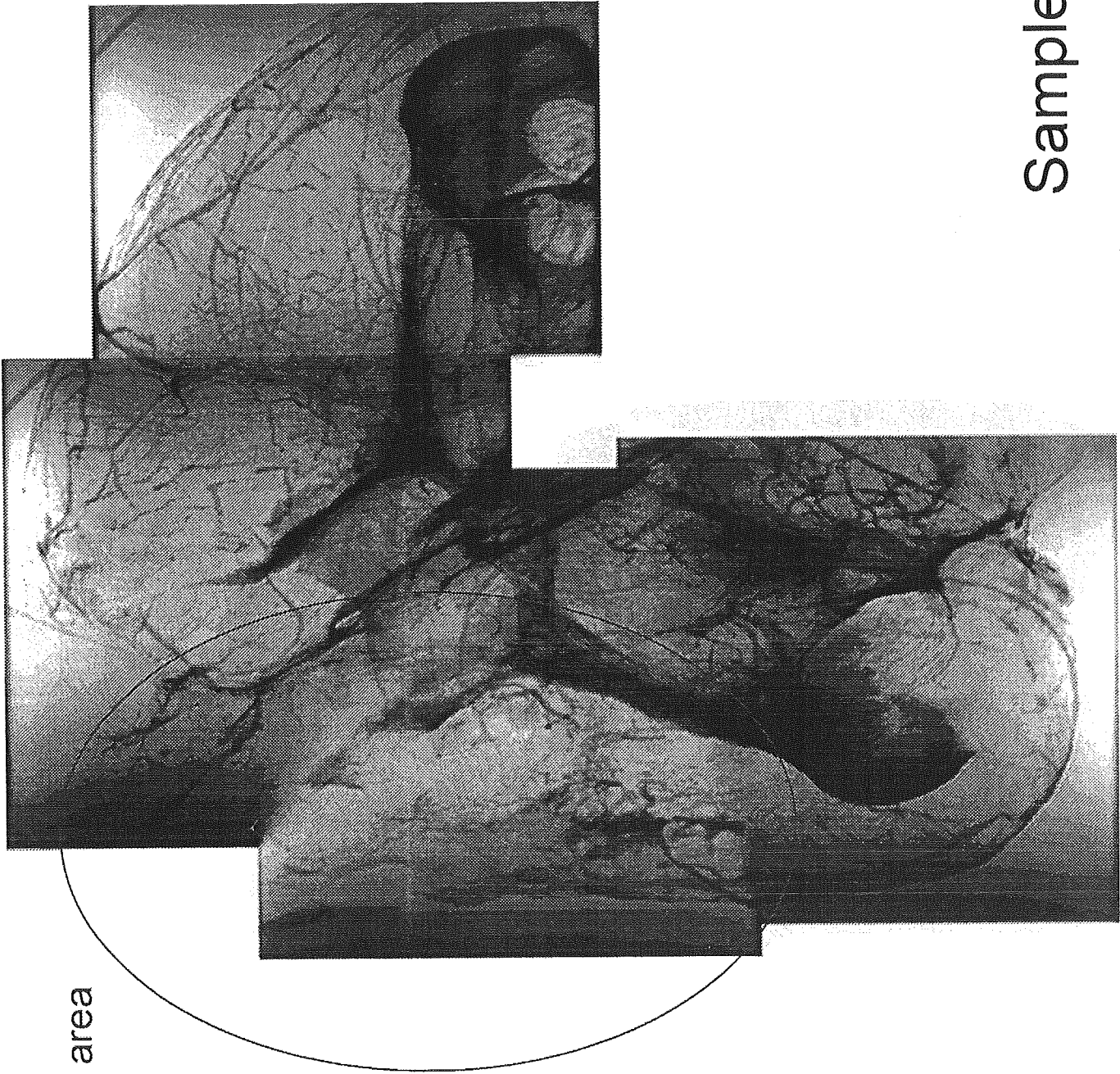
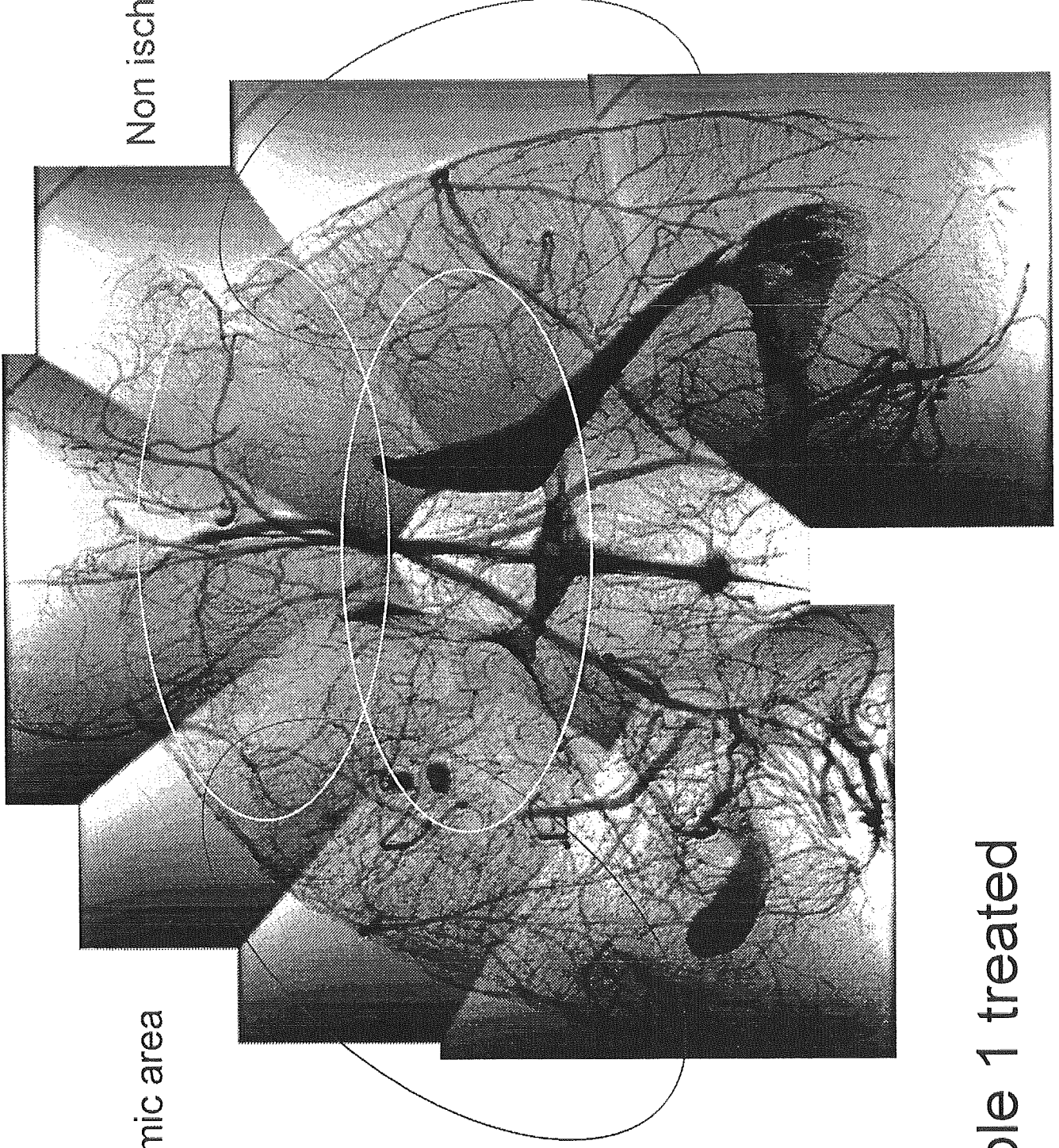


Ischemic area



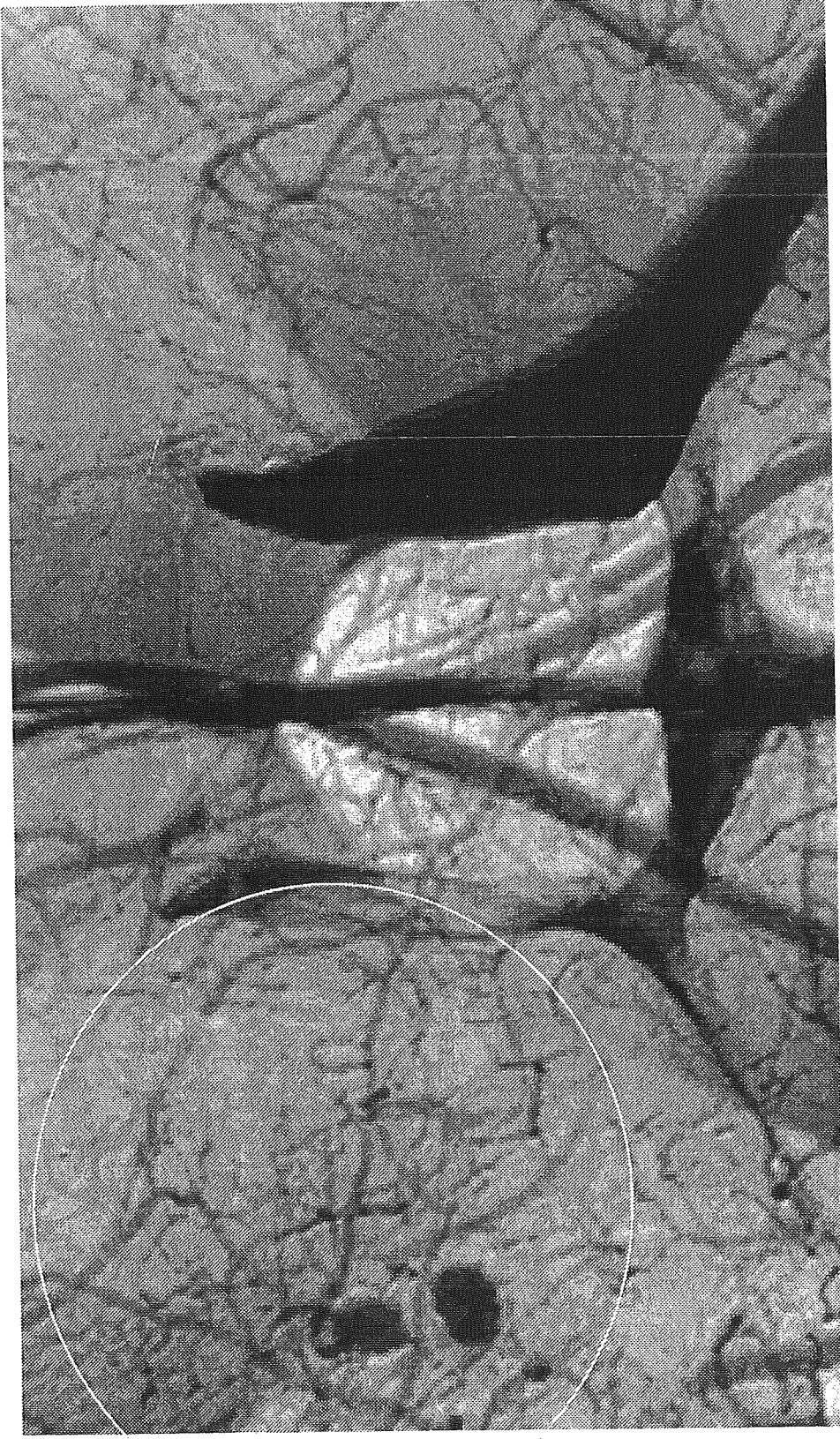
Sample 13 control

Ischemic area



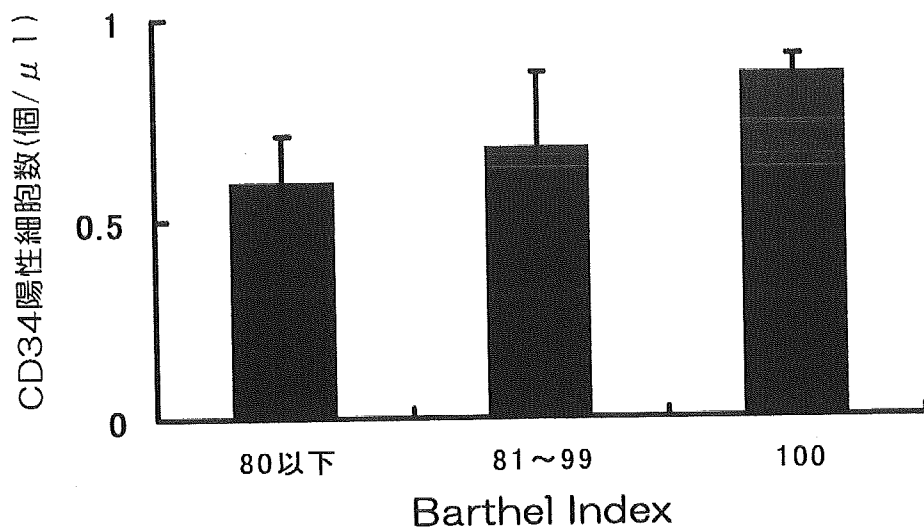
Non ischemic area

Sample 1 treated



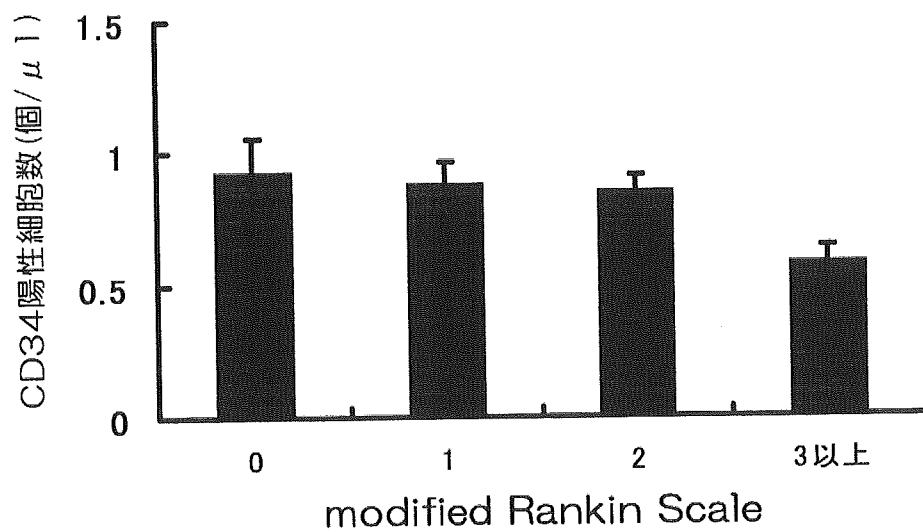
Sample 1 treated

図23



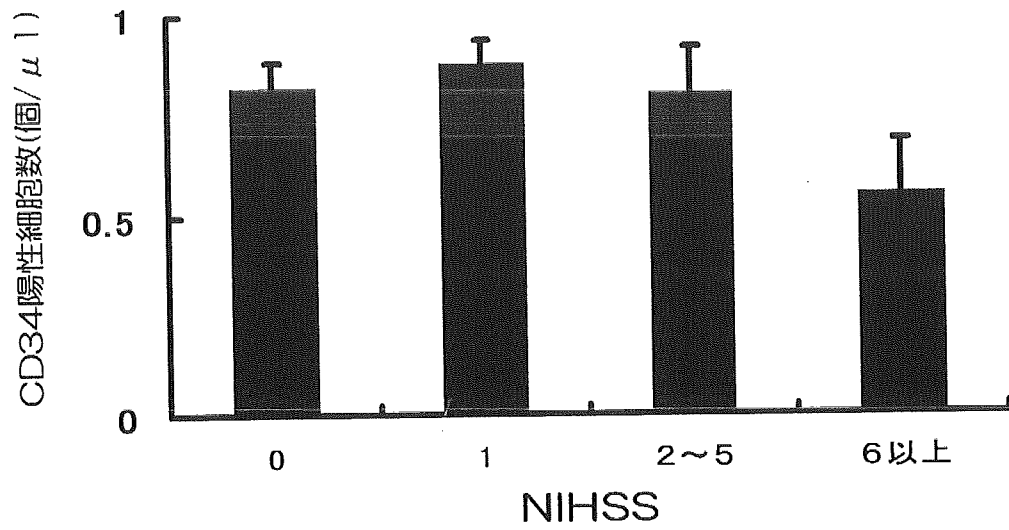
(有意な相関なし)

図24



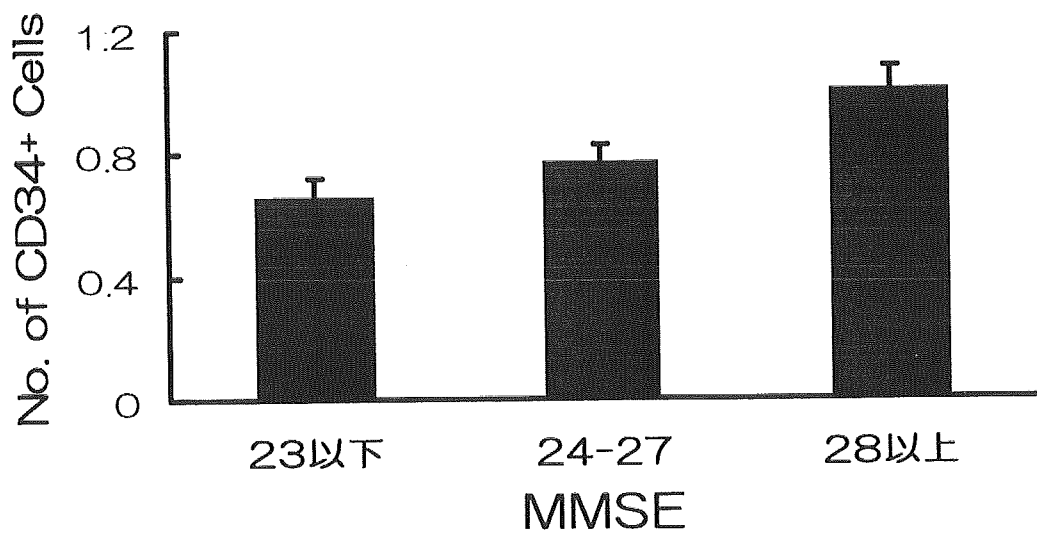
(有意な相関なし)

図25



(有意な相関なし)

図26



(MMSE28以上群とそれ以外の群での有意差あり)

図27

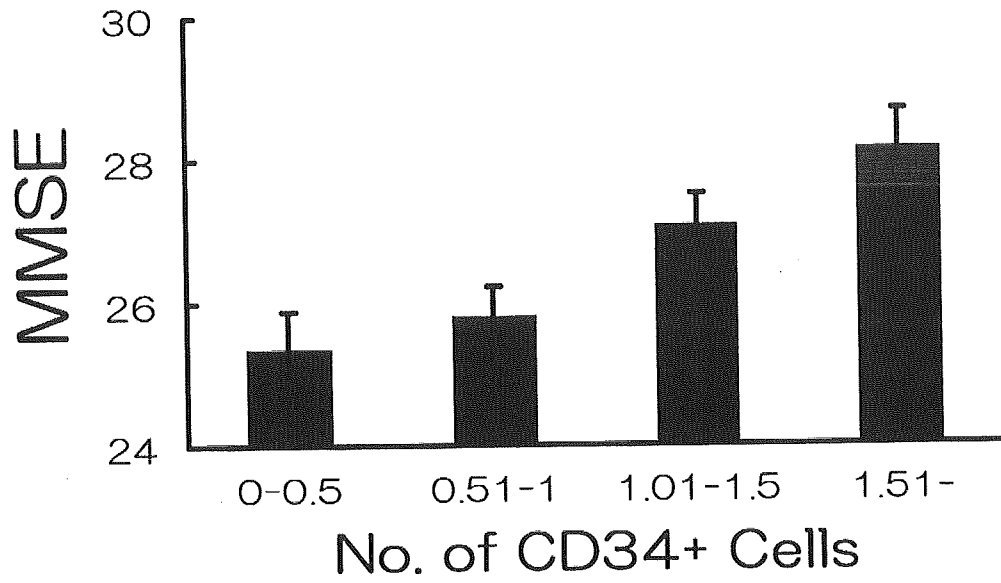


図28

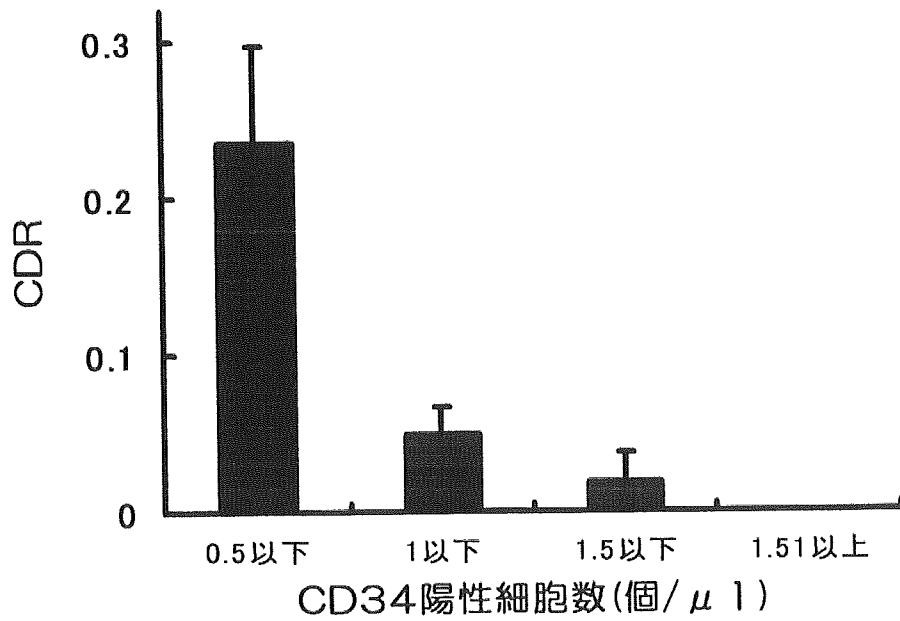
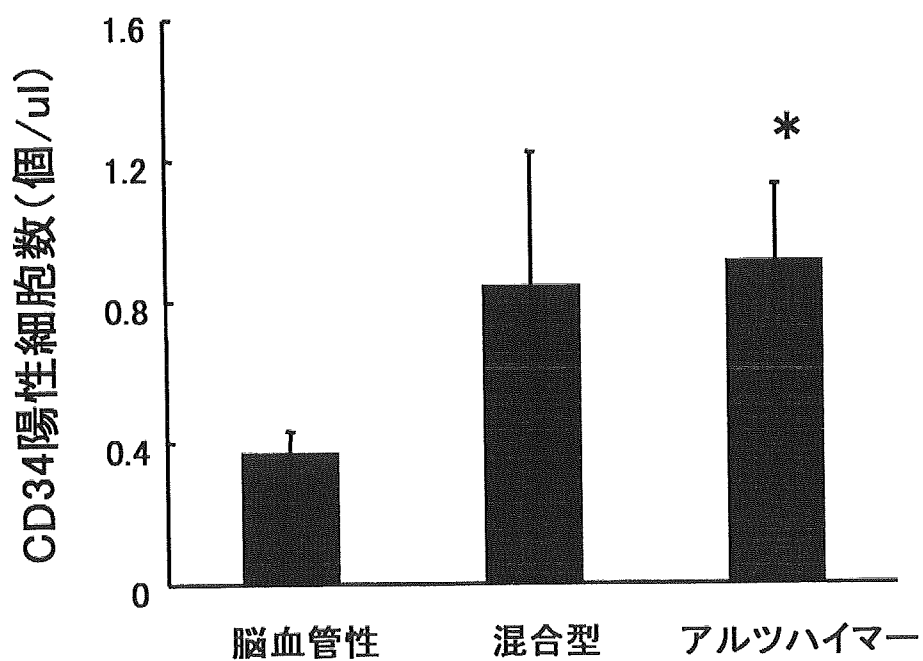


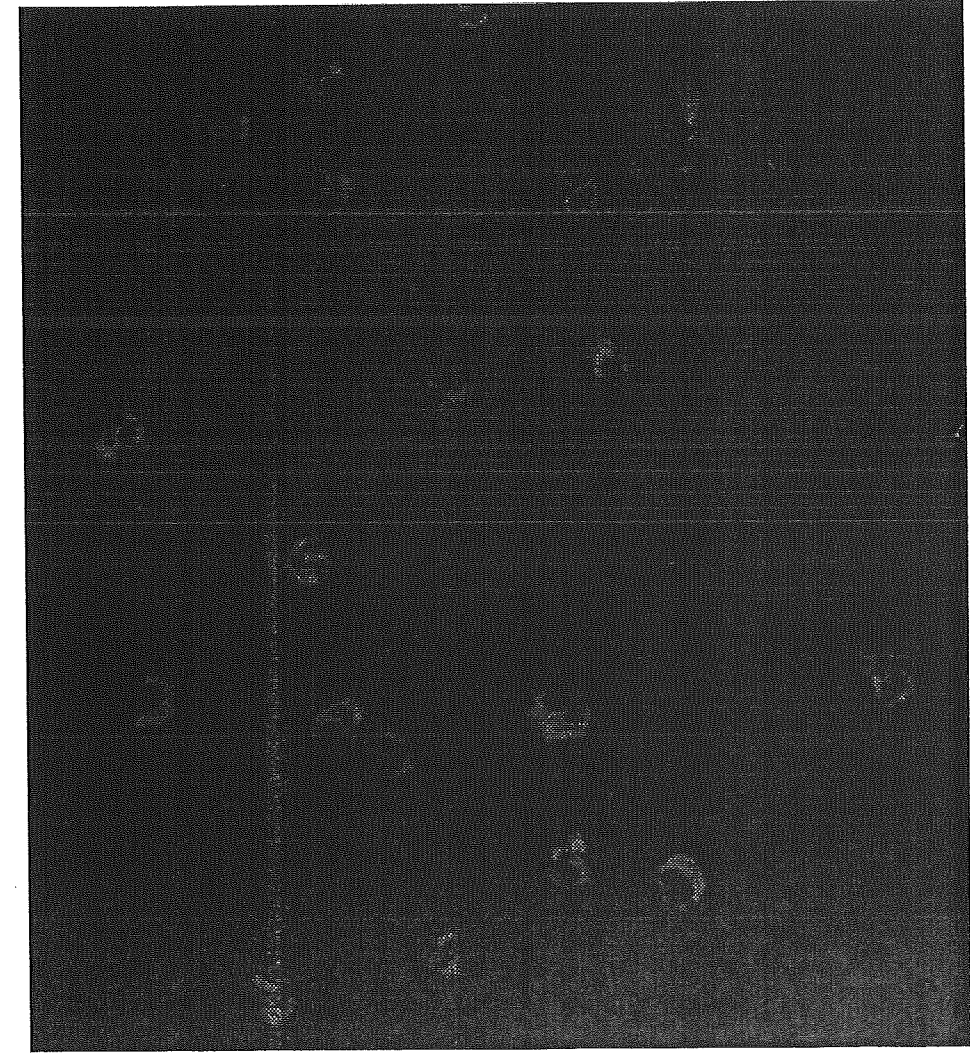
図29：認知症患者における末梢血中CD34陽性細胞数

— 臨床病型との関連 —

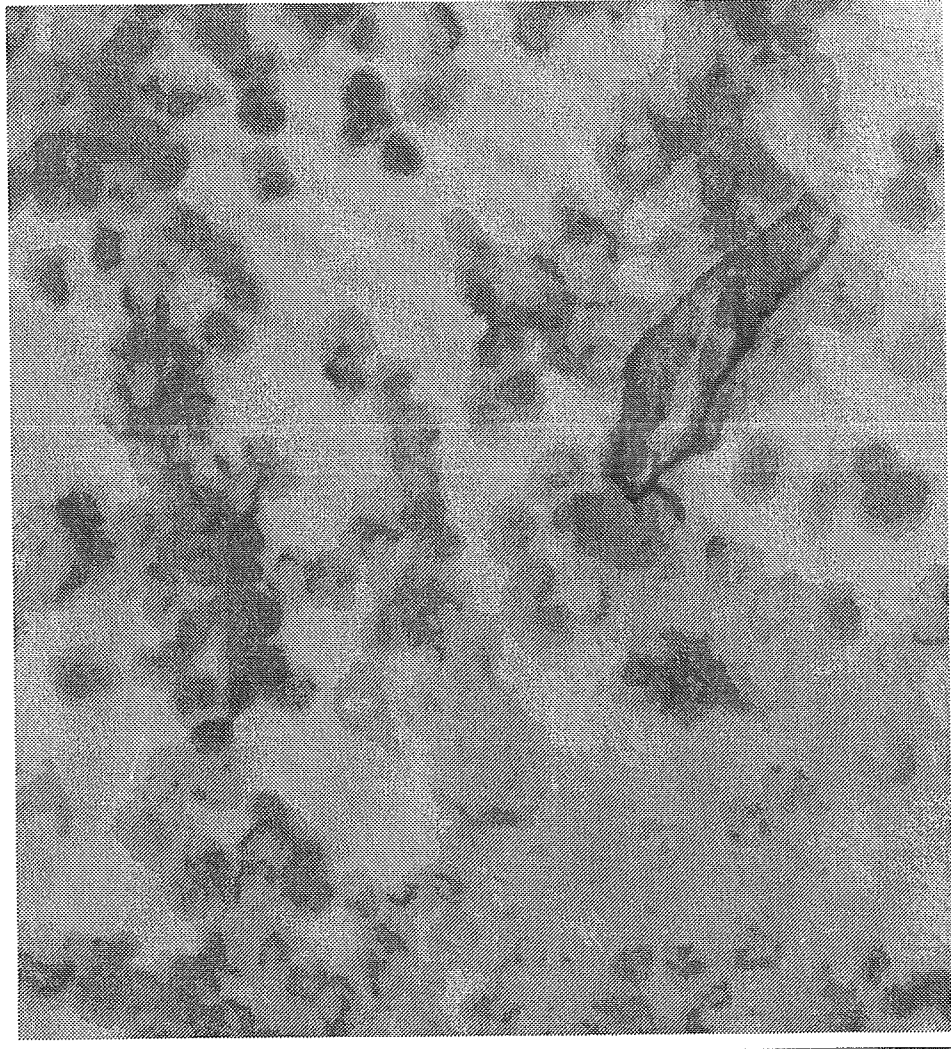


* p<0.05

末梢血中CD34陽性細胞



CD34陽性細胞



Diff-Quik染色

图30

末梢血中CD34陽性細胞数と血管内皮前駆細胞コロニー形成との相関

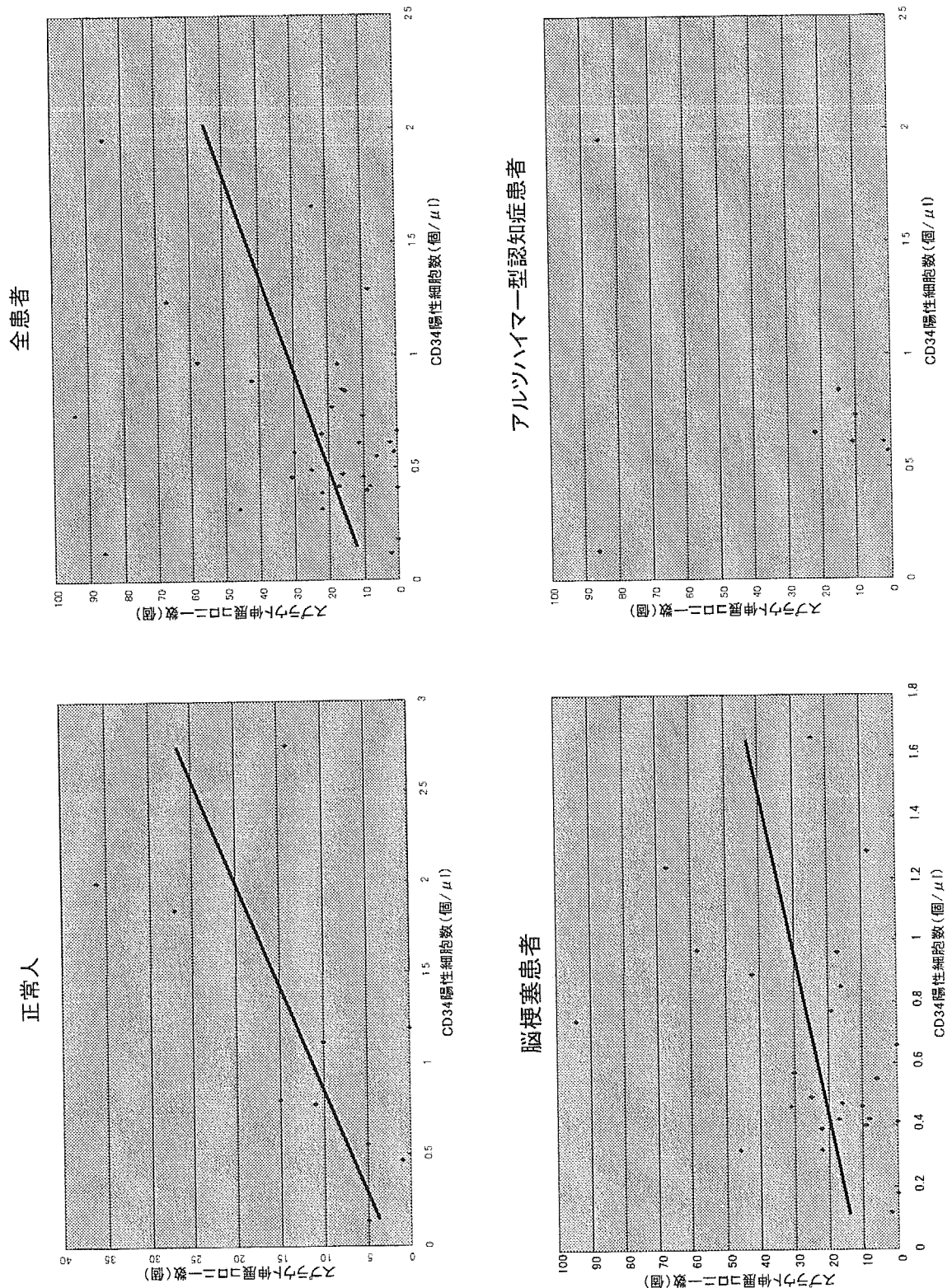
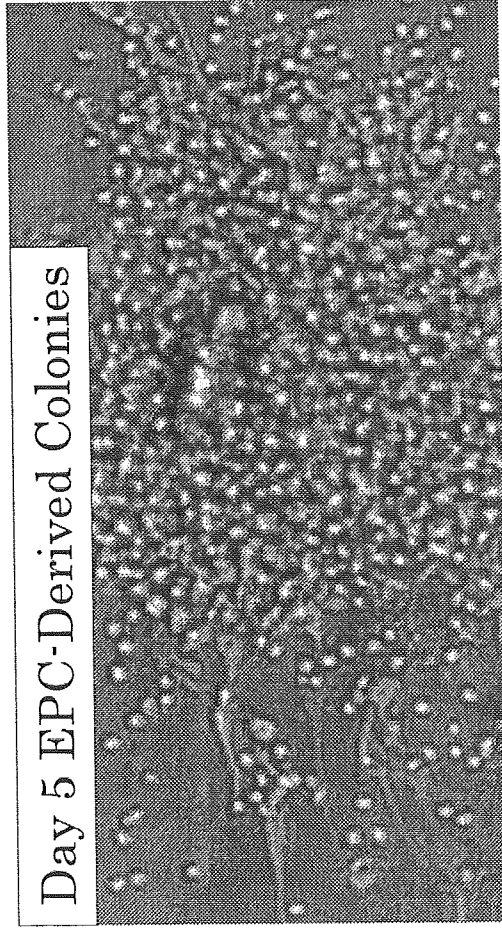


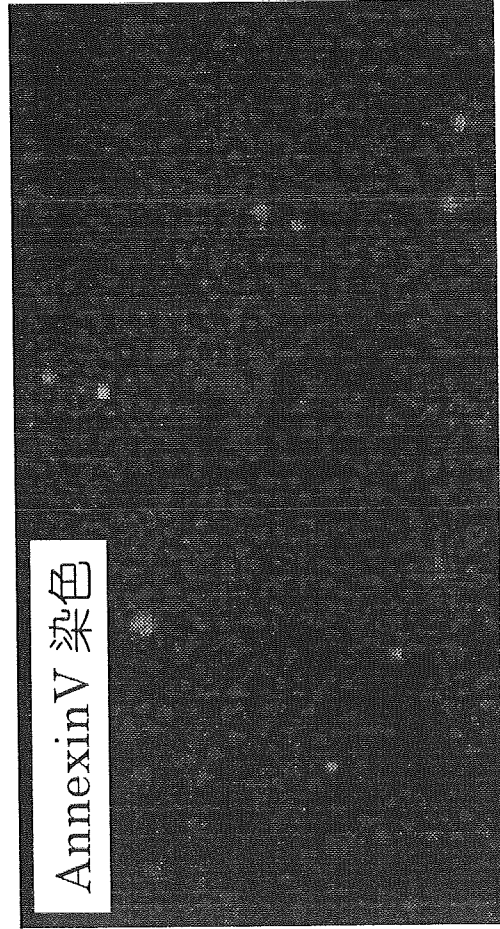
図31

痴呆患者における血管内皮前駆細胞コロニー形成と その質的变化（脆弱性）

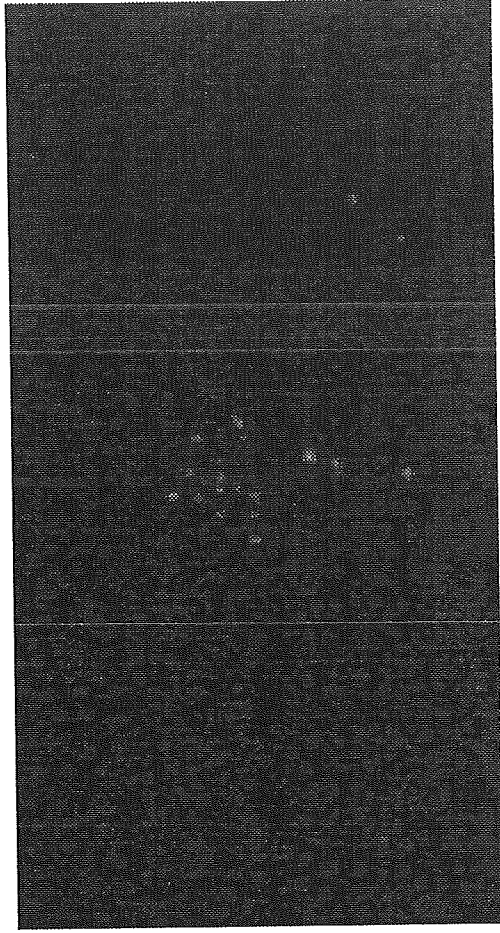
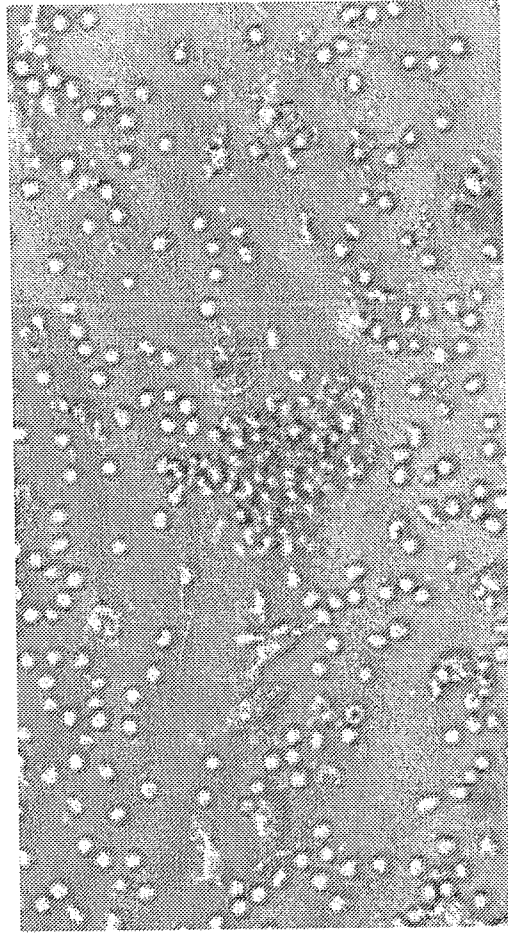
脳血管性認知症患者



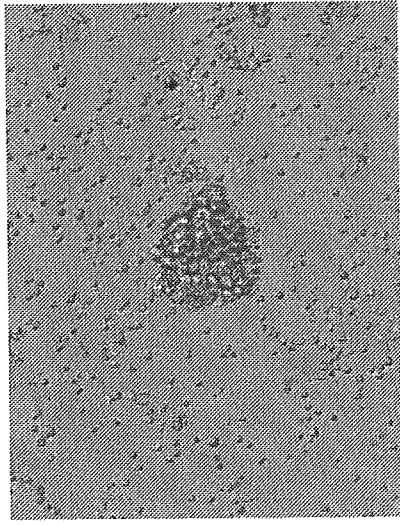
Annexin V 染色



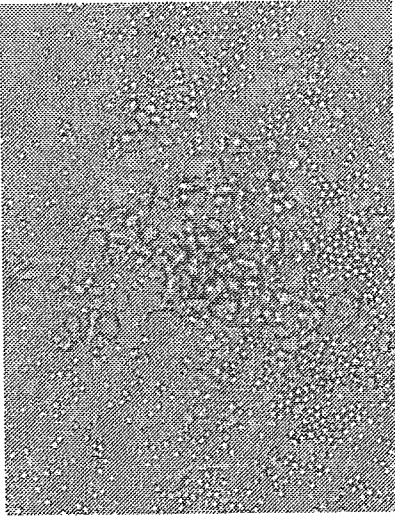
アルツハイマー型認知症患者



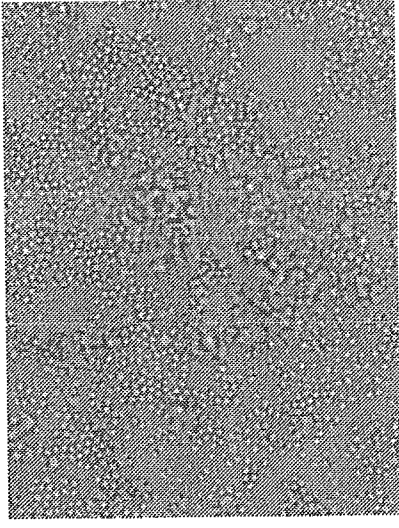
認知症例における血管内皮前駆細胞コロニー形成



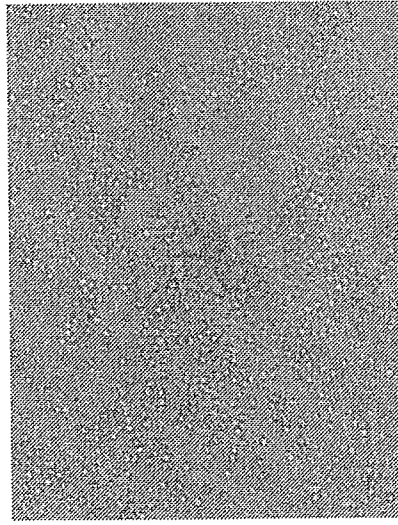
アルツハイマー



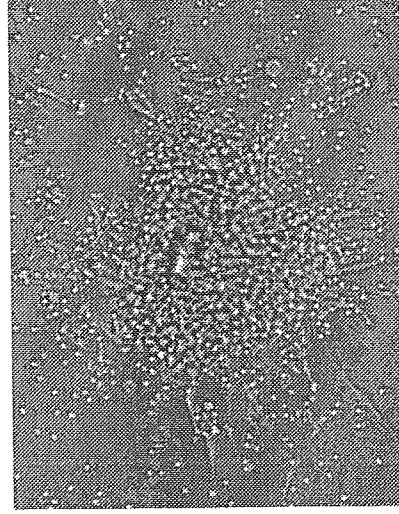
アルツハイマー



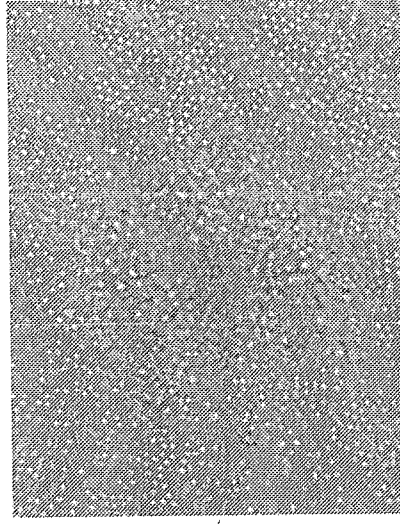
脳血管性認知症



脳血管性認知症



脳血管障害有 痴呆無



健康人

表 1. EPC 登録患者の状況

	登録総数71人	痴呆有り 29人	痴呆無し 42人
平均年齢(年齢幅)(才)	74.4(55~93)	77.9(55~93)	72.0(56~88)

表 2. 病態分類と痴呆と年齢分布

分類	登録数(人)	痴呆有り(人)	痴呆無し(人)	年齢平均と分布(才)
アルツハイマー(AD)	13	13	0	77.1 (93~55)
脳血管障害あり痴呆あり(VD)	10	10	0	77.5 (89~63)
AD+VDのMix	6	6	0	80.5 (89~76)
脳血管障害あり痴呆なし	32	0	32	72.0 (88~56)
脳血管障害なし痴呆なし	10	0	10	71.8 (81~62)
計	71	29	42	74.4 (55~93)