

削除  全て表示  検索  新規  オプションメニュー  メニューへ

その他

患者ID: 0000001  
 (ふりがな) こうせい たろう 性別: 男 生年月日: 2005.12.05 70 歳  
 患者名(漢字) 厚生太郎

※脳卒中発症時の年齢

基本情報: 意識・認知障害  ADL  合併症  リハビリ  訓練/退院時指導/介護士指導  第三者の不利/その他  は必須入力

機能障害  心理/保健  第三者の不利/その他  は必須入力

評価日	回復/登録修正
入院時 2005.09.10	回復/登録修正
2005.12.10	初診 複製 回復/登録修正
2005.11.10	初診 複製 回復/登録修正
2005.10.10	初診 複製 回復/登録修正
	初診 複製 回復/登録修正
退院時 2006.01.25	回復/登録修正

【回復/登録修正】ボタンをクリックすると各評価日の入力画面が表示されます。【複製】ボタンをクリックすると、クリックした評価日の機能障害一覧、ADL、参加/心理/訓練/第三者の不利/その他のデータが全て複製されます。

ブラウザ

ブラウザ  
 レイアウト  
 その他

合計: 3  
 ページ

脳卒中リハ患者DB

メニューへ

オンラインメニュー

提出用データ作成

提出用データ作成手順

診療情報提供書

リハビリテーション実施計画書

リハビリテーション総合実施計画書 B1版

リハビリテーション総合実施計画書 F11版

100% ブラウズ

提出用データ作成手順

戻る

1. 【提出用データ作成】ボタンをクリックすると、確認ダイアログが表示されますので、内容を確認後【OK】ボタンをクリックします。

提出用データ作成

厚生科学班研究用提出データを作成します。  
よろしければ、OKをクリックしてください。  
\*提出用データが検索されていることを確認してください。

キャンセル

OK

提出用データ保存先指定

提出テキストデータの保存先を指定し、ファイル名を入力してください。ファイル名を入力後、【保存】ボタンをクリックするとデータが作成されます。

OK

2. ファイルへのレコードのエクスポートダイアログが表示されますので、ファイルの名前を入力し、【保存】ボタンをクリックします。

ファイルへのレコードのエクスポート

名前: 595777ハビリテーション履歴.tab

名前	拡張子	記録数
595777ハビリテーション履歴.tab	.tab	24
595777ハビリテーション履歴.csv	.csv	24
595777ハビリテーション履歴.xls	.xls	24
595777ハビリテーション履歴.pdf	.pdf	24
595777ハビリテーション履歴.jpg	.jpg	24
595777ハビリテーション履歴.png	.png	24
595777ハビリテーション履歴.doc	.doc	24
595777ハビリテーション履歴.ppt	.ppt	24
595777ハビリテーション履歴.rtf	.rtf	24
595777ハビリテーション履歴.txt	.txt	24
595777ハビリテーション履歴.xml	.xml	24
595777ハビリテーション履歴.json	.json	24

ファイルタイプ: タブ区切りテキスト

ファイルを自動的に開く

ファイルを添付した電子メールの作成

新規フォルダ

キャンセル

保存

プラス

リハビリテーション総合実施計画書 B版【指定日】

計画評価実施日：2006年12月10日

- 閉じる
- 印刷
- 入院時の値をコピー
- 退院時の値をコピー

レイアウト  
リハ総合

患者氏名： 厚生太郎 ●男 生年月日(西暦) 1928年12月05日 利き手 ●右 左  
女 (77歳) 右(矯正) 不明

主治医 山本 太郎 リハ担当医 田中 一郎 PT  OT  ST  看護  SW等

診断名、障害名(発症日、手術日、診断日)： 合併症(コントロール状態)： リハビリテーション歴：

発症日：1999年02月01日  
診断日：1999年02月02日  
診断名：アテローム血栓性梗塞

日常生活自立度： 正常 I2 A2 B2 C2  
II A1 B1 C1  
認知症老人の日常生活自立度： 正常 Ia IIa IIIa IV  
I IIb IIIb M

レコード

録音件数  
3

合計  
10

ノート読み

評価項目・内容(エロン( )の後ろに具体的内容を記入) 短期目標( )ヶ月後 具体的アプローチ

心身機能・構造	意識障害(GCS, GCS)			
	長時記憶障害			
	短時記憶障害			
	運動障害			
	感覚障害			
	摂食障害			
	排泄障害			
	呼吸、循環障害			
	発音、発語障害(解音、失語)			
	関節可動域制限			
	筋力低下			
	寝違			
	疼痛			
	半脱臼・無理			
	注意力障害			
構成障害				
その他				
基本動作	寝返り (自立 一部介助 全介助)			
	起き上がり (自立 一部介助 全介助)			
	座位 (自立 一部介助 全介助)			
	立ち上がり (自立 一部介助 全介助)			
	立位 (自立 一部介助 全介助)			
活動度(安眠薬の制限とその理由、リスクについて)				

ADL (B.I.)	自立 一部介助 全介助	使用用具(杖、器具)、介助内容	短期目標	具体的アプローチ
食事	10 5 0			
移乗	15 10 5 0			
入浴	5 0 0			
トイレ動作	10 5 0			
入浴	5 0 0			
平地歩行	15 10 5 0	歩行		
	5 0 0	車椅子		

130 プラス

ブラウザ

リハビリテーション総合実施計画書 FIM版【入院時】

計画評価実施日： 2005年09月10日

印刷

印刷

レイアウト  
リハ総合

患者氏名： 厚生太郎 ●男 生年月日(西暦) 1928年12月05日 利き手 ●右 左  
●女 (77歳) 右(矯正) 不明

主治医： 山本 太郎 リハ担当医： 田中 一郎 内 研 ST 看護 SW等

診断名、障害名(発症日、手術日、診断日)： 合併症(コントロール状態)： リハビリテーション経：

発症日： 1999年02月01日

診断日： 1999年02月02日

診断名： アテローム血栓性梗塞

レポート

合計

1

レポート

日常生活自立度： ●正常 ○I2 ○A2 ○B2 ○C2  
●I1 ○A1 ○B1 ○C1

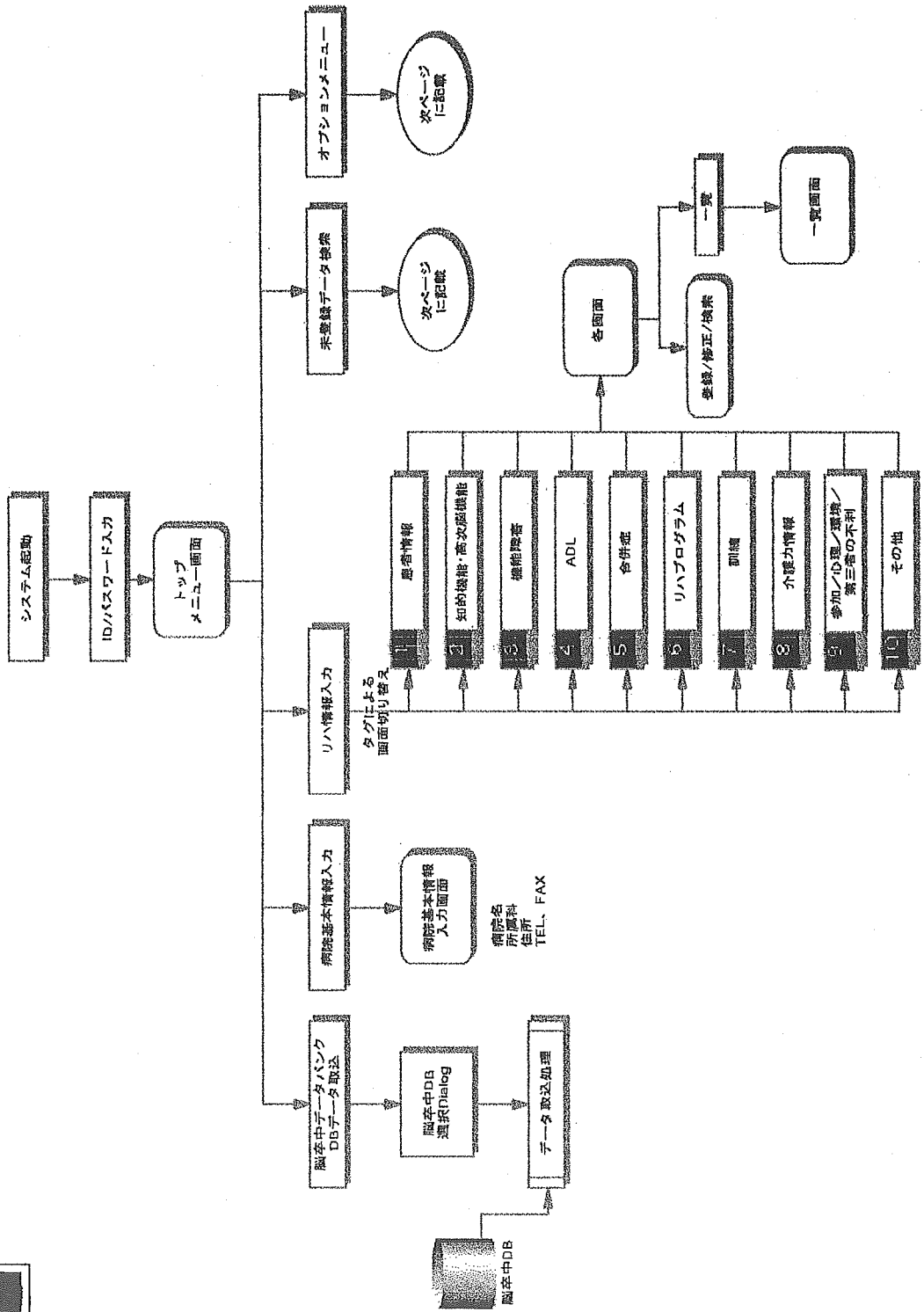
認知症老人の日常生活自立度： ●正常 ○IIa ○IIIa ○IV  
●I ○IIb ○IIIb ○M

評価項目・内容 (コロン(:)の後ろに具体的内容を記入)	短期目標(ヶ月後)	具体的アプローチ
意識障害(CS, GCS) : 見当識障害 : 記憶力障害 : 運動障害 : 感覚障害 : 摂食障害 : 排泄障害 : 呼吸、循環障害 : 発音、発語障害(構音、失語) : 関節可動域制限 : 筋力低下 : 痙攣 : 夜尿 : 半視空間無視 : 注意力障害 : 構成障害 : その他 :		
基本動作 座り(自立 一部介助 全介助) : 起き上がり(自立 一部介助 全介助) : 座位(自立 一部介助 全介助) : 立ち上がり(自立 一部介助 全介助) : 立位(自立 一部介助 全介助) :		
活動度 (安静度の制限とその理由、リスクについて) :		
日常生活動作(実行状況) FIM点数 使用用具(杖、器具)、介助内容	短期目標	具体的アプローチ
食事 7		
セルフ ケア 整容 7		
清拭 7		
更衣(上半身) 7		
更衣(下半身) 7		
トイレ動作 7		
排泄管理 排便管理 7		
排尿管理 7		
ベッド、車椅子 7		
移動 トイレ 7		
浴槽、シャワー 7		

150 ブラウス

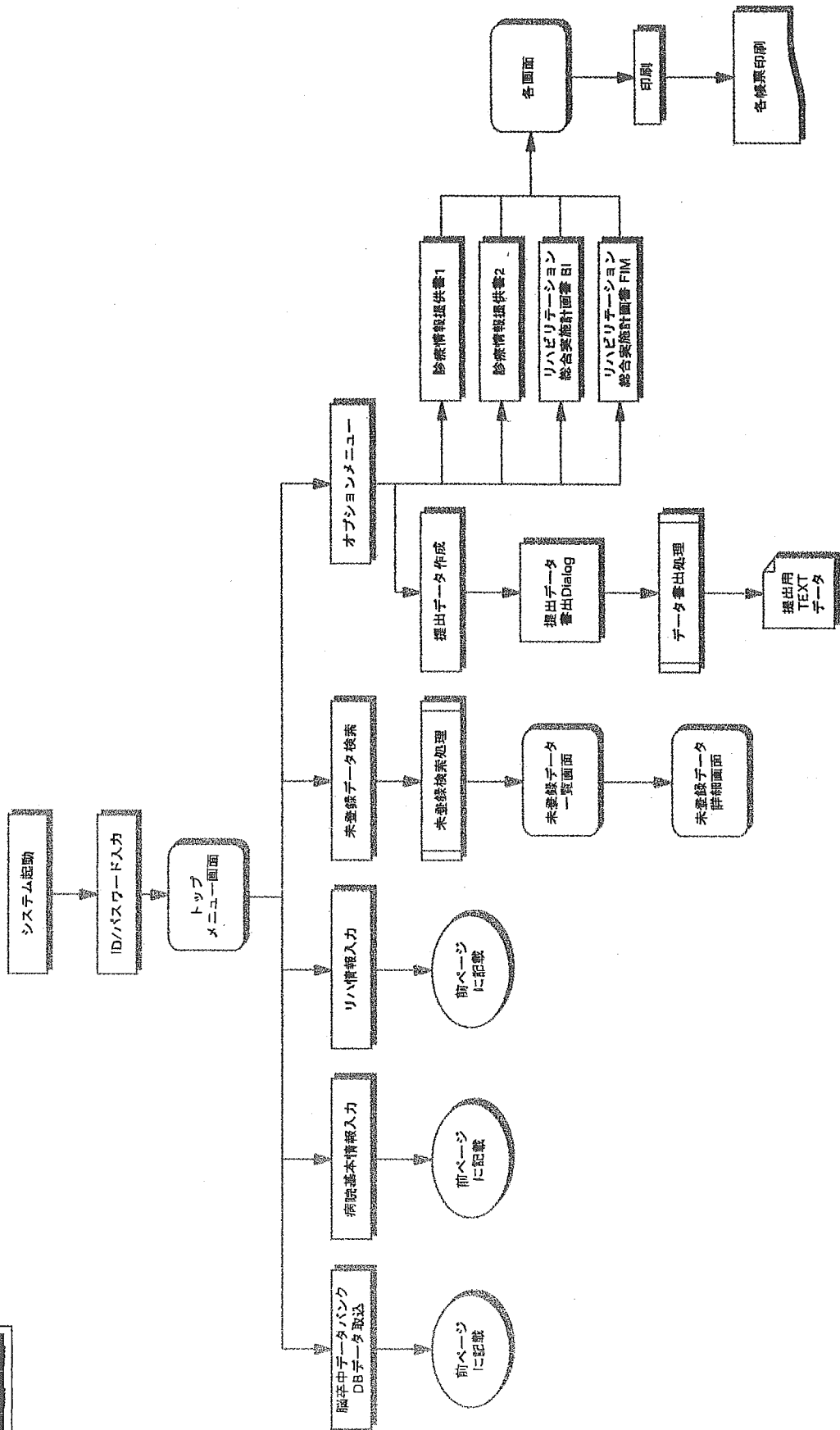
# システム基本概要設計図

システム  
基本設計図



# システム基本概要設計図

システム  
基本設計図



平成 17 年度研究班研究組織：

主任研究者

1) 山口 明: 武蔵村山病院リハビリテーションセンター長

分担研究者

2) 近藤克則: 日本福祉大学社会福祉学部教授 (幹事)

3) 柳原幸治: 東京都リハビリテーション病院リハビリテーション科医長(幹事)

4) 鈴木恒彦: 大阪府立身体障害者福祉センター長

5) 伊勢真樹: 倉敷中央病院リハビリテーション部部長

6) 栗原正紀: 近森リハビリテーション病院病院長

7) 林 拓男: 公立御調病院副院長

8) 山鹿真紀夫: 熊本リハビリテーション病院副院長

9) 門 祐輔: 京都府民医連第二病院病院長

10) 鴨下 博: 北多摩医療センターリハビリテーション科医長

共同研究者

11) 安保好博: 東京慈恵会医科大学リハビリテーション科講師

12) 大仲功一: 茨城県立医療大学リハビリテーション科講師

13) 藤島一郎: 聖隷三方原病院リハビリテーションセンター長

14) 田中宏多佳: 中部労災病院リハビリテーション部部長

15) 原 寛美: 相澤病院リハビリテーションセンター長

16) 稲川利光: NTT 関東病院リハビリテーション科医長

17) 高木 宏: 武蔵村山病院リハビリテーションセンター

18) 関口麻理子: 船橋二和病院リハビリテーション科