

表21 1日のサービス提供時間

	事業所数	%
2～3時間未満	0	0
3～4時間未満	0	0
4～6時間未満	192	31.63
6～8時間未満	410	67.55
8時間以上	5	0.82

※N = 607事業所

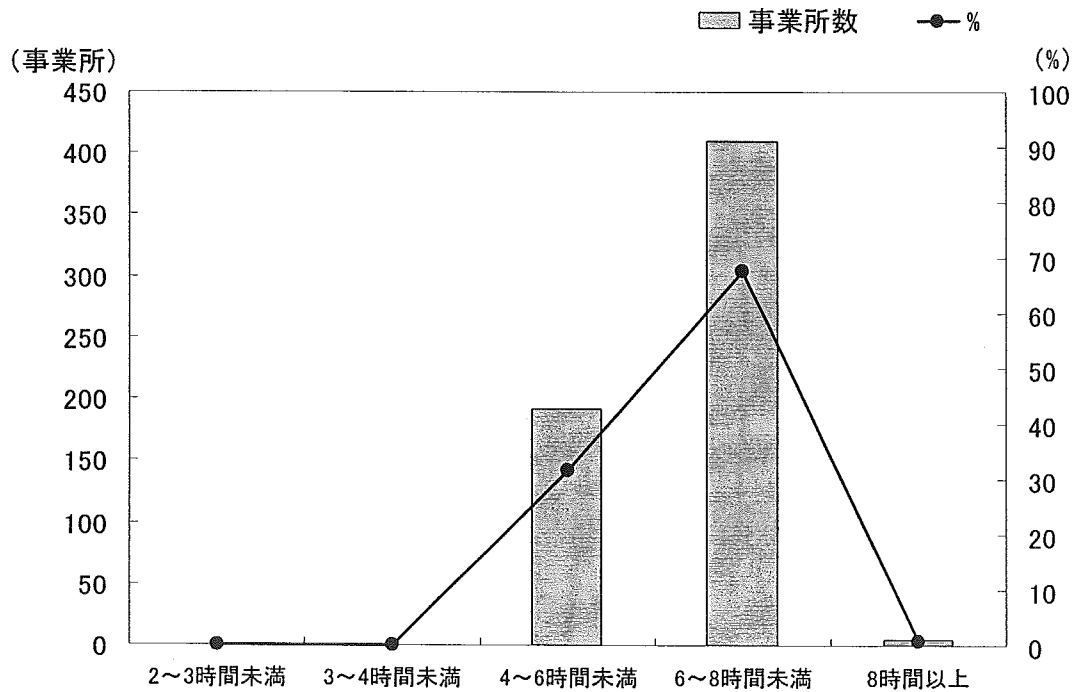


図20 1日のサービス提供時間

表22 開始時間

	事業所数	%
8:00~8:30	6	1.0
~9:00	44	7.3
~9:30	166	27.6
~10:00	260	43.2
~10:30	123	20.4
~11:00	3	0.5

※N = 602事業所

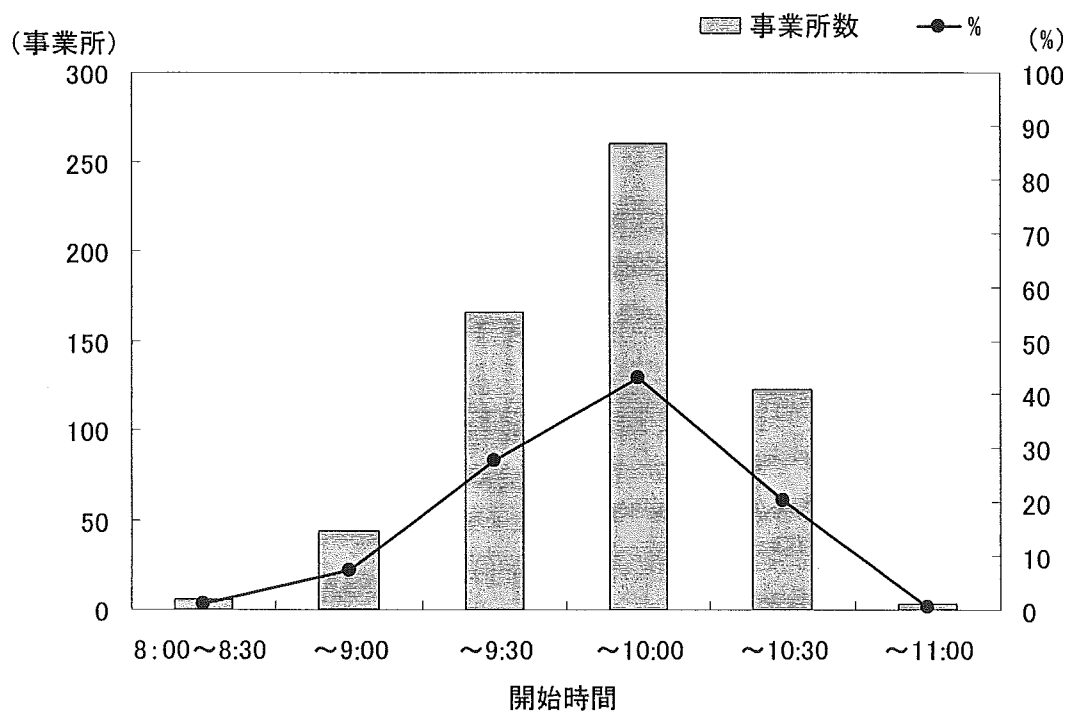


図21 開始時間

表23 終了時間

	事業所数	%
13:00~13:30	1	0.2
~14:00	0	0.0
~14:30	0	0.0
~15:00	3	0.5
~15:30	80	13.5
~16:00	136	23.0
~16:30	241	40.7
~17:00	66	11.2
~17:30	48	8.1
~18:00	12	2.0
~18:30	2	0.3
~19:00	2	0.3
~19:30	1	0.2

※N = 592事業所

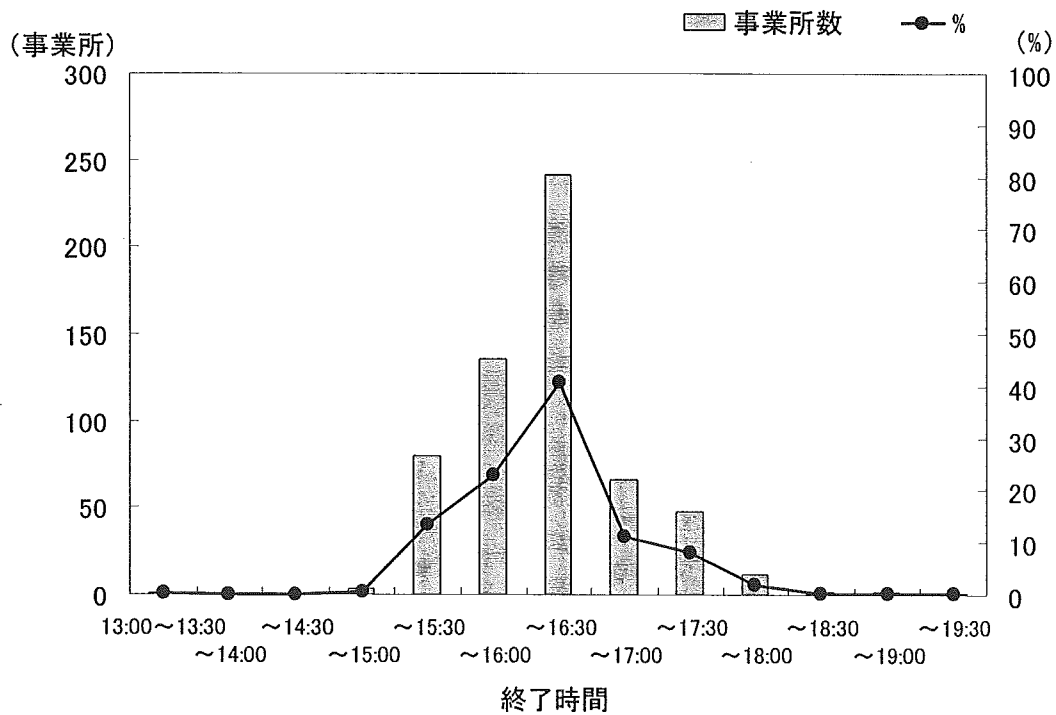


図22 終了時間

表24 現在の加算状況

	事業所数	%
送迎	600	98.7
入浴	591	97.2
特別入浴	355	58.4
機能訓練	268	44.2

※N = 608事業所(複数回答可)

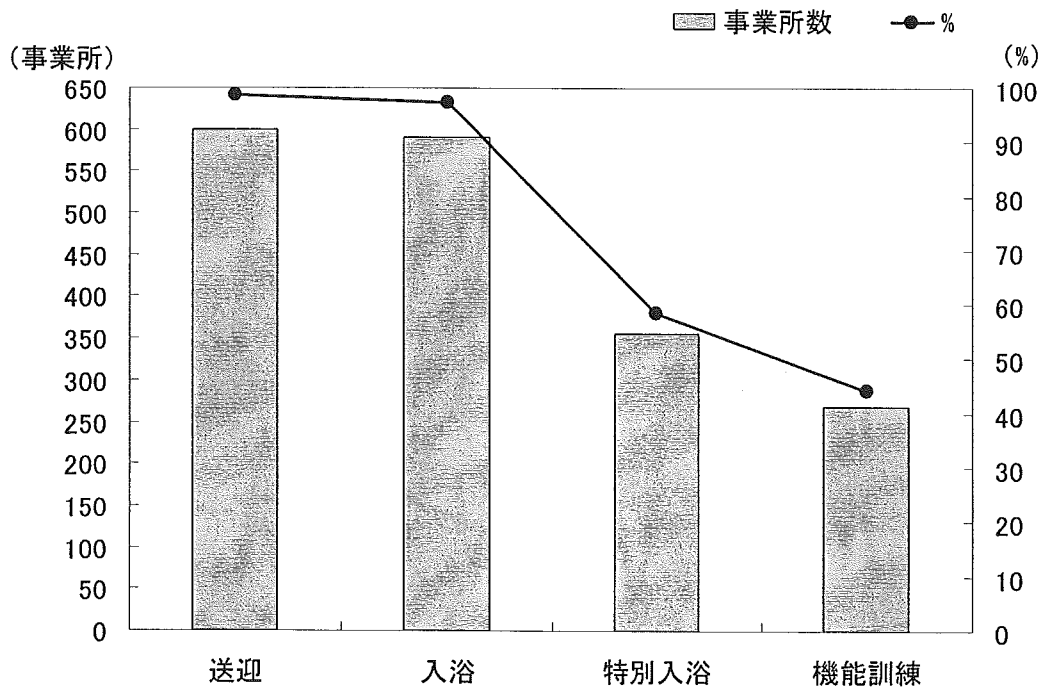


図23 現在の加算状況



図24 専任の機能訓練指導員の有無

(N = 561事業所)

表25 機能訓練指導員の有している資格

	事業所数	%
理学療法士	22	3.6
作業療法士	16	2.6
言語療法士	0	0.0
看護職員	356	58.7
その他	30	4.9

※N = 607事業所(複数回答可)

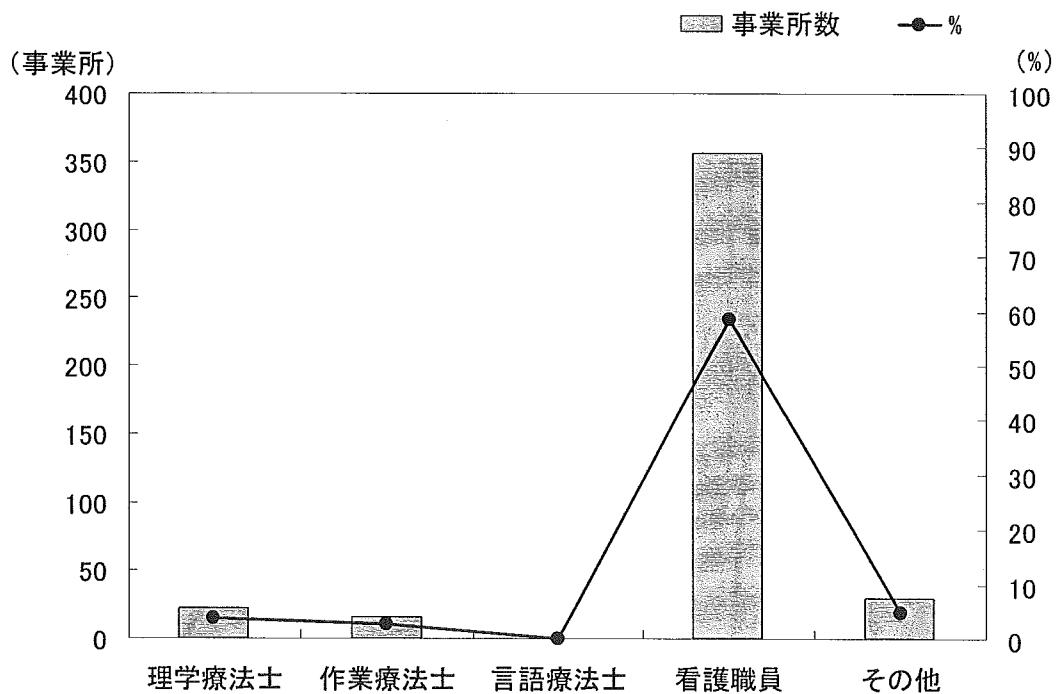


図25 機能訓練指導員の有している資格

表26 専従の機能訓練指導員の配置日数

	事業所数	%
0	14	5.0
1	8	2.9
2	5	1.8
3	7	2.5
4	9	3.2
5	97	34.9
6	98	35.3
7	40	14.4

※N = 278事業所

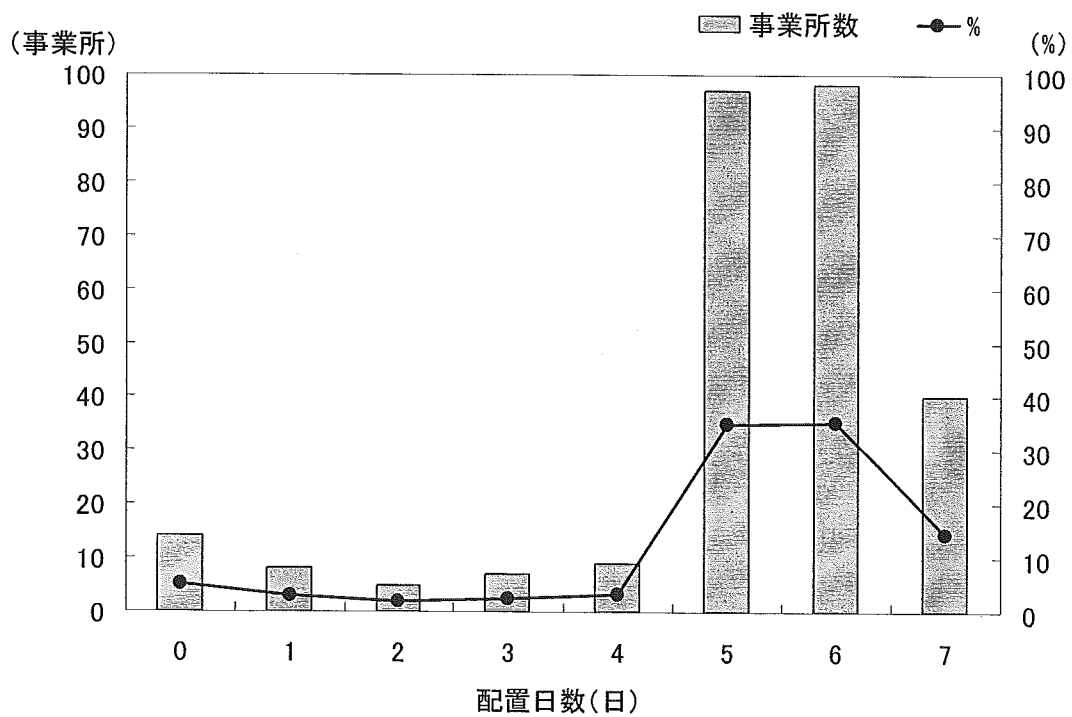


図26 専従の機能訓練指導員の配置日数

表27 1日の平均的な配置時間

	事業所数	%
0	5	1.6
1	23	7.3
2	124	39.4
3	19	6.0
4	36	11.4
5	11	3.5
6	23	7.3
7	15	4.8
8	58	18.4
9	1	0.3

※N = 315事業所

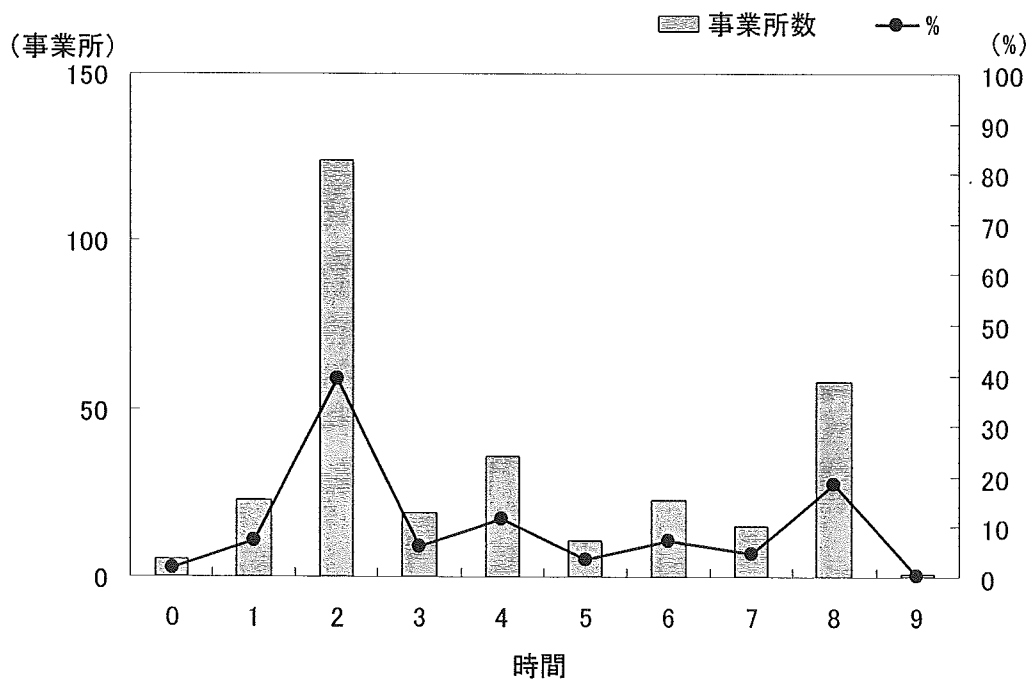


図27 1日の平均的な配置時間

表28 個別の機能訓練計画を作成している利用者数

	事業所数	%
0人	101	40.7
1～10人	50	20.2
11～20人	27	10.9
21～30人	22	8.9
31～40人	11	4.4
41～50人	8	3.2
51～70人	9	3.6
71～100人	8	3.2
101人～	12	4.8

※N = 248事業所

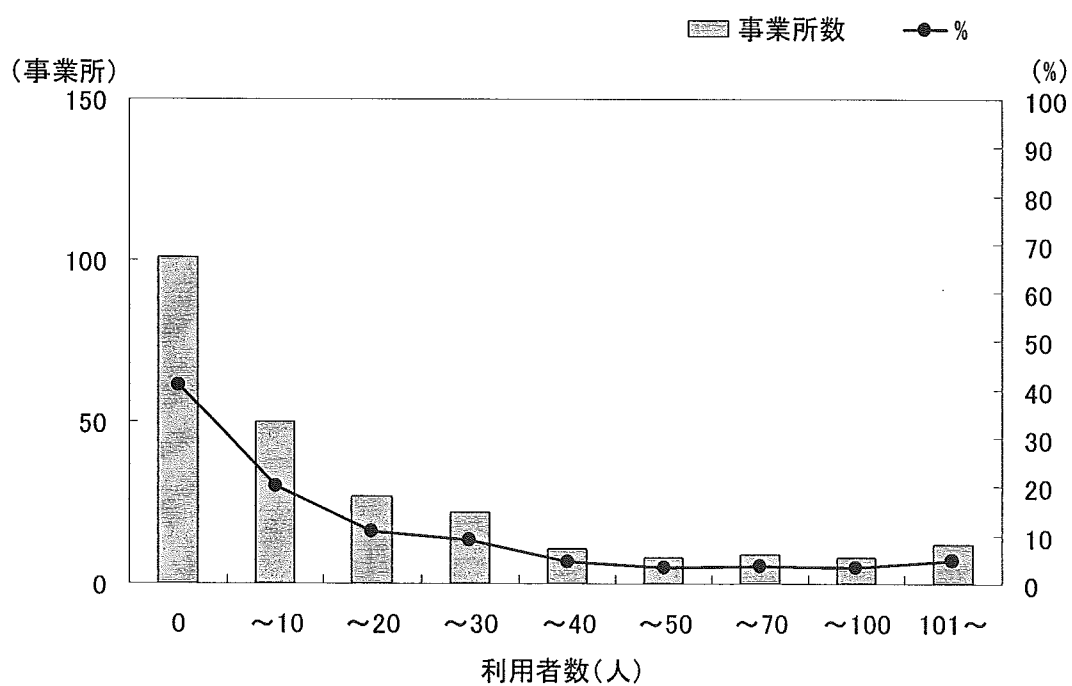


図28 個別の機能訓練計画を作成している利用者数

表29 認知症の方への専用サービス提供体制

	事業所数	%
① 認知症専用型である	48	7.9
② 一般型であるが、事業所全体を認知症の方の専用としている	4	0.7
③ 一般型であるが、利用者の大部分が認知症の方である	37	6.1
⑤ 一般型であるが、認知症の方だけのグループをつくっている	18	3.0
⑤ 一般型であるが、認知症の方の専用の曜日を設けている	3	0.5
⑥ 認知症でない方と混合でサービス提供している	505	83.1
⑦ 認知症の方は利用者にいない	5	0.8
⑧ その他	8	1.3

※N = 608事業所(複数回答可)

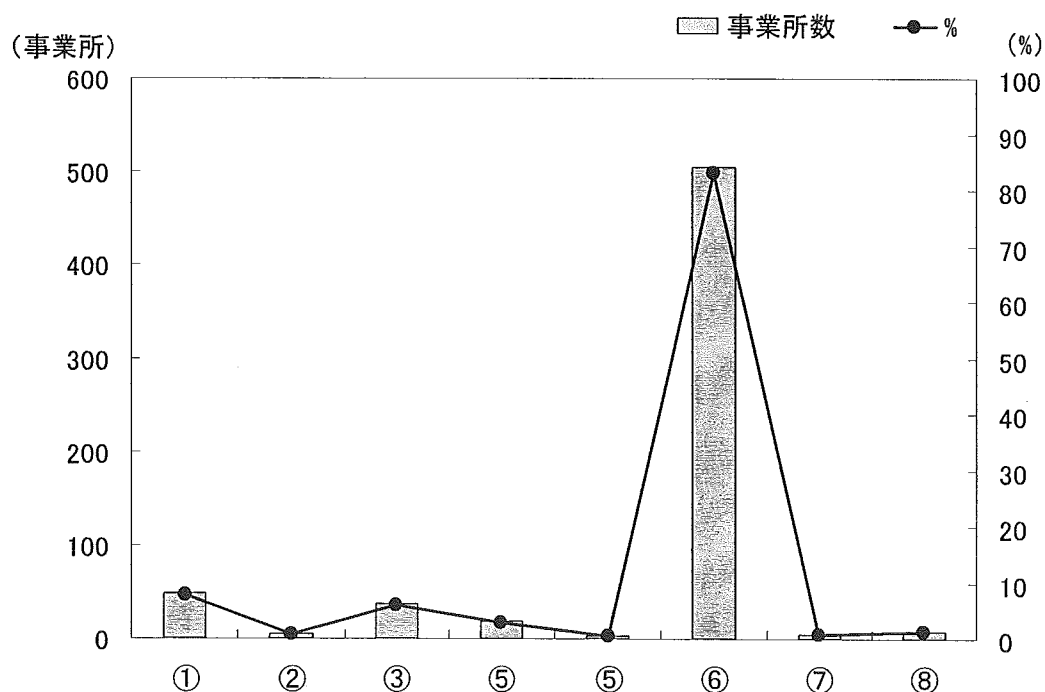


図29 認知症の方への専用サービス提供体制

表30 18年度4月以降の認知症高齢者向けサービス形態

	事業所数	%
① 認知症対応型通所介護事業所となる	46	7.6
② 小規模多機能型居宅介護事業所となる	13	2.1
③ 一般の通所介護事業所であるが、認知症の方の専用とする	4	0.7
⑤ 一般の通所介護事業所であるが、認知症の方だけのグループを作る	24	4.0
⑤ 一般の通所介護事業所であるが、認知症の方の専用曜日を設ける	5	0.8
⑥ 一般の通所介護事業所であるが、認知症の方とそうでない方の混合でサービス提供する	483	79.4
⑦ 認知症の方は利用者の中にはいない予定である	4	0.7
⑧ その他	27	4.4

※N = 608事業所(複数回答可)

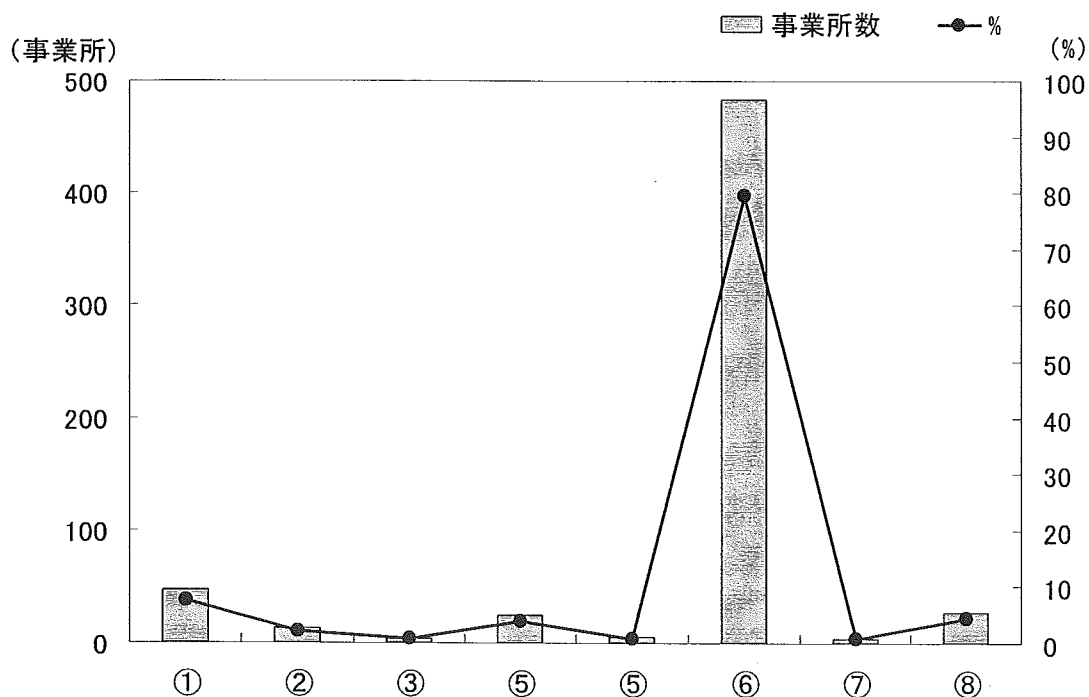


図30 18年度4月以降の認知症高齢者向けサービス形態

表31 調査日の利用人数

	事業所数	%
～10人	121	22.1
11～20人	200	36.6
21～30人	172	31.4
31～40人	46	8.4
41～50人	7	1.3
51人～	1	0.2

※N = 547事業所

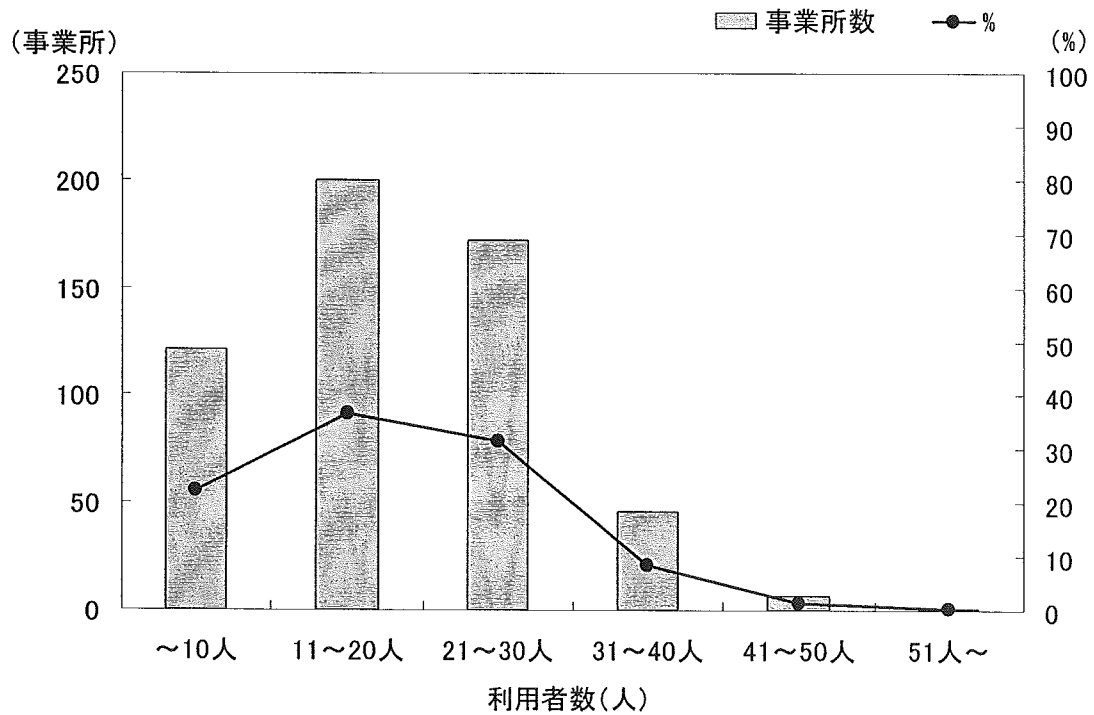


図31 調査日の利用人数

表32 調査当日の利用者の要介護度別人数

	要支援 (N = 504)		要介護1 (N = 545)		要介護2 (N = 542)		要介護3 (N = 513)		要介護4 (N = 458)		要介護5 (N = 397)	
	事業所数	%	事業所数	%	事業所数	%	事業所数	%	事業所数	%	事業所数	%
0人	95	18.9	6	1.1	9	1.7	28	5.5	65	14.2	141	35.5
1人	120	23.8	27	5.0	83	15.3	109	21.3	145	31.7	149	37.5
2人	89	17.7	34	6.2	106	19.6	111	21.6	115	25.1	61	15.4
3人	54	10.7	50	9.2	77	14.2	97	18.9	67	14.6	26	6.6
4人	37	7.3	49	9.0	85	15.7	61	11.9	28	6.1	11	2.8
5人	33	6.6	42	7.7	61	11.3	50	9.8	25	5.5	2	0.5
6人	21	4.2	39	7.2	38	7.0	23	4.5	5	1.1	2	0.5
7人	14	2.8	49	9.0	29	5.4	15	2.9	6	1.3	3	0.8
8人	9	1.8	34	6.2	19	3.5	7	1.4	1	0.2	0	0.0
9人	11	2.2	43	7.9	15	2.8	5	1.0	1	0.2	0	0.0
10人	10	2.0	37	6.8	7	1.3	2	0.4	0	0.0	0	0.0
11人	2	0.4	32	5.9	5	0.9	1	0.2	0	0.0	2	0.5
12人	3	0.6	25	4.6	5	0.9	3	0.6	0	0.0	0	0.0
13人	0	0.0	22	4.0	1	0.2	0	0.0	0	0.0	0	0.0
14人	1	0.2	13	2.4	0	0.0	0	0.0	0	0.0	0	0.0
15人	1	0.2	15	2.8	1	0.2	0	0.0	0	0.0	0	0.0
16人	1	0.2	8	1.5	0	0.0	1	0.2	0	0.0	0	0.0
17人	0	0.0	8	1.5	0	0.0	0	0.0	0	0.0	0	0.0
18人	3	0.6	1	0.2	1	0.2	0	0.0	0	0.0	0	0.0
19人	0	0.0	2	0.4	0	0.0	0	0.0	0	0.0	0	0.0
20人	0	0.0	5	0.9	0	0.0	0	0.0	0	0.0	0	0.0
21人～	0	0.0	4	0.7	0	0.0	0	0.0	0	0.0	0	0.0

表33 調査当日の利用者の日常生活自立度(要支援・要介護1)

	認知症でない (N = 496)		認知症自立度 I (N = 470)		認知症自立度 II (N = 401)		認知症自立度 III以上 (N = 322)	
	事業所数	%	事業所数	%	事業所数	%	事業所数	%
0人	32	6.5	42	8.9	73	18.2	193	59.9
1人	49	9.9	115	24.5	102	25.4	72	22.4
2人	59	11.9	89	18.9	87	21.7	33	10.3
3人	66	13.3	77	16.4	54	13.5	15	4.7
4人	42	8.5	50	10.6	42	10.5	4	1.2
5人	45	9.1	39	8.3	17	4.2	3	0.9
6人	44	8.9	18	3.8	6	1.5	1	0.3
7人	35	7.1	13	2.8	9	2.2	0	0.0
8人	23	4.6	18	3.8	5	1.3	0	0.0
9人	28	5.7	3	0.6	3	0.8	1	0.3
10人	15	3.0	4	0.9	0	0.0	0	0.0
11人	9	1.8	1	0.2	1	0.3	0	0.0
12人	12	2.4	1	0.2	1	0.3	0	0.0
13人	14	2.8	0	0.0	0	0.0	0	0.0
14人	3	0.6	0	0.0	0	0.0	0	0.0
15人	4	0.8	0	0.0	0	0.0	0	0.0
16人	2	0.4	0	0.0	0	0.0	0	0.0
17人	3	0.6	0	0.0	0	0.0	0	0.0
18人	5	1.0	0	0.0	1	0.3	0	0.0
19人	3	0.6	0	0.0	0	0.0	0	0.0
20人	1	0.2	0	0.0	0	0.0	0	0.0
21人～	2	0.4	0	0.0	0	0.0	0	0.0

表34 調査当日の利用者の日常生活自立度(要介護2以上)

	認知症でない (N = 472)		認知症自立度 I (N = 433)		認知症自立度 II (N = 464)		認知症自立度 III以上 (N = 427)	
	事業所数	%	事業所数	%	事業所数	%	事業所数	%
0人	111	23.5	93	21.5	38	8.2	56	13.1
1人	111	23.5	114	26.3	113	24.4	90	21.1
2人	79	16.7	92	21.3	114	24.6	80	18.7
3人	63	13.4	55	12.7	68	14.7	70	16.4
4人	33	7.0	28	6.5	48	10.3	54	12.7
5人	25	5.3	22	5.1	36	7.8	30	7.0
6人	15	3.2	15	3.5	15	3.2	17	4.0
7人	7	1.5	4	0.9	14	3.0	14	3.3
8人	4	0.9	5	1.2	7	1.5	4	0.9
9人	6	1.3	2	0.5	1	0.2	4	0.9
10人	6	1.3	1	0.2	5	1.1	2	0.5
11人	5	1.1	0	0.0	1	0.2	4	0.9
12人	1	0.2	0	0.0	1	0.2	1	0.2
13人	1	0.2	0	0.0	1	0.2	1	0.2
14人	1	0.2	1	0.2	1	0.2	0	0.0
15人	0	0.0	1	0.2	0	0.0	0	0.0
16人	2	0.4	0	0.0	0	0.0	0	0.0
17人	1	0.2	0	0.0	0	0.0	0	0.0
18人	1	0.2	0	0.0	0	0.0	0	0.0
19人	0	0.0	0	0.0	0	0.0	0	0.0
20人	0	0.0	0	0.0	0	0.0	0	0.0
21人～	0	0.0	0	0.0	1	0.2	0	0.0

表35 調査当日の利用者に対する認知症自立度 I

	事業所数	%
0%	22	11.5
～10% 以下	56	29.3
～20% 以下	74	38.7
～30% 以下	31	16.2
～40% 以下	3	1.6
～50% 以下	4	2.1
～60% 以下	0	0.0
～70% 以下	1	0.5
～80% 以下	0	0.0
～90% 以下	0	0.0
～100%	0	0.0

※N = 191事業所

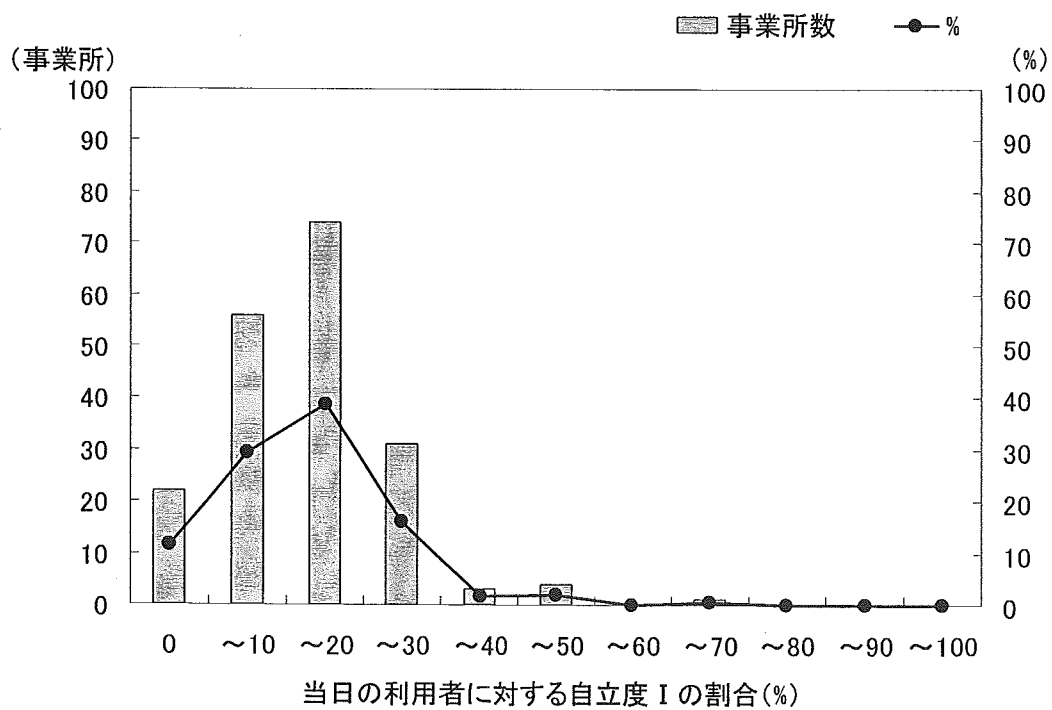


図32 調査当日の利用者に対する認知症自立度 I

表36 調査当日の利用者に対する認知症自立度Ⅱ

	事業所数	%
0%	47	24.6
～10% 以下	73	38.2
～20% 以下	57	29.8
～30% 以下	12	6.3
～40% 以下	2	1.1
～50% 以下	0	0.0
～60% 以下	0	0.0
～70% 以下	0	0.0
～80% 以下	0	0.0
～90% 以下	0	0.0
～100%	0	0.0

※N = 191事業所

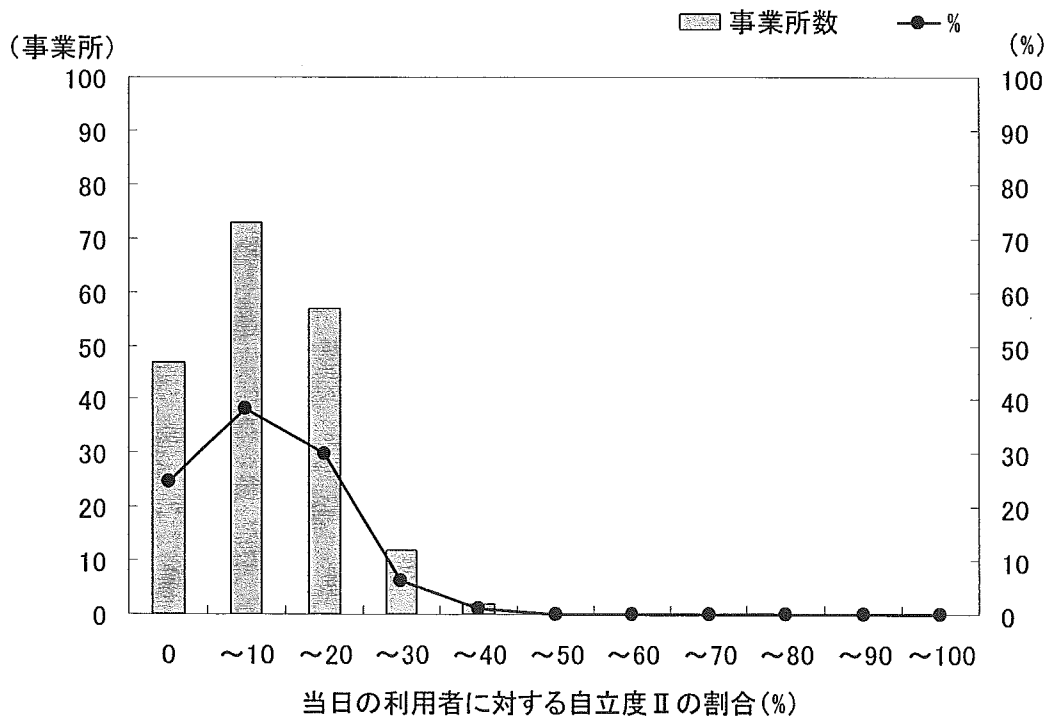


図33 調査当日の利用者に対する認知症自立度Ⅱ

表37 調査当日の利用者に対する認知症自立度 I と II

	事業所数	%
0%	2	0.9
～10% 以下	39	17.7
～20% 以下	65	29.4
～30% 以下	59	26.7
～40% 以下	34	15.4
～50% 以下	15	6.8
～60% 以下	6	2.7
～70% 以下	1	0.5
～80% 以下	0	0.0
～90% 以下	0	0.0
～100%	0	0.0

※N = 191事業所

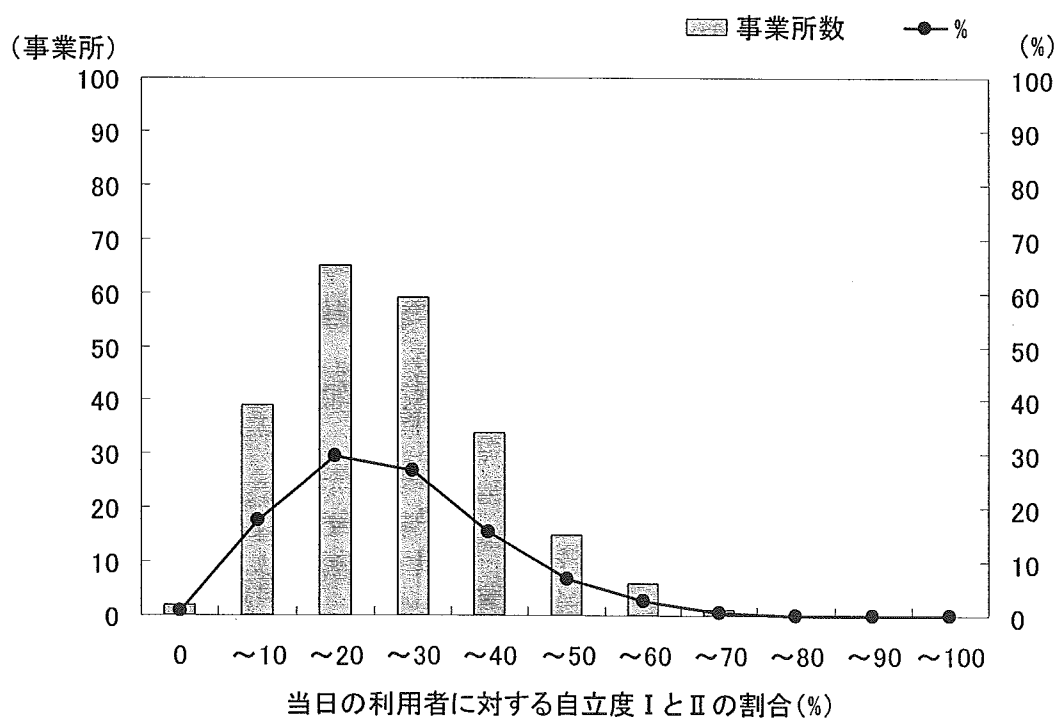


図34 調査当日の利用者に対する認知症自立度 I と II

表38 調査当日の要支援・要介護1の利用者に対する認知症自立度 I

	事業所数	%
0%	22	11.5
～10% 以下	15	7.9
～20% 以下	42	22.0
～30% 以下	35	18.3
～40% 以下	39	20.4
～50% 以下	19	10.0
～60% 以下	7	3.7
～70% 以下	4	2.1
～80% 以下	2	1.1
～90% 以下	1	0.5
～100%	5	2.6

※N = 191事業所

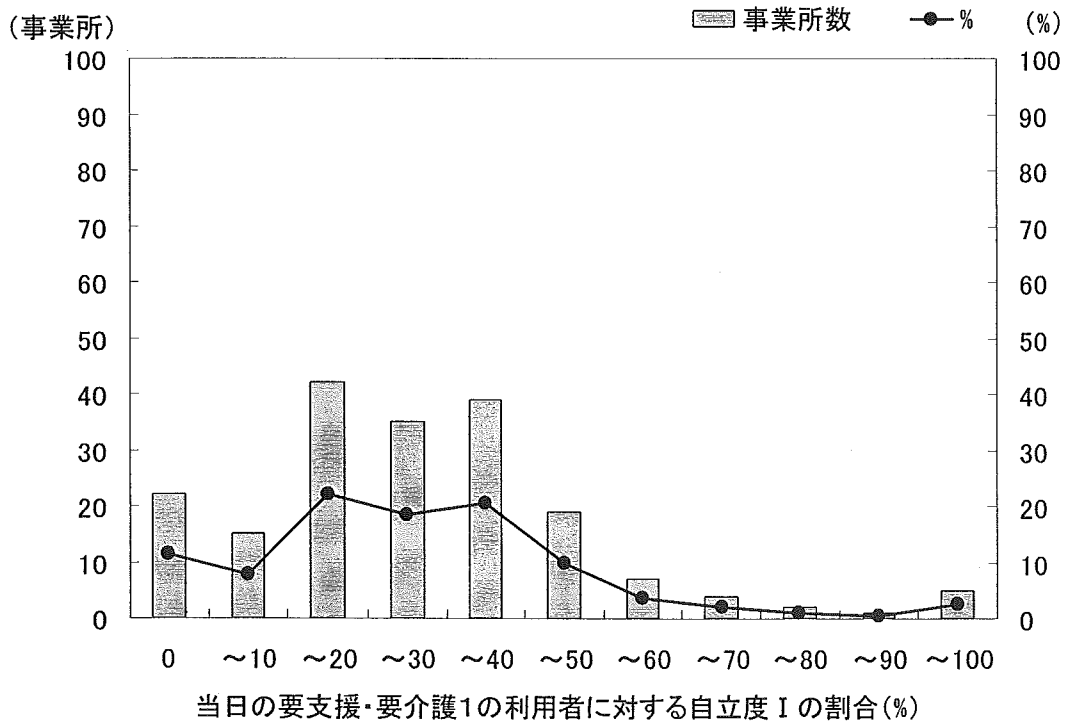


図35 調査当日の要支援・要介護1の利用者に対する認知症自立度 I

表39 調査当日の要支援・要介護1の利用者に対する認知症自立度Ⅱ

	事業所数	%
0%	47	24.6
～10% 以下	24	12.6
～20% 以下	51	26.7
～30% 以下	40	20.9
～40% 以下	16	8.4
～50% 以下	9	4.7
～60% 以下	3	1.6
～70% 以下	0	0.0
～80% 以下	0	0.0
～90% 以下	0	0.0
～100%	1	0.5

※N = 191事業所

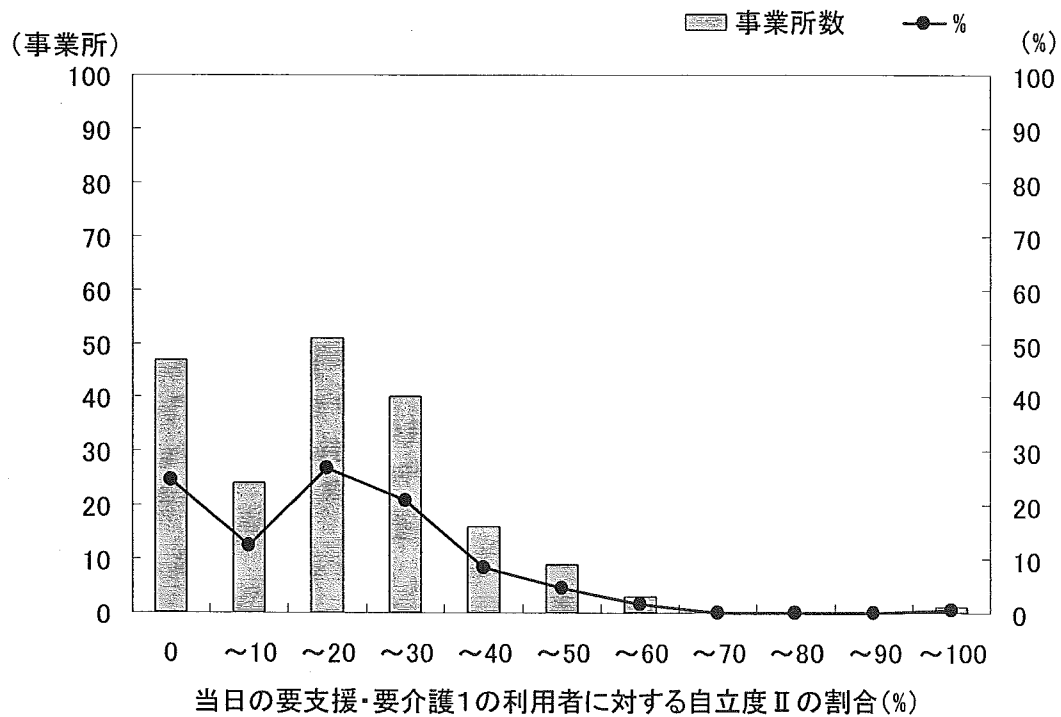


図36 調査当日の要支援・要介護1の利用者に対する認知症自立度Ⅱ

表40 調査当日の要支援・要介護1の利用者に対する認知症自立度ⅠとⅡ

	事業所数	%
0%	9	4.7
～10% 以下	4	2.1
～20% 以下	16	8.4
～30% 以下	26	13.6
～40% 以下	33	17.3
～50% 以下	38	19.9
～60% 以下	23	12.0
～70% 以下	17	8.9
～80% 以下	11	5.8
～90% 以下	6	3.1
～100%	8	4.2

※N = 191事業所

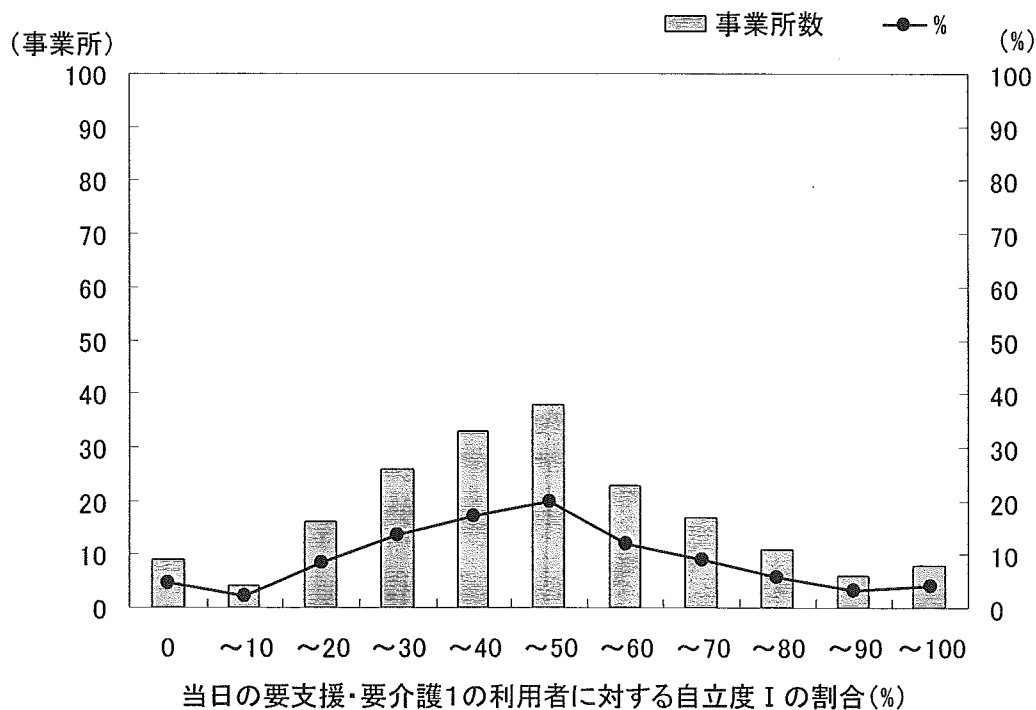


図37 調査当日の要支援・要介護1の利用者に対する認知症自立度ⅠとⅡ