

表 I-1-3 平成 16 年発生例のまとめ

H16年発生例調査結果 (35歳以上の症例について分析)
 (調査対象骨折:平成16年1月1日～12月31日に受傷した大腿骨頸部骨折症例)

回答率	発送施設数	回答施設数	回答率(%)	都道府県別回収率平均
認定施設	2264	1,186	52.4%	55.7%
臨床整形外科	1258	620	49.3%	48.4%
計	3,522	1,806	51.3%	

全登録症例数	全年齢	35歳以上
認定施設	45,899	44,667
臨床整形外科	1,640	1,628
計	47,539	46,295

削除症例	372	年齢(35歳以上)
確定症例数	45,835	80.3±10.4(35-109歳)
男性	9,499	76.03±12.3(35-105歳)
女性	36,134	81.5±9.5(35-109歳)
不明	202	

左右別	男性	女性	合計
右側	4,497	17,412	22,001
左側	4,937	18,525	23,551
不明	65	197	283
左右両側骨折例			454

骨折型	男性	女性	合計(男女不明も含む)
内側骨折	3,982	16,271	20,354
外側骨折	5,426	19,554	25,079
不明	91	309	402

受傷場所 (90歳で群別)	90歳未満			90歳以上			合計	
	男性	女性		男性	女性			
屋内	4,542	20,318	69.8%	801	5,616	87.5%	31,277	72.8%
屋外	3,474	7,295	30.2%	203	717	12.5%	11,689	27.2%
	8,016	27,613		1,004	6,333		42,966	
		35,629			7,337			

受傷原因 (90歳で群別)	90歳未満			90歳以上			合計	
	男性	女性		男性	女性			
寝ていて・体を捻って	70	351	1.1%	10	109	1.6%	540	1.2%
立った高さからの転倒	5,542	22,776	76.2%	851	5,521	83.9%	34,690	77.6%
階段・段差の踏み外し	498	1,751	6.1%	34	215	3.3%	2,498	5.6%
転落・交通事故	1,785	1,975	10.1%	69	188	3.4%	4,017	9.0%
記憶無し	74	410	1.3%	9	86	1.3%	579	1.3%
不明	334	1,575	5.1%	56	443	6.6%	2,408	5.4%
(おむつ骨折:重複)	8	59	0.2%	1	25	0.3%	93	0.2%
	8,303	28,838		1,029	6,562		44,732	
		37,141			7,591			

治療法	内側骨折	20,354	外側骨折	25,079	全体	
保存	1,203	6.1%	1,334	5.5%	2,537	5.8%
観血	18,445	93.9%	23,113	94.5%	41,558	94.2%
人工骨頭置換術	12,451	67.5%	195	0.8%		
骨接合術	5,879	31.9%	22,771	93.5%		
手術法不明	115	0.6%	147	0.6%		
不明	706		632		1,338	

年齢(35歳以上)	内側骨折	外側骨折
全例	78.1±10.7 (35-105歳)	82.1±9.8 (35-109歳)
保存	82.0±9.9 (35-104歳)	
観血		
人工骨頭置換術	78.8±9.4(37-106歳)	
骨接合術	75.7±12.9(35-110歳)	

入院日数	1- 364日 平均 48.1±33.4		
骨折型別	内側骨折	47.0±31.8 (保存:36.8±35.9, 人工骨頭:48.4±30.1, 骨接合47.2±33.2)	
	外側骨折	49.0±34.4	
年齢別	90未満	48.5±33.2	75歳未満65歳以上 47.6±31.7
	90以上	46.6±33.9	75歳以上 48.5±33.9

※骨折後入院までの期間が<=20日の症例のみについて入院日数を計算

入院から手術までの日数	0- 359日 平均 5.4±8.3 (中央値4, 25%値 2, 75%値 7)		
骨折型別	内側骨折	0- 359日 平均 5.4±8.3 (中央値4, 25%値 2, 75%値 7)	
	外側骨折	0- 359日 平均 5.0±8.0 (中央値4, 25%値 2, 75%値 6)	
年齢別	90未満	0- 359日 平均 5.4±7.6 (中央値4, 25%値 2, 75%値 7)	
	90以上	0- 353日 平均 5.1±10.3 (中央値4, 25%値 2, 75%値 6)	
	75歳未満6	0- 137日 平均 5.4±5.9 (中央値4, 25%値 2, 75%値 7)	
	75歳以上	0- 359日 平均 5.4±8.6 (中央値4, 25%値 2, 75%値 7)	

表 I -2 大腿骨頸部骨折全国調査 調査用紙

NO. 1

平成16年大腿骨頸部(近位部)骨折に関する調査

御協力のお願ひ：平成16年1月1日～平成16年12月31日に受傷し貴院を受診した大腿骨頸部(近位部)骨折患者について、記入例をご参照の上ご記入下さい。なお罹患率の正確な推計を期するため、患者の有無にかかわらず、ご返送下さるようお願い致します。ミシン目で切り取って「送付用」のみをご返送下さい。

イニシャル		No		転院例		性別		年齢		骨折日		初診日		手術日		左右		骨折型		受傷の場所		受傷原因		治療法		入院期間	
姓	名	例	性別	年齢	骨折日	初診日	手術日	左右	骨折型	受傷の場所	受傷原因	治療法	入院期間														
Y	K	例	♂	85歳	2月1日	2月1日	2月3日	左	内側	室内	1 2 3 4 5 6 7	保・靭(置換・接合)	2月1日～4月1日														
		1	♂	歳	月 日	月 日	月 日	右	内側	室内	1 2 3 4 5 6 7	保・靭(置換・接合)	月 日～月 日														
		2	♂	歳	月 日	月 日	月 日	右	内側	室内	1 2 3 4 5 6 7	保・靭(置換・接合)	月 日～月 日														
		3	♂	歳	月 日	月 日	月 日	右	内側	室内	1 2 3 4 5 6 7	保・靭(置換・接合)	月 日～月 日														
		4	♂	歳	月 日	月 日	月 日	右	内側	室内	1 2 3 4 5 6 7	保・靭(置換・接合)	月 日～月 日														
		5	♂	歳	月 日	月 日	月 日	右	内側	室内	1 2 3 4 5 6 7	保・靭(置換・接合)	月 日～月 日														
		6	♂	歳	月 日	月 日	月 日	右	内側	室内	1 2 3 4 5 6 7	保・靭(置換・接合)	月 日～月 日														
		7	♂	歳	月 日	月 日	月 日	右	内側	室内	1 2 3 4 5 6 7	保・靭(置換・接合)	月 日～月 日														
		8	♂	歳	月 日	月 日	月 日	右	内側	室内	1 2 3 4 5 6 7	保・靭(置換・接合)	月 日～月 日														
		9	♂	歳	月 日	月 日	月 日	右	内側	室内	1 2 3 4 5 6 7	保・靭(置換・接合)	月 日～月 日														
		10	♂	歳	月 日	月 日	月 日	右	内側	室内	1 2 3 4 5 6 7	保・靭(置換・接合)	月 日～月 日														
		11	♂	歳	月 日	月 日	月 日	右	内側	室内	1 2 3 4 5 6 7	保・靭(置換・接合)	月 日～月 日														
		12	♂	歳	月 日	月 日	月 日	右	内側	室内	1 2 3 4 5 6 7	保・靭(置換・接合)	月 日～月 日														
		13	♂	歳	月 日	月 日	月 日	右	内側	室内	1 2 3 4 5 6 7	保・靭(置換・接合)	月 日～月 日														
		14	♂	歳	月 日	月 日	月 日	右	内側	室内	1 2 3 4 5 6 7	保・靭(置換・接合)	月 日～月 日														
		15	♂	歳	月 日	月 日	月 日	右	内側	室内	1 2 3 4 5 6 7	保・靭(置換・接合)	月 日～月 日														
		16	♂	歳	月 日	月 日	月 日	右	内側	室内	1 2 3 4 5 6 7	保・靭(置換・接合)	月 日～月 日														
		17	♂	歳	月 日	月 日	月 日	右	内側	室内	1 2 3 4 5 6 7	保・靭(置換・接合)	月 日～月 日														

骨折型 内側：頸部、neck fracture 外側：転子部、trochanteric fracture
 受傷原因 1. 寝ていて、体を捻って (オ、おむつ骨折) 2. 立った高さからの転倒 3. 階段・段差の踏み外し 4. 転落・交通事故 5. 記憶無し
 6. 不明 置換：人工骨頭(関節)置換術、接合：骨接合術
 入院期間 退院日は現在入院中の症例は記載不要です
 転院例 他院で手術が行われ、転院してきた症例では○をして下さい。
 〒689-8904 米子市西町35-1
 鳥取大学整形外科内
 日整会骨格矯正委員会事務局

貴病院名：

表 I -3 年齢階級別患者数(平成 14~16 年発生の大腿骨頸部骨折登録症例)

	全骨折型		内側骨折型		外側骨折型		全骨折型	
	男性	女性	男性	女性	男性	女性	男女比	外側/内側
35-39	278	166	97	109	179	55	0.6	1.14
40-44	348	208	143	136	198	70	0.6	0.96
45-49	481	425	215	311	260	110	0.9	0.70
50-54	889	1,142	430	854	453	274	1.3	0.57
55-59	1,093	1,664	528	1,253	559	399	1.5	0.54
60-64	1,613	2,666	790	1,889	804	755	1.7	0.58
65-69	2,546	5,234	1,142	3,424	1,378	1,769	2.1	0.69
70-74	3,982	10,045	1,818	5,914	2,123	4,048	2.5	0.80
75-79	4,948	17,334	2,185	8,875	2,713	8,326	3.5	1.00
80-84	4,938	24,498	1,966	10,531	2,919	13,761	5.0	1.33
85-89	4,487	24,837	1,608	8,871	2,842	15,771	5.5	1.78
90-94	2,297	14,870	774	4,666	1,507	10,088	6.5	2.13
95-99	488	3,674	167	1,027	315	2,611	7.5	2.45
100-104	71	382	11	99	59	279	5.4	3.07
105-109	1	16	0	6	1	10	16.0	1.83
110以上	0	2	0	1	0	1		1.00
不明症例	621	2,366	298	1,198	319	1,137		
合計	29,081	109,529	12,172	49,164	16,629	59,464		

表 I-4 大腿骨頸部骨折全国調査結果の経年的推移

	1998 (H10)年	1999 (H11)年	2000 (H12)年	2001 (H13)年	2002 (H14)年	2003 (H15)年	2004 (H16)年
回答率(%)							
認定施設	53.7%	55.6%	46.0%	51.5%	55.0%	51.2%	52.3%
臨床整形外科	40.5%	54.4%	48.5%	55.4%	51.3%	53.7%	49.3%
計	48.4%	55.1%	47.0%	53.0%	53.6%	52.1%	51.2%
全登録症例数							
全年齢	36,447	40,069	35,903	46,289	47,642	46,454	47,539
35歳以上	35,333	38,859	34,782	44,938	46,151	45,069	46,295
確定症例	36,226	40,069	34,452	44,469	45,604	44,807	45,835
性別							
男性	7,761	8,556	7,351	9,193	9,547	9,414	9,499
女性	28,275	31,253	26,889	35,097	35,840	35,189	36,134
不明	190	260	212	179	217	204	202
女性/男性比	3.6	3.7	3.7	3.8	3.8	3.7	3.8
骨折型							
内側	15,767	17,208	14,878	19,027	19,959	19,813	20,354
外側	20,111	22,362	19,159	24,926	25,261	24,628	25,079
不明	348	499	415	516	384	366	402
内側/外側	0.78	0.77	0.78	0.76	0.79	0.80	0.81
受傷側(左右)							
右	17,552	19,375	16,786	21,650	22,185	21,731	22,001
左	18,379	20,253	17,458	22,565	23,144	22,790	23,551
不明	295	441	208	254	275	286	283
両側	153	378	364	473	447	477	454
右/左	0.96	0.96	0.96	0.96	0.96	0.95	0.93
平均年齢 (35歳以上)							
内側	(76.5)	76.9	77.2	77.3	77.5	77.9	78.1
外側	(80.5)	80.7	81.0	81.1	81.5	81.8	82.1
全体	(78.7)	79.2	79.4	79.6	79.8	80.2	80.3
入院日数	(54.8)	58.5	55.9	53.4	50.5	49.2	48.1

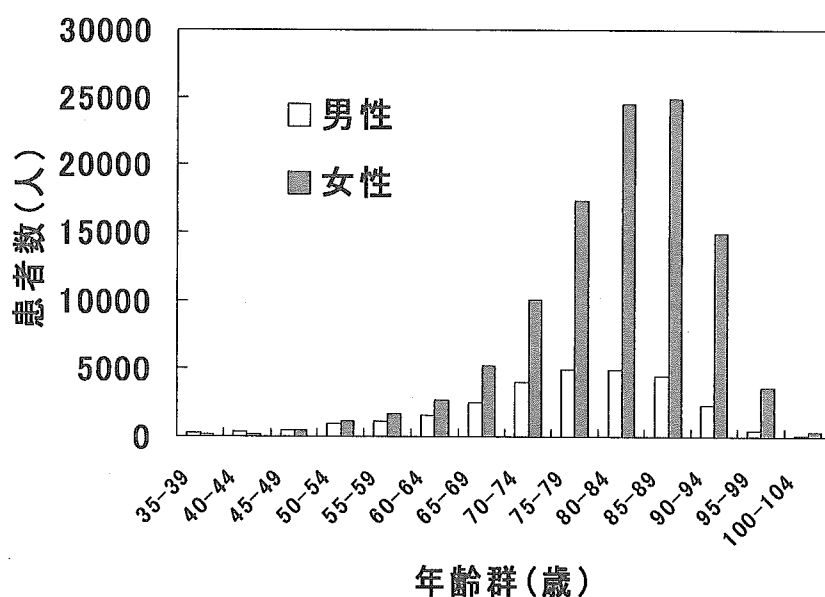


図 I -1 性・年齢別大腿骨頸部骨折患者数(平成 14~16 年発生例)

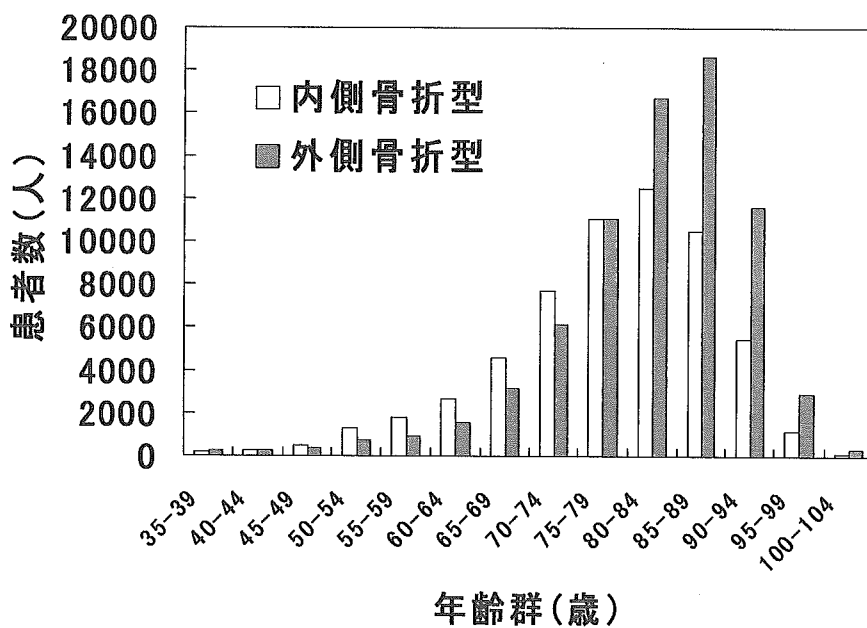


図 I -2 骨折型・年齢別大腿骨頸部骨折患者数(平成 14~16 年発生例)

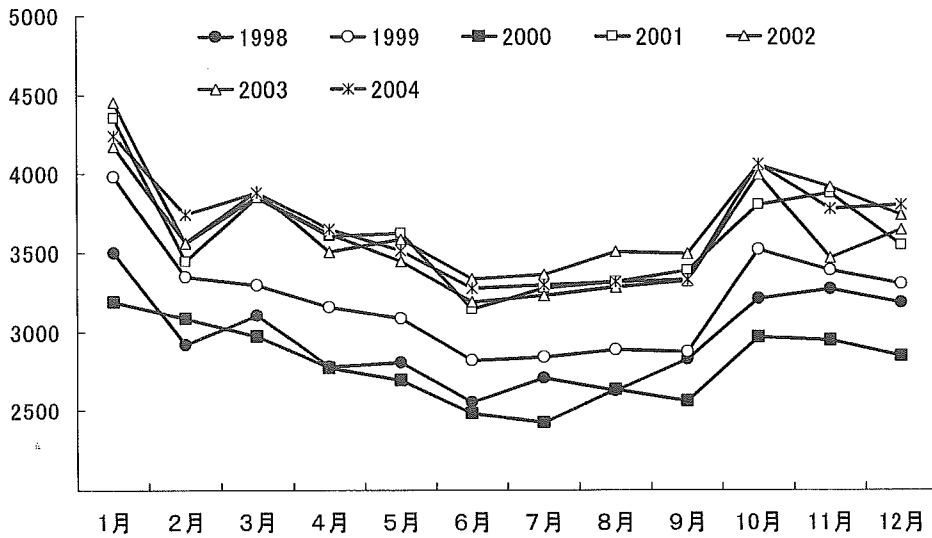


図 I-3 月別の患者数(平成 10~16 年発生例)

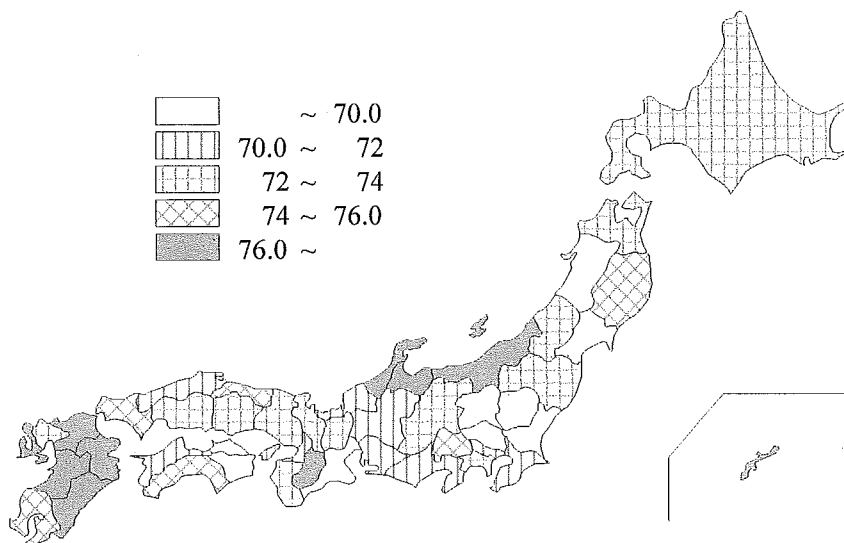


図 I-4 都道府県別の屋内受傷者の割合(%)

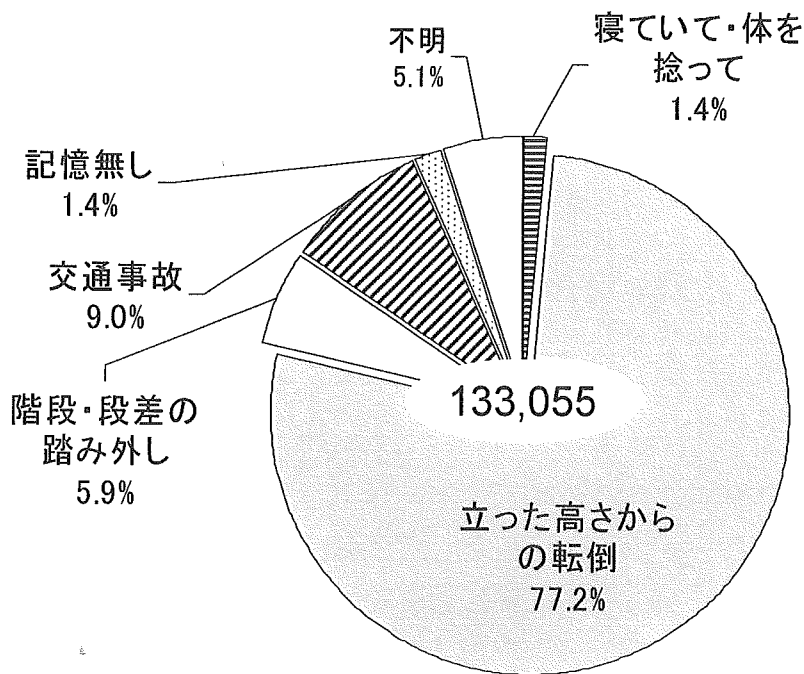


図 I -5 受傷原因(平成 14~16年発生例)

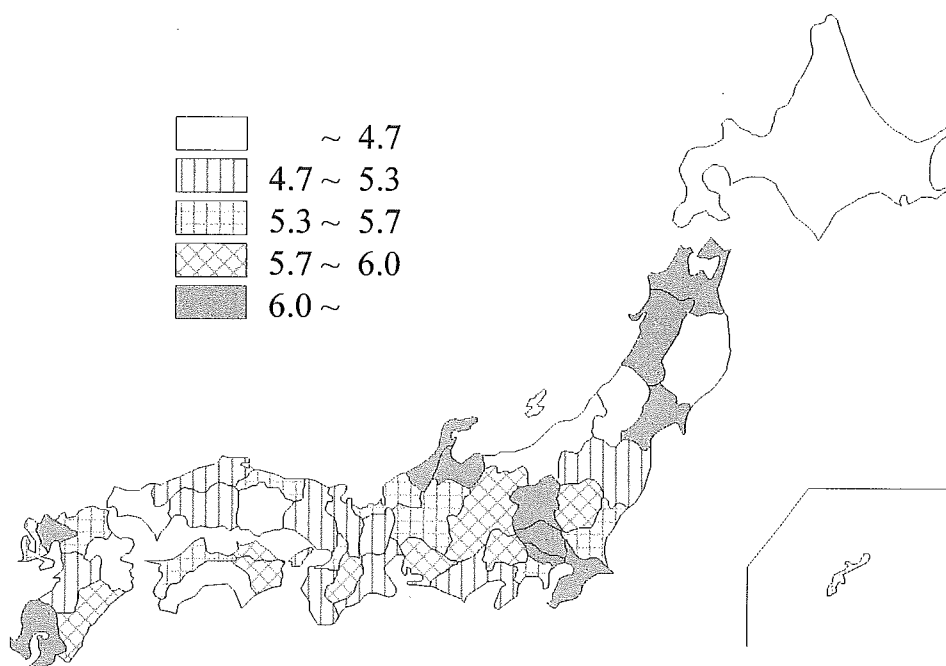


図 I -6 都道府県別術前待機日数(日) (平成16年発生例)

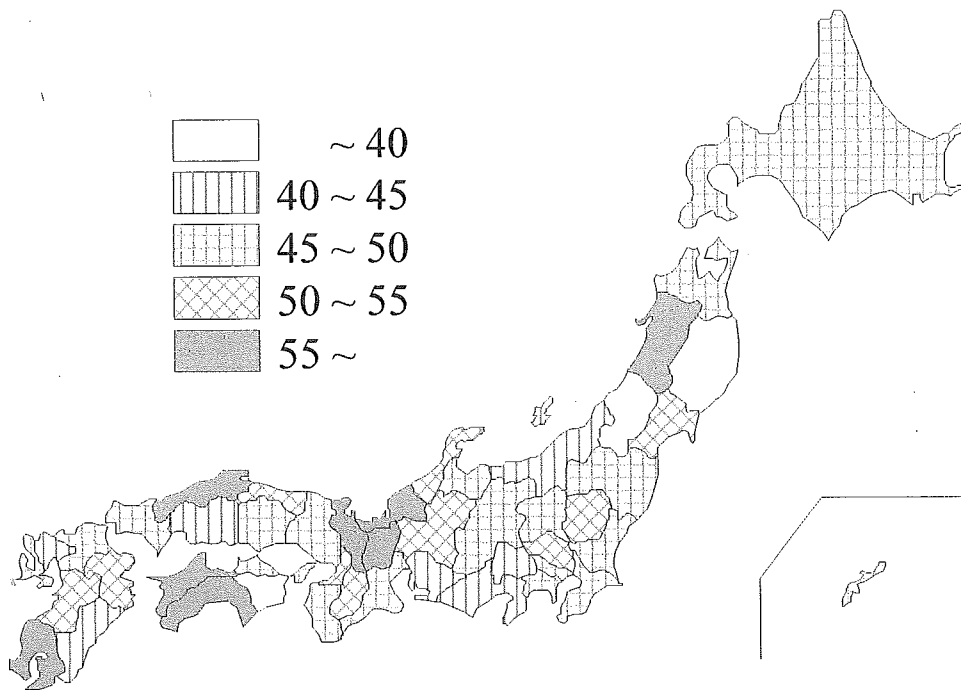


図 I -7 都道府県別平均入院日数(日) (平成16年発生例)

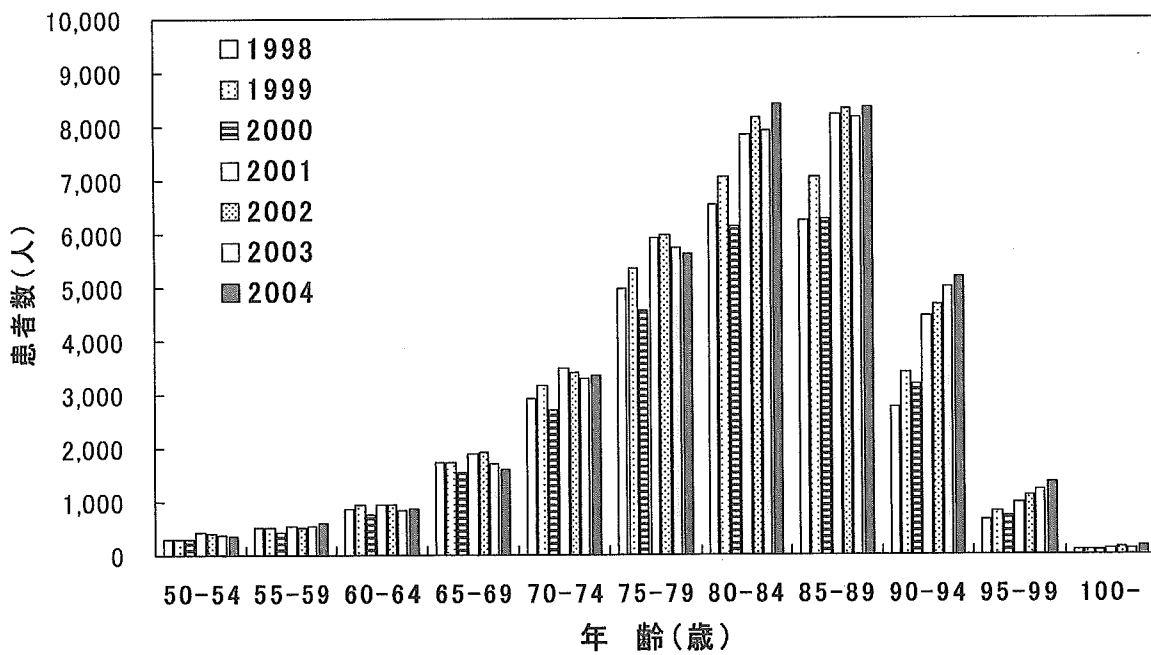


図 I -8 年齢階級別患者数の推移(平成10~16年発生例)

表Ⅱ-1 確定した定点観測施設分布

地区別	施設数	地域別	施設数	地区別	施設数	地域別	施設数
北海道	6	関東	44	近畿	27	九州	18
東北	12	中部	14	中国	10	沖縄	4
甲信越	7	北陸	8	四国	8	施設合計	158

表Ⅱ-2 回答施設数	発送施設数	回答施設数	回答率	3年間220件対比
平成11年	158	76	48.1%	35.5%
平成12年	158	69	43.7%	31.4%
平成13年	158	75	46.2%	34.1%

表Ⅱ-3 症例数	平成11年	平成12年	平成13年	合計
例数	4,183例	3,726例	4,341例	12,250例
回答施設数	76	69	75	220

表Ⅱ-4 症例内訳(受傷時年齢)	症例内訳	症例	男性	女性	不明
平成11年	例数(人)	4,183	870	3,148	165
	%	100.0	20.8%	75.3%	3.9%
	解析可能症例(人)	4,002	843	3,011	148
	平均年齢(歳)	78.6±12.5	73.0±15.9	80.2±10.7	79
	年齢範囲(歳)	0~99	0~99	2~99	6~99
平成12年	例数(人)	3,726	796	2,892	38
	%	100.0	21.4	77.6	1.0
	解析可能症例(人)	3,641	776	2,830	35
	平均年齢(歳)	80.3±11.4	75.6±14.7	81.5±10.0	85
	年齢範囲(歳)	0~111	13~100	0~111	48~100
平成13年	例数(人)	4,341	912	3,381	48
	%	100.0	21.0	77.9	1.1
	解析可能症例(人)	4,233	888	3,298	47
	平均年齢(歳)	79.4±12.0	73.9±15.8	80.9±10.2	76
	年齢範囲(歳)	0~103	10~103	11~102	0~101

全3年	例数(人)	12,250	2,578	9,421	251
	%	100.0	21.0	76.9	2.0
	解析可能症例(人)	11,876	2,507	9,139	230
	平均年齢(歳)	79.4±12.0	74.1±15.5	80.9±10.3	79.3±14.4
	年齢範囲(歳)	0~111	0~103	0~111	0~101

表Ⅱ-5 左右別

左右別	男性				女性				不明				合計
	H11	H12	H13	計	H11	H12	H13	計	H11	H12	H13	計	
右側	424	373	446	1,243	1,616	1,370	1,659	4,645	70	24	25	119	6,007
左側	436	422	462	1,320	1,504	1,505	1,700	4,709	84	11	21	116	6,145
両側	2	0	3	5	2	9	17	28	0	0	0	0	33
不明	8	1	1	10	26	8	5	39	11	3	2	16	65
合計	870	796	912	2,578	3,148	2,892	3,381	9,421	165	38	48	251	12,250

表Ⅱ-6 骨折型

骨折型	男性				女性				不明				合計
	H11	H12	H13	計	H11	H12	H13	計	H11	H12	H13	計	
内側骨折	347	305	385	1,037	1,401	1,196	1,528	4,125	61	14	22	97	5,259
外側骨折	510	466	514	1,490	1,687	1,591	1,811	5,089	88	19	24	131	6,710
両側骨折	0	0	2	2	2	4	5	11	1	0	0	1	14
不明	13	25	11	49	58	101	37	196	15	5	2	22	267
合計	870	796	912	2,578	3,148	2,892	3,381	9,421	165	38	48	251	12,250

表Ⅱ-7 前・後期高齢者と受傷場所

受傷場所	前期高齢者 (65～74 歳)			後期高齢者 (75～100 歳)			合計
	男性	女性	%	男性	女性	%	
屋内	261	801	58.2	930	5,489	77.3	7,481
屋外	275	489	41.8	463	1,418	22.7	2,645
計	536	1,290	小計 1,826	1,393	6,907	小計 8,300	総計 10,126

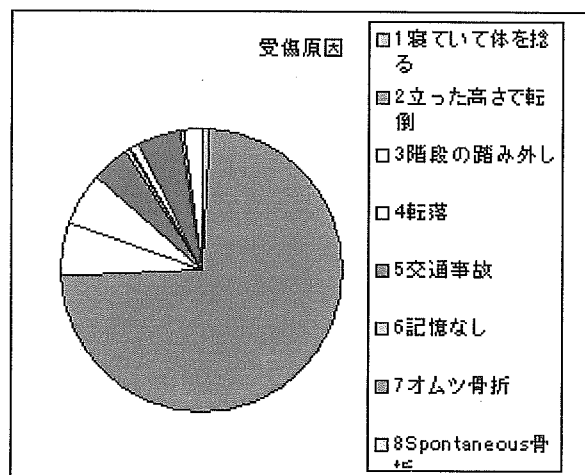
表Ⅱ-8 90歳超え症例と受傷場所

表 8 - C 受傷場所	90歳未満			90歳以上			合計
	男性	女性	%	男性	女性	%	
屋内	1,130	5,239	68.0	200	1,304	85.1	7,873
屋外	999	2,003	32.0	67	196	14.9	3,265
計	2,129	7,242	小計 9,371	267	1,500	小計 1,767	総計 11,138

表Ⅱ-9 受傷原因

受傷原因	人数	%
1 寝ていて体を捻る	100	0.8%
2 立った高さで転倒	9,000	73.5%
3 階段の踏み外し	721	5.9%
4 転落	749	6.1%
5 交通事故	544	4.4%
6 記憶なし	89	0.7%
7 オムツ骨折	30	0.2%
8 Spontaneous 骨折	115	0.9%
9 不明	592	4.8%
その他	75	0.6%
空白セル	235	1.9%
合計	12,250	100.0%

図Ⅱ-1 受傷原因 (円グラフ)



表Ⅱ-10 前後期高齢者と受傷原因

受傷原因	前期高齢者(65~74歳)				後期高齢者(75~100歳)				
	男性	女性	計	%	男性	女性	計	%	
1 寝ていて体を捻る	2	13	15	0.8%	9	58	67	0.8%	
2 立った高さで転倒	352	965	1,317	68.6%	1,089	5,769	6,858	79.4%	
3 階段の踏み外し	31	109	140	7.3%	79	417	496	5.7%	
4 転落	77	75	152	7.9%	86	289	375	4.3%	
5 交通事故	76	83	159	8.3%	89	87	176	2.0%	
6 記憶なし	2	12	14	0.7%	6	42	48	0.6%	
7 オムツ骨折	0	0	0	0.0%	2	19	21	0.2%	
8 Spontaneous 骨折	2	15	17	0.9%	3	65	68	0.8%	
9 不明	11	53	64	3.3%	45	295	340	3.9%	
その他	3	9	12	0.6%	9	43	52	0.6%	
空白セル	8	23	31	1.6%	29	111	140	1.6%	
合計	564	1,357	1,921	100.0%	1,446	7,195	8,641	100.0%	10,562

表Ⅱ-11 90歳超え症例と受傷原因

受傷原因	90歳未満				90歳以上				
	男性	女性	計	%	男性	女性	計	%	
1 寝ていて体を捻る	12	61	73	0.7%	3	16	19	1.0%	
2 立った高さで転倒	1,421	5,820	7,241	73.8%	221	1,264	1,485	81.0%	
3 階段の踏み外し	120	519	639	6.5%	12	53	65	3.5%	
4 転落	284	356	640	6.5%	11	68	79	4.3%	
5 交通事故	269	247	516	5.3%	6	4	10	0.5%	
6 記憶なし	10	46	56	0.6%	0	9	9	0.5%	
7 オムツ骨折	3	16	19	0.2%	0	8	8	0.4%	
8 Spontaneous 骨折	6	81	87	0.9%	0	9	9	0.5%	
9 不明	57	276	333	3.4%	11	90	101	5.5%	
その他	12	42	54	0.6%	1	10	11	0.6%	
空白セル	41	114	155	1.6%	7	30	37	2.0%	
合計	2,235	7,578	9,813	100.0%	272	1,561	1,833	100.0%	11,646

図 II-2 前後期高齢者と受傷原因

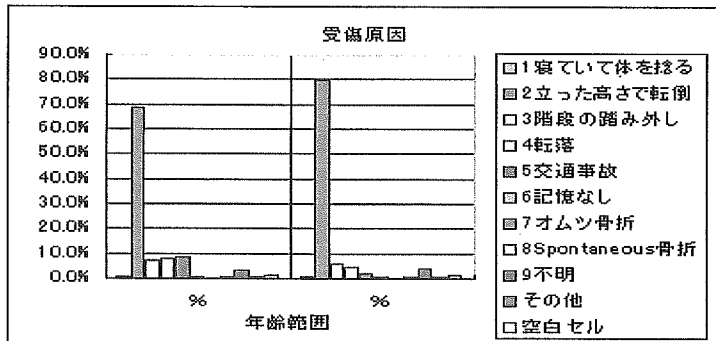


図 II-3 90歳超え症例と受傷原因

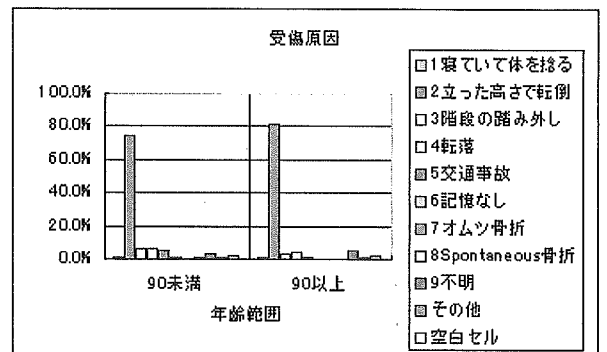


表 II-12 受傷時の生活状況

受傷時生活状況	人数	%
一人暮らし	1,417	11.5%
同居	10,104	82.5%
1)家族	6,425	63.6%
2)入院・入所中	1,217	12.0%
3)その他	1,062	10.5%
4)不明	1,400	13.9%
空白セル	729	6.0%
合計	12,250	100.0%

表 II-13 各種日数

各日数 (平均)	受傷から入院				入院から手術				手術から退院			
	H11	H12	H13	全3年	H11	H12	H13	全	H11	H12	H13	全
日数	6±31	4±20	3±18	3±16	11±31	8±24	9±40	9±34	59±55	49±41	48±49	50±42
症例数	4,073	3,545	4,155	11,773	3,916	3,415	4,040	11,371	4,016	3,395	4,002	11,413

表Ⅱ-14 受傷場所

受傷場所	人数	%
自宅	5,759	47
施設	3,316	27.1
一般病院	1,073	32.4
老人保健施設	821	24.8
特別養護老人ホーム	757	22.8
療養型病床群	494	14.9
不明	171	5.2
老人ホームなど	315	2.6
その他	2,426	19.8
空白セル	434	3.5
回答合計	12,250	100

表Ⅱ-15 退院先

退院先	人数	%
自宅	5,737	46.8
施設	5,186	42.3
療養型病床群	895	17.3
特別養護老人ホーム	722	13.9
老人保健施設	1,019	19.6
施設不明	206	4
一般病院	2,344	45.2
老人ホームなど	268	2.2
その他	193	1.6
不明	866	7.1
回答合計	12,250	100

表Ⅱ-16 非手術死亡例の分析

非手術死亡例	人数	骨折時の暮らし状況					内側骨折		外側骨折	
		平均年齢	独居	家庭	施設	不明	人数	合併症	人数	合併症数
男性	33	83.0±8.5	3	17	11	2	12	1.9	21	2.1
女性	38	85.0±6.0	4	20	13	1	14	3.2	24	2.6
性不明	1	87	1				1	3	1	3

表Ⅱ-17 治療方法と手術術式

治療法	内側骨折(人数)	% (5259 名)	外側骨折(人数)	% (6710 名)
非手術	313	5.9%	315	4.7%
手術的治療	4,511	85.8%	5,906	88.0%
エンダー釘	3	0.1%	237	4.0%
スクリュー	931	20.6%	62	1.1%
ガンマネール	10	0.2%	1,359	23.0%
CHS	230	5.1%	3,802	64.4%
プレート	1	0.1%	5	0.1%
人工骨頭置換	1,963	43.5%	31	0.5%
人工股関節置換	1,105	24.5%	25	0.4%
その他	155	3.4%	134	2.3%
手術法不明	71	1.6%	173	2.9%
複合	42	0.9%	78	1.3%
回答空白	37	0.7%	489	7.3%
その他	398	7.6%	0	

表 II-18 骨折前の ADL 自立度

骨折前の ADL 自立度	人数	%
1 交通機関で外出	3,520	28.8%
2 隣近所へ外出	3,062	25.0%
3 介助で外出、日中離ベッド	2,093	17.1%
4 外出少なく、日中寝起き	2,026	16.6%
5 車椅子、食事排泄ベット外	734	6.0%
6 介助で車椅子に移乗	484	4.0%
7 自力で寝返り	66	0.5%
8 自力寝返り不可	54	0.4%
9 不明・その他	36	0.3%
解析回答合計	12,236	100.0%
空白セル／総件数	161	1.3%

図 II-4 骨折前の ADL 自立度

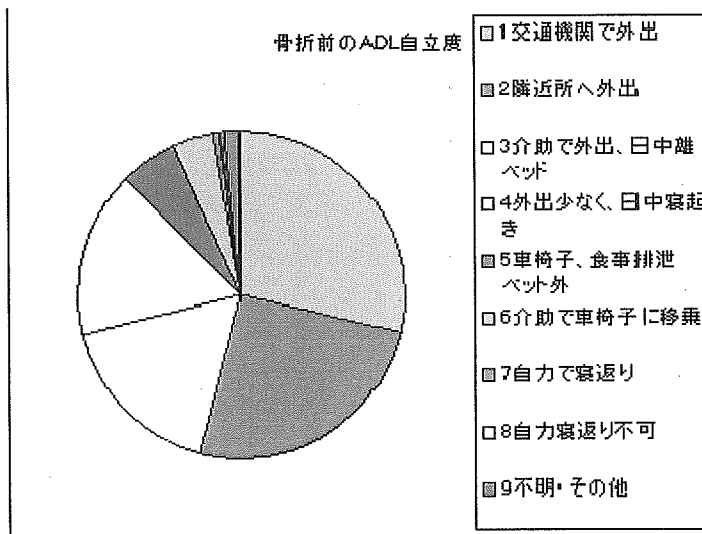
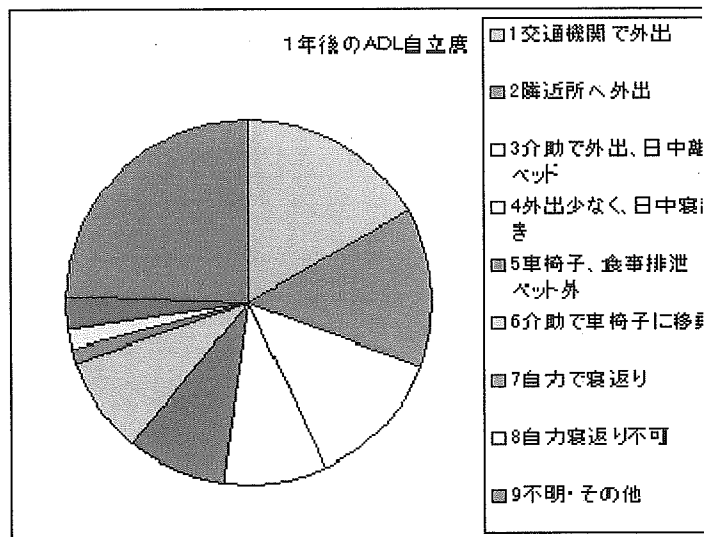


表 II-19 1年後の ADL 自立度

骨折前の ADL 自立度	人数	%
1 交通機関で外出	2,064	16.9%
2 隣近所へ外出	1,699	13.9%
3 介助で外出、日中離ベッド	1,506	12.3%
4 外出少なく、日中寝起き	1,131	9.2%
5 車椅子、食事排泄ベット外	1,034	8.5%
6 介助で車椅子に移乗	1,064	8.7%
7 自力で寝返り	170	1.4%
8 自力寝返り不可	190	1.6%
9 不明・その他	366	3.0%
解析回答合計	12,230	100.0%
空白セル／総件数	3,006	24.6%

図 II-5 1年後の ADL 自立度



表Ⅱ-20 前期・後期高齢者の術前・後におけるADL比較

術前後のADL変化	前期高齢者(65～74歳)		後期高齢者(75～100歳)	
	人数	%	人数	%
「1」を維持	606	31.3%	722	8.3%
「1」より低下	237	12.2%	648	7.4%
「1」不明	116	6.0%	313	3.6%
「2」から改善	12	0.6%	33	0.4%
「2」を維持	196	10.1%	778	8.9%
「2」より低下	127	6.6%	1,089	12.5%
「2」不明	75	3.9%	565	6.5%
「3」から改善	2	0.1%	34	0.4%
「3」を維持	88	4.5%	532	6.1%
「3」より低下	76	3.9%	719	8.3%
「3」不明	50	2.6%	465	5.3%
「4」から改善	17	0.9%	40	0.5%
「4」を維持	67	3.5%	403	4.6%
「4」より低下	61	3.2%	655	7.5%
「4」不明	63	3.3%	606	7.0%
「5」から改善	4	0.2%	22	0.3%
「5」を維持	39	2.0%	187	2.1%
「5」より低下	22	1.1%	194	2.2%
「5」不明	21	1.1%	195	2.2%
「6」から改善	1	0.1%	12	0.1%
「6」を維持	25	1.3%	205	2.4%
「6」より低下	4	0.2%	49	0.6%
「6」不明	10	0.5%	133	1.5%
「7」から改善	0	0.0%	6	0.1%
「7」を維持	1	0.1%	12	0.1%
「7」より低下	1	0.1%	9	0.1%
「7」不明	3	0.2%	25	0.3%
「8」から改善	0	0.0%	2	0.0%
「8」を維持	4	0.2%	15	0.2%
「8」より低下	0	0.0%	5	0.1%
「8」不明	2	0.1%	10	0.1%

「9」から改善	1	0.1%	12	0.1%
「9」を維持	2	0.1%	5	0.1%
「9」より低下	0	0.0%	0	0.0%
「9」不明	2	0.1%	4	0.0%
計	1,935	100.0%	8,704	100.0%

↑ ↑
 空白 24 を加えて 1959 名 空白 106 を加えて 8810

表Ⅱ-21 術前の合併症

合併症	人数	%	合併症	人数	%
0. なし	834	6.8%	13.OA	64	0.5%
1.高血圧	415	3.4%	14.RA	62	0.5%
2.心疾患	204	1.7%	15.骨粗鬆症	108	0.9%
3.呼吸器疾患	127	1.0%	1+2.高血圧と心疾患	200	1.6%
4.肝疾患	43	0.4%	1+11.高血圧と老人性痴呆	139	1.1%
5.腎疾患	59	0.5%	1+15.高血圧と骨粗鬆症	95	0.8%
6.消化器疾患	214	1.7%	1+12.高血圧と視力障害	83	0.7%
7.内分泌疾患	136	1.1%	2+11.心疾患と老人性痴呆	85	0.7%
8.血液疾患	22	0.2%	1+10.高血圧と神経疾患	102	0.8%
9.アレルギー性疾患	5	0.0%	11+15.老人性痴呆と骨粗鬆症	95	0.8%
10.神経疾患	306	2.5%	16.その他	270	2.2%
11.老人性痴呆	310	2.5%	分析可能回答合計	12,250	100.0%
12.視力障害	83	0.7%	空白	2,492	

表Ⅱ-22 骨折の既往歴

骨折名	人数	%	骨折名	人数	%
なし	8,800	71.8	大腿骨頸部骨折	832	6.8
前腕骨折	161	1.3	その他	488	4.0
脊椎圧迫骨折	844	6.9	空白セル	987	8.1
上腕骨頸部骨折	138	1.1	合計	12,250	100.0

表 II-23 手術項目別1年後死亡率

手術項目	生存数	死亡数	全数	死亡率(%)
1.エンダー釘	147	28	175	16.0%
2.スクリュー	858	71	929	7.6%
3.ガンマネール	1030	169	1199	14.1%
4.CHS	2876	409	3285	12.5%
5.プレート	4	1	5	20.0%
6.人工骨頭	1459	130	1589	8.2%
7.人工股関節	975	92	1067	8.6%
8.その他	234	17	251	6.8%
合計	7583	917	8500	平均 11.7%

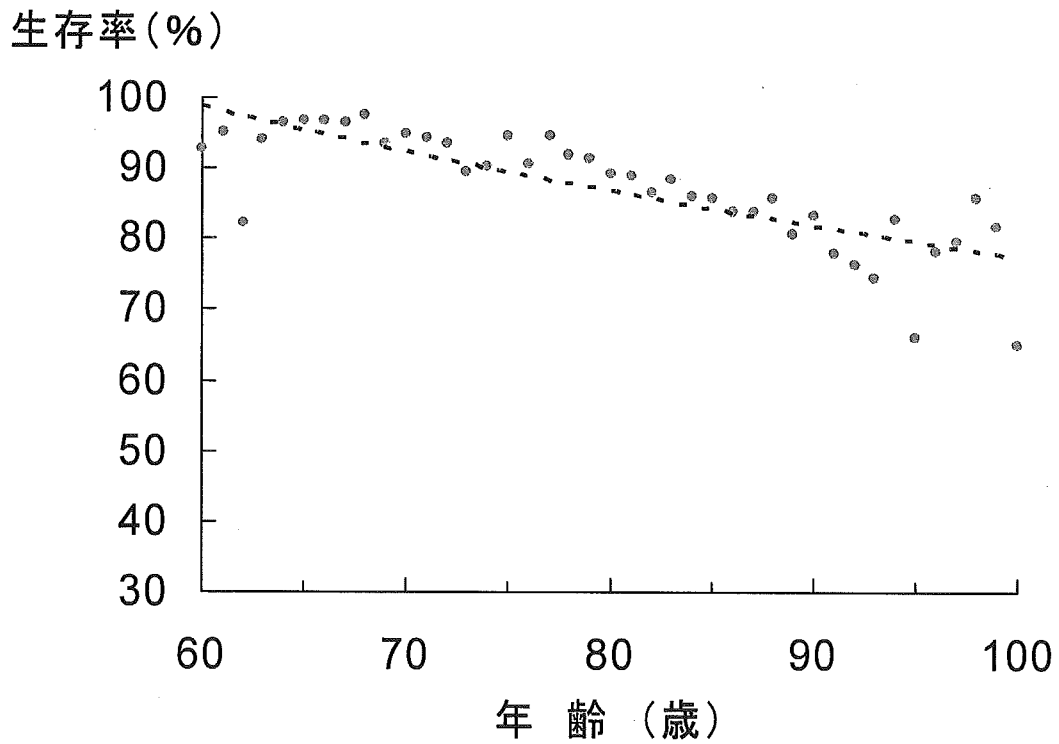


図 II-6 年齢別の平均生存率