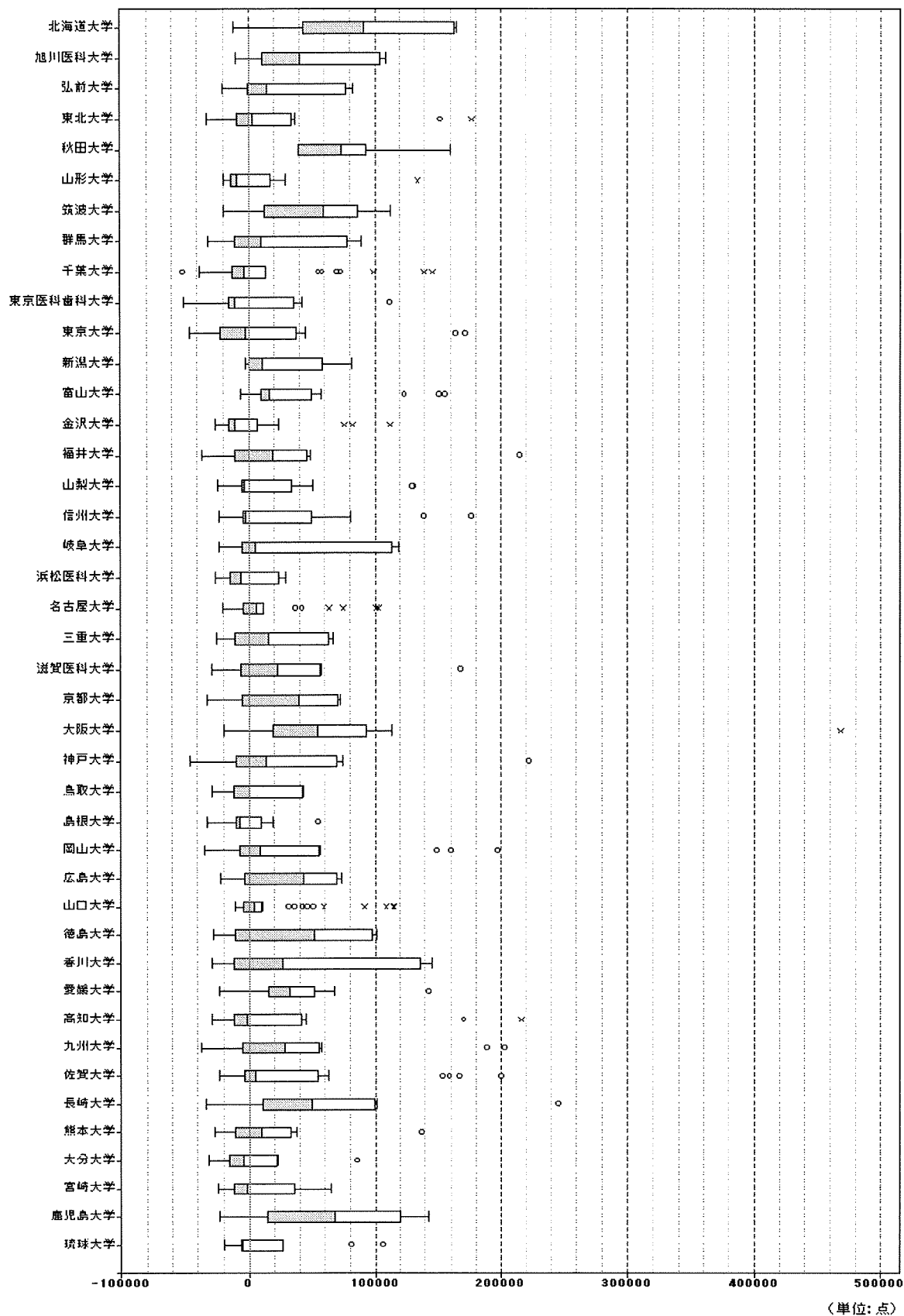


(一入退院あたり)病院別診療報酬差分箱ひげ図

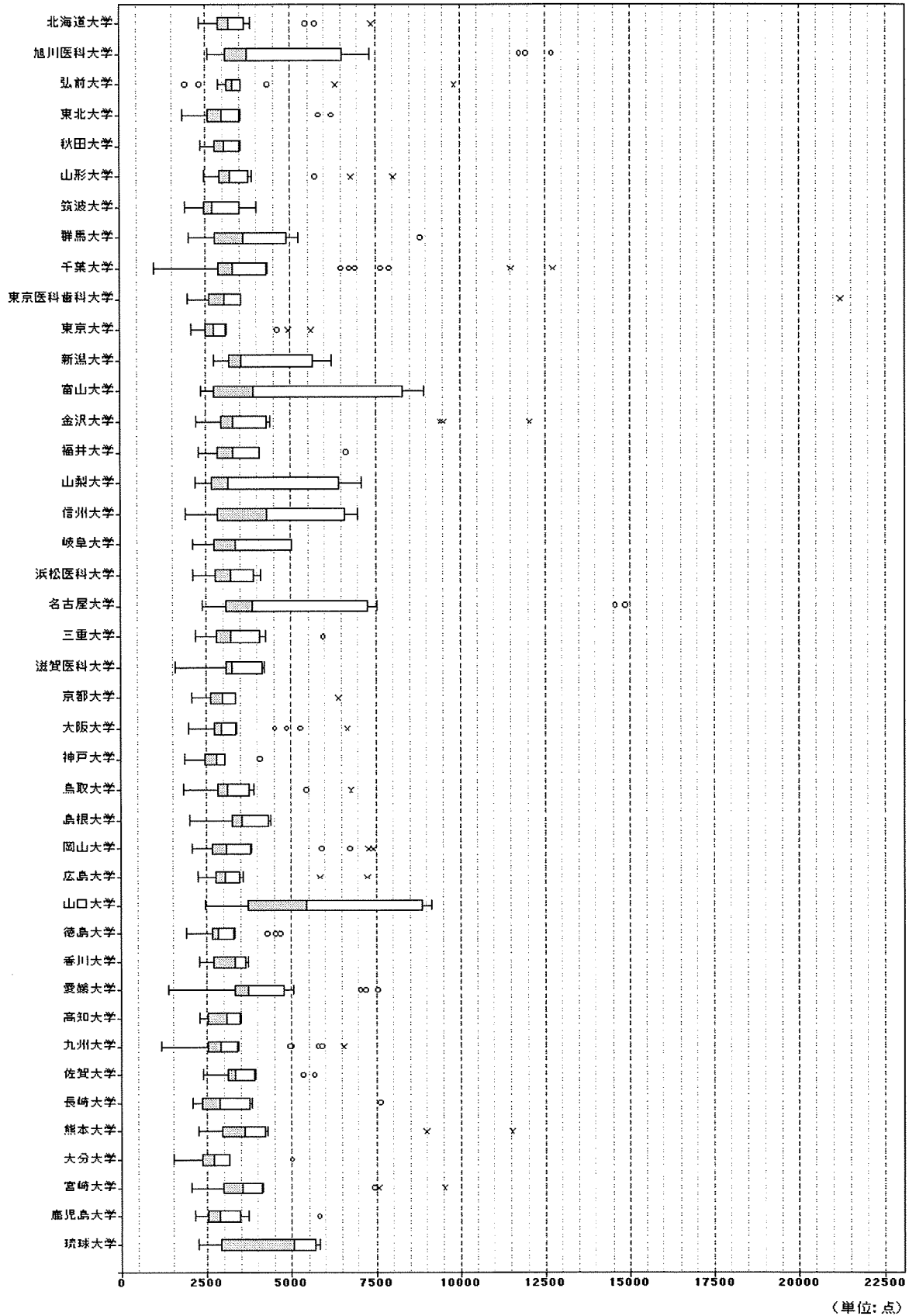


(単位:点)

条件名:平成17年度

DPC:【0400403x99x20x】 肺の悪性腫瘍 手術:なし 処置等2:2あり 副傷病:なし

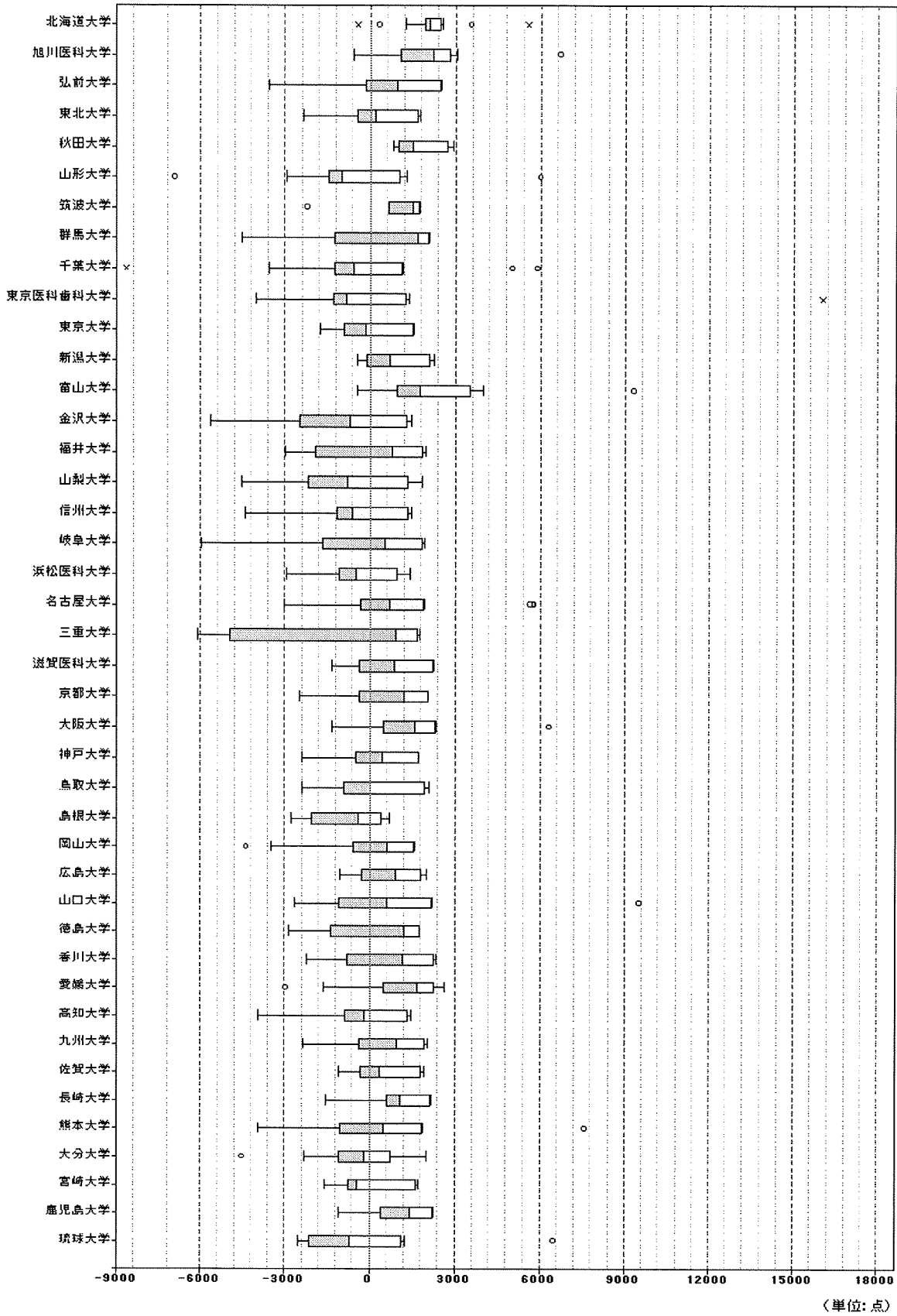
(一日あたり)病院別診療報酬箱ひげ図



条件名:平成17年度

DPC:【0400403x99x20x】 肺の悪性腫瘍 手術:なし 処置等2:2あり 副傷病:なし

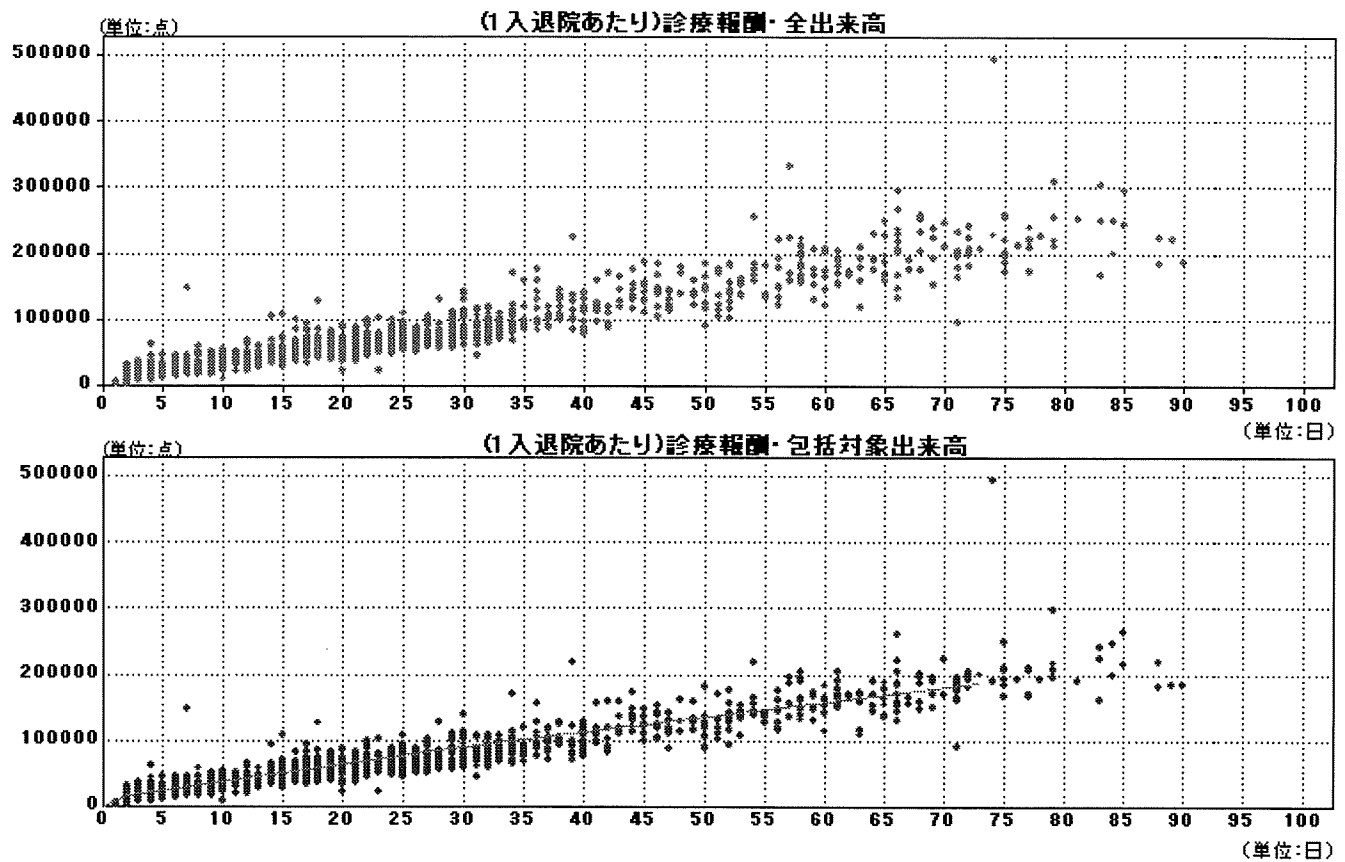
(一日あたり)病院別診療報酬差分箱ひげ図



(単位:点)

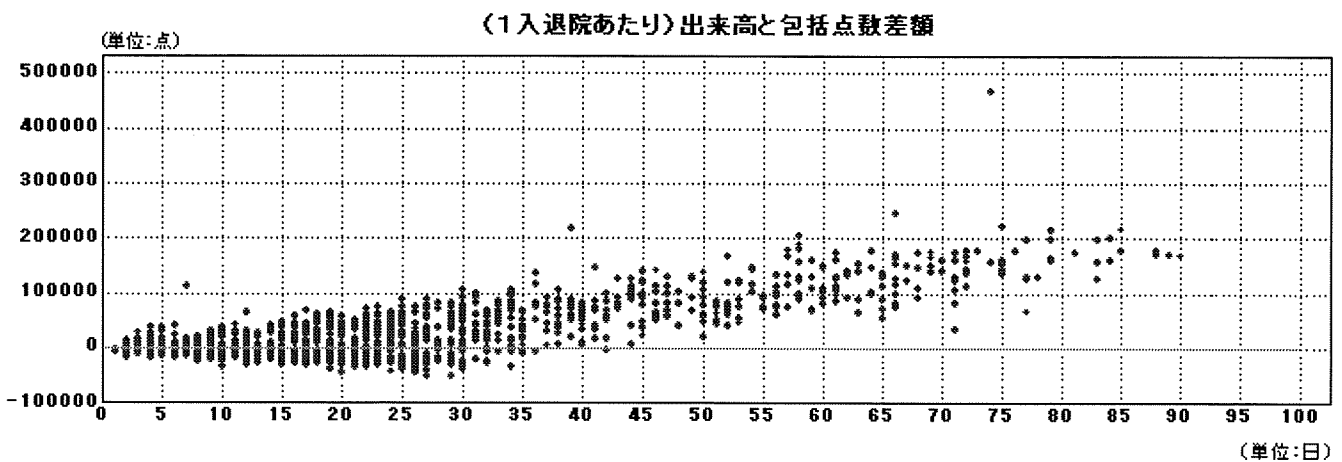
条件名:平成17年度

DPC:[0400403×99×20×] 肺の悪性腫瘍 手術:なし 処置等2:2あり 副傷病:なし



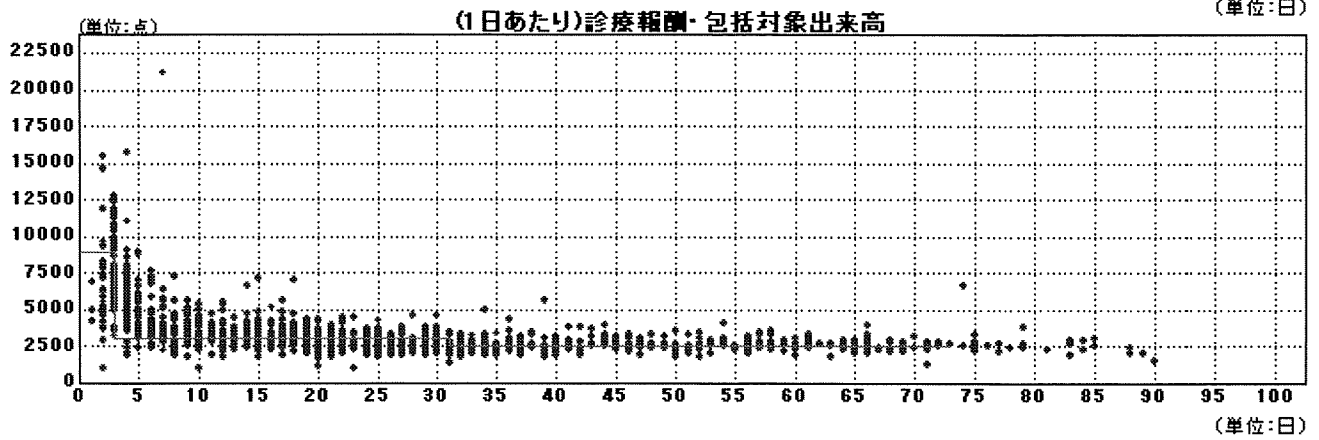
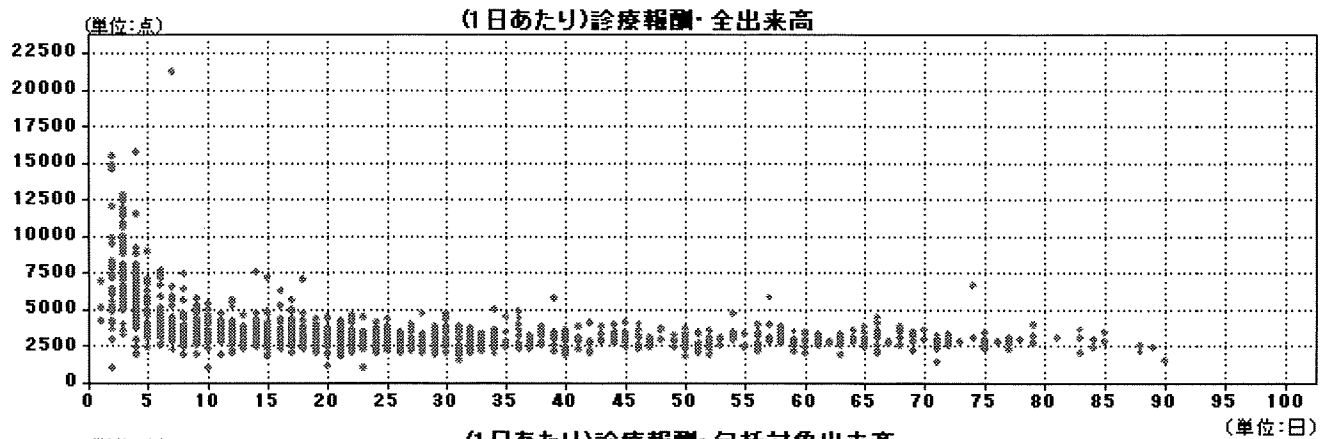
条件名:平成17年度

DPC:[0400403×99×20×] 肺の悪性腫瘍 手術:なし 処置等2:2あり 副傷病:なし



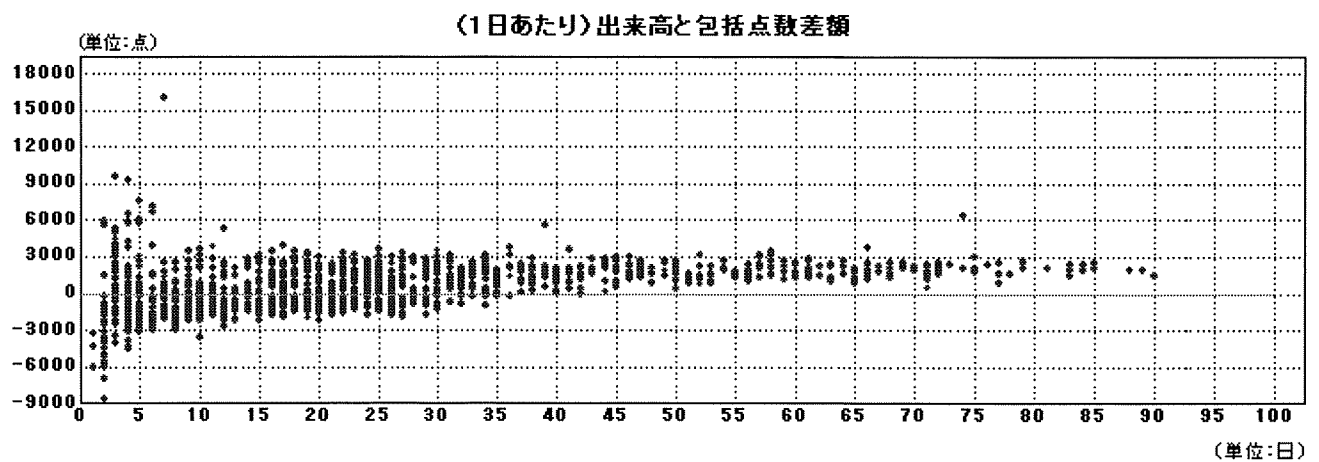
条件名:平成17年度

DPC:[0400403x99x20x] 肺の悪性腫瘍 手術:なし 処置等2:2あり 副傷病:なし



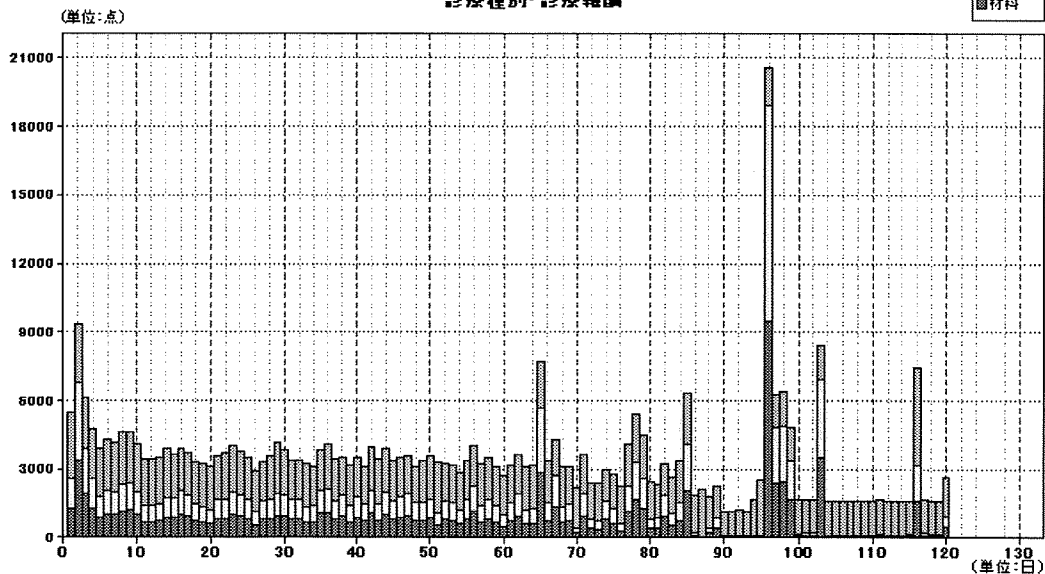
条件名:平成17年度

DPC:[0400403x99x20x] 肺の悪性腫瘍 手術:なし 処置等2:2あり 副傷病:なし



条件名:平成17年度  
 DPC-[0400403:99:20<] 肺の悪性腫瘍 手術:なし 処置等2:2あり 副傷病:なし

診療種別・診療報酬



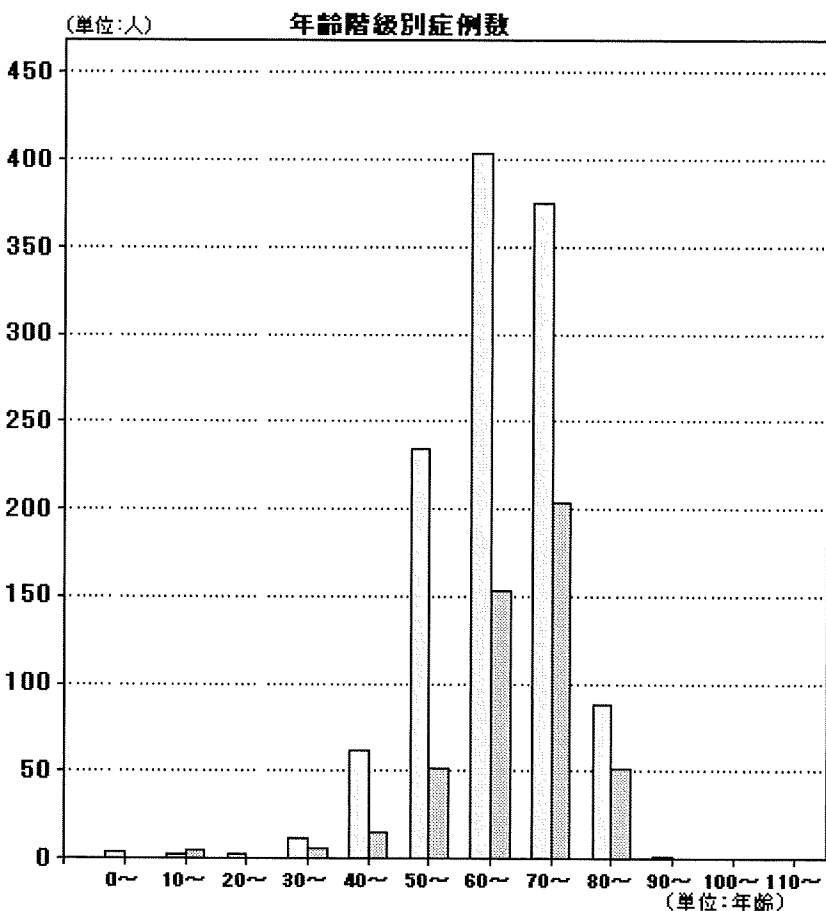
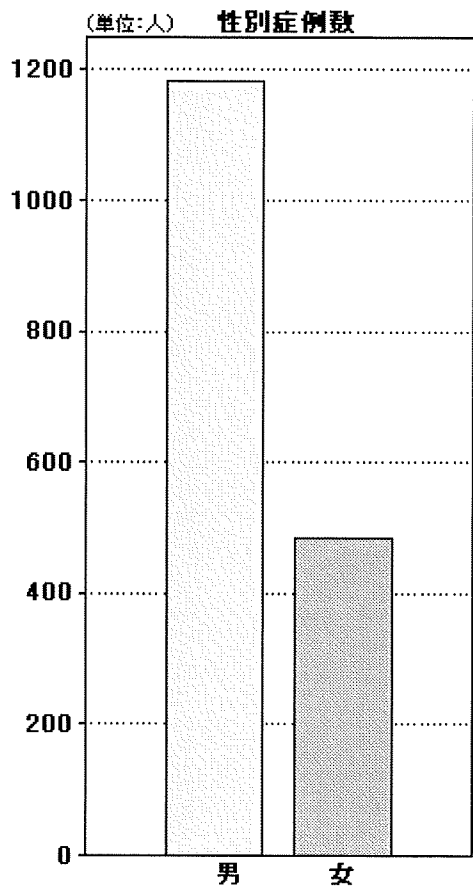
条件シート名:【平成17年度】

基本統計量

診療区分名	サンプル数	最小値	最大値	合計	平均	分散	標準偏差	変動係数	尖度	歪度
初診	27	255	555	12785	473.52	10212.62	101.06	21.34	3.406926	-1.345397
指導	1046	100	6280	1081620	1034.05	789682.37	888.64	85.94	7.728257	2.035558
在宅	24	10	8000	74062	3085.92	7659114.49	2767.51	89.68	2.33227	0.932097
内服	1215	1	55300	5052607	4158.52	54029763.49	7350.49	176.76	15.305725	3.259006
屯服	707	1	4712	163451	231.19	256972.84	506.92	219.27	27.809339	4.279353
外用	857	2	34765	400080	466.84	3898422.61	1974.44	422.94	157.654224	11.316507
調剤	1258	7	840	175973	139.88	14194.68	119.14	85.17	4.648115	1.259882
麻薬	482	1	120	7849	16.28	270.82	16.46	101.06	6.669003	1.665222
調基	660	42	210	37358	56.60	645.00	25.40	44.87	6.084401	1.751317
皮下筋肉内	450	4	56595	3020953	6713.23	58964310.26	7678.82	114.38	14.832181	2.763901
静脈内	499	1	72088	2451457	4912.74	44333953.22	6658.37	135.53	25.155671	3.279635
注射・その他	1178	6	387089	21686946	18409.97	340846841.06	18462.04	100.28	143.350226	8.29213
処置(手技)	235	24	48300	247127	1051.60	12096110.70	3477.95	330.73	146.860585	11.18332
処置(薬剤・材料)	287	1	14236	169841	591.78	1958347.13	1399.41	236.47	46.285156	5.724091
手術(手技)	5	350	2910	8486	1697.20	786205.76	886.68	52.24	1.826865	-0.202457
手術(薬剤)	7	23	24004	38883	5554.71	62705892.49	7918.71	142.56	4.295776	1.675924
手術(材料)	1	327	327	327	327.00	0.00	0.00	0.00	0	0
麻酔(手技)	4	50	1500	2070	517.50	332318.75	576.47	111.40	2.249159	1.046868
麻酔(薬剤・材料)	27	5	866	1609	59.59	25308.02	159.08	266.95	24.456758	4.811949
検査(手技)	1331	150	30007	7674891	5766.26	22044142.95	4695.12	81.42	5.679852	1.459624
検査(薬剤・材料)	240	2	5040	69199	288.33	456816.36	675.88	234.41	32.513677	5.084149
画像診断(手技)	1169	130	34233	5344114	4571.53	17104440.14	4135.75	90.47	6.552393	1.503365
画像診断(薬剤・材料)	1082	19	30814	2915693	2694.73	9996215.75	3161.68	117.33	13.064938	2.293837
その他(手技)	201	30	142570	3972250	19762.44	368427557.65	19194.47	97.13	10.217099	1.829594
その他(薬剤・材料)	2	194	340	534	267.00	5329.00	73.00	27.34	1	0
入院基本料・加算	1340	1278	128138	47217171	35236.69	690094549.02	26269.65	74.55	3.448348	0.991507
特定入院料	2	20	8895	8915	4457.50	19691406.25	4437.50	99.55	1	0
全診療	1340	1964	493643	101836251	75997.20	3235334661.92	56880.00	74.84	6.500642	1.599308

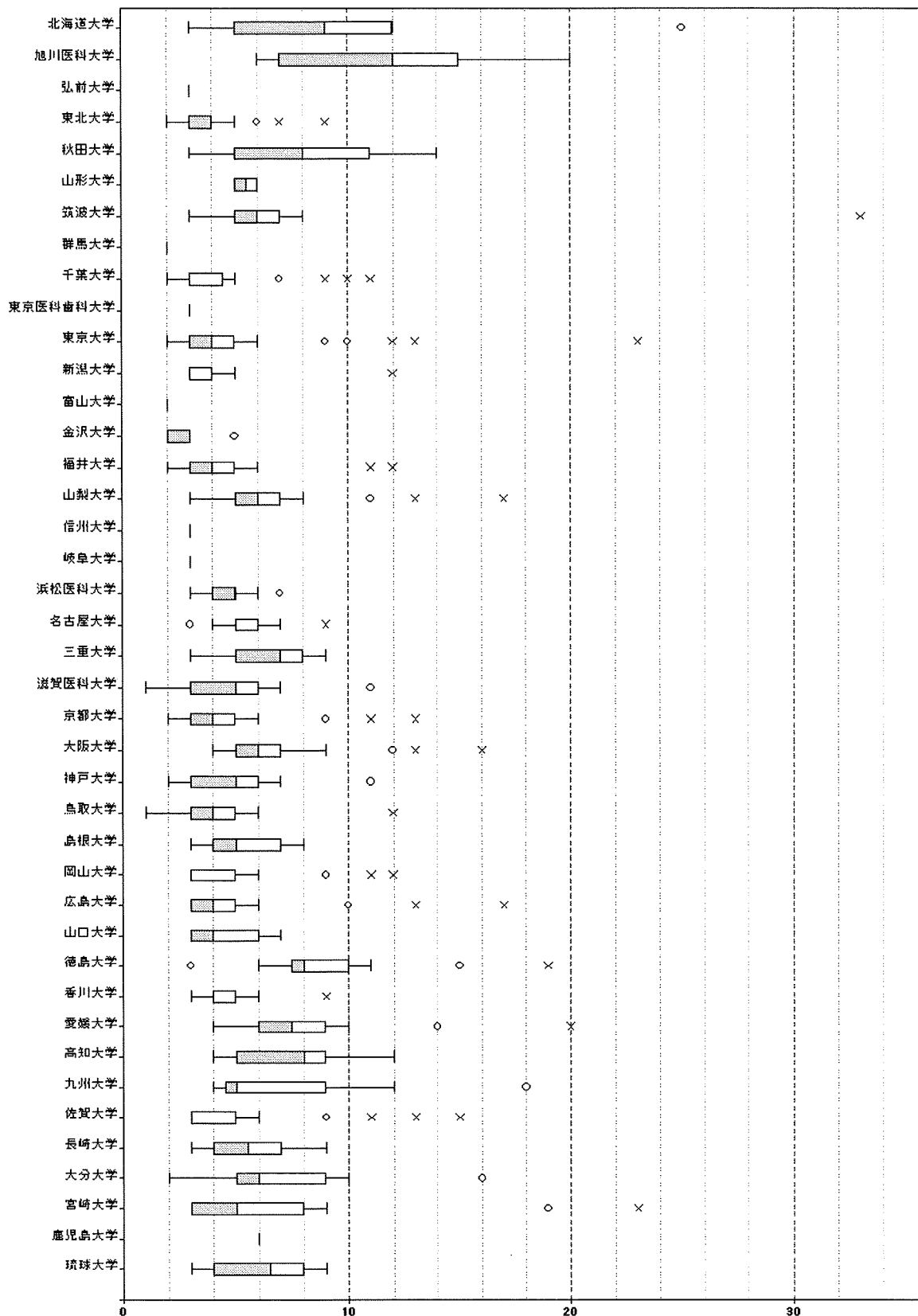
案件名:平成17年度

DPC【0500501xxxxxxx】 狭心症、慢性虚血性心疾患 (検査入院)



男性	女性	年齢階級	男性	女性
1184	485	0~	4	0
		10~	2	5
		20~	2	0
		30~	12	6
		40~	62	15
		50~	234	51
		60~	404	153
		70~	375	203
		80~	88	52
		90~	1	0
		100~	0	0
		110~	0	0

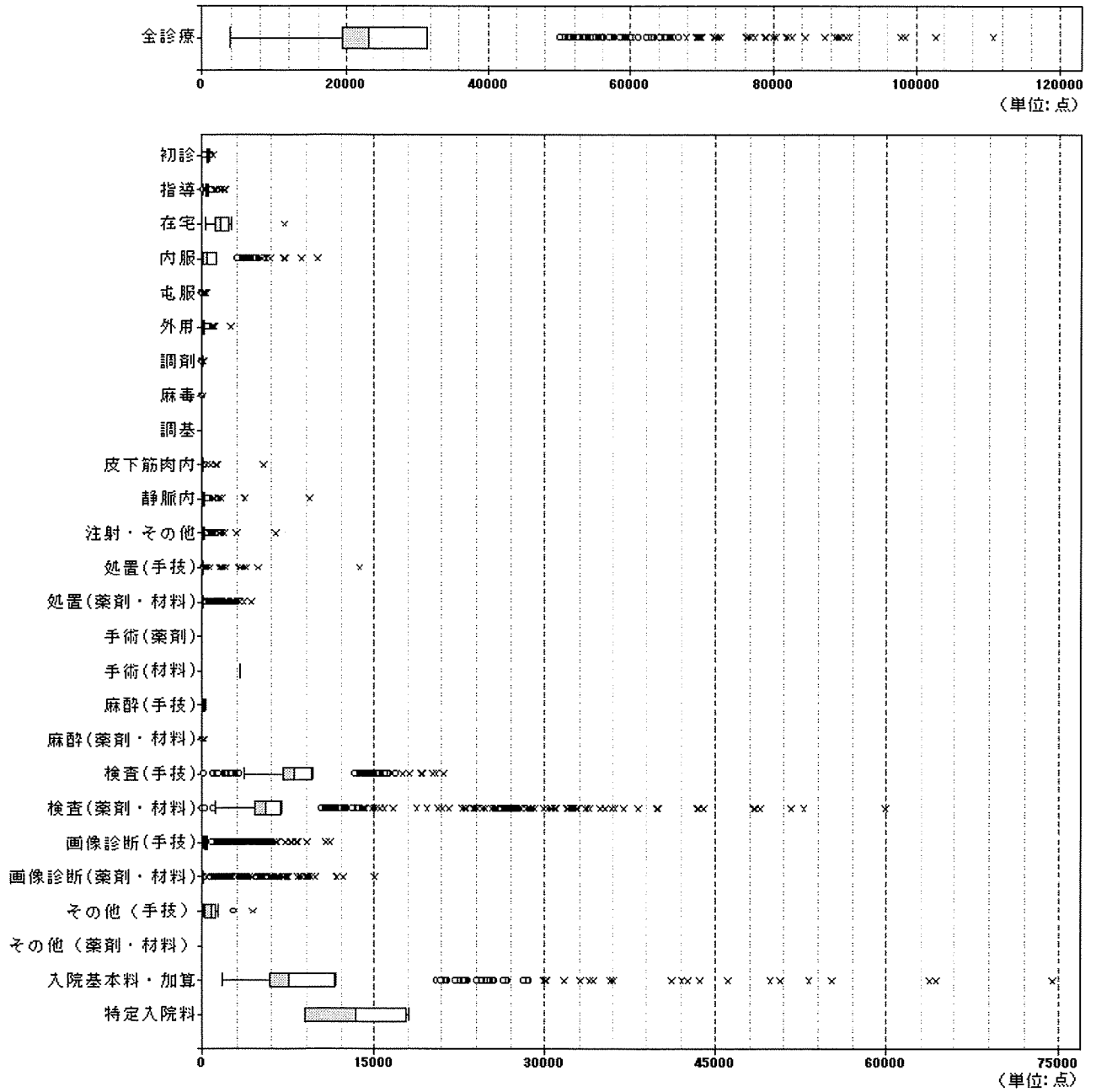
施設別在院日数



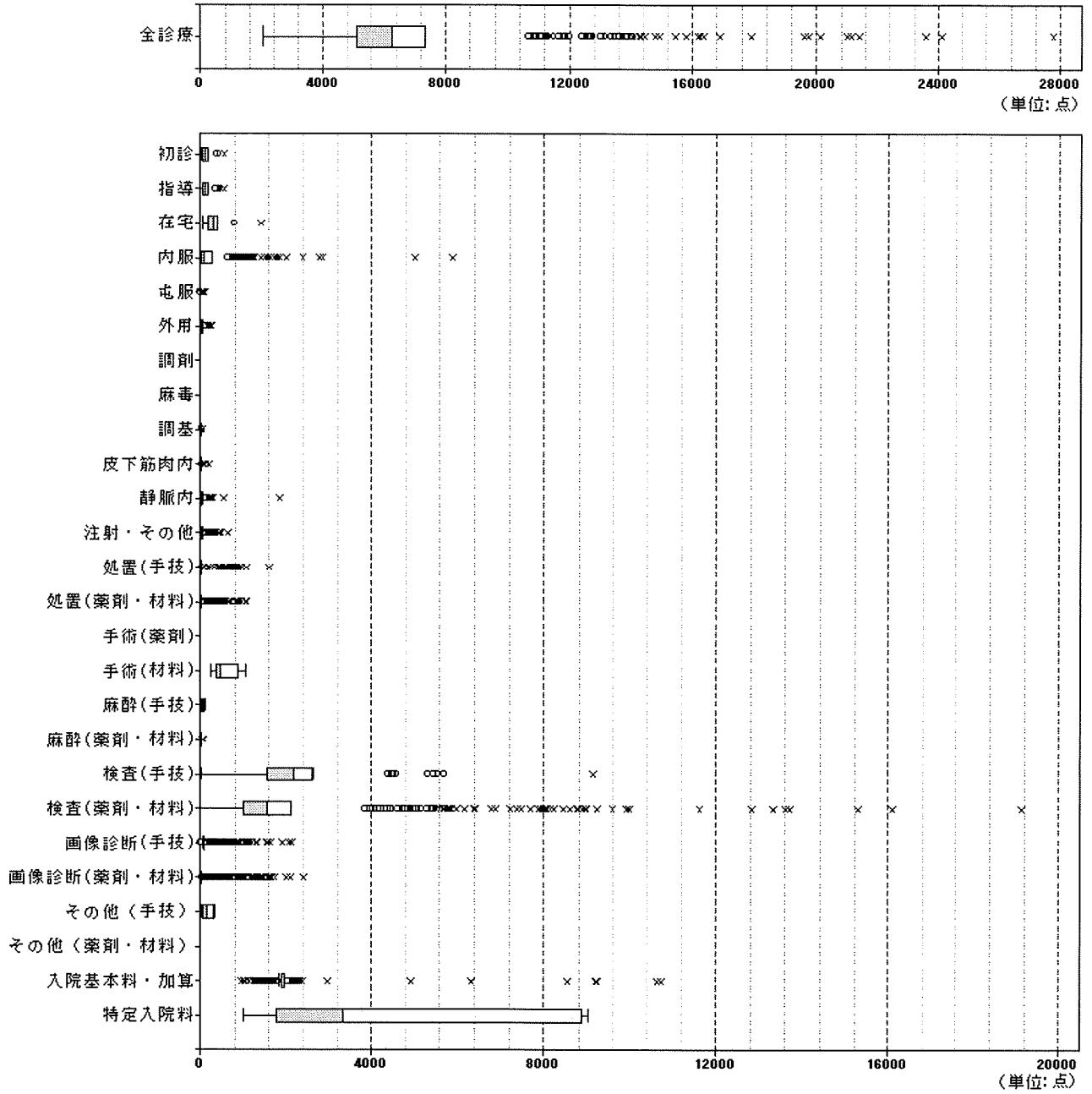
(単位:日)



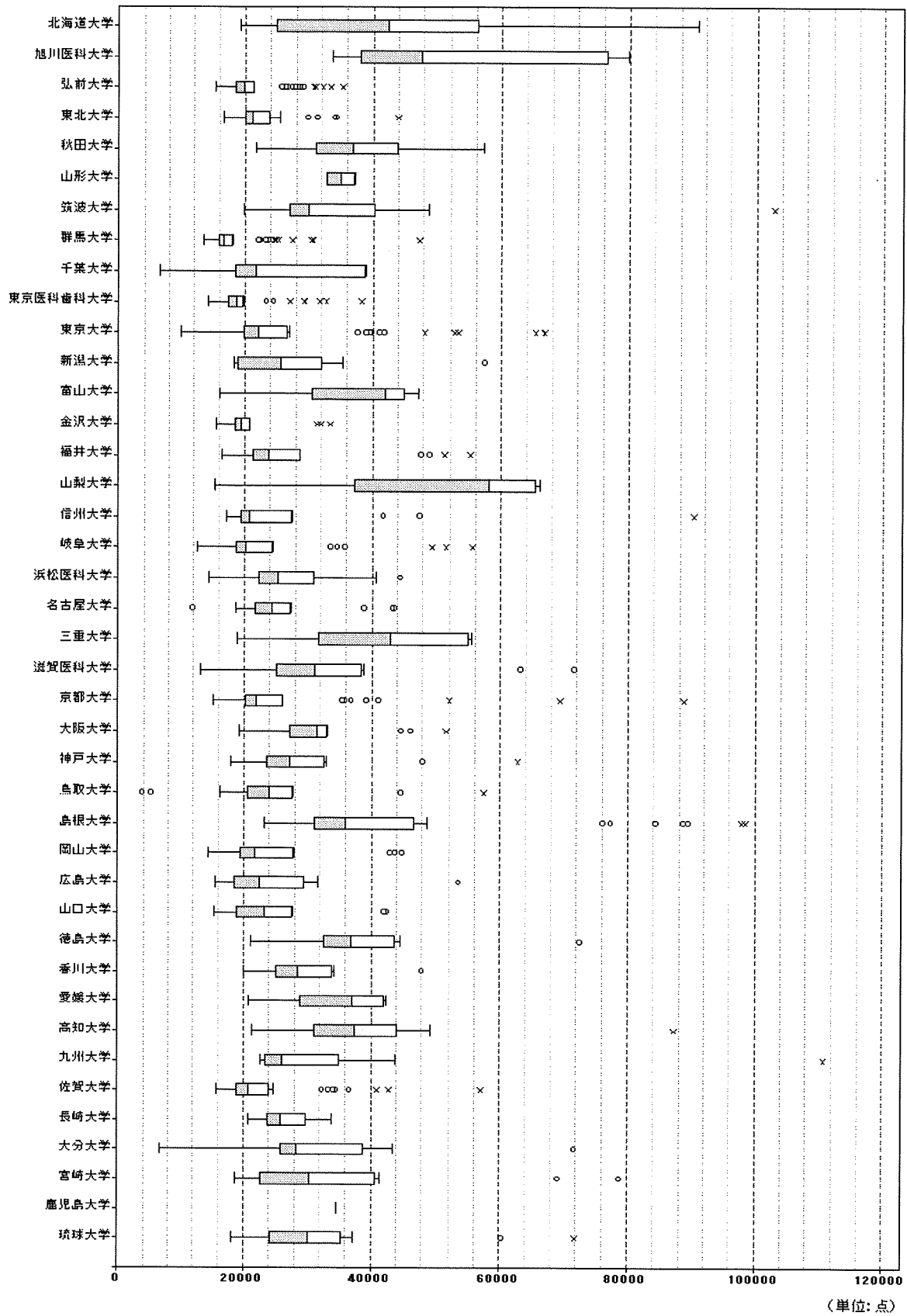
(1入退院あたり)診療報酬区分別箱ひげ図



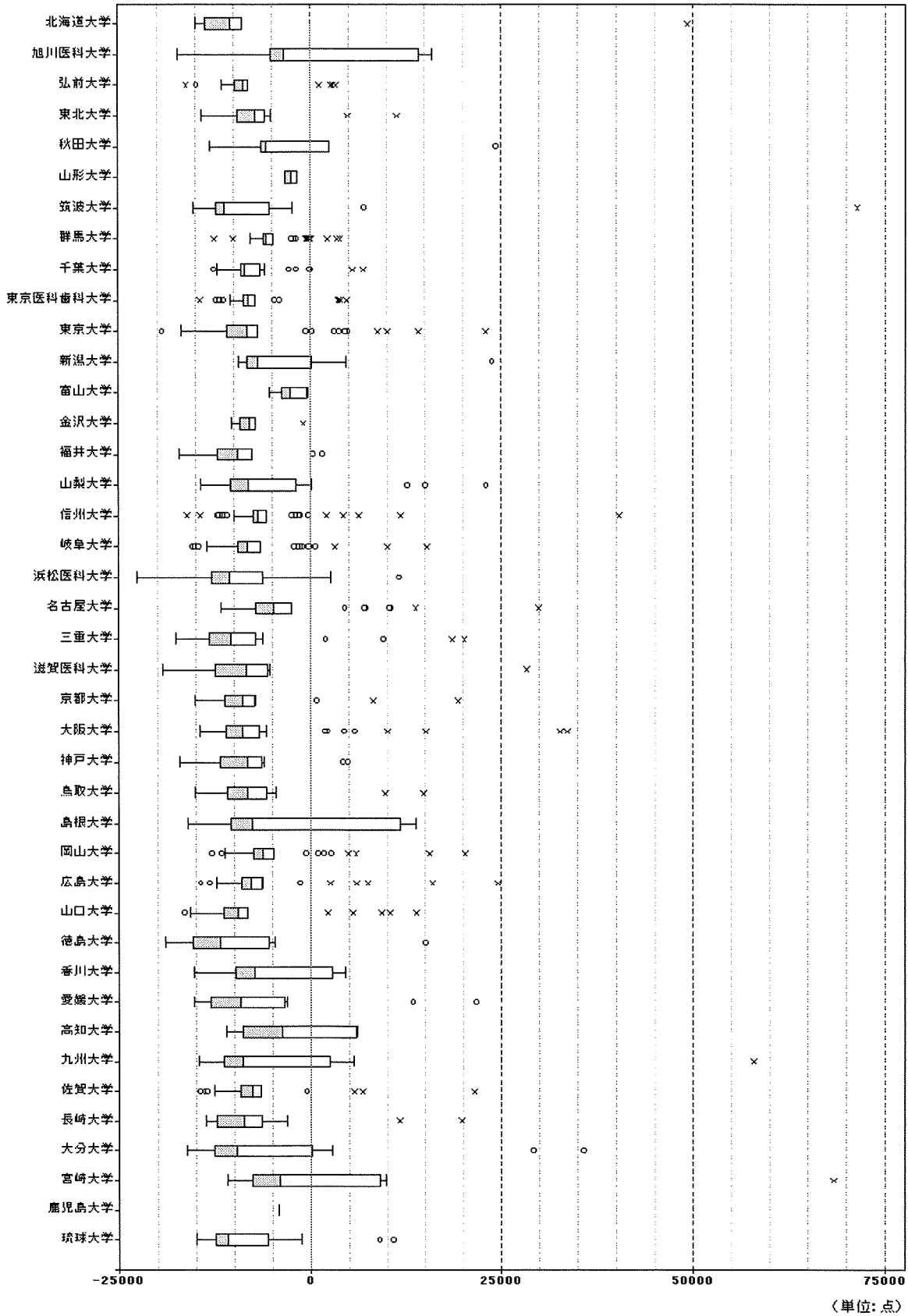
(1日あたり)診療報酬区分別箱ひげ図



(一入退院あたり)病院別診療報酬箱ひげ図

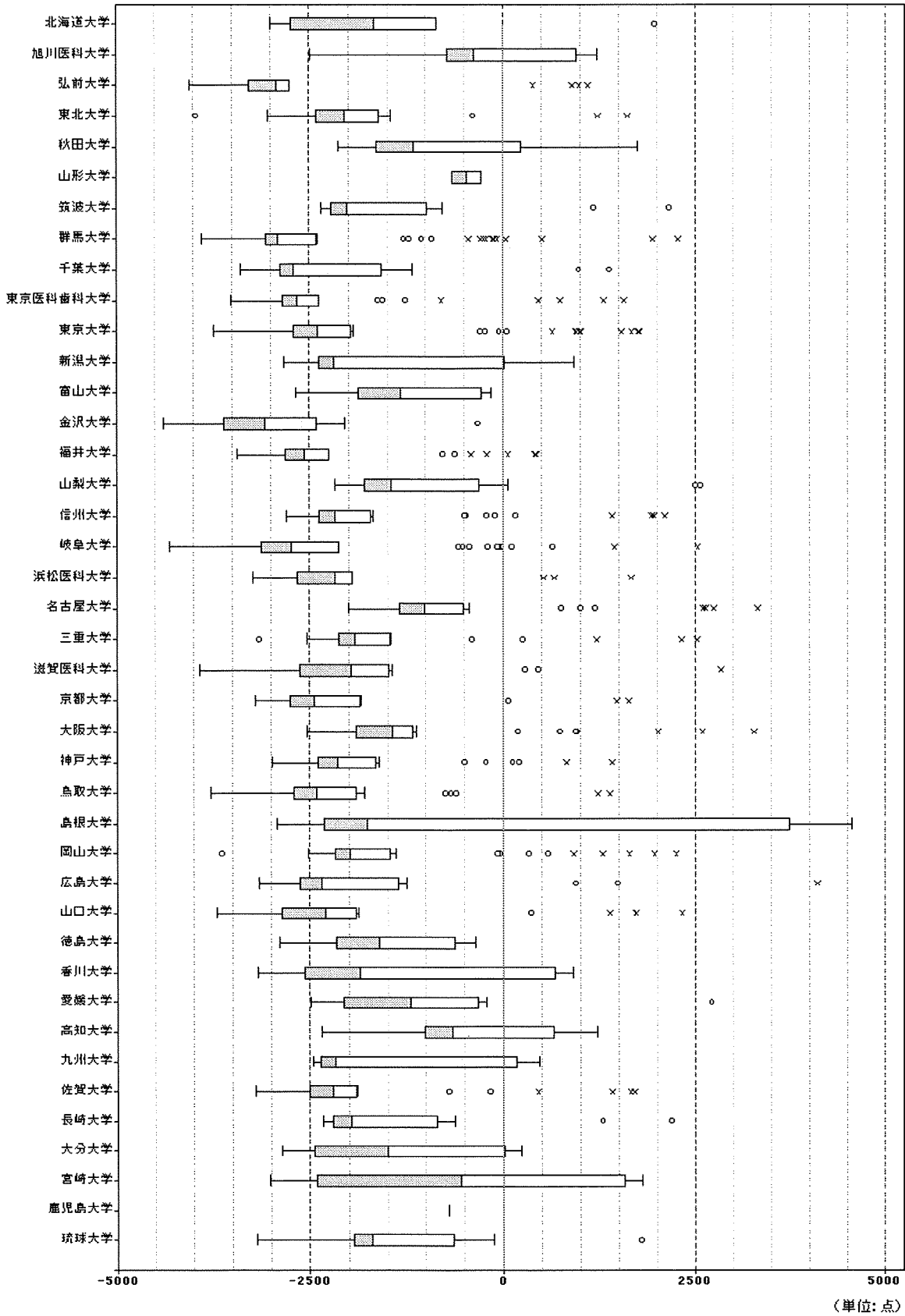


(一入退院あたり)病院別診療報酬差分箱ひげ図

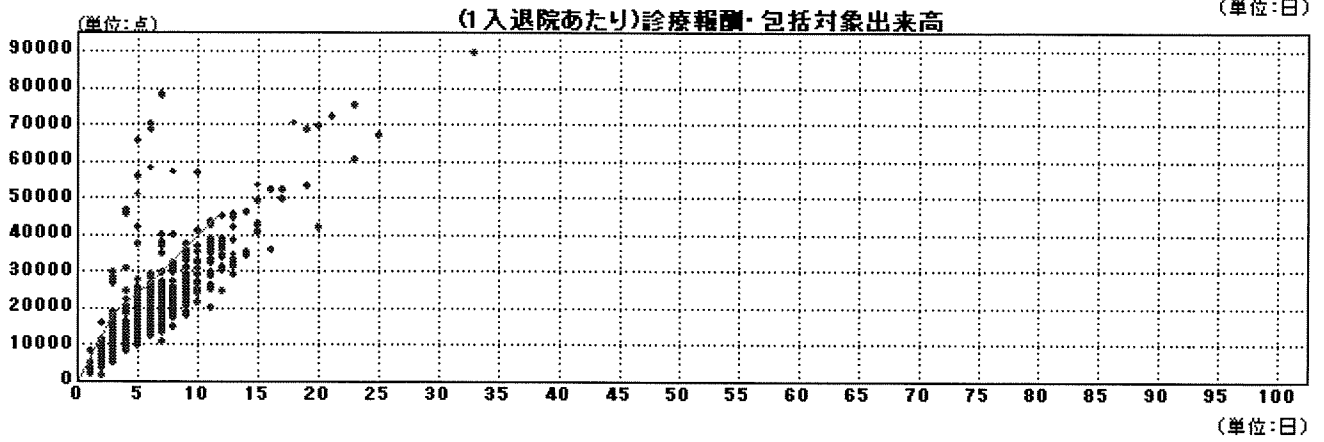
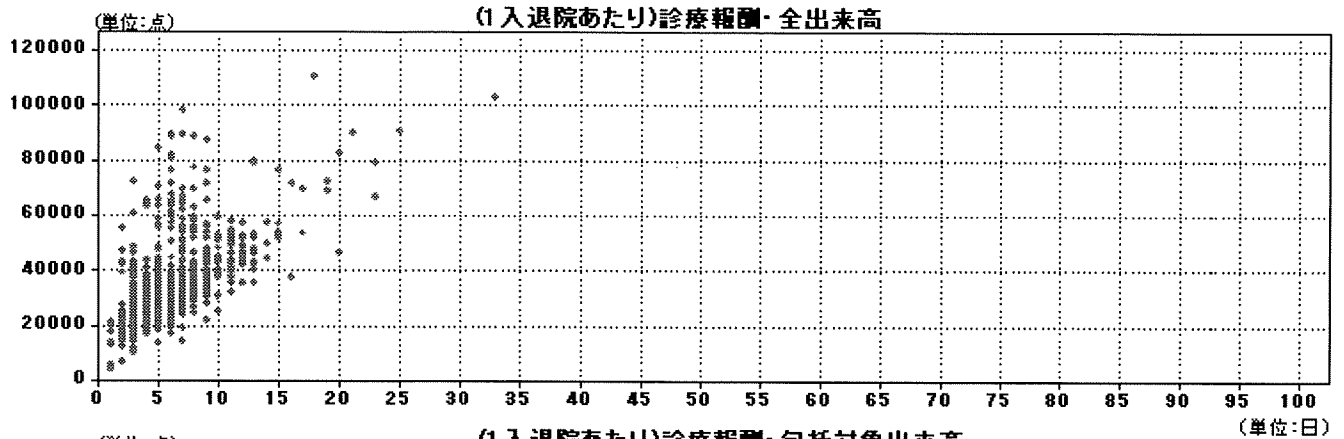




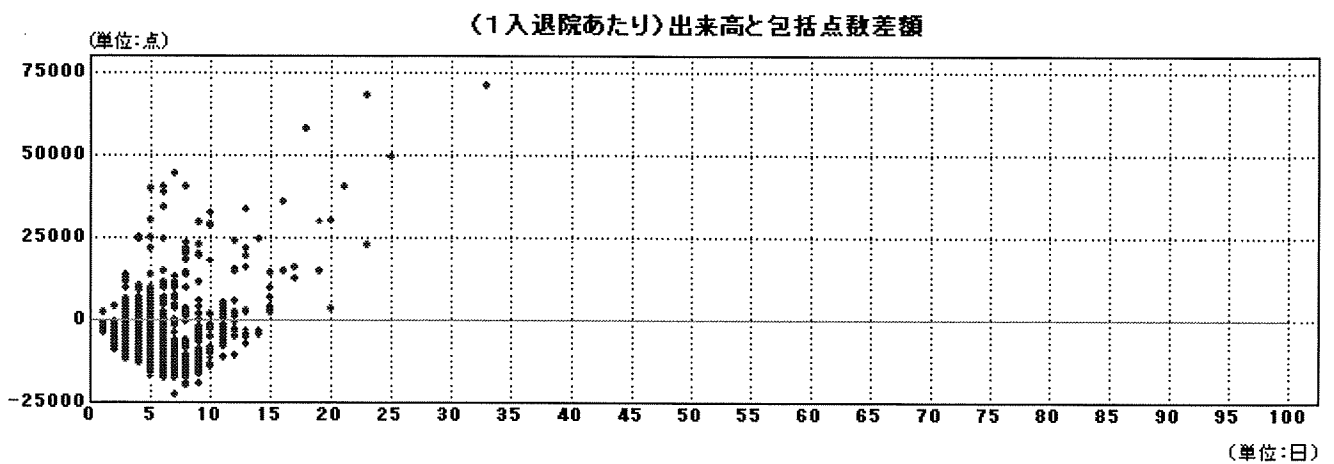
(一日あたり)病院別診療報酬差分箱ひげ図



条件名:平成17年度  
 DPC:[0500501xxxxxxx] 狭心症、慢性虚血性心疾患 (検査入院)

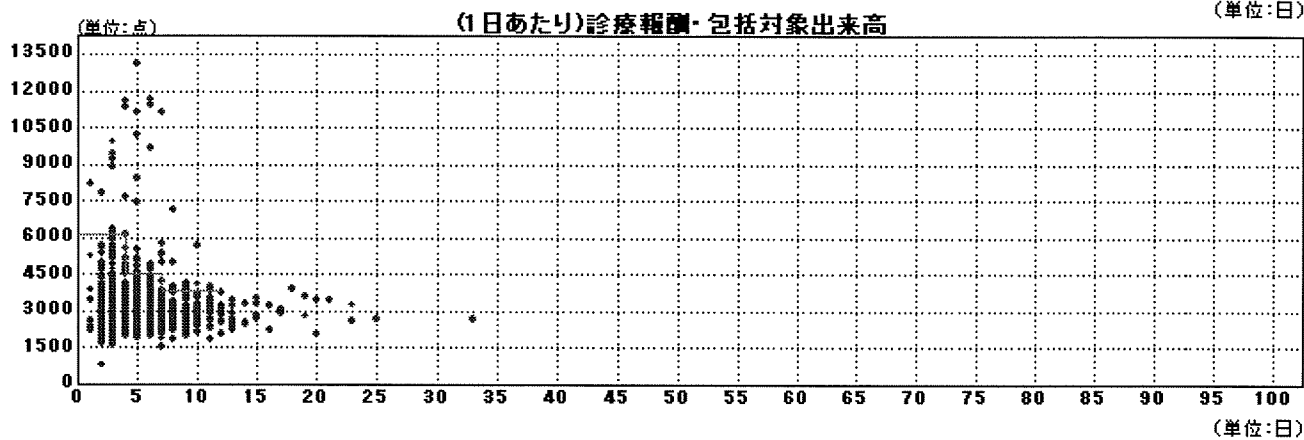
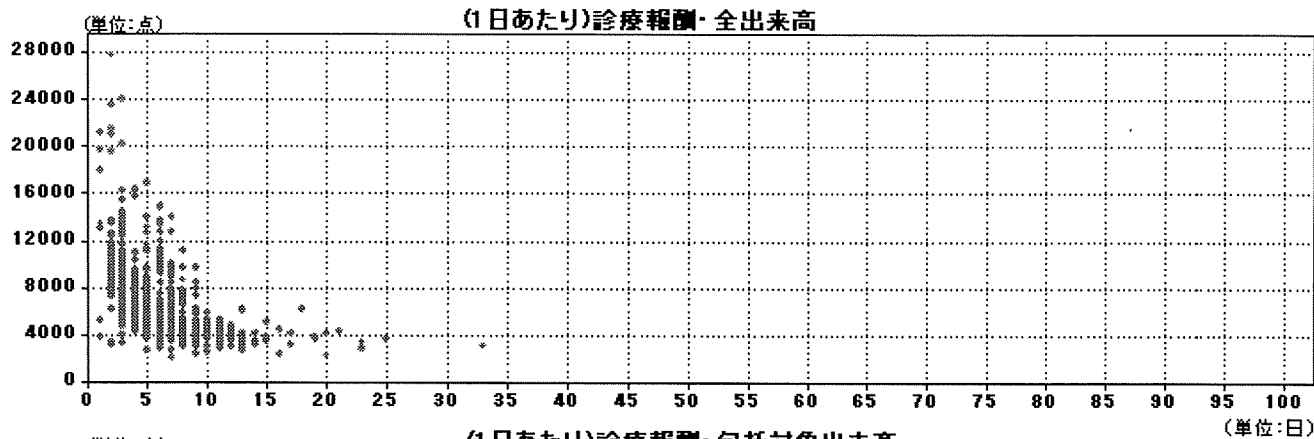


条件名:平成17年度  
 DPC:[0500501xxxxxxx] 狭心症、慢性虚血性心疾患 (検査入院)



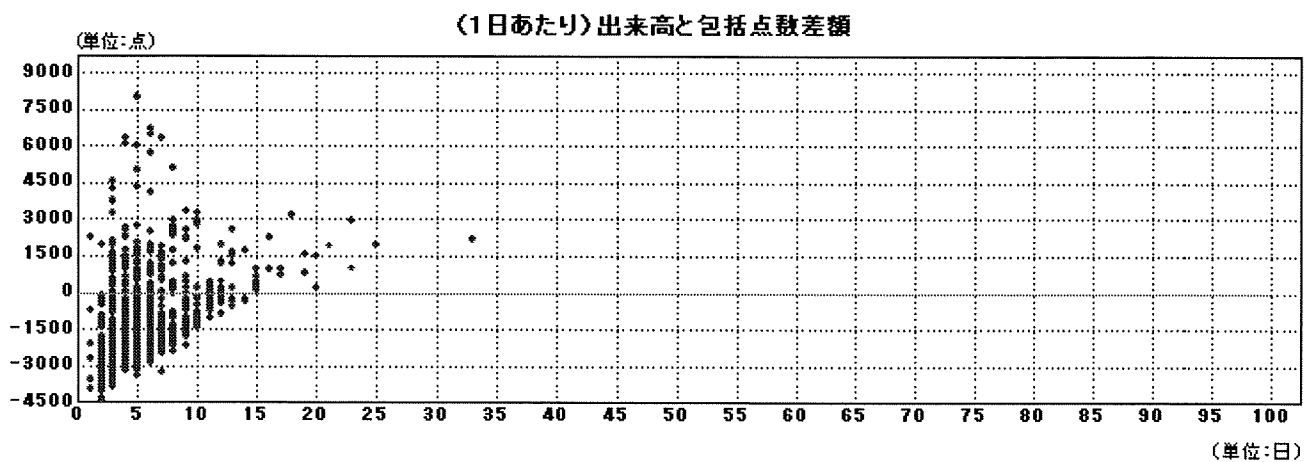
条件名:平成17年度

DPC:[060601xxxxxx] 狭心症、慢性虚血性心疾患 (検査入院)



条件名:平成17年度

DPC:[060601xxxxxx] 狭心症、慢性虚血性心疾患 (検査入院)

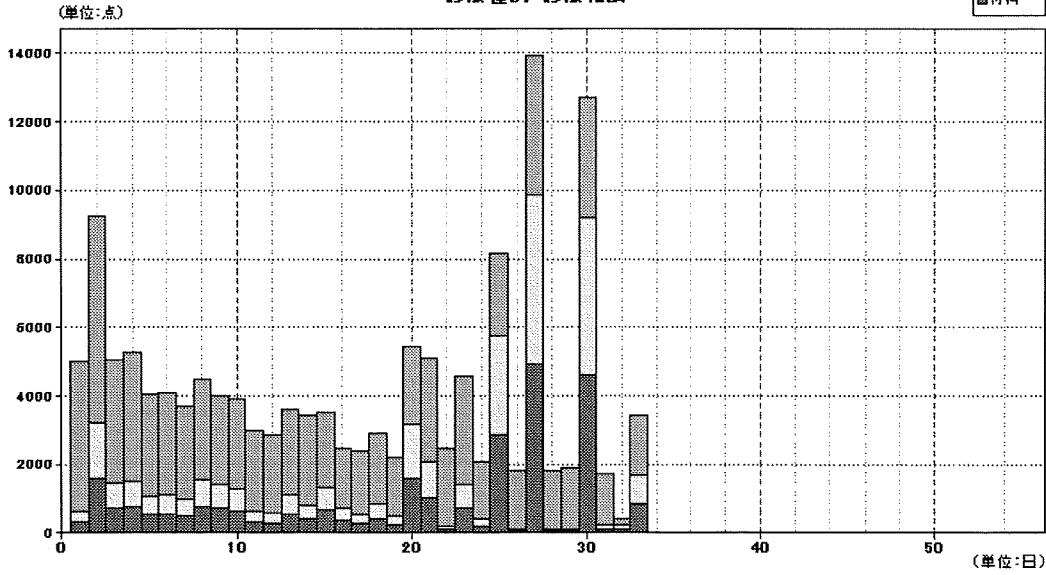




条件名:平成17年度  
 DPC:[0500501xxxxxx] 狭心症、慢性虚血性心疾患 (検査入院)

■手技  
 □薬剤  
 ■材料

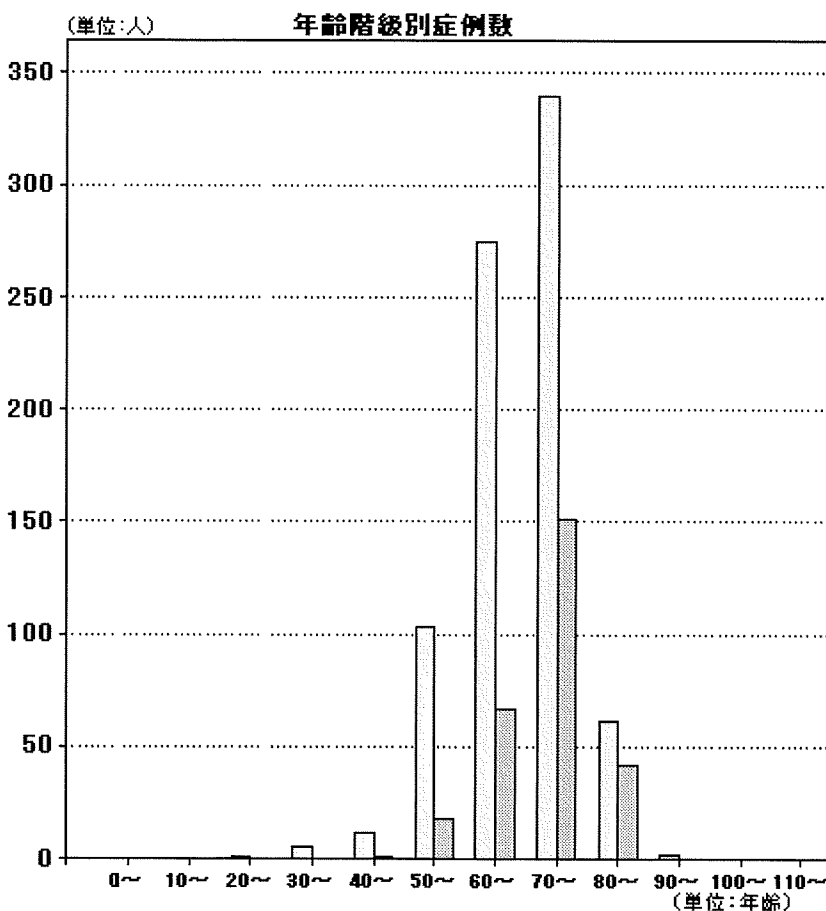
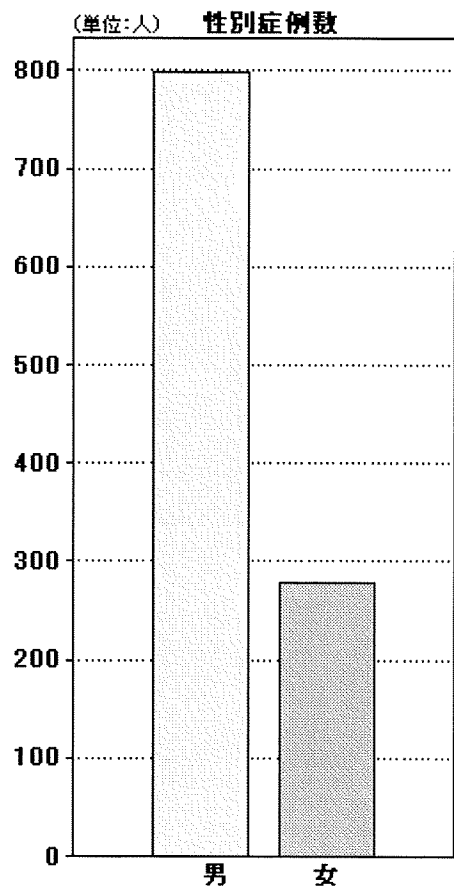
診療種別・診療報酬



条件シート名:【平成17年度】

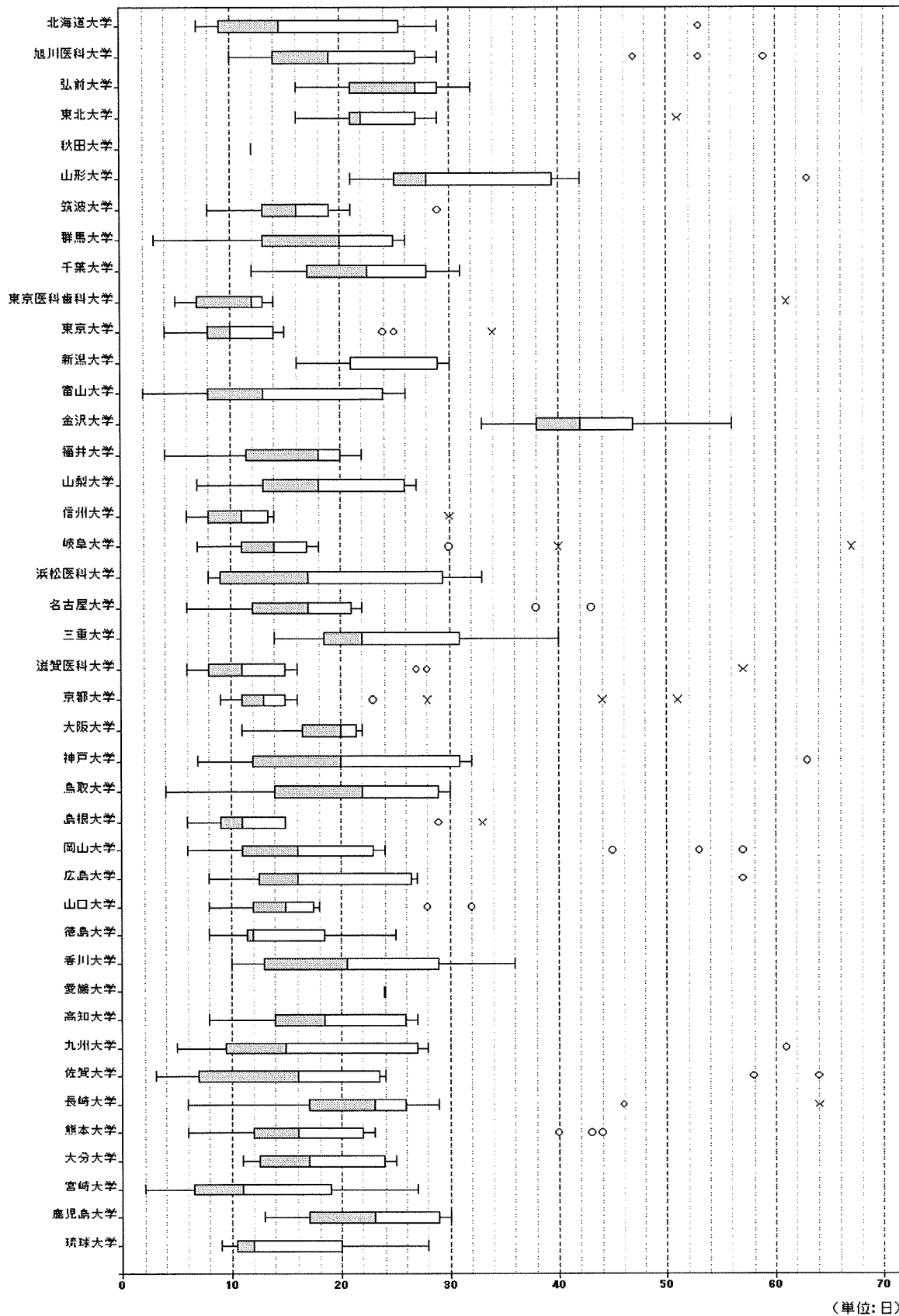
基本統計量

診療区分名	サンプル数	最小値	最大値	合計	平均	分散	標準偏差	変動係数	尖度	歪度
初診	152	255	985	74615	490.89	14207.60	119.20	24.28	5.320045	0.074517
指導	944	80	2020	457655	484.80	55506.13	235.60	48.60	9.228926	1.8857
在宅	40	269	7120	73833	1845.83	1482533.94	1217.59	65.96	9.522274	2.015113
内服	1326	1	10024	1146757	864.82	1128370.33	1062.25	122.83	12.483612	2.371304
屯服	662	1	401	11111	16.78	1247.56	35.32	210.44	46.547763	5.873578
外用	368	1	2519	60245	163.71	44235.36	210.32	128.47	46.420458	4.841283
調剤	1399	7	203	34286	24.51	341.13	18.47	75.36	14.984198	2.55195
麻毒	417	1	17	825	1.98	4.05	2.01	101.78	14.050361	2.92144
調基	669	42	84	28864	43.14	46.30	6.80	15.77	34.972114	5.822457
皮下筋肉内	59	1	5318	12007	203.51	508556.42	713.13	350.42	45.010053	6.356428
静脈内	103	6	9286	34493	334.88	1127342.01	1061.76	317.05	51.100424	6.488603
注射・その他	1437	12	6378	276419	192.36	58123.09	241.09	125.33	321.342314	14.199962
処置(手技)	547	35	13680	158473	289.71	799851.31	894.34	308.70	97.222188	7.702896
処置(薬剤・材料)	457	1	4252	122211	267.42	444686.21	666.85	249.36	13.910526	3.327637
手術(薬剤)	34	5	11	266	7.82	8.97	2.99	38.28	1.013889	0.117851
手術(材料)	7	3210	3210	22470	3210.00	0.00	0.00	0.00	0	0
麻酔(手技)	8	50	340	1374	171.75	7656.44	87.50	50.95	2.316945	0.589004
麻酔(薬剤・材料)	385	5	186	5103	13.25	245.10	15.66	118.12	64.907118	7.1741
検査(手技)	1669	100	21080	14208472	8513.16	5843478.88	2417.33	28.40	5.489936	1.083413
検査(薬剤・材料)	1636	2	59887	11824537	7227.71	40044712.58	6328.09	87.55	20.558311	3.891805
画像診断(手技)	1514	55	11054	1221938	807.09	1634222.67	1278.37	158.39	16.192168	3.252171
画像診断(薬剤・材料)	1189	14	15075	893089	751.13	3484243.71	1866.61	248.51	14.12321	3.193536
その他(手技)	12	100	4400	12530	1044.17	1541374.31	1241.52	118.90	4.834637	1.675636
その他(薬剤・材料)	1	479	479	479	479.00	0.00	0.00	0.00	0	0
入院基本料・加算	1667	1724	74428	15314745	9187.01	41719847.85	6459.09	70.31	29.739348	4.064352
特定入院料	6	8840	18030	80271	13378.50	20258117.92	4500.90	33.64	1.001324	0.000737
全診療	1669	3878	110747	46077068	27607.59	165193548.03	12852.76	46.56	9.744549	2.272297



男性	女性	年齢階級	男性	女性
799	279	0~	0	0
		10~	0	0
		20~	1	0
		30~	5	0
		40~	12	1
		50~	103	18
		60~	275	67
		70~	340	151
		80~	61	42
		90~	2	0
		100~	0	0
		110~	0	0

施設別在院日数



(1入退院あたり)診療報酬区分別箱ひげ図

