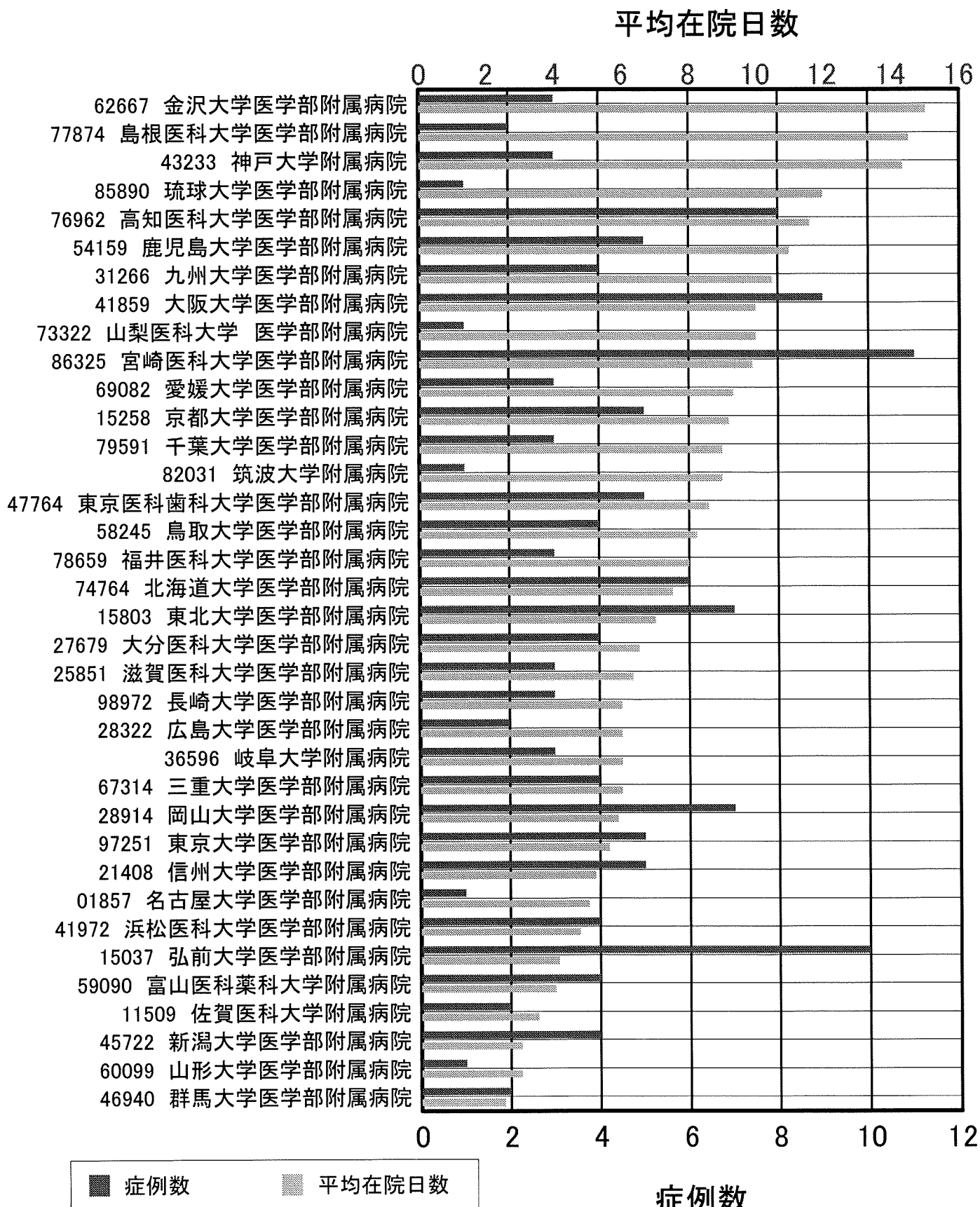
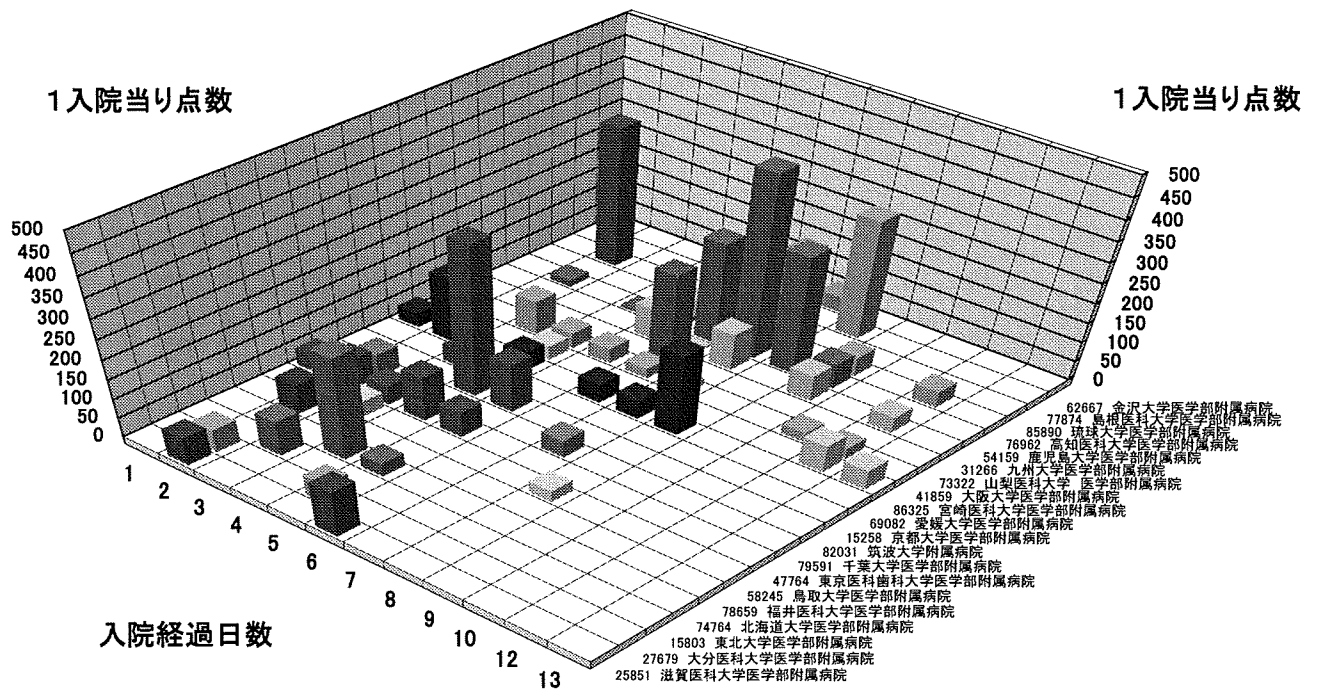


0500801xxxxxxx 弁膜症(検査入院)



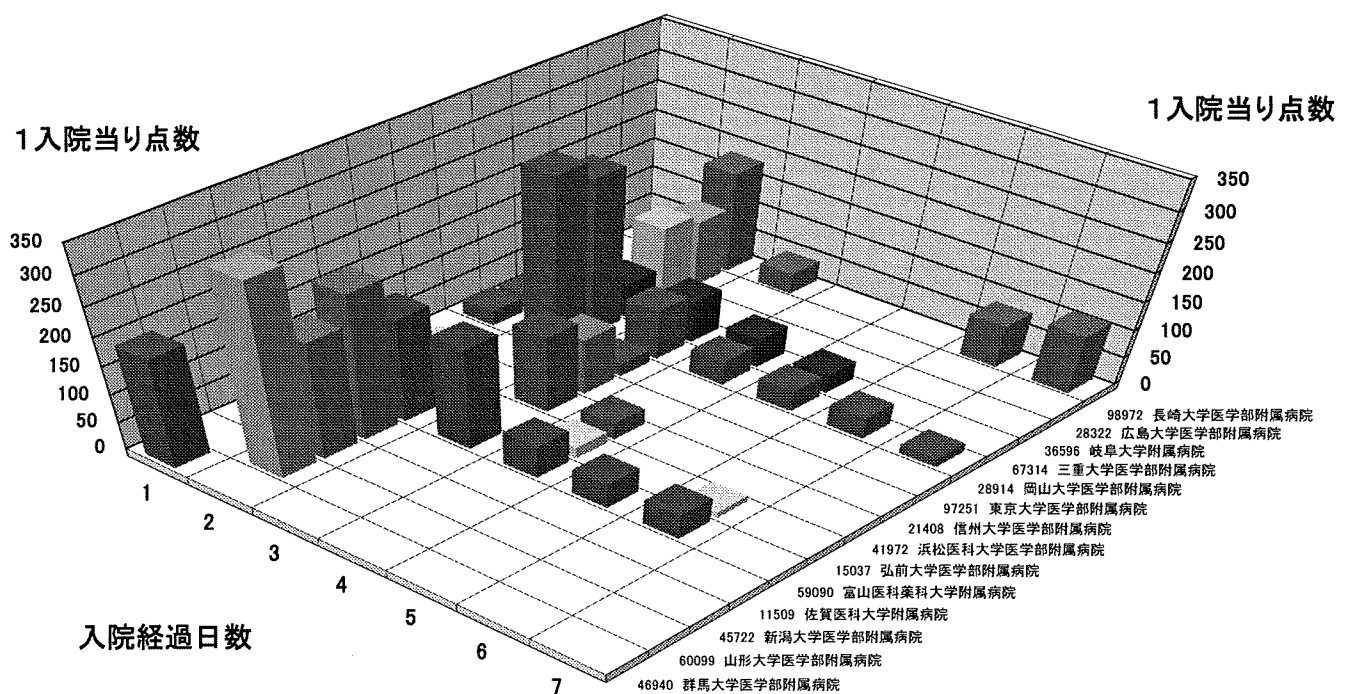
33 点滴注射等

0500801xxxxxxx 弁膜症(検査入院)



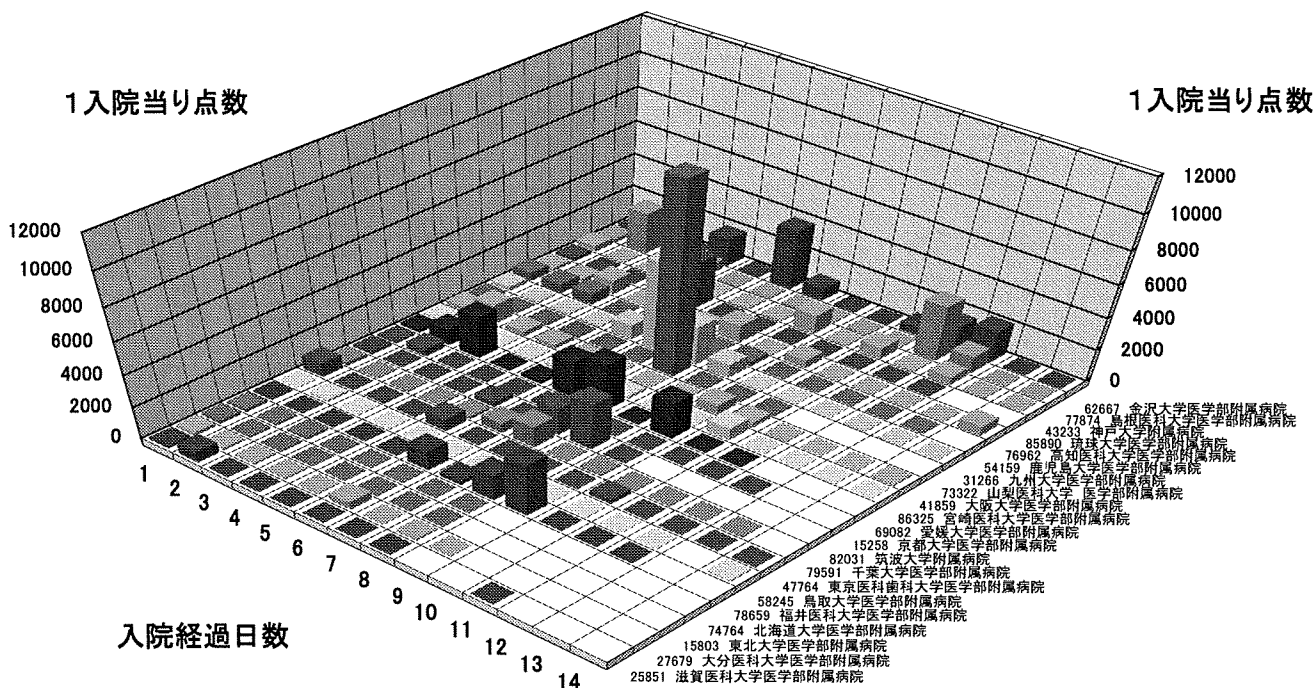
33 点滴注射等

0500801xxxxxxx 弁膜症(検査入院)



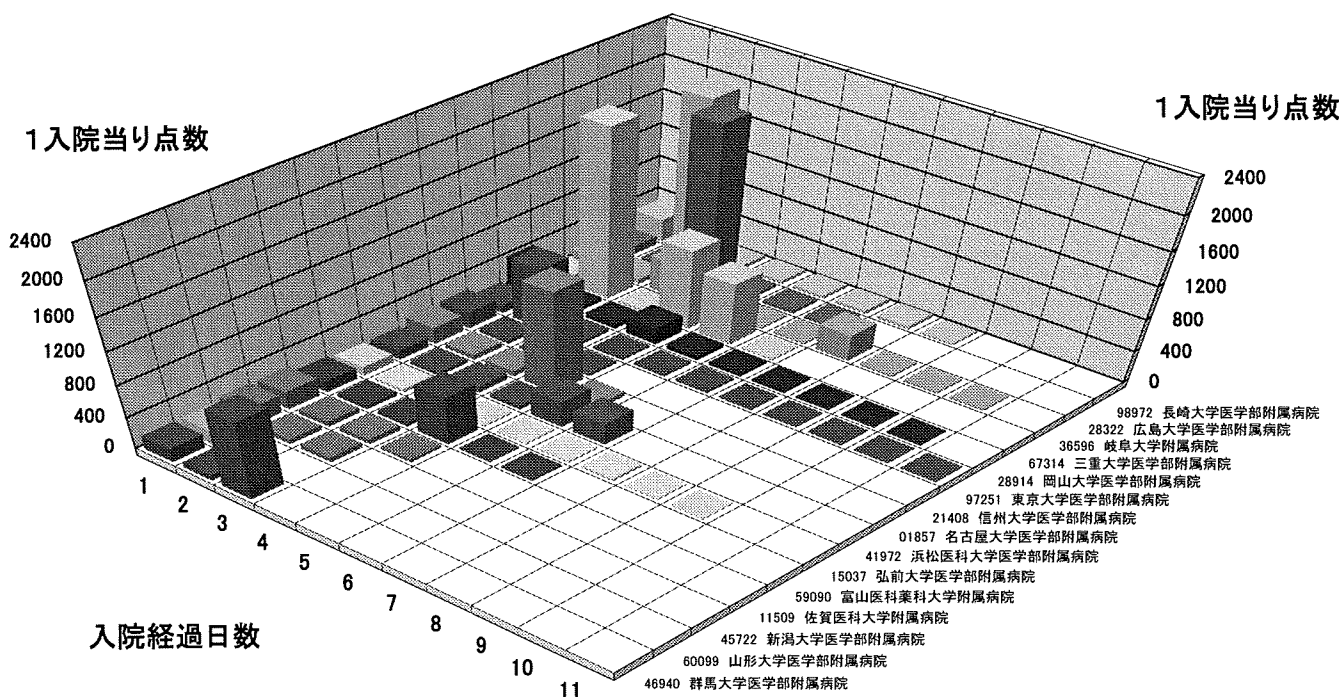
70 画像診断

0500801xxxxxxx 弁膜症(検査入院)



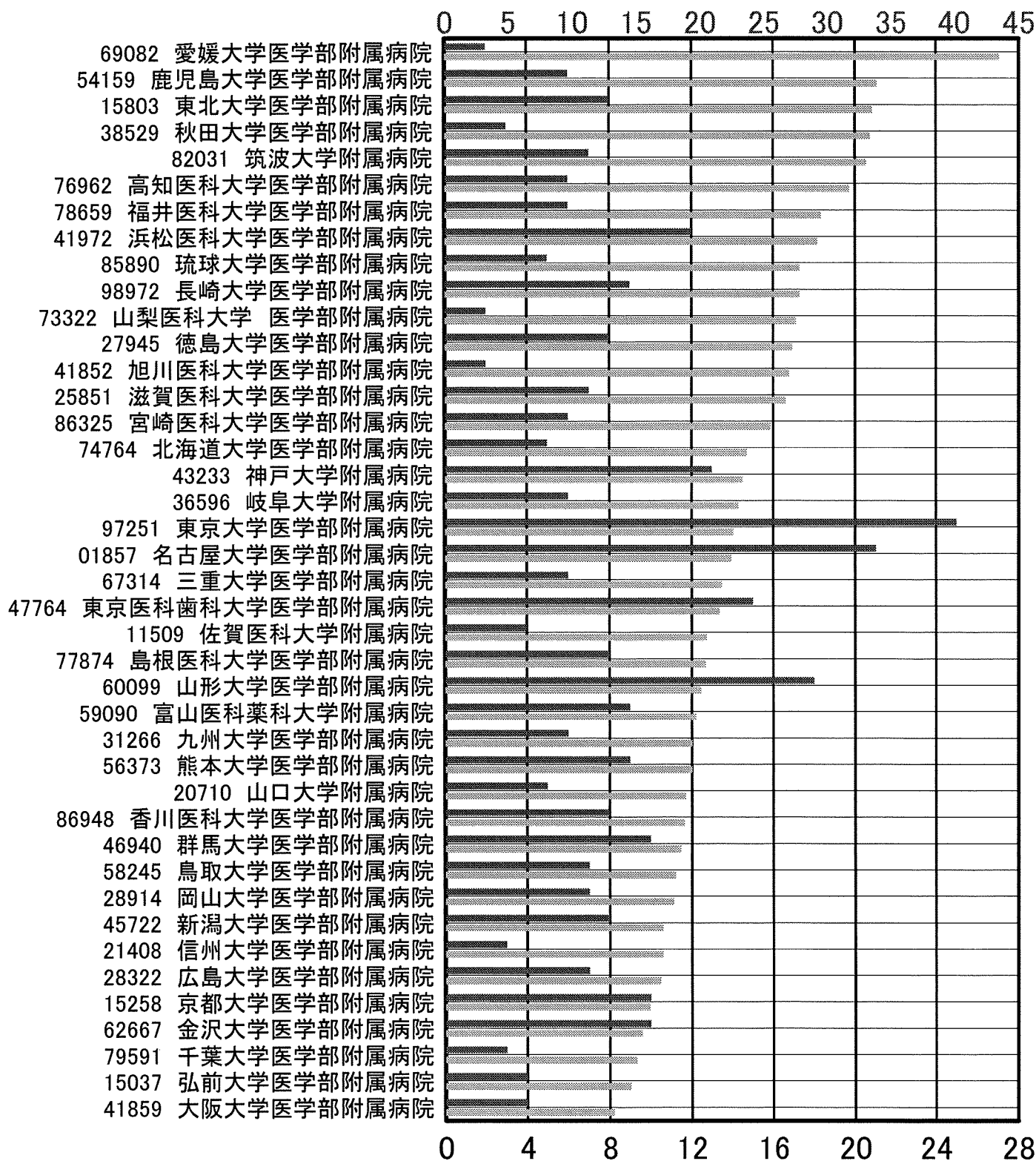
70 画像診断

0500801xxxxxxx 弁膜症(検査入院)



0501303x99000x 心不全手術なし手術・処置等1なし手術・処置等2なし副傷病なし

平均在院日数

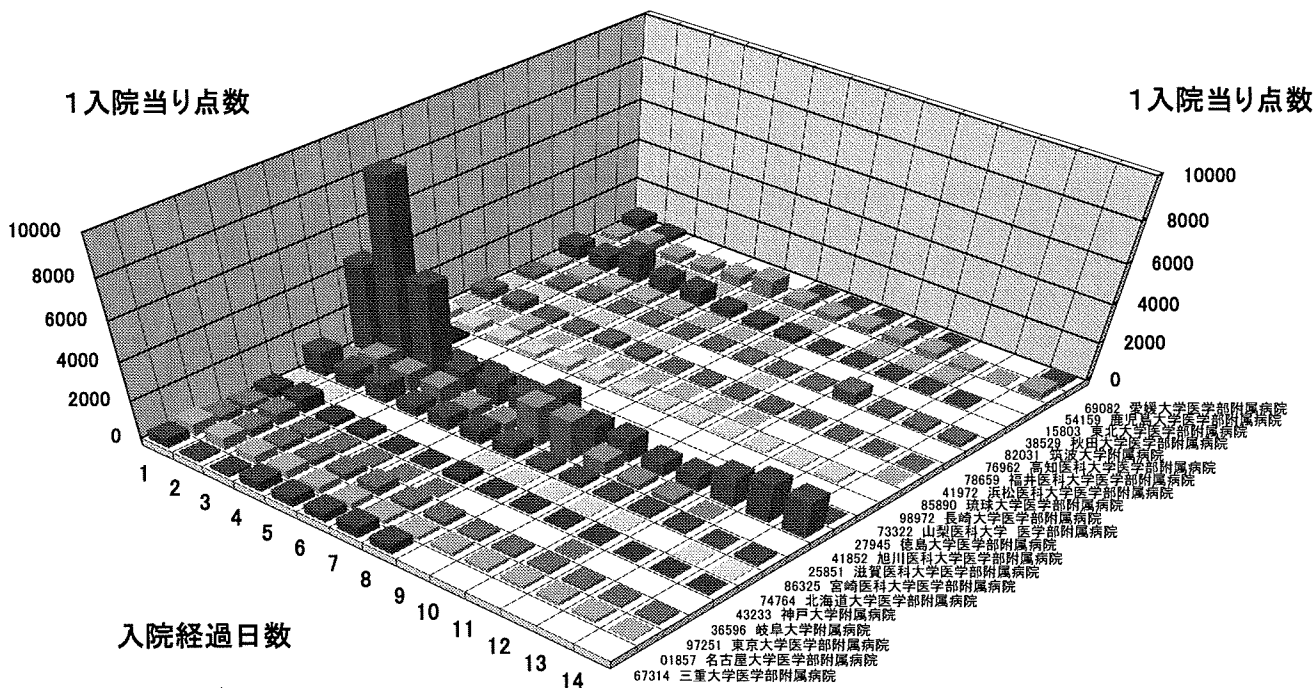


■ 症例数 ▨ 平均在院日数

症例数

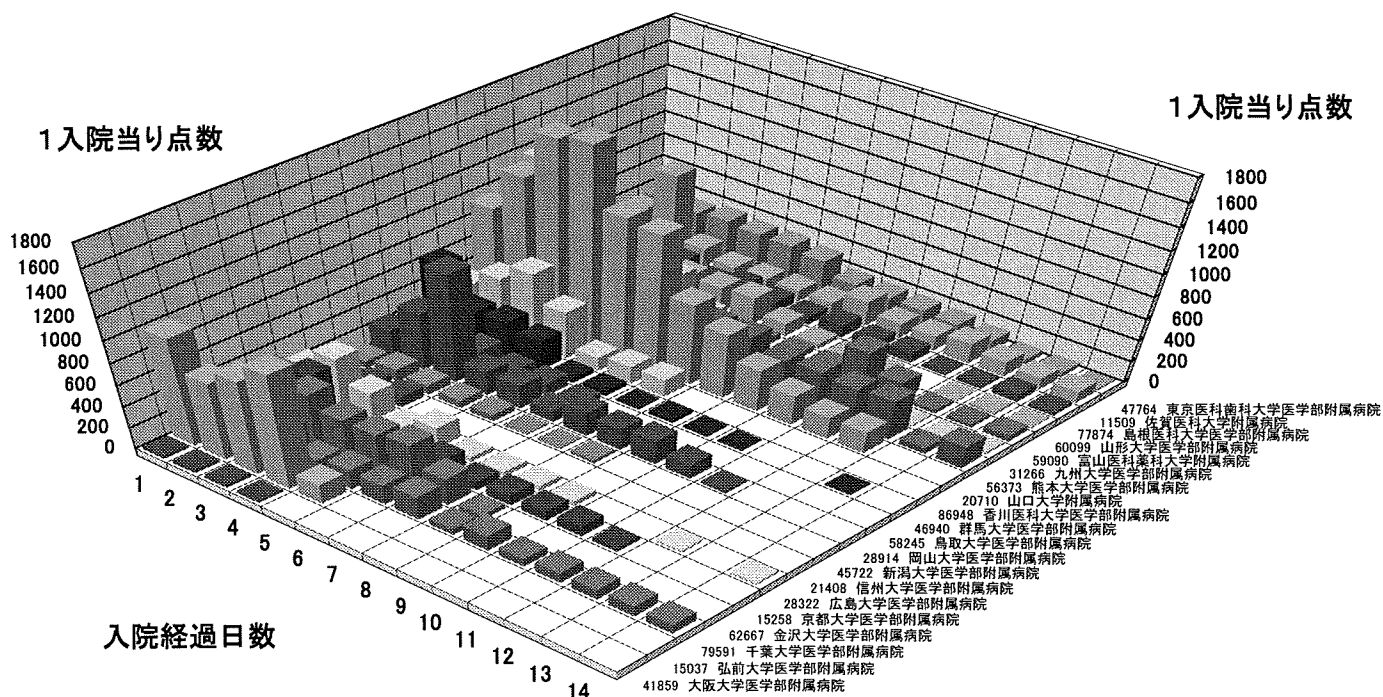
33 点滴注射等

0501303x99000x 心不全手術なし手術・処置等1なし手術・処置等2なし副傷病なし



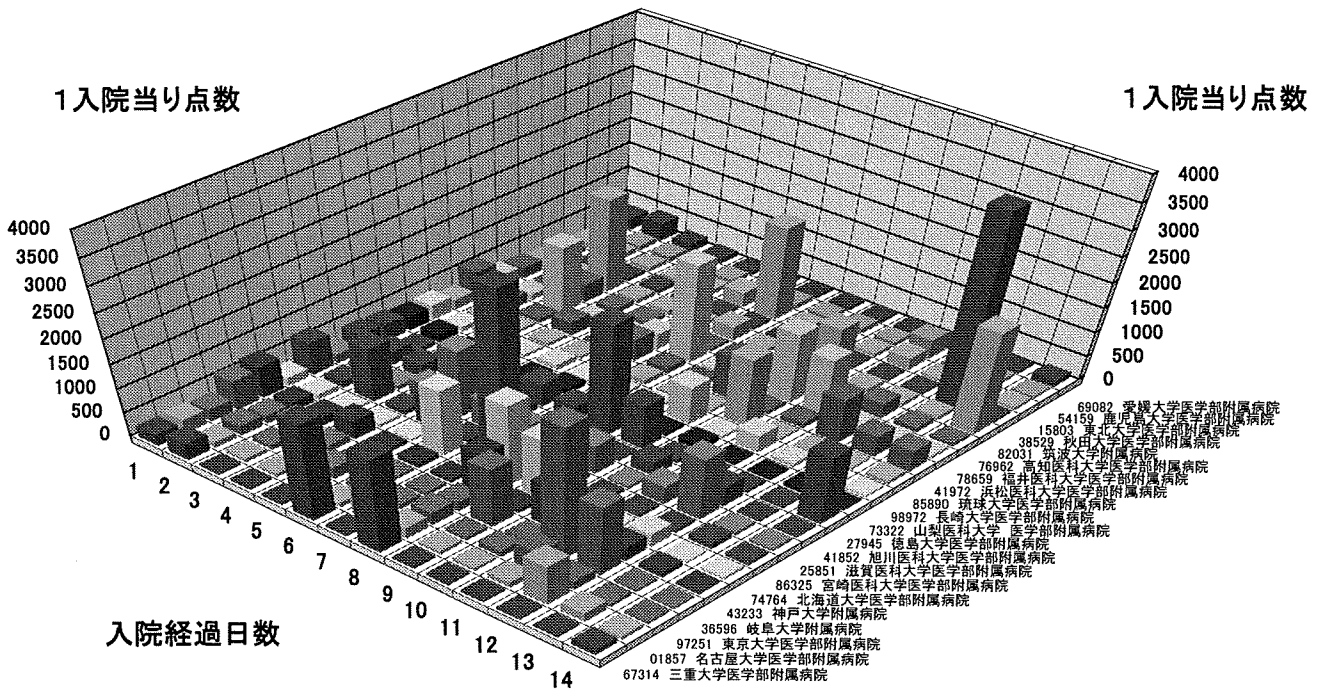
33 点滴注射等

0501303x99000x 心不全手術なし手術・処置等1なし手術・処置等2なし副傷病なし



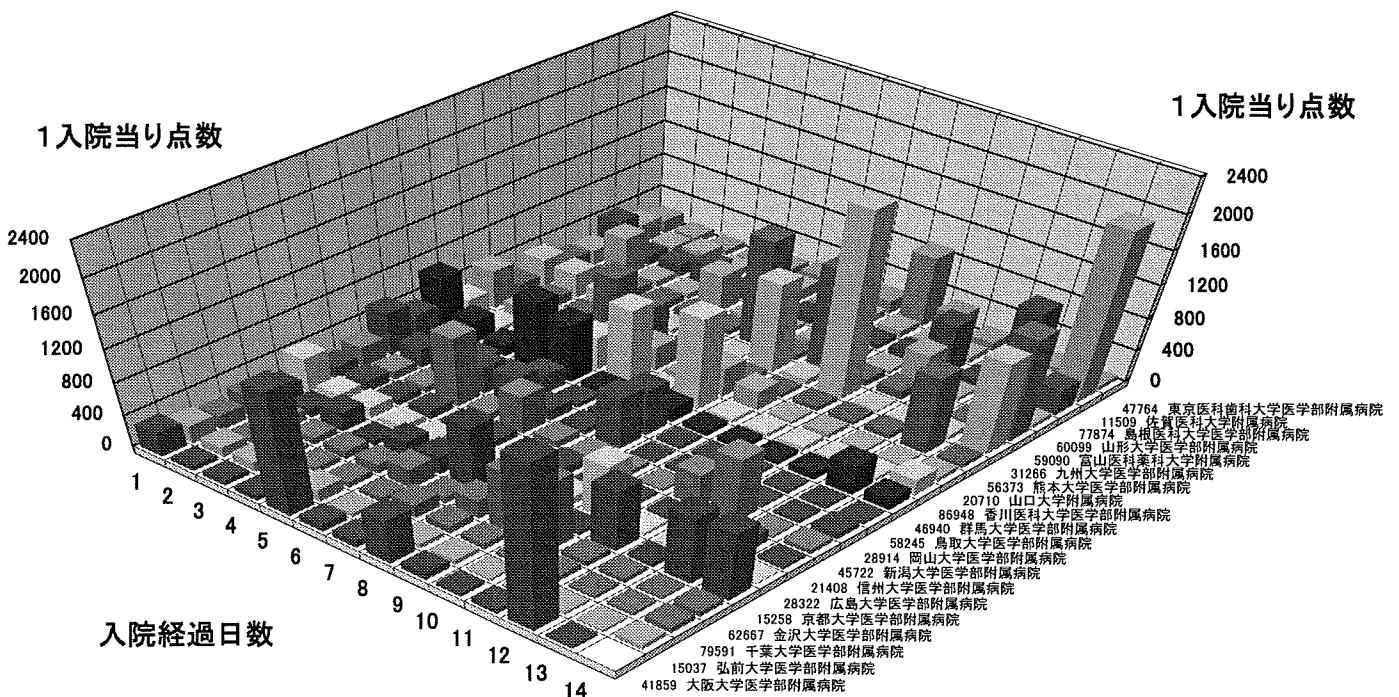
70 画像診断

0501303x99000x 心不全手術なし手術・処置等1なし手術・処置等2なし副傷病なし



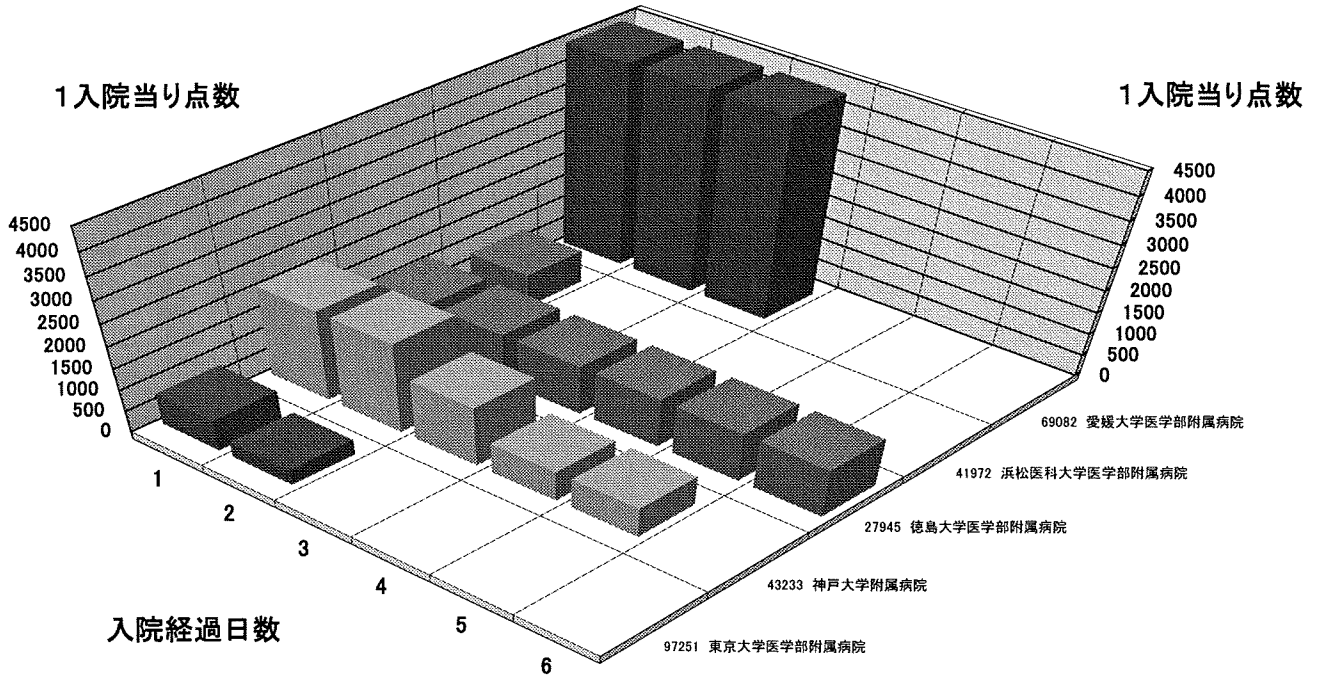
70 画像診断

0501303x99000x 心不全手術なし手術・処置等1なし手術・処置等2なし副傷病なし



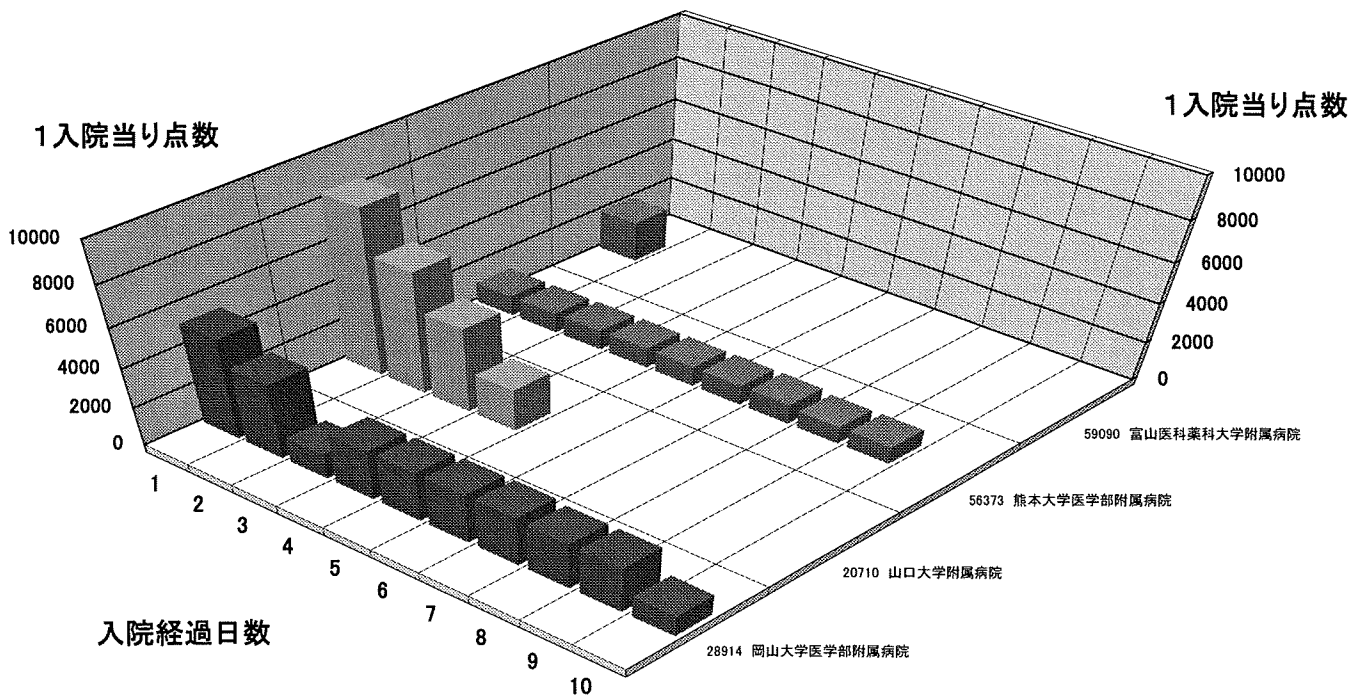
92 特定入院料

0501303x99000x 心不全手術なし手術・処置等1なし手術・処置等2なし副傷病なし



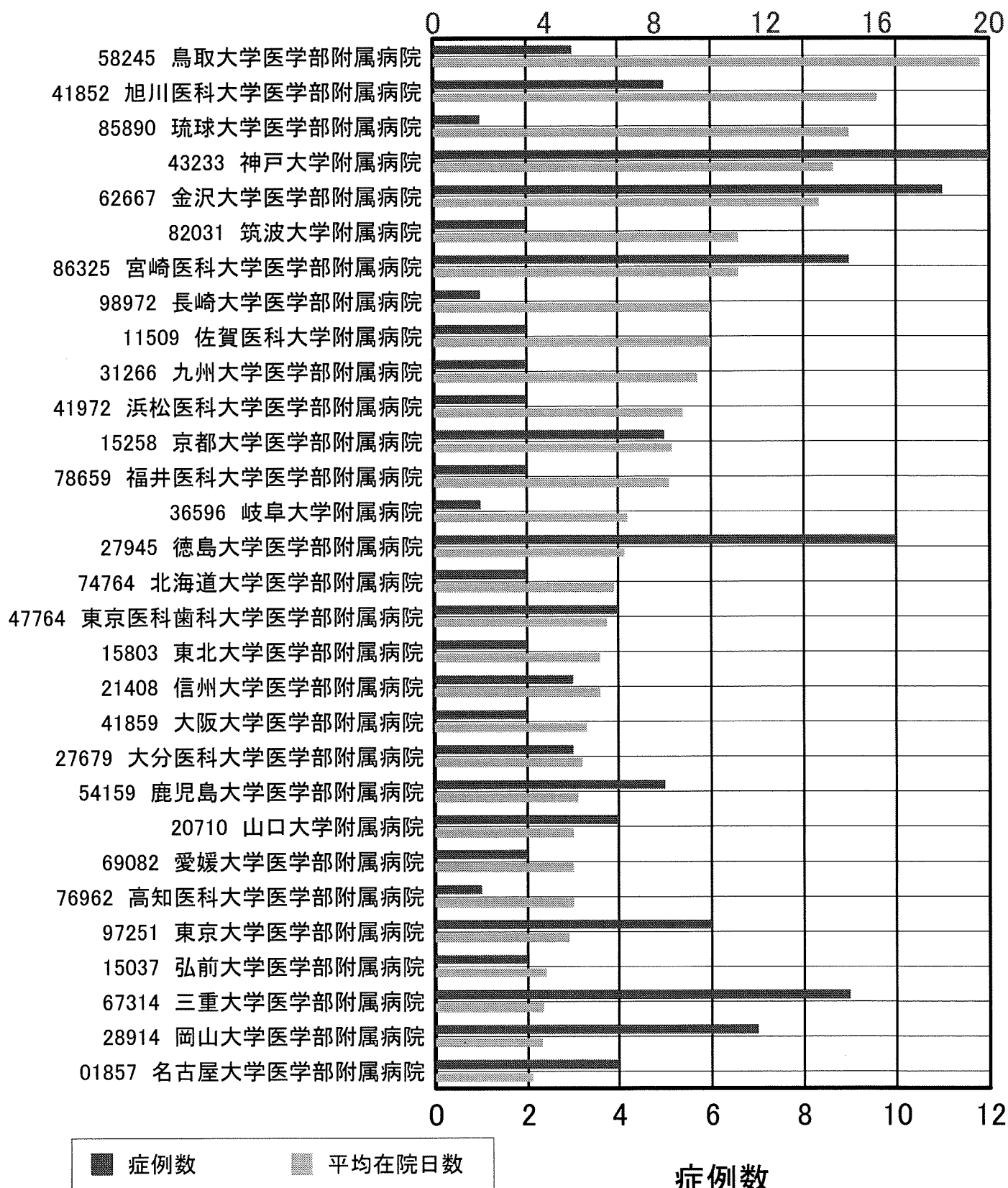
92 特定入院料

0501303x99000x 心不全手術なし手術・処置等1なし手術・処置等2なし副傷病なし



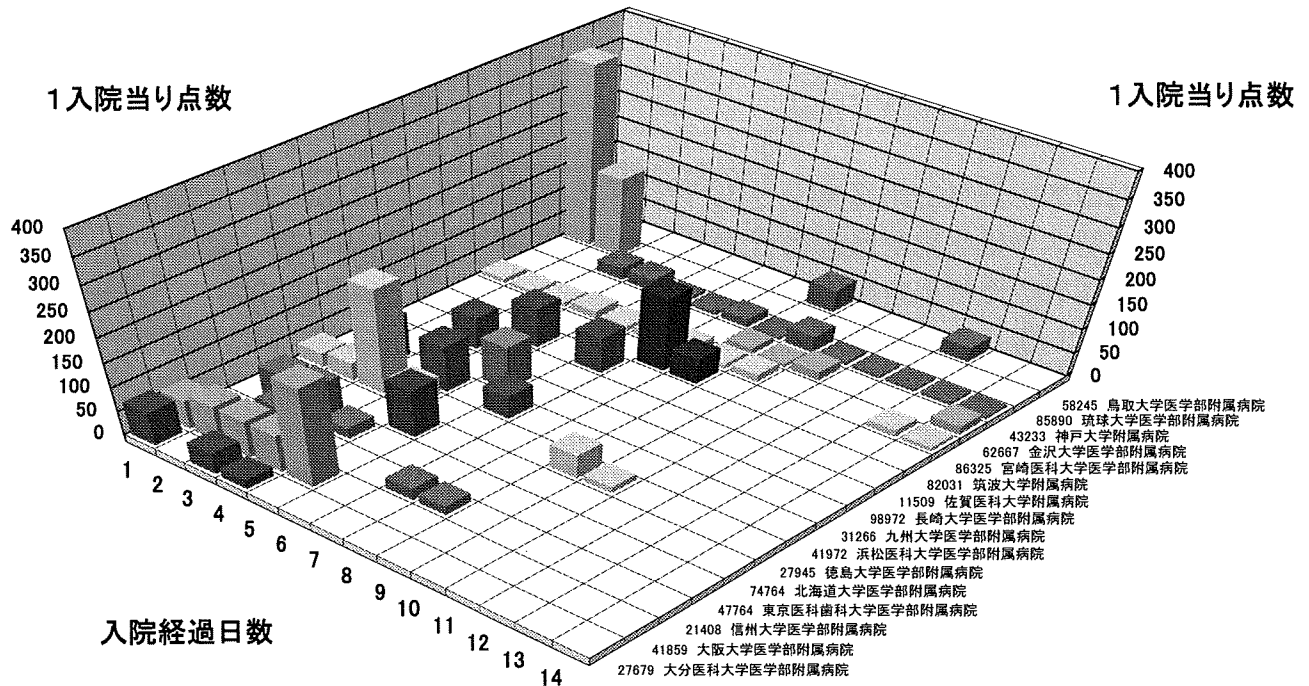
0501631xxxxxxx 非破裂性大動脈瘤、腸骨動脈瘤(検査入院)

平均在院日数



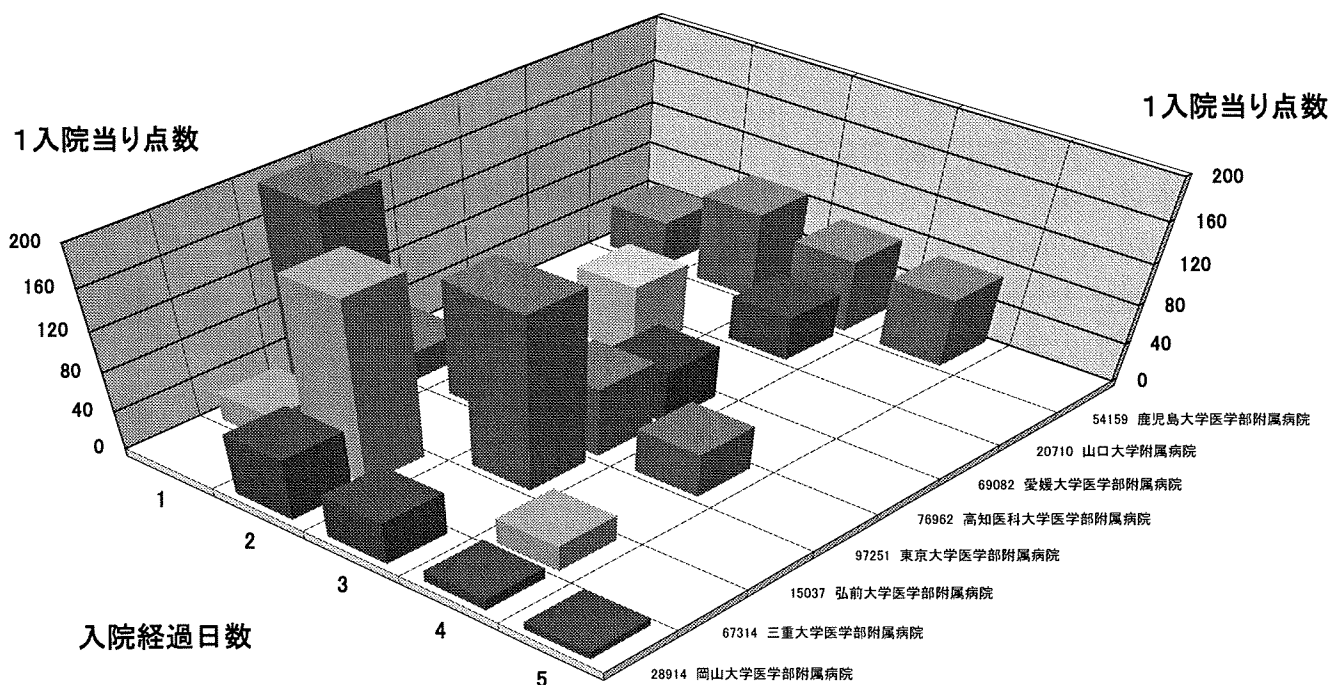
33 点滴注射等

0501631xxxxxxx 非破裂性大動脈瘤、腸骨動脈瘤(検査入院)



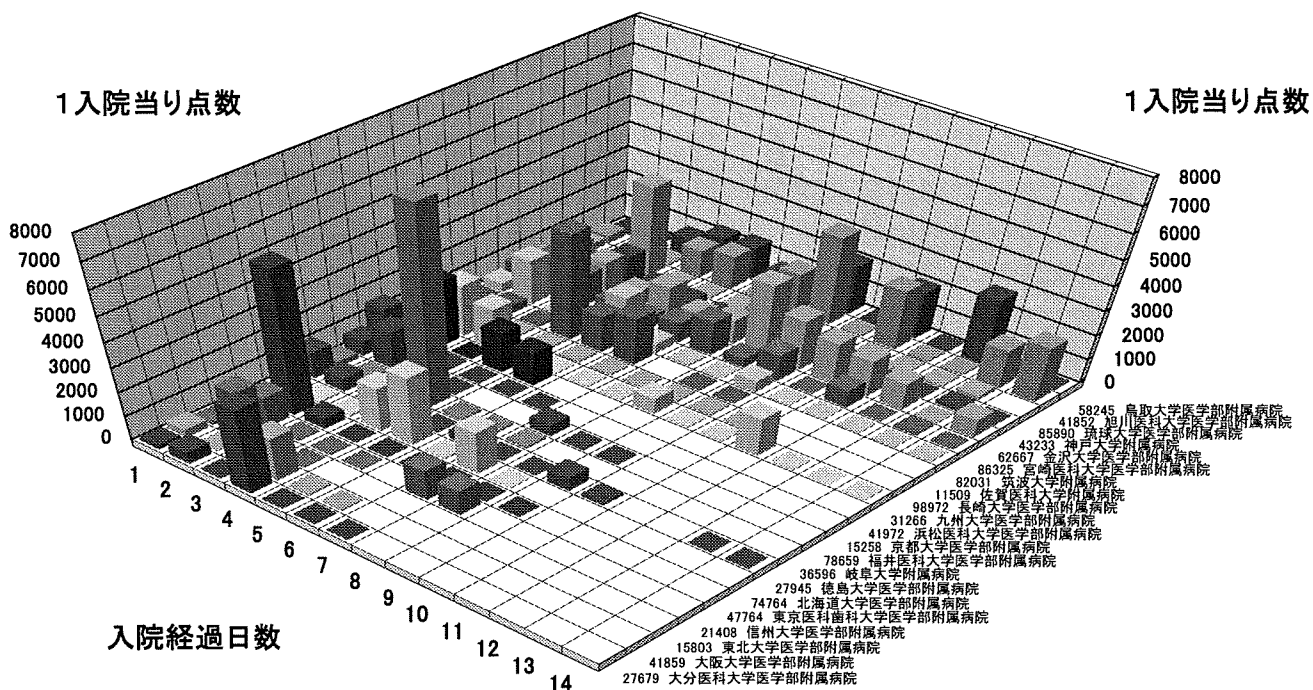
33 点滴注射等

0501631xxxxxxx 非破裂性大動脈瘤、腸骨動脈瘤(検査入院)



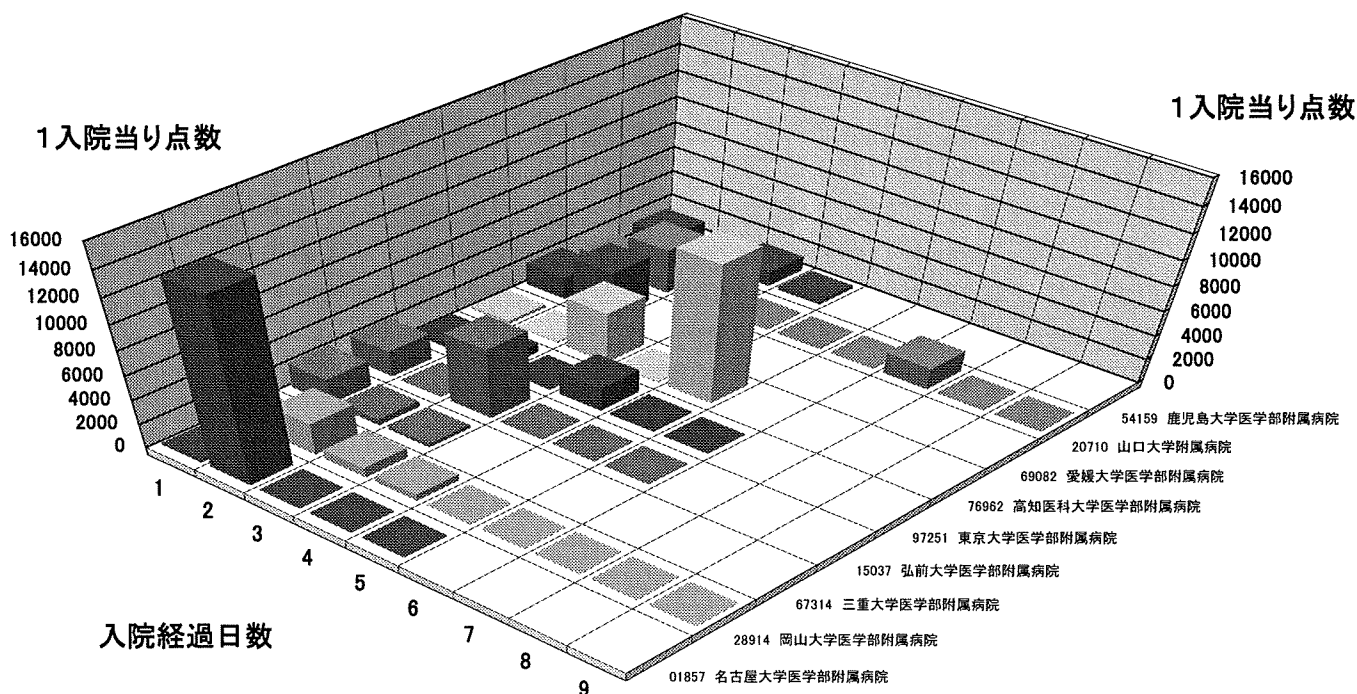
70 画像診断

0501631xxxxxxx 非破裂性大動脈瘤、腸骨動脈瘤(検査入院)



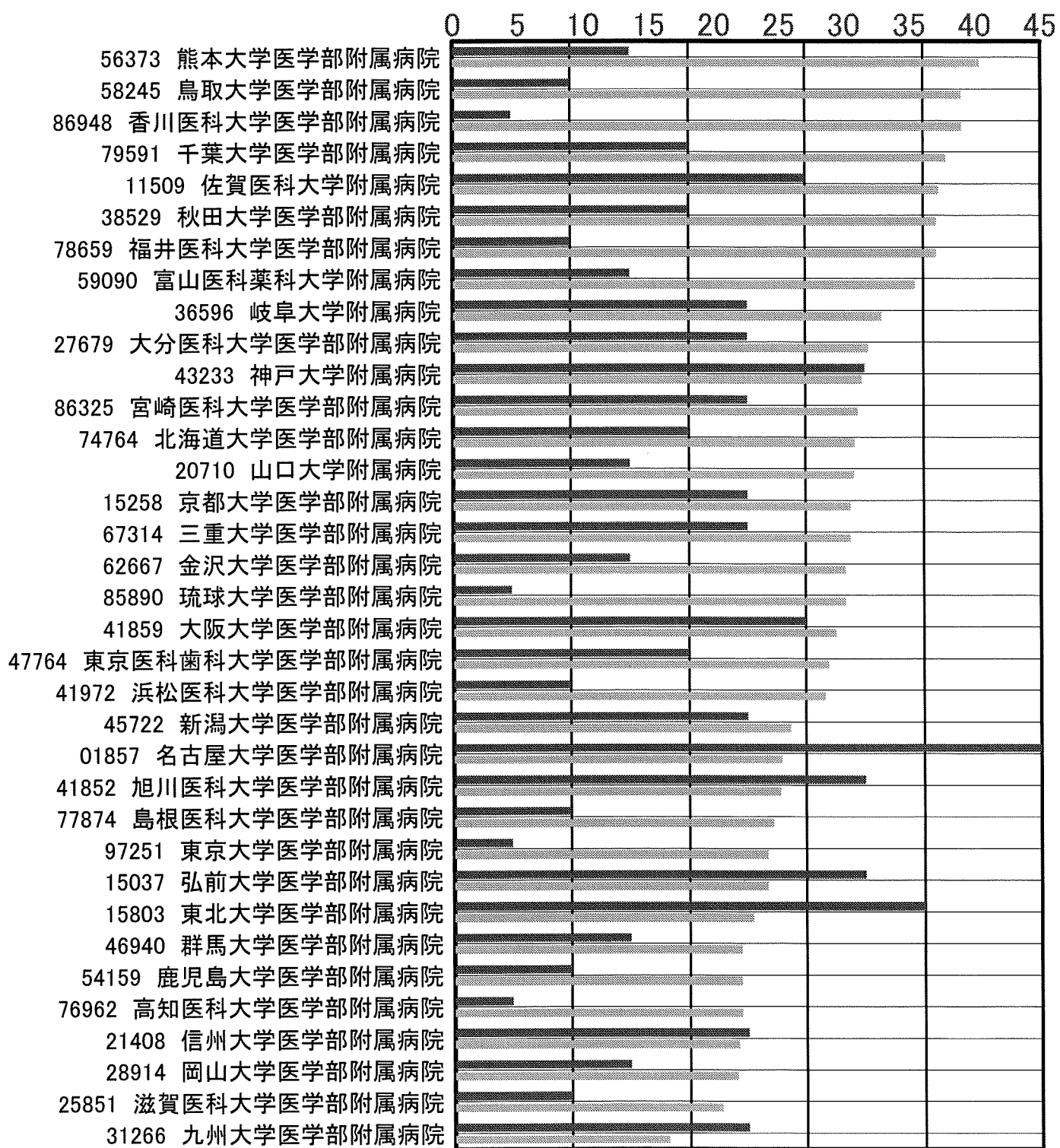
70 画像診断

0501631xxxxxxx 非破裂性大動脈瘤、腸骨動脈瘤(検査入院)



0501633x07x0xx 非破裂性大動脈瘤、腸骨動脈瘤大動脈瘤切除術(吻合又は移植を含む。)腹部大動脈(分枝血管の再建を伴うもの)手術・処置等2なし

平均在院日数

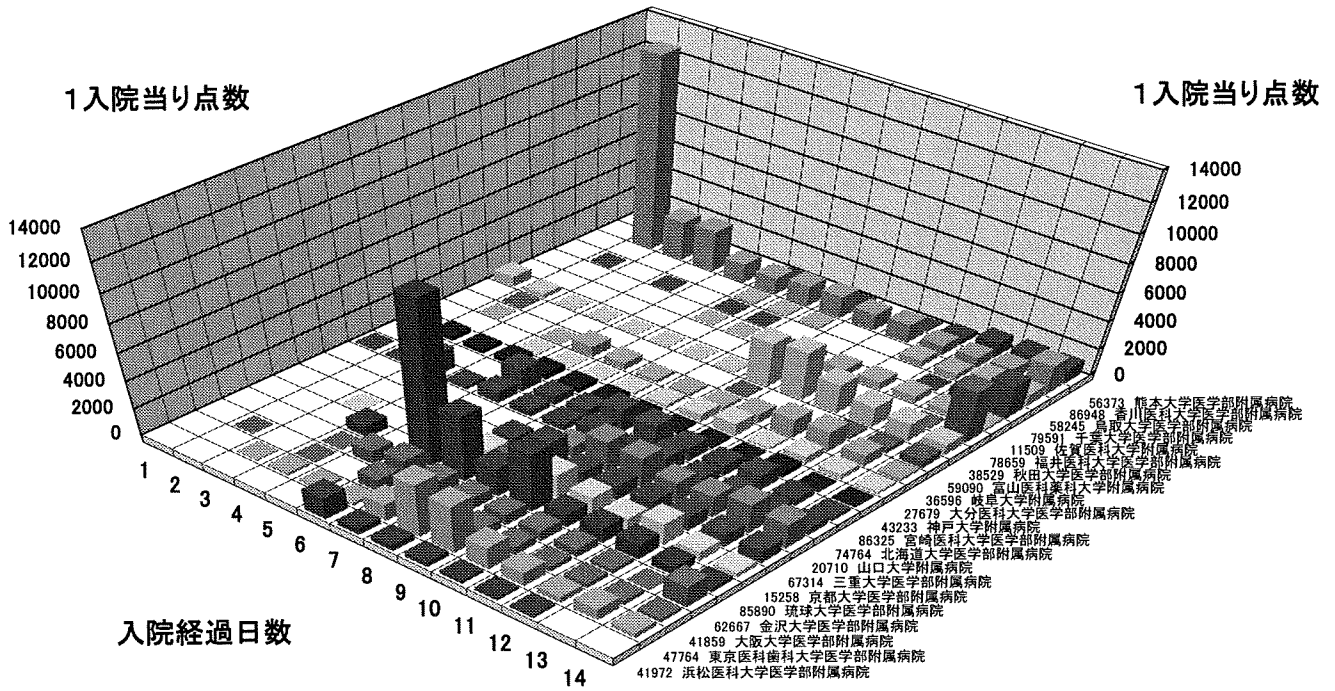


■ 症例数 ■ 平均在院日数

症例数

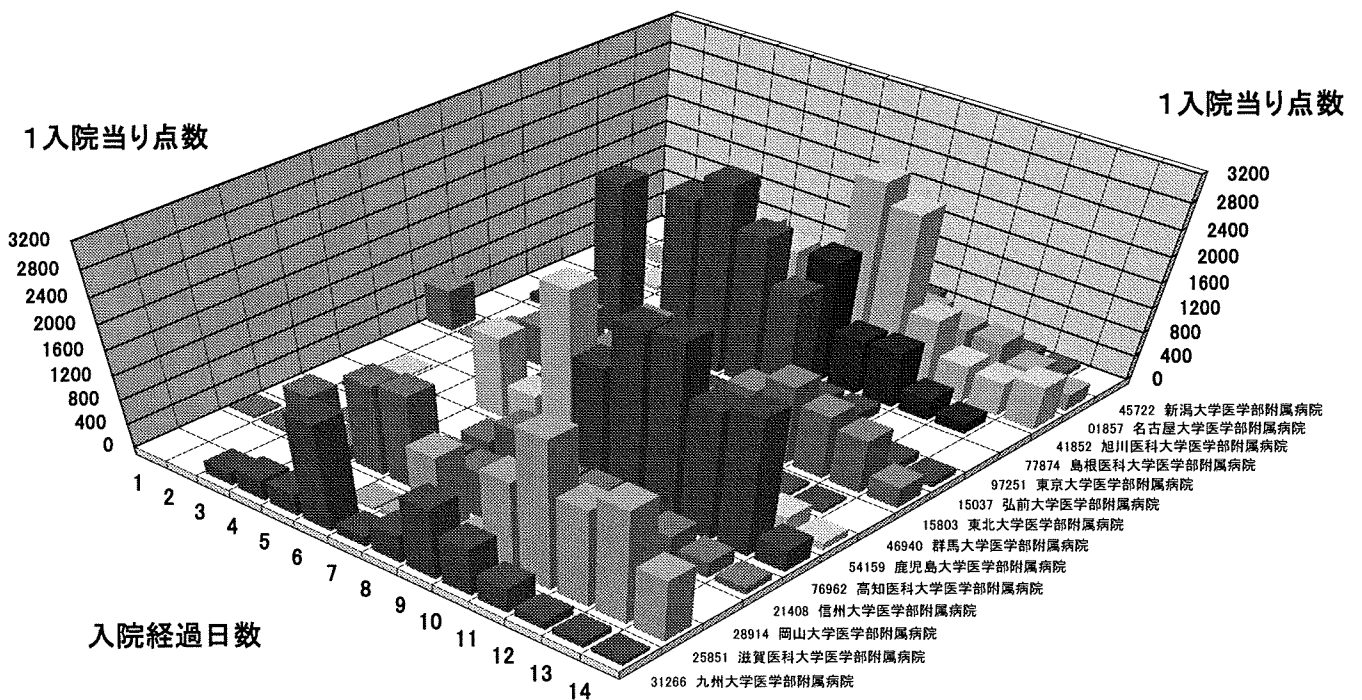
33 点滴注射等

0501633x07x0xx 非破裂性大動脈瘤、腸骨動脈瘤大動脈瘤切除術(吻合又は移植を含む。)腹部大動脈(分枝血管の再建を伴うもの)手術・処置等2なし



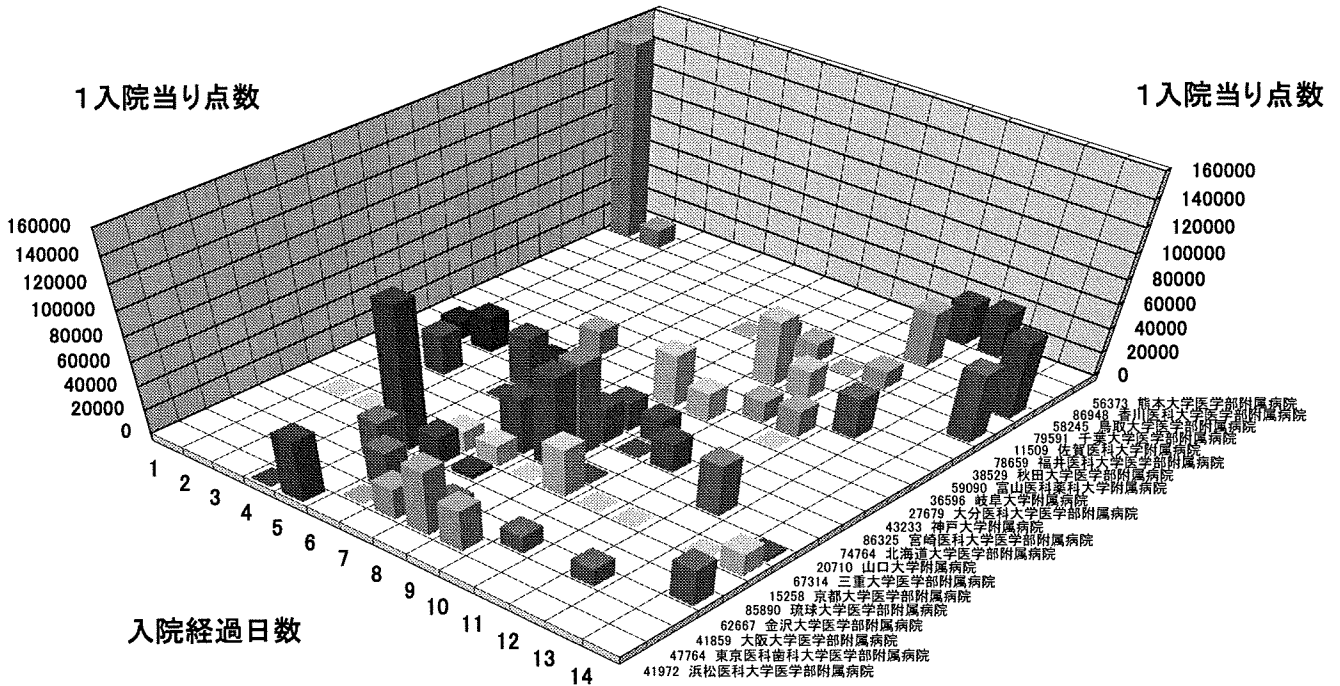
33 点滴注射等

0501633x07x0xx 非破裂性大動脈瘤、腸骨動脈瘤大動脈瘤切除術(吻合又は移植を含む。)腹部大動脈(分枝血管の再建を伴うもの)手術・処置等2なし



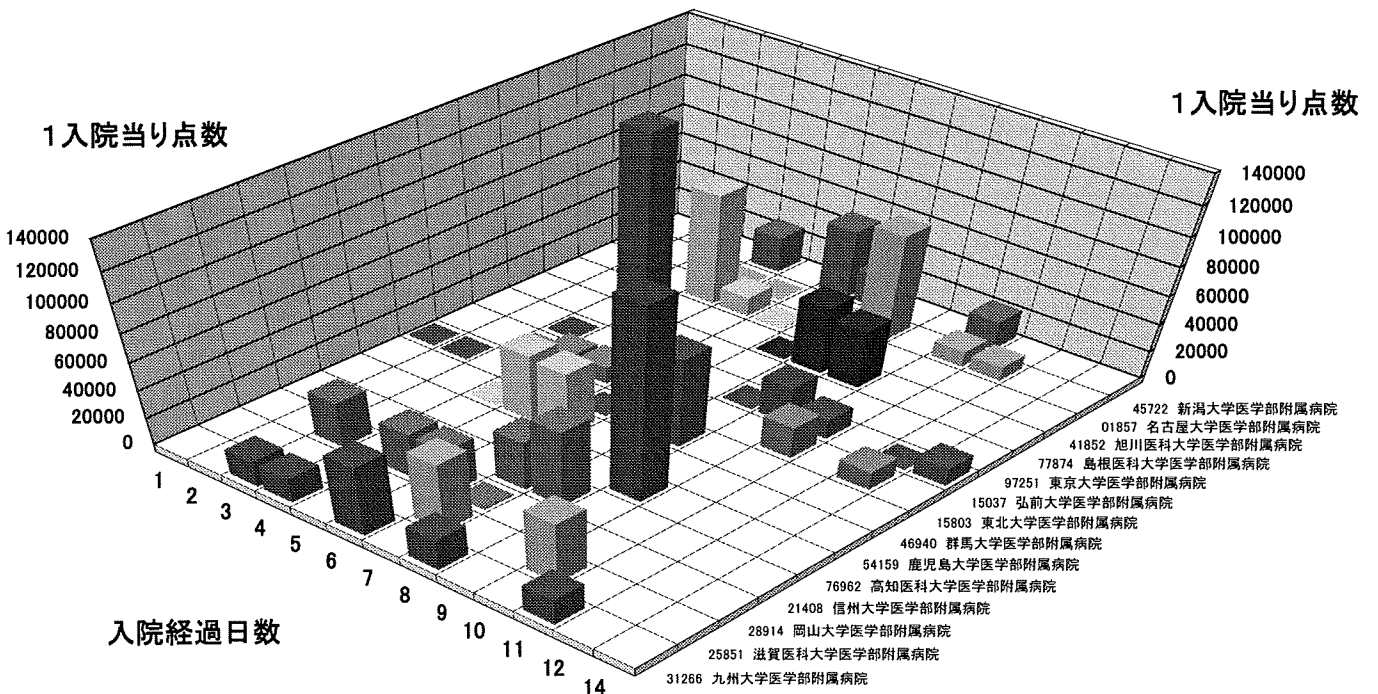
50 手術

0501633x07x0xx 非破裂性大動脈瘤、腸骨動脈瘤大動脈瘤切除術(吻合又は移植を含む。)腹部大動脈(分枝血管の再建を伴うもの)手術・処置等2なし



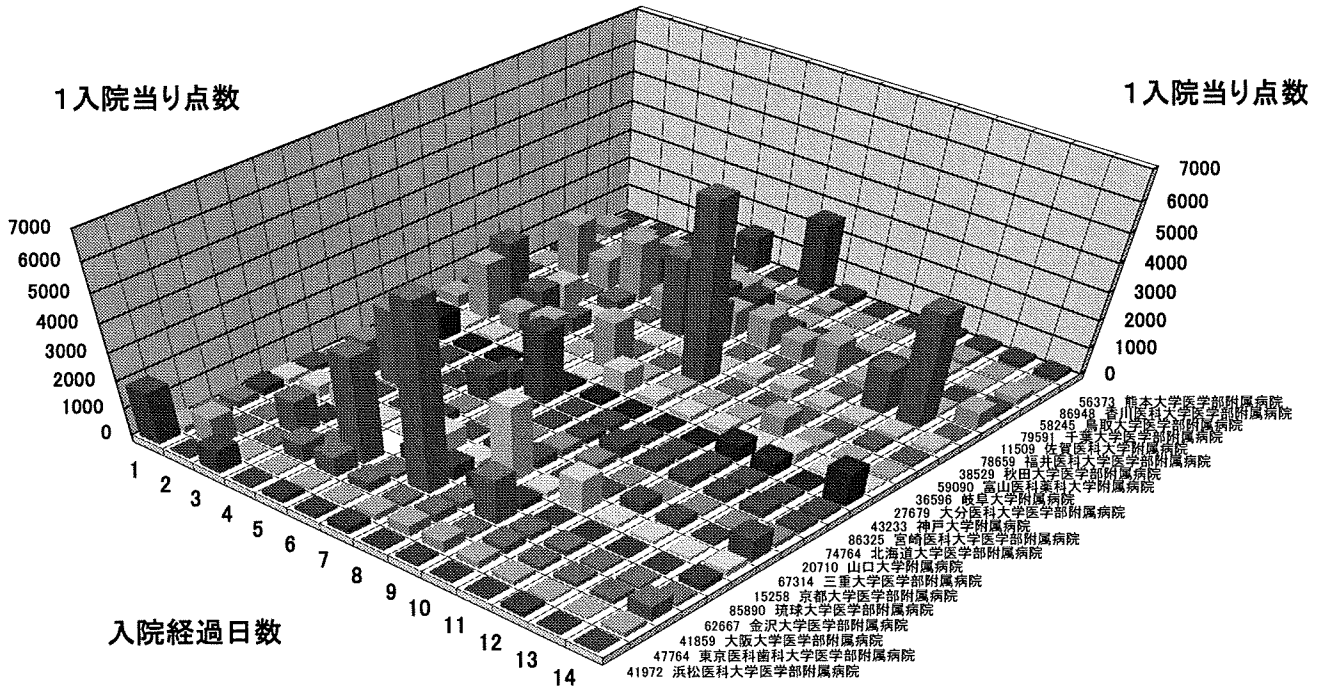
50 手術

0501633x07x0xx 非破裂性大動脈瘤、腸骨動脈瘤大動脈瘤切除術(吻合又は移植を含む。)腹部大動脈(分枝血管の再建を伴うもの)手術・処置等2なし



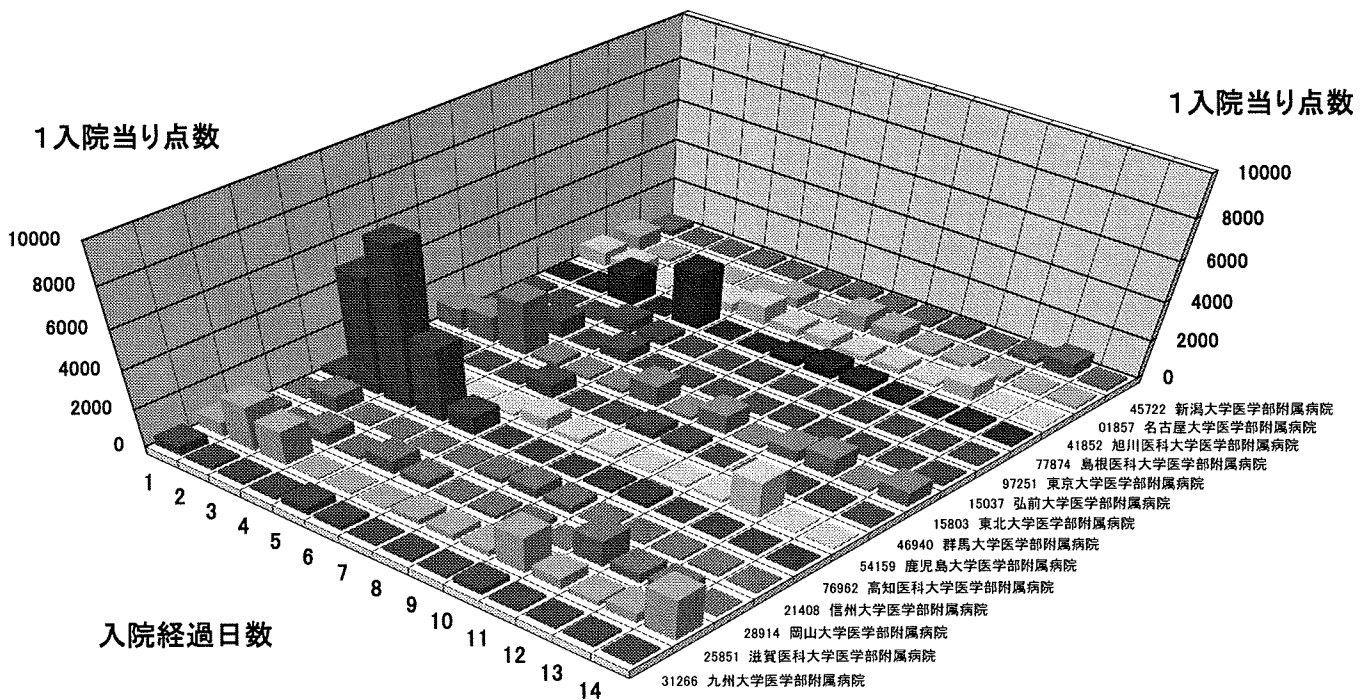
70 画像診断

0501633x07x0xx 非破裂性大動脈瘤、腸骨動脈瘤大動脈瘤切除術(吻合又は移植を含む。)腹部大動脈(分枝血管の再建を伴うもの)手術・処置等2なし



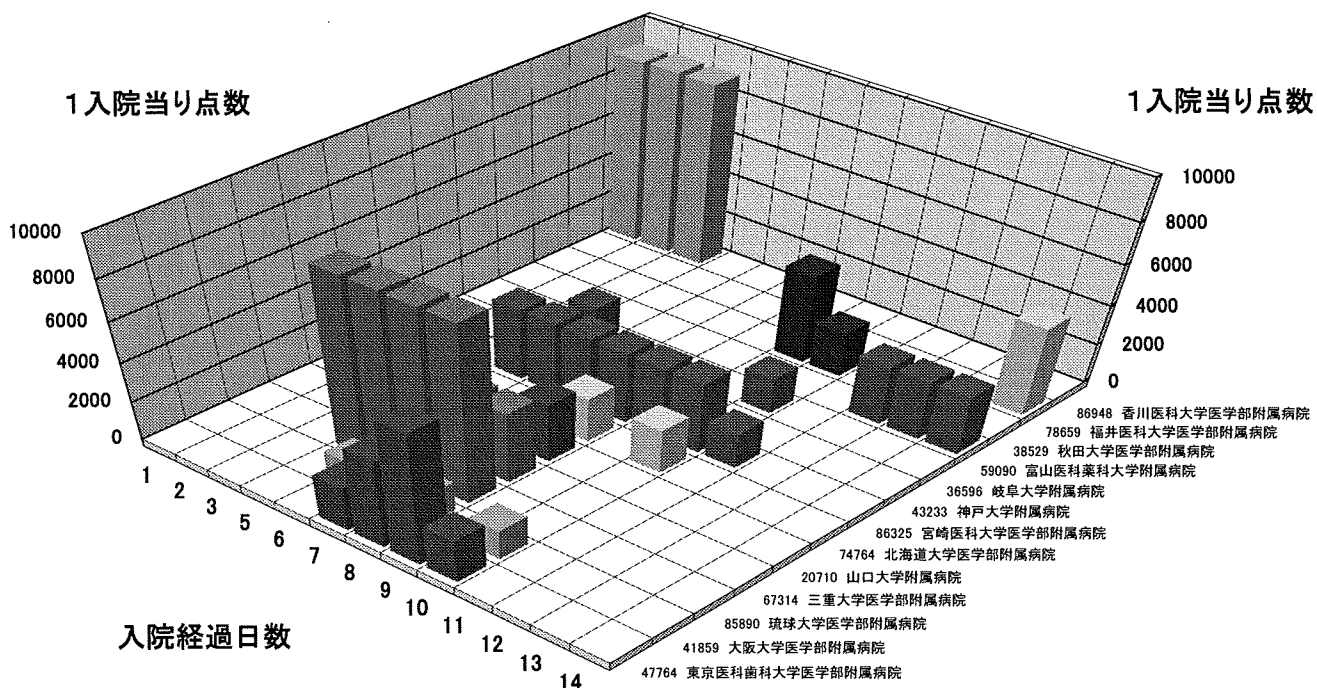
70 画像診断

0501633x07x0xx 非破裂性大動脈瘤、腸骨動脈瘤大動脈瘤切除術(吻合又は移植を含む。)腹部大動脈(分枝血管の再建を伴うもの)手術・処置等2なし



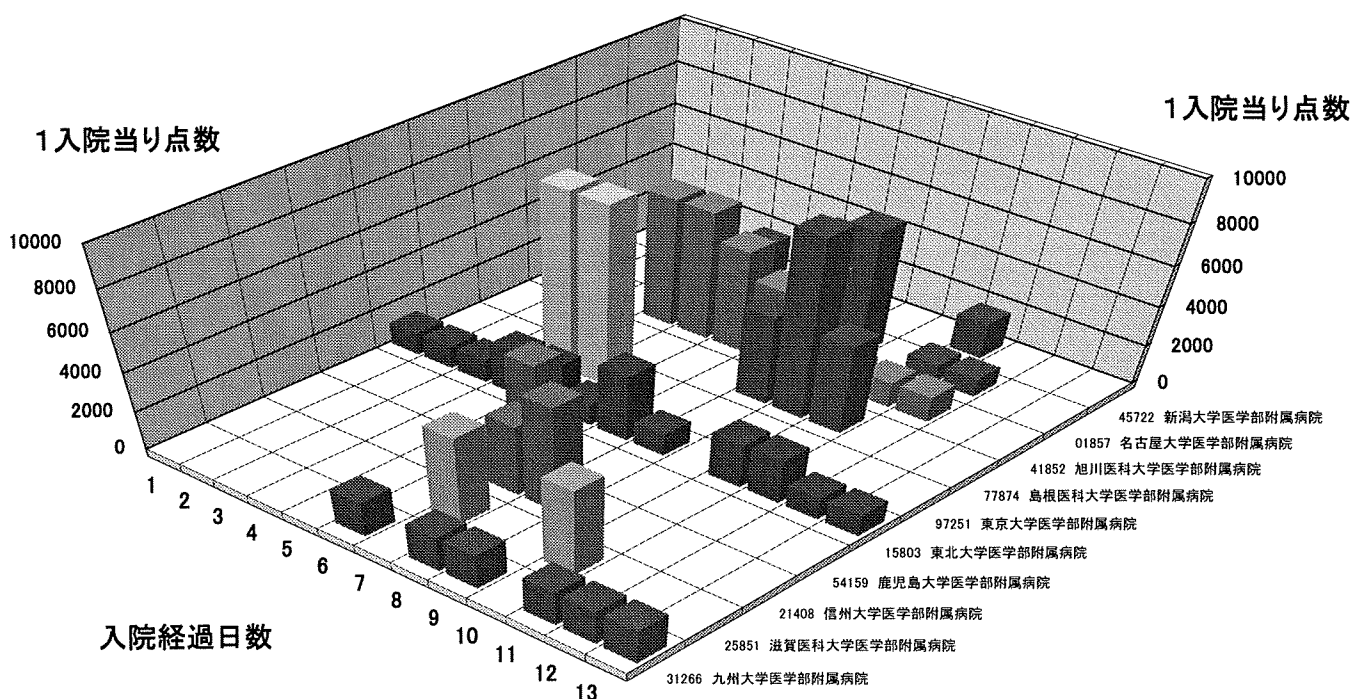
92 特定入院料

0501633x07x0xx 非破裂性大動脈瘤、腸骨動脈瘤大動脈瘤切除術(吻合又は移植を含む。)腹部大動脈(分枝血管の再建を伴うもの)手術・処置等2なし



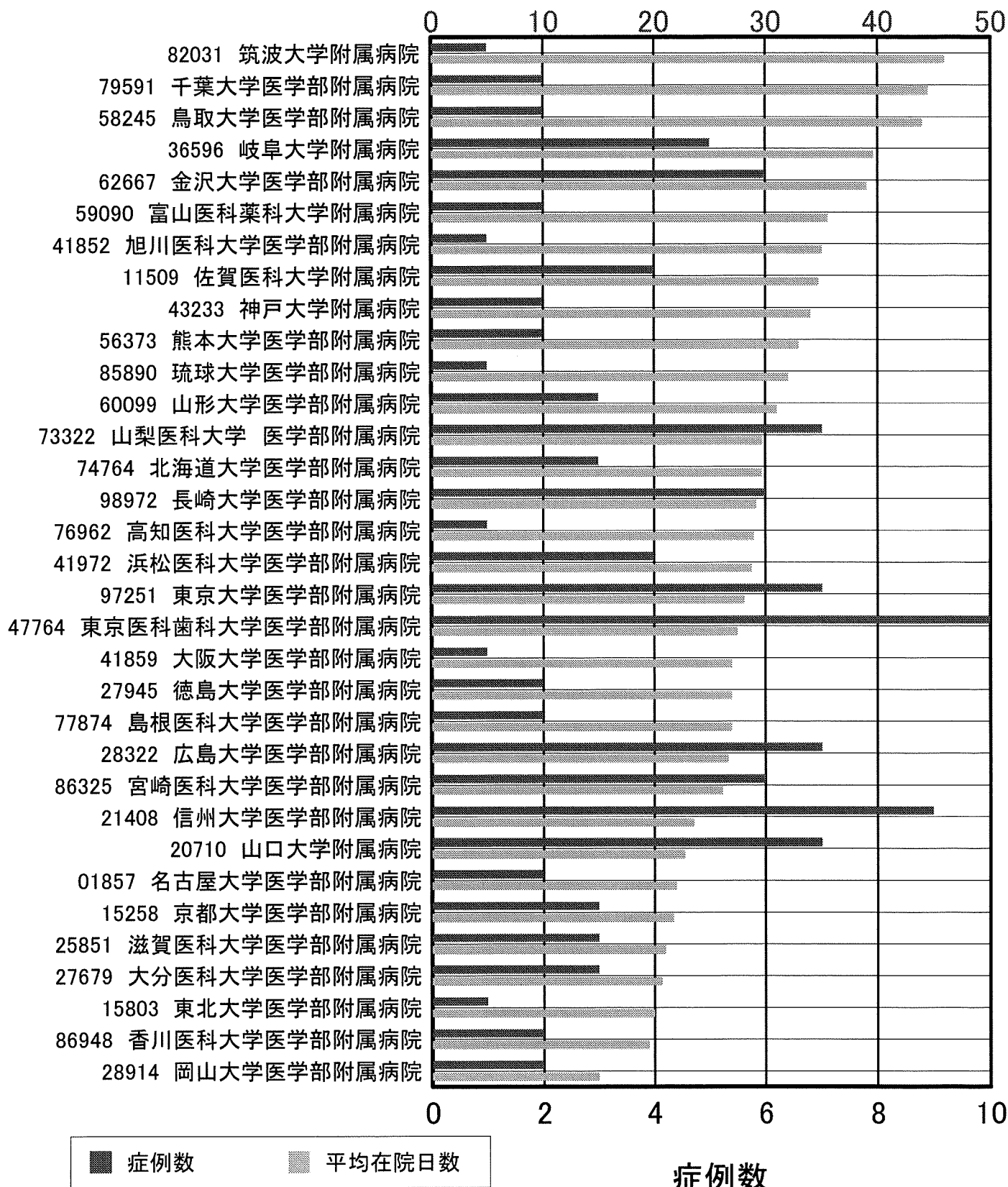
92 特定入院料

0501633x07x0xx 非破裂性大動脈瘤、腸骨動脈瘤大動脈瘤切除術(吻合又は移植を含む。)腹部大動脈(分枝血管の再建を伴うもの)手術・処置等2なし



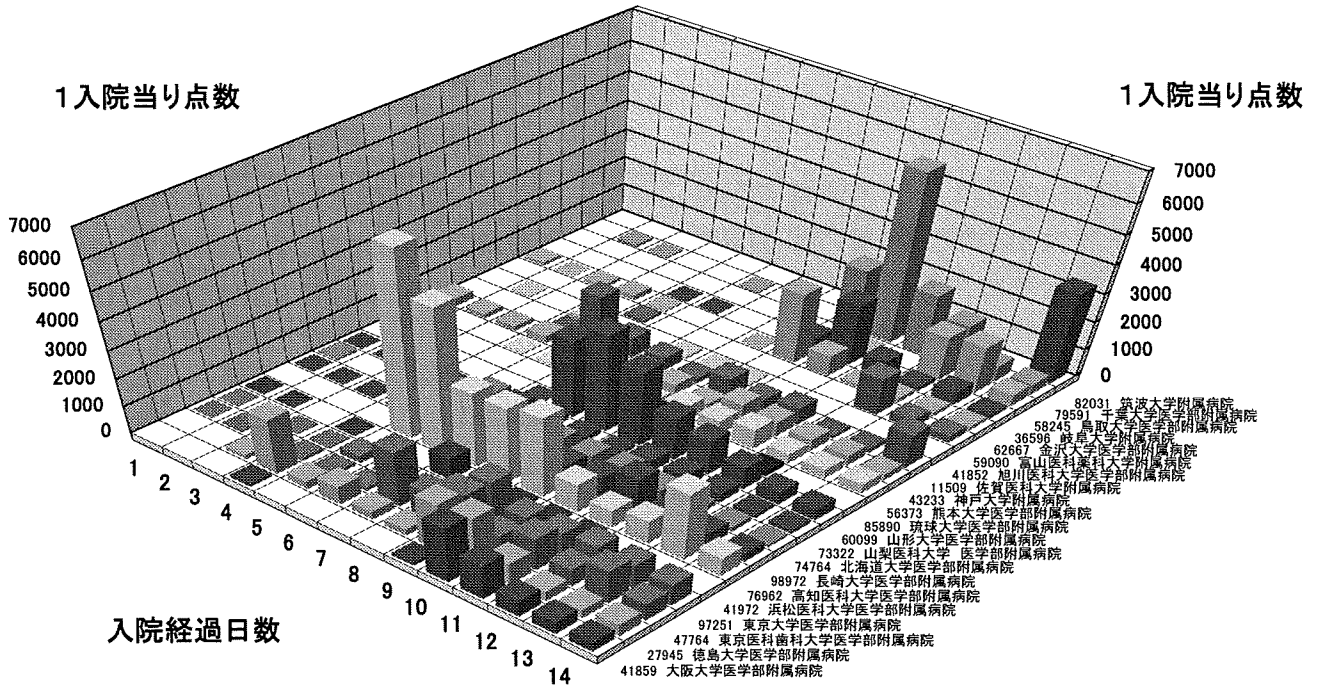
0501633x080xxx 非破裂性大動脈瘤、腸骨動脈瘤大動脈瘤切除術(吻合又は移植を含む。)腹部大動脈(その他のもの)手術・処置等1なし

平均在院日数



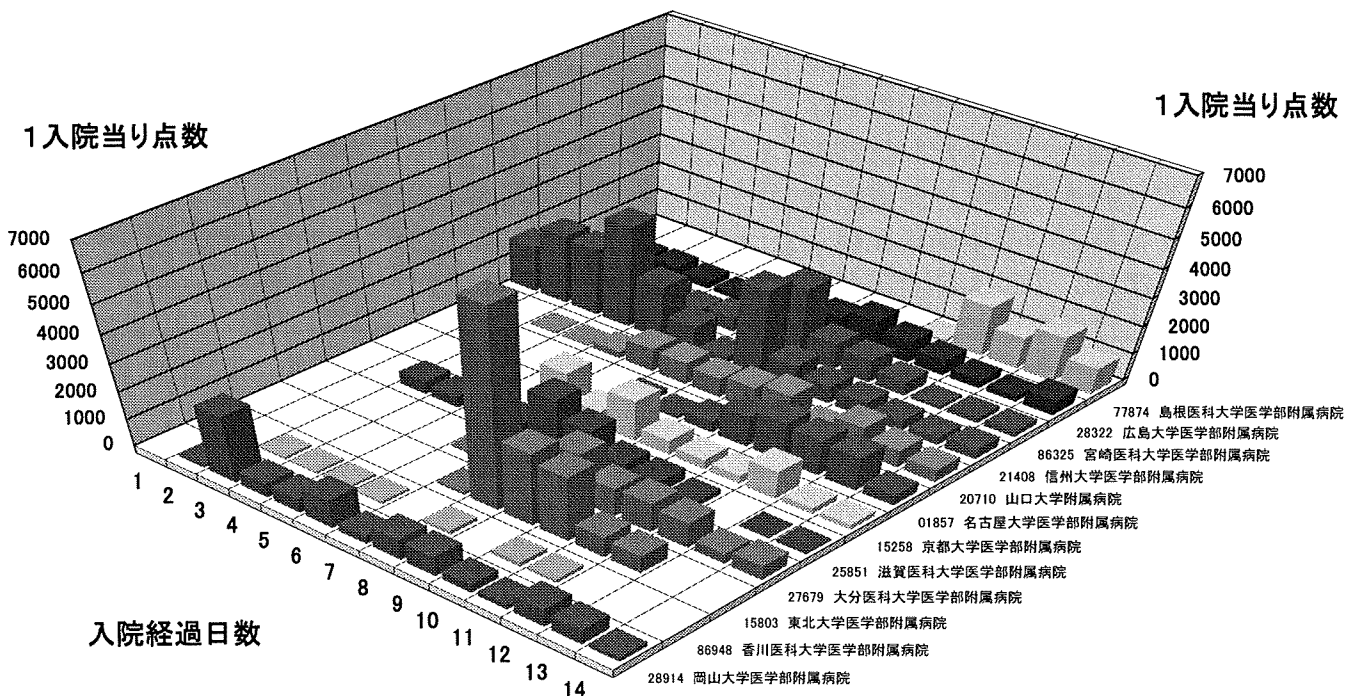
33 点滴注射等

0501633x080xxx 非破裂性大動脈瘤、腸骨動脈瘤大動脈瘤切除術(吻合又は移植を含む。)腹部大動脈(その他のもの)手術・処置等1なし



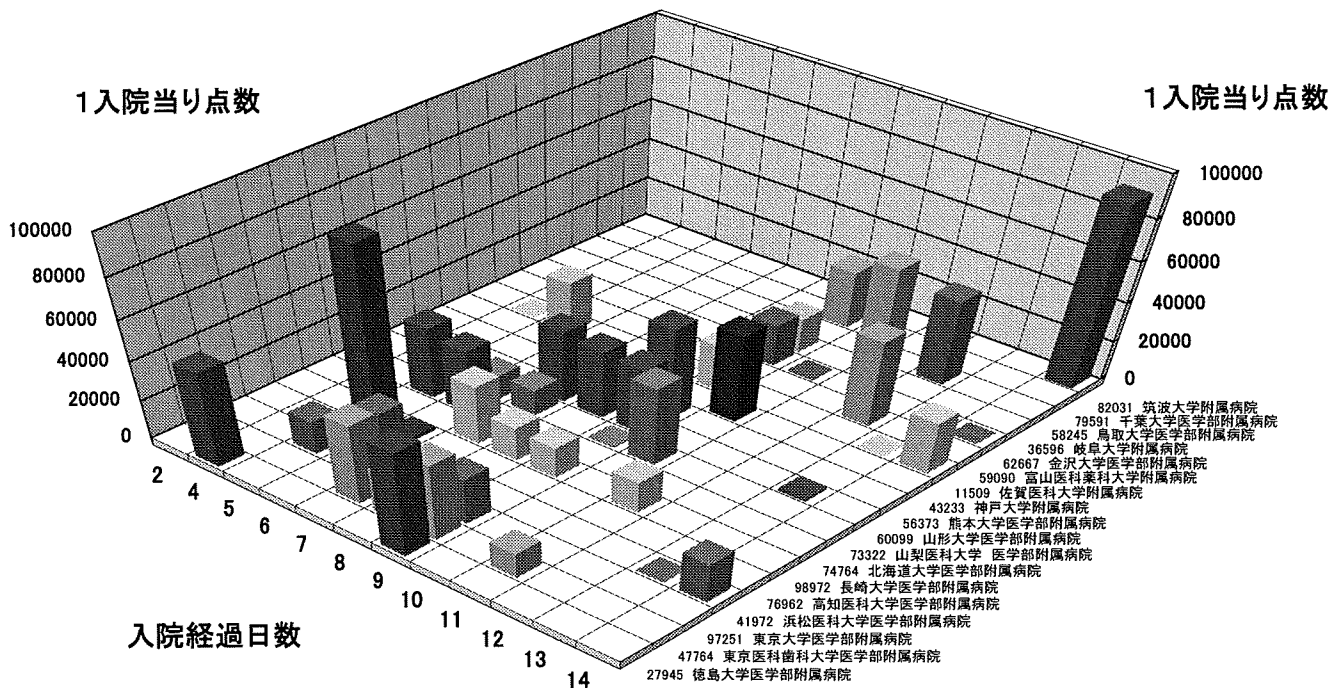
33 点滴注射等

0501633x080xxx 非破裂性大動脈瘤、腸骨動脈瘤大動脈瘤切除術(吻合又は移植を含む。)腹部大動脈(その他のもの)手術・処置等1なし



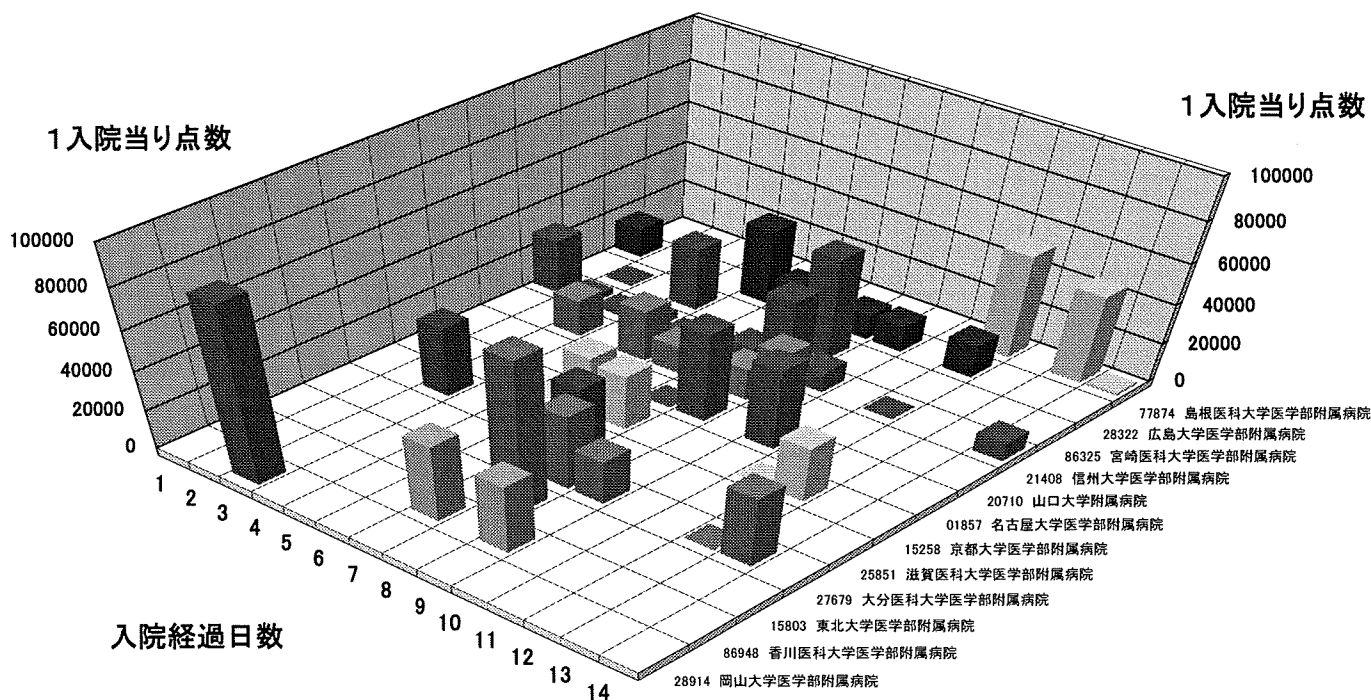
50 手術

0501633x080xxx 非破裂性大動脈瘤、腸骨動脈瘤大動脈瘤切除術(吻合又は移植を含む。)腹部大動脈(その他のもの)手術・処置等1なし



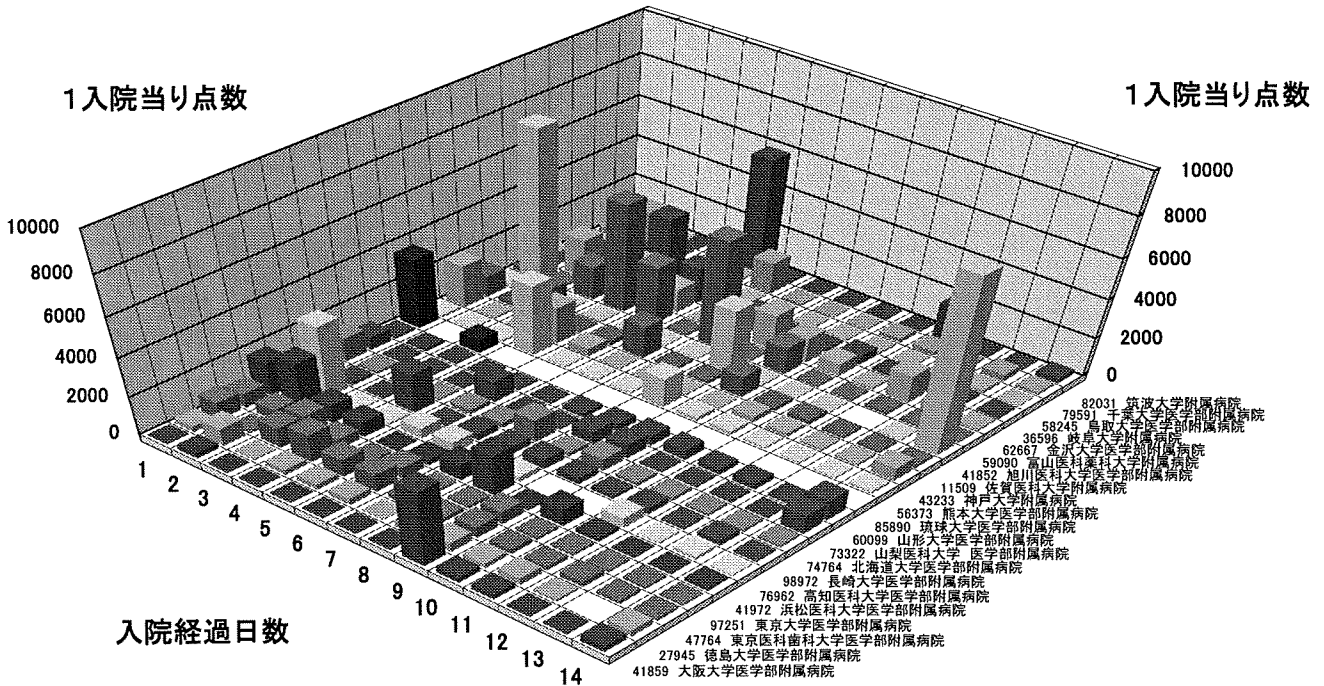
50 手術

0501633x080xxx 非破裂性大動脈瘤、腸骨動脈瘤大動脈瘤切除術(吻合又は移植を含む。)腹部大動脈(その他のもの)手術・処置等1なし



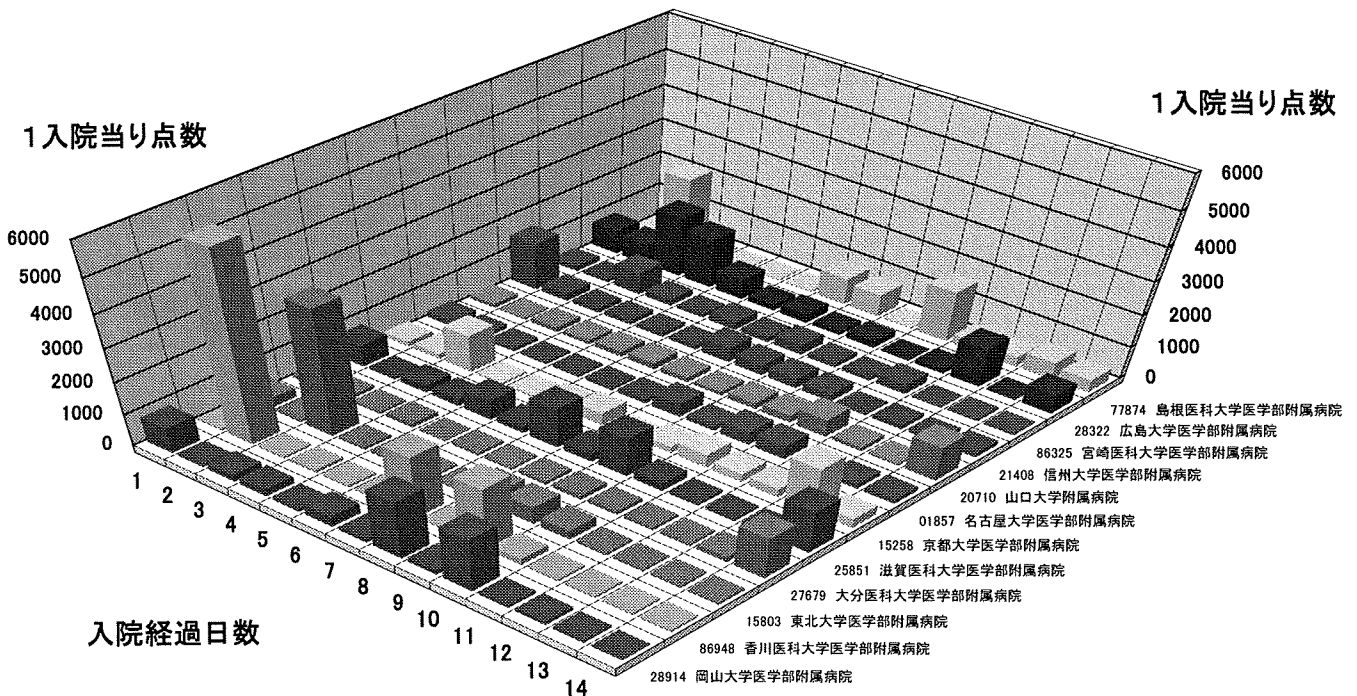
70 画像診断

0501633x080xxx 非破裂性大動脈瘤、腸骨動脈瘤大動脈瘤切除術(吻合又は移植を含む。)腹部大動脈(その他のもの)手術・処置等1なし



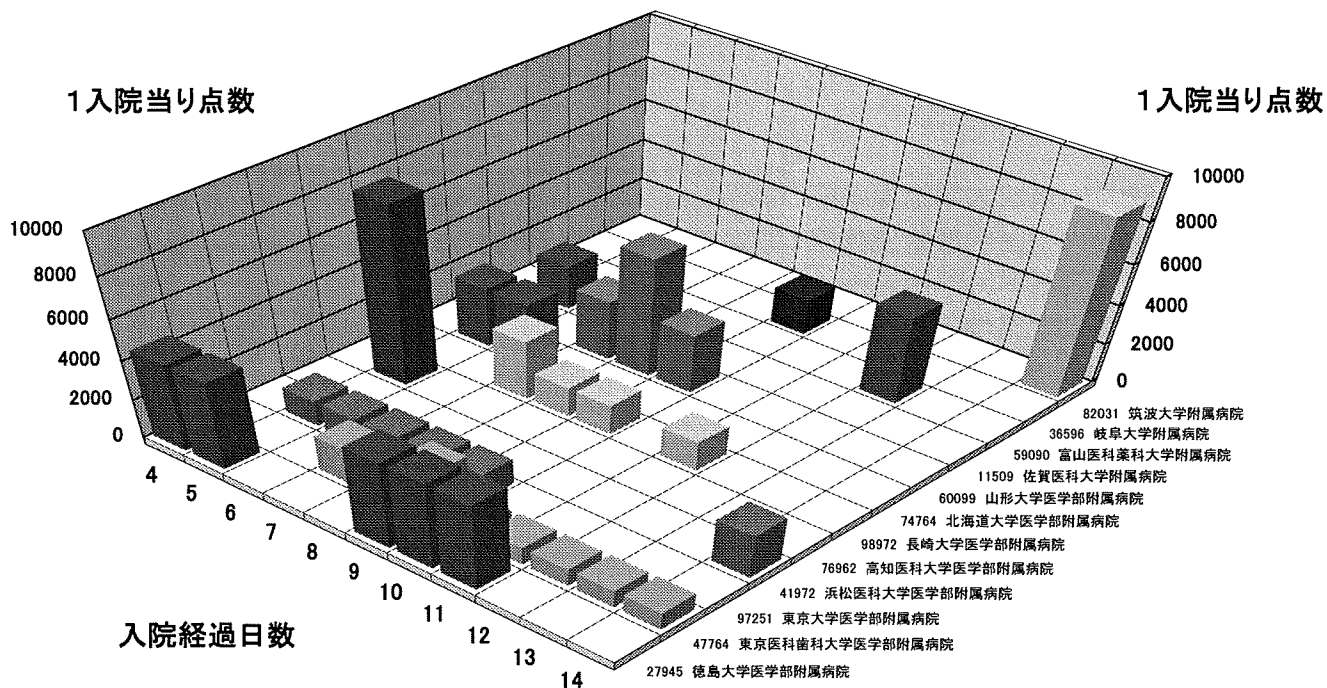
70 画像診断

0501633x080xxx 非破裂性大動脈瘤、腸骨動脈瘤大動脈瘤切除術(吻合又は移植を含む。)腹部大動脈(その他のもの)手術・処置等1なし



92 特定入院料

0501633x080xxx 非破裂性大動脈瘤、腸骨動脈瘤大動脈瘤切除術(吻合又は移植を含む。)腹部大動脈(その他のもの)手術・処置等1なし



92 特定入院料

0501633x080xxx 非破裂性大動脈瘤、腸骨動脈瘤大動脈瘤切除術(吻合又は移植を含む。)腹部大動脈(その他のもの)手術・処置等1なし

