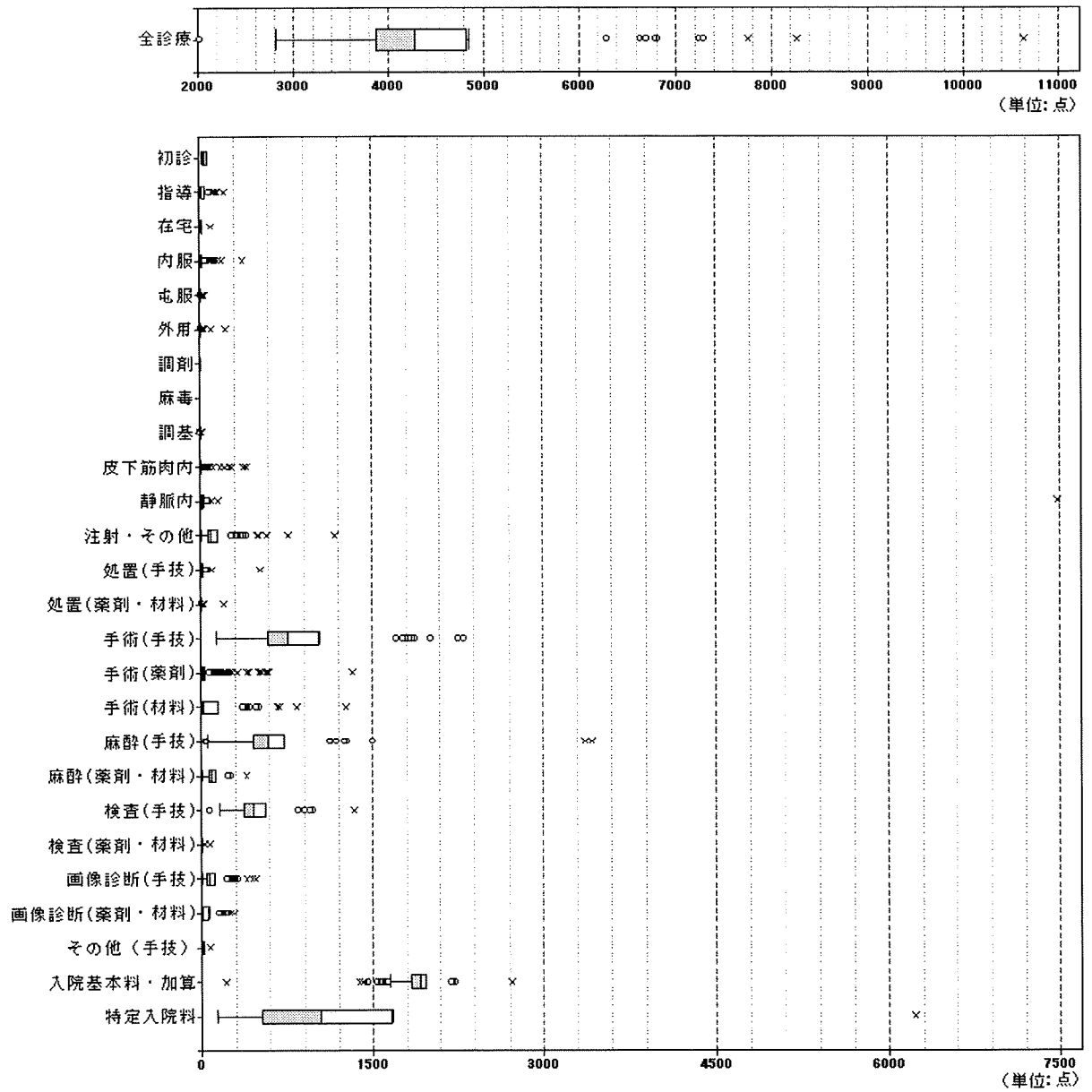


条件名:平成17年度

DPC:【1200703x01xxxx】 卵巣の良性腫瘍 手術:卵巣部分切除術(腔式を含む。) 腹腔鏡によるもの

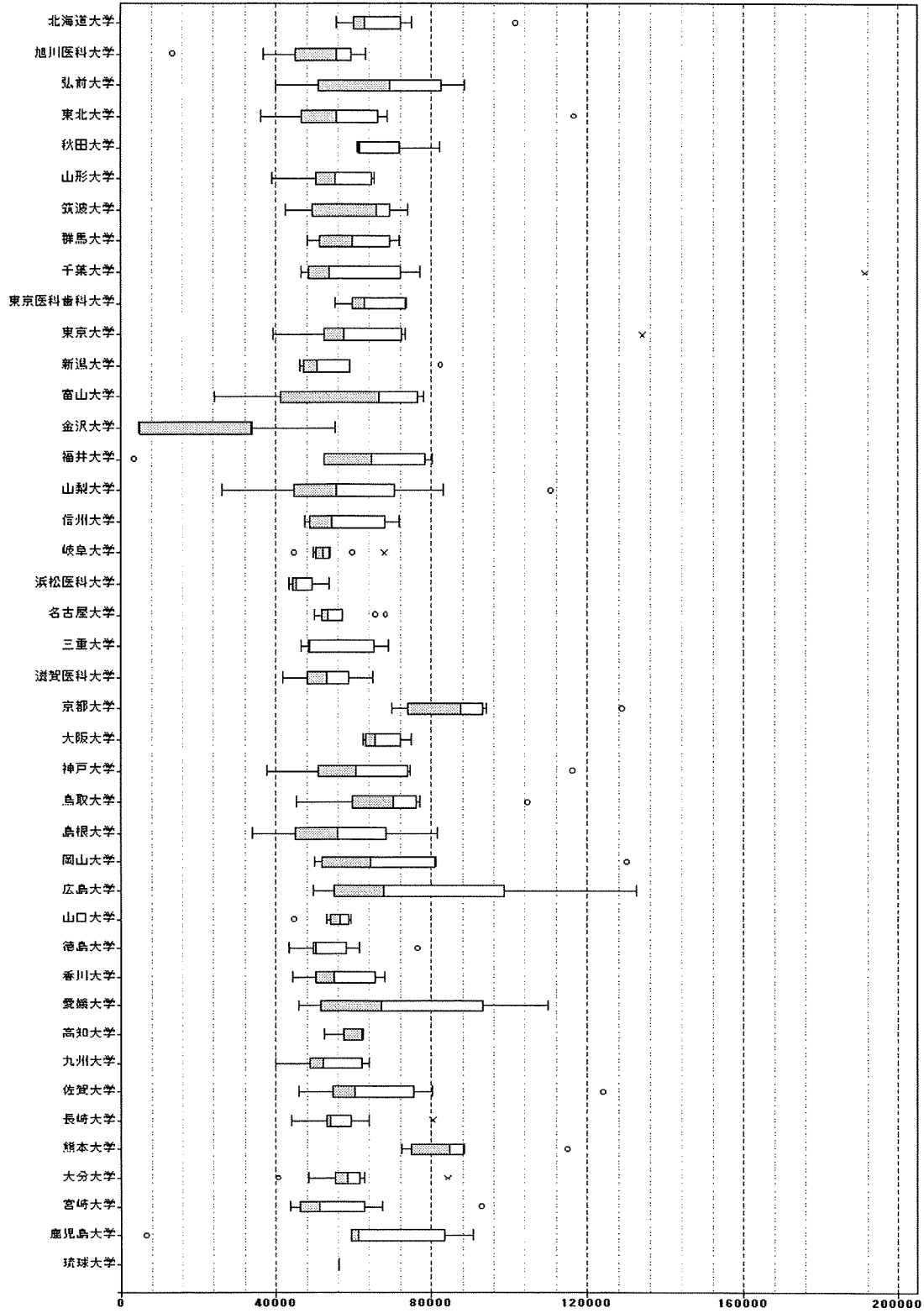
(1日あたり)診療報酬区分別箱ひげ図



条件名:平成17年度

DPC:【1200703x01xxxx】 卵巣の良性腫瘍 手術:卵巣部分切除術(腔式を含む。) 腹腔鏡によるもの

(一入退院あたり)病院別診療報酬箱ひげ図

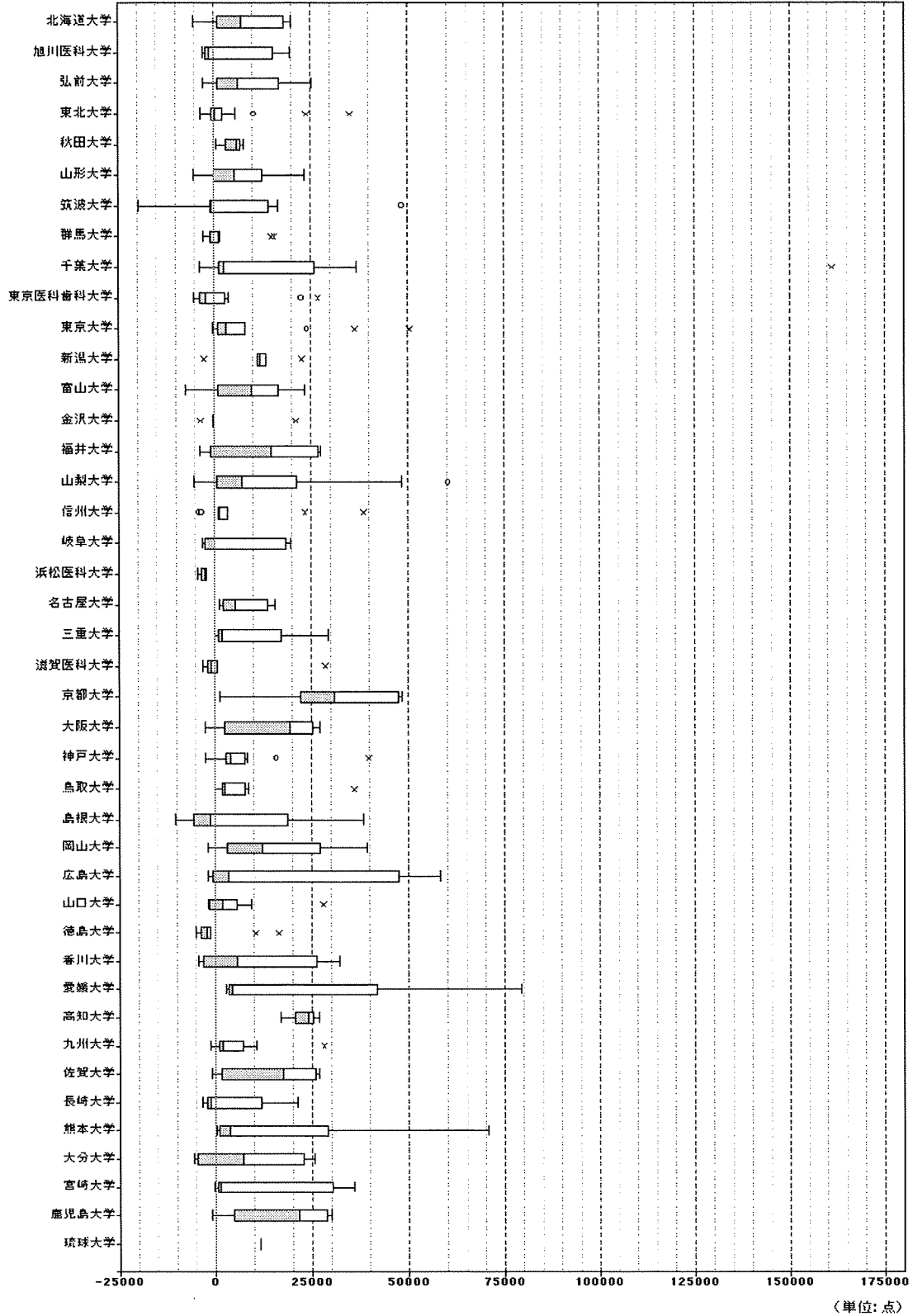


(単位:点)

条件名:平成17年度

DPC:【1200703x01xxxx】 卵巣の良性腫瘍 手術:卵巣部分切除術(腔式を含む。) 腹腔鏡によるもの

(一入退院あたり)病院別診療報酬差分箱ひげ図

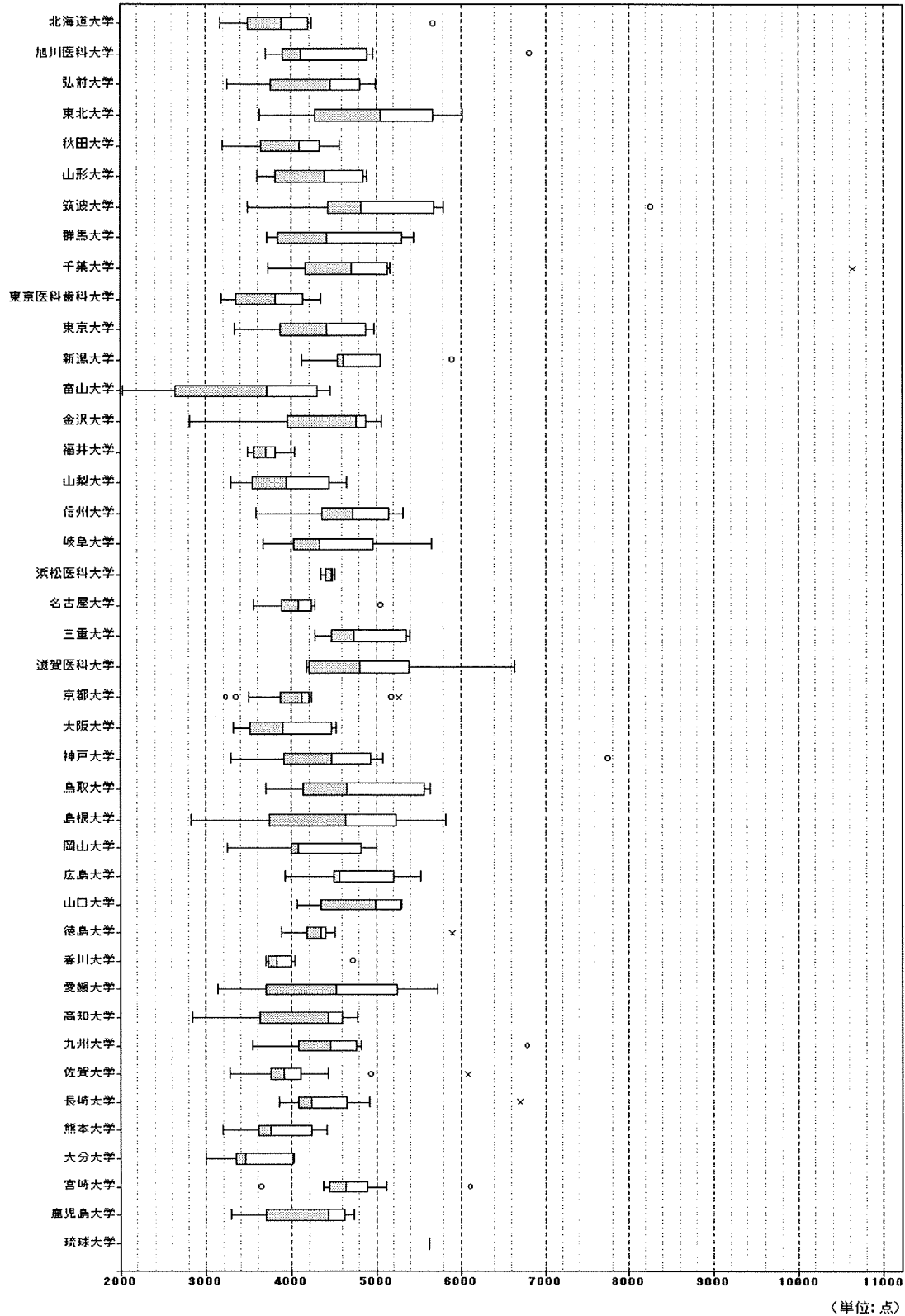


(単位:点)

条件名:平成17年度

DPC:【1200703x01xxxx】 卵巣の良性腫瘍 手術:卵巣部分切除術(腹式を含む。) 腹腔鏡によるもの

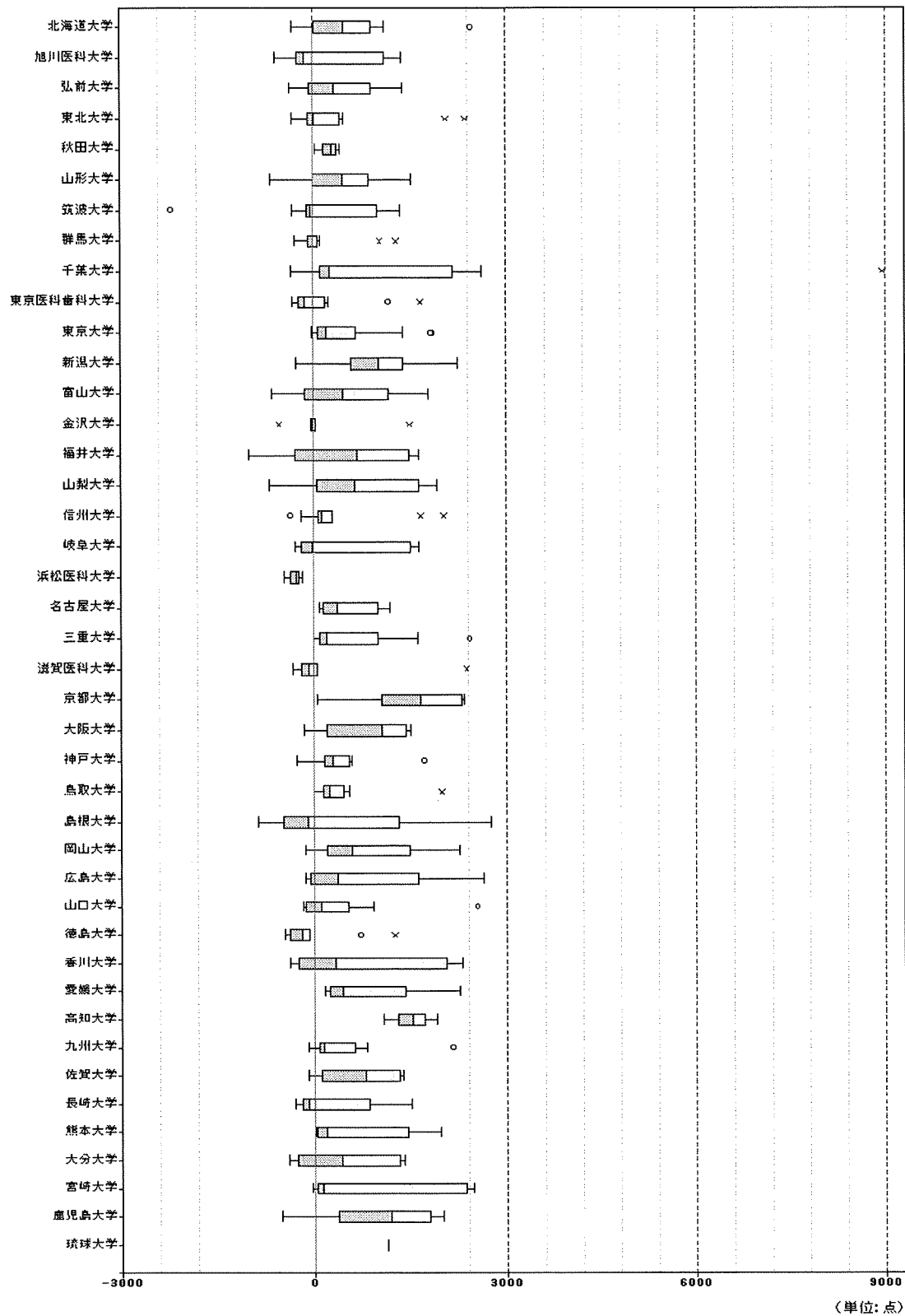
(一日あたり)病院別診療報酬箱ひげ図



案件名:平成17年度

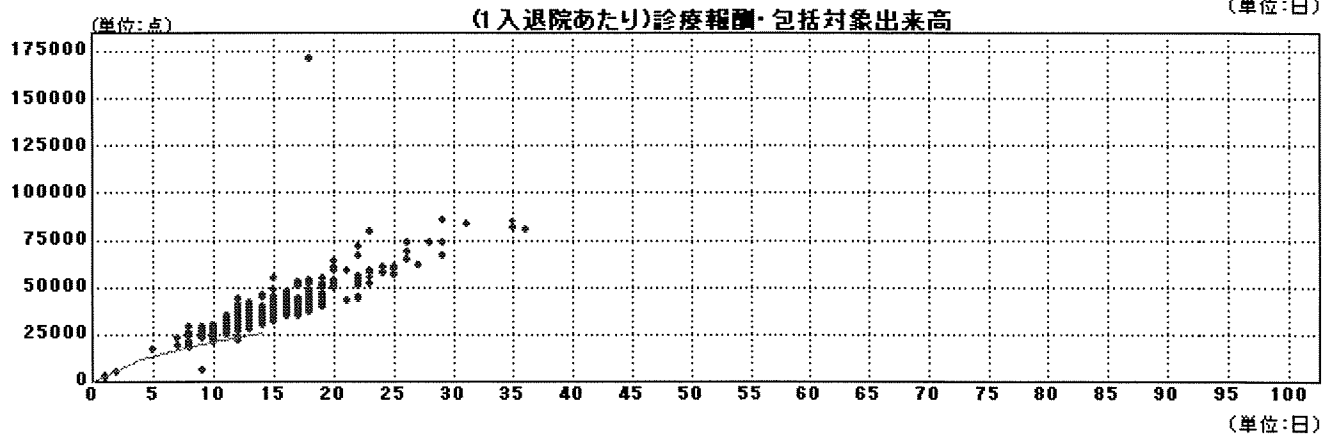
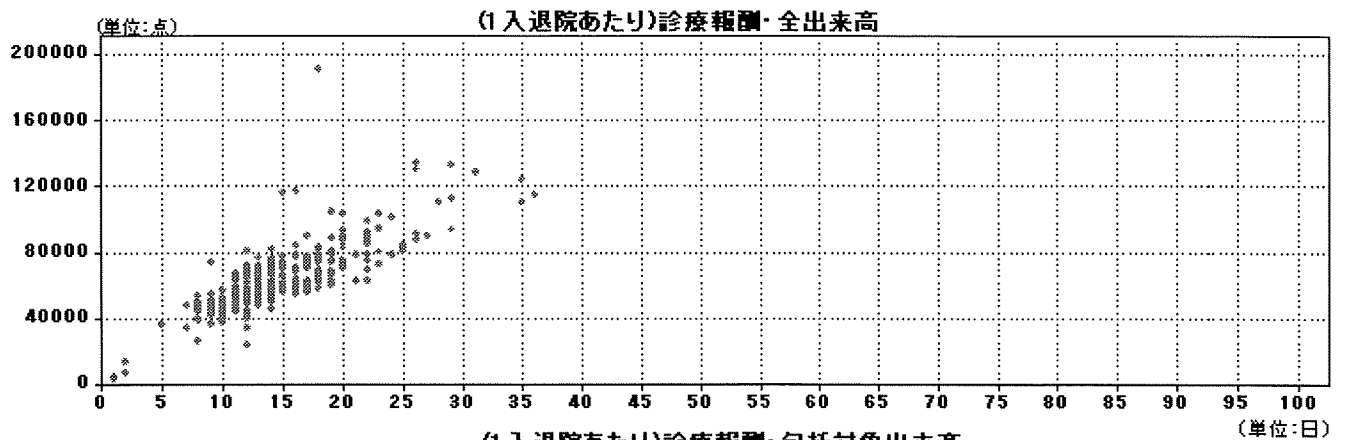
DPC:【1200703x01xxxx】 卵巣の良性腫瘍 手術:卵巣部分切除術(腔式を含む。) 腹腔鏡によるもの

(一日あたり)病院別診療報酬差分箱ひげ図



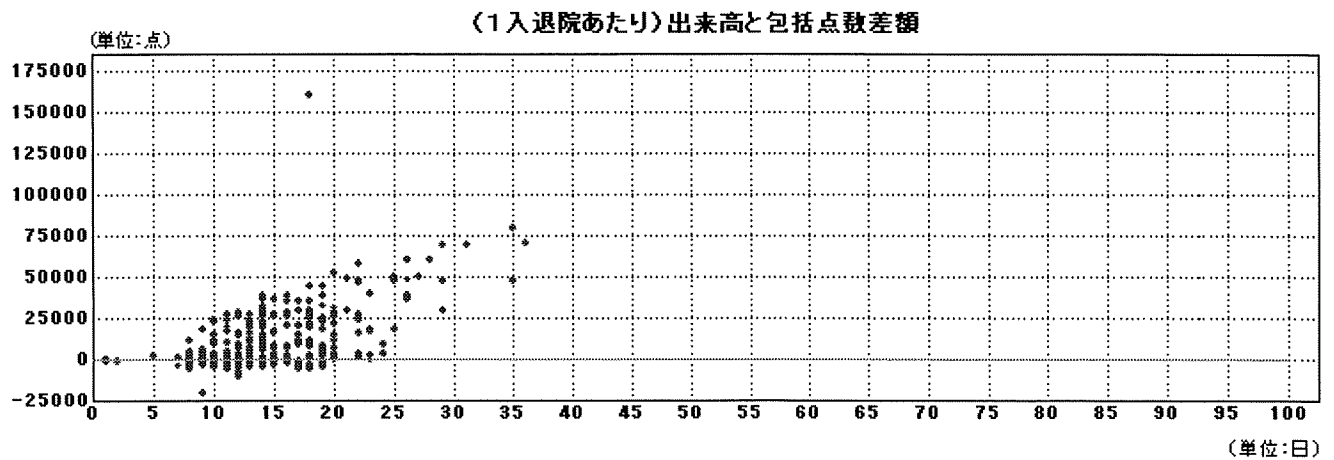
条件名:平成17年度

DPC:[1200703x01xxxx] 卵巣の良性腫瘍 手術:卵巣部分切除術(腔式を含む。) 腹腔鏡によるもの

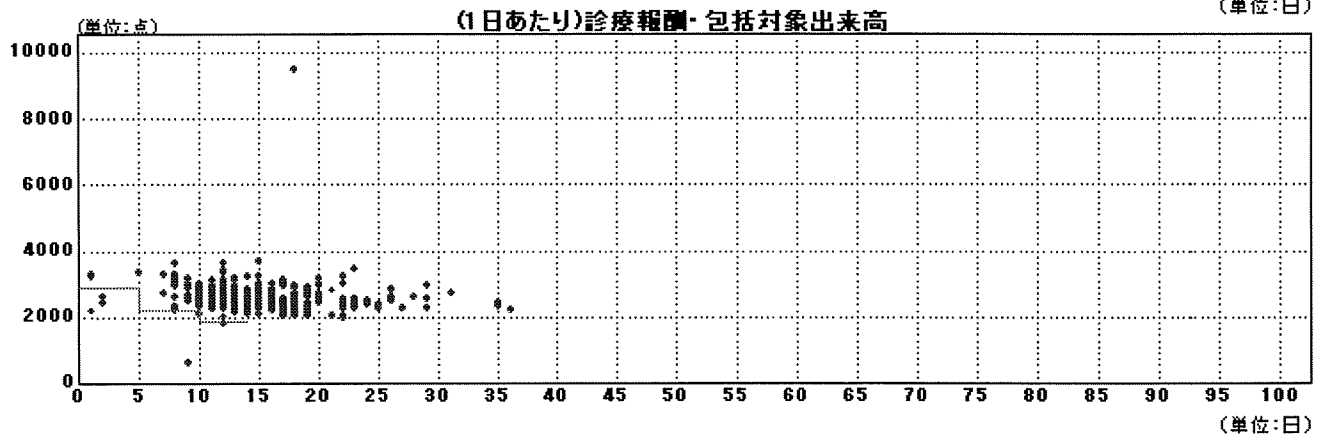
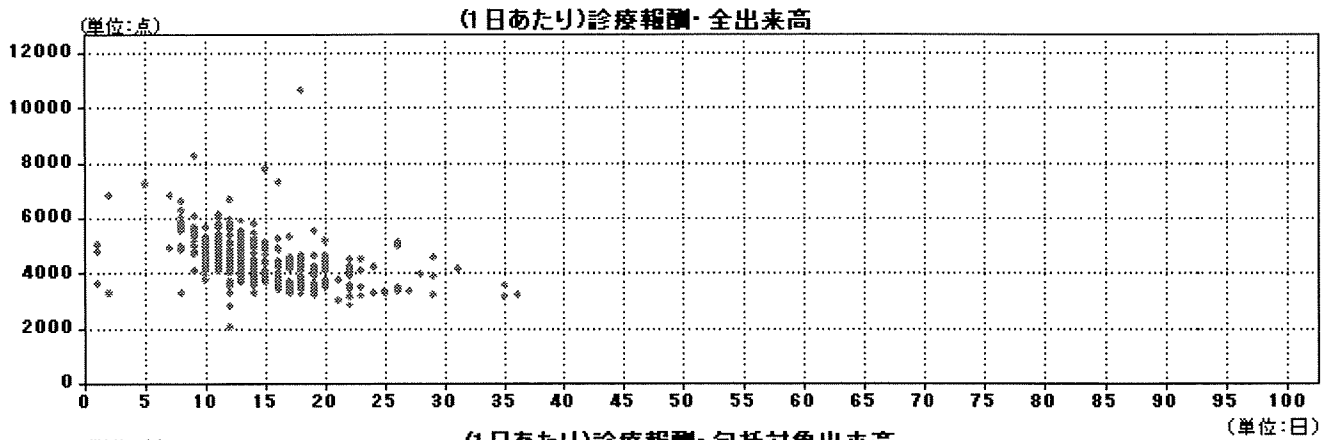


条件名:平成17年度

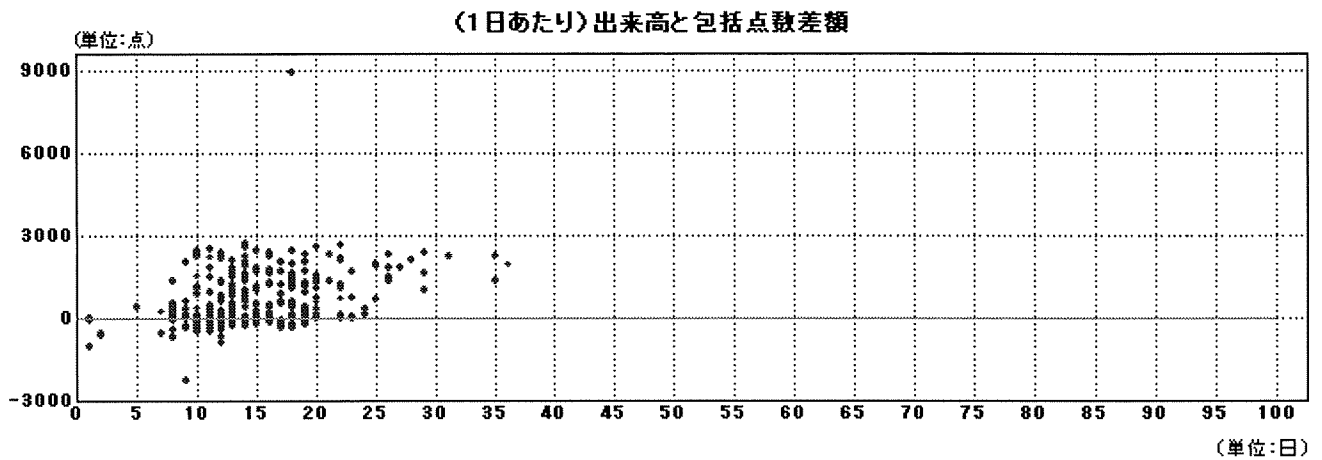
DPC:[1200703x01xxxx] 卵巣の良性腫瘍 手術:卵巣部分切除術(腔式を含む。) 腹腔鏡によるもの



条件名:平成17年度
 DPC:[1200703x01x000] 卵巣の良性腫瘍 手術:卵巣部分切除術(腔式を含む。) 腹腔鏡によるもの



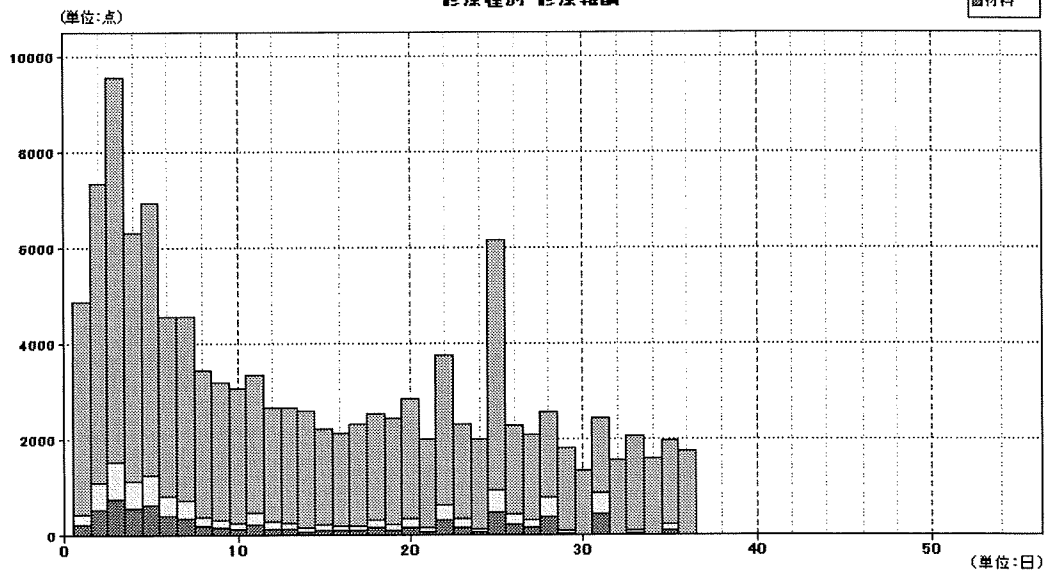
条件名:平成17年度
 DPC:[1200703x01x000] 卵巣の良性腫瘍 手術:卵巣部分切除術(腔式を含む。) 腹腔鏡によるもの



条件名:平成17年度
 DPC-[1200703x01xxxx] 卵巣の良性腫瘍 手術:卵巣部分切除術(腔式を含む。) 腹腔鏡によるもの

診療種別・診療報酬

■手技
 □薬剤
 ■材料



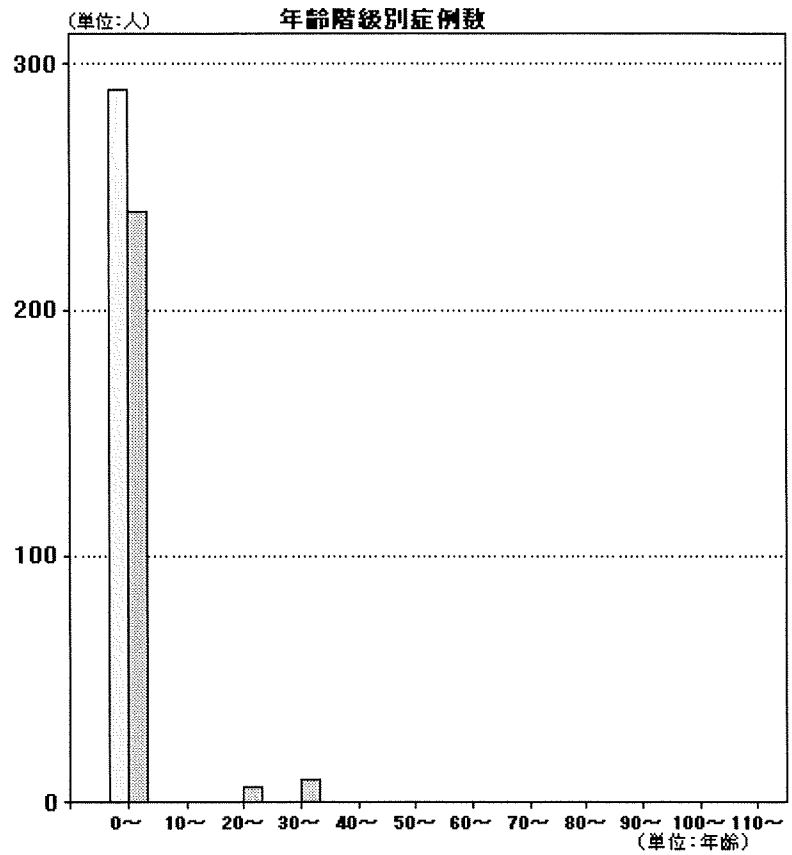
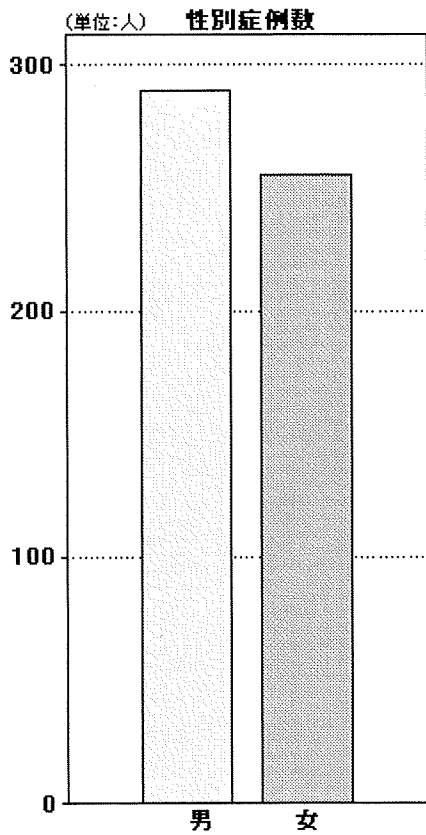
条件シート名:[平成17年度]

基本統計量

診療区分名	サンプル数	最小値	最大値	合計	平均	分散	標準偏差	変動係数	尖度	歪度
初診	29	255	1035	16804	579.45	24229.63	155.66	26.86	5.120759	1.203222
指導	315	100	2135	158820	504.19	111793.39	334.36	66.32	6.572815	1.871577
在宅	7	305	2033	3863	551.86	365630.69	604.67	109.57	5.166667	2.041241
内服	316	1	4839	99012	313.33	328085.47	572.79	182.81	27.615413	4.543974
屯服	183	1	624	9415	51.45	7285.71	85.36	165.91	27.50648	4.470559
外用	265	2	1352	18559	70.03	14920.00	122.15	174.41	56.454724	6.325257
調剤	342	7	238	20902	61.12	1382.78	37.19	60.84	5.390261	1.111167
麻薬	115	1	15	369	3.21	14.37	3.79	118.16	4.593332	1.689182
調基	254	42	84	12852	50.60	287.20	16.95	33.49	3.142041	1.463571
皮下筋肉内	127	6	5674	35709	281.17	767369.47	876.00	311.55	21.017468	4.273776
静脈内	105	6	134664	168234	1602.23	170389998.46	13053.35	814.70	102.833882	10.086859
注射・その他	347	139	27058	585517	1687.37	4029812.38	2007.44	118.97	84.8472	7.673541
処置(手技)	290	21	6769	73957	255.02	176021.26	419.55	164.51	200.544835	12.986295
処置(薬剤・材料)	303	2	2647	19377	63.95	25513.66	159.73	249.77	225.849159	14.047714
手術(手技)	352	1350	38600	4216924	11979.90	34074751.33	5837.36	48.73	4.389797	1.326987
手術(薬剤)	341	24	21284	256702	752.79	2933500.25	1712.75	227.52	66.540317	6.613762
手術(材料)	325	1	16489	402338	1237.96	3228282.44	1796.74	145.14	18.584398	2.802445
麻酔(手技)	344	120	41080	2830308	8227.64	9266494.27	3044.09	37.00	42.920035	3.385936
麻酔(薬剤・材料)	324	47	7113	453195	1398.75	488368.14	698.83	49.96	16.803482	2.171366
検査(手技)	352	150	18798	2370984	6735.75	7730232.07	2780.33	41.28	5.801567	1.225749
検査(薬剤・材料)	31	8	1390	4328	139.61	64135.46	253.25	181.39	19.26932	3.916431
画像診断(手技)	278	185	9962	407154	1464.58	1934832.16	1390.98	94.97	10.33581	2.278763
画像診断(薬剤・材料)	250	10	5715	169656	678.62	1118068.01	1057.39	155.81	7.515887	2.057615
その他(手技)	15	100	1080	4640	309.33	65219.56	255.38	82.56	6.083764	1.961424
入院基本料・加算	353	1960	62210	9593498	27177.05	68694552.04	8288.22	30.50	5.32296	0.541042
特定入院料	6	3718	56000	113083	18847.17	327982125.14	18110.28	96.09	3.084646	1.272288
全診療	353	3621	191399	22046200	62453.82	386865261.45	19668.89	31.49	9.676962	1.436354

条件名:平成17年度

DPC:[1400303x9900x] 周産期に発生した新生児の障害 手術:なし 処置等1:なし 処置等2:なし

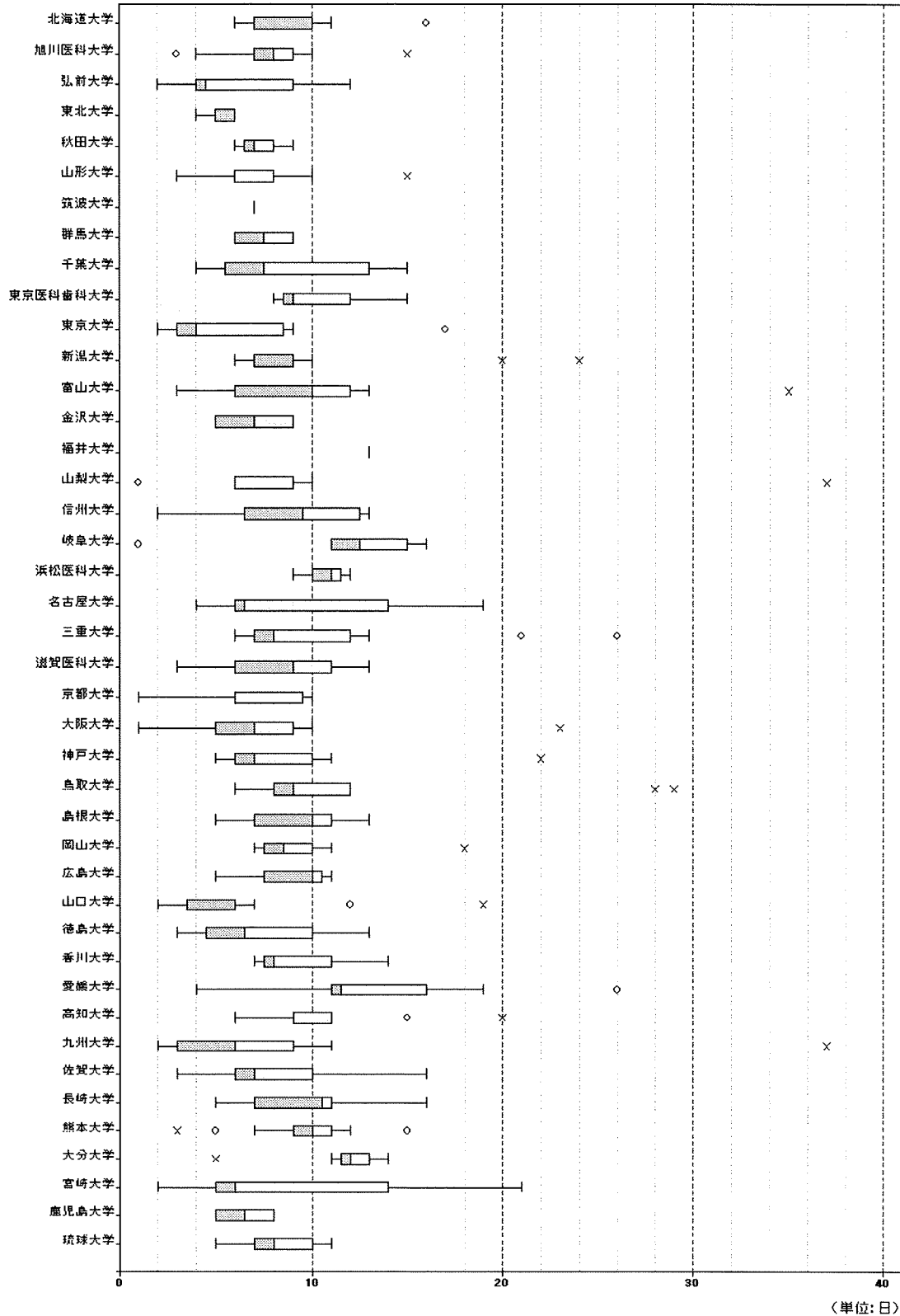


男性	女性	年齢階級	男性	女性
290	255	0~	290	240
		10~	0	0
		20~	0	6
		30~	0	9
		40~	0	0
		50~	0	0
		60~	0	0
		70~	0	0
		80~	0	0
		90~	0	0
		100~	0	0
		110~	0	0

条件名:平成17年度

DPC:【1400303x9900xx】 周産期に発生した新生児の障害 手術:なし 処置等1:なし 処置等2:なし

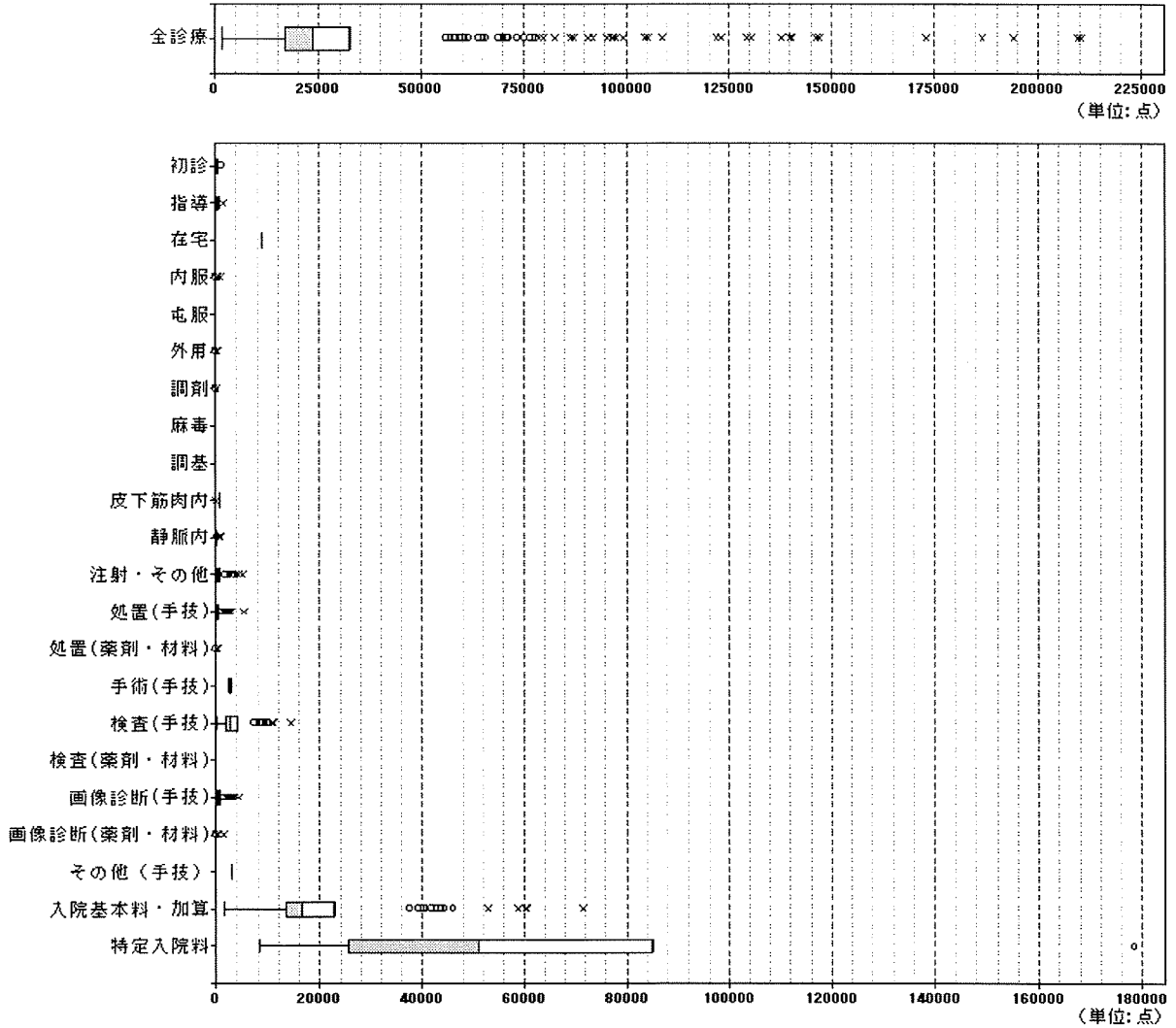
施設別在院日数



案件名:平成17年度

DPC:【1400303x9900xx】 周産期に発生した新生児の障害 手術:なし 処置等1:なし 処置等2:なし

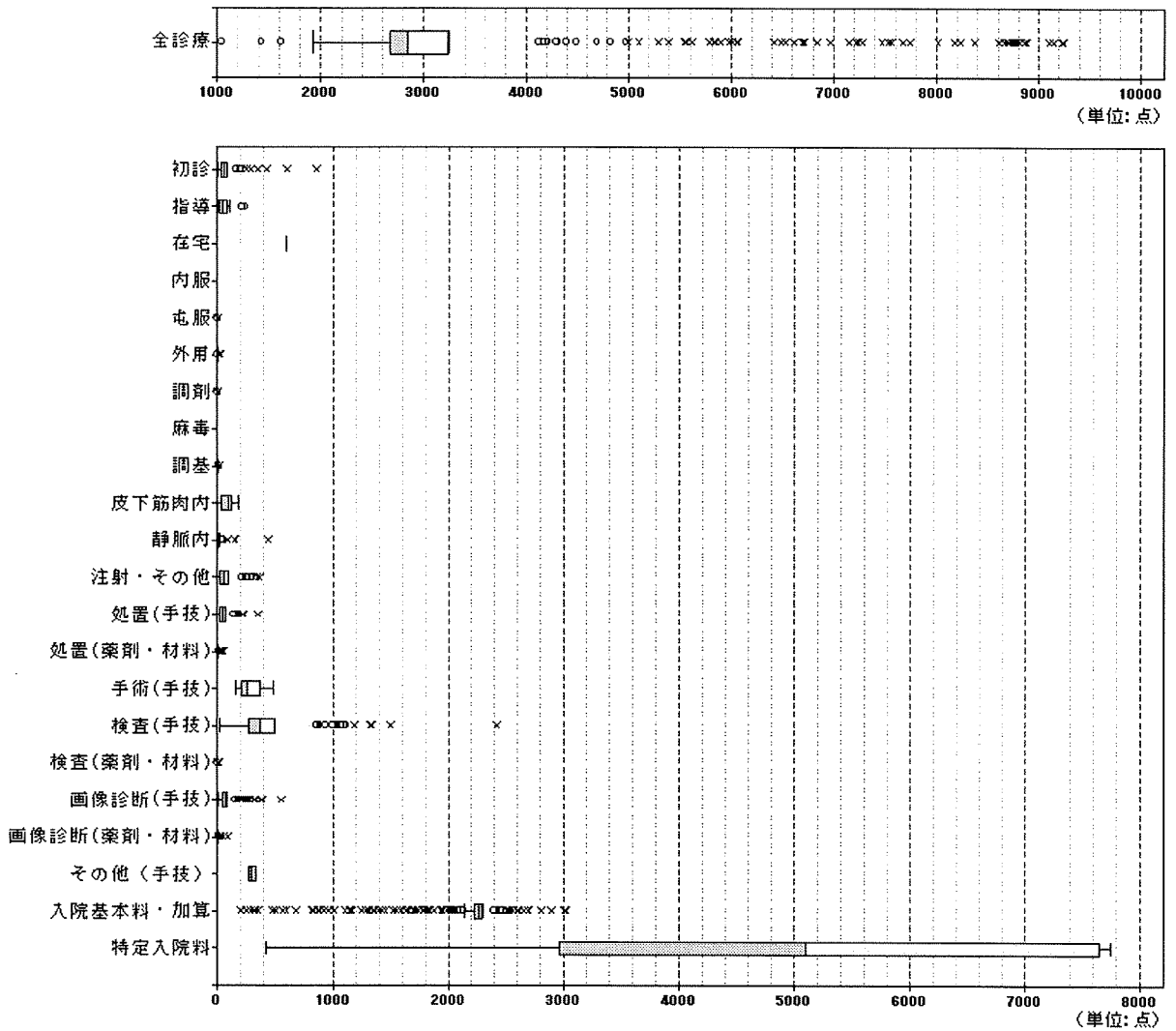
(1入退院あたり)診療報酬区分別箱ひげ図



条件名:平成17年度

DPC:【1400303x9900xx】 周産期に発生した新生児の障害 手術:なし 処置等1:なし 処置等2:なし

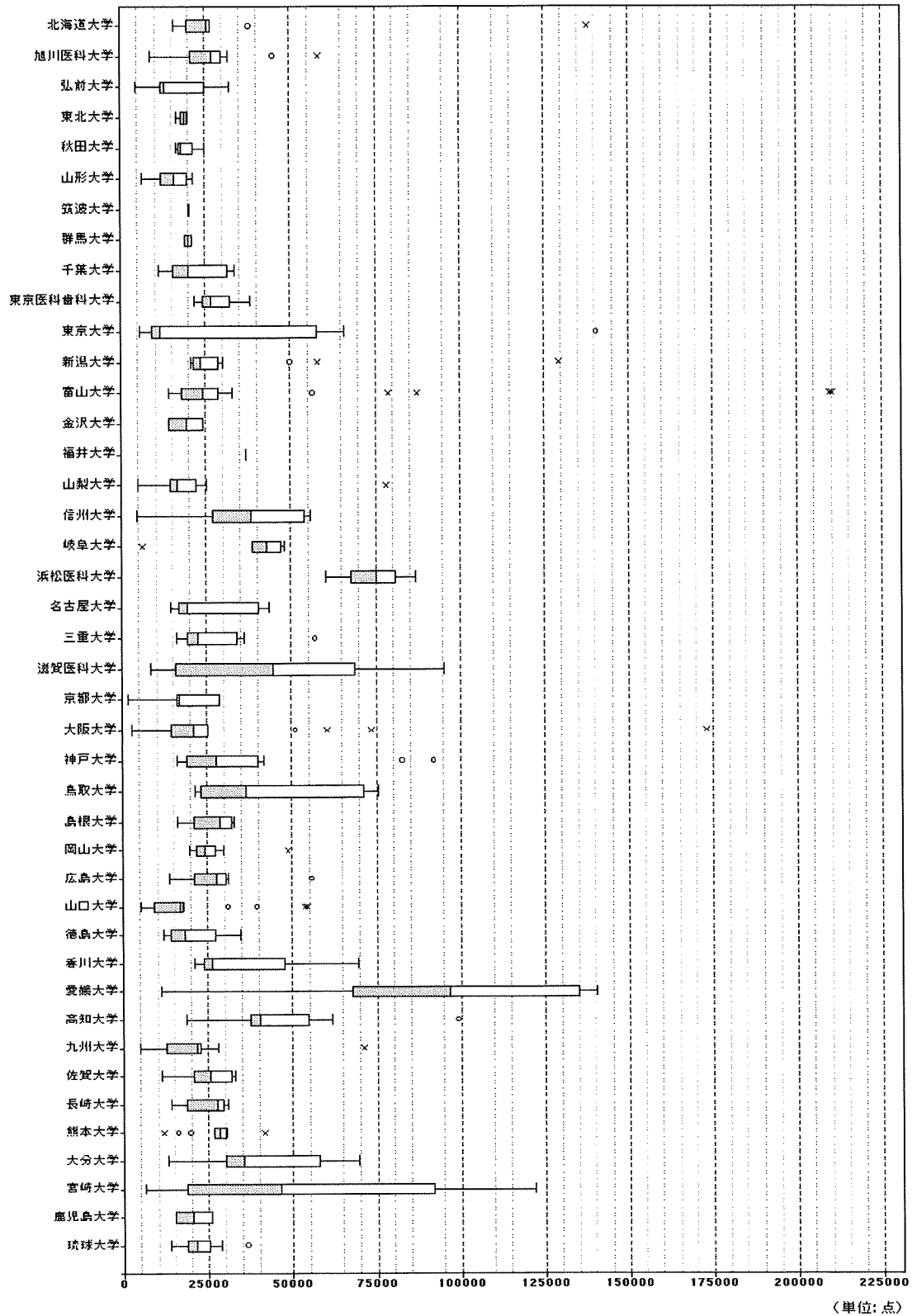
(1日あたり)診療報酬区分別箱ひげ図



条件名:平成17年度

DPC:【1400303x9900xx】 周産期に発生した新生児の障害 手術:なし 処置等1:なし 処置等2:なし

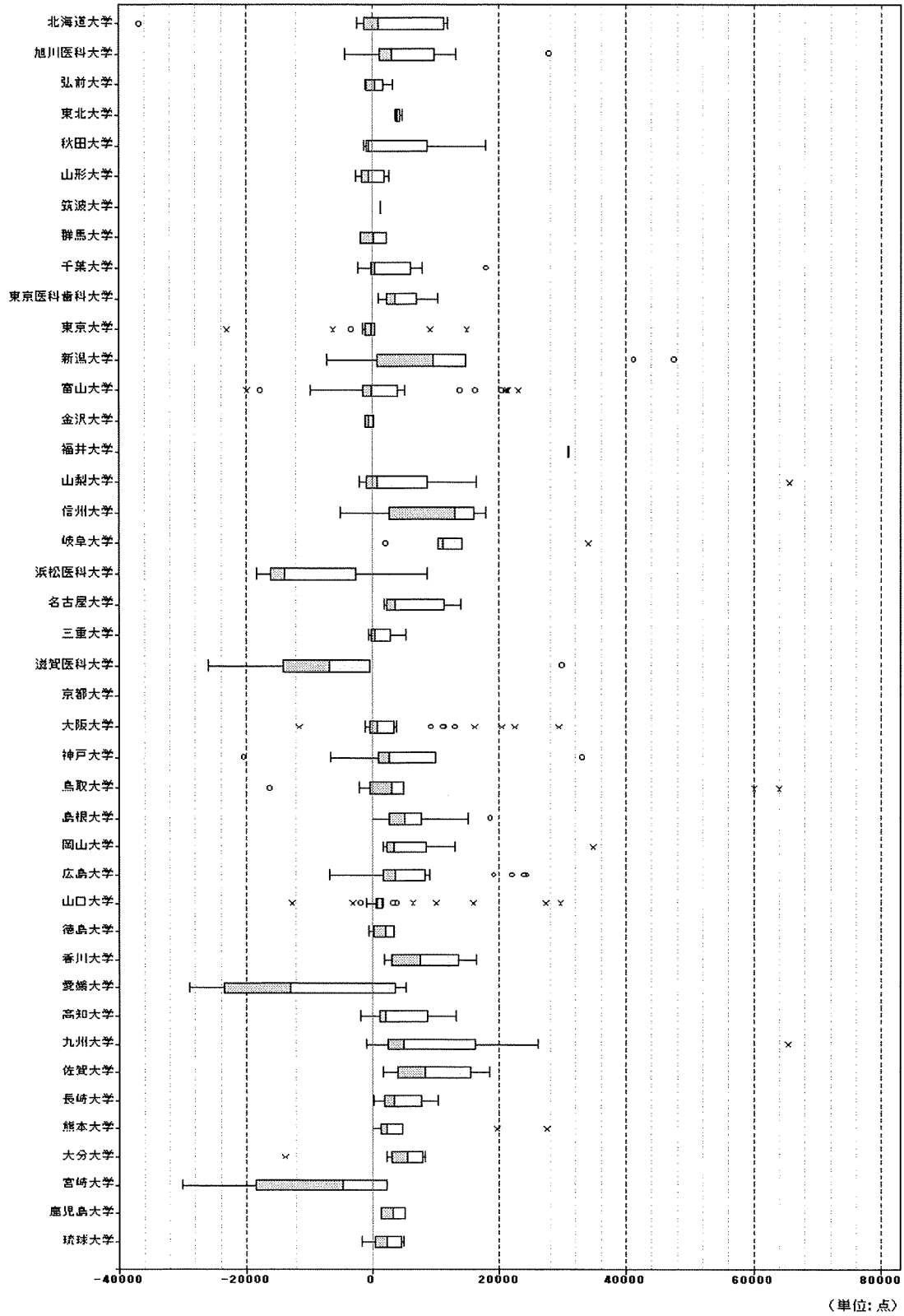
(一入退院あたり)病院別診療報酬箱ひげ図



条件名:平成17年度

DPC:【1400303x9900xx】 周産期に発生した新生児の障害 手術:なし 処置等1:なし 処置等2:なし

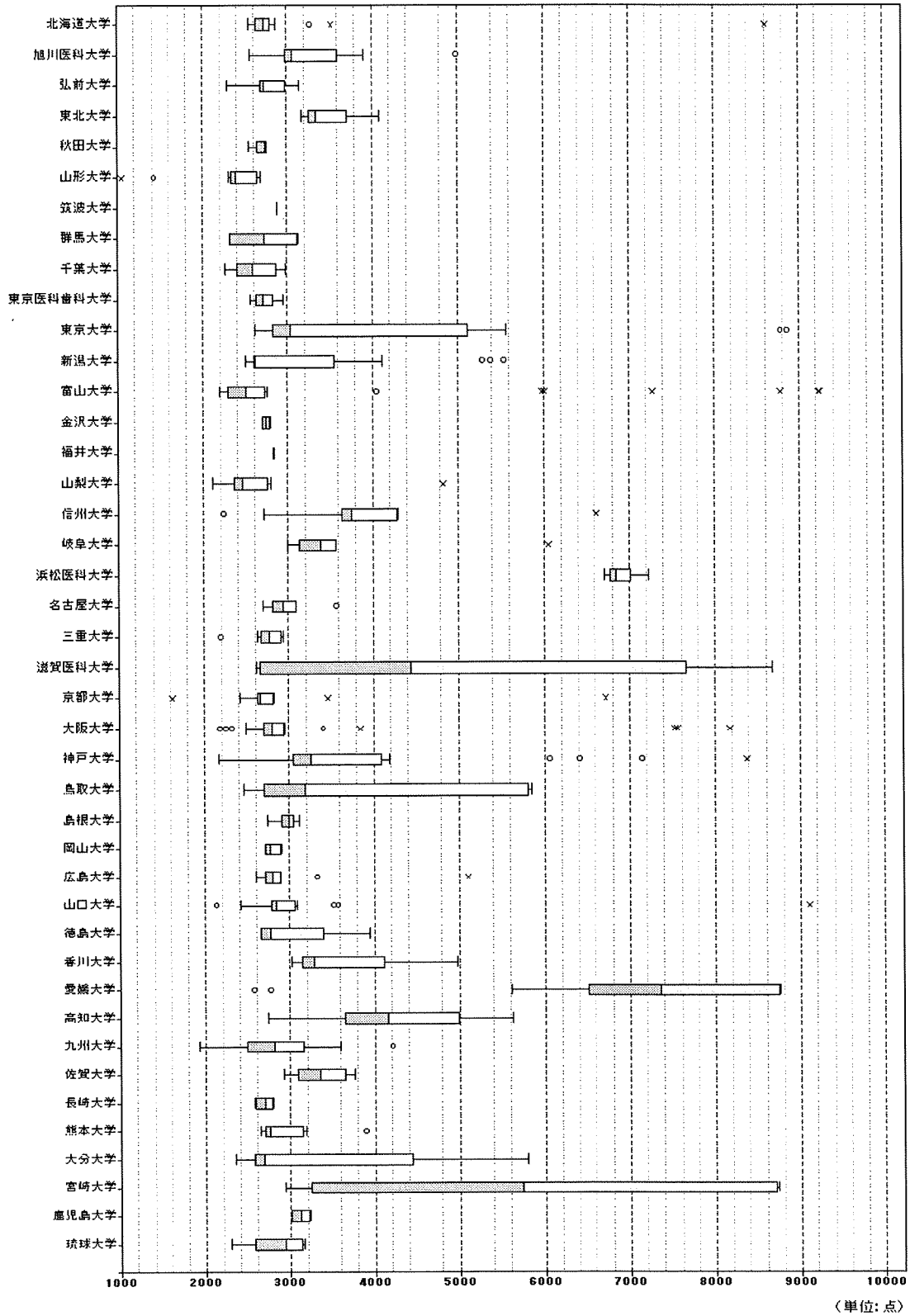
(一入退院あたり)病院別診療報酬差分箱ひげ図



条件名:平成17年度

DPC:【1400303x9900xx】 周産期に発生した新生児の障害 手術:なし 処置等1:なし 処置等2:なし

(一日あたり)病院別診療報酬箱ひげ図

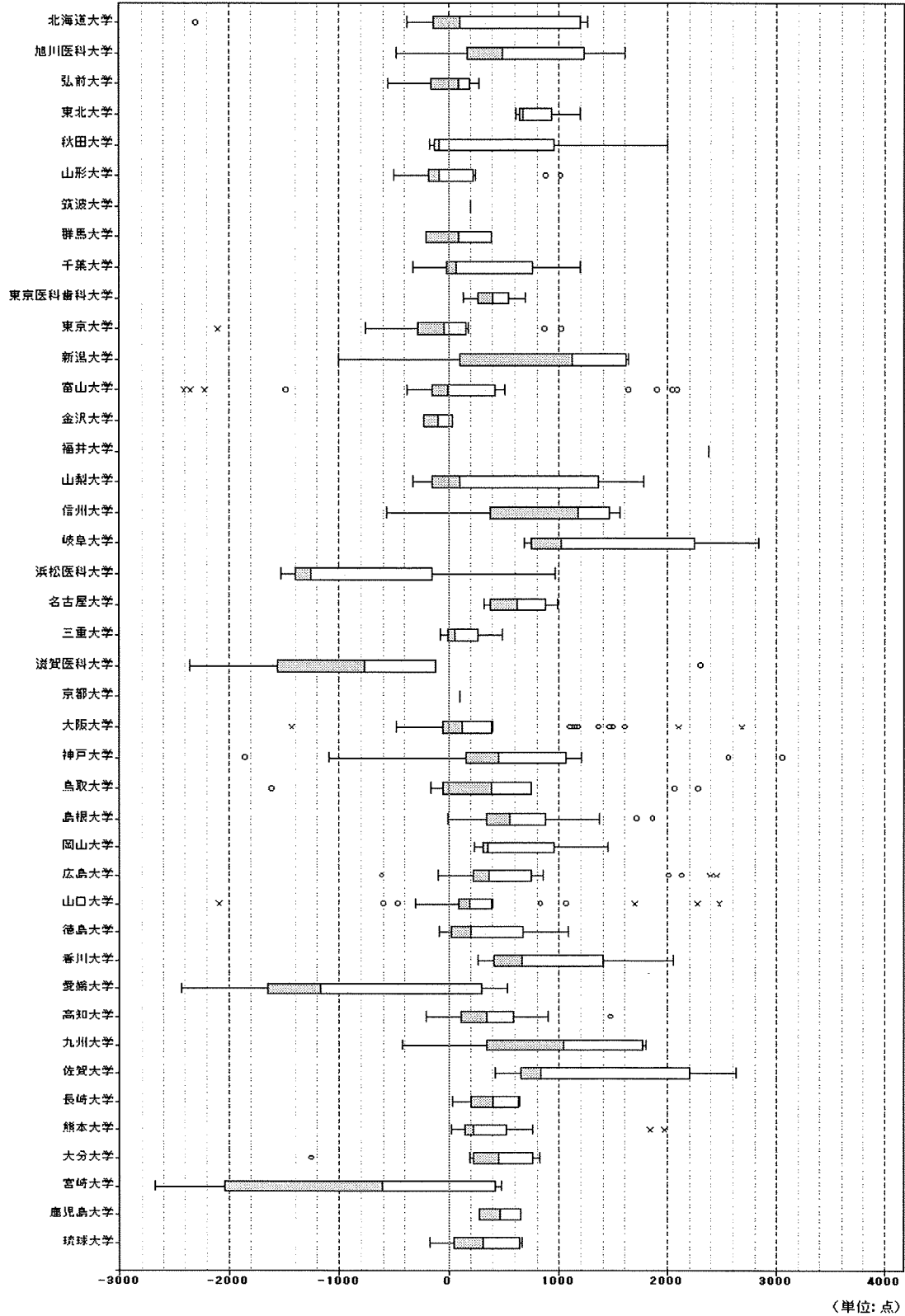


(単位:点)

条件名:平成17年度

DPC:【1400303x9900xx】 周産期に発生した新生児の障害 手術:なし 処置等1:なし 処置等2:なし

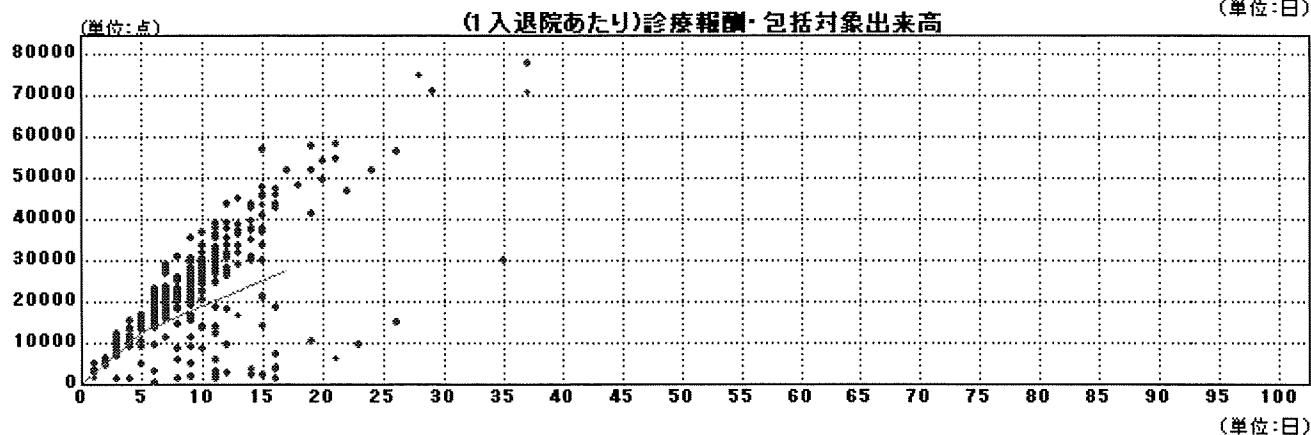
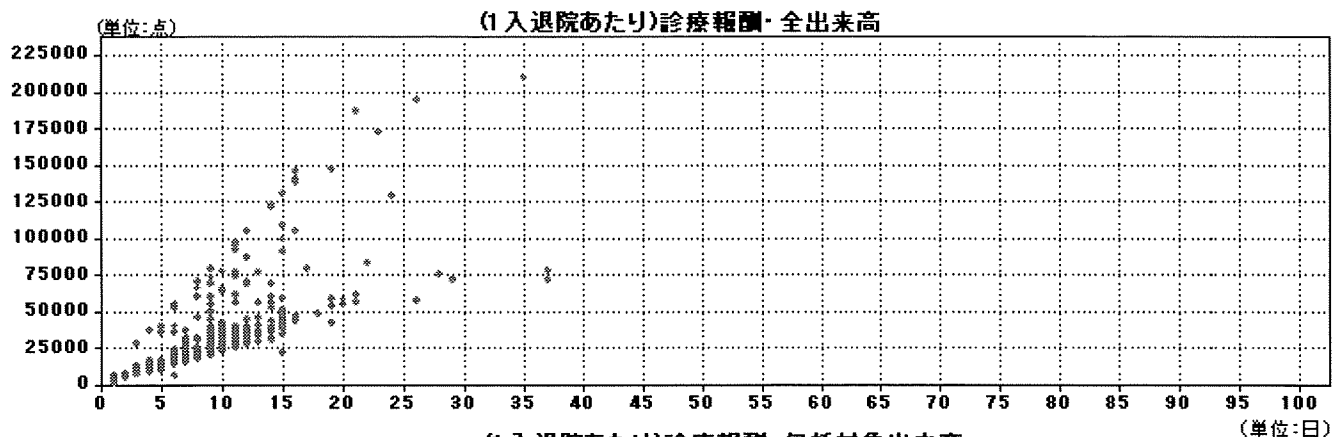
(一日あたり)病院別診療報酬差分箱ひげ図



(単位:点)

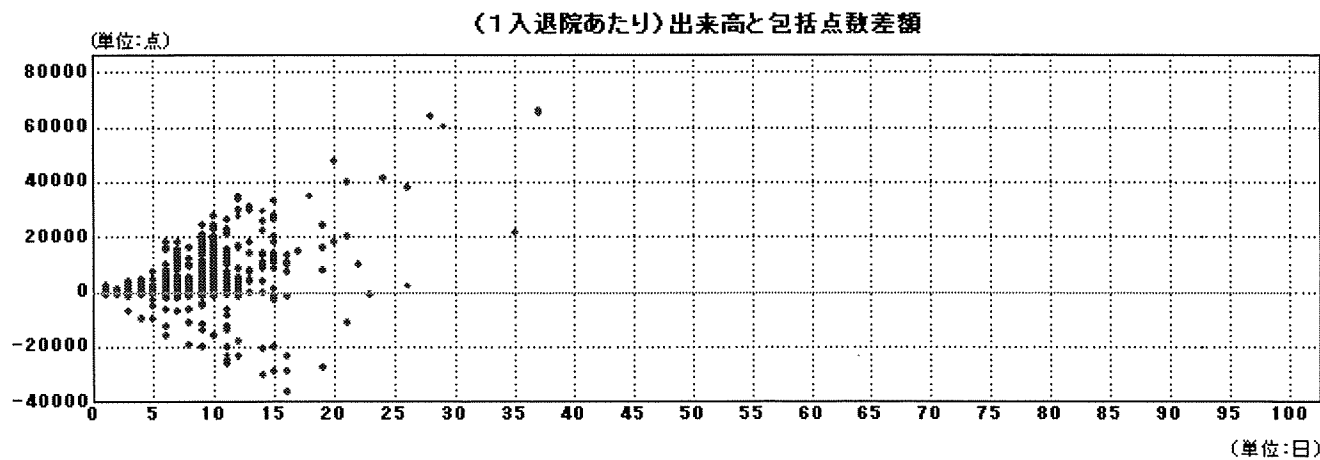
条件名:平成17年度

DPC:[1400303>9900<>>] 周産期に発生した新生児の障害 手術:なし 処置等1:なし 処置等2:なし

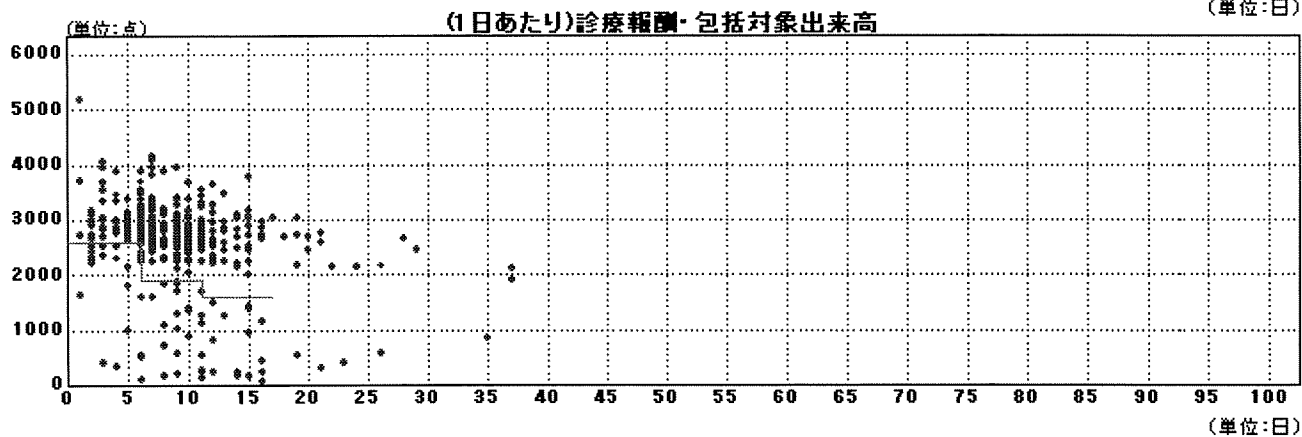
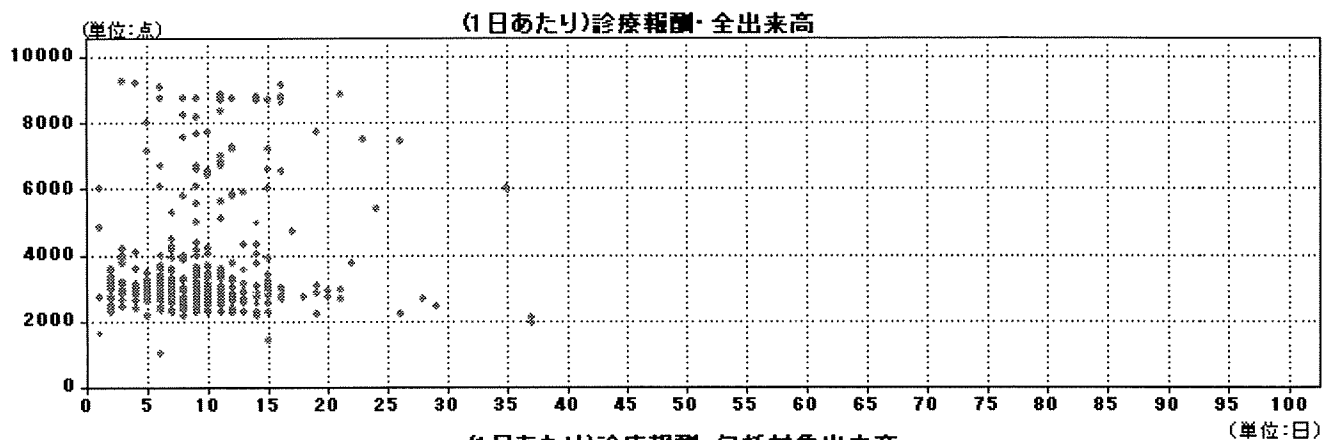


条件名:平成17年度

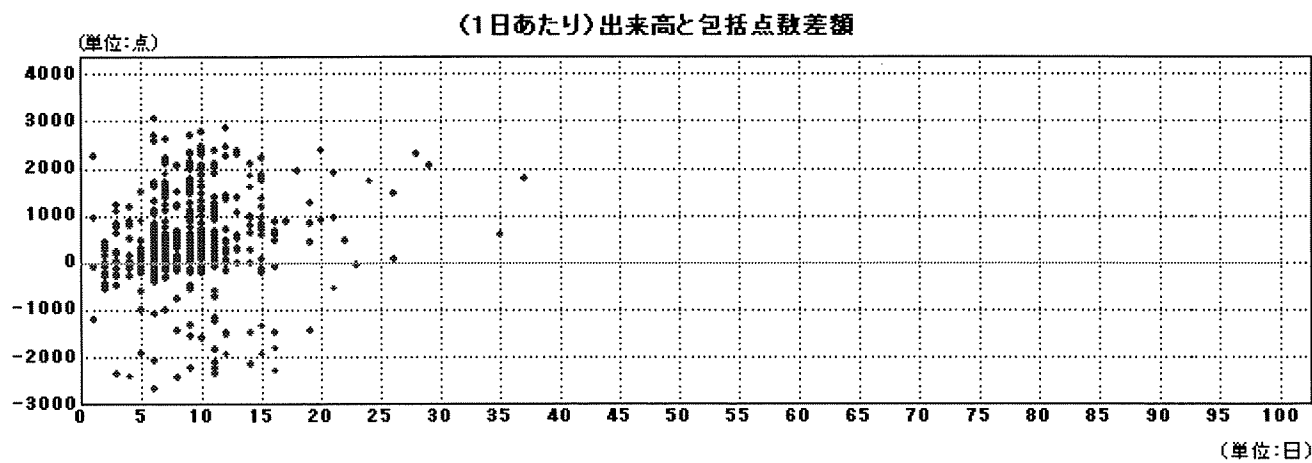
DPC:[1400303>9900<>>] 周産期に発生した新生児の障害 手術:なし 処置等1:なし 処置等2:なし



条件名:平成17年度
 DPC:[1400303×9900×] 周産期に発生した新生児の障害 手術:なし 処置等1:なし 処置等2:なし

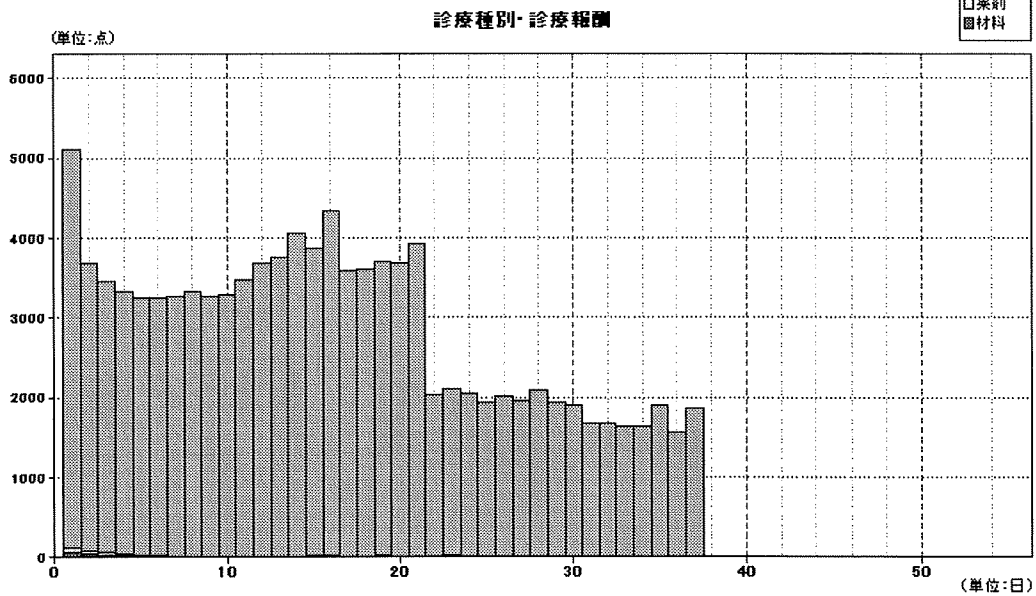


条件名:平成17年度
 DPC:[1400303×9900×] 周産期に発生した新生児の障害 手術:なし 処置等1:なし 処置等2:なし



条件名:平成17年度
 DPC-[1400000-990000] 周産期に発生した新生児の障害 手術:なし 処置等1:なし 処置等2:なし

□手技
 □薬剤
 □材料

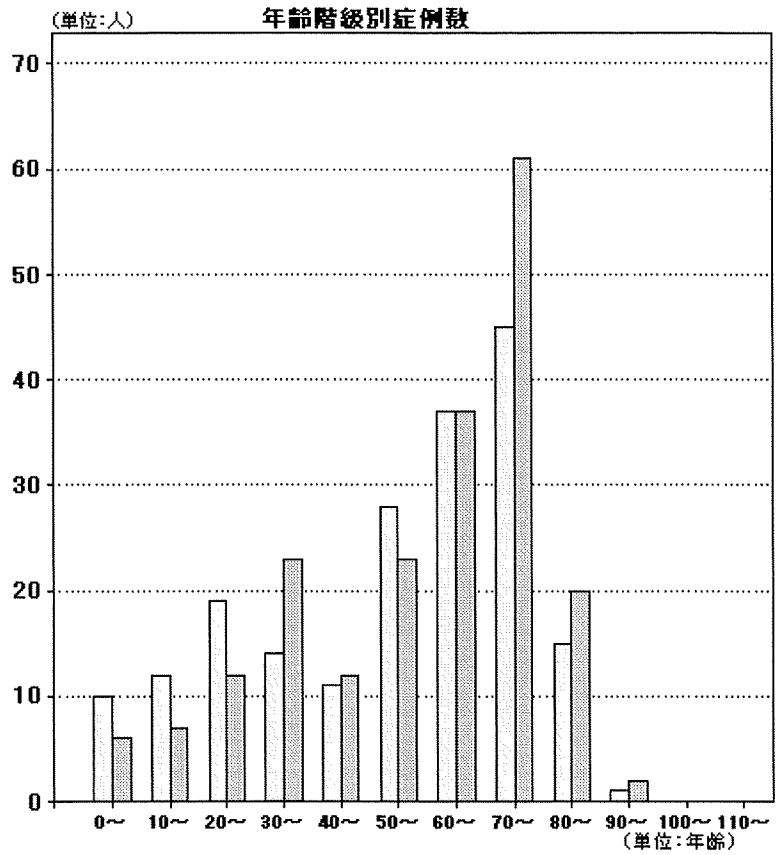
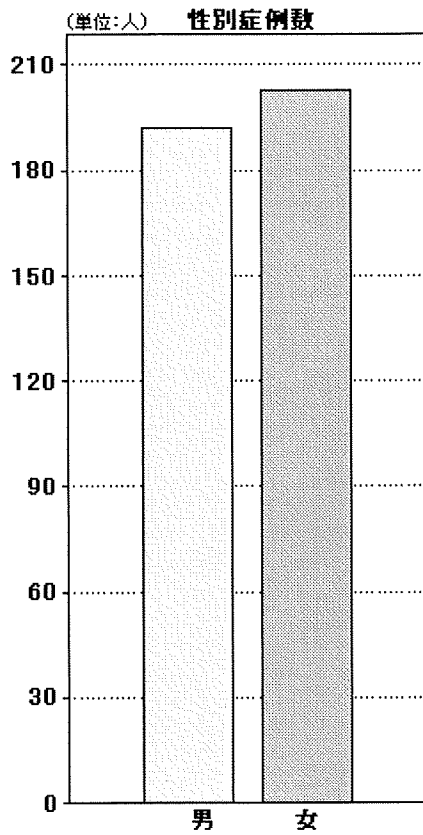


条件シート名:【平成17年度】

基本統計量

診療区分名	サンプル数	最小値	最大値	合計	平均	分散	標準偏差	変動係数	尖度	歪度
初診	494	327	1150	237860	481.50	39760.49	199.40	41.41	2.908498	1.057227
指導	43	130	1440	17740	412.56	48805.08	220.92	53.55	11.303798	2.186501
在宅	1	8920	8920	8920	8920.00	0.00	0.00	0.00	0	0
内服	175	1	1025	3297	18.84	6922.51	83.20	441.62	123.910468	10.590452
屯服	52	1	61	733	14.10	200.28	14.15	100.40	5.026702	1.760033
外用	143	1	484	4069	28.45	2429.83	49.29	173.24	53.651418	6.334919
調剤	311	7	175	6363	20.46	660.50	25.70	125.61	13.561756	3.075682
麻毒	6	1	14	32	5.33	21.56	4.64	87.05	2.326443	0.766809
調基	271	42	104	12758	47.08	146.00	12.08	25.67	8.923771	2.654675
皮下筋肉内	9	12	894	6285	698.33	118820.89	344.70	49.36	2.823488	-1.334564
静脈内	106	3	1023	12562	118.51	30342.76	174.19	146.99	15.177842	3.292498
注射・その他	240	6	5212	164797	686.65	588897.13	767.40	111.76	13.24444	2.811532
処置(手技)	355	42	5313	171109	482.00	254944.57	504.92	104.76	29.442099	4.000771
処置(薬剤・材料)	240	2	422	11682	48.68	4951.01	70.36	144.56	11.277376	2.719741
手術(手技)	3	2520	2912	8288	2762.67	29966.22	173.11	6.27	1.5	-0.652012
検査(手技)	515	130	14360	1680506	3263.12	4114849.36	2028.51	62.16	7.606555	1.729757
検査(薬剤・材料)	14	2	23	138	9.86	58.27	7.63	77.44	1.807913	0.630152
画像診断(手技)	232	75	4268	172995	745.67	426430.60	653.02	87.57	8.564582	2.207855
画像診断(薬剤・材料)	186	7	1390	10207	54.88	12558.81	112.07	204.22	109.082066	9.413219
その他(手技)	2	3000	3000	6000	3000.00	0.00	0.00	0.00	0	0
入院基本料+加算	526	1623	71506	9580343	18213.58	82528575.62	9084.52	49.88	7.417383	1.38365
特定入院料	80	8500	178530	4975894	62198.68	2078400611.24	45589.48	73.30	3.285445	1.033055
全診療	545	1623	210328	17092578	31362.53	761522198.19	27595.69	87.99	16.295933	3.225613

条件名:平成17年度
 DPC:[1610603:97x0x] 詳細不明の損傷等 手術:あり 処置等2:なし



男性	女性	年齢階級	男性	女性
192	203	0~	10	6
		10~	12	7
		20~	19	12
		30~	14	23
		40~	11	12
		50~	28	23
		60~	37	37
		70~	45	61
		80~	15	20
		90~	1	2
		100~	0	0
		110~	0	0