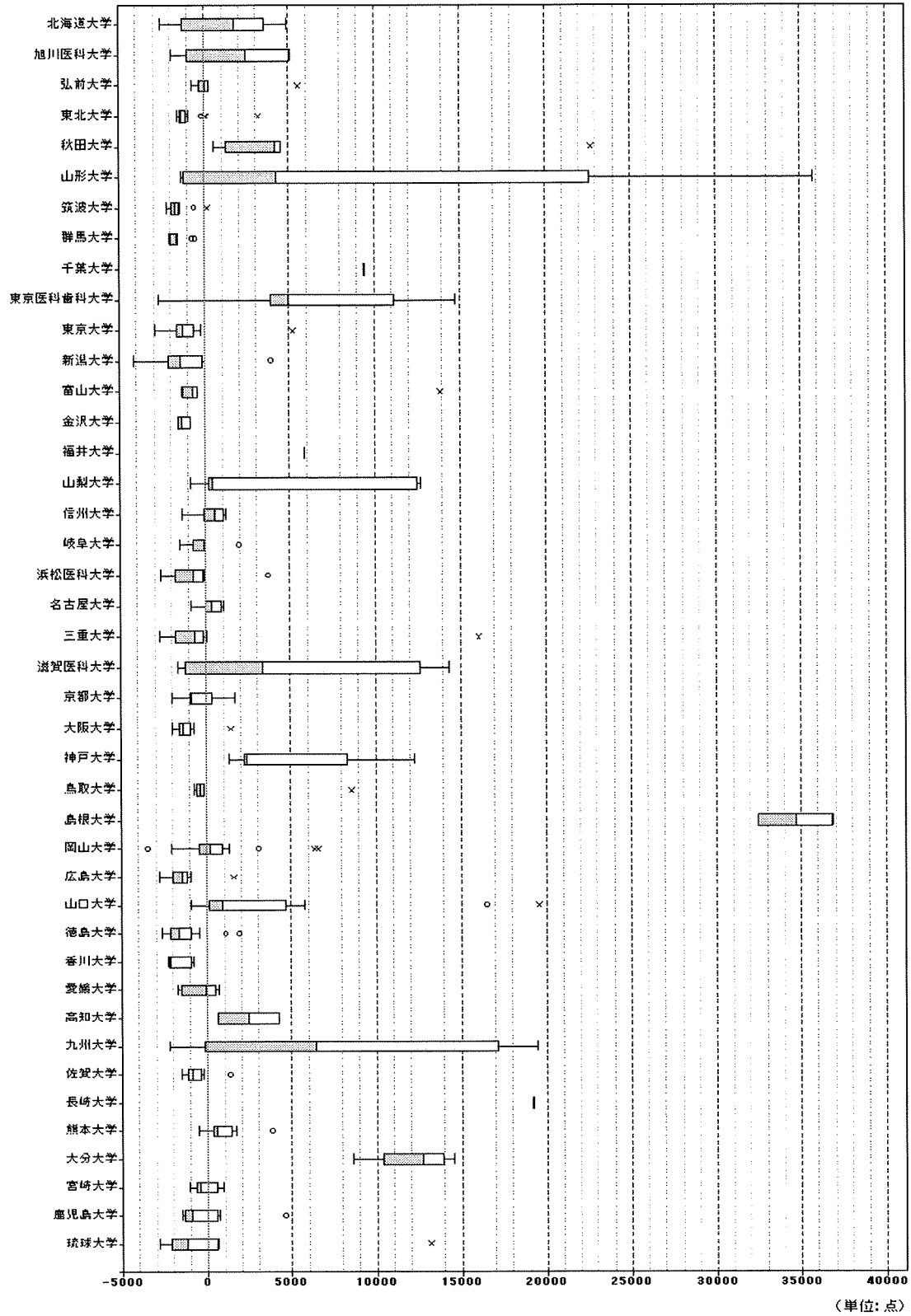


条件名:平成17年度

DPC:【1200203x02x0xx】子宮頸・体部の悪性腫瘍 手術:子宮筋腫核出術腔式等 処置等2:なし

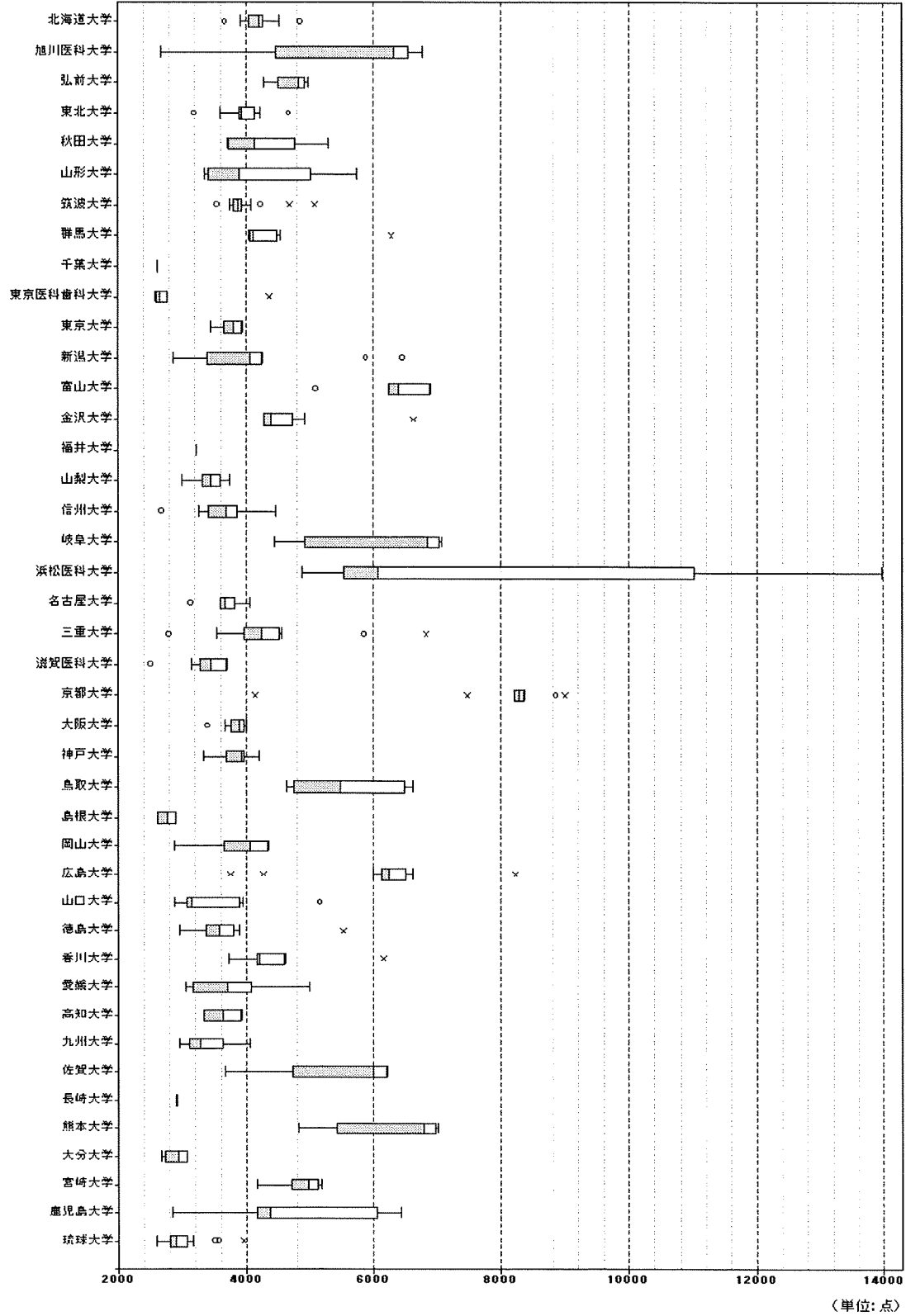
(一入退院あたり)病院別診療報酬差分箱ひげ図



条件名: 平成17年度

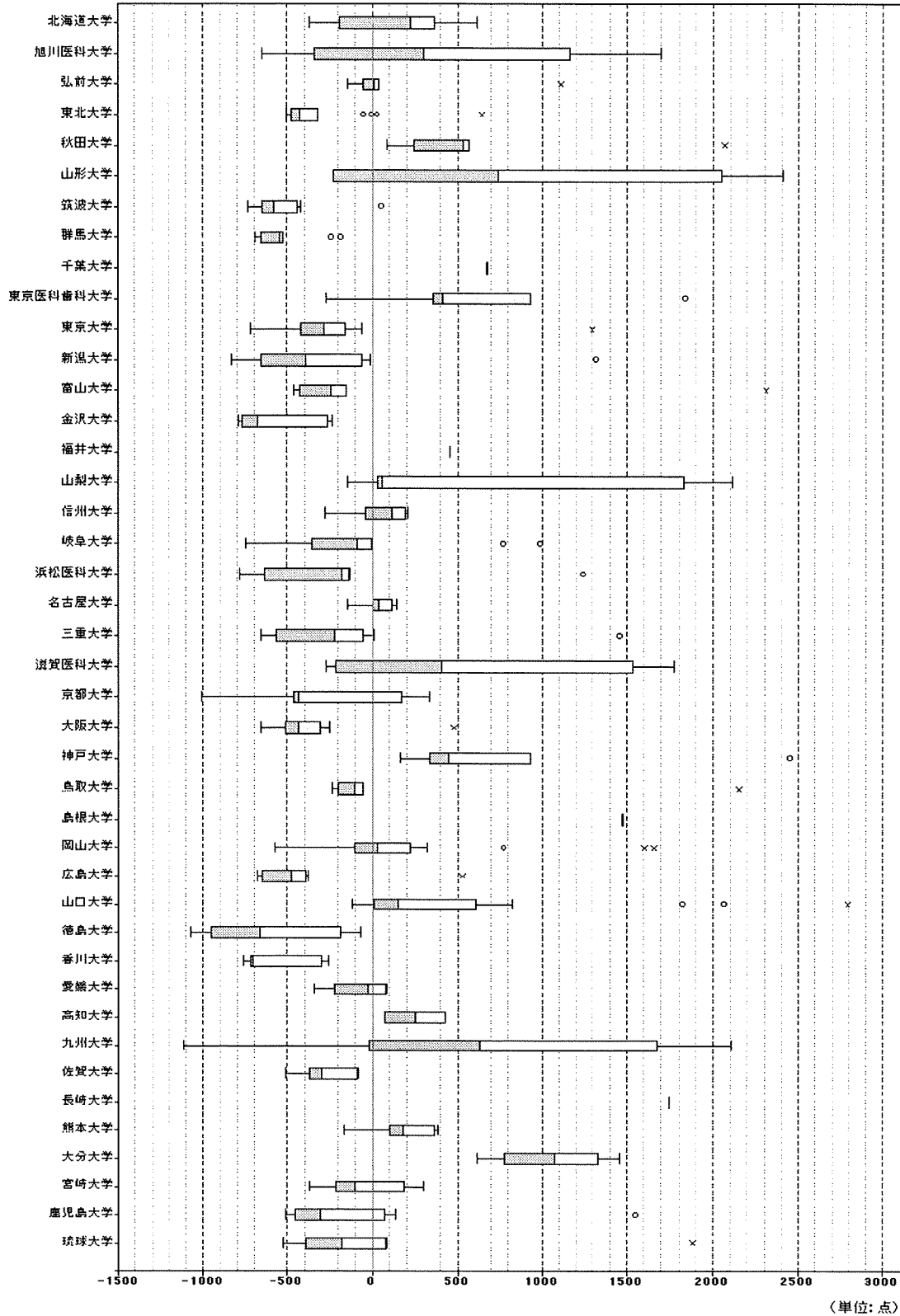
DPC:【1200203x02x0xx】 子宮頸・体部の悪性腫瘍 手術:子宮筋腫核出術腔式等 処置等2:なし

(一日あたり)病院別診療報酬箱ひげ図

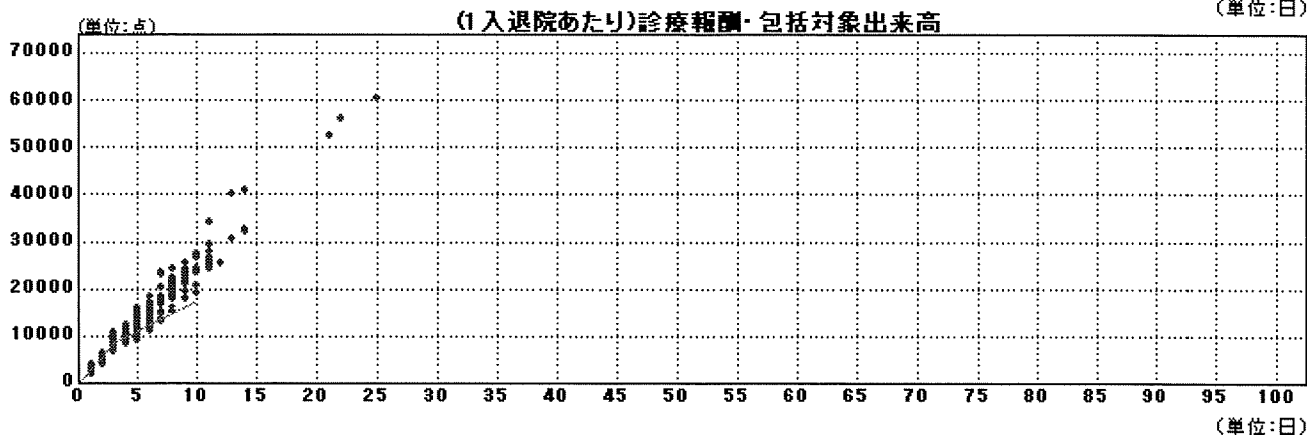
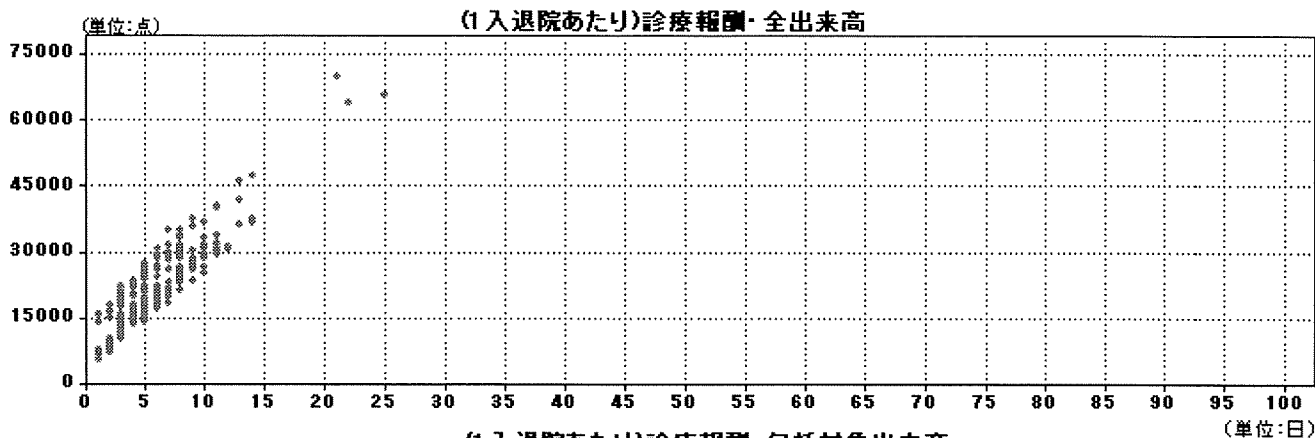


(単位:点)

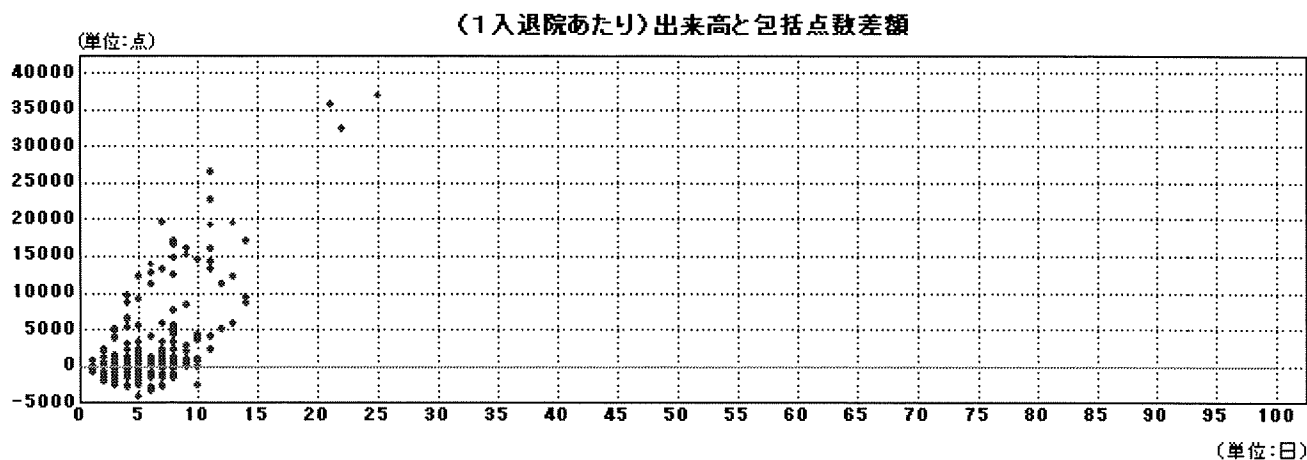
(一日あたり)病院別診療報酬差分箱ひげ図



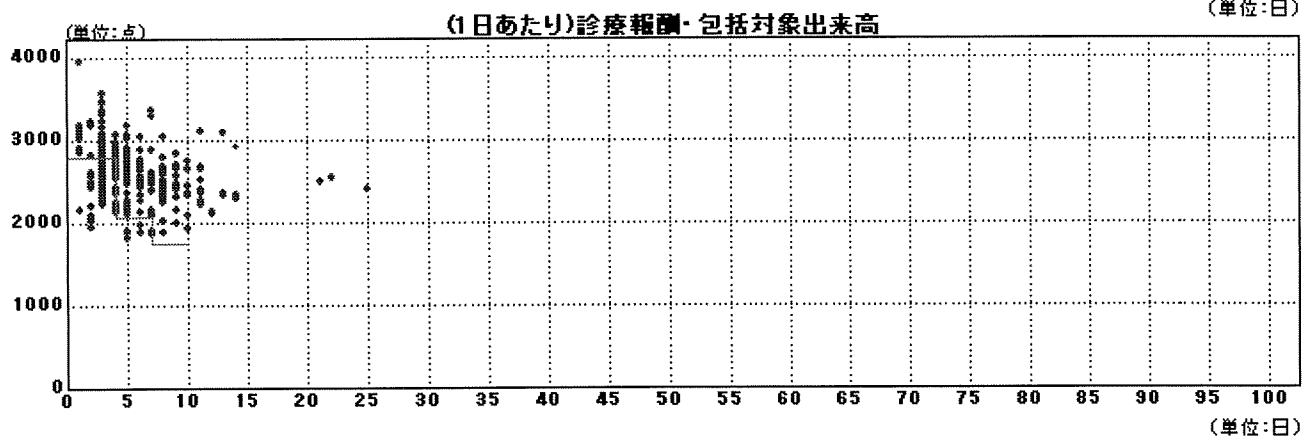
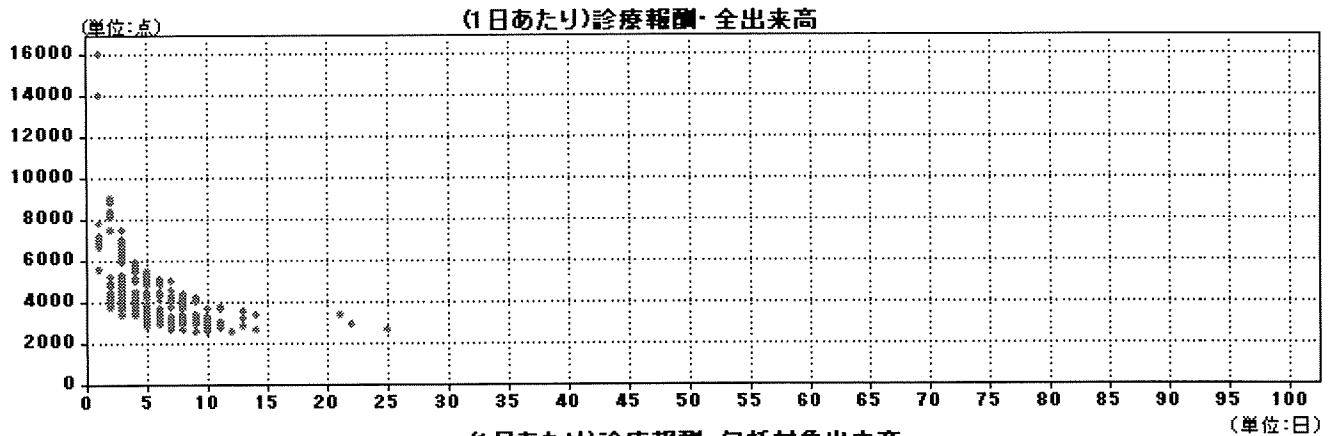
条件名:平成17年度
 DPC [1200203x02x0x] 子宮頸・体部の悪性腫瘍 手術:子宮筋腫核出術腔式等 処置等2:なし



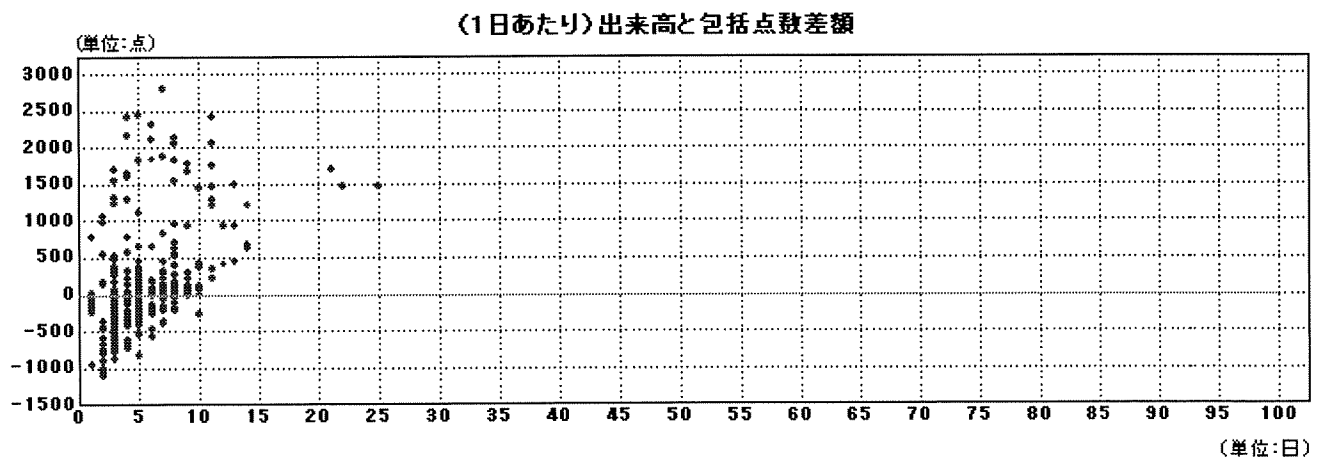
条件名:平成17年度
 DPC [1200203x02x0x] 子宮頸・体部の悪性腫瘍 手術:子宮筋腫核出術腔式等 処置等2:なし



条件名:平成17年度
 DPC:[1200203x02x0x0x] 子宮頸・体部の悪性腫瘍 手術:子宮筋腫核出術腔式等 処置等2:なし



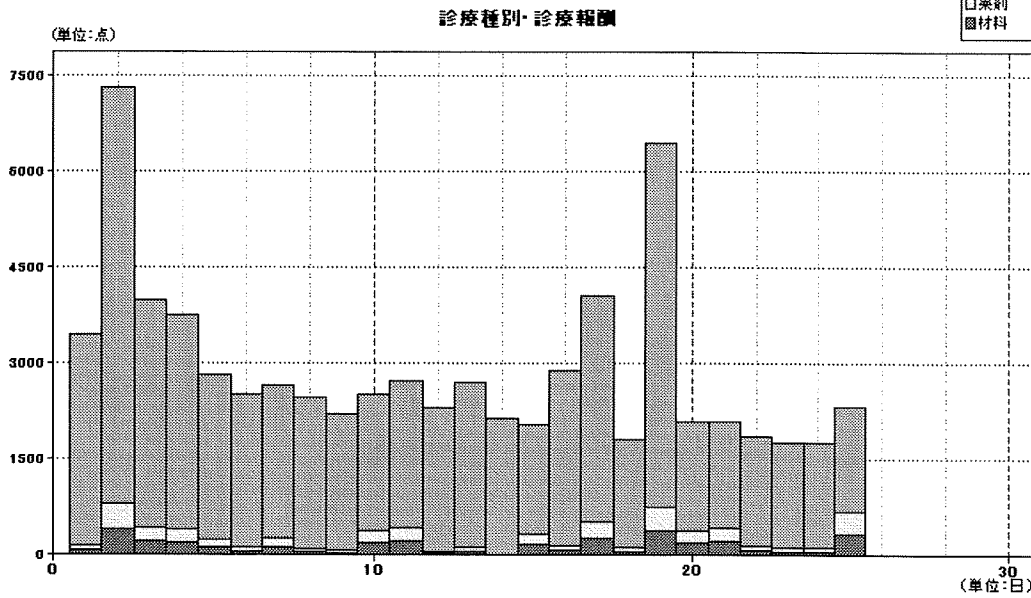
条件名:平成17年度
 DPC:[1200203x02x0x0x] 子宮頸・体部の悪性腫瘍 手術:子宮筋腫核出術腔式等 処置等2:なし



条件名:平成17年度

DPC:【1200203x02x000】 子宮頸・体部の悪性腫瘍 手術:子宮筋腫核出術腔式等 処置等2:なし

■手技
□薬剤
■材料



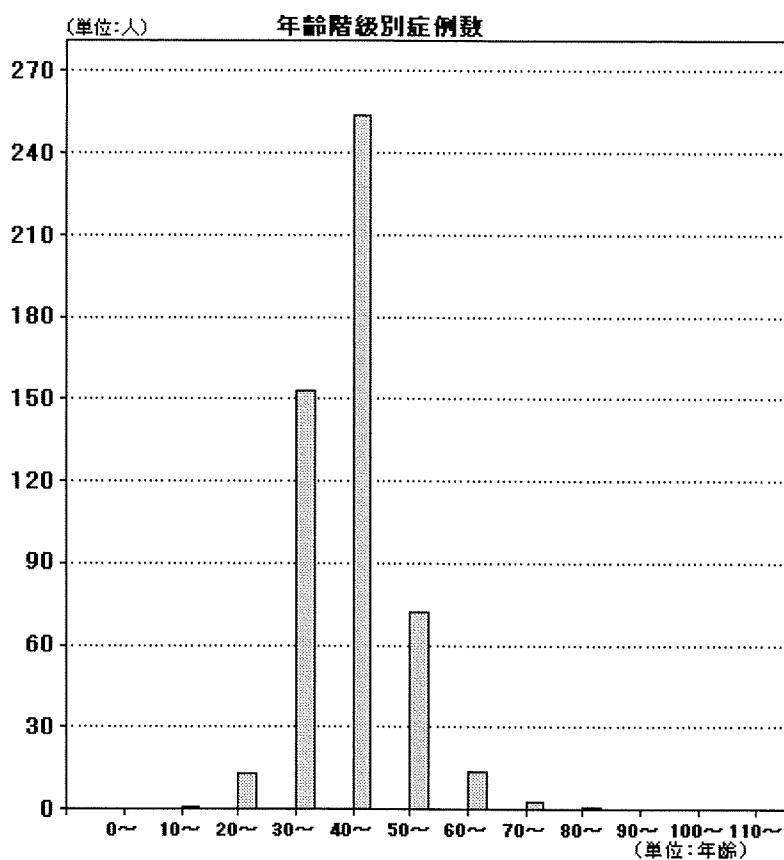
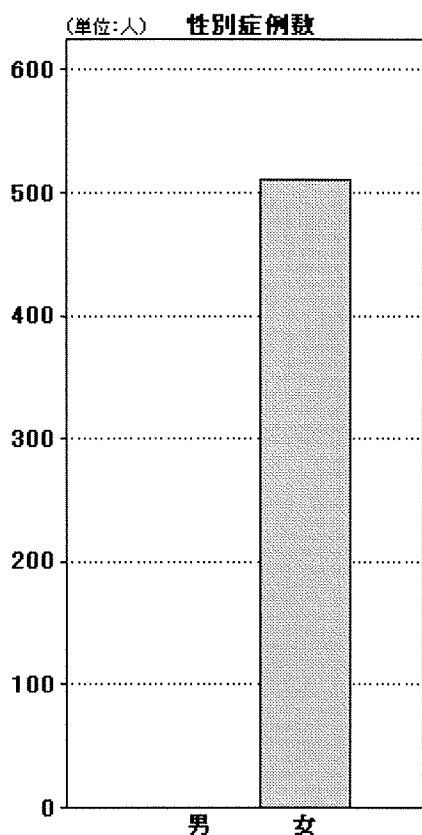
条件シート名:【平成17年度】

基本統計量

診療区分名	サンプル数	最小値	最大値	合計	平均	分散	標準偏差	変動係数	尖度	歪度
初診	1	405	405	405	405.00	0.00	0.00	0.00	0	0
指導	235	100	1615	109130	464.38	65564.83	256.06	55.14	6.436983	1.798295
在宅	22	305	305	6710	305.00	0.00	0.00	0.00	0	0
内服	333	1	993	40689	122.19	13497.24	116.18	95.08	25.550941	3.821229
屯服	106	1	88	1618	15.26	284.95	16.88	110.59	7.421284	2.035073
外用	141	2	362	5629	39.92	2746.50	52.41	131.27	14.102854	2.992808
調剤	352	7	112	7378	20.96	214.10	14.63	69.81	12.658658	2.400192
麻毒	83	1	6	106	1.28	0.71	0.84	65.81	17.754322	3.703836
調基	243	42	84	10752	44.25	89.32	9.45	21.36	16.748829	3.968479
皮下筋肉内	35	6	6512	7706	220.17	1167730.77	1080.62	490.81	32.837414	5.63368
静脈内	74	6	885	12650	170.95	32818.27	181.16	105.97	7.005954	1.880943
注射・その他	318	13	7232	121123	380.89	250515.15	500.51	131.41	111.524034	8.452363
処置(手技)	83	35	4770	12327	148.52	268582.73	518.25	348.95	76.196931	8.549425
処置(薬剤・材料)	229	1	4242	11513	50.28	77886.64	279.08	555.11	222.233881	14.795111
手術(手技)	390	3330	10660	1366430	3503.67	732899.63	856.10	24.43	53.483509	6.980634
手術(薬剤)	371	6	1751	77236	208.18	47097.89	217.02	104.24	11.348554	2.20022
手術(材料)	300	1	1607	49316	164.39	98823.98	314.36	191.23	15.035926	3.671174
麻酔(手技)	335	120	7930	910450	2717.76	7773942.60	2788.18	102.59	1.543283	0.697646
麻酔(薬剤・材料)	333	12	1218	79939	240.06	52736.52	229.64	95.66	3.77846	1.183716
検査(手技)	386	50	10689	933996	2419.68	1756787.31	1325.44	54.78	8.467092	1.596883
検査(薬剤・材料)	14	5	186	710	50.71	1815.78	42.61	84.02	7.539756	2.040295
画像診断(手技)	57	55	5075	58078	1018.91	1618912.57	1272.36	124.87	4.278295	1.578366
画像診断(薬剤・材料)	41	18	4893	32111	783.20	1484060.99	1218.22	155.54	4.793445	1.63313
その他(手技)	3	150	360	870	290.00	9800.00	98.99	34.14	1.5	-0.707107
入院基本料・加算	390	1969	46151	3637563	9327.08	30828720.38	5552.36	59.53	10.472488	2.093572
全診療	390	5532	70092	7494435	19216.50	71004645.74	8426.43	43.85	9.854638	1.858387

条件名:平成17年度

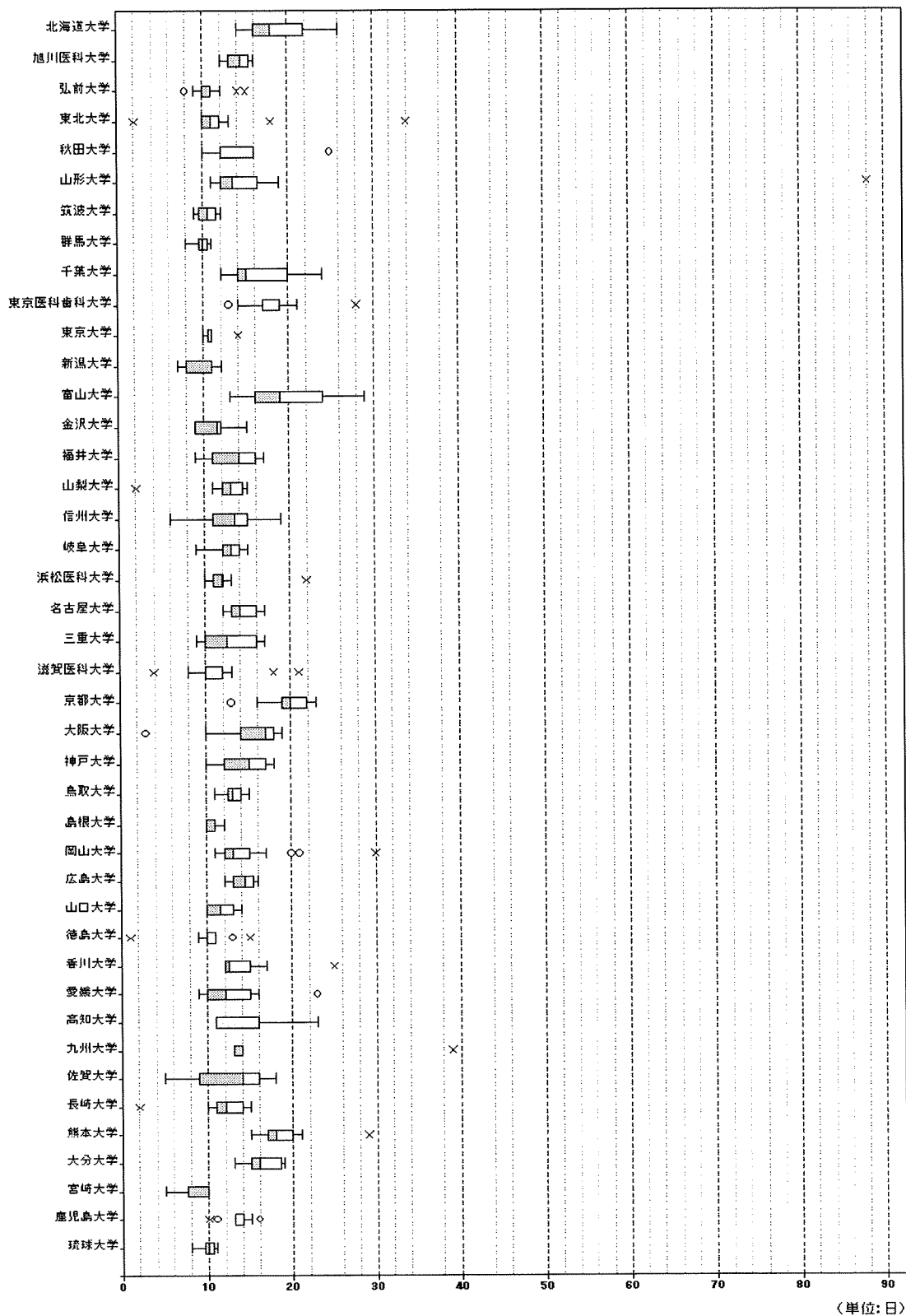
DPC: [1200603x01.x0x] 子宮の良性腫瘍 手術:子宮全摘術等 処置等2:なし



男性	女性	年齢階級	男性	女性
0	511	0~	0	0
		10~	0	1
		20~	0	13
		30~	0	153
		40~	0	254
		50~	0	72
		60~	0	14
		70~	0	3
		80~	0	1
		90~	0	0
		100~	0	0
		110~	0	0

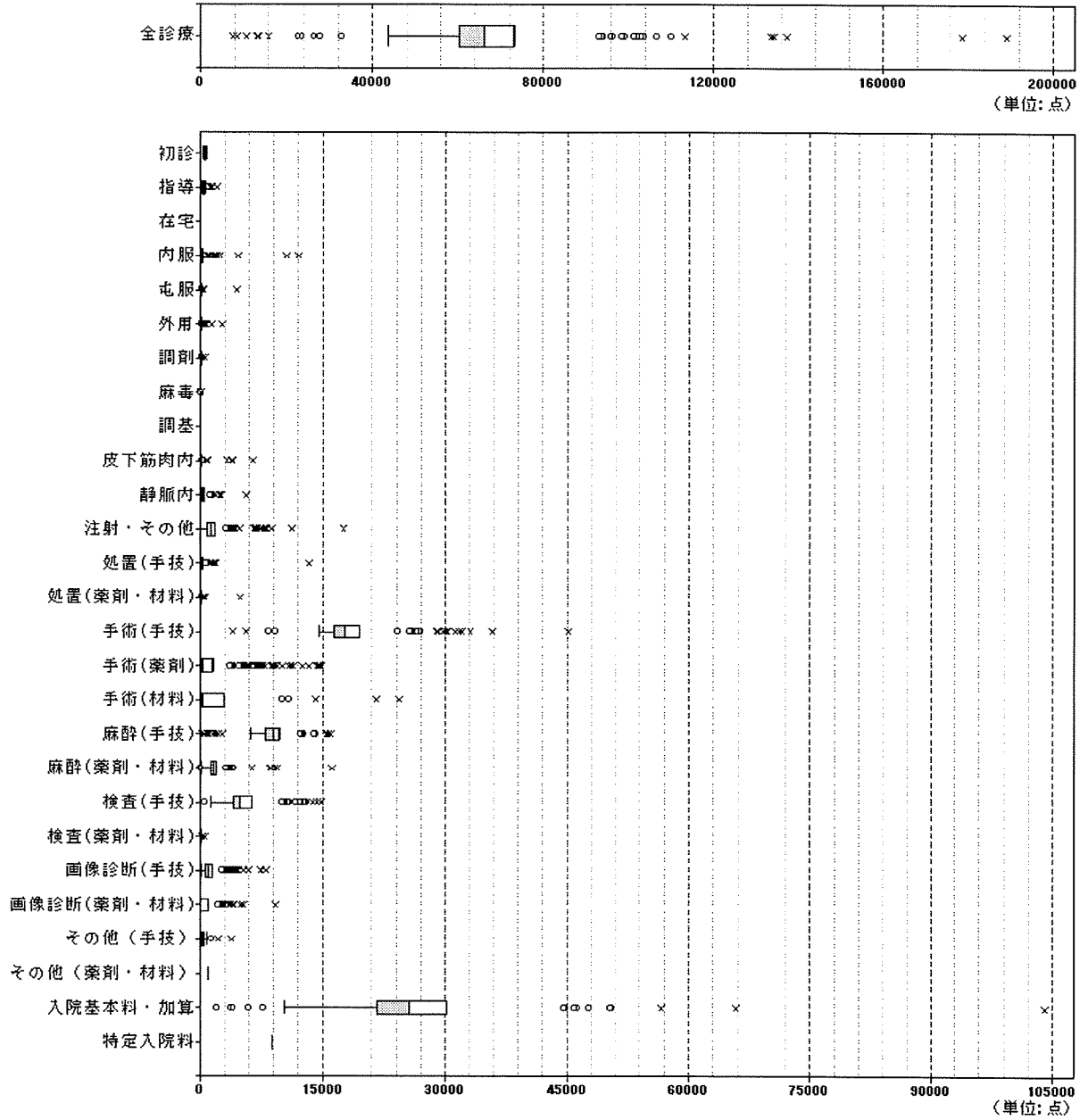
条件名:平成17年度
 DPC:【1200603x01x0xx】 子宮の良性腫瘍 手術:子宮全摘術等 処置等2:なし

施設別在院日数



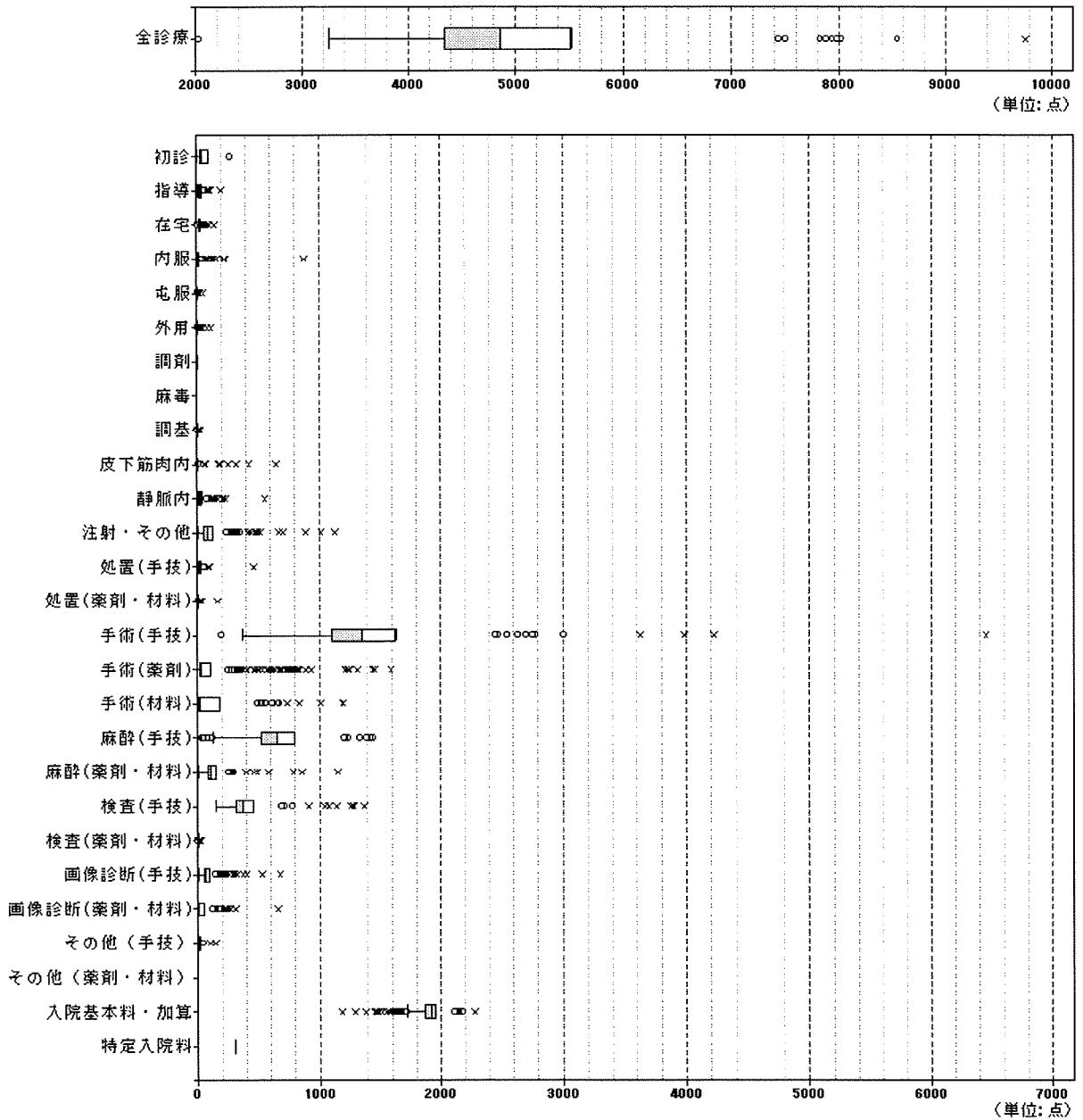
条件名:平成17年度
 DPC:【1200603x01x0xx】 子宮の良性腫瘍 手術:子宮全摘術等 処置等2:なし

(1入退院あたり)診療報酬区分別箱ひげ図



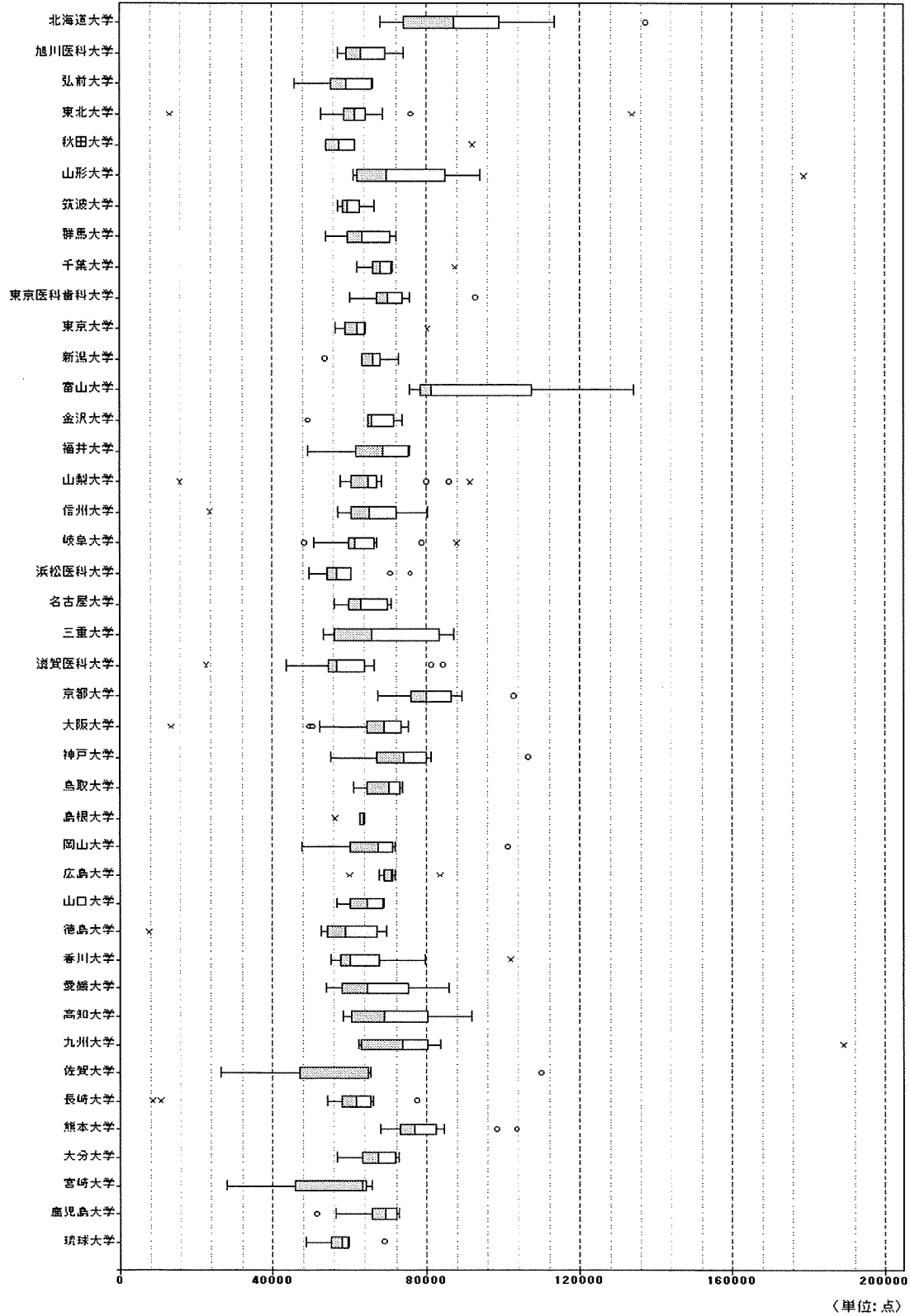
条件名:平成17年度
 DPC:【1200603x01x0xx】 子宮の良性腫瘍 手術:子宮全摘術等 処置等2:なし

(1日あたり)診療報酬区分別箱ひげ図



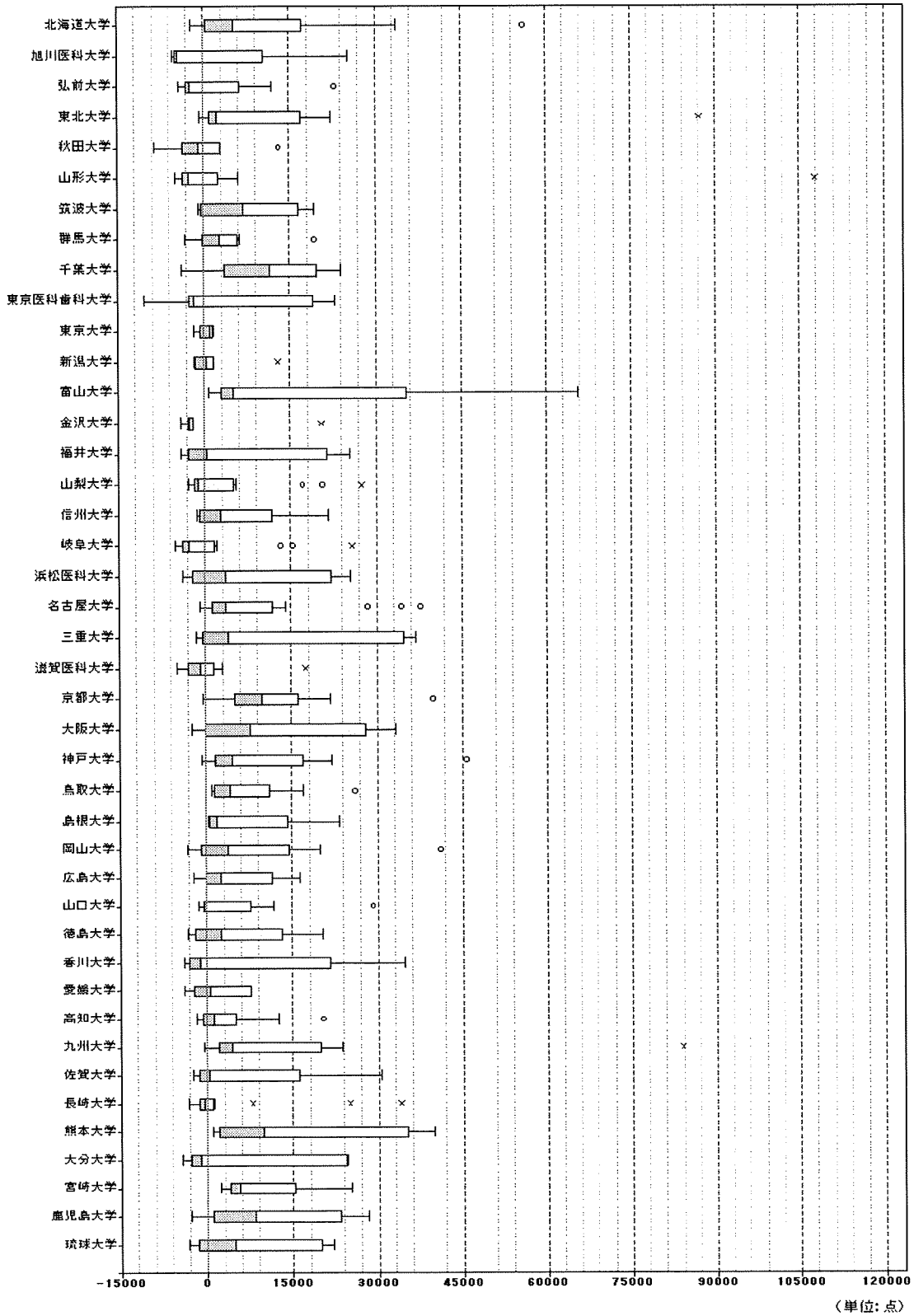
条件名:平成17年度
 DPC:【1200603x01x0xx】 子宮の良性腫瘍 手術:子宮全摘術等 処置等2:なし

(一入退院あたり)病院別診療報酬箱ひげ図



条件名:平成17年度
 DPC:[1200603x01x0xx] 子宮の良性腫瘍 手術:子宮全摘術等 処置等2:なし

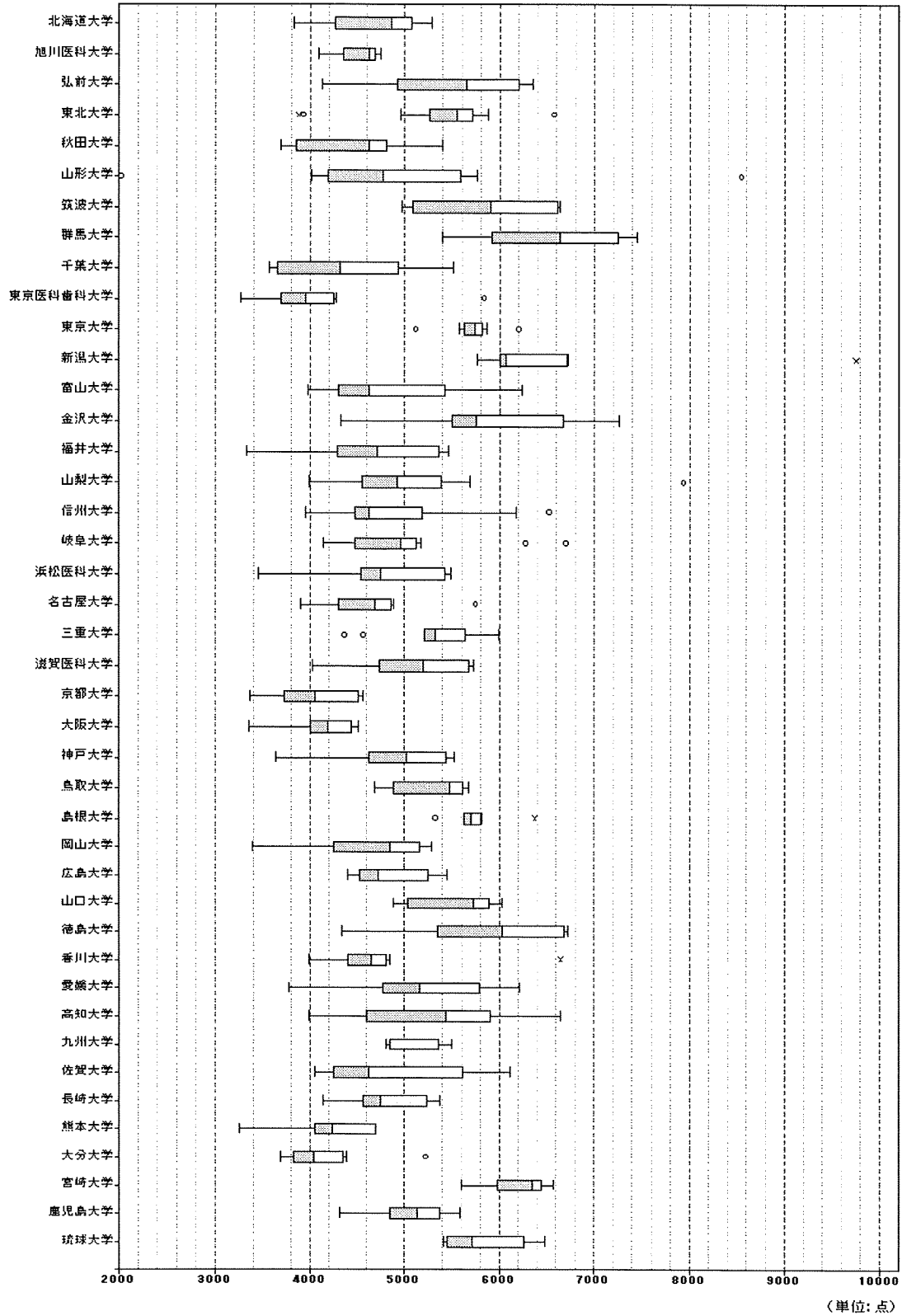
(一入退院あたり)病院別診療報酬差分箱ひげ図



条件名:平成17年度

DPC:【1200603x01x0xx】 子宮の良性腫瘍 手術:子宮全摘術等 処置等2:なし

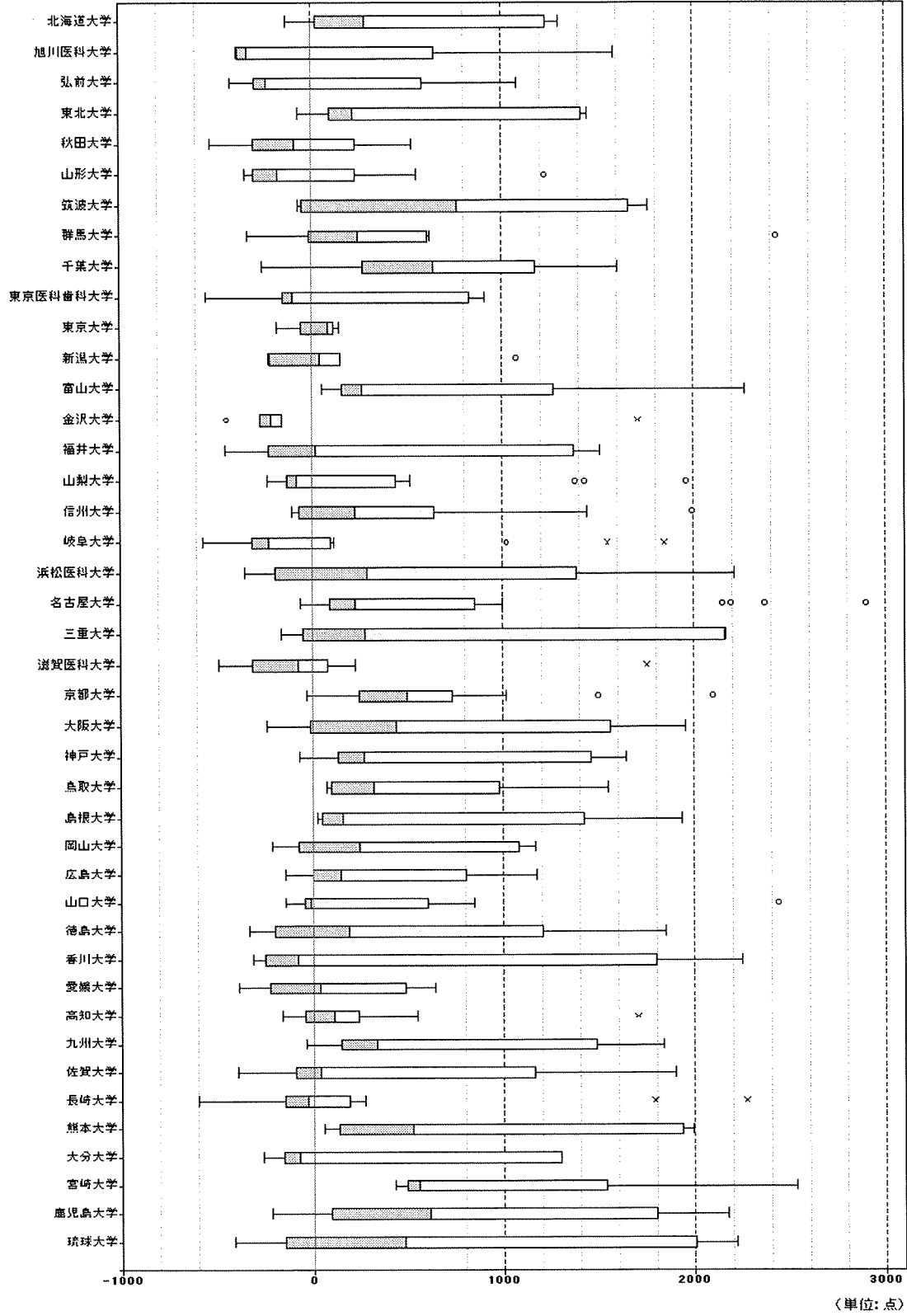
(一日あたり)病院別診療報酬箱ひげ図



(単位:点)

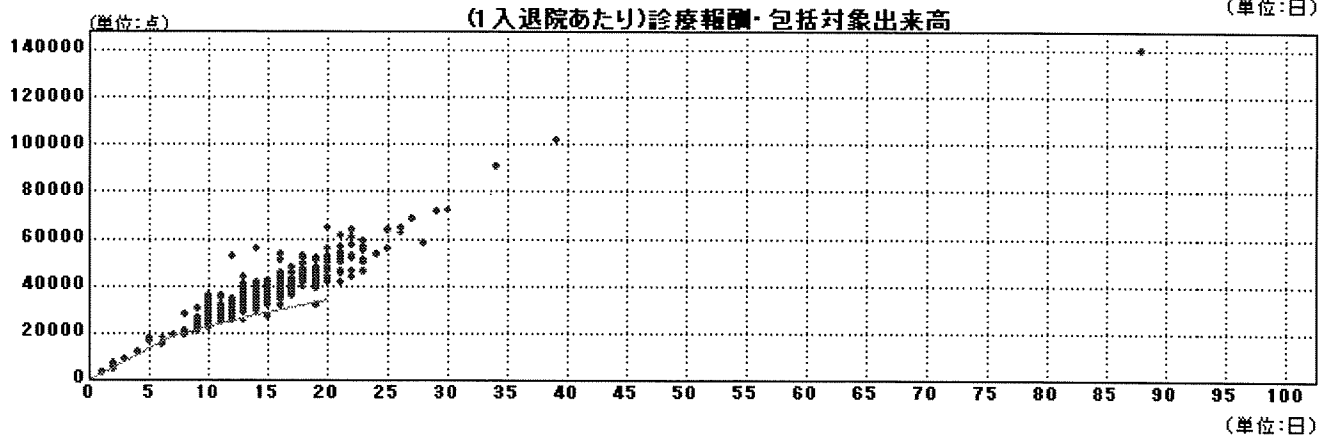
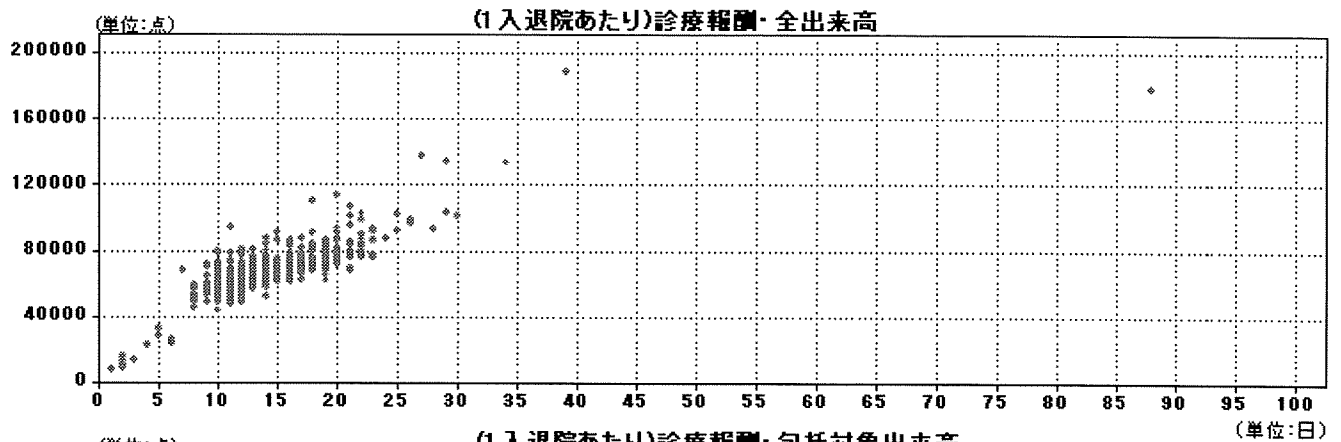
案件名:平成17年度
 DPC:【1200603x01x0xx】子宮の良性腫瘍 手術:子宮全摘術等 処置等2:なし

(一日あたり)病院別診療報酬差分箱ひげ図



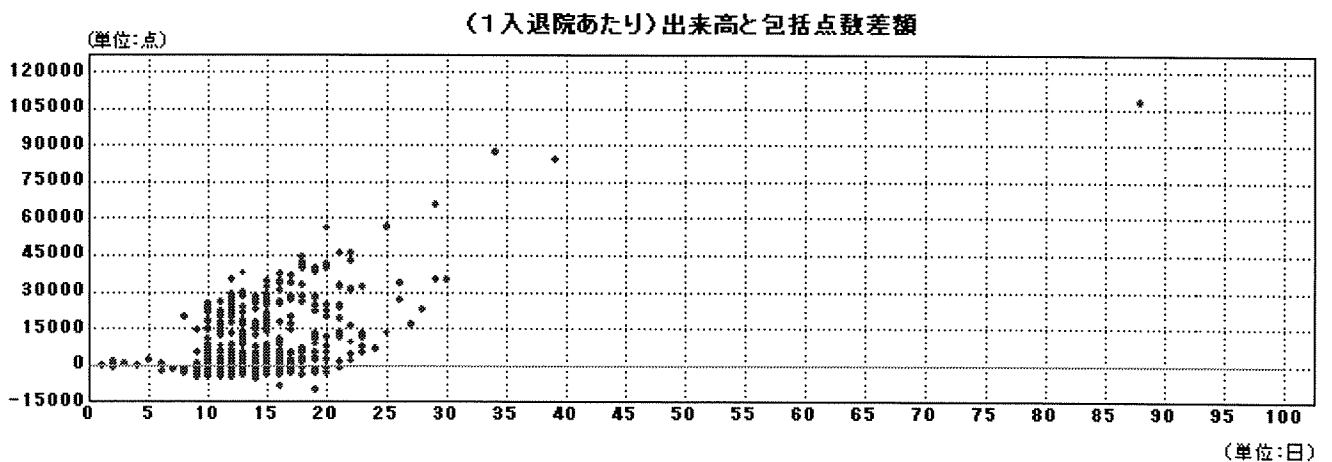
条件名:平成17年度

DPC:[1200603x01x0x0x] 子宮の良性腫瘍 手術:子宮全摘術等 処置等2:なし

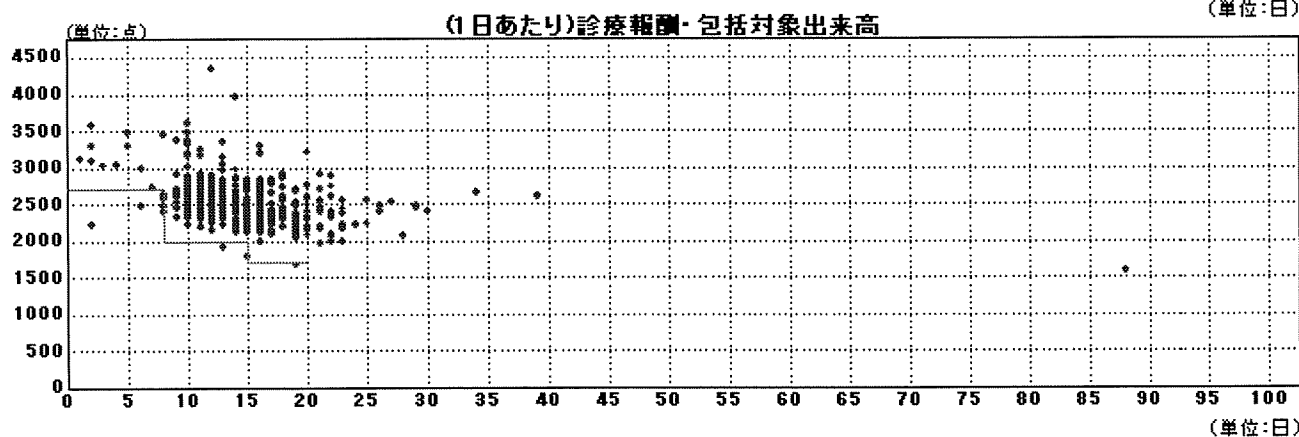
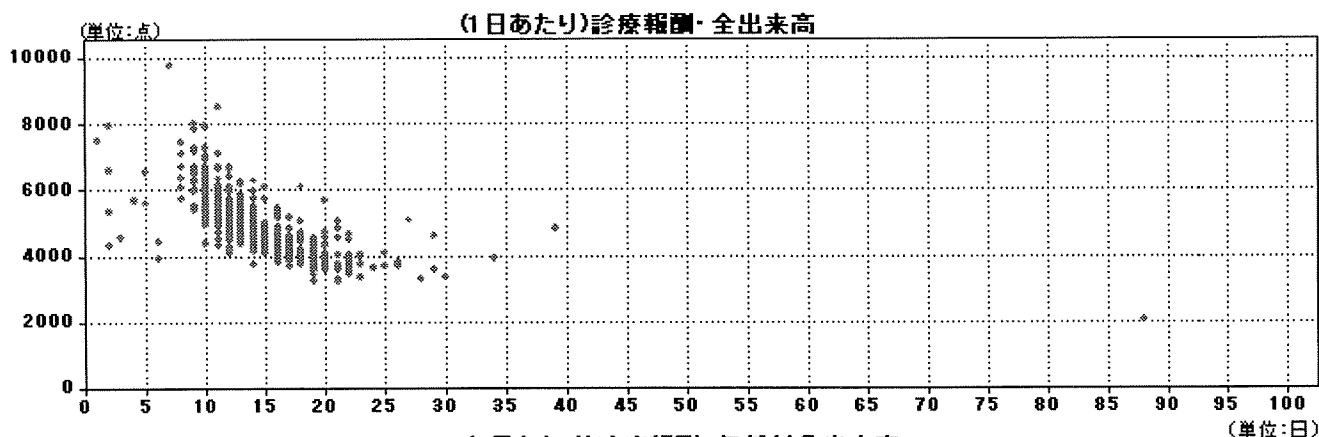


条件名:平成17年度

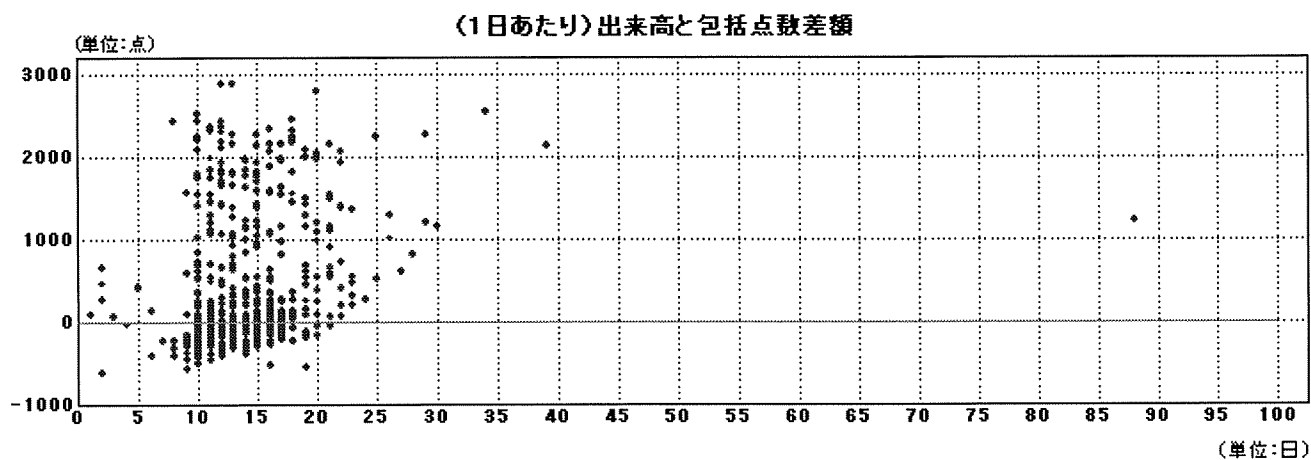
DPC:[1200603x01x0x0x] 子宮の良性腫瘍 手術:子宮全摘術等 処置等2:なし



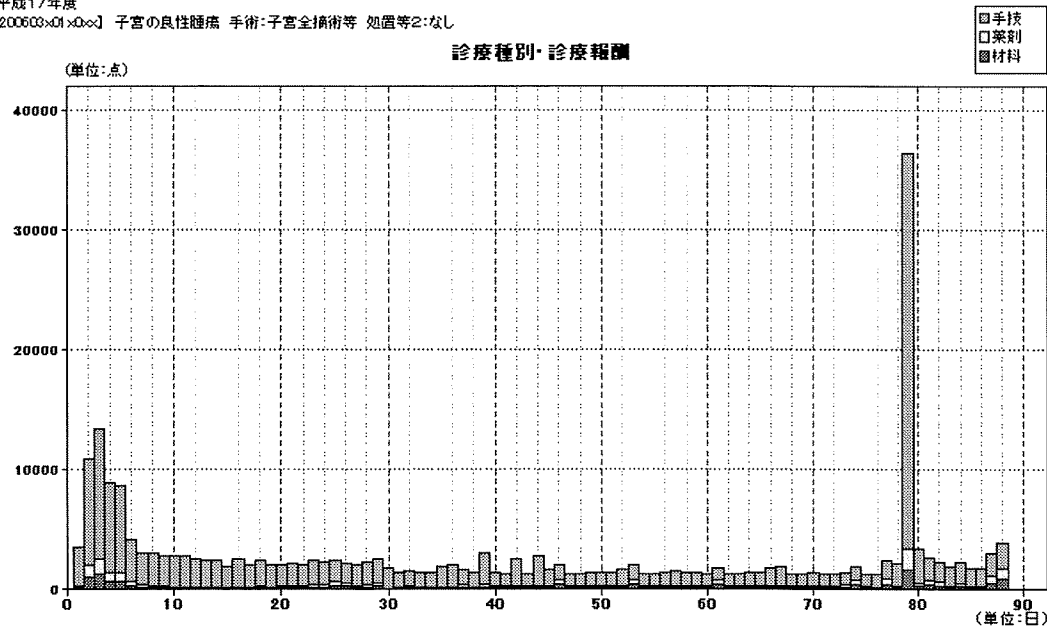
条件名:平成17年度
 DPC:[1200603x01x0x0] 子宮の良性腫瘍 手術:子宮全摘術等 処置等2:なし



条件名:平成17年度
 DPC:[1200603x01x0x0] 子宮の良性腫瘍 手術:子宮全摘術等 処置等2:なし



条件名:平成17年度
 DPC:[1200603×01×0××] 子宮の良性腫瘍 手術:子宮全摘術等 処置等2:なし



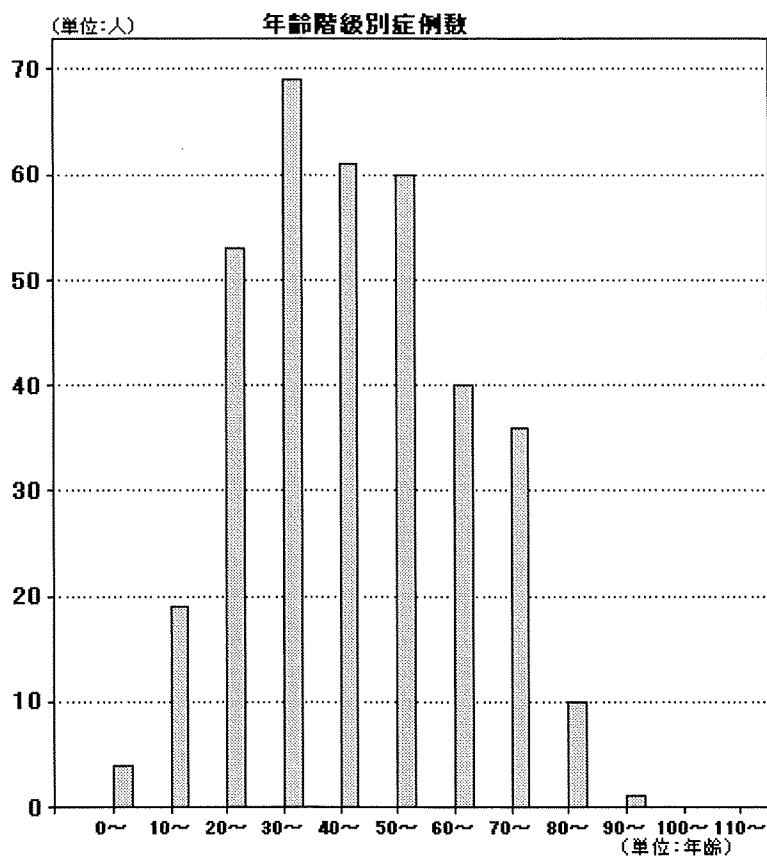
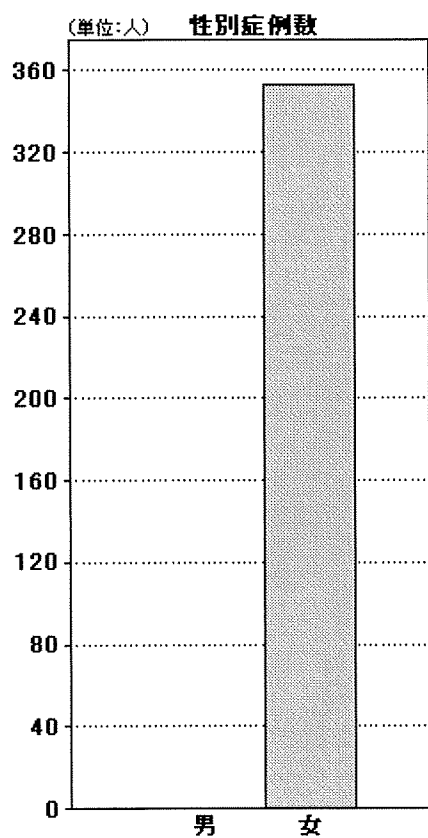
条件シート名:【平成17年度】

基本統計量

診療区分名	サンプル数	最小値	最大値	合計	平均	分散	標準偏差	変動係数	尖度	歪度
初診	11	340	1035	6135	557.73	46197.11	214.94	38.54	2.744475	0.953088
指導	465	100	1975	210465	452.61	79449.25	281.87	62.28	6.803835	2.03897
在宅	26	305	2684	17283	664.73	549134.43	741.04	111.48	4.76421	1.838811
内服	470	1	12026	130342	277.32	645061.19	803.16	289.61	156.734863	11.597554
屯服	261	1	4454	15422	59.09	77063.56	277.60	469.81	240.712954	15.218593
外用	426	2	2683	31961	75.03	29547.51	171.89	229.11	134.000192	9.917702
調剤	498	7	616	30905	62.06	1670.13	40.87	65.85	69.380258	5.32622
麻毒	173	1	87	525	3.03	51.92	7.21	237.44	106.979519	9.366584
調基	341	42	126	16674	48.90	252.46	15.89	32.49	5.428138	1.974002
皮下筋肉内	191	6	6444	40426	211.65	627175.79	791.94	374.17	32.68729	5.348128
静脈内	211	6	5564	90658	429.66	371118.73	609.20	141.79	27.595387	4.002946
注射・その他	501	21	17524	758555	1514.08	2156971.40	1468.66	97.00	39.286014	4.861918
処置(手技)	440	42	13315	119266	271.06	432526.63	657.67	242.63	351.88683	17.824701
処置(薬剤・材料)	465	1	4888	29669	63.80	53659.50	231.65	363.06	404.600054	19.468275
手術(手技)	511	3980	45160	9306476	18212.28	17369787.05	4167.71	22.88	8.822873	0.789605
手術(薬剤)	500	10	14864	793999	1588.00	8524024.15	2919.59	183.85	10.523726	2.753745
手術(材料)	488	10	24283	701978	1438.48	5365163.56	2316.28	161.02	34.721756	4.301769
麻酔(手技)	500	120	15980	4414136	8828.27	4062902.81	2015.66	22.83	10.070548	-1.503928
麻酔(薬剤・材料)	460	20	16116	779328	1694.19	1346603.38	1160.43	68.49	66.421978	6.480019
検査(手技)	511	550	14824	2775936	5432.36	4617795.61	2148.91	39.56	5.599766	1.396142
検査(薬剤・材料)	26	2	567	1783	68.58	13509.40	116.23	169.49	13.613177	3.308006
画像診断(手技)	367	130	8112	457608	1246.89	1281392.57	1131.99	90.78	13.875967	2.887199
画像診断(薬剤・材料)	326	14	9249	187962	576.57	967360.48	983.54	170.59	24.055165	3.600271
その他(手技)	22	70	3750	12500	568.18	723396.69	850.53	149.69	9.62758	2.677587
その他(薬剤・材料)	1	958	958	958	958.00	0.00	0.00	0.00	0	0
入院基本料・加算	511	1969	104056	13585900	26586.89	63283423.86	7955.09	29.92	21.539376	2.19431
特定入院料	1	8890	8890	8890	8890.00	0.00	0.00	0.00	0	0
全診療	511	7503	189086	34525740	67565.05	246077196.48	15686.85	23.22	17.425509	1.690694

条件名:平成17年度

DPC: [1200703x01xxxx] 卵巣の良性腫瘍 手術:卵巣部分切除術(腔式を含む。) 腹腔鏡によるもの

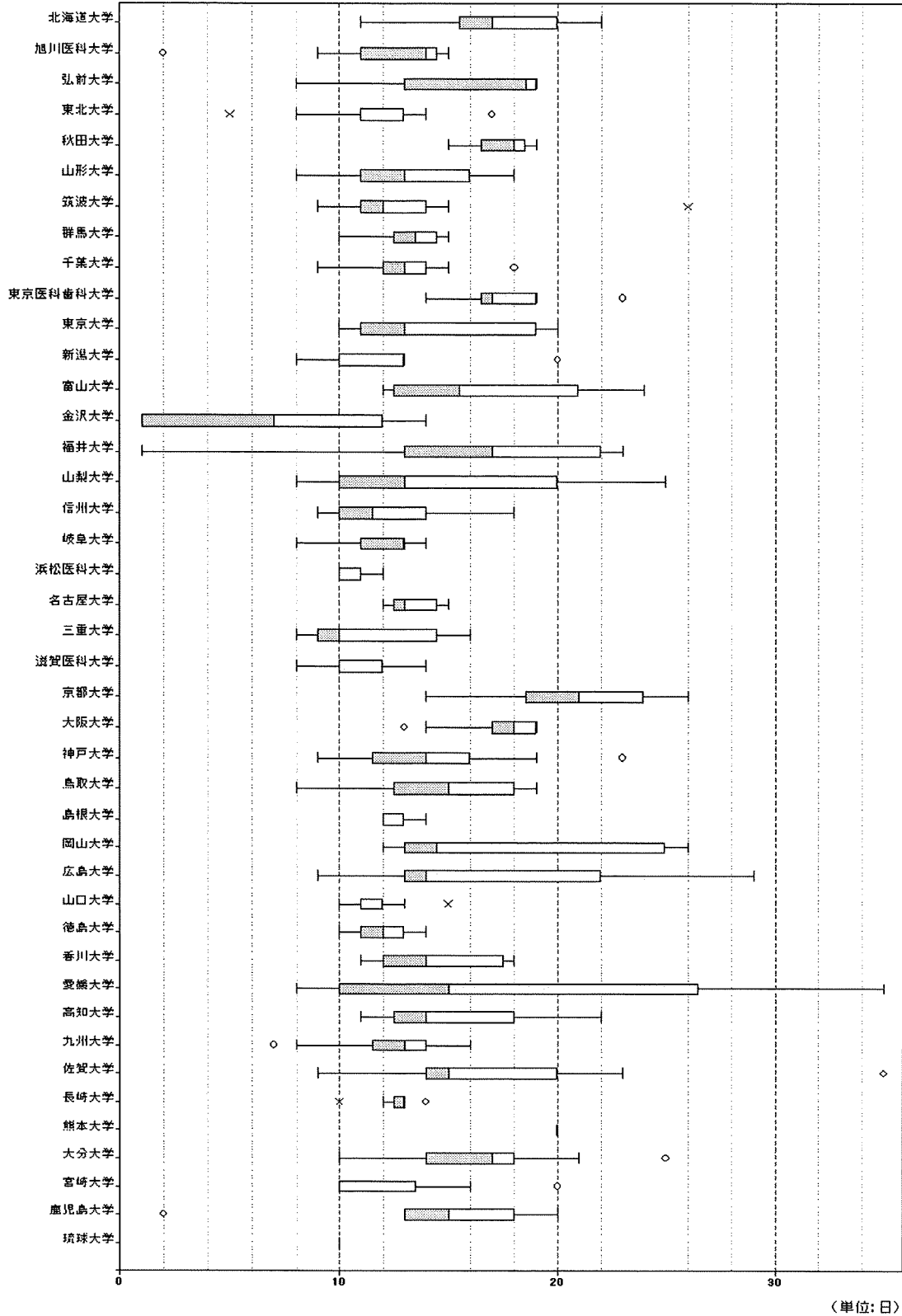


男性	女性	年齢階級	男性	女性
0	353	0~	0	4
		10~	0	19
		20~	0	53
		30~	0	69
		40~	0	61
		50~	0	60
		60~	0	40
		70~	0	36
		80~	0	10
		90~	0	1
		100~	0	0
		110~	0	0

案件名:平成17年度

DPC:【1200703x01xxxx】 卵巣の良性腫瘍 手術:卵巣部分切除術(腔式を含む。) 腹腔鏡によるもの

施設別在院日数



(単位:日)

案件名:平成17年度

DPC:【1200703x01xxxx】 卵巣の良性腫瘍 手術:卵巣部分切除術(腔式を含む。) 腹腔鏡によるもの

(1入退院あたり)診療報酬区分別箱ひげ図

