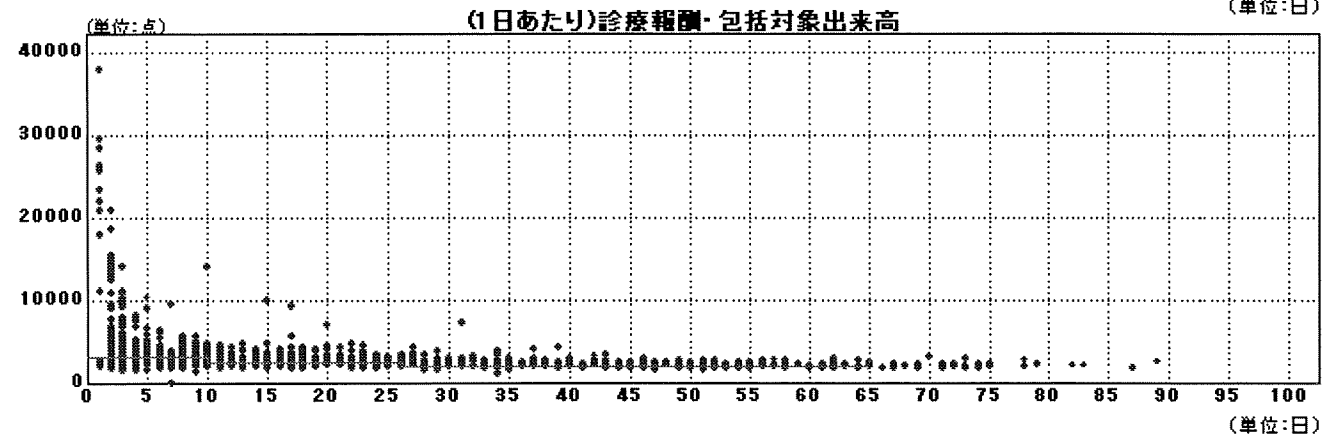
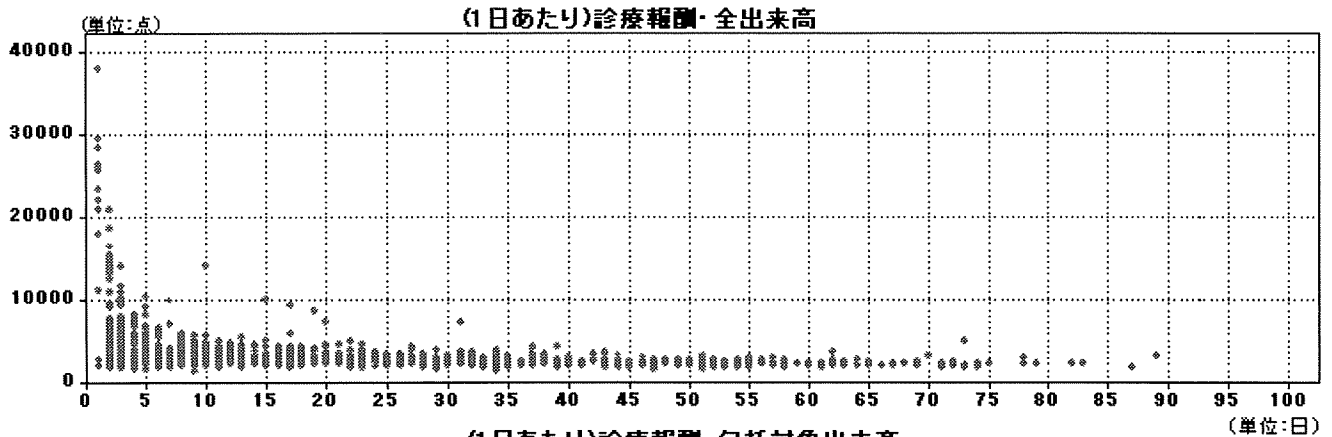
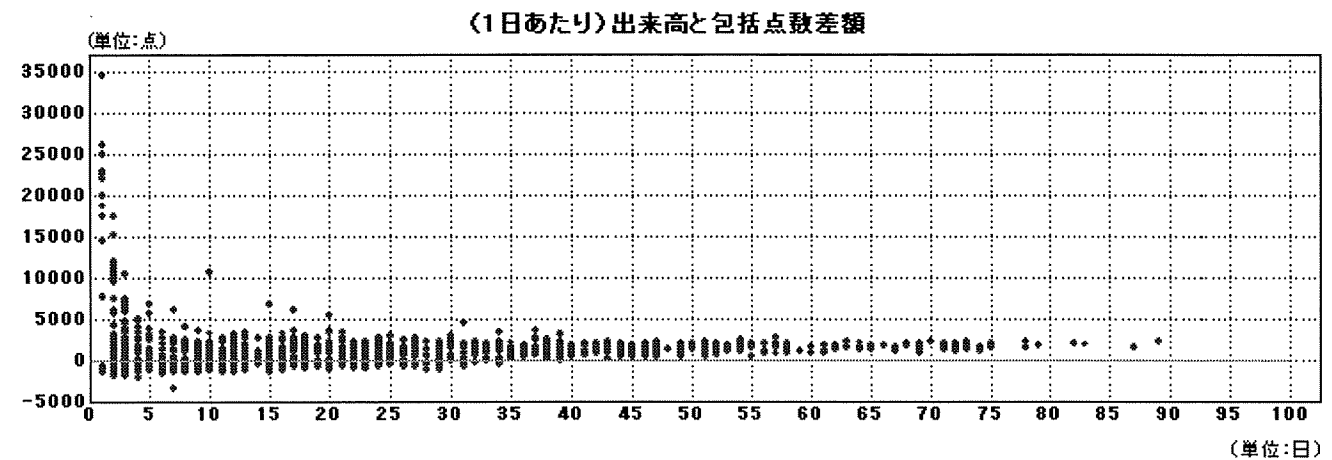


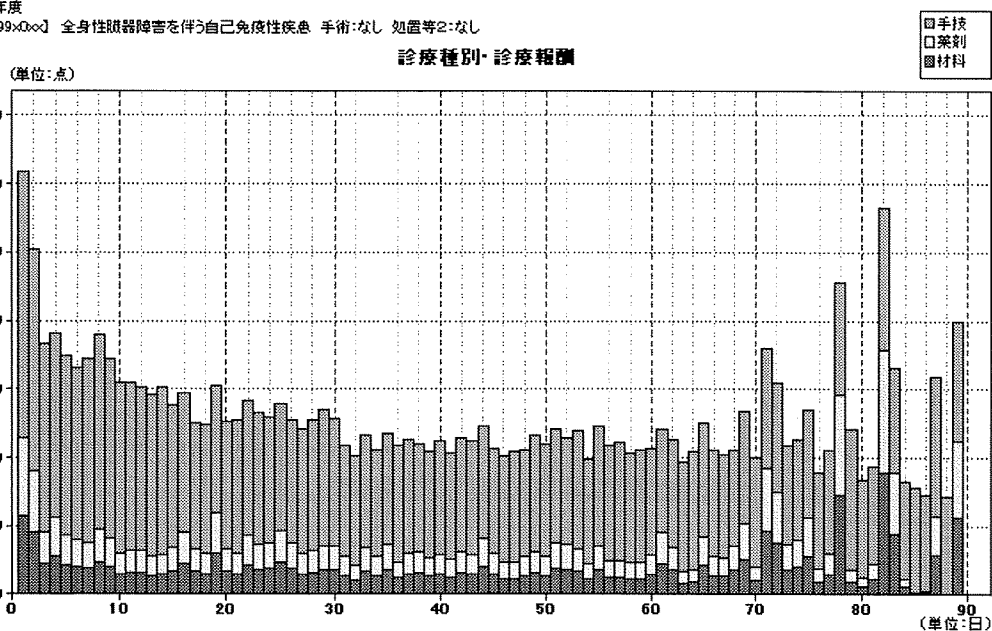
条件名:平成17年度
 DPC:[070603×99×0×] 全身性臓器障害を伴う自己免疫性疾患 手術:なし 処置等2:なし



条件名:平成17年度
 DPC:[070603×99×0×] 全身性臓器障害を伴う自己免疫性疾患 手術:なし 処置等2:なし



条件名:平成17年度
 DPC:[070600>99:000] 全身性臓器障害を伴う自己免疫性疾患 手術:なし 処置等2:なし

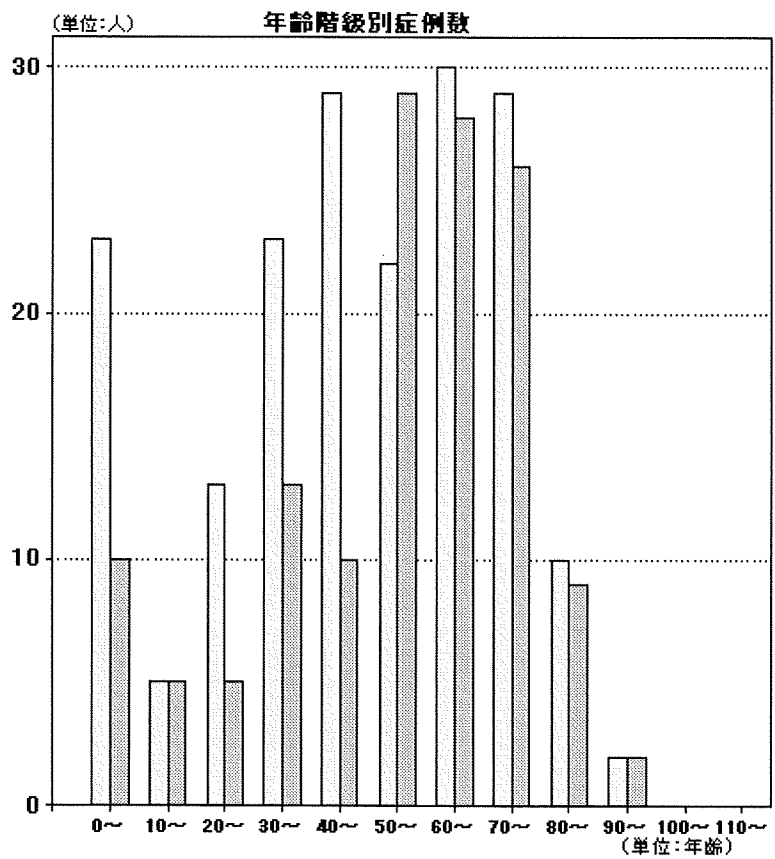
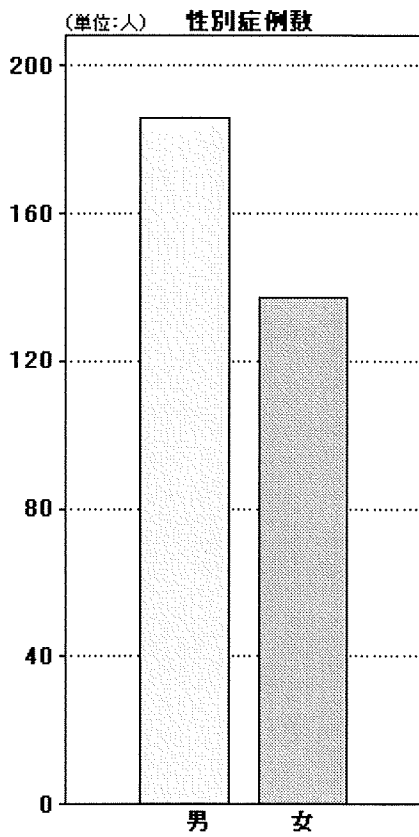


条件シート名:【平成17年度】

基本統計量

診療区分名	サンプル数	最小値	最大値	合計	平均	分散	標準偏差	変動係数	尖度	歪度
初診	113	255	735	54167	479.35	11316.92	106.38	22.19	3.445375	-1.173175
指導	727	80	5460	748820	1030.01	772007.22	878.64	85.30	5.621728	1.621934
在宅	59	120	9728	184905	3133.98	6201689.88	2490.32	79.46	3.151857	1.181297
内服	1163	1	35335	3209592	2759.75	14157978.75	3762.71	136.34	20.851747	3.516761
屯服	650	1	3192	77259	118.86	62360.81	249.72	210.10	61.392921	6.370727
外用	913	1	12233	436971	478.61	903157.42	950.35	198.56	55.681434	6.122452
調剤	1205	7	595	154742	128.42	14392.27	119.97	93.42	3.719031	1.167862
麻毒	337	1	71	4691	13.92	200.38	14.16	101.69	4.632611	1.415252
調基	636	42	126	33798	53.14	442.15	21.03	39.57	5.101936	1.720342
皮下筋肉内	244	1	20018	290018	1188.60	7324172.06	2706.32	227.69	17.658307	3.468578
静脈内	292	6	113047	976838	3345.34	92446476.26	9614.91	287.41	63.422145	6.567764
注射・その他	678	10	136026	4543200	6700.88	171856189.39	13109.39	195.64	28.291845	4.000814
処置(手技)	322	24	16690	228756	710.42	3313683.06	1820.35	256.24	45.135426	5.966962
処置(薬剤・材料)	338	1	110349	378547	1119.96	60067053.50	7750.29	692.01	136.54826	10.959519
手術(手技)	7	90	11200	17120	2445.71	13310624.49	3648.37	149.17	4.79275	1.875199
手術(薬剤)	8	17	1079	1375	171.88	118214.86	343.82	200.04	6.078638	2.242828
手術(材料)	1	4	4	4	4.00	0.00	0.00	0.00	0	0
麻酔(手技)	17	120	17050	71440	4202.35	27647712.11	5258.11	125.12	4.104353	1.505641
麻酔(薬剤・材料)	46	2	2127	8136	176.87	185705.55	430.94	243.65	16.951921	3.808486
検査(手技)	1274	16	47312	11677986	9166.39	45188273.31	6720.73	73.32	4.830457	1.161253
検査(薬剤・材料)	663	2	37796	231079	348.54	2851608.54	1688.67	484.50	371.64529	17.635305
画像診断(手技)	1139	110	20969	4487029	3939.45	11431224.14	3381.01	85.82	5.158025	1.342103
画像診断(薬剤・材料)	1008	10	86581	2478599	2458.93	22603810.94	4754.35	193.35	185.11914	11.007891
その他(手技)	115	100	31140	300019	2608.86	13186555.93	3631.33	139.19	33.903326	4.541952
入院基本料・加算	1298	30	121083	43687753	33657.74	673384301.24	25949.65	77.10	3.131792	0.895376
特定入院料	3	26735	121490	197225	65741.67	1636560038.89	40454.42	61.54	1.5	0.549885
全診療	1298	2009	367389	74480069	57380.64	1763356878.67	41992.34	73.18	6.26287	1.353936

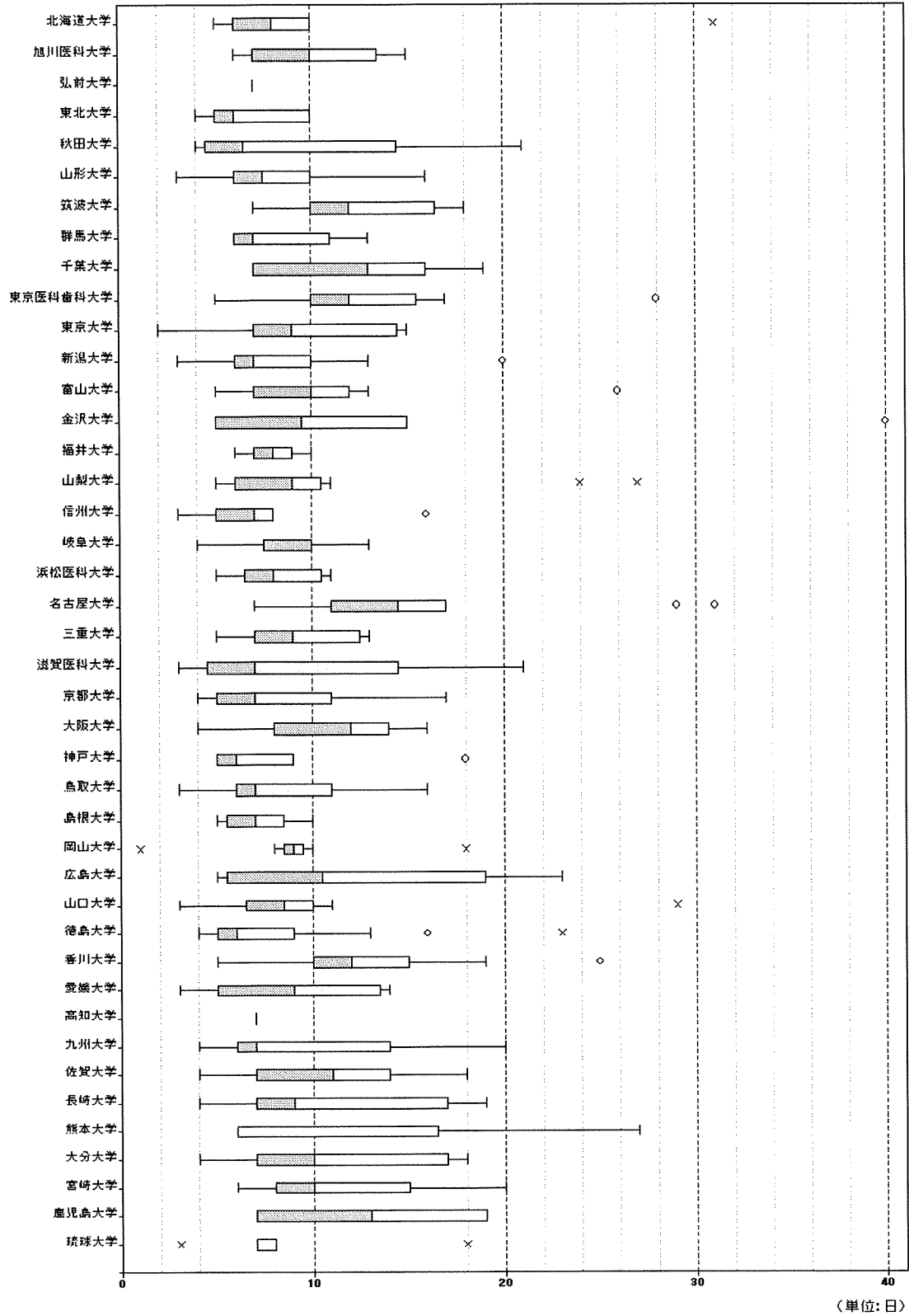
条件名:平成17年度
 DPC:[0800113x99xxxx] 急性膿皮症 手術:なし



男性	女性	年齢階級	男性	女性
186	137	0~	23	10
		10~	5	5
		20~	13	5
		30~	23	13
		40~	29	10
		50~	22	29
		60~	30	28
		70~	29	26
		80~	10	9
		90~	2	2
		100~	0	0
		110~	0	0

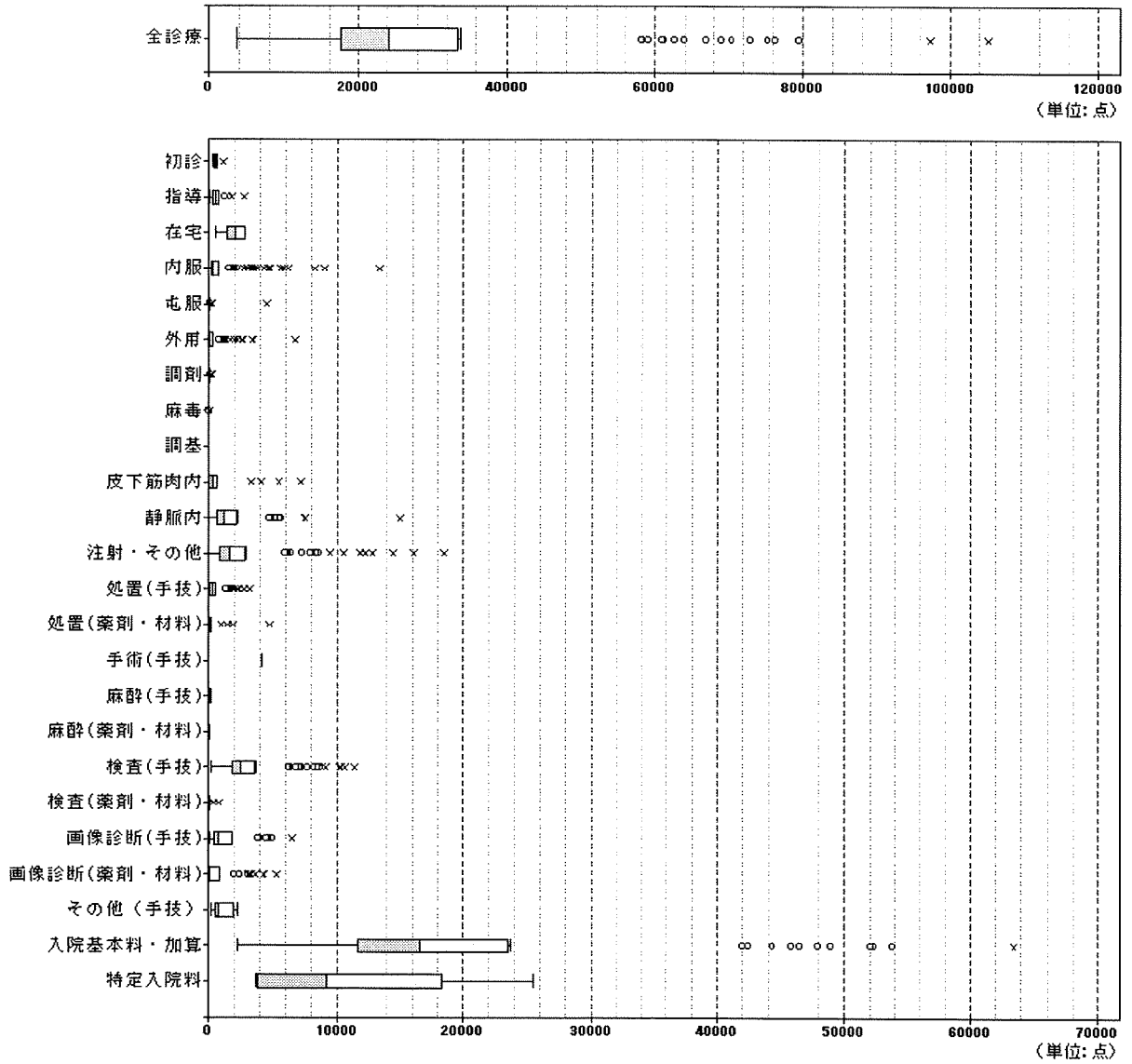
条件名:平成17年度
 DPC:【0800113x99xxxx】急性膵炎 手術:なし

施設別在院日数



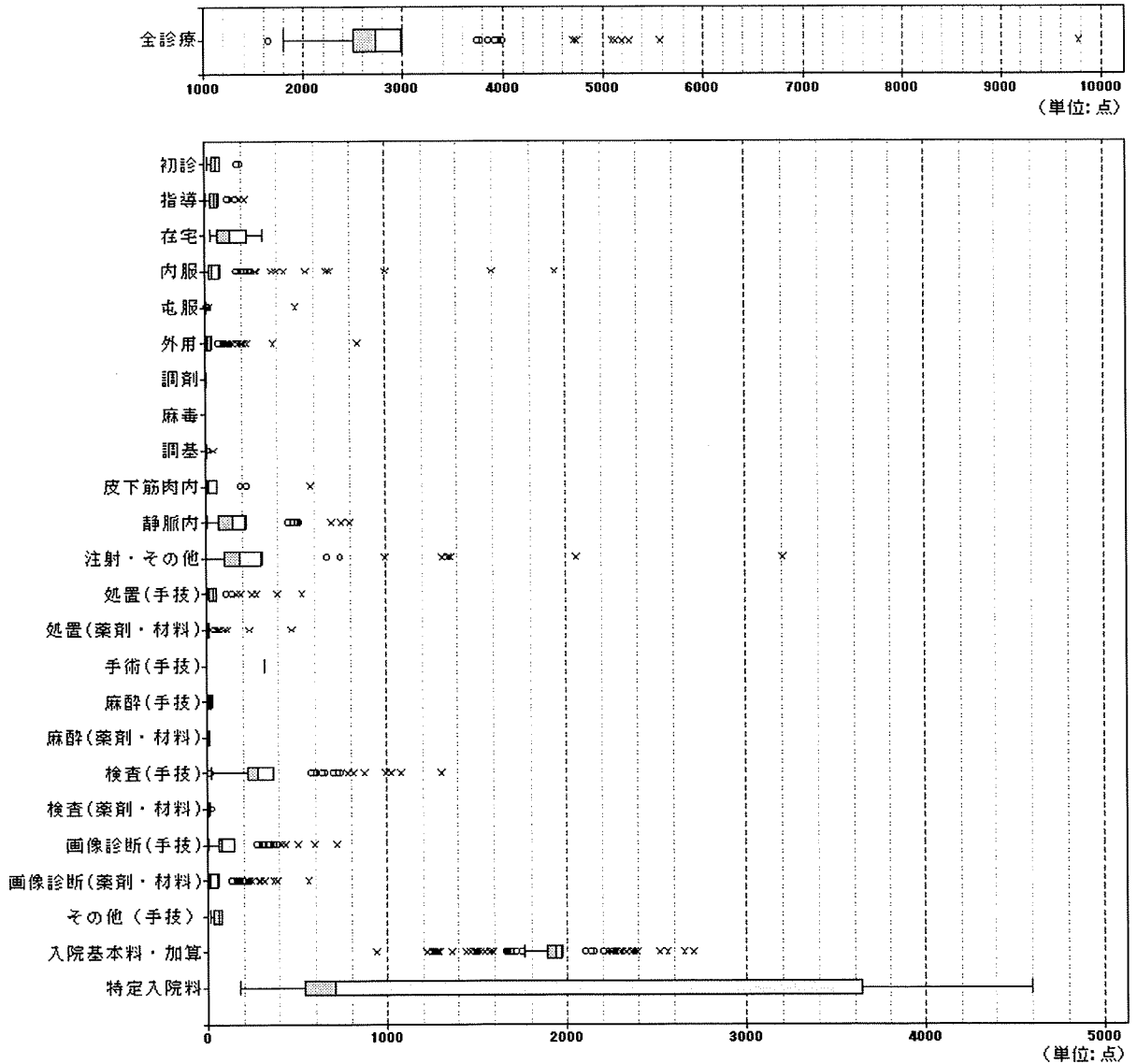
条件名:平成17年度
 DPC:【0800113x99xxxx】急性膿皮症 手術:なし

(1入退院あたり)診療報酬区分別箱ひげ図



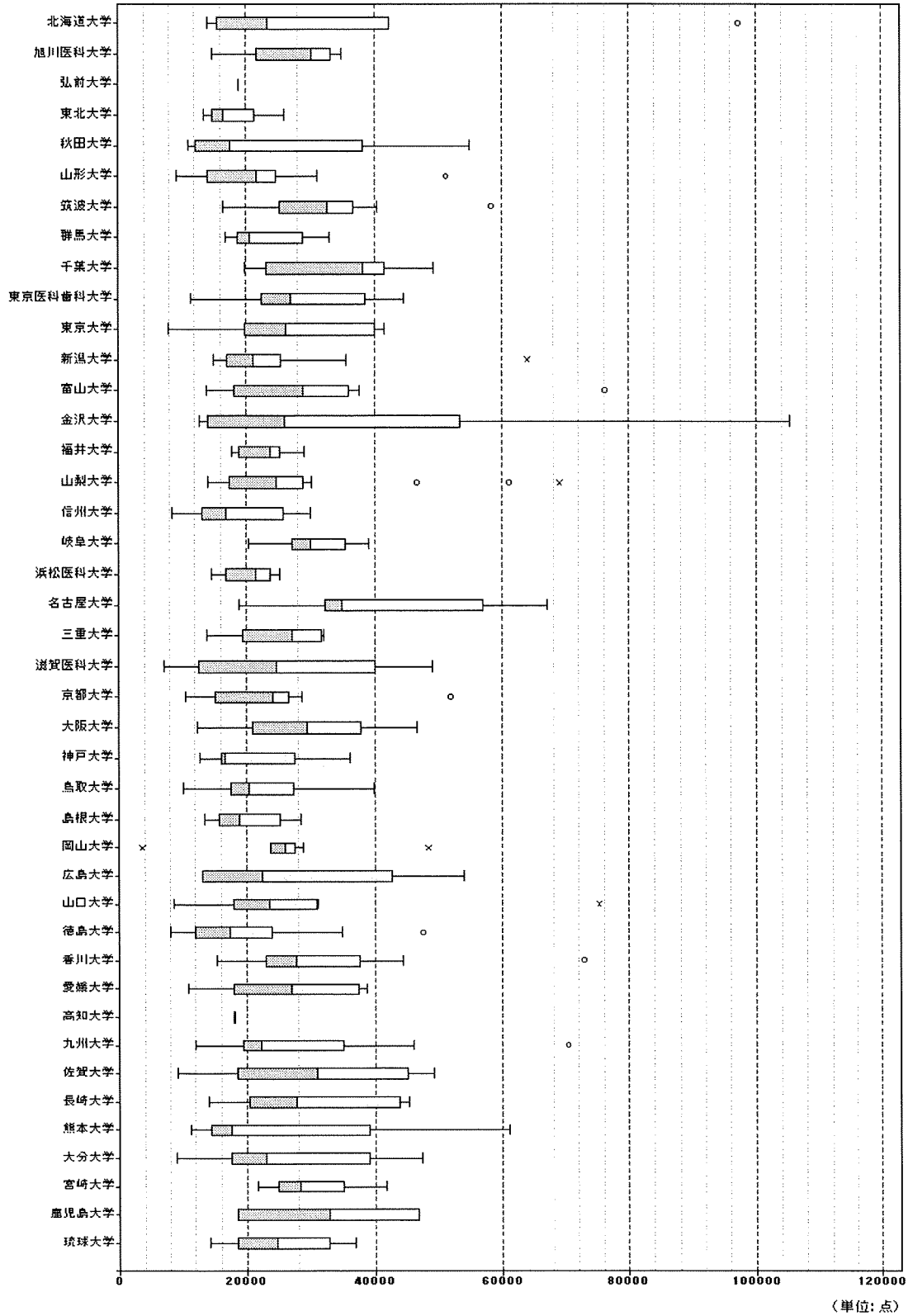
条件名:平成17年度
 DPC:【0800113x99xxxx】急性膿皮症 手術:なし

(1日あたり)診療報酬区分別箱ひげ図



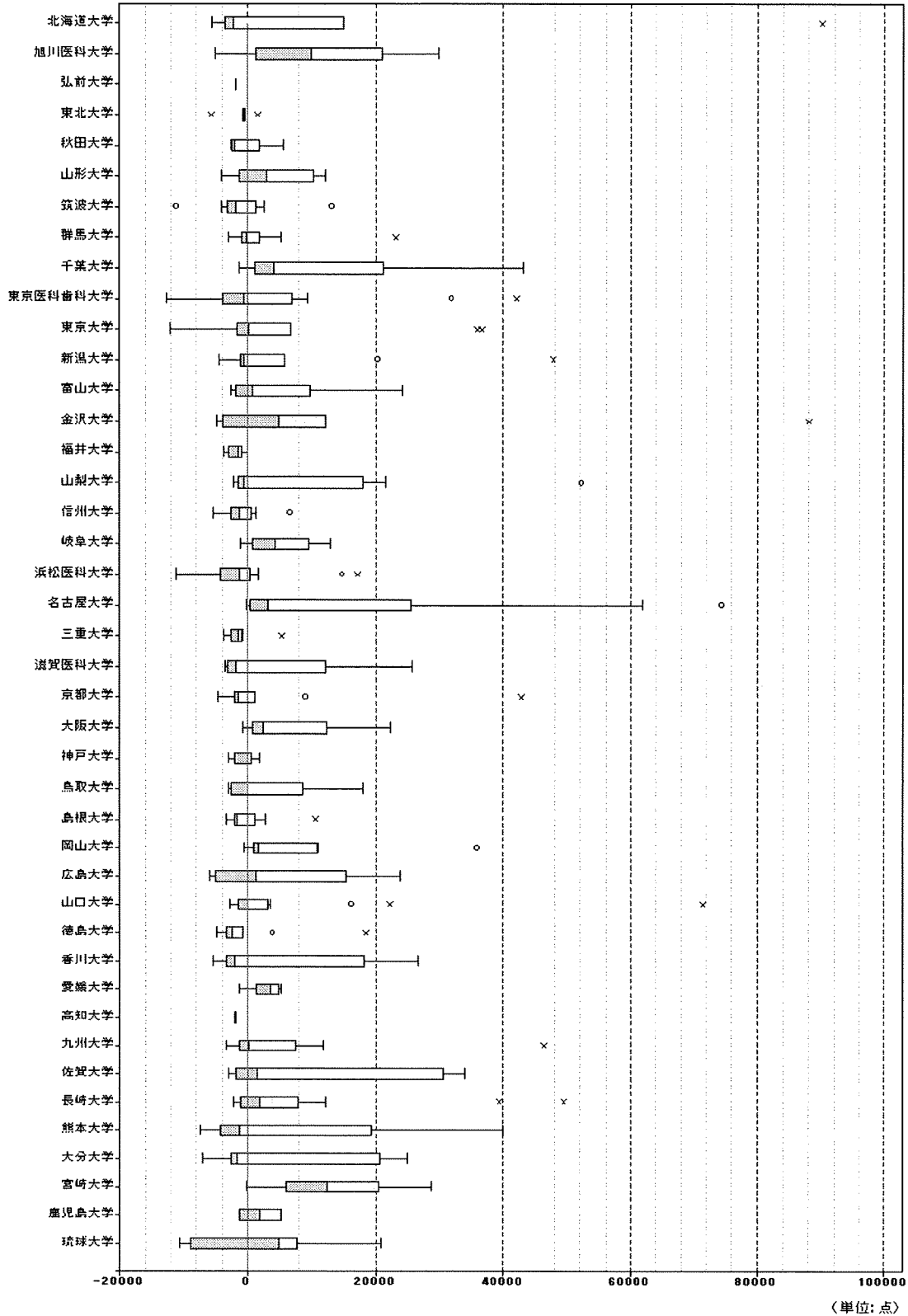
条件名:平成17年度
 DPC:【0800113x99xxxx】急性膿皮症 手術:なし

(一入退院あたり)病院別診療報酬箱ひげ図



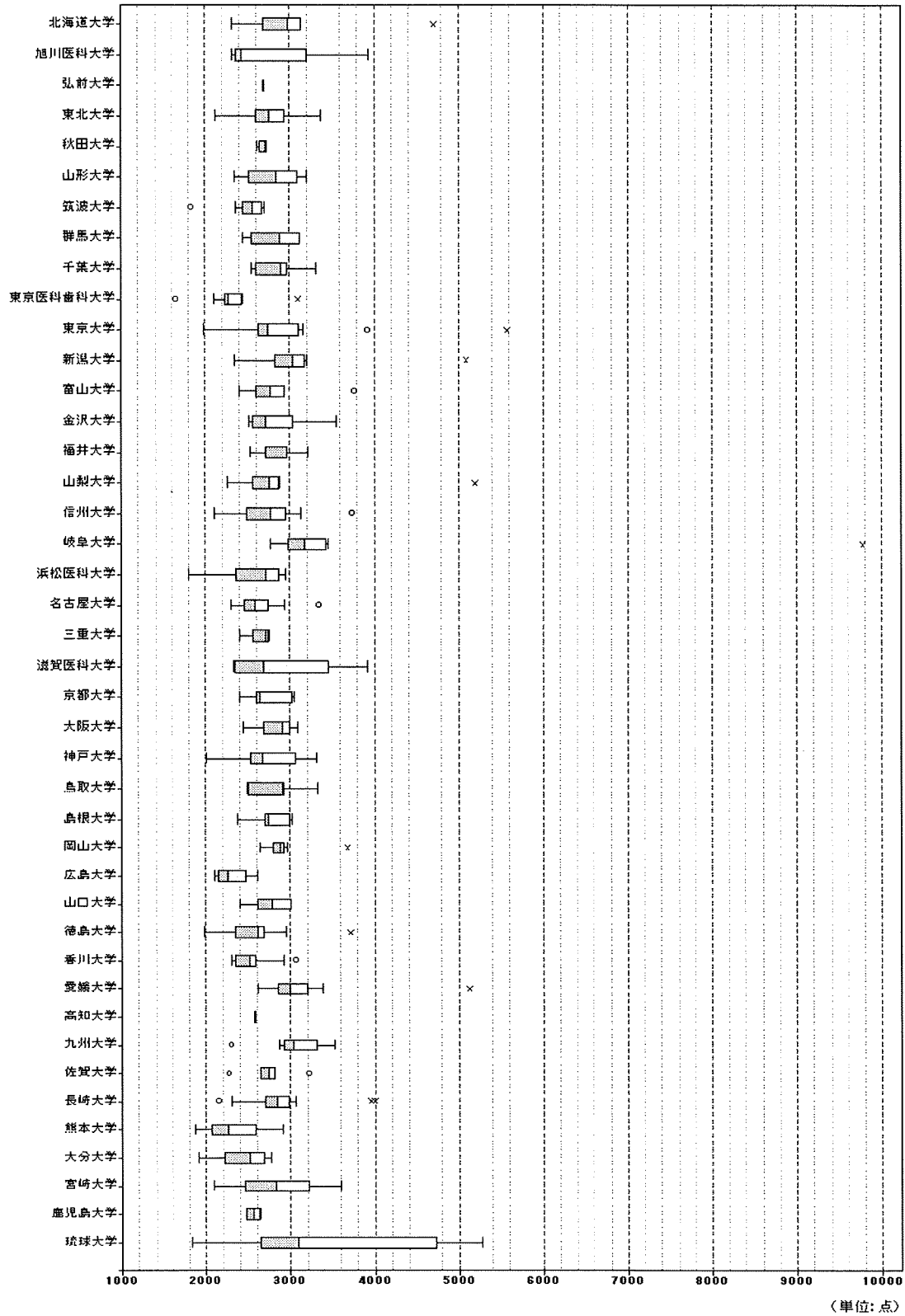
条件名:平成17年度
 DPC:【0800113x99xxxx】急性膵炎 手術:なし

(一入退院あたり)病院別診療報酬差分箱ひげ図



条件名:平成17年度
 DPC:【0800113x99xxxx】急性膵炎 手術:なし

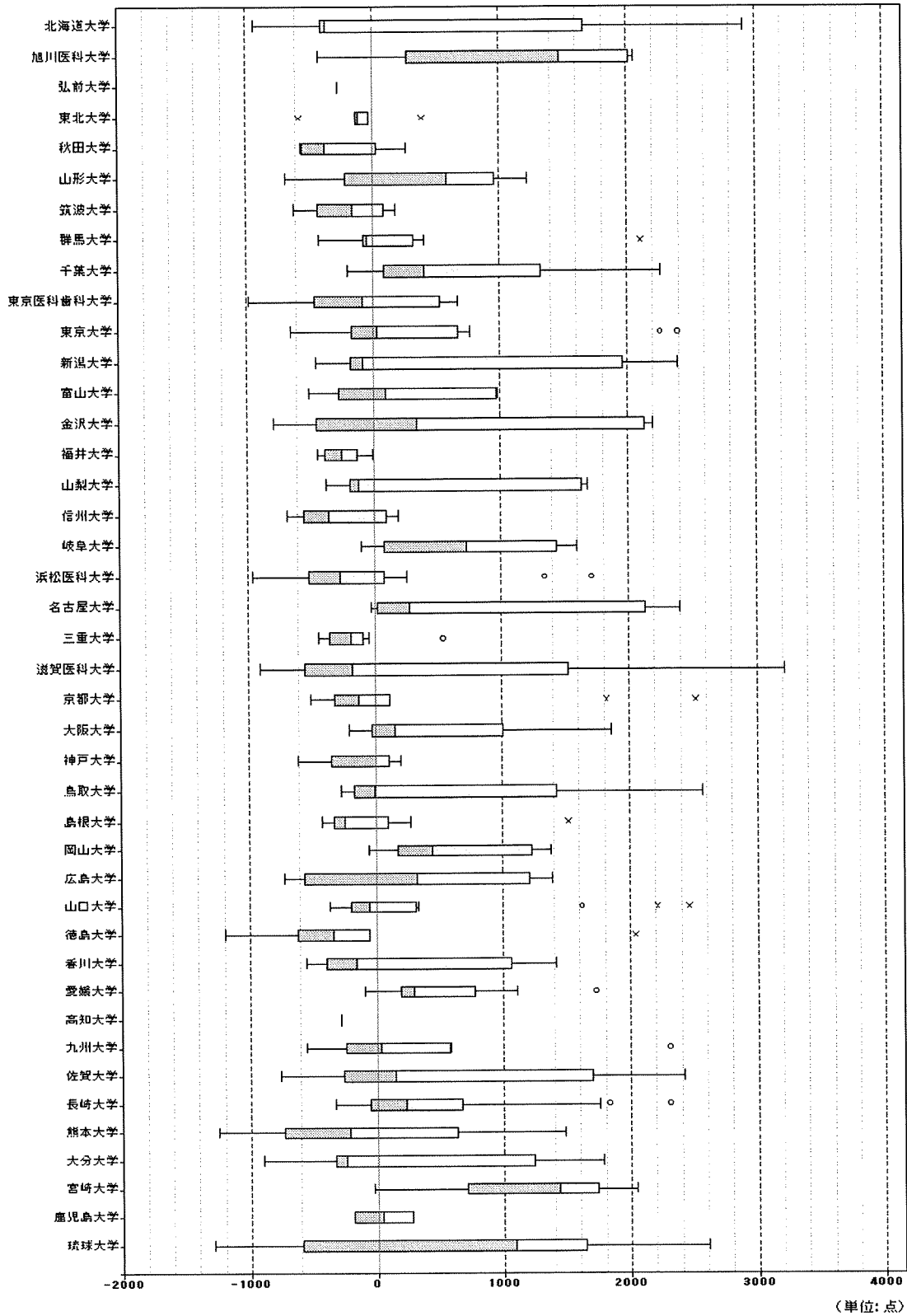
(一日あたり)病院別診療報酬箱ひげ図



(単位:点)

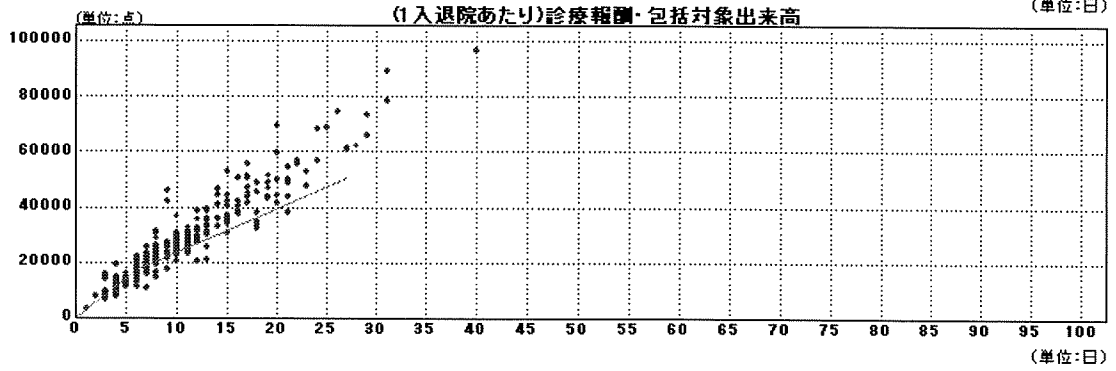
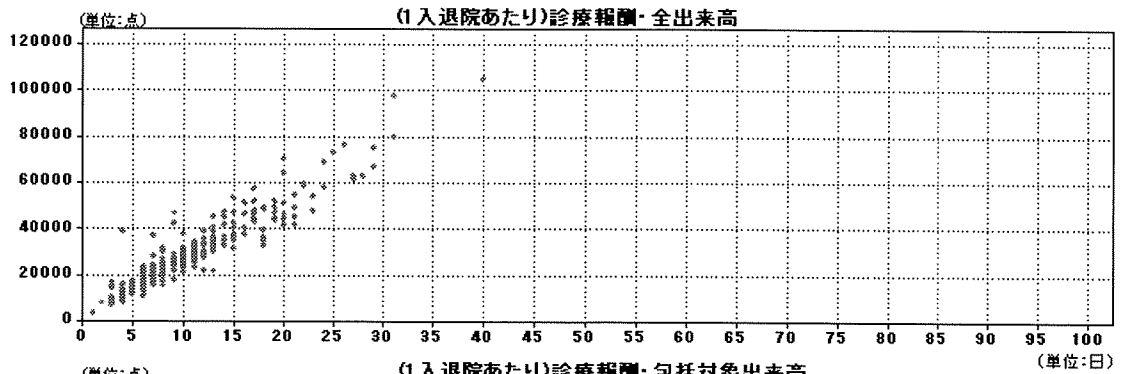
条件名:平成17年度
 DPC:[0800113x99xxxx] 急性膿皮症 手術:なし

(一日あたり)病院別診療報酬差分箱ひげ図

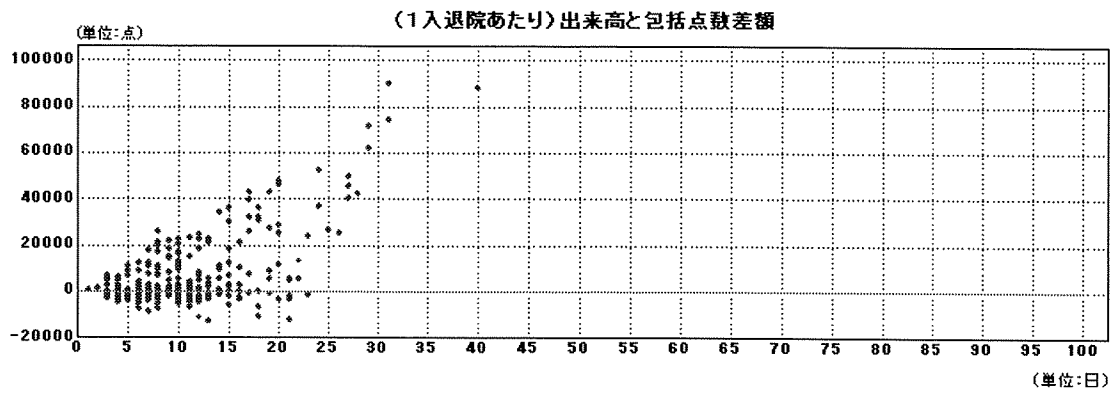


(単位:点)

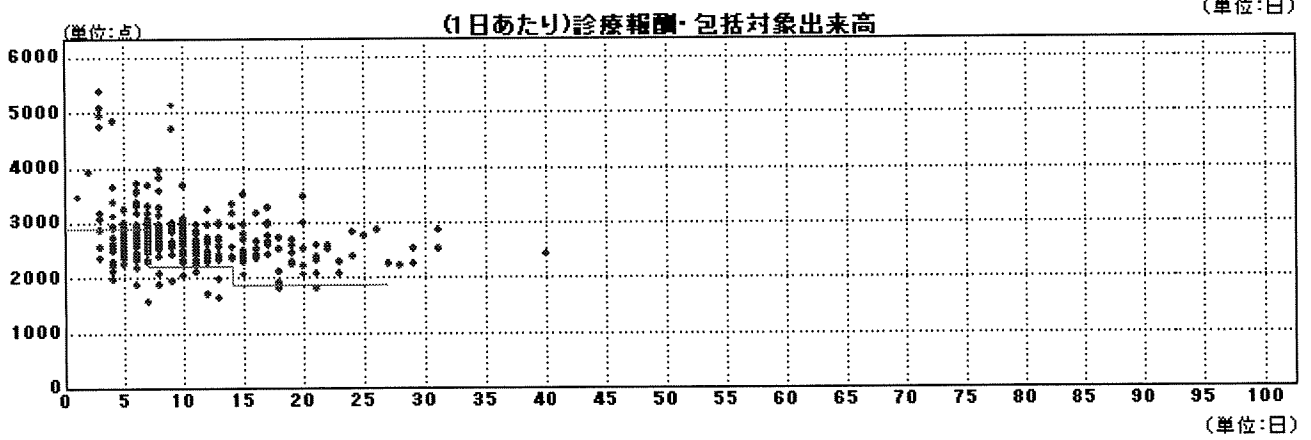
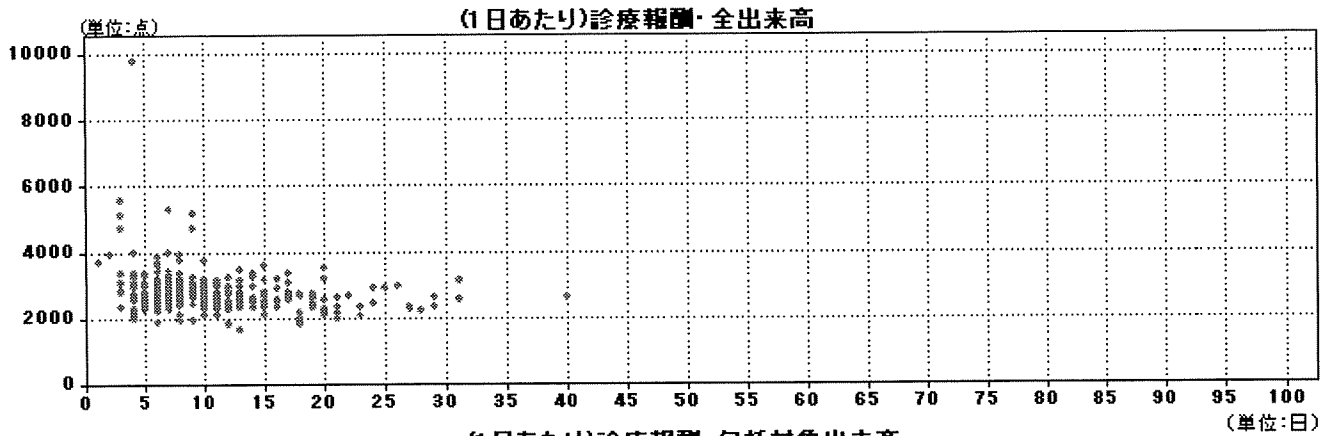
案件名:平成17年度
 DPC:[0800]13×99×××× 急性膿皮症 手術:なし



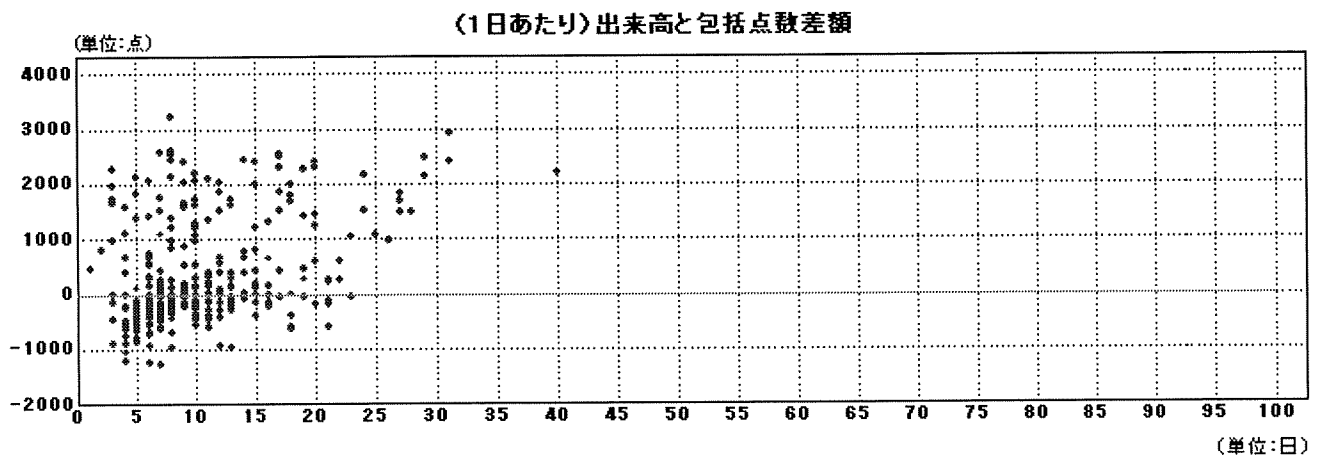
案件名:平成17年度
 DPC:[0800]13×99×××× 急性膿皮症 手術:なし



条件名:平成17年度
 DPC:[0800113×99×○○○] 急性膿皮症 手術:なし

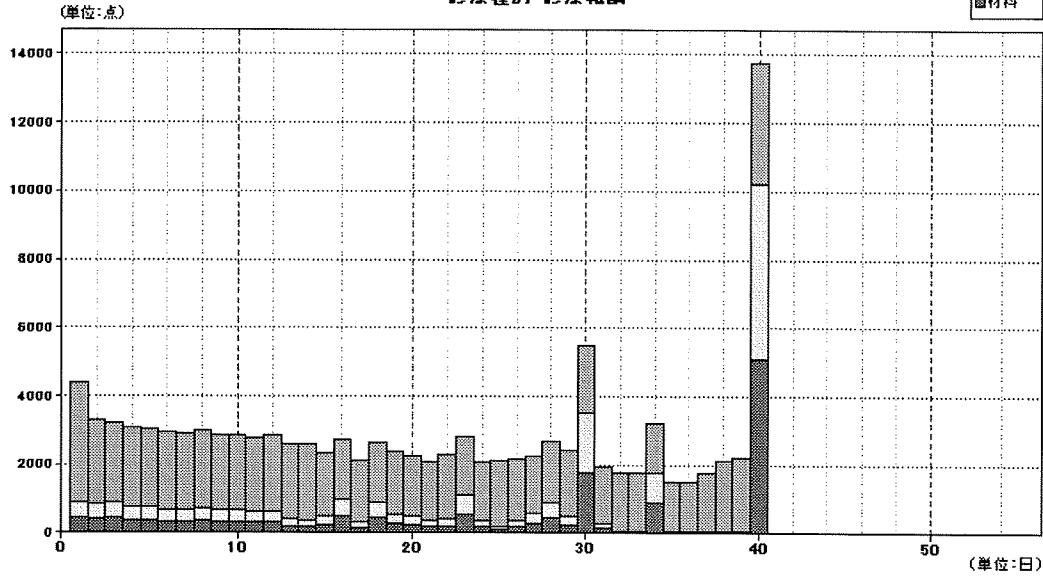


条件名:平成17年度
 DPC:[0800113×99×○○○] 急性膿皮症 手術:なし



案件名:平成17年度
DPC:【0800113×99×000】急性腰痛症 手術:なし

診療種別・診療報酬



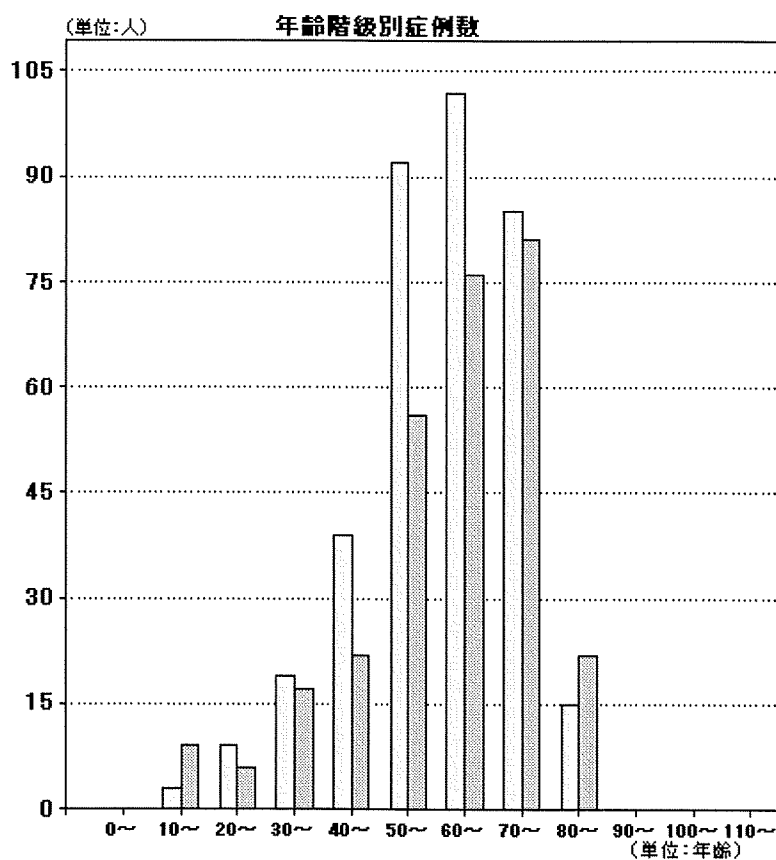
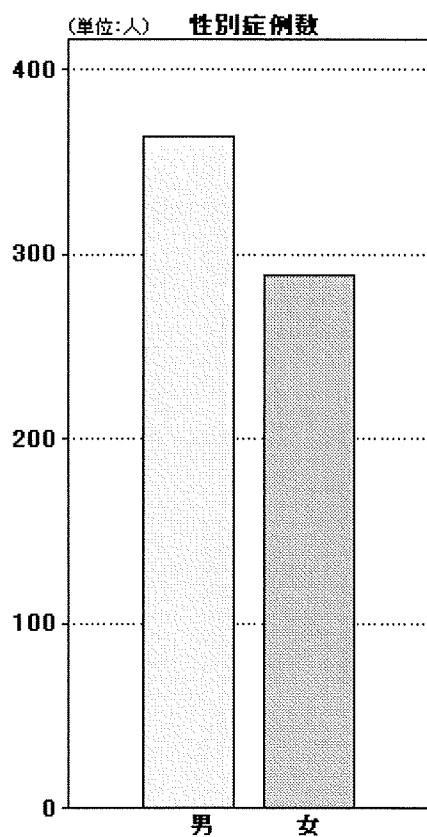
条件シート名:【平成17年度】

基本統計量

診療区分名	サンプル数	最小値	最大値	合計	平均	分散	標準偏差	変動係数	尖度	歪度
初診	101	255	1100	50960	504.55	27422.72	165.60	32.82	3.436835	0.241297
指導	105	100	2780	58555	557.67	120647.65	347.34	62.29	19.003936	3.300012
在宅	10	491	3289	19983	1998.30	736273.01	858.06	42.94	2.003675	-0.313846
内服	304	4	13413	235936	776.11	1952615.44	1397.36	180.05	31.794297	4.616524
屯服	115	2	4480	9209	80.08	171950.82	414.67	517.83	110.224088	10.386589
外用	233	1	6719	80930	347.34	468684.46	684.61	197.10	38.341878	5.098105
調剤	311	7	266	16478	52.98	1594.51	39.93	75.36	6.489347	1.64658
麻毒	39	1	38	229	5.87	43.55	6.60	112.39	14.880329	3.111492
調基	167	42	84	7812	46.78	177.86	13.34	28.51	6.917852	2.432664
皮下筋肉内	28	1	7145	25992	928.29	3123057.78	1767.22	190.37	7.492996	2.365463
静脈内	209	12	15013	334422	1600.11	2713643.68	1647.31	102.95	23.755257	3.401166
注射・その他	207	10	18512	499681	2413.92	7723950.12	2779.20	115.13	13.484	2.940365
処置(手技)	118	35	3180	55303	468.67	335500.63	579.22	123.59	9.267442	2.436712
処置(薬剤・材料)	105	2	4700	20444	194.70	266897.98	516.62	265.34	56.657315	6.839331
手術(手技)	1	4160	4160	4160	4160.00	0.00	0.00	0.00	0	0
麻酔(手技)	3	50	180	374	124.67	3003.56	54.80	43.96	1.5	-0.485251
麻酔(薬剤・材料)	5	2	131	311	62.20	2598.56	50.98	81.96	1.371049	0.116235
検査(手技)	322	150	11364	971450	3016.93	3293486.60	1814.80	60.15	6.738547	1.712246
検査(薬剤・材料)	25	2	772	1989	79.56	27077.77	164.55	206.83	13.083533	3.213259
画像診断(手技)	212	43	6487	263921	1244.91	1266805.30	1125.52	90.41	5.895912	1.673559
画像診断(薬剤・材料)	171	9	5271	98199	574.26	877030.92	936.50	163.08	9.067015	2.341849
その他(手技)	11	150	2925	13585	1235.00	953668.18	976.56	79.07	1.911408	0.665503
入院基本料・加算	323	2272	63420	6201237	19198.88	100537238.38	10026.83	52.23	4.670141	1.241513
特定入院料	5	3718	25500	60556	12111.20	73546260.16	8575.91	70.81	1.613064	0.459042
全診療	323	3682	105284	9031716	27961.97	226703147.93	15056.66	53.85	6.665668	1.609604

条件名:平成17年度

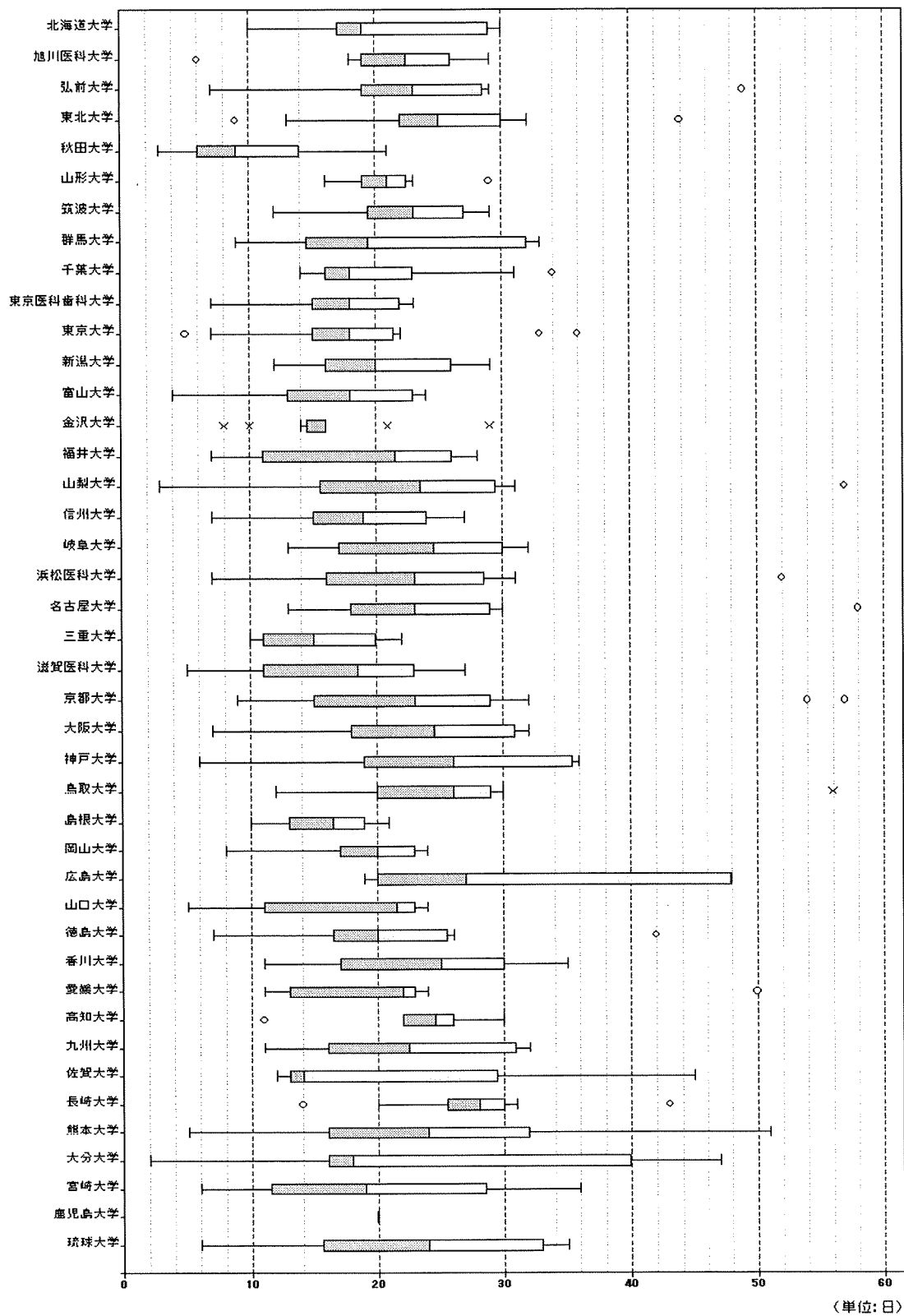
DPC:[1000703x99x1x∞] 2型糖尿病(糖尿病性ケトアシドーシスを除く。) 手術:なし 処置等2:あり



性別	症例数	年齢階級	男性	女性
男性	364	0~	0	0
女性	289	10~	3	9
		20~	9	6
		30~	19	17
		40~	39	22
		50~	92	56
		60~	102	76
		70~	85	81
		80~	15	22
		90~	0	0
		100~	0	0
		110~	0	0

案件名:平成17年度
 DPC:【1000703x99x1xx】2型糖尿病(糖尿病性ケトアシドーシスを除く。)手術:なし 処置等2:あり

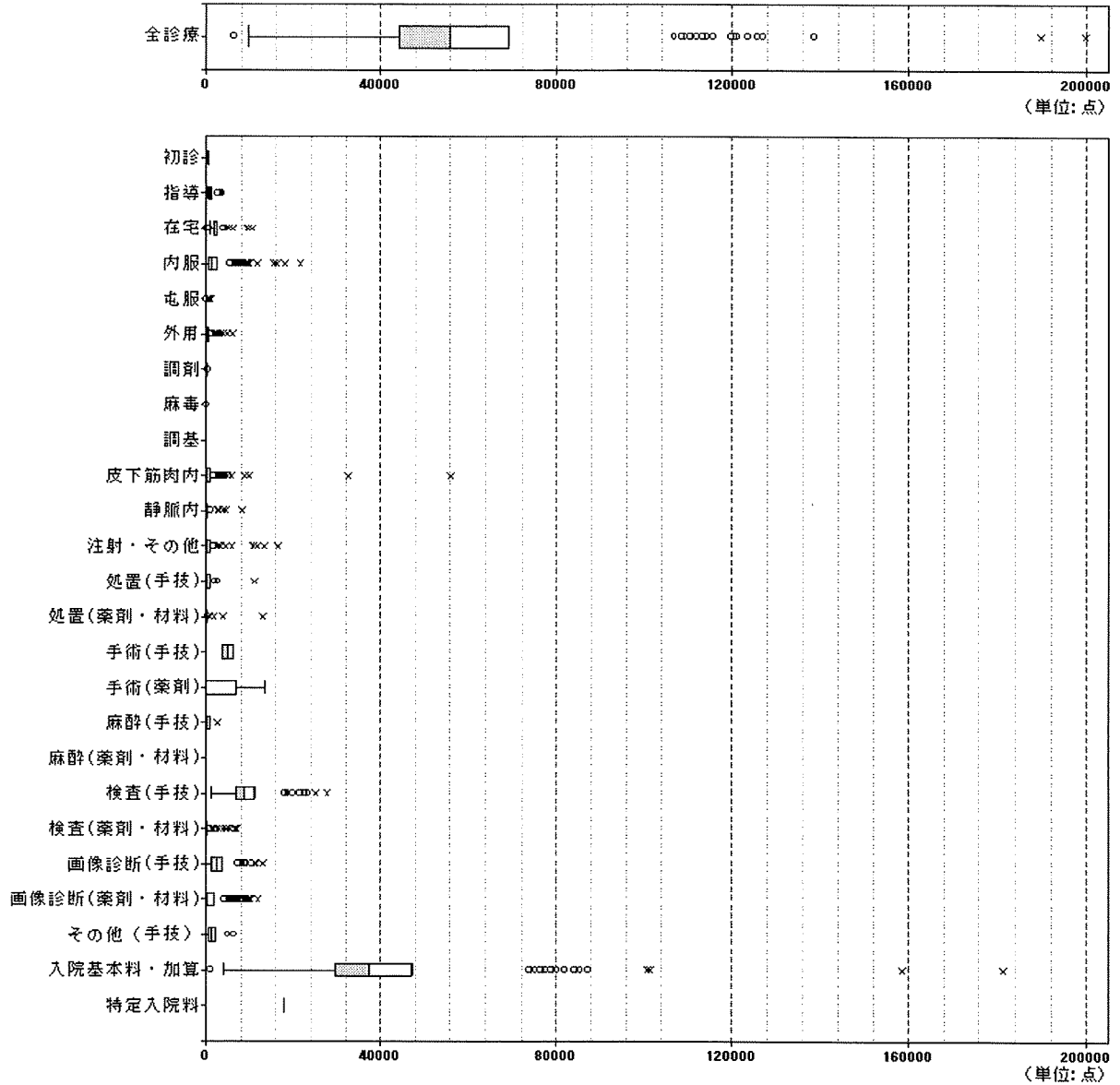
施設別在院日数



条件名:平成17年度

DPC:【1000703x99x1xx】2型糖尿病(糖尿病性ケトアシドーシスを除く。)手術:なし 処置等2:あり

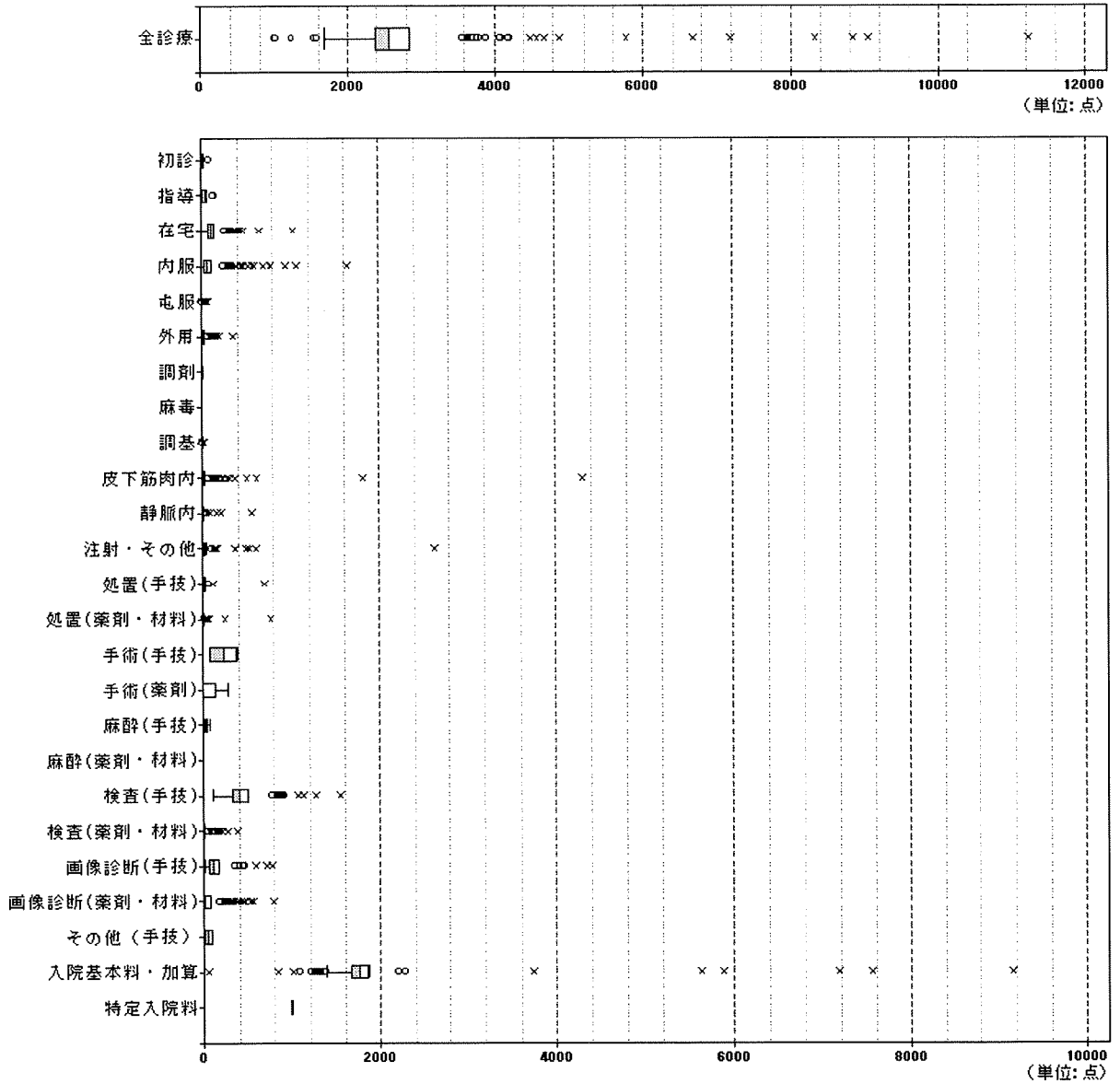
(1入退院あたり)診療報酬区分別箱ひげ図



条件名:平成17年度

DPC:【1000703x99x1xx】2型糖尿病(糖尿病性ケトアシドーシスを除く。)手術:なし 処置等2:あり

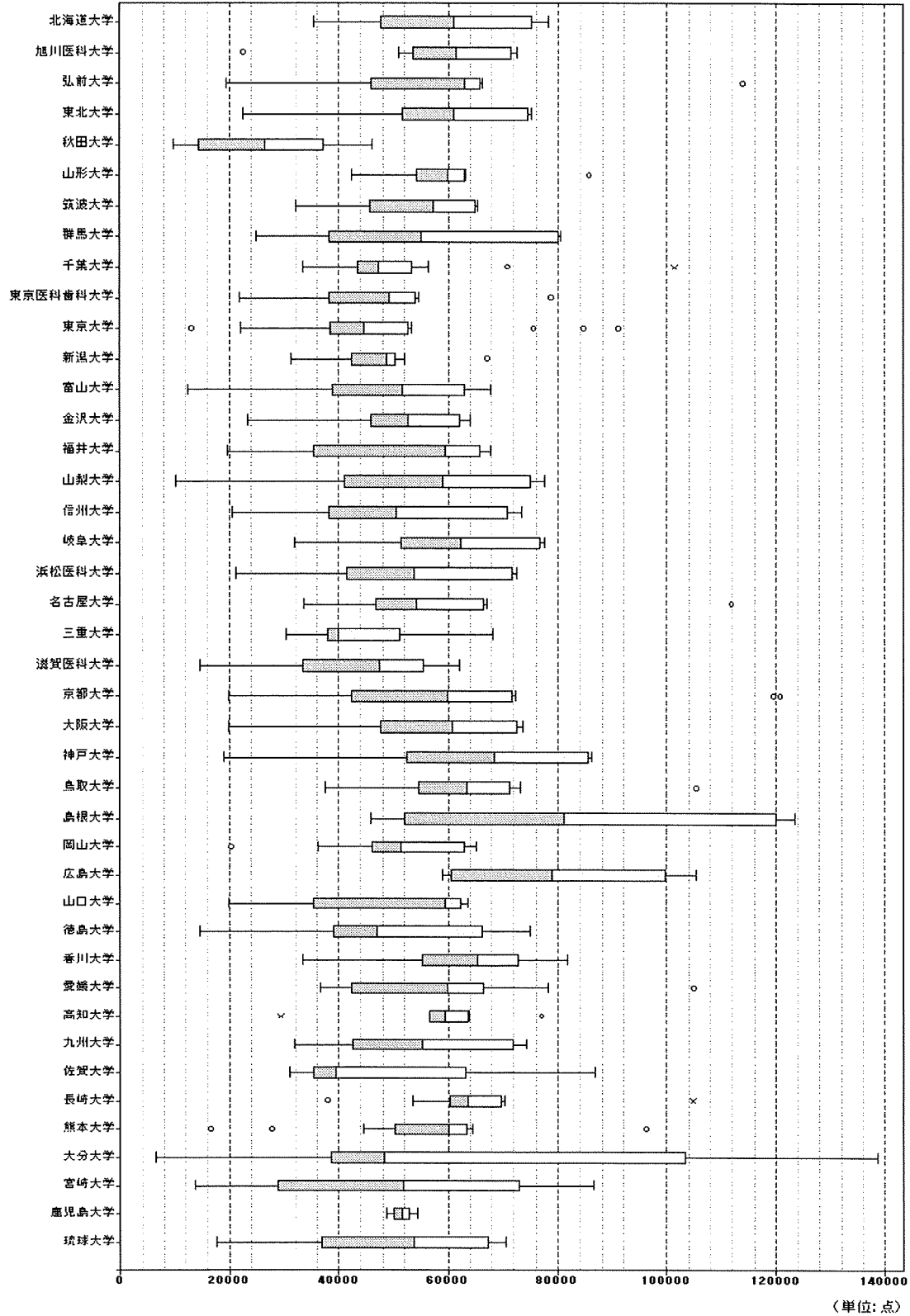
(1日あたり)診療報酬区分別箱ひげ図



条件名:平成17年度

DPC:【1000703x99x1xx】 2型糖尿病(糖尿病性ケトアシドーシスを除く。) 手術:なし 処置等2:あり

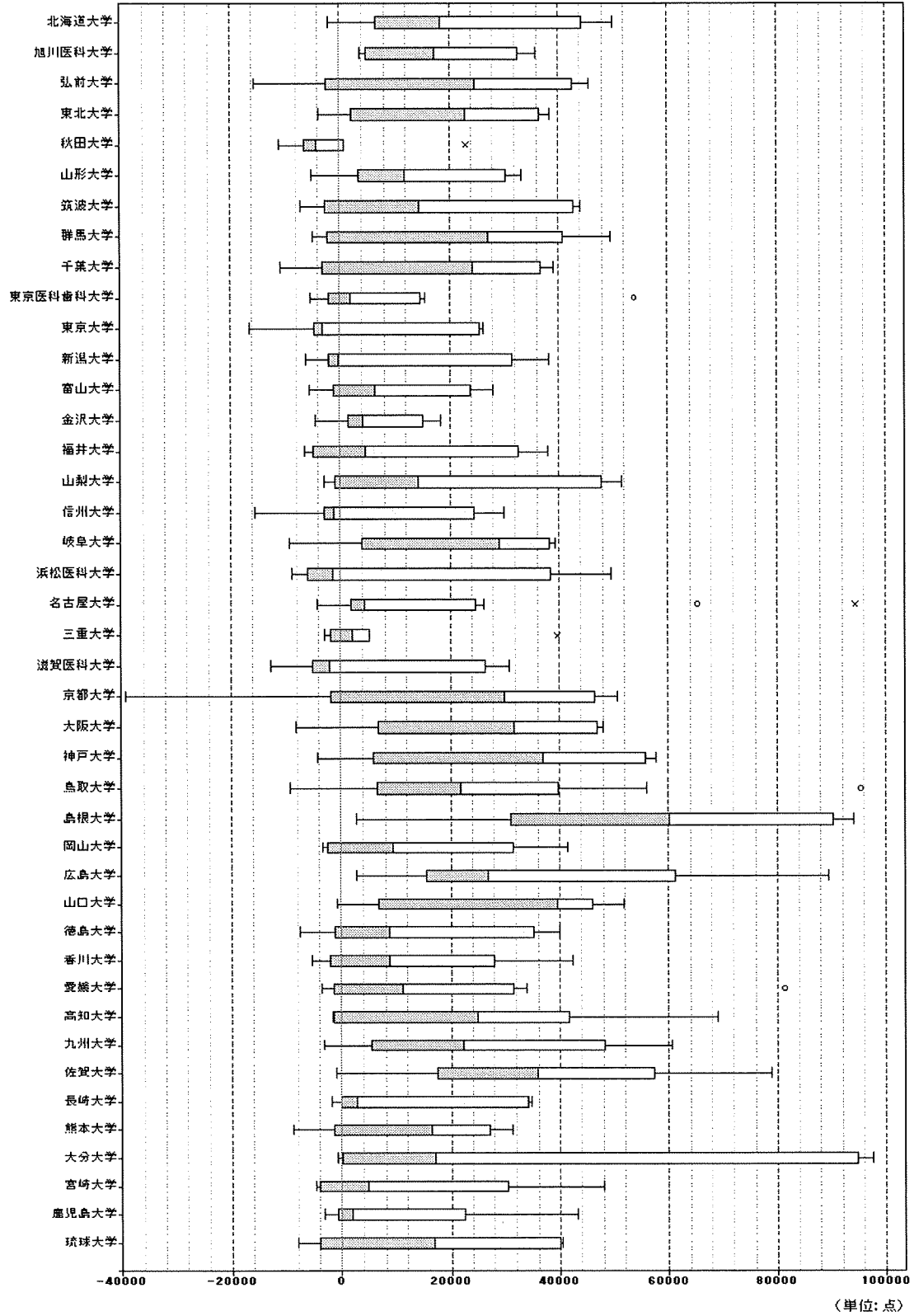
(一入退院あたり)病院別診療報酬箱ひげ図



条件名:平成17年度

DPC:【1000703x99x1xx】2型糖尿病(糖尿病性ケトアシドーシスを除く。)手術:なし 処置等2:あり

(一入退院あたり)病院別診療報酬差分箱ひげ図



条件名:平成17年度

DPC:【1000703x99x1xx】 2型糖尿病(糖尿病性ケトアシドーシスを除く。) 手術:なし 処置等2:あり

(一日あたり)病院別診療報酬箱ひげ図

