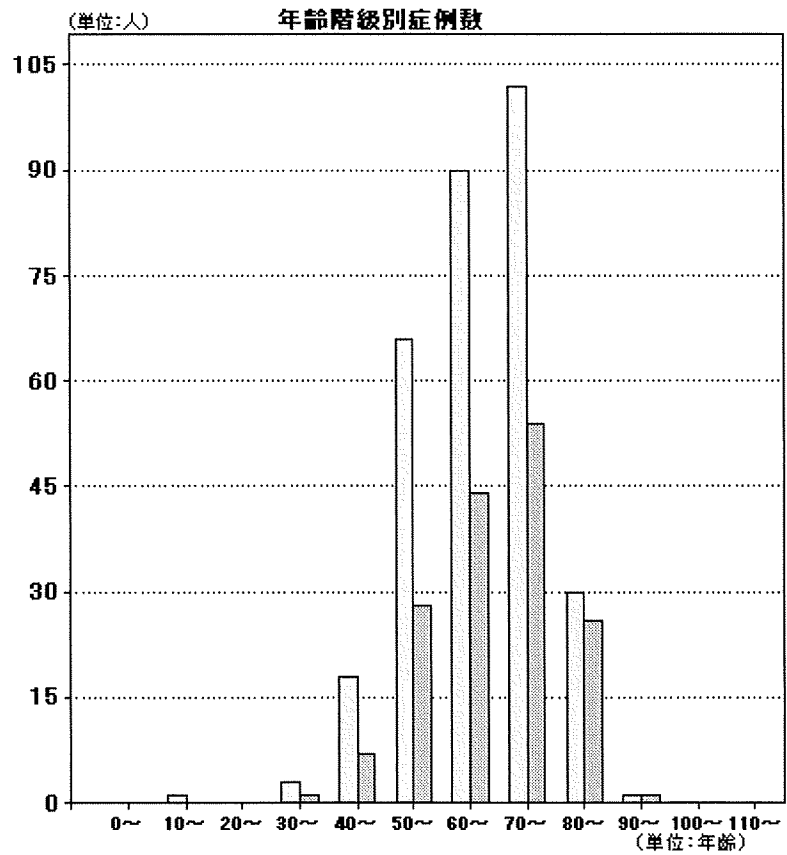
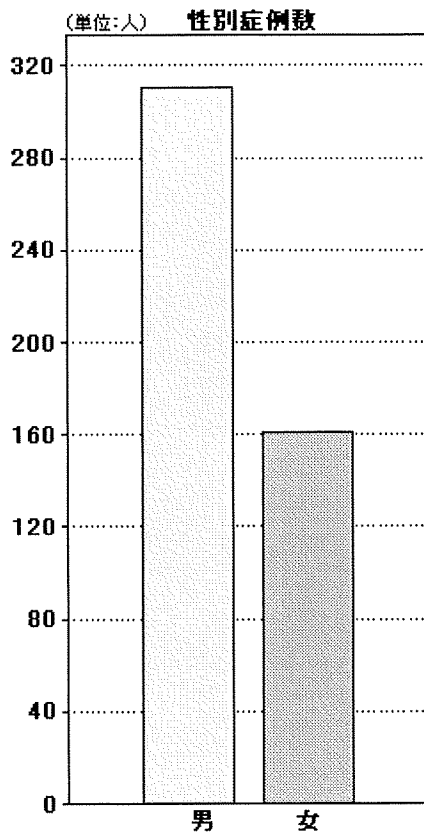


条件名:平成17年度

DPC:[0703403x0100x0] 脊柱管狭窄(脊椎症を含む。) 手術:脊椎固定術等 処置等1:なし 処置等2:なし

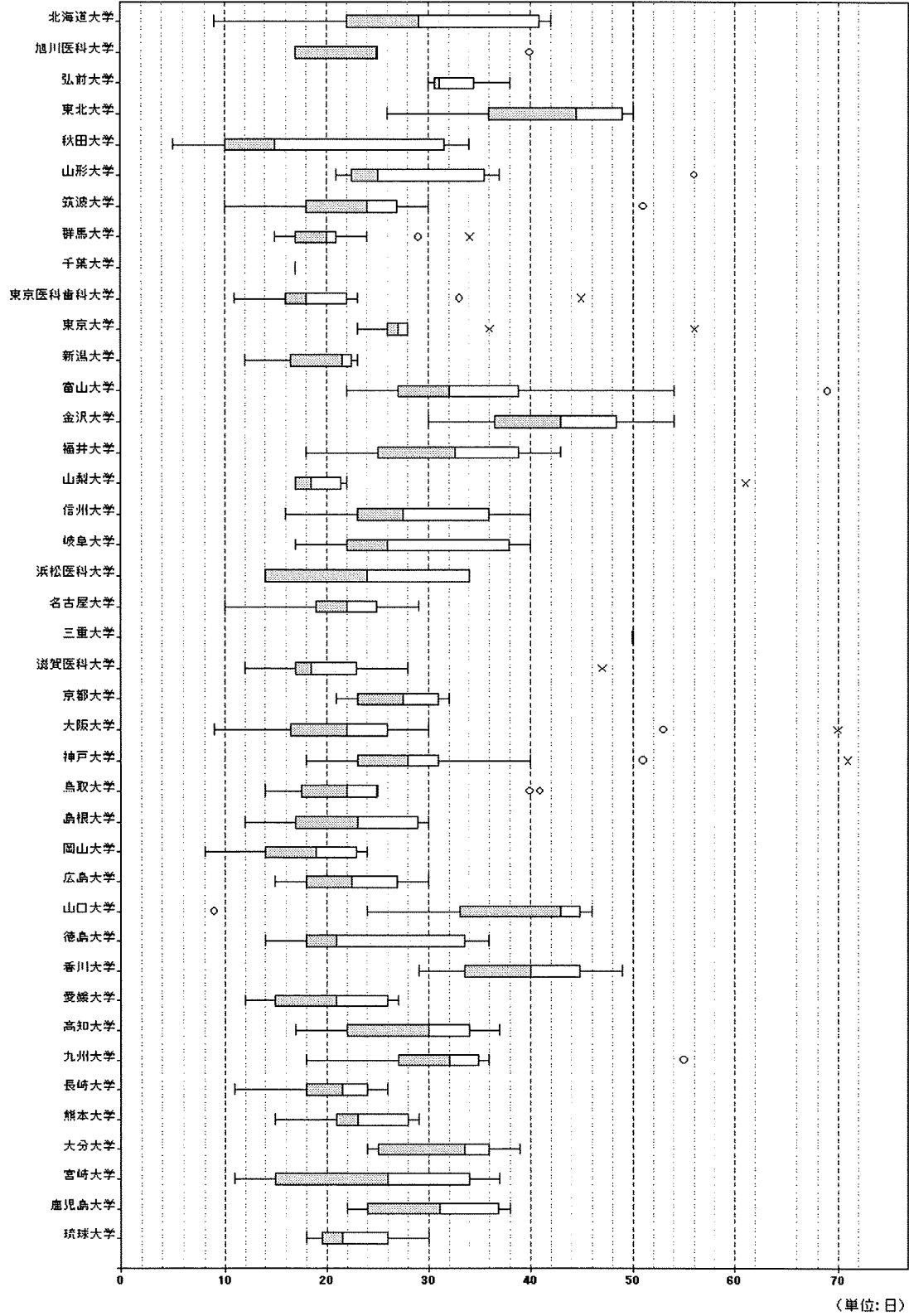


男性	女性	年齢階級	男性	女性
311	161	0~	0	0
		10~	1	0
		20~	0	0
		30~	3	1
		40~	18	7
		50~	66	28
		60~	90	44
		70~	102	54
		80~	30	26
		90~	1	1
		100~	0	0
		110~	0	0

案件名:平成17年度

DPC:【0703403x0100xx】 脊柱管狭窄(脊椎症を含む。) 手術:脊椎固定術等 処置等1:なし 処置等2:なし

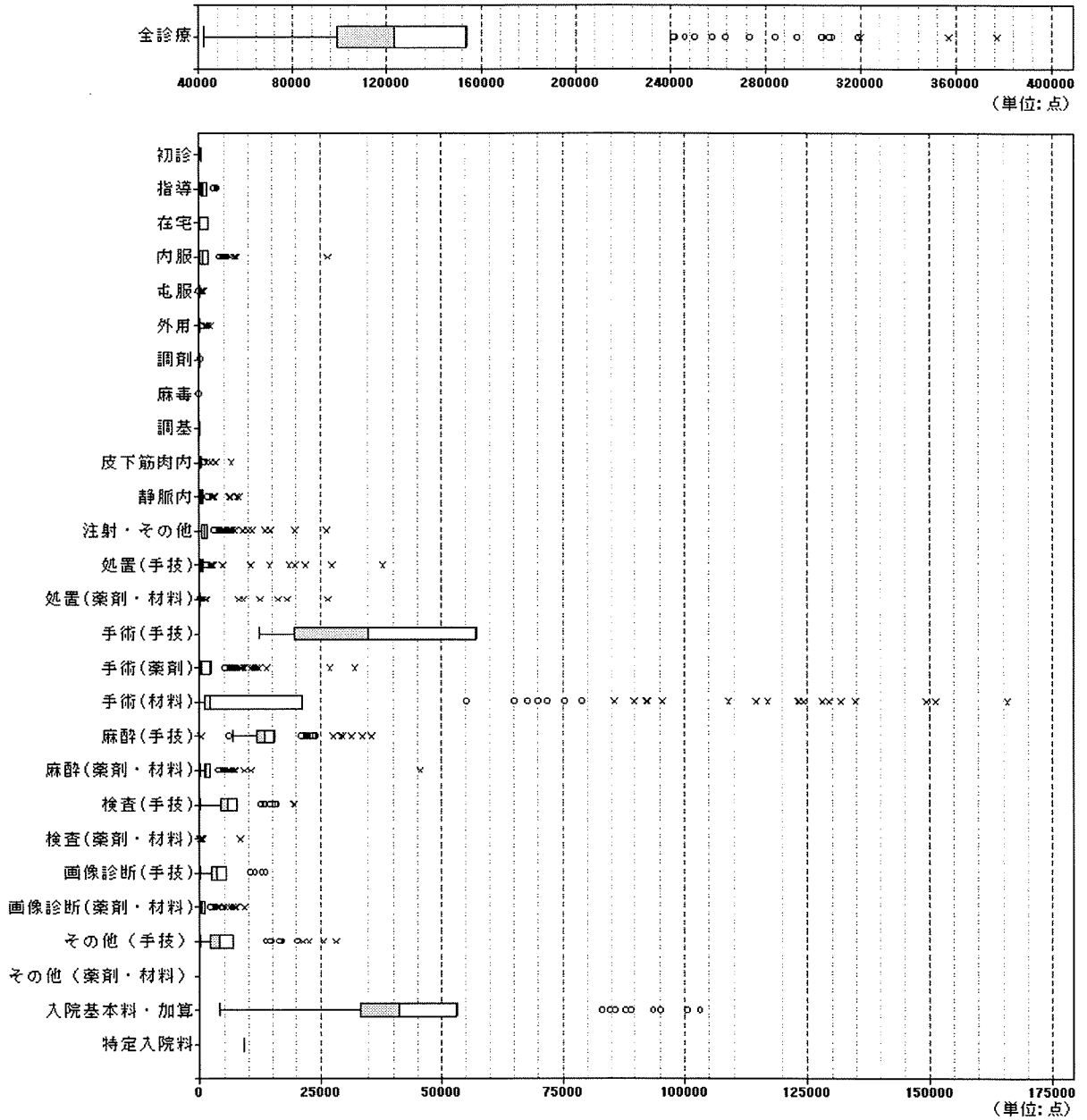
### 施設別在院日数



案件名:平成17年度

DPC:【0703403x0100xx】 脊柱管狭窄(脊椎症を含む。) 手術:脊椎固定術等 処置等1:なし 処置等2:なし

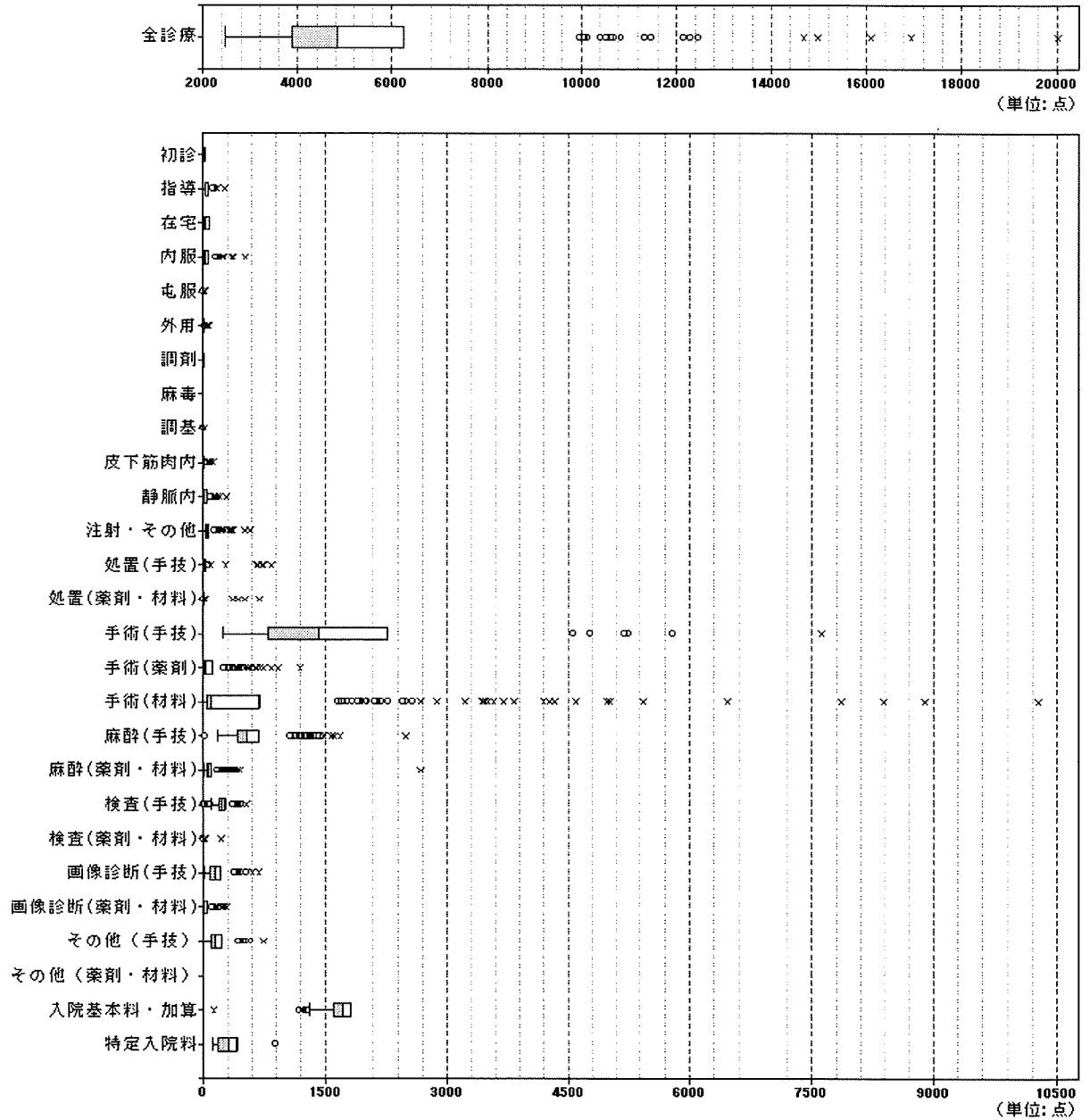
(1入退院あたり)診療報酬区分別箱ひげ図



条件名:平成17年度

DPC:【0703403x0100xx】 脊柱管狭窄(脊椎症を含む。) 手術:脊椎固定術等 処置等1:なし 処置等2:なし

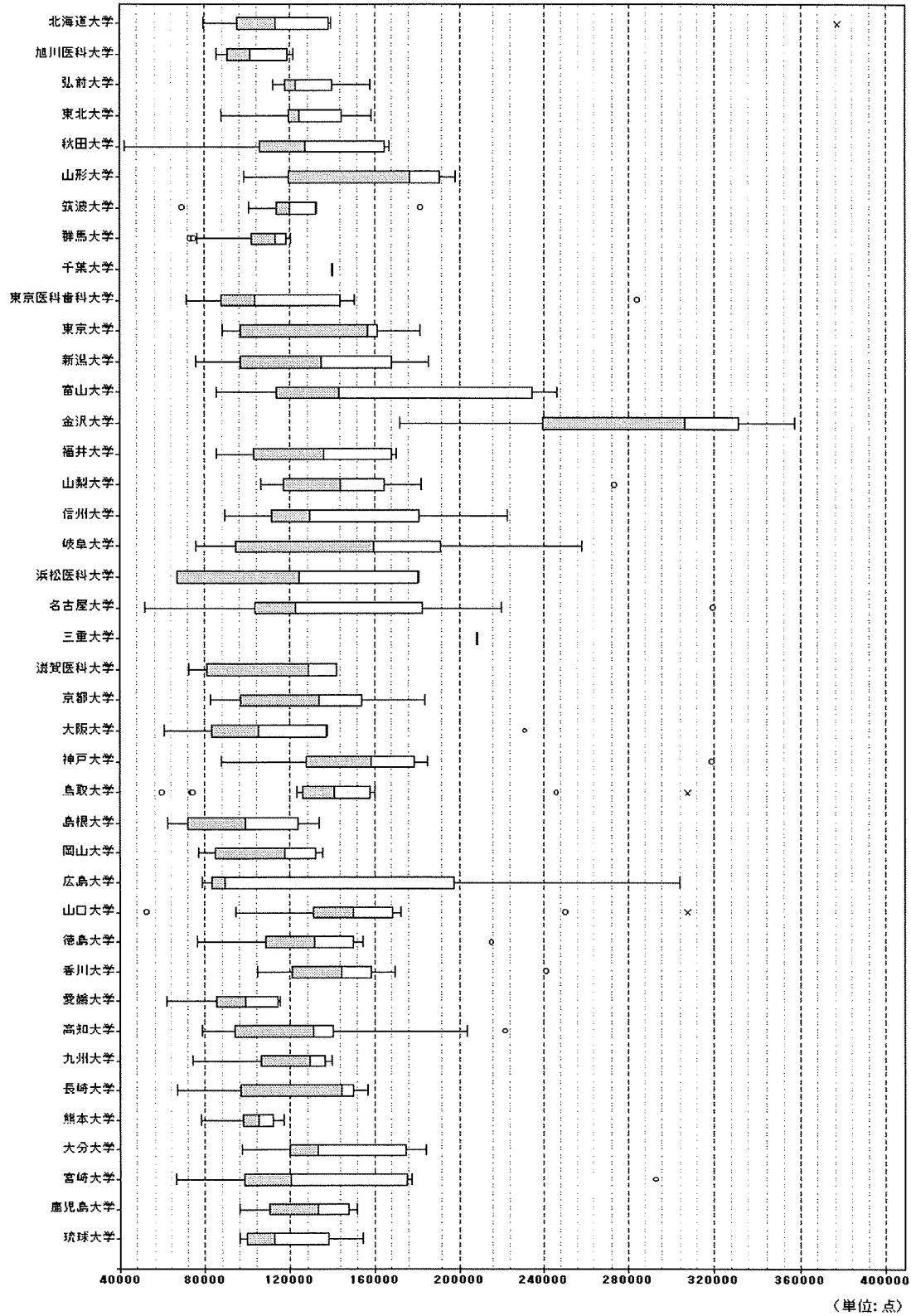
(1日あたり)診療報酬区分別箱ひげ図



条件名:平成17年度

DPC:【0703403x0100xx】 脊柱管狭窄(脊椎症を含む。) 手術:脊椎固定術等 処置等1:なし 処置等2:なし

(一入退院あたり)病院別診療報酬箱ひげ図

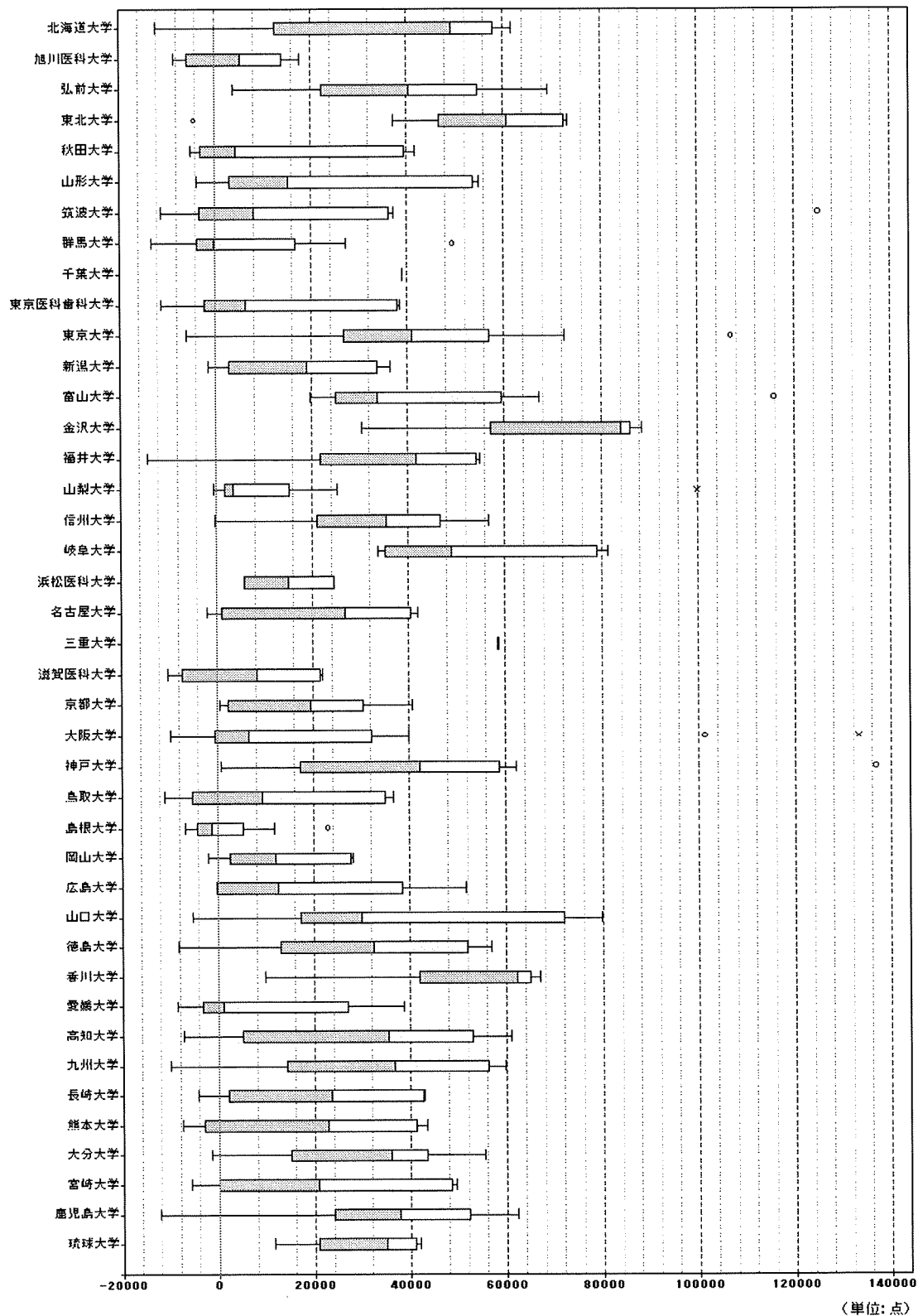


(単位:点)

条件名:平成17年度

DPC:【0703403x0100xx】 脊柱管狭窄(脊椎症を含む。) 手術:脊椎固定術等 処置等1:なし 処置等2:なし

(一入退院あたり)病院別診療報酬差分箱ひげ図

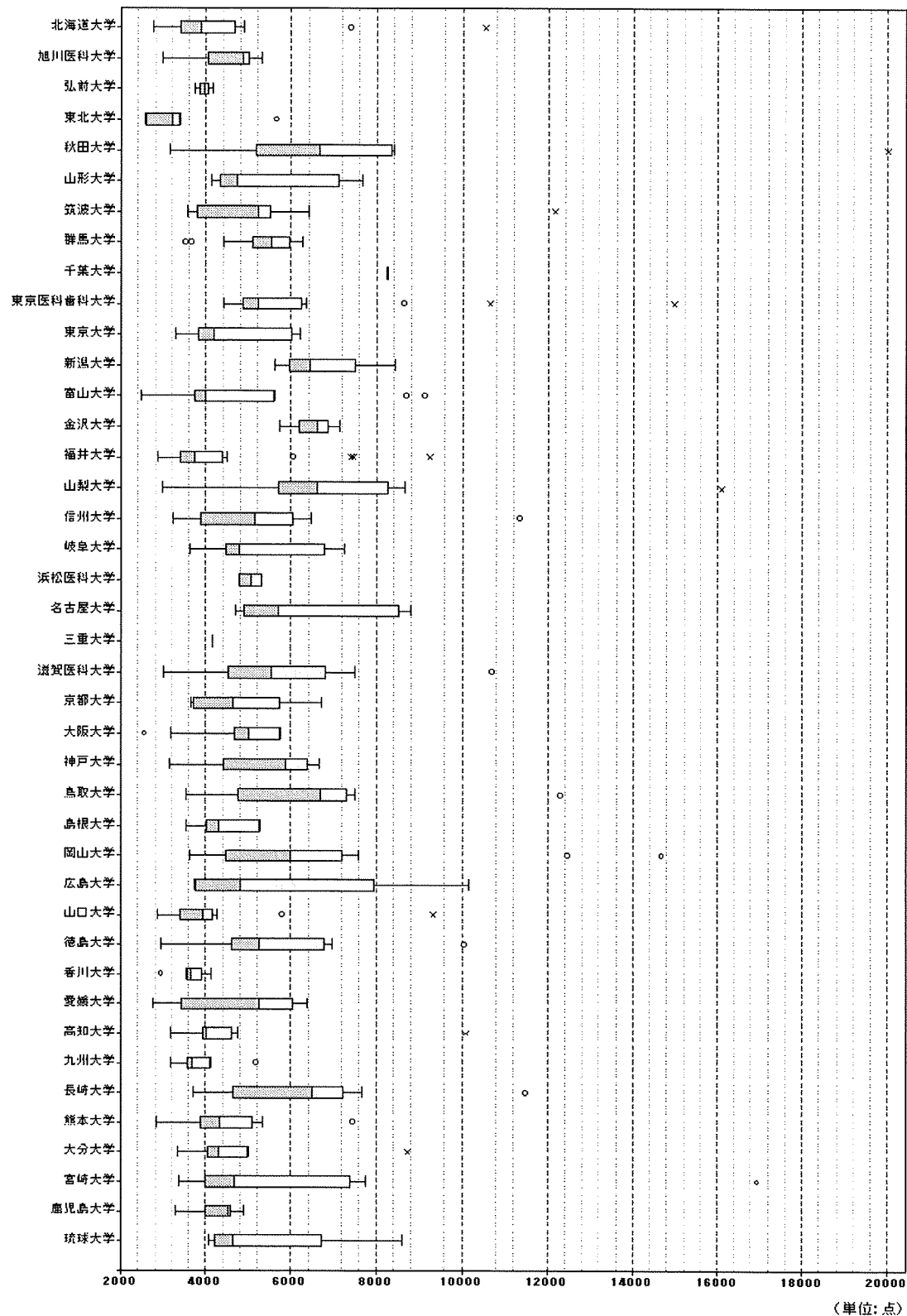


(単位:点)

条件名:平成17年度

DPC:【0703403x0100xx】 脊柱管狭窄(脊椎症を含む。) 手術:脊椎固定術等 処置等1:なし 処置等2:なし

(一日あたり)病院別診療報酬箱ひげ図

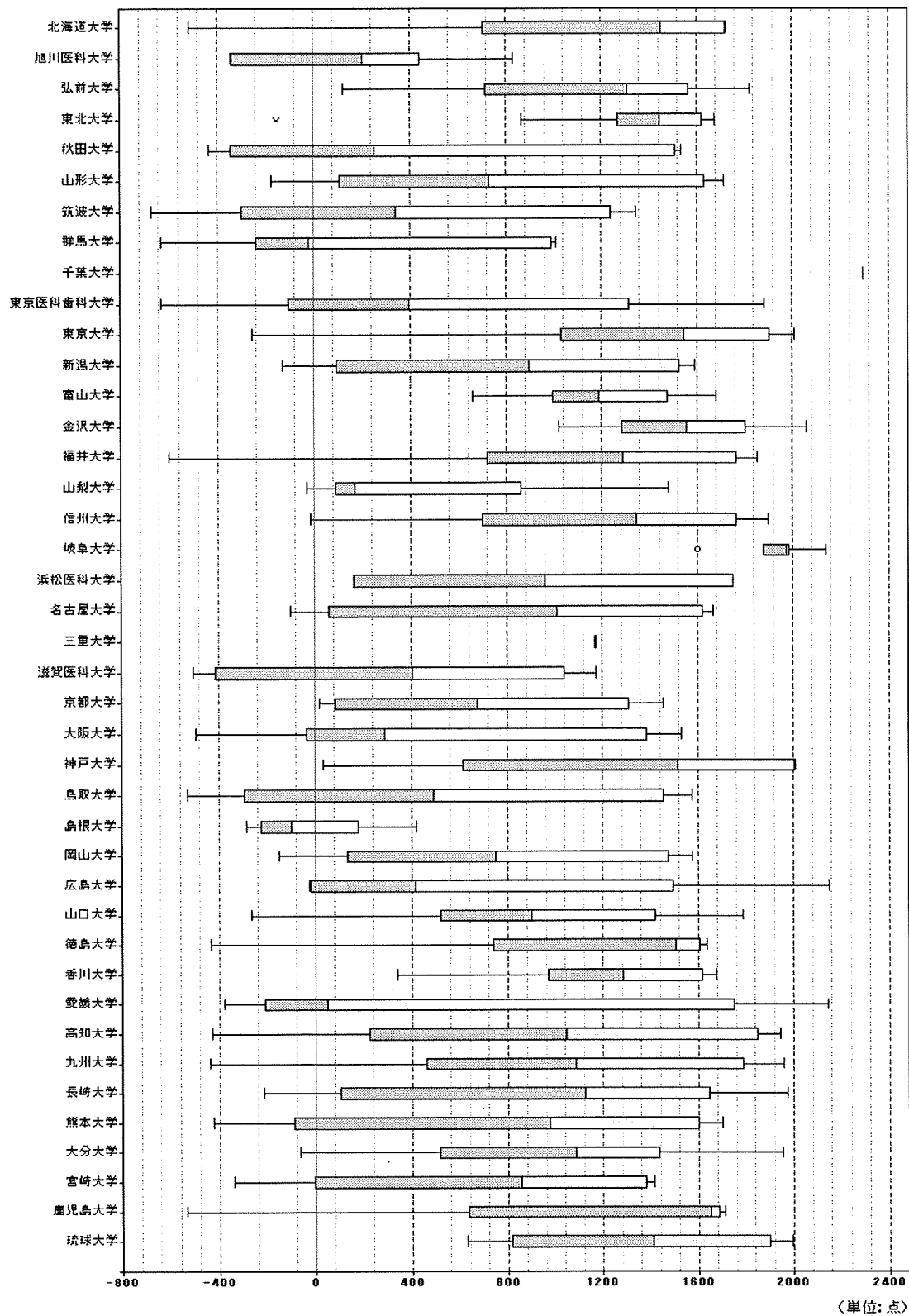


(単位:点)

条件名:平成17年度

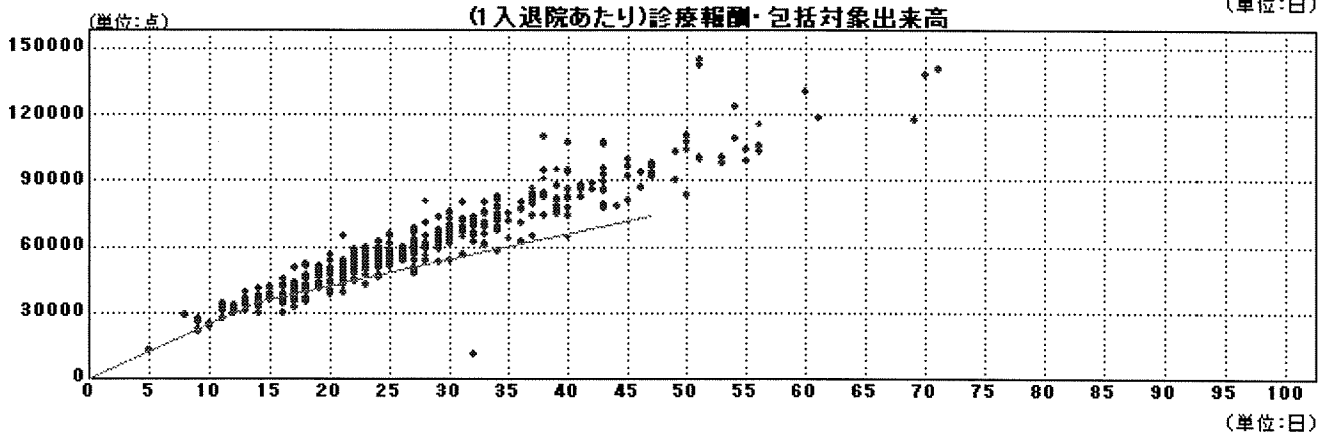
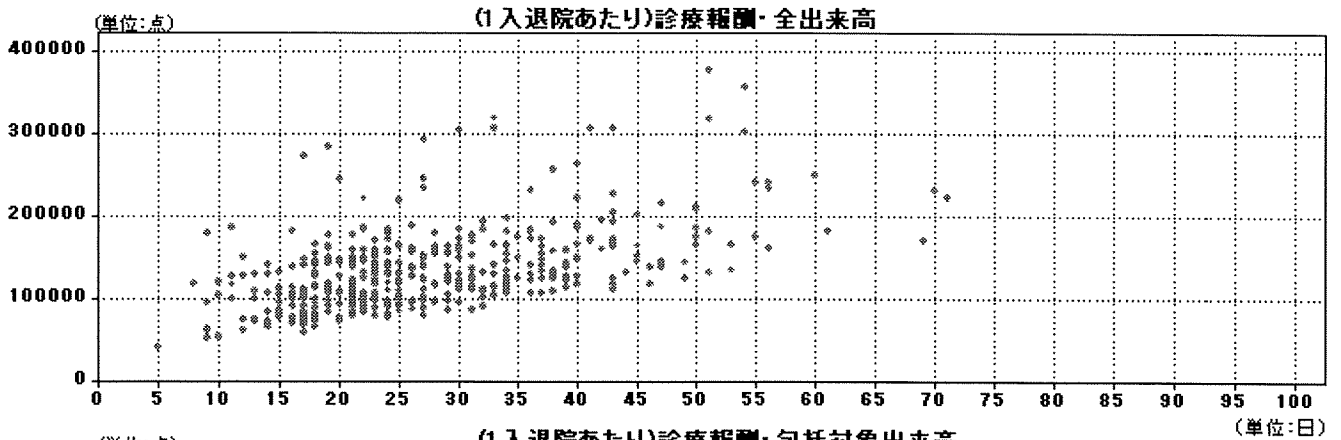
DPC:【0703403x0100xx】 脊柱管狭窄(脊椎症を含む。) 手術:脊椎固定術等 処置等1:なし 処置等2:なし

(一日あたり)病院別診療報酬差分箱ひげ図

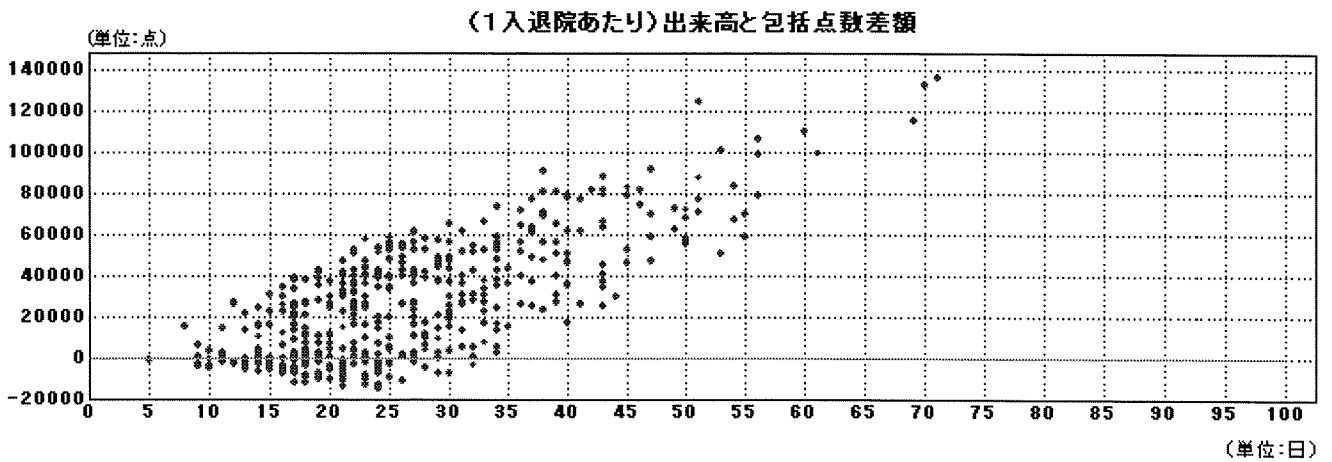




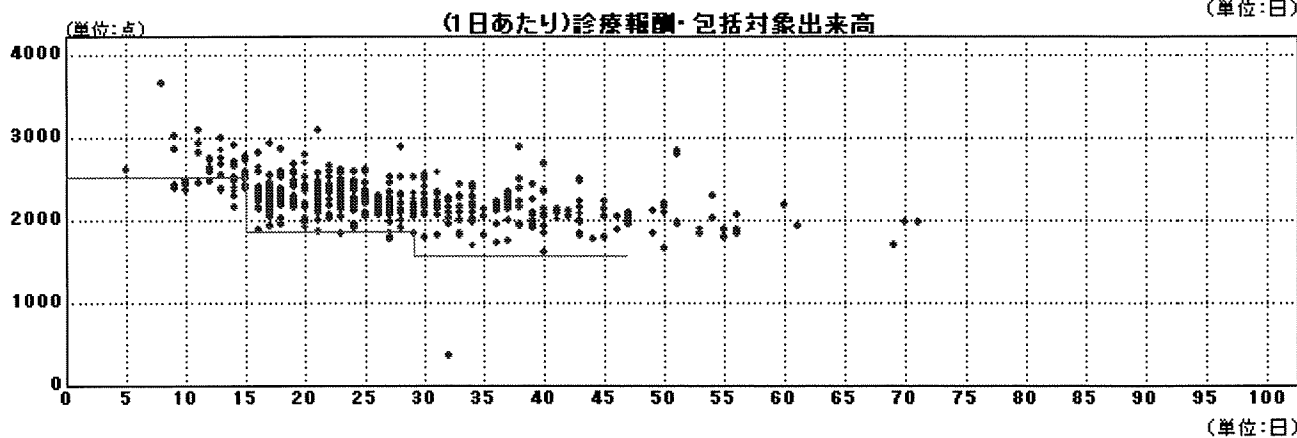
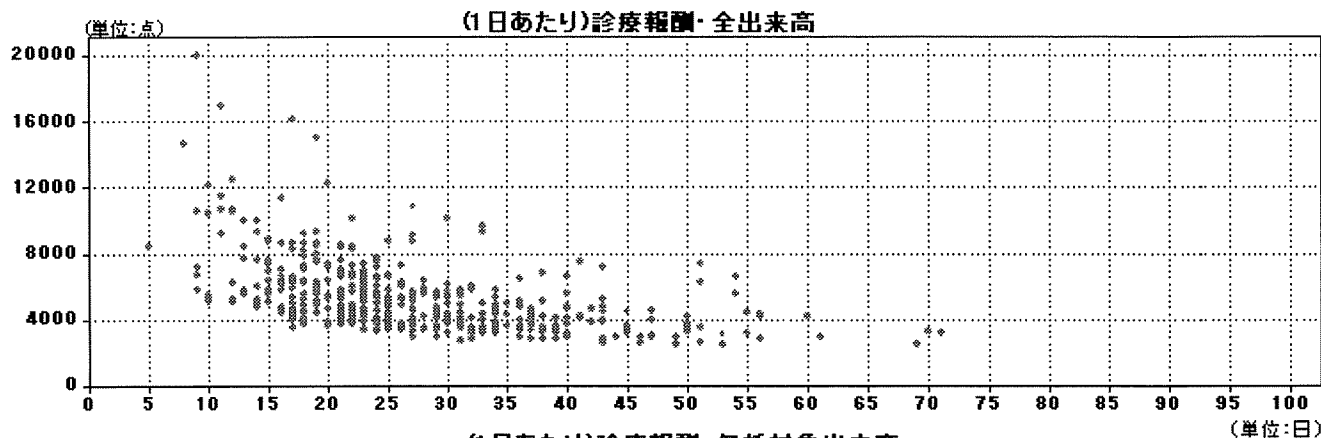
条件名:平成17年度  
 DPC:[0703403x01 00xx] 脊柱管狭窄(脊椎症を含む。) 手術:脊椎固定術等 処置等1:なし 処置等2:なし



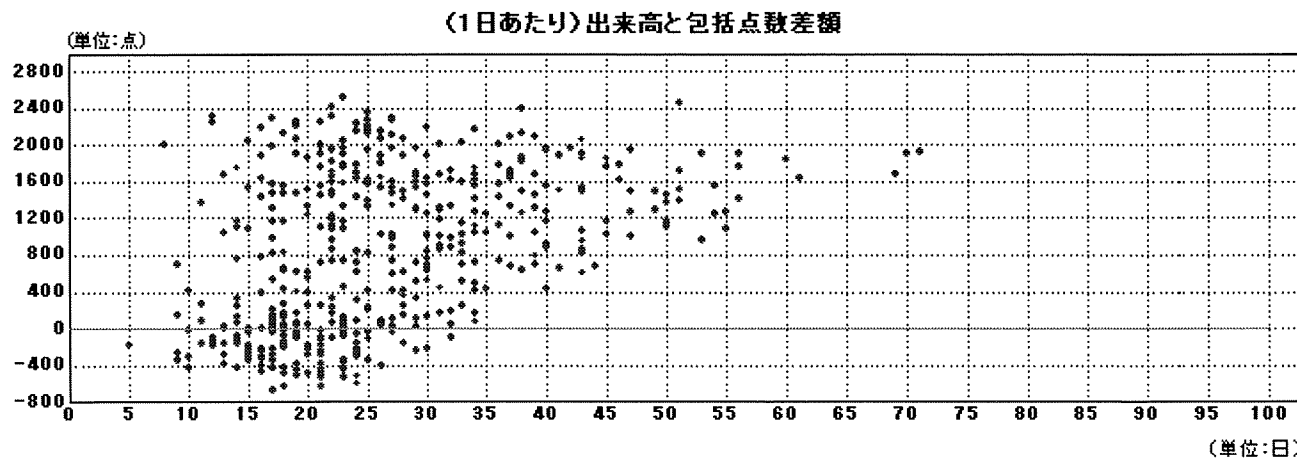
条件名:平成17年度  
 DPC:[0703403x01 00xx] 脊柱管狭窄(脊椎症を含む。) 手術:脊椎固定術等 処置等1:なし 処置等2:なし



条件名:平成17年度  
 DPC:[0703403x0100xx] 脊柱管狭窄(脊椎症を含む。) 手術:脊椎固定術等 処置等1:なし 処置等2:なし



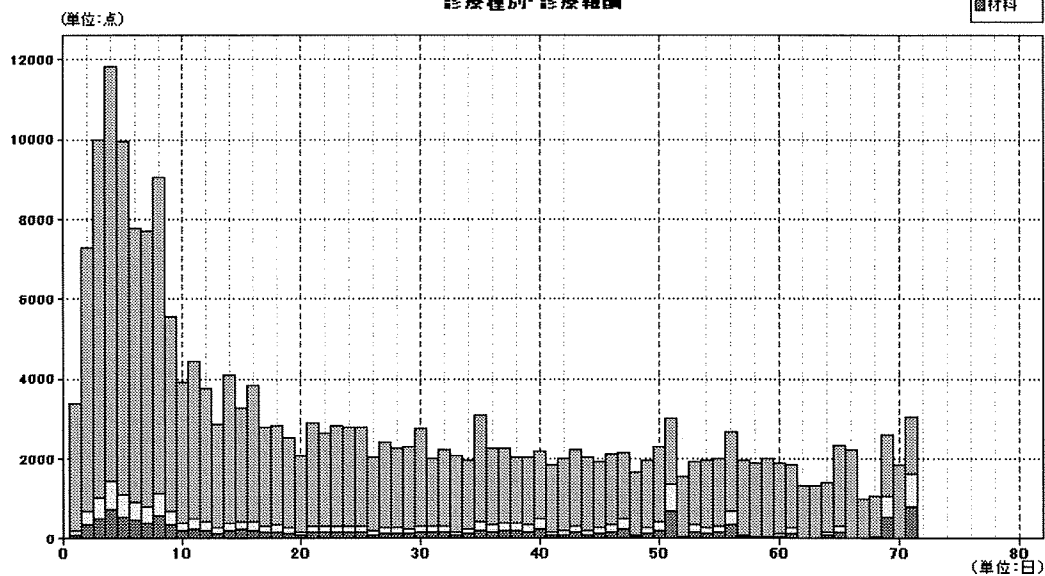
条件名:平成17年度  
 DPC:[0703403x0100xx] 脊柱管狭窄(脊椎症を含む。) 手術:脊椎固定術等 処置等1:なし 処置等2:なし



条件名:平成17年度  
 DPC-[0703403x0100x0] 脊柱管狭窄(脊椎症を含む。) 手術:脊椎固定術等 処置等1:なし 処置等2:なし

診療種別・診療報酬

□手技  
 □薬剤  
 □材料



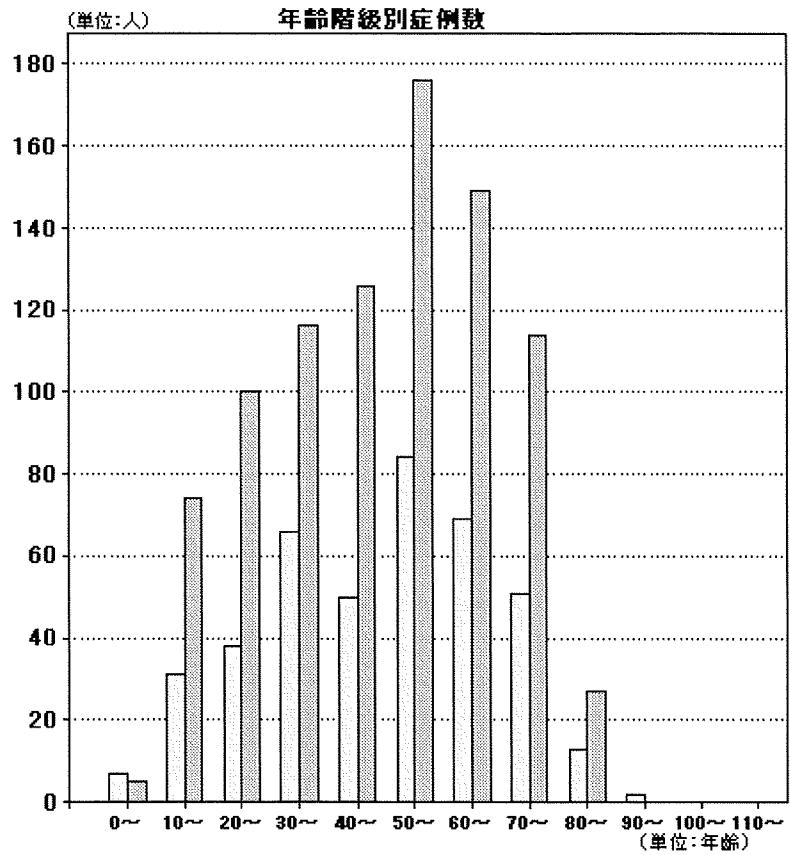
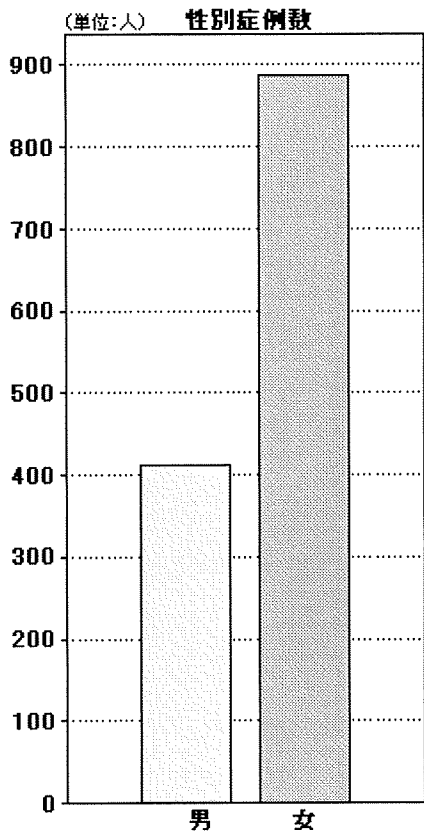
条件シート名:【平成17年度】

基本統計量

診療区分名	サンプル数	最小値	最大値	合計	平均	分散	標準偏差	変動係数	尖度	歪度
初診	25	255	555	11375	455.00	9400.00	96.95	21.31	3.083975	-1.217955
指導	452	100	3675	480910	1063.96	455991.84	675.27	63.47	3.715224	1.020315
在宅	23	305	3862	26174	1138.00	1093399.13	1045.66	91.89	2.935641	0.996984
内服	450	1	26572	605602	1345.78	3260040.65	1805.56	134.16	86.635168	6.767438
屯服	232	1	839	13884	59.84	9016.02	94.95	158.66	32.990199	4.618148
外用	418	2	2344	94503	226.08	88379.88	297.29	131.49	16.102387	3.150465
調剤	466	7	483	67256	144.33	6393.76	79.96	55.40	4.039461	0.883015
麻薬	203	1	68	2585	12.73	137.90	11.74	92.22	5.916235	1.358987
調基	300	42	126	17262	57.54	505.27	22.48	39.07	3.052439	1.052893
皮下筋肉内	152	1	6512	39339	258.81	442382.60	665.12	256.99	55.340164	6.486267
静脈内	225	6	8037	156882	697.25	1052517.39	1025.92	147.14	28.405627	4.549079
注射・その他	459	56	26423	669414	1458.42	4472972.44	2114.94	145.02	62.025872	6.549489
処置(手技)	457	21	37941	373847	818.05	7895460.02	2809.89	343.49	100.524644	9.369669
処置(薬剤・材料)	432	2	26483	125099	289.58	3634854.21	1906.53	658.38	117.138582	10.241076
手術(手技)	472	12100	100500	17760464	37628.10	321158768.24	17920.90	47.63	2.229486	0.368592
手術(薬剤)	471	24	32217	917457	1947.89	9584557.71	3095.89	158.94	31.040675	4.059311
手術(材料)	471	39	165918	6285988	13346.05	651611622.95	25526.68	191.27	15.387822	3.360761
麻酔(手技)	451	320	35700	6245840	13848.87	14011541.29	3743.20	27.03	9.405133	1.678927
麻酔(薬剤・材料)	393	99	45602	734558	1869.10	6449367.02	2539.56	135.87	224.594291	13.314254
検査(手技)	471	150	19632	2871981	6097.62	7839212.00	2799.86	45.92	5.490583	1.141059
検査(薬剤・材料)	60	2	8198	11673	194.55	1102814.18	1050.15	539.78	56.230232	7.376304
画像診断(手技)	469	225	13579	1877527	4003.26	5433663.62	2331.02	58.23	3.469737	0.766667
画像診断(薬剤・材料)	416	12	9098	353910	850.75	1178495.47	1085.59	127.60	19.447294	3.37326
その他(手技)	275	110	28210	1398748	5086.36	18310150.61	4279.04	84.13	9.056199	2.064518
その他(薬剤・材料)	1	479	479	479	479.00	0.00	0.00	0.00	0.00	0
入院基本料・加算	472	4053	103290	20945140	44375.30	241328467.47	15534.75	35.01	3.755182	0.776877
特定入院料	18	3718	44450	177216	9845.33	75563335.00	8692.72	88.29	14.007049	3.426495
全診療	472	41986	377300	62265113	131917.61	2414621024.14	49138.79	37.25	6.770725	1.560585

条件名:平成17年度

DPC:[070603x99x0x] 全身性臓器障害を伴う自己免疫性疾患 手術:なし 処置等2:なし

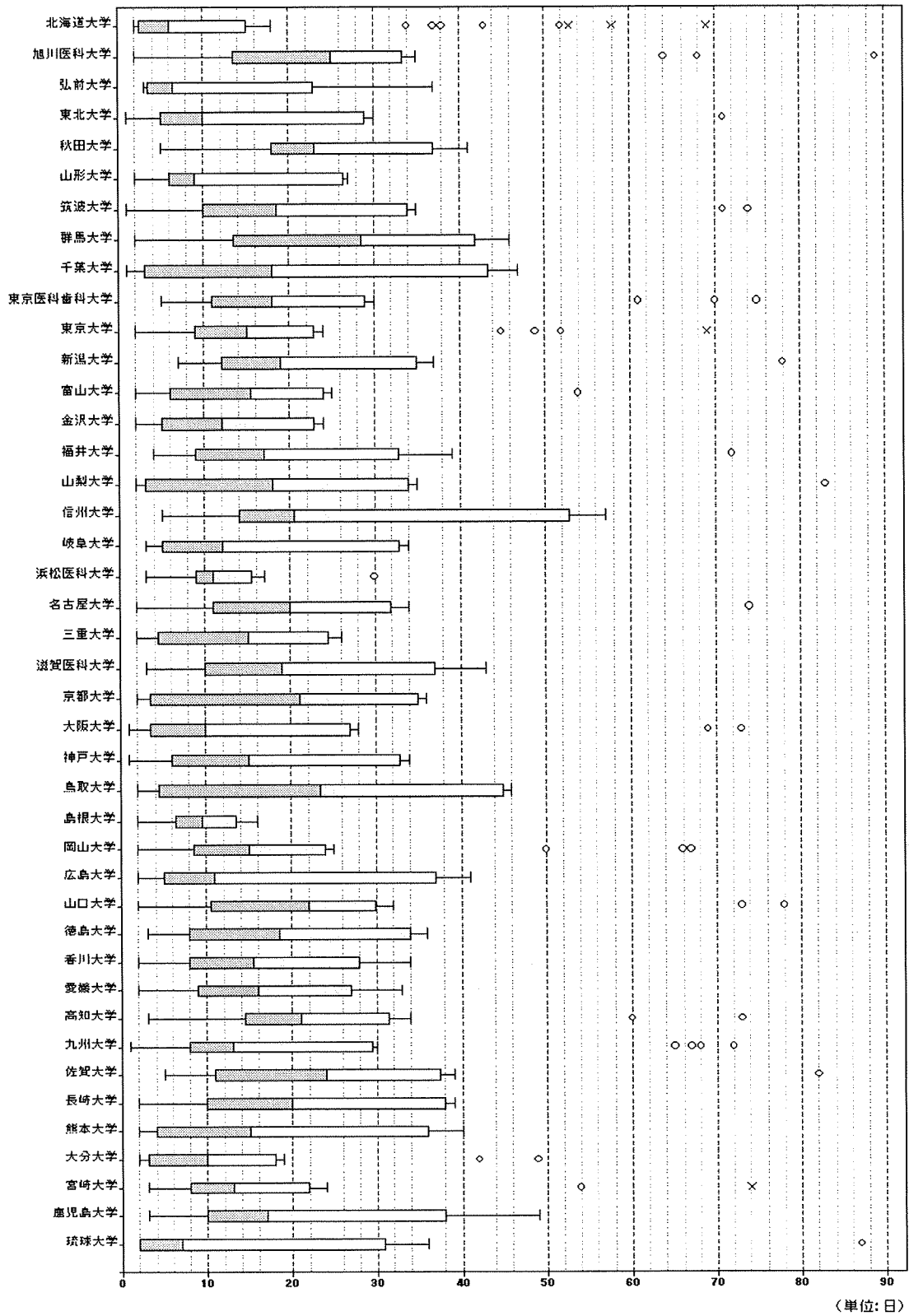


男性	女性	年齢階級	男性	女性
411	887	0~	7	5
		10~	31	74
		20~	38	100
		30~	66	116
		40~	50	126
		50~	84	176
		60~	69	149
		70~	51	114
		80~	13	27
		90~	2	0
		100~	0	0
		110~	0	0

条件名: 平成17年度

DPC:【0705603x99x0xx】 全身性臓器障害を伴う自己免疫性疾患 手術:なし 処置等2:なし

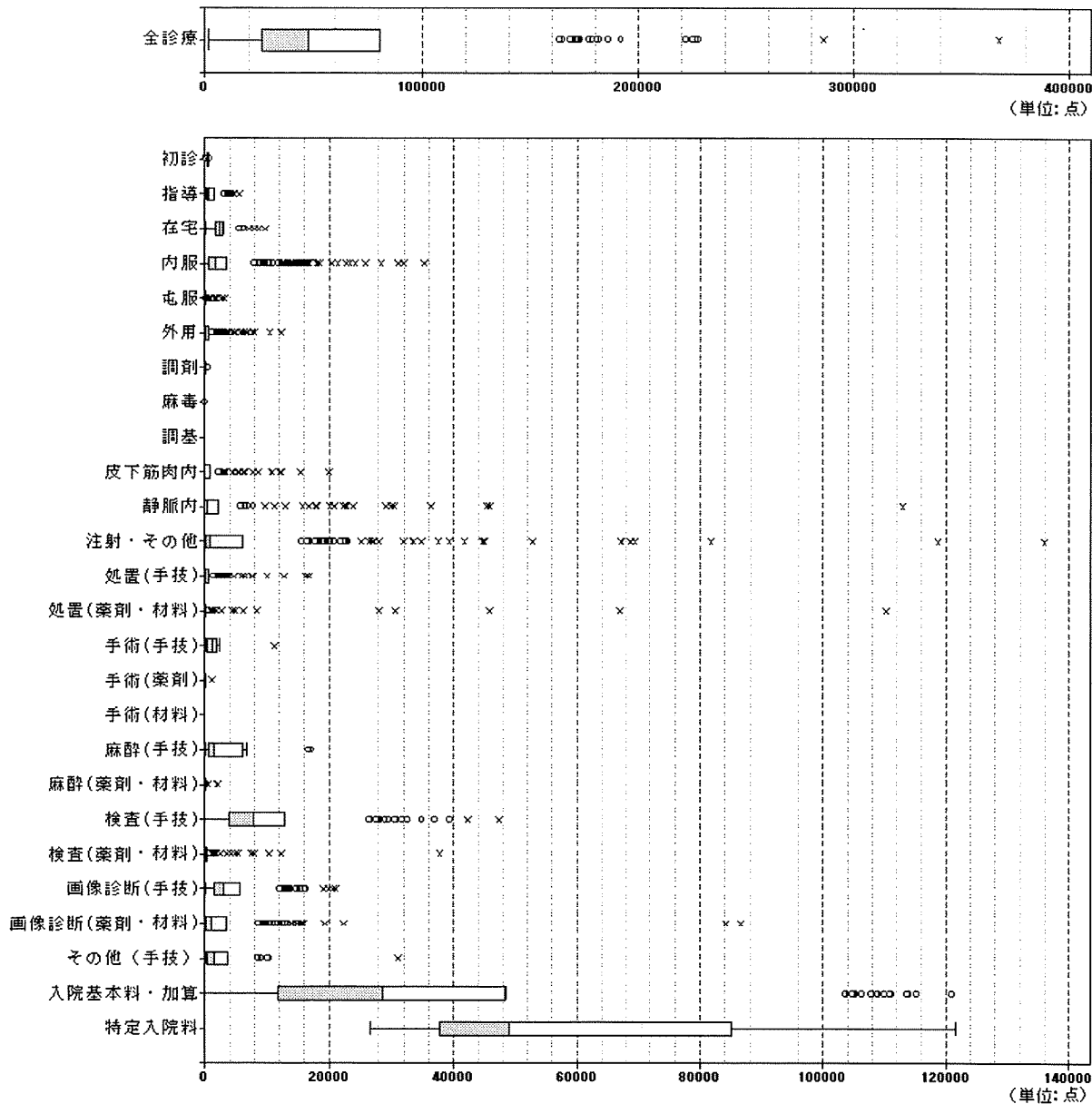
### 施設別在院日数



(単位:日)

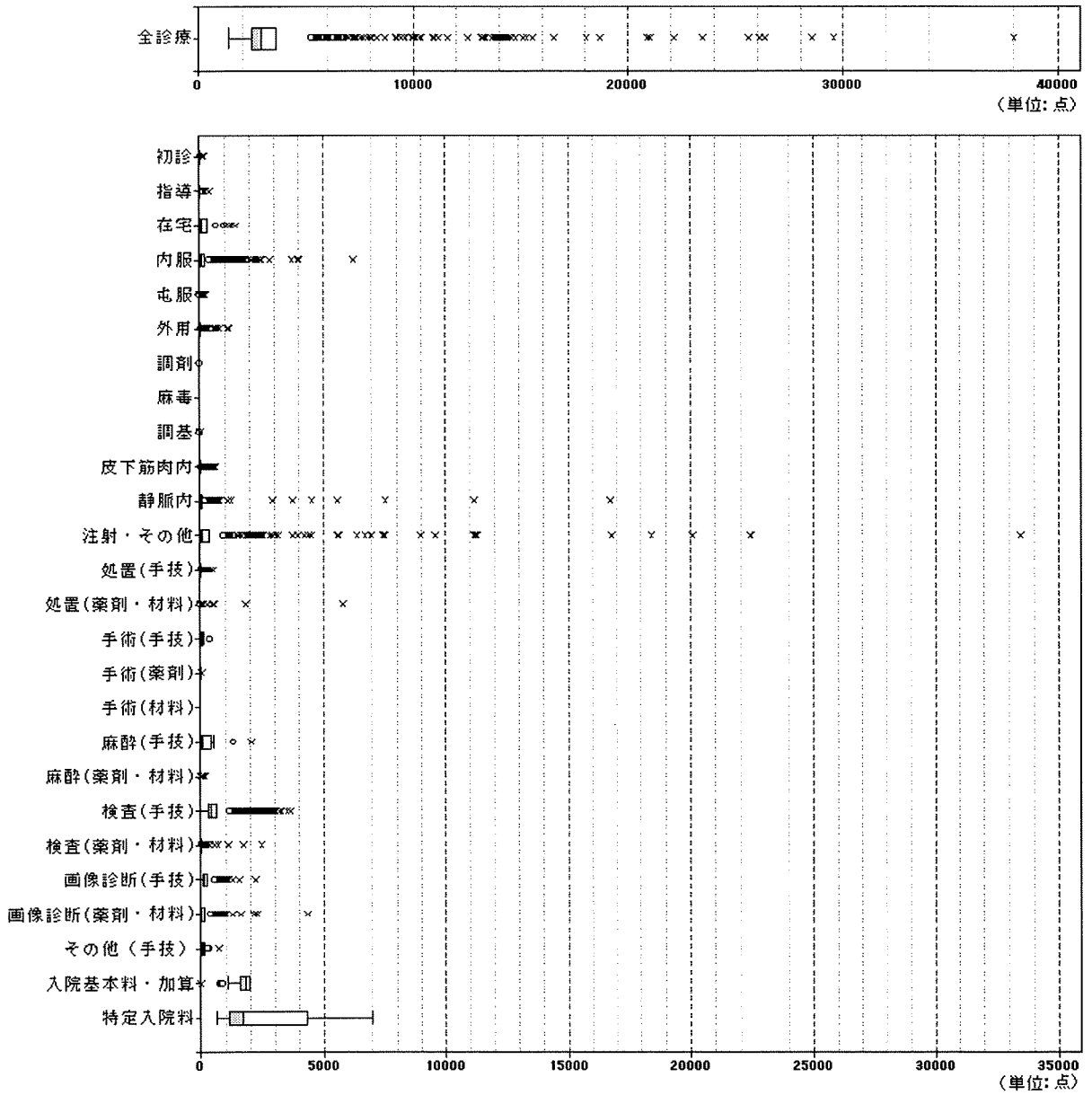
条件名:平成17年度  
 DPC:【0705603x99x0xx】 全身性臓器障害を伴う自己免疫性疾患 手術:なし 処置等2:なし

(1入退院あたり)診療報酬区分別箱ひげ図



条件名:平成17年度  
 DPC:【0705603x99x0xx】 全身性臓器障害を伴う自己免疫性疾患 手術:なし 処置等2:なし

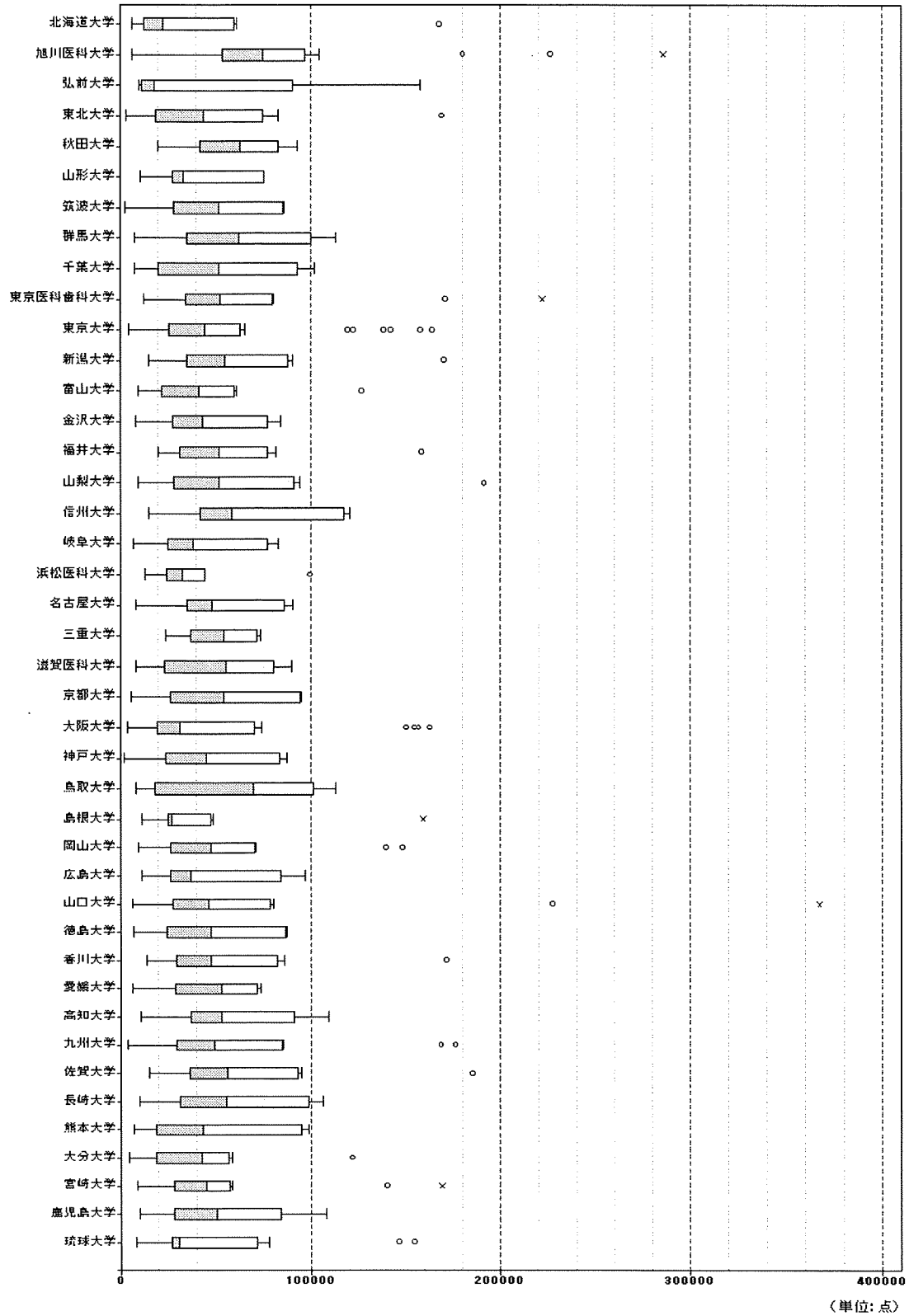
(1日あたり)診療報酬区分別箱ひげ図



条件名:平成17年度

DPC:【0705603x99x0xx】 全身性臓器障害を伴う自己免疫性疾患 手術:なし 処置等2:なし

(一入退院あたり)病院別診療報酬箱ひげ図

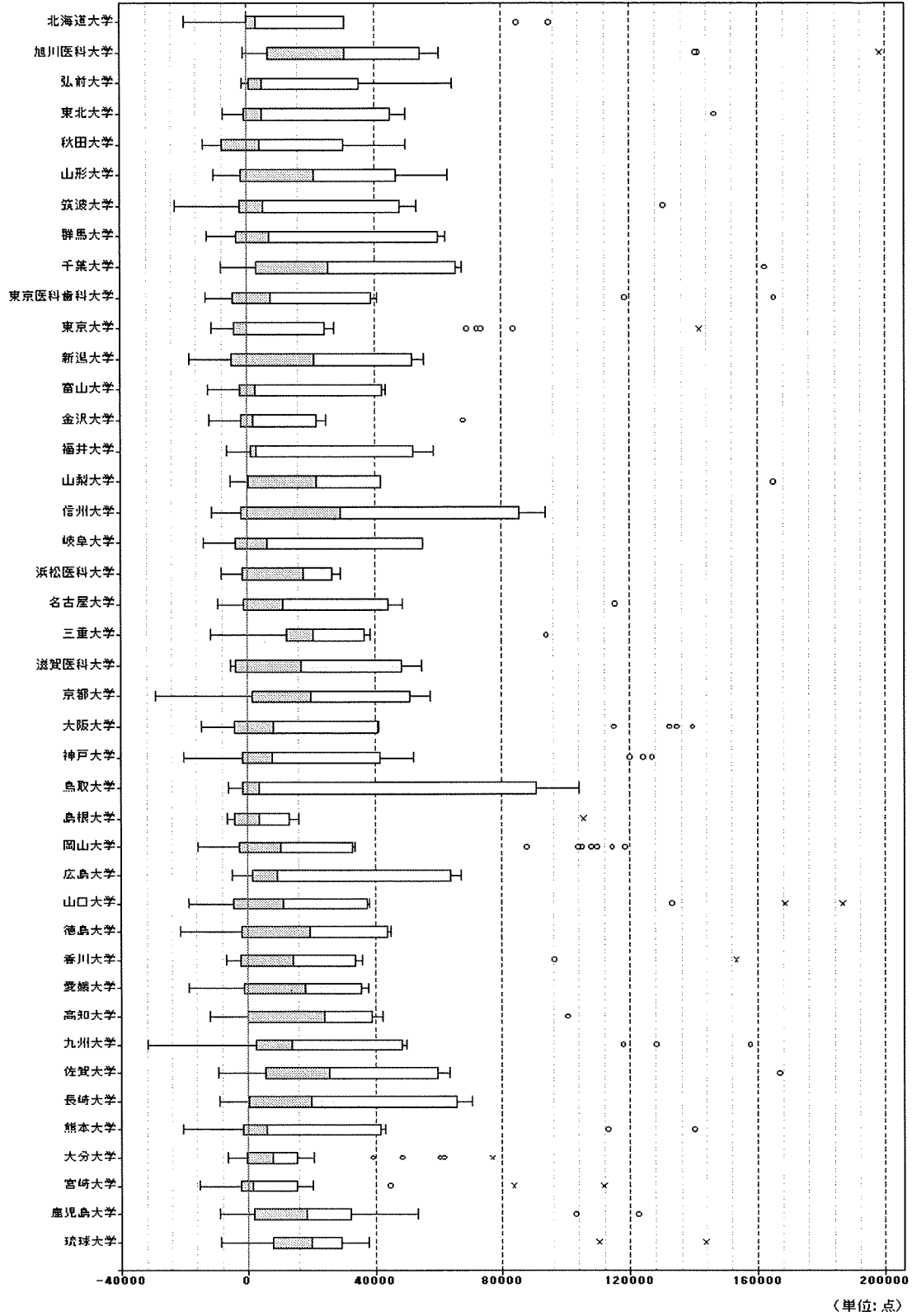




案件名:平成17年度

DPC:【0705603x99x0xx】 全身性臓器障害を伴う自己免疫性疾患 手術:なし 処置等2:なし

(一入退院あたり)病院別診療報酬差分箱ひげ図

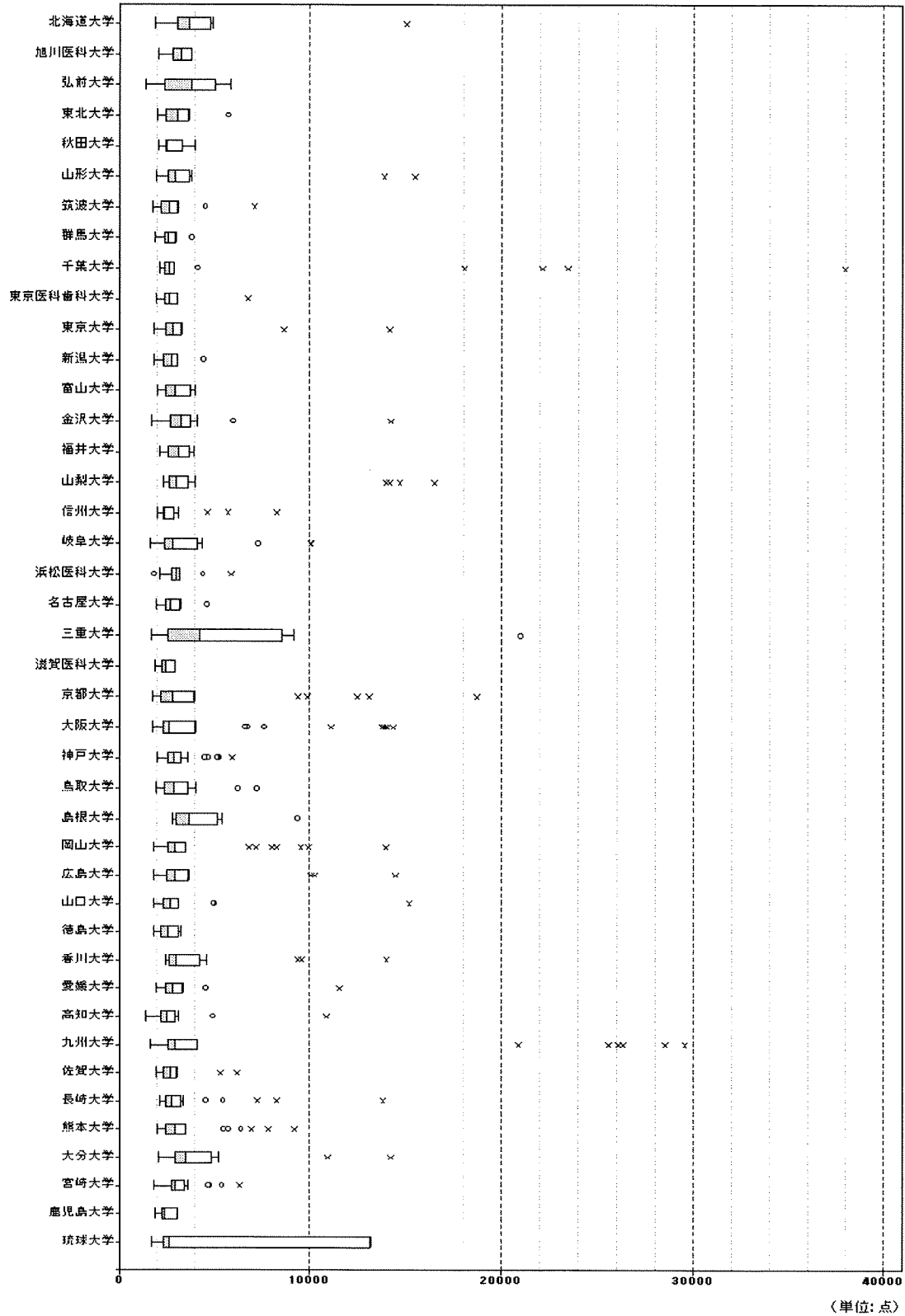


(単位: 点)

条件名:平成17年度

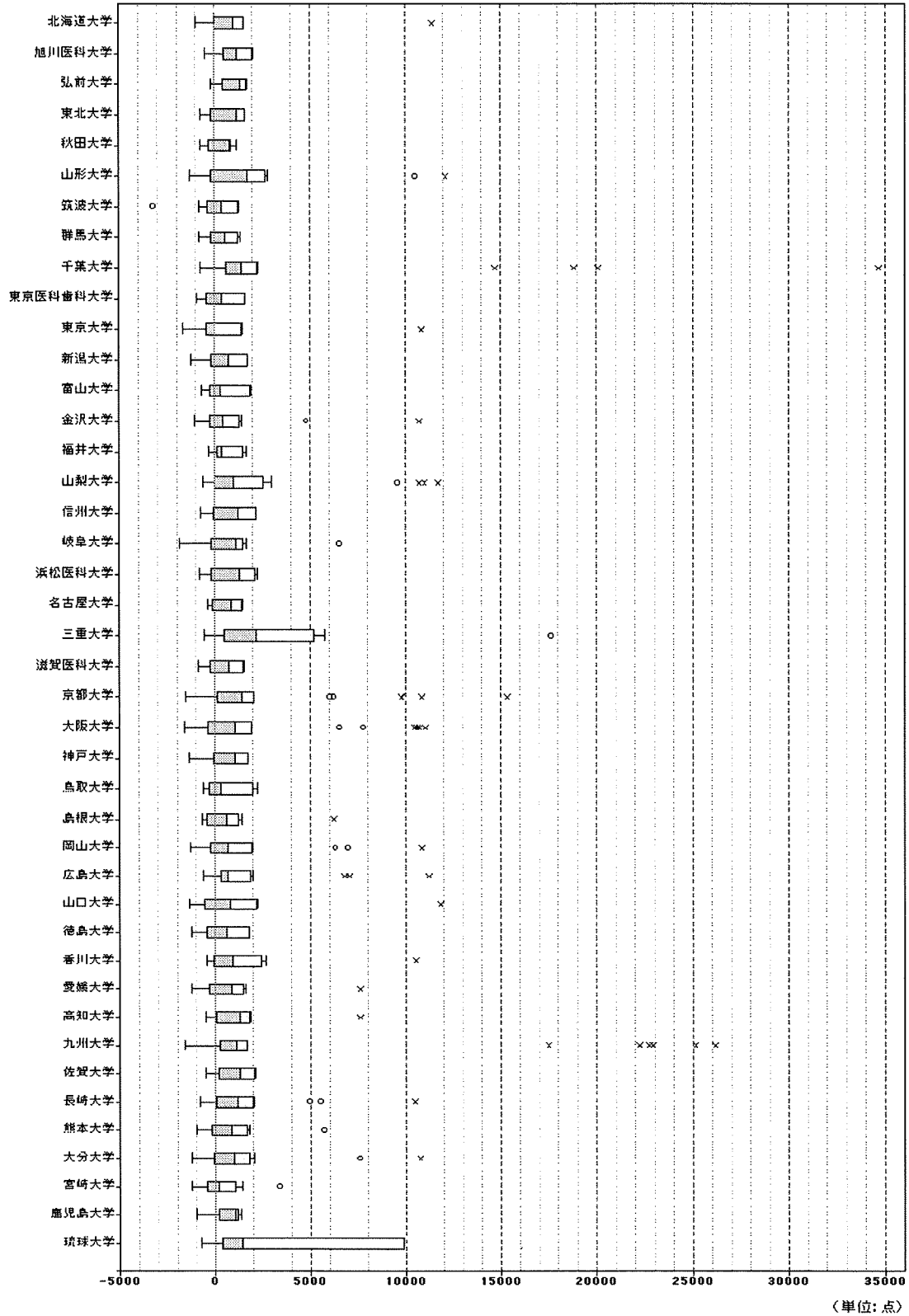
DPC:【0705603x99x0xx】 全身性臓器障害を伴う自己免疫性疾患 手術:なし 処置等2:なし

(一日あたり)病院別診療報酬箱ひげ図



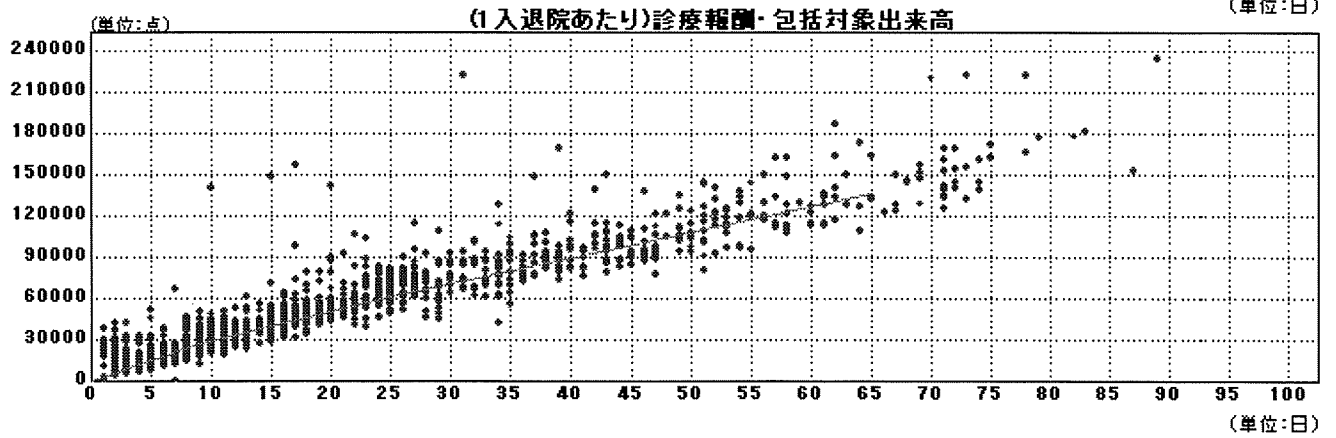
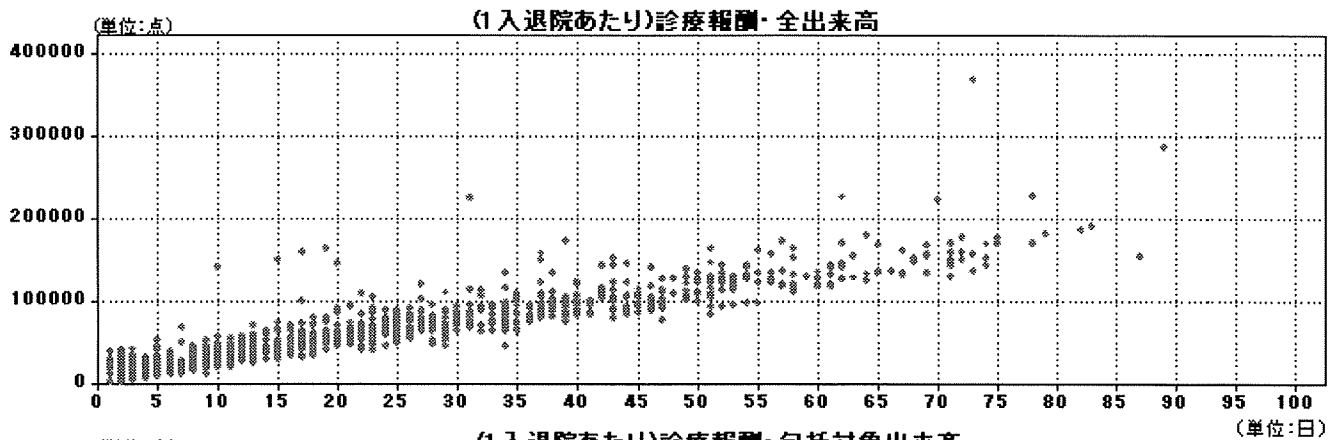
条件名:平成17年度  
 DPC:【0705603x99x0xx】 全身性臓器障害を伴う自己免疫性疾患 手術:なし 処置等2:なし

(一日あたり)病院別診療報酬差分箱ひげ図



(単位:点)

条件名:平成17年度  
 DPC:[0706603>99>0<>>] 全身性臓器障害を伴う自己免疫性疾患 手術:なし 処置等2:なし



条件名:平成17年度  
 DPC:[0706603>99>0<>>] 全身性臓器障害を伴う自己免疫性疾患 手術:なし 処置等2:なし

