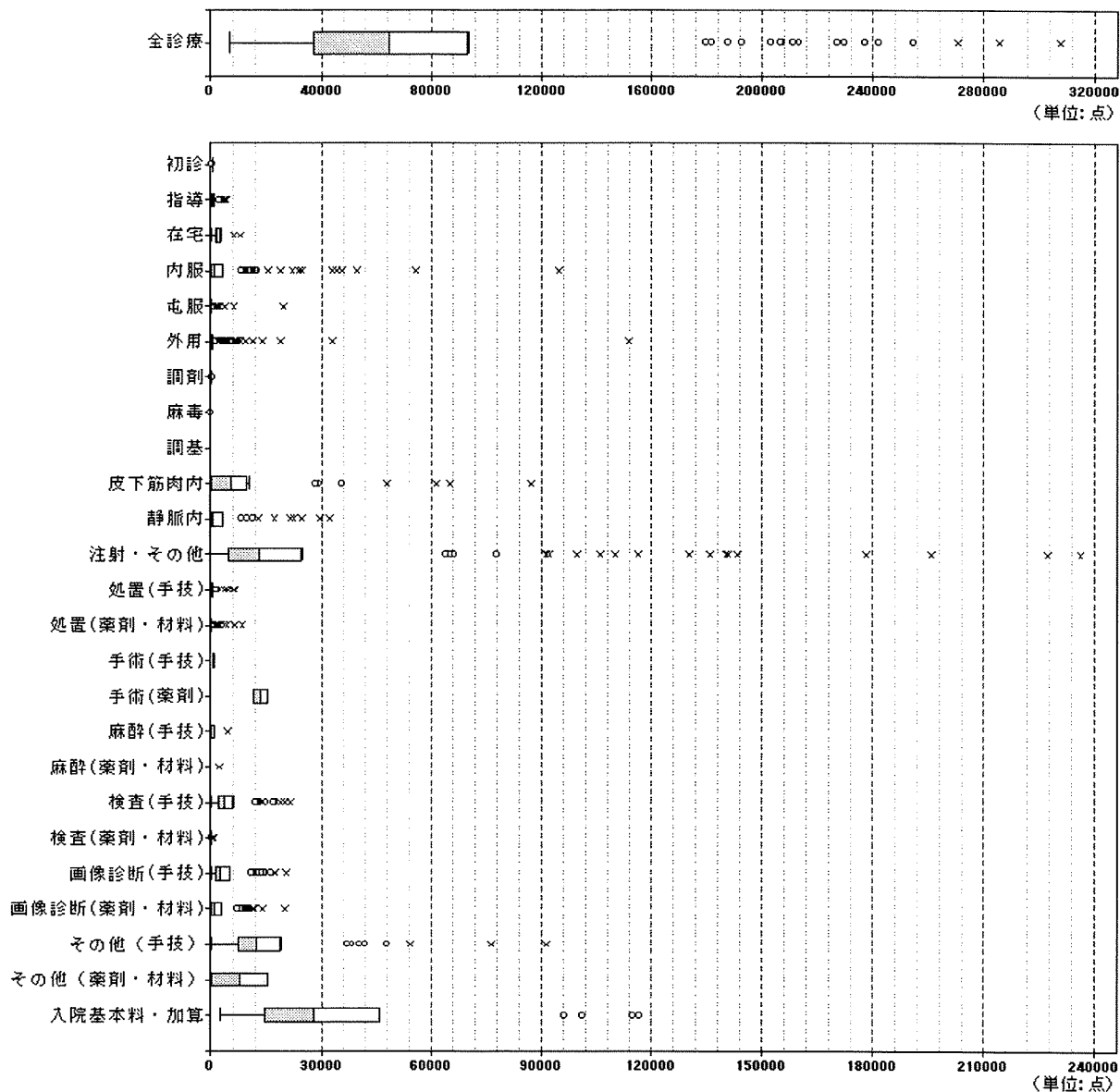


条件名:平成17年度

DPC:[0700403x99x1xx] 骨軟部の悪性腫瘍(脊椎脊髓を除く。) 手術:なし 処置等2:あり

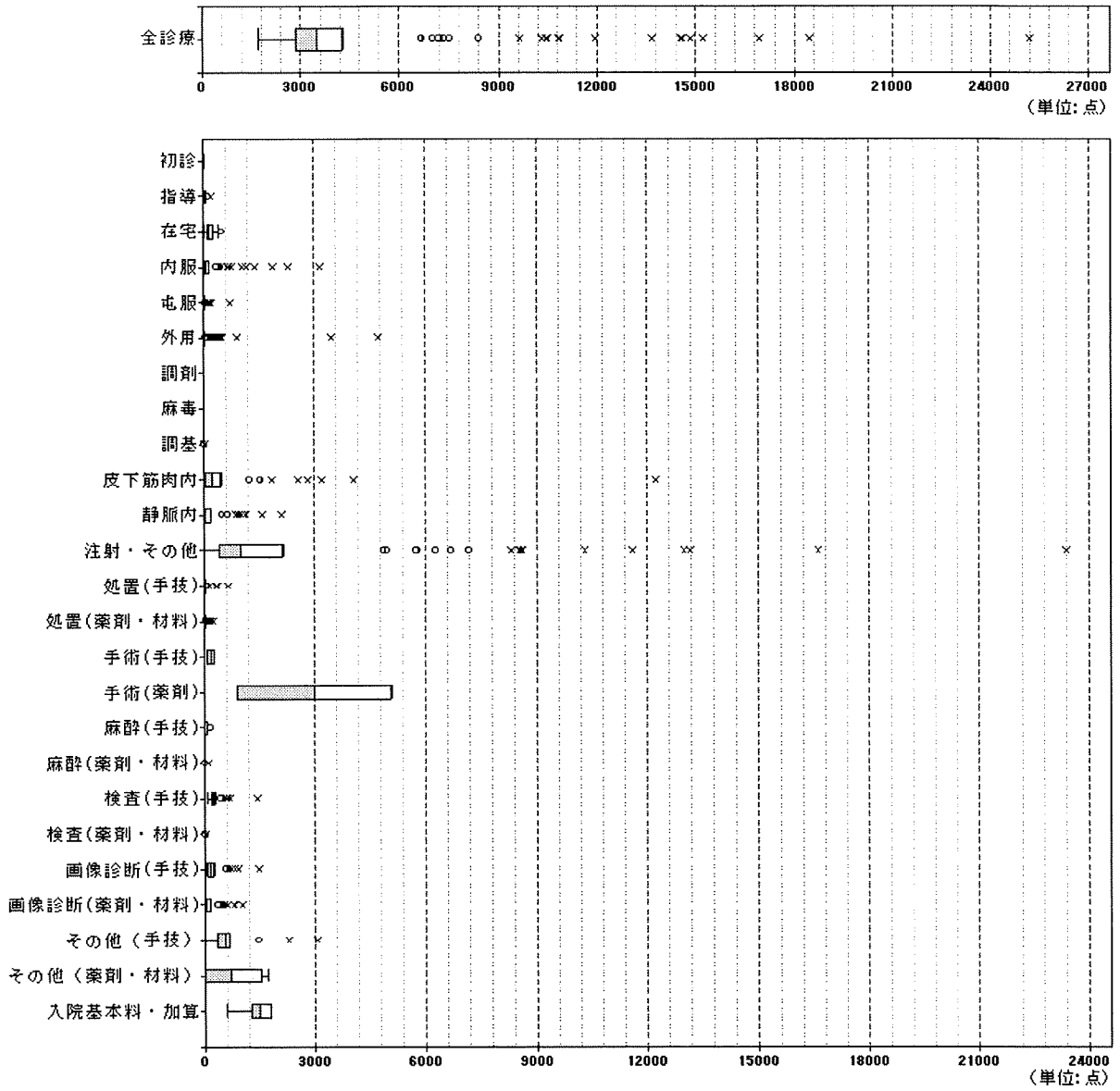
(1入退院あたり)診療報酬区分別箱ひげ図



条件名:平成17年度

DPC:【0700403x99x1xx】 骨軟部の悪性腫瘍(脊椎脊髄を除く。) 手術:なし 処置等2:あり

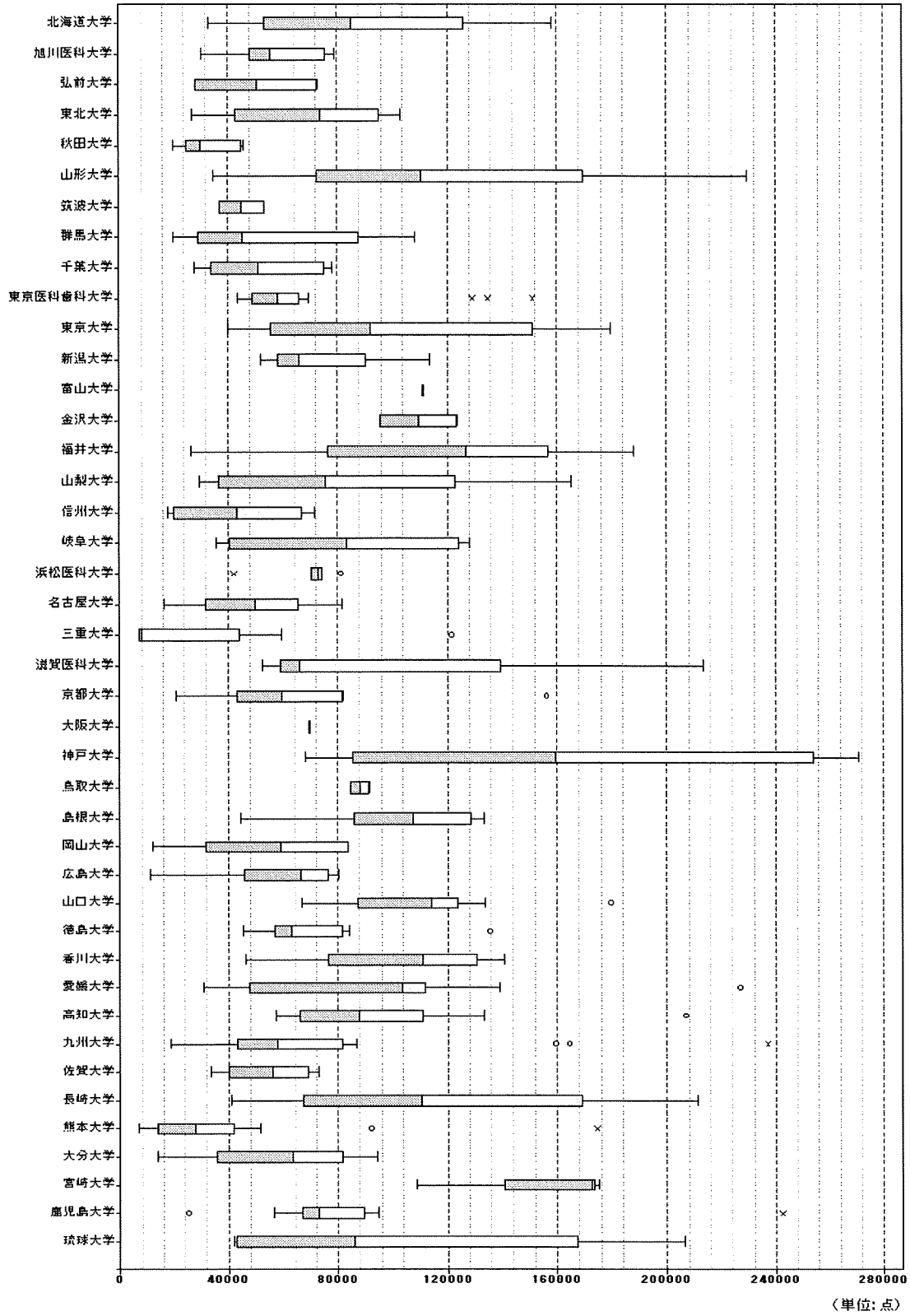
(1日あたり)診療報酬区分別箱ひげ図



条件名:平成17年度

DPC:【0700403x99x1xx】 骨軟部の悪性腫瘍(脊椎脊髄を除く。) 手術:なし 処置等2:あり

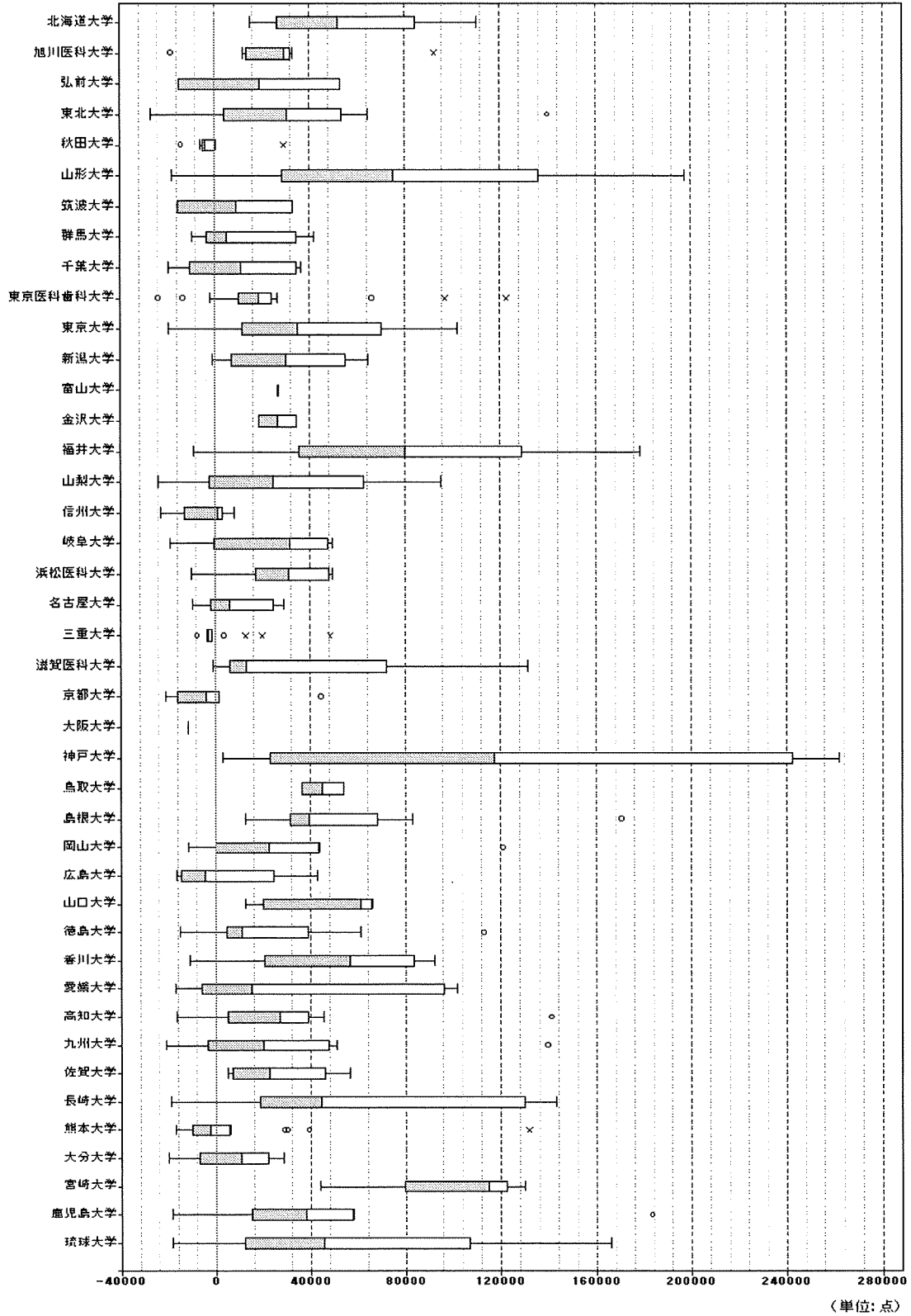
(一入退院あたり)病院別診療報酬箱ひげ図



条件名:平成17年度

DPC:【0700403x99x1xx】 骨軟部の悪性腫瘍(脊椎脊髄を除く。) 手術:なし 処置等2:あり

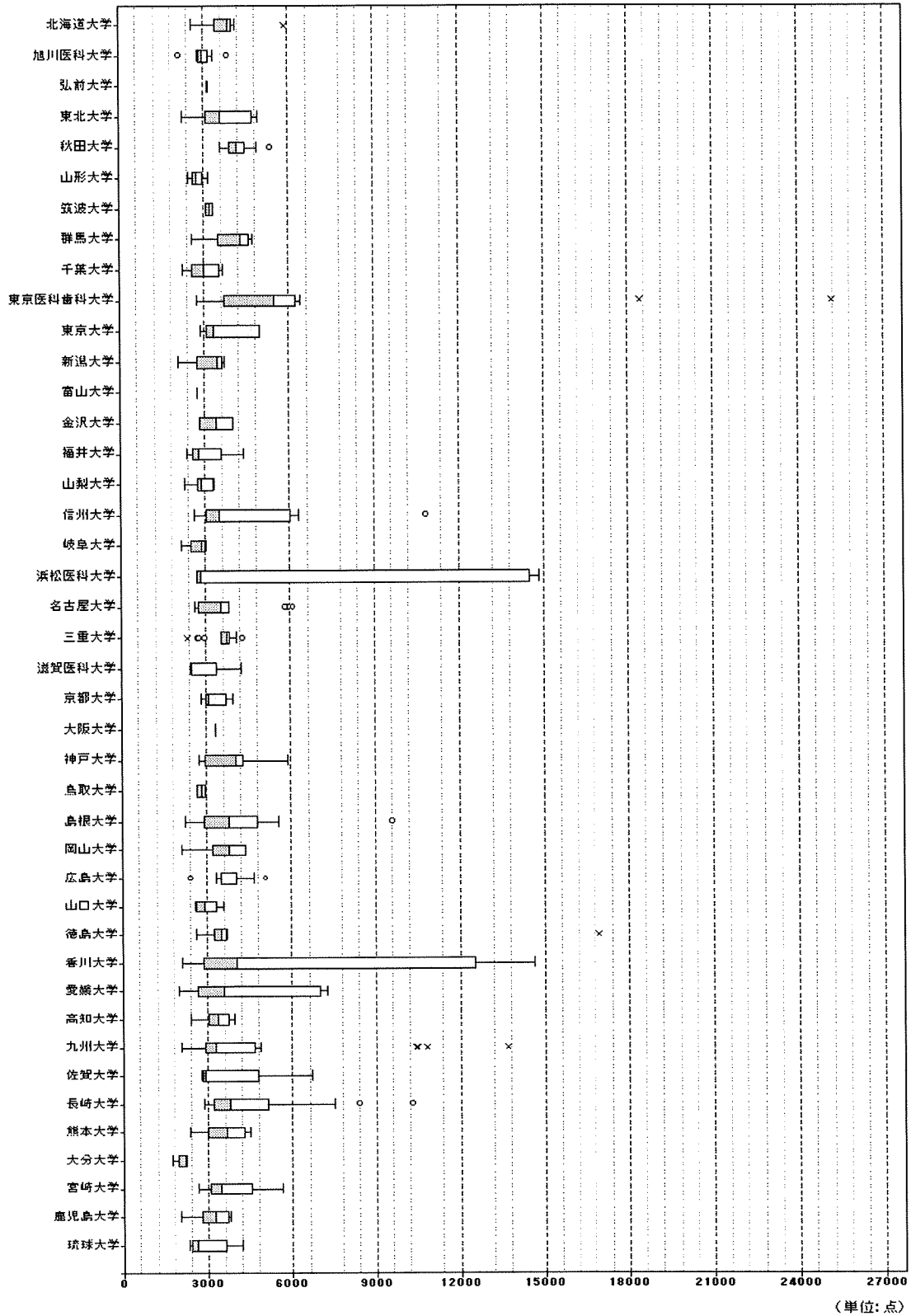
(一入退院あたり)病院別診療報酬差分箱ひげ図



条件名: 平成17年度

DPC:【0700403x99x1xx】 骨軟部の悪性腫瘍(脊椎骨髄を除く。) 手術:なし 処置等2:あり

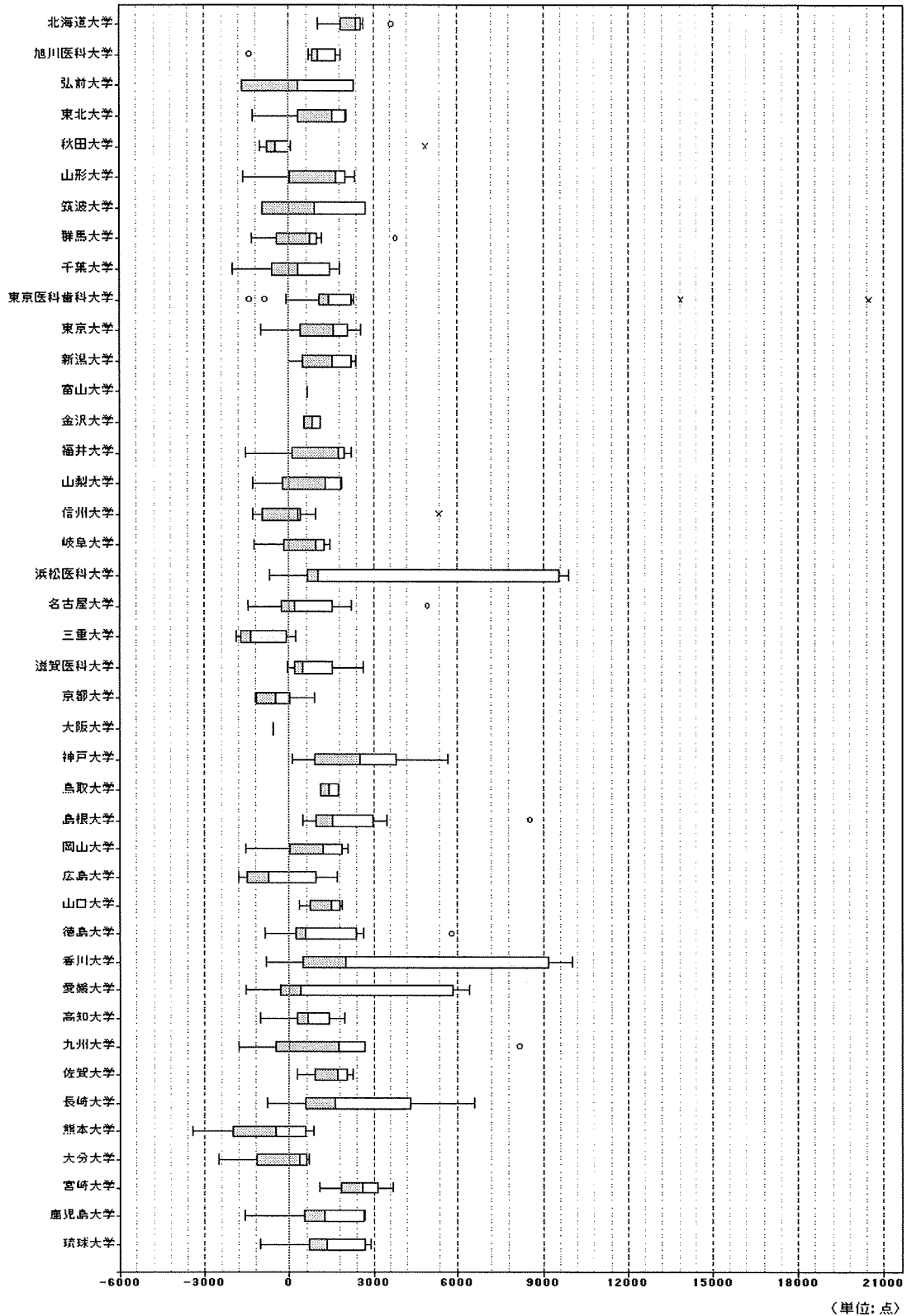
(一日あたり)病院別診療報酬箱ひげ図



条件名:平成17年度

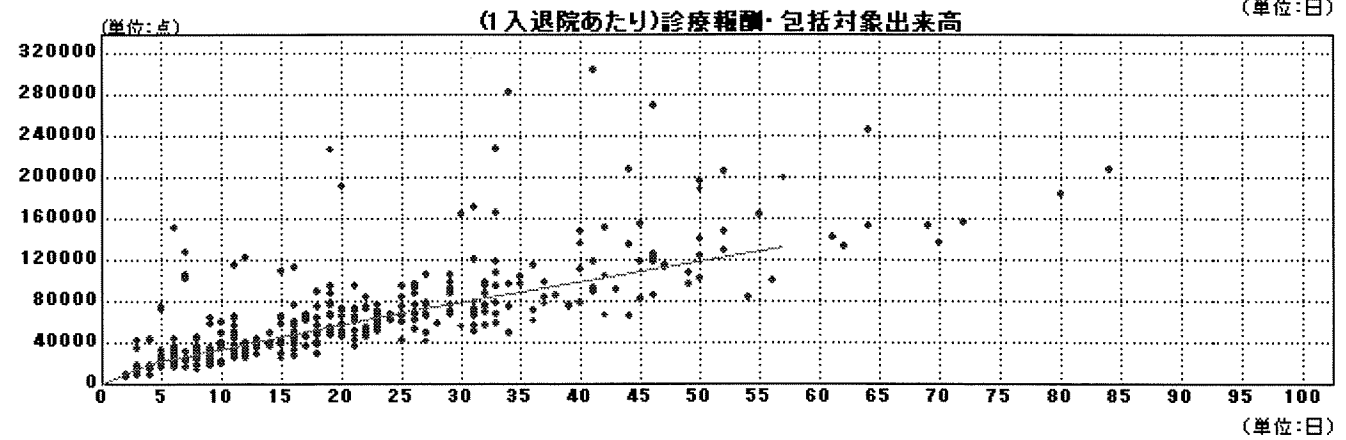
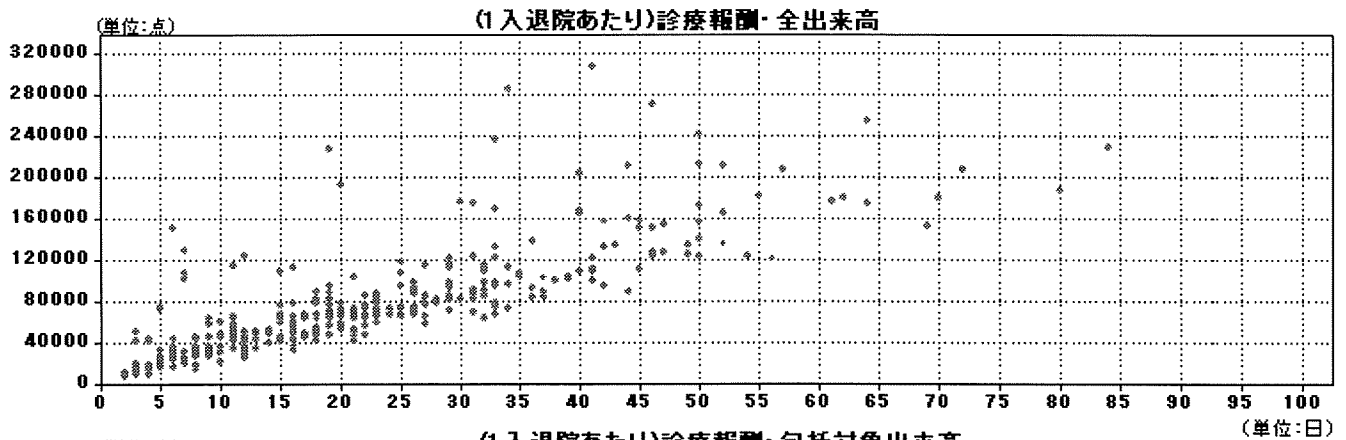
DPC:【0700403x99x1xx】 骨軟部の悪性腫瘍(脊椎脊髓を除く。) 手術:なし 処置等2:あり

(一日あたり)病院別診療報酬差分箱ひげ図



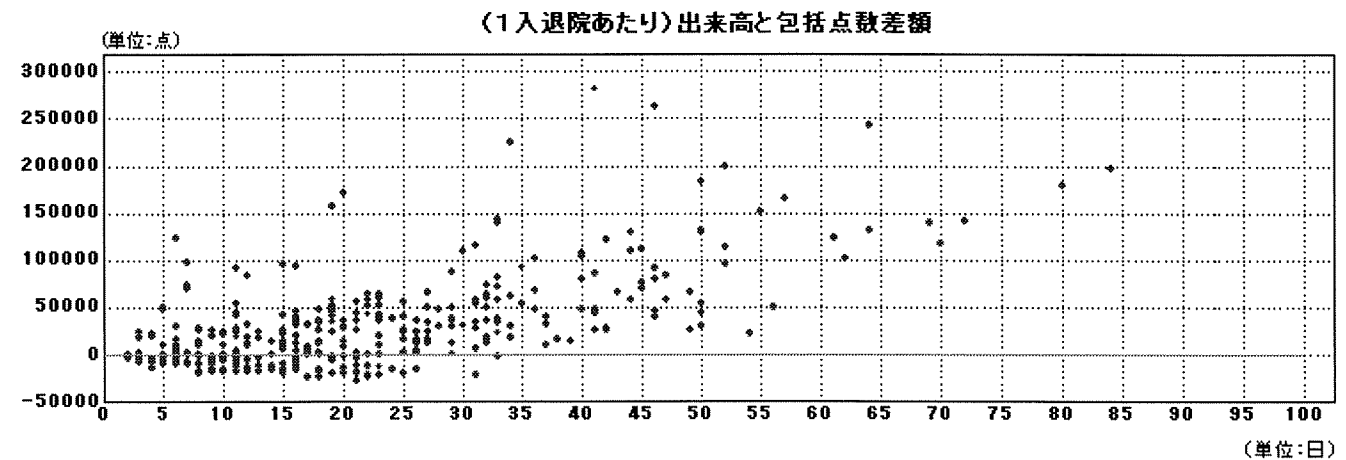
案件名:平成17年度

DPC: [0700403×99×1×] 骨軟部の悪性腫瘍(脊椎脊髄を除く。) 手術:なし 処置等2:あり

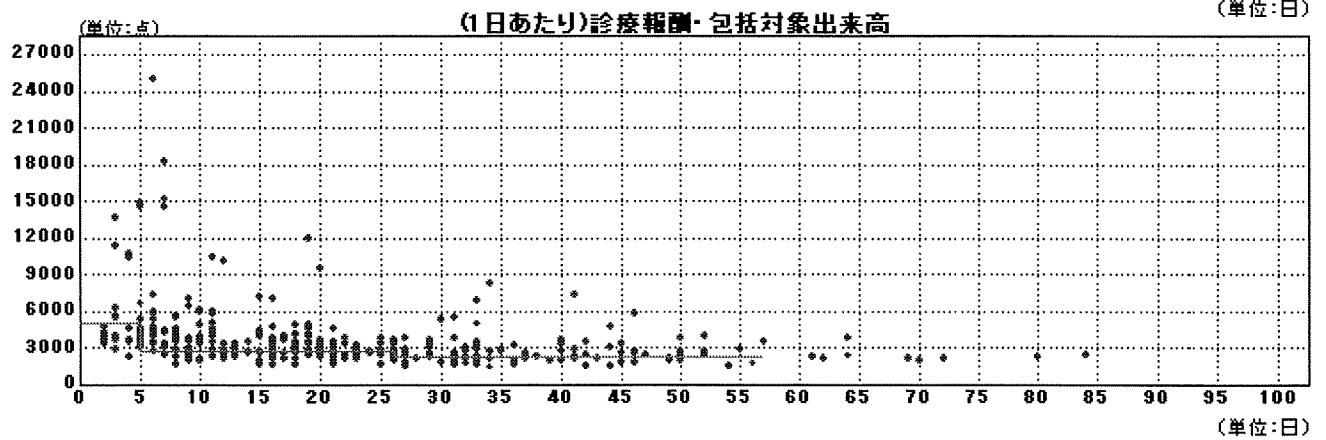
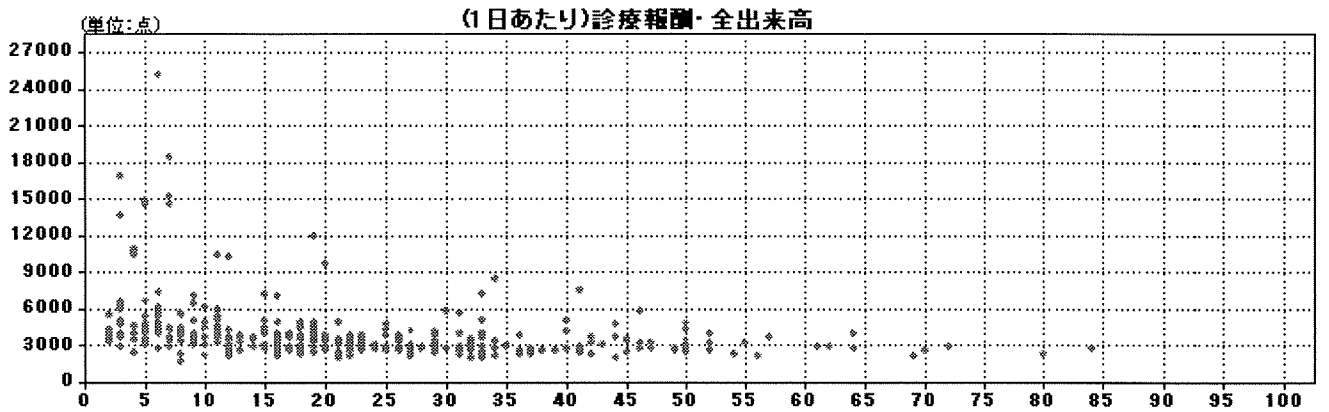


案件名:平成17年度

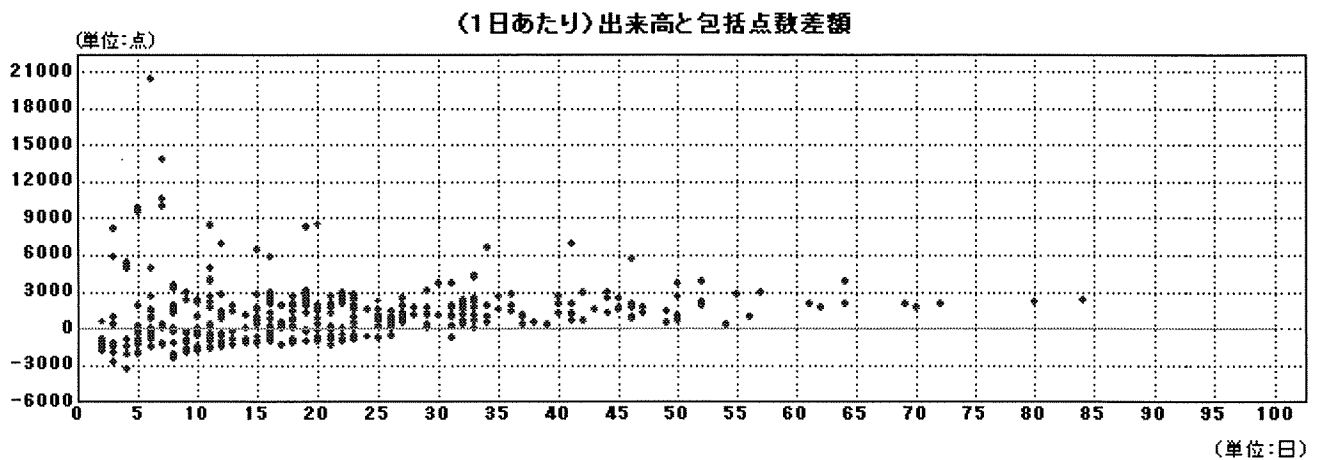
DPC: [0700403×99×1×] 骨軟部の悪性腫瘍(脊椎脊髄を除く。) 手術:なし 処置等2:あり



条件名:平成17年度
 DPC:[0700403×99×1×] 骨軟部の悪性腫瘍(脊椎脊髄を除く。) 手術:なし 処置等2:あり



条件名:平成17年度
 DPC:[0700403×99×1×] 骨軟部の悪性腫瘍(脊椎脊髄を除く。) 手術:なし 処置等2:あり

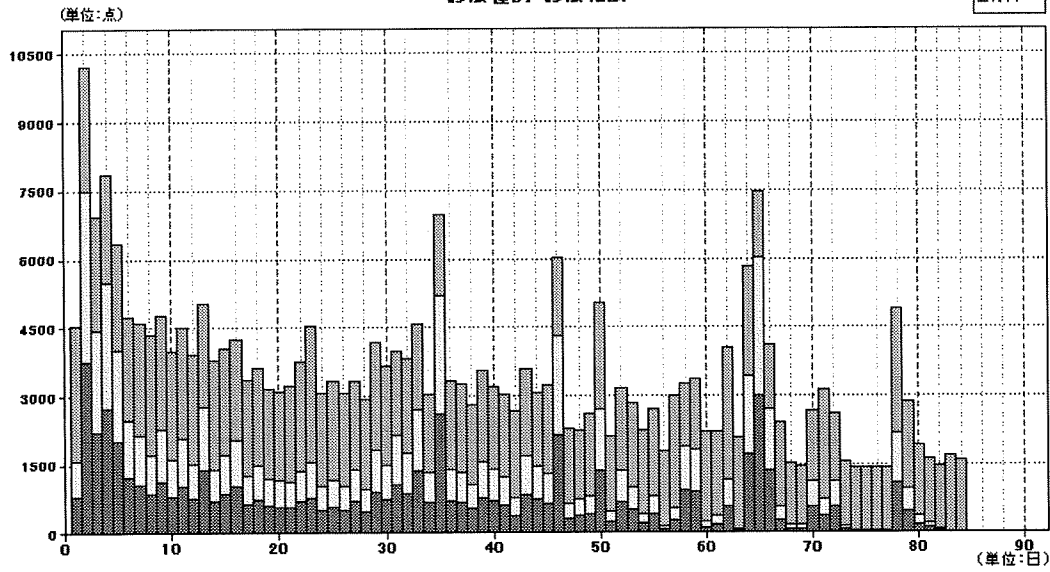


条件名:平成17年度

DPC: [0700403:99x1>>] 骨軟部の悪性腫瘍(脊椎骨髄を除く。) 手術:なし 処置等2:あり

診療種別・診療報酬

■手技
□薬剤
■材料



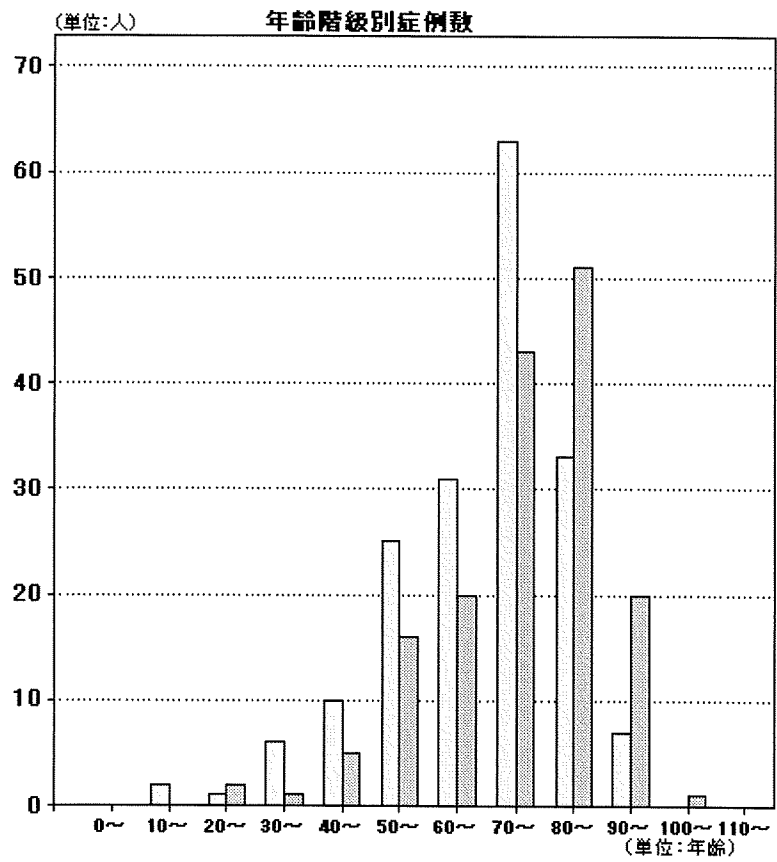
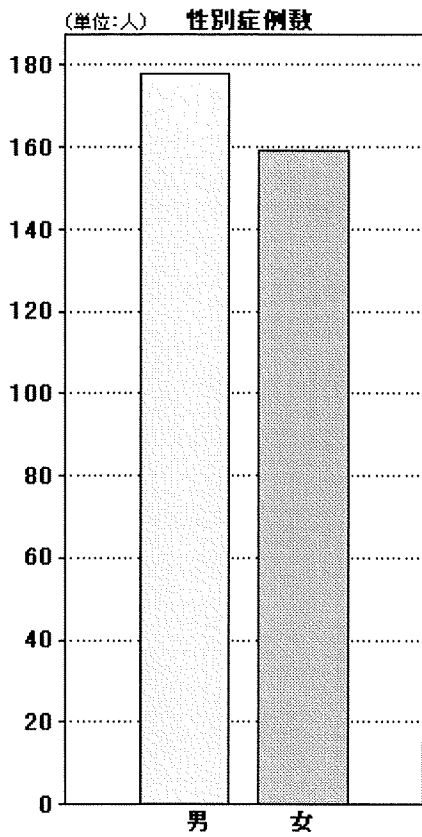
条件シート名:【平成17年度】

基本統計量

診療区分名	サンプル数	最小値	最大値	合計	平均	分散	標準偏差	変動係数	尖度	歪度
初診	17	405	555	8735	513.82	2128.03	46.13	8.98	3.905513	-1.254938
指導	226	100	4155	207790	919.42	599961.39	774.57	84.25	6.495124	1.855166
在宅	17	240	8000	43761	2574.18	5642127.32	2375.32	92.27	3.69796	1.445925
内服	312	3	94450	1010160	3237.69	61983465.20	7872.96	243.17	68.170211	7.018144
屯服	166	1	19715	73932	445.37	2722409.56	1649.97	370.47	113.138973	9.9309
外用	233	3	113731	370976	1592.17	64238160.80	8014.87	503.39	165.587801	12.091119
調剤	329	7	469	38465	116.91	9108.62	95.44	81.63	3.557435	1.01004
麻薬	152	1	51	2553	16.80	128.46	11.33	67.48	2.988947	0.595073
調基	214	42	126	11004	51.42	393.48	19.84	38.58	6.034984	1.964586
皮下筋肉内	147	6	87105	1206083	8204.65	164099624.28	12810.14	156.13	17.425742	3.475789
静脈内	115	6	32100	351644	3057.77	33569547.69	5793.92	189.48	13.273473	3.136841
注射・その他	288	23	236136	6242888	21676.69	1081588639.83	32887.51	151.72	19.855779	3.820081
処置(手技)	103	12	6360	56321	546.81	1126290.33	1061.27	194.09	18.740437	3.794907
処置(薬剤・材料)	126	1	8499	61557	488.55	1296106.84	1138.47	233.03	27.368152	4.545349
手術(手技)	2	800	1000	1800	900.00	10000.00	100.00	11.11	1	0
手術(薬剤)	2	11409	15236	26645	13322.50	3661482.25	1913.50	14.36	1	0
麻酔(手技)	7	50	4500	6694	956.29	2217408.49	1489.10	155.72	4.64603	1.815021
麻酔(薬剤・材料)	12	12	2400	2768	230.67	428334.06	654.47	283.73	10.06725	3.008636
検査(手技)	377	300	21339	1708965	4533.06	11406700.05	3377.38	74.51	7.102622	1.733379
検査(薬剤・材料)	27	2	836	3813	141.22	58083.43	241.01	170.66	4.917401	1.847905
画像診断(手技)	316	225	20291	1161941	3677.03	10551258.49	3248.27	88.34	6.750807	1.716186
画像診断(薬剤・材料)	294	9	20050	596204	2027.90	7353878.35	2711.80	133.72	11.222889	2.383597
その他(手技)	186	100	91210	2646268	14227.25	145260913.80	12052.42	84.71	14.599203	2.570427
その他(薬剤・材料)	4	99	15300	30874	7718.50	57479864.25	7581.55	98.23	1.00005	-0.000038
入院基本料・加算	380	2514	116600	12050379	31711.52	477615494.33	21854.42	68.92	3.701746	0.941347
全診療	380	6806	307718	27964457	73590.68	2649630569.63	51474.56	69.95	5.751575	1.492689

条件名:平成17年度

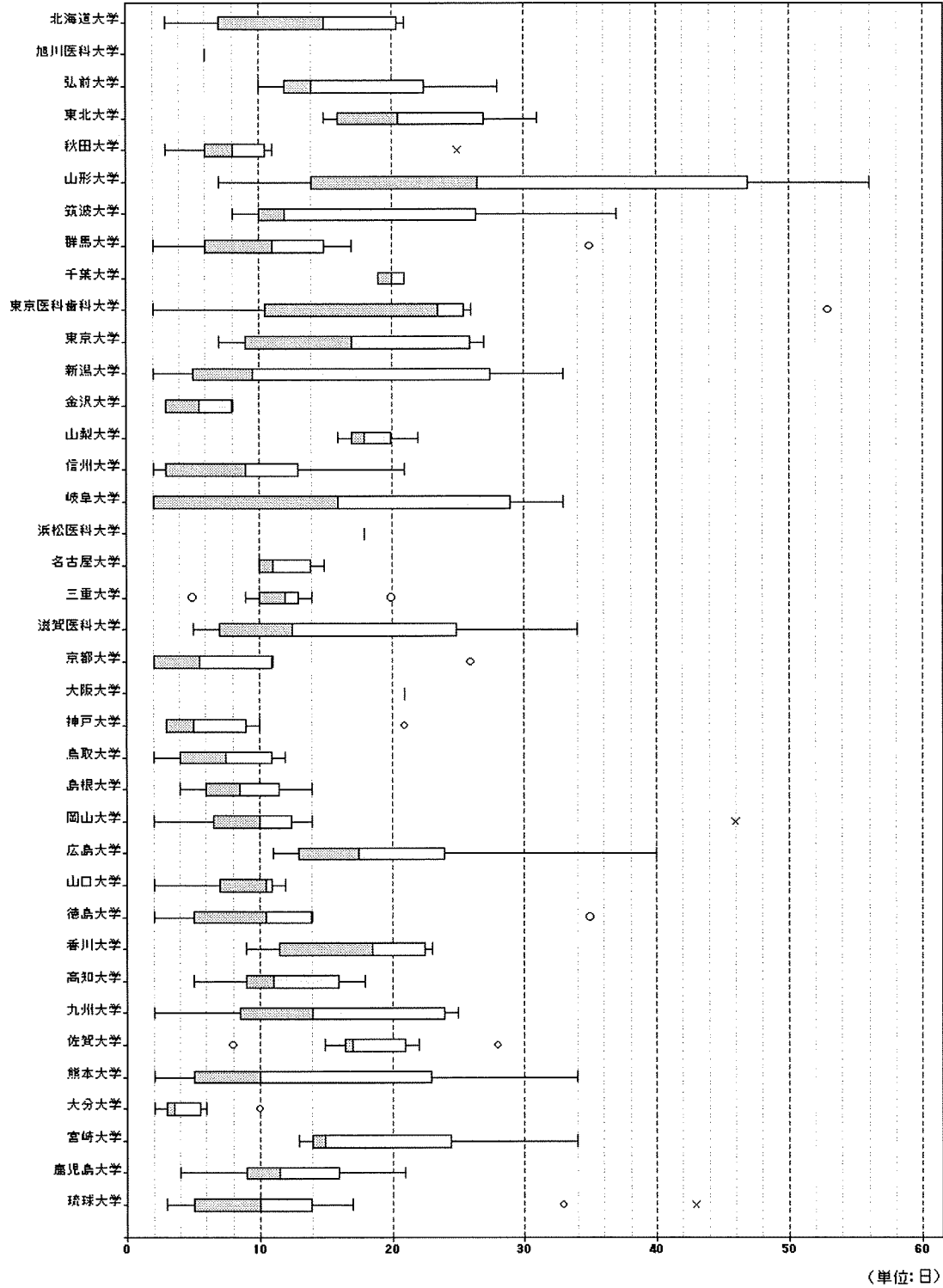
DPC:【0700423×01×000】 上肢等の皮膚の悪性腫瘍 手術:皮膚悪性腫瘍切除術



男性	女性	年齢階級	男性	女性
178	159	0~	0	0
		10~	2	0
		20~	1	2
		30~	6	1
		40~	10	5
		50~	25	16
		60~	31	20
		70~	63	43
		80~	33	51
		90~	7	20
		100~	0	1
		110~	0	0

条件名:平成17年度
 DPC:【0700423x01xxxx】 上肢等の皮膚の悪性腫瘍 手術:皮膚悪性腫瘍切除術

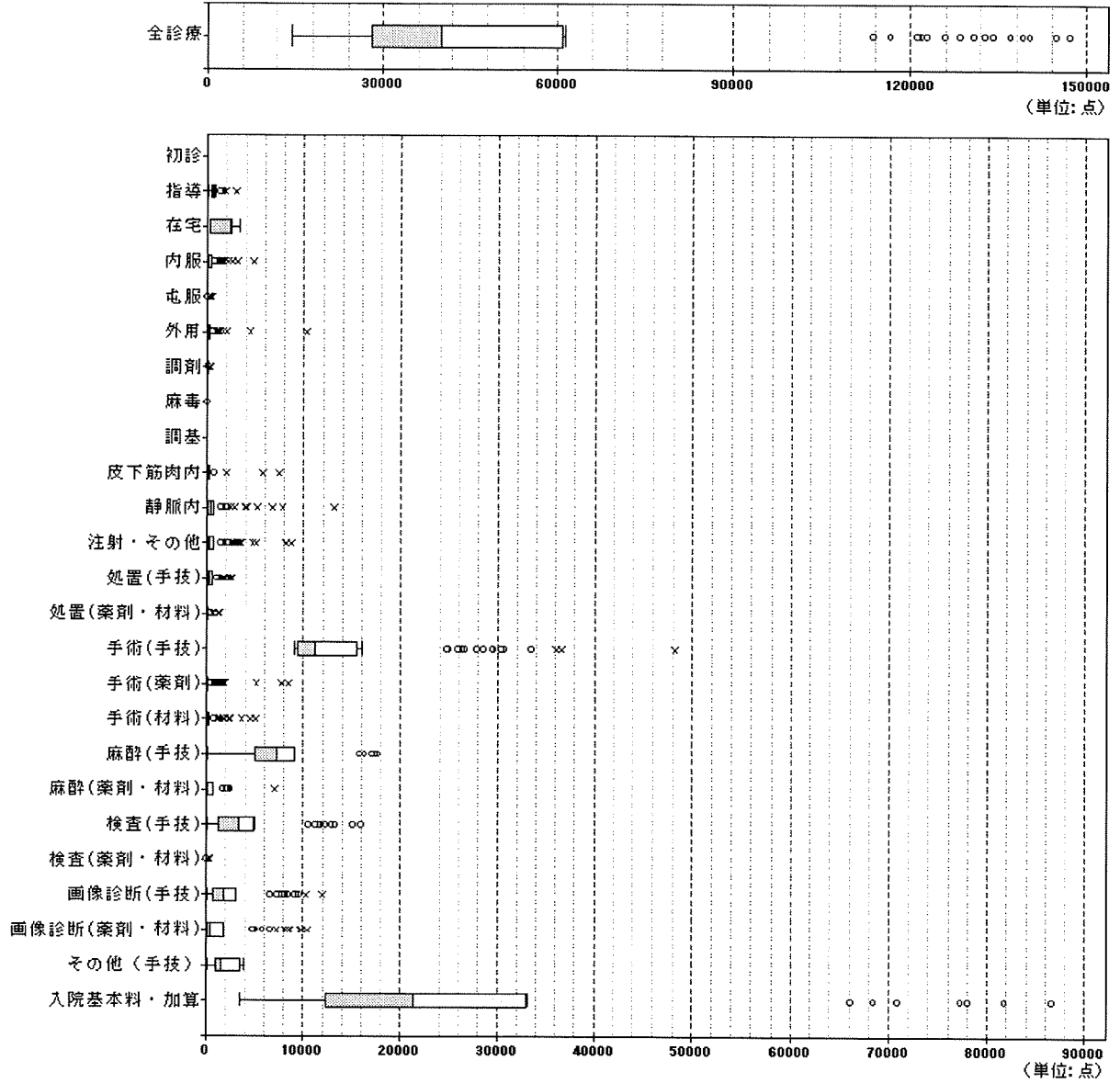
施設別在院日数



(単位:日)

条件名: 平成17年度
 DPC:【0700423x01xxxx】 上肢等の皮膚の悪性腫瘍 手術:皮膚悪性腫瘍切除術

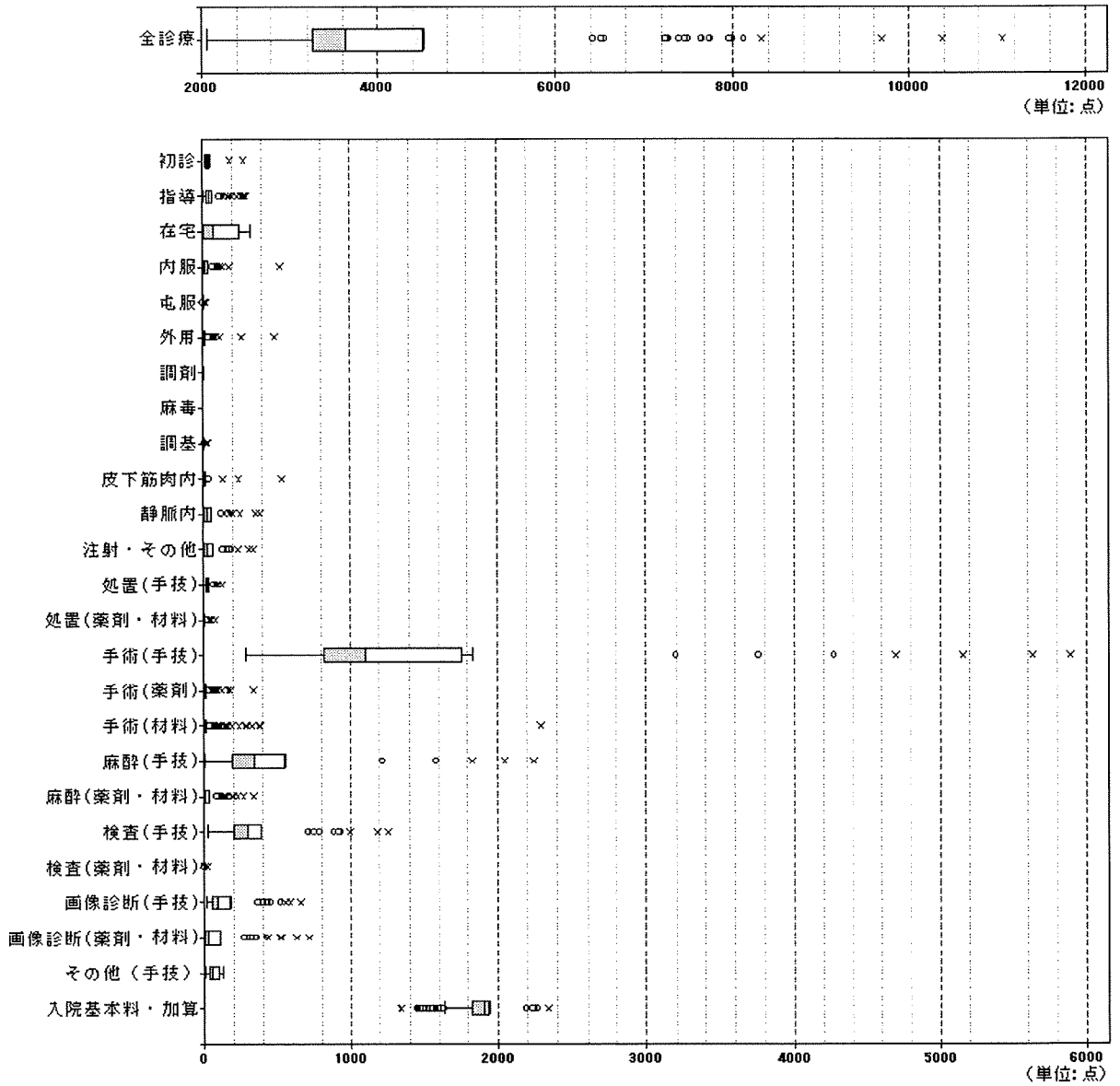
(1入退院あたり)診療報酬区分別箱ひげ図



条件名:平成17年度

DPC:[0700423x01xxxx] 上肢等の皮膚の悪性腫瘍 手術:皮膚悪性腫瘍切除術

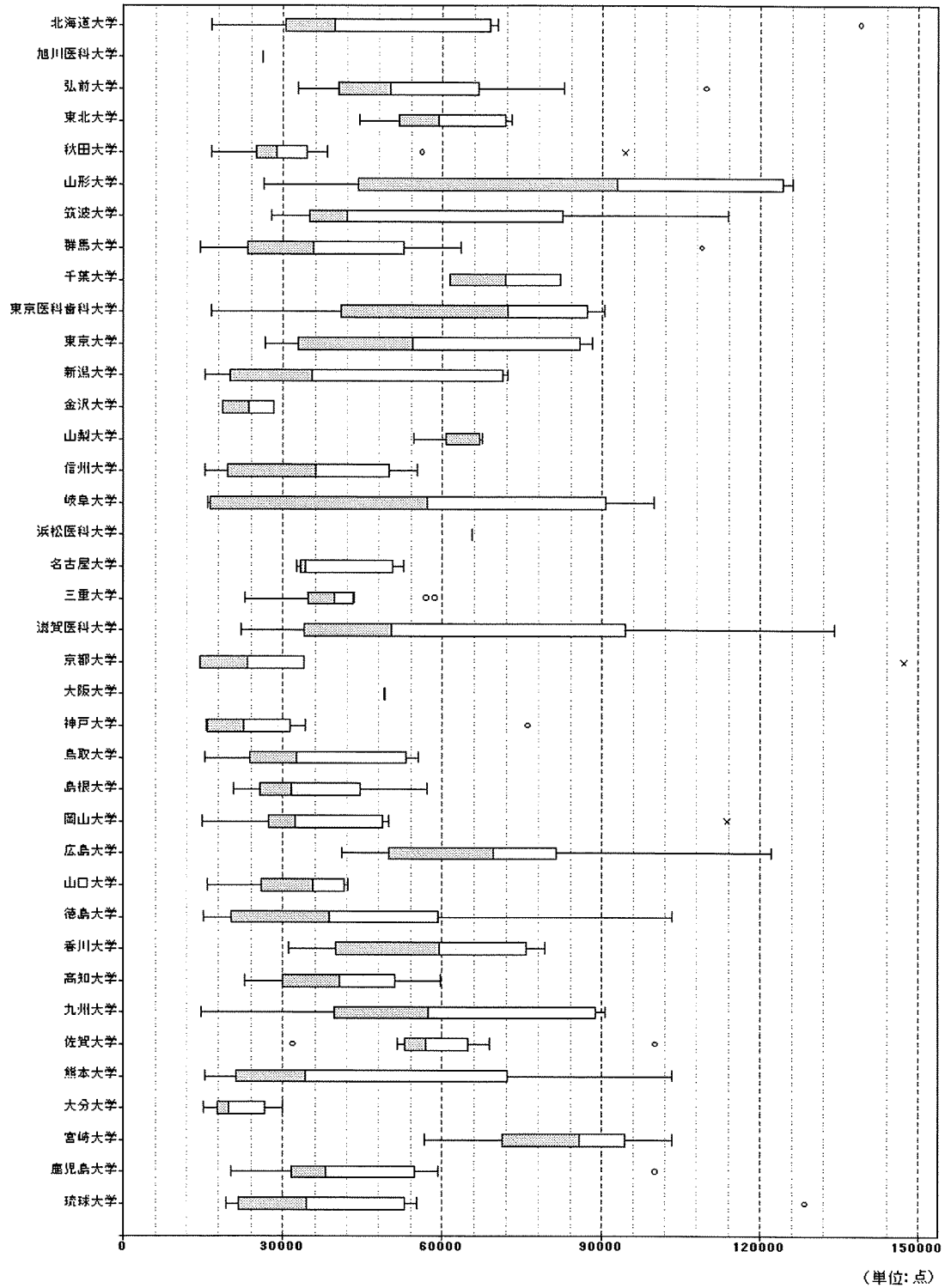
(1日あたり)診療報酬区分別箱ひげ図



条件名:平成17年度

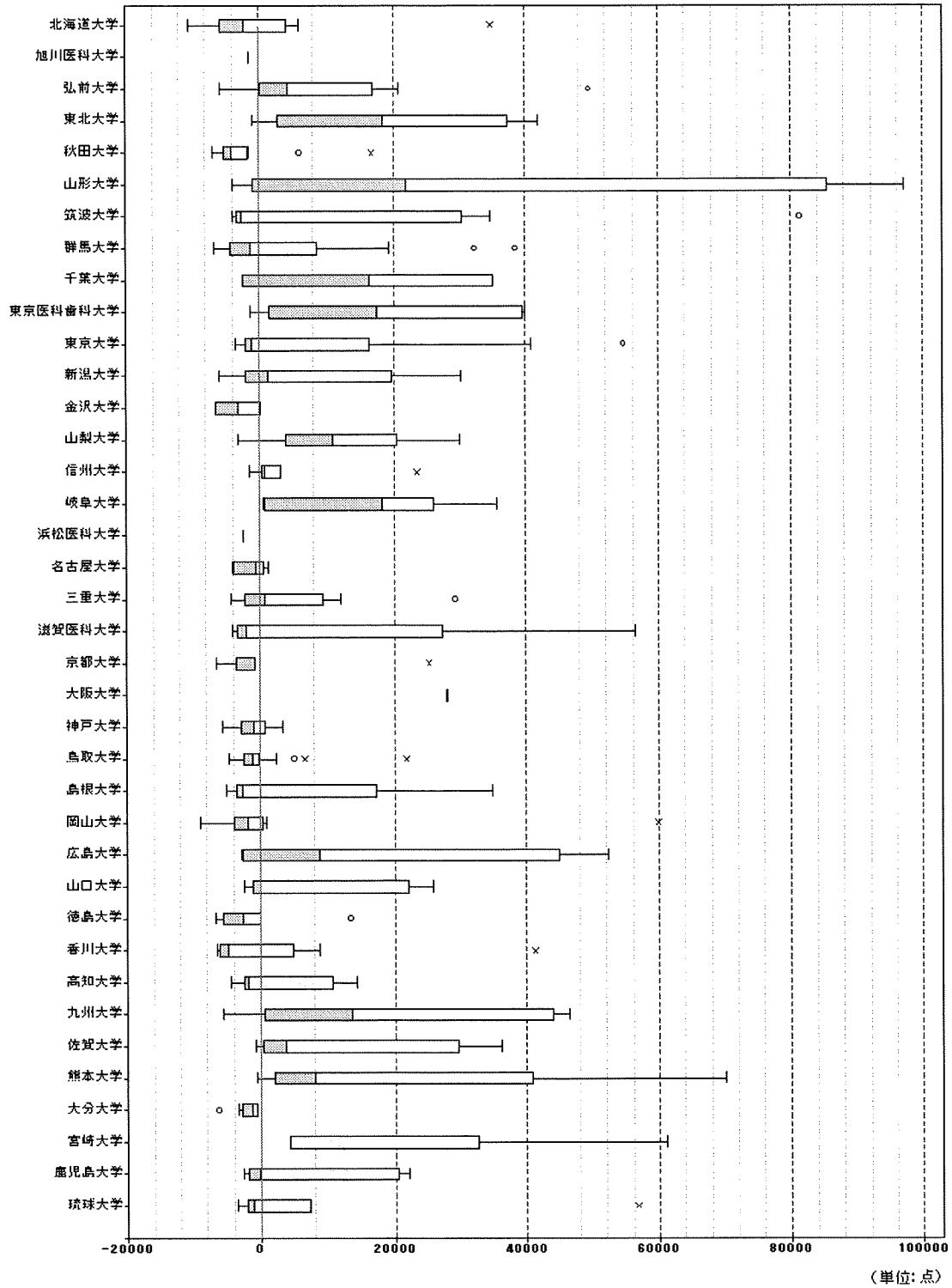
DPC:【0700423x01xxxx】 上肢等の皮膚の悪性腫瘍 手術:皮膚悪性腫瘍切除術

(一入退院あたり)病院別診療報酬箱ひげ図



条件名:平成17年度
 DPC:【0700423x01xxxx】 上肢等の皮膚の悪性腫瘍 手術:皮膚悪性腫瘍切除術

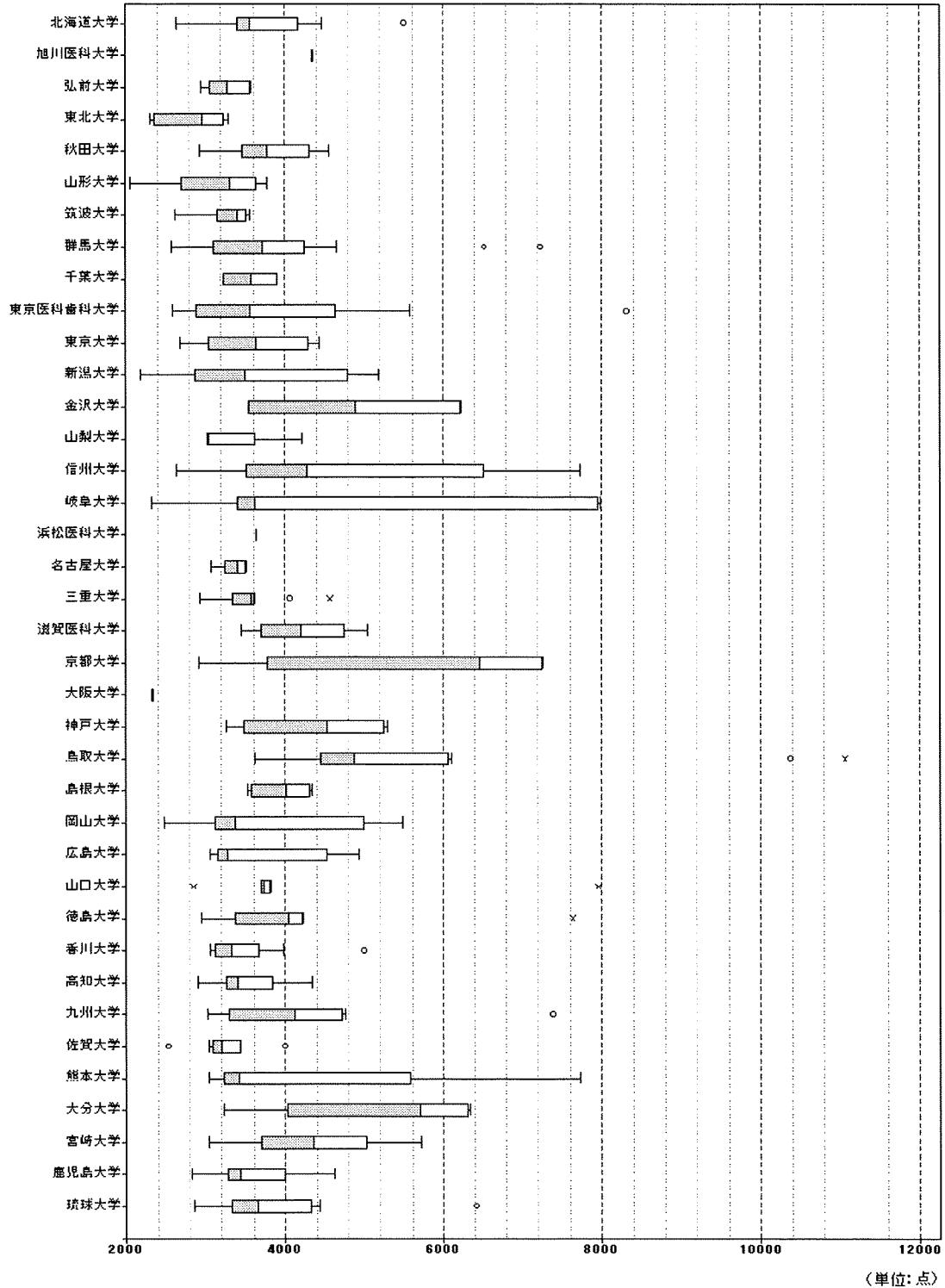
(一入退院あたり)病院別診療報酬差分箱ひげ図



条件名:平成17年度

DPC:【0700423x01xxxx】 上肢等の皮膚の悪性腫瘍 手術:皮膚悪性腫瘍切除術

(一日あたり)病院別診療報酬箱ひげ図

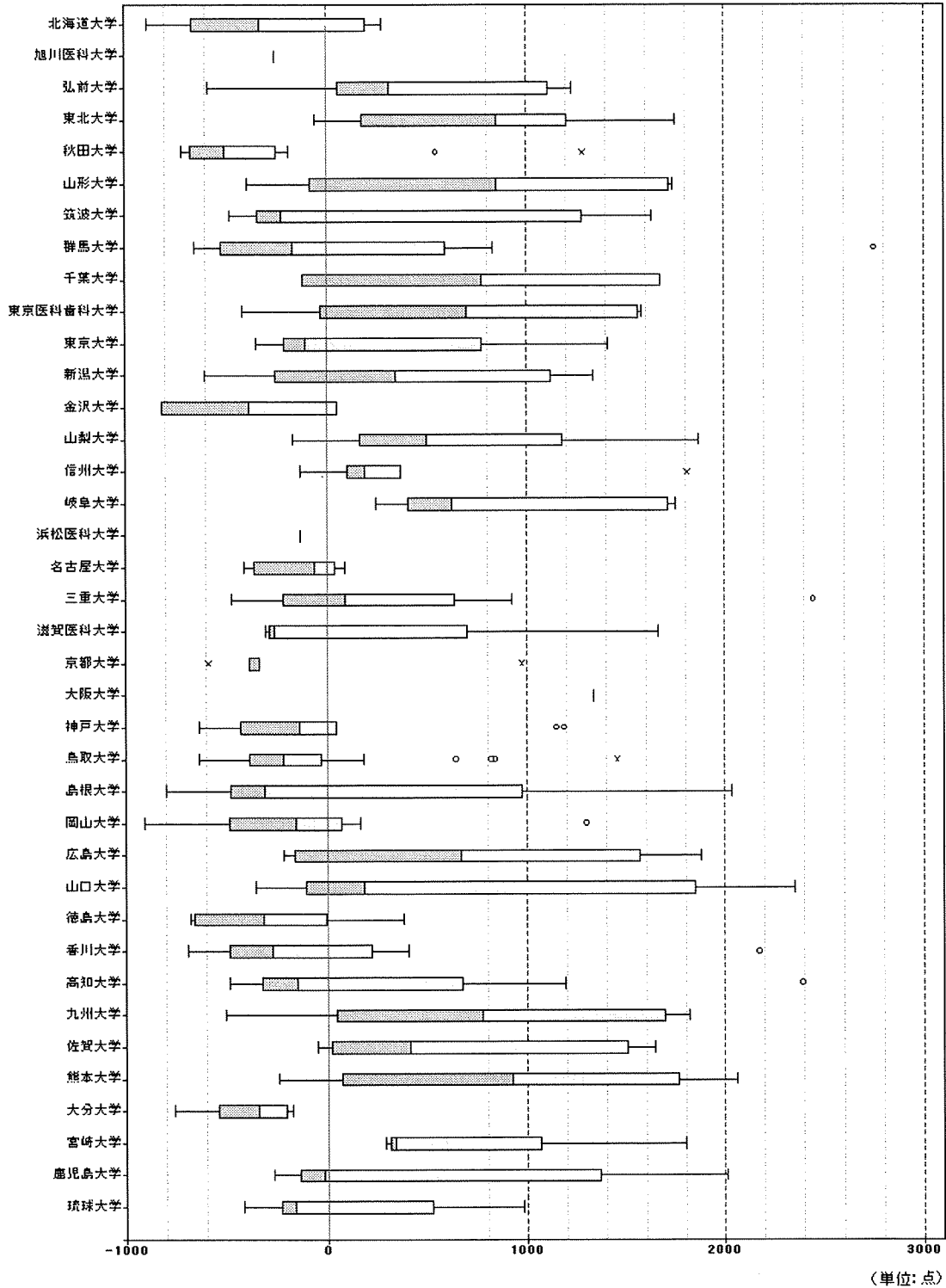


(単位:点)

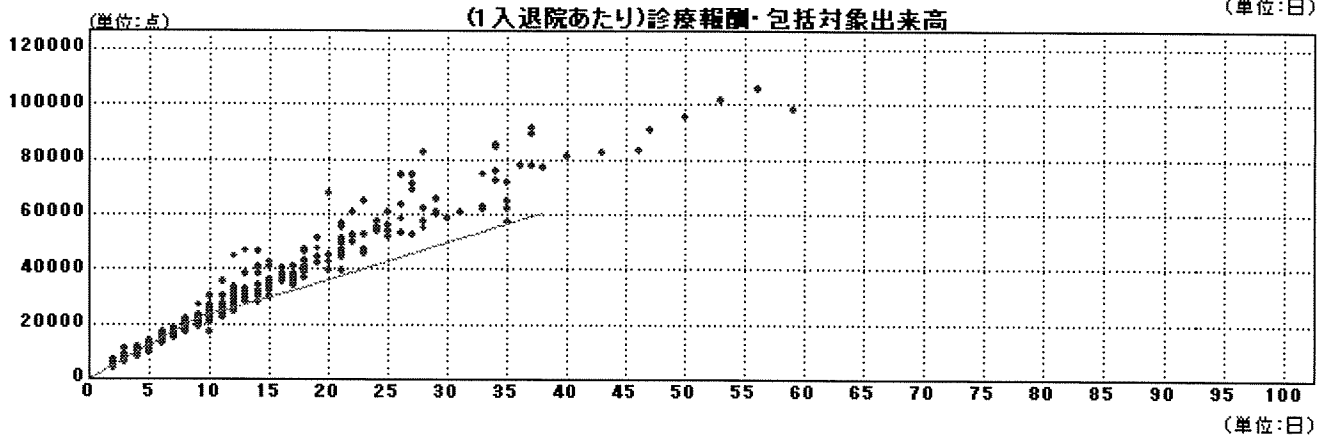
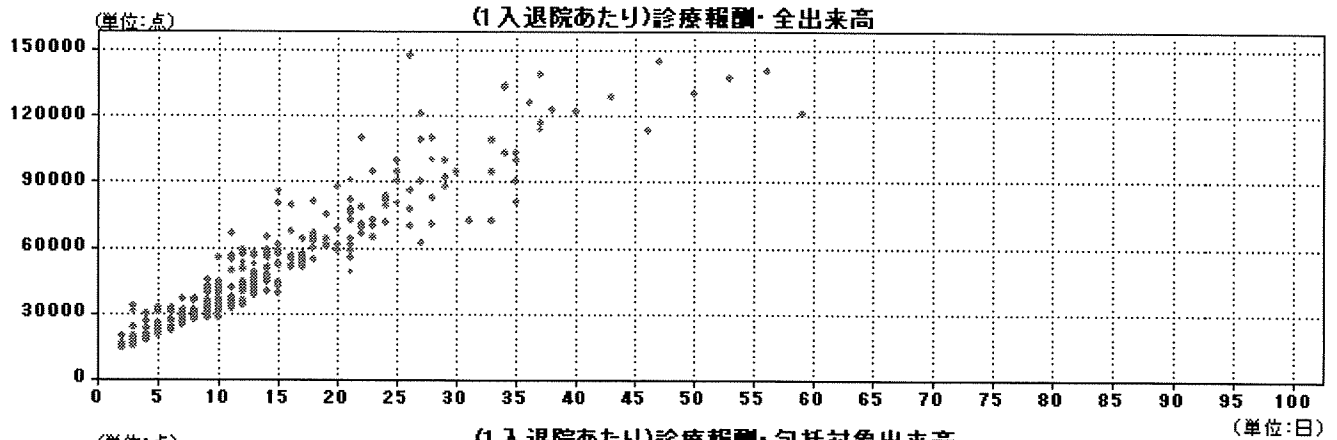
条件名:平成17年度

DPC:【0700423x01xxxx】 上肢等の皮膚の悪性腫瘍 手術:皮膚悪性腫瘍切除術

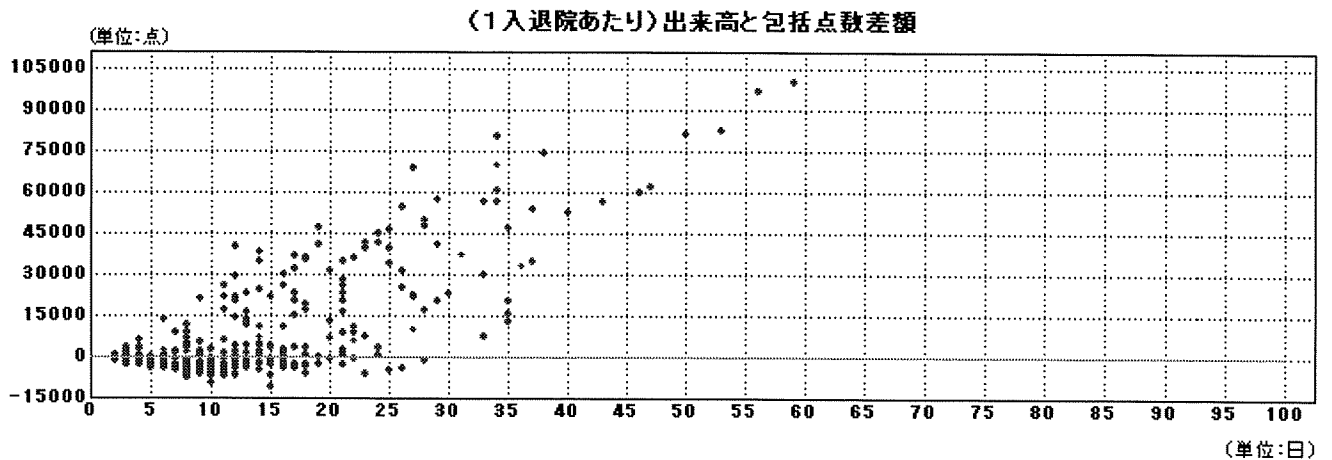
(一日あたり)病院別診療報酬差分箱ひげ図



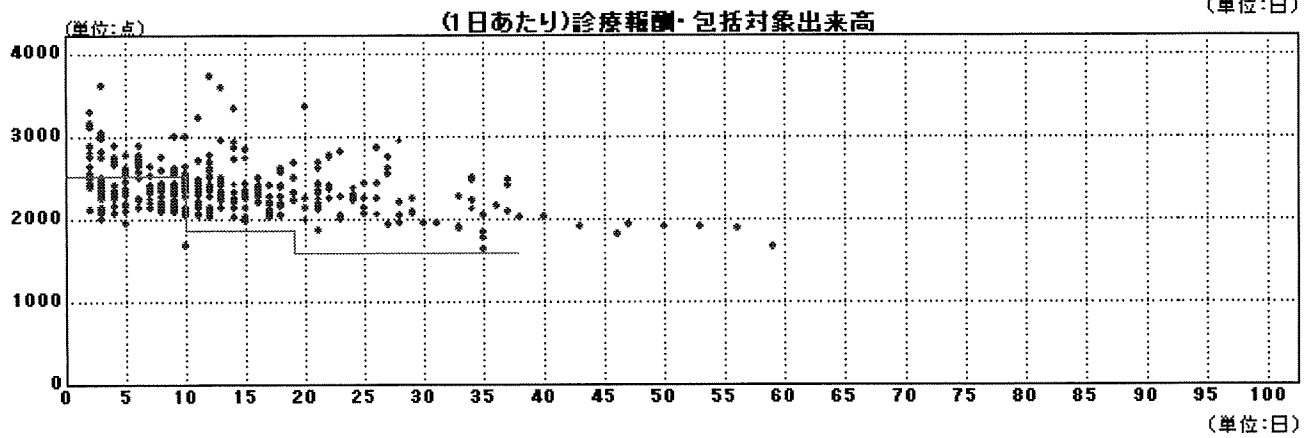
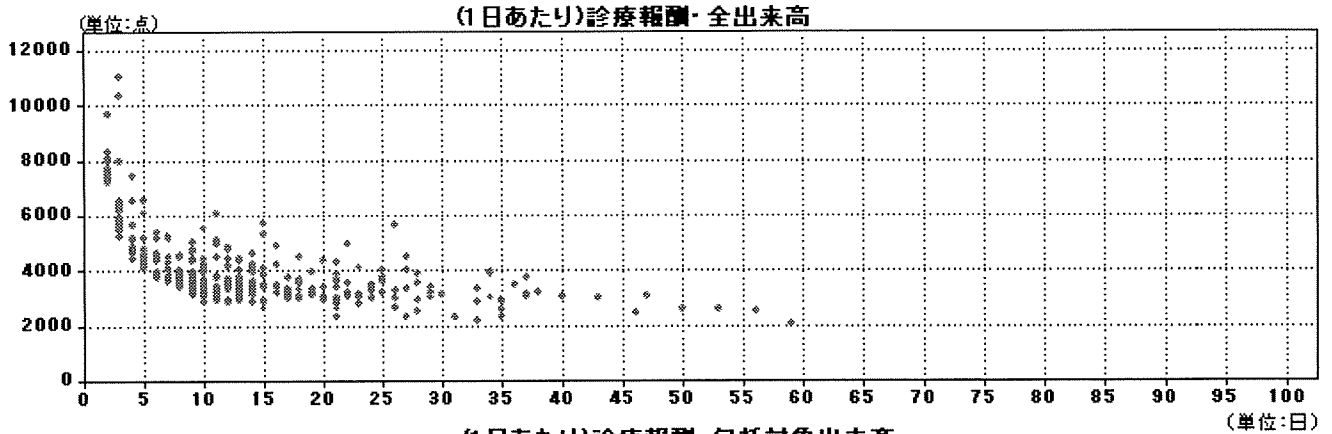
条件名:平成17年度
 DPC:【0700423×01×○○】 上肢等の皮膚の悪性腫瘍 手術:皮膚悪性腫瘍切除術



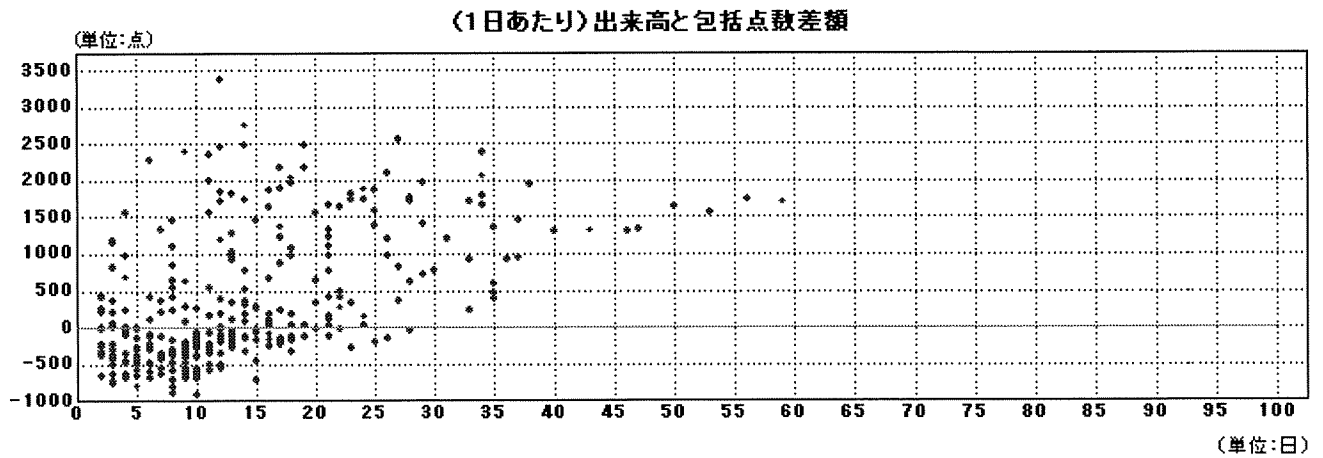
条件名:平成17年度
 DPC:【0700423×01×○○】 上肢等の皮膚の悪性腫瘍 手術:皮膚悪性腫瘍切除術



条件名:平成17年度
 DPC:[0700423x01xxxx] 上肢等の皮膚の悪性腫瘍 手術:皮膚悪性腫瘍切除術



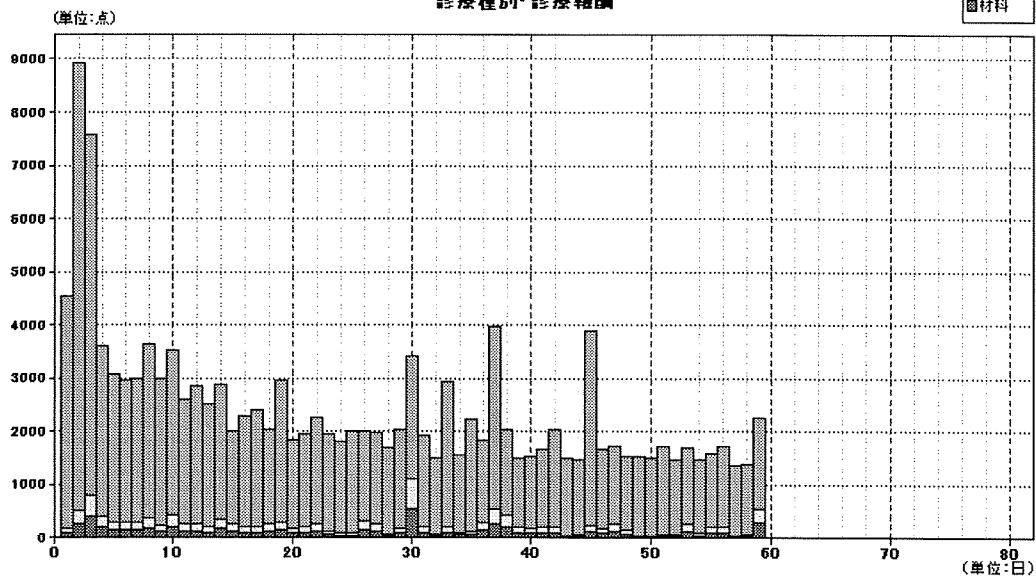
条件名:平成17年度
 DPC:[0700423x01xxxx] 上肢等の皮膚の悪性腫瘍 手術:皮膚悪性腫瘍切除術



条件名:平成17年度
 DPC-[0700423×01×000] 上肢等の皮膚の悪性腫瘍 手術:皮膚悪性腫瘍切除術

診療種別・診療報酬

□手技
 □薬剤
 □材料



条件シート名:【平成17年度】

基本統計量

診療区分名	サンプル数	最小値	最大値	合計	平均	分散	標準偏差	変動係数	尖度	歪度
初診	19	255	555	9245	486.58	6634.35	81.45	16.74	6.958767	-2.317109
指導	192	130	2975	114290	595.26	163147.59	403.92	67.86	14.592781	2.824639
在宅	5	300	3286	8680	1736.00	1480372.40	1216.71	70.09	1.337146	-0.172397
内服	298	1	4781	89846	301.50	227717.28	477.20	158.28	34.483346	4.662073
屯服	212	1	489	5838	27.54	3252.29	57.03	207.09	45.397676	6.193796
外用	254	1	10311	60722	239.06	549177.46	741.07	309.99	138.734635	10.742359
調剤	322	7	336	20251	62.89	3250.58	57.01	90.65	7.47096	2.007012
麻毒	56	1	28	315	5.63	36.31	6.03	107.12	7.100409	1.985169
調基	191	42	94	9428	49.36	256.03	16.00	32.42	4.033349	1.733323
皮下筋肉内	28	6	7540	18914	675.50	2955085.46	1719.04	254.48	11.902507	3.195472
静脈内	141	6	13083	111393	790.02	2459205.99	1568.19	198.50	32.419218	4.910622
注射・その他	226	10	8801	145886	645.51	1157486.46	1075.87	166.67	28.683272	4.497284
処置(手技)	272	21	2625	114831	422.17	218965.18	467.94	110.84	8.419309	2.217482
処置(薬剤・材料)	176	2	1304	20237	114.98	33109.11	181.96	158.25	19.520677	3.52094
手術(手技)	337	9150	48250	4611284	13683.34	35925914.10	5993.82	43.80	8.004305	2.018399
手術(薬剤)	308	2	8423	74398	241.55	591112.67	768.84	318.29	77.707121	8.072503
手術(材料)	200	2	5055	67348	336.74	490664.14	700.47	208.02	21.74377	3.978764
麻酔(手技)	96	50	17660	694014	7229.31	17246197.57	4152.85	57.44	2.958919	0.204748
麻酔(薬剤・材料)	238	2	7023	94548	397.26	507426.33	712.34	179.31	33.349038	4.17211
検査(手技)	329	100	15899	1240621	3770.88	7393079.15	2719.02	72.11	5.486008	1.412722
検査(薬剤・材料)	29	2	378	844	29.10	4905.75	70.04	240.66	21.381947	4.339789
画像診断(手技)	127	133	11941	322125	2536.42	6710134.75	2590.39	102.13	5.071001	1.687978
画像診断(薬剤・材料)	110	19	10488	188357	1712.34	7077022.39	2660.27	155.36	5.795351	1.962685
その他(手技)	7	100	6920	17495	2499.29	4878831.63	2208.81	88.38	2.645109	0.854822
入院基本料・加算	337	3538	86663	8312007	24664.71	251530439.26	15859.71	64.30	4.096694	1.029997
全診療	337	14471	147245	16352917	48524.98	853008274.52	29206.31	60.19	4.161848	1.253022