



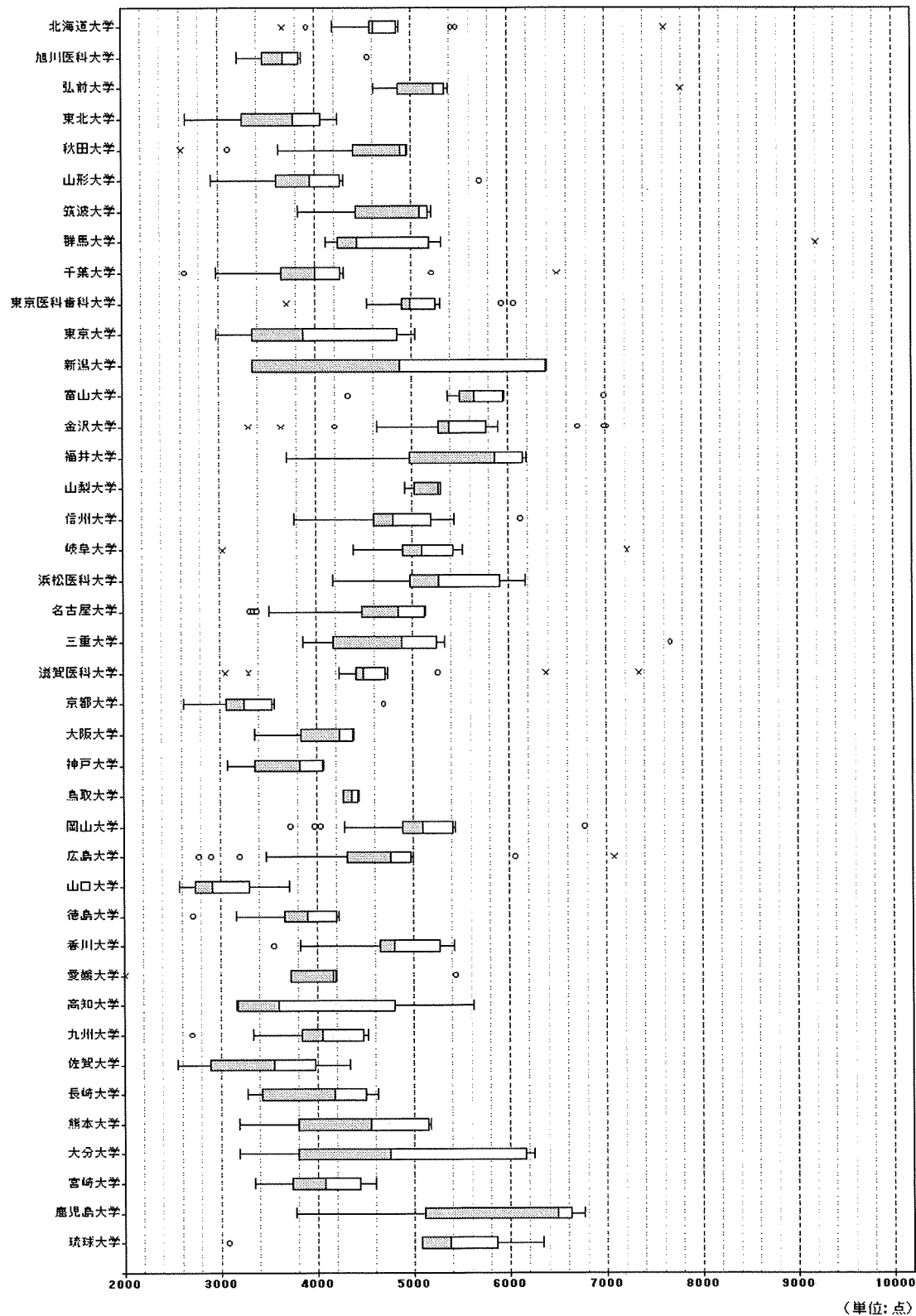


条件名:平成17年度

DPC:【0601003x03x0x0x】 小腸大腸の良性疾患(良性腫瘍を含む。) 手術:内視鏡的結腸ポリープ・粘膜切除術 その他のポリープ・粘膜切除術等

副傷病:

(一日あたり)病院別診療報酬箱ひげ図



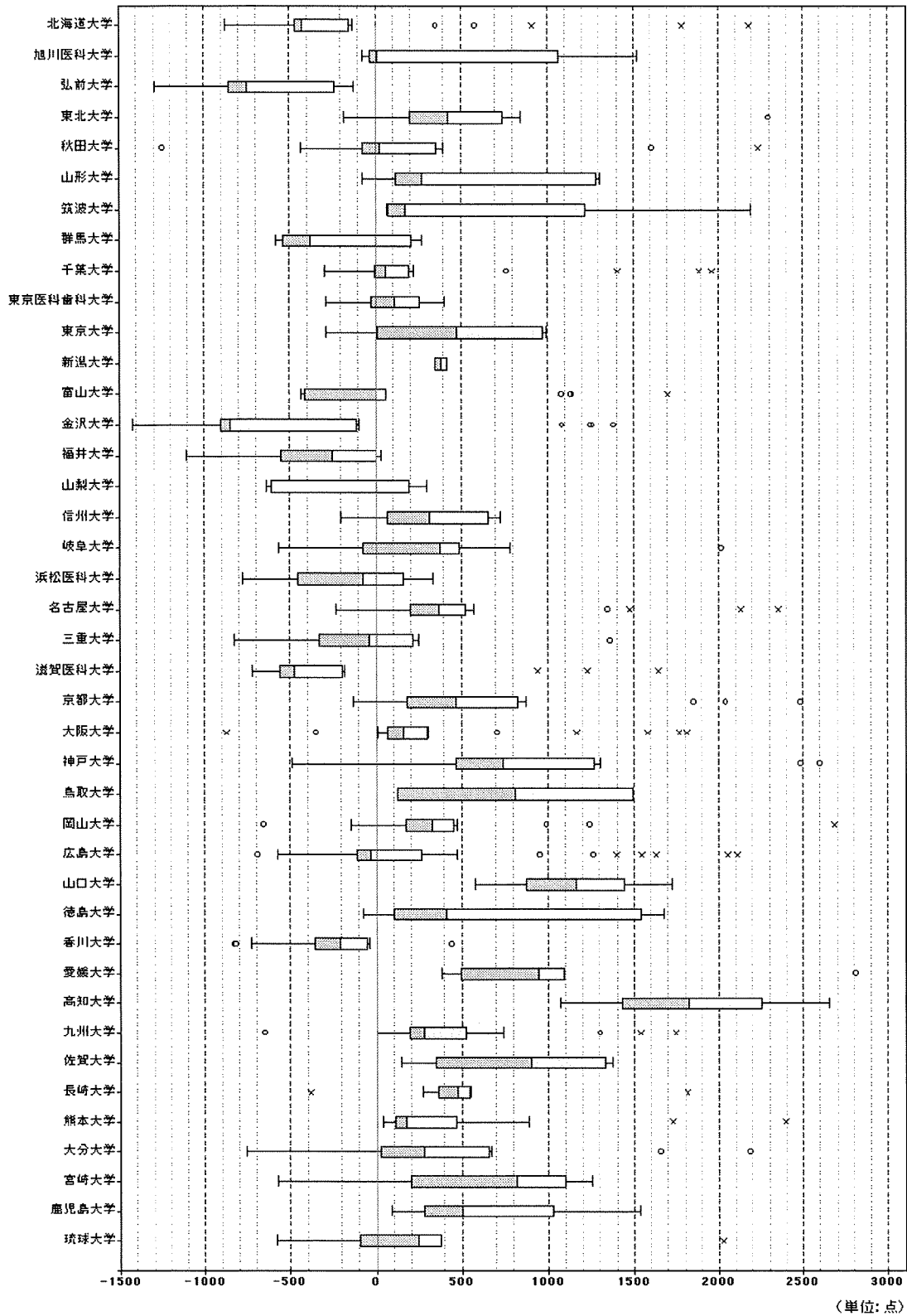
(単位:点)

条件名:平成17年度

DPC:【0601003x03xx0x】小腸大腸の良性疾患(良性腫瘍を含む。)手術:内視鏡的結腸ポリープ・粘膜切除術 その他のポリープ・粘膜切除術等

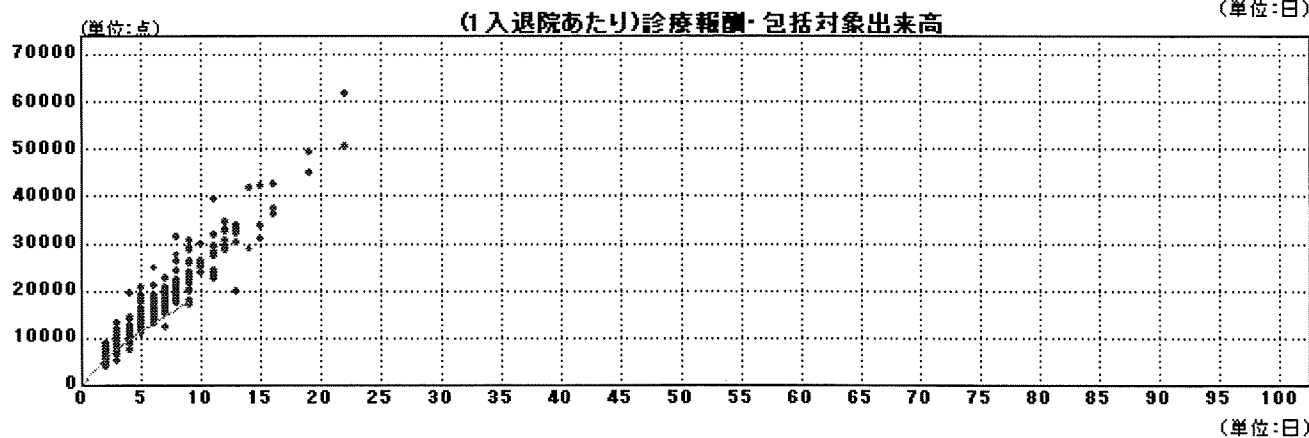
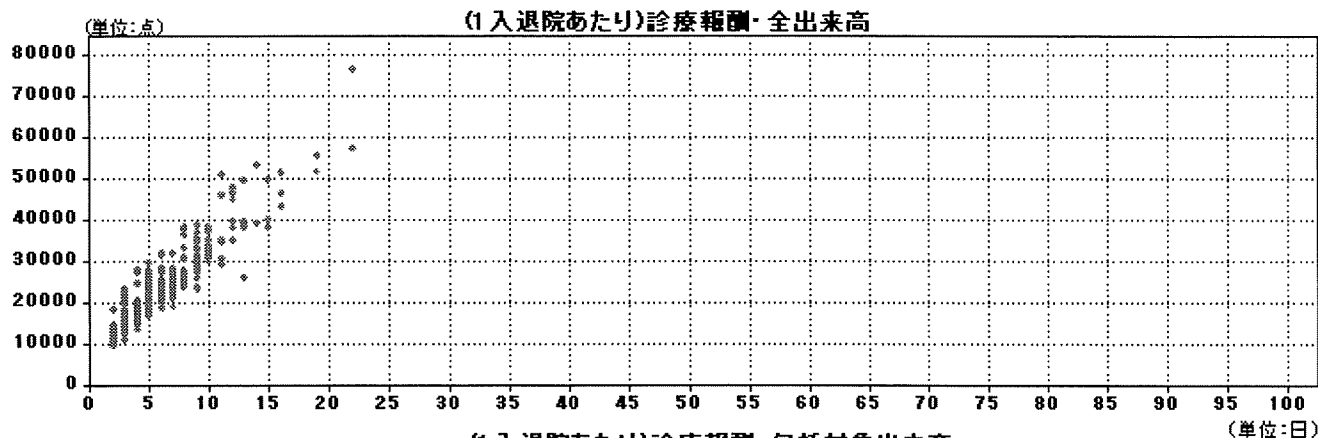
副傷病:

(一日あたり)病院別診療報酬差分箱ひげ図



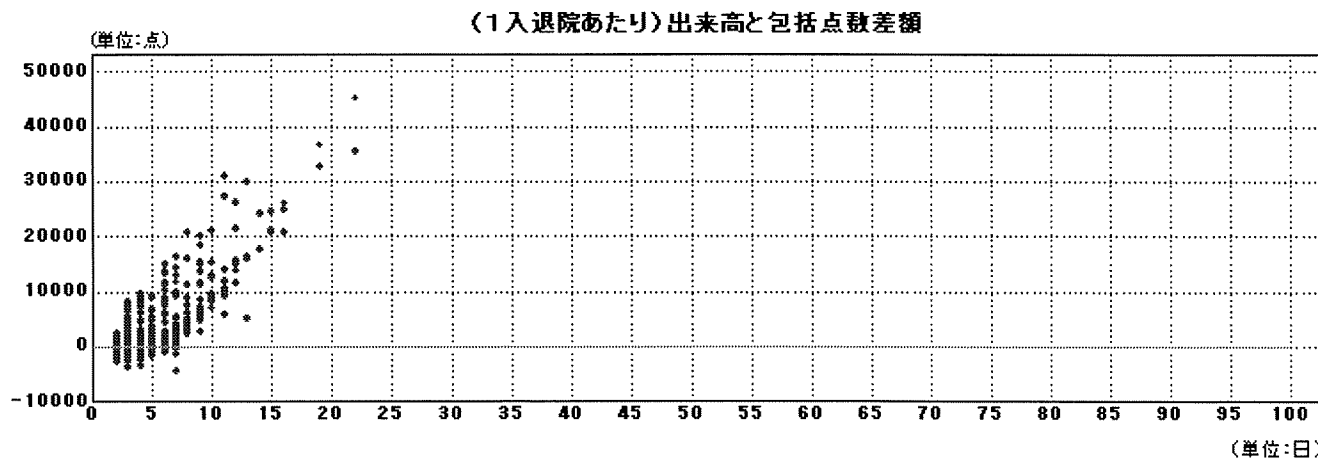
案件名:平成17年度

DPC:[0601003x03x0x0x] 小腸大腸の良性疾患(良性腫瘍を含む。)手術:内視鏡的結腸ポリープ・粘膜切除術 その他のポリープ・粘膜切除術等 副傷病:なし



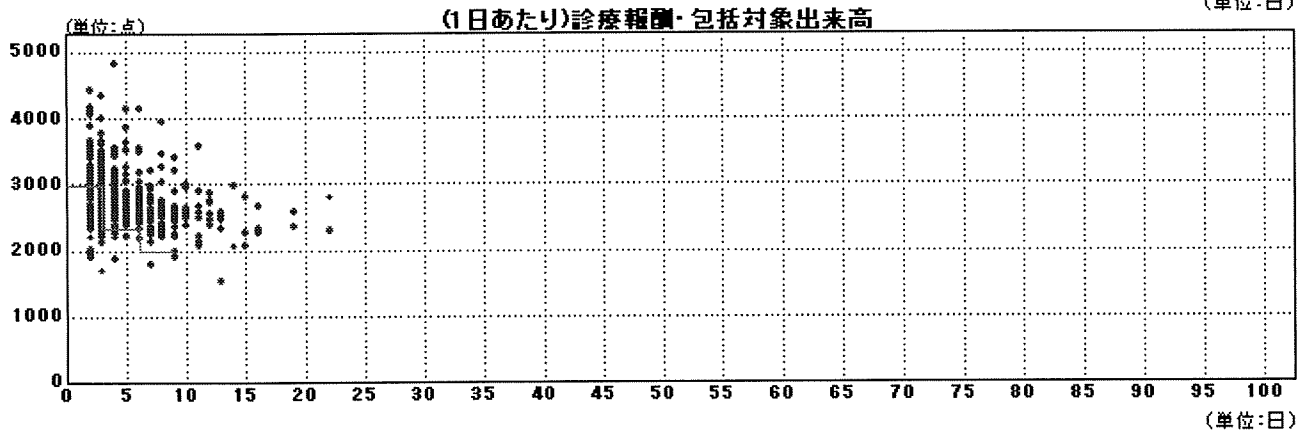
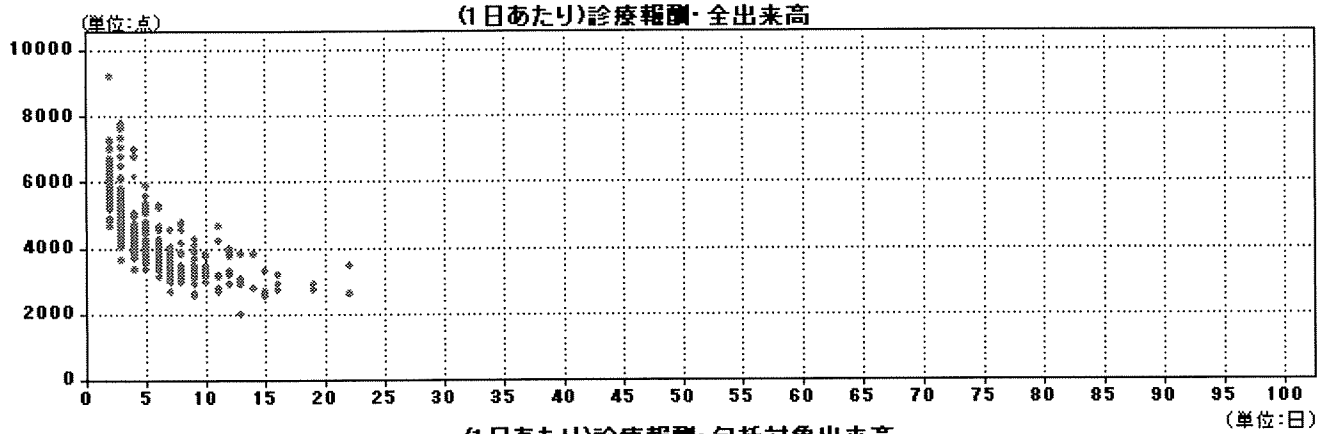
案件名:平成17年度

DPC:[0601003x03x0x0x] 小腸大腸の良性疾患(良性腫瘍を含む。)手術:内視鏡的結腸ポリープ・粘膜切除術 その他のポリープ・粘膜切除術等 副傷病:なし



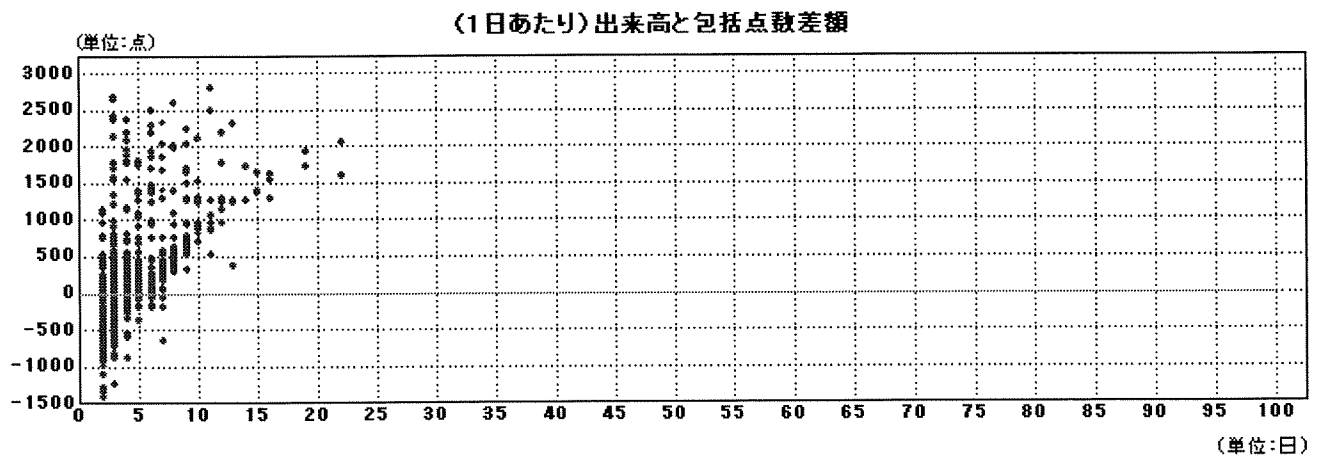
条件名:平成17年度

DPC:[0601003×03×0×0×] 小腸大腸の良性疾患(良性腫瘍を含む。)手術:内視鏡的結腸ポリープ・粘膜切除術 その他のポリープ・粘膜切除術等 副傷病:なし



条件名:平成17年度

DPC:[0601003×03×0×0×] 小腸大腸の良性疾患(良性腫瘍を含む。)手術:内視鏡的結腸ポリープ・粘膜切除術 その他のポリープ・粘膜切除術等 副傷病:なし



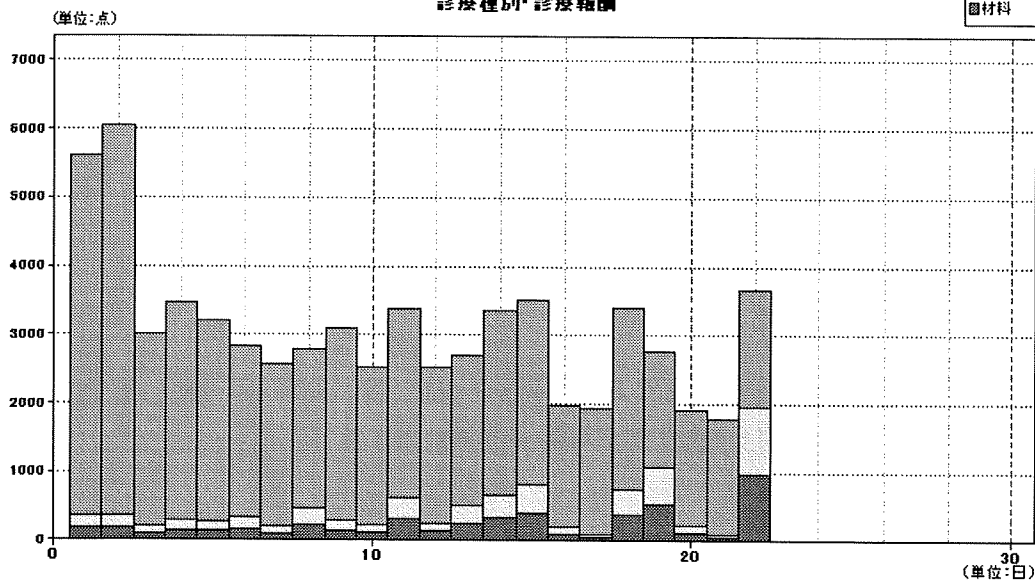
条件名:平成17年度

DPC:[0601003x03x00x] 小腸大腸の良性疾患(良性腫瘍を含む。)手術:内視鏡的結腸ポリープ・粘膜切除術 その他のポリープ・粘膜切除術等

副癌病:なし

□手技  
□薬剤  
■材料

診療種別・診療報酬



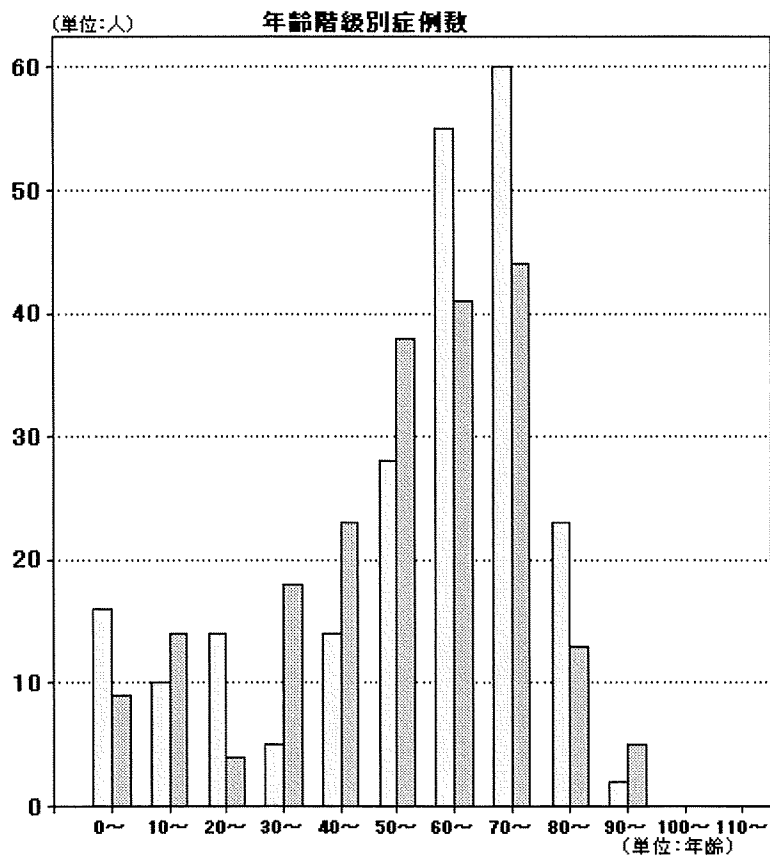
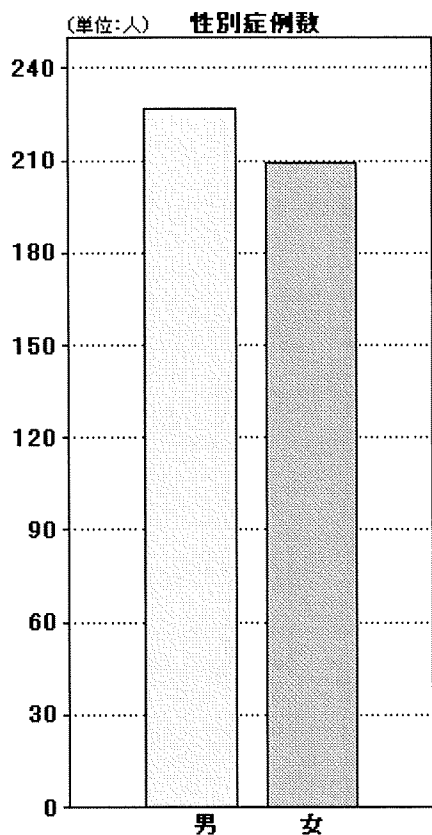
条件シート名:【平成17年度】

基本統計量

診療区分名	サンプル数	最小値	最大値	合計	平均	分散	標準偏差	変動係数	尖度	歪度
初診	18	255	635	8892	494.00	9994.78	99.97	20.24	3.991377	-1.332649
指導	110	50	1390	52995	481.77	38883.90	197.19	40.93	6.681507	1.549548
在宅	1	1299	1299	1299	1299.00	0.00	0.00	0.00	0	0
内服	293	1	8653	110225	376.19	724965.32	851.45	226.33	46.437844	5.758727
屯服	173	1	290	9801	56.65	3864.84	62.17	109.73	4.083439	1.364955
外用	111	1	1927	14244	128.32	82847.35	287.83	224.30	20.424612	3.960362
調剤	375	7	133	7238	19.30	342.99	18.52	95.95	12.32332	2.586018
麻毒	52	1	11	154	2.96	5.23	2.29	77.22	4.283747	1.272673
調基	256	42	84	11214	43.80	72.54	8.52	19.44	21.317625	4.507508
皮下筋肉内	21	2	9742	11509	548.05	4242909.85	2059.83	375.85	18.903295	4.221538
静脈内	42	6	2835	9210	219.29	188375.44	434.02	197.93	31.437738	5.197249
注射・その他	566	12	4200	145376	256.85	138956.04	372.77	145.13	37.783953	4.934909
処置(手技)	20	25	525	1989	99.45	12946.25	113.78	114.41	10.010626	2.691262
処置(薬剤・材料)	90	1	843	13047	144.97	22544.05	150.15	103.57	9.223513	2.173815
手術(手技)	766	4000	14310	4158110	5428.34	702167.36	837.95	15.44	88.183718	8.730717
手術(薬剤)	755	4	1058	183886	243.56	39842.55	199.61	81.95	4.337012	1.139519
手術(材料)	45	1	601	3032	67.38	15921.79	126.18	187.27	14.286137	3.353167
麻酔(手技)	19	50	10300	83770	4408.95	13050954.16	3612.61	81.94	1.44273	0.160463
麻酔(薬剤・材料)	30	9	1576	9155	305.17	198256.61	445.26	145.91	3.999001	1.497488
検査(手技)	764	300	15795	2324466	3042.49	2225107.24	1491.68	49.03	12.368279	2.030651
検査(薬剤・材料)	94	5	4952	23922	254.49	276677.72	526.00	206.69	67.927184	7.681234
画像診断(手技)	525	55	4574	296707	565.16	410732.41	640.88	113.40	14.659145	3.242061
画像診断(薬剤・材料)	356	11	7484	94647	265.86	366148.11	605.10	227.60	61.814935	6.314244
その他(手技)	2	150	360	510	255.00	11025.00	105.00	41.18	1	0
入院基本料・加算	766	2960	38900	6424216	8386.70	27279619.38	5222.99	62.28	9.008098	2.190622
全診療	766	9344	76526	13999614	18276.26	61399695.75	7835.80	42.87	10.780387	2.329276

条件名:平成17年度

DPC:[0602103:99x00x] ヘルニアの記載のない腸閉塞 手術:なし 処置等2:なし 副傷病:なし



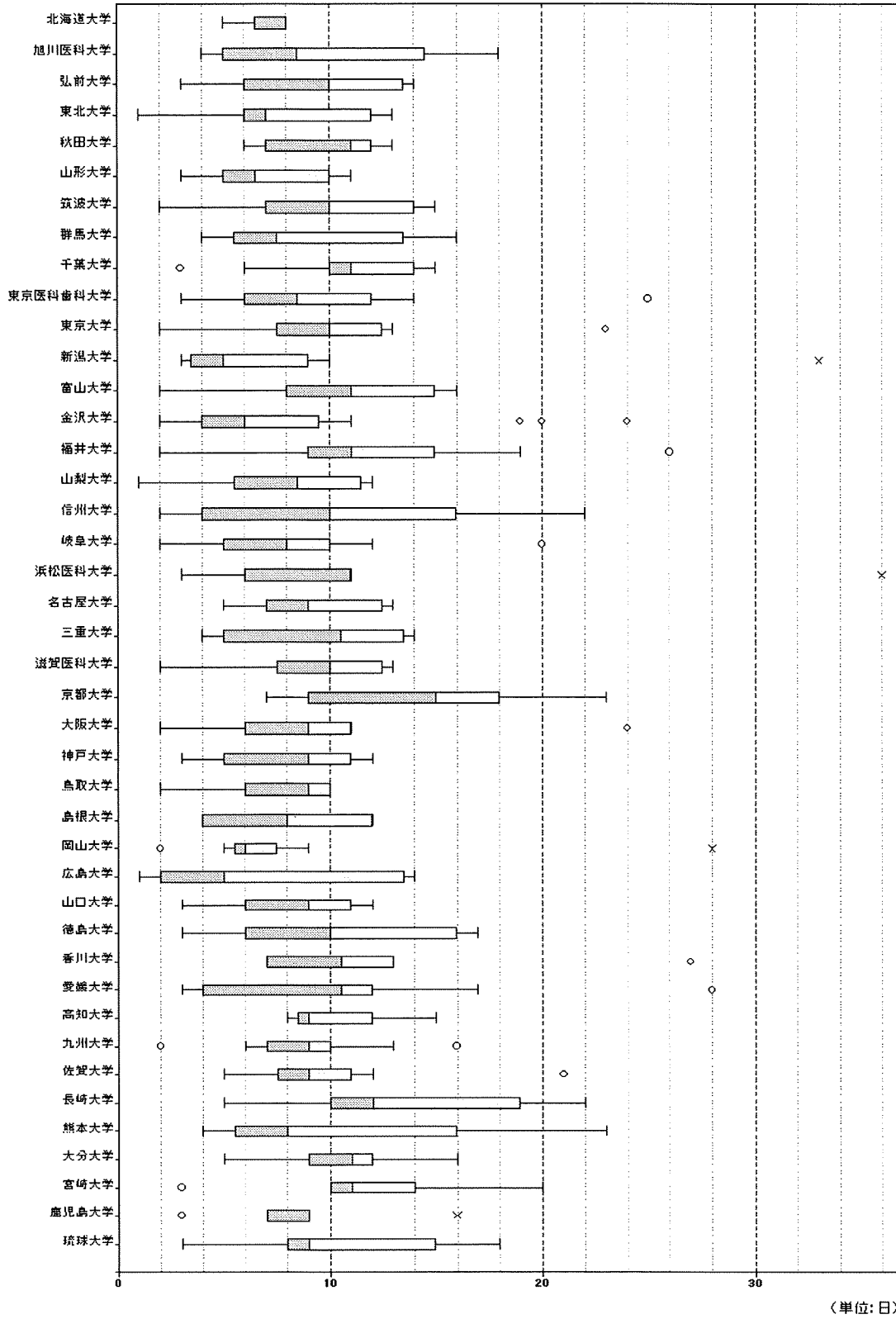
男性	女性	年齢階級	男性	女性
227	209	0~	16	9
		10~	10	14
		20~	14	4
		30~	5	18
		40~	14	23
		50~	28	38
		60~	55	41
		70~	60	44
		80~	23	13
		90~	2	5
		100~	0	0
		110~	0	0



条件名:平成17年度

DPC:【0602103x99x00x】ヘルニアの記載のない腸閉塞 手術:なし 処置等2:なし 副傷病:なし

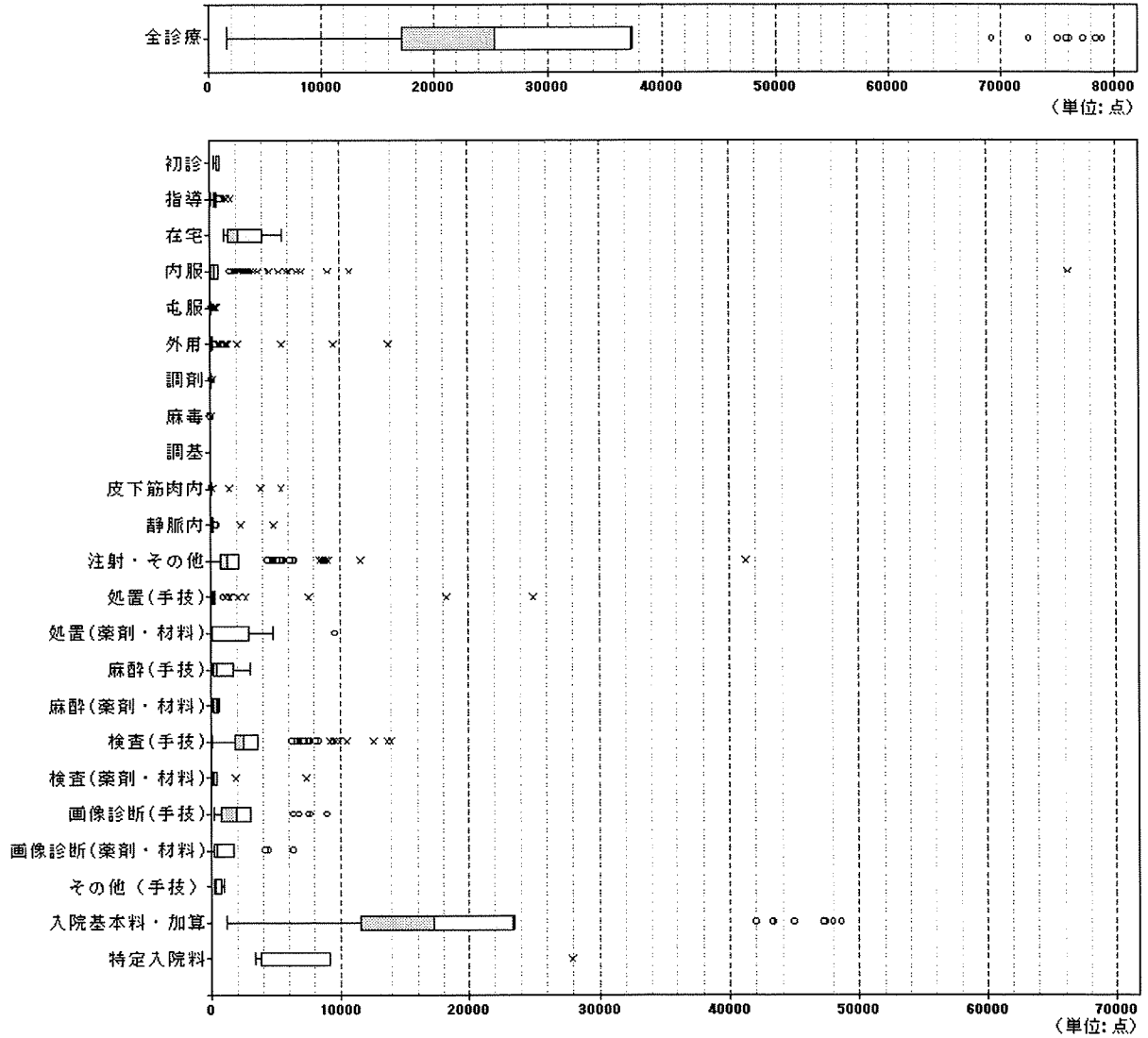
### 施設別在院日数



(単位:日)

条件名:平成17年度  
 DPC:【0602103x99x00x】 ヘルニアの記載のない腸閉塞 手術:なし 処置等2:なし 副傷病:なし

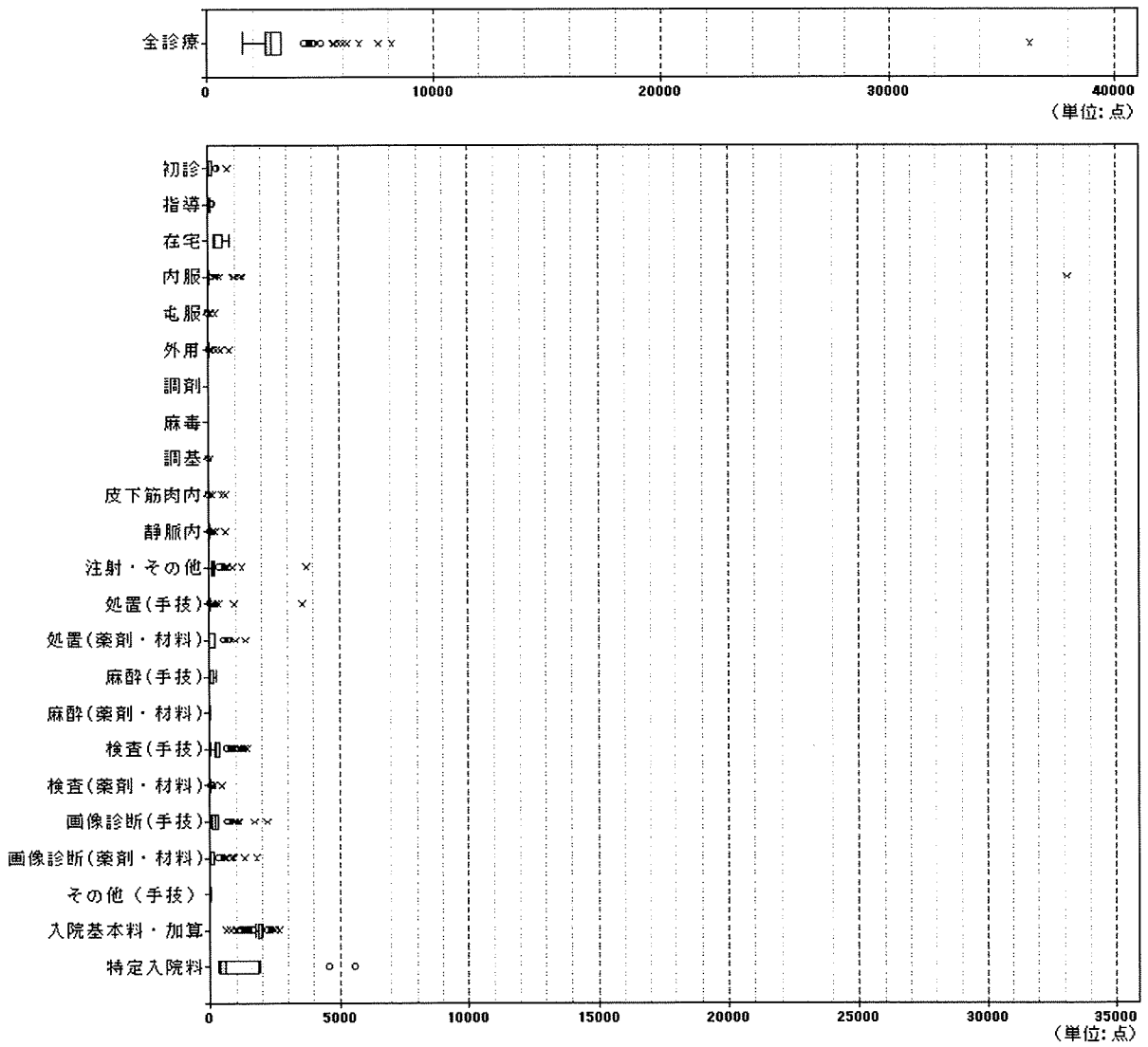
(1入退院あたり)診療報酬区分別箱ひげ図



条件名:平成17年度

DPC:【0602103x99x00x】 ヘルニアの記載のない腸閉塞 手術:なし 処置等2:なし 副傷病:なし

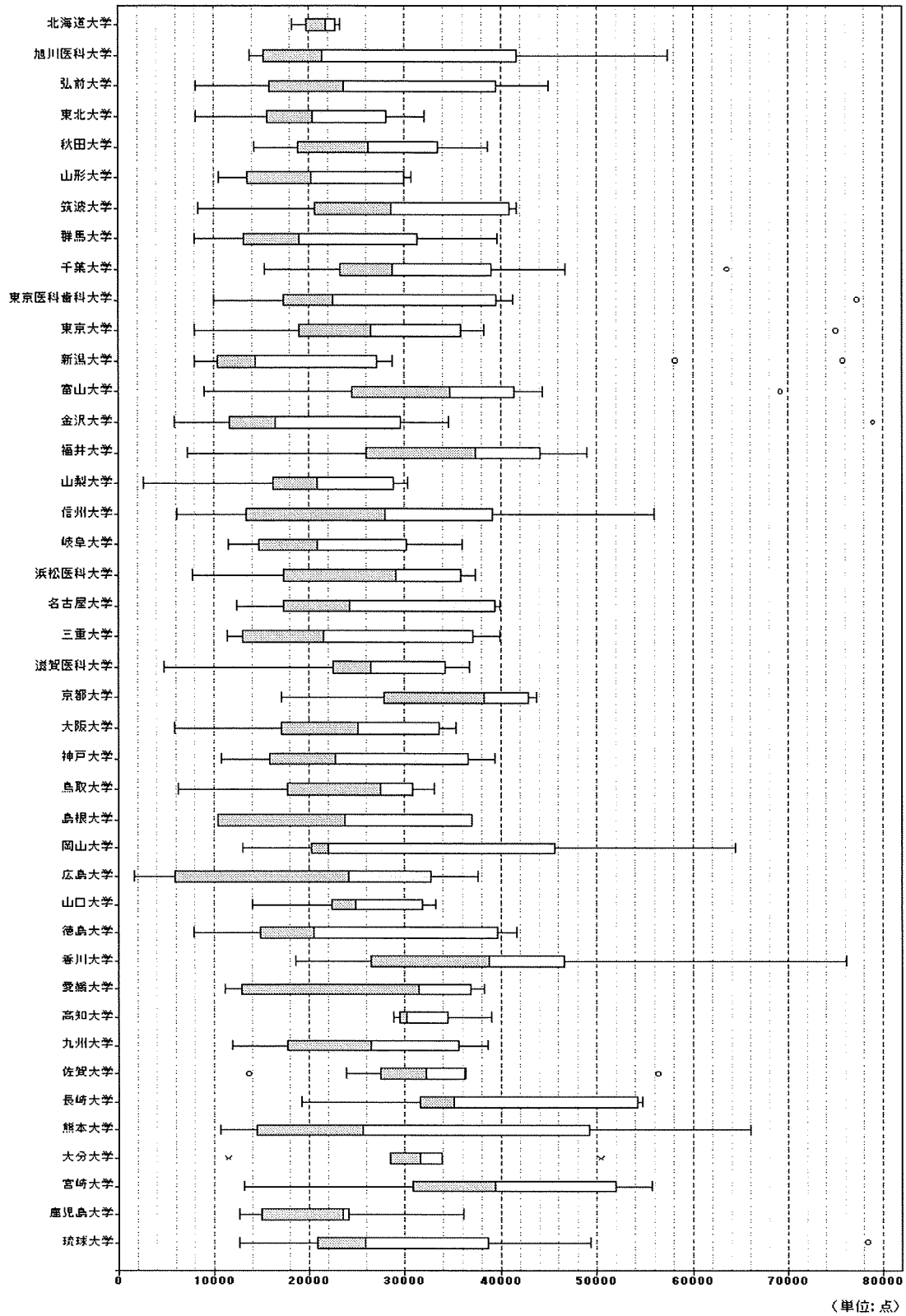
(1日あたり)診療報酬区分別箱ひげ図



条件名:平成17年度

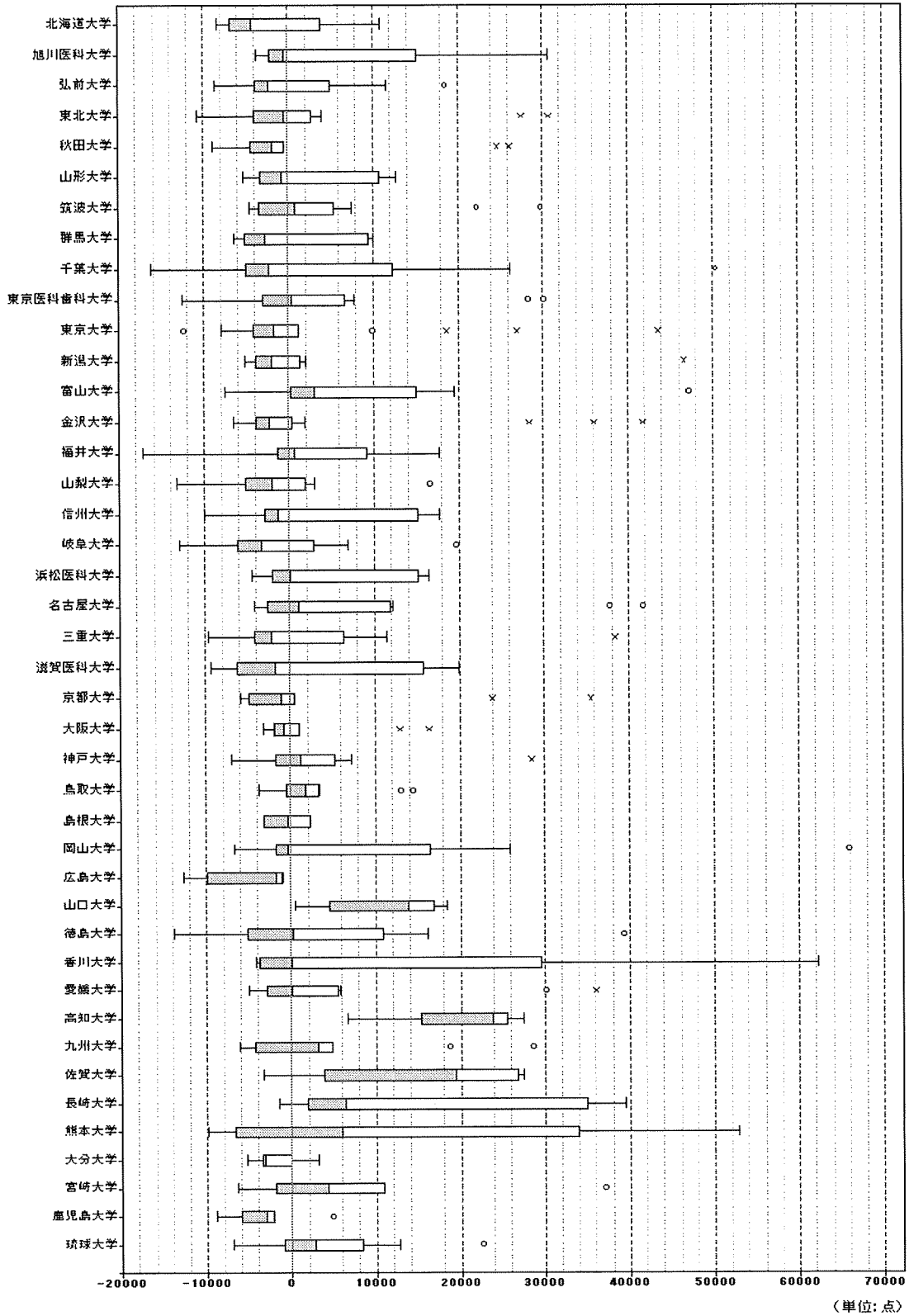
DPC:【0602103x99x00x】 ヘルニアの記載のない腸閉塞 手術:なし 処置等2:なし 副傷病:なし

(一入退院あたり)病院別診療報酬箱ひげ図



条件名: 平成17年度  
 DPC:【0602103x99x00x】 ヘルニアの記載のない腸閉塞 手術:なし 処置等2:なし 副傷病:なし

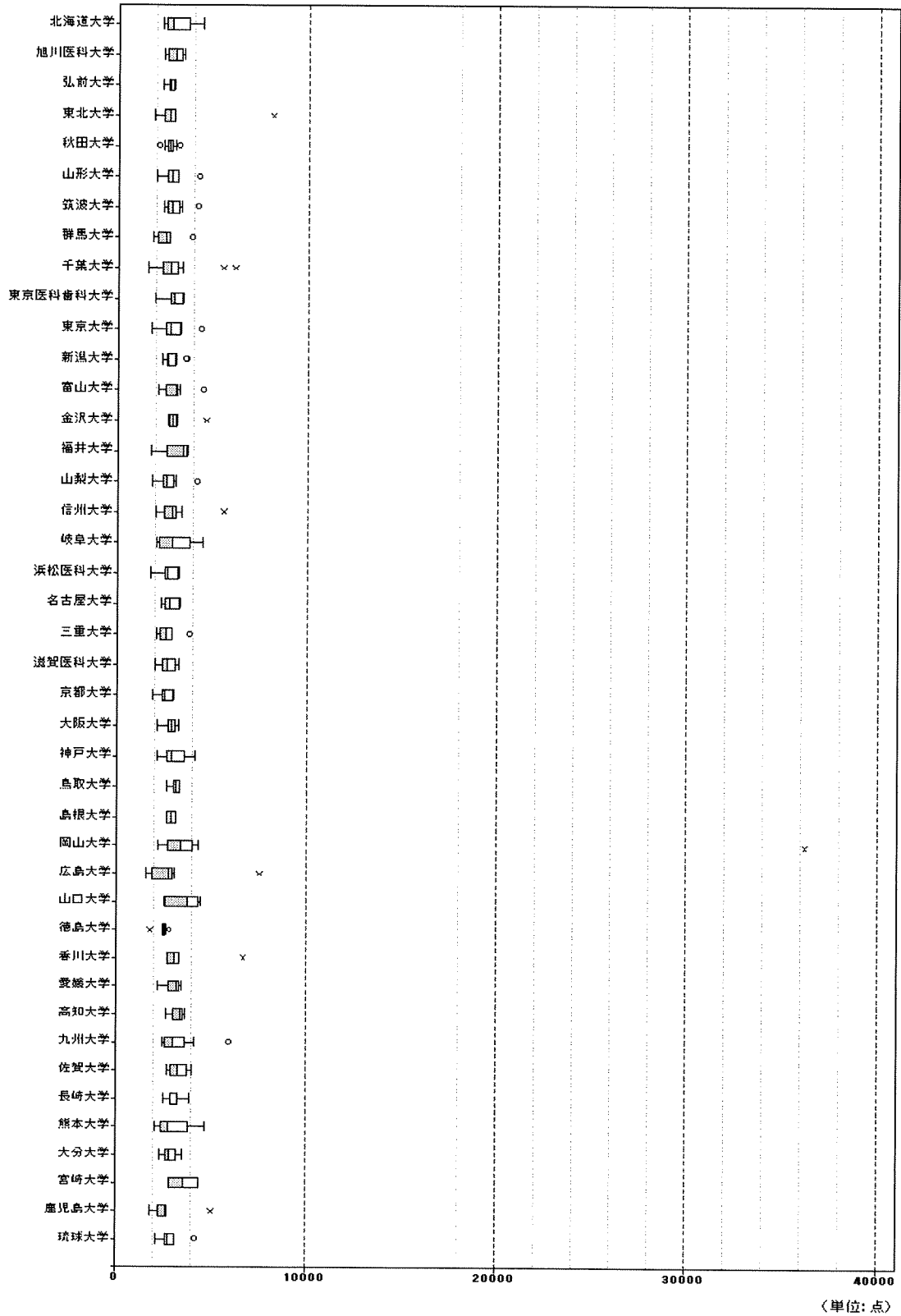
(一入退院あたり)病院別診療報酬差分箱ひげ図



条件名:平成17年度

DPC:【0602103x99x00x】 ヘルニアの記載のない腸閉塞 手術:なし 処置等2:なし 副傷病:なし

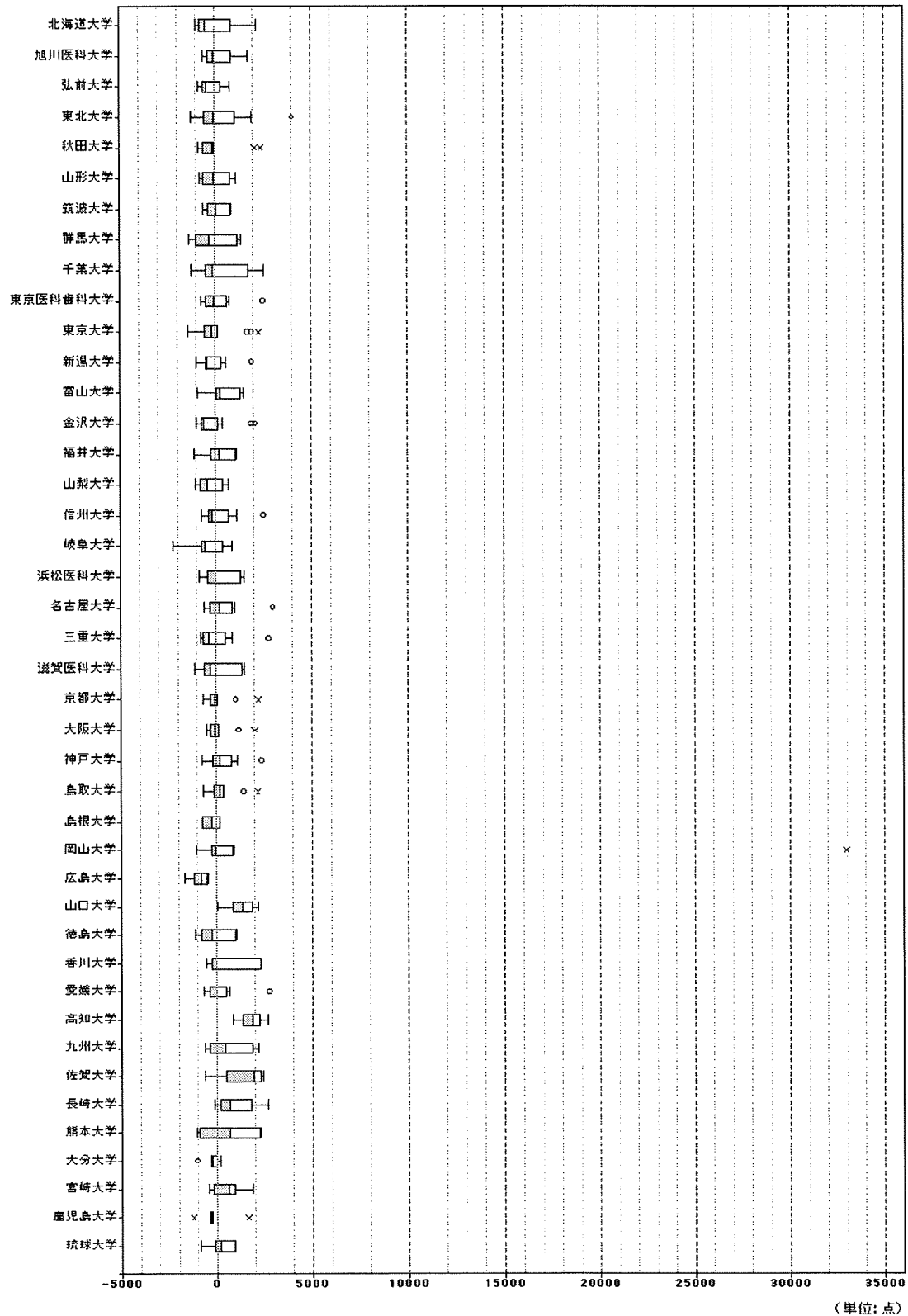
(一日あたり)病院別診療報酬箱ひげ図



条件名:平成17年度

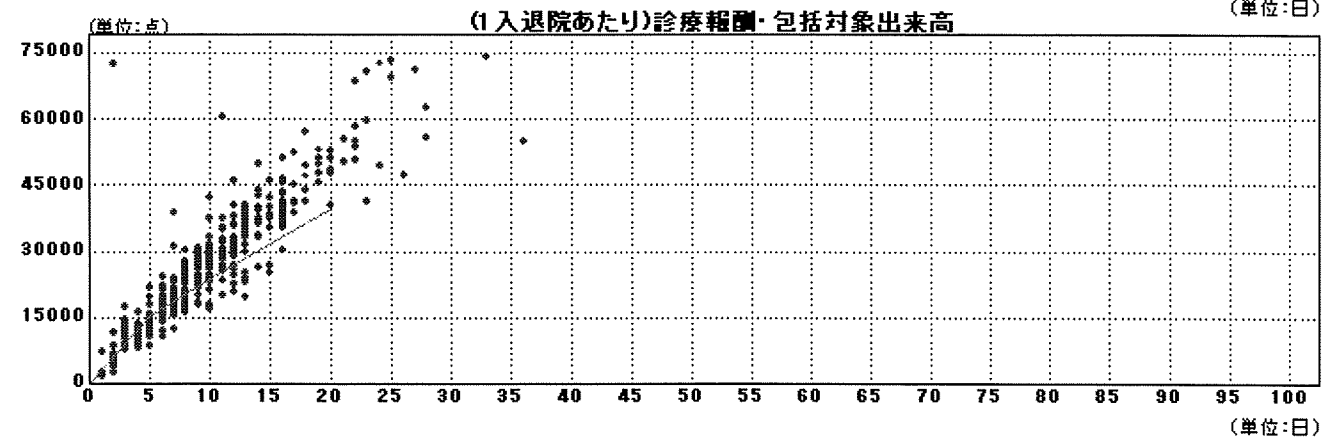
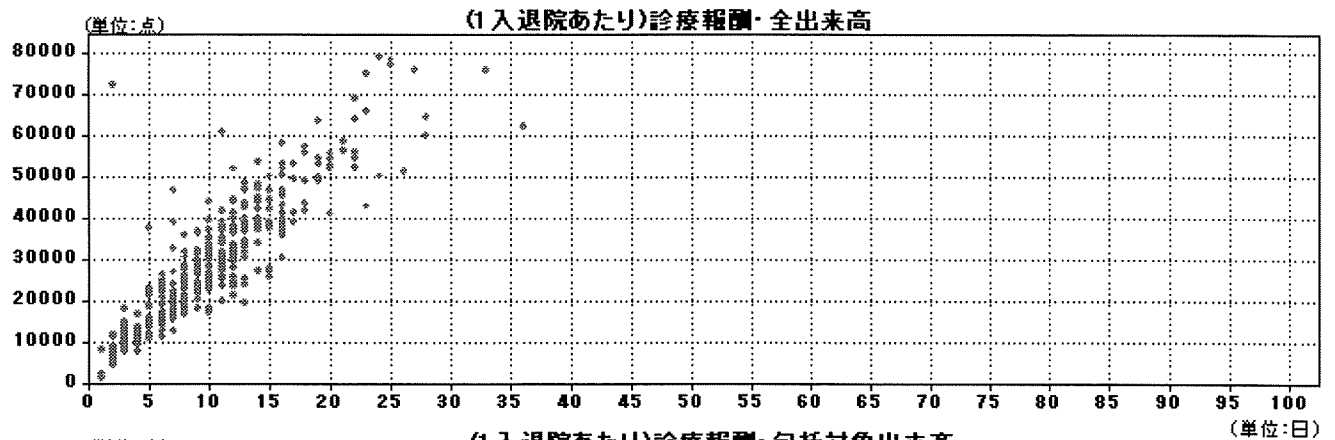
DPC:【0602103x99x00x】ヘルニアの記載のない腸閉塞 手術:なし 処置等2:なし 副傷病:なし

(一日あたり)病院別診療報酬差分箱ひげ図



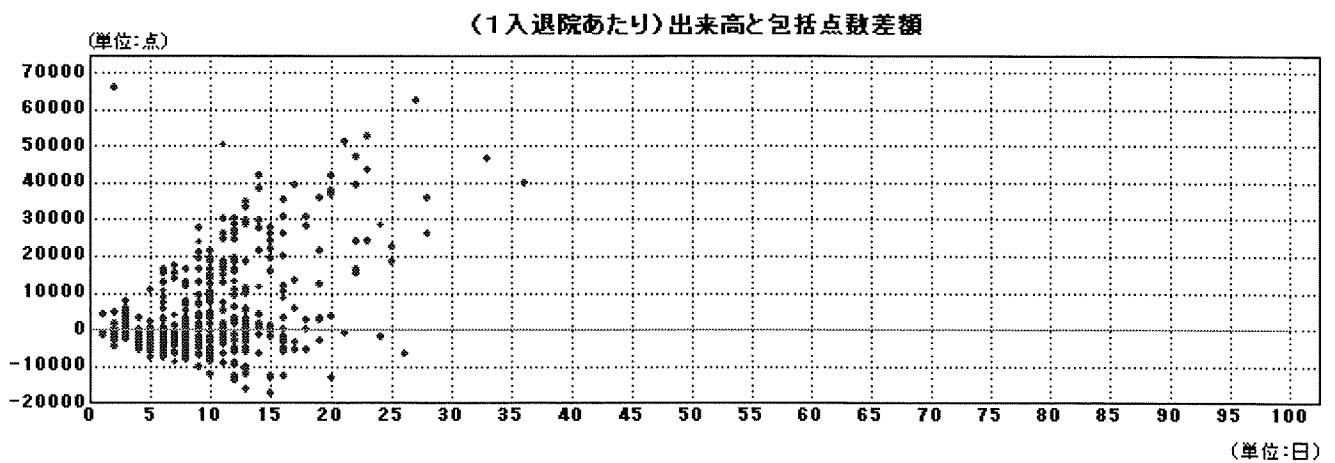
条件名:平成17年度

DPC【0602103×99×00×】 ヘルニアの記載のない腸閉塞 手術:なし 処置等2:なし 副傷病:なし



条件名:平成17年度

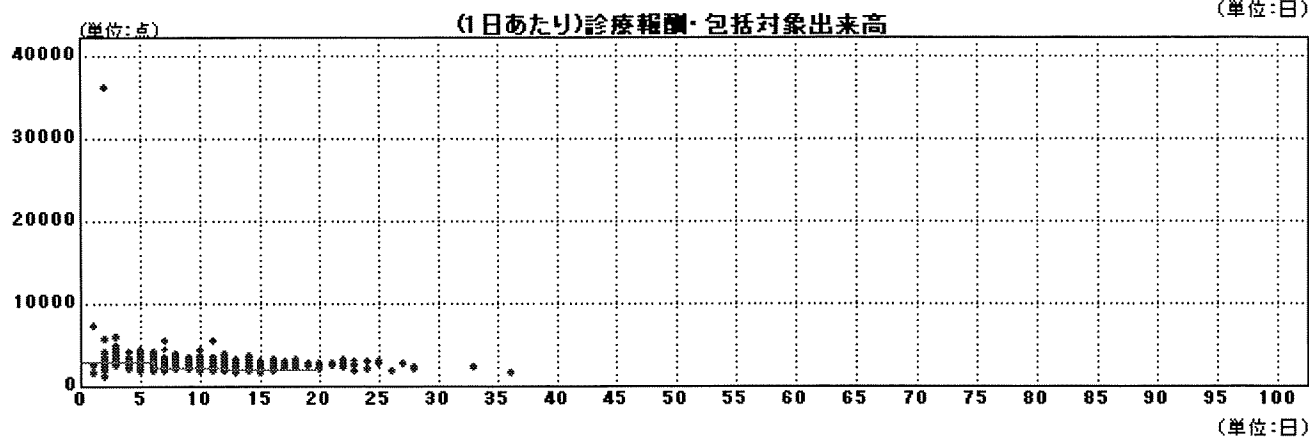
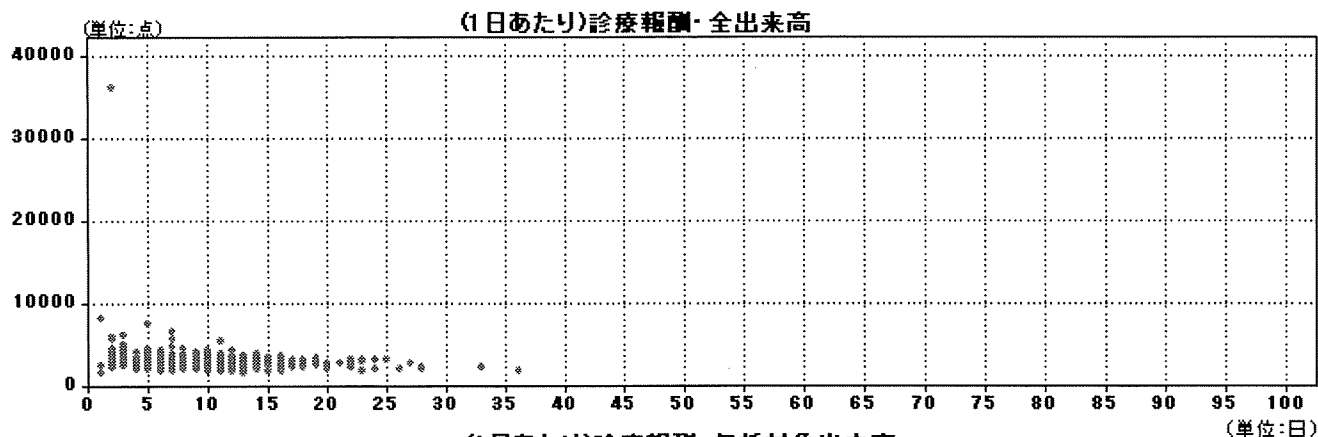
DPC【0602103×99×00×】 ヘルニアの記載のない腸閉塞 手術:なし 処置等2:なし 副傷病:なし





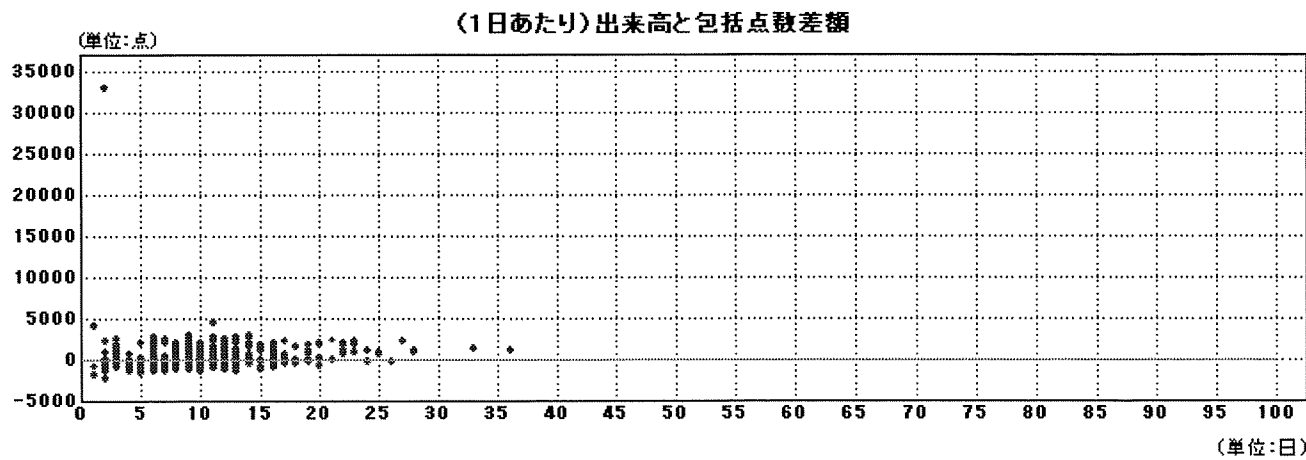
条件名:平成17年度

DPC:[0602103×99×00×] ヘルニアの記載のない腸閉塞 手術:なし 処置等2:なし 副傷病:なし



条件名:平成17年度

DPC:[0602103×99×00×] ヘルニアの記載のない腸閉塞 手術:なし 処置等2:なし 副傷病:なし

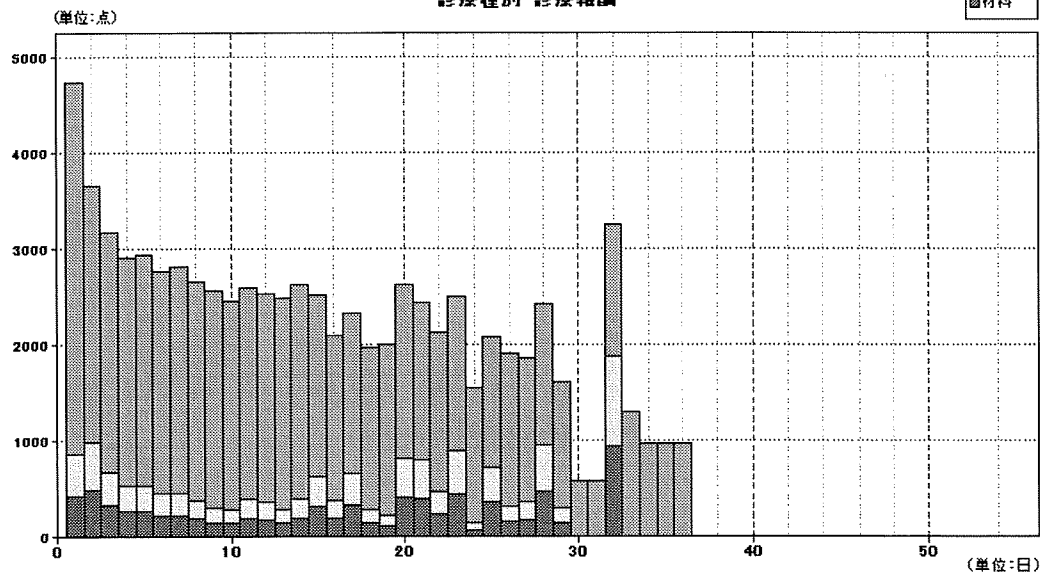


条件名:平成17年度

DPC【0602103×99×00×】 ヘルニアの記載のない腸閉塞 手術:なし 処置等2:なし 副傷病:なし

□手技  
□薬剤  
□材料

診療種別・診療報酬



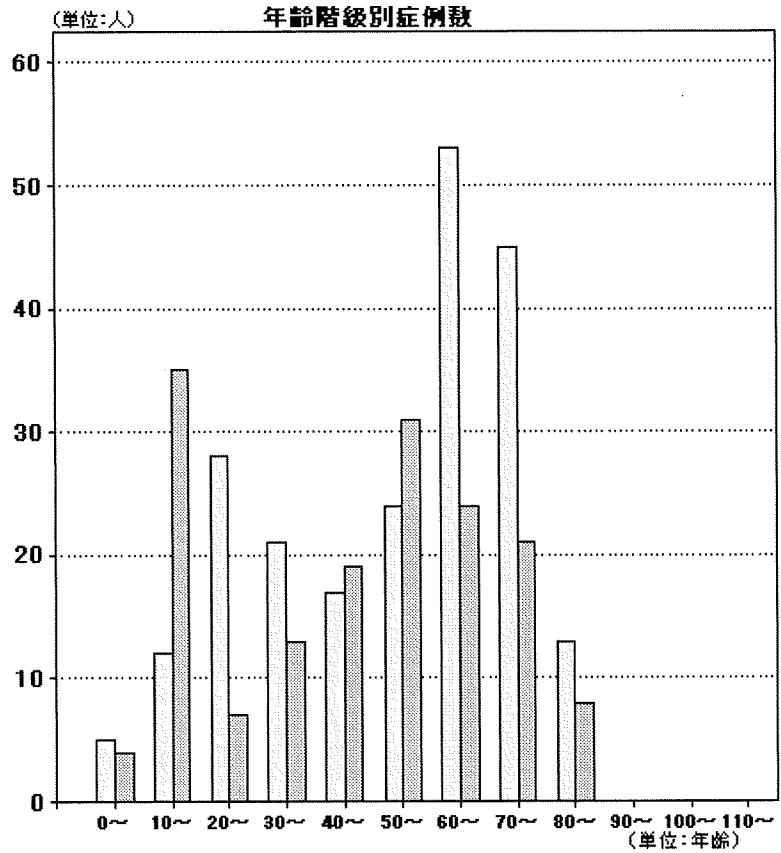
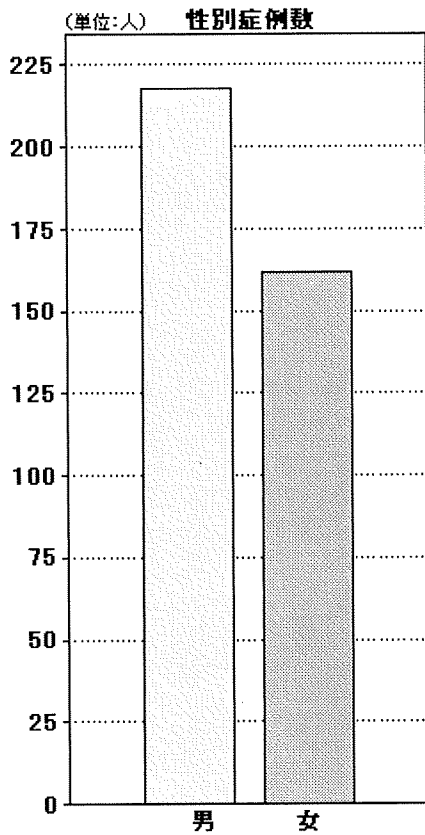
条件シート名:【平成17年度】

基本統計量

診療区分名	サンプル数	最小値	最大値	合計	平均	分散	標準偏差	変動係数	尖度	歪度
初診	64	255	1100	37432	584.88	43344.27	208.19	35.60	2.506813	0.281714
指導	146	100	1620	71590	490.34	59964.61	244.88	49.94	6.398002	1.618896
在宅	4	1050	5500	10780	2695.00	2906325.00	1704.79	63.26	2.080398	0.83606
内服	328	1	66330	289873	883.76	14629014.18	3824.79	432.79	261.630477	15.407354
屯服	107	1	517	6809	63.64	8613.84	92.81	145.85	12.850307	2.954336
外用	191	2	13816	55142	288.70	1632736.68	1277.79	442.60	81.794324	8.586502
調剤	365	7	196	16758	45.91	1249.56	35.35	76.99	5.63826	1.478579
麻毒	66	1	23	318	4.82	25.60	5.06	105.02	5.774085	1.798285
調基	216	42	84	10122	46.86	180.54	13.44	28.67	6.77089	2.402268
皮下筋肉内	96	6	5437	12687	132.16	464084.82	681.24	515.48	47.358941	6.632852
静脈内	49	6	4862	11955	243.98	555755.08	745.49	305.55	31.243713	5.266149
注射・その他	431	21	41294	792895	1839.66	6148560.00	2479.63	134.79	150.42592	9.928608
処置(手技)	184	21	25000	98812	537.02	5414267.68	2326.86	433.29	85.441307	8.899943
処置(薬剤・材料)	210	2	9640	302800	1441.90	4717242.30	2171.92	150.63	2.867254	1.156125
麻酔(手技)	3	50	3000	3410	1136.67	1752022.22	1323.64	116.45	1.5	0.678129
麻酔(薬剤・材料)	3	36	596	1025	341.67	53584.22	231.48	67.75	1.5	-0.321733
検査(手技)	430	100	13969	1260453	2931.29	3548310.41	1883.70	64.26	10.634637	2.204892
検査(薬剤・材料)	68	3	7347	24820	365.00	807747.06	898.75	246.23	53.683438	6.946328
画像診断(手技)	428	150	8970	919502	2148.37	2454546.59	1566.70	72.93	3.696098	0.970961
画像診断(薬剤・材料)	386	19	6344	367523	952.13	1014357.87	1007.15	105.78	5.000727	1.370456
その他(手技)	4	150	1000	1810	452.50	121518.75	348.60	77.04	1.804918	0.64296
入院基本料・加算	436	1229	48646	7900289	18119.93	83255744.83	9124.46	50.36	3.333808	0.688184
特定入院料	9	3398	27885	72121	8013.44	54669486.02	7393.88	92.27	5.86313	2.045424
全診療	436	1545	78965	12268926	28139.74	216458659.77	14712.53	52.28	3.7389	0.889835

条件名:平成17年度

DPC:【0700403×99×1××】 骨軟部の悪性腫瘍(脊椎脊髄を除く。) 手術:なし 処置等2:あり

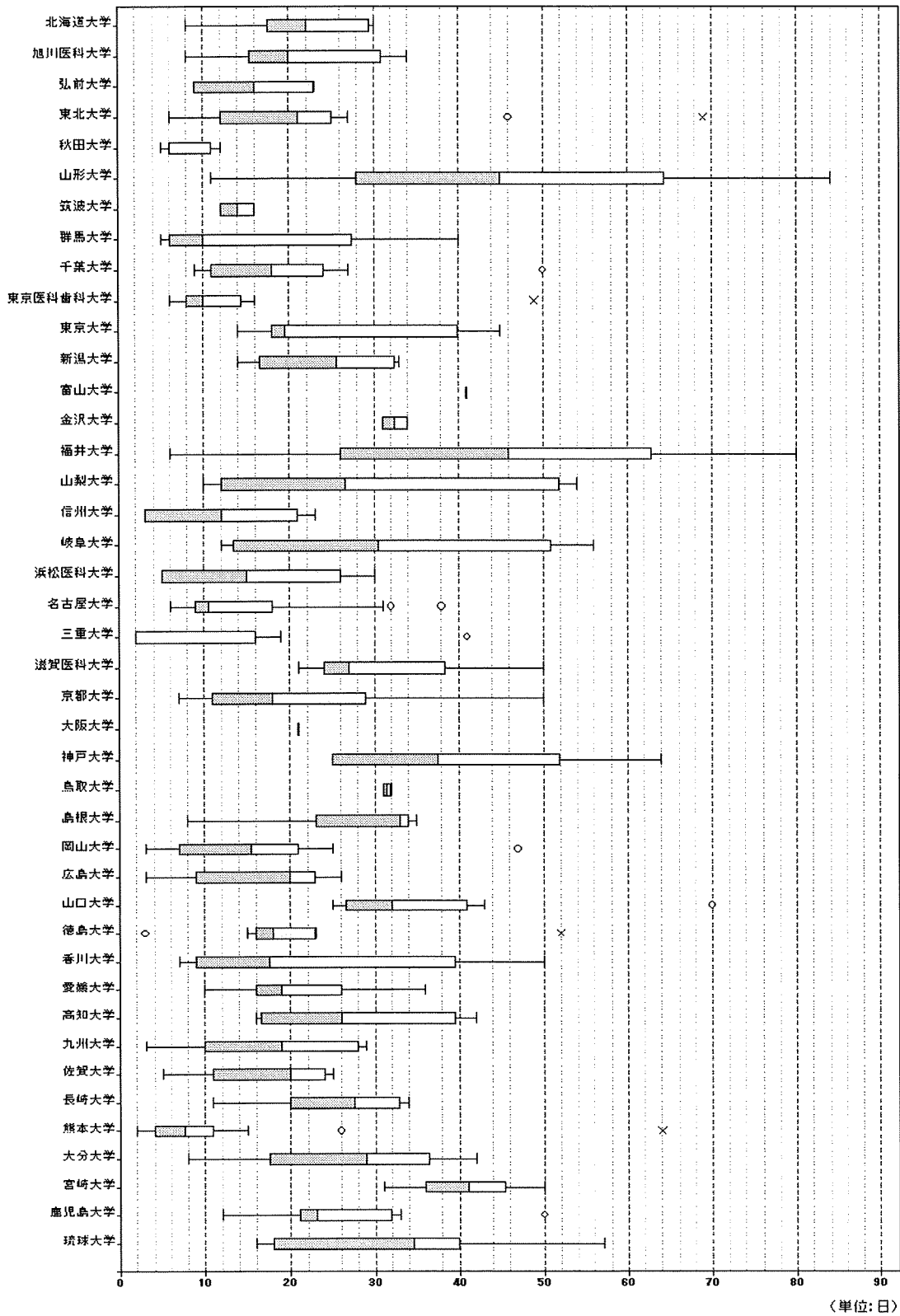


男性	女性	年齢階級	男性	女性
218	162	0~	5	4
		10~	12	35
		20~	28	7
		30~	21	13
		40~	17	19
		50~	24	31
		60~	53	24
		70~	45	21
		80~	13	8
		90~	0	0
		100~	0	0
		110~	0	0

条件名:平成17年度

DPC:【0700403x99x1xx】 骨軟部の悪性腫瘍(脊椎脊髓を除く。) 手術:なし 処置等2:あり

### 施設別在院日数



(単位:日)