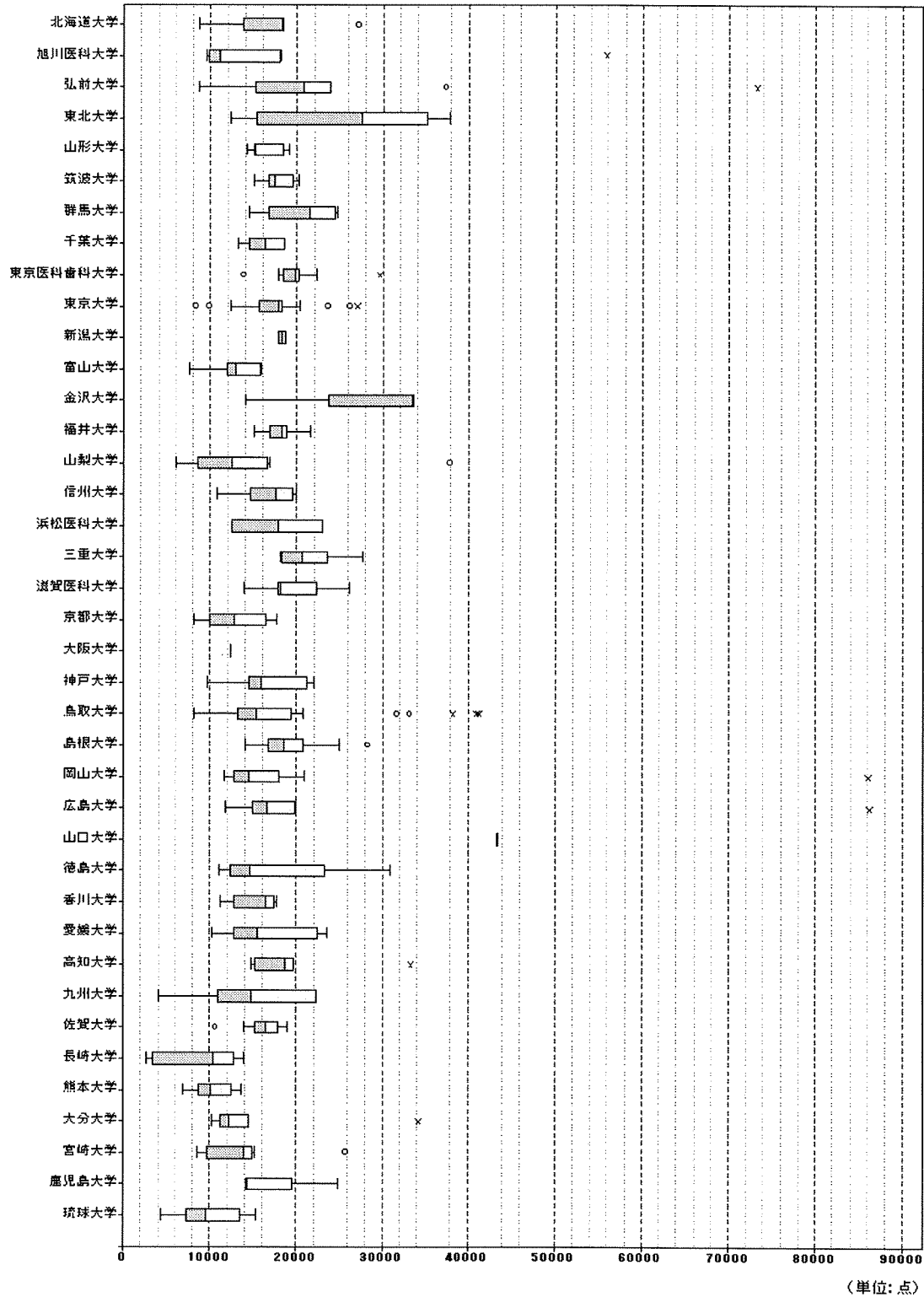


条件名: 平成17年度
 DPC:【0502103x9701xx】 徐脈性不整脈 手術:あり 処置等1:なし 処置等2:1あり

(一日あたり)病院別診療報酬箱ひげ図

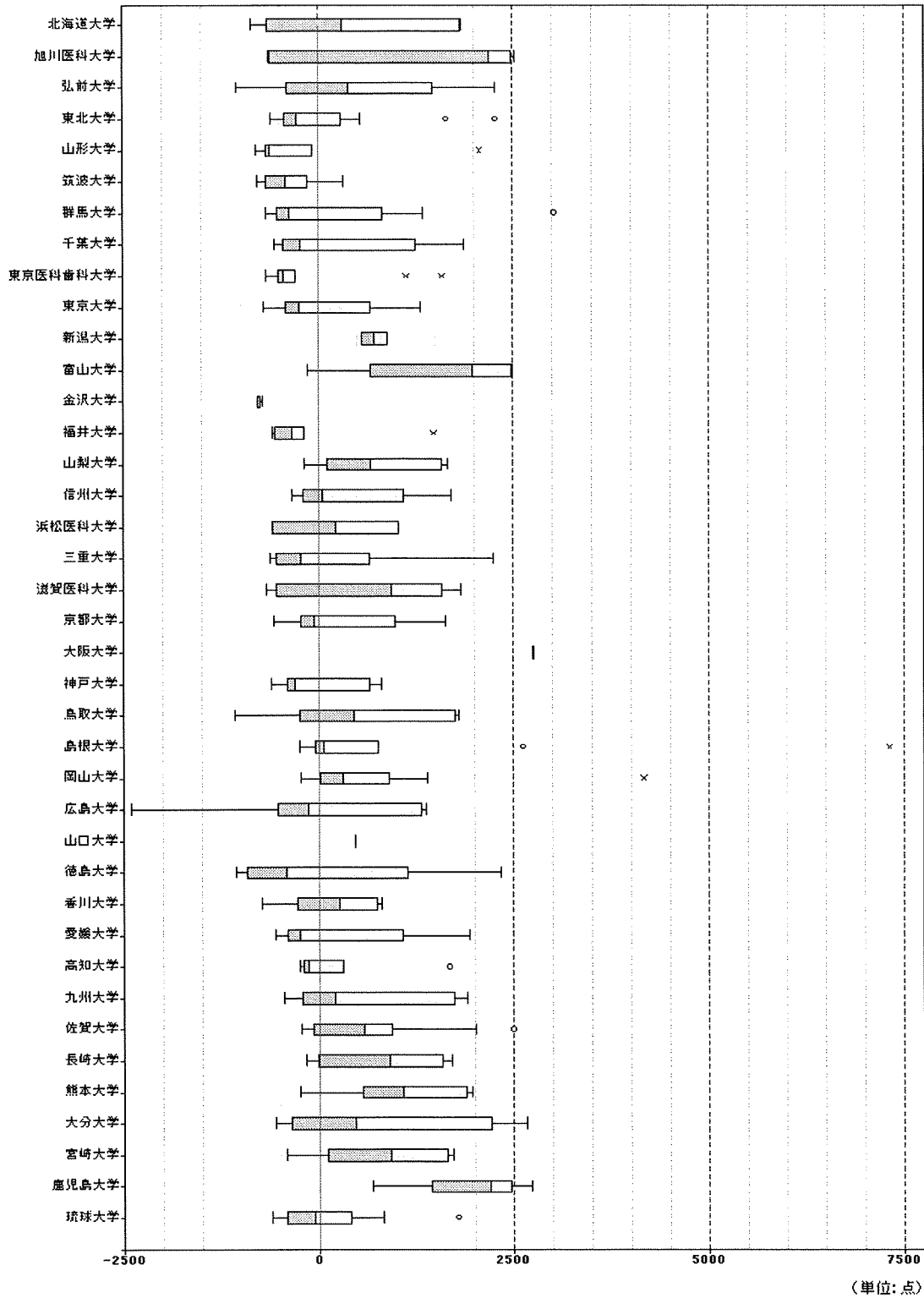


(単位:点)

条件名:平成17年度

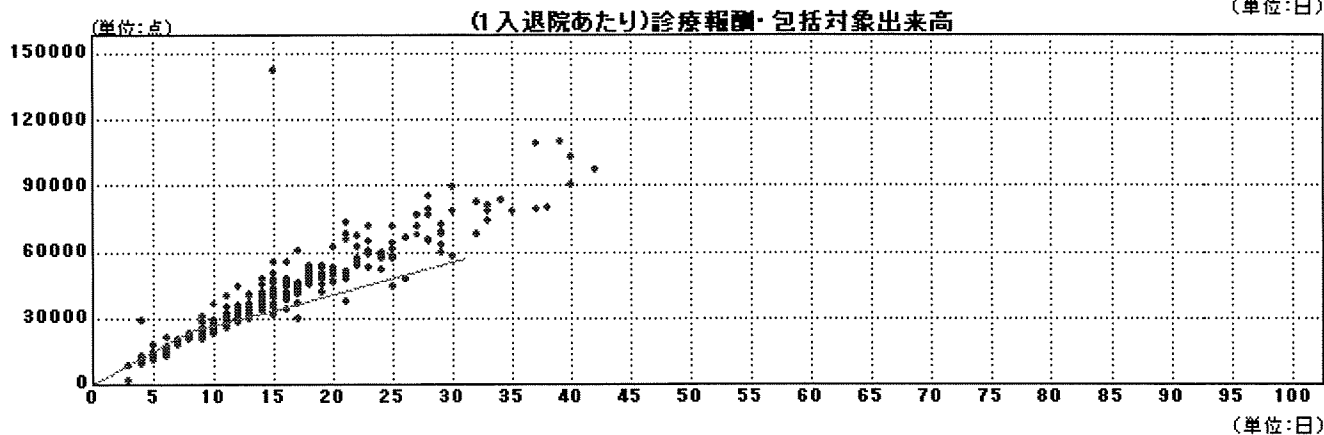
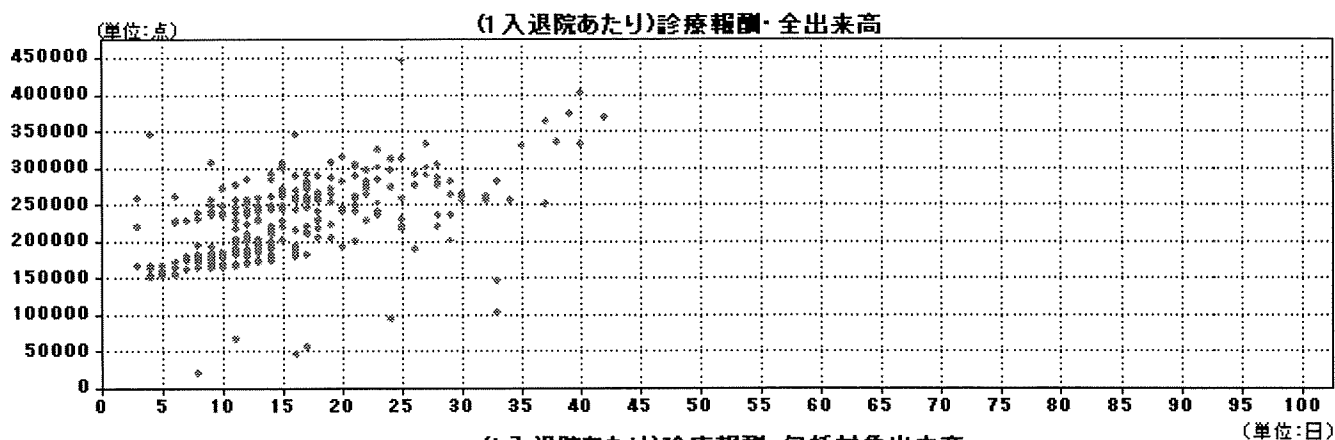
DPC:【0502103x9701xx】 徐脈性不整脈 手術:あり 処置等1:なし 処置等2:1あり

(一日あたり)病院別診療報酬差分箱ひげ図



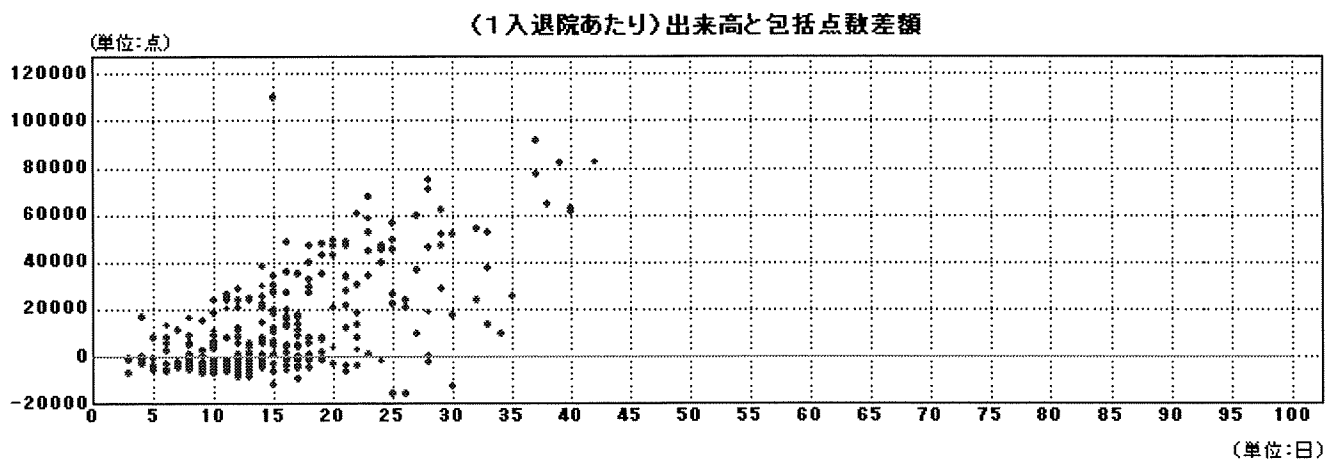
条件名:平成17年度

DPC:[0502103x9701x] 徐脈性不整脈 手術:あり 処置等1:なし 処置等2:1あり

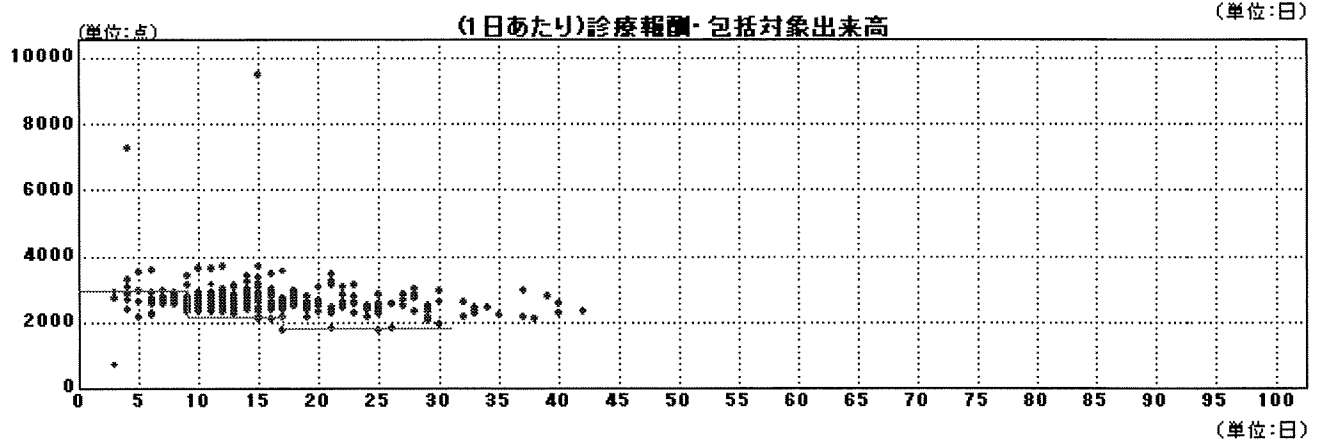
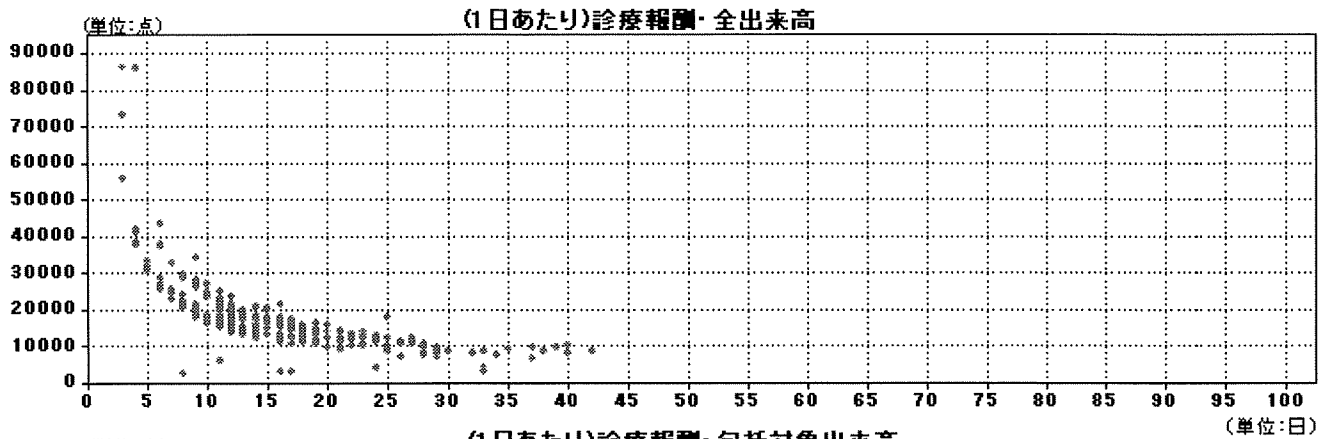


条件名:平成17年度

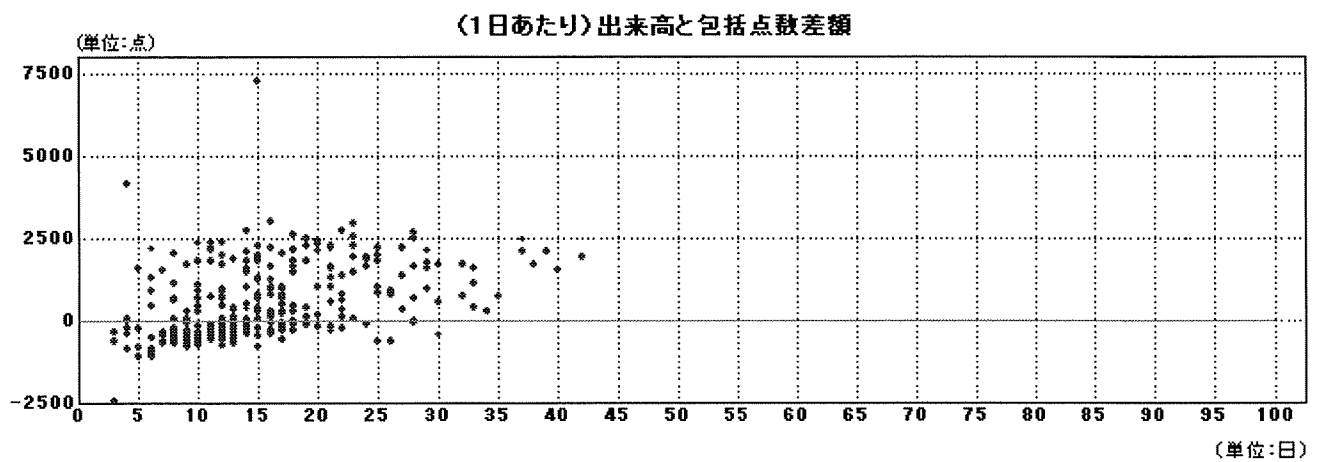
DPC:[0502103x9701x] 徐脈性不整脈 手術:あり 処置等1:なし 処置等2:1あり



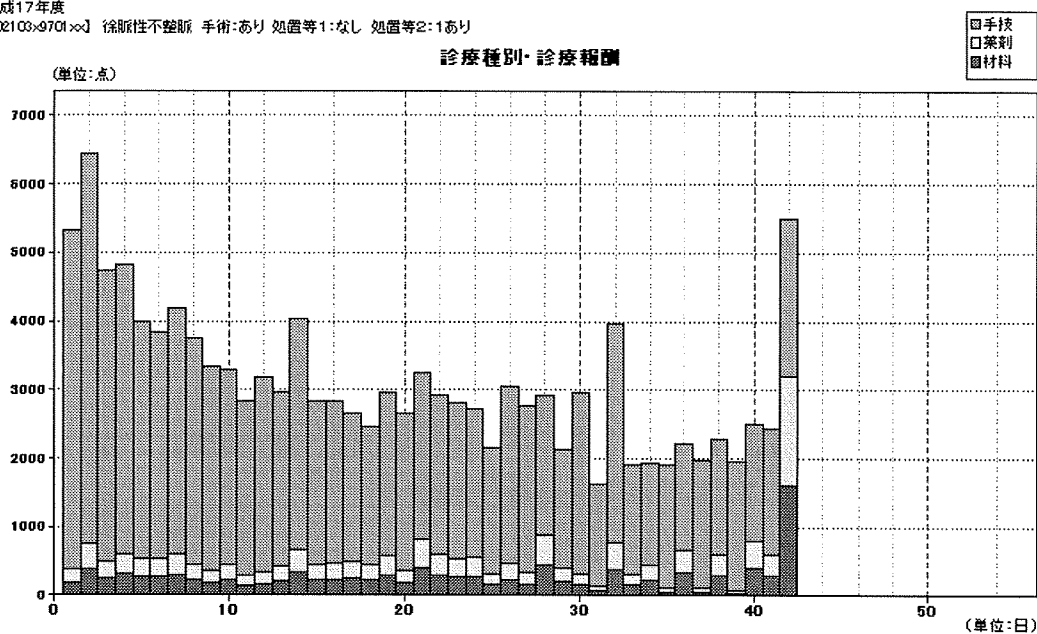
条件名:平成17年度
 DPC:[0602103x9701xx] 徐脈性不整脈 手術:あり 処置等1:なし 処置等2:1あり



条件名:平成17年度
 DPC:[0602103x9701xx] 徐脈性不整脈 手術:あり 処置等1:なし 処置等2:1あり



条件名:平成17年度
 DPC:【0502103:9701xx】 徐脈性不整脈 手術:あり 処置等1:なし 処置等2:1あり



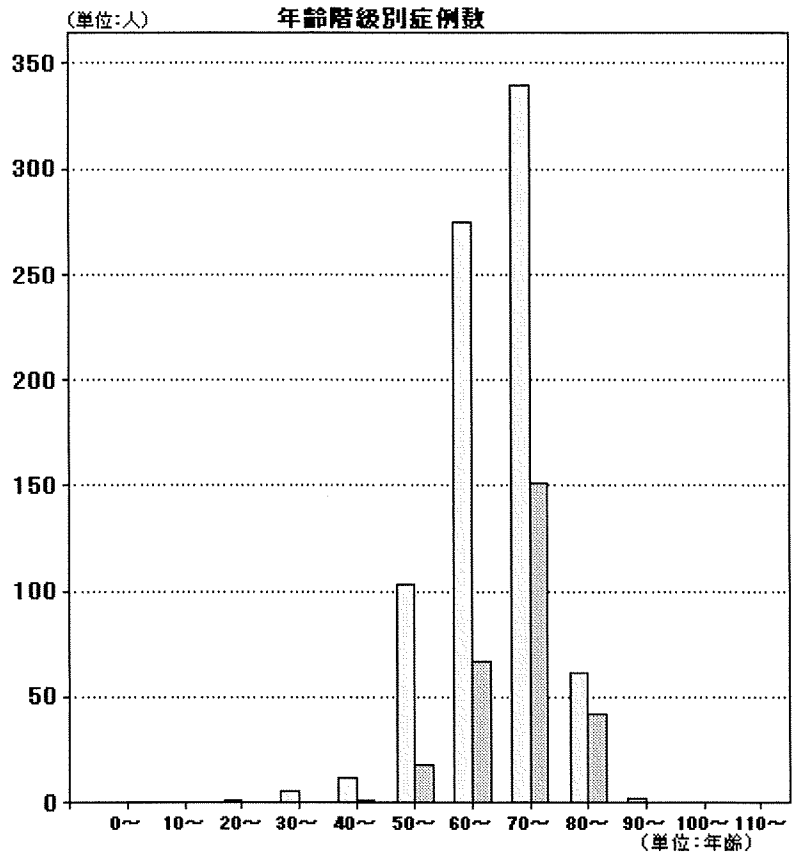
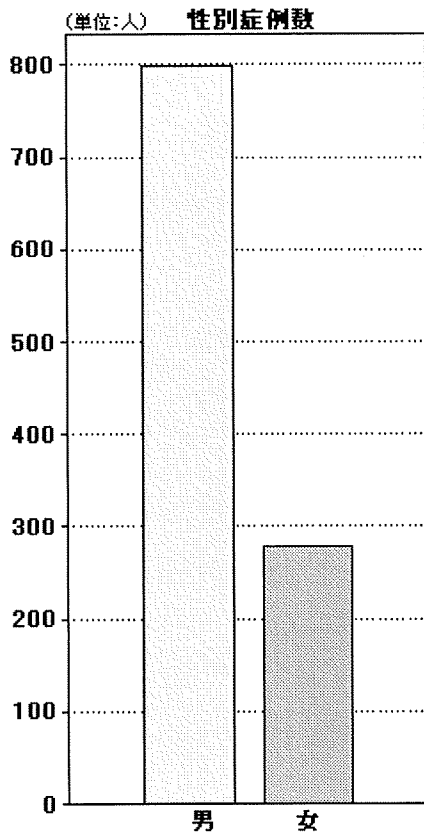
条件シート名:【平成17年度】

基本統計量

診療区分名	サンプル数	最小値	最大値	合計	平均	分散	標準偏差	変動係数	尖度	歪度
初診	64	255	1035	31887	498.23	17757.49	133.26	26.75	6.033919	0.458873
指導	232	80	2320	169795	731.88	185084.74	430.21	58.78	4.654761	1.284635
在宅	5	229	7120	13175	2635.00	5681484.40	2383.59	90.46	2.734971	1.084827
内服	277	1	15828	318889	1151.22	2359344.34	1536.02	133.42	34.168214	4.342263
屯服	171	1	355	5637	32.96	2832.79	53.22	161.46	18.259344	3.634398
外用	164	3	22893	56144	342.34	3273753.59	1809.35	528.52	147.183445	11.841767
調剤	295	7	287	23849	80.84	3084.35	55.54	68.70	3.639369	0.910779
麻薬	106	1	31	793	7.48	64.66	8.04	107.49	3.985951	1.345933
調基	147	42	84	7570	51.50	306.49	17.51	34.00	2.733816	1.313945
皮下筋肉内	80	6	9286	22867	285.84	1168975.79	1081.19	378.25	60.229798	7.329039
静脈内	227	6	5982	141410	622.95	500907.51	707.75	113.61	21.933455	3.602238
注射・その他	291	15	17605	241248	829.03	2010078.28	1417.77	171.02	71.820868	6.884758
処置(手技)	199	35	6719	69918	351.35	489889.02	699.92	199.21	46.443579	6.040144
処置(薬剤・材料)	198	1	3865	35874	181.18	199992.59	447.21	246.83	49.611388	6.521732
手術(手技)	316	6400	67753	3663222	11592.47	41082936.38	6409.60	55.29	28.928733	3.907373
手術(薬剤)	300	12	8788	136132	453.77	910125.07	954.00	210.24	48.029554	6.089999
手術(材料)	306	4397	312063	51159017	167186.33	1013600377.27	31837.09	19.04	6.99593	-0.22244
麻酔(手技)	14	120	35560	129830	9273.57	81623151.53	9034.55	97.42	5.454585	1.512304
麻酔(薬剤・材料)	158	11	195491	1734626	10978.65	1784351078.11	42241.58	384.76	15.079126	3.710922
検査(手技)	320	250	29048	2450653	7658.29	28676229.01	5355.02	69.92	5.275365	1.492676
検査(薬剤・材料)	70	2	77874	980969	14013.84	305533259.59	17479.51	124.73	4.592586	1.437877
画像診断(手技)	317	165	12356	584606	1844.18	3374472.64	1836.97	99.61	11.32995	2.569665
画像診断(薬剤・材料)	287	19	16014	258561	900.91	4404288.81	2098.64	232.95	19.862544	3.846065
その他(手技)	5	110	950	2250	450.00	112440.00	335.32	74.52	1.496616	0.346631
入院基本料・加算	318	5727	131525	9005385	28318.82	173996553.46	13190.78	46.58	14.171661	2.074601
特定入院料	9	8890	35580	152841	16982.33	97680063.78	9883.32	58.20	1.898891	0.699533
全診療	320	20822	446199	71397148	223116.09	2997528535.56	54749.69	24.54	4.325662	0.244731

条件名:平成17年度

DPC:[0600603x06x11x] 肝・肝内胆管の悪性腫瘍(鏡発性を含む。) 手術:血管塞栓術 頭部、胸腔、腹腔内の血管に対するもの等 処置等2:あり 副傷病:1あり

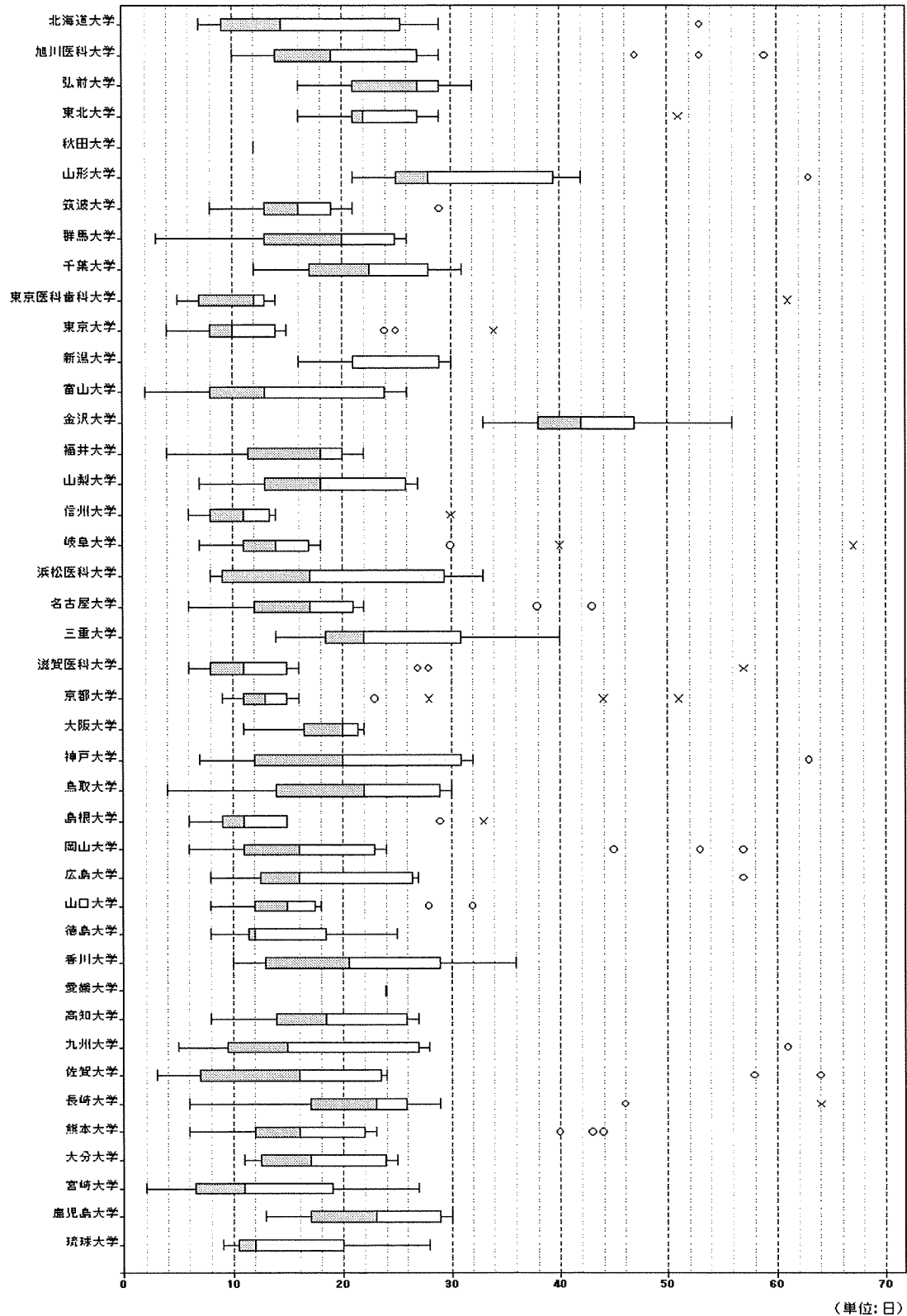


男性	女性	年齢階級	男性	女性
799	279	0~	0	0
		10~	0	0
		20~	1	0
		30~	5	0
		40~	12	1
		50~	103	18
		60~	275	67
		70~	340	151
		80~	61	42
		90~	2	0
		100~	0	0
		110~	0	0

条件名: 平成17年度

DPC:【0600503x05x11x】 肝・肝内胆管の悪性腫瘍(統発性を含む。) 手術:血管塞栓術 頭部、胸腔、腹腔内の血管に対するもの等 処置等2:あり 副傷病:

施設別在院日数

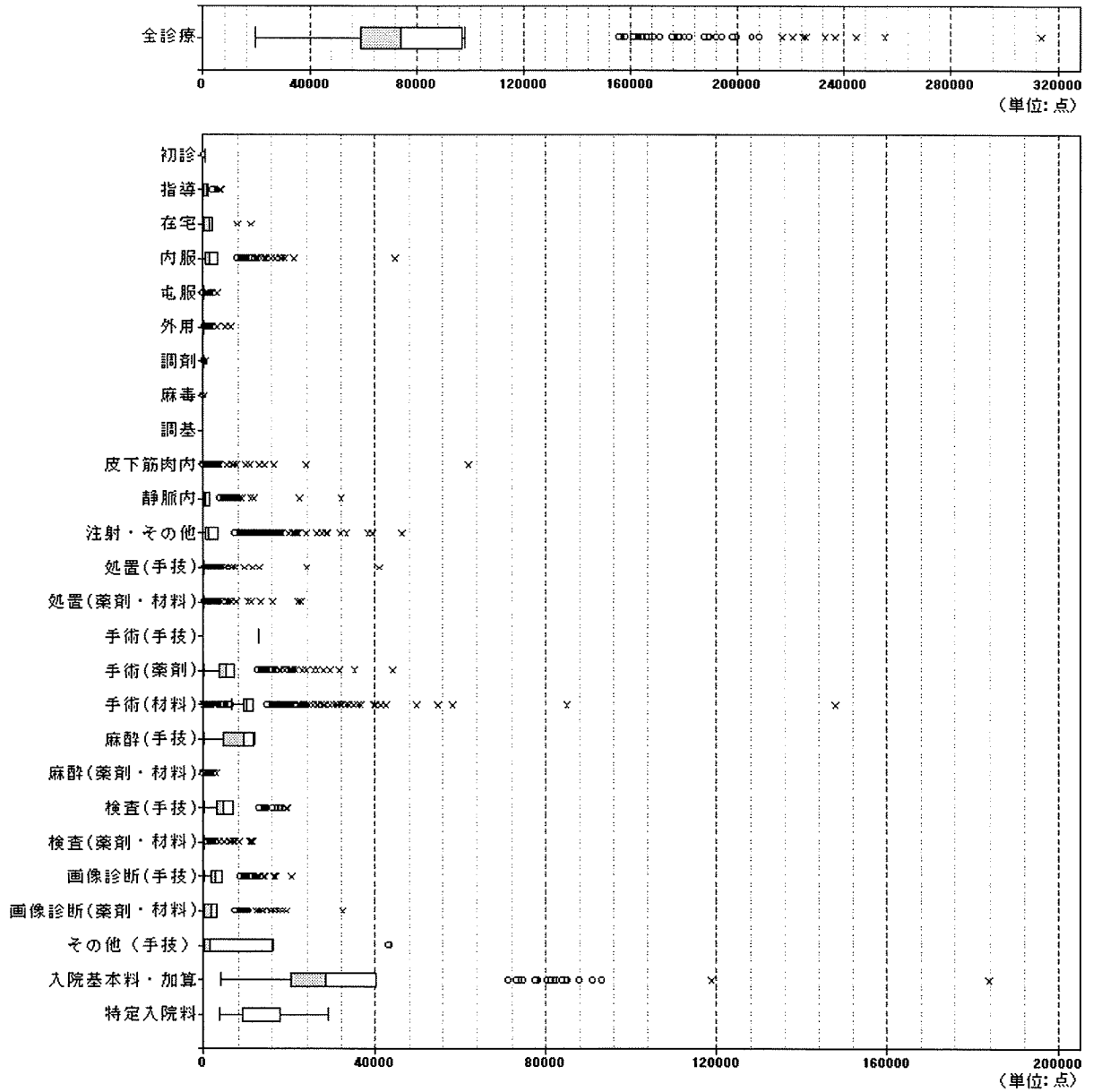


(単位:日)

条件名:平成17年度

DPC:【0600503x05x11x】 肝・肝内胆管の悪性腫瘍(統発性を含む。) 手術:血管塞栓術 頭部、胸腔、腹腔内の血管に対するもの等 処置等2:あり 副作

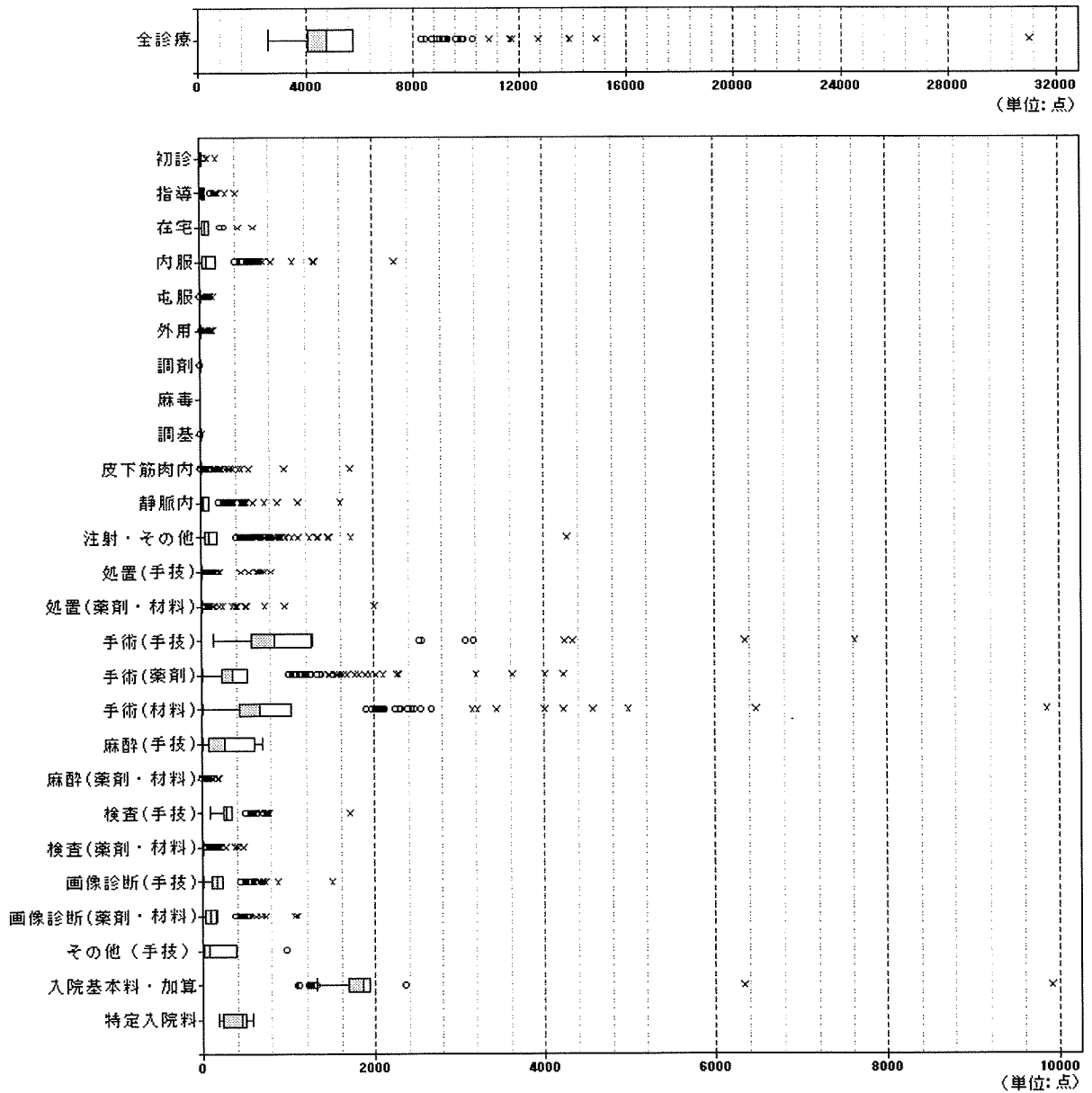
(1入退院あたり)診療報酬区分別箱ひげ図



条件名:平成17年度

DPC:【0600503x05x11x】 肝・肝内胆管の悪性腫瘍(続発性を含む。) 手術:血管塞栓術 頭部、胸腔、腹腔内の血管に対するもの等 処置等2:あり 副作

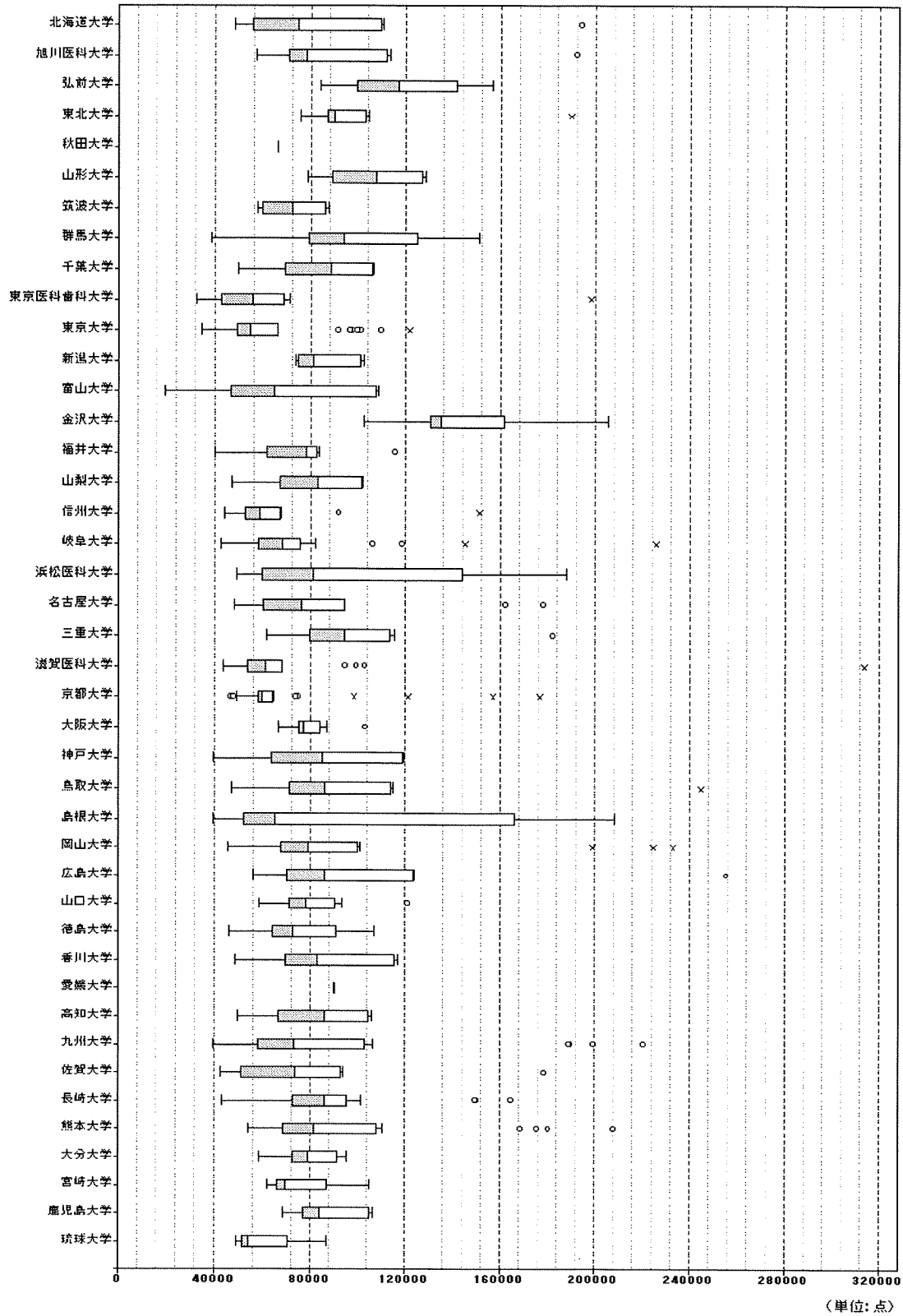
(1日あたり)診療報酬区分別箱ひげ図



条件名:平成17年度

DPC:【0600503x05x11x】 肝・肝内胆管の悪性腫瘍(続発性を含む。) 手術:血管塞栓術 頭部、胸腔、腹腔内の血管に対するもの等 処置等2:あり 副傷病:

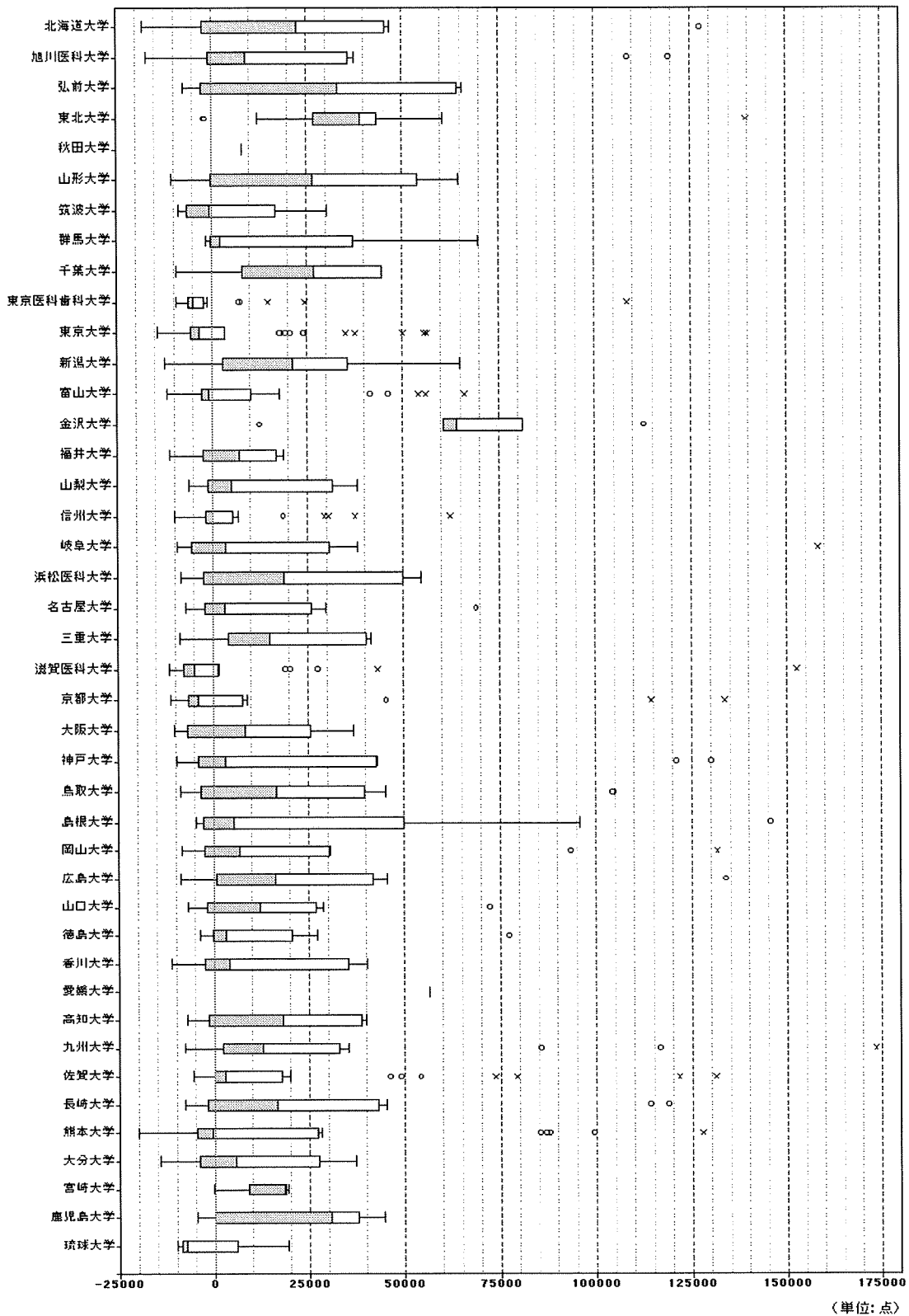
(一入退院あたり)病院別診療報酬箱ひげ図



条件名:平成17年度

DPC:【0600503x05x11x】肝・肝内胆管の悪性腫瘍(統発性を含む。)手術:血管塞栓術 頭部、胸腔、腹腔内の血管に対するもの等 処置等2:あり 副傷病:

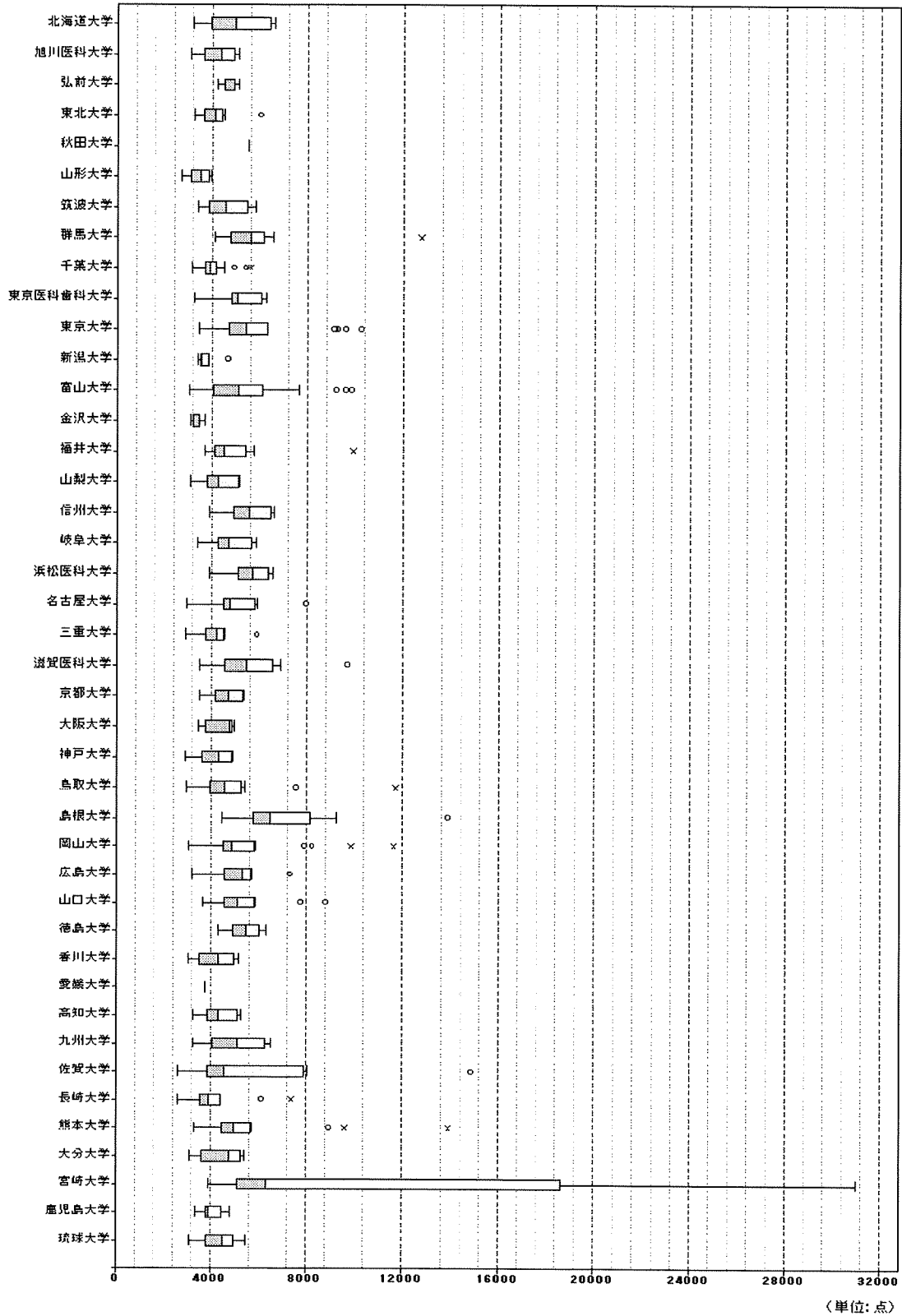
(一入退院あたり)病院別診療報酬差分箱ひげ図



条件名: 平成17年度

DPC:【0600503x05x11x】 肝・肝内胆管の悪性腫瘍(続発性を含む。) 手術: 血管塞栓術 頭部、胸腔、腹腔内の血管に対するもの等 処置等2:あり 副傷病:

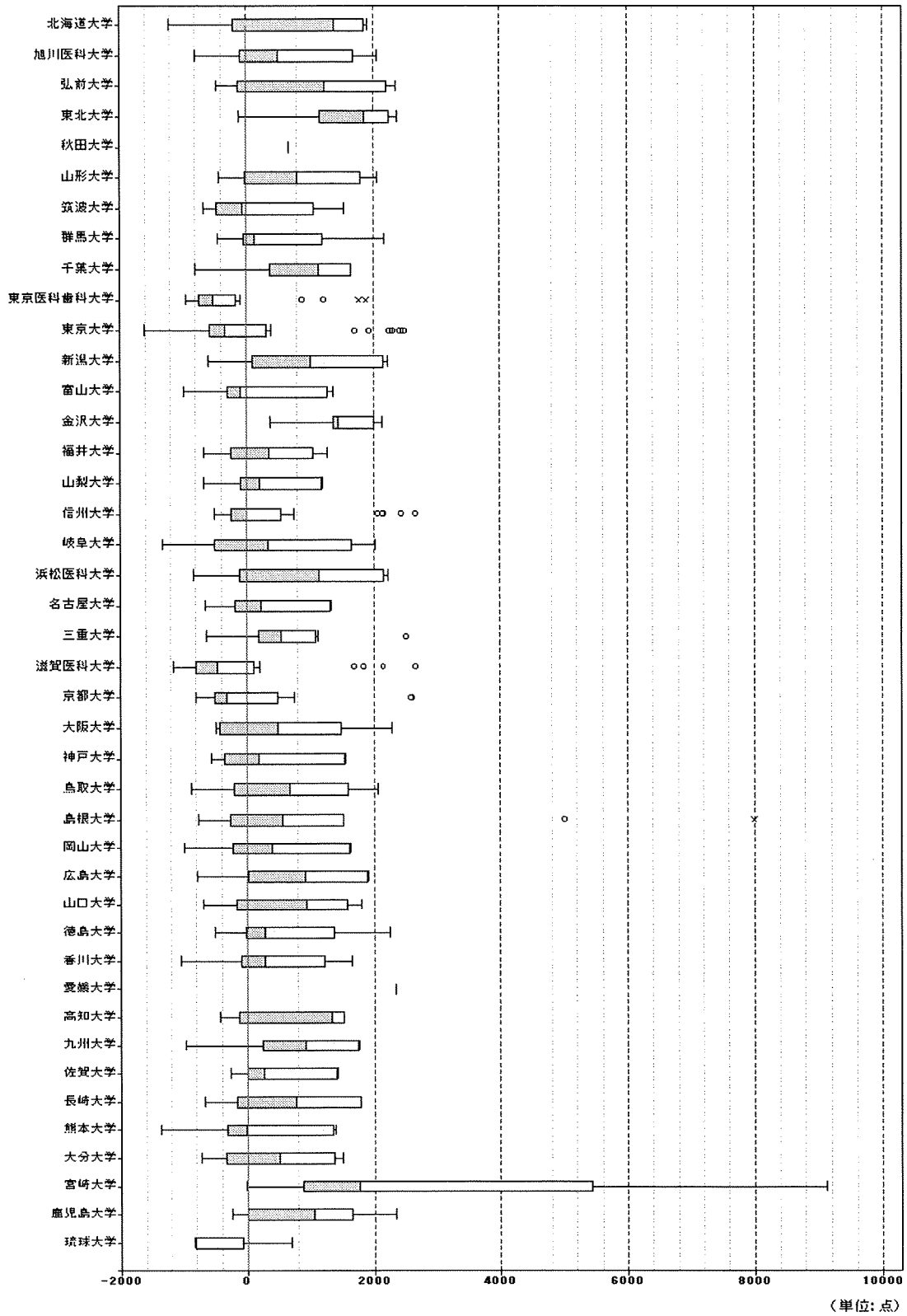
(一日あたり)病院別診療報酬箱ひげ図



条件名:平成17年度

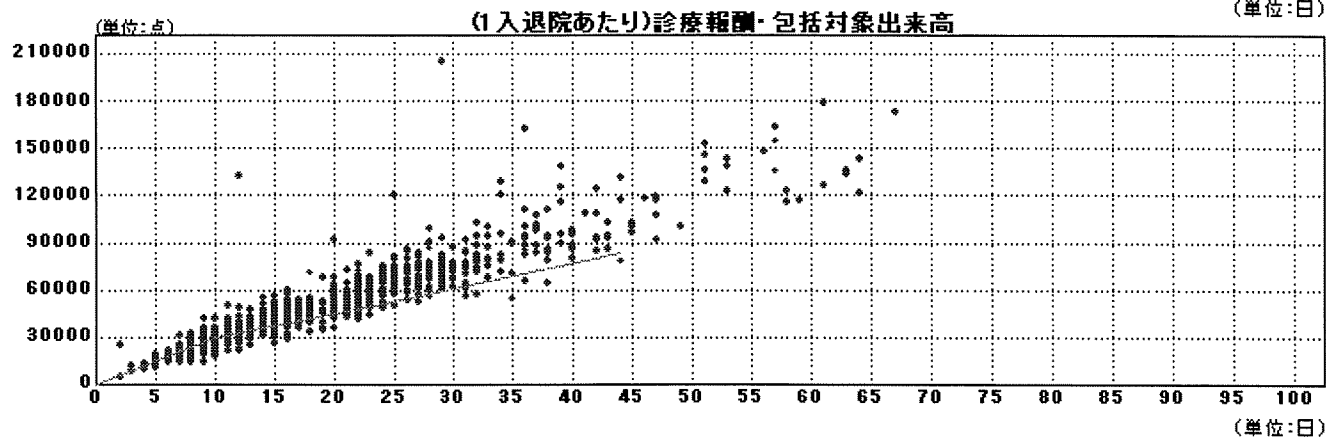
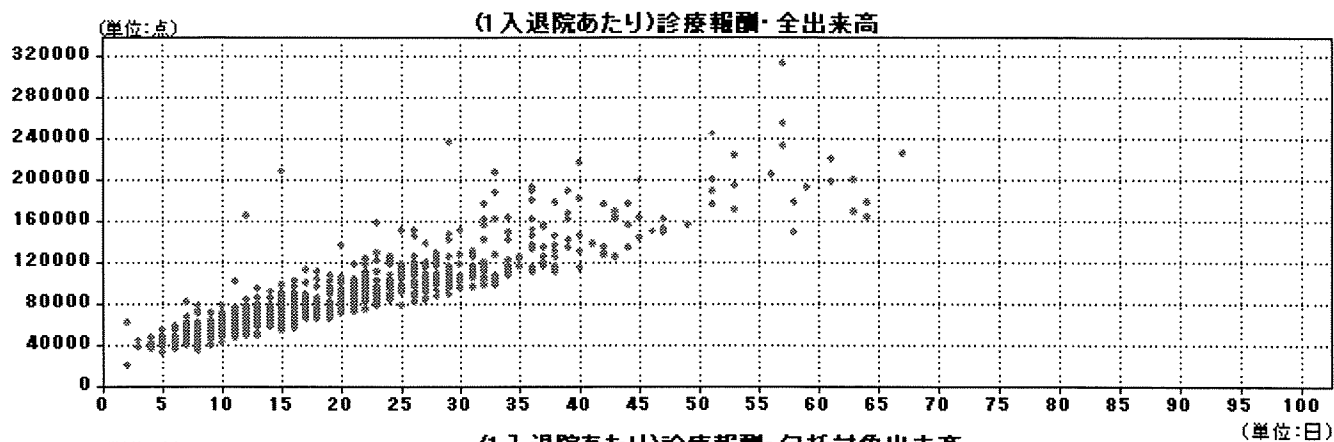
DPC:【0600503x05x11x】肝・肝内胆管の悪性腫瘍(統廃性を含む。)手術:血管塞栓術 頭部、胸腔、腹腔内の血管に対するもの等 処置等2:あり 副傷病:

(一日あたり)病院別診療報酬差分箱ひげ図



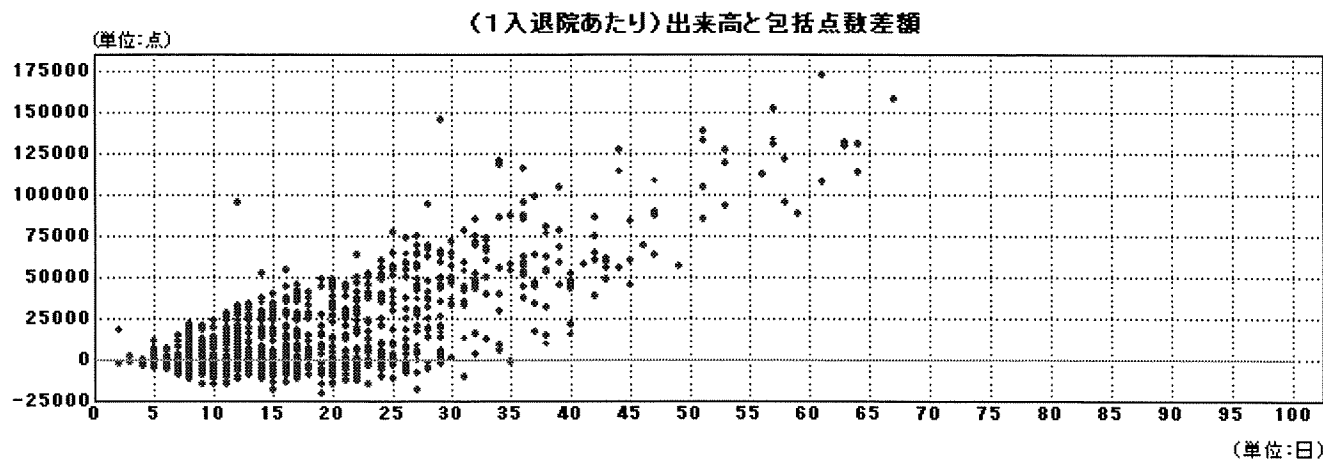
条件名:平成17年度

DPC:[0600603x05x11x] 肝・肝内胆管の悪性腫瘍(統発性を含む。) 手術:血管塞栓術 頭部、胸腔、腹腔内の血管に対するもの等 処置等2:あり 副傷病:1あり



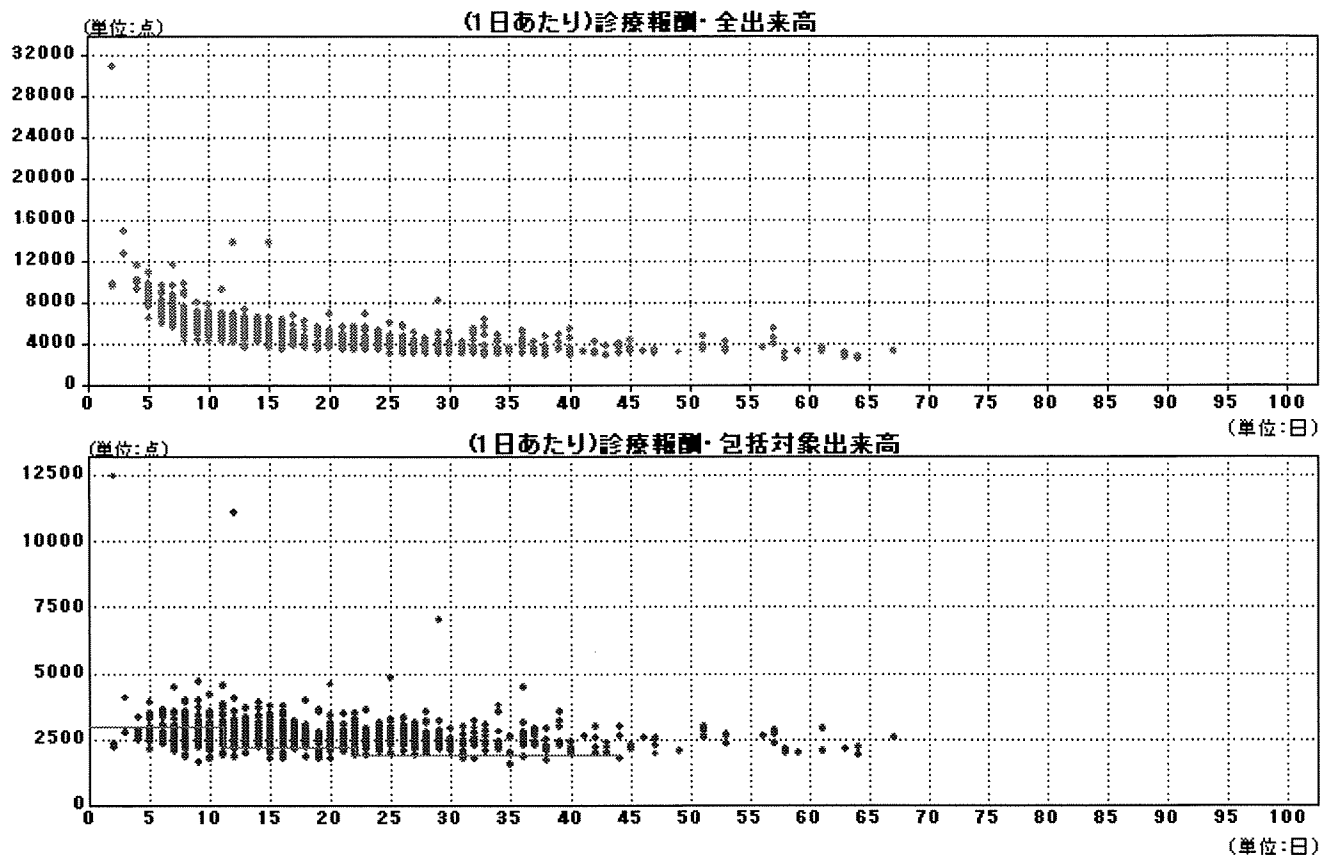
条件名:平成17年度

DPC:[0600603x05x11x] 肝・肝内胆管の悪性腫瘍(統発性を含む。) 手術:血管塞栓術 頭部、胸腔、腹腔内の血管に対するもの等 処置等2:あり 副傷病:1あり



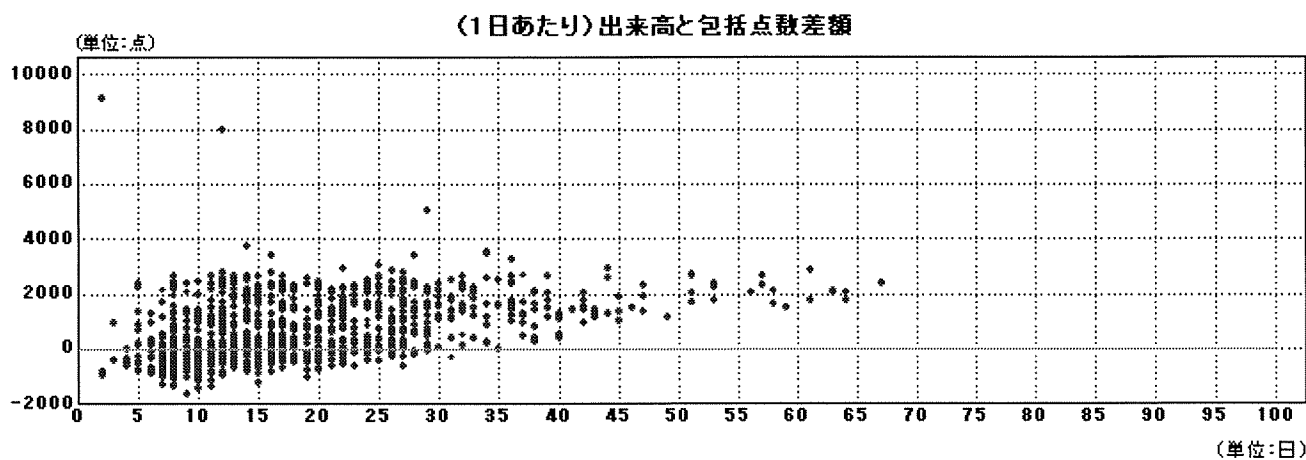
案件名:平成17年度

DPC:[0600503×05×11×] 肝・肝内胆管の悪性腫瘍(統発性を含む。) 手術:血管塞栓術 頭部、胸腔、腹腔内の血管に対するもの等 処置等2:あり 副傷病:1あり



案件名:平成17年度

DPC:[0600503×05×11×] 肝・肝内胆管の悪性腫瘍(統発性を含む。) 手術:血管塞栓術 頭部、胸腔、腹腔内の血管に対するもの等 処置等2:あり 副傷病:1あり

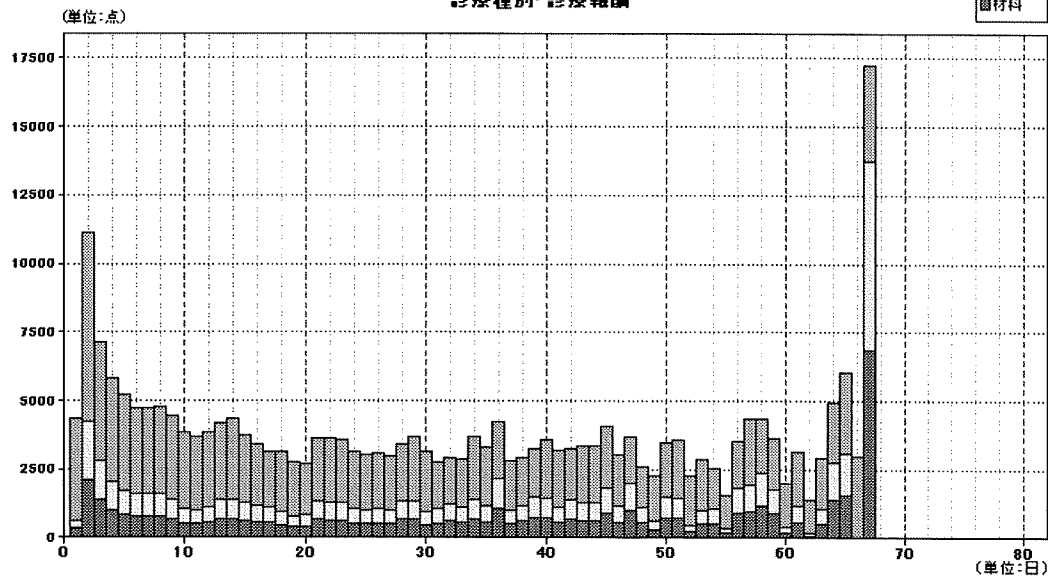


条件名:平成17年度

DPC-[0600503x06x1x] 肝・胆管内の悪性腫瘍(統括性を含む。) 手術:血管塞栓術 頭部、胸腔、腹腔内の血管に対するもの等 処置等2:あり 副傷病:1あり

■手技
□薬剤
■材料

診療種別・診療報酬



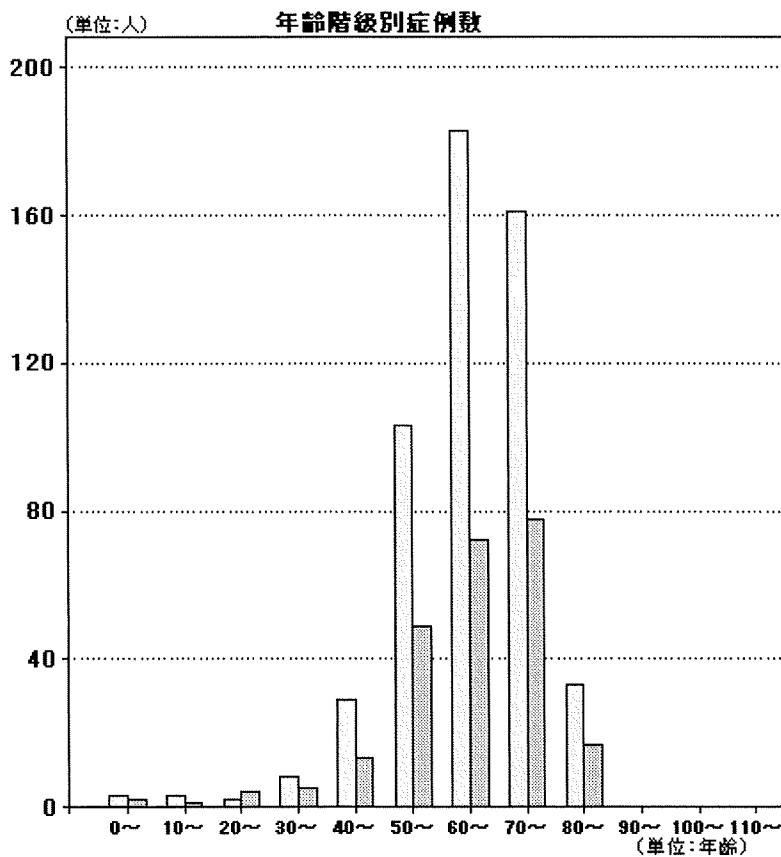
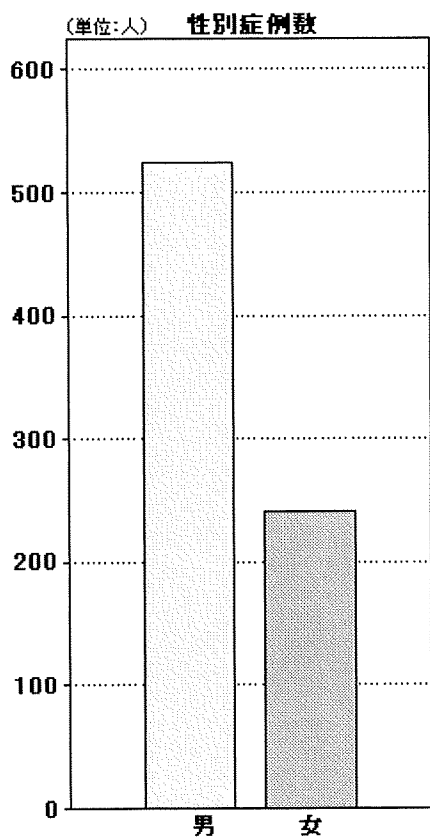
条件シート名:【平成17年度】

基本統計量

診療区分名	サンプル数	最小値	最大値	合計	平均	分散	標準偏差	変動係数	尖度	歪度
初診	28	255	555	13540	483.57	6505.10	80.65	16.68	4.946251	-1.583688
指導	931	220	4020	810430	870.49	346431.44	588.58	67.61	6.305023	1.633299
在宅	108	81	11070	155770	1442.31	2187671.75	1479.08	102.55	20.490665	3.30843
内服	983	1	44775	2453296	2495.72	10565295.21	3250.43	130.24	35.942667	3.945411
屯服	581	1	3206	53550	92.17	65390.02	255.71	277.44	82.301522	7.9536
外用	691	1	6369	112186	162.35	169473.50	411.67	253.57	112.608641	9.10972
調剤	1034	7	427	97447	94.24	5114.25	71.51	75.88	5.601953	1.440418
麻薬	275	1	54	2541	9.24	94.54	9.72	105.23	6.568529	1.761755
調基	669	42	126	34230	51.17	332.60	18.24	35.64	4.6976	1.688167
皮下筋肉内	760	6	61969	286179	376.55	7291891.97	2700.35	717.13	367.464928	17.288835
静脈内	740	6	32099	973122	1315.03	4574472.16	2138.80	162.64	73.907861	6.315218
注射・その他	1052	10	46367	3294373	3131.53	24724269.81	4972.35	158.78	20.04298	3.536367
処置(手技)	548	35	41105	363287	662.93	5727687.98	2393.26	361.01	167.977032	11.216064
処置(薬剤・材料)	711	1	22494	260475	366.35	2647623.92	1627.15	444.15	114.697811	9.824976
手術(手技)	1078	5550	42688	14858925	13783.79	12393756.70	3520.48	25.54	14.065289	3.159197
手術(薬剤)	1078	213	44132	6719762	6233.55	17004516.61	4123.65	66.15	15.942573	2.671928
手術(材料)	1077	34	147830	12362577	11478.72	52780808.33	7265.04	63.29	131.049874	8.392915
麻酔(手技)	17	100	20020	140280	8251.76	28675379.24	5354.94	64.89	2.641586	-0.025542
麻酔(薬剤・材料)	131	1	3078	23815	181.79	283917.64	532.84	293.10	14.625891	3.481476
検査(手技)	1078	300	19460	5751767	5335.59	9902562.36	3146.83	58.98	4.767996	1.273369
検査(薬剤・材料)	586	2	11406	223089	380.70	1240524.19	1113.79	292.56	55.63249	6.764166
画像診断(手技)	1004	110	20485	3427954	3414.30	6815133.96	2610.58	76.46	7.950828	1.780522
画像診断(薬剤・材料)	898	19	32413	1972675	2196.74	7479832.75	2734.93	124.50	27.873778	3.777925
その他(手技)	51	100	43530	483811	9486.49	175378775.54	13243.07	139.60	3.878446	1.428723
入院基本料・加算	1078	3928	183810	34130072	31660.55	257221974.14	16038.14	50.66	11.614304	1.77811
特定入院料	5	3718	28970	68248	13649.60	79143824.64	8896.28	65.18	2.111759	0.701938
全診療	1078	19240	313491	89073401	82628.39	1201174751.79	34657.97	41.94	7.775721	1.797571

条件名:平成17年度

DPC:[0601003x03x0x0x] 小腸大腸の良性疾患(良性腫瘍を含む。)手術:内視鏡的結腸ポリープ・粘膜切除術 その他のポリープ・粘膜切除術等 副傷病:なし



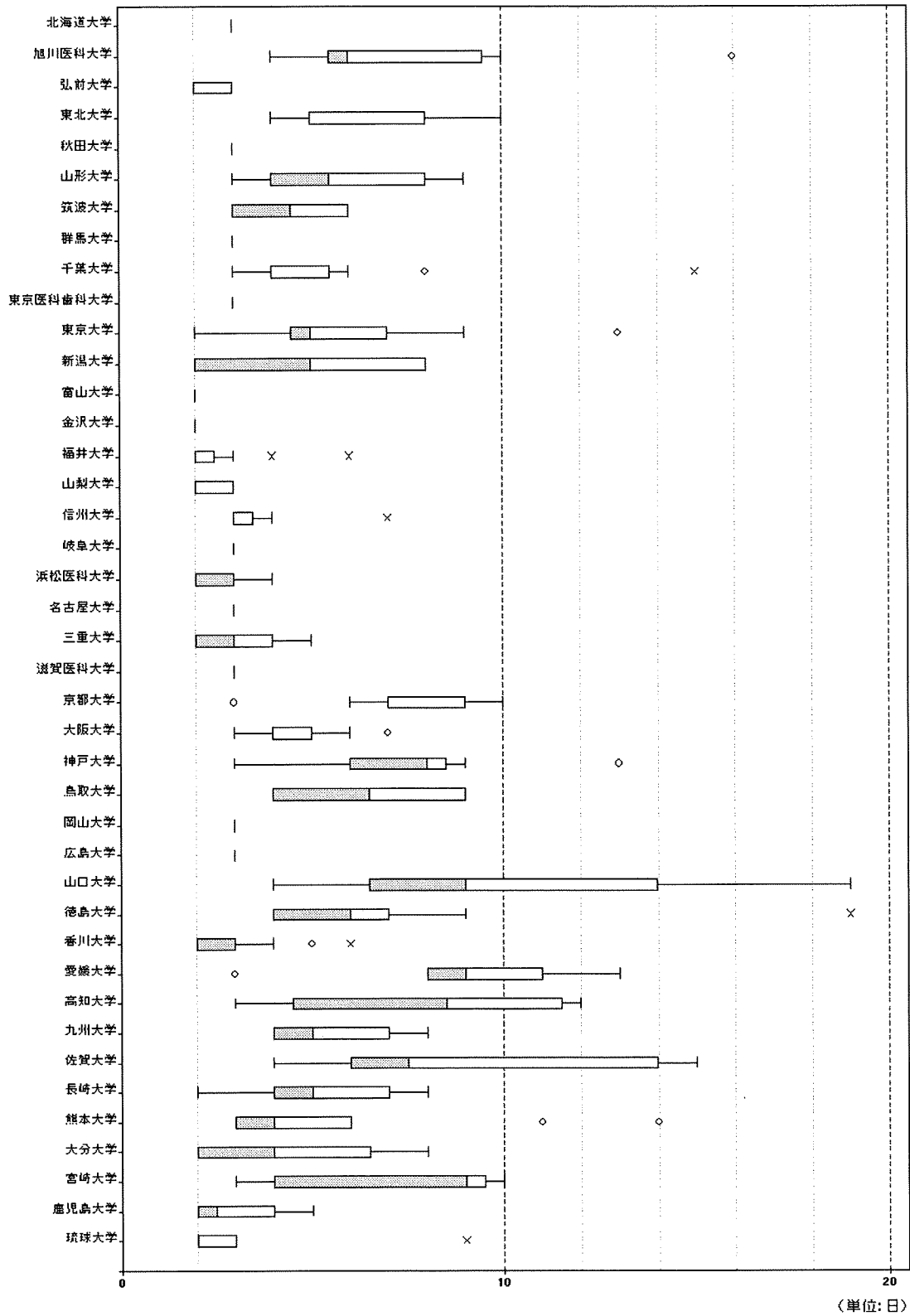
男性	女性	年齢階級	男性	女性
525	241	0~	3	2
		10~	3	1
		20~	2	4
		30~	8	5
		40~	29	13
		50~	103	49
		60~	183	72
		70~	161	78
		80~	33	17
		90~	0	0
		100~	0	0
		110~	0	0

条件名:平成17年度

DPC:【0601003x03xx0x】 小腸大腸の良性疾患(良性腫瘍を含む。)手術:内視鏡的結腸ポリープ・粘膜切除術 その他のポリープ・粘膜切除術等

副傷病:

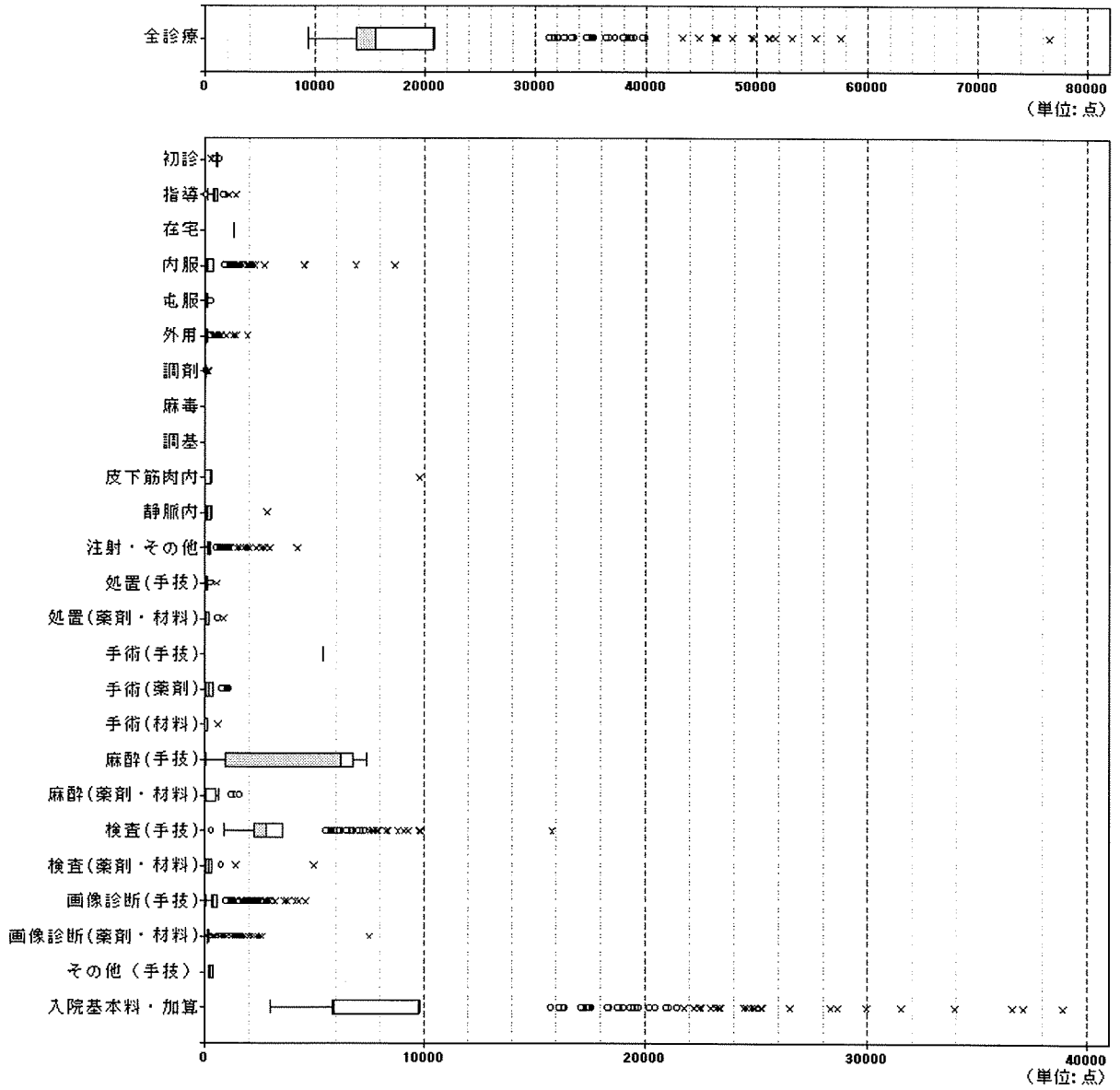
施設別在院日数



条件名:平成17年度

DPC:【0601003x03xx0x】 小腸大腸の良性疾患(良性腫瘍を含む。) 手術:内視鏡的結腸ポリープ・粘膜切除術 その他のポリープ・粘膜切除術等 副

(1入退院あたり)診療報酬区分別箱ひげ図



条件名:平成17年度

DPC:【0601003x03xx0x】 小腸大腸の良性疾患(良性腫瘍を含む。) 手術:内視鏡的結腸ポリープ・粘膜切除術 その他のポリープ・粘膜切除術等

副付

(1日あたり)診療報酬区分別箱ひげ図

