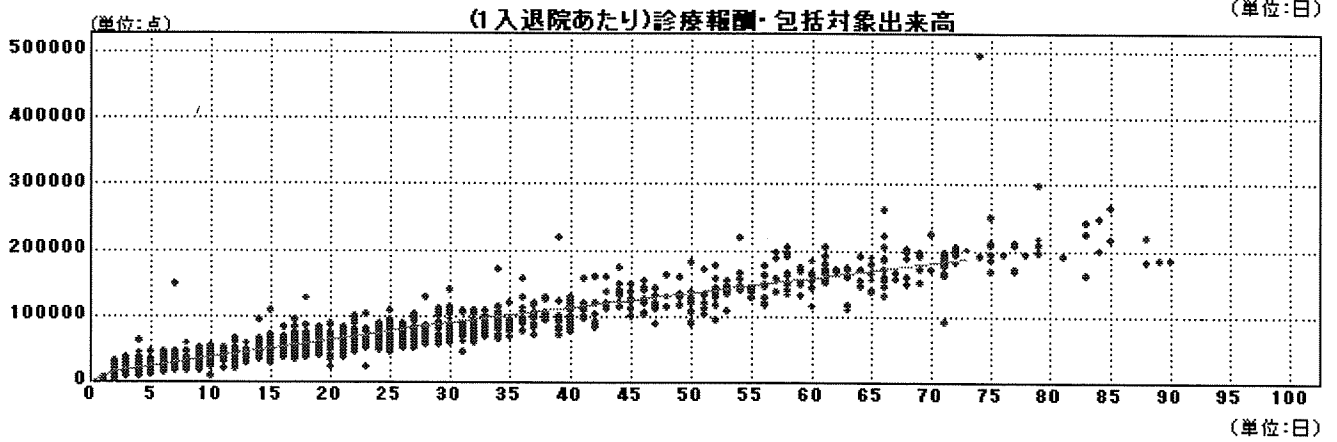
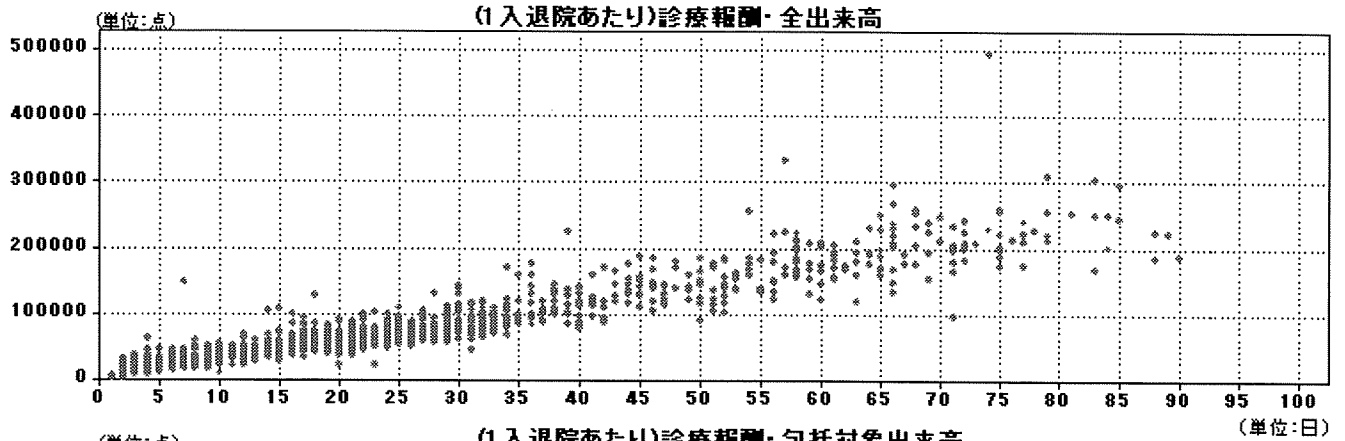


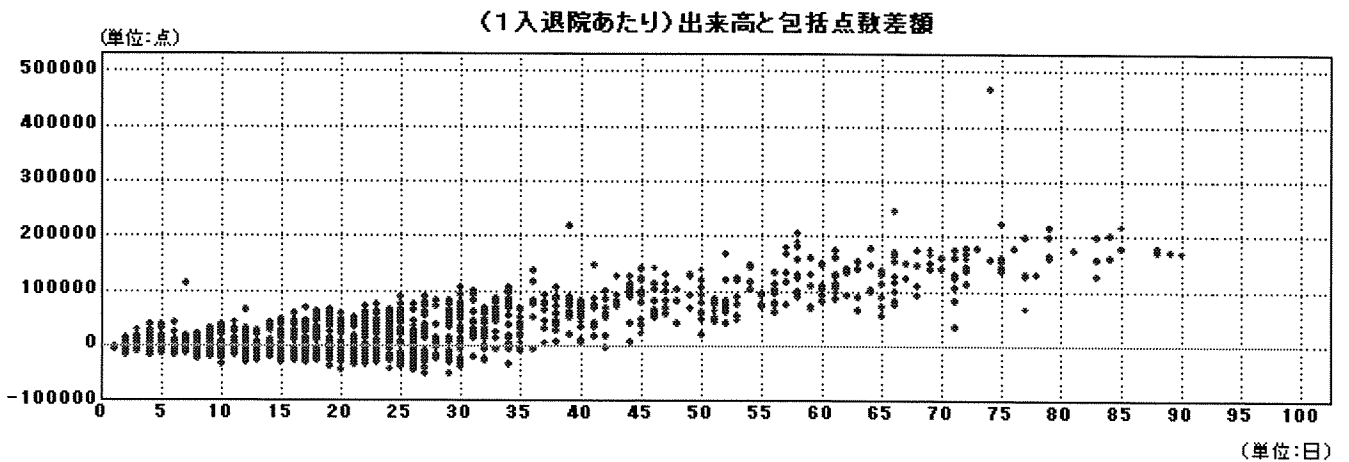
条件名:平成17年度

DPC:[0400403×99×20×] 肺の悪性腫瘍 手術:なし 処置等2:2あり 副傷病:なし

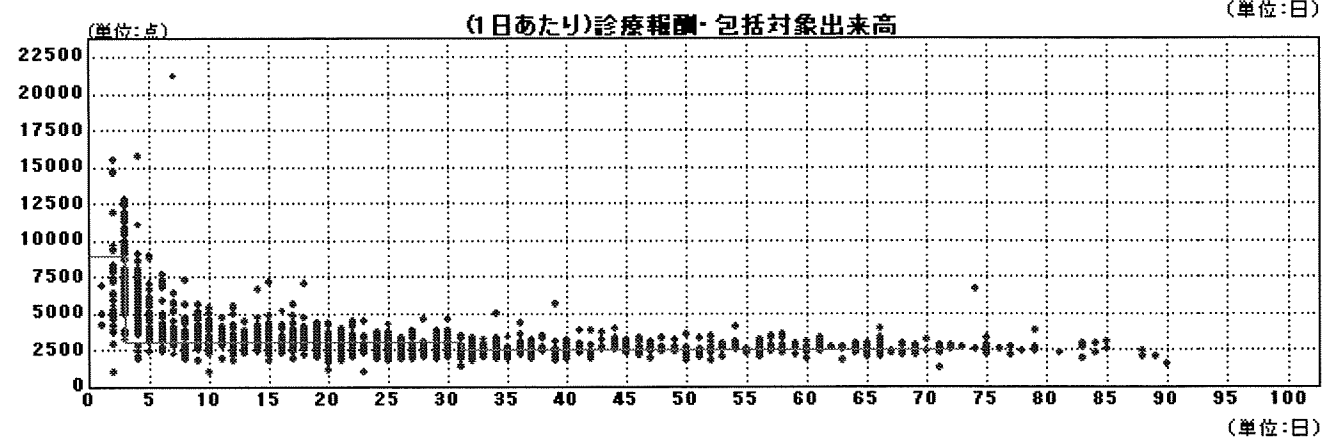
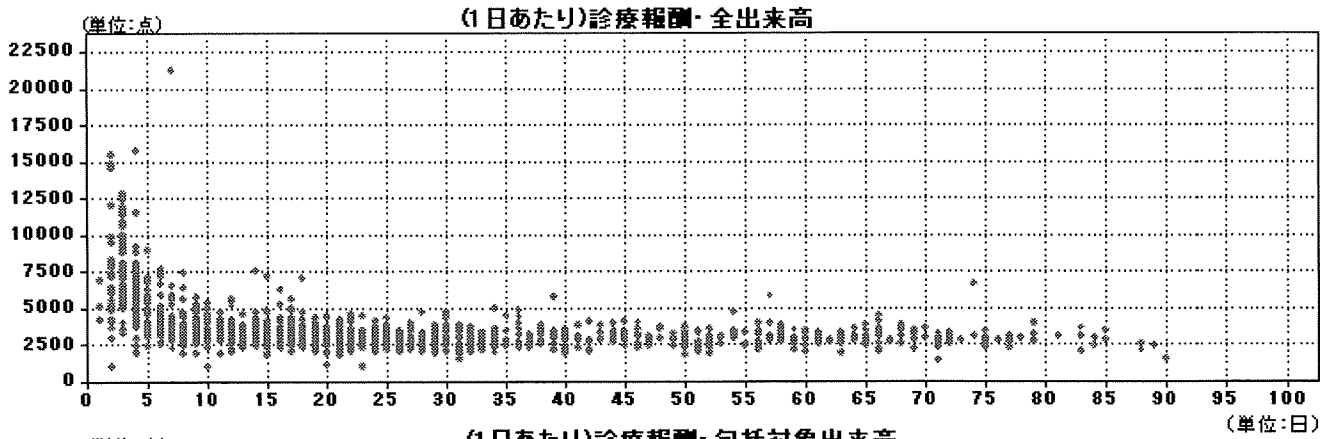


条件名:平成17年度

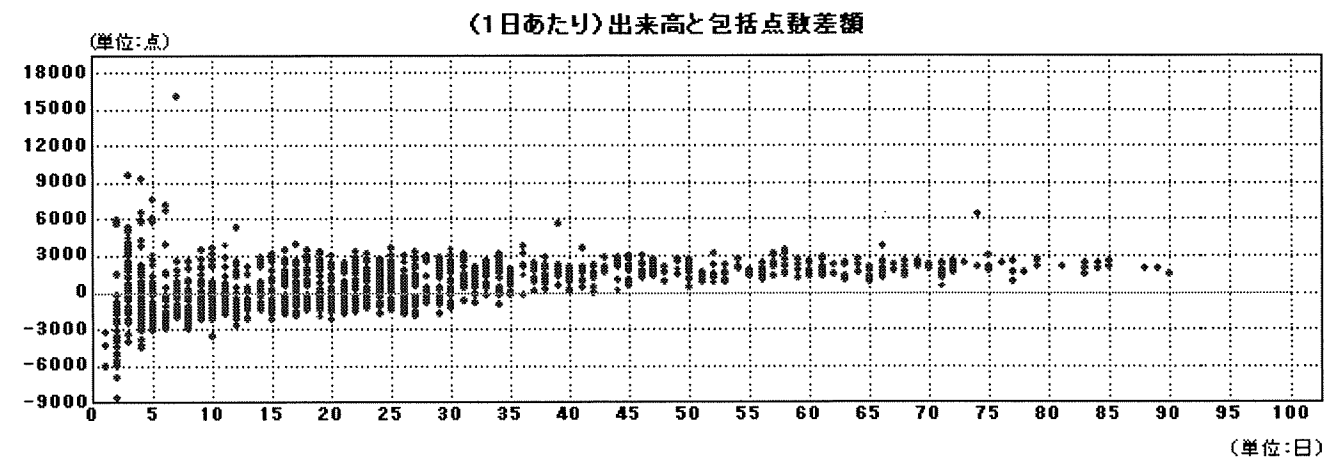
DPC:[0400403×99×20×] 肺の悪性腫瘍 手術:なし 処置等2:2あり 副傷病:なし



案件名:平成17年度
 DPC:[0400403x99x20x] 肺の悪性腫瘍 手術:なし 処置等2:2あり 副傷病:なし



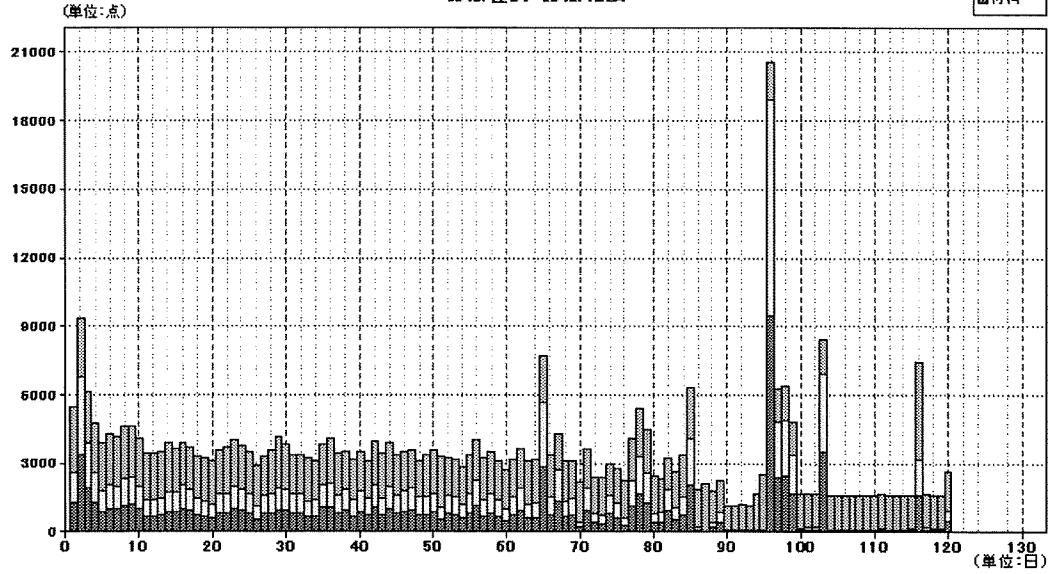
案件名:平成17年度
 DPC:[0400403x99x20x] 肺の悪性腫瘍 手術:なし 処置等2:2あり 副傷病:なし



条件名:平成17年度

DPC:[0400403:99x20] 肺の悪性腫瘍 手術:なし 処置等2:2あり 副病:なし

診療種別・診療報酬



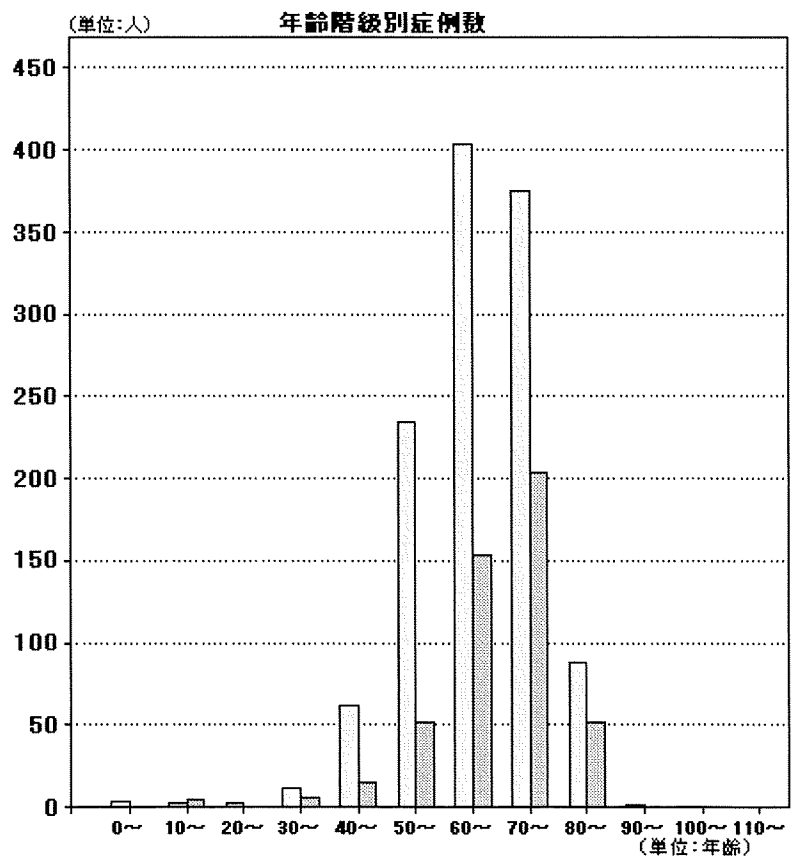
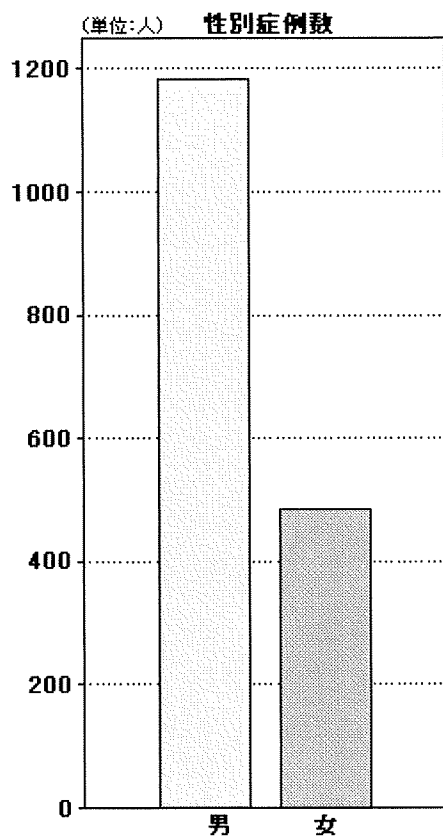
条件シート名:【平成17年度】

基本統計量

| 診療区分名 | サンプル数 | 最小値 | 最大値 | 合計 | 平均 | 分散 | 標準偏差 | 変動係数 | 尖度 | 歪度 |
|-------------|-------|------|--------|-----------|----------|---------------|----------|--------|------------|-----------|
| 初診 | 27 | 255 | 555 | 12785 | 473.52 | 10212.62 | 101.06 | 21.34 | 3.406926 | -1.345397 |
| 指導 | 1046 | 100 | 6280 | 1081620 | 1034.05 | 789682.37 | 888.64 | 85.94 | 7.728257 | 2.035558 |
| 在宅 | 24 | 10 | 8000 | 74062 | 3085.92 | 7659114.49 | 2767.51 | 89.68 | 2.33227 | 0.932097 |
| 内服 | 1215 | 1 | 55300 | 5052607 | 4158.52 | 54029763.49 | 7350.49 | 176.76 | 15.305725 | 3.259006 |
| 屯服 | 707 | 1 | 4712 | 163451 | 231.19 | 256972.84 | 506.92 | 219.27 | 27.809339 | 4.279353 |
| 外用 | 857 | 2 | 34765 | 400080 | 466.84 | 3898422.61 | 1974.44 | 422.94 | 157.654224 | 11.316507 |
| 調剤 | 1258 | 7 | 840 | 175973 | 139.88 | 14194.68 | 119.14 | 85.17 | 4.648115 | 1.259882 |
| 麻薬 | 482 | 1 | 120 | 7849 | 16.28 | 270.82 | 16.46 | 101.06 | 6.669003 | 1.665222 |
| 調基 | 660 | 42 | 210 | 37358 | 56.60 | 645.00 | 25.40 | 44.87 | 6.084401 | 1.751317 |
| 皮下筋肉内 | 450 | 4 | 56595 | 3020953 | 6713.23 | 58964310.26 | 7678.82 | 114.38 | 14.832181 | 2.763901 |
| 静脈内 | 499 | 1 | 72088 | 2451457 | 4912.74 | 44333953.22 | 6658.37 | 135.53 | 25.155671 | 3.279635 |
| 注射・その他 | 1178 | 6 | 387089 | 21686946 | 18409.97 | 340846841.06 | 18462.04 | 100.28 | 143.350226 | 8.29213 |
| 処置(手技) | 235 | 24 | 48300 | 247127 | 1051.60 | 12096110.70 | 3477.95 | 330.73 | 146.860585 | 11.18332 |
| 処置(薬剤・材料) | 287 | 1 | 14236 | 169841 | 591.78 | 1958347.13 | 1399.41 | 236.47 | 46.285156 | 5.724091 |
| 手術(手技) | 5 | 350 | 2910 | 8486 | 1697.20 | 786205.76 | 886.68 | 52.24 | 1.826865 | -0.202457 |
| 手術(薬剤) | 7 | 23 | 24004 | 38883 | 5554.71 | 62705892.49 | 7918.71 | 142.56 | 4.295776 | 1.675924 |
| 手術(材料) | 1 | 327 | 327 | 327 | 327.00 | 0.00 | 0.00 | 0.00 | 0 | 0 |
| 麻酔(手技) | 4 | 50 | 1500 | 2070 | 517.50 | 332318.75 | 576.47 | 111.40 | 2.249159 | 1.046868 |
| 麻酔(薬剤・材料) | 27 | 5 | 866 | 1609 | 59.59 | 25308.02 | 159.08 | 266.95 | 24.456758 | 4.811949 |
| 検査(手技) | 1331 | 150 | 30007 | 7674891 | 5766.26 | 22044142.95 | 4695.12 | 81.42 | 5.679852 | 1.459624 |
| 検査(薬剤・材料) | 240 | 2 | 5040 | 69199 | 288.33 | 456816.36 | 675.88 | 234.41 | 32.513677 | 5.084149 |
| 画像診断(手技) | 1169 | 130 | 34233 | 5344114 | 4571.53 | 17104440.14 | 4135.75 | 90.47 | 6.552393 | 1.503365 |
| 画像診断(薬剤・材料) | 1082 | 19 | 30814 | 2915693 | 2694.73 | 9996215.75 | 3161.68 | 117.33 | 13.064938 | 2.293837 |
| その他(手技) | 201 | 30 | 142570 | 3972250 | 19762.44 | 368427557.65 | 19194.47 | 97.13 | 10.217099 | 1.829594 |
| その他(薬剤・材料) | 2 | 194 | 340 | 534 | 267.00 | 5329.00 | 73.00 | 27.34 | 1 | 0 |
| 入院基本料・加算 | 1340 | 1278 | 128138 | 47217171 | 35236.69 | 690094549.02 | 26269.65 | 74.55 | 3.448348 | 0.991507 |
| 特定入院料 | 2 | 20 | 8895 | 8915 | 4457.50 | 19691406.25 | 4437.50 | 99.55 | 1 | 0 |
| 全診療 | 1340 | 1964 | 493643 | 101836251 | 75997.20 | 3235334661.92 | 56880.00 | 74.84 | 6.500642 | 1.599308 |

条件名:平成17年度

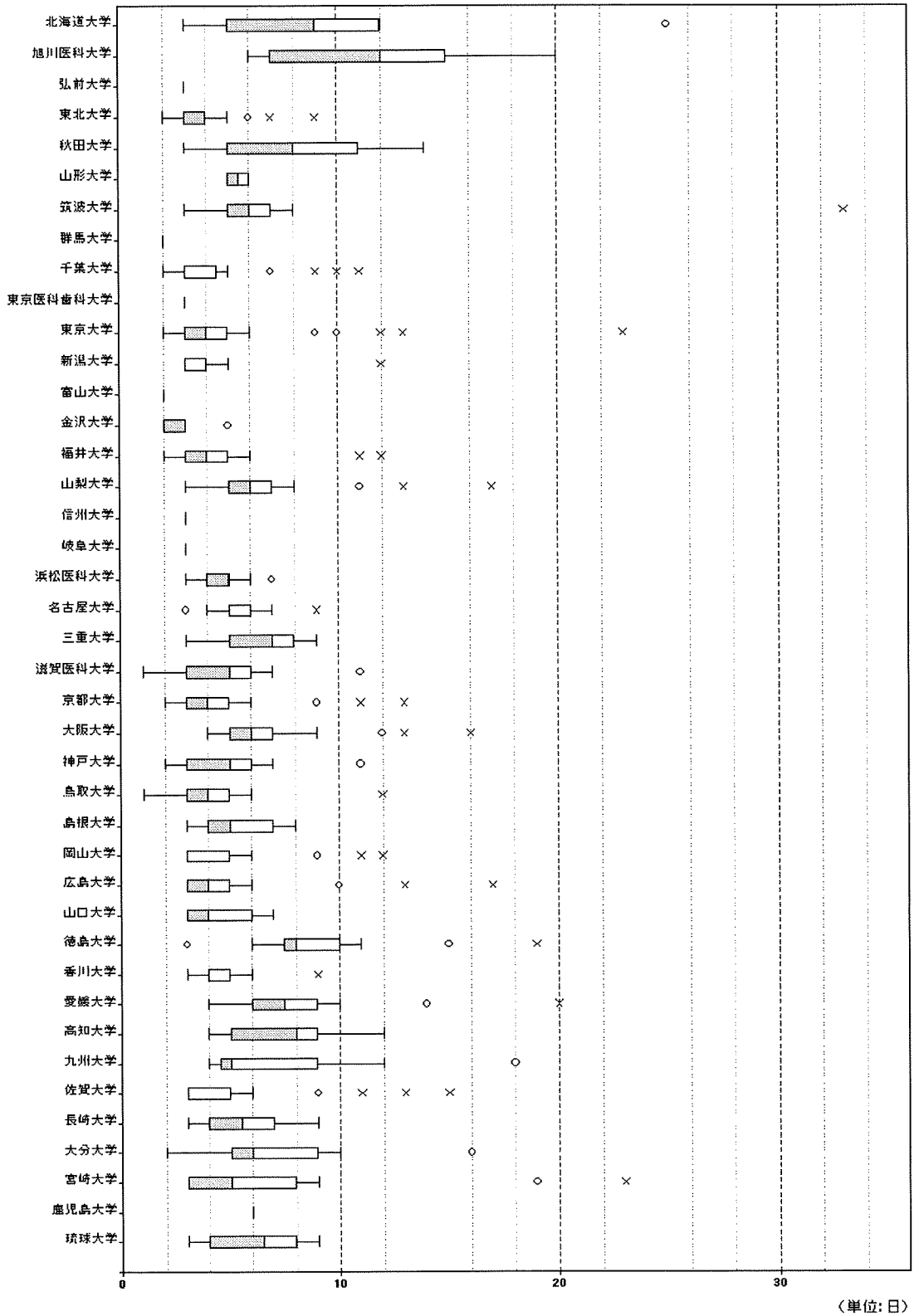
DPC:[0500601xxxxxxxx] 狭心症、慢性虚血性心疾患 (検査入院)



| 男性 | 女性 | 年齢階級 | 男性 | 女性 |
|------|-----|------|-----|-----|
| 1184 | 485 | 0~ | 4 | 0 |
| | | 10~ | 2 | 5 |
| | | 20~ | 2 | 0 |
| | | 30~ | 12 | 6 |
| | | 40~ | 62 | 15 |
| | | 50~ | 234 | 51 |
| | | 60~ | 404 | 153 |
| | | 70~ | 375 | 203 |
| | | 80~ | 88 | 52 |
| | | 90~ | 1 | 0 |
| | | 100~ | 0 | 0 |
| | | 110~ | 0 | 0 |

条件名: 平成17年度
 DPC:[0500501xxxxxxx] 狭心症、慢性虚血性心疾患 (検査入院)

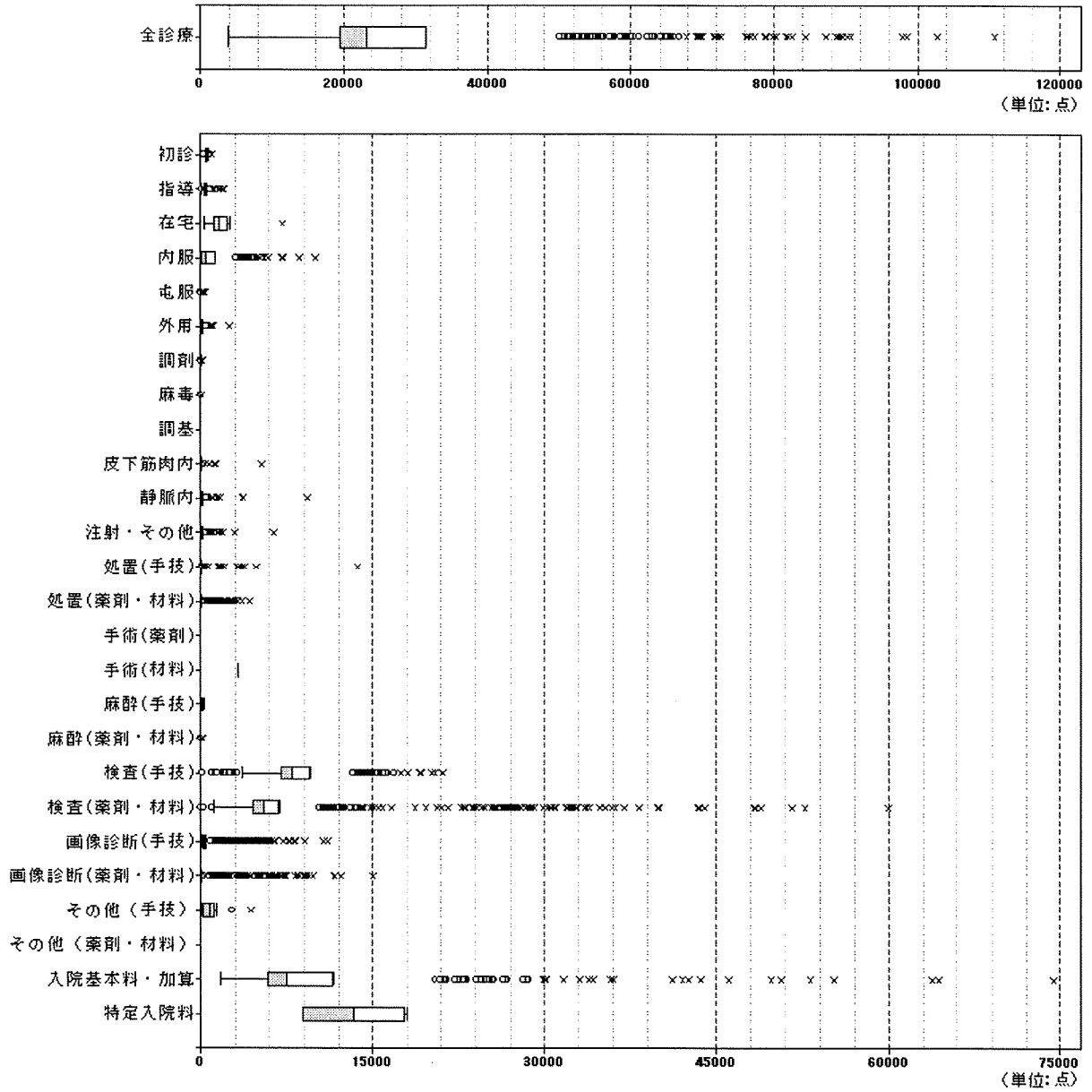
施設別在院日数



(単位: 日)

条件名:平成17年度
 DPC:【0500501xxxxxx】 狭心症、慢性虚血性心疾患（検査入院）

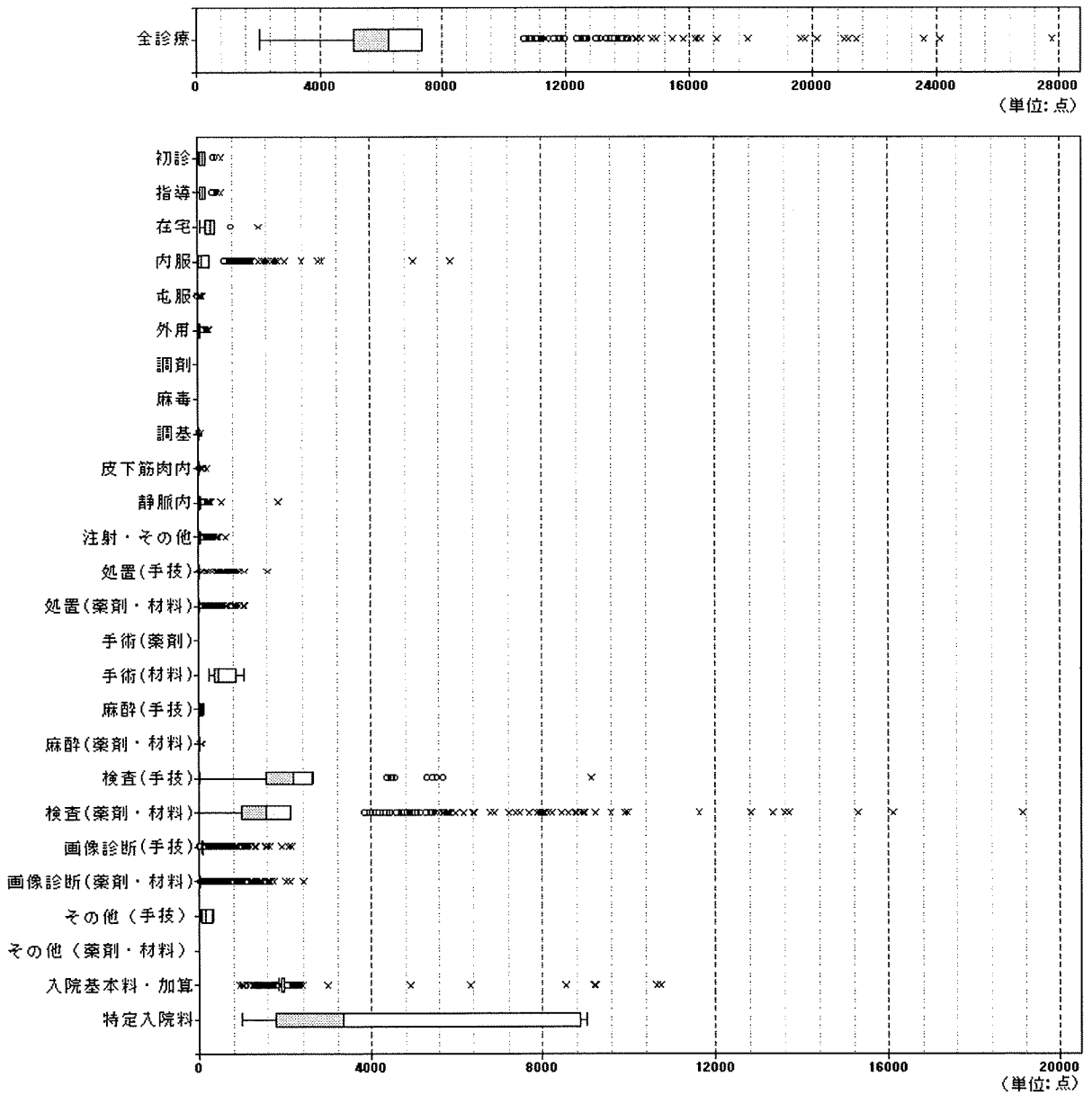
(1入退院あたり)診療報酬区分別箱ひげ図



案件名:平成17年度

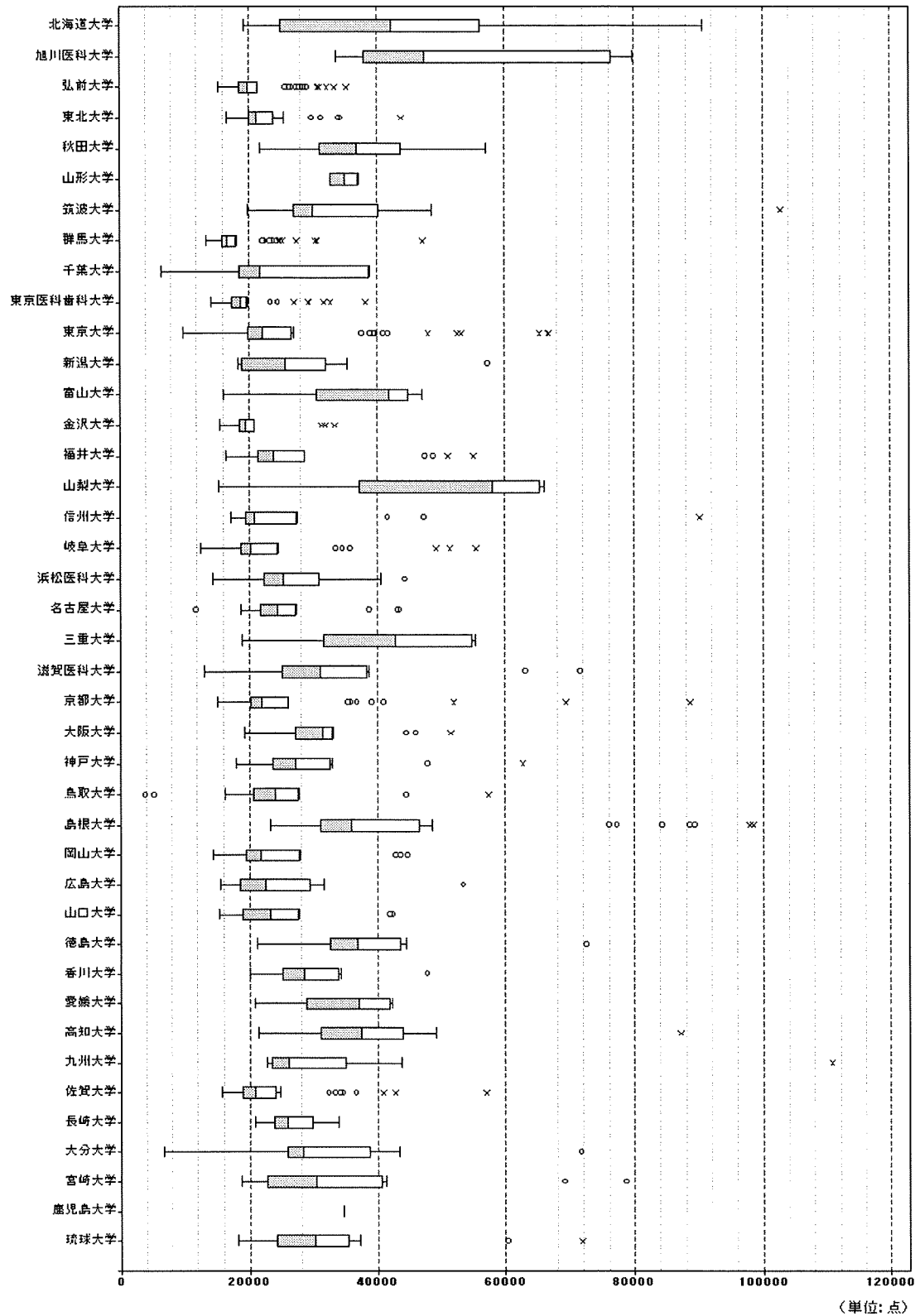
DPC:【0500501xxxxxx】 狭心症、慢性虚血性心疾患 (検査入院)

(1日あたり)診療報酬区分別箱ひげ図



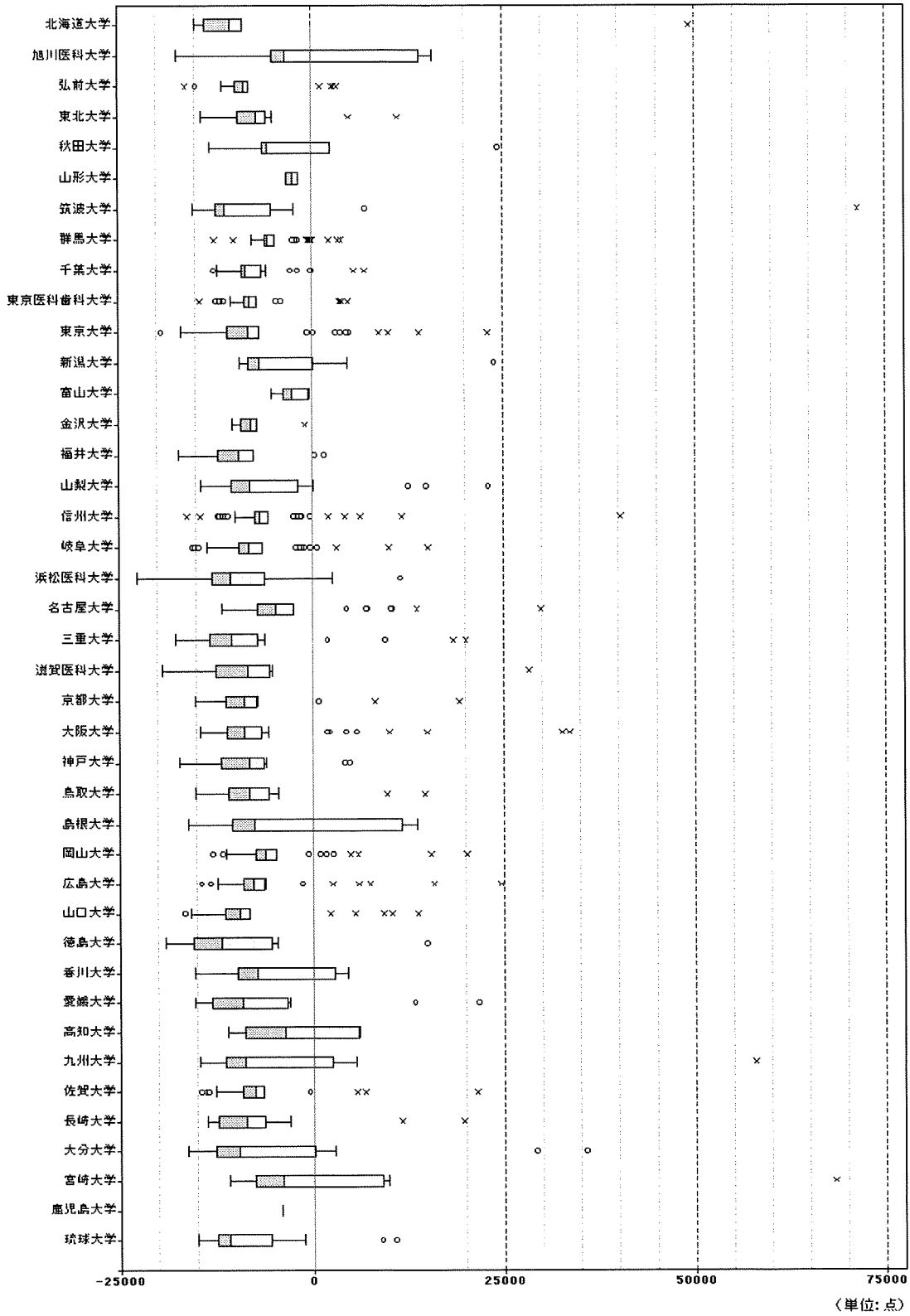
条件名:平成17年度
 DPC:【0500501xxxxxx】 狭心症、慢性虚血性心疾患（検査入院）

(一入退院あたり)病院別診療報酬箱ひげ図



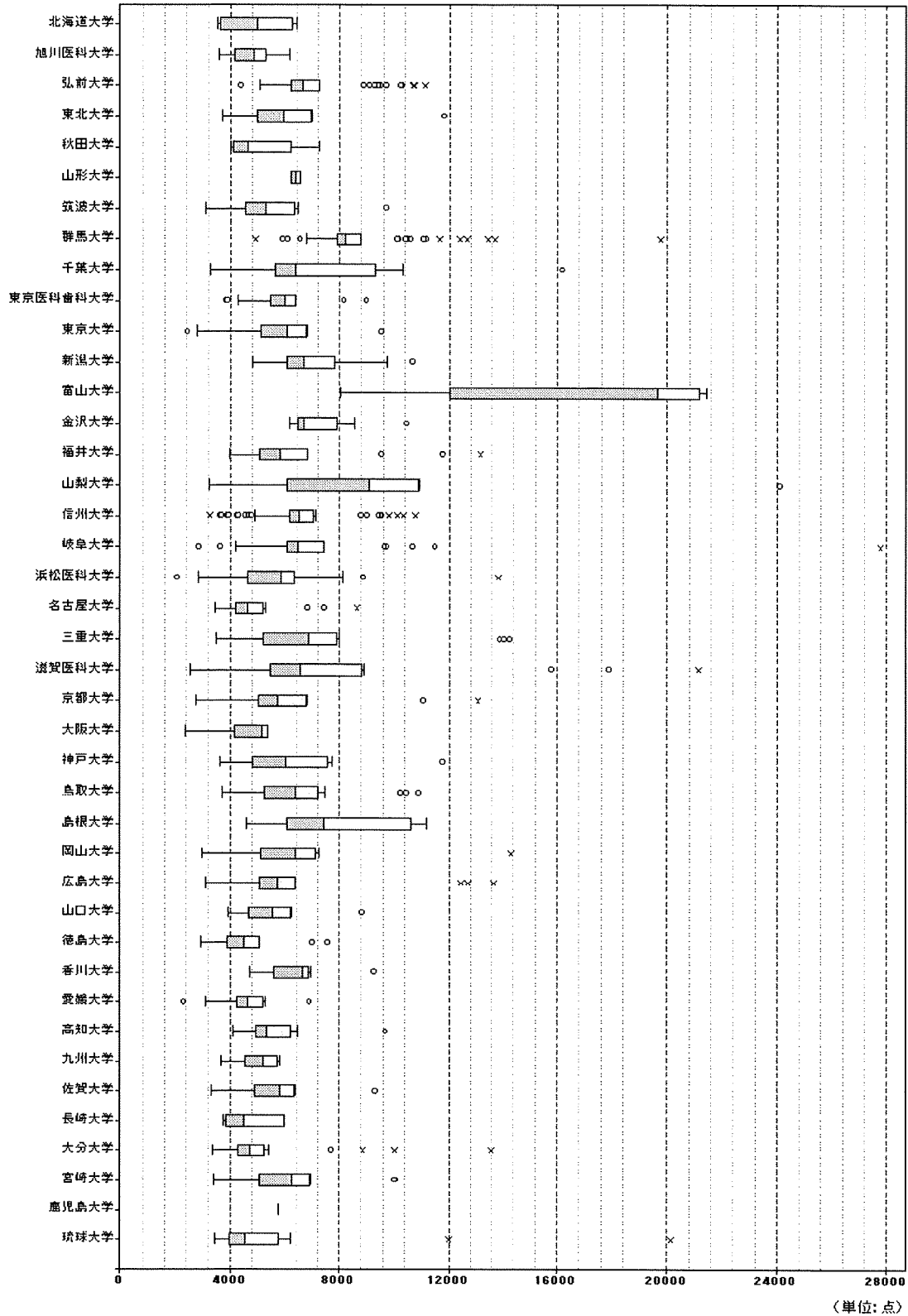
条件名:平成17年度
 DPC:[0600501xxxxxxx] 狭心症、慢性虚血性心疾患 (検査入院)

(一入退院あたり) 病院別診療報酬差分箱ひげ図



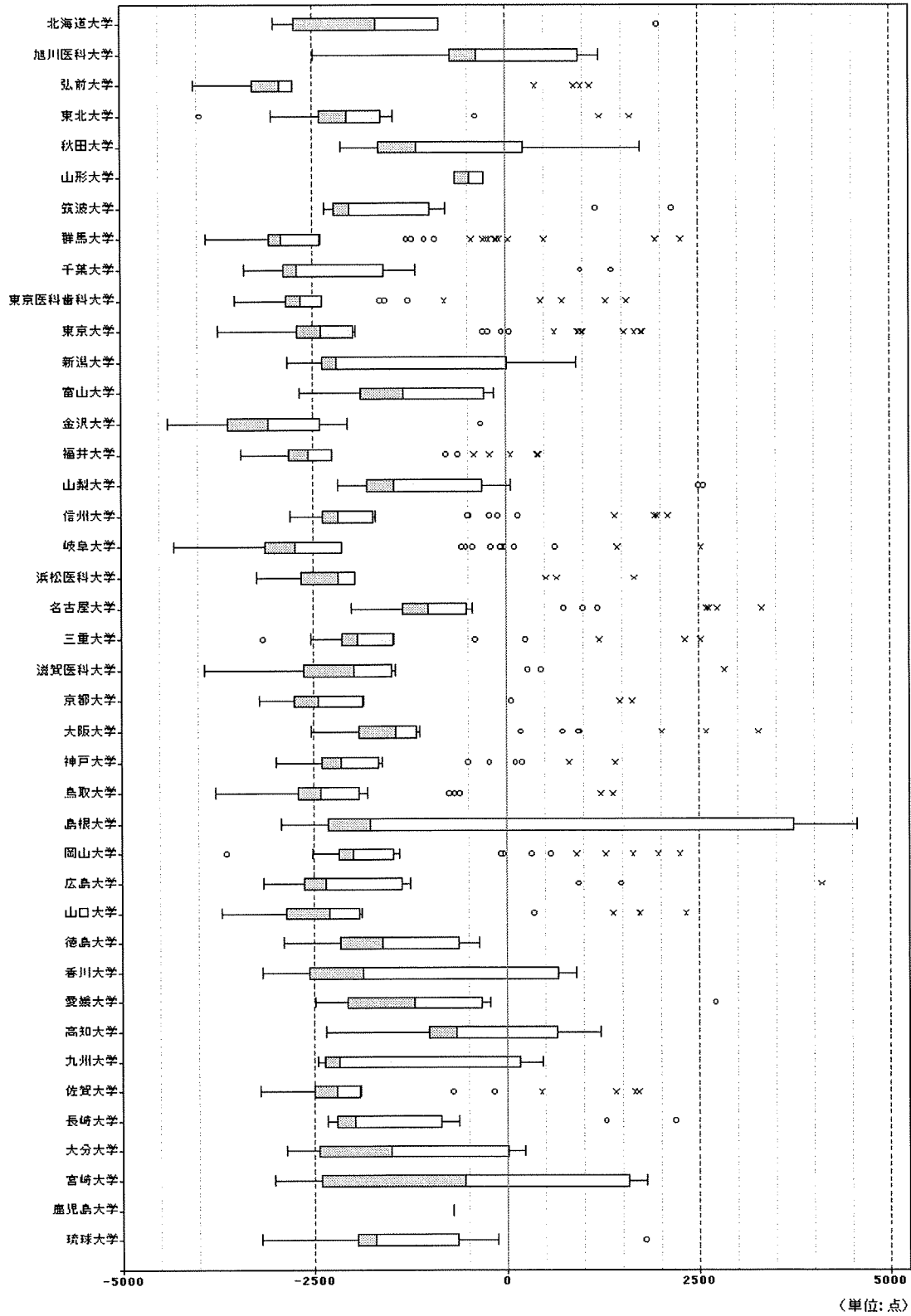
条件名: 平成17年度
 DPC: [0500501xxxxxxx] 狭心症、慢性虚血性心疾患 (検査入院)

(一日あたり)病院別診療報酬箱ひげ図

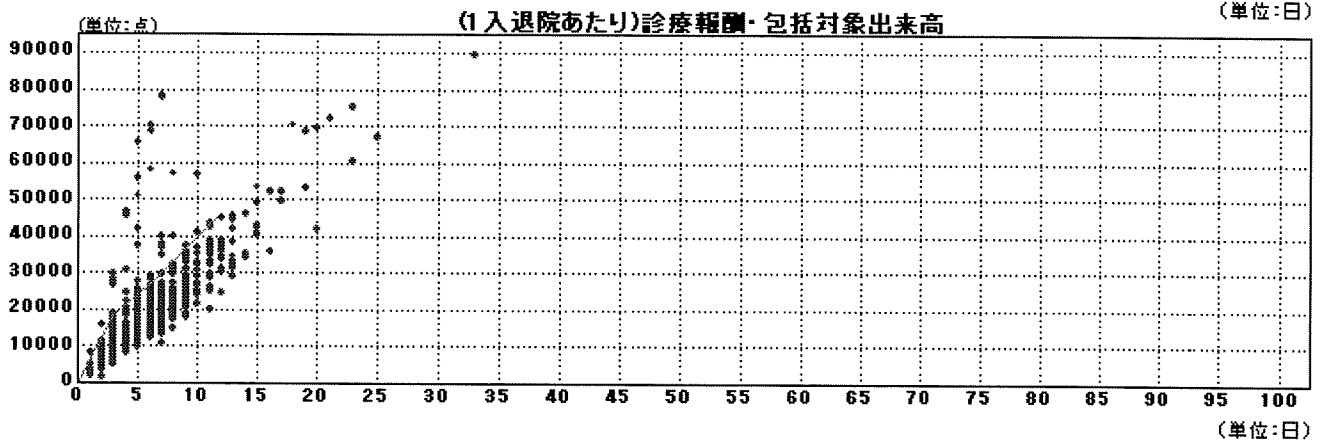
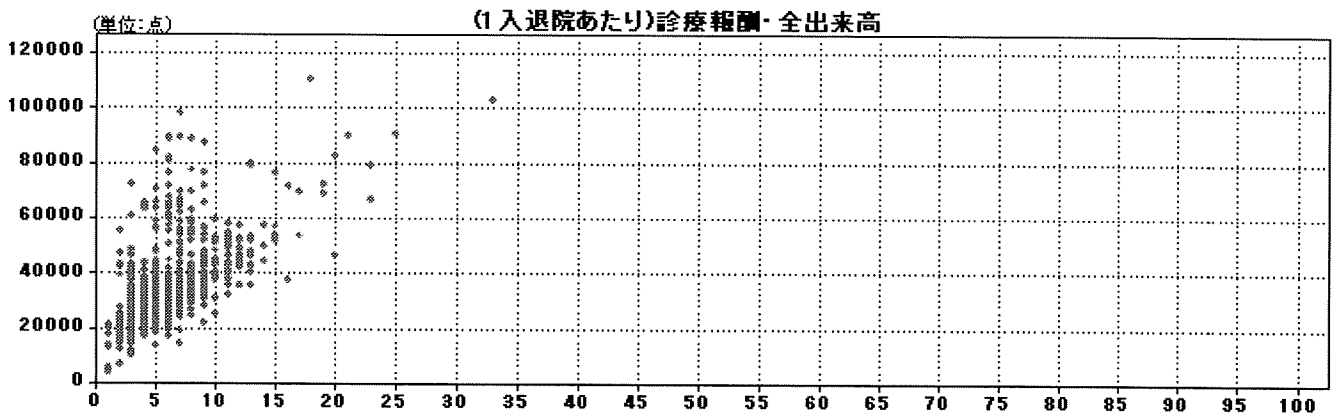


条件名:平成17年度
 DPC:【0500501xxxxxx】 狭心症、慢性虚血性心疾患（検査入院）

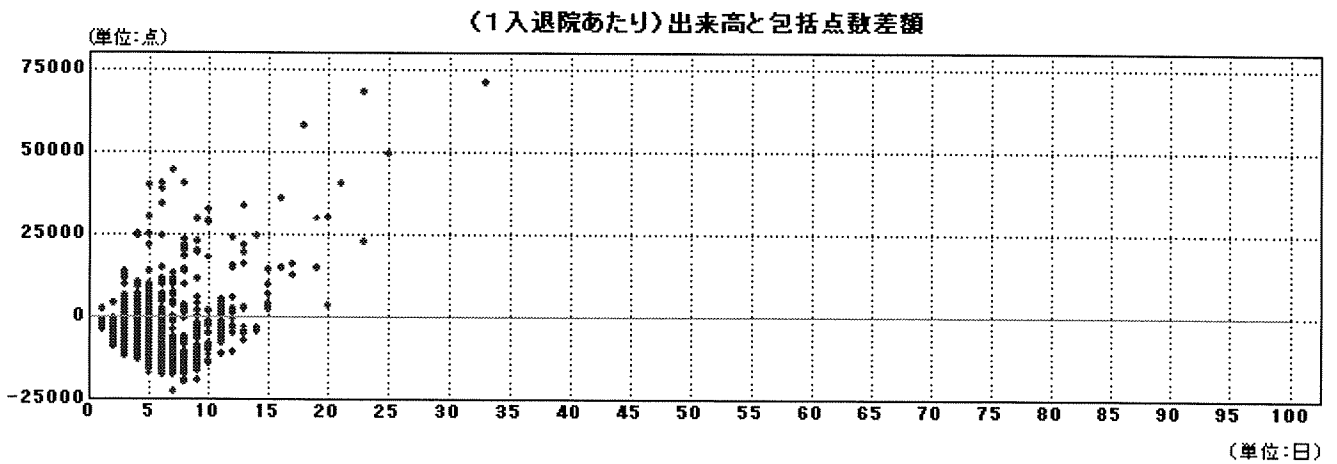
(一日あたり)病院別診療報酬差分箱ひげ図



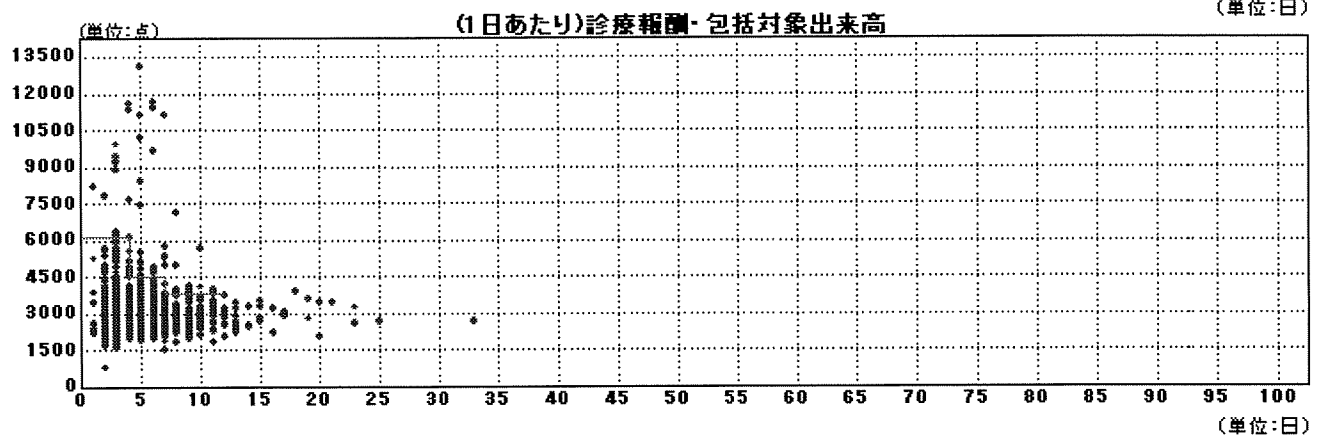
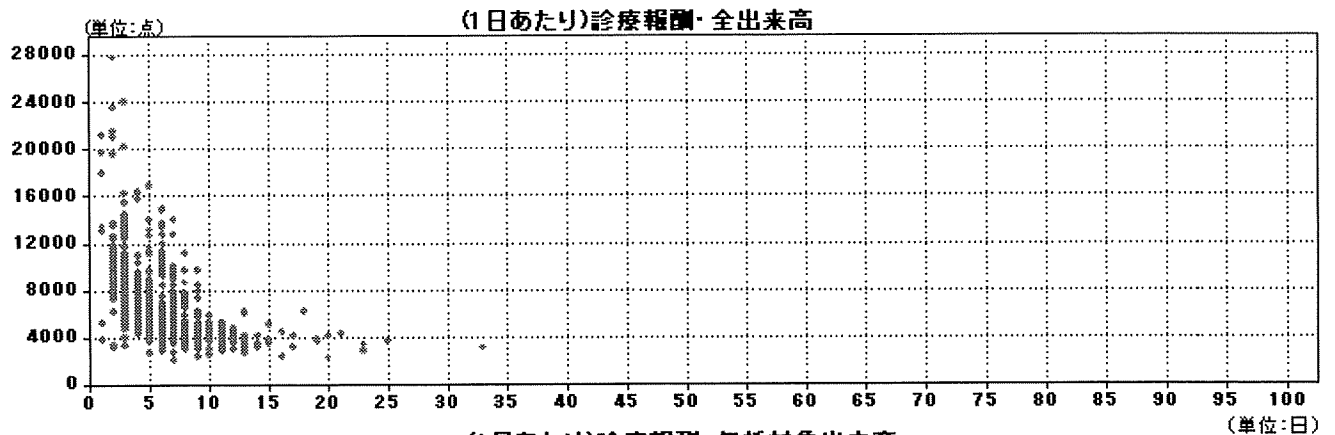
条件名:平成17年度
 DPC:[0600501xxxxxxx] 狭心症、慢性虚血性心疾患 (検査入院)



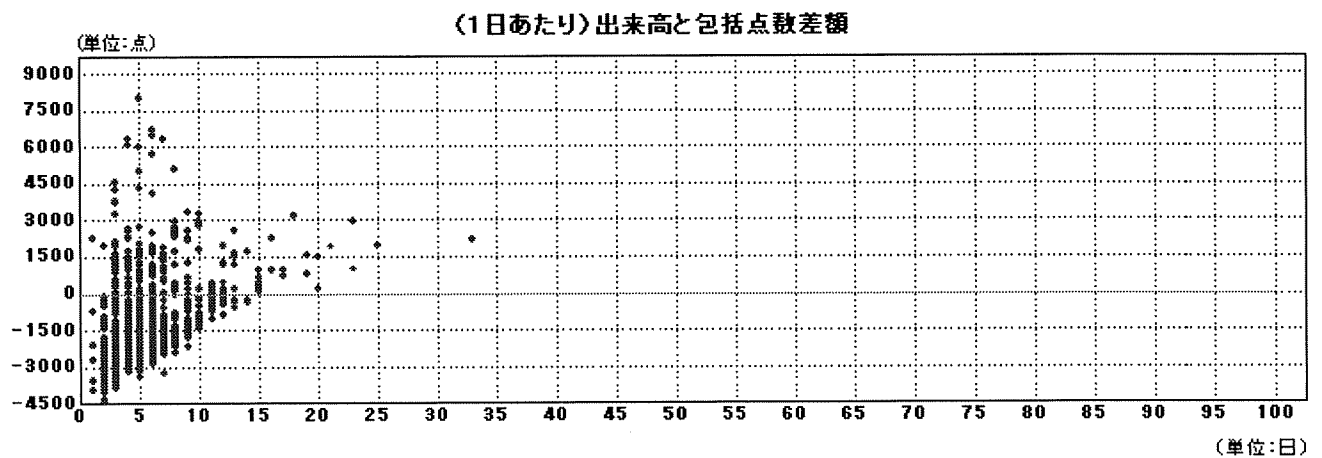
条件名:平成17年度
 DPC:[0600501xxxxxxx] 狭心症、慢性虚血性心疾患 (検査入院)



条件名:平成17年度
 DPC:[0600501××××××××] 狭心症、慢性虚血性心疾患 (検査入院)

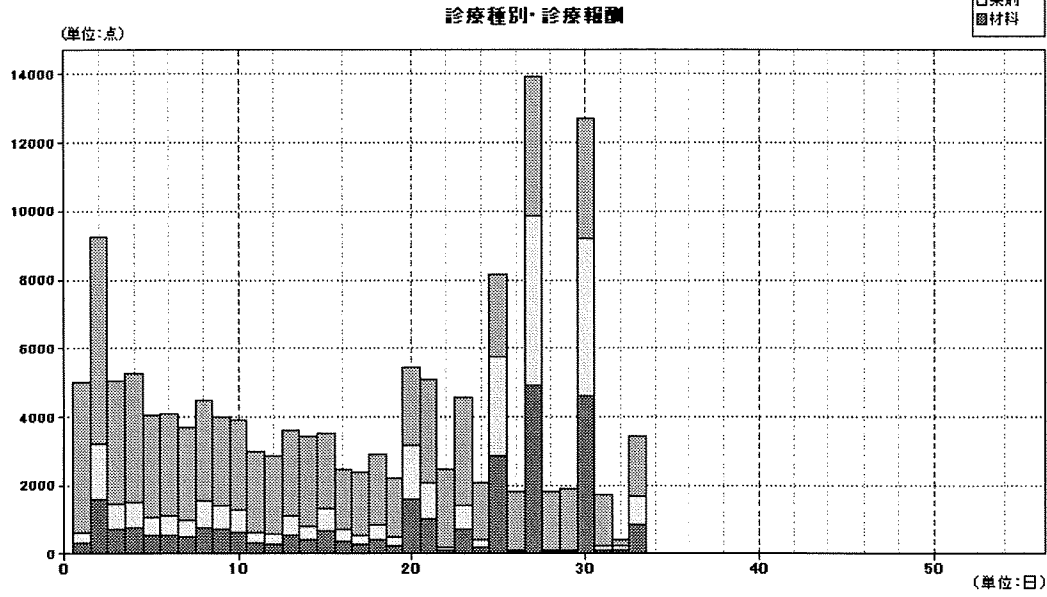


条件名:平成17年度
 DPC:[0600501××××××××] 狭心症、慢性虚血性心疾患 (検査入院)



条件名:平成17年度
 DPC-[050050]×××××××× 狭心症、慢性虚血性心疾患 (検査入院)

■手技
 □薬剤
 ▨材料

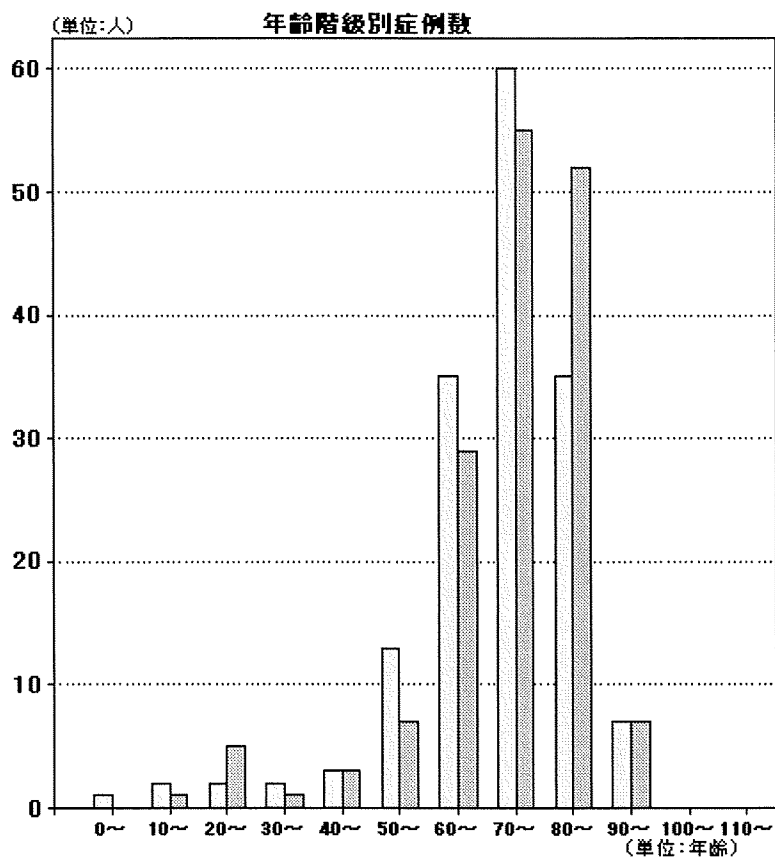
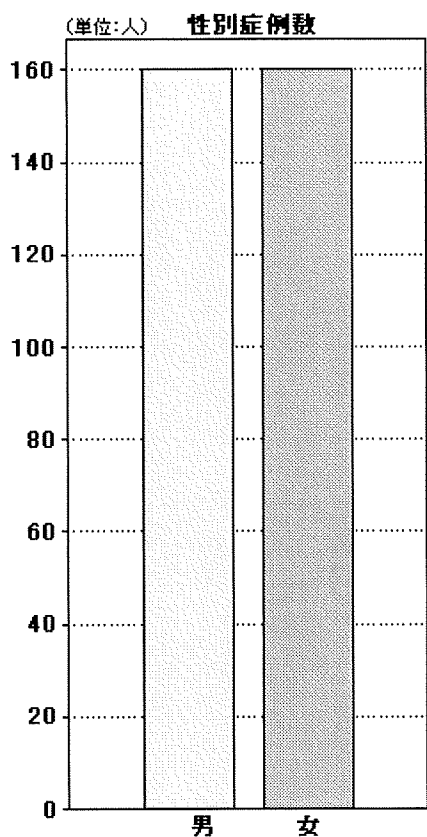


条件シート名:【平成17年度】

基本統計量

| 診療区分名 | サンプル数 | 最小値 | 最大値 | 合計 | 平均 | 分散 | 標準偏差 | 変動係数 | 尖度 | 歪度 |
|-------------|-------|------|--------|----------|----------|--------------|----------|--------|------------|-----------|
| 初診 | 152 | 255 | 985 | 74615 | 490.89 | 14207.60 | 119.20 | 24.28 | 5.320045 | 0.074517 |
| 指導 | 944 | 80 | 2020 | 457655 | 484.80 | 55506.13 | 235.60 | 48.60 | 9.228926 | 1.8857 |
| 在宅 | 40 | 269 | 7120 | 73833 | 1845.83 | 1482533.94 | 1217.59 | 65.96 | 9.522274 | 2.015113 |
| 内服 | 1326 | 1 | 10024 | 1146757 | 864.82 | 1128370.33 | 1062.25 | 122.83 | 12.483612 | 2.371304 |
| 屯服 | 662 | 1 | 401 | 11111 | 16.78 | 1247.56 | 35.32 | 210.44 | 46.547763 | 5.873578 |
| 外用 | 368 | 1 | 2519 | 60245 | 163.71 | 44235.36 | 210.32 | 128.47 | 46.420458 | 4.841283 |
| 調剤 | 1399 | 7 | 203 | 34286 | 24.51 | 341.13 | 18.47 | 75.36 | 14.984198 | 2.55195 |
| 麻薬 | 417 | 1 | 17 | 825 | 1.98 | 4.05 | 2.01 | 101.78 | 14.050361 | 2.92144 |
| 調基 | 669 | 42 | 84 | 28864 | 43.14 | 46.30 | 6.80 | 15.77 | 34.972114 | 5.822457 |
| 皮下筋肉内 | 59 | 1 | 5318 | 12007 | 203.51 | 508556.42 | 713.13 | 350.42 | 45.010053 | 6.356428 |
| 静脈内 | 103 | 6 | 9286 | 34493 | 334.88 | 1127342.01 | 1061.76 | 317.05 | 51.100424 | 6.488603 |
| 注射・その他 | 1437 | 12 | 6378 | 276419 | 192.36 | 58123.09 | 241.09 | 125.33 | 321.342314 | 14.199962 |
| 処置(手技) | 547 | 35 | 13680 | 158473 | 289.71 | 799851.31 | 894.34 | 308.70 | 97.222188 | 7.702896 |
| 処置(薬剤・材料) | 457 | 1 | 4252 | 122211 | 267.42 | 444686.21 | 666.85 | 249.36 | 13.910526 | 3.327637 |
| 手術(薬剤) | 34 | 5 | 11 | 266 | 7.82 | 8.97 | 2.99 | 38.28 | 1.013889 | 0.117851 |
| 手術(材料) | 7 | 3210 | 3210 | 22470 | 3210.00 | 0.00 | 0.00 | 0.00 | 0 | 0 |
| 麻酔(手技) | 8 | 50 | 340 | 1374 | 171.75 | 7656.44 | 87.50 | 50.95 | 2.316945 | 0.589004 |
| 麻酔(薬剤・材料) | 385 | 5 | 186 | 5103 | 13.25 | 245.10 | 15.66 | 118.12 | 64.907118 | 7.1741 |
| 検査(手技) | 1669 | 100 | 21080 | 14208472 | 8513.16 | 5843478.88 | 2417.33 | 28.40 | 5.489936 | 1.083413 |
| 検査(薬剤・材料) | 1636 | 2 | 59887 | 11824537 | 7227.71 | 40044712.58 | 6328.09 | 87.55 | 20.558311 | 3.891805 |
| 画像診断(手技) | 1514 | 55 | 11054 | 1221938 | 807.09 | 1634222.67 | 1278.37 | 158.39 | 16.192168 | 3.252171 |
| 画像診断(薬剤・材料) | 1189 | 14 | 15075 | 893089 | 751.13 | 3484243.71 | 1866.61 | 248.51 | 14.12321 | 3.193536 |
| その他(手技) | 12 | 100 | 4400 | 12530 | 1044.17 | 1541374.31 | 1241.52 | 118.90 | 4.834637 | 1.675636 |
| その他(薬剤・材料) | 1 | 479 | 479 | 479 | 479.00 | 0.00 | 0.00 | 0.00 | 0 | 0 |
| 入院基本料・加算 | 1667 | 1724 | 74428 | 15314745 | 9187.01 | 41719847.85 | 6459.09 | 70.31 | 29.739348 | 4.064352 |
| 特定入院料 | 6 | 8840 | 18030 | 80271 | 13378.50 | 20258117.92 | 4500.90 | 33.64 | 1.001324 | 0.000737 |
| 全診療 | 1669 | 3878 | 110747 | 46077068 | 27607.59 | 165193548.03 | 12852.76 | 46.56 | 9.744549 | 2.272297 |

条件名:平成17年度
 DPC: [0602103x9701xx] 徐脈性不整脈 手術:あり 処置等1:なし 処置等2:1あり

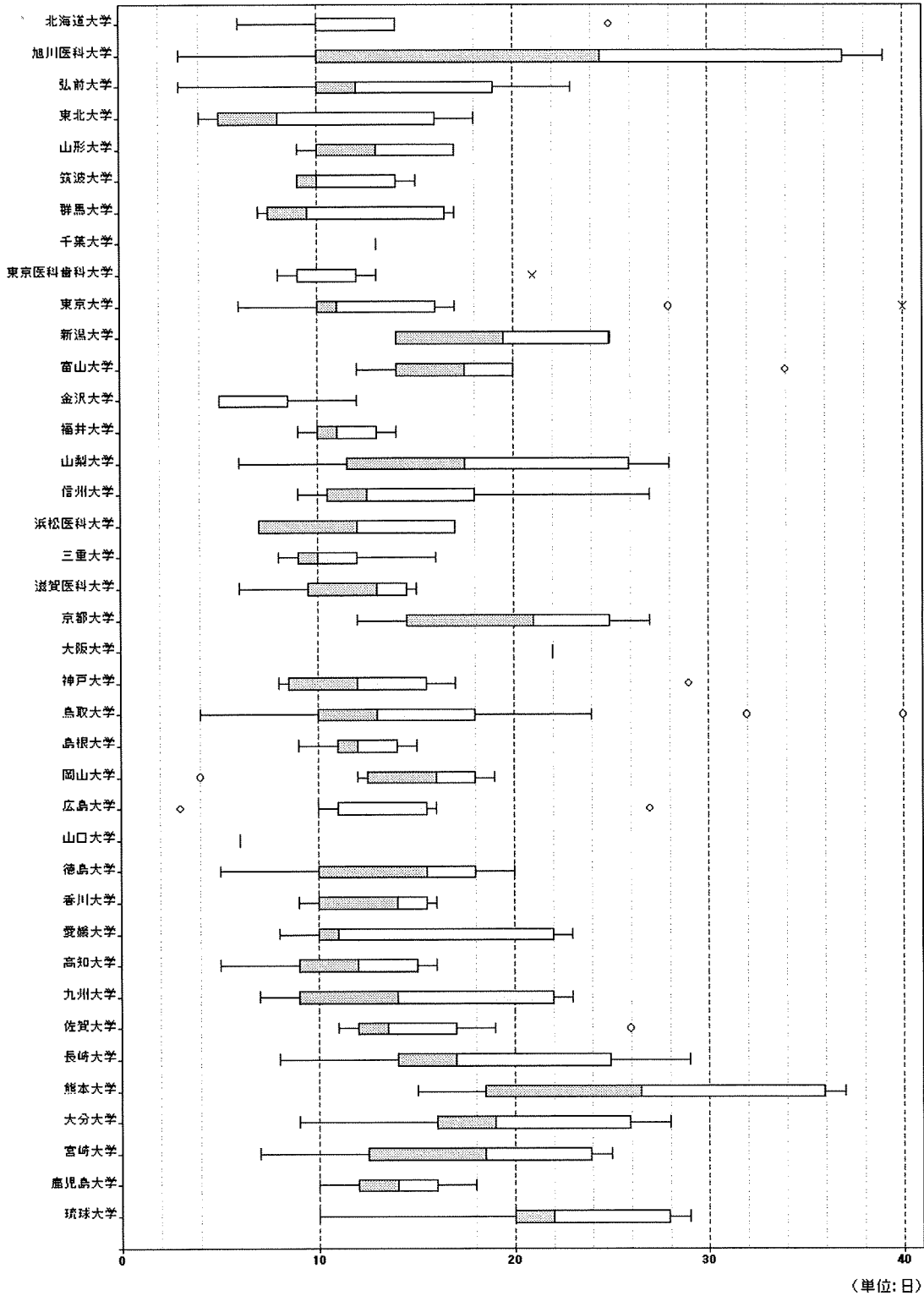


| 男性 | 女性 | 年齢階級 | 男性 | 女性 |
|-----|-----|------|----|----|
| 160 | 160 | 0~ | 1 | 0 |
| | | 10~ | 2 | 1 |
| | | 20~ | 2 | 5 |
| | | 30~ | 2 | 1 |
| | | 40~ | 3 | 3 |
| | | 50~ | 13 | 7 |
| | | 60~ | 35 | 29 |
| | | 70~ | 60 | 55 |
| | | 80~ | 35 | 52 |
| | | 90~ | 7 | 7 |
| | | 100~ | 0 | 0 |
| | | 110~ | 0 | 0 |

条件名: 平成17年度

DPC:【0502103x9701xx】 徐脈性不整脈 手術:あり 処置等1:なし 処置等2:1あり

施設別在院日数

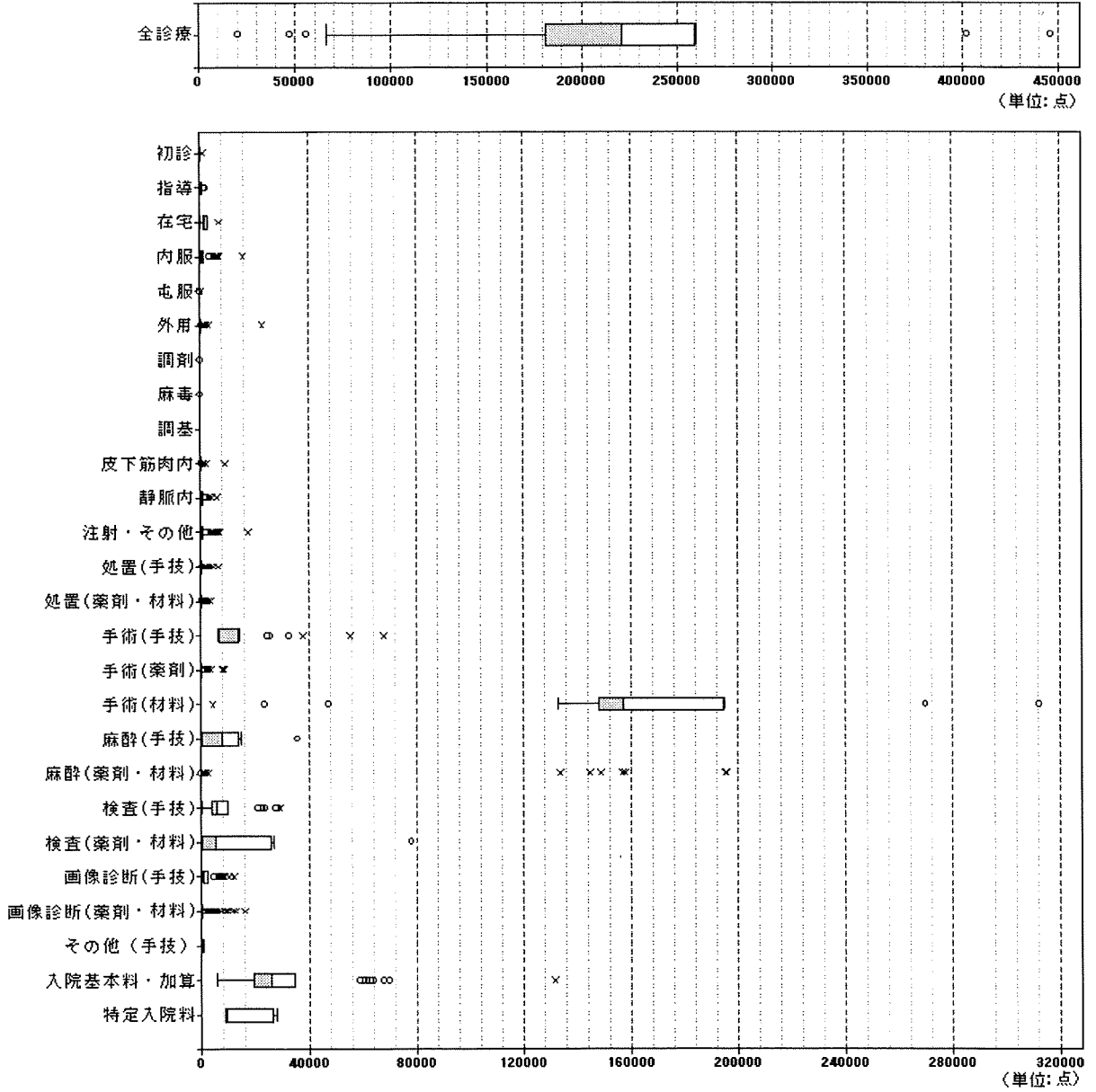


(単位:日)

案件名:平成17年度

DPC:【0502103x9701xx】 徐脈性不整脈 手術:あり 処置等1:なし 処置等2:1あり

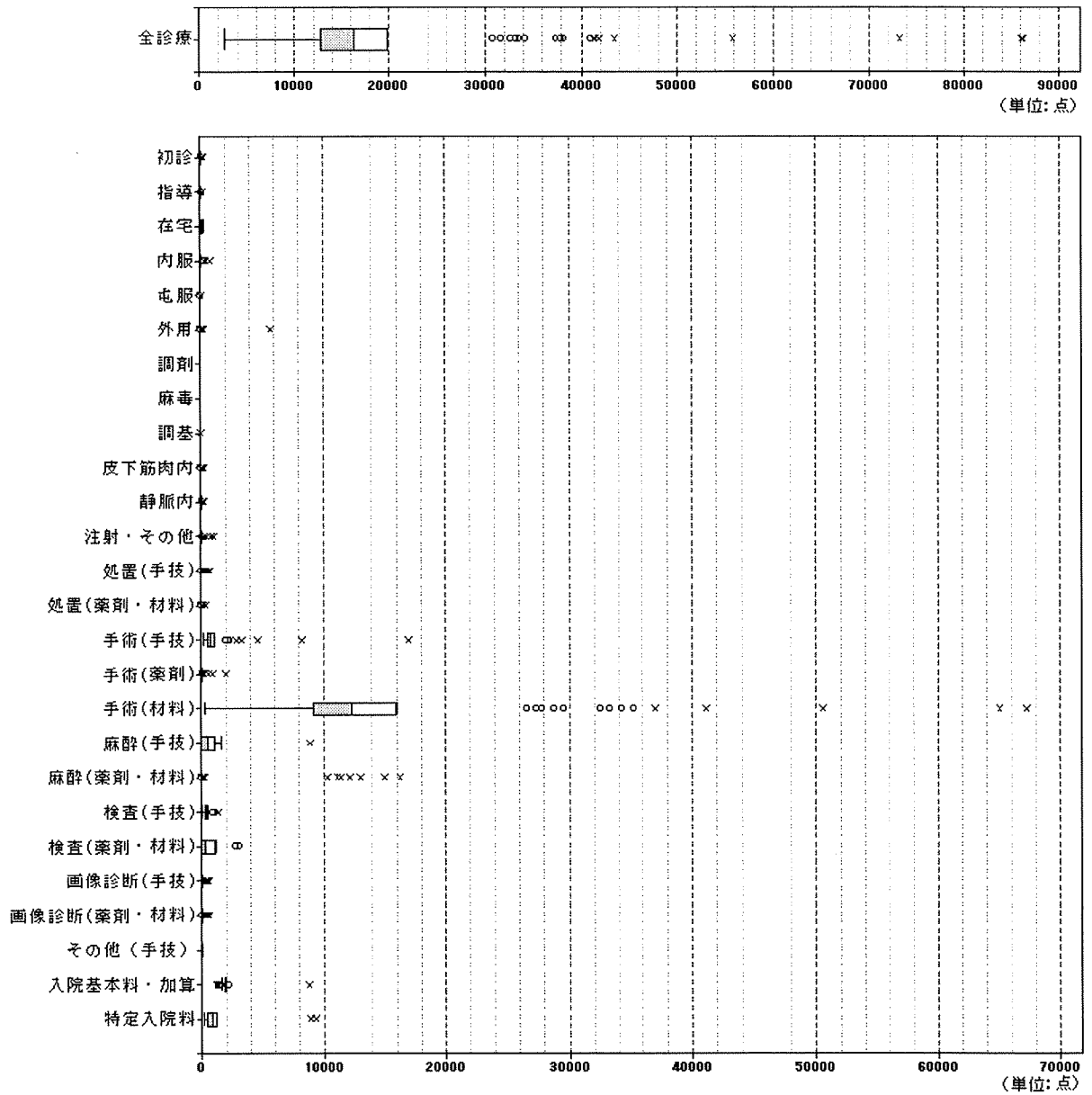
(1入退院あたり)診療報酬区分別箱ひげ図



条件名:平成17年度

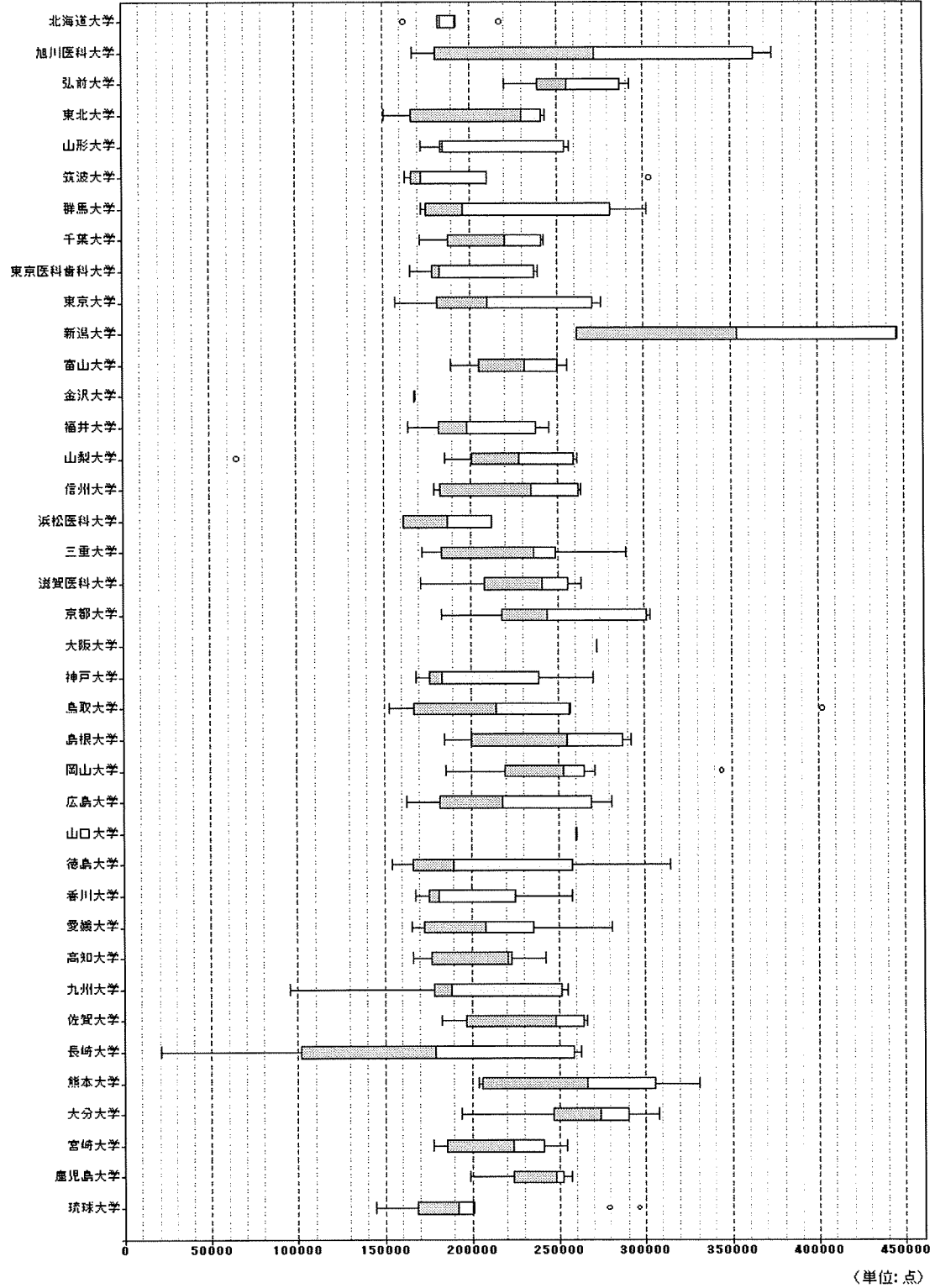
DPC:【0502103x9701xx】 徐脈性不整脈 手術:あり 処置等1:なし 処置等2:1あり

(1日あたり)診療報酬区分別箱ひげ図



条件名:平成17年度
 DPC:【0502103x9701xx】 徐脈性不整脈 手術:あり 処置等1:なし 処置等2:1あり

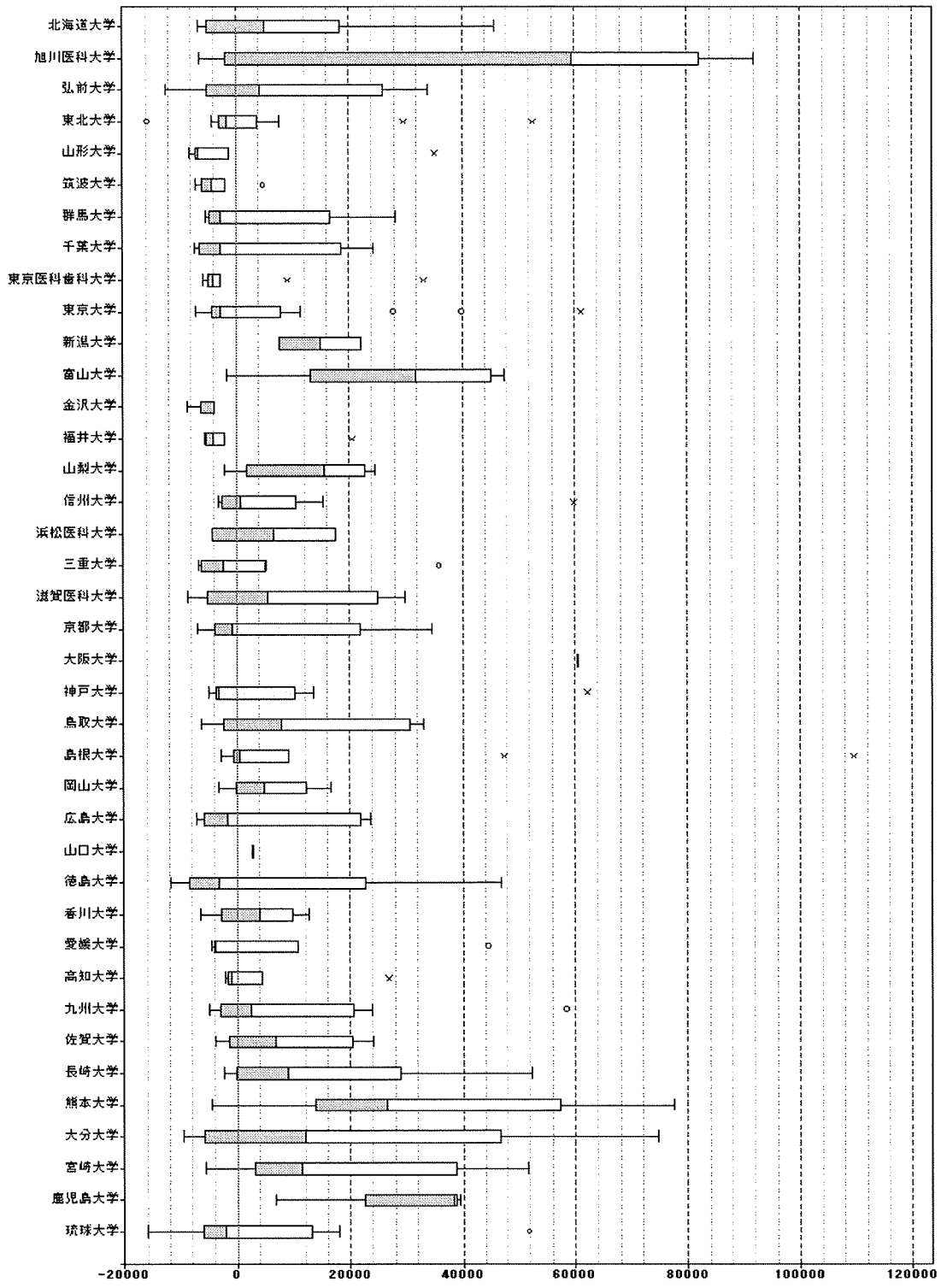
(一入退院あたり)病院別診療報酬箱ひげ図



条件名:平成17年度

DPC:【0502103x9701xx】 徐脈性不整脈 手術:あり 処置等1:なし 処置等2:1あり

(一入退院あたり)病院別診療報酬差分箱ひげ図



(単位:点)