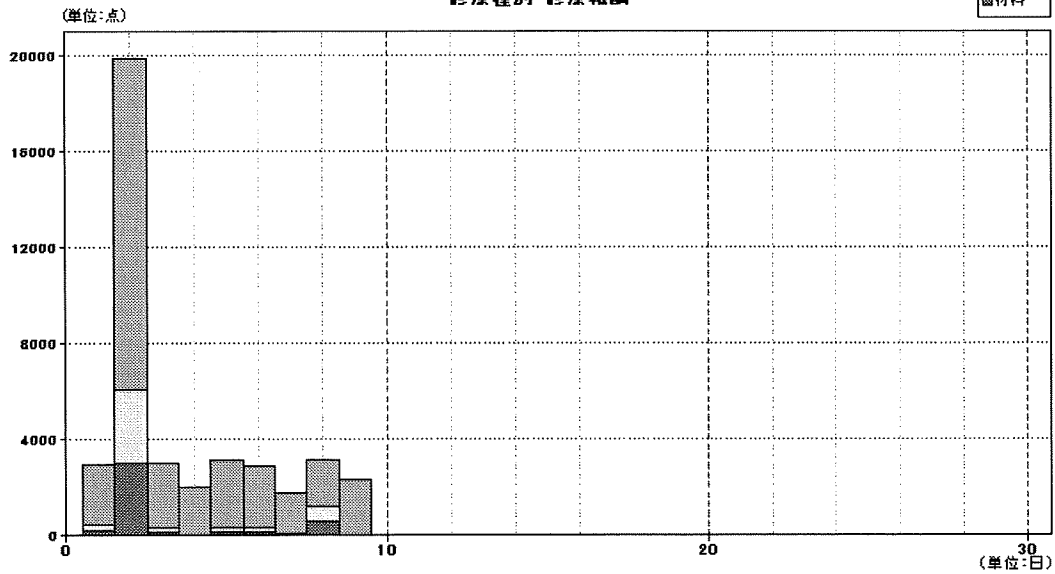


条件名:平成17年度

DPC:【020103x01x000】 白内障、水晶体の疾患 手術:白内障手術+眼内レンズ挿入術 処置等2:なし 副傷病:なし 重症度:片眼

□手技
□薬剤
■材料

診療種別・診療報酬



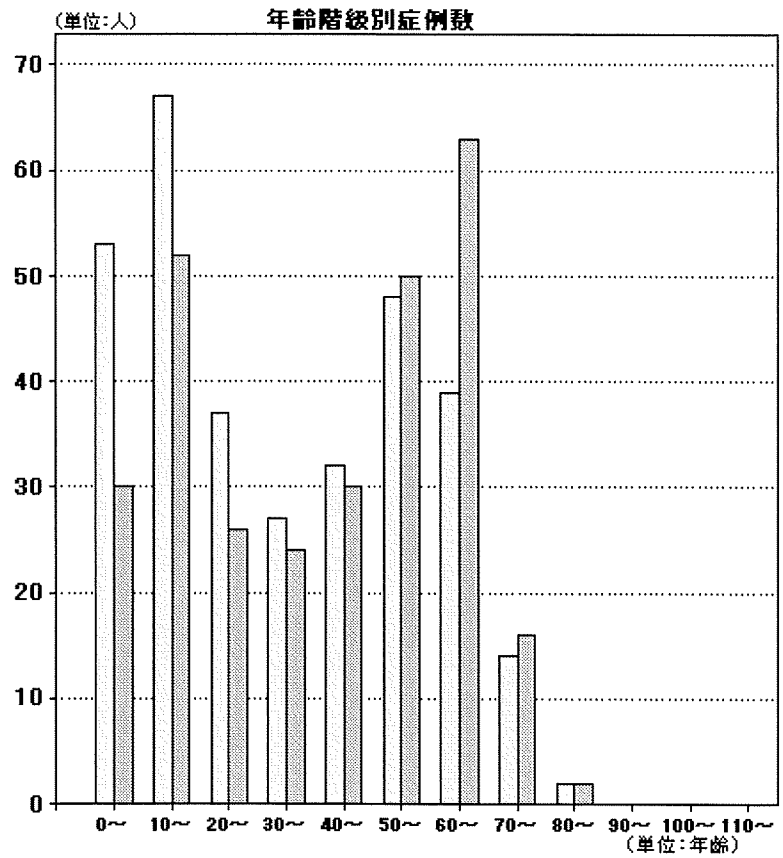
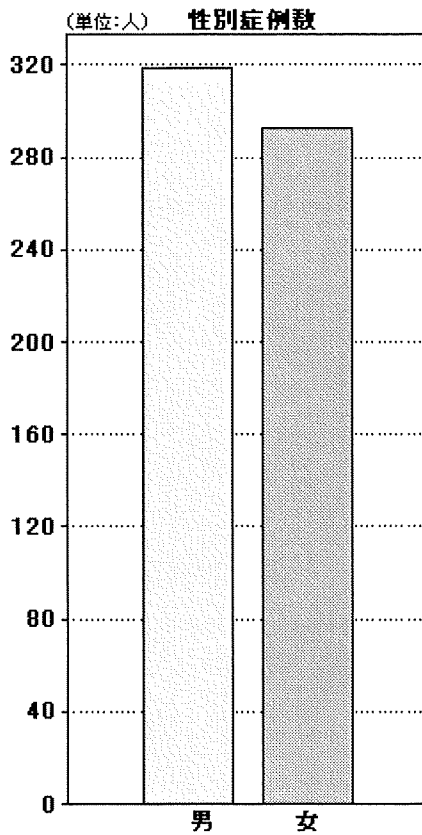
条件シート名:【平成17年度】

基本統計量

診療区分名	サンプル数	最小値	最大値	合計	平均	分散	標準偏差	変動係数	尖度	歪度
指導	15	350	350	5250	350.00	0.00	0.00	0.00	0	0
内服	20	72	1439	3434	171.70	88355.01	297.25	173.12	16.534907	3.867117
屯服	2	9	12	21	10.50	2.25	1.50	14.29	1	0
外用	20	318	1125	10991	549.55	27300.55	165.23	30.07	7.707484	1.959724
調剤	20	21	49	609	30.45	79.75	8.93	29.33	2.461997	0.625283
麻毒	2	1	4	5	2.50	2.25	1.50	60.00	1	0
調基	5	42	42	210	42.00	0.00	0.00	0.00	0	0
静脈内	17	165	827	3467	203.94	24262.64	155.76	76.38	15.0625	3.75
注射・その他	2	77	113	190	95.00	324.00	18.00	18.95	1	0
処置(手技)	2	84	294	378	189.00	11025.00	105.00	55.56	1	0
手術(手技)	20	12065	28640	262785	13139.25	13787923.19	3713.21	28.26	15.247132	3.670629
手術(薬剤)	20	1779	3626	57200	2860.00	165462.30	406.77	14.22	4.926107	-0.998795
手術(材料)	2	15	3650	3665	1832.50	3303306.25	1817.50	99.18	1	0
麻酔(手技)	15	150	150	2250	150.00	0.00	0.00	0.00	0	0
麻酔(薬剤・材料)	19	11	25	387	20.37	14.55	3.81	18.73	2.851802	-0.61979
検査(手技)	11	233	2862	14860	1350.91	592259.17	769.58	56.97	2.30168	0.534271
検査(薬剤・材料)	1	4	4	4	4.00	0.00	0.00	0.00	0	0
画像診断(手技)	2	346	518	864	432.00	7396.00	86.00	19.91	1	0
画像診断(薬剤・材料)	1	68	68	68	68.00	0.00	0.00	0.00	0	0
入院基本料・加算	20	5934	18315	221834	11091.70	8541509.51	2922.59	26.35	2.818345	0.470154
全診療	20	22230	57465	588472	29423.60	51400134.14	7169.39	24.37	11.832259	2.908853

条件名:平成17年度

DPC【0304403x01x00x】慢性化膿性中耳炎・中耳真珠腫 手術:鼓室形成手術 副傷病:なし

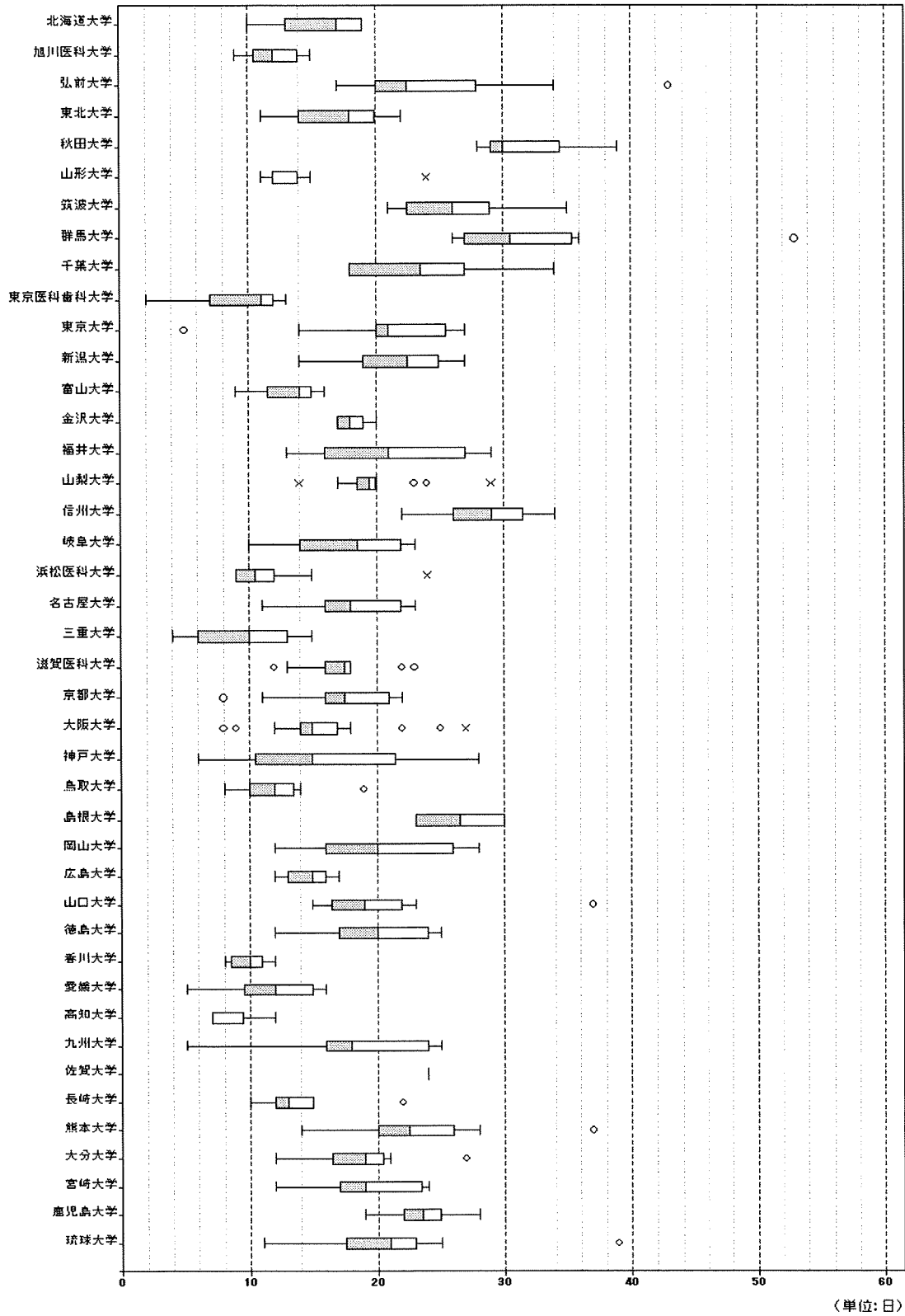


男性	女性	年齢階級	男性	女性
319	293	0~	53	30
		10~	67	52
		20~	37	26
		30~	27	24
		40~	32	30
		50~	48	50
		60~	39	63
		70~	14	16
		80~	2	2
		90~	0	0
		100~	0	0
		110~	0	0

条件名:平成17年度

DPC:【0304403x01xx0x】慢性化膿性中耳炎・中耳真珠腫 手術:鼓室形成手術 副傷病:なし

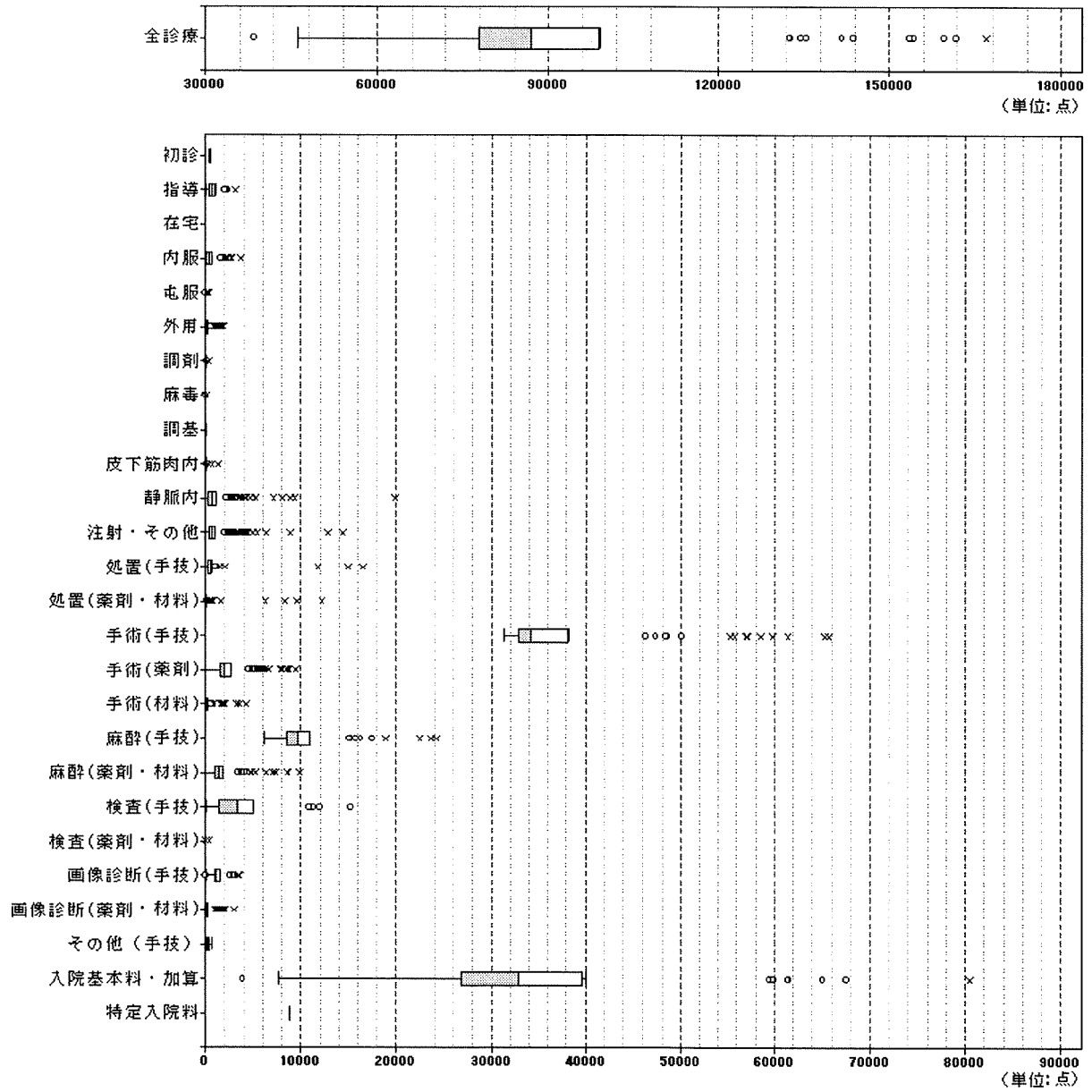
施設別在院日数



案件名:平成17年度

DPC:【0304403x01xx0x】慢性化膿性中耳炎・中耳真珠腫 手術:鼓室形成手術 副傷病:なし

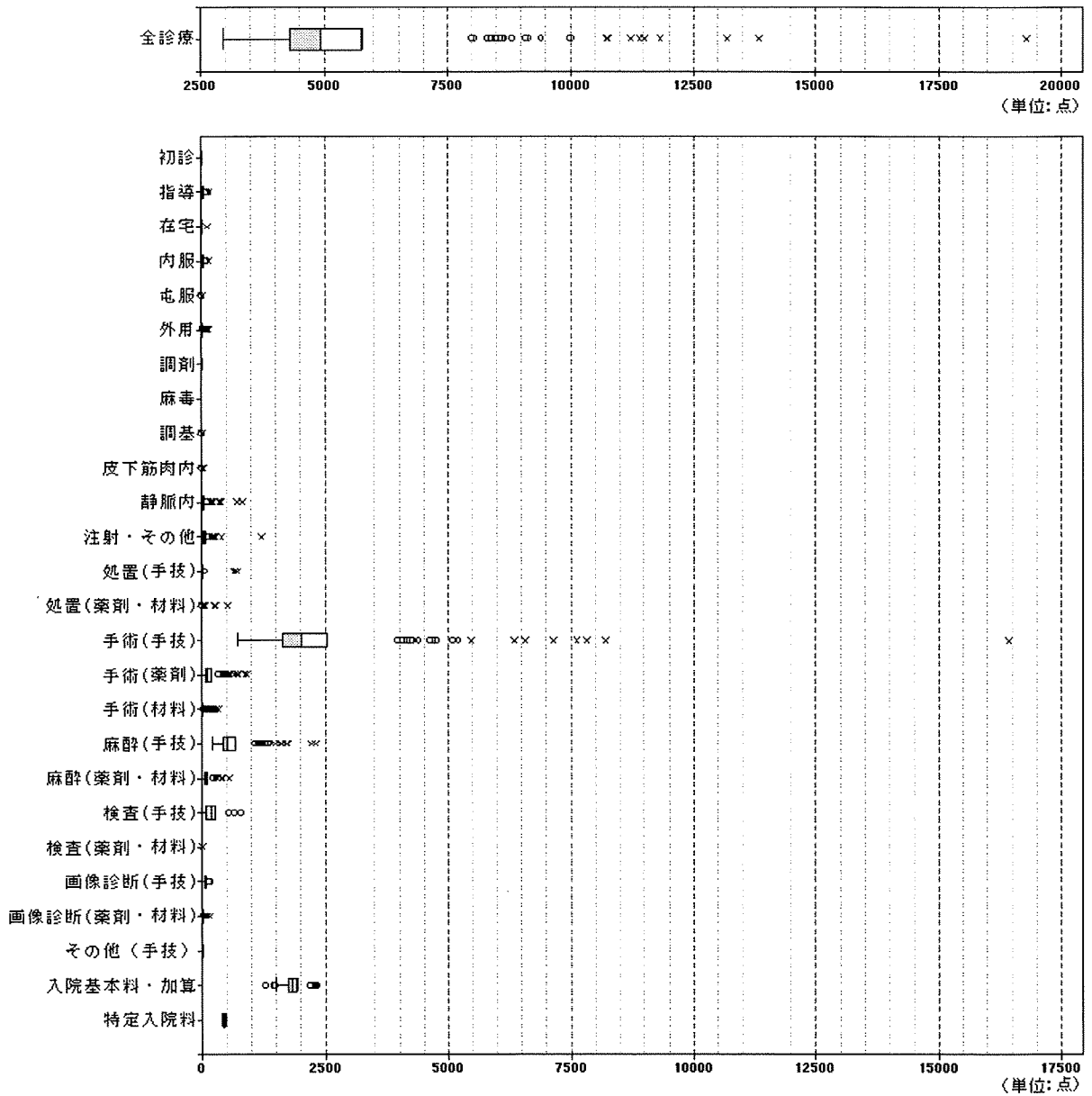
(1入退院あたり)診療報酬区分別箱ひげ図



条件名:平成17年度

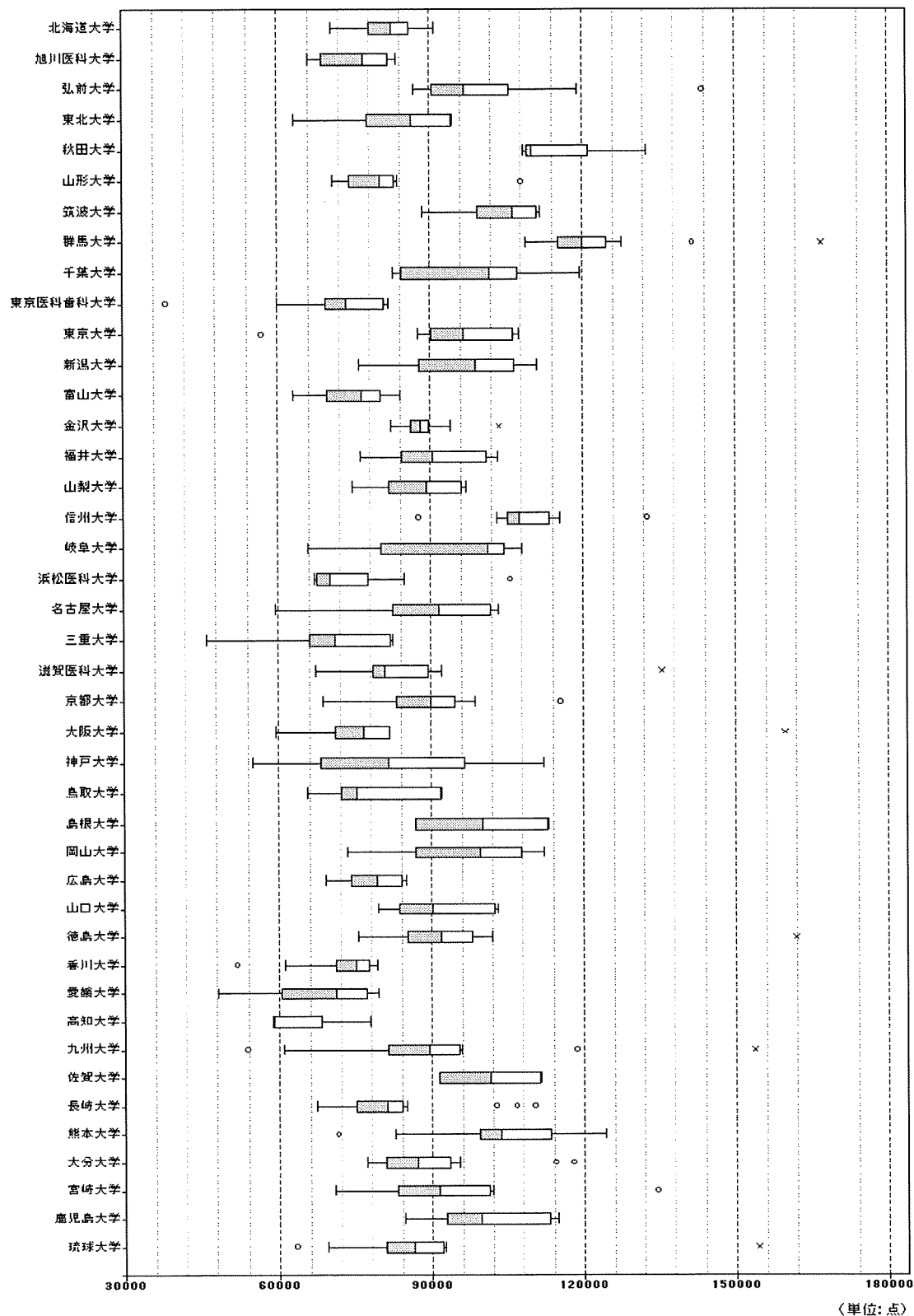
DPC:【0304403x01xx0x】慢性化膿性中耳炎・中耳真珠腫 手術:鼓室形成手術 副傷病:なし

(1日あたり)診療報酬区分別箱ひげ図



案件名:平成17年度
 DPC:【0304403x01xx0x】慢性化膿性中耳炎・中耳真珠腫 手術:鼓室形成手術 副傷病:なし

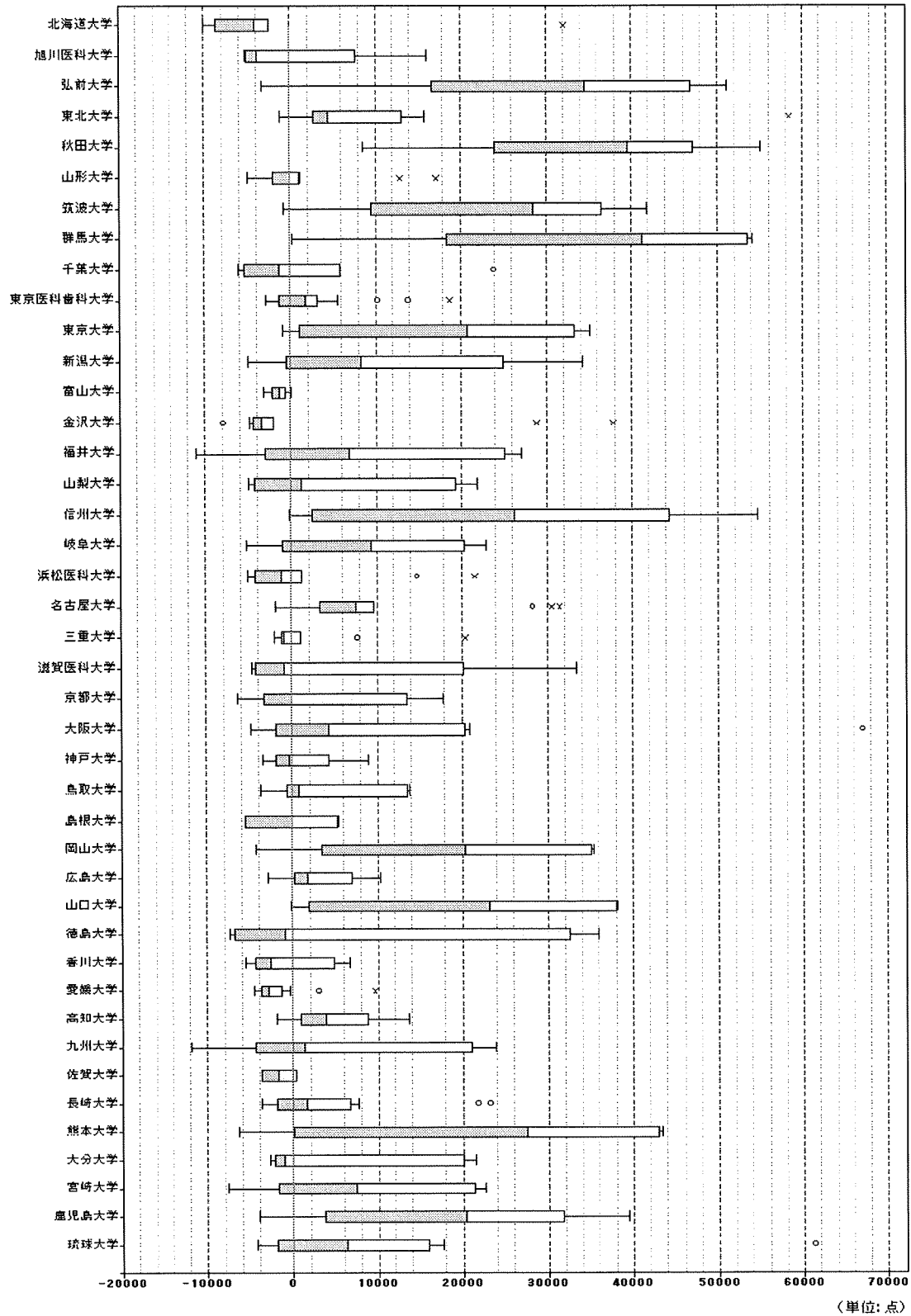
(一入退院あたり)病院別診療報酬箱ひげ図



条件名:平成17年度

DPC:【0304403x01xx0x】慢性化膿性中耳炎・中耳真珠腫 手術:鼓室形成手術 副傷病:なし

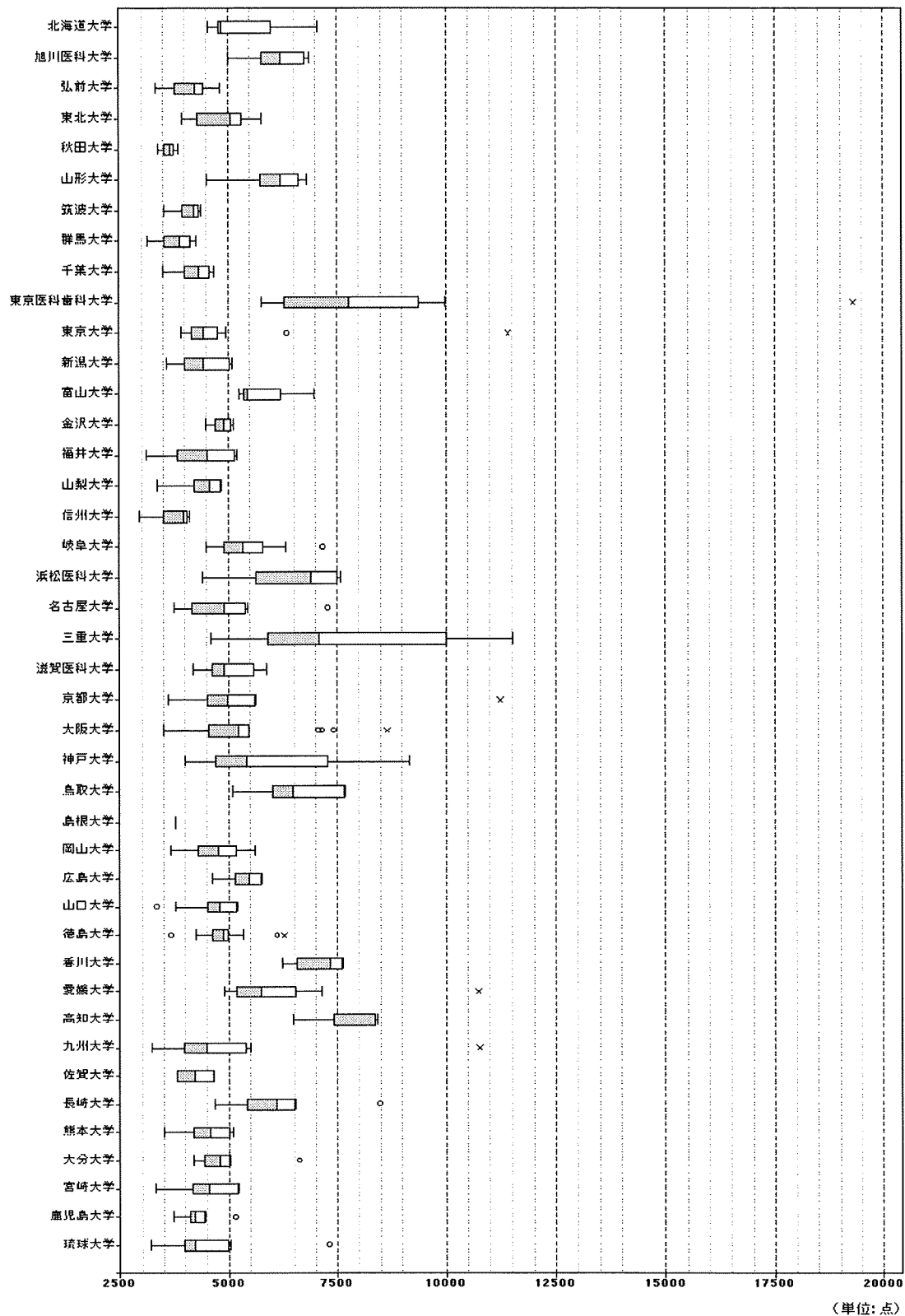
(一入退院あたり)病院別診療報酬差分箱ひげ図



条件名:平成17年度

DPC:【0304403x01xx0x】慢性化膿性中耳炎・中耳真珠腫 手術:鼓室形成手術 副傷病:なし

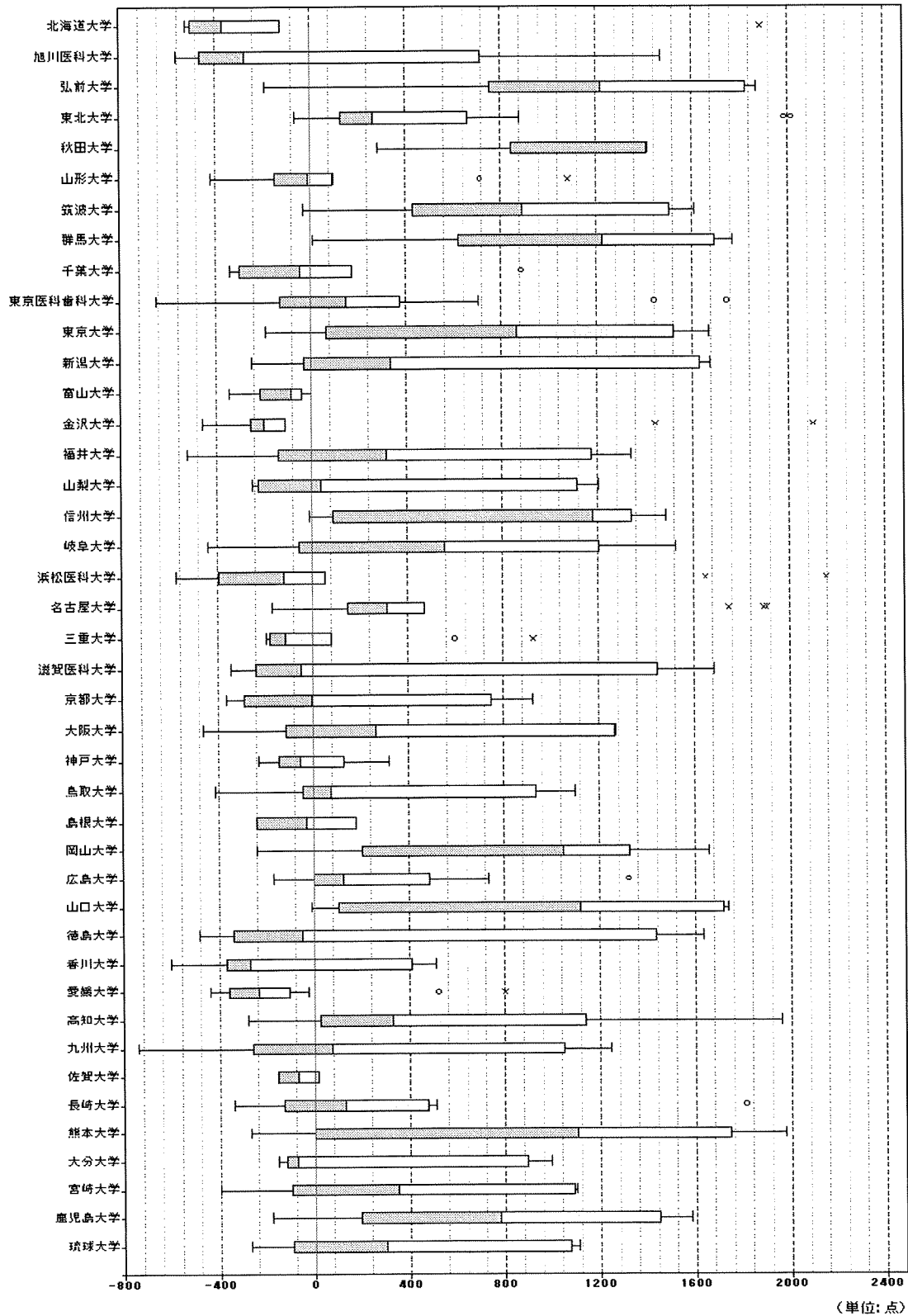
(一日あたり)病院別診療報酬箱ひげ図



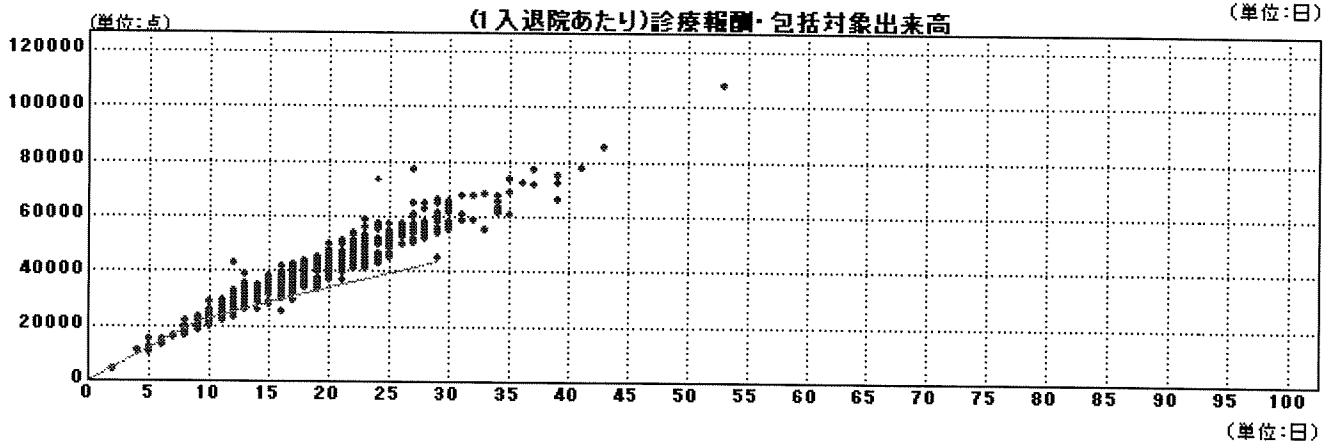
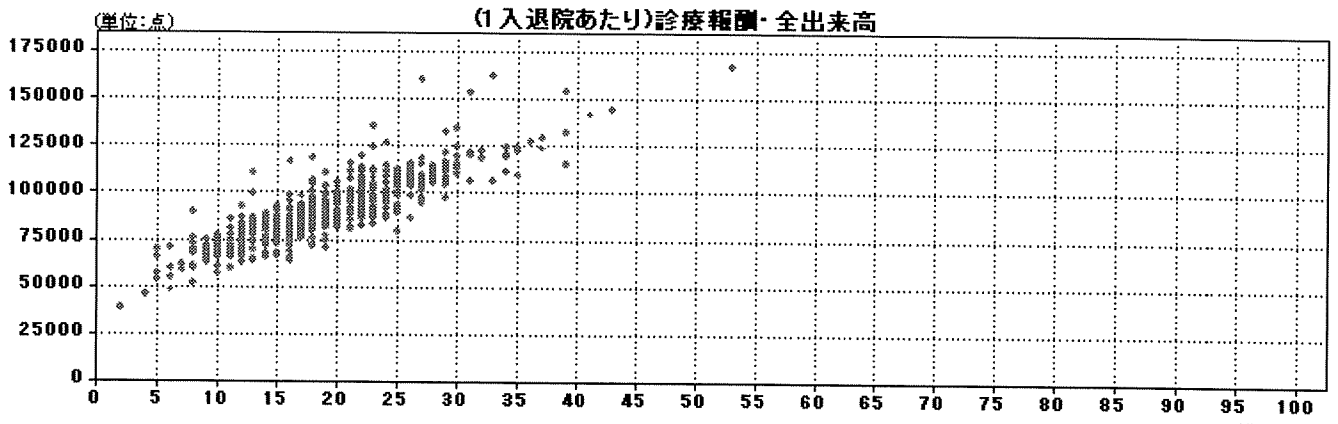
条件名:平成17年度

DPC:【0304403x01xx0x】慢性化膿性中耳炎・中耳炎珠腫 手術:鼓室形成手術 副傷病:なし

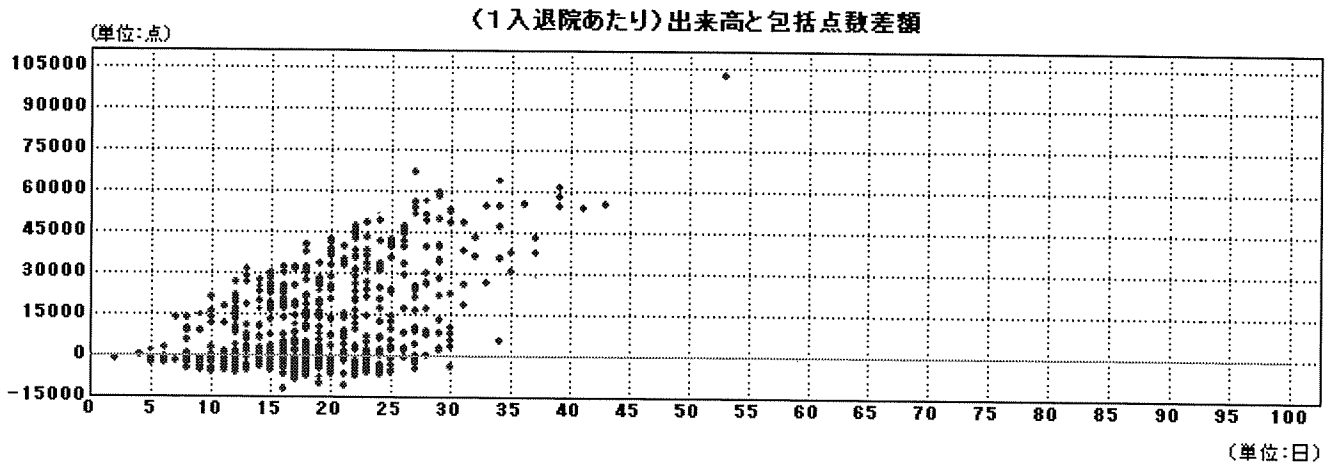
(一日あたり)病院別診療報酬差分箱ひげ図



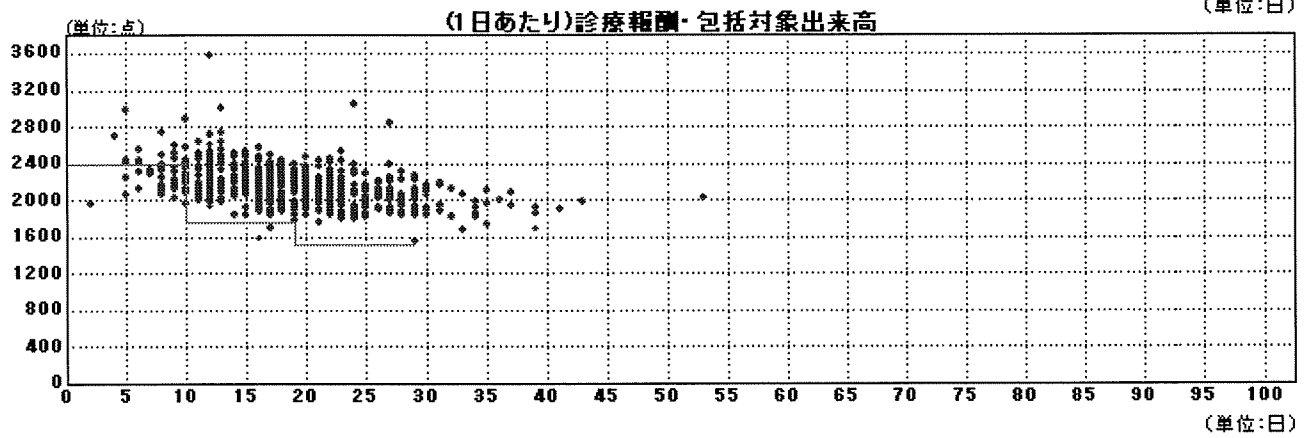
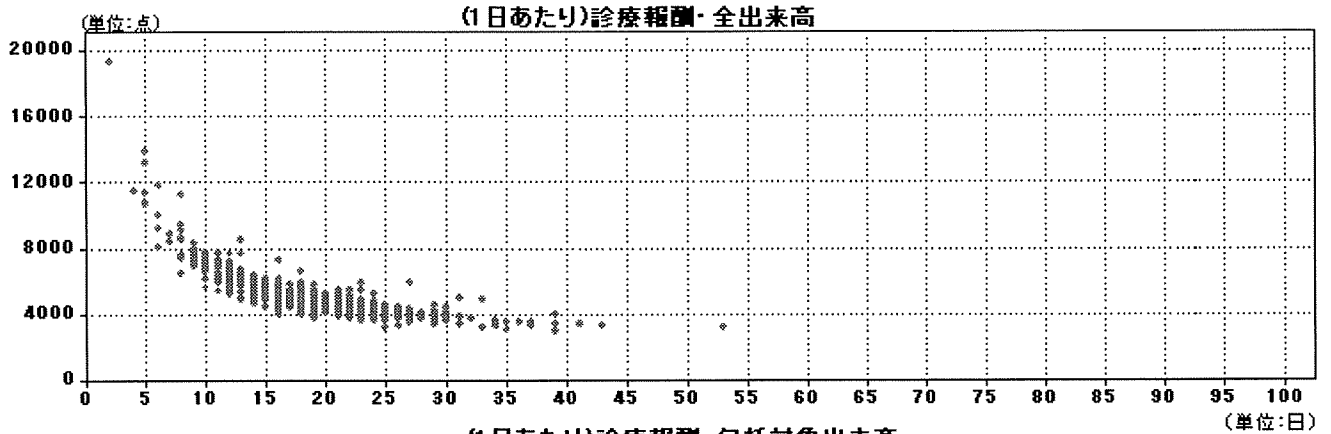
条件名:平成17年度
 DPC:[0304403×01×0×0×] 慢性化膿性中耳炎・中耳真珠腫 手術:鼓室形成手術 副傷病:なし



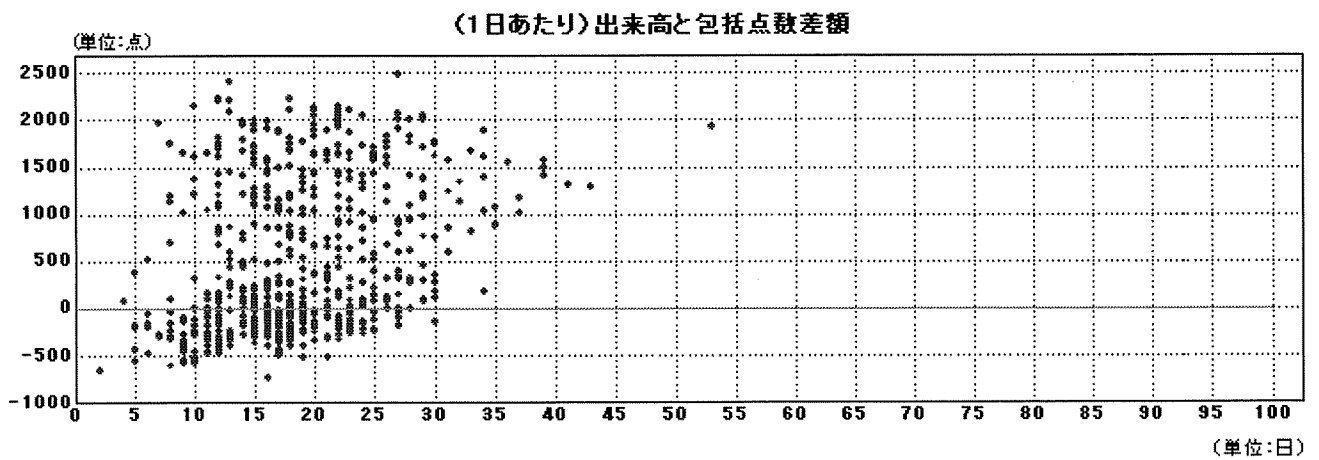
条件名:平成17年度
 DPC:[0304403×01×0×0×] 慢性化膿性中耳炎・中耳真珠腫 手術:鼓室形成手術 副傷病:なし



条件名:平成17年度
 DPC:[0304403×01×0×] 慢性化膿性中耳炎・中耳真珠腫 手術:鼓室形成手術 副傷病:なし



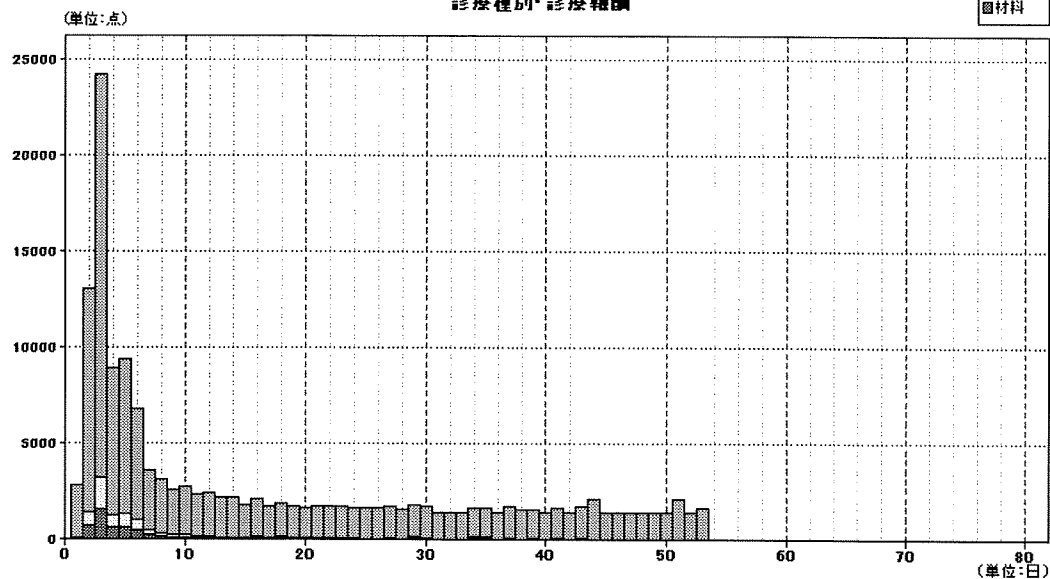
条件名:平成17年度
 DPC:[0304403×01×0×] 慢性化膿性中耳炎・中耳真珠腫 手術:鼓室形成手術 副傷病:なし



条件名:平成17年度

DPC:【0304403×01×0×0×】慢性化膿性中耳炎・中耳真珠腫 手術:鼓室形成手術 副傷病:なし

診療種別・診療報酬

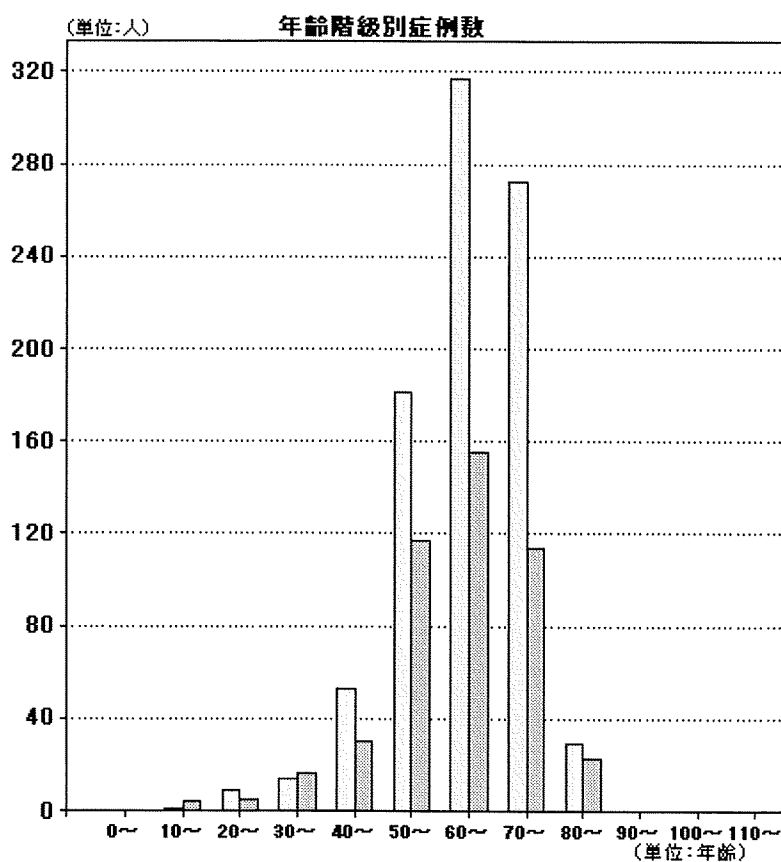
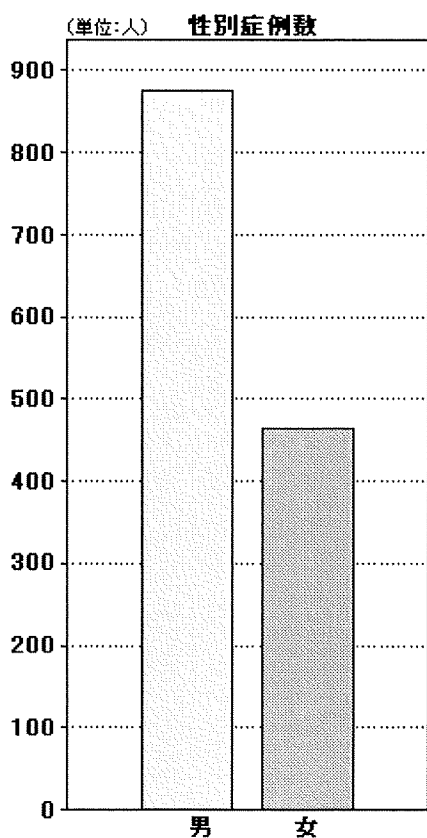


条件シート名:【平成17年度】

基本統計量

診療区分名	サンプル数	最小値	最大値	合計	平均	分散	標準偏差	変動係数	尖度	歪度
初診	2	327	555	882	441.00	12996.00	114.00	25.85	1	0
指導	434	100	3150	302695	697.45	182179.17	426.82	61.20	6.420549	1.546497
在宅	10	305	3194	5939	593.90	751168.89	866.70	145.93	8.111111	2.666667
内服	567	2	3660	250676	442.11	194836.89	441.40	99.84	11.664926	2.371925
屯服	307	1	265	8545	27.83	1203.17	34.69	124.62	14.856419	3.015591
外用	473	2	1875	85840	181.48	72538.17	269.33	148.41	18.837348	3.557608
調剤	605	7	273	44366	73.33	1977.24	44.47	60.64	4.989482	1.208425
麻薬	150	1	35	546	3.64	25.56	5.06	138.90	14.512422	3.023677
調基	362	42	84	19110	52.79	336.76	18.35	34.76	2.238198	1.112743
皮下筋肉内	61	6	1351	5279	86.54	37307.89	193.15	223.19	31.397778	5.033914
静脈内	317	6	19882	315021	993.76	2624000.20	1619.88	163.01	64.9798	6.56714
注射・その他	591	12	14402	536345	907.52	1374213.14	1172.27	129.17	54.675591	5.841712
処置(手技)	524	21	16446	284794	543.50	1183790.51	1088.02	200.19	166.660354	12.445971
処置(薬剤・材料)	472	1	12211	66007	139.85	742879.19	861.90	616.33	135.696715	11.269229
手術(手技)	612	31300	65730	22202301	36278.27	26324194.51	5130.71	14.14	15.065078	2.975975
手術(薬剤)	605	22	9506	1369408	2263.48	2443867.27	1563.29	69.07	5.678206	1.380262
手術(材料)	572	4	4273	166115	290.41	224660.29	473.98	163.21	22.698549	4.029447
麻酔(手技)	552	6150	24250	5372350	9732.52	4402402.54	2098.19	21.56	12.662959	1.955356
麻酔(薬剤・材料)	515	12	9919	773760	1502.45	1218024.51	1103.64	73.46	19.664732	3.192528
検査(手技)	556	100	15168	1929364	3470.08	5690003.99	2385.37	68.74	3.668053	0.74699
検査(薬剤・材料)	13	2	376	456	35.08	9727.46	98.63	281.18	10.989939	3.151953
画像診断(手技)	131	55	3544	169260	1292.06	496676.48	704.75	54.54	4.455277	1.154868
画像診断(薬剤・材料)	95	6	2975	31222	328.65	275322.75	524.71	159.66	10.560161	2.726057
その他(手技)	8	100	600	2236	279.50	23143.50	152.13	54.43	2.835941	0.858709
入院基本料・加算	612	3914	80446	20547763	33574.78	105848527.92	10288.27	30.84	3.596675	0.373247
特定入院料	3	8890	8890	26670	8890.00	0.00	0.00	0.00	0	0
全診療	612	38577	166973	54516950	89079.98	296437237.16	17217.35	19.33	4.6572	0.795849

条件名:平成17年度
 DPC: [0400403×99×20×] 肺の悪性腫瘍 手術:なし 処置等2:2あり 副癌病:なし

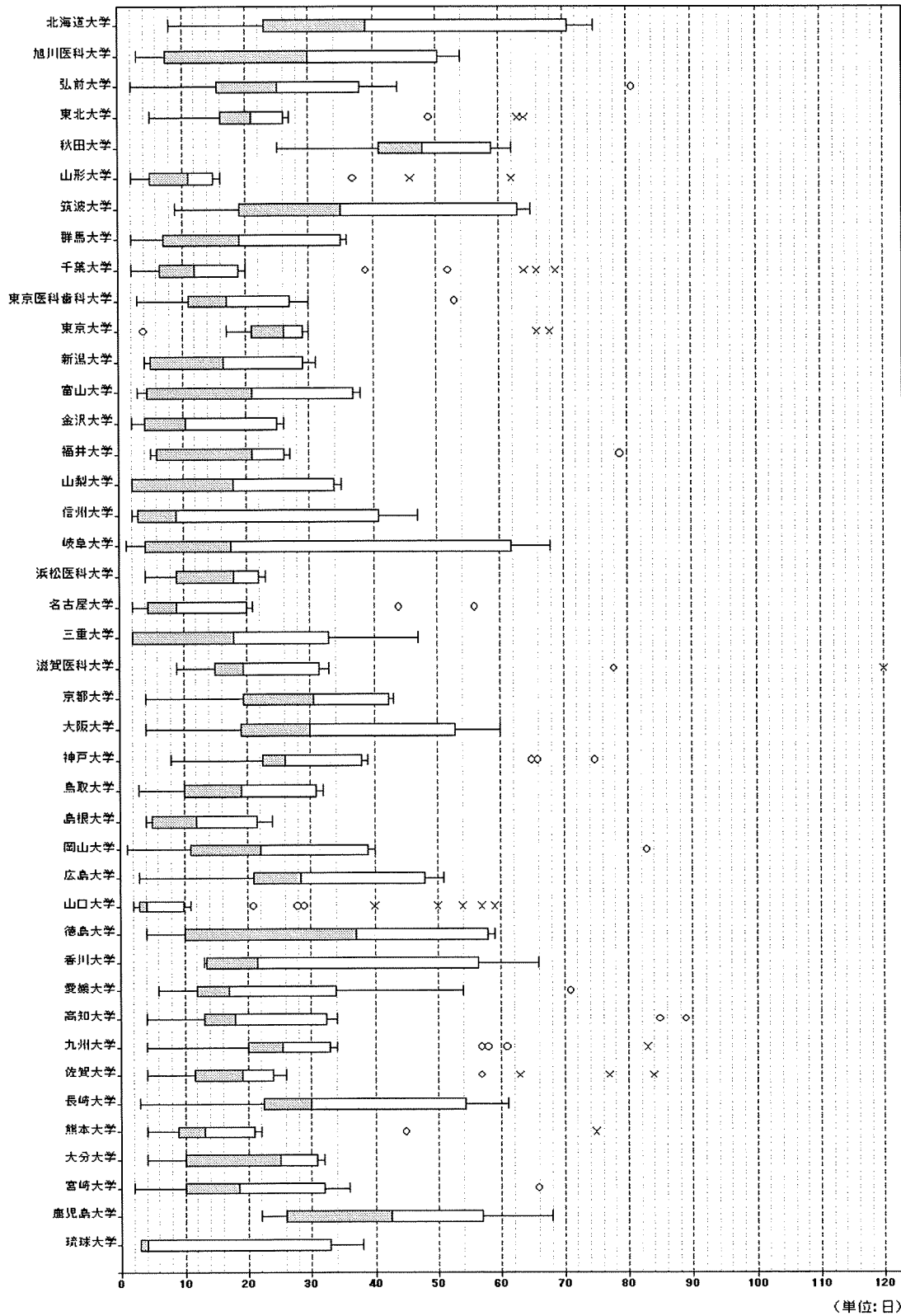


男性	女性	年齢階級	男性	女性
876	464	0~	0	0
		10~	1	4
		20~	9	5
		30~	14	16
		40~	53	30
		50~	181	117
		60~	317	155
		70~	272	114
		80~	29	23
		90~	0	0
		100~	0	0
		110~	0	0

条件名:平成17年度

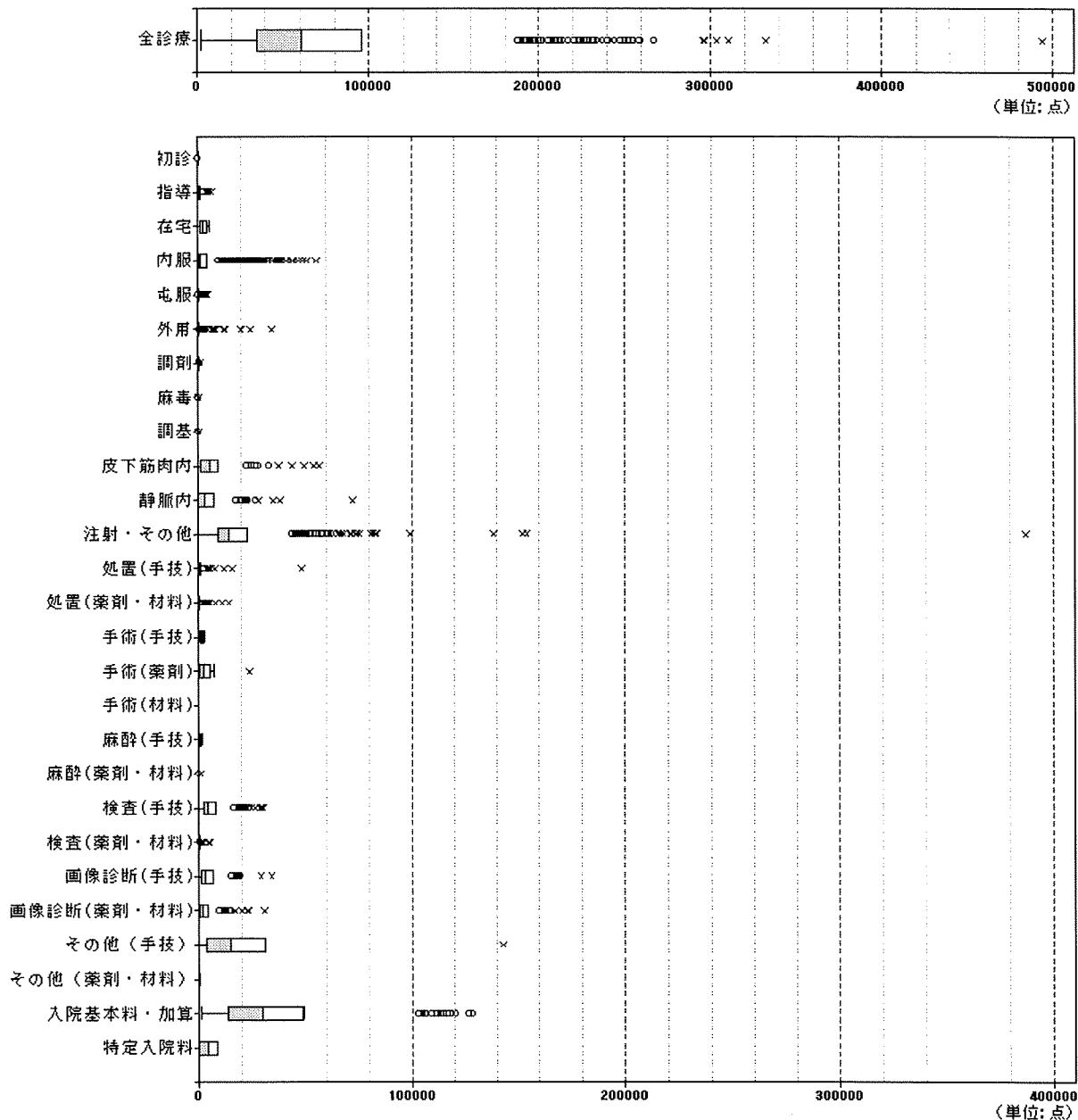
DPC:【0400403x99x20x】 肺の悪性腫瘍 手術:なし 処置等2:2あり 副傷病:なし

施設別在院日数



条件名:平成17年度
 DPC:【0400403x99x20x】 肺の悪性腫瘍 手術:なし 処置等2:2あり 副傷病:なし

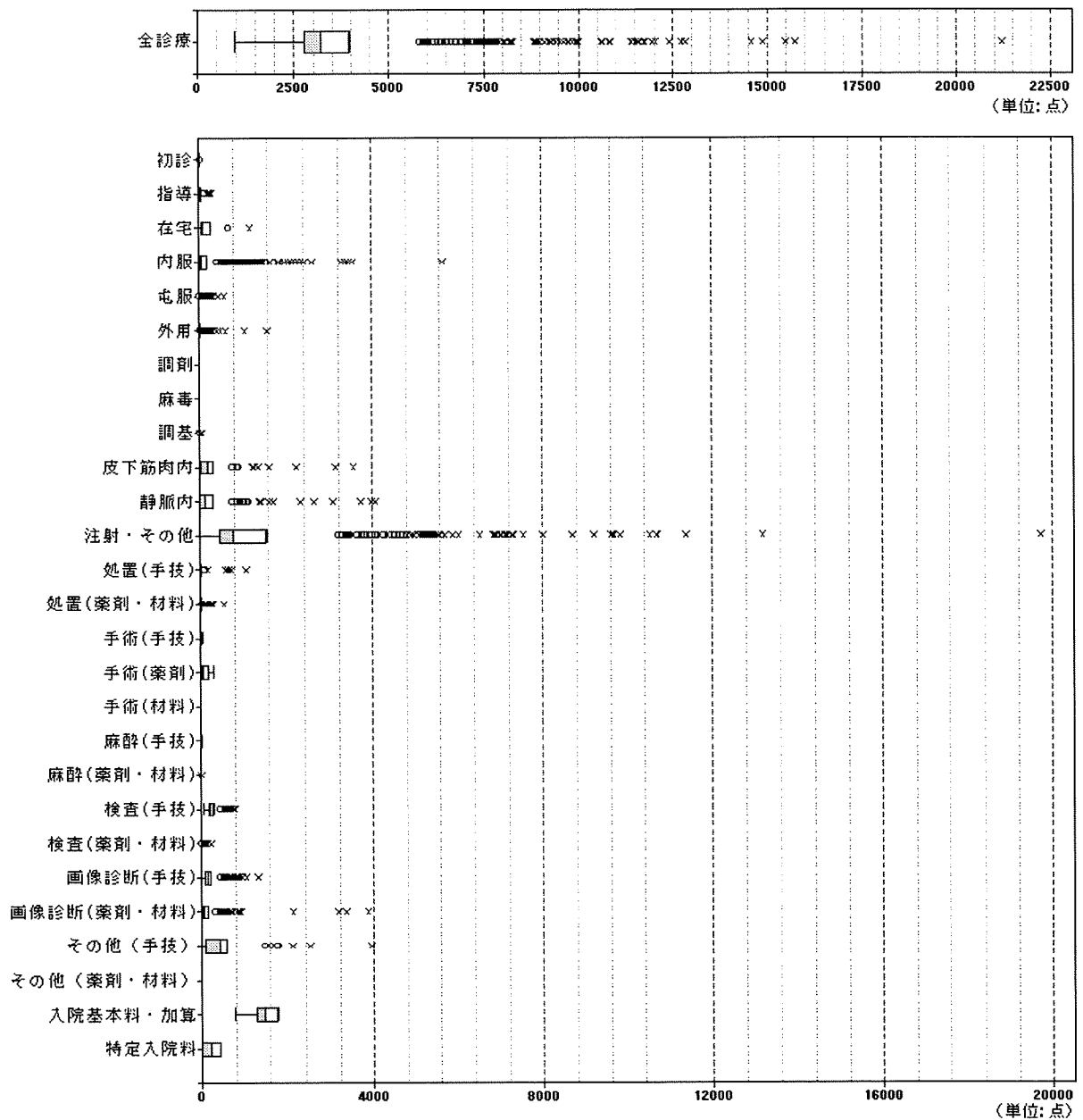
(1入退院あたり)診療報酬区分別箱ひげ図



条件名:平成17年度

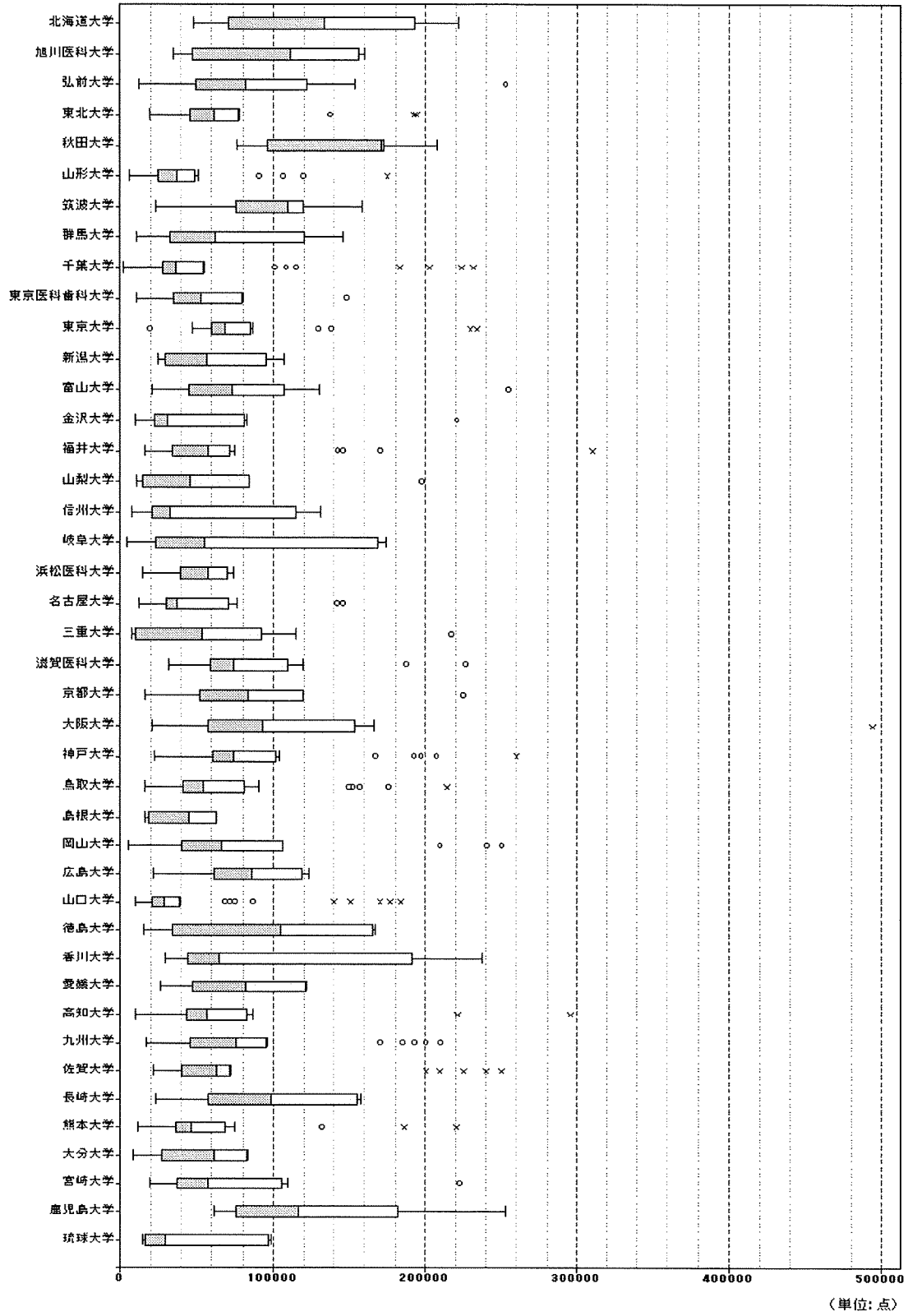
DPC:【0400403x99x20x】 肺の悪性腫瘍 手術:なし 処置等2:2あり 副傷病:なし

(1日あたり)診療報酬区分別箱ひげ図



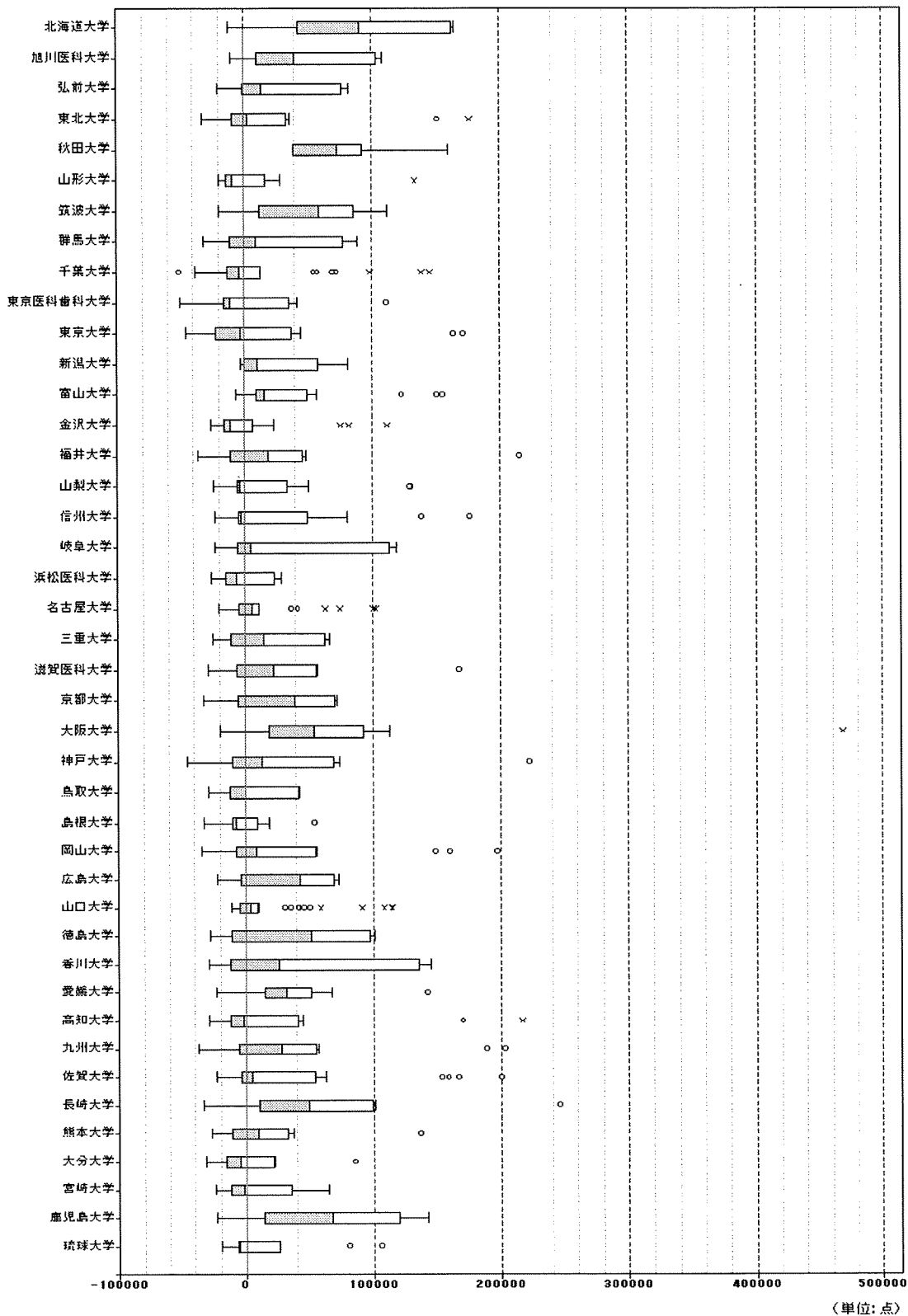
条件名: 平成17年度
 DPC:【0400403x99x20x】 肺の悪性腫瘍 手術:なし 処置等2:2あり 副傷病:なし

(一入退院あたり) 病院別診療報酬箱ひげ図



条件名:平成17年度
 DPC:【0400403x99x20x】 肺の悪性腫瘍 手術:なし 処置等2:2あり 副傷病:なし

(一入退院あたり)病院別診療報酬差分箱ひげ図

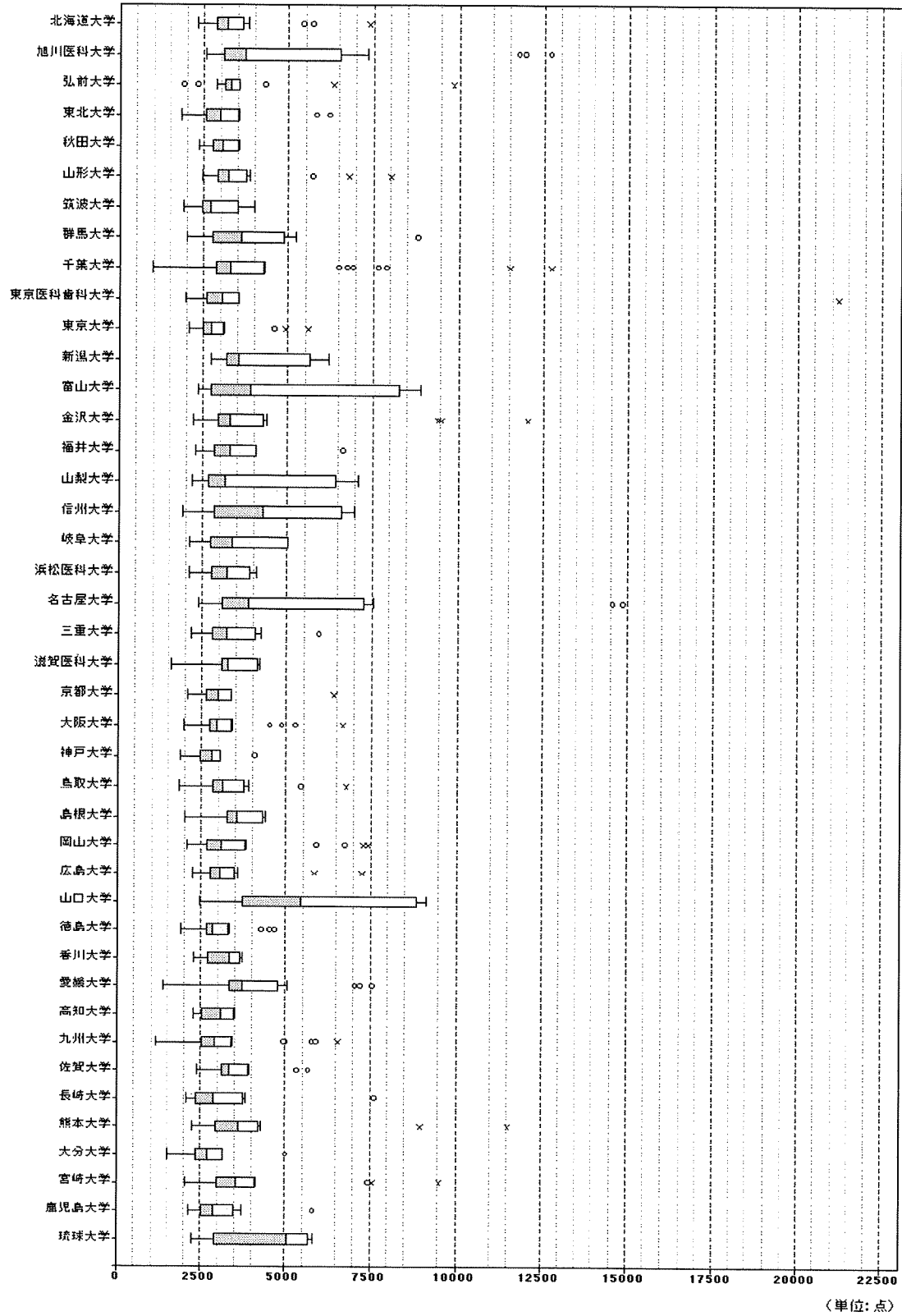


(単位:点)

条件名:平成17年度

DPC:【0400403x99x20x】 肺の悪性腫瘍 手術:なし 処置等2:2あり 副傷病:なし

(一日あたり)病院別診療報酬箱ひげ図



条件名:平成17年度
 DPC:【0400403x99x20x】 肺の悪性腫瘍 手術:なし 処置等2:2あり 副傷病:なし

(一日あたり)病院別診療報酬差分箱ひげ図

