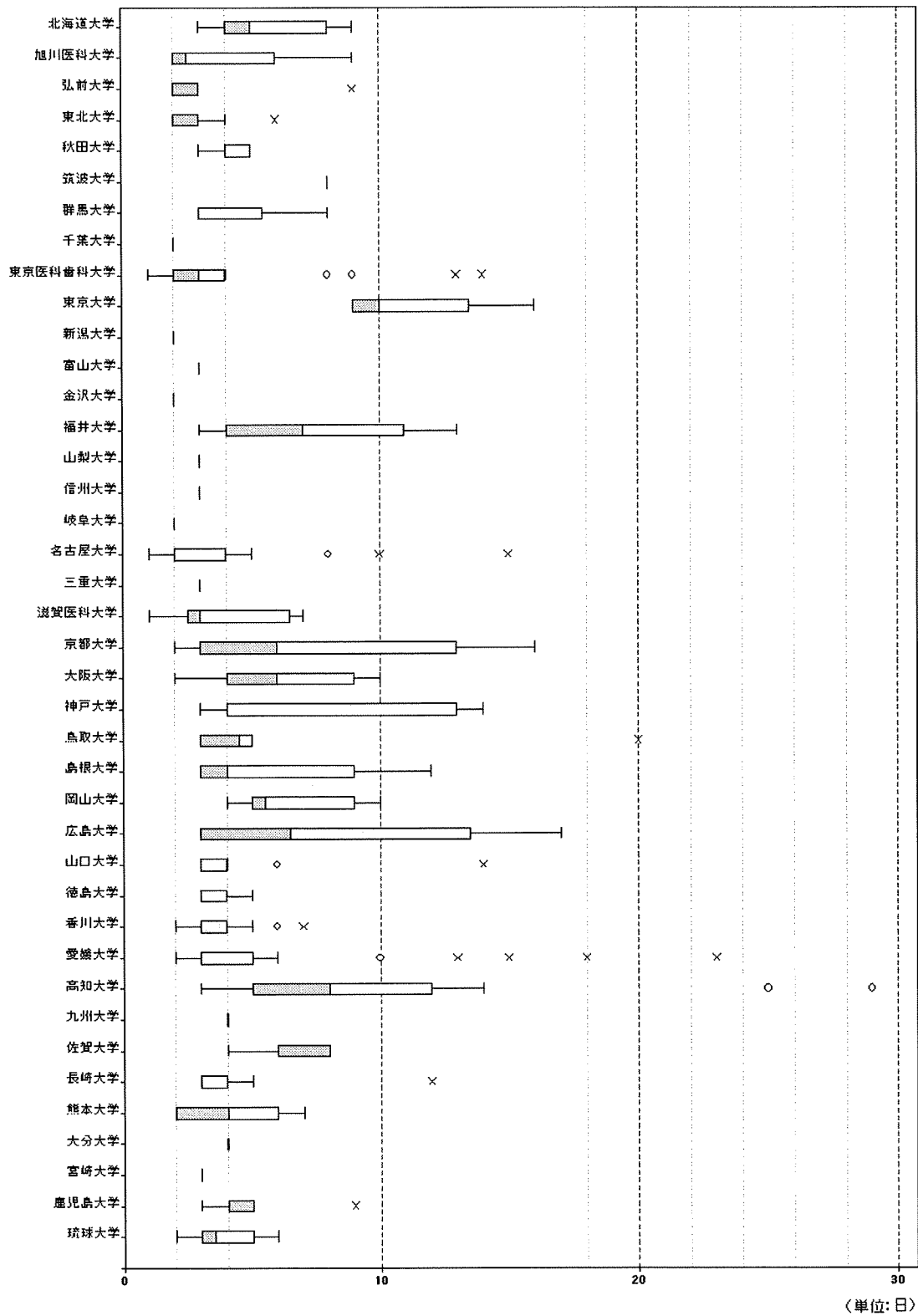


条件名: 平成17年度
 DPC:【0100601xxxxxx】 脳梗塞 (検査入院)

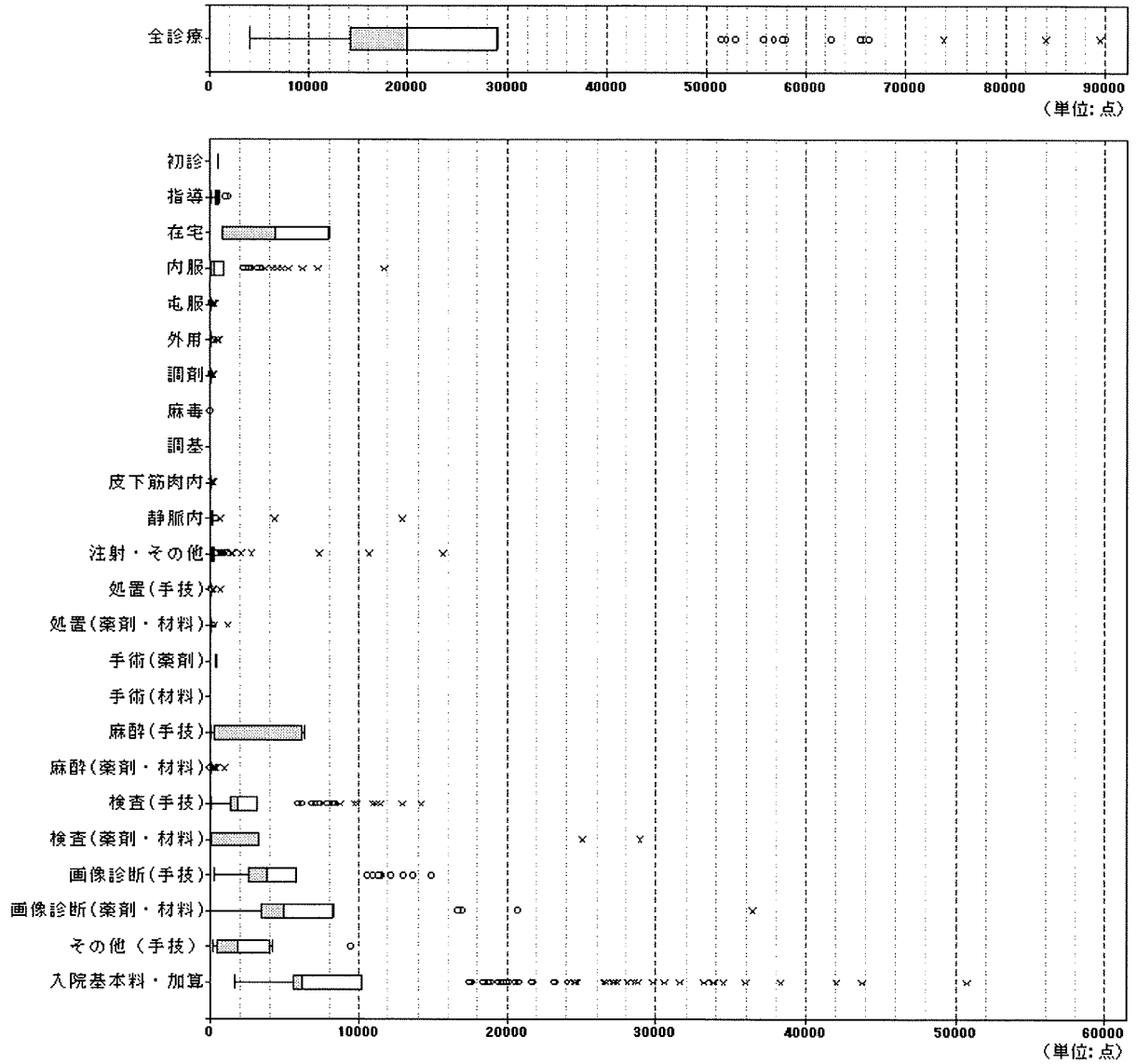
施設別在院日数



(単位:日)

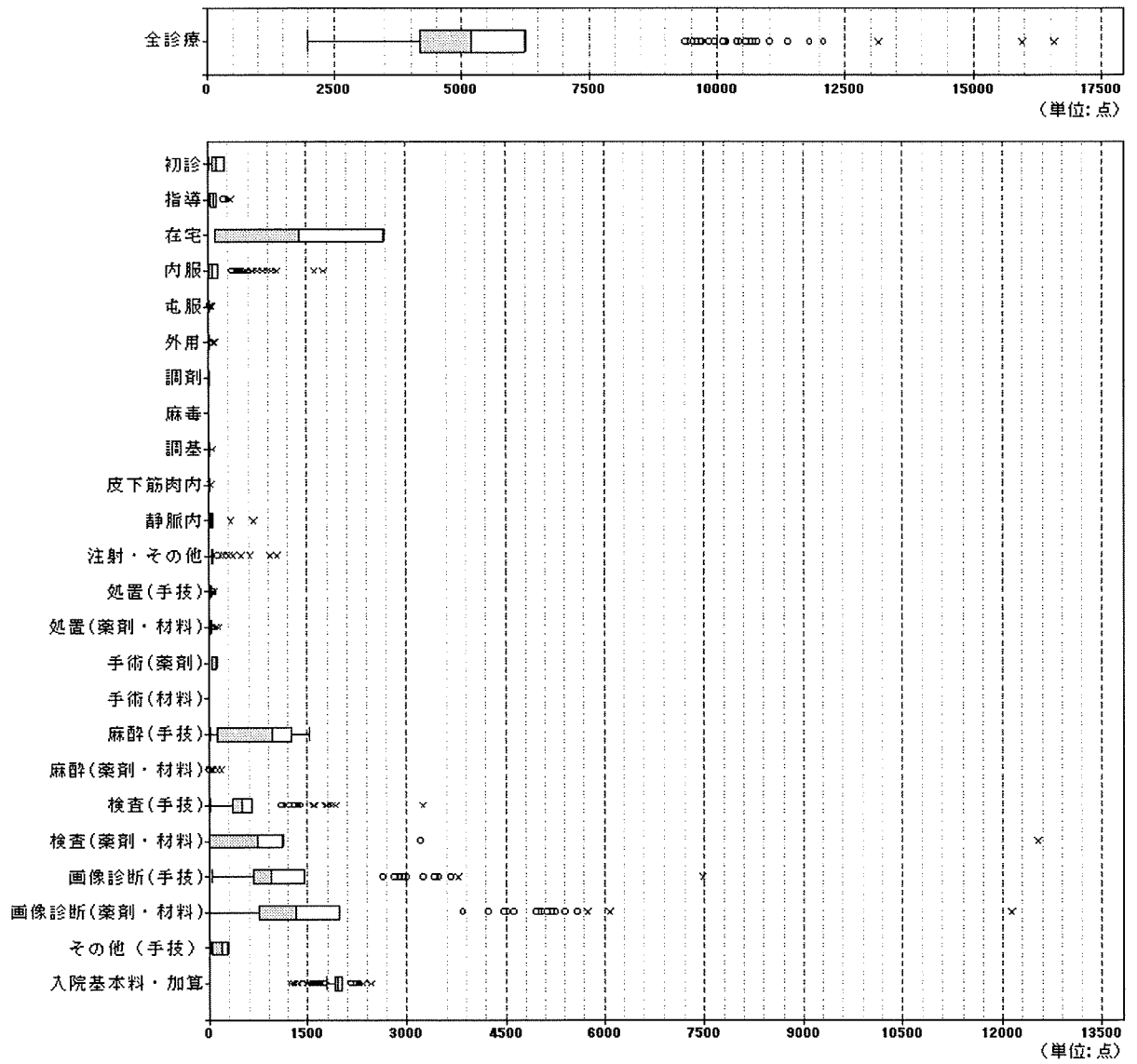
条件名:平成17年度
 DPC:【0100601xxxxxx】 脳梗塞 (検査入院)

(1入退院あたり) 診療報酬区分別箱ひげ図



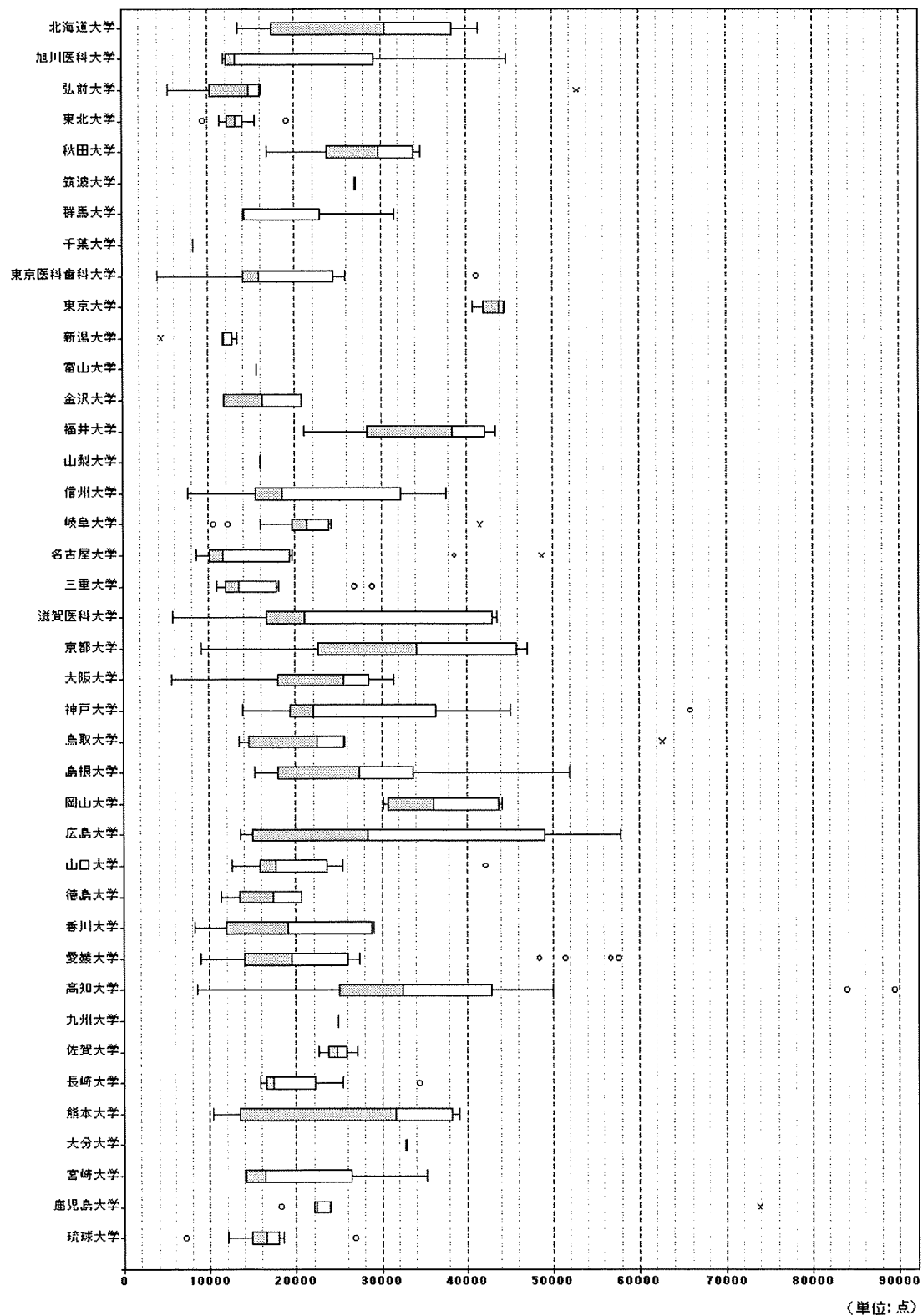
条件名:平成17年度
 DPC:【0100601xxxxxx】脳梗塞(検査入院)

(1日あたり)診療報酬区分別箱ひげ図



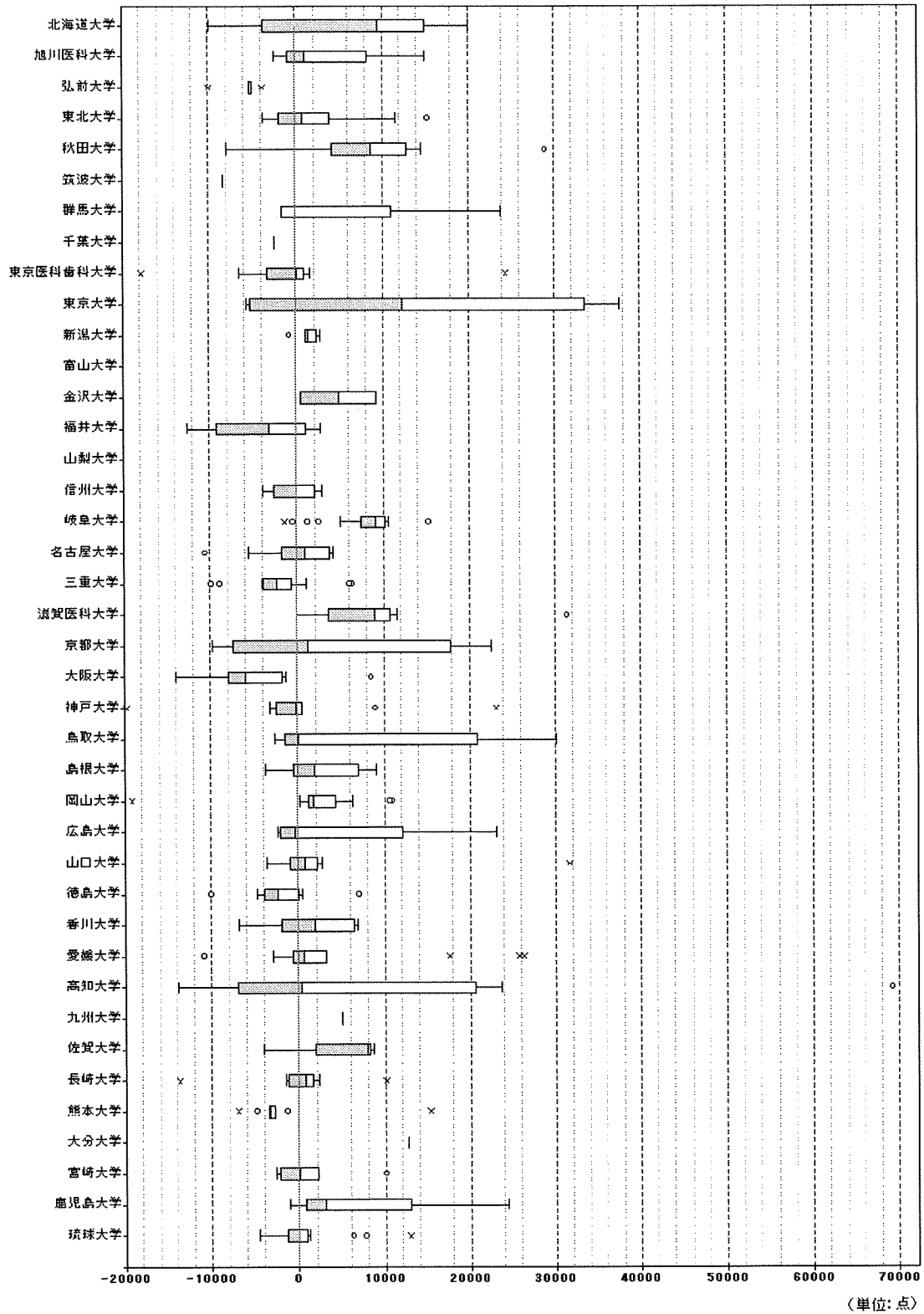
条件名:平成17年度
 DPC:[0100601xxxxxx] 脳梗塞 (検査入院)

(一入退院あたり)病院別診療報酬箱ひげ図



条件名:平成17年度
 DPC:【0100601xxxxxx】脳梗塞(検査入院)

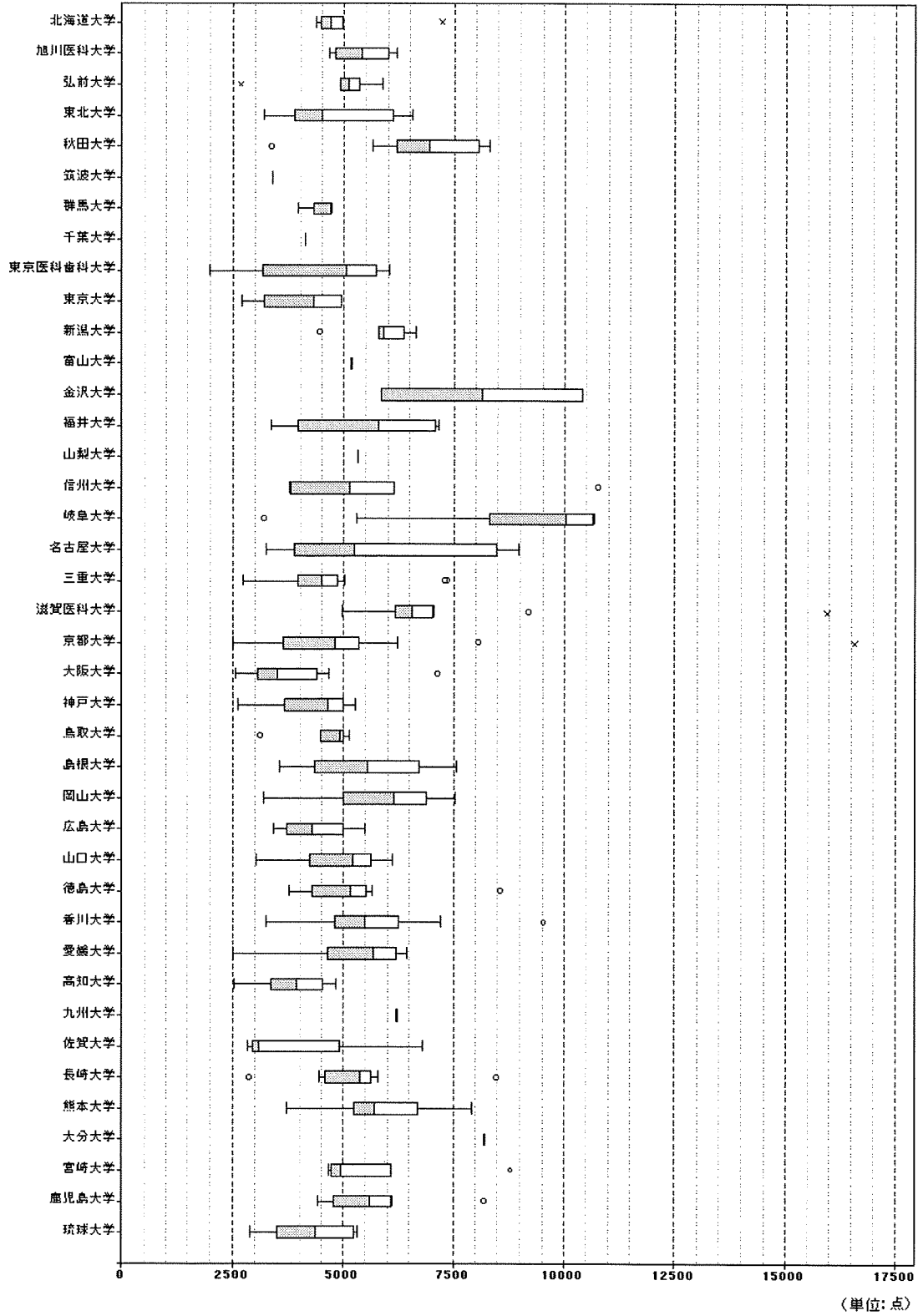
(一入退院あたり)病院別診療報酬差分箱ひげ図



(単位:点)

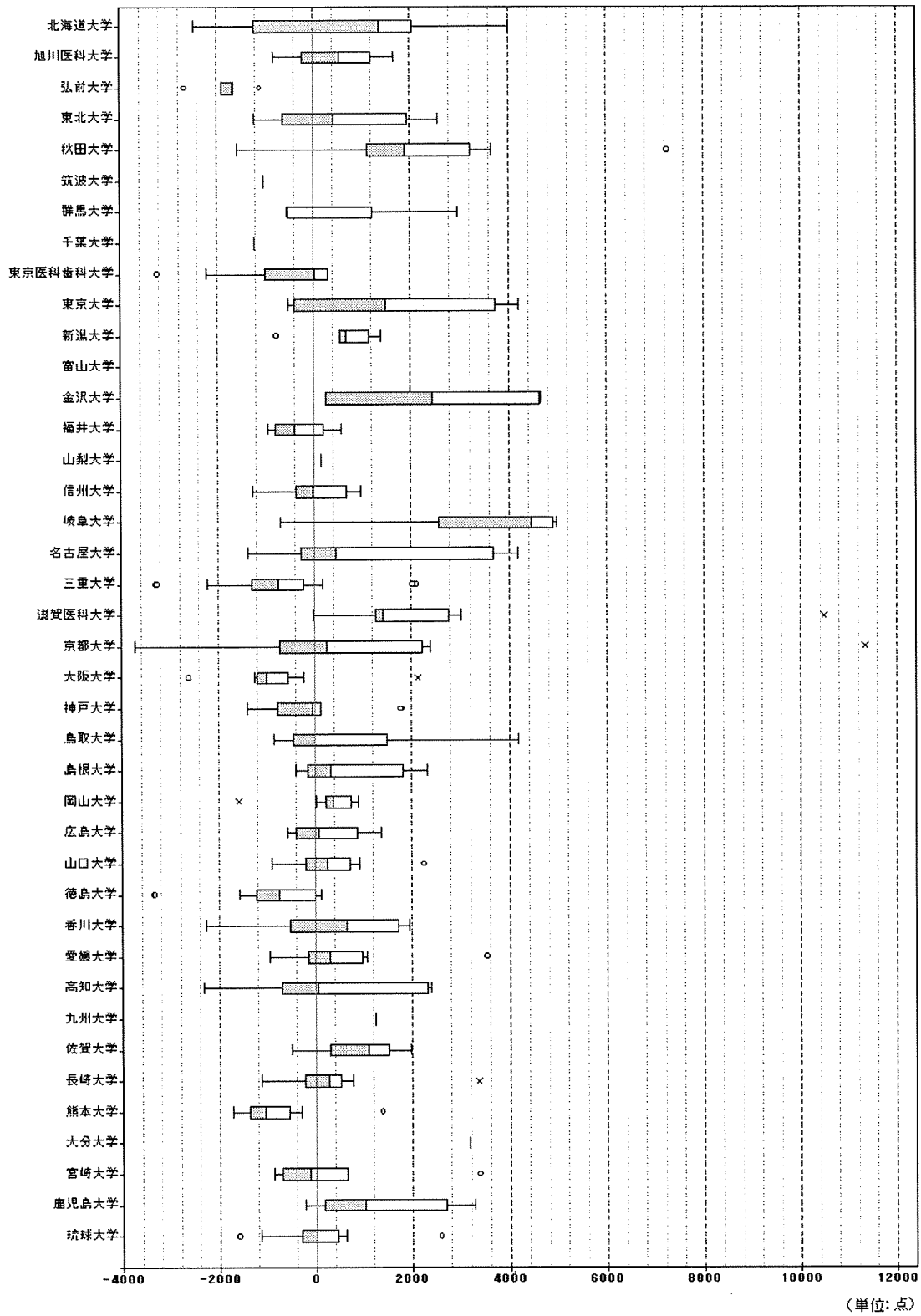
条件名:平成17年度
 DPC:【0100601xxxxxx】脳梗塞(検査入院)

(一日あたり)病院別診療報酬箱ひげ図

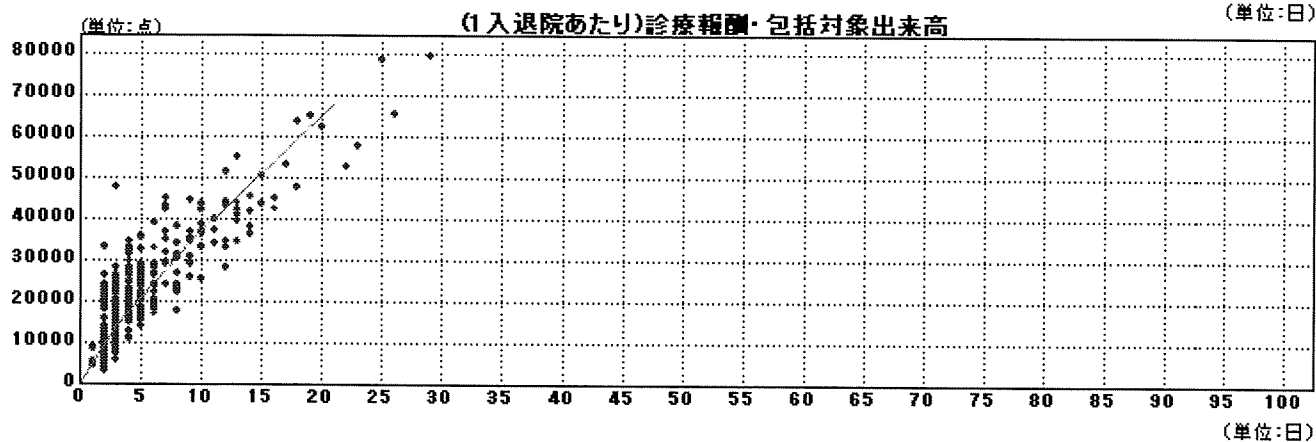
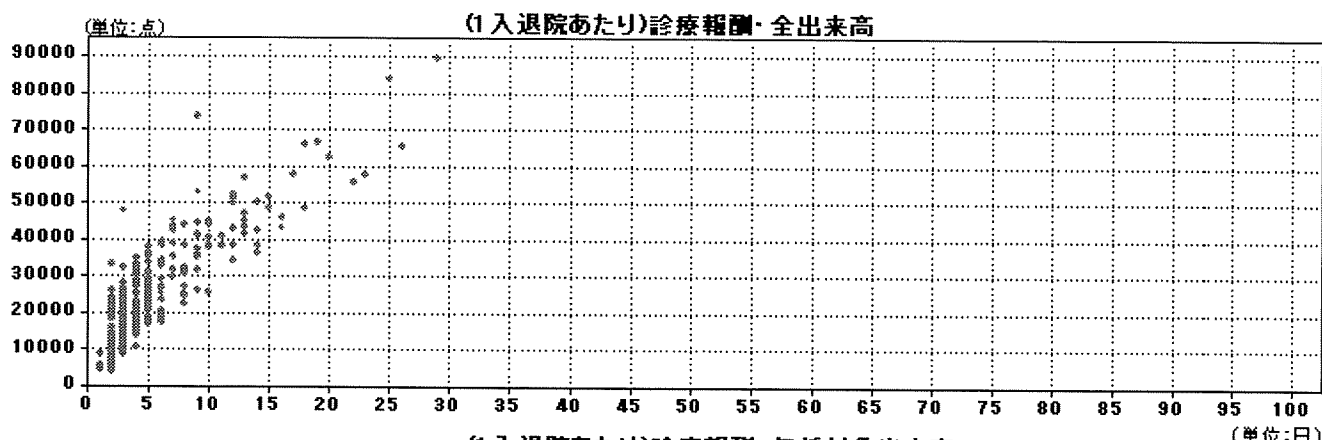


条件名:平成17年度
 DPC:【0100601xxxxxxx】脳梗塞(検査入院)

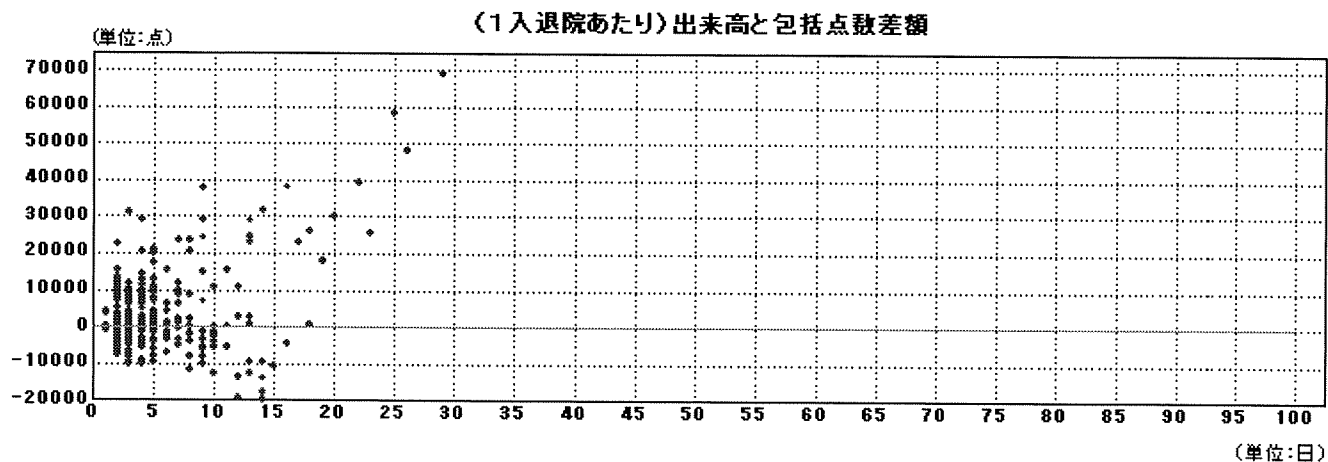
(一日あたり)病院別診療報酬差分箱ひげ図



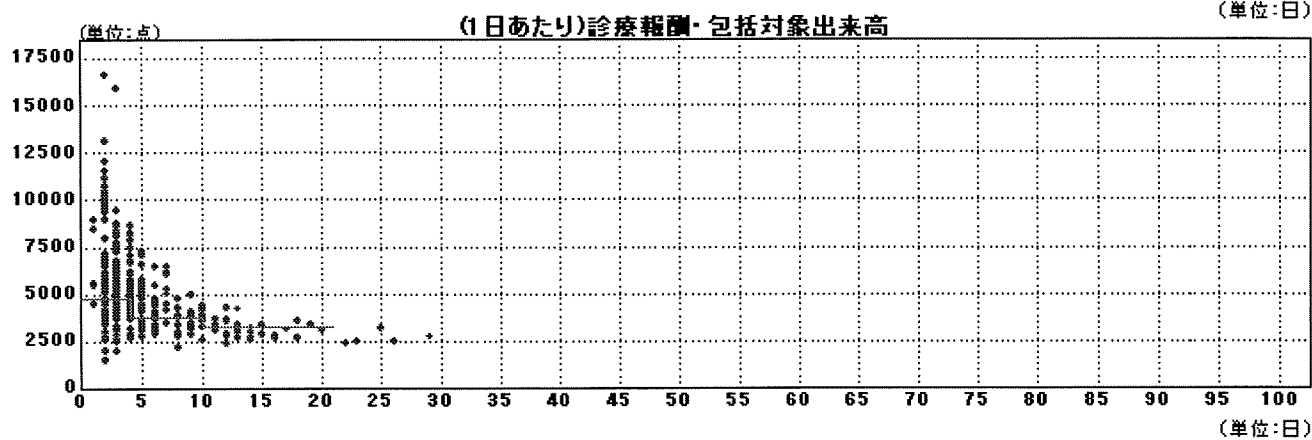
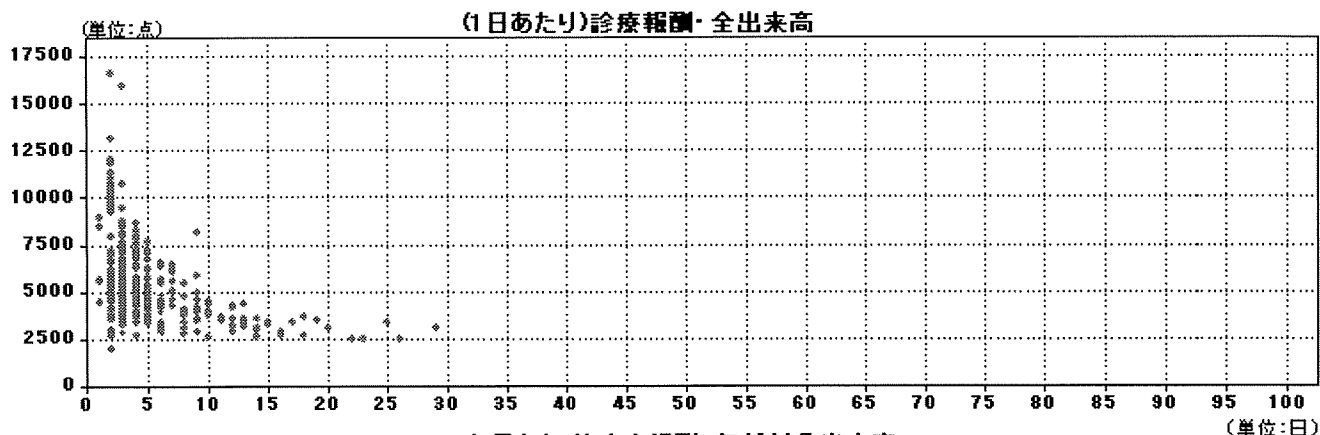
条件名:平成17年度
DPC:[0100601xxxxxxx] 脳梗塞 (検査入院)



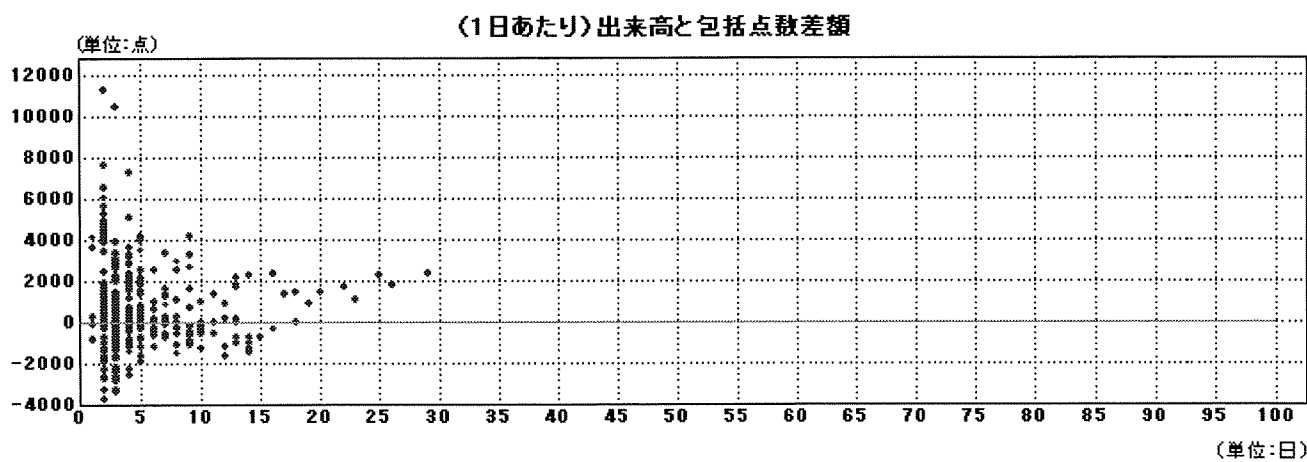
条件名:平成17年度
DPC:[0100601xxxxxxx] 脳梗塞 (検査入院)



条件名:平成17年度
 DPC:[0100601xxxxxx] 脳梗塞 (検査入院)



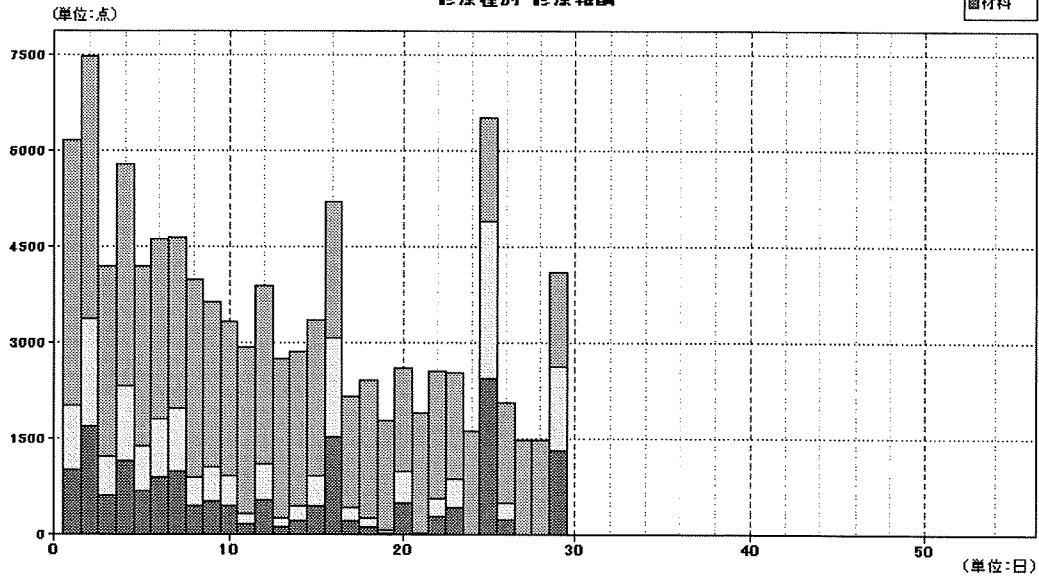
条件名:平成17年度
 DPC:[0100601xxxxxx] 脳梗塞 (検査入院)



条件名:平成17年度
 DPC:[0100601xxxxxxx] 脳梗塞 (検査入院)

診療種別-診療報酬

■手技
 □薬剤
 ▨材料



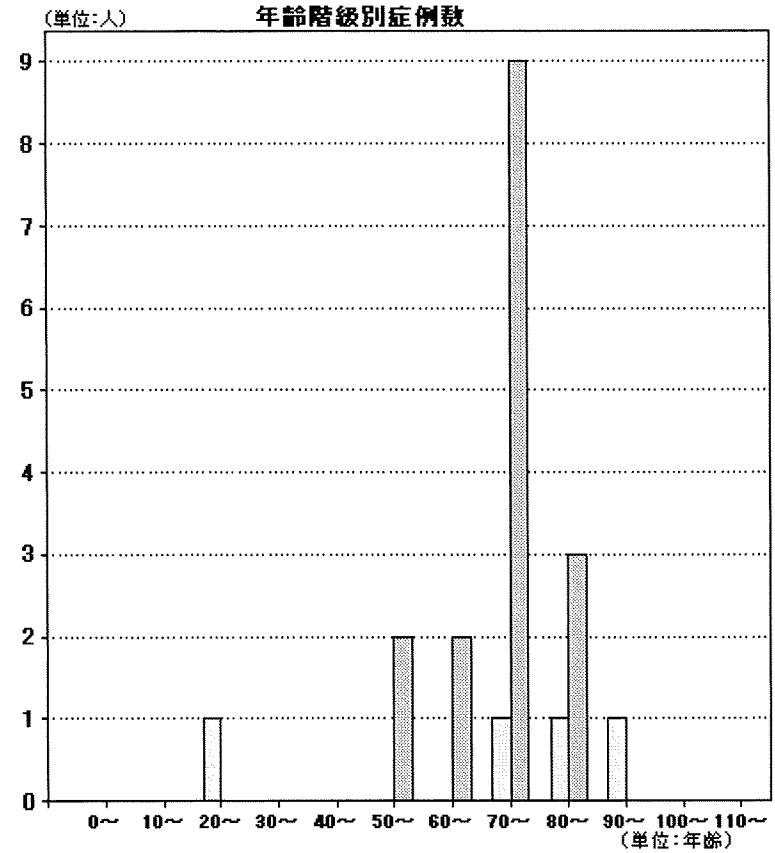
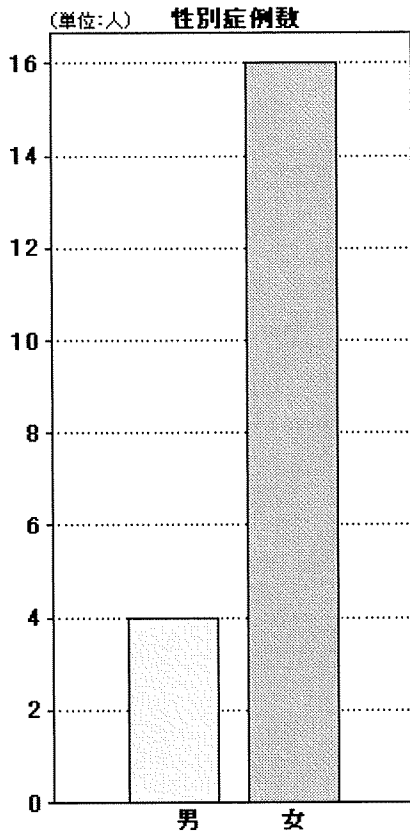
条件シート名:【平成17年度】

基本統計量

診療区分名	サンプル数	最小値	最大値	合計	平均	分散	標準偏差	変動係数	尖度	歪度
初診	49	255	590	23860	486.94	5288.59	72.72	14.93	8.611733	-2.557067
指導	115	100	1220	54060	470.09	56447.38	237.59	50.54	3.015574	0.775158
在宅	2	820	8000	8820	4410.00	12888100.00	3590.00	81.41	1	0
内服	190	1	11747	157659	829.78	2072818.16	1439.73	173.51	22.545465	3.776151
屯服	64	1	294	2264	35.38	3355.98	57.93	163.76	10.566119	2.736858
外用	52	2	556	4139	79.60	13300.36	115.33	144.89	9.440012	2.581712
調剤	208	7	175	5803	27.90	911.44	30.19	108.21	8.362052	2.234557
麻薬	38	1	14	161	4.24	18.13	4.26	100.49	3.00712	1.208671
調基	142	42	94	6330	44.58	100.77	10.04	22.52	15.872731	3.816345
皮下筋肉内	80	6	240	1885	23.56	1123.20	33.51	142.23	26.345843	4.63623
静脈内	71	6	12964	25671	361.56	2522509.49	1588.24	439.27	56.373931	7.248924
注射・その他	278	10	15657	90673	326.16	1490155.14	1220.72	374.27	112.531794	10.081723
処置(手技)	102	35	686	7363	72.19	5067.48	71.19	98.61	54.513328	6.45269
処置(薬剤・材料)	105	1	1191	9208	87.70	15282.44	123.62	140.97	60.563175	6.807221
手術(薬剤)	5	308	462	1921	384.20	3366.56	58.02	15.10	1.456923	0.098728
手術(材料)	5	1	2	6	1.20	0.16	0.40	33.33	3.25	1.5
麻酔(手技)	13	50	6730	57230	4402.31	8143171.60	2853.62	64.82	1.694032	-0.817928
麻酔(薬剤・材料)	42	5	924	2781	66.21	26185.88	161.82	244.39	19.512766	3.900886
検査(手技)	323	50	14229	843417	2611.20	4909619.12	2215.77	84.86	8.508433	2.156788
検査(薬剤・材料)	60	4	28945	189129	3152.15	23052512.03	4801.30	152.32	21.19225	4.088471
画像診断(手技)	367	220	14962	1660143	4523.55	6944194.61	2635.18	58.25	3.839397	1.076396
画像診断(薬剤・材料)	363	16	36414	2126549	5858.26	17082979.04	4133.16	70.55	10.639631	1.688756
その他(手技)	12	150	9520	30990	2582.50	6758522.92	2599.72	100.67	4.478474	1.378333
入院基本料・加算	376	1659	50759	3526608	9379.28	55820686.01	7471.32	79.66	8.878429	2.289262
全診療	376	3990	89454	8836670	23501.78	171394072.06	13091.76	55.71	6.226592	1.548178

条件名:平成17年度

DPC:[0201103x01x000] 白内障、水晶体の疾患 手術:白内障手術+眼内レンズ挿入術 処置等2:なし 副傷病:なし 重症度:片眼

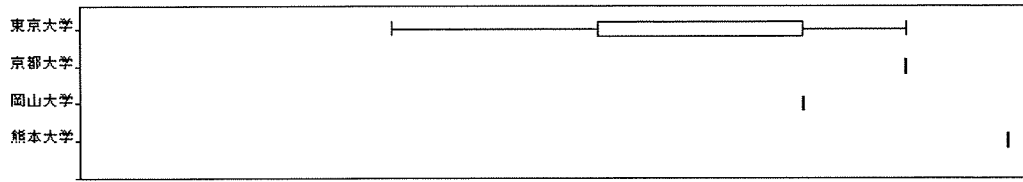


男性	女性	年齢階級	男性	女性
4	16	0~	0	0
		10~	0	0
		20~	1	0
		30~	0	0
		40~	0	0
		50~	0	2
		60~	0	2
		70~	1	9
		80~	1	3
		90~	1	0
		100~	0	0
		110~	0	0

条件名: 平成17年度

DPC:【0201103x01x000】 白内障、水晶体の疾患 手術: 白内障手術+ 眼内レンズ挿入術 処置等2: なし 副傷病: なし 重症度: 片眼

施設別在院日数

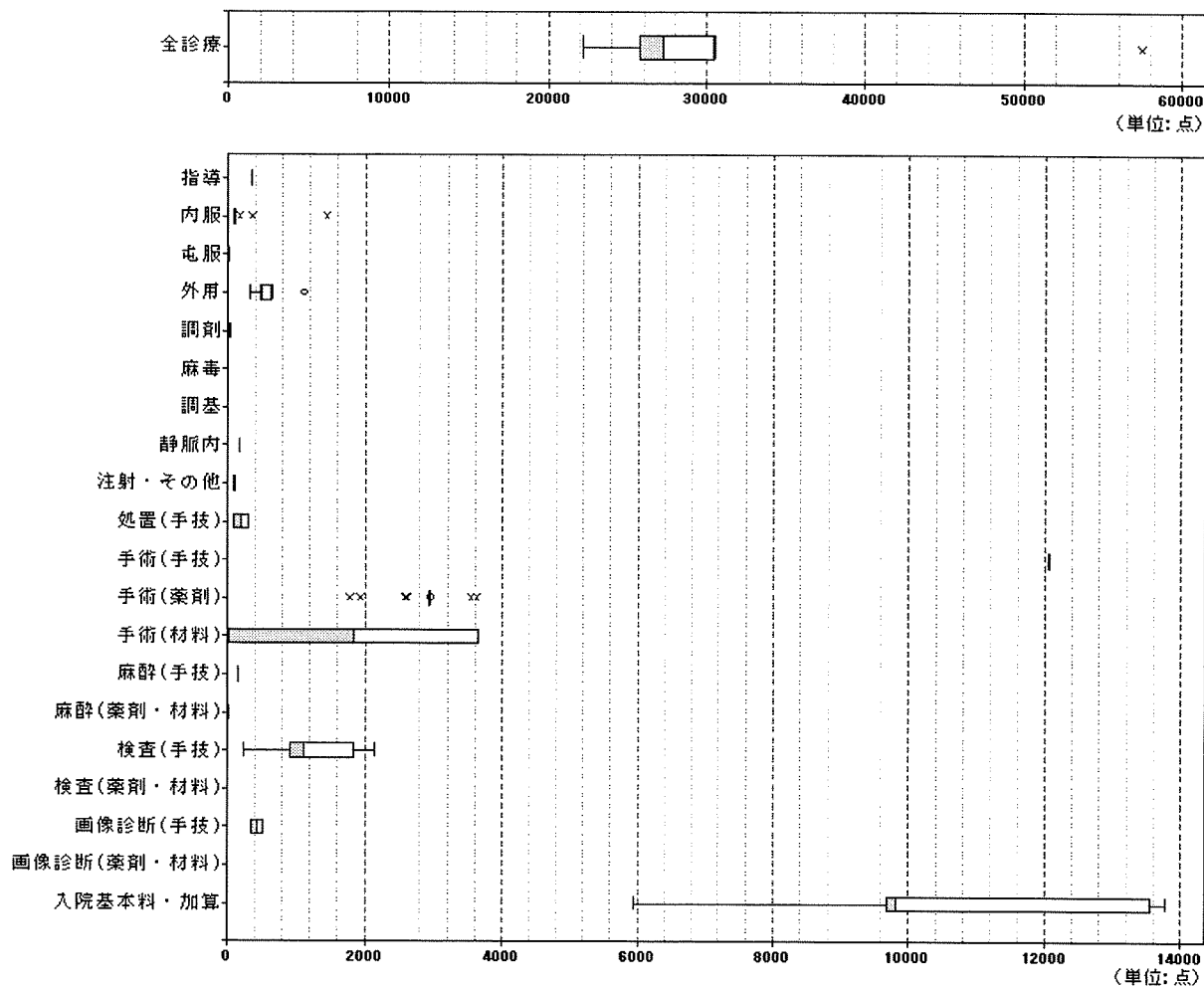


(単位: 日)

条件名:平成17年度

DPC:【0201103x01x000】 白内障、水晶体の疾患 手術:白内障手術+眼内レンズ挿入術 処置等2:なし 副傷病:なし 重症度:片眼

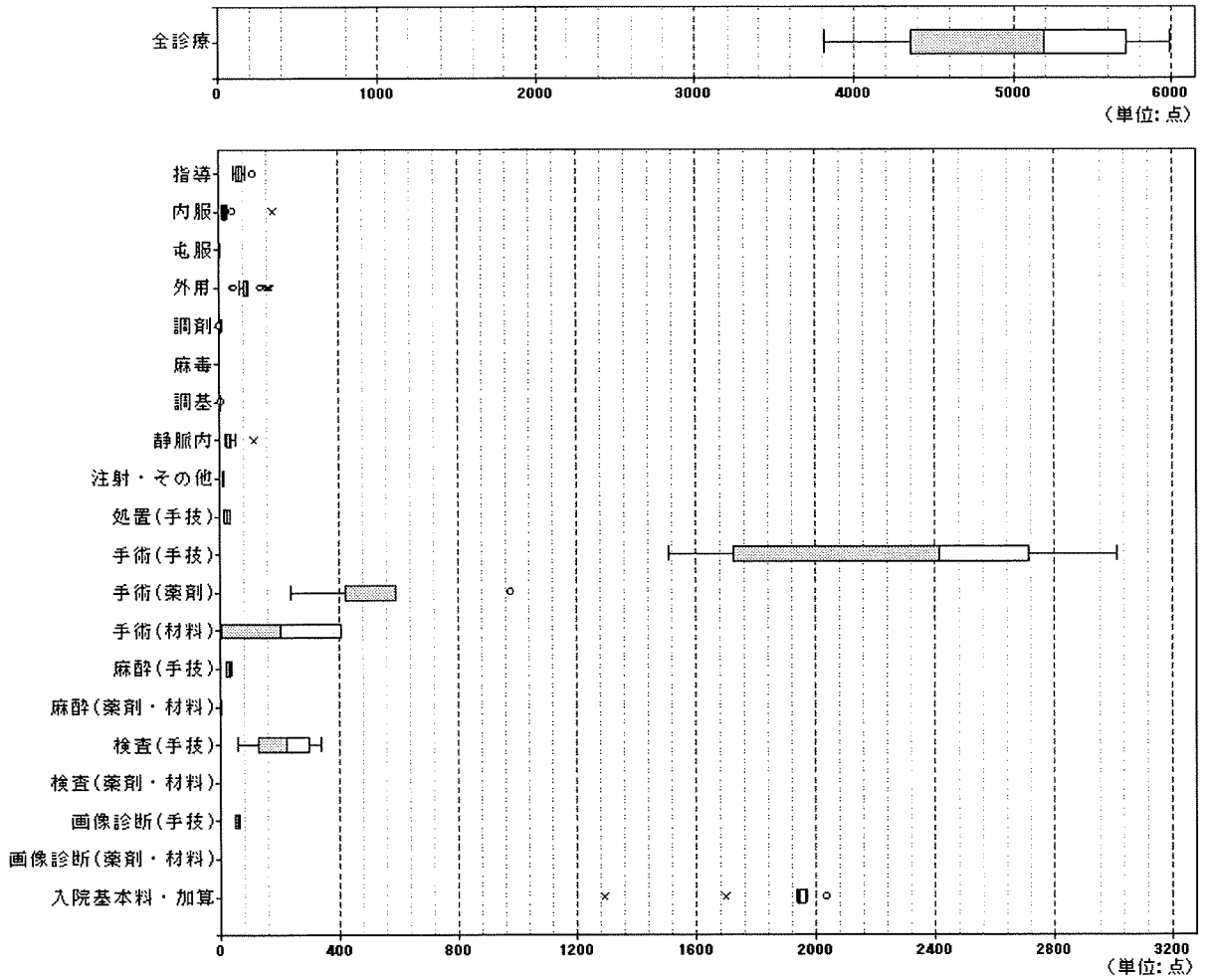
(1入退院あたり)診療報酬区分別箱ひげ図



条件名:平成17年度

DPC:【0201103x01x000】 白内障、水晶体の疾患 手術:白内障手術+眼内レンズ挿入術 処置等2:なし 副傷病:なし 重症度:片眼

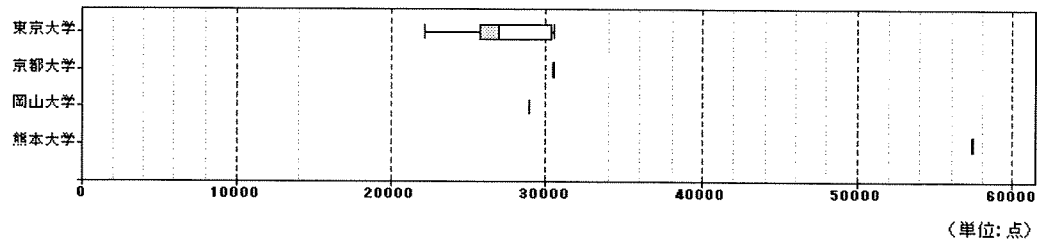
(1日あたり)診療報酬区分別箱ひげ図



条件名:平成17年度

DPC:【0201103x01x000】 白内障、水晶体の疾患 手術:白内障手術+眼内レンズ挿入術 処置等2:なし 副傷病:なし 重症度:片眼

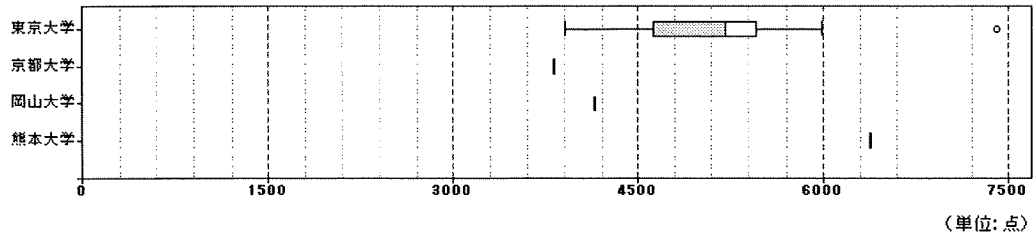
(一入退院あたり)病院別診療報酬箱ひげ図



条件名:平成17年度

DPC:【0201103x01x000】 白内障、水晶体の疾患 手術:白内障手術+眼内レンズ挿入術 処置等2:なし 副傷病:なし 重症度:片眼

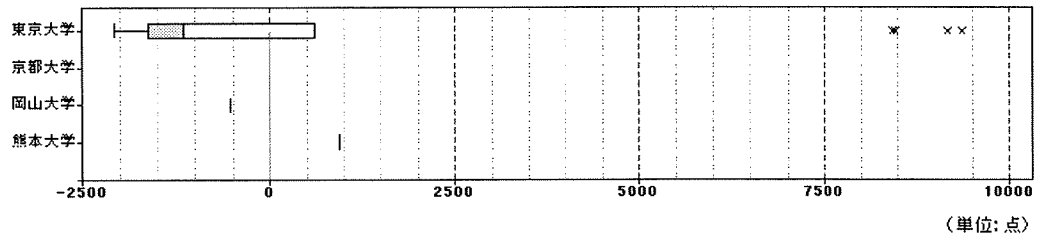
(一日あたり)病院別診療報酬箱ひげ図



条件名:平成17年度

DPC:【0201103x01x000】 白内障、水晶体の疾患 手術:白内障手術+眼内レンズ挿入術 処置等2:なし 副傷病:なし 重症度:片眼

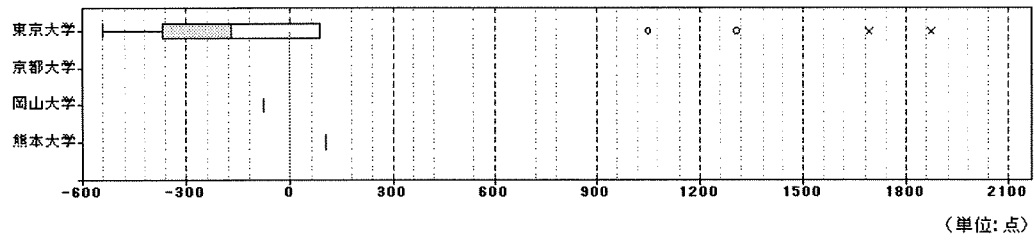
(一入退院あたり)病院別診療報酬差分箱ひげ図



条件名:平成17年度

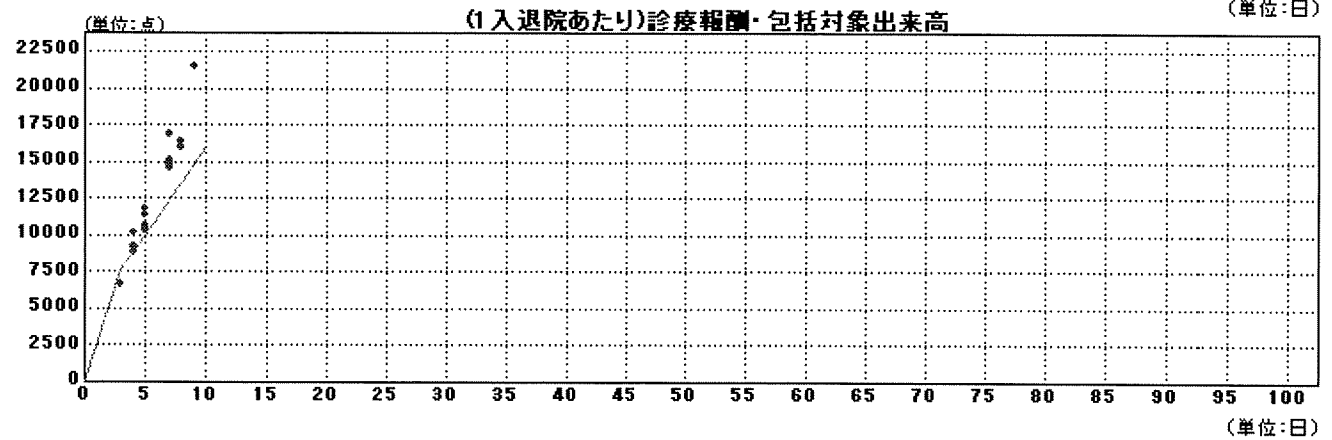
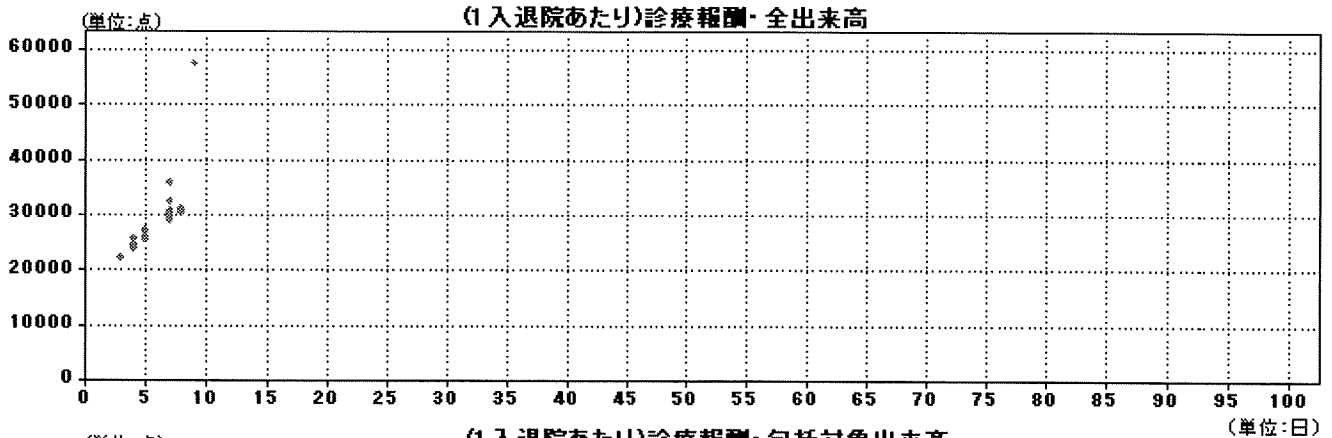
DPC:【0201103x01x000】 白内障、水晶体の疾患 手術:白内障手術+眼内レンズ挿入術 処置等2:なし 副傷病:なし 重症度:片眼

(一日あたり)病院別診療報酬差分箱ひげ図



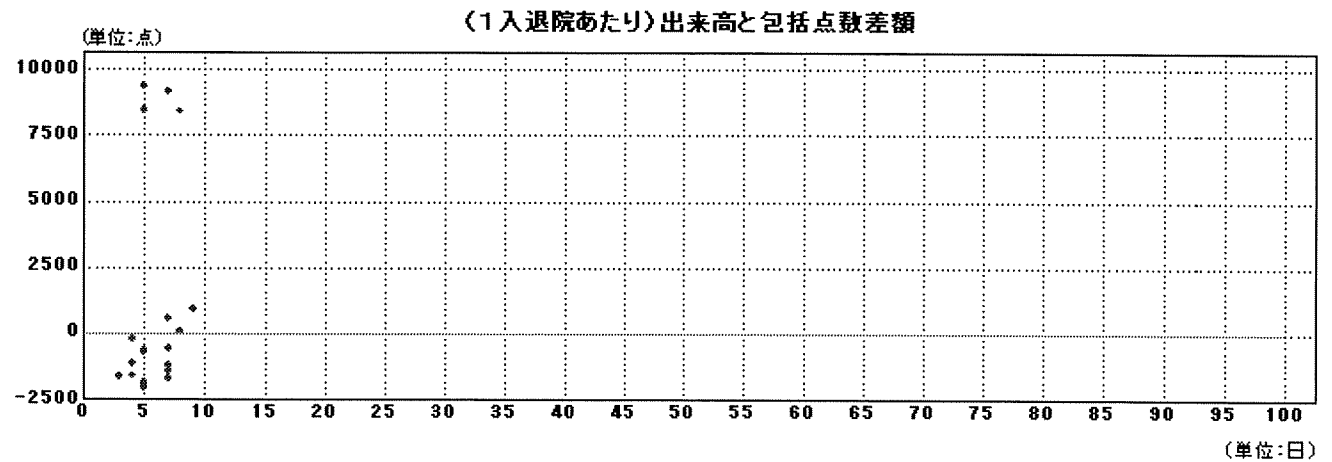
条件名:平成17年度

DPC:[0201103x01x000] 白内障、水晶体の疾患 手術:白内障手術+眼内レンズ挿入術 処置等2:なし 副傷病:なし 重症度:片眼



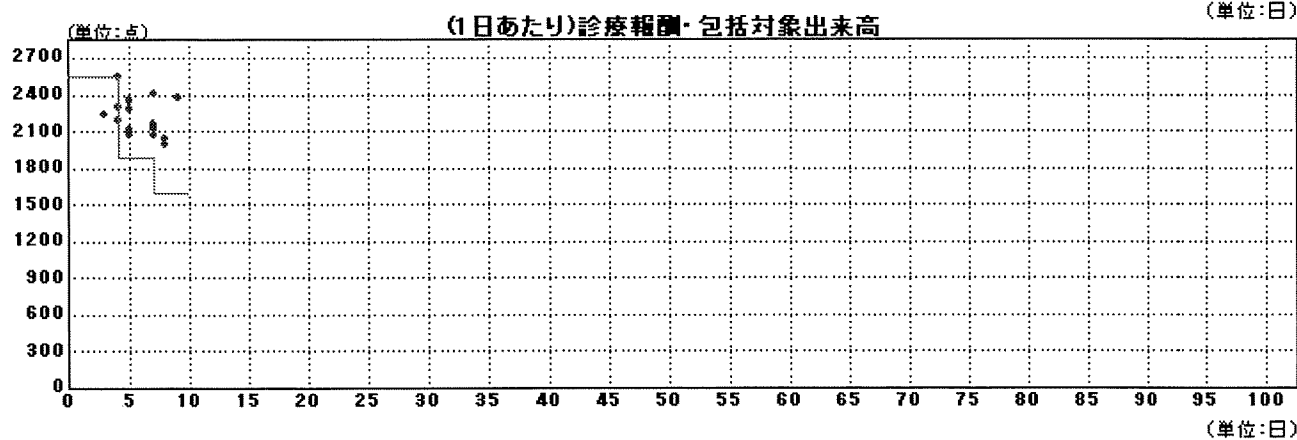
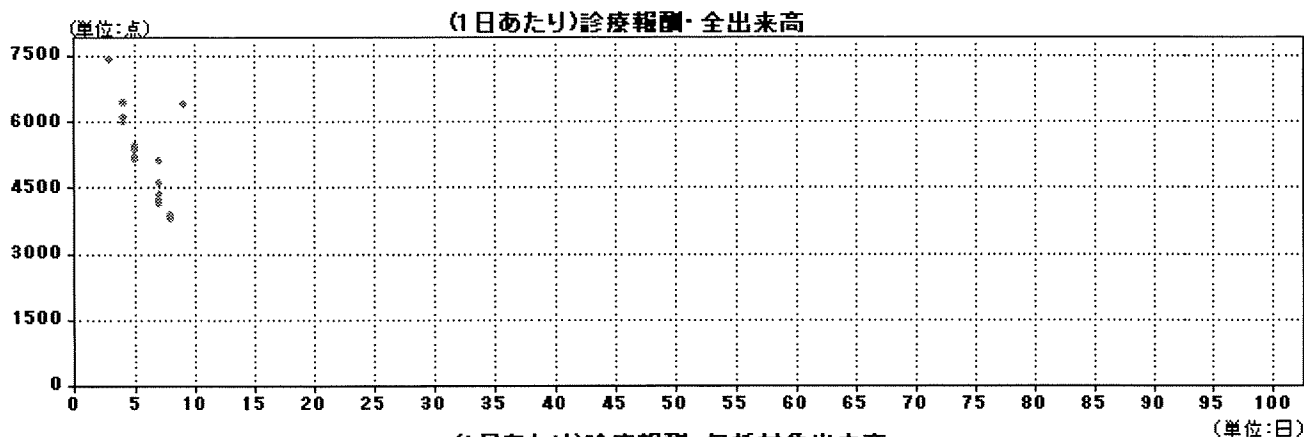
条件名:平成17年度

DPC:[0201103x01x000] 白内障、水晶体の疾患 手術:白内障手術+眼内レンズ挿入術 処置等2:なし 副傷病:なし 重症度:片眼



条件名:平成17年度

DPC:[0201103x01x000] 白内障、水晶体の疾患 手術:白内障手術+眼内レンズ挿入術 処置等2:なし 副傷病:なし 重症度:片眼



条件名:平成17年度

DPC:[0201103x01x000] 白内障、水晶体の疾患 手術:白内障手術+眼内レンズ挿入術 処置等2:なし 副傷病:なし 重症度:片眼

