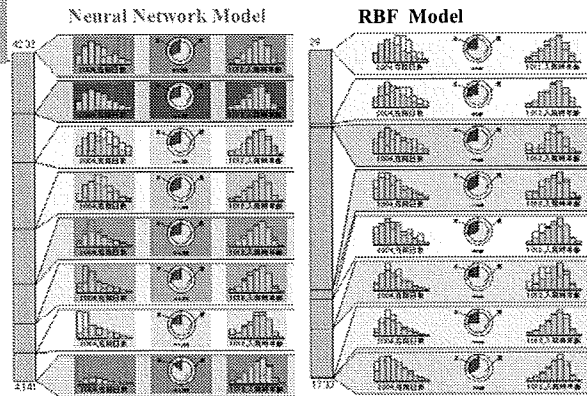


# Neural Network Model

## 平均在院日数

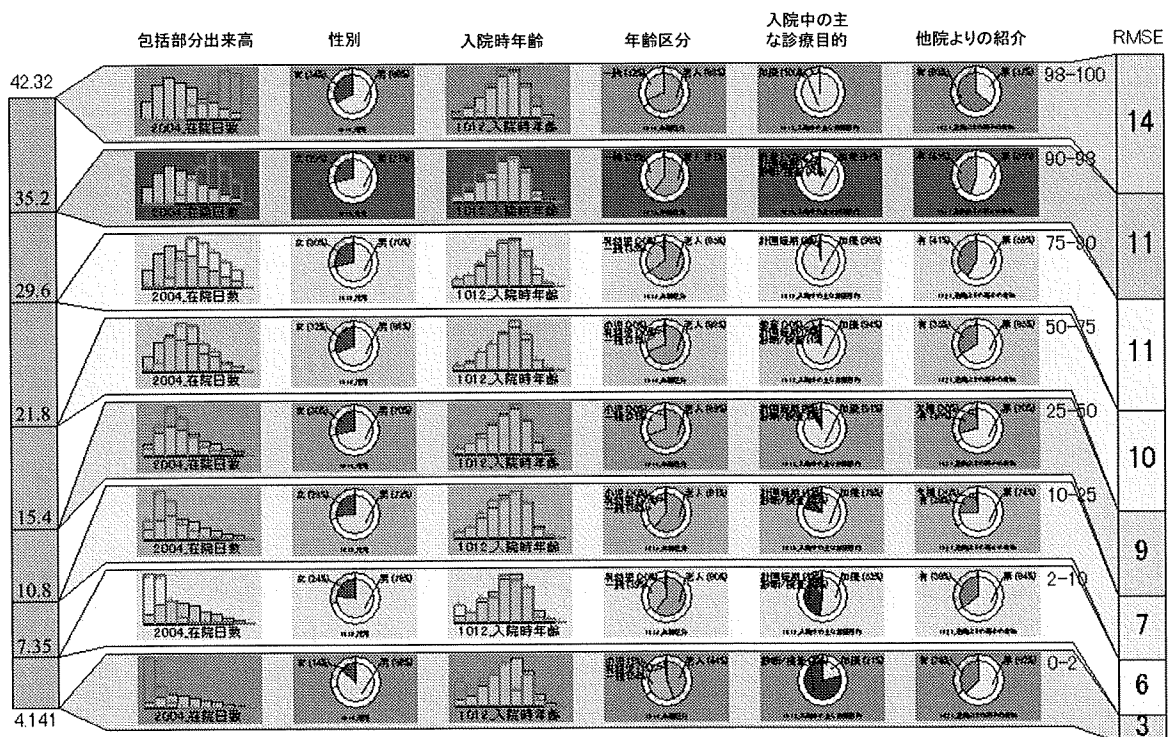
モード : 訓練  
 予測フィールド ID : 246 (2004\_在院日数)  
 ユーザー指定パラメーター  
 最小バスの数 : 0  
 バスの最大数 : 0  
 中央の最大数 : 0  
 最小実位値サイズ : 15  
 標本抽出 : 2  
 標本棄却 : 1  
 正規化誤差 : 5.00  
 マイニング起動出力  
 実行されたバスの数 : 47  
 実位値の数 : 8  
 グローバルルード平均二乗誤差 : 9.31 (RBF:11.2)  
 グローバル平均絶対誤差 : 6.51 (RBF: 8.6)  
 グローバル最大誤差 : 60.11  
 グローバル正規化誤差 : 0.08

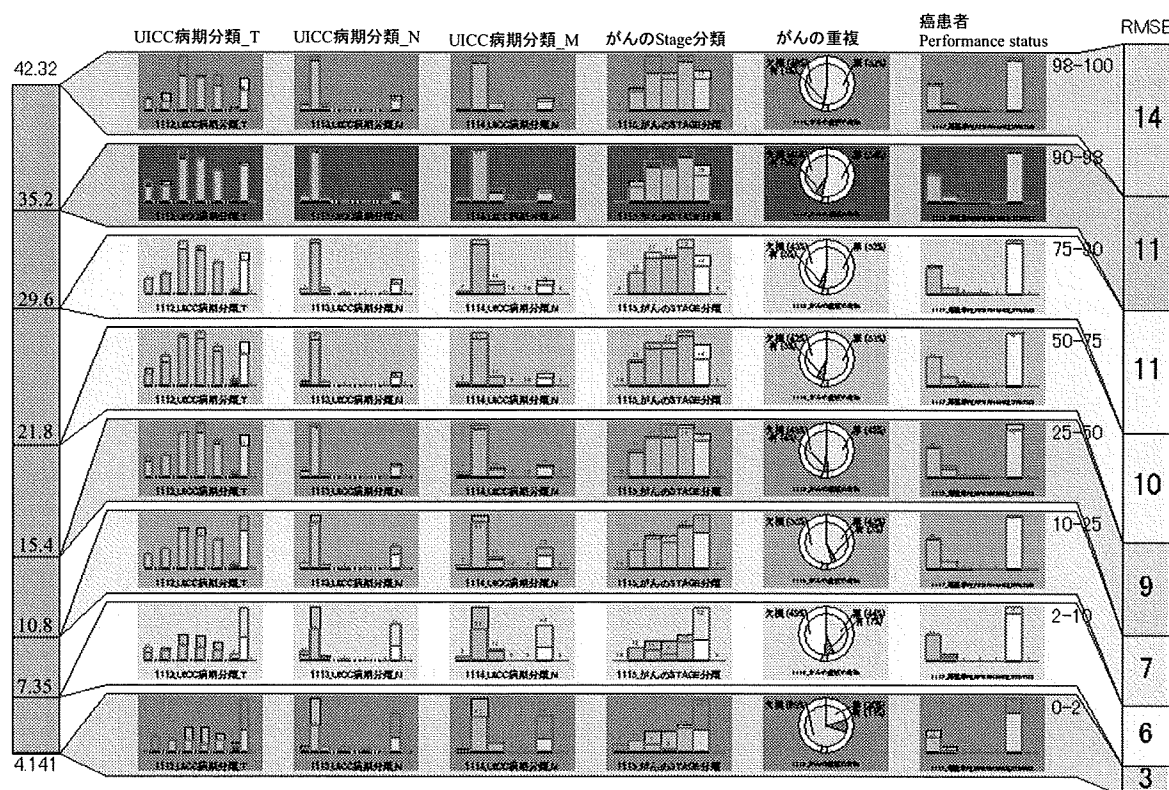
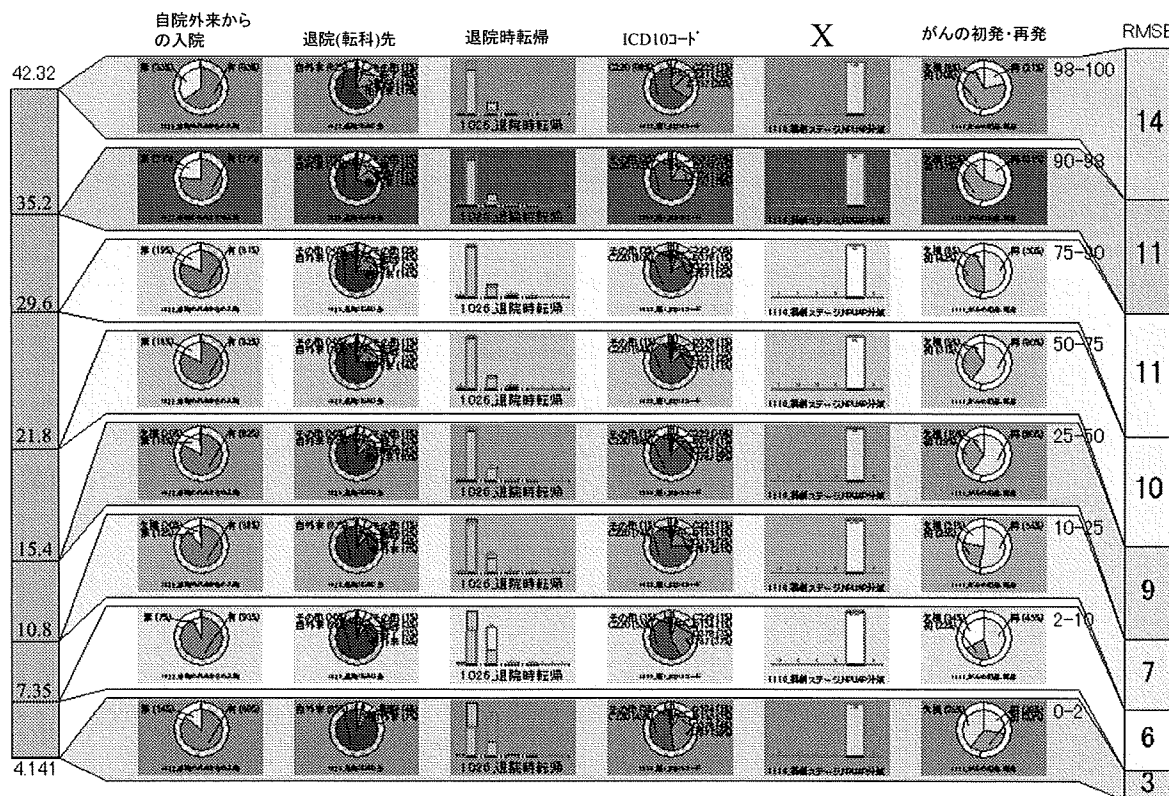


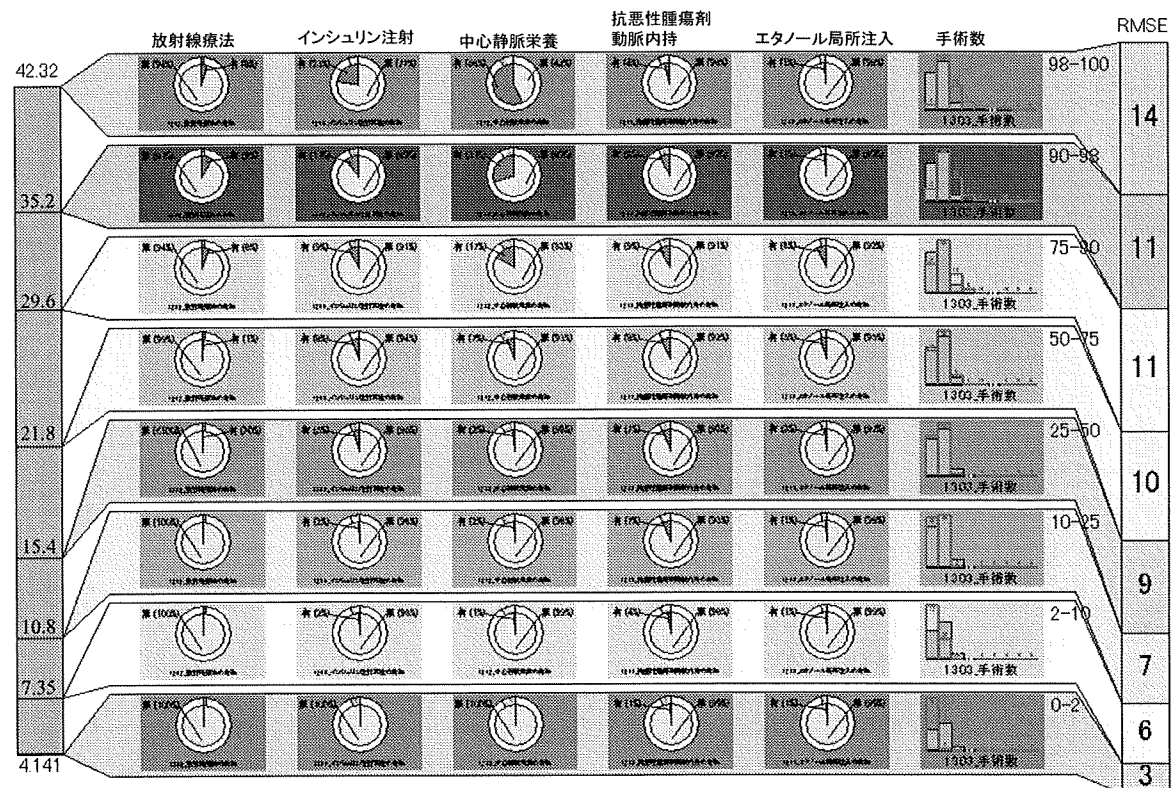
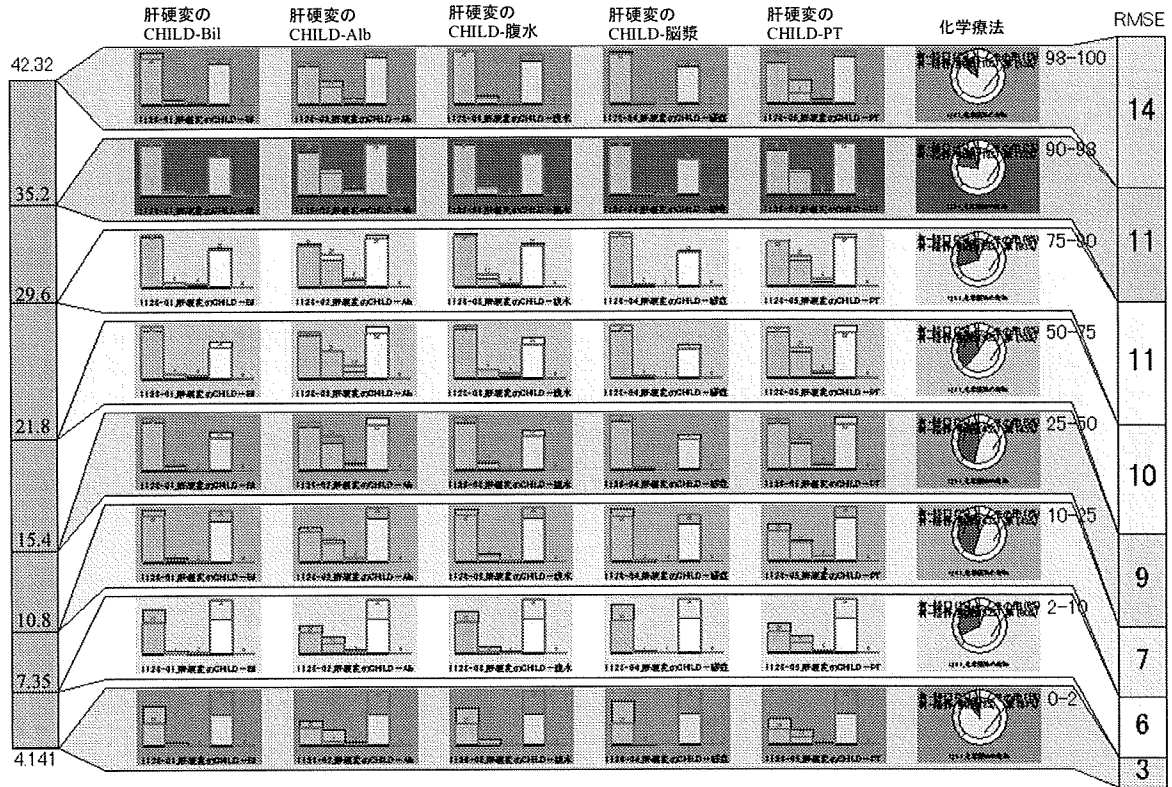
### 変位値特性:

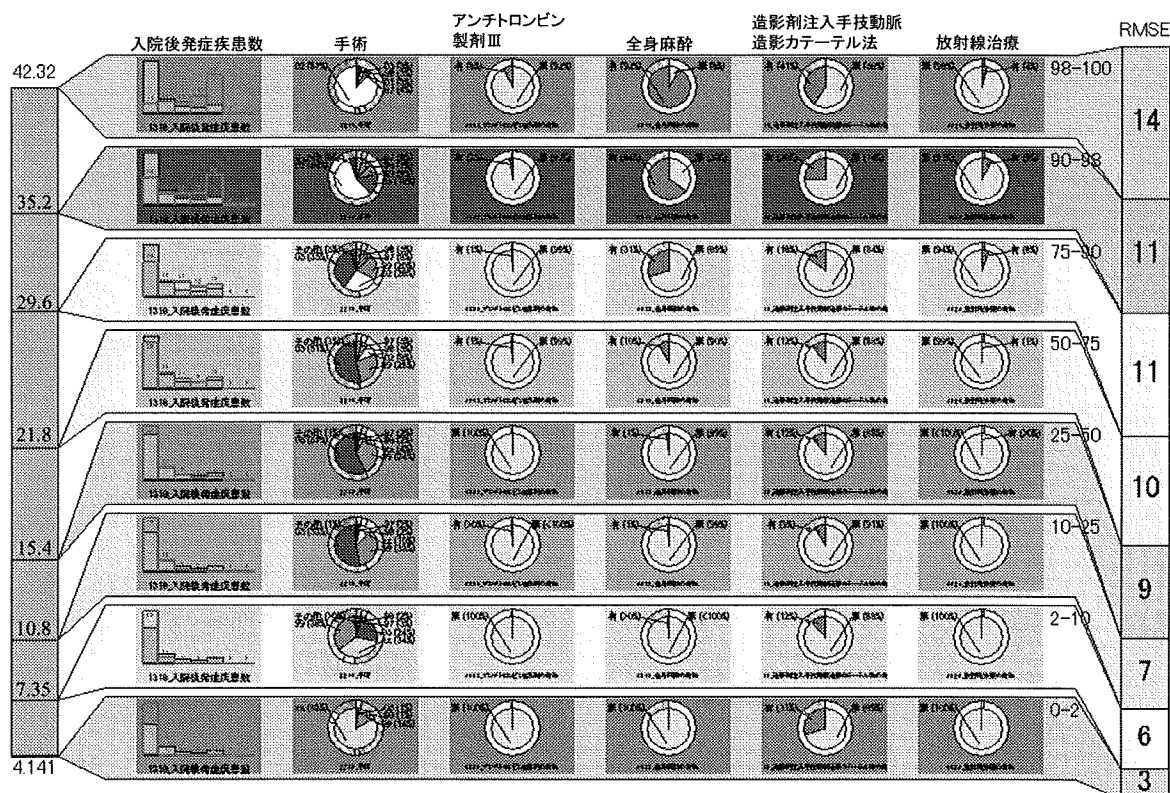
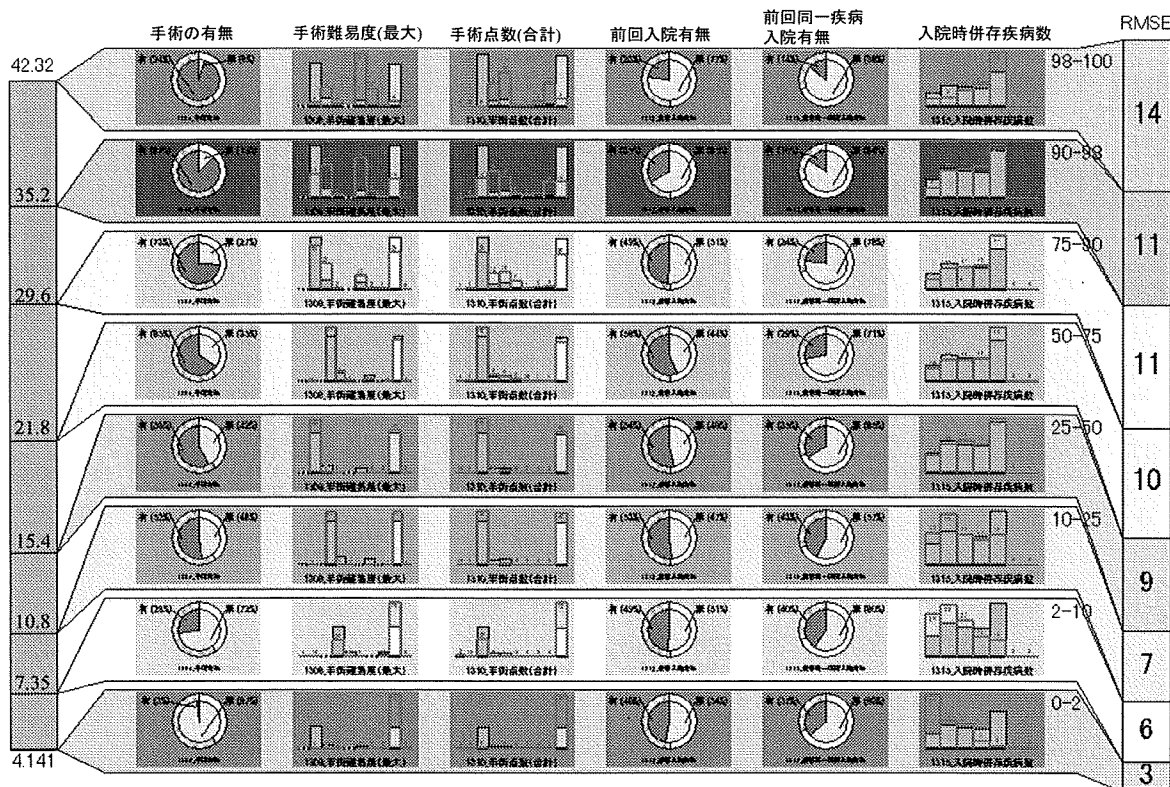
ID	実位値サイズ		予測フィールド		RMSE	最大誤差	ABS 平均誤差	正規化誤差
	- 絶対 -	相対(%)	平均	標準偏差				
98-100	71	2.01	42.3239	12.9756	14.08	60.11	9.90	0.05
90-98	282	7.99	35.1986	10.8675	10.71	46.05	8.21	0.04
75-90	530	15.01	29.5811	11.2347	11.40	44.35	8.63	0.06
50-75	882	24.99	21.7868	9.50141	10.21	47.86	7.41	0.08
25-50	893	25.01	15.3851	8.50431	8.70	51.99	5.96	0.10
10-25	529	14.99	10.8091	6.49996	6.56	34.58	4.57	0.09
2-10	282	7.99	7.35461	5.74628	5.66	43.51	3.67	0.07
0-2	71	2.01	4.14085	2.74796	2.71	7.82	2.15	0.05

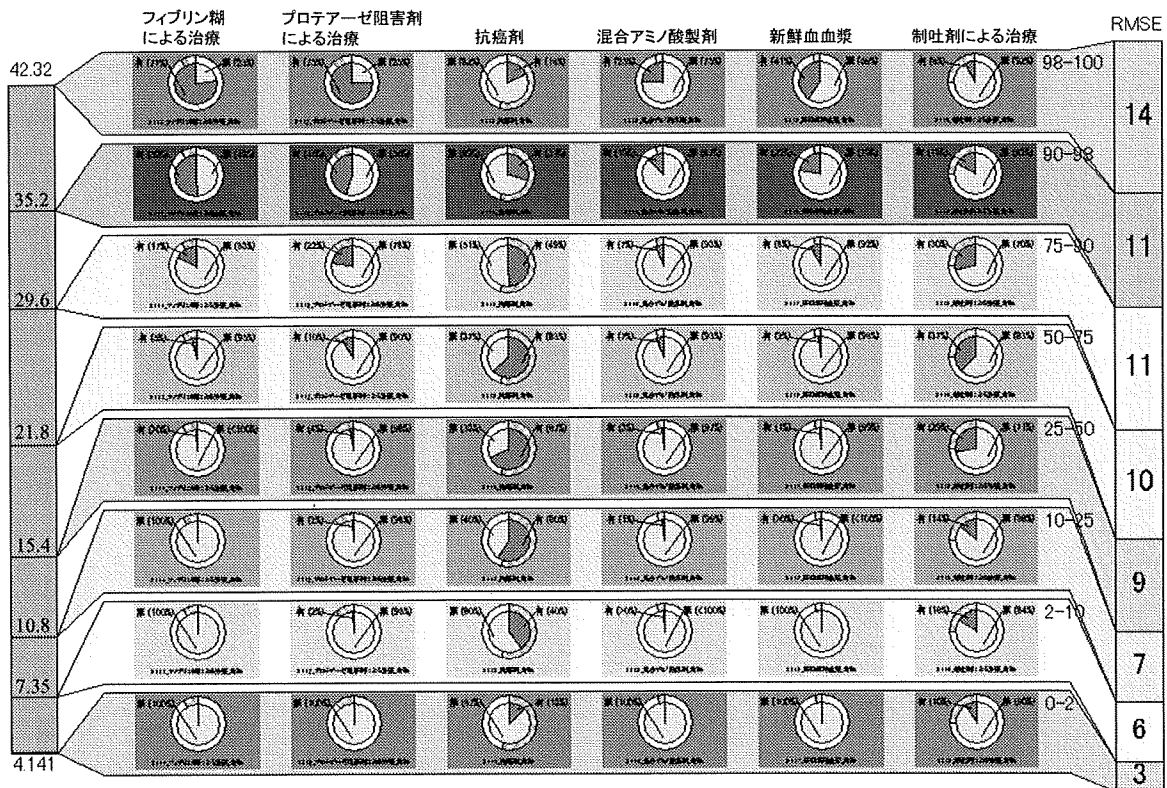
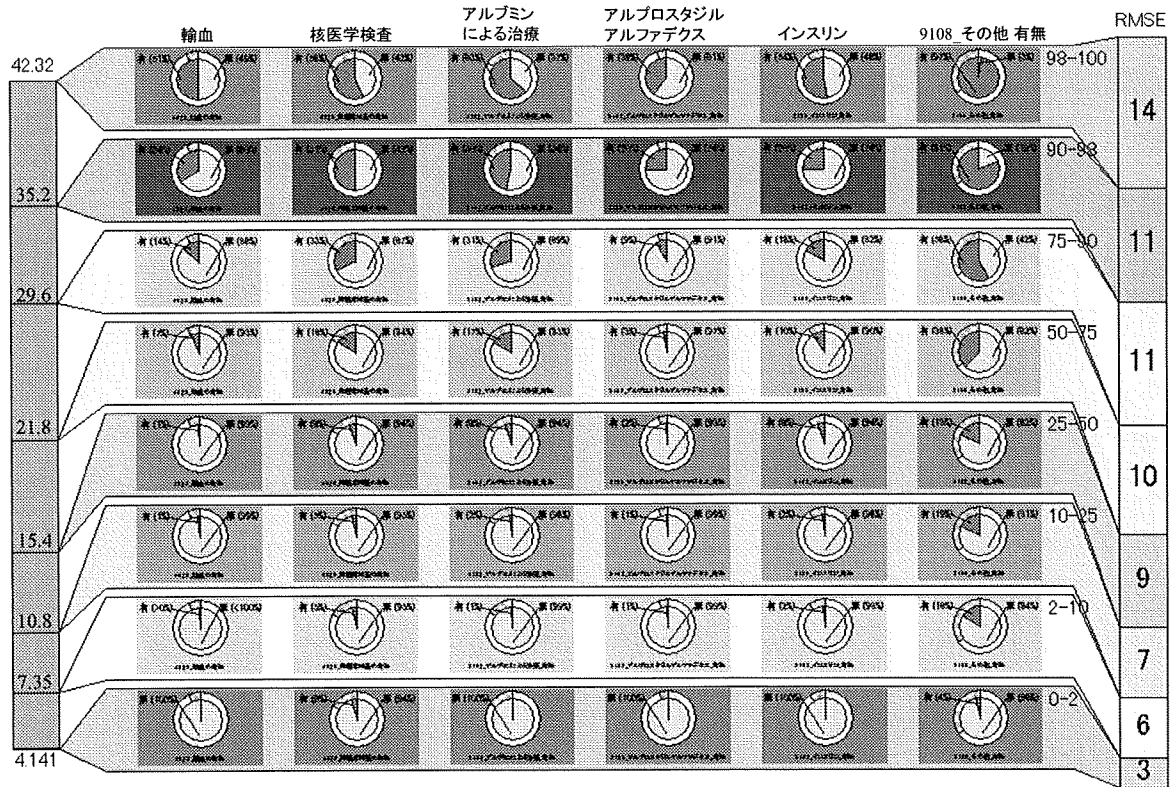
16 平均在院日数  
01-18

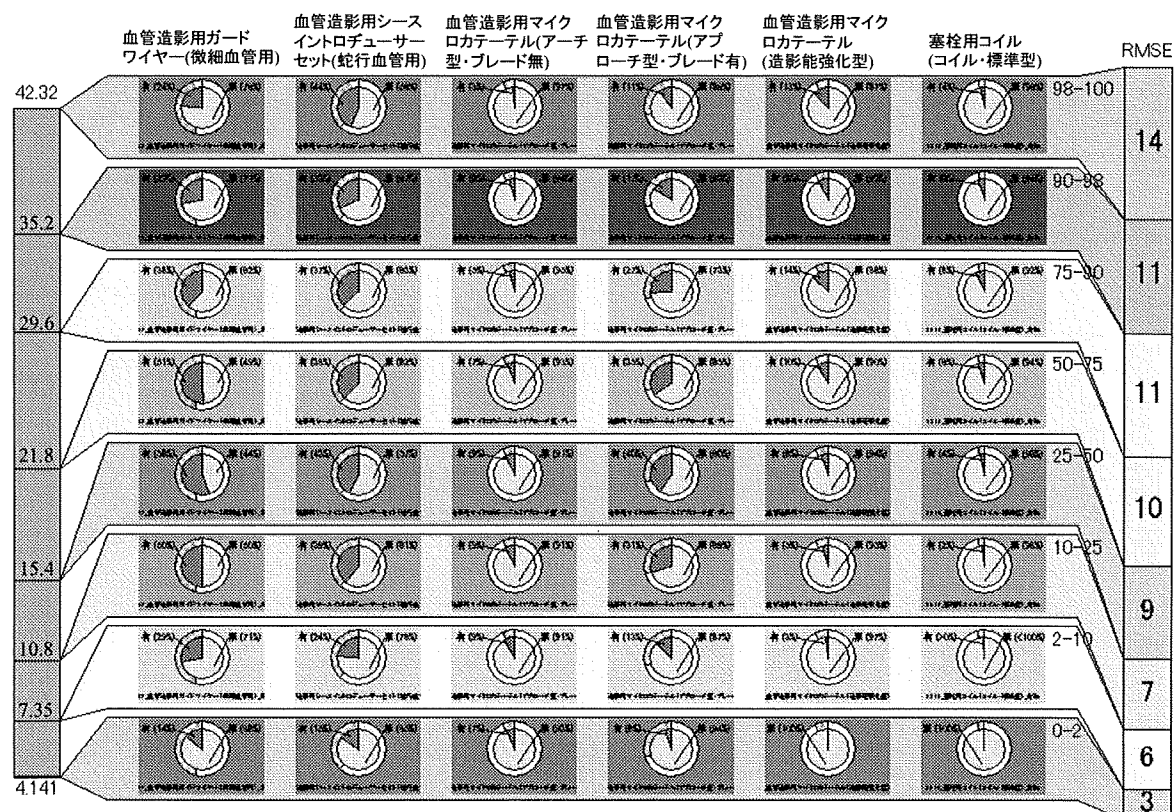
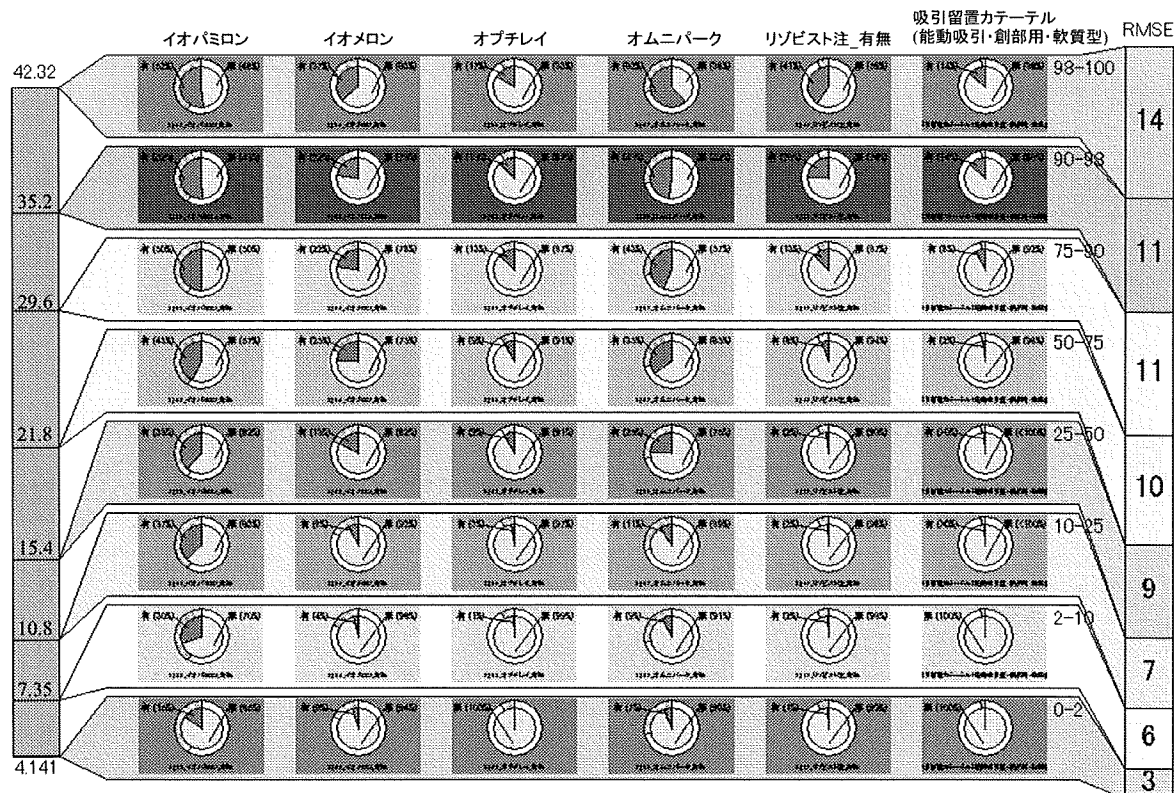




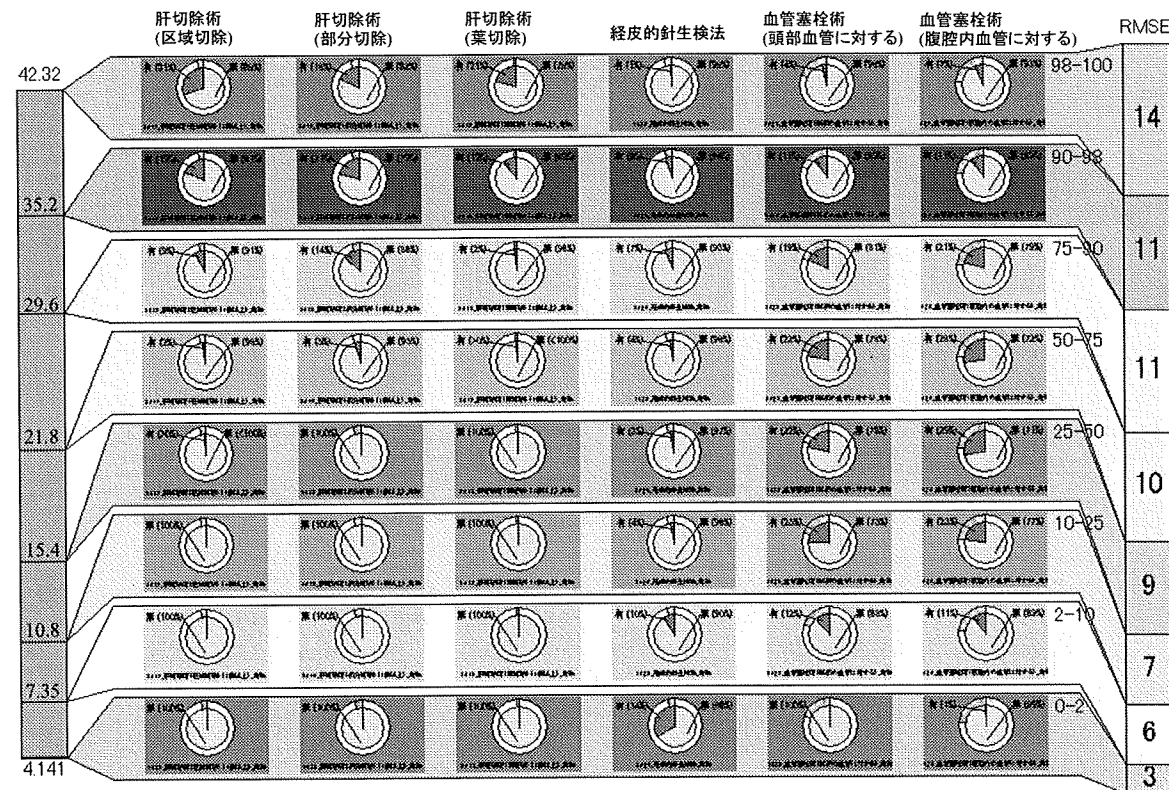
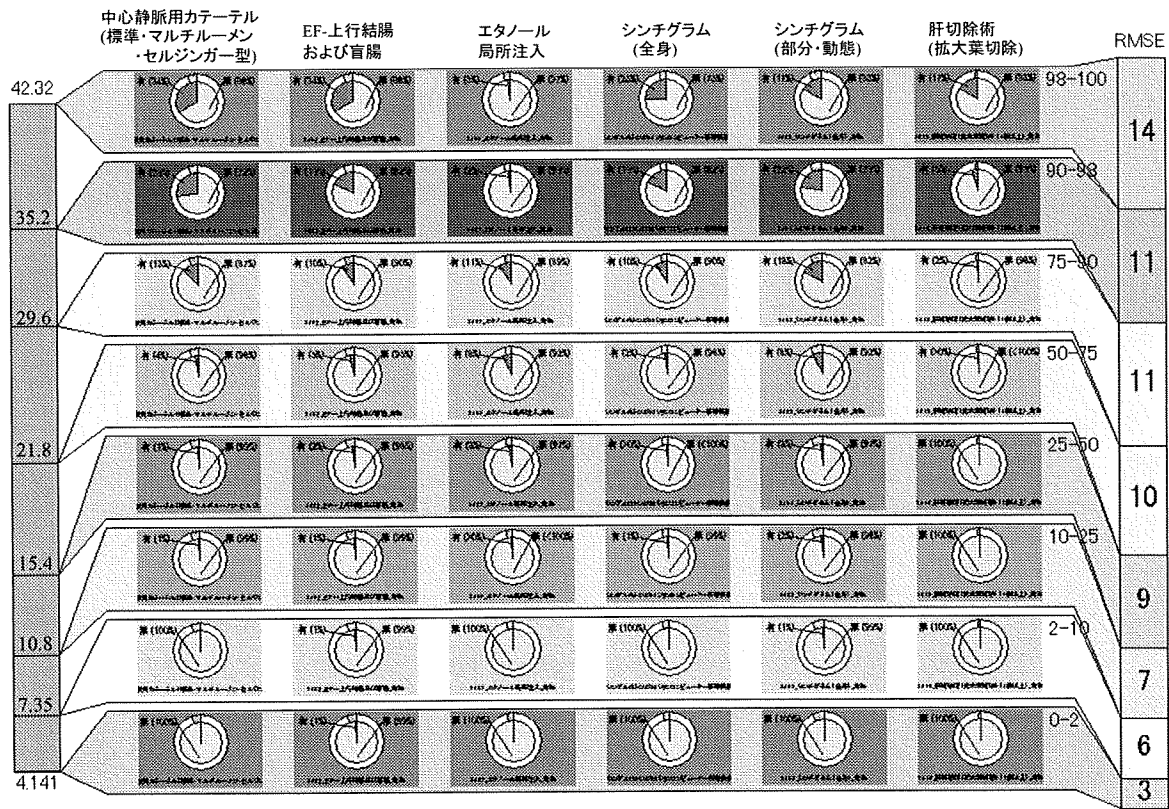


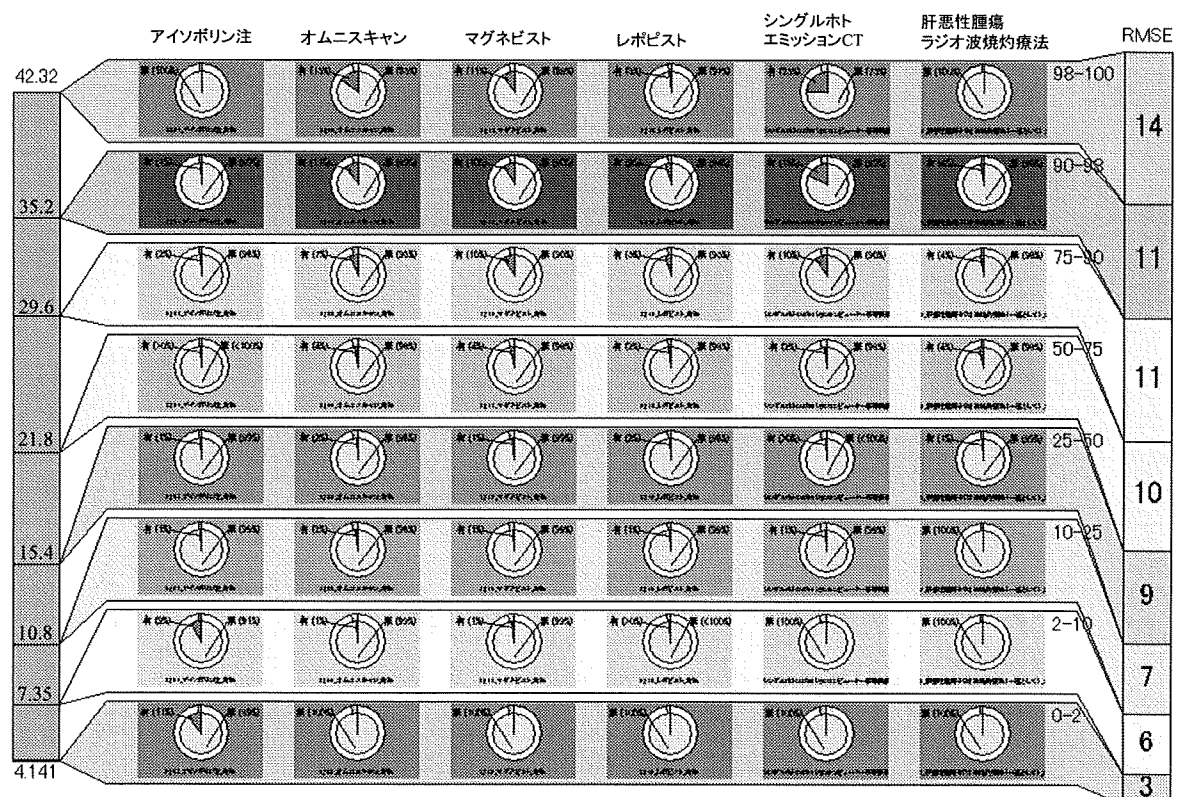
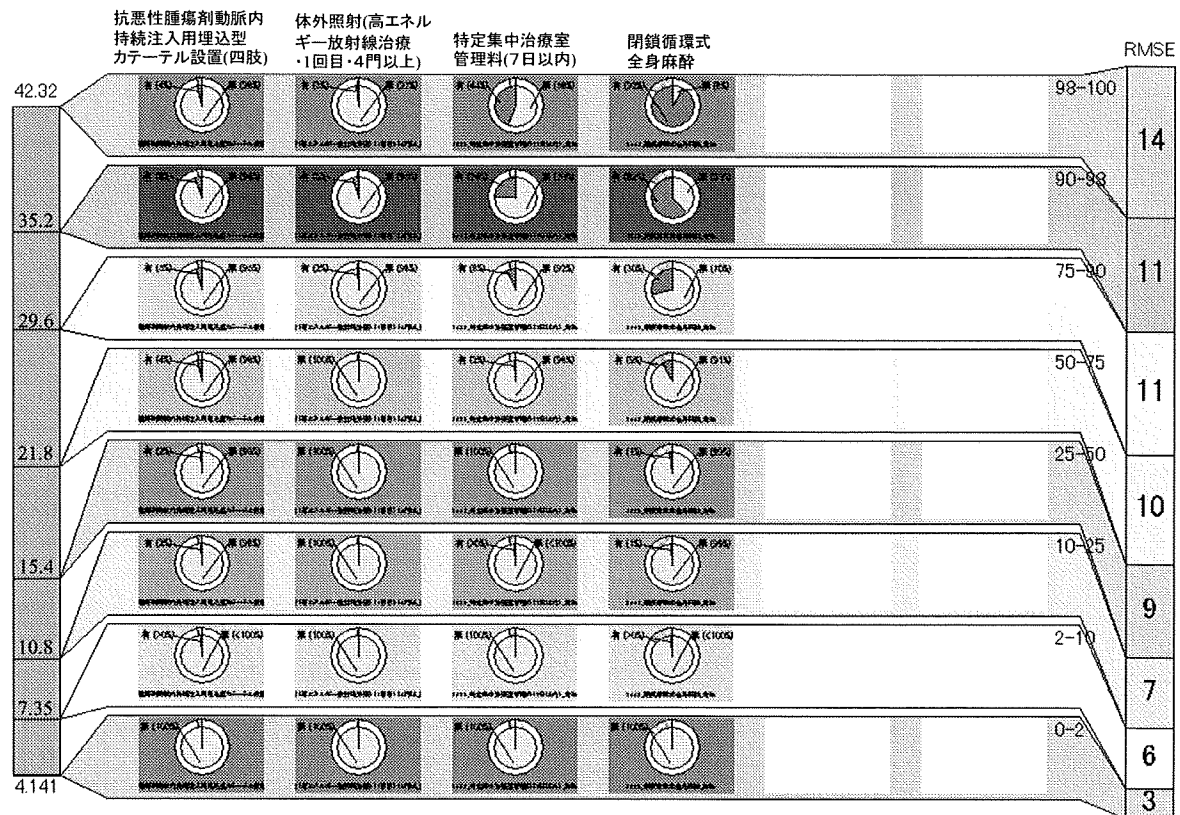


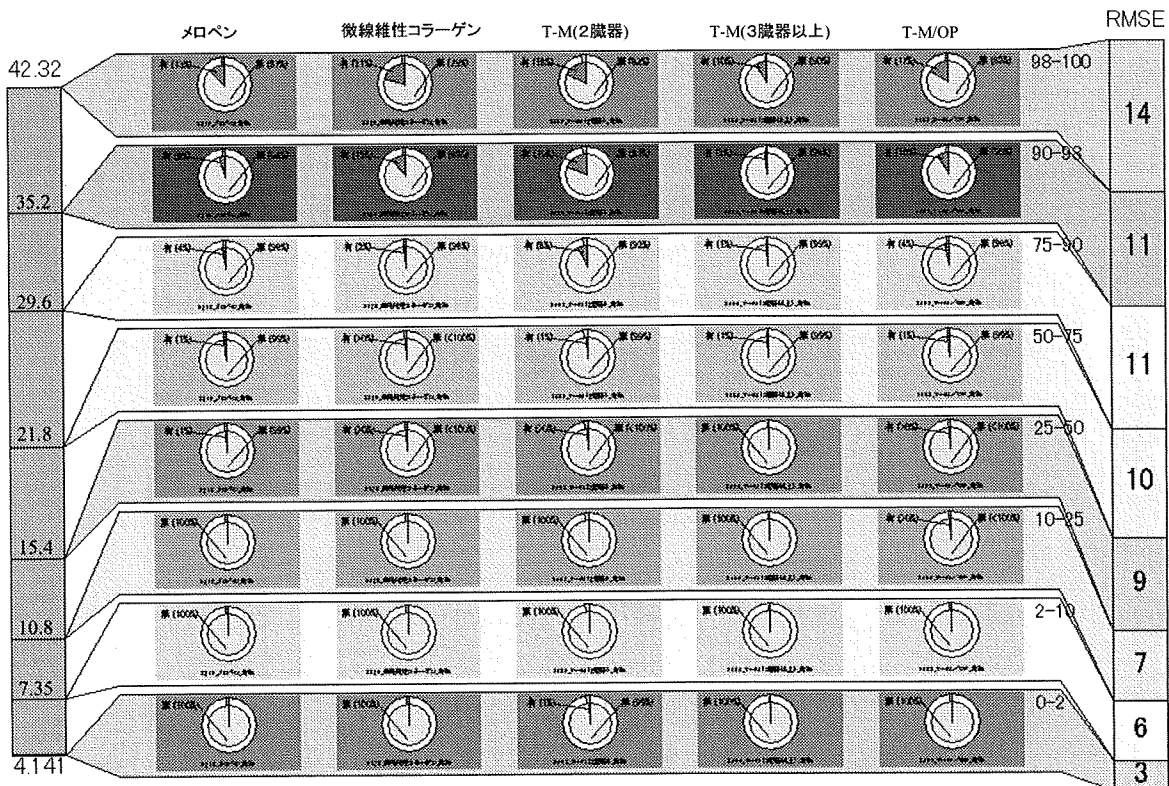
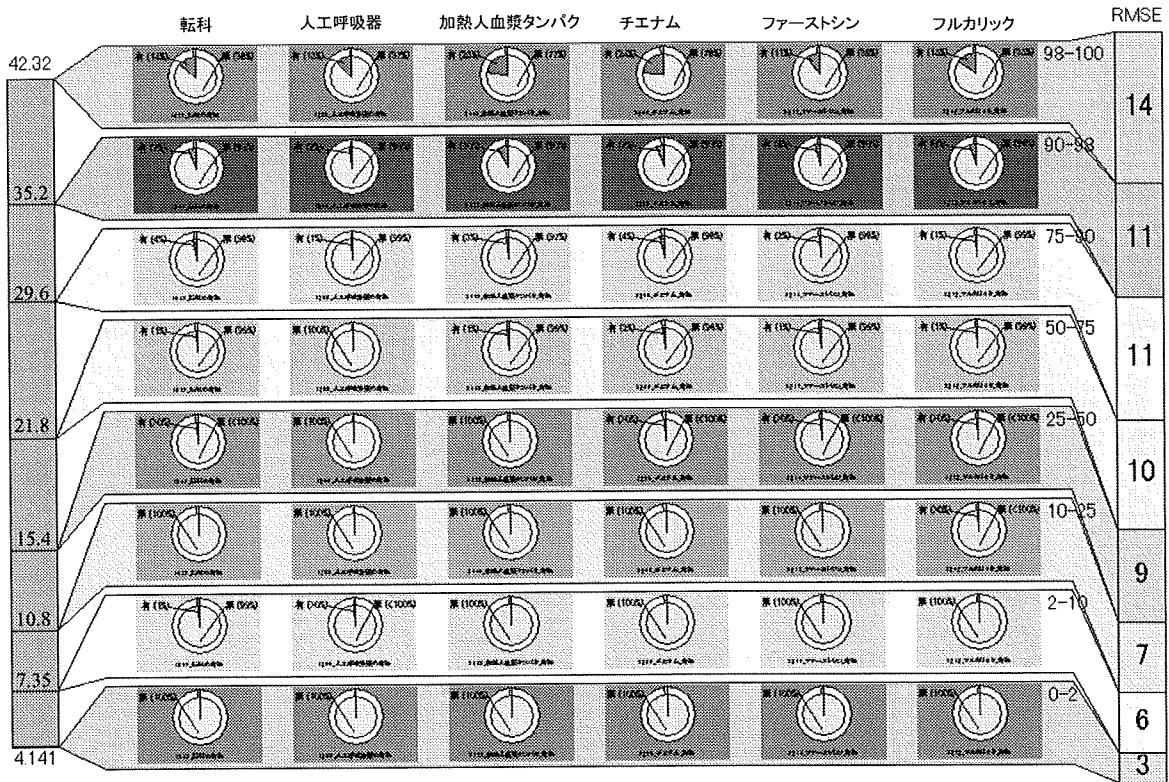


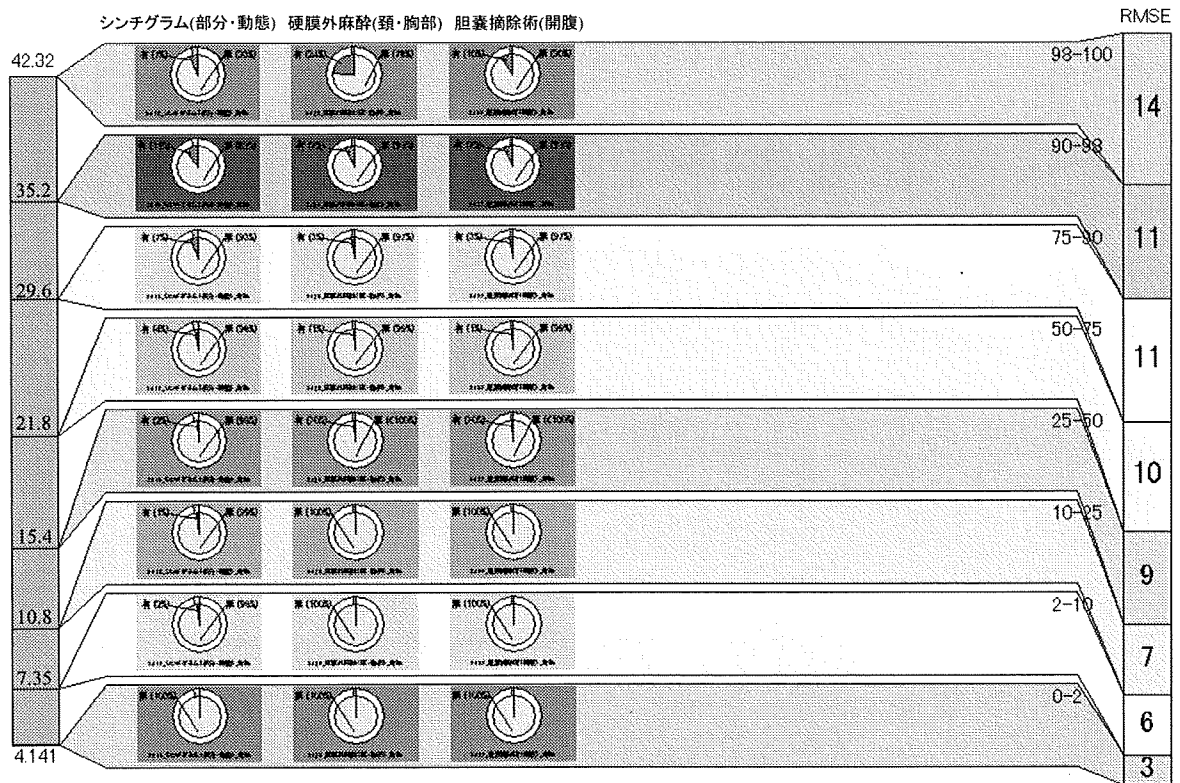


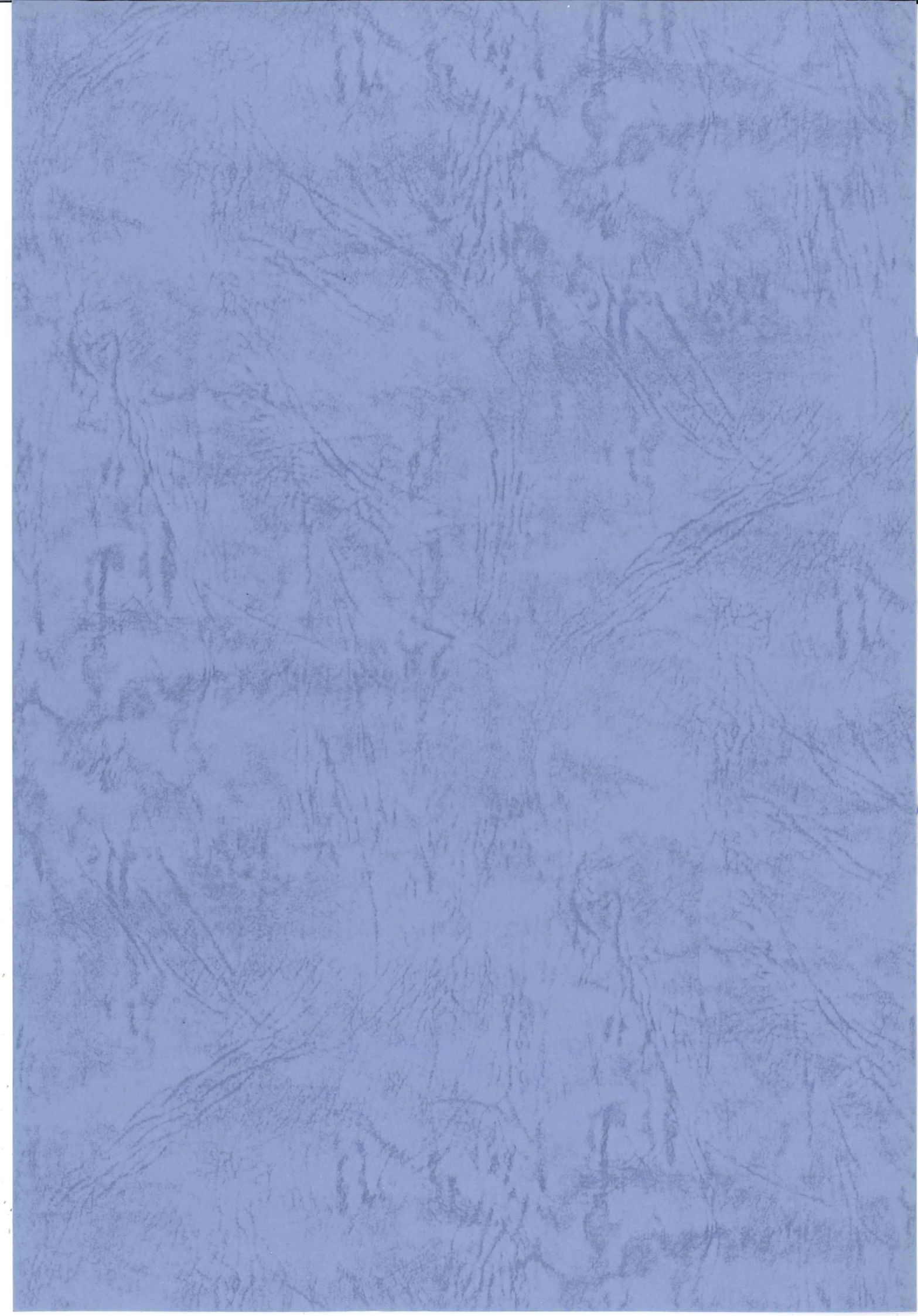












200500279A

厚生労働科学研究費補助金 長寿科学総合研究事業 (H15-長寿-011)

# 国立大学病院医療に及ぼすDPC導入の影響

—主要老年病の医療・治療の標準化・充実— を目指して—

平成17年度 総括研究報告書別冊2

平成17年度調査データに基づく  
DPC基本分析チャートによる分析結果の概要

主任研究者 西岡 清

(横浜市立みなと赤十字病院 病院長)

平成18(2006)年4月

厚生労働科学研究費補助金(長寿科学総合研究事業)  
平成 17 年度総括研究報告書・別冊 2

国立大学病院医療に及ぼすDPC導入の影響  
—主要老年病の医療・治療の標準化・充実を目指して—

## 平成 17 年度調査データに基づく DPC 基本分析チャートによる分析結果の概要

主任研究者 西岡清 横浜市立みなと赤十字病院病院長

分担研究者 伏見清秀 東京医科歯科大学助教授  
石田達樹 東京医科歯科大学専門官

## 目 次

I. 平成17年度調査データに基づくDPC基本分析チャート分析結果の概要	----- 1
--------------------------------------	---------



## I. 平成 17 年度調査データに基づく

### DPC 基本分析チャートによる分析結果の概要

## DPC 基本分析チャートによる分析結果の概要

### 1. データ・ソース

平成 17 年 7 月から 10 月の DPC 包括評価のためのデータ収集による調査で全国 42 国立大学附属病院より集められた様式 1 から様式 5、EF ファイルデータを集計分析した。

### 2. DPC ポートフォリオ・チャート分析レポートの内容

#### 2.1. レポート掲載疾患

表に示す主要 24 疾患

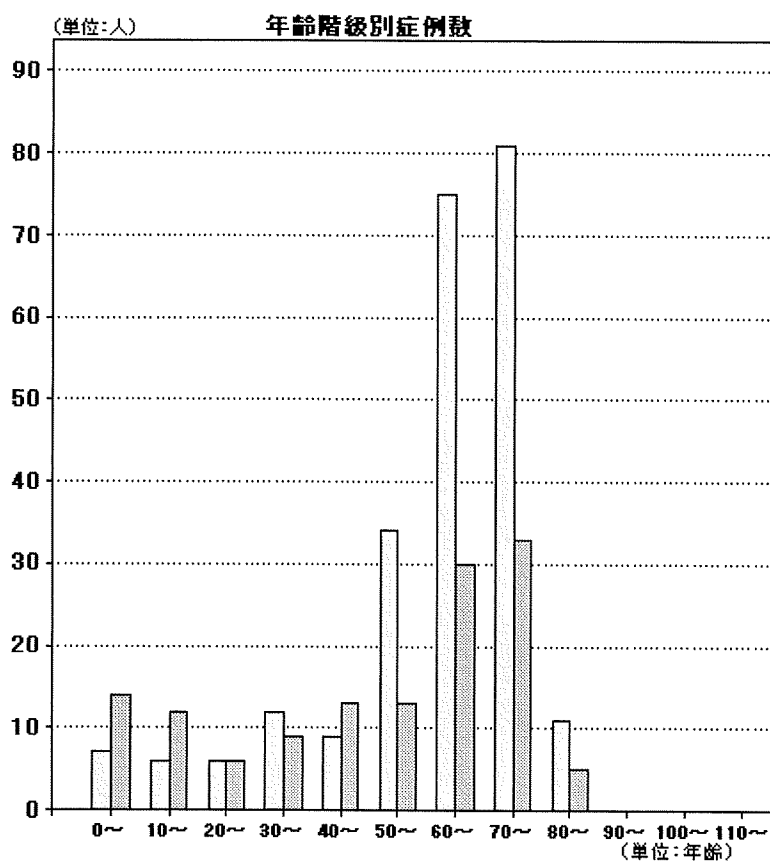
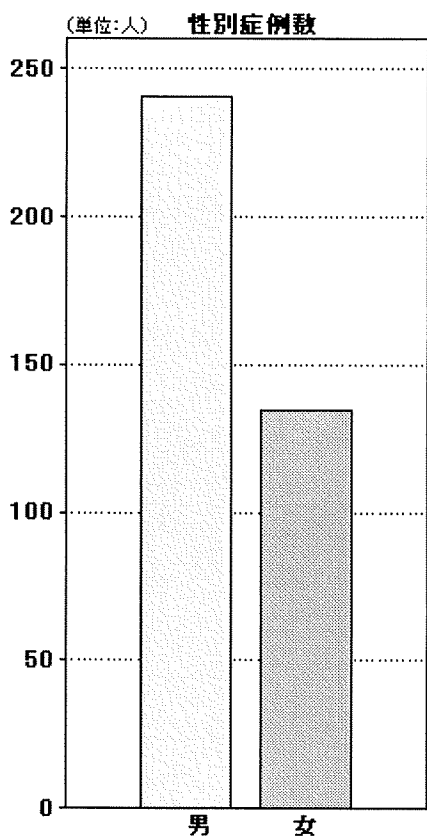
#### 2.2. レポート掲載グラフ

- (1) 性別症例数
- (2) 年齢階級別症例数
- (3) 施設別在院日数箱ひげ図
- (4) 1 入院あたり診療報酬区分別箱ひげ図
- (5) 1 日あたり診療報酬区分別箱ひげ図
- (6) 1 入院あたり病院別箱ひげ図
- (7) 1 日あたり病院別箱ひげ図
- (8) 1 入院当たり病院別包括対象部分出来高換算点数と包括評価点数の差額
- (9) 1 日当たり病院別包括対象部分出来高換算点数と包括評価点数の差額
- (10) 1 入院あたり在院日数別診療報酬・全出来高換算点数
- (11) 1 入院当たり在院日数別診療報酬・包括対象部分出来高換算点数
- (12) 1 入院当たり在院日数別包括対象部分出来高換算点数と包括評価点数の差額
- (13) 1 日あたり在院日数別診療報酬・全出来高換算点数
- (14) 1 日当たり在院日数別診療報酬・包括対象部分出来高換算点数
- (15) 1 日当たり在院日数別包括対象部分出来高換算点数と包括評価点数の差額
- (16) 入院経過日別診療報酬点数
- (17) 基本統計表

表. 本報告書に分析結果を収載した DPC 診断群分類の一覧

診断群分類コード	診断群分類名称
0100601xxxxxx	脳梗塞(検査入院)
0201103x01x000	白内障、水晶体の疾患白内障手術+眼内レンズ挿入術手術・処置等2なし副傷病なし片眼
0304403x01xx0x	慢性化膿性中耳炎・中耳真珠腫鼓室形成手術副傷病なし
0400403x99x20x	肺の悪性腫瘍手術なし手術・処置等22あり副傷病なし
04008030xxx00x	肺炎、急性気管支炎、急性細気管支炎(6歳以上)手術・処置等2なし副傷病なし
0500501xxxxxx	狭心症、慢性虚血性心疾患(検査入院)
0502103x9701xx	徐脈性不整脈手術あり手術・処置等1なし手術・処置等21あり
0600503x05x11x	肝・肝内胆管の悪性腫瘍(続発性を含む。)血管塞栓術 頭部、胸腔、腹腔内の血管に対するもの等手術・処置等2あり副傷病1あり
0601003x03xx0x	小腸大腸の良性疾患(良性腫瘍を含む。)内視鏡的結腸ポリープ・粘膜切除術 その他のポリープ・粘膜切除術等副傷病なし
0602103x99x00x	ヘルニアの記載のない腸閉塞手術なし手術・処置等2なし副傷病なし
0700403x99x1xx	骨軟部の悪性腫瘍(脊椎脊髄を除く。)手術なし手術・処置等2あり
0700423x01xxxx	上肢等の皮膚の悪性腫瘍皮膚悪性腫瘍切除術
0703403x0100xx	脊柱管狭窄(脊椎症を含む。)脊椎固定術等手術・処置等1なし手術・処置等2なし
0705603x99x0xx	全身性臓器障害を伴う自己免疫性疾患手術なし手術・処置等2なし
0800113x99xxxx	急性膿皮症手術なし
1000703x99x1xx	2型糖尿病(糖尿病性ケトアシドーシスを除く。)手術なし手術・処置等2あり
1100703x0600xx	膀胱腫瘍膀胱悪性腫瘍手術経尿道的手術 手術・処置等1なし手術・処置等2なし
1100801xxxxxx	前立腺の悪性腫瘍(検査入院)
1102803xxxx0xx	慢性腎炎症候群・慢性間質性腎炎・慢性腎不全 手術・処置等2なし
1200203x02x0xx	子宮頸・体部の悪性腫瘍子宮筋腫核出術腔式等手術・処置等2なし
1200603x01x0xx	子宮の良性腫瘍子宮全摘術等手術・処置等2なし
1200703x01xxxx	卵巣の良性腫瘍卵巣部分切除術(腔式を含む。)開腹によるもの等
1400303x9900xx	周産期に発生した新生児の障害手術なし手術・処置等1なし手術・処置等2なし
1610603x97x0xx	詳細不明の損傷等手術あり手術・処置等2なし

条件名:平成17年度  
 DPC:[0100601xxxxxxxx] 脳梗塞 (検査入院)



男性	女性	年齢階級	男性	女性
241	135	0~	7	14
		10~	6	12
		20~	6	6
		30~	12	9
		40~	9	13
		50~	34	13
		60~	75	30
		70~	81	33
		80~	11	5
		90~	0	0
		100~	0	0
		110~	0	0