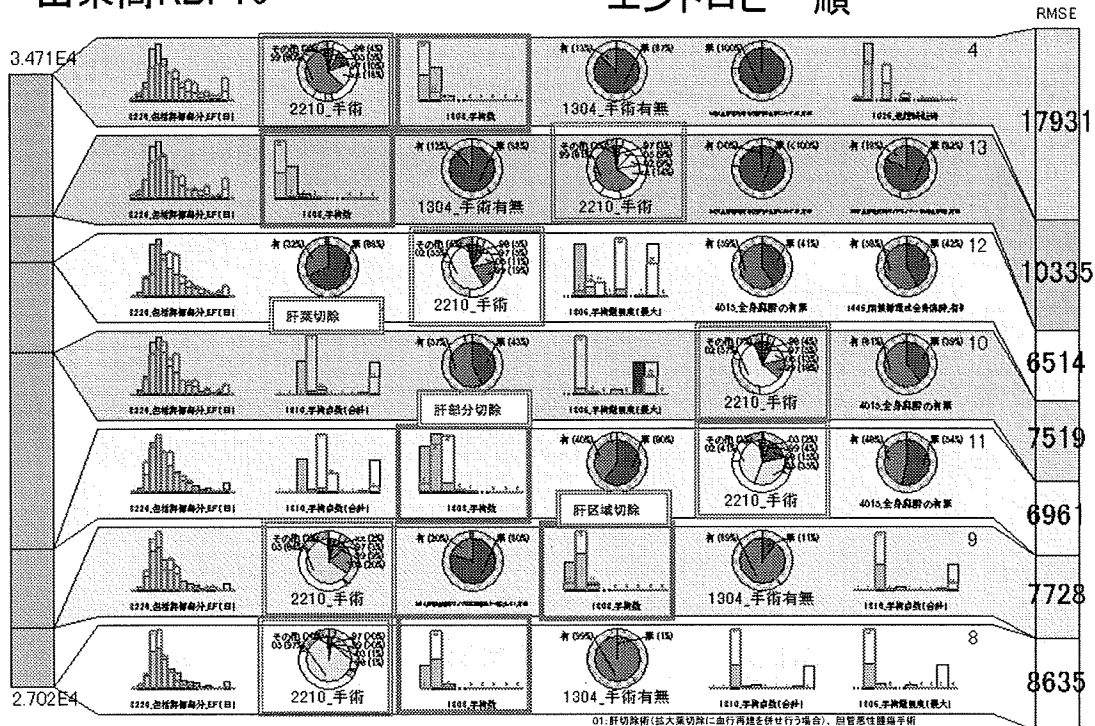


出来高換算部分 : 16年 RBF分析

出来高RBF16

エントロピー順



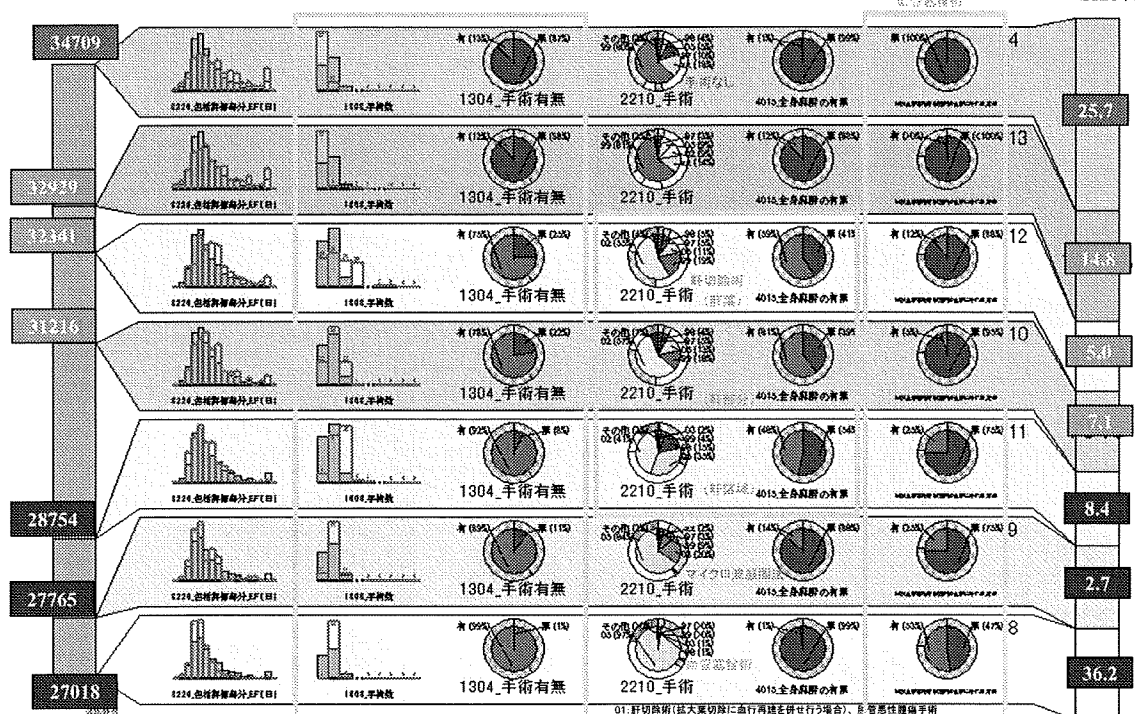
- 01: 肝切除術(拡大翼切除に血管再建を併せ行う場合)、胆管悪性腫瘍手術
- 02: 肝切除術(区域切除、部分切除、拡大翼切除、翼切除)
- 03: 肝悪性腫瘍マイクロ波凝固療法(一連として)
- 04: 経皮経肝胆管カテーテル挿入術、胆管外漏出治療(経皮経肝によるもの)
- 05: 血管造影技術(臓器、胸腔、腹腔内の血管に対するもの)、試験開腹術
- 19: 食道・胃静脈腫瘍硬化療法(内視鏡によるもの)(一連として)
- 96: 関連手術、97: その他手術、99: 手術なし、xx: 検査

出来高換算部分 : 16年 RBF分析

出来高RBF16(名前順)

エントロピー

Size%



- 01: 肝切除術(拡大翼切除に血管再建を併せ行う場合)、胆管悪性腫瘍手術
- 02: 肝切除術(区域切除、部分切除、拡大翼切除、翼切除)
- 03: 肝悪性腫瘍マイクロ波凝固療法(一連として)
- 04: 経皮経肝胆管カテーテル挿入術、胆管外漏出治療(経皮経肝によるもの)
- 05: 血管造影技術(臓器、胸腔、腹腔内の血管に対するもの)、試験開腹術
- 19: 食道・胃静脈腫瘍硬化療法(内視鏡によるもの)(一連として)
- 96: 関連手術、97: その他手術、99: 手術なし、xx: 検査

15年 使用説明変数 ⇒ 227変数

001-02 施設区分	098 血液浄化療法人工腎臓の有無	719 観察期間の有無	9301 CT、MRI (総称)	9343 経眼外麻酔 (眼・胸部)	9404 吸引留置力テール (総称)
007 性別	099 人工呼吸治療の有無	720 放射線照射の有無	9302 CT、MRI (頭部)	9344 在宅自己注射自己測定	9405 経皮・内視鏡的胆管ドレー
008 入院時年齢	100 高気圧酸素療法の有無	721 出血の有無	9303 D-Dダイマー精密	9345 在宅自己注射指導管理科	9406 血管造影用カテーテル
012 入院中の主な診療目的	101 食道圧直上血圧への挿入の有無	9101 G-CSF	9304 E-F-S 状結腸	9346 試験開腹術	9407 血管造影用カテーテル
013 治療実施の有無	102 腎臓内注入	9102 POE1製剤 (アロプロスタ	9305 E-F-胃・十二指腸	9347 神経学的経路ドレーナ	9408 血管造影用カテーテル
014 転科の有無	103 中心静脈栄養の有無	9103 アルブミンによる治療	9306 E-F-喉頭	9348 自家採血術 (2回目以降)	9409 血管造影用カテーテル
015 一般病棟以外から移動の有無	104 抗悪性腫瘍剤輸注の有無	9104 アルブミンによる治療	9307 E-F-上行結腸及び盲腸	9349 自己血輸血 (6歳以上)	9410 血管造影用カテーテル
016 一般病棟以外へ移動の有無	105 循環器心カテ検査の実施の有無	9105 アンチトロンビンIII	9308 E-F-食道	9350 術後創傷処置 (4有)	9411 血管造影用カテーテル
017 入院経路	106 エタノール局所注入の有無	9106 インスリン	9309 E-F-横膈・鼻咽・副鼻腔	9351 食道・胃静脈硬化療法 (9412 血管造影用カテーテル
018 他院よりの紹介の有無	107 ガンマグロブリンによる治療	9107 インターフェロン	9310 HCV複製定量	9352 人工呼吸	9413 血管造影用カテーテル
019 自院の外からの入院	108 プラスタグランジン12	9108 ガルダミンによる治療 (食	9311 T-M	9353 人工腎臓	9414 血管造影用カテーテル
020 予定・緊急入院区分	109 補助人工心臓の使用の有無	9109 ガルカゴン	9312 T-M (1臓器)	9354 造影剤注入 (静脈造影カテ	9415 造影用コイル (コイル・標
021 退院 (転科) 先	110 人工心臓の使用の有無	9110 その他	9313 T-M (2臓器)	9355 造影剤注入 (動脈造影カテ	9416 造影用コイル (コイル・標
022 退院 (転科) 先	111 透析開始 (初期) の要否の有無	9111 トロロニン	9314 T-M (3臓器以上)	9356 造影剤注入 (静脈造影カテ	9417 造影用コイル (コイル・標
023 退院時状態	112 フォブリン糊による治療	9112 フォブリン糊による治療	9315 T-M (4臓器以上)	9357 造影剤注入 (高エネルギー線	9418 造影用コイル (コイル・標
024 入院24時間以内死亡の有無	113 プロテアーゼ阻害剤による治療	9113 プロテアーゼ阻害剤による治療	9316 アミノ酸定量 (6種類以上)	9358 造影剤注入 (高エネルギー線	9419 造影用コイル (コイル・標
032 床1 JCD10コード	114 加熱入血タンク	9114 加熱入血タンク	9317 エタノール局所注入	9359 耐糖能精密	9420 造影用コイル (コイル・標
083 出生時体重	115 好中球エラスターゼ阻害剤	9115 好中球エラスターゼ阻害剤	9318 シンチグラム (部分・静脈)	9360 胆管造影術 (閉鎖)	9421 造影用コイル (コイル・標
085 入院時意識障害有りのJCS	116 抗悪性腫瘍剤	9116 抗悪性腫瘍剤	9319 シンチグラム (全身)	9361 中心静脈圧測定用カテー	9422 造影用コイル (コイル・標
086 心不全のNYHA分類	117 射撃期による治療	9117 射撃期による治療	9320 シンチグラム (部分・静脈)	9362 中心静脈圧測定用カテー	9423 造影用コイル (コイル・標
087-01 肝臓のCHILD-Bil	118 遠隔因子エリスロポエチン	9118 遠隔因子エリスロポエチン	9321 シンチグラム (部分・動脈)	9363 中心静脈圧測定用カテー	9424 造影用コイル (コイル・標
087-02 肝臓のCHILD-Alb	119 免疫グロブリンなどの血液製	9119 免疫グロブリンなどの血液製	9322 プロテインC	9364 中心静脈圧測定用カテー	9425 造影用コイル (コイル・標
087-03 肝臓のCHILD-腹水	120 アミノトリン注	9201 アミノトリン注	9323 ポジトロン断層造影 (1日)	9365 超音波 (UCG) (経食道)	9426 造影用コイル (コイル・標
087-04 肝臓のCHILD-総蛋白	121 アミノトリン注	9202 アミノトリン注	9324 ホルター型心電図 (8時間)	9366 超音波 (UCG) (断層)	9427 造影用コイル (コイル・標
087-05 肝臓のCHILD-茶葉	122 イオパミロン注	9203 イオパミロン注	9325 マスク又は気管内挿入による	9367 超音波 (血管内超音波法)	9428 造影用コイル (コイル・標
088-01 ADL食事	123 G-CSF製剤の有無	9204 イオパミロン注	9326 肺動脈圧測定用カテーテル	9368 超音波検査 (断層)	9429 造影用コイル (コイル・標
088-02 ADL排便	124 呼吸器感染症の有無	9205 オブチレイ	9327 肝切除術 (拡大切除)	9369 肺動脈圧測定用カテー	9430 造影用コイル (コイル・標
088-03 ADL歩行	125 IPATによる血圧調節療法	9206 オムニキヤンシリン	9328 肝切除術 (区別切除)	9370 肺動脈圧測定用カテー	9431 造影用コイル (コイル・標
088-04 ADLトイレ	126 ガンマナイフによる定位放射	9207 オムニキヤンシリン	9329 肝切除術 (部分切除)	9371 特定集中治療室管理科 (7日)	9432 造影用コイル (コイル・標
088-05 ADL入浴	127 ガンマナイフによる定位放射	9208 チェナム	9330 肝切除術 (葉切除)	9372 内視鏡的胆管ドレーナ	9433 造影用コイル (コイル・標
088-06 ADL平地歩行	128 チェナムMDP	9209 チェナムMDP	9331 肝動脈カテーテル法	9373 内視鏡的胆管ドレーナ	9434 造影用コイル (コイル・標
088-07 ADL階段	129 ヒト血小板由来因子	9210 チェナムMDP	9332 肝動脈カテーテル法	9374 内視鏡的胆管ドレーナ	9435 造影用コイル (コイル・標
088-08 ADL更衣	130 メルセルゲルマニウム (グリ	9211 ファーストシン	9333 肝動脈カテーテル法	9375 内視鏡的胆管ドレーナ	9436 造影用コイル (コイル・標
088-09 ADL排便	131 呼吸器感染症の有無	9212 フェリデックス	9334 経皮的針生検法	9376 白血球中サイトメトリ	9437 造影用コイル (コイル・標
088-10 ADL排尿	132 血圧調節療法	9213 フルカリック	9335 経皮的胆管ドレーナ	9377 造影用コイル (コイル・標	
089 熱傷II度以上 全身割合	133 言語聴覚療法	9214 フロアコープ	9336 血管造影術 (動脈の血管)	9378 閉鎖性胆管炎全身病変	9438 造影用コイル (コイル・標
092 化学療法の有無	134 持続的呼吸療法	9215 フロアコープ	9337 血管造影術 (静脈の血管)	9379 放射線治療管理科 (1門限)	9439 造影用コイル (コイル・標
093 放射線治療の有無	135 全身病変	9216 グロメリン	9338 血管造影術 (静脈の血管)	9380 放射線治療管理科 (1門限)	9440 造影用コイル (コイル・標
094 内照射治療の有無	136 全身病変	9217 マネビス	9339 抗悪性腫瘍剤輸注の有無	9381 理学療法 (2)	9441 造影用コイル (コイル・標
095 リハビリの有無	137 遠隔因子エリスロポエチン	9218 マネビス注	9340 抗悪性腫瘍剤輸注の有無	9401 ホロファイバー型心電図	9442 造影用コイル (コイル・標
096 インターフェロン療法の有無	138 直線加速による定位放射	9219 リピビスト注	9341 抗悪性腫瘍剤輸注の有無	9402 マイクロカテ・OZ	9443 造影用コイル (コイル・標
097 インスリン注射の有無	139 皮膚レーザー照射療法	9220 新鮮凍結人血漿	9342 抗悪性腫瘍剤輸注の有無	9403 吸引留置力テール (総称)	9444 造影用コイル (コイル・標

16年 使用説明変数 ⇒ 264変数

1010 性別	108-08 入院時ADL更衣	1142 予定しない外来緊急入院の	4016 造影剤注入手技動脈造影カテ	9218 リピビスト	9426 抗悪性腫瘍剤輸注の有無
1012 入院時年齢	108-09 入院時ADL排便	1143 ICU入室 48h以内の有無	4017 直線加速による定位放射	9219 聴診/パノミコン	9427 抗悪性腫瘍剤輸注の有無
1014 年齢区分	108-10 入院時ADL排便	1144 ICU緊急入室の有無	4020 聴診の有無	9220 聴診用アイコイル	9428 経眼外麻酔 (眼・胸部)
1015 入院中の主な診療目的	109-01 入院時ADL食事	1201 化学療法の有無	4019 経眼外麻酔の有無	9301 ホロファイバー型心電図	9429 食道・胃静脈硬化療法 (内
1016 治療実施の有無	109-02 入院時ADL排便	1202 放射線治療の有無	4020 放射線治療の有無	9302 マイクロカテ・OZ	9430 心カテ (左心)
1017 転科の有無	109-03 入院時ADL更衣	1203 内照射治療の有無	4021 出血の有無	9303 吸引留置力テール (総称)	9431 人工呼吸 (5時間以上)
1018 一般病棟以外から移動の有無	109-04 入院時ADLトイレ	1204 リハビリの有無	4022 人工腎臓の有無	9404 経皮・内視鏡的胆管ドレー	9432 染色性
1019 一般病棟以外へ移動の有無	109-05 入院時ADL入浴	1205 インターフェロン療法の有無	4023 精神療法の有無	9305 経皮・内視鏡的胆管ドレー	9433 染色体
1020 入院経路	109-06 入院時ADL平地歩行	1206 インスリン注射の実施の有無	4024 放射線治療の有無	9306 血管造影用カテーテル	9434 高エネルギー線
1021 他院よりの紹介の有無	109-07 入院時ADL階段	1207 血液浄化療法人工腎臓の有無	4025 輸血の有無	9307 血管造影用カテーテル	9435 体外照射 (高エネルギー線)
1022 自院の外からの入院	109-08 入院時ADL更衣	1208 人工呼吸の有無	4026 検査検査の有無	9308 血管造影用カテーテル	9436 体外照射 (高エネルギー線)
1023 予定・緊急入院区分	109-09 入院時ADL排便	1209 高気圧酸素療法の有無	9101 G-CSF	9309 血管造影用カテーテル	9437 胆管造影 (閉鎖)
1024 緊急期による搬送の有無	109-10 入院時ADL排便	1210 食道圧直上血圧への挿入の有	9114 好中球エラスターゼ阻害剤	9310 血管造影用カテーテル	9438 中心静脈圧測定用カテー
1025 退院 (転科) 先	110 創傷ステージ NLPAP分類	1211 腎臓内注入の有無	9103 アルブミンによる治療	9311 血管造影用カテーテル	9439 特定集中治療室管理科 (7日)
1026 退院時状態	111 がんの病期 高度	1212 中心静脈栄養の有無	9104 アルブミンによる治療	9312 血管造影用カテーテル	9440 内視鏡的胆管ドレーナ
1027 入院24時間以内死亡の有無	112 UIC病期分類 T	1213 抗悪性腫瘍剤輸注の有無	9105 インスリン	9313 血管造影用カテーテル	9441 内視鏡的胆管ドレーナ
1028 床1 JCD10コード	113 UIC病期分類 N	1214 遠隔因子エリスロポエチン	9106 インターフェロン	9314 血管造影用カテーテル	9442 内視鏡的胆管ドレーナ
1102 出生時体重	114 UIC病期分類 M	1215 エタノール局所注入の有無	9107 ガルダミンによる治療 (食	9315 造影用コイル (コイル・標	9443 内視鏡的胆管ドレーナ
1104 検査項目	115 がんのGTAOE分類	1216 ガンマグロブリンによる治療	9108 その他	9316 造影用コイル (コイル・標	9444 経皮下胆管ドレーナ
1105 入院時意識障害有りのJCS	116 がんの重複の有無	1217 プラスタグランジン12	9109 リバトロン	9317 造影用コイル (コイル・標	9445 閉鎖性胆管炎全身病変
1106 退院時意識障害有りのJCS	117 患者のPERFORMANCE	1218 補助人工心臓の使用の有無	9110 フォブリン糊による治療	9318 中心静脈圧測定用カテー	9446 放射線治療管理科 (1門限)
1108-01 入院時ADL食事	118 呼吸器感染症の有無	1219 人工心臓の使用の有無	9111 フォブリン糊による治療	9401 ホロファイバー型心電図	9447 放射線治療管理科 (4門以上)
1108-02 入院時ADL更衣	119 HUGHES分類	1220 頸動脈カテ検査の実施の有	9112 プロテアーゼ阻害剤による治	9402 マイクロカテ・OZ	9448 放射線治療管理科 (非特向)
1108-03 入院時ADL排便	120 心不全のNYHA分類	1303 手術	9113 加熱入血タンク	9403 吸引留置力テール (総称)	9449 腎臓病
1108-04 入院時ADLトイレ	121 緊急期CCS分類重症度	1304 手術	9114 好中球エラスターゼ阻害剤	9404 T-M (2臓器)	9450 造影用コイル (コイル・標
1108-05 入院時ADL入浴	122 急性心臓病KILLP重症度	1305 手術難易度 (最大)	9115 抗悪性腫瘍剤	9405 T-M (3臓器以上)	9451 造影用コイル (コイル・標
1108-06 入院時ADL平地歩行	123-01 肝臓のCHILD-Bil	1310 手術点数 (合計)	9116 融合アミノ酸製剤	9406 T-M/O/F	9452 造影用コイル (コイル・標
1108-07 入院時ADL階段	123-02 肝臓のCHILD-Alb	1312 前入院有無	9117 射撃期による治療	9407 エタノール局所注入	9453 造影用コイル (コイル・標
1108-08 入院時ADL更衣	123-03 肝臓のCHILD-腹水	1313 前入院有無	9118 射撃期による治療	9408 シンチグラム (部分・静脈)	9454 閉鎖性胆管炎全身病変
1108-09 入院時ADL排便	123-04 肝臓のCHILD-総蛋白	1314 入院投入同一疾病判定	9119 遠隔因子エリスロポエチン	9409 シンチグラム (全身)	9455 閉鎖性胆管炎全身病変
1108-10 入院時ADL排尿	123-05 肝臓のCHILD-PT	1315 入院併存疾病数	9120 免疫グロブリンなどの血液製	9410 シンチグラム (部分・静脈)	9456 放射線治療管理科 (1門限)
1109-01 入院時ADL食事	124 急性腎炎の重症度分類	1316 入院後発症疾患数	9201 アミノトリン注	9411 ホロファイバー型心電図	9457 放射線治療管理科 (4門以上)
1109-02 入院時ADL排便	125 急性腎炎の重症度分類 (Stag	2210 手術	9202 アミノトリン注	9412 ホロファイバー型心電図	9458 放射線治療管理科 (非特向)
1109-03 入院時ADL更衣	126 閉塞性黄疸前兆病変の有無	4001 A型ボツリヌス毒 (ボツト	9203 イオパミロン注	9413 血管造影術 (動脈の血管)	9459 造影用コイル (コイル・標
1109-04 入院時ADL入浴	127 腸管障害負荷試験の有無	4002 G-CSF製剤の有無	9204 イオパミロン注	9423 血管造影術 (静脈の血管)	9460 造影用コイル (コイル・標
1109-05 入院時ADL平地歩行	128 呼吸器感染症の有無	4003 H31内照射の有無	9205 オブチレイ	9424 血管造影術 (静脈の血管)	9461 造影用コイル (コイル・標
1109-06 入院時ADL階段	129 腸管障害負荷試験の有無	4004 IPATによる血圧調節療法	9206 オムニキヤンシリン	9425 抗悪性腫瘍剤輸注の有無	9462 造影用コイル (コイル・標
1109-07 入院時ADL更衣	130 多発性骨髄腫の病期分類	4005 アンチトロンビン製剤の有	9207 オムニキヤンシリン	9426 造影用コイル (コイル・標	9463 造影用コイル (コイル・標
1109-08 入院時ADL排便	131 急性白血病患者分類 (FAD)	4006 ガンマナイフによる定位放射	9208 チェナム	9427 造影用コイル (コイル・標	9464 造影用コイル (コイル・標
1109-09 入院時ADL階段	132 非ネキソンの病期分類	4007 シンチグラム	9209 チェナムMDP	9428 造影用コイル (コイル・標	9465 造影用コイル (コイル・標
1109-10 入院時ADL階段	133 BURNINDEX	4008 ヒト血小板由来因子	9210 チェナムMDP	9429 造影用コイル (コイル・標	9466 造影用コイル (コイル・標
1109-01 入院時ADL食事	134 その他重症度分類 名称	4009 メルセルゲルマニウム (グリ	9211 ファーストシン	9430 造影用コイル (コイル・標	9467 造影用コイル (コイル・標
1109-02 入院時ADL更衣	135 緊急力字地時間	4010 呼吸器感染症の有無	9212 フェリデックス	9431 造影用コイル (コイル・標	9468 造影用コイル (コイル・標
1109-03 入院時ADL排便	136 緊急力字地時間	4011 血圧調節療法の有無	9213 フルカリック	9432 造影用コイル (コイル・標	9469 造影用コイル (コイル・標
1109-04 入院時ADL入浴	137 緊急力字地時間	4012 言語聴覚療法の有無	9214 フロアコープ	9433 造影用コイル (コイル・標	9470 造影用コイル (コイル・標
1109-05 入院時ADL平地歩行	138 麻酔時間	4013 言語聴覚療法の有無	9215 フロアコープ	9434 造影用コイル (コイル・標	9471 造影用コイル (コイル・標
1109-06 入院時ADL階段	139 輸血量	4014 持続的呼吸療法の有無	9216 マネビス	9435 造影用コイル (コイル・標	9472 造影用コイル (コイル・標
1109-07 入院時ADL階段	140 ASAR国際分類学分類	4015 全身病変の有無	9217 リピビスト注	9436 造影用コイル (コイル・標	9473 造影用コイル (コイル・標
1109-08 入院時ADL階段	141 予定しない手術 48h以内	410 全身病変の有無	9218 リピビスト注	9437 造影用コイル (コイル・標	9474 造影用コイル (コイル・標

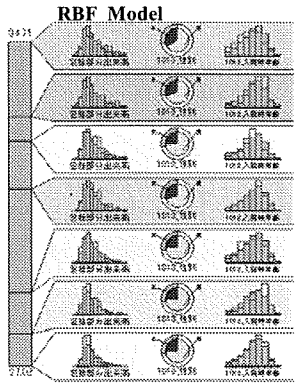
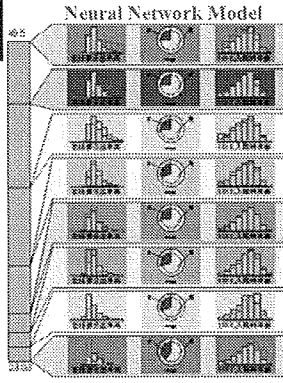


4. ニューラルネットワーク手法の検討

Neural Network Model

包括部分出来高

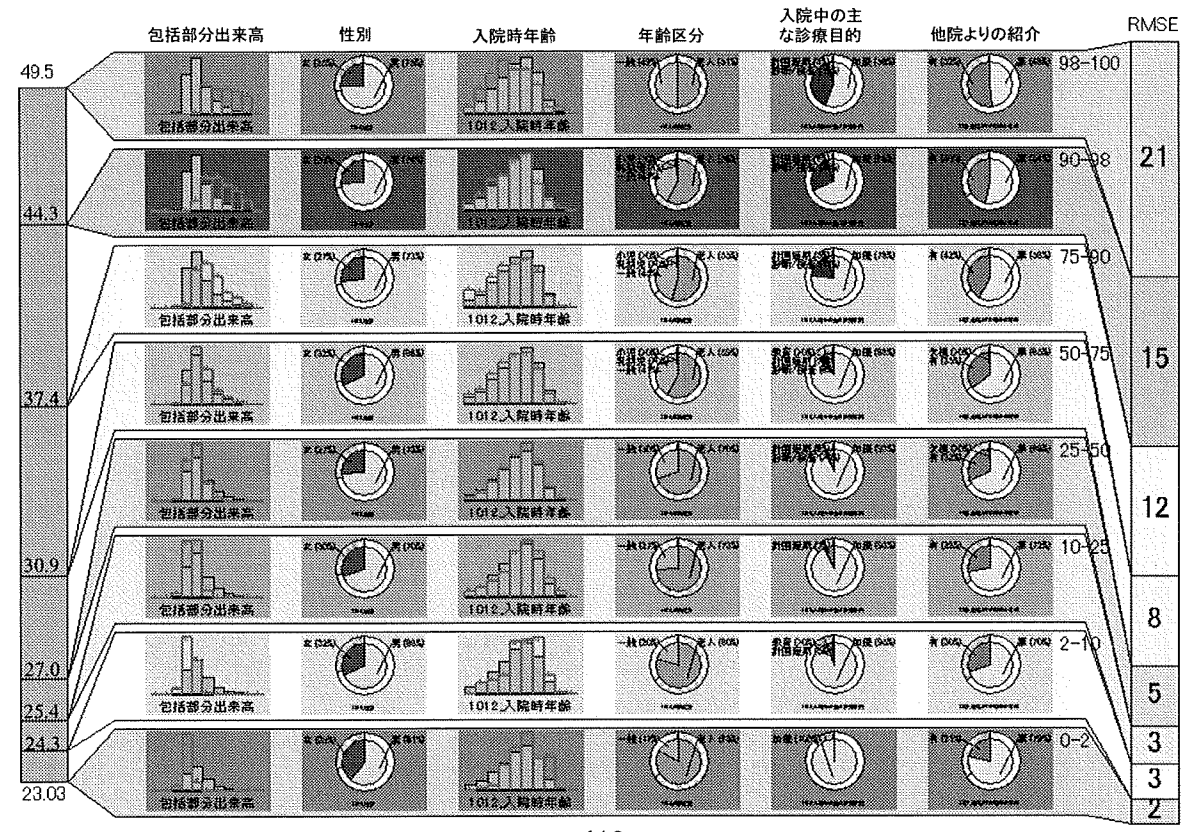
モード	: 訓練
予測フィールド ID	: 246 (包括部分出来高)
ユーザー指定パラメーター	
最小バスの数	: 0
バスの最大数	: 0
中央の最大数	: 0
最小変位値サイズ	: 15
標本抽出	: 2
標本棄却	: 1
正規化誤差	: 5.00
マイニング起動出力	
実行されたバスの数	: 47
変位値の数	: 8
グローバルルート平均二乗誤差	: 8.66 (RBF: 11.8)
グローバル平均絶対誤差	: 4.93 (RBF: 6.8)
グローバル最大誤差	: 125.51
グローバル正規化誤差	: 0.04

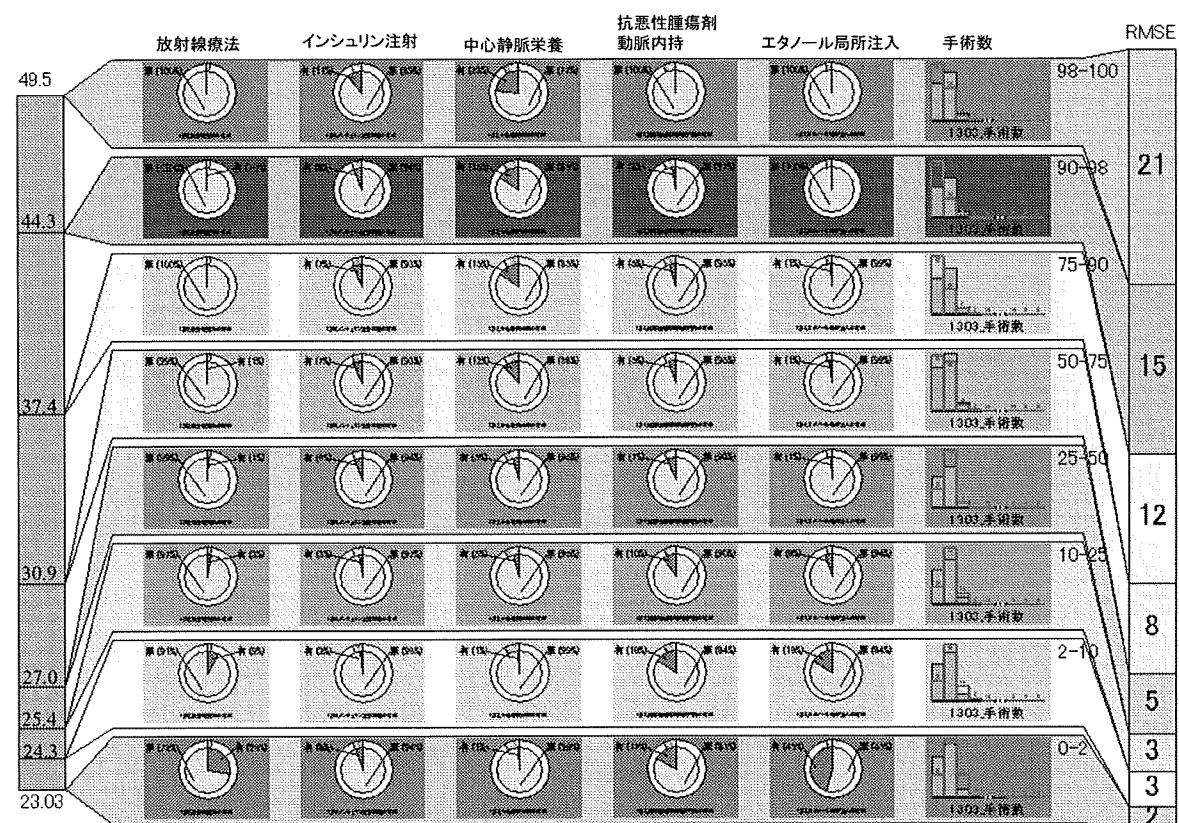
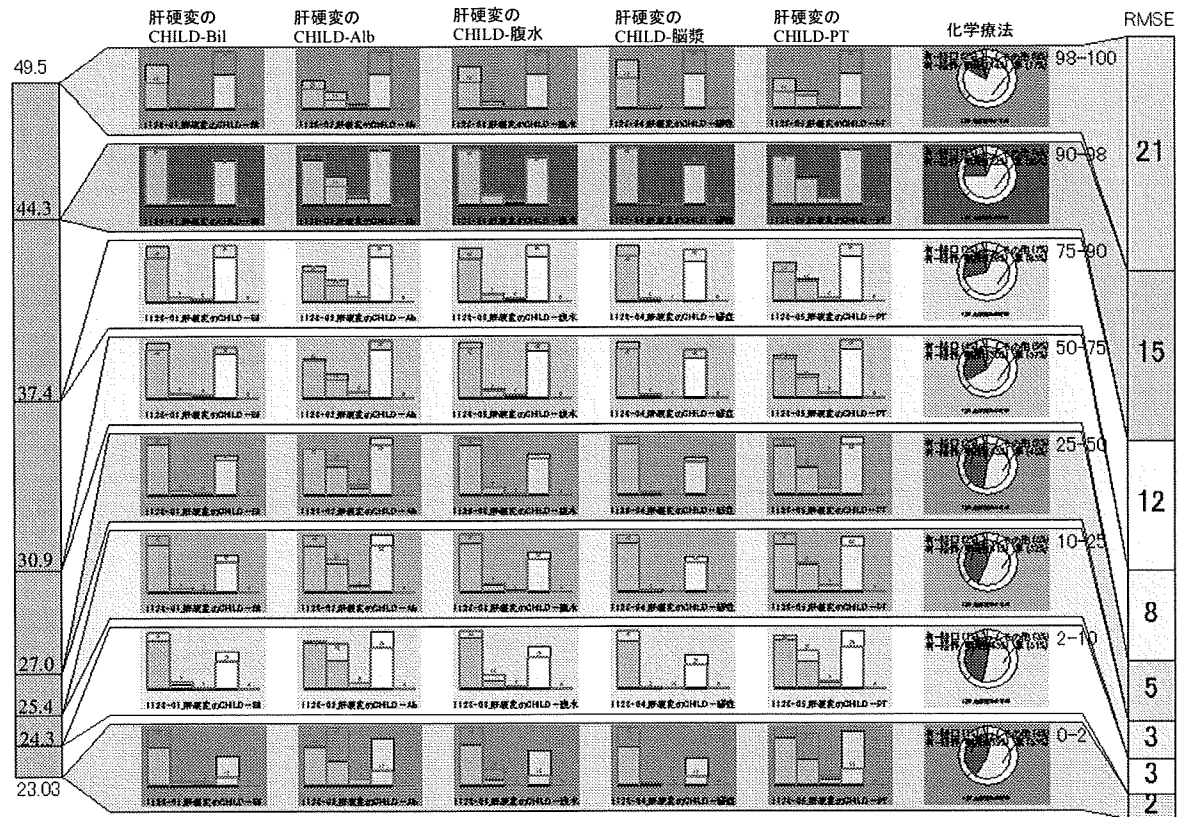


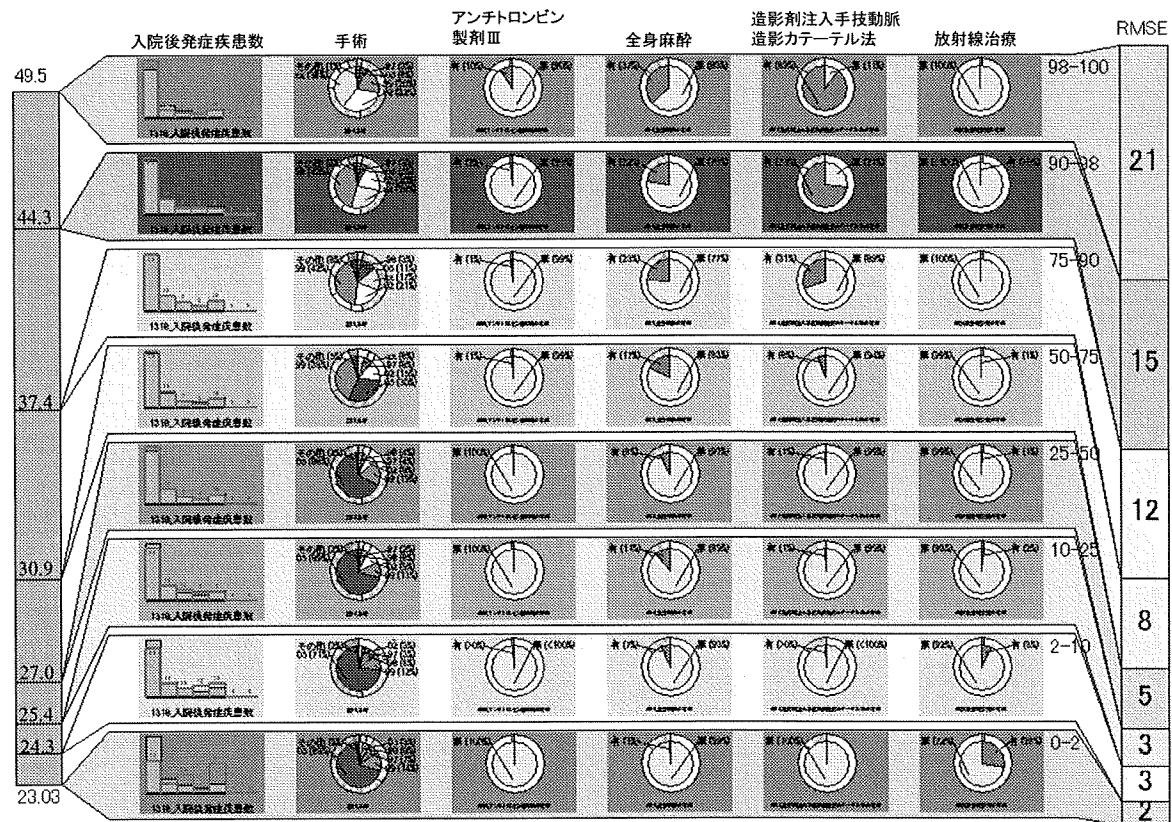
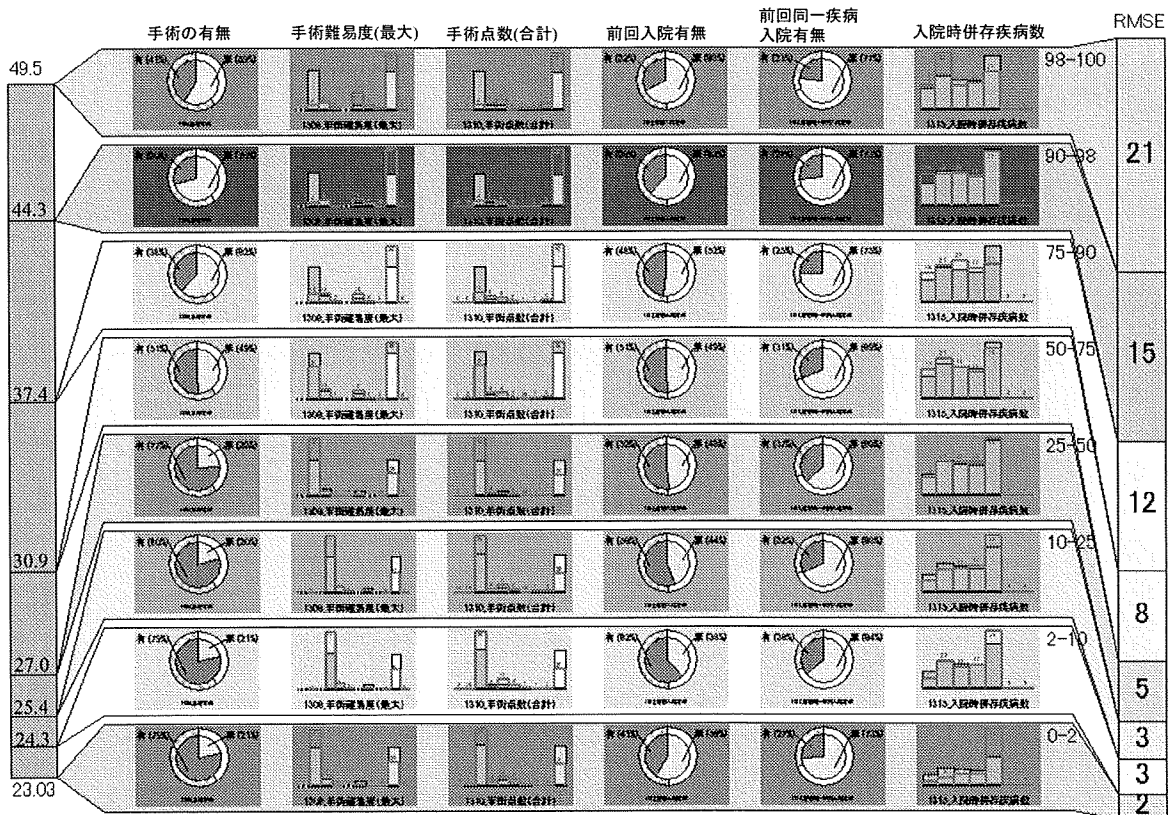
変位値特性:

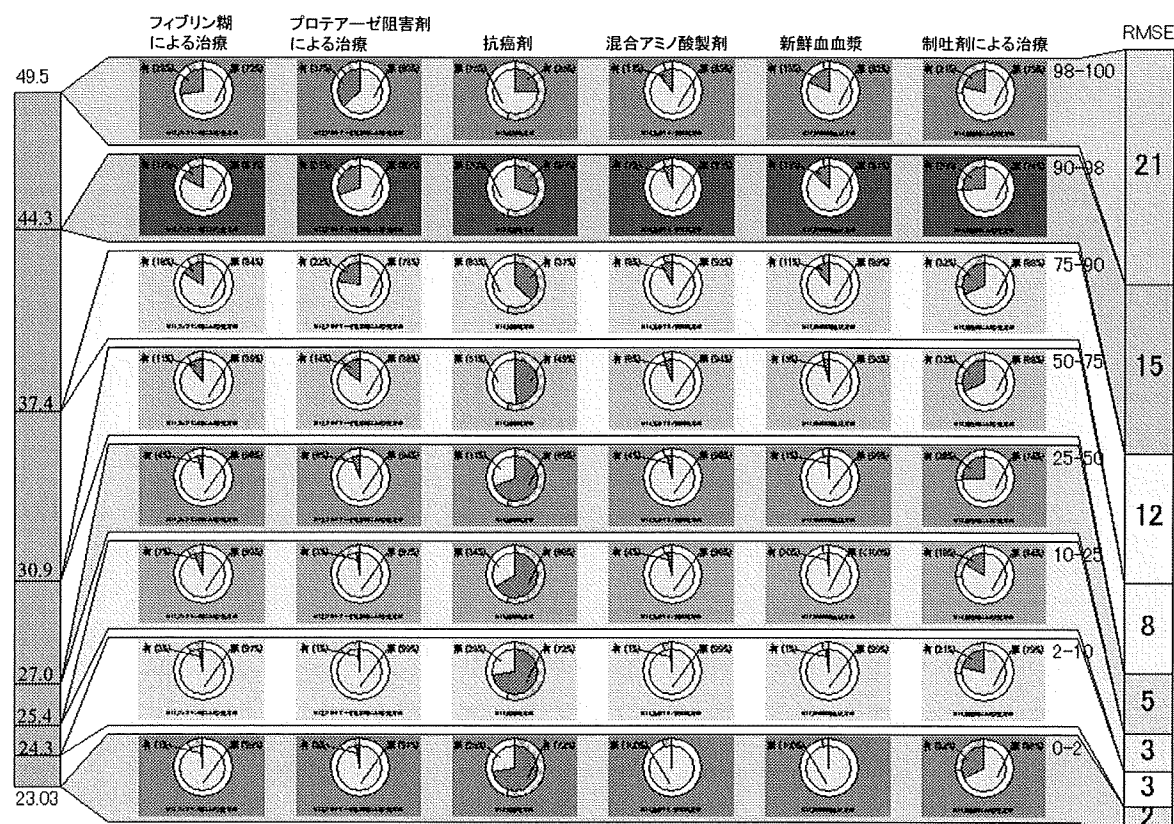
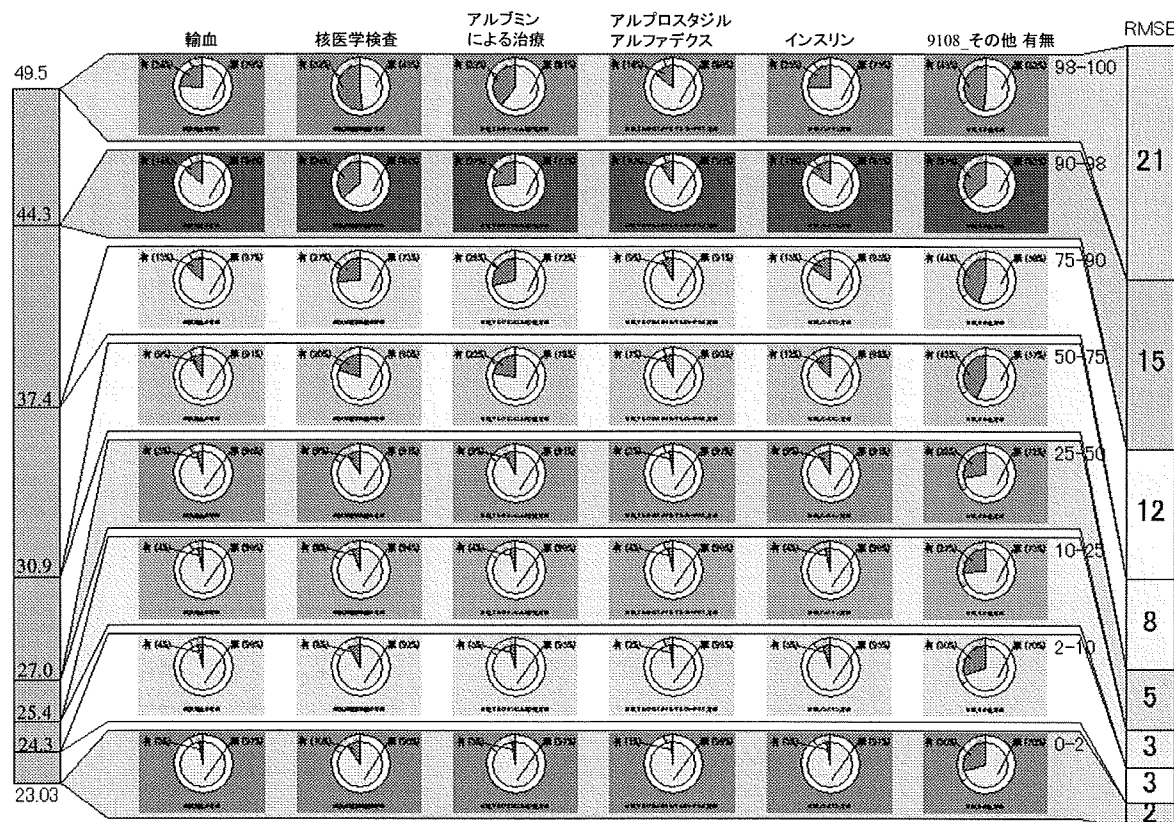
ID	変位値サイズ		予測フィールド		RMSE	最大誤差	ABS 平均誤差	正規化誤差
	- 絶対 -	相対(%)	平均	標準偏差				
98-100	71	2.01	49.4973	20.875	21.10	102.66	14.54	0.04
90-99	282	7.99	44.3075	15.5093	15.33	125.51	10.42	0.03
75-90	530	15.01	37.3849	11.6332	11.72	72.78	7.50	0.03
50-75	882	24.99	30.9143	8.06626	8.10	112.49	4.96	0.05
25-50	883	25.01	26.985	5.5106	5.49	75.40	3.36	0.05
10-25	529	14.99	25.419	3.36868	3.37	16.52	2.57	0.04
2-10	282	7.99	24.2503	3.2294	3.25	20.35	2.25	0.03
0-2	71	2.01	23.0274	2.31365	2.28	7.19	1.72	0.03

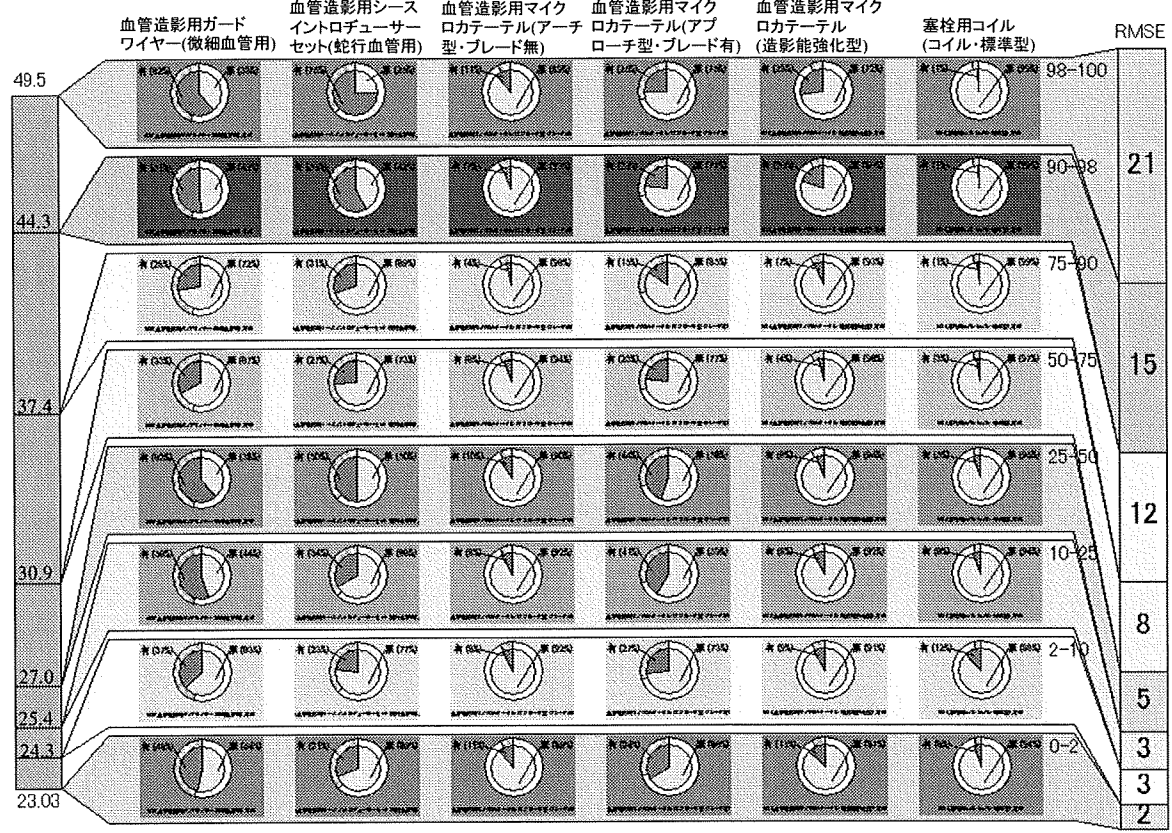
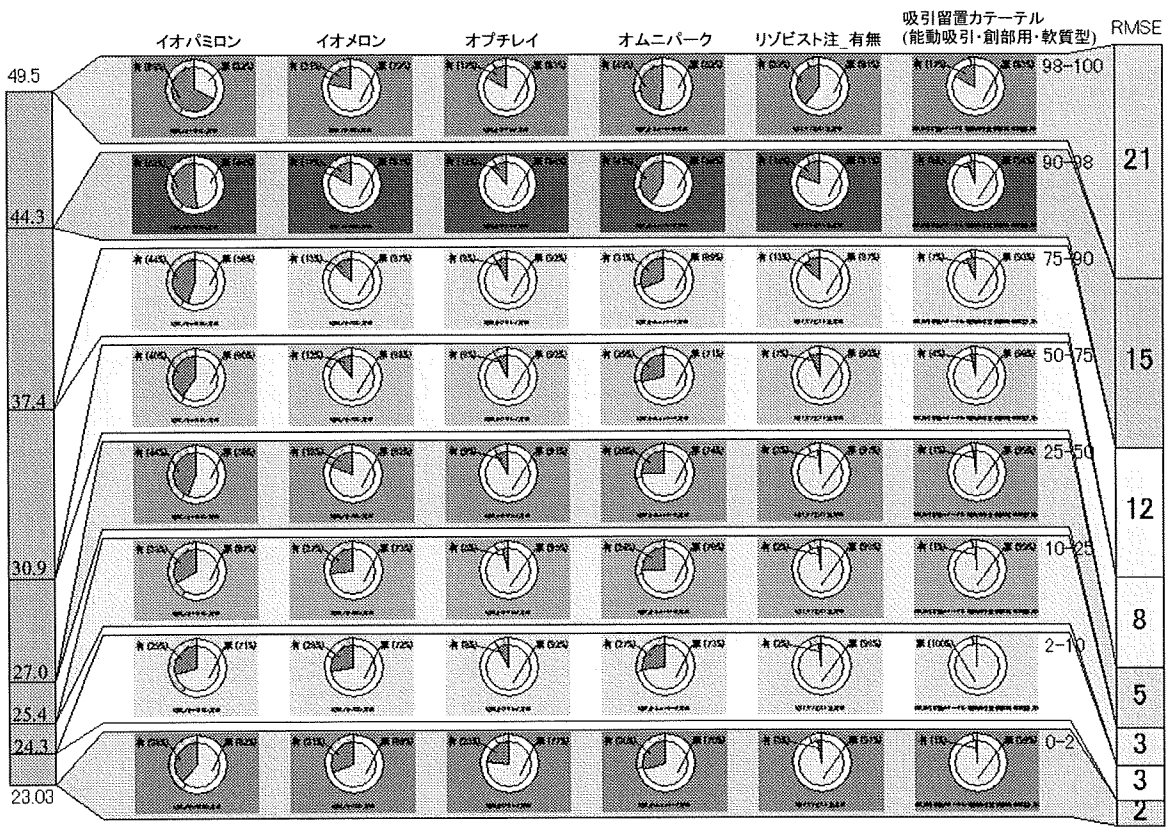
16 包括部分出来高
1/18

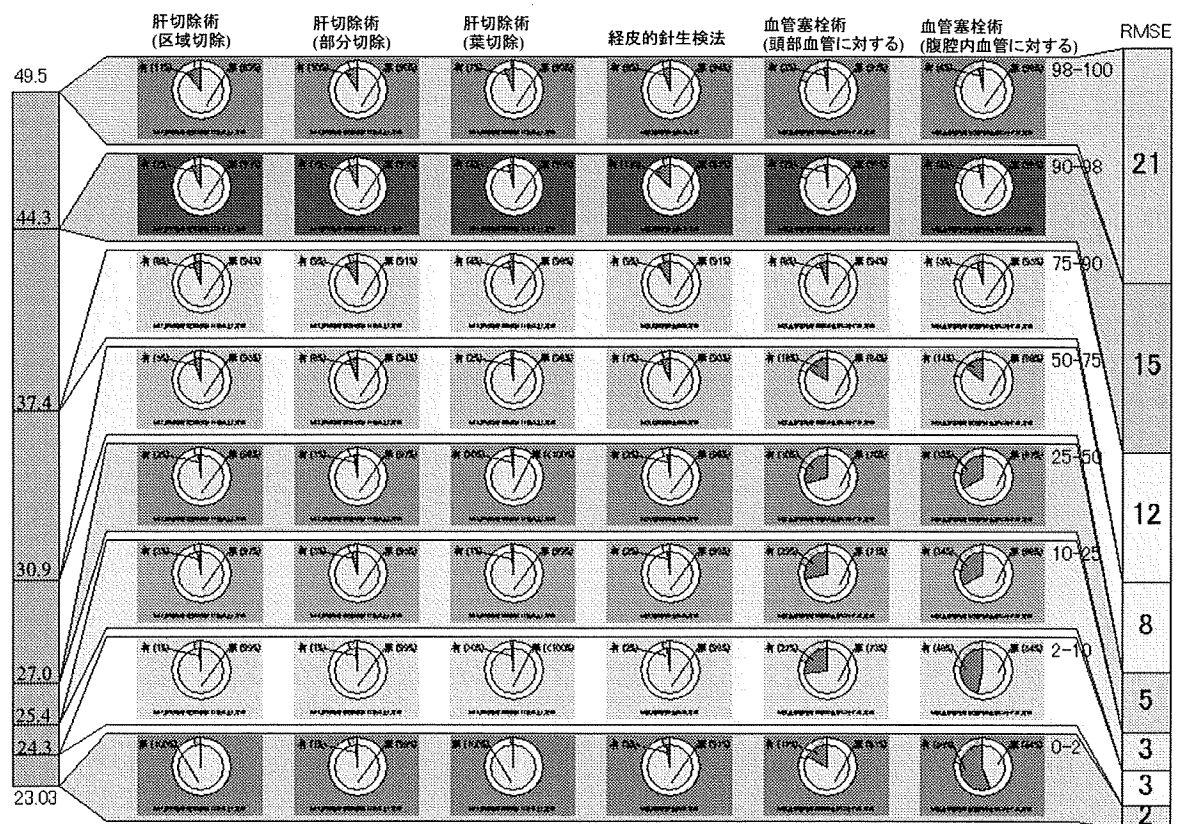
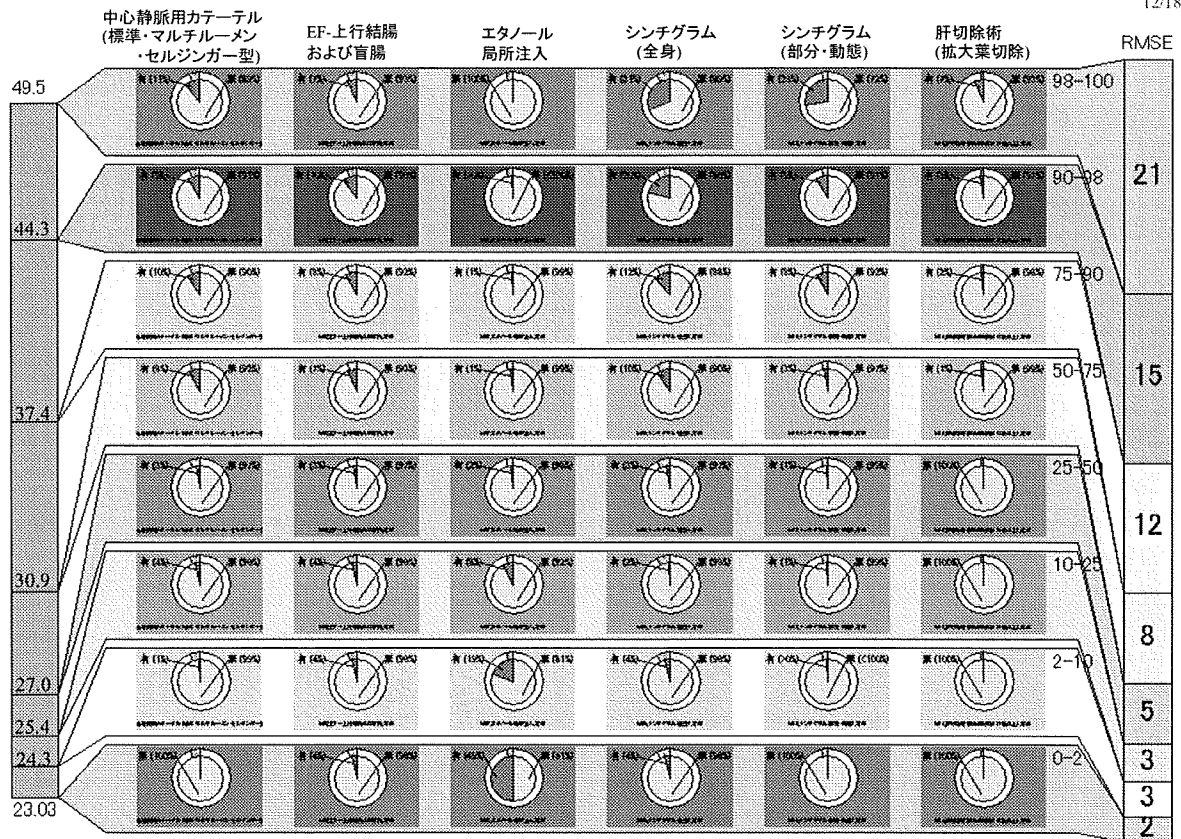


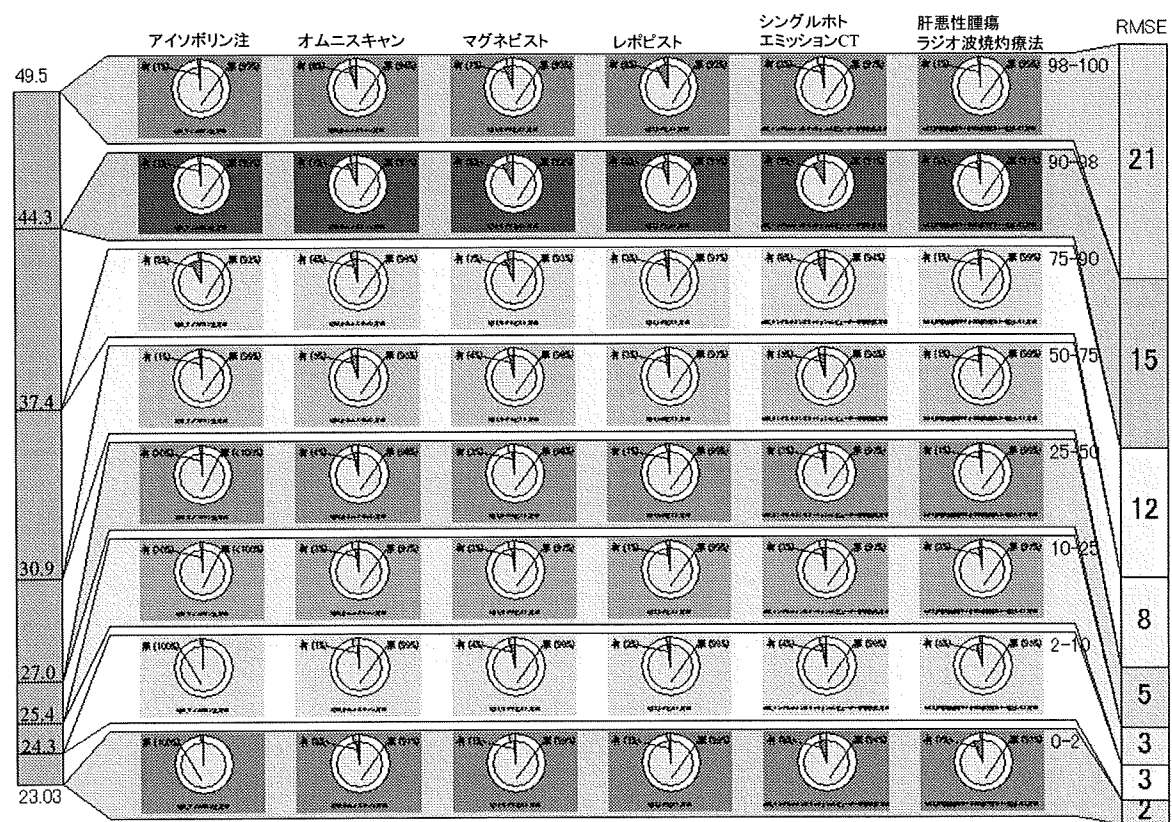
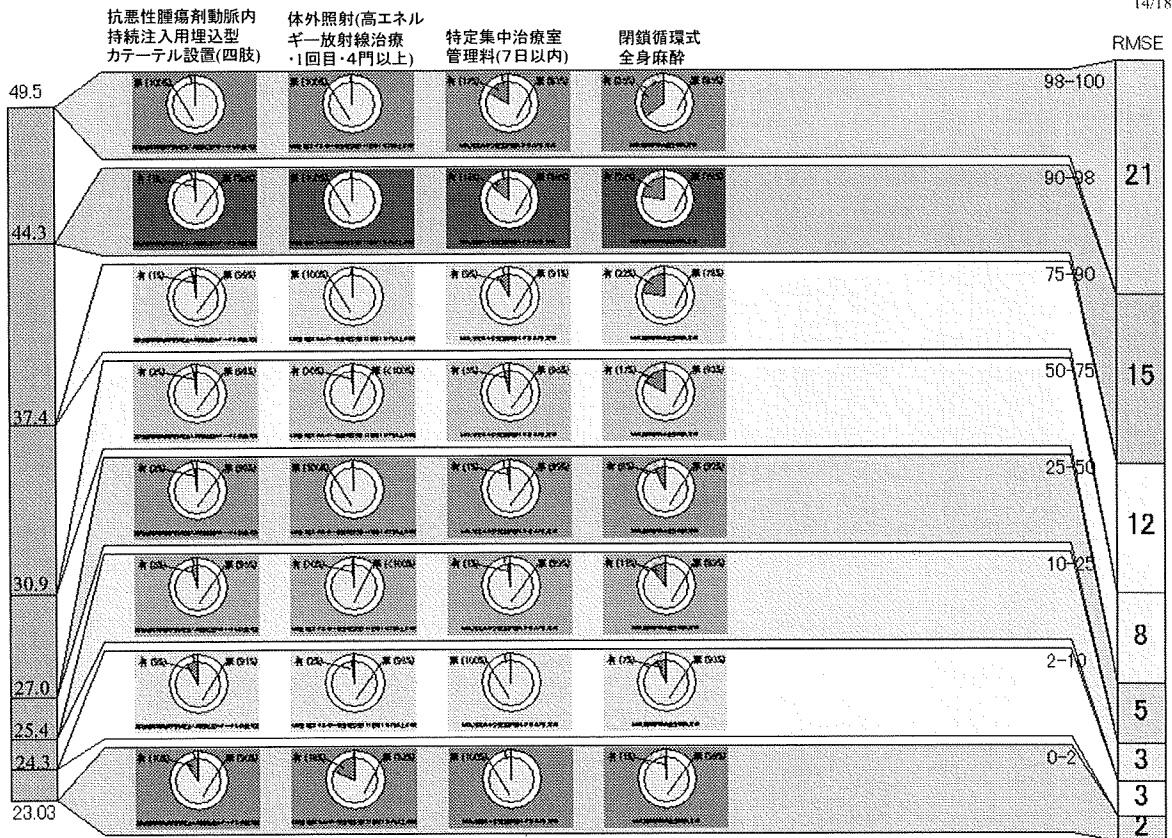


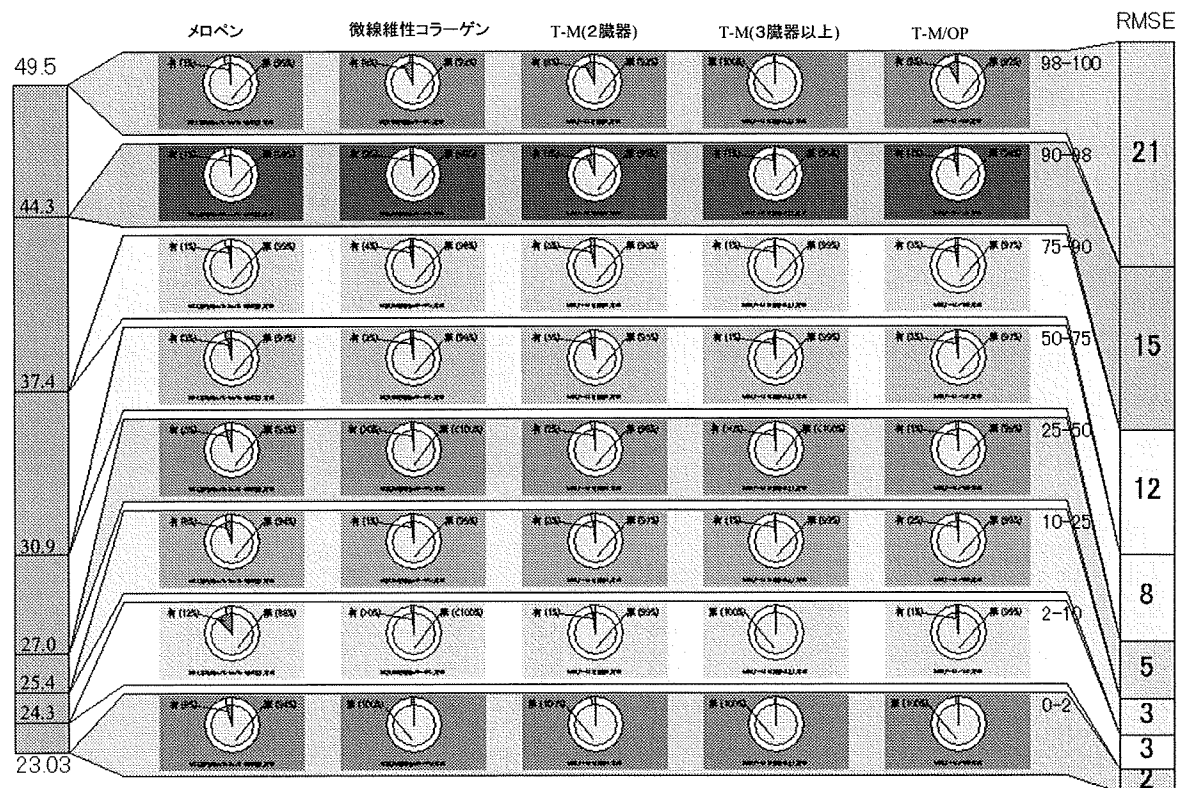
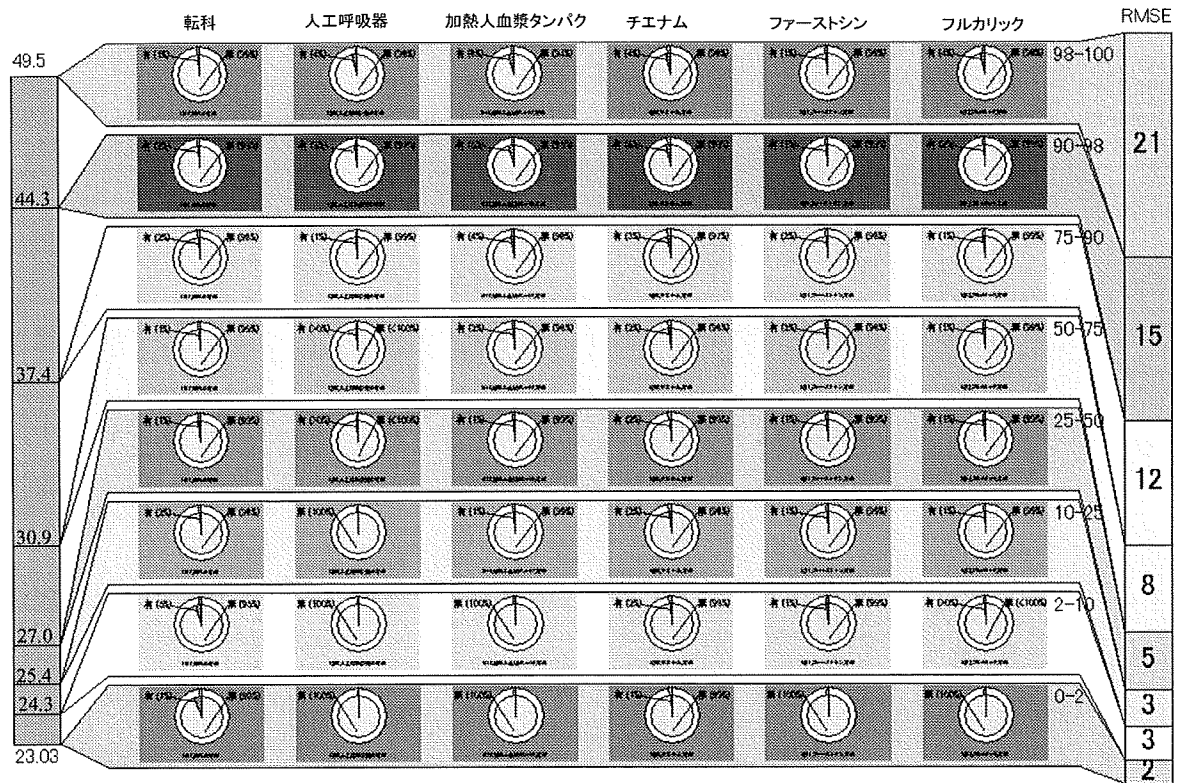


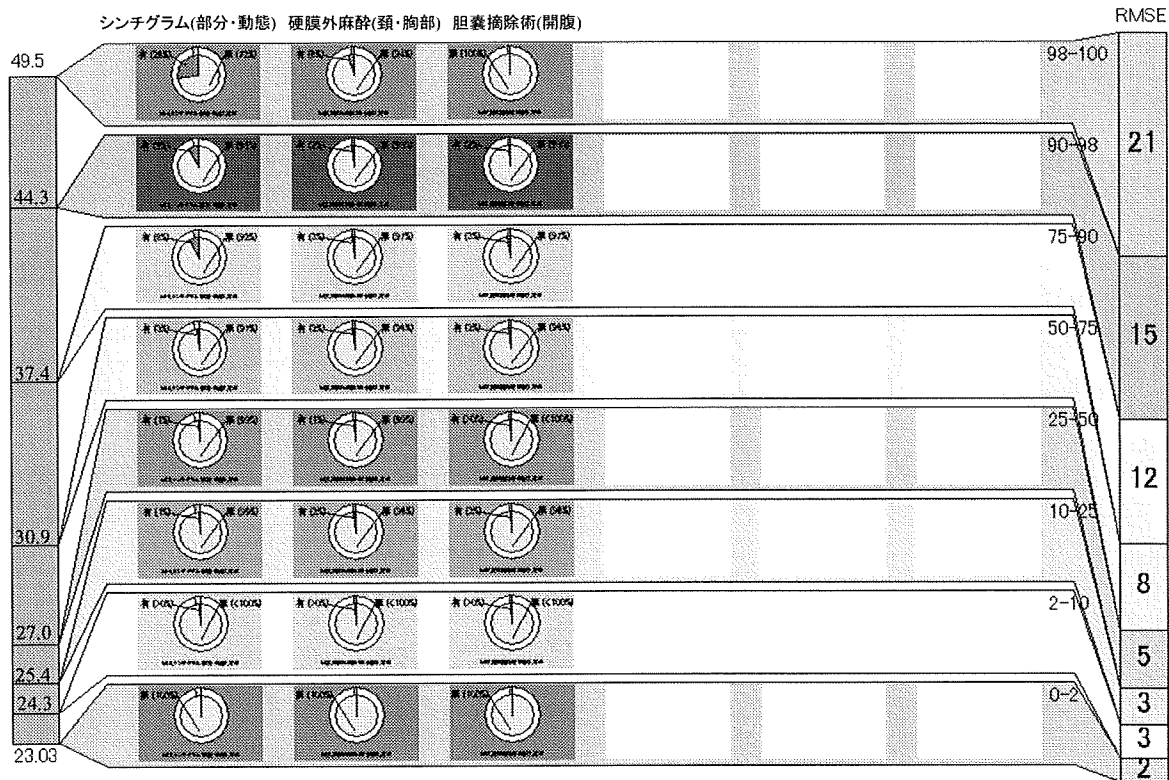








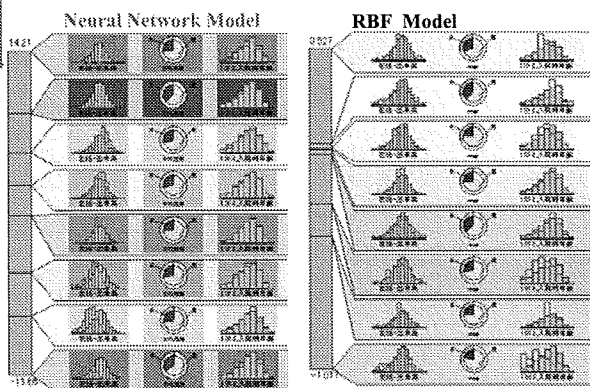




Neural Network Model

包括一出来高

- モード : 訓練
- 予測フィールド ID : 246 (包括-出来高)
- ユーザー指定パラメーター
- 最小バスの数 : 0
- バスの最大数 : 0
- 中央の最大数 : 0
- 最小変位値サイズ : 15
- 標本抽出 : 2
- 標本棄却 : 1
- 正規化誤差 : 5.00
- マイニング起動出力
- 実行されたバスの数 : 47
- 変位値の数 : 8
- グローバル平均二乗誤差 : 7.96 (RBF:10.2)
- グローバル平均絶対誤差 : 4.72 (RBF: 6.3)
- グローバル最大誤差 : 106.92
- グローバル正規化誤差 : 0.04



変位値特性:

ID	変位値サイズ		予測フィールド		RMSE	最大誤差	ABS 平均誤差	正規化誤差
	- 絶対 -	相対(%)	平均	標準偏差				
98-100	71	2.01	14.2073	7.26395	7.32	19.36	5.48	0.07
90-98	282	7.99	9.21127	9.00166	8.92	85.53	5.04	0.06
75-90	530	15.01	6.06464	6.44958	6.57	45.20	4.29	0.04
50-75	882	24.99	3.4428	5.91674	6.08	48.91	4.00	0.04
25-50	883	25.01	1.03879	7.39034	7.54	74.67	4.05	0.03
10-25	529	14.99	-3.49406	8.44207	8.59	60.49	6.57	0.02
2-10	282	7.99	-6.9358	12.2691	12.31	106.92	7.02	0.03
0-2	71	2.01	-11.6614	12.3681	11.93	57.12	7.77	0.03

