

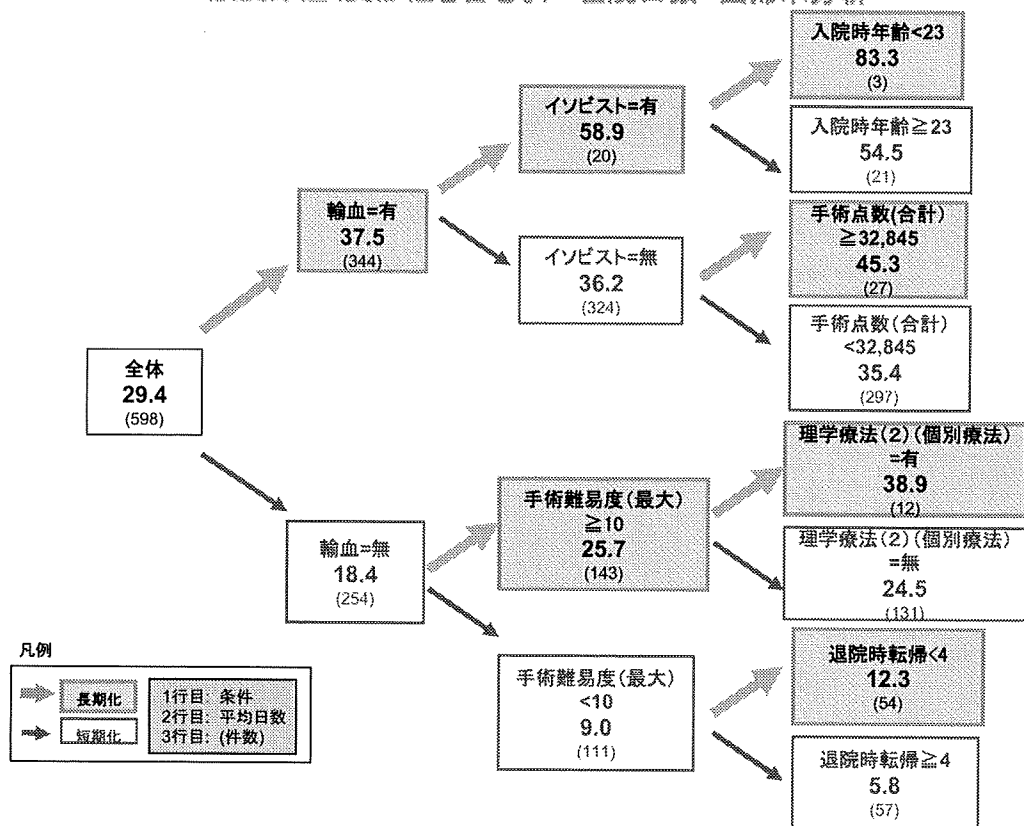
DPC6=070220 股関節症(変形性を含む。)

手術  
 01.02:人工関節置換術  
 03:人工骨頭挿入術  
   関節切除術  
   親血的関節固定術  
   臼蓋形成手術  
   骨切り術  
   関節形成手術  
   変形性股関節症手術  
 96:人工関節抜去術  
   股関節筋群解離術  
   股関節内転筋切離術  
   関節滑膜切除術  
 97:その他手術  
 99:無

使用説明変数

9101_アルブミンによる治療_有無	9401_CT、MRI(股幹)(2回目以降)_有無
9102_アルブスタジアルファデクス_有無	9402_TAT精密_有無
9103_インスリン_有無	9403_TーM_有無
9104_その他_有無	9404_TーM(1臓器)_有無
9105_プロテアーゼ阻害剤による治療_有無	9405_シンチグラム(部分・静態)_有無
9106_造血因子エリスロポエチン療法_有無	9406_マスク又は気管内挿管による吸入と併用するプロポフォール全身麻酔_有無
9107_放射性医薬品(その他)_有無	9407_関節鏡(片)_有無
9201_1%プロポフォール_有無	9408_関節形成手術(股)_有無
9202_アナペイン_有無	9409_関節内異物(挿入物)除去術(関節鏡下によるものを含む)(股)_有無
9203_アミノブリード_有無	9410_股幹単純MRI撮影_有無
9204_アルスロマテック_有無	9411_股幹単純MRI撮影_有無
9205_イオバミロン_有無	9412_硬膜外麻酔(腰部)_有無
9206_イソピスト_有無	9413_骨移植術(軟骨移植術を含む)(自家骨移植)_有無
9207_エクサン_有無	9414_骨内異物(挿入物)除去術(大腿)_有無
9208_セファメジン_有無	9415_作業療法(1)(個別療法)_有無
9209_チエナム_有無	9416_四肢単純CT撮影_有無
9210_バンスボリン_有無	9417_自己血輸血(6歳以上)(液状保存)_有無
9211_ファーストシン_有無	9418_自己血輸血(6歳以上)(凍結保存)_有無
9212_フルマリン_有無	9419_自己血輸血(6歳未満)(液状保存)_有無
9213_マスキュラックス_有無	9420_術中術後自己血回収術_有無
9214_ユナシン_有無	9421_人工関節置換術(肩)_有無
9215_ラボナール_有無	9422_人工関節置換術(股)_有無
9216_大塚生食注_有無	9423_脊椎麻酔_有無
9217_低分子デキストラン_有無	9424_超音波(UCG)(断層撮影法とMモード法)_有無
9301_オプション部品(人工関節固定強化部品)_有無	9425_超音波検査(断層撮影法)(胸腹部)_有無
9302_オプション部品(人工股関節用部品)_有無	9426_閉鎖循環式全身麻酔_有無
9303_画像記録用フィルム(半切)_有無	9427_変形性股関節症手術(骨切り、臼蓋形成を伴うもの)_有無
9304_吸引留置カテーテル(能動吸引型・創部用・硬質型)_有無	9428_麻酔管理料(閉鎖循環式全身麻酔)_有無
9305_吸引留置カテーテル(能動吸引型・創部用・軟質型)_有無	9429_理学療法(1)(個別療法)_有無
9306_固定用内副子(スクリュー)(一般(生体用合金2))_有無	9430_理学療法(2)(個別療法)_有無
9307_固定用内副子用ワッシャー(1)_有無	9431_理学療法(3)(個別療法)_有無
9308_合成吸収性骨片接合材(スクリュー(一般用))_有無	
9309_人工股関節用材(骨盤側材・ライナー)_有無	
9310_人工股関節用材(骨盤側材・臼蓋形成用カップ(1))_有無	
9311_人工股関節用材(骨盤側材・臼蓋形成用カップ(2))_有無	
9312_人工股関節用材(大腿骨側材・大腿骨ステム(1))_有無	
9313_人工股関節用材(大腿骨側材・大腿骨ステム(2))_有無	
9314_人工股関節用材(大腿骨側材・大腿骨ステムヘッド)_有無	
9315_中心静脈用カテーテル(標準・マルチルーメン・セルジンガー型)_有無	
9316_膀胱留置用ディスポーザブルカテーテル(2管一般(3))_有無	

DPC6=070220 股関節症(変形性を含む。) 在院日数 回帰木分析



DPC6=070220 股関節症(変形性を含む。) 在院日数 回帰木分析

在院日数 回帰木分析から分かる在院日数の変化要因

以下の要因によって在院日数が長くなる傾向がある。

- 輸血=有
- インピスト=有
- 手術難易度(最大)  $\geq 9.5$
- 入院時年齢 <23
- 手術点数(合計)  $\geq 32,845$
- 理学療法(2)(個別療法)=有
- 退院時転帰 <4 (\*)

その他の要因:

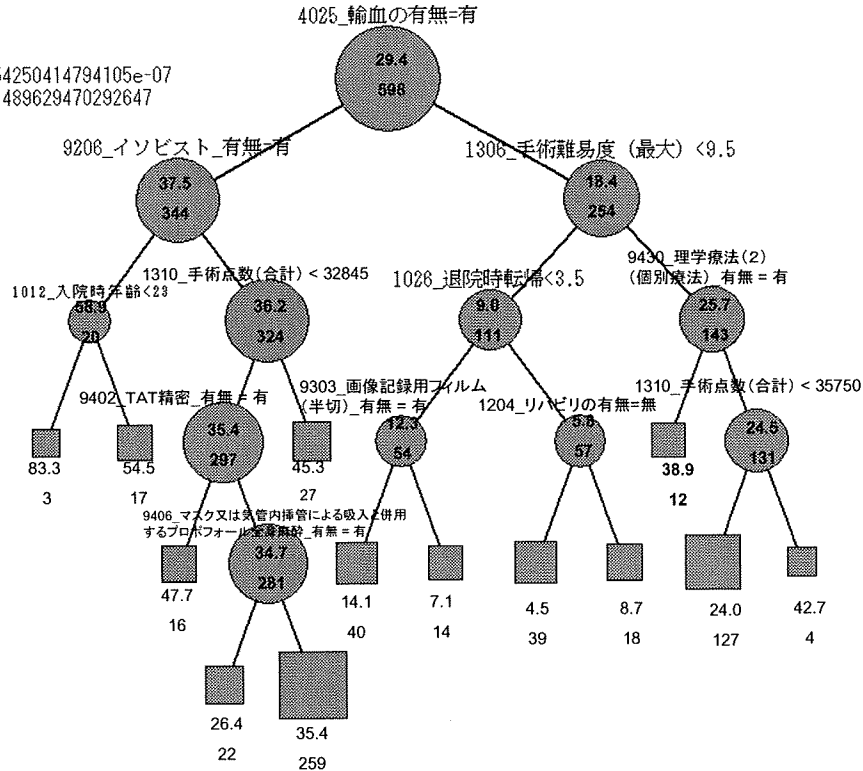
- TAT精密=有
- 画像記録用フィルム(半切)=有
- リハビリ=有
- マスクまたは気管内挿管による吸入と併用するプロポフォール全身麻酔=無

- (\*) 退院時転帰
- 1 : 治癒
  - 2 : 軽快
  - 3 : 寛解
  - 4 : 不変
  - 5 : 増悪
  - 6 : 死亡
  - 7 : その他死亡
  - 9 : その他

DPC6=070220 股関節症(変形性を含む。) 在院日数 回帰木分析

クラス判別結果

平均誤差 = 1.754250414794105e-07  
RMS エラー = 5.489629470292647



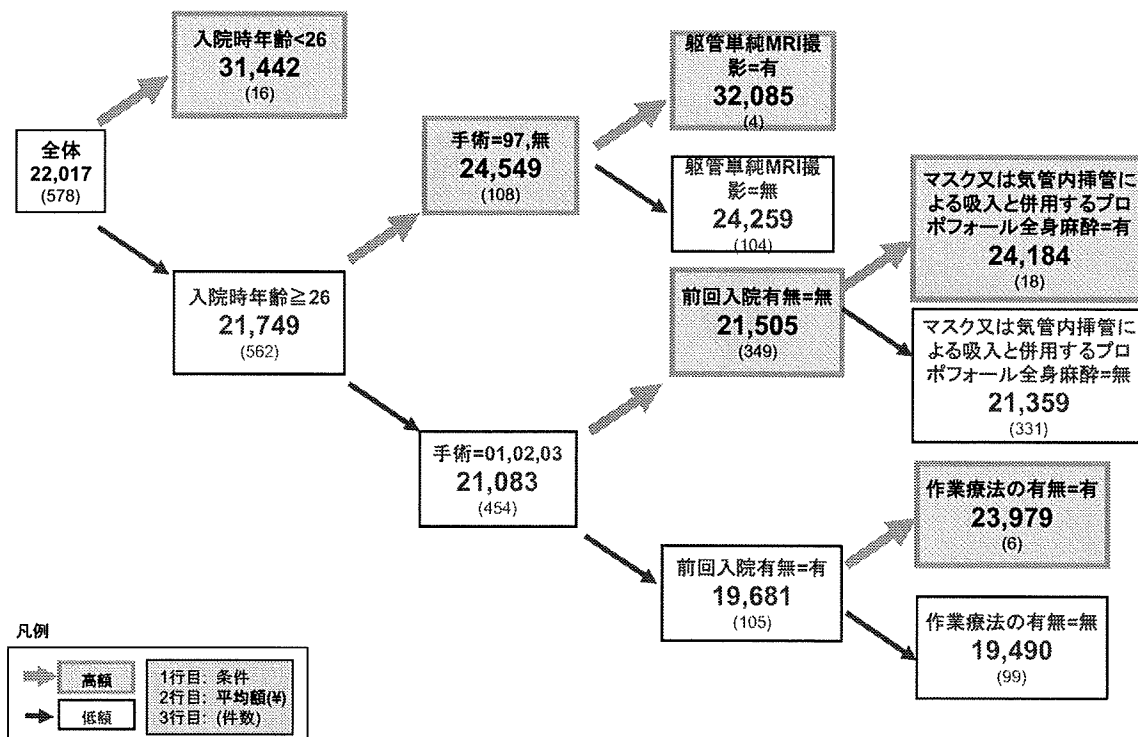
DPC6=070220 股関節症 在院日数 回帰木分析

ツリー	ノードID	スコア	レコード・カウント	扶取り...
True	1	29.439...	596 (100%)	
○ 4025_輸血の有無=有	1.1	37.549...	344 (58%)	
○ 9206_イソピスト_有無=有	1.1.1	58.900...	20 (3%)	
○ 1012_入院時年齢 < 23	1.1.1.1	83.333...	3 (1%)	
○ 1012_入院時年齢 ≥ 23	1.1.1.2	54.588...	17 (3%)	
○ 9206_イソピスト_有無≠有	1.1.2	36.231...	324 (54%)	
○ 1310_手術点数(合計) < 32,845	1.1.2.1	35.404...	207 (50%)	
○ 9402_TAT精密_有無=有	1.1.2.1.1	47.75	16 (3%)	
○ 9402_TAT精密_有無≠有	1.1.2.1.2	34.701...	201 (47%)	
○ 1310_手術点数(合計) ≥ 32,845	1.1.2.2	45.333...	27 (5%)	
○ 4025_輸血の有無≠有	1.2	18.456...	252 (42%)	
○ 1306_手術難易度(最大) < 9.5	1.2.1	9.0090...	111 (19%)	
○ 1026_退院時転帰 < 3.5	1.2.1.1	12.314...	54 (9%)	
○ 9303_画像記録用フィルム(半切)_有無=有	1.2.1.1.1	14.125	40 (7%)	
○ 9303_画像記録用フィルム(半切)_有無≠有	1.2.1.1.2	7.1428...	14 (2%)	
○ 1026_退院時転帰 ≥ 3.5	1.2.1.2	5.8771...	57 (10%)	
○ 1204_リハビリの有無=無	1.2.1.2.1	4.5384...	39 (7%)	
○ 1204_リハビリの有無≠無	1.2.1.2.2	8.7777...	18 (3%)	
○ 1306_手術難易度(最大) ≥ 9.5	1.2.2	25.790...	143 (24%)	
○ 9430_理学療法(2)(個別療法)_有無=有	1.2.2.1	38.916...	12 (2%)	
○ 9430_理学療法(2)(個別療法)_有無≠有	1.2.2.2	24.587...	131 (22%)	
○ 1310_手術点数(合計) < 35,750	1.2.2.2.1	24.015...	127 (21%)	
○ 1310_手術点数(合計) ≥ 35,750	1.2.2.2.2	42.75	4 (1%)	

クラス・ラベル

2 10.133 18.267 26.4 34.533 42.667 50.8 58.933 67.067 75.2 83.333

DPC6=070220 股関節症(変形性を含む。) 出来高換算額/日 回帰木分析



DPC6=070220 股関節症(変形性を含む。) 出来高換算額/日 回帰木分析

**出来高換算額/日 回帰木分析から分かる出来高額の变化要因**

以下の場合に1日あたりの出来高換算額(包括対象部分)が高くなる傾向がある。

- 入院時年齢<26
- 手術=97,無 (\*)
- 駆管単純MRI撮影=有
- 前回入院有無=無
- マスク又は気管内挿管による吸入と併用するプロポフォール全身麻酔=有
- 作業療法=有

**その他の要因:**

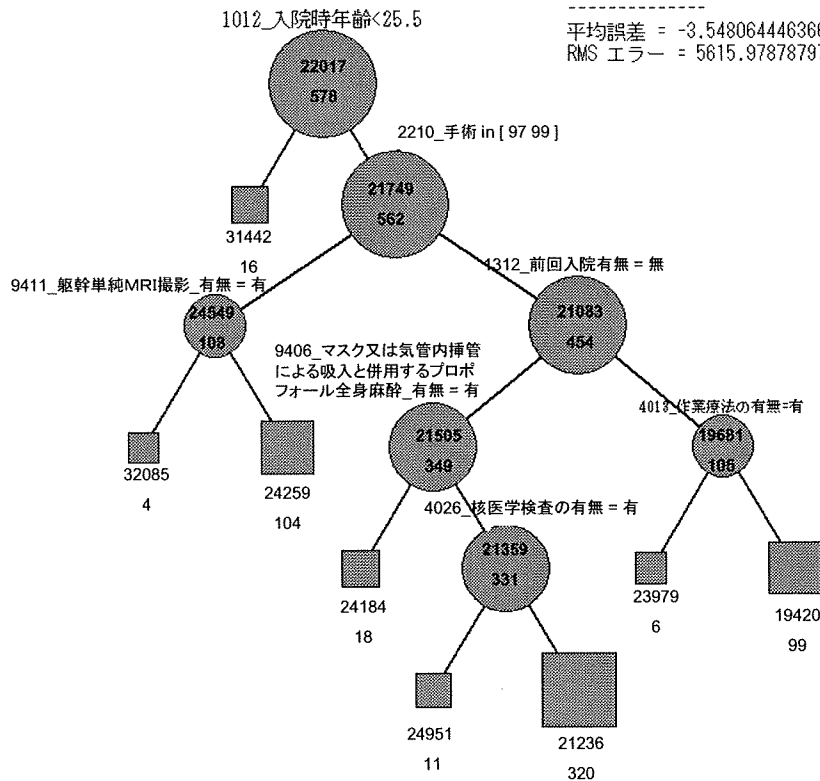
- 核医学検査=有

(\*)手術  
 01,02: 人工関節置換術  
 03: 人工骨頭挿入術  
   関節切除術  
   観血的関節固定術  
   臼蓋形成手術  
   骨切り術  
   関節形成手術  
   変形性股関節症手術  
 96: 人工関節抜去術  
   股関節筋群解離術  
   股関節内転筋切離術  
   関節滑膜切除術  
 97: その他手術

DPC6=070220 股関節症(変形性を含む。) 出来高換算額/日 回帰木分析

クラス判別結果

平均誤差 = -3.548064446366782e-05  
RMS エラー = 5615.97878797339



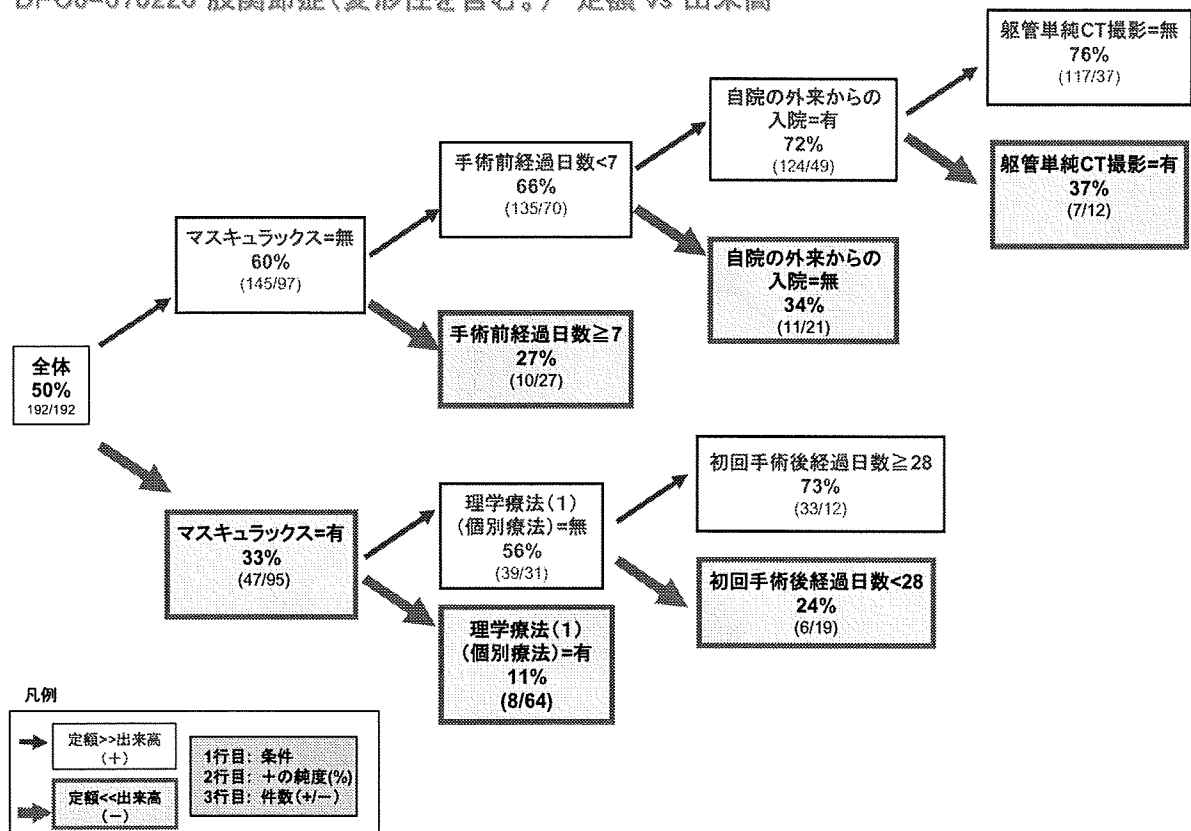
DPC6=070220 股関節症 出来高換算額/日 回帰木分析

ツリー	ノードID	スコア	レコード・カウント	枝取り...
True	1	22017.9...	578 (100%)	
○ 1012_入院時年齢 < 25.5	1.1	31442.8...	16 (3%)	
◎ 1012_入院時年齢 ≥ 25.5	1.2	21749.5...	562 (97%)	
◎ ((2210_手術 = 97) or (2210_手術 = 99))	1.2.1	24549.6...	108 (19%)	
○ 9411_躯幹単純MRI撮影_有無 = 有	1.2.1.1	32085.5...	4 (1%)	
○ 9411_躯幹単純MRI撮影_有無 ≠ 有	1.2.1.2	24259.8...	104 (18%)	
◎ ((2210_手術 ≠ 97) and (2210_手術 ≠ 99))	1.2.2	21083.4...	454 (79%)	
◎ 1312_前回入院有無 = 無	1.2.2.1	21505.3...	349 (68%)	
○ 9406_マスク又は気管内挿管による吸入と併用するプロポフォル全身麻酔_有無 = 有	1.2.2.1.1	24184.9...	18 (3%)	
◎ 9406_マスク又は気管内挿管による吸入と併用するプロポフォル全身麻酔_有無 ≠ 有	1.2.2.1.2	21359.6...	331 (57%)	
◎ 1312_前回入院有無 ≠ 無	1.2.2.2	19681.2...	106 (18%)	
○ 4013_作業療法の有無 = 有	1.2.2.2.1	23979.2...	6 (1%)	
◎ 4013_作業療法の有無 ≠ 有	1.2.2.2.2	19420.7...	99 (17%)	

クラス・ラベル

19,420.721 20,687.206 21,953.691 23,220.177 24,486.662 25,753.147 27,019.633 28,286.118 29,552.604 30,819.089 32,085.574

DPC6=070220 股関節症(変形性を含む。) 定額 vs 出来高



DPC6=070220 股関節症(変形性を含む。) 定額 vs 出来高

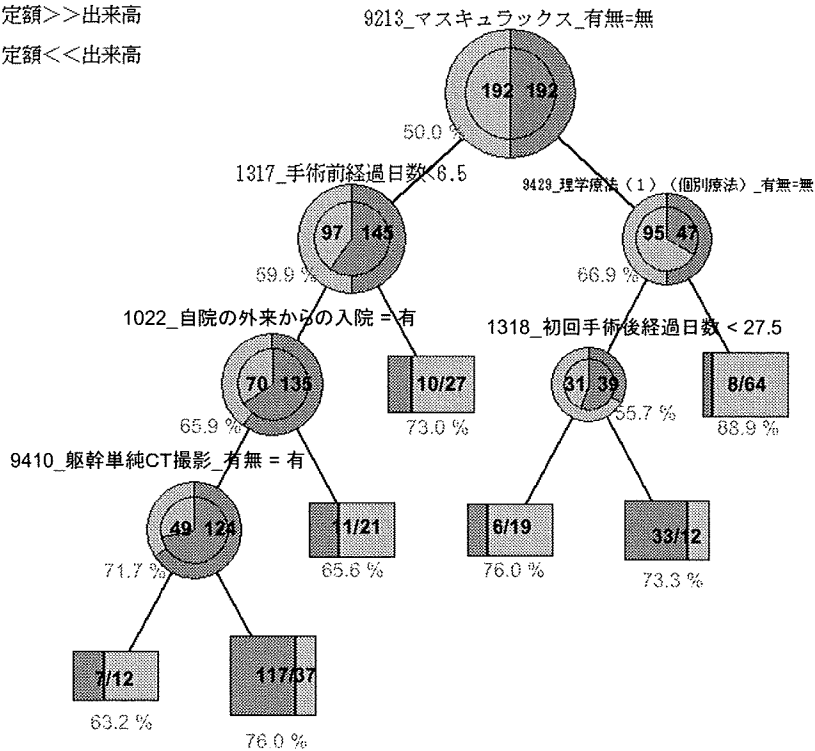
**定額/出来高ギャップ分析から分かる問題点**

以下の条件の下では、特に顕著に 定額が出来高を下回る傾向がある。

- 手術前経過日数≥7
- 理学療法(1)(個別療法)=有
- 初回手術後経過日数<28

DPC6=070220 股関節症(変形性を含む。) 定額 vs 出来高

■ 定額>>出来高  
 □ 定額<<出来高



DPC6=070220 股関節症 定額 vs 出来高

ツリー	ノードID	スコア	レコード・カウント	純度	枝取り...
True	1	定額>>出来高	334 (60.0%)	50.0%	☐
9213_マスキュラックス_有無=無	1.1	定額>>出来高	242 (65%)	59.9%	☐
1317_手術前経過日数<6.5	1.1.1	定額>>出来高	203 (63%)	65.9%	☐
1022_自院の外來からの入院=有	1.1.1.1	定額>>出来高	173 (45%)	71.7%	☐
9410_躯幹単純CT撮影_有無=有	1.1.1.1.1	定額<<出来高	19 (5%)	63.2%	☐
9410_躯幹単純CT撮影_有無≠有	1.1.1.1.2	定額>>出来高	154 (40%)	76.0%	☐
1022_自院の外來からの入院≠有	1.1.1.2	定額<<出来高	32 (8%)	65.6%	☐
1317_手術前経過日数≥6.5	1.1.2	定額<<出来高	37 (10%)	73.0%	☐
9213_マスキュラックス_有無≠無	1.2	定額<<出来高	12 (37%)	66.9%	☐
9429_理学療法(1)(個別療法)_有無=無	1.2.1	定額>>出来高	70 (18%)	55.7%	☐
1318_初回手術後経過日数<27.5	1.2.1.1	定額<<出来高	25 (7%)	76.0%	☐
1318_初回手術後経過日数≥27.5	1.2.1.2	定額>>出来高	45 (12%)	73.3%	☐
9429_理学療法(1)(個別療法)_有無≠無	1.2.2	定額<<出来高	72 (19%)	88.9%	☐

クラス・ラベル

☐ 定額>>出来高    ☐ 定額<<出来高

DPC6=070340 脊柱管狭窄(脊椎症を含む。)

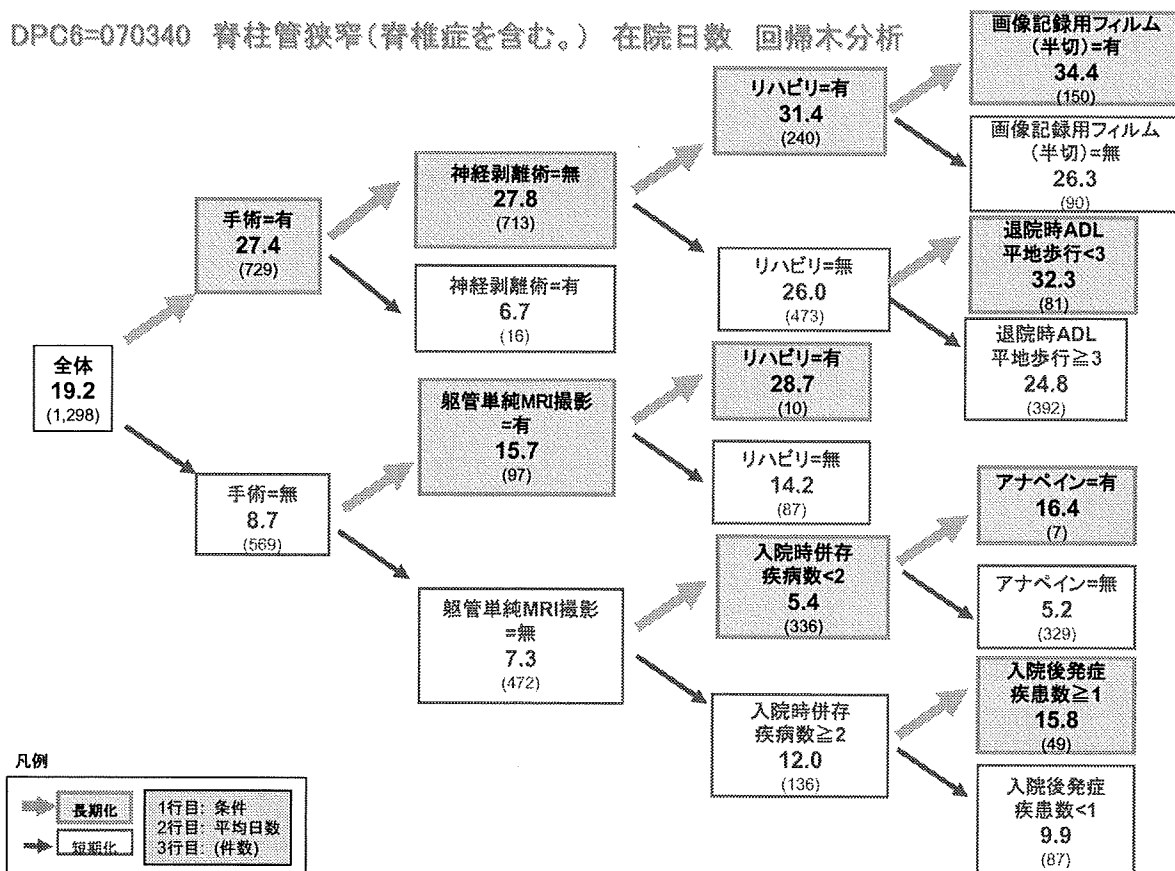
- 手術  
 01: 椎間板摘出術  
     体外式脊椎固定術  
     椎弓形成手術  
     椎弓切除術  
     脊椎固定術  
 97: 脊椎、骨盤内異物(挿入物)除去術  
     脊髄刺激装置植込術  
     その他手術  
 99: 無

使用説明変数

9101_PGE1製剤(アロプロスタジル)_有無	9301_トランスバース固定器_有無	9401_CT、MRI(躯幹)(2回目以降)_有無
9102_アルブミンによる治療_有無	9302_ホローファイバー型及び積層型(キール型)(1.5m2以上)(2)_有無	9402_CT、MRI(頭部)(2回目以降)_有無
9103_アロプロスタジルアルファデクス_有無	9303_画像記録用フィルム(半切)_有無	9403_EF-胃・十二指腸_有無
9104_インスリン_有無	9304_気管内チューブ(カフあり・カフ上部吸引機能なし)_有無	9404_T-M_有無
9105_その他_有無	9305_吸引留置カテーテル(能動吸引型・胸腔用・一般型・軟質型)_有無	9405_T-M(1臓器)_有無
9106_フィブリン糊による治療_有無	9306_吸引留置カテーテル(能動吸引型・創部用・硬質型)_有無	9406_シングルホトンエミッションコンピュータ断層撮影_有無
9107_プロテアーゼ阻害剤による治療_有無	9307_吸引留置カテーテル(能動吸引型・創部用・軟質型)_有無	9407_シンチグラム(全身)_有無
9108_造血因子エリスロポエチン療法_有無	9308_血管造影用ガイドワイヤー(一般用)_有無	9408_ホルター型心電図(8時間超)_有無
9109_放射性医薬品_有無	9309_血管造影用カテーテル(一般用)_有無	9409_マスク又は気管内挿管による吸入と併用するプロポフォール全身麻酔_有無
9110_放射性医薬品(その他)_有無	9310_血管造影用シースイントロデューサーセット(一般用)_有無	9410_躯幹単純CT撮影_有無
9201_1%プロポフォール_有無	9311_固定用金属線(金風線・ケーブル)_有無	9411_躯幹単純MRI撮影_有無
9202_アナペイン_有無	9312_人工骨(専用型・椎弓・棘間用)_有無	9412_腰部硬膜外ブロック_有無
9203_アネキセト_有無	9313_人工骨(専用型・骨盤用・腸骨稜用)_有無	9413_骨移植術(軟骨移植術を含む)(自家骨移植)_有無
9204_アミノフリード_有無	9314_人工骨(専用型・椎体固定用・1椎体用)_有無	9414_骨移植術(軟骨移植術を含む)(自家骨移植以外)_有無
9205_イオバミロン_有無	9315_脊椎コネクタ_有無	9415_在宅自己注射指導管理料_有無
9206_イソピスト_有無	9316_脊椎スクリュー(可動型)_有無	9416_作業療法(1)(個別療法)_有無
9207_オムニスキャン_有無	9317_脊椎スクリュー(固定型)_有無	9417_作業療法(2)(個別療法)_有無
9208_オムニパーク_有無	9318_脊椎プレート(S)_有無	9418_治療器具の探型ギプス(体幹硬性器具採型法)_有無
9209_オメブラール_有無	9319_脊椎ロッド_有無	9419_自己血輸血(6歳以上)(液状保存)_有無
9210_カタボン・HI_有無	9320_中心静脈用カテーテル(標準・マルチルーメン・セルジンガー型)_有無	9420_手術前医学管理料_有無
9211_セファメジン_有無	9321_動脈圧モニターカテ末梢動脈用_有無	9421_術中術後自己血回収術_有無
9212_セフメタゾン_有無	9322_微線維性コラーゲン_有無	9422_心カテ(左心)_有無
9213_ソル・メドロール_有無	9323_膀胱留置用ディスポーザブルカテーテル(2管一般(3))_有無	9423_神経根ブロック(局所麻酔剤)_有無
9214_ハロスボア_有無		9424_神経刺激術_有無
9215_ハンスポリン_有無		9425_人工腎臓2_有無
9216_フルマリンキット_有無		9426_脊椎固定術(椎体に達しないもの)_有無
9217_ベントシン_有無		9427_脊椎固定術(椎体に達するもの)_有無
9218_マグネビスト_有無		9428_脊椎固定術(椎体に達するもの)(1椎間)_有無
9219_ユナシン_有無		9429_体性感覚誘発電位_有無
9220_注射用オノアクト_有無		9430_中心静脈注射_有無
		9431_超音波(UGG)(断層撮影法とMモード法)_有無
		9432_超音波検査(断層撮影法)(胸腹部)_有無
		9433_椎弓形成手術_有無
		9434_椎弓形成手術(1椎間)_有無
		9435_椎弓切除術_有無
		9437_椎弓切除術(1椎間)_有無
		9438_頭部単純CT撮影_有無
		9439_頭部単純MRI撮影_有無
		9440_特定集中治療室管理料(7日以内)_有無
		9441_閉鎖循環式全身麻酔_有無
		9442_麻酔管理料(閉鎖循環式全身麻酔)_有無
		9443_理学療法(1)(個別療法)_有無
		9445_理学療法(2)(個別療法)_有無
		9446_頭部単純CT撮影_有無



DPC6=070340 脊柱管狭窄(脊椎症を含む。) 在院日数 回帰木分析



DPC6=070340 脊柱管狭窄(脊椎症を含む。) 在院日数 回帰木分析

**在院日数 回帰木分析から分かる在院日数の変化要因**

以下の要因によって在院日数が長くなる傾向がある。

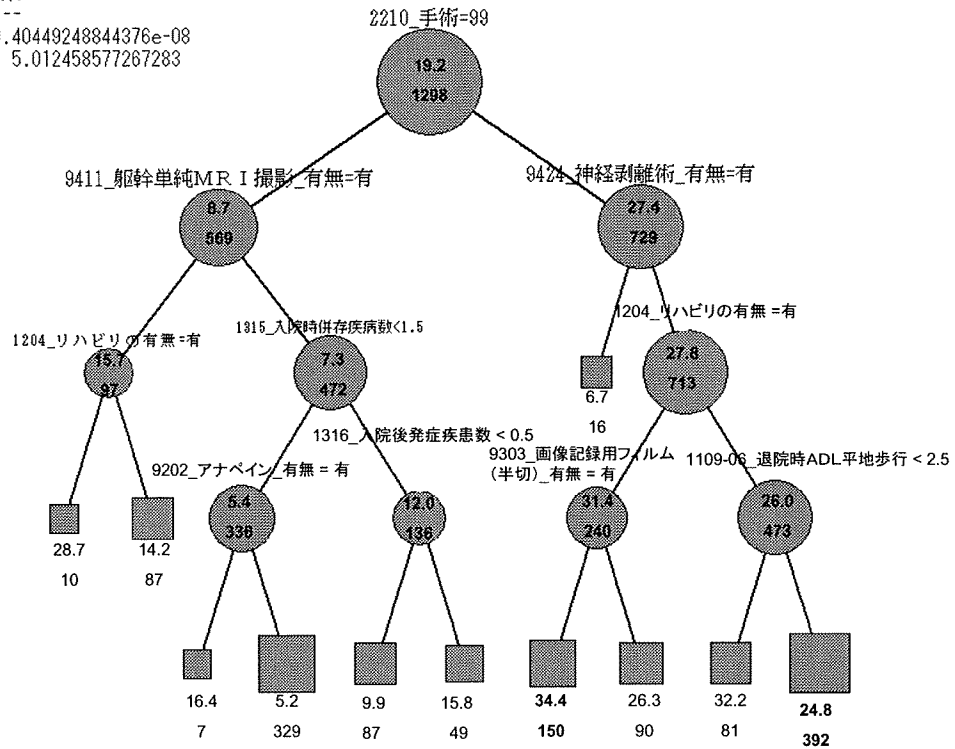
- 手術=有
- 神経剥離術=無
- 尿管単純MRI撮影=有
- リハビリ=有
- 入院時併存疾病数<2
- 画像記録用フィルム(半切)=有
- 退院時ADL平地歩行<3 (\*)
- アナペイン=有
- 入院後発症疾患数≥1

(\*) ADL平地歩行  
 0: 全介助  
 1,2: 一部介助  
 3: 自立  
 9: 不明

DPC6=070340 脊柱管狭窄(脊椎症を含む。) 在院日数 回帰木分析

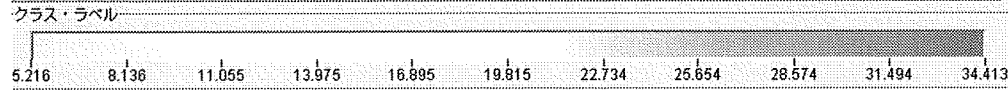
クラス判別結果

平均誤差 = 9.40449248844376e-08  
RMS エラー = 5.012458577267283

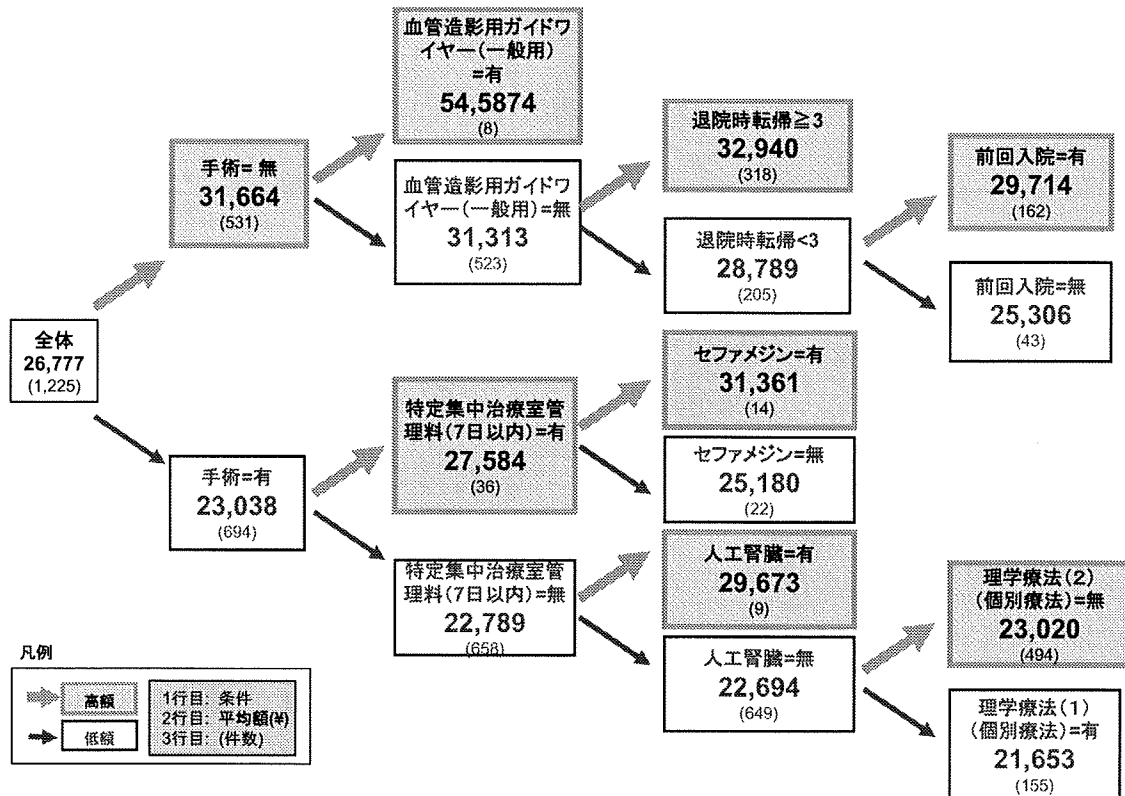


DPC6=070340 脊柱管狭窄(脊椎症を含む。) 在院日数 回帰木分析

ツリー	ノードID	スコア	レコード・カウント	括取り...
○ True	1	19.244	1298 (100%)	┌
└ ○ 2210_手術 = 99	1.1	8.7785...	565 (44%)	┌
└ └ ○ 9411_躯幹単純MRI撮影_有無 = 有	1.1.1	15.711...	97 (7%)	┌
└ └ └ ○ 1204_リハビリの有無 = 有	1.1.1.1	28.799...	10 (1%)	┌
└ └ └ ○ 1204_リハビリの有無 ≠ 有	1.1.1.2	14.206...	87 (7%)	┌
└ └ ○ 9411_躯幹単純MRI撮影_有無 ≠ 有	1.1.2	7.3538...	336 (26%)	┌
└ └ └ ○ 1315_入院時併存疾病数 < 1.5	1.1.2.1	5.4494...	336 (26%)	┌
└ └ └ └ ○ 9202_アナベイン_有無 = 有	1.1.2.1.1	16.428...	7 (1%)	┌
└ └ └ └ ○ 9202_アナベイン_有無 ≠ 有	1.1.2.1.2	5.2158...	329 (25%)	┌
└ └ └ ○ 1315_入院時併存疾病数 ≥ 1.5	1.1.2.2	12.058...	136 (10%)	┌
└ └ └ └ ○ 1316_入院後発症疾患数 < 0.5	1.1.2.2.1	9.9195...	87 (7%)	┌
└ └ └ └ ○ 1316_入院後発症疾患数 ≥ 0.5	1.1.2.2.2	15.857...	49 (4%)	┌
└ ○ 2210_手術 ≠ 99	1.2	27.412...	729 (56%)	┌
└ └ ○ 9424_神経剥離術_有無 = 有	1.2.1	6.75	16 (1%)	┌
└ ○ 9424_神経剥離術_有無 ≠ 有	1.2.2	27.876...	713 (55%)	┌
└ └ ○ 1204_リハビリの有無 = 有	1.2.2.1	31.404...	240 (18%)	┌
└ └ └ ○ 9303_画像記録用フィルム(半切)_有無 = 有	1.2.2.1.1	34.413...	150 (12%)	┌
└ └ └ ○ 9303_画像記録用フィルム(半切)_有無 ≠ 有	1.2.2.1.2	26.388...	90 (7%)	┌
└ └ ○ 1204_リハビリの有無 ≠ 有	1.2.2.2	26.086...	473 (36%)	┌
└ └ └ ○ 1109-06_退院時ADL平地歩行 < 2.5	1.2.2.2.1	32.209...	81 (6%)	┌
└ └ └ ○ 1109-06_退院時ADL平地歩行 ≥ 2.5	1.2.2.2.2	24.821...	392 (30%)	┌



DPC6=070340 脊柱管狭窄(脊椎症を含む。) 出来高換算額/日 回帰木分析



DPC6=070340 脊柱管狭窄(脊椎症を含む。) 出来高換算額/日 回帰木分析

**出来高換算額/日 回帰木分析から分かる出来高額の变化要因**

以下の場合に1日あたりの出来高換算額(包括対象部分)が高くなる傾向がある。

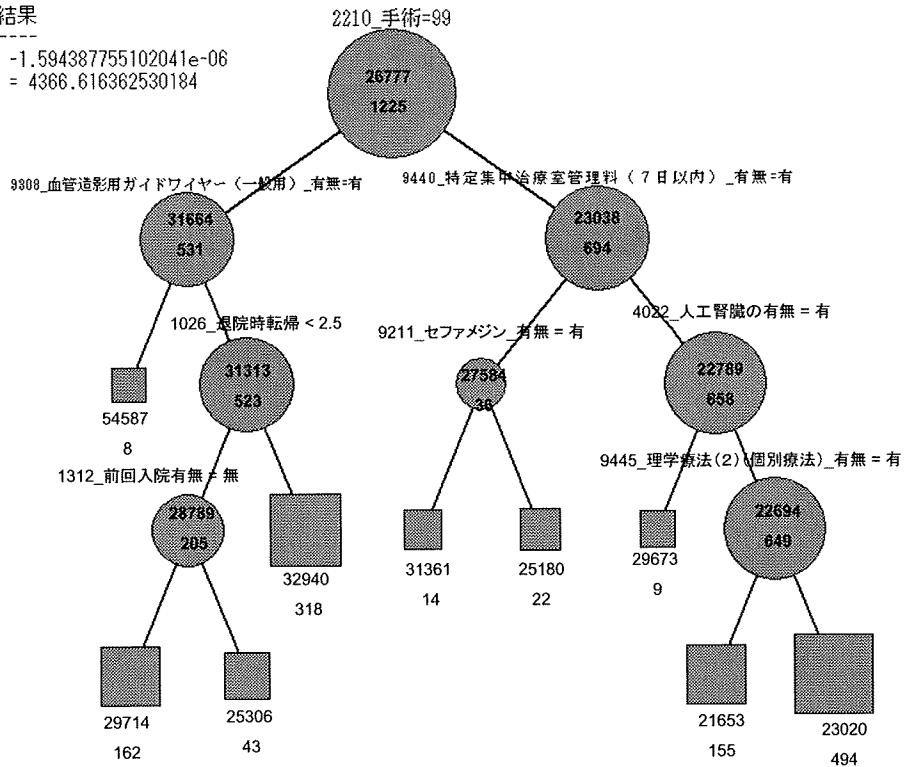
- 手術=無
- 血管造影用ガイドワイヤー(一般用)=有
- 特定集中治療室管理料(7日以内)=有
- 退院時転帰≥3 (\*)
- セファメジン=有
- 人工腎臓=有
- 前回入院=有
- 理学療法(2)(個別療法)=無

(\*) 退院時転帰  
 1: 治癒  
 2: 軽快  
 3: 寛解  
 4: 不変  
 5: 増悪  
 6: 死亡  
 7: その他死亡  
 9: その他

DPC6=070340 脊柱管狭窄(脊椎症を含む。) 出来高換算額/日 回帰木分析

クラス判別結果

平均誤差 = -1.594387755102041e-06  
RMS エラー = 4366.616362530184



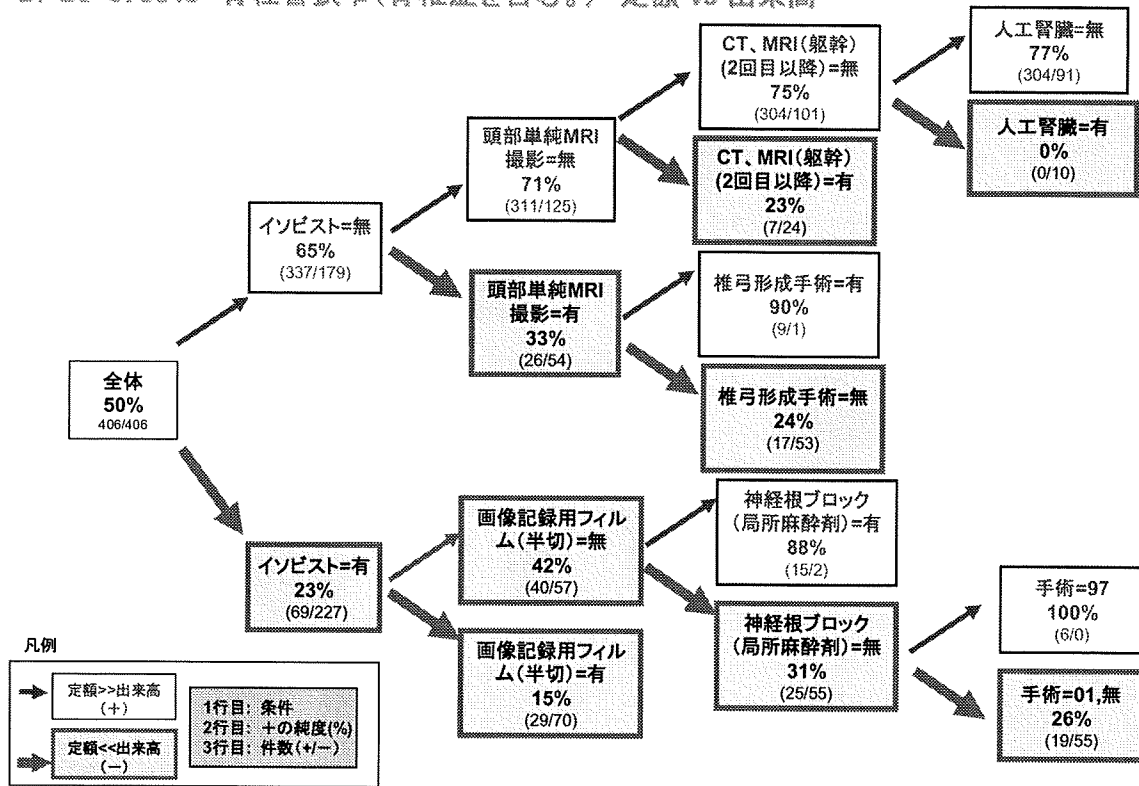
DPC6=070340 脊柱管狭窄(脊椎症を含む。) 出来高換算額/日 回帰木分析

ツリー	ノードID	スコア	レコード・カウント	扶取り...
◎ True	1	26777.37...	1225 (100%)	┌
┌ ◎ 2210_手術 = 99	1.1	31664.02...	531 (43%)	┌
├ ○ 9308_血管造影用ガイドワイヤー (一般用) _有無 = 有	1.1.1	54587.19...	8 (1%)	┌
└ ◎ 9308_血管造影用ガイドワイヤー (一般用) _有無 ≠ 有	1.1.2	31313.38...	523 (43%)	┌
├ ○ 1026_退院時転帰 < 2.5	1.1.2.1	28789.97...	205 (17%)	┌
├ ─ ◎ 1312_前回入院有無 = 無	1.1.2.1.1	29714.47...	162 (13%)	┌
├ ─ ◎ 1312_前回入院有無 ≠ 無	1.1.2.1.2	25306.97...	43 (4%)	┌
└ ○ 1026_退院時転帰 ≥ 2.5	1.1.2.2	32940.11...	318 (26%)	┌
┌ ◎ 2210_手術 ≠ 99	1.2	23038.44...	694 (57%)	┌
├ ○ 9440_特定集中治療室管理料 (7日以内) _有無 = 有	1.2.1	27584.44...	36 (3%)	┌
├ ○ 9211_セファメジン_有無 = 有	1.2.1.1	31361.44...	14 (1%)	┌
├ ○ 9211_セファメジン_有無 ≠ 有	1.2.1.2	25180.90...	22 (2%)	┌
└ ◎ 9440_特定集中治療室管理料 (7日以内) _有無 ≠ 有	1.2.2	22789.73...	658 (54%)	┌
├ ○ 4022_人工腎臓の有無 = 有	1.2.2.1	29673.88...	9 (1%)	┌
├ ◎ 4022_人工腎臓の有無 ≠ 有	1.2.2.2	22694.26...	649 (53%)	┌
├ ─ ◎ 9445_理学療法 (2) (個別療法) _有無 = 有	1.2.2.2.1	21653.74...	155 (13%)	┌
└ ─ ◎ 9445_理学療法 (2) (個別療法) _有無 ≠ 有	1.2.2.2.2	23020.74...	494 (40%)	┌

クラス・ラベル

21,653.742 25,770.424 29,887.106 34,003.789 38,120.471 42,237.153 46,353.835 50,470.517 54,587.199

DPC6=070340 脊柱管狭窄(脊椎症を含む。) 定額 vs 出来高



DPC6=070340 脊柱管狭窄(脊椎症を含む。) 定額 vs 出来高

定額/出来高ギャップ分析から分かる問題点

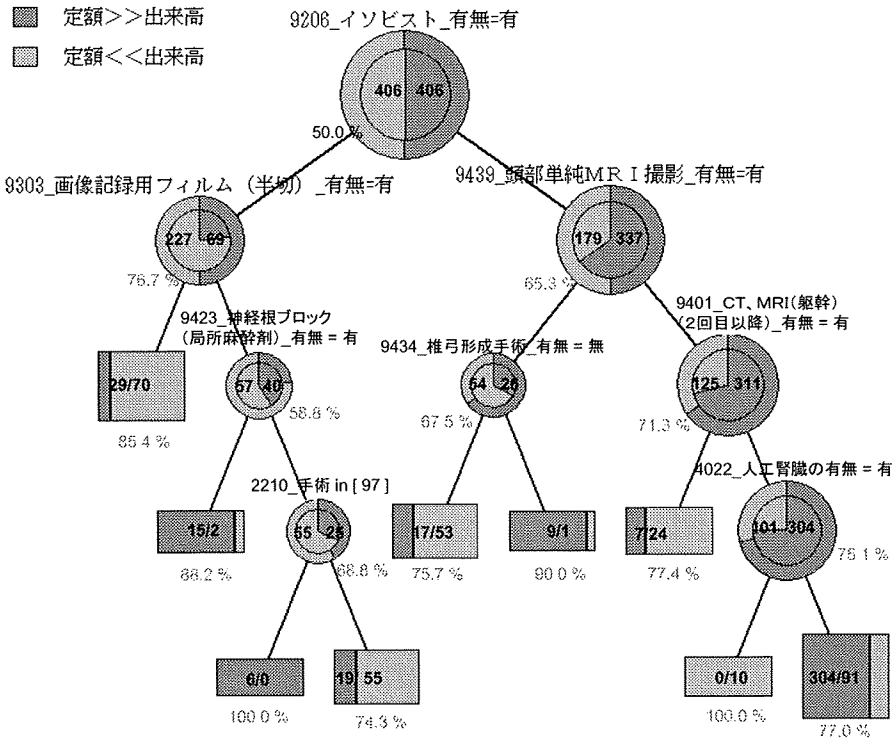
以下の条件の下では、特に顕著に 定額が出来高を下回る傾向がある。

- イソピスト=有
- 画像記録用フィルム(半切)=有
- CT, MRI(躯幹)(2回目以降)=有
- 椎弓形成手術=無
- 人工腎臓=有
- 手術=01,無 (\*)

(\*) 手術

- 01: 椎間板摘出術
- 体外式脊椎固定術
- 椎弓形成手術
- 椎弓切除術
- 脊椎固定術
- 97: 脊椎、骨盤内異物(挿入物)除去術
- 脊髄刺激装置植込術
- その他手術

DPC6=070340 脊椎管狭窄(脊椎症を含む。) 定額 vs 出来高



DPC6=070340 脊柱管狭窄(脊椎症を含む。) 定額 vs 出来高

ツリー	ノードID	スコア	レコード・カウン	純度	枝取り
True	1	定額>>出来高	406 (100%)	50.0%	└
9206_イソピスト_有無=有	1.1	定額<<出来高	206 (36%)	76.7%	└
9303_画像記録用フィルム(半切)_有無=有	1.1.1	定額<<出来高	199 (25%)	85.4%	└
9303_画像記録用フィルム(半切)_有無≠有	1.1.2	定額<<出来高	97 (12%)	58.8%	└
9423_神経根ブロック(局所麻酔剤)_有無=有	1.1.2.1	定額>>出来高	17 (2%)	88.2%	└
9423_神経根ブロック(局所麻酔剤)_有無≠有	1.1.2.2	定額<<出来高	80 (10%)	68.8%	└
2210_手術=97	1.1.2.2.1	定額>>出来高	6 (1%)	100.0%	└
2210_手術≠97	1.1.2.2.2	定額<<出来高	74 (9%)	74.3%	└
9206_イソピスト_有無≠有	1.2	定額>>出来高	516 (61%)	65.3%	└
9439_頭部単純MRI撮影_有無=有	1.2.1	定額<<出来高	80 (10%)	67.5%	└
9434_椎弓形成手術_有無=無	1.2.1.1	定額<<出来高	70 (9%)	75.7%	└
9434_椎弓形成手術_有無≠無	1.2.1.2	定額>>出来高	10 (1%)	90.0%	└
9439_頭部単純MRI撮影_有無≠有	1.2.2	定額>>出来高	426 (54%)	71.3%	└
9401_CT、MRI(鉅幹)(2回目以降)_有無=有	1.2.2.1	定額<<出来高	31 (4%)	77.4%	└
9401_CT、MRI(鉅幹)(2回目以降)_有無≠有	1.2.2.2	定額>>出来高	103 (50%)	75.1%	└
4022_人工腎臓の有無=有	1.2.2.2.1	定額<<出来高	10 (1%)	100.0%	└
4022_人工腎臓の有無≠有	1.2.2.2.2	定額>>出来高	304 (91%)	77.0%	└

クラス・ラベル

■ 定額>>出来高 □ 定額<<出来高

DPC6=070560

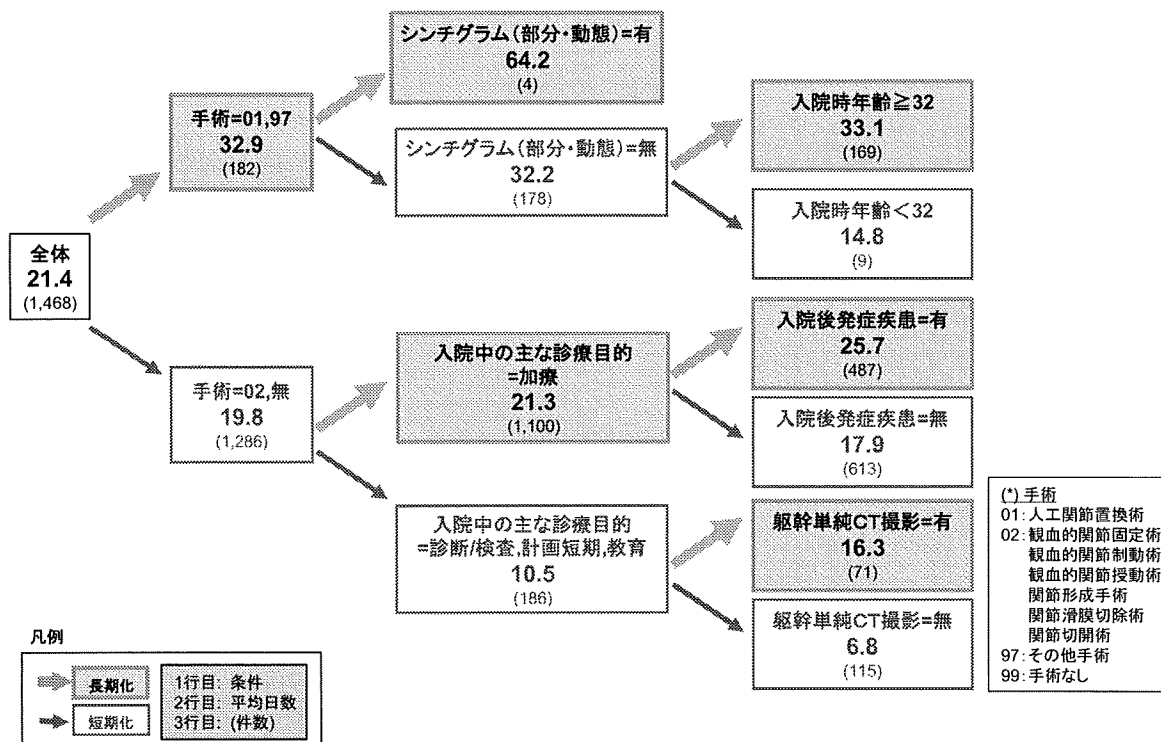
リウマチ以外の全身性臓器障害を伴う自己免疫性疾患

- 手術:  
01:人工関節置換術  
02:親血的関節固定術  
親血的関節制動術  
親血的関節授動術  
関節形成手術  
関節滑膜切除術  
関節切開術  
97:その他手術  
99:手術なし

使用説明書

9101_CMV治療薬による治療_有無	9301_オプション部品(人工関節固定強化部品)_有無	9418_経気管肺生検法_有無
9102_PGE1製剤(アロプロスタジル)_有無	9302_吸引留置カテーテル(能動吸引型・創部用・硬質型)_有無	9419_経皮的針生検法_有無
9103_アルブミンによる治療_有無	9303_緊急時ブラッドアクセス用留置カテーテル(ダブル以上・一般型)_有無	9420_血球成分除去療法_有無
9104_アロプロスタジルアルファデクス_有無	9304_血管造影用ガイドワイヤー(一般用)_有無	9421_血漿交換療法_有無
9105_インスリン_有無	9305_血管造影用カテーテル(一般用)_有無	9422_硬膜外麻酔(腰部)_有無
9106_エルカトニン(カルシトニン製剤)_有無	9306_血管造影用シースイントロデューサーセット(一般用)_有無	9423_骨移植術(軟骨移植術を含む)(自家骨移植)_有無
9107_グルカゴン_有無	9307_血管造影用シースイントロデューサーセット(蛇行血管用)_有無	9424_在宅自己注射血糖自己測定(1型糖尿病以外)(3回以上)_有無
9108_シクロスポリン_有無	9308_血漿交換用血漿分離器_有無	9425_在宅自己注射指導管理料_有無
9109_その他_有無	9309_人工股関節用材(骨盤側材・ライナー)_有無	9426_作業療法(1)(個別療法)_有無
9110_トロンピン_有無	9310_人工股関節用材(骨盤側材・臼蓋形成用カップ(1))_有無	9427_作業療法(2)(個別療法)_有無
9111_プロテアーゼ阻害剤による治療_有無	9311_人工股関節用材(大腿骨側材・大腿骨ステム(1))_有無	9428_四肢単純MRI撮影_有無
9112_メチルメチオニン製剤_有無	9312_人工股関節用材(大腿骨側材・大腿骨ステムヘッド)_有無	9429_自己輸血(6歳以上)(液状保存)_有無
9113_ろ過透析_有無	9313_人工股関節用材(インサート)_有無	9430_心カテ(右心)_有無
9114_強心剤(その他)_有無	9314_人工膝関節用材(大腿骨側材・全置換用(2))_有無	9431_心カテ(左心)_有無
9115_新鮮凍結血漿_有無	9315_人工膝関節用材(膝蓋骨側材・膝蓋骨置換用(2))_有無	9432_人工関節置換術(股)_有無
9116_制吐剤による治療_有無	9316_人工膝関節用材(脛骨側材・全置換用(2))_有無	9433_人工関節置換術(膝)_有無
9117_造血因子エリスロポエチン療法_有無	9317_中心静脈用カテーテル(標準・マルチルーメン・セルジンガー型)_有無	9434_人工呼吸_有無
9118_放射性医薬品(その他)_有無	9318_白血球吸着用材料_有無	9435_人工腎臓2_有無
9119_免疫グロブリンなどの血液製剤_有無	9319_輸血用血液フィルター(血小板製剤用白血球除去用)_有無	9436_染色体_有無
9120_免疫抑制剤_有無	9320_輸血用血液フィルター(赤血球製剤用白血球除去用)_有無	9437_創傷処置3_有無
9201_イオバミロン_有無	9401_CT、MRI(脳幹)(2回目以降)_有無	9438_造血器悪性腫瘍細胞(モノクローナル抗体法)_有無
9202_イオメロン_有無	9402_EF-胃・十二指腸_有無	9439_耐糖能精密_有無
9203_オプチレイ_有無	9403_EF-気管支_有無	9440_中心静脈注射_有無
9204_オムニスキャン_有無	9404_EF-上行結腸及び盲腸_有無	9441_中心静脈注射用カテーテル挿入_有無
9205_オムニバーク_有無	9405_T-M_有無	9442_超音波(UCG)(断層撮影法とMモード法)_有無
9206_オメラルール_有無	9406_T-M(1臓器)_有無	9443_頭部単純MRI撮影_有無
9207_カルベニン_有無	9407_T-M(2臓器)_有無	9444_特定集中治療室管理料(7日以内)_有無
9208_ソル・メドロール_有無	9408_シングルホトンエミッションコンピューター断層撮影_有無	9445_皮膚科軟膏処置4_有無
9209_ダラシン_有無	9409_シンチグラム(全身)_有無	9446_皮膚科軟膏処置5_有無
9210_チエナム_有無	9410_シンチグラム(部分・静態)_有無	9447_鼻腔栄養_有無
9211_リンスポリン_有無	9411_シンチグラム(部分・動態)_有無	9448_閉鎖循環式全身麻酔_有無
9212_ビーエヌツイン_有無	9412_ポジトロン断層撮影(18FDG使用)_有無	9449_保存血液輸血(2回目以降)_有無
9213_ファーストシン_有無	9413_ホルター型心電図(8時間超)_有無	9450_理学療法(1)(個別療法)_有無
9214_ファンガード_有無	9414_親血的動脈圧(1時間超)_有無	9451_理学療法(2)(個別療法)_有無
9215_プロスコープ_有無	9415_関節形成手術(手)_有無	
9216_ベナンバックス_有無	9416_躯幹単純CT撮影_有無	
9217_マキシビーム_有無	9417_躯幹単純MRI撮影_有無	
9218_マグネビスト_有無		
9219_メロベン_有無		
9220_モダシン_有無		

DPC6=070560 リウマチ以外の全身性臓器障害を伴う自己免疫性疾患 在院日数回帰木分析



DPC6=070560 リウマチ以外の全身性臓器障害を伴う自己免疫性疾患 在院日数回帰木分析

在院日数回帰木分析から分かる在院日数の変化要因

以下の要因によって在院日数が長くなる傾向がある。

- 手術=01,97
- シンチグラム(部分・動態)=有
- 入院中の主な診療目的=加療
- 入院時年齢≥32
- 入院後発症疾患=有
- 躯幹単純CT撮影=有

その他の要因:

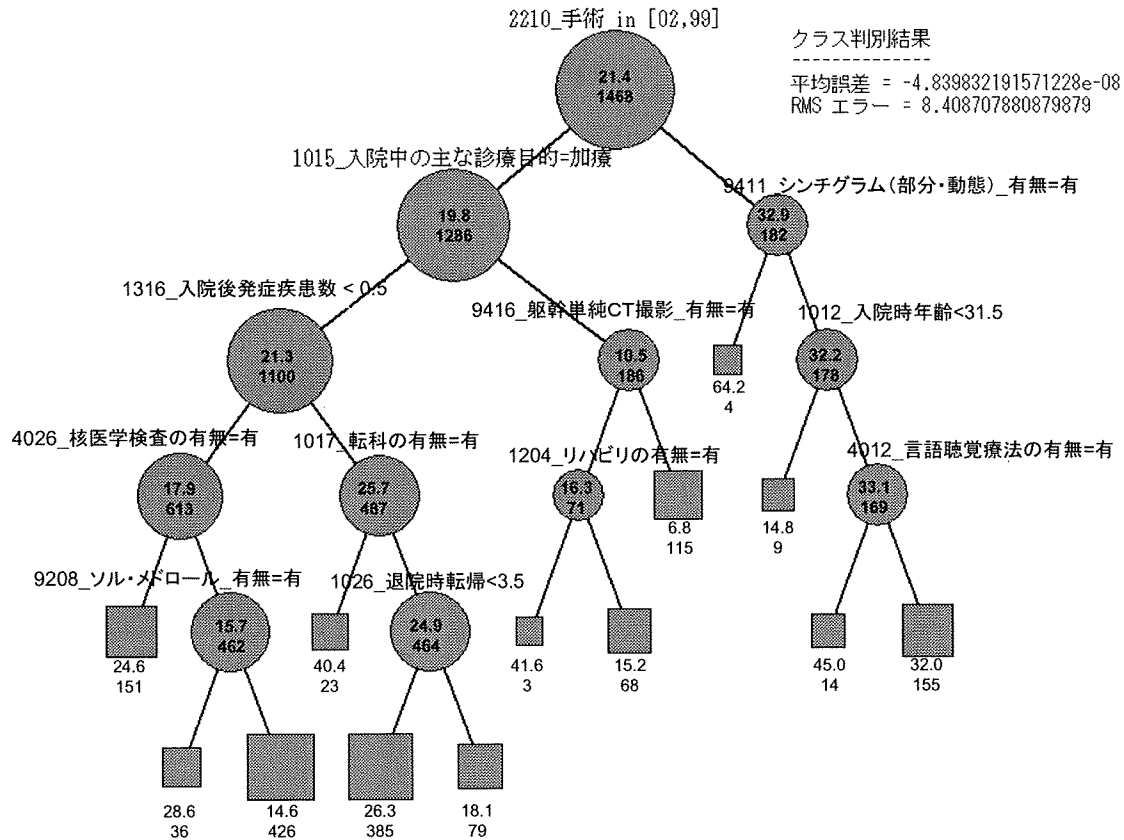
- 核医学検査=有
- 転科=有
- リハビリ=有
- 言語聴覚療法=有
- ソル・メドロール=有
- 退院時転帰<4 (\*)

(\*) 退院時転帰

- 1 : 治癒
- 2 : 軽快
- 3 : 寛解
- 4 : 不変
- 5 : 増悪
- 6 : 死亡
- 7 : その他死亡
- 9 : その他



DPC6=070560 リウマチ以外の全身性臓器障害を伴う自己免疫性疾患 在院日数 回帰木分析

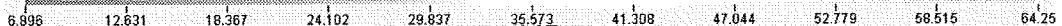


クラス判別結果  
 平均誤差 = -4.839832191571228e-08  
 RMS エラー = 8.408707880879879

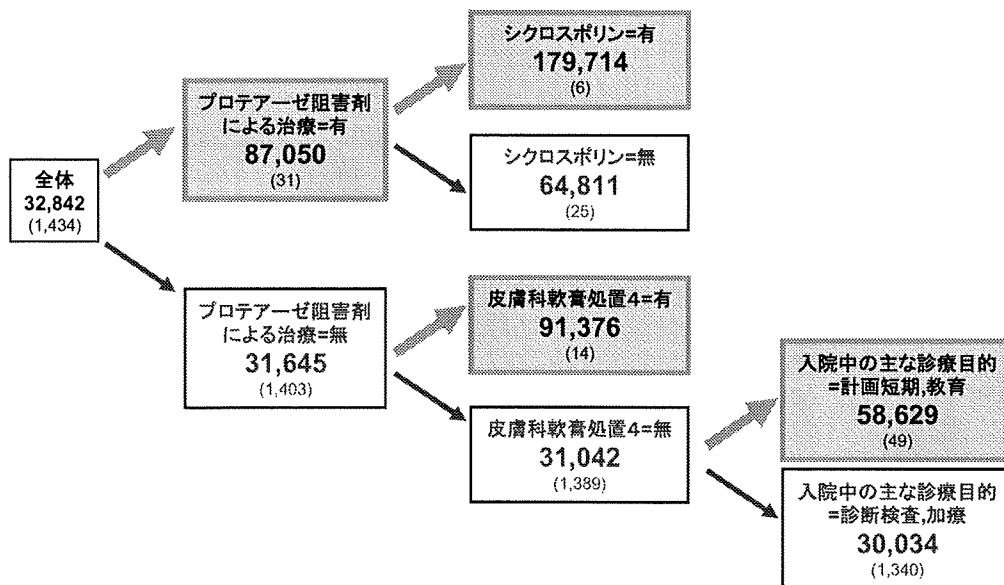
DPC6=070560 リウマチ以外の全身性臓器障害を伴う自己免疫性疾患 在院日数 回帰木分析

ツリー	ノード ID	スコア	レコード・カウント	枝取
◎ True	1	21.42...	1468 (100%)	┐
◎ ((2210_手術 = 2) or (2210_手術 = 99))	1.1	19.80...	1286 (88%)	┐
◎ 1015_入院中の主な診療目的=加療	1.1.1	21.37...	1100 (75%)	┐
◎ 1316_入院後発症疾患数 < 0.5	1.1.1.1	17.92...	615 (42%)	┐
◎ 4026_核医学検査の有無 = 有	1.1.1.1.1	24.61...	151 (10%)	┐
◎ 4026_核医学検査の有無 ≠ 有	1.1.1.1.2	15.73...	462 (31%)	┐
◎ 9208_ソル・メドロール_有無 = 有	1.1.1.1.2.1	28.61...	36 (2%)	┐
◎ 9208_ソル・メドロール_有無 ≠ 有	1.1.1.1.2.2	14.64...	426 (29%)	┐
◎ 1316_入院後発症疾患数 ≥ 0.5	1.1.1.2	25.71...	497 (33%)	┐
◎ 1017_転科の有無 = 有	1.1.1.2.1	40.47...	23 (2%)	┐
◎ 1017_転科の有無 ≠ 有	1.1.1.2.2	24.99...	464 (32%)	┐
◎ 1026_退院時転帰 < 3.5	1.1.1.2.2.1	26.38...	385 (26%)	┐
◎ 1026_退院時転帰 ≥ 3.5	1.1.1.2.2.2	18.13...	79 (5%)	┐
◎ 1015_入院中の主な診療目的 ≠ 加療	1.1.2	10.51...	186 (13%)	┐
◎ 9416_躯幹単純CT撮影_有無 = 有	1.1.2.1	16.38...	71 (5%)	┐
◎ 1204_リハビリの有無 = 有	1.1.2.1.1	41.66...	3 (0%)	┐
◎ 1204_リハビリの有無 ≠ 有	1.1.2.1.2	15.28...	68 (5%)	┐
◎ 9416_躯幹単純CT撮影_有無 ≠ 有	1.1.2.2	6.895...	115 (8%)	┐
◎ ((2210_手術 ≠ 2) and (2210_手術 ≠ 99))	1.2	32.93...	182 (12%)	┐
◎ 9411_シンチグラム(部分・動態)_有無 = 有	1.2.1	64.25...	4 (0%)	┐
◎ 9411_シンチグラム(部分・動態)_有無 ≠ 有	1.2.2	32.23...	178 (12%)	┐
◎ 1012_入院時年齢 < 31.5	1.2.2.1	14.88...	9 (1%)	┐
◎ 1012_入院時年齢 ≥ 31.5	1.2.2.2	33.15...	169 (12%)	┐
◎ 4012_言語聴覚療法の有無 = 有	1.2.2.2.1	45.07...	14 (1%)	┐
◎ 4012_言語聴覚療法の有無 ≠ 有	1.2.2.2.2	32.07...	155 (11%)	┐

クラス・ラベル



DPC6=070560 リウマチ以外の全身性臓器障害を伴う自己免疫性疾患 出来高換算額/日回帰木分析



凡例

⇒	高額	1行目: 条件
⇒	低額	2行目: 平均額(¥)
		3行目: (件数)

DPC6=070560 リウマチ以外の全身性臓器障害を伴う自己免疫性疾患 出来高換算額/日回帰木分析

**出来高換算額/日 回帰木分析から分かる出来高額の变化要因**

以下の場合に1日あたりの出来高換算額(包括対象部分)が高くなる傾向がある。

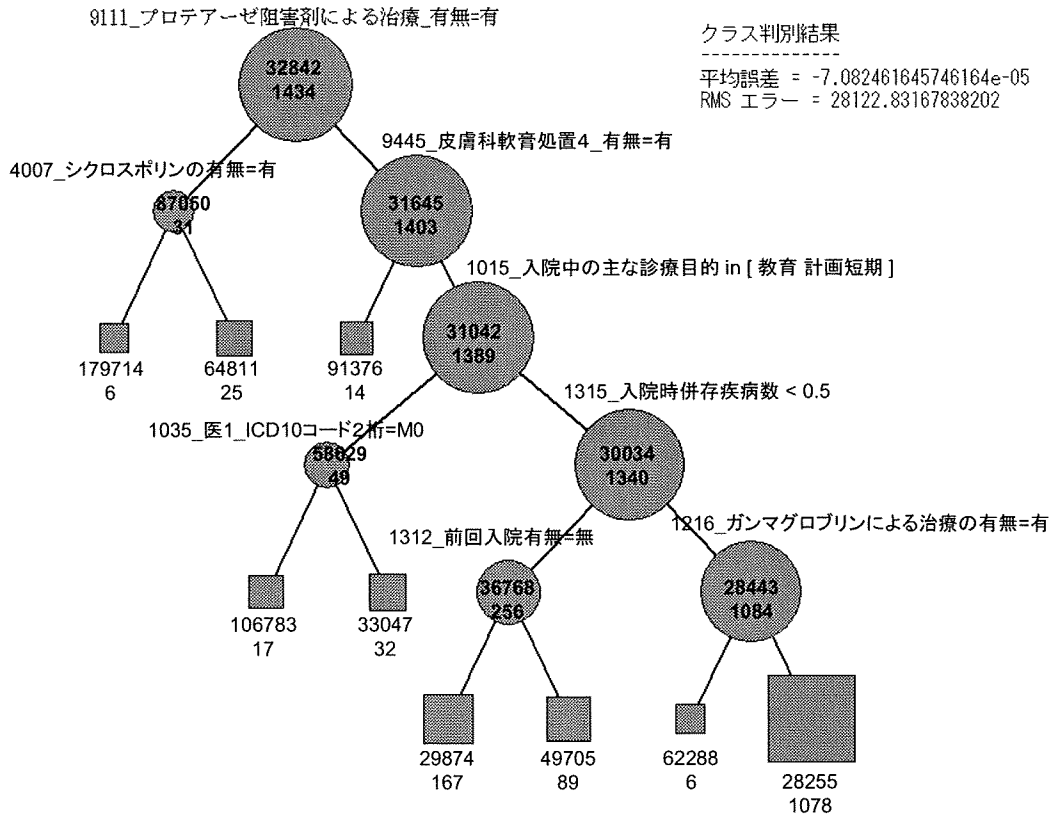
- ・プロテアーゼ阻害剤による治療=有
- ・シクロスポリン=有
- ・皮膚科軟膏処置4=有
- ・入院中の主な診療目的=計画短期,教育

**その他の要因:**

- ・ICD10コード=M0 (\*)
- ・入院時併存疾病=無
- ・前回入院=有
- ・ガンマグロブリンにより治療=有

(\*)ICD10コード:  
M0:関節障害

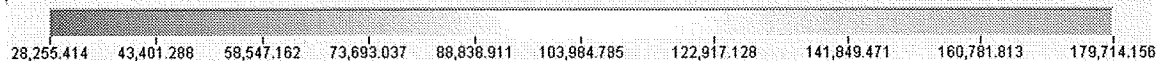
DPC6=070560 リウマチ以外の全身性臓器障害を伴う自己免疫性疾患 出来高換算額/日回帰木分析



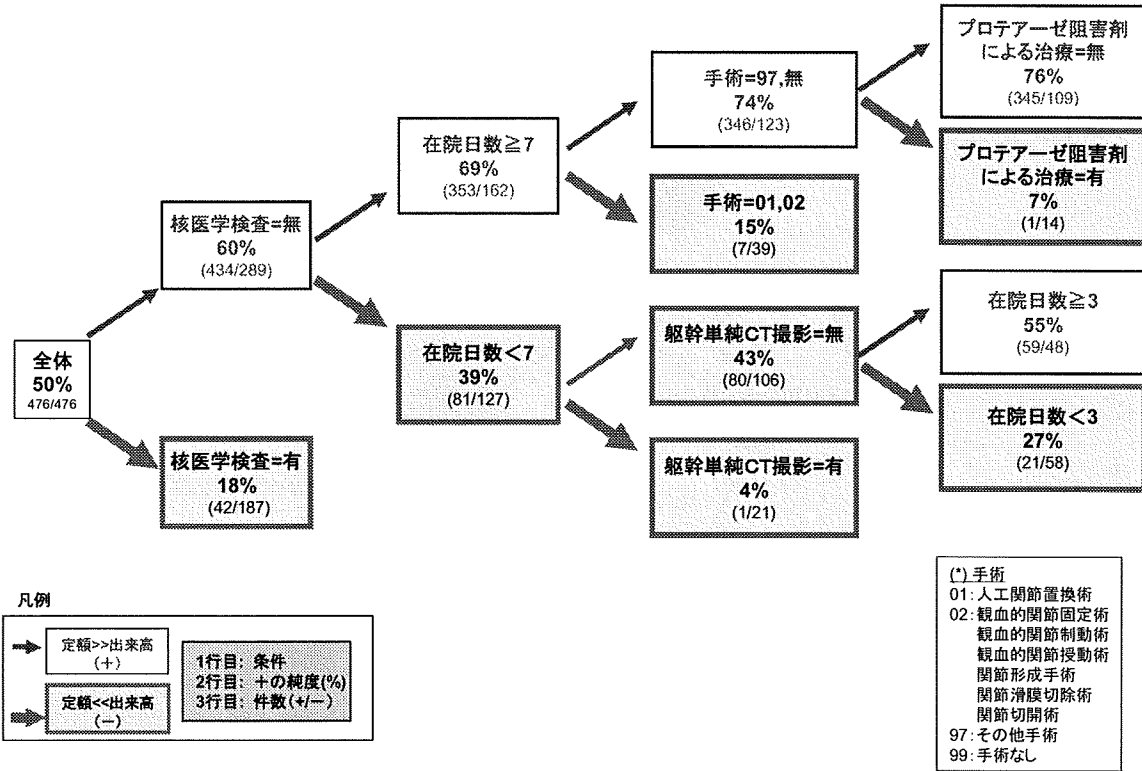
DPC6=070560 リウマチ以外の全身性臓器障害を伴う自己免疫性疾患 出来高換算額/日回帰木分析

ツリー	ノード ID	スコア	レコード・カウント	枝取...
True	1	32842.7...	1434 (100%)	<input type="checkbox"/>
○ 9111_プロテアーゼ阻害剤による治療_有無 = 有	1.1	87050.8...	31 (2%)	<input type="checkbox"/>
○ 4007_シクロスポリンの有無 = 有	1.1.1	179714...	6 (0%)	<input type="checkbox"/>
○ 4007_シクロスポリンの有無 ≠ 有	1.1.2	64811.6...	25 (2%)	<input type="checkbox"/>
○ 9111_プロテアーゼ阻害剤による治療_有無 ≠ 有	1.2	31645.0...	1403 (98%)	<input type="checkbox"/>
○ 9445_皮膚科軟膏処置4_有無 = 有	1.2.1	91376.0...	14 (1%)	<input type="checkbox"/>
○ 9445_皮膚科軟膏処置4_有無 ≠ 有	1.2.2	31042.9...	1389 (97%)	<input type="checkbox"/>
◎ ((1015_入院中の主な診療目的 = 教育) or (1015_入院中の主な診療目的 = 計画短期))	1.2.2.1	58629.3...	49 (3%)	<input type="checkbox"/>
○ 1035_医1_ICD10コード2桁 = M0	1.2.2.1.1	106783...	17 (1%)	<input type="checkbox"/>
◎ 1035_医1_ICD10コード2桁 ≠ M0	1.2.2.1.2	33047.2...	32 (2%)	<input type="checkbox"/>
◎ ((1015_入院中の主な診療目的 ≠ 教育) and (1015_入院中の主な診療目的 ≠ 計画短期))	1.2.2.2	30034.2...	1340 (93%)	<input type="checkbox"/>
◎ 1315_入院時併存疾病数 < 0.5	1.2.2.2.1	36768.7...	256 (18%)	<input type="checkbox"/>
◎ 1312_前回入院有無 = 無	1.2.2.2.1.1	29874.0...	167 (12%)	<input type="checkbox"/>
◎ 1312_前回入院有無 ≠ 無	1.2.2.2.1.2	49705.8...	89 (6%)	<input type="checkbox"/>
◎ 1315_入院時併存疾病数 ≥ 0.5	1.2.2.2.2	28443.7...	1084 (75%)	<input type="checkbox"/>
◎ 1216_ガンマグロブリンによる治療の有無 = 有	1.2.2.2.2.1	62288.1...	6 (0%)	<input type="checkbox"/>
◎ 1216_ガンマグロブリンによる治療の有無 ≠ 有	1.2.2.2.2.2	28255.4...	1078 (75%)	<input type="checkbox"/>

クラス・ラベル



DPC6=070560 リウマチ以外の全身性臓器障害を伴う自己免疫性疾患 定額 vs 出来高



DPC6=070560 リウマチ以外の全身性臓器障害を伴う自己免疫性疾患 定額 vs 出来高

**定額/出来高ギャップ分析から分かる問題点**

以下の条件の下では、特に顕著に 定額が出来高を下回る傾向がある。

- 核医学検査=有
- 手術=01,02
- 躯幹単純CT撮影=有
- プロテアーゼ阻害剤による治療=有
- 在院日数 < 3