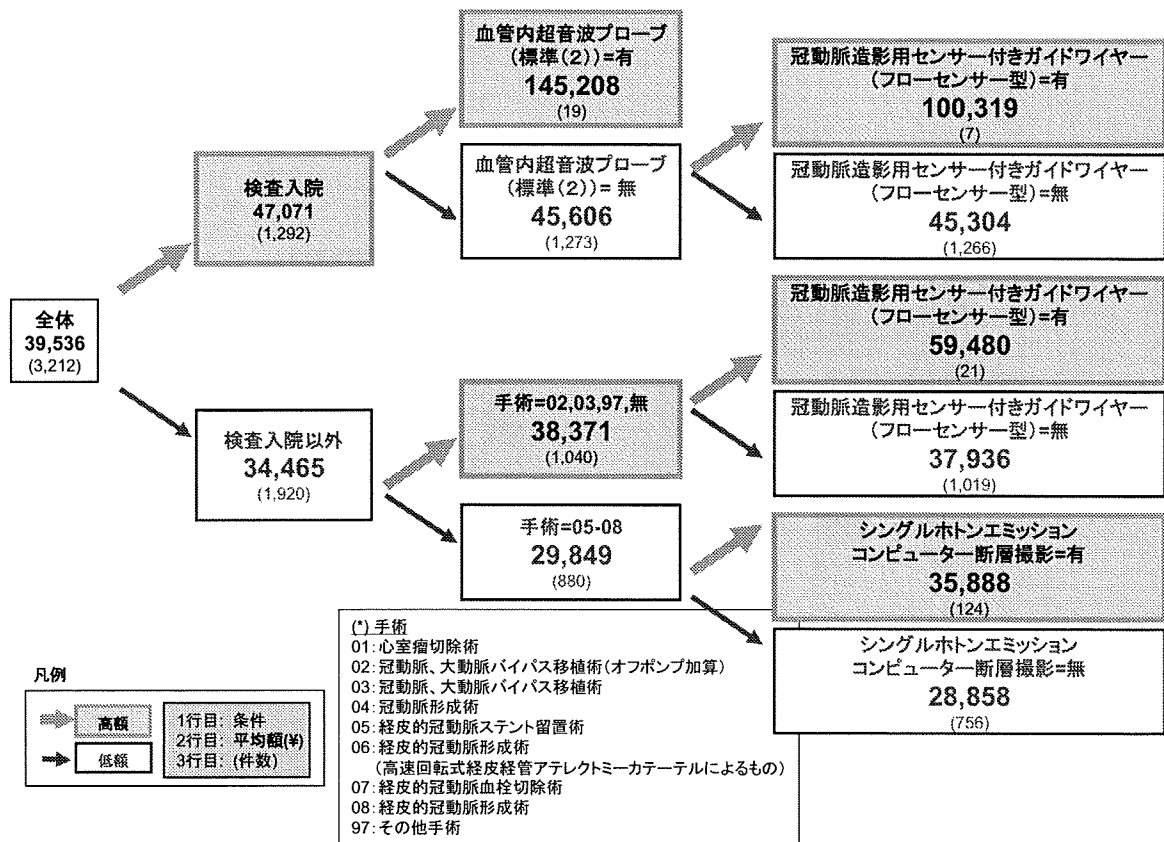


DPC6=050050 狭心症、慢性虚血性心疾患 出来高換算額/日 回帰木分析



DPC6=050050 狭心症、慢性虚血性心疾患 出来高換算額/日 回帰木分析

**出来高換算額/日 回帰木分析から分かる出来高額の变化要因**

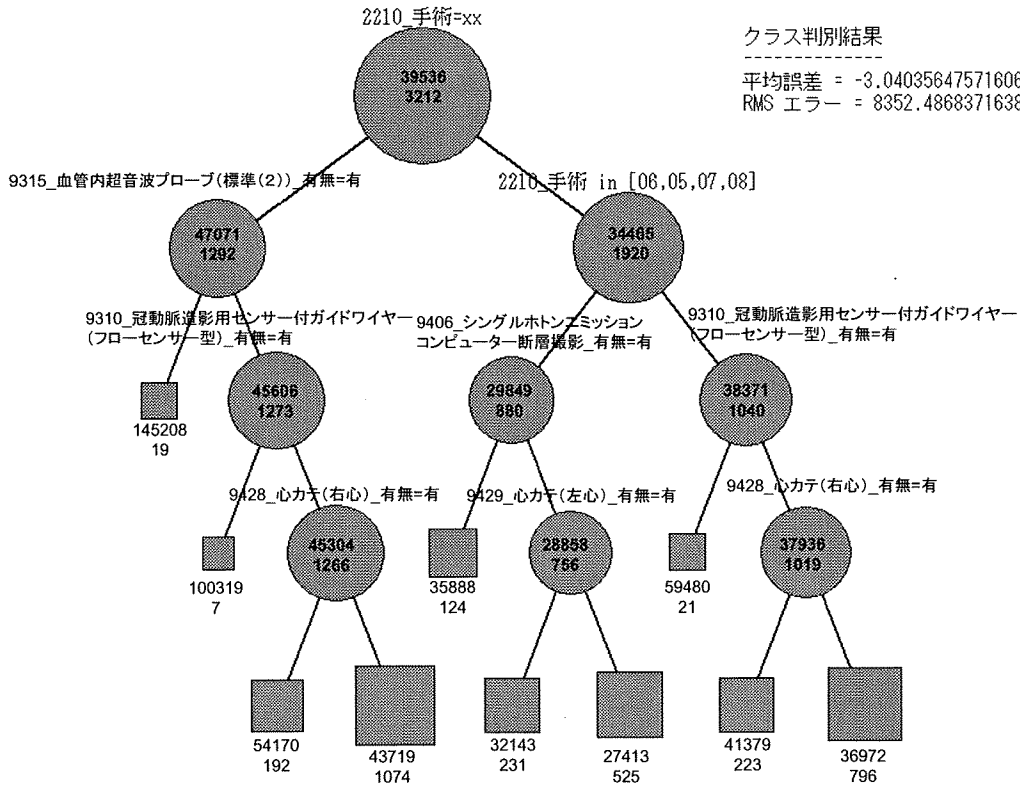
以下の場合に1日あたりの出来高換算額(包括対象部分)が高くなる傾向がある。

- ・検査入院
- ・血管内超音波プローブ(標準(2))=有
- ・手術≠05-08
- ・冠動脈造影用センサー付きガイドワイヤー(フローセンサー型)=有
- ・シングルホトンエミッションコンピュータ断層撮影=有

**その他の要因:**

- ・心カテ(右心)=有
- ・心カテ(左心)=有

DPC6=050050 狭心症、慢性虚血性心疾患 出来高換算額/日 回帰木分析



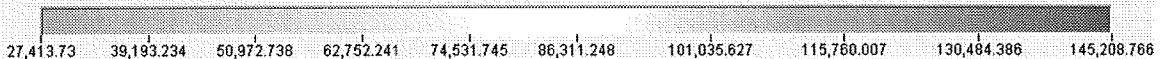
クラス判別結果

平均誤差 = -3.040356475716065e-05  
RMS エラー = 8352.486837163848

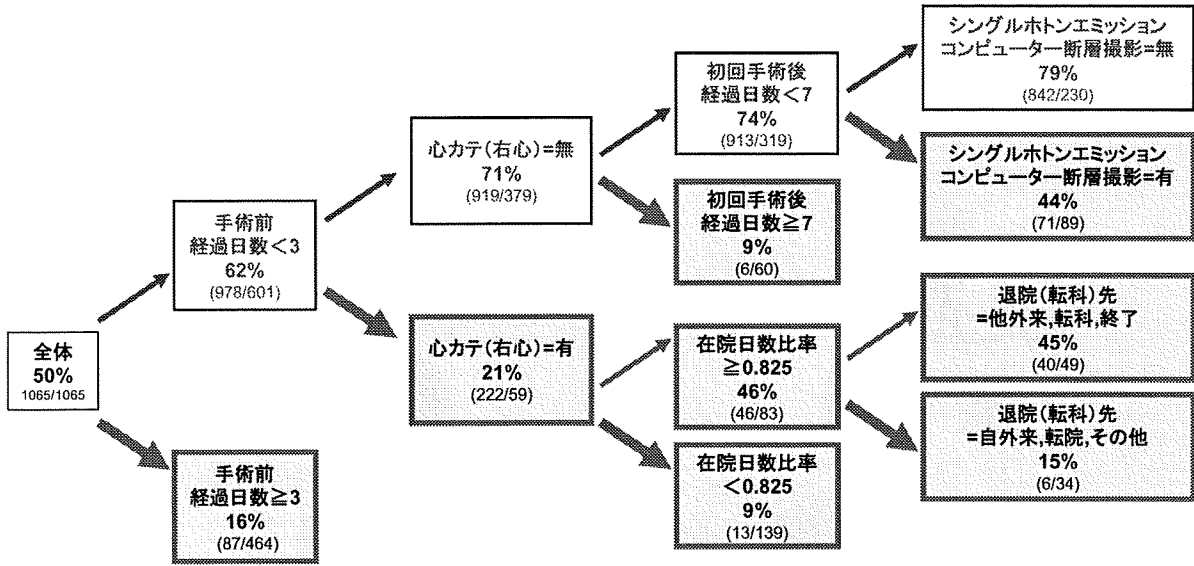
DPC6=050050 狭心症、慢性虚血性心疾患 出来高換算額/日 回帰木分析

ツリー	ノードID	スコア	レコード・カウント	枝取
○ True	1	39536.3	3212 (100%)	└
○ 2210_手術 = xx	1.1	47071.5	1292 (40%)	└
○ 9315_血管内超音波プローブ(標準(2))_有無 = 有	1.1.1	145208	19 (1%)	└
○ 9315_血管内超音波プローブ(標準(2))_有無 ≠ 有	1.1.2	45606.8	1273 (40%)	└
○ 9310_冠動脈造影用センサー付ガイドワイヤー(フローセンサー型)_有無 = 有	1.1.2.1	100319	7 (0%)	└
○ 9310_冠動脈造影用センサー付ガイドワイヤー(フローセンサー型)_有無 ≠ 有	1.1.2.2	45304.3	1266 (39%)	└
○ 9428_心カテ(右心)_有無 = 有	1.1.2.2.1	54170.0	192 (6%)	└
○ 9428_心カテ(右心)_有無 ≠ 有	1.1.2.2.2	43719.3	1074 (33%)	└
○ 2210_手術 ≠ xx	1.2	34485.7	1920 (60%)	└
○ ((2210_手術 = 6) or (2210_手術 = 5) or (2210_手術 = 7) or (2210_手術 = 8))	1.2.1	29849.4	880 (27%)	└
○ 9406_シングルホトンエミッションコンピュータ断層撮影_有無 = 有	1.2.1.1	35888.5	124 (4%)	└
○ 9406_シングルホトンエミッションコンピュータ断層撮影_有無 ≠ 有	1.2.1.2	28858.9	756 (24%)	└
○ 9429_心カテ(左心)_有無 = 有	1.2.1.2.1	32143.5	231 (7%)	└
○ 9429_心カテ(左心)_有無 ≠ 有	1.2.1.2.2	27413.7	525 (16%)	└
○ ((2210_手術 ≠ 6) and (2210_手術 ≠ 5) and (2210_手術 ≠ 7) and (2210_手術 ≠ 8))	1.2.2	38371.7	1040 (32%)	└
○ 9310_冠動脈造影用センサー付ガイドワイヤー(フローセンサー型)_有無 = 有	1.2.2.1	59480.2	21 (1%)	└
○ 9310_冠動脈造影用センサー付ガイドワイヤー(フローセンサー型)_有無 ≠ 有	1.2.2.2	37936.7	1019 (32%)	└
○ 9428_心カテ(右心)_有無 = 有	1.2.2.2.1	41379.2	223 (7%)	└
○ 9428_心カテ(右心)_有無 ≠ 有	1.2.2.2.2	36972.3	796 (25%)	└

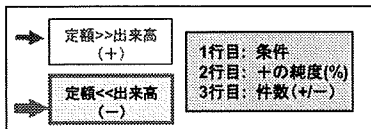
クラス・ラベル



DPC6=050050 狭心症、慢性虚血性心疾患 定額 vs 出来高



凡例



DPC6=050050 狭心症、慢性虚血性心疾患 定額 vs 出来高

定額/出来高ギャップ分析から分かる問題点

以下の条件の下では、特に顕著に 定額が出来高を下回る傾向がある。

- 手術前経過日数 ≥ 3
- 心カテ(右心)=有
- 初回手術後経過日数 ≥ 7
- 在院日数比率 < 0.825
- 退院(転科)先=自外来,転院,その他



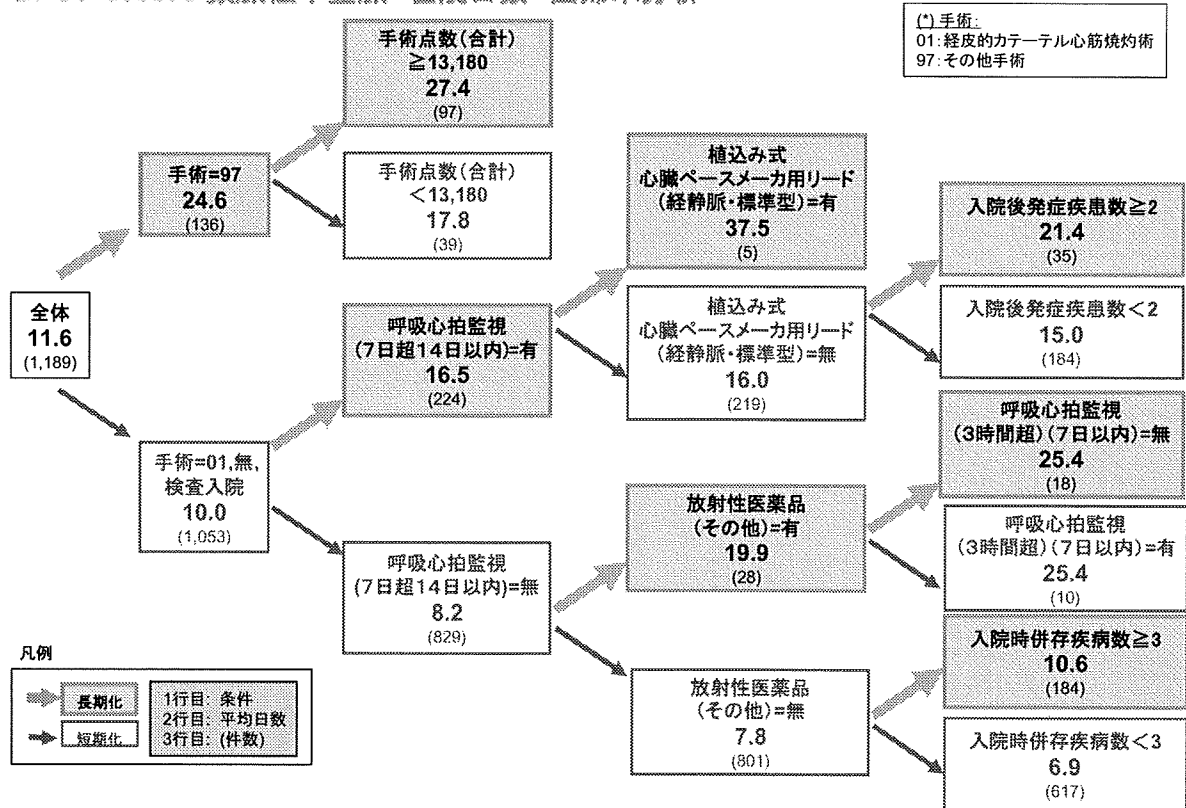
## DPC6=050070 頻脈性不整脈

手術:  
 01: 経皮的カテーテル心筋焼灼術  
 97: その他手術  
 99: 手術なし  
 xx: 検査

### 使用説明変数

9101_インスリン_有無	9313_体外ペースメーカー用電極(一時ペーシング型)_有無
9102_その他_有無	9314_体外ペースメーカー用電極(検査機能付加(心房・心室内全域型))_有無
9103_メチルメチオニン製剤_有無	9315_体外ペースメーカー用電極(検査機能付加・冠状静脈洞型)_有無
9104_強心剤(その他)_有無	9316_体外ペースメーカー用電極(検査機能付加・標準型)_有無
9105_放射性医薬品(その他)_有無	9317_体外ペースメーカー用電極(検査機能付加・房室弁輪部型)_有無
9201_アンカロン_有無	9318_中心静脈用カテーテル(標準・マルチルーメン・セルジンガー型)_有無
9202_イオバミロン_有無	9319_動脈圧モニターカテーテル用_有無
9203_イオメロン_有無	9320_弁拡張用カテーテル用ガイドワイヤー(ガイドワイヤー)_有無
9204_オプチレイ_有無	9401_CT、MRI(躯幹)(2回目以降)_有無
9205_オムニパーク_有無	9402_CT、MRI(頭部)(2回目以降)_有無
9206_オリベス_有無	9403_EF—胃・十二指腸_有無
9207_シンビット_有無	9404_EF—喉頭_有無
9208_セファメジンα_有無	9405_T—M(1臓器)_有無
9209_ソタコール_有無	9406_カウンターショック_有無
9210_パリエット_有無	9407_カルジオスコープ(ハートスコープ)(14日超)_有無
9211_ハルナール_有無	9408_カルジオスコープ(ハートスコープ)(7日超14日以内)_有無
9212_パンスポリン_有無	9409_シングルホトンエミッションコンピュータ断層撮影_有無
9213_フルマリン_有無	9410_ペースメーカー移植術(経静脈電極)_有無
9214_フロスコープ_有無	9411_ホルター型心電図(8時間超)_有無
9215_プロポフォール_有無	9412_躯幹単純CT撮影_有無
9216_ベプリコール_有無	9413_躯幹単純MRI撮影_有無
9217_ホスミシン_有無	9414_経皮的カテーテル心筋焼灼術_有無
9218_ホロサイル_有無	9415_経皮的動脈血酸素飽和度_有無
9219_ユナシン_有無	9416_呼吸心拍監視(3時間超)(7日以内)_有無
9220_ラボナール_有無	9417_呼吸心拍監視(7日超14日以内)_有無
9301_ガイディングカテーテル(冠動脈用)_有無	9418_心カテ(右心)_有無
9302_サーモダイリレーション用カテーテル(標準型)_有無	9419_心カテ(左心)_有無
9303_ペースメーカー(シングルチャンバ(2型))_有無	9420_新生児心拍・呼吸監視装置(7日超14日以内)_有無
9304_経皮的カテーテル心筋焼灼術用カテーテル_有無	9421_体外ペースメーカー_有無
9305_血管造影用カテーテル(バルーン型(1))_有無	9422_耐糖能精密_有無
9306_血管造影用シースイントロデューサーセット(心臓検査用)_有無	9423_中心静脈注射_有無
9307_血管造影用シースイントロデューサーセット(選択的導入用)_有無	9424_中心静脈注射用カテーテル挿入_有無
9308_血管内超音波プローブ(標準(1))_有無	9425_超音波(UCG)(経食道の超音波法)_有無
9309_挿込み型除細動器(3型)_有無	9426_超音波(UCG)(断層撮影法とMモード法)_有無
9310_挿込み型除細動器(4型)_有無	9427_超音波検査(断層撮影法)(胸腹部)_有無
9311_挿込み型除細動器用カテーテル電極(シングル)_有無	9428_頭部単純CT撮影_有無
9312_挿込み式心臓ペースメーカー用リード(経静脈・標準型)_有無	9429_頭部単純MRI撮影_有無
	9430_特定集中治療室管理料(7日以内)_有無
	9431_負荷心機能(トレッドミル)_有無
	9432_閉鎖循環式全身麻酔_有無
	9433_麻酔管理料(閉鎖循環式全身麻酔)_有無
	9434_埋込み型除細動器移植術_有無

DPC6=050070 頻脈性不整脈 在院日数 回帰木分析



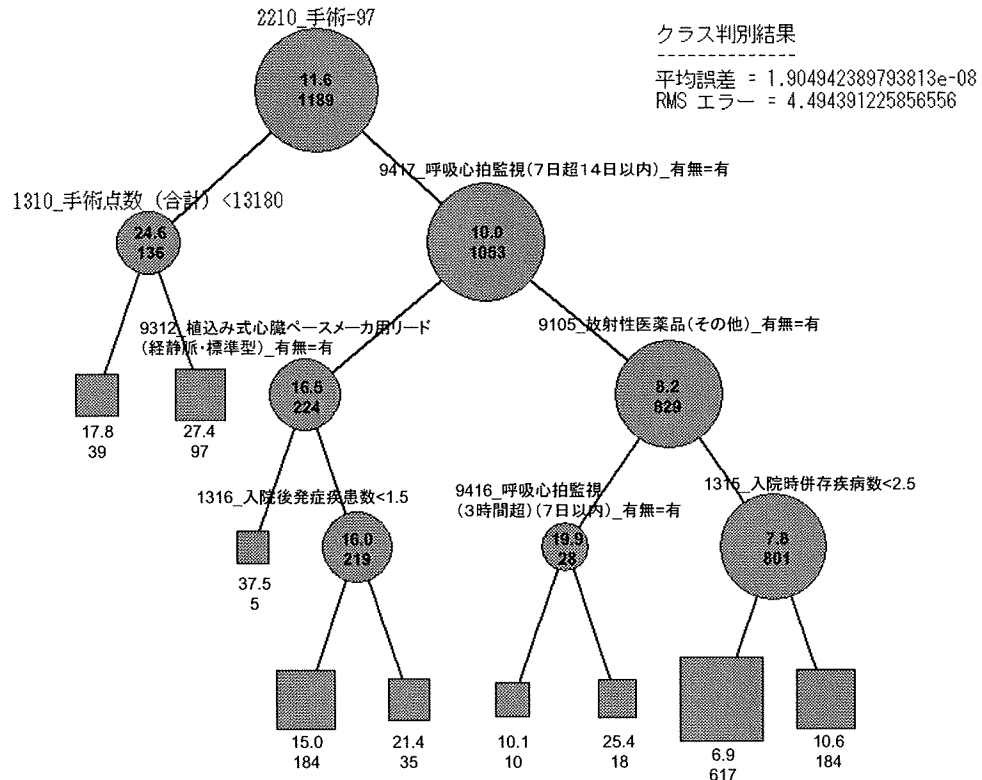
DPC6=050070 頻脈性不整脈 在院日数 回帰木分析

**在院日数 回帰木分析から分かる在院日数の変化要因**

以下の要因によって在院日数が長くなる傾向がある。

- 手術=97
- 手術点数(合計) ≥ 13,180
- 呼吸心拍監視(7日超14日以内)=有
- 植込み式心臓ペースメーカー用リード(経静脈・標準型)=有
- 放射性医薬品(その他)=有
- 入院後発症疾患数 ≥ 2
- 呼吸心拍監視(3時間超)(7日以内)=無
- 入院時併存疾患数 ≥ 3

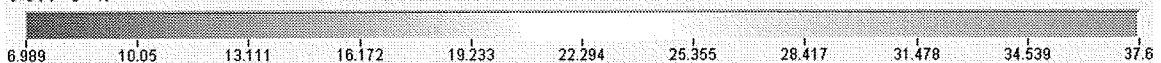
DPC6=050070 頻脈性不整脈 在院日数 回帰木分析



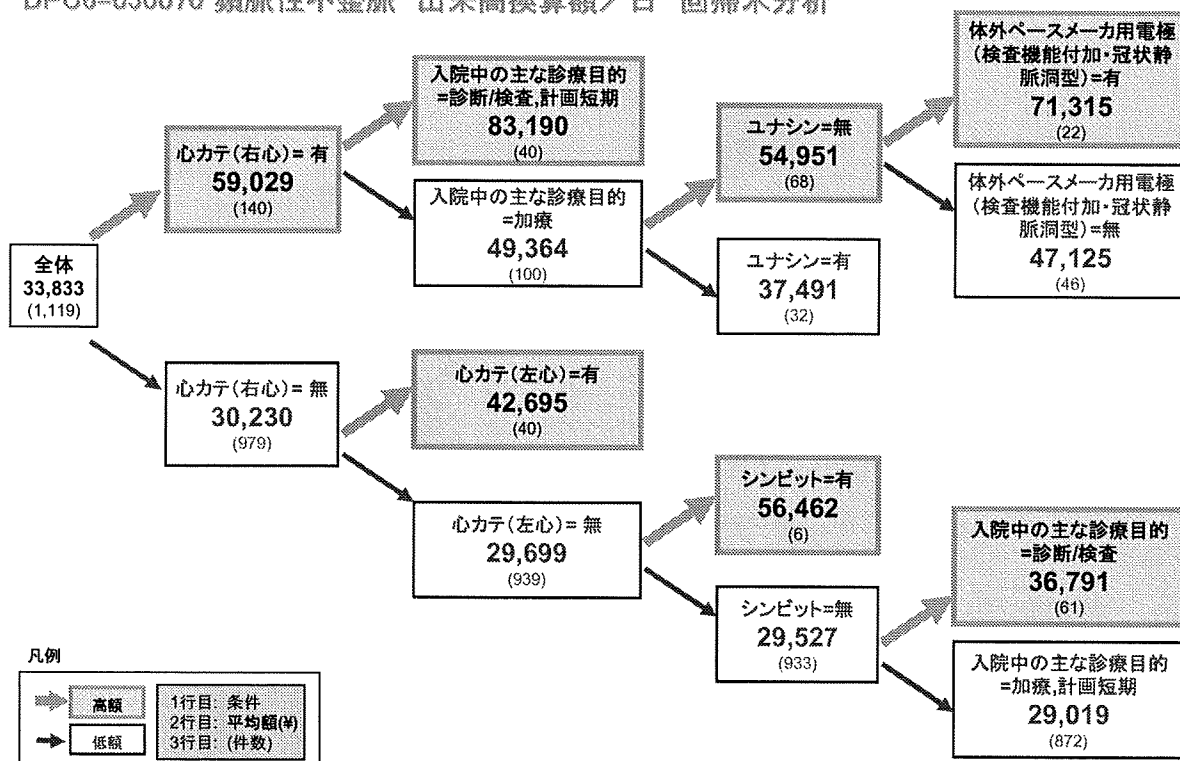
DPC6=050070 頻脈性不整脈 在院日数 回帰木分析

ツリー	ノードID	スコア	レコード・カウント...	枝取...
True	1	11.69...	1189 (100%)	True
白 ○ 2210_手術 = 97	1.1	24.66...	136 (11%)	True
○ 1310_手術点数 (合計) < 13,180	1.1.1	17.84...	39 (3%)	True
○ 1310_手術点数 (合計) ≥ 13,180	1.1.2	27.40...	97 (8%)	True
白 ● 2210_手術 ≠ 97	1.2	10.01...	1053 (89%)	True
白 ○ 9417_呼吸心拍監視 (7日超14日以内)_有無 = 有	1.2.1	16.57...	224 (19%)	True
○ 9312_植込み式心臓ペースメーカー用リード (経静脈・標準型)_有無 = 有	1.2.1.1	37.59...	5 (0%)	True
白 ○ 9312_植込み式心臓ペースメーカー用リード (経静脈・標準型)_有無 ≠ 有	1.2.1.2	16.09...	219 (18%)	True
○ 1316_入院後発症疾患数 < 1.5	1.2.1.2.1	15.07...	184 (15%)	True
○ 1316_入院後発症疾患数 ≥ 1.5	1.2.1.2.2	21.45...	35 (3%)	True
白 ○ 9417_呼吸心拍監視 (7日超14日以内)_有無 ≠ 有	1.2.2	8.246...	829 (78%)	True
白 ○ 9105_放射性医薬品 (その他)_有無 = 有	1.2.2.1	19.96...	28 (2%)	True
○ 9416_呼吸心拍監視 (3時間超) (7日以内)_有無 = 有	1.2.2.1.1	10.10...	10 (1%)	True
○ 9416_呼吸心拍監視 (3時間超) (7日以内)_有無 ≠ 有	1.2.2.1.2	25.44...	18 (2%)	True
白 ○ 9105_放射性医薬品 (その他)_有無 ≠ 有	1.2.2.2	7.836...	801 (87%)	True
○ 1315_入院時併存疾患数 < 2.5	1.2.2.2.1	6.988...	617 (62%)	True
○ 1315_入院時併存疾患数 ≥ 2.5	1.2.2.2.2	10.67...	184 (15%)	True

クラス・ラベル



DPC6=050070 頻脈性不整脈 出来高換算額/日 回帰木分析



DPC6=050070 頻脈性不整脈 出来高換算額/日 回帰木分析

**出来高換算額/日 回帰木分析から分かる出来高額の变化要因**

以下の場合に1日あたりの出来高換算額(包括対象部分)が高くなる傾向がある。

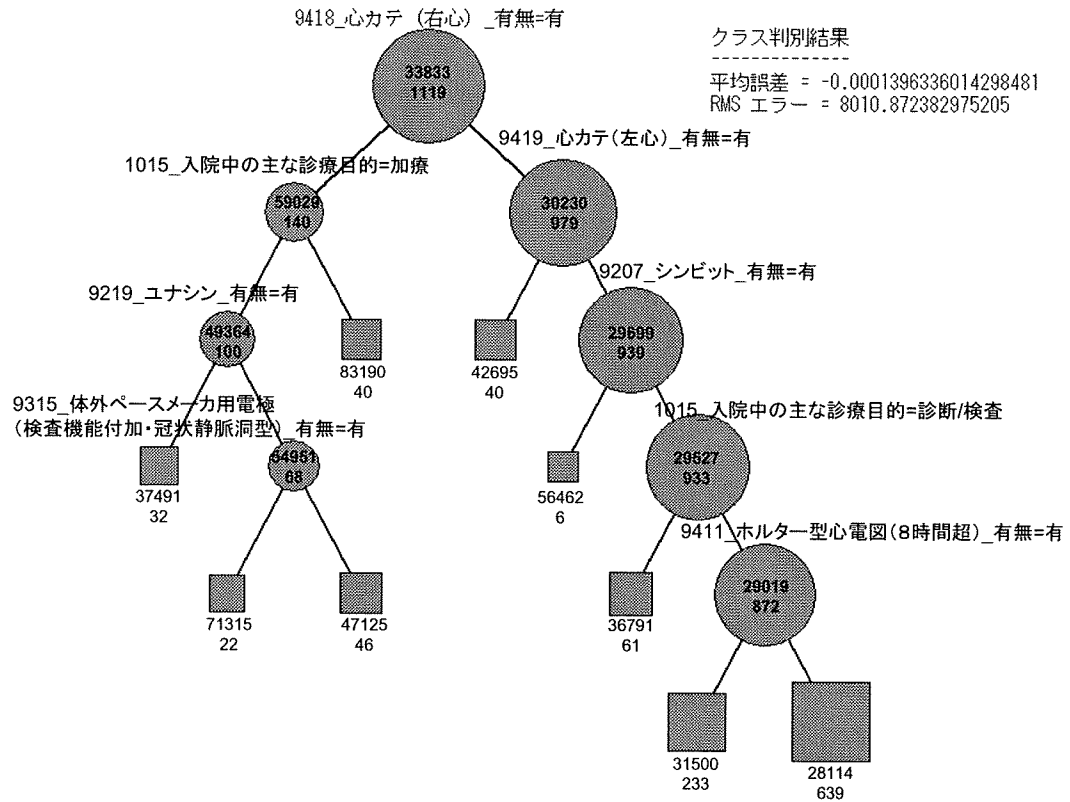
- 心カテ(右心)=有
- 入院中の主な診療目的=診断/検査,計画短期
- 心カテ(左心)=有
- ユナシン=無
- シンビット=有
- 体外ペースメーカー用電極(検査機能付加・冠状静脈洞型)=有

**その他の要因:**

- ホルター型心電図(8時間超)=有

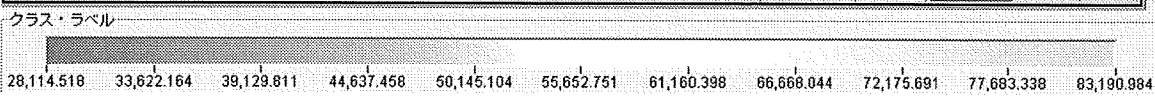


DPC6=050070 頻脈性不整脈 出来高換算額/日 回帰木分析

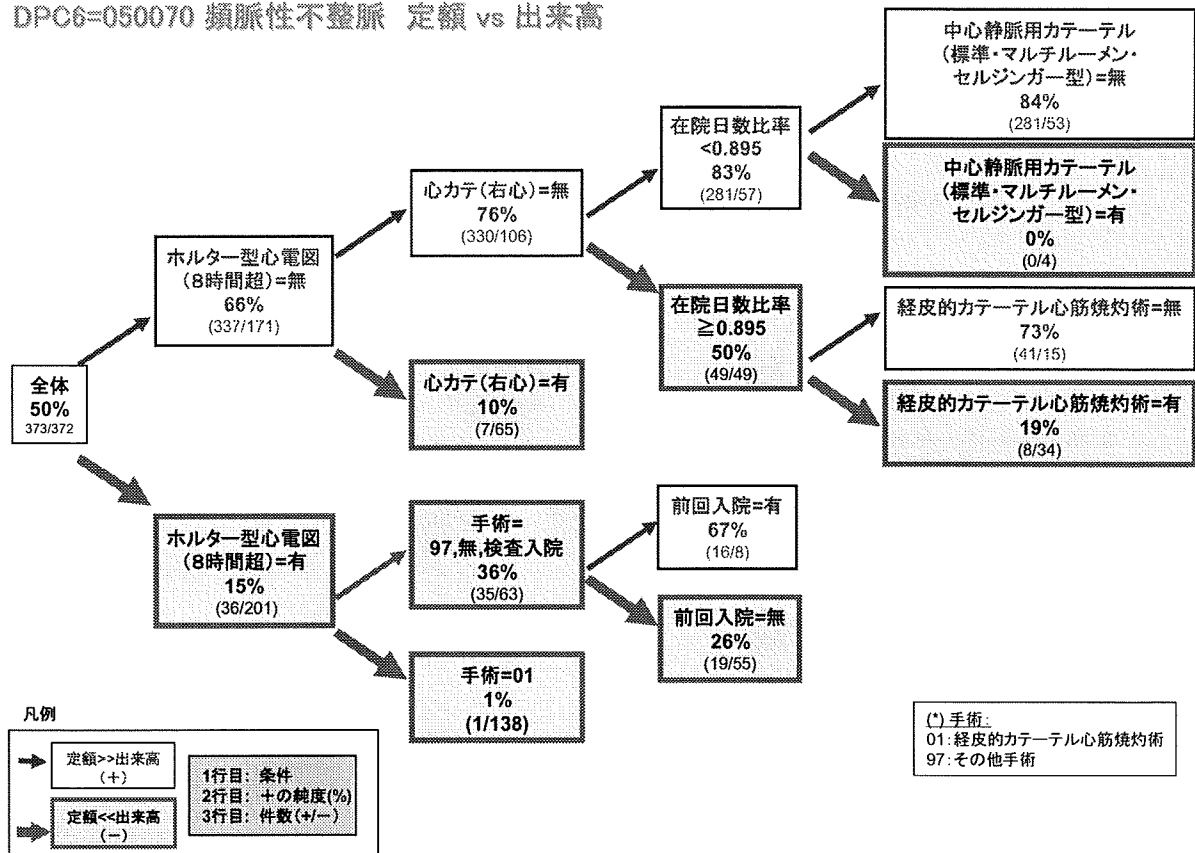


DPC6=050070 頻脈性不整脈 出来高換算額/日 回帰木分析

ツリー	ノードID	スコア	レコード・カウント	扶取...
True	1	33833.5	1119(100%)	
○ 9418_心カテ(右心)_有無=有	1.1	59029.0	140(13%)	
○ 1015_入院中の主な診療目的=加療	1.1.1	49364.3	100(9%)	
○ 9219_ユナシン_有無=有	1.1.1.1	37491.6	32(3%)	
○ 9219_ユナシン_有無≠有	1.1.1.2	54951.4	68(6%)	
○ 9315_体外ペースメーカー用電極(検査機能付加・冠状静脈洞型)_有無=有	1.1.1.2.1	71315.3	22(2%)	
○ 9315_体外ペースメーカー用電極(検査機能付加・冠状静脈洞型)_有無≠有	1.1.1.2.2	47125.2	46(4%)	
○ 1015_入院中の主な診療目的≠加療	1.1.2	83190.9	40(4%)	
○ 9418_心カテ(右心)_有無≠有	1.2	30230.5	979(87%)	
○ 9419_心カテ(左心)_有無=有	1.2.1	42695.5	40(4%)	
○ 9419_心カテ(左心)_有無≠有	1.2.2	29699.5	939(84%)	
○ 9207_シンビット_有無=有	1.2.2.1	56462.5	6(1%)	
○ 9207_シンビット_有無≠有	1.2.2.2	29527.4	933(83%)	
○ 1015_入院中の主な診療目的=診断/検査	1.2.2.2.1	36791.1	61(5%)	
○ 1015_入院中の主な診療目的≠診断/検査	1.2.2.2.2	29019.3	872(78%)	
○ 9411_ホルター型心電図(8時間超)_有無=有	1.2.2.2.2.1	31500.6	233(21%)	
○ 9411_ホルター型心電図(8時間超)_有無≠有	1.2.2.2.2.2	28114.5	639(57%)	



DPC6=050070 頻脈性不整脈 定額 vs 出来高



DPC6=050070 頻脈性不整脈 定額 vs 出来高

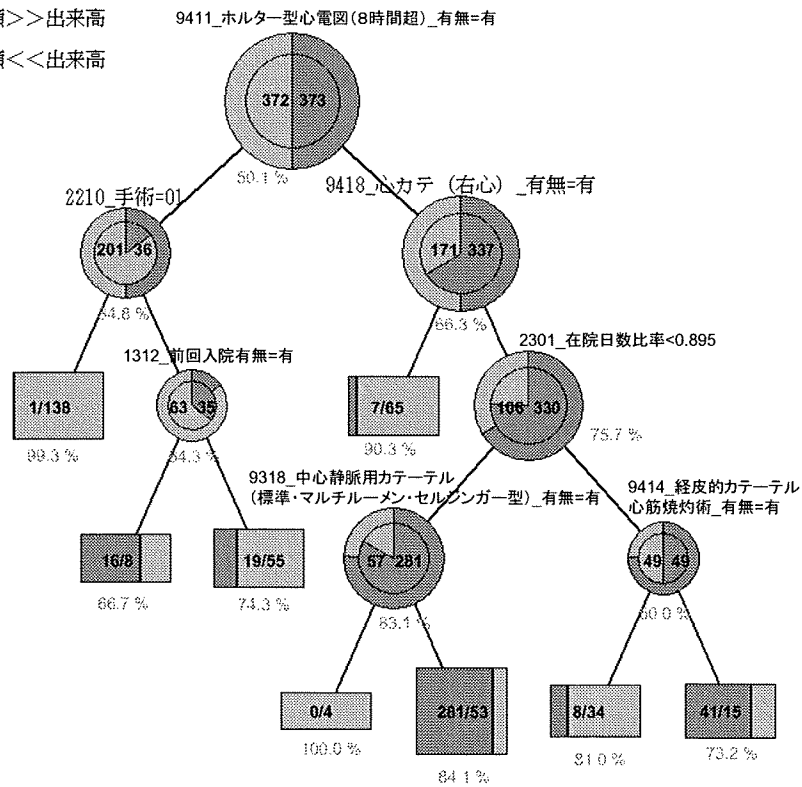
**定額/出来高ギャップ分析から分かる問題点**

以下の条件の下では、特に顕著に 定額が出来高を下回る傾向がある。

- ホルター型心電図(8時間超)=有
- 心カテ(右心)=有
- 手術=01
- 前回入院=無
- 中心静脈用カテーテル(標準・マルチルーメン・セルジンガー型)=有
- 経皮的カテーテル心筋焼灼術=有

DPC6=050070 頻脈性不整脈 定額 vs 出来高

■ 定額>>出来高  
 ■ 定額<<出来高



DPC6=050070 頻脈性不整脈 定額 vs 出来高

ツリー	ノードID	スコア	レコード・カウント	純度	枝取
True		定額>>出来高	735(100%)	50.1%	└
9411_ホルター型心電図(8時間超)_有無=有	1	定額<<出来高	37(32%)	84.8%	└
2210_手術=1	1.1	定額<<出来高	139(19%)	99.3%	└
2210_手術≠1	1.1.2	定額<<出来高	98(13%)	64.3%	└
1312_前回入院有無=有	1.1.2.1	定額>>出来高	24(3%)	66.7%	└
1312_前回入院有無≠有	1.1.2.2	定額<<出来高	74(10%)	74.3%	└
9411_ホルター型心電図(8時間超)_有無≠有	1.2	定額>>出来高	30(50%)	66.3%	└
9418_心カテ(右心)_有無=有	1.2.1	定額<<出来高	72(10%)	90.3%	└
9418_心カテ(右心)_有無≠有	1.2.2	定額>>出来高	48(39%)	75.7%	└
2301_在院日数比率<0.895	1.2.2.1	定額>>出来高	338(45%)	83.1%	└
9318_中心静脈用カテーテル(標準・マルチルーメン・セルジソングー型)_有無=有	1.2.2.1.1	定額<<出来高	4(1%)	100.0%	└
9318_中心静脈用カテーテル(標準・マルチルーメン・セルジソングー型)_有無≠有	1.2.2.1.2	定額>>出来高	171(45%)	84.1%	└
2301_在院日数比率≥0.895	1.2.2.2	定額>>出来高	98(13%)	50.0%	└
9414_経皮的カテーテル心筋焼灼術_有無=有	1.2.2.2.1	定額<<出来高	42(6%)	81.0%	└
9414_経皮的カテーテル心筋焼灼術_有無≠有	1.2.2.2.2	定額>>出来高	56(8%)	73.2%	└

クラス・ラベル

■ 定額>>出来高 ■ 定額<<出来高

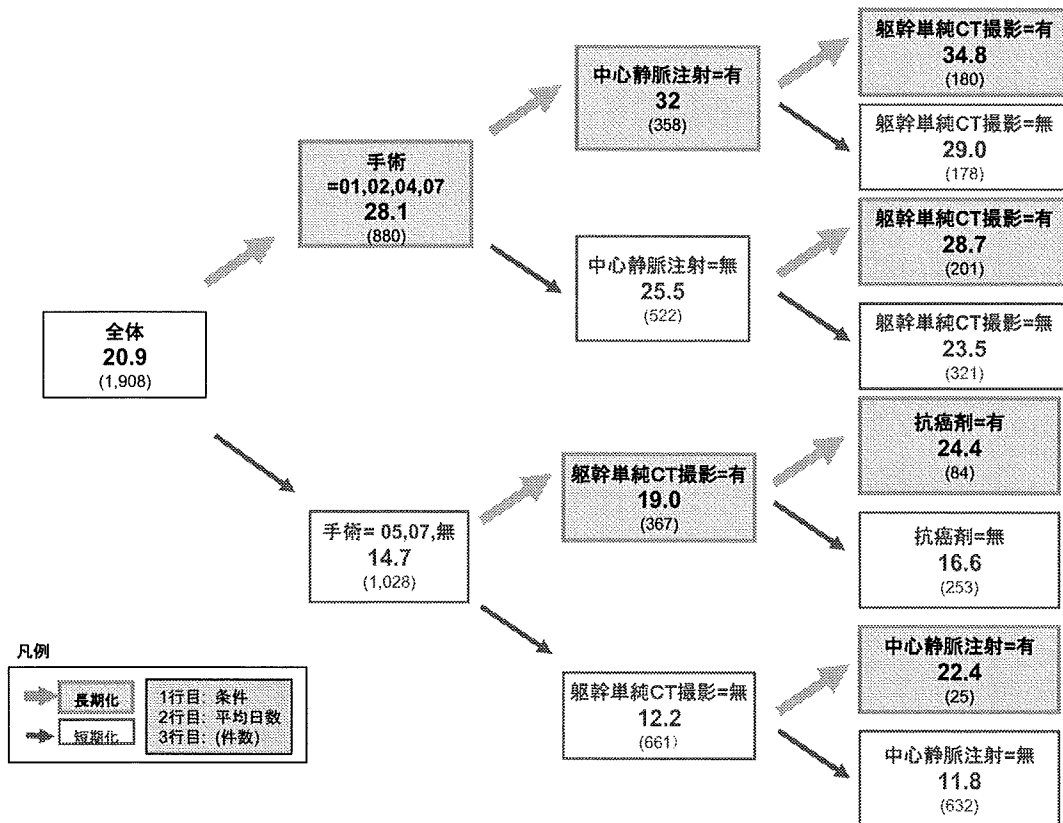
## DPC6=060020 胃の悪性腫瘍

- 手術  
 01:胃全摘術  
 02:胃切除術  
 04:胃腸吻合術  
 胃瘻造設術  
 試験開腹術  
 05:内視鏡的胃、十二指腸ポリープ・粘膜切除術  
 07:内視鏡的消化管止血術  
 96:膵体尾部腫瘍切除術  
 脾摘出術  
 胆嚢摘除術  
 97:その他手術  
 99:無

### 使用説明書

9101_G-CSF_有無	9301_3管分枝逆止弁付バルーン直腸カテーテル_有無	9421_経幹単純CT撮影_有無
9102_PGE1製剤(アロプロスタジル)_有無	9302_画像記録用フィルム(半切)_有無	9422_経幹単純MRI撮影_有無
9103_アルブミンによる治療_有無	9303_気管内チューブ(カフあり・カフ上部吸引機能なし)_有無	9423_痙攣外麻酔(頭・胸部)_有無
9104_インスリン_有無	9304_吸引留置カテーテル(電動吸引型・チューブドレーン・チューブ型)_有無	9424_在宅自己注射血糖自己測定(1型糖尿病以外)(3回以上)_有無
9105_グルカゴン_有無	9305_吸引留置カテーテル(電動吸引型・胸部用・一般型・軟質型)_有無	9425_在宅自己注射指導管理料_有無
9106_その他_有無	9306_吸引留置カテーテル(電動吸引型・胸部用・軟質型)_有無	9426_試験開腹術_有無
9107_トロンピン_有無	9307_携帯型ディスプレイ用PCA用装置_有無	9427_手術前医学管理料_有無
9108_フィブリン剤による治療_有無	9308_携帯型ディスプレイ用PCA用注入ポンプ(一体型)_有無	9428_術後創傷処置4_有無
9109_プロテアーゼ阻害剤による治療_有無	9309_携帯型ディスプレイ用PCA用注入ポンプ(接続型)_有無	9429_食道狭窄拡張術(食道プリージ)_有無
9110_加熱人血漿タンパク_有無	9310_経皮・内視鏡的胆管ドレーン置入用カテーテル(追加・交換用セット)_有無	9430_心カテ(左心)_有無
9111_肝中球エラストラーゼ阻害薬による治療_有無	9311_血管造影用ガイドワイヤー(一般用)_有無	9431_造影剤注入(動脈造影カテーテル法)_有無
9112_抗癌剤_有無	9312_血管造影用ガイドワイヤー(微細血管用)_有無	9432_耐腫瘍検査_有無
9113_抗腫瘍性植物成分製剤(その他)_有無	9313_血管造影用カテーテル(一般用)_有無	9433_胆嚢摘除術(開腹)_有無
9114_混合アミノ酸製剤_有無	9314_血管造影用シースイントロデューサーセット(一般用)_有無	9434_中心静脈圧測定用カテーテル挿入手技_有無
9115_新鮮凍結血漿_有無	9315_血管造影用シースイントロデューサーセット(鉗行血管用)_有無	9435_中心静脈栄養(埋込型カテーテル)_有無
9116_人血漿由来乾燥血液凝固第XIII因子_有無	9316_食道静脈瘤硬化療法用穿刺針_有無	9436_中心静脈栄養埋込型カテーテル設置(頭頸部その他)_有無
9117_酢酸オクレオチド(持続性ソマトスタチンアナログ製剤)_有無	9317_中心静脈カテ・標準・1_有無	9437_中心静脈注射_有無
9118_酢酸テトラコクサチド注(合成ACTH製剤)_有無	9318_中心静脈用カテーテル(抗血栓性)_有無	9438_中心静脈注射用カテーテル挿入_有無
9119_制吐剤による治療_有無	9319_中心静脈用カテーテル(標準・シングルルーメン・スルー型)_有無	9439_超音波(UCG)(断層撮影法とMモード)_有無
9120_放射性医薬品_有無	9320_中心静脈用カテーテル(標準・シングルルーメン・セルジンガー型)_有無	9440_経幹単純MRI撮影_有無
9121_放射性医薬品(その他)_有無	9321_中心静脈用カテーテル(標準・マルチルーメン・セルジンガー型)_有無	9441_特定集中治療室管理料(7日以内)_有無
9122_免疫グロブリンなどの血液製剤_有無	9322_血管針カテーテル(シングルルーメン・総径穿刺型)_有無	9442_内視鏡的胃、十二指腸ポリープ・粘膜切除術(早期悪性腫瘍ポリープ)_有無
9201_アミノリバ_有無	9323_微細繊維コラーゲン_有無	9443_内視鏡的胃、十二指腸ポリープ・粘膜切除術(早期悪性腫瘍粘膜)_有無
9202_イオパミロン_有無	9324_輸血用血液フィルター(赤血球製剤用白血球除去用)_有無	9444_内視鏡的結腸ポリープ・粘膜切除術(その他)_有無
9203_イオメロン_有無	9325_膀胱留置用ディスプレイ用カテーテル(2管一取(3))_有無	9445_内視鏡的消化管止血術_有無
9204_イントラリス_有無	9401_CT、MRI(経幹)(2回以降)_有無	9446_負荷心機能(トレッドミル)_有無
9205_オプチレイ_有無	9402_EF-S状結腸_有無	9447_閉鎖鎖骨式全身麻酔_有無
9206_オムニスキャン_有無	9403_EF-胃・十二指腸_有無	9448_保存血液(2回以降)_有無
9207_オムニパーク_有無	9404_EF-上行結腸及び盲腸_有無	9449_理学療法(2)(個別療法)_有無
9208_シプロキサン_有無	9405_EF-食道_有無	9450_脾摘出術_有無
9209_テナム_有無	9406_T-M_有無	
9210_デュロテップパッチ_有無	9407_T-M(1臓器)_有無	
9211_ビーエスツイン_有無	9408_T-M(2臓器)_有無	
9212_フルカリック_有無	9409_T-M(3臓器以上)_有無	
9213_プロスコブ_有無	9410_T-M/OP_有無	
9214_ヘルベッサー_有無	9411_シングルボトムエミッションコンピュータ断層撮影_有無	
9215_マグネビスト_有無	9412_シンテグラム(全身)_有無	
9216_メロベノ_有無	9413_ファイバー・スコープ下大腸ポリープ切除術_有無	
9217_ユニカリック_有無	9414_ポジットロン断層撮影(18FDG使用)_有無	
9218_リゾビスト_有無	9415_ホルター型心電図(8時間超)_有無	
9219_塩酸バンコマイシン_有無	9416_マスク又は気管内挿管による吸入と併用するプロポフォール全身麻酔_有無	
9220_人赤血球濃厚液_有無	9417_胃切除術(悪性腫瘍手術)_有無	
	9418_胃全摘術(悪性腫瘍手術)_有無	
	9419_胃腸吻合術_有無	
	9420_肝切除術(部分切除)(1歳以上)_有無	

DPC6=060020 胃の悪性腫瘍 在院日数 回帰木分析



DPC6=060020 胃の悪性腫瘍 在院日数 回帰木分析

**在院日数 回帰木分析から分かる在院日数の変化要因**

以下の要因によって在院日数が長くなる傾向がある。

- 手術=01,02,04,07 (\*)
- 中心静脈注射=有
- 躯幹単純CT撮影=有
- 抗癌剤=有

**その他の要因:**

- イオパミロン=有
- 中心静脈注射=有
- 手術点数 ≥ 4,550
- 転科=有
- 入院後発症疾患数 ≥ 1.5
- 血管造影用ガイドワイヤー(一般用)=有

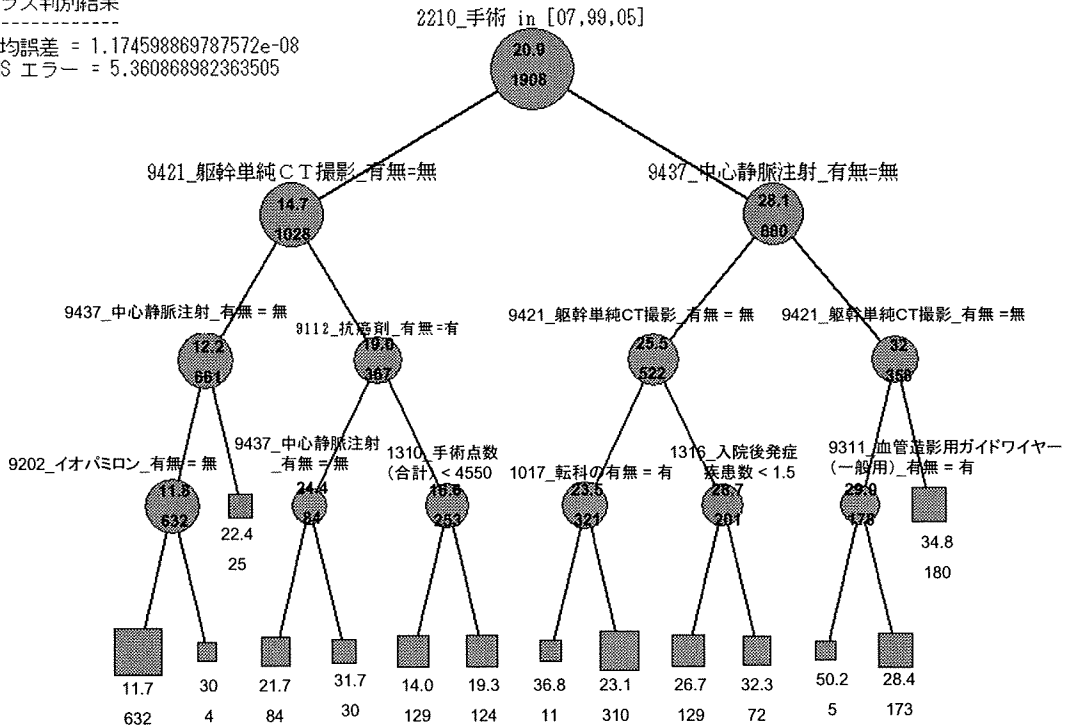
(\*) 手術

- 01: 胃全摘術
- 02: 胃切除術
- 04: 胃腸吻合術  
胃瘻造設術  
試験開腹術
- 05: 内視鏡的胃、十二指腸ポリープ・粘膜切除術
- 07: 内視鏡的消化管止血術
- 96: 膵体尾部腫瘍切除術  
脾摘出術  
胆嚢摘除術
- 97: その他手術

DPC6=060020 胃の悪性腫瘍 在院日数 回帰木分析

クラス判別結果

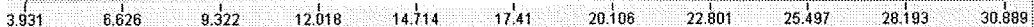
平均誤差 = 1.174598869787572e-08  
RMS エラー = 5.360868982363505



DPC6=060020 胃の悪性腫瘍 在院日数分析 回帰木分析

ツリー	ノードID	スコア	レコード・カウント	枝取り
○ True	1	5.7095...	1218 (100%)	└
○ ((2210_手術 = 2) or (2210_手術 = 96) or (2210_手術 = 1))	1.1	22.410...	39 (3%)	└
○ 9403_EF-胃・十二指腸_有無=有	1.1.1	30.888...	9 (1%)	└
○ 9403_EF-胃・十二指腸_有無≠有	1.1.2	19.866...	30 (2%)	└
○ 1314_入院投入同一疾病判定=異	1.1.2.1	29.25...	4 (0%)	└
○ 1314_入院投入同一疾病判定≠異	1.1.2.2	18.423...	26 (2%)	└
○ ((2210_手術 ≠ 2) and (2210_手術 ≠ 96) and (2210_手術 ≠ 1))	1.2	5.1560...	1179 (97%)	└
○ 9412_腹部単純CT撮影_有無=有	1.2.1	10.348...	112 (9%)	└
○ 9103_その他_有無=有	1.2.1.1	17.899...	10 (1%)	└
○ 9103_その他_有無≠有	1.2.1.2	9.6078...	102 (8%)	└
○ 9415_超音波 (UCG) (断層撮影法とMモード法)_有無=有	1.2.1.2.1	16.5...	10 (1%)	└
○ 9415_超音波 (UCG) (断層撮影法とMモード法)_有無≠有	1.2.1.2.2	8.8586...	92 (8%)	└
○ 9412_腹部単純CT撮影_有無≠有	1.2.2	4.6110...	1067 (88%)	└
○ 1315_入院時併存疾患数 < 1.5	1.2.2.1	4.0468...	790 (65%)	└
○ 9206_セフメタゾン_有無=有	1.2.2.1.1	11.583...	12 (1%)	└
○ 9206_セフメタゾン_有無≠有	1.2.2.1.2	3.9305...	778 (64%)	└
○ 1315_入院時併存疾患数 ≥ 1.5	1.2.2.2	6.2202...	277 (23%)	└
○ 1310_手術点数 (合計) < 7,365	1.2.2.2.1	5.9176...	267 (22%)	└
○ 1310_手術点数 (合計) ≥ 7,365	1.2.2.2.2	14.300...	10 (1%)	└

クラス・ラベル

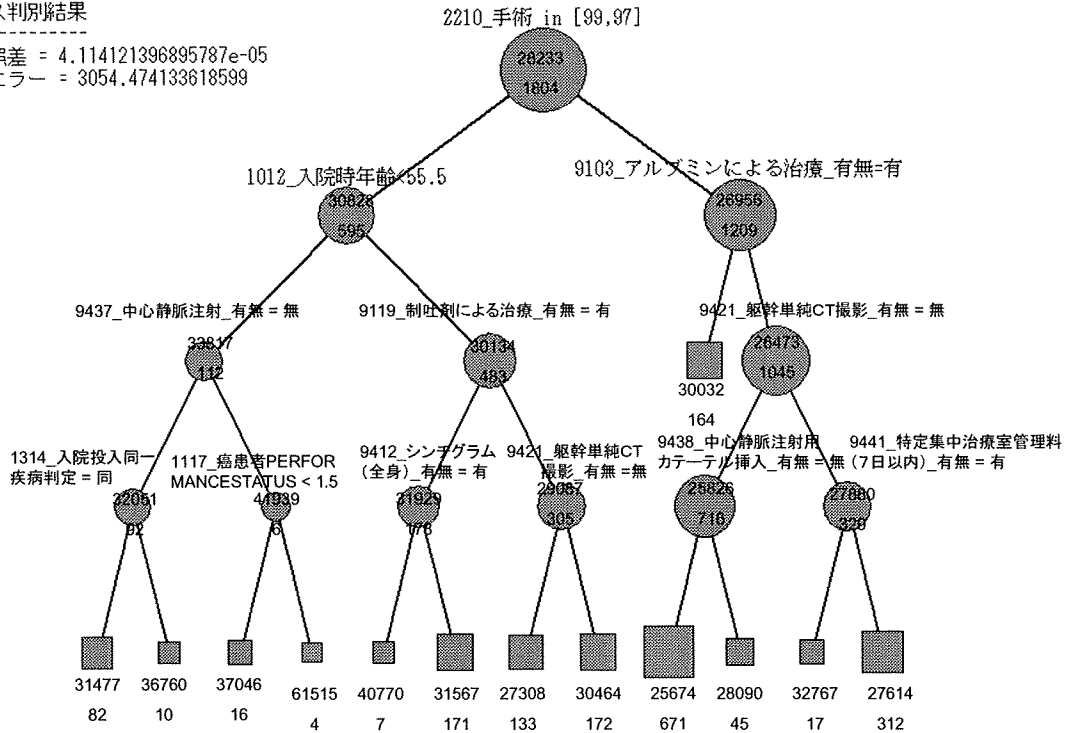




DPC6=060020 胃の悪性腫瘍 出来高換算額/日 回帰木分析

クラス判別結果

平均誤差 = 4.114121396895787e-05  
RMS エラー = 3054.474133618599



DPC6=060020 胃の悪性腫瘍 出来高換算額/日 回帰木分析

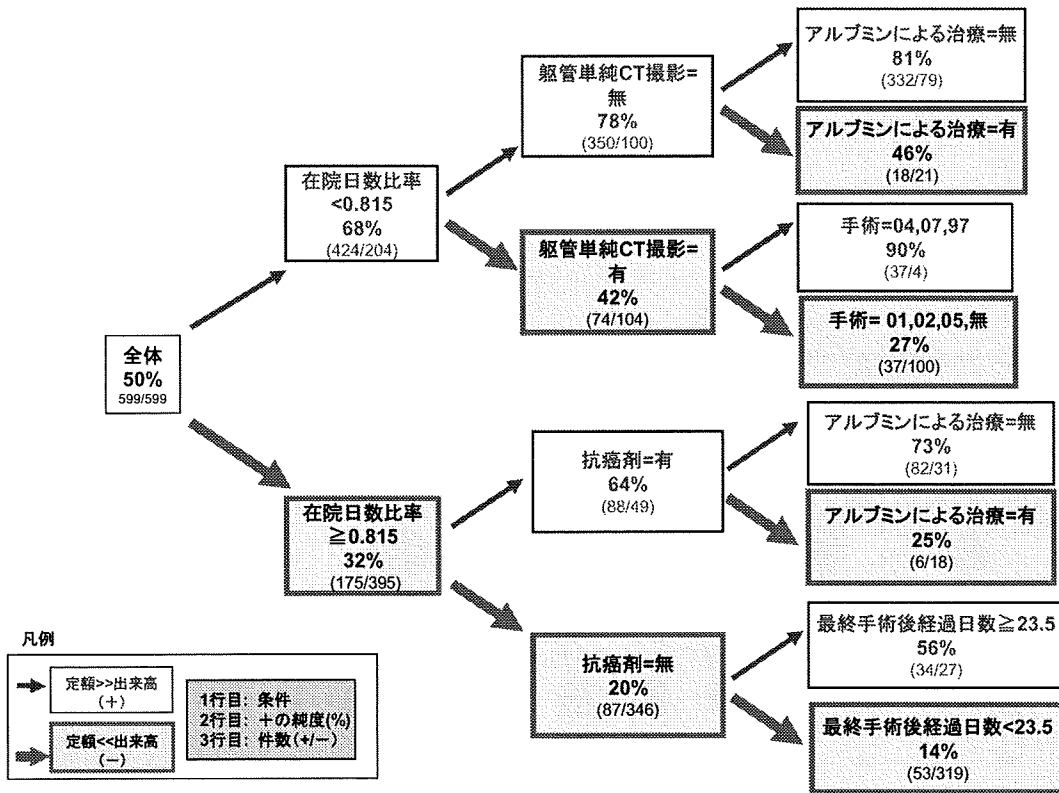
ツリー	ノードID	スコア	レコード・カウント	採取率
True	1	28233.16..	1804 (100%)	
○ (2210_手術 = 99) or (2210_手術 = 97)	1.1	30828.14..	595 (33%)	
○ 1012_入院時年齢 < 55.5	1.1.1	33617.39..	112 (6%)	
○ 9437_中心静脈注射_有無 = 無	1.1.1.1	32051.61..	92 (5%)	
○ 1314_入院投入同一_疾病判定 = 同	1.1.1.1.1	31477.31..	82 (5%)	
○ 1314_入院投入同一_疾病判定 ≠ 同	1.1.1.1.2	36760.89..	10 (1%)	
○ 9437_中心静脈注射_有無 ≠ 無	1.1.1.2	41939.95..	20 (1%)	
○ 1117_患者PERFORMANCESTATUS < 1.5	1.1.1.2.1	37046.11..	16 (1%)	
○ 1117_患者PERFORMANCESTATUS ≥ 1.5	1.1.1.2.2	61515.32..	4 (0%)	
○ 1012_入院時年齢 ≥ 55.5	1.1.2	30134.98..	483 (27%)	
○ 9119_制吐剤による治療_有無 = 有	1.1.2.1	31929.14..	178 (10%)	
○ 9412_シンチグラム (全身)_有無 = 有	1.1.2.1.1	40770.5..	7 (0%)	
○ 9412_シンチグラム (全身)_有無 ≠ 有	1.1.2.1.2	31567.21..	171 (9%)	
○ 9119_制吐剤による治療_有無 ≠ 有	1.1.2.2	29087.91..	305 (17%)	
○ 9421_経幹単純CT撮影_有無 = 無	1.1.2.2.1	27308.13..	133 (7%)	
○ 9421_経幹単純CT撮影_有無 ≠ 無	1.1.2.2.2	30464.12..	172 (10%)	
○ (2210_手術 ≠ 99) and (2210_手術 ≠ 97)	1.2	26956.07..	1209 (67%)	
○ 9103_アルブミンによる治療_有無 = 有	1.2.1	30032.78..	164 (9%)	
○ 9103_アルブミンによる治療_有無 ≠ 有	1.2.2	26473.21..	1045 (8%)	
○ 9421_経幹単純CT撮影_有無 = 無	1.2.2.1	25826.63..	715 (40%)	
○ 9438_中心静脈注射用カテーテル挿入_有無 = 無	1.2.2.1.1	25674.83..	671 (37%)	
○ 9438_中心静脈注射用カテーテル挿入_有無 ≠ 無	1.2.2.1.2	28090.13..	45 (2%)	
○ 9421_経幹単純CT撮影_有無 ≠ 無	1.2.2.2	27800.36..	329 (18%)	
○ 9441_特定集中治療室管理料 (7日以内)_有無 = 有	1.2.2.2.1	32767.30..	17 (1%)	
○ 9441_特定集中治療室管理料 (7日以内)_有無 ≠ 有	1.2.2.2.2	27614.08..	312 (17%)	

クラス・ラベル

25,674.838	30,154.899	34,634.959	39,115.02	43,595.081	48,075.142	52,555.203	57,035.263	61,515.324
------------	------------	------------	-----------	------------	------------	------------	------------	------------



DPC6=060020 胃の悪性腫瘍 定額 vs 出来高



DPC6=060020 胃の悪性腫瘍 定額 vs 出来高

定額/出来高ギャップ分析から分かる問題点

以下の条件の下では、特に顕著に 定額が出来高を下回る傾向がある。

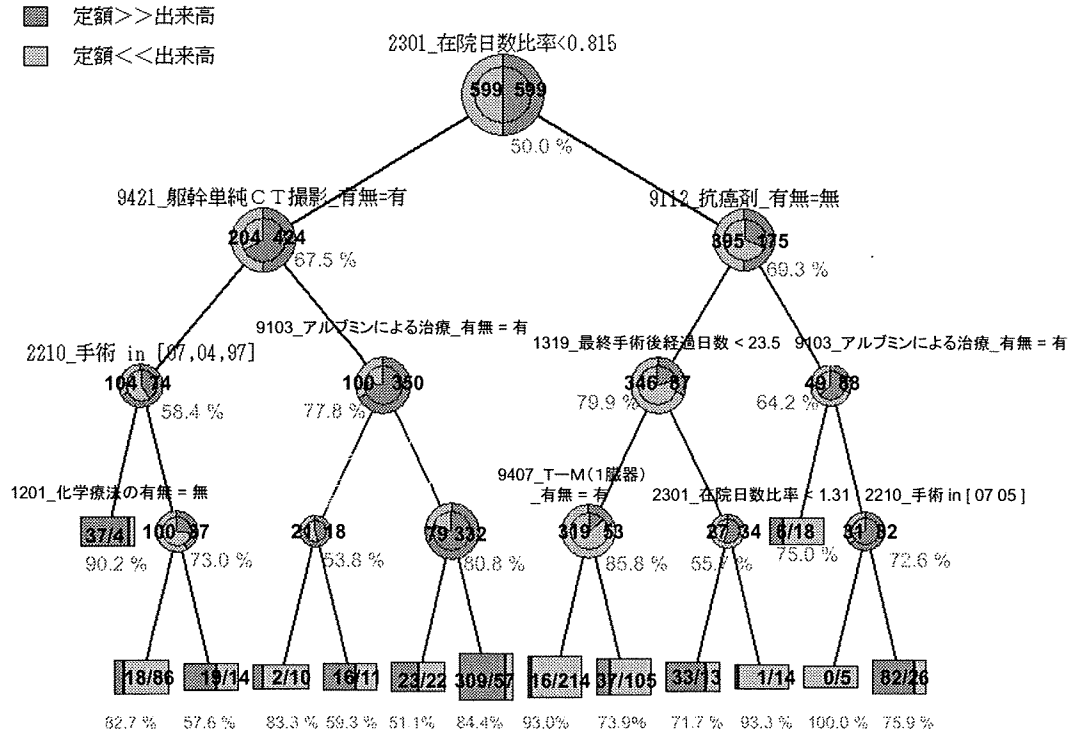
- 在院日数比率 ≥ 0.815
- 経管単純CT撮影=有
- 抗癌剤=無
- アルブミンによる治療=有
- 手術= 01,02,05,無 (\*)
- 最終手術後経過日数 < 23.5

その他の要因:

- 化学療法=無
- 吸引留置カテーテル(受動吸引型・チューブドレーン・チューブ型)=有
- T-M(1臓器)=有
- 在院日数比率 ≥ 1.31
- 手術=05,07 (\*)

- (\*) 手術
- 01: 胃全摘術
  - 02: 胃切除術
  - 04: 胃腸吻合術  
胃瘻造設術  
試験開腹術
  - 05: 内視鏡的胃、十二指腸ポリープ・粘膜切除術
  - 07: 内視鏡的消化管止血術
  - 96: 膵体尾部腫瘍切除術  
脾摘出術  
胆嚢摘除術
  - 97: その他手術

DPC6=060020 胃の悪性腫瘍 定額 vs 出来高



DPC6=060020 胃の悪性腫瘍 定額 vs 出来高

ツリー	スコア	レコード・カウント	純度	枝取
True	定額>>出来高	100 (100%)	50.0%	└
2301_在院日数比率 < 0.815	定額>>出来高	424 (69%)	67.5%	└
9421_経幹単純CT撮影_有無=有	定額<<出来高	174 (15%)	58.4%	└
(2210_手術 = 7) or (2210_手術 = 4) or (2210_手術 = 97)	定額>>出来高	41 (3%)	90.2%	└
(2210_手術 ≠ 7) and (2210_手術 ≠ 4) and (2210_手術 ≠ 97)	定額<<出来高	137 (11%)	73.0%	└
1201_化学療法の有無=無	定額<<出来高	104 (9%)	82.7%	└
1201_化学療法の有無≠無	定額>>出来高	33 (3%)	57.6%	└
9421_経幹単純CT撮影_有無≠有	定額>>出来高	50 (8%)	77.8%	└
9103_アルブミンによる治療_有無=有	定額<<出来高	39 (3%)	53.8%	└
9304_吸引留置カテーテル(受動吸引型・チューブドレーン・チューブ型)_有無=有	定額<<出来高	12 (1%)	83.3%	└
9304_吸引留置カテーテル(受動吸引型・チューブドレーン・チューブ型)_有無≠有	定額>>出来高	27 (2%)	93.0%	└
9103_アルブミンによる治療_有無≠有	定額>>出来高	91 (34%)	80.8%	└
9107_トロンピン_有無=有	定額>>出来高	45 (4%)	51.1%	└
9107_トロンピン_有無≠有	定額>>出来高	66 (31%)	84.4%	└
2301_在院日数比率 ≥ 0.815	定額<<出来高	175 (48%)	69.3%	└
9112_抗癌剤_有無=無	定額<<出来高	133 (36%)	79.9%	└
1319_最終手術後経過日数 < 23.5	定額<<出来高	72 (31%)	85.8%	└
9407_T-M(1臓器)_有無=有	定額<<出来高	230 (19%)	93.0%	└
9407_T-M(1臓器)_有無≠有	定額<<出来高	142 (12%)	73.9%	└
1319_最終手術後経過日数 ≥ 23.5	定額>>出来高	61 (5%)	55.7%	└
2301_在院日数比率 < 1.31	定額>>出来高	46 (4%)	71.7%	└
2301_在院日数比率 ≥ 1.31	定額<<出来高	15 (1%)	93.3%	└
9112_抗癌剤_有無≠無	定額>>出来高	137 (11%)	64.2%	└
9103_アルブミンによる治療_有無=有	定額<<出来高	24 (2%)	75.0%	└
9103_アルブミンによる治療_有無≠有	定額>>出来高	113 (9%)	72.6%	└
(2210_手術 = 7) or (2210_手術 = 5)	定額<<出来高	5 (0%)	100.0%	└
(2210_手術 ≠ 7) and (2210_手術 ≠ 5)	定額>>出来高	108 (9%)	75.9%	└

クラス・ラベル  
 ■ 定額>>出来高 □ 定額<<出来高

DPC6=060050 肝・肝内胆管の悪性腫瘍(続発性を含む)

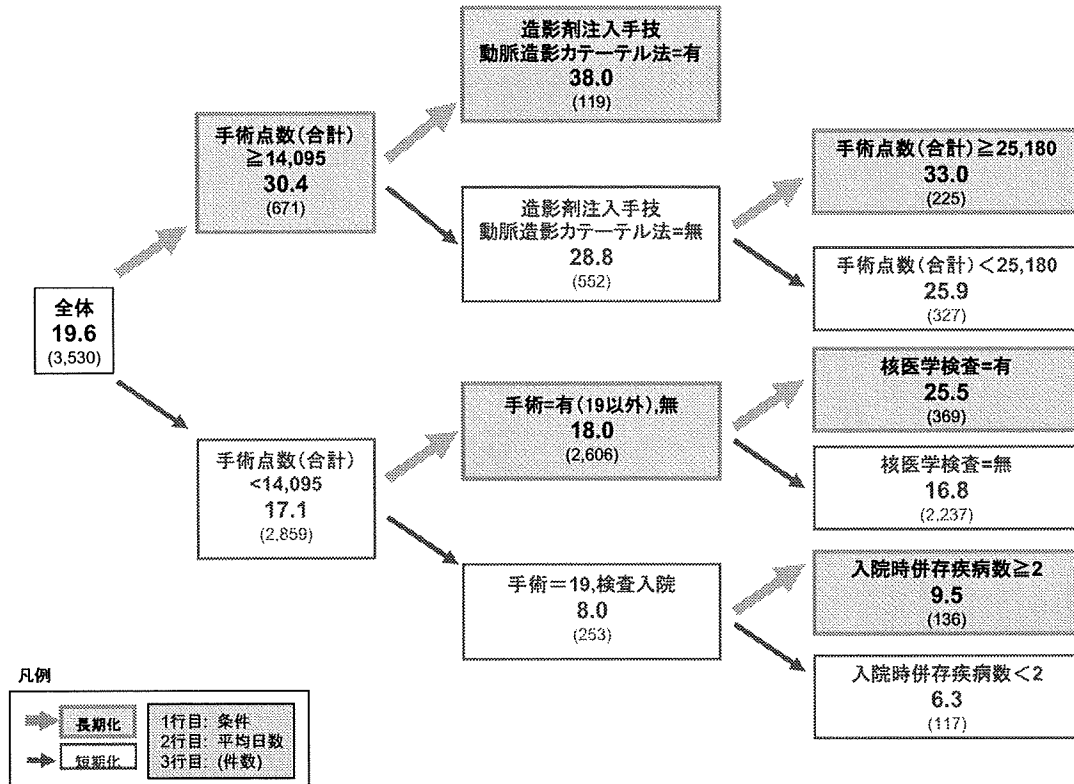
手術:

- 01: 肝切除術(拡大葉切除に血行再建を併せ行う場合)  
胆管悪性腫瘍手術
- 02: 肝切除術(区域切除、部分切除、拡大葉切除、葉切除)
- 03: 肝悪性腫瘍マイクロ波凝固法(一連として)
- 04: 経皮経肝胆管ステント挿入術  
胆管外瘻造設術(経皮経肝によるもの)
- 05: 血管塞栓術(頭部、胸腔、腹腔内の血管に対するもの)  
試験開腹術
- 19: 食道・胃静脈瘤硬化療法(内視鏡によるもの)(一連として)
- 96: 関連手術
- 97: その他手術
- 99: 手術なし
- xx: 検査

使用説明書

9101_G-CSF_有無	9301_ホローファイバー型及び積層型 (キール型)(1.5m2以上)(2)_有無	9411_ポジトロン断層撮影(18FDG使用)_有無
9102_アルブミンによる治療_有無	9302_マイクロカテ・OZ_有無	9412_ホルター型心電図(8時間超)_有無
9103_アルブロスタジアルファデクス_有無	9303_吸引留置カテーテル (能動吸引型・創部用・軟質型)_有無	9413_マスク又は気管内挿管による吸入と 併用するプロポフォール全身麻酔_有無
9104_アンチトロンピンⅢ_有無	9304_経皮・内視鏡的胆管ドレナージ用カテ (経鼻法セット)_有無	9414_肝悪性腫瘍マイクロ波凝固法(一連として)_有無
9105_インスリン_有無	9305_経皮・内視鏡的胆管ドレナージ用カテ (追加・交換用セット)_有無	9415_肝悪性腫瘍ラジオ波焼灼療法(一連として)_有無
9106_インターフェロン_有無	9306_血管造影用ガイドワイヤー(交換用)_有無	9416_肝切除術(拡大葉切除)(1歳以上)_有無
9107_オルダミンによる治療(食道静脈瘤)_有無	9307_血管造影用ガイドワイヤー(微細血管用)_有無	9417_肝切除術(区域切除)(1歳以上)_有無
9108_その他_有無	9308_血管造影用カテーテル(バルーン型(1))_有無	9418_肝切除術(部分切除)(1歳以上)_有無
9109_ハプトグロビン_有無	9309_血管造影用シースイントロデューサーセット (蛇行血管用)_有無	9419_肝切除術(葉切除)(1歳以上)_有無
9110_フィブリノゲン加第Ⅳ因子_有無	9310_血管造影用シースイントロデューサーセット (選択的導入用)_有無	9420_経皮的針生検法_有無
9111_フィブリン糊による治療_有無	9311_血管造影用マイクロカテーテル (アプローチ型・プレード無)_有無	9421_経皮的胆管ドレナージ_有無
9112_プロテアーゼ阻害剤による治療_有無	9312_血管造影用マイクロカテーテル (アプローチ型・プレード有)_有無	9422_血管塞栓術(胸腔の血管に対する)_有無
9113_加熱人血漿タンパク_有無	9313_血管造影用マイクロカテーテル (デタッチャブルコイル用)_有無	9423_血管塞栓術(頭部の血管に対する)_有無
9114_好中球エラスターゼ阻害薬による治療_有無	9314_血管造影用マイクロカテーテル (造影能強化型)_有無	9424_血管塞栓術(腹腔内の血管に対する)_有無
9115_抗癌剤_有無	9315_塞栓用コイル (コイル・機械式デタッチャブル型)_有無	9425_抗悪性腫瘍剤静脈内局所持続注入用 埋込型カテーテル設置(頭頸部他)_有無
9116_混合アミノ酸製剤_有無	9316_塞栓用コイル(コイル・標準型)_有無	9426_抗悪性腫瘍剤動脈内持続注入用 埋込型カテーテル設置(四肢)_有無
9117_新鮮凍結血漿_有無	9317_塞栓用コイル(ブッシュャー)_有無	9427_抗悪性腫瘍剤動脈内持続注入用 埋込型カテーテル設置(頭頸部その他)_有無
9118_制吐剤による治療_有無	9318_中心静脈用カテーテル (標準・マルチルーメン・セルジンガー型)_有無	9428_硬膜外麻酔(頸・胸部)_有無
9119_造血因子エリスロポエチン療法_有無	9319_内視鏡的食道静脈瘤結紮セット(単発式)_有 無	9429_食道・胃静脈瘤硬化療法(内視鏡)_有無
9120_免疫グロブリンなどの血液製剤_有無	9320_微線維性コラーゲン_有無	9430_心カテ(左心)_有無
9201_アイソボリン注_有無	9401_EF-気管支_有無	9431_人工呼吸(5時間超)_有無
9202_アミトリパ_有無	9402_EF-上行結腸及び盲腸_有無	9432_人工腎臓2_有無
9203_イオハミロン_有無	9403_T-M(2機器)_有無	9433_染色体_有無
9204_イオメロン_有無	9404_T-M(3機器以上)_有無	9434_体外照射(高エネルギー放射線治療) (1回目)(1門照射)_有無
9205_オプテレイ_有無	9405_T-M/OP_有無	9435_体外照射(高エネルギー放射線治療) (1回目)(4門以上の照射)_有無
9206_オムニスキャン_有無	9406_アミノ酸定量(5種類以上)_有無	9436_体外照射(高エネルギー放射線治療) (1回目)(非対向2門照射)_有無
9207_オムニパーク_有無	9407_エタノール局所注入_有無	9437_胆嚢摘除術(開腹)_有無
9208_チエナム_有無	9408_シングルホトンエミッション コンピュータ断層撮影_有無	9438_中心静脈栄養用埋込型カテーテル設置(頭頸部その他)_有無
9209_デロテップパッチ_有無	9409_シンチグラム(全身)_有無	9439_特定集中治療室管理料(7日以内)_有無
9210_ノボリン_有無	9410_シンチグラム(部分・動態)_有無	9440_内視鏡的結腸ポリプ・粘膜切除術(その他)_有無
9211_ファーストシン_有無		9441_内視鏡的消化管止血術_有無
9212_フルカリック_有無		9442_内視鏡的食道・胃静脈瘤結紮術_有無
9213_プロスコープ_有無		9443_内視鏡的胆道ステント留置術_有無
9214_プロハンス_有無		9444_腹腔鏡下胆嚢摘出術_有無
9215_マグネビスト_有無		9445_閉鎖循環式全身麻酔_有無
9216_メロベン_有無		9446_放射線治療管理料(1門照射)_有無
9217_リゾビスト注_有無		9447_放射線治療管理料(4門以上の照射)_有無
9218_レボビスト_有無		9448_放射線治療管理料(非対向2門照射)_有無
9219_塩酸パンコマイシン_有無		9449_脾摘出術_有無
9220_動注用アイエーコール_有無		

DPC6=060050 肝・肝内胆管の悪性腫瘍(続発性を含む。) 在院日数 回帰木分析



DPC6=060050 肝・肝内胆管の悪性腫瘍(続発性を含む。) 在院日数 回帰木分析

**在院日数 回帰木分析から分かる在院日数の変化要因**

以下の要因によって在院日数が長くなる傾向がある。

- 手術点数(合計) ≥ 14,095
- 造影剤注入手技動脈造影カテーテル法=有
- 手術有(19以外),無 (\*)
- 核医学検査=有
- 入院時併存疾病数 ≥ 2

**その他の要因:**

- 血管造影用マイクロカテーテル(造影能強化型)=有
- 放射線治療=有
- 入院後発症疾患=有
- アルブミンによる治療=有
- エタノール局所注入=有
- 肝悪性腫瘍ラジオ波焼灼療法(一連として)=有

(\*) 手術

- 01: 肝切除術(拡大葉切除に血行再建を併せ行う場合) 胆管悪性腫瘍手術
- 02: 肝切除術(区域切除、部分切除、拡大葉切除、葉切除)
- 03: 肝悪性腫瘍マイクロ波凝固法(一連として)
- 04: 経皮経肝胆管ステント挿入術 胆管外瘻造設術(経皮経肝によるもの)
- 05: 血管塞栓術(頭部、胸腔、腹腔内の血管に対するもの) 試験開腹術
- 19: 食道・胃静脈瘤硬化療法 (内視鏡によるもの)(一連として)
- 96: 関連手術
- 97: その他手術