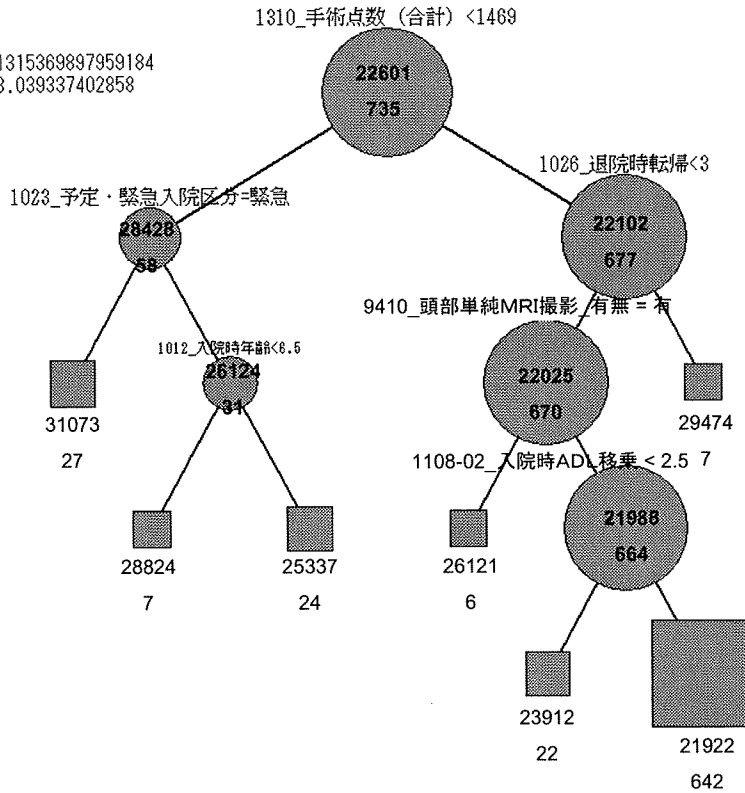


DPC6=030440 慢性化膿性中耳炎・中耳真珠腫 出来高換算額/日 回帰木分析

クラス判別結果

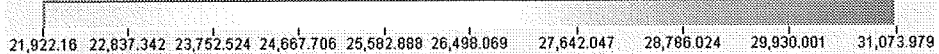
平均誤差 = 0.0001315369897959184  
RMS エラー = 2743.039337402858



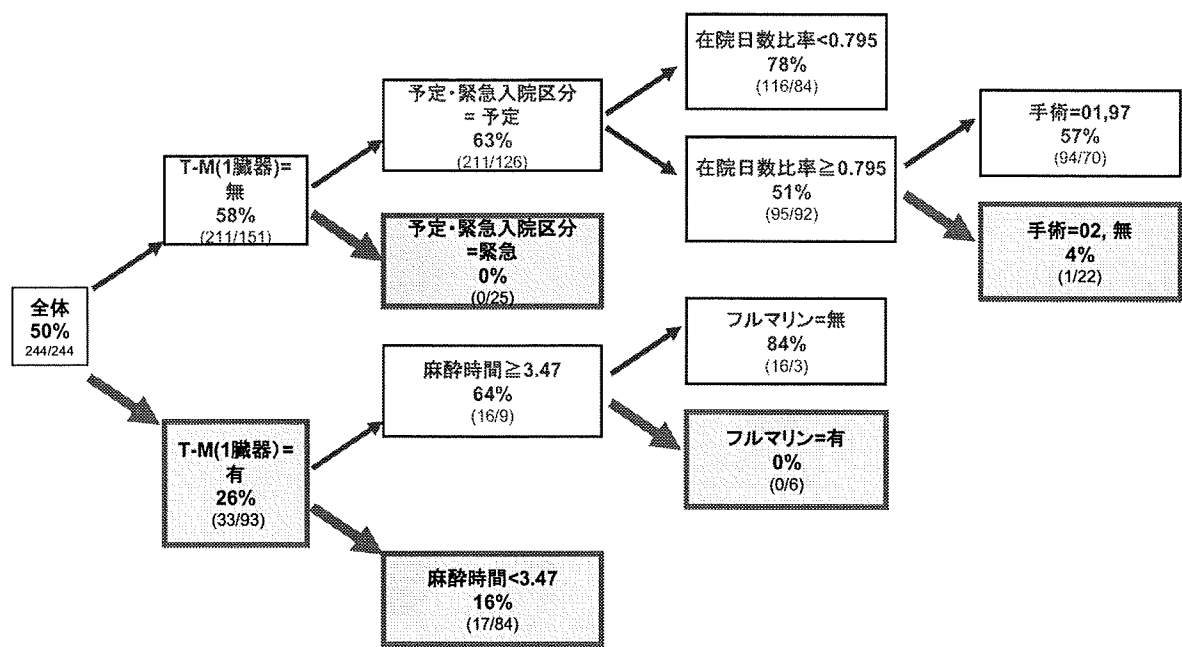
DPC6=030440 慢性化膿性中耳炎・中耳真珠腫 出来高換算額/日 回帰木分析

ツリー	ノードID	スコア	レコード・カウント	枝取り...
○ True	1	22601.38...	735 (100%)	☐
☐ ○ 1310_手術点数 (合計) <1,469	1.1	28428.80...	58 (8%)	☐
○ ○ 1023_予定・緊急入院区分=緊急	1.1.1	31073.97...	27 (4%)	☐
☐ ○ 1023_予定・緊急入院区分≠緊急	1.1.2	26124.94...	31 (4%)	☐
○ ○ 1012_入院時年齢 <6.5	1.1.2.1	28824.81...	7 (1%)	☐
☐ ○ 1012_入院時年齢 ≥ 6.5	1.1.2.2	25337.48...	24 (3%)	☐
☐ ○ 1310_手術点数 (合計) ≥ 1,469	1.2	22102.13...	677 (92%)	☐
☐ ○ 1026_退院時転帰 <3	1.2.1	22025.11...	670 (91%)	☐
○ ○ 9410_頭部単純MRI撮影_有無=有	1.2.1.1	26121.15...	6 (1%)	☐
☐ ○ 9410_頭部単純MRI撮影_有無≠有	1.2.1.2	21988.10...	664 (90%)	☐
○ ○ 1108-02_入院時ADL移乗 <2.5	1.2.1.2.1	23912.43...	22 (3%)	☐
☐ ○ 1108-02_入院時ADL移乗 ≥ 2.5	1.2.1.2.2	21922.16...	642 (97%)	☐
○ ○ 1026_退院時転帰 ≥ 3	1.2.2	29474.0	7 (1%)	☐

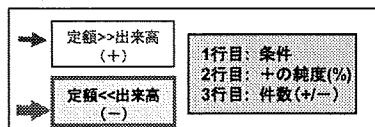
クラス・ラベル



DPC6=030440 慢性化膿性中耳炎・中耳真珠腫 定額 vs 出来高



凡例



DPC6=030440 慢性化膿性中耳炎・中耳真珠腫 定額 vs 出来高

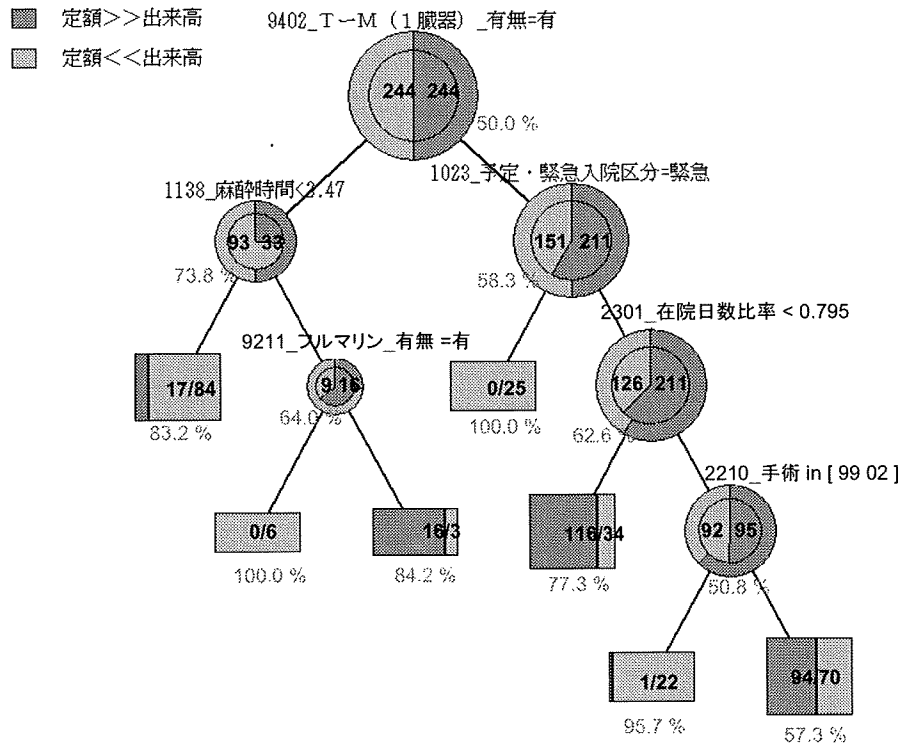
定額/出来高ギャップ分析から分かる問題点

以下の条件の下では、特に顕著に 定額が出来高を下回る傾向がある。

- T-M(1臓器)=有
- 予定・緊急入院区分=緊急
- 麻酔時間<3.47
- フルマリン=有
- 手術=02, 無 (\*)

- (\*) 手術
- 01: 鼓室形成手術
  - 02: 鼓膜形成手術
  - 97: 乳突削開術
  - 中耳根本手術
  - 鼓室開放術
  - 上鼓室開放術
  - 上鼓室乳突洞開放術
  - 錐体先端部手術
  - 鼓膜癒着症手術
  - 乳突充填術
  - 鼓膜穿孔閉鎖術
  - 鼓膜中耳肉芽切除術
  - S状洞血栓(静脈炎)手術
  - アブミ骨手術
  - 顔面神経減圧手術
  - 神経縫合術
  - 神経移植術
  - 乳突洞開放術
  - その他手術

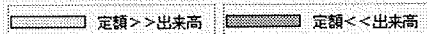
DPC6=030440 慢性化膿性中耳炎・中耳真珠腫 定額 vs 出来高



DPC6=030440 慢性化膿性中耳炎・中耳真珠腫 定額 vs 出来高

ツリー	ノードID	スコア	レコード・カウント (全体のうちの...)	純度	核取り...
True	1	定額 >> 出来高	483 (100%)	50.0%	<input type="checkbox"/>
9402_T-M (1臓器)_有無=有	1.1	定額 << 出来高	126 (26%)	73.8%	<input type="checkbox"/>
1138_麻酔時間 < 2.47	1.1.1	定額 << 出来高	101 (21%)	83.2%	<input type="checkbox"/>
1138_麻酔時間 ≥ 2.47	1.1.2	定額 >> 出来高	25 (5%)	64.0%	<input type="checkbox"/>
9211_フルマリン_有無=有	1.1.2.1	定額 << 出来高	6 (1%)	100.0%	<input type="checkbox"/>
9211_フルマリン_有無≠有	1.1.2.2	定額 >> 出来高	19 (4%)	84.2%	<input type="checkbox"/>
9402_T-M (1臓器)_有無≠有	1.2	定額 >> 出来高	362 (74%)	58.3%	<input type="checkbox"/>
1023_予定・緊急入院区分=緊急	1.2.1	定額 << 出来高	25 (5%)	100.0%	<input type="checkbox"/>
1023_予定・緊急入院区分≠緊急	1.2.2	定額 >> 出来高	337 (69%)	62.6%	<input type="checkbox"/>
2301_在院日数比率 < 0.795	1.2.2.1	定額 >> 出来高	150 (31%)	77.3%	<input type="checkbox"/>
2301_在院日数比率 ≥ 0.795	1.2.2.2	定額 >> 出来高	97 (38%)	50.8%	<input type="checkbox"/>
((2210_手術 = 99) or (2210_手術 = 2))	1.2.2.2.1	定額 << 出来高	23 (5%)	95.7%	<input type="checkbox"/>
((2210_手術 ≠ 99) and (2210_手術 ≠ 2))	1.2.2.2.2	定額 >> 出来高	164 (34%)	57.3%	<input checked="" type="checkbox"/>

クラス・ラベル



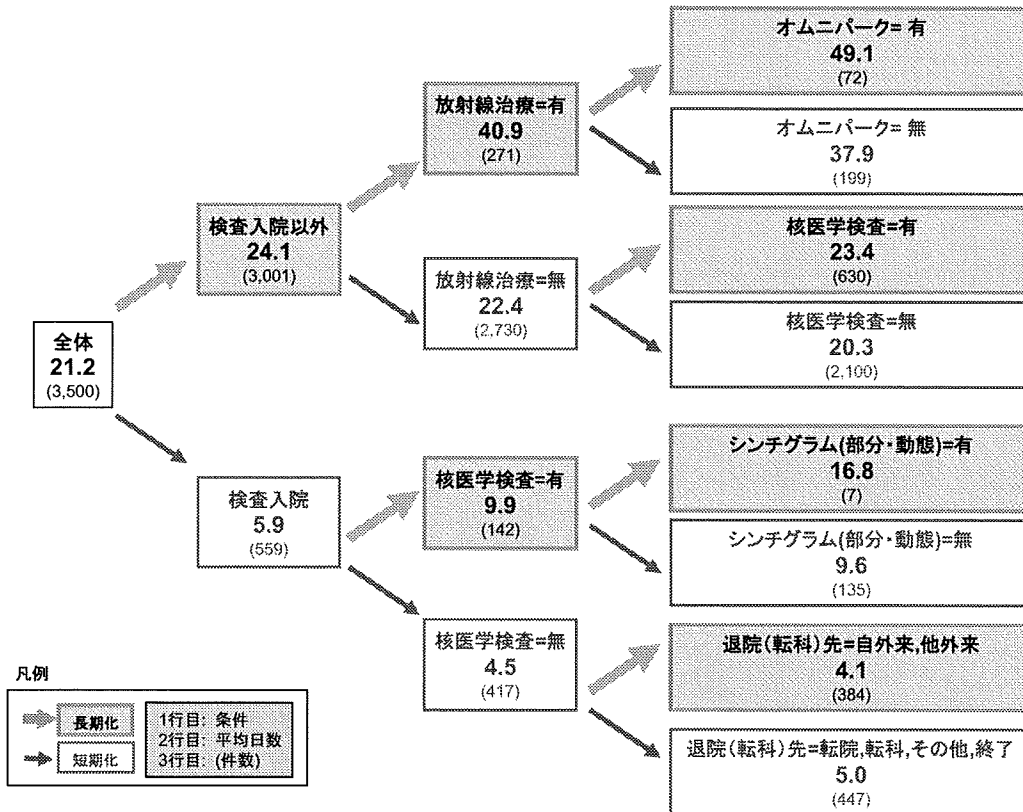
# DPC6=040040 肺の悪性腫瘍

- 手術:**  
 01: 気管支形成を伴う肺切除術  
     気管支形成手術(輪状切除術)  
 02: 肺悪性腫瘍手術  
 04: 肺切除術  
     胸腔鏡下肺切除術  
     胸腔鏡下肺悪性腫瘍手術  
 96: 関連手術  
 97: その他手術  
 99: 手術なし  
 xx: 検査

## 使用説明変数

9101_G-CSF_有無	9301_テクネシウム99mガス吸入装置用患者吸入セット_有無	9411_マスク又は気管内挿管による吸入と併用するプロポフォール全身麻酔_有無
9102_アルブミンによる治療_有無	9302_吸引留置カテーテル(能動吸引型・胸腔用・抗血栓性)_有無	9412_気管・気管支ステント留置術_有無
9103_アルブロスタジールファデクス_有無	9303_吸引留置カテーテル(能動吸引型・創部用・軟質型)_有無	9413_気管支腫瘍摘出術(気管支鏡又は気管支ファイバースコープ)_有無
9104_インスリン_有無	9304_携帯型ディスプレイ用注込ポンプ(接続型)_有無	9414_気管切開術_有無
9105_エルカトニン(カルシトニン製剤)_有無	9305_血管造影用ガイドワイヤー(一般用)_有無	9415_胸腔鏡下肺悪性腫瘍手術_有無
9106_その他_有無	9306_血管造影用カテーテル(一般用)_有無	9416_胸腔鏡下肺切除術_有無
9107_ビシパニールによる治療_有無	9307_血管造影用シースイントロデューサーセット(一般用)_有無	9417_経気管支生検法_有無
9108_フィブリノゲン第Ⅳ因子_有無	9308_血管造影用シースイントロデューサーセット(蛇行血管用)_有無	9418_経皮的針生検法_有無
9109_フィブリノゲン糊による治療_有無	9309_合成吸収性骨片接合材(ピン(胸骨・肋骨用))_有無	9419_硬膜外麻酔(頭・胸部)_有無
9110_プロテアーゼ阻害剤による治療_有無	9310_中心静脈カテーテル(標準・1)_有無	9420_在宅酸素療法酸素濃縮装置_有無
9111_リュープロレリン(LHRH)_有無	9311_中心静脈用カテーテル(抗血栓性)_有無	9421_在宅酸素療法指導管理料(その他)_有無
9112_好中球エラスターゼ阻害薬による治療_有無	9312_中心静脈用カテーテル(標準・マルチルーメン・スルーザ型)_有無	9422_作業療法(2)(個別療法)_有無
9113_抗癌剤_有無	9313_中心静脈用カテーテル(標準・マルチルーメン・セルジンガー型)_有無	9423_試験開胸術_有無
9114_抗腫瘍性植物成分製剤(その他)_有無	9314_套管針カテーテル(シングルルーメン・細径穿刺針型)_有無	9424_縦隔鏡_有無
9115_新鮮凍結血漿_有無	9315_套管針カテーテル(シングルルーメン・標準型)_有無	9425_心カテ(左心)_有無
9116_人血漿由来乾燥血液凝固第ⅩⅢ因子_有無	9316_套管針カテーテル(ダブルルーメン)_有無	9426_人工呼吸_有無
9117_制吐剤による治療_有無	9317_動脈圧モニターカテーテル用_有無	9427_人工呼吸(5時間超)_有無
9118_造血因子エリスロポエチン療法_有無	9318_微線維性コラーゲン_有無	9428_人工腎臓2_有無
9119_放射性医薬品_有無	9319_輸血用血液フィルター(血小板製剤用白血球除去用)_有無	9429_体外照射(高エネルギー放射線治療)(1回目)(1門照射)_有無
9120_免疫グロブリンなどの血液製剤_有無	9320_輸血用血液フィルター(赤血球製剤用白血球除去用)_有無	9430_体外照射(高エネルギー放射線治療)(1回目)(4門以上の照射)_有無
9201_アミノトリバ_有無	9401_EF—気管支_有無	9431_体外照射(高エネルギー放射線治療)(1回目)(対向2門照射)_有無
9202_アンサー_有無	9402_EF—上行結腸及び盲腸_有無	9432_体外照射(高エネルギー放射線治療)(1回目)(非対向2門照射)_有無
9203_イオバミロン_有無	9403_T—M(2臓器)_有無	9433_体外照射(高エネルギー放射線治療)(2回目)(1門照射)_有無
9204_イオメロン_有無	9404_T—M(3臓器以上)_有無	9434_中心静脈圧測定用カテーテル挿入手技_有無
9205_オブチレイ_有無	9405_T—M/OP_有無	9435_中心静脈注射_有無
9206_オムニスキャン_有無	9406_シングルホトエミッションコンピュータ断層撮影_有無	9436_中心静脈注射用カテーテル挿入_有無
9207_オムニバーク_有無	9407_シンテグラム(全身)_有無	9437_直線加速器による定位放射線治療_有無
9208_カルボメルク_有無	9408_シンテグラム(部分・動態)_有無	9438_特定集中治療室管理料(7日以内)_有無
9209_シプロキサン_有無	9409_ポジトロン断層撮影(18FDG使用)_有無	9439_肺悪性腫瘍手術(1側肺全摘又は1肺葉を超える)_有無
9210_ソル・マトロール_有無	9410_ホルター型心電図(8時間超)_有無	9440_肺悪性腫瘍手術(肺葉切除又はこれに満たない)_有無
9211_チエナム_有無		9441_肺切除術(楔状部分切除)_有無
9212_デュロテップ_有無		9442_肺動脈形成術_有無
9213_ノボリン_有無		9443_閉鎖循環式全身麻酔_有無
9214_バンシル_有無		9444_放射線治療管理料(1門照射)_有無
9215_ビーエヌツイン_有無		9445_放射線治療管理料(4門以上の照射)_有無
9216_フルカリック_有無		9446_放射線治療管理料(対向2門照射)_有無
9217_フロハンス_有無		9447_放射線治療管理料(非対向2門照射)_有無
9218_マグネピスト_有無		9448_理学療法(1)(個別療法)_有無
9219_メロベン_有無		9449_理学療法(2)(個別療法)_有無
9220_塩酸バンコマイシン_有無		

DPC6=040040 肺の悪性腫瘍 在院日数 回帰木分析



DPC6=040040 肺の悪性腫瘍 在院日数 回帰木分析

**在院日数 回帰木分析から分かる在院日数の変化要因**

以下の要因によって在院日数が長くなる傾向がある。

- 検査入院以外
- 放射線治療=有
- 核医学検査=有
- オムニパーク=有
- シンチグラム(部分・動態)=有
- 退院(転科)先=自外来,他外来

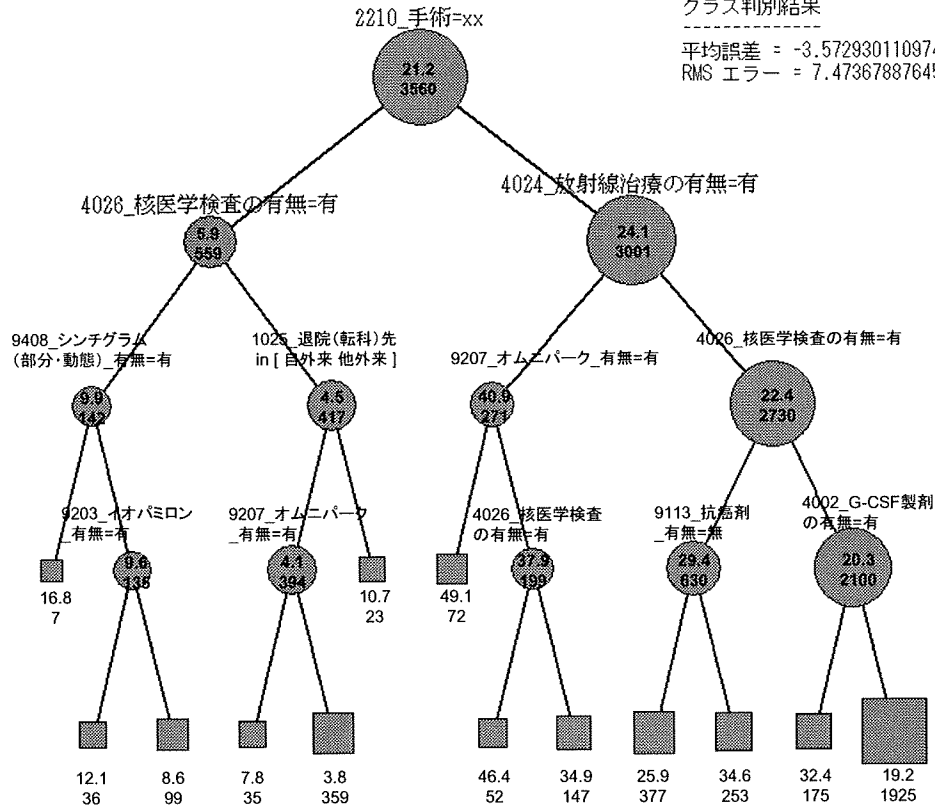
**その他の要因:**

- イオパミロン=有
- 抗癌剤=有
- G-CSF製剤=有

DPC6=040040 肺の悪性腫瘍 在院日数 回帰木分析

クラス判別結果

平均誤差 = -3.572930110974258e-08  
RMS エラー = 7.473678876450345



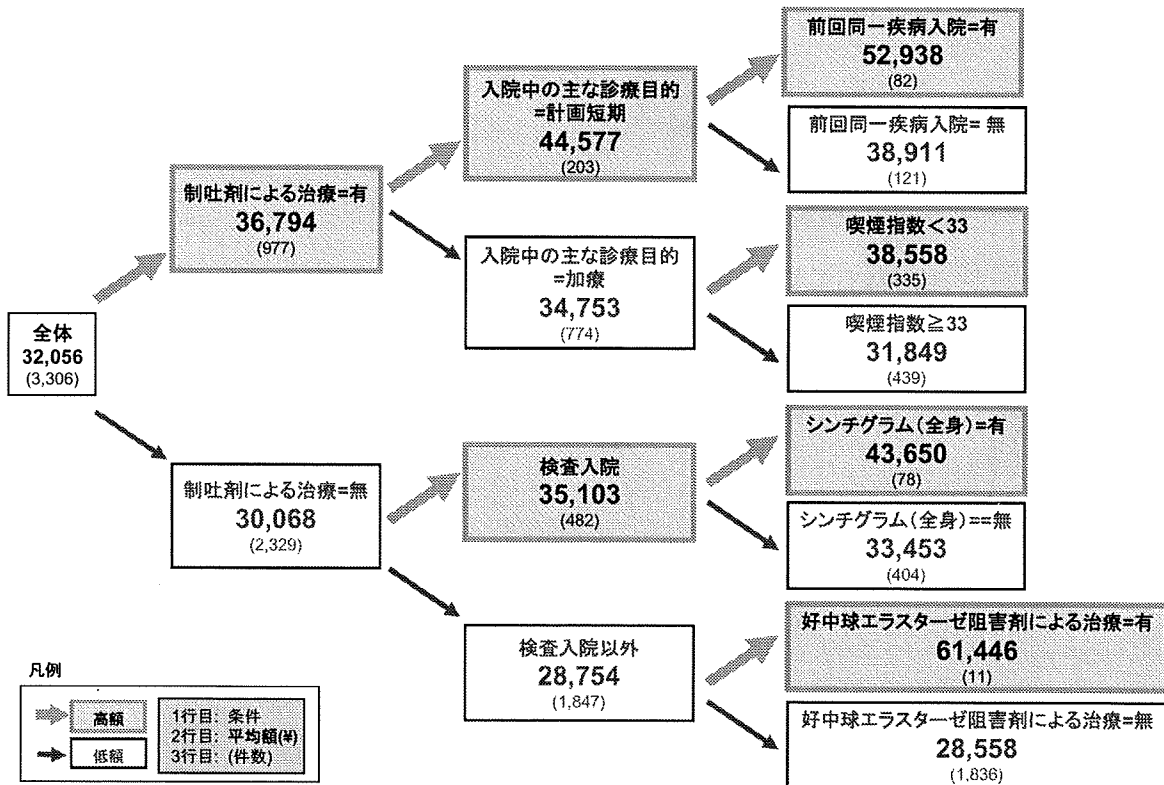
DPC6=040040 肺の悪性腫瘍 在院日数 回帰木分析

ツリー	ノードID	スコア	レコード・カウント	採取...
○ True	1	21.26...	3560 (100%)	☐
○ 2210_手術=xx	1.1	5.908...	559 (16%)	☐
○ 4026_核医学検査の有無=有	1.1.1	9.957...	142 (4%)	☐
○ 9408_シンチグラム(部分・動態)_有無=有	1.1.1.1	16.85...	7 (0%)	☐
○ 9408_シンチグラム(部分・動態)_有無≠有	1.1.1.2	9.600...	135 (4%)	☐
○ 9203_イオバミロン_有無=有	1.1.1.2.1	12.13...	36 (1%)	☐
○ 9203_イオバミロン_有無≠有	1.1.1.2.2	8.676...	99 (3%)	☐
○ 4026_核医学検査の有無≠有	1.1.2	4.529...	417 (12%)	☐
○ ((1025_退院(転科)先≠自外来) or (1025_退院(転科)先=他外来))	1.1.2.1	4.164...	394 (11%)	☐
○ 9207_オムニパーク_有無=有	1.1.2.1.1	7.800...	35 (1%)	☐
○ 9207_オムニパーク_有無≠有	1.1.2.1.2	3.810...	359 (10%)	☐
○ ((1025_退院(転科)先≠自外来) and (1025_退院(転科)先≠他外来))	1.1.2.2	10.78...	23 (1%)	☐
○ 2210_手術≠xx	1.2	24.12...	3001 (84%)	☐
○ 4024_放射線治療の有無=有	1.2.1	40.95...	271 (8%)	☐
○ 9207_オムニパーク_有無=有	1.2.1.1	49.19...	72 (2%)	☐
○ 9207_オムニパーク_有無≠有	1.2.1.2	37.96...	199 (6%)	☐
○ 4026_核医学検査の有無=有	1.2.1.2.1	46.46...	52 (1%)	☐
○ 4026_核医学検査の有無≠有	1.2.1.2.2	34.96...	147 (4%)	☐
○ 4024_放射線治療の有無≠有	1.2.2	22.45...	2730 (77%)	☐
○ 4026_核医学検査の有無=有	1.2.2.1	29.43...	630 (18%)	☐
○ 9113_抗癌剤_有無=無	1.2.2.1.1	25.95...	377 (11%)	☐
○ 9113_抗癌剤_有無≠無	1.2.2.1.2	34.61...	253 (7%)	☐
○ 4026_核医学検査の有無≠有	1.2.2.2	20.35...	2100 (59%)	☐
○ 4002_G-CSF製剤の有無=有	1.2.2.2.1	32.43...	175 (5%)	☐
○ 4002_G-CSF製剤の有無≠有	1.2.2.2.2	19.26...	1925 (54%)	☐

クラス・ラベル



DPC6=040040 肺の悪性腫瘍 出来高換算額/日 回帰木分析



DPC6=040040 肺の悪性腫瘍 出来高換算額/日 回帰木分析

**出来高換算額/日 回帰木分析から分かる出来高額の变化要因**

以下の場合に1日あたりの出来高換算額(包括対象部分)が高くなる傾向がある。

- 制吐剤による治療=有
- 入院中の主な診療目的=計画短期
- 検査入院
- 前回同一疾病入院=有
- 喫煙指数<33
- シンチグラム(全身)=有
- 好中球エラスターゼ阻害剤による治療=有

**その他の要因:**

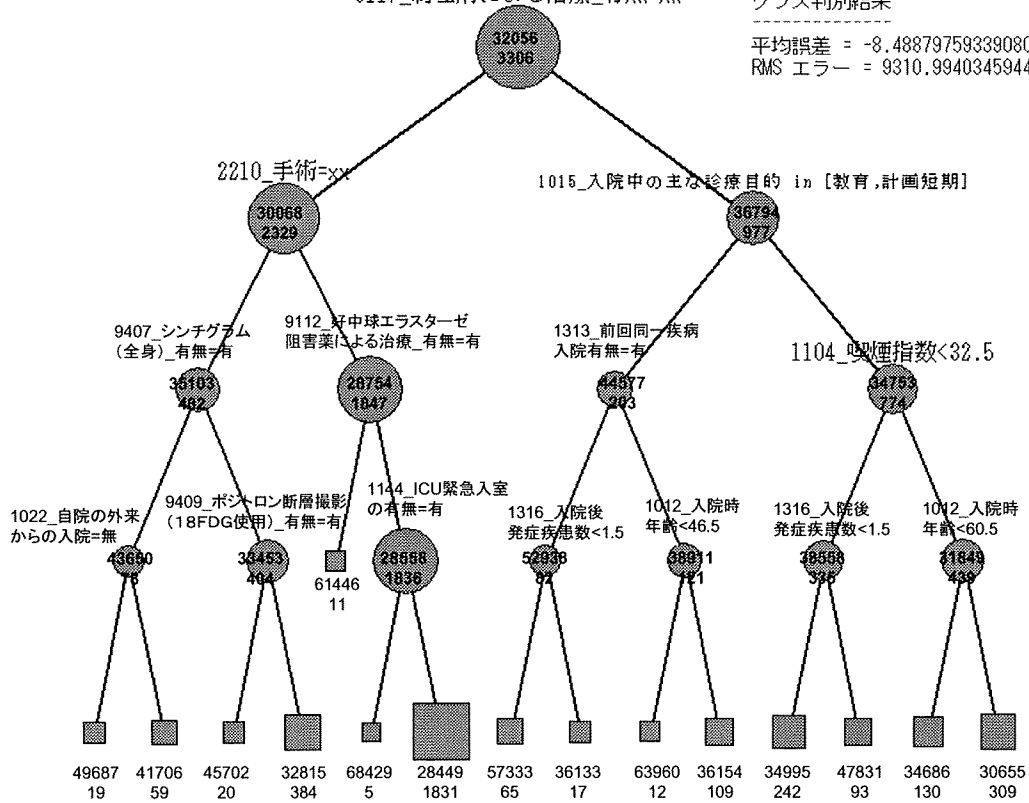
- 自院の外来からの入院=無
- ポジトロン断層撮影(18FDG使用)=有
- ICU緊急入室=有
- 入院後発症疾患数<2
- 入院時年齢<47

DPC6=040040 肺の悪性腫瘍 出来高換算額/日 回帰木分析

9117\_制吐剤による治療\_有無=無

クラス判別結果

平均誤差 = -8.488797593390804e-05  
RMS エラー = 9310.994034594489



DPC6=040040 肺の悪性腫瘍 出来高換算額/日 回帰木分析

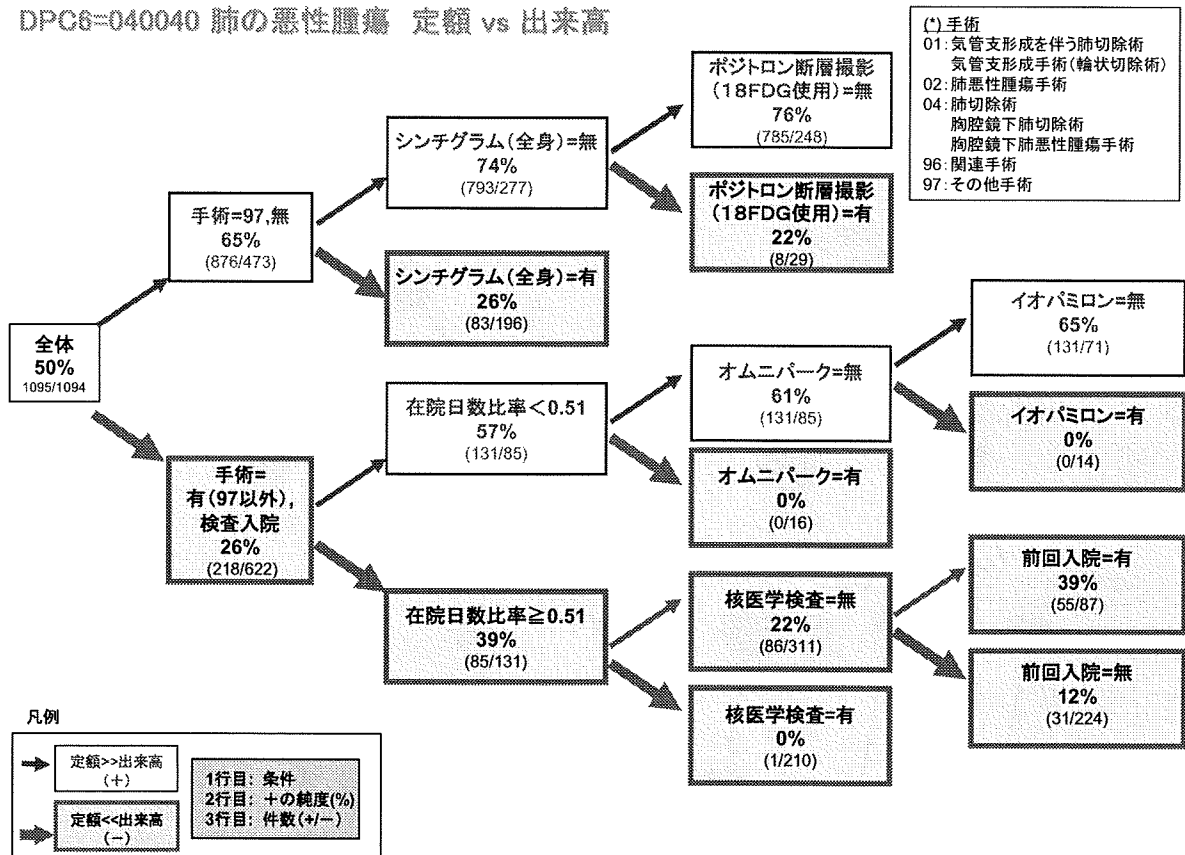
ツリー	ノードID	スコア	レコード・カウント	採取
True	1	32055.1	3308 (100%)	True
9117_制吐剤による治療_有無=無	1.1	30068.4	2329 (70%)	True
2210_手術=xx	1.1.1	36103.7	482 (15%)	True
9407_シンチグラム (全身)_有無=有	1.1.1.1	43650.5	78 (2%)	True
1022_自院の外来からの入院=無	1.1.1.1.1	49687.9	19 (1%)	True
1022_自院の外来からの入院≠無	1.1.1.1.2	41706.2	59 (2%)	True
9407_シンチグラム (全身)_有無≠有	1.1.1.2	33453.6	404 (12%)	True
9409_ボシトロン断層撮影 (18FDG使用)_有無=有	1.1.1.2.1	45702.5	20 (1%)	True
9409_ボシトロン断層撮影 (18FDG使用)_有無≠有	1.1.1.2.2	32815.6	384 (12%)	True
2210_手術≠xx	1.1.2	28754.3	1647 (6%)	True
9112_好中球エラスターゼ阻害薬による治療_有無=有	1.1.2.1	61446.7	11 (0%)	True
9112_好中球エラスターゼ阻害薬による治療_有無≠有	1.1.2.2	28558.5	1836 (6%)	True
1144_JCU緊急入室の有無=有	1.1.2.2.1	68429.7	5 (0%)	True
1144_JCU緊急入室の有無≠有	1.1.2.2.2	28449.6	1831 (6%)	True
9117_制吐剤による治療_有無≠無	1.2	36784.5	777 (23%)	True
((1015_入院中の主な診療目的=教育) or (1015_入院中の主な診療目的=計画短期))	1.2.1	44577.6	203 (6%)	True
1313_前回同一疾病入院有無=有	1.2.1.1	52839.0	82 (2%)	True
1316_入院後発症疾患数<1.5	1.2.1.1.1	57333.2	65 (2%)	True
1316_入院後発症疾患数≧1.5	1.2.1.1.2	36133.0	17 (1%)	True
1313_前回同一疾病入院有無≠有	1.2.1.2	38911.9	121 (4%)	True
1012_入院時年齢<46.5	1.2.1.2.1	63960.0	12 (0%)	True
1012_入院時年齢≧46.5	1.2.1.2.2	36154.3	109 (3%)	True
((1016_入院中の主な診療目的≠教育) and (1016_入院中の主な診療目的≠計画短期))	1.2.2	34753.2	774 (23%)	True
1104_喫煙指数<32.5	1.2.2.1	38558.5	335 (10%)	True
1316_入院後発症疾患数<1.5	1.2.2.1.1	34895.1	242 (7%)	True
1316_入院後発症疾患数≧1.5	1.2.2.1.2	47831.1	93 (3%)	True
1104_喫煙指数≧32.5	1.2.2.2	31849.3	439 (13%)	True
1012_入院時年齢<60.5	1.2.2.2.1	34686.1	130 (4%)	True
1012_入院時年齢≧60.5	1.2.2.2.2	30655.9	309 (9%)	True

クラス・ラベル

28,449.633 32,447.644 36,445.655 40,443.666 44,441.677 48,439.688 52,437.698 56,435.709 60,433.72 64,431.731 68,429.742



DPC6=040040 肺の悪性腫瘍 定額 vs 出来高



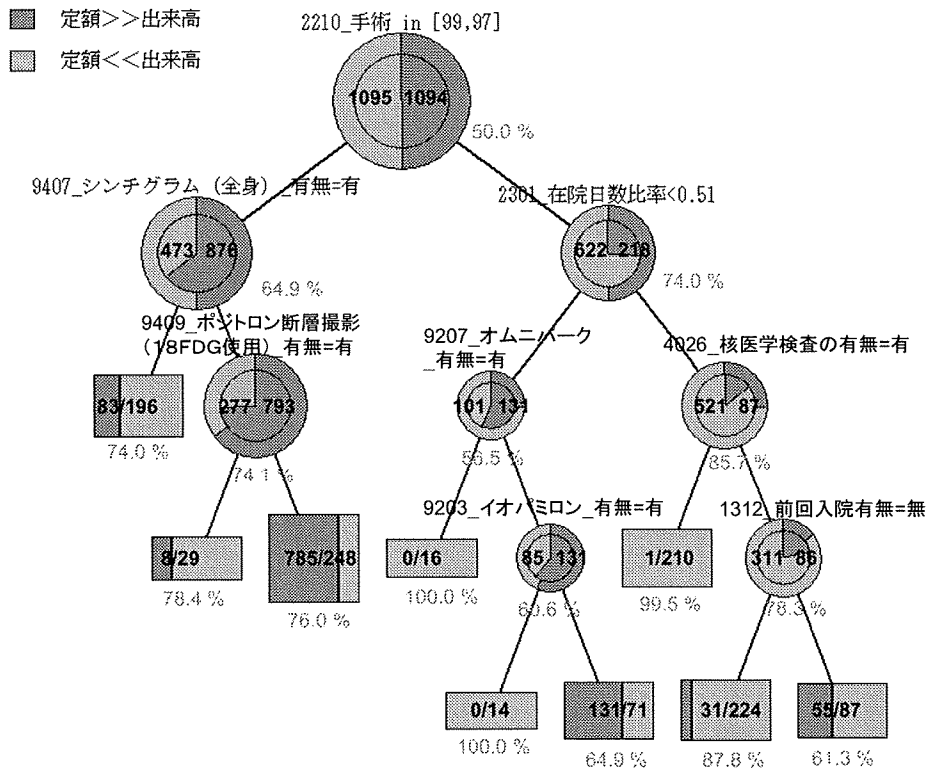
DPC6=040040 肺の悪性腫瘍 定額 vs 出来高

**定額/出来高ギャップ分析から分かる問題点**

以下の条件の下では、特に顕著に 定額が出来高を下回る傾向がある。

- 手術=有(97以外),検査入院
- シンチグラム(全身)=有
- ポジトロン断層撮影(18FDG使用)=有
- オムニパーク=有
- 核医学検査=有
- イオパミロン=有

DPC6=040040 肺の悪性腫瘍 定額 vs 出来高



DPC6=040040 肺の悪性腫瘍 定額 vs 出来高

ツリー	ノードID	スコア	レコード・カウント	純度	枝取...
True	1	定額<<出来高	2109 (100%)	50.0%	└
└ ((2210_手術 = 99) or (2210_手術 = 97))	1.1	定額>>出来高	1540 (68%)	64.9%	└
└└ 9407_シンチグラム (全身) _有無=有	1.1.1	定額<<出来高	279 (13%)	70.3%	└
└└ 9407_シンチグラム (全身) _有無≠有	1.1.2	定額>>出来高	1070 (49%)	74.1%	└
└└└ 9409_ポジトロン断層撮影 (18FDG使用) _有無=有	1.1.2.1	定額<<出来高	37 (2%)	78.4%	└
└└└ 9409_ポジトロン断層撮影 (18FDG使用) _有無≠有	1.1.2.2	定額>>出来高	1033 (47%)	76.0%	└
└ ((2210_手術 ≠ 99) and (2210_手術 ≠ 97))	1.2	定額<<出来高	340 (38%)	74.0%	└
└└ 2301_在院日数比率 < 0.51	1.2.1	定額>>出来高	232 (11%)	56.5%	└
└└└ 9207_オムニパーク _有無=有	1.2.1.1	定額<<出来高	16 (1%)	100.0%	└
└└└ 9207_オムニパーク _有無≠有	1.2.1.2	定額>>出来高	216 (10%)	60.6%	└
└└└└ 9203_イオパミロン _有無=有	1.2.1.2.1	定額<<出来高	14 (1%)	100.0%	└
└└└└ 9203_イオパミロン _有無≠有	1.2.1.2.2	定額>>出来高	202 (9%)	64.9%	└
└└ 2301_在院日数比率 ≥ 0.51	1.2.2	定額<<出来高	308 (28%)	85.7%	└
└└└ 4026_核医学検査の有無=有	1.2.2.1	定額<<出来高	211 (10%)	99.5%	└
└└└ 4026_核医学検査の有無≠有	1.2.2.2	定額<<出来高	397 (18%)	78.3%	└
└└└└ 1312_前回入院有無=無	1.2.2.2.1	定額<<出来高	255 (12%)	87.8%	└
└└└└ 1312_前回入院有無≠無	1.2.2.2.2	定額<<出来高	142 (6%)	61.3%	└

クラス・ラベル



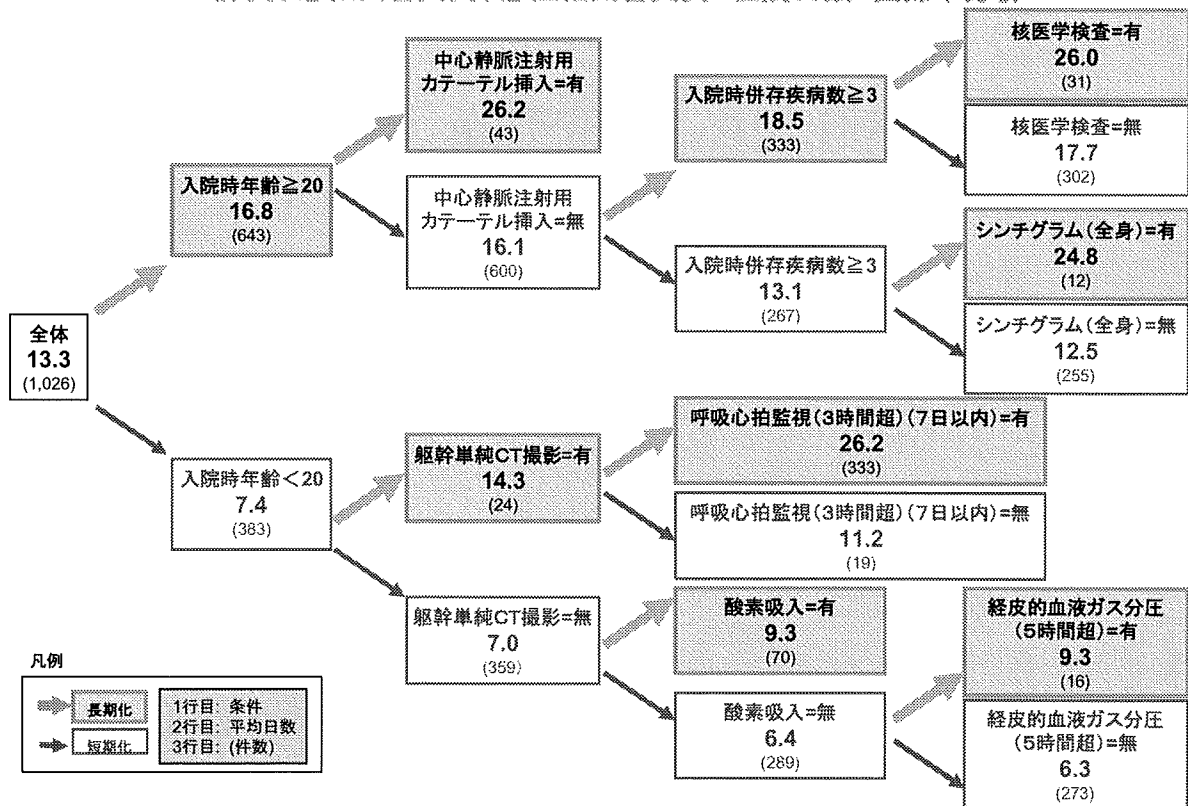
DPC6=040080 肺炎、急性気管支炎、急性細気管支炎

手術:  
97: その他手術  
99: 手術なし  
xx: 検査

使用説明変数

9101_アルブミンによる治療_有無	9401_CT、MRI(頸幹)(2回目以降)_有無
9102_インスリン_有無	9402_CT、MRI(頭部)(2回目以降)_有無
9103_シクロスポリン_有無	9403_EF-胃・十二指腸_有無
9104_その他_有無	9404_EF-気管支_有無
9105_その他の化学療法剤(その他)_有無	9405_EF-喉頭_有無
9106_タクロリムス_有無	9406_T-M_有無
9107_プロテアーゼ阻害剤による治療_有無	9407_T-M(1臓器)_有無
9108_ヘパリン_有無	9408_カルジオスコープ(ハートスコープ)(14日超)_有無
9109_メチルメチオニン製剤_有無	9409_シンチグラム(全身)_有無
9110_強心剤(その他)_有無	9410_ホルター型心電図(8時間超)_有無
9111_好中球エラスターゼ阻害薬による治療_有無	9411_親血的動脈圧(1時間超)_有無
9112_抗癌剤_有無	9412_気管切開術_有無
9113_造血因子エリスロポエチン療法_有無	9413_頸幹単純CT撮影_有無
9114_放射性医薬品_有無	9414_経気管肺生検法_有無
9115_放射性医薬品(その他)_有無	9415_経皮的血液ガス分圧(5時間超)_有無
9116_免疫グロブリンなどの血液製剤_有無	9416_経皮的動脈血酸素飽和度_有無
9201_アミノトリパ_有無	9417_呼吸心拍監視(3時間超)(7日以内)_有無
9202_イオバミロン_有無	9418_呼吸心拍監視(7日超14日以内)_有無
9203_イオメロン_有無	9419_在宅酸素療法携帯用酸素ボンベ_有無
9204_オムニバーク_有無	9420_在宅酸素療法酸素濃縮装置_有無
9205_オメガシン_有無	9421_在宅酸素療法指導管理料(その他)_有無
9206_カルベニン_有無	9422_在宅自己注射指導管理料_有無
9207_シプロキサン_有無	9423_酸素吸入_有無
9208_タゴシッド_有無	9424_持続的胸腔ドレナージ(開始日)_有無
9209_タゾシン_有無	9425_人工呼吸_有無
9210_チエナム_有無	9426_人工呼吸(5時間超)_有無
9211_バシリン_有無	9427_精密持続点滴注射_有無
9212_ファーストシン_有無	9428_中心静脈圧(5回以上)_有無
9213_ファンガード_有無	9429_中心静脈注射_有無
9214_フルカリック_有無	9430_中心静脈注射用カテーテル挿入_有無
9215_フルマリン_有無	9431_超音波(UCG)(断層撮影法とMモード法)_有無
9216_フロアクト_有無	9432_超音波検査(断層撮影法)(胸腹部)_有無
9217_マキシビーム_有無	9433_点滴注射_有無
9218_メロベン_有無	9434_頭部単純CT撮影_有無
9219_モダシン_有無	9435_頭部単純MRI撮影_有無
9220_塩酸バンコマイシン_有無	9436_特定集中治療室管理料(7日以内)_有無
9301_画像記録用フィルム(半切)_有無	9437_鼻腔栄養_有無
9302_気管切開後留置用チューブ(一般・カフ付き・吸引有・一重管)_有無	9438_保存血液輸血(2回目以降)_有無
9303_気管内チューブ(カフあり・カフ上部吸引機能なし)_有無	9439_理学療法(1)(個別療法)_有無
9304_中心静脈用カテーテル(標準・マルチルーメン・セルジンガー型)_有無	9440_理学療法(2)(個別療法)_有無
9305_輸血用血液フィルター(赤血球製剤用白血球除去用)_有無	
9306_膀胱留置用ディスポーザブルカテーテル(2管一般(3))_有無	

DPC6=040080 肺炎、急性気管支炎、急性細気管支炎 在院日数 回帰木分析



DPC6=040080 肺炎、急性気管支炎、急性細気管支炎 在院日数 回帰木分析

在院日数 回帰木分析から分かる在院日数の変化要因

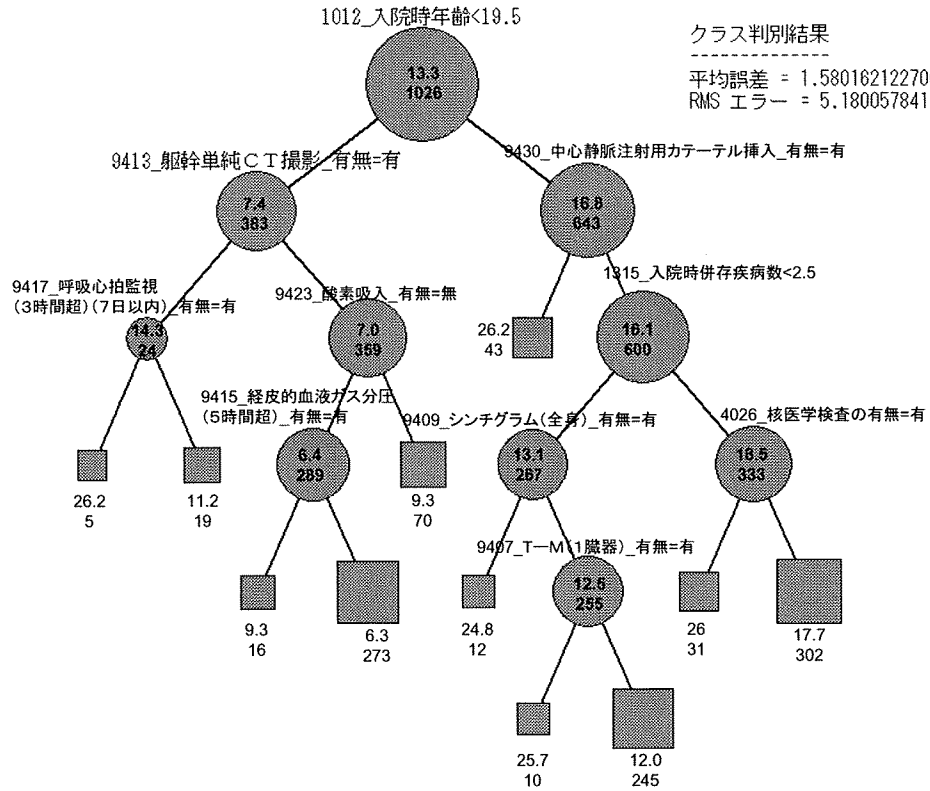
以下の要因によって在院日数が長くなる傾向がある。

- 入院時年齢 ≥ 20
- 中心静脈注射用カテーテル挿入=有
- 躯幹単純CT撮影=有
- 入院時併存疾病数 ≥ 3
- 呼吸心拍監視(3時間超)(7日以内)=有
- 酸素吸入=有
- 核医学検査=有
- シンチグラム(全身)=有
- 経皮的血液ガス分圧(5時間超)=有

その他の要因:

- T-M(1臓器)=有

DPC6=040080 肺炎、急性気管支炎、急性細気管支炎 在院日数 回帰木分析



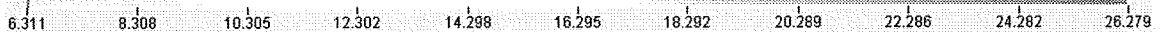
クラス判別結果

平均誤差 = 1.580162122700414e-08  
RMS エラー = 5.180057841164023

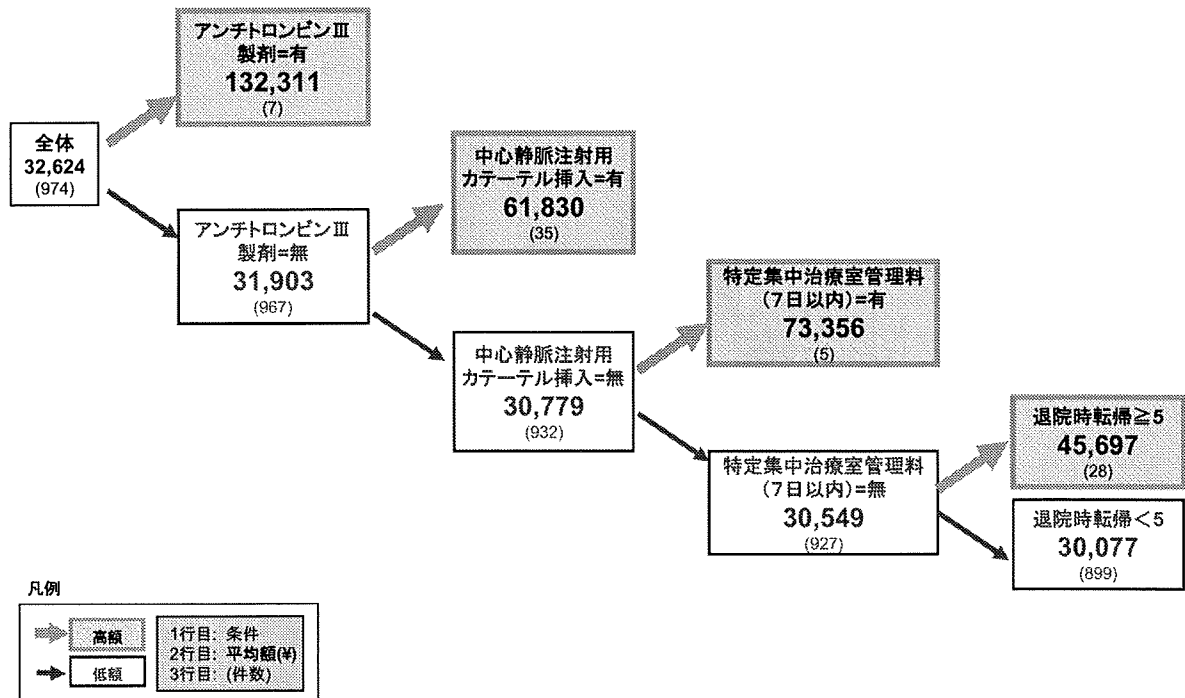
DPC6=040080 肺炎、急性気管支炎、急性細気管支炎 在院日数 回帰木分析

ツリー	ノードID	スコ	レコード・カウント	枝取...
○ True	1	13.3	1026 (100%)	└
○ 1012_入院時年齢 < 19.5	1.1	7.49	383 (37%)	└
○ 9413_躯幹単純CT撮影_有無 = 有	1.1.1	14.3	24 (2%)	└
○ 9417_呼吸心拍監視 (3時間超) (7日以内)_有無 = 有	1.1.1.1	26.2	5 (0%)	└
○ 9417_呼吸心拍監視 (3時間超) (7日以内)_有無 ≠ 有	1.1.1.2	11.2	19 (2%)	└
○ 9413_躯幹単純CT撮影_有無 ≠ 有	1.1.2	7.03	369 (35%)	└
○ 9423_酸素吸入_有無 = 無	1.1.2.1	6.48	289 (28%)	└
○ 9415_経皮的血液ガス分圧 (5時間超)_有無 = 有	1.1.2.1.1	9.375	16 (2%)	└
○ 9415_経皮的血液ガス分圧 (5時間超)_有無 ≠ 有	1.1.2.1.2	6.31	273 (27%)	└
○ 9423_酸素吸入_有無 ≠ 無	1.1.2.2	9.30	70 (7%)	└
○ 1012_入院時年齢 ≥ 19.5	1.2	16.8	643 (63%)	└
○ 9430_中心静脈注射用カテーテル挿入_有無 = 有	1.2.1	26.2	43 (4%)	└
○ 9430_中心静脈注射用カテーテル挿入_有無 ≠ 有	1.2.2	16.1	600 (63%)	└
○ 1315_入院時併存疾病数 < 2.5	1.2.2.1	13.1	267 (26%)	└
○ 9409_シンチグラム (全身)_有無 = 有	1.2.2.1.1	24.8	12 (1%)	└
○ 9409_シンチグラム (全身)_有無 ≠ 有	1.2.2.1.2	12.5	255 (25%)	└
○ 9407_T-M (1臓器)_有無 = 有	1.2.2.1.2.1	25.7	10 (1%)	└
○ 9407_T-M (1臓器)_有無 ≠ 有	1.2.2.1.2.2	12.0	245 (24%)	└
○ 1315_入院時併存疾病数 ≥ 2.5	1.2.2.2	18.5	333 (32%)	└
○ 4026_核医学検査の有無 = 有	1.2.2.2.1	26.0	31 (3%)	└
○ 4026_核医学検査の有無 ≠ 有	1.2.2.2.2	17.7	302 (29%)	└

クラス・ラベル



DPC6=040080 肺炎、急性気管支炎、急性細気管支炎 出来高換算額/日 回帰木分析



DPC6=040080 肺炎、急性気管支炎、急性細気管支炎 出来高換算額/日 回帰木分析

**出来高換算額/日 回帰木分析から分かる出来高額の变化要因**

以下の場合に1日あたりの出来高換算額(包括対象部分)が高くなる傾向がある。

- アンチトロンビンⅢ製剤=有
- 中心静脈注射用カテーテル挿入=有
- 特定集中治療室管理料(7日以内)=有
- 退院時転帰≥5 (\*)

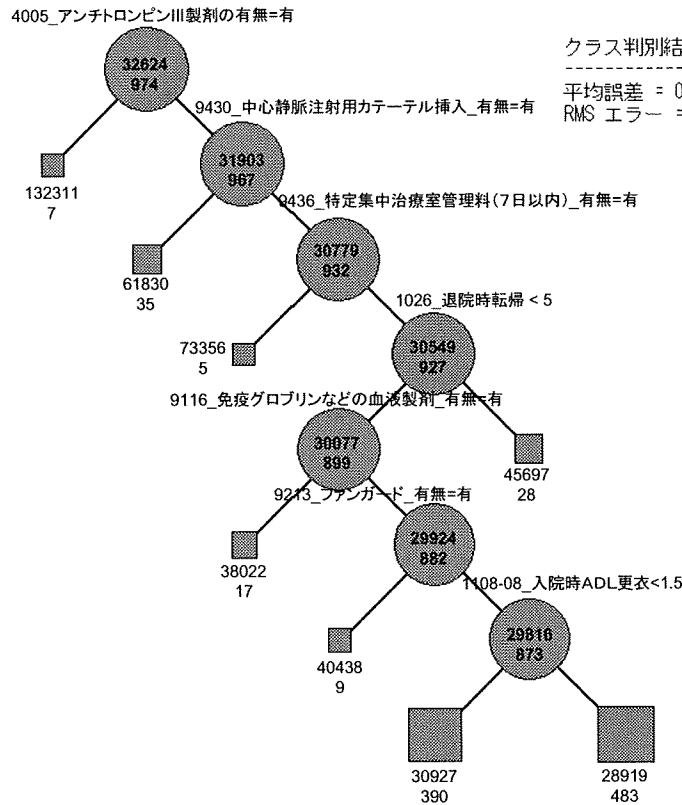
**その他の要因:**

- 免疫グロブリンなどの血液製剤=有
- ファンガード=有
- 入院時ADL更衣<2 (\*)

(\*) ADL更衣  
0: 全介助  
1: 一部介助  
2: 自立  
9: 不明

(\*) 退院時転帰  
1: 治癒  
2: 軽快  
3: 寛解  
4: 不変  
5: 増悪  
6: 死亡  
7: その他死亡  
9: その他

DPC6=040080 肺炎、急性気管支炎、急性細気管支炎 出来高換算額/日 回帰木分析



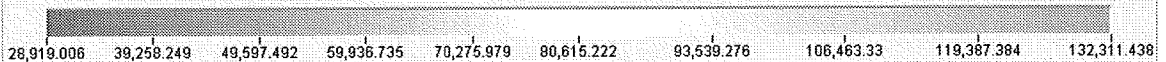
クラス判別結果

平均誤差 = 0.0002446419404517454  
RMS エラー = 6753.965121260129

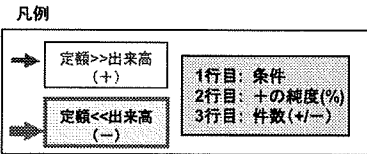
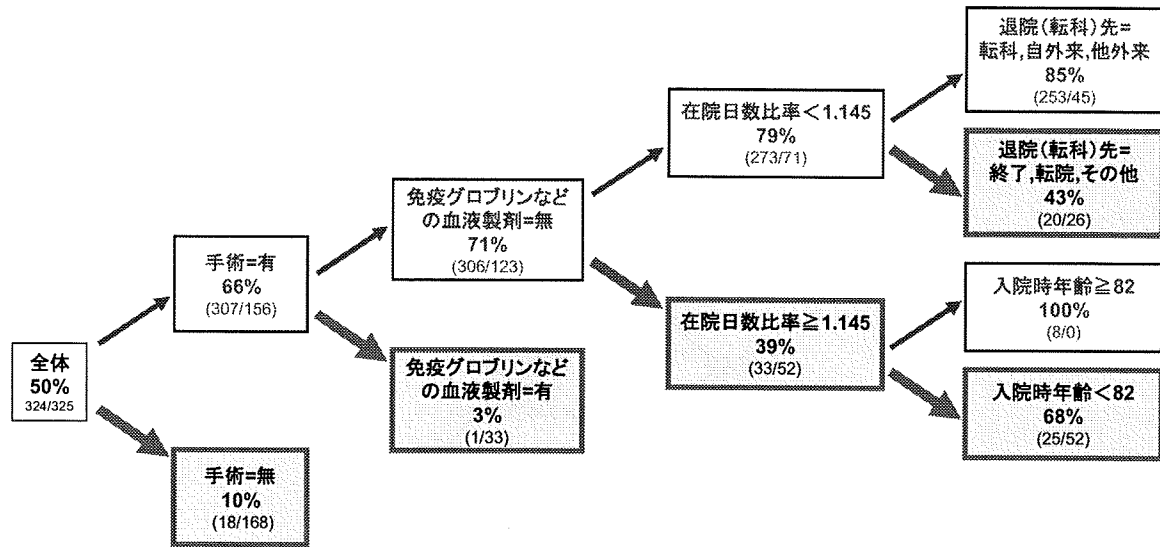
DPC6=040080 肺炎、急性気管支炎、急性細気管支炎 出来高換算額/日 回帰木分析

ツリー	ノードID	スコア	レコード・カウント	枝取...
True	1	32624.87	974 (100%)	<input type="checkbox"/>
○ 4005_アンチトロンピンIII製剤の有無 = 有	1.1	132311.4...	7 (1%)	<input type="checkbox"/>
○ 4005_アンチトロンピンIII製剤の有無 ≠ 有	1.2	31903.25...	967 (99%)	<input type="checkbox"/>
○ 9430_中心静脈注射用カテーテル挿入_有無 = 有	1.2.1	61830.46...	35 (4%)	<input type="checkbox"/>
○ 9430_中心静脈注射用カテーテル挿入_有無 ≠ 有	1.2.2	30779.38...	932 (96%)	<input type="checkbox"/>
○ 9436_特定集中治療室管理料 (7日以内)_有無 = 有	1.2.2.1	73356.78...	5 (1%)	<input type="checkbox"/>
○ 9436_特定集中治療室管理料 (7日以内)_有無 ≠ 有	1.2.2.2	30549.73...	927 (99%)	<input type="checkbox"/>
○ 1026_退院時転帰 < 5	1.2.2.2.1	30077.94...	927 (99%)	<input type="checkbox"/>
○ 9116_免疫グロブリンなどの血液製剤_有無 = 有	1.2.2.2.1.1	38022.625	17 (2%)	<input type="checkbox"/>
○ 9116_免疫グロブリンなどの血液製剤_有無 ≠ 有	1.2.2.2.1.2	29924.81...	910 (91%)	<input type="checkbox"/>
○ 9213_ファンガード_有無 = 有	1.2.2.2.1.2.1	40438.51	9 (1%)	<input type="checkbox"/>
○ 9213_ファンガード_有無 ≠ 有	1.2.2.2.1.2.2	29816.42...	875 (90%)	<input type="checkbox"/>
○ 1108-08_入院時ADL更衣 < 1.5	1.2.2.2.1.2.2.1	30927.84...	390 (40%)	<input type="checkbox"/>
○ 1108-08_入院時ADL更衣 ≥ 1.5	1.2.2.2.1.2.2.2	28919.00...	483 (50%)	<input type="checkbox"/>
○ 1026_退院時転帰 ≥ 5	1.2.2.2.2	45697.48...	28 (3%)	<input type="checkbox"/>

クラス・ラベル



DPC6=040080 肺炎、急性気管支炎、急性細気管支炎 定額 vs 出来高



DPC6=040080 肺炎、急性気管支炎、急性細気管支炎 定額 vs 出来高

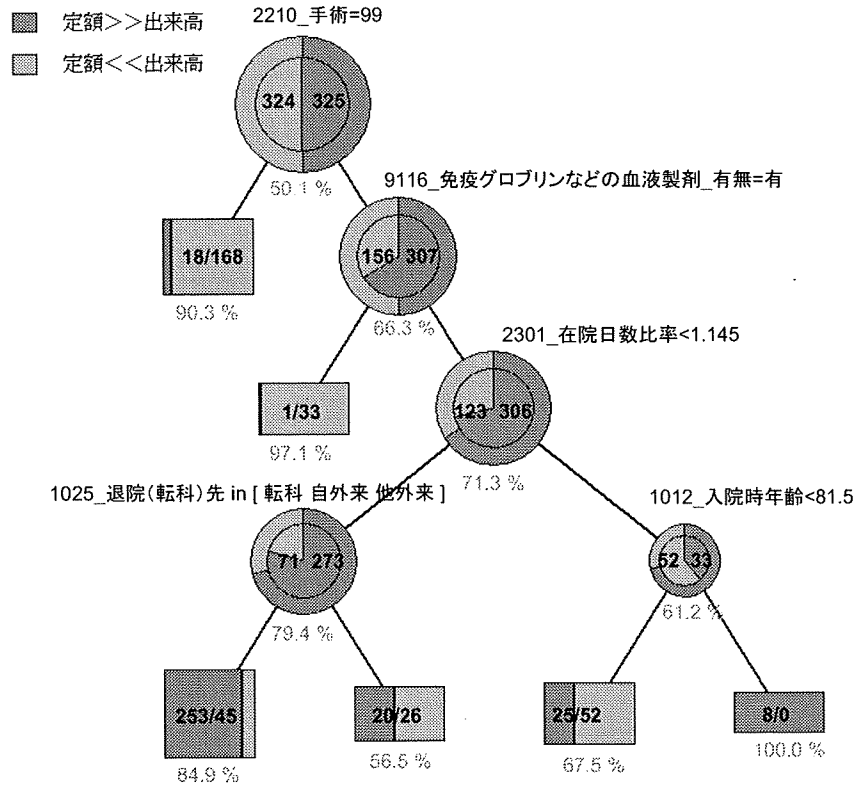
**定額/出来高ギャップ分析から分かる問題点**

以下の条件の下では、特に顕著に 定額が出来高を下回る傾向がある。

- 手術=無
- 免疫グロブリンなどの血液製剤=有



DPC6=040080 肺炎、急性気管支炎、急性細気管支炎 定額 vs 出来高



DPC6=040080 肺炎、急性気管支炎、急性細気管支炎 定額 vs 出来高

ツリー	ノードID	スコア	レコード・カウント	純度	枝取...
True	1	定額 >> 出来高	640 (100%)	50.1%	┌
└ 2210_手術 = 99	1.1	定額 << 出来高	86 (29%)	90.3%	┌
└ 2210_手術 ≠ 99	1.2	定額 >> 出来高	483 (71%)	66.3%	┌
└└ 9116_免疫グロブリンなどの血液製剤_有無 = 有	1.2.1	定額 << 出来高	34 (5%)	97.1%	┌
└└ 9116_免疫グロブリンなどの血液製剤_有無 ≠ 有	1.2.2	定額 >> 出来高	421 (85%)	71.3%	┌
└└└ 2301_在院日数比率 < 1.145	1.2.2.1	定額 >> 出来高	344 (63%)	79.4%	┌
└└└└ ((1025_退院(転科)先 = 転科) or (1025_退院(転科)先 = 自外来))	1.2.2.1.1	定額 >> 出来高	209 (48%)	84.9%	┌
└└└└ ((1025_退院(転科)先 ≠ 転科) and (1025_退院(転科)先 ≠ 自外来))	1.2.2.1.2	定額 << 出来高	46 (7%)	56.5%	┌
└└└└ 2301_在院日数比率 ≥ 1.145	1.2.2.2	定額 << 出来高	85 (13%)	61.2%	┌
└└└└└ 1012_入院時年齢 < 81.5	1.2.2.2.1	定額 << 出来高	77 (12%)	67.5%	┌
└└└└└ 1012_入院時年齢 ≥ 81.5	1.2.2.2.2	定額 >> 出来高	8 (1%)	100.0%	┌

クラス・ラベル

■ 定額 >> 出来高    □ 定額 << 出来高

DPC6=050050 狭心症、慢性虚血性心疾患

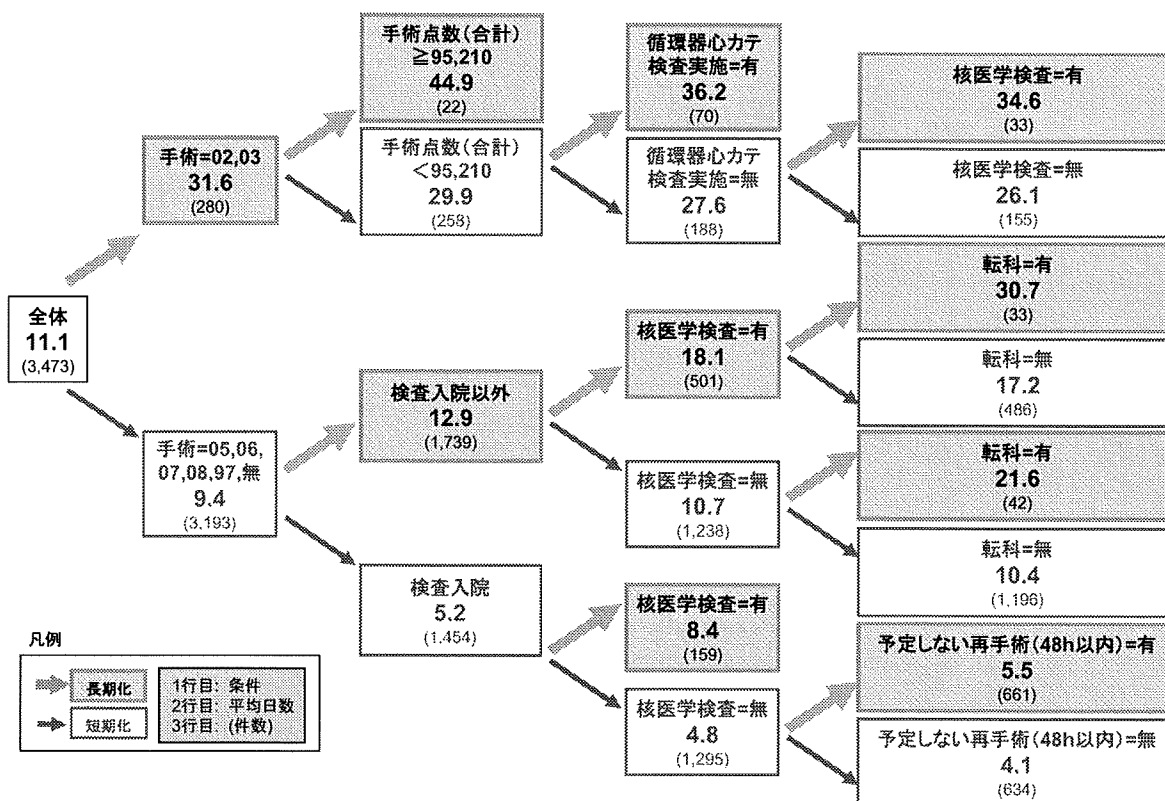
手術:

- 01: 心室瘤切除術
- 02: 冠動脈、大動脈バイパス移植術(オフポンプ加算)
- 03: 冠動脈、大動脈バイパス移植術
- 04: 冠動脈形成術
- 05: 経皮的冠動脈ステント留置術
- 06: 経皮的冠動脈形成術(高速回転式経皮経管アテレクトミーカテーテルによるもの)
- 07: 経皮的冠動脈血栓切除術
- 08: 経皮的冠動脈形成術
- 97: その他手術
- 99: 手術なし
- xx: 検査

使用説明変数

9101_PGE1製剤(アロプロスタジール)_有無	9301_IABPカテ末梢循環温存型_有無	9418_経皮的冠動脈ステント留置術_有無
9102_アルブミンによる治療_有無	9302_PTCA用カテーテル(カッティング型)_有無	9419_経皮的冠動脈形成術_有無
9103_アロプロスタジールアルファデクス_有無	9303_PTCA用カテーテル(一般型)_有無	9420_経皮的冠動脈形成術
9104_インスリン_有無	9304_アテレクトミーカテーテル(2)_有無	(高速回転式経皮経管アテレクトミーカテーテル)_有無
9105_グルカゴン_有無	9305_オクリューションカテーテル(特殊型)_有無	9421_経皮の心筋補助法(1日につき)(初日)_有無
9106_シクロスポリン_有無	9306_ディスポーザブル人工肺(膜型肺・体外循環型)	9422_在宅自己注射血糖自己測定(1型糖尿病以外)
9107_その他_有無	(リザーバーあり)_有無	(3回以上)_有無
9108_ハプトグロビン_有無	9307_ディスポーザブル人工肺(膜型肺・体外循環型)	9423_四肢の血管拡張術・血栓除去術_有無
9109_フィブリノゲン第Ⅳ因子_有無	(リザーバーなし)_有無	9424_四肢単純MRI撮影_有無
9110_フィブリノゲンによる治療_有無	9308_ディスポーザブル人工肺(膜型肺・補助循環型)_有無	9425_持続緩徐系血液濾過術_有無
9111_プロテアーゼ阻害剤による治療_有無	9309_遠心式体外循環用血液ポンプ	9426_自己輸血(6歳以上)(液状保存)_有無
9112_ろ過透析_有無	(一般型・抗血栓性あり)_有無	9427_術中術後自己血回収術_有無
9113_加熱血液タンパク_有無	9310_冠動脈造影用センサー付ガイドワイヤー	9428_心カテ(右心)_有無
9114_強心剤(その他)_有無	(フロセンサー型)_有無	9429_心カテ(左心)_有無
9115_好中球エラスターゼ阻害薬による治療_有無	9311_冠動脈造影用センサー付ガイドワイヤー	9430_心疾患リハビリテーション料_有無
9116_抗癌剤_有無	(圧センサー型)_有無	9431_心臓及び冠動脈造影(左心カテーテル)_有無
9117_新鮮凍結血漿_有無	9312_冠動脈用ステントセット_有無	9432_人工呼吸(5時間超)_有無
9118_造血因子エリスロポエチン療法_有無	9313_冠動脈用ステントセット(一般型)_有無	9433_人工心臓(1日につき)_有無
9119_放射性医薬品(その他)_有無	9314_冠動脈用ステントセット(再狭窄抑制型)_有無	9434_人工腎臓2_有無
9120_免疫グロブリンなどの血液製剤_有無	9315_血管内超音波プローブ(標準(2))_有無	9435_造影剤注入(動脈造影カテーテル法)_有無
	9316_高速回転式経皮経管アテレクトミーカテーテル_有無	9436_体外ペースメーカー_有無
9201_イオバミロン_有無	9317_人工心臓回路(メイン回路・抗血栓性あり)_有無	9437_耐糖能精密_有無
9202_イオメロン_有無	9318_人工心臓回路(メイン回路・抗血栓性なし)_有無	9438_大動脈バルーンパンピング法(IABP法)
9203_イマジニール_有無	9319_人工心臓回路(補助循環回路・抗血栓性あり)_有無	(1日につき)(初日)_有無
9204_オプトレイ_有無	9320_体外ペースメーカー用電極(検査機能付加・標準型)_有無	9439_大動脈バルーンパンピング法(IABP法)
9205_オムニバーク_有無		(2日目以降)_有無
9206_キンダリー液_有無	9401_EF-胃・十二指腸_有無	9440_中心静脈圧測定用カテーテル挿入手技_有無
9207_シグマート_有無	9402_EF-上行結腸及び盲腸_有無	9441_中心静脈圧注射用カテーテル挿入_有無
9208_チエナム_有無	9403_T-M_有無	9442_糖負荷とC-ペプチド_有無
9209_ドブレットックスK注_有無	9404_T-M(1臓器)_有無	9443_頭部単純MRI撮影_有無
9210_ノボラピッド_有無	9405_カウンターショック_有無	9444_特定集中治療室管理料(7日以内)_有無
9211_ノボリン_有無	9406_シングルホトンエミッションコンピュータ断層撮影_有無	9445_特定集中治療室管理料(8日以上14日以内)_有無
9212_ハンプ_有無	9407_シンチグラム(全身)_有無	9446_閉鎖循環式全身麻酔_有無
9213_フロスコフ_有無	9408_シンチグラム(部分・静態)_有無	9447_理学療法(1)(個別療法)_有無
9214_ヘキサプリックス_有無	9409_シンチグラム(部分・動態)_有無	9448_理学療法(2)(個別療法)_有無
9215_マグネビスト_有無	9410_ボジトロン断層撮影(150標識ガス使用)_有無	9449_頭・胸部硬膜外ブロック(局麻剤)_有無
9216_ミリスロール_有無	9411_ボジトロン断層撮影(18FDG使用)_有無	
9217_ミルリーラ_有無	9412_ホルター型心電図(8時間超)_有無	
9218_メロベン_有無	9413_マスク又は気管内挿管による吸入と併用するプロポフォール全身麻酔_有無	
9219_レボピスト_有無	9414_冠動脈、大動脈バイパス移植術(1本)_有無	
9220_人赤血球濃厚液_有無	9415_冠動脈、大動脈バイパス移植術(2本以上)_有無	
	9416_股動脈の肺動脈圧(2時間超)_有無	
	9417_整幹単純MRI撮影_有無	

DPC6=050050 狭心症、慢性虚血性心疾患 在院日数 回帰木分析



DPC6=050050 狭心症、慢性虚血性心疾患 在院日数 回帰木分析

**在院日数 回帰木分析から分かる在院日数の変化要因**

以下の要因によって在院日数が長くなる傾向がある。

- 手術=02,03
- 手術点数(合計) ≥95,210
- 循環器心カテ検査実施=有
- 核医学検査=有
- 転科=有
- 予定しない再手術(48h以内)=有

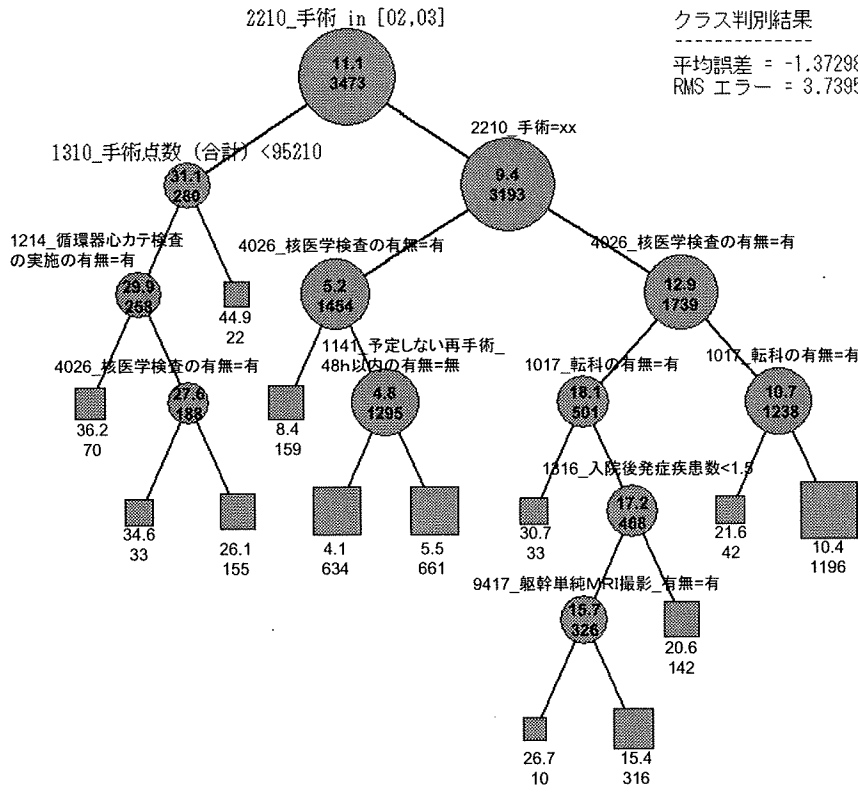
**その他の要因:**

- 入院後発症疾患数 ≥2
- 躯幹単純MRI撮影=有

(\*) 手術

- 01: 心室瘤切除術
- 02: 冠動脈、大動脈バイパス移植術(オフポンプ加算)
- 03: 冠動脈、大動脈バイパス移植術
- 04: 冠動脈形成術
- 05: 経皮的冠動脈ステント留置術
- 06: 経皮的冠動脈形成術  
(高速回転式経皮経管アテレクトミーカテーテルによるもの)
- 07: 経皮的冠動脈血栓切除術
- 08: 経皮的冠動脈形成術
- 97: その他手術

DPC6=050050 狭心症、慢性虚血性心疾患 在院日数 回帰木分析



クラス判別結果  
 平均誤差 = -1.372983467328318e-09  
 RMS エラー = 3.739582664766808

DPC6=050050 狭心症、慢性虚血性心疾患 在院日数 回帰木分析

ツリー	ノードID	スコア	レコード・カウント	核取
○ True	1	11.17...	3473 (100%)	☑
○ (2210_手術 = 2) or (2210_手術 = 3)	1.1	31.15...	280 (8%)	☑
○ 1310_手術点数 (合計) < 95,210	1.1.1	29.98...	258 (7%)	☑
○ 1214_循環器心カテ検査の実施の有無 = 有	1.1.1.1	36.29...	70 (2%)	☑
○ 1214_循環器心カテ検査の実施の有無 ≠ 有	1.1.1.2	27.63...	188 (5%)	☑
○ 4026_核医学検査の有無 = 有	1.1.1.2.1	34.69...	33 (1%)	☑
○ 4026_核医学検査の有無 ≠ 有	1.1.1.2.2	26.12...	155 (4%)	☑
○ 1310_手術点数 (合計) ≥ 95,210	1.1.2	44.90...	22 (1%)	☑
○ (2210_手術 ≠ 2) and (2210_手術 ≠ 3)	1.2	9.419...	3193 (92%)	☑
○ 2210_手術 = xx	1.2.1	5.247...	1454 (42%)	☑
○ 4026_核医学検査の有無 = 有	1.2.1.1	8.496...	159 (5%)	☑
○ 4026_核医学検査の有無 ≠ 有	1.2.1.2	4.848...	1295 (37%)	☑
○ 1141_予定しない再手術_48h以内の有無 = 無	1.2.1.2.1	4.121...	634 (19%)	☑
○ 1141_予定しない再手術_48h以内の有無 ≠ 無	1.2.1.2.2	5.546...	661 (19%)	☑
○ 2210_手術 ≠ xx	1.2.2	12.90...	1739 (50%)	☑
○ 4026_核医学検査の有無 = 有	1.2.2.1	18.12...	501 (14%)	☑
○ 1017_転科の有無 = 有	1.2.2.1.1	30.75...	33 (1%)	☑
○ 1017_転科の有無 ≠ 有	1.2.2.1.2	17.23...	468 (13%)	☑
○ 1316_入院後発症疾患数 < 1.5	1.2.2.1.2.1	15.75...	326 (9%)	☑
○ 9417_躯幹単純MRI撮影_有無 = 有	1.2.2.1.2.1.1	26.79...	10 (0%)	☑
○ 9417_躯幹単純MRI撮影_有無 ≠ 有	1.2.2.1.2.1.2	15.40...	316 (9%)	☑
○ 1316_入院後発症疾患数 ≥ 1.5	1.2.2.1.2.2	20.61...	142 (4%)	☑
○ 4026_核医学検査の有無 ≠ 有	1.2.2.2	10.79...	1238 (36%)	☑
○ 1017_転科の有無 = 有	1.2.2.2.1	21.61...	42 (1%)	☑
○ 1017_転科の有無 ≠ 有	1.2.2.2.2	10.41...	1196 (34%)	☑

クラス：ラベル

