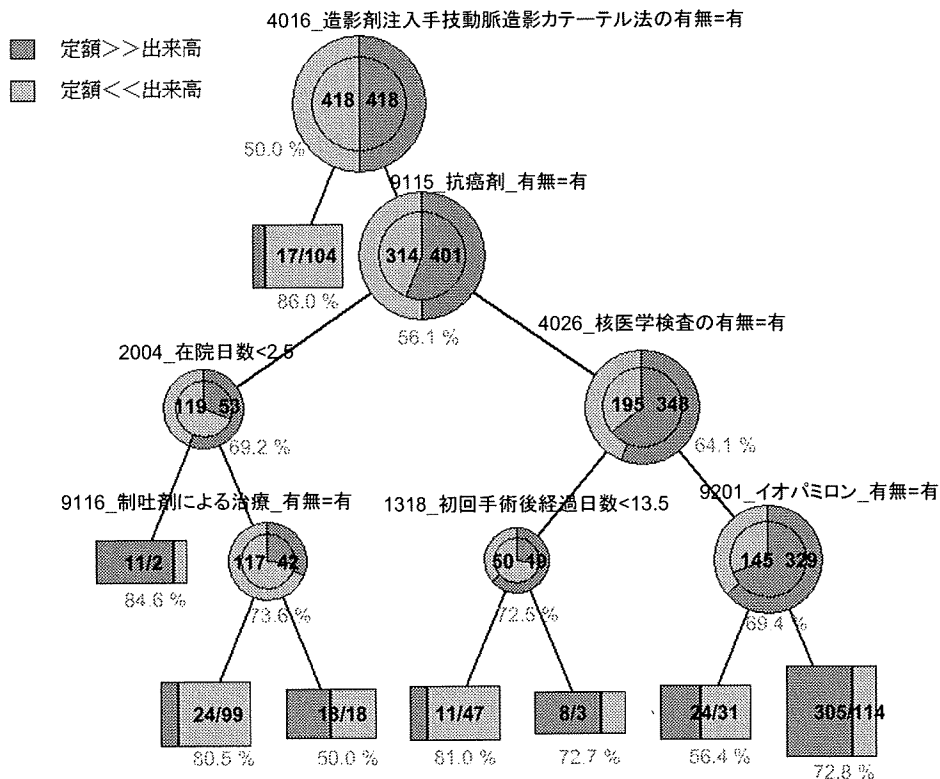


DPC6=010010 脳腫瘍 定額 vs 出来高



DPC6=010010 脳腫瘍 定額 vs 出来高

ツリー	ノードID	スコア	レコード・カウント	純度	枝取...
True	1	定額 >> 出来高	636 (100%)	50.0%	└
4016_造影剤注入手技動脈造影カテーテル法の有無 = 有	1.1	定額 << 出来高	121 (14%)	86.0%	└
4016_造影剤注入手技動脈造影カテーテル法の有無 ≠ 有	1.2	定額 >> 出来高	715 (86%)	56.1%	└
9115_抗癌剤_有無 = 有	1.2.1	定額 << 出来高	172 (21%)	69.2%	└
2004_在院日数 < 2.5	1.2.1.1	定額 >> 出来高	13 (2%)	84.6%	└
2004_在院日数 ≥ 2.5	1.2.1.2	定額 << 出来高	159 (19%)	73.6%	└
9116_制吐剤による治療_有無 = 有	1.2.1.2.1	定額 << 出来高	123 (15%)	80.5%	└
9116_制吐剤による治療_有無 ≠ 有	1.2.1.2.2	定額 >> 出来高	36 (4%)	50.0%	└
9115_抗癌剤_有無 ≠ 有	1.2.2	定額 >> 出来高	543 (65%)	64.1%	└
4026_核医学検査の有無 = 有	1.2.2.1	定額 << 出来高	69 (8%)	72.5%	└
1318_初回手術後経過日数 < 13.5	1.2.2.1.1	定額 << 出来高	58 (7%)	81.0%	└
1318_初回手術後経過日数 ≥ 13.5	1.2.2.1.2	定額 >> 出来高	11 (1%)	72.7%	└
4026_核医学検査の有無 ≠ 有	1.2.2.2	定額 >> 出来高	177 (57%)	69.4%	└
9201_イオパミロン_有無 = 有	1.2.2.2.1	定額 << 出来高	55 (7%)	56.4%	└
9201_イオパミロン_有無 ≠ 有	1.2.2.2.2	定額 >> 出来高	110 (50%)	72.8%	└

クラス・ラベル



DPC6=010060 脳梗塞

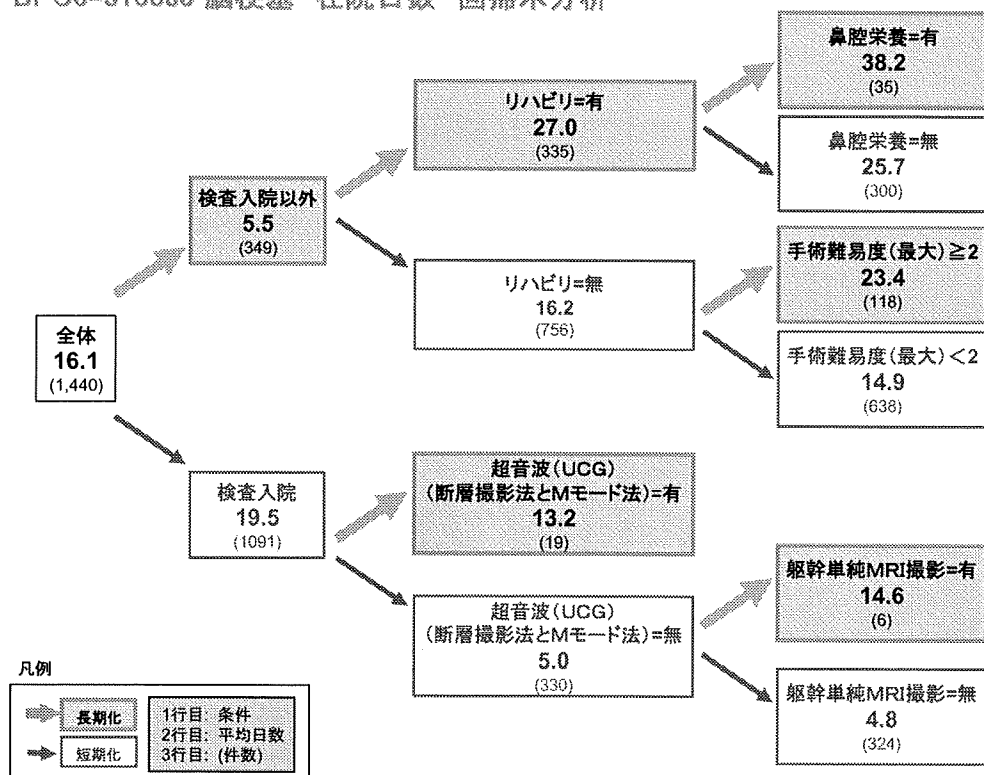
手術:

- 01: 経皮的脳血管形成術
- 02: 動脈形成術、吻合術(頭蓋内動脈)
- 03: 動脈血栓内膜摘出術
- 04: 脳血管内手術
 - 動脈形成術、吻合術(その他の動脈)
 - 減圧開頭術
 - 選択的脳血栓・血栓溶解術
 - 頭蓋内血腫除去術(開頭して行うもの)(脳内のもの)
- 97: その他手術
- 99: 手術なし
- xx: 検査

使用説明変数

9101_アルブミンによる治療_有無	9301_PTAバルーンカテーテル(一般型・特殊型)_有無	9418_在宅自己注射血糖自己測定(1型糖尿病以外)(3回以上)_有無
9102_インスリン_有無	9302_PTAバルーンカテーテル(一般型・標準型)_有無	9419_在宅自己注射指導管理料_有無
9103_グルカゴン_有無	9303_PTCA用穿刺部止血材_有無	9420_作業療法(1)(個別療法)_有無
9104_その他_有無	9304_オクリュージョンカテーテル(特殊型)_有無	9421_作業療法(2)(個別療法)_有無
9105_フィブリン糊による治療_有無	9305_ガイドイングカテーテル(脳血管用)_有無	9422_心カテ(左心)_有無
9106_プロテアーゼ阻害剤による治療_有無	9306_ガイドイングカテーテル(腹部四肢末梢用)_有無	9423_人工呼吸_有無
9107_メチルメチオニン製剤_有無	9307_吸引留置カテーテル(能動吸引型・創部用・軟質型)_有無	9424_人工腎臓2_有無
9108_強心剤(その他)_有無	9308_血管造影用ガイドワイヤー(交換用)_有無	9425_選択的脳血栓・血栓溶解術(頭蓋内脳血管)_有無
9109_造血因子エリスロポエチン療法_有無	9309_血管造影用ガイドワイヤー(微細脳血管用)_有無	9426_造影剤注入(動脈造影カテーテル法)_有無
9110_放射性医薬品(その他)_有無	9310_血管造影用カテーテル(一般用)_有無	9427_体性感覚誘発電位_有無
9111_放射性医薬品(局所脳血流診断薬)_有無	9311_血管造影用シースイントロドゥーサーセット(蛇行血管用)_有無	9428_耐糖能精密_有無
	9312_血管造影用マイクロカテーテル(アブローチ型・ブレード無)_有無	9429_中心静脈注射_有無
9201_イオバミロン_有無	9313_血管造影用マイクロカテーテル(アブローチ型・ブレード有)_有無	9430_中心静脈注射用カテーテル挿入_有無
9202_イオメロン_有無	9314_血管内超音波プローブ(標準(2))_有無	9431_超音波(UCG)(経食道の超音波法)_有無
9203_オプチレイ_有無	9315_血栓除去用カテーテル(経皮的血栓除去用)_有無	9432_超音波(UCG)(断層撮影法とMモード法)_有無
9204_オムニスキャン_有無	9316_固定用内副子(プレート)(その他・標準・ストレート型・異形型)_有無	9433_超音波(UCG以外)(断層撮影法とMモード法)_有無
9205_オムニパーク_有無	9317_固定用内副子(プレート)(その他・標準・バーホール型)_有無	9434_超音波検査(断層撮影法)(胸部)_有無
9206_オメブラール_有無	9318_胆道ステントセット(自動・永久・カバー無)_有無	9435_点滴注射_有無
9207_スルベラゾン_有無	9319_中心静脈用カテーテル(標準・マルチルーメン・セルジंगाー型)_有無	9436_頭部単純CT撮影_有無
9208_ゼンビューアー(コールドガス)_有無	9320_末梢血管用ステントセット_有無	9437_頭部単純MRI撮影_有無
9209_ニコリン_有無		9438_動脈形成術、吻合術(頭蓋内動脈)_有無
9210_ノボリン_有無	9401_CT、MRI(脳幹)(2回目以降)_有無	9439_動脈血栓内膜摘出術(その他)_有無
9211_バンスボリン_有無	9402_CT、MRI(頭部)(2回目以降)_有無	9440_特定集中治療室管理料(7日以内)_有無
9212_ビーエヌツイン_有無	9403_EF-胃・十二指腸_有無	9441_脳局所血流(RI)_有無
9213_フルマリン_有無	9404_EF-喉頭_有無	9442_脳血管内手術_有無
9214_プロスコープ_有無	9405_T-M(1臓器)_有無	9443_非放射能性キセノン脳血流動態検査_有無
9215_ヘキサブリックス_有無	9406_アミノ酸定量(5種類以上)_有無	9444_鼻腔栄養_有無
9216_マグネビスト_有無	9407_シングルホトンエミッションコンピューター断層撮影_有無	9445_閉鎖循環式全身麻酔_有無
9217_メロベン_有無	9408_シンチグラム(部分・静態)_有無	9446_麻酔管理料(閉鎖循環式全身麻酔)_有無
9218_モダシン_有無	9409_ボントロン断層撮影(150標識ガス使用)_有無	9447_理学療法(1)(個別療法)_有無
9219_ユナシン_有無	9410_ホルター型心電図(8時間超)_有無	9448_理学療法(2)(個別療法)_有無
9220_レボビスト_有無	9411_気管切開術_有無	9449_喀痰吸引_有無
	9412_脳幹単純CT撮影_有無	9450_頸動脈血栓内膜剥離術(その他)_有無
	9413_脳幹単純MRI撮影_有無	
	9414_経皮的脳血管形成術_有無	
	9415_言語聴覚療法(1)(個別療法)_有無	
	9416_言語聴覚療法(2)(個別療法)_有無	
	9417_呼吸心拍監視(14日超)_有無	

DPC6=010060 脳梗塞 在院日数 回帰木分析



DPC6=010060 脳梗塞 在院日数 回帰木分析

在院日数 回帰木分析から分かる在院日数の変化要因

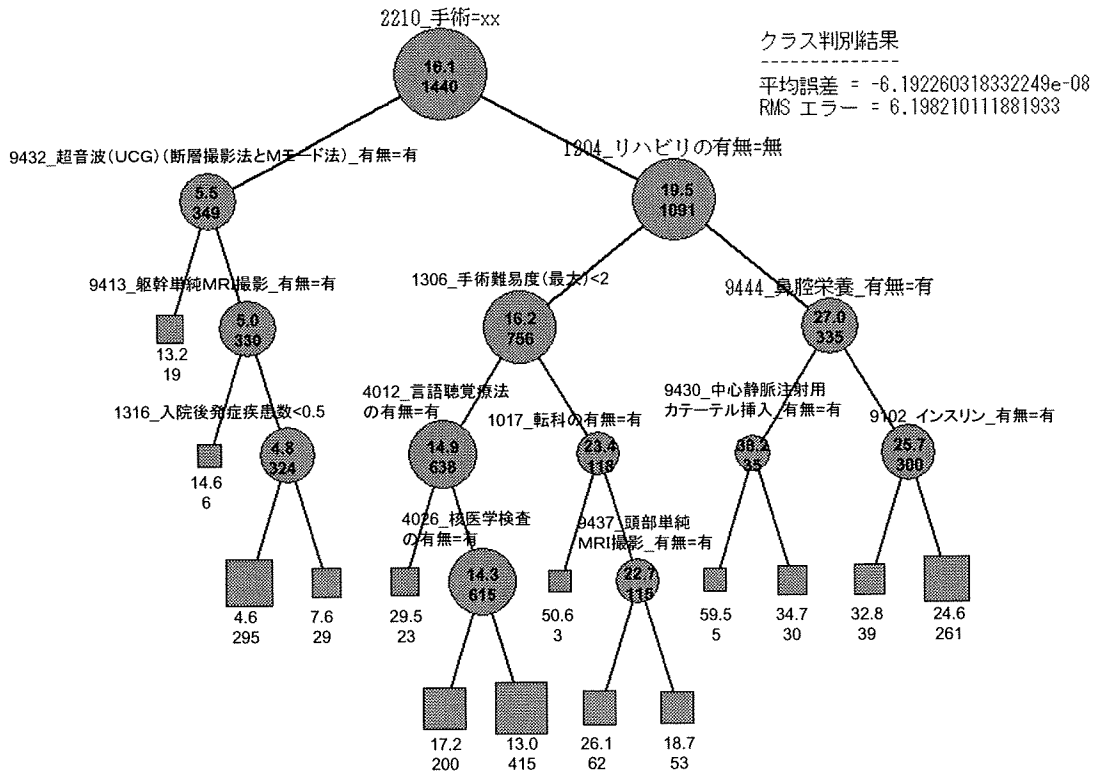
以下の要因によって在院日数が長くなる傾向がある。

- 検査入院以外
- リハビリ=有
- 超音波(UCG) (断層撮影法とMモード法)=有
- 鼻腔栄養=有
- 手術難易度(最大) ≥ 2
- 躯幹単純MRI撮影=有

その他の要因:

- 入院後発症疾患=有
- 言語聴覚療法=有
- 転科=有
- 中心静脈注射用カテーテル挿入=有
- インスリン=有
- 核医学検査=有
- 頭部単純MRI撮影=有

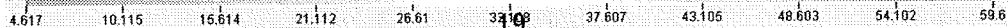
DPC6=010060 脳梗塞 在院日数 回帰木分析



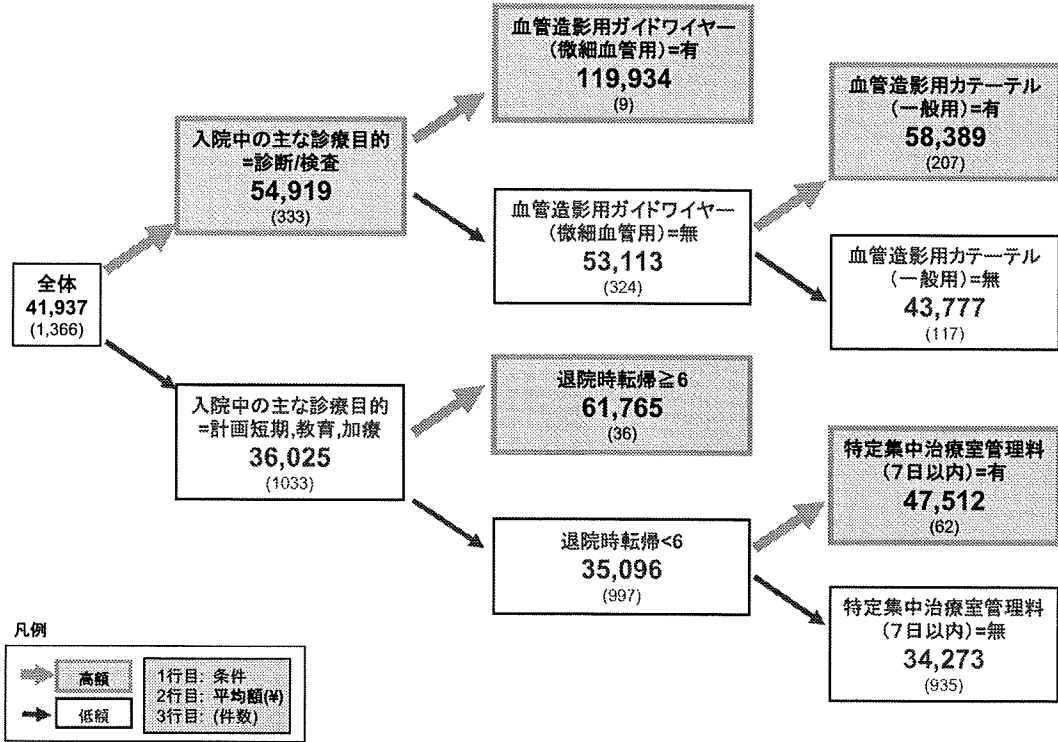
DPC6=010060 脳梗塞 在院日数 回帰木分析

ツリー	ノードID	スコア	レコード・カウント	採取
○ True	1	16.18	1440 (100%)	┐
○ 2210_手術=xx	1.1	5.510...	349 (24%)	┐
○ 9432_超音波(UCG) (断層撮影法とMモード法)_有無=有	1.1.1	13.21	19 (1%)	┐
○ 9432_超音波(UCG) (断層撮影法とMモード法)_有無≠有	1.1.2	5.066...	330 (23%)	┐
○ 9413_脳幹単純MRI撮影_有無=有	1.1.2.1	14.66	6 (0%)	┐
○ 9413_脳幹単純MRI撮影_有無≠有	1.1.2.2	4.888...	324 (22%)	┐
○ 1316_入院後発症疾患数 < 0.5	1.1.2.2.1	4.816	295 (20%)	┐
○ 1316_入院後発症疾患数 ≥ 0.5	1.1.2.2.2	7.655...	29 (2%)	┐
○ 2210_手術≠xx	1.2	18.57	1091 (76%)	┐
○ 1204_リハビリの有無=無	1.2.1	16.26...	756 (52%)	┐
○ 1306_手術難易度(最大) < 2	1.2.1.1	14.92	733 (44%)	┐
○ 4012_言語聴覚療法の有無=有	1.2.1.1.1	29.52	23 (2%)	┐
○ 4012_言語聴覚療法の有無≠有	1.2.1.1.2	14.39	710 (43%)	┐
○ 4026_核医学検査の有無=有	1.2.1.1.2.1	17.22	200 (14%)	┐
○ 4026_核医学検査の有無≠有	1.2.1.1.2.2	13.01	515 (29%)	┐
○ 1306_手術難易度(最大) ≥ 2	1.2.1.2	23.48...	118 (8%)	┐
○ 1017_転科の有無=有	1.2.1.2.1	60.66...	3 (0%)	┐
○ 1017_転科の有無≠有	1.2.1.2.2	22.77	115 (8%)	┐
○ 9437_頭部単純MRI撮影_有無=有	1.2.1.2.2.1	26.18	62 (4%)	┐
○ 9437_頭部単純MRI撮影_有無≠有	1.2.1.2.2.2	18.77...	53 (4%)	┐
○ 1204_リハビリの有無≠無	1.2.2	27.03	335 (23%)	┐
○ 9444_鼻腔栄養_有無=有	1.2.2.1	38.25...	35 (2%)	┐
○ 9430_中心静脈注射用カテーテル挿入_有無=有	1.2.2.1.1	59.59...	5 (0%)	┐
○ 9430_中心静脈注射用カテーテル挿入_有無≠有	1.2.2.1.2	34.70...	30 (2%)	┐
○ 9444_鼻腔栄養_有無≠有	1.2.2.2	25.72	300 (21%)	┐
○ 9102_インスリン_有無=有	1.2.2.2.1	32.89...	39 (3%)	┐
○ 9102_インスリン_有無≠有	1.2.2.2.2	24.65...	261 (18%)	┐

クラス・ラベル



DPC6=010060 脳梗塞 出来高換算額/日 回帰木分析



DPC6=010060 脳梗塞 出来高換算額/日 回帰木分析

出来高換算額/日 回帰木分析から分かる出来高額の变化要因

以下の場合に1日あたりの出来高換算額(包括対象部分)が高くなる傾向がある。

- 入院中の主な診療目的=診断/検査
- 血管造影用ガイドワイヤー(微細血管用)=有
- 退院時転帰≥6 (*)
- 血管造影用カテーテル(一般用)=有
- 特定集中治療室管理料(7日以内)=有

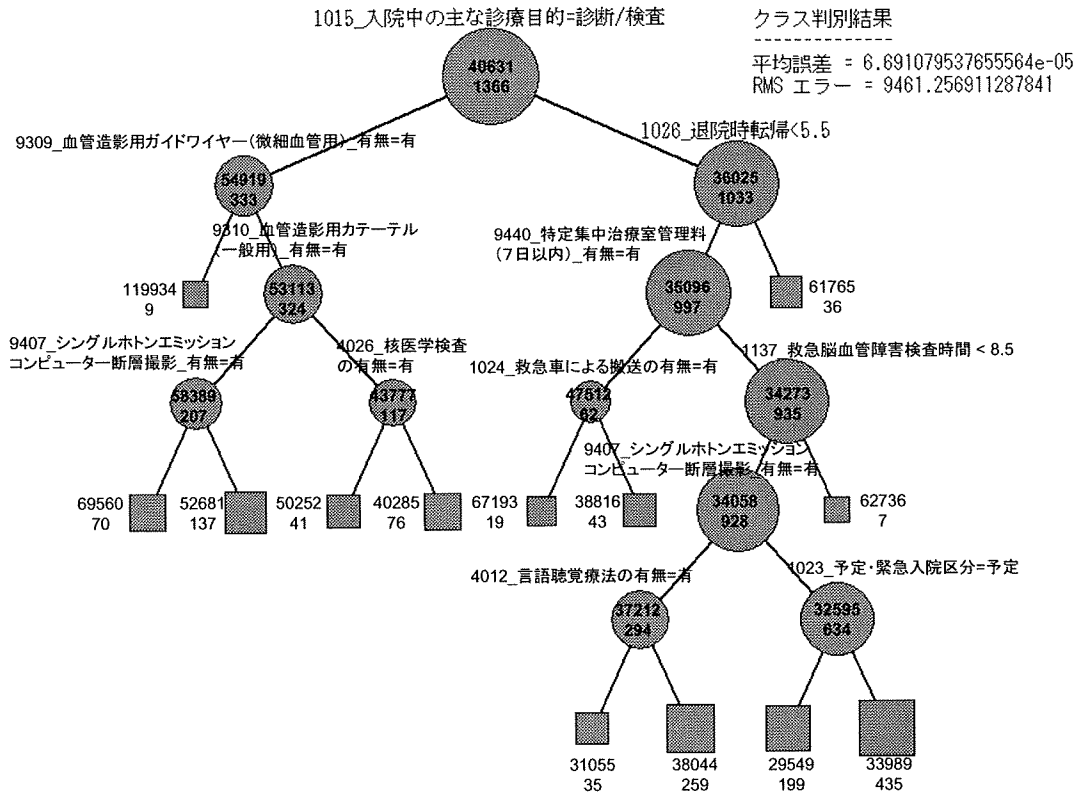
その他の要因:

- シングルホトンエミッションコンピューター断層撮影=有
- 核医学検査=有
- 救急車による搬送=有
- 救急脳血管障害検査時間≥9
- 言語聴覚療法=有
- 予定緊急入院=予定

(*)退院時転帰

- 1: 治癒
- 2: 軽快
- 3: 寛解
- 4: 不変
- 5: 増悪
- 6: 死亡
- 7: その他死亡
- 9: その他

DPC6=010060 脳梗塞 出来高換算額/日 回帰木分析



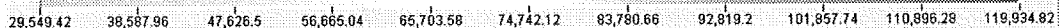
クラス判別結果

平均誤差 = 6.691079537855564e-05
RMS エラー = 9461.256911287841

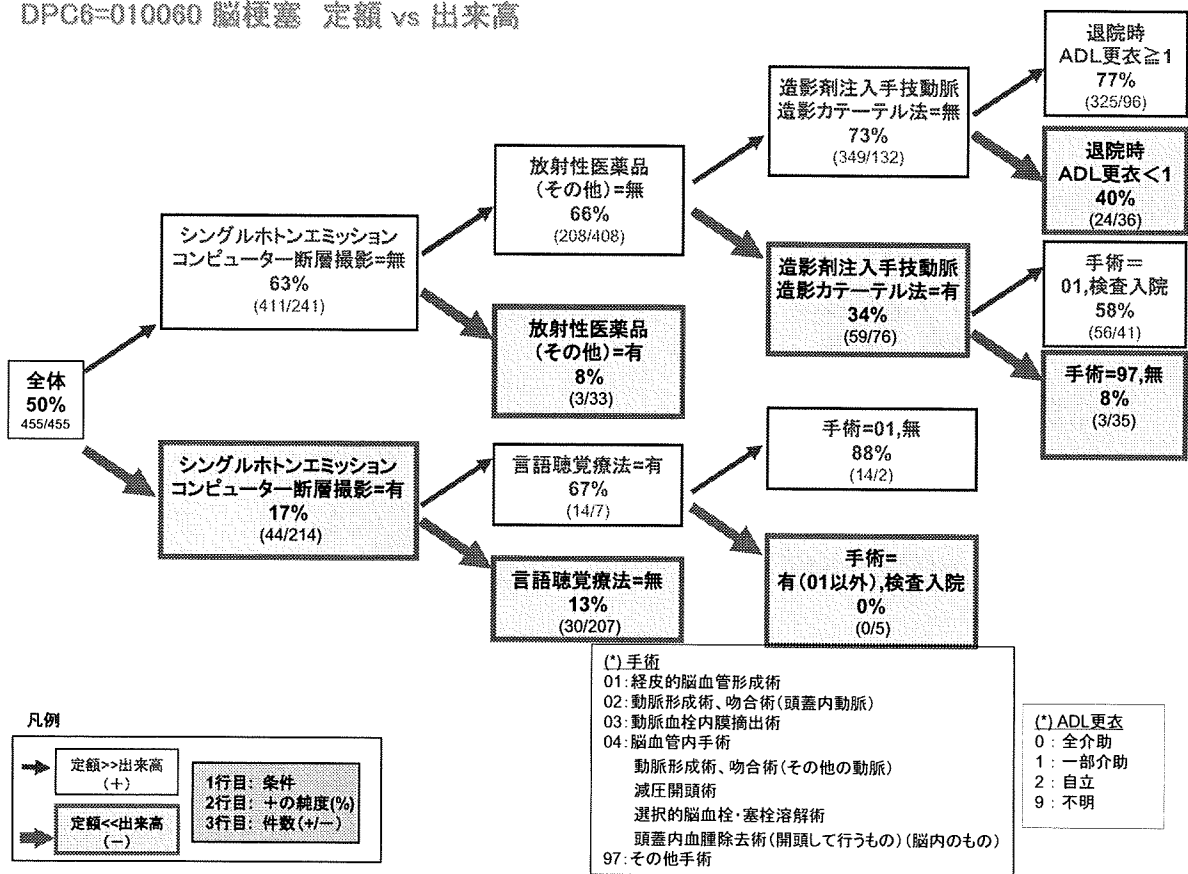
DPC6=010060 脳梗塞 出来高換算額/日 回帰木分析

ツリー	ノードID	スコア	レコード・カウント	扶取
○ True	1	40631.5	1366 (100%)	☐
○ 1015_入院中の主な診療目的=診断/検査	1.1	54919.1...	333 (24%)	☐
○ 9309_血管造影用ガイドワイヤー(微細血管用)_有無=有	1.1.1	119934...	9 (1%)	☐
○ 9309_血管造影用ガイドワイヤー(微細血管用)_有無≠有	1.1.2	53113.1...	324 (24%)	☐
○ 9310_血管造影用カテーテル(一般用)_有無=有	1.1.2.1	58389.5...	207 (15%)	☐
○ 9407_シングルホトンエミッションコンピュータ断層撮影_有無=有	1.1.2.1.1	69560.1...	70 (5%)	☐
○ 9407_シングルホトンエミッションコンピュータ断層撮影_有無≠有	1.1.2.1.2	52681.9...	137 (10%)	☐
○ 9310_血管造影用カテーテル(一般用)_有無≠有	1.1.2.2	43777.9...	117 (9%)	☐
○ 4026_核医学検査の有無=有	1.1.2.2.1	50252.6...	41 (3%)	☐
○ 4026_核医学検査の有無≠有	1.1.2.2.2	40285.0...	76 (6%)	☐
○ 1015_入院中の主な診療目的≠診断/検査	1.2	36025.7	1033 (76%)	☐
○ 1026_退院時転帰 < 5.5	1.2.1	35096.3...	39 (4%)	☐
○ 9440_特定集中治療室管理料(7日以内)_有無=有	1.2.1.1	47512.7...	62 (5%)	☐
○ 1024_救急車による搬送の有無=有	1.2.1.1.1	67193.25	19 (1%)	☐
○ 1024_救急車による搬送の有無≠有	1.2.1.1.2	38816.6...	43 (3%)	☐
○ 9440_特定集中治療室管理料(7日以内)_有無≠有	1.2.1.2	34273.0...	935 (69%)	☐
○ 1137_救急脳血管障害検査時間 < 8.5	1.2.1.2.1	34069.3...	928 (68%)	☐
○ 9407_シングルホトンエミッションコンピュータ断層撮影_有無=有	1.2.1.2.1.1	37212.3...	294 (22%)	☐
○ 4012_言語聴覚療法の有無=有	1.2.1.2.1.1.1	31055.7...	35 (3%)	☐
○ 4012_言語聴覚療法の有無≠有	1.2.1.2.1.1.2	38044.3...	259 (19%)	☐
○ 9407_シングルホトンエミッションコンピュータ断層撮影_有無≠有	1.2.1.2.1.2	32595.7...	631 (46%)	☐
○ 1023_予定・緊急入院区分=予定	1.2.1.2.1.2.1	29549.4...	199 (15%)	☐
○ 1023_予定・緊急入院区分≠予定	1.2.1.2.1.2.2	33989.3...	35 (3%)	☐
○ 1137_救急脳血管障害検査時間 ≥ 8.5	1.2.1.2.2	62736.0...	7 (1%)	☐
○ 1026_退院時転帰 ≥ 5.5	1.2.2	61765.2...	36 (3%)	☐

クラス・ラベル



DPC6=010060 脳梗塞 定額 vs 出来高



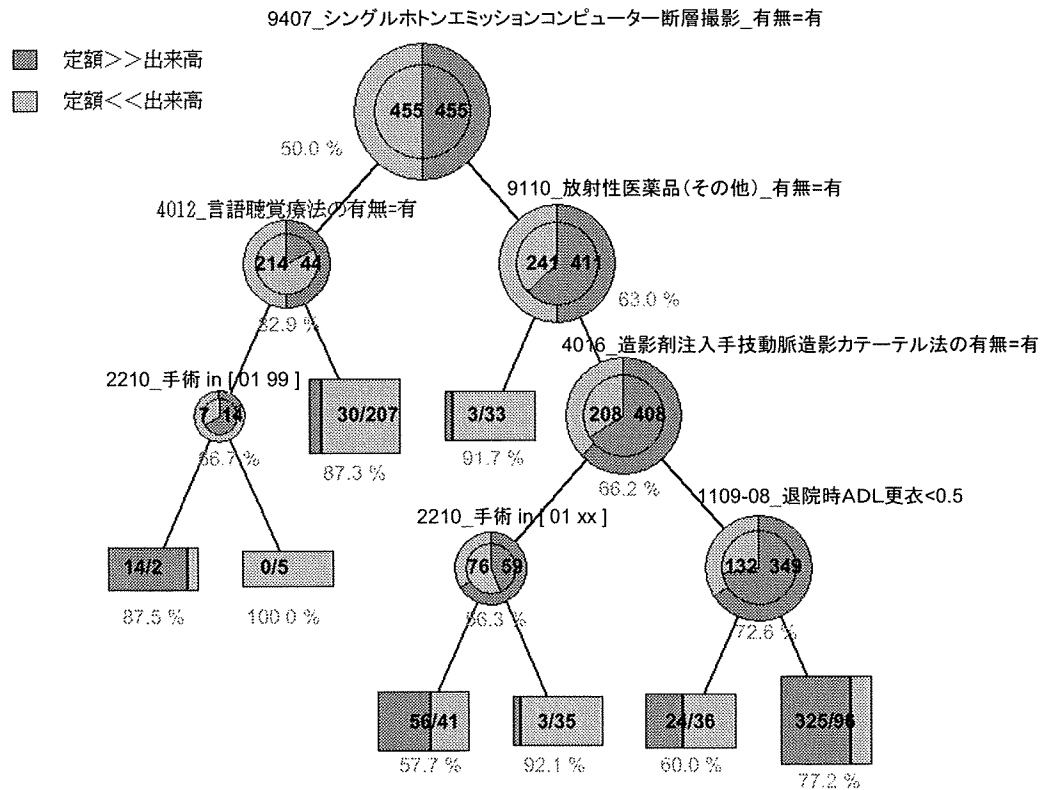
DPC6=010060 脳梗塞 定額 vs 出来高

定額/出来高ギャップ分析から分かる問題点

以下の条件の下では、特に顕著に 定額が出来高を下回る傾向がある。

- シングルホトンエミッションコンピュータ断層撮影=有
- 放射性医薬品(その他)=有
- 言語聴覚療法=無
- 手術=有(01以外)

DPC6=010060 脳梗塞 定額 vs 出来高



DPC6=010060 脳梗塞 定額 vs 出来高

ツリー	ノードID	スコア	レコード・カウント	純度	核取...
True	1	定額 >> 出来高	0/0 (100%)	50.0%	┐
9407_シングルホトンエミッションコンピューター断層撮影_有無=有	1.1	定額 << 出来高	258 (28%)	82.9%	┐
4012_言語聴覚療法の有無=有	1.1.1	定額 >> 出来高	21 (2%)	66.7%	┐
((2210_手術 = 1) or (2210_手術 = 99))	1.1.1.1	定額 >> 出来高	16 (2%)	87.5%	┐
((2210_手術 ≠ 1) and (2210_手術 ≠ 99))	1.1.1.2	定額 << 出来高	5 (1%)	100.0%	┐
4012_言語聴覚療法の有無 ≠ 有	1.1.2	定額 << 出来高	237 (26%)	87.3%	┐
9407_シングルホトンエミッションコンピューター断層撮影_有無 ≠ 有	1.2	定額 >> 出来高	647 (72%)	63.0%	┐
9110_放射性医薬品(その他)_有無=有	1.2.1	定額 << 出来高	36 (4%)	91.7%	┐
9110_放射性医薬品(その他)_有無 ≠ 有	1.2.2	定額 >> 出来高	616 (68%)	66.2%	┐
4016_造影剤注入手技動脈造影カテーテル法の有無=有	1.2.2.1	定額 << 出来高	135 (15%)	56.3%	┐
((2210_手術 = 1) or (2210_手術 = xx))	1.2.2.1.1	定額 >> 出来高	97 (11%)	57.7%	┐
((2210_手術 ≠ 1) and (2210_手術 ≠ xx))	1.2.2.1.2	定額 << 出来高	38 (4%)	92.1%	┐
4016_造影剤注入手技動脈造影カテーテル法の有無 ≠ 有	1.2.2.2	定額 >> 出来高	481 (63%)	72.6%	┐
1109-08_退院時ADL更衣 < 0.5	1.2.2.2.1	定額 << 出来高	60 (7%)	60.0%	┐
1109-08_退院時ADL更衣 ≥ 0.5	1.2.2.2.2	定額 >> 出来高	421 (46%)	77.2%	┐

クラス・ラベル



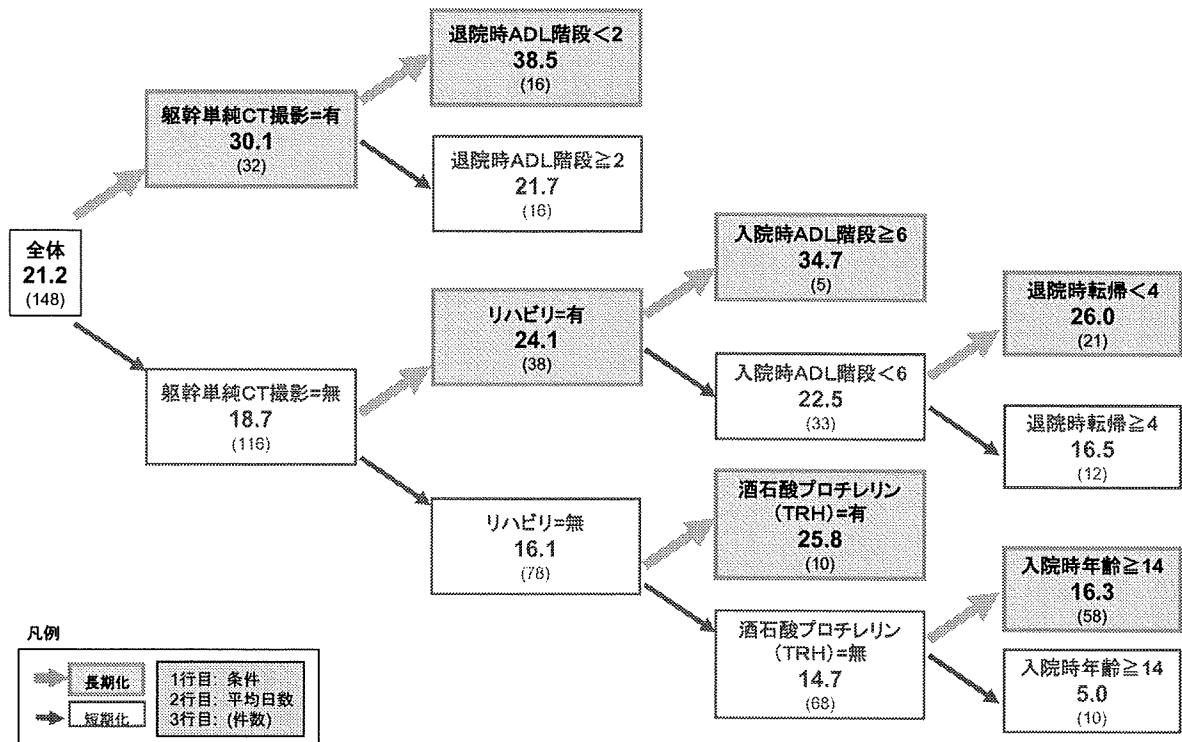
DPC6=010220 痴呆性疾患(アルツハイマーを除く)

使用説明変数

9101_その他_有無
9102_タルチレリン(TRH誘導体)_有無
9103_酒石酸プロチレリン(TRH)_有無
9104_放射性医薬品(その他)_有無

9401_CT、MRI(頭部)(2回目以降)_有無
9402_EF—胃・十二指腸_有無
9403_EF—喉頭_有無
9404_シングルホトンエミッションコンピューター断層撮影_有無
9405_躯幹単純CT撮影_有無
9406_躯幹単純MRI撮影_有無
9407_言語聴覚療法(2)(個別療法)_有無
9408_作業療法(1)(個別療法)_有無
9409_作業療法(2)(個別療法)_有無
9410_体性感覚誘発電位_有無
9411_超音波検査(断層撮影法)(胸腹部)_有無
9412_頭部単純CT撮影_有無
9413_頭部単純MRI撮影_有無
9414_理学療法(1)(個別療法)_有無
9415_理学療法(2)(個別療法)_有無

DPC6=010220 痴呆性疾患(アルツハイマーを除く。) 在院日数 回帰木分析



DPC6=010220 痴呆性疾患(アルツハイマーを除く。) 在院日数 回帰木分析

在院日数 回帰木分析から分かる在院日数の変化要因

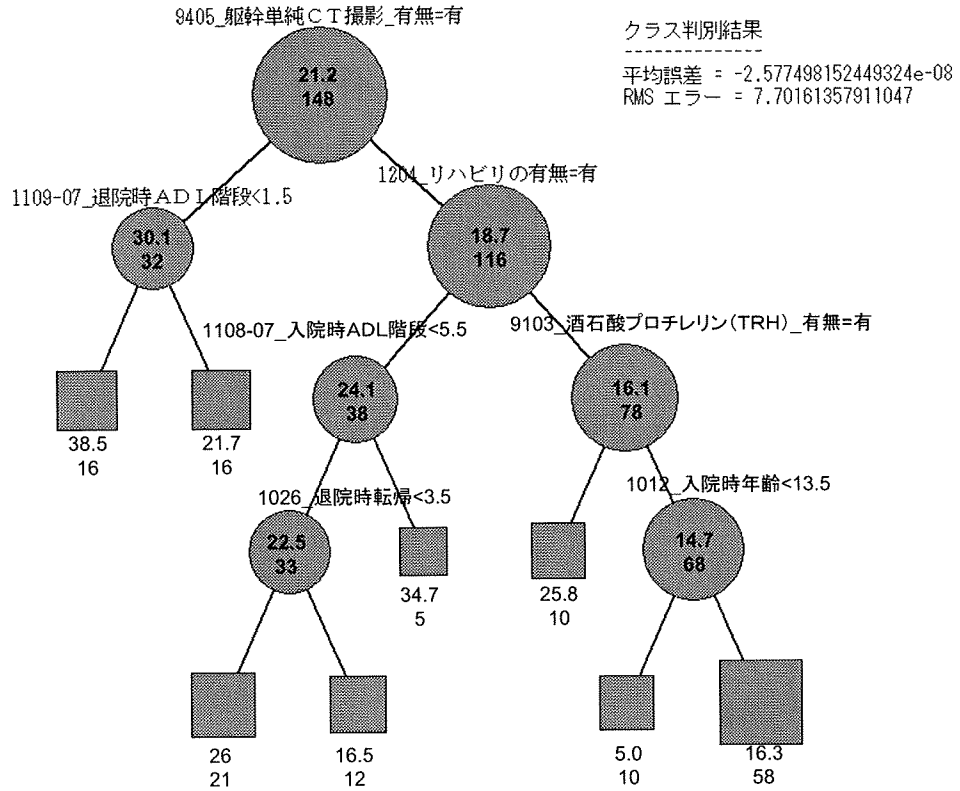
以下の要因によって在院日数が長くなる傾向がある。

- 躯幹単純CT撮影=有
- 退院時ADL階段<2 (*)
- リハビリ=有
- 入院時ADL階段≥6 (*)
- 酒石酸プロチレリン(TRH)=有
- 退院時転帰<4 (*)
- 入院時年齢≥14

(*) ADL階段
 0 : 全介助
 1 : 一部介助
 2 : 自立
 9 : 不明

(*) 退院時転帰
 1 : 治癒
 2 : 軽快
 3 : 寛解
 4 : 不変
 5 : 増悪
 6 : 死亡
 7 : その他死亡
 9 : その他

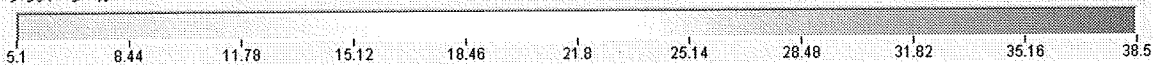
DPC6=010220 痴呆性疾患(アルツハイマーを除く) 在院日数 回帰木分析



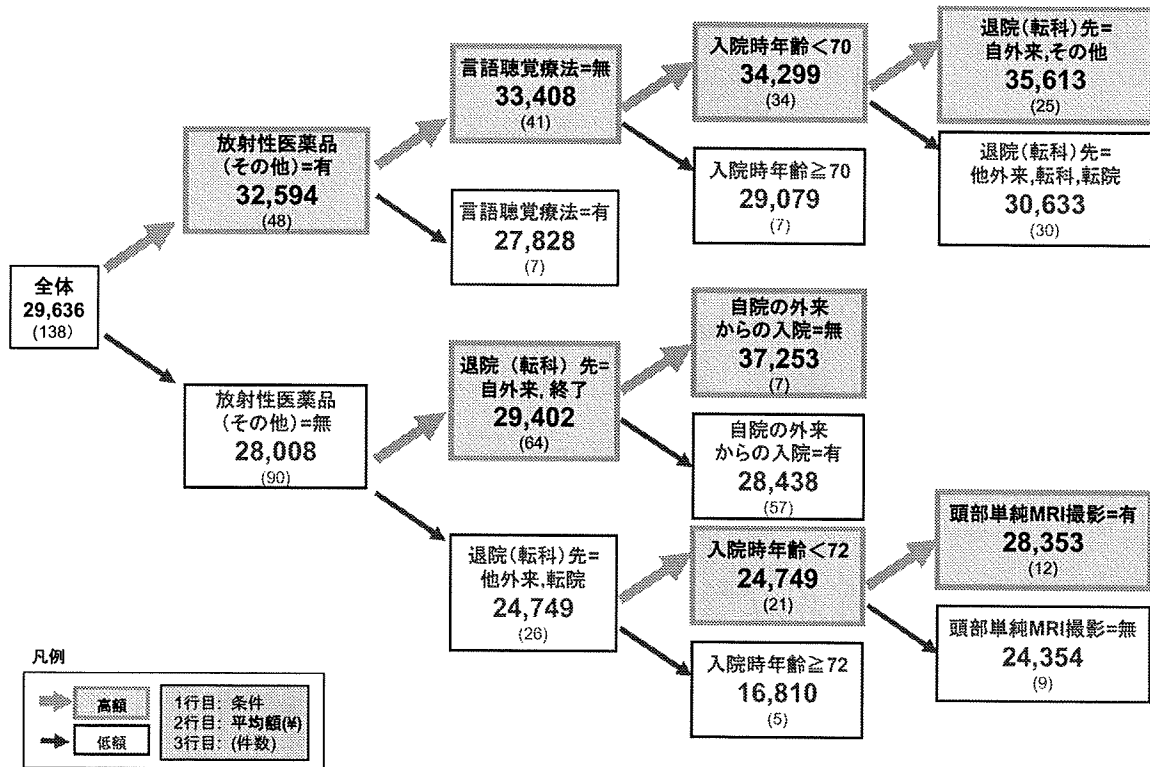
DPC6=010220 痴呆性疾患(アルツハイマーを除く) 在院日数 回帰木分析

ツリー	ノードID	スコ...	レコード・カウント	枝取...
○ True	1	21.2	148 (100%)	☐
☐ ○ 9405_脳幹単純CT撮影_有無=有	1.1	30.125	32 (22%)	☐
○ 1109-07_退院時ADL階段<1.5	1.1.1	38.5	16 (11%)	☐
○ 1109-07_退院時ADL階段≥1.5	1.1.2	21.75	16 (11%)	☐
☐ ○ 9405_脳幹単純CT撮影_有無≠有	1.2	18.7...	116 (78%)	☐
☐ ○ 1204_リハビリの有無=有	1.2.1	24.1...	38 (26%)	☐
☐ ○ 1108-07_入院時ADL階段<5.5	1.2.1.1	22.5...	33 (22%)	☐
○ 1026_退院時転帰<3.5	1.2.1.1.1	26.0	21 (14%)	☐
○ 1026_退院時転帰≥3.5	1.2.1.1.2	16.5	12 (8%)	☐
☐ ○ 1108-07_入院時ADL階段≥5.5	1.2.1.2	34.7...	5 (3%)	☐
☐ ○ 1204_リハビリの有無≠有	1.2.2	16.1...	78 (63%)	☐
☐ ○ 9103_酒石酸プロチレリン (TRH) _有無=有	1.2.2.1	25.8...	10 (7%)	☐
☐ ○ 9103_酒石酸プロチレリン (TRH) _有無≠有	1.2.2.2	14.7...	68 (46%)	☐
○ 1012_入院時年齢<13.5	1.2.2.2.1	5.09...	10 (7%)	☐
○ 1012_入院時年齢≥13.5	1.2.2.2.2	16.3...	58 (39%)	☐

クラス・ラベル



DPC6=010220 痴呆性疾患(アルツハイマーを除く。) 出来高換算額/日 回帰木分析



凡例



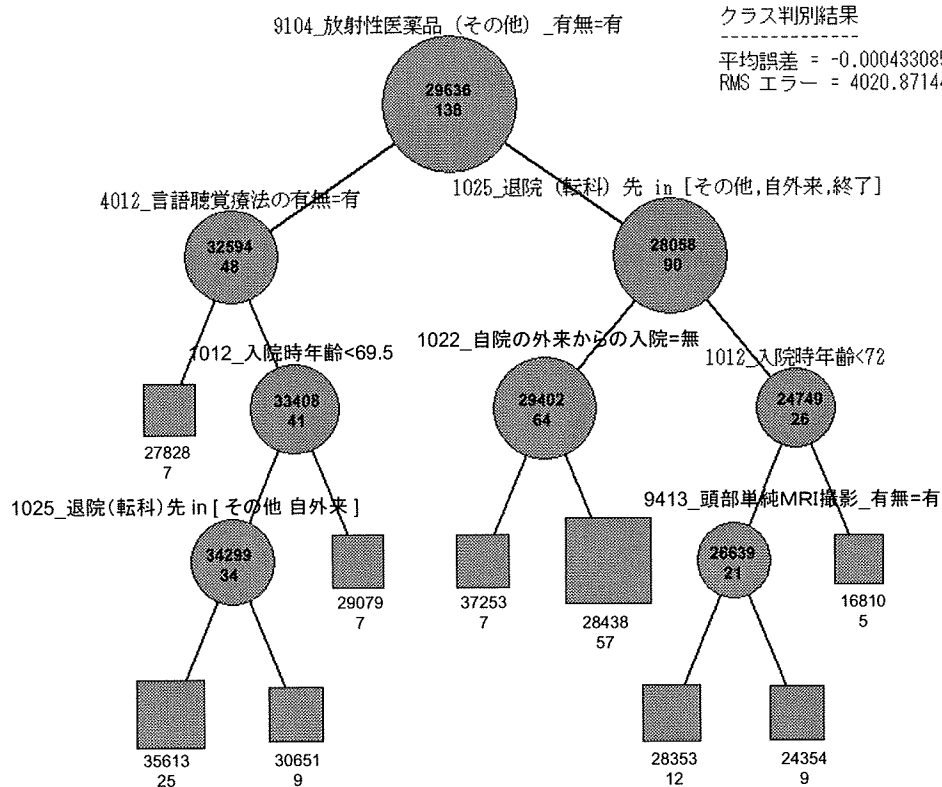
DPC6=010220 痴呆性疾患(アルツハイマーを除く。) 出来高換算額/日 回帰木分析

出来高換算額/日 回帰木分析から分かる出来高額の变化要因

以下の場合に1日あたりの出来高換算額(包括対象部分)が高くなる傾向がある。

- 放射線医薬品(その他)=有
- 言語聴覚療法=無
- 退院(転科)先=自外来,終了
- 入院時年齢<70
- 自院の外来からの入院=無
- 頭部単純MRI撮影=有

DPC6=010220 痴呆性疾患(アルツハイマーを除く) 出来高換算額/日 回帰木分析

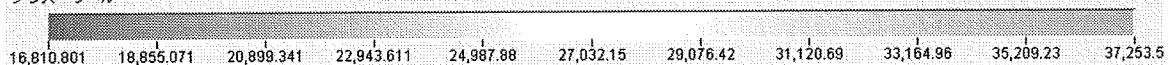


クラス判別結果
 平均誤差 = -0.0004330856212671252
 RMS エラー = 4020.871445654754

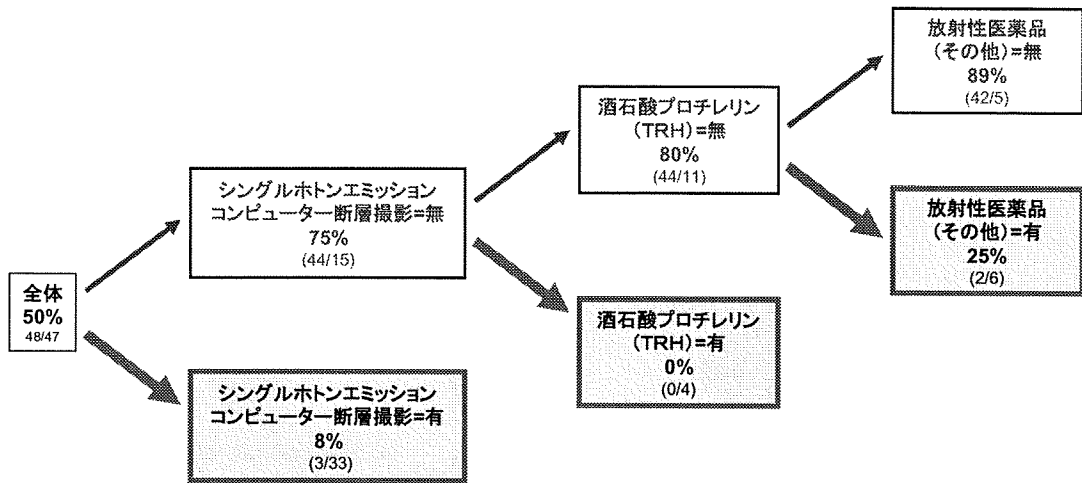
DPC6=010220 痴呆性疾患(アルツハイマーを除く) 出来高換算額/日 回帰木分析

ツリー	ノードID	スコア	レコード・カウント	枝取
○ True	1	29636.3	136 (100%)	┌
○ 9104_放射性医薬品(その他)_有無=有	1.1	32594.6	48 (35%)	┌
○ 4012_言語聴覚療法の有無=有	1.1.1	27828.3	7 (5%)	┌
○ 4012_言語聴覚療法の有無≠有	1.1.2	33408.3	41 (30%)	┌
○ 1012_入院時年齢 < 69.5	1.1.2.1	34299.6	34 (25%)	┌
○ ((1025_退院(転科)先=その他) or (1025_退院(転科)先=自外来))	1.1.2.1.1	35613.0	25 (18%)	┌
○ ((1025_退院(転科)先≠その他) and (1025_退院(転科)先≠自外来))	1.1.2.1.2	30651.6	9 (7%)	┌
○ 1012_入院時年齢 ≥ 69.5	1.1.2.2	29079.2	7 (5%)	┌
○ 9104_放射性医薬品(その他)_有無≠有	1.2	28058.6	90 (65%)	┌
○ ((1025_退院(転科)先=その他) or (1025_退院(転科)先=自外来) or (1025_退院(転科)先=終了))	1.2.1	29402.9	64 (46%)	┌
○ 1022_自院の外来からの入院=無	1.2.1.1	37253.5	7 (5%)	┌
○ 1022_自院の外来からの入院≠無	1.2.1.2	28438.8	57 (41%)	┌
○ ((1025_退院(転科)先≠その他) and (1025_退院(転科)先≠自外来) and (1025_退院(転科)先≠終了))	1.2.2	24749.6	26 (19%)	┌
○ 1012_入院時年齢 < 72	1.2.2.1	26639.8	21 (15%)	┌
○ 9413_頭部単純MRI撮影_有無=有	1.2.2.1.1	28353.9	12 (9%)	┌
○ 9413_頭部単純MRI撮影_有無≠有	1.2.2.1.2	24354.4	9 (7%)	┌
○ 1012_入院時年齢 ≥ 72	1.2.2.2	16810.8	5 (4%)	┌

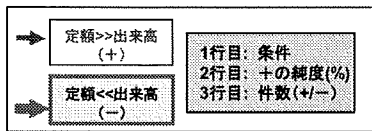
クラス・ラベル



DPC6=010220 痴呆性疾患(アルツハイマーを除く。) 定額 vs 出来高



凡例



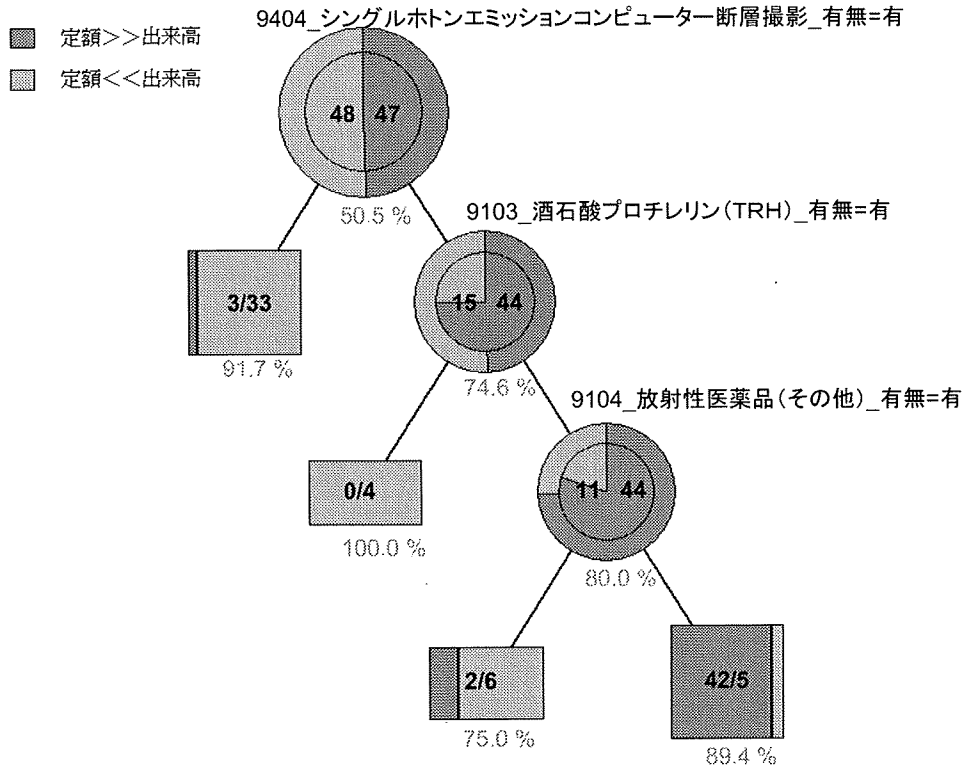
DPC6=010220 痴呆性疾患(アルツハイマーを除く。) 定額 vs 出来高

定額/出来高ギャップ分析から分かる問題点

以下の条件の下では、特に顕著に 定額が出来高を下回る傾向がある。

- シングル光子エミッションコンピューター断層撮影=有
- 酒石酸プロチレリン(TRH)=有
- 放射性医薬品(その他)=有

DPC6=010220 痴呆性疾患(アルツハイマーを除く) 定額 vs 出来高



DPC6=010220 痴呆性疾患(アルツハイマーを除く) 定額 vs 出来高

ツリー	ノードID	スコア	レコード・カウント	純度	枝取
True	1	定額 << 出来高	95 (100%)	50.5%	┌
9404_シングルホトンエミッションコンピューター断層撮影_有無=有	1.1	定額 << 出来高	36 (39%)	91.7%	┌
9404_シングルホトンエミッションコンピューター断層撮影_有無≠有	1.2	定額 >> 出来高	59 (62%)	74.6%	┌
9103_酒石酸プロチレリン (TRH) _有無=有	1.2.1	定額 << 出来高	4 (4%)	100.0%	┌
9103_酒石酸プロチレリン (TRH) _有無≠有	1.2.2	定額 >> 出来高	40 (38%)	80.0%	┌
9104_放射性医薬品 (その他) _有無=有	1.2.2.1	定額 << 出来高	8 (8%)	75.0%	┌
9104_放射性医薬品 (その他) _有無≠有	1.2.2.2	定額 >> 出来高	32 (49%)	89.4%	┌

クラス・ラベル

■ 定額 >> 出来高 ▨ 定額 << 出来高

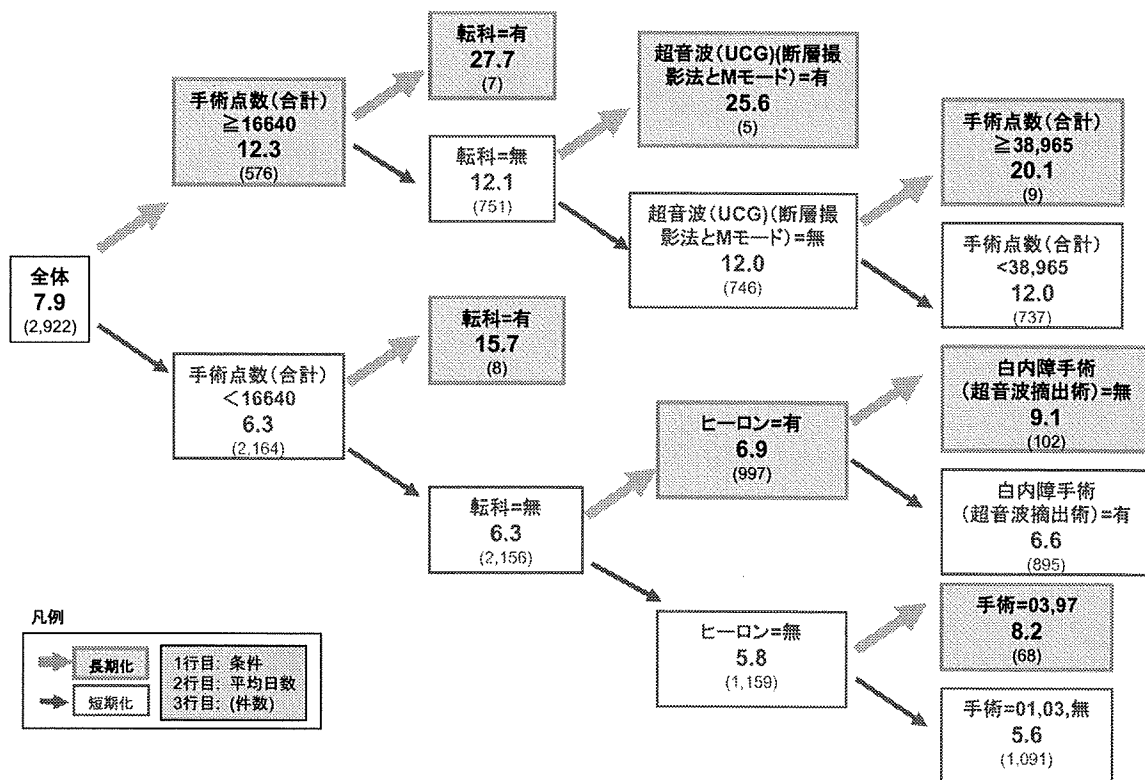
DPC6=020110 白内障、水晶体の疾患

手術
 01,02: 白内障手術 後発切開術
 嚢内摘出術
 吸引術
 超音波摘出術
 嚢外摘出術(後嚢研磨を含む。)
 絨毛様体扁平部水晶体摘出術
 03: 眼内レンズ挿入手術
 97: その他手術
 99: 手術なし

使用説明変数

9101_インスリン_有無	9401_マスク又は気管内挿管による吸入と併用するプロポフォール全身麻酔_有無
9102_プロテアーゼ阻害剤による治療_有無	9402_眼内レンズ挿入手術_有無
9103_造血因子エリスロポエチン療法_有無	9403_躯幹単純CT撮影_有無
9201_エボセリン_有無	9404_在宅自己注射血糖自己測定(1型糖尿病以外)(3回以上)_有無
9202_オフサグリーン_有無	9405_在宅自己注射指導管理料_有無
9203_オベガード_有無	9406_硝子体茎顕微鏡下離断術(その他)_有無
9204_オベガン_有無	9407_硝子体茎顕微鏡下離断術(網膜付着組織を含む)_有無
9205_オペリド_有無	9408_硝子体切除術(前部)_有無
9206_ケイテン_有無	9409_人工腎臓2_有無
9207_チエナム_有無	9410_静的量的視野(両)_有無
9208_ノボリン_有無	9411_超音波(UCG)(断層撮影法とMモード法)_有無
9209_パンスポリン_有無	9412_超音波検査(断層撮影法)(胸腹部)_有無
9210_ビーエスエス_有無	9413_頭部単純CT撮影_有無
9211_ヒーロン_有無	9414_頭部単純MRI撮影_有無
9212_ビスコート_有無	9415_白内障手術(吸引術)_有無
9213_ファーストシン_有無	9416_白内障手術(後発切開術)_有無
9214_フルマリン_有無	9417_白内障手術(超音波摘出術)_有無
9215_プロビスク_有無	9418_白内障手術(嚢外摘出術)_有無
9216_ベストコール_有無	9419_白内障手術(嚢内摘出術)_有無
9217_ホスミシン_有無	9420_閉鎖循環式全身麻酔_有無
9218_モダシン_有無	9421_麻酔管理料(閉鎖循環式全身麻酔)_有無
9219_注用ワイスタール_有無	
9220_硫酸アトロピン_有無	
9301_ホローファイバー型及び積層型(キール型)(1.5m2以上)(2)_有無	
9302_ホローファイバー型及び積層型(キール型)(1.5m2未満)(2)_有無	
9303_膀胱留置用ディスポーザブルカテーテル(2管一般(3))_有無	

DPC6=020110 白内障、水晶体の疾患 在院日数 回帰木分析



DPC6=020110 白内障、水晶体の疾患 在院日数 回帰木分析

在院日数 回帰木分析から分かる在院日数の変化要因

以下の要因によって在院日数が長くなる傾向がある。

- 手術点数(合計) ≥ 16,640
- 転科=有
- 超音波(UCG)(断層撮影法とMモード)=有
- ヒーロン=有
- 白内障手術(超音波摘出術)=無
- 手術=03, 97 (*)

その他の要因:

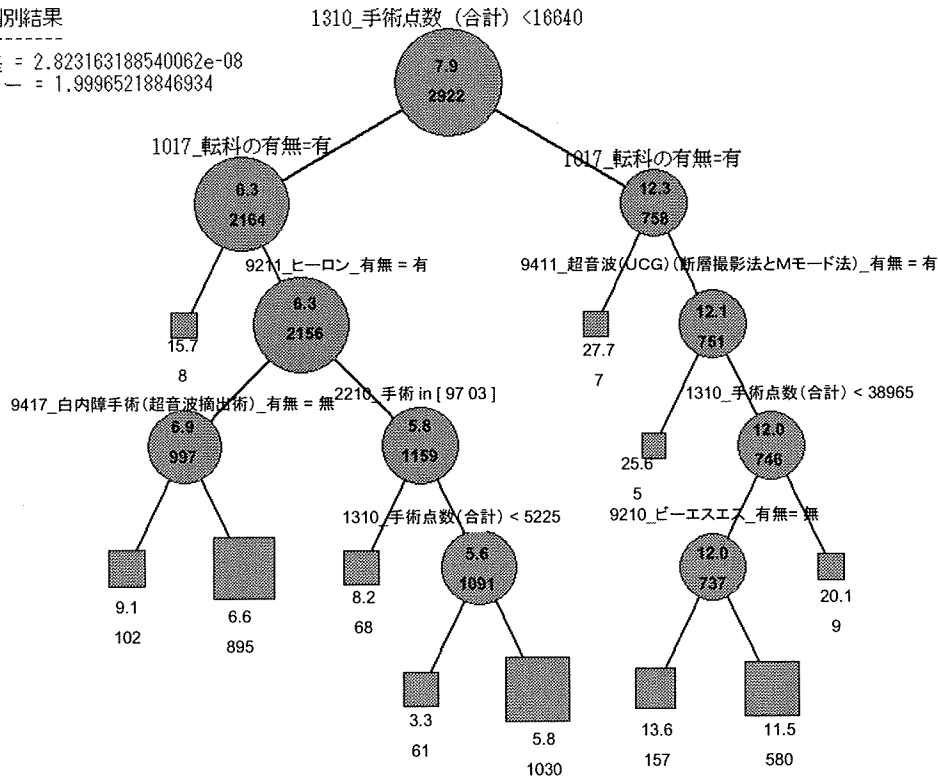
- ビーエスエス=無

(*) 手術
 01,02: 白内障手術 後発切開術
 嚢内摘出術
 吸引術
 超音波摘出術
 嚢外摘出術(後嚢研磨を含む。)
 経毛様体扁平部水晶体摘出術
 03: 眼内レンズ挿入手術
 97: その他手術

DPC6=020110 白内障、水晶体の疾患 在院日数 回帰木分析

クラス判別結果

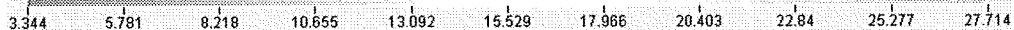
平均誤差 = 2.823163188540062e-08
RMS エラー = 1.99965218846934



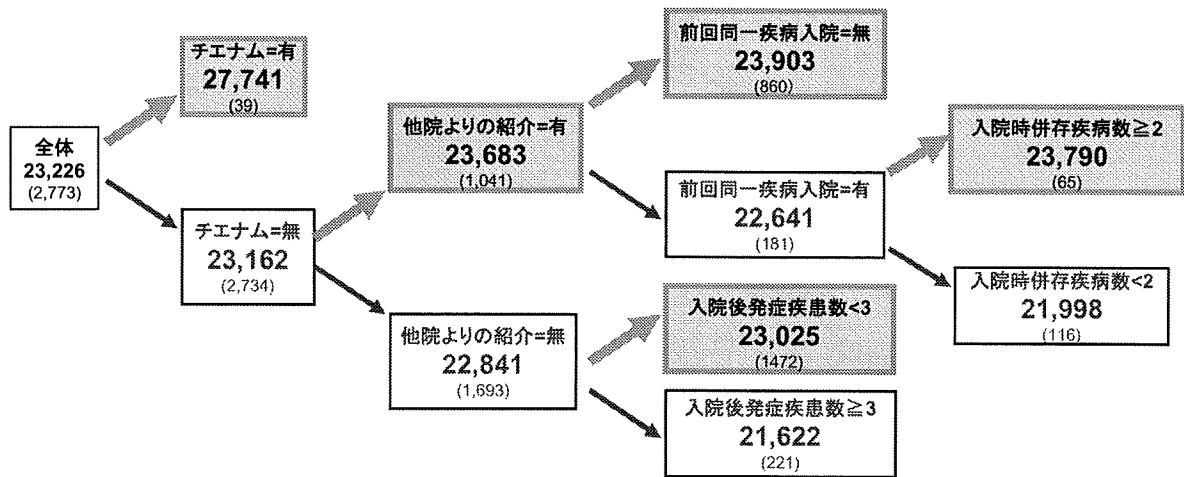
DPC6=020110 白内障、水晶体の疾患 在院日数 回帰木分析

ツリー	ノードID	スコア	レコード・カウント	枝取り
○ True	1	7.9182...	2922 (100%)	<input type="checkbox"/>
○ 1310_手術点数 (合計) < 16,640	1.1	6.3719...	2164 (74%)	<input type="checkbox"/>
○ 1017_転科の有無 = 有	1.1.1	15.75	8 (0%)	<input type="checkbox"/>
○ 1017_転科の有無 ≠ 有	1.1.2	6.3371...	2156 (74%)	<input type="checkbox"/>
○ 9211_ヒールン_有無 = 有	1.1.2.1	6.9087...	997 (34%)	<input type="checkbox"/>
○ 9417_白内障手術 (超音波抽出術)_有無 = 無	1.1.2.1.1	9.1862...	102 (3%)	<input type="checkbox"/>
○ 9417_白内障手術 (超音波抽出術)_有無 ≠ 無	1.1.2.1.2	6.6491...	895 (31%)	<input type="checkbox"/>
○ 9211_ヒールン_有無 ≠ 有	1.1.2.2	5.8455...	1159 (40%)	<input type="checkbox"/>
○ ((2210_手術 = 97) or (2210_手術 = 3))	1.1.2.2.1	8.2941...	68 (2%)	<input type="checkbox"/>
○ ((2210_手術 ≠ 97) and (2210_手術 ≠ 3))	1.1.2.2.2	5.6929...	1091 (37%)	<input type="checkbox"/>
○ 1310_手術点数 (合計) < 5,225	1.1.2.2.2.1	3.3442...	61 (2%)	<input type="checkbox"/>
○ 1310_手術点数 (合計) ≥ 5,225	1.1.2.2.2.2	5.8320...	1030 (35%)	<input type="checkbox"/>
○ 1310_手術点数 (合計) ≥ 16,640	1.2	12.332...	758 (26%)	<input type="checkbox"/>
○ 1017_転科の有無 = 有	1.2.1	27.714...	7 (0%)	<input type="checkbox"/>
○ 1017_転科の有無 ≠ 有	1.2.2	12.189...	751 (26%)	<input type="checkbox"/>
○ 9411_超音波 (UCG) (断層撮影法とMモード法)_有無 = 有	1.2.2.1	25.600...	5 (0%)	<input type="checkbox"/>
○ 9411_超音波 (UCG) (断層撮影法とMモード法)_有無 ≠ 有	1.2.2.2	12.099...	746 (26%)	<input type="checkbox"/>
○ 1310_手術点数 (合計) < 38,965	1.2.2.2.1	12.001...	737 (25%)	<input type="checkbox"/>
○ 9210_ピーエスエス_有無 = 無	1.2.2.2.1.1	13.607...	157 (5%)	<input type="checkbox"/>
○ 9210_ピーエスエス_有無 ≠ 無	1.2.2.2.1.2	11.544...	580 (20%)	<input type="checkbox"/>
○ 1310_手術点数 (合計) ≥ 38,965	1.2.2.2.2	20.111...	9 (0%)	<input type="checkbox"/>

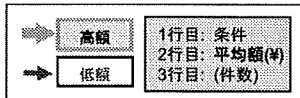
クラス・ラベル



DPC6=020110 白内障、水晶体の疾患 出来高換算額/日 回帰木分析



凡例



DPC6=020110 白内障、水晶体の疾患 出来高換算額/日 回帰木分析

出来高換算額/日 回帰木分析から分かる出来高額の变化要因

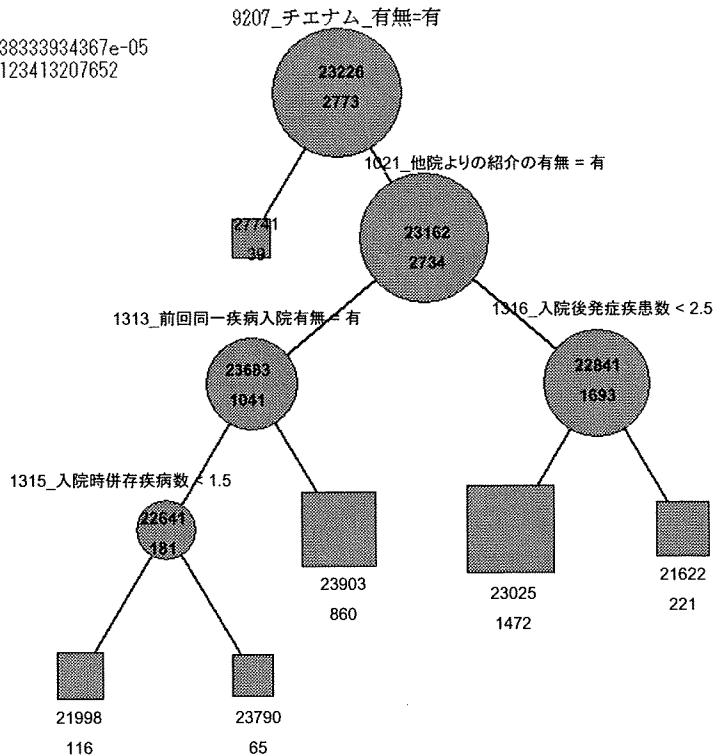
以下の場合に1日あたりの出来高換算額(包括対象部分)が高くなる傾向がある。

- 子エナム=有
- 他院よりの紹介=有
- 前回同一疾病入院=有
- 入院後発症疾患数<3
- 入院時併存疾病数 ≥ 2

DPC6=020110 白内障、水晶体の疾患 出来高換算額/日 回帰木分析

クラス判別結果

平均誤差 = -1.126938333934367e-05
RMS エラー = 1764.123413207652



DPC6=020110 白内障、水晶体の疾患 出来高換算額/日 回帰木分析

ツリー	ノードID	スコア	レコード・カウント	枝取り...
○ True	1	23226.82	2773 (100%)	└
└ ○ 9207_チエナム_有無=有	1.1	27741.42	39 (1%)	└
└ ○ 9207_チエナム_有無≠有	1.2	23162.42	2734 (99%)	└
└ └ ○ 1021_他院よりの紹介の有無=有	1.2.1	23683.73	1041 (38%)	└
└ └ └ ○ 1313_前回同一疾病入院有無=有	1.2.1.1	22641.76	181 (7%)	└
└ └ └ └ ○ 1315_入院時併存疾患数 < 1.5	1.2.1.1.1	21998.25	116 (4%)	└
└ └ └ └ ○ 1315_入院時併存疾患数 ≥ 1.5	1.2.1.1.2	23790.19	65 (2%)	└
└ └ └ ○ 1313_前回同一疾病入院有無≠有	1.2.1.2	23903.03	860 (31%)	└
└ └ ○ 1021_他院よりの紹介の有無≠有	1.2.2	22841.87	1693 (63%)	└
└ └ └ ○ 1316_入院後発症疾患数 < 2.5	1.2.2.1	23025.01	1472 (53%)	└
└ └ └ ○ 1316_入院後発症疾患数 ≥ 2.5	1.2.2.2	21622.06	221 (8%)	└

クラス・ラベル

21,622.064	22,234.001	22,845.937	23,457.873	24,069.809	24,681.745	25,446.665	26,211.585	26,976.506	27,741.426
------------	------------	------------	------------	------------	------------	------------	------------	------------	------------