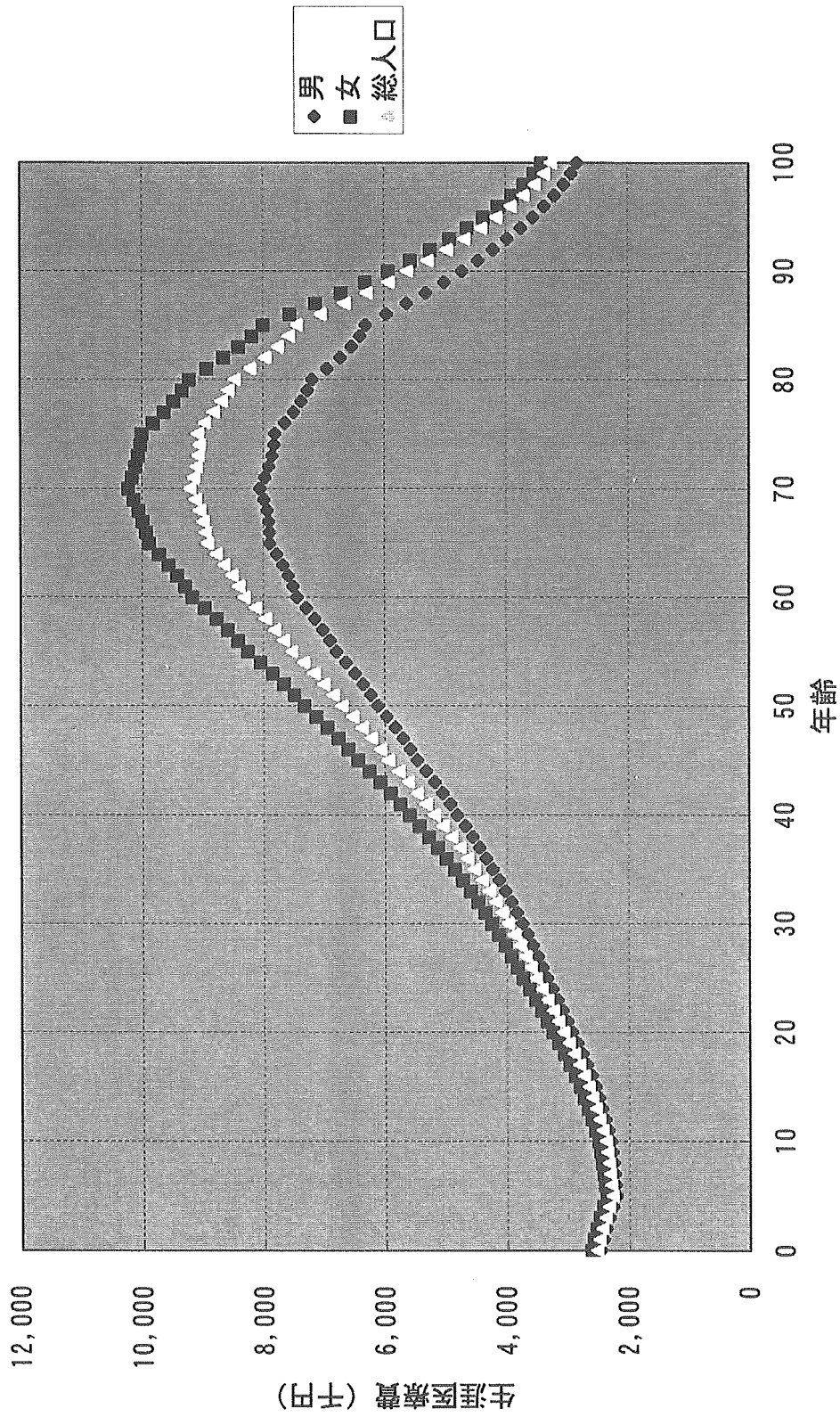


生涯医療費割引現在価値 (5%) (平成11年)



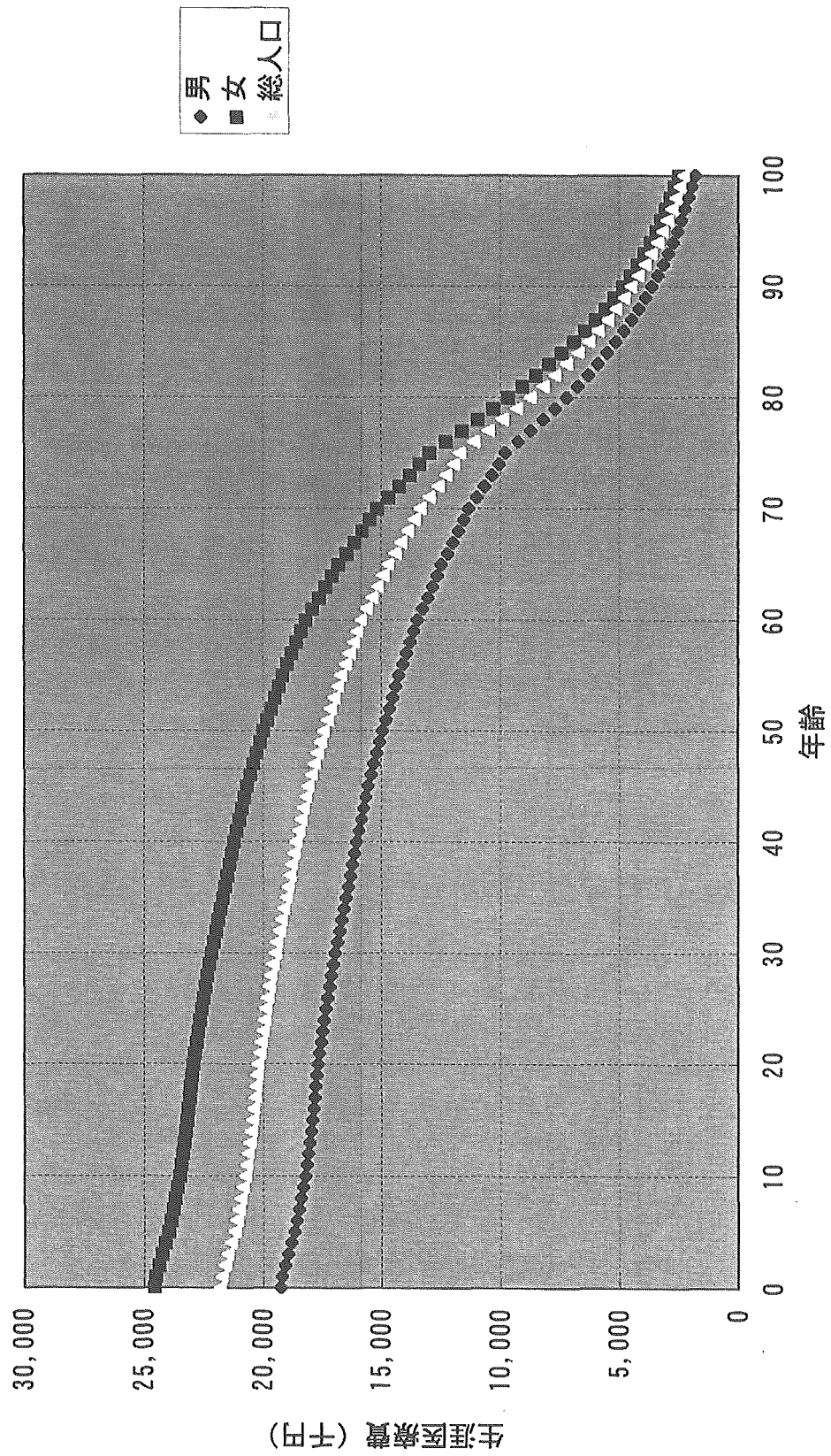
・平成 10 年

生涯医療費の試算

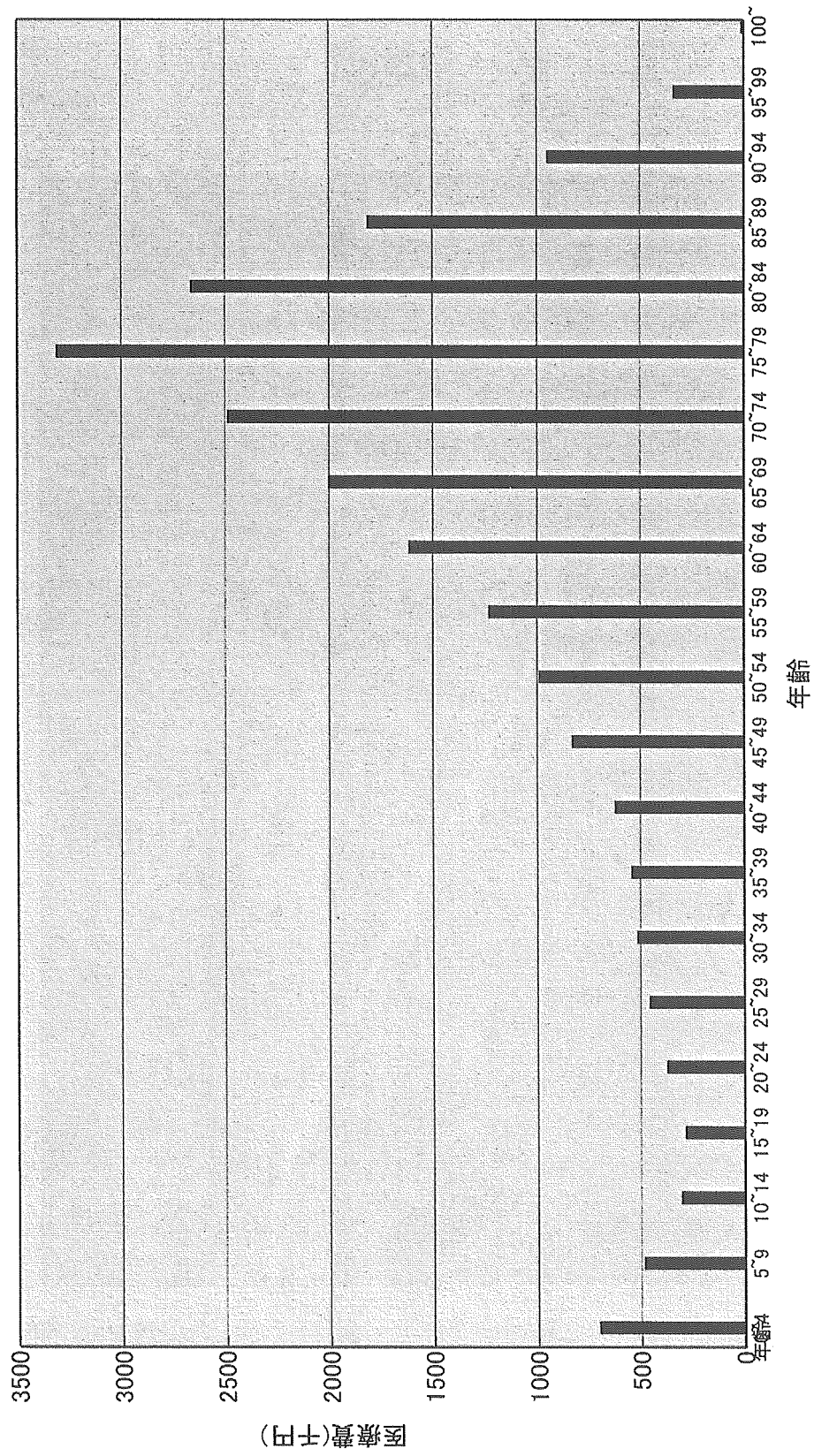
年齢 5 歳階級別生涯医療費

生涯医療費割引現在価値

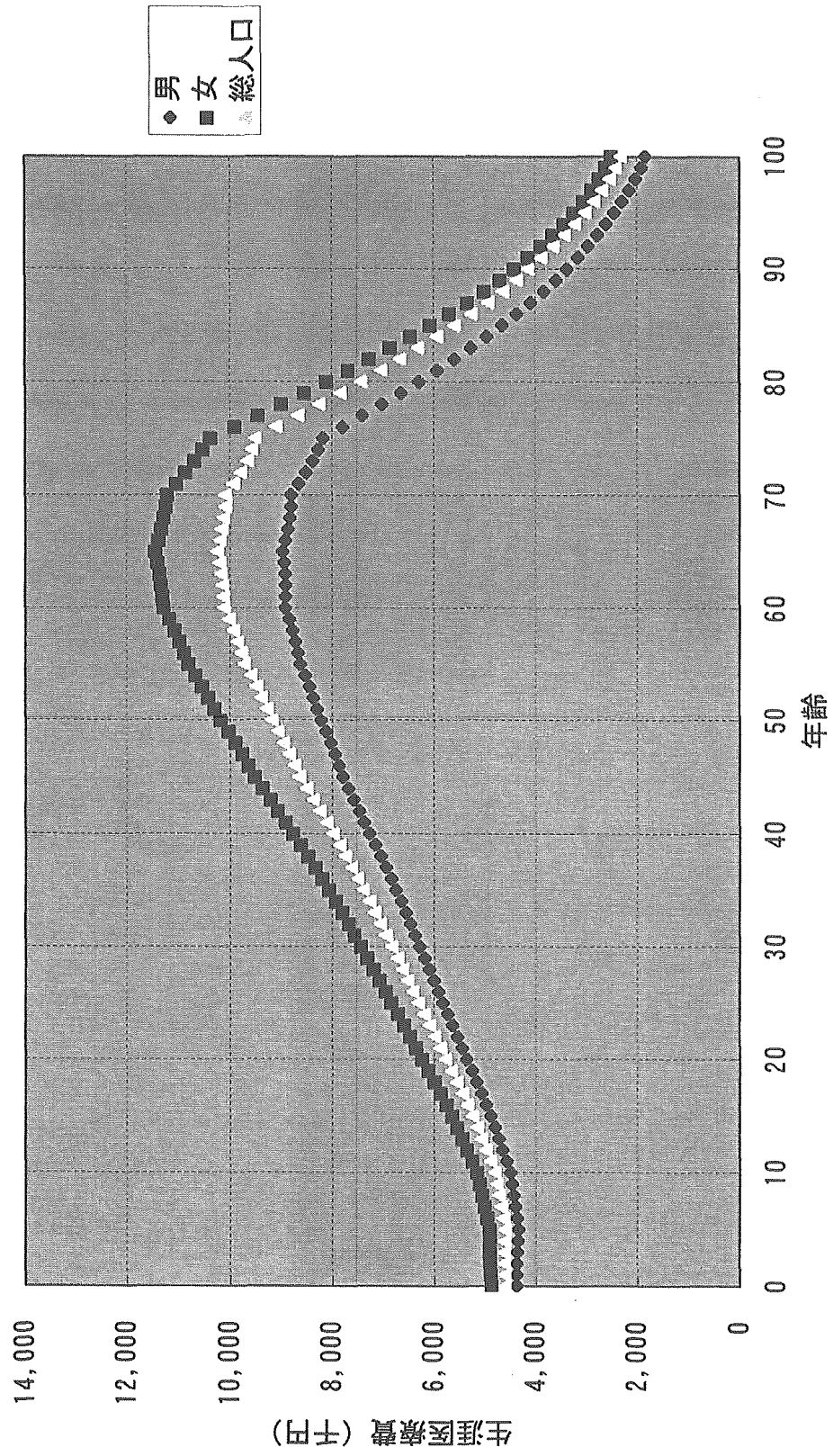
生涯医療費の試算(平成10年)



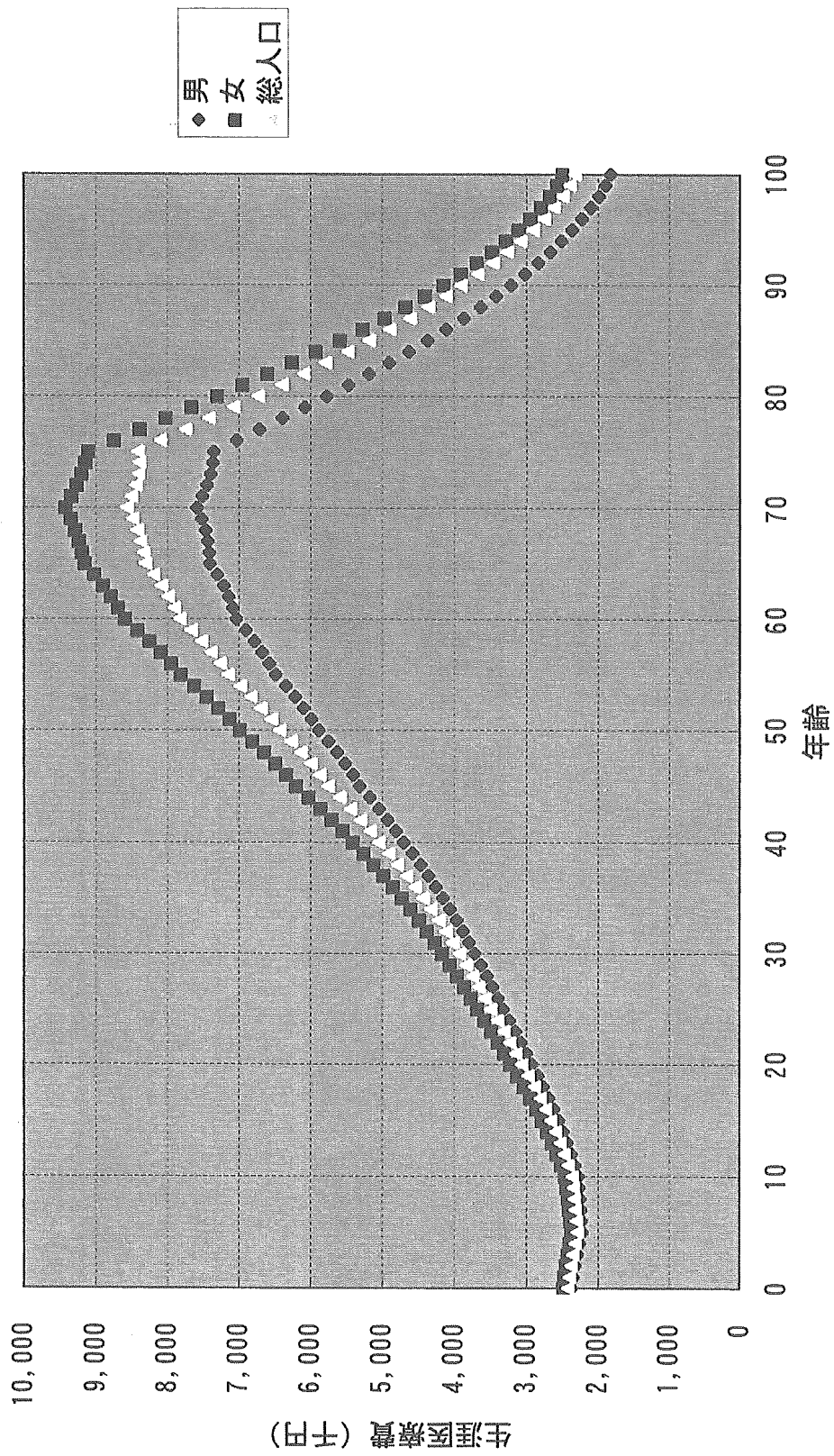
年齢5歳階級別生涯医療費(平成10年)



生涯医療費割引現在価値 (3%) (平成10年)



生涯医療費割引現在価値 (5%) (平成10年)



年齡階級別生涯醫療

表1-1 年齢階級別生涯医療

千円

年齢	総人口(男+女)						
	平成10年	平成11年	平成12年	平成13年	平成14年	平成15年	平成16年
0	21,848	23,615	21,730	22,369	22,005	22,014	22,224
1	21,772	23,535	21,633	22,263	21,867	21,910	22,107
2	21,655	23,383	21,472	22,078	21,721	21,745	21,946
3	21,536	23,212	21,313	21,922	21,554	21,602	21,781
4	21,395	23,062	21,143	21,749	21,378	21,419	21,616
5	21,242	22,889	20,981	21,549	21,207	21,252	21,434
6	21,161	22,800	20,882	21,460	21,105	21,157	21,352
7	21,089	22,709	20,783	21,380	21,029	21,058	21,259
8	20,981	22,623	20,684	21,284	20,911	20,946	21,157
9	20,884	22,539	20,589	21,189	20,792	20,864	21,065
10	20,786	22,447	20,494	21,094	20,714	20,746	20,948
11	20,732	22,378	20,421	21,034	20,644	20,690	20,892
12	20,681	22,321	20,348	20,970	20,572	20,624	20,820
13	20,601	22,265	20,282	20,901	20,497	20,558	20,735
14	20,553	22,193	20,206	20,844	20,417	20,487	20,684
15	20,496	22,115	20,143	20,790	20,346	20,411	20,614
16	20,441	22,074	20,079	20,722	20,282	20,355	20,549
17	20,386	22,023	20,022	20,665	20,228	20,304	20,479
18	20,335	21,972	19,966	20,606	20,172	20,241	20,433
19	20,285	21,932	19,905	20,580	20,125	20,188	20,369
20	20,251	21,869	19,837	20,511	20,068	20,137	20,327
21	20,175	21,810	19,777	20,435	19,994	20,067	20,264
22	20,125	21,764	19,726	20,375	19,925	19,996	20,208
23	20,050	21,695	19,669	20,309	19,856	19,917	20,124
24	19,980	21,633	19,609	20,262	19,791	19,854	20,045
25	19,927	21,568	19,549	20,200	19,712	19,793	19,981
26	19,848	21,501	19,464	20,118	19,627	19,717	19,917
27	19,789	21,427	19,389	20,025	19,539	19,642	19,820
28	19,696	21,361	19,299	19,958	19,449	19,555	19,754
29	19,608	21,275	19,219	19,868	19,366	19,483	19,678
30	19,523	21,204	19,132	19,788	19,270	19,411	19,598
31	19,454	21,112	19,044	19,694	19,179	19,312	19,512
32	19,338	21,031	18,948	19,619	19,080	19,222	19,422
33	19,258	20,945	18,852	19,516	18,993	19,125	19,314
34	19,157	20,859	18,764	19,426	18,898	19,050	19,239
35	19,067	20,774	18,667	19,329	18,803	18,949	19,153
36	18,973	20,672	18,568	19,227	18,708	18,839	19,047
37	18,890	20,595	18,471	19,141	18,603	18,758	18,949
38	18,812	20,507	18,376	19,030	18,503	18,658	18,874
39	18,708	20,436	18,279	18,946	18,417	18,562	18,749
40	18,625	20,338	18,188	18,850	18,311	18,472	18,667
41	18,505	20,241	18,084	18,734	18,198	18,354	18,561
42	18,413	20,138	17,981	18,640	18,102	18,256	18,455
43	18,309	20,039	17,876	18,537	17,974	18,154	18,349
44	18,211	19,939	17,776	18,433	17,882	18,052	18,246
45	18,131	19,860	17,676	18,346	17,776	17,954	18,148
46	17,981	19,715	17,548	18,198	17,653	17,832	18,020
47	17,845	19,600	17,429	18,058	17,537	17,692	17,887
48	17,714	19,475	17,306	17,939	17,409	17,565	17,762
49	17,584	19,345	17,181	17,836	17,298	17,444	17,648
50	17,456	19,237	17,068	17,701	17,179	17,332	17,521
51	17,298	19,091	16,911	17,545	17,015	17,175	17,369
52	17,177	18,942	16,760	17,391	16,855	16,997	17,196
53	17,025	18,816	16,609	17,249	16,695	16,851	17,032
54	16,887	18,690	16,475	17,092	16,542	16,689	16,878
55	16,759	18,577	16,357	16,975	16,388	16,540	16,732
56	16,571	18,397	16,155	16,772	16,189	16,343	16,537
57	16,388	18,218	15,955	16,570	16,026	16,165	16,344
58	16,215	18,051	15,756	16,369	15,841	15,995	16,183
59	16,046	17,891	15,569	16,170	15,658	15,818	16,009
60	15,888	17,735	15,389	15,983	15,478	15,635	15,838
61	15,637	17,496	15,147	15,743	15,242	15,387	15,583

総人口(男+女)							
年齢	平成10年	平成11年	平成12年	平成13年	平成14年	平成15年	平成16年
62	15,401	17,256	14,922	15,507	15,013	15,142	15,333
63	15,175	17,040	14,694	15,285	14,786	14,904	15,086
64	14,960	16,828	14,480	15,061	14,575	14,671	14,863
65	14,749	16,615	14,284	14,852	14,365	14,462	14,637
66	14,445	16,309	13,974	14,524	14,048	14,114	14,298
67	14,178	15,987	13,675	14,211	13,746	13,787	13,969
68	13,895	15,698	13,380	13,909	13,456	13,480	13,663
69	13,623	15,427	13,106	13,624	13,179	13,182	13,355
70	13,386	15,174	12,838	13,342	12,908	12,913	13,078
71	13,003	14,769	12,426	12,944	12,522	12,486	12,667
72	12,633	14,397	12,019	12,559	12,145	12,081	12,270
73	12,292	14,056	11,631	12,169	11,781	11,704	11,865
74	11,991	13,722	11,268	11,814	11,444	11,339	11,499
75	11,744	13,464	10,931	11,485	11,122	10,987	11,151
76	11,137	13,069	10,505	11,051	10,707	10,547	10,708
77	10,517	12,626	10,136	10,630	10,287	10,126	10,275
78	9,924	12,202	9,733	10,294	9,926	9,750	9,891
79	9,331	11,803	9,335	9,914	9,612	9,391	9,526
80	8,759	11,407	8,947	9,557	9,273	9,089	9,202
81	8,222	10,886	8,473	9,063	8,817	8,658	8,799
82	7,732	10,386	8,043	8,622	8,399	8,231	8,383
83	7,259	9,940	7,637	8,195	7,991	7,818	7,979
84	6,782	9,532	7,264	7,819	7,629	7,436	7,591
85	6,345	9,182	6,919	7,499	7,314	7,098	7,231
86	5,927	8,595	6,470	6,996	6,832	6,641	6,771
87	5,517	8,033	6,050	6,537	6,387	6,212	6,331
88	5,166	7,501	5,654	6,106	5,968	5,801	5,924
89	4,826	6,998	5,285	5,677	5,573	5,403	5,557
90	4,542	6,569	4,932	5,352	5,242	5,103	5,219
91	4,233	6,111	4,613	4,978	4,882	4,751	4,865
92	3,948	5,690	4,314	4,635	4,552	4,425	4,536
93	3,686	5,301	4,036	4,318	4,244	4,134	4,238
94	3,445	4,941	3,778	4,025	3,957	3,866	3,967
95	3,221	4,606	3,540	3,753	3,690	3,618	3,718
96	3,015	4,297	3,312	3,500	3,443	3,389	3,489
97	2,823	4,010	3,107	3,267	3,212	3,176	3,280
98	2,646	3,744	2,913	3,050	2,998	2,979	3,086
99	2,482	3,496	2,731	2,848	2,799	2,796	2,907
100	2,329	3,266	2,567	2,661	2,613	2,626	2,742

※平成16年については、年齢階級別一人当たり医療費は平成15年を使用している
 ので比較には注意を要する

表1-2 年齢階級別生涯医療

千円

年齢	男						
	平成10年	平成11年	平成12年	平成13年	平成14年	平成15年	平成16年
0	19,284	20,604	19,165	19,761	19,470	19,488	19,681
1	19,218	20,502	19,061	19,646	19,347	19,377	19,569
2	19,089	20,341	18,901	19,475	19,178	19,213	19,405
3	18,956	20,178	18,738	19,301	19,005	19,046	19,240
4	18,821	20,013	18,573	19,125	18,831	18,879	19,072
5	18,685	19,847	18,407	18,948	18,656	18,710	18,904
6	18,591	19,759	18,311	18,855	18,558	18,614	18,807
7	18,498	19,671	18,214	18,760	18,460	18,517	18,710
8	18,404	19,583	18,117	18,666	18,361	18,420	18,613
9	18,310	19,495	18,019	18,572	18,262	18,322	18,516
10	18,215	19,406	17,922	18,477	18,175	18,224	18,418
11	18,156	19,342	17,851	18,413	18,100	18,154	18,348
12	18,096	19,277	17,781	18,350	18,025	18,084	18,278
13	18,037	19,213	17,711	18,287	17,951	18,014	18,207
14	17,978	19,149	17,642	18,224	17,877	17,944	18,138
15	17,921	19,086	17,573	18,162	17,804	17,875	18,069
16	17,869	19,034	17,514	18,106	17,746	17,817	18,010
17	17,818	18,984	17,456	18,052	17,690	17,760	17,953
18	17,770	18,936	17,399	18,000	17,635	17,704	17,897
19	17,723	18,889	17,344	17,949	17,581	17,650	17,841
20	17,678	18,844	17,291	17,899	17,528	17,597	17,788
21	17,615	18,784	17,228	17,836	17,458	17,529	17,720
22	17,553	18,725	17,166	17,773	17,387	17,462	17,654
23	17,490	18,666	17,104	17,710	17,317	17,396	17,587
24	17,427	18,606	17,043	17,646	17,246	17,329	17,521
25	17,364	18,547	16,981	17,583	17,175	17,263	17,454
26	17,284	18,467	16,898	17,499	17,085	17,182	17,372
27	17,204	18,388	16,815	17,416	16,995	17,101	17,291
28	17,124	18,309	16,732	17,333	16,904	17,020	17,209
29	17,044	18,231	16,649	17,250	16,814	16,940	17,128
30	16,965	18,153	16,567	17,167	16,724	16,860	17,048
31	16,874	18,068	16,473	17,078	16,630	16,767	16,955
32	16,784	17,984	16,380	16,988	16,536	16,675	16,863
33	16,694	17,901	16,287	16,900	16,444	16,584	16,772
34	16,606	17,818	16,196	16,812	16,351	16,494	16,681
35	16,517	17,737	16,104	16,725	16,260	16,404	16,591
36	16,424	17,647	16,008	16,628	16,161	16,309	16,497
37	16,332	17,559	15,912	16,532	16,062	16,215	16,403
38	16,241	17,473	15,817	16,437	15,965	16,122	16,310
39	16,152	17,388	15,724	16,344	15,869	16,031	16,219
40	16,064	17,305	15,633	16,252	15,775	15,941	16,129
41	15,960	17,205	15,529	16,147	15,668	15,836	16,023
42	15,859	17,107	15,427	16,043	15,562	15,734	15,920
43	15,760	17,010	15,327	15,941	15,458	15,633	15,818
44	15,664	16,917	15,229	15,842	15,357	15,535	15,720
45	15,570	16,826	15,134	15,745	15,258	15,440	15,624
46	15,437	16,701	15,009	15,616	15,137	15,315	15,498
47	15,307	16,579	14,886	15,490	15,019	15,192	15,375
48	15,181	16,461	14,768	15,367	14,904	15,072	15,255
49	15,061	16,348	14,654	15,249	14,793	14,956	15,138
50	14,946	16,239	14,544	15,135	14,687	14,844	15,025
51	14,800	16,098	14,396	14,984	14,526	14,685	14,863
52	14,659	15,964	14,253	14,838	14,372	14,531	14,707
53	14,524	15,835	14,116	14,698	14,223	14,383	14,556
54	14,395	15,714	13,984	14,564	14,080	14,240	14,411
55	14,273	15,599	13,859	14,437	13,943	14,104	14,272
56	14,100	15,433	13,670	14,242	13,760	13,924	14,090
57	13,933	15,274	13,486	14,054	13,583	13,751	13,914
58	13,773	15,123	13,309	13,872	13,412	13,584	13,745
59	13,621	14,979	13,138	13,697	13,249	13,424	13,584
60	13,478	14,843	12,974	13,528	13,092	13,271	13,430
61	13,253	14,621	12,755	13,307	12,874	13,041	13,200

男							
年齢	平成10年	平成11年	平成12年	平成13年	平成14年	平成15年	平成16年
62	13,039	14,408	12,545	13,094	12,662	12,817	12,978
63	12,838	14,205	12,345	12,890	12,459	12,601	12,762
64	12,652	14,013	12,158	12,695	12,265	12,392	12,553
65	12,481	13,835	11,985	12,513	12,083	12,193	12,354
66	12,218	13,545	11,703	12,212	11,793	11,885	12,045
67	11,971	13,271	11,434	11,925	11,515	11,590	11,748
68	11,739	13,018	11,180	11,655	11,253	11,309	11,464
69	11,523	12,785	10,941	11,404	11,007	11,045	11,195
70	11,326	12,574	10,719	11,171	10,780	10,800	10,943
71	10,986	12,222	10,344	10,811	10,432	10,429	10,568
72	10,662	11,889	9,983	10,466	10,099	10,075	10,209
73	10,357	11,576	9,638	10,138	9,785	9,738	9,867
74	10,073	11,286	9,310	9,829	9,490	9,418	9,543
75	9,813	11,023	9,003	9,542	9,216	9,115	9,239
76	9,256	10,619	8,600	9,145	8,834	8,727	8,851
77	8,718	10,239	8,216	8,767	8,472	8,359	8,483
78	8,199	9,888	7,854	8,411	8,130	8,013	8,137
79	7,700	9,566	7,517	8,078	7,815	7,691	7,818
80	7,223	9,280	7,211	7,772	7,528	7,396	7,525
81	6,767	8,841	6,828	7,375	7,156	7,017	7,149
82	6,335	8,442	6,475	7,011	6,809	6,662	6,794
83	5,925	8,090	6,151	6,683	6,492	6,336	6,464
84	5,536	7,788	5,857	6,394	6,209	6,043	6,163
85	5,165	7,541	5,594	6,144	5,966	5,786	5,898
86	4,814	7,058	5,222	5,751	5,588	5,411	5,517
87	4,483	6,600	4,874	5,377	5,235	5,059	5,160
88	4,176	6,165	4,547	5,023	4,896	4,729	4,828
89	3,892	5,763	4,241	4,695	4,581	4,425	4,522
90	3,628	5,389	3,954	4,391	4,289	4,142	4,240
91	3,383	5,043	3,685	4,109	4,017	3,881	3,979
92	3,156	4,721	3,434	3,847	3,763	3,638	3,738
93	2,945	4,423	3,198	3,604	3,527	3,413	3,516
94	2,749	4,145	2,978	3,377	3,307	3,204	3,309
95	2,567	3,886	2,773	3,166	3,102	3,009	3,117
96	2,397	3,645	2,580	2,970	2,910	2,827	2,938
97	2,239	3,421	2,401	2,788	2,732	2,658	2,772
98	2,092	3,212	2,234	2,617	2,564	2,500	2,617
99	1,955	3,017	2,077	2,458	2,408	2,352	2,473
100	1,829	2,834	1,930	2,309	2,262	2,216	2,337

※平成16年については、年齢階級別一人当たり医療費は平成15年を使用している
 ので比較には注意を要する

表1-3 年齢階級別生涯医療

千円

年齢	女						
	平成10年	平成11年	平成12年	平成13年	平成14年	平成15年	平成16年
0	24,552	26,829	24,426	25,126	24,674	24,683	24,897
1	24,496	26,735	24,329	25,017	24,566	24,582	24,790
2	24,368	26,576	24,170	24,847	24,399	24,419	24,627
3	24,236	26,414	24,007	24,674	24,228	24,254	24,461
4	24,101	26,249	23,842	24,498	24,055	24,087	24,294
5	23,964	26,082	23,675	24,321	23,881	23,919	24,125
6	23,870	25,994	23,578	24,227	23,783	23,823	24,028
7	23,776	25,906	23,481	24,132	23,685	23,726	23,931
8	23,682	25,818	23,384	24,038	23,587	23,629	23,833
9	23,588	25,730	23,286	23,943	23,489	23,531	23,735
10	23,493	25,641	23,188	23,848	23,390	23,434	23,637
11	23,433	25,577	23,118	23,785	23,316	23,363	23,567
12	23,374	25,512	23,048	23,721	23,241	23,293	23,496
13	23,315	25,448	22,977	23,658	23,167	23,224	23,426
14	23,255	25,384	22,907	23,595	23,093	23,154	23,356
15	23,196	25,320	22,837	23,532	23,018	23,085	23,286
16	23,142	25,267	22,775	23,475	22,959	23,025	23,227
17	23,088	25,214	22,715	23,418	22,900	22,966	23,167
18	23,036	25,162	22,655	23,362	22,842	22,908	23,109
19	22,984	25,111	22,595	23,307	22,784	22,850	23,052
20	22,932	25,060	22,536	23,252	22,727	22,793	22,994
21	22,864	24,995	22,469	23,183	22,652	22,721	22,923
22	22,795	24,930	22,401	23,115	22,576	22,650	22,852
23	22,727	24,866	22,335	23,047	22,501	22,579	22,782
24	22,659	24,801	22,268	22,979	22,426	22,508	22,711
25	22,590	24,737	22,202	22,910	22,351	22,438	22,640
26	22,505	24,653	22,114	22,822	22,255	22,352	22,554
27	22,421	24,569	22,027	22,734	22,161	22,266	22,468
28	22,336	24,485	21,940	22,646	22,066	22,181	22,382
29	22,252	24,402	21,854	22,558	21,972	22,095	22,297
30	22,168	24,319	21,768	22,471	21,878	22,010	22,212
31	22,073	24,230	21,669	22,377	21,780	21,913	22,115
32	21,978	24,141	21,572	22,283	21,682	21,816	22,018
33	21,884	24,053	21,474	22,190	21,584	21,720	21,922
34	21,791	23,966	21,378	22,098	21,488	21,625	21,826
35	21,698	23,879	21,282	22,005	21,392	21,530	21,731
36	21,600	23,784	21,180	21,902	21,288	21,429	21,631
37	21,502	23,690	21,080	21,801	21,185	21,330	21,532
38	21,405	23,597	20,980	21,699	21,082	21,231	21,433
39	21,310	23,505	20,881	21,599	20,980	21,134	21,336
40	21,215	23,413	20,783	21,499	20,880	21,037	21,240
41	21,105	23,305	20,673	21,386	20,765	20,924	21,127
42	20,997	23,199	20,563	21,274	20,651	20,811	21,016
43	20,889	23,094	20,456	21,164	20,538	20,701	20,905
44	20,783	22,992	20,350	21,055	20,427	20,592	20,796
45	20,680	22,891	20,246	20,949	20,317	20,484	20,688
46	20,534	22,755	20,110	20,809	20,185	20,346	20,549
47	20,391	22,621	19,976	20,671	20,054	20,209	20,412
48	20,251	22,489	19,843	20,535	19,926	20,074	20,277
49	20,115	22,360	19,713	20,401	19,800	19,941	20,146
50	19,982	22,234	19,586	20,270	19,678	19,811	20,017
51	19,815	22,073	19,419	20,099	19,498	19,631	19,838
52	19,652	21,915	19,256	19,931	19,322	19,454	19,661
53	19,492	21,762	19,095	19,768	19,148	19,280	19,487
54	19,333	21,613	18,938	19,607	18,978	19,109	19,318
55	19,178	21,466	18,783	19,449	18,810	18,942	19,152
56	18,970	21,263	18,559	19,219	18,593	18,728	18,940
57	18,765	21,064	18,337	18,992	18,379	18,517	18,731
58	18,563	20,867	18,118	18,767	18,168	18,308	18,524
59	18,366	20,674	17,902	18,546	17,960	18,102	18,319
60	18,172	20,484	17,689	18,327	17,756	17,899	18,118
61	17,892	20,204	17,418	18,051	17,488	17,615	17,835

女							
年齢	平成10年	平成11年	平成12年	平成13年	平成14年	平成15年	平成16年
62	17,616	19,929	17,151	17,780	17,225	17,335	17,556
63	17,347	19,661	16,890	17,516	16,966	17,059	17,280
64	17,085	19,400	16,637	17,257	16,714	16,789	17,010
65	16,831	19,148	16,391	17,007	16,467	16,525	16,746
66	16,477	18,777	16,030	16,630	16,108	16,148	16,368
67	16,131	18,415	15,677	16,261	15,756	15,777	15,997
68	15,793	18,063	15,332	15,902	15,412	15,414	15,633
69	15,466	17,724	14,996	15,553	15,077	15,060	15,277
70	15,149	17,397	14,669	15,215	14,752	14,717	14,931
71	14,686	16,921	14,184	14,743	14,301	14,243	14,453
72	14,234	16,457	13,709	14,281	13,860	13,779	13,986
73	13,796	16,007	13,245	13,830	13,430	13,326	13,530
74	13,374	15,573	12,795	13,393	13,012	12,884	13,086
75	12,973	15,158	12,360	12,970	12,607	12,456	12,655
76	12,272	14,595	11,827	12,434	12,092	11,939	12,135
77	11,589	14,055	11,314	11,916	11,594	11,436	11,630
78	10,925	13,543	10,822	11,421	11,115	10,952	11,142
79	10,281	13,062	10,353	10,951	10,660	10,488	10,675
80	9,660	12,615	9,910	10,506	10,231	10,049	10,231
81	9,063	12,010	9,385	9,970	9,715	9,527	9,703
82	8,492	11,439	8,888	9,461	9,226	9,031	9,200
83	7,946	10,908	8,419	8,983	8,765	8,563	8,724
84	7,422	10,420	7,979	8,539	8,335	8,126	8,278
85	6,921	9,980	7,571	8,132	7,940	7,724	7,867
86	6,446	9,304	7,059	7,581	7,407	7,206	7,341
87	6,000	8,662	6,576	7,058	6,903	6,718	6,846
88	5,586	8,056	6,122	6,564	6,424	6,257	6,382
89	5,204	7,489	5,697	6,102	5,973	5,822	5,946
90	4,850	6,957	5,305	5,668	5,553	5,413	5,534
91	4,519	6,462	4,949	5,265	5,166	5,032	5,149
92	4,215	6,008	4,618	4,896	4,811	4,678	4,792
93	3,936	5,589	4,311	4,554	4,478	4,366	4,471
94	3,679	5,202	4,026	4,238	4,169	4,079	4,178
95	3,442	4,843	3,762	3,946	3,883	3,814	3,911
96	3,223	4,511	3,516	3,675	3,617	3,570	3,667
97	3,020	4,204	3,288	3,425	3,370	3,343	3,443
98	2,833	3,918	3,075	3,193	3,140	3,134	3,237
99	2,659	3,654	2,878	2,977	2,927	2,939	3,047
100	2,497	3,408	2,694	2,777	2,728	2,759	2,872

※平成16年については、年齢階級別一人当たり医療費は平成15年を使用している
 ので比較には注意を要する

表2-1 年齢階級別(3%割引)

千円

総人口(男+女)							
年齢	平成10年	平成11年	平成12年	平成13年	平成14年	平成15年	平成16年
0	4,622	4,840	4,782	4,852	4,872	4,814	4,832
1	4,630	4,829	4,766	4,828	4,845	4,796	4,813
2	4,629	4,801	4,736	4,785	4,814	4,765	4,783
3	4,626	4,771	4,705	4,749	4,777	4,737	4,751
4	4,621	4,741	4,672	4,706	4,738	4,700	4,718
5	4,611	4,708	4,638	4,658	4,698	4,665	4,680
6	4,654	4,757	4,675	4,699	4,736	4,703	4,722
7	4,698	4,806	4,713	4,745	4,779	4,742	4,763
8	4,736	4,858	4,752	4,788	4,815	4,779	4,803
9	4,779	4,911	4,793	4,832	4,852	4,824	4,846
10	4,822	4,965	4,835	4,878	4,900	4,862	4,885
11	4,904	5,045	4,906	4,958	4,969	4,938	4,961
12	4,991	5,130	4,979	5,039	5,041	5,013	5,036
13	5,072	5,219	5,055	5,123	5,113	5,090	5,110
14	5,165	5,305	5,132	5,211	5,188	5,169	5,194
15	5,257	5,393	5,213	5,304	5,266	5,250	5,276
16	5,356	5,500	5,304	5,399	5,360	5,344	5,370
17	5,459	5,608	5,398	5,500	5,458	5,444	5,464
18	5,565	5,720	5,496	5,602	5,560	5,542	5,568
19	5,675	5,838	5,596	5,717	5,665	5,645	5,670
20	5,792	5,953	5,698	5,825	5,773	5,753	5,781
21	5,888	6,062	5,797	5,924	5,865	5,849	5,879
22	5,995	6,177	5,901	6,028	5,962	5,947	5,982
23	6,097	6,289	6,007	6,134	6,061	6,047	6,080
24	6,205	6,407	6,115	6,249	6,163	6,153	6,184
25	6,320	6,528	6,227	6,363	6,264	6,262	6,294
26	6,418	6,636	6,320	6,460	6,352	6,359	6,396
27	6,525	6,746	6,418	6,556	6,442	6,460	6,490
28	6,626	6,861	6,516	6,663	6,535	6,559	6,597
29	6,731	6,975	6,619	6,768	6,632	6,668	6,705
30	6,841	7,096	6,723	6,878	6,729	6,778	6,815
31	6,952	7,210	6,821	6,982	6,826	6,876	6,917
32	7,049	7,331	6,920	7,095	6,925	6,979	7,022
33	7,162	7,454	7,022	7,202	7,029	7,083	7,122
34	7,271	7,581	7,129	7,318	7,135	7,198	7,239
35	7,388	7,713	7,237	7,433	7,244	7,307	7,355
36	7,502	7,836	7,344	7,544	7,349	7,412	7,463
37	7,625	7,972	7,454	7,664	7,456	7,532	7,577
38	7,753	8,108	7,569	7,778	7,567	7,648	7,704
39	7,875	8,255	7,687	7,906	7,688	7,770	7,816
40	8,009	8,396	7,810	8,034	7,804	7,897	7,948
41	8,121	8,530	7,924	8,147	7,911	8,006	8,064
42	8,250	8,667	8,041	8,274	8,029	8,128	8,183
43	8,377	8,809	8,162	8,401	8,137	8,251	8,307
44	8,511	8,957	8,289	8,531	8,264	8,379	8,436
45	8,657	9,117	8,420	8,674	8,390	8,512	8,570
46	8,751	9,230	8,523	8,773	8,496	8,620	8,677
47	8,855	9,361	8,632	8,878	8,611	8,723	8,785
48	8,965	9,492	8,745	8,996	8,723	8,836	8,900
49	9,080	9,625	8,861	9,127	8,846	8,955	9,026
50	9,199	9,774	8,985	9,247	8,970	9,082	9,148
51	9,288	9,888	9,070	9,337	9,046	9,164	9,233
52	9,400	10,005	9,160	9,432	9,125	9,239	9,311
53	9,497	10,136	9,255	9,537	9,208	9,332	9,398
54	9,609	10,271	9,361	9,639	9,298	9,421	9,493
55	9,730	10,421	9,478	9,764	9,391	9,520	9,595
56	9,796	10,511	9,522	9,810	9,436	9,573	9,652
57	9,868	10,606	9,570	9,861	9,504	9,638	9,712
58	9,948	10,711	9,621	9,916	9,564	9,711	9,792
59	10,035	10,825	9,680	9,975	9,628	9,784	9,868
60	10,132	10,945	9,747	10,043	9,697	9,857	9,950
61	10,139	10,981	9,754	10,057	9,707	9,859	9,950

総人口（男＋女）							
年齢	平成10年	平成11年	平成12年	平成13年	平成14年	平成15年	平成16年
62	10,156	11,018	9,771	10,075	9,722	9,863	9,954
63	10,182	11,074	9,790	10,104	9,742	9,873	9,961
64	10,217	11,134	9,819	10,135	9,772	9,889	9,985
65	10,258	11,198	9,863	10,178	9,807	9,922	10,010
66	10,203	11,158	9,790	10,096	9,730	9,822	9,918
67	10,174	11,107	9,724	10,024	9,661	9,735	9,832
68	10,134	11,080	9,663	9,959	9,601	9,660	9,761
69	10,104	11,067	9,614	9,908	9,550	9,592	9,689
70	10,102	11,070	9,574	9,858	9,505	9,545	9,638
71	9,947	10,917	9,376	9,683	9,336	9,341	9,448
72	9,800	10,785	9,181	9,514	9,170	9,149	9,265
73	9,673	10,673	8,995	9,339	9,011	8,976	9,073
74	9,577	10,567	8,825	9,187	8,871	8,808	8,907
75	9,520	10,519	8,672	9,053	8,741	8,648	8,752
76	9,110	10,320	8,418	8,803	8,505	8,392	8,496
77	8,681	10,086	8,202	8,559	8,260	8,145	8,243
78	8,266	9,868	7,961	8,375	8,058	7,929	8,024
79	7,843	9,670	7,721	8,159	7,888	7,723	7,815
80	7,426	9,475	7,487	7,961	7,701	7,558	7,638
81	7,030	9,133	7,159	7,624	7,394	7,267	7,370
82	6,665	8,805	6,860	7,326	7,115	6,977	7,089
83	6,307	8,518	6,576	7,034	6,839	6,694	6,815
84	5,939	8,261	6,317	6,782	6,599	6,434	6,552
85	5,597	8,053	6,079	6,577	6,398	6,207	6,309
86	5,265	7,594	5,726	6,182	6,021	5,852	5,952
87	4,935	7,149	5,392	5,818	5,671	5,514	5,608
88	4,652	6,723	5,074	5,473	5,337	5,186	5,284
89	4,374	6,315	4,774	5,123	5,018	4,863	4,992
90	4,140	5,966	4,484	4,860	4,749	4,622	4,718
91	3,883	5,587	4,220	4,551	4,454	4,333	4,427
92	3,644	5,237	3,973	4,266	4,181	4,062	4,156
93	3,424	4,911	3,740	4,001	3,924	3,821	3,910
94	3,220	4,608	3,524	3,754	3,685	3,597	3,685
95	3,031	4,327	3,325	3,525	3,462	3,392	3,480
96	2,858	4,068	3,135	3,314	3,256	3,202	3,294
97	2,700	3,831	2,967	3,121	3,066	3,030	3,126
98	2,557	3,616	2,813	2,946	2,895	2,875	2,976
99	2,433	3,427	2,676	2,792	2,742	2,739	2,847
100	2,329	3,266	2,567	2,661	2,613	2,626	2,742

※平成16年については、年齢階級別一人当たり医療費は平成15年を使用しているため比較には注意を要する

表2-2 年齢階級別(3%割引)

千円

年齢	男						
	平成10年	平成11年	平成12年	平成13年	平成14年	平成15年	平成16年
0	4,385	4,577	4,550	4,618	4,646	4,588	4,606
1	4,388	4,555	4,527	4,587	4,616	4,563	4,582
2	4,378	4,519	4,490	4,540	4,574	4,525	4,544
3	4,366	4,480	4,452	4,492	4,529	4,486	4,506
4	4,353	4,441	4,411	4,442	4,483	4,444	4,465
5	4,340	4,400	4,369	4,391	4,435	4,402	4,423
6	4,371	4,439	4,399	4,423	4,465	4,432	4,454
7	4,403	4,479	4,429	4,457	4,496	4,463	4,485
8	4,435	4,521	4,459	4,491	4,528	4,495	4,518
9	4,469	4,563	4,491	4,527	4,561	4,528	4,552
10	4,503	4,607	4,524	4,563	4,597	4,562	4,586
11	4,576	4,678	4,585	4,633	4,657	4,625	4,650
12	4,650	4,750	4,649	4,706	4,718	4,690	4,716
13	4,727	4,825	4,715	4,780	4,782	4,757	4,784
14	4,806	4,902	4,783	4,857	4,847	4,826	4,854
15	4,888	4,982	4,853	4,937	4,915	4,898	4,926
16	4,976	5,074	4,934	5,024	4,999	4,981	5,010
17	5,068	5,170	5,017	5,114	5,087	5,068	5,097
18	5,163	5,269	5,104	5,208	5,177	5,157	5,187
19	5,262	5,371	5,193	5,305	5,271	5,250	5,281
20	5,364	5,477	5,286	5,405	5,368	5,345	5,377
21	5,452	5,572	5,373	5,494	5,449	5,429	5,462
22	5,542	5,669	5,462	5,586	5,532	5,516	5,550
23	5,635	5,770	5,555	5,680	5,618	5,606	5,641
24	5,731	5,873	5,650	5,778	5,706	5,698	5,734
25	5,830	5,980	5,748	5,878	5,797	5,794	5,831
26	5,914	6,069	5,827	5,960	5,871	5,876	5,914
27	6,001	6,161	5,909	6,045	5,946	5,961	6,000
28	6,091	6,256	5,994	6,133	6,025	6,049	6,088
29	6,183	6,355	6,081	6,224	6,105	6,140	6,180
30	6,279	6,456	6,171	6,317	6,188	6,233	6,275
31	6,365	6,553	6,251	6,406	6,269	6,316	6,359
32	6,454	6,654	6,334	6,498	6,352	6,403	6,447
33	6,546	6,758	6,420	6,593	6,439	6,492	6,537
34	6,642	6,866	6,508	6,691	6,528	6,584	6,630
35	6,740	6,977	6,600	6,792	6,620	6,680	6,727
36	6,836	7,083	6,689	6,885	6,707	6,772	6,821
37	6,936	7,193	6,780	6,982	6,797	6,868	6,919
38	7,039	7,308	6,876	7,082	6,890	6,967	7,020
39	7,146	7,426	6,975	7,187	6,986	7,070	7,124
40	7,257	7,549	7,077	7,295	7,087	7,178	7,233
41	7,354	7,658	7,170	7,391	7,175	7,272	7,328
42	7,456	7,771	7,266	7,492	7,268	7,370	7,427
43	7,562	7,888	7,366	7,597	7,365	7,472	7,531
44	7,674	8,011	7,471	7,706	7,465	7,578	7,639
45	7,790	8,139	7,581	7,820	7,571	7,690	7,752
46	7,866	8,233	7,660	7,903	7,655	7,773	7,836
47	7,948	8,333	7,745	7,990	7,744	7,859	7,925
48	8,034	8,437	7,834	8,082	7,838	7,951	8,018
49	8,127	8,548	7,928	8,179	7,936	8,047	8,116
50	8,225	8,665	8,029	8,282	8,041	8,149	8,219
51	8,293	8,750	8,090	8,348	8,091	8,204	8,274
52	8,367	8,842	8,158	8,419	8,147	8,263	8,334
53	8,447	8,941	8,231	8,497	8,208	8,328	8,400
54	8,533	9,047	8,311	8,581	8,275	8,400	8,472
55	8,627	9,162	8,398	8,673	8,349	8,478	8,550
56	8,672	9,224	8,419	8,695	8,376	8,512	8,585
57	8,722	9,294	8,445	8,724	8,408	8,552	8,625
58	8,779	9,373	8,477	8,758	8,447	8,598	8,672
59	8,844	9,459	8,516	8,799	8,492	8,651	8,726
60	8,918	9,555	8,561	8,847	8,544	8,712	8,789

男							
年齢	平成10年	平成11年	平成12年	平成13年	平成14年	平成15年	平成16年
61	8,908	9,563	8,550	8,841	8,534	8,694	8,772
62	8,906	9,579	8,545	8,841	8,529	8,680	8,762
63	8,916	9,604	8,550	8,849	8,531	8,673	8,757
64	8,937	9,640	8,565	8,866	8,542	8,673	8,759
65	8,973	9,688	8,592	8,893	8,562	8,681	8,769
66	8,913	9,618	8,506	8,796	8,470	8,576	8,666
67	8,864	9,561	8,429	8,709	8,387	8,478	8,569
68	8,828	9,519	8,362	8,634	8,314	8,391	8,481
69	8,807	9,495	8,308	8,573	8,253	8,315	8,404
70	8,802	9,488	8,268	8,527	8,207	8,254	8,341
71	8,649	9,334	8,067	8,347	8,034	8,060	8,145
72	8,508	9,193	7,875	8,176	7,870	7,875	7,958
73	8,381	9,067	7,691	8,016	7,717	7,701	7,782
74	8,271	8,959	7,520	7,869	7,579	7,537	7,618
75	8,183	8,873	7,363	7,738	7,456	7,387	7,468
76	7,786	8,637	7,101	7,490	7,218	7,143	7,225
77	7,395	8,418	6,851	7,253	6,992	6,910	6,994
78	7,013	8,221	6,614	7,031	6,780	6,692	6,779
79	6,640	8,047	6,396	6,825	6,587	6,491	6,582
80	6,277	7,904	6,202	6,639	6,416	6,312	6,406
81	5,927	7,596	5,921	6,355	6,151	6,040	6,139
82	5,589	7,320	5,661	6,093	5,905	5,784	5,885
83	5,265	7,082	5,424	5,861	5,680	5,550	5,649
84	4,953	6,887	5,210	5,659	5,484	5,342	5,436
85	4,652	6,743	5,024	5,494	5,323	5,165	5,253
86	4,364	6,352	4,719	5,175	5,019	4,862	4,946
87	4,089	5,976	4,432	4,869	4,731	4,574	4,656
88	3,831	5,616	4,160	4,576	4,451	4,302	4,382
89	3,590	5,280	3,903	4,302	4,190	4,048	4,128
90	3,365	4,965	3,659	4,046	3,944	3,811	3,892
91	3,154	4,671	3,429	3,806	3,714	3,589	3,673
92	2,957	4,397	3,212	3,582	3,498	3,383	3,469
93	2,773	4,140	3,007	3,374	3,297	3,191	3,279
94	2,602	3,901	2,815	3,179	3,108	3,011	3,104
95	2,442	3,678	2,635	2,997	2,932	2,844	2,941
96	2,293	3,472	2,467	2,829	2,769	2,690	2,791
97	2,156	3,283	2,311	2,675	2,619	2,549	2,654
98	2,031	3,111	2,168	2,535	2,483	2,420	2,532
99	1,921	2,960	2,040	2,412	2,362	2,308	2,425
100	1,829	2,834	1,930	2,309	2,262	2,216	2,337

※平成16年については、年齢階級別一人当たり医療費は平成15年を使用しているため比較には注意を要する

表2-3 年齢階級別(3%割引)

千円

年齢	女						
	平成10年	平成11年	平成12年	平成13年	平成14年	平成15年	平成16年
0	4,873	5,124	5,026	5,100	5,109	5,052	5,069
1	4,891	5,118	5,017	5,082	5,094	5,042	5,058
2	4,895	5,098	4,995	5,051	5,066	5,018	5,035
3	4,899	5,077	4,971	5,018	5,037	4,994	5,010
4	4,902	5,055	4,946	4,983	5,006	4,968	4,985
5	4,905	5,033	4,920	4,948	4,974	4,941	4,958
6	4,952	5,091	4,966	4,997	5,020	4,987	5,005
7	5,001	5,150	5,012	5,047	5,068	5,035	5,053
8	5,052	5,212	5,061	5,099	5,117	5,084	5,103
9	5,104	5,275	5,110	5,153	5,167	5,134	5,154
10	5,158	5,340	5,161	5,208	5,219	5,186	5,206
11	5,249	5,433	5,242	5,298	5,298	5,268	5,288
12	5,344	5,528	5,325	5,390	5,378	5,352	5,373
13	5,441	5,626	5,411	5,485	5,461	5,439	5,461
14	5,541	5,727	5,500	5,583	5,547	5,529	5,551
15	5,645	5,831	5,591	5,684	5,635	5,621	5,644
16	5,756	5,948	5,693	5,793	5,741	5,726	5,749
17	5,870	6,069	5,798	5,906	5,850	5,834	5,858
18	5,988	6,194	5,907	6,022	5,962	5,946	5,970
19	6,109	6,323	6,020	6,142	6,078	6,061	6,086
20	6,235	6,455	6,135	6,265	6,197	6,179	6,205
21	6,347	6,577	6,246	6,378	6,301	6,287	6,314
22	6,462	6,703	6,359	6,494	6,408	6,398	6,426
23	6,580	6,833	6,477	6,614	6,519	6,513	6,541
24	6,703	6,966	6,598	6,738	6,632	6,630	6,660
25	6,828	7,104	6,722	6,865	6,749	6,752	6,782
26	6,941	7,225	6,829	6,975	6,850	6,861	6,893
27	7,057	7,350	6,940	7,089	6,953	6,974	7,006
28	7,176	7,479	7,053	7,206	7,059	7,090	7,123
29	7,299	7,612	7,170	7,327	7,169	7,210	7,244
30	7,426	7,749	7,291	7,452	7,283	7,334	7,369
31	7,545	7,884	7,403	7,572	7,394	7,448	7,484
32	7,667	8,022	7,519	7,697	7,510	7,566	7,603
33	7,794	8,165	7,638	7,826	7,628	7,688	7,726
34	7,924	8,313	7,761	7,959	7,751	7,813	7,852
35	8,059	8,465	7,888	8,096	7,878	7,943	7,983
36	8,192	8,613	8,012	8,225	8,000	8,071	8,112
37	8,329	8,766	8,141	8,359	8,126	8,203	8,246
38	8,471	8,924	8,275	8,497	8,256	8,339	8,384
39	8,618	9,087	8,412	8,640	8,391	8,481	8,526
40	8,769	9,256	8,555	8,788	8,530	8,626	8,673
41	8,909	9,411	8,687	8,925	8,657	8,759	8,808
42	9,053	9,572	8,825	9,067	8,790	8,896	8,947
43	9,202	9,739	8,968	9,214	8,927	9,039	9,091
44	9,357	9,912	9,116	9,367	9,069	9,186	9,240
45	9,518	10,091	9,269	9,525	9,216	9,339	9,394
46	9,639	10,237	9,393	9,652	9,343	9,463	9,519
47	9,766	10,389	9,521	9,784	9,475	9,592	9,650
48	9,898	10,547	9,655	9,921	9,612	9,727	9,786
49	10,036	10,711	9,794	10,064	9,755	9,866	9,928
50	10,180	10,882	9,940	10,213	9,904	10,012	10,076
51	10,293	11,021	10,047	10,324	9,998	10,108	10,175
52	10,412	11,166	10,159	10,440	10,097	10,210	10,279
53	10,537	11,318	10,276	10,562	10,200	10,317	10,388
54	10,667	11,477	10,400	10,691	10,309	10,429	10,503
55	10,803	11,643	10,528	10,824	10,423	10,547	10,623
56	10,888	11,756	10,590	10,888	10,489	10,620	10,700
57	10,978	11,874	10,655	10,956	10,559	10,697	10,780
58	11,073	11,999	10,724	11,027	10,634	10,778	10,865
59	11,175	12,130	10,798	11,104	10,714	10,864	10,955
60	11,283	12,267	10,876	11,185	10,798	10,956	11,049

女							
年齢	平成10年	平成11年	平成12年	平成13年	平成14年	平成15年	平成16年
61	11,303	12,315	10,896	11,209	10,820	10,966	11,063
62	11,328	12,369	10,920	11,238	10,845	10,979	11,079
63	11,359	12,429	10,949	11,272	10,875	10,997	11,100
64	11,396	12,497	10,985	11,313	10,911	11,019	11,125
65	11,441	12,574	11,029	11,361	10,954	11,047	11,156
66	11,384	12,529	10,953	11,280	10,880	10,959	11,070
67	11,331	12,489	10,882	11,202	10,809	10,873	10,987
68	11,284	12,458	10,816	11,131	10,743	10,791	10,908
69	11,245	12,435	10,755	11,065	10,683	10,715	10,833
70	11,215	12,423	10,702	11,007	10,630	10,645	10,764
71	11,030	12,255	10,481	10,808	10,443	10,436	10,557
72	10,851	12,092	10,264	10,612	10,260	10,230	10,352
73	10,680	11,937	10,050	10,421	10,081	10,028	10,150
74	10,518	11,791	9,842	10,235	9,908	9,830	9,953
75	10,371	11,659	9,642	10,058	9,742	9,639	9,763
76	9,909	11,367	9,332	9,757	9,455	9,347	9,473
77	9,449	11,087	9,032	9,463	9,175	9,062	9,189
78	8,994	10,825	8,741	9,180	8,905	8,784	8,912
79	8,544	10,584	8,463	8,913	8,648	8,517	8,645
80	8,102	10,367	8,201	8,662	8,407	8,266	8,392
81	7,670	9,977	7,846	8,306	8,068	7,918	8,043
82	7,251	9,609	7,506	7,966	7,744	7,585	7,708
83	6,842	9,268	7,182	7,646	7,438	7,269	7,388
84	6,444	8,960	6,879	7,349	7,153	6,974	7,088
85	6,057	8,690	6,598	7,080	6,894	6,705	6,813
86	5,686	8,167	6,201	6,655	6,485	6,307	6,410
87	5,332	7,664	5,822	6,244	6,092	5,926	6,026
88	5,000	7,183	5,460	5,852	5,713	5,562	5,661
89	4,691	6,727	5,118	5,481	5,352	5,214	5,314
90	4,401	6,294	4,799	5,128	5,013	4,884	4,983
91	4,128	5,888	4,507	4,797	4,696	4,572	4,670
92	3,876	5,513	4,235	4,492	4,405	4,281	4,377
93	3,643	5,164	3,980	4,207	4,130	4,024	4,113
94	3,428	4,840	3,744	3,944	3,873	3,786	3,872
95	3,230	4,540	3,524	3,699	3,635	3,568	3,654
96	3,048	4,264	3,321	3,474	3,415	3,367	3,455
97	2,883	4,011	3,136	3,268	3,213	3,185	3,277
98	2,735	3,782	2,967	3,082	3,030	3,022	3,119
99	2,605	3,580	2,819	2,917	2,867	2,878	2,983
100	2,497	3,408	2,694	2,777	2,728	2,759	2,872

※平成16年については、年齢階級別一人当たり医療費は平成15年を使用している
 ので比較には注意を要する

表3-1 年齢階級別(5%割引)

千円

総人口(男+女)							
年齢	平成10年	平成11年	平成12年	平成13年	平成14年	平成15年	平成16年
0	2,427	2,539	2,602	2,630	2,672	2,615	2,619
1	2,407	2,501	2,562	2,581	2,624	2,574	2,577
2	2,383	2,452	2,513	2,519	2,573	2,523	2,527
3	2,356	2,399	2,461	2,459	2,516	2,472	2,474
4	2,326	2,344	2,406	2,393	2,455	2,414	2,418
5	2,293	2,286	2,349	2,321	2,392	2,355	2,357
6	2,308	2,305	2,362	2,336	2,406	2,368	2,373
7	2,324	2,325	2,375	2,353	2,424	2,382	2,387
8	2,336	2,347	2,390	2,370	2,437	2,395	2,402
9	2,351	2,369	2,405	2,386	2,451	2,413	2,419
10	2,367	2,392	2,421	2,404	2,471	2,427	2,433
11	2,421	2,442	2,466	2,456	2,515	2,475	2,481
12	2,479	2,495	2,514	2,511	2,561	2,524	2,530
13	2,535	2,552	2,564	2,568	2,609	2,575	2,579
14	2,600	2,609	2,616	2,629	2,659	2,628	2,635
15	2,665	2,668	2,672	2,694	2,713	2,684	2,692
16	2,738	2,744	2,738	2,764	2,783	2,753	2,760
17	2,815	2,823	2,809	2,839	2,858	2,827	2,831
18	2,897	2,905	2,883	2,917	2,936	2,902	2,910
19	2,982	2,994	2,960	3,005	3,019	2,982	2,988
20	3,074	3,083	3,041	3,091	3,105	3,067	3,075
21	3,149	3,164	3,118	3,168	3,176	3,140	3,150
22	3,231	3,251	3,200	3,250	3,253	3,218	3,230
23	3,314	3,339	3,285	3,334	3,332	3,299	3,310
24	3,402	3,432	3,374	3,427	3,415	3,385	3,395
25	3,496	3,531	3,468	3,522	3,501	3,475	3,486
26	3,577	3,614	3,545	3,600	3,572	3,554	3,568
27	3,664	3,701	3,626	3,681	3,646	3,637	3,647
28	3,750	3,794	3,710	3,769	3,724	3,722	3,737
29	3,841	3,889	3,799	3,860	3,807	3,815	3,829
30	3,939	3,991	3,892	3,956	3,892	3,912	3,925
31	4,034	4,089	3,977	4,048	3,978	3,999	4,014
32	4,124	4,193	4,067	4,148	4,067	4,091	4,108
33	4,226	4,302	4,161	4,248	4,162	4,188	4,202
34	4,329	4,417	4,260	4,356	4,261	4,292	4,309
35	4,439	4,538	4,364	4,466	4,366	4,397	4,417
36	4,550	4,653	4,467	4,573	4,467	4,501	4,522
37	4,669	4,781	4,576	4,689	4,572	4,616	4,635
38	4,794	4,912	4,691	4,805	4,684	4,733	4,758
39	4,920	5,053	4,812	4,933	4,805	4,858	4,877
40	5,057	5,196	4,939	5,065	4,926	4,989	5,012
41	5,179	5,331	5,059	5,186	5,041	5,106	5,133
42	5,314	5,472	5,186	5,319	5,166	5,236	5,261
43	5,454	5,621	5,319	5,457	5,288	5,370	5,396
44	5,602	5,779	5,460	5,602	5,426	5,512	5,539
45	5,762	5,949	5,609	5,760	5,569	5,662	5,690
46	5,878	6,079	5,731	5,880	5,694	5,789	5,815
47	6,004	6,227	5,861	6,008	5,829	5,916	5,946
48	6,139	6,379	5,998	6,150	5,967	6,054	6,086
49	6,282	6,538	6,143	6,306	6,117	6,201	6,238
50	6,432	6,712	6,298	6,459	6,272	6,358	6,392
51	6,556	6,855	6,417	6,582	6,380	6,472	6,509
52	6,699	7,006	6,543	6,714	6,494	6,585	6,625
53	6,836	7,172	6,678	6,857	6,615	6,716	6,751
54	6,990	7,345	6,825	7,003	6,746	6,848	6,888
55	7,156	7,536	6,985	7,171	6,884	6,992	7,035
56	7,272	7,673	7,077	7,264	6,976	7,095	7,140
57	7,396	7,818	7,176	7,367	7,088	7,209	7,252
58	7,532	7,976	7,282	7,476	7,200	7,333	7,382
59	7,678	8,147	7,399	7,594	7,319	7,464	7,514
60	7,837	8,329	7,525	7,723	7,448	7,599	7,657
61	7,910	8,429	7,596	7,800	7,519	7,665	7,721