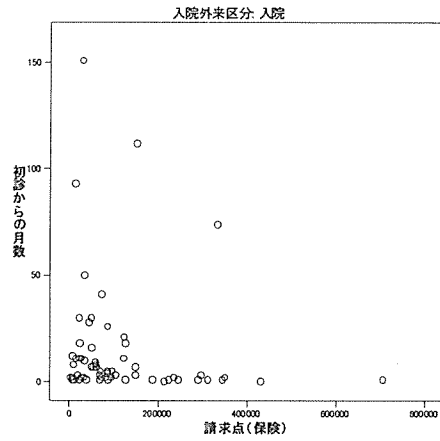
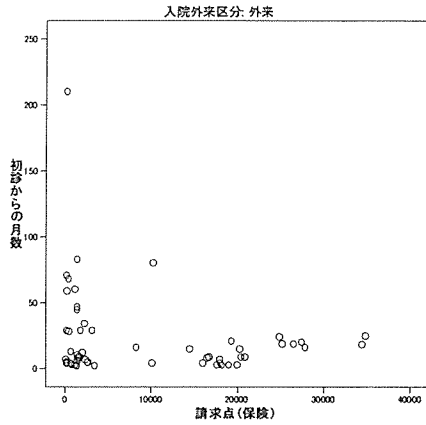


障害別・初診からの月数／診療報酬請求点数

図1-7-1

育成：心臓機能障害

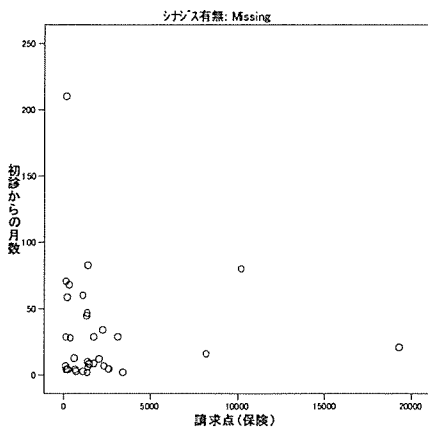


障害別・初診からの月数／診療報酬請求点数

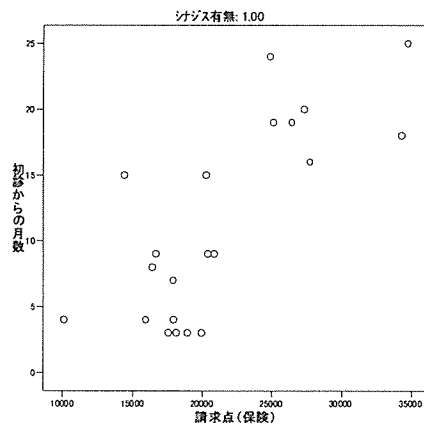
図1-7-2

育成：心臓機能障害(外来)

シナジス(-)



シナジス(+)

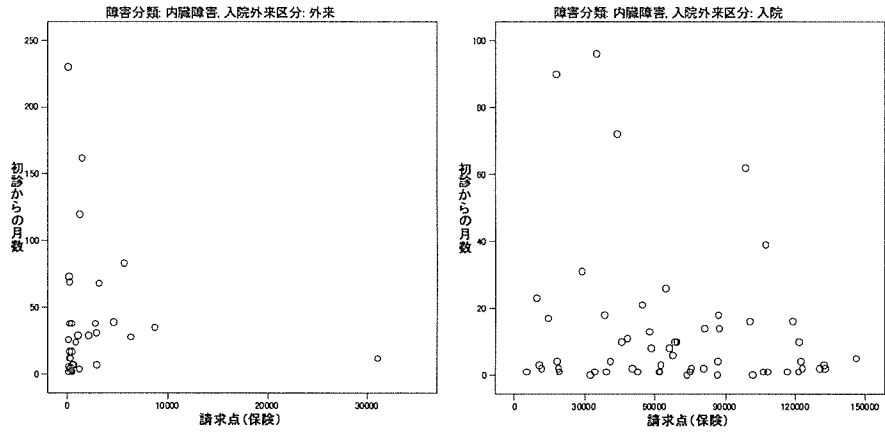


障害別・初診からの月数／診療報酬請求点数

図1-8

育成：内臓機能障害

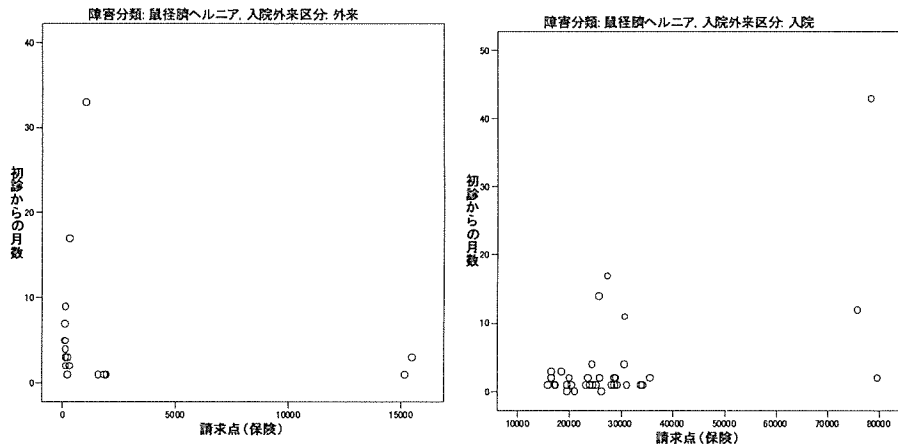
食道閉鎖、横隔膜ヘルニア、腸閉鎖、ヒルシュブルグ病、鎖肛



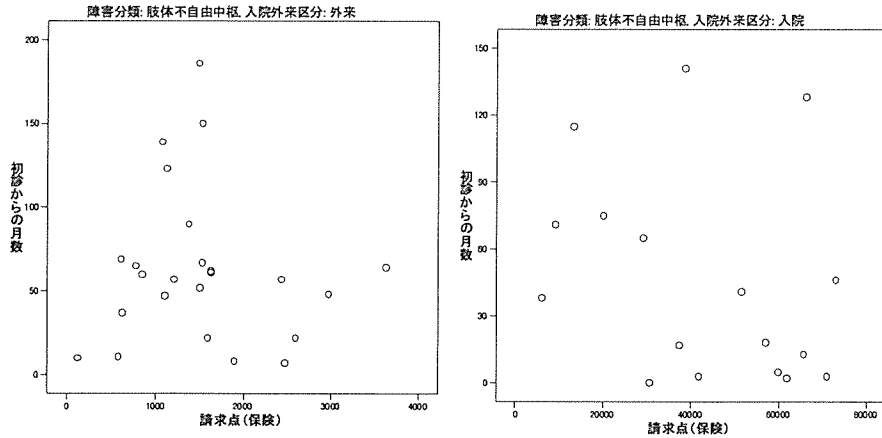
障害別・初診からの月数／診療報酬請求点数

図1-9

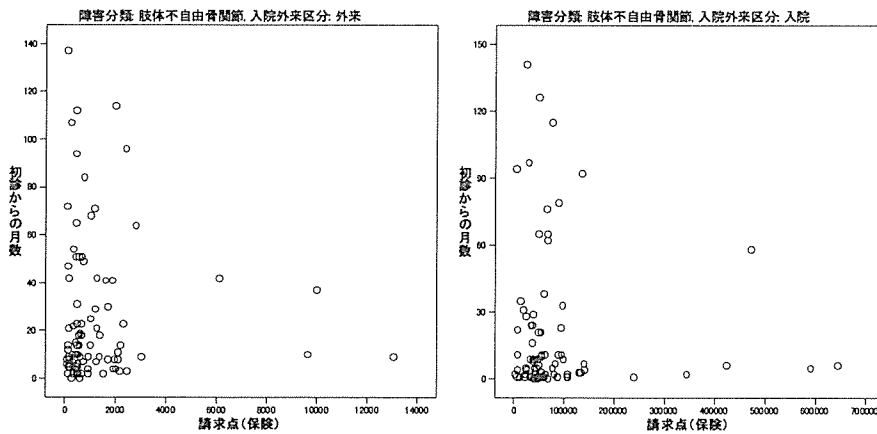
育成：鼠径・臍ヘルニア



育成：肢体不自由・中枢性麻痺



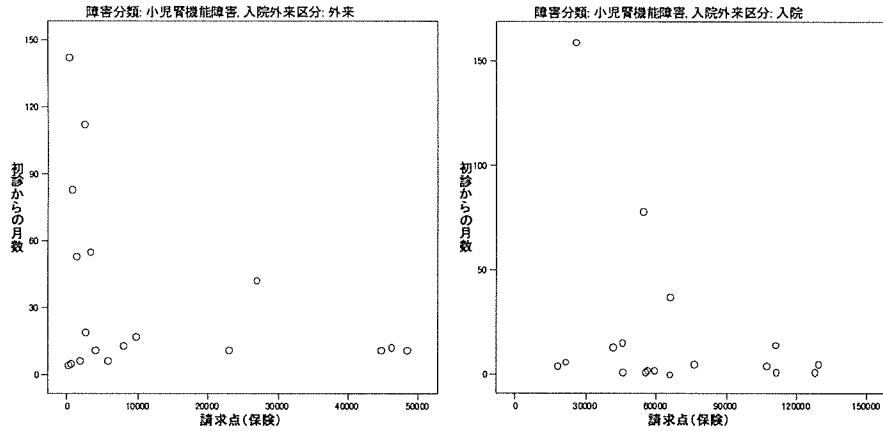
育成：肢体不自由・骨関節疾患



障害別・初診からの月数／診療報酬請求点数

図1-12

育成：腎機能障害

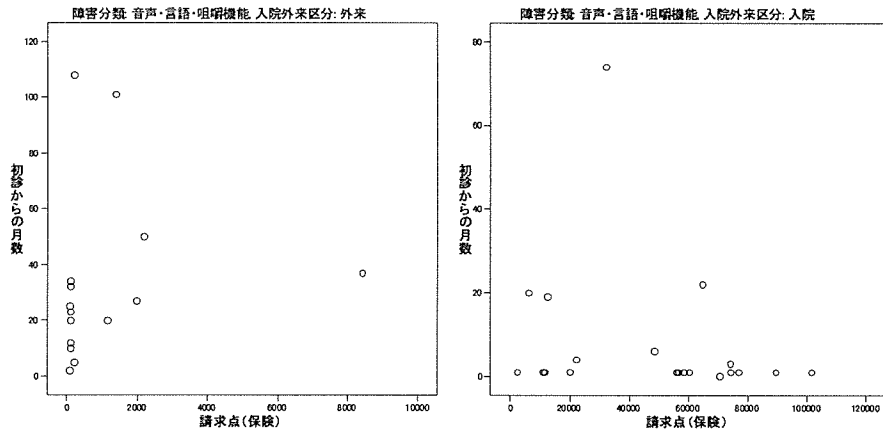


障害別・初診からの月数／診療報酬請求点数

図1-13

育成：音声・言語・咀嚼機能障害

唇裂・口蓋裂

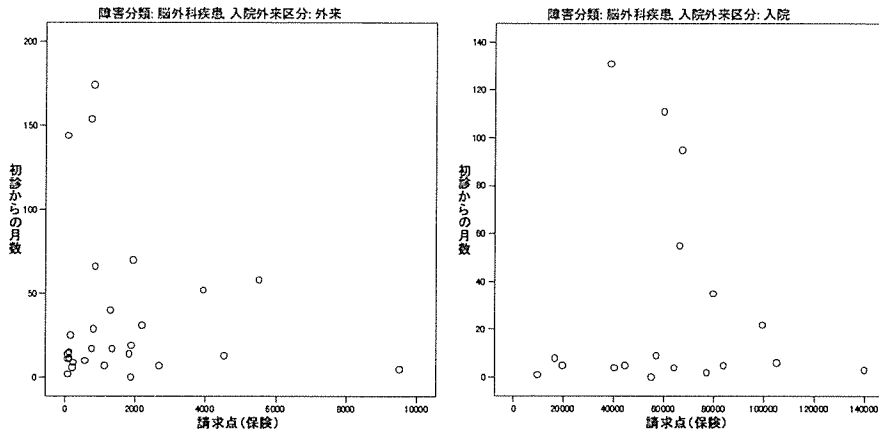


障害別・初診からの月数／診療報酬請求点数

図1-14

育成：脳・頭蓋疾患

水頭症、狭頭症、血管障害

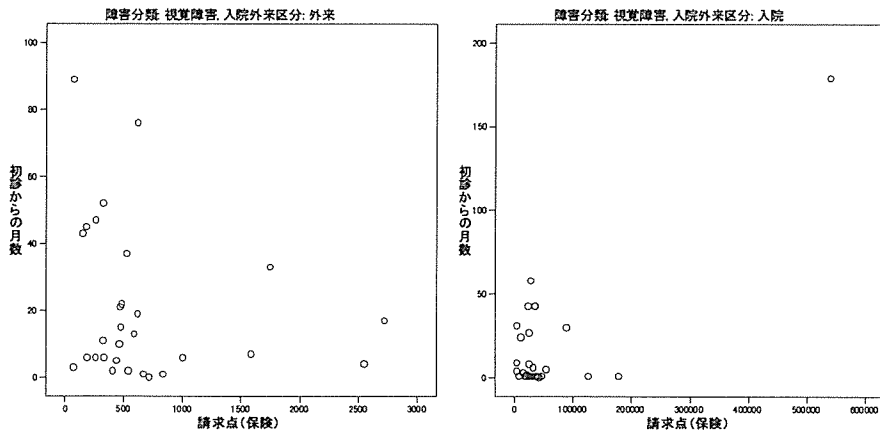


障害別・初診からの月数／診療報酬請求点数

図1-15

育成：視覚障害

斜視、白内障

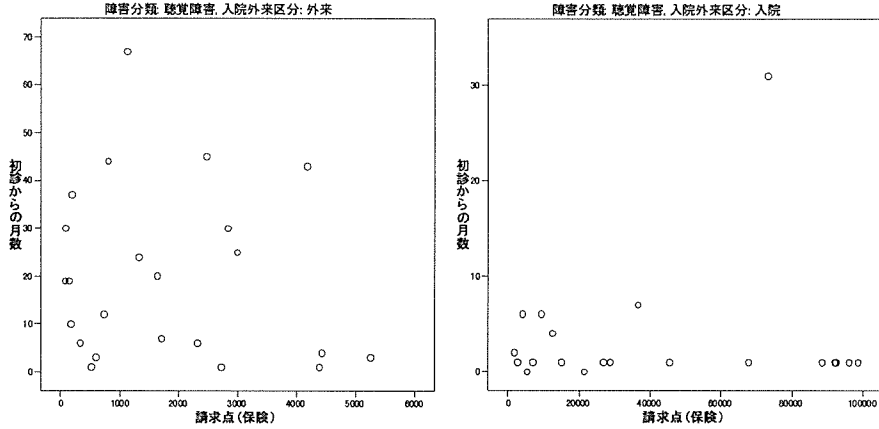


障害別・初診からの月数／診療報酬請求点数

図1-16

育成：聴覚障害

小耳症、難聴

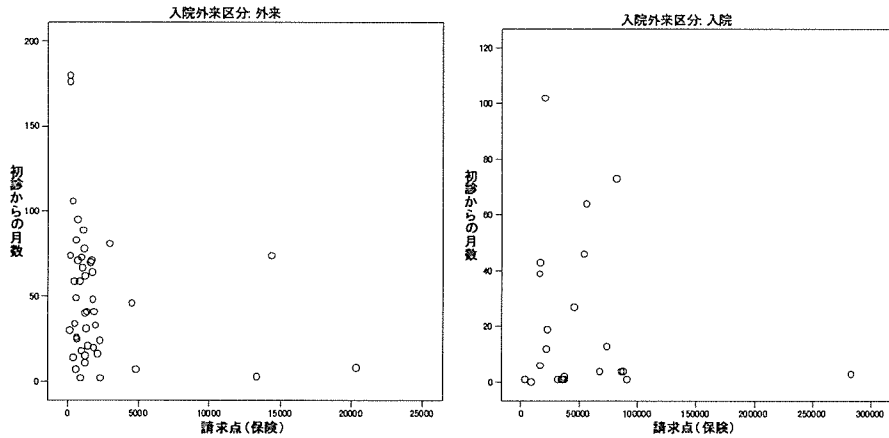


障害別・初診からの月数／診療報酬請求点数

図1-17

育成：その他

脳性麻痺、血管腫、その他



	術後続発症・ 遺残病変	手術					術後	経過観察期間			
		術前	術前検査	術前治療	手術時期	手術方法		術後治療	早期	遠隔期	終了の有無
心室中隔欠損,心房中 隔欠損、動脈管開存、 房室中隔欠損(心内膜 床欠損)+肺高血圧		外来、 月1-2回	心エコー X-P ECG 心カテ 血液検査	利尿剤など の内服	乳児期	欠損閉鎖	強心剤、利尿 剤など1-2か月	月1-2回	年1回	続発症なけれ ば中学生くらい まで	
	残存短絡				心不全悪化 時		同上	再手術の可 能性あり	再手術の可 能性あり	同上	
	肺高血圧						在宅酸素療 法、血管拡張 剤	月1回	月1回	肺高血圧持続 すれば成人外 来へ移行	
	房室弁逆流 (特に房室中 隔欠損)				心不全悪化 時	弁形成ある いは弁置換	利尿剤、血管 拡張剤		再手術の可 能性あり	成人外来へ移 行	
心室中隔欠損(肺高血 圧なし)		外来、年2回	心エコー X-P ECG 心カテ 血 液検査	なし	4-6歳	欠損閉鎖手 術	強心剤、利尿 剤など1か月	月1-2回	年1回	続発症なけれ ば中学生くらい まで	
心房中隔欠損、		外来、年2回	同上	なし	4-6歳	欠損閉鎖手 術	強心剤、利尿 剤など1か月	月1-2回	月0.5回	術後2-3年で 終了	
		外来、年2回	同上	なし	3歳以上	カテーテル治 療	不要	月1回	年1回	最低術後5年	
房室中隔欠損(心内膜 床欠損)(肺高血圧な し)		外来、年2回	同上	なし	4-6歳	欠損閉鎖手 術+弁形成術	不要	月1回	年1回	続発症なけれ ば中学生くらい まで	
動脈管開存(肺高血圧 なし)		外来、年2回	同上	なし	4-6歳	欠損閉鎖	強心剤、利尿 剤など1か月	月1-2回	月0.5回	術後2-3年で 終了	
大動脈弁狭窄		乳児期早期に 心不全→入院	同上	利尿剤、カテ コラミン	新生児期-乳 児期	カテーテル治 療		利尿剤、 ACE阻害剤	月0.5回		
			同上	利尿剤、ACE 阻害剤	必要時	Ross手術		利尿剤、 ACE阻害剤	年2回	成人外来へ移 行	
		乳児期に無 症状→外来	同上	なし	小中学生	弁形成ある いは弁置換				成人外来へ移 行	
	大動脈弁閉 鎖不全		同上		心不全悪化 時	弁形成ある いは弁置換	利尿剤、血管 拡張剤		再手術の可 能性あり	成人外来へ移 行	
	肺動脈狭窄/ 肺動脈弁閉 鎖不全(Ross 手術後)		同上		心不全悪化 時	カテーテル治 療/肺動脈 形成術-肺動 脈弁置換	利尿剤、血管 拡張剤		再手術の可 能性あり	成人外来へ移 行	
大動脈縮窄		新生児期か ら学童	同上		新生児期か ら学童	手術/カテー テル治療		月1回	年1回	高血圧あれば、 成人外来へ移行	
	再縮窄	乳児から学 童	同上	降圧剤内服	乳児から学 童	カテーテル治 療/手術		月1回	年1回		
大動脈離断複合(+心 室中隔欠損+動脈管 開存)、大動脈縮窄複 合(+心室中隔欠損+ 動脈管開存)		新生児気早 期に心不全 で入院	同上	利尿剤、強心 剤、呼吸管 理、プロスタ グランディンE1 による動脈管 開存の維持	新生児期早 期	一期的ある いは二期的 (肺動脈絞扼 術)	利尿剤など	月1-2回	2回目の手 術でVSD閉 鎖	成人外来へ移 行	
	再縮窄		同上	降圧剤内服	必要時	縮窄解除	場合によっては 降圧剤内服	月1回	年1回	同上	
両大血管右室起始	(大血管位置関係、心室容積バランス形態により手術方法は様々、sheet2を参照)									同上	
僧房弁狭窄 頻度はまれ			同上	心不全の有 無による	必要時	弁置換	抗凝固剤		再弁置換術の 可能性あり	同上	
僧房弁閉鎖不全		外来	同上	利尿剤、ACE 阻害剤	必要時	弁置換ある いは弁形成	抗凝固剤	月1-2回	再弁置換術の 可能性あり	同上	
肺動脈弁狭窄		外来、年2回	心エコー X-P ECG 心カテ 血 液検査	なし	1-6歳	カテーテル治 療	なし	月1回	年1回	続発症なけれ ば中学生くらい まで	
肺動脈弁閉鎖(右室が 小さくVSDなし)、三尖 弁閉鎖など一室室治 療対象疾患		新生児期早 期にチアノー ゼをきたし入 院	同上	プロスタグラ ンディンE1に よる動脈管 開存の維持	新生児期後 期	体肺動脈短 絡術	利尿剤、抗血 小板剤、	月1-2回		内服薬なけれ ば年2回、 あれば月1 回	
		姑息術後	同上		乳児期後期	グレン手術	酸素吸入、利 尿剤	同上			
		姑息術後	同上	体肺短絡血 管に対するコ イル塞栓	1-3歳	フォンタン手 術	利尿剤、抗血 小板剤など	同上		術後1年、5 年、15年な どで心カテ	成人外来へ移 行
	房室弁逆流		同上	利尿剤、血管 拡張剤、ACE 阻害剤		必要時に弁 形成術	利尿剤、ACE阻 害剤、抗凝固 剤など	同上			
	タンパク漏出 性腸症									時に入院加 療	
	不整脈				抗不整脈剤		手術/カテー テル治療	抗不整脈剤	月1回	月1回	

	術後続発症・ 遺残病変	手術					術後	経過観察期間		
		術前	術前検査	術前治療	手術時期	手術方法		術後治療	早期	遠隔期
肺動脈弁閉鎖(心室中隔欠損あり)+主要体肺短絡血管		チアノーゼにて入院。安定すれば、外来	心エコー X-P ECG 心カテ血液検査	在宅酸素療法、利尿剤など	乳児期	肺血管統合手術/体肺動脈短絡術	抗血小板剤、利尿剤、場合によっては在宅酸素療法	月1-2回	月1回、術後カテ、肺血流シンチ	
大血管転位+心室中隔欠損+肺動脈狭窄(閉鎖)、両大血管右室起始+肺動脈狭窄(閉鎖)			同上		乳児期	体肺動脈短絡術	抗血小板剤、利尿剤、場合によっては在宅酸素療法	月1-2回	月1回	
	姑息術後	同上	同上	1-3歳	再度上記手術		同上			
	姑息術後	同上	同上	1-3歳	根治術(Rastelli)		利尿剤、抗血小板剤:術後6ヶ月	月1-2回	年2回(5-10年後外導管狭窄で再手術)	成人外来へ移行
総動脈幹症		心不全	心エコー X-P ECG 心カテ血液検査	利尿剤	乳児期	外導管手術(Rastelli)	利尿剤、抗血小板剤:術後6ヶ月	月1-2回	年2回(5-10年後外導管狭窄で再手術)	成人外来へ移行
	肺高血圧						抗血小板剤、利尿剤、場合によっては在宅酸素療法	月1回	月1回	成人外来へ移行
	末梢性肺動脈狭窄		心エコー X-P ECG 心カテ血液検査			カテーテル治療/肺動脈形成術		月1回	必要時に左記治療を繰り返す	成人外来へ移行
	肺動脈弁閉鎖不全		同上			肺動脈弁置換術		月1-2回	必要時に左記治療を繰り返す	成人外来へ移行
	外導管狭窄		同上		10-15歳	右室流出路形成	利尿剤、抗血小板剤:術後6ヶ月	月1-2回	年2回	成人外来へ移行
ファロー四徴		外来月1回	同上	チアノーゼ発作があれば、β遮断剤内服	6-12か月	根治術	利尿剤2-3ヶ月	月1-2回	年2回外来。必要時に運動負荷テスト	成人外来へ移行
	肺動脈弁閉鎖不全		同上			肺動脈弁置換術	抗血小板剤など	月1-2回	必要時に左記治療を繰り返す	成人外来へ移行
	末梢性肺動脈狭窄		同上+肺血流シンチ			カテーテル治療/肺動脈形成術	抗血小板剤3か月内服	月1-2回	必要時に左記治療を繰り返す	成人外来へ移行
完全大血管転位		新生児施設より緊急入院。	心エコー X-P ECG 心カテ血液検査	心房中隔裂開術(BAS)、利尿剤、プロスタグランジンE1による動脈管開存の維持	生後 1W-3W	大動脈スイッチ術(Jatene)	利尿剤:3か月 抗血小板剤:6か月	月1-2回	年2回外来。必要時に運動負荷テスト、心カテなど	成人外来へ移行
	末梢性肺動脈狭窄	外来	同上+肺血流シンチ	なし	就学前が多い	カテーテル治療あるいは外科的治療	抗血小板剤3か月内服	月1回	年2-3回	同上
	大動脈弁閉鎖不全	外来、次第に逆流悪化	同上	利尿剤、ACE阻害剤	小、中学生	手術(弁置換、弁形成)	抗凝固剤など内服	月1-2回	内服薬あれば、毎月	同上
	心筋梗塞	緊急状態、頻度は稀		成人の治療に準ずる						同上
総(部分)肺静脈還流異常		新生児施設より緊急入院。	心エコー X-P ECG 血液検査	利尿剤、呼吸管理	新生児・乳児期(準緊急)	根治術	利尿剤:3か月 抗血小板剤:6か月	月1回	年1回	続発症なければ、小児期で終了
	肺静脈閉塞	肺高血圧	同上	利尿剤など	必要時	狭窄解除	同上	同上	年2-3回、再手術あり	成人外来へ移行

小児心臓疾患標準的治療：継続治療1

病名	障害名	主治療法 (育成医療開始時)	継続的に行われる治療				備考 (治療手技、材料、薬剤、検査などの内容)		
			治療内容	治療の様態	通院頻度または治療頻度	治療期間		一月の医療費(円)	同左
心房中隔欠損 動脈管開存	心臓機能 障害	手術	外来受診	経過観察	年1回	4-5年	3250/12	271	再診、指導料
			心エコー		年0.5回		10000/24	417	
肺動脈弁狭窄 動脈管開存	心臓機能 障害	カテーテル治療	胸部X-P、 心電図		年1回		4580/12	382	
			外来受診	経過観察	年1回	5-10年	3250/12	271	
心室中隔欠損	心臓機能 障害	手術	心エコー		年0.5回		10000/24	417	再診、指導料
			胸部X-P、 心電図	経過観察	年1回	10年	4580/12	382	
アロー-四徴、 大血管転位、 大動脈縮窄複 合、肺動脈閉 鎖+心室中隔 欠損	心臓機能 障害	手術	外来受診	経過観察	6ヶ月月に1回	永続的経過観察	3250/6	542	再診、指導料 血液検査(電解質、血清蛋白、腎機能、肝機能、血算 など)
			血液検査		年1回	永続的	4300/12	358	
フォンタン手術後	心臓機能 障害	手術	心エコー		年1回		10000/12	834	再診、指導料 血液検査(電解質、血清蛋白、腎機能、肝機能、血算 など)
			胸部X-P、 心電図	経過観察	6ヶ月月に1回	永続的	4580/6	764	
フォンタン手術後	心臓機能 障害	手術	心カテーテル検査、ホルター心電図、トレッドミル		数年に1回あるいは心負荷増強時(5年に1回として計算)	永続的	300000/60(心カテ) 22000/60(ホルター+トレッドミル)	5367	投薬：ワーファリン、パナルジン、ラシックス 再診、指導料、血液検査(電解質、血清蛋白、腎機能、肝機能、血算など)
			投薬	継続的併症治療	月1回	永続的治療	6360	6360	
弁置換術後	心臓機能 障害	手術	外来受診		月1回	永続的	3250	3250	投薬：ワーファリンあるいはパナルジン 再診、指導料、血液検査(電解質、血清蛋白、腎機能、肝機能、血算、凝固系など)
			血液検査		2か月に1回	永続的	4300/2	2150	
弁置換術後	心臓機能 障害	手術	心エコー		4ヶ月月に1回	永続的	10000/4	2500	投薬：ワーファリンあるいはパナルジン 再診、指導料、血液検査(電解質、血清蛋白、腎機能、肝機能、血算など)
			胸部X-P、 心電図	継続的併症治療	2か月に1回	永続的治療	4580/2	2290	
弁置換術後	心臓機能 障害	手術	心カテーテル検査、ホルター心電図、トレッドミル		数年に1回あるいは心負荷増強時(5年に1回として計算)	永続的	300000/60(心カテ) 22000/60(ホルター+トレッドミル)	5367	投薬：ワーファリンあるいはパナルジン 再診、指導料、血液検査(電解質、血清蛋白、腎機能、肝機能、血算、凝固系など)
			投薬	継続的併症治療	月1回	永続的治療	580 or 4560		
弁置換術後	心臓機能 障害	手術	外来受診		月1回	永続的	3250	3250	投薬：ワーファリンあるいはパナルジン 再診、指導料、血液検査(電解質、血清蛋白、腎機能、肝機能、血算、凝固系など)
			血液検査		2か月に1回	永続的	4300/2	2150	
弁置換術後	心臓機能 障害	手術	心エコー		4ヶ月月に1回	永続的	10000/4	2500	投薬：ワーファリンあるいはパナルジン 再診、指導料、血液検査(電解質、血清蛋白、腎機能、肝機能、血算、凝固系など)
			胸部X-P、 心電図	継続的併症治療	2か月に1回	永続的治療	4580/2	2290	

小児心臓疾患標準的治療：継続治療2

病名	障害名	主治療法 (育成医療開始時)	継続的に行われる治療				備考 (治療手技、材料、薬剤、検査などの内容)		
			治療内容	治療の様態	通院頻度または治療頻度	治療期間		一月の医療費(円)	
残存肺高血圧	心臓機能障害	肺血管拡張療法	胸部X-P、心電図	継続的合併治療	月1回	永続的	4580	在宅酸素、投薬：ドルナー(40μg) 再診、指導料、血液検査(電解質、血清蛋白、腎機能、肝機能、血算、凝固系、心臓ホルモンなど)	
			血液検査 外来受診		2か月に1回 月1回	永続的 永続的	4300/2 3250		2150 3250
			投薬 在宅酸素療法		月1回	永続的あるいは1-2年	25000+5180		30180
術後心筋障害 あるいは弁逆流残存	心臓機能障害	抗心不全療法	投薬	継続的合併治療	月1回	永続的治療	5360	再診、指導料、血液検査(電解質、血清蛋白、腎機能、肝機能、血算、凝固系、心臓ホルモンなど) 投薬：レニネース、ジゴキシン、ラシックス、アルダクトンA、アーチスト	
			胸部X-P、心電図	継続的合併治療	月1回	永続的	4580		4580
			心エコー 血液検査 外来受診		4ヶ月に1回 2か月に1回 月1回	永続的 永続的 永続的	10000/4 4300/2 3250		2500 4150 3250
術後不整脈	心臓機能障害	抗不整脈療法	投薬	継続的合併治療	月1回	永続的あるいは1-2年	220 or 990	再診、指導料 ワソラン あるいはインデラル	
			外来受診		月1回	永続的あるいは1-2年	3250		3250
			ペースメーカー チエック	継続的合併治療	年2回	永続的	3250		3250
術後不整脈	心臓機能障害	ペースメーカー療法 上記2項目共通	ペースメーカー 入れ替え術	継続的合併治療	数年に1回	永続的治療		再診、指導料、ペースメーカー入れ替え	
			胸部X-P、心電図		2か月に1回	永続的	4580/2		2290
			心エコー ホルター心電図 トレドミル		年1回	永続的	32000/12		2667

初診からの年数・外来入院別
平均診療報酬請求点数

	初診からの年数	診療報酬請求点数					
		平均値	度数	標準偏差	最小値	最大値	
腎機能障害	外来	0	28,309	13	17,624	1,018	52,847
		1	35,968	22	15,134	11,548	63,119
		2	35,777	30	15,214	1,601	68,460
		3	24,760	21	16,923	416	51,372
		4	35,770	16	14,162	1,286	53,855
		5	28,354	13	12,812	1,206	40,683
		6	38,862	10	13,352	7,085	59,529
		7	34,274	9	10,616	10,336	44,358
		8	41,273	9	3,344	36,444	45,400
		9	37,243	9	10,165	11,836	44,478
		10	24,586	9	17,721	1,663	45,138
		11	28,339	9	13,753	1,265	43,352
		12	41,348	5	3,837	37,029	45,699
		13	41,106	3	4,488	37,246	46,031
		14	18,451	3	16,551	7,981	37,532
		15	29,578	6	19,240	1,115	50,334
		16	25,204	4	12,121	13,467	41,198
		17	20,422	2	27,112	1,251	39,593
		19	24,893	2	23,853	8,026	41,759
		20	38,144	2	3,038	35,995	40,292
		21	39,753	3	2,765	36,561	41,403
		22	37,847	2	540	37,465	38,229
		24	50,340	3	16,991	40,093	69,953
		25	21,598	2	16,945	9,616	33,580
		合計	32,818	207	15,005	416	69,953
	入院	0	43,334	26	25,324	7,697	113,482
		1	65,067	18	66,398	10,626	221,659
		2	38,920	7	22,707	9,059	66,204
		3	34,647	7	27,751	5,609	69,893
		4	49,225	7	42,763	8,453	126,177
5		6,402	1		6,402	6,402	
6		36,193	4	10,407	23,333	48,816	
7		39,858	5	18,523	21,037	67,736	
8		40,704	3	25,602	14,177	65,268	
9		42,401	3	51,246	6,598	101,104	
10		59,529	4	32,667	10,653	77,904	
11		59,201	2	9,406	52,550	65,852	
12		62,233	1		62,233	62,233	
13		6,354	1		6,354	6,354	
14		15,481	1		15,481	15,481	
15		68,379	1		68,379	68,379	
16		104,629	2	120,632	19,329	189,929	
17		10,335	1		10,335	10,335	
19		110,205	1		110,205	110,205	
21		42,809	2	41,928	13,161	72,456	
23		43,812	1		43,812	43,812	
26		14,172	2	10,920	6,450	21,893	
合計		47,537	100	40,997	5,609	221,659	

初診からの年数・外来入院別
平均診療報酬請求点数

	初診からの年数	診療報酬請求点数					
		平均値	度数	標準偏差	最小値	最大値	
免疫機能障害	外来	0	2,557	4	451	2,052	2,970
		1	15,994	9	8,629	574	22,933
		2	16,922	8	13,261	2,207	35,899
		3	18,062	3	16,983	584	34,502
		4	15,631	6	7,776	3,346	25,130
		5	13,037	3	9,650	1,937	19,433
		6	445	1	.	445	445
		7	651	1	.	651	651
		9	13,510	3	19,558	2,192	36,094
	合計	13,638	38	11,284	445	36,094	
	入院	0	57,713	1	.	57,713	57,713
		1	27,161	1	.	27,161	27,161
		5	33,677	1	.	33,677	33,677
		合計	39,517	3	16,091	27,161	57,713
心機能障害	外来	0	2,113	14	2,226	72	7,226
		1	1,860	8	1,481	143	4,787
		2	1,663	3	1,758	425	3,675
		6	1,050	1	.	1,050	1,050
		9	1,015	1	.	1,015	1,015
		13	40,186	1	.	40,186	40,186
		17	888	1	.	888	888
		21	2,857	1	.	2,857	2,857
		合計	3,181	30	7,208	72	40,186
	入院	0	151,698	83	155,562	3,010	615,320
		1	166,302	7	160,350	7,090	400,034
		2	59,321	2	45,946	26,832	91,809
		5	73,346	1	.	73,346	73,346
		9	70,886	1	.	70,886	70,886
13		4,689	1	.	4,689	4,689	
23		52,404	1	.	52,404	52,404	
合計		146,615	96	152,211	3,010	615,320	
肢体不自由	外来	0	298	1	.	298	298
		1	837	10	431	100	1,484
		2	2,617	3	2,896	530	5,924
		3	210	1	.	210	210
		4	2,978	1	.	2,978	2,978
		10	957	1	.	957	957
		12	1,384	1	.	1,384	1,384
		合計	1,225	18	1,347	100	5,924
		入院	0	88,160	43	88,587	3,110
	1		53,992	26	57,912	1,970	246,164
	2		104,508	5	84,336	13,321	204,733
	3		105,472	3	90,669	52,799	210,166
	4		11,122	1	.	11,122	11,122
	5		4,799	1	.	4,799	4,799
	6		14,173	1	.	14,173	14,173
	14		109,880	2	150,335	3,577	216,183
	18		72,396	1	.	72,396	72,396
	合計	76,398	84	79,317	1,970	430,871	

初診からの月数・外来入院別
平均診療報酬請求点数

	初診からの月数	診療報酬請求点数					
		平均値	度数	標準偏差	最小値	最大値	
心臓ペースメーカー	外来	5	1,294	2	1,317	363	2,225
		7	1,332	1		1,332	1,332
		合計	1,307	3	931	363	2,225
	入院	1	195,865	4	229,284	7,460	504,582
		2	138,542	5	94,408	33,086	237,232
		4	267,566	1		267,566	267,566
		5	422,763	2	247,725	247,595	597,931
		76	3,579	1		3,579	3,579
		90	168,809	1		168,809	168,809
		252	83,868	2	107,661	7,740	159,996
		合計	183,087	16	173,405	3,579	597,931

初診からの年数・外来入院別
平均診療報酬請求点数

		初診からの 年数	診療報酬請求点数				
			平均値	度数	標準偏差	最小値	最大値
心機能障害	外来	0	7,362	18	8,111	107	19,918
		1	11,541	18	10,728	72	34,297
		2	16,275	10	13,424	107	34,679
		3	2,229	1		2,229	2,229
		4	1,326	2	5	1,322	1,329
		5	623	2	631	176	1,069
		6	202	2	134	107	297
		7	5,755	2	6,237	1,345	10,165
		17	115	1		115	115
		合計	9,306	56	10,431	72	34,679
	入院	0	142,304	37	149,117	1,897	703,411
		1	48,909	16	38,328	5,852	147,222
		2	84,585	5	38,923	43,080	124,976
		3	46,444	2	35,136	21,599	71,289
		4	32,737	1		32,737	32,737
		6	330,483	1		330,483	330,483
		8	12,567	1		12,567	12,567
		9	149,604	1		149,604	149,604
		12	27,562	1		27,562	27,562
合計		109,486	65	125,740	1,897	703,411	
内臓障害 (消化器)	外来	0	437	6	377	107	1,167
		1	4,016	9	10,137	107	30,948
		2	2,078	5	2,479	107	6,318
		3	3,249	6	3,140	176	8,683
		6	1,148	3	1,710	143	3,123
		7	5,641	1		5,641	5,641
		10	1,195	1		1,195	1,195
		13	1,425	1		1,425	1,425
		19	72	1		72	72
		合計	2,437	33	5,526	72	30,948
	入院	0	72,708	33	41,921	4,906	145,931
		1	70,669	15	29,428	14,258	121,442
		2	42,719	3	29,423	9,240	64,467
		3	67,797	2	55,491	28,559	107,035
		5	98,315	1		98,315	98,315
		6	43,772	1		43,772	43,772
		7	17,732	1		17,732	17,732
		8	34,964	1		34,964	34,964

初診からの月数・外来入院別
平均診療報酬請求点数

	初診からの月数	診療報酬請求点数					
		平均値	度数	標準偏差	最小値	最大値	
鼠径・臍ヘルニア	外来	1	4,125	5	6,188	214	15,126
		2	197	2	127	107	286
		3	3,200	5	6,857	107	15,466
		4	107	3	0	107	107
		5	90	2	25	72	107
		7	72	1		72	72
		9	107	1		107	107
		17	283	1		283	283
		33	1,004	1		1,004	1,004
		合計	1,856	21	4,508	72	15,466
		入院	0	22,101	3	3,555	19,315
	1		24,650	15	5,986	15,606	33,994
	2		31,476	9	18,821	16,341	79,498
	3		17,376	2	1,350	16,421	18,330
4	27,372		2	4,478	24,205	30,538	
11	30,601		1		30,601	30,601	
12	75,613		1		75,613	75,613	
14	25,575		1		25,575	25,575	
17	27,211		1		27,211	27,211	
43	78,228		1		78,228	78,228	
合計	29,057	36	15,815	15,606	79,498		
下部尿路障害	外来	1	107	1		107	107
		2	1,572	1		1,572	1,572
		3	751	2	910	107	1,394
		4	107	1		107	107
		8	72	1		72	72
		9	214	1		214	214
		16	107	1		107	107
		21	179	1		179	179
		23	107	1		107	107
		27	1,989	1		1,989	1,989
		28	945	2	1,184	107	1,782
		33	107	1		107	107
		55	107	1		107	107
		合計	537	15	727	72	1,989
	入院	0	19,169	2	15,550	8,173	30,164
		1	35,583	6	16,276	19,398	54,268
		2	24,663	3	4,890	21,015	30,219
		3	29,163	2	11	29,155	29,171
		4	52,281	3	34,672	12,939	78,377
		5	33,288	1		33,288	33,288
		6	29,639	1		29,639	29,639
		8	20,109	2	15,249	9,326	30,892
		9	66,417	1		66,417	66,417
		10	75,990	1		75,990	75,990
		11	21,225	1		21,225	21,225
		23	79,472	1		79,472	79,472
		29	73,155	1		73,155	73,155
		49	58,895	1		58,895	58,895
合計	39,204	26	22,730	8,173	79,472		

初診からの年数・外来入院別
平均診療報酬請求点数

	初診からの 年数	診療報酬請求点数					
		平均値	度数	標準偏差	最小値	最大値	
肢体不自由・ 中枢性	1	1,263	4	1,103	115	2,472	
	2	2,086	2	707	1,586	2,586	
	3	621	1		621	621	
	4	1,854	3	984	1,098	2,966	
	5	1,730	7	1,008	772	3,627	
	6	1,063	2	650	603	1,522	
	7	1,371	1		1,371	1,371	
	10	1,121	1		1,121	1,121	
	11	1,072	1		1,072	1,072	
	12	1,522	1		1,522	1,522	
	15	1,481	1		1,481	1,481	
	外来	0	52,813	5	16,369	30,459	70,732
		1	53,127	3	14,458	37,208	65,443
		3	28,627	2	31,999	6,000	51,254
		4	72,819	1		72,819	72,819
		5	29,013	1		29,013	29,013
		6	14,450	2	7,757	8,965	19,935
		9	13,080	1		13,080	13,080
		11	66,004	1		66,004	66,004
		12	38,433	1		38,433	38,433
合計		42,879	17	22,272	6,000	72,819	
肢体不自由・ 骨関節性	0	776	22	725	72	2,440	
	1	1,551	31	2,748	72	13,034	
	2	931	11	635	144	2,286	
	3	3,052	7	3,630	150	9,973	
	4	468	6	228	107	728	
	5	1,609	2	1,652	441	2,777	
	6	738	3	581	72	1,144	
	7	732	1		732	732	
	8	1,413	2	1,375	441	2,385	
	9	871	3	960	218	1,973	
	11	72	1		72	72	
	合計	1,250	89	2,041	72	13,034	
	入院	0	101,667	42	143,025	2,380	643,554
		1	59,753	16	32,693	6,208	138,840
		2	41,232	8	25,292	6,476	92,548
		3	46,402	4	38,842	12,597	95,485
		5	162,771	4	204,737	48,693	469,622
		6	75,897	2	16,319	64,357	87,436
		8	55,649	3	69,389	4,360	134,603
		9	75,740	1		75,740	75,740
10		48,230	1		48,230	48,230	
12		24,000	1		24,000	24,000	
合計		83,650	82	115,175	2,380	643,554	

初診からの月数・外来入院別
平均診療報酬請求点数

	初診からの月数	診療報酬請求点数					
		平均値	度数	標準偏差	最小値	最大値	
腎機能障害	外来	4	107	1	.	107	107
		5	552	1	.	552	552
		6	3,793	2	2,808	1,807	5,778
		11	30,001	4	20,666	3,951	48,369
		12	46,135	1	.	46,135	46,135
		13	7,895	1	.	7,895	7,895
		17	9,689	1	.	9,689	9,689
		19	2,563	1	.	2,563	2,563
		42	26,862	1	.	26,862	26,862
		53	1,273	1	.	1,273	1,273
		55	3,256	1	.	3,256	3,256
		83	622	1	.	622	622
		112	2,472	1	.	2,472	2,472
		142	234	1	.	234	234
		合計	12,736	18	17,202	107	48,369
	入院	0	65,692	1	.	65,692	65,692
		1	84,950	4	40,591	45,580	127,695
		2	57,606	2	2,168	56,073	59,139
		4	62,579	2	63,196	17,893	107,265
		5	102,755	2	37,534	76,214	129,295
		6	21,295	1	.	21,295	21,295
		13	41,432	1	.	41,432	41,432
		14	111,112	1	.	111,112	111,112
		15	45,445	1	.	45,445	45,445
		37	65,988	1	.	65,988	65,988
		78	54,488	1	.	54,488	54,488
		159	25,663	1	.	25,663	25,663
合計	67,600	18	35,502	17,893	129,295		
音声言語咀嚼機能		2	72	1	.	72	72
		5	214	1	.	214	214
		10	107	3	0	107	107
		12	107	1	.	107	107
		20	456	3	604	107	1154
		23	107	1	.	107	107
		25	72	1	.	72	72
		27	1974	1	.	1974	1974
		32	107	1	.	107	107
		34	107	1	.	107	107
		37	8412	1	.	8412	8412
		50	2169	1	.	2169	2169
		101	1386	1	.	1386	1386
		108	203	1	.	203	203
		合計	923,2778	18	1,992	72	8412
	外来	0	70442	1	.	70442	70442
		1	51494.42	12	32,919	2289	101541
		3	74038	1	.	74038	74038
		4	22150	1	.	22150	22150
		6	48471	1	.	48471	48471
		19	12479	1	.	12479	12479
		20	6000	1	.	6000	6000
		22	64666	1	.	64666	64666
		74	32105	1	.	32105	32105
		合計	47414.2	20	30,320	2289	101541

初診からの月数・外来入院別
平均診療報酬請求点数

初診からの月数	診療報酬請求点数							
	平均値	度数	標準偏差	最小値	最大値			
頭蓋・ 脳神経	外来	0	1864	1	.	1,864	1,864	
		2	72	1	.	72	72	
		5	9490	1	.	9,490	9,490	
		6	189	1	.	189	189	
		7	1888	2	1,105	1,107	2,669	
		9	213	1	.	213	213	
		10	544	1	.	544	544	
		11	89.5	2	25	72	107	
		12	107	1	.	107	107	
		13	4506	1	.	4,506	4,506	
		14	944	2	1,233	72	1,816	
		15	107	1	.	107	107	
		17	1036.5	2	419	740	1,333	
		19	1887	1	.	1,887	1,887	
		25	150	1	.	150	150	
		29	792	1	.	792	792	
		31	2191	1	.	2,191	2,191	
		40	1279	1	.	1,279	1,279	
		52	3913	1	.	3,913	3,913	
		58	5494	1	.	5,494	5,494	
		66	848	1	.	848	848	
		70	1936	1	.	1,936	1,936	
		144	72	1	.	72	72	
		154	729	1	.	729	729	
		174	801	1	.	801	801	
		合計	1555.172	29	2,069	72	9,490	
		入院	0	54637	1	.	54,637	54,637
			1	9333	1	.	9,333	9,333
			2	76628	1	.	76,628	76,628
3	139533		1	.	139,533	139,533		
4	51976		2	16,790	40,104	63,848		
5	49080		3	32,329	19,339	83,490		
6	104694		1	.	104,694	104,694		
8	16266		1	.	16,266	16,266		
9	56659		1	.	56,659	56,659		
22	98907		1	.	98,907	98,907		
35	79293		1	.	79,293	79,293		
55	65981		1	.	65,981	65,981		
95	66786		1	.	66,786	66,786		
111	59504		1	.	59,504	59,504		
131	38236		1	.	38,236	38,236		
合計	62091.61	18	32,846	9,333	139,533			

初診からの月数・外来入院別
平均診療報酬請求点数

	初診からの月数	診療報酬請求点数							
		平均値	度数	標準偏差	最小値	最大値			
視覚障害	外来	0	716	1		716	716		
		1	750	2	117	667	833		
		2	470	2	95	403	537		
		3	72	1		72	72		
		4	2,543	1		2,543	2,543		
		5	437	1		437	437		
		6	443	4	377	183	1,001		
		7	1,582	1		1,582	1,582		
		10	460	1		460	460		
		11	324	1		324	324		
		13	586	1		586	586		
		15	472	1		472	472		
		17	2,716	1		2,716	2,716		
		19	617	1		617	617		
		21	468	1		468	468		
		22	480	1		480	480		
		33	1,742	1		1,742	1,742		
		37	521	1		521	521		
		43	148	1		148	148		
		45	179	1		179	179		
47	257	1		257	257				
52	322	1		322	322				
76	617	1		617	617				
89	72	1		72	72				
	合計	674	29	663	72	2,716			
視覚障害	入院	0	40,999	1		40,999	40,999		
		1	41,575	16	44,691	7,096	177,156		
		2	21,180	1		21,180	21,180		
		3	14,279	1		14,279	14,279		
		4	3,080	1		3,080	3,080		
		5	52,789	1		52,789	52,789		
		6	30,995	1		30,995	30,995		
		8	23,631	1		23,631	23,631		
		9	3,080	1		3,080	3,080		
		24	9,601	1		9,601	9,601		
		27	23,987	1		23,987	23,987		
		30	88,259	1		88,259	88,259		
		31	3,117	1		3,117	3,117		
		43	30,312	3	7,027	22,239	35,050		
		58	26,586	1		26,586	26,586		
		179	538,199	1		538,199	538,199		
			合計	49,573	33	94,350	3,080	538,199	
		聴覚障害	外来	1	2,540	3	1,937	520	4,381
				3	2,921	2	3,294	592	5,250
				4	4,427	1		4,427	4,427
6	1,320			2	1,409	324	2,316		
7	1,704			1		1,704	1,704		
10	172			1		172	172		
12	726			1		726	726		
19	116			3	41	69	141		
20	1,628			1		1,628	1,628		
24	1,322			1		1,322	1,322		
25	2,990			1		2,990	2,990		
30	1,449			2	1,947	72	2,826		
37	184			1		184	184		
43	4,179			1		4,179	4,179		
44	798		1		798	798			
45	2,469		1		2,469	2,469			
67	1,121		1		1,121	1,121			
	合計		1,711	24	1,614	69	5,250		
聴覚障害	入院		0	13,318	2	11,377	5,273	21,363	
			1	54,993	12	37,969	2,540	98,451	
		2	1,691	1		1,691	1,691		
		4	12,408	1		12,408	12,408		
		6	6,584	2	3,757	3,927	9,240		
		7	36,520	1		36,520	36,520		
		31	73,137	1		73,137	73,137		
			合計	41,174	20	36,755	1,691	98,451	

初診からの月数・外来入院別
平均診療報酬請求点数

初診からの月数	診療報酬請求点数				
	平均値	度数	標準偏差	最小値	最大値
2	1,564	2	980	871	2,257
3	13,296	1		13,296	13,296
7	2,670	2	2,980	563	4,777
8	20,269	1		20,269	20,269
11	1,191	1		1,191	1,191
14	353	1		353	353
15	1,191	1		1,191	1,191
16	2,086	1		2,086	2,086
18	911	1		911	911
20	1,784	1		1,784	1,784
21	1,364	1		1,364	1,364
24	2,237	1		2,237	2,237
25	598	1		598	598
26	572	1		572	572
30	115	1		115	115
31	1,231	1		1,231	1,231
33	1,923	1		1,923	1,923
34	458	1		458	458
40	1,191	1		1,191	1,191
41	1,564	2	364	1,306	1,821
46	4,477	1		4,477	4,477
48	1,724	1		1,724	1,724
49	563	1		563	563
59	603	2	255	423	783
62	1,201	1		1,201	1,201
64	1,677	1		1,677	1,677
67	996	1		996	996
70	1,563	1		1,563	1,563
71	1,146	2	669	673	1,619
73	923	1		923	923
74	7,243	2	10,059	130	14,356
78	1,121	1		1,121	1,121
81	2,929	1		2,929	2,929
83	532	1		532	532
89	1,063	1		1,063	1,063
95	673	1		673	673
106	333	1		333	333
176	141	1		141	141
180	141	1		141	141
合計	2,231	45	3,923	115	20,269
0	8,560	1		8,560	8,560
1	38,417	7	25,937	3,176	90,537
2	36,641	1		36,641	36,641
3	282,173	1		282,173	282,173
4	80,060	3	11,265	67,111	87,603
6	16,018	1		16,018	16,018
12	21,684	1		21,684	21,684
13	73,226	1		73,226	73,226
19	22,050	1		22,050	22,050
27	45,462	1		45,462	45,462
39	15,677	1		15,677	15,677
43	16,184	1		16,184	16,184
46	53,741	1		53,741	53,741
64	55,640	1		55,640	55,640
73	81,215	1		81,215	81,215
102	19,880	1		19,880	19,880
合計	52,385	24	55,619	3,176	282,173