

- 医療費を推計する期間について例えば5年間とするなど長期間とするとその差（例 腎機能障害と心機能障害における自己負担額の差）は更に大きくなることが推察された。
- この理由は、心臓疾患においては、入院における一月の医療費が400万円近くとなることがあるが、そのほとんどは通常の医療保険制度における高額療養費制度により自己負担額が軽減されること、また、退院後の外来の医療費が腎機能障害や免疫機能障害と比較して著しく低いことが考えられた。
- 現在、小腸機能障害については「重度かつ継続」の対象となっているが、残念ながら今回のレセプト調査においてはおそらくは症例数が少ないことより対象レセプトがなかったが、専門家にヒアリングをしたところ、治療期間は長期にわたること、高額な医療費が継続してかかることを改めて確認したことから、現時点で「重度かつ継続」の対象から除く必要はないと考えられた。
- また、初診からの期間では、育成医療の肢体不自由・中枢性が長いことが判明したが、自己負担額で比較すると「重度かつ継続」の対象にする場合としない場合とで大きな差はなかった。

<まとめ>

- 今回の調査により、現在の「重度かつ継続」の範囲として腎機能障害、免疫機能障害、小腸機能障害としていることについては、一定の妥当性が認められた。
- しかしながら、引き続き調査研究を進めることを通じて、自立支援医療の実態の把握を継続する必要があると考えられた。

E. 参考資料

- 育成医療において、高額医療費が継続的に必要となると考えられる小児心臓疾患について、今回のレセプト集計結果からは疾患に分けた解析が行えなかったため、標準的な治療方針ならびに手術に関係した治療費について、他の研究（静岡県立こども病院 吉田隆実医師）結果であるが、参考までに調査した。（参考資料1）
- 初診からの年数または月数別に求めた障害別、外来入院別に平均診療報酬請求点数、標準偏差、最大値、最小値を参考資料2に、散布図を図1-1～1-9に示す。
- 更生医療の腎機能障害、免疫機能障害、心機能障害、育成医療の心機能障害について、外来診療を対象にし、処方箋種別（院内処方と院外処方）、経過期間別に平均診療報酬請求点数を求めた結果を参考資料3に示す。（経過期間別に平均診療報酬請求点数における院内、院外処方による差は認められなかった。）
- 障害別、入院外来別、診療報酬請求点数階級別に初診からの期間とのクロス集計の結果を参考資料4に示す。

障害別・入院外来別
レセプト数

表1

種別	障害	外来	入院	合計
更生医療	腎機能障害	208	100	308
	免疫機能障害	38	3	41
	心機能障害	30	101	131
	心臓ペースメーカ	3	16	19
	肢体不自由	18	87	105
	その他	4	6	10
	小計	301	313	614
育成医療	心機能障害	56	65	121
	内臓障害(消化器)	33	57	90
	鼠径・臍ヘルニア	21	36	57
	肢体不自由・中枢性	24	17	41
	肢体不自由・骨関節性	89	85	174
	下部尿路障害	15	27	42
	腎機能障害	18	18	36
	音声・言語・咀嚼機能障害	18	22	40
	頭蓋・脳神経障害	29	19	48
	視覚障害	29	34	63
	聴覚障害	24	22	46
	その他	45	24	69
	小計	401	426	827
合計		702	740	1442

表2

障害別・初診からの期間

	初診からの期間					合計	3年以上割合	
	1年未満	2年未満	3年未満	5年未満	5年以上			
入院	腎機能障害	38	8	9	10	35	45%*	
	免疫機能障害	2	0	0	1	0	3%	
	心機能障害	92	3	0	1	3	99	4%
	心臓ペースメーカ	12	0	0	0	4	16	25%
	肢体不自由	63	11	3	3	5	85	9%
	その他	2	1	0	0	3	6	50%
	心機能障害	51	4	4	2	4	65	9%
	内臓障害(消化器)	40	10	2	1	4	57	9%
	膵径・膈ヘルニア	33	2	0	1	0	36	3%
	肢体不自由・中枢性	5	3	0	3	6	17	53%*
	肢体不自由・骨関節性	57	7	5	2	11	82	16%
	下部尿路障害	23	1	1	1	0	26	4%
	腎機能障害	12	3	0	1	2	18	17%
	音声・言語・咀嚼機能障害	17	3	0	0	1	21	5%
頭蓋・脳神経障害	12	1	1	1	3	18	22%	
視覚障害	24	1	3	4	1	33	15%	
聴覚障害	19	0	1	0	0	20	0%	
その他	15	2	1	3	3	24	25%	
小計	517	60	30	34	85	726	16%	
腎機能障害	25	32	20	32	99	208	63%*	
免疫機能障害	12	5	4	11	6	38	45%*	
心機能障害	21	3	1	0	5	30	17%	
心臓ペースメーカ	3	0	0	0	0	3	0%	
肢体不自由	9	4	1	2	2	18	22%	
その他	1	0	0	2	1	4	75%	
心機能障害	30	11	6	4	5	56	16%	
内臓障害(消化器)	13	3	6	4	7	33	33%	
膵径・膈ヘルニア	19	1	1	0	0	21	0%	
肢体不自由・中枢性	4	2	0	7	11	24	75%	
肢体不自由・骨関節性	44	17	4	12	12	89	27%	
下部尿路障害	7	3	4	1	0	15	7%	
腎機能障害	9	3	0	3	3	18	33%	
音声・言語・咀嚼機能障害	6	4	4	2	2	18	22%	
頭蓋・脳神経障害	11	7	3	3	5	29	28%	
視覚障害	15	6	1	5	2	29	24%	
聴覚障害	11	5	3	4	1	24	21%	
その他	7	7	6	8	17	45	56%	
小計	247	113	64	100	178	702	40%	
総計	764	173	94	134	263	1428	28%	

障害別・診療報酬統計

平均値・中央値・標準偏差・最大値・最小値・ハパーセンタイル

	度数	腎機能障害		免疫機能障害		心臓機能障害		心臓ペースメーカー		肢体不自由		その他	
		有効	欠損値										
外来	平均値	207	38	0	30	3	18	4					
	中央値	32,818	13,638	3,181	1,225	1,307	1,225	6,087					
	標準偏差	37,246	17,127	1,369	984	1,332	984	1,170					
	最小値	15,005	11,284	7,208	931	363	1,347	10,200					
	最大値	416	445	72	100	2,225	100	627					
		25	69,953	36,094	40,186	5,924	2,225	21,382					
		50	27,173	2,239	539	413	363	747					
		75	37,246	17,127	1,369	984	1,332	1,170					
		90	41,329	20,908	3,047	1,388	2,225	16,345					
			45,460	31,272	5,354	3,273	2,225	21,382					
入院	有効	100	3	98	86	16	6						
	欠損値	0	0	3	1	0	0						
	平均値	47,537	39,517	145,085	79,756	183,087	147,714						
	中央値	37,855	33,677	68,478	51,287	179,189	114,189						
	標準偏差	40,997	16,091	151,011	81,382	173,405	119,598						
	最小値	5,609	27,161	3,010	1,970	3,579	43,107						
	最大値	221,659	57,713	615,320	430,871	597,931	338,008						
		25	19,372	27,161	31,554	23,490	33,947	45,851					
		50	37,855	33,677	68,478	51,287	179,189	114,189					
		75	65,706	57,713	250,129	123,984	245,004	257,019					
	90	79,370	57,713	380,284	211,613	532,587	338,008						

障害別・診療報酬統計

平均値・中央値・標準偏差・最大値・最小値・パーセンタイル

外来	度数	心臓機能障害		シナジス(+)		シナジス(-)		内臓障害 (消化器)	鼠径・臍 ヘルニア	肢体不自由・ 中枢性	肢体不自由・ 骨関節性	下部尿路障害
		有効	欠損値	シナジス(+)	シナジス(-)							
		25	50			75	90					
	有効	56		21	35			33	21	24	89	15
	欠損値	0		0	0			0	0	0	0	0
	平均値	9,306		21,198	2,171			2,437	1,856	1,509	1,250	537
	中央値	2,429		19,918	1,337			508	1,07	1,490	581	107
	標準偏差	10,431		6,260	3,633			5,526	4,508	828	2,041	727
	最小値	72		10,094	72			72	72	115	72	72
	最大値	34,679		34,679	19,239			30,948	15,466	3,627	13,034	1,989
	25	1,076		17,081	297			195	107	899	333	107
	50	2,429		19,918	1,337			508	107	1,490	581	107
	75	18,032		25,728	2,229			2,821	1,277	1,823	1,439	1,394
	90	25,469		32,978	5,303			6,047	12,484	2,776	2,286	1,865
	有効	65						57	36	17	85	27
	欠損値	0						0	0	0	0	0
	平均値	109,486						68,735	29,057	42,879	82,276	39,552
	中央値	67,762						65,837	25,640	41,579	48,829	30,219
	標準偏差	125,740						38,037	15,815	22,272	113,341	22,362
	最小値	1,897						4,906	15,606	6,000	2,380	8,173
	最大値	703,411						145,931	79,498	72,819	643,554	79,472
	25	25,665						38,668	19,920	24,474	34,324	21,225
	50	67,762						65,837	25,640	41,579	48,829	30,219
	75	135,965						100,883	30,164	63,551	86,110	58,895
	90	300,622						122,300	47,480	71,149	136,298	76,467
入院	度数	有効										
	欠損値	0						0	0	0	0	0
	平均値	109,486						68,735	29,057	42,879	82,276	39,552
	中央値	67,762						65,837	25,640	41,579	48,829	30,219
	標準偏差	125,740						38,037	15,815	22,272	113,341	22,362
	最小値	1,897						4,906	15,606	6,000	2,380	8,173
	最大値	703,411						145,931	79,498	72,819	643,554	79,472
	25	25,665						38,668	19,920	24,474	34,324	21,225
	50	67,762						65,837	25,640	41,579	48,829	30,219
	75	135,965						100,883	30,164	63,551	86,110	58,895
	90	300,622						122,300	47,480	71,149	136,298	76,467

障害別・診療報酬統計

平均値・中央値・標準偏差・最大値・最小値・パーセンタイル

	度数	腎機能障害		音声・言語・咀嚼機能障害		頭蓋・脳神経障害		視覚障害	聴覚障害	その他
		有効	欠損値							
外来		18	0	18	0	29	29	29	24	45
	平均値								0	0
	中央値			12,736	923	1,555	674	674	1,711	2,231
	標準偏差			3,604	107	801	472	472	1,222	1,191
	最小値			17,202	1,992	2,069	663	663	1,614	3,923
	最大値			107	72	72	72	72	69	115
パーセンタイル	25			48,369	8,412	9,490	2,716	2,716	5,250	20,269
	50			1,110	107	129	290	290	219	568
	75			3,604	107	801	472	472	1,222	1,191
	90			23,953	1,212	1,912	692	692	2,800	1,803
	有効			46,358	2,793	4,506	1,742	1,742	4,404	4,597
	欠損値			18	21		34	34	22	24
入院				0	1	0	0	0	0	0
	平均値			67,600	47,915	62,568	51,401	51,401	41,916	54,826
	中央値			57,606	56,555	63,848	26,106	26,106	32,609	36,804
	標準偏差			35,502	29,641	31,988	93,519	93,519	35,178	55,798
	最小値			17,893	2,289	9,333	3,080	3,080	1,691	3,176
	最大値			129,295	101,541	139,533	538,199	538,199	98,451	282,173
パーセンタイル	25			44,442	16,280	40,104	19,081	19,081	8,640	20,782
	50			57,606	56,555	63,848	26,106	26,106	32,609	36,804
	75			108,227	72,240	79,293	38,984	38,984	76,953	77,221
	90			127,855	86,940	104,694	118,403	118,403	94,855	99,679

平均診療報酬請求点数比較検定
処方箋種別(院内/院外)

種別	障害	処方箋種別	N	請求点		p
				平均値	標準偏差	
更生医療	腎機能障害	院内	108	33,023	15,620	0.838
		院外	99	32,594	14,379	
	免疫機能障害	院内	27	17,802	10,646	0.000
		院外	11	3,417	3,842	
	心機能障害	院内	20	4,397	8,630	0.196
		院外	10	749	578	
	心臓ペースメーカー	院内	1	1,332	.	☆
		院外	2	1,294	1,317	
肢体不自由	院内	12	1,409	1,609	0.429	
	院外	6	857	474		
育成医療	心機能障害	院内	34	8,724	11,182	0.608
		院外	22	10,206	9,331	
	内臓障害 (消化器)	院内	19	1,556	2,154	0.293
		院外	14	3,633	8,127	
	鼠径・臍ヘルニア	院内	20	1,935	4,610	☆
		院外	1	283	.	
	肢体不自由・ 中枢性	院内	24	1,509	828	☆
		院外	0	.	.	
	肢体不自由・ 骨関節性	院内	81	1,156	2,048	0.171
		院外	8	2,196	1,815	
	下部尿路障害	院内	14	563	747	☆
		院外	1	179	.	
	腎機能障害	院内	14	15,444	18,626	0.040
		院外	4	3,260	4,409	
	音声・言語・ 咀嚼機能	院内	18	923	1,992	☆
		院外	0	.	.	
	頭蓋・脳神経	院内	28	1,515	2,096	☆
		院外	1	2,669	.	
視覚障害	院内	25	580	548	0.297	
	院外	4	1,263	1,080		
聴覚障害	院内	16	1,727	1,554	0.948	
	院外	8	1,680	1,837		
その他	院内	42	2270.167	4,017	0.807	
	院外	3	1686.333	2,677		

☆: 例数の偏りのために検定に適さないもの

*: P<0.05

<更生医療1>

○腎機能障害

(平均値ベース)

		中間1	中間2
入院	平均値(診療報酬点数)	47,537	
外来	平均値(診療報酬点数)	32,818	
合計医療費(3年間分)	平均値(診療報酬点数)	1,210,886	
1割負担額(3年間)[単位:円]		1,210,886	1,210,886
自立支援医療負担上限月額		5,000	10,000
医療保険上の自己負担額(3年間)		2,908,569	2,908,569
「重度かつ継続」対象外自己負担額(3年間)…A		1,210,886	1,210,886
「重度かつ継続」対象自己負担額(3年間)…B		180,000	360,000
差額(A-B)		1,030,886	850,886

○腎機能障害

(90%タイルベース)

		中間1	中間2
入院	90%タイル値(診療報酬点数)	79,370	
外来	90%タイル値(診療報酬点数)	45,460	
合計医療費(3年間分)	90%タイル値(診療報酬点数)	1,704,380	
1割負担額(3年間)[単位:円]		1,704,380	1,704,380
自立支援医療負担上限月額		5,000	10,000
医療保険上の自己負担額(3年間)		2,957,918	2,957,918
「重度かつ継続」対象外自己負担額(3年間)…A		1,704,380	1,704,380
「重度かつ継続」対象自己負担額(3年間)…B		180,000	360,000
差額(A-B)		1,524,380	1,344,380

○免疫機能障害(院内処方のみ)

(平均値ベース)

		中間1	中間2
入院	平均値(診療報酬点数)	39,517	
外来	平均値(診療報酬点数)	17,802	
合計医療費(3年間分)	平均値(診療報酬点数)	684,302	
1割負担額(3年間)[単位:円]		684,302	684,302
自立支援医療負担上限月額		5,000	10,000
医療保険上の自己負担額(3年間)		1,978,567	1,978,567
「重度かつ継続」対象外自己負担額(3年間)…A		684,302	684,302
「重度かつ継続」対象自己負担額(3年間)…B		180,000	360,000
差額(A-B)		504,302	324,302

○免疫機能障害(院内処方のみ)

(90%タイルベース)

		中間1	中間2
入院	90%タイル値(診療報酬点数)	57,713	
外来	90%タイル値(診療報酬点数)	34,781	
合計医療費(3年間分)	90%タイル値(診療報酬点数)	1,297,980	
1割負担額(3年間)[単位:円]		1,297,980	1,297,980
自立支援医療負担上限月額		5,000	10,000
医療保険上の自己負担額(3年間)		2,917,278	2,917,278
「重度かつ継続」対象外自己負担額(3年間)…A		1,297,980	1,297,980
「重度かつ継続」対象自己負担額(3年間)…B		180,000	360,000
差額(A-B)		1,117,980	937,980

<更生医療2>

○心臓機能障害

(平均値ベース)

		中間1	中間2
入院	平均値(診療報酬点数)		145,085
外来	平均値(診療報酬点数)		3,181
合計医療費(3年間分)	平均値(診療報酬点数)		398,324
1割負担額(3年間)[単位:円]		292,031	292,031
自立支援医療負担上限月額			
医療保険上の自己負担額(3年間)		508,339	508,339
「重度かつ継続」対象外自己負担額(3年間)…A		292,031	292,031
「重度かつ継続」対象自己負担額(3年間)…B		118,154	128,154
差額(A-B)		173,877	163,877

○心臓機能障害

(90%タイルベース)

		中間1	中間2
入院	90%タイル値(診療報酬点数)		380,284
外来	90%タイル値(診療報酬点数)		5,354
合計医療費(3年間分)	90%タイル値(診療報酬点数)		942,604
1割負担額(3年間)[単位:円]		412,953	412,953
自立支援医療負担上限月額			
医療保険上の自己負担額(3年間)		777,025	777,025
「重度かつ継続」対象外自己負担額(3年間)…A		412,953	412,953
「重度かつ継続」対象自己負担額(3年間)…B		180,000	202,036
差額(A-B)		232,953	210,917

○心臓ペースメーカー

(平均値ベース)

		中間1	中間2
入院	平均値(診療報酬点数)		183,087
外来	平均値(診療報酬点数)		1,307
合計医療費(3年間分)	平均値(診療報酬点数)		410,612
1割負担額(3年間)[単位:円]		235,915	235,915
自立支援医療負担上限月額			
医療保険上の自己負担額(3年間)		324,791	324,791
「重度かつ継続」対象外自己負担額(3年間)…A		235,915	235,915
「重度かつ継続」対象自己負担額(3年間)…B		54,438	64,438
差額(A-B)		181,477	171,477

○心臓ペースメーカー

(90%タイルベース)

		中間1	中間2
入院	90%タイル値(診療報酬点数)		532,587
外来	90%タイル値(診療報酬点数)		2,225
合計医療費(3年間分)	90%タイル値(診療報酬点数)		1,140,824
1割負担額(3年間)[単位:円]		337,027	337,027
自立支援医療負担上限月額			
医療保険上の自己負担額(3年間)		488,327	488,327
「重度かつ継続」対象外自己負担額(3年間)…A		337,027	337,027
「重度かつ継続」対象自己負担額(3年間)…B		85,650	95,650
差額(A-B)		251,377	241,377

＜更生医療3＞

○肢体不自由

(平均値ベース)

		中間1	中間2
入院	平均値(診療報酬点数)	79,756	
外来	平均値(診療報酬点数)	1,225	
合計医療費(3年間分)	平均値(診療報酬点数)	201,162	
1割負担額(3年間)[単位:円]		201,162	201,162
自立支援医療負担上限月額			
医療保険上の自己負担額(3年間)		295,761	295,761
「重度かつ継続」対象外自己負担額(3年間)…A		201,162	201,162
「重度かつ継続」対象自己負担額(3年間)…B		51,650	61,650
差額(A-B)		149,512	139,512

○肢体不自由

(90%タイルベース)

		中間1	中間2
入院	90%タイル値(診療報酬点数)	211,613	
外来	90%タイル値(診療報酬点数)	3,273	
合計医療費(3年間分)	90%タイル値(診療報酬点数)	534,508	
1割負担額(3年間)[単位:円]		308,465	308,465
自立支援医療負担上限月額			
医療保険上の自己負担額(3年間)		531,029	531,029
「重度かつ継続」対象外自己負担額(3年間)…A		308,465	308,465
「重度かつ継続」対象自己負担額(3年間)…B		121,282	131,282
差額(A-B)		187,183	177,183

○その他

(平均値ベース)

		中間1	中間2
入院	平均値(診療報酬点数)	147,714	
外来	平均値(診療報酬点数)	6,087	
合計医療費(3年間分)	平均値(診療報酬点数)	502,386	
1割負担額(3年間)[単位:円]		391,361	391,361
自立支援医療負担上限月額			
医療保険上の自己負担額(3年間)		805,277	805,277
「重度かつ継続」対象外自己負担額(3年間)…A		391,361	391,361
「重度かつ継続」対象自己負担額(3年間)…B		180,000	226,958
差額(A-B)		211,361	164,403

○その他

(90%タイルベース)

		中間1	中間2
入院	90%タイル値(診療報酬点数)	338,008	
外来	90%タイル値(診療報酬点数)	21,382	
合計医療費(3年間分)	90%タイル値(診療報酬点数)	1,403,004	
1割負担額(3年間)[単位:円]		949,450	949,450
自立支援医療負担上限月額			
医療保険上の自己負担額(3年間)		2,403,426	2,403,426
「重度かつ継続」対象外自己負担額(3年間)…A		949,450	949,450
「重度かつ継続」対象自己負担額(3年間)…B		180,000	360,000
差額(A-B)		769,450	589,450

※1 医療保険上の自己負担額は、平成18年10月の高額療養費の基準額(自己負担限度額)の見直し後の額(一般)で算出(多数該当、特定疾病療養受療は勘案していない。)

※2 3年間分の医療費・自己負担額については、入院2ヶ月分、外来34ヶ月分として算出。

＜育成医療1＞

○心臓機能障害 シナジス(-)		(平均値ベース)	
		中間1	中間2
入院	平均値(診療報酬点数)		109,486
外来	平均値(診療報酬点数)		2,171
合計医療費(3年間分)	平均値(診療報酬点数)		292,786
1割負担額(3年間) [単位:円]		250,571	250,571
自立支援医療負担上限月額		10,000	40,200
医療保険上の自己負担額(3年間)		398,199	398,199
「重度かつ継続」対象外自己負担額(3年間)…A		93,814	154,214
「重度かつ継続」対象自己負担額(3年間)…B		83,814	93,814
差額(A-B)		10,000	60,400

○心臓機能障害 シナジス(-)		(90%タイルベース)	
		中間1	中間2
入院	90%タイル値(診療報酬点数)		300,622
外来	90%タイル値(診療報酬点数)		5,303
合計医療費(3年間分)	90%タイル値(診療報酬点数)		781,546
1割負担額(3年間) [単位:円]		395,286	395,286
自立支援医療負担上限月額		10,000	40,200
医療保険上の自己負担額(3年間)		755,890	755,890
「重度かつ継続」対象外自己負担額(3年間)…A		200,302	260,702
「重度かつ継続」対象自己負担額(3年間)…B		180,000	200,302
差額(A-B)		20,302	60,400

○心臓機能障害 シナジス(+)		(平均値ベース)	
		中間1	中間2
入院	平均値(診療報酬点数)		109,486
外来①	平均値(診療報酬点数)		21,198
外来②	平均値(診療報酬点数)		2,171
合計医療費(3年間分)	平均値(診療報酬点数)		387,921
1割負担額(3年間) [単位:円]		345,706	345,706
自立支援医療負担上限月額		10,000	40,200
医療保険上の自己負担額(3年間)		683,604	683,604
「重度かつ継続」対象外自己負担額(3年間)…A		132,959	249,349
「重度かつ継続」対象自己負担額(3年間)…B		97,959	132,959
差額(A-B)		35,000	116,390

※外来34ヶ月内訳: 外来①5ヶ月+外来②29ヶ月

○心臓機能障害 シナジス(+)		(90%タイルベース)	
		中間1	中間2
入院	90%タイル値(診療報酬点数)		300,622
外来①	90%タイル値(診療報酬点数)		32,978
外来②	90%タイル値(診療報酬点数)		5,303
合計医療費(3年間分)	90%タイル値(診療報酬点数)		919,921
1割負担額(3年間) [単位:円]		533,661	533,661
自立支援医療負担上限月額		10,000	40,200
医療保険上の自己負担額(3年間)		1,079,984	1,079,984
「重度かつ継続」対象外自己負担額(3年間)…A		223,787	399,077
「重度かつ継続」対象自己負担額(3年間)…B		180,000	223,787
差額(A-B)		43,787	175,290

※外来34ヶ月内訳: 外来①5ヶ月+外来②29ヶ月

<育成医療2>

○内臓障害(消化器)

(平均値ベース)

		中間1	中間2
入院	平均値(診療報酬点数)		68,735
外来	平均値(診療報酬点数)		2,437
合計医療費(3年間分)	平均値(診療報酬点数)		220,328
1割負担額(3年間) [単位:円]		220,328	220,328
自立支援医療負担上限月額		10,000	40,200
医療保険上の自己負担額(3年間)		417,181	417,181
「重度かつ継続」対象外自己負担額(3年間)…A		102,858	163,258
「重度かつ継続」対象自己負担額(3年間)…B		92,858	102,858
差額(A-B)		10,000	60,400

○内臓障害(消化器)

(90%タイルベース)

		中間1	中間2
入院	90%タイル値(診療報酬点数)		122,300
外来	90%タイル値(診療報酬点数)		6,047
合計医療費(3年間分)	90%タイル値(診療報酬点数)		450,198
1割負担額(3年間) [単位:円]		384,918	384,918
自立支援医療負担上限月額		10,000	40,200
医療保険上の自己負担額(3年間)		796,114	796,114
「重度かつ継続」対象外自己負担額(3年間)…A		225,598	285,998
「重度かつ継続」対象自己負担額(3年間)…B		180,000	225,598
差額(A-B)		45,598	60,400

○鼠径・臍ヘルニア

(平均値ベース)

		中間1	中間2
入院	平均値(診療報酬点数)		29,057
外来	平均値(診療報酬点数)		1,856
合計医療費(3年間分)	平均値(診療報酬点数)		121,218
1割負担額(3年間) [単位:円]		121,218	121,218
自立支援医療負担上限月額		10,000	40,200
医療保険上の自己負担額(3年間)		349,983	349,983
「重度かつ継続」対象外自己負担額(3年間)…A		83,104	121,218
「重度かつ継続」対象自己負担額(3年間)…B		73,104	83,104
差額(A-B)		10,000	38,114

○鼠径・臍ヘルニア

(90%タイルベース)

		中間1	中間2
入院	90%タイル値(診療報酬点数)		47,480
外来	90%タイル値(診療報酬点数)		12,484
合計医療費(3年間分)	90%タイル値(診療報酬点数)		519,416
1割負担額(3年間) [単位:円]		519,416	519,416
自立支援医療負担上限月額		10,000	40,200
医療保険上の自己負担額(3年間)		1,437,724	1,437,724
「重度かつ継続」対象外自己負担額(3年間)…A		360,000	504,856
「重度かつ継続」対象自己負担額(3年間)…B		180,000	360,000
差額(A-B)		180,000	144,856

＜育成医療3＞

○肢体不自由・中枢性

(平均値ベース)

		中間1	中間2
入院	平均値(診療報酬点数)		42,879
外来	平均値(診療報酬点数)		1,509
合計医療費(3年間分)	平均値(診療報酬点数)		137,064
1割負担額(3年間) [単位:円]		137,064	137,064
自立支援医療負担上限月額		10,000	40,200
医療保険上の自己負担額(3年間)		317,354	317,354
「重度かつ継続」対象外自己負担額(3年間)…A		71,306	131,706
「重度かつ継続」対象自己負担額(3年間)…B		61,306	71,306
差額(A-B)		10,000	60,400

○肢体不自由・中枢性

(90%タイルベース)

		中間1	中間2
入院	90%タイル値(診療報酬点数)		71,149
外来	90%タイル値(診療報酬点数)		2,776
合計医療費(3年間分)	90%タイル値(診療報酬点数)		236,682
1割負担額(3年間) [単位:円]		236,682	236,682
自立支援医療負担上限月額		10,000	40,200
医療保険上の自己負担額(3年間)		452,242	452,242
「重度かつ継続」対象外自己負担額(3年間)…A		114,384	174,784
「重度かつ継続」対象自己負担額(3年間)…B		104,384	114,384
差額(A-B)		10,000	60,400

○肢体不自由・骨関節性

(平均値ベース)

		中間1	中間2
入院	平均値(診療報酬点数)		82,276
外来	平均値(診療報酬点数)		1,250
合計医療費(3年間分)	平均値(診療報酬点数)		207,052
1割負担額(3年間) [単位:円]		207,052	207,052
自立支援医療負担上限月額		10,000	40,200
医療保険上の自己負担額(3年間)		298,815	298,815
「重度かつ継続」対象外自己負担額(3年間)…A		62,500	122,900
「重度かつ継続」対象自己負担額(3年間)…B		52,500	62,500
差額(A-B)		10,000	60,400

○肢体不自由・骨関節性

(90%タイルベース)

		中間1	中間2
入院	90%タイル値(診療報酬点数)		136,298
外来	90%タイル値(診療報酬点数)		2,286
合計医療費(3年間分)	90%タイル値(診療報酬点数)		350,320
1割負担額(3年間) [単位:円]		259,844	259,844
自立支援医療負担上限月額		10,000	40,200
医療保険上の自己負担額(3年間)		415,292	415,292
「重度かつ継続」対象外自己負担額(3年間)…A		97,724	158,124
「重度かつ継続」対象自己負担額(3年間)…B		87,724	97,724
差額(A-B)		10,000	60,400

<育成医療4>

○下部尿路障害

(平均値ベース)

		中間1	中間2
入院	平均値(診療報酬点数)	39,552	
外来	平均値(診療報酬点数)	537	
合計医療費(3年間分)	平均値(診療報酬点数)	97,362	
1割負担額(3年間) [単位:円]		97,362	97,362
自立支援医療負担上限月額		10,000	40,200
医療保険上の自己負担額(3年間)		217,544	217,544
「重度かつ継続」対象外自己負担額(3年間)…A		38,258	97,362
「重度かつ継続」対象自己負担額(3年間)…B		28,258	38,258
差額(A-B)		10,000	59,104

○下部尿路障害

(90%タイルベース)

		中間1	中間2
入院	90%タイル値(診療報酬点数)	76,467	
外来	90%タイル値(診療報酬点数)	1,865	
合計医療費(3年間分)	90%タイル値(診療報酬点数)	216,344	
1割負担額(3年間) [単位:円]		216,344	216,344
自立支援医療負担上限月額		10,000	40,200
医療保険上の自己負担額(3年間)		360,383	360,383
「重度かつ継続」対象外自己負担額(3年間)…A		83,410	143,810
「重度かつ継続」対象自己負担額(3年間)…B		73,410	83,410
差額(A-B)		10,000	60,400

○腎機能障害(院内処方のみ)

(平均値ベース)

		中間1	中間2
入院	平均値(診療報酬点数)	67,600	
外来	平均値(診療報酬点数)	15,444	
合計医療費(3年間分)	平均値(診療報酬点数)	660,296	
1割負担額(3年間) [単位:円]		660,296	660,296
自立支援医療負担上限月額		10,000	40,200
医療保険上の自己負担額(3年間)		1,743,668	1,743,668
「重度かつ継続」対象外自己負担額(3年間)…A		360,000	605,496
「重度かつ継続」対象自己負担額(3年間)…B		180,000	360,000
差額(A-B)		180,000	245,496

○腎機能障害(院内処方のみ)

(90%タイルベース)

		中間1	中間2
入院	90%タイル値(診療報酬点数)	127,855	
外来	90%タイル値(診療報酬点数)	47,252	
合計医療費(3年間分)	90%タイル値(診療報酬点数)	1,862,278	
1割負担額(3年間) [単位:円]		1,786,999	1,786,999
自立支援医療負担上限月額		10,000	40,200
医療保険上の自己負担額(3年間)		2,973,708	2,973,708
「重度かつ継続」対象外自己負担額(3年間)…A		360,000	1,447,200
「重度かつ継続」対象自己負担額(3年間)…B		180,000	360,000
差額(A-B)		180,000	1,087,200

＜育成医療5＞

○音声・言語・咀嚼機能障害

(平均値ベース)

		中間1	中間2
入院	平均値(診療報酬点数)		47,915
外来	平均値(診療報酬点数)		923
合計医療費(3年間分)	平均値(診療報酬点数)		127,212
1割負担額(3年間) [単位:円]		127,212	127,212
自立支援医療負担上限月額		10,000	40,200
医療保険上の自己負担額(3年間)		258,589	258,589
「重度かつ継続」対象外自己負担額(3年間)…A		51,382	111,782
「重度かつ継続」対象自己負担額(3年間)…B		41,382	51,382
差額(A-B)		10,000	60,400

○音声・言語・咀嚼機能障害

(90%タイルベース)

		中間1	中間2
入院	90%タイル値(診療報酬点数)		86,940
外来	90%タイル値(診療報酬点数)		2,793
合計医療費(3年間分)	90%タイル値(診療報酬点数)		268,842
1割負担額(3年間) [単位:円]		267,210	267,210
自立支援医療負担上限月額		10,000	40,200
医療保険上の自己負担額(3年間)		457,134	457,134
「重度かつ継続」対象外自己負担額(3年間)…A		114,962	175,362
「重度かつ継続」対象自己負担額(3年間)…B		104,962	114,962
差額(A-B)		10,000	60,400

○頭蓋・脳神経

(平均値ベース)

		中間1	中間2
入院	平均値(診療報酬点数)		62,568
外来	平均値(診療報酬点数)		1,555
合計医療費(3年間分)	平均値(診療報酬点数)		178,006
1割負担額(3年間) [単位:円]		178,006	178,006
自立支援医療負担上限月額		10,000	40,200
医療保険上の自己負担額(3年間)		325,984	325,984
「重度かつ継続」対象外自己負担額(3年間)…A		72,870	133,270
「重度かつ継続」対象自己負担額(3年間)…B		62,870	72,870
差額(A-B)		10,000	60,400

○頭蓋・脳神経

(90%タイルベース)

		中間1	中間2
入院	90%タイル値(診療報酬点数)		104,694
外来	90%タイル値(診療報酬点数)		4,506
合計医療費(3年間分)	90%タイル値(診療報酬点数)		362,592
1割負担額(3年間) [単位:円]		329,003	329,003
自立支援医療負担上限月額		10,000	40,200
医療保険上の自己負担額(3年間)		635,411	635,411
「重度かつ継続」対象外自己負担額(3年間)…A		173,204	233,604
「重度かつ継続」対象自己負担額(3年間)…B		163,204	173,204
差額(A-B)		10,000	60,400

<育成医療6>

○視覚障害

(平均値ベース)

		中間1	中間2
入院	平均値(診療報酬点数)		51,401
外来	平均値(診療報酬点数)		674
合計医療費(3年間分)	平均値(診療報酬点数)		125,718
1割負担額(3年間) [単位:円]		125,718	125,718
自立支援医療負担上限月額		10,000	40,200
医療保険上の自己負担額(3年間)		233,888	233,888
「重度かつ継続」対象外自己負担額(3年間)…A		42,916	103,316
「重度かつ継続」対象自己負担額(3年間)…B		32,916	42,916
差額(A-B)		10,000	60,400

○視覚障害

(90%タイルベース)

		中間1	中間2
入院	90%タイル値(診療報酬点数)		118,403
外来	90%タイル値(診療報酬点数)		1,742
合計医療費(3年間分)	90%タイル値(診療報酬点数)		296,034
1割負担額(3年間) [単位:円]		237,769	237,769
自立支援医療負担上限月額		10,000	40,200
医療保険上の自己負担額(3年間)		356,225	356,225
「重度かつ継続」対象外自己負担額(3年間)…A		79,228	139,628
「重度かつ継続」対象自己負担額(3年間)…B		69,228	79,228
差額(A-B)		10,000	60,400

○聴覚障害

(平均値ベース)

		中間1	中間2
入院	平均値(診療報酬点数)		41,916
外来	平均値(診療報酬点数)		1,711
合計医療費(3年間分)	平均値(診療報酬点数)		142,006
1割負担額(3年間) [単位:円]		142,006	142,006
自立支援医療負担上限月額		10,000	40,200
医療保険上の自己負担額(3年間)		337,765	337,765
「重度かつ継続」対象外自己負担額(3年間)…A		78,174	138,574
「重度かつ継続」対象自己負担額(3年間)…B		68,174	78,174
差額(A-B)		10,000	60,400

○聴覚障害

(90%タイルベース)

		中間1	中間2
入院	90%タイル値(診療報酬点数)		94,855
外来	90%タイル値(診療報酬点数)		4,404
合計医療費(3年間分)	90%タイル値(診療報酬点数)		339,446
1割負担額(3年間) [単位:円]		323,567	323,567
自立支援医療負担上限月額		10,000	40,200
医療保険上の自己負担額(3年間)		623,039	623,039
「重度かつ継続」対象外自己負担額(3年間)…A		169,736	230,136
「重度かつ継続」対象自己負担額(3年間)…B		159,736	169,736
差額(A-B)		10,000	60,400

＜育成医療7＞

○その他

(平均値ベース)

		中間1	中間2
入院	平均値(診療報酬点数)		54,826
外来	平均値(診療報酬点数)		2,231
合計医療費(3年間分)	平均値(診療報酬点数)		185,506
1割負担額(3年間) [単位:円]		185,506	185,506
自立支援医療負担上限月額		10,000	40,200
医療保険上の自己負担額(3年間)		393,387	393,387
「重度かつ継続」対象外自己負担額(3年間)…A		95,854	156,254
「重度かつ継続」対象自己負担額(3年間)…B		85,854	95,854
差額(A-B)		10,000	60,400

○その他

(90%タイルベース)

		中間1	中間2
入院	90%タイル値(診療報酬点数)		99,679
外来	90%タイル値(診療報酬点数)		4,597
合計医療費(3年間分)	90%タイル値(診療報酬点数)		355,656
1割負担額(3年間) [単位:円]		331,094	331,094
自立支援医療負担上限月額		10,000	40,200
医療保険上の自己負担額(3年間)		643,690	643,690
「重度かつ継続」対象外自己負担額(3年間)…A		176,298	236,698
「重度かつ継続」対象自己負担額(3年間)…B		166,298	176,298
差額(A-B)		10,000	60,400

※1 医療保険上の自己負担額は、平成18年10月の高額療養費の基準額(自己負担限度額)の見直し後の額(一般)で算出(多数該当、特定疾病療養受療は勘案していない。)

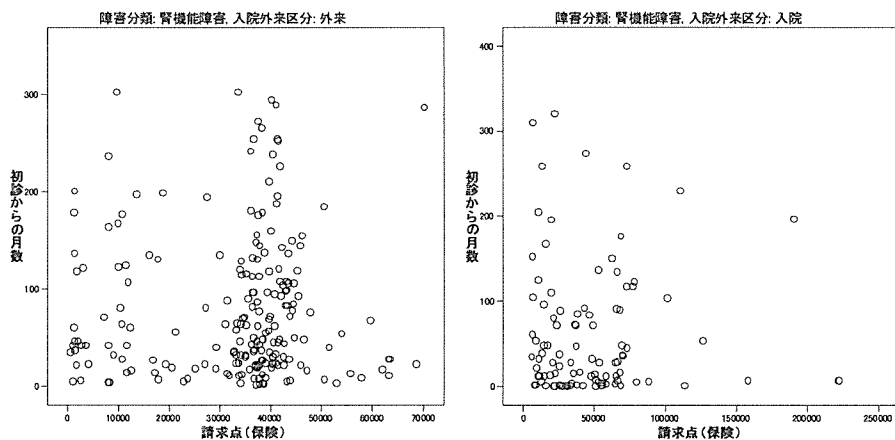
※2 3年間分の医療費・自己負担額については、入院2ヶ月分、外来34ヶ月分として算出。

障害別・初診からの月数／診療報酬請求点数

図1-1

更生：腎機能障害

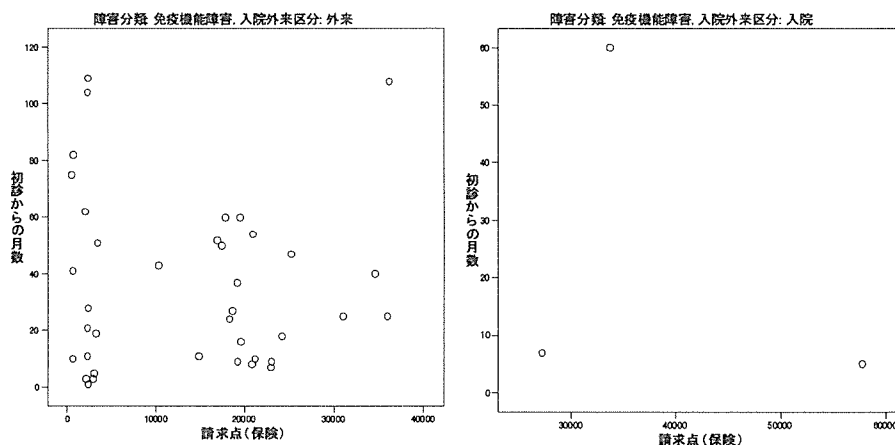
人工透析・腹膜透析、腎移植、腎不全



障害別・初診からの月数／診療報酬請求点数

図1-2

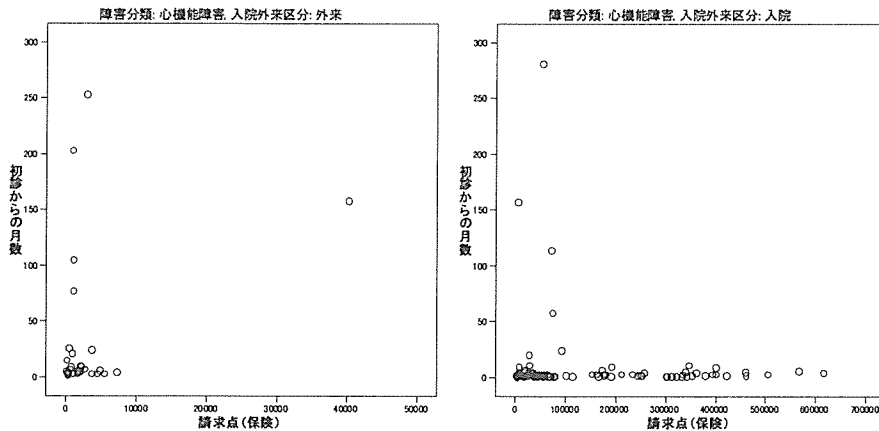
更生：免疫機能障害



障害別・初診からの月数／診療報酬請求点数

図1-3

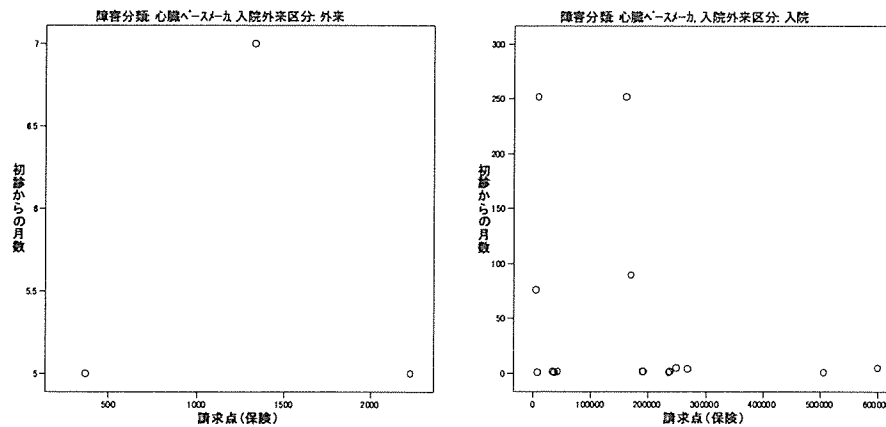
更生：心臓機能障害



障害別・初診からの月数／診療報酬請求点数

図1-4

更生：心臓ペースメーカー

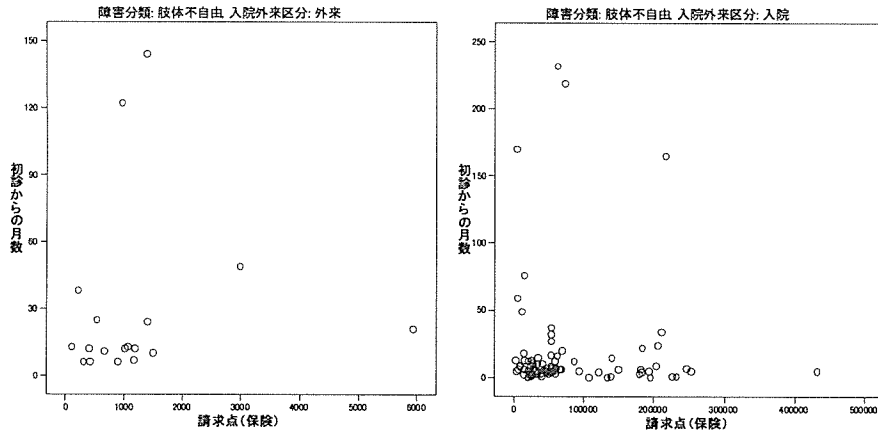


障害別・初診からの月数／診療報酬請求点数

図1-5

更生：肢体不自由

変形性関節症、関節リウマチ、脊柱疾患



障害別・初診からの月数／診療報酬請求点数

図1-6

更生：その他

