

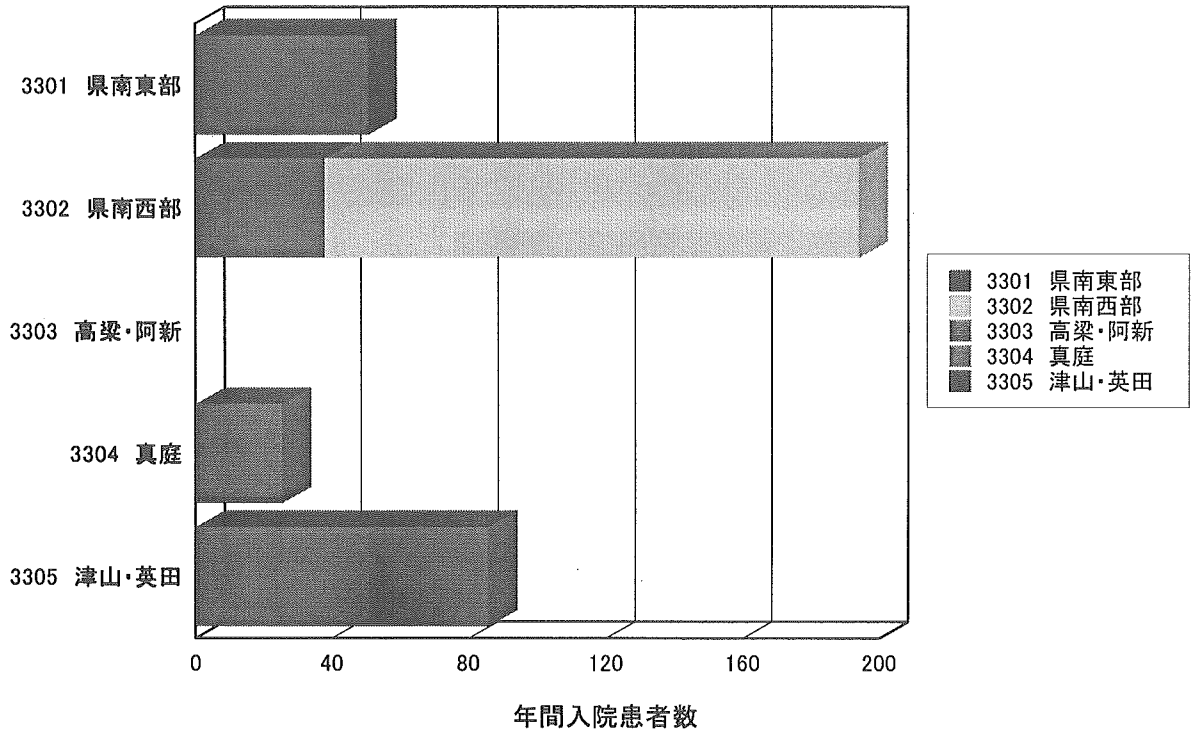
0-30

01 神経系疾患

有

患者住所・入院先病院二次医療圏別入院患者数

患者住所二次医療圏



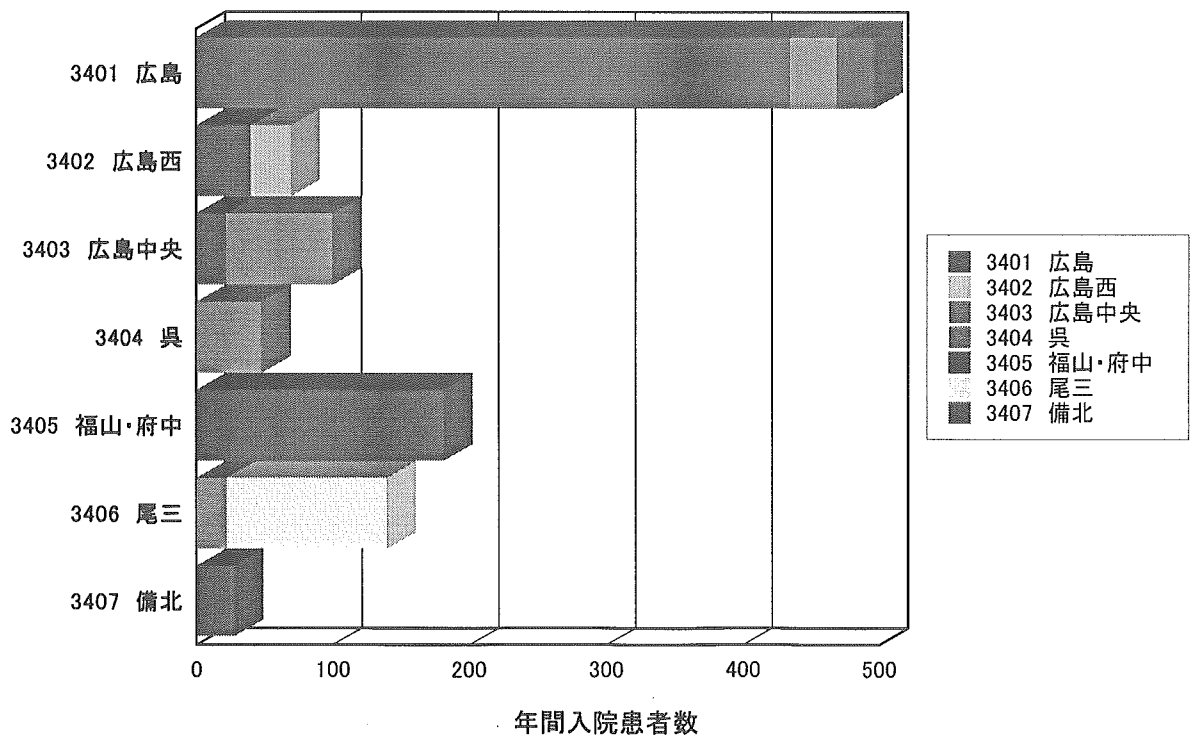
0-30

01 神経系疾患

有

患者住所・入院先病院二次医療圏別入院患者数

患者住所二次医療圏



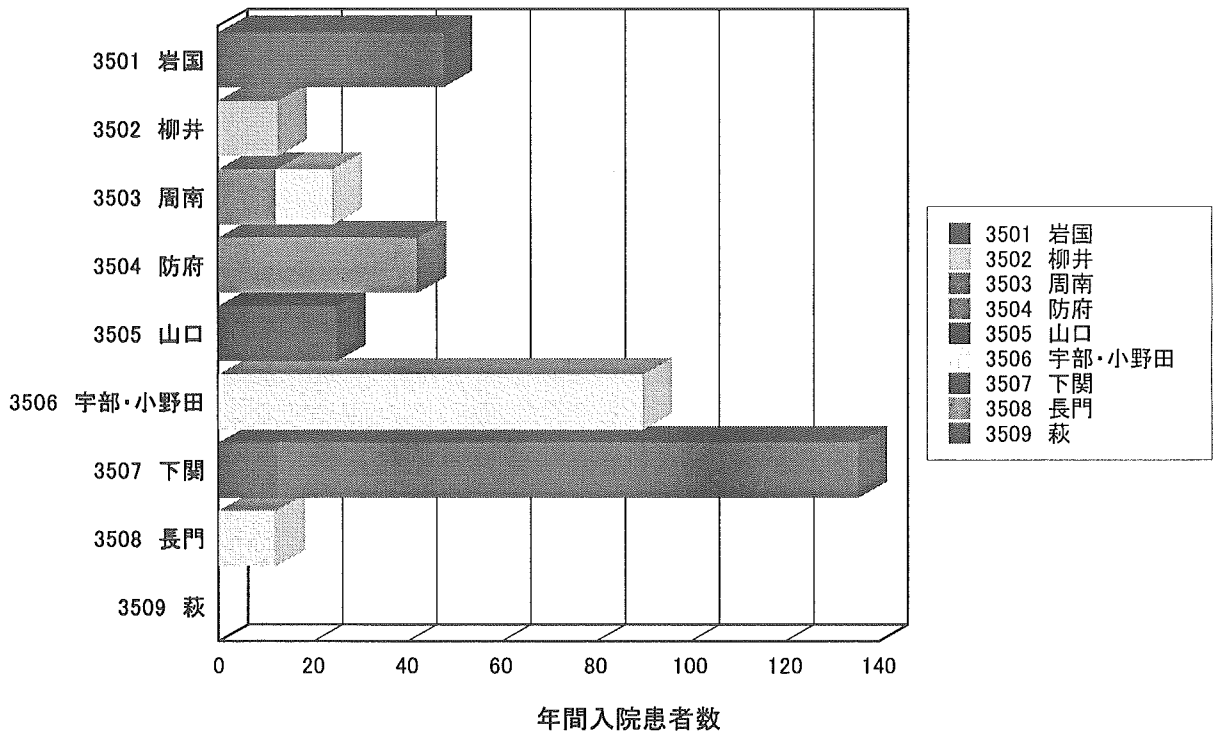
0-30

### 患者住所・入院先病院二次医療圏別入院患者数

01 神経系疾患

有

患者住所二次医療圏



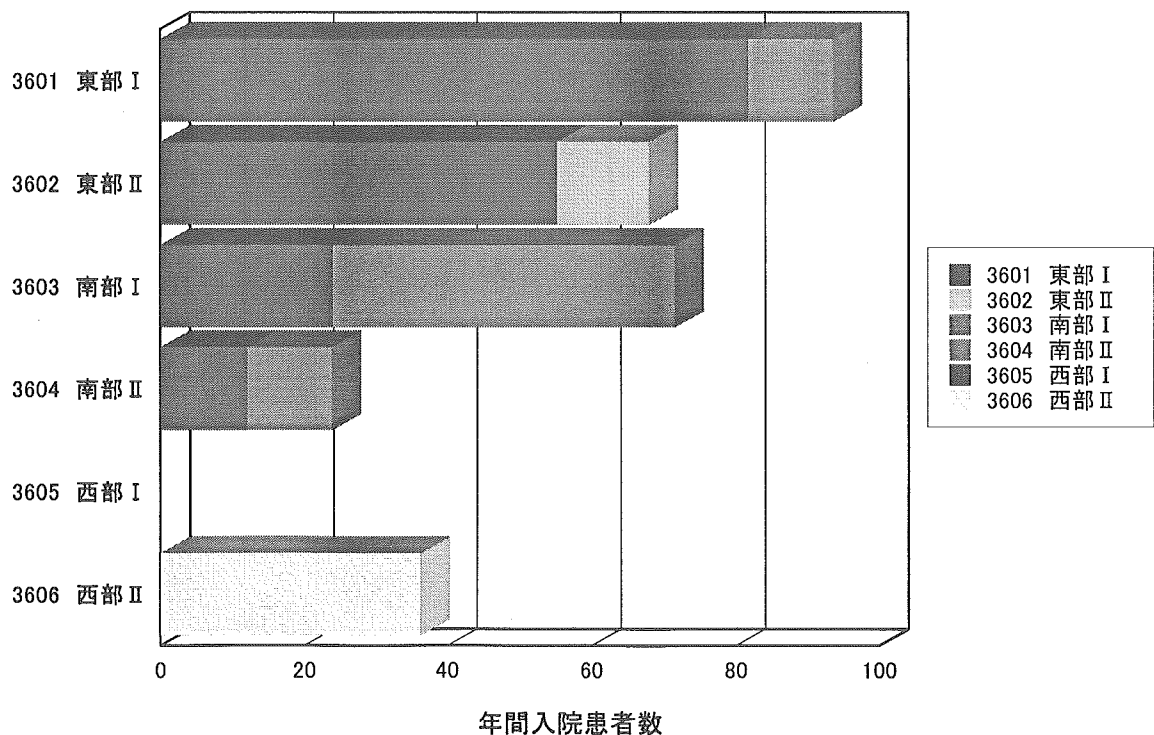
0-30

### 患者住所・入院先病院二次医療圏別入院患者数

01 神経系疾患

有

患者住所二次医療圏



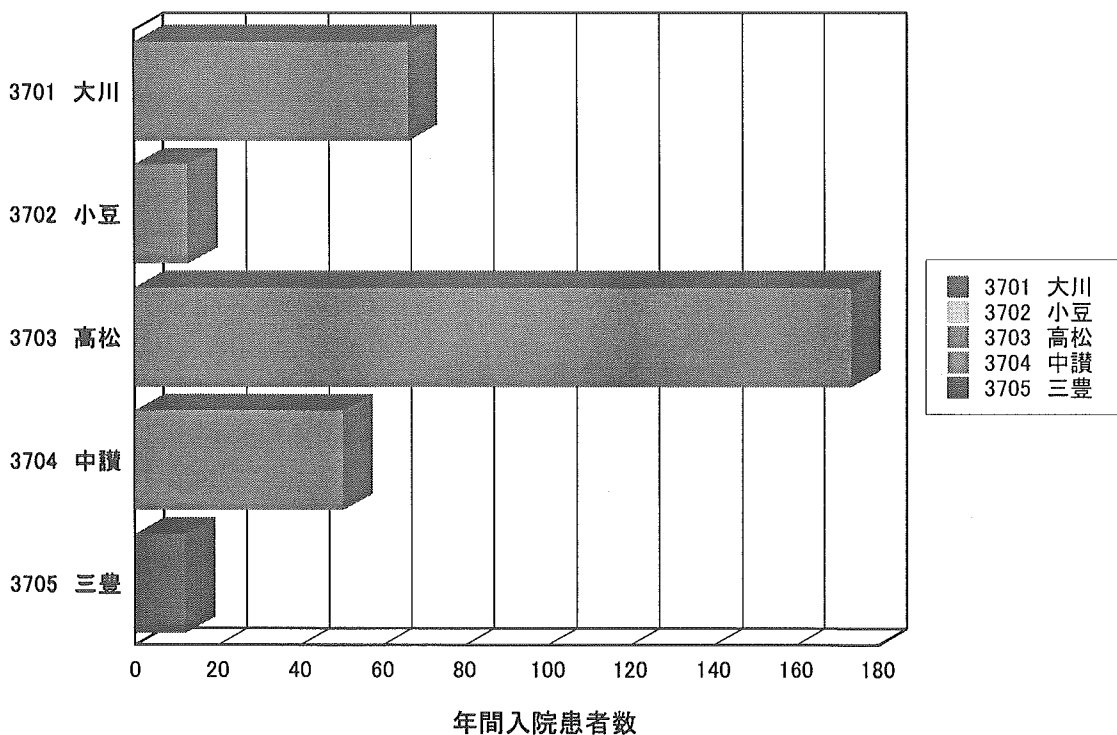
0-30

### 患者住所・入院先病院二次医療圏別入院患者数

01 神経系疾患

有

患者住所二次医療圏



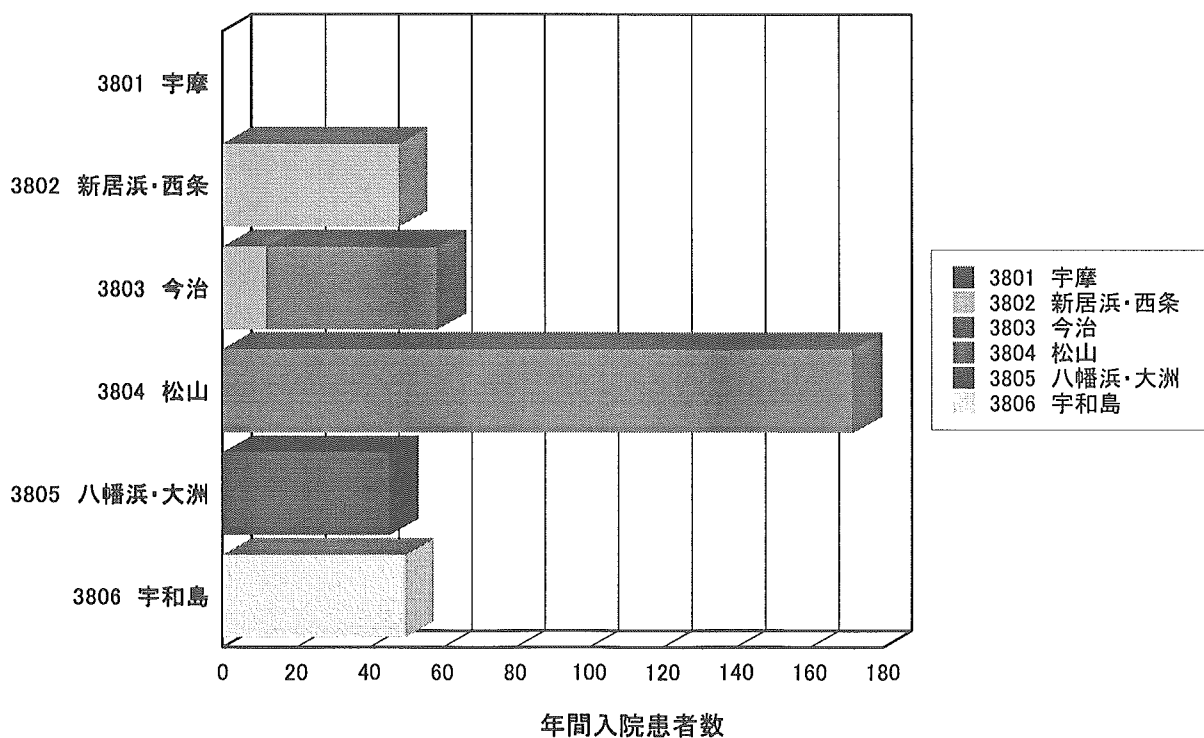
0-30

### 患者住所・入院先病院二次医療圏別入院患者数

01 神経系疾患

有

患者住所二次医療圏



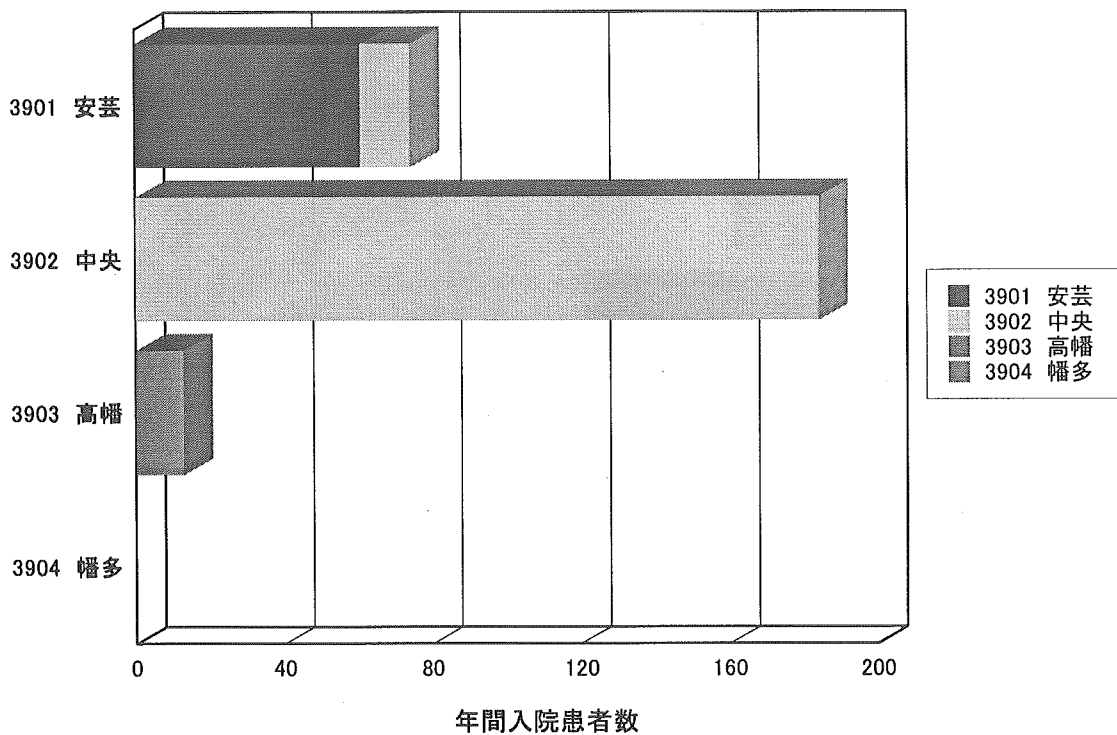
0-30

### 患者住所・入院先病院二次医療圏別入院患者数

01 神経系疾患

有

患者住所二次医療圏



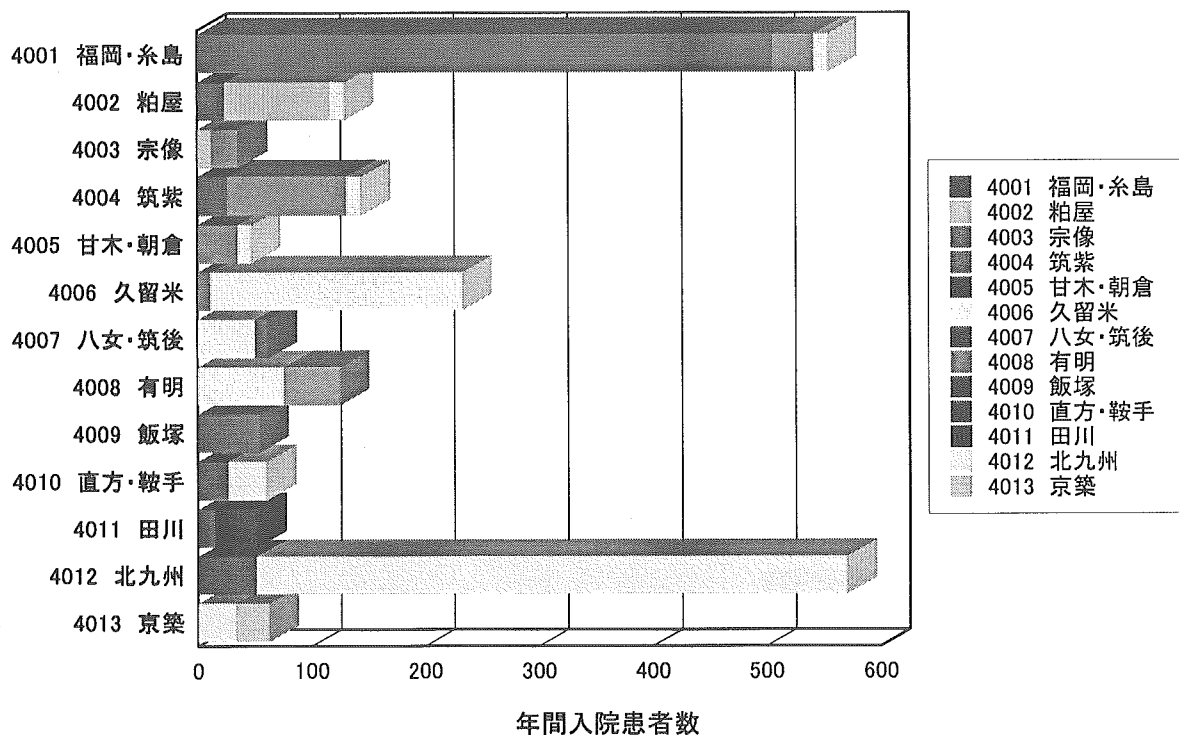
0-30

### 患者住所・入院先病院二次医療圏別入院患者数

01 神経系疾患

有

患者住所二次医療圏

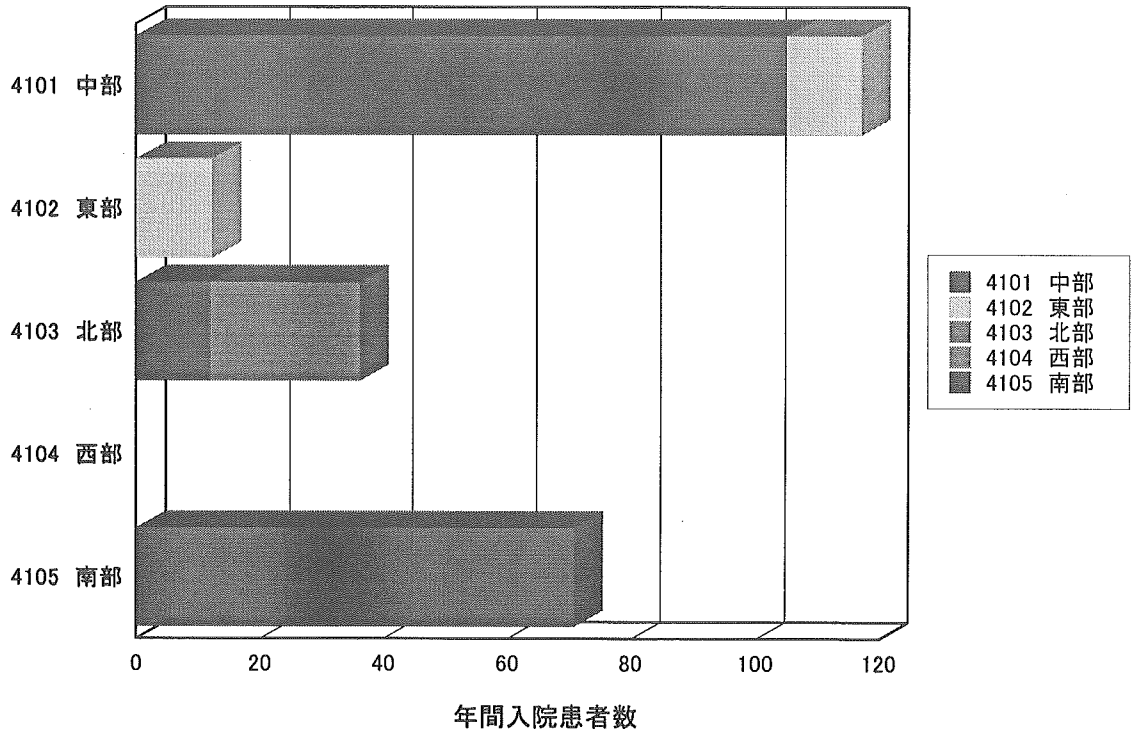


0-30

01 神経系疾患  
有

患者住所・入院先病院二次医療圏別入院患者数

患者住所二次医療圏

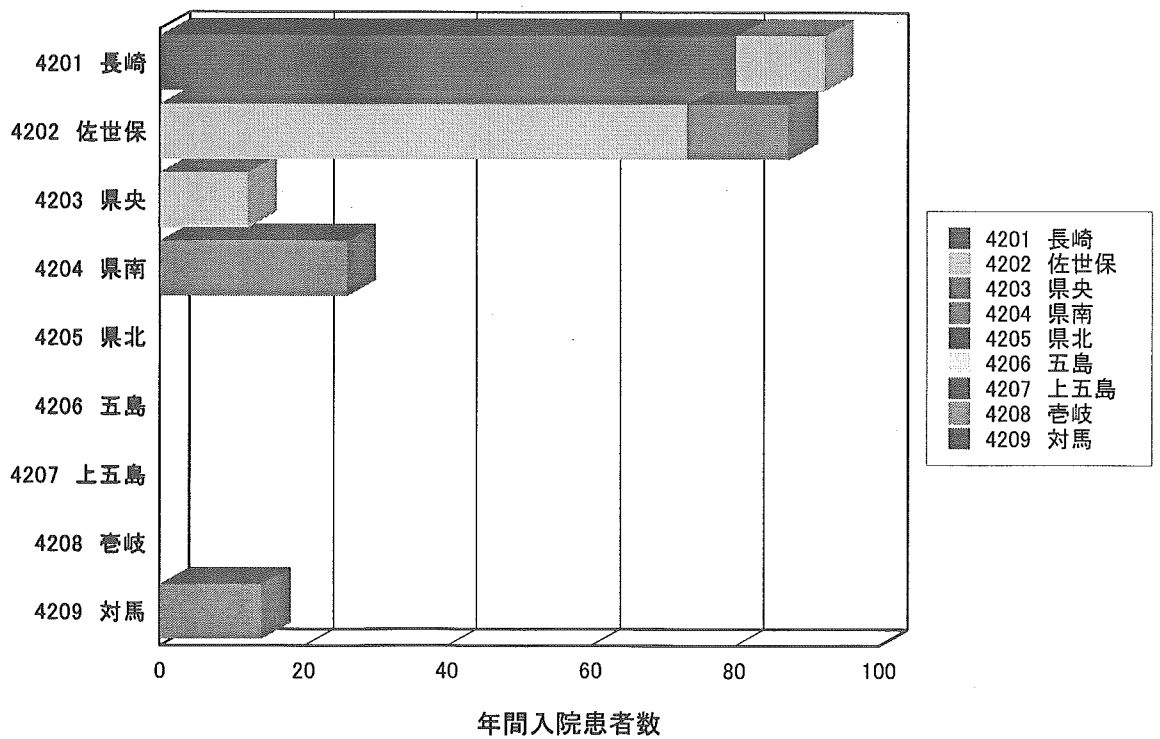


0-30

01 神経系疾患  
有

患者住所・入院先病院二次医療圏別入院患者数

患者住所二次医療圏



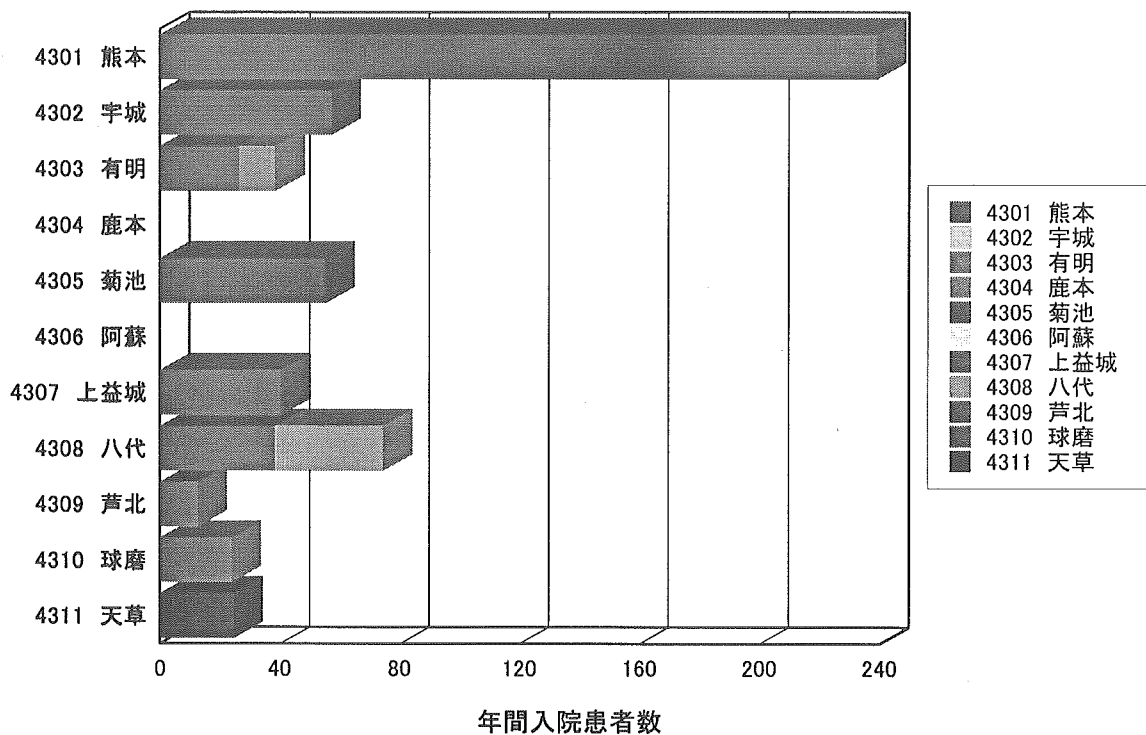
0-30

### 患者住所・入院先病院二次医療圏別入院患者数

01 神経系疾患

有

患者住所二次医療圏



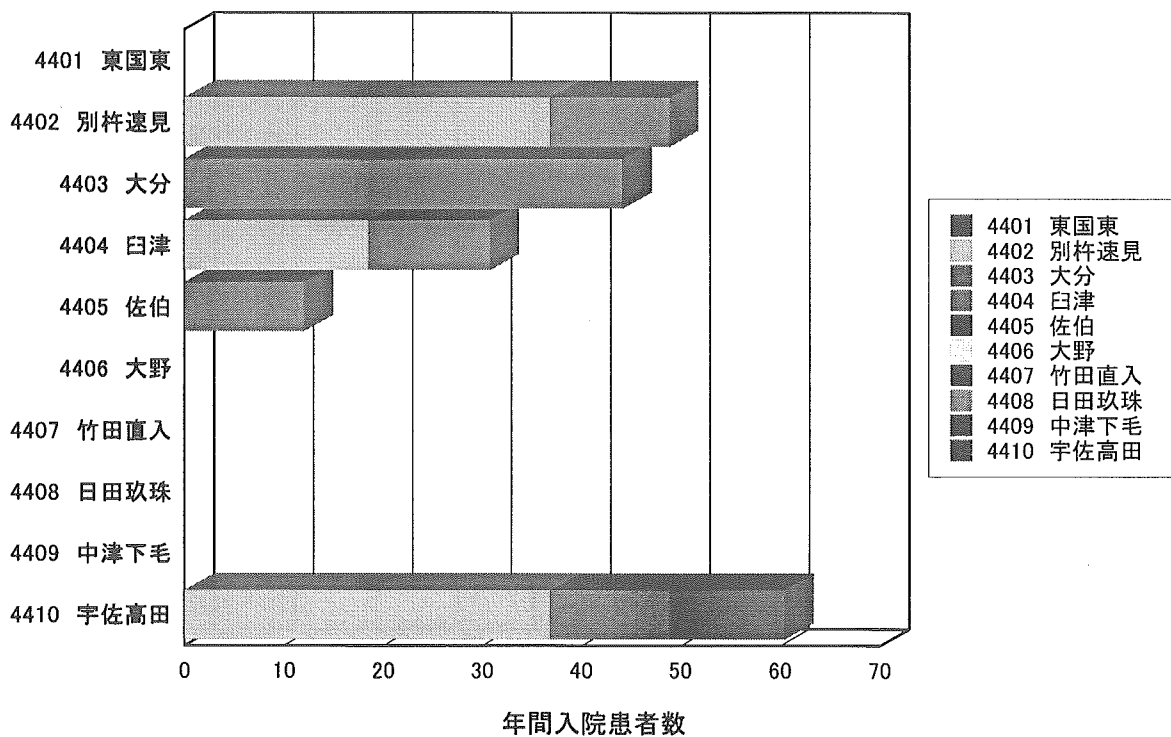
0-30

### 患者住所・入院先病院二次医療圏別入院患者数

01 神経系疾患

有

患者住所二次医療圏

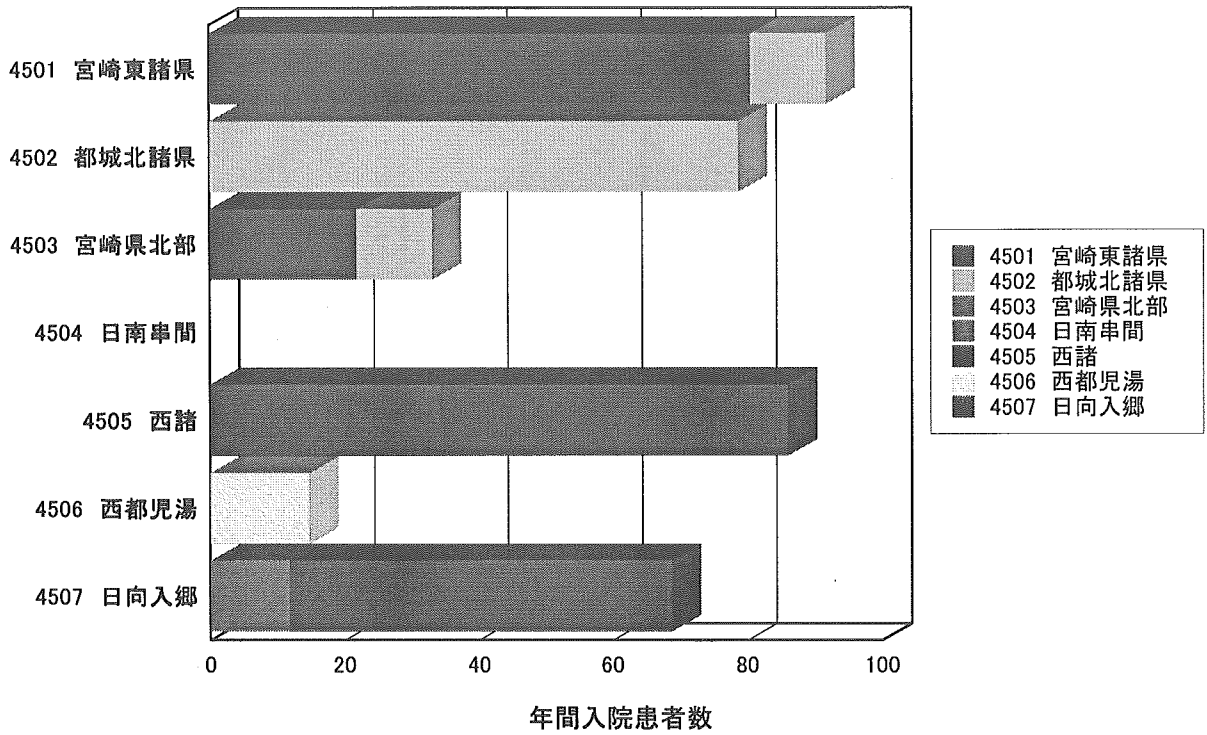


0-30

### 患者住所・入院先病院二次医療圏別入院患者数

01 神経系疾患  
有

患者住所  
二次医療圏

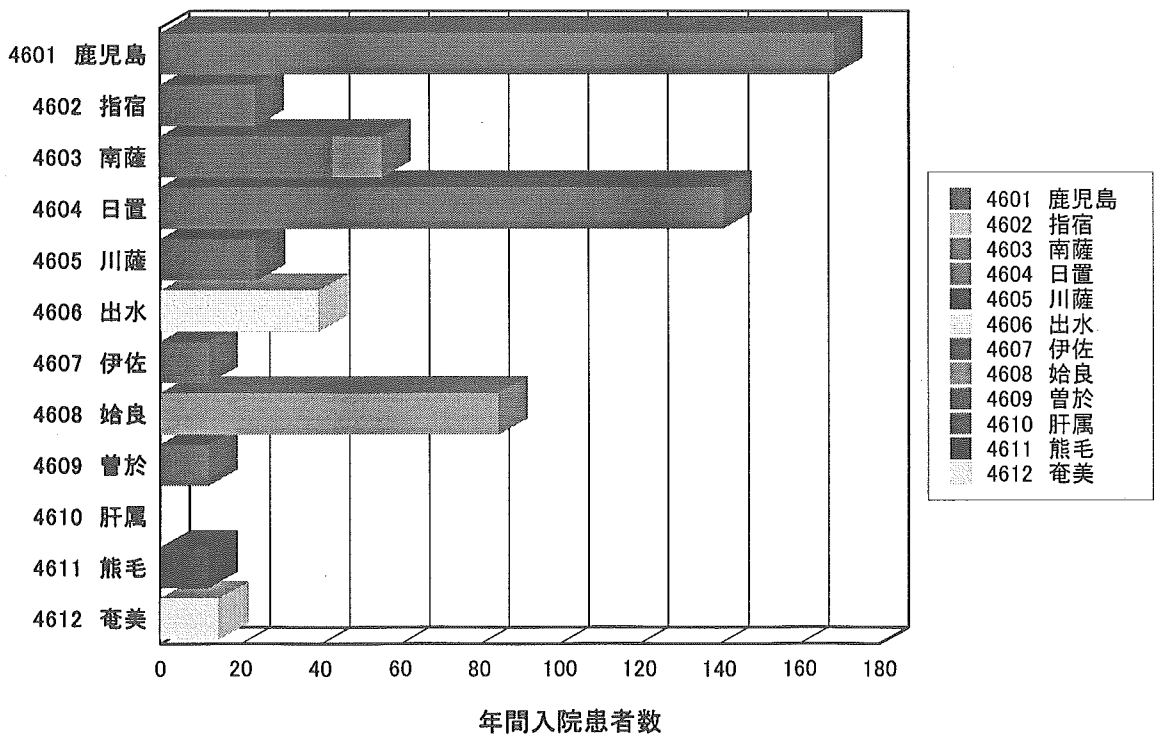


0-30

### 患者住所・入院先病院二次医療圏別入院患者数

01 神経系疾患  
有

患者住所  
二次医療圏



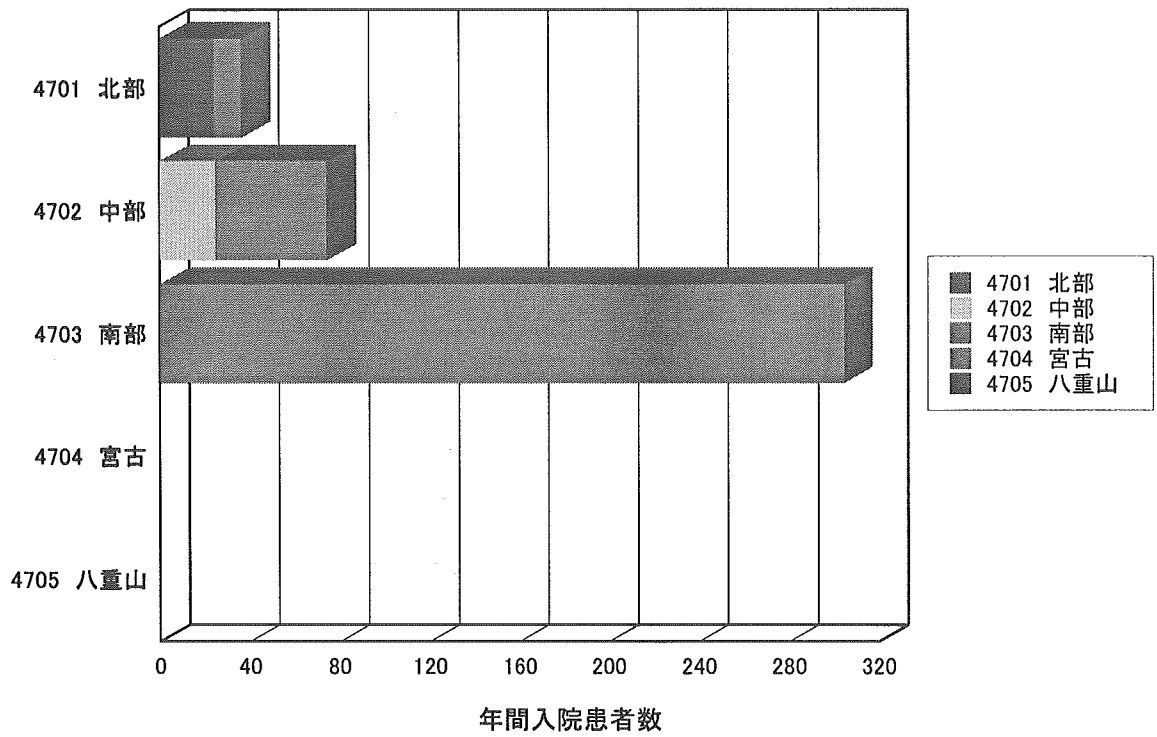
0-30

### 患者住所・入院先病院二次医療圏別入院患者数

01 神経系疾患

有

患者住所二次医療圏





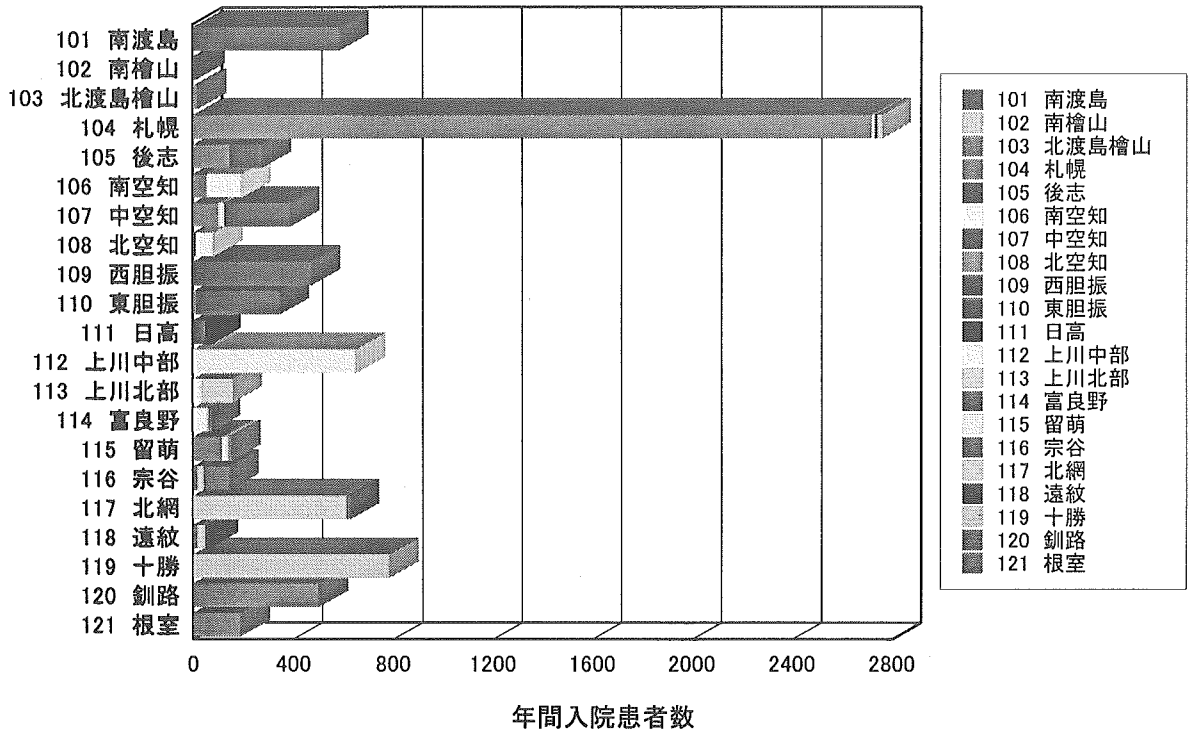
患者住所・入院先病院二次医療圏別入院患者数

0-30

05 循環器系疾患

有

患者住所二次医療圏



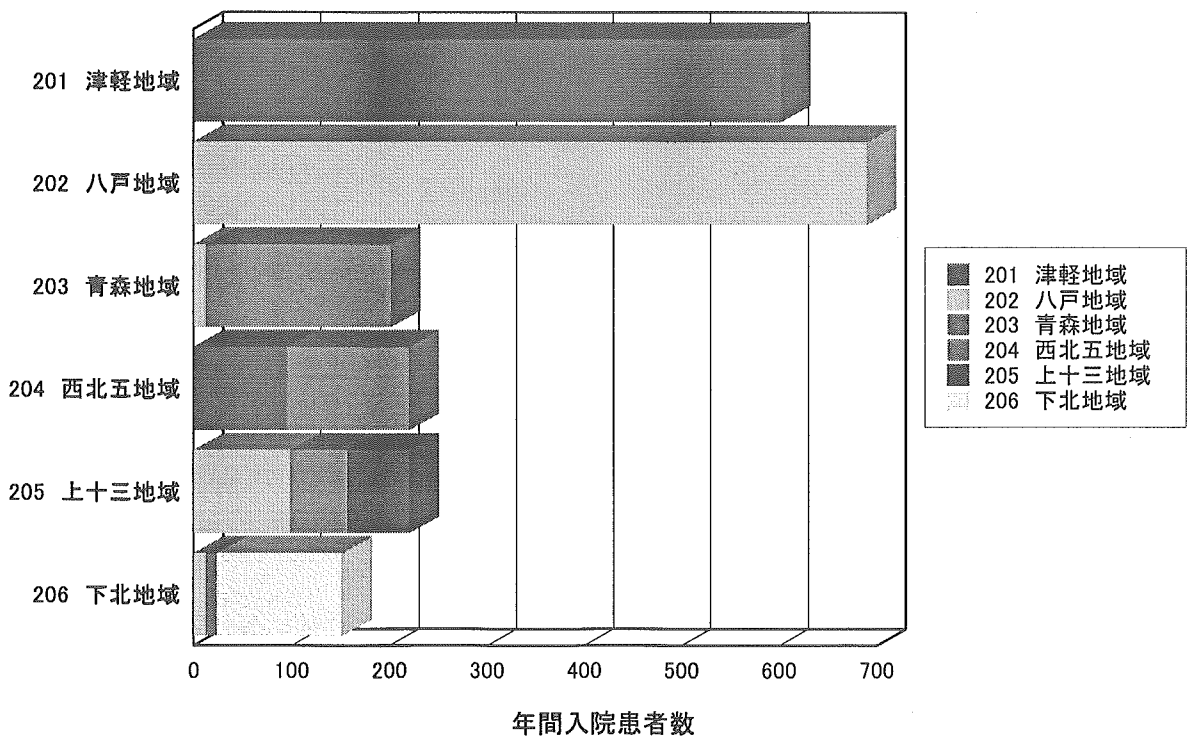
患者住所・入院先病院二次医療圏別入院患者数

0-30

05 循環器系疾患

有

患者住所二次医療圏



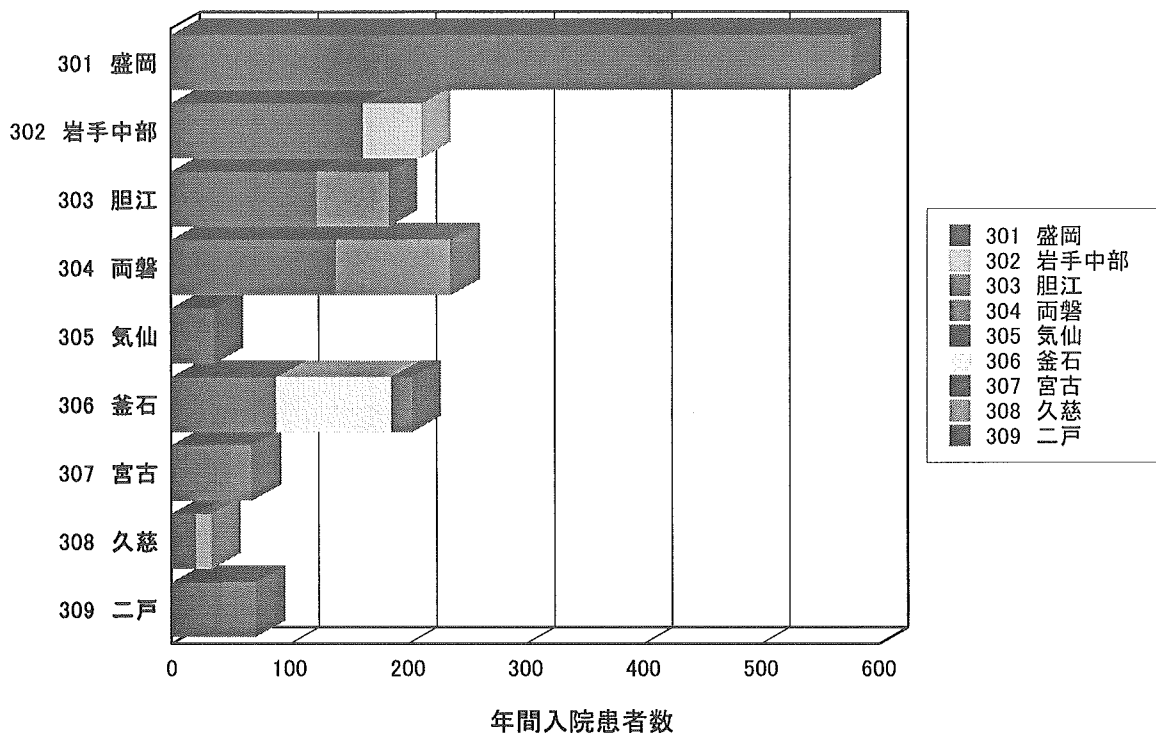
0-30

### 患者住所・入院先病院二次医療圏別入院患者数

05 循環器系疾患

有

患者住所  
二次医療圏



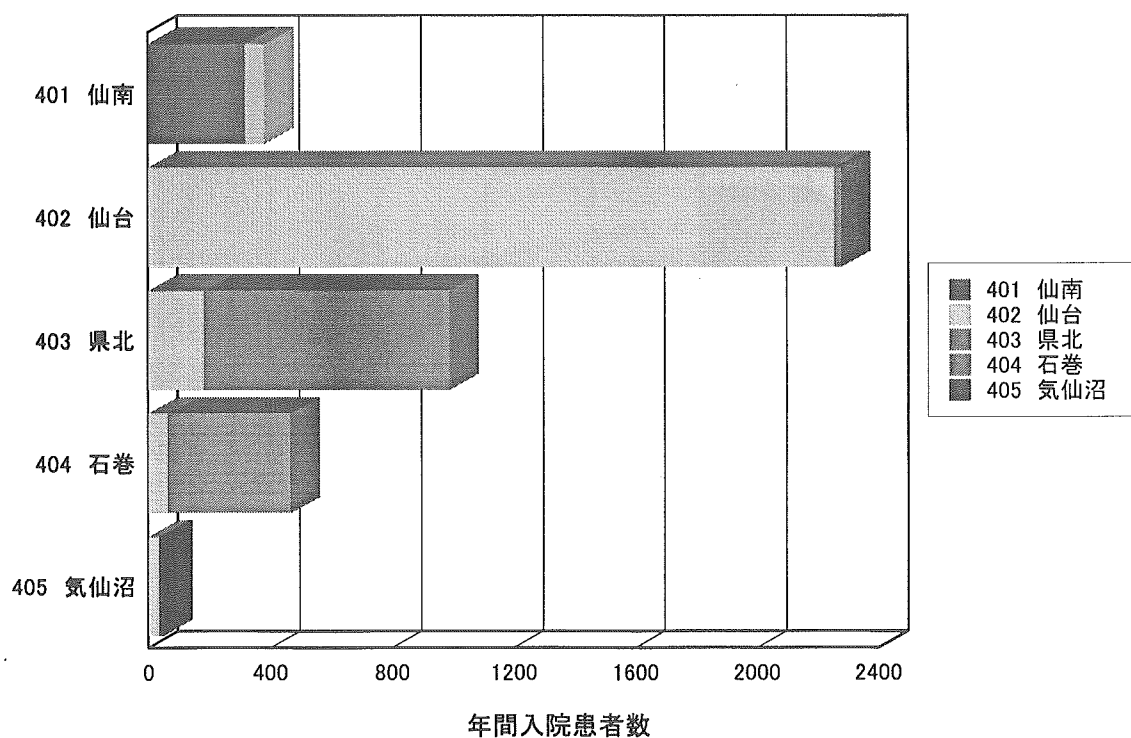
0-30

### 患者住所・入院先病院二次医療圏別入院患者数

05 循環器系疾患

有

患者住所  
二次医療圏



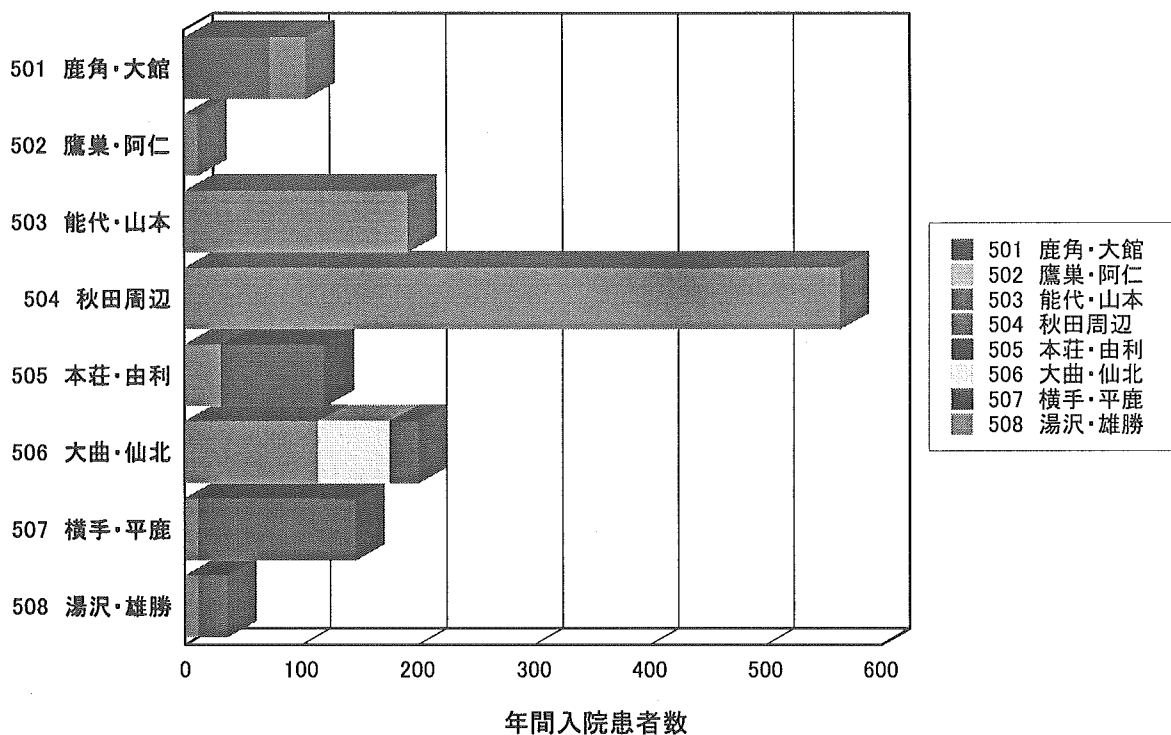
0-30

### 患者住所・入院先病院二次医療圏別入院患者数

05 循環器系疾患

有

患者住所  
二次医療圏



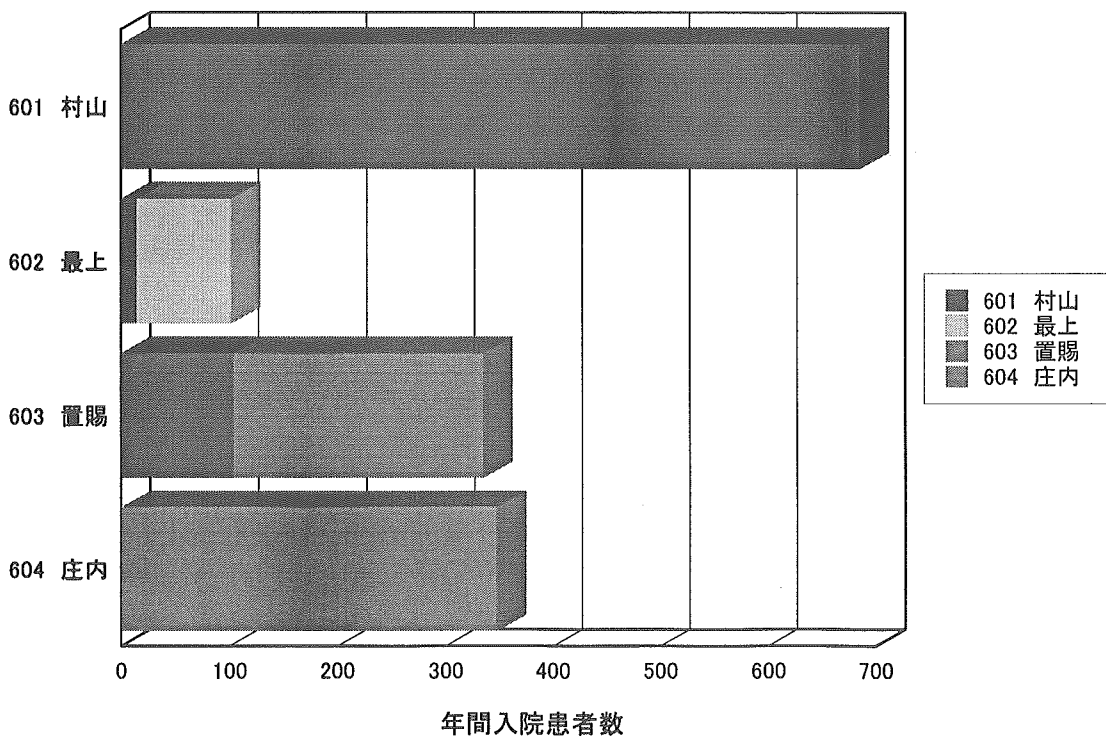
0-30

### 患者住所・入院先病院二次医療圏別入院患者数

05 循環器系疾患

有

患者住所  
二次医療圏

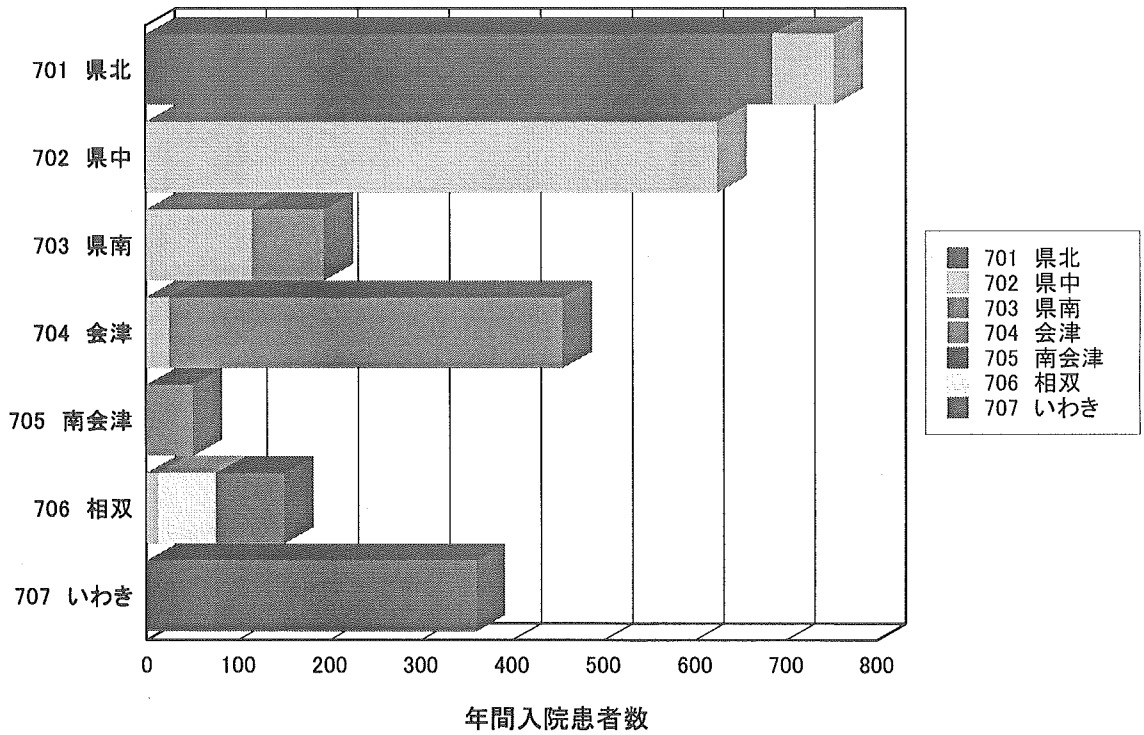


0-30

### 患者住所・入院先病院二次医療圏別入院患者数

05 循環器系疾患  
有

患者住所二次医療圏

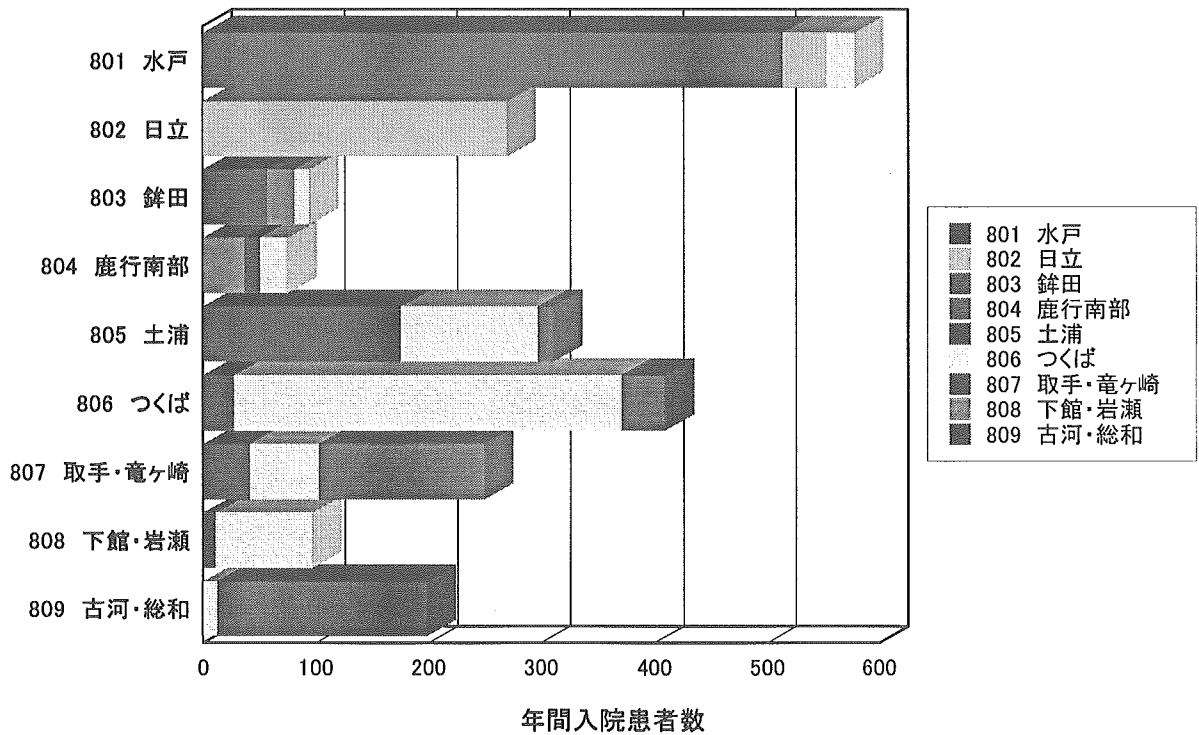


0-30

### 患者住所・入院先病院二次医療圏別入院患者数

05 循環器系疾患  
有

患者住所二次医療圏



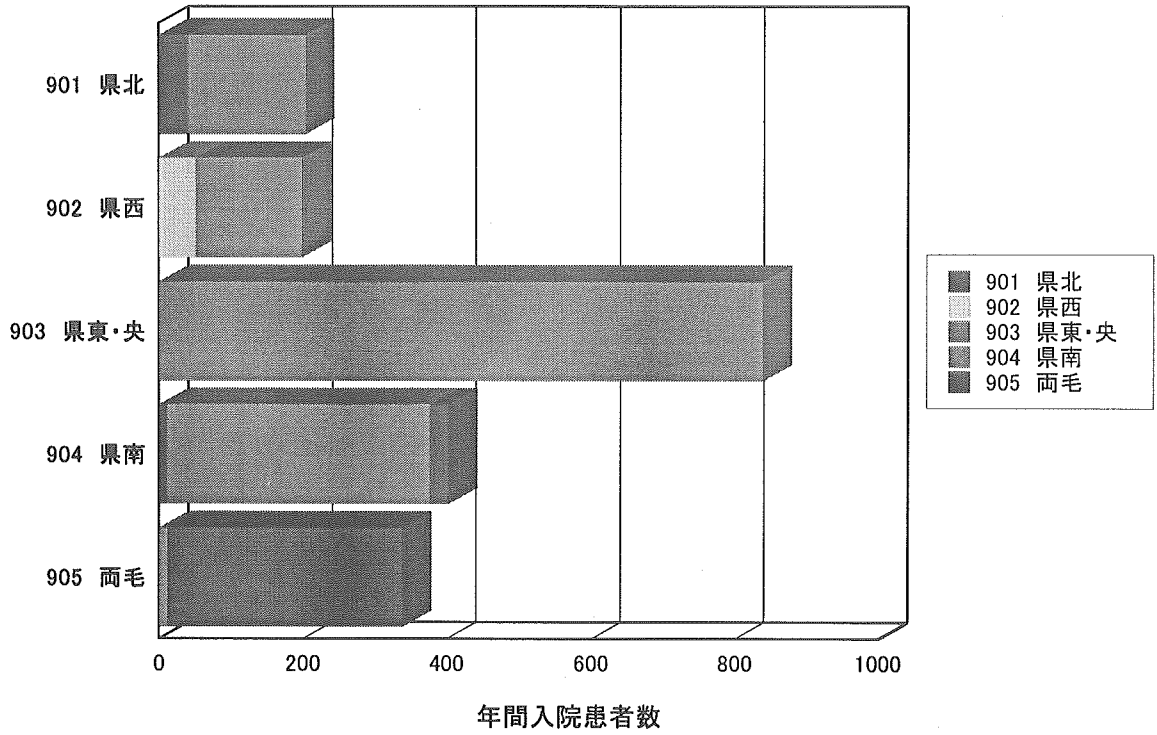
0-30

### 患者住所・入院先病院二次医療圏別入院患者数

05 循環器系疾患

有

患者住所二次医療圏



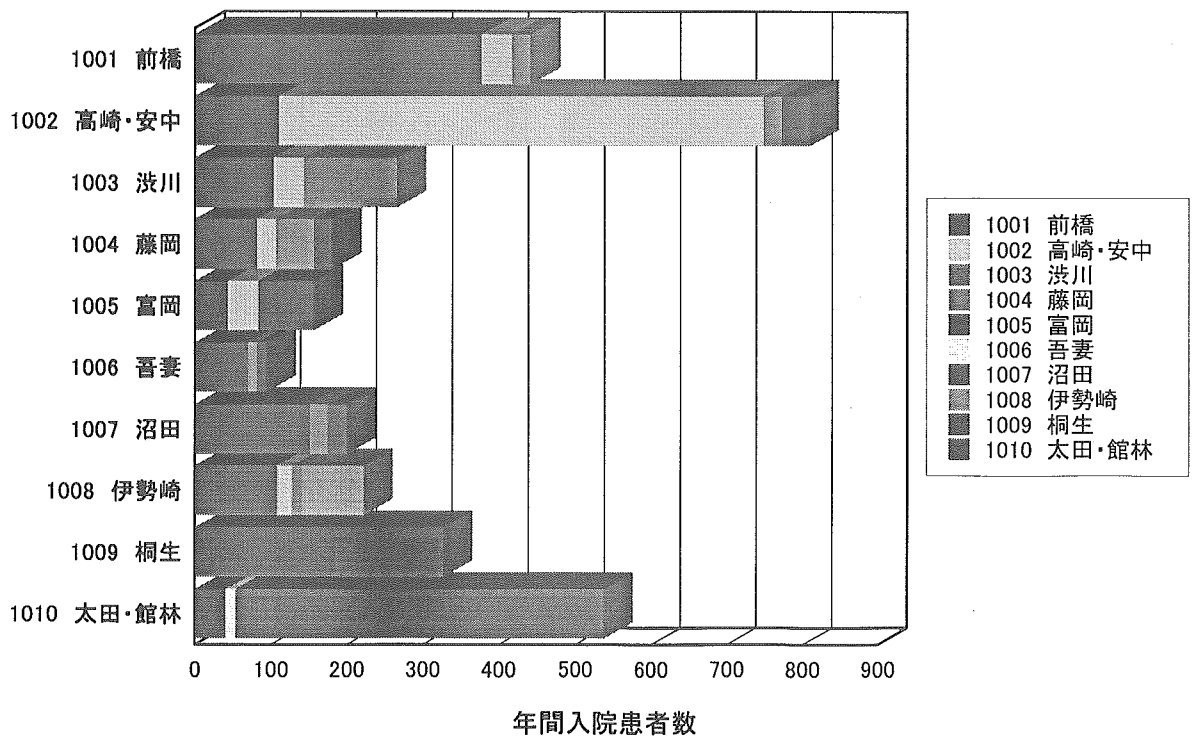
0-30

### 患者住所・入院先病院二次医療圏別入院患者数

05 循環器系疾患

有

患者住所二次医療圏



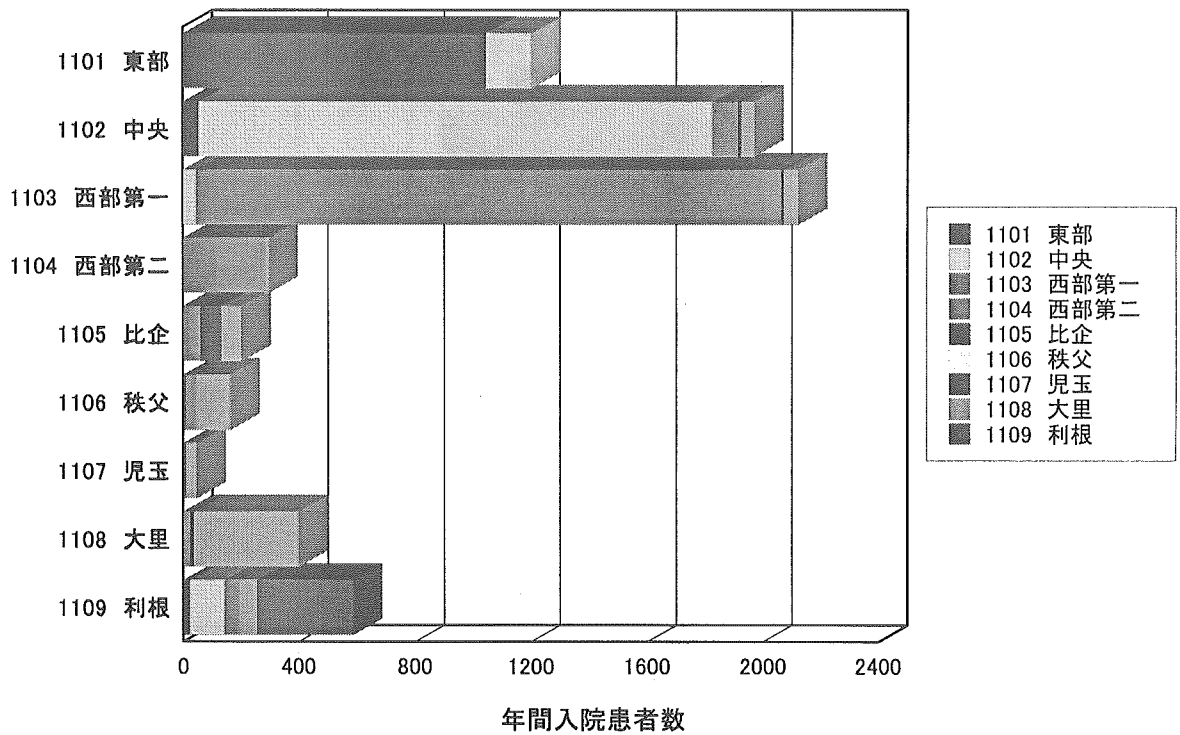
0-30

### 患者住所・入院先病院二次医療圏別入院患者数

05 循環器系疾患

有

患者住所二次医療圏



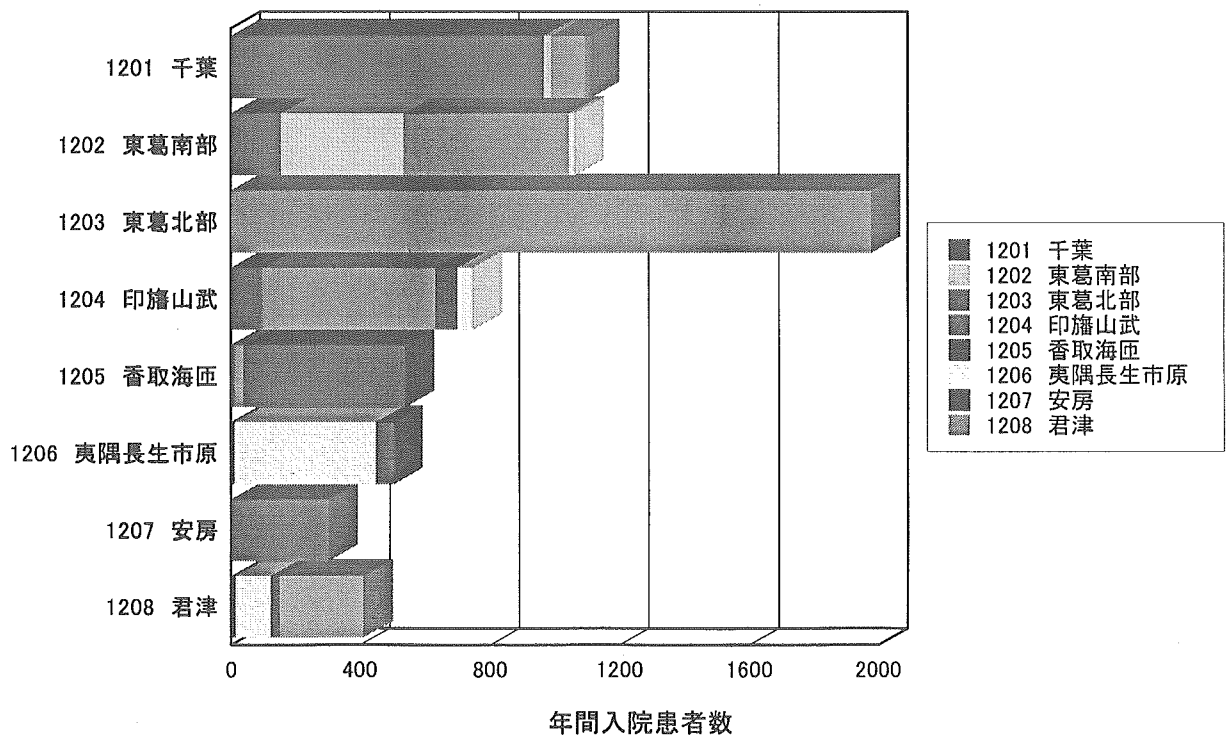
0-30

### 患者住所・入院先病院二次医療圏別入院患者数

05 循環器系疾患

有

患者住所二次医療圏



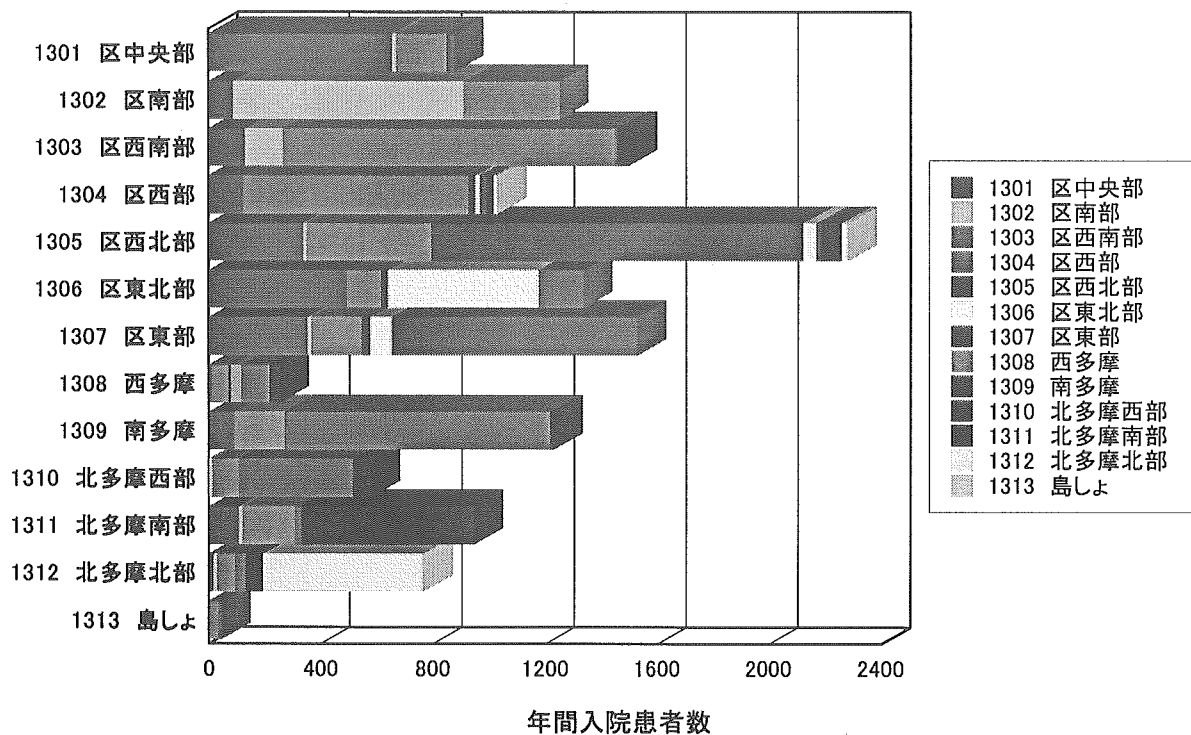
0-30

### 患者住所・入院先病院二次医療圏別入院患者数

05 循環器系疾患

有

患者住所二次医療圏



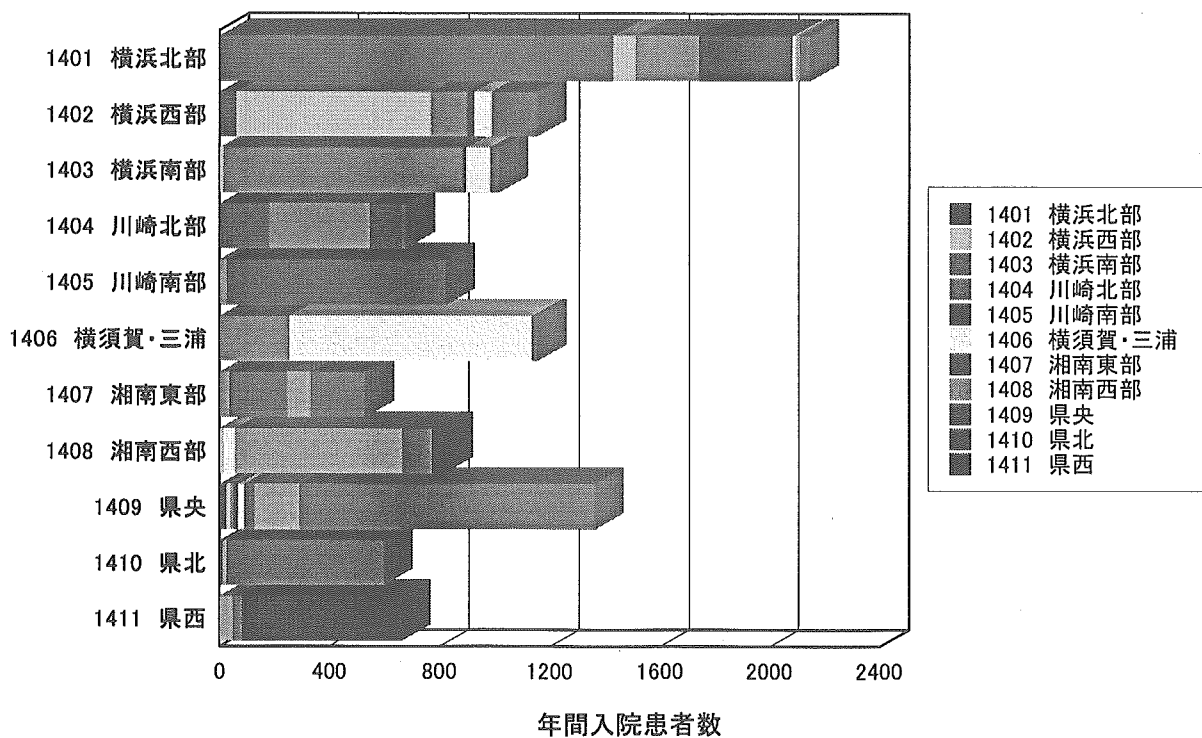
0-30

### 患者住所・入院先病院二次医療圏別入院患者数

05 循環器系疾患

有

患者住所二次医療圏



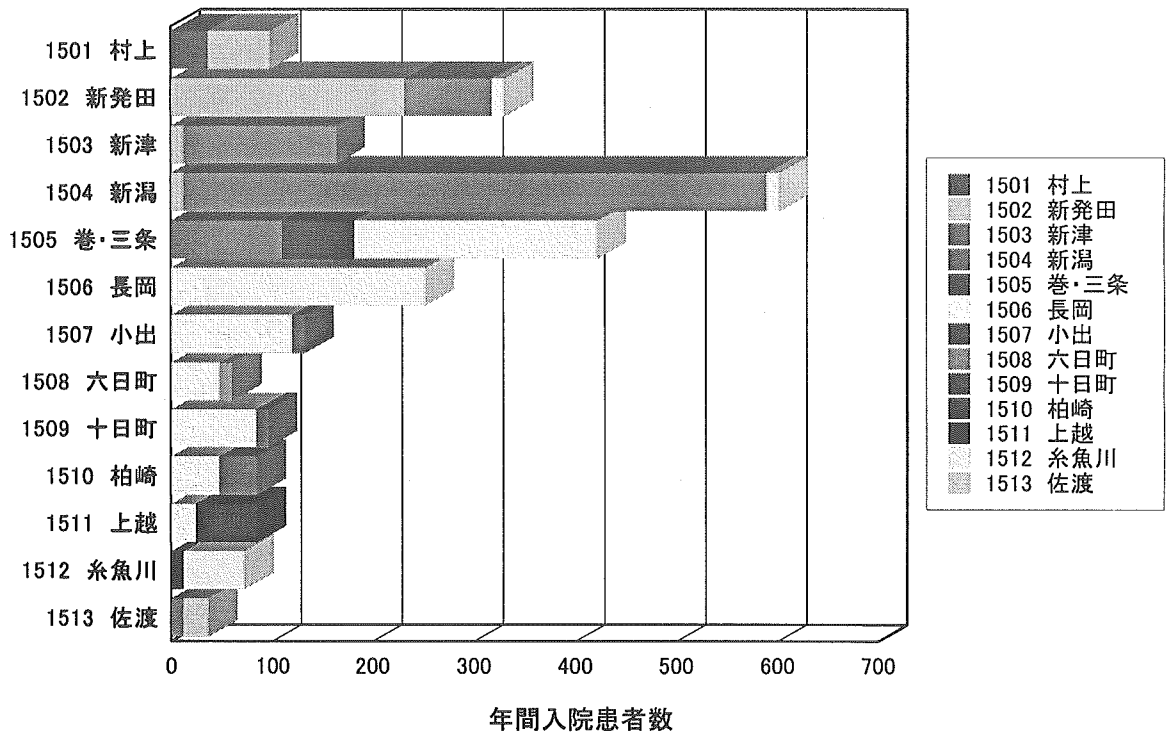
0-30

### 患者住所・入院先病院二次医療圏別入院患者数

05 循環器系疾患

有

患者住所二次医療圏



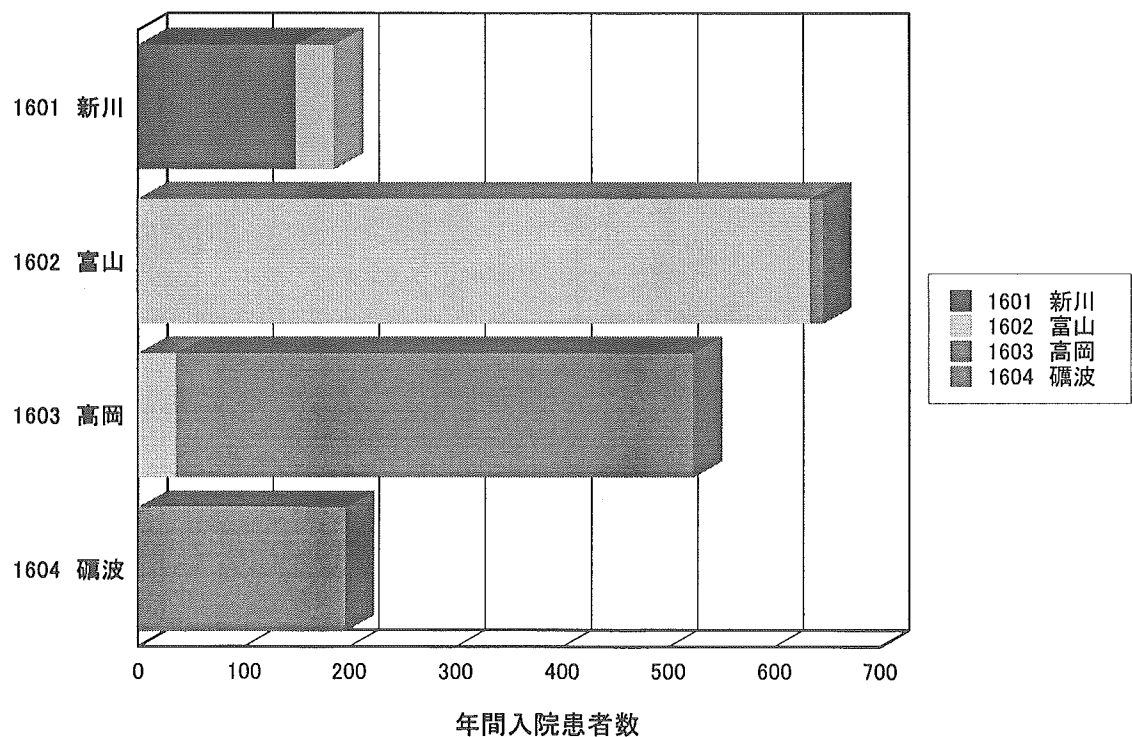
0-30

### 患者住所・入院先病院二次医療圏別入院患者数

05 循環器系疾患

有

患者住所二次医療圏



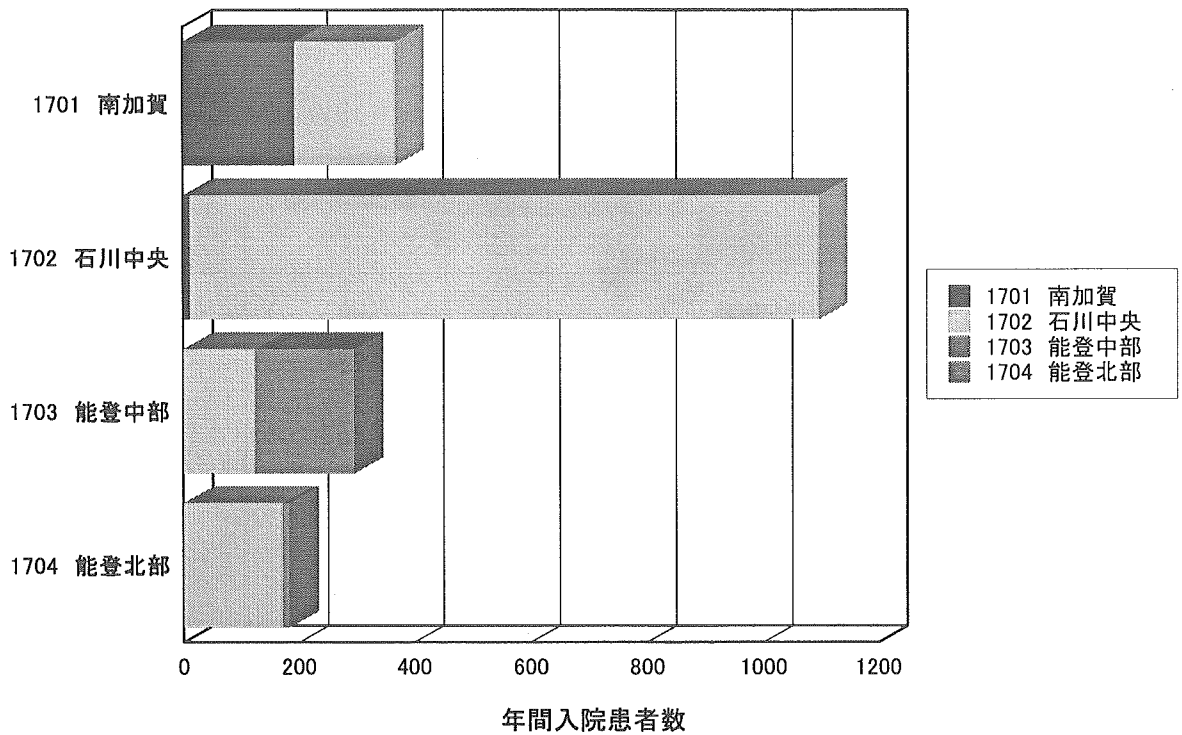


0-30

05 循環器系疾患  
有

患者住所・入院先病院二次医療圏別入院患者数

患者住所  
二次医療圏

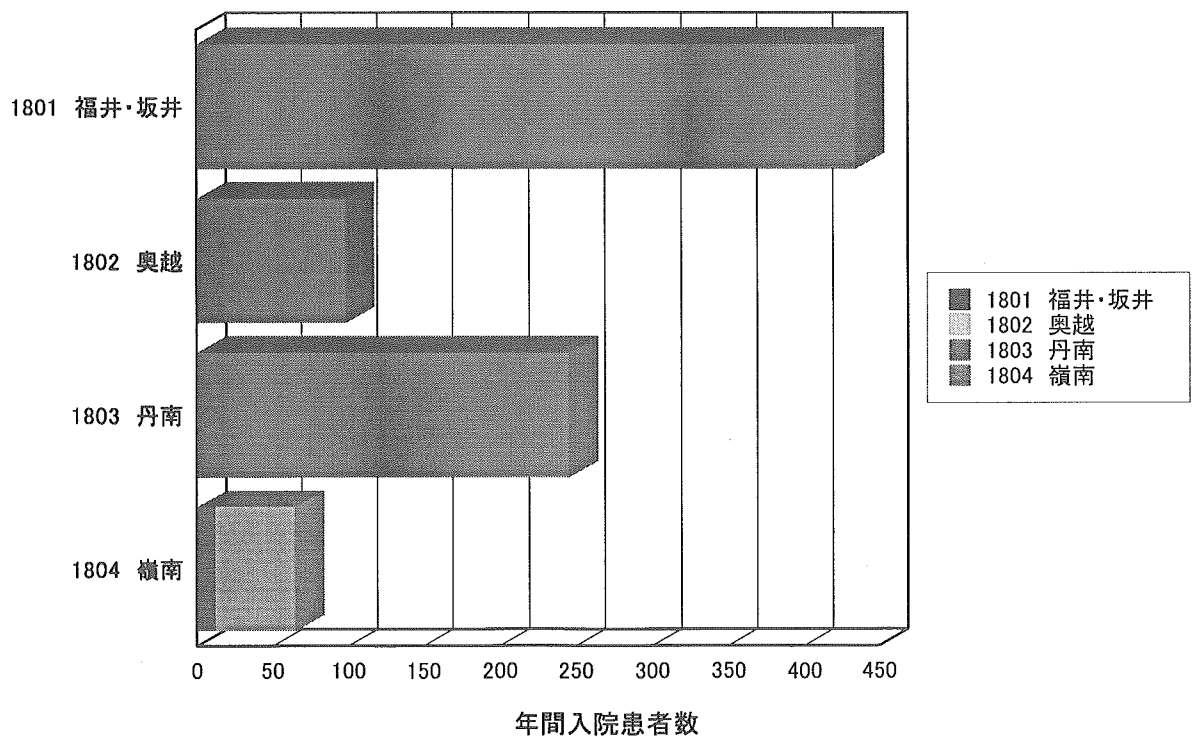


0-30

05 循環器系疾患  
有

患者住所・入院先病院二次医療圏別入院患者数

患者住所  
二次医療圏



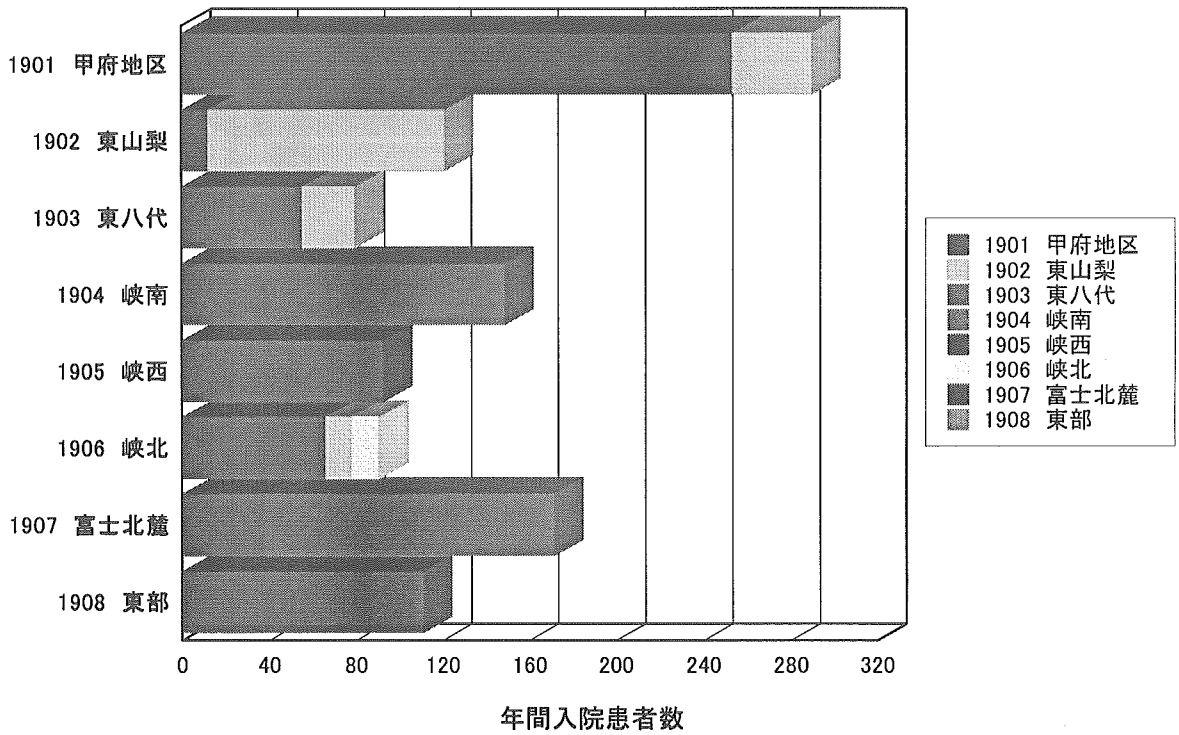
0-30

### 患者住所・入院先病院二次医療圏別入院患者数

05 循環器系疾患

有

患者住所  
二次医療圏



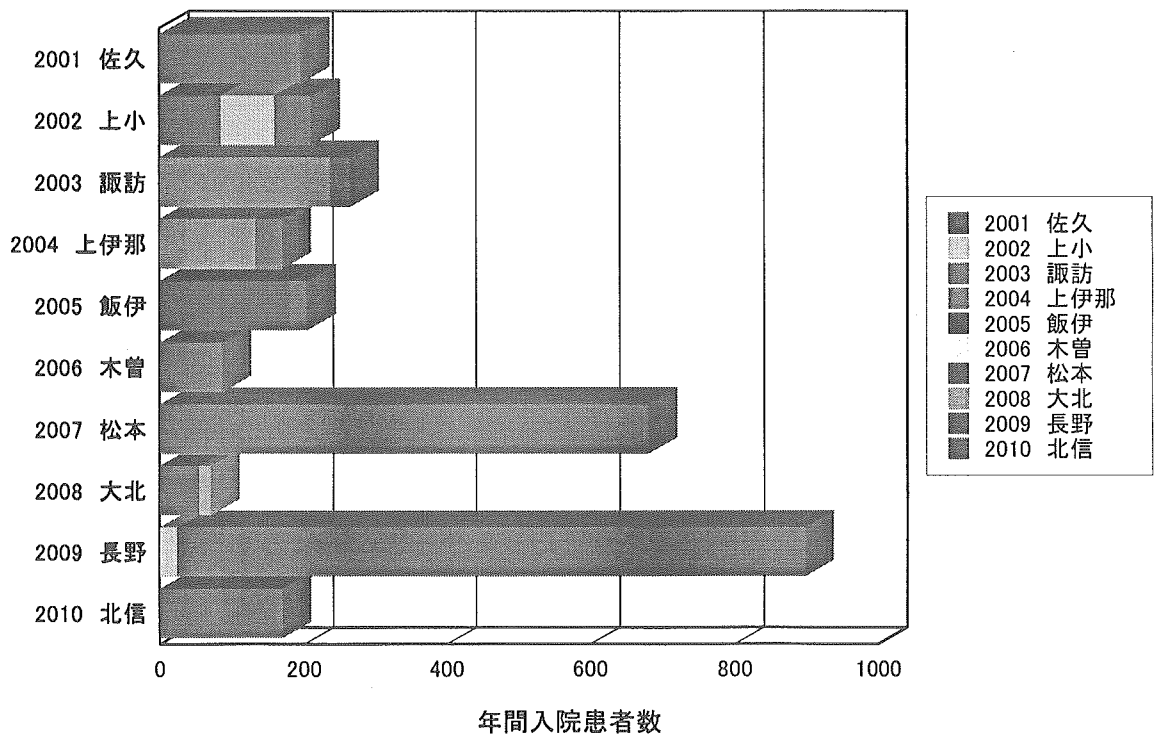
0-30

### 患者住所・入院先病院二次医療圏別入院患者数

05 循環器系疾患

有

患者住所  
二次医療圏



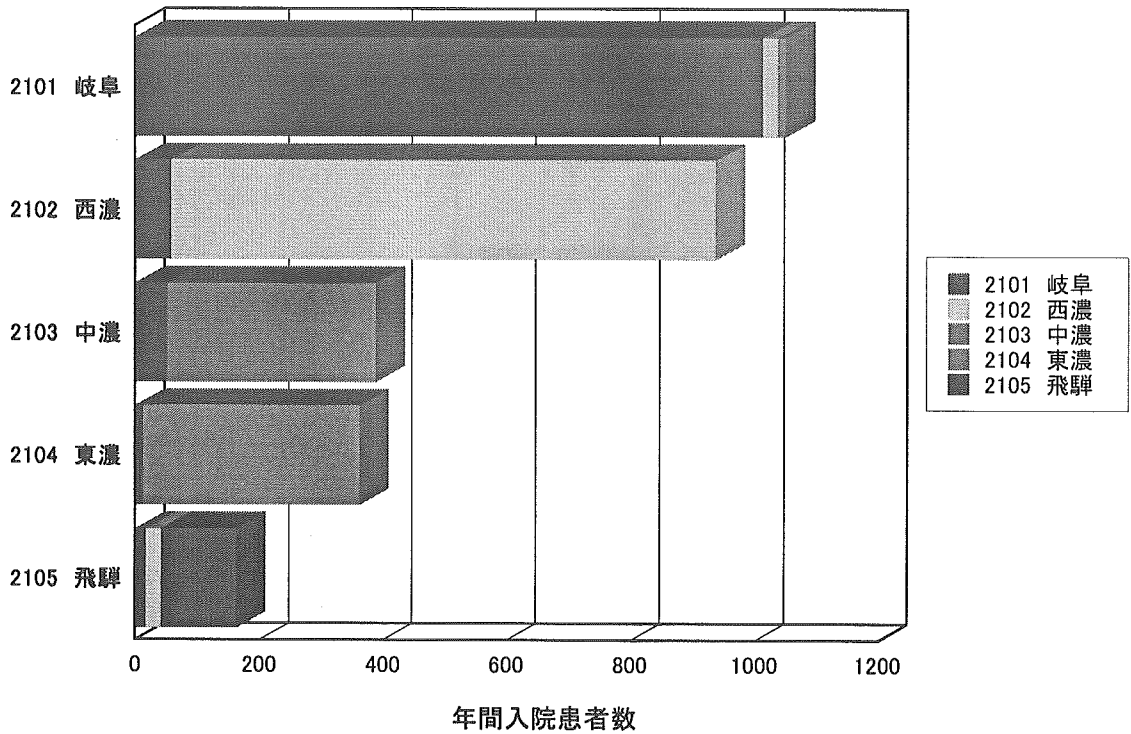
0-30

### 患者住所・入院先病院二次医療圏別入院患者数

05 循環器系疾患

有

患者住所二次医療圏



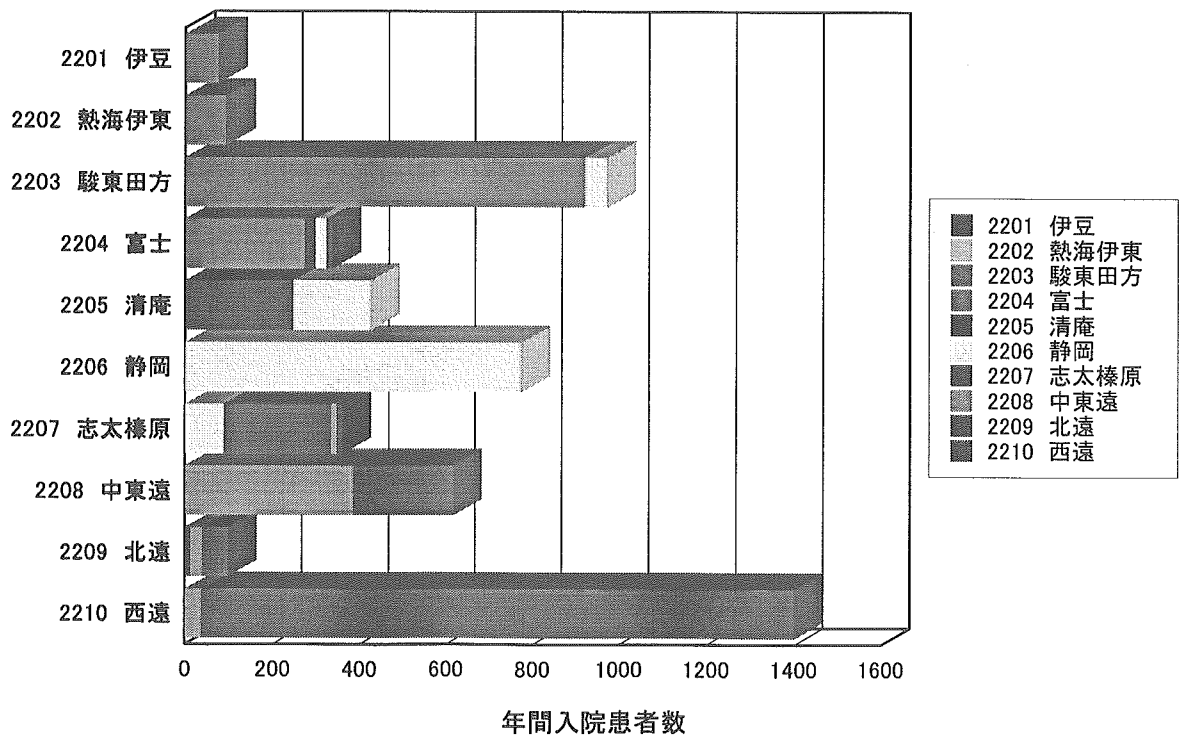
0-30

### 患者住所・入院先病院二次医療圏別入院患者数

05 循環器系疾患

有

患者住所二次医療圏



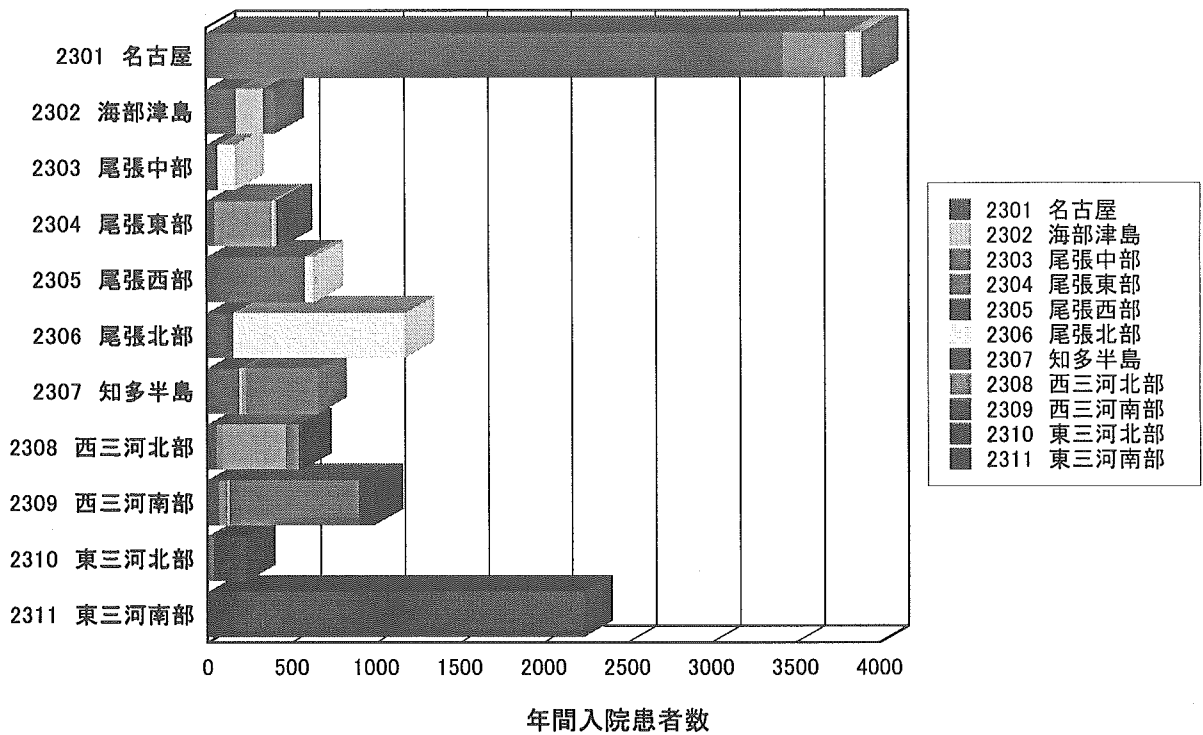
0-30

### 患者住所・入院先病院二次医療圏別入院患者数

05 循環器系疾患

有

患者住所二次医療圏



0-30

### 患者住所・入院先病院二次医療圏別入院患者数

05 循環器系疾患

有

患者住所二次医療圏

