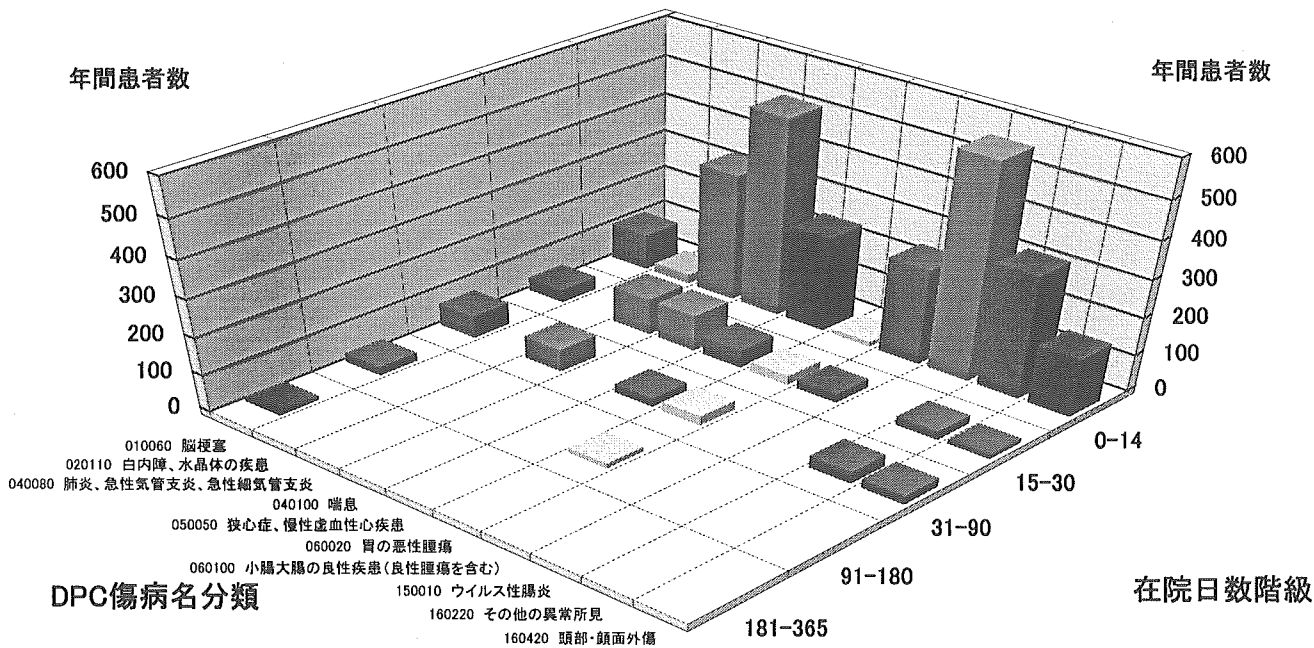
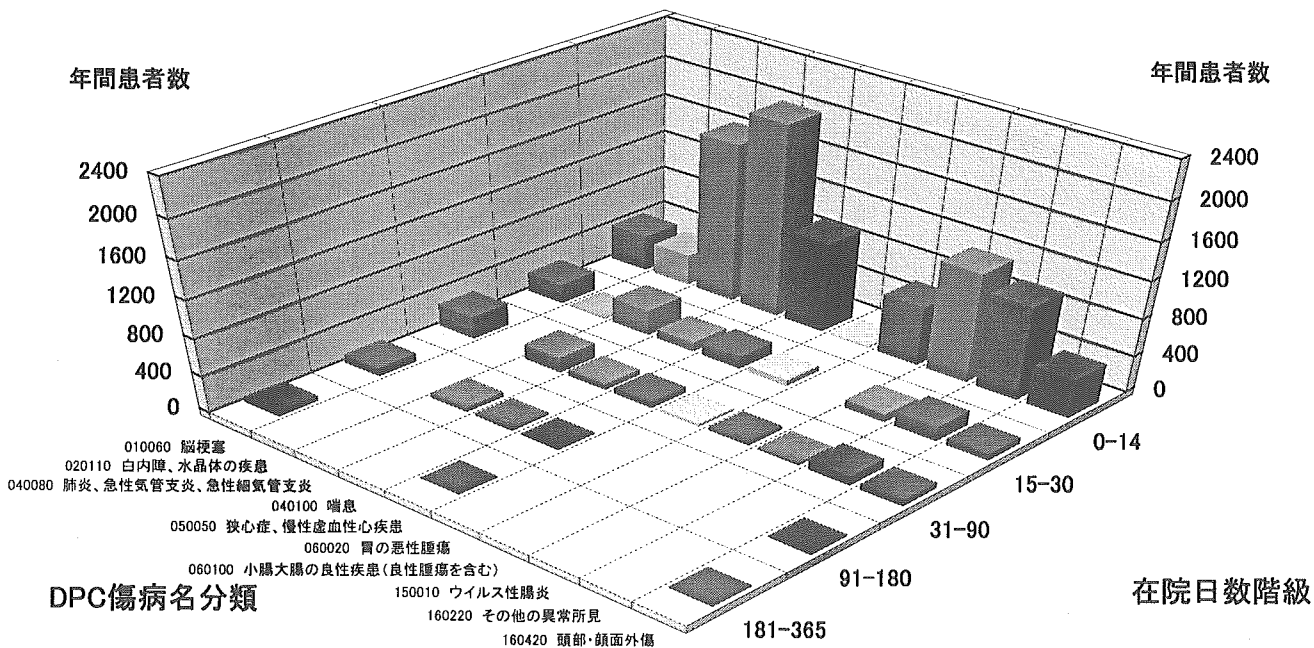


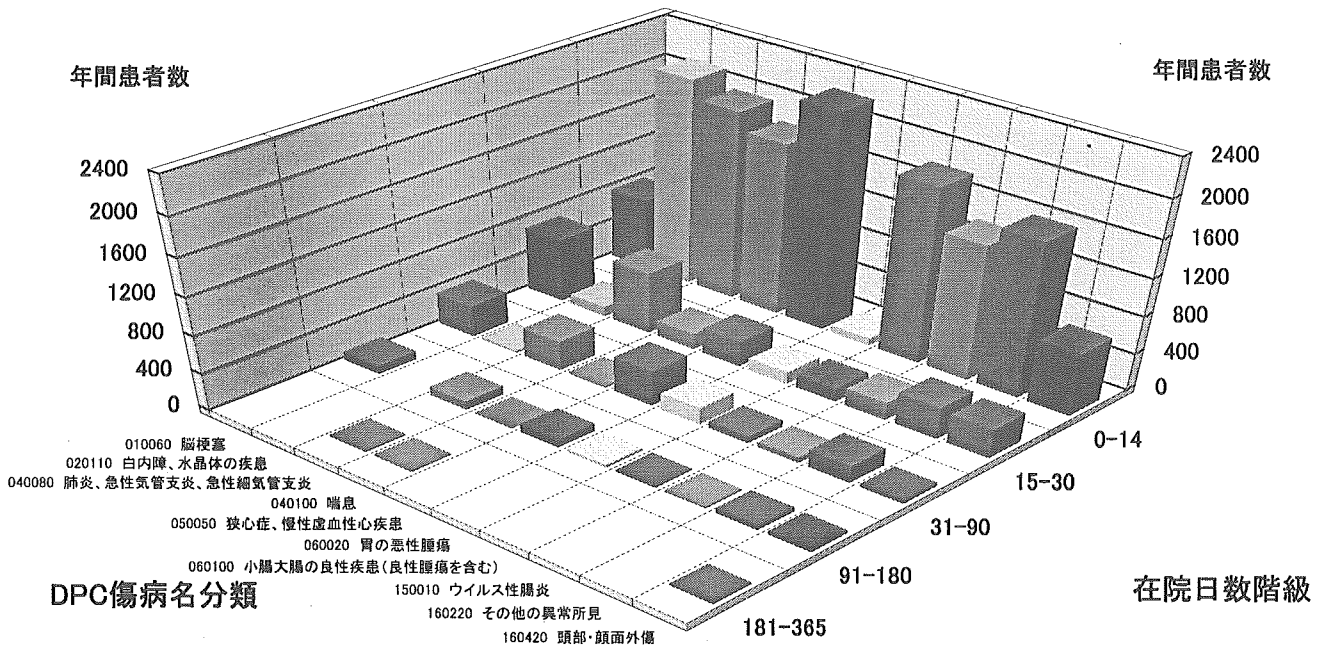
二次医療圏 4701 北部



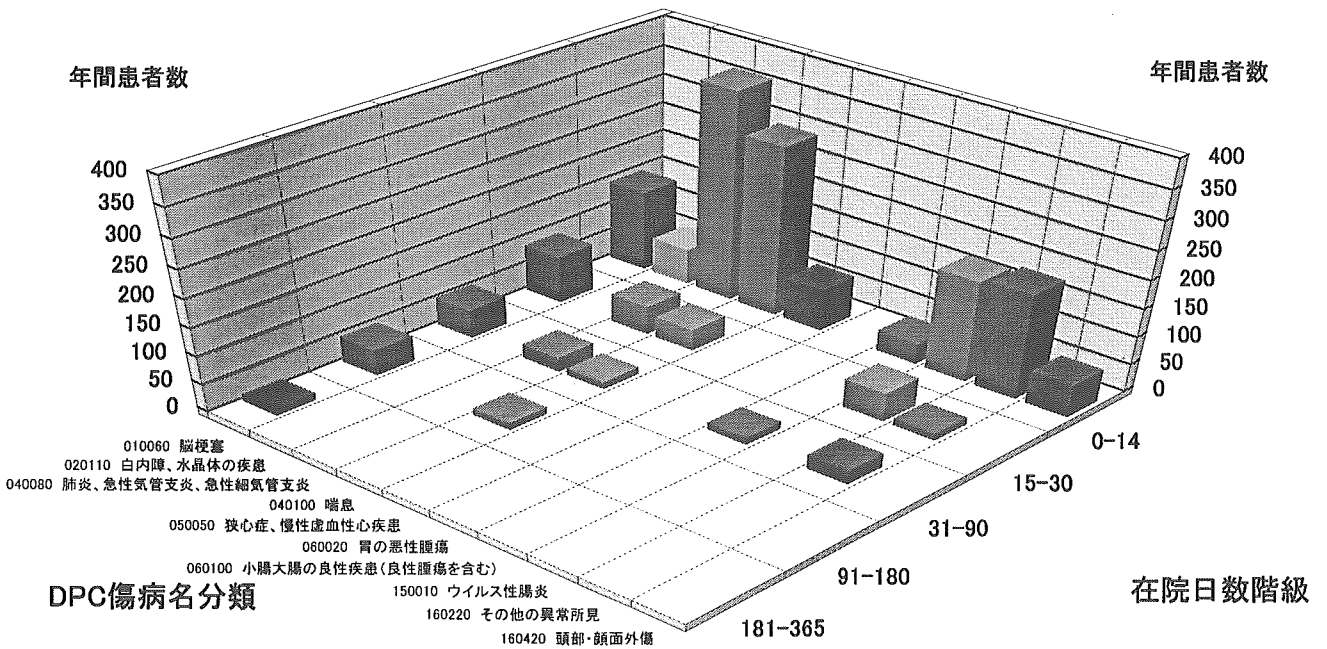
二次医療圏 4702 中部

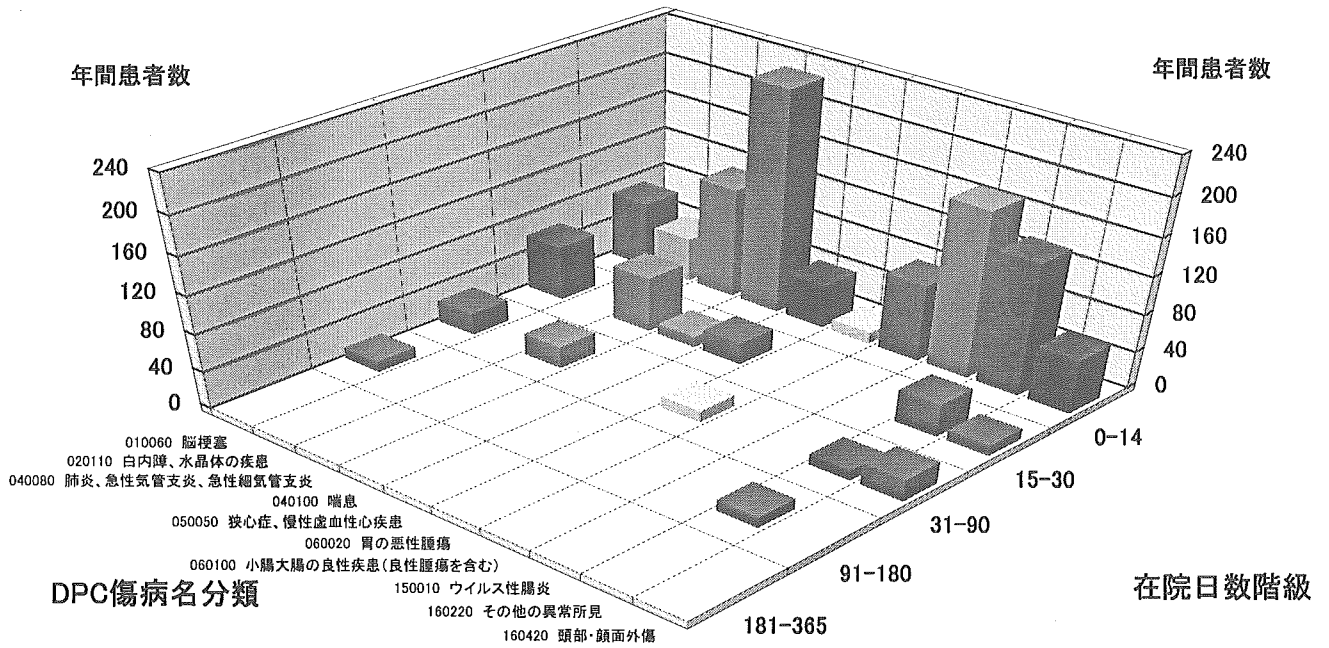


二次医療圏 4703 南部



二次医療圏 4704 宮古





平成 17 年度厚生科学研究補助金（統計情報高度利用総合研究事業）分担研究報告書

患者調査傷病情報の精度向上と利活用の促進に関する研究

別図2

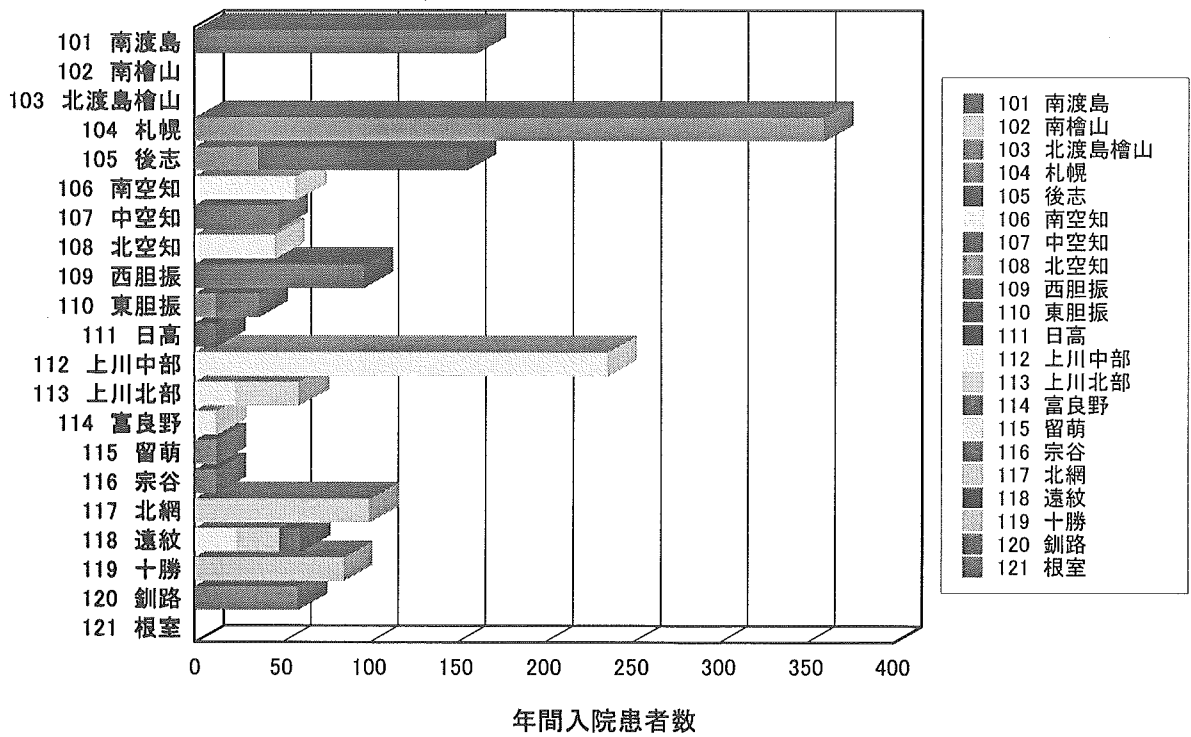
0-30

患者住所・入院先病院二次医療圏別入院患者数

01 神経系疾患

有

患者住所二次医療圏



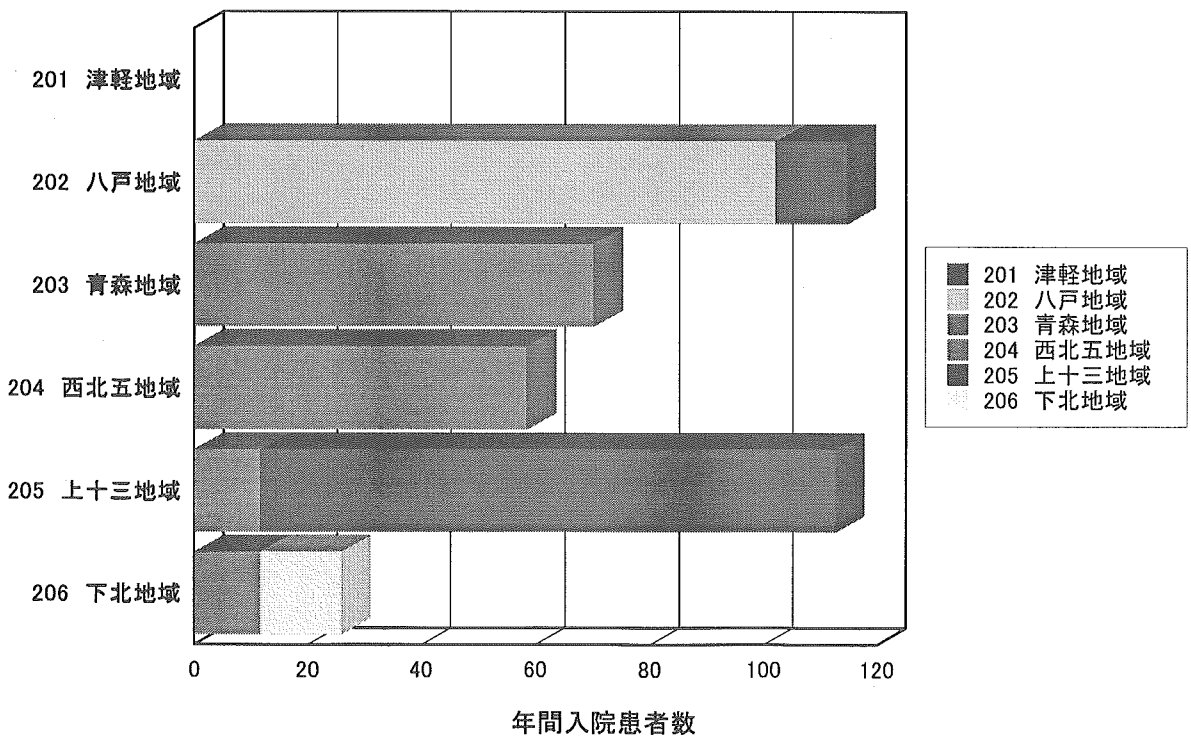
0-30

患者住所・入院先病院二次医療圏別入院患者数

01 神経系疾患

有

患者住所二次医療圏

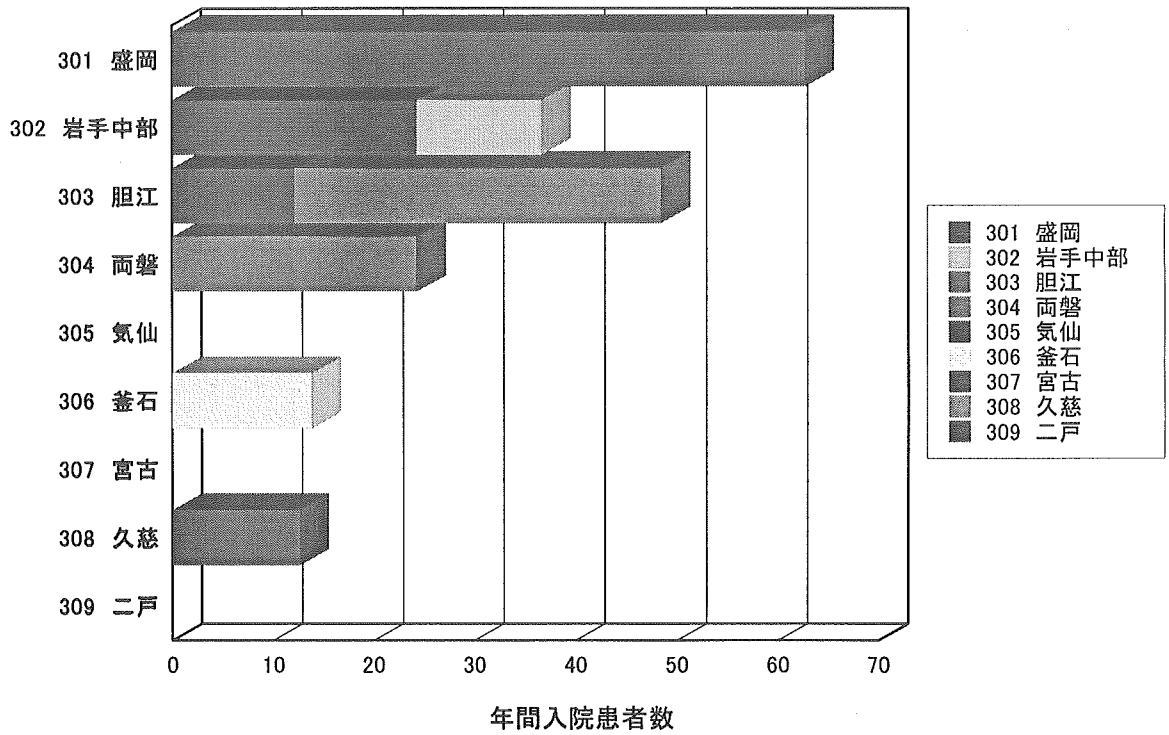


0-30

患者住所・入院先病院二次医療圏別入院患者数

01 神経系疾患
有

患者住所二次医療圏

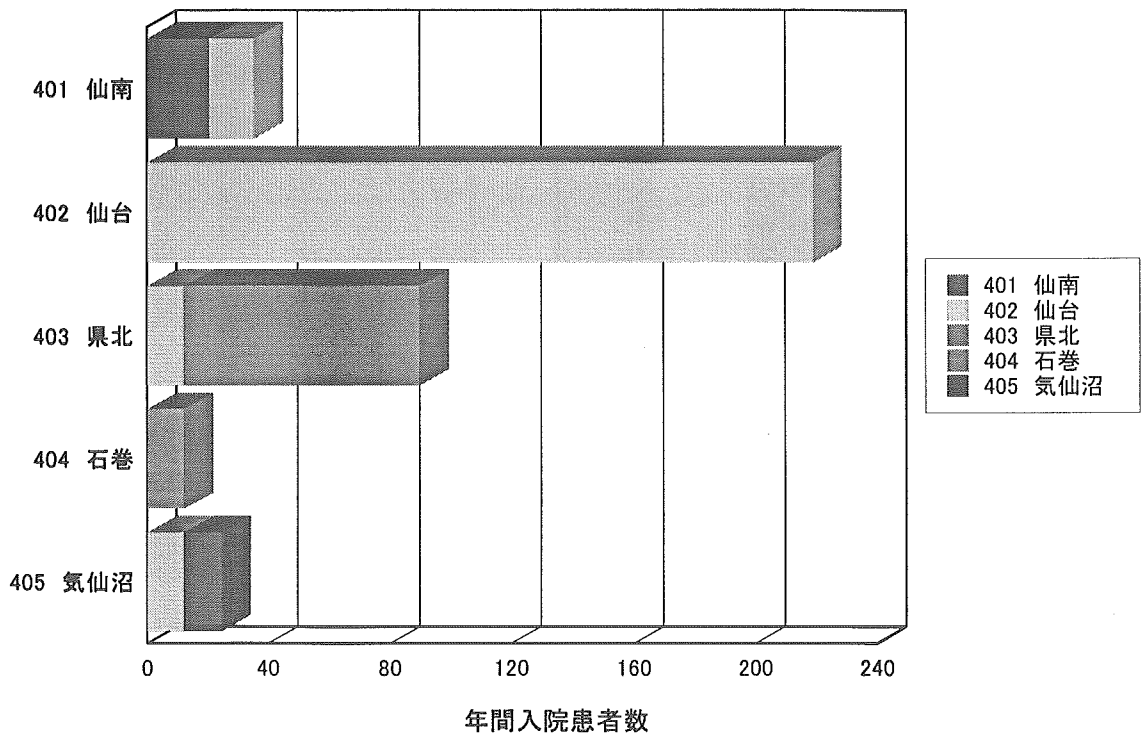


0-30

患者住所・入院先病院二次医療圏別入院患者数

01 神経系疾患
有

患者住所二次医療圏

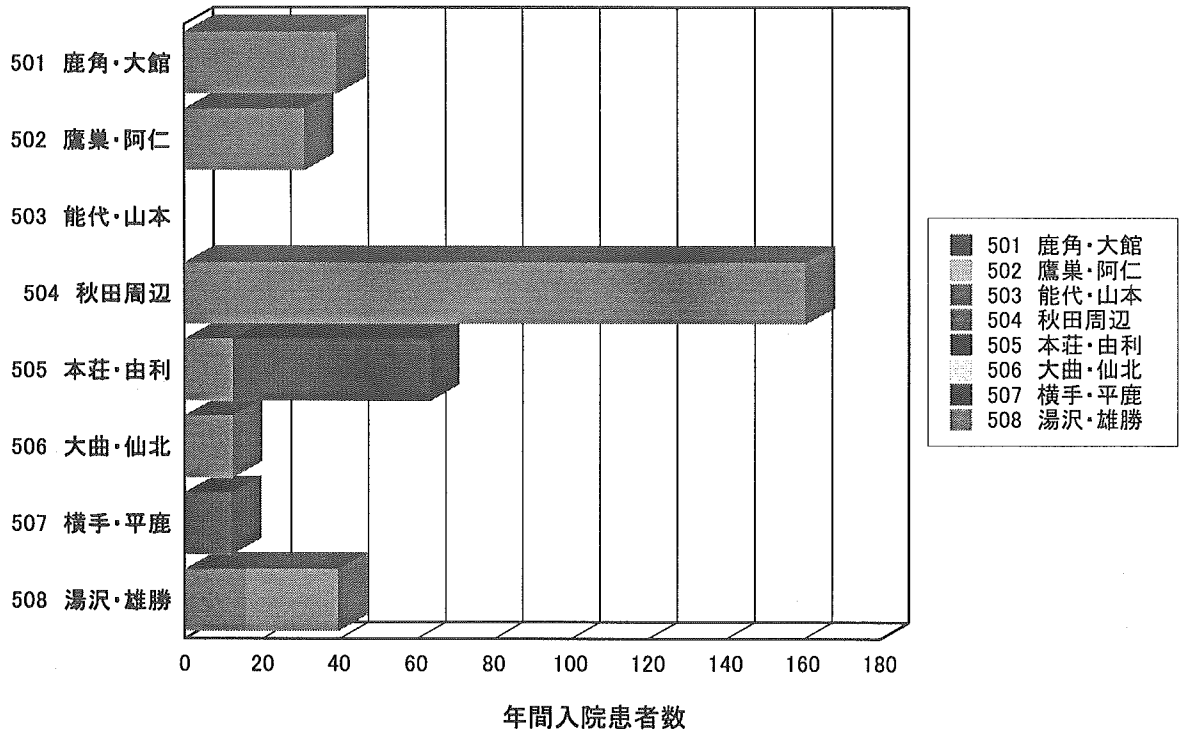


0-30

患者住所・入院先病院二次医療圏別入院患者数

01 神経系疾患
有

患者住所二次医療圏

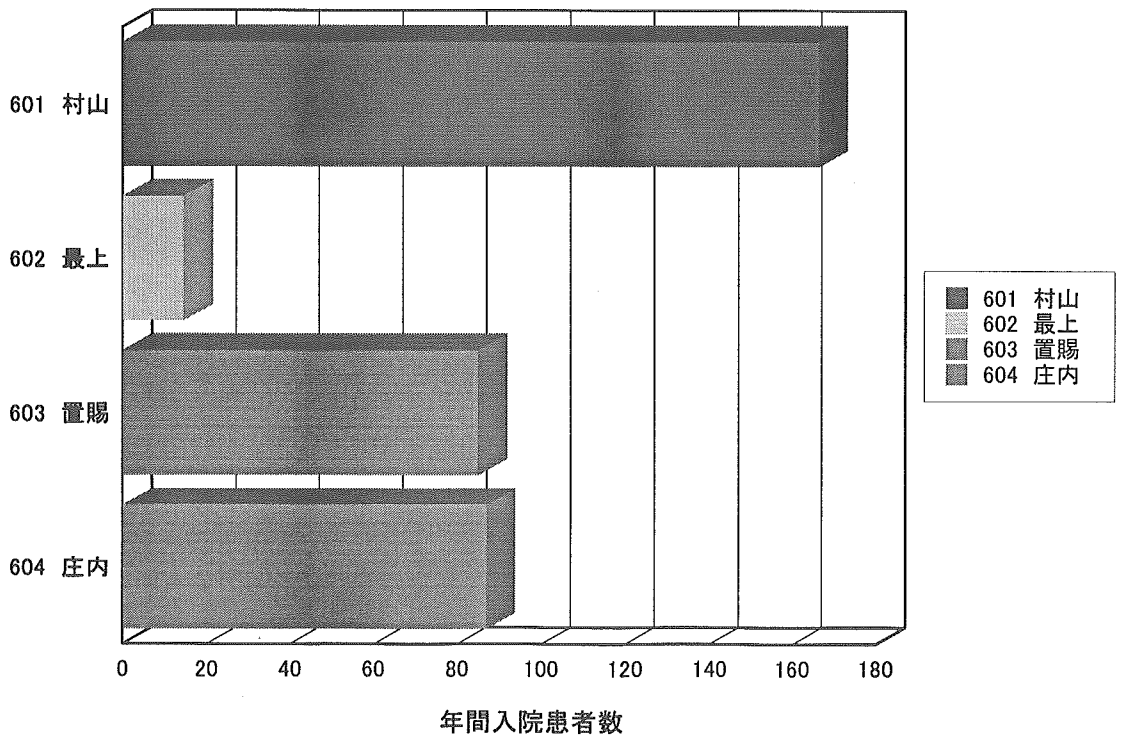


0-30

患者住所・入院先病院二次医療圏別入院患者数

01 神経系疾患
有

患者住所二次医療圏



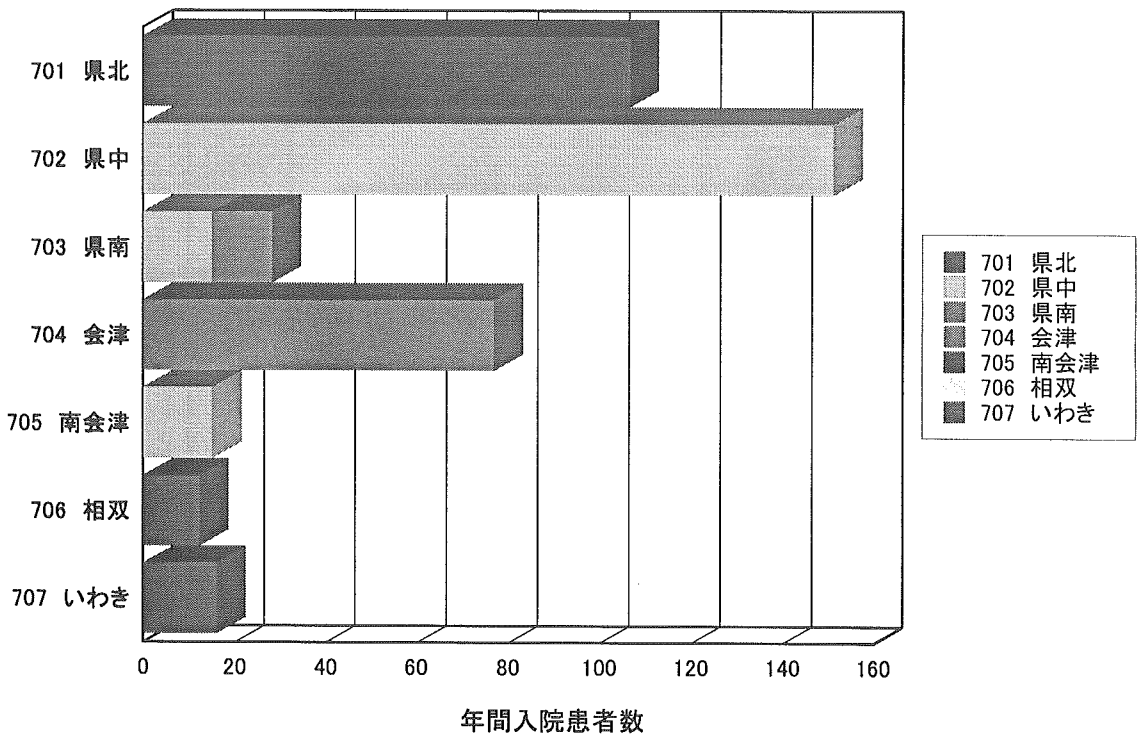
0-30

患者住所・入院先病院二次医療圏別入院患者数

01 神経系疾患

有

患者住所二次医療圏



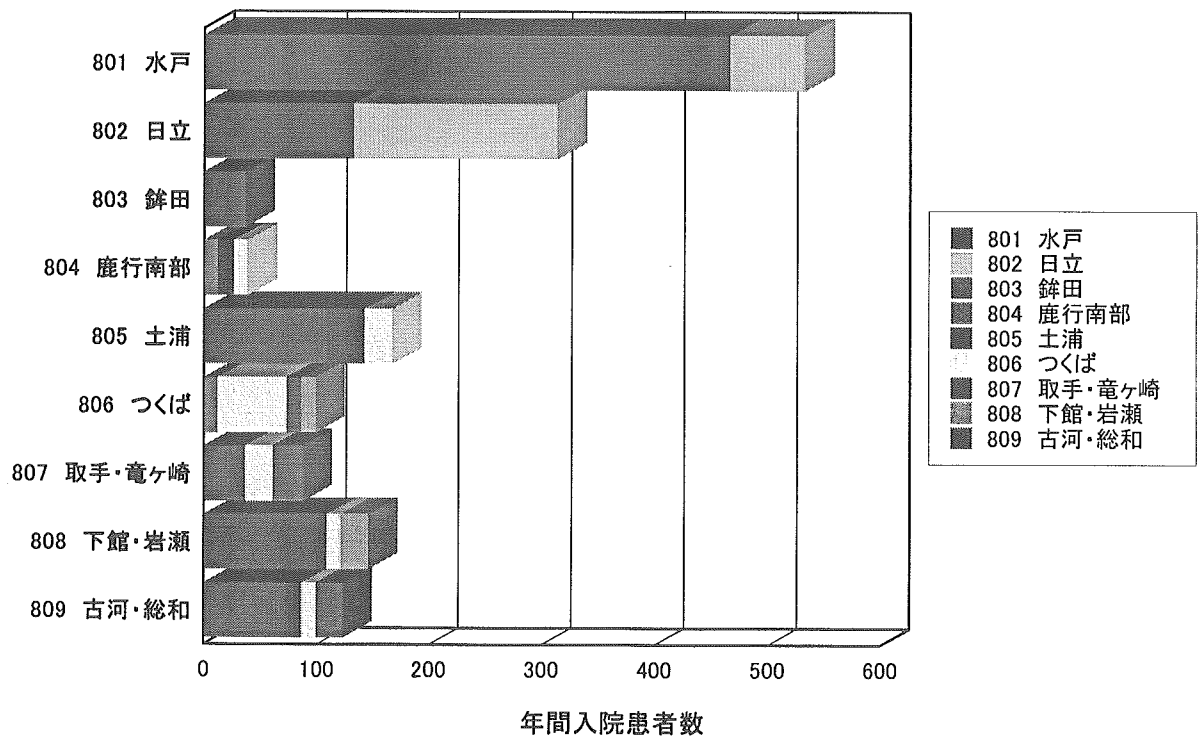
0-30

患者住所・入院先病院二次医療圏別入院患者数

01 神経系疾患

有

患者住所二次医療圏



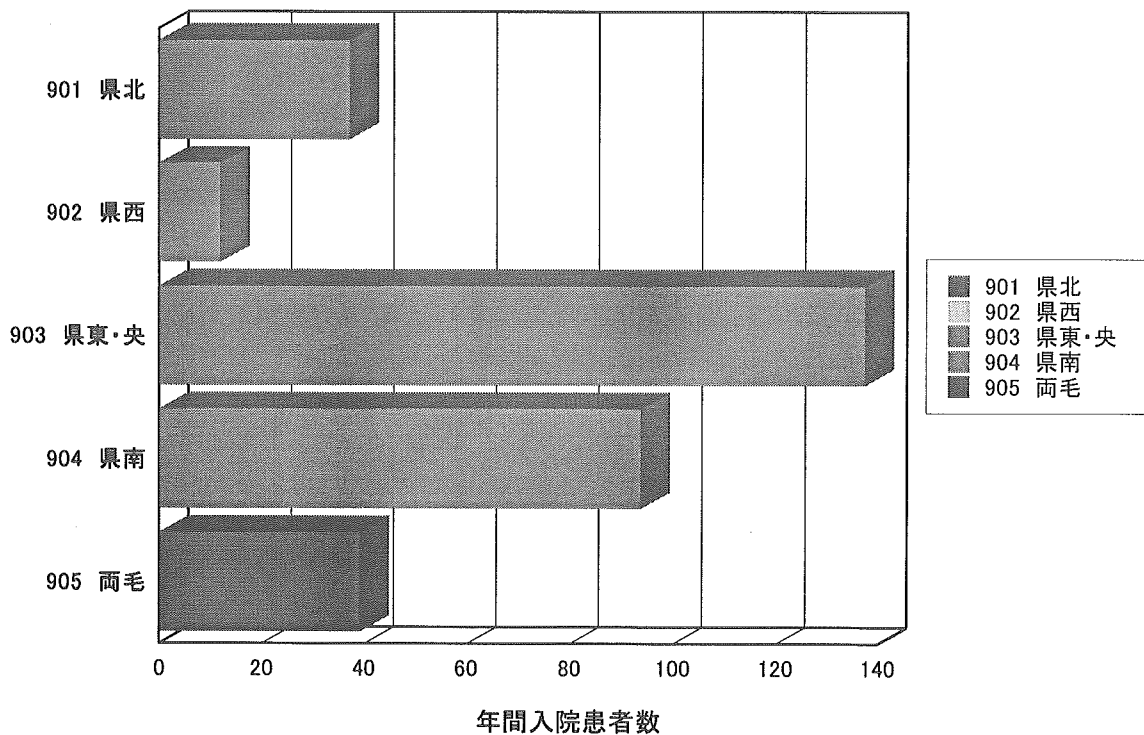
0-30

患者住所・入院先病院二次医療圏別入院患者数

01 神経系疾患

有

患者住所二次医療圏



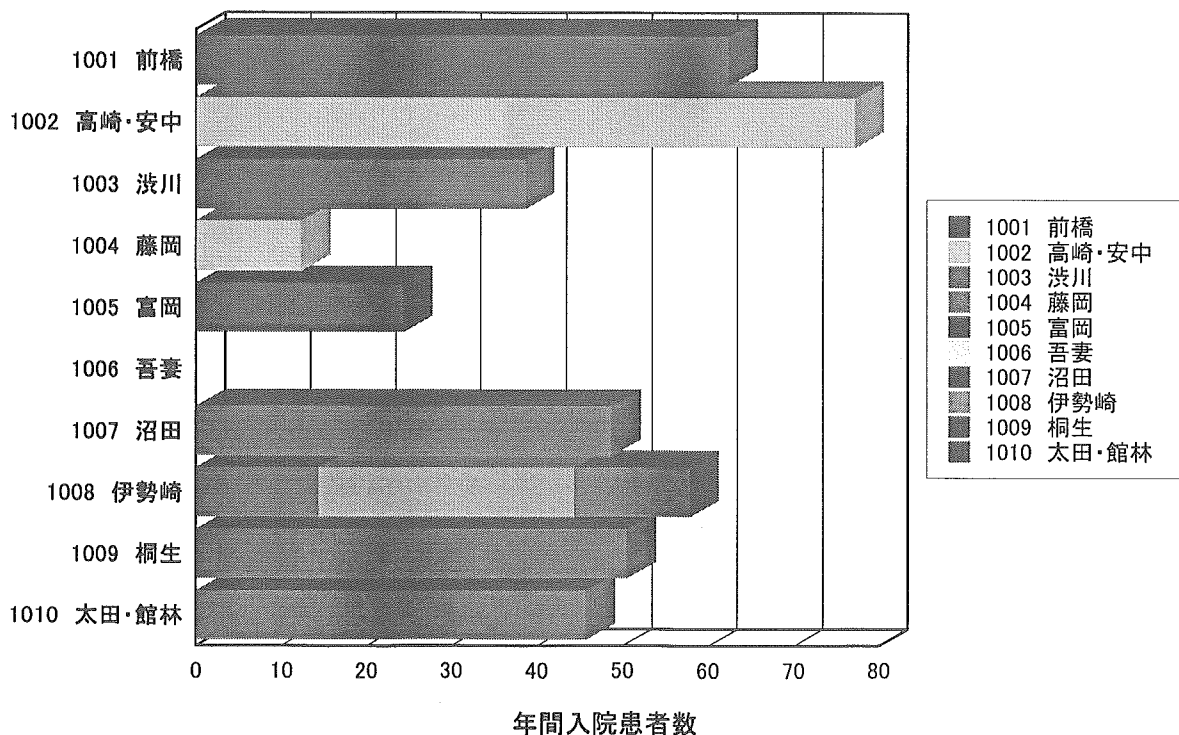
0-30

患者住所・入院先病院二次医療圏別入院患者数

01 神経系疾患

有

患者住所二次医療圏



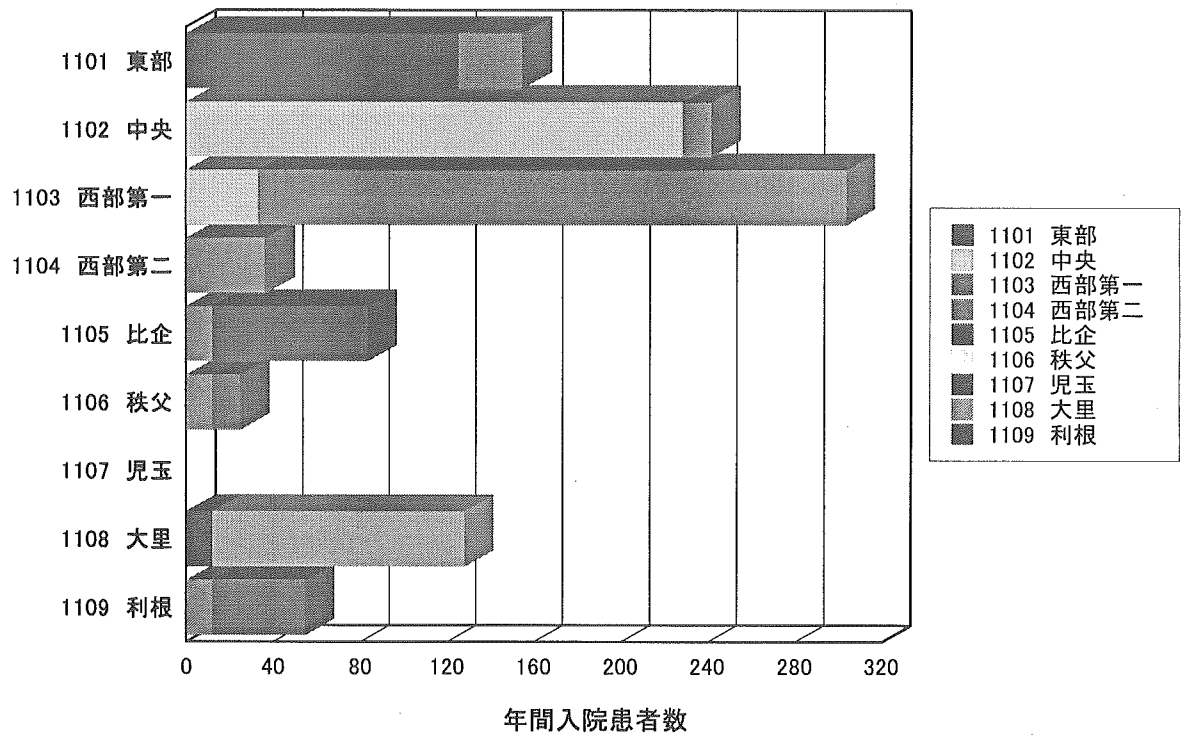
0-30

患者住所・入院先病院二次医療圏別入院患者数

01 神経系疾患

有

患者住所二次医療圏



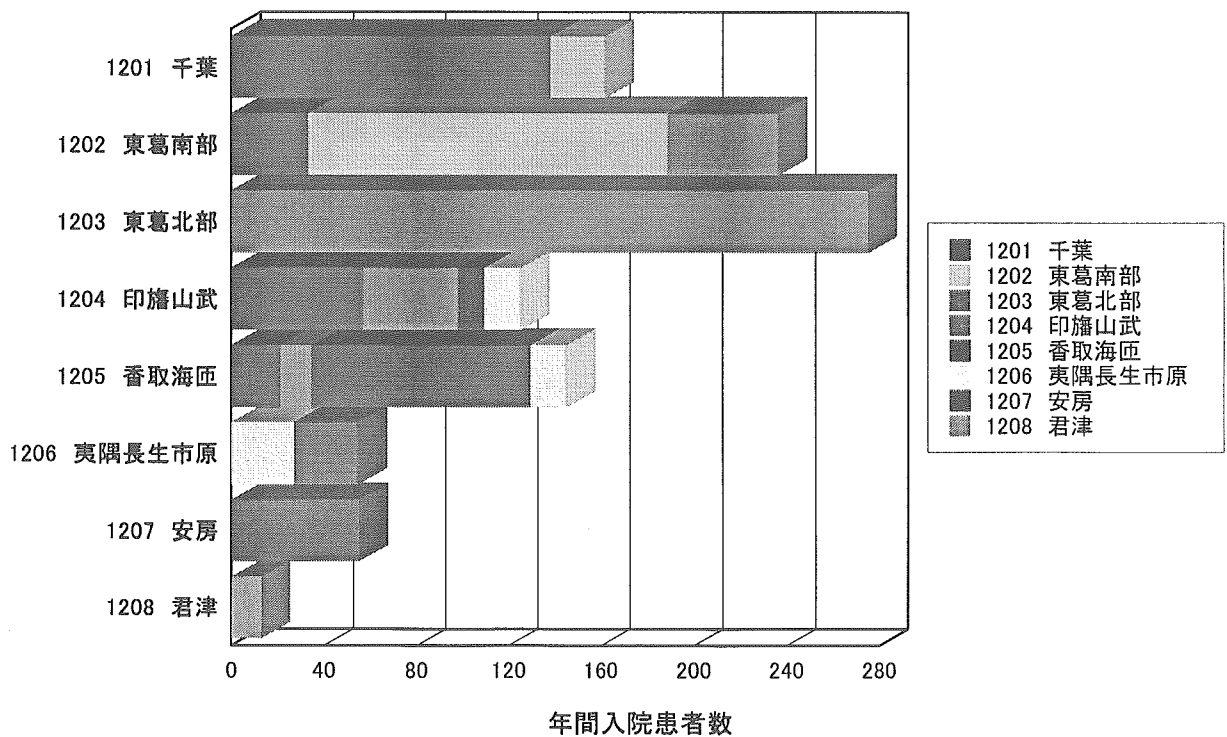
0-30

患者住所・入院先病院二次医療圏別入院患者数

01 神経系疾患

有

患者住所二次医療圏



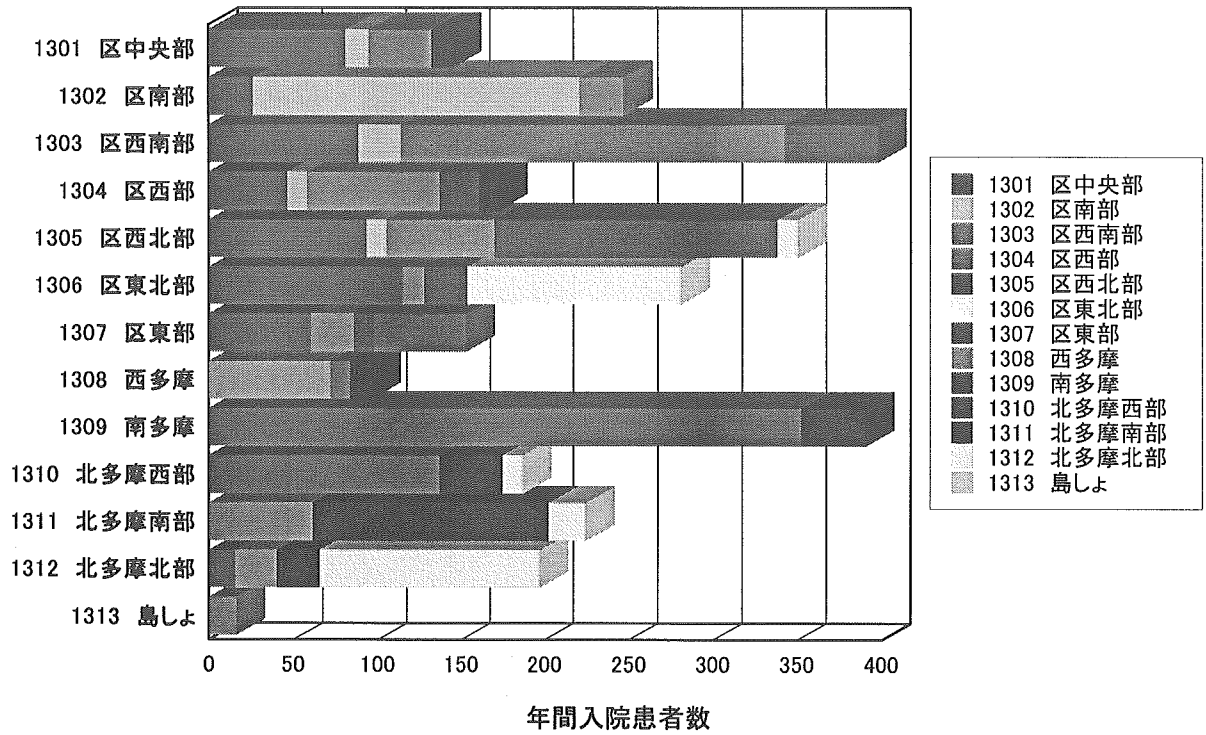
0-30

患者住所・入院先病院二次医療圏別入院患者数

01 神経系疾患

有

患者住所二次医療圏



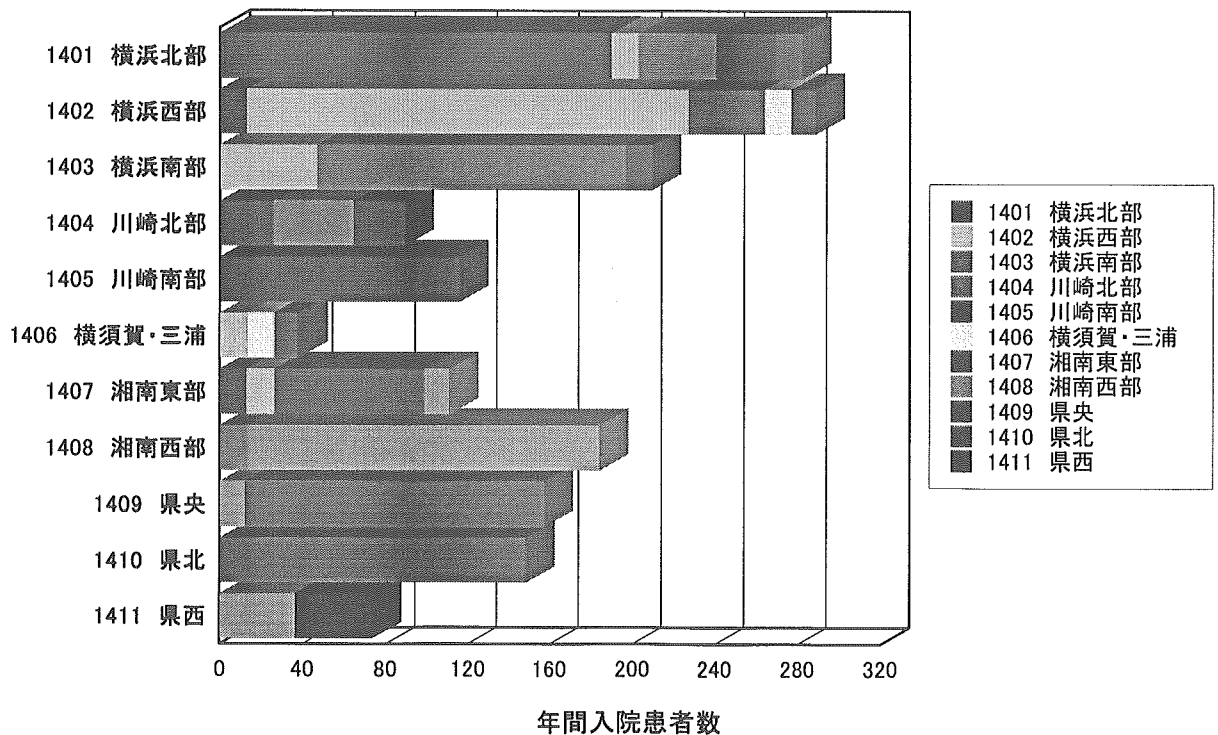
0-30

患者住所・入院先病院二次医療圏別入院患者数

01 神経系疾患

有

患者住所二次医療圏



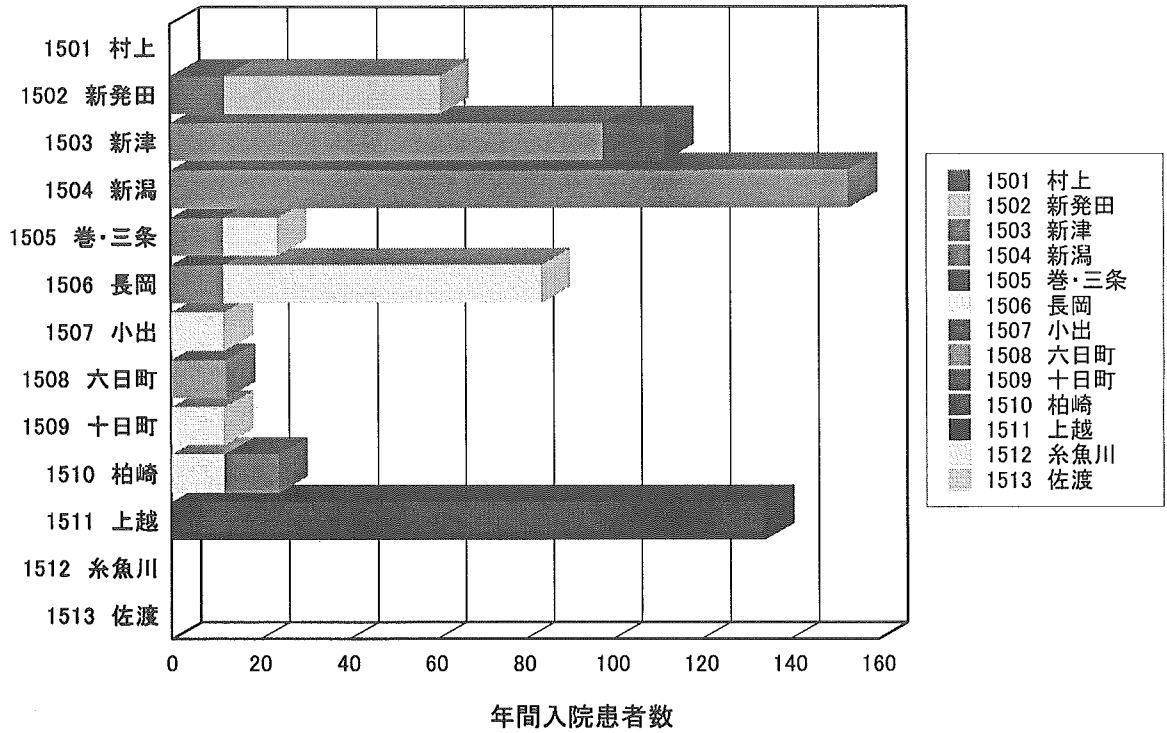
0-30

患者住所・入院先病院二次医療圏別入院患者数

01 神経系疾患

有

患者住所二次医療圏



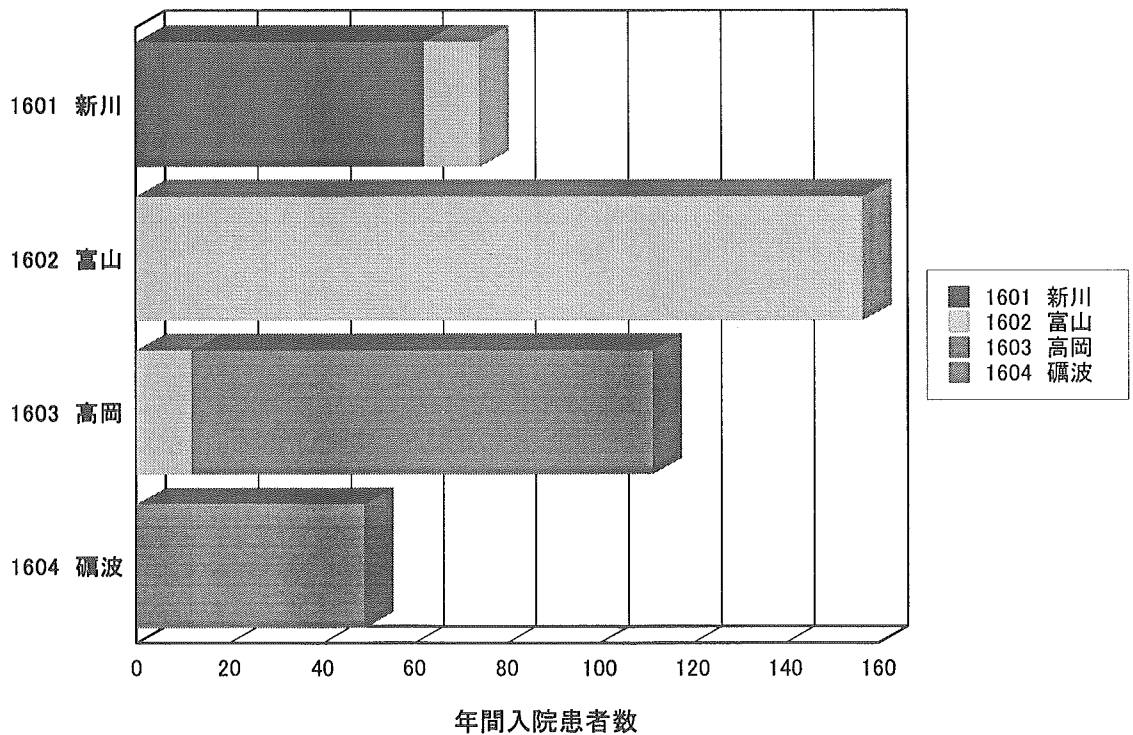
0-30

患者住所・入院先病院二次医療圏別入院患者数

01 神経系疾患

有

患者住所二次医療圏

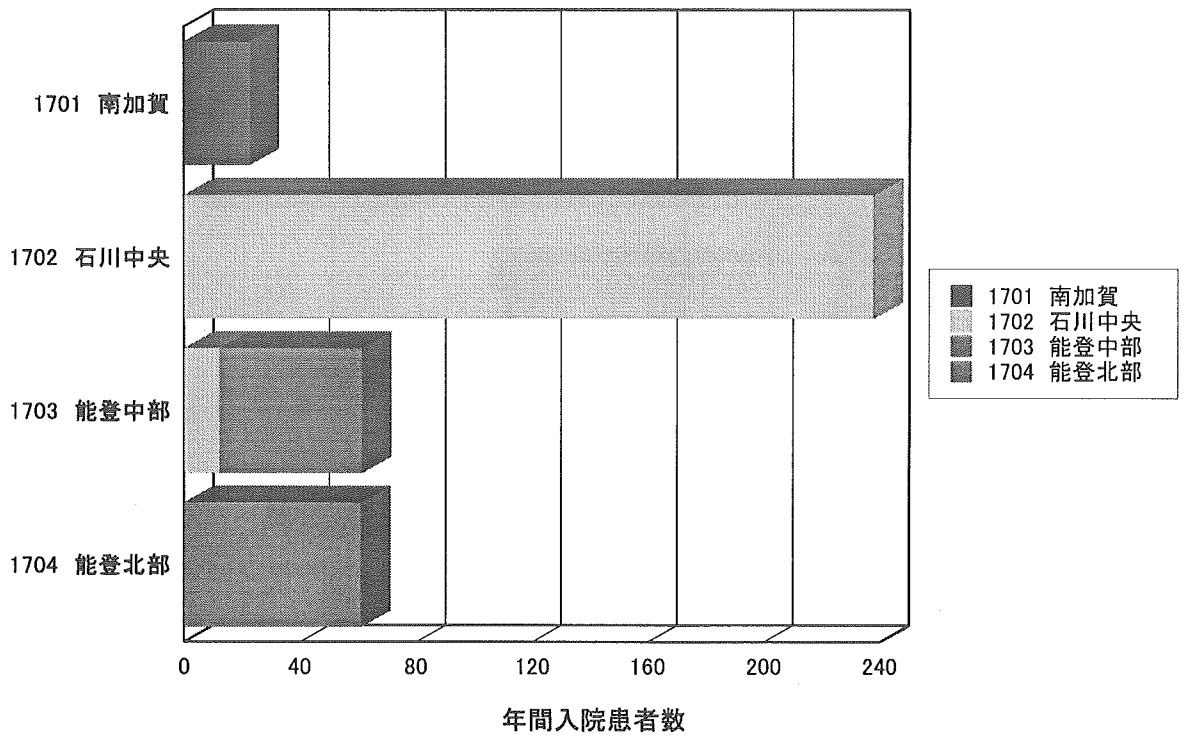


0-30

01 神経系疾患
有

患者住所・入院先病院二次医療圏別入院患者数

患者住所二次医療圏

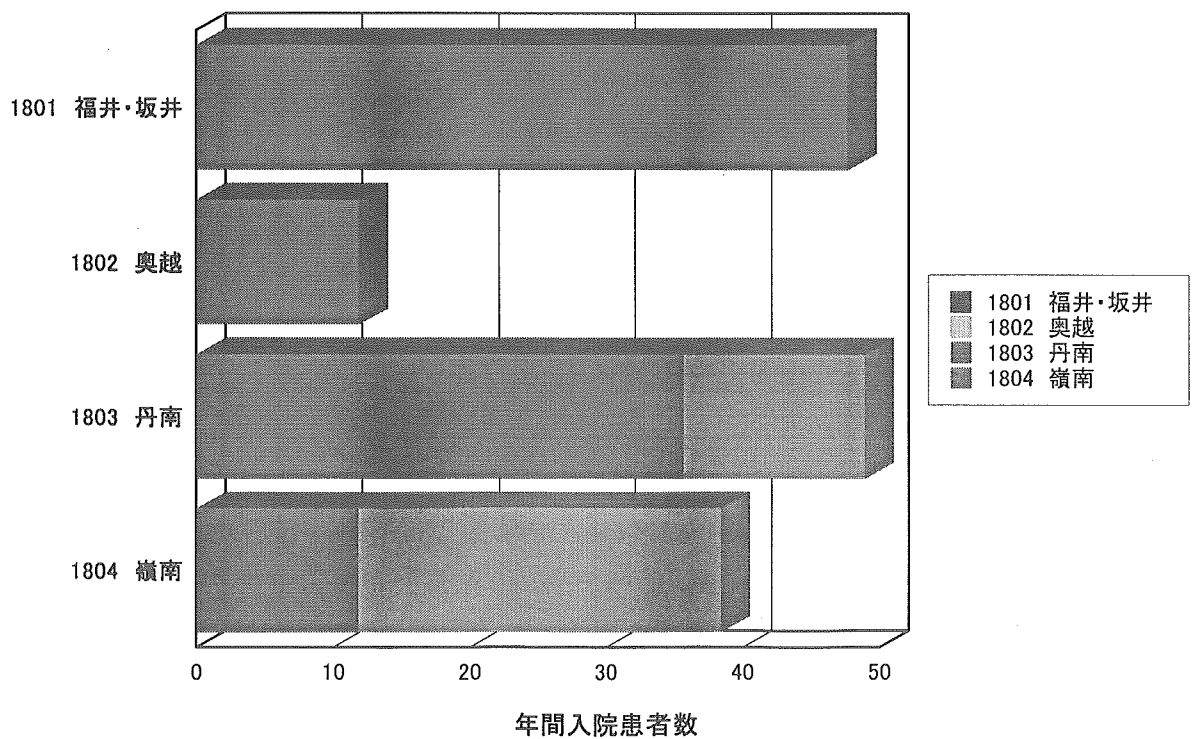


0-30

01 神経系疾患
有

患者住所・入院先病院二次医療圏別入院患者数

患者住所二次医療圏



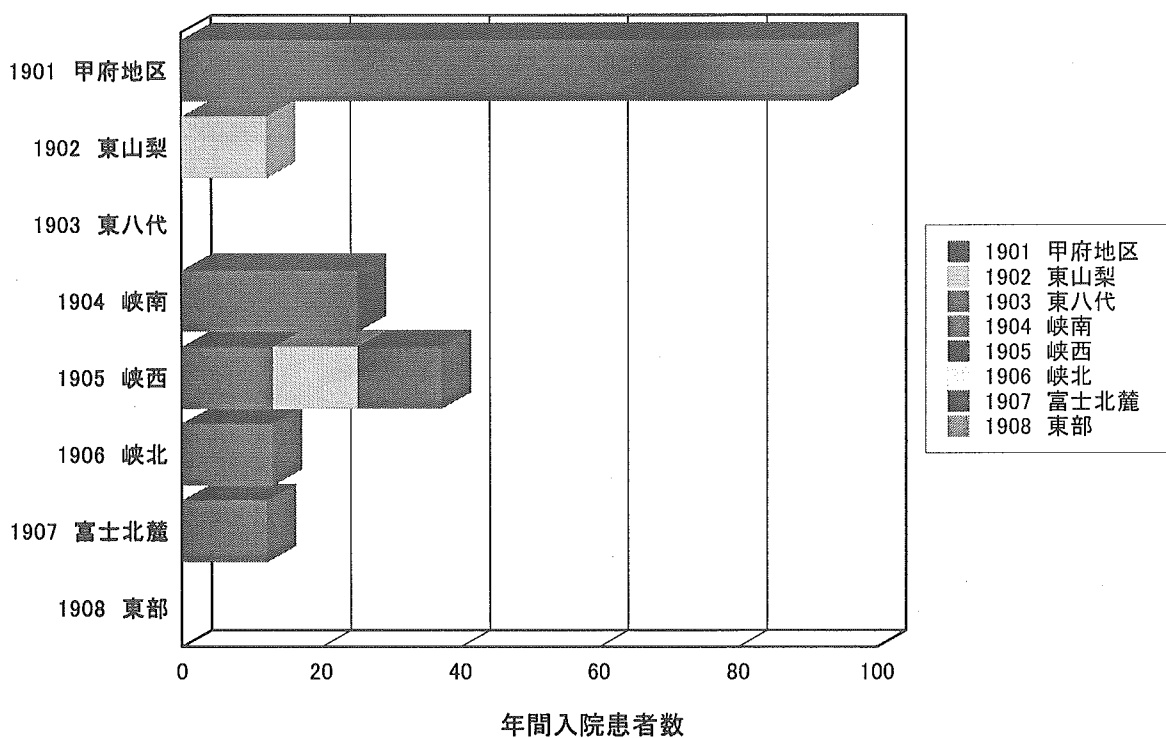
0-30

患者住所・入院先病院二次医療圏別入院患者数

01 神経系疾患

有

患者住所二次医療圏



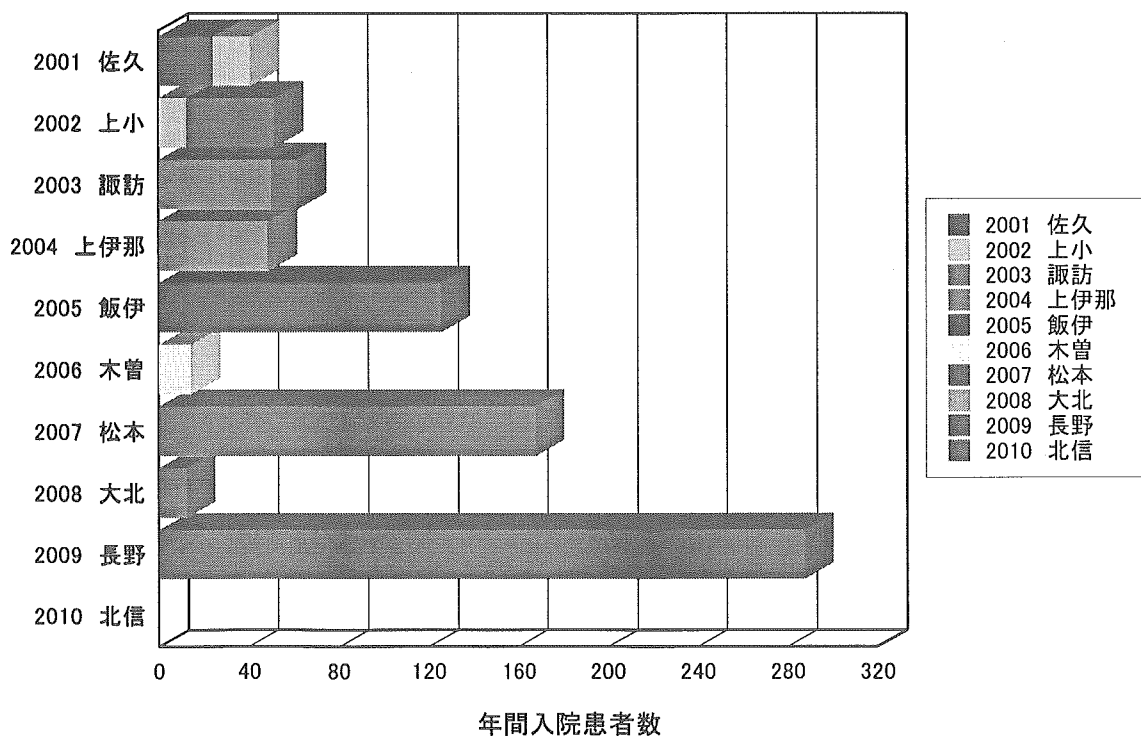
0-30

患者住所・入院先病院二次医療圏別入院患者数

01 神経系疾患

有

患者住所二次医療圏

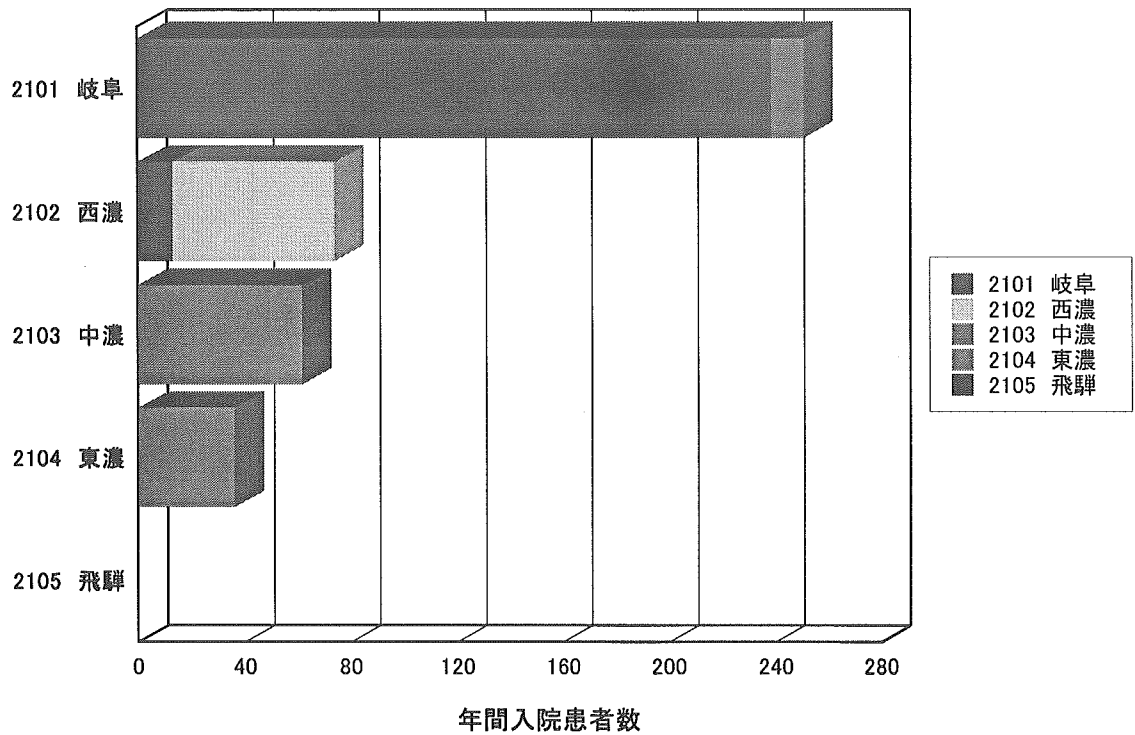


0-30

01 神経系疾患
有

患者住所・入院先病院二次医療圏別入院患者数

患者住所
二次医療圏

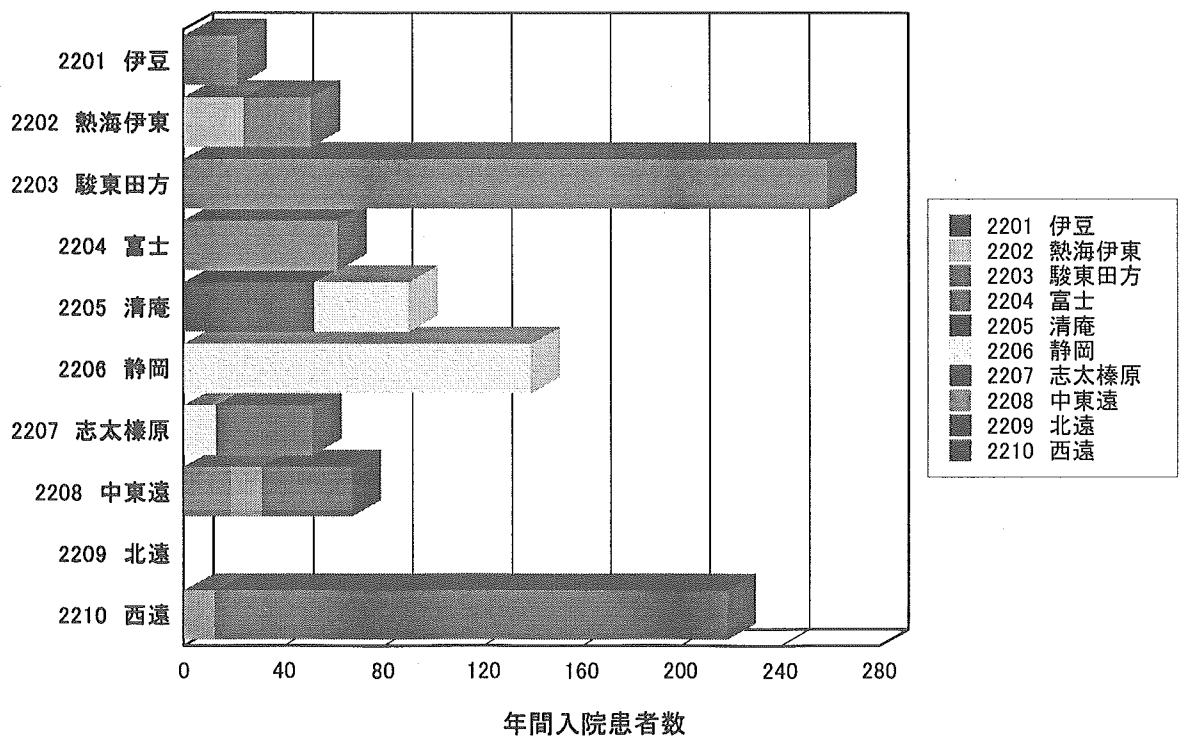


0-30

01 神経系疾患
有

患者住所・入院先病院二次医療圏別入院患者数

患者住所
二次医療圏



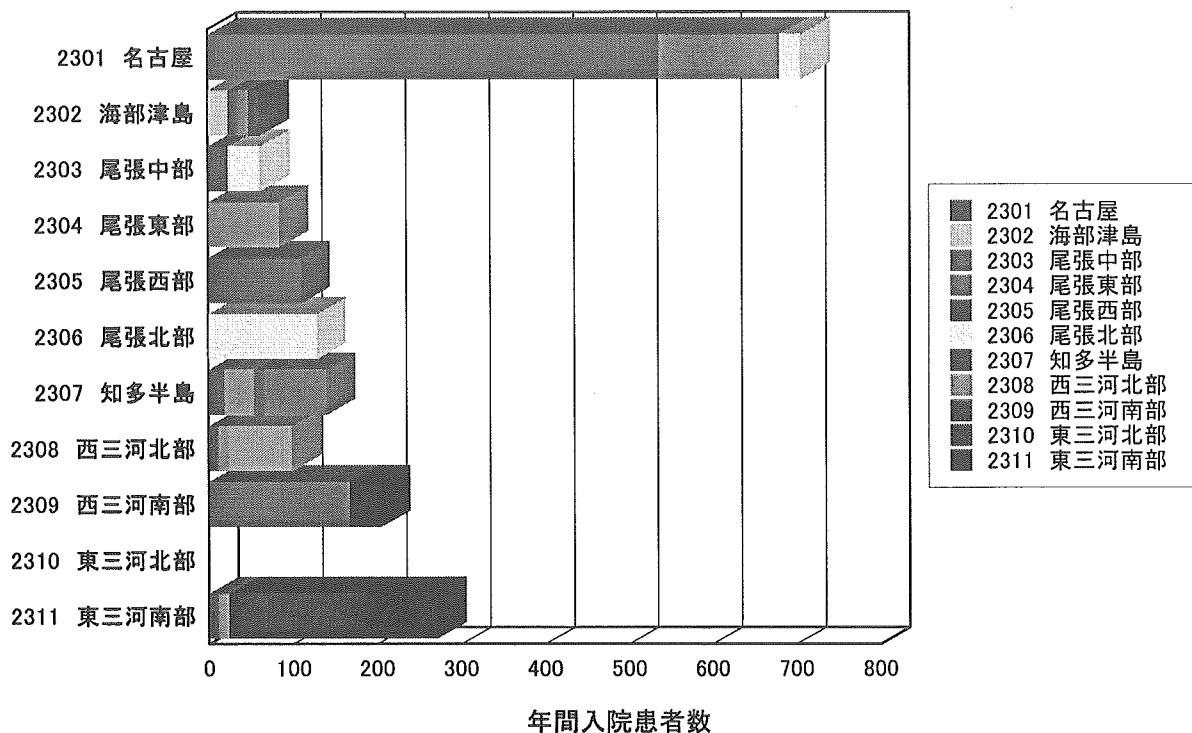
0-30

患者住所・入院先病院二次医療圏別入院患者数

01 神経系疾患

有

患者住所二次医療圏



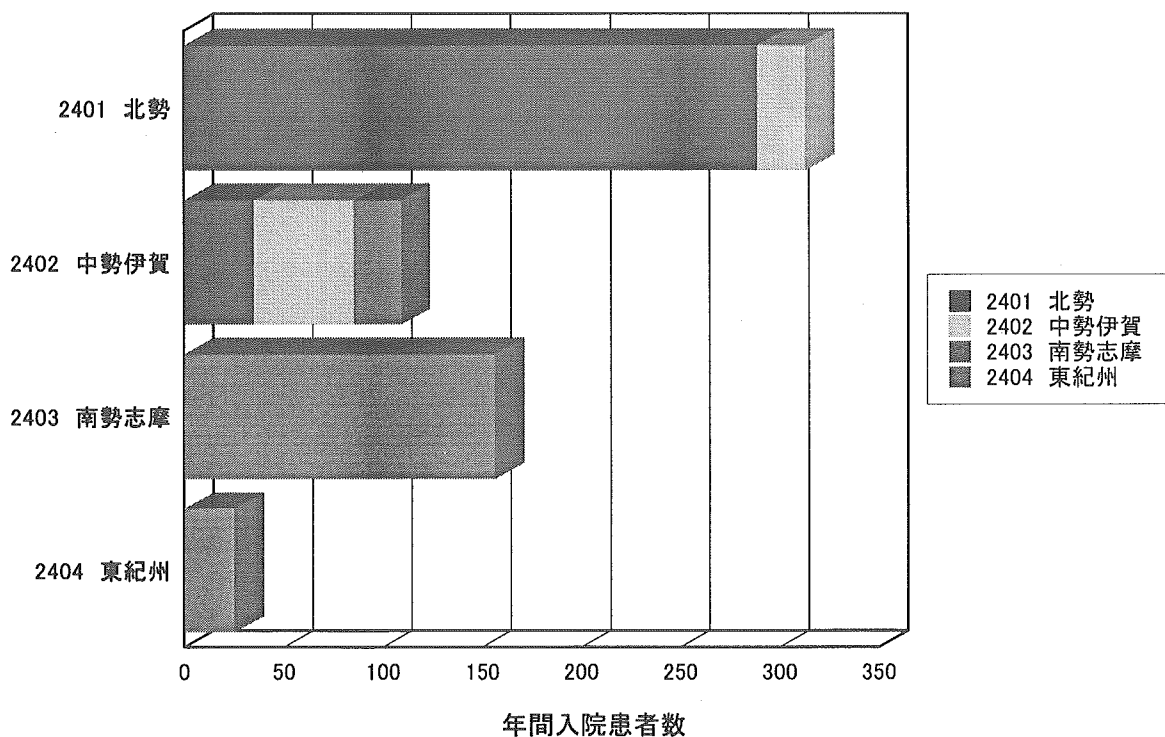
0-30

患者住所・入院先病院二次医療圏別入院患者数

01 神経系疾患

有

患者住所二次医療圏



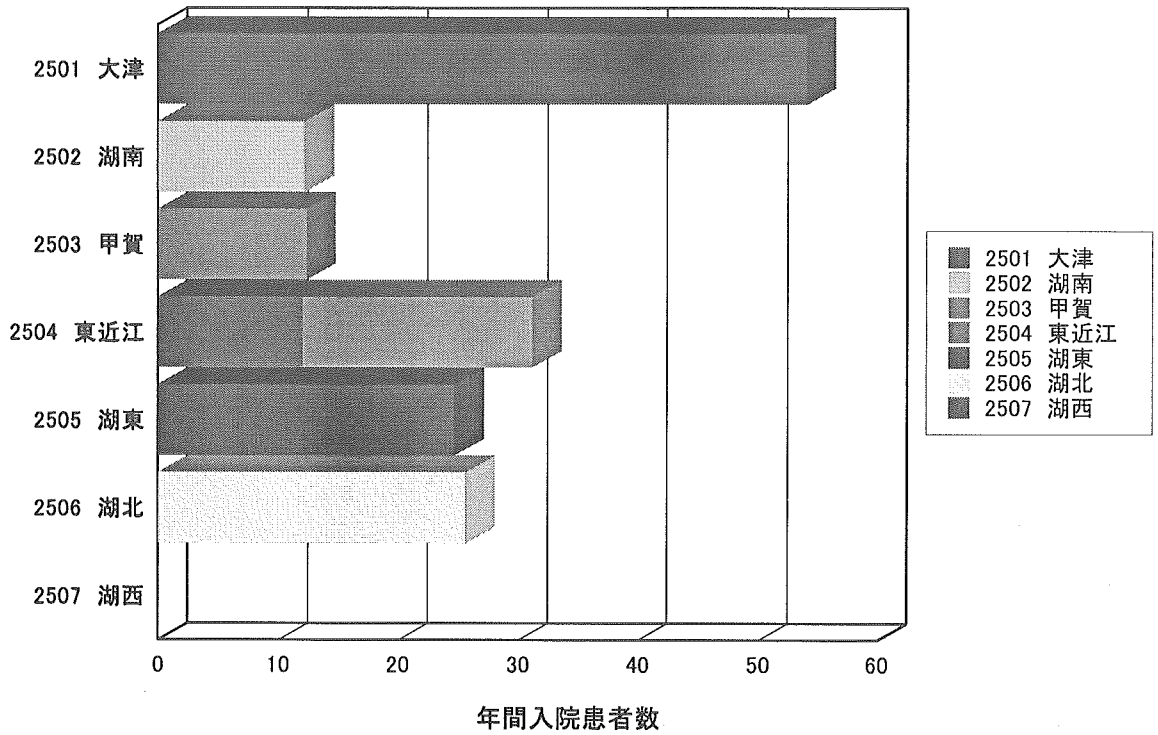
0-30

患者住所・入院先病院二次医療圏別入院患者数

01 神経系疾患

有

患者住所二次医療圏



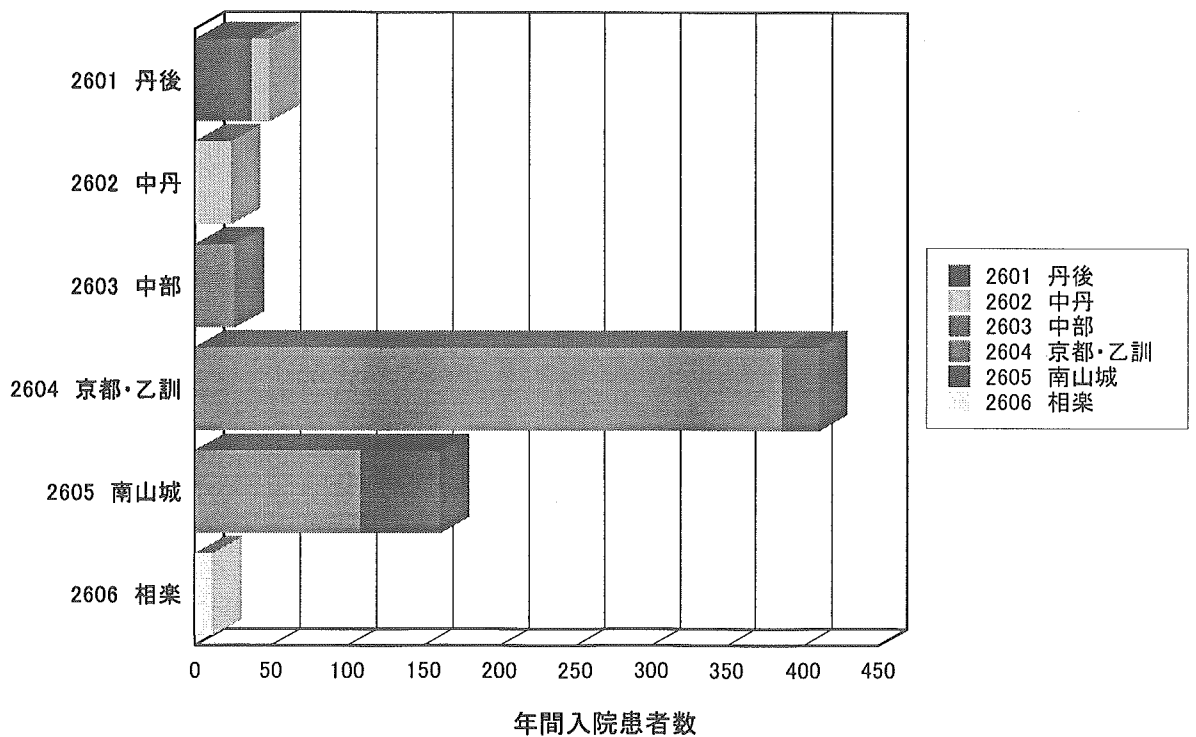
0-30

患者住所・入院先病院二次医療圏別入院患者数

01 神経系疾患

有

患者住所二次医療圏



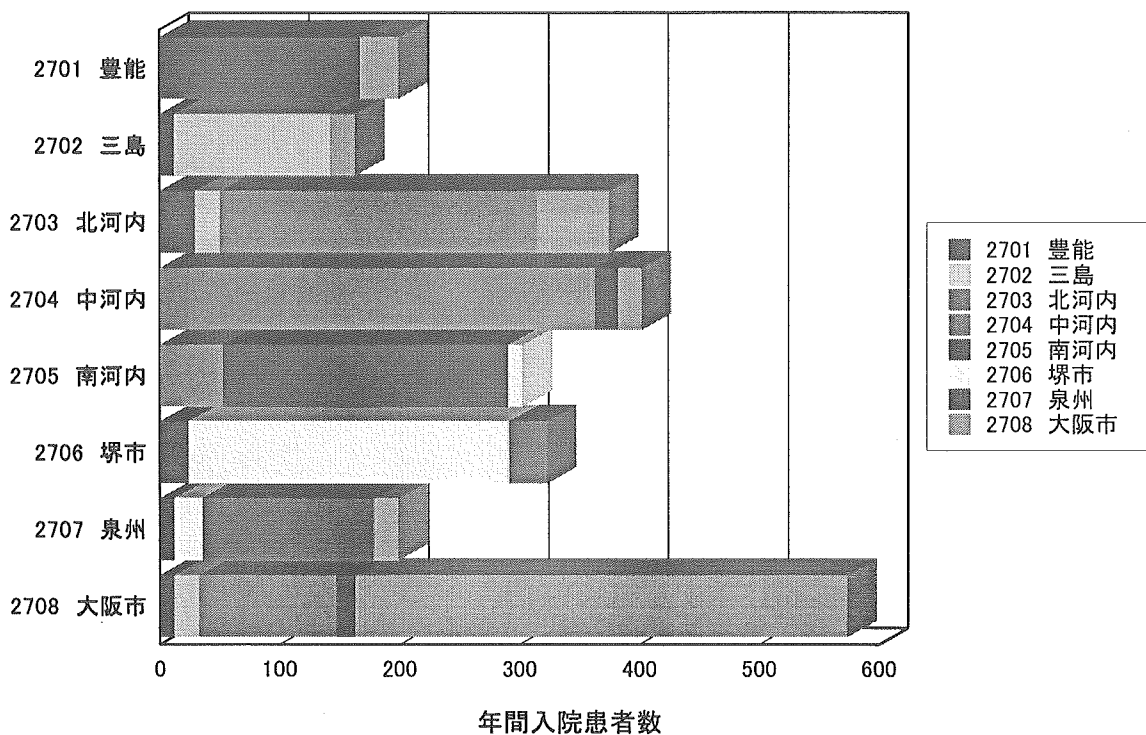
0-30

患者住所・入院先病院二次医療圏別入院患者数

01 神経系疾患

有

患者住所二次医療圏



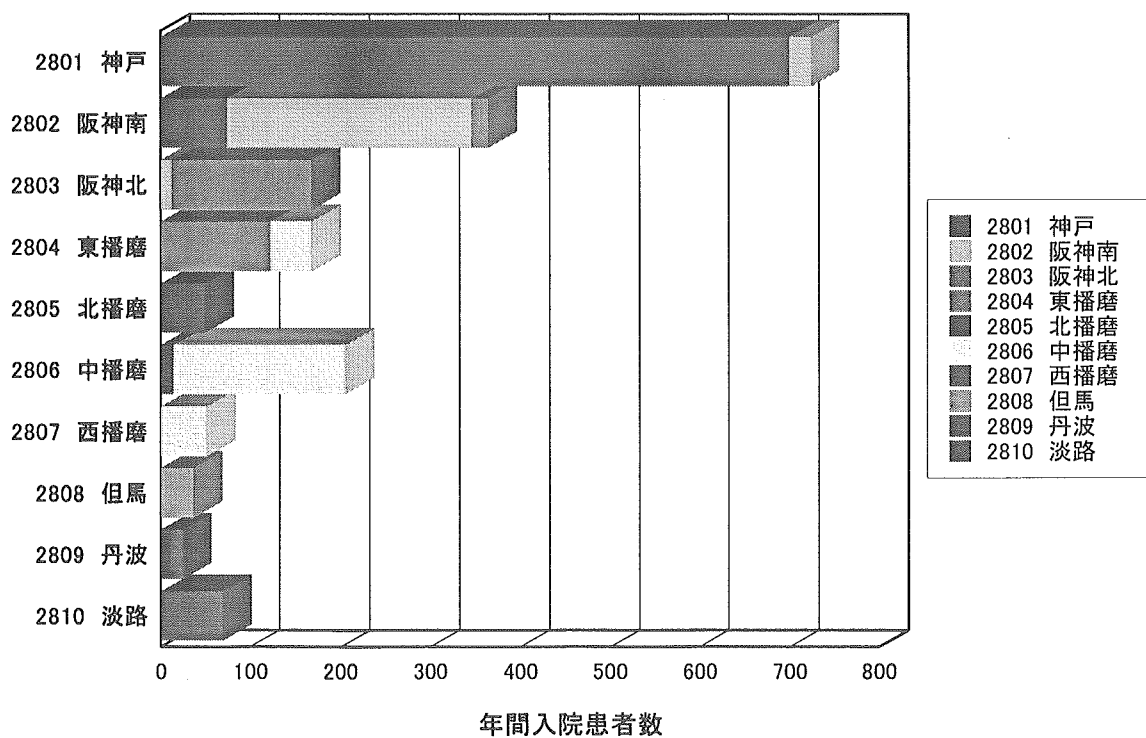
0-30

患者住所・入院先病院二次医療圏別入院患者数

01 神経系疾患

有

患者住所二次医療圏



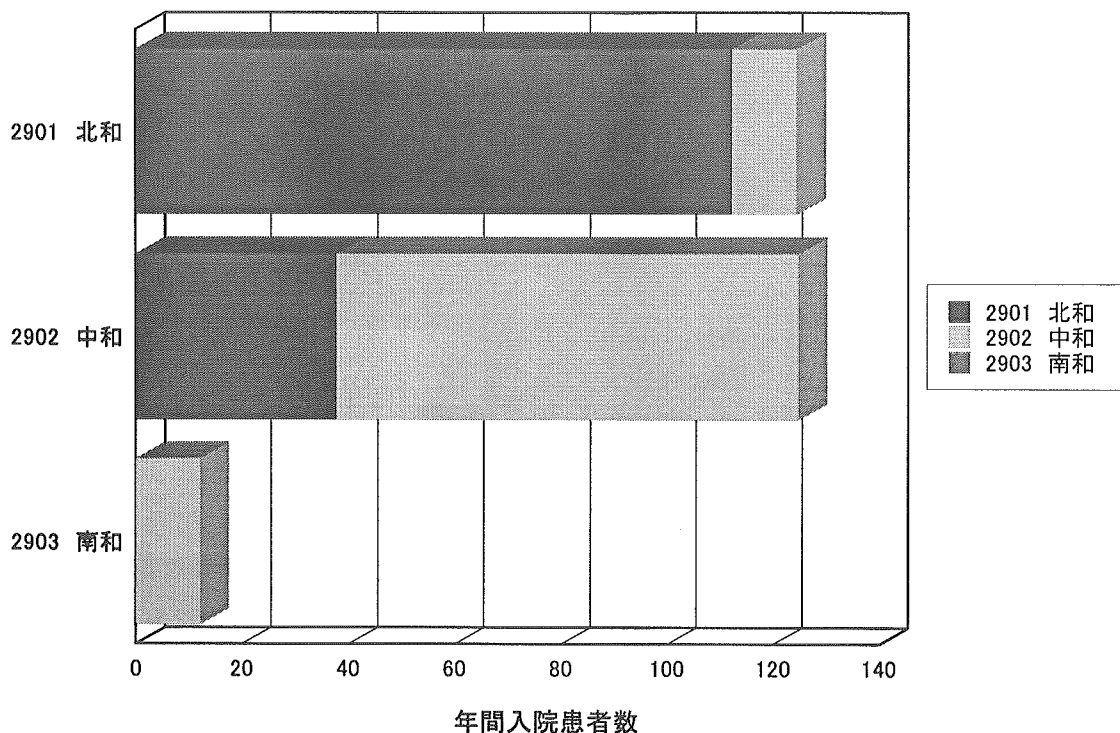
0-30

患者住所・入院先病院二次医療圏別入院患者数

01 神経系疾患

有

患者住所二次医療圏



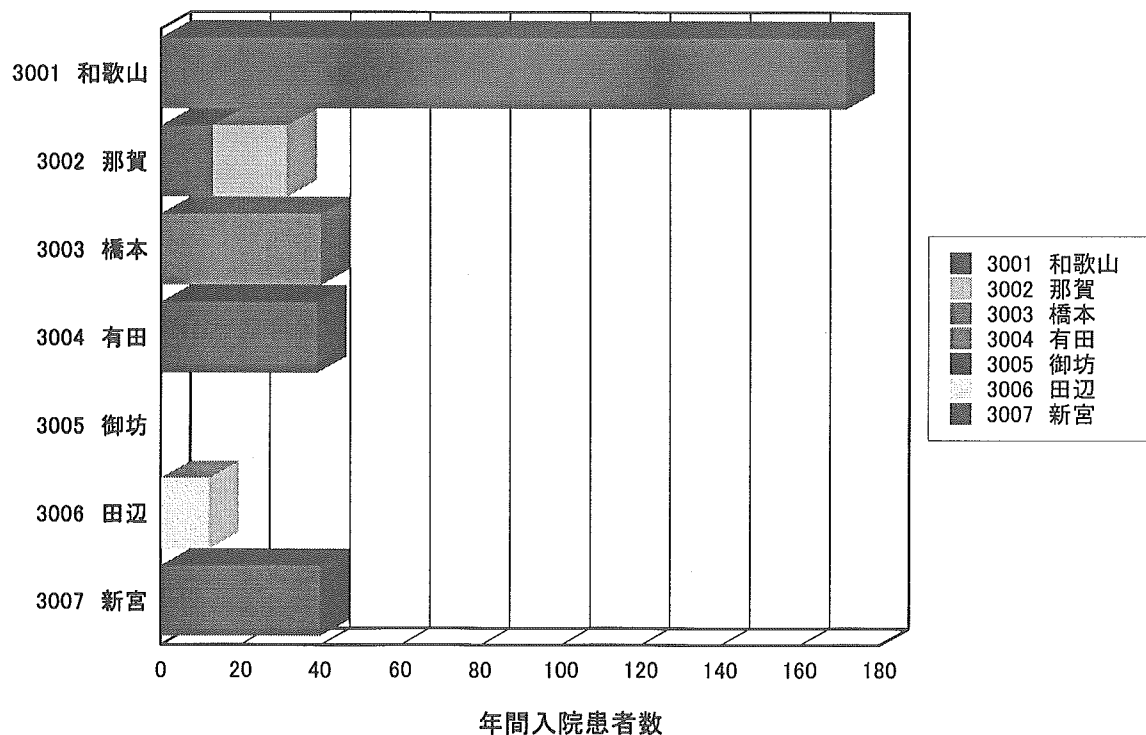
0-30

患者住所・入院先病院二次医療圏別入院患者数

01 神経系疾患

有

患者住所二次医療圏



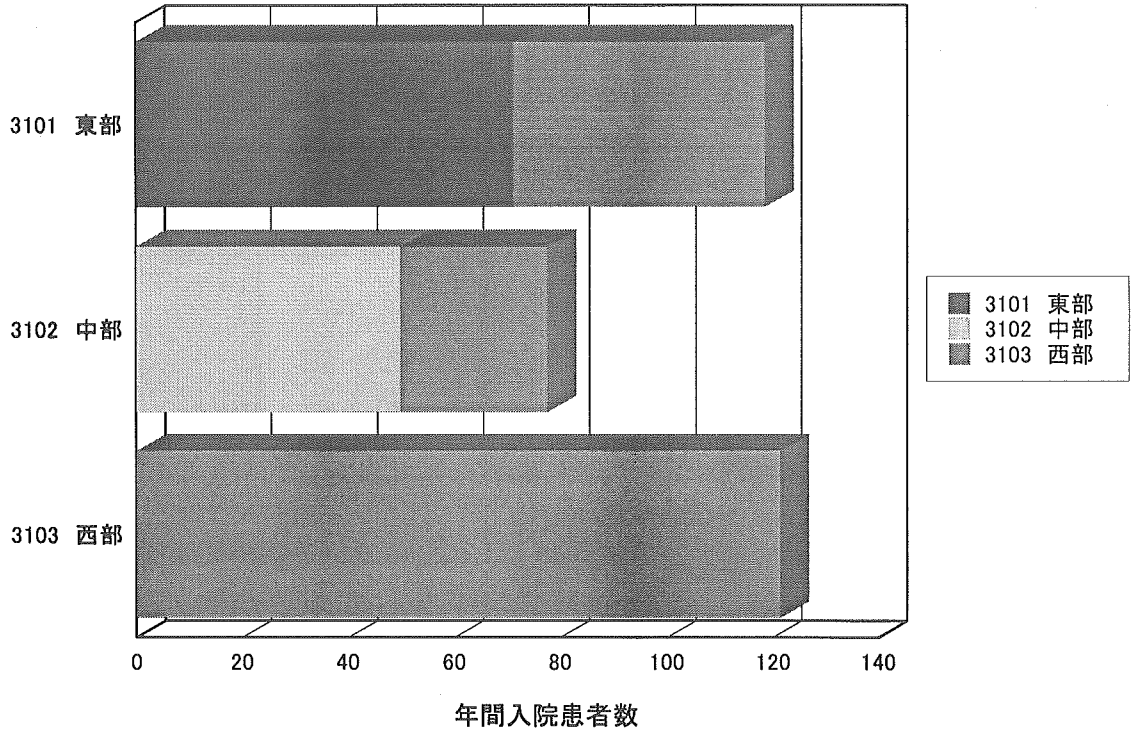
0-30

患者住所・入院先病院二次医療圏別入院患者数

01 神経系疾患

有

患者住所・二次医療圏



0-30

患者住所・入院先病院二次医療圏別入院患者数

01 神経系疾患

有

患者住所・二次医療圏

