

表 6 第 1 回と第 2 回との回答の比較(意識)

			第2回		第2回 (%)	
			非不詳	不詳	非不詳	不詳
よかったこと						
第1回	非不詳	43,809	42,902	907	97.9	2.1
	不詳	117	111	6	94.9	5.1
負担に思うこと						
第1回	非不詳	43,681	42,677	1,004	97.7	2.3
	不詳	245	233	12	95.1	4.9
不安や悩み						
第1回	非不詳	43,808	42,868	940	97.9	2.1
	不詳	118	112	6	94.9	5.1
相談相手						
第1回	非不詳	42,610	40,501	2,109	95.1	4.9
	不詳	1,316	1,090	226	82.8	17.2

うち 6.6%にあたる 3,089 は第 2 回調査に協力を得られず、第 2 回調査のサンプルは 43,926 となっている。表 6 にみられる状況は、こうした調査に積極的な姿勢をもった回答者がサンプルとして残っているためとも考えられる。そうであれば、不詳を減らすという意味では悪いことではないが、全体の動向を推察するという点では逆にバイアスがかかることもあり得るので、結果の検討にはそういった点を考慮する必要もあろう。

多様化する社会においては、パターン化された推測の域を超える事実も存在しうる。章末に表 2 として 15 以上の不詳をもつサンプルのリストを添えたが、例えば、もっとも多い 29 の不詳をもつケース(表中の通し番号 1)は、母親・父親ともに日本人ではないことが分かる。つまり、このケースの不詳の多さは、言葉の問題によるところがあるのではないかと推察される。今後国際的な人口移動がより活発になれば、こうした対象者もまた増えるはずで、統計調査実施上の問題として位置づけが大きくなるとも考えられよう。不詳の予防と事後の対策、許容範囲については、パネル調査だけでなく、統計調査全体に関わる議論といえよう。パネル調査は、その性格上、調査票や調査方法の変更は容易ではないが、時代の変化にともなう不可避な変更も考えられ、調査の一貫性と共に、常に汎用性を意識した調査実施・データ整備が求められよう。

表1 出生児調査における不詳等の発生状況

問 (問番号は第1回のもの)	第1回調査 (1月)				第1回調査 (7月)			
	不詳コード	(%)	その他	(%)	不詳コード	(%)	その他	(%)
N	23,364	--	--	--	23,536	--	--	--
回答者 (1人目)	198	0.85			204	0.87		
回答者 (2人目)	22,348	95.65			22,541	95.77		
回答者 (3人目)	23,330	99.85			23,500	99.85		
回答者 (4人目)	23,350	99.94			23,514	99.91		
回答者 (5人目)	23,360	99.98			23,535	100.00		
回答者 (6人目)								
回答者 (7人目)								
問1 だれが保育しているか (1人目)	706	3.02			476	2.02		
問1 だれが保育しているか (2人目)	10,541	45.12			10,842	46.07		
問1 だれが保育しているか (3人目)	19,450	83.25			19,808	84.16		
問1 だれが保育しているか (4人目)	21,563	92.29			21,824	92.73		
問1 だれが保育しているか (5人目)	23,150	99.08			23,337	99.15		
問1 だれが保育しているか (6人目)	23,360	99.98			23,530	99.97		
問1 だれが保育しているか (7人目)	23,364	100.00			23,536	100.00		
問1補 平日中の保育者	677	2.90			1,639	6.96	13	0.06
問2 だれが保育しているか (8人目)								
問2 だれが保育しているか (9人目)								
問2 同居の状況 (1人目)	169	0.72			142	0.60	3	0.01
問2 同居の状況 (2人目)	344	1.47			329	1.40		
問2 同居の状況 (3人目)	9,923	42.47			9,621	40.88		
問2 同居の状況 (4人目)	18,979	81.23			18,984	80.66		
問2 同居の状況 (5人目)	20,806	89.05			20,835	88.52		
問2 同居の状況 (6人目)	22,672	97.04			22,759	96.70		
問2 同居の状況 (7人目)	23,261	99.56			23,423	99.52		
問2 同居の状況 (8人目)	23,363	100.00			23,536	100.00		
問2 同居の状況 (9人目)	23,364	100.00			23,536	100.00		
問2 同居の状況 (10人目)	23,364	100.00			23,536	100.00		
問2 兄弟等人数 (兄弟姉妹数)			1	0.00	1	0.00		
問2 兄弟等人数 (お母さんの兄弟・姉妹数)							1	0.00
問2 兄弟等人数 (お母さんの兄弟・姉妹数)			2	0.01			1	0.00
問2 兄弟等人数 (その他)			1	0.00			1	0.00
問2補 兄弟姉妹数の出生年月 (第1子) 性別			1	0.00				
問2補 兄弟姉妹数の出生年月 (第1子) 元号							1	0.00
問2補 兄弟姉妹数の出生年月 (第1子) 年	1	0.00	11,437	48.94	5	0.02	11,840	50.29
問2補 兄弟姉妹数の出生年月 (第1子) 月	1	0.00	2	0.01	3	0.01	13	0.01
問2補 兄弟姉妹数の出生年月 (第2子) 性別			1	0.00			1	0.00
問2補 兄弟姉妹数の出生年月 (第2子) 元号								
問2補 兄弟姉妹数の出生年月 (第2子) 年	1	0.00	3,160	13.52	1	0.00	3,177	13.49
問2補 兄弟姉妹数の出生年月 (第2子) 月			1	0.00			4	0.00
問2補 兄弟姉妹数の出生年月 (第3子) 性別								
問2補 兄弟姉妹数の出生年月 (第3子) 元号								
問2補 兄弟姉妹数の出生年月 (第3子) 年			520	2.22			541	2.30
問2補 兄弟姉妹数の出生年月 (第3子) 月								
問2補 兄弟姉妹数の出生年月 (第4子) 性別								
問2補 兄弟姉妹数の出生年月 (第4子) 元号								
問2補 兄弟姉妹数の出生年月 (第4子) 年			108	0.43			104	0.42
問2補 兄弟姉妹数の出生年月 (第4子) 月								
問2補 兄弟姉妹数の出生年月 (第5子) 性別								
問2補 兄弟姉妹数の出生年月 (第5子) 元号								
問2補 兄弟姉妹数の出生年月 (第5子) 年			37	0.16			29	0.13
問2補 兄弟姉妹数の出生年月 (第5子) 月								
問2補 兄弟姉妹数の出生年月 (第6子) 性別								
問2補 兄弟姉妹数の出生年月 (第6子) 元号								
問2補 兄弟姉妹数の出生年月 (第6子) 年			15	0.06			9	0.03
問2補 兄弟姉妹数の出生年月 (第6子) 月								
問2補 兄弟姉妹数の出生年月 (第7子) 性別								
問2補 兄弟姉妹数の出生年月 (第7子) 元号								
問2補 兄弟姉妹数の出生年月 (第7子) 年			8	0.02			3	0.00
問2補 兄弟姉妹数の出生年月 (第7子) 月								
問3 出産1年前(平成12年7月): 就業状況 (お母さん)			21	0.09				
問3 出産1年前(平成12年7月): 企業規模・官公庁 (お母さん)			5	0.02				
問3 出産1年前(平成12年7月): 就業状況 (お父さん)			19	0.08			1	0.00
問3 出産1年前(平成12年7月): 企業規模・官公庁 (お父さん)			6	0.03	1	0.00		
問3 平成13年8月現在: 就業状況 (お母さん)			53	0.23			1	0.00
問10 現在の就業状況 (お母さん)								
問3 平成13年8月現在: 企業規模・官公庁 (お母さん)			19,550	83.68	23,535	100.00		
問3 平成13年8月現在: 就業状況 (お父さん)			33	0.14				
問10 現在の就業状況 (お父さん)								
問3 平成13年8月現在: 企業規模・官公庁 (お父さん)			4,638	19.85	23,535	100.00		
問3補 育児休業 (お母さん) 取得状況								
問3補 育児休業 (お母さん) 取得期間							1	0.00
問3補 育児休業 (お母さん) 取得しなかった理由								
問3補 育児休業 (お父さん) 取得状況			4	0.02				
問3補 育児休業 (お父さん) 取得期間			7	0.03				
問3補 育児休業 (お父さん) 取得しなかった理由			55	0.24				
問4 労働時間 (お母さん)			1	0.00				
問4 通勤時間 (お母さん)								
問4 労働時間 (お父さん)			3	0.01			318	1.35
問4 通勤時間 (お父さん)								

問 (問番号は第1回のもの)	第1回調査 (1月)				第1回調査 (7月)			
	不詳コード	(%)	その他	(%)	不詳コード	(%)	その他	(%)
問5 分担 (お母さん) 育児: 食事の世話							2,638	11.20
問5 分担 (お母さん) 育児: おむつ			1	0.00			1,877	7.97
問5 分担 (お母さん) 育児: 入浴させる							2,312	9.82
問5 分担 (お母さん) 育児: 寝かしつけ			2	0.01			691	2.93
問5 分担 (お母さん) 育児: 相手をする							3,126	13.28
問5 分担 (お母さん) 育児: 散歩など							1,892	8.04
問5 分担 (お母さん) 家事: 食事をつくる			1	0.00			461	1.96
問5 分担 (お母さん) 家事: 後片づけ			1	0.00			1,453	6.18
問5 分担 (お母さん) 家事: 部屋の掃除			1	0.00	171	0.73	1,438	6.10
問5 分担 (お母さん) 家事: 洗濯			1	0.00			81	0.34
問5 分担 (お母さん) 家事: ゴミを出す			2	0.01			9,503	40.37
問5 分担 (お母さん) 家事: 買い物			3	0.01	1	0.00	106	0.45
問5 分担 (お父さん) 育児: 食事の世話			1	0.00	1	0.00	21	0.08
問5 分担 (お父さん) 育児: おむつ			2	0.01			1,455	6.18
問5 分担 (お父さん) 育児: 入浴させる			11	0.05			89	0.37
問5 分担 (お父さん) 育児: 寝かしつけ			1	0.00			18	0.07
問5 分担 (お父さん) 育児: 相手をする			4	0.02			5,877	24.97
問5 分担 (お父さん) 育児: 散歩など			4	0.02			707	3.00
問5 分担 (お父さん) 家事: 食事をつくる							1	0.00
問5 分担 (お父さん) 家事: 後片づけ			1	0.00				
問5 分担 (お父さん) 家事: 部屋の掃除								
問5 分担 (お父さん) 家事: 洗濯			2	0.01			1	0.00
問5 分担 (お父さん) 家事: ゴミを出す			6	0.03			1	0.00
問5 分担 (お父さん) 家事: 買い物			1	0.00			1	0.00
問6 住まいの広さ			283	1.21	292	1.24		
問7 引っ越しや増築の状況			511	2.19	295	1.25		
問8 父母の喫煙状況 (お母さん)							198	0.84
問8 父母の喫煙状況 (お母さん) 1日の本数			3	0.01			462	1.97
問8 父母の喫煙状況 (お母さん) 喫煙場所			4	0.02			12,420	52.77
問8 父母の喫煙状況 (お父さん)							2	0.01
問8 父母の喫煙状況 (お父さん) 1日の本数			7	0.03			11,319	48.09
問8 父母の喫煙状況 (お父さん) 喫煙場所			24	0.10				
問9 日ごろ意識して行っていること (1つ目)	225	0.96	1,236	5.29	836	3.55	3	0.01
問9 日ごろ意識して行っていること (2つ目)	3,096	13.25	284	1.22	890	3.78		
問9 日ごろ意識して行っていること (3つ目)	8,220	35.18	235	1.01	927	3.94		
問9 日ごろ意識して行っていること (4つ目)	15,416	65.98	139	0.59	884	3.76	1	0.00
問9 日ごろ意識して行っていること (5つ目)	20,646	88.37	65	0.28	890	3.78		
問9 日ごろ意識して行っていること (6つ目)	22,839	97.75	20	0.09	934	3.97	1	0.00
問10 子どもをもってよかったと思うこと (1つ目)	247	1.06	109	0.47	766	3.25	3	0.01
問10 子どもをもってよかったと思うこと (2つ目)	2,148	9.19	36	0.15	821	3.49		
問10 子どもをもってよかったと思うこと (3つ目)	6,606	28.27	9	0.04	215	0.91	14	0.06
問10 子どもをもってよかったと思うこと (4つ目)	12,887	55.16	3	0.01	428	1.82	33	0.14
問10 子どもをもってよかったと思うこと (5つ目)	18,671	79.91	1	0.00	262	1.11		
問10 子どもをもってよかったと思うこと (6つ目)	22,050	94.38	1	0.00	19,475	82.75	1,212	5.15
問10 子どもをもってよかったと思うこと (7つ目)	23,247	99.50			19,472	82.73	2,315	9.83
問11 子どもをもって負担に思うこと (1つ目)	4,986	21.34			19,523	82.95	4	0.02
問11 子どもをもって負担に思うこと (2つ目)	10,803	46.24			649	2.76		
問11 子どもをもって負担に思うこと (3つ目)	16,603	71.07			9,514	40.42	1,184	5.03
問11 子どもをもって負担に思うこと (4つ目)	20,481	87.66			9,519	40.45	10,284	43.69
問11 子どもをもって負担に思うこと (5つ目)	22,429	95.99						
問11 子どもをもって負担に思うこと (6つ目)	23,121	98.96			173	0.74		
問11 子どもをもって負担に思うこと (7つ目)	23,323	99.83			3,196	13.58		
問11 子どもをもって負担に思うこと (8つ目)	23,361	99.99			8,581	36.46		
問18 子どもをもって負担に思うこと (9つ目)								
問12 子育ての不満や悩み (有無)	242	1.04	4	0.02	15,900	67.56	7,635	32.45
問12補 誰に相談するか (1人目)	923	3.95	198	0.85	20,901	88.80	486	2.06
問12補 誰に相談するか (2人目)	2,998	12.83	32	0.14	182	0.77	5,861	24.90
問12補 誰に相談するか (3人目)	7,505	32.12	7	0.03	6,186	26.28	10,983	46.65
問12補 誰に相談するか (4人目)	13,918	59.57	11	0.05	18,617	79.10	1,361	5.78
問12補 誰に相談するか (5人目)	19,072	81.63	4	0.02	241	1.02	137	0.57
問12補 誰に相談するか (6人目)	21,748	93.08	1	0.00	10,628	45.16	6,868	29.16
問12補 誰に相談するか (7人目)	22,816	97.65			20,586	87.47	994	4.22
問12補 誰に相談するか (8人目)	23,220	99.38			23,305	99.02	48	0.20
問12補 誰に相談するか (9人目)	23,322	99.82			182	0.77	7	0.02
問12補 誰に相談するか (10人目)	23,350	99.94			826	3.51	231	0.98
問12補 誰に相談するか (11人目)	23,361	99.99			2,820	11.98	20	0.08
問12補 誰に相談するか (12人目)	23,364	100.00			7,213	30.65	12	0.05
問19補 誰に相談するか (13人目)								
問19補 誰に相談するか (14人目)								
問13 母乳の状況	458	1.96	3	0.01	13,955	59.29	8,994	38.21
問13 母乳の期間	11	0.05	295	1.26	284	1.21	447	1.90
問13 人工乳の状況	2,076	8.89	1	0.00	19,132	81.29	3,804	16.16
問13 人工乳の期間	17	0.07	318	1.37	228	0.97	504	2.14
問14 平成12年1年間の収入 お母さん (有無)	1,779	7.61	3	0.01	21,885	92.99	1,289	5.48
問14 平成12年1年間の収入 お母さん (金額)	12,536	53.66	83	0.36	21,964	93.33		
問14 平成12年1年間の収入 お父さん (有無)	1,684	7.21			23,490	99.80	12	0.05
問14 平成12年1年間の収入 お父さん (金額)	1,993	8.53	9	0.04	23,496	99.83		
問14 平成12年1年間の収入 その他 (有無)	8,810	37.71			23,536	100.00		
問14 平成12年1年間の収入 その他 (金額)	17,632	75.47	126	0.54	1,819	7.72		
問15 平成14年7月中の子育て費用	1,003	4.29			1,566	6.65		
問15 平成14年7月中の保育料 (万円)	3	0.01			19	0.08	336	1.43
問15 平成14年7月中の保育料 (千円)	21,362	91.43			12,201	51.84		
自由記載欄 有無	10,483	44.87			1,550	6.59		

空欄はゼロを示す。「--」は該当しない項目。

問(問番号は第1回のもの)	第2回調査(1月)				第2回調査(7月)			
	不詳コード	(%)	その他	(%)	不詳コード	(%)	その他	(%)
N	21,858	--	--	--	21,963	--	--	--
回答者(1人目)	171	0.78	1	0.00	189	0.86		
回答者(2人目)	21,382	97.82	3	0.01	21,500	97.89		
回答者(3人目)	21,851	99.97			21,958	99.98		
回答者(4人目)	21,853	99.98	3	0.01	21,961	99.99		
回答者(5人目)	21,854	99.98			21,961	99.99		
回答者(6人目)	21,855	99.99	2	0.01	21,961	99.99		
回答者(7人目)	21,855	99.99	0	0.00	21,963	100.00		
問1 だれが保育しているか(1人目)	125	0.57	1	0.00	148	0.67		
問1 だれが保育しているか(2人目)	7,519	34.40			7,433	33.84		
問1 だれが保育しているか(3人目)	16,341	74.76	1	0.00	16,591	75.54		
問1 だれが保育しているか(4人目)	19,704	90.15			19,913	90.67		
問1 だれが保育しているか(5人目)	21,242	97.18			21,385	97.37		
問1 だれが保育しているか(6人目)	21,705	99.30			21,839	99.44		
問1 だれが保育しているか(7人目)	21,824	99.84			21,936	99.88		
問1補 平日中の保育者	301	1.38	5	0.02	558	2.54	4	0.02
問2 だれが保育しているか(8人目)	21,857	100.00			21,961	99.99		
問2 だれが保育しているか(9人目)	21,858	100.00			21,963	100.00		
問2 同居の状況(1人目)	128	0.59			130	0.59		
問2 同居の状況(2人目)	294	1.35			337	1.53		
問2 同居の状況(3人目)	8,448	38.65			8,520	38.79		
問2 同居の状況(4人目)	17,567	80.37			17,617	80.21		
問2 同居の状況(5人目)	19,291	88.26			19,368	88.18		
問2 同居の状況(6人目)	21,127	96.66			21,229	96.66		
問2 同居の状況(7人目)	21,753	99.52			21,856	99.51		
問2 同居の状況(8人目)	21,856	99.99			21,961	99.99		
問2 同居の状況(9人目)	21,858	100.00			21,963	100.00		
問2 同居の状況(10人目)	21,858	100.00			21,963	100.00		
問2 兄弟等人数(兄弟姉妹数)			1	0.00			14	0.06
問2 兄弟等人数(お母さんの兄弟・姉妹数)			1	0.00			1	0.00
問2 兄弟等人数(お母さんの兄弟・姉妹数)	1	0.00						
問2 兄弟等人数(その他)					1	0.00		
問2補 兄弟姉妹数の出生年月(第1子)性別								
問2補 兄弟姉妹数の出生年月(第1子)元号			1	0.00				
問2補 兄弟姉妹数の出生年月(第1子)年			564	2.55			886	4.01
問2補 兄弟姉妹数の出生年月(第1子)月							1	0.00
問2補 兄弟姉妹数の出生年月(第2子)性別								
問2補 兄弟姉妹数の出生年月(第2子)元号								
問2補 兄弟姉妹数の出生年月(第2子)年	1	0.00	163	0.72			190	0.85
問2補 兄弟姉妹数の出生年月(第2子)月	1	0.00					1	0.00
問2補 兄弟姉妹数の出生年月(第3子)性別								
問2補 兄弟姉妹数の出生年月(第3子)元号								
問2補 兄弟姉妹数の出生年月(第3子)年	1	0.00	20	0.06			26	0.10
問2補 兄弟姉妹数の出生年月(第3子)月	1	0.00						
問2補 兄弟姉妹数の出生年月(第4子)性別								
問2補 兄弟姉妹数の出生年月(第4子)元号								
問2補 兄弟姉妹数の出生年月(第4子)年	1	0.00					3	0.00
問2補 兄弟姉妹数の出生年月(第4子)月	1	0.00						
問2補 兄弟姉妹数の出生年月(第5子)性別	--	--	--	--	--	--	--	--
問2補 兄弟姉妹数の出生年月(第5子)元号	--	--	--	--	--	--	--	--
問2補 兄弟姉妹数の出生年月(第5子)年	--	--	--	--	--	--	--	--
問2補 兄弟姉妹数の出生年月(第5子)月	--	--	--	--	--	--	--	--
問2補 兄弟姉妹数の出生年月(第6子)性別	--	--	--	--	--	--	--	--
問2補 兄弟姉妹数の出生年月(第6子)元号	--	--	--	--	--	--	--	--
問2補 兄弟姉妹数の出生年月(第6子)年	--	--	--	--	--	--	--	--
問2補 兄弟姉妹数の出生年月(第6子)月	--	--	--	--	--	--	--	--
問2補 兄弟姉妹数の出生年月(第7子)性別	--	--	--	--	--	--	--	--
問2補 兄弟姉妹数の出生年月(第7子)元号	--	--	--	--	--	--	--	--
問2補 兄弟姉妹数の出生年月(第7子)年	--	--	--	--	--	--	--	--
問2補 兄弟姉妹数の出生年月(第7子)月	--	--	--	--	--	--	--	--
問3 出産1年前(平成12年7月):就業状況(お母さん)	--	--	--	--	--	--	--	--
問3 出産1年前(平成12年7月):企業規模・官公庁(お母さん)	--	--	--	--	--	--	--	--
問3 出産1年前(平成12年7月):就業状況(お父さん)	--	--	--	--	--	--	--	--
問3 出産1年前(平成12年7月):企業規模・官公庁(お父さん)	--	--	--	--	--	--	--	--
問3 平成13年8月現在:就業状況(お母さん)	374	1.71	95	0.43	299	1.36	414	1.88
問10 現在の就業状況(お母さん)							1	0.00
問3 平成13年8月現在:企業規模・官公庁(お母さん)	--	--	--	--	--	--	--	--
問3 平成13年8月現在:就業状況(お父さん)	681	3.12	13	0.06	553	2.52	32	0.15
問10 現在の就業状況(お父さん)								
問3 平成13年8月現在:企業規模・官公庁(お父さん)	--	--	--	--	--	--	--	--
問3補 育児休業(お母さん)取得状況	--	--	--	--	--	--	--	--
問3補 育児休業(お母さん)取得期間	--	--	--	--	--	--	--	--
問3補 育児休業(お母さん)取得しなかった理由	--	--	--	--	--	--	--	--
問3補 育児休業(お父さん)取得状況	--	--	--	--	--	--	--	--
問3補 育児休業(お父さん)取得期間	--	--	--	--	--	--	--	--
問3補 育児休業(お父さん)取得しなかった理由	--	--	--	--	--	--	--	--
問4 労働時間(お母さん)	--	--	--	--	--	--	--	--
問4 通勤時間(お母さん)	--	--	--	--	--	--	--	--
問4 労働時間(お父さん)	--	--	--	--	--	--	--	--
問4 通勤時間(お父さん)	--	--	--	--	--	--	--	--

問 (問番号は第1回のもの)	第2回調査 (1月)				第2回調査 (7月)			
	不詳コード	(%)	その他	(%)	不詳コード	(%)	その他	(%)
問5 分担 (お母さん) 育児: 食事の世話							1	0.00
問5 分担 (お母さん) 育児: おむつ			3	0.01			2	0.01
問5 分担 (お母さん) 育児: 入浴させる			3	0.01			3	0.01
問5 分担 (お母さん) 育児: 寝かしつけ			3	0.01			1	0.00
問5 分担 (お母さん) 育児: 相手をする			2	0.01			3	0.01
問5 分担 (お母さん) 育児: 散歩など								
問5 分担 (お母さん) 家事: 食事をつくる			2	0.01				
問5 分担 (お母さん) 家事: 後片づけ			1	0.00				
問5 分担 (お母さん) 家事: 部屋の掃除			1	0.00			2	0.01
問5 分担 (お母さん) 家事: 洗濯			4	0.02			7	0.03
問5 分担 (お母さん) 家事: ゴミを出す			3	0.01			1	0.00
問5 分担 (お母さん) 家事: 買い物			1	0.00				
問5 分担 (お父さん) 育児: 食事の世話							1	0.00
問5 分担 (お父さん) 育児: おむつ			2	0.01			1	0.00
問5 分担 (お父さん) 育児: 入浴させる			7	0.03			3	0.01
問5 分担 (お父さん) 育児: 寝かしつけ			4	0.02			5	0.02
問5 分担 (お父さん) 育児: 相手をする			1	0.00			2	0.01
問5 分担 (お父さん) 育児: 散歩など			2	0.01			3	0.01
問5 分担 (お父さん) 家事: 食事をつくる								
問5 分担 (お父さん) 家事: 後片づけ							6	0.03
問5 分担 (お父さん) 家事: 部屋の掃除			1	0.00			3	0.01
問5 分担 (お父さん) 家事: 洗濯			3	0.01			3	0.01
問5 分担 (お父さん) 家事: ゴミを出す			5	0.02			4	0.02
問5 分担 (お父さん) 家事: 買い物			1	0.00			1	0.00
問6 住まいの広さ	--	--	--	--	--	--	--	--
問7 引っ越しや増築の状況	--	--	--	--	--	--	--	--
問8 父母の喫煙状況 (お母さん)	--	--	--	--	--	--	--	--
問8 父母の喫煙状況 (お母さん) 1日の本数	--	--	--	--	--	--	--	--
問8 父母の喫煙状況 (お母さん) 喫煙場所	--	--	--	--	--	--	--	--
問8 父母の喫煙状況 (お父さん)	--	--	--	--	--	--	--	--
問8 父母の喫煙状況 (お父さん) 1日の本数	--	--	--	--	--	--	--	--
問8 父母の喫煙状況 (お父さん) 喫煙場所	--	--	--	--	--	--	--	--
問9 日ごろ意識して行っていること (1つ目)	--	--	--	--	--	--	--	--
問9 日ごろ意識して行っていること (2つ目)	--	--	--	--	--	--	--	--
問9 日ごろ意識して行っていること (3つ目)	--	--	--	--	--	--	--	--
問9 日ごろ意識して行っていること (4つ目)	--	--	--	--	--	--	--	--
問9 日ごろ意識して行っていること (5つ目)	--	--	--	--	--	--	--	--
問9 日ごろ意識して行っていること (6つ目)	--	--	--	--	--	--	--	--
問10 子どもをもってよかったと思うこと (1つ目)	831	3.80	2	0.01	313	1.43	1	0.00
問10 子どもをもってよかったと思うこと (2つ目)	2,843	13.01	1	0.00	2,247	10.23	1	0.00
問10 子どもをもってよかったと思うこと (3つ目)	7,128	32.61	2	0.01	6,739	30.68	1	0.00
問10 子どもをもってよかったと思うこと (4つ目)	12,533	57.34	2	0.01	12,602	57.38	1	0.00
問10 子どもをもってよかったと思うこと (5つ目)	17,494	80.03	1	0.00	17,577	80.03	1	0.00
問10 子どもをもってよかったと思うこと (6つ目)	20,582	94.16	2	0.01	20,587	93.73	1	0.00
問10 子どもをもってよかったと思うこと (7つ目)	21,753	99.52	0	0.00	21,879	99.62		
問11 子どもをもって負担に思うこと (1つ目)	883	4.04			360	1.64		
問11 子どもをもって負担に思うこと (2つ目)	8,098	37.05	1	0.00	7,415	33.76		
問11 子どもをもって負担に思うこと (3つ目)	13,508	61.80	1	0.00	13,308	60.59		
問11 子どもをもって負担に思うこと (4つ目)	17,640	80.70			17,557	79.94		
問11 子どもをもって負担に思うこと (5つ目)	20,022	91.60			20,023	91.17		
問11 子どもをもって負担に思うこと (6つ目)	21,177	96.88			21,301	96.99		
問11 子どもをもって負担に思うこと (7つ目)	21,671	99.14			21,747	99.02		
問11 子どもをもって負担に思うこと (8つ目)	21,817	99.81			21,914	99.78		
問11 子どもをもって負担に思うこと (9つ目)	21,853	99.98			21,962	100.00		
問12 子育ての不満や悩み (有無)	840	3.84	1	0.00	328	1.49		
問12補 誰に相談するか (1人目)	1,555	7.11			997	4.54		
問12補 誰に相談するか (2人目)	3,674	16.81			3,130	14.25		
問12補 誰に相談するか (3人目)	7,762	35.51			7,389	33.64		
問12補 誰に相談するか (4人目)	13,453	61.55			13,387	60.95		
問12補 誰に相談するか (5人目)	17,703	80.99			17,861	81.32		
問12補 誰に相談するか (6人目)	20,084	91.88			20,220	92.06		
問12補 誰に相談するか (7人目)	21,172	96.86			21,286	96.92		
問12補 誰に相談するか (8人目)	21,621	98.92			21,739	98.98		
問12補 誰に相談するか (9人目)	21,793	99.70			21,900	99.71		
問12補 誰に相談するか (10人目)	21,841	99.92			21,946	99.92		
問12補 誰に相談するか (11人目)	21,854	99.98			21,958	99.98		
問12補 誰に相談するか (12人目)	21,857	100.00			21,961	99.99		
問19補 誰に相談するか (13人目)	21,858	100.00			21,962	100.00		
問19補 誰に相談するか (14人目)	21,858	100.00			21,963	100.00		
問13 母乳の状況	--	--	--	--	--	--	--	--
問13 母乳の期間	--	--	--	--	--	--	--	--
問13 人工乳の状況	--	--	--	--	--	--	--	--
問13 人工乳の期間	--	--	--	--	--	--	--	--
問14 平成12年1年間の収入 お母さん (有無)	1,901	8.70	1	0.00	1,365	6.21	2	0.01
問14 平成12年1年間の収入 お母さん (金額)	17,261	78.96	147	0.67	15,701	71.48	311	1.42
問14 平成12年1年間の収入 お父さん (有無)	2,566	11.74			1,951	8.88		
問14 平成12年1年間の収入 お父さん (金額)	2,895	13.25	2	0.01	2,214	10.08	6	0.03
問14 平成12年1年間の収入 その他 (有無)	4,891	22.38			4,445	20.24		
問14 平成12年1年間の収入 その他 (金額)	9,827	44.95	39	0.18	8,927	40.65	91	0.41
問15 平成14年7月中の子育て費用	1,309	5.98			671	3.06	1	0.00
問15 平成14年7月中の保育料 (万円)			1,743	7.97			4,726	21.52
問15 平成14年7月中の保育料 (千円)	14,389	65.83			13,545	61.67		
自由記載欄 有無	7,311	33.45			7,123	32.43		

以下第2回のみ

問（問番号は第2回のもの）

	第2回調査（1月）				第2回調査（7月）			
	不詳コード	(%)	その他	(%)	不詳コード	(%)	その他	(%)
問3 行き来（お母さんの母親）	926	4.24	11	0.05	634	2.89	22	0.10
問3 行き来（お母さんの父親）	1,130	5.17	4	0.02	842	3.83	15	0.07
問3 行き来（お父さんの母親）	1,047	4.79	14	0.06	746	3.40	28	0.13
問3 行き来（お父さんの父親）	1,266	5.79	12	0.05	950	4.33	25	0.11
問4 子供の食事で気をつけていること（1つ目）	691	3.16	1	0.00	348	1.58		
問4 子供の食事で気をつけていること（2つ目）	2,617	11.97	1	0.00	2,252	10.25		
問4 子供の食事で気をつけていること（3つ目）	7,267	33.25	1	0.00	7,201	32.79		
問4 子供の食事で気をつけていること（4つ目）	13,428	61.43	1	0.00	13,683	62.30		
問4 子供の食事で気をつけていること（5つ目）	18,154	83.05	1	0.00	18,425	83.89		
問4 子供の食事で気をつけていること（6つ目）	20,601	94.25			20,807	94.74		
問4 子供の食事で気をつけていること（7つ目）	21,526	98.48			21,685	98.73		
問4 子供の食事で気をつけていること（8つ目）	21,804	99.75			21,908	99.75		
問4 子供の食事で気をつけていること（9つ目）	21,855	99.99			21,959	99.98		
問5 就寝時間	663	3.03	109	0.50	337	1.53	144	0.66
問6（1）誰と一緒に遊んでいるか（1人目）								
問6（1）誰と一緒に遊んでいるか（2人目）								
問6（1）誰と一緒に遊んでいるか（3人目）			1	0.00				
問6（1）誰と一緒に遊んでいるか（4人目）			1	0.00				
問6（1）誰と一緒に遊んでいるか（5人目）								
問6（1）誰と一緒に遊んでいるか（6人目）								
問6（1）誰と一緒に遊んでいるか（7人目）								
問6（1）誰と一緒に遊んでいるか（8人目）								
問6（1）誰と一緒に遊んでいるか（9人目）								
問6（1）誰と一緒に遊んでいるか（10人目）								
問6（2）どんな遊びが多いか（1つ目）	687	3.14			369	1.68		
問6（2）どんな遊びが多いか（2つ目）	819	3.75			520	2.37		
問6（2）どんな遊びが多いか（3つ目）	1,484	6.79			1,329	6.05		
問6（2）どんな遊びが多いか（4つ目）	18,583	85.02			18,807	85.63		
問6（2）どんな遊びが多いか（5つ目）	19,587	89.61			19,803	90.17		
問6（2）どんな遊びが多いか（6つ目）	20,317	92.95			20,546	93.55		
問6（2）どんな遊びが多いか（7つ目）	20,842	95.35			21,035	95.77		
問6（2）どんな遊びが多いか（8つ目）	21,215	97.06			21,385	97.37		
問6（2）どんな遊びが多いか（9つ目）	21,495	98.34			21,607	98.38		
問6（2）どんな遊びが多いか（10こ目）	21,660	99.09			21,754	99.05		
問6（2）どんな遊びが多いか（11こ目）	21,754	99.52			21,867	99.56		
問6（2）どんな遊びが多いか（12こ目）	21,810	99.78			21,913	99.77		
問6（2）どんな遊びが多いか（13こ目）	21,839	99.91			21,944	99.91		
問6（2）どんな遊びが多いか（14こ目）	21,857	100.00			21,963	100.00		
問7 通院した病気やけが（1つ目）	832	3.81			470	2.14	1	0.00
問7 通院した病気やけが（2つ目）	5,128	23.46			5,176	23.57	1	0.00
問7 通院した病気やけが（3つ目）	10,916	49.94			11,185	50.93		
問7 通院した病気やけが（4つ目）	16,070	73.52			16,314	74.28		
問7 通院した病気やけが（5つ目）	19,312	88.35			19,485	88.72		
問7 通院した病気やけが（6つ目）	20,896	95.60			21,049	95.84		
問7 通院した病気やけが（7つ目）	21,525	98.48			21,664	98.64		
問7 通院した病気やけが（8つ目）	21,763	99.57			21,874	99.59		
問7 通院した病気やけが（9つ目）	21,832	99.88			21,943	99.91		
問7 通院した病気やけが（10こ目）	21,849	99.96			21,960	99.99		
問7 通院した病気やけが（11こ目）	21,856	99.99			21,962	100.00		
問7 通院した病気やけが（12こ目）	21,857	100.00			21,962	100.00		
問7 通院した病気やけが（13こ目）	21,858	100.00			21,963	100.00		
問7 通院した病気やけが（14こ目）	21,858	100.00			21,963	100.00		
問7 通院した病気やけが（15こ目）	21,858	100.00			21,963	100.00		
問7 通院した病気やけが（16こ目）	21,858	100.00			21,963	100.00		
問7 通院した病気やけが（17こ目）	21,858	100.00			21,963	100.00		
問7 通院した病気やけが（18こ目）	21,858	100.00			21,963	100.00		
問7 通院した病気やけが（19こ目）	21,858	100.00			21,963	100.00		
問7 通院した病気やけが（20こ目）	21,858	100.00			21,963	100.00		
問7 通院した病気やけが（21こ目）	21,858	100.00			21,963	100.00		
問7補 入院した病気やけが（1つ目）	19,107	87.41			19,226	87.54		
問7補 入院した病気やけが（2つ目）	21,357	97.71			21,423	97.54		
問7補 入院した病気やけが（3つ目）	21,766	99.58			21,872	99.59		
問7補 入院した病気やけが（4つ目）	21,842	99.93			21,939	99.89		
問7補 入院した病気やけが（5つ目）	21,853	99.98			21,957	99.97		

問 (問番号は第2回のもの)	第2回調査 (1月)				第2回調査 (7月)			
	不詳コード	(%)	その他	(%)	不詳コード	(%)	その他	(%)
問8 1年間で次のようなことがありましたか (1つ目)	1,060	4.85			689	3.14		
問8 1年間で次のようなことがありましたか (2つ目)	11,437	52.32			11,550	52.59		
問8 1年間で次のようなことがありましたか (3つ目)	18,138	82.98			18,162	82.69		
問8 1年間で次のようなことがありましたか (4つ目)	20,909	95.66			20,990	95.57		
問8 1年間で次のようなことがありましたか (5つ目)	21,634	98.98			21,774	99.14		
問8 1年間で次のようなことがありましたか (6つ目)	21,822	99.84			21,932	99.86		
問8 1年間で次のようなことがありましたか (7つ目)	21,854	99.98			21,962	100.00		
問8 1年間で次のようなことがありましたか (8つ目)	21,858	100.00			21,963	100.00		
問8 1年間で次のようなことがありましたか (9つ目)	21,858	100.00			21,963	100.00		
問8 1年間で次のようなことがありましたか (10こ目)	21,858	100.00			21,963	100.00		
問9 身長	2,932	13.41			1,317	6.00	1	0.00
問9 身長 (小数点以下)	4,647	21.26			1,399	6.37		
問9 体重	2,079	9.51			746	3.40	2	0.01
問9 体重 (小数点以下)	3,035	13.89	0	0.00	778	3.54		
問9 測定年月日 (年)	2,518	11.52	78	25.00	1,079	4.91	20,068	91.36
問9 測定年月日 (月)	2,559	11.71	1	0.00	1,093	4.98		
問9 測定年月日 (日)	2,918	13.35	1	0.00	1,370	6.24	20,593	93.76
問10補 単身赴任中	2,343	10.72			2,359	10.74		
問11 学歴 (お母さん)	285	1.30	25	0.11	196	0.89	49	0.22
問11 学歴 (お父さん)	533	2.44	18	0.08	436	1.99	44	0.20
問13 食習慣 お母さん (一日三食)								
問13 食習慣 お母さん (夜食や間食が多い)			2	0.01				
問13 食習慣 お母さん (朝食をとる)								
問13 食習慣 お母さん (食事の時間)			1	0.00				
問13 食習慣 お母さん (いろいろな種類の食品)							1	0.00
問13 食習慣 お母さん (塩分のとり過ぎに注意)			1	0.00			2	0.01
問13 食習慣 お母さん (糖分のとり過ぎに注意)							1	0.00
問13 食習慣 お母さん (カロリーのとり過ぎ注意)			1	0.00			4	0.02
問13 食習慣 お父さん (一日三食)								
問13 食習慣 お父さん (夜食や間食が多い)			2	0.01				
問13 食習慣 お父さん (朝食をとる)							1	0.00
問13 食習慣 お父さん (食事の時間)			3	0.01			1	0.00
問13 食習慣 お父さん (いろいろな種類の食品)			4	0.02			2	0.01
問13 食習慣 お父さん (塩分のとり過ぎに注意)			1	0.00				
問13 食習慣 お父さん (糖分のとり過ぎに注意)			1	0.00				
問13 食習慣 お父さん (カロリーのとり過ぎ注意)			1	0.00				
問14 一緒に過ごす時間 お母さん (平日)			1	0.00			5	0.02
問14 一緒に過ごす時間 お母さん (休日)			1	0.00			1	0.00
問14 一緒に過ごす時間 お父さん (平日)			6	0.03			5	0.02
問14 一緒に過ごす時間 お父さん (休日)			13	0.06			5	0.02

表2 不詳数が15以上のサンプルの回答状況

※不詳コードはすべて「99999」とした。「NA」はここでは非該当を示す。

通し番号	1	2	3	4	5	6	7	8	9	10	11
不詳	29	23	21	20	19	19	19	19	19	18	17
非該当	10	10	10	10	22	9	10	10	10	10	12
B015都道府県	26	13	47	1	5	42	30	23	15	31	27
B016市区町村	109	203	206	333	423	207	401	211	206	201	115
B017市郡	1	2	2	3	3	2	3	2	2	2	1
B034父国籍	3	1	1	1	1	1	1	1	1	1	NA
B035母国籍	3	1	1	1	1	1	4	1	1	1	1
B039世帯主仕事	6	3	5	5	6	5	2	4	4	4	2
B052父年齢	26	32	49	23	42	37	42	26	32	38	NA
B053母年齢	26	32	22	22	37	36	27	27	30	34	19
B064回答母	0	0	0	1	1	1	0	1	1	1	1
B065回答父	0	0	0	0	0	0	1	0	0	0	0
B066回答祖母	0	0	0	0	0	0	0	0	0	0	0
B067回答祖父	0	0	0	0	0	0	0	0	0	0	0
B069回答不詳	99999	99999	99999	0	0	0	0	0	0	0	0
B077保育者不詳	0	0	0	0	0	0	0	0	0	0	0
B078平日保育者	1	1	1	1	7	1	1	1	1	1	1
B089同居不詳	0	0	0	0	0	0	0	0	0	0	0
B090同居人数	3	2	5	3	99999	4	2	2	3	6	3
B091きょうだい	1	0	1	1	0	0	0	0	1	2	0
B146出産前母就業	1	99999	99999	99999	1	99999	99999	99999	99999	99999	99999
B147出産前父就業	NA	NA	NA	NA	NA	NA	NA	NA	NA	NA	NA
B148出産前父就業	99999	99999	99999	99999	99999	99999	99999	99999	99999	99999	99999
B149出産前父企業	NA	NA	NA	NA	NA	NA	NA	NA	NA	NA	NA
B150H13母就業	99999	99999	99999	99999	NA	99999	99999	99999	99999	99999	99999
B151H13母企業	0	0	0	0	NA	0	0	0	0	0	0
B152H13父就業	99999	99999	99999	99999	NA	99999	99999	99999	99999	99999	99999
B153H13父企業	0	0	0	0	NA	0	0	0	0	0	0
B154母育休取得	0	0	0	0	NA	0	0	0	0	0	0
B155母育休期間	NA	NA	NA	NA	NA	NA	NA	NA	NA	NA	NA
B156母非取得理由	NA	NA	NA	NA	NA	NA	NA	NA	NA	NA	NA
B157父育休取得	0	0	0	0	NA	0	0	0	0	0	0
B158父育休期間	NA	NA	NA	NA	NA	NA	NA	NA	NA	NA	NA
B159父非取得理由	NA	NA	NA	NA	NA	NA	NA	NA	NA	NA	NA
B160母労働時間	99999	99999	99999	99999	NA	99999	99999	99999	99999	99999	99999
B161母通勤時間	99999	99999	99999	99999	NA	99999	99999	99999	99999	99999	99999
B162父労働時間	99999	99999	3	99999	NA	99999	99999	99999	99999	99999	99999
B163父通勤時間	99999	99999	2	99999	NA	99999	99999	99999	99999	99999	99999
B186住まい	99999	3	1	99999	NA	99999	99999	99999	99999	99999	99999
B189住居変化	99999	99999	1	1	99999	3	1	1	1	1	1
B196意識している	99999	1	1	1	99999	1	1	1	1	1	1
B203よかったこと	99999	1	1	1	1	1	1	1	1	1	1
B211負担に思う	99999	1	1	1	99999	2	1	1	1	2	2
B220不安や悩み	99999	2	3	3	1	3	3	2	2	2	3
B221相談者有無	99999	1	1	1	1	1	1	1	1	1	1
B238H12母収入	2	99999	99999	99999	2	99999	99999	99999	99999	1	99999
B239H12母金額	0	0	0	0	0	0	0	0	0	400	0
B240H12父収入	99999	99999	99999	99999	99999	99999	99999	99999	99999	1	99999
B241H12父金額	0	0	0	0	0	0	0	0	0	500	0
B244H1401費用	99999	99999	99999	99999	99999	99999	99999	99999	99999	10	99999
B245H1401保育料	2	2	2	2	2	2	2	2	2	2	2
B246H1401保育額	NA	NA	NA	NA	NA	NA	NA	NA	NA	NA	NA
B249回答者組	99999	99999	99999	1	1	1	2	1	1	1	1
B250保育者組	1	1	1	1	7	1	1	2	1	1	1
B265母年齢	27	34	23	24	38	37	29	28	31	35	20
B266父年齢	27	34	50	24	44	39	43	28	34	40	99999
B267回答母	1	1	1	1	1	1	1	1	1	1	1
B268回答父	1	1	1	0	0	0	0	0	0	0	0
B274回答不詳	0	0	0	0	0	0	0	0	0	0	0
B285同居不詳	0	0	0	0	0	0	0	0	0	0	0
B286同居人数	0	0	0	0	1	0	0	0	0	0	1
B287きょうだい	1	0	1	1	0	0	0	0	1	2	0
B321保育者不詳	99999	0	0	0	0	0	0	0	0	0	0
B322平日保育者	0	1	7	1	99999	1	1	1	7	7	1
B424H14母就業	2	99999	99999	1	99999	99999	1	1	4	99999	1
B425H14母求職	99999	99999	99999	99999	99999	99999	10	10	0	99999	99999
B426H14父就業	5	99999	99999	6	99999	99999	6	4	4	4	8
B427H14父求職	0	99999	99999	0	99999	99999	0	0	0	0	0
B428単身赴任	2	2	2	2	99999	2	2	2	2	2	99999
B429母学歴	99999	99999	8	3	3	99999	3	3	4	6	1
B430父学歴	99999	99999	8	3	1	99999	4	3	3	7	1
B475H13母収入	99999	99999	2	99999	99999	99999	99999	99999	99999	99999	2
B476H13母金額	NA	NA	NA	NA	NA	NA	NA	NA	NA	NA	NA
B477H13父収入	99999	99999	99999	99999	99999	1	99999	99999	99999	99999	99999
B478H13父金額	NA	NA	NA	NA	NA	30	NA	NA	NA	NA	NA
B481H1407費用	99999	99999	99999	99999	99999	20	99999	99999	99999	99999	99999
B482H1407保育料	2	2	2	2	2	2	2	2	2	2	2
B483H1407保育額	NA	NA	NA	NA	NA	NA	NA	NA	NA	NA	NA
B484よかったこと	99999	1	99999	99999	99999	1	99999	99999	99999	99999	1
B492負担に思う	99999	1	99999	99999	99999	1	99999	99999	99999	99999	2
B502不安や悩み	99999	2	99999	99999	99999	3	99999	99999	99999	99999	3
B503相談者有無	99999	1	99999	99999	99999	1	99999	99999	99999	99999	1
B519都道府県	26	13	47	1	5	42	30	23	15	31	27
B520市区町村	109	203	206	333	423	207	401	211	206	201	115
B521市郡	1	2	2	3	3	2	3	2	2	2	1
B524回答者組	3	3	3	1	1	1	1	1	1	1	1
B531保育者組	99	2	7	1	9	4	2	2	6	10	3

通し番号	12	13	14	15	16	17	18	19	20	21	22
不詳	17	17	17	17	17	17	17	17	17	17	17
非該当	10	9	8	10	14	10	10	7	10	17	4
B015都道府県	27	27	47	47	35	35	34	33	28	27	23
B016市区町村	114	210	350	201	205	304	205	201	217	113	441
B017市郡	1	2	3	2	2	3	2	2	2	1	3
B034父国籍	1	1	1	1	1	1	1	1	1	1	1
B035母国籍	1	1	1	1	1	1	1	1	1	1	1
B039世帯主仕事	3	3	3	3	6	3	2	4	2	5	4
B052父年齢	31	25	27	39	23	42	25	28	34	18	26
B053母年齢	34	30	29	32	26	35	25	25	31	17	27
B064回答母	1	1	1	1	1	1	1	0	1	1	1
B065回答父	0	0	0	0	0	0	0	0	0	0	0
B066回答祖母	0	0	0	0	0	0	0	0	0	0	0
B067回答祖父	0	0	0	0	0	0	0	0	0	0	0
B069回答不詳	0	0	0	0	0	0	0	0	0	0	0
B077保育者不詳	0	0	0	0	0	0	0	0	0	0	0
B078平日保育者	1	1	5	1	1	1	1	1	1	1	1
B089同居不詳	0	0	0	0	0	0	0	0	0	0	0
B090同居人数	3	2	2	3	4	3	2	2	3	3	4
B091きょうだい	1	0	0	1	0	1	0	0	1	0	0
B146出産前母就業	99999	3	99999	99999	3	99999	99999	3	99999	99999	3
B147出産前母企業	NA	3	NA	NA	2	NA	NA	2	NA	NA	2
B148出産前父就業	99999	99999	99999	99999	NA	99999	99999	3	99999	NA	3
B149出産前父企業	NA	NA	NA	NA	NA	NA	NA	4	NA	NA	4
B150H13母就業	99999	99999	99999	99999	6	99999	99999	2	99999	99999	4
B151H13母企業	0	0	0	0	0	0	0	0	0	0	2
B152H13父就業	99999	99999	99999	99999	NA	99999	99999	4	99999	NA	4
B153H13父企業	0	0	0	0	NA	0	0	4	0	NA	4
B154母育休取得	0	0	0	0	0	0	0	0	0	0	2
B155母育休期間	NA	NA	NA	NA	NA	NA	NA	NA	NA	NA	7
B156母非取得理由	NA	NA	NA	NA	NA	NA	NA	NA	NA	NA	NA
B157父育休取得	0	0	0	0	NA	0	0	4	0	NA	4
B158父育休期間	NA	NA	NA	NA	NA	NA	NA	NA	NA	NA	NA
B159父非取得理由	NA	NA	NA	NA	NA	NA	NA	1	NA	NA	4
B160母労働時間	99999	1	99999	99999	1	99999	99999	1	99999	99999	1
B161母通勤時間	99999	0	99999	99999	0	99999	99999	0	99999	99999	0
B162父労働時間	99999	99999	99999	99999	NA	99999	99999	4	99999	NA	4
B163父通勤時間	99999	99999	99999	99999	NA	99999	99999	4	99999	NA	3
B186住まい	99999	99999	99999	99999	4	99999	99999	1	99999	NA	2
B189住居変化	4	2	4	1	99999	1	99999	1	1	1	2
B196意識している	1	1	1	1	99999	1	1	1	1	1	1
B203よかったこと	1	1	1	1	99999	1	1	1	1	1	99999
B211負担に思う	1	1	1	1	99999	2	1	1	2	1	99999
B220不安や悩み	2	2	2	2	99999	3	2	1	3	2	99999
B221相談者有無	1	1	1	1	99999	1	1	1	1	1	99999
B238H12母収入	2	1	1	2	1	2	2	1	99999	99999	1
B239H12母金額	0	99999	140	0	65	0	0	330	0	0	350
B240H12父収入	1	99999	1	1	1	1	1	1	1	99999	1
B241H12父金額	290	0	150	144	130	500	300	410	200	0	480
B244H1401費用	99999	99999	5	99999	10	2	1	20	1	3	10
B245H1401保育料	2	2	1	2	2	2	2	2	2	2	2
B246H1401保育額	NA	NA	34	NA	NA	NA	NA	NA	NA	NA	NA
B249回答者組	1	1	1	1	1	1	1	2	1	1	1
B250保育者組	1	1	6	1	1	1	2	2	1	1	1
B265母年齢	35	32	31	34	28	37	26	27	33	19	29
B266父年齢	32	27	28	40	25	44	26	30	35	19	28
B267回答母	1	1	1	1	1	1	1	0	1	1	1
B268回答父	0	0	0	0	0	0	0	0	0	0	0
B274回答不詳	0	0	0	0	0	0	0	0	0	0	0
B285同居不詳	0	0	0	0	0	0	0	99999	0	0	0
B286同居人数	3	1	0	0	0	0	0	99999	0	0	0
B287きょうだい	1	0	0	1	0	1	0	0	1	0	0
B321保育者不詳	0	0	0	0	0	0	0	99999	0	0	0
B322平日保育者	1	1	7	7	1	1	1	0	1	1	3
B424H14母就業	1	2	4	5	5	1	1	99999	1	1	99999
B425H14母求職	10	10	0	0	0	99999	10	99999	10	10	99999
B426H14父就業	6	5	4	4	99999	4	6	99999	6	99999	99999
B427H14父求職	0	0	0	0	99999	0	0	99999	0	99999	99999
B428単身赴任	2	99999	2	2	99999	2	2	99999	2	99999	2
B429母学歴	3	3	6	4	2	4	5	99999	3	1	99999
B430父学歴	5	1	4	3	99999	6	4	99999	4	99999	99999
B475H13母収入	99999	99999	99999	99999	1	99999	99999	99999	99999	99999	1
B476H13母金額	NA	NA	NA	NA	99999	NA	NA	NA	NA	NA	99999
B477H13父収入	99999	99999	99999	99999	99999	99999	99999	99999	99999	99999	1
B478H13父金額	NA	NA	NA	NA	NA	NA	NA	NA	NA	NA	99999
B481H1407費用	99999	99999	99999	99999	99999	99999	99999	99999	99999	99999	99999
B482H1407保育料	2	2	1	2	2	2	2	2	2	2	2
B483H1407保育額	NA	NA	99999	NA	NA	NA	NA	NA	NA	NA	NA
B484よかったこと	99999	99999	99999	99999	99999	99999	99999	99999	99999	99999	99999
B492負担に思う	99999	99999	99999	99999	99999	99999	99999	99999	99999	99999	99999
B502不安や悩み	99999	99999	99999	99999	99999	99999	99999	99999	99999	99999	99999
B503相談者有無	99999	99999	99999	99999	99999	99999	99999	99999	99999	99999	99999
B519都道府県	27	26	47	47	35	35	34	33	28	27	23
B520市区町村	114	109	350	201	345	304	205	201	217	113	441
B521市郡	1	1	3	2	3	3	2	2	2	1	3
B524回答者組	1	1	1	1	1	1	1	4	1	1	1
B531保育者組	1	3	6	10	1	1	1	99	2	1	4

通し番号	23	24	25	26	27	28	29	30	31	32	33
不詳	17	17	16	16	16	16	16	16	16	16	16
非該当	20	10	21	22	21	21	19	10	10	19	10
B015都道府県	23	10	21	14	9	47	46	43	36	34	30
B016市区町村	116	207	201	110	362	209	201	531	401	209	201
B017市郡	1	2	2	1	3	2	2	3	3	2	2
B034父国籍	1	1	1	1	1	1	1	NA	1	1	NA
B035母国籍	1	1	1	1	1	1	1	1	1	1	4
B039世帯主仕事	3	3	4	4	5	3	6	1	3	3	3
B052父年齢	24	33	27	31	40	32	NA	37	33	NA	32
B053母年齢	26	29	32	28	38	32	34	33	31	35	32
B064回答母	0	1	0	0	0	0	1	1	1	1	1
B065回答父	0	0	0	0	0	0	0	0	0	0	0
B066回答祖母	1	0	0	0	0	0	0	0	0	0	0
B067回答祖父	0	0	0	0	0	0	0	0	0	0	0
B069回答不詳	0	0	99999	99999	99999	99999	0	0	0	0	0
B077保育者不詳	0	0	99999	99999	99999	99999	0	0	0	0	0
B078平日保育者	3	1	99999	99999	99999	99999	7	3	1	5	1
B089同居不詳	0	0	99999	99999	99999	99999	0	0	0	0	0
B090同居人数	6	6	99999	99999	99999	99999	99999	6	3	1	3
B091きょうだい	2	1	0	0	0	0	0	2	1	0	1
B146出産前母就業	4	99999	NA	NA	NA	NA	1	99999	99999	99999	99999
B147出産前母企業	NA	NA	NA	NA	NA	NA	NA	NA	NA	NA	NA
B148出産前父就業	3	99999	NA	NA	NA	NA	NA	99999	99999	NA	99999
B149出産前父企業	2	NA	NA	NA	NA	NA	NA	NA	NA	NA	NA
B150H13母就業	NA	99999	NA	NA	NA	NA	1	99999	99999	99999	99999
B151H13母企業	NA	0	NA	NA	NA	NA	0	0	0	0	0
B152H13父就業	NA	99999	NA	NA	NA	NA	99999	99999	99999	NA	99999
B153H13父企業	NA	0	NA	NA	NA	NA	NA	0	0	NA	0
B154母育休取得	NA	0	NA	NA	NA	NA	0	0	0	0	0
B155母育休期間	NA	NA	NA	NA	NA	NA	NA	NA	NA	NA	NA
B156母非取得理由	NA	NA	NA	NA	NA	NA	NA	NA	NA	NA	NA
B157父育休取得	NA	0	NA	NA	NA	NA	0	0	0	NA	0
B158父育休期間	NA	NA	NA	NA	NA	NA	NA	NA	NA	NA	NA
B159父非取得理由	NA	NA	NA	NA	NA	NA	NA	NA	NA	NA	NA
B160母労働時間	NA	99999	NA	NA	NA	NA	1	99999	99999	99999	99999
B161母通勤時間	NA	99999	NA	NA	NA	NA	0	99999	99999	99999	99999
B162父労働時間	NA	99999	NA	NA	NA	NA	NA	99999	99999	NA	99999
B163父通勤時間	NA	99999	NA	NA	NA	NA	NA	99999	99999	NA	99999
B186住まい	NA	99999	NA	NA	NA	NA	NA	99999	99999	NA	99999
B189住居変化	99999	1	99999	99999	99999	99999	99999	1	1	2	1
B196意識している	99999	1	99999	99999	99999	99999	99999	1	1	1	1
B203よかったこと	99999	1	99999	99999	99999	99999	99999	1	1	1	1
B211負担に思う	99999	1	99999	99999	99999	99999	1	1	1	1	1
B220不安や悩み	99999	3	99999	99999	99999	99999	1	3	3	2	3
B221相談者有無	99999	1	99999	99999	99999	99999	1	1	1	1	1
B238H12母収入	1	2	99999	99999	99999	99999	2	1	2	99999	2
B239H12母金額	10	0	0	0	0	0	0	180	0	0	0
B240H12父収入	1	1	99999	99999	99999	99999	99999	1	1	99999	1
B241H12父金額	25	99999	0	0	0	0	0	250	400	0	450
B244H1401費用	1	3	99999	99999	99999	99999	99999	15	0	99999	5
B245H1401保育料	2	2	2	2	2	2	2	2	2	2	2
B246H1401保育額	NA	NA	NA	NA	NA	NA	NA	NA	NA	NA	NA
B249回答者組	4	1	99999	99999	99999	99999	1	1	1	1	1
B250保育者組	7	3	99999	99999	99999	99999	7	4	4	7	1
B265母年齢	27	30	34	30	40	34	35	35	32	37	33
B266父年齢	26	35	29	33	42	33	99999	39	34	99999	33
B267回答母	0	1	1	1	0	1	1	1	1	1	1
B268回答父	0	0	0	0	0	0	0	0	0	0	0
B274回答不詳	0	0	0	0	0	0	0	0	0	0	0
B285同居不詳	0	0	0	0	0	0	0	0	0	0	0
B286同居人数	0	0	3	3	2	0	99999	0	0	0	0
B287きょうだい	2	1	1	1	0	0	0	2	1	0	1
B321保育者不詳	0	0	0	0	0	0	0	0	0	0	0
B322平日保育者	3	1	7	1	1	7	99999	7	1	1	1
B424H14母就業	4	99999	4	1	4	4	2	4	5	4	1
B425H14母求職	0	99999	0	9	0	0	9	0	0	0	10
B426H14父就業	99999	99999	1	4	4	4	99999	4	4	99999	4
B427H14父求職	99999	99999	10	0	0	0	99999	0	0	99999	0
B428単身赴任	99999	2	2	2	2	2	99999	2	2	99999	2
B429母学歴	2	99999	2	5	4	5	3	4	4	6	4
B430父学歴	99999	99999	3	6	3	4	99999	3	3	99999	3
B475H13母収入	99999	2	1	2	2	2	2	99999	99999	99999	99999
B476H13母金額	NA	NA	400	NA	NA	NA	NA	NA	NA	NA	NA
B477H13父収入	99999	99999	2	1	1	1	99999	99999	99999	99999	99999
B478H13父金額	NA	NA	NA	900	390	370	NA	NA	NA	NA	NA
B481H1407費用	99999	1	7	1	88	5	99999	99999	99999	99999	99999
B482H1407保育料	2	2	1	2	1	1	2	2	2	2	2
B483H1407保育額	NA	NA	45	NA	636	28	NA	NA	NA	NA	NA
B484よかったこと	99999	1	1	1	1	1	99999	99999	99999	1	99999
B492負担に思う	99999	1	1	1	2	1	99999	99999	99999	1	99999
B502不安や悩み	99999	3	2	2	2	2	2	99999	99999	99999	99999
B503相談者有無	99999	1	2	2	1	1	1	99999	99999	1	99999
B519都道府県	23	10	23	14	9	47	46	43	36	34	30
B520市区町村	116	207	212	110	362	209	201	531	401	209	201
B521市郡	1	2	2	1	3	2	2	3	3	2	2
B524回答者組	4	1	1	1	2	1	1	1	1	1	1
B531保育者組	9	3	6	1	5	5	9	5	2	5	1

通し番号	34	35	36	37	38	39	40	41	42	43	44
不詳	16	16	16	16	15	15	15	15	15	15	15
非該当	7	10	20	9	37	7	9	9	8	8	9
B015都道府県	24	23	15	14	40	14	27	20	13	12	3
B016市区町村	213	104	301	211	137	111	203	323	111	225	307
B017市郡	2	1	3	2	1	1	2	3	1	2	3
B034父国籍	1	1	1	1	1	3	1	1	10	1	1
B035母国籍	1	1	1	1	1	3	1	1	10	1	1
B039世帯主仕事	3	4	1	4	4	99999	4	4	4	4	1
B052父年齢	31	34	28	37	35	33	40	29	46	32	30
B053母年齢	31	31	27	29	32	32	36	31	29	32	25
B064回答母	1	0	0	1	0	0	1	0	1	1	1
B065回答父	0	0	0	0	0	0	1	1	0	0	0
B066回答祖母	0	0	0	0	1	1	0	0	0	0	0
B067回答祖父	0	0	0	0	0	0	0	0	0	0	0
B069回答不詳	0	99999	99999	0	0	0	0	0	0	0	0
B077保育者不詳	0	0	99999	0	0	0	0	0	0	0	0
B078平日保育者	3	1	99999	5	1	3	1	3	1	1	1
B089同居不詳	0	0	99999	0	0	0	0	0	0	0	0
B090同居人数	5	4	99999	2	3	3	3	6	2	3	7
B091きょうだい	1	0	0	0	1	1	1	2	0	1	1
B146出産前母就業	5	99999	NA	99999	3	4	99999	99999	1	4	5
B147出産前母企業	NA	NA	NA	NA	99999	NA	NA	NA	NA	NA	NA
B148出産前父就業	3	99999	NA	99999	3	3	99999	99999	3	3	5
B149出産前父企業	99999	NA	NA	NA	99999	2	NA	NA	2	4	NA
B150H13母就業	6	99999	NA	99999	4	5	99999	99999	2	2	6
B151H13母企業	0	0	NA	0	99999	0	0	0	0	0	0
B152H13父就業	4	99999	NA	99999	99999	4	99999	99999	4	4	6
B153H13父企業	99999	0	NA	0	0	2	0	0	2	4	0
B154母育休取得	0	0	NA	0	2	0	0	0	0	0	0
B155母育休期間	NA	NA	NA	NA	12	NA	NA	NA	NA	NA	NA
B156母非取得理由	NA	NA	NA	NA	NA	NA	NA	NA	NA	NA	NA
B157父育休取得	99999	0	NA	0	0	5	0	0	6	6	0
B158父育休期間	NA	NA	NA	NA	NA	NA	NA	NA	NA	NA	NA
B159父非取得理由	NA	NA	NA	NA	NA	NA	NA	NA	NA	NA	NA
B160母労働時間	99999	99999	NA	99999	1	99999	99999	99999	1	1	99999
B161母通勤時間	99999	99999	NA	99999	0	99999	99999	99999	0	0	99999
B162父労働時間	99999	99999	NA	99999	99999	99999	99999	99999	99999	99999	99999
B163父通勤時間	99999	99999	NA	99999	99999	99999	99999	99999	99999	99999	99999
B186住まい	4	99999	NA	99999	2	99999	99999	99999	99999	3	99999
B189住居変化	99999	1	99999	2	99999	1	1	1	99999	1	1
B196意識している	1	1	99999	1	99999	1	1	1	1	1	1
B203よかったこと	1	1	99999	1	99999	1	1	1	99999	1	1
B211負担に思う	99999	1	99999	2	99999	2	1	2	99999	2	1
B220不安や悩み	2	2	99999	3	99999	3	3	3	99999	3	3
B221相談者有無	1	1	99999	1	99999	99999	99999	1	99999	99999	1
B238H12母収入	1	99999	99999	1	1	2	99999	1	2	1	1
B239H12母金額	99999	0	0	450	99999	0	0	340	0	99999	99999
B240H12父収入	1	99999	99999	1	1	1	99999	1	1	1	1
B241H12父金額	99999	0	0	550	99999	400	0	384	229	99999	99999
B244H1401費用	99999	99999	99999	1	99999	30	99999	2	99999	99999	99999
B245H1401保育料	2	2	2	1	2	2	2	2	2	2	2
B246H1401保育額	NA	NA	NA	13	NA	NA	NA	NA	NA	NA	NA
B249回答者組	1	99999	99999	1	4	4	3	2	1	1	1
B250保育者組	7	1	99999	7	2	7	2	7	1	1	1
B265母年齢	32	32	28	31	NA	33	38	32	30	34	27
B266父年齢	32	35	30	39	NA	34	42	31	47	34	31
B267回答母	1	1	1	1	NA	1	0	1	0	0	0
B268回答父	0	0	0	0	NA	0	1	0	0	0	1
B274回答不詳	0	0	0	0	NA	0	0	0	99999	99999	0
B285同居不詳	0	0	0	0	NA	0	0	0	0	0	0
B286同居人数	0	0	0	0	NA	3	0	0	0	0	0
B287きょうだい	1	0	0	0	NA	1	1	0	1	1	1
B321保育者不詳	0	0	0	0	NA	0	0	0	0	0	0
B322平日保育者	1	1	3	7	NA	1	3	3	1	1	7
B424H14母就業	6	1	4	4	NA	2	4	4	2	1	2
B425H14母求職	0	10	0	0	NA	99999	0	0	99999	99999	10
B426H14父就業	4	4	4	4	NA	4	4	99999	4	4	6
B427H14父求職	0	0	0	0	NA	0	0	99999	0	0	0
B428単身赴任	2	99999	2	2	NA	2	2	99999	2	2	2
B429母学歴	3	3	5	4	NA	3	3	3	99999	3	3
B430父学歴	3	3	3	6	NA	1	3	99999	99999	5	3
B475H13母収入	1	2	1	99999	NA	1	99999	1	2	2	99999
B476H13母金額	99999	NA	275	NA	NA	99999	NA	250	NA	NA	NA
B477H13父収入	1	99999	1	99999	NA	1	1	99999	1	1	1
B478H13父金額	99999	NA	300	NA	NA	99999	600	NA	250	99999	99999
B481H1407費用	99999	6	1	99999	NA	99999	1	99999	3	99999	99999
B482H1407保育料	2	2	1	2	NA	2	2	2	2	2	2
B483H1407保育額	NA	NA	0	NA	NA	NA	NA	NA	NA	NA	NA
B484よかったこと	1	1	1	99999	NA	99999	1	1	1	99999	99999
B492負担に思う	1	2	1	99999	NA	99999	1	1	1	99999	99999
B502不安や悩み	99999	2	3	99999	NA	99999	3	1	3	99999	99999
B503相談者有無	1	1	1	99999	NA	99999	99999	1	99999	99999	99999
B519都道府県	24	23	15	14	NA	14	27	20	13	12	3
B520市区町村	213	104	301	211	NA	111	203	323	111	225	307
B521市郡	2	1	3	2	NA	1	2	3	1	2	3
B524回答者組	1	1	1	1	NA	1	2	1	99999	99999	2
B531保育者組	3	3	9	6	NA	1	4	3	1	1	11

II. 個別研究報告（分析事例）

12 ライフイベント因果分析のためのデータ・ハンドリング —第1回および第2回成年者縦断調査データを例に—

岩澤 美帆

1. はじめに

縦断調査では、パートナーシップの形成や解消、出生といったライフイベントの因果分析が可能である。本稿では、ライフイベントとしての出生と配偶関係の変化を取り上げ、第1回および第2回の成年者縦断調査のデータを用いて因果分析を行うために必要なデータ・ハンドリングについて述べる。

イベントの因果関係を正確に捉えるためには、要因とイベントの時間関係を正確に特定し、結婚過程や出生過程を規定する基本構造を統制した上で、目的の因果分析を行う必要がある。

以下では個々の因果分析を行うのに先行して必要な作業である、イベント発生との時間関係の整理および統制変数として用いる構造的変数の概要についてまとめた。

2. 使用する成年者縦断調査データの構造

成年者縦断調査データには、一つのサンプルについて、第1回世帯情報、第1回女性（妻）に関する情報、第1回男性（夫）に関する情報、つづいて、第2回世帯情報、第2回女性（妻）に関する情報、第2回男性（夫）に関する情報が入っている。第1回世帯情報には、第1回調査時点までの結婚歴、出生歴が含まれる。そして、第2回世帯情報には、第2回調査時点までの結婚歴、出生歴が含まれる。したがって、第1回の出生子ども数（出生歴）よりも第2回の出生子ども数（出生歴）が多い場合、第1回調査後1年以内に出生が発生したことになる。また第1回時に独身で第2回時に有配偶の場合は結婚が、第1回時に有配偶で第2回時に独身の場合は離婚が生じたことになる。

なお、1回調査で有配偶であったサンプルが、2回調査時点で離別している場合、配偶者情報のない2つの独身サンプルとなる。したがって、KEY変数がまったく同じであるサンプルが2つずつ、離別の発生分だけ存在することになる。

以下で述べるデータの整理と集計を行うために、以下の変数を新たに作成した。なお、期間変数作成の際に、年のみ判明し月が不詳のケースについては月を7月として期間を計算した。

（新変数）

調査時点における結婚持続期間

調査時点における結婚または前子出生からの経過時間

調査時点から新規出生までの期間

新規出生の結婚からの経過時間

女性の配偶関係の変化

男性の配偶関係の変化

3. 要因とイベント発生との時間関係の把握

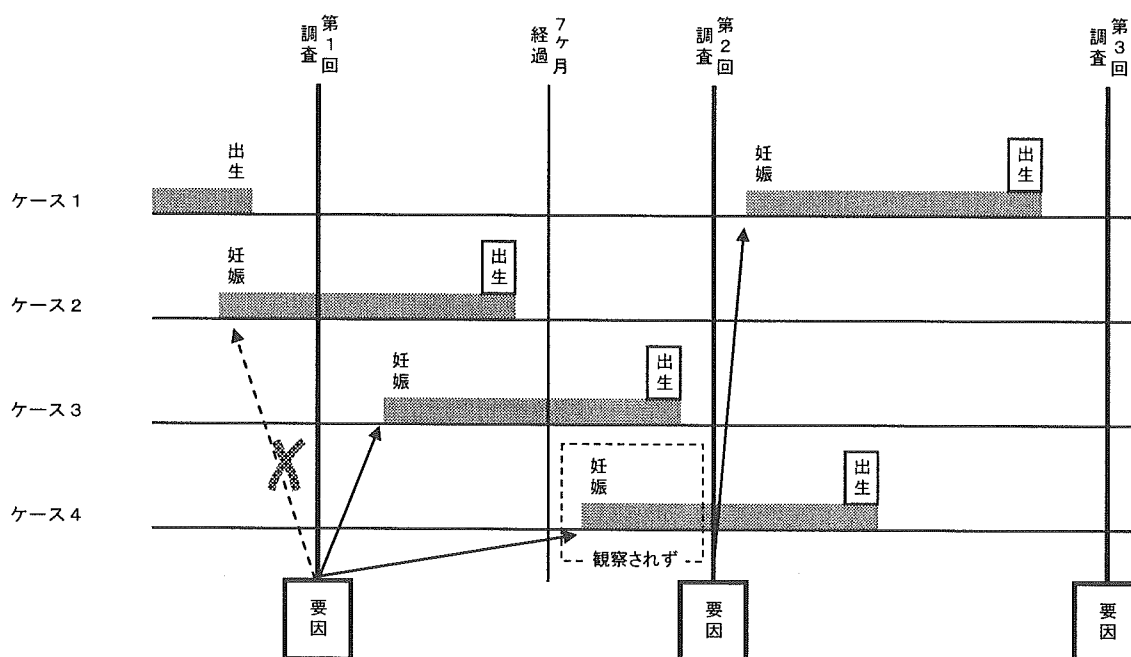
(1) 出生履歴の扱い

出生は 9 ヶ月前に生じた妊娠の結果である。従って、ある要因が影響を与える出生は、妊娠時期が要因の観察時期よりも後から始まったもの、少なくとも調査時点で妊娠が認識されない 2 ヶ月目までのケースと考えることができる（妊娠が判明している場合（図表 1 のケース 2）、妊娠していない場合と意識や行動が異なる可能性がある）。

そこで、調査時点から新規出生までが 7 ヶ月以下か、8 ヶ月以上かを区別して扱い、調査時点での要因は、8 ヶ月以降に発生した出生にのみ影響を与えると考える（ケース 2 では、要因は影響を与えず、ケース 3 では与える）。

なお、発生した妊娠は、出生に至ってはじめて観察され、イベント発生サンプルに含めることができる。従って、調査よりも前に妊娠が発生していても、出生が調査以後のケースについては、出生に至るケースとして扱えない（ケース 4）。妊娠しても出生までは人工妊娠中絶や死流産の可能性が残っており、必ずしもすべての妊娠が出生にいたるわけではない。しかし、調査前に妊娠に至ったケースも分析に含められるよう、妊娠歴に「現在妊娠中」といった項目を追加することも一つの案であろう。

図表 1 要因と出生発生との時間関係



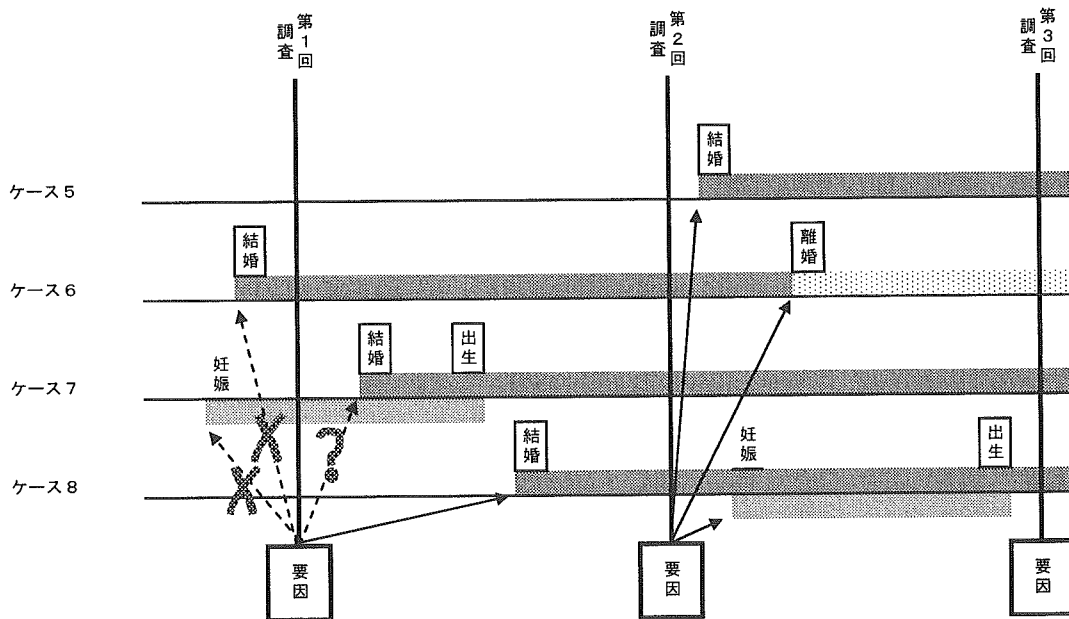
注：第 1 回調査は 2002 年 11 月、第 2 回調査は 2003 年 11 月である。

(2)配偶関係の変化

結婚発生以前に観察された要因は、結婚行動になんらかの影響を与えた可能性があると考えられる（図表2のケース5、ケース8）。ただし、近年では若い年齢層を中心に、妊娠判明後に結婚に移行するケースが増えている。このように、妊娠に従属して結婚が発生している場合、結婚直前の要因は、婚前妊娠がなかった場合とは影響の仕方が異なる可能性がある（ケース7）。そこで、結婚から7ヶ月以内に出生が生じているケースは、他の結婚とは区別して分析する必要があるだろう。

結婚以外の配偶関係の変化には離婚がある。離婚の場合、この調査では時期を特定することができないが、因果分析にはとくに問題はない（ケース6）。

図表2 要因と出生発生との時間関係



注：第1回調査は2002年11月、第2回調査は2003年11月である。

4. 出生過程を規定する基本構造

出生の発生はさまざま構造によって規定されるが、とくに基本的かつ重要なものとして、母親の年齢とパリティ（既往出生歴）、そして結婚持続期間あるいは前出生からの経過時間があげられる。要因の影響の推定は、これらの構造を統制した上で行われなければならない。そこで、第1回以降に発生した出生を、第1回調査時点におけるパリティ別、妻の年齢別、結婚持続期間別／前出生からの経過時間別に集計した。

全体では、新規出生があったケースが12%、さらに第1回調査時点での妊娠判明別にみると、妊娠していなかった（妊娠を認識していなかった）ケースが4.2%、妊娠していた（妊

娠を認識していた) ケースが 7.7%であることがわかる。さらに、こうした分布は、第 1 回調査時点での子ども数や妻の年齢、結婚持続期間や前子出生からの経過時間によって異なっている。パリティ 0、妻 20 代かつ結婚持続期間 3 年未満といった条件で、新規出生確率は 3 割を超え、高くなっている。

図表 3 パリティ別、妻の年齢別、結婚持続期間別、1 年以内の出生の有無別、夫婦数

子ども数 (第1回)	妻年齢 (第1回)	結婚持続期間 (第1回)	総数	新規出生あり			新規出生なし			不詳	総数	新規出生あり			新規出生なし			不詳
				調査時点で 妊娠なし	調査時点で 妊娠	出生時期不 詳	調査時点で 妊娠なし	調査時点で 妊娠	出生時期不 詳			調査時点で 妊娠なし	調査時点で 妊娠	出生時期不 詳				
総数	総数	総数	5,085	608	212	389	7	4,452	25	100.0	12.0	4.2	7.7	0.1	87.6	0.5		
0人	総数	総数	1,077	191	53	132	6	863	23	100.0	17.7	4.9	12.3	0.6	80.1	2.1		
		3年未満	402	110	29	78	3	289	3	100.0	27.4	7.2	19.4	0.8	71.9	0.8		
		3~5年未満	241	42	11	30	1	197	2	100.0	17.4	4.6	12.5	0.4	81.7	0.8		
		5~10年未満	215	16	7	9	0	188	11	100.0	7.4	3.3	4.2	0.0	87.4	5.1		
		10年以上	39	0	0	0	0	35	4	100.0	0.0	0.0	0.0	0.0	89.7	10.3		
		不詳	180	23	6	15	2	154	3	100.0	12.8	3.3	8.3	1.1	85.6	1.7		
		24歳以下	総数	80	20	6	14	0	59	1	100.0	25.0	7.5	17.5	0.0	73.8	1.3	
			3年未満	40	13	4	9	0	26	1	100.0	32.5	10.0	22.5	0.0	65.0	2.5	
			3~5年未満	8	0	0	0	0	8	0	100.0	0.0	0.0	0.0	0.0	100.0	0.0	
			5~10年未満	2	0	0	0	0	2	0	100.0	0.0	0.0	0.0	0.0	100.0	0.0	
			10年以上	1	0	0	0	0	1	0	100.0	0.0	0.0	0.0	0.0	100.0	0.0	
		不詳	29	7	2	5	0	22	0	100.0	24.1	6.9	17.2	0.0	75.9	0.0		
		25~29歳	総数	408	99	22	73	4	304	5	100.0	24.3	5.4	17.9	1.0	74.5	1.2	
			3年未満	206	64	15	47	2	141	1	100.0	31.1	7.3	22.8	1.0	68.5	0.5	
			3~5年未満	88	20	3	16	1	66	2	100.0	22.7	3.4	18.2	1.1	75.0	2.3	
			5~10年未満	42	4	3	1	0	36	2	100.0	9.5	7.1	2.4	0.0	85.7	4.8	
			10年以上	1	0	0	0	0	1	0	100.0	0.0	0.0	0.0	0.0	100.0	0.0	
		不詳	71	11	1	9	1	60	0	100.0	15.5	1.4	12.7	1.4	84.5	0.0		
		30~34歳	総数	549	69	24	43	2	467	13	100.0	12.6	4.4	7.8	0.4	85.1	2.4	
			3年未満	143	31	10	20	1	111	1	100.0	21.7	7.0	14.0	0.7	77.6	0.7	
			3~5年未満	136	22	8	14	0	114	0	100.0	16.2	5.9	10.3	0.0	83.8	0.0	
			5~10年未満	161	12	4	8	0	142	7	100.0	7.5	2.5	5.0	0.0	88.2	4.4	
			10年以上	32	0	0	0	0	30	2	100.0	0.0	0.0	0.0	0.0	93.8	6.3	
		不詳	77	4	2	1	1	70	3	100.0	5.2	2.6	1.3	1.3	90.9	3.9		
35歳以上	総数	40	3	1	2	0	33	4	100.0	7.5	2.5	5.0	0.0	82.5	10.0			
	3年未満	13	2	0	2	0	11	0	100.0	15.4	0.0	15.4	0.0	84.6	0.0			
	3~5年未満	9	0	0	0	0	9	0	100.0	0.0	0.0	0.0	0.0	100.0	0.0			
	5~10年未満	10	0	0	0	0	8	2	100.0	0.0	0.0	0.0	0.0	80.0	20.0			
	10年以上	5	0	0	0	0	3	2	100.0	0.0	0.0	0.0	0.0	60.0	40.0			
不詳	3	1	1	0	0	2	0	100.0	33.3	33.3	0.0	0.0	66.7	0.0				
1人	総数	総数	1,535	307	123	183	1	1,227	1	100.0	20.0	8.0	11.9	0.1	79.9	0.1		
		3年未満	425	74	38	35	1	351	0	100.0	17.4	8.9	8.2	0.2	82.6	0.0		
		3~5年未満	401	102	40	62	0	299	0	100.0	25.4	10.0	15.5	0.0	74.6	0.0		
		5~10年未満	459	91	32	59	0	368	0	100.0	19.8	7.0	12.9	0.0	80.2	0.0		
		10年以上	71	5	2	3	0	66	0	100.0	7.0	2.8	4.2	0.0	93.0	0.0		
		不詳	179	35	11	24	0	143	1	100.0	19.6	6.2	13.4	0.0	79.9	0.6		
		24歳以下	総数	108	21	7	13	1	87	0	100.0	19.4	6.5	12.0	0.9	80.6	0.0	
			3年未満	74	14	4	9	1	60	0	100.0	18.9	5.4	12.2	1.4	81.1	0.0	
			3~5年未満	20	5	2	3	0	15	0	100.0	25.0	10.0	15.0	0.0	75.0	0.0	
			5~10年未満	2	0	0	0	0	2	0	100.0	0.0	0.0	0.0	0.0	100.0	0.0	
			10年以上	0	0	0	0	0	0	0	100.0	0.0	0.0	0.0	0.0	100.0	0.0	
		不詳	12	2	1	1	0	10	0	100.0	16.7	8.3	8.3	0.0	83.3	0.0		
		25~29歳	総数	593	127	55	72	0	465	1	100.0	21.4	9.3	12.1	0.0	78.4	0.2	
			3年未満	223	37	23	14	0	186	0	100.0	16.6	10.3	6.3	0.0	83.4	0.0	
			3~5年未満	190	52	17	35	0	138	0	100.0	27.4	9.0	18.4	0.0	72.6	0.0	
			5~10年未満	118	25	10	15	0	93	0	100.0	21.2	8.5	12.7	0.0	78.8	0.0	
			10年以上	3	0	0	0	0	3	0	100.0	0.0	0.0	0.0	0.0	100.0	0.0	
		不詳	59	13	5	8	0	45	1	100.0	22.0	8.5	13.6	0.0	76.3	1.7		
		30~34歳	総数	780	147	59	88	0	633	0	100.0	18.9	7.6	11.3	0.0	81.2	0.0	
			3年未満	114	21	11	10	0	93	0	100.0	18.4	9.7	8.8	0.0	81.6	0.0	
			3~5年未満	181	43	20	23	0	138	0	100.0	23.8	11.1	12.7	0.0	76.2	0.0	
			5~10年未満	314	60	21	39	0	254	0	100.0	19.1	6.7	12.4	0.0	80.9	0.0	
			10年以上	64	4	2	2	0	60	0	100.0	6.3	3.1	3.1	0.0	93.8	0.0	
		不詳	107	19	5	14	0	88	0	100.0	17.8	4.7	13.1	0.0	82.2	0.0		
35歳以上	総数	54	12	2	10	0	42	0	100.0	22.2	3.7	18.5	0.0	77.8	0.0			
	3年未満	14	2	0	2	0	12	0	100.0	14.3	0.0	14.3	0.0	85.7	0.0			
	3~5年未満	10	2	1	1	0	8	0	100.0	20.0	10.0	10.0	0.0	80.0	0.0			
	5~10年未満	25	6	1	5	0	19	0	100.0	24.0	4.0	20.0	0.0	76.0	0.0			
	10年以上	4	1	0	1	0	3	0	100.0	25.0	0.0	25.0	0.0	75.0	0.0			
不詳	1	1	0	1	0	0	0	100.0	100.0	0.0	100.0	0.0	0.0	0.0				

対象は第 1 回調査で夫婦であった女性

図表4 パリティ別、妻の年齢別、結婚持続期間別、1年以内の出生の有無別、夫婦数(つづき)

子ども数 (第1回)	妻年齢 (第1回)	結婚持続期間 (第1回)	総数	新規出生			新規出生 なし	不詳	総数	新規出生			新規出生 なし	不詳		
				あり	調査時点で 妊娠なし	調査時点で 妊娠				あり	調査時点で 妊娠なし	調査時点で 妊娠				
2人	総数	総数	1,917	99	35	64	0	1,817	1	100.0	5.2	1.8	3.3	0.0	94.8	0.1
		3年未満	66	9	5	4	0	57	0	100.0	13.6	7.6	6.1	0.0	86.4	0.0
		3~5年未満	283	18	10	8	0	265	0	100.0	6.4	3.5	2.8	0.0	93.6	0.0
		5~10年未満	1,006	55	14	41	0	950	1	100.0	5.5	1.4	4.1	0.0	94.4	0.1
		10年以上	299	6	1	5	0	293	0	100.0	2.0	0.3	1.7	0.0	98.0	0.0
		不詳	263	11	5	6	0	252	0	100.0	4.2	1.9	2.3	0.0	95.8	0.0
	24歳以下	総数	46	7	4	3	0	39	0	100.0	15.2	8.7	6.5	0.0	84.8	0.0
		3年未満	9	2	1	1	0	7	0	100.0	22.2	11.1	11.1	0.0	77.8	0.0
		3~5年未満	29	3	2	1	0	26	0	100.0	10.3	6.9	3.5	0.0	89.7	0.0
		5~10年未満	5	1	1	0	0	4	0	100.0	20.0	20.0	0.0	0.0	80.0	0.0
		10年以上	0	0	0	0	0	0	0	0.0	0.0	0.0	0.0	0.0	100.0	0.0
		不詳	3	1	0	1	0	2	0	100.0	33.3	0.0	33.3	0.0	66.7	0.0
	25~29歳	総数	421	26	11	15	0	394	1	100.0	6.2	2.6	3.6	0.0	93.6	0.2
		3年未満	26	3	2	1	0	23	0	100.0	11.5	7.7	3.9	0.0	88.5	0.0
		3~5年未満	129	8	4	4	0	121	0	100.0	6.2	3.1	3.1	0.0	93.8	0.0
		5~10年未満	214	13	4	9	0	200	1	100.0	6.1	1.9	4.2	0.0	93.5	0.5
		10年以上	7	0	0	0	0	7	0	100.0	0.0	0.0	0.0	0.0	100.0	0.0
		不詳	45	2	1	1	0	43	0	100.0	4.4	2.2	2.2	0.0	95.6	0.0
	30~34歳	総数	1,354	61	20	41	0	1,293	0	100.0	4.5	1.5	3.0	0.0	95.5	0.0
		3年未満	28	4	2	2	0	24	0	100.0	14.3	7.1	7.1	0.0	85.7	0.0
		3~5年未満	116	7	4	3	0	109	0	100.0	6.0	3.5	2.6	0.0	94.0	0.0
		5~10年未満	722	37	9	28	0	685	0	100.0	5.1	1.3	3.9	0.0	94.9	0.0
		10年以上	278	5	1	4	0	273	0	100.0	1.8	0.4	1.4	0.0	98.2	0.0
		不詳	210	8	4	4	0	202	0	100.0	3.8	1.9	1.9	0.0	96.2	0.0
35歳以上	総数	96	5	0	5	0	91	0	100.0	5.2	0.0	5.2	0.0	94.8	0.0	
	3年未満	3	0	0	0	0	3	0	100.0	0.0	0.0	0.0	0.0	100.0	0.0	
	3~5年未満	9	0	0	0	0	9	0	100.0	0.0	0.0	0.0	0.0	100.0	0.0	
	5~10年未満	65	4	0	4	0	61	0	100.0	6.2	0.0	6.2	0.0	93.9	0.0	
	10年以上	14	1	0	1	0	13	0	100.0	7.1	0.0	7.1	0.0	92.9	0.0	
	不詳	5	0	0	0	0	5	0	100.0	0.0	0.0	0.0	0.0	100.0	0.0	
3人以上	総数	総数	556	11	1	10	0	545	0	100.0	2.0	0.2	1.8	0.0	98.0	0.0
		3年未満	7	2	0	2	0	5	0	100.0	28.6	0.0	28.6	0.0	71.4	0.0
		3~5年未満	18	0	0	0	0	18	0	100.0	0.0	0.0	0.0	0.0	100.0	0.0
		5~10年未満	282	7	1	6	0	275	0	100.0	2.5	0.4	2.1	0.0	97.5	0.0
		10年以上	158	2	0	2	0	156	0	100.0	1.3	0.0	1.3	0.0	98.7	0.0
		不詳	91	0	0	0	0	91	0	100.0	0.0	0.0	0.0	0.0	100.0	0.0
	24歳以下	総数	7	1	0	1	0	6	0	100.0	14.3	0.0	14.3	0.0	85.7	0.0
		3年未満	1	1	0	1	0	0	0	100.0	100.0	0.0	100.0	0.0	0.0	0.0
		3~5年未満	3	0	0	0	0	3	0	100.0	0.0	0.0	0.0	0.0	100.0	0.0
		5~10年未満	1	0	0	0	0	1	0	100.0	0.0	0.0	0.0	0.0	100.0	0.0
		10年以上	0	0	0	0	0	0	0	0.0	0.0	0.0	0.0	0.0	100.0	0.0
		不詳	2	0	0	0	0	2	0	100.0	0.0	0.0	0.0	0.0	100.0	0.0
	25~29歳	総数	67	2	0	2	0	65	0	100.0	3.0	0.0	3.0	0.0	97.0	0.0
		3年未満	2	1	0	1	0	1	0	100.0	50.0	0.0	50.0	0.0	50.0	0.0
		3~5年未満	6	0	0	0	0	6	0	100.0	0.0	0.0	0.0	0.0	100.0	0.0
		5~10年未満	52	1	0	1	0	51	0	100.0	1.9	0.0	1.9	0.0	98.1	0.0
		10年以上	6	0	0	0	0	6	0	100.0	0.0	0.0	0.0	0.0	100.0	0.0
		不詳	1	0	0	0	0	1	0	100.0	0.0	0.0	0.0	0.0	100.0	0.0
	30~34歳	総数	455	8	1	7	0	447	0	100.0	1.8	0.2	1.5	0.0	98.2	0.0
		3年未満	4	0	0	0	0	4	0	100.0	0.0	0.0	0.0	0.0	100.0	0.0
		3~5年未満	7	0	0	0	0	7	0	100.0	0.0	0.0	0.0	0.0	100.0	0.0
		5~10年未満	216	6	1	5	0	210	0	100.0	2.8	0.5	2.3	0.0	97.2	0.0
		10年以上	144	2	0	2	0	142	0	100.0	1.4	0.0	1.4	0.0	98.6	0.0
		不詳	84	0	0	0	0	84	0	100.0	0.0	0.0	0.0	0.0	100.0	0.0
35歳以上	総数	27	0	0	0	0	27	0	100.0	0.0	0.0	0.0	0.0	100.0	0.0	
	3年未満	0	0	0	0	0	0	0	0.0	0.0	0.0	0.0	0.0	100.0	0.0	
	3~5年未満	2	0	0	0	0	2	0	100.0	0.0	0.0	0.0	0.0	100.0	0.0	
	5~10年未満	13	0	0	0	0	13	0	100.0	0.0	0.0	0.0	0.0	100.0	0.0	
	10年以上	8	0	0	0	0	8	0	100.0	0.0	0.0	0.0	0.0	100.0	0.0	
	不詳	4	0	0	0	0	4	0	100.0	0.0	0.0	0.0	0.0	100.0	0.0	

対象は第1回調査で夫婦であった女性

図表5 パリティ別、妻の年齢別、前子出生からの経過時間別、1年以内の出生の有無別、夫婦数

子ども数 (第1回)	妻年齢 (第1回)	前子出生から の経過時間 (第1回)	総数	新規出生 あり			調査時点で 妊娠なし	調査時点で 妊娠	出生時期不 詳	新規出生 なし		不詳	総数	新規出生 あり			調査時点で 妊娠なし	調査時点で 妊娠	出生時期不 詳	新規出生 なし		不詳
				調査時点で 妊娠なし	調査時点で 妊娠	出生時期不 詳				調査時点で 妊娠なし	調査時点で 妊娠			出生時期不 詳	調査時点で 妊娠なし	調査時点で 妊娠				出生時期不 詳		
総数	総数	総数	5,085	608	212	389	7	4,452	25	100.0	12.0	4.2	7.7	0.1	87.6	0.5						
0人	総数	総数	1,077	191	53	132	6	863	23	100.0	17.7	4.9	12.3	0.6	80.1	2.1						
		3年未満	402	110	29	78	3	289	3	100.0	27.4	7.2	19.4	0.8	71.9	0.8						
		3~5年未満	241	42	11	30	1	197	2	100.0	17.4	4.6	12.5	0.4	81.7	0.8						
		5~10年未満	215	16	7	9	0	188	11	100.0	7.4	3.3	4.2	0.0	87.4	5.1						
		10年以上	39	0	0	0	0	35	4	100.0	0.0	0.0	0.0	0.0	89.7	10.3						
		不詳	180	23	6	15	2	154	3	100.0	12.8	3.3	8.3	1.1	85.6	1.7						
	24歳以下	総数	80	20	6	14	0	59	1	100.0	25.0	7.5	17.5	0.0	73.8	1.3						
		3年未満	40	13	4	9	0	26	1	100.0	32.5	10.0	22.5	0.0	65.0	2.5						
		3~5年未満	8	0	0	0	0	8	0	100.0	0.0	0.0	0.0	0.0	100.0	0.0						
		5~10年未満	2	0	0	0	0	2	0	100.0	0.0	0.0	0.0	0.0	100.0	0.0						
		10年以上	1	0	0	0	0	1	0	100.0	0.0	0.0	0.0	0.0	100.0	0.0						
		不詳	29	7	2	5	0	22	0	100.0	24.1	6.9	17.2	0.0	75.9	0.0						
	25~29歳	総数	408	99	22	73	4	304	5	100.0	24.3	5.4	17.9	1.0	74.5	1.2						
		3年未満	206	64	15	47	2	141	1	100.0	31.1	7.3	22.8	1.0	68.5	0.5						
		3~5年未満	88	20	3	16	1	66	2	100.0	22.7	3.4	18.2	1.1	75.0	2.3						
		5~10年未満	42	4	3	1	0	36	2	100.0	9.5	7.1	2.4	0.0	85.7	4.8						
		10年以上	1	0	0	0	0	1	0	100.0	0.0	0.0	0.0	0.0	100.0	0.0						
		不詳	71	11	1	9	1	60	0	100.0	15.5	1.4	12.7	1.4	84.5	0.0						
	30~34歳	総数	549	69	24	43	2	467	13	100.0	12.6	4.4	7.8	0.4	85.1	2.4						
		3年未満	143	31	10	20	1	111	1	100.0	21.7	7.0	14.0	0.7	77.6	0.7						
		3~5年未満	136	22	8	14	0	114	0	100.0	16.2	5.9	10.3	0.0	83.8	0.0						
		5~10年未満	161	12	4	8	0	142	7	100.0	7.5	2.5	5.0	0.0	88.2	4.4						
		10年以上	32	0	0	0	0	30	2	100.0	0.0	0.0	0.0	0.0	93.8	6.3						
		不詳	77	4	2	1	1	70	3	100.0	5.2	2.6	1.3	1.3	90.9	3.9						
35歳以上	総数	40	3	1	2	0	33	4	100.0	7.5	2.5	5.0	0.0	82.5	10.0							
	3年未満	13	2	0	2	0	11	0	100.0	15.4	0.0	15.4	0.0	84.6	0.0							
	3~5年未満	9	0	0	0	0	9	0	100.0	0.0	0.0	0.0	0.0	100.0	0.0							
	5~10年未満	10	0	0	0	0	8	2	100.0	0.0	0.0	0.0	0.0	80.0	20.0							
	10年以上	5	0	0	0	0	3	2	100.0	0.0	0.0	0.0	0.0	60.0	40.0							
	不詳	3	1	1	0	0	2	0	100.0	33.3	33.3	0.0	0.0	66.7	0.0							
1人	総数	総数	1,535	307	123	183	1	1,227	1	100.0	20.0	8.0	11.9	0.1	79.9	0.1						
		3年未満	954	192	85	106	1	761	1	100.0	20.1	8.9	11.1	0.1	79.8	0.1						
		3~5年未満	296	82	29	53	0	214	0	100.0	27.7	9.8	17.9	0.0	72.3	0.0						
		5~10年未満	243	31	9	22	0	212	0	100.0	12.8	3.7	9.1	0.0	87.2	0.0						
		10年以上	41	2	0	2	0	39	0	100.0	4.9	0.0	4.9	0.0	95.1	0.0						
		不詳	1	0	0	0	0	1	0	100.0	0.0	0.0	0.0	0.0	100.0	0.0						
	24歳以下	総数	108	21	7	13	1	87	0	100.0	19.4	6.5	12.0	0.9	80.6	0.0						
		3年未満	93	20	7	12	1	73	0	100.0	21.5	7.5	12.9	1.1	78.5	0.0						
		3~5年未満	11	1	0	1	0	10	0	100.0	9.1	0.0	9.1	0.0	90.9	0.0						
		5~10年未満	2	0	0	0	0	2	0	100.0	0.0	0.0	0.0	0.0	100.0	0.0						
		10年以上	1	0	0	0	0	1	0	100.0	0.0	0.0	0.0	0.0	100.0	0.0						
		不詳	1	0	0	0	0	1	0	100.0	0.0	0.0	0.0	0.0	100.0	0.0						
	25~29歳	総数	593	127	55	72	0	465	1	100.0	21.4	9.3	12.1	0.0	78.4	0.2						
		3年未満	446	89	41	48	0	356	1	100.0	20.0	9.2	10.8	0.0	79.8	0.2						
		3~5年未満	97	32	12	20	0	65	0	100.0	33.0	12.4	20.6	0.0	67.0	0.0						
		5~10年未満	46	6	2	4	0	40	0	100.0	13.0	4.4	8.7	0.0	87.0	0.0						
		10年以上	4	0	0	0	0	4	0	100.0	0.0	0.0	0.0	0.0	100.0	0.0						
		不詳	0	0	0	0	0	0	0	0.0	0.0	0.0	0.0	0.0	0.0	0.0						
	30~34歳	総数	780	147	59	88	0	633	0	100.0	18.9	7.6	11.3	0.0	81.2	0.0						
		3年未満	387	79	36	43	0	308	0	100.0	20.4	9.3	11.1	0.0	79.6	0.0						
		3~5年未満	177	46	16	30	0	131	0	100.0	26.0	9.0	17.0	0.0	74.0	0.0						
		5~10年未満	182	21	7	14	0	161	0	100.0	11.5	3.9	7.7	0.0	88.5	0.0						
		10年以上	34	1	0	1	0	33	0	100.0	2.9	0.0	2.9	0.0	97.1	0.0						
		不詳	0	0	0	0	0	0	0	0.0	0.0	0.0	0.0	0.0	0.0	0.0						
35歳以上	総数	54	12	2	10	0	42	0	100.0	22.2	3.7	18.5	0.0	77.8	0.0							
	3年未満	28	4	1	3	0	24	0	100.0	14.3	3.6	10.7	0.0	85.7	0.0							
	3~5年未満	11	3	1	2	0	8	0	100.0	27.3	9.1	18.2	0.0	72.7	0.0							
	5~10年未満	13	4	0	4	0	9	0	100.0	30.8	0.0	30.8	0.0	69.2	0.0							
	10年以上	2	1	0	1	0	1	0	100.0	50.0	0.0	50.0	0.0	50.0	0.0							
	不詳	0	0	0	0	0	0	0	0.0	0.0	0.0	0.0	0.0	0.0	0.0							

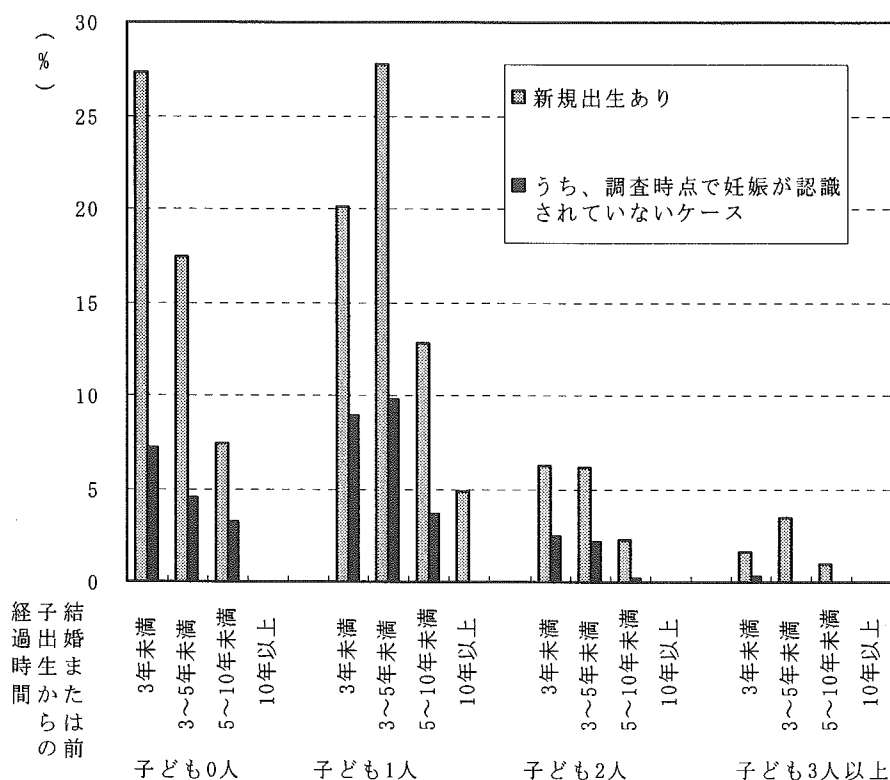
対象は第1回調査で夫婦であった女性

図表6 パリテイ別、妻の年齢別、前子出生からの経過時間別、1年以内の出生の有無別、夫婦数(つづき)

子ども数 (第1回)	妻年齢 (第1回)	前子出生からの経過時間 (第1回)	総数	新規出生あり			新規出生なし			不詳	総数	新規出生あり			新規出生なし			不詳
				調査時点で妊娠なし	調査時点で妊娠	出生時期不詳	調査時点で妊娠なし	調査時点で妊娠	出生時期不詳			調査時点で妊娠なし	調査時点で妊娠	出生時期不詳				
2人	総数	総数	1,917	99	35	64	0	1,817	1	100.0	5.2	1.8	3.3	0.0	94.8	0.1		
		3年未満	980	61	24	37	0	918	1	100.0	6.2	2.5	3.8	0.0	93.7	0.1		
		3~5年未満	455	28	10	18	0	427	0	100.0	6.2	2.2	4.0	0.0	93.9	0.0		
		5~10年未満	436	10	1	9	0	426	0	100.0	2.3	0.2	2.1	0.0	97.7	0.0		
		10年以上	38	0	0	0	0	38	0	100.0	0.0	0.0	0.0	0.0	100.0	0.0		
		不詳	8	0	0	0	0	8	0	100.0	0.0	0.0	0.0	0.0	100.0	0.0		
		24歳以下	総数	46	7	4	3	0	39	0	100.0	15.2	8.7	6.5	0.0	84.8	0.0	
	3年未満	41	6	3	3	0	35	0	100.0	14.6	7.3	7.3	0.0	85.4	0.0			
	3~5年未満	4	1	1	0	0	3	0	100.0	25.0	25.0	0.0	0.0	75.0	0.0			
	5~10年未満	1	0	0	0	0	1	0	100.0	0.0	0.0	0.0	0.0	100.0	0.0			
	10年以上	0	0	0	0	0	0	0	0.0	0.0	0.0	0.0	0.0	0.0	0.0			
	不詳	0	0	0	0	0	0	0	0.0	0.0	0.0	0.0	0.0	0.0	0.0			
	25~29歳	総数	421	26	11	15	0	394	1	100.0	6.2	2.6	3.6	0.0	93.6	0.2		
	3年未満	296	21	9	12	0	274	1	100.0	7.1	3.0	4.1	0.0	92.6	0.3			
	3~5年未満	80	5	2	3	0	75	0	100.0	6.3	2.5	3.8	0.0	93.8	0.0			
	5~10年未満	42	0	0	0	0	42	0	100.0	0.0	0.0	0.0	0.0	100.0	0.0			
	10年以上	2	0	0	0	0	2	0	100.0	0.0	0.0	0.0	0.0	100.0	0.0			
	不詳	1	0	0	0	0	1	0	100.0	0.0	0.0	0.0	0.0	100.0	0.0			
	30~34歳	総数	1,354	61	20	41	0	1,293	0	100.0	4.5	1.5	3.0	0.0	95.5	0.0		
	3年未満	602	33	12	21	0	569	0	100.0	5.5	2.0	3.5	0.0	94.5	0.0			
	3~5年未満	342	19	7	12	0	323	0	100.0	5.6	2.1	3.5	0.0	94.4	0.0			
	5~10年未満	374	9	1	8	0	365	0	100.0	2.4	0.3	2.1	0.0	97.6	0.0			
	10年以上	29	0	0	0	0	29	0	100.0	0.0	0.0	0.0	0.0	100.0	0.0			
	不詳	7	0	0	0	0	7	0	100.0	0.0	0.0	0.0	0.0	100.0	0.0			
35歳以上	総数	96	5	0	5	0	91	0	100.0	5.2	0.0	5.2	0.0	94.8	0.0			
3年未満	41	1	0	1	0	40	0	100.0	2.4	0.0	2.4	0.0	97.6	0.0				
3~5年未満	29	3	0	3	0	26	0	100.0	10.3	0.0	10.3	0.0	89.7	0.0				
5~10年未満	19	1	0	1	0	18	0	100.0	5.3	0.0	5.3	0.0	94.7	0.0				
10年以上	7	0	0	0	0	7	0	100.0	0.0	0.0	0.0	0.0	100.0	0.0				
不詳	0	0	0	0	0	0	0	0.0	0.0	0.0	0.0	0.0	0.0	0.0				
3人以上	総数	総数	556	11	1	10	0	545	0	100.0	2.0	0.2	1.8	0.0	98.0	0.0		
		3年未満	302	5	1	4	0	297	0	100.0	1.7	0.3	1.3	0.0	98.3	0.0		
		3~5年未満	146	5	0	5	0	141	0	100.0	3.4	0.0	3.4	0.0	96.6	0.0		
		5~10年未満	98	1	0	1	0	97	0	100.0	1.0	0.0	1.0	0.0	99.0	0.0		
		10年以上	8	0	0	0	0	8	0	100.0	0.0	0.0	0.0	0.0	100.0	0.0		
		不詳	2	0	0	0	0	2	0	100.0	0.0	0.0	0.0	0.0	100.0	0.0		
		24歳以下	総数	7	1	0	1	0	6	0	100.0	14.3	0.0	14.3	0.0	85.7	0.0	
	3年未満	5	1	0	1	0	4	0	100.0	20.0	0.0	20.0	0.0	80.0	0.0			
	3~5年未満	1	0	0	0	0	1	0	100.0	0.0	0.0	0.0	0.0	100.0	0.0			
	5~10年未満	0	0	0	0	0	0	0	0.0	0.0	0.0	0.0	0.0	0.0	0.0			
	10年以上	1	0	0	0	0	1	0	100.0	0.0	0.0	0.0	0.0	100.0	0.0			
	不詳	0	0	0	0	0	0	0	0.0	0.0	0.0	0.0	0.0	0.0	0.0			
	25~29歳	総数	67	2	0	2	0	65	0	100.0	3.0	0.0	3.0	0.0	97.0	0.0		
	3年未満	51	1	0	1	0	50	0	100.0	2.0	0.0	2.0	0.0	98.0	0.0			
	3~5年未満	10	0	0	0	0	10	0	100.0	0.0	0.0	0.0	0.0	100.0	0.0			
	5~10年未満	5	1	0	1	0	4	0	100.0	20.0	0.0	20.0	0.0	80.0	0.0			
	10年以上	1	0	0	0	0	1	0	100.0	0.0	0.0	0.0	0.0	100.0	0.0			
	不詳	0	0	0	0	0	0	0	0.0	0.0	0.0	0.0	0.0	0.0	0.0			
	30~34歳	総数	455	8	1	7	0	447	0	100.0	1.8	0.2	1.5	0.0	98.2	0.0		
	3年未満	234	3	1	2	0	231	0	100.0	1.3	0.4	0.9	0.0	98.7	0.0			
	3~5年未満	128	5	0	5	0	123	0	100.0	3.9	0.0	3.9	0.0	96.1	0.0			
	5~10年未満	86	0	0	0	0	86	0	100.0	0.0	0.0	0.0	0.0	100.0	0.0			
	10年以上	5	0	0	0	0	5	0	100.0	0.0	0.0	0.0	0.0	100.0	0.0			
	不詳	2	0	0	0	0	2	0	100.0	0.0	0.0	0.0	0.0	100.0	0.0			
35歳以上	総数	27	0	0	0	0	27	0	100.0	0.0	0.0	0.0	0.0	100.0	0.0			
3年未満	12	0	0	0	0	12	0	100.0	0.0	0.0	0.0	0.0	100.0	0.0				
3~5年未満	7	0	0	0	0	7	0	100.0	0.0	0.0	0.0	0.0	100.0	0.0				
5~10年未満	7	0	0	0	0	7	0	100.0	0.0	0.0	0.0	0.0	100.0	0.0				
10年以上	1	0	0	0	0	1	0	100.0	0.0	0.0	0.0	0.0	100.0	0.0				
不詳	0	0	0	0	0	0	0	0.0	0.0	0.0	0.0	0.0	0.0	0.0				

対象は第1回調査で夫婦であった女性

図表7 パリティ別、前子出生からの経過時間別、1年以内の出生の有無別、夫婦の割合



5. 配偶関係の変化と新規の出生の関係

近年では婚前妊娠による結婚の増加など、配偶関係の変化と出生が密接に結びついている。また、従来の横断調査では夫婦の出生歴が中心的に分析され、離別者の出生歴についてはあまり詳細に扱われてこなかった。縦断調査では、夫婦が離別する過程を捉えているので、夫婦の出生歴と離別の関係などを把握することができる。

まずは、配偶関係の変化の実態を整理しておこう。図表8は2回の調査での配偶関係の変化をカテゴリー化し、構成比を表したものである。独身から結婚に至る変化は、全体で男性2.1%、女性2.8%であり（独身者に占める割合はそれぞれ3.4%、4.9%）、男女とも20代後半で最も多い。有配偶から独身に移行した割合は全体で男性0.3%、女性0.4%であった（有配偶者に占める割合はそれぞれ、0.66%、0.85%）。