

表4-2-1: 一般病床の決定要因(大阪府個表、総病床に精神病床含まず)
競争の指標=競合病院数

1km	(1) Tobit	(2) Tobit	(3) Ordered Probit	(4) Logit	(5) Diff. Linear
2002 競合病院数	-4.332 (-0.85)	-0.005 (-0.20)	-0.002 (-0.08)	-0.070 (-1.78)	0.010 (0.91)
ダミー(介護関係施設あり=1)	-76.925 (-4.12)	-0.978 (-9.47)	-1.113 (-9.88)	-0.246 (-1.58)	0.011 (0.29)
人口総数/1000	0.074 (1.39)				
15歳未満人口比(%)	-20.543 (-1.84)	-0.143 (-2.94)	-0.171 (-3.05)	-0.381 (-5.19)	0.024 (1.32)
65歳以上人口比(%)	-7.571 (-0.98)	-0.102 (-2.53)	-0.128 (-2.74)	-0.134 (-2.17)	0.012 (0.54)
専門・技術・管理的職業比(%)	5.258 (1.09)	-0.016 (-0.66)	-0.017 (-0.60)	-0.002 (-0.05)	0.018 (1.59)
2003 競合病院数	-0.344 (-0.05)	-0.007 (-0.20)	-0.010 (-0.23)	0.007 (0.13)	
ダミー(介護関係施設あり=1)	-6.558 (-0.25)	0.045 (0.34)	0.037 (0.24)	-0.051 (-0.24)	
人口総数/1000	-0.024 (-0.33)				
15歳未満人口比(%)	-4.180 (-0.26)	-0.008 (-0.12)	-0.005 (-0.06)	0.026 (0.26)	
65歳以上人口比(%)	-2.663 (-0.24)	-0.011 (-0.20)	-0.006 (-0.09)	0.006 (0.07)	
専門・技術・管理的職業比(%)	-0.279 (-0.04)	0.013 (0.39)	0.016 (0.41)	-0.002 (-0.04)	
2003年ダミー	115.070 (0.27)	-0.046 (-0.02)	-0.222 (-0.10)	-0.418 (-0.15)	
誤差項の分散(tobit)	200.123 (39.25)	0.870 (20.07)			
敷居値1(ordered probit)			-6.430 (-4.09)		
敷居値2(ordered probit)			-5.804 (-3.70)		
敷居値3(ordered probit)			-5.301 (-3.38)		
定数項	414.016 (1.39)	5.405 (3.97)		7.843 (3.67)	-0.872 (-1.33)
標本数	1028	949	949	296	130

注:カッコ内はt値

表4-2-2:一般病床の決定要因(大阪府個表、総病床に精神病床含まず)
競争の指標=競合病院数

5km	(1) Tobit	(2) Tobit	(3) Ordered Probit	(4) Logit	(5) Diff. Linear
2002 競合病院数	-1.368 (-1.51)	0.001 (0.22)	0.001 (0.34)	-0.012 (-1.93)	0.003 (2.19)
ダミー(介護関係施設あり=1)	-78.537 (-4.20)	-0.975 (-9.41)	-1.108 (-9.80)	-0.262 (-1.68)	0.025 (0.67)
人口総数/1000	0.131 (1.94)				
15歳未満人口比(%)	-27.737 (-2.24)	-0.131 (-2.04)	-0.153 (-2.06)	-0.487 (-4.75)	0.057 (2.07)
65歳以上人口比(%)	-2.868 (-0.34)	-0.106 (-2.52)	-0.134 (-2.75)	-0.108 (-1.65)	0.002 (0.11)
専門・技術・管理的職業比(%)	5.510 (1.15)	-0.015 (-0.59)	-0.015 (-0.52)	-0.010 (-0.24)	0.020 (1.75)
2003 競合病院数	0.127 (0.10)	-0.004 (-0.72)	-0.004 (-0.71)	0.005 (0.65)	
ダミー(介護関係施設あり=1)	-6.506 (-0.25)	0.034 (0.25)	0.025 (0.16)	-0.036 (-0.17)	
人口総数/1000	-0.031 (-0.33)				
15歳未満人口比(%)	-3.273 (-0.19)	-0.048 (-0.54)	-0.050 (-0.48)	0.090 (0.65)	
65歳以上人口比(%)	-3.261 (-0.27)	0.001 (0.02)	0.008 (0.12)	-0.014 (-0.15)	
専門・技術・管理的職業比(%)	-0.336 (-0.05)	0.008 (0.25)	0.011 (0.27)	0.002 (0.03)	
2003年ダミー	110.065 (0.26)	0.565 (0.27)	0.463 (0.19)	-1.308 (-0.41)	
誤差項の分散(tobit)	199.906 (39.26)	0.870 (20.07)			
敷居値1(ordered probit)			-6.157 (-3.55)		
敷居値2(ordered probit)			-5.531 (-3.19)		
敷居値3(ordered probit)			-5.027 (-2.90)		
定数項	457.003 (1.52)	5.231 (3.48)		9.471 (3.99)	-1.351 (-1.85)
標本数	1028	949	949	296	130

注:カッコ内はt値

表4-2-3: 一般病床の決定要因(大阪府個表、総病床に精神病床含まず)
競争の指標=競合病院数

10km	(1) Tobit	(2) Tobit	(3) Ordered Probit	(4) Logit	(5) Diff. Linear	
2002 競合病院数	-0.132 (-0.28)	0.002 (1.44)		0.003 (1.49)	-0.002 (-0.66)	0.001 (0.89)
ダミー(介護関係施設あり=1)	-76.356 (-4.09)	-0.967 (-9.38)		-1.101 (-9.77)	-0.225 (-1.44)	0.011 (0.28)
人口総数/1000	0.085 (1.00)					
15歳未満人口比(%)	-22.355 (-1.44)	-0.050 (-0.63)		-0.062 (-0.68)	-0.403 (-3.52)	0.048 (0.99)
65歳以上人口比(%)	-9.202 (-1.20)	-0.096 (-2.40)		-0.120 (-2.59)	-0.158 (-2.60)	0.016 (0.75)
専門・技術・管理的職業比(%)	4.413 (0.83)	0.005 (0.18)		0.008 (0.25)	-0.011 (-0.25)	0.023 (1.95)
2003 競合病院数	-0.062 (-0.09)	-0.002 (-1.04)		-0.003 (-1.04)	0.001 (0.25)	
ダミー(介護関係施設あり=1)	-6.303 (-0.24)	0.037 (0.28)		0.029 (0.18)	-0.051 (-0.24)	
人口総数/1000	-0.016 (-0.14)					
15歳未満人口比(%)	-5.481 (-0.25)	-0.096 (-0.88)		-0.106 (-0.83)	0.053 (0.34)	
65歳以上人口比(%)	-2.926 (-0.27)	-0.020 (-0.37)		-0.017 (-0.26)	0.007 (0.08)	
専門・技術・管理的職業比(%)	-0.582 (-0.08)	-0.008 (-0.19)		-0.008 (-0.17)	0.001 (0.02)	
2003年ダミー	145.277 (0.27)	1.987 (0.73)		2.117 (0.67)	-0.954 (-0.24)	
誤差項の分散(tobit)	200.351 (39.26)	0.870 (20.08)				
敷居値1(ordered probit)				-3.964 (-1.75)		
敷居値2(ordered probit)				-3.338 (-1.47)		
敷居値3(ordered probit)				-2.833 (-1.25)		
定数項	480.611 (1.26)	3.315 (1.70)			8.722 (3.01)	-1.418 (-1.24)
標本数	1028	949		949	296	130

注:カッコ内はt値

表4-2-4:一般病床の決定要因(大阪府個表、総病床に精神病床含まず)
競争の指標=競合病院数

15km	(1) Tobit	(2) Tobit	(3) Ordered Probit	(4) Logit	(5) Diff. Linear	
2002 競合病院数/100	25.013 (1.10)	0.217 (2.47)		0.256 (2.50)	-0.037 (-0.28)	0.029 (0.53)
ダミー(介護関係施設あり=1)	-77.457 (-4.14)	-0.968 (-9.43)		-1.108 (-9.84)	-0.222 (-1.42)	0.007 (0.18)
人口総数/1000	0.011 (0.15)					
15歳未満人口比(%)	-10.189 (-0.74)	0.001 (0.01)		-0.005 (-0.06)	-0.366 (-3.35)	0.037 (0.74)
65歳以上人口比(%)	-3.886 (-0.44)	-0.061 (-1.43)		-0.079 (-1.59)	-0.162 (-2.55)	0.020 (0.76)
専門・技術・管理的職業比(%)	7.668 (1.43)	0.022 (0.77)		0.028 (0.83)	-0.004 (-0.09)	0.021 (1.75)
2003 競合病院数/100	-1.922 (-0.06)	-0.104 (-0.85)		-0.120 (-0.84)	0.045 (0.24)	
ダミー(介護関係施設あり=1)	-6.289 (-0.24)	0.048 (0.36)		0.041 (0.26)	-0.050 (-0.24)	
人口総数/1000	-0.021 (-0.20)					
15歳未満人口比(%)	-4.808 (-0.25)	-0.071 (-0.70)		-0.078 (-0.65)	0.051 (0.34)	
65歳以上人口比(%)	-3.161 (-0.25)	-0.033 (-0.55)		-0.031 (-0.45)	0.012 (0.14)	
専門・技術・管理的職業比(%)	-0.489 (-0.06)	-0.004 (-0.11)		-0.004 (-0.09)	0.001 (0.02)	
2003年ダミー	136.844 (0.25)	1.719 (0.61)		1.815 (0.55)	-1.011 (-0.24)	
誤差項の分散(tobit)	200.240 (39.26)	0.866 (20.08)				
敷居値1(ordered probit)				-1.949 (-0.82)		
敷居値2(ordered probit)				-1.320 (-0.56)		
敷居値3(ordered probit)				-0.813 (-0.34)		
定数項	137.126 (0.35)	1.552 (0.76)			8.028 (2.65)	-1.277 (-0.95)
標本数	1028	949		949	296	130

注:カッコ内はt値

表4-2-5: 一般病床の決定要因(大阪府個表、総病床に精神病床含まず)
競争の指標=競合病院数

20km	(1) Tobit	(2) Tobit	(3) Ordered Probit	(4) Logit	(5) Diff. Linear
2002 競合病院数/100	24.746 (1.48)	0.159 (2.32)	0.185 (2.32)	0.083 (0.78)	0.021 (0.51)
ダミー(介護関係施設あり=1)	-78.016 (-4.17)	-0.972 (-9.48)	-1.113 (-9.88)	-0.234 (-1.50)	0.006 (0.15)
人口総数/1000	0.004 (0.06)				
15歳未満人口比(%)	-7.936 (-0.59)	-0.016 (-0.22)	-0.026 (-0.31)	-0.281 (-2.64)	0.035 (0.74)
65歳以上人口比(%)	-0.212 (-0.02)	-0.048 (-1.05)	-0.065 (-1.21)	-0.135 (-1.99)	0.022 (0.73)
専門・技術・管理的職業比(%)	7.598 (1.49)	0.013 (0.48)	0.017 (0.54)	0.015 (0.34)	0.020 (1.67)
2003 競合病院数/100	-0.785 (-0.03)	-0.070 (-0.73)	-0.079 (-0.71)	-0.019 (-0.13)	
ダミー(介護関係施設あり=1)	-6.610 (-0.25)	0.048 (0.36)	0.041 (0.26)	-0.039 (-0.18)	
人口総数/1000	-0.023 (-0.24)				
15歳未満人口比(%)	-4.436 (-0.23)	-0.059 (-0.60)	-0.062 (-0.54)	0.010 (0.07)	
65歳以上人口比(%)	-3.033 (-0.22)	-0.037 (-0.58)	-0.035 (-0.48)	0.003 (0.04)	
専門・技術・管理的職業比(%)	-0.366 (-0.05)	0.001 (0.02)	0.002 (0.05)	-0.008 (-0.13)	
2003年ダミー	127.119 (0.23)	1.528 (0.53)	1.545 (0.46)	0.021 (0.01)	
誤差項の分散(tobit)	200.095 (39.27)	0.865 (20.08)			
敷居値1(ordered probit)			-2.153 (-0.89)		
敷居値2(ordered probit)			-1.523 (-0.63)		
敷居値3(ordered probit)			-1.016 (-0.42)		
定数項	25.577 (0.06)	1.680 (0.81)		5.692 (1.84)	-1.267 (-0.92)
標本数	1028	949	949	296	130

注:カッコ内はt値

表4-2-6: 一般病床の決定要因(大阪府個表、総病床に精神病床含まず)
競争の指標=ウェイト付競合病院数

1km	(1) Tobit	(2) Tobit	(3) Ordered Probit	(4) Logit	(5) Diff. Linear
2002 競合病院数	-9.371 (-1.25)	-0.029 (-0.76)	-0.028 (-0.64)	-0.052 (-0.93)	0.009 (0.69)
ダミー(介護関係施設あり=1)	-78.086 (-4.17)	-0.984 (-9.50)	-1.120 (-9.90)	-0.230 (-1.47)	0.010 (0.26)
人口総数/1000	0.079 (1.49)				
15歳未満人口比(%)	-21.705 (-1.93)	-0.153 (-3.08)	-0.182 (-3.18)	-0.367 (-4.87)	0.023 (1.25)
65歳以上人口比(%)	-7.544 (-0.99)	-0.099 (-2.49)	-0.124 (-2.70)	-0.152 (-2.48)	0.014 (0.66)
専門・技術・管理的職業比(%)	5.431 (1.13)	-0.016 (-0.67)	-0.017 (-0.61)	-0.003 (-0.06)	0.018 (1.59)
2003 競合病院数	-0.093 (-0.01)	-0.022 (-0.40)	-0.025 (-0.39)	-0.003 (-0.03)	
ダミー(介護関係施設あり=1)	-6.631 (-0.25)	0.040 (0.30)	0.032 (0.20)	-0.056 (-0.26)	
人口総数/1000	-0.028 (-0.37)				
15歳未満人口比(%)	-4.501 (-0.28)	-0.014 (-0.20)	-0.011 (-0.14)	0.021 (0.21)	
65歳以上人口比(%)	-3.209 (-0.30)	-0.012 (-0.22)	-0.007 (-0.11)	0.006 (0.07)	
専門・技術・管理的職業比(%)	-0.437 (-0.06)	0.013 (0.39)	0.016 (0.41)	-0.004 (-0.08)	
2003年ダミー	131.276 (0.31)	0.075 (0.04)	-0.100 (-0.05)	-0.289 (-0.10)	
誤差項の分散(tobit)	199.957 (39.25)	0.869 (20.08)			
数居値1(ordered probit)			-6.584 (-4.16)		
数居値2(ordered probit)			-5.958 (-3.77)		
数居値3(ordered probit)			-5.453 (-3.46)		
定数項	427.833 (1.43)	5.538 (4.04)		7.827 (3.59)	-0.874 (-1.32)
標本数	1028	949	949	296	130

注:カッコ内はt値

表4-2-7: 一般病床の決定要因(大阪府個表、総病床に精神病床含まず)
競争の指標=ウェイト付競合病院数

5km	(1) Tobit	(2) Tobit	(3) Ordered Probit	(4) Logit	(5) Diff. Linear
2002 競合病院数	-1.735 (-1.42)	0.000 (-0.09)	0.000 (-0.03)	-0.011 (-1.49)	0.003 (2.33)
ダミー(介護関係施設あり=1)	-78.014 (-4.17)	-0.978 (-9.44)	-1.112 (-9.84)	-0.246 (-1.57)	0.020 (0.53)
人口総数/1000	0.127 (1.88)				
15歳未満人口比(%)	-29.861 (-2.24)	-0.145 (-2.09)	-0.172 (-2.14)	-0.466 (-4.30)	0.055 (1.93)
65歳以上人口比(%)	-6.198 (-0.80)	-0.103 (-2.57)	-0.128 (-2.77)	-0.147 (-2.41)	0.011 (0.54)
専門・技術・管理的職業比(%)	5.746 (1.19)	-0.016 (-0.66)	-0.017 (-0.59)	-0.007 (-0.18)	0.020 (1.74)
2003 競合病院数	0.201 (0.12)	-0.005 (-0.68)	-0.005 (-0.67)	0.004 (0.42)	
ダミー(介護関係施設あり=1)	-6.312 (-0.24)	0.035 (0.26)	0.025 (0.16)	-0.042 (-0.20)	
人口総数/1000	-0.032 (-0.34)				
15歳未満人口比(%)	-2.843 (-0.15)	-0.053 (-0.55)	-0.055 (-0.49)	0.070 (0.48)	
65歳以上人口比(%)	-3.024 (-0.28)	-0.007 (-0.13)	-0.002 (-0.03)	0.004 (0.05)	
専門・技術・管理的職業比(%)	-0.369 (-0.05)	0.009 (0.28)	0.012 (0.30)	0.000 (-0.01)	
2003年ダミー	101.477 (0.23)	0.713 (0.32)	0.633 (0.25)	-1.142 (-0.33)	
誤差項の分散(tobit)	199.999 (39.26)	0.870 (20.08)			
敷居値1(ordered probit)			-6.447 (-3.49)		
敷居値2(ordered probit)			-5.821 (-3.16)		
敷居値3(ordered probit)			-5.316 (-2.89)		
定数項	523.555 (1.70)	5.447 (3.41)		9.488 (3.74)	-1.399 (-1.81)
標本数	1028	949	949	296	130

注: カッコ内はt値

表4-2-8:一般病床の決定要因(大阪府個表、総病床に精神病床含まず)
競争の指標=ウェイト付競合病院数

10km	(1) Tobit	(2) Tobit	(3) Ordered Probit	(4) Logit	(5) Diff. Linear
2002 競合病院数	-0.203 (-0.33)	0.002 (1.12)	0.003 (1.10)	-0.001 (-0.44)	0.001 (1.27)
ダミー(介護関係施設あり=1)	-76.480 (-4.09)	-0.967 (-9.37)	-1.101 (-9.77)	-0.225 (-1.44)	0.012 (0.30)
人口総数/1000	0.085 (1.09)				
15歳未満人口比(%)	-23.868 (-1.34)	-0.055 (-0.62)	-0.074 (-0.72)	-0.392 (-2.98)	0.061 (1.26)
65歳以上人口比(%)	-9.889 (-1.20)	-0.089 (-2.16)	-0.113 (-2.35)	-0.164 (-2.61)	0.020 (0.89)
専門・技術・管理的職業比(%)	4.476 (0.87)	-0.001 (-0.04)	0.000 (0.00)	-0.007 (-0.15)	0.024 (2.07)
2003 競合病院数	-0.215 (-0.24)	-0.003 (-1.04)	-0.004 (-1.05)	0.002 (0.36)	
ダミー(介護関係施設あり=1)	-6.300 (-0.24)	0.034 (0.25)	0.024 (0.16)	-0.046 (-0.22)	
人口総数/1000	-0.007 (-0.07)				
15歳未満人口比(%)	-8.450 (-0.33)	-0.117 (-0.94)	-0.131 (-0.90)	0.079 (0.43)	
65歳以上人口比(%)	-4.030 (-0.34)	-0.032 (-0.55)	-0.030 (-0.45)	0.014 (0.16)	
専門・技術・管理的職業比(%)	-0.796 (-0.11)	-0.006 (-0.16)	-0.006 (-0.14)	0.004 (0.06)	
2003年ダミー	210.199 (0.35)	2.409 (0.80)	2.621 (0.75)	-1.518 (-0.34)	
誤差項の分散(tobit)	200.321 (39.26)	0.870 (20.07)			
敷居値1(ordered probit)			-4.285 (-1.72)		
敷居値2(ordered probit)			-3.659 (-1.47)		
敷居値3(ordered probit)			-3.154 (-1.27)		
定数項	510.685 (1.21)	3.490 (1.63)		8.480 (2.64)	-1.712 (-1.46)
標本数	1028	949	949	296	130

注:カッコ内はt値

表4-2-9:一般病床の決定要因(大阪府個表、総病床に精神病床含まず)
競争の指標=ウェイト付競合病院数

15km	(1) Tobit	(2) Tobit	(3) Ordered Probit	(4) Logit	(5) Diff. Linear
2002 競合病院数/100	33.658 (0.98)	0.286 (2.08)	0.333 (2.09)	0.004 (0.02)	0.052 (0.61)
ダミー(介護関係施設あり=1)	-77.155 (-4.12)	-0.968 (-9.42)	-1.105 (-9.82)	-0.225 (-1.44)	0.007 (0.18)
人口総数/1000	0.020 (0.28)				
15歳未満人口比(%)	-7.160 (-0.43)	0.013 (0.15)	0.008 (0.08)	-0.341 (-2.59)	0.046 (0.78)
65歳以上人口比(%)	-3.101 (-0.32)	-0.055 (-1.21)	-0.072 (-1.36)	-0.157 (-2.31)	0.022 (0.79)
専門・技術・管理的職業比(%)	7.103 (1.35)	0.014 (0.51)	0.018 (0.56)	0.002 (0.05)	0.022 (1.79)
2003 競合病院数/100	-2.781 (-0.06)	-0.152 (-0.77)	-0.178 (-0.77)	0.063 (0.21)	
ダミー(介護関係施設あり=1)	-6.199 (-0.23)	0.046 (0.34)	0.038 (0.25)	-0.047 (-0.22)	
人口総数/1000	-0.019 (-0.19)				
15歳未満人口比(%)	-5.623 (-0.24)	-0.089 (-0.73)	-0.099 (-0.70)	0.055 (0.30)	
65歳以上人口比(%)	-3.332 (-0.24)	-0.039 (-0.60)	-0.038 (-0.51)	0.016 (0.17)	
専門・技術・管理的職業比(%)	-0.618 (-0.08)	-0.004 (-0.09)	-0.003 (-0.07)	0.000 (-0.00)	
2003年ダミー	154.277 (0.25)	2.040 (0.64)	2.214 (0.59)	-1.085 (-0.23)	
誤差項の分散(tobit)	200.291 (39.26)	0.867 (20.08)			
敷居値1(ordered probit)			-1.926 (-0.73)		
敷居値2(ordered probit)			-1.298 (-0.49)		
敷居値3(ordered probit)			-0.792 (-0.30)		
定数項	96.248 (0.22)	1.502 (0.66)		7.380 (2.15)	-1.459 (-0.97)
標本数	1028	949	949	296	130

注:カッコ内はt値

表4-2-10: 一般病床の決定要因(大阪府個表、総病床に精神病床含まず)
競争の指標=ウェイト付競合病院数

20km	(1) Tobit	(2) Tobit	(3) Ordered Probit	(4) Logit	(5) Diff. Linear	
2002 競合病院数/100	34.083 (1.25)	0.228 (2.05)		0.264 (2.05)	0.206 (1.17)	0.047 (0.73)
ダミー(介護関係施設あり=1)	-77.591 (-4.15)	-0.971 (-9.45)		-1.110 (-9.86)	-0.237 (-1.52)	0.006 (0.15)
人口総数/1000	0.013 (0.19)					
15歳未満人口比(%)	-4.316 (-0.27)	0.006 (0.08)		-0.001 (-0.01)	-0.214 (-1.64)	0.050 (0.87)
65歳以上人口比(%)	0.046 (0.00)	-0.044 (-0.89)		-0.060 (-1.05)	-0.111 (-1.54)	0.027 (0.84)
専門・技術・管理的職業比(%)	6.910 (1.37)	0.008 (0.31)		0.011 (0.36)	0.021 (0.48)	0.021 (1.76)
2003 競合病院数/100	0.011 (0.00)	-0.112 (-0.70)		-0.128 (-0.69)	-0.019 (-0.08)	
ダミー(介護関係施設あり=1)	-6.517 (-0.25)	0.047 (0.35)		0.039 (0.25)	-0.033 (-0.16)	
人口総数/1000	-0.022 (-0.23)					
15歳未満人口比(%)	-4.590 (-0.20)	-0.079 (-0.66)		-0.086 (-0.62)	0.010 (0.06)	
65歳以上人口比(%)	-2.919 (-0.20)	-0.043 (-0.62)		-0.042 (-0.53)	0.006 (0.06)	
専門・技術・管理的職業比(%)	-0.412 (-0.06)	0.001 (0.02)		0.002 (0.05)	-0.007 (-0.12)	
2003年ダミー	129.189 (0.20)	1.910 (0.58)		2.011 (0.53)	-0.049 (-0.01)	
誤差項の分散(tobit)	200.224 (39.26)	0.866 (20.08)				
敷居値1(ordered probit)				-1.889 (-0.70)		
敷居値2(ordered probit)				-1.261 (-0.47)		
敷居値3(ordered probit)				-0.755 (-0.28)		
定数項	-10.494 (-0.02)	1.448 (0.62)			4.127 (1.17)	-1.607 (-1.03)
標本数	1028	949		949	296	130

注:カッコ内はt値

表4-2-11:療養病床の決定要因(大阪府個表、総病床に精神病床含まず)
競争の指標=競合病院数

全てTobit					
	1km	5km	10km	15km	20km
2002 競合病院数	1.197 (0.34)	-0.220 (-0.50)	-0.409 (-1.80)	-0.247 (-2.17)	-0.099 (-1.24)
ダミー(介護関係施設あり=1)	125.798 (9.65)	125.153 (9.62)	125.238 (9.66)	126.341 (9.72)	126.082 (9.69)
人口総数/1000	-0.047 (-1.31)	-0.033 (-0.79)	0.015 (0.31)	0.009 (0.21)	-0.020 (-0.50)
15歳未満人口比(%)	5.853 (0.78)	4.389 (0.56)	-3.785 (-0.42)	-3.874 (-0.45)	0.665 (0.08)
65歳以上人口比(%)	10.310 (1.98)	11.468 (2.13)	9.263 (1.80)	5.758 (1.03)	7.077 (1.21)
専門・技術・管理的職業比(%)	0.252 (0.08)	0.306 (0.09)	-1.790 (-0.50)	-2.348 (-0.65)	-0.760 (-0.22)
2003 競合病院数	0.439 (0.09)	2.040 (0.58)	1.398 (0.41)	0.566 (0.17)	1.072 (0.312)
ダミー(介護関係施設あり=1)	-5.193 (-0.30)	-4.915 (-0.28)	-5.018 (-0.29)	-5.041 (-0.29)	-4.875 (-0.277)
人口総数/1000	0.048 (0.96)	0.044 (0.898)	0.045 (0.918)	0.047 (0.96)	0.046 (0.944)
15歳未満人口比(%)	8.491 (0.81)	8.850 (0.85)	8.619 (0.82)	8.439 (0.81)	8.643 (0.828)
65歳以上人口比(%)	2.520 (0.35)	2.124 (0.30)	2.265 (0.32)	2.392 (0.33)	2.333 (0.325)
専門・技術・管理的職業比(%)	-0.120 (-0.03)	-0.144 (-0.03)	-0.144 (-0.03)	-0.151 (-0.03)	-0.141 (-0.03)
2003年ダミー	-170.794 (-0.60)	-170.836 (-0.60)	-168.850 (-0.59)	-167.531 (-0.59)	-170.396 (-0.599)
定数項	-312.988 (-1.53)	-306.560 (-1.50)	-103.888 (-0.443)	-32.318 (-0.134)	-150.663 (-0.621)
誤差項の分散	117.089 26.805	116.99 26.797	116.693 (26.81)	116.805 26.82	116.98 26.812
標本数	1028	1028	1028	1028	1028

注1:カッコ内はt値

注2:15km、20kmのケースは競合病院数/100

表4-2-12:療養病床の決定要因(大阪府個表、総病床に精神病床含まず)
競争の指標=ウェイト付競合病院数

全てTobit		1km	5km	10km	15km	20km
2002 競合病院数		1.710 (0.33)	-0.244 (-0.41)	-0.426 (-1.37)	-0.330 (-1.87)	-0.163 (-1.22)
ダミー(介護関係施設あり=1)		125.969 (9.63)	125.254 (9.62)	124.969 (9.63)	125.910 (9.70)	125.889 (9.69)
人口総数/1000		-0.047 (-1.31)	-0.035 (-0.86)	-0.005 (-0.11)	0.000 (-0.01)	-0.019 (-0.48)
15歳未満人口比(%)		5.954 (0.79)	4.195 (0.51)	-3.971 (-0.39)	-6.699 (-0.67)	-1.978 (-0.20)
65歳以上人口比(%)		10.417 (2.02)	10.898 (2.11)	8.269 (1.54)	5.006 (0.85)	6.249 (1.00)
専門・技術・管理的職業比(%)		0.230 (0.07)	0.332 (0.10)	-1.044 (-0.30)	-1.849 (-0.52)	-0.669 (-0.19)
2003 競合病院数		1.786 (0.24)	3.900 (0.73)	3.313 (0.63)	2.471 (0.47)	2.763 (0.52)
ダミー(介護関係施設あり=1)		-4.822 (-0.27)	-4.342 (-0.25)	-4.396 (-0.25)	-4.699 (-0.27)	-4.479 (-0.255)
人口総数/1000		0.047 (0.94)	0.043 (0.889)	0.041 (0.847)	0.042 (0.868)	0.043 (0.888)
15歳未満人口比(%)		8.922 (0.84)	9.385 (0.89)	9.613 (0.91)	9.495 (0.90)	9.374 (0.893)
65歳以上人口比(%)		2.558 (0.36)	2.333 (0.33)	2.226 (0.31)	2.436 (0.34)	2.484 (0.349)
専門・技術・管理的職業比(%)		-0.108 (-0.02)	-0.149 (-0.03)	-0.048 (-0.01)	0.016 (0.00)	-0.089 (-0.019)
2003年ダミー		-178.579 (-0.63)	-182.057 (-0.64)	-185.628 (-0.65)	-188.392 (-0.66)	-185.852 (-0.653)
定数項		-315.483 (-1.54)	-297.247 (-1.43)	-106.632 (-0.421)	6.455 (0.024)	-101.419 (-0.378)
誤差項の分散		117.136 26.792	117.03 26.787	116.815 (26.80)	116.802 26.811	116.922 26.804
標本数		1028	1028	1028	1028	1028

注1:カッコ内はt値

注2:15km、20kmのケースは競合病院数/100

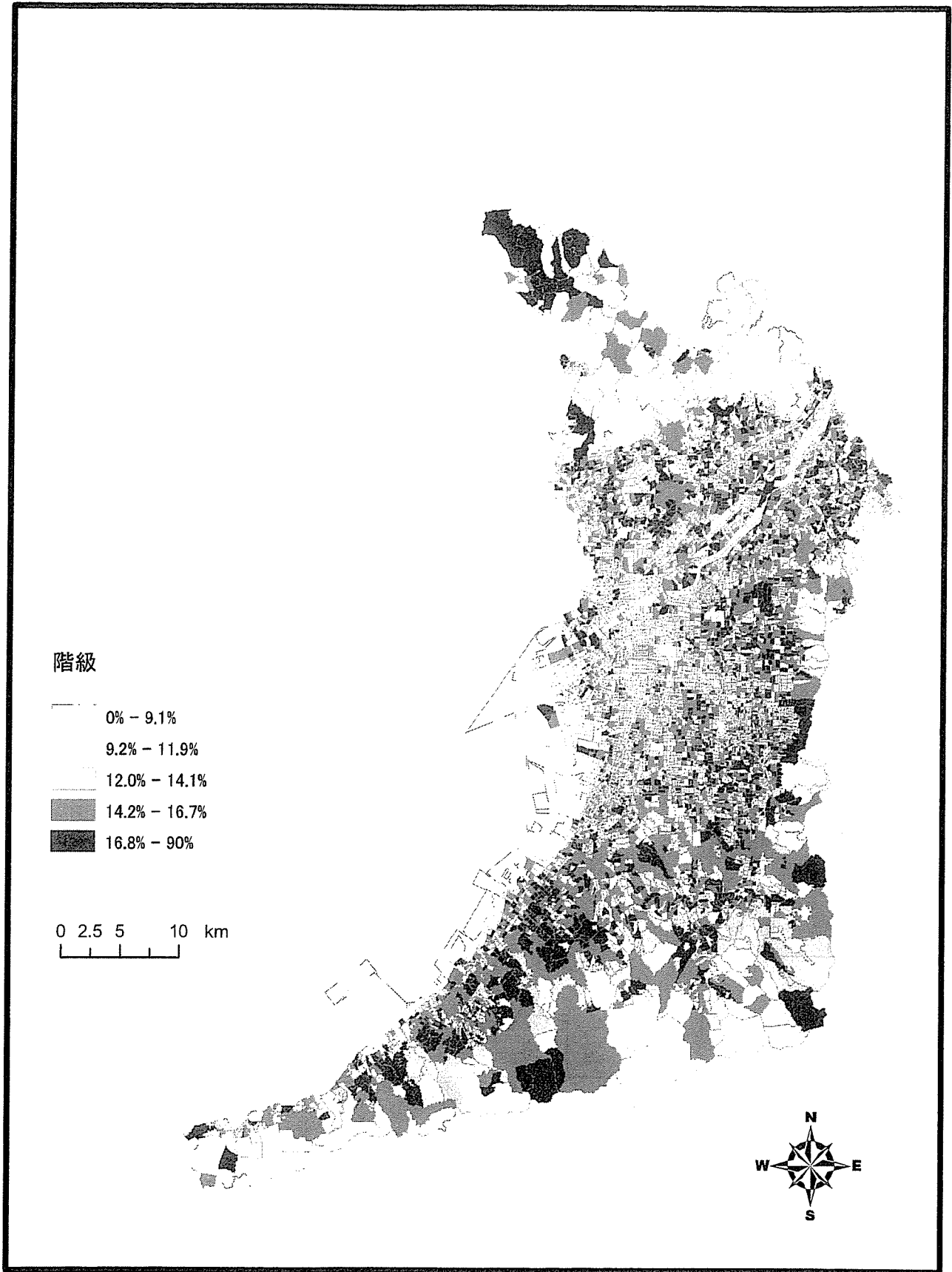


图 4-2-1 大阪府 15歳未満人口比率

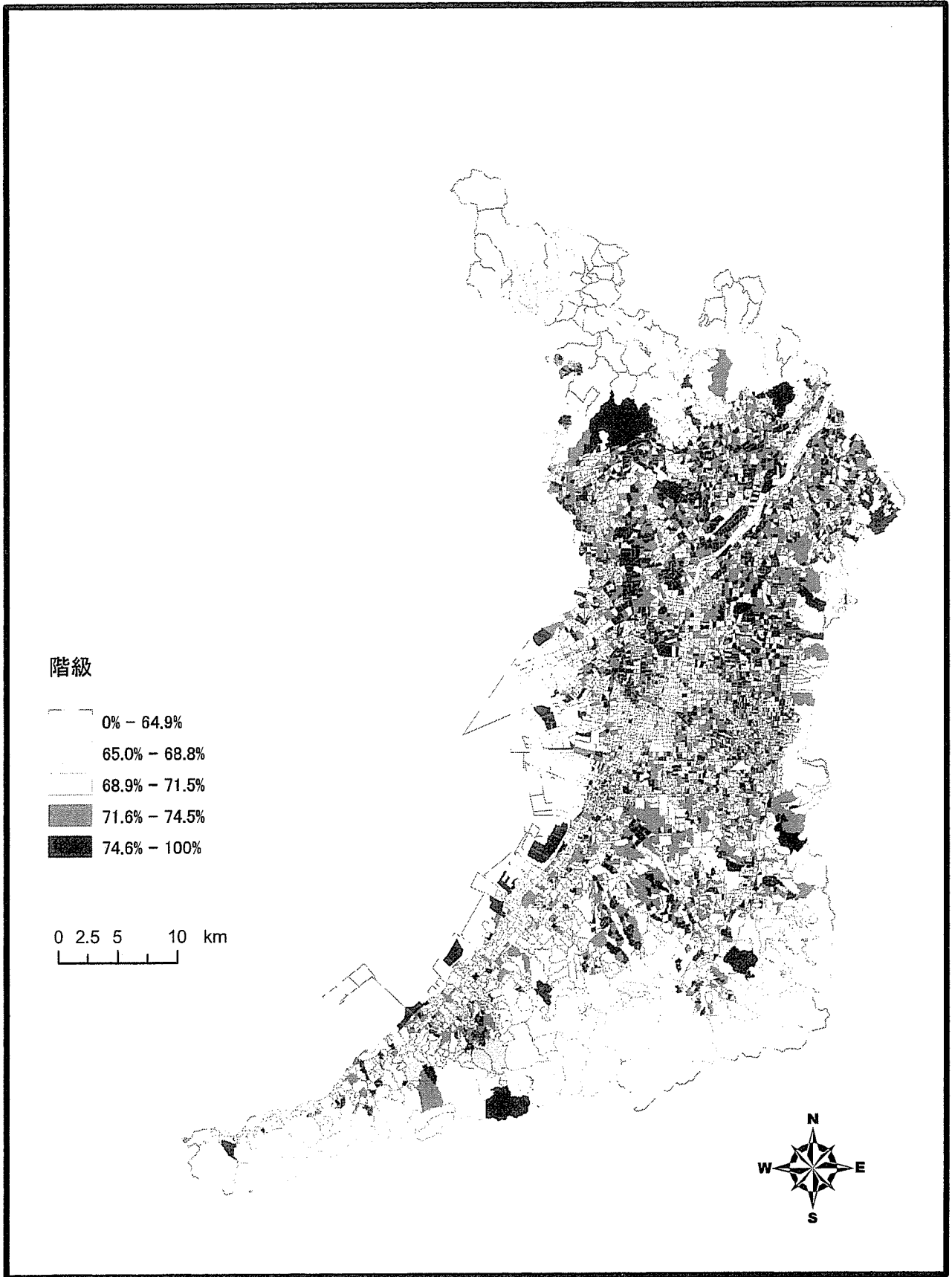


図 4-2-2 大阪府 15歳以上65歳未満人口比率

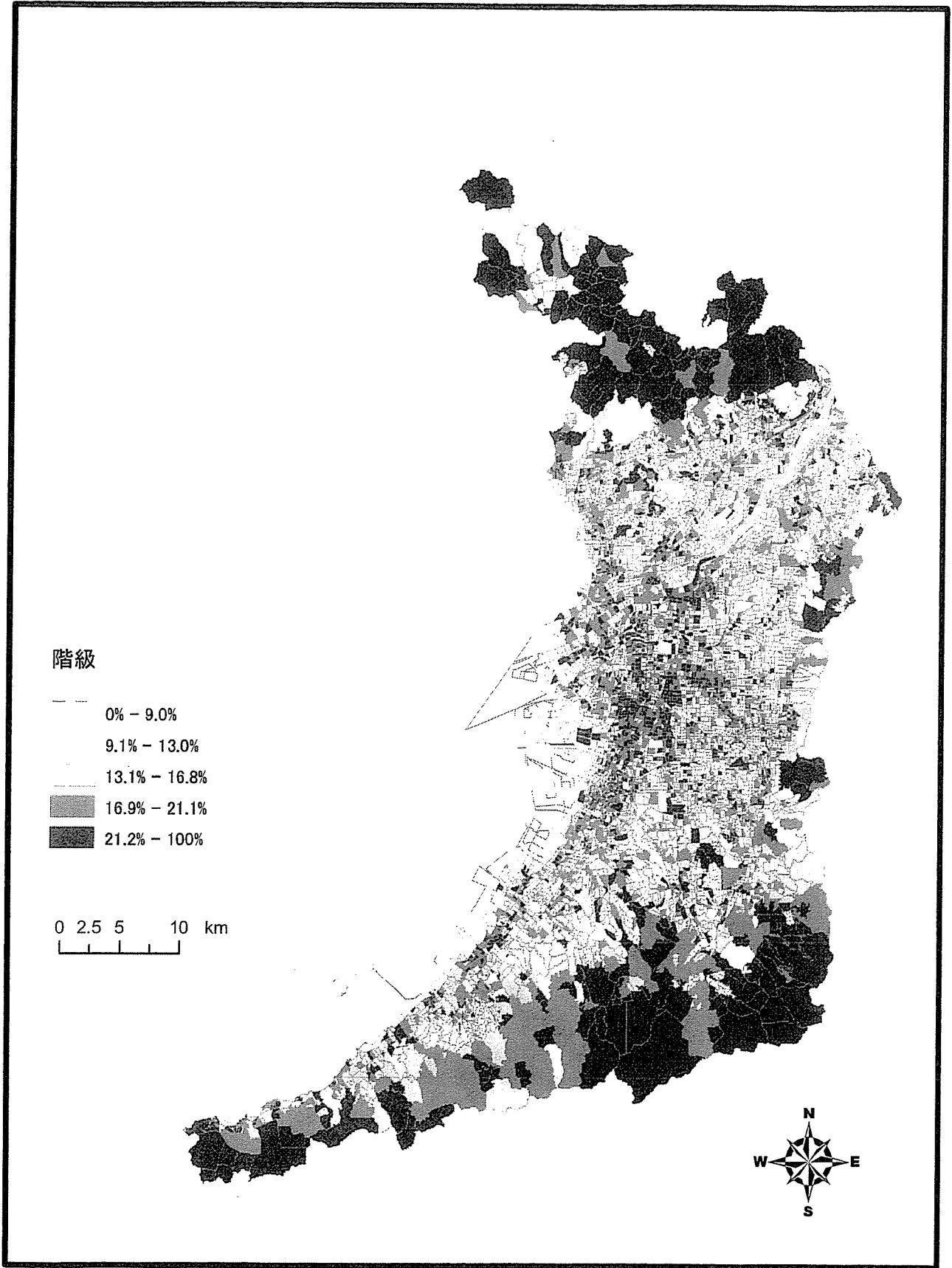


図 4-2-3 大阪府 65歳以上人口比率

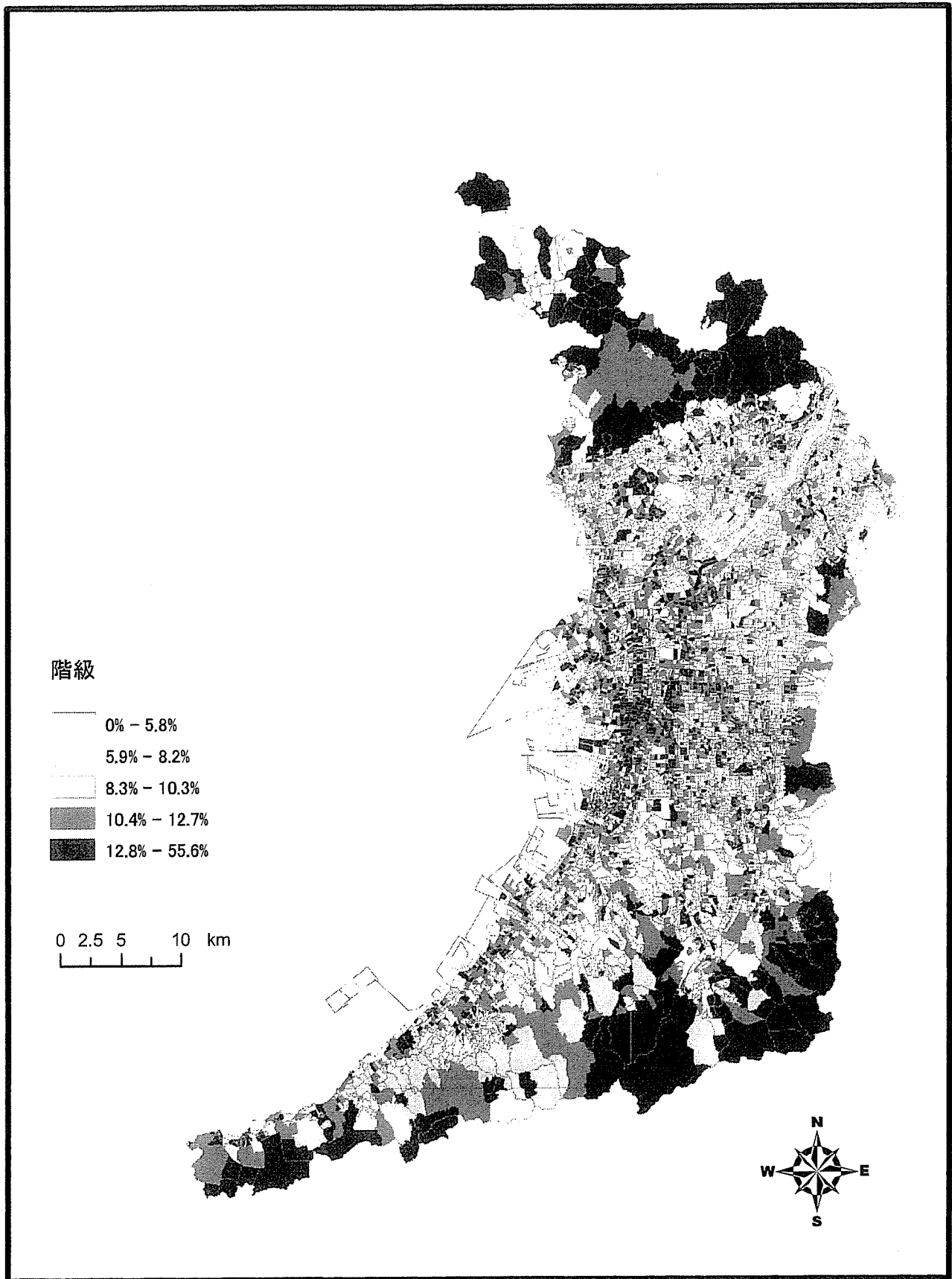


図 4-2-4 大阪府 65歳以上75歳未満人口比率

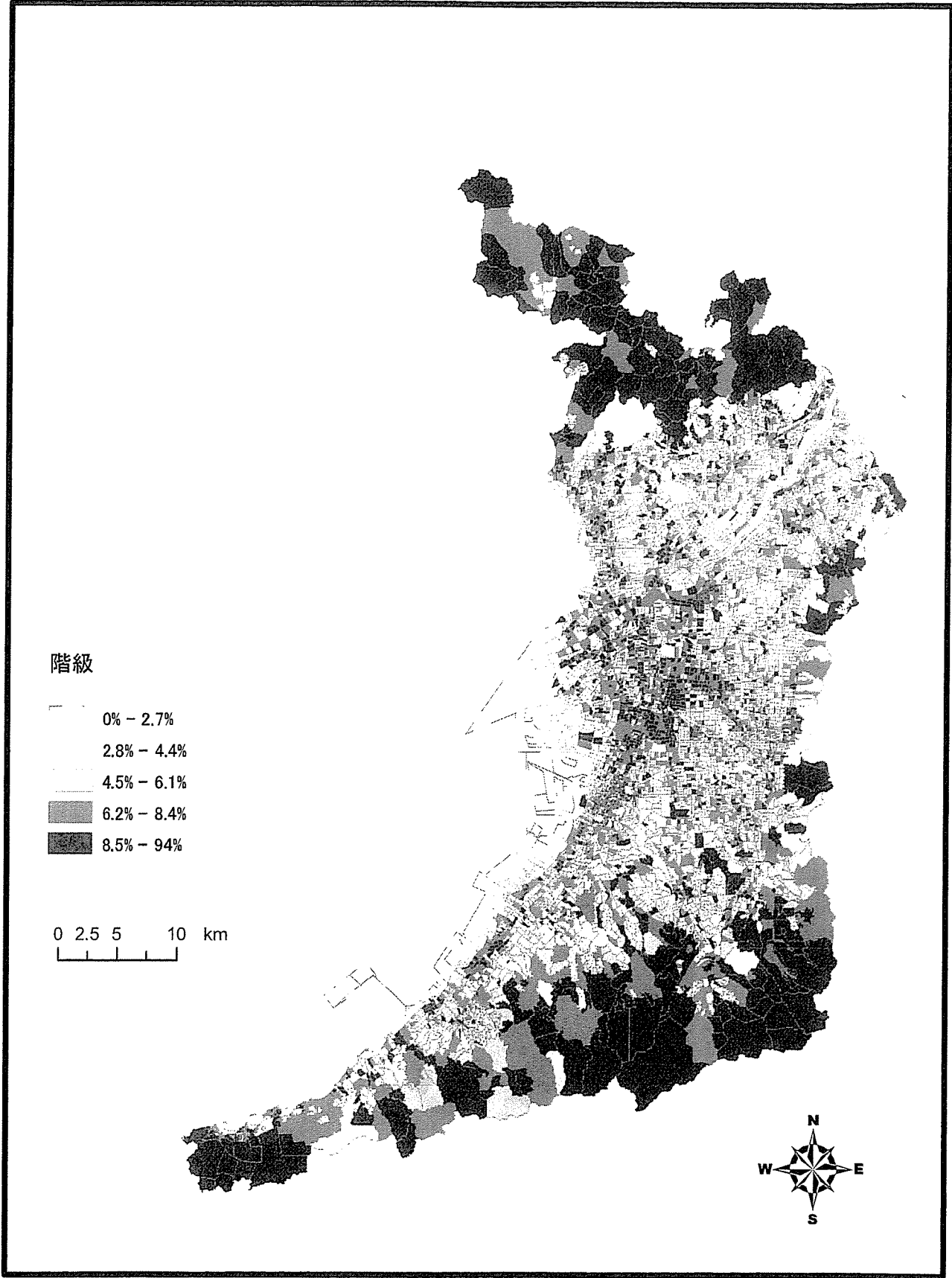


図 4-2-5 大阪府 75歳以上人口比率

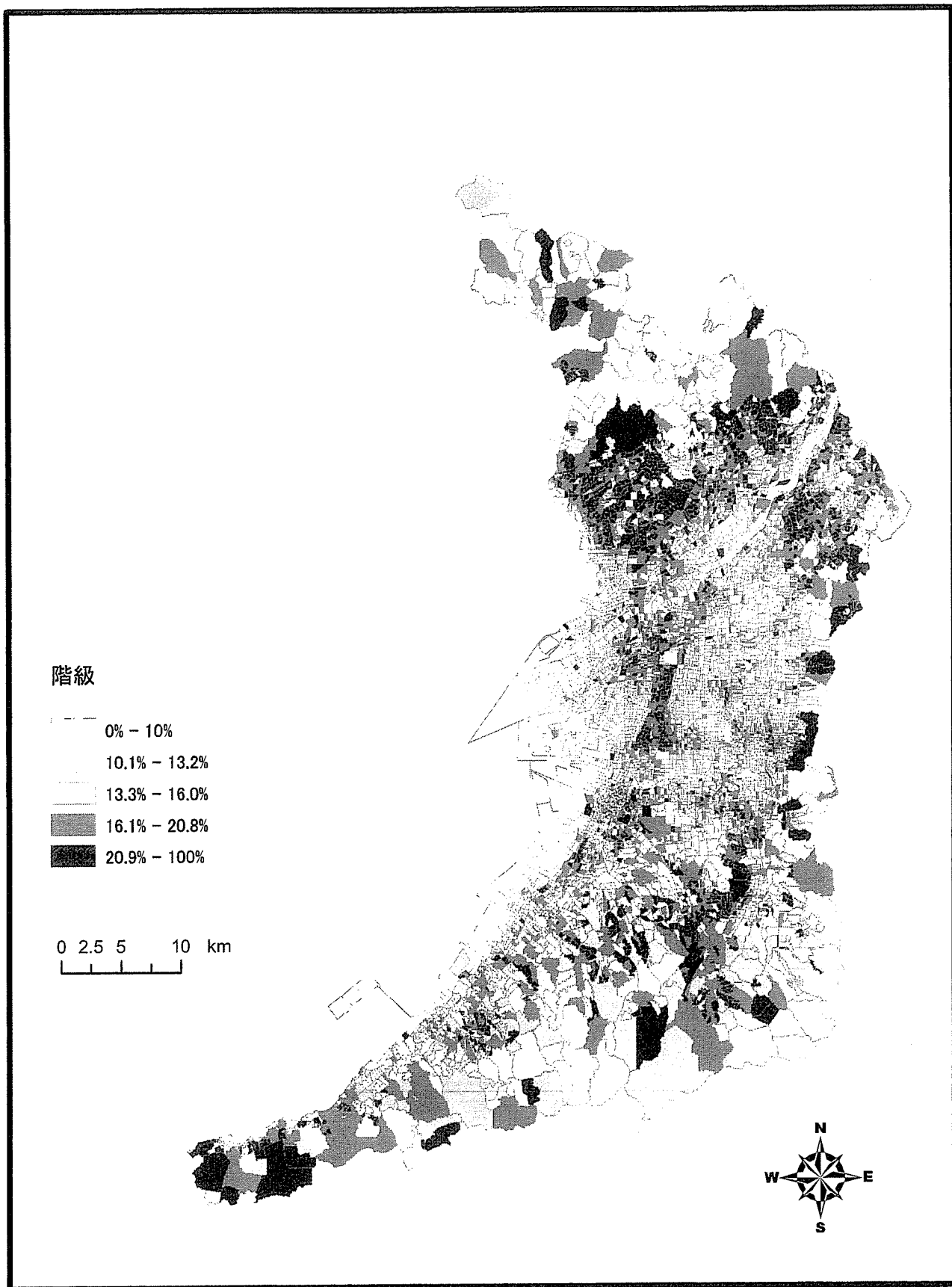


图 4-2-6 大阪府 (専門的・技術的職業+管理的職業) 従事者比率

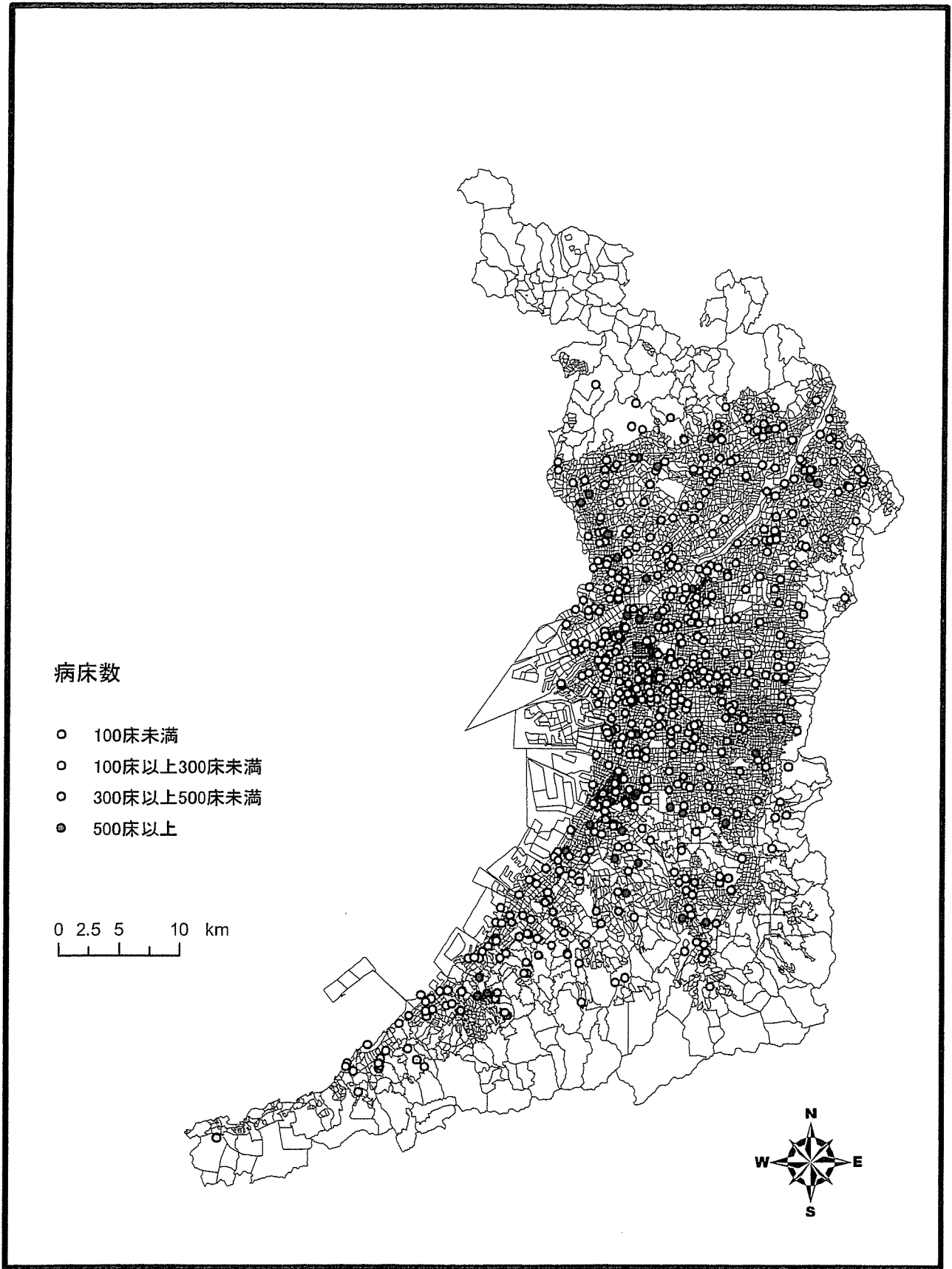


图 4-2-7 大阪府 病院分布图

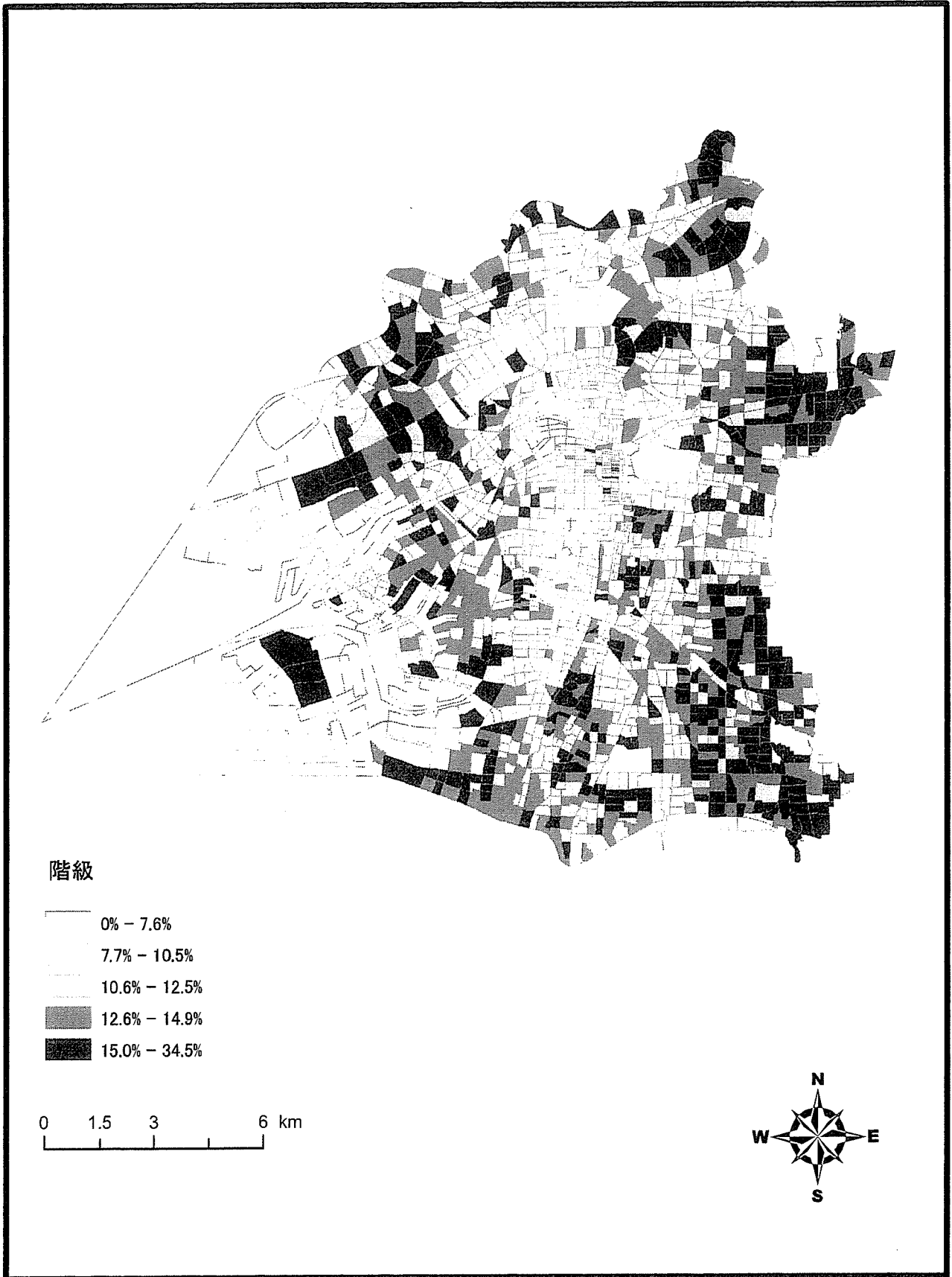


図 4-2-8 大阪市 15歳未満人口比率