

中小企業勤労者福祉サービスセンター

「中小企業勤労者総合福祉推進事業」に基づき、総合的な福祉事業を行うことを目的とした公益法人です。平成16年現在、40都道府県に126団体あり、東京都には20区12市町村に設置されています。サービス内容は、健診費用の助成、健康施設利用券の活用、旅行・宿泊補助、チケット優待券、全労済の共済などがあります。

目黒区	(財)目黒区中小企業勤労者福祉サービスセンター	〒153-0063 目黒区目黒2-4-36 目黒区民センター2階 http://www.meguro.or.jp/	☎03-3715-4135
荒川区	(財)荒川区勤労者福祉サービスセンター	〒116-0002 荒川区荒川2-1-5 セントラル荒川ビル3階 http://www.wing-arakawa.or.jp/	☎03-3806-7581
千代田区	(有限責任中間法人)ゆとりちよだ	〒101-0054 千代田区神田錦町3-21 ちよだプラットフォームスクエア4階 http://www.yutori-chiyoda.net/	☎03-3294-8558
中央区	(財)中央区勤労者サービス公社	〒104-0061 中央区銀座4-9-8 王子製紙2号館6階 http://www.chuo-tokyo.com/	☎03-3546-8610
港区	(財)港区勤労者サービス公社	〒108-0014 港区芝5-18-2 港勤労福祉会館内 http://www.3710pic.com/	☎03-3457-7591
新宿区	(財)新宿区勤労者福祉サービスセンター	〒169-0075 新宿区高田馬場1-17-20 新宿区戸塚特別出張所2階 http://www.pal-shinjuku.jp/	☎03-3208-2311
台東区	(財)台東区産業振興事業団勤労者サービスセンター	〒110-0015 台東区東上野5-6-2 台東区役所第2分庁舎1階 http://www.tctv.ne.jp/sctaito/	☎03-5246-1132
墨田区	(社)墨田区勤労者福祉サービスセンター	〒131-0045 墨田区押上2-12-7-215 http://www.friends-sumida.or.jp/	☎03-3626-3723
江東区	江東区勤労者福祉サービスセンター	〒135-0016 江東区東陽4-5-18 江東区産業会館内 http://homepage3.nifty.com/l-koto/sisetu/sisetu__sangyou/sisetu_sangyou.html	☎03-3699-5101
大田区	(財)大田区産業振興協会	〒144-0035 大田区南蒲田1-20-20 大田区産業プラザ内 http://www.pio.or.jp/	☎03-3733-6107
世田谷区	世田谷区勤労者サービス公社	〒154-0004 世田谷区太子堂2-16-7 分庁舎内 http://www.interq.or.jp/tokyo/selasv/	☎03-3411-6655
渋谷区	渋谷区勤労者福祉振興公社	〒150-0041 渋谷区神南1-19-8 渋谷区立勤労福祉会館内 http://www.city.shibuya.tokyo.jp/est/kinro.html	☎03-3780-0878
中野区	(財)中野区勤労者サービスセンター	〒164-0001 中野区中野2-13-14 中野区勤労福祉会館内 http://www.nakano-kinrou.or.jp/index.htm	☎03-3380-6941
杉並区	(財)杉並区勤労者福祉協会	〒167-0034 杉並区桃井4-3-2 杉並区勤労福祉会館内 http://www.joyful-suginami.jp/	☎03-3397-2521
豊島区	(財)豊島区勤労者福祉サービスセンター	〒170-0013 豊島区東池袋1-20-15 豊島区立生活産業プラザ内 http://friendly.toshima.tokyo.jp/main.html	☎03-3980-3133
北区	(財)北区勤労者サービスセンター	〒114-8503 北区王子1-11-1 北とびあ10階 http://www.sjc.kita.tokyo.jp/kksc/	☎03-5390-1242
板橋区	(財)板橋区中小企業振興公社	〒173-0004 板橋区板橋1-55-16 ハイプラザ内 http://www.itabashi.or.jp/highlife/index.html	☎03-5375-8102
練馬区	(有限責任中間法人)ねりまファミリーパック	〒176-0012 練馬区豊玉北6-12-1 区役所東庁舎4階 http://www.city.nerima.tokyo.jp/teruhime/kyosan/family.html	☎03-3993-6600
足立区	(財)足立区勤労者福祉サービスセンター	〒120-8575 足立区綾瀬1-34-7 http://www.yuu.or.jp/	☎03-3838-3586
葛飾区	(財)葛飾区地域振興協会	〒125-0062 葛飾区青戸7-2-1 テクノプラザかつしか1階 http://www.katsushika-sangyo.or.jp/kyosai/index.html	☎03-3838-5552
八王子市	(社)八王子市勤労者福祉サービスセンター	〒192-0051 八王子市元本郷町3-24-1 八王子市役所内 http://www.city.hachioji.tokyo.jp/sangyo/seisaku/rousei/kinrou.htm	☎0426-20-7380
立川市	(財)立川市勤労者福祉サービスセンター	〒190-0022 立川市錦町3-2-26 立川市役所内 http://www.yel.m-net.ne.jp/~t-lifeup/	☎042-523-2111 (内線412)
三鷹市	(財)三鷹市勤労者福祉サービスセンター	〒181-0014 三鷹市野崎1-1-1 三鷹市役所第2庁舎3階 http://www.mitakasc.or.jp/	☎0422-47-5152
府中市	(財)府中市中小企業勤労者サービス公社	〒183-0055 府中市府中町2-25-1 中央文化センター5階 http://www.hibarin.jp/	☎042-361-1188
町田市	(財)町田市勤労者福祉サービスセンター	〒194-0022 町田市森野1-33-3 タウンコート森野 http://www.salviatown.com/	☎042-723-0667
小金井市	小金井市勤労者福祉サービスセンター	〒184-0004 小金井市本町6-5-16 http://www.city.koganei.lg.jp/news/20040902A/20040902A.htm	☎042-387-2525
日野市	(社)日野市勤労者福祉サービスセンター	〒191-0062 日野市多摩平7-23-23 日野市商工会館2階 http://www2.odn.ne.jp/hinokinpukusc/	☎042-581-6711
東村山市	(財)東村山市勤労者福祉サービスセンター	〒189-0014 東村山市本町1-1-1 市民センター内	☎042-394-4021
国分寺市	国分寺市勤労者互助会	〒185-0003 国分寺市土倉1-6-1 市役所内 http://w-kokubunji.com/inf/k-gojoyokai.html	☎042(325)0111内397
西東京市	西東京市勤労者福祉サービスセンター	〒202-0013 西東京市中町1-5-1 http://www.16.ocn.ne.jp/~kinrousc/hyoudai.html	☎0424(64)1311内2897
東久留米市	東久留米市勤労市民共済会	〒203-0000 東久留米市本町3-3-1 http://www.16.ocn.ne.jp/~kinrousc/hyoushiira.html	☎0424-70-7777
稲城市	稲城市中小企業勤労者福祉サービスセンター	〒206-0802 稲城市東長沼2112-1 地域振興プラザ3階	☎042-378-2200

公共職業安定所

地域に密着した総合的雇用サービス機関として、それぞれの人たちがその能力や適性・技能経験に応じて就職することができ、能力や生きがいを感じ充実した職業生活を送れるよう求職者に対して職業紹介業務を行っているほか、雇用に関する求人受理や各種の相談指導を行っています。「育児休業給付金」の手続きは事業主が行います。

ハローワーク飯田橋	〒112-8577 文京区後楽1-9-20 飯田橋合同庁舎1～5階 http://www.iidabashi.hello-work.jp/	☎03-3812-8609(代)
ハローワーク上野	〒110-8609 台東区東上野4-1-2 http://www1.odn.ne.jp/~hellowork_ueno/	☎03-3847-8609(代)
ハローワーク品川(六本木庁舎)	〒106-0032 港区六本木3-2-21 六本木ジョブパーク http://www.shinagawa-hellowork.jp/	☎03-3588-8609(代)
ハローワーク大森	〒143-8588 大田区大森北4-16-7 http://www.oomori.hello-work.jp/	☎03-5493-8609(代)
ハローワーク渋谷	〒150-0041 渋谷区神南1-3-5 http://www.hw-shibuya.go.jp/	☎03-3476-8609(代)
ハローワーク新宿	〒160-8489 新宿区歌舞伎町2-42-10 http://www1.odn.ne.jp/h.w.shinjuku/contents/index.html	☎03-3200-8609(代)
ハローワーク池袋	〒170-8409 豊島区東池袋3-5-13 http://www1.odn.ne.jp/hw-ikebukuro/	☎03-3987-8609(代)
ハローワーク王子	〒114-0002 北区王子6-1-17 http://www1.odn.ne.jp/hellowork-ouji/	☎03-5390-8609(代)
ハローワーク足立	〒120-8530 足立区千住河原町5-20 http://www1.odn.ne.jp/hellowork_adachi/	☎03-3870-8609(代)
ハローワーク墨田	〒130-8609 墨田区江東橋2-19-12 http://www.sumida.hello-work.jp/	☎03-5669-8609
ハローワーク木場	〒135-8609 江東区木場2-13-19 http://www.kiba.hello-work.jp/	☎03-3643-8609
ハローワーク八王子	〒192-0904 八王子市子安町1-13-1 http://www.hachioji.hello-work.jp/	☎0426-48-8609(代)
ハローワーク立川	〒190-8509 立川市錦町1-9-21 http://www.tachikawa.hello-work.jp/	☎042-525-8609(代)
ハローワーク青梅	〒198-0042 青梅市東青梅3-12-16 http://www.oume.hello-work.jp/	☎0428-24-8609(代)
ハローワーク三鷹	〒181-8517 三鷹市下連雀4-15-18 http://www2.odn.ne.jp/hellowork.mitaka/	☎0422-47-8609(代)
ハローワーク町田	〒194-0022 町田市森野2-28-14 http://www.machida.hello-work.jp/	☎042-732-8609(代)
ハローワーク府中	〒183-0045 府中市美好町1-3-1 http://www2.odn.ne.jp/~hellowork-fuchu/	☎042-336-8609(代)

全国労働衛生団体連合会

全国労働衛生団体連合会(略称 全衛連)は、働く人々の健康管理に関する専門技術の進歩改善を図り、勤労者の健康の増進と国民保健の向上発展に寄与することを目的に、労働衛生機関(健診機関)を会員として昭和44年に設立された社団法人(労働大臣許可)です。支援サービス内容は「定期健康診断」「特殊健康診断」などです。

(社)全国労働衛生団体連合会	〒108-0014 港区芝4-4-5 三田労働基準協会ビル4階 http://www.zeneiren.or.jp/index.html	☎03-5442-5934
----------------	--	---------------

〈東京地区 会員健診機関〉

実施している健診の種類や内容は、機関によって異なります。各健診機関にお問い合わせ下さい。

(財)全日本労働福祉協会	〒142-0064 品川区旗の台6-16-11 http://www.zrf.or.jp/	☎03-3783-9411
(財)健康医学協会	〒100-6012 千代田区霞が関3-2-5 霞が関ビル12F http://www.kenkoigaku.or.jp/	☎03-3581-3311
(財)東京都予防医学協会	〒162-8402 新宿区市ヶ谷砂土原町1-2 http://www.yobouigaku-tokyo.or.jp/	☎03-3269-1121
(財)日本予防医学協会	〒135-0011 江東区扇橋1-21-25 http://www.sunnet.or.jp/	☎03-3649-3651
(社)労働保健協会	〒173-0027 板橋区南町9番11号 http://www.roudouhokenkyoukai.or.jp/index.html	☎03-3530-2131
(財)産業保健協会	〒146-0095 大田区多摩川1-3-18	☎03-5482-0801
(財)労働衛生協会	〒168-0072 杉並区高井戸東2-3-14 http://www.rodоеisei.or.jp/	☎03-3331-2251
(財)労働医学研究会	〒130-0022 墨田区江東橋4-30-12 大宝ビル2F	☎03-3946-6651
(医社)日健会	〒136-0071 江東区亀戸6-56-15 http://www.nikken.or.jp/	☎03-3684-3971
(医財)福音医療会	〒101-0053 東京都千代田区神田小川町1-5-1 神田御幸ビル1F・B1F	☎03-5652-0723
(医社)同友会	〒113-0024 文京区西片1-15-10 http://www.do-yukai.com/	☎03-3816-2250
(財)愛世会 愛誠病院	〒173-8588 板橋区加賀1-3-1 http://www.aisei-byouin.or.jp/index.htm	☎03-3961-5351
(医社)松英会	〒143-0027 大田区中馬込1-5-8 http://www.shoeikai.com/index.html	☎03-3773-6771
(医)進興会 進興クリニック	〒105-0003 港区西新橋2-39-3 SVAX西新橋ビル3F http://www.shinkokai.jp/index.html	☎03-5408-8181
(財)産業保健研究財団	〒150-0031 東京都渋谷区桜丘町2-9 カスヤビル3F	☎03-5428-9410
(財)東京顕微鏡院	〒102-0072 千代田区飯田橋3-6-5 ころとからの元気プラザ http://www.kenko-kenbi.or.jp/	☎03-5210-6601
(医財)南葛勤医協 芝病院	〒105-0004 港区新橋6-19-21 http://www.h5.dion.ne.jp/~shiba_hp/	☎03-3432-8705
(財)東日本労働衛生センター 東京支部	〒101-0054 千代田区神田錦町3-17-11 榮葉ビル4F	☎03-5280-8201
(医社)孝志会 京橋健診センター	〒132-0014 江戸川区東瑞江1-27-5 http://www.kyoubashi.com/	☎03-3677-8121

東京都健康保持増進機関

労働安全衛生法の規定により、「事業場における労働者の健康保持増進のための指針」に基づいて認定され、労働者に対する健康測定、運動指導、メンタルヘルス、栄養指導および保健指導を適切かつ継続に行うことのできる機関です。

(医財) 河北総合病院 健診センター	〒166-0003 杉並区高円寺南4-27-12 http://www.kawakita.or.jp/kenshin/index.html	☎03-5377-2511
(医財) 仁医会 牧田総合病院附属健診センター	〒143-8505 大田区大森北1-33-8 http://www.makita-hosp.or.jp/dock/index.html	☎03-3762-3379
(医財) 南葛勤医協芝病院健診センター	〒105-0004 港区新橋6-19-21 http://www.shiba-kenshin.jp/	☎03-3431-7491
(医財) 立川中央病院付属クリニック	〒190-0023 立川市柴崎3-14-2 BOSEN 4階 http://www.tactis.or.jp/	☎042-526-3222
(医社) こころとからだの元気プラザ	〒102-8508 千代田区飯田橋3-6-5 http://www.genkiplaza.or.jp/	☎03-5210-6619
(医社) 俊秀会エヌ・ケイ・クリニック	〒120-0006 足立区谷中2-10-7 http://www.nkclinic.com/	☎03-3620-2034
(医社) 進興会 進興クリニック	〒105-0003 港区新橋2-39-3 SVAX 西新橋ビル3F http://www.shinkokai.jp/ver_01/japanese/about_us/about_01.html	☎03-5408-8181
(医社) 同友会	〒112-0002 文京区小石川1-12-16 小石川TGビル http://www.do-yukai.com/	☎03-3816-2250
(株) 東京アスレティッククラブ	〒164-0001 中野区中野2-14-16 http://www.tac-net.info/index_top.html	☎03-3380-7022
(財) 健康医学協会	〒100-6012 千代田区霞が関3-2-5 霞が関ビル12F http://www.kenkoigaku.or.jp/	☎03-3581-3311
(財) 産業保健協会	〒146-0095 大田区多摩川1-3-18 http://www.zeneiren.or.jp/search/tokyo/06.html	☎03-5482-0801
(財) 全日本労働福祉協会 旗の台健診センター	〒142-0064 品川区旗の台6-16-11 http://www.zrf.or.jp/	☎03-3783-9411
(財) 東京都予防医学協会	〒162-8402 新宿区市ヶ谷砂土原町1-2 http://www.yobouigaku-tokyo.or.jp/	☎03-3269-1141
(財) 日本予防医学協会	〒135-0001 江東区毛利1-19-10 江間忠錦糸町ビル http://www.sunnet.or.jp/	☎03-3635-1056
(財) 明治安田厚生事業団	〒160-0023 新宿区西新宿1-8-3 小田急明治生命ビル9階 http://www.my-zaidan.or.jp/	☎03-3349-2731
(財) 労働衛生協会	〒168-0072 杉並区高井戸東2-3-14 http://www.rodousei.or.jp/	☎03-3331-2251
(財) 日本労働文化協会	〒150-0013 渋谷区恵比寿1-24-4 http://www.e-kenkou21.or.jp/	☎03-5420-8011
(社) 労働保健協会	〒173-0027 板橋区南町9-11 http://www.roudouhokenkyoukai.or.jp/index.html	☎03-3530-2131
クロス病院	〒151-0072 渋谷区幡ヶ谷2-18-20 http://www.kurosu-hosp.com/	☎03-3376-6450
ドウ・スポーツプラザ新宿	〒163-0273 新宿区西新宿2-6-1 新宿住友ビル別館 http://www.gnavi.co.jp/sumitomobldg/jp/g348544s.htm	☎03-3531-8224
ドウ・スポーツプラザ晴海	〒135-8553 江東区豊洲5-6-41 http://www.u-fukushikai.gr.jp/sports/dtl-do01.html	☎03-3531-8224

東京都産業保健健康診断機関連絡協議会（都産健協）

都内事業所での健康管理に対する支援サービスの充実・向上を図るため、関係行政機関との連携を深めるとともに、会員機関が相互に協力して健康診断業務の信頼性確保と効果的な業務を遂行するために設立された産業保健に係わる企業外健診機関の団体です。

	機 関 名	所 在 地	電 話 番 号
1	(財)健康医学協会	千代田区紀尾井町4-1 ホテルニューオータニタワー	☎03-3239-0015
2	(財)パブリックヘルスリサーチセンター附属健康増進センター	千代田区神田須田町1-10 神田ONビル	☎03-3251-3881
3	(医社)こころとからだの元気プラザ	千代田区飯田橋3-6-5	☎03-5210-6602
4	中島クリニック	中央区日本橋兜町8-8	☎03-3666-0881
5	(医社)頌栄会 上田診療所	中央区日本橋2-1-10 柳屋ビルB1F	☎03-3271-2775
6	(医財)南葛勤医協 芝病院健診センター	港区新橋6-19-21	☎03-3431-1245
7	中央労働災害防止協会 労働衛生調査分析センター	港区芝5-35-2	☎03-3452-3977
8	(財)有馬記念医学財団 富坂診療所	文京区小石川2-5-7	☎03-3814-2661
9	(医社)同友会	文京区小石川1-12-16 小石川TGビル	☎03-3816-2250
10	(医社)七星会 カスガメディカルクリニック	文京区本郷4-24-8 春日タワービル5F	☎03-5689-8211
11	(医社)俊秀会 エヌ・ケイ・クリニック	足立区綾瀬3-7-15 岩崎ビル2F	☎03-3620-2034
12	(医社)青山会	船橋市湊町2-8-9	☎047-420-8630
13	(財)労働医学研究会	墨田区江東橋4-30-12 大宝ビル	☎03-5600-5335
14	(財)日本予防医学協会	江東区毛利1-19-10 錦糸町江間忠ビル	☎03-3635-1056
15	(医社)雄俊会 プラザ門前仲町クリニック	江東区門前仲町1-4-8 プラザ門前仲町	☎03-3643-5455
16	(医社)日健会	江東区亀戸6-56-15	☎03-3684-3971
17	(医社)進興会	品川区平塚2-18-19	☎03-5408-8181
18	(財)全日本労働福祉協会	品川区旗の台6-16-11	☎03-3783-9411
19	東京労災病院	大田区大森南4-13-21	☎03-3743-7301
20	(医社)松英会	大田区中馬込1-5-8	☎03-3773-6771
21	(財)産業保健協会	大田区多摩川1-3-18	☎03-5482-0801
22	(財)日本労働文化協会	渋谷区恵比寿1-24-4	☎03-5420-8011
23	(財)産業保健研究財団	渋谷区桜丘町2-9 カサヤビル3F	☎03-5428-9410
24	(医財)東友会	渋谷区富ヶ谷1-36-6 齊藤ビル2F	☎03-5453-1817
25	メディカルヘルス	新宿区新宿1-8-11 東食健保会館内	☎03-3355-0261
26	(財)東京都予防医学協会	新宿区市谷砂土原町1-2	☎03-3269-1141
27	弥生診療所	中野区弥生町2-25-13	☎03-3380-2241
28	(財)労働衛生協会	杉並区高井戸東2-3-14	☎03-3331-2251
29	(医財)福音医療会 神田キリスト教診療所	千代田区神田小川町1-5-1 神田御幸ビル	☎03-5283-8119
30	(財)東日本労働衛生センター 東京支部	千代田区神田錦町3-17-11	☎03-5280-8201
31	(社)労働保健協会	板橋区南町9番11号	☎03-3530-2132
32	(財)愛世会 愛誠病院	板橋区加賀1-3-1	☎03-3961-5351
33	生光会診療所 生光会健康管理センター	板橋区小茂根3-13-1	☎03-3973-0625
34	(医社)潮友会 うしお病院	昭島市武蔵野2-7-12	☎042-541-5423
35	新町クリニック健康管理センター	青梅市新町3-53-5	☎0428-31-5301
36	(医財)綜友会	新宿区高田馬場2-13-12	☎03-3200-1540
37	(財)近畿健康管理センター 関東事業部	千葉県市川市欠真間2-17-7 4F	☎047-358-8274

女性と仕事の未来館

働く女性、働きたい女性に対して、一人一人が働くことの中に自分自身の可能性を発見し、その可能性を広げていけるよう支援するための様々な事業を総合的に展開することにより、女性たちが生き生きとした自分らしい働き方を実現できるようサポートするために(財)女性労働協会が設置している。支援サービス内容は「母性の健康」「育児と仕事の両立」「女性特有の病気」などについての相談や「再就職支援」や各種セミナーの実施などです。

女性と仕事の未来館	〒108-0073 港区芝5-35-3 http://www.miraikan.go.jp	☎03-5444-4151
-----------	--	---------------

(財)女性労働協会

子育てや家族の介護をしながら働いている方、自分で事業を起こしている方など多様な生き方をしている女性に対するさまざまな支援事業を実施しています。支援サービス内容は「育児と仕事の両立」についての相談やファミリー・サポート・センターの設立運営についてです。

(財)女性労働協会ファミリー・サポート・センター	〒108-0073 港区三田3-5-21 三田北島ビル4階 http://www.jaaww.or.jp/family/index.html	☎03-3456-4410
--------------------------	--	---------------

働く女性メディカルセンター

全国5箇所の労災病院に設置され、従来の女性固有の健康問題だけでなく、新たな健康問題への対応として各診療科、職場などと連携を密に図り、予防、治療から職場復帰に至るまで勤労女性の総合的な健康管理を行っています。

関東労災病院	〒211-0021 川崎市中原区木月住吉町2035 http://www.kantoh.rofuku.go.jp/sinryoannai/joseigairai/index_c.htm	☎044-411-3131
中部労災病院	〒455-0018 名古屋市港区港明1-10-6 http://www.chubuh.rofuku.go.jp/hospital/index.html	☎052-652-5511
大阪労災病院	〒591-8025 堺市長曽根町1179-3 http://www.orh.go.jp/wolmic/index.html	☎072-252-3561
和歌山労災病院	〒640-8505 和歌山市古屋435 http://www.eris.ais.ne.jp/~wakayama/josei/index.htm	☎073-451-3181
愛媛労災病院	〒792-0863 新居浜市南小松原町13-27 http://ehimerosai.jp/sunfujin/index2.html	☎0897-33-6191

(財)21世紀職業財団

企業における良好な雇用関係の確立及び女性労働者等がその能力を有効に発揮できる環境づくりに資することを通じ、女性労働者等の福祉の増進を図るとともに我が国経済社会の発展に寄与することを目的として、昭和61年の男女雇用機会均等法の施行を機に設立され、支援サービス内容は「育児と仕事の両立」「高齢者介護と仕事の両立」の相談などです。

(財)21世紀職業財団	〒102-0084 千代田区二番町9-8 http://www.jiwe.or.jp/index.html	☎03-5276-3691
フレイフレイ・テレフォン		☎03-3258-2020
(財)21世紀職業財団東京事務所	〒113-0033 文京区本郷2-3-9 ツインビュー御茶の水2F http://www.jiwe.or.jp/local/no_13.html	☎03-3868-9601

海外子女教育振興財団

海外に勤務する人の子供の教育の振興を図るために1971年に設立され、支援サービス内容は海外転入出にともなう子供の「教育に関する相談」や「情報提供」です。

財団法人海外子女教育振興財団 東京事務所	〒105-0002 港区愛宕1-3-4 愛宕東洋ビル6F http://www.joes.or.jp/	☎03-4330-1341
財団法人海外子女教育振興財団 関西分室	〒530-0001 大阪市北区梅田1-3-1-200 大阪駅前第一ビル2F	☎06-6344-4318

全国病児保育協議会

病気にかかっている子どもに、子どもにとって最も重要な発達のニーズを満たしてあげるために、専門家集団（保母・看護婦・医師・栄養士等）によって保育と看護を行い、子どもの健康と幸福を守るためにあらゆる世話をする保育施設が加盟する機関です。支援サービス内容は「病児保育を行っている施設の検索」などです。

全国病児保育協議会事務局	〒870-0943 大分市片島83-7 大分こども病院内 http://www.byoujihoiku.ne.jp/index.shtml	☎097-567-0050
--------------	---	---------------

養護教育総合センター

障害児教育の充実をめざし、障害等のある子どもの教育相談や障害児教育についての教職員の研修、指導法等の研究を行うとともに情報提供や広報活動を行う機関として設置され、支援サービス内容は「障害のある子等の教育相談」などです。

東京都就学相談室	〒151-0073 渋谷区笹塚1-26-9 http://www.kyoiku.metro.tokyo.jp/pickup/p_gakko/morogakko/soudan02.htm	☎03-5454-3651
----------	--	---------------

児童相談所

児童福祉法第15条に基づき、各都道府県・指定都市に必ず1つ以上設置され、児童（満18歳に満たない者）及びその家庭に関する問題についての相談、児童及びその保護者の指導などを行っています。

東京都児童相談センター	〒162-0052 新宿区戸山3-17-1	☎03-3208-1121
北児童相談所	〒114-0002 北区王子6-1-12	☎03-3913-5421
立川児童相談所	〒190-0012 立川市曙町3-10-19	☎042-523-1321
杉並児童相談所	〒167-0052 杉並区南荻窪4-23-6	☎03-5370-6001
墨田児童相談所	〒130-0022 墨田区江東橋1-16-10	☎03-3632-4631
小平児童相談所	〒187-0002 小平市花小金井6-20-1	☎0424-67-3711
八王子児童相談所	〒193-0931 八王子市台町2-7-13	☎0426-24-1141
足立児童相談所	〒123-0845 足立区西新井本町3-8-4	☎03-3854-1181
多摩児童相談所	〒206-0024 多摩市諏訪2-6	☎042-372-5600
世田谷児童相談所	〒156-0054 世田谷区桜丘5-28-12	☎03-5477-6301
品川児童相談所	〒140-0001 品川区北品川3-7-21	☎03-3474-5442

いじめ110番

いじめなど子供の人権上の問題を相談するために、全国50の法務局・地方法務局が専用電話を設置し、電話相談をすることができます。

東京法務局 子どもの人権110番		☎03-5213-1372
------------------	--	---------------

少年相談コーナー

子供の問題（非行、いじめ、不登校、家庭内暴力など）で悩む保護者や、悩みを抱えている子供たちからの相談を受けることを目的として、全国の都道府県警察が『ヤング・テレホン・コーナー』（少年相談コーナー）等を設置し、電話相談をすることができます。

警視庁（東京都） ヤングテレホンコーナー		☎03-3580-4970
----------------------	--	---------------

子どもの虐待防止センター

子どもの虐待を防止するために1997年に設置され、虐待をする親と虐待をされる子どもの両方へ必要な援助を行っています。子どもの虐待110番では電話、メールで相談することができます。

社会福祉法人 子どもの虐待防止センター	〒156-0043 世田谷区松原1-38-19 東建ビル202 http://www.ccap.or.jp/	☎03-5300-2451
子どもの虐待110番	http://www.ccap.or.jp/sodan/index.htm	☎03-5300-2990

高齢者総合相談センター

お年寄りや家族の悩みごとを相談する機関として都道府県に設置されています。

高齢者安心電話（東京都福祉保健局内）	〒163-8001 新宿区西新宿2-8-1 東京都福祉保健局 http://www.fukushihoken.metro.tokyo.jp/soumu/bunya/korei.htm	☎03-5215-7350
--------------------	---	---------------

精神保健福祉センター

精神保健福祉センターは、地域住民の精神的健康の保持増進、精神障害の予防、精神障害者の精神保健の向上及び福祉の増進を図るために都道府県に設置されています。支援サービス内容は「心の健康についての相談」「アルコール問題についての相談」などです。

東京都立精神保健福祉センター	〒110-0004 台東区下谷1-1-3 http://www.fukushihoken.metro.tokyo.jp/sitaya/index.html	☎03-3842-0948
東京都立中部総合精神保健福祉センター	〒156-0057 世田谷区上北沢2-1-7 http://www.fukushihoken.metro.tokyo.jp/chusou/index.html	☎03-3302-7575
東京都立多摩総合精神保健福祉センター	〒206-0036 多摩市中沢2-1-3 http://www.fukushihoken.metro.tokyo.jp/tamasou/index.html	☎042-376-1111

いのちの電話

いのちの電話は、自殺をはじめとする精神的危機にある人からの相談を受けることを目的として、ボランティアにより設立されています。

日本いのちの電話連盟	http://www.find-j.jp/index.htm	
東京いのちの電話	http://www.inochinodenwa.or.jp/	03-3264-4343
	http://homepage1.nifty.com/ltama/	042-327-4343

全日本断酒連盟

アルコールの害に関する啓蒙を行うとともに、地域の断酒会の結成を促すなどにより、アルコールの害の及ぼす社会悪の防止に努め、広く社会福祉に貢献することをもって目的として設立され、利用できる支援サービスは「相談窓口である全国の断酒会の検索」や「図書、資料の入手」です。

社団法人全日本断酒連盟	〒171-0031 豊島区目白4-19-28 http://www.dansyu-renmei.or.jp/index.html	☎03-3953-0921
-------------	---	---------------

保健所

都道府県、政令指定都市、中核市、その他政令で定める市又は特別区が地域保健法に基づき設置しており、地域保健に関する広域的、専門的業務を行っています。支援サービス内容は「精神保健一般」「難病対策」「保健指導」などです。

千代田保健所	〒101-0054 千代田区神田錦町3-10 http://hokenjo.city.chiyoda.tokyo.jp/	☎03-3291-3641
中央区保健所	〒104-0044 中央区明石町12-1 http://www.city.chuo.tokyo.jp/index/000456/008059.html	☎03-3541-5936
みなと保健所 保健サービスセンター	〒108-0073 港区三田1-4-10 http://www.city.minato.tokyo.jp/sisetsu/si_07.html	☎03-3455-4701
新宿区保健所	〒160-0022 新宿区新宿5-18-21 http://www.city.shinjuku.tokyo.jp/benri/html/M000013.xml.html#jump5	☎03-3209-1111
文京保健所	〒112-0003 文京区春日1-16-21シビックセンター3階 http://www.city.bunkyo.tokyo.jp/service/health/	☎03-3812-7111
台東保健所	〒110-0015 台東区東上野4-22-8 健康センター http://www.city.taito.tokyo.jp/taito-co/hoken/001.html	☎03-3847-9401
墨田区保健所	〒130-0001 墨田区吾妻橋1-23-20 http://www.city.sumida.tokyo.jp/~hokenjo/	☎03-5608-1111
江東区保健所	〒135-0016 江東区東陽2-1-1 http://www.city.koto.tokyo.jp/~hokenjo/	☎03-3647-5855
品川区保健所	〒142-0063 品川区荏原2-9-6 http://www.city.shinagawa.tokyo.jp/c/c01/c01.html	☎03-3788-2000
目黒区保健所	〒153-8573 目黒区上目黒2-19-15 http://www.city.meguro.tokyo.jp/megurohc/index.htm	☎03-5722-9503
大田区保健所	〒144-0052 大田区蒲田5-13-14 http://www.city.ota.tokyo.jp/ota/hokenjo/	☎03-5744-1262
世田谷保健所	〒154-0017 世田谷区世田谷4-22-35 http://www.city.setagaya.tokyo.jp/cgi-bin/sisetu/sisetu.cgi?mode=view&no=148	☎03-5432-1111
渋谷区保健所	〒150-8010 渋谷区宇田川町1-1 http://www.city.shibuya.tokyo.jp/kurashi/sodan/health.html	☎03-3463-1211
中野区保健所	〒164-0001 中野区中野2-17-4 http://www.city.tokyo-nakano.lg.jp/ns0000-08.html	☎03-3382-6500
杉並保健所	〒167-0051 杉並区荻窪5-20-1 http://www2.city.suginami.tokyo.jp/map/detail.asp?home=H00390	☎03-3391-1015
池袋保健所	〒170-0013 豊島区東池袋1-20-9 http://www.city.toshima.tokyo.jp/seikatu/05_hokenzyo.html#001	☎03-3987-4172
北区保健所	〒114-0001 北区東十条2-7-3 http://www.city.kita.tokyo.jp/hoken/index.htm	☎03-3919-3101
荒川区保健所	〒116-8502 荒川区荒川1-53-20 http://www.city.arakawa.tokyo.jp/14/guide/jimusyo.htm#hoken	☎03-3802-3111
板橋区保健所	〒173-0004 板橋区板橋2-61-7 http://www.city.itabashi.tokyo.jp/hokenjo/index.htm	☎03-3579-2311
練馬区保健所	〒176-8501 練馬区豊玉北6-12-1 http://www.city.nerima.tokyo.jp/hokenjo/	☎03-5984-2484
足立保健所	〒120-8510 足立区中央本町1-17-1 http://www.city.adachi.tokyo.jp/024/d05200001.html	☎03-3880-5892
葛飾区保健所	〒124-0012 葛飾区立石8-18-6 http://www.city.katsushika.tokyo.jp/indexs/index_k_hoken.html	☎03-3691-9631
江戸川保健所	〒132-0021 江戸川区中央4-24-19 http://www.city.edogawa.tokyo.jp/shisetsu/hokenjo/	☎03-5661-2464
西多摩保健所	〒198-0042 青梅市東青梅5-19-6 http://www.fukushihoken.metro.tokyo.jp/nisitama/index.html	☎0428-22-6141

八王子保健所	〒192-0083 八王子市旭町13-18 http://www.fukushihoken.metro.tokyo.jp/hachihc/index.html	☎0426-45-5111
南多摩保健所	〒206-0025 多摩市永山2-1-5 http://www.fukushihoken.metro.tokyo.jp/minamitama/index.html	☎042-371-7661
町田保健所	〒194-0021 町田市中町2-13-3 http://www.fukushihoken.metro.tokyo.jp/matida/index.html	☎042-722-0621
多摩立川保健所	〒190-0023 立川市柴崎町2-21-19 http://www.fukushihoken.metro.tokyo.jp/tthc/index.html	☎042-524-5171
多摩府中保健所	〒183-0022 府中市宮西町1-26-1 http://www.fukushihoken.metro.tokyo.jp/tamafuchu/index.htm	☎042-362-2334
多摩小平保健所	〒187-0002 小平市花小金井1-31-24 http://www.fukushihoken.metro.tokyo.jp/tamakodaira/index.html	☎0424-50-3111
島しょ保健所	〒163-8001 新宿区西新宿2-8-1 http://www.fukushihoken.metro.tokyo.jp/tousyo/index.html	☎03-5320-4342
島しょ保健所大島出張所	〒100-0101 大島町元町字馬の背275-4 http://www.fukushihoken.metro.tokyo.jp/tousyo/oshima/index.html	☎04992-2-1436
島しょ保健所大島出張所 新島支所	〒100-0402 新島村本村6-4-24 http://www.fukushihoken.metro.tokyo.jp/tousyo/oshima/niijima.html	☎04992-5-1600
島しょ保健所大島出張所 神津島支所	〒100-0601 神津島村1088 http://www.fukushihoken.metro.tokyo.jp/tousyo/oshima/koudu.html	☎04992-8-0880
島しょ保健所八丈出張所	〒100-1511 八丈町三根1950-2 http://www.fukushihoken.metro.tokyo.jp/tousyo/hachijyo/index.htm	☎04996-2-1291
島しょ保健所小笠原出張所	〒100-2101 小笠原村父島字清瀬 http://www.fukushihoken.metro.tokyo.jp/tousyo/ogasawa/index.htm	☎04998-2-2951

市区町村保健センター

市区町村が地域保健法に基づき市区町村住民への直接保健サービスを提供する場として設置しており、支援サービス・内容は「健康相談」「保健指導」「健康診査」などです。

日本橋保健センター	〒103-0012 中央区日本橋堀留町1-1-1 http://www.city.chuo.tokyo.jp/index/000456/007735.html	☎03-3661-3515
月島保健センター	〒104-0052 中央区月島2-10-3 http://www.city.chuo.tokyo.jp/index/000456/008791.html	☎03-5560-0765
小石川保健サービスセンター	〒112-0003 文京区春日1-9-21 http://www.city.bunkyo.tokyo.jp/service/health/	☎03-3813-5656
本郷保健サービスセンター	〒113-0022 文京区千駄木5-20-18 http://www.city.bunkyo.tokyo.jp/service/health/	☎03-3821-5106
大田北地域行政センター	〒143-0015 大田区大森西1-12-1 http://www.city.ota.tokyo.jp/ota/kita/kenkou/index.htm	☎03-5764-0661
大田西地域行政センター	〒145-0067 大田区雪谷大塚町1-1 http://www.city.ota.tokyo.jp/ota/nishi/kenkou/index.htm	☎03-3726-4145
大田南地域行政センター	〒144-0053 大田区蒲田本町2-1-1 http://www.city.ota.tokyo.jp/ota/minami/kenkou/index.htm	☎03-5713-1701
大田東地域行政センター	〒144-0033 大田区東糀谷1-21-15 http://www.city.ota.tokyo.jp/ota/higashi/kenkou/index.htm	☎03-3743-4161
品川区保健センター	〒140-0001 品川区北品川3-11-22 http://www.city.shinagawa.tokyo.jp/c/c01/c01.html	☎03-3474-2225
荻窪保健センター	〒167-0051 杉並区荻窪5-20-1 http://www2.city.suginami.tokyo.jp/map/detail.asp?home=H00400	☎03-3391-0015
高井戸保健センター	〒168-0072 杉並区高井戸東3-20-3 http://www2.city.suginami.tokyo.jp/map/detail.asp?home=H00410	☎03-3334-4304
高円寺保健センター	〒166-0003 杉並区高円寺南3-24-15 http://www2.city.suginami.tokyo.jp/map/detail.asp?home=H00420	☎03-3311-0116
上井草保健センター	〒167-0023 杉並区上井草3-8-19 http://www2.city.suginami.tokyo.jp/map/detail.asp?home=H00430	☎03-3394-1212
和泉保健センター	〒168-0063 杉並区和泉4-50-6 http://www2.city.suginami.tokyo.jp/map/detail.asp?home=H00440	☎03-3313-9331
江戸川区中央健康サポートセンター	〒132-8507 江戸川区中央4-24-19 http://www.city.edogawa.tokyo.jp/shisetsu/hokenjyo/hokenjyo01.html	☎03-5661-2467
新宿区四谷保健センター	〒160-0004 新宿区四谷4-17 http://www.city.shinjuku.tokyo.jp/division/341500yotsuya-hc/	☎03-3351-5161
世田谷区砧保健福祉センター	〒157-0072 世田谷区祖師谷3-21-1 http://www.city.setagaya.tokyo.jp/benricho/shisetsu/contact/hoken.html	☎03-3482-1343
玉川保健福祉センター	〒158-0082 世田谷区等々力3-4-1 玉川総合支所内 http://www.city.setagaya.tokyo.jp/benricho/shisetsu/contact/hoken.html	☎03-3702-1730
練馬区桜台保健相談所	〒176-0011 練馬区豊玉上2-22-15 http://www.city.nerima.tokyo.jp/hokenjo/	☎03-3992-1188
八王子市保健センター	〒192-0061 八王子市平岡町18-3 http://www.city.hachioji.tokyo.jp/kenkofukushi/kenkou/seirou/ken.htm	☎0426-25-9128
立川市健康会館	〒190-0011 立川市高松町3-22-9 http://www.city.tachikawa.tokyo.jp/jp/citylife/kenko/index.html	☎042-527-3272
府中市市民医療センター	〒183-0055 府中市府中町2-25 http://www.city.fuchu.tokyo.jp/	☎042-368-5338
調布市保健センター	〒182-0026 調布市小島町2-33-1 文化会館たづくり西館 http://www.city.chofu.tokyo.jp/cgi-bin/odb-get.exe?WIT_template=AC02027&Cc=7d23110ee3&DM=&TSW=	☎0424-41-6100
福生市保健センター	〒197-0011 福生市福生2125-3 http://www.city.fussa.tokyo.jp/medical/002.html	☎042-552-0061

青梅市健康センター	〒198-0042 青梅市東青梅1-174-1 http://www.city.ome.tokyo.jp/07.htm	☎0428-23-2191
田無総合福祉センター 成人保健センター	〒188-0011 西東京市田無町5-5-12 http://www.city.nishitokyo.tokyo.jp/sisetu/tanasi/tanasi06.html	☎0424-64-1311
羽村市保健センター	〒205-0003 羽村市緑ヶ丘5-5-2 http://www.city.hamura.tokyo.jp/seikatsubenri/guidebook/gbh_10.pdf	☎042-555-1111
武蔵野市保健センター	〒180-0001 武蔵野市吉祥寺北町4-8-10	☎0422-51-0700
三鷹市総合保健センター	〒181-0004 三鷹市新川6-35-28	☎0422-46-3254
昭島市保健福祉センター「あいぼっく」	〒196-0015 昭島市昭和町4-7-1	☎042-544-5126
町田市健康福祉会館	〒194-0013 町田市原町田5-8-21	☎042-725-5471
小金井市保健センター	〒184-0015 小金井市貫井北町5-18-18	☎042-321-1240
小平市健康センター	〒187-0043 小平市学園東町1-19-12	☎042-346-3700
日野市生活・保健センター	〒191-0011 日野市日野本町1-6-2	☎042-581-4111
東村山市保健福祉総合センター 「いきいきプラザ」	〒189-0014 東村山市本町1-2-3	☎042-393-5111
国分寺市いずみ保健センター	〒185-0024 国分寺市泉町2-3-8	☎042-321-1801
国立市保健センター	〒186-0003 国立市富士見台3-16-5	☎042-572-6111
国立市保健センター(分室)	〒186-0003 国立市富士見台3-21-1	☎042-572-6111
狛江市保健センター(あいとびあセンター)	〒201-0013 狛江市元和泉2-35-1	☎03-3488-1181
東大和市保健センター	〒207-0021 東大和市立野1-1064	☎042-565-5211
清瀬市健康センター	〒204-0003 清瀬市中里5-842	☎0424-92-5111
東久留米市保健福祉センター	〒203-0052 東久留米市幸町4-6-15	☎0424-77-0022
武蔵村山市保健相談センター	〒208-0004 武蔵村山市本町1-23	☎042-565-9315
多摩市健康センター	〒206-0011 多摩市関戸4-19-5	☎042-376-9111
稲城市保健センター	〒206-0804 稲城市百村112-1	☎042-378-3421
あきる野市秋川健康会館	〒197-0814 あきる野市二宮670	☎042-559-3233
瑞穂町保健センター	〒190-1211 西多摩郡瑞穂町大字石畑1970	☎042-557-5072
日の出町保健センター	〒190-0182 西多摩郡日の出町平井2780	☎042-597-0511
檜原村やすらぎの里	〒190-0212 西多摩郡檜原村2717	☎042-598-3121
奥多摩町保健福祉センター	〒198-0212 西多摩郡奥多摩町氷川1111	☎0428-83-2777

2006年3月31日 発行

平成15-17年度 厚生労働科学研究費補助金 政策科学推進研究事業
「中小規模事業場の健康支援に関連する政策・施策・サービスの連携に関する研究班」
(主任研究者 錦戸典子)

元気職場づくり活動ヒント集

～20の中小規模事業所の成功事例から～

厚生労働科学研究費補助金 政策科学推進研究事業

「中小規模事業場の健康支援に関連する政策・施策・サービスの連携に関する研究班」編

はじめに

このたび、政府管掌健康保険加入事業所の事業主及び従業員の方々が、実際に取り組まれた健康づくりの事例を『活動ヒント集』にまとめました。

『活動ヒント集』に掲載されている内容は、2004年秋から2005年秋までの1年間、社会保険庁から健診と事後指導の委託を受けている(財)社会保険健康事業財団の保健師の支援を得ながら、職場ぐるみで健康づくりに取り組んだ20事例です。健康づくりの課題に身近なことから少しずつ取り組み、成果をあげた事例が満載されています。

この『活動ヒント集』が、“元気職場”をつくるための対策のご参考になれば幸いです。

(なお、ご希望により事業所名・個人名を実名で表記している事例もあります)

目次

事例1	アクションチェックリストをもとに今すぐ取り組めることを考えてみる	1
事例2	職場環境改善の取り組み、そして産業保健サービス機関の有効活用	2
事例3	健康情報の提供でまずは関心を持ってもらう	3
事例4	職場の健康づくりに積極的な担当者を中心にメンタルヘルスの相談窓口づくり	5
事例5	問題点を見極めて早急な対応	6
事例6	従業員参加型の取り組みで楽しく実践に結びつける	7
事例7	従業員の反応が新たな取り組みへのパワーになる	9
事例8	アクションチェックリストが職場環境を見直し、実行に移すきっかけになる	11
事例9	効果の実感が継続の原動力	12
事例10	まずは実現可能な目標を立てること	13
事例11	安全衛生委員会の着実な活動の積み重ね	15
事例12	事業主が率先して実施したことで、効果てきめん	17
事例13	職場ぐるみで生活習慣病予防	18
事例14	一步一步着実に、効果が実感できる取り組みを	19
事例15	興味がさらなる興味を呼ぶ取り組み	20
事例16	できるところから取りかかる	21
事例17	気になっていた課題に次々と着手!	23
事例18	職場の健康課題を考える	25
事例19	アクションチェックリストをきっかけに、かねてからの懸案事項に着手	26
事例20	職員と利用者の健康をともに考える取り組み	27

事例 1

アクションチェックリストをもとに 今すぐ取り組めることを考えてみる

事業所紹介

福島県にある渡辺産業株式会社は部品の梱包材の製造加工販売を行っている。
勤務は日勤帯のみ、土曜日は隔週休みである。繁忙期には残業がある。
営業、製品運送は県内、県外を問わず広範囲にわたっている。社長自らも動く事業所である。
不況のため、とりわけ営業そして信用を獲得する製品作りに努めている。

従業員数

従業員数は17名、男女比はほぼ半々である。
年齢構成では、女性は40歳代以上が多く、男性は20歳代が多い。

業務上の健康課題の特徴

休憩時間以外は立ち仕事。女性は機械の前に立ち、流れ作業で製造に従事しているため、腰痛や肩こりなどが起きやすい。
男性はフォークリフトの操作、トラックによる運搬が主である。

【今回取り組んだ課題と活動プロセス、成果】

朝の体操で1日の始まりが和やかに、スムーズに

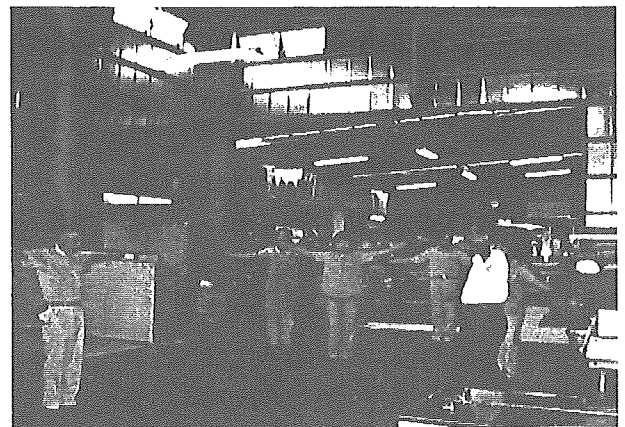
社長は保健師と一緒に、職場の健康づくりについて現在課題となっている事柄やすぐにできそうなことを『元気職場づくりアクションチェックリスト』に沿って考えてみた。そして、職場でのラジオ体操に取り組むことを決めた。翌日、保健師がラジオ体操第1の音楽を録音したCDを持参したところ、さっそく毎朝ミーティングの前にラジオ体操を実施することになった。

取り組みを開始して5ヵ月後、従業員からは始業時の体の動きがスムーズになったことや、腰痛や肩こりの予防になっている、風邪をひきにくくなった、という声が聞かれた。また、これまで始業時はミーティングだけで終わっていたのだが、ラジオ体操が加わったことで、ミーティングの雰囲気も和やかになった。

▶ 写真①②



▲ ①朝のミーティング風景



▲ ②ラジオ体操の実施

事例 2

職場環境改善の取り組み、 そして産業保健サービス機関の有効活用

事業所紹介

関東地方にあるA会議所は地域経済の振興・中小企業の経営相談を事業内容とする商工会議所。

従業員数

10名。うち男性9名、女性1名。ほかにパート職員が7名。

業務上の健康課題の特徴

デスクワークがメインで運動不足である。夏場の冷房が男性を対象に低く設定されているため、女性の中には体調を崩す人もいる。

【今回取り組んだ課題と活動プロセス、成果】

クールビズ

A会議所では、「温熱・空気環境」にかかわる項目について取り組んだ。というのは、女性職員が冷房による冷えの問題を抱えていたこと、そして政府によるクールビズの推奨という背景もあったからだ。

平成17年の夏は猛暑。そんな中、27℃から28℃の室温設定を職場ぐるみで心がけた。この設定温度は効き過ぎた冷房に苦しんでいた女性職員にとっても少し暑く感じるくらいだったが、これまでの夏と比べてたいへん過ごしやすかったという。他方、男性職員にとっては暑い夏になったようだ。

室温については職員それぞれが個人的な感情を抱いていただけだったが、今回の取り組みによって職場の共通の話題とすることができ、文字通り風通しが良くなったと言えるだろう。

保健師との密接な関係づくりのきっかけに

これまでは年1回、健康診断の事後相談にのみ保健師が個人ごとにアドバイスをしていた。今回、職場全体への健康づくりの取り組みをしたことによって、職場の担当者や保健師が話し合う機会が増え、健康支援機関としての存在を意識するきっかけになった。

その結果として、A会議所の開催した地域経済振興イベントのひとつに、健康に関する内容も組み込まれ、その講師を保健師に依頼することになった。

このように、相互理解が深まることにより広範囲なニーズへの支援を受けられるようになると考えられる。

事例 3

健康情報の提供で まずは関心を持ってもらう

事業所紹介

埼玉県にあるホープ製菓株式会社は工業薬品製造販売業である。勤務体制は日勤のみ。

従業員数

従業員数は22名、うち女性は3名のみ。

業務上の健康課題の特徴

重量物の移動があるが、機械で行っており、皆慣れているので、腰痛を訴える者はいない。

喫煙場所は消防法の関係で食堂内の一部に限定されており、空気清浄機もある。ただ、空気清浄機の吸い込みが不十分なため、非喫煙者にとっては不満が大きい。喫煙者と非喫煙者の割合は半々。

【今回取り組んだ課題と活動プロセス、成果】

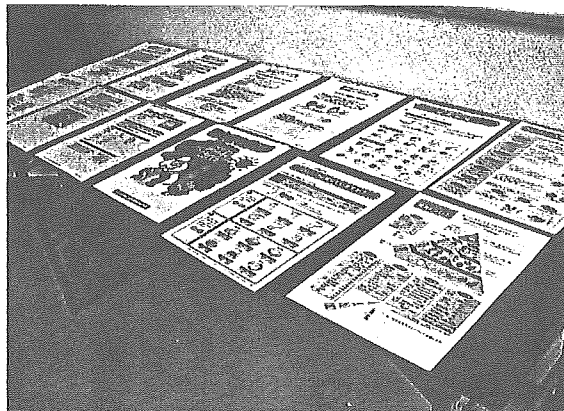
まずは健康づくりに興味を持つことから

ホープ製菓(株)では生活習慣病予防健診と事後指導を毎年実施している。これは難波貞文社長と安全衛生担当者の上原和子さんの健康に対する意識の高さの表れであろう。

今回、保健師から社長と担当者に『元気職場づくりアクションチェックリスト』が紹介された。初めてのことで躊躇する様子もあったが、とりわけ担当者が「面白そう」と意欲を見せた。そこで、社長を含めた事務部門の4名で同チェックリストを実施することになった。

アクションチェックリストを実施した結果、事業所ではアクションチェックリストから「近隣のサービス機関の情報収集」を選択し、「ホームページ等で情報を集め、社員に健康づくりに興味を持ってもらえるよう提案する」という具体的な計画を立てた。さっそく『元気職場づくり情報ガイドブック』の該当ページからサービス提供機関のホームページアドレスを調べ、そこから健康情報を収集、印刷して皆が集まる食堂に掲示した。昼休みに目を通す従業員もいて、目につくところに健康情報を常時置くことは、健康への関心を高め効果的であるということを担当者は実感しているところだ。

▶ 写真①



①食堂内のテーブルに、健康に関する各種パンフレットが置かれている。

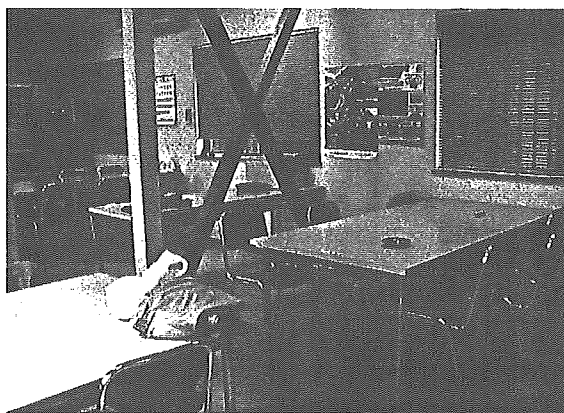
禁煙への関心を持ってもらおう

担当者は、日頃から喫煙環境を改善したいと考えていた。事業所内で唯一の喫煙場所である食堂が煙で充満し、喫煙者に占領されている状況にあるからだ。また、社長も5年前から禁煙し、事業所内を全面禁煙にしたいという気持ちを持っていた。アクションチェックリストの実施においては、喫煙の項目に関して合意まで至らなかったが、従業員の意識に少しでも働きかけようと禁煙に関する健康情報について掲示するのに良い媒体があったら提供してほしいと保健師へ要望した。保健師からは社会保険健康事業財団で使用しているポスターやパンフレットが提供された。

従業員には喫煙者の真っ黒な肺が写った禁煙啓発ポスターが非常に好評で、自宅でも掲示したいという従業員も現われた。担当者は機を逃さずさらに追加で数枚提供してほしいと保健師へ伝えた。社長としては、事業所内全面禁煙にしている他の事業所の例から、どのように従業員を説得し、どのような段階を踏んで全面禁煙を達成したのかを学び、今後の自らの事業所の課題にしたいと考えている。

アクションチェックリストの実施によって事業所での健康課題が明確になり、自分たちで問題を改善するための第1ステップになったと言えるだろう。

▶ 写真②③



▲ ②事業所内の唯一の喫煙所である食堂。
手前側が喫煙席、向こう側は禁煙席。



▲ ③禁煙ポスターの掲示。