

図 36 百貨店の室外におけるVOCs濃度比較

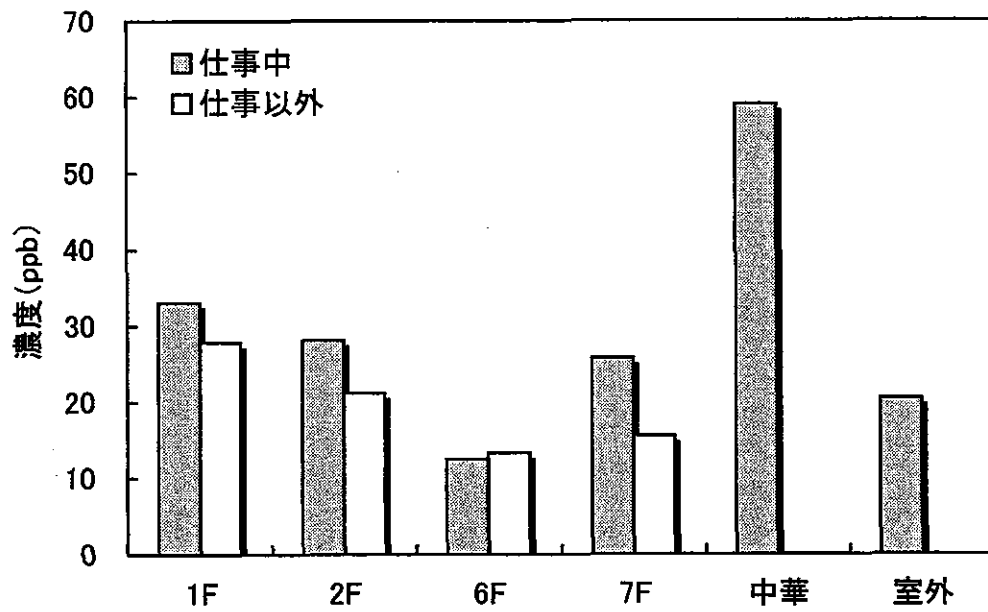


図 37 百貨店の各フロアにおけるNO₂濃度比較

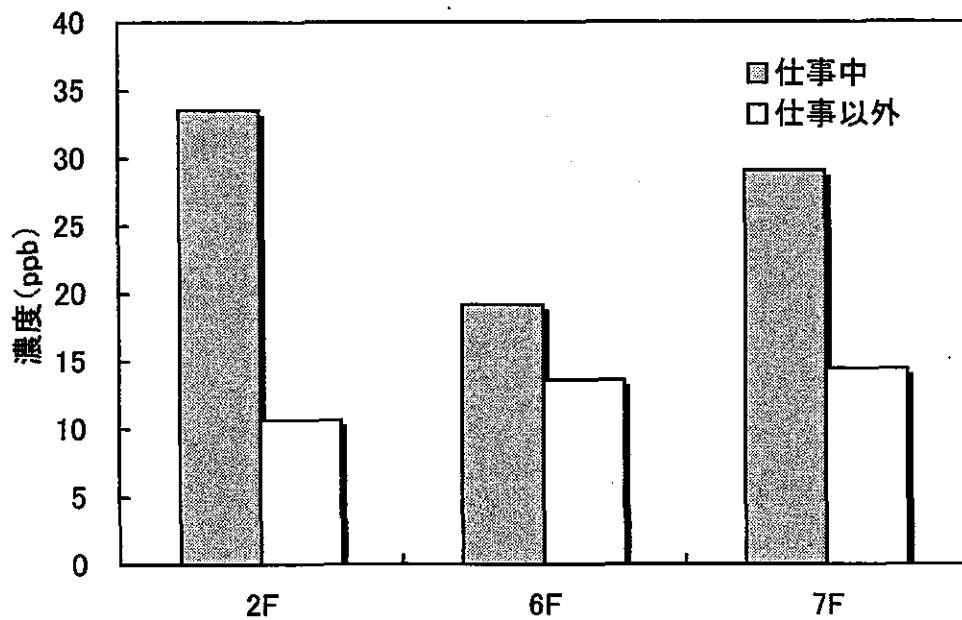


図 38 百貨店の各フロアにおけるNO₂個人曝露濃度比較

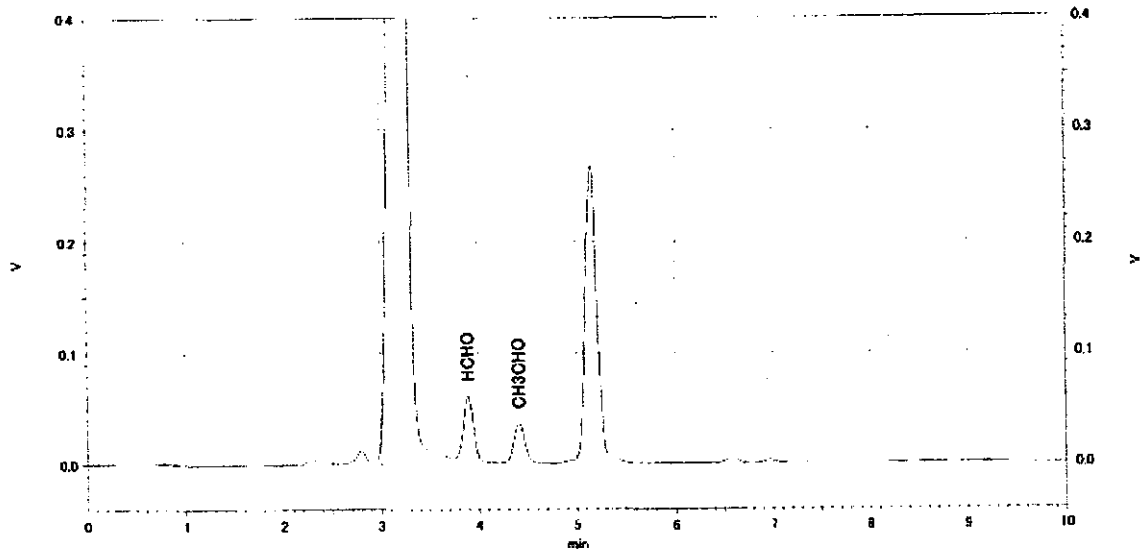


図 39 百貨店におけるアルデヒド類クロマトグラム

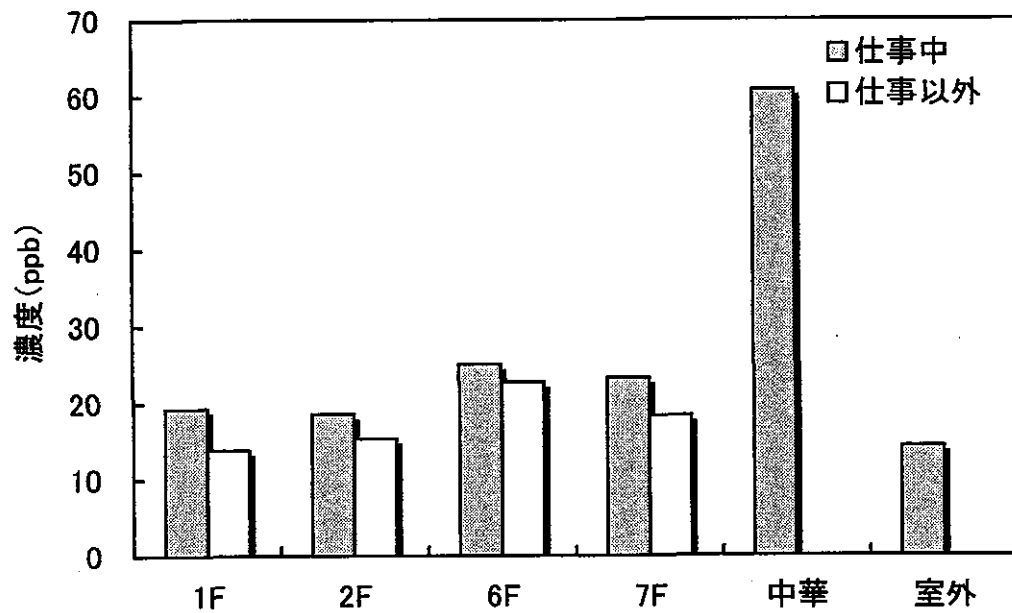


図 40 百貨店における各フロアでのホルムアルデヒド濃度比較

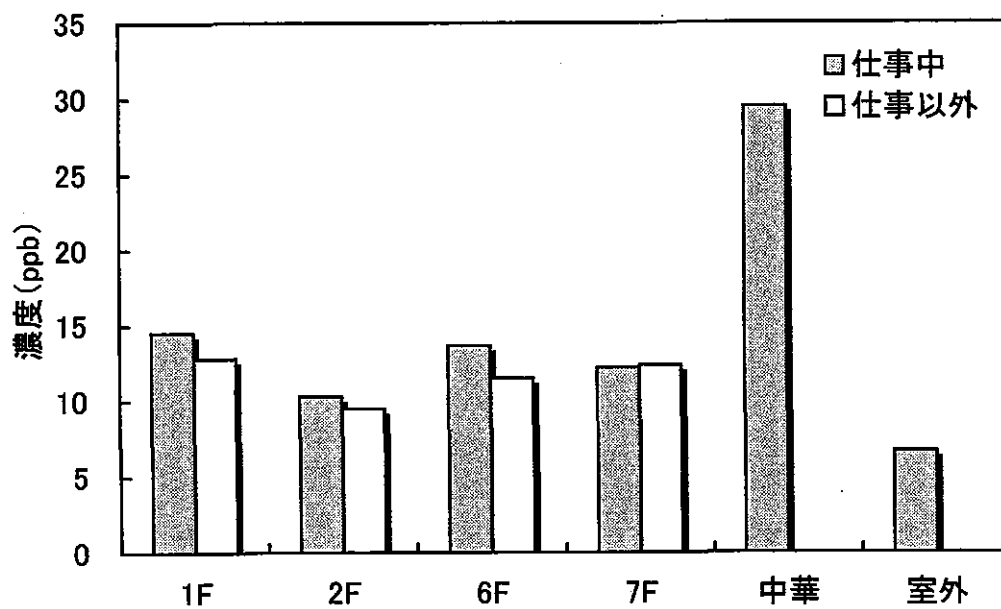


図 41 百貨店における各フロアでのアセトアルデヒド濃度比較

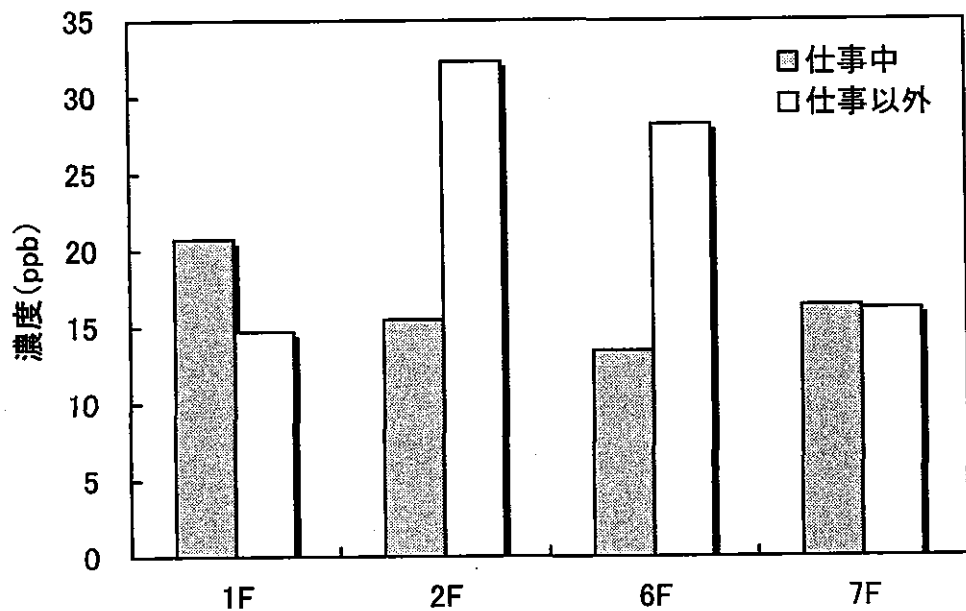


図 42 百貨店におけるホルムアルデヒド個人曝露濃度比較

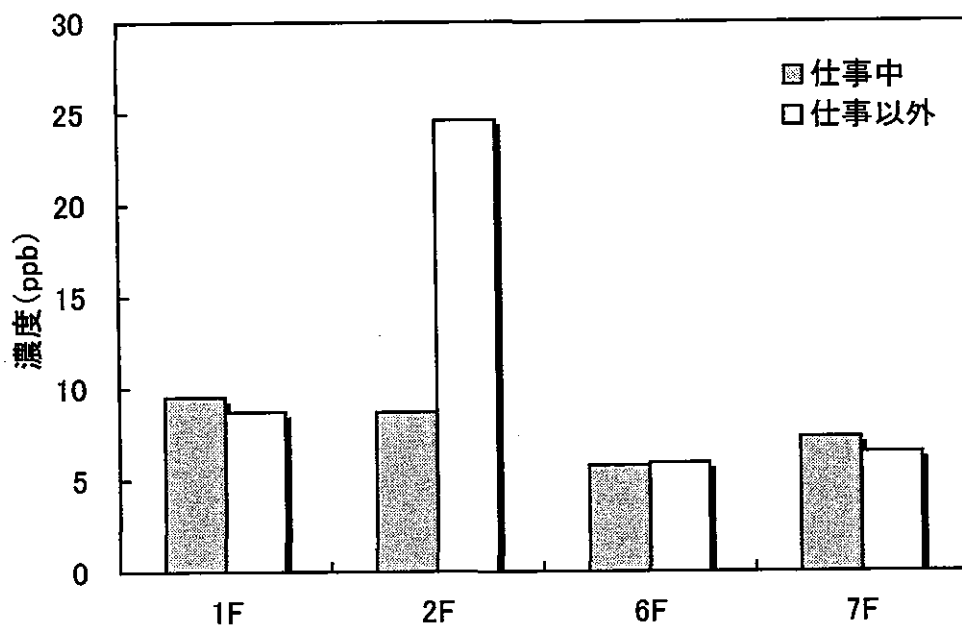


図 43 百貨店におけるアセトアルデヒド個人曝露濃度比較

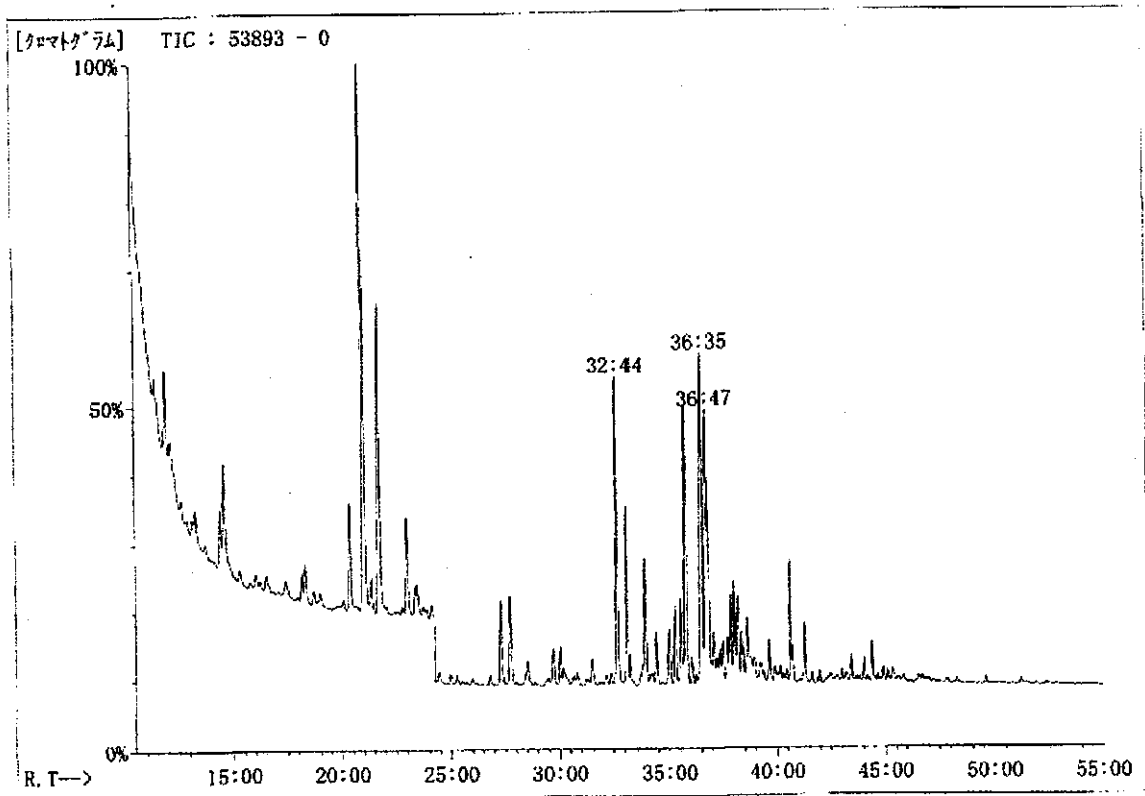


図 44 中華レストランにおけるVOCsクロマトグラム

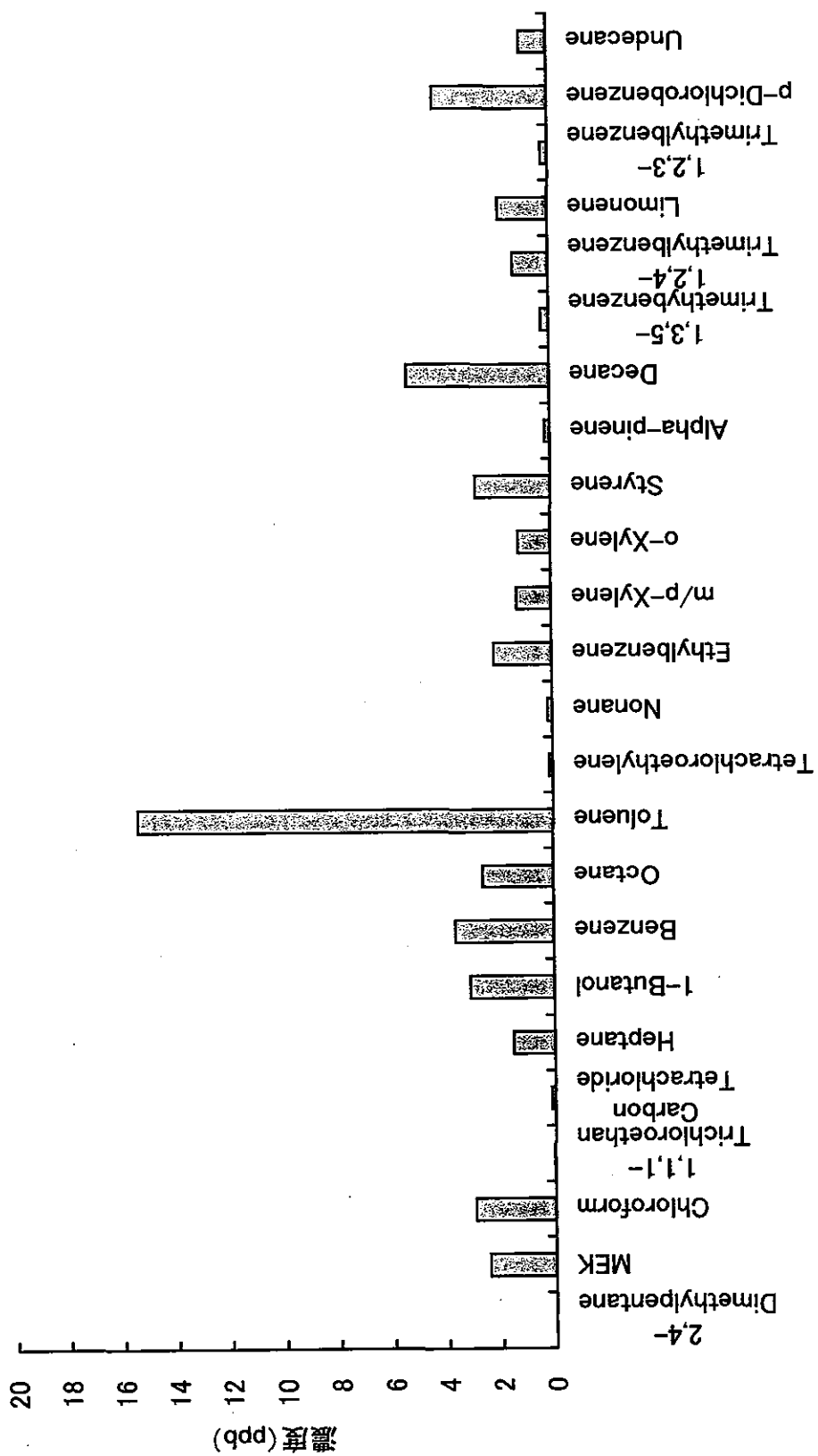


図 45 飲食店(中華レストラン)におけるVOCs濃度比較

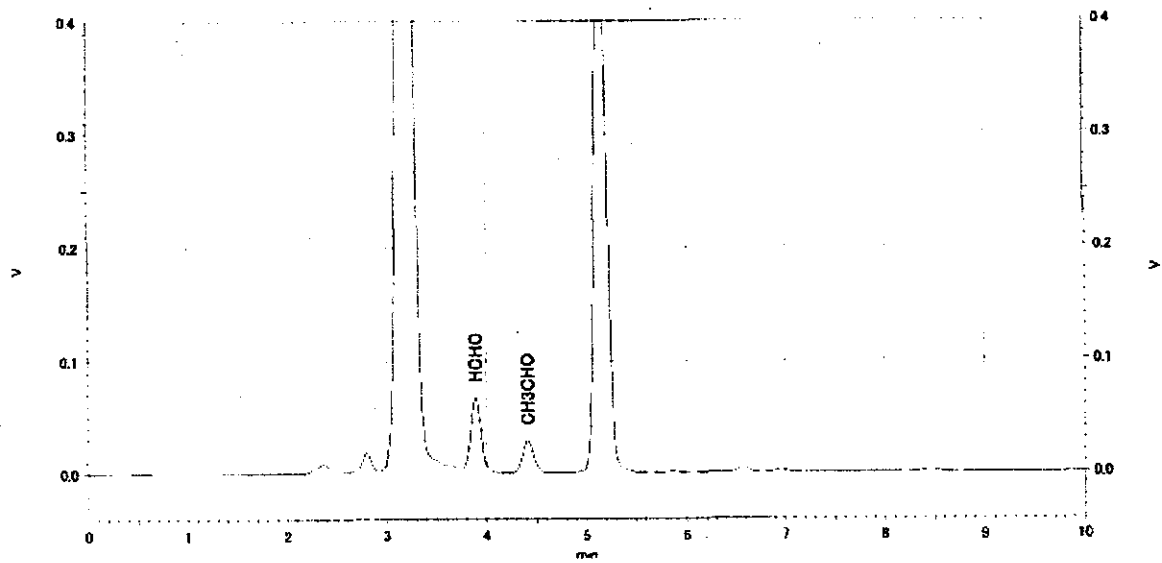


図 46 中華レストランにおけるアルデヒド類クロマトグラム

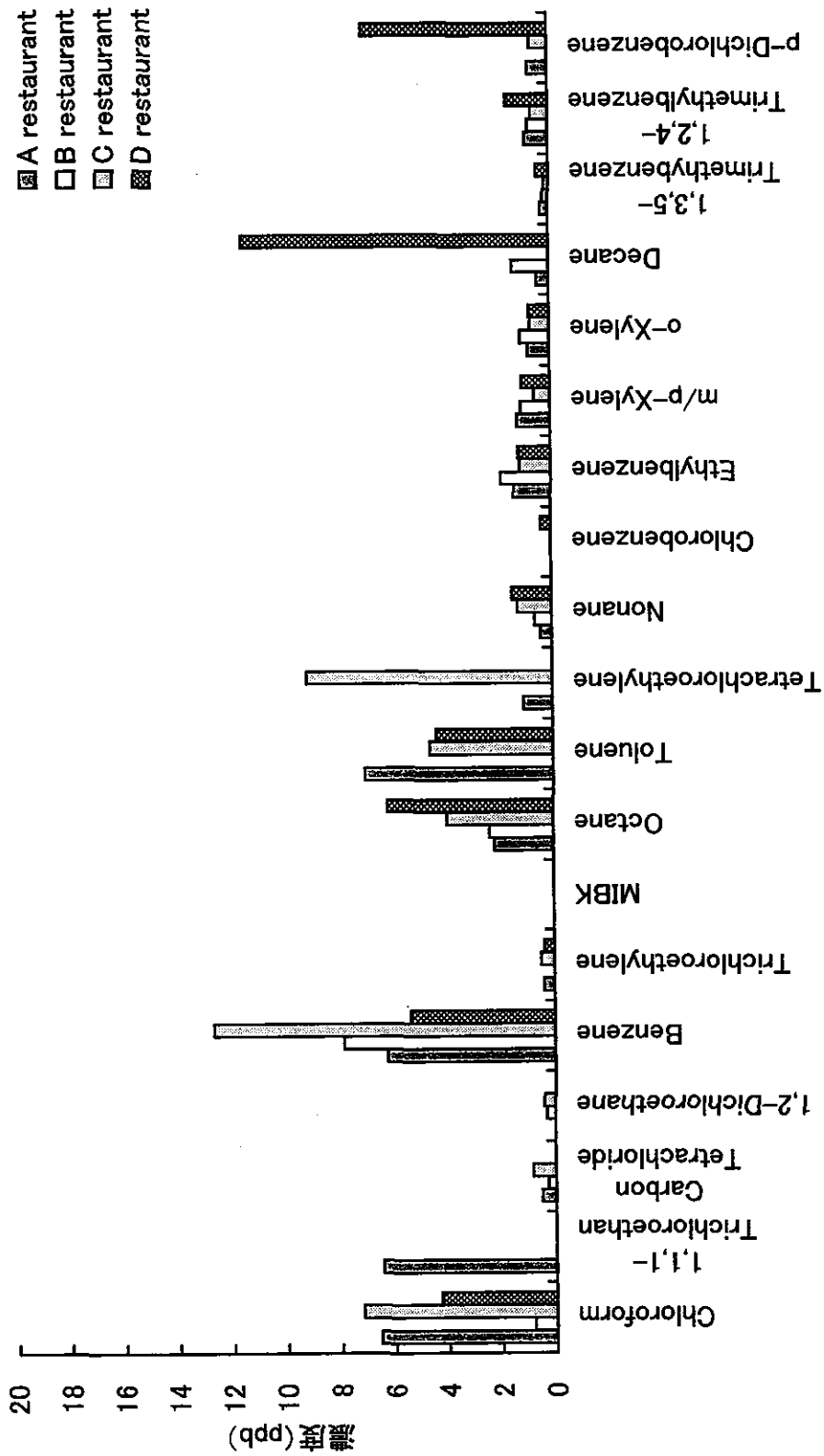


図 47 厨房のVOCs濃度比較(仕事時)

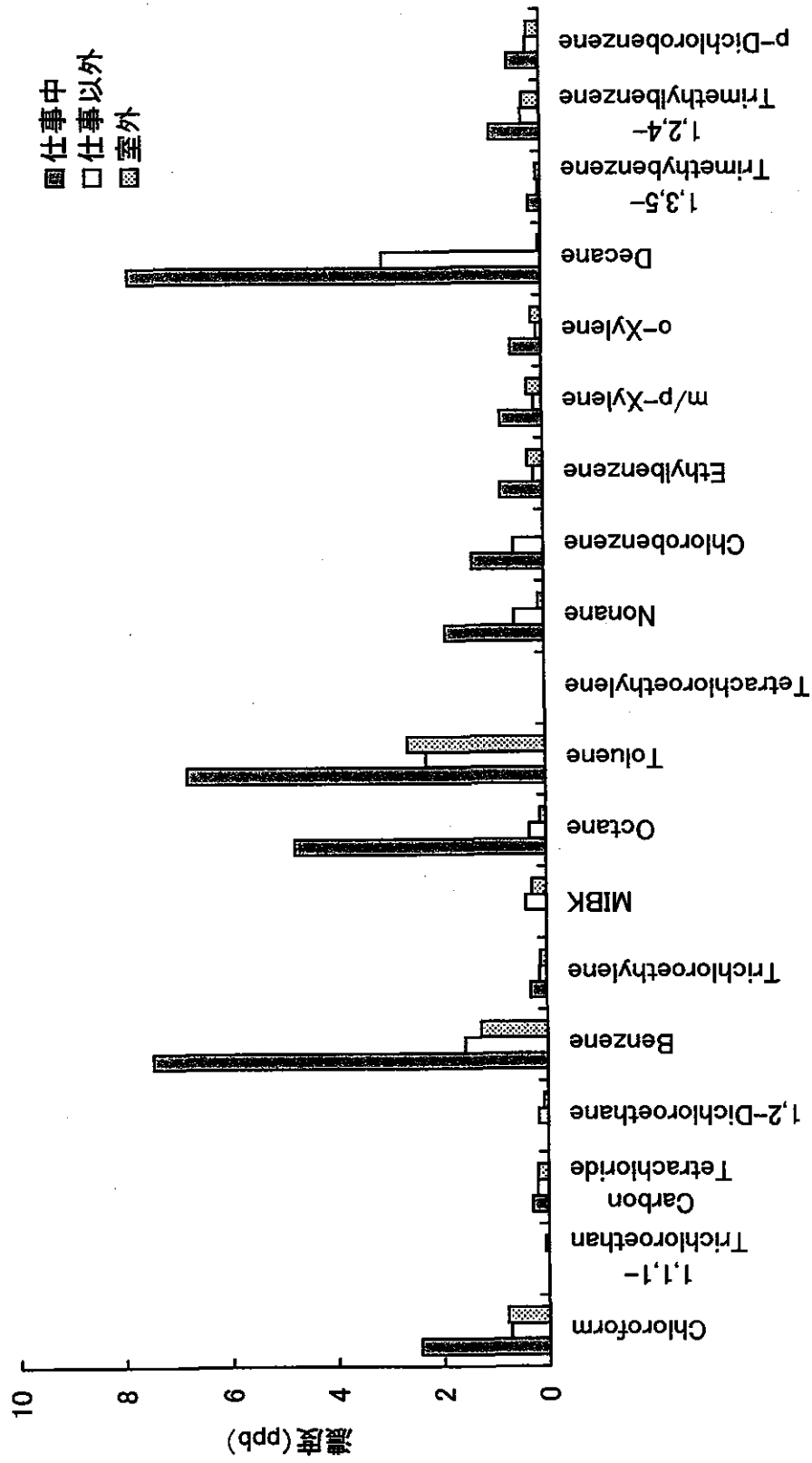


図 48 B店におけるVOCs濃度比較

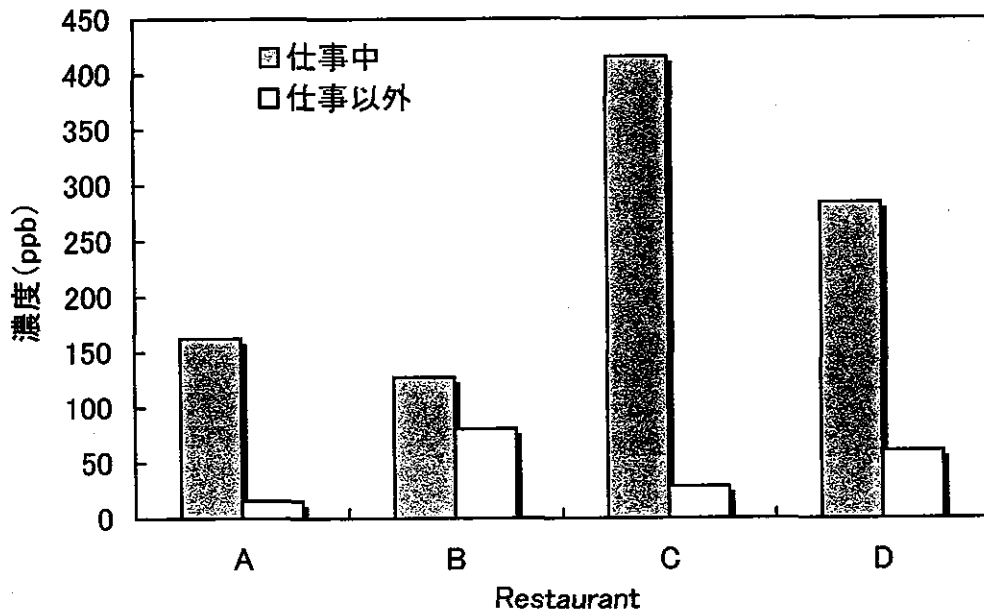


図 49 各店舗の厨房におけるNO₂濃度比較

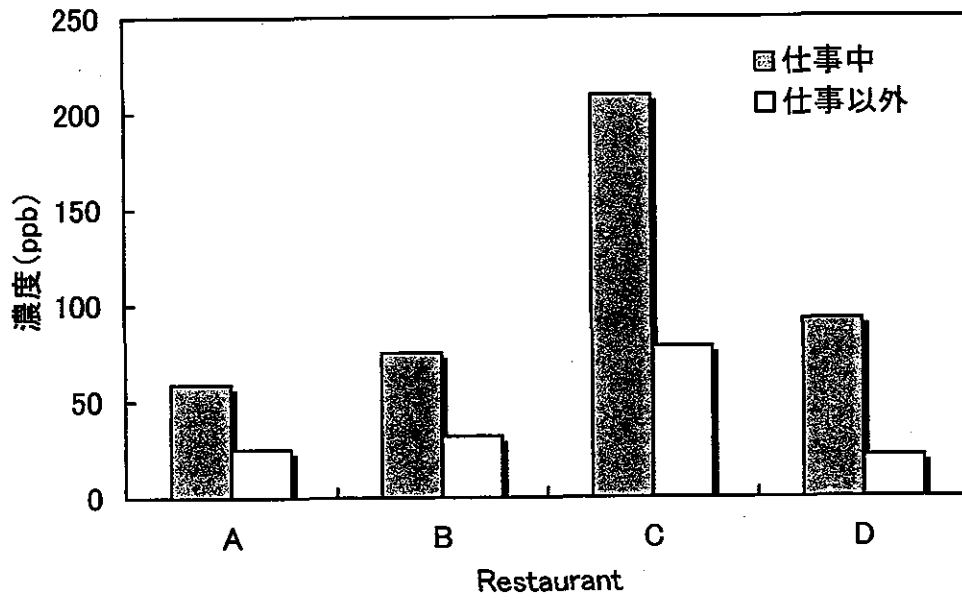


図 50 各店舗の厨房におけるホルムアルデヒド濃度比較

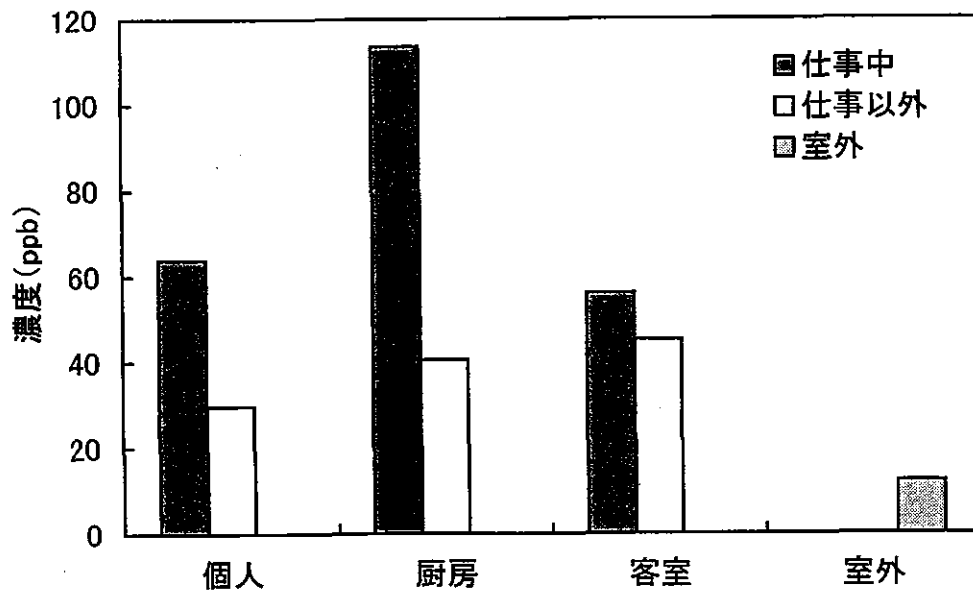


図 51 各場所におけるホルムアルデヒド濃度比較

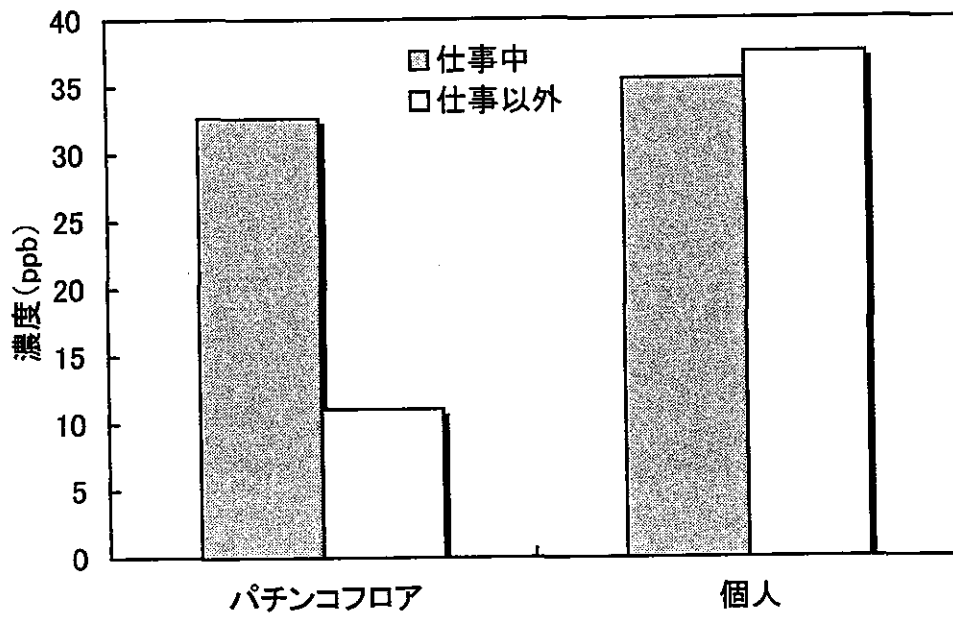


図 52 パチンコ店におけるNO₂濃度比較

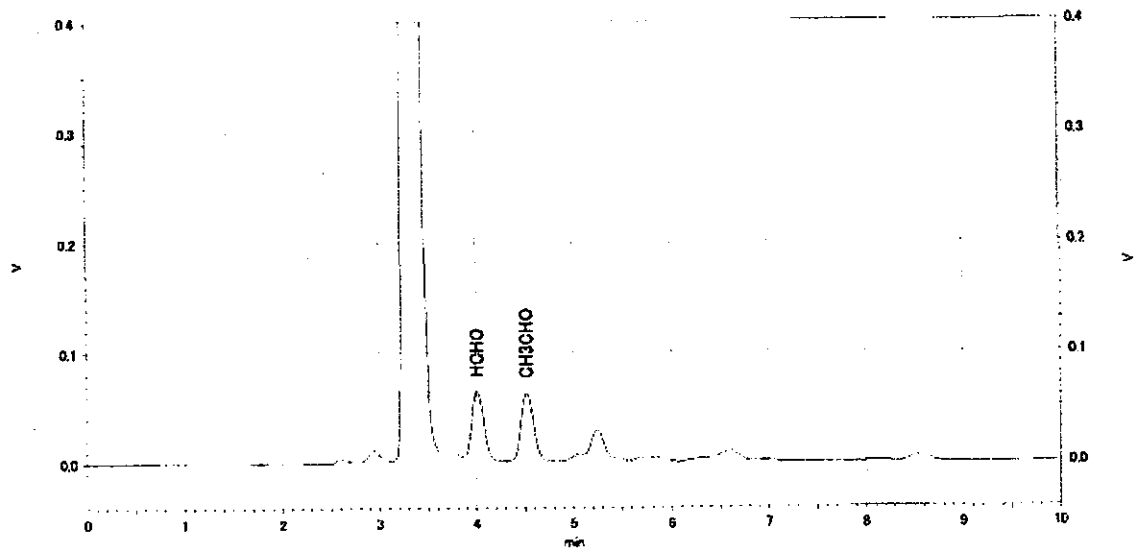


図 53 パチンコ店におけるアルデヒド類クロマトグラム

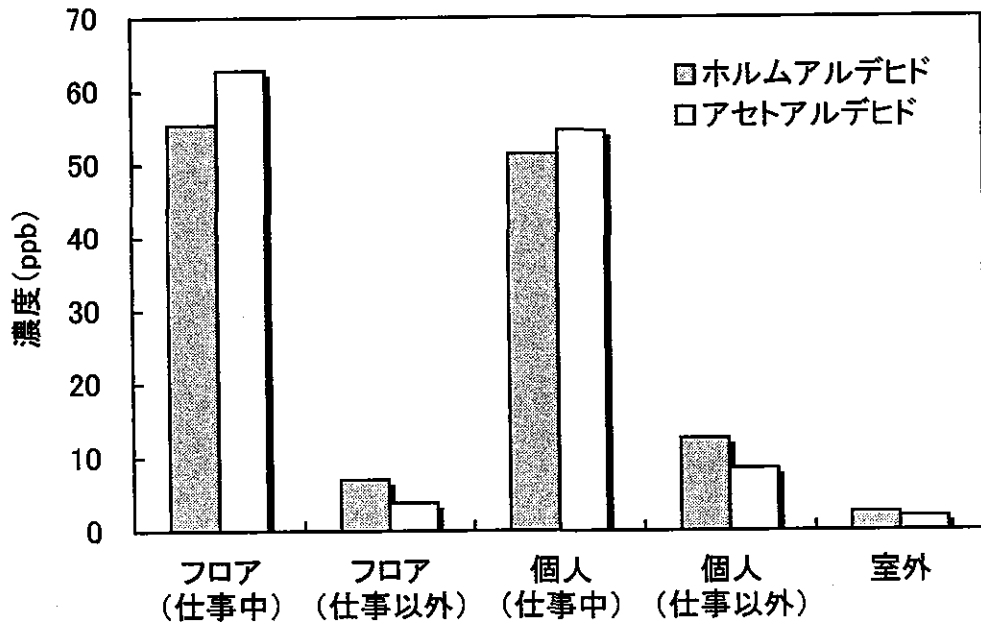


図 54 パチンコ店におけるアルデヒド類濃度比較

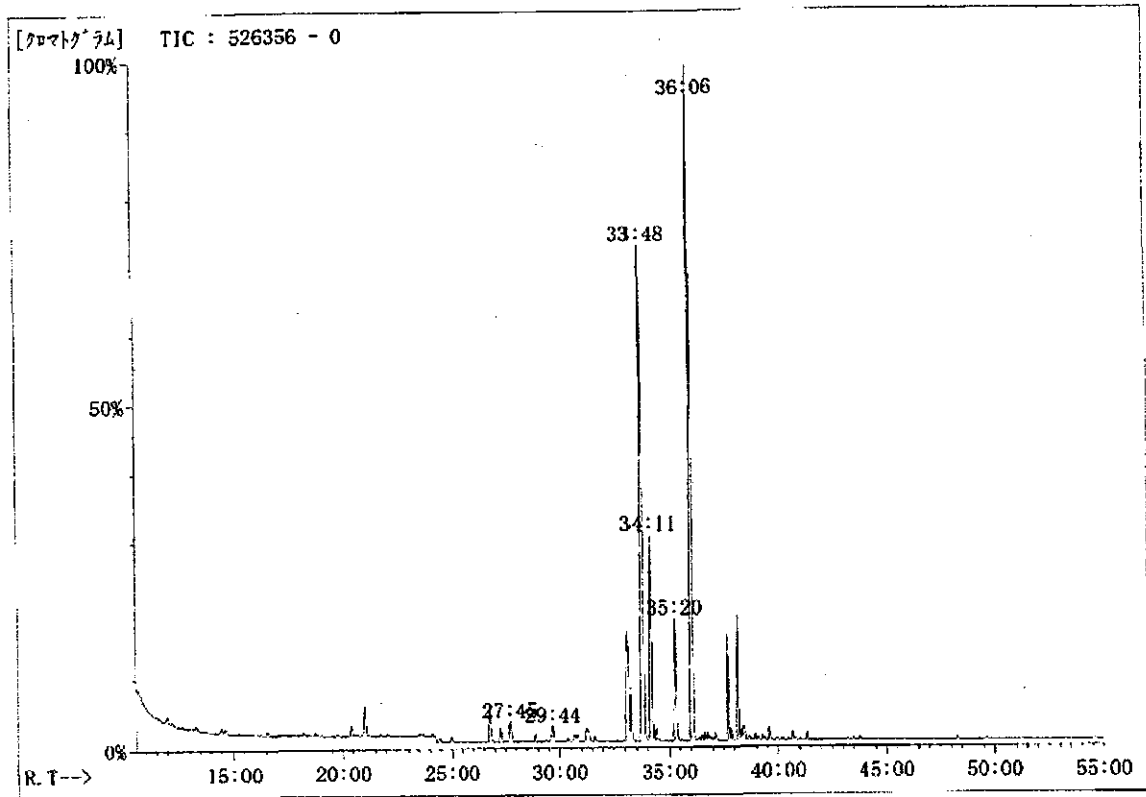


図 55 ポーリング場におけるVOCsクロマトグラム

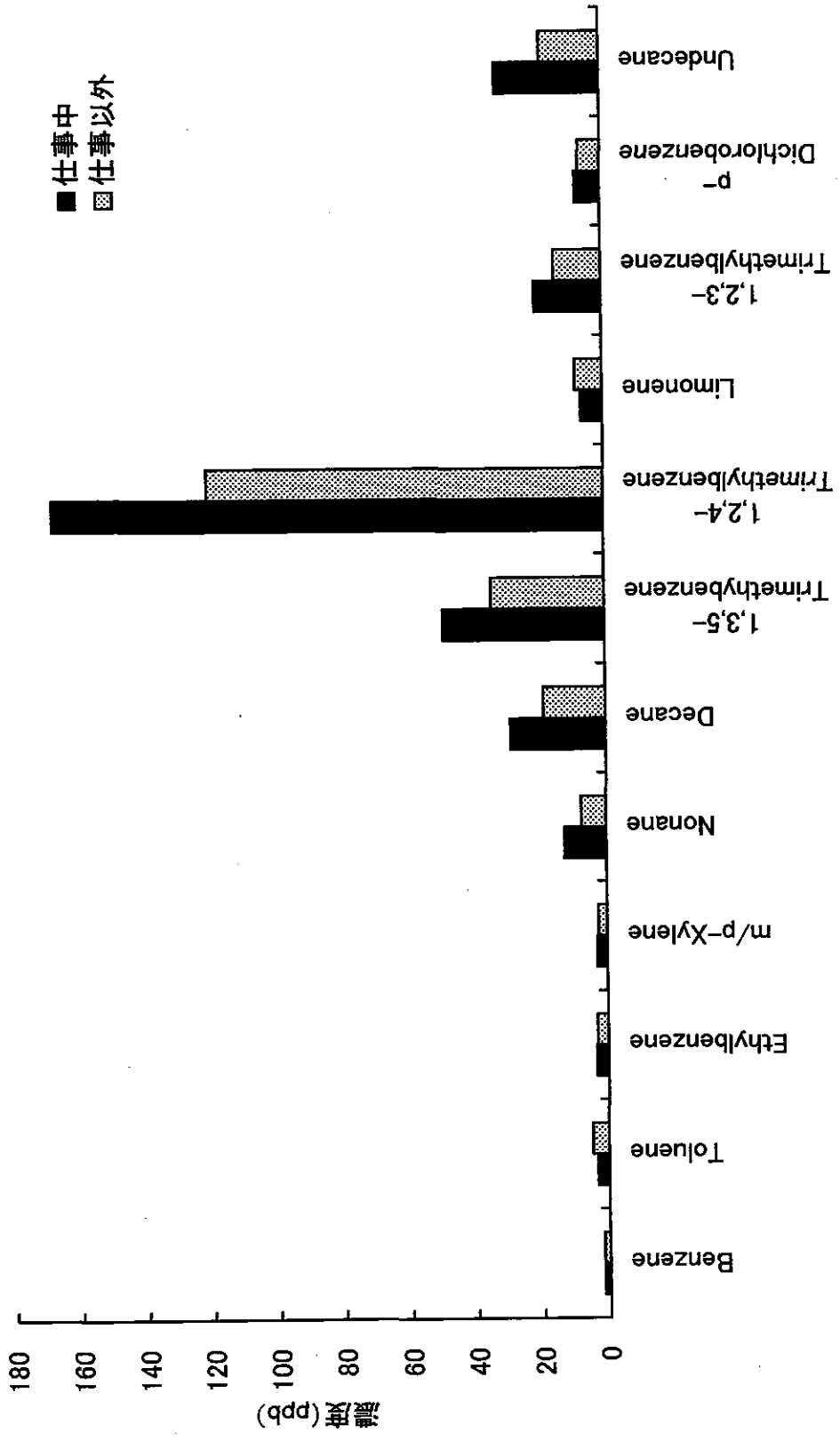


図 56 ポーリング場におけるVOCs濃度比較

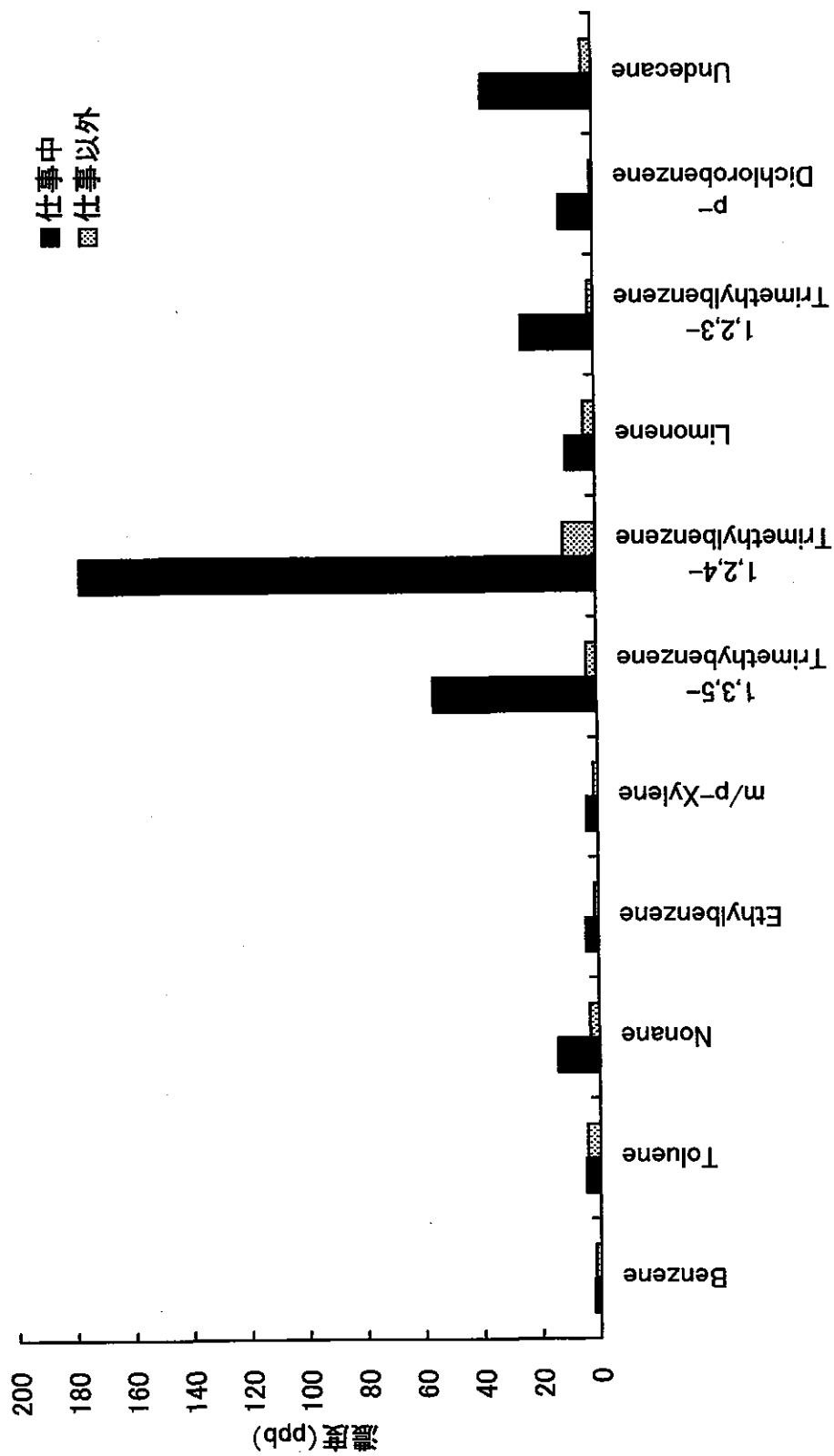


図 57 ボーリング場におけるVOCs個人曝露濃度比較

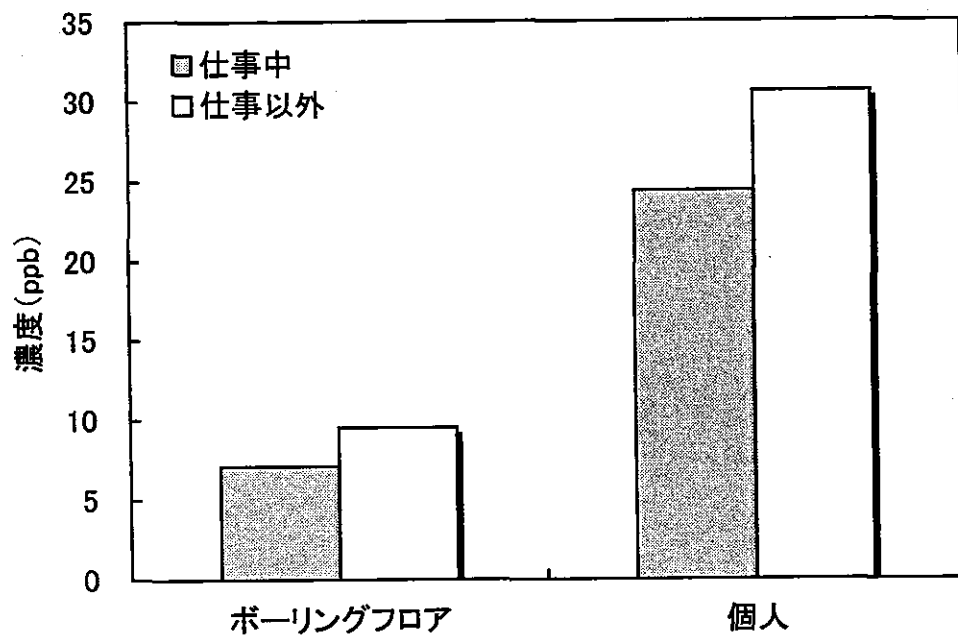


図 58 ボーリング場におけるNO₂濃度比較

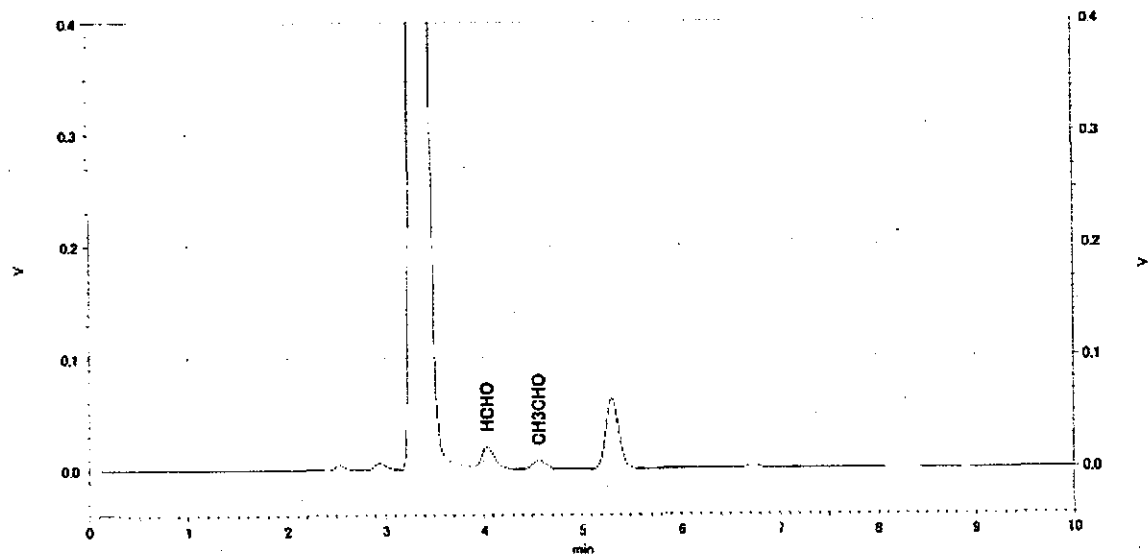


図 59 ポーリング場におけるアルデヒド類クロマトグラム