

表 1 大学図書館における物理因子計測結果

測定点 (No.)	場所	測定時刻	温度 (°C)	湿度 (%)	照度 (lx)	騒音 (dB)	輻射熱 (°C)	風速 (m/s)	粉じん濃度 (mg/m ³)
1	館内	10:35	24.9	60	381	42.9	25.5	0.08	0.037
2	館内	10:25	24.6	62	793	45.3	25.5	0.08	0.038
3	館内	10:30	24.7	64	161	42.4	25.5	0.07	0.038
4	館内	10:20	25.0	60	486	52.1	25.5	0.35	0.039
5	事務室	10:15	24.9	59	690	47.7	25.5	0.13	0.036
6	雑誌室	10:10	24.6	60	683	47.2	25.5	1.30	0.035
7	室外	10:40	25.1	68	1250	59.0	25.5	1.21	—

表 2 大学事務室における物理因子計測結果

測定点 (No.)	場所	測定時刻	温度 (°C)	湿度 (%)	照度 (lx)	騒音 (dB)	輻射熱 (°C)	風速 (m/s)	粉じん濃度 (mg/m ³)
1	カウンタ-①	11:26	28.0	62	464	—	27.5	0.24-0.44	0.092
2	カウンタ-①	11:29	28.1	63	506	59.6	27.9	0.13-0.38	0.087
3	カウンタ-①	11:31	28.2	62	538	56.1	28.2	0.15-0.2	0.07
4	学事テ-ブル	11:36	28.2	62	445	55.6	28.6	0.18-0.25	0.062
5	学事カウンタ-	11:33	28.2	61	224	53.3	28.5	0.2-1.73	0.062

表 3 大学病院理容室・美容室における物理因子計測結果

測定点 (No.)	場所	測定時刻	温度 (°C)	湿度 (%)	照度 (lx)	騒音 (dB)	輻射熱 (°C)	風速 (m/s)	粉じん濃度 (mg/m ³)
1	美容室	13:38	25.5	43	741	57.6	26.5	0.1-0.14	0.017
2	理容室	13:41	26.2	46	630	56.4	26.8	0.22-0.39	0.022

表 4 百貨店における物理因子計測結果

測定点 (No.)	場所	測定時刻	温度 (°C)	湿度 (%)	照度 (lx)	騒音 (dB)	輻射熱 (°C)	風速 (m/s)
1	2F①	10:50	23.6	37	1140	57.4	25.2	0.20
2	2F②	10:52	24.4	33	1560	57.8	23.8	0.24
3	7F①	11:01	26.8	33	249	70.8	24.5	0.12
4	7F②	11:06	27.3	33	682	72.8	24.7	0.35
5	1F①	11:24	26.1	37	1300	62.8	25.5	0.33
6	1F②	11:30	25.7	31	1290	63.4	24.5	0.12
7	6F①	11:13	26.8	32	903	64.7	25.4	0.32
8	6F②	11:18	25.3	32	318	56.6	25.4	0.24
9	外①	11:38	19.9	42	3770	72.0	22	0.70

表 5 パチンコ店における物理因子計測結果

測定点 (No.)	場所	測定時刻	温度		湿度 (%)	照度 (lx)	騒音 (dB)	輻射熱 (°C)	風速 (m/s)	オープン前		オープン後	
			(°C)	(°C)						粉じん濃度 (mg/m ³)	粉じん濃度 (mg/m ³)		
1	1	11:00	23.8	23.8	22	780	88.2	22.6	0.22	0.098	0.226	0.226	
2	2	11:03	24.6	24.6	21	1370	87.6	22.7	0.21	0.096	0.342	0.342	
3	3	11:07	24.4	24.4	19	1300	88.6	22.8	0.19	—	0.253	0.253	
4	4	11:11	24.3	24.3	18	1080	89.4	23	0.17	—	0.233	0.233	
5	5(事務所)	9:59	17.7	17.7	29	653	65.7	19.4	0.18	0.122	—	—	
6	6(外)	10:04	13.5	13.5	30	52000	64.5	20.5	1.11	0.113	—	—	

表 6 ポーリング場における物理因子計測結果

測定点 (No.)	場所	測定時刻	温度 (°C)	湿度 (%)	照度 (lx)	騒音 (dB)	輻射熱 (°C)	風速 (m/s)	粉じん濃度 (mg/m ³)
1	48レーン横	10:00	20.4	36	700	79.4	20.5	0.12	0.0455
2	ピリヤード台	10:14	21.0	36	828	81.7	21.3	0.09	0.0338
3	2F階段前	10:17	20.7	37	116	63.8	21.1	0.12	0.0442
4	外	10:20	20.0	32	3660	63.6	23.3	0.34	0.0754

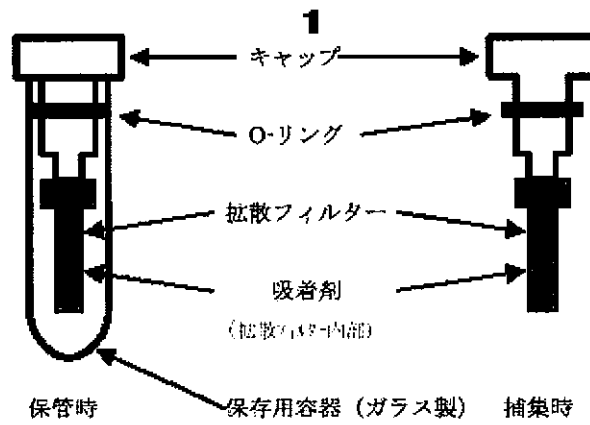


図1 高性能パンプサンプラーVOC-SDの製品構成と名称

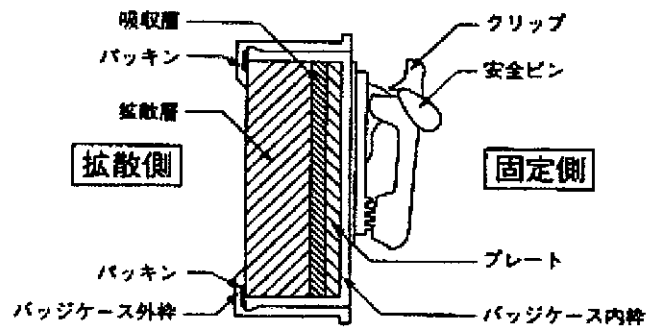
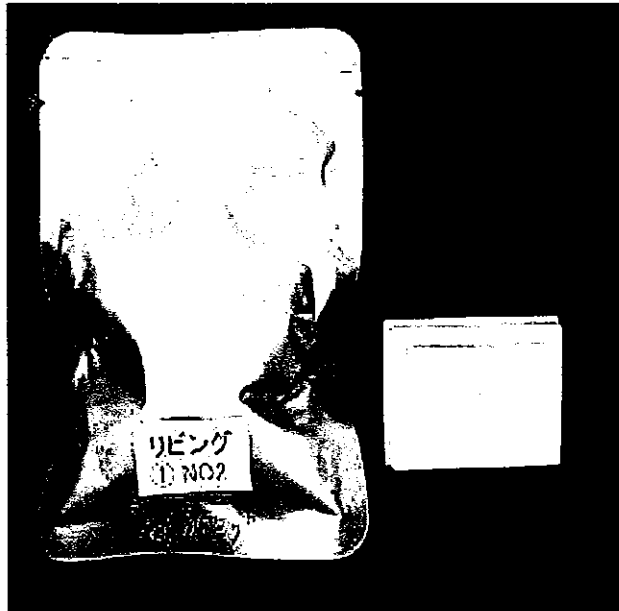


図 2 NO₂パッチの製品構成と名称

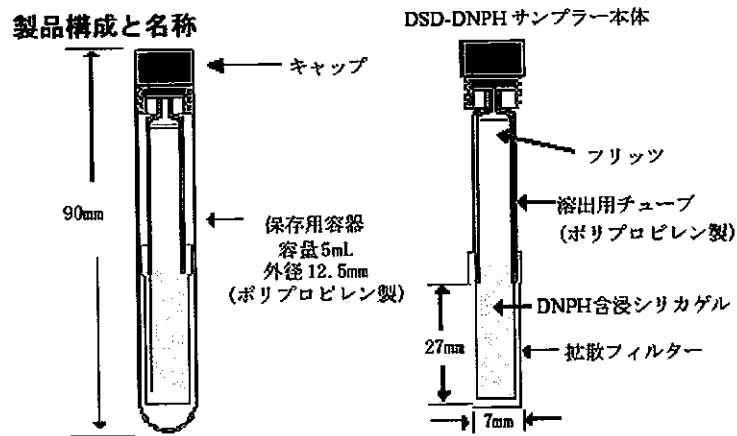
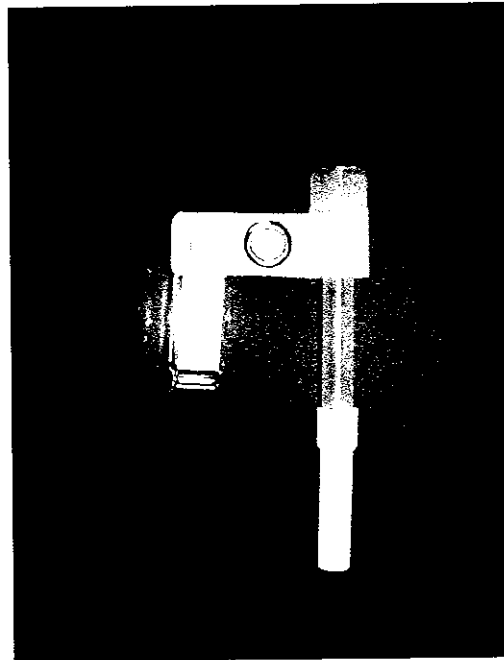


図 3 アルデヒド/ケトン捕集用パッシブサンプラー—DSD-DNPHの製品構成と名称

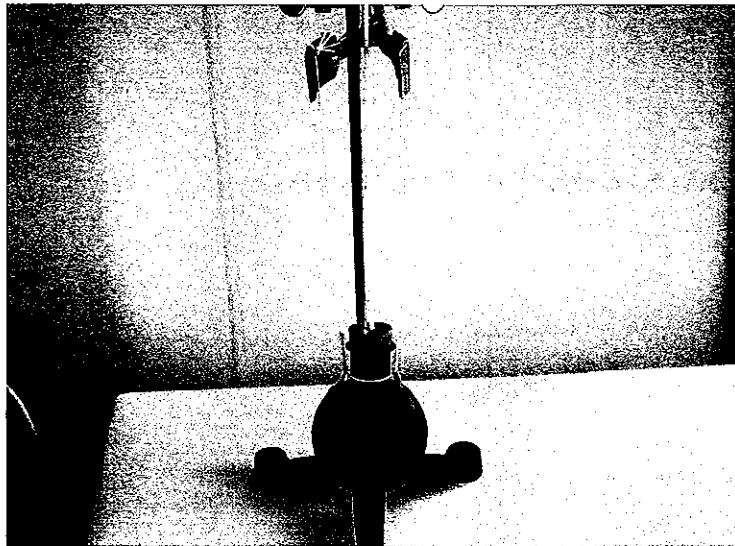
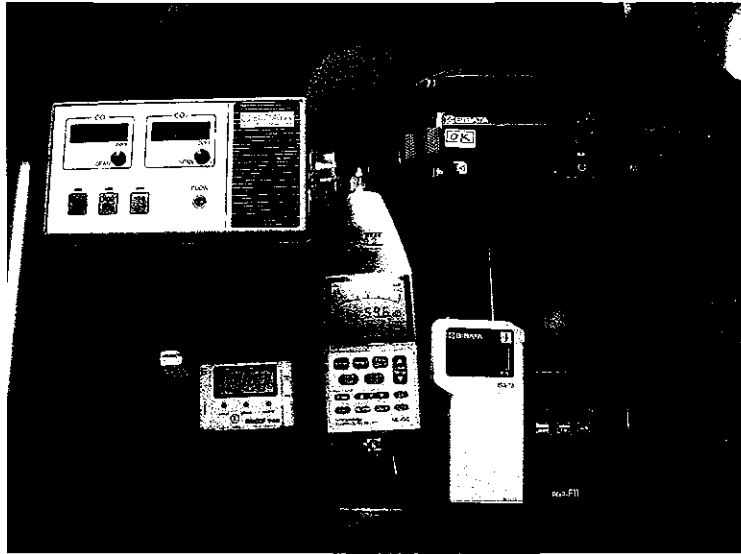


图 4 物理因子测定器

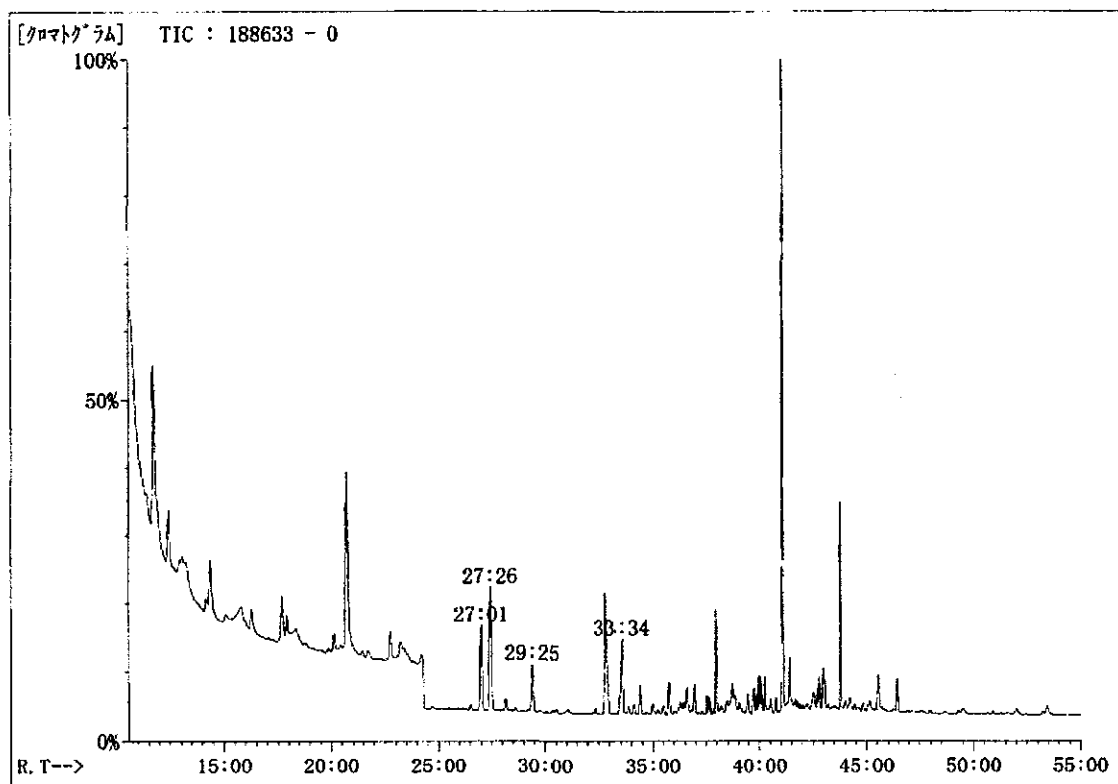


図 5 大学図書館におけるVOCsクロマトグラム

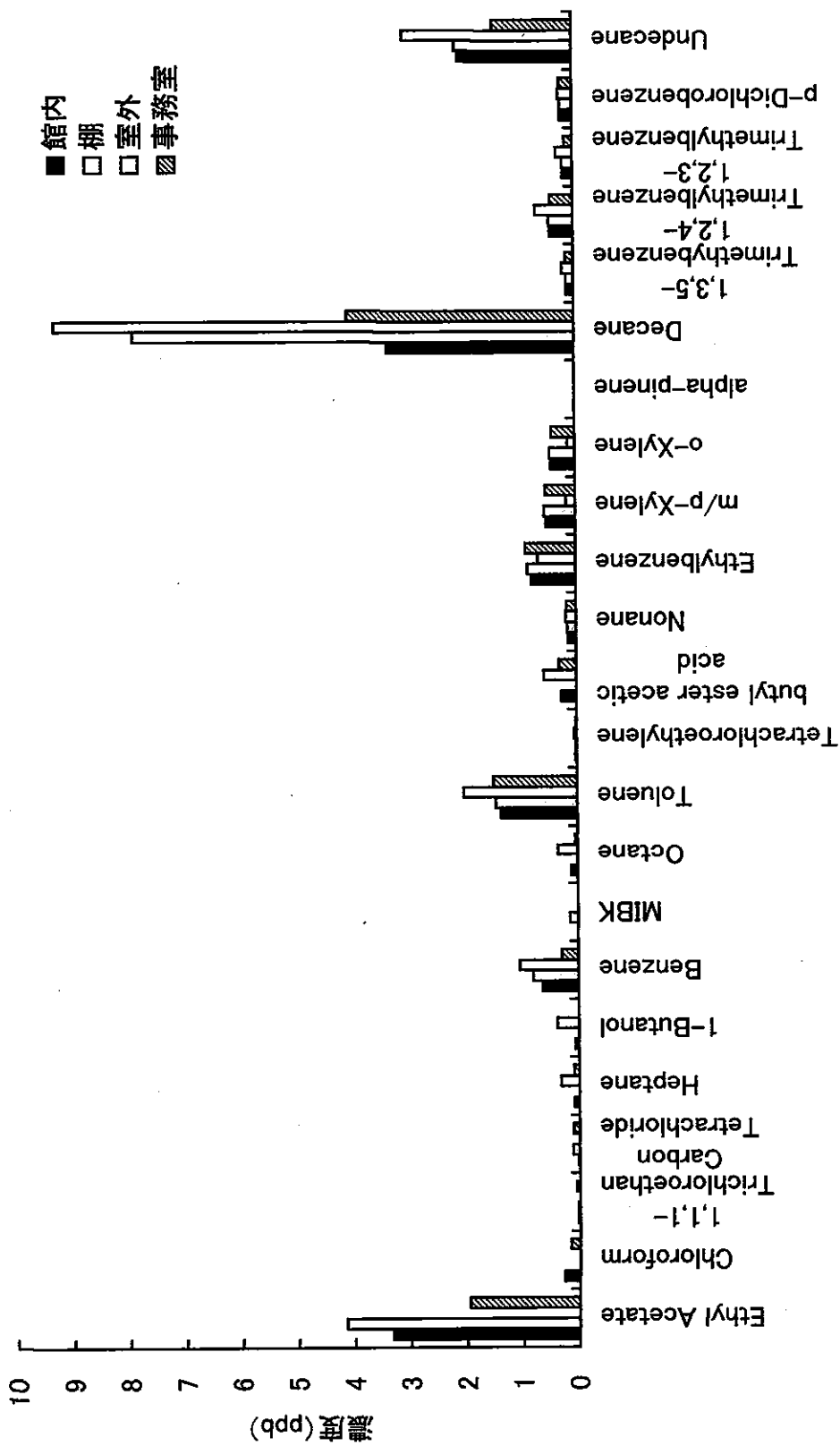


図 6 大学図書館におけるVOCs濃度比較

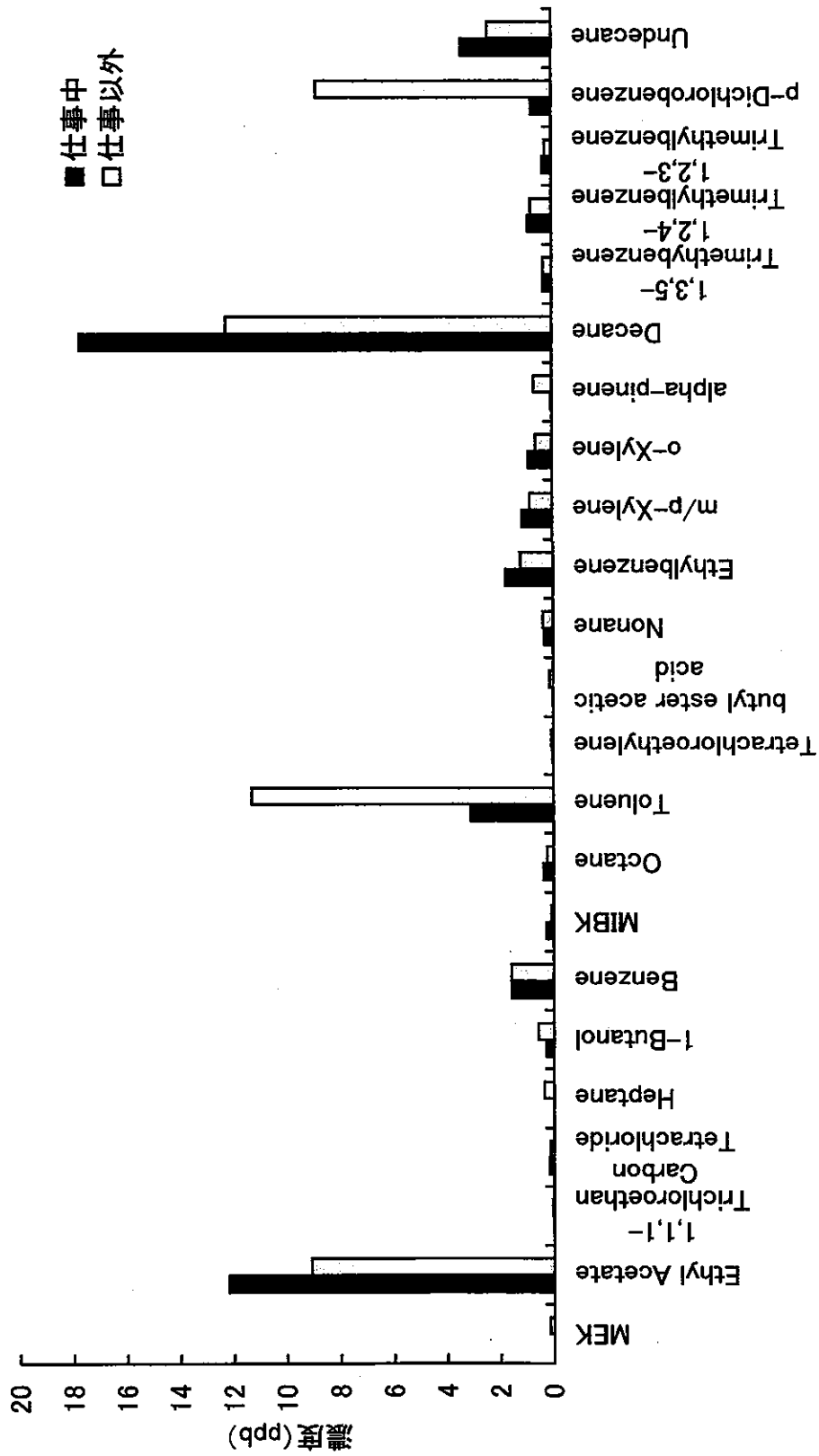


図7 大学図書館における個人曝露濃度比較

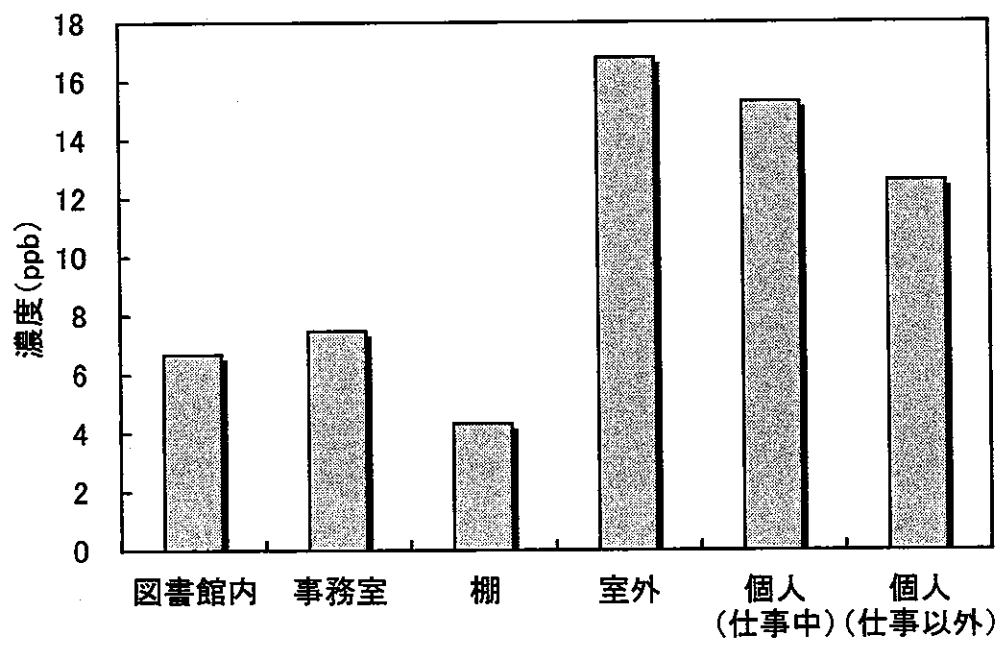


図 8 大学図書館におけるNO₂濃度比較

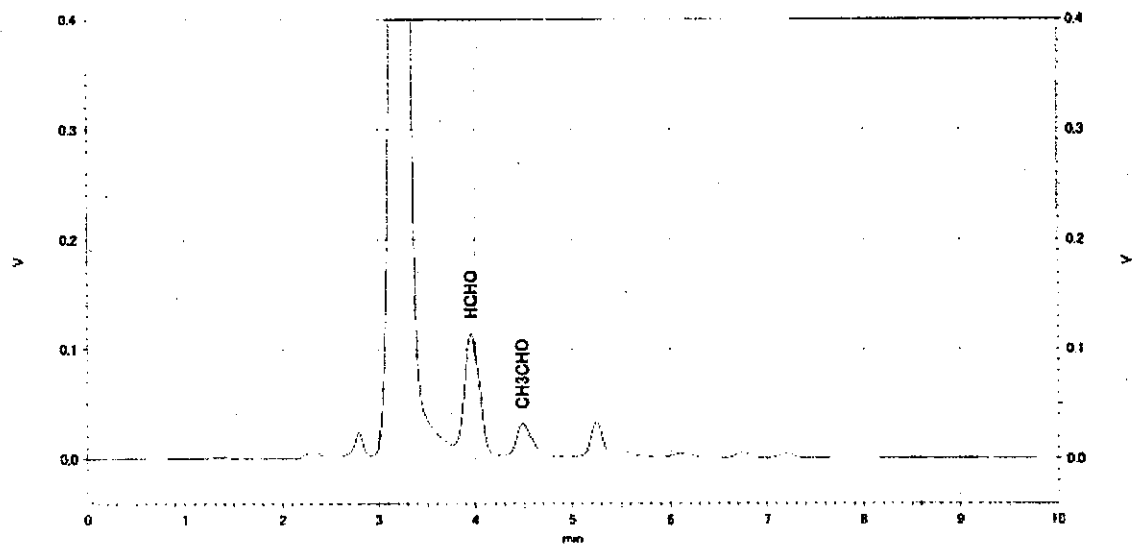


図 9 大学図書館におけるアルデヒド類クロマトグラム

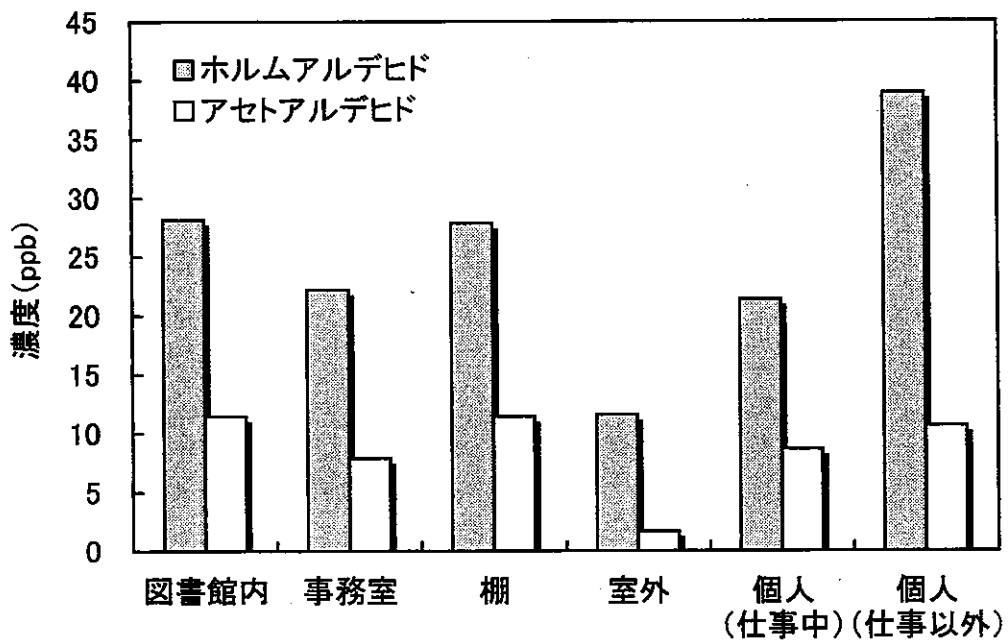


図 10 大学図書館におけるアルデヒド類濃度比較

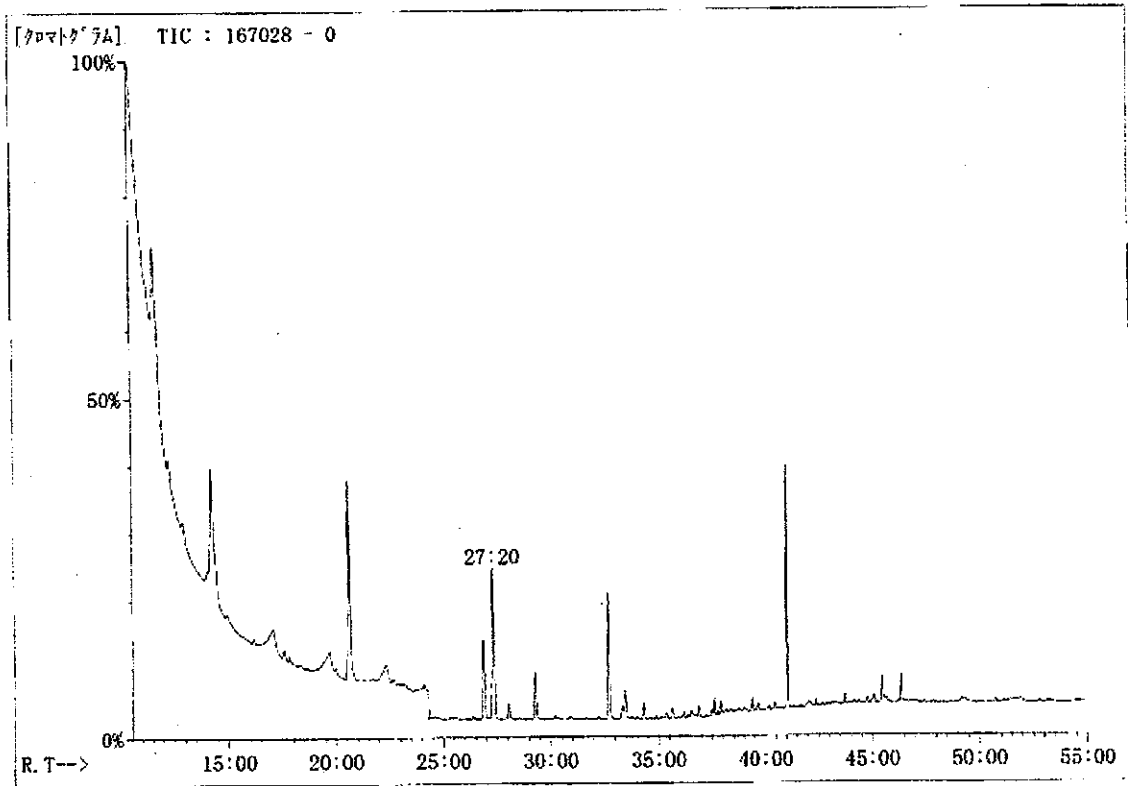


図 11 大学事務室におけるVOCsクロマトグラム

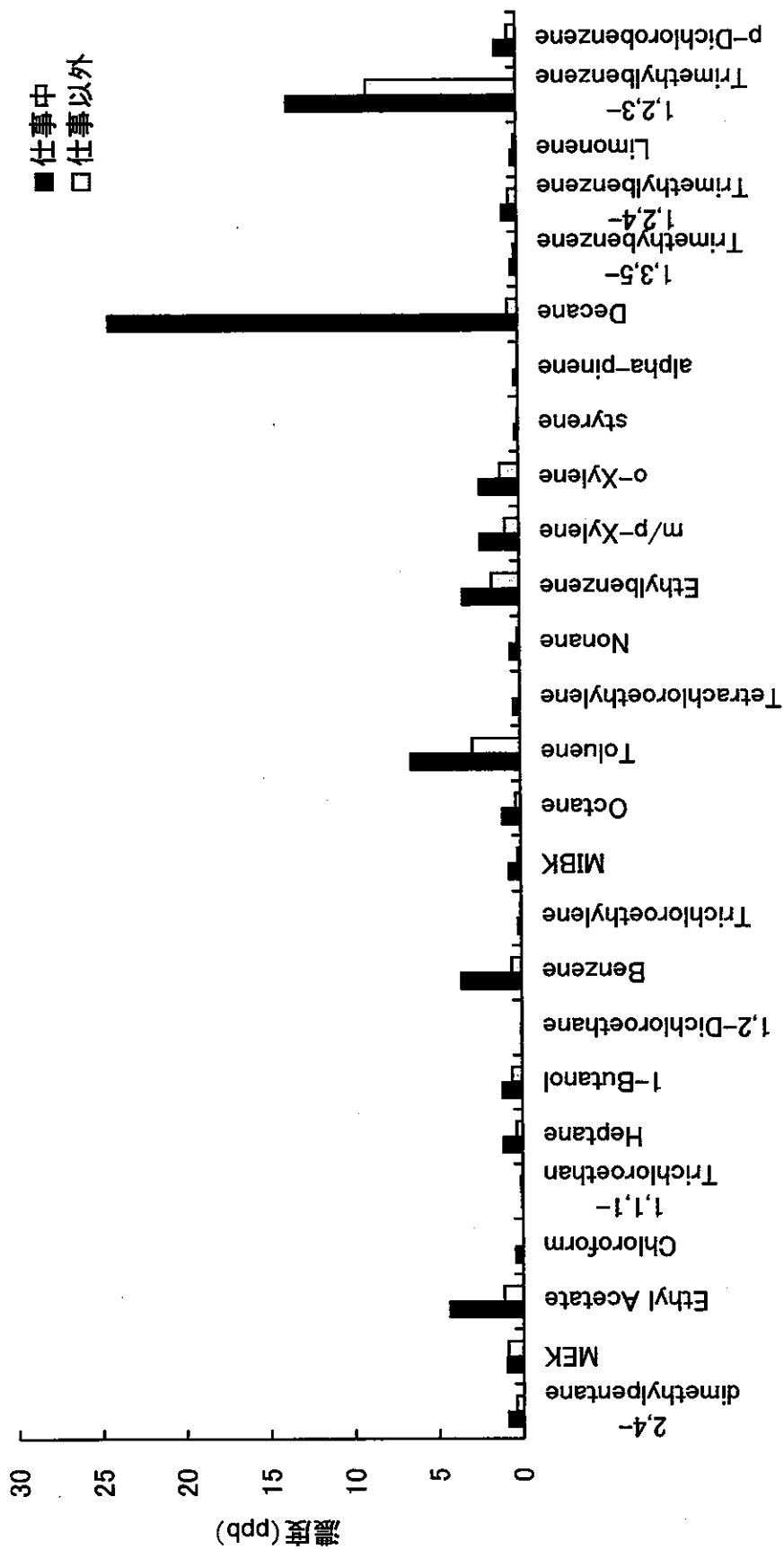


図 12 大学事務室におけるVOCs濃度比較

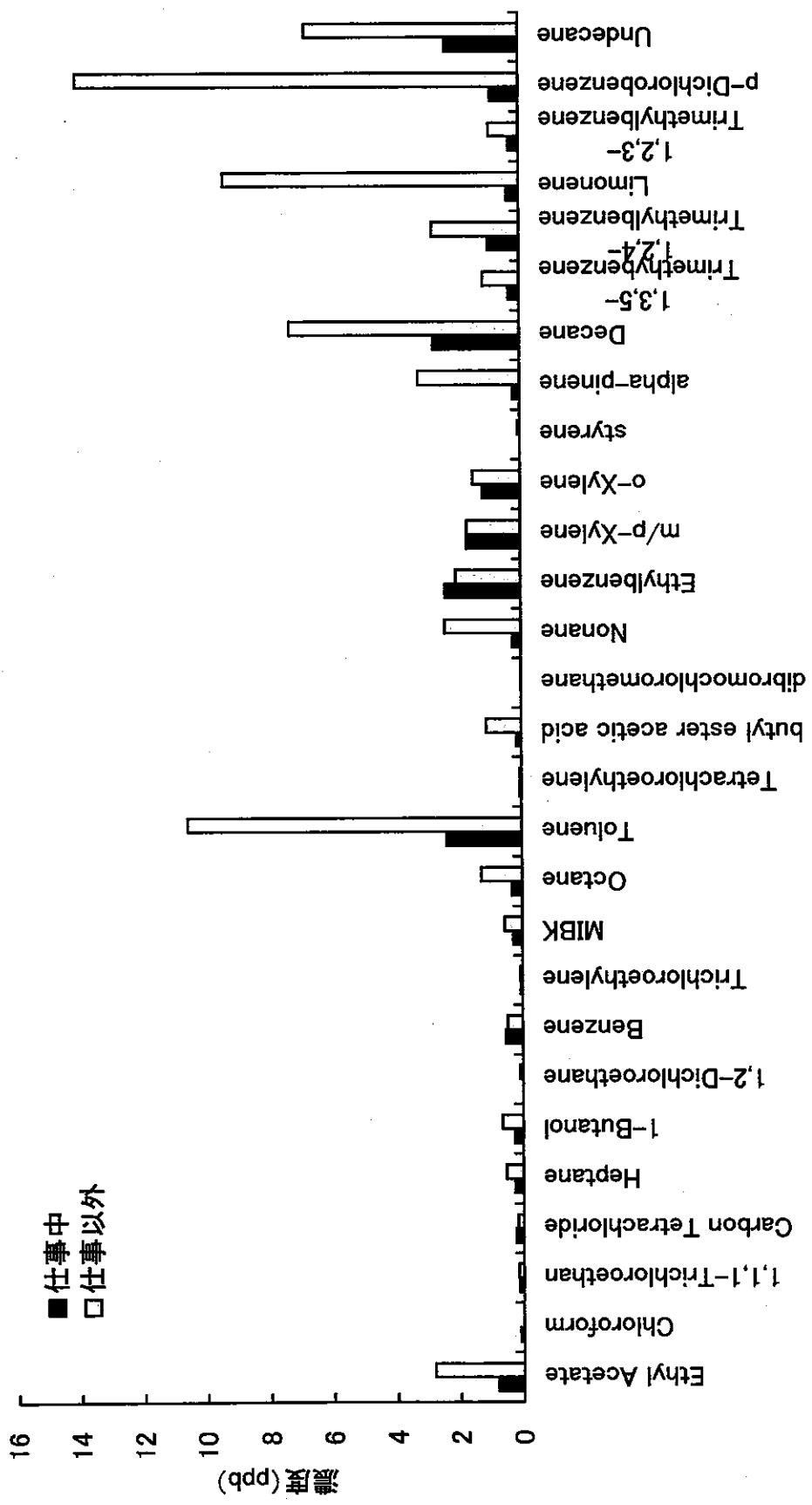


图 13 大学事務室におけるVOCs個人曝露濃度比較