

本調査票返送時（本シーズン終了後）に下記の質問にご回答ください。

質問 1. 16 年度（本シーズン）のワクチン準備本数及び実際に使用した本数（実績）をご記入ください。

本シーズン実績	1mL バイアル	0.5mL パイアル・シリンジ
16 年度（本シーズン）ワクチン準備本数 〔（実際に購入したワクチン）＋（市町村より支給されたワクチン等）全て含みます。〕	本	本
16 年度（本シーズン）ワクチン使用本数	本	本

質問 2. 17 年度（次シーズン）の接種見込み人数を下記の欄にご記入ください。

1 歳未満	人
1 歳以上 6 歳未満	人
6 歳以上 13 歳未満	人
13 歳以上 65 歳未満	人
65 歳以上	人
計	人

質問3. ワクチンの在庫状況についてお答え下さい。該当する番号に○をつけてください。

1) 昨シーズン (15年12月末現在で)

1. 接種希望 (見込み) 者に対して、在庫が不足した。
2. 接種希望 (見込み) 者に対して、在庫に余裕があった (必要以上の在庫を返品した場合も含む)。

2) 本シーズン (16年12月末現在で)

1. 接種希望 (見込み) 者に対して、在庫が不足した。
2. 接種希望 (見込み) 者に対して、在庫に余裕があった (必要以上の在庫を返品した場合も含む)。

# インフルエンザワクチン接種状況リスト

- ・記入に当たっては別添の「インフルエンザワクチン接種状況リストの記入の手引き」をご熟読の上、本シーズン中、インフルエンザワクチンを接種する度にご記入ください。

貴施設名

／ 枚中

集計用欄	人数	年齢区分 (該当する数字1つに○をつける)	対象者区分 (該当する数字1つに○をつける)	接種方法 (該当する数字1つに○をつける)	接種日(期間)
		1: 1歳未満 2: 1歳以上～6歳未満 3: 6歳以上～13歳未満 4: 13歳以上～65歳未満 5: 65歳以上	1: 外来患者 2: 入院患者 3: 施設入所者・通所者 4: 医療従事者・施設従事者 5: 1～4以外	1: 1回接種 2: 2回接種の1回目 3: 2回接種の2回目	平成 年 月 日 平成 年 月 日
		1: 1歳未満 2: 1歳以上～6歳未満 3: 6歳以上～13歳未満 4: 13歳以上～65歳未満 5: 65歳以上	1: 外来患者 2: 入院患者 3: 施設入所者・通所者 4: 医療従事者・施設従事者 5: 1～4以外	1: 1回接種 2: 2回接種の1回目 3: 2回接種の2回目	平成 年 月 日 平成 年 月 日
		1: 1歳未満 2: 1歳以上～6歳未満 3: 6歳以上～13歳未満 4: 13歳以上～65歳未満 5: 65歳以上	1: 外来患者 2: 入院患者 3: 施設入所者・通所者 4: 医療従事者・施設従事者 5: 1～4以外	1: 1回接種 2: 2回接種の1回目 3: 2回接種の2回目	平成 年 月 日 平成 年 月 日
		1: 1歳未満 2: 1歳以上～6歳未満 3: 6歳以上～13歳未満 4: 13歳以上～65歳未満 5: 65歳以上	1: 外来患者 2: 入院患者 3: 施設入所者・通所者 4: 医療従事者・施設従事者 5: 1～4以外	1: 1回接種 2: 2回接種の1回目 3: 2回接種の2回目	平成 年 月 日 平成 年 月 日
		1: 1歳未満 2: 1歳以上～6歳未満 3: 6歳以上～13歳未満 4: 13歳以上～65歳未満 5: 65歳以上	1: 外来患者 2: 入院患者 3: 施設入所者・通所者 4: 医療従事者・施設従事者 5: 1～4以外	1: 1回接種 2: 2回接種の1回目 3: 2回接種の2回目	平成 年 月 日 平成 年 月 日

インフルエンザワクチン接種状況リストが不足する場合は、必要数をご請求ください。

請 求 先

〒343-8540 埼玉県越谷市三宮820番地

埼玉県立大学保健医療福祉学部 三浦 宜彦

TEL&FAX : 048 (973) 4325

e-mail : kango-d@spu.ac.jp

お手数でなければ、コピーにご記入頂いても結構です。

厚生労働科学研究費補助金  
(医薬品・医療機器等レギュラトリーサイエンス総合研究事業)

分担研究報告書

医療機関調査の解析Ⅰ - ワクチン接種の現況 -

分担研究者 渡辺 由美 高崎健康福祉大学 教授

**研究要旨** インフルエンザワクチン接種の実態を把握することを目的として、都道府県を層として無作為に抽出した 5,083 施設を対象に、平成 16 年度のインフルエンザワクチン接種状況調査を実施した。その結果、同年度におけるわが国の医療機関等のワクチン購入本数は 1978 万本、使用本数は 1800 万本と推定された。ワクチン接種率は、1 歳未満 14.0%、1 歳以上 6 歳未満 57.9%、6 歳以上 13 歳未満 34.2%、13 歳以上 65 歳未満 15.9%、65 歳以上 52.8%で、世代間格差がみられ、全体では 26.2%と推定された。ただし、厚生労働省の調べによる同年度のワクチン使用量は 1643 万本とされており、これらの値は 9.6%程度過大に推定している可能性がある。そのため、年齢区分別接種率はそれぞれ 12.7%、52.9%、31.2%、14.5%、48.2%で、全体の接種率は 23.9%程度とみられる。また、13 歳未満では 2 回接種割合が 7～8 割程度であるのに対して、13 歳以上では 1 回接種割合が 9 割以上で、特に 65 歳以上ではほとんどが 1 回接種であった。

キーワード：インフルエンザ、ワクチン、接種率

**A. 研究目的**

インフルエンザワクチン（以下「ワクチン」）接種の実態を把握し、今後のワクチンの需要を予測することを目的として、医療機関等を対象としたワクチン接種状況および需要見込の調査を行ったが、本分担研究においては、接種の現況として、ワクチン購入本数、使用本数、接種者数、接種回数割合および接種率についての推

計を行った。

**B. 研究方法**

（社）日本医薬品卸業連合会の協力を得て、全国の同連合会加盟の医薬品卸売業者が 15 年度に 1 本以上を供給した医療機関、老人保健施設および福祉施設（以下医療機関等という）75,997 施設の中から、都道府県を層として無作

為に抽出した 5,083 施設（抽出率 6.7%）を対象にワクチンの購入本数、使用本数、年齢区分・接種回数別接種状況、年齢区分別次年度予測接種者数を調査した。その集計結果から、本分担研究においては、16 年度のワクチン接種状況について分析を行った。

ワクチン購入本数、使用本数および接種者数の推計にあたっては、都道府県別に集計した数を母数に対する回収率で除して都道府県別推計数を求め、これを合計したものを 16 年度の全国の推計値とした。接種者数については、年齢区分・接種回数別に求め、年齢区分別に接種回数割合および接種率の推計を行った。

接種率の算出にあたっては、年齢（各歳）別の人口が必要となるため、都道府県別接種率には 12 年国勢調査の都道府県・年齢（各歳）別総人口を用いた。全国の接種率は人口推計による 16 年 10 月 1 日現在推計人口の年齢（各歳）別総人口を用いたが、都道府県別接種率の表中には、比較のため、12 年国勢調査の年齢（各歳）別総人口により算出した接種率を掲載した。

（倫理面への配慮）

医療機関等に記入を依頼した接種状況リストには、被接種者の年齢区分、対象者区分（入院患者、外来患者、施設入所者・通所者、医療従事者・施設従事者等の別）、接種方法、接種日の記入のみを求め、氏名をはじめとする個人が特定される情報の記入は求めなかった。

## C. 研究結果

### 1. 回収数、回収率

表 1 は調査対象数、回収数、回収率である。

回収率を全国で見ると 31.4%で、都道府県別には秋田県の 16.7%から宮城県の 56.8%であっ

た。また、母数に対する回収率は 2.1%で、都道府県別には秋田県の 1.1%から宮城県の 3.8%であった。

### 2. 購入本数・使用本数

表 2 は回答のあった医療機関等のワクチン購入本数と使用本数を都道府県別に集計し、母数に対する回収率から全国値の推計を行ったものである。なお、本数による値は、すべて 1ml バイアル換算で表示している。

購入本数の集計数の全国合計は、420,519 本であった。全国推計値は、19,783,744 本で、都道府県別には香川県の 124,508 本から東京都の 1,871,297 本までであった。

使用本数の集計数の全国合計は、383,220 本であった。全国推計値は、18,002,420 本で、都道府県別には香川県の 110,149 本から東京都の 1,656,736 本までであった。

### 3. 接種状況

表 3～表 7 は年齢区分ごとの都道府県別の接種状況、表 8 は全年齢をまとめた都道府県別接種状況である。これらの表の接種率はすべて 12 年国勢調査人口によるものである。

1 歳未満では、全国推計値で 1 回接種の接種者数が 19,248 人、2 回接種の接種者数が 136,858 人で、合計 156,106 人（若干の接種回数不明を含む、以下同様）となっており、87.7%が 2 回接種となっていた。接種率を全国で見ると 13.3%で、都道府県別には香川県の 0.0%から鳥取県 29.3%に分布していた。

1～6 歳では、全国推計値で 1 回接種の接種者数が 395,645 人、2 回接種の接種者数が 2,955,185 人で、合計 3,351,113 人となっており、

88.2%が2回接種となっていた。接種率を全国で見ると56.4%で、都道府県別には山形県の13.2%から鳥取県の127.7%に分布していた。

6～13歳では、全国推計値で1回接種の接種者数が615,291人、2回接種の接種者数が2,251,155人で、合計2,867,815人となっており、78.5%が2回接種となっていた。接種率を全国で見ると33.2%で、都道府県別には島根県の10.1%から鳥取県の89.3%に分布していた。

13～65歳では、全国推計値で1回接種の接種者数が12,828,203人、2回接種の接種者数が1,090,234人で、合計13,925,129人となっており、7.8%が2回接種となっていた。接種率を全国で見ると15.7%で、都道府県別には埼玉県の9.3%から鳥取県の50.3%に分布していた。

65歳以上では、全国推計値で1回接種の接種者数が12,831,259人、2回接種の接種者数が296,855人、合計13,139,328人となっており、2.3%が2回接種となっていた。接種率を全国で見ると59.7%で、都道府県別には山口県の32.9%から長崎県の100.3%に分布していた。

全年齢では、全国推計値で1回接種の接種者数が26,704,443人、2回接種の接種者数が6,737,422人、合計33,465,581人となっており、20.1%が2回接種となっていた。接種率を全国で見ると26.4%で、都道府県別には埼玉県の16.1%から鳥取県の66.4%に分布していた。

16年推計人口による全国の接種率は、1歳未満が14.0%、1～6歳57.9%、6～13歳が34.2%、13～65歳が15.9%、65歳以上が52.8%、全年齢が26.2%となっていた。

#### 4. 接種率の推移

本研究は12年度より継続して行われている。

図1はこれまでの研究結果と今年度の調査結果による年齢区別の接種率の推移である。なお、ここではそれぞれの当該年における10月1日現在の国勢調査人口または推計人口により、接種率を計算している。また、使用量は、厚生労働省の公表している製造量および未使用量の差である。

1歳未満の接種率は比較的低いまま推移していたが、今年度は比較的大きく上昇し14.0%となった。

1～6歳では、15年度にこれまでに比べてやや大きく上昇したが、今年度はさらに大きな上昇をみせ57.9%となった。これは後述の65歳以上の接種率を超えるものであった。

6～13歳も15年度にこれまでに比べてやや大きく上昇したが、今年度はさらに大きな上昇をみせ34.2%となった。

13～65歳も15年度にはこれまでに比べてやや大きく上昇したが、今年度はそれほど大きな上昇はみられず15.9%であった。

65歳以上では13年度に大きな上昇がみられ、他の年齢区分よりも高くなった。14年度はほぼ横ばいであったが、その後も着実な上昇をしており、今年度は52.8%であった。

全年齢では14年度の伸びがやや低かったものの、年々、着実な上昇がみられ、今年度は26.2%であった。

#### 5. 接種回数割合の推移

接種回数割合の推移については、図2のように、13歳未満はいずれの年齢区分も2回接種の割合が7割以上と比較的高かった。13年度以降、減少傾向を示していたが、15年度からは増加の傾向がみられている。13歳以上については、2



回接種割合が低く、13年度には顕著に減少していた。65歳以上ではほとんどが1回接種と言える状況が定着しており、13～65歳でも今年度は大部分が1回接種となっていた。

#### D. 考察

厚生労働省の調べによると16年度のワクチン製造量は2074万本、未使用量は461万本となっている。両者の差1643万本がワクチン使用量と考えられるが、本研究の同年の使用本数の推計値は、約1800万本であった。これは、本研究における回答医療機関等がワクチン接種に対して積極的で、平均的な医療機関等よりも多く接種しているためであると推察される。したがって、今年度の接種者数等の推計値は、9.6%ほど過大に推計している可能性がある。本研究は12年度より継続して行われているが、厚生労働省調べの使用量に対する本研究における使用本数推計値の比でみると、表9に示すとおり、今年度の偏りは比較的大きなものとなった。

図1に示した12年度以降の接種率を表9から推定される当該年の偏りの程度で補正をすると図3のとおりとなった。なお、偏りは年齢区分にかかわらず一様であると仮定している。

12年度は全体に接種率が低く、13～15年度は偏りが小さいため、15年度までについては補正前とあまり大きな違いはないが、16年度においては補正前に比べて、全体にかなり下がっている。とくに65歳以上については、15年度と比べてほぼ横ばいであった。

13歳未満についても補正前よりは下がっているが、ここ数年の上昇傾向は維持している。13年度には65歳以上の接種率の上昇が目立っていたが、ここ2、3シーズンでは13歳未満の

接種率の上昇が顕著となっている。なかでも1～6歳については大きく上昇し続けており、16年度は65歳以上を上回る接種率となった。接種の中心が、高齢者から子どもに移りつつあると言えよう。

13～65歳については、15年度の上昇が比較的大きい。この年齢区分は実数そのものが多いので、この程度の上昇でも、ワクチンの需要に対する影響は大きいと考えられる。同年度はワクチン不足が社会問題化したが、この年齢区分の接種率の上昇が影響しているのではないかとと思われる。一方、16年度においては15年度ほどの上昇はみられず、65歳以上の接種率の低下とあいまって、16年度の使用量が1643万本にとどまったものとみられる。

#### E. 結論

1. ワクチン接種率は全体では26.2%と推定されたが、回答施設の偏りを考慮すると23.9%程度と推定される。
2. 1歳未満および13～65歳の接種率が10%台であるのに対して、1～6歳および65歳以上は50%程度となっており、接種率には世代間格差がみられた。
3. 2回接種割合は、どの年齢区分も13歳未満では7割以上と高く、13歳以上65歳未満では7.8%、65歳以上では2.3%と非常に低かった。
4. 過去5シーズンの接種率の推移をみると、13年度には65歳以上の上昇が非常に大きかったが、近年では13歳未満の接種率が大きく上昇しており、今年度は1～6歳の接種率が65歳以上の接種率を上回っていた。
5. 過去5シーズンの接種回数割合の推移は、

2回接種割合が全体に減少傾向にあったが、13歳未満では15年度以降、増加の傾向がみられた。

#### F. 健康危機情報

なし

#### G. 研究発表

##### 1. 発表論文

延原弘章, 渡辺由美, 三浦宜彦, 中井清人 :  
2004/05年シーズンにおけるインフルエンザワクチンの需要予測. 厚生指標 (印刷中)

##### 2. 学会発表

1) 延原弘章, 渡辺由美, 三浦宜彦: インフルエンザワクチンの接種状況と需要予測 3-第1

報 03/04年シーズン接種状況-. 第63回日本公衆衛生学会総会, 2004.10 (日本公衛誌 51(10):195, 2004)

2) 渡辺由美, 延原弘章, 三浦宜彦: インフルエンザワクチンの接種状況と需要予測 3-第2報 04/05年シーズン需要予測-. 第63回日本公衆衛生学会総会, 2004.10 (日本公衛誌 51(10) 特別付録: 195, 2004)

3) 三浦宜彦, 渡辺由美, 延原弘章: インフルエンザワクチンの接種状況と需要予測 3-第3報 接種状況の推移-. 第63回日本公衆衛生学会総会, 2004.10 (日本公衛誌 51(10) 特別付録: 196, 2004)

#### H. 知的財産権の出願・登録状況

なし

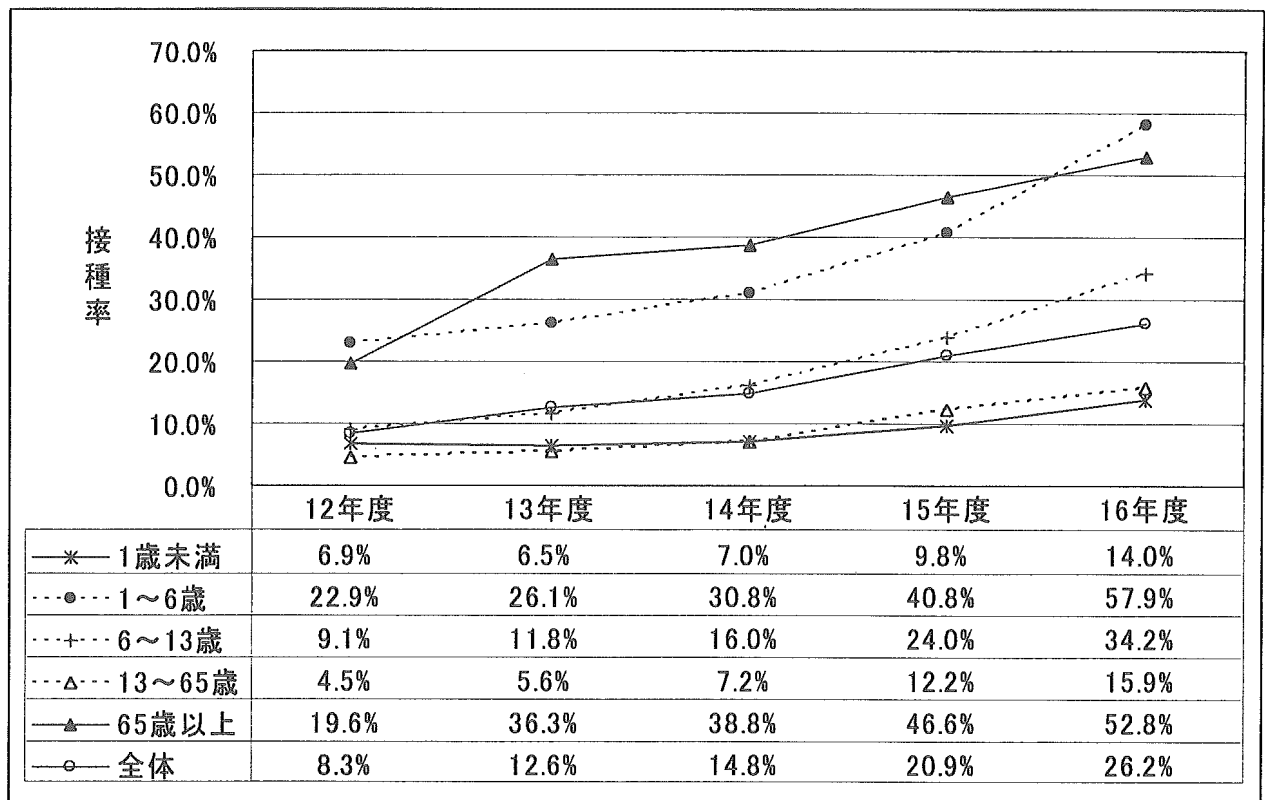


図1 接種率の推移

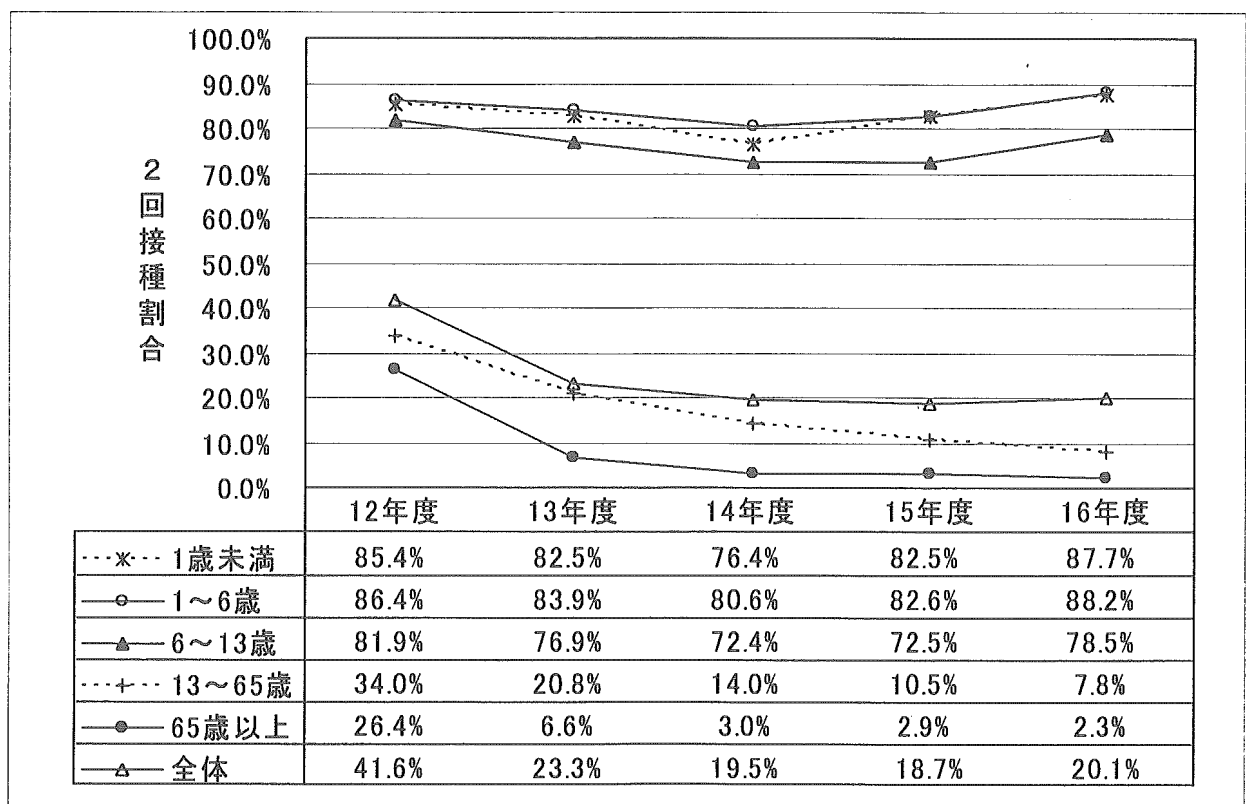


図2 接種回数割合の推移

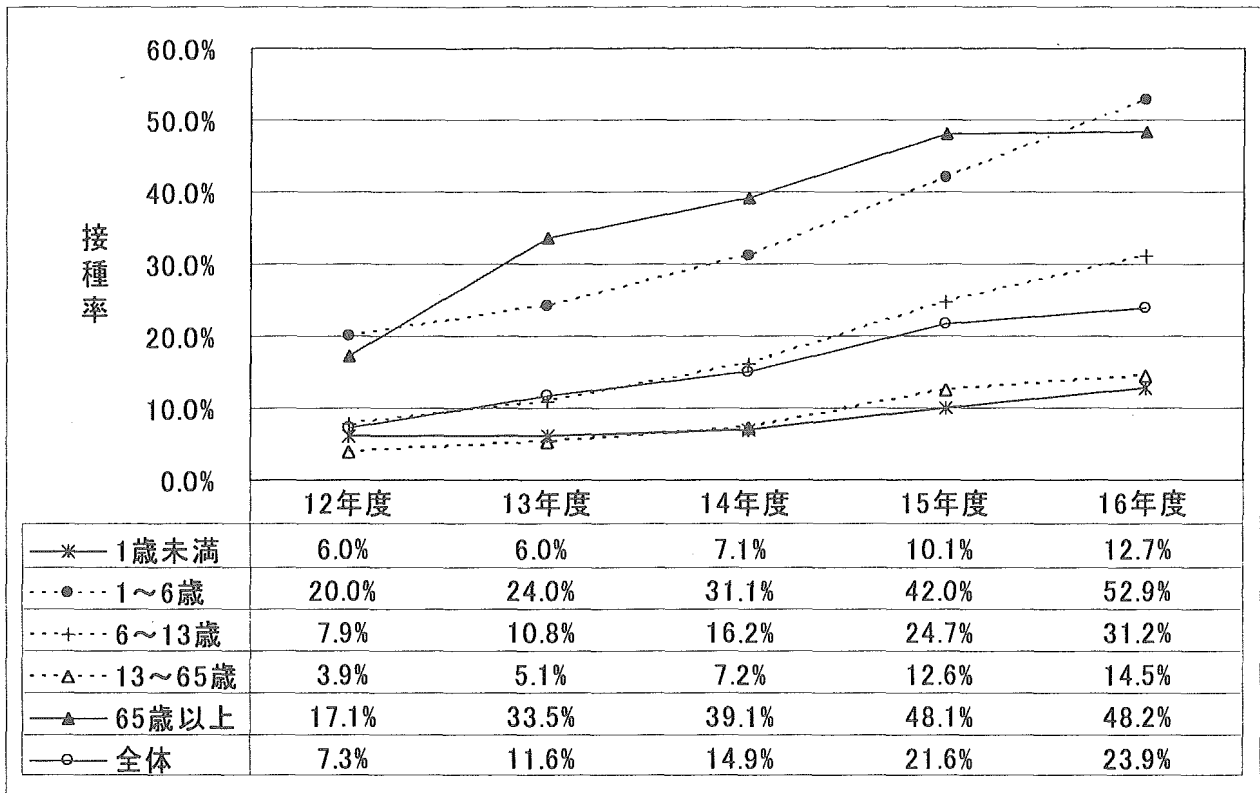


図3 接種率の推移（補正後）

表1 都道府県別回収率

	医療機関等 母数	調査対象 医療機関等数	回収 医療機関等数	回収率 (%)	回収数/母数 (%)
全 国	75,997	5,083	1,594	31.4%	2.10%
北海道	2,751	185	69	37.3%	2.51%
青森県	841	56	29	51.8%	3.45%
岩手県	760	51	14	27.5%	1.84%
宮城県	1,212	81	46	56.8%	3.80%
秋田県	638	42	7	16.7%	1.10%
山形県	765	51	18	35.3%	2.35%
福島県	1,163	77	34	44.2%	2.92%
茨城県	1,286	87	34	39.1%	2.64%
栃木県	1,164	77	30	39.0%	2.58%
群馬県	1,227	82	22	26.8%	1.79%
埼玉県	2,817	189	53	28.0%	1.88%
千葉県	2,663	178	55	30.9%	2.07%
東京都	8,307	552	114	20.7%	1.37%
神奈川県	4,401	294	92	31.3%	2.09%
新潟県	1,283	87	32	36.8%	2.49%
富山県	733	49	18	36.7%	2.46%
石川県	729	48	20	41.7%	2.74%
福井県	487	32	12	37.5%	2.46%
山梨県	519	35	10	28.6%	1.93%
長野県	1,166	78	28	35.9%	2.40%
岐阜県	1,158	78	28	35.9%	2.42%
静岡県	2,084	140	40	28.6%	1.92%
愛知県	3,685	247	58	23.5%	1.57%
三重県	1,117	74	28	37.8%	2.51%
滋賀県	702	47	15	31.9%	2.14%
京都府	1,852	124	33	26.6%	1.78%
大阪府	6,223	417	118	28.3%	1.90%
兵庫県	3,716	249	72	28.9%	1.94%
奈良県	881	57	15	26.3%	1.70%
和歌山県	873	59	21	35.6%	2.41%
鳥取県	446	29	7	24.1%	1.57%
島根県	536	36	13	36.1%	2.43%
岡山県	1,241	83	29	34.9%	2.34%
広島県	2,146	144	44	30.6%	2.05%
山口県	1,114	75	24	32.0%	2.15%
徳島県	686	46	12	26.1%	1.75%
香川県	724	49	18	36.7%	2.49%
愛媛県	1,074	71	27	38.0%	2.51%
高知県	514	35	11	31.4%	2.14%
福岡県	3,583	240	87	36.3%	2.43%
佐賀県	639	43	19	44.2%	2.97%
長崎県	1,233	83	23	27.7%	1.87%
熊本県	1,324	89	25	28.1%	1.89%
大分県	872	59	33	55.9%	3.78%
宮崎県	790	52	24	46.2%	3.04%
鹿児島県	1,215	82	21	25.6%	1.73%
沖縄県	657	44	12	27.3%	1.83%

表2 インフルエンザワクチン購入本数・使用本数

	医療機関等母数	購入本数			使用本数		
		回収数	集計数	推計数	回収数	集計数	推計数
全国	75,997	1,594	420,519	19,783,744	1,594	383,220	18,002,420
北海道	2,751	69	20,834	830,623	69	19,492	777,138
青森県	841	29	5,390	156,310	29	5,026	145,754
岩手県	760	14	3,483	189,050	14	3,253	176,564
宮城県	1,212	46	12,844	338,398	46	11,880	312,999
秋田県	638	7	1,433	130,608	7	1,387	126,415
山形県	765	18	5,183	220,278	18	4,645	197,413
福島県	1,163	34	12,883	440,674	34	11,536	394,582
茨城県	1,286	34	14,371	543,562	34	13,131	496,642
栃木県	1,164	30	9,283	360,161	30	8,231	319,363
群馬県	1,227	22	6,008	335,055	22	5,542	309,065
埼玉県	2,817	53	12,113	643,791	53	11,233	597,045
千葉県	2,663	55	16,787	812,772	55	14,439	699,086
東京都	8,307	114	25,681	1,871,297	114	22,736	1,656,736
神奈川県	4,401	92	21,489	1,027,944	92	20,018	957,600
新潟県	1,283	32	7,440	298,298	32	7,271	291,522
富山県	733	18	5,266	214,423	18	4,810	195,874
石川県	729	20	7,564	275,708	20	6,200	225,990
福井県	487	12	3,988	161,846	12	3,847	156,104
山梨県	519	10	2,670	138,573	10	2,297	119,214
長野県	1,166	28	6,899	287,273	28	6,285	261,705
岐阜県	1,158	28	11,254	465,413	28	10,293	425,689
静岡県	2,084	40	12,421	647,108	40	11,276	587,454
愛知県	3,685	58	18,395	1,168,717	58	16,836	1,069,667
三重県	1,117	28	7,329	292,355	28	6,522	260,181
滋賀県	702	15	4,815	225,342	15	4,517	211,396
京都府	1,852	33	8,015	449,812	33	7,308	410,134
大阪府	6,223	118	21,132	1,114,418	118	19,131	1,008,917
兵庫県	3,716	72	16,112	831,558	72	13,846	714,607
奈良県	881	15	4,624	271,554	15	4,459	261,863
和歌山県	873	21	3,519	146,269	21	3,028	125,878
鳥取県	446	7	3,274	208,569	7	3,096	197,228
島根県	536	13	3,038	125,259	13	2,880	118,745
岡山県	1,241	29	8,237	352,465	29	7,508	321,269
広島県	2,146	44	11,252	548,791	44	10,771	525,331
山口県	1,114	24	6,348	294,630	24	5,929	275,181
徳島県	686	12	3,564	203,742	12	3,226	184,391
香川県	724	18	3,096	124,508	18	2,739	110,149
愛媛県	1,074	27	6,663	265,019	27	6,489	258,118
高知県	514	11	3,279	153,195	11	2,986	139,504
福岡県	3,583	87	17,310	712,893	87	15,880	654,000
佐賀県	639	19	5,543	186,403	19	4,906	164,980
長崎県	1,233	23	7,969	427,208	23	7,164	384,053
熊本県	1,324	25	6,575	348,212	25	5,853	309,948
大分県	872	33	11,280	298,052	33	10,736	283,691
宮崎県	790	24	5,858	192,826	24	5,438	179,001
鹿児島県	1,215	21	4,397	254,369	21	4,059	234,813
沖縄県	657	12	3,624	198,414	12	3,095	169,424

集計数は0.5mlバイアルを1mlバイアルに換算して本数を算出し、小数点以下を四捨五入している。

そのため都道府県の合計が全国と一致しない場合がある。

推計数は小数点以下を四捨五入しているため都道府県の合計が全国と一致しない場合がある。

表3 1歳未満インフルエンザワクチン接種状況

	回収数	接種者数(集計値)			接種者数(推計値)					接種率
		1回接種	2回接種	計	1回接種		2回接種		計	
					人数	%	人数	%		
全国	1,572	438	2,775	3,213	19,248	12.3%	136,858	87.7%	156,106	13.3%
北海道	69	6	199	205	239	2.9%	7,934	97.1%	8,173	17.9%
青森県	29	0	39	39	0	0.0%	1,131	100.0%	1,131	9.1%
岩手県	14	0	14	14	0	0.0%	760	100.0%	760	6.2%
宮城県	45	22	74	96	593	22.9%	1,993	77.1%	2,586	11.9%
秋田県	7	1	3	4	91	25.0%	273	75.0%	365	4.1%
山形県	18	3	2	5	128	60.0%	85	40.0%	213	2.0%
福島県	34	39	55	94	1,334	41.5%	1,881	58.5%	3,215	16.2%
茨城県	33	103	95	198	4,014	52.0%	3,702	48.0%	7,716	27.5%
栃木県	30	17	28	45	660	37.8%	1,086	62.2%	1,746	9.4%
群馬県	22	1	30	31	56	3.2%	1,673	96.8%	1,729	8.9%
埼玉県	51	14	122	136	773	10.3%	6,739	89.7%	7,512	11.4%
千葉県	52	11	33	44	563	25.0%	1,690	75.0%	2,253	4.1%
東京都	114	10	341	351	729	2.8%	24,848	97.2%	25,577	26.2%
神奈川県	90	14	246	260	685	5.4%	12,029	94.6%	12,714	15.5%
新潟県	32	3	19	22	120	13.6%	762	86.4%	882	4.1%
富山県	18	1	67	68	41	1.5%	2,728	98.5%	2,769	27.3%
石川県	20	5	70	75	182	6.7%	2,552	93.3%	2,734	24.1%
福井県	11	0	12	12	0	0.0%	531	100.0%	531	6.6%
山梨県	10	0	37	37	0	0.0%	1,920	100.0%	1,920	23.0%
長野県	28	4	8	12	167	33.3%	333	66.7%	500	2.4%
岐阜県	27	5	54	59	214	8.5%	2,316	91.5%	2,530	12.5%
静岡県	40	5	114	119	261	4.2%	5,939	95.8%	6,200	17.3%
愛知県	57	20	55	75	1,293	26.7%	3,556	73.3%	4,849	6.5%
三重県	28	8	51	59	319	13.6%	2,035	86.4%	2,354	13.6%
滋賀県	15	3	35	38	140	7.9%	1,638	92.1%	1,778	12.6%
京都府	33	1	34	35	56	2.9%	1,908	97.1%	1,964	8.3%
大阪府	117	8	226	234	426	3.4%	12,020	96.6%	12,446	14.4%
兵庫県	71	2	91	93	105	2.2%	4,763	97.8%	4,867	9.1%
奈良県	15	3	35	38	176	7.9%	2,056	92.1%	2,232	17.3%
和歌山県	21	2	12	14	83	14.3%	499	85.7%	582	6.2%
鳥取県	7	5	20	25	319	20.0%	1,274	80.0%	1,593	29.3%
島根県	13	0	2	2	0	0.0%	82	100.0%	82	1.3%
岡山県	28	25	11	36	1,108	69.4%	488	30.6%	1,596	8.7%
広島県	43	3	49	52	150	5.8%	2,445	94.2%	2,595	9.7%
山口県	24	6	52	58	279	10.3%	2,414	89.7%	2,692	20.9%
徳島県	11	0	2	2	0	0.0%	125	100.0%	125	1.8%
香川県	18	0	0	0	0	—	0	—	0	0.0%
愛媛県	27	1	67	68	40	1.5%	2,665	98.5%	2,705	21.0%
高知県	11	14	12	26	654	53.8%	561	46.2%	1,215	18.6%
福岡県	85	51	99	150	2,150	34.0%	4,173	66.0%	6,323	13.7%
佐賀県	19	2	38	40	67	5.0%	1,278	95.0%	1,345	15.7%
長崎県	23	3	51	54	161	5.6%	2,734	94.4%	2,895	20.8%
熊本県	25	16	10	26	847	61.5%	530	38.5%	1,377	8.2%
大分県	32	1	71	72	27	1.4%	1,935	98.6%	1,962	18.3%
宮崎県	22	0	13	13	0	0.0%	467	100.0%	467	4.3%
鹿児島県	21	0	29	29	0	0.0%	1,678	100.0%	1,678	10.5%
沖縄県	12	0	48	48	0	0.0%	2,628	100.0%	2,628	16.1%

集計数、推計数ともに若干の接種回数不明のいる場合があるため、1回接種と2回接種の合計が計に一致しない場合がある。  
 推計値の人数は、小数点以下を四捨五入しているため都道府県の合計が全国と一致しない場合がある。

表4 1歳以上6歳未満インフルエンザワクチン接種状況

	接種者数(集計値)				接種者数(推計値)					接種率
	回収数	1回接種	2回接種	計	1回接種		2回接種		計	
		人数	人数		人数	人数	%	人数		
全国	1,572	8,439	60,979	69,424	395,645	11.8%	2,955,185	88.2%	3,351,113	56.4%
北海道	69	94	3,713	3,807	3,748	2.5%	148,036	97.5%	151,783	62.4%
青森県	29	44	812	856	1,276	5.1%	23,548	94.9%	24,824	36.4%
岩手県	14	207	244	451	11,237	45.9%	13,246	54.1%	24,483	38.1%
宮城県	45	221	1,862	2,083	5,952	10.6%	50,150	89.4%	56,102	51.1%
秋田県	7	2	129	131	182	1.5%	11,757	98.5%	11,940	24.6%
山形県	18	57	119	176	2,423	32.4%	5,058	67.6%	7,480	13.2%
福島県	34	703	817	1,520	24,047	46.3%	27,946	53.8%	51,993	49.8%
茨城県	33	632	1,757	2,389	24,629	26.5%	68,470	73.5%	93,099	64.9%
栃木県	30	171	964	1,135	6,635	15.1%	37,403	84.9%	44,038	46.2%
群馬県	22	116	826	942	6,470	12.3%	46,068	87.7%	52,538	53.0%
埼玉県	51	168	1,779	1,947	9,280	8.6%	98,264	91.4%	107,543	31.9%
千葉県	52	247	1,587	1,834	12,649	13.5%	81,273	86.5%	93,922	34.3%
東京都	114	411	4,994	5,405	29,949	7.6%	363,905	92.4%	393,854	83.1%
神奈川県	90	277	4,002	4,279	13,545	6.5%	195,698	93.5%	209,243	52.1%
新潟県	32	141	622	763	5,653	18.5%	24,938	81.5%	30,592	27.0%
富山県	18	116	1,036	1,152	4,724	10.1%	42,188	89.9%	46,912	92.1%
石川県	20	92	1,150	1,242	3,353	7.4%	41,918	92.6%	45,271	79.7%
福井県	11	23	312	335	1,018	6.9%	13,813	93.1%	14,831	35.9%
山梨県	10	192	470	662	9,965	29.0%	24,393	71.0%	34,358	78.2%
長野県	28	426	505	931	17,740	45.8%	21,030	54.2%	38,770	36.0%
岐阜県	27	416	1,680	2,096	17,842	19.8%	72,053	80.2%	89,895	87.0%
静岡県	40	126	2,176	2,302	6,565	5.5%	113,370	94.5%	119,934	66.2%
愛知県	57	525	2,874	3,399	33,941	15.4%	185,802	84.6%	219,742	60.2%
三重県	28	123	1,886	2,009	4,907	6.1%	75,238	93.9%	80,145	89.4%
滋賀県	15	310	1,225	1,535	14,508	20.2%	57,330	79.8%	71,838	101.3%
京都府	33	66	894	960	3,704	6.9%	50,172	93.1%	53,876	45.6%
大阪府	117	449	3,591	4,040	23,881	11.1%	190,998	88.9%	214,880	50.6%
兵庫県	71	313	2,336	2,652	16,382	11.8%	122,262	88.1%	138,800	51.6%
奈良県	15	85	1,255	1,340	4,992	6.3%	73,710	93.7%	78,703	116.3%
和歌山県	21	46	346	392	1,912	11.7%	14,384	88.3%	16,296	33.0%
鳥取県	7	10	553	563	637	1.8%	35,234	98.2%	35,871	127.7%
島根県	13	4	142	146	165	2.7%	5,855	97.3%	6,020	17.9%
岡山県	28	107	711	818	4,742	13.1%	31,513	86.9%	36,255	38.7%
広島県	43	51	2,041	2,092	2,545	2.4%	101,860	97.6%	104,405	75.9%
山口県	24	215	1,416	1,631	9,980	13.2%	65,726	86.8%	75,706	114.0%
徳島県	11	22	182	204	1,372	10.8%	11,350	89.2%	12,722	35.4%
香川県	18	25	177	202	1,006	12.4%	7,119	87.6%	8,125	17.2%
愛媛県	27	63	1,019	1,082	2,506	5.8%	40,534	94.2%	43,040	63.4%
高知県	11	176	444	620	8,224	28.4%	20,747	71.6%	28,971	83.9%
福岡県	85	261	2,341	2,605	11,002	10.0%	98,680	89.9%	109,808	46.8%
佐賀県	19	98	546	644	3,296	15.2%	18,363	84.8%	21,659	49.1%
長崎県	23	104	1,076	1,180	5,575	8.8%	57,683	91.2%	63,258	86.4%
熊本県	25	244	420	664	12,922	36.7%	22,243	63.3%	35,165	40.0%
大分県	32	179	2,207	2,386	4,878	7.5%	60,141	92.5%	65,019	117.1%
宮崎県	22	43	685	728	1,544	5.9%	24,598	94.1%	26,142	45.5%
鹿児島県	21	20	420	440	1,157	4.5%	24,300	95.5%	25,457	30.6%
沖縄県	12	18	636	654	986	2.8%	34,821	97.2%	35,807	43.0%

集計数、推計数ともに若干の接種回数不明のいる場合があるため、1回接種と2回接種の合計が計に一致しない場合がある。推計値の人数は、小数点以下を四捨五入しているため都道府県の合計が全国と一致しない場合がある。



表5 6歳以上13歳未満インフルエンザワクチン接種状況

	回収数	接種者数(集計値)			接種者数(推計値)					接種率
		1回接種 人数	2回接種 人数	計 人数	1回接種		2回接種		計 人数	
					人数	%	人数	%		
全国	1,572	12,944	46,893	59,863	615,291	21.5%	2,251,155	78.5%	2,867,815	33.2%
北海道	69	222	3,466	3,688	8,851	6.0%	138,188	94.0%	147,039	38.7%
青森県	29	87	782	869	2,523	10.0%	22,678	90.0%	25,201	23.5%
岩手県	14	459	200	659	24,917	69.7%	10,857	30.3%	35,774	34.7%
宮城県	45	179	1,214	1,396	4,821	12.8%	32,697	87.0%	37,599	22.5%
秋田県	7	4	122	126	365	3.2%	11,119	96.8%	11,484	14.5%
山形県	18	132	135	267	5,610	49.4%	5,738	50.6%	11,348	12.7%
福島県	34	553	564	1,117	18,916	49.5%	19,292	50.5%	38,208	23.4%
茨城県	33	869	1,297	2,166	33,865	40.1%	50,544	59.9%	84,408	39.0%
栃木県	30	424	946	1,370	16,451	30.9%	36,705	69.1%	53,156	36.6%
群馬県	22	364	326	690	20,301	52.8%	18,182	47.2%	38,483	26.8%
埼玉県	51	273	1,494	1,767	15,079	15.4%	82,522	84.6%	97,601	20.5%
千葉県	52	369	1,272	1,641	18,897	22.5%	65,141	77.5%	84,038	21.5%
東京都	114	411	2,905	3,320	29,949	12.4%	211,683	87.5%	241,923	37.2%
神奈川県	90	359	3,447	3,806	17,555	9.4%	168,558	90.6%	186,113	34.5%
新潟県	32	174	721	895	6,976	19.4%	28,908	80.6%	35,884	20.6%
富山県	18	241	736	977	9,814	24.7%	29,972	75.3%	39,786	54.8%
石川県	20	202	772	974	7,363	20.7%	28,139	79.3%	35,502	43.4%
福井県	11	44	321	365	1,948	12.1%	14,212	87.9%	16,160	26.3%
山梨県	10	188	364	552	9,757	34.1%	18,892	65.9%	28,649	43.8%
長野県	28	316	592	908	13,159	34.8%	24,653	65.2%	37,812	24.1%
岐阜県	27	497	1,487	1,984	21,316	25.1%	63,776	74.9%	85,092	56.2%
静岡県	40	227	1,266	1,493	11,827	15.2%	65,959	84.8%	77,785	29.2%
愛知県	57	657	2,299	2,956	42,474	22.2%	148,628	77.8%	191,103	38.8%
三重県	28	200	1,226	1,426	7,979	14.0%	48,909	86.0%	56,887	42.5%
滋賀県	15	338	740	1,078	15,818	31.4%	34,632	68.6%	50,450	49.2%
京都府	33	193	737	930	10,831	20.8%	41,361	79.2%	52,193	31.4%
大阪府	117	801	2,534	3,335	42,604	24.0%	134,778	76.0%	177,382	31.3%
兵庫県	71	676	1,586	2,278	35,381	29.7%	83,008	69.6%	119,226	30.9%
奈良県	15	455	621	1,078	26,724	42.2%	36,473	57.6%	63,315	62.8%
和歌山県	21	134	316	450	5,571	29.8%	13,137	70.2%	18,707	24.7%
鳥取県	7	44	590	634	2,803	6.9%	37,591	93.1%	40,395	89.3%
島根県	13	52	80	132	2,144	39.4%	3,298	60.6%	5,442	10.1%
岡山県	28	306	441	747	13,562	41.0%	19,546	59.0%	33,108	24.4%
広島県	43	238	1,747	1,985	11,878	12.0%	87,187	88.0%	99,065	49.5%
山口県	24	147	1,201	1,348	6,823	10.9%	55,746	89.1%	62,570	62.0%
徳島県	11	29	271	300	1,809	9.7%	16,901	90.3%	18,709	33.5%
香川県	18	42	171	213	1,689	19.7%	6,878	80.3%	8,567	12.5%
愛媛県	27	142	590	732	5,648	19.4%	23,469	80.6%	29,117	27.9%
高知県	11	233	203	436	10,887	53.4%	9,486	46.6%	20,373	38.3%
福岡県	85	415	1,955	2,371	17,493	17.5%	82,409	82.5%	99,945	28.7%
佐賀県	19	237	507	744	7,971	31.9%	17,051	68.1%	25,022	36.6%
長崎県	23	182	1,235	1,417	9,757	12.8%	66,207	87.2%	75,964	64.8%
熊本県	25	327	395	722	17,318	45.3%	20,919	54.7%	38,237	27.6%
大分県	32	286	1,398	1,684	7,794	17.0%	38,096	83.0%	45,889	53.8%
宮崎県	22	101	695	796	3,627	12.7%	24,957	87.3%	28,584	31.9%
鹿児島県	21	48	443	491	2,777	9.8%	25,631	90.2%	28,408	20.8%
沖縄県	12	67	483	550	3,668	12.2%	26,444	87.8%	30,113	24.0%

集計数、推計数ともに若干の接種回数不明のいる場合があるため、1回接種と2回接種の合計が計に一致しない場合がある。  
推計値の人数は、小数点以下を四捨五入しているため都道府県の合計が全国と一致しない場合がある。

表6 13歳以上65歳未満インフルエンザワクチン接種状況

	回収数	接種者数(集計値)			接種者数(推計値)						接種率
		1回接種 人数	2回接種 人数	計 人数	1回接種		2回接種		計 人数		
					人数	%	人数	%			
全国	1,572	266,002	22,355	288,490	12,828,203	92.1%	1,090,234	7.8%	13,925,129	15.7%	
北海道	69	13,681	1,257	14,938	545,456	91.6%	50,116	8.4%	595,572	15.1%	
青森県	29	3,205	382	3,587	92,945	89.4%	11,078	10.6%	104,023	10.4%	
岩手県	14	1,854	191	2,045	100,646	90.7%	10,369	9.3%	111,014	11.9%	
宮城県	45	7,780	264	8,049	209,541	96.7%	7,110	3.3%	216,786	13.1%	
秋田県	7	855	98	953	77,927	89.7%	8,932	10.3%	86,859	11.2%	
山形県	18	3,231	256	3,487	137,318	92.7%	10,880	7.3%	148,198	18.5%	
福島県	34	5,728	840	6,568	195,931	87.2%	28,733	12.8%	224,664	16.0%	
茨城県	33	8,071	690	8,761	314,524	92.1%	26,889	7.9%	341,414	16.3%	
栃木県	30	4,888	1,027	5,915	189,654	82.6%	39,848	17.4%	229,502	16.4%	
群馬県	22	3,114	183	3,297	173,676	94.4%	10,206	5.6%	183,883	13.2%	
埼玉県	51	8,218	447	8,665	453,924	94.8%	24,690	5.2%	478,614	9.3%	
千葉県	52	8,855	1,159	10,014	453,478	88.4%	59,354	11.6%	512,832	11.8%	
東京都	114	19,632	1,541	21,177	1,430,553	92.7%	112,290	7.3%	1,543,135	17.4%	
神奈川県	90	16,526	768	17,294	808,121	95.6%	37,555	4.4%	845,677	13.5%	
新潟県	32	5,787	9	5,796	232,023	99.8%	361	0.2%	232,383	14.2%	
富山県	18	3,124	179	3,303	127,216	94.6%	7,289	5.4%	134,506	17.8%	
石川県	20	4,754	439	5,193	173,283	91.5%	16,002	8.5%	189,285	23.5%	
福井県	11	2,041	340	2,384	90,361	85.6%	15,053	14.3%	105,546	19.2%	
山梨県	10	1,428	45	1,473	74,113	96.9%	2,336	3.1%	76,449	12.8%	
長野県	28	4,215	262	4,477	175,525	94.1%	10,910	5.9%	186,435	12.8%	
岐阜県	27	6,936	672	7,613	297,477	91.1%	28,821	8.8%	326,513	22.5%	
静岡県	40	8,258	663	8,921	430,242	92.6%	34,542	7.4%	464,784	17.8%	
愛知県	57	11,818	1,796	13,614	764,023	86.8%	116,110	13.2%	880,133	17.4%	
三重県	28	4,386	398	4,785	174,970	91.7%	15,877	8.3%	190,887	15.1%	
滋賀県	15	3,424	82	3,506	160,243	97.7%	3,838	2.3%	164,081	17.5%	
京都府	33	3,615	217	3,832	202,878	94.3%	12,178	5.7%	215,056	11.5%	
大阪府	117	15,208	1,666	16,881	808,884	90.1%	88,611	9.9%	897,867	14.0%	
兵庫県	71	8,168	813	9,068	427,497	90.1%	42,551	9.0%	474,601	12.2%	
奈良県	15	2,921	338	3,263	171,560	89.5%	19,852	10.4%	191,647	18.8%	
和歌山県	21	2,133	77	2,226	88,672	95.8%	3,201	3.5%	92,538	13.1%	
鳥取県	7	2,977	173	3,150	189,677	94.5%	11,023	5.5%	200,700	50.3%	
島根県	13	2,244	2	2,246	92,522	99.9%	82	0.1%	92,604	19.4%	
岡山県	28	7,296	127	7,423	323,369	98.3%	5,629	1.7%	328,998	25.1%	
広島県	43	7,783	756	8,539	388,426	91.1%	37,730	8.9%	426,156	21.5%	
山口県	24	3,333	333	3,666	154,707	90.9%	15,457	9.1%	170,164	16.9%	
徳島県	11	2,722	177	2,899	169,754	93.9%	11,038	6.1%	180,792	33.2%	
香川県	18	1,604	487	2,091	64,516	76.7%	19,588	23.3%	84,105	12.3%	
愛媛県	27	4,481	109	4,590	178,244	97.6%	4,336	2.4%	182,580	18.5%	
高知県	11	2,804	12	2,816	131,023	99.6%	561	0.4%	131,584	25.0%	
福岡県	85	11,116	669	11,785	468,572	94.3%	28,200	5.7%	496,772	14.2%	
佐賀県	19	2,637	474	3,111	88,686	84.8%	15,941	15.2%	104,628	18.2%	
長崎県	23	3,381	232	3,613	181,251	93.6%	12,437	6.4%	193,688	19.5%	
熊本県	25	3,943	617	4,561	208,821	86.5%	32,676	13.5%	241,551	19.8%	
大分県	32	7,856	342	8,198	214,076	95.8%	9,320	4.2%	223,396	27.8%	
宮崎県	22	2,794	569	3,363	100,330	83.1%	20,432	16.9%	120,762	15.7%	
鹿児島県	21	2,615	164	2,779	151,296	94.1%	9,489	5.9%	160,785	14.0%	
沖縄県	12	2,562	13	2,575	140,270	99.5%	712	0.5%	140,981	15.6%	

集計数、推計数ともに若干の接種回数不明のいる場合があるため、1回接種と2回接種の合計が計に一致しない場合がある。  
推計値の人数は、小数点以下を四捨五入しているため都道府県の合計が全国と一致しない場合がある。

表7 65歳以上インフルエンザワクチン接種状況

	回数	接種者数(集計値)			接種者数(推計値)					接種率
		1回接種 人数	2回接種 人数	計 人数	1回接種		2回接種		計 人数	
					人数	%	人数	%		
全国	1,572	274,647	6,149	281,060	12,831,259	97.7%	296,855	2.3%	13,139,328	59.7%
北海道	69	13,287	89	13,376	529,747	99.3%	3,548	0.7%	533,295	51.7%
青森県	29	3,611	451	4,062	104,719	88.9%	13,079	11.1%	117,798	41.0%
岩手県	14	3,314	54	3,368	179,903	98.4%	2,931	1.6%	182,834	60.1%
宮城県	45	8,693	99	8,808	234,131	98.7%	2,666	1.1%	237,229	58.0%
秋田県	7	1,282	16	1,298	116,845	98.8%	1,458	1.2%	118,303	42.3%
山形県	18	5,455	21	5,476	231,838	99.6%	893	0.4%	232,730	81.5%
福島県	34	11,428	286	11,714	390,905	97.6%	9,783	2.4%	400,688	92.8%
茨城県	33	10,299	58	10,357	401,349	99.4%	2,260	0.6%	403,609	81.4%
栃木県	30	5,947	208	6,155	230,744	96.6%	8,070	3.4%	238,814	69.3%
群馬県	22	4,199	107	4,307	234,190	97.5%	5,968	2.5%	240,213	65.4%
埼玉県	51	7,448	282	7,731	411,392	96.3%	15,576	3.6%	427,024	48.0%
千葉県	52	10,167	334	10,501	520,668	96.8%	17,105	3.2%	537,772	64.2%
東京都	114	12,071	445	12,516	879,595	96.4%	32,426	3.6%	912,021	47.7%
神奈川県	90	13,175	248	13,423	644,258	98.2%	12,127	1.8%	656,385	56.1%
新潟県	32	7,071	4	7,089	283,503	99.7%	160	0.1%	284,225	54.0%
富山県	18	4,186	41	4,227	170,463	99.0%	1,670	1.0%	172,133	74.0%
石川県	20	4,679	109	4,793	170,550	97.6%	3,973	2.3%	174,705	79.5%
福井県	11	2,888	207	3,095	127,860	93.3%	9,164	6.7%	137,024	80.8%
山梨県	10	1,962	10	1,972	101,828	99.5%	519	0.5%	102,347	59.0%
長野県	28	5,647	183	5,830	235,157	96.9%	7,621	3.1%	242,778	51.1%
岐阜県	27	5,895	112	6,045	252,830	97.5%	4,804	1.9%	259,263	67.7%
静岡県	40	7,906	196	8,102	411,903	97.6%	10,212	2.4%	422,114	63.4%
愛知県	57	9,890	388	10,278	639,380	96.2%	25,084	3.8%	664,464	65.1%
三重県	28	4,392	29	4,421	175,209	99.3%	1,157	0.7%	176,366	50.3%
滋賀県	15	1,587	6	1,593	74,272	99.6%	281	0.4%	74,552	34.6%
京都府	33	3,981	111	4,092	223,419	97.3%	6,229	2.7%	229,648	50.0%
大阪府	117	12,925	338	13,269	687,455	97.4%	17,978	2.5%	705,752	53.7%
兵庫県	71	11,976	86	12,086	626,800	99.1%	4,501	0.7%	632,557	67.3%
奈良県	15	2,788	190	2,978	163,749	93.6%	11,159	6.4%	174,908	73.1%
和歌山県	21	2,444	32	2,476	101,601	98.7%	1,330	1.3%	102,931	45.5%
鳥取県	7	1,906	104	2,010	121,439	94.8%	6,626	5.2%	128,066	94.9%
島根県	13	3,135	0	3,215	129,258	97.5%	0	0.0%	132,557	70.1%
岡山県	28	4,549	9	4,628	201,618	98.3%	399	0.2%	205,120	52.1%
広島県	43	6,149	310	6,459	306,878	95.2%	15,471	4.8%	322,349	60.6%
山口県	24	2,404	4	2,408	111,586	99.8%	186	0.2%	111,771	32.9%
徳島県	11	1,354	6	1,360	84,440	99.6%	374	0.4%	84,815	47.0%
香川県	18	2,508	129	2,637	100,877	95.1%	5,189	4.9%	106,066	49.5%
愛媛県	27	6,435	38	6,473	255,970	99.4%	1,512	0.6%	257,482	80.4%
高知県	11	1,785	3	1,788	83,408	99.8%	140	0.2%	83,548	43.6%
福岡県	85	11,276	136	11,412	475,317	98.8%	5,733	1.2%	481,049	55.3%
佐賀県	19	4,580	134	4,714	154,033	97.2%	4,507	2.8%	158,539	88.5%
長崎県	23	5,770	141	5,911	309,322	97.6%	7,559	2.4%	316,881	100.3%
熊本県	25	4,332	2	4,334	229,423	100.0%	106	0.0%	229,529	58.0%
大分県	32	7,711	43	7,754	210,125	99.4%	1,172	0.6%	211,297	79.5%
宮崎県	22	3,633	277	3,919	130,458	92.7%	9,947	7.1%	140,728	58.2%
鹿児島県	21	4,343	66	4,409	251,274	98.5%	3,819	1.5%	255,092	63.3%
沖縄県	12	2,184	7	2,191	119,574	99.7%	383	0.3%	119,957	65.7%

集計数、推計数ともに若干の接種回数不明のいる場合があるため、1回接種と2回接種の合計が計に一致しない場合がある。  
推計値の人数は、小数点以下を四捨五入しているため都道府県の合計が全国と一致しない場合がある。

表8 インフルエンザワクチン接種状況（全年齢）

回収数	接種者数(集計値)			接種者数(推計値)					接種率	
	1回接種 人数	2回接種 人数	計 人数	1回接種		2回接種		計 人数		
				人数	%	人数	%			
全国	1,572	562,751	139,287	702,564	26,704,443	79.8%	6,737,422	20.1%	33,465,581	26.4%
北海道	69	27,290	8,724	36,014	1,088,040	75.8%	347,822	24.2%	1,435,863	25.4%
青森県	29	6,948	2,466	9,414	201,492	73.8%	71,514	26.2%	273,006	18.5%
岩手県	14	5,835	703	6,538	316,757	89.2%	38,163	10.8%	354,920	25.1%
宮城県	45	16,896	3,513	20,433	455,066	82.7%	94,617	17.2%	550,329	23.3%
秋田県	7	2,144	368	2,512	195,410	85.4%	33,541	14.6%	228,951	19.3%
山形県	18	8,878	533	9,411	377,315	94.3%	22,653	5.7%	399,968	32.2%
福島県	34	18,451	2,562	21,013	631,133	87.8%	87,635	12.2%	718,768	33.8%
茨城県	33	19,974	3,897	23,871	778,381	83.7%	151,865	16.3%	930,246	31.2%
栃木県	30	11,448	3,173	14,622	444,182	78.3%	123,112	21.7%	567,334	28.3%
群馬県	22	7,794	1,472	9,267	434,693	84.1%	82,097	15.9%	516,846	25.6%
埼玉県	51	16,121	4,124	20,246	890,448	79.6%	227,790	20.4%	1,118,294	16.1%
千葉県	52	19,650	4,385	24,035	1,006,307	81.8%	224,563	18.2%	1,230,869	20.8%
東京都	114	32,584	10,226	42,818	2,374,345	76.1%	745,152	23.9%	3,120,080	26.0%
神奈川県	90	30,369	8,715	39,084	1,485,044	77.7%	426,164	22.3%	1,911,208	22.6%
新潟県	32	13,182	1,375	14,571	528,516	90.5%	55,129	9.4%	584,206	23.6%
富山県	18	7,690	2,059	9,749	313,154	78.9%	83,847	21.1%	397,001	35.4%
石川県	20	9,732	2,540	12,277	354,731	79.3%	92,583	20.7%	447,497	38.0%
福井県	11	4,996	1,192	6,191	221,187	80.7%	52,773	19.3%	274,092	33.1%
山梨県	10	3,770	926	4,696	195,663	80.3%	48,059	19.7%	243,722	27.4%
長野県	28	10,608	1,550	12,158	441,747	87.3%	64,546	12.7%	506,294	22.9%
岐阜県	27	13,749	4,005	17,893	589,679	76.8%	171,770	22.4%	767,411	36.4%
静岡県	40	16,523	4,524	21,047	860,848	78.5%	235,700	21.5%	1,096,549	29.1%
愛知県	57	22,918	7,424	30,342	1,481,629	75.5%	479,955	24.5%	1,961,584	28.0%
三重県	28	9,114	3,590	12,705	363,584	71.7%	143,215	28.3%	506,839	27.3%
滋賀県	15	5,662	2,088	7,750	264,982	73.1%	97,718	26.9%	362,700	27.0%
京都府	33	7,856	1,993	9,849	440,888	79.8%	111,850	20.2%	552,738	21.0%
大阪府	117	29,496	8,355	37,864	1,568,834	77.9%	444,386	22.1%	2,013,912	22.9%
兵庫県	71	21,135	4,912	26,177	1,106,164	80.7%	257,084	18.8%	1,370,053	24.7%
奈良県	15	6,252	2,439	8,697	367,201	71.9%	143,251	28.0%	510,804	35.5%
和歌山県	21	4,759	786	5,561	197,838	85.6%	32,675	14.1%	231,179	21.6%
鳥取県	7	4,942	1,440	6,382	314,876	77.4%	91,749	22.6%	406,625	66.4%
島根県	13	5,435	226	5,741	224,089	94.7%	9,318	3.9%	236,706	31.1%
岡山県	28	12,283	1,299	13,652	544,400	90.0%	57,574	9.5%	605,076	31.0%
広島県	43	14,229	4,905	19,134	710,126	74.4%	244,794	25.6%	954,920	33.2%
山口県	24	6,105	3,006	9,111	283,374	67.0%	139,529	33.0%	422,902	27.7%
徳島県	11	4,127	638	4,765	257,375	86.6%	39,788	13.4%	297,163	36.1%
香川県	18	4,179	964	5,143	168,089	81.3%	38,774	18.7%	206,863	20.2%
愛媛県	27	11,130	1,826	12,956	442,727	85.9%	72,634	14.1%	515,361	34.5%
高知県	11	5,017	674	5,691	234,431	88.2%	31,494	11.8%	265,925	32.7%
福岡県	85	23,163	5,202	28,369	976,389	81.6%	219,280	18.3%	1,195,837	23.9%
佐賀県	19	7,554	1,699	9,253	254,053	81.6%	57,140	18.4%	311,193	35.5%
長崎県	23	9,440	2,735	12,175	506,066	77.5%	146,620	22.5%	652,686	43.1%
熊本県	25	8,862	1,444	10,307	469,332	86.0%	76,474	14.0%	545,859	29.4%
大分県	32	16,033	4,061	20,094	436,899	79.8%	110,662	20.2%	547,562	44.9%
宮崎県	22	6,571	2,239	8,819	235,959	74.5%	80,400	25.4%	316,682	27.1%
鹿児島県	21	7,026	1,123	8,149	406,504	86.2%	64,974	13.8%	471,478	26.4%
沖縄県	12	4,831	1,187	6,018	264,497	80.3%	64,988	19.7%	329,486	25.2%

年齢区分不明の接種者がいるため、年齢区分別接種者数の合計と本表は一致しない場合がある。

集計数、推計数ともに若干の接種回数不明のいる場合があるため、1回接種と2回接種の合計が計に一致しない場合がある。

推計値の人数は、小数点以下を四捨五入しているため都道府県の合計が全国と一致しない場合がある。