

表13-③. ヒヤリ・ハットが発生した場面

中位項目	下位項目	事例数	(%)	小計	(%)			
画像検査	一般撮影	330	0.4	1,019	1.3			
	ポータブル撮影	111	0.1					
	CT	265	0.3					
	MRI	110	0.1					
	血管カテーテル撮影	81	0.1					
	上部消化管撮影	30	0.0					
	下部消化管撮影	22	0.0					
	その他の画像検査	70	0.1					
内視鏡検査	上部消化管	88	0.1	176	0.2			
	下部消化管	44	0.1					
	気管支鏡	18	0.0					
	その他の内視鏡検査	26	0.0					
機能検査	耳鼻科検査	6	0.0	1,408	1.9			
	眼科検査	9	0.0					
	その他の機能検査	5	0.0					
	検体検査	576	0.8					
	血糖検査(病棟での)	486	0.6					
	病理検査	93	0.1					
	核医学検査	52	0.1					
	その他の検査に関する場面	181	0.2					
療養上の世話	気管内・口腔内吸引	29	0.0	6,284	8.3			
	体位交換	75	0.1					
	清拭	45	0.1					
	更衣介助	42	0.1					
	食事介助	235	0.3					
	入浴介助	203	0.3					
	排泄介助	877	1.2					
	ストーマケア	2	0.0					
	移動介助	691	0.9					
	搬送・移送	200	0.3					
	体温管理	54	0.1					
	患者周辺物品管理	366	0.5					
	配膳	296	0.4					
	患者観察	1,611	2.1					
	その他の療養上の世話に関する場面	1,558	2.0					
	給食・栄養	経口摂取	1,680			2.2	2,601	3.4
		経管栄養	485			0.6		
その他の給食・栄養に関する場面		436	0.6					
その他の療養生活の場面	散歩中	206	0.3	8,965	11.8			
	外出・外泊中	115	0.2					
	着替え中	129	0.2					
	移動中	2,739	3.6					
	その他の療養生活に関する場面	5,776	7.6					
物品搬送	物品搬送	86	0.1	86	0.1			
放射線管理	放射線管理	28	0.0	28	0.0			
診療情報管理	医師記録	61	0.1	1,703	2.2			
	看護記録	167	0.2					
	その他の診療記録	129	0.2					
	画像データ管理	89	0.1					
	検査データ管理	511	0.7					
	検診データ管理	11	0.0					
	検査・処置・与薬指示表	458	0.6					
	その他の診療情報管理に関する場面	277	0.4					
患者・家族への説明	患者・家族への説明	406	0.5	406	0.5			
施設・設備	施設・設備	148	0.2	148	0.2			
	その他	2,370	3.1	2,370	3.1			
	合計	76,043	100	76,043	100			

表14-①. ヒヤリ・ハットの内容

中位項目	下位項目	事例数	%	小計	%			
オーダー・指示出し、情報伝達過程に関する項目	指示出し・指示受け・情報伝達忘れ	802	1.1	3,357	4.4			
	指示出し・情報伝達遅延	136	0.2					
	指示出し・情報伝達不十分	624	0.8					
	誤指示・情報伝達間違い	1,333	1.8					
	指示出し・情報伝達のその他のエラー	462	0.6					
診察、手術、麻酔、出産、その他の治療、処置に関する項目	患者取り違え	90	0.1	2,464	3.2			
	部位取り違え	47	0.1					
	医療材料取り違え	65	0.1					
	診察・治療・処置等のその他の取り違え	63	0.1					
	方法(手技)の誤り	408	0.5					
	未実施・忘れ	350	0.5					
	中止・延期	39	0.1					
	日程・時間の誤り	110	0.1					
	順番の誤り	20	0.0					
	不必要行為の実施	99	0.1					
	消毒・清潔操作の誤り	88	0.1					
	患者体位の誤り	26	0.0					
	診察・治療等のその他のエラー	1,059	1.4					
	処方・与薬	処方量間違い	683			0.9	24,716	32.5
		過剰与薬	2,416			3.2		
過小与薬		1,727	2.3					
与薬時間・日付間違い		2,285	3.0					
重複与薬		633	0.8					
禁忌薬剤の組合せ		109	0.1					
投与速度速すぎ		2,081	2.7					
投与速度遅すぎ		409	0.5					
その他の投与速度のエラー		156	0.2					
患者間違い		1,463	1.9					
薬剤間違い		1,977	2.6					
単位間違い		438	0.6					
投与方法違い		939	1.2					
無投薬		6,398	8.4					
処方・与薬のその他のエラー		3,002	3.9					
調剤・製剤管理等		処方箋・注射箋監査間違い	167	0.2	2,858	3.8		
	秤量間違い調剤	141	0.2					
	数量間違い	588	0.8					
	分包間違い調剤	136	0.2					
	規格間違い調剤	303	0.4					
	単位間違い調剤	85	0.1					
	薬剤鶏間違え調剤	941	1.2					
	その他の調剤・製剤間違い	258	0.3					
	説明文書の取り違え	16	0.0					
	交付患者間違い	35	0.0					
	薬剤・製剤の取り違え交付	99	0.1					
	期限切れ製剤の交付	18	0.0					
	ABO型不適合製剤の交付	1	0.0					
	その他の不適合製剤の交付	4	0.0					
	薬剤・血液製剤のその他の交付エラー	66	0.1					
	薬剤・血液製剤管理	異物混入	26	0.0			951	1.3
細菌汚染		1	0.0					
破損		115	0.2					
混合間違い		118	0.2					
その他の薬剤・血液製剤管理		90	0.1					
薬袋・ボトルの記載間違い		191	0.3					
薬袋入れ間違い		51	0.1					
薬剤紛失		39	0.1					
調剤・製剤のその他のエラー		320	0.4					

表14-②. ヒヤリ・ハットの内容

中位項目	下位項目	事例数	%	小計	%
輸血検査	未実施	14	0.0	192	0.3
	検体取り違い	22	0.0		
	クロスマッチ間違い	29	0.0		
	結果記入・入力間違い	53	0.1		
	輸血検査のその他のエラー	74	0.1		
血液製剤への放射線照射	未実施・忘れ	12	0.0	468	0.6
	過剰照射	3	0.0		
	患者取り違い輸血	16	0.0		
	製剤取り違い輸血	21	0.0		
	輸血のその他のエラー	416	0.5		
医療用具(機器)の誤操作	組立	147	0.2	2,491	3.3
	条件設定間違い	381	0.5		
	設定忘れ・電源入れ忘れ	370	0.5		
	その他	173	0.2		
	機器の不適切使用	244	0.3		
	機器の誤作動	86	0.1		
	機器の故障	116	0.2		
	機器の修理ミス	2	0.0		
	機器の破損	143	0.2		
	機器の点検管理ミス	344	0.5		
	その他の使用・管理エラー	485	0.6		
ドレーン・チューブ類の使用・管理	点滴漏れ	217	0.3	10,902	14.3
	自己抜去	5,266	6.9		
	自然抜去	1,298	1.7		
	接続はずれ	1,256	1.7		
	未接続	45	0.1		
	閉塞	572	0.8		
	破損・切断	498	0.7		
	接続間違い	159	0.2		
	三方活栓操作間違い	223	0.3		
	ルートクランプエラー	240	0.3		
	空気混入	51	0.1		
	ドレーン・チューブ類のその他のエラー	1,077	1.4		
放射線管理	その他の放射線管理のエラー	31	0.0	31	0.0
診療情報管理	記録忘れ	52	0.1	1,710	2.2
	誤記録	144	0.2		
	管理ミス	1,275	1.7		
	その他の診療情報管理のエラー	239	0.3		
施設・設備	施設構造物・設備の破損	28	0.0	156	0.2
	施設・設備の管理ミス	72	0.1		
	その他の施設・設備のエラー	56	0.1		
検査	患者取り違い	591	0.8	5,250	6.9
	検査手技・判定技術の間違い	224	0.3		
	検体採取時のミス	621	0.8		
	検体取り違い	373	0.5		
	検体紛失	72	0.1		
	検体破損	120	0.2		
	検体のコンタミネーション	18	0.0		
	その他の検体管理・取扱い	553	0.7		
	試薬管理	30	0.0		
	分析機器・器具管理	43	0.1		
	検査機器・器具準備	57	0.1		
	データ取り違い	109	0.1		
	データ紛失	22	0.0		
	その他のデータ管理のエラー	94	0.1		
	計算・入力・転記	176	0.2		
	結果報告	278	0.4		
	その他の検査のエラー	1,869	2.5		

表14-③. ヒヤリ・ハットの内容

中位項目	下位項目	事例数	%	小計	%
療養上の世話・療養生活の場面	転倒	8,735	11.5	12,436	16.4
	転落	2,545	3.3		
	衝突	147	0.2		
	誤嚥	121	0.2		
	誤飲	159	0.2		
	誤配膳	216	0.3		
	安静指示の不履行	287	0.4		
	禁食指示の不履行	79	0.1		
	その他の指示の不履行	147	0.2		
	搬送・移送	取り違え	23		
遅延		24	0.0		
忘れ		12	0.0		
搬送先間違い		8	0.0		
その他の搬送・移送のエラー		76	0.1		
自己管理薬		飲み忘れ・注射忘れ	182	0.2	2,808
	摂取・注入量間違い	74	0.1		
	取り違い摂取	46	0.1		
	その他の自己管理薬のエラー	72	0.1		
	無断外出・外泊	662	0.9		
	その他	1,772	2.3		
	給食・栄養	内容の間違い	813	1.1	
量の間違い		228	0.3		
中止の忘れ		181	0.2		
延食の忘れ		85	0.1		
異物混入		639	0.8		
その他の給食・栄養のエラー		761	1.0		
物品搬送	遅延	7	0.0	94	0.1
	忘れ	18	0.0		
	搬送先間違い	17	0.0		
	搬送中の破損	9	0.0		
	その他の物品搬送のエラー	43	0.1		
患者・家族への説明	説明不十分	291	0.4	472	0.6
	説明間違い	98	0.1		
	その他の患者・家族への説明のエラー	83	0.1		
	その他	1,837	2.4		
	合計	76,043	100	76,043	100

表15. ヒヤリ・ハットの発生場面×発生内容(チューブ類の使用・管理)

	点 滴 漏 れ	自 己 抜 去	自 然 抜 去	抜 続 は ず れ	未 抜 続	閉 塞	破 損 ・ 切 断	抜 続 間 違 い	三 方 活 栓 操 作 間 違 い	ル ー ト ク ラ ン プ エ ラ ー	空 気 混 入	そ の 他	合 計
中心静脈ライン	35 (0.3)	794 (7.5)	221 (2.1)	291 (2.8)	5 (0.0)	245 (2.3)	169 (1.6)	54 (0.5)	58 (0.6)	50 (0.5)	16 (0.2)	160 (1.5)	2,098 (19.9)
末梢静脈ライン	139 (1.3)	1119 (10.6)	147 (1.4)	463 (4.4)	14 (0.1)	87 (0.8)	63 (0.6)	28 (0.3)	31 (0.3)	32 (0.3)	10 (0.1)	205 (1.9)	2,338 (22.2)
動脈ライン	2 (0.0)	152 (1.4)	67 (0.6)	34 (0.3)	1 (0.0)	16 (0.2)	7 (0.1)	5 (0.0)	4 (0.0)	1 (0.0)		34 (0.3)	323 (3.1)
気管チューブ	1 (0.0)	435 (4.1)	146 (1.4)	17 (0.2)	1 (0.0)	8 (0.1)	15 (0.1)	2 (0.0)		1 (0.0)		76 (0.7)	702 (6.7)
気管カニューレ		175 (1.7)	141 (1.3)	8 (0.1)	1 (0.0)	9 (0.1)	15 (0.1)	5 (0.0)				75 (0.7)	429 (4.1)
栄養チューブ(NG・ED)	5 (0.0)	1566 (14.9)	246 (2.3)	64 (0.6)	9 (0.1)	55 (0.5)	29 (0.3)	18 (0.2)	11 (0.1)	18 (0.2)		82 (0.8)	2,103 (20.0)
尿道カテーテル		307 (2.9)	45 (0.4)	20 (0.2)	3 (0.0)	27 (0.3)	31 (0.3)	6 (0.1)		16 (0.2)		60 (0.6)	515 (4.9)
胸腔ドレーン		36 (0.3)	40 (0.4)	43 (0.4)	1 (0.0)	7 (0.1)	10 (0.1)	3 (0.0)	3 (0.0)	12 (0.1)	2 (0.0)	61 (0.6)	218 (2.1)
腹腔ドレーン		37 (0.4)	29 (0.3)	9 (0.1)		6 (0.1)	6 (0.1)	4 (0.0)	1 (0.0)	3 (0.0)		21 (0.2)	116 (1.1)
脳室・脳槽ドレーン		27 (0.3)	11 (0.1)	4 (0.0)	1 (0.0)	10 (0.1)	5 (0.1)	1 (0.0)	1 (0.0)	35 (0.3)		38 (0.4)	134 (1.3)
皮下神経吸引ドレーン		16 (0.2)	9 (0.1)	16 (0.2)		10 (0.1)	2 (0.0)			14 (0.1)		15 (0.1)	82 (0.8)
硬膜外カテーテル	1 (0.0)	50 (0.5)	50 (0.5)	45 (0.4)		9 (0.1)	36 (0.3)	2 (0.0)	4 (0.0)	9 (0.1)	1 (0.0)	15 (0.1)	222 (2.1)
血液浄化用カテーテル・回路		19 (0.2)	7 (0.1)	18 (0.2)		3 (0.0)	6 (0.1)	4 (0.0)		10 (0.1)	13 (0.1)	32 (0.3)	112 (1.1)
三方活栓	9 (0.1)	5 (0.0)	1 (0.0)	56 (0.5)	1 (0.0)	17 (0.2)	17 (0.2)	4 (0.0)	82 (0.8)	2 (0.0)	1 (0.0)	9 (0.1)	204 (1.9)
その他	5 (0.0)	429 (4.1)	103 (1.0)	96 (0.9)	3 (0.0)	35 (0.3)	65 (0.6)	11 (0.1)	6 (0.1)	25 (0.2)	4 (0.0)	141 (1.3)	923 (8.8)
合計	197 (1.9)	5,167 (49.1)	1,263 (12.0)	1,184 (11.3)	40 (0.4)	544 (5.2)	477 (4.5)	147 (1.4)	201 (1.9)	228 (2.2)	47 (0.4)	1,024 (9.7)	10,519 (100)

()内%

表16. 間違いの実施の有無及びヒヤリ・ハットの影響度(全事例)

	事例数	(%)
実施前発見:患者への影響は小さい(処置不要)	15,177	(20.0)
実施前発見:患者への影響は中等度(処置必要)	3,574	(4.7)
実施前発見:患者への影響は大きい(生命に影響しうる)	809	(1.1)
間違いが実施されたが患者に影響がなかった	50,248	(66.1)
不明	340	(0.4)
その他	5,895	(7.8)
合計	76,043	(100)

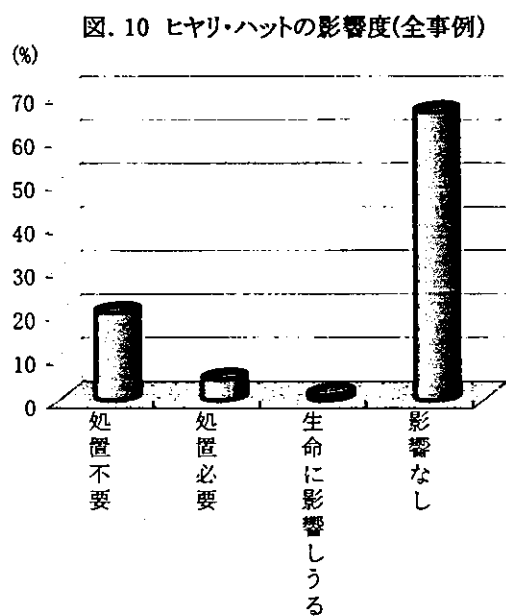


表. 17 自己抜去の発生場所

	事例数	(%)
病室	4,126	(79.9)
ICU	516	(10.0)
その他の集中治療室	190	(3.7)
CCU	78	(1.5)
NICU	55	(1.1)
ナースステーション	52	(1.0)
処置室	49	(0.9)
その他病棟内	44	(0.9)
手術室	9	(0.2)
透析室	9	(0.2)
廊下	6	(0.1)
浴室	5	(0.1)
トイレ	3	(0.1)
救急処置室	2	(0.0)
分娩室	2	(0.0)
機能訓練室	2	(0.0)
放射線撮影室・検査室	2	(0.0)
外来診療室	1	(0.0)
放射線治療室	1	(0.0)
薬局・輸血部	1	(0.0)
その他の場所(院内)	6	(0.1)
その他の場所(院外)	1	(0.0)
不明	7	(0.1)
合計	5,167	(100)

図. 11 自己抜去の発生場所

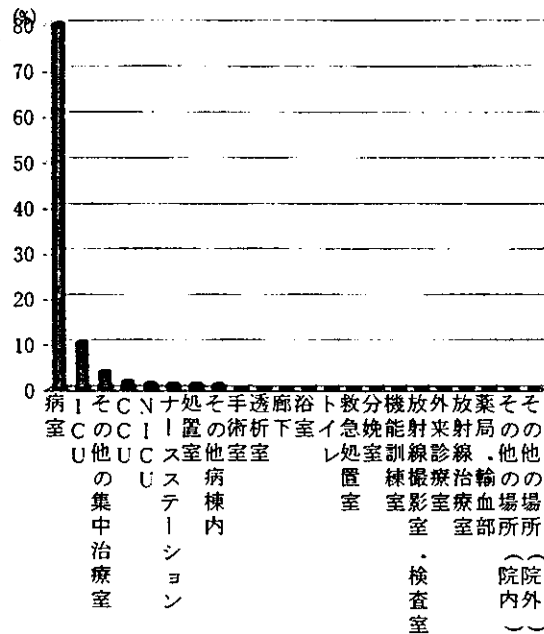


表18. 自己抜去事例と全事例の病室・集中治療場面の割合

	全事例	(%)	自己抜去事例(%)
病室	40,693	(53.5)	4,126 (79.9)
ICU	2,686	(3.5)	516 (10.0)
CCU	660	(0.9)	78 (1.5)
NICU	1,008	(1.3)	55 (1.1)
その他の集中治療室	1,060	(1.4)	190 (3.7)
その他	29,936	(39.4)	202 (3.9)
合計	76,043	(100)	5,167 (100)

$\chi^2(5, N=81210)=2946.8, p < 0.01$

図12. 自己抜去事例と全事例における病室・集中治療場面の割合

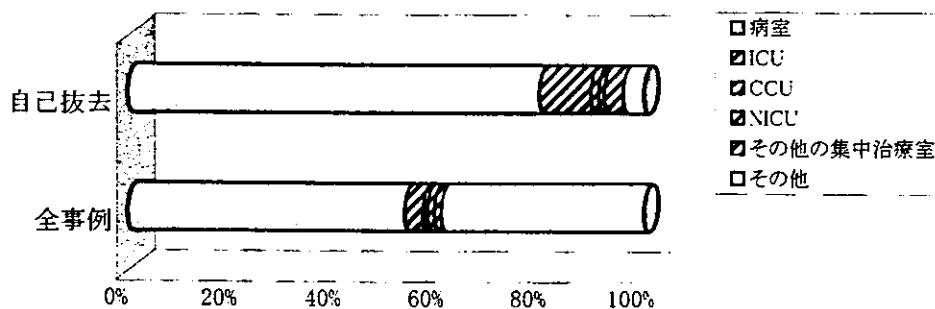


表19. 自己抜去事例と他の事例の発生曜日

	全事例 (%)	自己抜去 (%)	無投棄 (%)	転倒 (%)	合計 (%)
月曜日	10,790 (14.2)	674 (13.0)	868 (13.6)	1,218 (13.9)	13,550 (14.1)
火曜日	11,915 (15.7)	703 (13.6)	1,022 (16.0)	1,352 (15.5)	14,992 (15.6)
水曜日	12,343 (16.2)	797 (15.4)	949 (14.8)	1,286 (14.7)	15,375 (16.0)
木曜日	12,229 (16.1)	785 (15.2)	982 (15.3)	1,260 (14.4)	15,256 (15.8)
金曜日	12,166 (16.0)	805 (15.6)	995 (15.6)	1,293 (14.8)	15,259 (15.8)
土曜日	8,784 (11.6)	687 (13.3)	894 (14.0)	1,211 (13.9)	11,576 (12.0)
日曜日	7,297 (9.6)	708 (13.7)	611 (9.5)	1,096 (12.5)	9,712 (10.1)
不明	4 (0.0)				4 (0.0)
その他	515 (0.7)	8 (0.2)	77 (1.2)	19 (0.2)	619 (0.6)
合計	76,043 (100)	5,167 (100)	6,398 (100)	8,735 (100)	96,343 (100)

$\chi^2(24, N=96,343)=334.62, p < 0.01$

図13. 自己抜去事例と他の事例の発生曜日

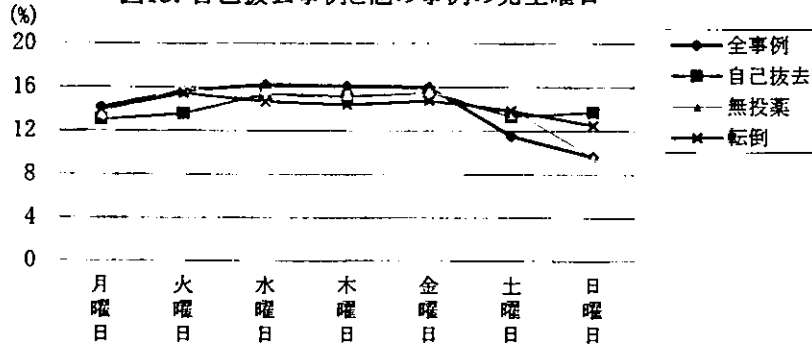


表20. 自己抜去事例と他の事例の発生時間帯

	全事例 (%)	自己抜去 (%)	無投棄 (%)	転倒 (%)	合計 (%)
0~1時台	4,040 (5.3)	563 (10.9)	280 (4.4)	777 (8.9)	5,660 (5.9)
2~3時台	2,791 (3.7)	502 (9.7)	104 (1.6)	762 (8.7)	4,159 (4.3)
4~5時台	2,746 (3.6)	473 (9.2)	73 (1.1)	758 (8.7)	4,050 (4.2)
6~7時台	6,101 (8.0)	493 (9.5)	560 (8.8)	1,000 (11.4)	8,154 (8.5)
8~9時台	10,049 (13.2)	298 (5.8)	993 (15.5)	740 (8.5)	12,080 (12.5)
10~11時台	10,188 (13.4)	293 (5.7)	653 (10.2)	719 (8.2)	11,853 (12.3)
12~13時台	7,723 (10.2)	306 (5.9)	764 (11.9)	595 (6.8)	9,388 (9.7)
14~15時台	7,347 (9.7)	292 (5.7)	451 (7.0)	676 (7.7)	8,766 (9.1)
16~17時台	7,091 (9.3)	316 (6.1)	710 (11.1)	595 (6.8)	8,712 (9.0)
18~19時台	6,234 (8.2)	438 (8.5)	768 (12.0)	588 (6.7)	8,028 (8.3)
20~21時台	4,636 (6.1)	523 (10.1)	489 (7.6)	655 (7.5)	6,303 (6.5)
22~23時台	3,896 (5.1)	579 (11.2)	221 (3.5)	741 (8.5)	5,437 (5.6)
不明	3,099 (4.1)	82 (1.6)	329 (5.1)	117 (1.3)	3,627 (3.8)
その他	102 (0.1)	9 (0.2)	3 (0.0)	12 (0.1)	126 (0.1)
合計	76,043 (100)	5,167 (100)	6,398 (100)	8,735 (100)	96,343 (100)

$\chi^2(39, N=96,343)=4674.01, p < 0.01$

図14. 自己抜去事例と他の事例の発生時間帯

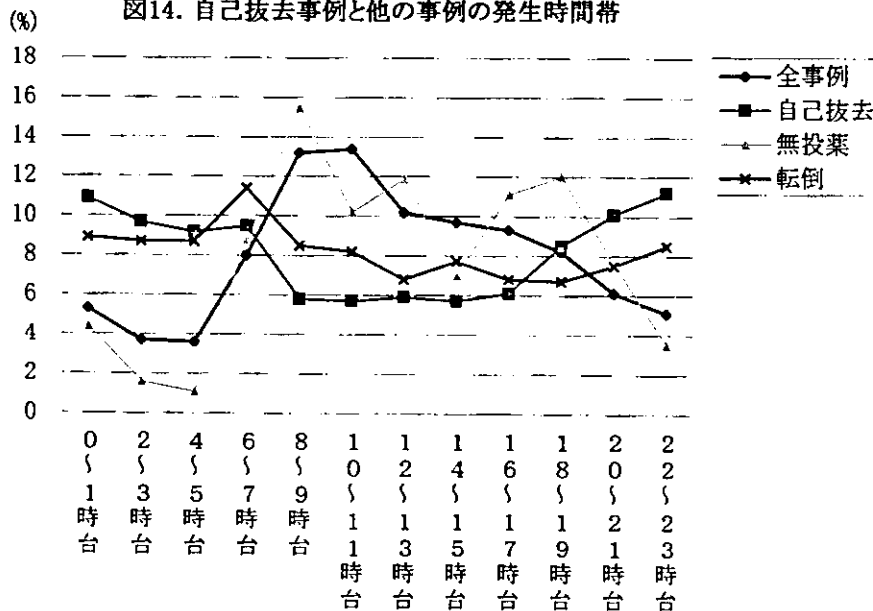


表21. 発生場所別にみる発生時間帯(自己抜去事例)

	自己抜去事例 (%)	病室 (%)	ICU (%)	NICU (%)
0時～1時台	563 (10.9)	475 (11.5)	42 (8.1)	4 (7.3)
2時～3時台	502 (9.7)	405 (9.8)	46 (8.9)	4 (7.3)
4時～5時台	473 (9.2)	379 (9.2)	49 (9.5)	4 (7.3)
6時～7時台	493 (9.5)	406 (9.8)	46 (8.9)	2 (3.6)
8時～9時台	298 (5.8)	243 (5.9)	31 (6.0)	4 (7.3)
10時～11時台	293 (5.7)	221 (5.4)	36 (7.0)	4 (7.3)
12時～13時台	306 (5.9)	226 (5.5)	33 (6.4)	5 (9.1)
14時～15時台	292 (5.7)	210 (5.1)	37 (7.2)	4 (7.3)
16時～17時台	316 (6.1)	242 (5.9)	37 (7.2)	3 (5.5)
18時～19時台	438 (8.5)	356 (8.6)	46 (8.9)	4 (7.3)
20時～21時台	523 (10.1)	423 (10.3)	43 (8.3)	5 (9.1)
22時～23時台	579 (11.2)	461 (11.2)	66 (12.8)	7 (12.7)
不明	82 (1.6)	70 (1.7)	4 (0.8)	2 (3.6)
その他	9 (0.2)	9 (0.2)		3 (5.5)
合計	5,167 (100)	4,126 (100)	516 (100)	55 (100)

$\chi^2(13, N=4642)=19.8, p=0.1$

図15. 発生場所別の発生時間帯(自己抜去事例)

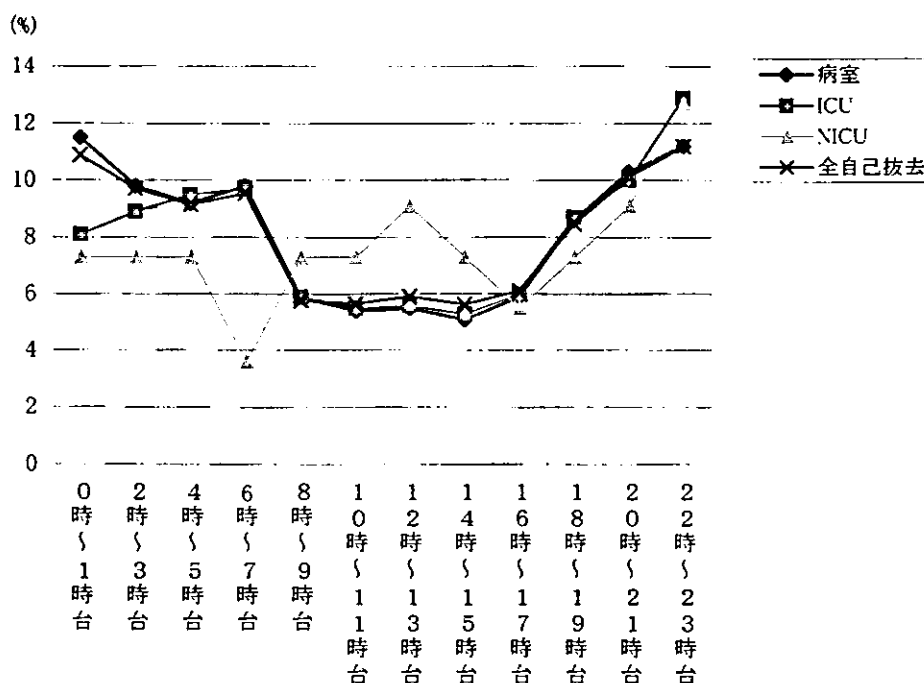
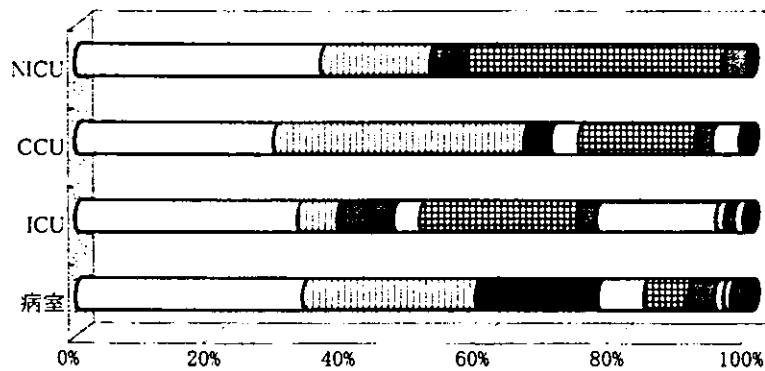


表22. 発生場所別のチューブの種類(自己抜去事例)

	自己抜去事例 (%)	病室 (%)	ICU (%)	CCU (%)	NICU (%)
栄養チューブ(NG・ED)	1,566 (30.3)	1,265 (30.7)	155 (30.0)	22 (28.2)	20 (36.4)
末梢静脈ライン	1,119 (21.7)	972 (23.6)	28 (5.4)	28 (35.9)	9 (16.4)
中心静脈ライン	794 (15.4)	688 (16.7)	40 (7.8)	3 (3.8)	3 (5.5)
尿道カテーテル	307 (5.9)	256 (6.2)	18 (3.5)	3 (3.8)	
気管チューブ	435 (8.4)	252 (6.1)	110 (21.3)	13 (16.7)	21 (38.2)
気管カニューレ	175 (3.4)	147 (3.6)	14 (2.7)	2 (2.6)	2 (3.6)
動脈ライン	152 (2.9)	51 (1.2)	84 (16.3)	3 (3.8)	
硬膜外カテーテル	50 (1.0)	41 (1.0)	6 (1.2)		
胸腔ドレーン	36 (0.7)	31 (0.8)	3 (0.6)		
腹腔ドレーン	37 (0.7)	30 (0.7)	4 (0.8)		
脳室・脳槽ドレーン	27 (0.5)	18 (0.4)	6 (1.2)		
皮下持続吸引ドレーン	16 (0.3)	13 (0.3)	1 (0.2)		
血液浄化用カテーテル・回路	19 (0.4)	7 (0.2)	3 (0.6)	1 (1.3)	
三方活栓	5 (0.1)	5 (0.1)			
その他	429 (8.3)	350 (8.5)	44 (8.5)	3 (3.8)	
合計	5,167 (100)	4,126 (100)	516 (100)	78 (100)	55 (100)

図16. 発生場所別のチューブの種類(自己抜去事例)



- | | |
|-----------------|--------------|
| □ 栄養チューブ(NG・ED) | □ 末梢静脈ライン |
| ■ 中心静脈ライン | □ 尿道カテーテル |
| ▨ 気管チューブ | ■ 気管カニューレ |
| □ 動脈ライン | □ 硬膜外カテーテル |
| ■ 胸腔ドレーン | □ 腹腔ドレーン |
| □ 脳室・脳槽ドレーン | ■ 皮下持続吸引ドレーン |
| ■ 血液浄化用カテーテル・回路 | ■ 三方活栓 |

表23. 自己抜去の影響度

	事例数	(%)
患者への影響は小さい(処置不要)	523	(10.1)
患者への影響は中等度(処置必要)	274	(5.3)
生命に影響しうる	34	(0.7)
患者に影響なし	3,903	(75.5)
不明	12	(0.2)
その他	421	(8.1)
合計	5,167	(100)

図17. 自己抜去の影響度

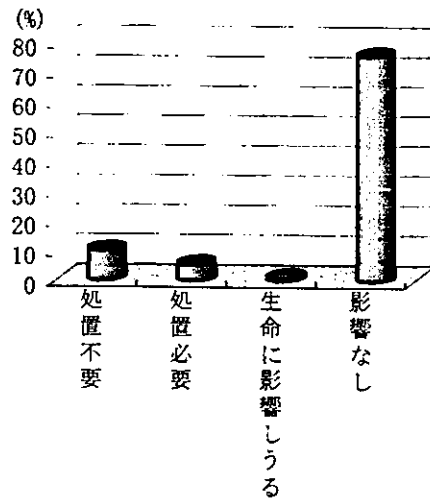


表25. 場所別影響度

	処置不要(%)	処置必要(%)	生命に影響(%)	影響なし(%)	不明(%)	その他(%)	合計(%)
病室	436 (8.4)	231 (4.5)	27 (0.5)	3,100 (60.0)	12 (0.2)	320 (6.2)	4,126 (79.9)
ICU	37 (0.7)	26 (0.5)	4 (0.1)	399 (7.7)		50 (1.0)	516 (10.0)
CCU	5 (0.1)	1 (0.0)	1 (0.0)	68 (1.3)		78 (1.5)	
NICU	1 (0.0)	4 (0.1)	2 (0.0)	42 (0.8)	1 (0.0)	5 (0.1)	55 (1.1)
その他の集中治療室	19 (0.4)	2 (0.0)		138 (2.7)		31 (0.6)	190 (3.7)
その他	25 (0.5)	11 (0.2)		155 (3.0)		10 (0.2)	202 (3.9)
合計	523 (10.1)	274 (5.3)	34 (0.7)	3,903 (75.5)	13 (0.3)	420 (8.1)	5,167 (100)

表26. 関連いの実施の有無及びインシデントの影響度とチューブの種類(病室)

	中心静脈(%)	末梢静脈(%)	動脈(%)	気管チューブ(%)	カニューレ(%)	NG・ED(%)	尿道カテーテル(%)	鼻胃管(%)	鼻吸引(%)	気管挿入(%)	皮下吸引(%)	硬膜外カテーテル(%)	血液浄化(%)	三原(%)	その他(%)	合計(%)
処置不要	75 (1.8)	104 (2.5)	3 (0.1)	15 (0.4)	13 (0.3)	136 (3.3)	36 (0.9)	4 (0.1)	2 (0.0)	6 (0.1)	6 (0.1)	1 (0.0)	1 (0.0)	35 (0.8)	435 (10.6)	
処置必要	55 (1.3)	43 (1.0)	1 (0.0)	23 (0.6)	14 (0.3)	48 (1.2)	10 (0.2)	6 (0.1)	2 (0.0)	4 (0.1)	2 (0.0)	2 (0.0)	2 (0.0)	23 (0.6)	231 (5.6)	
生命に影響	7 (0.2)	1 (0.0)	1 (0.0)	4 (0.1)	9 (0.2)		2 (0.0)				1 (0.0)			2 (0.0)	27 (0.7)	
影響なし	484 (11.7)	760 (18.4)	41 (1.0)	176 (4.3)	91 (2.2)	1,001 (24.3)	181 (4.4)	20 (0.5)	21 (0.5)	11 (0.3)	7 (0.2)	26 (0.6)	6 (0.1)	3 (0.1)	272 (6.6)	3,100 (75.1)
不明	1 (0.0)	2 (0.0)	1 (0.0)	2 (0.0)	2 (0.0)		1 (0.0)					1 (0.0)		2 (0.0)	12 (0.3)	
その他	66 (1.6)	62 (1.5)	4 (0.1)	32 (0.8)	18 (0.4)	80 (1.9)	26 (0.6)	5 (0.1)	3 (0.1)	1 (0.0)	1 (0.0)	5 (0.1)	1 (0.0)	16 (0.4)	320 (7.8)	
合計	688 (16.7)	972 (23.6)	51 (1.2)	252 (6.1)	147 (3.6)	1,255 (30.7)	256 (6.2)	31 (0.8)	30 (0.7)	18 (0.4)	13 (0.3)	41 (1.0)	7 (0.2)	5 (0.1)	350 (8.5)	4,126 (100)

表27. 関連いの実施の有無及びインシデントの影響度とチューブの種類(ICU)

	中心静脈(%)	末梢静脈(%)	動脈(%)	気管チューブ(%)	カニューレ(%)	NG・ED(%)	尿道カテーテル(%)	鼻胃管(%)	鼻吸引(%)	気管挿入(%)	皮下吸引(%)	硬膜外カテーテル(%)	血液浄化(%)	その他(%)	合計(%)
処置不要	5 (1.0)	4 (0.8)	3 (0.6)	3 (0.6)		17 (3.3)					1 (0.2)			3 (0.6)	37 (7.2)
処置必要	1 (0.2)	2 (0.4)	8 (1.6)	11 (2.1)		2 (0.4)					1 (0.2)			1 (0.2)	26 (5.0)
生命に影響				2 (0.4)											4 (0.8)
影響なし	30 (5.8)	15 (2.9)	63 (12.2)	83 (16.1)	11 (2.1)	123 (23.8)	17 (3.3)	2 (0.4)	4 (0.8)	5 (1.0)	1 (0.2)	5 (1.0)	3 (0.6)	37 (7.2)	399 (77.3)
不明															
その他	4 (0.8)	7 (1.4)	10 (1.9)	11 (2.1)	1 (0.2)	13 (2.5)	1 (0.2)							3 (0.6)	50 (9.7)
合計	40 (7.8)	28 (5.4)	84 (16.3)	110 (21.3)	14 (2.7)	155 (30.0)	18 (3.5)	3 (0.6)	4 (0.8)	6 (1.2)	1 (0.2)	6 (1.2)	3 (0.6)	44 (8.5)	516 (100)

表28. 関連いの実施の有無及びインシデントの影響度とチューブの種類(CCU)

	中心静脈(%)	末梢静脈(%)	動脈(%)	気管チューブ(%)	カニューレ(%)	NG・ED(%)	尿道カテーテル(%)	鼻胃管(%)	鼻吸引(%)	気管挿入(%)	皮下吸引(%)	硬膜外カテーテル(%)	血液浄化(%)	その他(%)	合計(%)
処置不要		2 (2.6)		2 (2.6)			1 (1.3)							5 (6.4)	
処置必要														0 (0.0)	
生命に影響				1 (1.3)										1 (1.3)	
影響なし	2 (2.6)	24 (30.8)	2 (2.6)	8 (10.3)	2 (2.6)	21 (26.9)	2 (2.6)	1 (1.3)	6 (7.7)	68 (87.2)				68 (87.2)	
不明														0 (0.0)	
その他	2 (2.6)	1 (1.3)		1 (1.3)		1 (1.3)			1 (1.3)	4 (5.1)				4 (5.1)	
合計	2 (2.6)	27 (34.6)	2 (2.6)	12 (15.4)	2 (2.6)	22 (28.2)	3 (3.8)	1 (1.3)	7 (9.0)	78 (100)				78 (100)	

表29. 関連いの実施の有無及びインシデントの影響度とチューブの種類(NICU)

	中心静脈(%)	末梢静脈(%)	動脈(%)	気管チューブ(%)	カニューレ(%)	NG・ED(%)	尿道カテーテル(%)	鼻胃管(%)	鼻吸引(%)	気管挿入(%)	皮下吸引(%)	硬膜外カテーテル(%)	血液浄化(%)	その他(%)	合計(%)
処置不要		1 (1.8)												1 (1.8)	
処置必要		2 (3.6)		1 (1.8)	1 (1.8)									4 (7.3)	
生命に影響				2 (3.6)										2 (3.6)	
影響なし	2 (3.6)	5 (9.1)	14 (25.5)	2 (3.6)	19 (34.5)	42 (76.4)								42 (76.4)	
不明	1 (1.8)													1 (1.8)	
その他	3 (5.5)	1 (1.8)	4 (7.3)			5 (9.1)								5 (9.1)	
合計	3 (5.5)	9 (16.4)	21 (38.2)	2 (3.6)	20 (36.3)	55 (100)								55 (100)	

表30. 自己抜去事例と他の事例の患者の年齢

	全事例 (%)	自己抜去 (%)	無投薬 (%)	転倒 (%)	合計 (%)
0歳	2,293 (3.0)	148 (2.8)	178 (2.8)	12 (0.1)	2,631 (2.7)
1～4歳	1,830 (2.4)	98 (1.9)	139 (2.2)	57 (0.7)	2,124 (2.2)
5～9歳	1,140 (1.5)	27 (0.5)	116 (1.8)	37 (0.4)	1,320 (1.4)
10～14歳	921 (1.2)	25 (0.5)	86 (1.3)	30 (0.3)	1,062 (1.1)
15～19歳	1,146 (1.5)	45 (0.9)	128 (2.0)	49 (0.6)	1,368 (1.4)
20～24歳	1,486 (2.0)	60 (1.1)	97 (1.5)	115 (1.3)	1,758 (1.8)
25～29歳	1,686 (2.2)	79 (1.5)	154 (2.4)	71 (0.8)	1,990 (2.1)
30～34歳	2,001 (2.6)	80 (1.5)	174 (2.7)	112 (1.3)	2,367 (2.5)
35～39歳	1,718 (2.3)	65 (1.2)	150 (2.3)	113 (1.3)	2,046 (2.1)
40～44歳	1,748 (2.3)	75 (1.4)	131 (2.0)	111 (1.3)	2,065 (2.1)
45～49歳	2,258 (3.0)	86 (1.6)	186 (2.9)	201 (2.3)	2,731 (2.8)
50～54歳	3,819 (5.0)	181 (3.4)	343 (5.4)	382 (4.4)	4,725 (4.9)
55～59歳	4,470 (5.9)	250 (4.7)	393 (6.1)	439 (5.0)	5,552 (5.8)
60～64歳	5,639 (7.4)	363 (6.9)	513 (8.0)	604 (6.9)	7,119 (7.4)
65～69歳	6,790 (8.9)	510 (9.7)	549 (8.6)	885 (10.1)	8,734 (9.1)
70～74歳	7,859 (10.3)	692 (13.1)	664 (10.4)	1,244 (14.2)	10,459 (10.8)
75～79歳	6,815 (9.0)	734 (13.9)	598 (9.3)	1,176 (13.5)	9,323 (9.7)
80～84歳	3,984 (5.2)	502 (9.5)	315 (4.9)	724 (8.3)	5,525 (5.7)
85～89歳	2,053 (2.7)	350 (6.6)	172 (2.7)	395 (4.5)	2,970 (3.1)
90歳以上	885 (1.2)	154 (2.9)	93 (1.5)	154 (1.8)	1,286 (1.3)
患者複数	358 (0.5)	2 (0.0)	7 (0.1)	1 (0.0)	368 (0.4)
不明	14,822 (19.5)	617 (13.6)	1,202 (18.8)	1,787 (20.5)	18,527 (19.2)
その他	322 (0.4)	24 (0.5)	10 (0.2)	36 (0.4)	389 (0.4)
合計	76,043 (100)	5,167 (100)	6,398 (100)	8,735 (100)	96,439 (100)

$\chi^2(66, N=96439)=2344.7, p < 0.01$

図18. 自己抜去事例と他の事例の患者の年齢

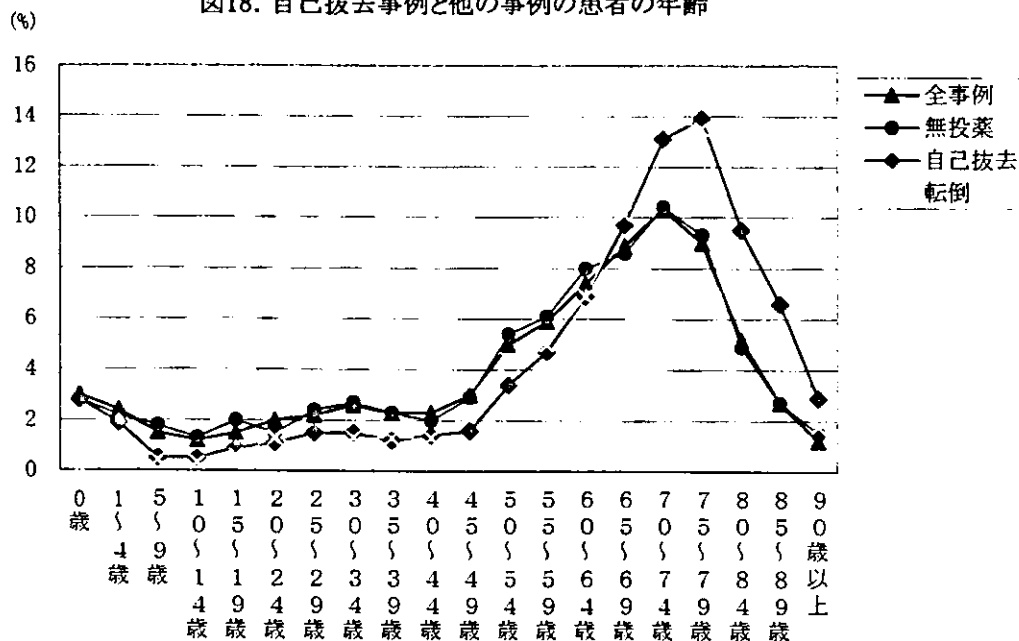


表31. 患者の性別

	自己抜去 (%)	転倒 (%)	無投薬 (%)	全事例 (%)	合計 (%)
男性	2,970 (57.5)	3,983 (45.6)	2,987 (46.7)	36,273 (47.7)	46,213 (48.0)
女性	1,624 (31.4)	3,230 (37.0)	2,434 (38.0)	27,539 (36.2)	34,827 (36.1)
患者複数		5 (0.1)	9 (0.1)		14 (0.0)
不明	573 (11.1)	1,492 (17.1)	959 (15.0)	12,231 (16.1)	15,255 (15.8)
その他		25 (0.3)	9 (0.1)		34 (0.0)
合計	5,167 (100)	8,735 (100)	6,398 (100)	76,043 (100)	96,343 (100)

$\chi^2(12, N=96343)=536.3, p < 0.01$

図19. 患者の性別

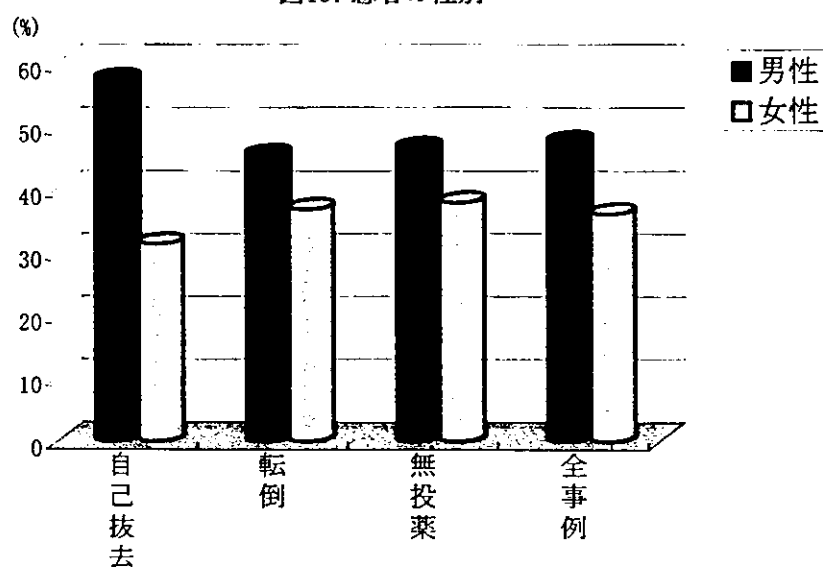


表32. 患者の心身状態

		全事例(%)	自己抜去事例(%)	χ^2	<i>P</i>
意識障害	あり	6,049 (8.0)	1,123 (21.7)	1,139.25	< 0.000 **
	なし	69,994 (92.0)	4,044 (78.3)		
視覚障害	あり	1,818 (2.4)	89 (1.7)	9.13	0.002 **
	なし	74,225 (97.6)	5,078 (98.3)		
聴覚障害	あり	1,270 (1.7)	127 (2.5)	17.29	< 0.000 **
	なし	74,773 (98.3)	5,040 (97.5)		
構音障害	あり	1,619 (2.1)	204 (4.0)	72.13	< 0.000 **
	なし	74,424 (97.9)	4,963 (96.1)		
精神障害	あり	4,229 (5.6)	342 (6.6)	9.98	0.002 **
	なし	71,814 (94.4)	4,825 (93.4)		
痴呆・健忘	あり	4,528 (6.0)	911 (17.6)	1,053.77	< 0.000 **
	なし	71,515 (94.0)	4,256 (82.4)		
上肢障害	あり	5,136 (6.8)	373 (7.2)	1.58	0.210 n.s.
	なし	70,907 (93.2)	4,794 (92.8)		
下肢障害	あり	7,666 (10.1)	526 (10.2)	0.04	0.830 n.s.
	なし	68,377 (89.9)	4,641 (89.8)		
歩行障害	あり	9,336 (12.3)	470 (9.1)	45.81	< 0.000 **
	なし	66,707 (87.7)	4,697 (90.9)		
床上安静	あり	11,923 (15.7)	1,835 (35.5)	1,351.29	< 0.000 **
	なし	64,120 (84.3)	3,332 (64.5)		
睡眠中	あり	1,657 (2.2)	256 (5.0)	160.83	< 0.000 **
	なし	74,386 (97.8)	4,911 (95.0)		
せん妄状態	あり	2,335 (3.1)	1,002 (19.4)	3,266.95	< 0.000 **
	なし	73,708 (96.9)	4,165 (80.6)		
薬剤の影響下	あり	3,623 (4.8)	511 (9.9)	261.99	< 0.000 **
	なし	72,420 (95.2)	4,656 (90.1)		
麻酔中・麻酔前後	あり	1,966 (2.6)	112 (2.2)	3.22	0.070 n.s.
	なし	74,077 (97.4)	5,055 (97.8)		
障害なし	あり	4,663 (6.1)	386 (7.5)	14.63	< 0.000 **
	なし	71,380 (93.9)	4,781 (92.5)		

** $p < 0.01$ n.s.:not significant

表33. NICUの患者の心身状態（複数回答）

	自己抜去事例%	NICU(%)
意識障害	1,123 (12.9)	2 (7.4)
視覚障害	89 (1.0)	
聴覚障害	127 (1.5)	
構音障害	204 (2.3)	
精神障害	342 (3.9)	
痴呆・健忘	911 (10.5)	
上肢障害	373 (4.3)	1 (3.7)
下肢障害	526 (6.0)	1 (3.7)
歩行障害	470 (5.4)	
床上安静	1,835 (21.1)	13 (48.1)
睡眠中	256 (2.9)	1 (3.7)
せん妄状態	1,002 (11.5)	
薬剤の影響下	511 (5.9)	2 (7.4)
麻酔中・麻酔前後	112 (1.3)	
障害なし	386 (4.4)	7 (25.9)
その他	436 (5.0)	
合計	8,703 (100)	27 (100)

表34. 当事者の職種(全事例と自己抜去事例)

当事者の職種	全事例 (%)	自己抜去事例(%)
医師	4,627 (6.0)	32 (0.6)
歯科医師	39 (0.1)	
助産師	656 (0.8)	
看護師	59,507 (76.9)	4,985 (96.5)
看護師	1,584 (2.0)	
看護助手	424 (0.5)	
薬剤師	3,272 (4.2)	
管理栄養士	239 (0.3)	
栄養士	269 (0.3)	
調理師・調理従事者	1,076 (1.4)	
診療放射線技師	756 (1.0)	
臨床検査技師	1,274 (1.6)	
衛生検査技師	10 (0.0)	
理学療法士	241 (0.3)	
作業療法士	58 (0.1)	
言語聴覚士	7 (0.0)	
歯科衛生士	7 (0.0)	
歯科技工士		
視能訓練士	3 (0.0)	
精神保健福祉士		
臨床心理士	4 (0.0)	
社会福祉士	2 (0.0)	
介護福祉士	1 (0.0)	
臨床工学技師	123 (0.2)	
児童指導員・保育士	51 (0.1)	
事務職員	1,342 (1.7)	
不明	565 (0.7)	69 (1.3)
その他	1,290 (1.7)	81 (1.6)
合計	77,427 (100)	5,167 (100)

図20. 当事者の職種(全事例と自己抜去事例)

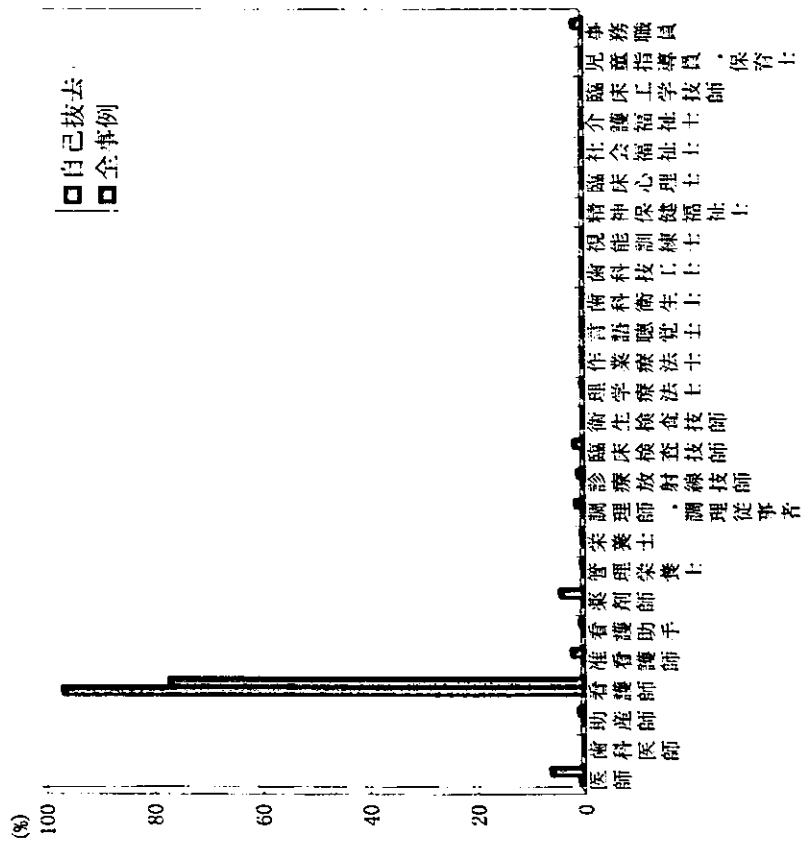


表35. 当事者の職種経験年数

	全事例	(%)	自己抜去事例(%)
0年	15,236	(20.0)	855 (16.5)
1年	7,826	(10.3)	673 (13.0)
2年	5,998	(7.9)	563 (10.9)
3年	5,246	(6.9)	521 (10.1)
4年	4,387	(5.8)	426 (8.2)
5年	3,547	(4.7)	338 (6.5)
6年	2,658	(3.5)	239 (4.6)
7年	2,121	(2.8)	194 (3.8)
8年	1,763	(2.3)	149 (2.9)
9年	1,666	(2.2)	126 (2.4)
10年	1,751	(2.3)	131 (2.5)
11～20年	8,272	(10.9)	593 (11.5)
21～30年	6,365	(8.4)	234 (4.5)
30年超	848	(1.1)	22 (0.4)
当事者複数 年数不明	2,003	(2.6)	42 (0.8)
その他	3,612	(4.7)	55 (1.1)
合計	76,043	(100)	5,167 (100)

図21. 当事者の職種経験年数

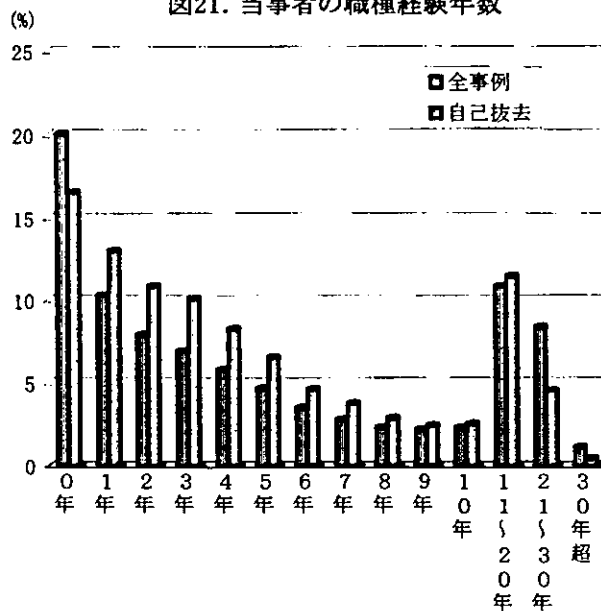


表36-①. 当事者に関する発生要因

発生要因		Yes/No	全事例 (%)	自己抜去 (%)	χ^2	p																																																																																																																																																																																																																																								
確認	確認が不十分であった	Y	10,235 (13.5)	1,157 (22.4)	319.36	< 0.000 **																																																																																																																																																																																																																																								
		N	65,808 (86.5)	4,010 (77.6)			観察	観察が不十分であった	Y	62,389 (82.0)	2,978 (57.6)	1,834.24	< 0.000 **	N	13,654 (18.0)	2,189 (42.4)	判断	判断に誤りがあった	Y	9,809 (12.9)	1,392 (26.9)	801.02	< 0.000 **	N	66,234 (87.1)	3,775 (73.1)	知識	知識が不足していた	Y	3,037 (4.0)	70 (1.4)	90.86	< 0.000 **	N	73,006 (96.0)	5,097 (98.6)		知識に誤りがあった	Y	291 (0.4)	8 (0.2)	6.24	0.010 n.s.	N	75,752 (99.6)	5,159 (99.8)	技術(手技)	技術(手技)が未熟だった	Y	1,409 (1.9)	97 (1.9)	0.01	0.940 n.s.	N	74,634 (98.1)	5,070 (98.1)		技術(手技)を誤った	Y	599 (0.8)	11 (0.2)	20.68	< 0.000 **	N	75,444 (99.2)	5,156 (99.8)	報告等	忘れた	Y	568 (0.7)	4 (0.1)	30.06	< 0.000 **	N	75,475 (99.3)	5,163 (99.9)	不十分であった	Y	806 (1.1)	16 (0.3)	26.43	< 0.000 **	N	75,237 (98.9)	5,151 (99.7)	間違いであった	Y	118 (0.2)	0 (0)	6.99	0.008 **	N	75,925 (99.8)	5,167 (100)	不適切であった	Y	183 (0.2)	3 (0.1)	6.28	0.010 *	N	75,860 (99.8)	5,164 (99.9)	身体的状況	寝不足だった	Y	772 (1.0)	28 (0.5)	10.63	0.001 **	N	75,271 (99.0)	5,139 (99.5)	体調が不良だった	Y	597 (0.8)	31 (0.6)	1.92	0.160 n.s.	N	75,446 (99.2)	5,136 (99.4)	眠くなる薬を飲んでいて	Y	56 (0.1)	0 (0)	2.81	0.090 n.s.	N	75,987 (99.9)	5,167 (100)	心理的状況	慌てていた	Y	3,726 (4.9)	84 (1.6)	115.26	< 0.000 **	N	72,317 (95.1)	5,083 (98.4)	イライラしていた	Y	334 (0.4)	9 (0.2)	7.46	0.006 **	N	75,709 (99.6)	5,158 (99.8)	緊張していた	Y	411 (0.5)	11 (0.2)	9.42	0.002 **	N	75,632 (99.5)	5,156 (99.8)	他のことに気を取られていた	Y	2,396 (3.2)	105 (2.0)	19.91	< 0.000 **	N	73,647 (96.8)	5,062 (98.0)	思い込んでいた	Y	4,453 (5.9)	71 (1.4)	183.89	< 0.000 **	N	71,590 (94.1)	5,096 (98.6)	無意識だった	Y	1,274 (1.7)	10 (0.2)	67.32	< 0.000 **	N	74,769 (98.3)	5,157 (99.8)	教育・訓練	教育・訓練が不十分だった	Y	2,414 (3.2)	71 (1.4)	52.27	< 0.000 **	N	73,629 (96.8)	5,096 (98.6)	マニュアルに不備があった	Y	239 (0.3)	2 (0)	11.51	< 0.000 **	N	75,804 (99.7)	5,165 (100)	カリキュラムに不備があった	Y	15 (0.0)	1 (0)	0.00	1.000 n.s.	N	76,028 (100)	5,166 (100)	患者・家族への説明	説明が不十分であった	Y	3,125 (4.1)	238 (4.6)	2.88	0.089 n.s.	N	72,918 (95.9)	4,929 (95.4)	説明に誤りがあった	Y	110 (0.1)	2 (0)	3.21	0.073 n.s.	N	75,933 (99.9)	5,165 (100)	患者・家族の理解が不十分であった	Y	2,791 (3.7)	631 (12.2)	872.49
観察	観察が不十分であった	Y	62,389 (82.0)	2,978 (57.6)	1,834.24	< 0.000 **																																																																																																																																																																																																																																								
		N	13,654 (18.0)	2,189 (42.4)			判断	判断に誤りがあった	Y	9,809 (12.9)	1,392 (26.9)	801.02	< 0.000 **	N	66,234 (87.1)	3,775 (73.1)	知識	知識が不足していた	Y	3,037 (4.0)	70 (1.4)	90.86	< 0.000 **	N	73,006 (96.0)	5,097 (98.6)		知識に誤りがあった	Y	291 (0.4)	8 (0.2)	6.24	0.010 n.s.	N	75,752 (99.6)	5,159 (99.8)	技術(手技)	技術(手技)が未熟だった	Y	1,409 (1.9)	97 (1.9)	0.01	0.940 n.s.	N	74,634 (98.1)	5,070 (98.1)		技術(手技)を誤った	Y	599 (0.8)	11 (0.2)	20.68	< 0.000 **	N	75,444 (99.2)	5,156 (99.8)	報告等	忘れた	Y	568 (0.7)	4 (0.1)	30.06	< 0.000 **	N	75,475 (99.3)	5,163 (99.9)		不十分であった	Y	806 (1.1)	16 (0.3)	26.43	< 0.000 **	N	75,237 (98.9)	5,151 (99.7)	間違いであった	Y	118 (0.2)	0 (0)	6.99	0.008 **	N	75,925 (99.8)	5,167 (100)	不適切であった	Y	183 (0.2)	3 (0.1)	6.28	0.010 *	N	75,860 (99.8)	5,164 (99.9)	身体的状況	寝不足だった	Y	772 (1.0)	28 (0.5)	10.63	0.001 **	N	75,271 (99.0)		5,139 (99.5)	体調が不良だった	Y	597 (0.8)	31 (0.6)	1.92	0.160 n.s.	N	75,446 (99.2)	5,136 (99.4)	眠くなる薬を飲んでいて	Y	56 (0.1)	0 (0)	2.81	0.090 n.s.	N	75,987 (99.9)	5,167 (100)	心理的状況	慌てていた	Y	3,726 (4.9)	84 (1.6)	115.26	< 0.000 **	N		72,317 (95.1)	5,083 (98.4)	イライラしていた	Y	334 (0.4)	9 (0.2)	7.46	0.006 **	N	75,709 (99.6)	5,158 (99.8)	緊張していた	Y	411 (0.5)	11 (0.2)	9.42	0.002 **	N	75,632 (99.5)	5,156 (99.8)	他のことに気を取られていた	Y	2,396 (3.2)	105 (2.0)	19.91	< 0.000 **	N	73,647 (96.8)	5,062 (98.0)	思い込んでいた	Y	4,453 (5.9)	71 (1.4)	183.89	< 0.000 **	N	71,590 (94.1)	5,096 (98.6)	無意識だった	Y	1,274 (1.7)	10 (0.2)	67.32	< 0.000 **	N	74,769 (98.3)	5,157 (99.8)	教育・訓練	教育・訓練が不十分だった	Y	2,414 (3.2)	71 (1.4)	52.27	< 0.000 **		N	73,629 (96.8)	5,096 (98.6)	マニュアルに不備があった	Y	239 (0.3)	2 (0)	11.51	< 0.000 **	N	75,804 (99.7)	5,165 (100)	カリキュラムに不備があった	Y	15 (0.0)	1 (0)	0.00	1.000 n.s.	N	76,028 (100)	5,166 (100)	患者・家族への説明	説明が不十分であった	Y	3,125 (4.1)	238 (4.6)	2.88		0.089 n.s.	N	72,918 (95.9)	4,929 (95.4)	説明に誤りがあった	Y	110 (0.1)	2 (0)	3.21	0.073 n.s.	N	75,933 (99.9)	5,165 (100)	患者・家族の理解が不十分であった	Y	2,791 (3.7)	631 (12.2)	872.49	< 0.000 **	N	73,252 (96.3)	4,536 (87.8)	
判断	判断に誤りがあった	Y	9,809 (12.9)	1,392 (26.9)	801.02	< 0.000 **																																																																																																																																																																																																																																								
		N	66,234 (87.1)	3,775 (73.1)			知識	知識が不足していた	Y	3,037 (4.0)	70 (1.4)	90.86	< 0.000 **	N	73,006 (96.0)	5,097 (98.6)		知識に誤りがあった	Y	291 (0.4)	8 (0.2)	6.24	0.010 n.s.	N	75,752 (99.6)	5,159 (99.8)	技術(手技)	技術(手技)が未熟だった	Y	1,409 (1.9)	97 (1.9)	0.01	0.940 n.s.	N	74,634 (98.1)	5,070 (98.1)		技術(手技)を誤った	Y	599 (0.8)	11 (0.2)	20.68	< 0.000 **	N	75,444 (99.2)	5,156 (99.8)	報告等	忘れた	Y	568 (0.7)	4 (0.1)	30.06	< 0.000 **	N	75,475 (99.3)	5,163 (99.9)		不十分であった	Y	806 (1.1)	16 (0.3)	26.43	< 0.000 **	N	75,237 (98.9)	5,151 (99.7)	間違いであった	Y	118 (0.2)	0 (0)	6.99	0.008 **	N	75,925 (99.8)	5,167 (100)	不適切であった	Y	183 (0.2)	3 (0.1)	6.28	0.010 *	N	75,860 (99.8)	5,164 (99.9)	身体的状況	寝不足だった	Y	772 (1.0)	28 (0.5)	10.63	0.001 **	N	75,271 (99.0)	5,139 (99.5)		体調が不良だった	Y	597 (0.8)	31 (0.6)	1.92	0.160 n.s.	N	75,446 (99.2)	5,136 (99.4)	眠くなる薬を飲んでいて	Y	56 (0.1)	0 (0)	2.81	0.090 n.s.	N	75,987 (99.9)	5,167 (100)	心理的状況	慌てていた	Y	3,726 (4.9)	84 (1.6)	115.26	< 0.000 **	N	72,317 (95.1)	5,083 (98.4)		イライラしていた	Y	334 (0.4)	9 (0.2)	7.46	0.006 **	N		75,709 (99.6)	5,158 (99.8)	緊張していた	Y	411 (0.5)	11 (0.2)	9.42	0.002 **	N	75,632 (99.5)	5,156 (99.8)	他のことに気を取られていた	Y	2,396 (3.2)	105 (2.0)	19.91	< 0.000 **	N	73,647 (96.8)	5,062 (98.0)	思い込んでいた	Y	4,453 (5.9)	71 (1.4)	183.89	< 0.000 **	N	71,590 (94.1)	5,096 (98.6)	無意識だった	Y	1,274 (1.7)	10 (0.2)	67.32	< 0.000 **	N	74,769 (98.3)	5,157 (99.8)	教育・訓練	教育・訓練が不十分だった	Y	2,414 (3.2)	71 (1.4)	52.27	< 0.000 **	N	73,629 (96.8)		5,096 (98.6)	マニュアルに不備があった	Y	239 (0.3)	2 (0)	11.51	< 0.000 **	N	75,804 (99.7)	5,165 (100)	カリキュラムに不備があった	Y	15 (0.0)	1 (0)	0.00	1.000 n.s.	N	76,028 (100)	5,166 (100)	患者・家族への説明	説明が不十分であった	Y	3,125 (4.1)	238 (4.6)	2.88	0.089 n.s.	N	72,918 (95.9)		4,929 (95.4)	説明に誤りがあった	Y	110 (0.1)	2 (0)	3.21	0.073 n.s.	N	75,933 (99.9)	5,165 (100)	患者・家族の理解が不十分であった	Y	2,791 (3.7)	631 (12.2)	872.49	< 0.000 **	N	73,252 (96.3)	4,536 (87.8)										
知識	知識が不足していた	Y	3,037 (4.0)	70 (1.4)	90.86	< 0.000 **																																																																																																																																																																																																																																								
		N	73,006 (96.0)	5,097 (98.6)				知識に誤りがあった	Y	291 (0.4)	8 (0.2)	6.24	0.010 n.s.	N	75,752 (99.6)	5,159 (99.8)	技術(手技)	技術(手技)が未熟だった	Y	1,409 (1.9)	97 (1.9)	0.01	0.940 n.s.	N	74,634 (98.1)	5,070 (98.1)		技術(手技)を誤った	Y	599 (0.8)	11 (0.2)	20.68	< 0.000 **	N	75,444 (99.2)	5,156 (99.8)	報告等	忘れた	Y	568 (0.7)	4 (0.1)	30.06	< 0.000 **	N	75,475 (99.3)	5,163 (99.9)		不十分であった	Y	806 (1.1)	16 (0.3)	26.43	< 0.000 **	N	75,237 (98.9)	5,151 (99.7)	間違いであった	Y	118 (0.2)	0 (0)	6.99	0.008 **	N	75,925 (99.8)	5,167 (100)	不適切であった	Y	183 (0.2)	3 (0.1)	6.28	0.010 *	N	75,860 (99.8)	5,164 (99.9)	身体的状況	寝不足だった	Y	772 (1.0)	28 (0.5)	10.63	0.001 **	N	75,271 (99.0)	5,139 (99.5)		体調が不良だった	Y	597 (0.8)	31 (0.6)	1.92	0.160 n.s.	N	75,446 (99.2)	5,136 (99.4)	眠くなる薬を飲んでいて	Y	56 (0.1)	0 (0)	2.81	0.090 n.s.	N	75,987 (99.9)	5,167 (100)	心理的状況	慌てていた	Y	3,726 (4.9)	84 (1.6)	115.26	< 0.000 **	N	72,317 (95.1)	5,083 (98.4)		イライラしていた	Y	334 (0.4)	9 (0.2)	7.46	0.006 **	N	75,709 (99.6)	5,158 (99.8)		緊張していた	Y	411 (0.5)	11 (0.2)	9.42	0.002 **	N		75,632 (99.5)	5,156 (99.8)	他のことに気を取られていた	Y	2,396 (3.2)	105 (2.0)	19.91	< 0.000 **	N	73,647 (96.8)	5,062 (98.0)	思い込んでいた	Y	4,453 (5.9)	71 (1.4)	183.89	< 0.000 **	N	71,590 (94.1)	5,096 (98.6)	無意識だった	Y	1,274 (1.7)	10 (0.2)	67.32	< 0.000 **	N	74,769 (98.3)	5,157 (99.8)	教育・訓練	教育・訓練が不十分だった	Y	2,414 (3.2)	71 (1.4)	52.27	< 0.000 **	N	73,629 (96.8)		5,096 (98.6)	マニュアルに不備があった	Y	239 (0.3)	2 (0)	11.51	< 0.000 **	N	75,804 (99.7)	5,165 (100)	カリキュラムに不備があった	Y	15 (0.0)	1 (0)	0.00	1.000 n.s.	N	76,028 (100)	5,166 (100)	患者・家族への説明	説明が不十分であった	Y	3,125 (4.1)	238 (4.6)	2.88	0.089 n.s.	N	72,918 (95.9)		4,929 (95.4)	説明に誤りがあった	Y	110 (0.1)	2 (0)	3.21	0.073 n.s.	N	75,933 (99.9)	5,165 (100)	患者・家族の理解が不十分であった	Y	2,791 (3.7)	631 (12.2)	872.49	< 0.000 **	N	73,252 (96.3)	4,536 (87.8)																			
	知識に誤りがあった	Y	291 (0.4)	8 (0.2)	6.24	0.010 n.s.																																																																																																																																																																																																																																								
		N	75,752 (99.6)	5,159 (99.8)			技術(手技)	技術(手技)が未熟だった	Y	1,409 (1.9)	97 (1.9)	0.01	0.940 n.s.	N	74,634 (98.1)	5,070 (98.1)		技術(手技)を誤った	Y	599 (0.8)	11 (0.2)	20.68	< 0.000 **	N	75,444 (99.2)	5,156 (99.8)	報告等	忘れた	Y	568 (0.7)	4 (0.1)	30.06	< 0.000 **	N	75,475 (99.3)	5,163 (99.9)		不十分であった	Y	806 (1.1)	16 (0.3)	26.43	< 0.000 **	N	75,237 (98.9)	5,151 (99.7)	間違いであった	Y	118 (0.2)	0 (0)	6.99	0.008 **	N	75,925 (99.8)	5,167 (100)	不適切であった	Y	183 (0.2)	3 (0.1)	6.28	0.010 *	N	75,860 (99.8)	5,164 (99.9)	身体的状況	寝不足だった	Y	772 (1.0)	28 (0.5)	10.63	0.001 **	N	75,271 (99.0)	5,139 (99.5)		体調が不良だった	Y	597 (0.8)	31 (0.6)	1.92	0.160 n.s.	N	75,446 (99.2)	5,136 (99.4)	眠くなる薬を飲んでいて	Y	56 (0.1)	0 (0)	2.81	0.090 n.s.	N	75,987 (99.9)	5,167 (100)	心理的状況	慌てていた	Y	3,726 (4.9)	84 (1.6)	115.26	< 0.000 **	N	72,317 (95.1)	5,083 (98.4)		イライラしていた	Y	334 (0.4)	9 (0.2)	7.46	0.006 **	N	75,709 (99.6)	5,158 (99.8)		緊張していた	Y	411 (0.5)	11 (0.2)	9.42	0.002 **	N	75,632 (99.5)	5,156 (99.8)		他のことに気を取られていた	Y	2,396 (3.2)	105 (2.0)	19.91	< 0.000 **	N	73,647 (96.8)	5,062 (98.0)	思い込んでいた	Y	4,453 (5.9)	71 (1.4)	183.89	< 0.000 **	N	71,590 (94.1)	5,096 (98.6)	無意識だった	Y	1,274 (1.7)	10 (0.2)	67.32	< 0.000 **	N	74,769 (98.3)	5,157 (99.8)	教育・訓練	教育・訓練が不十分だった	Y	2,414 (3.2)	71 (1.4)	52.27	< 0.000 **	N	73,629 (96.8)	5,096 (98.6)		マニュアルに不備があった	Y	239 (0.3)	2 (0)	11.51	< 0.000 **	N	75,804 (99.7)	5,165 (100)	カリキュラムに不備があった	Y	15 (0.0)	1 (0)	0.00	1.000 n.s.	N	76,028 (100)	5,166 (100)	患者・家族への説明	説明が不十分であった	Y	3,125 (4.1)	238 (4.6)	2.88	0.089 n.s.	N	72,918 (95.9)	4,929 (95.4)		説明に誤りがあった	Y	110 (0.1)	2 (0)	3.21	0.073 n.s.	N	75,933 (99.9)	5,165 (100)	患者・家族の理解が不十分であった	Y	2,791 (3.7)	631 (12.2)	872.49	< 0.000 **	N	73,252 (96.3)	4,536 (87.8)																													
技術(手技)	技術(手技)が未熟だった	Y	1,409 (1.9)	97 (1.9)	0.01	0.940 n.s.																																																																																																																																																																																																																																								
		N	74,634 (98.1)	5,070 (98.1)				技術(手技)を誤った	Y	599 (0.8)	11 (0.2)	20.68	< 0.000 **	N	75,444 (99.2)	5,156 (99.8)	報告等	忘れた	Y	568 (0.7)	4 (0.1)	30.06	< 0.000 **	N	75,475 (99.3)	5,163 (99.9)		不十分であった	Y	806 (1.1)	16 (0.3)	26.43	< 0.000 **	N	75,237 (98.9)	5,151 (99.7)	間違いであった	Y	118 (0.2)	0 (0)	6.99	0.008 **	N	75,925 (99.8)	5,167 (100)	不適切であった	Y	183 (0.2)	3 (0.1)	6.28	0.010 *	N	75,860 (99.8)	5,164 (99.9)	身体的状況	寝不足だった	Y	772 (1.0)	28 (0.5)	10.63	0.001 **	N	75,271 (99.0)	5,139 (99.5)		体調が不良だった	Y	597 (0.8)	31 (0.6)	1.92	0.160 n.s.	N	75,446 (99.2)	5,136 (99.4)	眠くなる薬を飲んでいて	Y	56 (0.1)	0 (0)	2.81	0.090 n.s.	N	75,987 (99.9)	5,167 (100)	心理的状況	慌てていた	Y	3,726 (4.9)	84 (1.6)	115.26	< 0.000 **	N	72,317 (95.1)	5,083 (98.4)		イライラしていた	Y	334 (0.4)	9 (0.2)	7.46	0.006 **	N	75,709 (99.6)	5,158 (99.8)		緊張していた	Y	411 (0.5)	11 (0.2)	9.42	0.002 **	N	75,632 (99.5)	5,156 (99.8)		他のことに気を取られていた	Y	2,396 (3.2)	105 (2.0)	19.91	< 0.000 **	N	73,647 (96.8)	5,062 (98.0)	思い込んでいた	Y	4,453 (5.9)	71 (1.4)	183.89	< 0.000 **	N	71,590 (94.1)	5,096 (98.6)	無意識だった	Y	1,274 (1.7)	10 (0.2)	67.32	< 0.000 **	N	74,769 (98.3)	5,157 (99.8)	教育・訓練	教育・訓練が不十分だった	Y	2,414 (3.2)	71 (1.4)	52.27	< 0.000 **	N	73,629 (96.8)	5,096 (98.6)		マニュアルに不備があった	Y	239 (0.3)	2 (0)	11.51	< 0.000 **	N	75,804 (99.7)	5,165 (100)	カリキュラムに不備があった	Y	15 (0.0)	1 (0)	0.00	1.000 n.s.	N	76,028 (100)	5,166 (100)	患者・家族への説明	説明が不十分であった	Y	3,125 (4.1)	238 (4.6)	2.88	0.089 n.s.	N	72,918 (95.9)	4,929 (95.4)		説明に誤りがあった	Y	110 (0.1)	2 (0)	3.21	0.073 n.s.	N	75,933 (99.9)	5,165 (100)	患者・家族の理解が不十分であった	Y	2,791 (3.7)	631 (12.2)	872.49	< 0.000 **	N	73,252 (96.3)	4,536 (87.8)																																							
	技術(手技)を誤った	Y	599 (0.8)	11 (0.2)	20.68	< 0.000 **																																																																																																																																																																																																																																								
		N	75,444 (99.2)	5,156 (99.8)			報告等	忘れた	Y	568 (0.7)	4 (0.1)	30.06	< 0.000 **	N	75,475 (99.3)	5,163 (99.9)		不十分であった	Y	806 (1.1)	16 (0.3)	26.43	< 0.000 **	N	75,237 (98.9)	5,151 (99.7)	間違いであった	Y	118 (0.2)	0 (0)	6.99	0.008 **	N	75,925 (99.8)	5,167 (100)	不適切であった	Y	183 (0.2)	3 (0.1)	6.28	0.010 *	N	75,860 (99.8)	5,164 (99.9)	身体的状況	寝不足だった	Y	772 (1.0)	28 (0.5)	10.63	0.001 **	N	75,271 (99.0)	5,139 (99.5)		体調が不良だった	Y	597 (0.8)	31 (0.6)	1.92	0.160 n.s.	N	75,446 (99.2)	5,136 (99.4)	眠くなる薬を飲んでいて	Y	56 (0.1)	0 (0)	2.81	0.090 n.s.	N	75,987 (99.9)	5,167 (100)	心理的状況	慌てていた	Y	3,726 (4.9)	84 (1.6)	115.26	< 0.000 **	N	72,317 (95.1)	5,083 (98.4)		イライラしていた	Y	334 (0.4)	9 (0.2)	7.46	0.006 **	N	75,709 (99.6)	5,158 (99.8)		緊張していた	Y	411 (0.5)	11 (0.2)	9.42	0.002 **	N	75,632 (99.5)	5,156 (99.8)		他のことに気を取られていた	Y	2,396 (3.2)	105 (2.0)	19.91	< 0.000 **	N	73,647 (96.8)	5,062 (98.0)	思い込んでいた	Y	4,453 (5.9)	71 (1.4)	183.89	< 0.000 **	N	71,590 (94.1)	5,096 (98.6)	無意識だった	Y	1,274 (1.7)	10 (0.2)	67.32	< 0.000 **	N	74,769 (98.3)	5,157 (99.8)	教育・訓練	教育・訓練が不十分だった	Y	2,414 (3.2)	71 (1.4)	52.27	< 0.000 **	N	73,629 (96.8)	5,096 (98.6)		マニュアルに不備があった	Y	239 (0.3)	2 (0)	11.51	< 0.000 **	N	75,804 (99.7)	5,165 (100)	カリキュラムに不備があった	Y	15 (0.0)	1 (0)	0.00	1.000 n.s.	N	76,028 (100)	5,166 (100)	患者・家族への説明	説明が不十分であった	Y	3,125 (4.1)	238 (4.6)	2.88	0.089 n.s.	N	72,918 (95.9)	4,929 (95.4)		説明に誤りがあった	Y	110 (0.1)	2 (0)	3.21	0.073 n.s.	N	75,933 (99.9)	5,165 (100)	患者・家族の理解が不十分であった	Y	2,791 (3.7)	631 (12.2)	872.49	< 0.000 **	N	73,252 (96.3)	4,536 (87.8)																																																	
報告等	忘れた	Y	568 (0.7)	4 (0.1)	30.06	< 0.000 **																																																																																																																																																																																																																																								
		N	75,475 (99.3)	5,163 (99.9)				不十分であった	Y	806 (1.1)	16 (0.3)	26.43	< 0.000 **	N	75,237 (98.9)	5,151 (99.7)	間違いであった	Y	118 (0.2)	0 (0)	6.99	0.008 **	N	75,925 (99.8)	5,167 (100)	不適切であった	Y	183 (0.2)	3 (0.1)	6.28	0.010 *	N	75,860 (99.8)	5,164 (99.9)	身体的状況	寝不足だった	Y	772 (1.0)	28 (0.5)	10.63	0.001 **	N	75,271 (99.0)	5,139 (99.5)		体調が不良だった	Y	597 (0.8)	31 (0.6)	1.92	0.160 n.s.	N	75,446 (99.2)	5,136 (99.4)	眠くなる薬を飲んでいて	Y	56 (0.1)	0 (0)	2.81	0.090 n.s.	N	75,987 (99.9)	5,167 (100)	心理的状況	慌てていた	Y	3,726 (4.9)	84 (1.6)	115.26	< 0.000 **	N	72,317 (95.1)	5,083 (98.4)		イライラしていた	Y	334 (0.4)	9 (0.2)	7.46	0.006 **	N	75,709 (99.6)	5,158 (99.8)		緊張していた	Y	411 (0.5)	11 (0.2)	9.42	0.002 **	N	75,632 (99.5)	5,156 (99.8)		他のことに気を取られていた	Y	2,396 (3.2)	105 (2.0)	19.91	< 0.000 **	N	73,647 (96.8)	5,062 (98.0)	思い込んでいた	Y	4,453 (5.9)	71 (1.4)	183.89	< 0.000 **	N	71,590 (94.1)	5,096 (98.6)	無意識だった	Y	1,274 (1.7)	10 (0.2)	67.32	< 0.000 **	N	74,769 (98.3)	5,157 (99.8)	教育・訓練	教育・訓練が不十分だった	Y	2,414 (3.2)	71 (1.4)	52.27	< 0.000 **	N	73,629 (96.8)	5,096 (98.6)		マニュアルに不備があった	Y	239 (0.3)	2 (0)	11.51	< 0.000 **	N	75,804 (99.7)	5,165 (100)	カリキュラムに不備があった	Y	15 (0.0)	1 (0)	0.00	1.000 n.s.	N	76,028 (100)	5,166 (100)	患者・家族への説明	説明が不十分であった	Y	3,125 (4.1)	238 (4.6)	2.88	0.089 n.s.	N	72,918 (95.9)	4,929 (95.4)		説明に誤りがあった	Y	110 (0.1)	2 (0)	3.21	0.073 n.s.	N	75,933 (99.9)	5,165 (100)	患者・家族の理解が不十分であった	Y	2,791 (3.7)	631 (12.2)	872.49	< 0.000 **	N	73,252 (96.3)	4,536 (87.8)																																																											
	不十分であった	Y	806 (1.1)	16 (0.3)	26.43	< 0.000 **																																																																																																																																																																																																																																								
		N	75,237 (98.9)	5,151 (99.7)			間違いであった	Y	118 (0.2)	0 (0)	6.99	0.008 **	N	75,925 (99.8)	5,167 (100)	不適切であった	Y	183 (0.2)	3 (0.1)	6.28	0.010 *	N	75,860 (99.8)	5,164 (99.9)	身体的状況	寝不足だった	Y	772 (1.0)	28 (0.5)	10.63	0.001 **	N	75,271 (99.0)	5,139 (99.5)		体調が不良だった	Y	597 (0.8)	31 (0.6)	1.92	0.160 n.s.	N	75,446 (99.2)	5,136 (99.4)	眠くなる薬を飲んでいて	Y	56 (0.1)	0 (0)	2.81	0.090 n.s.	N	75,987 (99.9)	5,167 (100)	心理的状況	慌てていた	Y	3,726 (4.9)	84 (1.6)	115.26	< 0.000 **	N	72,317 (95.1)	5,083 (98.4)		イライラしていた	Y	334 (0.4)	9 (0.2)	7.46	0.006 **	N	75,709 (99.6)	5,158 (99.8)		緊張していた	Y	411 (0.5)	11 (0.2)	9.42	0.002 **	N	75,632 (99.5)	5,156 (99.8)		他のことに気を取られていた	Y	2,396 (3.2)	105 (2.0)	19.91	< 0.000 **	N	73,647 (96.8)	5,062 (98.0)	思い込んでいた	Y	4,453 (5.9)	71 (1.4)	183.89	< 0.000 **	N	71,590 (94.1)	5,096 (98.6)	無意識だった	Y	1,274 (1.7)	10 (0.2)	67.32	< 0.000 **	N	74,769 (98.3)	5,157 (99.8)	教育・訓練	教育・訓練が不十分だった	Y	2,414 (3.2)	71 (1.4)	52.27	< 0.000 **	N	73,629 (96.8)	5,096 (98.6)		マニュアルに不備があった	Y	239 (0.3)	2 (0)	11.51	< 0.000 **	N	75,804 (99.7)	5,165 (100)	カリキュラムに不備があった	Y	15 (0.0)	1 (0)	0.00	1.000 n.s.	N	76,028 (100)	5,166 (100)	患者・家族への説明	説明が不十分であった	Y	3,125 (4.1)	238 (4.6)	2.88	0.089 n.s.	N	72,918 (95.9)	4,929 (95.4)		説明に誤りがあった	Y	110 (0.1)	2 (0)	3.21	0.073 n.s.	N	75,933 (99.9)	5,165 (100)	患者・家族の理解が不十分であった	Y	2,791 (3.7)	631 (12.2)	872.49	< 0.000 **	N	73,252 (96.3)	4,536 (87.8)																																																																					
間違いであった	Y	118 (0.2)	0 (0)	6.99	0.008 **																																																																																																																																																																																																																																									
	N	75,925 (99.8)	5,167 (100)			不適切であった	Y	183 (0.2)	3 (0.1)	6.28	0.010 *	N	75,860 (99.8)	5,164 (99.9)	身体的状況	寝不足だった	Y	772 (1.0)	28 (0.5)	10.63	0.001 **	N	75,271 (99.0)	5,139 (99.5)		体調が不良だった	Y	597 (0.8)	31 (0.6)	1.92	0.160 n.s.	N	75,446 (99.2)	5,136 (99.4)	眠くなる薬を飲んでいて	Y	56 (0.1)	0 (0)	2.81	0.090 n.s.	N	75,987 (99.9)	5,167 (100)	心理的状況	慌てていた	Y	3,726 (4.9)	84 (1.6)	115.26	< 0.000 **	N	72,317 (95.1)	5,083 (98.4)		イライラしていた	Y	334 (0.4)	9 (0.2)	7.46	0.006 **	N	75,709 (99.6)	5,158 (99.8)		緊張していた	Y	411 (0.5)	11 (0.2)	9.42	0.002 **	N	75,632 (99.5)	5,156 (99.8)		他のことに気を取られていた	Y	2,396 (3.2)	105 (2.0)	19.91	< 0.000 **	N	73,647 (96.8)	5,062 (98.0)	思い込んでいた	Y	4,453 (5.9)	71 (1.4)	183.89	< 0.000 **	N	71,590 (94.1)	5,096 (98.6)	無意識だった	Y	1,274 (1.7)	10 (0.2)	67.32	< 0.000 **	N	74,769 (98.3)	5,157 (99.8)	教育・訓練	教育・訓練が不十分だった	Y	2,414 (3.2)	71 (1.4)	52.27	< 0.000 **	N	73,629 (96.8)	5,096 (98.6)		マニュアルに不備があった	Y	239 (0.3)	2 (0)	11.51	< 0.000 **	N	75,804 (99.7)	5,165 (100)	カリキュラムに不備があった	Y	15 (0.0)	1 (0)	0.00	1.000 n.s.	N	76,028 (100)	5,166 (100)	患者・家族への説明	説明が不十分であった	Y	3,125 (4.1)	238 (4.6)	2.88	0.089 n.s.	N	72,918 (95.9)	4,929 (95.4)		説明に誤りがあった	Y	110 (0.1)	2 (0)	3.21	0.073 n.s.	N	75,933 (99.9)	5,165 (100)	患者・家族の理解が不十分であった	Y	2,791 (3.7)	631 (12.2)	872.49	< 0.000 **	N	73,252 (96.3)	4,536 (87.8)																																																																															
不適切であった	Y	183 (0.2)	3 (0.1)	6.28	0.010 *																																																																																																																																																																																																																																									
	N	75,860 (99.8)	5,164 (99.9)			身体的状況	寝不足だった	Y	772 (1.0)	28 (0.5)	10.63	0.001 **	N	75,271 (99.0)		5,139 (99.5)	体調が不良だった	Y	597 (0.8)	31 (0.6)	1.92	0.160 n.s.	N	75,446 (99.2)	5,136 (99.4)	眠くなる薬を飲んでいて	Y	56 (0.1)	0 (0)	2.81	0.090 n.s.	N	75,987 (99.9)	5,167 (100)	心理的状況	慌てていた	Y	3,726 (4.9)	84 (1.6)	115.26	< 0.000 **	N	72,317 (95.1)		5,083 (98.4)	イライラしていた	Y	334 (0.4)	9 (0.2)	7.46	0.006 **	N	75,709 (99.6)		5,158 (99.8)	緊張していた	Y	411 (0.5)	11 (0.2)	9.42	0.002 **	N	75,632 (99.5)		5,156 (99.8)	他のことに気を取られていた	Y	2,396 (3.2)	105 (2.0)	19.91	< 0.000 **	N	73,647 (96.8)	5,062 (98.0)	思い込んでいた	Y	4,453 (5.9)	71 (1.4)	183.89	< 0.000 **	N	71,590 (94.1)	5,096 (98.6)	無意識だった	Y	1,274 (1.7)	10 (0.2)	67.32	< 0.000 **	N	74,769 (98.3)	5,157 (99.8)	教育・訓練	教育・訓練が不十分だった	Y	2,414 (3.2)	71 (1.4)	52.27	< 0.000 **	N	73,629 (96.8)		5,096 (98.6)	マニュアルに不備があった	Y	239 (0.3)	2 (0)	11.51	< 0.000 **	N	75,804 (99.7)	5,165 (100)	カリキュラムに不備があった	Y	15 (0.0)	1 (0)	0.00	1.000 n.s.	N	76,028 (100)	5,166 (100)	患者・家族への説明	説明が不十分であった	Y	3,125 (4.1)	238 (4.6)	2.88	0.089 n.s.	N	72,918 (95.9)		4,929 (95.4)	説明に誤りがあった	Y	110 (0.1)	2 (0)	3.21	0.073 n.s.	N	75,933 (99.9)	5,165 (100)	患者・家族の理解が不十分であった	Y	2,791 (3.7)	631 (12.2)	872.49	< 0.000 **	N	73,252 (96.3)	4,536 (87.8)																																																																																								
身体的状況	寝不足だった	Y	772 (1.0)	28 (0.5)	10.63			0.001 **																																																																																																																																																																																																																																						
		N	75,271 (99.0)	5,139 (99.5)			体調が不良だった		Y	597 (0.8)	31 (0.6)	1.92	0.160 n.s.	N	75,446 (99.2)	5,136 (99.4)	眠くなる薬を飲んでいて	Y	56 (0.1)	0 (0)	2.81	0.090 n.s.	N	75,987 (99.9)	5,167 (100)	心理的状況	慌てていた	Y	3,726 (4.9)	84 (1.6)	115.26	< 0.000 **	N	72,317 (95.1)		5,083 (98.4)	イライラしていた	Y	334 (0.4)	9 (0.2)	7.46	0.006 **	N		75,709 (99.6)	5,158 (99.8)	緊張していた	Y	411 (0.5)	11 (0.2)	9.42	0.002 **	N		75,632 (99.5)	5,156 (99.8)	他のことに気を取られていた	Y	2,396 (3.2)	105 (2.0)	19.91	< 0.000 **	N	73,647 (96.8)	5,062 (98.0)	思い込んでいた	Y	4,453 (5.9)	71 (1.4)	183.89	< 0.000 **	N	71,590 (94.1)	5,096 (98.6)	無意識だった	Y	1,274 (1.7)	10 (0.2)	67.32	< 0.000 **	N	74,769 (98.3)	5,157 (99.8)	教育・訓練	教育・訓練が不十分だった	Y	2,414 (3.2)	71 (1.4)	52.27	< 0.000 **	N	73,629 (96.8)		5,096 (98.6)	マニュアルに不備があった	Y	239 (0.3)	2 (0)	11.51	< 0.000 **	N	75,804 (99.7)	5,165 (100)	カリキュラムに不備があった	Y	15 (0.0)	1 (0)	0.00	1.000 n.s.	N	76,028 (100)	5,166 (100)	患者・家族への説明	説明が不十分であった	Y	3,125 (4.1)	238 (4.6)	2.88	0.089 n.s.	N	72,918 (95.9)		4,929 (95.4)	説明に誤りがあった	Y	110 (0.1)	2 (0)	3.21	0.073 n.s.	N	75,933 (99.9)	5,165 (100)	患者・家族の理解が不十分であった	Y	2,791 (3.7)	631 (12.2)	872.49	< 0.000 **	N	73,252 (96.3)	4,536 (87.8)																																																																																																	
	体調が不良だった	Y	597 (0.8)	31 (0.6)	1.92			0.160 n.s.																																																																																																																																																																																																																																						
		N	75,446 (99.2)	5,136 (99.4)		眠くなる薬を飲んでいて	Y		56 (0.1)	0 (0)	2.81	0.090 n.s.	N	75,987 (99.9)	5,167 (100)	心理的状況	慌てていた	Y	3,726 (4.9)	84 (1.6)	115.26	< 0.000 **	N	72,317 (95.1)	5,083 (98.4)		イライラしていた	Y	334 (0.4)	9 (0.2)	7.46	0.006 **	N	75,709 (99.6)		5,158 (99.8)	緊張していた	Y	411 (0.5)	11 (0.2)	9.42	0.002 **	N		75,632 (99.5)	5,156 (99.8)	他のことに気を取られていた	Y	2,396 (3.2)	105 (2.0)	19.91	< 0.000 **	N	73,647 (96.8)	5,062 (98.0)	思い込んでいた	Y	4,453 (5.9)	71 (1.4)	183.89	< 0.000 **	N	71,590 (94.1)	5,096 (98.6)	無意識だった	Y	1,274 (1.7)	10 (0.2)	67.32	< 0.000 **	N	74,769 (98.3)	5,157 (99.8)	教育・訓練	教育・訓練が不十分だった	Y	2,414 (3.2)	71 (1.4)	52.27	< 0.000 **	N	73,629 (96.8)	5,096 (98.6)		マニュアルに不備があった	Y	239 (0.3)	2 (0)	11.51	< 0.000 **	N	75,804 (99.7)	5,165 (100)	カリキュラムに不備があった	Y	15 (0.0)	1 (0)	0.00	1.000 n.s.	N	76,028 (100)	5,166 (100)	患者・家族への説明	説明が不十分であった	Y	3,125 (4.1)	238 (4.6)	2.88	0.089 n.s.	N	72,918 (95.9)	4,929 (95.4)		説明に誤りがあった	Y	110 (0.1)	2 (0)	3.21	0.073 n.s.	N	75,933 (99.9)	5,165 (100)	患者・家族の理解が不十分であった	Y	2,791 (3.7)	631 (12.2)	872.49	< 0.000 **	N	73,252 (96.3)	4,536 (87.8)																																																																																																											
眠くなる薬を飲んでいて	Y	56 (0.1)	0 (0)	2.81	0.090 n.s.																																																																																																																																																																																																																																									
	N	75,987 (99.9)	5,167 (100)			心理的状況	慌てていた	Y	3,726 (4.9)	84 (1.6)	115.26	< 0.000 **	N	72,317 (95.1)	5,083 (98.4)		イライラしていた	Y	334 (0.4)	9 (0.2)	7.46	0.006 **	N	75,709 (99.6)	5,158 (99.8)		緊張していた	Y	411 (0.5)	11 (0.2)	9.42	0.002 **	N	75,632 (99.5)		5,156 (99.8)	他のことに気を取られていた	Y	2,396 (3.2)	105 (2.0)	19.91	< 0.000 **	N	73,647 (96.8)	5,062 (98.0)	思い込んでいた	Y	4,453 (5.9)	71 (1.4)	183.89	< 0.000 **	N	71,590 (94.1)	5,096 (98.6)	無意識だった	Y	1,274 (1.7)	10 (0.2)	67.32	< 0.000 **	N	74,769 (98.3)	5,157 (99.8)	教育・訓練	教育・訓練が不十分だった	Y	2,414 (3.2)	71 (1.4)	52.27	< 0.000 **	N	73,629 (96.8)	5,096 (98.6)		マニュアルに不備があった	Y	239 (0.3)	2 (0)	11.51	< 0.000 **	N	75,804 (99.7)	5,165 (100)	カリキュラムに不備があった	Y	15 (0.0)	1 (0)	0.00	1.000 n.s.	N	76,028 (100)	5,166 (100)	患者・家族への説明	説明が不十分であった	Y	3,125 (4.1)	238 (4.6)	2.88	0.089 n.s.	N	72,918 (95.9)	4,929 (95.4)		説明に誤りがあった	Y	110 (0.1)	2 (0)	3.21	0.073 n.s.	N	75,933 (99.9)	5,165 (100)	患者・家族の理解が不十分であった	Y	2,791 (3.7)	631 (12.2)	872.49	< 0.000 **	N	73,252 (96.3)	4,536 (87.8)																																																																																																																					
心理的状況	慌てていた	Y	3,726 (4.9)	84 (1.6)	115.26			< 0.000 **																																																																																																																																																																																																																																						
		N	72,317 (95.1)	5,083 (98.4)			イライラしていた		Y	334 (0.4)	9 (0.2)	7.46	0.006 **	N	75,709 (99.6)		5,158 (99.8)	緊張していた	Y	411 (0.5)	11 (0.2)	9.42	0.002 **	N	75,632 (99.5)		5,156 (99.8)	他のことに気を取られていた	Y	2,396 (3.2)	105 (2.0)	19.91	< 0.000 **	N	73,647 (96.8)	5,062 (98.0)	思い込んでいた	Y	4,453 (5.9)	71 (1.4)	183.89	< 0.000 **	N	71,590 (94.1)	5,096 (98.6)	無意識だった	Y	1,274 (1.7)	10 (0.2)	67.32	< 0.000 **	N	74,769 (98.3)	5,157 (99.8)	教育・訓練	教育・訓練が不十分だった	Y	2,414 (3.2)	71 (1.4)	52.27	< 0.000 **	N	73,629 (96.8)		5,096 (98.6)	マニュアルに不備があった	Y	239 (0.3)	2 (0)	11.51	< 0.000 **	N	75,804 (99.7)	5,165 (100)	カリキュラムに不備があった	Y	15 (0.0)	1 (0)	0.00	1.000 n.s.	N	76,028 (100)	5,166 (100)	患者・家族への説明	説明が不十分であった	Y	3,125 (4.1)	238 (4.6)	2.88	0.089 n.s.	N	72,918 (95.9)		4,929 (95.4)	説明に誤りがあった	Y	110 (0.1)	2 (0)	3.21	0.073 n.s.	N	75,933 (99.9)	5,165 (100)	患者・家族の理解が不十分であった	Y	2,791 (3.7)	631 (12.2)	872.49	< 0.000 **	N	73,252 (96.3)	4,536 (87.8)																																																																																																																														
	イライラしていた	Y	334 (0.4)	9 (0.2)	7.46			0.006 **																																																																																																																																																																																																																																						
		N	75,709 (99.6)	5,158 (99.8)			緊張していた		Y	411 (0.5)	11 (0.2)	9.42	0.002 **	N	75,632 (99.5)		5,156 (99.8)	他のことに気を取られていた	Y	2,396 (3.2)	105 (2.0)	19.91	< 0.000 **	N	73,647 (96.8)	5,062 (98.0)	思い込んでいた	Y	4,453 (5.9)	71 (1.4)	183.89	< 0.000 **	N	71,590 (94.1)	5,096 (98.6)	無意識だった	Y	1,274 (1.7)	10 (0.2)	67.32	< 0.000 **	N	74,769 (98.3)	5,157 (99.8)	教育・訓練	教育・訓練が不十分だった	Y	2,414 (3.2)	71 (1.4)	52.27	< 0.000 **	N	73,629 (96.8)	5,096 (98.6)		マニュアルに不備があった	Y	239 (0.3)	2 (0)	11.51	< 0.000 **	N	75,804 (99.7)	5,165 (100)	カリキュラムに不備があった	Y	15 (0.0)	1 (0)	0.00	1.000 n.s.	N	76,028 (100)	5,166 (100)	患者・家族への説明	説明が不十分であった	Y	3,125 (4.1)	238 (4.6)	2.88	0.089 n.s.	N	72,918 (95.9)	4,929 (95.4)		説明に誤りがあった	Y	110 (0.1)	2 (0)	3.21	0.073 n.s.	N	75,933 (99.9)	5,165 (100)	患者・家族の理解が不十分であった	Y	2,791 (3.7)	631 (12.2)	872.49	< 0.000 **	N	73,252 (96.3)	4,536 (87.8)																																																																																																																																								
	緊張していた	Y	411 (0.5)	11 (0.2)	9.42			0.002 **																																																																																																																																																																																																																																						
		N	75,632 (99.5)	5,156 (99.8)			他のことに気を取られていた		Y	2,396 (3.2)	105 (2.0)	19.91	< 0.000 **	N	73,647 (96.8)	5,062 (98.0)	思い込んでいた	Y	4,453 (5.9)	71 (1.4)	183.89	< 0.000 **	N	71,590 (94.1)	5,096 (98.6)	無意識だった	Y	1,274 (1.7)	10 (0.2)	67.32	< 0.000 **	N	74,769 (98.3)	5,157 (99.8)	教育・訓練	教育・訓練が不十分だった	Y	2,414 (3.2)	71 (1.4)	52.27	< 0.000 **	N	73,629 (96.8)	5,096 (98.6)		マニュアルに不備があった	Y	239 (0.3)	2 (0)	11.51	< 0.000 **	N	75,804 (99.7)	5,165 (100)	カリキュラムに不備があった	Y	15 (0.0)	1 (0)	0.00	1.000 n.s.	N	76,028 (100)	5,166 (100)	患者・家族への説明	説明が不十分であった	Y	3,125 (4.1)	238 (4.6)	2.88	0.089 n.s.	N	72,918 (95.9)	4,929 (95.4)		説明に誤りがあった	Y	110 (0.1)	2 (0)	3.21	0.073 n.s.	N	75,933 (99.9)	5,165 (100)	患者・家族の理解が不十分であった	Y	2,791 (3.7)	631 (12.2)	872.49	< 0.000 **	N	73,252 (96.3)	4,536 (87.8)																																																																																																																																																		
	他のことに気を取られていた	Y	2,396 (3.2)	105 (2.0)	19.91			< 0.000 **																																																																																																																																																																																																																																						
		N	73,647 (96.8)	5,062 (98.0)		思い込んでいた	Y		4,453 (5.9)	71 (1.4)	183.89	< 0.000 **	N	71,590 (94.1)	5,096 (98.6)	無意識だった	Y	1,274 (1.7)	10 (0.2)	67.32	< 0.000 **	N	74,769 (98.3)	5,157 (99.8)	教育・訓練	教育・訓練が不十分だった	Y	2,414 (3.2)	71 (1.4)	52.27	< 0.000 **	N	73,629 (96.8)	5,096 (98.6)		マニュアルに不備があった	Y	239 (0.3)	2 (0)	11.51	< 0.000 **	N	75,804 (99.7)	5,165 (100)	カリキュラムに不備があった	Y	15 (0.0)	1 (0)	0.00	1.000 n.s.	N	76,028 (100)	5,166 (100)	患者・家族への説明	説明が不十分であった	Y	3,125 (4.1)	238 (4.6)	2.88	0.089 n.s.	N	72,918 (95.9)	4,929 (95.4)		説明に誤りがあった	Y	110 (0.1)	2 (0)	3.21	0.073 n.s.	N	75,933 (99.9)	5,165 (100)	患者・家族の理解が不十分であった	Y	2,791 (3.7)	631 (12.2)	872.49	< 0.000 **	N	73,252 (96.3)	4,536 (87.8)																																																																																																																																																												
思い込んでいた	Y	4,453 (5.9)	71 (1.4)	183.89	< 0.000 **																																																																																																																																																																																																																																									
	N	71,590 (94.1)	5,096 (98.6)			無意識だった	Y	1,274 (1.7)	10 (0.2)	67.32	< 0.000 **	N	74,769 (98.3)	5,157 (99.8)	教育・訓練	教育・訓練が不十分だった	Y	2,414 (3.2)	71 (1.4)	52.27	< 0.000 **	N	73,629 (96.8)	5,096 (98.6)		マニュアルに不備があった	Y	239 (0.3)	2 (0)	11.51	< 0.000 **	N	75,804 (99.7)	5,165 (100)	カリキュラムに不備があった	Y	15 (0.0)	1 (0)	0.00	1.000 n.s.	N	76,028 (100)	5,166 (100)	患者・家族への説明	説明が不十分であった	Y	3,125 (4.1)	238 (4.6)	2.88	0.089 n.s.	N	72,918 (95.9)	4,929 (95.4)		説明に誤りがあった	Y	110 (0.1)	2 (0)	3.21	0.073 n.s.	N	75,933 (99.9)	5,165 (100)	患者・家族の理解が不十分であった	Y	2,791 (3.7)	631 (12.2)	872.49	< 0.000 **	N	73,252 (96.3)	4,536 (87.8)																																																																																																																																																																						
無意識だった	Y	1,274 (1.7)	10 (0.2)	67.32	< 0.000 **																																																																																																																																																																																																																																									
	N	74,769 (98.3)	5,157 (99.8)			教育・訓練	教育・訓練が不十分だった	Y	2,414 (3.2)	71 (1.4)	52.27	< 0.000 **	N	73,629 (96.8)		5,096 (98.6)	マニュアルに不備があった	Y	239 (0.3)	2 (0)	11.51	< 0.000 **	N	75,804 (99.7)	5,165 (100)	カリキュラムに不備があった	Y	15 (0.0)	1 (0)	0.00	1.000 n.s.	N	76,028 (100)	5,166 (100)	患者・家族への説明	説明が不十分であった	Y	3,125 (4.1)	238 (4.6)	2.88	0.089 n.s.	N	72,918 (95.9)		4,929 (95.4)	説明に誤りがあった	Y	110 (0.1)	2 (0)	3.21	0.073 n.s.	N	75,933 (99.9)	5,165 (100)	患者・家族の理解が不十分であった	Y	2,791 (3.7)	631 (12.2)	872.49	< 0.000 **	N	73,252 (96.3)	4,536 (87.8)																																																																																																																																																																															
教育・訓練	教育・訓練が不十分だった	Y	2,414 (3.2)	71 (1.4)	52.27			< 0.000 **																																																																																																																																																																																																																																						
		N	73,629 (96.8)	5,096 (98.6)			マニュアルに不備があった		Y	239 (0.3)	2 (0)	11.51	< 0.000 **	N	75,804 (99.7)	5,165 (100)	カリキュラムに不備があった	Y	15 (0.0)	1 (0)	0.00	1.000 n.s.	N	76,028 (100)	5,166 (100)	患者・家族への説明	説明が不十分であった	Y	3,125 (4.1)	238 (4.6)	2.88	0.089 n.s.	N	72,918 (95.9)		4,929 (95.4)	説明に誤りがあった	Y	110 (0.1)	2 (0)	3.21	0.073 n.s.	N	75,933 (99.9)	5,165 (100)	患者・家族の理解が不十分であった	Y	2,791 (3.7)	631 (12.2)	872.49	< 0.000 **	N	73,252 (96.3)	4,536 (87.8)																																																																																																																																																																																								
	マニュアルに不備があった	Y	239 (0.3)	2 (0)	11.51			< 0.000 **																																																																																																																																																																																																																																						
		N	75,804 (99.7)	5,165 (100)		カリキュラムに不備があった	Y		15 (0.0)	1 (0)	0.00	1.000 n.s.	N	76,028 (100)	5,166 (100)	患者・家族への説明	説明が不十分であった	Y	3,125 (4.1)	238 (4.6)	2.88	0.089 n.s.	N	72,918 (95.9)	4,929 (95.4)		説明に誤りがあった	Y	110 (0.1)	2 (0)	3.21	0.073 n.s.	N	75,933 (99.9)	5,165 (100)	患者・家族の理解が不十分であった	Y	2,791 (3.7)	631 (12.2)	872.49	< 0.000 **	N	73,252 (96.3)	4,536 (87.8)																																																																																																																																																																																																		
カリキュラムに不備があった	Y	15 (0.0)	1 (0)	0.00	1.000 n.s.																																																																																																																																																																																																																																									
	N	76,028 (100)	5,166 (100)			患者・家族への説明	説明が不十分であった	Y	3,125 (4.1)	238 (4.6)	2.88	0.089 n.s.	N	72,918 (95.9)	4,929 (95.4)		説明に誤りがあった	Y	110 (0.1)	2 (0)	3.21	0.073 n.s.	N	75,933 (99.9)	5,165 (100)	患者・家族の理解が不十分であった	Y	2,791 (3.7)	631 (12.2)	872.49	< 0.000 **	N	73,252 (96.3)	4,536 (87.8)																																																																																																																																																																																																												
患者・家族への説明	説明が不十分であった	Y	3,125 (4.1)	238 (4.6)	2.88			0.089 n.s.																																																																																																																																																																																																																																						
		N	72,918 (95.9)	4,929 (95.4)			説明に誤りがあった		Y	110 (0.1)	2 (0)	3.21	0.073 n.s.	N	75,933 (99.9)	5,165 (100)	患者・家族の理解が不十分であった	Y	2,791 (3.7)	631 (12.2)	872.49	< 0.000 **	N	73,252 (96.3)	4,536 (87.8)																																																																																																																																																																																																																					
	説明に誤りがあった	Y	110 (0.1)	2 (0)	3.21			0.073 n.s.																																																																																																																																																																																																																																						
		N	75,933 (99.9)	5,165 (100)		患者・家族の理解が不十分であった	Y		2,791 (3.7)	631 (12.2)	872.49	< 0.000 **	N	73,252 (96.3)	4,536 (87.8)																																																																																																																																																																																																																															
患者・家族の理解が不十分であった	Y	2,791 (3.7)	631 (12.2)	872.49	< 0.000 **																																																																																																																																																																																																																																									
	N	73,252 (96.3)	4,536 (87.8)																																																																																																																																																																																																																																											

* $p < 0.05$. ** $p < 0.01$. n.s.:not significant

表36-②. 当事者に関する発生要因・詳細 (N=5,167)

経験年数	0年	5年	10年以上	その他	合計	χ^2	df	p
判断に誤りがあった	Yes	203 (23.7)	106 (31.4)	236 (24.1)	847 (28.3)	13.51	3	0.004 **
	No	652 (76.3)	232 (68.6)	744 (75.9)	2147 (71.7)			
確認が不十分であった	Yes	201 (23.5)	71 (21.0)	203 (20.7)	682 (22.8)	2.31	3	0.510 n.s.
	No	654 (76.5)	267 (79.0)	777 (79.3)	2312 (77.2)			
観察が不十分であった	Yes	486 (56.8)	193 (57.1)	589 (60.1)	1710 (57.1)	4.60	3	0.204 n.s.
	No	369 (43.2)	145 (42.9)	391 (39.9)	1284 (42.9)			
患者・家族の理解が不十分であった	Yes	83 (9.7)	50 (14.8)	124 (12.7)	374 (12.5)	6.00	3	0.112 n.s.
	No	772 (90.3)	288 (85.2)	856 (87.3)	2620 (87.5)			

** p < 0.01. n.s.: not significant