

表4-3. 発生場面×発生内容(医療機器)

発生場面×発生内容	組立	条件設定間違い	設定忘れ・電源入れ忘れ	その他の誤操作	医療・歯科医療用具(機器)の不適切使用	医療・歯科医療用具(機器)の誤作動	医療・歯科医療用具(機器)の故障	医療・歯科医療用具(機器)の修理ミス	医療・歯科医療用具(機器)の破損	医療・歯科医療用具(機器)の点検管理ミス	その他の医療・歯科医療用具(機器)の使用・管理エラー	左記コード以外	合計
人工呼吸器	86	71	62	24	63	15	34	0	96	76	123	4	654
酸素療法機器	13	34	36	19	53	2	1	0	6	34	47	8	253
麻酔器	1	0	1	1	5	0	4	0	1	3	4	0	20
人工心臓	0	0	1	3	0	0	2	0	1	0	0	0	7
除細動器	0	0	0	0	1	0	0	0	0	3	2	0	6
IABP	0	0	0	2	1	0	0	0	0	2	3	3	11
ペースメーカー	2	1	3	3	3	0	1	0	2	4	9	2	30
輸液・輸注ポンプ	9	182	99	53	57	34	11	0	9	24	79	9	566
血液浄化用機器	6	103	50	53	21	5	12	1	9	24	37	0	321
インキュベーター	1	0	4	0	4	1	0	0	0	4	2	0	16
内視鏡	1	3	4	5	8	0	1	0	7	7	4	0	40
低圧持続吸引機	0	13	6	0	3	1	0	0	2	0	7	0	32
心電図・血圧モニター	1	11	13	4	8	3	3	0	4	2	22	2	73
パルスオキシメーター	0	1	3	1	3	0	0	0	2	2	10	1	23
その他の医療用具(機器)の使用・管理に関する場面	25	37	55	50	91	11	35	1	67	122	277	36	807
合計	145	456	337	218	321	72	104	2	206	307	626	65	2859

ヒヤリ・ハット事例収集 第12・13回集計

全般コード化情報 輸血(単純集計・クロス集計)

図5-1. 発生月(輸血)

発生月	件数
1月	0
2月	0
3月	0
4月	90
5月	98
6月	93
7月	99
8月	118
9月	125
10月	0
11月	0
12月	0
月不明	0
合計	623

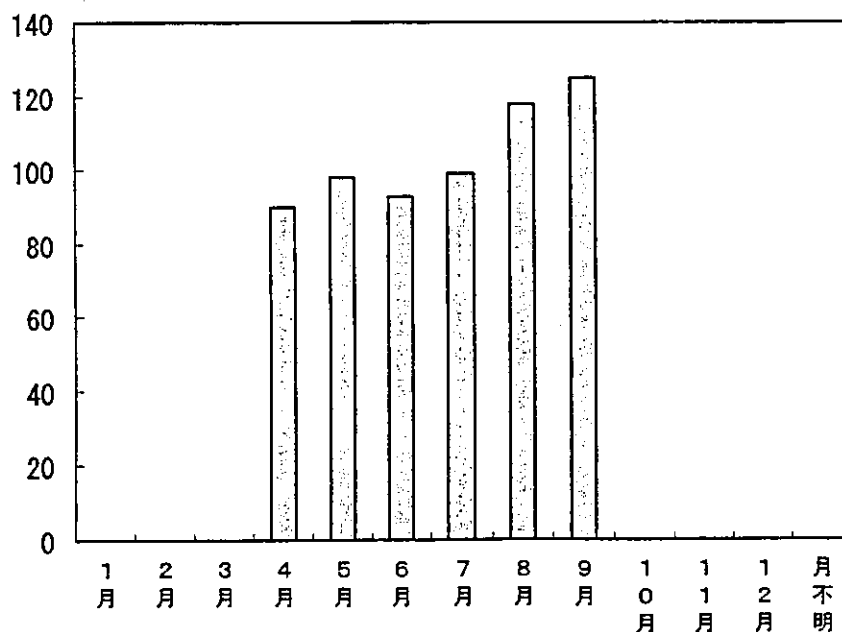


図5-2. 発生曜日(輸血)

曜日	平日	祝祭日	不明
月曜日	80	2	0
火曜日	110	2	1
水曜日	94	0	1
木曜日	92	4	4
金曜日	108	1	1
土曜日	45	22	1
日曜日	1	53	0
曜日不明	1	0	0
合計	531	84	8

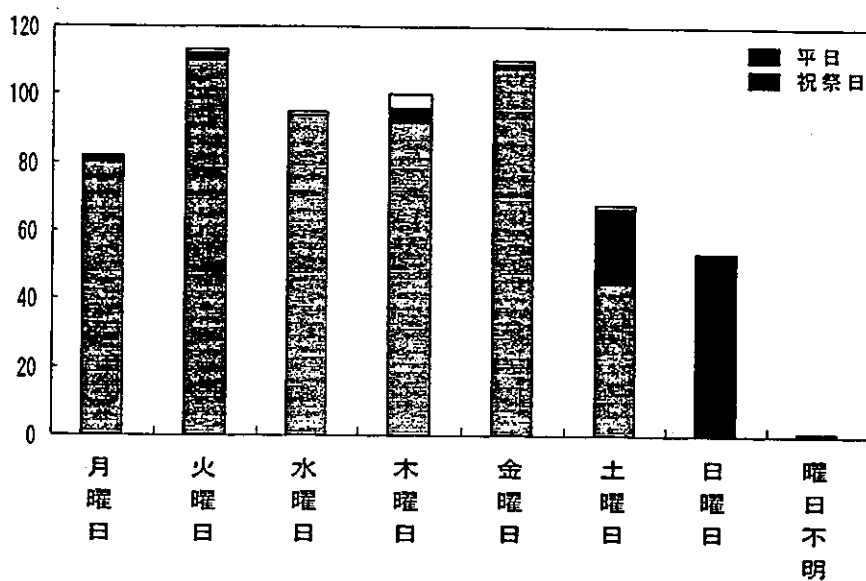


図5-3. 発生時間帯(輸血)

発生時間帯	件数
0~1時台	26
2~3時台	11
4~5時台	7
6~7時台	16
8~9時台	50
10~11時台	100
12~13時台	72
14~15時台	108
16~17時台	88
18~19時台	54
20~21時台	31
22~23時台	27
時間帯不明	33
合計	623

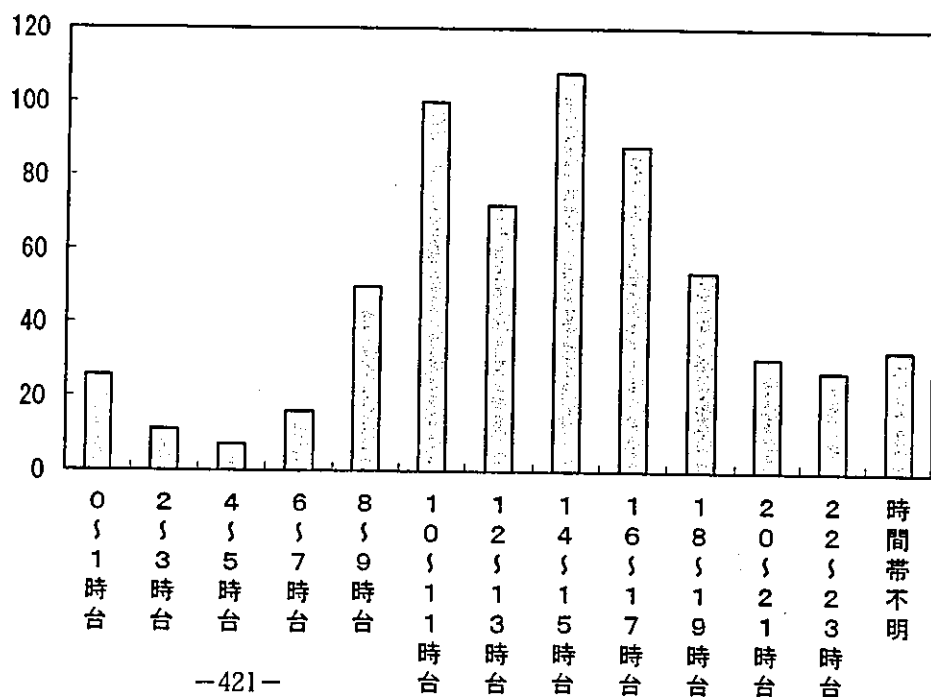


図5-4. 発生場所(輸血)

発生場所	件数
外来診察室	4
外来待合室	2
外来その他の場所	10
救急処置室	4
ナースステーション	101
病室	185
処置室	21
浴室	0
病棟のその他の場所	9
手術室	71
分娩室	0
ICU	58
CCU	6
NICU	6
その他の集中治療室	6
検査室	44
機能訓練室	0
IVR治療室	1
放射線撮影室・検査室	1
核医学検査室	0
放射線治療室	0
透析室	8
薬局・輸血部	73
栄養管理室・調理室	0
トイレ	0
廊下	1
階段	0
不明	6
その他の場所(院内)	6
その他の場所(院外)	0
合計	623

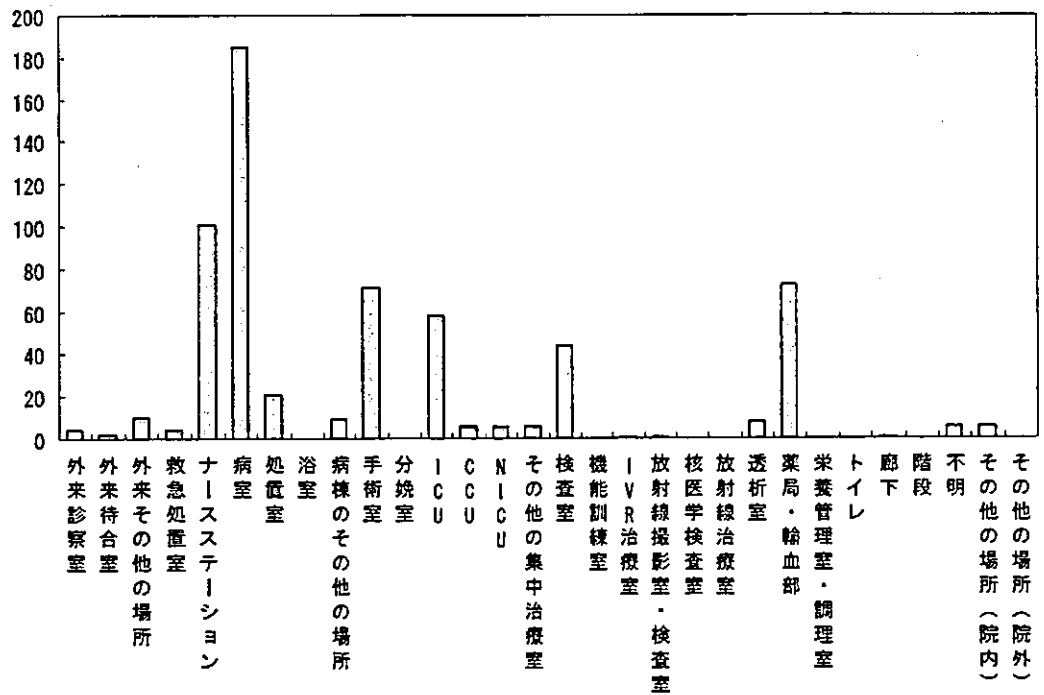


図5-5. 患者の性別(輸血)

性別	件数
男性	308
女性	251
患者複数	2
特定できない	62
合計	623

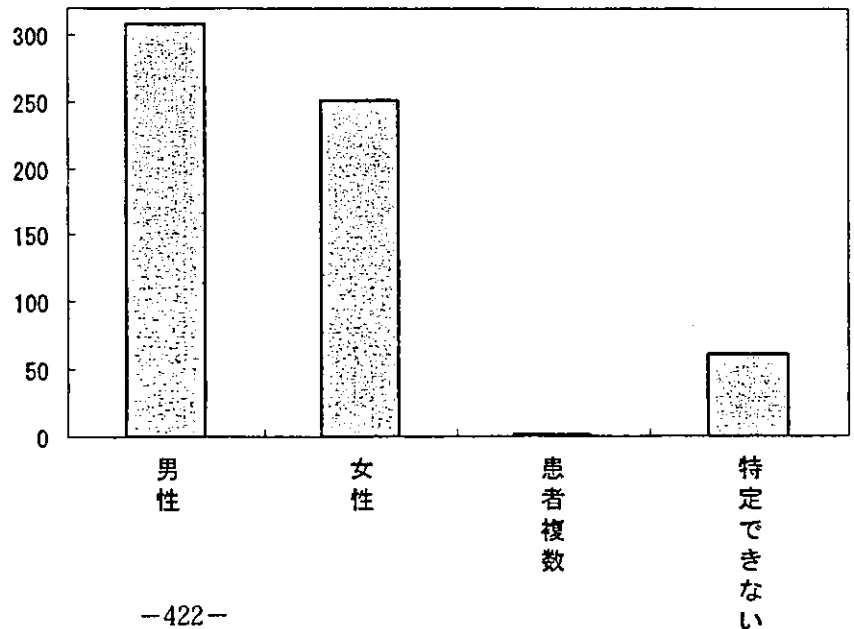


図5-6. 患者の年齢(輸血)

年齢	件数
0～10歳	50
11～20歳	14
21～30歳	30
31～40歳	30
41～50歳	25
51～60歳	79
61～70歳	109
71～80歳	147
81～90歳	49
91～100歳	8
101～110歳	0
111～120歳	0
121～130歳	0
131～140歳	0
141～150歳	0
患者複数	2
特定できない・不明	80
合計	623

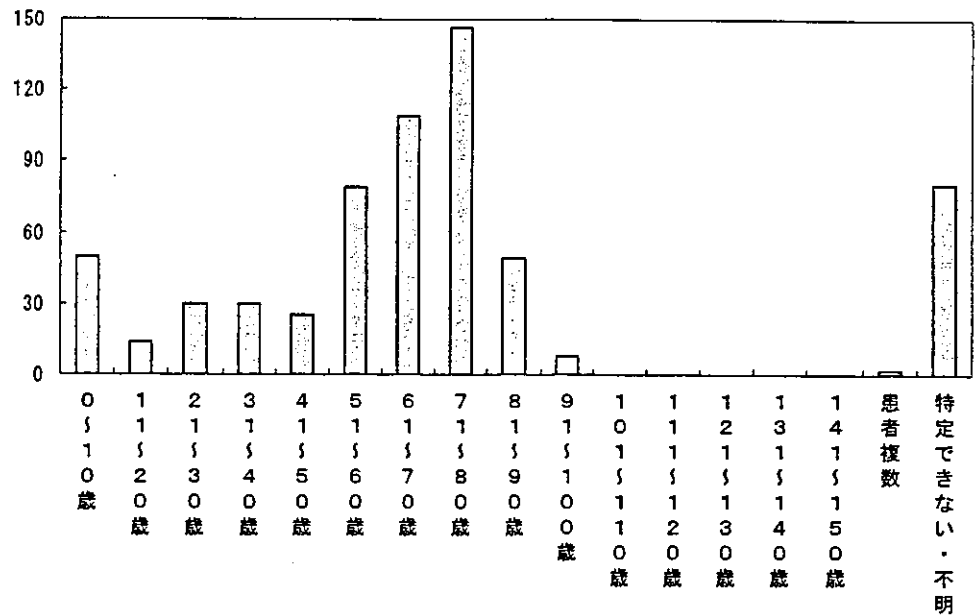


図5-7. 患者の心身状態(輸血)

患者の心身状態	件数
意識障害	28
視覚障害	3
聴覚障害	3
構音障害	2
精神障害	3
痴呆・健忘	3
上肢障害	13
下肢障害	27
歩行障害	22
床上安静	95
睡眠中	11
せん妄状態	6
薬剤の影響下	23
麻酔中・麻酔前後	70
障害なし	129
不明	213
その他	81
合計	732

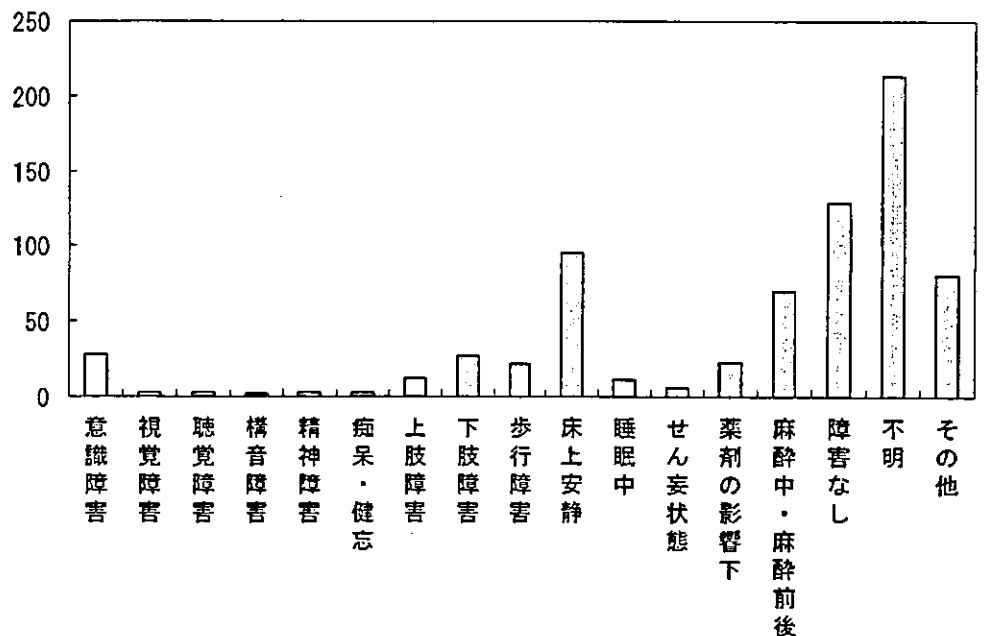


図5-8. 発見者(輸血)

発見者	件数
当事者本人	237
同職種者	240
他職種者	122
患者本人	2
家族・付き添い	3
他患者	1
不明	12
その他	6
合計	623

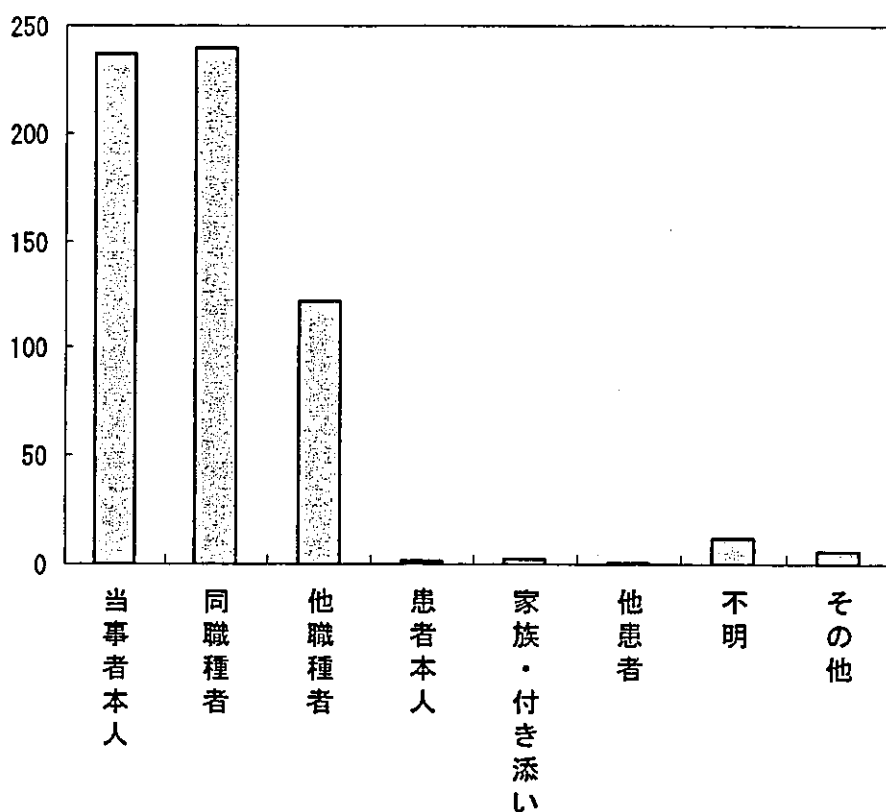


図5-9. 当事者の職種(輸血)

当事者の職種	件数
医師	54
歯科医師	0
助産師	4
看護師	450
准看護師	10
看護助手	2
薬剤師	21
管理栄養士	0
栄養士	0
調理師・調理従事者	0
診療放射線技師	1
臨床検査技師	98
衛生検査技師	1
理学療法士 (PT)	0
作業療法士 (OT)	0
言語聴覚士 (ST)	0
歯科衛生士	0
歯科技工士	0
視能訓練士	0
精神保健福祉士	0
臨床心理士	0
社会福祉士	0
介護福祉士	0
臨床工学士	3
児童指導員・保育士	0
事務職員	2
不明	14
その他	6
合計	666

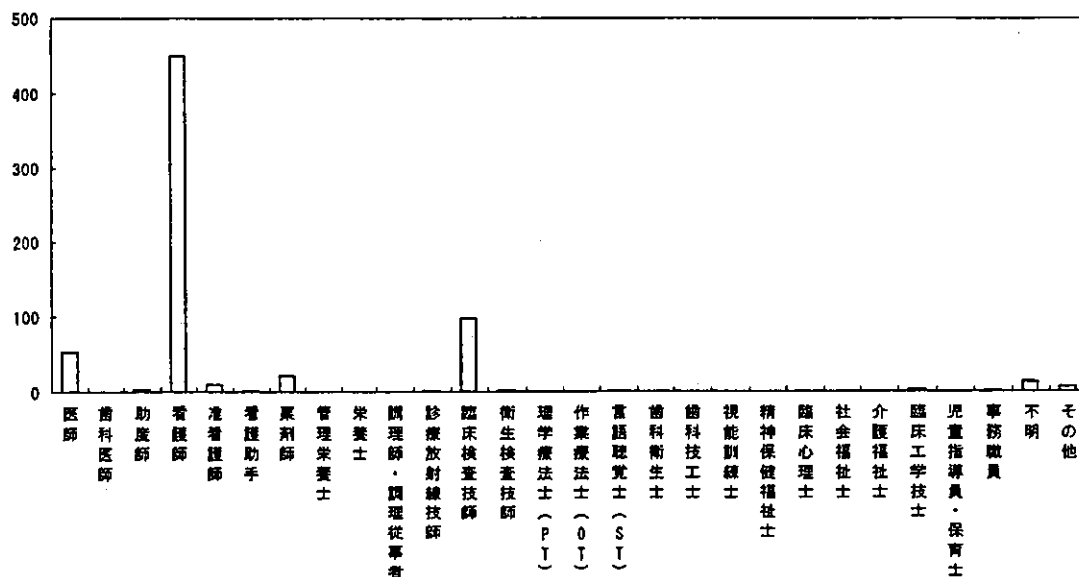


図5-10. 職種経験年数(輸血)

当事者の職種経験年数	件数
0年	65
1年	53
2年	57
3年	49
4年	38
5年	19
6年	28
7年	17
8年	9
9年	14
10年	18
11~20年	82
21~30年	49
30年超	5
当事者複数	37
年数不明	83
合計	623

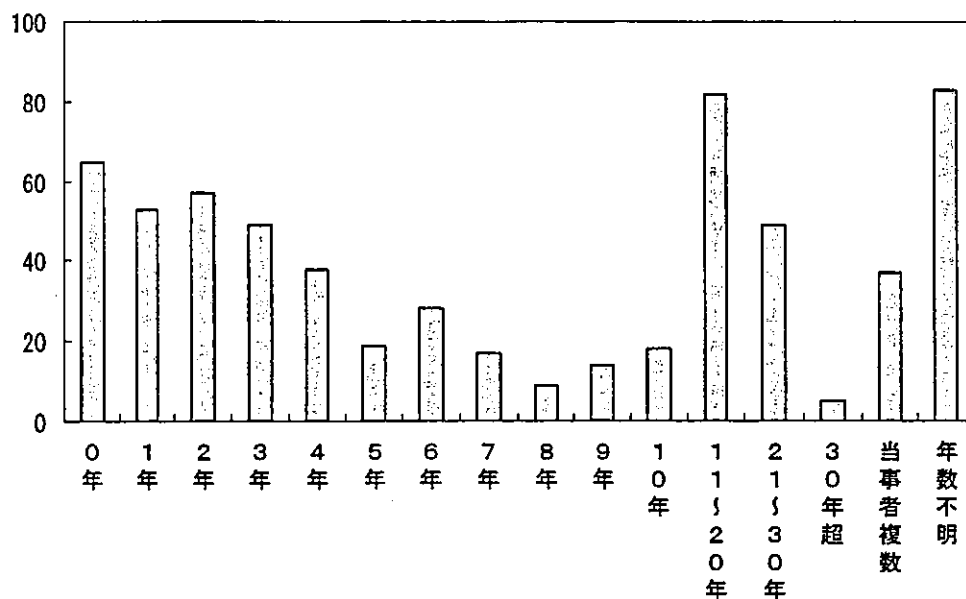


図5-11. 部署配属年数(輸血)

当事者の部署配属年数	件数
0年	136
1年	80
2年	67
3年	44
4年	30
5年	11
6年	18
7年	12
8年	8
9年	6
10年	4
11~20年	27
21~30年	13
30年超	3
当事者複数	37
年数不明	127
合計	623

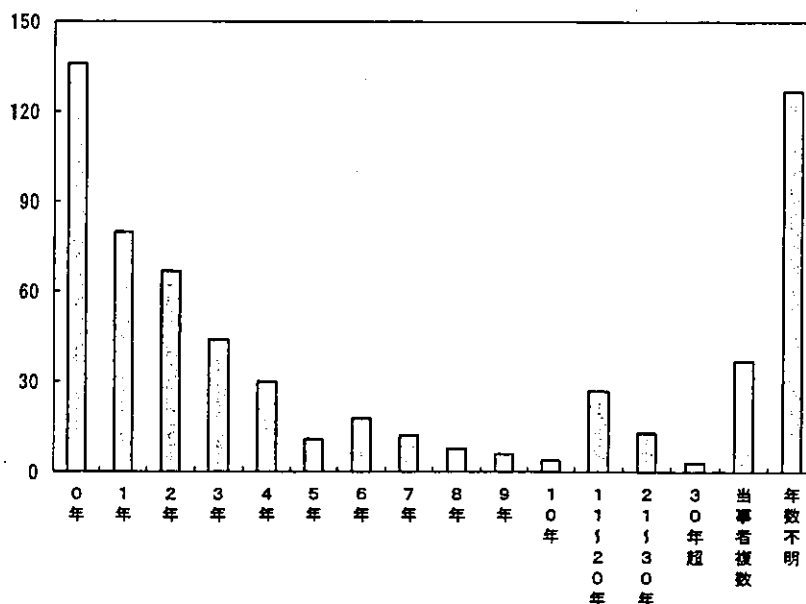


図5-12. 発生要因(輸血)

発生要因	件数
確認	431
観察	84
判断	108
知識	111
技術(手技)	67
報告等	41
身体的条件	20
心理的条件	234
システム	50
連携	124
記録等の記載	16
患者の外見(容姿・年齢)・姓名の類似	3
勤務状況	122
環境	12
医療・歯科医療用具(機器)・器具・医療材料	12
薬剤	7
諸物品	9
施設・設備	2
教育・訓練	55
患者・家族への説明	7
その他	20
合計	1535

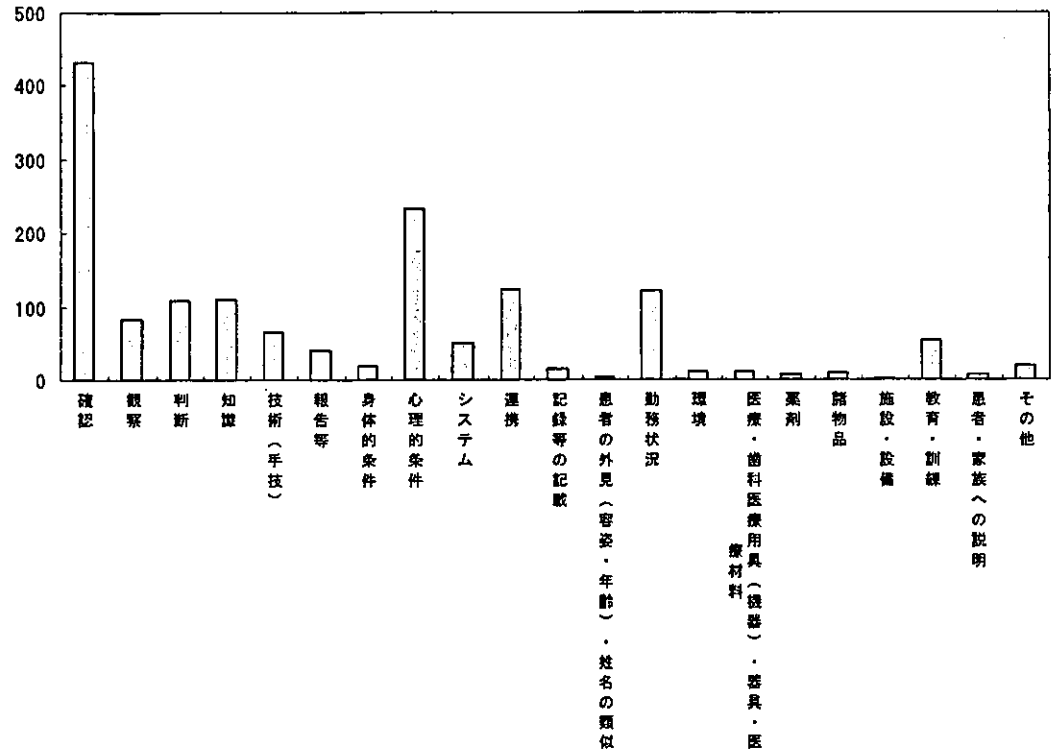


表5-1. 発生要因・詳細(輸血)

発生要因	発生要因詳細	件数
確認	確認が不十分であった	422
	その他	9
心理的状況	慌てていた	68
	イライラしていた	6
	緊張していた	10
	他のことに気を取られていた	30
	思い込んでいた	80
	無意識だった	33
	その他	7
連携	医師と看護職の連携不適切	33
	医師と技術職の連携不適切	5
	医師と事務職の連携不適切	0
	医師間の連携不適切	0
	看護職間の連携不適切	55
	技術職間の連携不適切	4
	多職種間の連携不適切	17
	歯科医師と歯科関連職の連携不適切	0
	その他	10
勤務状況	多忙であった	68
	勤務の管理に不備	0
	作業が中断した	6
	当直だった	12
	当直明けだった	2
	夜勤だった	31
	夜勤明けだった	1
その他	2	
知識	知識が不足していた	85
	知識に誤りがあった	20
	その他	6

図5-13. 影響度(輸血)

影響度	件数
実施前発見：患者への影響は小さい(処置不要)	111
実施前発見：患者への影響は中等度(処置必要)	28
実施前発見：患者への影響は大きい(生命に影響しうる)	44
間違いが実施されたが、患者に影響がなかった	359
不明	37
その他	44
合計	623

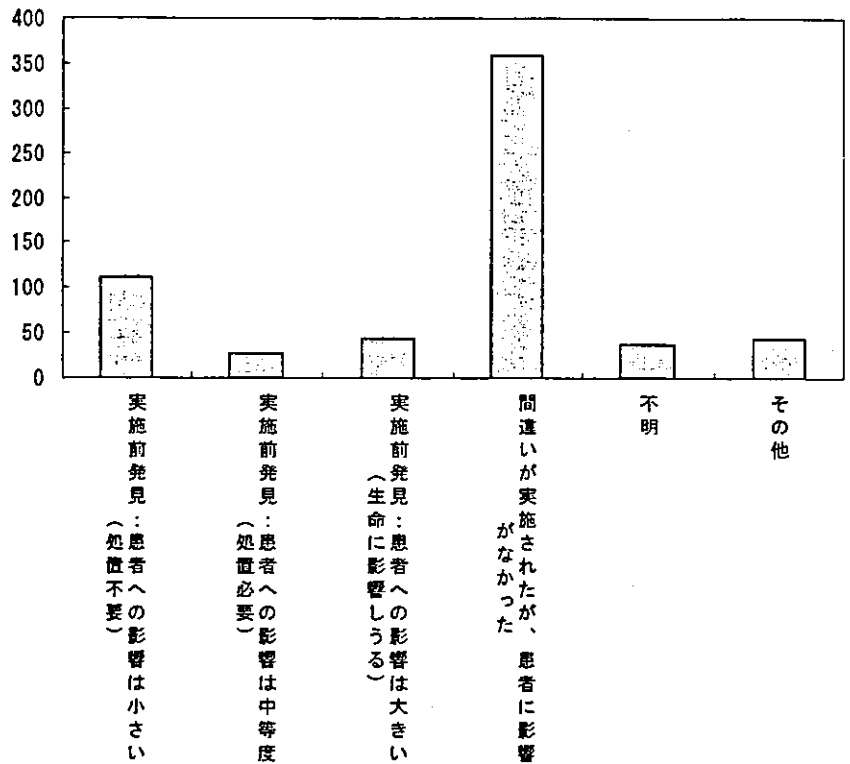


表5-2. 当事者職種×発生要因(輸血)

当事者職種×発生要因	確認	観察	判断	知識	技術(手法)	報告等	身体的条件	心理的条件	システム	連携	記録等の記載	患者の外見(容姿・年齢・姓名の類似)	勤務状況	環境	医療・歯科医療用具(機器)・器具・医療材料	薬剤	輸物品	施設・設備	教育・訓練	患者・家族への説明	その他	合計
医師	35	7	7	7	4	4	1	13	7	12	1	1	8	1	2	1	1	1	4	0	4	121
歯科医師	0	0	0	0	0	0	0	0	0	0	0	0	0	0	0	0	0	0	0	0	0	0
助産師	4	0	2	2	0	1	0	2	0	0	0	0	0	0	0	1	0	0	1	0	0	13
看護師	306	64	89	93	57	28	14	136	26	82	6	1	76	6	7	4	7	0	41	6	11	1060
准看護師	6	2	2	4	1	1	0	4	2	5	1	0	0	0	0	0	0	0	3	0	0	31
看護助手	2	0	0	1	0	0	0	0	0	2	0	0	0	0	0	0	0	0	0	0	0	5
薬剤師	17	0	3	1	1	4	0	8	5	8	1	0	4	1	0	0	0	1	1	0	0	55
管理栄養士	0	0	0	0	0	0	0	0	0	0	0	0	0	0	0	0	0	0	0	0	0	0
栄養士	0	0	0	0	0	0	0	0	0	0	0	0	0	0	0	0	0	0	0	0	0	0
調理師・調理従事者	0	0	0	0	0	0	0	0	0	0	0	0	0	0	0	0	0	0	0	0	0	0
診療放射線技師	1	1	0	0	0	0	0	0	0	0	0	0	0	0	0	0	0	0	0	0	0	2
臨床検査技師	74	9	10	7	5	8	4	27	14	18	6	1	20	3	2	1	0	0	8	1	5	223
衛生検査技師	1	0	0	0	0	0	0	0	0	0	0	0	1	0	0	0	0	0	0	0	0	2
理学療法士(PT)	0	0	0	0	0	0	0	0	0	0	0	0	0	0	0	0	0	0	0	0	0	0
作業療法士(OT)	0	0	0	0	0	0	0	0	0	0	0	0	0	0	0	0	0	0	0	0	0	0
言語聴覚士(ST)	0	0	0	0	0	0	0	0	0	0	0	0	0	0	0	0	0	0	0	0	0	0
歯科衛生士	0	0	0	0	0	0	0	0	0	0	0	0	0	0	0	0	0	0	0	0	0	0
歯科技工士	0	0	0	0	0	0	0	0	0	0	0	0	0	0	0	0	0	0	0	0	0	0
視能訓練士	0	0	0	0	0	0	0	0	0	0	0	0	0	0	0	0	0	0	0	0	0	0
精神保健福祉士	0	0	0	0	0	0	0	0	0	0	0	0	0	0	0	0	0	0	0	0	0	0
臨床心理士	0	0	0	0	0	0	0	0	0	0	0	0	0	0	0	0	0	0	0	0	0	0
社会福祉士	0	0	0	0	0	0	0	0	0	0	0	0	0	0	0	0	0	0	0	0	0	0
介護福祉士	0	0	0	0	0	0	0	0	0	0	0	0	0	0	0	0	0	0	0	0	0	0
臨床工学技士	3	1	1	0	0	1	0	1	0	1	0	1	0	1	0	0	0	0	0	0	1	10
児童指導員・保育士	0	0	0	0	0	0	0	0	0	0	0	0	0	0	0	0	0	0	0	0	0	0
事務職員	2	0	0	1	0	1	0	1	1	1	0	0	1	0	0	0	0	0	0	0	0	8
不明	4	1	0	0	0	0	0	1	0	0	0	0	0	0	0	1	0	0	0	0	8	15
その他	3	0	0	1	1	0	0	0	0	0	0	0	1	0	1	0	0	0	0	0	1	8
合計	458	85	114	117	69	48	19	193	55	129	15	3	112	11	12	7	9	2	59	7	30	1553

表5-3. 発生場面×発生内容(輸血)

発生場面×発生内容	未実施	検体取り違い	クロスマッチ間違い	結果入力・入力間違い	輸血検査のその他エラー	未実施・忘れ	過剰照射	患者取り違い輸血	製剤取り違い輸血	輸血のその他のエラー	左記コード以外	合計
輸血検査	13	10	2	18	25	1	0	0	1	19	0	89
放射線照射	0	0	0	1	0	9	1	0	0	5	0	16
輸血実施	8	1	1	6	13	8	0	4	7	234	12	294
その他の輸血	4	0	0	3	21	3	0	2	2	187	2	224
合計	25	11	3	28	59	21	1	6	10	445	14	623

ヒヤリ・ハット事例収集 第12・13回集計

全般コード化情報 療養上の世話 (単純集計・クロス集計)

図6-1. 発生月(療養上の世話等)

発生月	件数
1月	0
2月	0
3月	0
4月	2797
5月	2882
6月	3407
7月	3327
8月	3269
9月	2980
10月	0
11月	0
12月	0
月不明	82
合計	18744

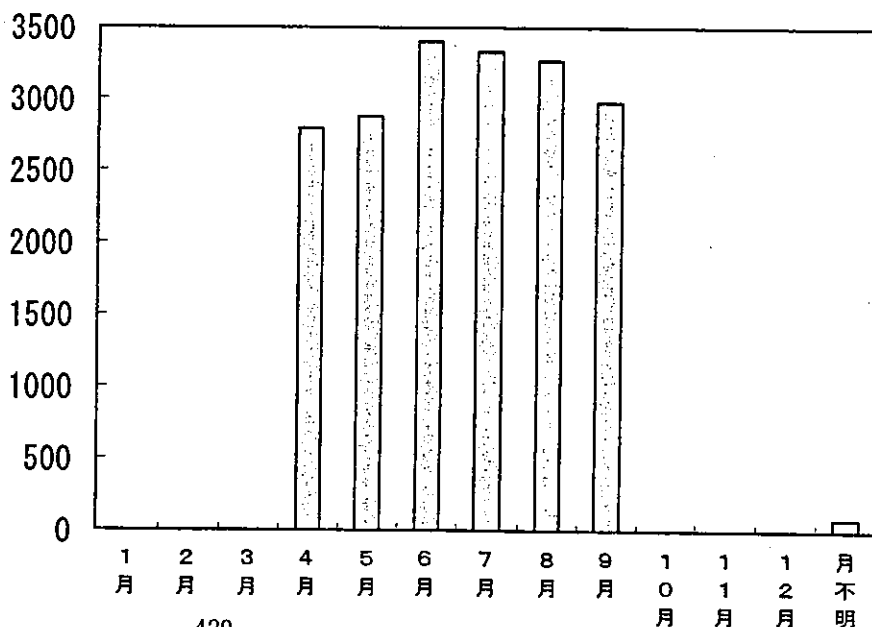


図6-2. 発生曜日(療養上の世話等)

曜日	平日	祝祭日	不明
月曜日	2408	150	12
火曜日	2700	70	7
水曜日	2685	84	19
木曜日	2776	149	15
金曜日	2632	24	11
土曜日	1155	1325	12
日曜日	96	2290	0
曜日不明	5	1	118
合計	14457	4093	194

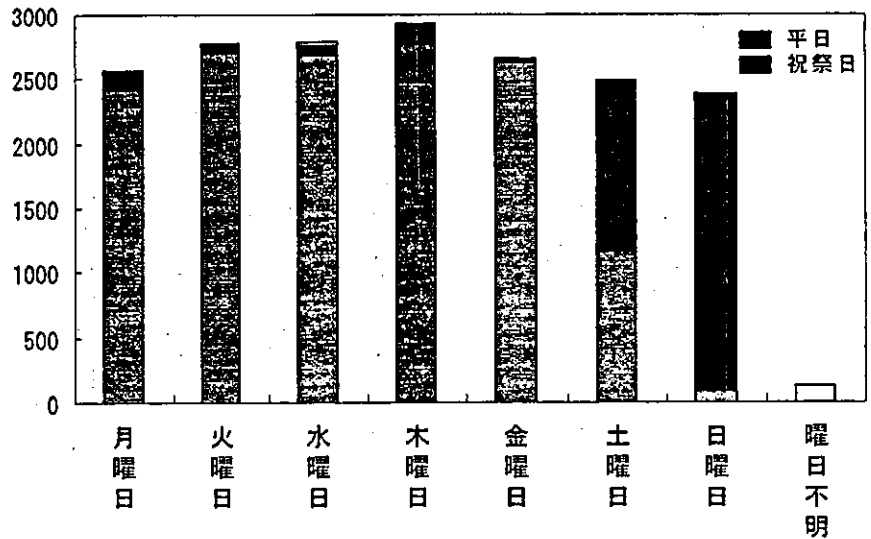


図6-3. 発生時間帯(療養上の世話等)

発生時間帯	件数
0～1時台	1445
2～3時台	1517
4～5時台	1515
6～7時台	1880
8～9時台	1547
10～11時台	1638
12～13時台	1316
14～15時台	1579
16～17時台	1351
18～19時台	1499
20～21時台	1508
22～23時台	1507
時間帯不明	442
合計	18744

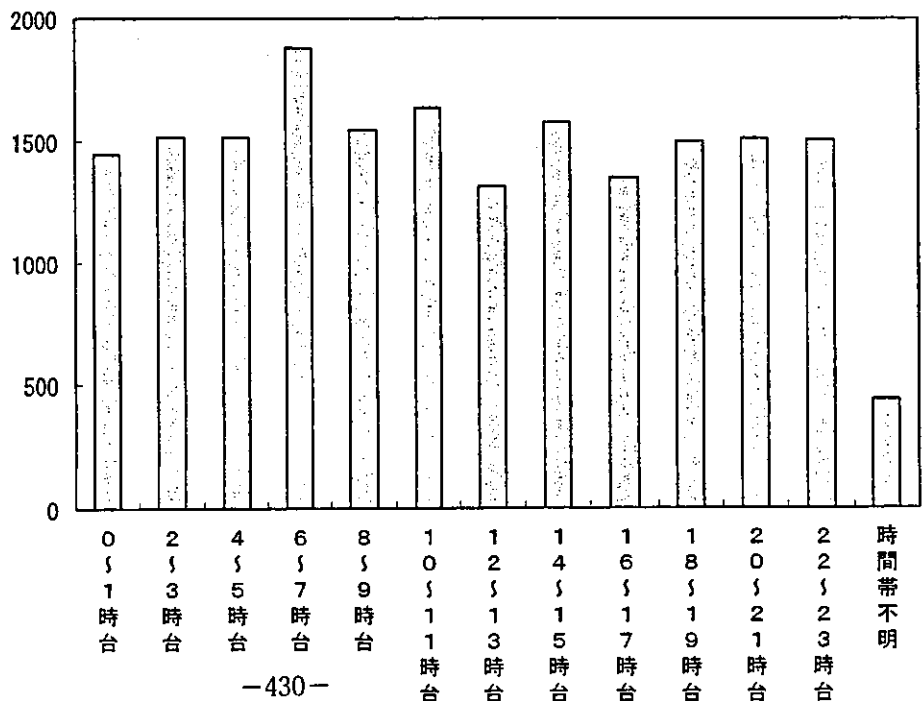


図6-4. 発生場所(療養上の世話等)

発生場所	件数
外来診察室	47
外来待合室	28
外来その他の場所	53
救急処置室	24
ナースステーション	420
病室	13071
処置室	131
浴室	315
病棟のその他の場所	1635
手術室	31
分娩室	2
ICU	142
CCU	36
NICU	38
その他の集中治療室	64
検査室	19
機能訓練室	81
IVR治療室	1
放射線撮影室・検査室	51
核医学検査室	4
放射線治療室	1
透析室	24
薬局・輸血部	1
栄養管理室・調理室	24
トイレ	920
廊下	977
階段	25
不明	43
その他の場所(院内)	345
その他の場所(院外)	191
合計	18744

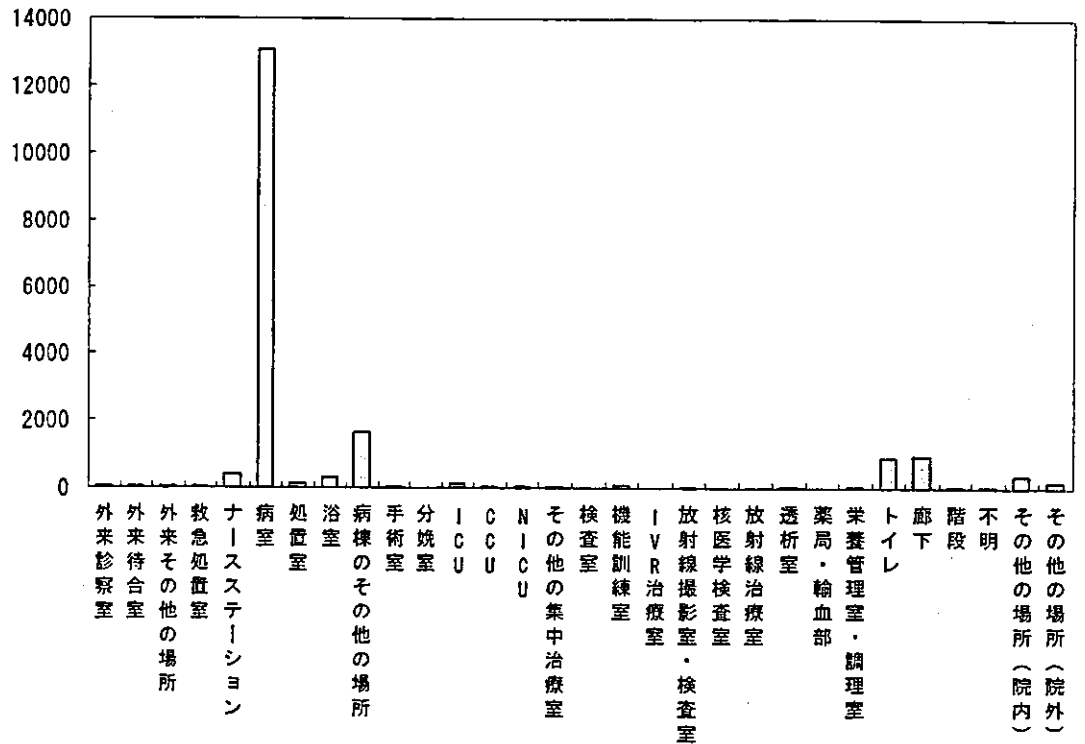


図6-5. 患者の性別(療養上の世話等)

性別	件数
男性	10148
女性	7844
患者複数	60
特定できない	692
合計	18744

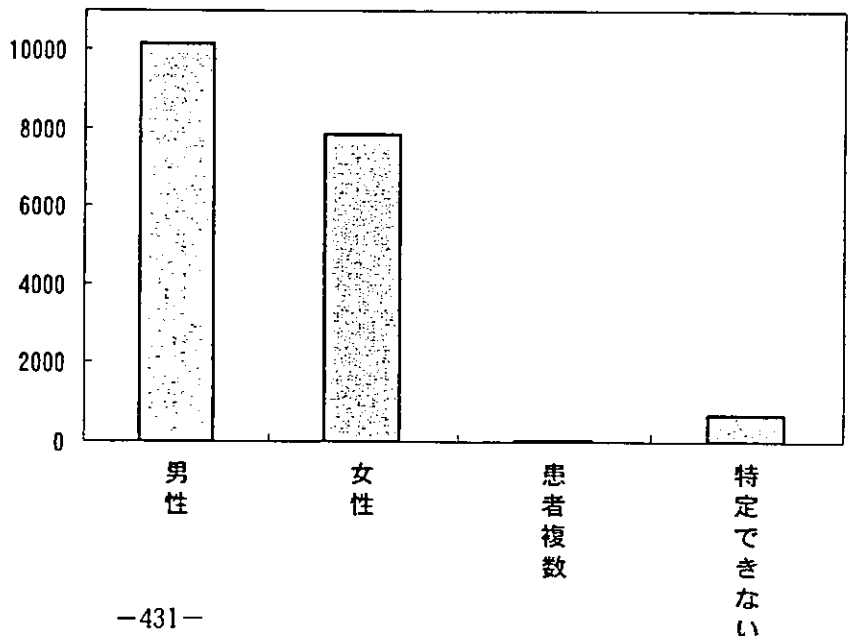


図6-6. 患者の年齢(療養上の世話等)

年齢	件数
0~10歳	746
11~20歳	280
21~30歳	487
31~40歳	607
41~50歳	787
51~60歳	2092
61~70歳	3702
71~80歳	5393
81~90歳	3073
91~100歳	543
101~110歳	8
111~120歳	0
121~130歳	0
131~140歳	0
141~150歳	0
患者複数	61
特定できない・不明	965
合計	18744

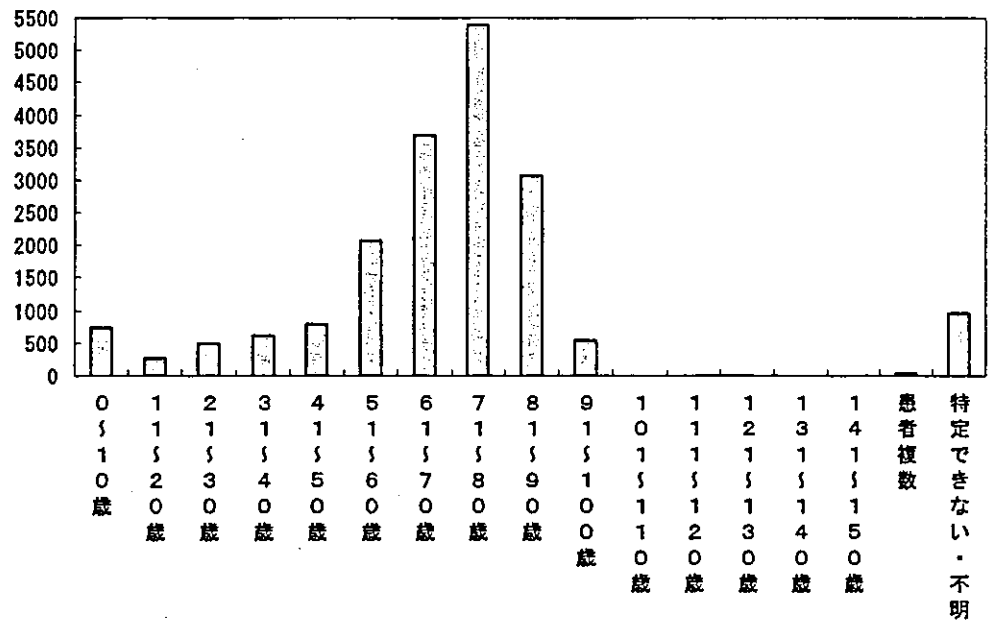


図6-7. 患者の心身状態(療養上の世話等)

患者の心身状態	件数
意識障害	1371
視覚障害	707
聴覚障害	481
構音障害	410
精神障害	1603
痴呆・健忘	2911
上肢障害	1650
下肢障害	3211
歩行障害	4733
床上安静	1188
睡眠中	440
せん妄状態	1053
薬剤の影響下	2213
麻酔中・麻酔前後	115
障害なし	2641
不明	2436
その他	2232
合計	29395

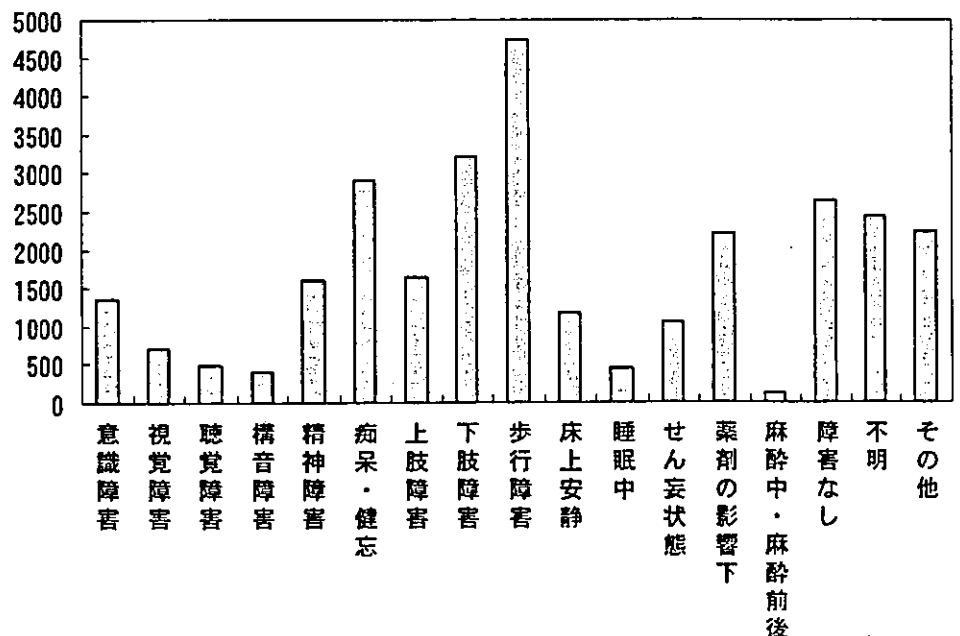


図6-8. 発見者(療養上の世話等)

発見者	件数
当事者本人	10789
同職種者	3094
他職種者	614
患者本人	994
家族・付き添い	781
他患者	1766
不明	345
その他	361
合計	18744

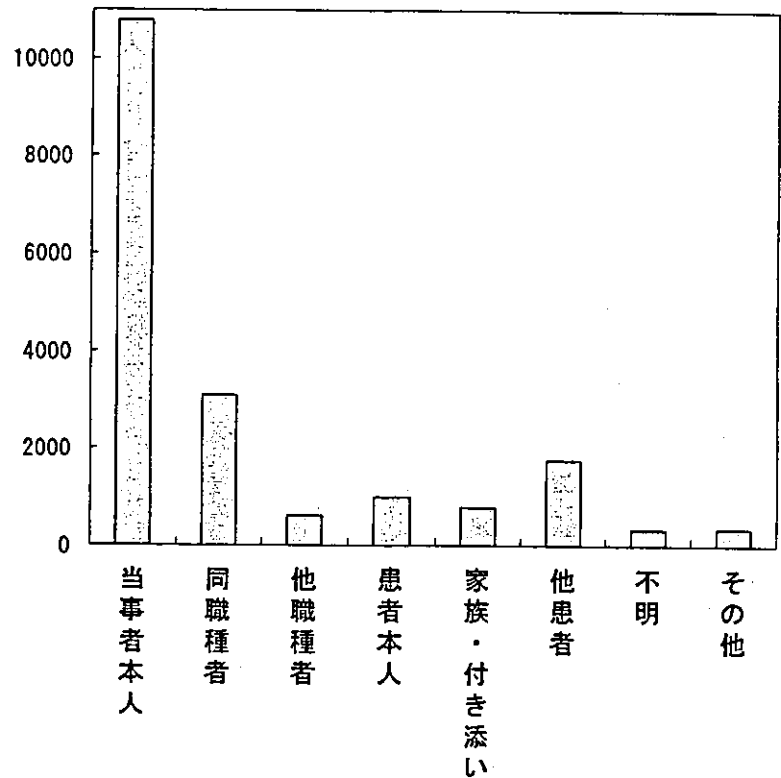


図6-9. 当事者の職種(療養上の世話等)

当事者の職種	件数
医師	116
歯科医師	1
助産師	98
看護師	16998
准看護師	397
看護助手	286
薬剤師	10
管理栄養士	9
栄養士	22
調理師・調理従事者	63
診療放射線技師	34
臨床検査技師	7
衛生検査技師	0
理学療法士 (PT)	93
作業療法士 (OT)	48
言語聴覚士 (ST)	6
歯科衛生士	4
歯科技工士	0
視能訓練士	2
精神保健福祉士	1
臨床心理士	2
社会福祉士	5
介護福祉士	80
臨床工学士	1
児童指導員・保育士	29
事務職員	26
不明	418
その他	266
合計	19022

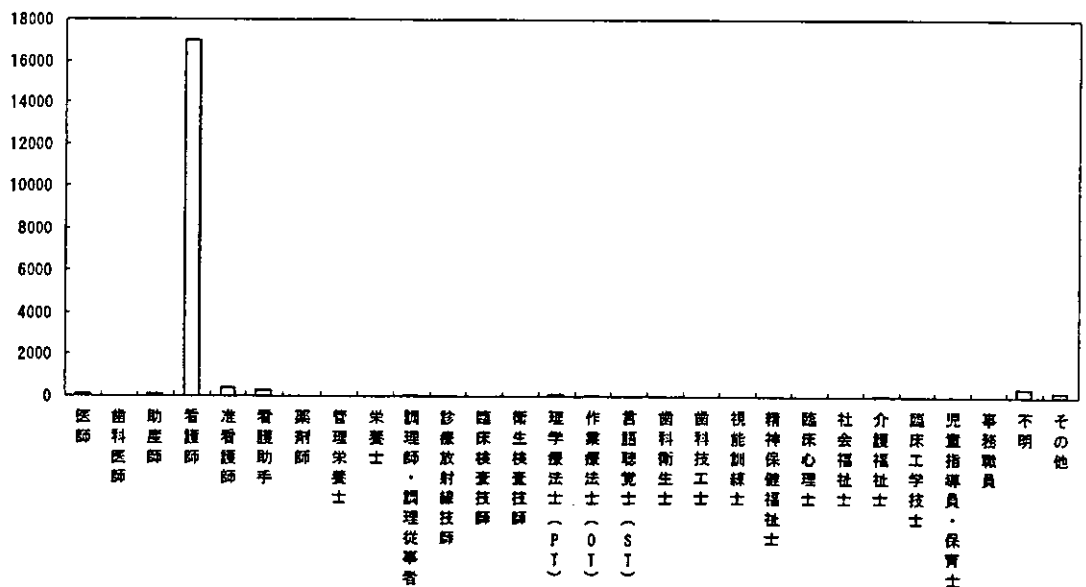


図6-10. 職種経験年数 (療養上の世話等)

当事者の職種経験年数	件数
0年	1800
1年	2117
2年	1792
3年	1473
4年	1214
5年	1120
6年	800
7年	645
8年	548
9年	440
10年	554
11~20年	2261
21~30年	1151
30年超	156
当事者複数	509
年数不明	2164
合計	18744

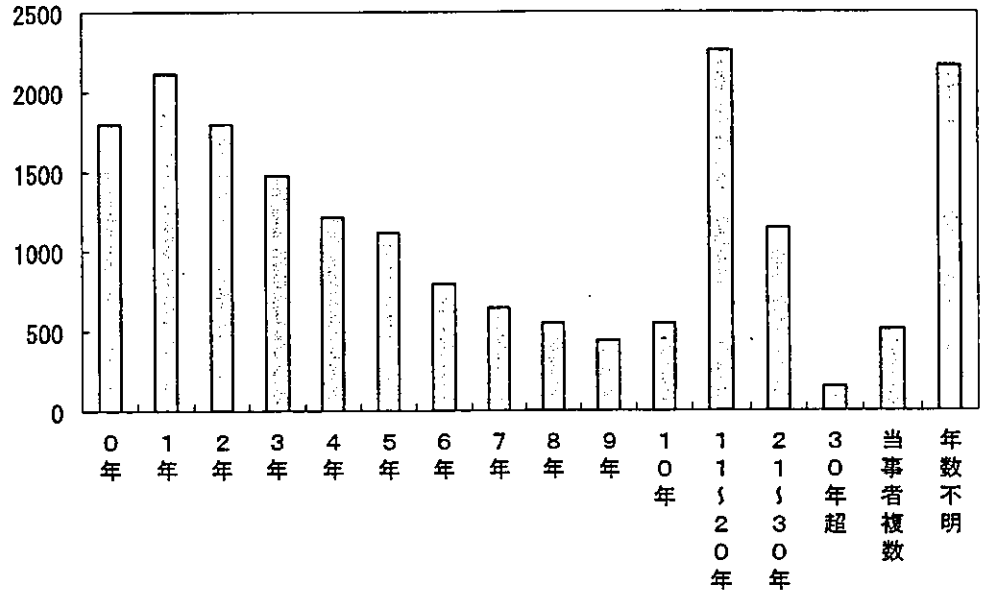


図6-11. 部署配属年数 (療養上の世話等)

当事者の部署配属年数	件数
0年	3769
1年	3322
2年	2534
3年	1860
4年	1211
5年	893
6年	484
7年	279
8年	169
9年	153
10年	97
11~20年	211
21~30年	35
30年超	20
当事者複数	507
年数不明	3200
合計	18744

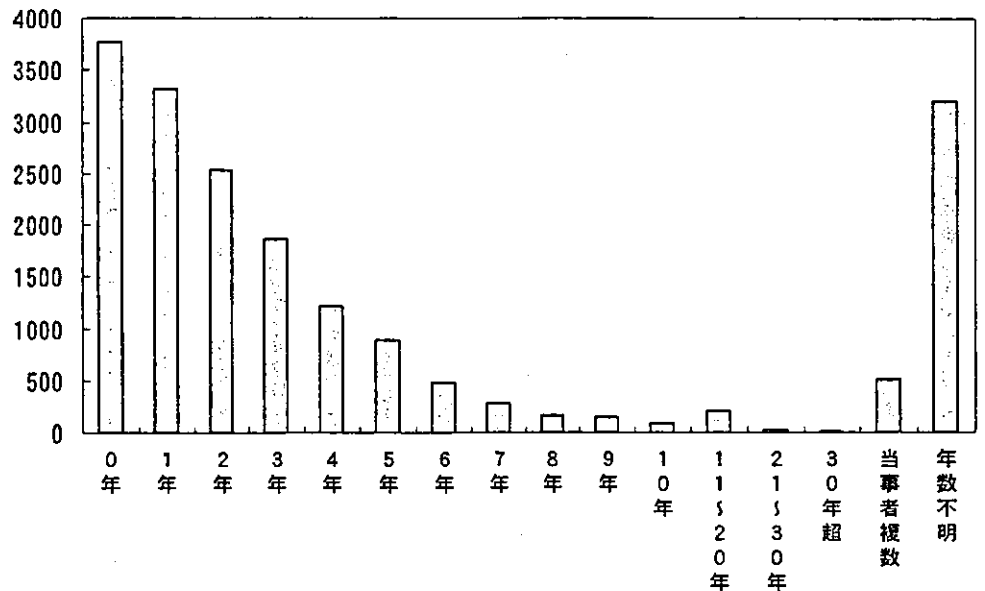


図6-12. 発生要因(療養上の世話等)

発生要因	件数
確認	4661
観察	10099
判断	4398
知識	583
技術(手技)	547
報告等	286
身体的条件	425
心理的条件	2146
システム	238
運携	1051
記録等の記載	47
患者の外見(容姿・年齢)・姓名の類似	29
勤務状況	3491
環境	804
医療・歯科医療用具(機器)・器具・医療材料	171
薬剤	80
諸物品	309
施設・設備	186
教育・訓練	788
患者・家族への説明	5647
その他	1335
合計	37321

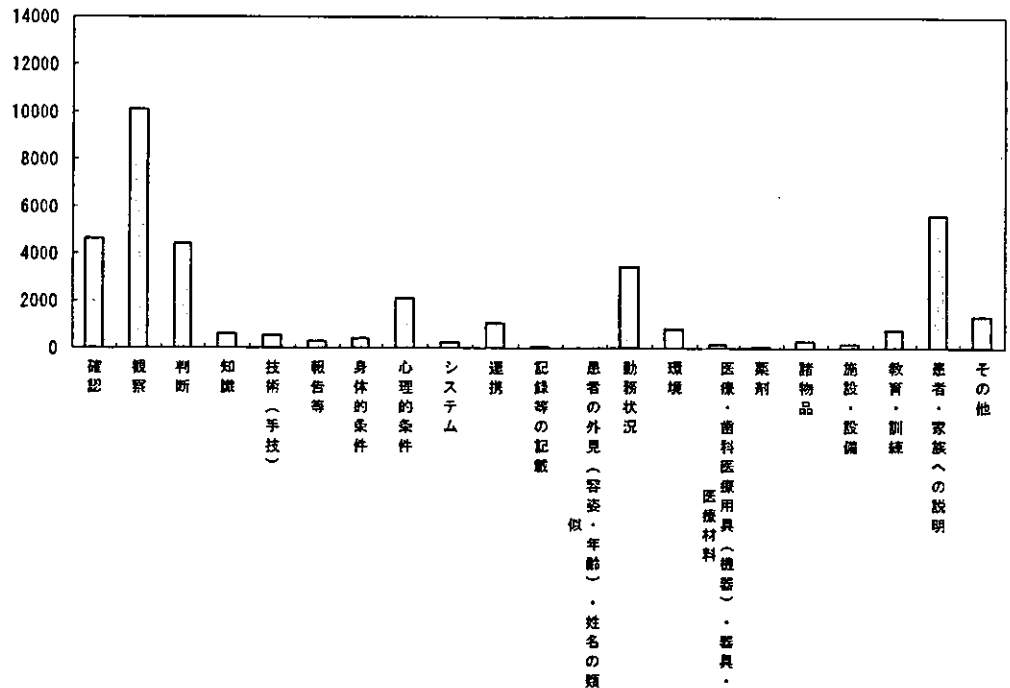


表6-1. 発生要因・詳細 (療養上の世話等)

発生要因	発生要因詳細	件数
観察	観察が不十分であった	9895
	その他	204
患者・家族への説明	説明が不十分であった	2570
	説明に誤りがあった	14
	患者・家族の理解が不十分であった	2802
	その他	261
確認	確認が不十分であった	4508
	その他	153
判断	判断に誤りがあった	3920
	その他	478
勤務状況	多忙であった	1303
	勤務の管理に不備	20
	作業が中断した	57
	当直だった	45
	当直明けだった	11
	夜勤だった	1939
	夜勤明けだった	45
	その他	71

図6-13. 影響度(療養上の世話等)

影響度	件数
実施前発見:患者への影響は小さい(処置不要)	1073
実施前発見:患者への影響は中等度(処置必要)	573
実施前発見:患者への影響は大きい(生命に影響しうる)	111
間違いが実施されたが、患者に影響がなかった	13706
不明	518
その他	2763
合計	18744

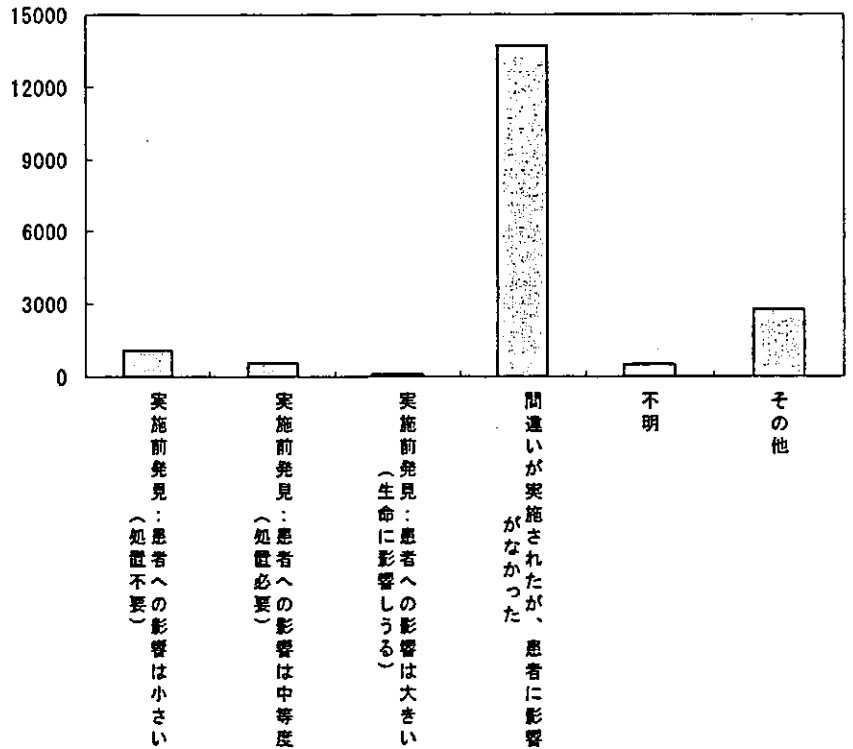


表6-2. 当事者職種×発生要因(療養上の世話等)

当事者職種×発生要因	確認	観察	判断	知識	技術(専任)	報告等	身体的条件	心理的条件	システム	連携	記録等の記載	患者の外見(容姿・年齢)・姓名の類似	勤務状況	環境	医療・歯科医療用具(器械)・器具・医療材料	薬剤	雑物品	施設・設備	教育・訓練	患者・家族への説明	その他	合計
医師	39	49	25	5	6	4	3	9	5	17	0	0	14	3	1	2	0	2	7	24	9	224
歯科医師	0	1	0	0	0	0	0	0	0	0	0	0	1	0	0	0	0	0	0	0	0	2
助産師	29	43	38	6	6	3	4	15	2	9	2	0	19	11	4	1	4	5	8	29	2	238
看護師	4051	9300	3989	512	432	242	359	1746	177	890	40	15	2898	720	154	76	293	163	873	4587	1144	32461
准看護師	118	249	89	12	17	7	7	28	10	24	0	0	60	15	2	1	5	1	27	73	26	771
看護助手	134	122	58	18	26	14	5	57	17	31	3	4	35	11	3	0	2	5	26	43	16	630
薬剤師	4	2	1	0	0	1	0	1	2	4	1	1	5	1	0	1	0	0	1	6	2	33
管理栄養士	9	0	0	0	0	0	0	3	1	0	0	0	2	0	0	0	0	0	0	0	0	15
栄養士	17	3	1	1	0	0	0	2	4	4	2	0	1	1	0	0	2	0	3	0	0	41
調理師・調理従事者	56	3	8	2	2	0	0	6	5	6	2	5	0	0	0	0	0	0	6	1	0	103
診療放射線技師	17	13	10	5	2	1	1	8	0	8	0	0	4	0	2	0	0	0	2	3	2	78
臨床検査技師	3	5	0	0	0	0	1	0	0	1	0	0	0	0	0	0	0	0	0	1	1	12
衛生検査技師	0	0	0	0	0	0	0	0	0	0	0	0	0	0	0	0	0	0	0	0	0	0
理学療法士(PT)	37	53	29	1	7	3	1	12	4	9	0	0	8	2	3	0	0	1	8	19	3	200
作業療法士(OT)	25	31	19	2	12	1	1	9	0	4	0	0	3	1	1	0	0	0	3	5	1	119
言語聴覚士(ST)	2	3	0	0	0	0	0	0	0	0	0	0	1	0	0	0	1	0	1	2	0	10
歯科衛生士	1	1	0	0	0	0	0	0	0	0	0	0	0	1	0	0	0	0	0	0	2	5
歯科技工士	0	0	0	0	0	0	0	0	0	0	0	0	0	0	0	0	0	0	0	0	0	0
視能訓練士	0	1	1	0	0	0	0	0	0	1	0	0	0	0	0	0	0	0	0	1	0	4
精神保健福祉士	0	0	0	0	0	0	0	0	0	0	0	0	0	0	0	0	0	0	0	1	0	1
臨床心理士	1	1	1	0	0	0	0	0	1	1	0	0	0	0	0	0	0	0	1	0	0	6
社会福祉士	1	2	2	0	1	0	1	0	1	1	0	0	2	0	0	0	0	1	0	1	0	13
介護福祉士	26	45	20	7	13	4	3	10	1	5	0	0	10	2	0	0	0	0	3	10	1	160
臨床工学士	0	0	0	0	0	0	0	1	0	0	0	0	0	0	0	0	0	0	0	0	0	1
児童指導員・保育士	12	15	7	2	3	2	1	6	3	7	0	0	5	1	0	0	0	0	1	1	2	68
事務職員	16	7	4	0	2	5	0	4	5	7	0	0	6	0	1	0	1	3	4	4	0	69
不明	57	154	28	5	9	2	10	19	3	12	1	1	18	16	4	0	2	2	7	71	103	534
その他	62	61	35	14	12	5	8	20	8	15	0	3	12	11	1	1	2	1	14	49	105	440
合計	4727	10164	4366	592	550	294	405	1956	249	1056	51	30	3104	796	176	82	312	184	793	4932	1419	36238

表6-3. 発生場面×発生内容(療養上の世話等)

発生場面×発生内容	転倒	転落	衝突	転座	誤飲	誤配膳	安静指示の不履行	禁食指示の不履行	その他指示の不履行	取り違え	遅延	忘れ	搬送先間違え	その他搬送・移送のエラー	飲み忘れ・注射忘れ	採取・注入量間違い	取り違い採取	その他の自己管理薬のエラー	新居外出・外泊	その他の療養上の世話・療養生活のエラー	内容の間違い	量の間違い	中止の忘れ	延食の忘れ	異物混入	その他の給食・栄養のエラー	左記コード以外	合計		
気管内・口腔内吸引	6	4	0	1	2	0	0	0	2	0	0	1	0	0	0	0	0	0	0	0	16	0	0	0	0	0	0	1	33	
体位交換	7	14	2	0	0	0	3	0	7	0	0	1	0	1	0	0	0	0	0	0	56	0	0	0	0	0	0	2	83	
開拭	13	4	0	0	0	0	1	0	6	0	0	0	0	0	0	0	0	0	0	0	22	0	0	0	0	0	0	6	52	
更衣介助	29	4	4	0	1	0	0	0	0	1	0	0	0	0	0	0	0	0	0	0	11	0	0	0	0	0	0	0	50	
食事介助	56	33	0	44	13	32	3	17	9	0	1	0	0	0	0	0	2	1	0	1	37	0	0	0	0	0	0	0	249	
入浴介助	138	16	6	0	0	0	3	0	5	0	1	1	0	11	0	0	0	0	0	0	64	0	0	0	0	0	0	1	236	
排泄介助	868	100	19	1	1	0	9	0	8	1	1	1	0	1	0	0	0	0	0	1	51	0	0	0	0	0	0	8	1070	
ストーマケア	1	0	0	0	0	0	0	0	0	0	0	0	0	0	0	0	0	0	0	0	4	0	0	0	0	0	0	0	5	
移動介助	609	92	29	0	0	0	21	0	4	1	0	1	2	26	0	0	0	0	0	2	66	0	0	0	0	0	0	0	5	858
搬送・移送	36	20	6	0	0	0	7	0	1	6	11	5	8	33	0	0	0	0	0	2	8	0	0	0	0	0	0	4	147	
体温管理	1	0	0	0	0	0	1	0	2	0	0	0	0	0	1	0	0	0	0	0	18	0	0	0	0	0	0	1	24	
患者周辺物品管理	88	82	4	6	25	0	0	5	18	1	0	2	0	1	4	5	6	6	1	180	0	0	0	0	0	0	0	1	435	
応酬	16	10	2	2	3	159	0	52	15	0	2	6	3	4	0	1	1	0	1	29	1	0	0	2	0	0	6	315		
患者観察	911	540	10	6	9	0	127	19	67	0	0	3	0	3	36	15	7	12	168	259	0	0	0	0	0	0	0	15	2267	
その他の療養上の世話に関する場面	992	447	12	10	10	3	44	14	34	2	0	3	0	3	44	36	26	32	40	288	0	0	0	1	0	1	103	2145		
経口摂取	0	0	0	0	0	0	0	0	0	0	0	0	0	0	0	0	0	0	0	0	0	0	0	0	0	0	0	0	0	
経管栄養	0	0	0	0	0	0	0	0	0	0	0	0	0	0	0	0	0	0	0	0	0	0	0	0	0	0	0	0	0	
その他の給食・栄養に関する場面	0	0	0	0	0	0	0	0	0	0	0	0	0	0	0	0	0	0	0	0	0	0	0	0	0	0	0	0	0	
散歩中	119	14	1	0	1	0	0	2	1	0	0	0	0	0	0	0	0	0	0	19	17	0	0	0	0	0	0	1	175	
外出・外泊中	13	1	0	1	0	1	0	0	5	0	0	0	0	1	13	1	1	5	123	21	0	0	0	0	0	0	0	1	185	
着替え中	102	17	2	0	0	0	0	0	0	0	0	0	0	0	0	0	0	0	0	2	7	0	0	0	0	0	0	0	130	
移動中	3512	400	33	0	1	0	11	1	2	0	0	0	0	7	0	0	0	0	1	15	75	0	0	0	0	0	1	11	4070	
その他の療養生活に関する場面	3156	1721	41	12	38	6	73	14	42	6	1	0	0	6	119	57	37	85	305	482	0	0	0	0	0	0	0	64	6265	
合計	###	3519	171	83	104	201	303	124	228	18	17	24	13	97	217	117	79	141	680	1701	1	0	0	3	0	8	224	18744		