

図2-12. 発生要因(処方・与薬)

発生要因	件数
確認	21003
観察	3140
判断	3141
知識	2309
技術(手技)	1252
報告等	1172
身体的条件	875
心理的条件	9700
システム	1249
連携	3488
記録等の記載	922
患者の外見(容姿・年齢)・姓名の類似	107
勤務状況	5019
環境	185
医療・歯科医療用具(機器)・器具・医療材料	163
薬剤	971
贈物品	112
施設・設備	24
教育・訓練	1476
患者・家族への説明	1204
その他	538
合計	58050

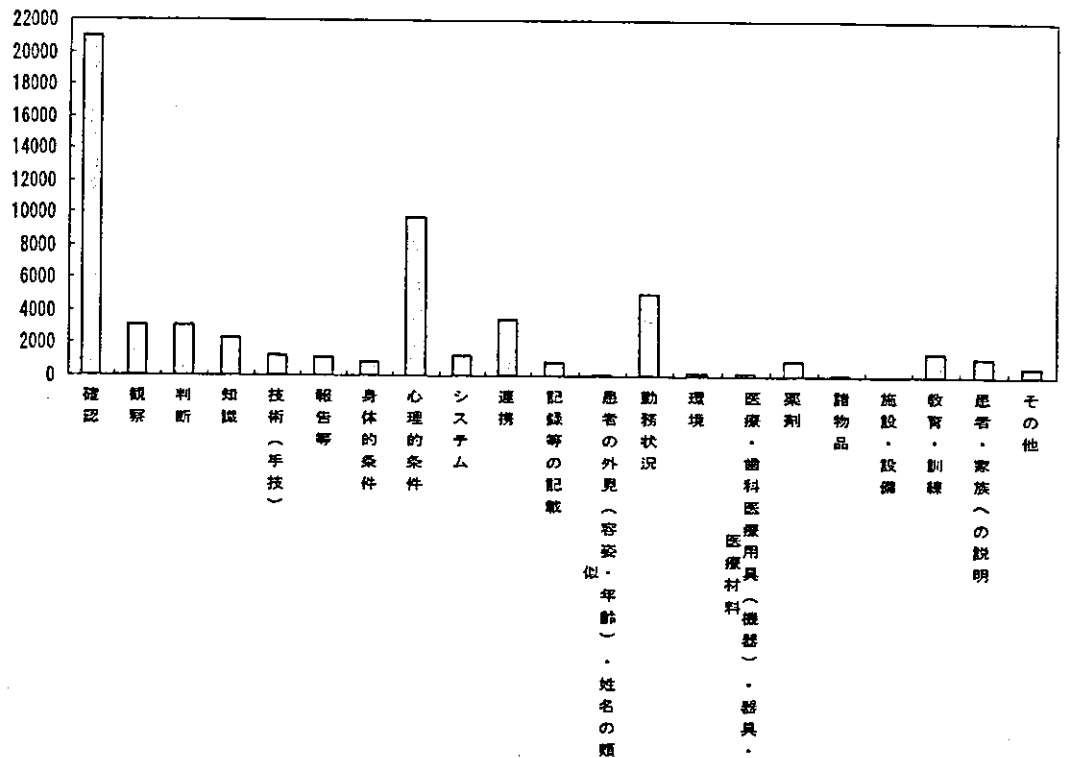


表2-1. 発生要因・詳細(処方・与薬)

発生要因	発生要因詳細	件数	
確認	確認が不十分であった	20620	
	その他	383	
心理的状況	慌てていた	2350	
	イライラしていた	156	
	緊張していた	354	
	他のことに気を取られていた	1562	
	思い込んでいた	3961	
	無意識だった	843	
	その他	474	
	勤務状況	多忙であった	2553
勤務状況	勤務の管理に不備	33	
	作業が中断した	316	
	当直だった	70	
	当直明けだった	19	
	夜勤だった	1788	
	夜勤明けだった	120	
	その他	120	
	連携	医師と看護職の連携不適切	900
		医師と技術職の連携不適切	27
		医師と事務職の連携不適切	10
医師間の連携不適切		62	
看護職間の連携不適切		2271	
技術職間の連携不適切		17	
多職種間の連携不適切		105	
歯科医師と歯科関連職の連携不適切		0	
その他		96	
判断		判断に誤りがあった	3006
	その他	135	

図2-13. 影響度(処方・与薬)

影響度	件数
実施前発見：患者への影響は小さい(処置不要)	2199
実施前発見：患者への影響は中等度(処置必要)	510
実施前発見：患者への影響は大きい(生命に影響しうる)	127
間違いが実施されたが、患者に影響がなかった	20038
不明	627
その他	917
合計	24418

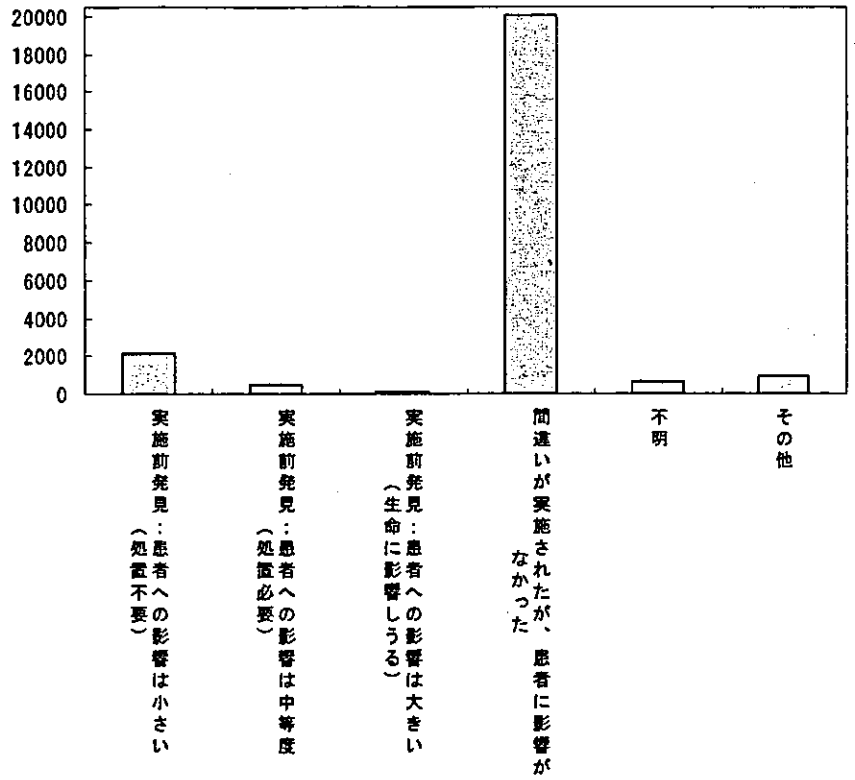


表2-2. 当事者職種×発生要因(処方・与薬)

当事者職種×発生要因	確認	観察	判断	知識	技術(手技)	報告等	身体的条件	心理的条件	システム	連携	記録等の記載	患者の外見(服装・年齢)・姓	勤務状況	環境	器具・備品	薬剤	薬物	施設・設備	教育・訓練	患者・家族への説明	その他	合計
医師	804	64	97	85	27	43	35	193	64	188	47	11	126	8	4	54	5	2	46	16	24	1743
眼科医師	5	1	1	1	1	0	0	3	2	0	0	0	0	0	0	1	0	0	1	0	0	16
助産師	298	36	45	33	15	24	21	151	25	57	17	5	163	5	3	23	3	1	25	15	5	812
看護師	18923	2892	2813	2025	1062	1005	709	6934	1045	2938	759	79	4027	166	139	844	95	20	1303	969	452	49191
准看護師	437	80	91	59	30	32	23	191	31	82	15	10	108	3	4	18	2	0	35	12	22	1285
看護助手	64	9	9	12	2	5	2	30	4	8	3	0	13	0	0	3	0	0	11	5	0	180
薬剤師	539	47	77	43	65	15	27	205	34	83	25	1	73	8	11	62	5	1	34	12	13	1351
管理栄養士	1	0	0	0	0	0	0	0	0	0	0	0	0	0	0	0	0	0	0	0	0	1
栄養士	0	0	0	0	0	0	0	0	0	0	0	0	0	0	0	0	0	0	0	0	0	0
調理師・調理従事者	3	1	1	0	0	2	0	1	0	0	0	0	1	0	0	0	0	0	0	0	0	9
診療放射線技師	3	1	0	0	0	1	0	2	0	1	0	0	1	0	0	1	0	0	1	3	0	14
臨床検査技師	2	0	2	0	0	0	0	1	0	0	0	0	0	0	0	0	0	0	0	1	0	6
衛生検査技師	0	0	0	0	0	0	0	0	0	0	0	0	0	0	0	0	0	0	0	0	0	0
理学療法士(PF)	0	0	0	0	0	0	0	0	0	0	0	0	0	0	0	0	0	0	1	0	0	1
作業療法士(OT)	0	0	0	0	0	0	0	0	0	0	0	0	0	0	0	0	0	0	0	0	0	0
言語聴覚士(ST)	1	0	0	0	0	1	0	0	0	0	0	0	0	0	0	0	0	0	0	0	0	2
歯科衛生士	0	0	0	0	0	0	0	0	0	0	0	0	0	0	0	0	0	0	0	0	0	0
歯科技工士	0	0	0	0	0	0	0	0	0	0	0	0	0	0	0	0	0	0	0	0	0	0
視能訓練士	3	0	0	0	1	0	0	1	1	1	0	0	1	0	0	0	0	0	0	1	0	9
精神保健福祉士	0	0	1	0	0	0	0	0	0	0	0	0	0	0	0	0	0	0	0	0	0	1
臨床心理士	0	0	0	0	0	0	0	0	0	0	0	0	0	0	0	0	0	0	0	0	0	0
社会福祉士	0	0	0	0	0	0	0	0	0	0	0	0	0	0	0	0	0	0	0	0	0	0
介護福祉士	4	1	1	0	0	0	0	0	1	0	0	0	1	0	0	0	0	0	0	1	0	9
臨床工学士	23	4	5	4	2	1	0	14	2	2	2	0	7	0	2	0	0	0	1	0	9	78
児童指導員・保育士	2	0	0	0	0	1	0	1	0	0	0	0	0	0	0	0	0	0	1	0	0	5
事務職員	46	5	19	3	1	2	4	15	4	5	1	0	4	0	0	0	0	0	0	0	2	111
不明	178	23	6	7	9	8	1	21	4	33	5	3	15	0	1	8	3	0	3	8	5	341
その他	50	4	8	7	4	3	4	24	1	7	0	0	7	1	1	5	2	0	5	9	12	154
合計	21187	3168	3176	2279	1220	1144	817	7788	210	3375	874	109	4487	192	165	1019	115	24	1467	1052	544	55419

表2-3. 発生場面×発生内容(処方・与薬)

発生場面×発生内容	処方量間違い	過剰与薬	過小与薬	与薬時間・日付間違い	重複与薬	禁忌薬剤の組合せ	投与速度速すぎ	投与速度遅すぎ	その他の投与速度のエラー	患者間違い	薬剤間違い	単位間違い	投与方法間違い	無投薬	処方・与薬のその他のエラー	左記コード以外	合計
皮下・筋肉注射	26	226	111	188	32	4	0	3	6	33	233	85	101	670	240	24	1982
静脈注射	58	270	145	230	41	20	171	31	24	134	213	47	151	498	278	42	2353
動脈注射	1	9	4	4	2	0	11	7	2	2	7	2	3	13	10	2	79
末梢静脈点滴	54	556	419	423	45	22	1351	243	131	320	583	61	233	840	620	61	5962
中心静脈注射	31	227	148	94	8	14	467	98	51	49	147	16	106	249	261	41	2007
内服	240	942	738	1271	427	10	7	14	14	551	403	55	245	3797	1181	81	9976
外用	3	32	23	104	15	0	0	2	2	19	34	9	28	216	130	4	621
坐剤用	3	51	20	23	11	6	1	1	0	11	32	7	19	70	32	2	289
吸入	5	18	14	14	4	0	0	0	1	9	16	3	9	58	13	0	164
点鼻・点眼・点耳	1	9	2	10	3	2	0	0	0	19	30	1	27	38	36	5	183
その他の処方・与薬に関する場面	15	68	41	47	10	4	29	8	15	53	45	15	36	185	200	31	802
合計	437	2408	1665	2408	598	82	2037	407	246	1200	1743	301	958	6634	3001	293	24418

ヒヤリ・ハット事例収集 第12・13回集計

全般コード化情報 ドレーン・チューブの使用・管理 (単純集計・クロス集計)

図3-1. 発生月(ドレーン・チューブ)

発生月	件数
1月	0
2月	0
3月	0
4月	2195
5月	2301
6月	2428
7月	2451
8月	2247
9月	1975
10月	0
11月	0
12月	0
月不明	5
合計	13602

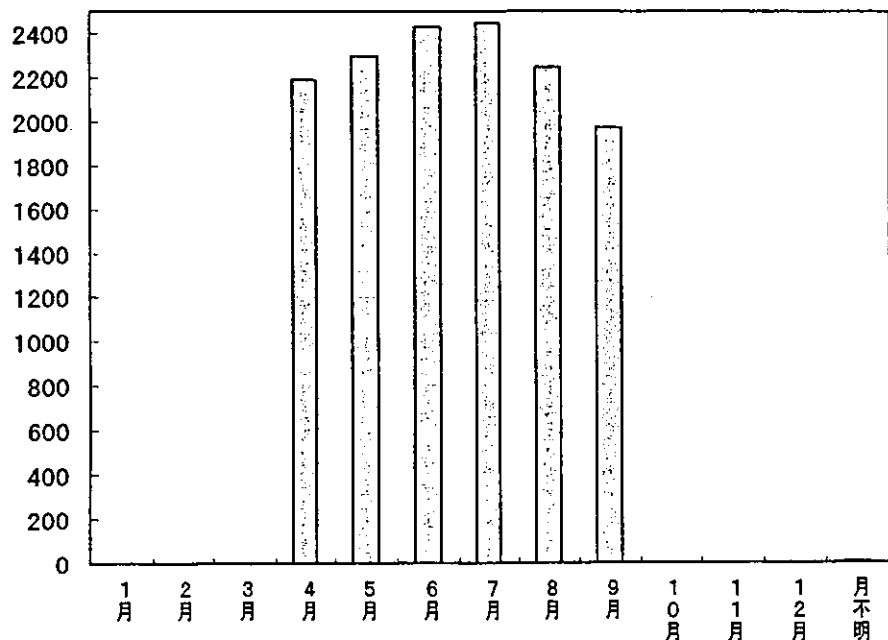


図3-2. 発生曜日(ドレーン・チューブ)

曜日	平日	祝祭日	不明
月曜日	1657	95	0
火曜日	2034	65	0
水曜日	2021	49	0
木曜日	2151	102	0
金曜日	2024	24	0
土曜日	752	1006	0
日曜日	50	1540	0
曜日不明	4	4	24
合計	10693	2885	24

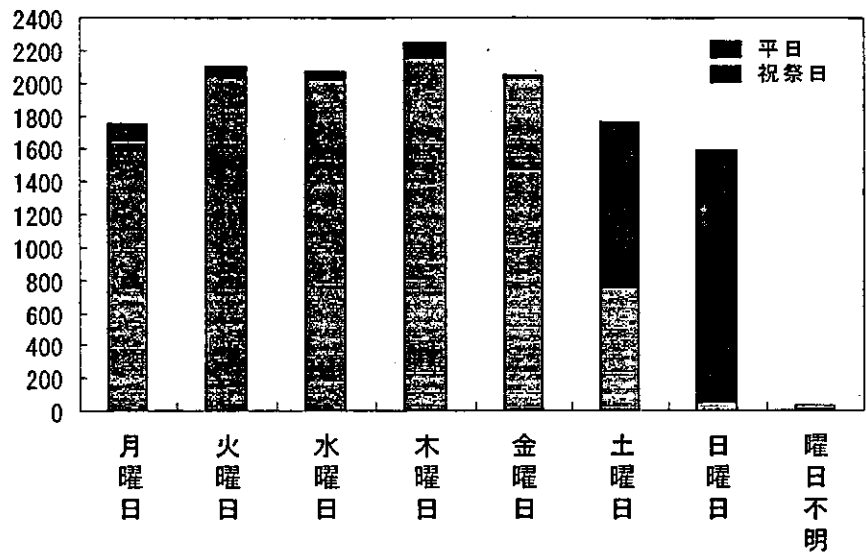


図3-3. 発生時間帯(ドレーン・チューブ)

発生時間帯	件数
0～1時台	1167
2～3時台	1088
4～5時台	1054
6～7時台	1129
8～9時台	1039
10～11時台	1126
12～13時台	916
14～15時台	1039
16～17時台	1136
18～19時台	1042
20～21時台	1215
22～23時台	1321
時間帯不明	330
合計	13602

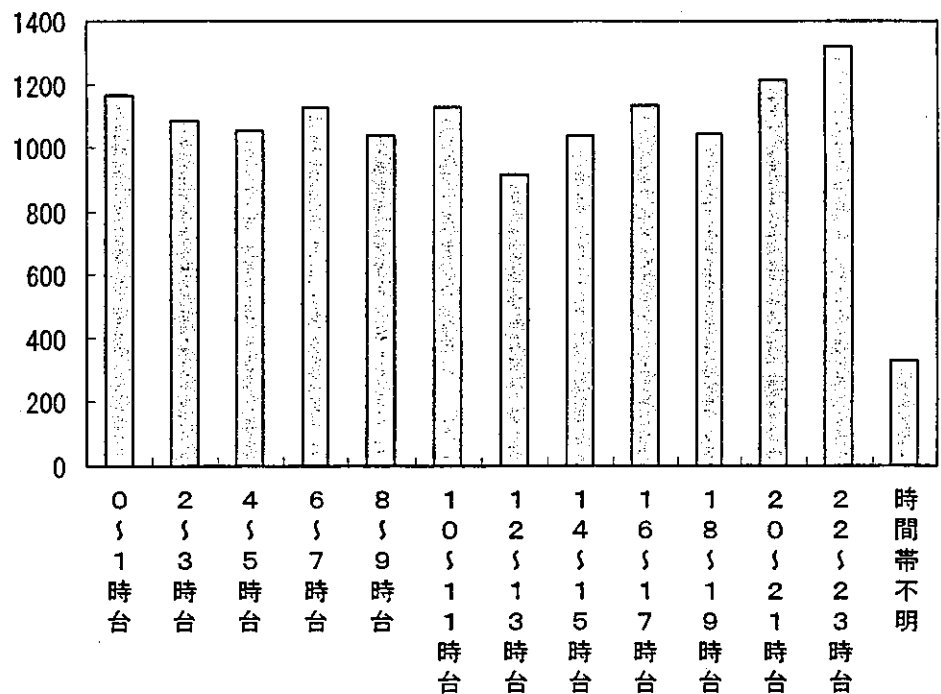


図3-4. 発生場所(ドレーン・チューブ)

発生場所	件数
外来診察室	11
外来待合室	5
外来その他の場所	24
救急処置室	29
ナースステーション	179
病室	10664
処置室	138
浴室	28
病棟のその他の場所	174
手術室	150
分娩室	6
ICU	993
CCU	192
NICU	296
その他の集中治療室	271
検査室	16
機能訓練室	31
IVR治療室	0
放射線撮影室・検査室	59
核医学検査室	3
放射線治療室	4
透析室	131
薬局・輸血部	1
栄養管理室・調理室	0
トイレ	57
廊下	47
階段	0
不明	11
その他の場所(院内)	78
その他の場所(院外)	4
合計	13602

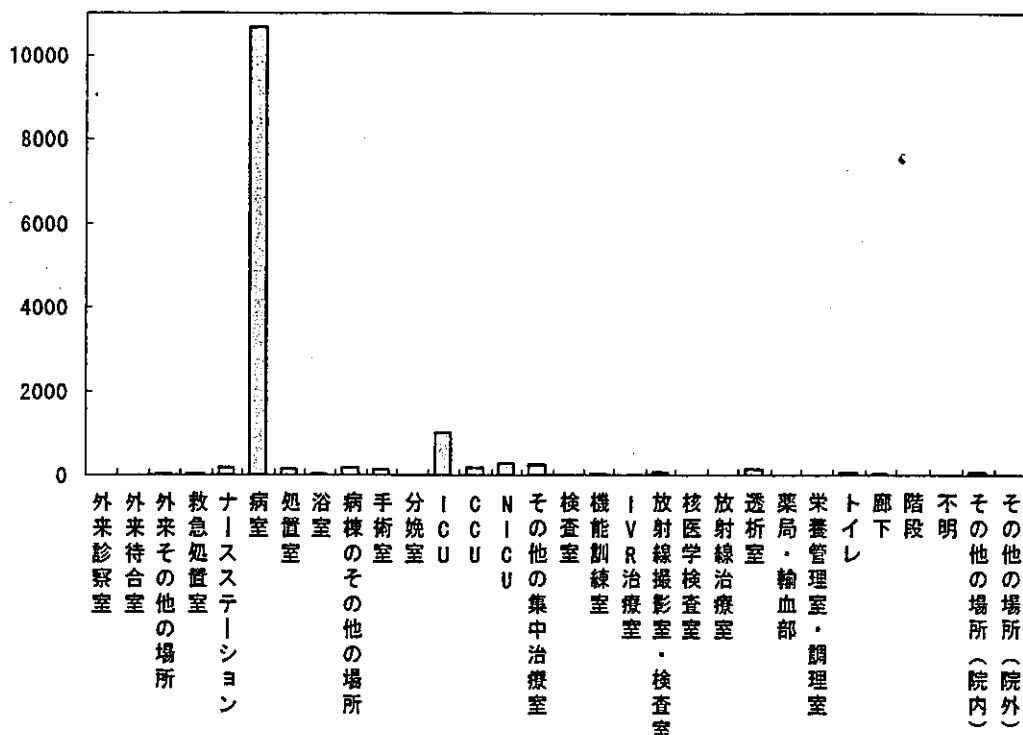


図3-5. 患者の性別(ドレーン・チューブ)

性別	件数
男性	7933
女性	5097
患者複数	15
特定できない	557
合計	13602

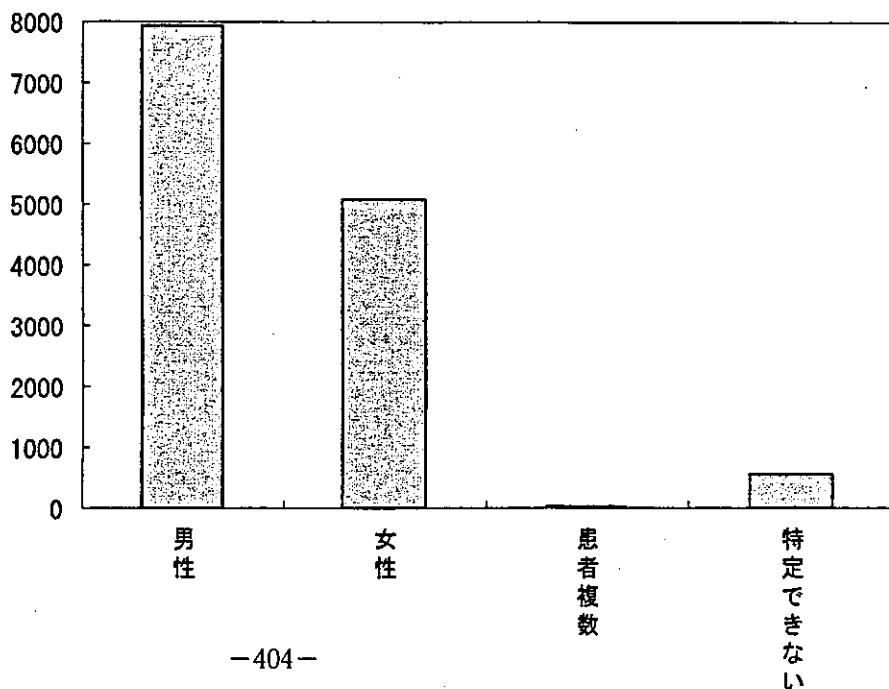


図3-6. 患者の年齢(ドレーン・チューブ)

年齢	件数
0～10歳	1296
11～20歳	276
21～30歳	315
31～40歳	519
41～50歳	613
51～60歳	1415
61～70歳	2342
71～80歳	3682
81～90歳	2214
91～100歳	355
101～110歳	6
111～120歳	0
121～130歳	0
131～140歳	1
141～150歳	0
患者複数	7
特定できない・不明	561
合計	13602

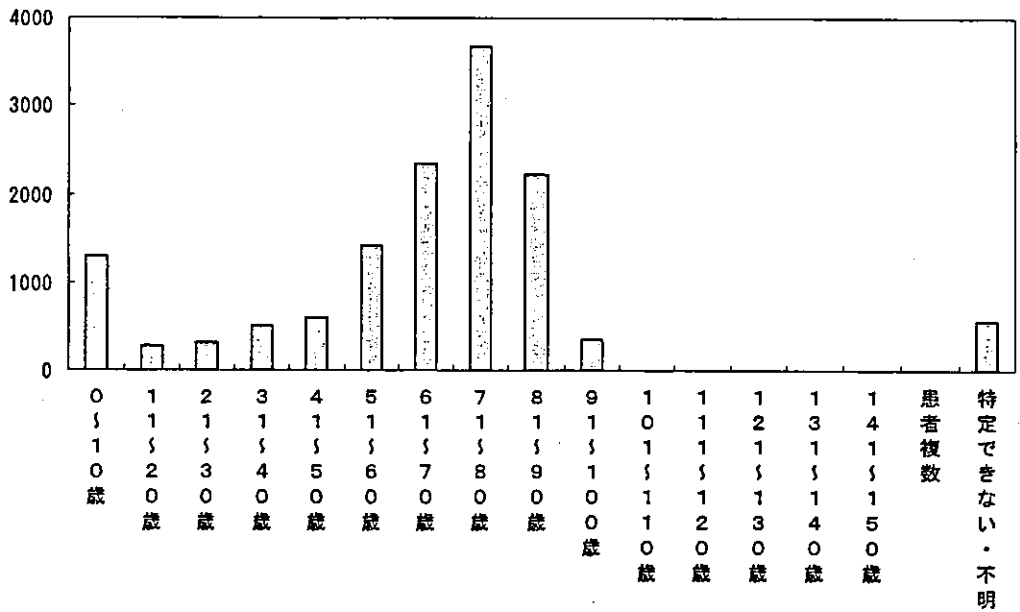


図3-7. 患者の心身状態(ドレーン・チューブ)

患者の心身状態	件数
意識障害	2296
視覚障害	212
聴覚障害	301
構音障害	345
精神障害	592
痴呆・健忘	1840
上肢障害	818
下肢障害	1163
歩行障害	1092
床上安静	3483
睡眠中	560
せん妄状態	1844
薬剤の影響下	1046
麻酔中・麻酔前後	385
障害なし	1627
不明	1936
その他	1787
合計	21327

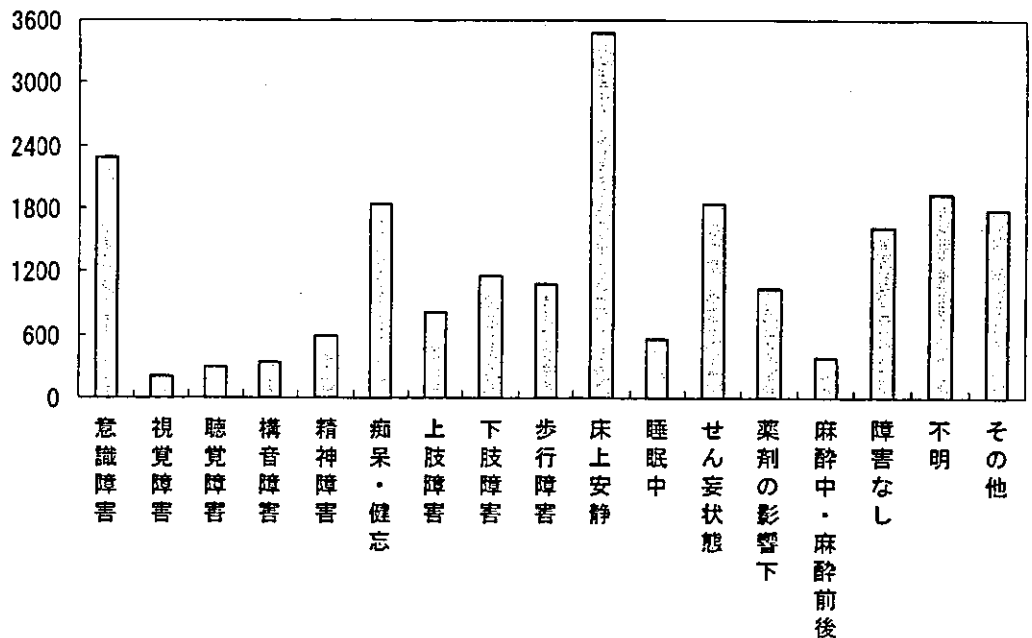


図3-8. 発見者(ドレーン・チューブ)

発見者	件数
当事者本人	9329
同職種者	2775
他職種者	399
患者本人	427
家族・付き添い	386
他患者	62
不明	116
その他	108
合計	13602

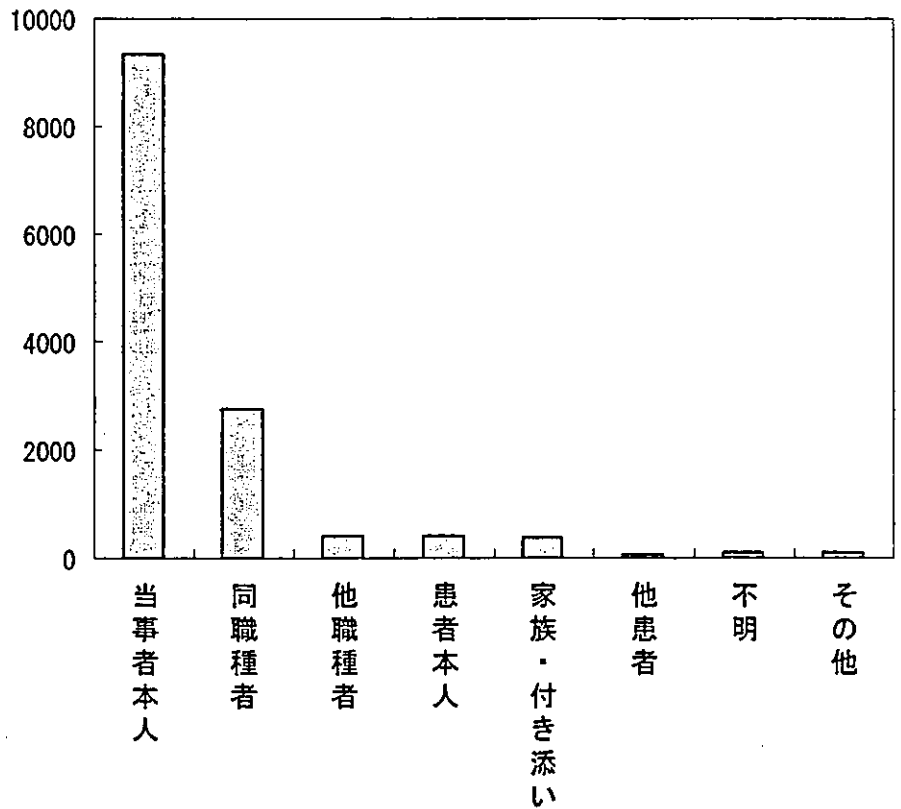


図3-9. 当事者の職種(ドレーン・チューブ)

当事者の職種	件数
医師	187
歯科医師	1
助産師	88
看護師	12951
准看護師	181
看護助手	25
薬剤師	5
管理栄養士	0
栄養士	0
調理師・調理従事者	1
診療放射線技師	26
臨床検査技師	11
衛生検査技師	0
理学療法士 (PT)	43
作業療法士 (OT)	6
言語聴覚士 (ST)	1
歯科衛生士	1
歯科技工士	0
視能訓練士	0
精神保健福祉士	1
臨床心理士	0
社会福祉士	0
介護福祉士	5
臨床工学技士	26
児童指導員・保育士	4
事務職員	1
不明	97
その他	56
合計	13717

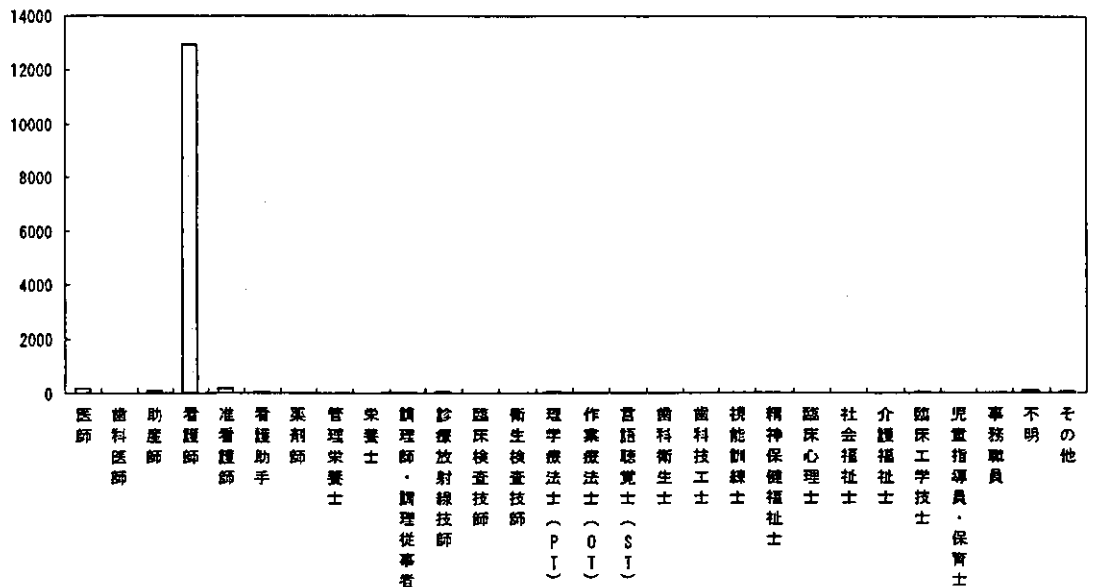


図3-10. 職種経験年数 (ドレーン・チューブ)

当事者の職種経験年数	件数
0年	1666
1年	1732
2年	1414
3年	1153
4年	866
5年	808
6年	593
7年	458
8年	379
9年	363
10年	382
11～20年	1561
21～30年	653
30年超	79
当事者複数	285
年数不明	1210
合計	13602

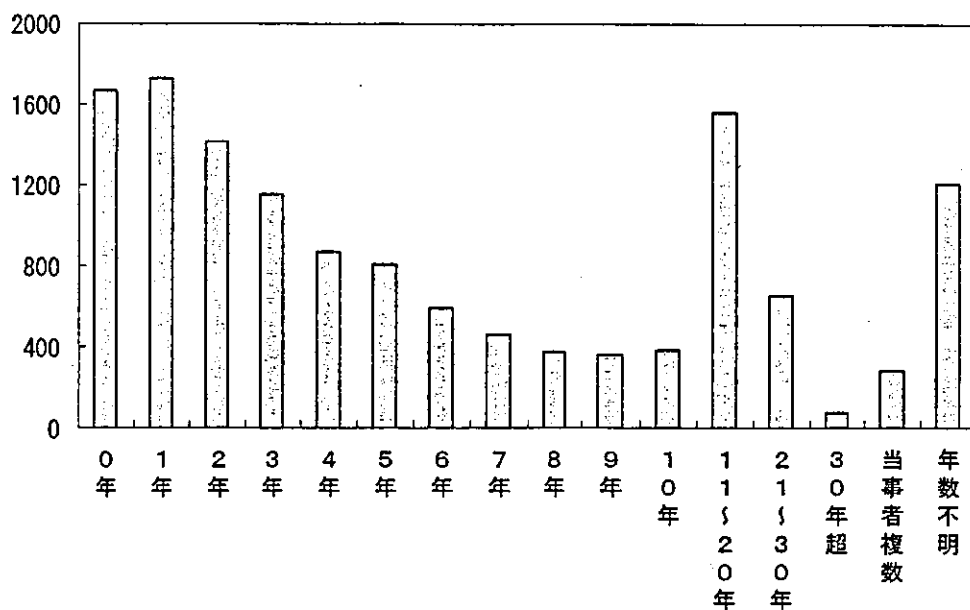


図3-11. 部署配属年数 (ドレーン・チューブ)

当事者の部署配属年数	件数
0年	3269
1年	2581
2年	1829
3年	1311
4年	789
5年	556
6年	352
7年	205
8年	120
9年	104
10年	106
11～20年	179
21～30年	23
30年超	2
当事者複数	287
年数不明	1889
合計	13602

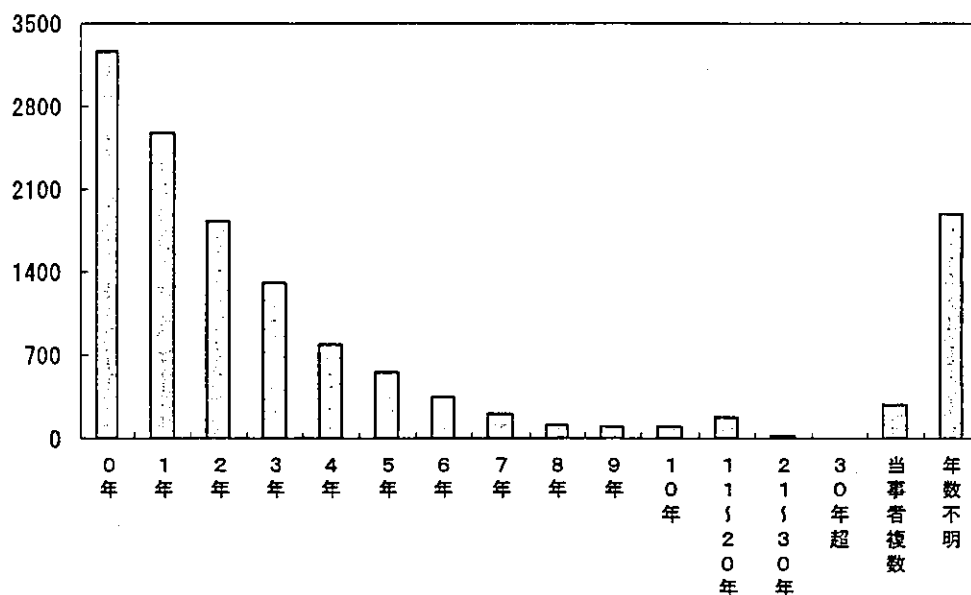


図3-12. 発生要因(ドレーン・チューブ)

発生要因	件数
確認	5080
観察	8256
判断	2942
知識	725
技術(手技)	1144
報告等	185
身体的条件	256
心理的条件	1946
システム	120
連携	785
記録等の記載	31
患者の外見(容姿・年齢)・姓名の類似	2
勤務状況	2668
環境	167
医療・歯科医療用具(機器)・器具・医療材料	348
薬剤	43
諸物品	157
施設・設備	18
教育・訓練	491
患者・家族への説明	1916
その他	355
合計	27635

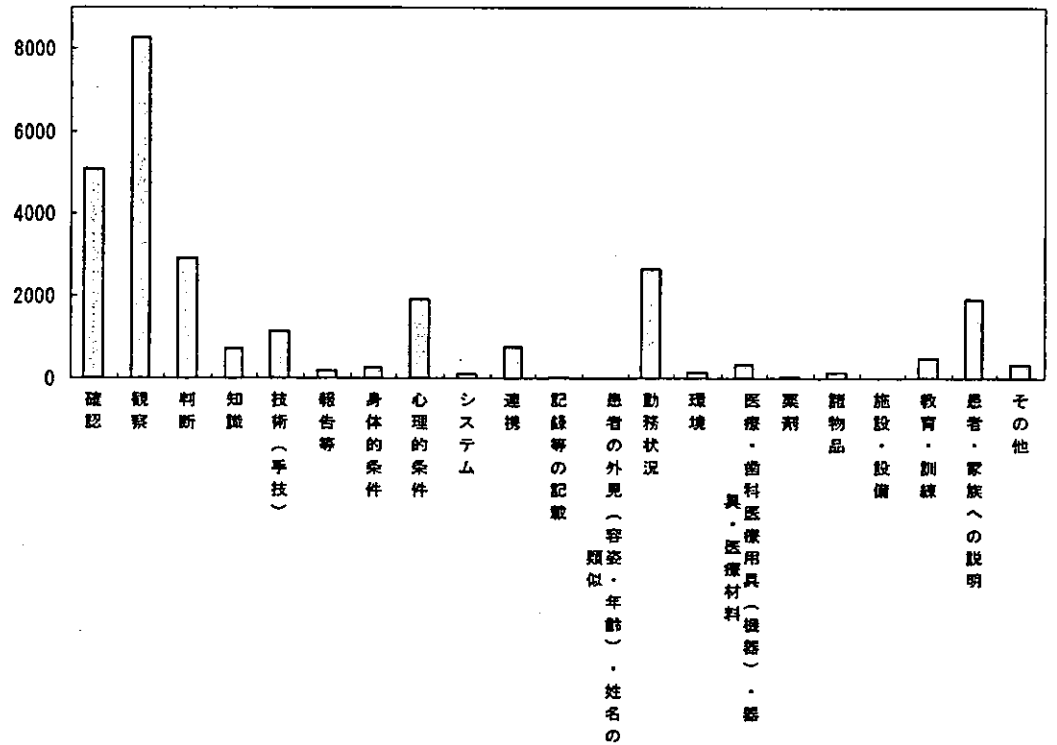


表3-1. 発生要因・詳細(ドレーン・チューブ)

発生要因	発生要因詳細	件数
観察	観察が不十分であった	8156
	その他	100
確認	確認が不十分であった	4995
	その他	85
判断	判断に誤りがあった	2739
	その他	203
勤務状況	多忙であった	1016
	勤務の管理に不備	17
	作業が中断した	40
	当直だった	36
	当直明けだった	6
	夜勤だった	1463
	夜勤明けだった	38
	その他	52
心理的条件	慌てていた	456
	イライラしていた	32
	緊張していた	88
	他のことに気を取られていた	412
	思い込んでいた	368
	無意識だった	172
	その他	418

図3-13. 影響度(ドレーン・チューブ)

影響度	件数
実施前発見：患者への影響は小さい(処置不要)	388
実施前発見：患者への影響は中等度(処置必要)	378
実施前発見：患者への影響は大きい(生命に影響しうる)	91
間違いが実施されたが、患者に影響がなかった	11262
不明	321
その他	1162
合計	13602

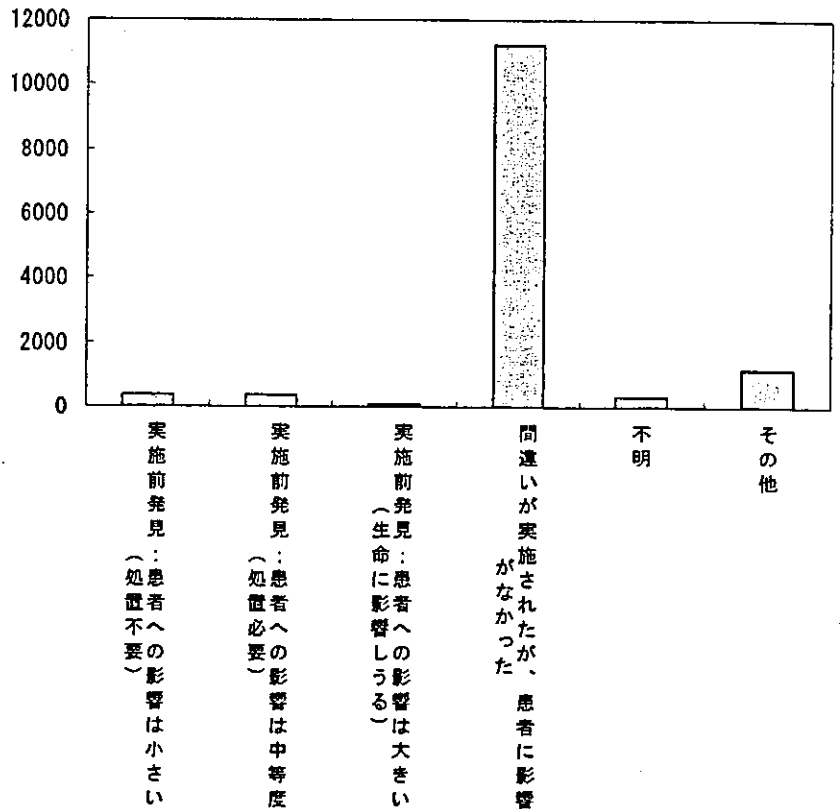


表3-2. 当事者職種×発生要因(ドレーン・チューブ)

当事者職種×発生要因	確認	観察	判断	知識	技術(手技)	報告等	身体的条件	心理的条件	システム	連携	記録等の記載	患者の外見(容姿・年齢)・姓名の類似	勤務状況	環境	医療・歯科医療用具(機器)・器具・医療材料	薬剤	諸物品	施設・設備	教育・訓練	患者・家族への説明	その他	合計
医師	97	71	34	17	42	6	3	32	9	33	1	19	2	14	1	3	0	12	5	5	407	
歯科医師	0	1	0	0	0	0	0	0	0	0	0	0	0	0	0	0	0	0	0	0	1	
助産師	50	49	14	6	12	3	3	20	2	6	1	0	27	4	7	1	1	8	13	3	231	
看護師	4748	7927	2789	674	1012	168	235	1577	110	685	28	1	2263	157	307	41	145	15	437	1681	315	25315
准看護師	88	91	38	10	27	2	2	25	4	11	0	0	26	4	9	0	3	0	8	19	6	373
看護助手	13	14	9	2	1	2	0	1	0	1	0	0	1	0	2	0	0	0	4	3	0	53
薬剤師	2	4	0	0	0	0	0	0	0	0	0	0	1	0	0	0	0	0	0	3	0	11
管理栄養士	0	0	0	0	0	0	0	0	0	0	0	0	0	0	0	0	0	0	0	0	0	0
栄養士	0	0	0	0	0	0	0	0	0	0	0	0	0	0	0	0	0	0	0	0	0	0
調理師・調理従事者	0	1	0	0	0	0	0	0	0	1	0	0	0	0	0	0	0	0	0	0	0	2
診療放射線技師	18	13	4	0	1	1	0	5	0	9	0	0	3	0	0	0	0	0	1	0	0	55
臨床検査技師	1	6	2	1	2	0	0	1	0	1	0	0	0	0	0	0	0	0	0	1	1	18
衛生検査技師	0	0	0	0	0	0	0	0	0	0	0	0	0	0	0	0	0	0	0	0	0	0
理学療法士(PT)	27	23	7	2	5	2	1	4	0	4	0	0	1	0	3	0	0	0	4	2	4	89
作業療法士(OT)	5	4	0	1	0	0	0	0	0	1	0	0	0	0	0	0	0	0	0	0	0	12
言語聴覚士(ST)	1	0	0	0	0	0	0	0	0	0	0	0	0	0	0	0	0	0	0	0	0	1
歯科衛生士	0	1	0	0	0	0	0	0	0	0	0	0	0	0	0	0	0	0	0	0	0	1
歯科技工士	0	0	0	0	0	0	0	0	0	0	0	0	0	0	0	0	0	0	0	0	0	0
視能訓練士	0	0	0	0	0	0	0	0	0	0	0	0	0	0	0	0	0	0	0	0	0	0
精神保健福祉士	0	1	0	0	0	0	0	0	0	0	0	0	0	0	0	0	0	0	0	0	0	1
臨床心理士	0	0	0	0	0	0	0	0	0	0	0	0	0	0	0	0	0	0	0	0	0	0
社会福祉士	0	0	0	0	0	0	0	0	0	0	0	0	0	0	0	0	0	0	0	0	0	0
介護福祉士	2	5	0	0	1	0	0	1	0	0	0	0	0	0	0	0	0	0	0	0	0	9
臨床工学士	16	14	3	5	4	0	0	5	0	5	0	0	0	0	3	0	0	1	2	2	2	62
児童指導員・保育士	3	0	0	0	0	0	0	1	0	0	0	0	0	0	1	0	1	0	0	0	0	6
事務職員	1	0	0	0	0	0	0	0	1	1	0	0	0	0	1	0	1	0	1	0	0	6
不明	33	45	10	1	4	1	0	4	0	6	1	0	4	1	5	0	5	0	5	12	2	139
その他	9	19	6	3	1	0	2	3	0	1	0	0	4	0	6	0	2	0	5	4	20	85
合計	5114	8289	2916	722	1113	185	246	1680	126	765	31	2	2349	168	358	43	161	17	487	1745	358	26875

表3-3. 発生場面×発生内容(ドレーン・チューブ)

発生場面×発生内容	点滴漏れ	自己抜去	自然抜去	接続はずれ	未接続	閉塞	破損・切断	接続間違	三方活栓操作間違	ルートクランプエラー	空気混入	ドレーンチューブ類の その他のエラー	左記コード以外	合計
中心静脈ライン	35	874	160	288	2	273	167	37	31	29	6	190	9	2101
末梢静脈ライン	271	2044	174	505	17	115	132	49	59	50	20	263	37	3736
動脈ライン	5	141	66	30	1	13	6	2	8	4	2	51	4	333
気管チューブ	0	393	107	19	1	10	14	3	0	0	0	81	3	631
気管カニューレ	1	203	126	20	1	8	23	1	0	0	0	63	3	449
栄養チューブ(NG・ED)	4	2353	271	78	6	73	14	6	6	22	0	126	6	2965
尿道カテーテル	1	441	79	28	1	15	48	5	0	12	0	105	10	745
胸腔ドレーン	0	50	38	61	3	5	10	5	2	22	3	66	0	265
腹腔ドレーン	0	64	35	16	0	6	4	3	1	7	0	19	0	155
脳室・脳槽ドレーン	0	25	4	11	0	7	7	2	0	29	0	61	0	146
皮下持続吸引ドレーン	1	22	15	32	0	12	9	1	0	18	0	25	0	135
硬膜外カテーテル	0	81	69	119	2	8	45	1	4	11	0	22	1	363
血液浄化用カテーテル・回路	3	38	23	17	0	6	5	10	0	11	6	26	1	146
三方活栓	5	5	0	79	2	13	11	2	82	3	0	5	0	207
その他のドレーン・チューブ類の 使用・管理に関する場面	16	550	164	121	7	57	52	20	7	31	2	185	13	1225
合計	342	7284	1331	1424	43	621	547	147	200	249	39	1288	87	13602

ヒヤリ・ハット事例収集 第12・13回集計

全般コード化情報 医療機器の使用・管理 (単純集計・クロス集計)

図4-1. 発生月(医療機器)

発生月	件数
1月	0
2月	0
3月	0
4月	449
5月	448
6月	537
7月	526
8月	445
9月	440
10月	0
11月	0
12月	0
月不明	14
合計	2859

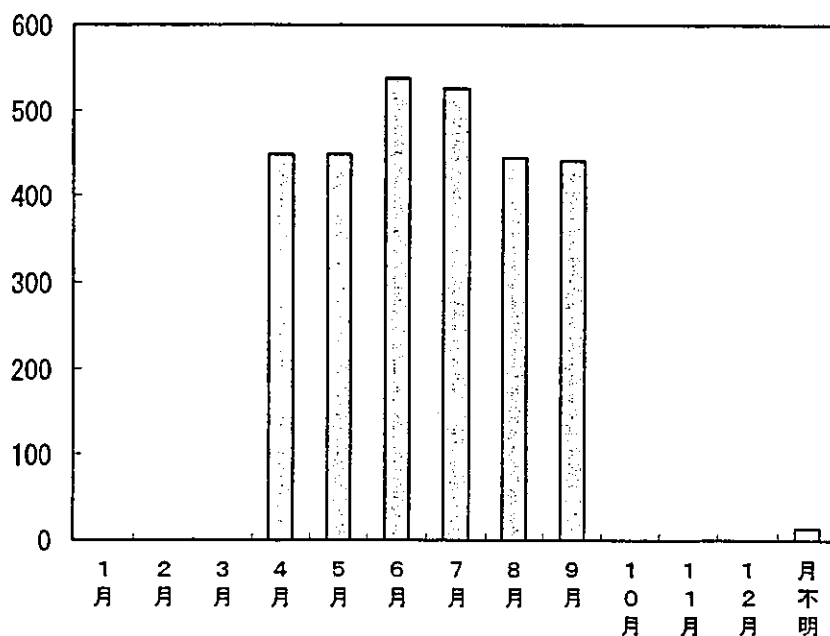


図4-2. 発生曜日(医療機器)

曜日	平日	祝祭日	不明
月曜日	435	15	2
火曜日	444	9	3
水曜日	474	13	2
木曜日	467	9	5
金曜日	472	2	1
土曜日	161	120	1
日曜日	9	195	0
曜日不明	0	0	20
合計	2462	363	34

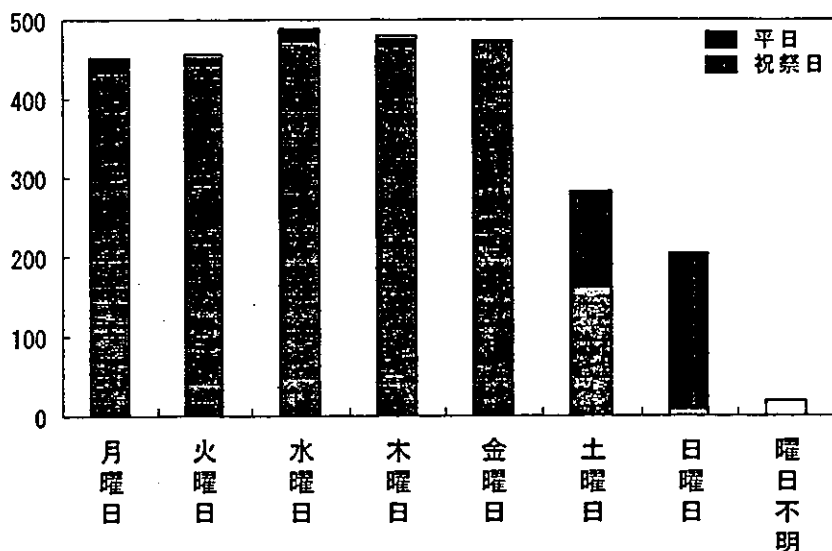


図4-3. 発生時間帯(医療機器)

発生時間帯	件数
0~1時台	143
2~3時台	60
4~5時台	75
6~7時台	110
8~9時台	347
10~11時台	460
12~13時台	291
14~15時台	423
16~17時台	338
18~19時台	179
20~21時台	138
22~23時台	146
時間帯不明	149
合計	2859

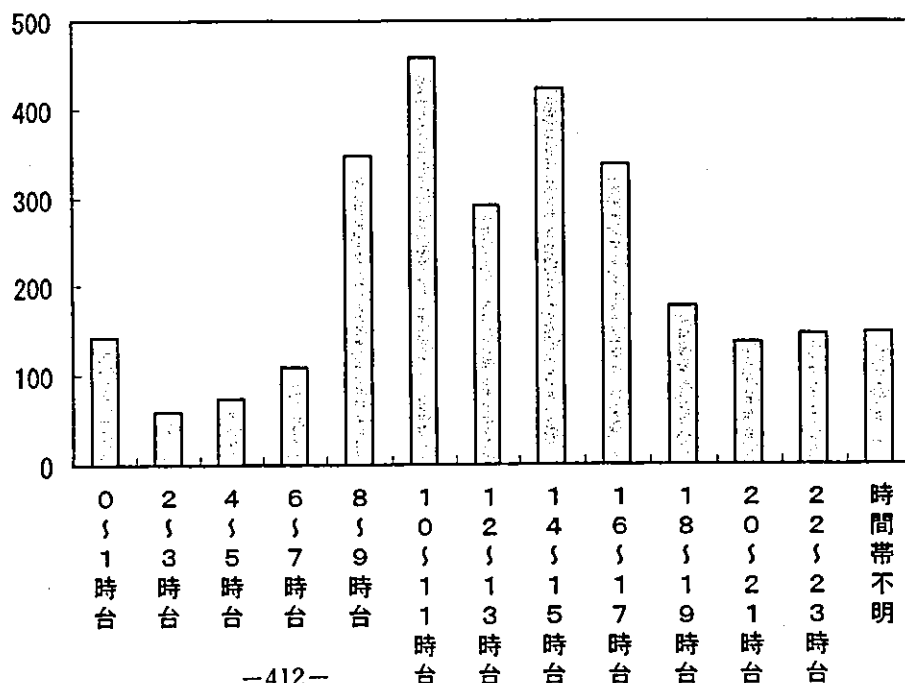


図4-4. 発生場所(医療機器)

発生場所	件数
外来診察室	13
外来待合室	5
外来その他の場所	46
救急処置室	17
ナースステーション	43
病室	1405
処置室	34
浴室	4
病棟のその他の場所	50
手術室	310
分娩室	8
ICU	207
CCU	39
NICU	83
その他の集中治療室	31
検査室	33
機能訓練室	11
IVR治療室	2
放射線撮影室・検査室	51
核医学検査室	4
放射線治療室	7
透析室	345
薬局・輸血部	1
栄養管理室・調理室	2
トイレ	4
廊下	6
階段	0
不明	6
その他の場所(院内)	82
その他の場所(院外)	10
合計	2859

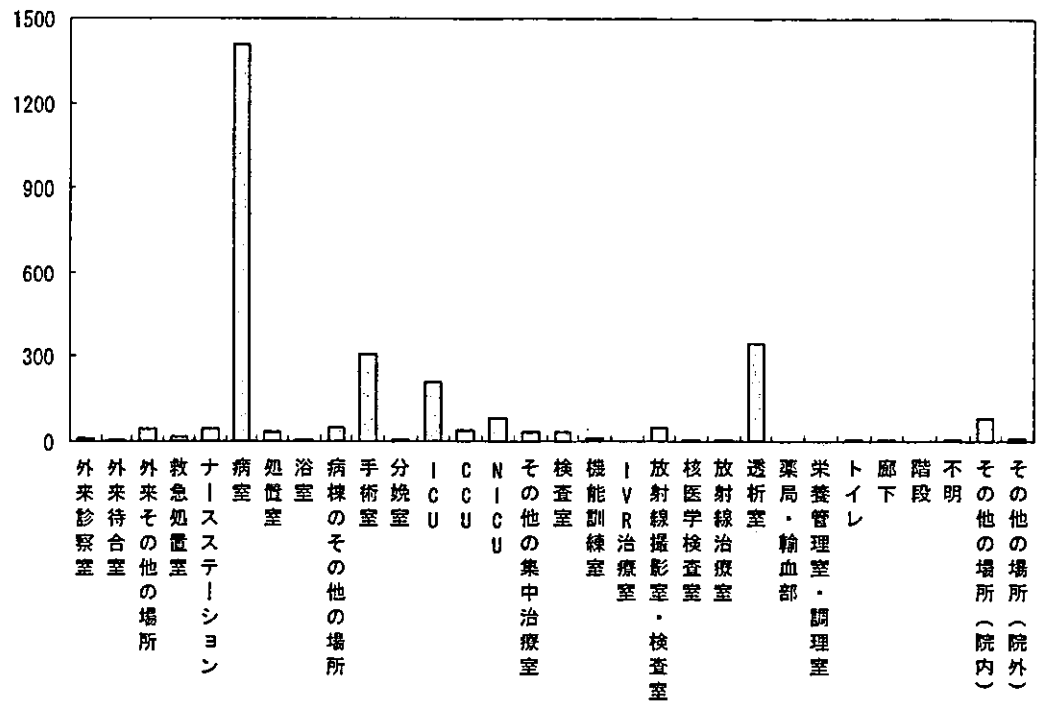


図4-5. 患者の性別(医療機器)

性別	件数
男性	1420
女性	1019
患者複数	28
特定できない	392
合計	2859

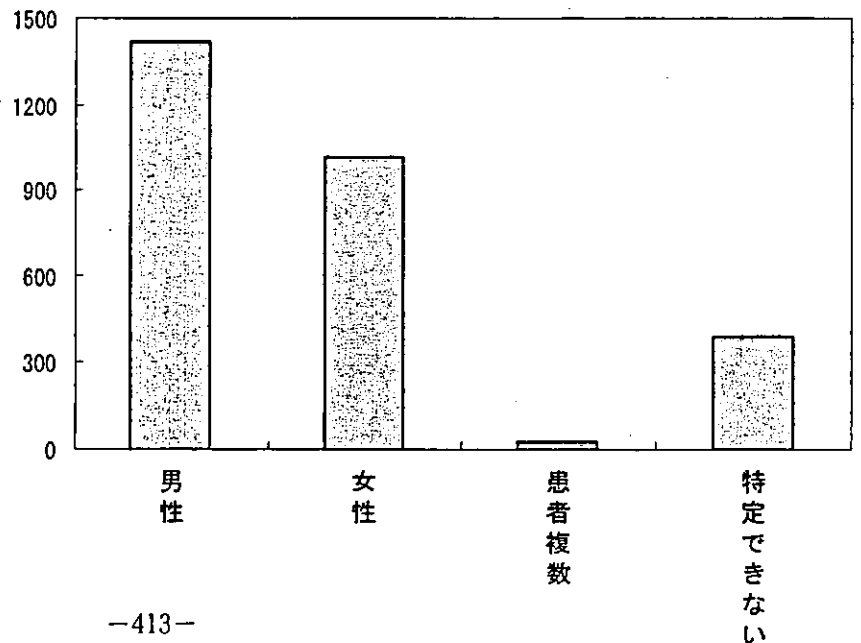


図4-6. 患者の年齢(医療機器)

年齢	件数
0～10歳	387
11～20歳	90
21～30歳	121
31～40歳	137
41～50歳	163
51～60歳	341
61～70歳	402
71～80歳	504
81～90歳	170
91～100歳	24
101～110歳	0
111～120歳	0
121～130歳	0
131～140歳	0
141～150歳	0
患者複数	26
特定できない・不明	494
合計	2859

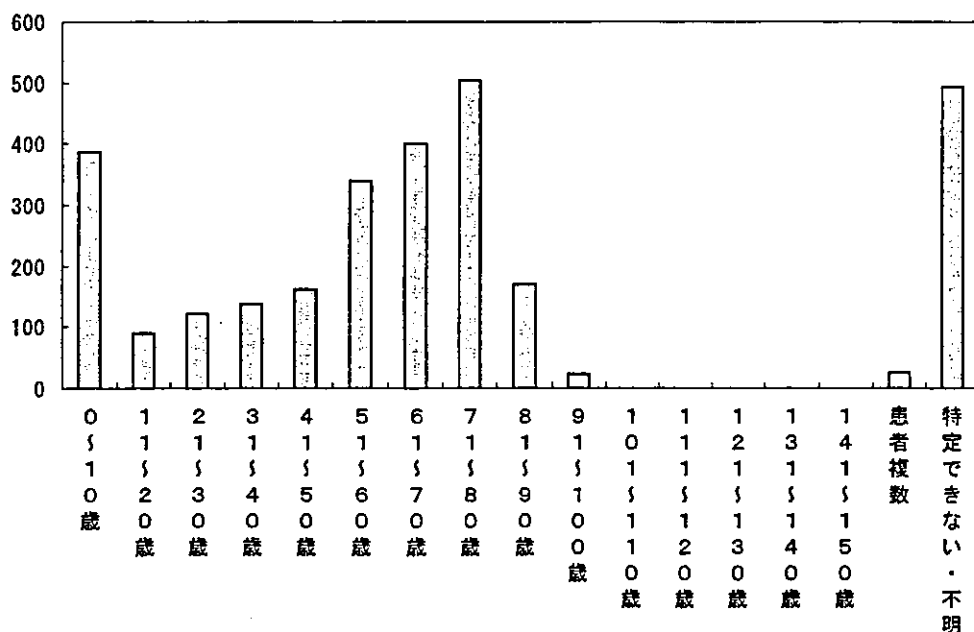


図4-7. 患者の心身状態(医療機器)

患者の心身状態	件数
意識障害	283
視覚障害	29
聴覚障害	16
構音障害	46
精神障害	42
痴呆・健忘	53
上肢障害	262
下肢障害	302
歩行障害	329
床上安静	553
睡眠中	65
せん妄状態	21
薬剤の影響下	142
麻酔中・麻酔前後	219
障害なし	530
不明	753
その他	363
合計	4008

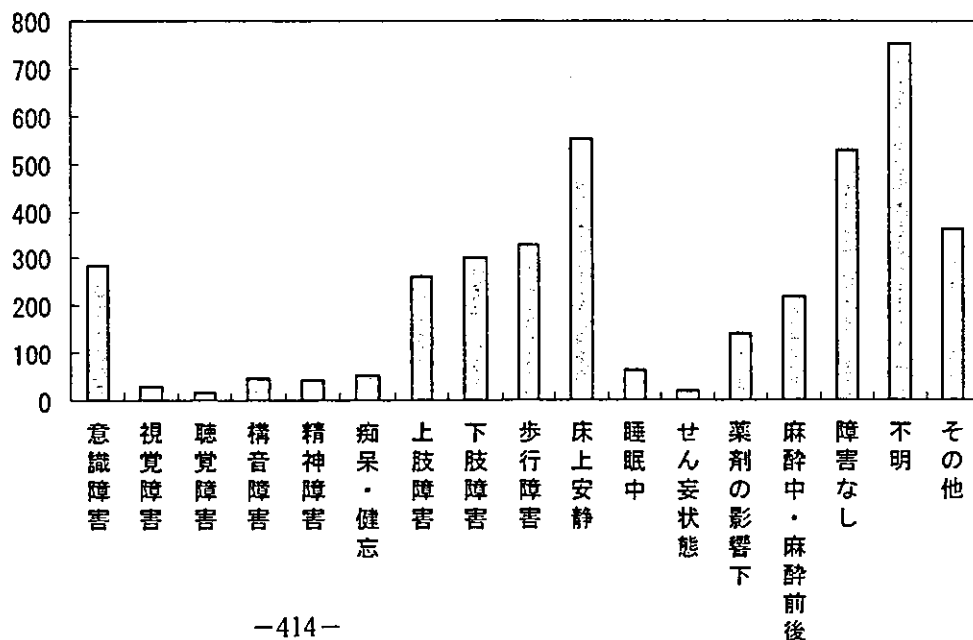


図4-8. 発見者(医療機器)

発見者	件数
当事者本人	1318
同職種者	1086
他職種者	274
患者本人	46
家族・付き添い	41
他患者	5
不明	56
その他	33
合計	2859

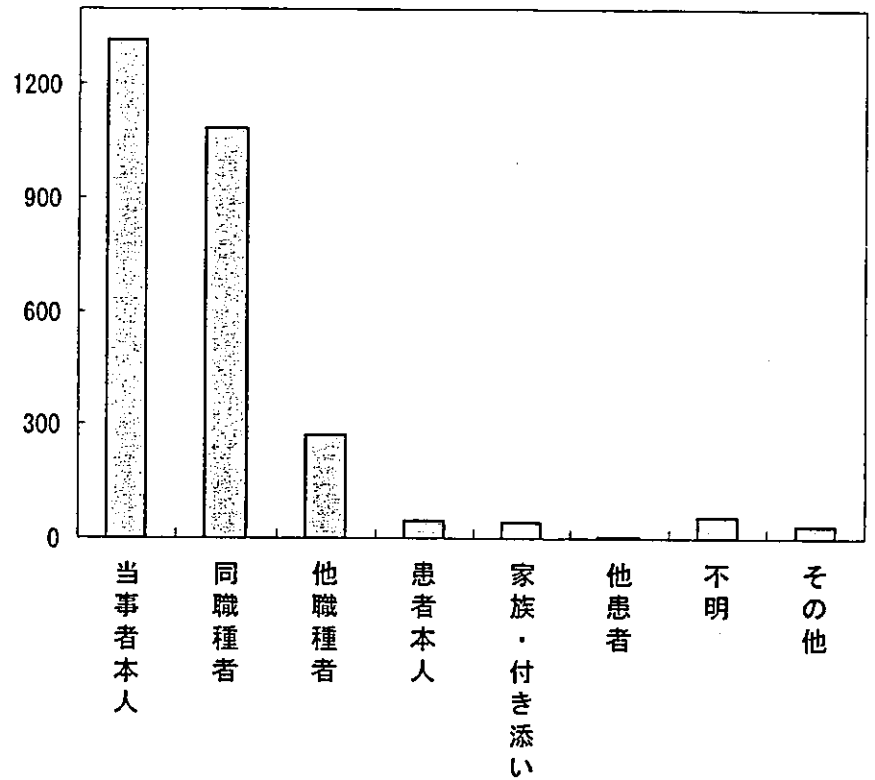


図4-9. 当事者の職種(医療機器)

当事者の職種	件数
医師	118
歯科医師	5
助産師	47
看護師	2255
准看護師	111
看護助手	28
薬剤師	2
管理栄養士	0
栄養士	0
調理師・調理従事者	2
診療放射線技師	39
臨床検査技師	21
衛生検査技師	3
理学療法士 (PT)	13
作業療法士 (OT)	2
言語聴覚士 (ST)	0
歯科衛生士	0
歯科技工士	0
視能訓練士	0
精神保健福祉士	0
臨床心理士	0
社会福祉士	0
介護福祉士	0
臨床工学技士	179
児童指導員・保育士	1
事務職員	2
不明	102
その他	29
合計	2959

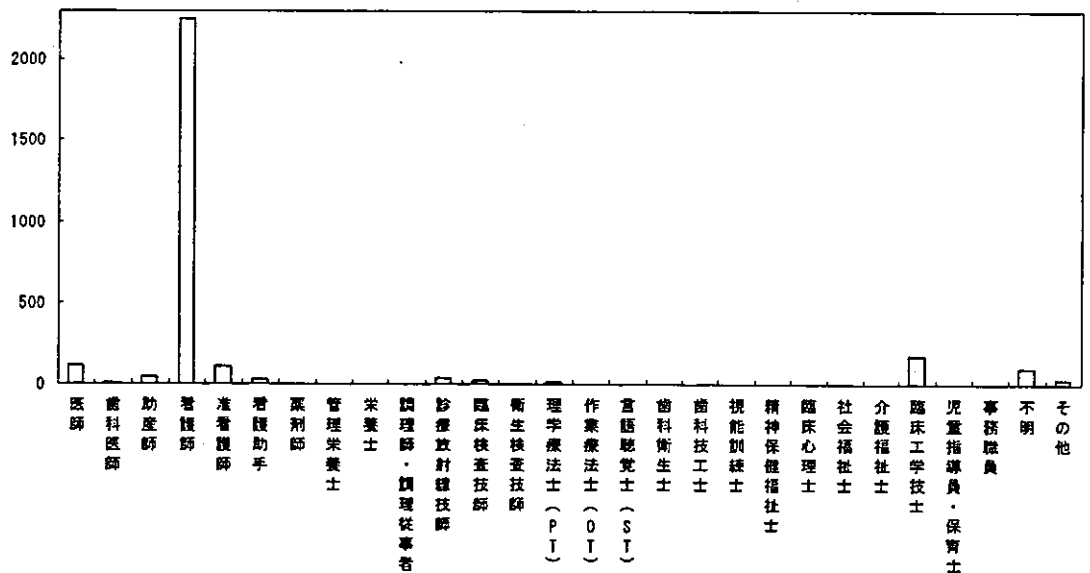


図4-10. 職種経験年数(医療機器)

当事者の職種経験年数	件数
0年	273
1年	316
2年	215
3年	172
4年	112
5年	115
6年	91
7年	77
8年	61
9年	45
10年	87
11~20年	402
21~30年	212
30年超	29
当事者複数	162
年数不明	490
合計	2859

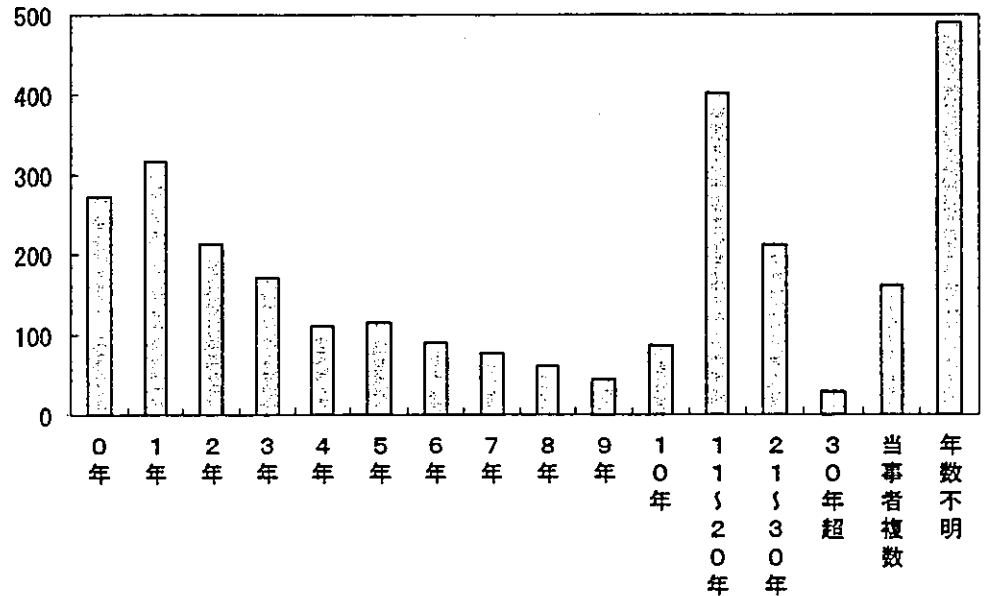


図4-11. 部署配属年数(医療機器)

当事者の部署配属年数	件数
0年	585
1年	468
2年	304
3年	188
4年	127
5年	89
6年	49
7年	35
8年	30
9年	25
10年	31
11~20年	87
21~30年	14
30年超	8
当事者複数	164
年数不明	655
合計	2859

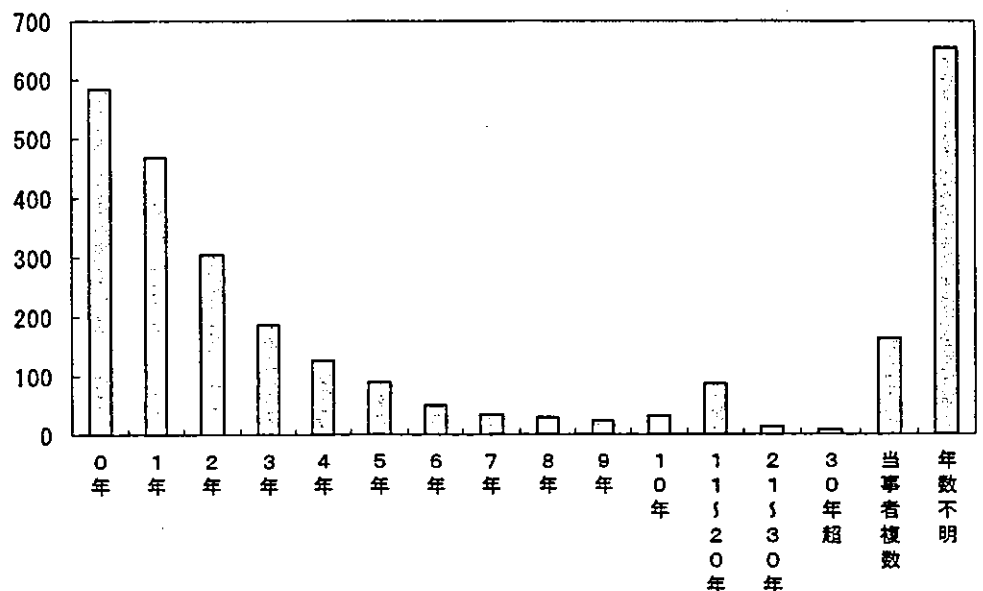


図4-12. 発生要因(医療機器)

発生要因	件数
確認	2018
観察	610
判断	338
知識	402
技術(手技)	316
報告等	82
身体的状況	83
心理的状況	872
システム	94
運搬	250
記録等の記載	25
患者の外見(容顔・年齢)・姓名の類似	1
勤務状況	417
環境	40
医療・歯科医療用具(機器)・器具・医療材料	621
薬剤	13
諸物品	83
施設・設備	23
教育・訓練	251
患者・家族への説明	60
その他	81
合計	6680

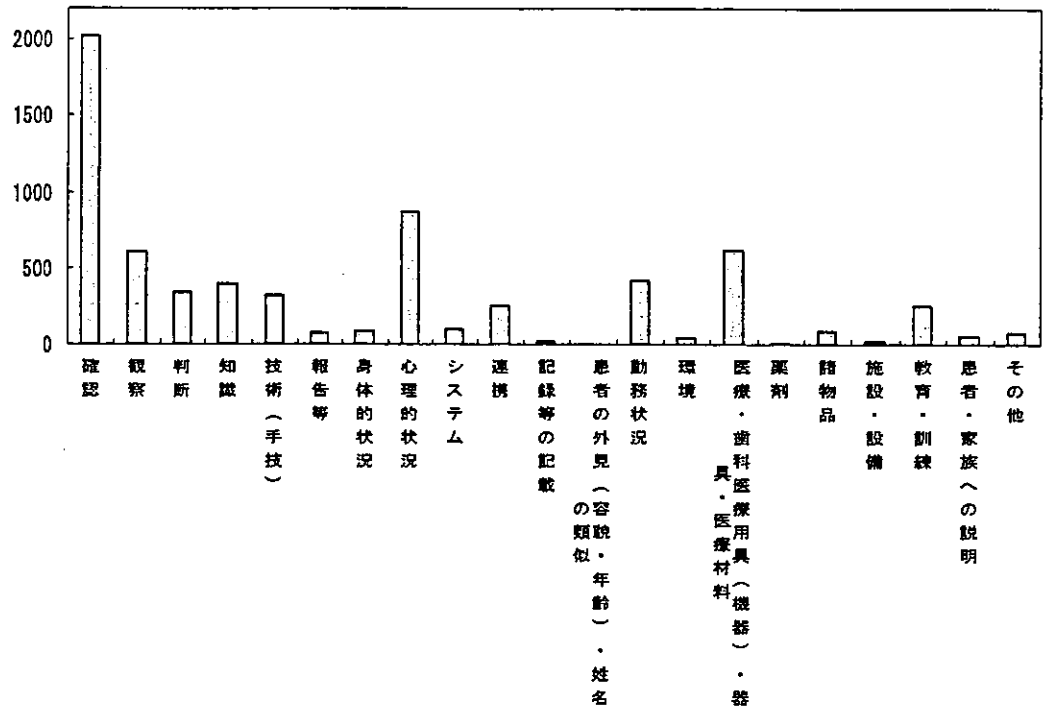


表4-1. 発生要因・詳細(医療機器)

発生要因	発生要因詳細	件数
確認	確認が不十分であった	2003
	その他	15
心理的状況	慌てていた	253
	イライラしていた	10
	緊張していた	41
	他のことに気を取られていた	145
	思い込んでいた	270
	無意識だった	99
医療・歯科医療用具(機器)・器具・医療材料	その他	54
	欠陥品・不良品だった	56
	故障していた	76
	複数の規格が存在した	29
	扱いにくかった	37
	配置が悪かった	31
	数が不足していた	7
	管理が不十分だった	197
	機器誤作動	55
	その他	133
	観察	観察が不十分であった
勤務状況	その他	7
	多忙であった	227
	勤務の管理に不備	9
	作業が中断した	26
	当直だった	7
	当直明けだった	0
	夜勤だった	133
	夜勤明けだった	6
その他	9	

図4-13. 影響度(医療機器)

影響度	件数
実施前発見:患者への影響は小さい(処置不要)	237
実施前発見:患者への影響は中等度(処置必要)	103
実施前発見:患者への影響は大きい(生命に影響しうる)	86
間違いが実施されたが、患者に影響がなかった	2073
不明	147
その他	213
合計	2859

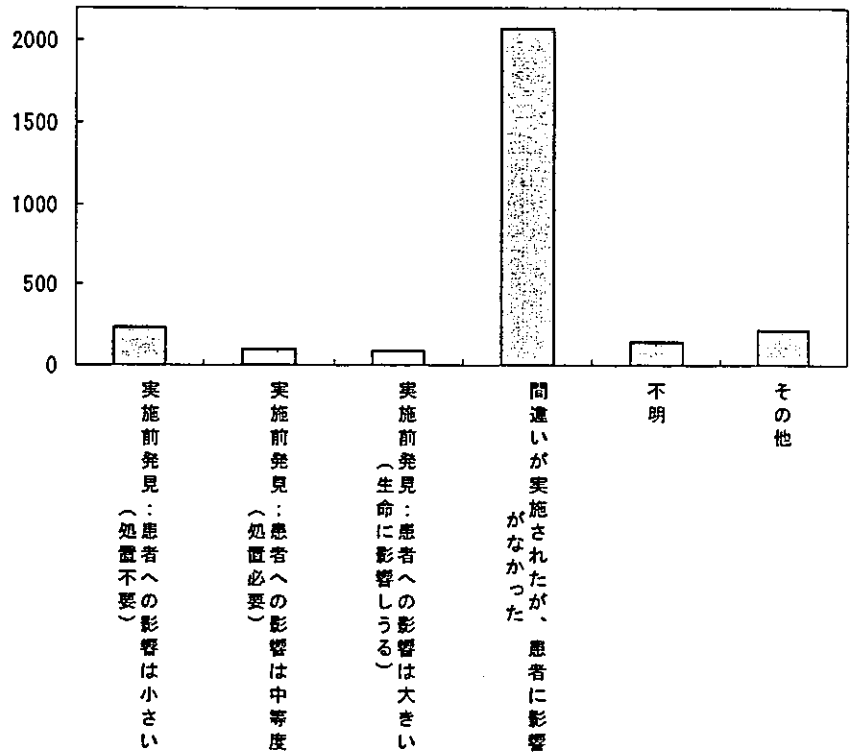


表4-2. 当事者職種×発生要因(医療機器)

当事者職種×発生要因	確認	観察	判断	知識	技術(手技)	報告等	身体的条件	心理的条件	システム	連携	記録等の記載	患者の外見(容姿・年齢)・姓名の類似	勤務状況	環境	薬剤	医療・歯科医療用具(機・器・器具・医療材料)	諸物品	施設・設備	教育・訓練	患者・家族への説明	その他	合計
医師	73	21	14	15	9	7	3	28	2	14	1	0	12	2	42	1	7	1	14	0	3	269
歯科医師	0	0	0	0	1	0	0	0	0	0	0	0	0	1	2	0	2	0	0	0	0	6
助産師	32	6	1	4	4	1	3	13	0	3	0	0	7	0	15	1	1	0	3	1	0	95
看護師	1642	494	240	317	235	58	67	555	68	186	19	1	328	32	443	7	59	16	187	45	57	5056
准看護師	76	31	28	19	17	2	1	33	3	16	1	0	10	0	16	3	1	0	12	0	0	269
看護助手	18	3	1	7	2	2	0	4	3	8	0	0	3	0	6	0	1	1	7	0	0	66
薬剤師	1	1	0	0	1	0	0	1	0	0	0	0	0	0	1	0	0	0	0	0	0	5
管理栄養士	0	0	0	0	0	0	0	0	0	0	0	0	0	0	0	0	0	0	0	0	0	0
栄養士	0	0	0	0	0	0	0	0	0	0	0	0	0	0	0	0	0	0	0	0	0	0
調理師・調理従事者	0	0	0	0	0	0	0	0	0	0	0	0	2	0	0	0	0	0	0	0	0	2
診療放射線技師	20	2	9	2	3	1	1	9	4	3	0	0	1	0	17	1	1	3	3	0	1	81
臨床検査技師	12	4	1	1	2	1	1	5	0	1	0	0	4	0	6	0	1	0	0	0	1	40
衛生検査技師	3	0	0	0	0	0	0	1	0	0	0	0	0	0	0	0	0	0	0	0	0	4
理学療法士(PT)	6	2	1	0	1	0	2	1	0	0	0	0	0	0	6	0	2	0	0	0	0	21
作業療法士(OT)	2	1	0	1	0	0	1	1	0	0	0	0	1	0	0	0	0	0	0	0	0	7
言語聴覚士(ST)	0	0	0	0	0	0	0	0	0	0	0	0	0	0	0	0	0	0	0	0	0	0
歯科衛生士	0	0	0	0	0	0	0	0	0	0	0	0	0	0	0	0	0	0	0	0	0	0
歯科技工士	0	0	0	0	0	0	0	0	0	0	0	0	0	0	0	0	0	0	0	0	0	0
視能訓練士	0	0	0	0	0	0	0	0	0	0	0	0	0	0	0	0	0	0	0	0	0	0
精神保健福祉士	0	0	0	0	0	0	0	0	0	0	0	0	0	0	0	0	0	0	0	0	0	0
臨床心理士	0	0	0	0	0	0	0	0	0	0	0	0	0	0	0	0	0	0	0	0	0	0
社会福祉士	0	0	0	0	0	0	0	0	0	0	0	0	0	0	0	0	0	0	0	0	0	0
介護福祉士	0	0	0	0	0	0	0	0	0	0	0	0	0	0	0	0	0	0	0	0	0	0
臨床工学技士	120	50	44	25	33	7	5	55	8	15	2	0	11	1	52	0	6	2	13	2	17	468
児童指導員・保育士	1	0	0	0	0	0	0	0	0	0	0	0	0	0	0	0	0	0	0	0	0	1
事務職員	1	1	0	1	0	0	0	0	0	0	0	0	0	1	1	0	1	0	1	0	0	7
不明	47	7	1	5	3	0	0	2	0	3	1	0	1	0	36	0	1	0	6	3	16	132
その他	18	0	2	2	4	2	0	5	4	3	0	0	0	1	8	0	4	1	3	1	0	58
合計	2072	623	342	399	314	82	82	714	83	252	24	1	380	38	651	13	87	24	249	52	95	6587