

## ヒヤリ・ハット事例収集事業

＝第12、13回集計結果（データ編）＝

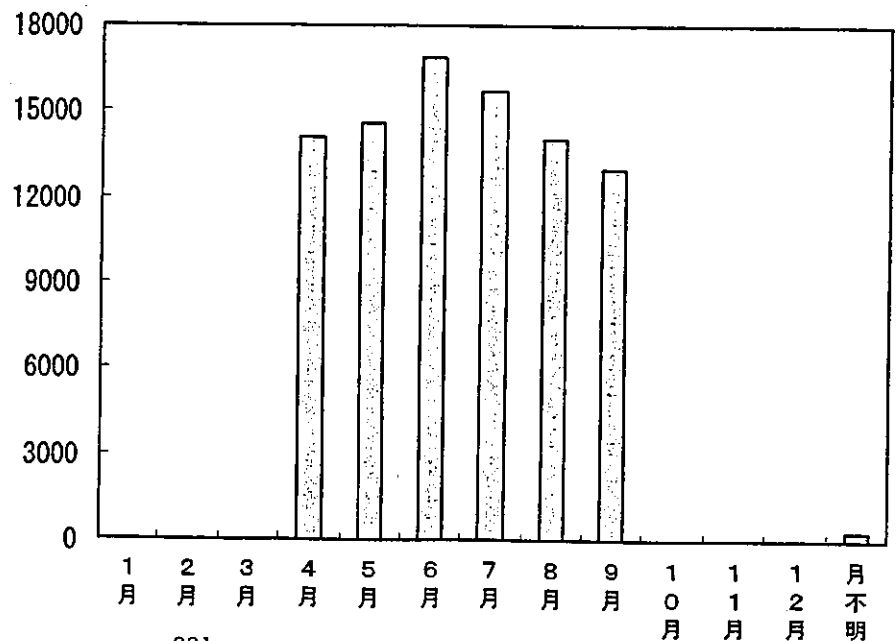


# ヒヤリ・ハット事例収集 第12・13回集計

## 全般コード化情報 全事例(単純集計・クロス集計)

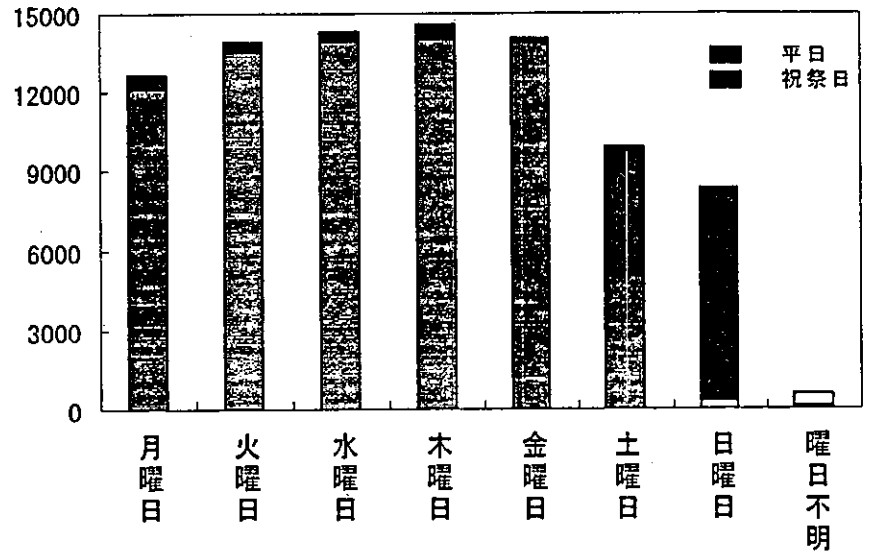
図1-1. 発生月(全事例)

| 発生月 | 件数    |
|-----|-------|
| 1月  | 0     |
| 2月  | 0     |
| 3月  | 0     |
| 4月  | 14078 |
| 5月  | 14588 |
| 6月  | 16869 |
| 7月  | 15715 |
| 8月  | 14058 |
| 9月  | 12988 |
| 10月 | 0     |
| 11月 | 0     |
| 12月 | 0     |
| 月不明 | 305   |
| 合計  | 88601 |



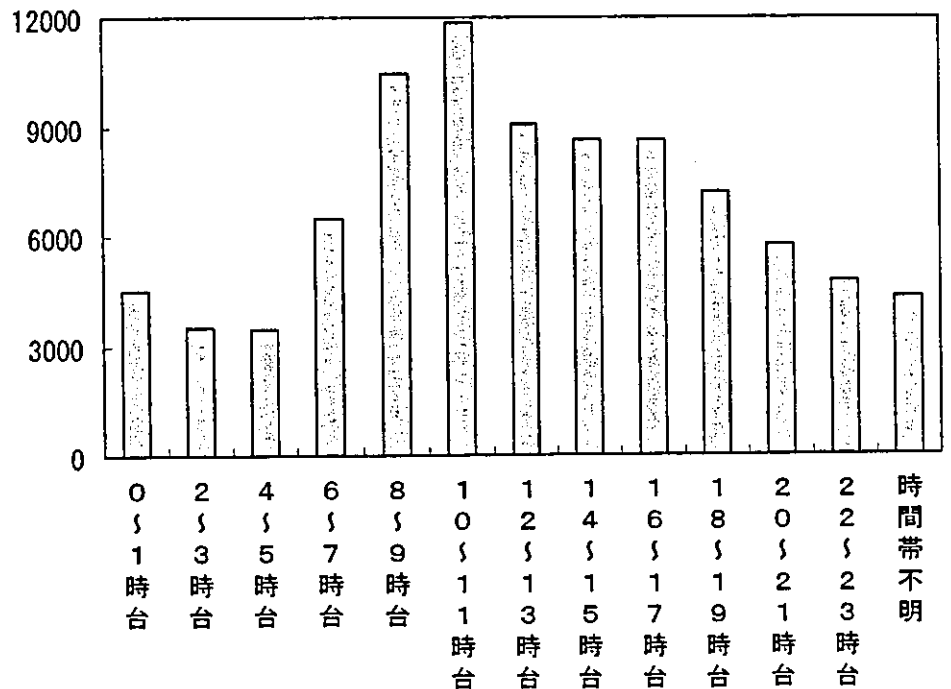
# 図1-2. 発生曜日(全事例)

| 曜日   | 平日    | 祝祭日   | 不明  |
|------|-------|-------|-----|
| 月曜日  | 12121 | 554   | 35  |
| 火曜日  | 13550 | 325   | 43  |
| 水曜日  | 13922 | 333   | 56  |
| 木曜日  | 14026 | 526   | 63  |
| 金曜日  | 13911 | 108   | 49  |
| 土曜日  | 5025  | 4917  | 37  |
| 日曜日  | 329   | 8041  | 0   |
| 曜日不明 | 85    | 24    | 521 |
| 合計   | 72969 | 14828 | 804 |



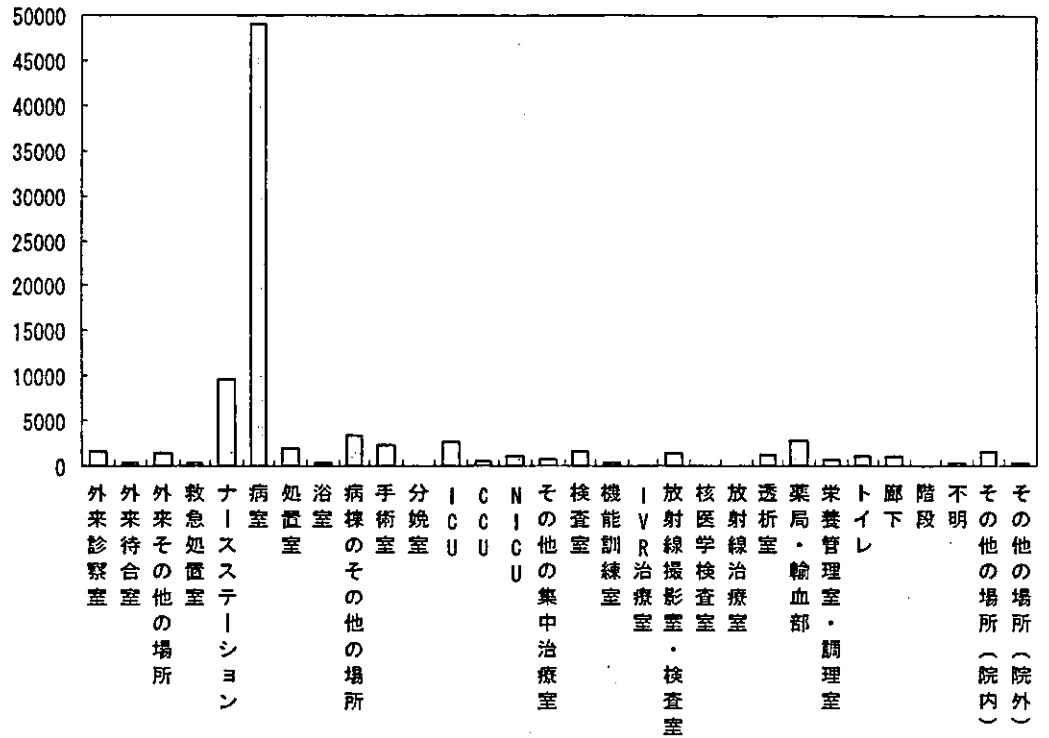
# 図1-3. 発生時間帯(全事例)

| 発生時間帯   | 件数    |
|---------|-------|
| 0~1時台   | 4512  |
| 2~3時台   | 3499  |
| 4~5時台   | 3468  |
| 6~7時台   | 6463  |
| 8~9時台   | 10446 |
| 10~11時台 | 11837 |
| 12~13時台 | 9091  |
| 14~15時台 | 8653  |
| 16~17時台 | 8628  |
| 18~19時台 | 7198  |
| 20~21時台 | 5761  |
| 22~23時台 | 4744  |
| 時間帯不明   | 4301  |
| 合計      | 88601 |



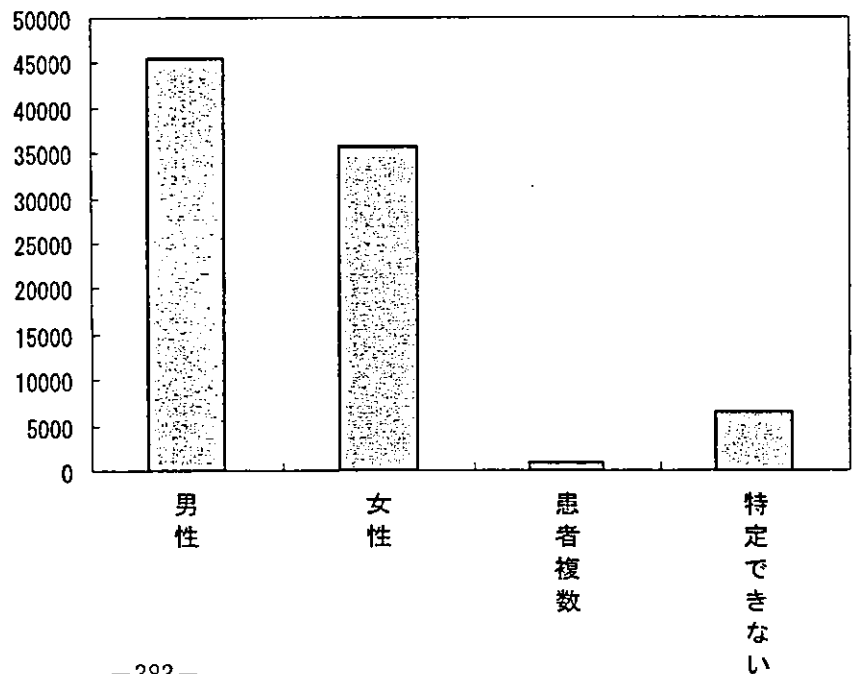
# 図1-4. 発生場所(全事例)

| 発生場所       | 件数    |
|------------|-------|
| 外来診察室      | 1653  |
| 外来待合室      | 277   |
| 外来その他の場所   | 1441  |
| 救急処置室      | 389   |
| ナースステーション  | 9636  |
| 病室         | 49172 |
| 処置室        | 1932  |
| 浴室         | 376   |
| 病棟のその他の場所  | 3430  |
| 手術室        | 2360  |
| 分娩室        | 85    |
| ICU        | 2696  |
| CCU        | 540   |
| NICU       | 1018  |
| その他の集中治療室  | 737   |
| 検査室        | 1567  |
| 機能訓練室      | 371   |
| IVR治療室     | 29    |
| 放射線撮影室・検査室 | 1425  |
| 核医学検査室     | 63    |
| 放射線治療室     | 82    |
| 透析室        | 1236  |
| 薬局・輸血部     | 2860  |
| 栄養管理室・調理室  | 728   |
| トイレ        | 1109  |
| 廊下         | 1134  |
| 階段         | 33    |
| 不明         | 278   |
| その他の場所(院内) | 1605  |
| その他の場所(院外) | 339   |
| 合計         | 88601 |



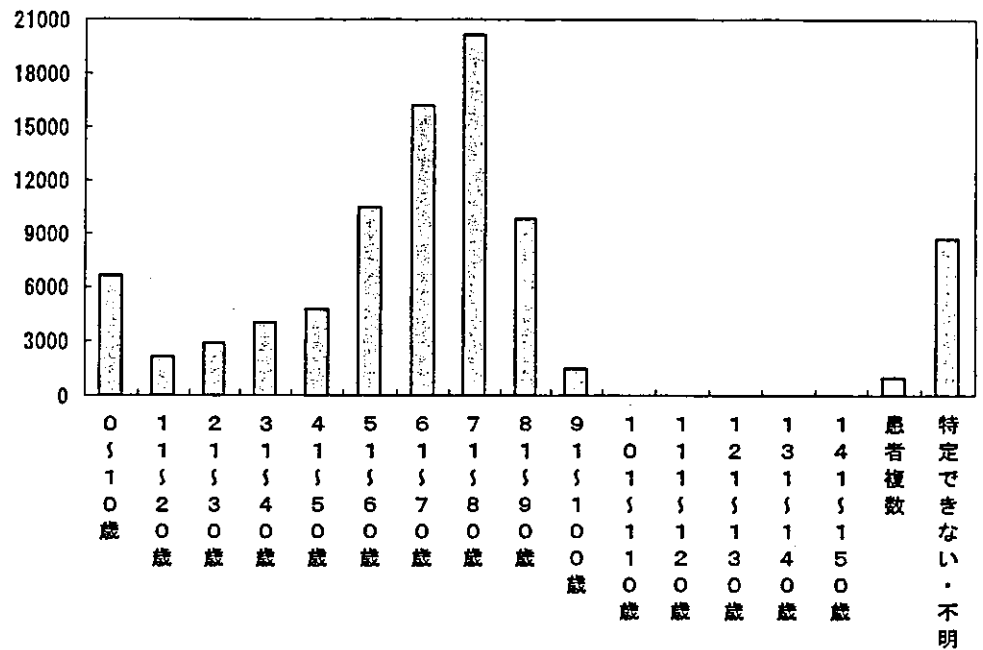
# 図1-5. 患者の性別(全事例)

| 性別     | 件数    |
|--------|-------|
| 男性     | 45537 |
| 女性     | 35716 |
| 患者複数   | 932   |
| 特定できない | 6416  |
| 合計     | 88601 |



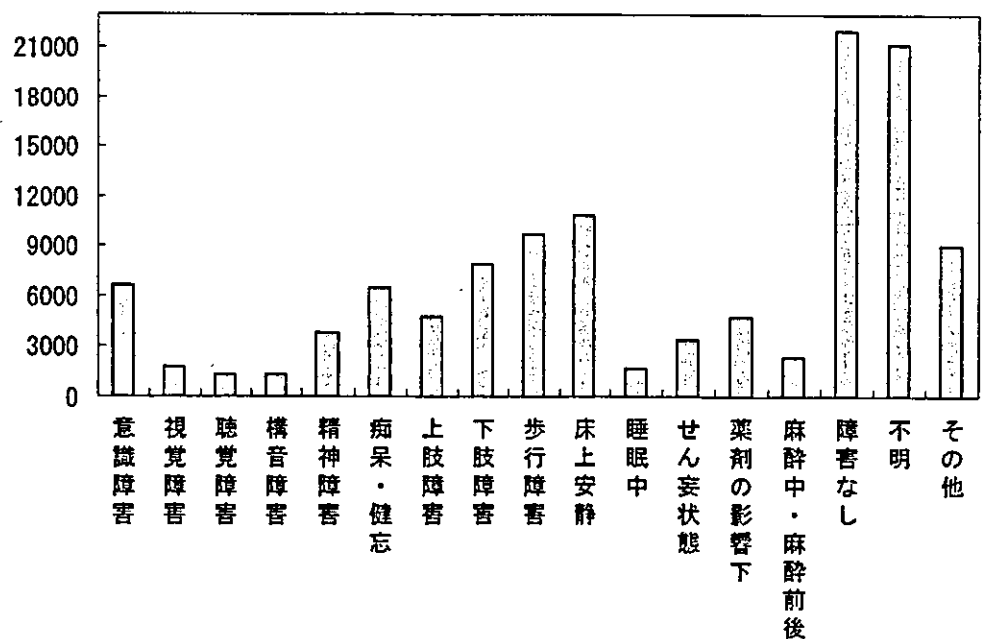
# 図1-6. 患者の年齢(全事例)

| 年齢        | 件数    |
|-----------|-------|
| 0～10歳     | 6668  |
| 11～20歳    | 2127  |
| 21～30歳    | 2941  |
| 31～40歳    | 4014  |
| 41～50歳    | 4760  |
| 51～60歳    | 10512 |
| 61～70歳    | 16248 |
| 71～80歳    | 20196 |
| 81～90歳    | 9860  |
| 91～100歳   | 1546  |
| 101～110歳  | 23    |
| 111～120歳  | 0     |
| 121～130歳  | 0     |
| 131～140歳  | 1     |
| 141～150歳  | 0     |
| 患者複数      | 985   |
| 特定できない・不明 | 8720  |
| 合計        | 88601 |



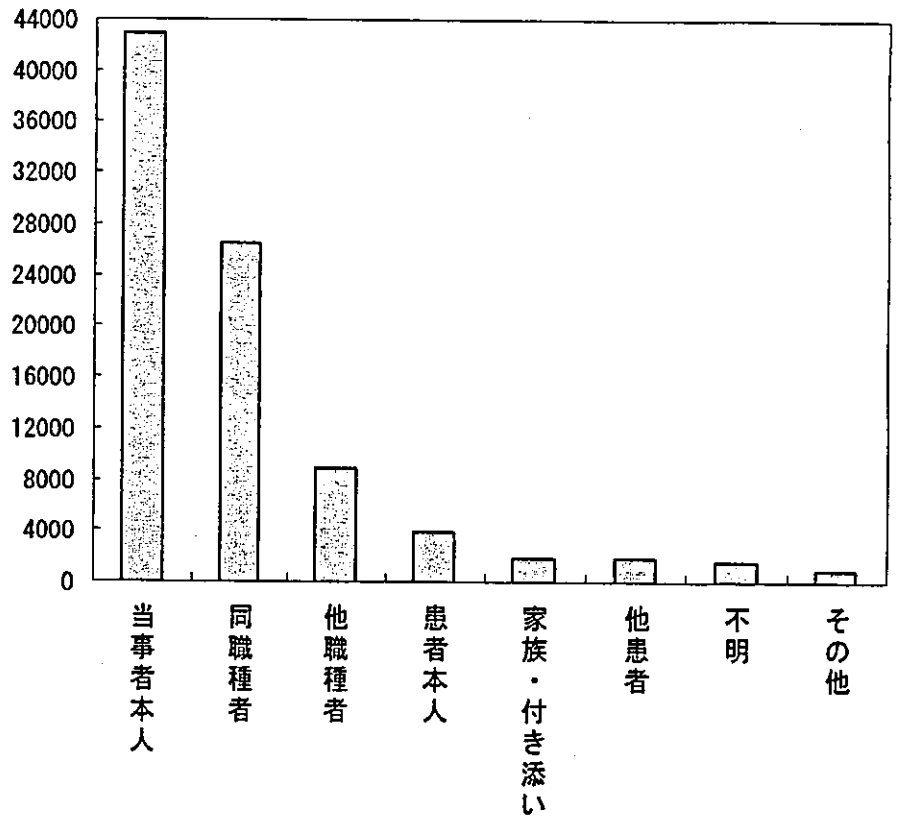
# 図1-7. 患者の心身状態(全事例)

| 患者の心身状態  | 件数     |
|----------|--------|
| 意識障害     | 6615   |
| 視覚障害     | 1836   |
| 聴覚障害     | 1374   |
| 構音障害     | 1357   |
| 精神障害     | 3815   |
| 痴呆・健忘    | 6497   |
| 上肢障害     | 4751   |
| 下肢障害     | 7913   |
| 歩行障害     | 9677   |
| 床上安静     | 10811  |
| 睡眠中      | 1679   |
| せん妄状態    | 3402   |
| 薬剤の影響下   | 4792   |
| 麻酔中・麻酔前後 | 2347   |
| 障害なし     | 22041  |
| 不明       | 21214  |
| その他      | 9000   |
| 合計       | 119121 |



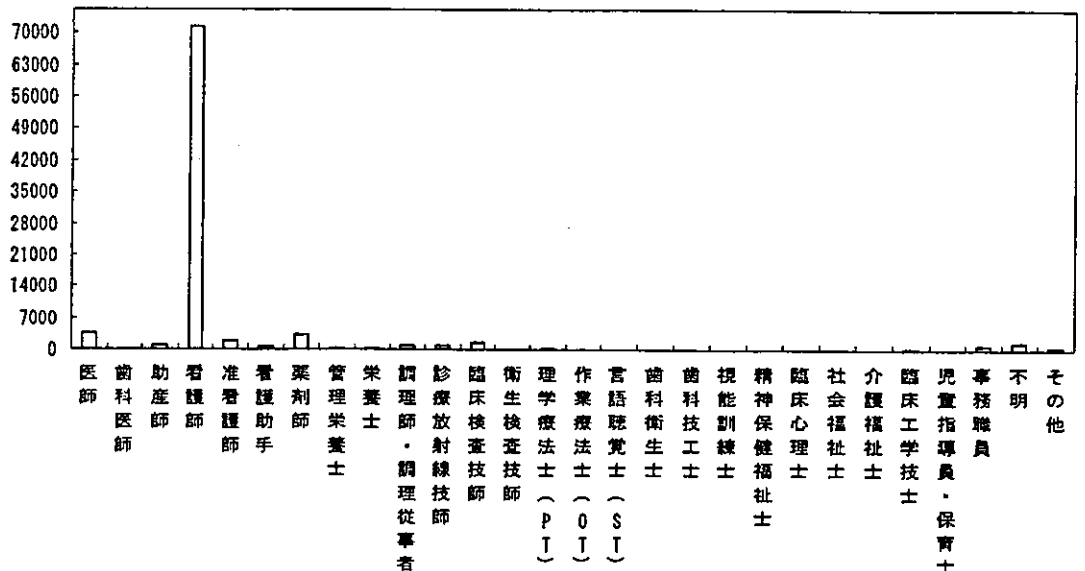
# 図1-8. 発見者(全事例)

| 発見者     | 件数    |
|---------|-------|
| 当事者本人   | 42961 |
| 同職種者    | 26512 |
| 他職種者    | 8848  |
| 患者本人    | 3922  |
| 家族・付き添い | 1873  |
| 他患者     | 1928  |
| 不明      | 1560  |
| その他     | 997   |
| 合計      | 88601 |



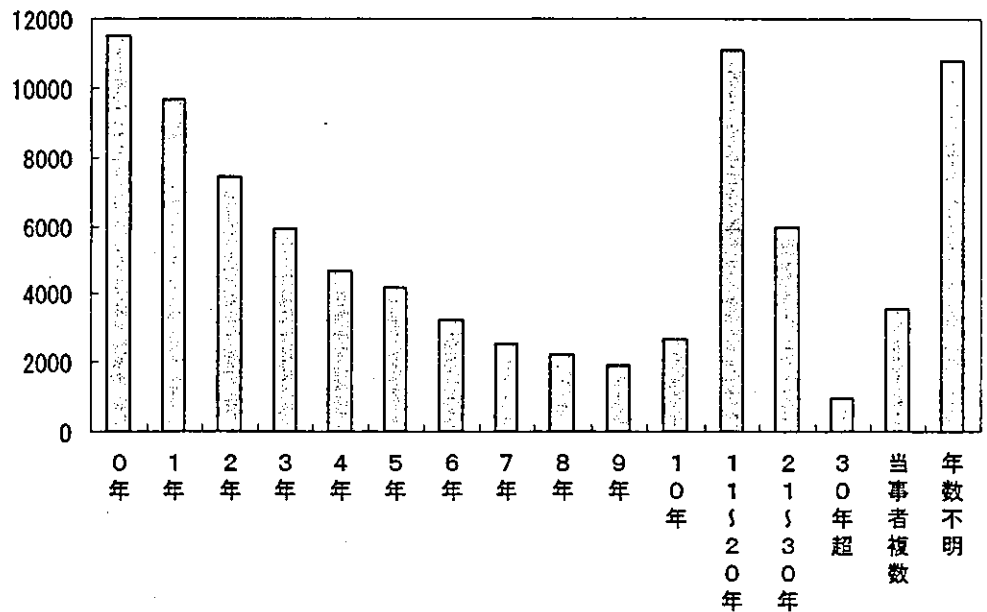
# 図1-9. 当事者の職種(全事例)

| 当事者の職種     | 件数    |
|------------|-------|
| 医師         | 3666  |
| 歯科医師       | 60    |
| 助産師        | 946   |
| 看護師        | 71552 |
| 准看護師       | 1823  |
| 看護助手       | 618   |
| 薬剤師        | 3316  |
| 管理栄養士      | 386   |
| 栄養士        | 457   |
| 調理師・調理従事者  | 1091  |
| 診療放射線技師    | 1129  |
| 臨床検査技師     | 1584  |
| 衛生検査技師     | 18    |
| 理学療法士 (PT) | 396   |
| 作業療法士 (OT) | 116   |
| 言語聴覚士 (ST) | 24    |
| 歯科衛生士      | 15    |
| 歯科技工士      | 0     |
| 視能訓練士      | 16    |
| 精神保健福祉士    | 3     |
| 臨床心理士      | 8     |
| 社会福祉士      | 14    |
| 介護福祉士      | 102   |
| 臨床工学士      | 294   |
| 児童指導員・保育士  | 41    |
| 事務職員       | 948   |
| 不明         | 1656  |
| その他        | 664   |
| 合計         | 90943 |



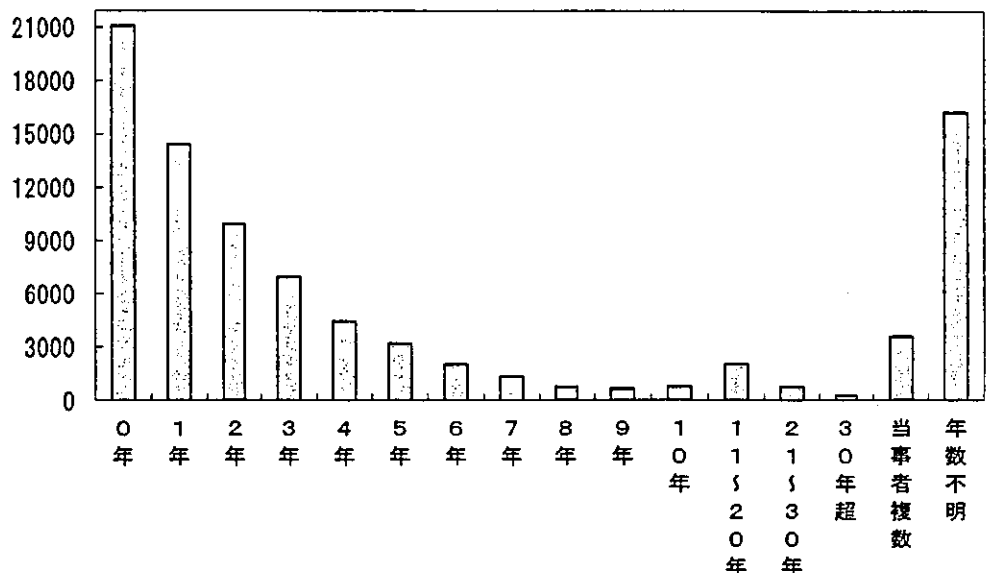
# 図1-10. 職種経験年数(全事例)

| 当事者の職種経験年数 | 件数    |
|------------|-------|
| 0年         | 11500 |
| 1年         | 9702  |
| 2年         | 7450  |
| 3年         | 5948  |
| 4年         | 4696  |
| 5年         | 4199  |
| 6年         | 3269  |
| 7年         | 2563  |
| 8年         | 2229  |
| 9年         | 1908  |
| 10年        | 2679  |
| 11~20年     | 11120 |
| 21~30年     | 5978  |
| 30年超       | 981   |
| 当事者複数      | 3573  |
| 年数不明       | 10806 |
| 合計         | 88601 |



# 図1-11. 部署配属年数(全事例)

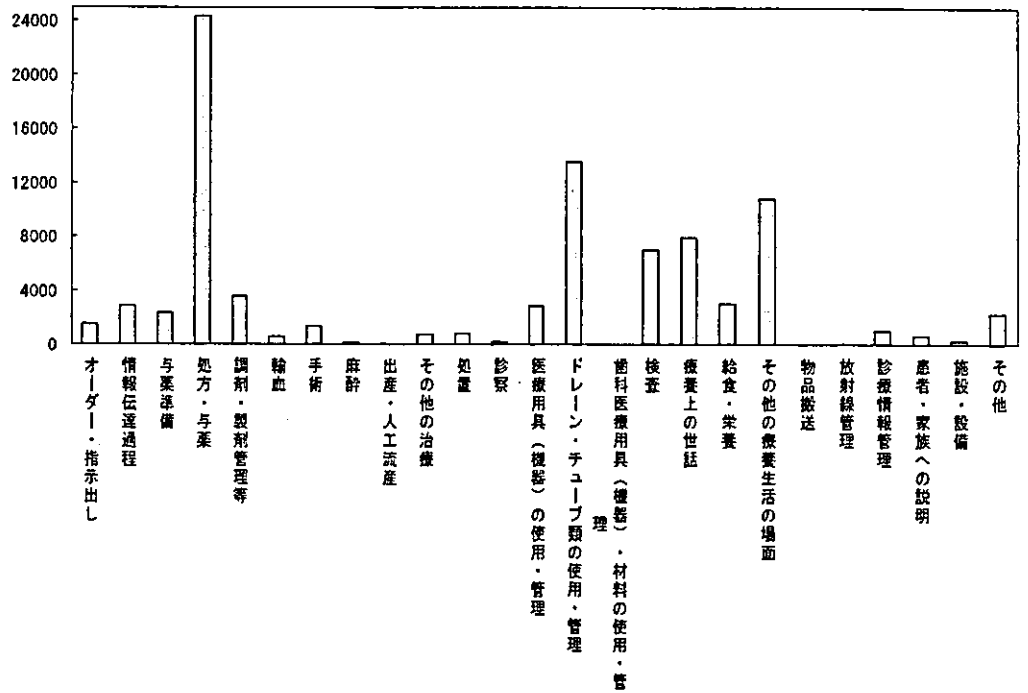
| 当事者の部署配属年数 | 件数    |
|------------|-------|
| 0年         | 21091 |
| 1年         | 14407 |
| 2年         | 9995  |
| 3年         | 6976  |
| 4年         | 4479  |
| 5年         | 3185  |
| 6年         | 2040  |
| 7年         | 1334  |
| 8年         | 823   |
| 9年         | 650   |
| 10年        | 742   |
| 11~20年     | 2056  |
| 21~30年     | 750   |
| 30年超       | 266   |
| 当事者複数      | 3573  |
| 年数不明       | 16234 |
| 合計         | 88601 |





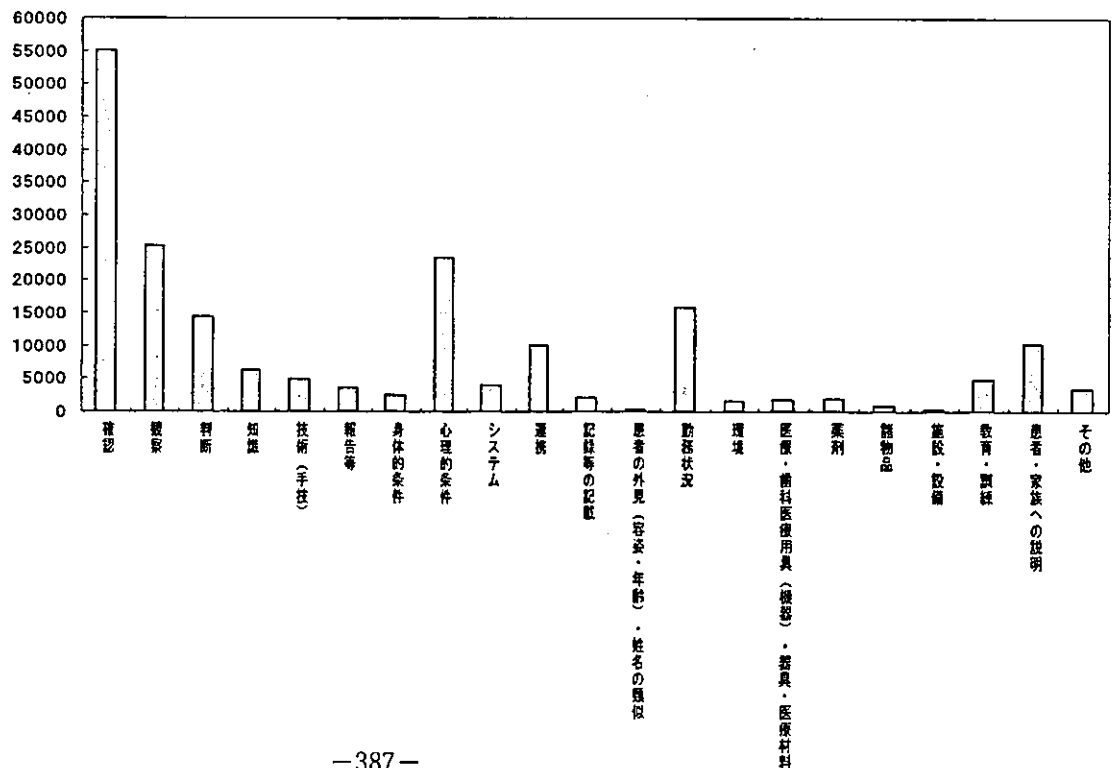
# 図1-12. 発生場面(全事例)

| 発生事例                | 件数    |
|---------------------|-------|
| オーダー・指示出し           | 1503  |
| 情報伝達過程              | 2914  |
| 与薬準備                | 2390  |
| 処方・与薬               | 24418 |
| 調剤・製剤管理等            | 3604  |
| 輸血                  | 623   |
| 手術                  | 1362  |
| 麻酔                  | 142   |
| 出産・人工流産             | 58    |
| その他の治療              | 777   |
| 処置                  | 809   |
| 診察                  | 256   |
| 医療用具(機器)の使用・管理      | 2859  |
| ドレーン・チューブ類の使用・管理    | 13602 |
| 歯科医療用具(機器)・材料の使用・管理 | 22    |
| 検査                  | 7011  |
| 療養上の世話              | 7919  |
| 給食・栄養               | 3027  |
| その他の療養生活の場面         | 10825 |
| 物品搬送                | 108   |
| 放射線管理               | 58    |
| 診療情報管理              | 1032  |
| 患者・家族への説明           | 715   |
| 施設・設備               | 276   |
| その他                 | 2286  |
| 上記コード以外             | 5     |
| 合計                  | 88601 |



# 図1-13. 発生要因(全事例)

| 発生要因                  | 件数     |
|-----------------------|--------|
| 確認                    | 55149  |
| 観察                    | 25282  |
| 判断                    | 14458  |
| 知識                    | 6406   |
| 技術(手技)                | 4896   |
| 報告等                   | 3625   |
| 身体的条件                 | 2511   |
| 心理的条件                 | 23469  |
| システム                  | 3954   |
| 運搬                    | 10146  |
| 記録等の記載                | 2121   |
| 患者の外見(容姿・年齢)・姓名の類似    | 446    |
| 勤務状況                  | 15988  |
| 環境                    | 1622   |
| 医療・歯科医療用具(機器)・器具・医療材料 | 1810   |
| 薬剤                    | 2039   |
| 諸物品                   | 952    |
| 施設・設備                 | 435    |
| 教育・訓練                 | 4804   |
| 患者・家族への説明             | 10321  |
| その他                   | 3483   |
| 合計                    | 193917 |



# 表1-1. 発生要因・詳細(全事例)

| 発生要因  | 発生要因詳細        | 件数        |
|-------|---------------|-----------|
| 確認    | 確認が不十分であった    | 54063     |
|       | その他           | 1086      |
| 観察    | 観察が不十分であった    | 24848     |
|       | その他           | 434       |
| 心理的条件 | 慌てていた         | 5612      |
|       | イライラしていた      | 377       |
|       | 緊張していた        | 793       |
|       | 他のことに気を取られていた | 3933      |
|       | 思い込んでいた       | 8364      |
|       | 無意識だった        | 2352      |
|       | その他           | 2038      |
| 勤務状況  | 多忙であった        | 7655      |
|       | 勤務の管理に不備      | 135       |
|       | 作業が中断した       | 694       |
|       | 当直だった         | 346       |
|       | 当直明けだった       | 83        |
|       | 夜勤だった         | 6313      |
|       | 夜勤明けだった       | 275       |
|       | その他           | 487       |
|       | 判断            | 判断に誤りがあった |
| その他   |               | 1051      |

# 図1-14. 影響度(全事例)

| 影響度                        | 件数    |
|----------------------------|-------|
| 実施前発見：患者への影響は小さい(処置不要)     | 10359 |
| 実施前発見：患者への影響は中等度(処置必要)     | 2844  |
| 実施前発見：患者への影響は大きい(生命に影響しうる) | 791   |
| 間違いが実施されたが、患者に影響がなかった      | 64345 |
| 不明                         | 2985  |
| その他                        | 7277  |
| 合計                         | 88601 |

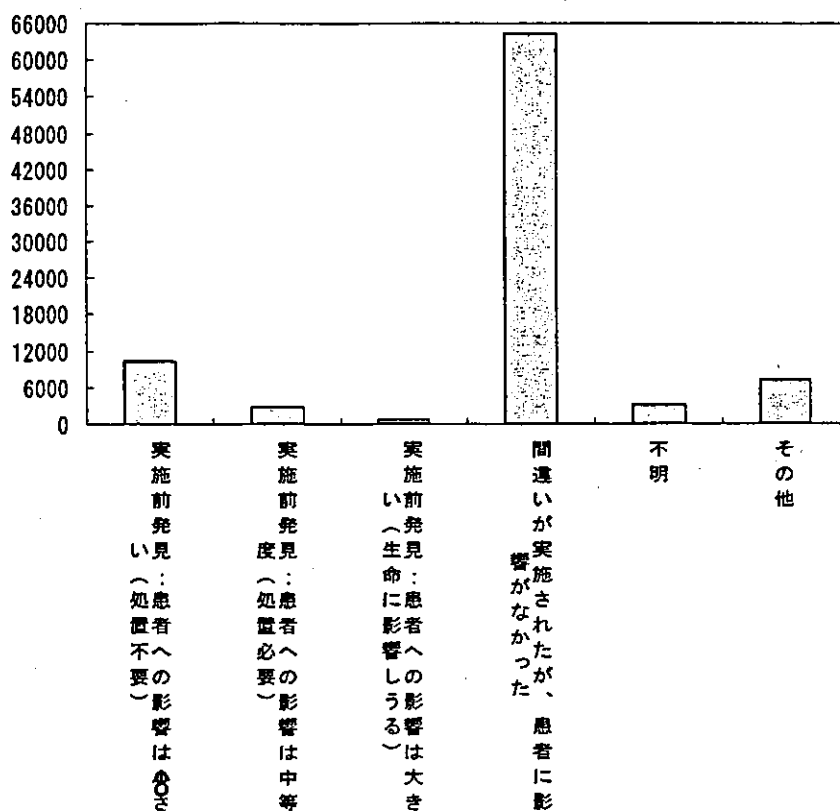


表1-2. 当事者職種×発見者(全事例)

| 当事者職種×発見者 | 当事者本人 | 同職種者  | 他職種者 | 患者本人 | 家族・付き添い | 他患者  | 不明   | その他  | 合計    |
|-----------|-------|-------|------|------|---------|------|------|------|-------|
| 医師        | 1486  | 544   | 1301 | 140  | 56      | 4    | 58   | 77   | 3666  |
| 歯科医師      | 42    | 10    | 3    | 2    | 0       | 0    | 2    | 1    | 60    |
| 助産師       | 416   | 325   | 92   | 52   | 13      | 6    | 29   | 13   | 946   |
| 看護師       | 37379 | 23629 | 3730 | 2415 | 1549    | 1799 | 495  | 556  | 71552 |
| 准看護師      | 850   | 610   | 170  | 91   | 28      | 45   | 18   | 11   | 1923  |
| 看護助手      | 292   | 112   | 132  | 34   | 14      | 13   | 14   | 7    | 618   |
| 薬剤師       | 405   | 532   | 1649 | 431  | 92      | 8    | 166  | 33   | 3316  |
| 管理栄養士     | 37    | 22    | 150  | 135  | 13      | 3    | 6    | 20   | 386   |
| 栄養士       | 50    | 23    | 202  | 153  | 21      | 2    | 3    | 3    | 457   |
| 調理師・調理従事者 | 92    | 48    | 486  | 399  | 42      | 5    | 13   | 6    | 1091  |
| 診療放射線技師   | 571   | 139   | 363  | 33   | 5       | 3    | 10   | 5    | 1129  |
| 臨床検査技師    | 576   | 462   | 418  | 26   | 7       | 4    | 34   | 57   | 1584  |
| 衛生検査技師    | 9     | 4     | 4    | 0    | 0       | 0    | 1    | 0    | 18    |
| 理学療法士(PT) | 301   | 33    | 38   | 11   | 4       | 4    | 3    | 2    | 396   |
| 作業療法士(OT) | 89    | 13    | 10   | 2    | 1       | 1    | 0    | 0    | 116   |
| 言語聴覚士(ST) | 14    | 4     | 3    | 0    | 2       | 1    | 0    | 0    | 24    |
| 歯科衛生士     | 10    | 1     | 3    | 0    | 0       | 0    | 0    | 1    | 15    |
| 歯科技工士     | 0     | 0     | 0    | 0    | 0       | 0    | 0    | 0    | 0     |
| 視能訓練士     | 5     | 3     | 5    | 1    | 0       | 0    | 2    | 0    | 16    |
| 精神保健福祉士   | 1     | 1     | 1    | 0    | 0       | 0    | 0    | 0    | 3     |
| 臨床心理士     | 5     | 2     | 1    | 0    | 0       | 0    | 0    | 0    | 8     |
| 社会福祉士     | 10    | 0     | 0    | 1    | 2       | 0    | 0    | 1    | 14    |
| 介護福祉士     | 71    | 9     | 13   | 2    | 3       | 4    | 0    | 0    | 102   |
| 臨床工学技士    | 164   | 47    | 68   | 7    | 2       | 0    | 0    | 6    | 294   |
| 児童指導員・保育士 | 16    | 4     | 16   | 0    | 2       | 1    | 2    | 0    | 41    |
| 事務職員      | 237   | 124   | 447  | 76   | 24      | 5    | 11   | 24   | 948   |
| 不明        | 469   | 223   | 102  | 48   | 21      | 10   | 721  | 62   | 1656  |
| その他       | 193   | 61    | 122  | 50   | 32      | 27   | 13   | 166  | 664   |
| 合計        | 43790 | 26985 | 9529 | 4109 | 1933    | 1945 | 1601 | 1051 | 90943 |

表1-3. 当事者職種×発生場面(全事例)

| 当事者職種×発生場面 | オーダー・指示出し | 情報伝達過程 | 与薬準備 | 処方・与薬 | 調剤・製剤管理等 | 輸血  | 手術   | 麻酔  | 出産・人工流産 | その他の治療 | 処置  | 診察  |
|------------|-----------|--------|------|-------|----------|-----|------|-----|---------|--------|-----|-----|
| 医師         | 608       | 217    | 49   | 704   | 51       | 54  | 262  | 70  | 11      | 42     | 146 | 66  |
| 歯科医師       | 1         | 0      | 0    | 6     | 0        | 0   | 5    | 5   | 0       | 12     | 4   | 4   |
| 助産師        | 20        | 35     | 31   | 338   | 17       | 4   | 11   | 0   | 21      | 4      | 14  | 4   |
| 看護師        | 727       | 2322   | 1998 | 22134 | 1120     | 450 | 1086 | 68  | 28      | 467    | 642 | 153 |
| 准看護師       | 25        | 102    | 76   | 495   | 40       | 10  | 17   | 2   | 2       | 12     | 19  | 12  |
| 看護助手       | 8         | 15     | 8    | 78    | 7        | 2   | 7    | 0   | 1       | 2      | 2   | 1   |
| 薬剤師        | 33        | 38     | 166  | 602   | 2386     | 21  | 2    | 0   | 0       | 1      | 0   | 1   |
| 管理栄養士      | 3         | 16     | 0    | 1     | 1        | 0   | 0    | 0   | 0       | 0      | 1   | 0   |
| 栄養士        | 8         | 21     | 0    | 0     | 0        | 0   | 0    | 0   | 0       | 0      | 0   | 0   |
| 調理師・調理従事者  | 7         | 14     | 0    | 4     | 0        | 0   | 0    | 0   | 0       | 1      | 0   | 0   |
| 診療放射線技師    | 30        | 52     | 0    | 7     | 2        | 1   | 2    | 0   | 0       | 34     | 2   | 0   |
| 臨床検査技師     | 10        | 56     | 0    | 3     | 4        | 98  | 1    | 0   | 0       | 3      | 0   | 0   |
| 衛生検査技師     | 1         | 0      | 0    | 0     | 0        | 1   | 0    | 0   | 0       | 0      | 0   | 0   |
| 理学療法士(PT)  | 16        | 14     | 1    | 1     | 0        | 0   | 0    | 0   | 0       | 150    | 1   | 0   |
| 作業療法士(OT)  | 4         | 3      | 0    | 0     | 0        | 0   | 0    | 0   | 0       | 32     | 0   | 0   |
| 言語聴覚士(ST)  | 1         | 1      | 1    | 1     | 0        | 0   | 0    | 0   | 0       | 3      | 2   | 0   |
| 歯科衛生士      | 0         | 2      | 0    | 0     | 0        | 0   | 0    | 0   | 0       | 0      | 1   | 0   |
| 歯科技工士      | 0         | 0      | 0    | 0     | 0        | 0   | 0    | 0   | 0       | 0      | 0   | 0   |
| 視能訓練士      | 0         | 0      | 0    | 3     | 0        | 0   | 0    | 0   | 0       | 0      | 0   | 0   |
| 精神保健福祉士    | 0         | 0      | 0    | 1     | 0        | 0   | 0    | 0   | 0       | 0      | 0   | 0   |
| 臨床心理士      | 0         | 0      | 0    | 0     | 0        | 0   | 0    | 0   | 0       | 2      | 0   | 2   |
| 社会福祉士      | 0         | 0      | 0    | 0     | 0        | 0   | 0    | 0   | 0       | 0      | 0   | 0   |
| 介護福祉士      | 0         | 3      | 2    | 5     | 0        | 0   | 0    | 0   | 0       | 0      | 0   | 0   |
| 臨床工学技士     | 2         | 4      | 1    | 28    | 1        | 3   | 1    | 0   | 0       | 23     | 3   | 1   |
| 児童指導員・保育士  | 0         | 0      | 0    | 3     | 0        | 0   | 0    | 0   | 0       | 0      | 0   | 0   |
| 事務職員       | 106       | 132    | 0    | 48    | 16       | 2   | 2    | 0   | 0       | 2      | 1   | 23  |
| 不明         | 37        | 39     | 93   | 245   | 28       | 14  | 32   | 3   | 2       | 4      | 19  | 2   |
| その他        | 6         | 15     | 16   | 66    | 9        | 6   | 5    | 1   | 0       | 10     | 3   | 1   |
| 合計         | 1653      | 3101   | 2442 | 24774 | 3678     | 666 | 1433 | 149 | 65      | 804    | 860 | 270 |

表1-4. 当事者職種×発生場面(全事例)

| 当事者職種×発生場面 | 管理   | 医療用具(機器)の使用・用・管理 | ドレイン・チューブ類の使用・管理 | 歯科医療用具(機器)・材料の使用・管理 | 検査   | 療養上の世話 | 給食・栄養 | その他の療養生活の場面 | 物品搬送 | 放射線管理 | 診療情報管理 | 患者・家族への説明 | 施設・設備 | その他 | 左記コード以外 | 合計 |
|------------|------|------------------|------------------|---------------------|------|--------|-------|-------------|------|-------|--------|-----------|-------|-----|---------|----|
| 医師         | 118  | 187              | 3                | 404                 | 51   | 3      | 65    | 2           | 5    | 97    | 94     | 17        | 340   | 0   | 3666    |    |
| 歯科医師       | 5    | 1                | 6                | 4                   | 0    | 0      | 1     | 0           | 0    | 1     | 2      | 2         | 1     | 0   | 60      |    |
| 助産師        | 47   | 88               | 0                | 111                 | 43   | 37     | 55    | 3           | 0    | 34    | 7      | 3         | 19    | 0   | 946     |    |
| 看護師        | 2255 | 12951            | 9                | 4262                | 7011 | 1276   | 9987  | 59          | 13   | 496   | 495    | 147       | 1391  | 5   | 71552   |    |
| 准看護師       | 111  | 181              | 0                | 146                 | 234  | 29     | 163   | 1           | 0    | 62    | 46     | 3         | 35    | 0   | 1823    |    |
| 看護助手       | 28   | 25               | 1                | 43                  | 221  | 43     | 65    | 10          | 1    | 8     | 5      | 11        | 28    | 0   | 618     |    |
| 薬剤師        | 2    | 5                | 0                | 6                   | 6    | 2      | 4     | 6           | 0    | 8     | 5      | 3         | 19    | 0   | 3316    |    |
| 管理栄養士      | 0    | 0                | 0                | 0                   | 9    | 337    | 0     | 1           | 0    | 3     | 3      | 0         | 11    | 0   | 386     |    |
| 栄養士        | 0    | 0                | 0                | 0                   | 21   | 394    | 1     | 0           | 0    | 1     | 2      | 1         | 8     | 0   | 457     |    |
| 調理師・調理従事者  | 2    | 1                | 0                | 1                   | 59   | 959    | 4     | 2           | 0    | 0     | 3      | 4         | 30    | 0   | 1091    |    |
| 診療放射線技師    | 39   | 26               | 0                | 732                 | 25   | 0      | 9     | 4           | 40   | 65    | 13     | 13        | 33    | 0   | 1129    |    |
| 臨床検査技師     | 21   | 11               | 0                | 1302                | 3    | 0      | 4     | 9           | 0    | 29    | 8      | 6         | 16    | 0   | 1584    |    |
| 衛生検査技師     | 3    | 0                | 0                | 12                  | 0    | 0      | 0     | 1           | 0    | 0     | 0      | 0         | 0     | 0   | 18      |    |
| 理学療法士(PT)  | 13   | 43               | 0                | 0                   | 59   | 0      | 34    | 0           | 0    | 3     | 6      | 5         | 50    | 0   | 396     |    |
| 作業療法士(OT)  | 2    | 6                | 0                | 1                   | 32   | 0      | 16    | 0           | 0    | 1     | 4      | 0         | 15    | 0   | 116     |    |
| 言語聴覚士(ST)  | 0    | 1                | 0                | 2                   | 2    | 0      | 4     | 0           | 0    | 1     | 0      | 0         | 5     | 0   | 24      |    |
| 歯科衛生士      | 0    | 1                | 1                | 0                   | 0    | 0      | 4     | 0           | 0    | 0     | 0      | 2         | 4     | 0   | 15      |    |
| 歯科技工士      | 0    | 0                | 0                | 0                   | 0    | 0      | 0     | 0           | 0    | 0     | 0      | 0         | 0     | 0   | 0       |    |
| 視能訓練士      | 0    | 0                | 0                | 9                   | 1    | 0      | 1     | 0           | 0    | 2     | 0      | 0         | 0     | 0   | 16      |    |
| 精神保健福祉士    | 0    | 1                | 0                | 0                   | 0    | 0      | 1     | 0           | 0    | 0     | 0      | 0         | 0     | 0   | 3       |    |
| 臨床心理士      | 0    | 0                | 0                | 1                   | 1    | 0      | 1     | 0           | 0    | 0     | 0      | 1         | 0     | 0   | 8       |    |
| 社会福祉士      | 0    | 0                | 0                | 0                   | 2    | 0      | 3     | 0           | 0    | 0     | 6      | 0         | 3     | 0   | 14      |    |
| 介護福祉士      | 0    | 5                | 0                | 0                   | 67   | 3      | 13    | 2           | 0    | 1     | 0      | 0         | 1     | 0   | 102     |    |
| 臨床工学技士     | 179  | 26               | 0                | 5                   | 1    | 2      | 0     | 0           | 0    | 5     | 0      | 5         | 4     | 0   | 294     |    |
| 児童指導員・保育士  | 1    | 4                | 0                | 0                   | 13   | 4      | 16    | 0           | 0    | 0     | 0      | 0         | 0     | 0   | 41      |    |
| 事務職員       | 2    | 1                | 1                | 67                  | 11   | 15     | 15    | 8           | 1    | 237   | 71     | 35        | 151   | 0   | 948     |    |
| 不明         | 102  | 97               | 0                | 139                 | 154  | 82     | 264   | 6           | 0    | 31    | 17     | 12        | 234   | 0   | 1656    |    |
| その他        | 29   | 56               | 2                | 32                  | 94   | 29     | 172   | 3           | 2    | 18    | 10     | 36        | 47    | 0   | 664     |    |
| 合計         | 2959 | 13717            | 23               | 7279                | 8120 | 3215   | 10902 | 117         | 62   | 1103  | 797    | 306       | 2443  | 5   | 90943   |    |

表1-5. 当事者職種×発生要因(全事例)

| 当事者職種×発生要因 | 確認    | 観察    | 判断    | 知識   | 技術(手技) | 報告等  | 身体的条件 | 心理的条件 | システム | 連携    | 記録等の記載 |
|------------|-------|-------|-------|------|--------|------|-------|-------|------|-------|--------|
| 医師         | 2670  | 444   | 472   | 271  | 254    | 216  | 128   | 762   | 347  | 796   | 174    |
| 歯科医師       | 27    | 12    | 6     | 3    | 16     | 2    | 0     | 9     | 3    | 5     | 1      |
| 助産師        | 701   | 170   | 149   | 95   | 58     | 64   | 46    | 333   | 61   | 148   | 50     |
| 看護師        | 42566 | 22555 | 12224 | 5316 | 3742   | 2774 | 1877  | 15608 | 2677 | 7772  | 1498   |
| 准看護師       | 1172  | 528   | 341   | 154  | 125    | 99   | 49    | 478   | 106  | 254   | 50     |
| 看護助手       | 393   | 176   | 119   | 64   | 41     | 42   | 12    | 155   | 46   | 91    | 11     |
| 薬剤師        | 2894  | 228   | 240   | 117  | 107    | 63   | 110   | 998   | 179  | 207   | 113    |
| 管理栄養士      | 317   | 65    | 32    | 7    | 7      | 23   | 9     | 75    | 30   | 16    | 5      |
| 栄養士        | 399   | 48    | 25    | 10   | 13     | 21   | 4     | 60    | 33   | 35    | 8      |
| 調理師・調理従事者  | 919   | 183   | 112   | 36   | 61     | 26   | 10    | 196   | 59   | 80    | 14     |
| 診療放射線技師    | 903   | 155   | 152   | 52   | 77     | 47   | 33    | 253   | 118  | 174   | 42     |
| 臨床検査技師     | 1207  | 176   | 205   | 85   | 110    | 115  | 54    | 317   | 139  | 154   | 42     |
| 衛生検査技師     | 14    | 0     | 2     | 0    | 0      | 0    | 0     | 4     | 1    | 0     | 0      |
| 理学療法士(PT)  | 184   | 195   | 121   | 16   | 39     | 31   | 7     | 61    | 15   | 34    | 5      |
| 作業療法士(OT)  | 66    | 70    | 36    | 7    | 21     | 7    | 3     | 16    | 1    | 10    | 0      |
| 言語聴覚士(ST)  | 15    | 10    | 6     | 3    | 1      | 5    | 1     | 7     | 2    | 4     | 1      |
| 歯科衛生士      | 9     | 3     | 1     | 1    | 1      | 1    | 0     | 2     | 1    | 0     | 0      |
| 歯科技工士      | 0     | 0     | 0     | 0    | 0      | 0    | 0     | 0     | 0    | 0     | 0      |
| 視能訓練士      | 11    | 1     | 4     | 1    | 1      | 0    | 0     | 2     | 1    | 2     | 1      |
| 精神保健福祉士    | 0     | 1     | 1     | 0    | 0      | 0    | 0     | 0     | 0    | 0     | 0      |
| 臨床心理士      | 6     | 4     | 2     | 2    | 0      | 0    | 0     | 1     | 3    | 2     | 0      |
| 社会福祉士      | 4     | 2     | 6     | 1    | 1      | 1    | 1     | 4     | 1    | 2     | 0      |
| 介護福祉士      | 42    | 52    | 21    | 8    | 14     | 5    | 3     | 16    | 2    | 7     | 0      |
| 臨床工学技士     | 203   | 78    | 66    | 43   | 46     | 15   | 6     | 91    | 16   | 32    | 6      |
| 児童指導員・保育士  | 21    | 16    | 8     | 2    | 3      | 3    | 1     | 10    | 3    | 8     | 0      |
| 事務職員       | 740   | 52    | 142   | 57   | 29     | 72   | 20    | 189   | 122  | 131   | 62     |
| 不明         | 688   | 261   | 61    | 31   | 37     | 19   | 14    | 80    | 32   | 120   | 16     |
| その他        | 289   | 111   | 85    | 52   | 37     | 33   | 23    | 94    | 49   | 61    | 13     |
| 合計         | 56459 | 25596 | 14639 | 6434 | 4841   | 3684 | 2411  | 19821 | 4047 | 10145 | 2112   |

表1-6. 当事者職種×発生要因(全事例)

| 当事者職種×発生要因 | 患者の外見(容姿・年齢)・姓名の類似 | 勤務状況  | 環境   | 医療・歯科医療用具(機器)・器具・医療材料 | 薬剤   | 諸物品 | 施設・設備 | 教育・訓練 | 患者・家族への説明 | その他  | 合計     |
|------------|--------------------|-------|------|-----------------------|------|-----|-------|-------|-----------|------|--------|
| 医師         | 49                 | 459   | 53   | 120                   | 96   | 40  | 20    | 253   | 161       | 172  | 7957   |
| 歯科医師       | 0                  | 2     | 1    | 4                     | 3    | 2   | 2     | 5     | 0         | 2    | 105    |
| 助産師        | 11                 | 237   | 31   | 32                    | 43   | 13  | 9     | 71    | 81        | 22   | 2425   |
| 看護師        | 264                | 12148 | 1329 | 1293                  | 1322 | 770 | 286   | 3726  | 8253      | 2654 | 150654 |
| 准看護師       | 20                 | 287   | 32   | 44                    | 41   | 20  | 3     | 163   | 177       | 80   | 4223   |
| 看護助手       | 10                 | 81    | 12   | 18                    | 7    | 7   | 9     | 80    | 65        | 27   | 1466   |
| 薬剤師        | 15                 | 491   | 31   | 45                    | 531  | 23  | 4     | 139   | 34        | 69   | 6638   |
| 管理栄養士      | 2                  | 43    | 8    | 1                     | 1    | 4   | 1     | 28    | 3         | 18   | 695    |
| 栄養士        | 4                  | 24    | 6    | 5                     | 2    | 7   | 8     | 17    | 7         | 17   | 753    |
| 調理師・調理従事者  | 9                  | 56    | 13   | 5                     | 1    | 16  | 5     | 83    | 15        | 29   | 1927   |
| 診療放射線技師    | 30                 | 158   | 19   | 54                    | 10   | 12  | 13    | 44    | 40        | 37   | 2423   |
| 臨床検査技師     | 23                 | 216   | 25   | 77                    | 8    | 14  | 17    | 77    | 23        | 33   | 3117   |
| 衛生検査技師     | 0                  | 2     | 0    | 0                     | 1    | 0   | 0     | 0     | 0         | 1    | 25     |
| 理学療法士(PT)  | 0                  | 24    | 9    | 16                    | 0    | 6   | 5     | 25    | 41        | 20   | 854    |
| 作業療法士(OT)  | 0                  | 7     | 1    | 2                     | 0    | 2   | 0     | 7     | 10        | 10   | 276    |
| 言語聴覚士(ST)  | 0                  | 2     | 0    | 1                     | 0    | 1   | 0     | 2     | 2         | 0    | 83     |
| 歯科衛生士      | 0                  | 0     | 1    | 0                     | 0    | 1   | 2     | 0     | 1         | 3    | 27     |
| 歯科技工士      | 0                  | 0     | 0    | 0                     | 0    | 0   | 0     | 0     | 0         | 0    | 0      |
| 視能訓練士      | 0                  | 6     | 0    | 0                     | 0    | 0   | 0     | 0     | 2         | 0    | 32     |
| 精神保健福祉士    | 0                  | 0     | 0    | 0                     | 0    | 0   | 0     | 0     | 1         | 0    | 3      |
| 臨床心理士      | 0                  | 1     | 0    | 0                     | 0    | 0   | 0     | 3     | 0         | 0    | 24     |
| 社会福祉士      | 0                  | 3     | 1    | 0                     | 0    | 0   | 1     | 0     | 3         | 0    | 31     |
| 介護福祉士      | 0                  | 12    | 2    | 0                     | 0    | 0   | 0     | 4     | 11        | 1    | 200    |
| 臨床工学技士     | 0                  | 26    | 1    | 58                    | 0    | 6   | 4     | 20    | 6         | 33   | 756    |
| 児童指導員・保育士  | 1                  | 5     | 1    | 1                     | 0    | 1   | 0     | 3     | 1         | 2    | 90     |
| 事務職員       | 23                 | 92    | 15   | 8                     | 15   | 14  | 23    | 67    | 59        | 25   | 1957   |
| 不明         | 8                  | 48    | 26   | 62                    | 20   | 18  | 11    | 36    | 119       | 384  | 2091   |
| その他        | 7                  | 50    | 26   | 33                    | 11   | 19  | 22    | 51    | 86        | 181  | 1333   |
| 合計         | 476                | 14480 | 1643 | 1879                  | 2112 | 996 | 445   | 4904  | 9201      | 3820 | 190145 |

表1-7. 発生場面×発生要因(全事例)

| 発生場面×発生要因           | 確認    | 観察    | 判断    | 知識   | 技術(手技) | 報告等  | 身体的条件 | 心理的条件 | システム | 連携   | 記録等の記載 | 患者の外見(容姿・年齢)・姓名の類似 | 勤務状況  | 環境   | 医療・歯科医療用具(機器)・器具・医療材料 | 薬剤   | 諸物品 | 施設・設備 | 教育・訓練 | 患者・家族への説明 | その他  | 合計     |
|---------------------|-------|-------|-------|------|--------|------|-------|-------|------|------|--------|--------------------|-------|------|-----------------------|------|-----|-------|-------|-----------|------|--------|
| オーダー・指示出し           | 1229  | 77    | 173   | 115  | 32     | 150  | 50    | 336   | 199  | 341  | 117    | 22                 | 164   | 17   | 6                     | 33   | 9   | 3     | 84    | 29        | 67   | 3253   |
| 情報伝達過程              | 2337  | 161   | 471   | 271  | 72     | 494  | 80    | 763   | 377  | 812  | 229    | 27                 | 433   | 35   | 8                     | 26   | 10  | 8     | 193   | 109       | 60   | 6976   |
| 与薬準備                | 2078  | 192   | 242   | 210  | 154    | 115  | 86    | 705   | 176  | 317  | 100    | 14                 | 429   | 35   | 25                    | 178  | 17  | 7     | 161   | 63        | 57   | 5361   |
| 処方・与薬               | 20875 | 3131  | 3105  | 2213 | 1206   | 1108 | 809   | 7668  | 1169 | 3231 | 838    | 107                | 4430  | 185  | 163                   | 971  | 112 | 24    | 1420  | 1027      | 538  | 54330  |
| 調剤・製剤管理等            | 3020  | 340   | 300   | 240  | 173    | 97   | 112   | 1149  | 176  | 239  | 112    | 14                 | 567   | 36   | 51                    | 576  | 33  | 6     | 166   | 23        | 75   | 7505   |
| 輸血                  | 427   | 84    | 108   | 106  | 66     | 40   | 18    | 183   | 46   | 113  | 15     | 3                  | 108   | 11   | 12                    | 7    | 9   | 2     | 54    | 7         | 20   | 1439   |
| 手術                  | 987   | 258   | 219   | 120  | 118    | 81   | 23    | 351   | 67   | 276  | 15     | 7                  | 141   | 22   | 77                    | 8    | 27  | 1     | 93    | 45        | 46   | 2982   |
| 麻酔                  | 75    | 37    | 27    | 20   | 34     | 12   | 5     | 32    | 3    | 23   | 4      | 1                  | 18    | 3    | 8                     | 2    | 3   | 0     | 11    | 5         | 4    | 327    |
| 出産・人工流産             | 25    | 13    | 12    | 8    | 8      | 6    | 3     | 15    | 4    | 14   | 2      | 0                  | 8     | 1    | 1                     | 0    | 0   | 0     | 8     | 3         | 4    | 135    |
| その他の治療              | 503   | 223   | 167   | 76   | 81     | 44   | 22    | 182   | 26   | 95   | 12     | 2                  | 92    | 14   | 19                    | 6    | 12  | 2     | 43    | 48        | 34   | 1703   |
| 処置                  | 514   | 193   | 153   | 91   | 144    | 39   | 26    | 212   | 45   | 109  | 24     | 5                  | 116   | 15   | 18                    | 12   | 12  | 2     | 73    | 33        | 34   | 1870   |
| 診察                  | 172   | 34    | 36    | 13   | 8      | 16   | 14    | 70    | 12   | 37   | 6      | 19                 | 40    | 2    | 1                     | 2    | 1   | 1     | 19    | 24        | 3    | 530    |
| 医療用具(機器)の使用・管理      | 2014  | 610   | 336   | 389  | 307    | 77   | 80    | 690   | 87   | 233  | 23     | 1                  | 370   | 38   | 621                   | 13   | 83  | 23    | 234   | 52        | 81   | 6362   |
| ドレーン・チューブ類の使用・管理    | 5046  | 8236  | 2896  | 711  | 1100   | 182  | 245   | 1655  | 117  | 732  | 30     | 2                  | 2334  | 166  | 348                   | 43   | 157 | 16    | 469   | 1737      | 355  | 26577  |
| 歯科医療用具(機器)・材料の使用・管理 | 14    | 6     | 1     | 2    | 5      | 1    | 0     | 3     | 2    | 4    | 0      | 0                  | 0     | 0    | 2                     | 0    | 0   | 0     | 2     | 1         | 0    | 43     |
| 検査                  | 5699  | 574   | 833   | 620  | 367    | 379  | 222   | 1805  | 479  | 966  | 191    | 120                | 1055  | 79   | 137                   | 27   | 50  | 18    | 377   | 272       | 181  | 14451  |
| 療養上の世話              | 2544  | 4147  | 2117  | 399  | 377    | 197  | 171   | 1049  | 137  | 533  | 29     | 25                 | 1331  | 313  | 85                    | 35   | 123 | 74    | 440   | 1650      | 441  | 16217  |
| 給食・栄養               | 2516  | 393   | 296   | 144  | 127    | 126  | 65    | 674   | 176  | 345  | 59     | 21                 | 310   | 38   | 18                    | 7    | 33  | 12    | 156   | 113       | 91   | 5720   |
| その他の療養生活の場面         | 2086  | 5926  | 2208  | 181  | 159    | 84   | 231   | 872   | 90   | 467  | 17     | 4                  | 1740  | 478  | 86                    | 45   | 186 | 106   | 326   | 3233      | 894  | 19419  |
| 物品搬送                | 69    | 3     | 13    | 8    | 7      | 1    | 0     | 22    | 6    | 15   | 1      | 1                  | 6     | 3    | 3                     | 1    | 1   | 6     | 5     | 1         | 2    | 174    |
| 放射線管理               | 45    | 13    | 8     | 4    | 10     | 3    | 4     | 14    | 6    | 11   | 1      | 1                  | 5     | 3    | 3                     | 2    | 0   | 1     | 6     | 4         | 2    | 146    |
| 診療情報管理              | 832   | 32    | 79    | 43   | 21     | 43   | 23    | 237   | 87   | 112  | 93     | 20                 | 116   | 11   | 8                     | 0    | 18  | 1     | 71    | 21        | 32   | 1900   |
| 患者・家族への説明           | 386   | 71    | 161   | 68   | 20     | 65   | 13    | 142   | 52   | 135  | 16     | 12                 | 67    | 4    | 2                     | 2    | 1   | 3     | 53    | 351       | 25   | 1649   |
| 施設・設備               | 129   | 36    | 30    | 17   | 20     | 14   | 5     | 32    | 21   | 22   | 0      | 0                  | 20    | 31   | 25                    | 2    | 18  | 76    | 22    | 17        | 6    | 543    |
| その他                 | 1250  | 436   | 281   | 133  | 127    | 89   | 59    | 348   | 108  | 214  | 42     | 18                 | 259   | 58   | 83                    | 41   | 37  | 28    | 132   | 156       | 431  | 4330   |
| 上記コード以外             | 3     | 0     | 1     | 3    | 2      | 1    | 0     | 2     | 0    | 2    | 0      | 0                  | 0     | 0    | 0                     | 0    | 0   | 0     | 3     | 0         | 0    | 17     |
| 合計                  | 54875 | 25226 | 14273 | 6205 | 4745   | 3464 | 2366  | 19211 | 3668 | 9398 | 1976   | 446                | 14159 | 1598 | 1810                  | 2039 | 952 | 420   | 4621  | 9024      | 3483 | 183959 |

表1-8. 発生場面×影響度(全事例)

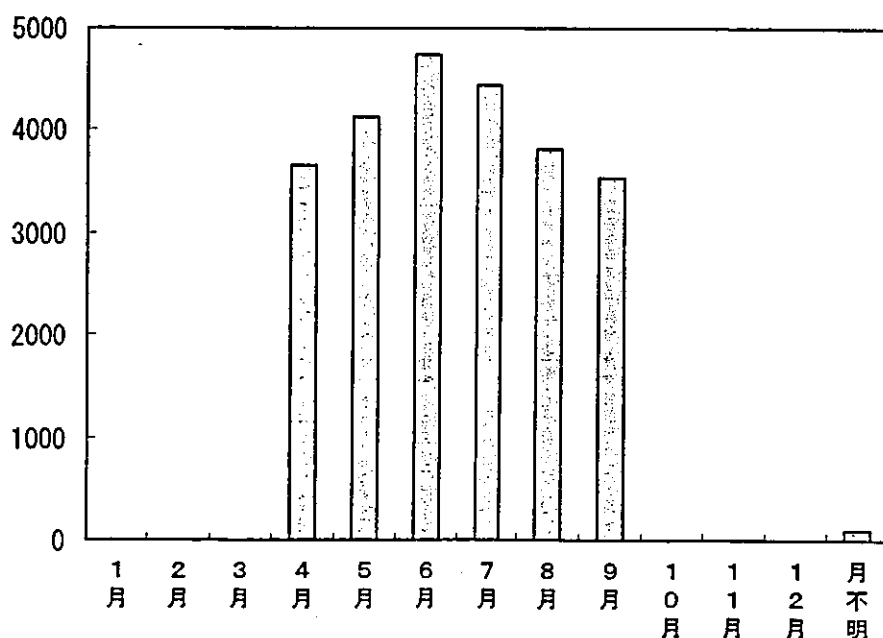
| 発生場面×影響度            | 患者への影響は小さい | 患者への影響は中等度 | 患者への影響は大きい | 間違いが実施されたが、<br>患者に影響がなかったが、 | 不明   | その他  | 合計    |
|---------------------|------------|------------|------------|-----------------------------|------|------|-------|
| オーダー・指示出し           | 492        | 101        | 36         | 738                         | 60   | 76   | 1503  |
| 情報伝達過程              | 550        | 153        | 28         | 1905                        | 110  | 168  | 2914  |
| 与薬準備                | 783        | 152        | 35         | 1196                        | 67   | 157  | 2390  |
| 処方・与薬               | 2199       | 510        | 127        | 20038                       | 627  | 917  | 24418 |
| 調剤・製剤管理等            | 1492       | 266        | 35         | 1381                        | 149  | 281  | 3604  |
| 輸血                  | 111        | 28         | 44         | 359                         | 37   | 44   | 623   |
| 手術                  | 197        | 106        | 46         | 794                         | 89   | 130  | 1362  |
| 麻酔                  | 8          | 6          | 3          | 99                          | 5    | 21   | 142   |
| 出産・人工流産             | 6          | 6          | 2          | 35                          | 0    | 9    | 58    |
| その他の治療              | 60         | 36         | 0          | 585                         | 25   | 71   | 777   |
| 処置                  | 81         | 38         | 7          | 549                         | 38   | 96   | 809   |
| 診察                  | 32         | 10         | 6          | 157                         | 16   | 35   | 256   |
| 医療用具(機器)の使用・管理      | 237        | 103        | 86         | 2073                        | 147  | 213  | 2859  |
| ドレーン・チューブ類の使用・管理    | 388        | 378        | 91         | 11262                       | 321  | 1162 | 13602 |
| 歯科医療用具(機器)・材料の使用・管理 | 1          | 1          | 1          | 11                          | 1    | 7    | 22    |
| 検査                  | 1189       | 162        | 63         | 4774                        | 359  | 464  | 7011  |
| 療養上の世話              | 667        | 359        | 59         | 5565                        | 334  | 935  | 7919  |
| 給食・栄養               | 632        | 88         | 20         | 2075                        | 81   | 131  | 3027  |
| その他の療養生活の場面         | 406        | 214        | 52         | 8141                        | 184  | 1828 | 10825 |
| 物品搬送                | 27         | 1          | 0          | 58                          | 4    | 18   | 108   |
| 放射線管理               | 16         | 2          | 1          | 32                          | 2    | 5    | 58    |
| 診療情報管理              | 235        | 18         | 10         | 643                         | 49   | 77   | 1032  |
| 患者・家族への説明           | 84         | 19         | 3          | 461                         | 61   | 87   | 715   |
| 施設・設備               | 37         | 19         | 7          | 139                         | 27   | 47   | 276   |
| その他                 | 428        | 68         | 29         | 1273                        | 192  | 296  | 2286  |
| 上記コード以外             | 1          | 0          | 0          | 2                           | 0    | 2    | 5     |
| 合計                  | 10359      | 2844       | 791        | 64345                       | 2985 | 7277 | 88601 |

# ヒヤリ・ハット事例収集 第12・13回集計

## 全般コード化情報 処方・与薬(単純集計・クロス集計)

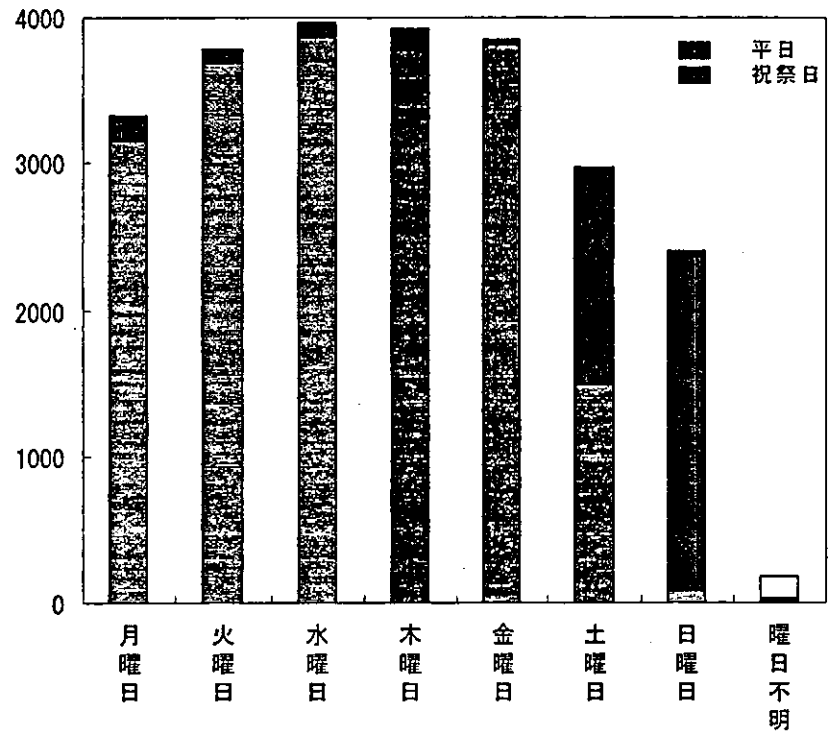
図2-1. 発生日(処方・与薬)

| 発生日 | 件数    |
|-----|-------|
| 1月  | 0     |
| 2月  | 0     |
| 3月  | 0     |
| 4月  | 3658  |
| 5月  | 4126  |
| 6月  | 4733  |
| 7月  | 4445  |
| 8月  | 3814  |
| 9月  | 3541  |
| 10月 | 0     |
| 11月 | 0     |
| 12月 | 0     |
| 月不明 | 101   |
| 合計  | 24418 |



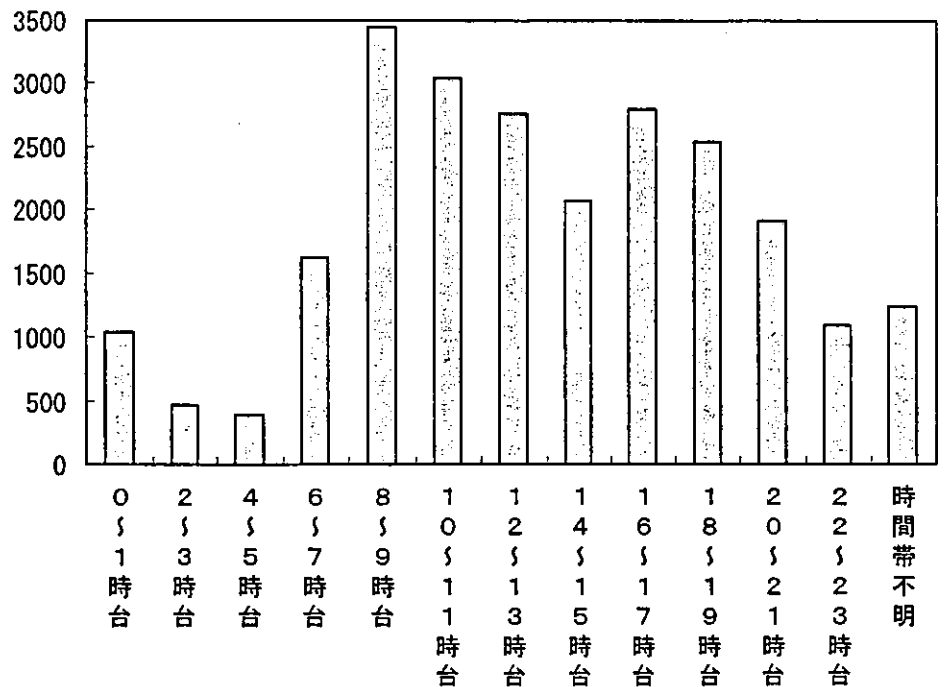
## 図2-2. 発生曜日(処方・与薬)

| 曜日   | 平日    | 祝祭日  | 不明  |
|------|-------|------|-----|
| 月曜日  | 3155  | 166  | 0   |
| 火曜日  | 3684  | 102  | 0   |
| 水曜日  | 3863  | 109  | 0   |
| 木曜日  | 3778  | 151  | 1   |
| 金曜日  | 3820  | 32   | 0   |
| 土曜日  | 1491  | 1477 | 4   |
| 日曜日  | 83    | 2315 | 0   |
| 曜日不明 | 22    | 13   | 152 |
| 合計   | 19896 | 4365 | 157 |



## 図2-3. 発生時間帯(処方・与薬)

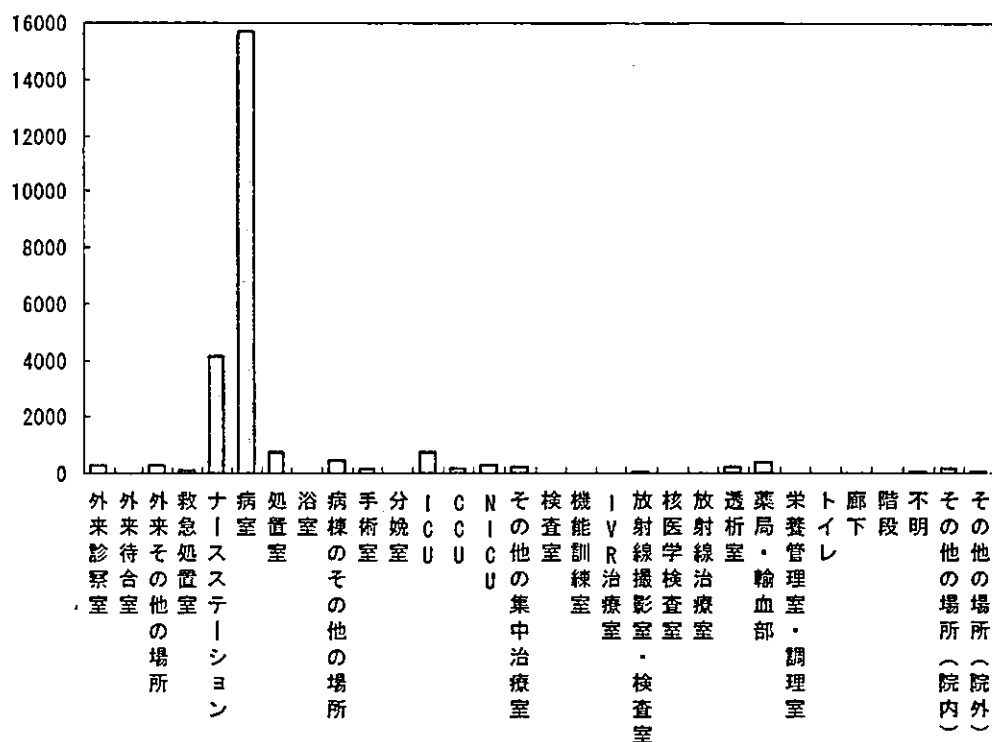
| 発生時間帯   | 件数    |
|---------|-------|
| 0～1時台   | 1046  |
| 2～3時台   | 464   |
| 4～5時台   | 394   |
| 6～7時台   | 1631  |
| 8～9時台   | 3452  |
| 10～11時台 | 3039  |
| 12～13時台 | 2760  |
| 14～15時台 | 2073  |
| 16～17時台 | 2793  |
| 18～19時台 | 2531  |
| 20～21時台 | 1916  |
| 22～23時台 | 1088  |
| 時間帯不明   | 1231  |
| 合計      | 24418 |





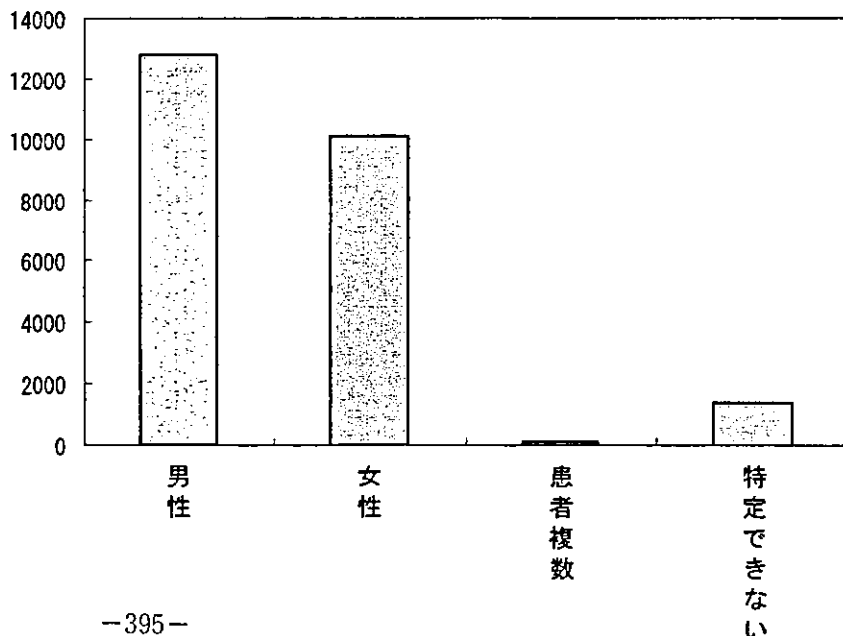
## 図2-4. 発生場所(処方・与薬)

| 発生場所       | 件数    |
|------------|-------|
| 外来診察室      | 293   |
| 外来待合室      | 15    |
| 外来その他の場所   | 260   |
| 救急処置室      | 90    |
| ナースステーション  | 4157  |
| 病室         | 15722 |
| 処置室        | 768   |
| 浴室         | 6     |
| 病棟のその他の場所  | 485   |
| 手術室        | 169   |
| 分娩室        | 18    |
| ICU        | 736   |
| CCU        | 187   |
| NICU       | 310   |
| その他の集中治療室  | 212   |
| 検査室        | 22    |
| 機能訓練室      | 0     |
| IVR治療室     | 3     |
| 放射線撮影室・検査室 | 65    |
| 核医学検査室     | 5     |
| 放射線治療室     | 2     |
| 透析室        | 209   |
| 薬局・輸血部     | 421   |
| 栄養管理室・調理室  | 1     |
| トイレ        | 10    |
| 廊下         | 15    |
| 階段         | 0     |
| 不明         | 47    |
| その他の場所(院内) | 158   |
| その他の場所(院外) | 32    |
| 合計         | 24418 |



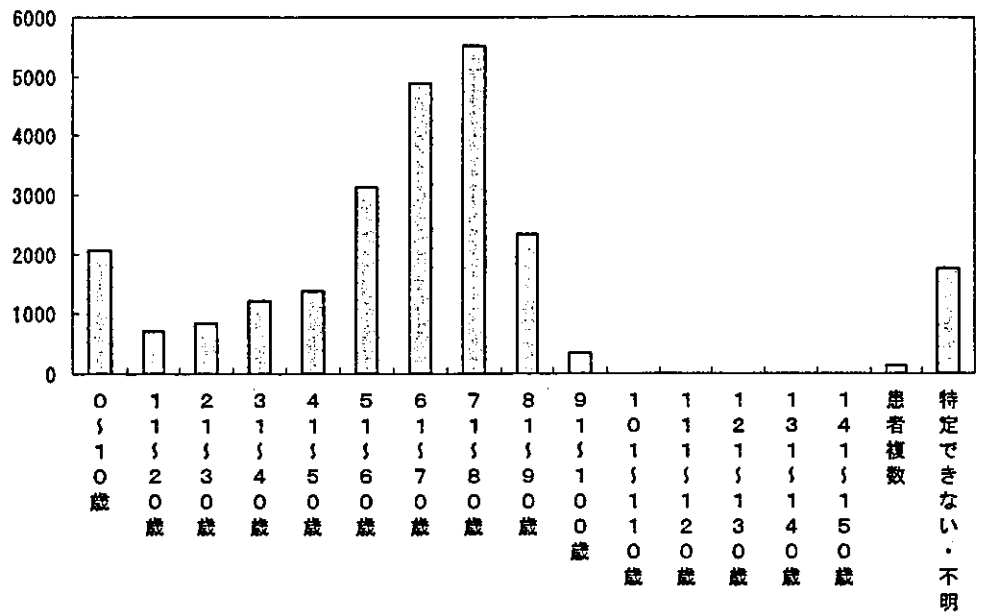
## 図2-5. 患者の性別(処方・与薬)

| 性別     | 件数    |
|--------|-------|
| 男性     | 12820 |
| 女性     | 10096 |
| 患者複数   | 148   |
| 特定できない | 1354  |
| 合計     | 24418 |



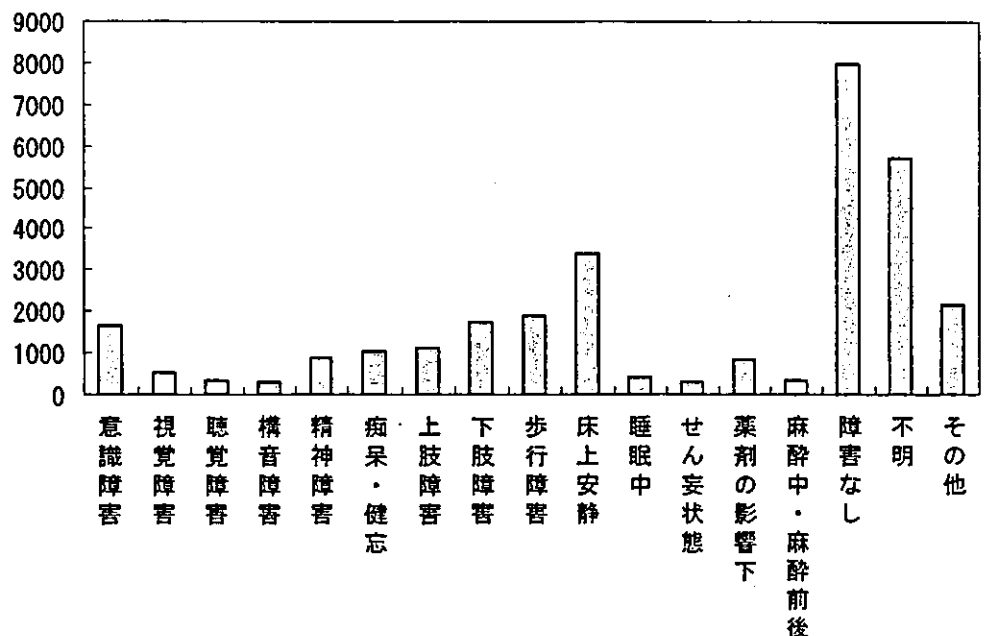
## 図2-6. 患者の年齢(処方・与薬)

| 年齢        | 件数    |
|-----------|-------|
| 0~10歳     | 2074  |
| 11~20歳    | 725   |
| 21~30歳    | 856   |
| 31~40歳    | 1211  |
| 41~50歳    | 1389  |
| 51~60歳    | 3134  |
| 61~70歳    | 4897  |
| 71~80歳    | 5529  |
| 81~90歳    | 2342  |
| 91~100歳   | 357   |
| 101~110歳  | 4     |
| 111~120歳  | 0     |
| 121~130歳  | 0     |
| 131~140歳  | 0     |
| 141~150歳  | 0     |
| 患者複数      | 145   |
| 特定できない・不明 | 1755  |
| 合計        | 24418 |



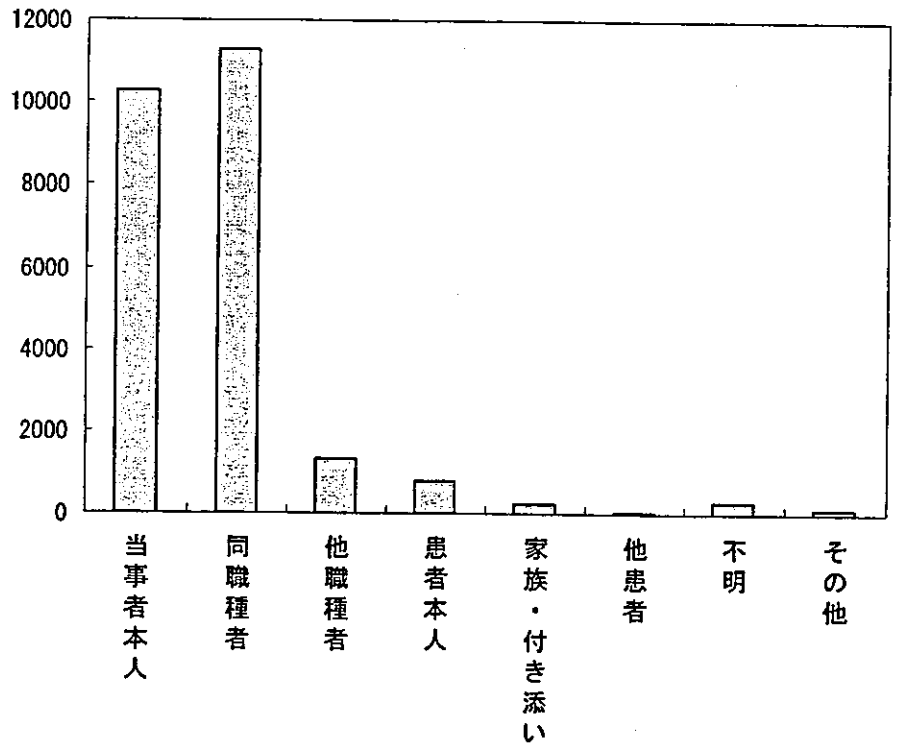
## 図2-7. 心身状態(処方・与薬)

| 患者の心身状態  | 件数    |
|----------|-------|
| 意識障害     | 1661  |
| 視覚障害     | 534   |
| 聴覚障害     | 357   |
| 構音障害     | 318   |
| 精神障害     | 903   |
| 痴呆・健忘    | 1054  |
| 上肢障害     | 1138  |
| 下肢障害     | 1754  |
| 歩行障害     | 1888  |
| 床上安静     | 3411  |
| 睡眠中      | 436   |
| せん妄状態    | 324   |
| 薬剤の影響下   | 855   |
| 麻酔中・麻酔前後 | 363   |
| 障害なし     | 7988  |
| 不明       | 5730  |
| その他      | 2168  |
| 合計       | 30882 |



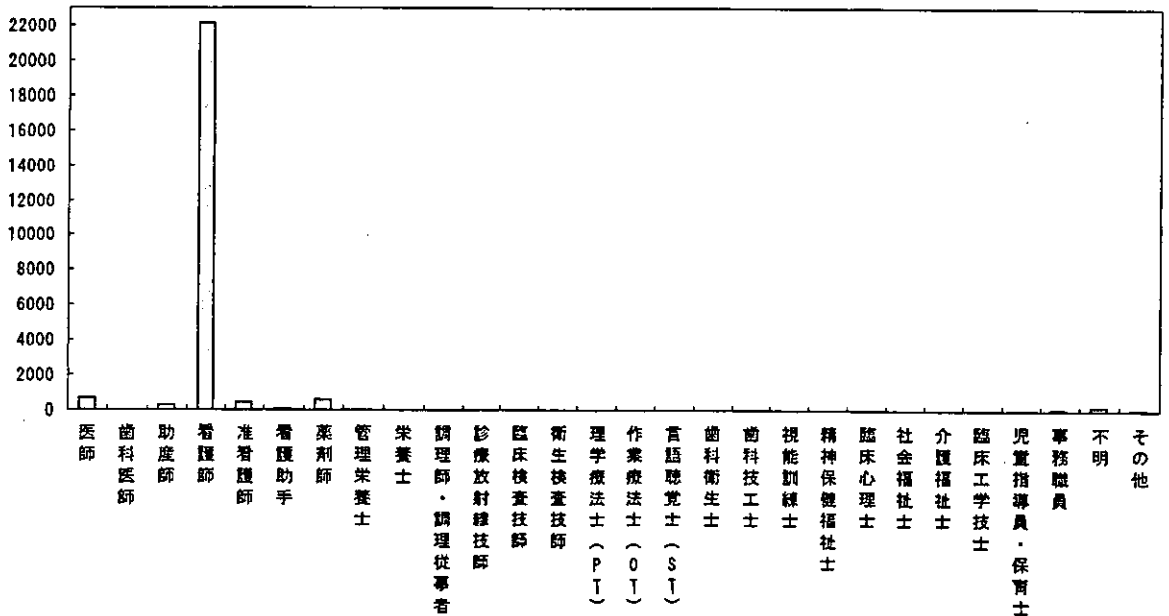
# 図2-8. 発見者(処方・与薬)

| 発見者     | 件数    |
|---------|-------|
| 当事者本人   | 10301 |
| 同職種者    | 11310 |
| 他職種者    | 1338  |
| 患者本人    | 771   |
| 家族・付き添い | 254   |
| 他患者     | 25    |
| 不明      | 305   |
| その他     | 114   |
| 合計      | 24418 |



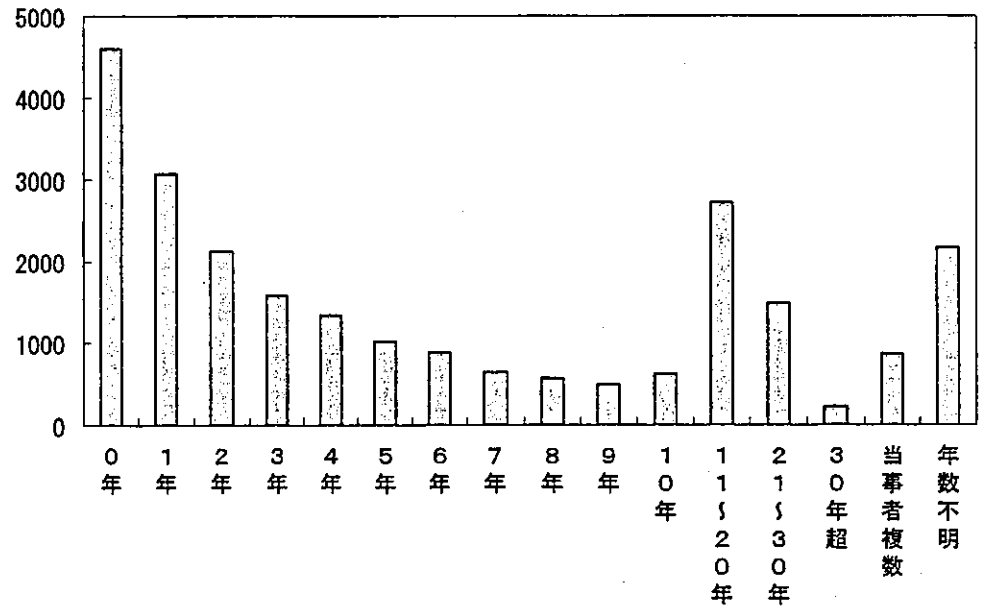
# 図2-9. 当事者の職種(処方・与薬)

| 当事者の職種     | 件数    |
|------------|-------|
| 医師         | 704   |
| 歯科医師       | 6     |
| 助産師        | 338   |
| 看護師        | 22134 |
| 准看護師       | 495   |
| 看護助手       | 78    |
| 薬剤師        | 602   |
| 管理栄養士      | 1     |
| 栄養士        | 0     |
| 調理師・調理従事者  | 4     |
| 診療放射線技師    | 7     |
| 臨床検査技師     | 3     |
| 衛生検査技師     | 0     |
| 理学療法士 (PT) | 1     |
| 作業療法士 (OT) | 0     |
| 言語聴覚士 (ST) | 1     |
| 歯科衛生士      | 0     |
| 歯科技工士      | 0     |
| 視能訓練士      | 3     |
| 精神保健福祉士    | 1     |
| 臨床心理士      | 0     |
| 社会福祉士      | 0     |
| 介護福祉士      | 5     |
| 臨床工学技士     | 28    |
| 児童指導員・保育士  | 3     |
| 事務職員       | 49    |
| 不明         | 245   |
| その他        | 66    |
| 合計         | 24774 |



# 図2-10. 職種経験年数(処方・与薬)

| 当事者の職種経験年数 | 件数    |
|------------|-------|
| 0年         | 4603  |
| 1年         | 3073  |
| 2年         | 2123  |
| 3年         | 1590  |
| 4年         | 1334  |
| 5年         | 1024  |
| 6年         | 895   |
| 7年         | 641   |
| 8年         | 570   |
| 9年         | 484   |
| 10年        | 629   |
| 11~20年     | 2713  |
| 21~30年     | 1490  |
| 30年超       | 218   |
| 当事者複数      | 862   |
| 年数不明       | 2169  |
| 合計         | 24418 |



# 図2-11. 部署配属年数(処方・与薬)

| 当事者の部署配属年数 | 件数    |
|------------|-------|
| 0年         | 7456  |
| 1年         | 4186  |
| 2年         | 2724  |
| 3年         | 1795  |
| 4年         | 1147  |
| 5年         | 752   |
| 6年         | 516   |
| 7年         | 359   |
| 8年         | 187   |
| 9年         | 126   |
| 10年        | 167   |
| 11~20年     | 344   |
| 21~30年     | 70    |
| 30年超       | 22    |
| 当事者複数      | 859   |
| 年数不明       | 3708  |
| 合計         | 24418 |

