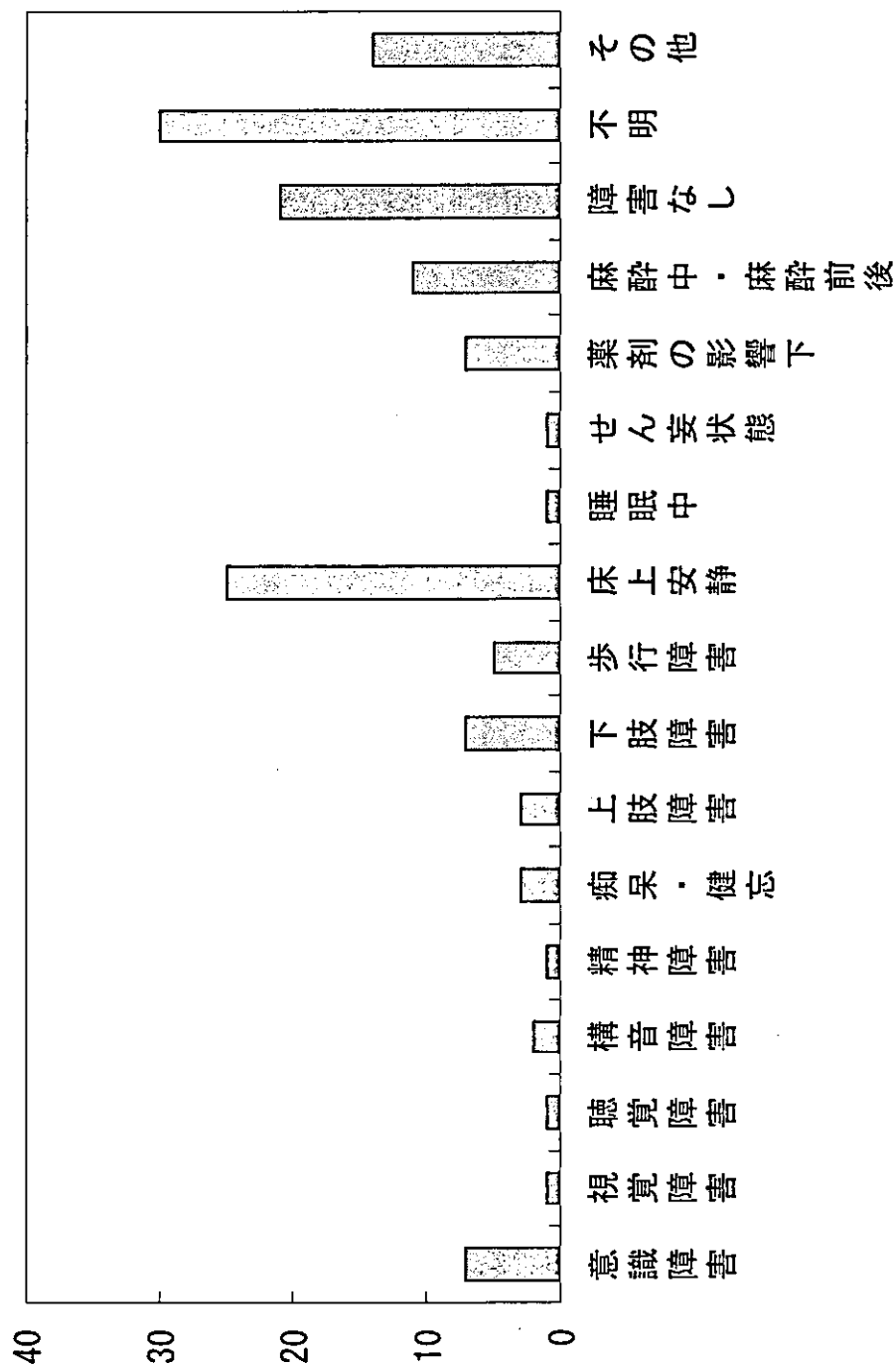
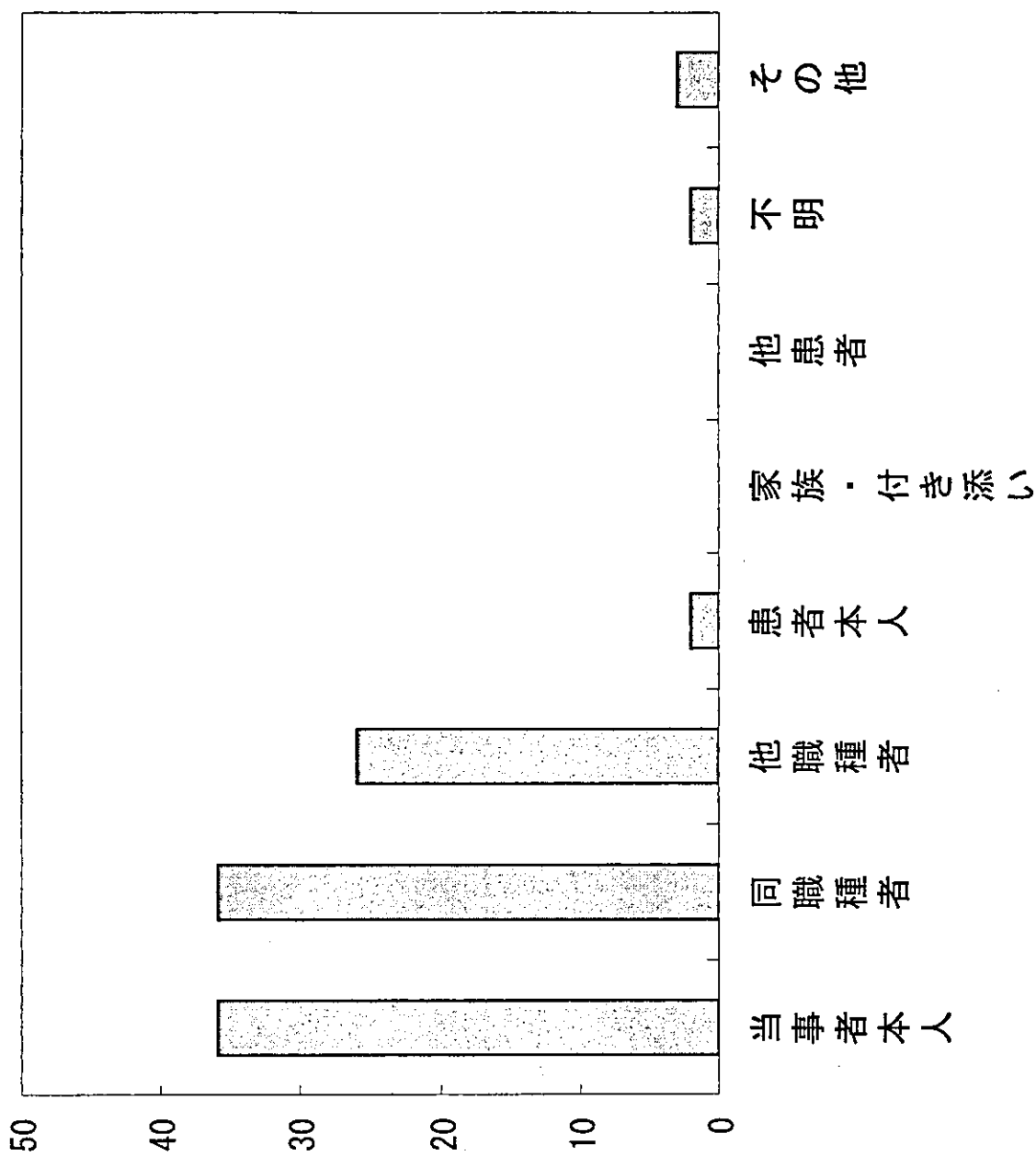


# 図5-7. 患者の心身状態(輸血)

患者の心身状態	件数
意識障害	7
視覚障害	1
聴覚障害	1
構音障害	2
精神障害	1
痴呆・健忘	3
上肢障害	3
下肢障害	7
歩行障害	5
床上安静	25
睡眠中	1
せん妄状態	1
薬剤の影響下	7
麻酔中・麻酔前後	11
障害なし	21
不明	30
その他	14
合計	140



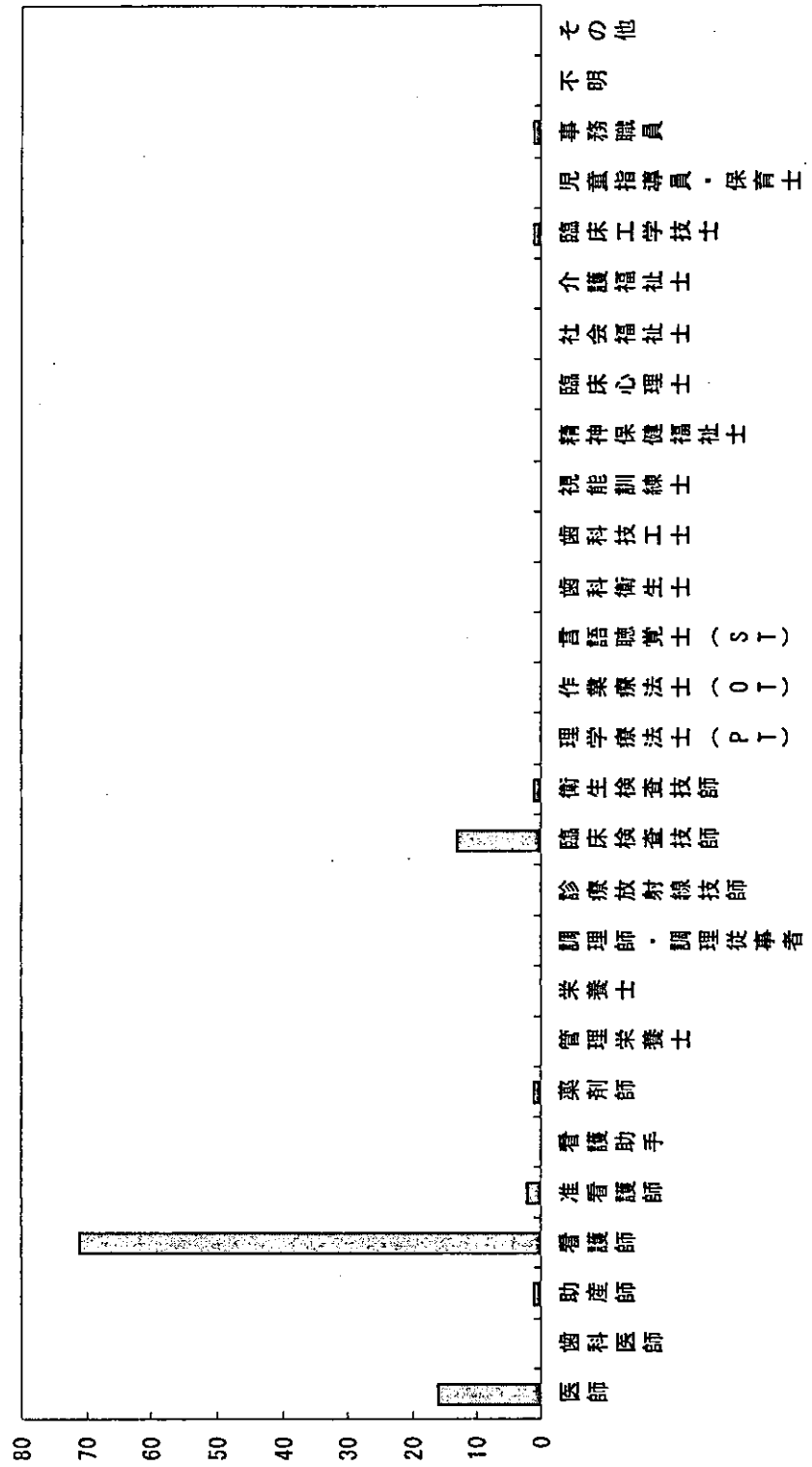
# 図5-8. 発見者(輸血)



発見者	件数
当事者本人	36
同職種者	36
他職種者	26
患者本人	2
家族・付き添い	0
他患者	0
不明	2
その他	3
合計	105

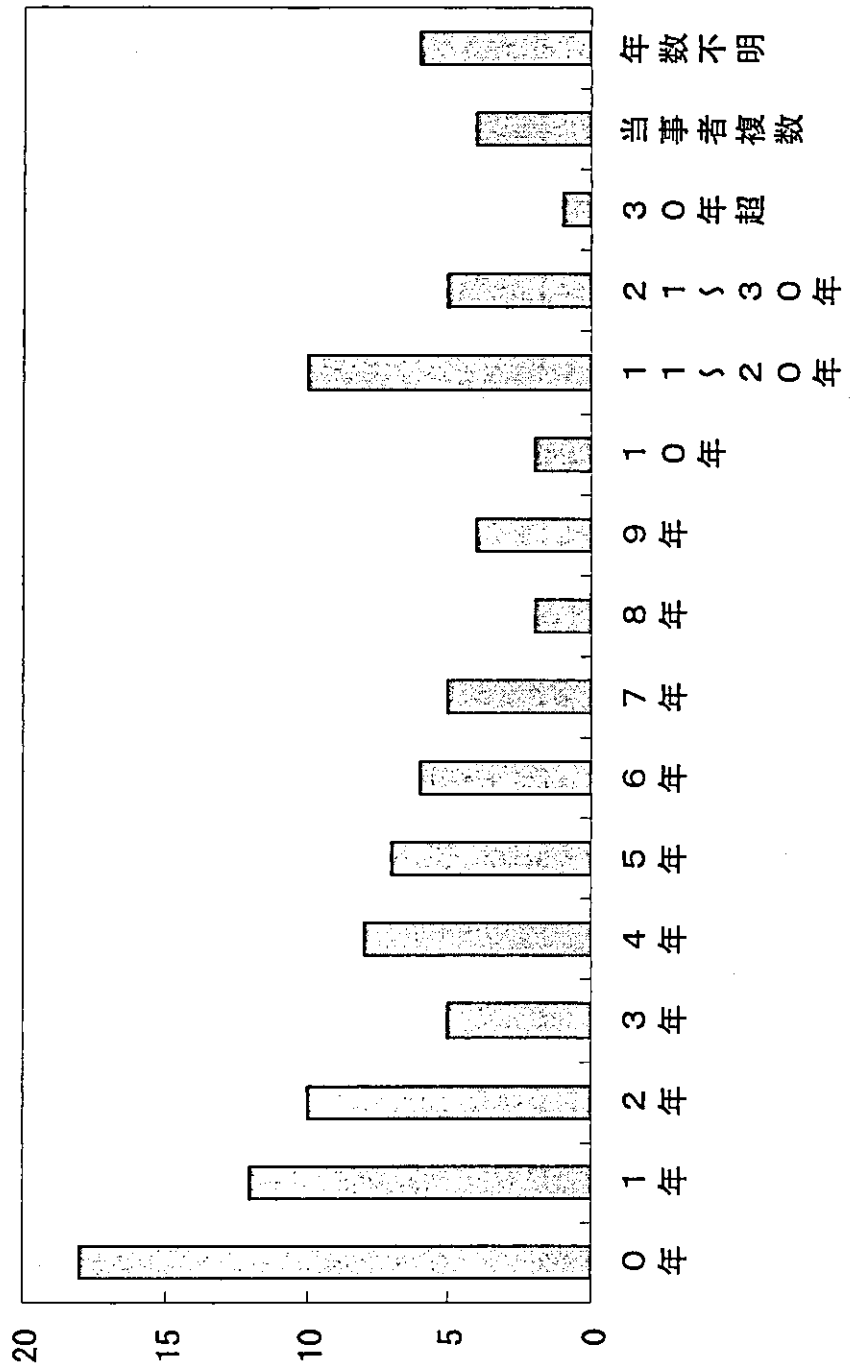
# 図5-9. 当事者の職種(輸血)

当事者の職種	件数
医師	16
歯科医師	0
助産師	1
看護師	71
准看護師	2
看護助手	0
薬剤師	1
管理栄養士	0
栄養士	0
調理師・調理従事者	0
診療放射線技師	0
臨床検査技師	13
衛生検査技師	1
理学療法士 (PT)	0
作業療法士 (OT)	0
言語聴覚士 (ST)	0
歯科衛生士	0
歯科技工士	0
視能訓練士	0
精神保健福祉士	0
臨床心理士	0
社会福祉士	0
介護福祉士	0
臨床工学技士	1
児童指導員・保育士	0
事務職員	1
不明	0
その他	0
合計	107



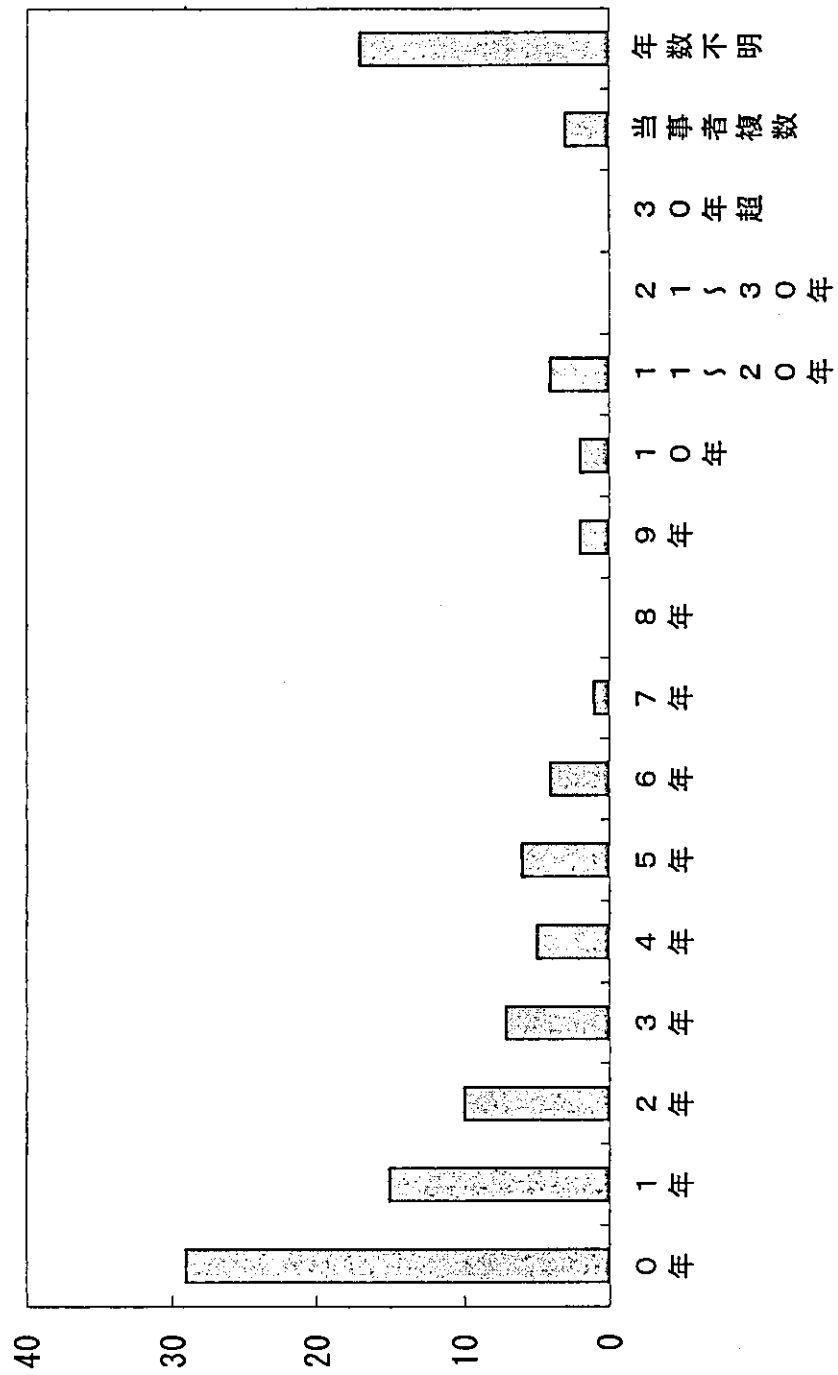
# 図5-10. 職種経験年数(輸血)

当事者の職種経験年数	件数
0年	18
1年	12
2年	10
3年	5
4年	8
5年	7
6年	6
7年	5
8年	2
9年	4
10年	2
11~20年	10
21~30年	5
30年超	1
当事者複数	4
年数不明	6
合計	105



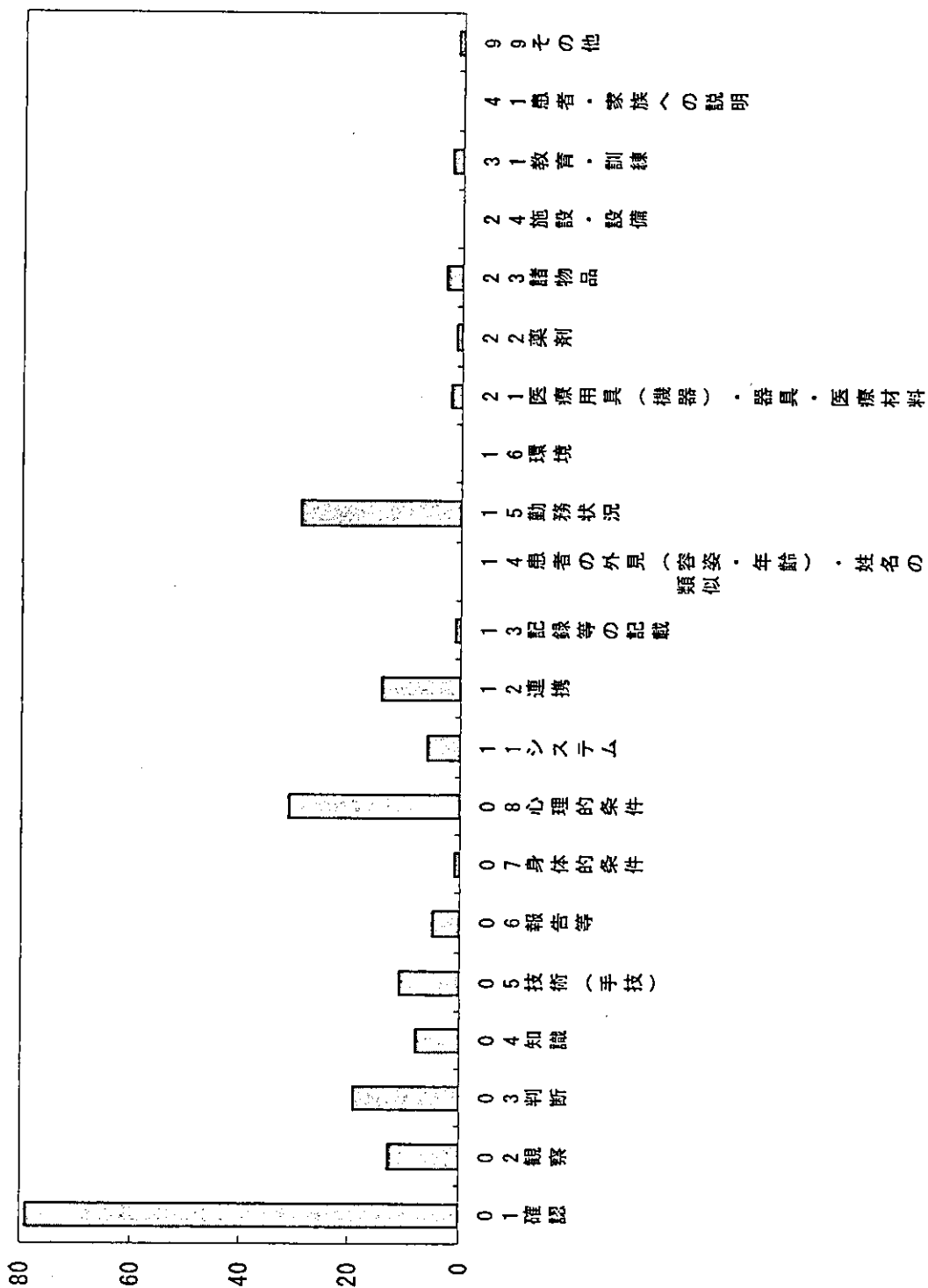
# 図5-11. 部署配属年数(輸血)

当事者の部署配属年数	件数
0年	29
1年	15
2年	10
3年	7
4年	5
5年	6
6年	4
7年	1
8年	0
9年	2
10年	2
11~20年	4
21~30年	0
30年超	0
当事者複数	3
年数不明	17
合計	105



# 図5-12. 発生要因(輸血)

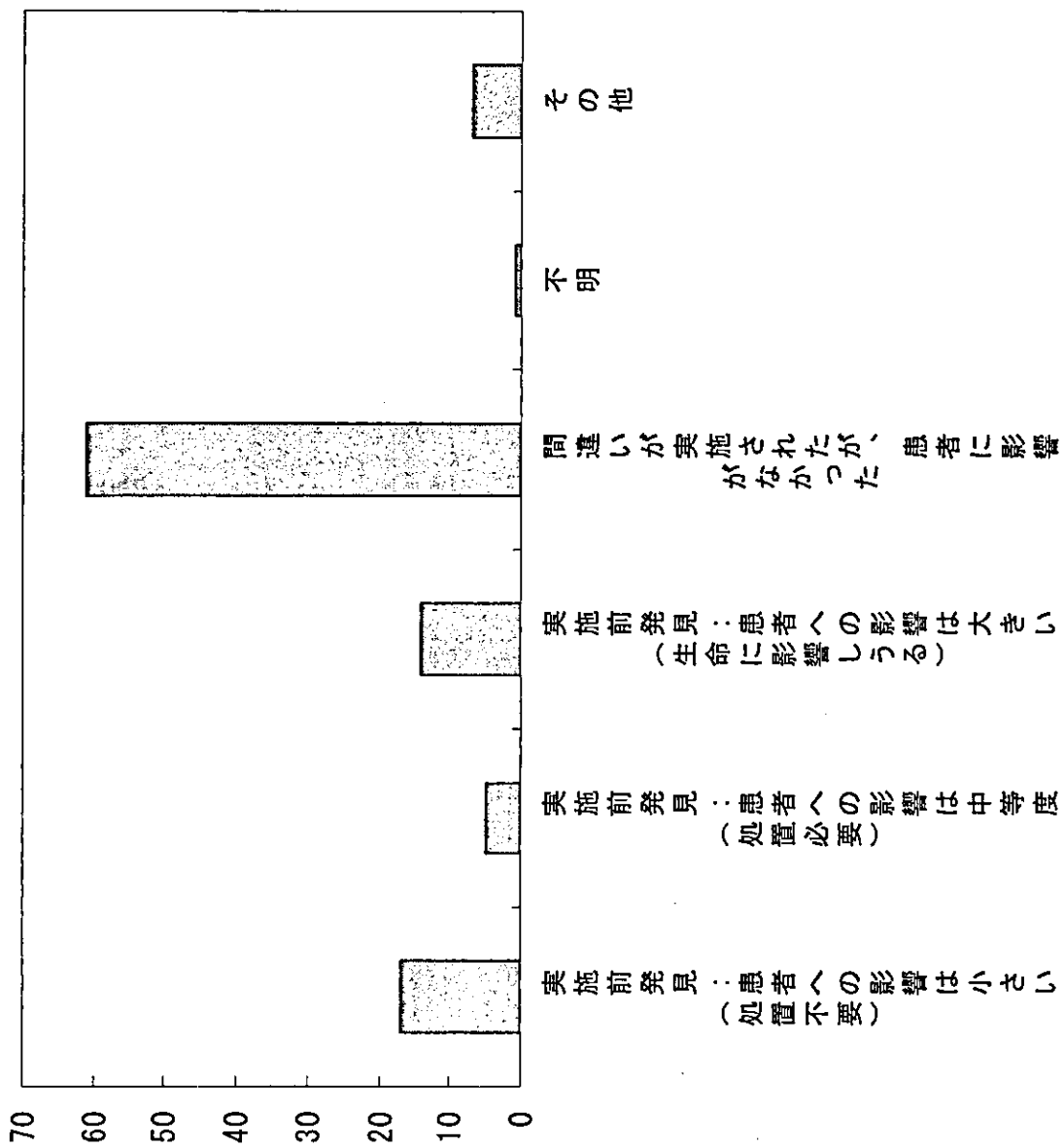
発生要因	件数
01確認	79
02観察	13
03判断	19
04知識	8
05技術(手技)	11
06報告等	5
07身体的条件	1
08心理的条件	31
11システム	6
12運携	14
13記録等の記載	1
14患者の外見(容姿・年齢)・姓名の類似	0
15勤務状況	29
16環境	0
21医療用具(機器)・器具・医療材料	2
22薬剤	1
23諸物品	3
24施設・設備	0
31教育・訓練	2
41患者・家族への説明	0
99その他	1
合計	226



# 表5-1. 発生要因・詳細(輸血)

発生要因別	発生要因別	件数
確認	確認が不十分であった	77
	その他	2
心理的条件	慌てていた	8
	イライラしていた	1
	緊張していた	2
	他のことに気を取られていた	3
	思い込んでいた	11
	無意識だった	4
	その他	2
		20
勤務状況	多忙であった	1
	勤務の管理に不備	2
	作業が中断した	2
	当直だった	0
	当直明けだった	4
	夜勤だった	0
	夜勤明けだった	0
	その他	0
	判断に誤りがあった	19
	その他	0
連携	医師と看護職の連携不適切	1
	医師と技術職の連携不適切	0
	医師と事務職の連携不適切	0
	医師間の連携不適切	1
	看護職間の連携不適切	12
	技術職間の連携不適切	0
	多職種間の連携不適切	0
	その他	0

# 図5-13. 影響度(輸血)



重要度	件数
実施前発見：患者への影響は小さい(処置不要)	17
実施前発見：患者への影響は中等度(処置必要)	5
実施前発見：患者への影響は大きい(生命に影響しうる)	14
間違いが実施されたが、患者に影響がなかった	61
不明	1
その他	7
合計	105



表5-2. 当事者職種×発見者(輸血)

当事者職種×発見者	当事者本人	同職種者	他職種者	患者本人	家族・付き添い	他患者	不明	その他	合計
医師	1	0	13	0	0	0	0	2	16
歯科医師	0	0	0	0	0	0	0	0	0
助産師	0	1	0	0	0	0	0	0	1
看護師	31	29	8	1	0	0	2	0	71
准看護師	1	1	0	0	0	0	0	0	2
看護助手	0	0	0	0	0	0	0	0	0
薬剤師	0	0	1	0	0	0	0	0	1
管理栄養士	0	0	0	0	0	0	0	0	0
栄養士	0	0	0	0	0	0	0	0	0
調理師・調理従事者	0	0	0	0	0	0	0	0	0
診療放射線技師	0	0	0	0	0	0	0	0	0
臨床検査技師	3	5	4	0	0	0	0	1	13
衛生検査技師	0	0	0	1	0	0	0	0	1
理学療法士(P1)	0	0	0	0	0	0	0	0	0
作業療法士(O1)	0	0	0	0	0	0	0	0	0
言語聴覚士(S1)	0	0	0	0	0	0	0	0	0
歯科衛生士	0	0	0	0	0	0	0	0	0
歯科技工士	0	0	0	0	0	0	0	0	0
視能訓練士	0	0	0	0	0	0	0	0	0
精神保健福祉士	0	0	0	0	0	0	0	0	0
臨床心理士	0	0	0	0	0	0	0	0	0
社会福祉士	0	0	0	0	0	0	0	0	0
介護福祉士	0	0	0	0	0	0	0	0	0
臨床工学技士	0	0	1	0	0	0	0	0	1
児童指導員・保育士	0	0	0	0	0	0	0	0	0
事務職員	0	0	1	0	0	0	0	0	1
不明	0	0	0	0	0	0	0	0	0
その他	0	0	0	0	0	0	0	0	0
合計	36	36	28	2	0	0	2	3	107

表5-3. 当事者職種×発生要因(輸血)

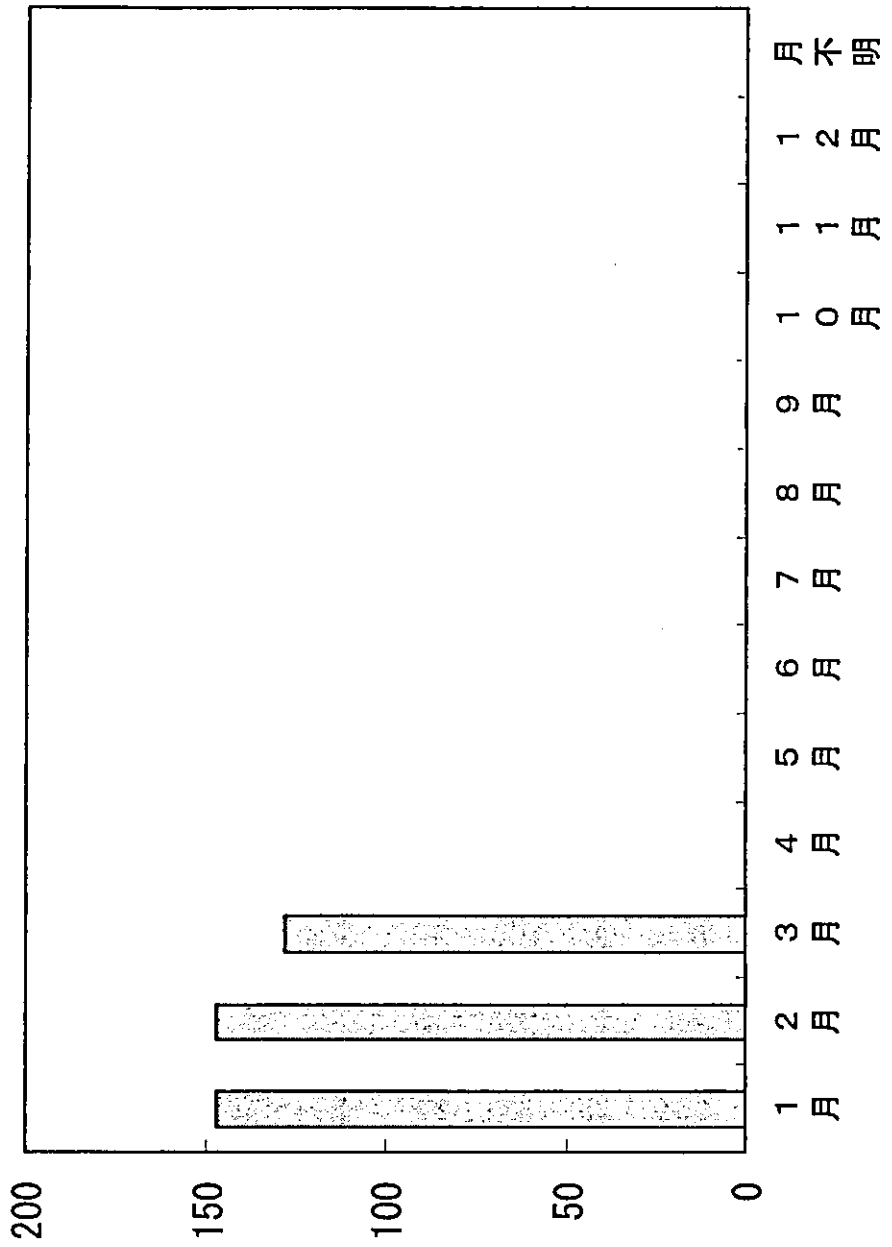
当事者職種×発生要因	確認	観察	判断	知識	技術(手技)	報告等	身体的条件	心理的条件	システム	連携	記録等の記載	患者の外見(容姿・年齢)・姓名の類似	勤務状況	環境	具・医療材料	医療用具(機器)・器具	薬剤	諸物品	施設・設備	教育・訓練	患者・家族への説明	その他	合計	
医師	13	3	1	0	1	0	0	3	1	1	1	0	6	0	0	0	0	0	0	0	0	0	1	31
歯科医師	0	0	0	0	0	0	0	0	0	0	0	0	0	0	0	0	0	0	0	0	0	0	0	0
助産師	1	0	0	0	1	0	0	0	0	0	0	0	1	0	0	0	0	0	0	0	0	0	0	3
看護師	50	9	17	6	9	3	1	19	5	11	0	0	17	0	2	1	3	0	1	0	0	0	0	154
准看護師	1	0	1	0	0	0	0	0	0	1	0	0	0	0	0	0	0	0	0	0	0	0	0	3
看護助手	0	0	0	0	0	0	0	0	0	0	0	0	0	0	0	0	0	0	0	0	0	0	0	0
薬剤師	1	0	0	0	0	0	0	0	0	0	0	0	0	0	0	0	0	0	0	0	0	0	0	1
管理栄養士	0	0	0	0	0	0	0	0	0	0	0	0	0	0	0	0	0	0	0	0	0	0	0	0
栄養士	0	0	0	0	0	0	0	0	0	0	0	0	0	0	0	0	0	0	0	0	0	0	0	0
調理師・調理従事者	0	0	0	0	0	0	0	0	0	0	0	0	0	0	0	0	0	0	0	0	0	0	0	0
診療放射線技師	0	0	0	0	0	0	0	0	0	0	0	0	0	0	0	0	0	0	0	0	0	0	0	0
臨床検査技師	11	1	1	1	0	2	0	2	0	0	0	0	4	0	0	0	0	0	0	0	0	0	0	22
衛生検査技師	1	0	0	0	0	0	0	0	0	0	0	0	0	0	0	0	0	0	0	0	0	0	0	1
理学療法士(PT)	0	0	0	0	0	0	0	0	0	0	0	0	0	0	0	0	0	0	0	0	0	0	0	0
作業療法士(OT)	0	0	0	0	0	0	0	0	0	0	0	0	0	0	0	0	0	0	0	0	0	0	0	0
言語聴覚士(ST)	0	0	0	0	0	0	0	0	0	0	0	0	0	0	0	0	0	0	0	0	0	0	0	0
歯科衛生士	0	0	0	0	0	0	0	0	0	0	0	0	0	0	0	0	0	0	0	0	0	0	0	0
歯科技師	0	0	0	0	0	0	0	0	0	0	0	0	0	0	0	0	0	0	0	0	0	0	0	0
視能訓練士	0	0	0	0	0	0	0	0	0	0	0	0	0	0	0	0	0	0	0	0	0	0	0	0
精神保健福祉士	0	0	0	0	0	0	0	0	0	0	0	0	0	0	0	0	0	0	0	0	0	0	0	0
臨床心理士	0	0	0	0	0	0	0	0	0	0	0	0	0	0	0	0	0	0	0	0	0	0	0	0
社会福祉士	0	0	0	0	0	0	0	0	0	0	0	0	0	0	0	0	0	0	0	0	0	0	0	0
介護福祉士	0	0	0	0	0	0	0	0	0	0	0	0	0	0	0	0	0	0	0	0	0	0	0	0
臨床工学技士	0	0	0	1	0	0	0	0	0	0	0	0	0	0	0	0	0	0	0	0	0	0	0	0
児童指導員・保育士	0	0	0	0	0	0	0	0	0	0	0	0	0	0	0	0	0	0	0	0	0	0	0	0
事務職員	1	0	0	0	0	0	0	0	0	0	0	0	0	0	0	0	0	0	0	0	0	0	0	1
不明	0	0	0	0	0	0	0	0	0	0	0	0	0	0	0	0	0	0	0	0	0	0	0	0
その他	0	0	0	0	0	0	0	0	0	0	0	0	0	0	0	0	0	0	0	0	0	0	0	0
合計	79	13	20	8	11	5	1	24	6	13	1	0	28	0	2	1	3	0	2	0	0	1	218	

# ヒヤリ・ハット事例収集 第11回集計

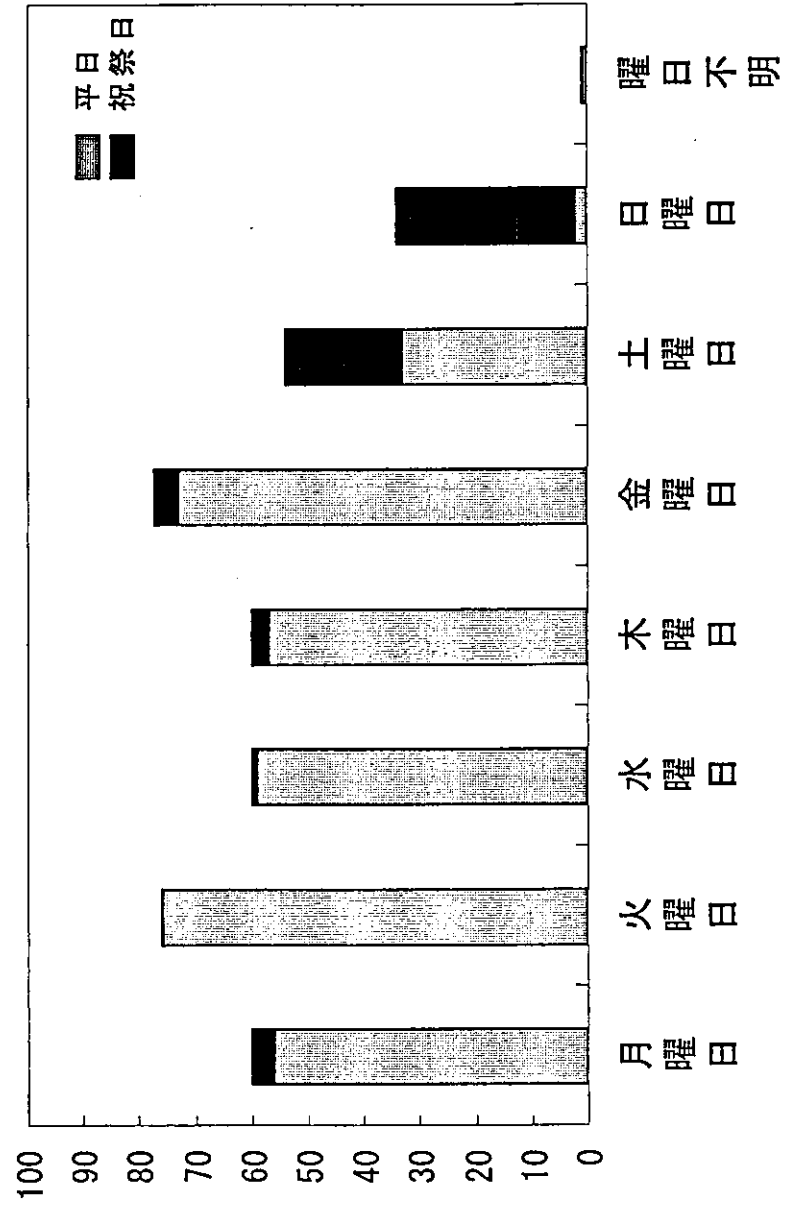
## 全般コード化情報 医療機器の使用・管理 (単純集計・クロス集計)

# 図4-1. 発生月(医療機器)

発生月	件数
1月	147
2月	147
3月	128
4月	0
5月	0
6月	0
7月	0
8月	0
9月	0
10月	0
11月	0
12月	0
月不明	0
合計	422



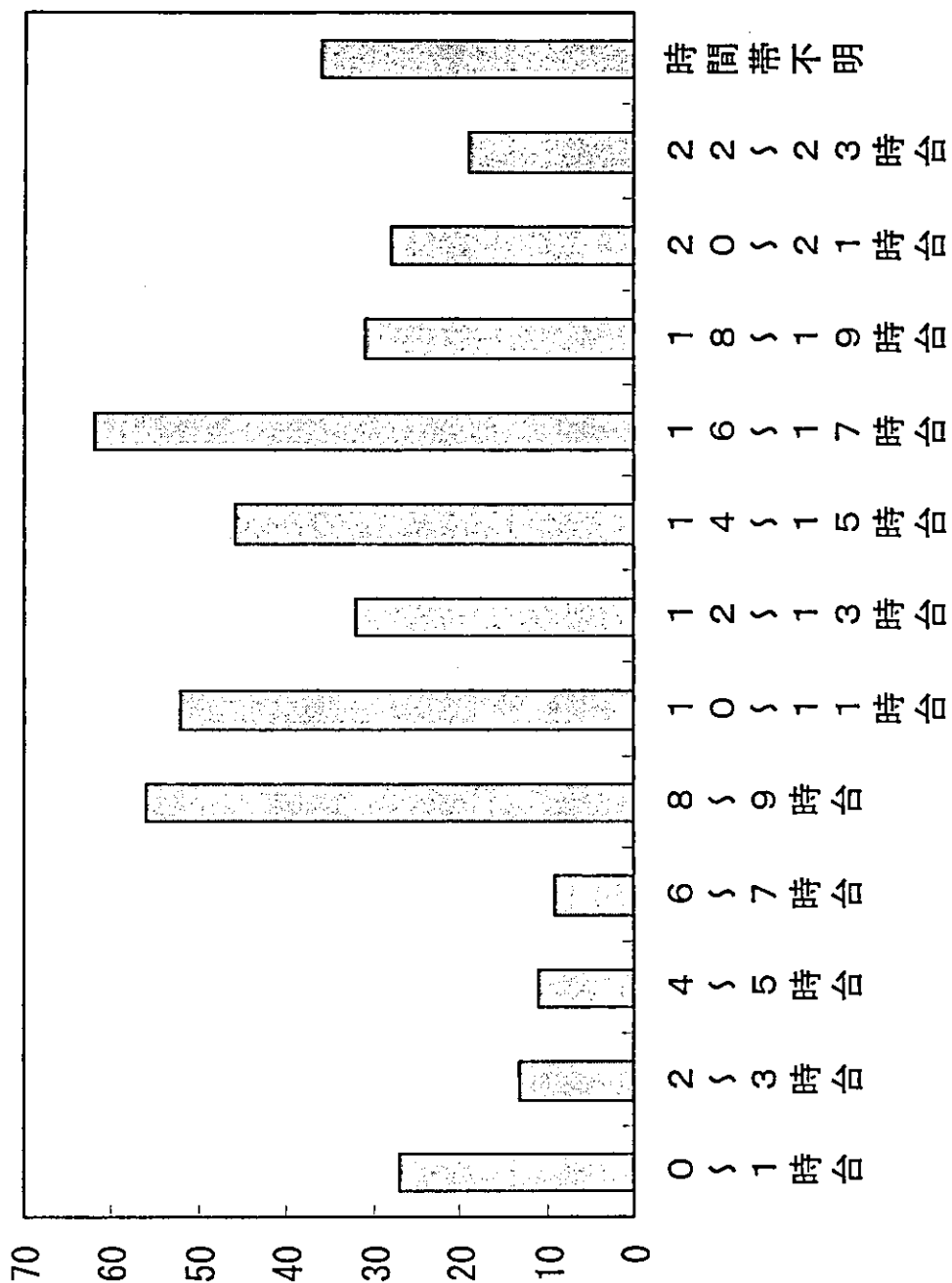
# 図4-2. 発生曜日(医療機器)



曜日	平日	祝祭日	不明
月曜日	56	4	0
火曜日	76	0	0
水曜日	59	1	0
木曜日	57	3	0
金曜日	73	4	0
土曜日	33	21	0
日曜日	2	32	0
曜日不明	1	0	0
合計	357	65	0

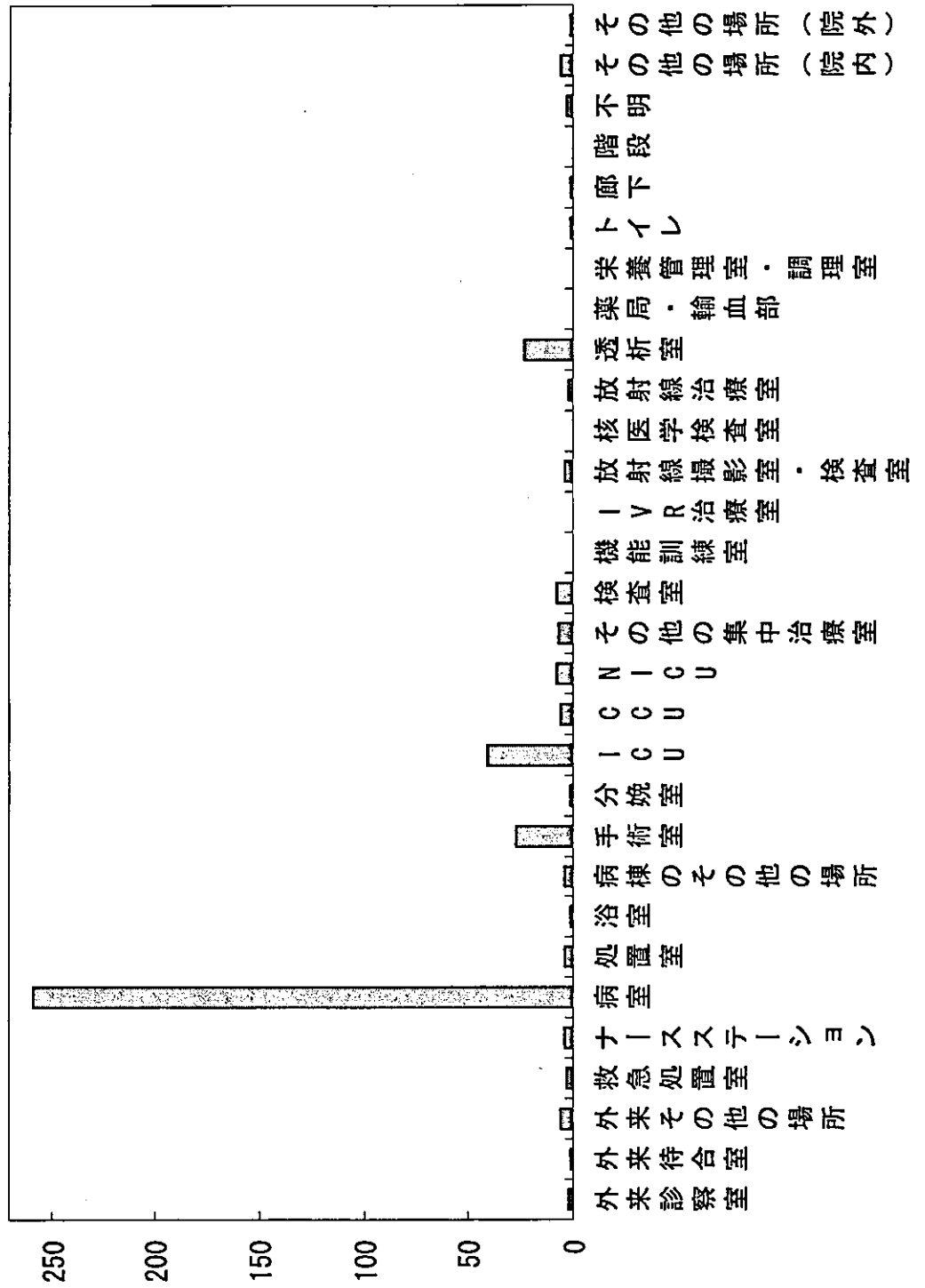
# 図4-3. 発生時間帯(医療機器)

発生時間帯	件数
0～1時台	27
2～3時台	13
4～5時台	11
6～7時台	9
8～9時台	56
10～11時台	52
12～13時台	32
14～15時台	46
16～17時台	62
18～19時台	31
20～21時台	28
22～23時台	19
時間帯不明	36
合計	422



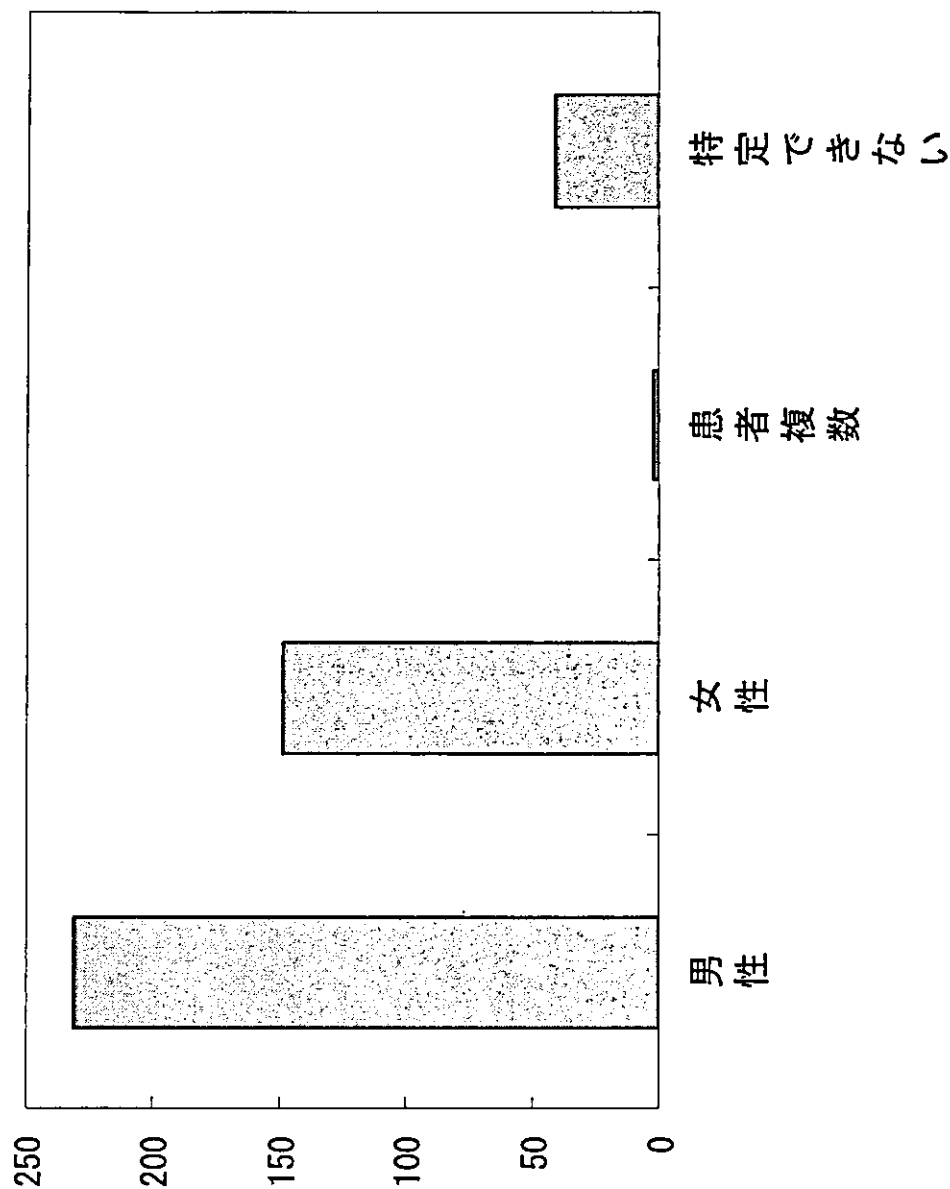
# 図4-4. 発生場所(医療機器)

発生場所	件数
外来診察室	2
外来待合室	1
外来その他の場所	6
救急処置室	3
ナースステーション	4
病室	258
処置室	4
浴室	1
病棟のその他の場所	4
手術室	27
分娩室	1
ICU	41
CCU	6
NICU	8
その他の集中治療室	7
検査室	8
機能訓練室	0
IVR治療室	0
放射線撮影室・検査室	4
核医学検査室	0
放射線治療室	2
透析室	23
薬局・輸血部	0
栄養管理室・調理室	0
トイレ	1
廊下	1
階段	0
不明	3
その他の場所(院内)	6
その他の場所(院外)	1
合計	422



# 図4-5. 患者の性別(医療機器)

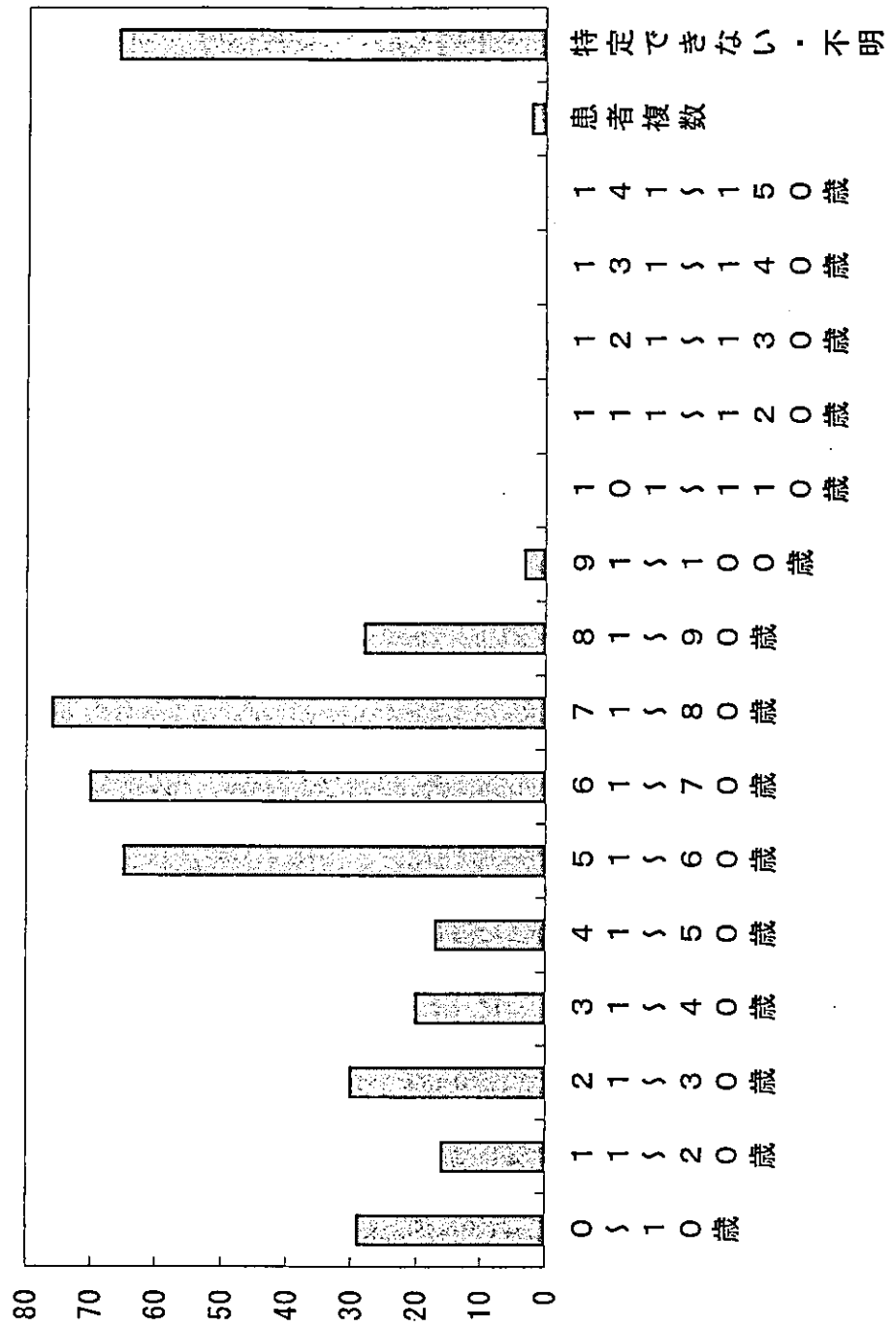
性別	件数
男性	231
女性	148
患者複数	2
特定できない	41
合計	422





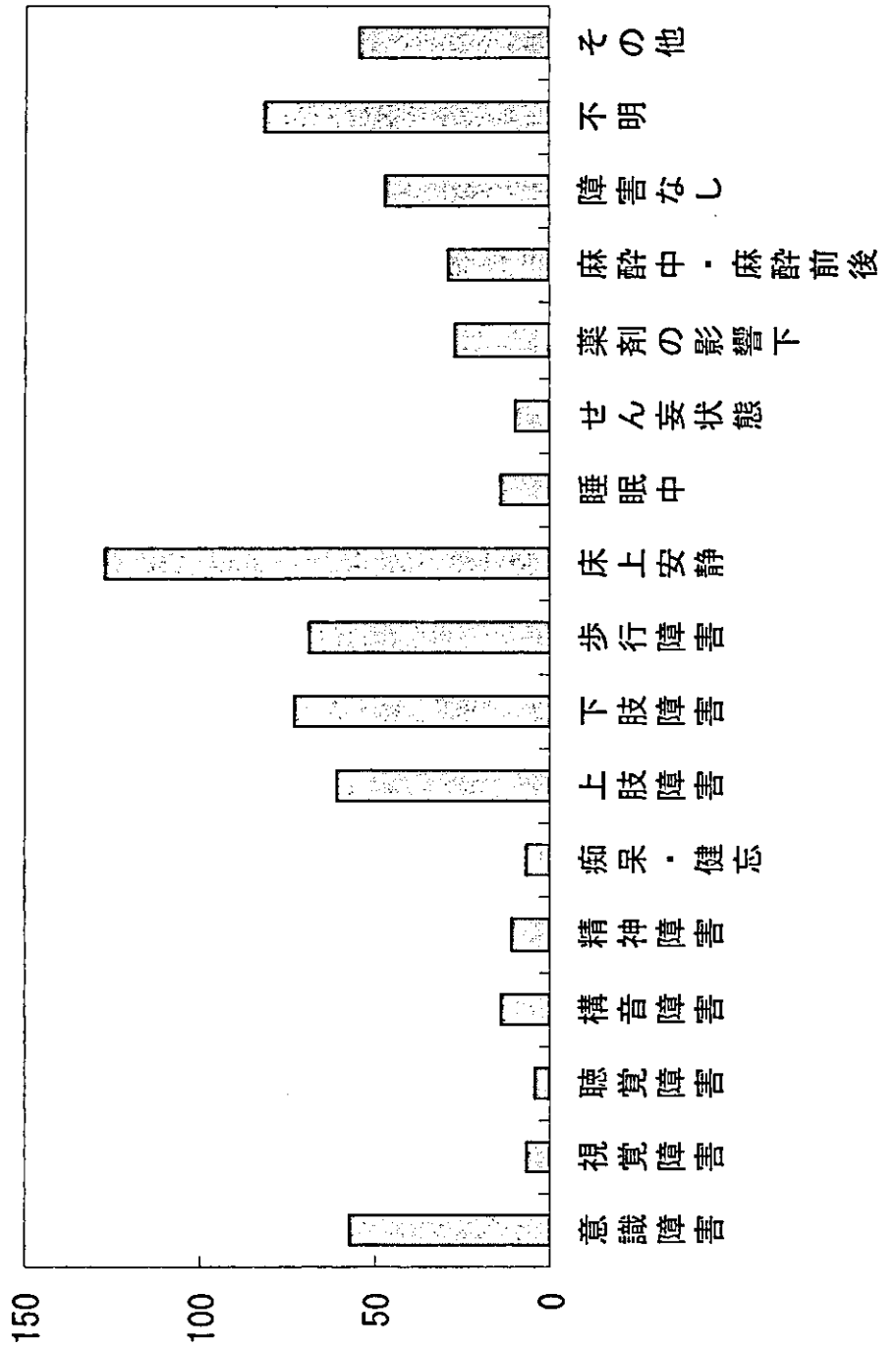
# 図4-6. 患者の年齢(医療機器)

年齢	件数
0~10歳	29
11~20歳	16
21~30歳	30
31~40歳	20
41~50歳	17
51~60歳	65
61~70歳	70
71~80歳	76
81~90歳	28
91~100歳	3
101~110歳	0
111~120歳	0
121~130歳	0
131~140歳	0
141~150歳	0
患者複数	2
特定できない・不明	66
合計	422

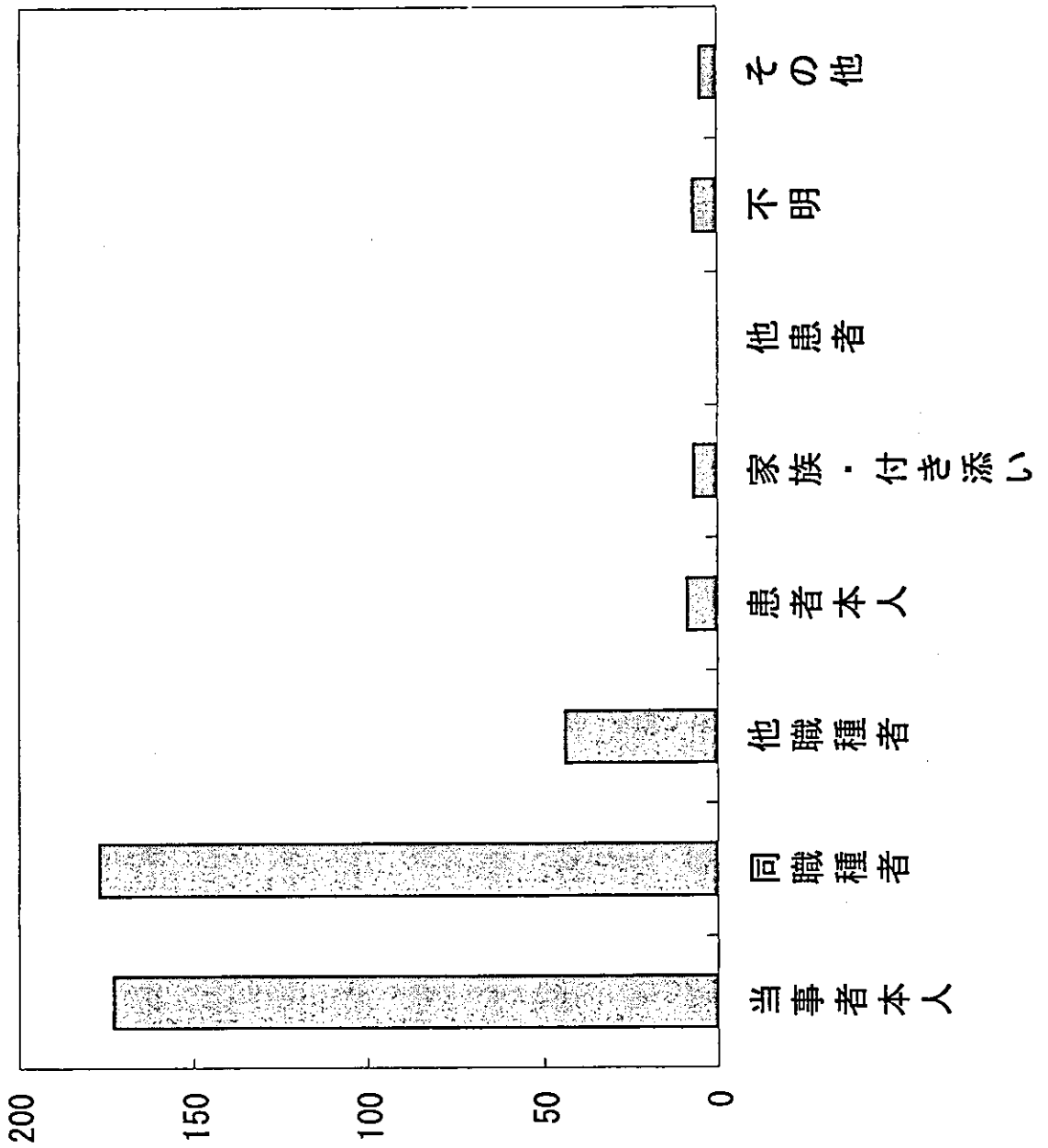


# 図4-7. 患者の心身状態(医療機器)

患者の心身状態	件数
意識障害	57
視覚障害	7
聴覚障害	4
構音障害	14
精神障害	11
痴呆・健忘	7
上肢障害	61
下肢障害	73
歩行障害	69
床上安静	127
睡眠中	14
せん妄状態	10
薬剤の影響下	27
麻酔中・麻酔前後	29
障害なし	47
不明	82
その他	54
合計	693



# 図4-8. 発見者(医療機器)



発見者	件数
当事者本人	173
同職種者	177
他職種者	44
患者本人	9
家族・付き添い	7
他患者	0
不明	7
その他	5
合計	422

# 図4-9. 当事者の職種(医療機器)

当事者の職種	件数
医師	25
歯科医師	0
助産師	8
看護師	356
准看護師	12
看護助手	1
薬剤師	0
管理栄養士	0
栄養士	0
調理師・調理従事者	0
診療放射線技師	5
臨床検査技師	4
衛生検査技師	0
理学療法士 (PT)	1
作業療法士 (OT)	0
言語聴覚士 (ST)	0
歯科衛生士	0
歯科技工士	0
視能訓練士	0
精神保健福祉士	0
臨床心理士	0
社会福祉士	0
介護福祉士	0
臨床工学技士	10
児童指導員・保育士	0
事務職員	0
不明	9
その他	2
合計	433

