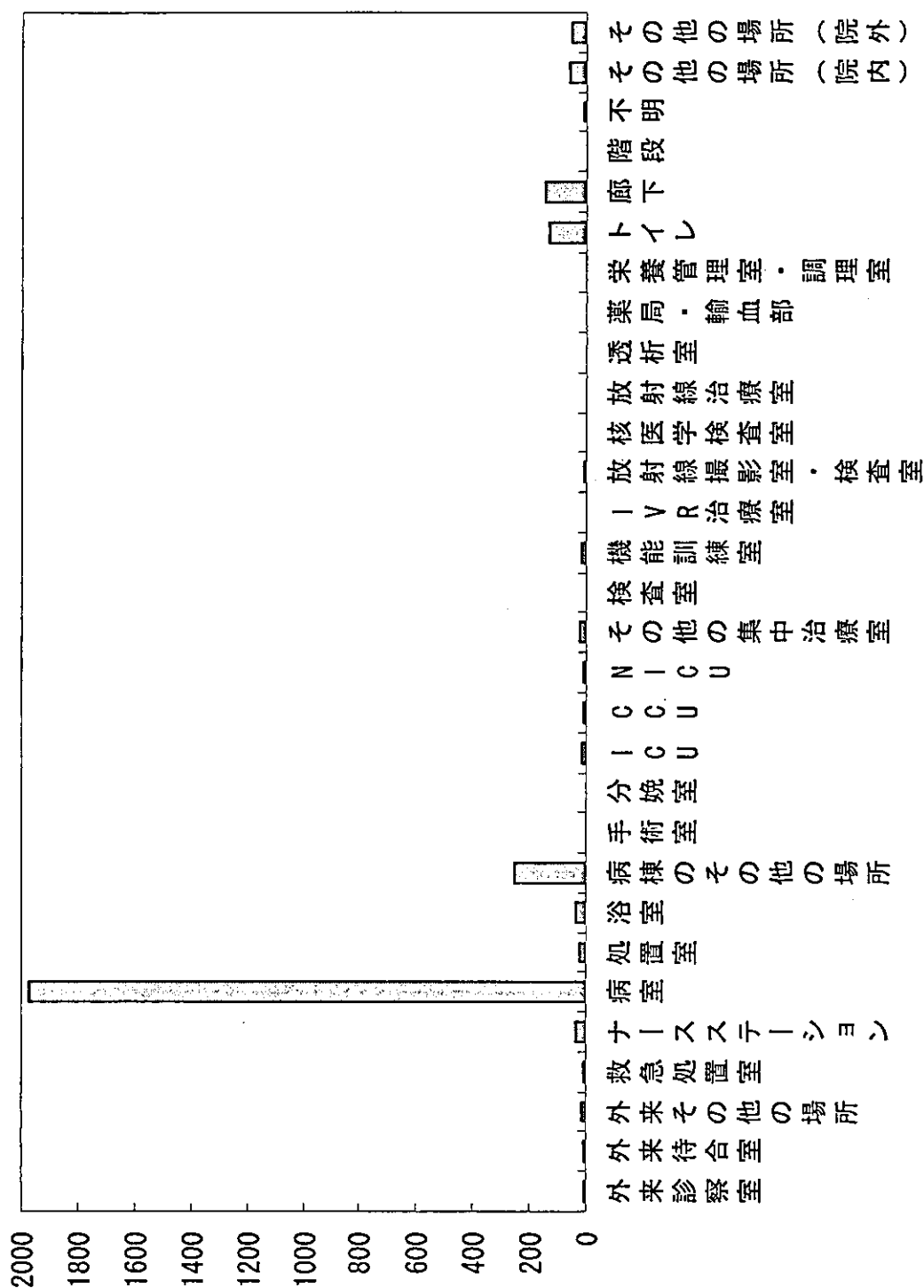


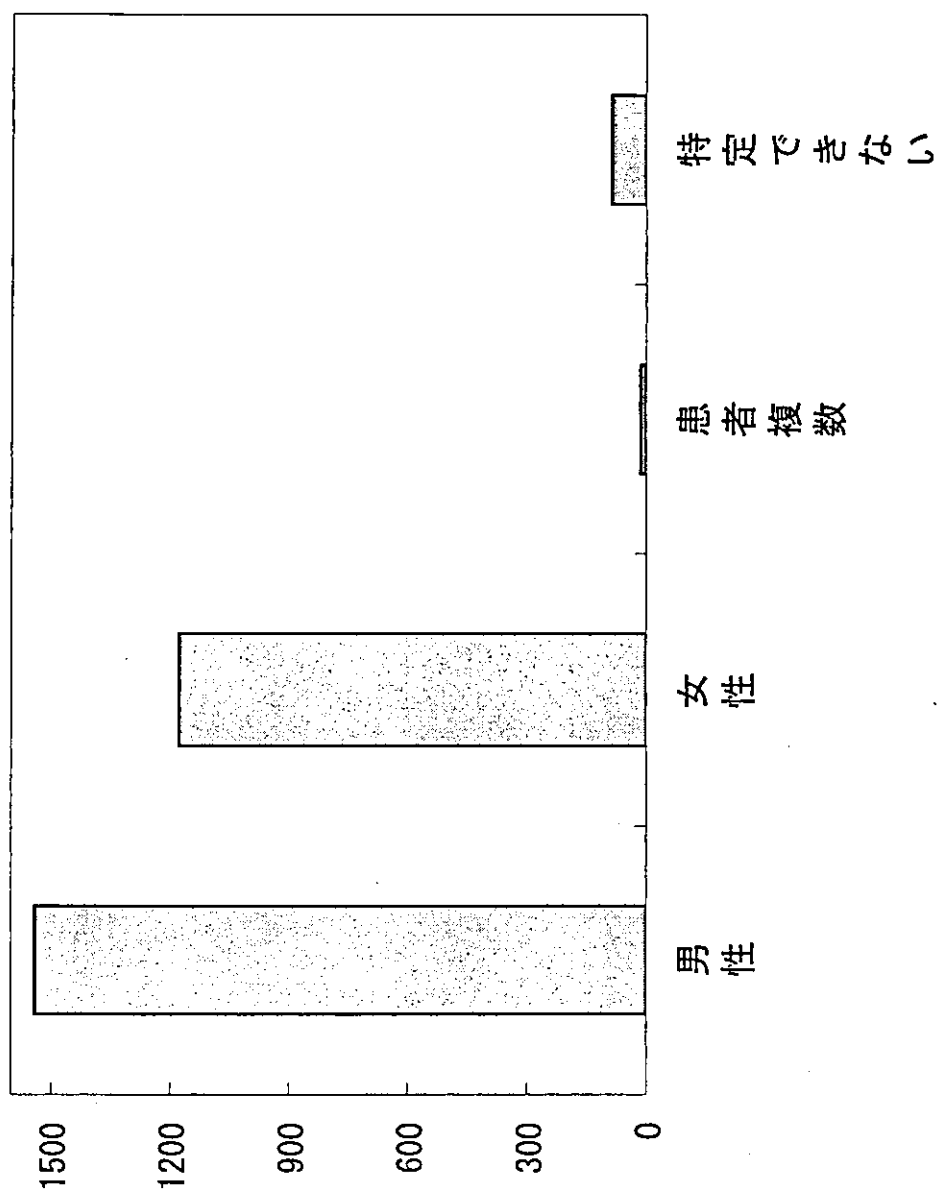
# 図6-4. 発生場所(療養上の世話等)

発生場所	件数
外来診察室	5
外来待合室	5
外来その他の場所	12
救急処置室	6
ナースステーション	39
病室	1970
処置室	24
浴室	38
病棟のその他の場所	254
手術室	2
分娩室	1
ICU	16
CCU	8
NICU	5
その他の集中治療室	20
検査室	1
機能訓練室	11
IVR治療室	1
放射線撮影室・検査室	6
核医学検査室	0
放射線治療室	1
透析室	3
薬局・輸血部	0
栄養管理室・調理室	0
トイレ	127
廊下	141
階段	1
不明	9
その他の場所(院内)	59
その他の場所(院外)	49
合計	2814



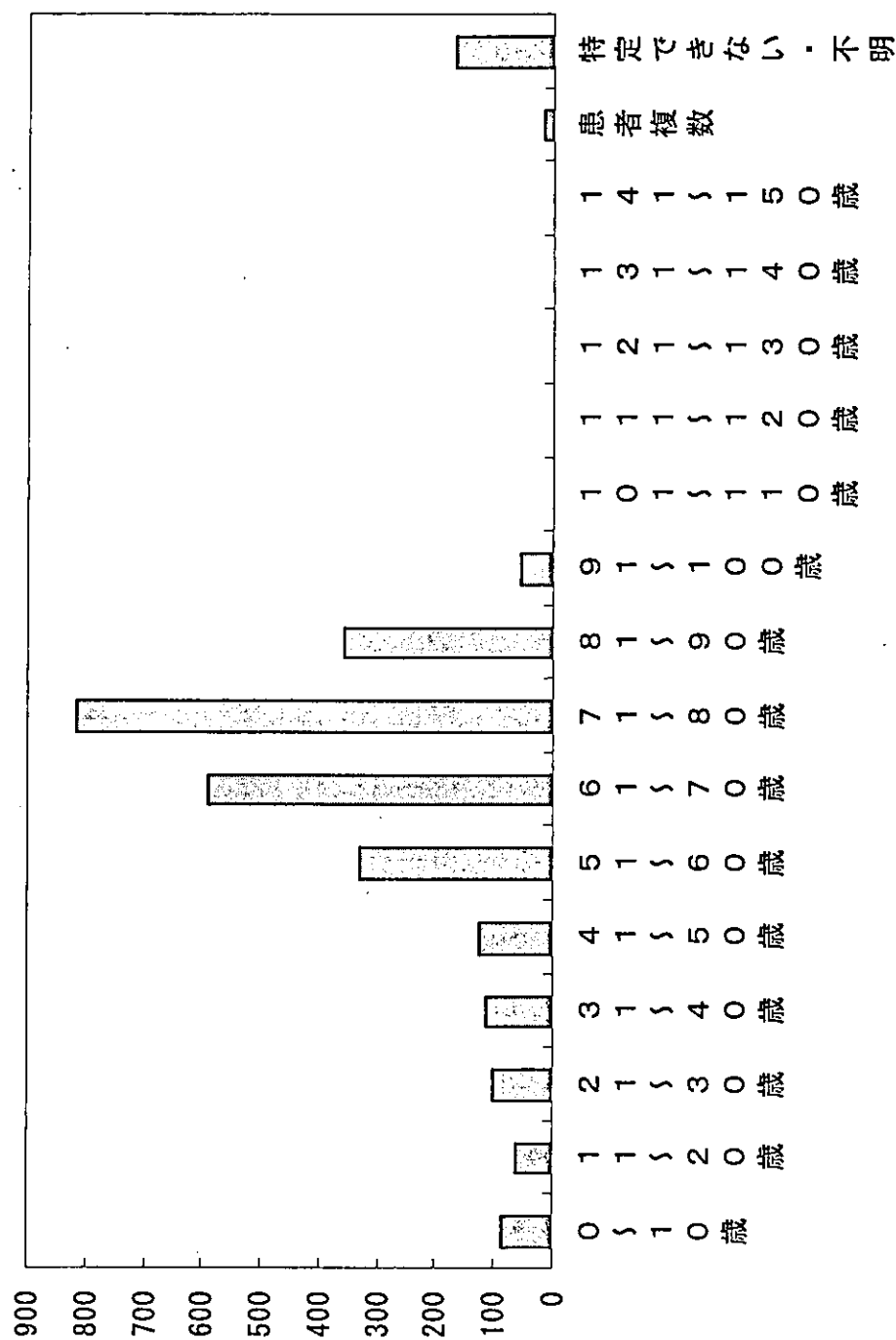
# 図6-5.患者の性別(療養上の世話等)

性別	件数
男性	1543
女性	1176
患者複数	12
特定できない	83
合計	2814



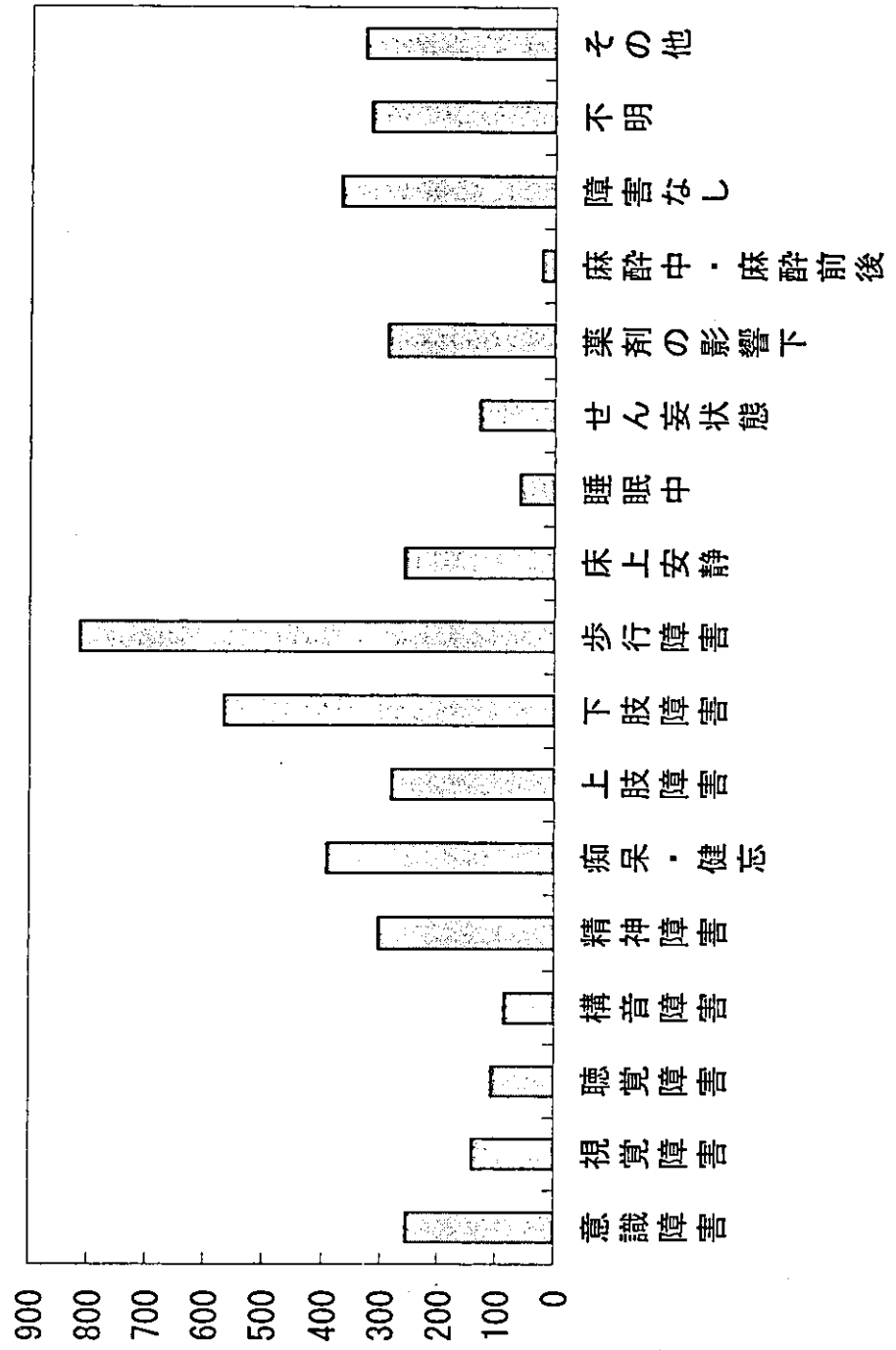
# 図6-6. 患者の年齢(療養上の世話等)

年齢	件数
0~10歳	86
11~20歳	61
21~30歳	102
31~40歳	113
41~50歳	125
51~60歳	329
61~70歳	589
71~80歳	816
81~90歳	358
91~100歳	54
101~110歳	0
111~120歳	0
121~130歳	0
131~140歳	0
141~150歳	0
患者複数	14
特定できない・不明	167
合計	2814

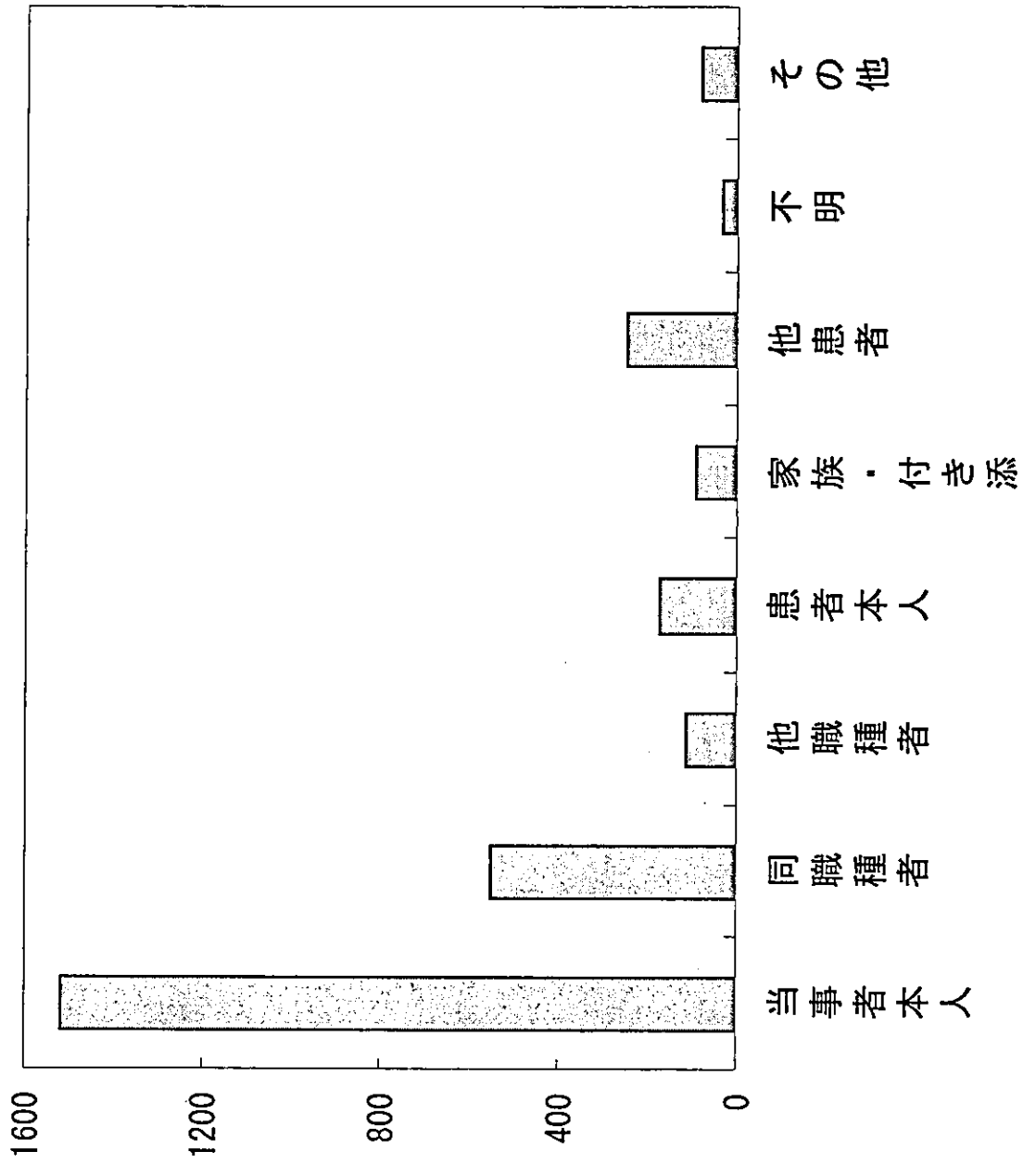


# 図6-7. 患者の心身状態 (療養上の世話等)

患者の心身状態	件数
意識障害	255
視覚障害	141
聴覚障害	106
構音障害	83
精神障害	302
痴呆・健忘	391
上肢障害	281
下肢障害	569
歩行障害	815
床上安静	257
睡眠中	58
せん妄状態	128
薬剤の影響下	286
麻酔中・麻酔前後	21
障害なし	368
不明	316
その他	327
合計	4704



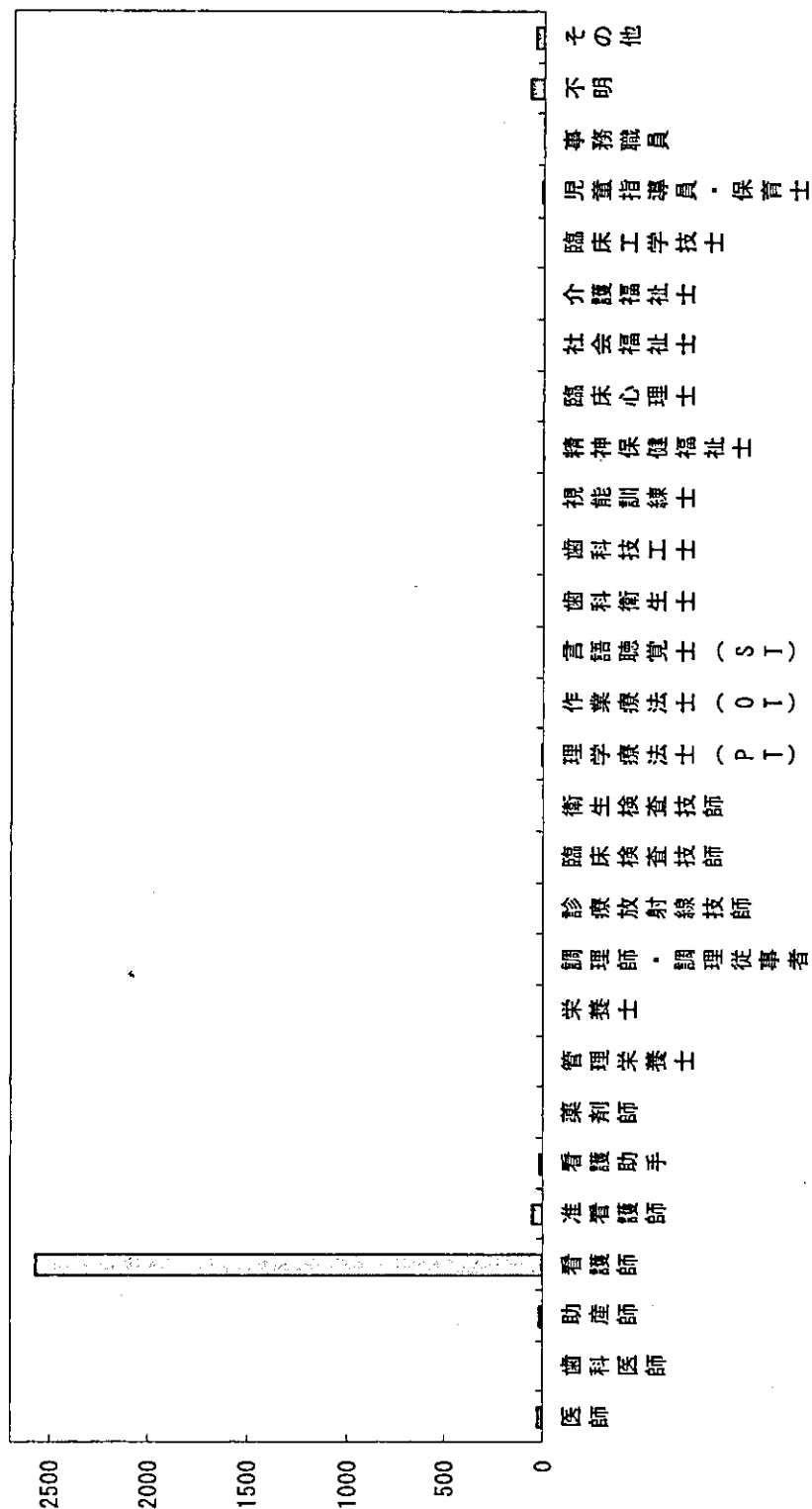
# 図6-8. 発見者(療養上の世話等)



発見者	件数
当事者本人	1520
同職種者	552
他職種者	114
患者本人	171
家族・付き添い	91
他患者	251
不明	33
その他	82
合計	2814

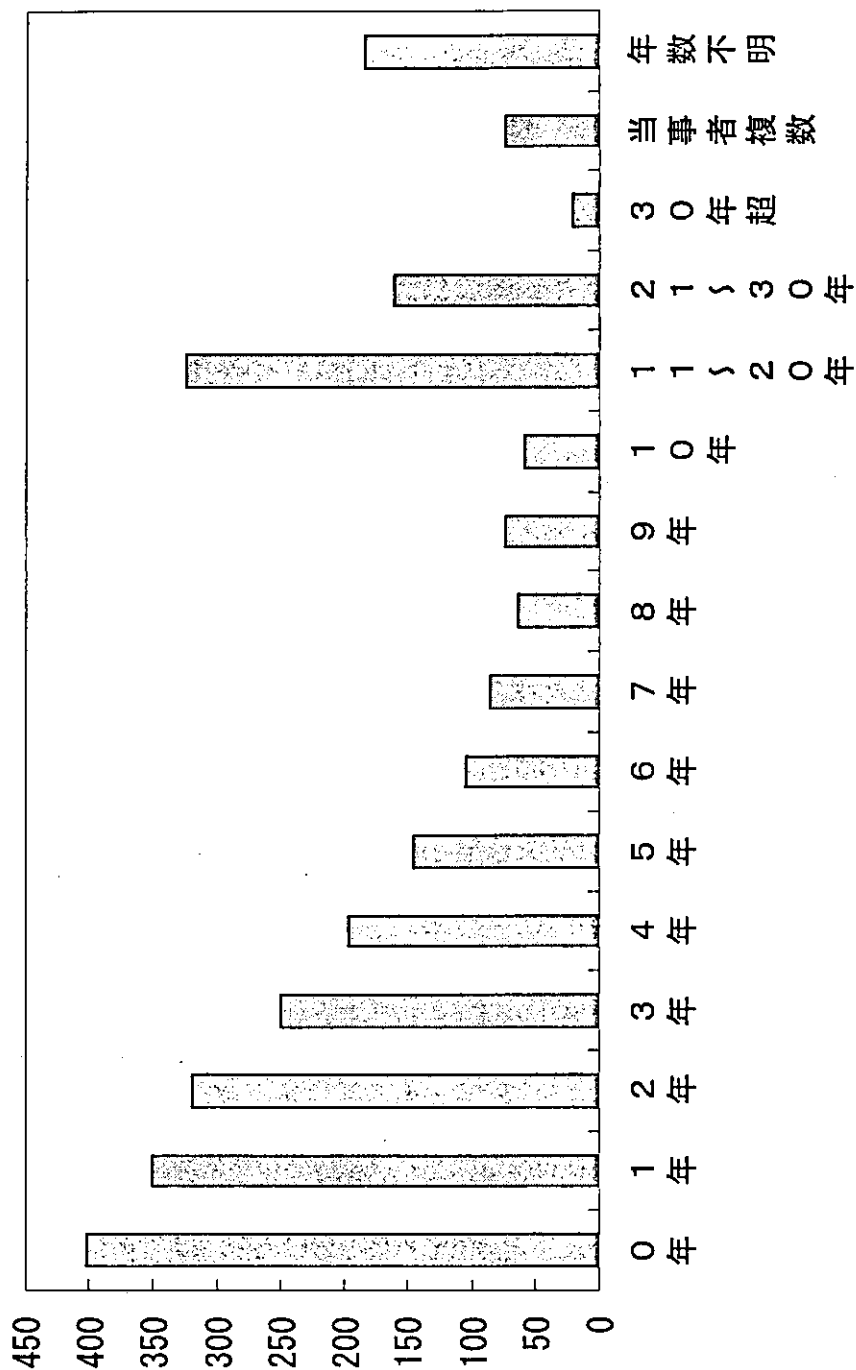
# 図6-9. 当事者の職種 (療養上の世話等)

当事者の職種	件数
医師	24
歯科医師	0
助産師	19
看護師	2573
准看護師	56
看護助手	21
薬剤師	3
管理栄養士	0
栄養士	0
調理師・調理従事者	0
診療放射線技師	4
臨床検査技師	0
衛生検査技師	0
理学療法士 (PI)	10
作業療法士 (OT)	1
言語聴覚士 (ST)	2
歯科技工士	0
歯科衛生士	0
視能訓練士	0
精神保健福祉士	0
臨床心理士	0
社会福祉士	0
介護福祉士	0
臨床工学技士	0
児童指導員・保育士	9
事務職員	3
不明	69
その他	42
合計	2836



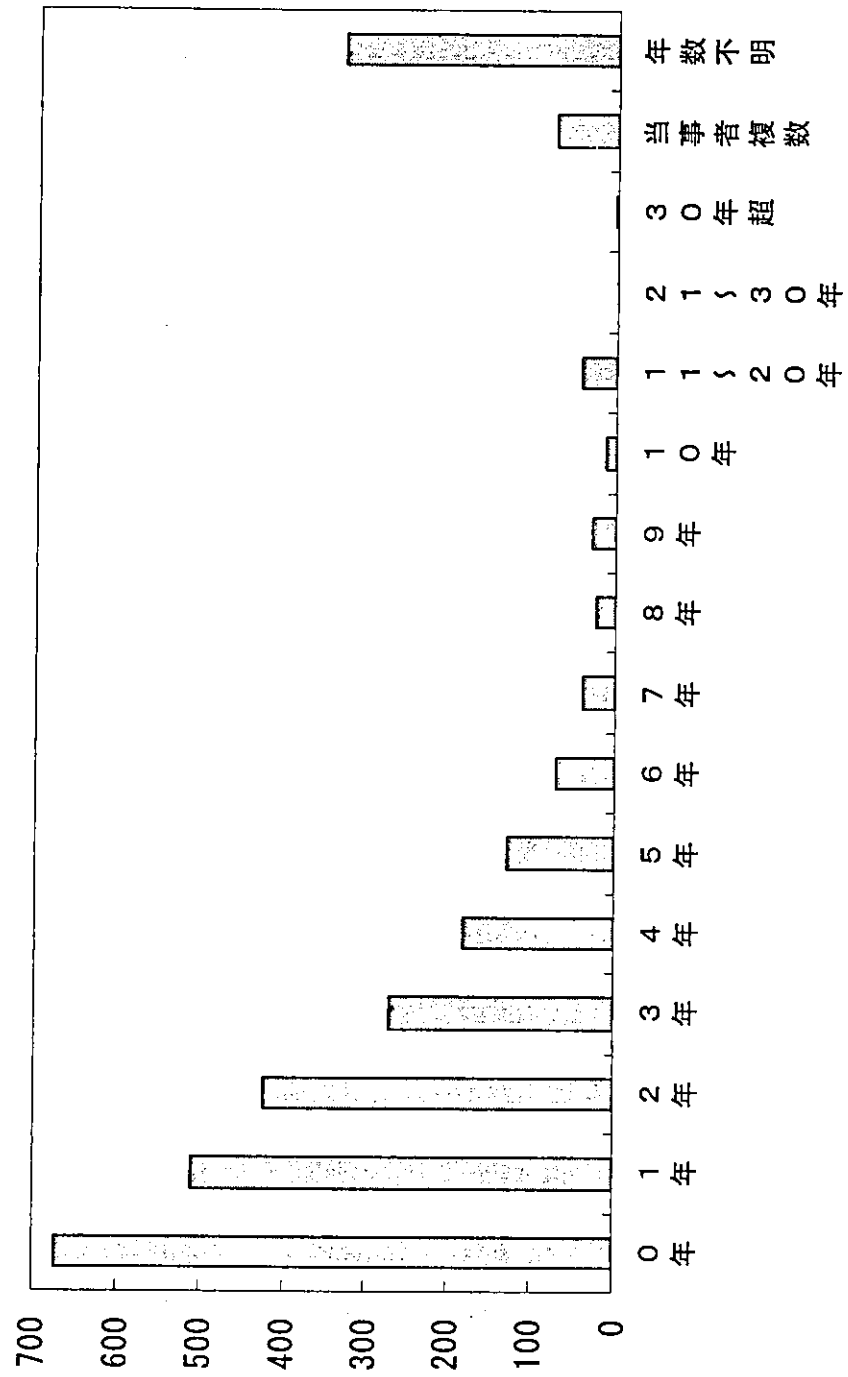
# 図6-10. 職種経験年数 (療養上の世話等)

当事者の職種経験年数	件数
0年	402
1年	350
2年	320
3年	250
4年	196
5年	146
6年	104
7年	86
8年	63
9年	74
10年	59
11~20年	325
21~30年	160
30年超	20
当事者複数	74
年数不明	185
合計	2814



# 図6-11. 部署配属年数 (療養上の世話等)

当事者の部署配属年数	件数
0年	673
1年	510
2年	423
3年	271
4年	182
5年	128
6年	70
7年	39
8年	25
9年	28
10年	13
11~20年	43
21~30年	1
30年超	3
当事者複数	73
年数不明	332
合計	2814





# 図6-12. 発生要因(療養上の世話等)

発生要因	件数
01 確認	766
02 観察	1279
03 判断	788
04 知識	71
05 技術(手技)	66
06 報告等	33
07 身体的条件	62
08 心理的条件	337
11 システム	32
12 連携	179
13 記録等の記載	7
14 患者の外見(容姿・年齢)・姓名の類似	8
15 勤務状況	442
16 環境	142
21 医療用具(機器)・器具・医療材料	22
22 薬剤	8
23 諸物品	42
24 施設・設備	36
31 教育・訓練	105
41 患者・家族への説明	799
99 その他	100
合計	5324

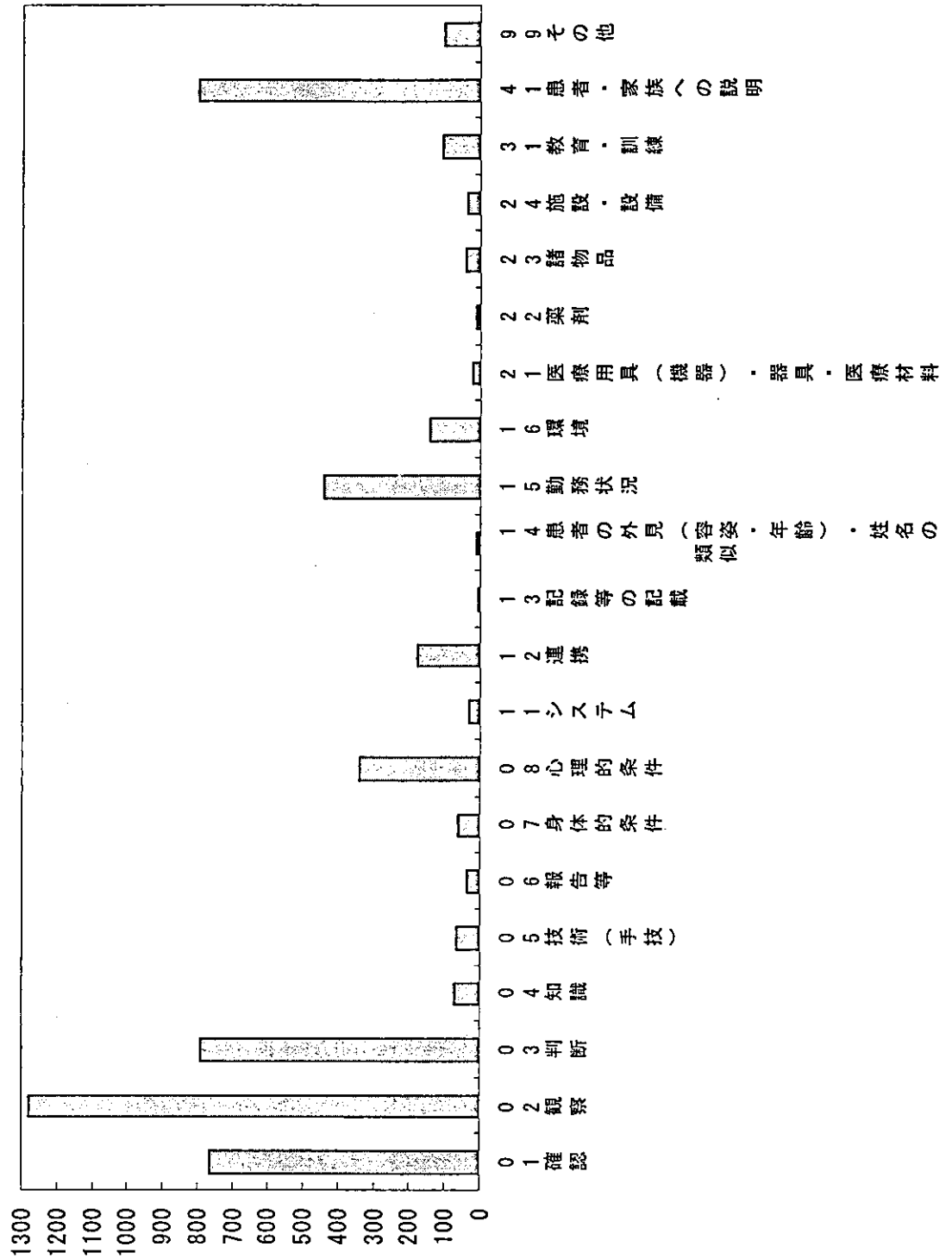
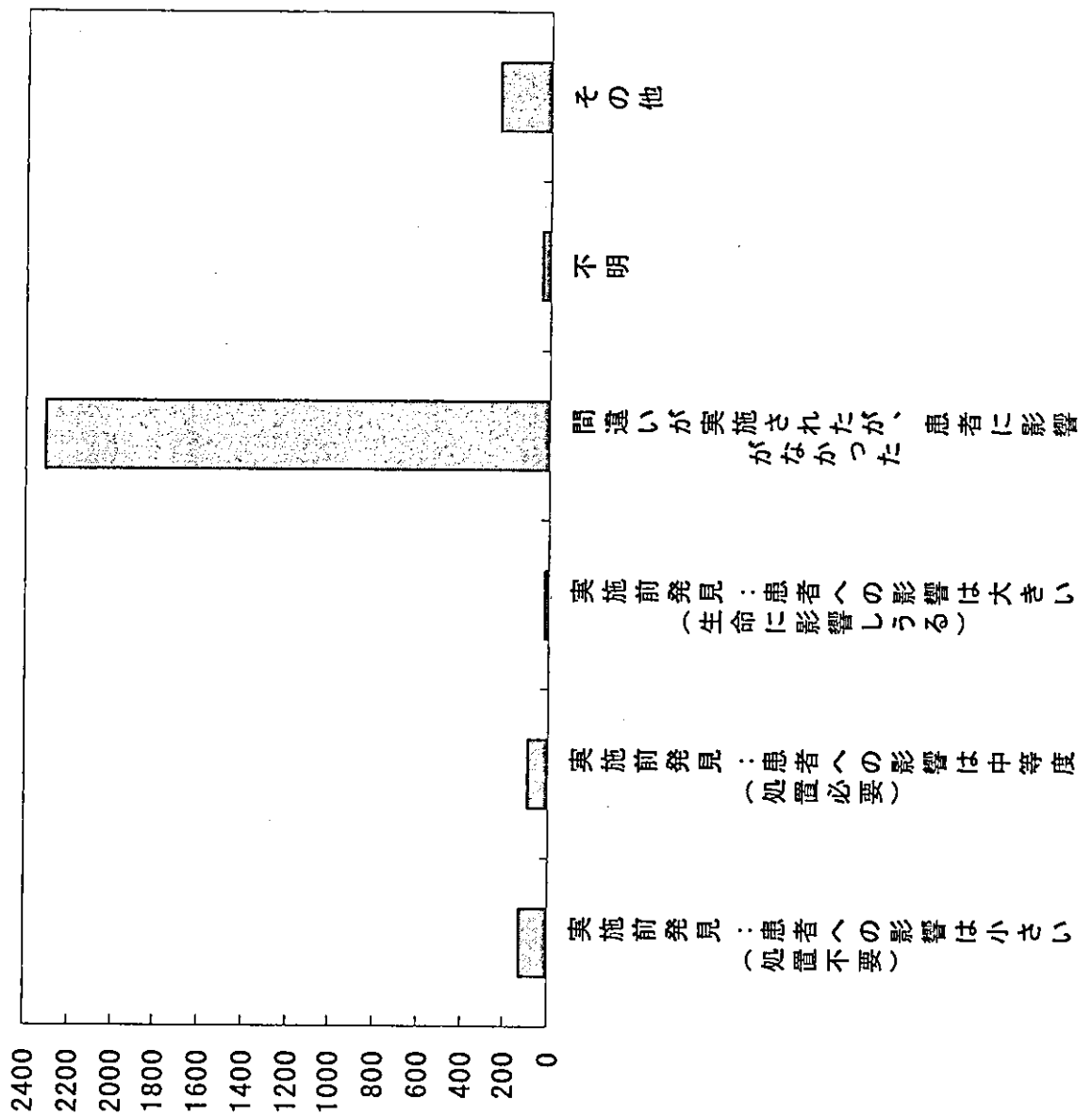


表6-1. 発生要因・詳細  
(療養上の世話等)

発生要因別	発生要因別	件数
観察	観察が不十分であった	1242
	その他	37
患者・家族への説明	説明が不十分であった	372
	説明に誤りがあった	4
	患者・家族の理解が不十分であった	389
	その他	34
判断	判断に誤りがあった	681
	その他	107
確認	確認が不十分であった	741
	その他	25
勤務状況	多忙であった	239
	勤務の管理に不備	5
	作業が中断した	9
	当直だった	2
	当直明けたった	3
	夜勤だった	162
	夜勤明けたった	10
	その他	12

# 図6-13. 影響度(療養上の世話等)



重要度	件数
実施前発見：患者への影響は小さい（処置不要）	131
実施前発見：患者への影響は中等度（処置必要）	95
実施前発見：患者への影響は大きい（生命に影響しうる）	17
間違いが実施されたが、患者に影響がなかった	2306
不明	38
その他	227
合計	2814

表6-2. 当事者職種×発見者(療養上の世話等)

当事者職種×発見者	当事者本人	同職種者	他職種者	患者本人	家族・付き添い	他患者	不明	その他	合計
医師	5	7	5	3	1	1	0	2	24
歯科医師	0	0	0	0	0	0	0	0	0
助産師	9	3	2	0	0	3	2	0	19
看護師	1435	514	91	153	82	239	21	38	2573
准看護師	29	12	2	1	5	6	1	0	56
看護助手	13	2	3	3	0	0	0	0	21
薬剤師	1	1	1	0	0	0	0	0	3
管理栄養士	0	0	0	0	0	0	0	0	0
栄養士	0	0	0	0	0	0	0	0	0
調理師・調理従事者	0	0	0	0	0	0	0	0	0
診療放射線技師	3	0	1	0	0	0	0	0	4
臨床検査技師	0	0	0	0	0	0	0	0	0
衛生検査技師	0	0	0	0	0	0	0	0	0
理学療法士(PT)	9	0	1	0	0	0	0	0	10
作業療法士(OT)	0	1	0	0	0	0	0	0	1
言語聴覚士(ST)	0	2	0	0	0	0	0	0	2
歯科衛生士	0	0	0	0	0	0	0	0	0
歯科技工士	0	0	0	0	0	0	0	0	0
視能訓練士	0	0	0	0	0	0	0	0	0
精神保健福祉士	0	0	0	0	0	0	0	0	0
臨床心理士	0	0	0	0	0	0	0	0	0
社会福祉士	0	0	0	0	0	0	0	0	0
介護福祉士	0	0	0	0	0	0	0	0	0
臨床工学技士	0	0	0	0	0	0	0	0	0
児童指導員・保育士	3	2	4	0	0	0	0	0	9
事務職員	1	0	2	0	0	0	0	0	3
不明	11	11	4	9	2	3	8	21	69
その他	9	2	3	3	2	0	2	21	42
合計	1528	557	119	172	92	252	34	82	2836

表6-3. 当事者職種×発生要因(療養上の世話等)

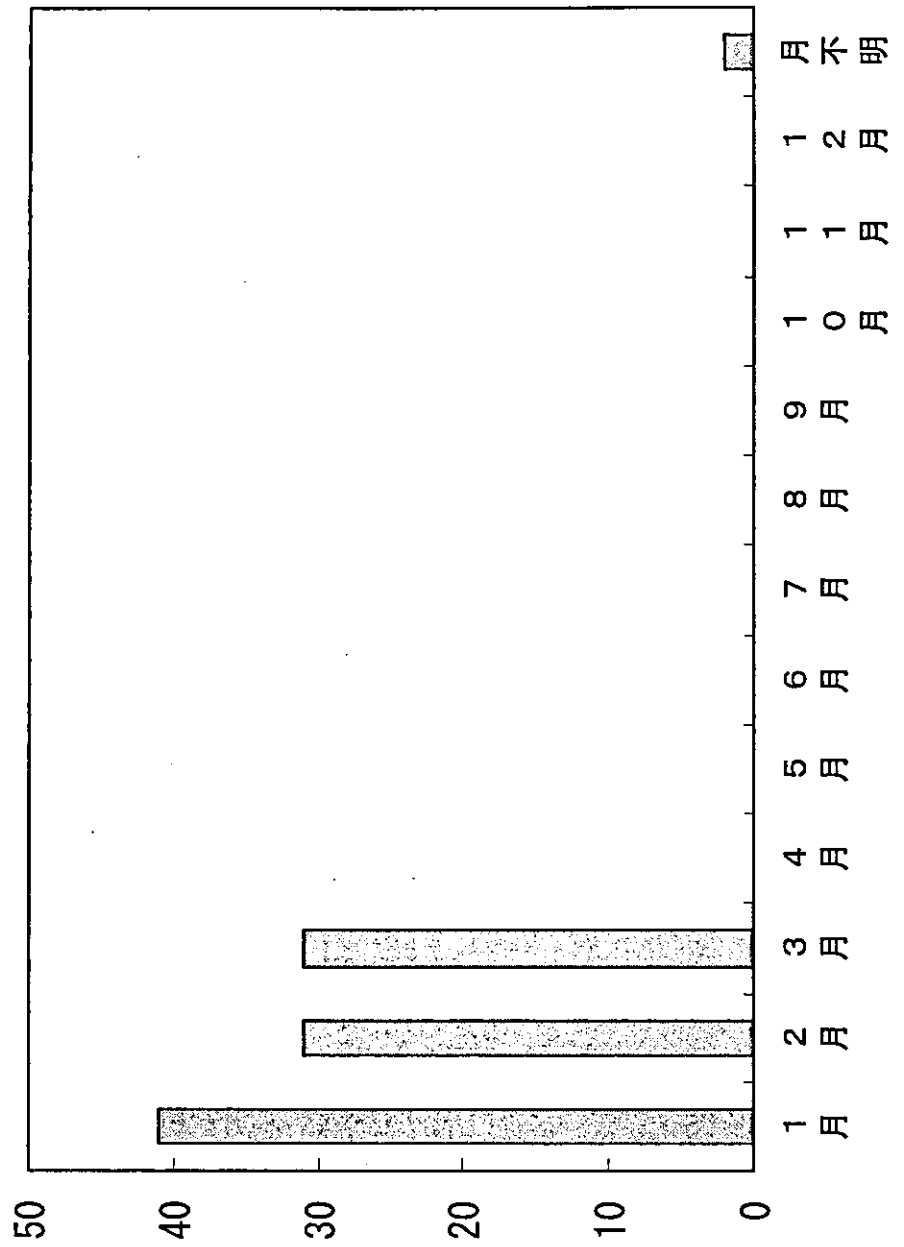
当事者職種×発生要因	確認	観察	判断	知識	技術(手技)	報告等	身体的条件	心理的条件	システム	連携	記録等の記載	患者の外見(容姿・年齢)・姓名の類似	勤務状況	環境	医療用具(機器)・器具・医療材料	薬剤	諸物品	施設・設備	教育・訓練	患者・家族への説明	その他	合計
医師	7	13	2	0	1	0	0	1	0	4	0	0	2	1	1	1	0	0	1	7	1	42
歯科医師	0	0	0	0	0	0	0	0	0	0	0	0	0	0	0	0	0	0	0	0	0	0
助産師	6	1	3	0	1	1	0	0	1	3	0	0	2	3	0	1	0	0	0	6	1	29
看護師	693	1208	741	64	55	29	58	271	24	161	5	7	368	127	20	6	38	33	92	666	66	4732
准看護師	26	25	13	2	3	0	0	5	1	5	0	0	2	0	0	0	1	0	4	12	0	99
看護助手	13	2	2	1	1	0	0	8	3	2	2	1	2	0	0	0	0	0	3	6	0	46
薬剤師	1	0	0	0	0	0	1	1	0	1	0	0	0	1	0	0	0	0	0	2	0	7
管理栄養士	0	0	0	0	0	0	0	0	0	0	0	0	0	0	0	0	0	0	0	0	0	0
栄養士	0	0	0	0	0	0	0	0	0	0	0	0	0	0	0	0	0	0	0	0	0	0
調理師・調理従事者	0	0	0	0	0	0	0	0	0	0	0	0	0	0	0	0	0	0	0	0	0	0
診療放射線技師	1	4	1	0	0	0	0	1	0	0	0	0	0	0	0	0	0	0	1	0	0	8
臨床検査技師	0	0	0	0	0	0	0	0	0	0	0	0	0	0	0	0	0	0	0	0	0	0
衛生検査技師	0	0	0	0	0	0	0	0	0	0	0	0	0	0	0	0	0	0	0	0	0	0
理学療法士(PT)	3	7	3	2	0	0	0	1	3	2	0	0	3	0	0	0	0	0	1	1	0	26
作業療法士(OT)	0	1	1	0	0	0	0	0	0	0	0	0	1	0	0	0	0	0	0	0	0	3
言語聴覚士(ST)	0	2	0	0	0	0	0	0	0	0	0	0	0	0	0	0	0	0	0	0	0	2
歯科衛生士	0	0	0	0	0	0	0	0	0	0	0	0	0	0	0	0	0	0	0	0	0	0
歯科技工士	0	0	0	0	0	0	0	0	0	0	0	0	0	0	0	0	0	0	0	0	0	0
視能訓練士	0	0	0	0	0	0	0	0	0	0	0	0	0	0	0	0	0	0	0	0	0	0
精神保健福祉士	0	0	0	0	0	0	0	0	0	0	0	0	0	0	0	0	0	0	0	0	0	0
臨床心理士	0	0	0	0	0	0	0	0	0	0	0	0	0	0	0	0	0	0	0	0	0	0
社会福祉士	0	0	0	0	0	0	0	0	0	0	0	0	0	0	0	0	0	0	0	0	0	0
介護福祉士	0	0	0	0	0	0	0	0	0	0	0	0	0	0	0	0	0	0	0	0	0	0
臨床工学技士	0	0	0	0	0	0	0	0	0	0	0	0	0	0	0	0	0	0	0	0	0	0
児童指導員・保育士	2	3	2	0	0	1	0	1	1	2	0	0	1	1	0	0	0	1	0	1	0	16
事務職員	1	1	2	0	0	1	0	2	1	2	0	0	1	1	0	0	0	0	1	1	0	14
不明	12	9	12	0	3	0	0	0	0	1	0	0	4	5	1	0	2	0	3	19	18	89
その他	7	12	8	2	0	1	1	4	1	2	0	0	4	2	0	0	1	2	1	7	14	69
合計	772	1288	790	71	64	33	60	295	35	185	7	8	390	141	22	8	42	36	107	728	100	5182

# ヒヤリ・ハット事例収集 第11回集計

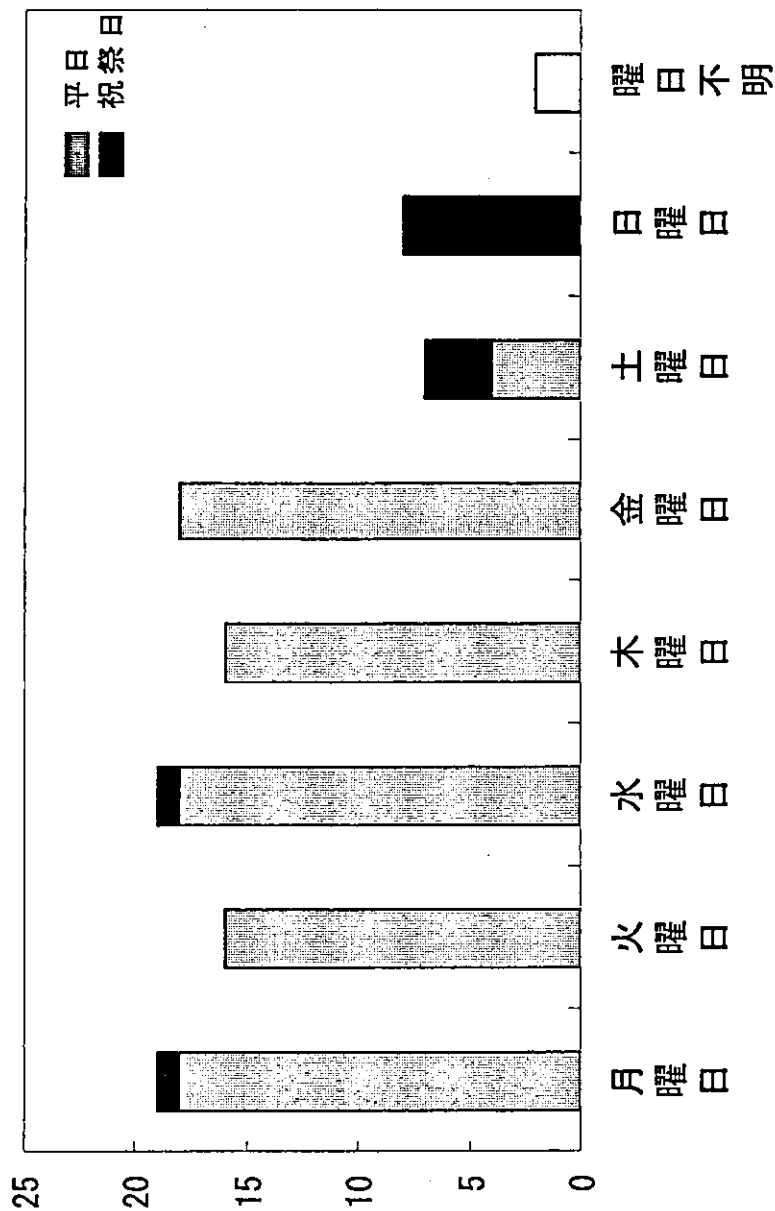
## 全般コード化情報 輸血(単純集計・クロス集計)

# 図5-1. 発生月(輸血)

発生月	件数
1月	41
2月	31
3月	31
4月	0
5月	0
6月	0
7月	0
8月	0
9月	0
10月	0
11月	0
12月	0
月不明	2
合計	105



# 図5-2. 発生曜日(輸血)

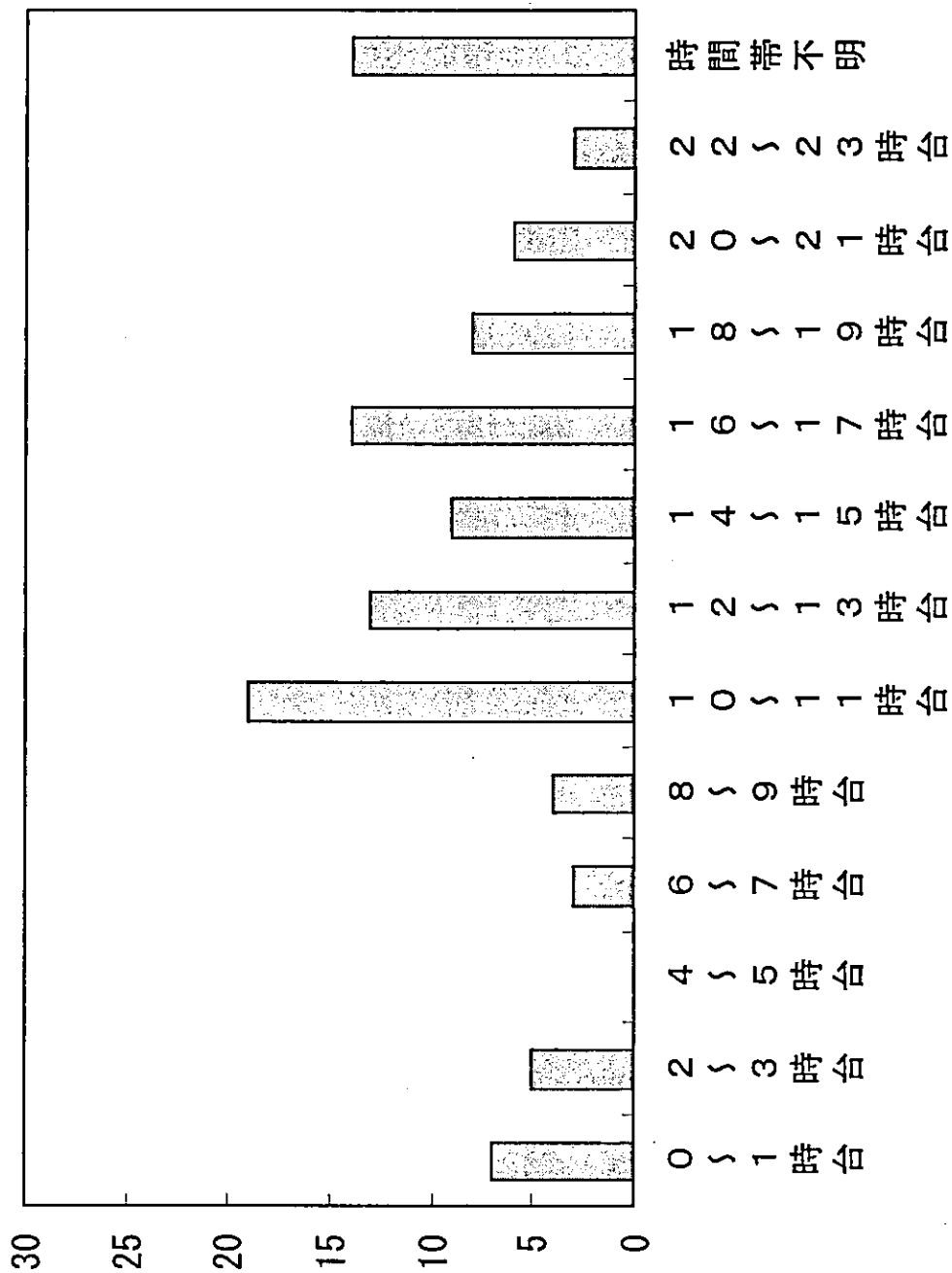


曜日	平日	祝祭日	不明
月曜日	18	1	0
火曜日	16	0	0
水曜日	18	1	0
木曜日	16	0	0
金曜日	18	0	0
土曜日	4	3	0
日曜日	0	8	0
曜日不明	0	0	2
合計	90	13	2



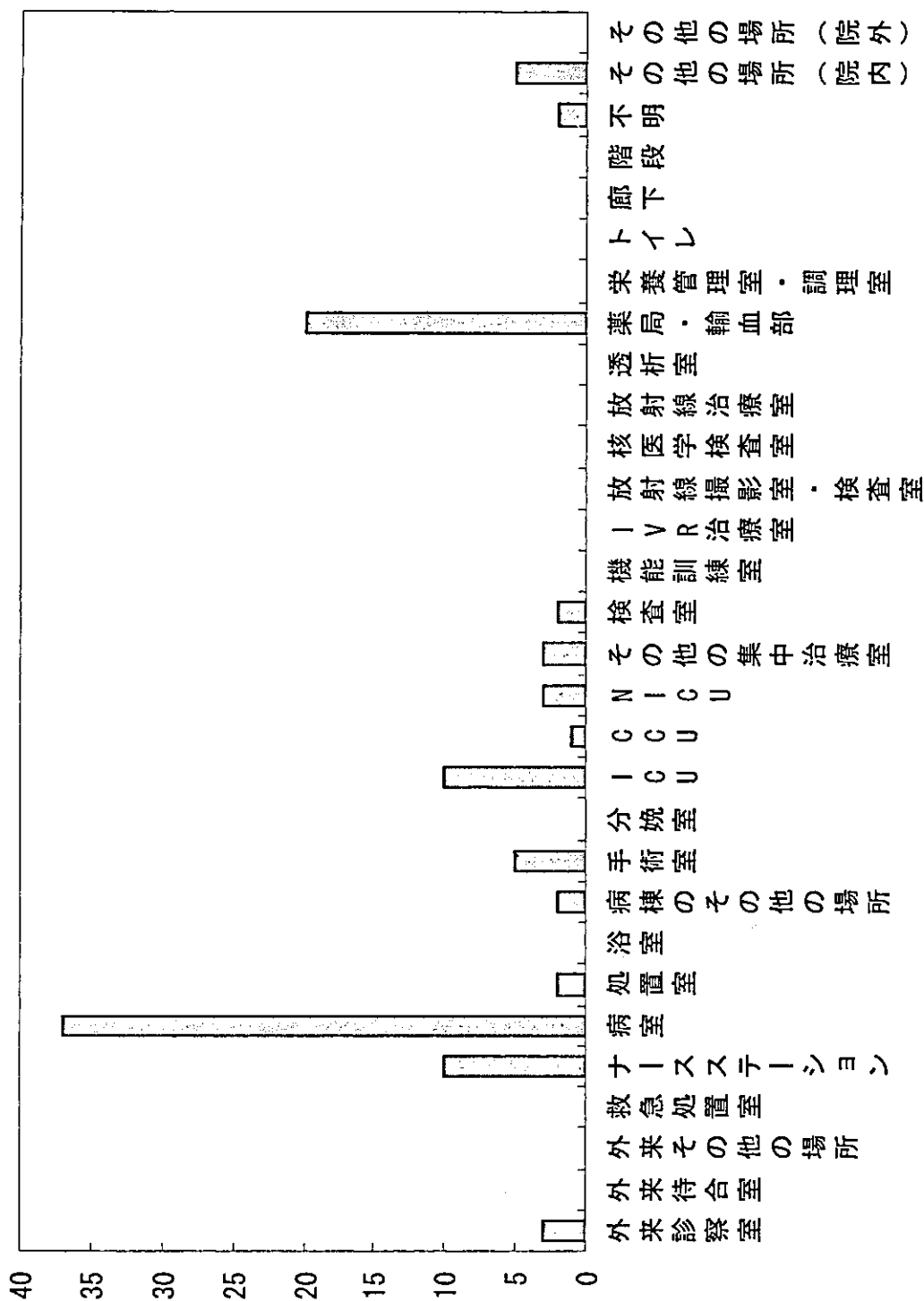
# 図5-3. 発生時間帯(輸血)

発生時間帯	件数
0～1時台	7
2～3時台	5
4～5時台	0
6～7時台	3
8～9時台	4
10～11時台	19
12～13時台	13
14～15時台	9
16～17時台	14
18～19時台	8
20～21時台	6
22～23時台	3
時間帯不明	14
合計	105



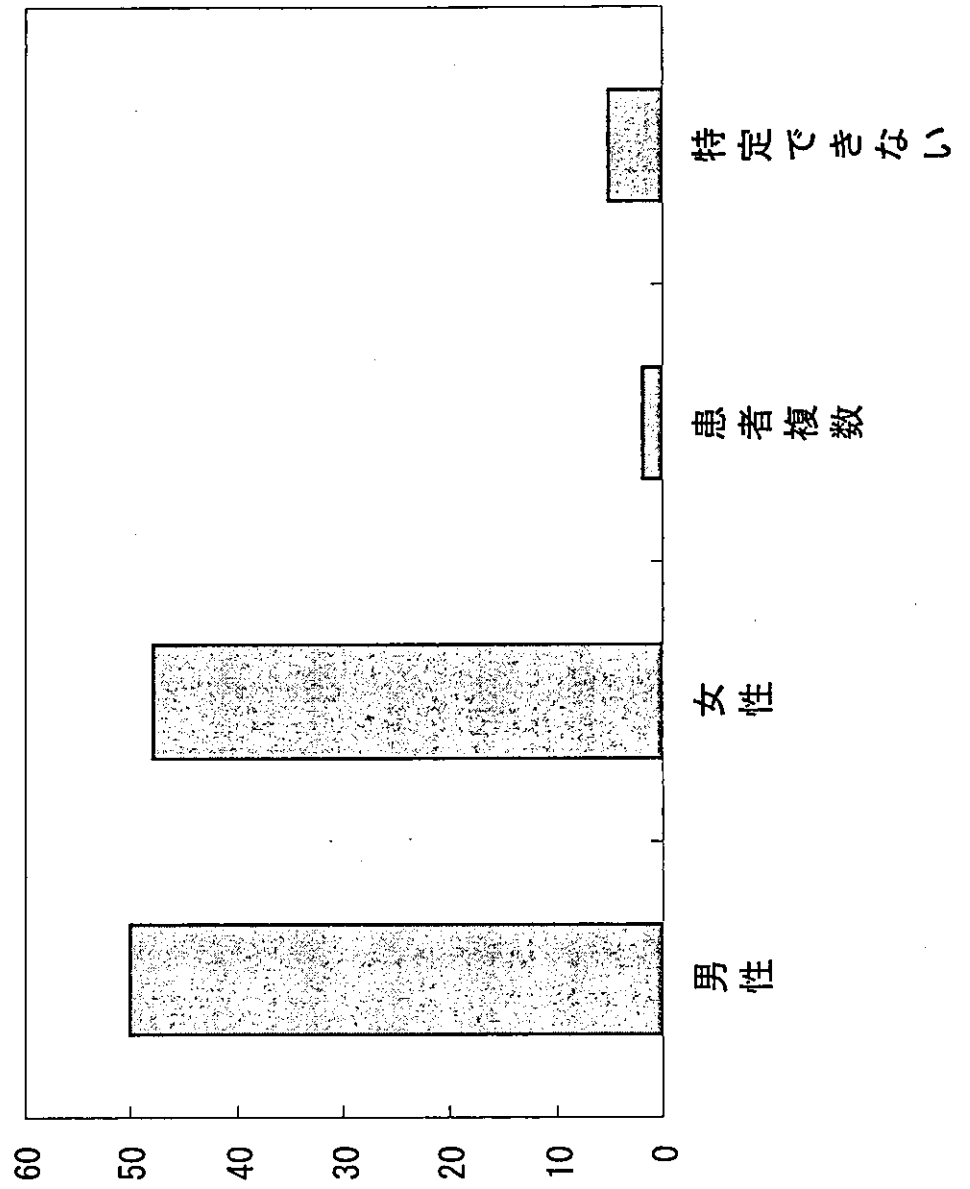
# 図5-4. 発生場所(輸血)

発生場所	件数
外来診察室	3
外来待合室	0
外来その他の場所	0
救急処置室	0
ナースステーション	10
病室	37
処置室	2
浴室	0
病棟のその他の場所	2
手術室	5
分娩室	0
ICU	10
CCU	1
NICU	3
その他の集中治療室	3
検査室	2
機能訓練室	0
IVR治療室	0
放射線撮影室・検査室	0
核医学検査室	0
放射線治療室	0
透析室	0
薬局・輸血部	20
栄養管理室・調理室	0
トイレ	0
廊下	0
階段	0
不明	2
その他の場所(院内)	5
その他の場所(院外)	0
合計	105



# 図5-5. 患者の性別(輸血)

性別	件数
男性	50
女性	48
患者複数	2
特定できない	5
合計	105



# 図5-6. 患者の年齢(輸血)

年齢	件数
0~10歳	16
11~20歳	2
21~30歳	4
31~40歳	5
41~50歳	6
51~60歳	17
61~70歳	16
71~80歳	15
81~90歳	9
91~100歳	2
101~110歳	0
111~120歳	0
121~130歳	0
131~140歳	0
141~150歳	0
患者複数	3
特定できない・不明	10
合計	105

