

図3-1. 発生月(ドレージン・チューブ)

発生月	件数
1月	718
2月	763
3月	623
4月	0
5月	0
6月	0
7月	0
8月	0
9月	0
10月	0
11月	0
12月	0
月不明	2
合計	2106

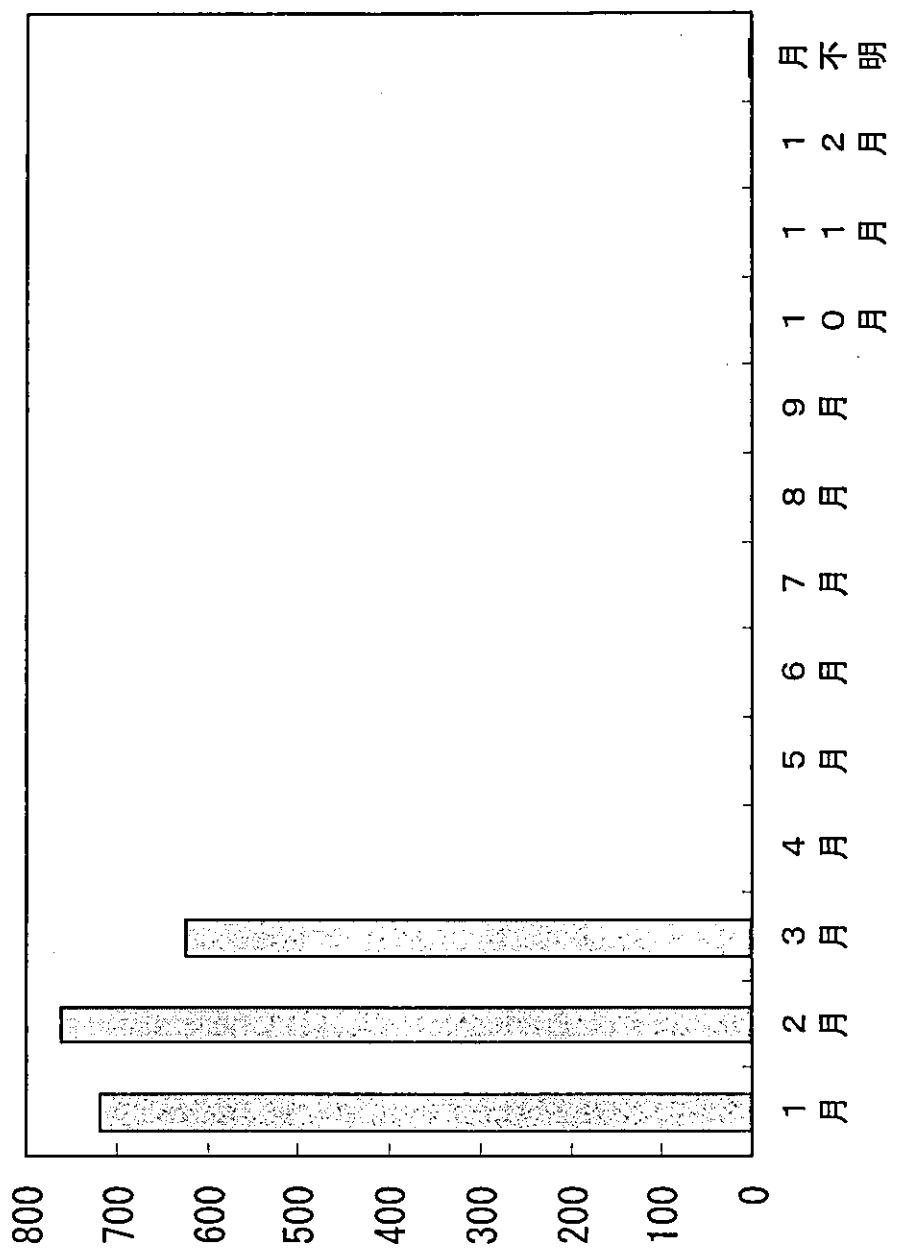
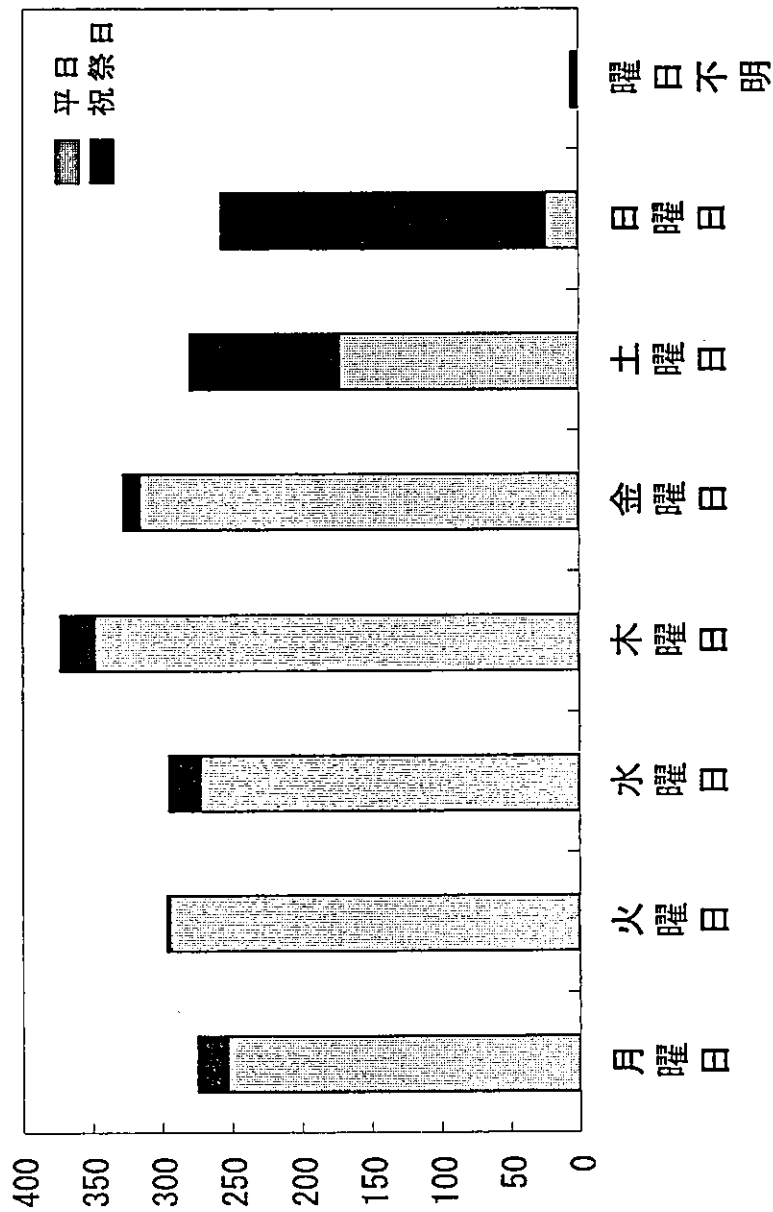


図3-2. 発生曜日(ドレージン・チューブ)



曜日	平日	祝祭日	不明
月曜日	253	21	0
火曜日	294	2	0
水曜日	273	21	0
木曜日	348	24	0
金曜日	315	13	0
土曜日	173	106	0
日曜日	25	232	0
曜日不明	1	2	3
合計	1682	421	3

図3-3. 発生時間帯(ドレージン・チューブ)

発生時間帯	件数
0～1時台	186
2～3時台	145
4～5時台	154
6～7時台	175
8～9時台	183
10～11時台	172
12～13時台	137
14～15時台	144
16～17時台	143
18～19時台	166
20～21時台	184
22～23時台	239
時間帯不明	78
合計	2106

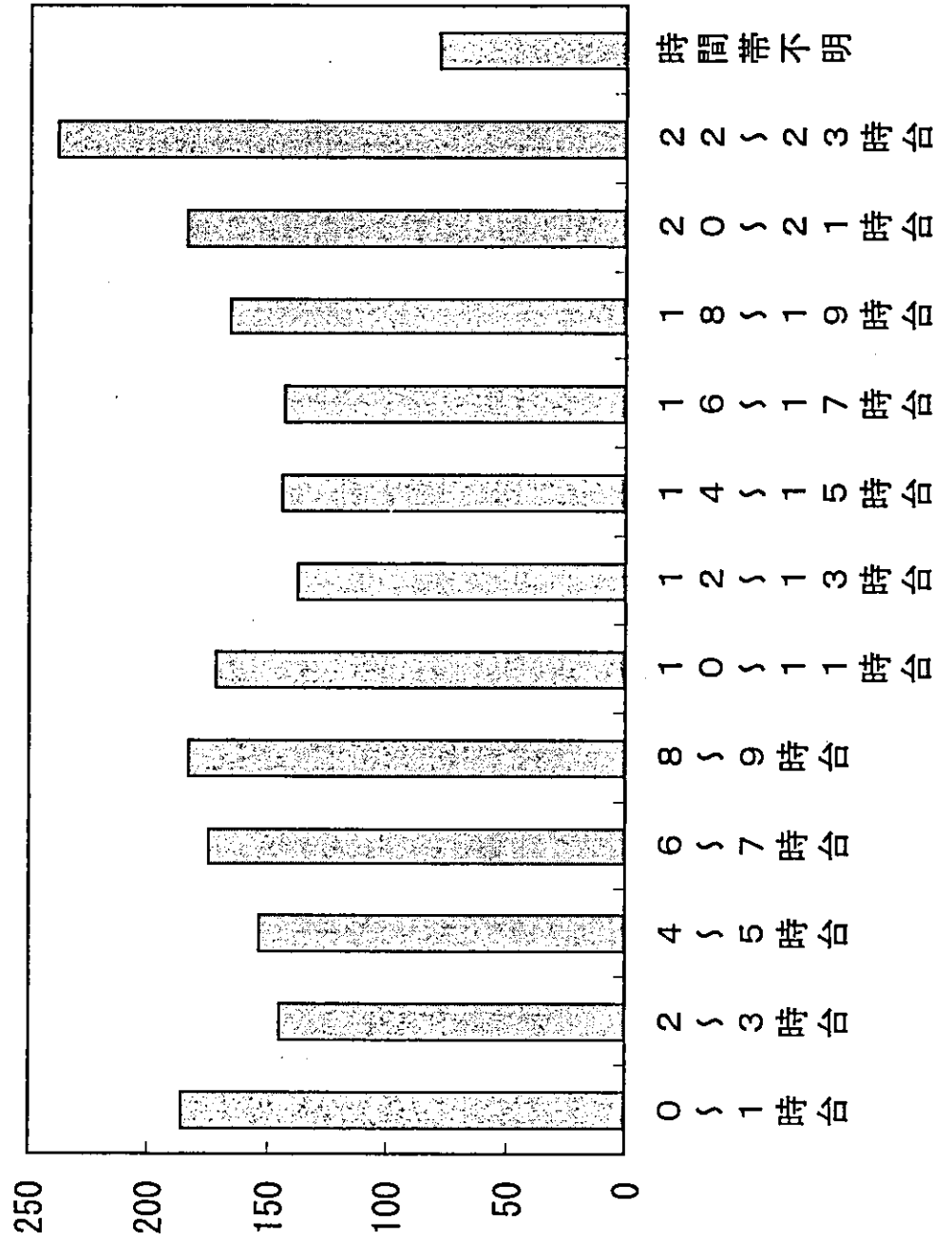


図3-4. 発生場所(ドレーン・チューブ)

発生場所	件数
外来診察室	3
外来待合室	0
外来その他の場所	6
救急処置室	5
ナースステーション	26
病室	1578
処置室	20
浴室	7
病棟のその他の場所	24
手術室	20
分娩室	1
ICU	181
CCU	35
NICU	57
その他の集中治療室	87
検査室	1
機能訓練室	1
IVR治療室	0
放射線撮影室・検査室	3
核医学検査室	1
放射線治療室	1
透析室	20
薬局・輸血部	0
栄養管理室・調理室	0
トイレ	6
廊下	9
階段	0
不明	4
その他の場所(院内)	10
その他の場所(院外)	0
合計	2106

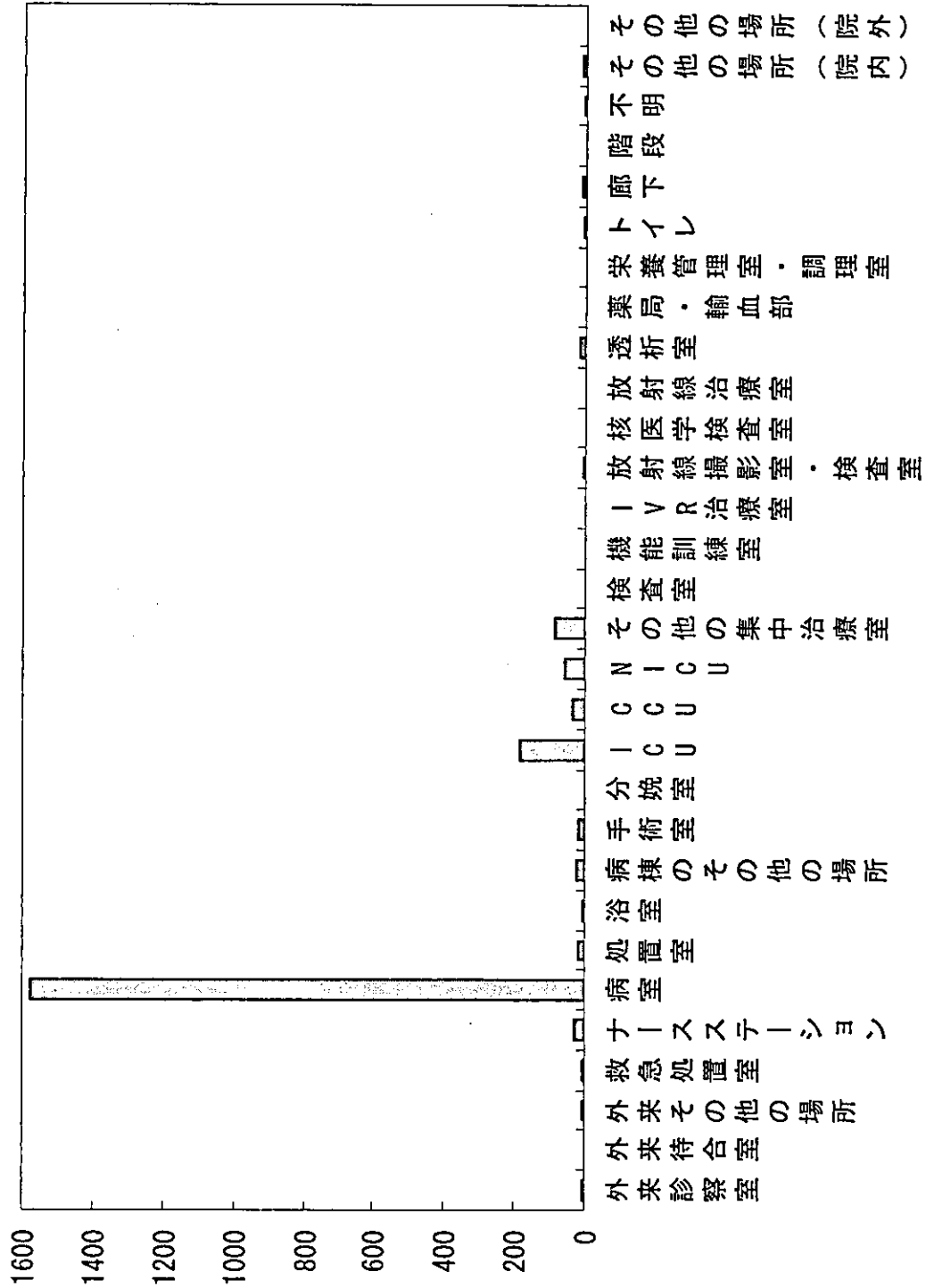


図3-5. 患者の性別(ドレージ・チューブ)

性別	件数
男性	1270
女性	767
患者複数	2
特定できない	67
合計	2106

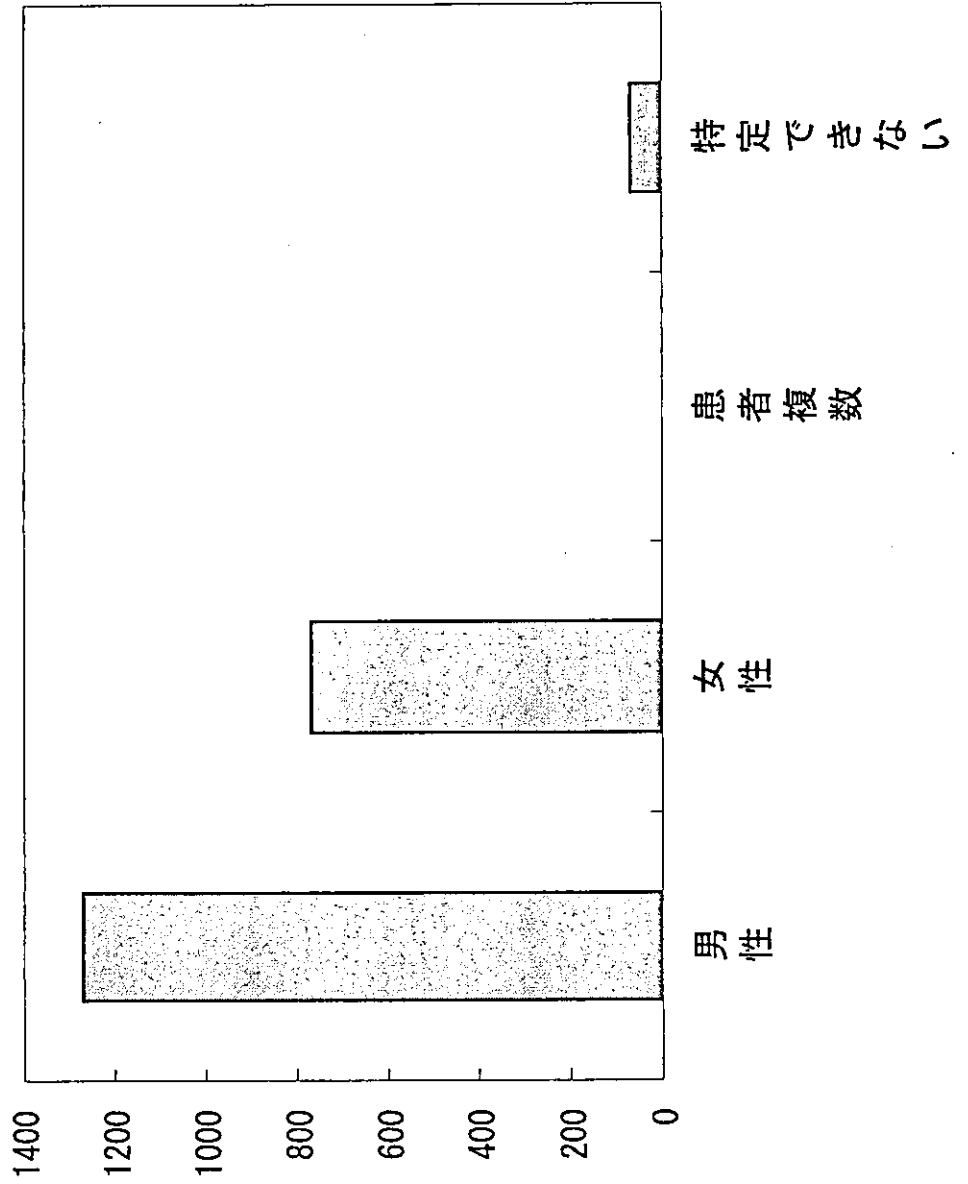


図3-6. 患者の年齢(ドレーン・チューブ)

年齢	件数
0～10歳	194
11～20歳	41
21～30歳	67
31～40歳	76
41～50歳	70
51～60歳	257
61～70歳	400
71～80歳	543
81～90歳	265
91～100歳	43
101～110歳	0
111～120歳	0
121～130歳	0
131～140歳	0
141～150歳	0
患者複数	2
特定できない・不明	148
合計	2106

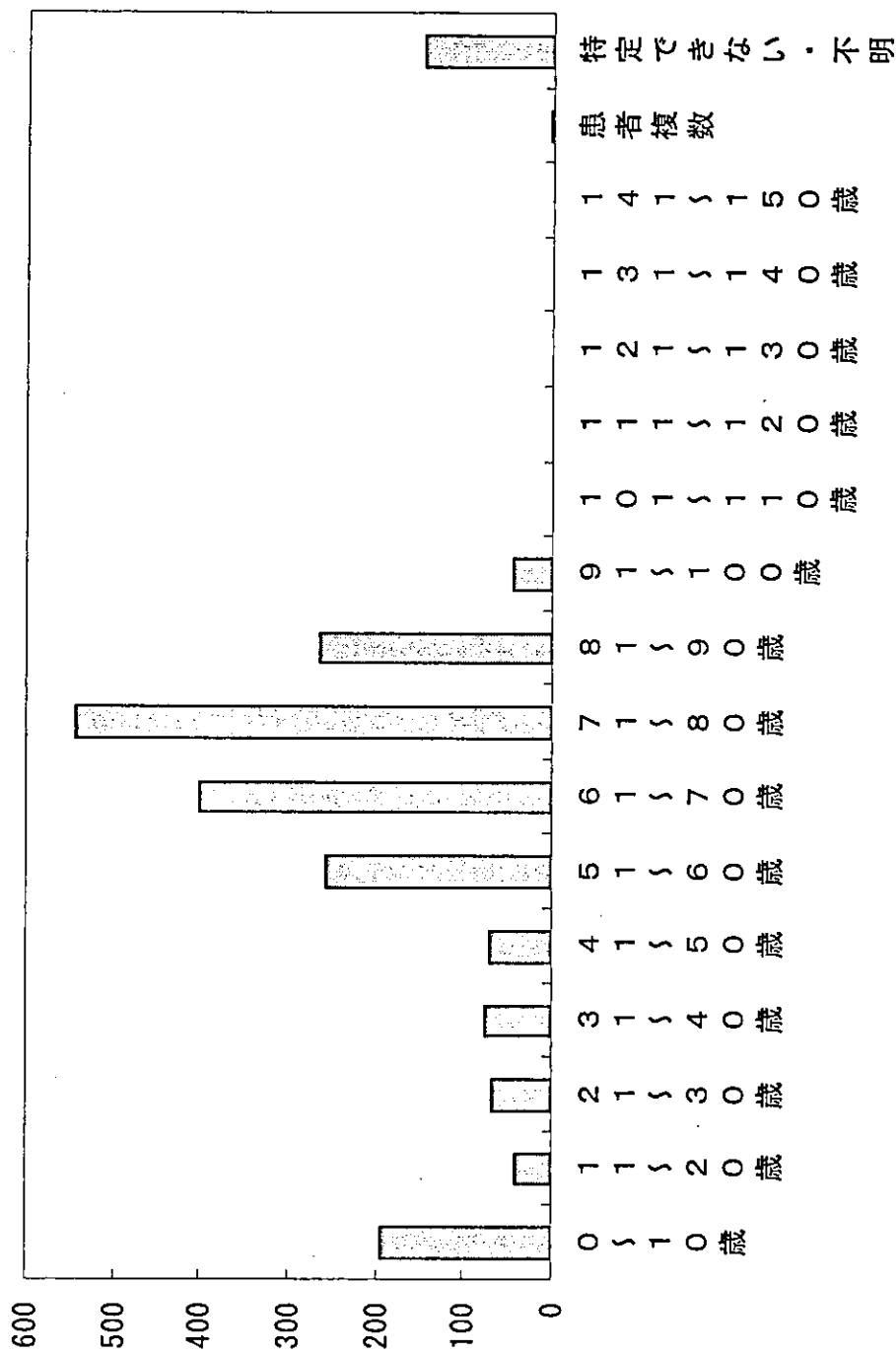


図3-7. 患者の心身状態 (ドレーン・チューブ)

患者の心身状態	件数
意識障害	381
視覚障害	62
聴覚障害	58
構音障害	71
精神障害	140
痴呆・健忘	252
上肢障害	159
下肢障害	235
歩行障害	218
床上安静	794
睡眠中	91
せん妄状態	286
薬剤の影響下	228
麻酔中・麻酔前後	70
障害なし	191
不明	237
その他	236
合計	3709

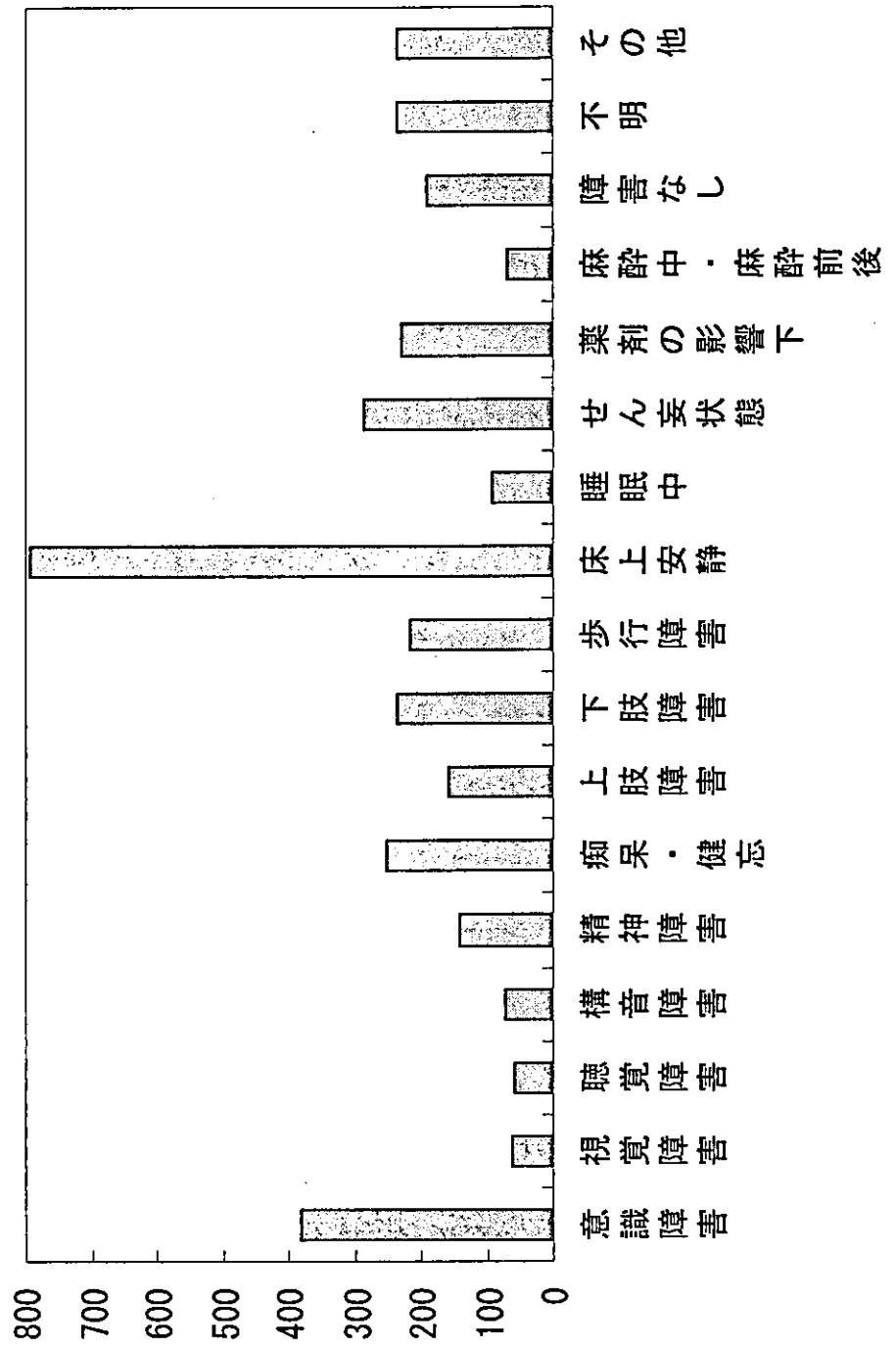
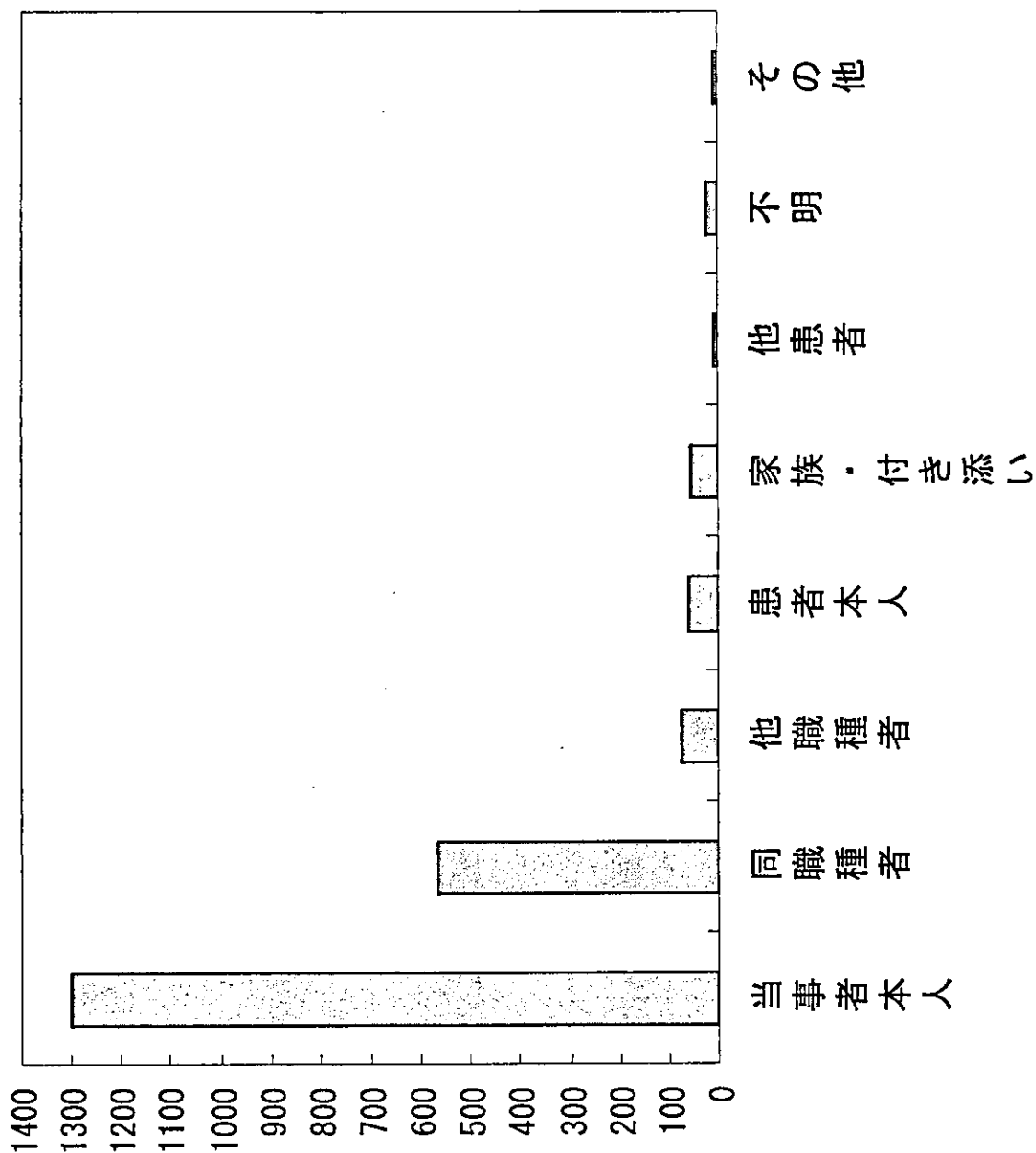


図3-8. 発見者(ドレージン・チューブ)



発見者	件数
当事者本人	1302
同職種者	568
他職種者	75
患者本人	63
家族・付き添い	56
他患者	9
不明	25
その他	8
合計	2106

図3-9. 当事者の職種 (ドレーン・チューブ)

当事者の職種	件数
医師	33
歯科医師	1
助産師	17
看護師	2018
准看護師	22
看護助手	2
薬剤師	0
管理栄養士	0
栄養士	0
調理師・調理従事者	0
診療放射線技師	1
臨床検査技師	0
衛生検査技師	0
理学療法士 (PT)	2
作業療法士 (OT)	0
言語聴覚士 (ST)	0
歯科衛生士	0
歯科技工士	1
視能訓練士	0
精神保健福祉士	0
臨床心理士	0
社会福祉士	0
介護福祉士	0
臨床工学技士	3
児童指導員・保育士	1
事務職員	0
不明	20
その他	0
合計	2121

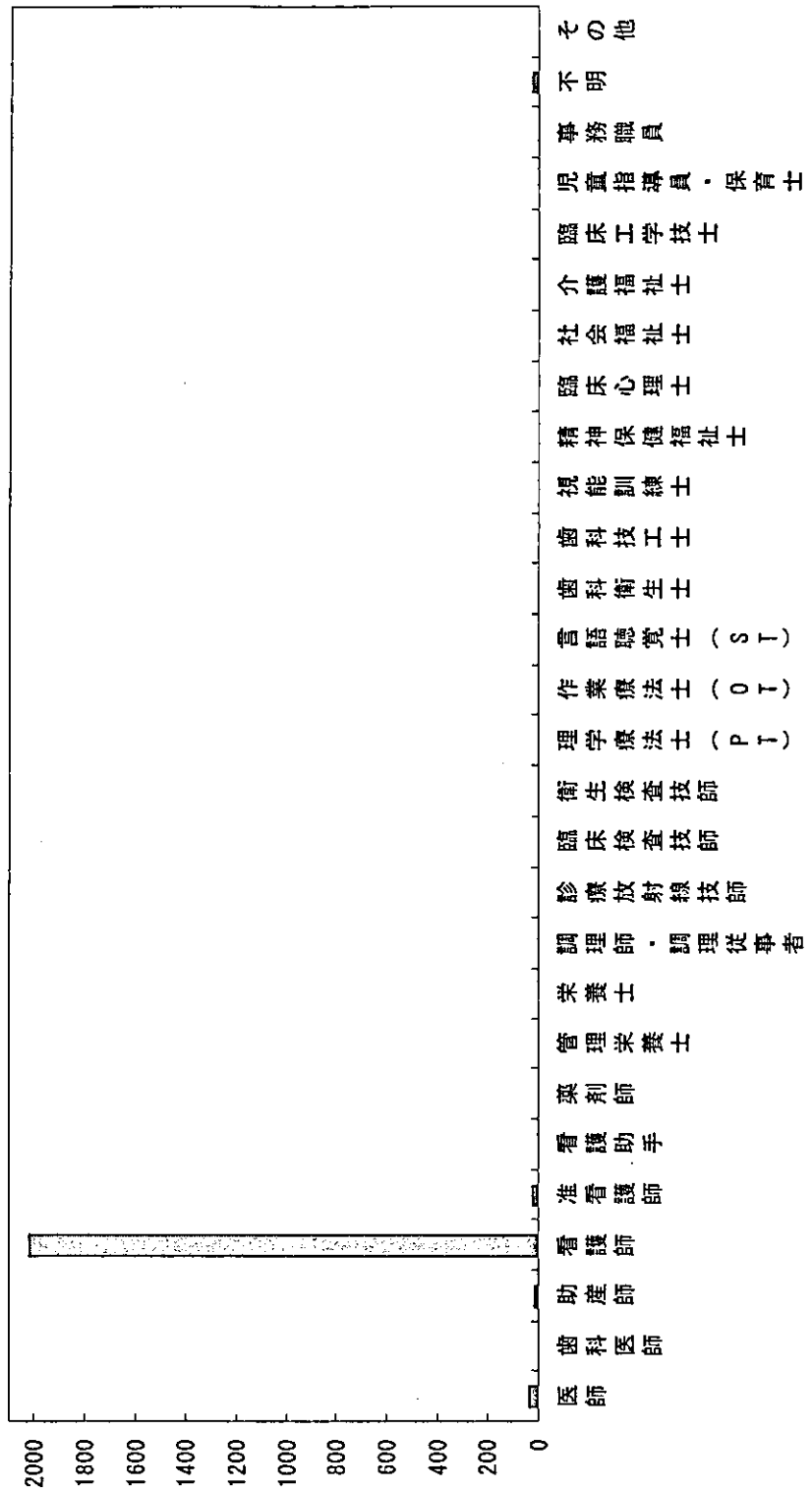


図3-10. 職種経験年数 (ドレーン・チューブ)

当事者の職種経験年数	件数
0年	410
1年	314
2年	235
3年	181
4年	153
5年	112
6年	74
7年	68
8年	43
9年	51
10年	43
11～20年	209
21～30年	98
30年超	10
当事者複数	46
年数不明	59
合計	2106

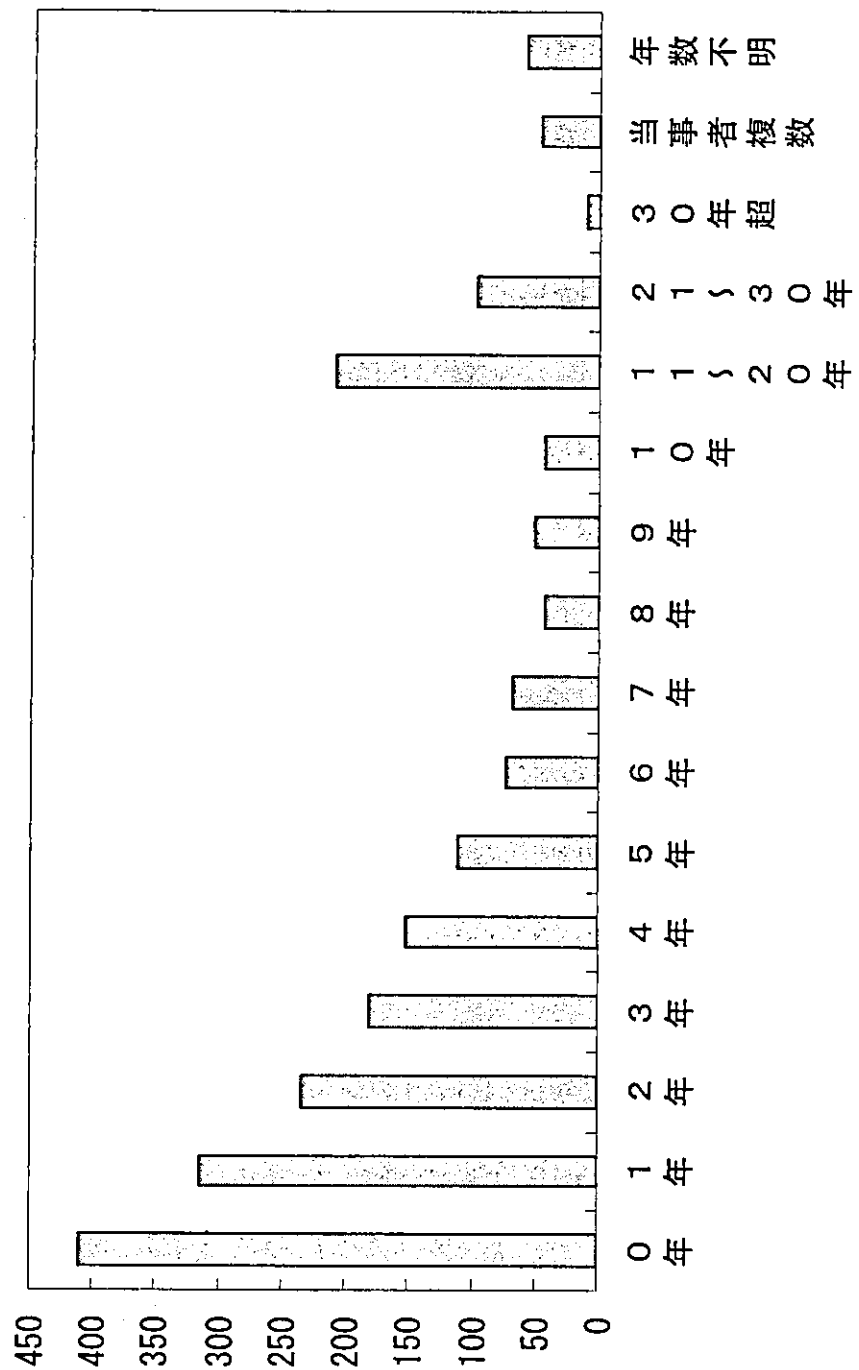


図3-11. 部署配属年数 (ドレーン・チューブ)

当事者の部署配属年数	件数
0年	660
1年	439
2年	287
3年	179
4年	121
5年	79
6年	50
7年	33
8年	17
9年	13
10年	14
11～20年	20
21～30年	2
30年超	1
当事者複数	47
年数不明	144
合計	2106

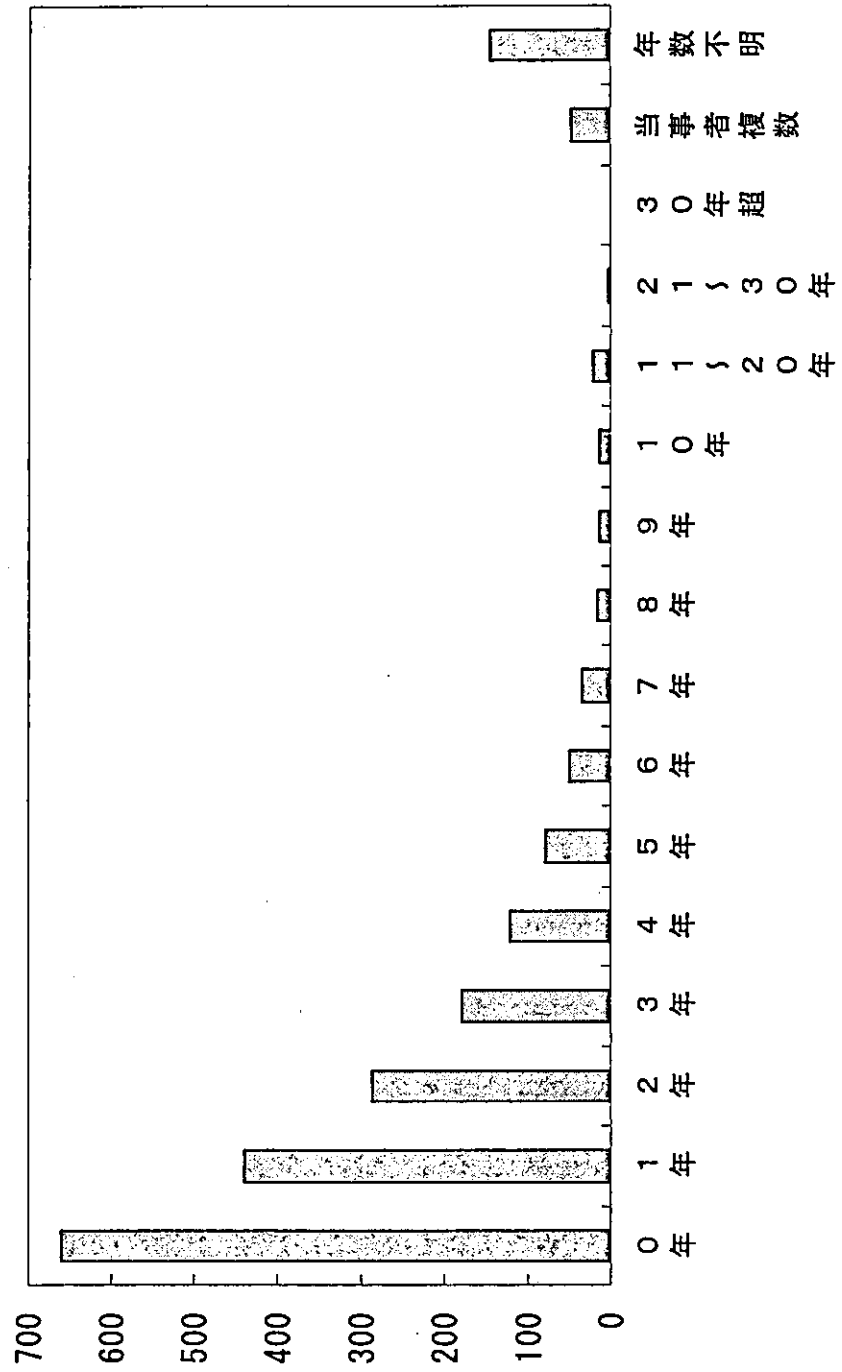


図3-12. 発生要因(ドレージ・チューブ)

発生要因	件数
01確認	839
02観察	1151
03判断	521
04知識	88
05技術(手技)	148
06報告等	22
07身体的条件	33
08心理的条件	311
11システム	12
12連携	122
13記録等の記載	9
14患者の外見(容姿・年齢)・姓名の類似	0
15勤務状況	425
16環境	26
21医療用具(機器)・器具・医療材料	60
22薬剤	8
23諸物品	22
24施設・設備	3
31教育・訓練	55
41患者・家族への説明	258
99その他	35
合計	4148

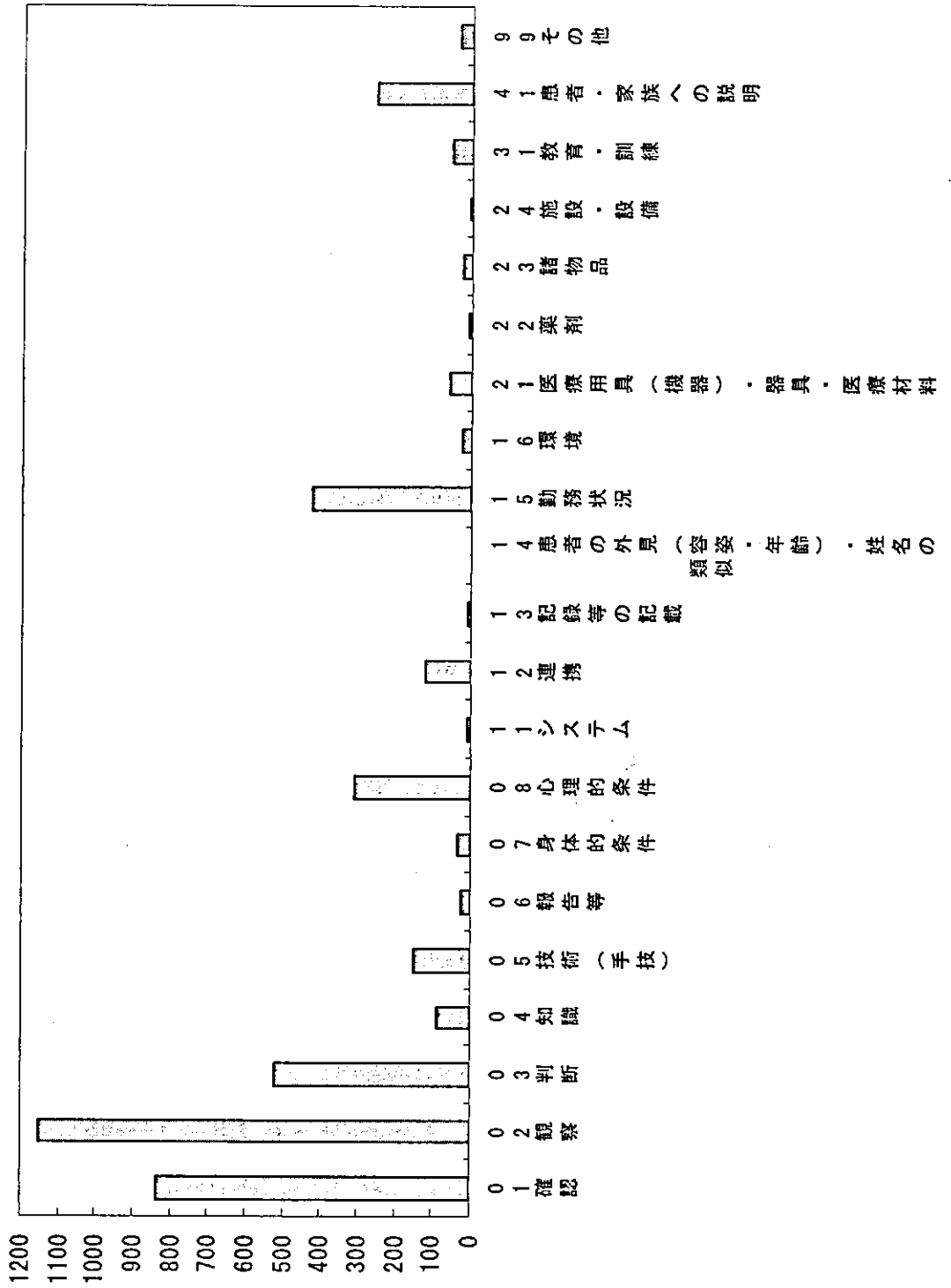
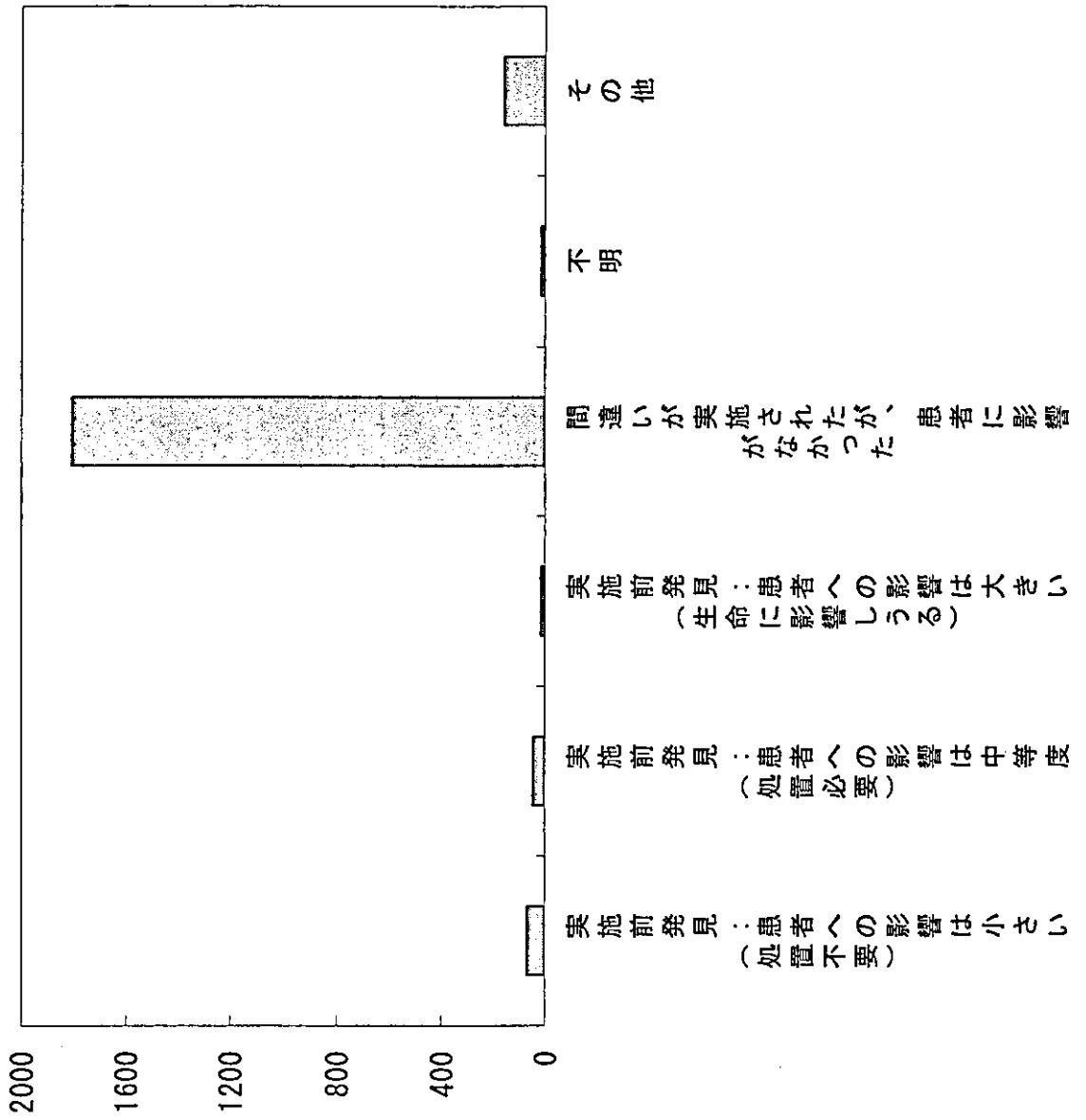


表3-1. 発生要因・詳細
(ドレーン・チューブ)

発生要因別	発生要因別	件数
観察	観察が不十分であった	1141
	その他	10
確認	確認が不十分であった	822
	その他	17
判断	判断に誤りがあった	432
	その他	89
勤務状況	多忙であった	210
	勤務の管理に不備	1
	作業が中断した	6
	当直だった	8
	当直明けたった	0
	夜勤だった	185
	夜勤明けたった	6
	その他	9
心理的条件	慌てていた	67
	イライラしていた	9
	緊張していた	10
	他のことに気を取られていた	74
	思い込んでいた	47
	無意識だった	16
	その他	88

図3-13. 影響度(ドレージン・チューブ)



重要度	件数
実施前発見：患者への影響は小さい(処置不要)	66
実施前発見：患者への影響は中等度(処置必要)	46
実施前発見：患者への影響は大きい(生命に影響しうる)	16
間違いが実施されたが、患者に影響がなかった	1805
不明	12
その他	161
合計	2106

表3-2. 当事者職種 × 発見者(ドレージン・チューブ)

当事者職種 × 発見者	当事者本人	同職種者	他職種者	患者本人	家族・付き添い	他患者	不明	その他	合計
医師	16	9	7	0	1	0	0	0	33
歯科医師	0	1	0	0	0	0	0	0	1
助産師	8	4	1	2	2	0	0	0	17
看護師	1259	540	66	61	54	9	22	7	2018
看護助手	16	5	1	0	0	0	0	0	22
薬剤師	1	0	1	0	0	0	0	0	2
管理栄養士	0	0	0	0	0	0	0	0	0
栄養士	0	0	0	0	0	0	0	0	0
調理師・調理従事者	0	0	0	0	0	0	0	0	0
診療放射線技師	1	0	0	0	0	0	0	0	1
臨床検査技師	0	0	0	0	0	0	0	0	0
衛生検査技師	0	0	0	0	0	0	0	0	0
理学療法士 (PT)	2	0	0	0	0	0	0	0	2
作業療法士 (OT)	0	0	0	0	0	0	0	0	0
言語聴覚士 (ST)	0	0	0	0	0	0	0	0	0
歯科衛生士	0	0	0	0	0	0	0	0	0
歯科技工士	0	1	0	0	0	0	0	0	1
視能訓練士	0	0	0	0	0	0	0	0	0
精神保健福祉士	0	0	0	0	0	0	0	0	0
臨床心理士	0	0	0	0	0	0	0	0	0
社会福祉士	0	0	0	0	0	0	0	0	0
介護福祉士	0	0	0	0	0	0	0	0	0
臨床工学技士	3	0	0	0	0	0	0	0	3
児童指導員・保育士	0	0	1	0	0	0	0	0	1
事務職員	0	0	0	0	0	0	0	0	0
不明	3	12	0	0	0	0	4	1	20
その他	0	0	0	0	0	0	0	0	0
合計	1309	572	77	63	57	9	26	8	2121

表3-3. 当事者職種×発生要因(ドレージン・チューブ)

当事者職種×発生要因	確認	観察	判断	知識	技術(手技)	報告等	身体的条件	心理的条件	システム	連携	記録等の記載	患者の外見(容姿・年齢)・姓名の類似	勤務状況	環境	器具・医療材料	医療用具(機器)・器	薬剤	諸物品	施設・設備	教育・訓練	患者・家族への説明	その他	合計
医師	19	10	7	1	5	0	2	3	0	10	0	0	4	0	0	3	1	1	0	2	0	0	68
歯科医師	1	0	0	0	0	0	0	0	0	0	0	0	0	0	0	0	0	0	0	0	0	0	1
助産師	8	10	2	1	2	0	0	5	0	2	0	0	5	2	0	0	0	0	0	0	2	0	39
看護師	791	1113	504	82	136	21	28	249	12	106	9	0	364	24	54	7	21	3	54	233	30	3841	
准看護師	12	13	2	0	2	1	0	2	0	1	0	0	2	0	1	0	0	0	0	0	1	0	37
看護助手	2	0	0	0	0	0	0	0	0	0	0	0	0	0	0	0	0	0	0	0	0	1	3
薬剤師	0	0	0	0	0	0	0	0	0	0	0	0	0	0	0	0	0	0	0	0	0	0	0
管理栄養士	0	0	0	0	0	0	0	0	0	0	0	0	0	0	0	0	0	0	0	0	0	0	0
栄養士	0	0	0	0	0	0	0	0	0	0	0	0	0	0	0	0	0	0	0	0	0	0	0
調理師・調理従事者	0	0	0	0	0	0	0	0	0	0	0	0	0	0	0	0	0	0	0	0	0	0	0
診療放射線技師	0	1	0	0	0	0	0	0	0	0	0	0	0	0	0	0	0	0	0	0	0	0	1
臨床検査技師	0	0	0	0	0	0	0	0	0	0	0	0	0	0	0	0	0	0	0	0	0	0	0
衛生検査技師	0	0	0	0	0	0	0	0	0	0	0	0	0	0	0	0	0	0	0	0	0	0	0
理学療法士(PT)	1	2	0	0	0	0	0	1	0	0	0	0	0	0	1	0	0	0	0	0	0	0	5
作業療法士(OT)	0	0	0	0	0	0	0	0	0	0	0	0	0	0	0	0	0	0	0	0	0	0	0
言語聴覚士(SI)	0	0	0	0	0	0	0	0	0	0	0	0	0	0	0	0	0	0	0	0	0	0	0
歯科衛生士	0	0	0	0	0	0	0	0	0	0	0	0	0	0	0	0	0	0	0	0	0	0	0
歯科技工士	1	1	0	0	0	0	0	0	0	0	0	0	1	0	0	0	0	0	0	0	0	0	3
視能訓練士	0	0	0	0	0	0	0	0	0	0	0	0	0	0	0	0	0	0	0	0	0	0	0
精神保健福祉士	0	0	0	0	0	0	0	0	0	0	0	0	0	0	0	0	0	0	0	0	0	0	0
臨床心理士	0	0	0	0	0	0	0	0	0	0	0	0	0	0	0	0	0	0	0	0	0	0	0
社会福祉士	0	0	0	0	0	0	0	0	0	0	0	0	0	0	0	0	0	0	0	0	0	0	0
介護福祉士	0	0	0	0	0	0	0	0	0	0	0	0	0	0	0	0	0	0	0	0	0	0	0
臨床工学技士	1	2	1	0	0	0	0	0	0	0	0	0	0	0	0	0	0	0	0	0	0	1	5
児童指導員・保育士	0	0	1	0	0	0	0	0	0	0	0	0	1	0	0	0	0	0	0	0	0	0	2
事務職員	0	0	0	0	0	0	0	0	0	0	0	0	0	0	0	0	0	0	0	0	0	0	0
不明	4	6	3	2	4	0	0	0	0	0	0	0	1	0	1	0	0	0	0	0	0	3	24
その他	0	0	0	0	0	0	0	0	0	0	0	0	0	0	0	0	0	0	0	0	0	0	0
合計	840	1158	520	86	149	22	30	260	12	119	9	0	378	26	60	8	22	3	56	236	35	4029	

ヒヤリ・ハット事例収集 第11回集計

全般コード化情報

療養上の世話

(単純集計・クロス集計)

図6-1. 発生月(療養上の世話等)

発生月	件数
1月	918
2月	975
3月	906
4月	0
5月	0
6月	0
7月	0
8月	0
9月	0
10月	0
11月	0
12月	0
月不明	15
合計	2814

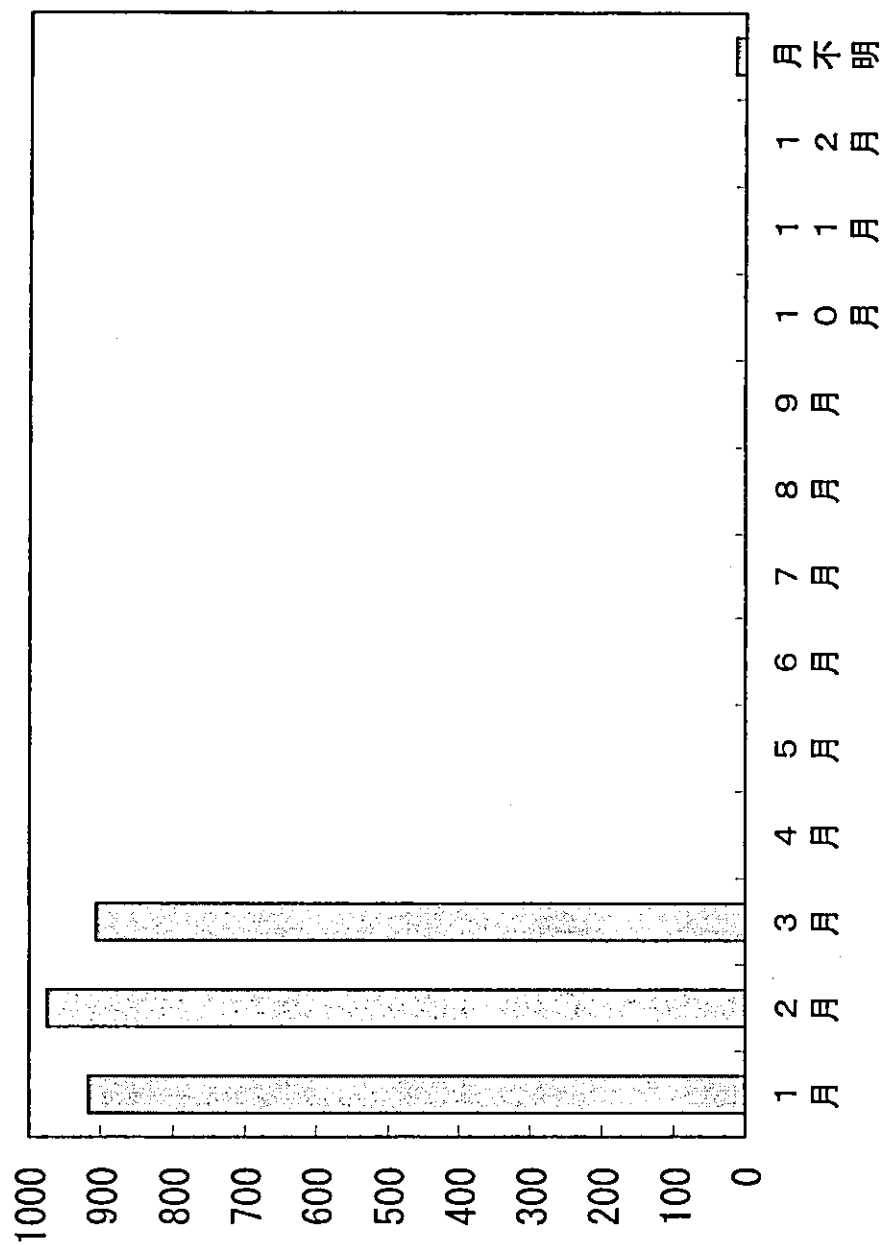
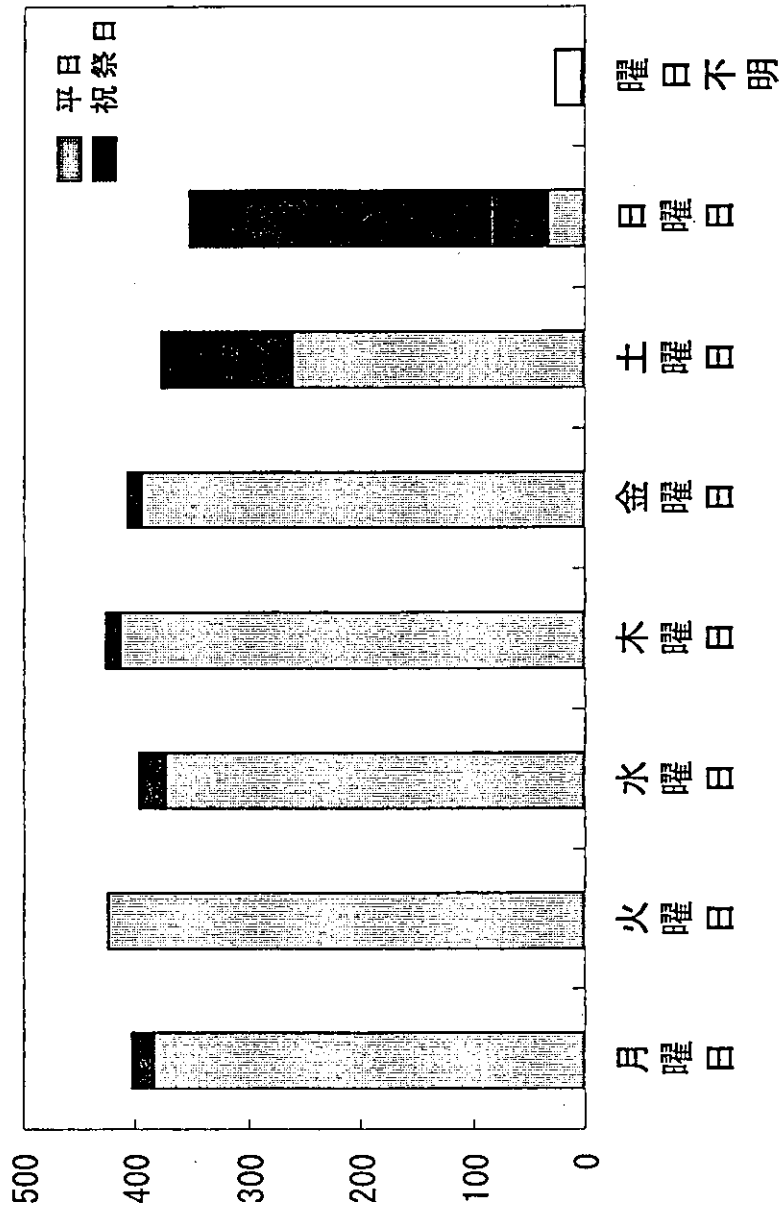


図6-2. 発生曜日(療養上の世話等)



曜日	平日	祝祭日	不明
月曜日	384	19	0
火曜日	424	1	0
水曜日	373	23	0
木曜日	413	14	0
金曜日	395	13	0
土曜日	261	116	0
日曜日	33	319	0
曜日不明	1	1	24
合計	2284	506	24

図6-3. 発生時間帯(療養上の世話等)

発生時間帯	件数
0～1時台	207
2～3時台	194
4～5時台	189
6～7時台	285
8～9時台	257
10～11時台	249
12～13時台	198
14～15時台	229
16～17時台	211
18～19時台	228
20～21時台	194
22～23時台	223
時間帯不明	150
合計	2814

