

表1-7. 発生場面×発生要因(全事例)

発生場面×発生要因	確認	観察	判断	知識	技術(手技)	報告等	身体的条件	心理的条件	システム	連携	記録等の記載	患者の外見(容姿・年齢)・姓名の類似	勤務状況	環境	医療材料	医療用具(機器)・器具	薬剤	諸物品	施設・設備	教育・訓練	患者・家族への説明	その他	合計
オーダー・指示出し	154	6	26	10	1	12	7	51	30	50	18	2	37	1	1	3	0	0	0	8	4	9	430
情報伝達過程	342	17	59	33	5	52	11	121	57	119	33	1	66	2	2	3	2	3	34	22	18	1002	
与薬準備	387	19	23	32	23	11	14	116	23	48	8	1	71	2	4	42	3	0	16	9	10	862	
処方・与薬	2588	387	368	195	146	86	112	935	150	427	112	12	597	11	17	132	5	1	128	138	38	6585	
調剤・製剤管理等	447	43	31	18	36	3	12	153	18	20	11	1	72	4	9	100	3	1	22	1	10	1015	
輸血	78	13	19	8	11	5	1	24	6	13	1	0	28	0	2	1	3	0	2	0	0	216	
手術	136	33	27	18	11	11	6	45	9	53	3	1	26	2	21	1	2	0	14	6	3	428	
麻酔	13	6	7	3	6	1	0	3	0	3	0	0	2	0	3	0	0	0	3	0	2	52	
出産・人工流産	2	1	3	0	2	0	0	0	0	2	0	0	0	0	0	0	0	0	0	0	0	10	
その他の治療	66	22	21	9	8	2	1	26	3	8	1	0	25	0	2	0	3	1	5	7	1	211	
処置	70	25	21	9	19	8	2	20	8	14	0	1	19	2	2	0	2	0	9	6	0	237	
診察	27	10	6	1	6	2	2	11	6	4	0	1	14	0	0	0	1	3	1	5	1	101	
医療用具(機器)の使用・管理	290	90	35	52	41	7	10	80	10	37	1	0	51	5	108	1	10	4	25	9	8	874	
ドレイン・チューブ類の使用・管理	835	1150	516	85	147	22	30	260	12	115	9	0	376	26	60	8	22	3	55	236	35	4002	
検査	905	74	113	70	36	37	37	259	55	120	24	15	194	7	20	3	11	5	55	31	17	2088	
療養上の世話	358	501	351	39	33	16	18	146	21	80	4	4	152	42	9	3	19	8	51	225	12	2092	
給食・栄養	283	44	18	10	16	7	7	69	16	26	5	3	27	2	1	0	4	0	17	8	3	566	
その他の療養生活の場面	405	778	434	31	30	15	42	146	10	96	3	4	235	97	13	5	23	28	52	495	88	3030	
物品搬送	10	0	1	0	0	0	0	0	0	1	0	0	0	0	0	0	0	0	0	0	0	12	
放射線管理	4	1	2	2	2	1	0	1	0	1	1	0	1	0	1	0	0	0	2	0	0	19	
診療情報管理	107	2	5	8	5	2	2	43	9	18	4	4	15	0	2	0	0	0	3	2	4	235	
患者・家族への説明	41	7	24	6	2	8	4	21	3	18	2	0	12	0	1	0	0	1	3	38	1	192	
施設・設備	22	5	7	5	4	2	2	3	2	0	0	0	4	1	1	0	1	8	1	1	4	73	
その他	533	71	60	12	18	14	7	40	17	45	5	4	36	10	35	7	6	5	12	31	174	1142	
合計	8103	3305	2177	656	608	324	327	2573	465	1318	245	54	2060	214	314	309	120	71	518	1274	439	25474	

表1-8. 発生場面×影響度(全事例)

発生場面×影響度	(実施前発見) 患者への影響は小さい	(実施前発見) 患者への影響は中等度	(実施前発見) 患者への影響は大きい	間違いが 患者に影響がなかったが、	不明	その他	合計
オーダー・指示出し	48	8	5	118	4	7	190
情報伝達過程	81	20	5	313	6	26	451
与薬準備	153	31	5	240	8	10	447
処方・与薬	251	71	7	2738	22	110	3199
調剤・製剤管理等	230	23	4	231	17	28	533
輸血	17	5	14	61	1	7	105
手術	27	19	6	107	2	22	183
麻酔	2	2	0	20	0	2	26
出産・人工流産	0	0	0	7	0	0	7
その他の治療	15	4	1	80	1	5	106
処置	6	4	2	77	4	12	105
診察	8	0	0	33	2	9	52
医療用具(機器)の使用・管理	38	11	13	325	6	29	422
ドレーン・チューブ類の使 用・管理	66	46	16	1805	12	161	2106
検査	230	33	3	758	24	59	1107
療養上の世話	84	48	11	813	16	68	1040
給食・栄養	81	9	2	233	5	23	353
その他の療養生活の場面	47	47	6	1493	22	159	1774
物品搬送	4	0	0	6	0	0	10
放射線管理	0	0	0	2	0	3	5
診療情報管理	30	3	1	100	1	7	142
患者・家族への説明	17	2	0	51	3	15	88
施設・設備	8	0	1	22	2	8	41
その他	108	16	7	716	13	38	898
合計	1551	402	109	10349	171	808	13390

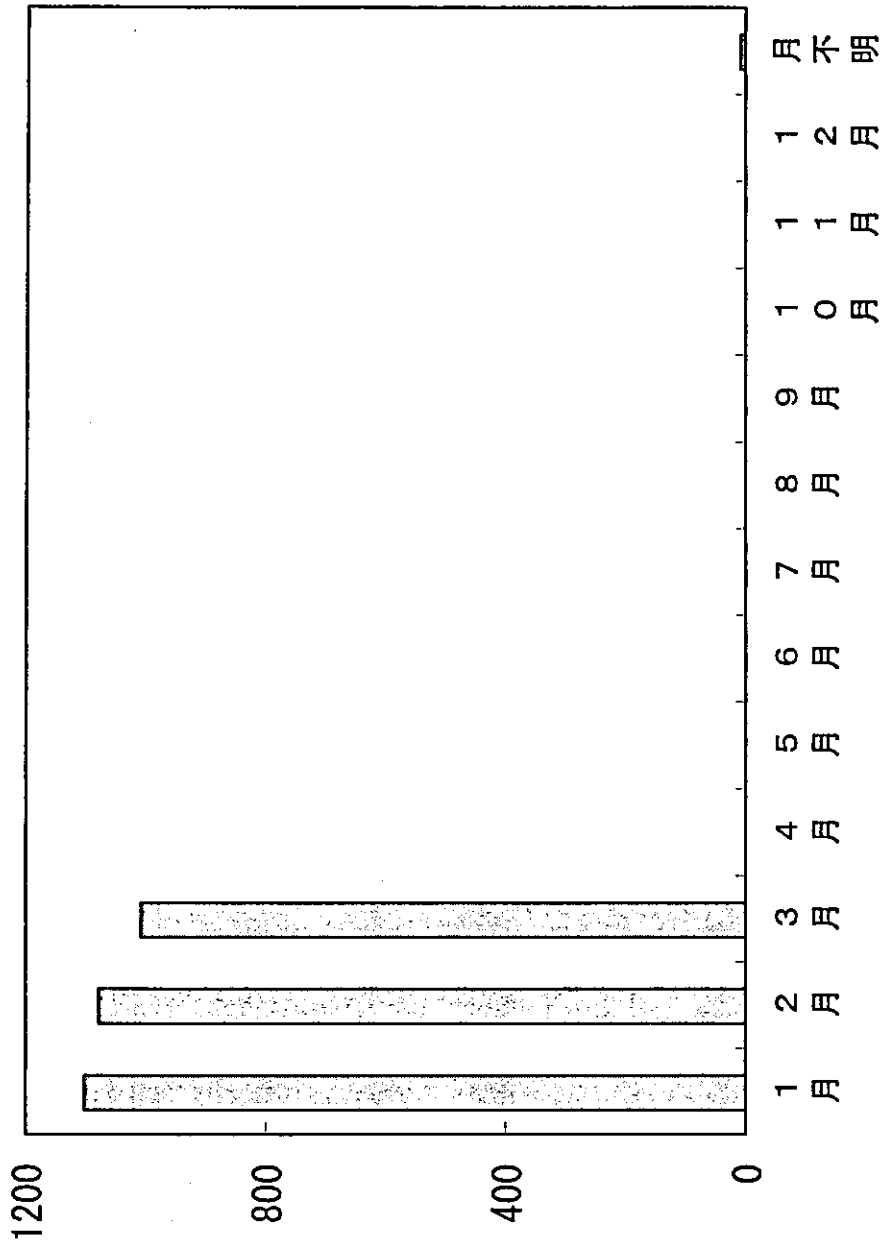
# ヒヤリ・ハット事例収集 第11回集計

## 全般コード化情報

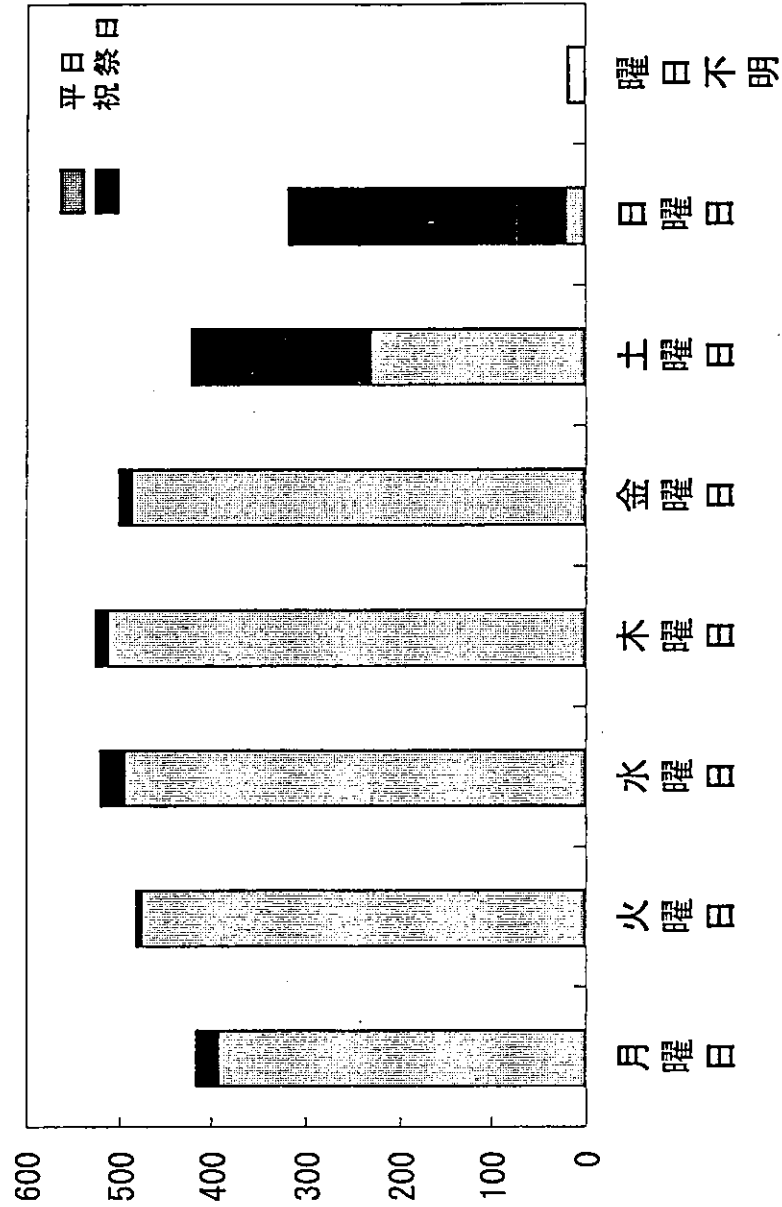
### 処方・与薬(単純集計・クロス集計)

# 図2-1. 発生月(処方・与薬)

発生月	件数
1月	1104
2月	1077
3月	1009
4月	0
5月	0
6月	0
7月	0
8月	0
9月	0
10月	0
11月	0
12月	0
月不明	9
合計	3199



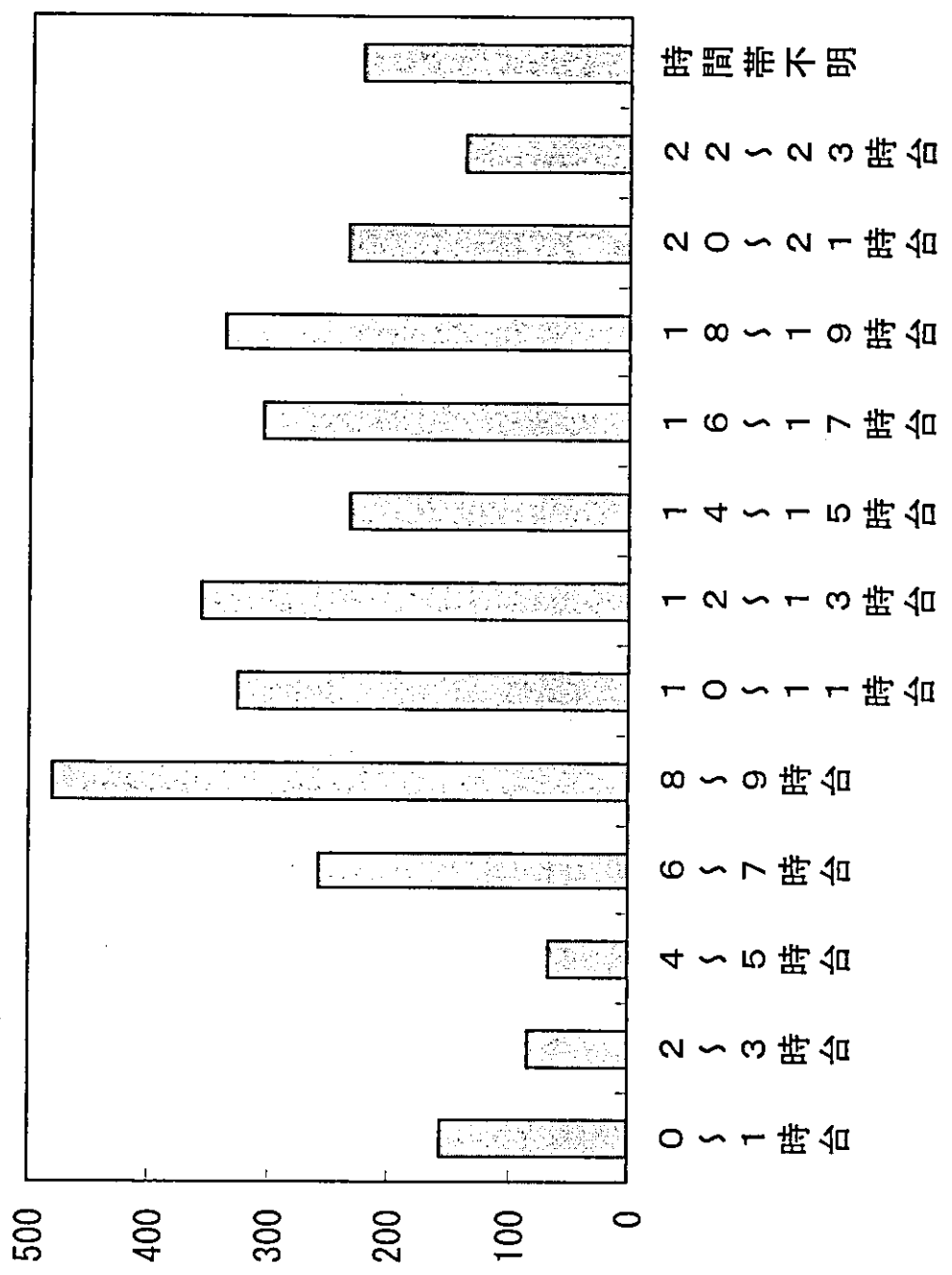
# 図2-2. 発生曜日(処方・与薬)



曜日	平日	祝祭日	不明
月曜日	392	24	0
火曜日	477	3	0
水曜日	493	28	0
木曜日	511	14	0
金曜日	486	12	0
土曜日	231	189	1
日曜日	20	299	0
曜日不明	0	0	19
合計	2610	569	20

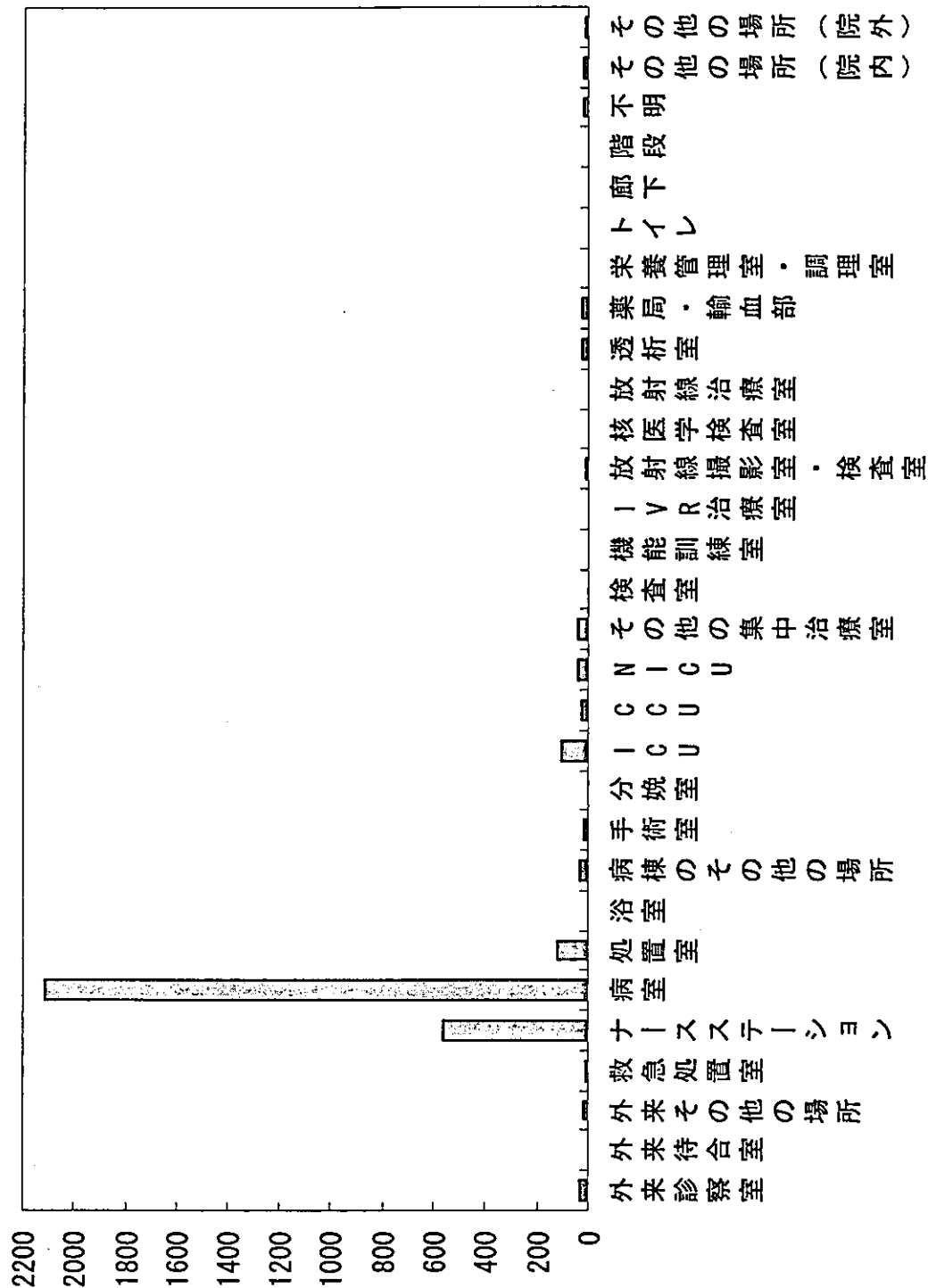
# 図2-3. 発生時間帯(処方・与薬)

発生時間帯	件数
0～1時台	157
2～3時台	84
4～5時台	67
6～7時台	257
8～9時台	480
10～11時台	327
12～13時台	357
14～15時台	232
16～17時台	305
18～19時台	337
20～21時台	235
22～23時台	137
時間帯不明	224
合計	3199



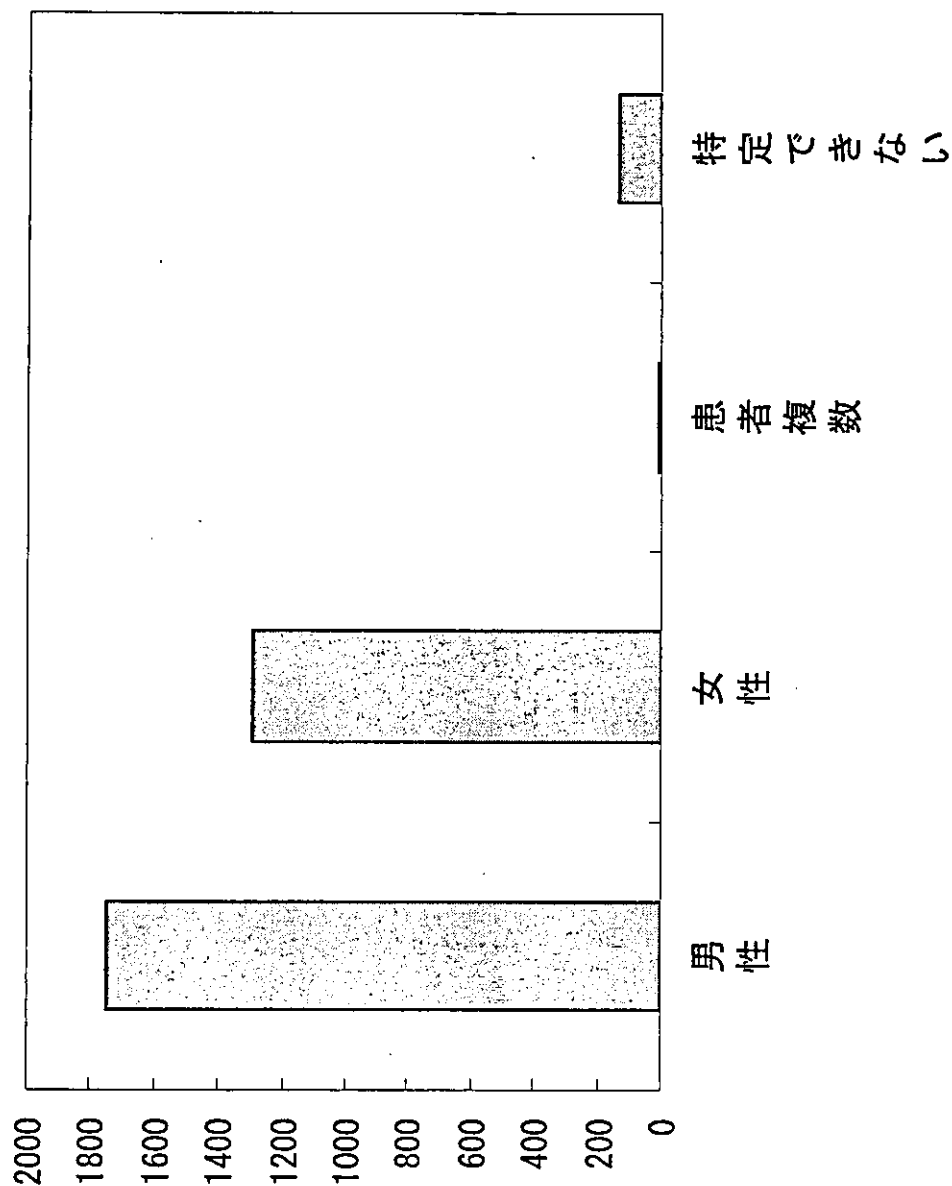
# 図2-4. 発生場所(処方・与薬)

発生場所	件数
外来診察室	34
外来待合室	0
外来その他の場所	17
救急処置室	9
ナースステーション	562
病室	2111
処置室	119
浴室	0
病棟のその他の場所	29
手術室	14
分娩室	1
ICU	106
CCU	26
NICU	41
その他の集中治療室	40
検査室	3
機能訓練室	0
I/V R治療室	0
放射線撮影室・検査室	4
核医学検査室	0
放射線治療室	0
透析室	24
薬局・輸血部	26
栄養管理室・調理室	0
トイレ	1
廊下	1
階段	0
不明	12
その他の場所(院内)	13
その他の場所(院外)	6
合計	3199



# 図2-5. 患者の性別(処方・与薬)

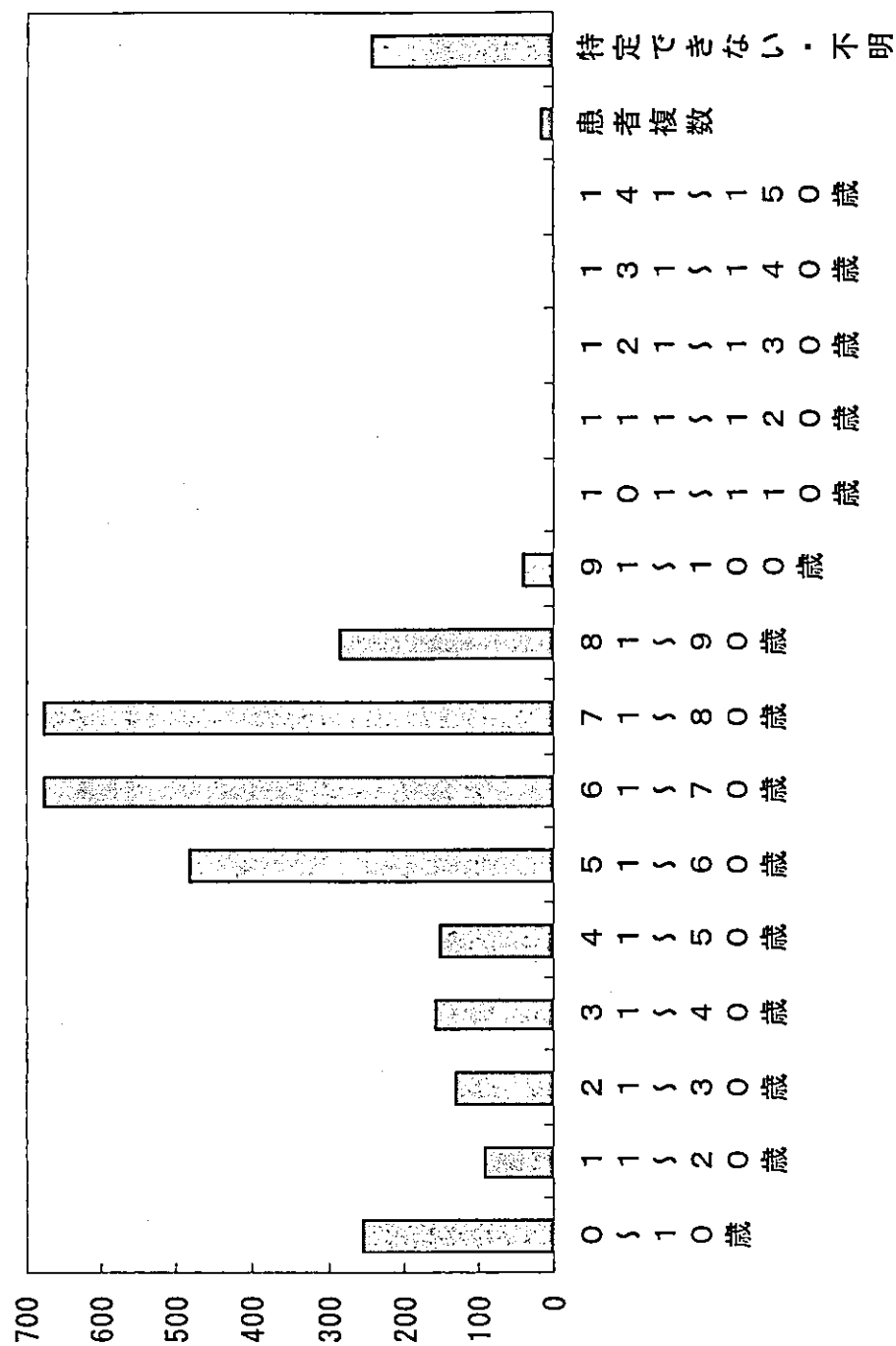
性別	件数
男性	1753
女性	1298
患者複数	12
特定できない	136
合計	3199





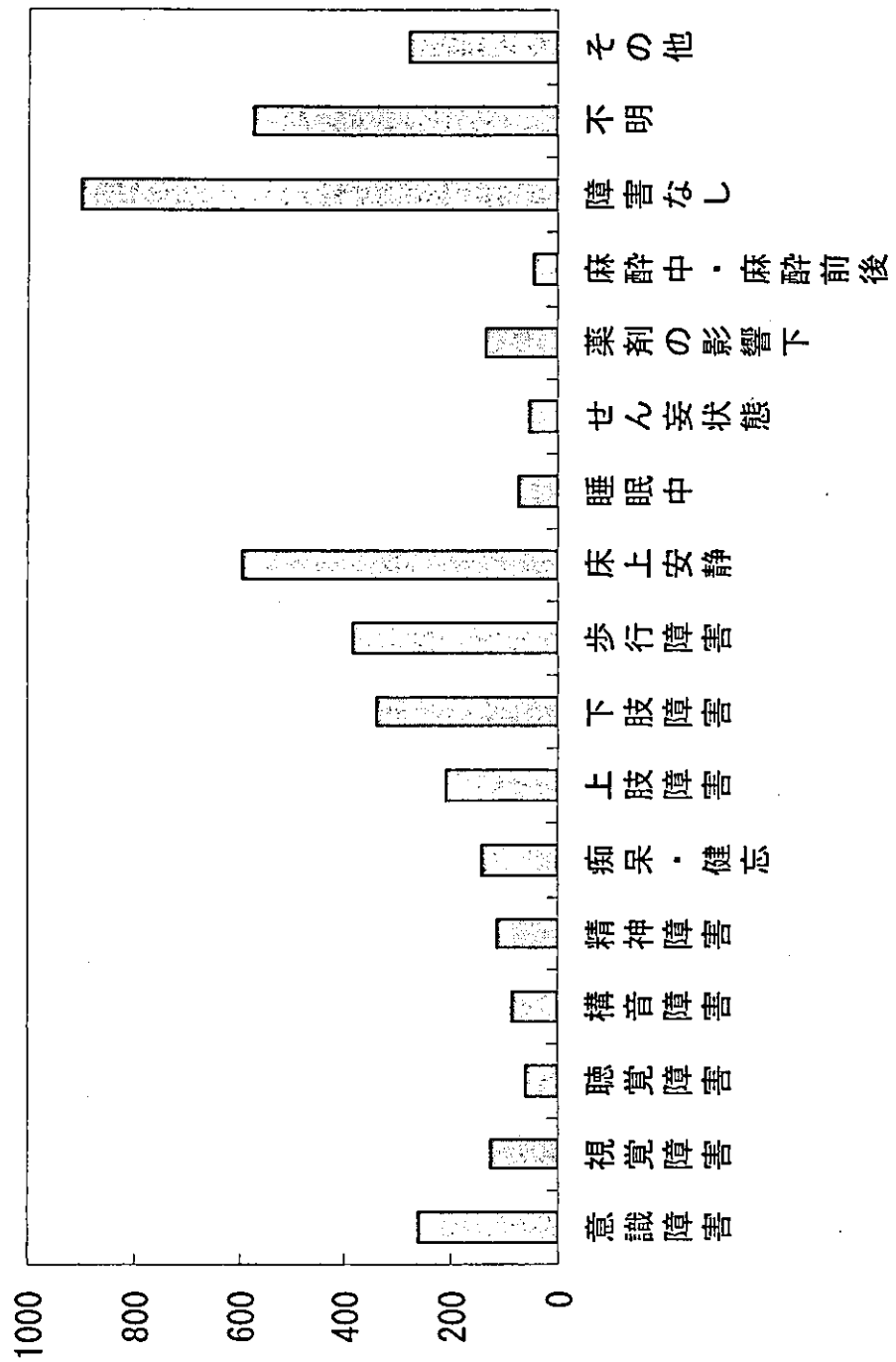
# 図2-6. 患者の年齢(処方・与薬)

年齢	件数
0~10歳	253
11~20歳	91
21~30歳	130
31~40歳	157
41~50歳	150
51~60歳	483
61~70歳	676
71~80歳	677
81~90歳	285
91~100歳	40
101~110歳	0
111~120歳	0
121~130歳	0
131~140歳	0
141~150歳	0
患者複数	16
特定できない・不明	241
合計	3199

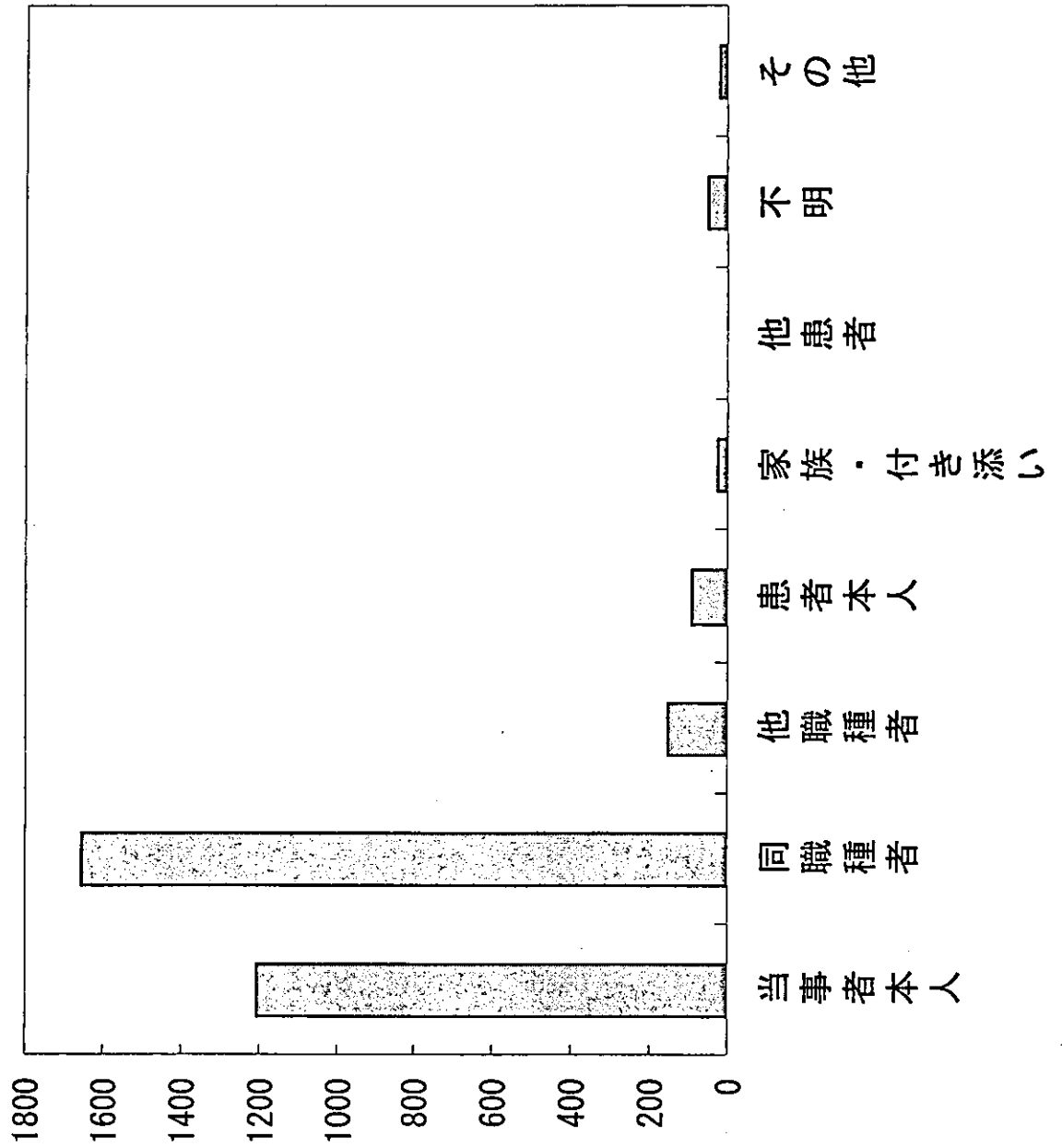


# 図2-7. 心身状態(処方・与薬)

患者の心身状態	件数
意識障害	261
視覚障害	129
聴覚障害	60
構音障害	86
精神障害	116
痴呆・健忘	145
上肢障害	207
下肢障害	341
歩行障害	385
床上安静	596
睡眠中	73
せん妄状態	54
薬剤の影響下	137
麻酔中・麻酔前後	46
障害なし	903
不明	575
その他	280
合計	4394



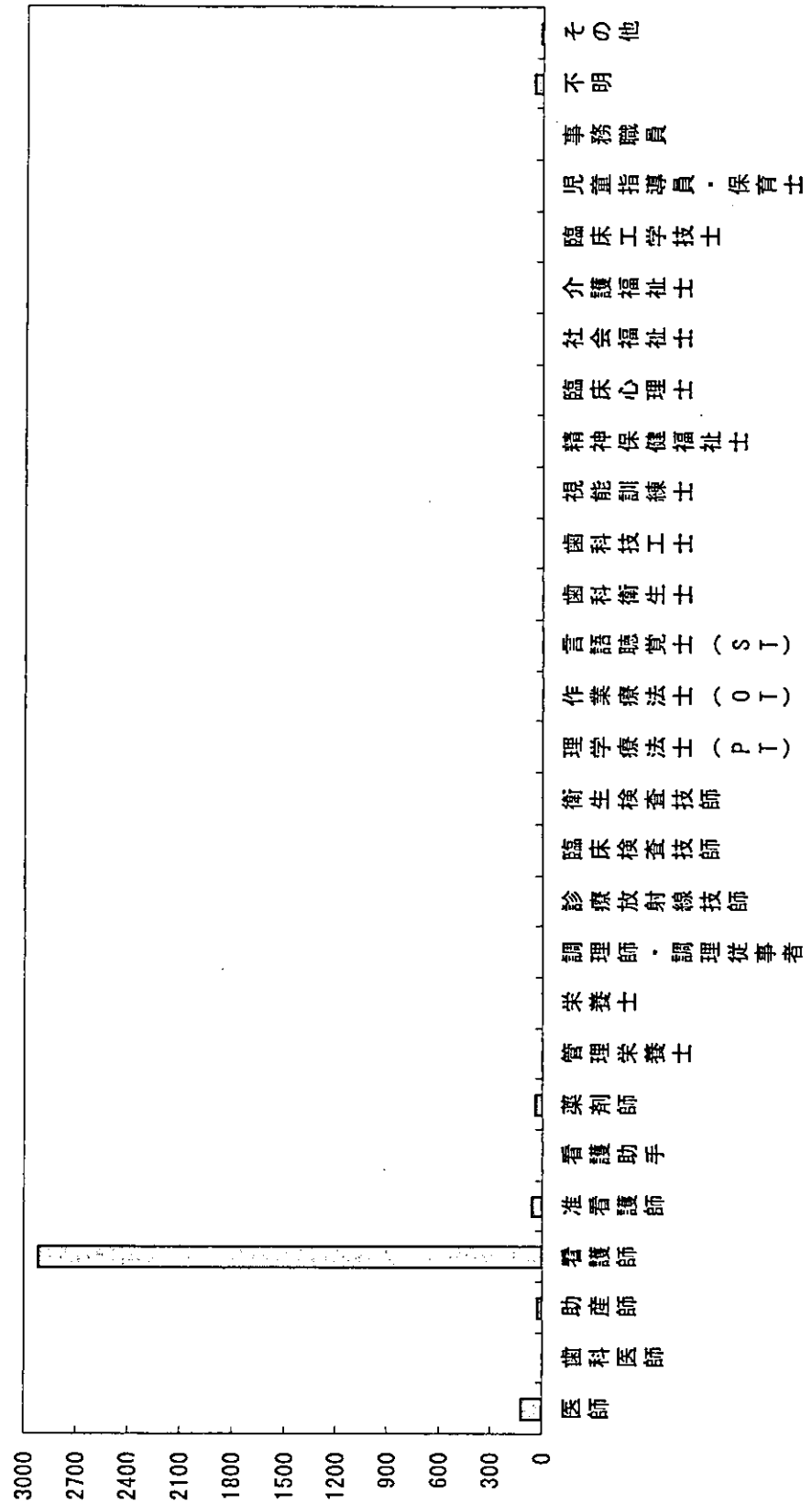
# 図2-8. 発見者(処方・与薬)



発見者	件数
当事者本人	1204
同職種者	1653
他職種者	152
患者本人	92
家族・付き添い	27
他患者	3
不明	49
その他	19
合計	3199

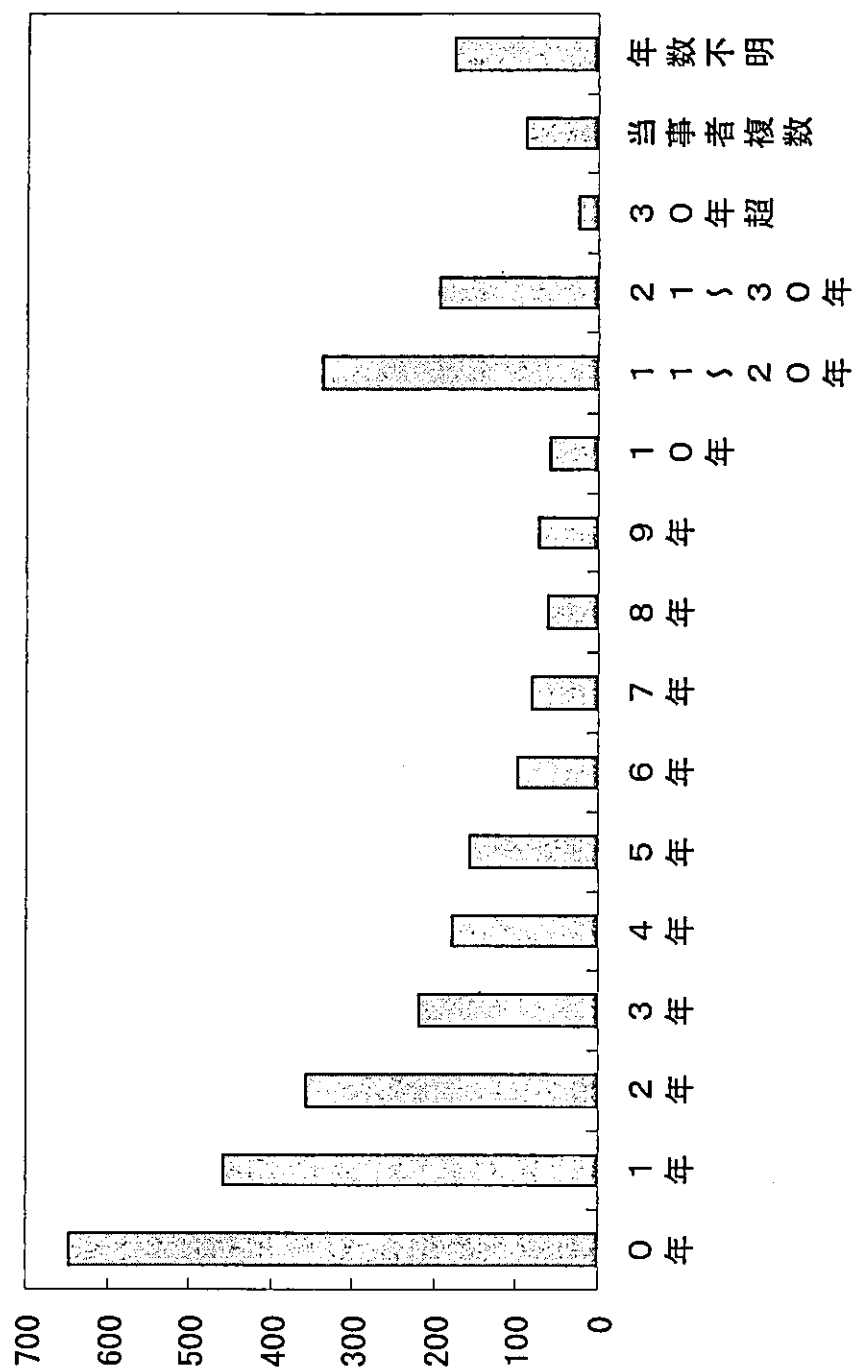
# 図2-9. 当事者の職種(処方・与薬)

当事者の職種	件数
医師	120
歯科医師	1
助産師	30
看護師	2924
准看護師	63
看護助手	2
薬剤師	35
管理栄養士	0
栄養士	0
調理師・調理従事者	0
診療放射線技師	1
臨床検査技師	0
衛生検査技師	0
理学療法士 (PT)	0
作業療法士 (OT)	0
言語聴覚士 (ST)	0
歯科衛生士	0
歯科技工士	0
視能訓練士	0
精神保健福祉士	0
臨床心理士	0
社会福祉士	0
介護福祉士	0
臨床工学技士	2
児童指導員・保育士	0
事務職員	0
不明	53
その他	5
合計	3236



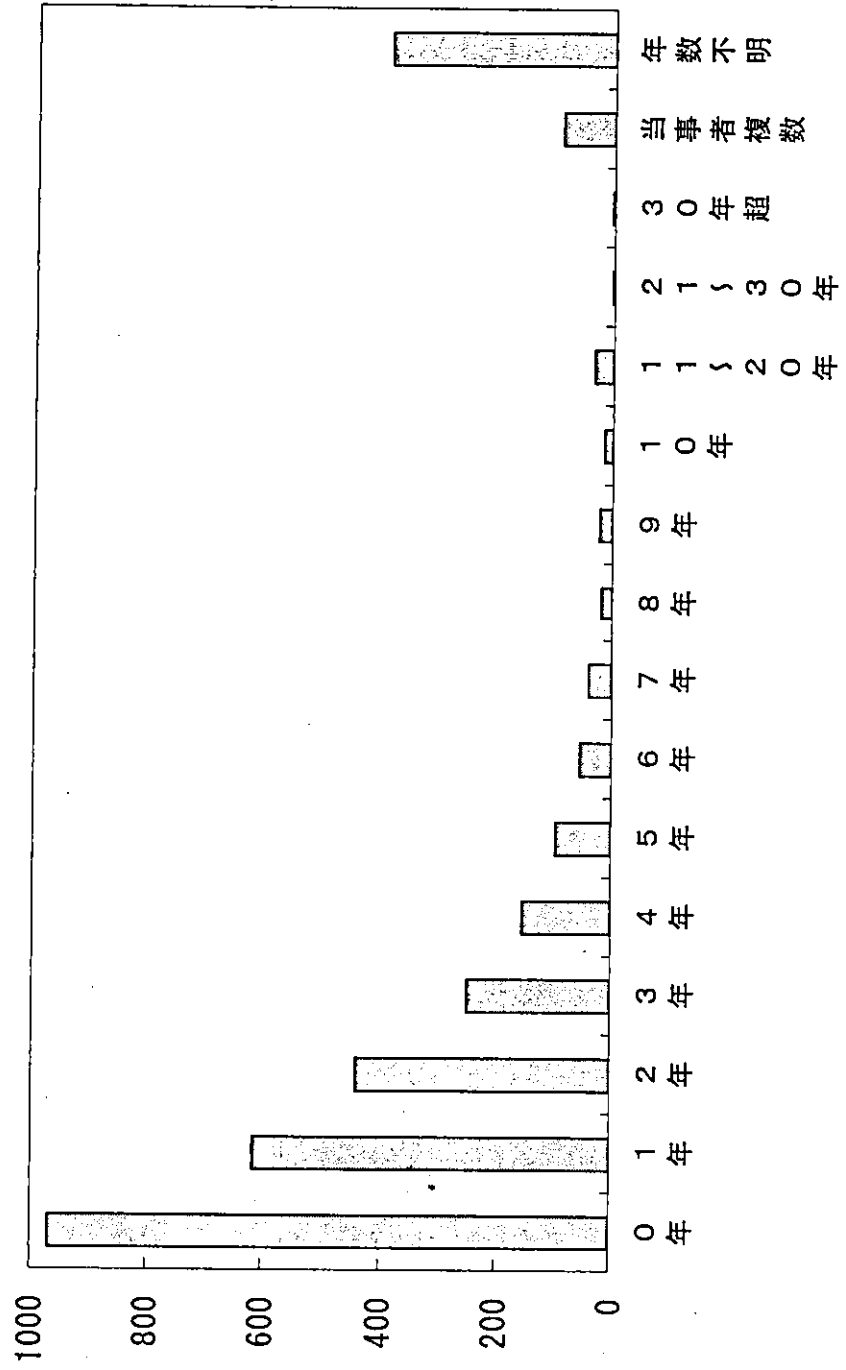
# 図2-10. 職種経験年数(処方・与薬)

当事者の職種経験年数	件数
0年	646
1年	457
2年	356
3年	218
4年	177
5年	156
6年	99
7年	80
8年	60
9年	71
10年	59
11～20年	339
21～30年	194
30年超	23
当事者複数	89
年数不明	175
合計	3199



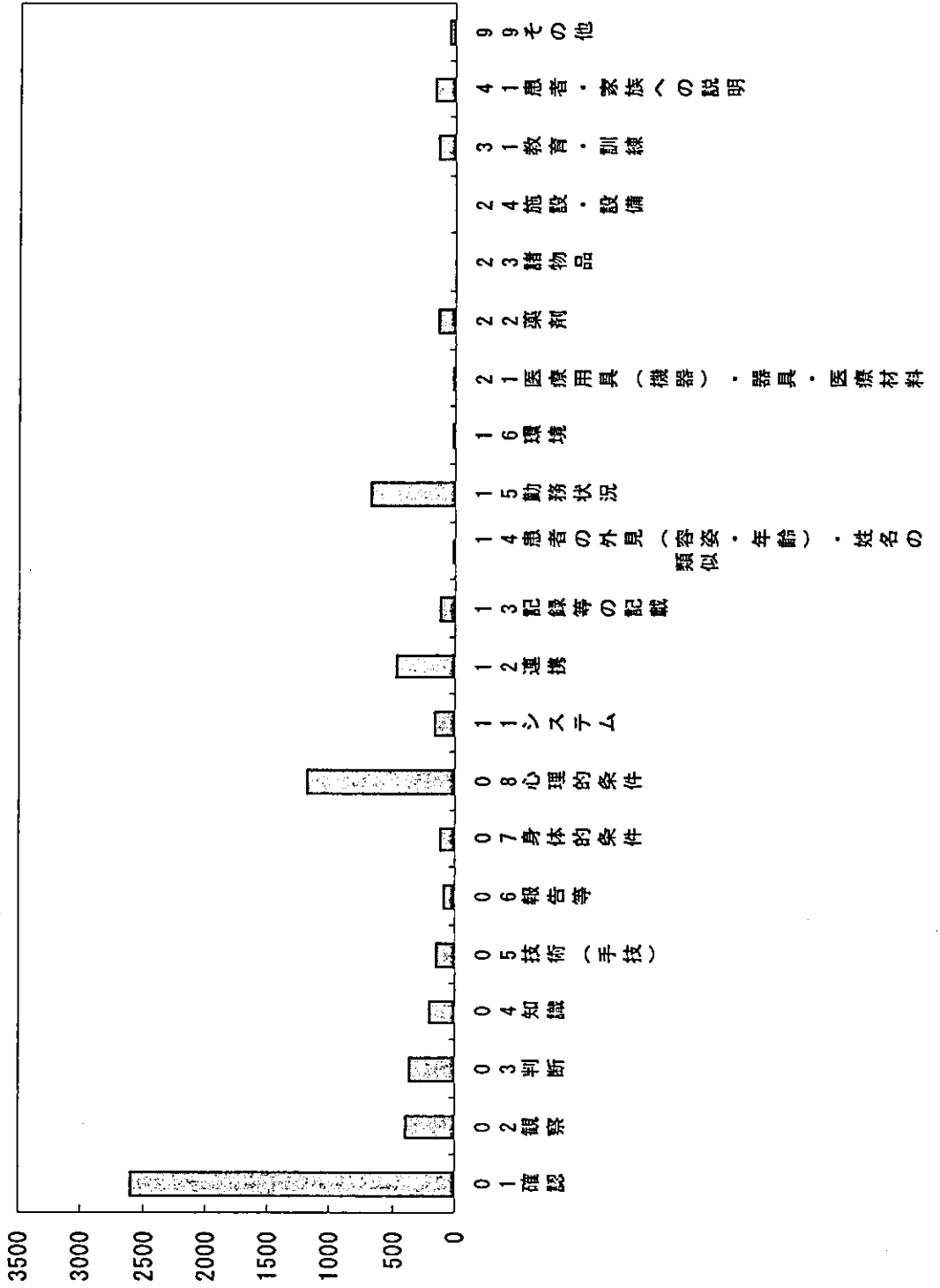
# 図2-11. 部署配属年数(処方・与薬)

当事者の部署配属年数	件数
0年	969
1年	616
2年	439
3年	250
4年	156
5年	97
6年	57
7年	41
8年	19
9年	22
10年	14
11~20年	32
21~30年	4
30年超	3
当事者複数	91
年数不明	389
合計	3199



# 図2-12. 発生要因(処方・与薬)

発生要因	件数
01確認	2601
02観察	387
03判断	370
04知識	198
05技術(手技)	146
06報告等	88
07身体的条件	123
08心理的条件	1178
11システム	160
12連携	460
13記録等の記載	121
14患者の外見(容姿・年齢)・姓名の類似	12
15勤務状況	674
16環境	11
21医療用具(機器)・器具・医療材料	17
22薬剤	132
23諸物品	5
24施設・設備	1
31教育・訓練	131
41患者・家族への説明	156
99その他	38
合計	7009

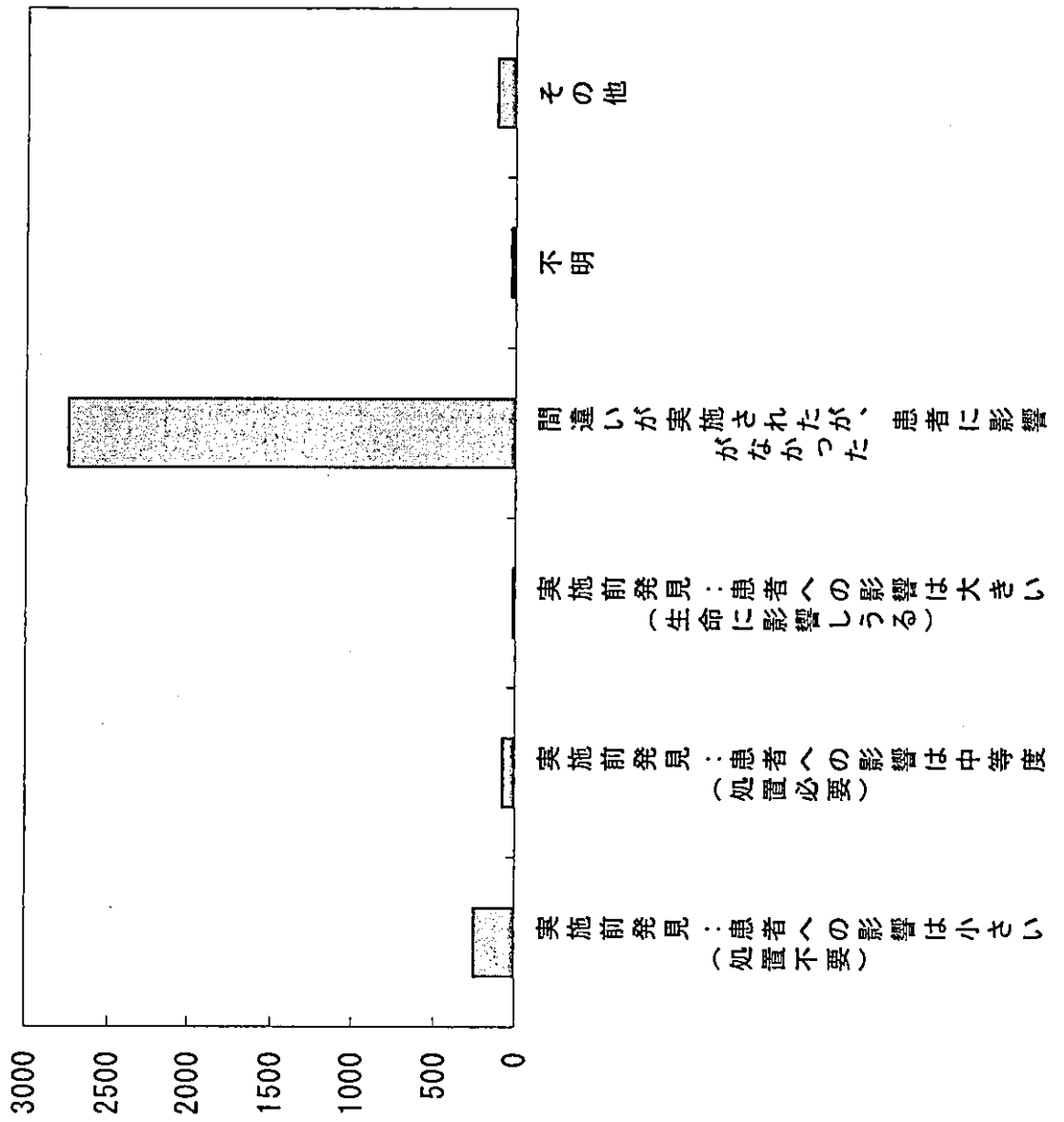


# 表2-1. 発生要因・詳細(処方・与薬)

発生要因別	発生要因別	件数
確認	確認が不十分であった	2551
	その他	50
心理的 条件	慌てていた	298
	イライラしていた	29
	緊張していた	21
	他のことに気を取られていた	210
	思い込んでいた	442
	無意識だった	94
	その他	84
	多忙であった	392
	勤務の管理に不備	8
	作業が中断した	40
勤務 状況	当直だった	7
	当直明けだった	3
	夜勤だった	196
	夜勤明けだった	19
	その他	9
	医師と看護職の連携不適切	136
	医師と技術職の連携不適切	0
	医師と事務職の連携不適切	0
	医師間の連携不適切	13
	看護職間の連携不適切	297
連携	技術職間の連携不適切	2
	多職種間の連携不適切	4
	その他	8
	観察が不十分であった	387
	その他	0
	観察	



# 図2-13. 影響度(処方・与薬)



重要度	件数
実施前発見：患者への影響は小さい(処置不要)	251
実施前発見：患者への影響は中等度(処置必要)	71
実施前発見：患者への影響は大きい(生命に影響しうる)	7
間違いが実施されたが、患者に影響がなかった	2738
不明	22
その他	110
合計	3199

表2-2. 当事者職種×発見者(処方・与薬)

当事者職種×発見者	当事者本人	同職種者	他職種者	患者本人	家族・付き添い	他患者	不明	その他	合計
医師	47	23	34	8	3	0	2	3	120
歯科医師	1	0	0	0	0	0	0	0	1
助産師	13	13	1	1	0	0	1	1	30
看護師	1114	1553	107	79	25	3	39	4	2924
准看護師	26	32	3	0	2	0	0	0	63
看護助手	2	0	0	0	0	0	0	0	2
薬剤師	4	5	9	8	0	0	0	9	35
管理栄養士	0	0	0	0	0	0	0	0	0
栄養士	0	0	0	0	0	0	0	0	0
調理師・調理従事者	0	0	0	0	0	0	0	0	0
診療放射線技師	0	1	0	0	0	0	0	0	1
臨床検査技師	0	0	0	0	0	0	0	0	0
衛生検査技師	0	0	0	0	0	0	0	0	0
理学療法士(PT)	0	0	0	0	0	0	0	0	0
作業療法士(OT)	0	0	0	0	0	0	0	0	0
言語聴覚士(ST)	0	0	0	0	0	0	0	0	0
歯科衛生士	0	0	0	0	0	0	0	0	0
歯科技工士	0	0	0	0	0	0	0	0	0
視能訓練士	0	0	0	0	0	0	0	0	0
精神保健福祉士	0	0	0	0	0	0	0	0	0
臨床心理士	0	0	0	0	0	0	0	0	0
社会福祉士	0	0	0	0	0	0	0	0	0
介護福祉士	0	0	0	0	0	0	0	0	0
臨床工学士	0	1	0	0	1	0	0	0	2
児童指導員・保育士	0	0	0	0	0	0	0	0	0
事務職員	0	0	0	0	0	0	0	0	0
不明	4	38	2	1	0	0	6	2	53
その他	3	0	0	0	0	0	2	0	5
合計	1214	1666	156	97	31	3	50	19	3236

表2-3. 当事者職種×発生要因(処方・与薬)

当事者職種×発生要因	確認	観察	判断	知識	技術(手技)	報告等	身体的条件	心理的条件	システム	連携	記録等の記載	患者の外見(容姿・年齢)・姓名の類似	勤務状況	環境	器具・医療材料	医療用具(機器)・器	薬剤	諸物品	施設・設備	教育・訓練	患者・家族への説明	その他	合計
医師	88	12	21	14	4	7	13	47	7	31	4	2	28	0	2	9	2	2	1	7	2	3	304
歯科医師	0	0	0	0	0	0	0	0	0	0	0	0	0	0	1	0	0	0	0	0	0	0	1
助産師	27	0	4	1	2	2	2	12	2	7	2	0	7	0	0	2	0	0	0	3	3	0	76
看護師	2373	364	337	178	137	78	96	849	139	397	107	9	552	10	14	114	3	0	0	115	131	30	6033
准看護師	55	5	5	4	2	0	0	16	1	4	0	1	5	1	0	5	0	0	0	2	2	1	109
看護助手	2	1	0	0	0	0	0	1	1	0	0	0	1	0	0	0	0	0	0	0	0	0	6
薬剤師	30	1	7	1	0	0	2	16	3	2	2	0	7	0	0	4	0	0	0	2	0	0	77
管理栄養士	0	0	0	0	0	0	0	0	0	0	0	0	0	0	0	0	0	0	0	0	0	0	0
栄養士	0	0	0	0	0	0	0	0	0	0	0	0	0	0	0	0	0	0	0	0	0	0	0
調理師・調理従事	0	0	0	0	0	0	0	0	0	0	0	0	0	0	0	0	0	0	0	0	0	0	0
診療放射線技師	0	0	0	0	0	0	0	1	0	0	0	0	0	0	0	0	0	0	0	0	0	1	2
臨床検査技師	0	0	0	0	0	0	0	0	0	0	0	0	0	0	0	0	0	0	0	0	0	0	0
衛生検査技師	0	0	0	0	0	0	0	0	0	0	0	0	0	0	0	0	0	0	0	0	0	0	0
理学療法士(PT)	0	0	0	0	0	0	0	0	0	0	0	0	0	0	0	0	0	0	0	0	0	0	0
作業療法士(OT)	0	0	0	0	0	0	0	0	0	0	0	0	0	0	0	0	0	0	0	0	0	0	0
言語聴覚士(ST)	0	0	0	0	0	0	0	0	0	0	0	0	0	0	0	0	0	0	0	0	0	0	0
歯科衛生士	0	0	0	0	0	0	0	0	0	0	0	0	0	0	0	0	0	0	0	0	0	0	0
歯科技工士	0	0	0	0	0	0	0	0	0	0	0	0	0	0	0	0	0	0	0	0	0	0	0
視能訓練士	0	0	0	0	0	0	0	0	0	0	0	0	0	0	0	0	0	0	0	0	0	0	0
精神保健福祉士	0	0	0	0	0	0	0	0	0	0	0	0	0	0	0	0	0	0	0	0	0	0	0
臨床心理士	0	0	0	0	0	0	0	0	0	0	0	0	0	0	0	0	0	0	0	0	0	0	0
社会福祉士	0	0	0	0	0	0	0	0	0	0	0	0	0	0	0	0	0	0	0	0	0	0	0
介護福祉士	0	0	0	0	0	0	0	0	0	0	0	0	0	0	0	0	0	0	0	0	0	0	0
臨床工学技士	1	0	1	1	0	0	0	1	0	0	0	0	0	0	0	0	0	0	0	0	0	0	4
児童指導員・保育	0	0	0	0	0	0	0	0	0	0	0	0	0	0	0	0	0	0	0	0	0	0	0
事務職員	0	0	0	0	0	0	0	0	0	0	0	0	0	0	0	0	0	0	0	0	0	0	0
不明	38	6	1	0	1	0	0	2	0	3	0	0	2	0	0	1	0	0	0	0	1	2	58
その他	4	0	0	0	0	1	0	2	0	0	0	0	0	0	0	0	0	0	0	0	0	1	8
合計	2618	389	376	199	146	88	113	947	153	444	115	12	602	11	17	135	5	1	130	139	38	16678	

# ヒヤリ・ハット事例収集 第11回集計

## 全般コード化情報 ドレージン・チューブの使用・管理 (単純集計・クロス集計)