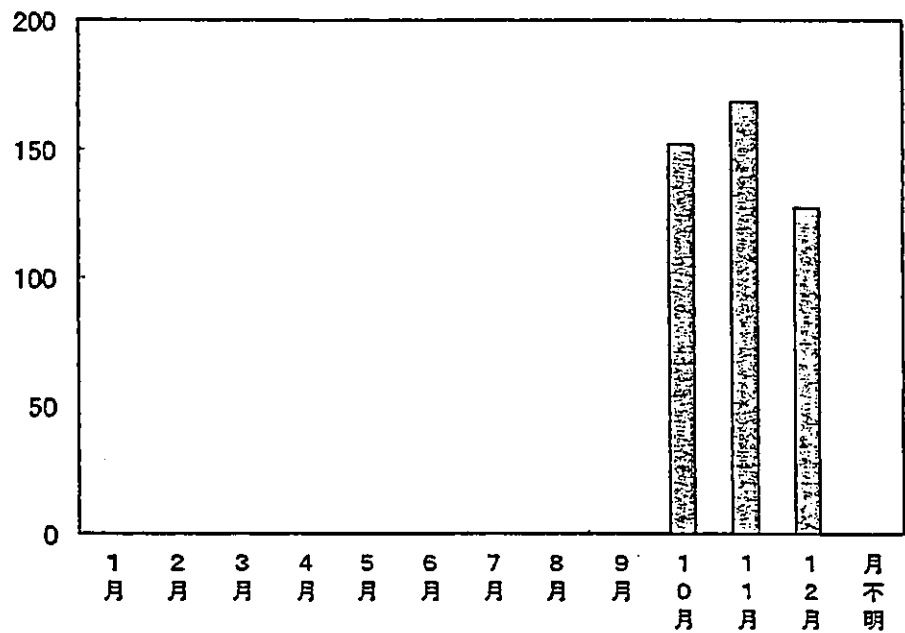


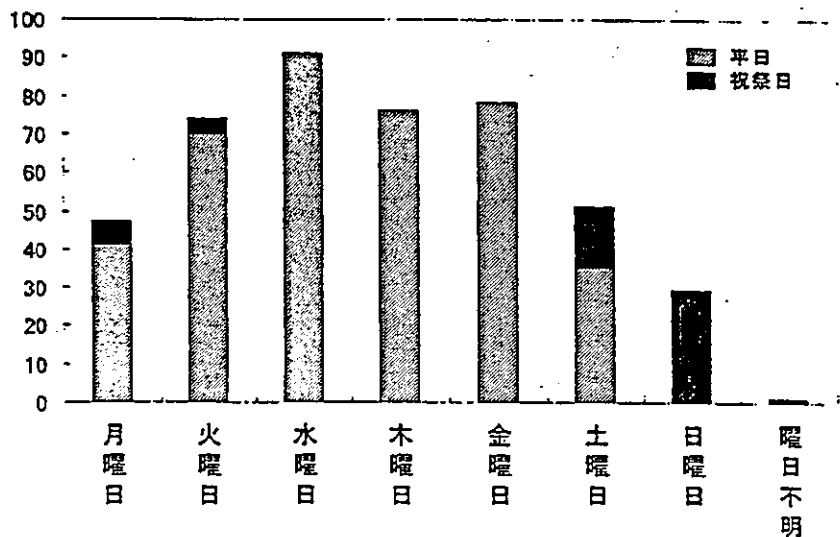
### 図4-1. 発生月(医療機器)

発生月	件数
1月	0
2月	0
3月	0
4月	0
5月	0
6月	0
7月	0
8月	0
9月	0
10月	152
11月	168
12月	127
月不明	0
合計	447



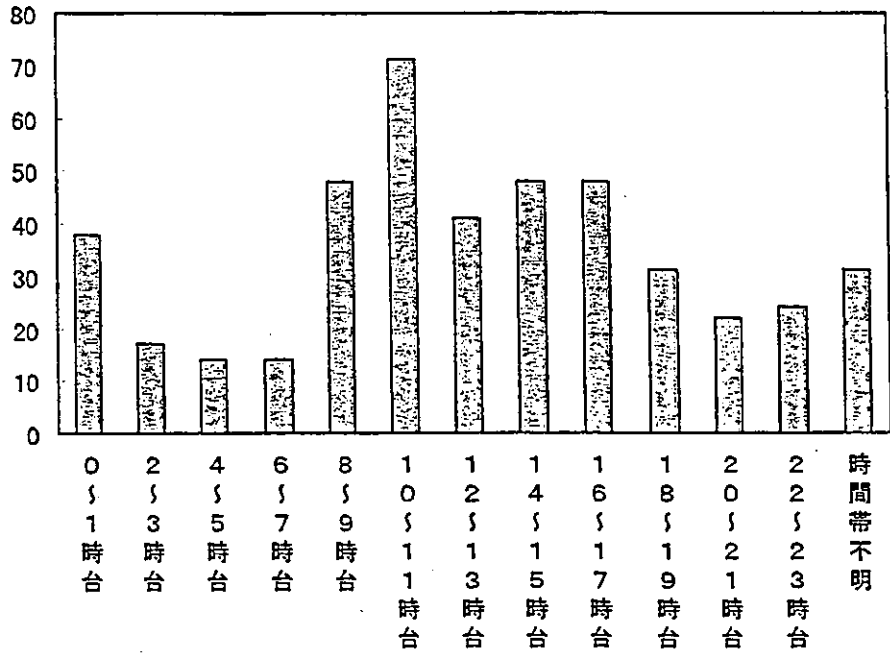
### 図4-2. 発生曜日(医療機器)

曜日	平日	祝祭日	不明
月曜日	41	6	0
火曜日	70	4	0
水曜日	91	0	0
木曜日	76	0	0
金曜日	78	0	0
土曜日	35	16	0
日曜日	0	29	0
曜日不明	1	0	0
合計	392	55	0



### 図4-3. 発生時間帯(医療機器)

発生時間帯	件数
0～1時台	38
2～3時台	17
4～5時台	14
6～7時台	14
8～9時台	48
10～11時台	71
12～13時台	41
14～15時台	48
16～17時台	48
18～19時台	31
20～21時台	22
22～23時台	24
時間帯不明	31
合計	447



### 図4-4. 発生場所(医療機器)

発生場所	件数
外来診察室	5
外来待合室	0
外来その他の場所	7
救急処置室	2
ナースステーション	8
病室	240
処置室	5
浴室	4
病棟のその他の場所	6
手術室	31
分娩室	0
ICU	48
CCU	6
NICU	6
その他の集中治療室	6
検査室	4
機能訓練室	0
IVR治療室	1
放射線撮影室・検査室	8
核医学検査室	0
放射線治療室	1
透折室	42
薬局・輸血部	1
栄養管理室・調理室	0
トイレ	1
廊下	1
階段	0
不明	1
その他の場所(院内)	12
その他の場所(院外)	1
合計	447

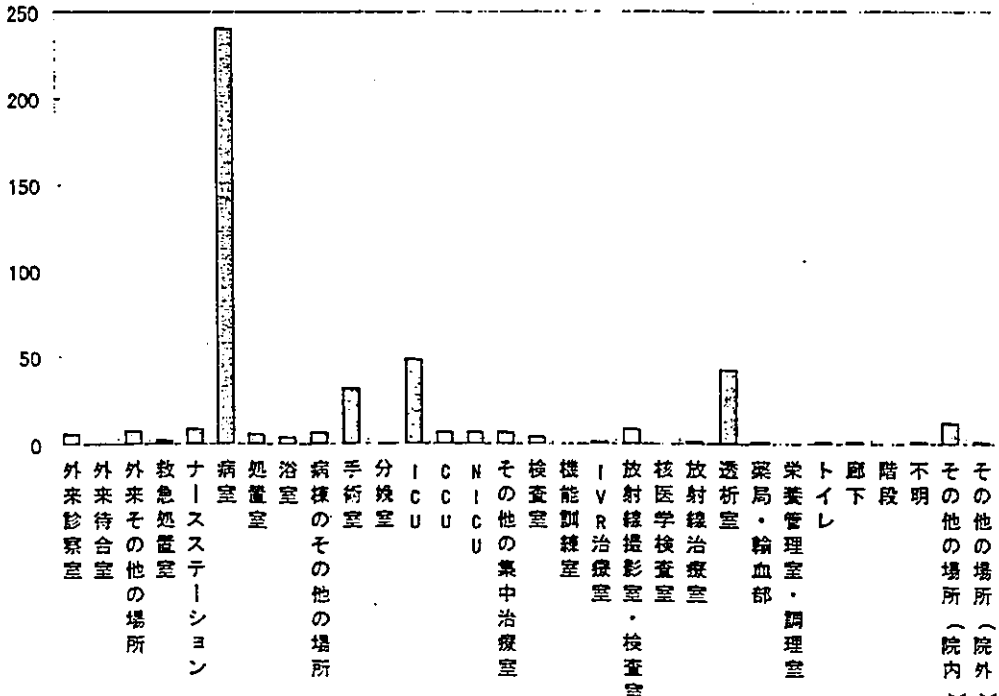


図4-5. 患者の性別(医療機器)

性別	件数
男性	221
女性	183
患者複数	1
特定できない	42
合計	447

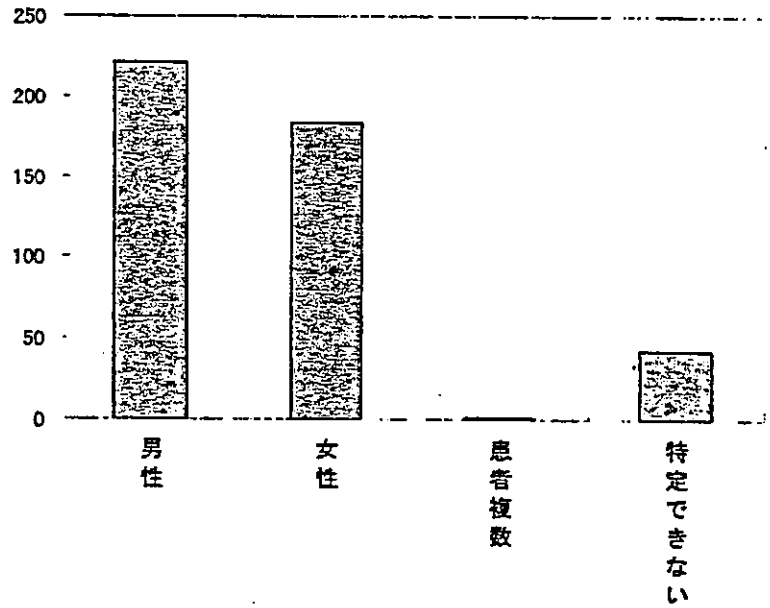
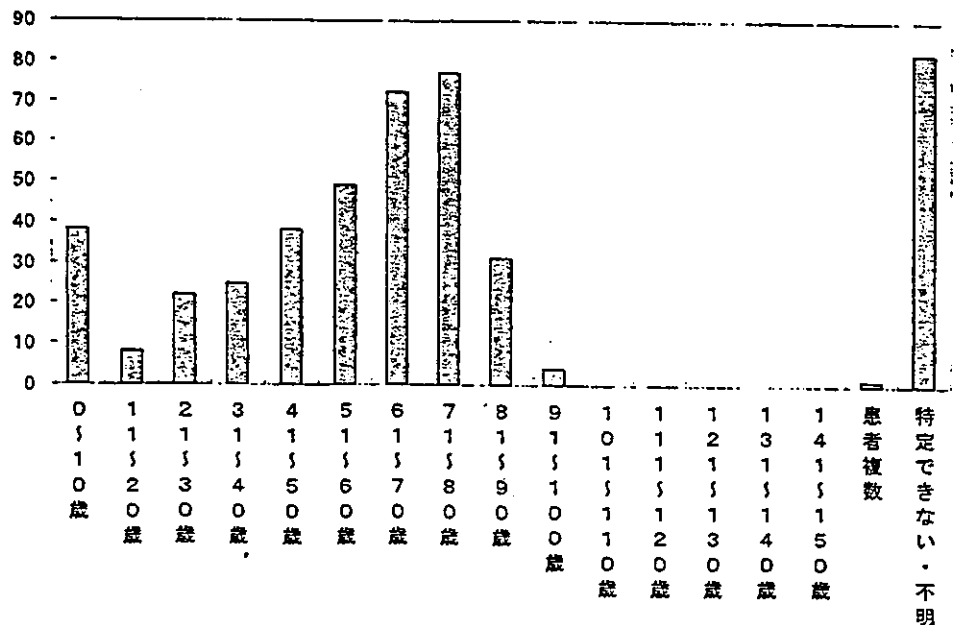


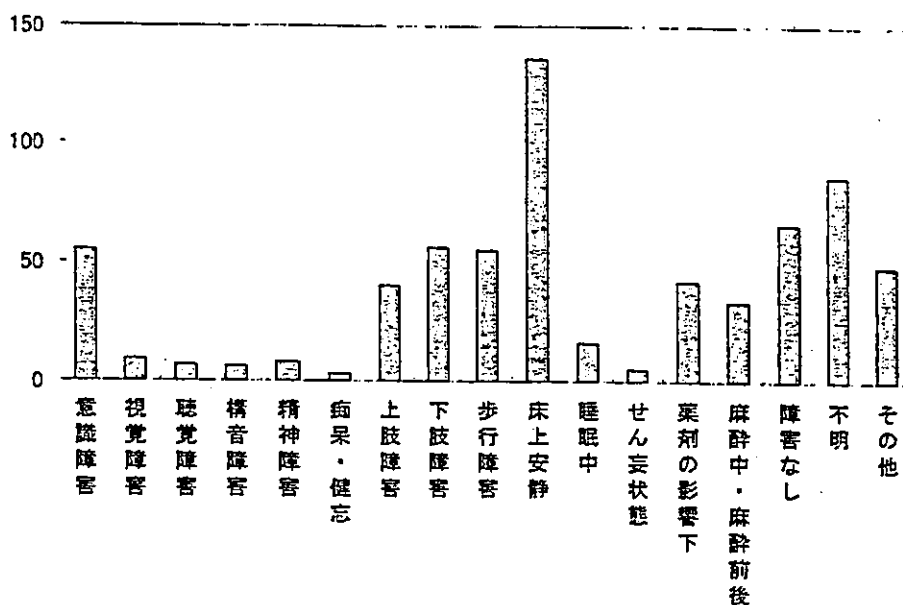
図4-6. 患者の年齢(医療機器)

年齢	件数
0~10歳	38
11~20歳	8
21~30歳	22
31~40歳	25
41~50歳	38
51~60歳	49
61~70歳	72
71~80歳	77
81~90歳	31
91~100歳	4
101~110歳	0
111~120歳	0
121~130歳	0
131~140歳	0
141~150歳	0
患者複数	1
特定できない・不明	82
合計	447



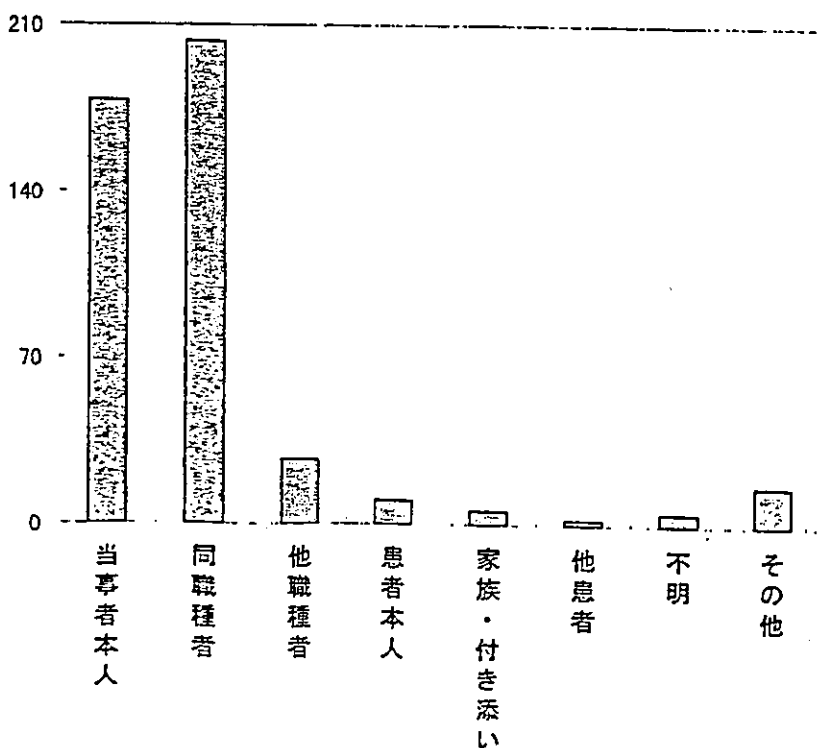
### 図4-7. 患者の心身状態(医療機器)

患者の心身状態	件数
意識障害	55
視覚障害	9
聴覚障害	7
構音障害	6
精神障害	8
痴呆・健忘	3
上肢障害	40
下肢障害	56
歩行障害	55
床上安静	136
睡眠中	16
せん妄状態	5
薬剤の影響下	42
麻酔中・麻酔前後	33
障害なし	66
不明	86
その他	48
合計	671



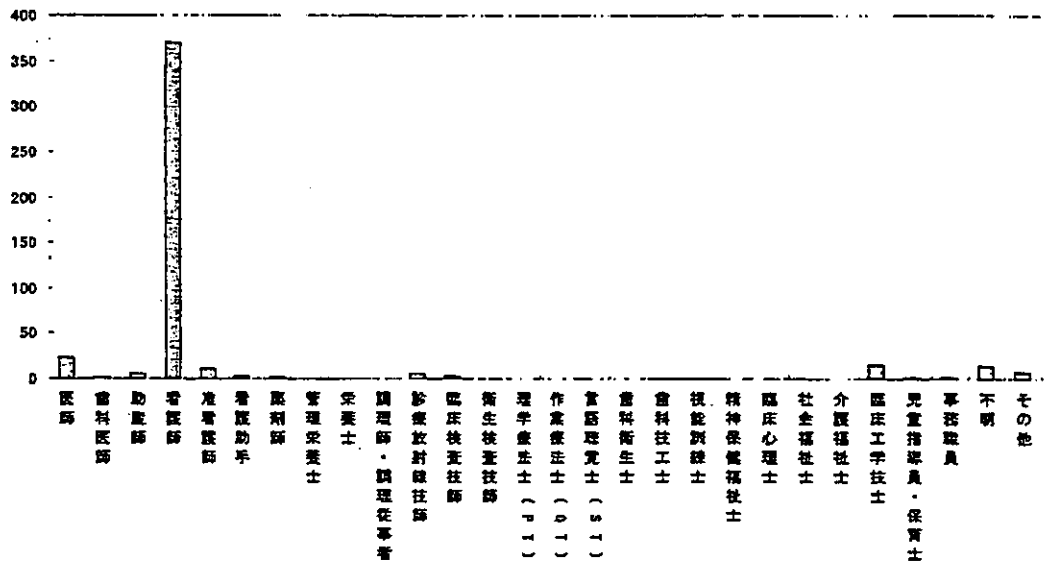
### 図4-8. 発見者(医療機器)

発見者	件数
当事者本人	178
同職種者	203
他職種者	27
患者本人	10
家族・付き添い	6
他患者	2
不明	5
その他	16
合計	447



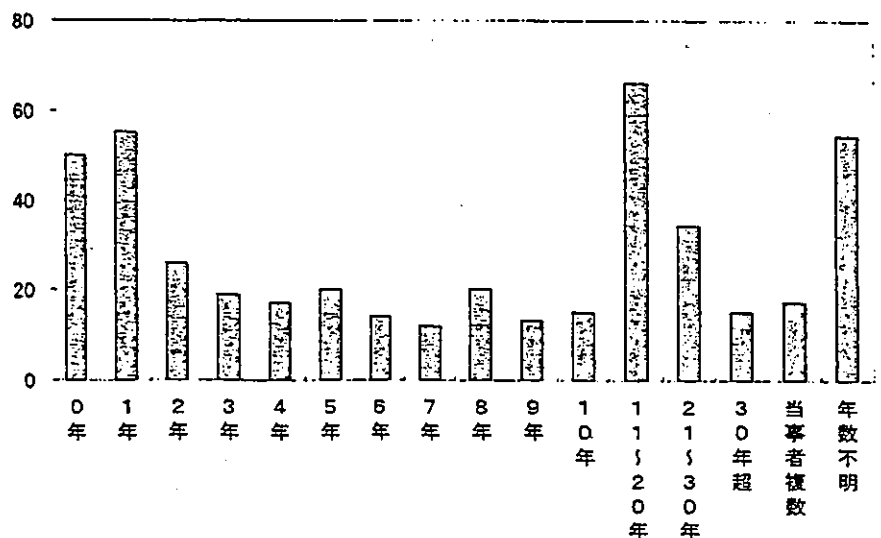
### 図4-9. 当事者の職種(医療機器)

当事者の職種	件数
医師	22
歯科医師	1
助産師	5
看護師	369
准看護師	10
看護助手	2
薬剤師	1
管理栄養士	0
栄養士	0
調理師・調理従事者	0
診療放射線技師	5
臨床検査技師	2
衛生検査技師	0
理学療法士(PT)	0
作業療法士(OT)	0
言語聴覚士(ST)	0
歯科衛生士	0
歯科技工士	0
視能訓練士	0
精神保健福祉士	0
臨床心理士	0
社会福祉士	0
介護福祉士	0
臨床工学士	15
児童指導員・保育士	1
事務職員	1
不明	13
その他	7
合計	454

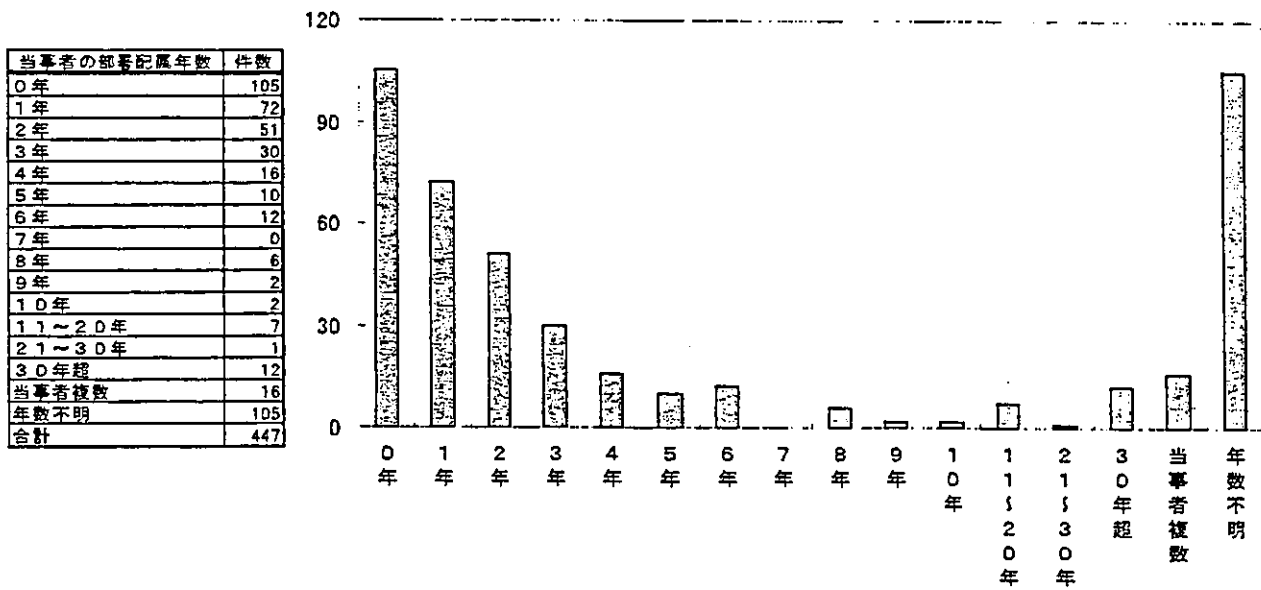


### 図4-10. 職種経験年数(医療機器)

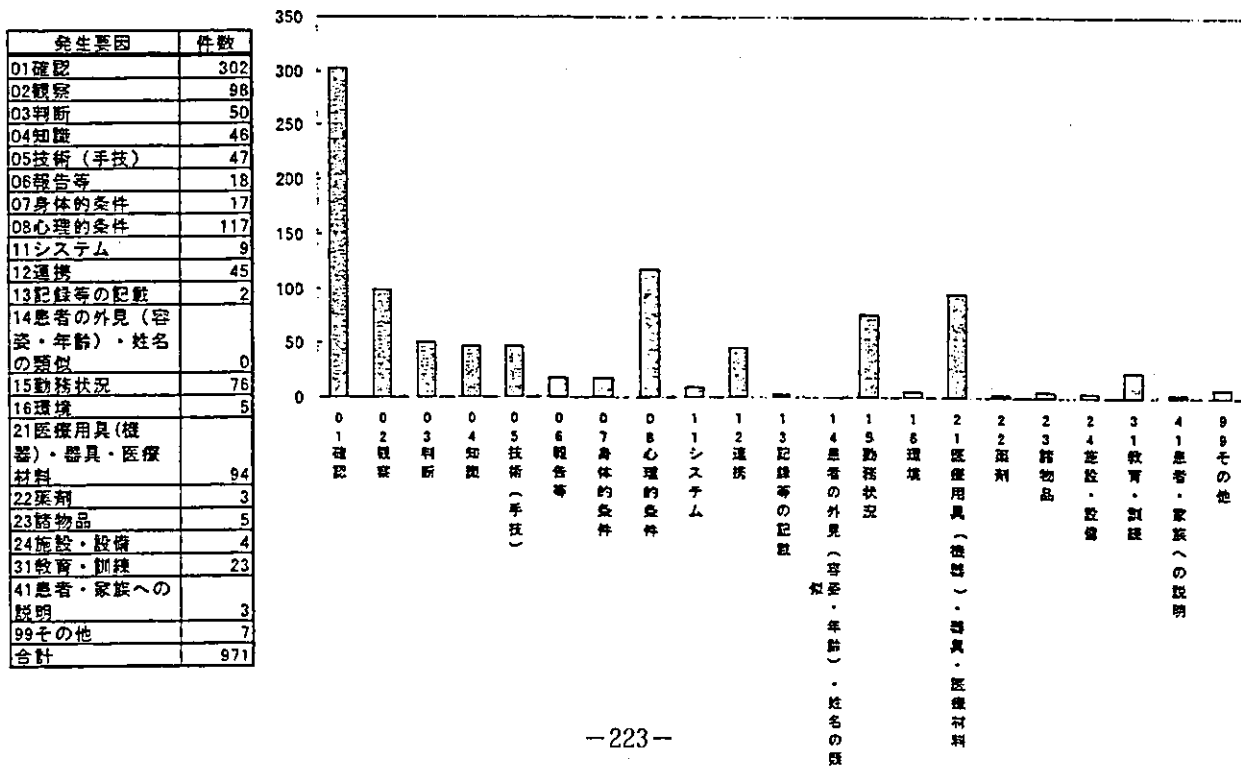
当事者の職種経験年数	件数
0年	50
1年	55
2年	26
3年	19
4年	17
5年	20
6年	14
7年	12
8年	20
9年	13
10年	15
11~20年	66
21~30年	34
30年超	15
当事者複数	17
年数不明	54
合計	447



# 図4-11. 部署配属年数(医療機器)



# 図4-12. 発生要因(医療機器)



# 表4-1. 発生要因・詳細(医療機器)

発生要因別	発生要因別	件数
確認	確認が不十分であった	299
	その他	3
心理的条件	慌てていた	43
	イライラしていた	5
	緊張していた	5
	他のことに気を取られていた	18
	思い込んでいた	34
	無意識だった	9
観察	その他	3
	観察が不十分であった	93
医療用具(機器)・器具・医療材料	その他	5
	欠陥品・不良品だった	8
勤務状況	故障していた	10
	複数の規格が存在した	3
	扱いにくかった	2
	配置が悪かった	4
	数が不足していた	2
	管理が不十分だった	39
	機器誤作動	9
	その他	17
	多忙であった	46
	勤務の管理に不備	0
その他	作業が中断した	8
	当直だった	0
	当直明けだった	0
	夜勤だった	20
	夜勤明けだった	0
	その他	2

# 図4-13. 影響度(医療機器)

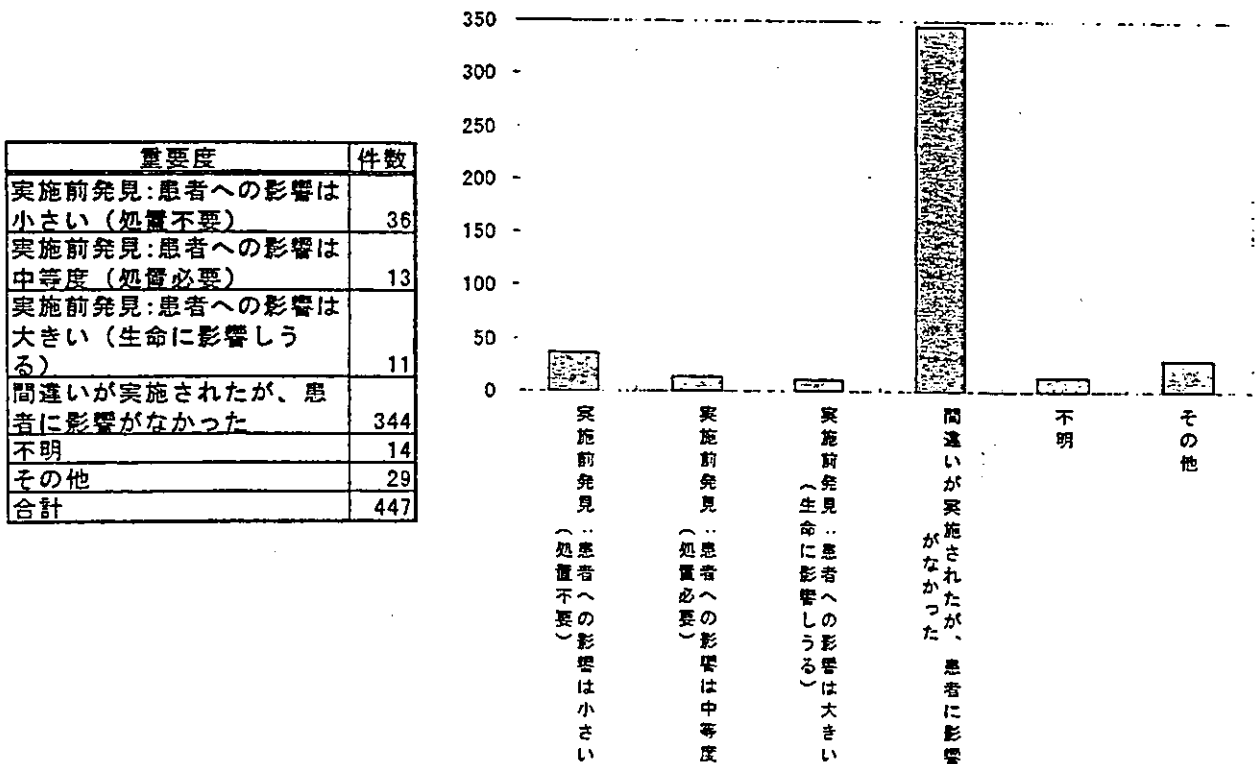


表4-2. 当事者職種×発見者(医療機器)

当事者職種×H発見者	当事者本人	同職種者	他職種者	患者本人	家族・付き添い	他患者	不明	その他	合計
医師	11	7	2	1	0	0	0	1	22
歯科医師	0	1	0	0	0	0	0	0	1
助産師	0	4	0	1	0	0	0	0	5
看護師	152	180	17	8	4	2	3	3	369
准看護師	5	4	0	0	0	0	0	1	10
看護助手	0	0	1	0	0	1	0	0	2
薬剤師	0	0	1	0	0	0	0	0	1
管理栄養士	0	0	0	0	0	0	0	0	0
栄養士	0	0	0	0	0	0	0	0	0
物理師・物理治療士	0	0	0	0	0	0	0	0	0
放射線技師	3	0	0	0	2	0	0	0	5
臨床検査技師	2	0	0	0	0	0	0	0	2
衛生検査技師	0	0	0	0	0	0	0	0	0
理学療法士(PT)	0	0	0	0	0	0	0	0	0
作業療法士(OT)	0	0	0	0	0	0	0	0	0
言語聴覚士(ST)	0	0	0	0	0	0	0	0	0
放射線士	0	0	0	0	0	0	0	0	0
放射線工士	0	0	0	0	0	0	0	0	0
検査技師	0	0	0	0	0	0	0	0	0
精神保健福祉士	0	0	0	0	0	0	0	0	0
臨床心理士	0	0	0	0	0	0	0	0	0
社会福祉士	0	0	0	0	0	0	0	0	0
介護福祉士	0	0	0	0	0	0	0	0	0
臨床工学技士	6	2	1	0	0	0	1	5	15
産業看護員・産科士	0	0	1	0	0	0	0	0	1
事務員	0	0	0	0	0	0	1	0	1
不明	1	8	2	0	0	0	0	2	13
その他	1	0	2	0	0	0	0	4	7
合計	181	206	27	10	6	3	5	16	454

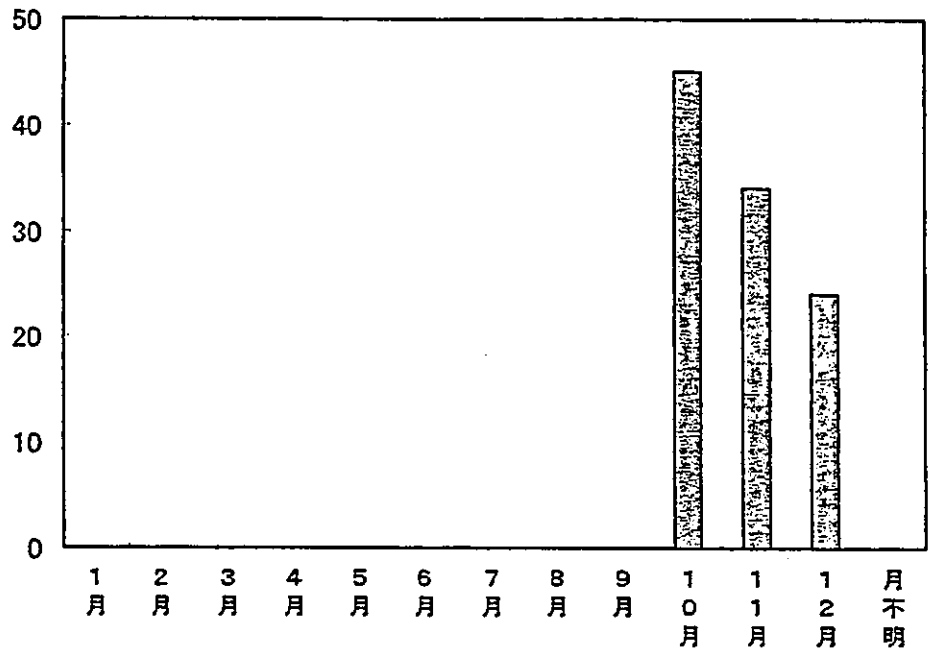
表4-3. 当事者職種×発生要因(医療機器)

発生場面×発生要因	確認	観察	判断	技術(手技)	報告等	身体的条件	心理的条件	システム	運送	記録等の記載	患者の外見(年齢・性別・姓名の誤り)	患者の状況	理療	医療用具(機器)の使用	薬剤	医物品	施設・設備	教育・訓練	患者・家族への説明	その他	合計
オーダー・指示出し	0	0	0	0	0	0	0	0	0	0	0	0	0	0	0	0	0	0	0	0	0
情報伝達過程	0	0	0	0	0	0	0	0	0	0	0	0	0	0	0	0	0	0	0	0	0
与薬準備	0	0	0	0	0	0	0	0	0	0	0	0	0	0	0	0	0	0	0	0	0
処方・与薬	0	0	0	0	0	0	0	0	0	0	0	0	0	0	0	0	0	0	0	0	0
薬剤・薬剤管理等	0	0	0	0	0	0	0	0	0	0	0	0	0	0	0	0	0	0	0	0	0
採血	0	0	0	0	0	0	0	0	0	0	0	0	0	0	0	0	0	0	0	0	0
手術	0	0	0	0	0	0	0	0	0	0	0	0	0	0	0	0	0	0	0	0	0
麻酔	0	0	0	0	0	0	0	0	0	0	0	0	0	0	0	0	0	0	0	0	0
出床・人工産産	0	0	0	0	0	0	0	0	0	0	0	0	0	0	0	0	0	0	0	0	0
その他の治療	0	0	0	0	0	0	0	0	0	0	0	0	0	0	0	0	0	0	0	0	0
処置	0	0	0	0	0	0	0	0	0	0	0	0	0	0	0	0	0	0	0	0	0
診察	0	0	0	0	0	0	0	0	0	0	0	0	0	0	0	0	0	0	0	0	0
医療用具(機器)の使用・管理	302	98	50	46	42	18	16	90	9	40	2	0	68	5	94	3	5	4	22	3	7924
ドレーン・チューブ類の使用・管理	0	0	0	0	0	0	0	0	0	0	0	0	0	0	0	0	0	0	0	0	0
検査	0	0	0	0	0	0	0	0	0	0	0	0	0	0	0	0	0	0	0	0	0
検査上の世話	0	0	0	0	0	0	0	0	0	0	0	0	0	0	0	0	0	0	0	0	0
検査・検査	0	0	0	0	0	0	0	0	0	0	0	0	0	0	0	0	0	0	0	0	0
検査・検査	0	0	0	0	0	0	0	0	0	0	0	0	0	0	0	0	0	0	0	0	0
その他の検査生活の場面	0	0	0	0	0	0	0	0	0	0	0	0	0	0	0	0	0	0	0	0	0
物品搬送	0	0	0	0	0	0	0	0	0	0	0	0	0	0	0	0	0	0	0	0	0
放射線管理	0	0	0	0	0	0	0	0	0	0	0	0	0	0	0	0	0	0	0	0	0
診療情報管理	0	0	0	0	0	0	0	0	0	0	0	0	0	0	0	0	0	0	0	0	0
患者・家族への説明	0	0	0	0	0	0	0	0	0	0	0	0	0	0	0	0	0	0	0	0	0
施設・設備	0	0	0	0	0	0	0	0	0	0	0	0	0	0	0	0	0	0	0	0	0
その他	0	0	0	0	0	0	0	0	0	0	0	0	0	0	0	0	0	0	0	0	0
合計	302	98	50	46	42	18	16	90	9	40	2	0	68	5	94	3	5	4	22	3	7924



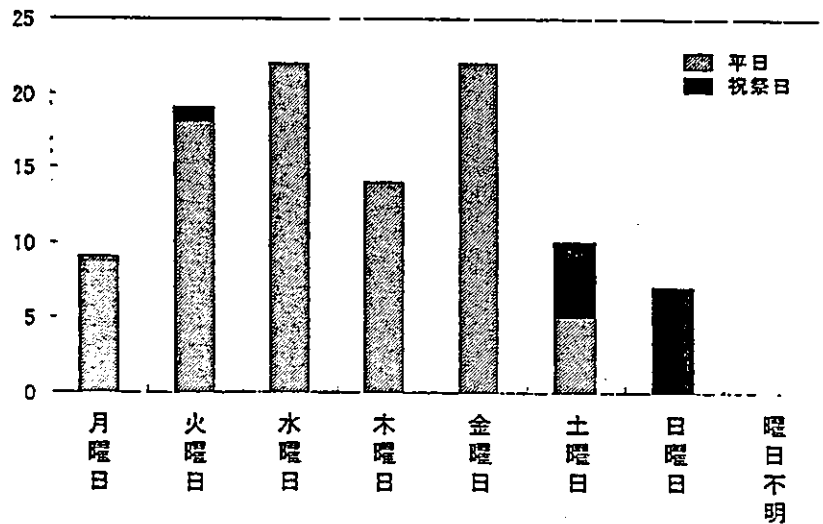
### 図5-1. 発生月(輸血)

発生月	件数
1月	0
2月	0
3月	0
4月	0
5月	0
6月	0
7月	0
8月	0
9月	0
10月	45
11月	34
12月	24
月不明	0
合計	103



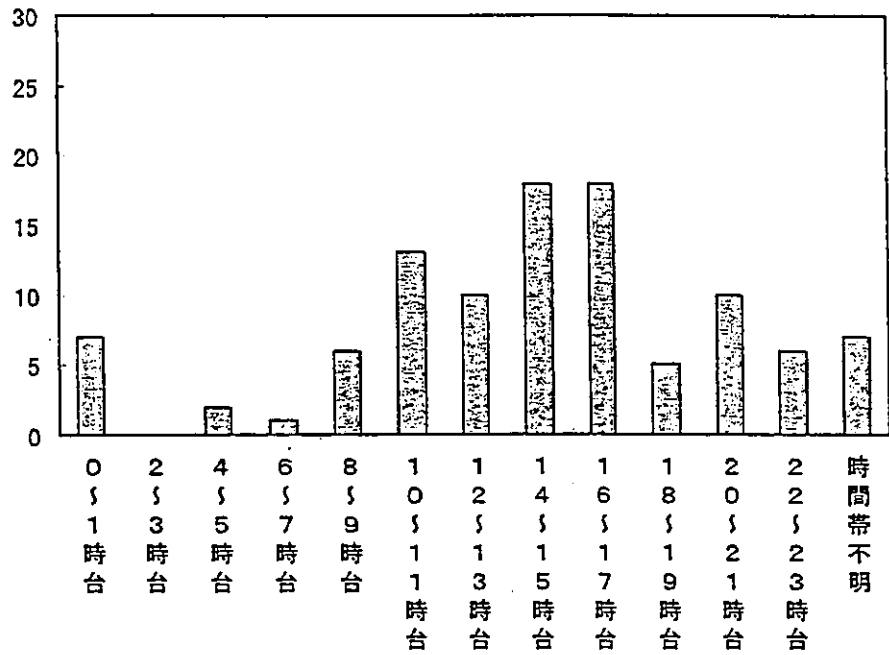
### 図5-2. 発生曜日(輸血)

曜日	平日	祝祭日	不明
月曜日	9	0	0
火曜日	18	1	0
水曜日	22	0	0
木曜日	14	0	0
金曜日	22	0	0
土曜日	5	5	0
日曜日	0	7	0
曜日不明	0	0	0
合計	90	13	0



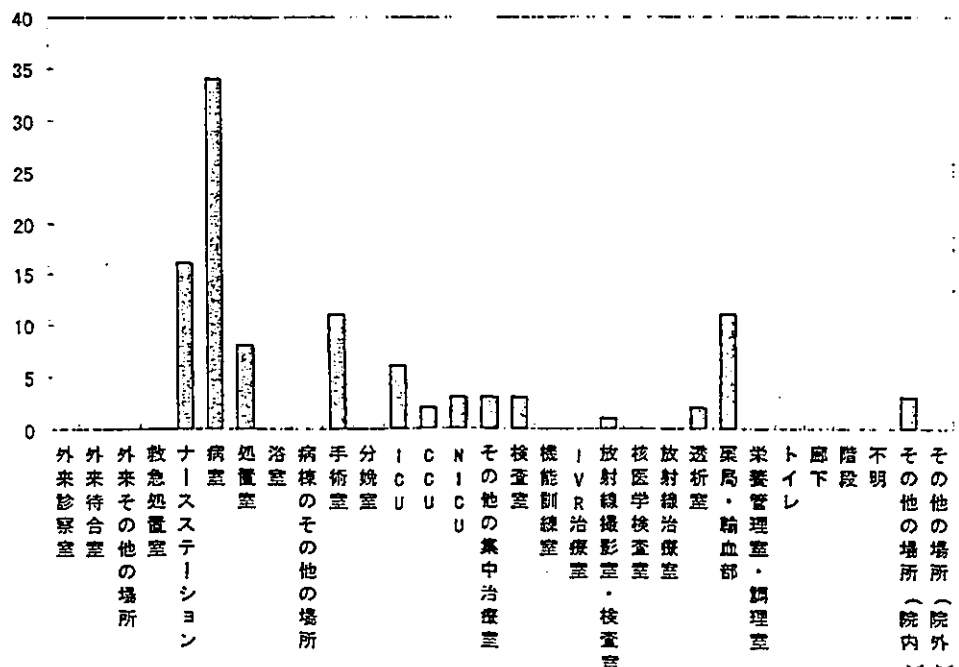
### 図5-3. 発生時間帯(輸血)

発生時間帯	件数
0～1時台	7
2～3時台	0
4～5時台	2
6～7時台	1
8～9時台	6
10～11時台	13
12～13時台	10
14～15時台	18
16～17時台	18
18～19時台	5
20～21時台	10
22～23時台	6
時間帯不明	7
合計	103



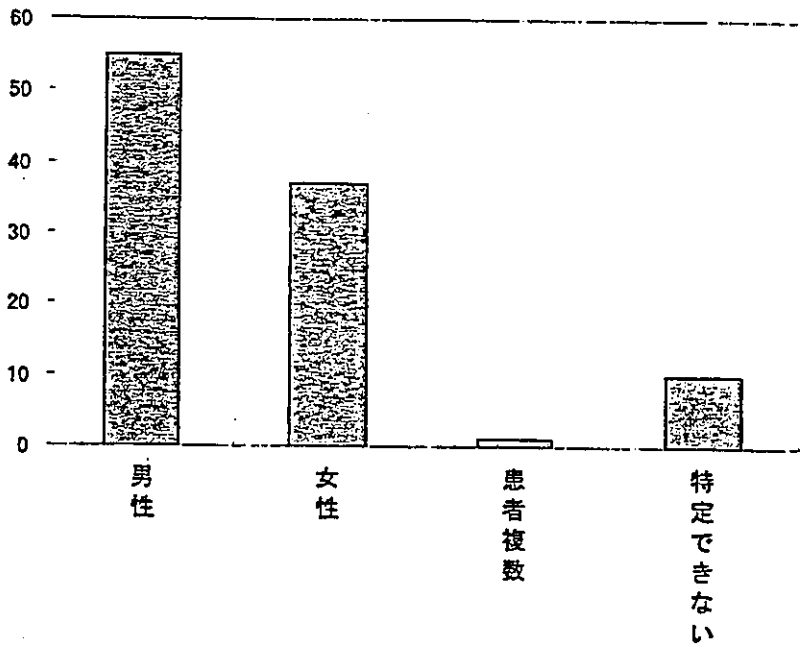
### 図5-4. 発生場所(輸血)

発生場所	件数
外来診察室	0
外来待合室	0
外来その他の場所	0
救急処置室	0
ナースステーション	16
病室	34
処置室	8
浴室	0
病棟のその他の場所	0
手術室	11
分娩室	0
ICU	6
CCU	2
NICU	3
その他の集中治療室	3
検査室	3
機能訓練室	0
IVR治療室	0
放射線撮影室・検査室	1
核医学検査室	0
放射線治療室	0
透析室	2
薬局・輸血部	11
栄養管理室・調理室	0
トイレ	0
廊下	0
階段	0
不明	0
その他の場所(院内)	3
その他の場所(院外)	0
合計	103



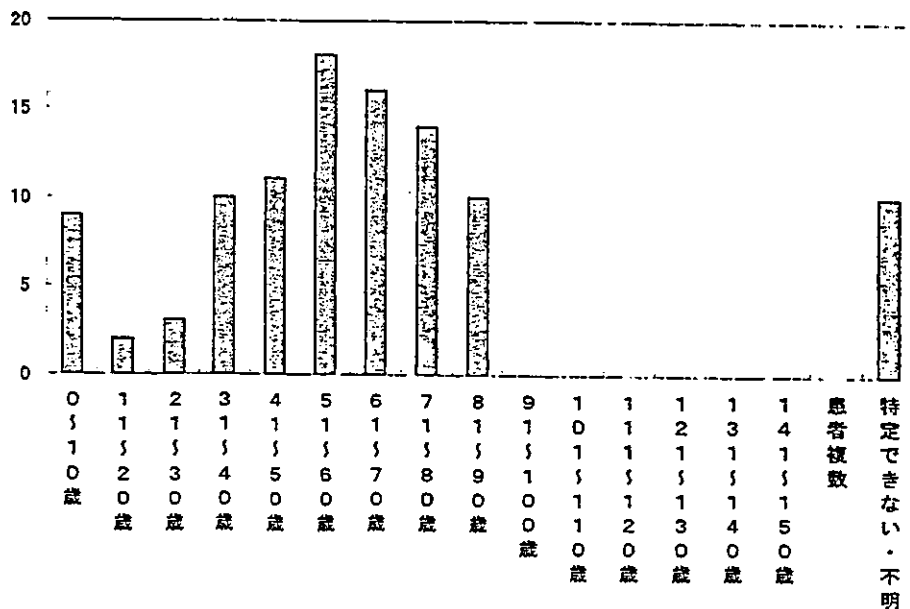
### 図5-5. 患者の性別(輸血)

性別	件数
男性	55
女性	37
患者複数	1
特定できない	10
合計	103



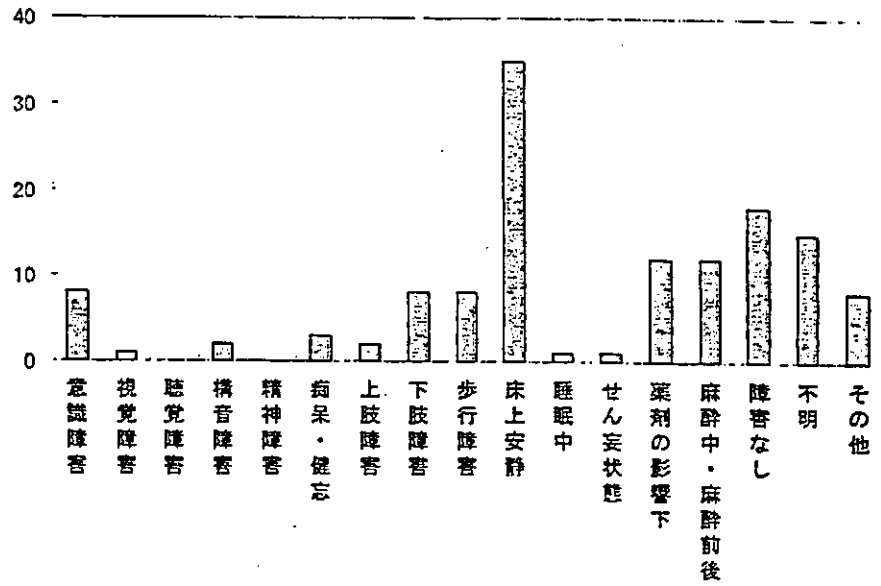
### 図5-6. 患者の年齢(輸血)

年齢	件数
0~10歳	9
11~20歳	2
21~30歳	3
31~40歳	10
41~50歳	11
51~60歳	18
61~70歳	16
71~80歳	14
81~90歳	10
91~100歳	0
101~110歳	0
111~120歳	0
121~130歳	0
131~140歳	0
141~150歳	0
患者複数	0
特定できない・不明	10
合計	103



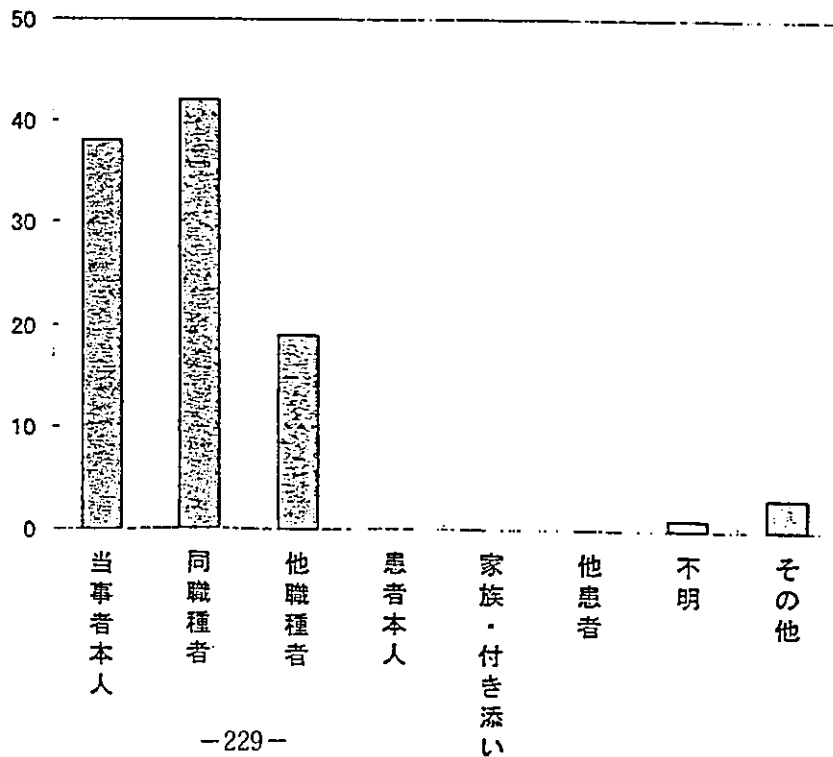
# 図5-7. 患者の心身状態(輸血)

患者の心身状態	件数
意識障害	8
視覚障害	1
聴覚障害	0
構音障害	2
精神障害	0
痴呆・健忘	3
上肢障害	2
下肢障害	8
歩行障害	8
床上安静	35
睡眠中	1
せん妄状態	1
薬剤の影響下	12
麻酔中・麻酔前後	12
障害なし	18
不明	15
その他	8
合計	134

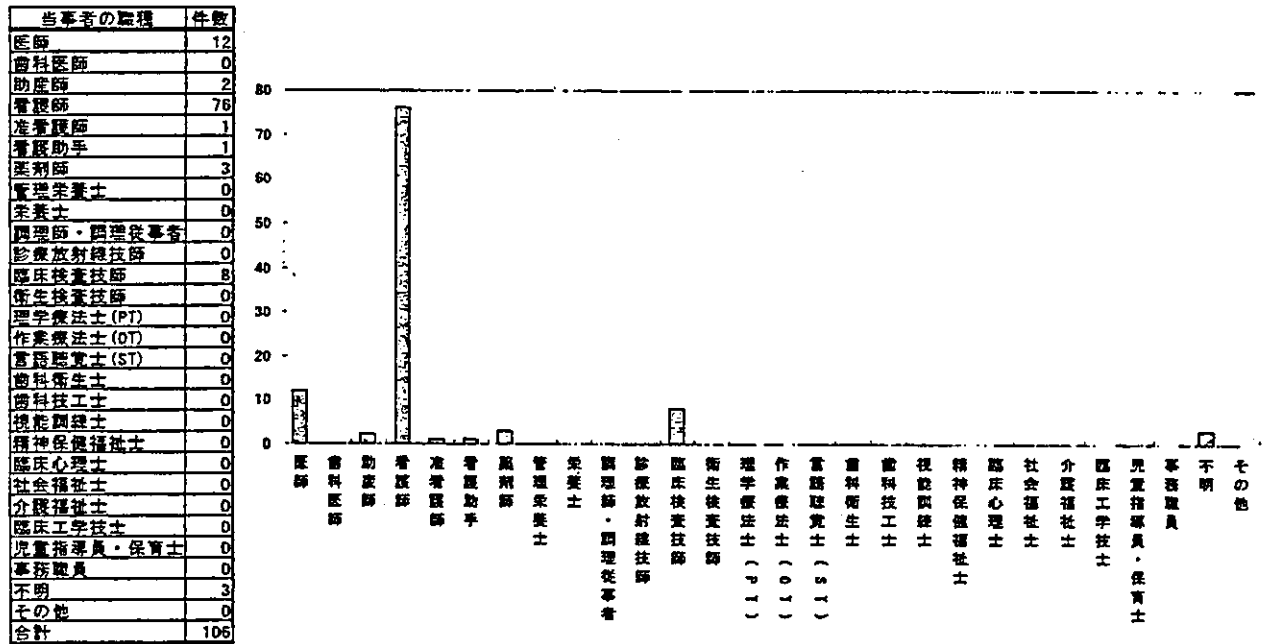


# 図5-8. 発見者(輸血)

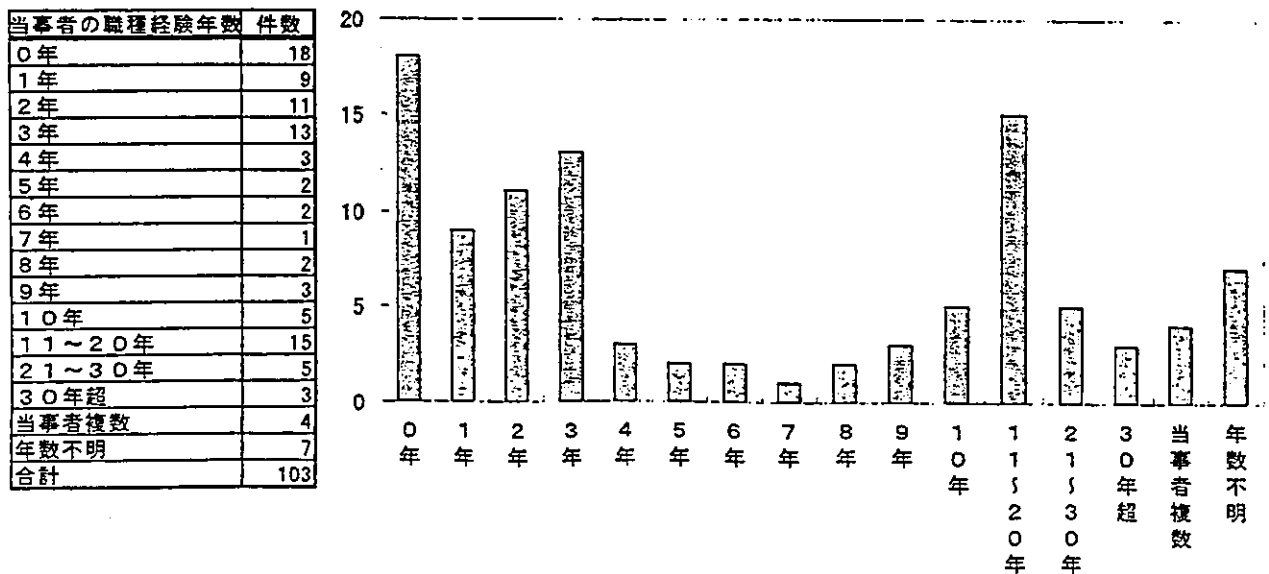
発見者	件数
当事者本人	38
同職種者	42
他職種者	19
患者本人	0
家族・付き添い	0
他患者	0
不明	1
その他	3
合計	103



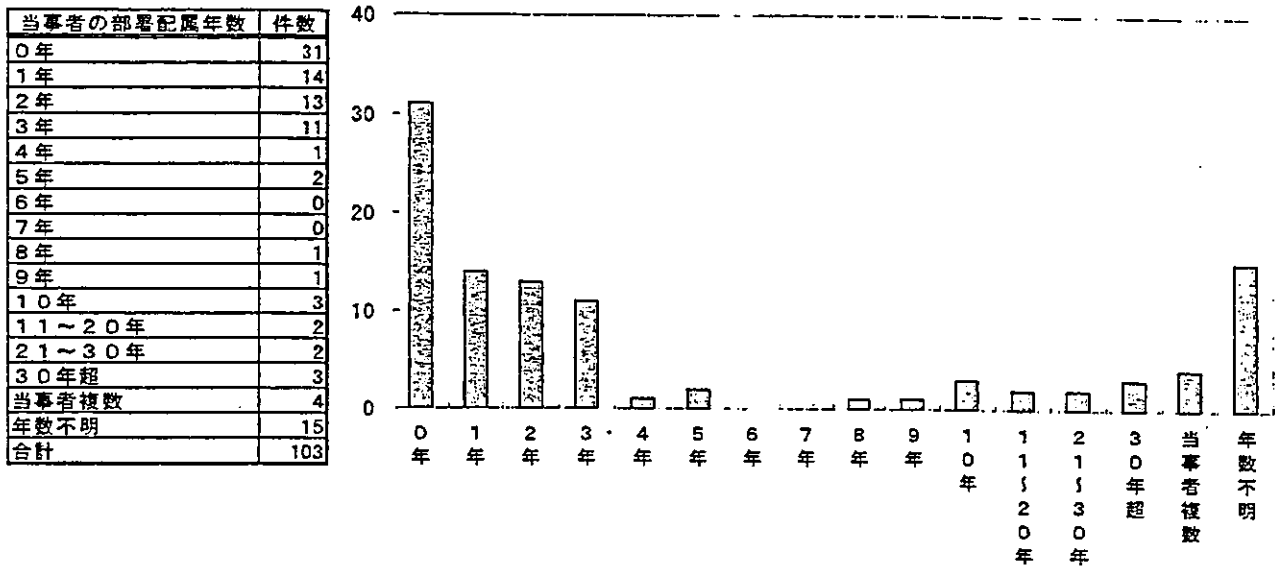
### 図5-9. 当事者の職種(輸血)



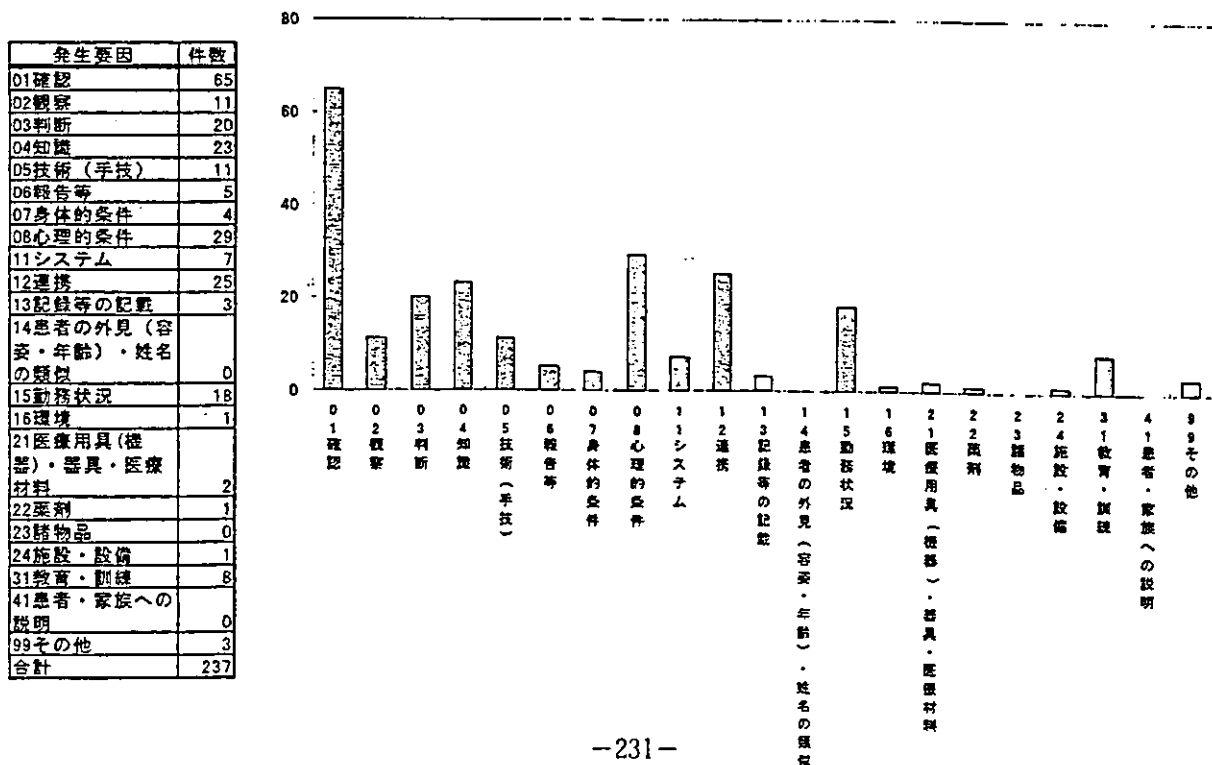
### 図5-10. 職種経験年数(輸血)



# 図5-11. 部署配属年数(輸血)



# 図5-12. 発生要因(輸血)



# 表5-1. 発生要因・詳細(輸血)

発生要因別	発生要因別	件数
確認	確認が不十分であった	65
	その他	0
心理的条件	慌てていた	10
	イライラしていた	0
	緊張していた	2
	他のことに気を取られていた	5
	思い込んでいた	7
	無意識だった	5
	その他	0
連携	医師と看護婦の連携不適切	9
	医師と技術職の連携不適切	2
	医師と事務職の連携不適切	0
	医師間の連携不適切	1
	看護職間の連携不適切	11
	技術職間の連携不適切	1
	多職種間の連携不適切	1
	その他	0
04知識	知識が不足していた	20
	知識に誤りがあった	2
	その他	1
03判断	判断に誤りがあった	20
	その他	0

# 図5-13. 影響度(輸血)

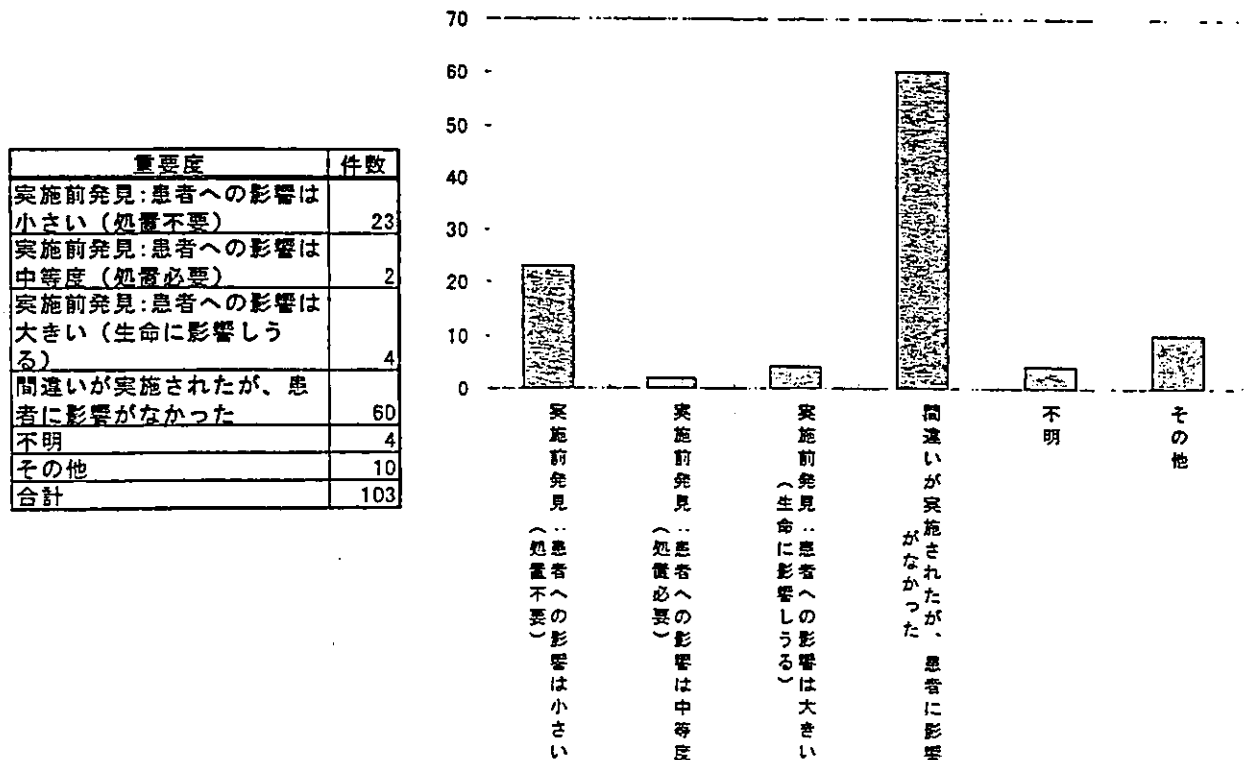


表5-2. 当事者職種×発見者(輸血)

当事者職種×H発見者	当事者本人	同職種者	他職種者	患者本人	家族・付き添い	他患者	不明	その他	合計
医師	3	1	8	0	0	0	0	0	12
歯科医師	0	0	0	0	0	0	0	0	0
助産師	0	2	0	0	0	0	0	0	2
看護師	31	36	7	0	0	0	1	1	76
准看護師	0	1	0	0	0	0	0	0	1
看護助手	0	0	1	0	0	0	0	0	1
薬剤師	2	0	1	0	0	0	0	0	3
管理栄養士	0	0	0	0	0	0	0	0	0
栄養士	0	0	0	0	0	0	0	0	0
調理師・調理従事者	0	0	0	0	0	0	0	0	0
診療放射線技師	0	0	0	0	0	0	0	0	0
臨床検査技師	2	2	4	0	0	0	0	0	8
衛生検査技師	0	0	0	0	0	0	0	0	0
理学療法士(PT)	0	0	0	0	0	0	0	0	0
作業療法士(OT)	0	0	0	0	0	0	0	0	0
言語聴覚士(ST)	0	0	0	0	0	0	0	0	0
歯科衛生士	0	0	0	0	0	0	0	0	0
歯科技工士	0	0	0	0	0	0	0	0	0
視能訓練士	0	0	0	0	0	0	0	0	0
精神保健福祉士	0	0	0	0	0	0	0	0	0
臨床心理士	0	0	0	0	0	0	0	0	0
社会福祉士	0	0	0	0	0	0	0	0	0
介護福祉士	0	0	0	0	0	0	0	0	0
臨床工学技士	0	0	0	0	0	0	0	0	0
児童指導員・保育士	0	0	0	0	0	0	0	0	0
事務職員	0	0	0	0	0	0	0	0	0
不明	0	0	1	0	0	0	0	2	3
その他	0	0	0	0	0	0	0	0	0
合計	38	42	22	0	0	0	1	3	106

表5-3. 当事者職種×発生要因(輸血)

発生場面×発生要因	確認	観察	判断	知覚	技術(手技)	報告等	身体的条件	心理的条件	システム	運搬	記録等の記載	勤務状況 勤務外の発生 勤務中の発生 見守り・監視 見守り・監視	環境	医療用具(器具)の使用・管理	薬剤	諸物記	施設・設備	教育・訓練	患者・家族への説明	その他	合計	
オーダー・指示出し	0	0	0	0	0	0	0	0	0	0	0	0	0	0	0	0	0	0	0	0	0	
情報伝達過程	0	0	0	0	0	0	0	0	0	0	0	0	0	0	0	0	0	0	0	0	0	
与薬準備	0	0	0	0	0	0	0	0	0	0	0	0	0	0	0	0	0	0	0	0	0	
処方・与薬	0	0	0	0	0	0	0	0	0	0	0	0	0	0	0	0	0	0	0	0	0	
調剤・製剤管理等	0	0	0	0	0	0	0	0	0	0	0	0	0	0	0	0	0	0	0	0	0	
輸血	65	11	20	23	11	5	4	23	5	20	3	0	17	1	2	1	0	1	7	0	3	222
手術	0	0	0	0	0	0	0	0	0	0	0	0	0	0	0	0	0	0	0	0	0	
麻酔	0	0	0	0	0	0	0	0	0	0	0	0	0	0	0	0	0	0	0	0	0	
出産・人工産	0	0	0	0	0	0	0	0	0	0	0	0	0	0	0	0	0	0	0	0	0	
その他の治療	0	0	0	0	0	0	0	0	0	0	0	0	0	0	0	0	0	0	0	0	0	
処置	0	0	0	0	0	0	0	0	0	0	0	0	0	0	0	0	0	0	0	0	0	
診察	0	0	0	0	0	0	0	0	0	0	0	0	0	0	0	0	0	0	0	0	0	
医療用具(装置)の使用・管理	0	0	0	0	0	0	0	0	0	0	0	0	0	0	0	0	0	0	0	0	0	
ドレーン・チューブ類の使用・管理	0	0	0	0	0	0	0	0	0	0	0	0	0	0	0	0	0	0	0	0	0	
検査	0	0	0	0	0	0	0	0	0	0	0	0	0	0	0	0	0	0	0	0	0	
療養上の世話	0	0	0	0	0	0	0	0	0	0	0	0	0	0	0	0	0	0	0	0	0	
給食・栄養	0	0	0	0	0	0	0	0	0	0	0	0	0	0	0	0	0	0	0	0	0	
その他の療養生活の場面	0	0	0	0	0	0	0	0	0	0	0	0	0	0	0	0	0	0	0	0	0	
物品搬送	0	0	0	0	0	0	0	0	0	0	0	0	0	0	0	0	0	0	0	0	0	
放射線管理	0	0	0	0	0	0	0	0	0	0	0	0	0	0	0	0	0	0	0	0	0	
診療情報管理	0	0	0	0	0	0	0	0	0	0	0	0	0	0	0	0	0	0	0	0	0	
患者・家族への説明	0	0	0	0	0	0	0	0	0	0	0	0	0	0	0	0	0	0	0	0	0	
施設・設備	0	0	0	0	0	0	0	0	0	0	0	0	0	0	0	0	0	0	0	0	0	
その他	0	0	0	0	0	0	0	0	0	0	0	0	0	0	0	0	0	0	0	0	0	
合計	65	11	20	23	11	5	4	23	5	20	3	0	17	1	2	1	0	1	7	0	3	222



図6-1. 発生月(療養上の世話等)

発生月	件数
1月	0
2月	0
3月	0
4月	0
5月	0
6月	0
7月	0
8月	0
9月	0
10月	931
11月	945
12月	865
月不明	0
合計	2741

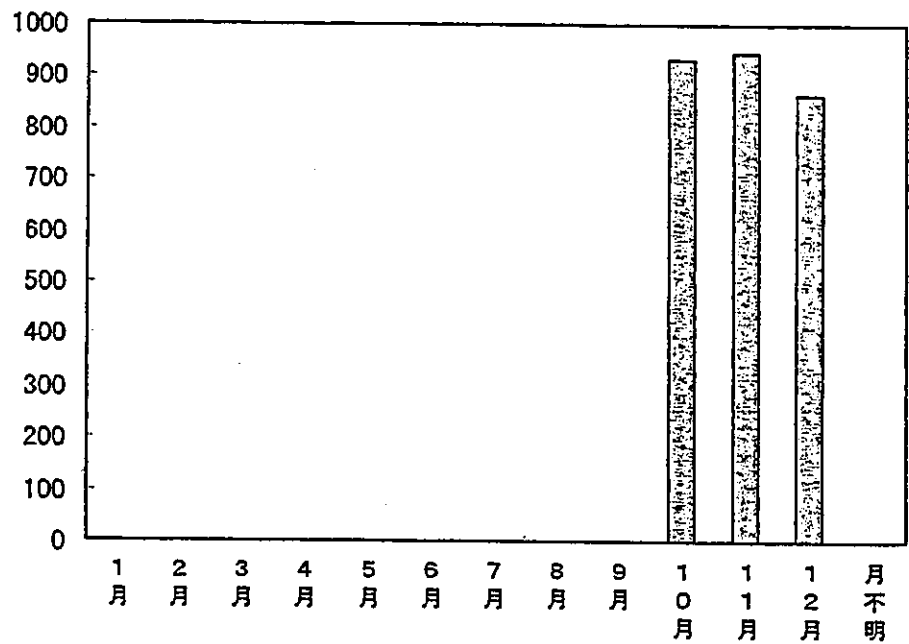
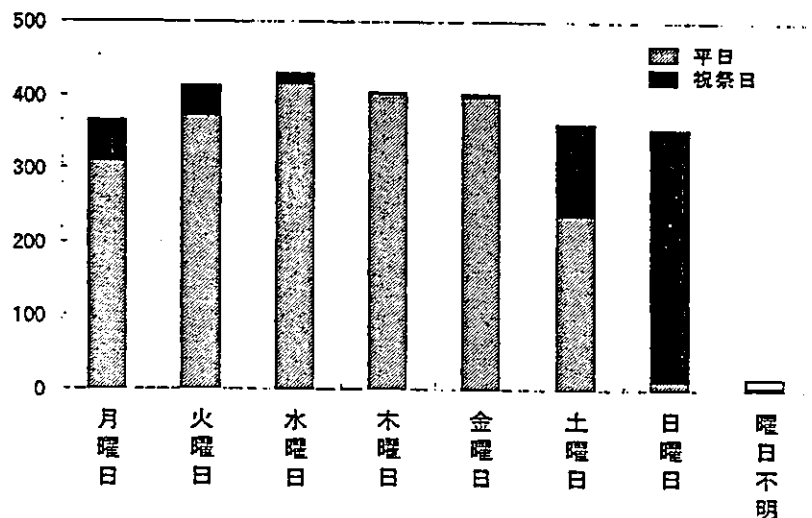


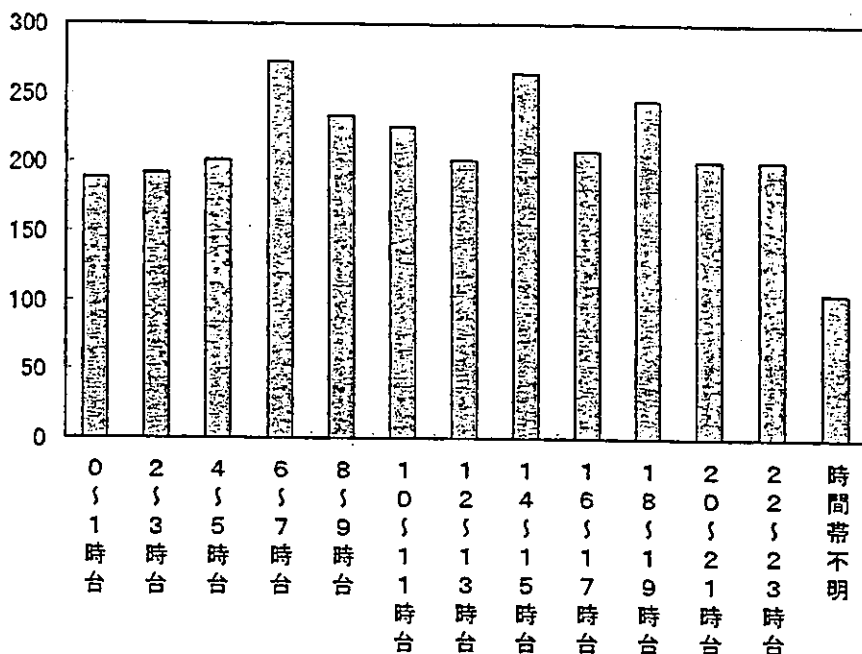
図6-2. 発生曜日(療養上の世話等)

曜日	平日	祝祭日	不明
月曜日	308	56	0
火曜日	372	41	0
水曜日	414	16	0
木曜日	401	2	0
金曜日	396	5	0
土曜日	236	125	0
日曜日	10	345	0
曜日不明	2	2	10
合計	2139	592	10



### 図6-3. 発生時間帯(療養上の世話等)

発生時間帯	件数
0～1時台	189
2～3時台	192
4～5時台	202
6～7時台	272
8～9時台	234
10～11時台	226
12～13時台	201
14～15時台	264
16～17時台	208
18～19時台	245
20～21時台	202
22～23時台	201
時間帯不明	105
合計	2741



### 図6-4. 発生場所(療養上の世話等)

発生場所	件数
外来診察室	9
外来待合室	7
外来その他の場所	6
救急処置室	3
ナースステーション	68
病室	1930
処置室	16
浴室	43
病棟のその他の場所	254
手術室	2
分娩室	0
ICU	24
CCU	9
NICU	3
その他の集中治療室	30
検査室	6
機能訓練室	18
IVR治療室	0
放射線撮影室・検査室	4
核医学検査室	0
放射線治療室	0
透析室	2
薬局・輸血部	0
栄養管理室・調理室	1
トイレ	95
廊下	116
階段	5
不明	4
その他の場所(院内)	60
その他の場所(院外)	26
合計	2741

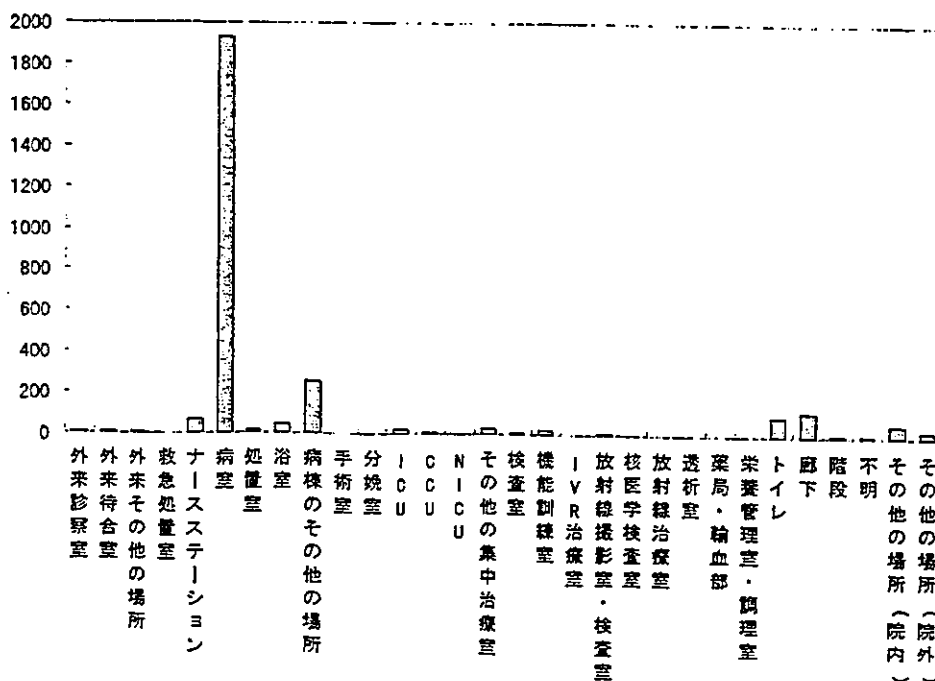


図6-5.患者の性別(療養上の世話等)

性別	件数
男性	1428
女性	1155
患者複数	12
特定できない	146
合計	2741

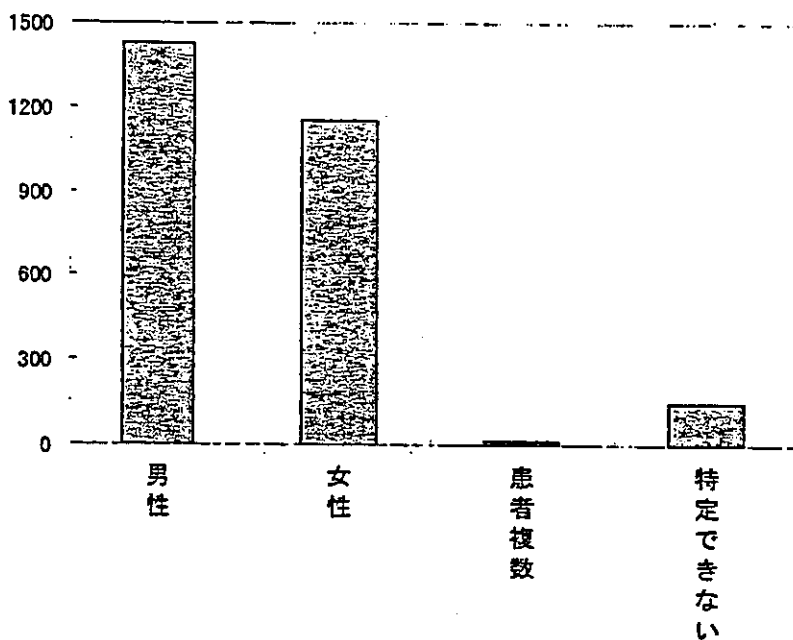


図6-6.患者の年齢(療養上の世話等)

年齢	件数
0~10歳	103
11~20歳	51
21~30歳	86
31~40歳	125
41~50歳	138
51~60歳	293
61~70歳	529
71~80歳	802
81~90歳	349
91~100歳	35
101~110歳	0
111~120歳	0
121~130歳	0
131~140歳	0
141~150歳	0
患者複数	14
特定できない・不明	216
合計	2741

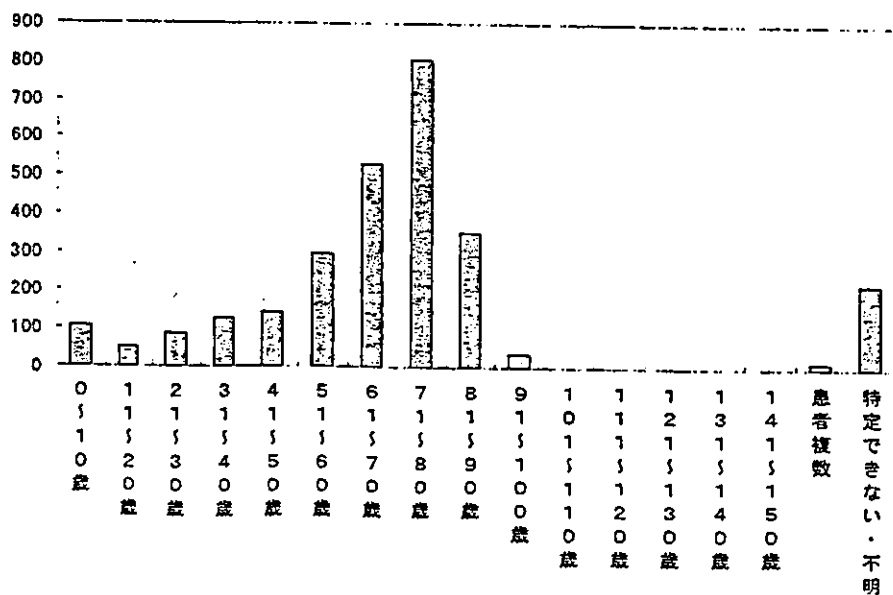


図6-7. 患者の心身状態  
(療養上の世話等)

患者の心身状態	件数
意識障害	231
視覚障害	126
聴覚障害	77
構音障害	94
精神障害	301
痴呆・健忘	369
上肢障害	284
下肢障害	594
歩行障害	788
床上安静	263
睡眠中	71
せん妄状態	132
薬剤の影響下	261
麻酔中・麻酔前後	21
障害なし	359
不明	254
その他	266
合計	4491

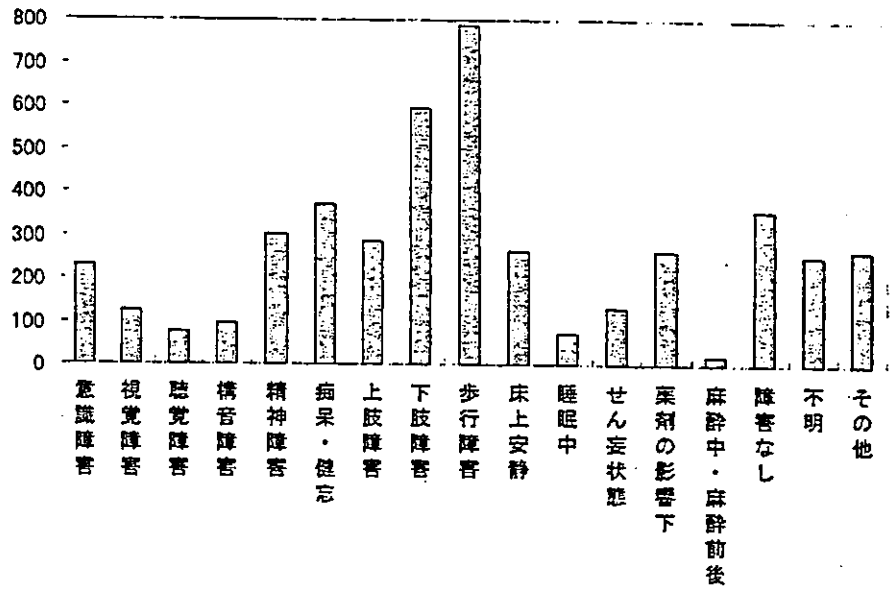


図6-8. 発見者(療養上の世話等)

発見者	件数
当事者本人	1507
同職種者	525
他職種者	84
患者本人	142
家族・付き添い	109
他患者	265
不明	26
その他	83
合計	2741

