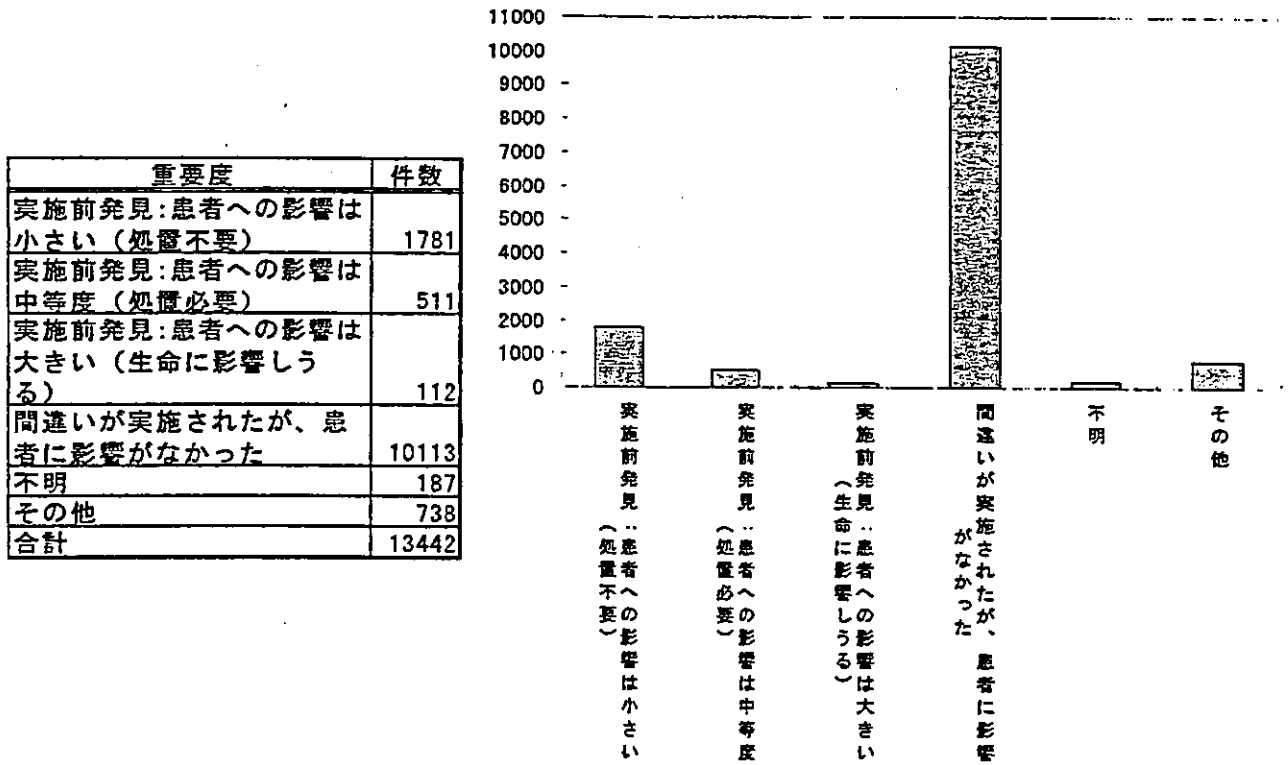


# 図1-14. 影響度(全事例)



# 表1-2. 当事者職種×発見者(全事例)

当事者職種×H発見者	当事者本人	同職種者	他職種者	患者本人	家族・付き添い	他患者	不明	その他	合計
医師	626	133	202	17	12	2	8	17	1017
歯科医師	3	4	0	3	0	0	0	0	10
助産師	41	48	8	14	0	0	2	0	113
看護師	5217	3857	555	357	181	281	92	92	10632
准看護師	87	112	19	6	5	3	1	4	247
看護助手	38	30	25	7	1	2	0	4	107
薬剤師	73	53	245	88	15	0	5	8	487
管理栄養士	2	0	12	16	4	0	1	3	38
栄養士	10	0	19	12	3	0	0	2	46
調理学士・調理従事者	18	4	88	58	11	1	1	0	181
診療放射線技師	52	14	39	6	2	0	1	3	117
臨床検査技師	65	76	70	5	0	0	2	6	224
衛生検査技師	0	0	1	0	0	0	0	0	1
理学療法士(PT)	19	5	6	1	2	0	0	1	34
作業療法士(OT)	6	1	1	0	0	0	0	0	8
言語聴覚士(ST)	1	0	0	1	0	0	0	0	2
歯科衛生士	1	0	0	0	0	0	0	0	1
歯科技工士	1	0	0	0	0	0	0	0	1
技能訓練士	2	3	1	0	0	0	0	0	6
精神保健福祉士	0	0	0	0	0	0	0	0	0
臨床心理士	0	0	0	0	0	0	0	0	0
社会福祉士	0	0	0	0	0	0	0	0	0
介護福祉士	0	0	0	0	0	0	0	0	0
臨床工学技士	11	4	1	0	0	0	1	5	22
児童指導員・保育士	3	0	3	0	0	0	1	0	7
事務職員	10	7	21	4	0	0	2	5	49
不明	35	110	32	8	6	6	22	43	262
その他	17	7	27	7	2	1	3	20	84
合計	6348	4468	1175	610	244	296	142	213	13696

表1-3. 当事者職種×発生場面(全事例)

当事者職種×発生場面	オーダー・指示出し	情報伝達過程	与薬準備	処方・与薬	調剤・製剤管理等	輸血	手術	麻酔	出展・人工流産	その他の治療	処置	診察
医師	88	45	10	135	17	12	54	9	1	9	27	13
歯科医師	0	1	0	3	0	0	3	0	0	0	0	0
助産師	2	11	6	29	1	2	0	0	1	1	4	0
看護師	107	381	368	3138	201	76	144	6	4	56	87	16
准看護師	2	9	15	81	8	1	3	0	0	1	4	2
看護助手	0	2	2	19	3	1	2	0	0	0	0	2
薬剤師	3	5	12	83	371	3	0	0	0	0	0	0
管理栄養士	0	0	0	0	0	0	0	0	0	0	0	0
栄養士	0	1	0	0	0	0	0	0	0	0	0	0
調理師・調理従事者	6	3	0	0	0	0	0	0	0	0	0	0
診療放射線技師	3	3	0	3	0	0	0	0	0	5	0	0
臨床検査技師	0	2	0	0	0	8	1	0	0	0	0	0
衛生検査技師	0	0	0	0	0	0	0	0	0	0	0	0
理学療法士(PT)	0	0	0	1	0	0	0	0	0	11	0	0
作業療法士(OT)	0	0	0	0	0	0	0	0	0	3	0	0
言語聴覚士(ST)	0	0	0	0	0	0	0	0	0	1	0	1
歯科衛生士	0	0	0	0	0	0	0	0	0	1	0	0
歯科技工士	0	0	0	0	0	0	0	0	0	0	0	0
視能訓練士	1	0	0	0	0	0	0	0	0	0	0	0
精神保健福祉士	0	0	0	0	0	0	0	0	0	0	0	0
臨床心理士	0	0	0	0	0	0	0	0	0	0	0	0
社会福祉士	0	0	0	0	0	0	0	0	0	0	0	0
介護福祉士	0	0	0	0	0	0	0	0	0	0	0	0
臨床工学技士	0	0	0	1	0	0	1	0	0	3	0	0
児童指導員・保育士	0	0	0	1	0	0	0	0	0	0	0	0
事務職員	0	1	0	0	0	0	0	0	0	0	0	0
不明	6	1	15	62	12	3	0	0	0	1	0	1
その他	1	1	1	1	1	0	1	0	1	1	0	0
合計	219	466	429	3556	614	106	209	15	7	83	122	35

表1-4. 当事者職種×発生場面(全事例)

当事者職種×発生場面	医療用具(機器)の使用・管理	ブドレインの使用・チューブ管理	検査	療養上の世話	給食・栄養	その他の療養生活	物品搬送	放射線管理	診療情報管理	患者・家族への説	施設・設備	その他	合計
医師	22	29	84	4	2	18	0	1	21	29	3	384	1017
歯科医師	1	0	0	0	0	1	0	0	0	1	0	0	10
助産師	5	13	9	8	6	8	0	0	3	1	0	3	113
看護師	369	1747	623	959	170	1534	3	1	75	62	18	487	10632
准看護師	10	17	18	20	3	41	0	0	6	3	0	3	247
看護助手	2	12	5	24	13	8	5	0	0	0	2	4	107
薬剤師	1	0	0	0	0	0	0	0	1	1	0	7	487
管理栄養士	0	0	0	0	38	0	0	0	0	0	0	0	38
栄養士	0	0	0	3	42	0	0	0	0	0	0	0	46
調理師・調理従事者	0	0	0	1	155	0	0	0	0	0	5	11	181
診療放射線技師	5	7	73	1	0	0	0	2	8	1	1	5	117
臨床検査技師	2	0	196	2	0	0	0	1	2	0	2	8	224
衛生検査技師	0	0	1	0	0	0	0	0	0	0	0	0	1
理学療法士(PT)	0	0	0	14	0	7	0	0	0	0	0	1	34
作業療法士(OT)	0	0	0	1	0	2	0	0	0	1	0	1	8
言語聴覚士(ST)	0	0	0	0	0	0	0	0	0	0	0	0	2
歯科衛生士	0	0	0	0	0	0	0	0	0	0	0	0	1
歯科技工士	0	0	0	0	0	0	0	0	0	0	0	1	1
視能訓練士	0	0	3	0	0	0	0	0	0	0	0	2	6
精神保健福祉士	0	0	0	0	0	0	0	0	0	0	0	0	0
臨床心理士	0	0	0	0	0	0	0	0	0	0	0	0	0
社会福祉士	0	0	0	0	0	0	0	0	0	0	0	0	0
介護福祉士	0	0	0	0	0	0	0	0	0	0	0	0	0
臨床工学技士	15	1	1	0	0	0	0	0	0	0	1	0	22
児童指導員・保育士	1	0	0	3	1	1	0	0	0	0	0	0	7
事務職員	1	0	13	2	3	0	0	0	13	4	3	9	49
不明	13	17	15	9	14	55	0	0	3	0	4	31	262
その他	7	9	6	8	7	22	0	0	0	0	3	14	84
合計	454	1852	1047	1059	447	1697	9	5	132	103	42	971	13696

表1-5. 当事者職種×発生要因(全事例)

当事者職種×発生要因	確認	観察	判断	知識	技術(手技)	報告等	身体的条件	心理的条件	システム	連携	記録等の記載
医師	789	103	99	50	53	34	37	135	44	162	24
歯科医師	5	4	1	0	0	3	0	3	0	4	0
助産師	76	23	14	8	12	10	6	27	6	26	5
看護師	6505	3062	1804	597	447	298	314	1959	292	1132	251
准看護師	172	54	34	14	16	7	5	52	9	21	5
看護助手	74	18	16	12	7	8	3	24	1	20	2
薬剤師	441	23	24	10	3	3	9	83	14	40	13
管理栄養士	36	10	2	0	1	0	0	3	4	0	0
栄養士	39	10	3	0	1	1	0	2	4	4	0
調理師・調理従事者	147	19	3	2	13	1	1	14	7	8	0
診療放射線技師	86	18	11	1	5	2	2	23	4	18	1
臨床検査技師	178	24	20	12	10	10	10	55	11	19	1
衛生検査技師	0	0	0	0	0	0	0	0	0	0	0
理学療法士(PT)	13	14	16	0	3	0	0	3	0	1	0
作業療法士(OT)	3	5	3	0	0	0	0	1	1	1	0
言語聴覚士(ST)	1	1	1	0	0	0	0	0	0	0	0
歯科衛生士	0	0	0	0	0	0	0	0	0	0	0
歯科技工士	0	1	0	0	0	0	0	0	0	1	0
視能訓練士	4	1	0	0	0	1	0	1	1	0	1
精神保健福祉士	0	0	0	0	0	0	0	0	0	0	0
臨床心理士	0	0	0	0	0	0	0	0	0	0	0
社会福祉士	0	0	0	0	0	0	0	0	0	0	0
介護福祉士	0	0	0	0	0	0	0	0	0	0	0
臨床工学士	11	6	5	0	6	0	1	5	1	2	0
児童指導員・保育士	4	1	3	0	0	0	0	2	0	3	0
事務職員	41	1	2	0	0	2	0	8	8	12	2
不明	127	34	13	4	9	3	0	2	8	5	0
その他	32	13	4	2	2	1	0	11	3	5	0
合計	8794	3445	2078	713	588	384	388	2423	418	1485	305

表1-6. 当事者職種×発生要因(全事例)

当事者職種×発生要因	年齢(・外見(容姿・体型)	勤務状況	環境	器具・医療材料	薬剤	物品	施設・設備	教育・訓練	患者・家族への説明	その他	合計
医師	5	89	6	20	15	4	4	35	35	25	1768
歯科医師	0	1	0	2	0	1	0	0	1	1	26
助産師	0	26	3	2	1	0	4	4	20	1	275
看護師	37	1711	158	197	167	74	45	313	1092	332	20787
准看護師	2	31	1	3	7	1	0	12	17	0	463
看護助手	4	13	1	1	4	1	0	16	8	2	235
薬剤師	1	81	5	1	78	1	0	6	1	6	853
管理栄養士	0	6	0	0	0	0	0	0	0	0	62
栄養士	0	4	0	0	0	0	0	1	0	1	70
調理師・調理従事者	0	30	0	0	0	1	0	4	0	2	252
診療放射線技師	2	16	2	5	0	0	1	5	4	4	220
臨床検査技師	1	29	0	11	0	0	2	5	0	4	402
衛生検査技師	0	0	0	0	0	0	0	0	0	0	1
理学療法士(PT)	0	2	1	0	0	0	0	4	4	0	61
作業療法士(OT)	0	1	0	0	0	0	0	0	0	0	15
言語聴覚士(ST)	0	0	0	0	0	0	0	1	0	0	4
歯科衛生士	0	0	0	0	0	0	0	0	0	0	1
歯科技工士	0	1	0	0	0	0	0	0	1	0	3
視能訓練士	0	0	1	0	0	0	0	0	3	0	13
精神保健福祉士	0	0	0	0	0	0	0	0	0	0	0
臨床心理士	0	0	0	0	0	0	0	0	0	0	0
社会福祉士	0	0	0	0	0	0	0	0	0	0	0
介護福祉士	0	0	0	0	0	0	0	0	0	0	0
臨床工学士	0	1	0	5	0	0	0	1	0	1	45
児童指導員・保育士	0	3	0	1	0	0	0	0	0	0	17
事務職員	0	3	0	0	0	1	2	1	1	1	85
不明	0	4	2	10	4	4	9	3	7	44	292
その他	0	6	4	11	2	2	1	5	9	18	131
合計	52	2058	184	729	278	90	68	416	1203	442	26081

表1-7. 発生場面×発生要因(全事例)

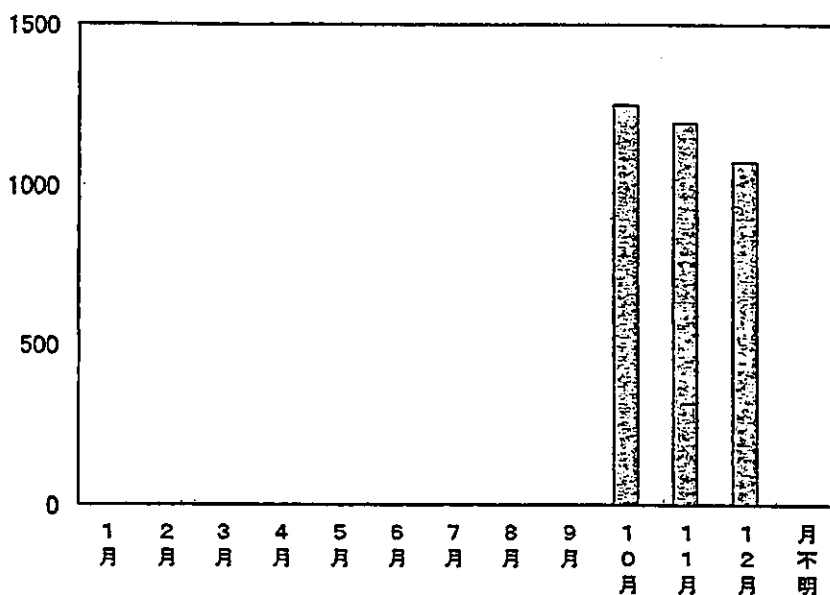
発生場面×発生要因	確認	観察	判断	知識	技術(手技)	報告等	身体的条件	心理的条件	システム	連携	記録等の記載	患者の外見(容姿・年齢)・姓名の類似	勤務状況	環境	医療用具(機器)・器具・薬剤	薬剤	諸物品	施設・設備	教育・訓練	患者・家族への説明	その他	合計
オーダー・指示出し	163	9	18	17	2	6	8	33	18	48	16	0	33	2	0	3	1	0	9	1	7	394
情報伝達過程	356	15	50	21	6	60	10	120	33	125	37	4	62	1	1	2	0	1	7	28	10	949
与薬準備	378	23	31	19	23	14	9	84	22	41	13	1	65	6	3	23	4	3	20	4	13	799
処方・与薬	3052	425	447	229	111	96	145	949	132	452	148	11	661	14	16	118	8	4	113	138	36	7305
薬剤・製剤管理等	514	39	29	21	27	4	9	138	14	25	13	3	80	5	1	75	5	0	9	1	7	1019
輸血	65	11	20	23	11	5	4	23	5	20	3	0	17	1	2	1	0	1	7	0	3	222
手術	125	26	24	21	22	11	7	37	7	49	1	1	23	3	19	2	2	0	7	5	3	395
麻酔	12	2	6	0	3	2	0	4	1	0	1	0	1	0	0	0	0	0	1	1	1	35
出産・人工流産	1	0	1	0	2	1	0	1	0	2	0	0	0	0	0	1	0	0	0	1	0	10
その他の治療	61	16	18	4	9	4	3	20	2	12	1	1	8	0	2	0	0	0	4	7	4	176
処置	81	23	12	8	24	4	5	19	2	6	1	0	19	2	2	2	2	2	6	5	2	227
診察	19	4	6	4	1	2	0	3	1	4	0	0	4	0	0	0	0	0	1	0	1	50
医療用具(機器)の使用・管理	302	98	50	46	42	18	16	90	9	40	2	0	68	5	94	3	5	4	22	3	7	924
ドレーン・チューブ類の使用・管理	775	1066	402	94	148	21	38	208	12	97	7	0	290	25	73	6	16	6	55	194	33	3566
検査	798	85	101	79	38	57	46	258	53	138	19	9	146	8	16	4	6	5	29	32	21	1948
療養上の世話	398	555	343	51	39	18	26	130	14	87	5	8	184	33	10	5	16	6	35	210	23	2187
給食・栄養	352	43	24	10	15	13	10	59	21	47	5	6	72	2	1	0	2	1	11	11	9	714
その他の療養生活の場面	350	877	372	18	19	12	31	96	6	86	3	1	219	65	3	3	12	20	44	455	68	2780
物品搬送	7	0	0	2	1	0	0	2	1	2	0	0	1	0	0	0	0	0	1	1	0	18
放射線管理	2	0	1	0	0	0	0	2	0	2	0	0	1	0	0	0	0	0	0	0	0	8
診療情報管理	107	4	9	1	0	2	5	26	8	18	5	2	11	0	0	0	0	0	0	6	4	210
患者・家族への説明	52	6	22	5	1	5	2	14	5	20	2	1	12	0	0	0	0	0	6	42	1	196
施設・設備	21	5	3	1	5	1	2	4	3	2	0	0	4	1	2	0	1	14	1	1	2	73
その他	607	62	46	21	27	14	7	47	16	50	5	1	37	9	13	11	8	1	15	37	179	1213
合計	8599	3394	2035	695	576	370	383	2367	385	1373	287	49	2018	182	258	259	89	68	404	1183	434	25408

表1-8. 発生場面×影響度(全事例)

発生場面×影響度	患者への影響は小さい	患者への影響は中等度	患者への影響は大きい	間違いが突発されたが、患者に影響がなかった	不明	その他	合計
オーダー・指示出し	59	13	4	107	4	12	199
情報伝達過程	76	23	4	307	5	22	437
与薬準備	184	31	5	184	6	16	426
処方・与薬	350	86	15	2927	25	115	3518
薬剤・製剤管理等	280	47	10	231	5	23	596
輸血	23	2	4	60	4	10	103
手術	38	25	9	104	1	12	189
麻酔	1	1	0	12	0	1	15
出産・人工流産	0	1	0	5	0	0	6
その他の治療	13	2	1	60	4	11	91
処置	21	9	1	79	2	9	121
診察	3	2	0	23	0	6	34
医療用具(機器)の使用・管理	36	13	11	344	14	29	447
ドレーン・チューブ類の使用・管理	59	79	14	1572	15	99	1838
検査	224	41	10	675	20	42	1012
療養上の世話	89	58	12	793	10	92	1054
給食・栄養	68	15	0	319	9	18	429
その他の療養生活の場面	64	45	6	1384	26	162	1687
物品搬送	2	1	0	6	0	0	9
放射線管理	1	0	0	2	0	1	4
診療情報管理	36	5	2	65	10	8	126
患者・家族への説明	12	4	1	63	4	14	98
施設・設備	9	0	1	25	3	3	41
その他	133	8	2	766	20	33	962
合計	1781	131	112	10113	187	738	13442

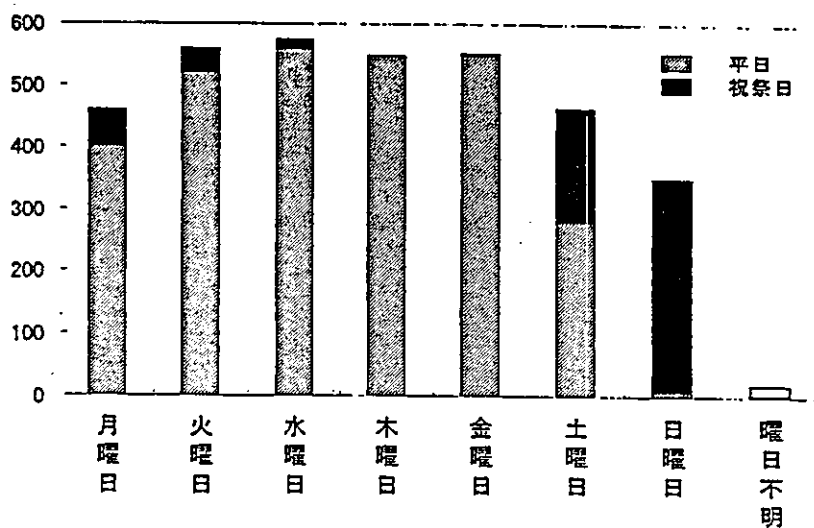
## 図2-1. 発生月(処方・与薬)

発生月	件数
1月	0
2月	0
3月	0
4月	0
5月	0
6月	0
7月	0
8月	0
9月	0
10月	1251
11月	1193
12月	1073
月不明	1
合計	3518

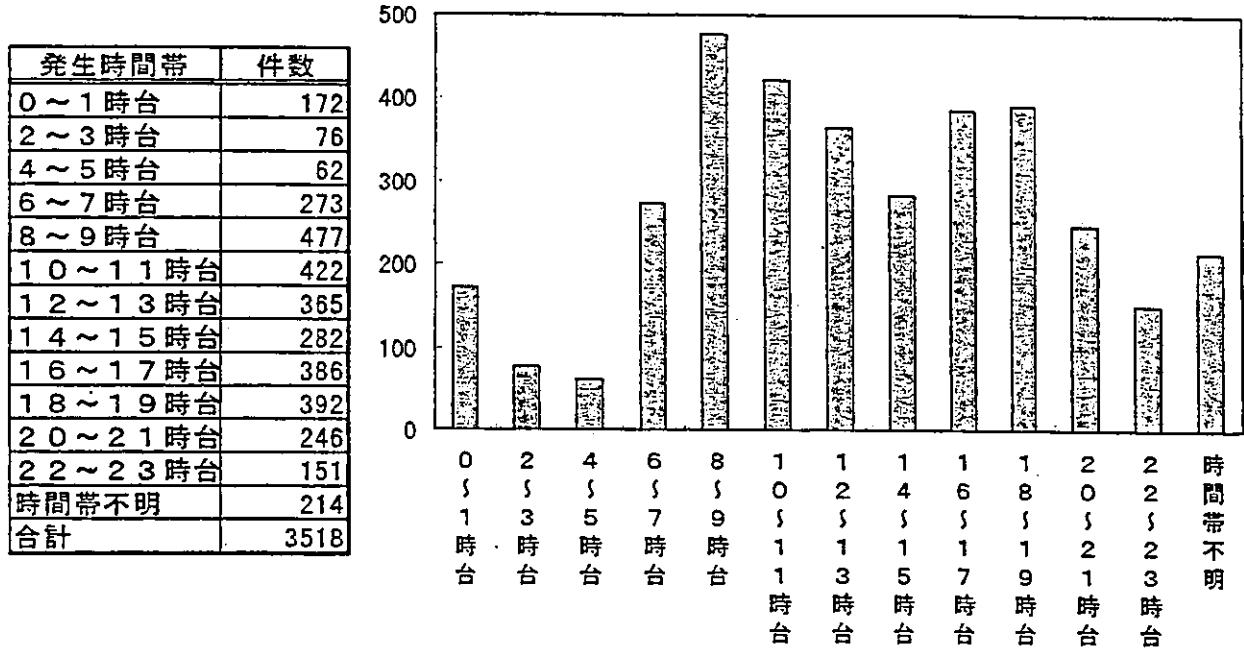


## 図2-2. 発生曜日(処方・与薬)

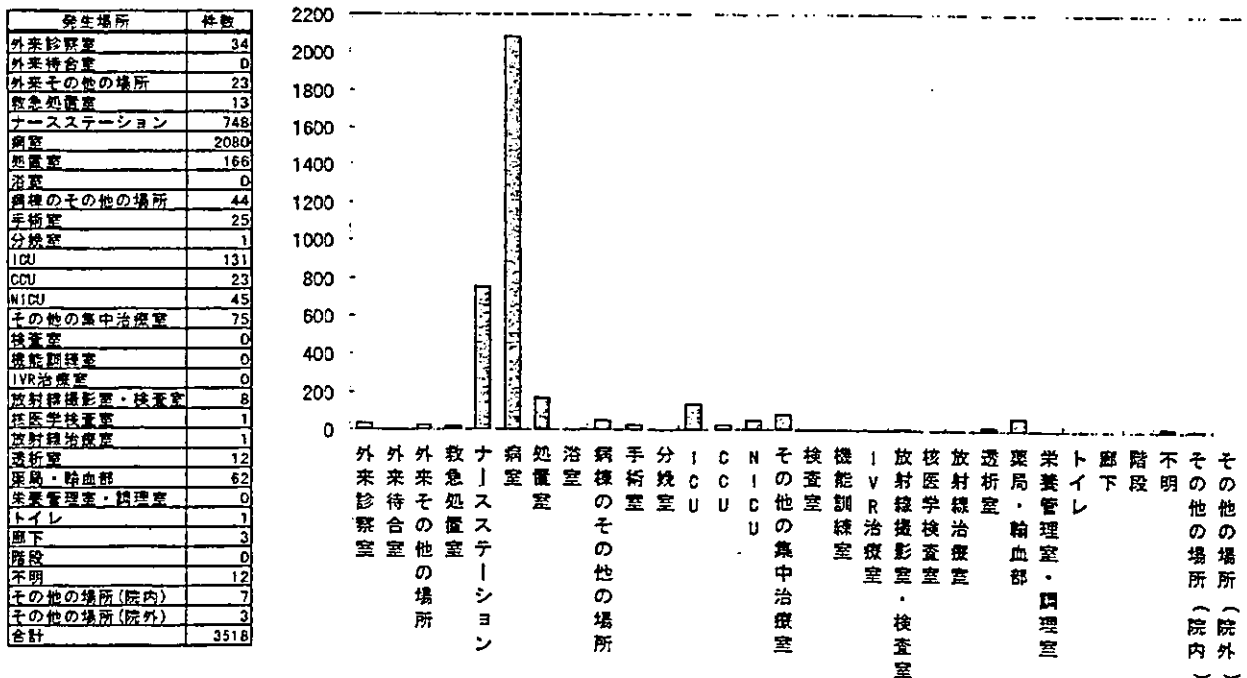
曜日	平日	祝祭日	不明
月曜日	399	59	0
火曜日	519	41	0
水曜日	558	15	0
木曜日	549	0	0
金曜日	549	3	0
土曜日	277	185	0
日曜日	7	340	0
曜日不明	2	0	15
合計	2860	643	15



### 図2-3. 発生時間帯(処方・与薬)

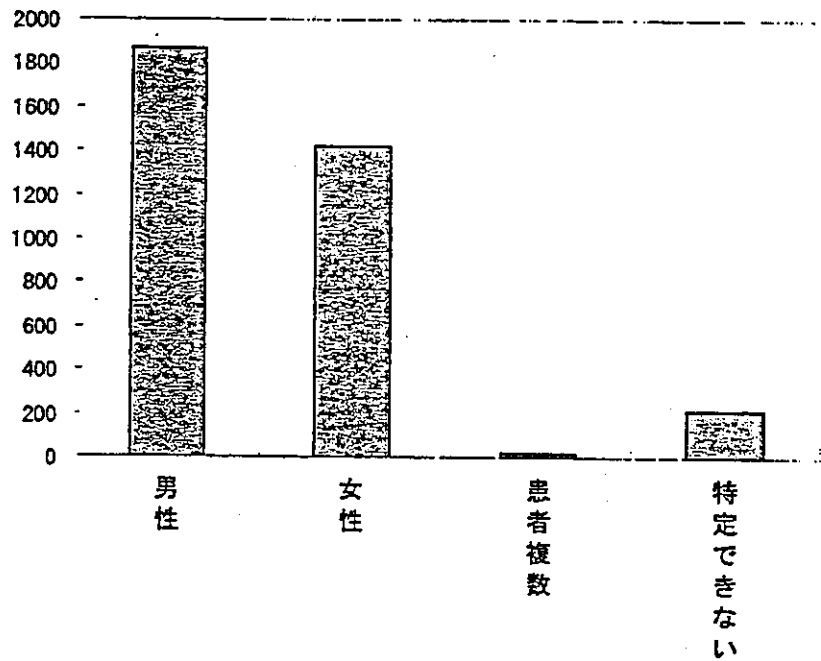


### 図2-4. 発生場所(処方・与薬)



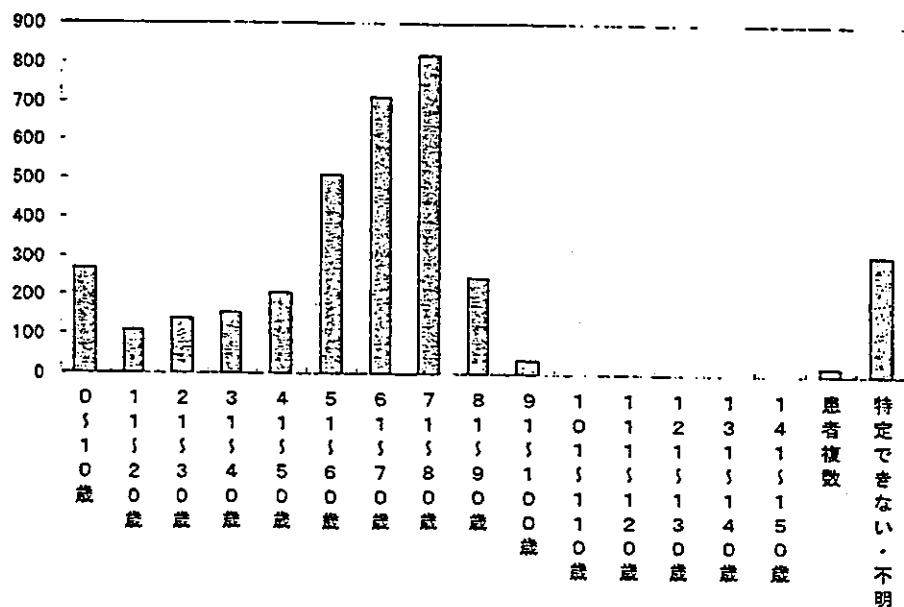
## 図2-5. 患者の性別(処方・与薬)

性別	件数
男性	1865
女性	1424
患者複数	18
特定できない	211
合計	3518



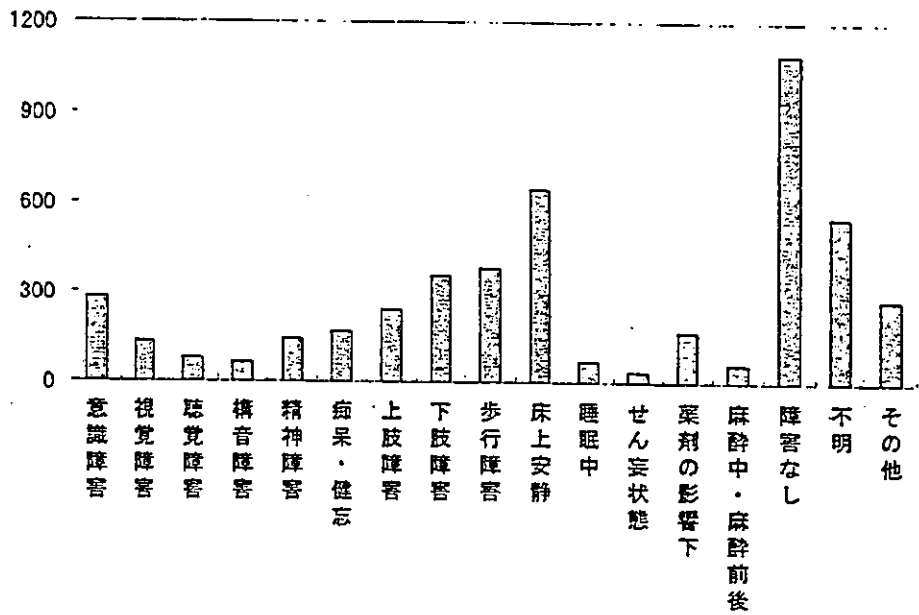
## 図2-6. 患者の年齢(処方・与薬)

年齢	件数
0~10歳	268
11~20歳	109
21~30歳	138
31~40歳	155
41~50歳	205
51~60歳	510
61~70歳	710
71~80歳	819
81~90歳	245
91~100歳	33
101~110歳	0
111~120歳	0
121~130歳	0
131~140歳	0
141~150歳	0
患者複数	19
特定できない・不明	307
合計	3518



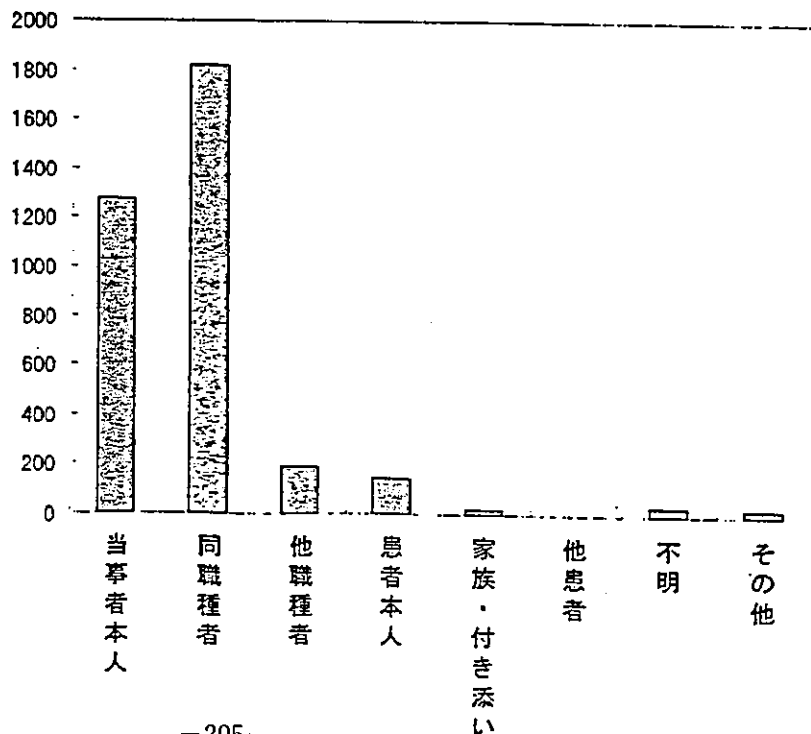
## 図2-7. 心身状態(処方・与薬)

患者の心身状態	件数
意識障害	278
視覚障害	133
聴覚障害	79
構音障害	63
精神障害	145
痴呆・健忘	167
上肢障害	241
下肢障害	353
歩行障害	378
床上安静	645
睡眠中	69
せん妄状態	36
薬剤の影響下	167
麻酔中・麻酔前後	59
障害なし	1090
不明	552
その他	275
合計	4730



## 図2-8. 発見者(処方・与薬)

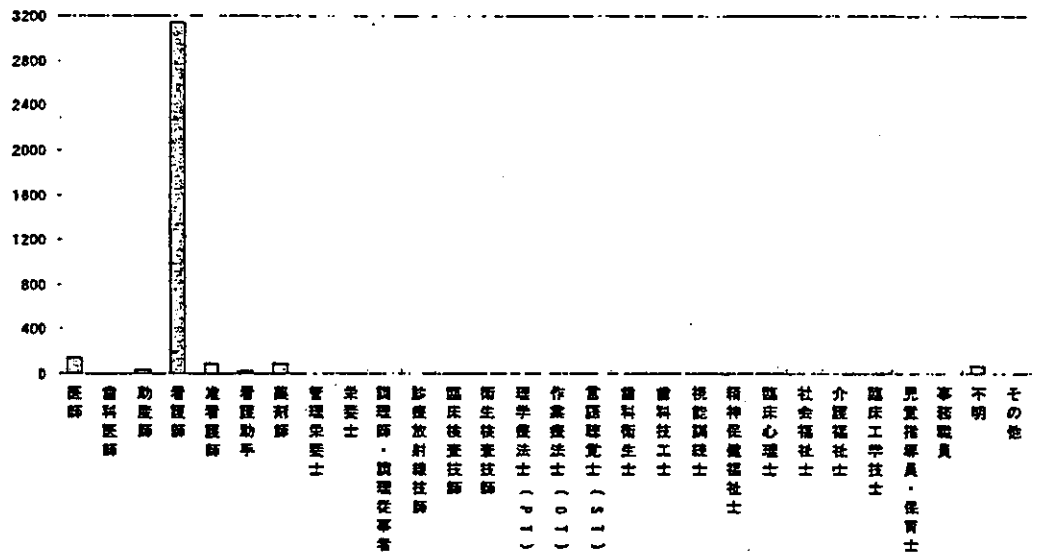
発見者	件数
当事者本人	1279
同職種者	1819
他職種者	191
患者本人	141
家族・付き添い	20
他患者	2
不明	36
その他	30
合計	3518





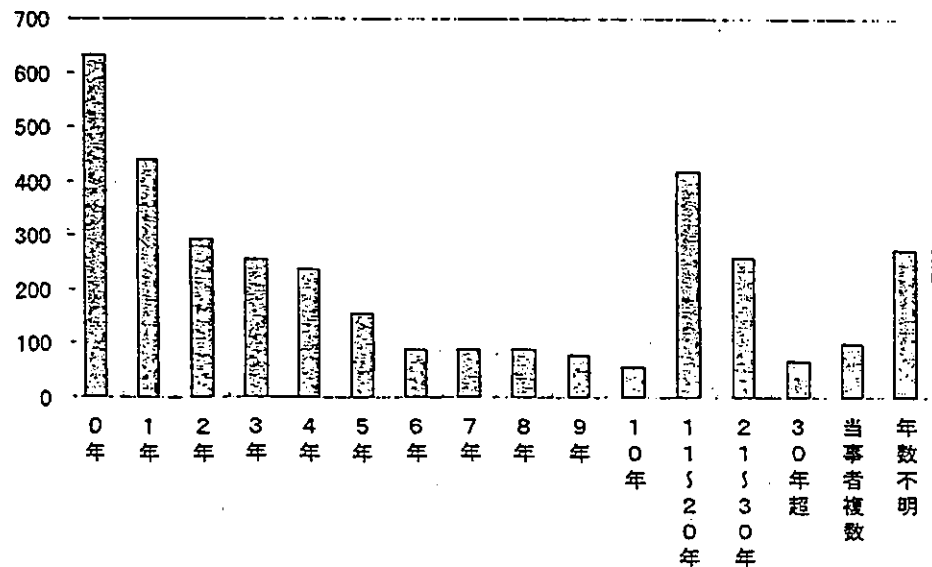
## 図2-9. 当事者の職種(処方・与薬)

当事者の職種	件数
医師	135
歯科医師	3
助産師	29
看護師	3138
准看護師	81
看護助手	19
薬剤師	83
管理栄養士	0
栄養士	0
調理学・調理従事者	0
診療放射線技師	3
臨床検査技師	0
衛生検査技師	0
理学療法士(P.T)	1
作業療法士(O.T)	0
言語聴覚士(S.T)	0
歯科衛生士	0
歯科技工士	0
視能訓練士	0
精神保健福祉士	0
臨床心理士	0
社会福祉士	0
介護福祉士	0
臨床工学士	0
児童指導員・保育士	1
事務職員	0
不明	62
その他	1
合計	3556



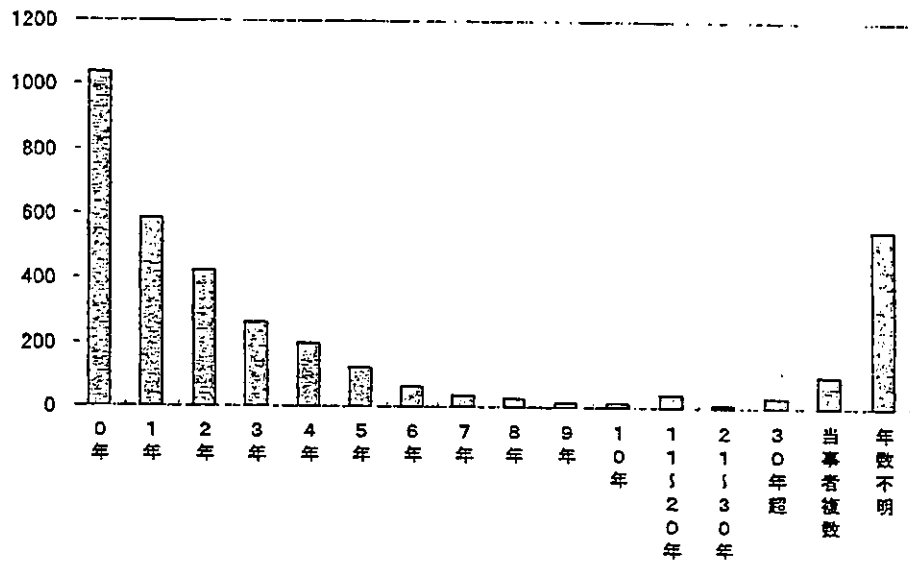
## 図2-10. 職種経験年数(処方・与薬)

当事者の職種経験年数	件数
0年	630
1年	440
2年	294
3年	255
4年	236
5年	155
6年	87
7年	87
8年	88
9年	77
10年	56
11~20年	419
21~30年	257
30年超	66
当事者複数	99
年数不明	272
合計	3518



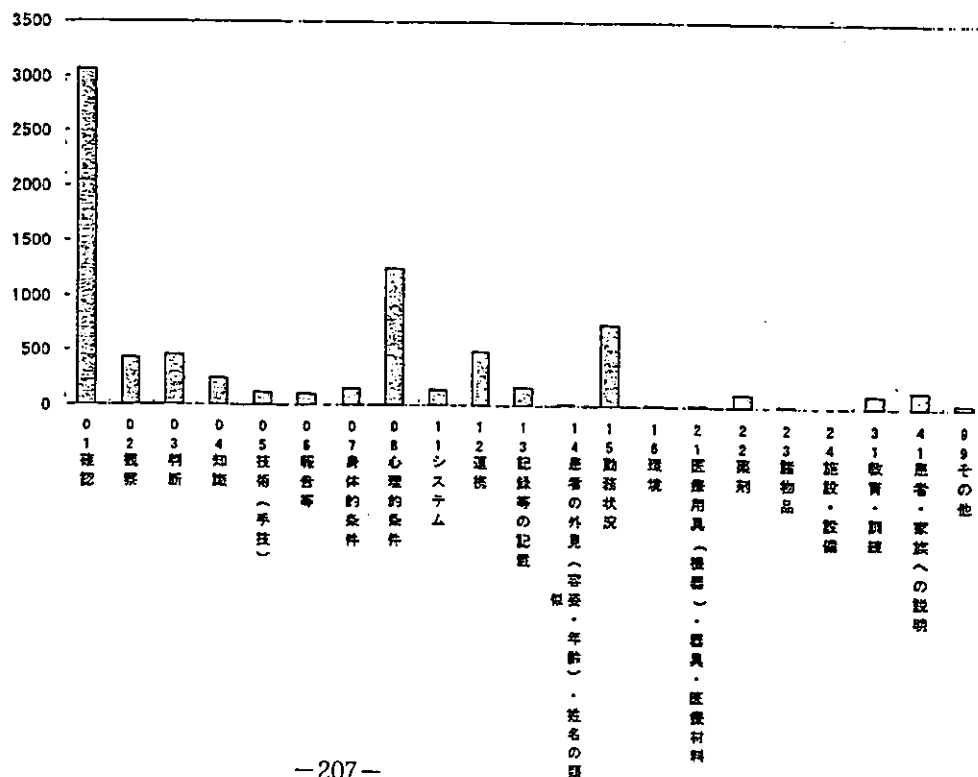
# 図2-11. 部署配属年数(処方・与薬)

当事者の部署配属年数	件数
0年	1036
1年	587
2年	422
3年	263
4年	198
5年	122
6年	63
7年	34
8年	29
9年	13
10年	15
11~20年	41
21~30年	7
30年超	32
当事者複数	99
年数不明	557
合計	3518



# 図2-12. 発生要因(処方・与薬)

発生要因	件数
01確認	3056
02観察	425
03判断	453
04知識	238
05技術(手技)	111
06報告等	100
07身体的条件	157
08心理的条件	1252
11システム	139
12運送	491
13記録等の記載	165
14患者の外見(容姿・年齢)・姓名の類似	11
15勤務状況	747
16環境	14
21医療用具(機器)・器具・医療材料	16
22薬剤	118
23精物品	8
24施設・設備	4
31教育・訓練	118
41患者・家族への説明	151
99その他	36
合計	7810



# 表2-1. 発生要因・詳細(処方・与薬)

発生要因別	発生要因別	件数
確認	確認が不十分であった	3029
	その他	27
心理的条件	慌てていた	381
	イライラしていた	33
	緊張していた	31
	他のことに気を取られていた	198
	思い込んでいた	448
	無意識だった	104
	その他	57
勤務状況	多忙であった	459
	勤務の管理に不備	4
	作業が中断した	39
	当直だった	1
	当直明けだった	0
	夜勤だった	203
	夜勤明けだった	28
	その他	13
	連携	医師と看護婦の連携不適切
医師と技術職の連携不適切		0
医師と事務職の連携不適切		2
医師間の連携不適切		9
看護職間の連携不適切		308
技術職間の連携不適切		11
多職種間の連携不適切		13
その他		10
判断	判断に誤りがあった	424
	その他	29

# 図2-13. 影響度(処方・与薬)

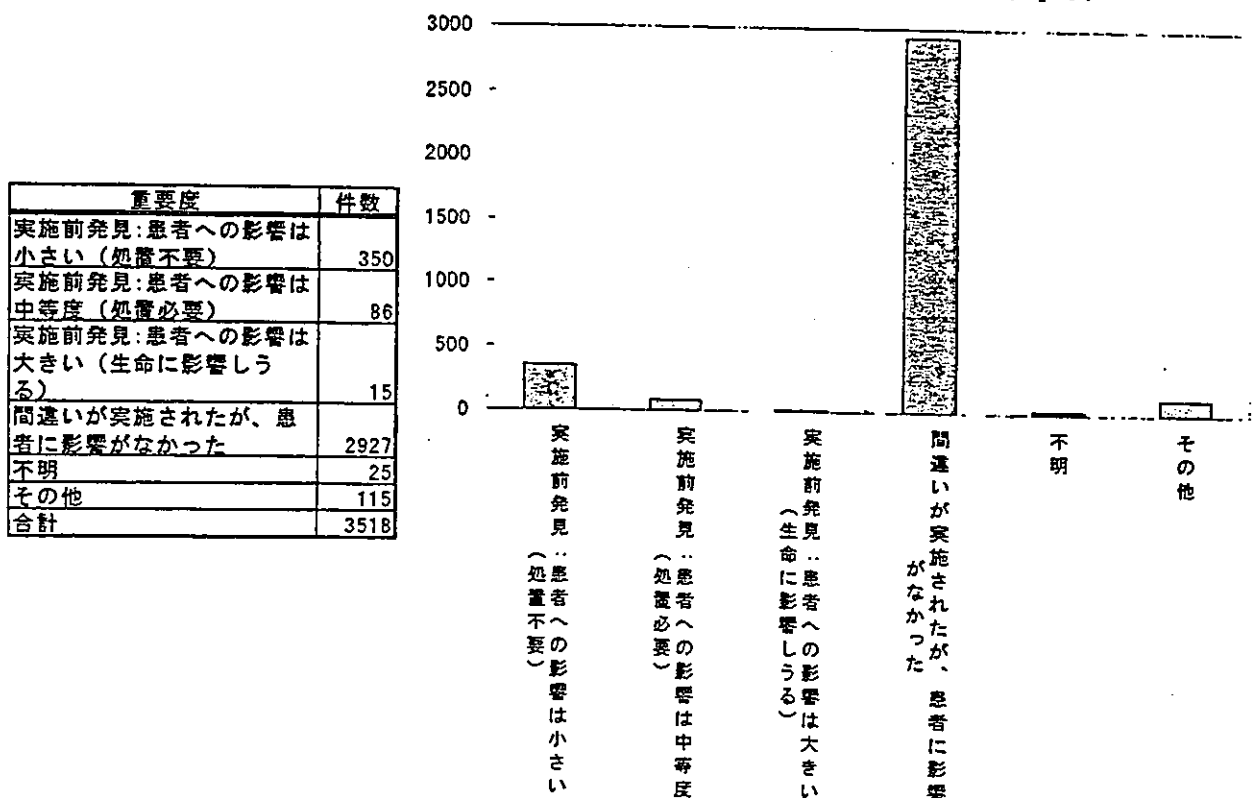


表2-2. 当事者職種×発見者(処方・与薬)

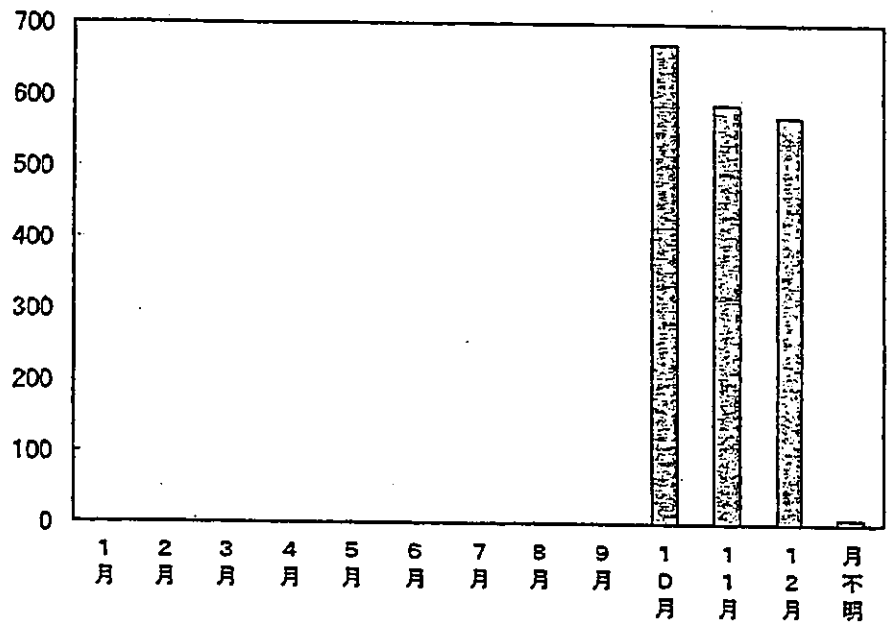
当事者職種×H発見者	当事者本人	同職種者	他職種者	患者本人	家族・付き添い	他患者	不明	その他	合計
医師	43	28	49	7	1	1	1	5	135
歯科医師	0	1	0	2	0	0	0	0	3
助産師	10	12	3	3	0	0	1	0	29
看護師	1191	1667	118	100	15	1	32	14	3138
作業療法士	22	53	4	2	0	0	0	0	81
看護助手	6	8	2	2	0	0	0	0	18
薬剤師	14	10	22	27	3	0	0	7	83
管理栄養士	0	0	0	0	0	0	0	0	0
栄養士	0	0	0	0	0	0	0	0	0
調理学・調理師	0	0	0	0	0	0	0	0	0
診療放射線技師	0	0	1	2	0	0	0	0	3
臨床検査技師	0	0	0	0	0	0	0	0	0
衛生検査技師	0	0	0	0	0	0	0	0	0
理学療法士(PT)	0	0	1	0	0	0	0	0	1
作業療法士(OT)	0	0	0	0	0	0	0	0	0
言語聴覚士(ST)	0	0	0	0	0	0	0	0	0
歯科衛生士	0	0	0	0	0	0	0	0	0
歯科技工士	0	0	0	0	0	0	0	0	0
聴能訓練士	0	0	0	0	0	0	0	0	0
精神保健福祉士	0	0	0	0	0	0	0	0	0
臨床心理士	0	0	0	0	0	0	0	0	0
社会福祉士	0	0	0	0	0	0	0	0	0
介護福祉士	0	0	0	0	0	0	0	0	0
臨床工学技士	0	0	0	0	0	0	0	0	0
臨床検査技師・保育士	0	0	1	0	0	0	0	0	1
事務職員	0	0	0	0	0	0	0	0	0
不明	1	53	1	0	2	0	2	3	62
その他	0	0	0	0	0	0	0	1	1
合計	1287	1833	202	145	21	2	36	30	3556

表2-3. 当事者職種×発生要因(処方・与薬)

発生場面×発生要因	認知	観察	判断	技術(手技)	報告等	身体的条件	心理的条件	システム	連携	巨額等の記載	患者の外見(容姿・年齢)・姓名の誤り	既往状態	環境	医療用具(機器)・器具	薬剤	物品	施設・設備	教育・訓練	患者・家族への説明	その他	合計	
オーダー・指示出し	0	0	0	0	0	0	0	0	0	0	0	0	0	0	0	0	0	0	0	0	0	
情報伝達過程	0	0	0	0	0	0	0	0	0	0	0	0	0	0	0	0	0	0	0	0	0	
与薬準備	0	0	0	0	0	0	0	0	0	0	0	0	0	0	0	0	0	0	0	0	0	
処方・与薬	3052	425	447	229	111	96	145	949	132	452	148	11	661	14	16	118	8	4	113	138	36	7305
薬剤・薬剤管理等	0	0	0	0	0	0	0	0	0	0	0	0	0	0	0	0	0	0	0	0	0	
輸血	0	0	0	0	0	0	0	0	0	0	0	0	0	0	0	0	0	0	0	0	0	
手術	0	0	0	0	0	0	0	0	0	0	0	0	0	0	0	0	0	0	0	0	0	
麻酔	0	0	0	0	0	0	0	0	0	0	0	0	0	0	0	0	0	0	0	0	0	
出度・人工産度	0	0	0	0	0	0	0	0	0	0	0	0	0	0	0	0	0	0	0	0	0	
その他の治療	0	0	0	0	0	0	0	0	0	0	0	0	0	0	0	0	0	0	0	0	0	
処置	0	0	0	0	0	0	0	0	0	0	0	0	0	0	0	0	0	0	0	0	0	
診察	0	0	0	0	0	0	0	0	0	0	0	0	0	0	0	0	0	0	0	0	0	
医療用具(機器)の使用・管理	0	0	0	0	0	0	0	0	0	0	0	0	0	0	0	0	0	0	0	0	0	
ドレーン・チューブ類の使用・管理	0	0	0	0	0	0	0	0	0	0	0	0	0	0	0	0	0	0	0	0	0	
検査	0	0	0	0	0	0	0	0	0	0	0	0	0	0	0	0	0	0	0	0	0	
療養上の世話	0	0	0	0	0	0	0	0	0	0	0	0	0	0	0	0	0	0	0	0	0	
給食・栄養	0	0	0	0	0	0	0	0	0	0	0	0	0	0	0	0	0	0	0	0	0	
その他の療養生活の場面	0	0	0	0	0	0	0	0	0	0	0	0	0	0	0	0	0	0	0	0	0	
物品搬送	0	0	0	0	0	0	0	0	0	0	0	0	0	0	0	0	0	0	0	0	0	
放射線管理	0	0	0	0	0	0	0	0	0	0	0	0	0	0	0	0	0	0	0	0	0	
診療情報管理	0	0	0	0	0	0	0	0	0	0	0	0	0	0	0	0	0	0	0	0	0	
患者・家族への説明	0	0	0	0	0	0	0	0	0	0	0	0	0	0	0	0	0	0	0	0	0	
施設・設備	0	0	0	0	0	0	0	0	0	0	0	0	0	0	0	0	0	0	0	0	0	
その他	0	0	0	0	0	0	0	0	0	0	0	0	0	0	0	0	0	0	0	0	0	
合計	3052	425	447	229	111	96	145	949	132	452	148	11	661	14	16	118	8	4	113	138	36	7305

### 図3-1. 発生月(ドレーン・チューブ)

発生月	件数
1月	0
2月	0
3月	0
4月	0
5月	0
6月	0
7月	0
8月	0
9月	0
10月	671
11月	589
12月	572
月不明	6
合計	1838



### 図3-2. 発生曜日(ドレーン・チューブ)

曜日	平日	祝祭日	不明
月曜日	177	42	0
火曜日	255	24	0
水曜日	296	10	0
木曜日	273	2	0
金曜日	273	1	0
土曜日	149	103	1
日曜日	3	223	0
曜日不明	0	1	5
合計	1426	406	6

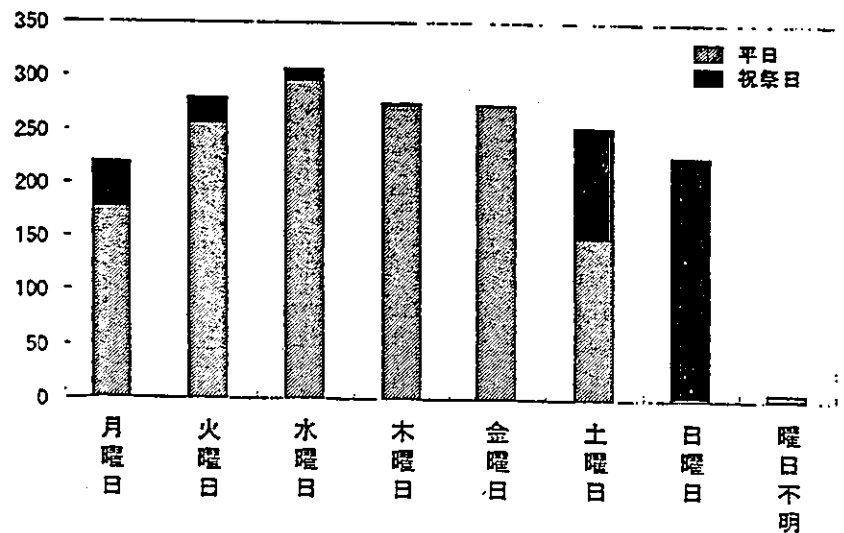


図3-3. 発生時間帯(ドレーン・チューブ)

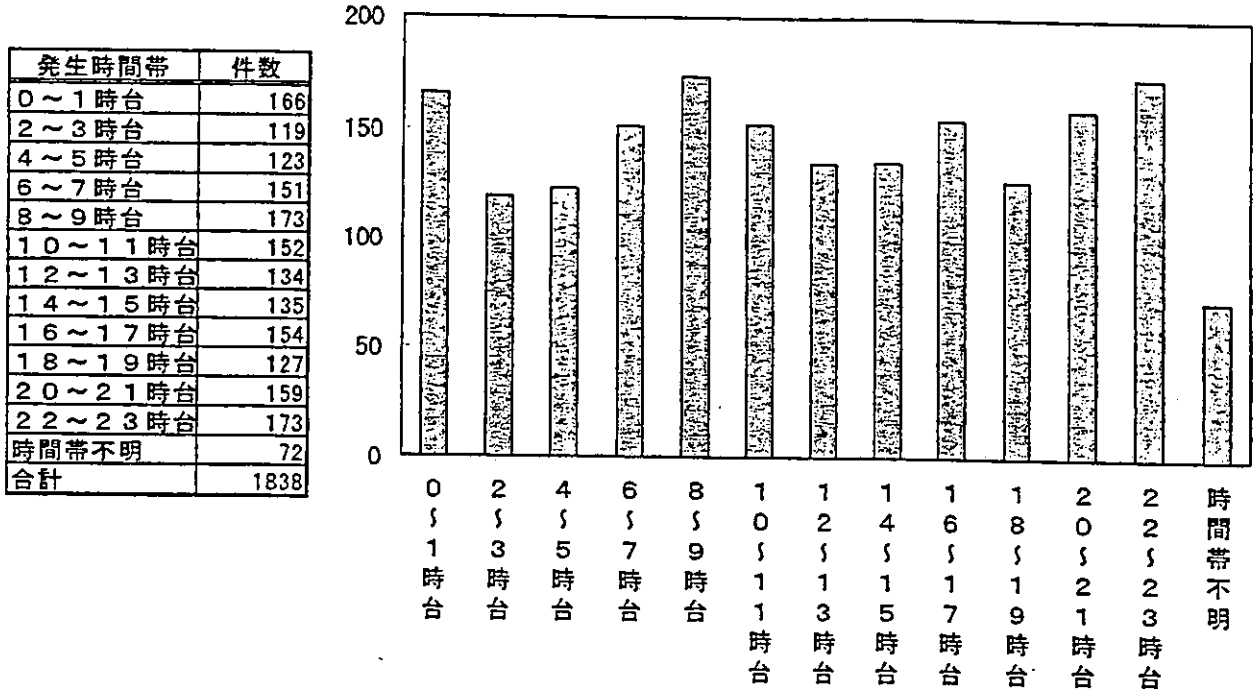
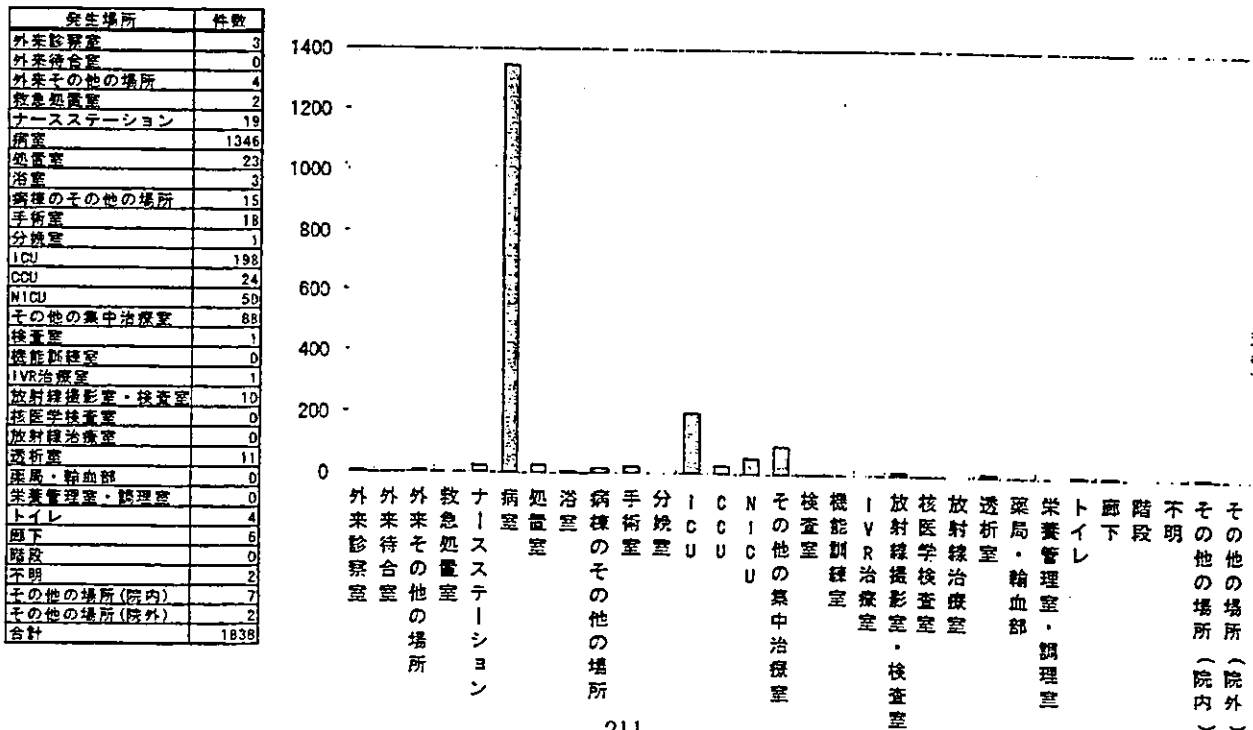
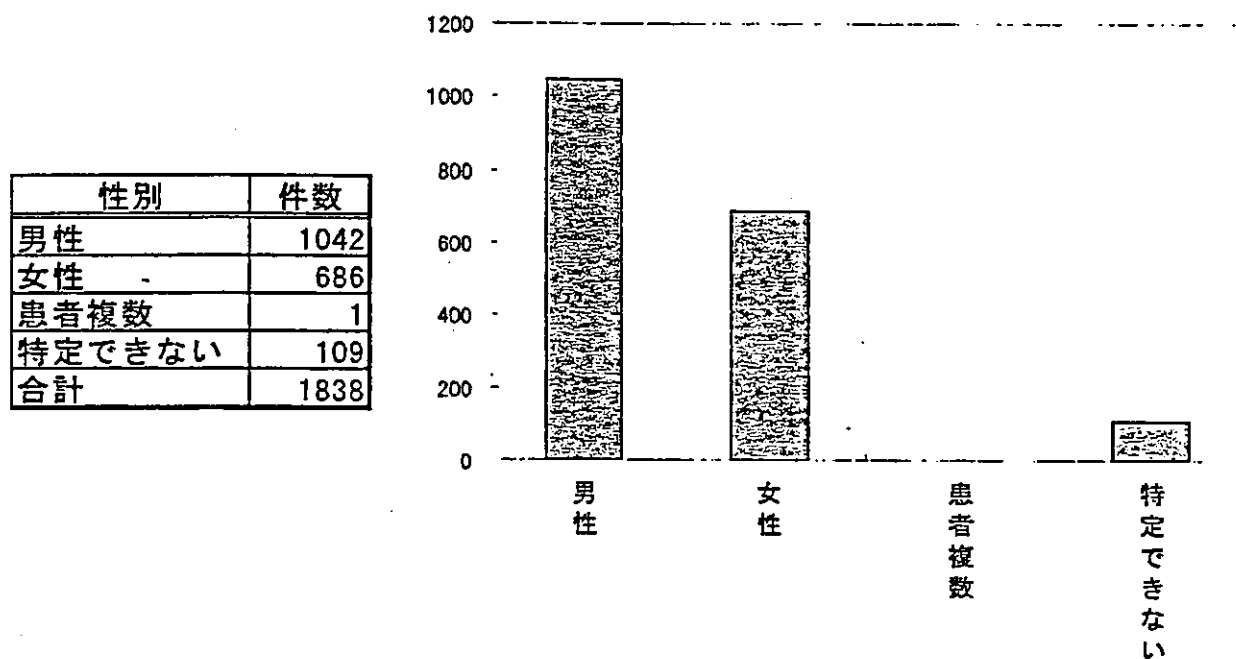


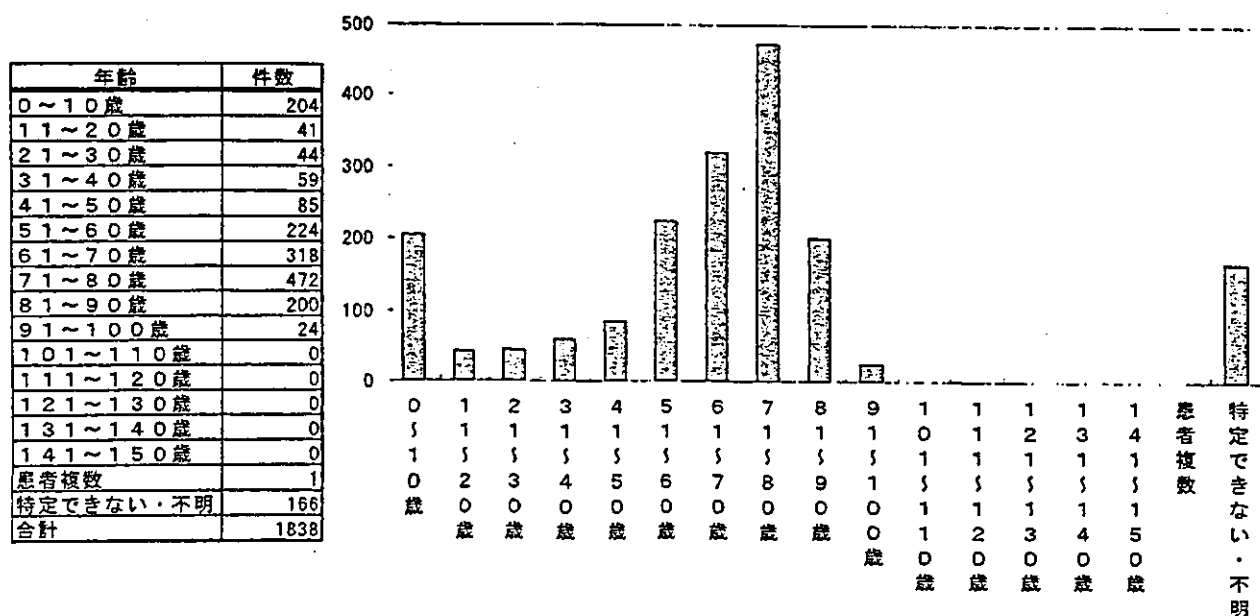
図3-4. 発生場所(ドレーン・チューブ)



### 図3-5. 患者の性別(ドレーン・チューブ)

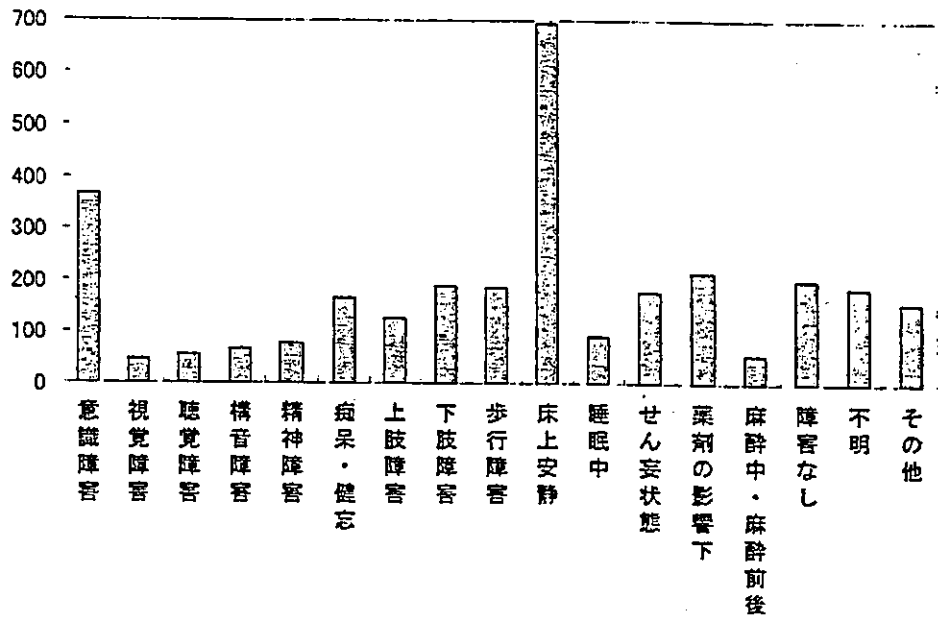


### 図3-6. 患者の年齢(ドレーン・チューブ)



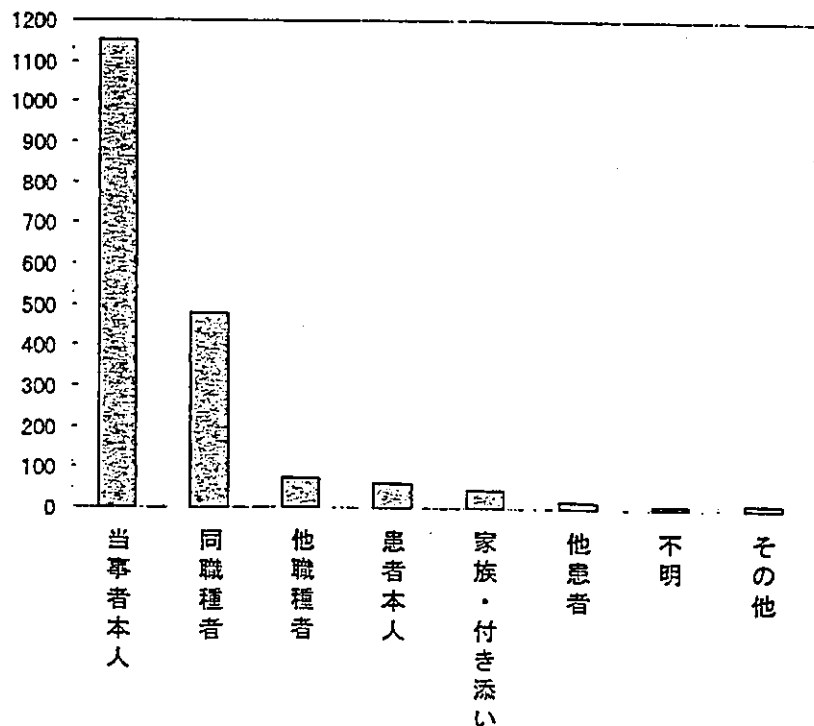
### 図3-7. 患者の心身状態 (ドレーン・チューブ)

患者の心身状態	件数
意識障害	367
視覚障害	45
聴覚障害	54
嗅音障害	65
精神障害	77
痴呆・健忘	166
上肢障害	126
下肢障害	188
歩行障害	187
床上安静	693
睡眠中	92
せん妄状態	177
薬剤の影響下	215
麻酔中・麻酔前後	55
障害なし	201
不明	187
その他	158
合計	3053



### 図3-8. 発見者(ドレーン・チューブ)

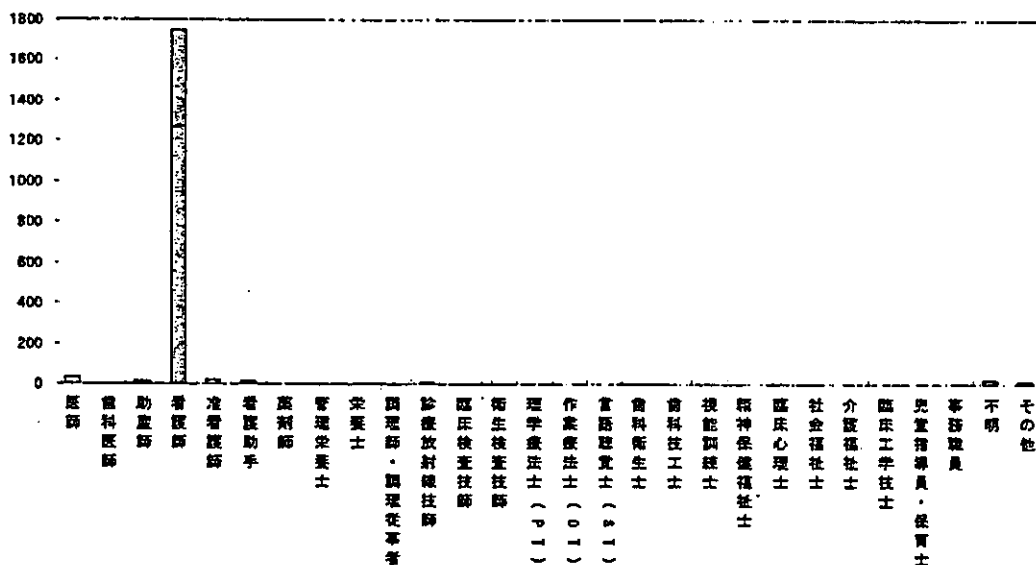
発見者	件数
当事者本人	1151
同職種者	479
他職種者	71
患者本人	59
家族・付き添い	43
他患者	15
不明	7
その他	13
合計	1838





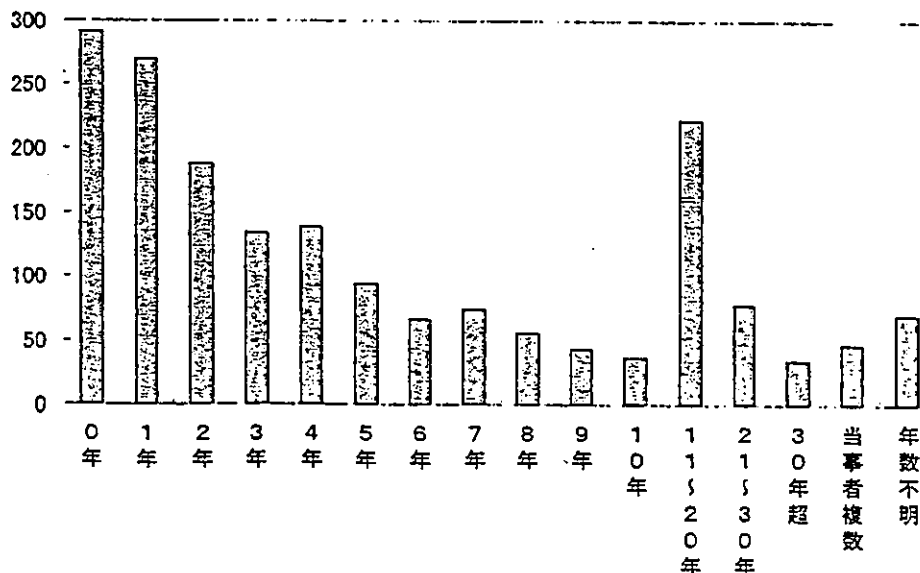
### 図3-9. 当事者の職種 (ドレーン・チューブ)

当事者の職種	件数
医師	29
歯科医師	0
助産師	13
看護師	1747
准看護師	17
看護助手	12
薬剤師	0
管理栄養士	0
栄養士	0
調理師・調理従事者	0
診療放射線技師	7
臨床検査技師	0
衛生検査技師	0
理学療法士 (PT)	0
作業療法士 (OT)	0
言語聴覚士 (ST)	0
歯科衛生士	0
歯科技工士	0
視能訓練士	0
精神保健福祉士	0
臨床心理士	0
社会福祉士	0
介護福祉士	0
臨床工学技士	1
児童指導員・保育士	0
事務職員	0
不明	17
その他	9
合計	1852



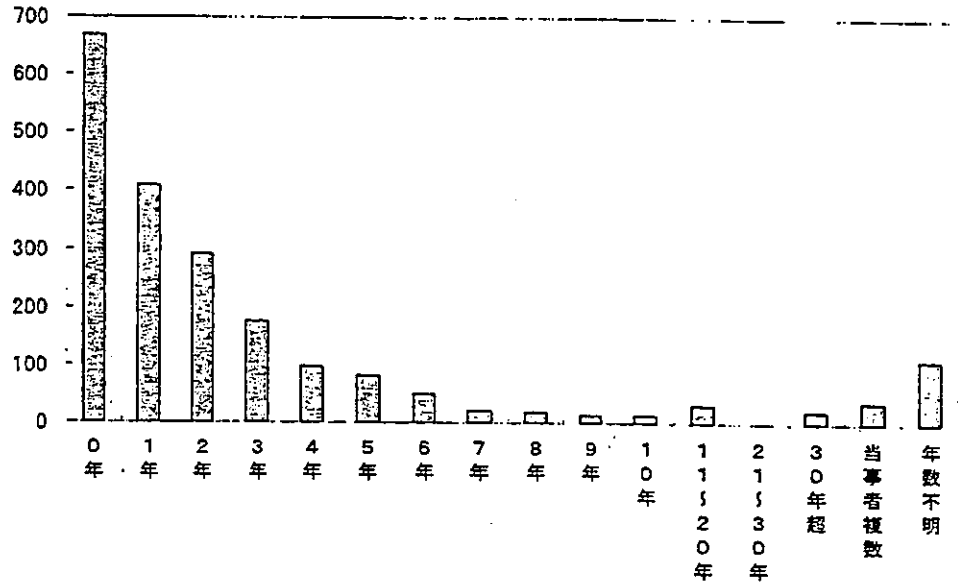
### 図3-10. 職種経験年数 (ドレーン・チューブ)

当事者の職種経験年数	件数
0年	291
1年	269
2年	187
3年	134
4年	138
5年	93
6年	66
7年	74
8年	56
9年	43
10年	37
11~20年	221
21~30年	78
30年超	34
当事者複数	47
年数不明	70
合計	1838



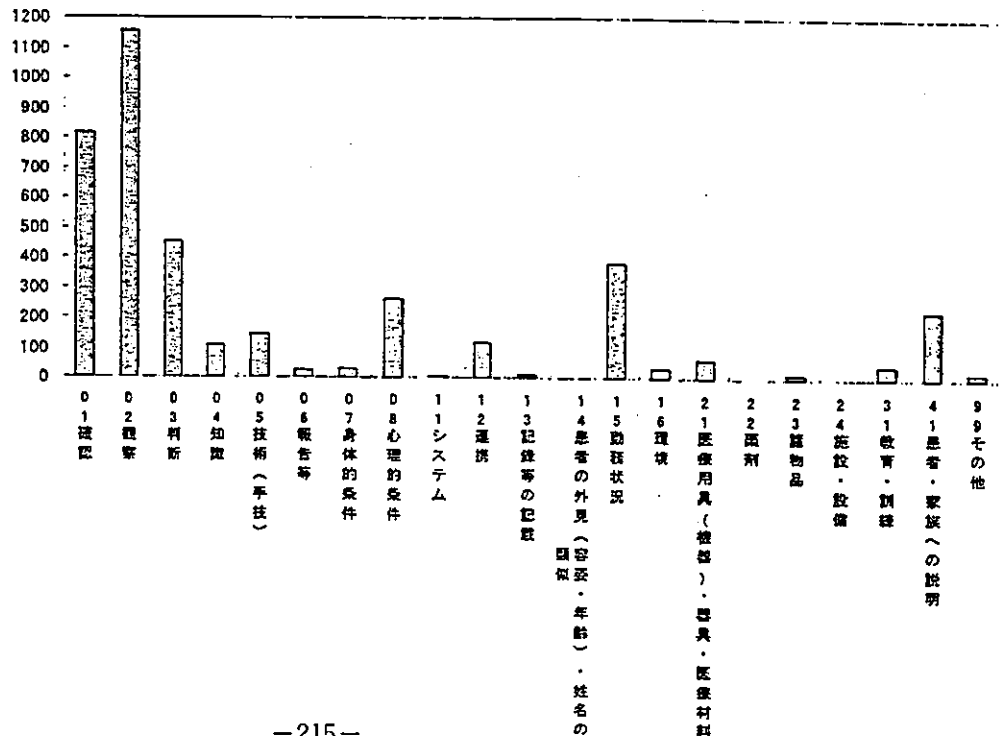
### 図3-11. 部署配属年数 (ドレーン・チューブ)

当事者部署配属年数	件数
0年	668
1年	410
2年	291
3年	175
4年	96
5年	80
6年	49
7年	22
8年	18
9年	13
10年	13
11~20年	32
21~30年	0
30年超	21
当事者複数	37
年数不明	109
合計	2034



### 図3-12. 発生要因(ドレーン・チューブ)

発生要因	件数
01確認	813
02観察	1154
03判断	453
04知識	108
05技術(手技)	145
06報告等	25
07身体的条件	28
08心理的条件	262
11システム	5
12連携	117
13記録等の記載	8
14患者の外見(容姿・年齢)・姓名の類似	1
15勤務状況	380
16環境	31
21医療用具(機器)	60
22薬剤	2
23物品	16
24施設・設備	2
31教育・訓練	42
41患者・家族への説明	222
99その他	20
合計	3894



# 表3-1. 発生要因・詳細 (ドレーン・チューブ)

発生要因別	発生要因別	件数
観察	観察が不十分であった	1136
	その他	18
確認	確認が不十分であった	801
	その他	12
判断	判断に誤りがあった	430
	その他	23
勤務状況	多忙であった	169
	勤務の管理に不備	2
	作業が中断した	6
	当直だった	0
	当直明けだった	1
	夜勤だった	176
	夜勤明けだった	24
	その他	2
心理的条件	慌てていた	80
	イライラしていた	5
	緊張していた	14
	他のことに気を取られていた	61
	思い込んでいた	51
	無意識だった	14
	その他	37

# 図3-13. 影響度(ドレーン・チューブ)

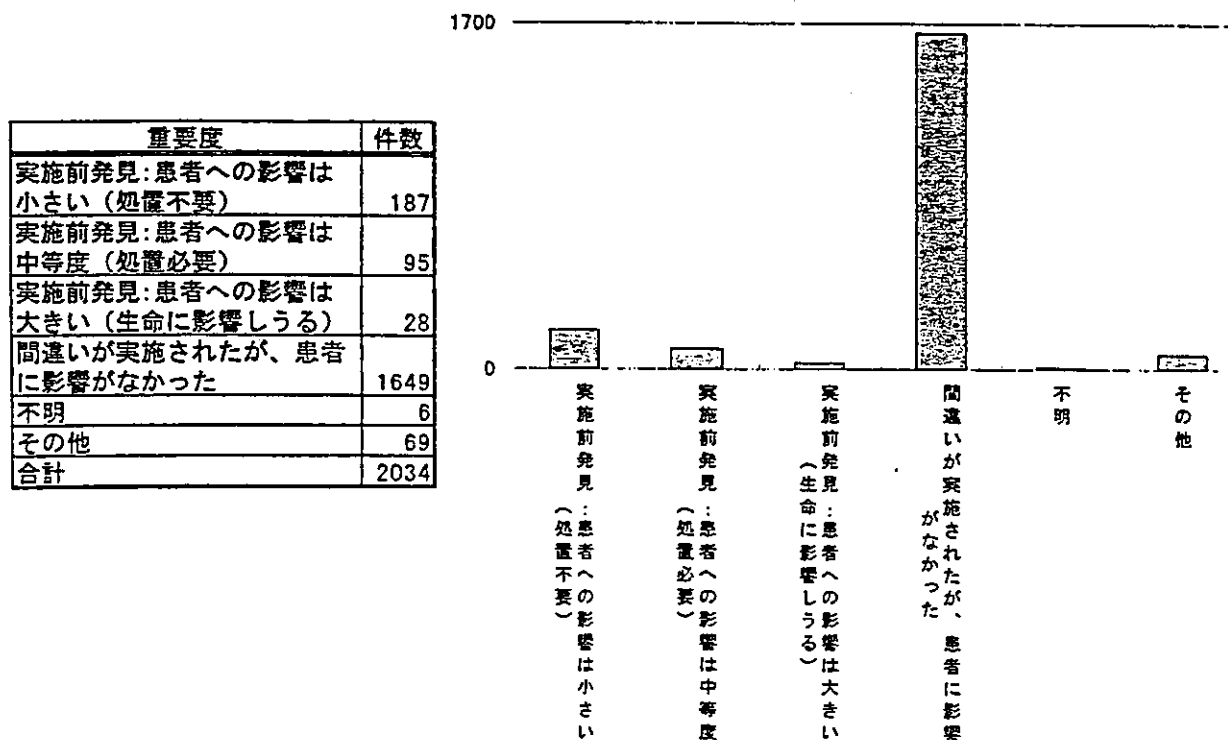


表3-2. 当事者職種×発見者(ドレーン・チューブ)

当事者職種×H発見者	当事者本人	同職種者	他職種者	患者本人	家族・付き添い	他患者	不明	その他	合計
医師	21	8	12	3	0	0	0	0	44
歯科医師	0	0	0	0	0	0	0	0	0
助産師	6	4	0	2	0	0	0	0	12
看護師	1196	555	45	63	43	11	2	18	1931
准看護師	14	4	0	2	2	0	0	0	22
看護助手	6	2	3	0	0	0	0	0	11
薬剤師	0	1	0	0	0	0	0	0	1
管理栄養士	0	0	0	0	0	0	0	0	0
栄養士	0	0	0	0	0	0	0	0	0
臨床師・臨床従事者	0	0	0	0	0	0	0	0	0
診療放射線技師	0	0	1	1	0	0	0	0	2
臨床検査技師	1	0	0	0	0	0	0	0	1
衛生検査技師	0	0	0	0	0	0	0	0	0
理学療法士(PT)	0	0	0	0	0	0	0	0	0
作業療法士(OT)	0	0	0	0	0	0	0	0	0
言語聴覚士(ST)	0	0	0	0	0	0	0	0	0
歯科衛生士	0	0	0	0	0	0	0	0	0
歯科技工士	0	0	0	0	0	0	0	0	0
理学療法士	0	0	0	0	0	0	0	0	0
精神保健福祉士	0	0	0	0	0	0	0	0	0
臨床心理士	0	0	0	0	0	0	0	0	0
社会福祉士	0	0	0	0	0	0	0	0	0
介護福祉士	1	0	0	0	0	0	0	0	1
臨床工学技士	1	0	2	0	0	0	0	0	3
医療指導員・保育士	0	0	0	0	0	0	0	0	0
事務職員	0	0	0	0	0	0	0	0	0
不明	0	4	0	0	0	0	0	5	9
その他	1	2	0	0	0	0	0	3	6
合計	1247	580	63	71	45	11	2	24	2043

表3-3. 当事者職種×発生要因(ドレーン・チューブ)

当事者職種×発生要因	確認	観察	判断	知識	技術(手技)	報告等	身体的条件	心理的條件	システム	運送	記録等の記載	患者の外見(容姿・年齢・性別・姓名の誤り)	勤務状況	医療用具(機器)・器具	医薬材料	施設	施設・設備	教育・訓練	患者・家族への説明	その他	合計	
医師	20	17	6	5	8	1	2	2	0	5	0	0	4	2	3	0	1	0	3	0	1	80
歯科医師	0	0	0	0	0	0	0	0	0	0	0	0	0	0	0	0	0	0	0	0	0	0
助産師	6	6	3	2	2	2	0	2	0	2	0	0	0	0	1	0	0	0	0	0	0	26
看護師	768	1116	433	95	119	22	25	198	5	107	7	1	337	31	53	2	15	2	38	207	17	3598
准看護師	9	6	2	3	4	0	0	1	0	1	0	0	3	0	1	0	1	0	0	2	0	33
看護助手	7	6	4	1	2	0	0	4	0	2	0	0	4	1	1	0	0	0	0	1	0	33
薬剤師	1	1	0	0	0	0	0	1	0	0	0	0	1	0	0	0	0	0	0	0	0	4
管理栄養士	0	0	0	0	0	0	0	0	0	0	0	0	0	0	0	0	0	0	0	0	0	0
栄養士	0	0	0	0	0	0	0	0	0	0	0	0	0	0	0	0	0	0	0	0	0	0
臨床師・臨床従事者	0	0	0	0	0	0	0	0	0	0	0	0	0	0	0	0	0	0	0	0	0	0
診療放射線技師	0	0	1	0	0	0	0	0	0	0	0	0	0	1	0	1	0	0	0	0	0	3
臨床検査技師	1	1	0	0	0	0	0	0	0	0	0	0	0	0	0	0	0	0	0	0	0	2
衛生検査技師	0	0	0	0	0	0	0	0	0	0	0	0	0	0	0	0	0	0	0	0	0	0
理学療法士(PT)	0	0	0	0	0	0	0	0	0	0	0	0	0	0	0	0	0	0	0	0	0	0
作業療法士(OT)	0	0	0	0	0	0	0	0	0	0	0	0	0	0	0	0	0	0	0	0	0	0
言語聴覚士(ST)	0	0	0	0	0	0	0	0	0	0	0	0	0	0	0	0	0	0	0	0	0	0
歯科衛生士	0	0	0	0	0	0	0	0	0	0	0	0	0	0	0	0	0	0	0	0	0	0
歯科技工士	0	0	0	0	0	0	0	0	0	0	0	0	0	0	0	0	0	0	0	0	0	0
理学療法士	0	0	0	0	0	0	0	0	0	0	0	0	0	0	0	0	0	0	0	0	0	0
精神保健福祉士	0	0	0	0	0	0	0	0	0	0	0	0	0	0	0	0	0	0	0	0	0	0
臨床心理士	0	0	0	0	0	0	0	0	0	0	0	0	0	0	0	0	0	0	0	0	0	0
社会福祉士	0	0	0	0	0	0	0	0	0	0	0	0	0	0	0	0	0	0	0	0	0	0
介護福祉士	0	0	0	0	0	0	0	1	0	0	0	0	0	0	0	0	0	0	0	0	0	1
臨床工学技士	1	1	0	2	0	0	0	0	0	0	0	0	0	0	0	0	0	0	0	0	0	4
医療指導員・保育士	0	0	0	0	0	0	0	0	0	0	0	0	0	0	0	0	0	0	0	0	0	0
事務職員	0	0	0	0	0	0	0	0	0	0	0	0	0	0	0	0	0	0	0	0	0	0
不明	1	3	4	0	0	0	0	0	0	0	0	0	0	0	0	0	0	0	0	0	0	9
その他	3	1	2	0	1	0	1	1	0	0	0	0	1	0	1	0	0	0	0	0	1	9
合計	817	1158	455	108	136	25	28	210	5	117	7	1	350	34	61	2	18	2	41	210	20	3805