

表1-5. 当事者の職種×発生要因(全事例)

	確認	観察	判断	知識	技術	報告等	身体的状況	心理的状況	システム	連携	記録等の記載	年齢者の外見(容顔類似)・姓名の類似	勤務状況	環境	療材料用具・器具・医	薬剤	諸物品	施設・設備	教育・訓練	患者・家族への説明	その他	合計
医師	2531	319	298	197	182	112	118	486	150	569	83	3340	343	31	71	67	17	17	119	123	121	9294
歯科医師	12	5	2	0	1	4	0	6	0	5	0	20	3	0	3	0	1	0	0	2	1	65
助産師	325	90	60	38	33	33	20	132	28	124	25	433	107	8	16	10	4	17	25	52	9	1589
看護師	23842	11435	6223	2179	1586	1041	972	8218	1058	4220	857	39974	7068	608	686	728	256	172	1291	3991	1427	117830
准看護師	700	248	137	50	45	22	9	194	38	132	18	1032	159	16	18	20	9	6	41	70	34	2998
看護助手	219	48	50	25	14	13	6	86	6	50	5	300	45	2	5	4	3	1	27	18	7	934
薬剤師	1695	72	78	45	18	10	39	470	61	90	31	1886	287	12	10	413	7	0	18	7	32	5281
管理栄養士	138	42	13	1	2	2	1	12	12	3	0	159	26	0	0	0	0	0	3	1	3	418
栄養士	161	27	13	0	2	3	2	21	7	9	0	177	14	0	0	0	0	1	2	0	4	443
調理師・調理従事者	590	107	27	11	29	5	4	37	20	32	1	676	48	0	0	0	5	6	17	1	18	1034
診療放射線技師	387	53	54	10	16	17	6	71	22	62	4	477	53	4	17	2	4	3	19	19	13	1313
臨床検査技師	648	114	85	41	50	40	24	168	54	58	13	837	101	4	35	1	5	5	21	12	19	2335
衛生検査技師	2	0	0	0	0	0	0	0	0	1	0	4	1	0	0	0	1	0	0	0	0	10
理学療法士	61	60	47	2	9	2	0	14	0	8	0	133	12	2	0	0	1	2	6	12	5	370
作業療法士	16	20	16	0	2	0	0	13	2	5	0	41	3	1	0	0	0	0	3	5	7	134
言語聴覚士	1	2	1	0	0	0	0	0	0	0	0	3	0	0	0	0	3	0	1	0	0	11
歯科衛生士	3	0	0	0	0	0	0	0	0	3	0	4	0	0	0	0	0	0	0	0	0	10
歯科技工士	0	1	0	0	0	0	0	0	0	0	0	1	2	0	0	0	0	0	0	1	0	5
複健訓練士	5	1	0	0	0	1	0	2	1	0	1	8	0	1	1	0	0	0	0	3	0	24
精神保健福祉士	0	0	0	0	0	0	0	0	0	0	0	0	0	0	0	0	0	0	0	0	0	0
臨床心理士	0	0	0	0	0	0	0	1	0	0	0	0	0	1	0	0	0	0	0	1	0	4
社会福祉士	1	1	0	0	0	0	0	0	0	0	0	1	0	0	0	0	0	0	0	0	0	3
介護福祉士	0	0	0	0	0	0	0	1	0	0	1	1	0	0	0	0	0	0	0	0	0	3
臨床工学技士	38	23	12	6	17	1	3	20	3	12	0	68	3	1	9	0	0	0	4	1	2	223
児童指導員・保育士	13	7	7	0	0	0	0	3	0	4	0	21	3	0	1	0	1	0	1	0	0	61
事務職員	635	6	20	6	2	11	1	18	26	39	500	672	13	1	1	0	1	4	9	11	6	1992
不明	231	143	45	11	19	8	1	14	16	33	2	645	15	20	18	10	8	15	6	37	102	1399
その他	240	67	60	13	12	6	1	42	13	23	7	972	22	26	18	9	2	5	15	41	562	2156
合計	32494	12891	7248	2635	2039	1331	1207	10029	1517	5482	1548	51886	8326	738	909	1264	328	254	1628	4408	2373	150535

表1-6. 発生場面×発生要因(全事例)

確認	観察	判断	知識	技術	報告等	身体的状況	心理的状況	システム	連携	記録等の記載	患者の外見	勤務状況	環境	材料機器・器具・医療	薬剤	諸物品	施設・設備	教育・訓練	患者・家族への説明	その他	合計	
	622	32	74	59	8	52	28	153	72	175	46	5	132	6	1	12	1	17	9	41	1547	
オーダー・指示出し																						
情報伝達過程	1366	71	206	114	21	210	33	584	122	501	149	12	238	9	5	13	4	45	72	60	3837	
与薬準備	1398	83	94	77	51	41	25	312	78	159	46	4	278	10	9	101	4	62	23	64	2929	
処方・与薬	11461	1785	1472	896	476	361	465	4090	514	1797	482	53	2763	71	50	519	8	511	532	325	28623	
調剤・製剤管理	2034	142	128	101	86	25	47	766	68	98	55	7	325	15	12	439	1	38	8	44	4453	
輸血	269	55	42	57	34	21	14	108	23	83	19	3	72	7	7	2	3	31	1	17	899	
手術	402	76	77	69	78	39	24	140	30	172	4	2	62	6	45	5	2	30	22	32	1323	
麻酔	33	15	15	5	21	4	2	11	4	8	2	0	6	0	0	2	1	0	9	3	144	
出産・人工流産	7	4	8	1	5	1	1	4	0	5	0	0	1	1	0	1	0	1	2	2	44	
その他の治療	217	72	66	17	30	13	5	59	14	50	6	2	33	1	6	1	0	20	25	18	656	
処置	325	94	70	47	79	12	13	85	6	47	9	1	68	8	13	7	5	25	25	13	955	
診察	74	26	20	9	2	7	1	18	7	21	0	3	19	2	1	0	1	3	5	6	226	
医療機器の使用・管理	1139	348	150	161	138	42	35	307	49	135	4	0	231	19	319	4	23	11	114	39	3286	
ドレーン・チューブ類の使用・管理	2905	4022	1508	335	472	90	124	883	51	419	27	2	1336	89	212	22	58	17	191	755	180	13718
検査	2931	283	354	278	155	170	138	927	175	464	72	46	602	28	55	9	24	18	132	138	106	7105
療養上の世話	1386	2075	1182	145	128	43	67	460	42	302	12	15	700	155	27	7	44	33	101	780	136	7840
給食・栄養	1447	216	123	49	55	46	36	292	66	169	22	16	221	3	5	1	9	7	40	54	2932	
その他の療養生活の場面	1087	3116	1308	66	95	50	97	381	24	243	6	4	936	30	13	63	76	130	1595	509	10043	
物品搬送	28	1	5	2	3	0	0	13	4	5	0	0	11	0	1	0	1	3	1	0	78	
放射線管理	11	1	3	0	1	0	0	2	1	2	1	0	2	0	1	0	0	0	1	1	1	27
診療情報管理	887	13	27	3	5	14	11	87	25	70	544	18	44	2	0	1	3	0	13	10	31	1808
患者・家族への説明	135	22	57	18	2	17	4	52	12	53	6	1	30	1	0	0	1	9	153	9	582	
施設・設備	51	13	12	3	7	1	4	9	11	11	1	0	9	4	7	0	6	46	5	5	210	
その他	1688	210	141	59	58	33	25	159	35	149	23	3	89	42	77	71	12	3	53	111	642	3681
合計	31903	12755	7142	2571	2008	1292	1199	9880	1433	5138	1516	197	8208	723	883	1230	240	1563	4348	2348	96916	

表1-7. 発生場面×影響度(全事例)

	患者への影響は小さい(処置不要)	患者への影響は中等度(処置必要)	患者への影響は大きい(生命に影響しうる)	間違いが実施されたが患者に影響なし	不明	その他	合計
オーダー・指示出し	248	78	17	348	11	50	752
情報伝達過程	353	119	14	1124	17	65	1692
与薬準備	643	138	23	742	10	55	1611
処方・与薬	1663	441	59	11011	65	477	13716
調剤・製剤管理等	1170	200	27	788	28	133	2346
輸血	96	17	33	229	7	30	412
手術	149	59	21	328	2	85	644
麻酔	7	6	0	40	0	13	66
出産・人工流産	3	1	0	17	0	2	23
その他の治療	44	22	4	227	5	39	341
一般的処置	47	26	2	202	2	20	299
救急処置	38	13	5	126	4	13	199
診察	19	12		98	1	13	143
医療用具(機器)の使用・管理	229	110	48	1255	23	98	1763
ドレーン・チューブの使用・管理	526	404	70	5708	42	405	7155
検体検査	315	78	14	1171	30	98	1706
生理検査	72	5	1	131	1	7	217
画像検査	152	39	14	390	11	46	652
内視鏡検査	16	9	3	64	2	12	106
機能検査	252	34	15	628	15	48	992
療養上の世話	453	245	45	2913	18	336	4010
給食・栄養	446	54	8	1124	18	82	1732
その他の療養生活の場面	726	229	60	4586	35	638	6274
物品搬送	16	4		18		3	41
放射線管理	4			8		2	14
診療情報管理	667	23	8	234	16	27	975
患者・家族への説明	44	12	3	196	11	38	304
施設・設備	19	7	3	54	8	20	111
その他	416	46	12	2324	49	119	2966
合計	8814	2419	509	35986	430	2961	51119

# ヒヤリ・ハット事例収集 平成15年集計

## 全般コード化情報

### 処方・与薬(単純集計・クロス集計)

図2-1. 発生月(処方・与薬)

発生月	平成15年	平成14年
1月	899	641
2月	911	807
3月	873	633
4月	1098	863
5月	1238	1186
6月	1131	1068
7月	1497	1061
8月	1322	894
9月	1189	633
10月	1251	861
11月	1193	831
12月	1073	823
不明	41	66
合計	13716	10367

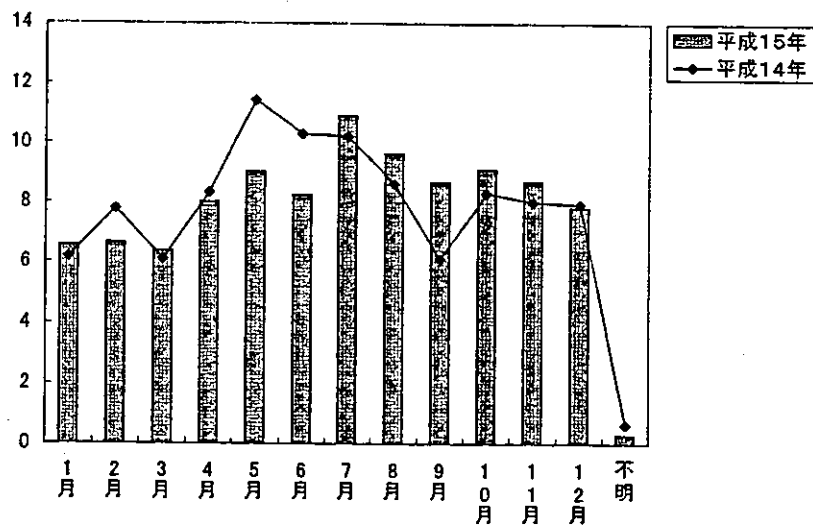
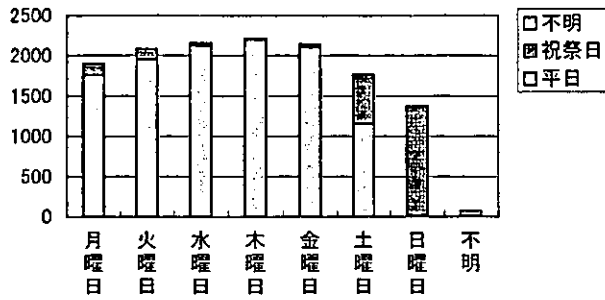


図2-2. 発生曜日(処方・与薬)

	平日	祝祭日	不明	合計
月曜日	1763	139		1902
火曜日	1954	128		2082
水曜日	2128	29		2157
木曜日	2200	11		2211
金曜日	2104	38		2142
土曜日	1158	612		1770
日曜日	21	1357		1378
不明	6	1	67	74
合計	11334	2315	67	13716



	合計	合計
月曜日	1902	1344
火曜日	2082	1669
水曜日	2157	1643
木曜日	2211	1617
金曜日	2142	1692
土曜日	1770	1283
日曜日	1378	1011
不明	74	108
合計	13716	10367

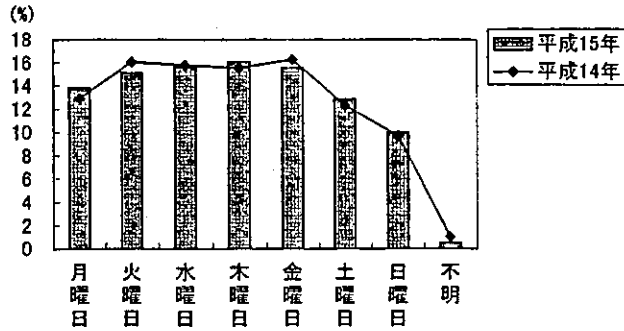


図2-3. 発生時間帯(処方・与薬)

	平成15年	平成14年
0~1時台	713	485
2~3時台	260	197
4~5時台	244	171
6~7時台	1100	813
8~9時台	1878	1521
10~11時台	1636	1354
12~13時台	1459	1095
14~15時台	1148	908
16~17時台	1469	1085
18~19時台	1539	1111
20~21時台	1061	745
22~23時台	585	453
不明	624	429
合計	13716	10367

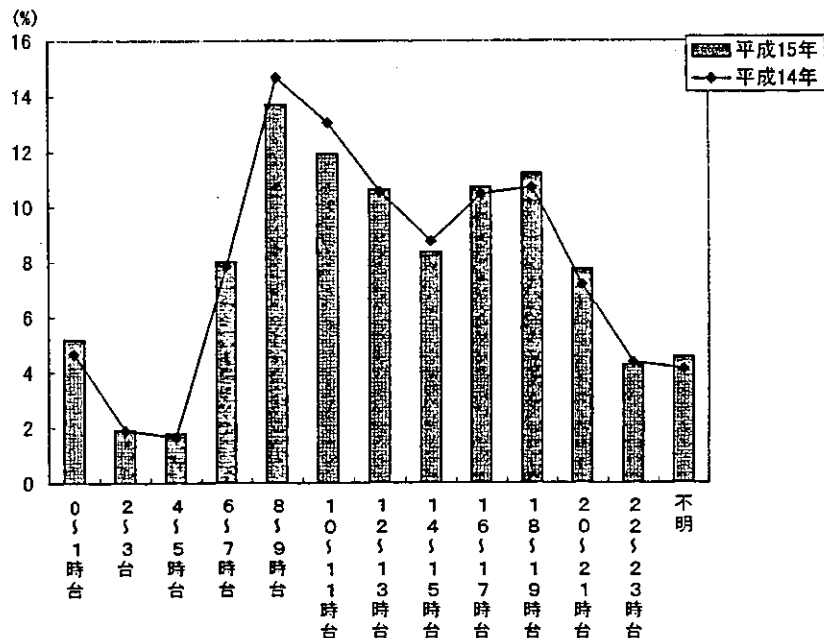


図2-4. 発生場所(処方・与薬)

発生場所	平成15年	平成14年
外来診療室	151	266
外来待合室		4
外来その他の場所	83	78
救急処置室	52	31
ナースステーション	2781	1942
病室	8499	6426
処置室	497	444
浴室	5	5
その他病棟内	162	134
手術室	92	64
分娩室	3	3
ICU	441	303
CCU	120	99
NICU	203	153
その他の集中治療室	241	168
検査室	5	9
機能訓練室		1
IVR治療室	3	2
放射線撮影室・検査室	36	23
核医学検査室	2	1
放射線治療室	4	4
透析室	42	21
薬局・輸血部	195	123
トイレ	3	3
廊下	15	6
不明	44	14
その他の場所(院内)	26	20
その他の場所(院外)	11	19
不明		1
合計	13716	10367

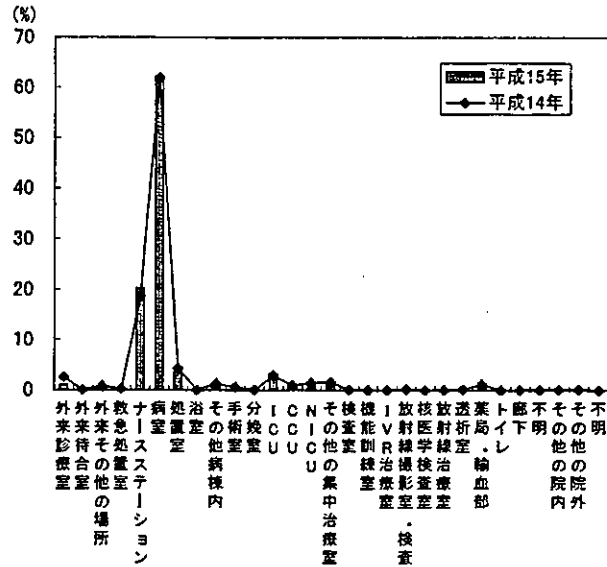


図2-5. 患者の性別(処方・与薬)

	平成15年	平成14年
男性	6808	5038
女性	5344	3825
患者複数	37	24
不明	1527	1480
合計	13716	10367

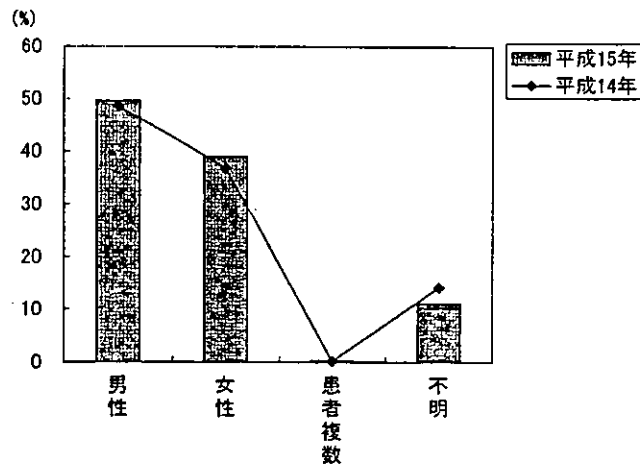


図2-6. 患者の年齢(処方・与薬)

年齢	平成15年	平成14年
0~10歳	983	861
11~20歳	429	397
21~30歳	584	496
31~40歳	717	524
41~50歳	788	634
51~60歳	1840	1222
61~70歳	2661	1781
71~80歳	2789	1802
81~90歳	907	628
91~100歳	140	66
患者複数	34	29
不明	1844	1927
合計	13716	10367

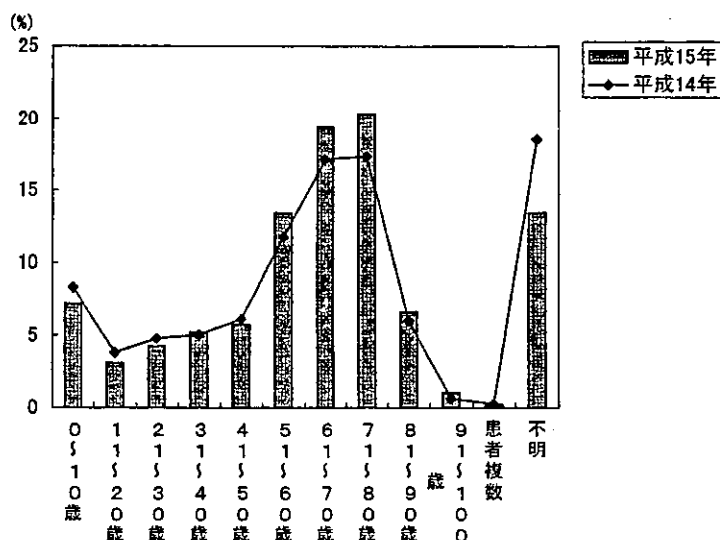


図2-7. 心身状態(処方・与薬)

患者の心身状態	(複数回答)	
	平成15年	平成14年
意識障害	1152	851
視覚障害	455	241
聴覚障害	288	153
構音障害	269	188
精神障害	691	435
痴呆・健忘	557	417
上肢障害	983	701
下肢障害	1399	906
歩行障害	1429	1033
床上安静	2622	1762
睡眠中	276	212
せん妄状態	181	122
薬剤の影響下	526	332
麻酔中・麻酔前後	214	175
障害なし	4594	4101
不明	1670	934
その他	1134	1132
合計	18440	13695

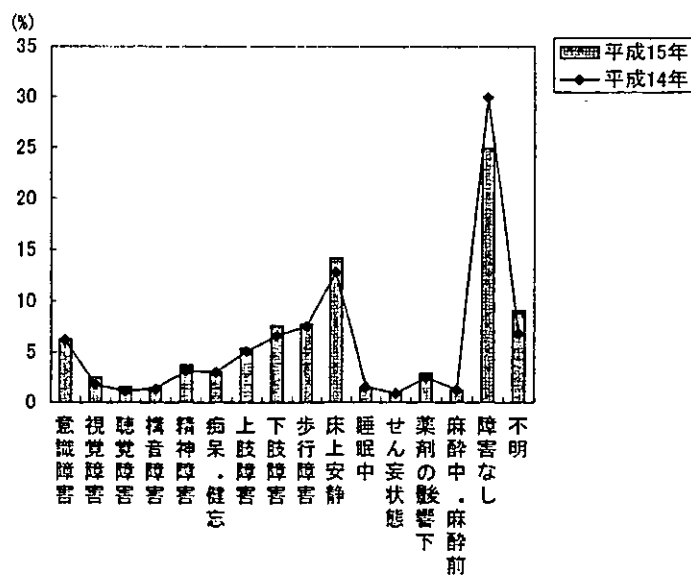


図2-8. 発見者(処方・与薬)

	平成15年	平成14年
当事者本人	5154	4014
同職種者	6914	4828
他職種者	713	710
患者本人	456	382
家族・付き添い	118	136
他患者	13	12
不明	47	7
その他	301	278
合計	13716	10367

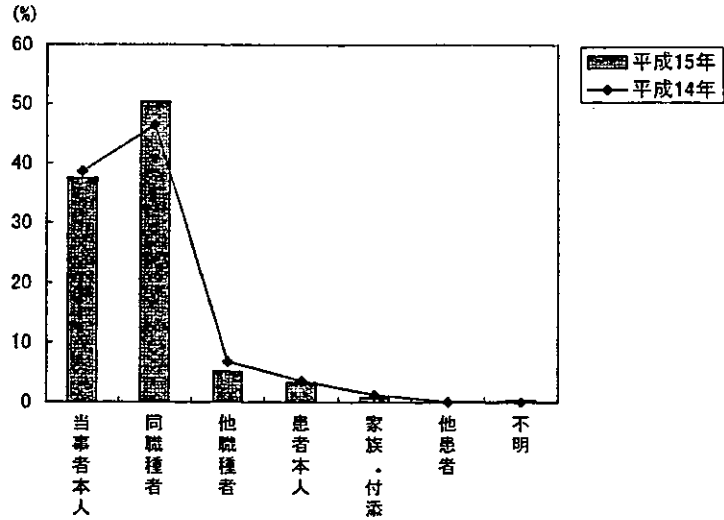


図2-9. 当事者の職種(処方・与薬)

当事者の職種	平成15年	平成14年
医師	586	658
歯科医師	6	10
助産師	132	101
看護師	12257	9206
准看護師	311	238
看護助手	51	33
薬剤師	244	177
管理栄養士	0	1
栄養士	0	0
調理師・調理従事者	0	0
診療放射線技師	7	2
臨床検査技師	0	0
衛生検査技師	0	1
理学療法士	1	1
作業療法士	0	1
言語聴覚士	0	0
歯科衛生士	1	1
歯科技工士	0	0
視能訓練士	0	0
精神保健福祉士	0	0
臨床心理士	0	0
社会福祉士	0	0
介護福祉士	0	0
臨床工学技師	2	0
児童指導員・保育士	3	6
事務職員	6	13
不明	127	26
その他	152	63
合計	13966	10538

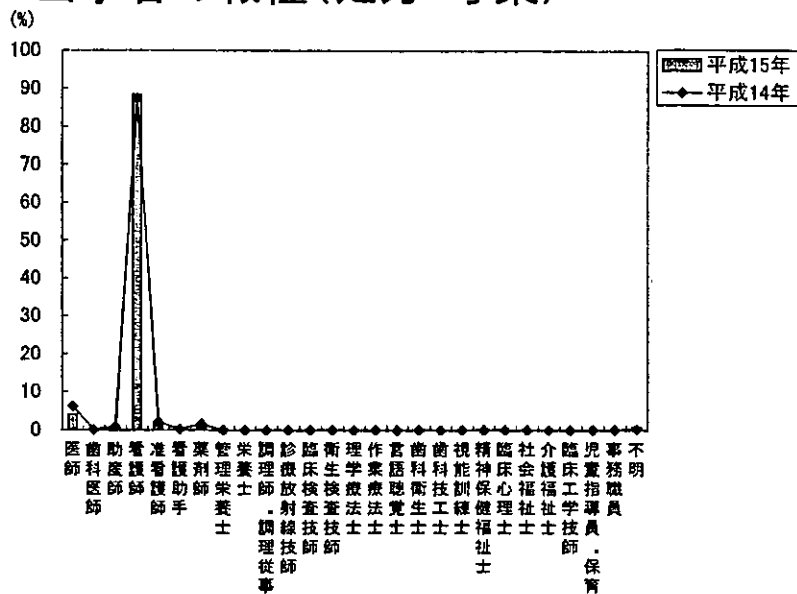




図2-10. 当事者の職種経験年数(処方・与薬)

	平成15年	平成14年
0年	3263	2602
1年	1713	1084
2年	1142	835
3年	1010	710
4年	821	587
5年	632	456
6年	423	360
7年	358	281
8年	294	244
9年	257	219
10年	252	236
11~20年	1477	1301
21~30年	871	724
30年超	135	123
当事者複数	318	241
年数不明	674	364
その他	76	0
合計	13716	10367

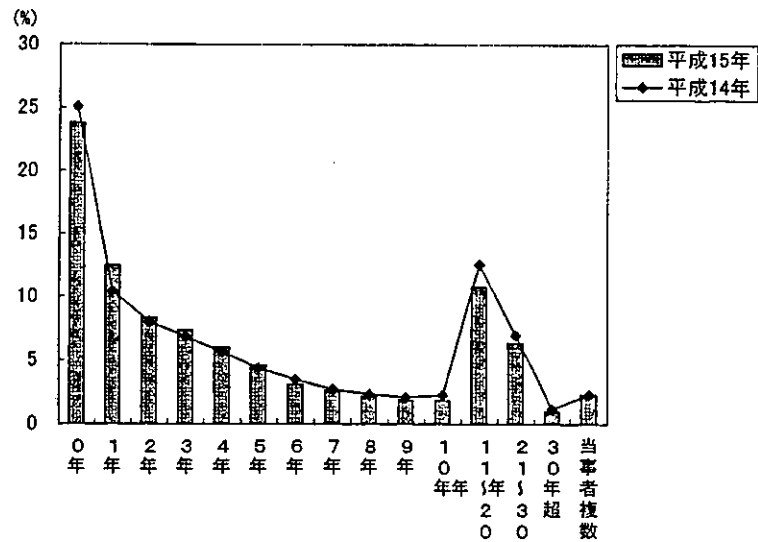


図2-11. 当事者の部署配属年数(処方・与薬)

	平成15年	平成14年
0年	4902	4069
1年	2373	1752
2年	1524	1196
3年	1047	909
4年	720	586
5年	446	378
6年	272	214
7年	172	136
8年	112	100
9年	66	72
10年	71	55
11~20年	145	131
21~30年	35	23
30年超	6	8
当事者複数	316	241
年数不明	1433	497
その他	76	0
合計	13716	10367

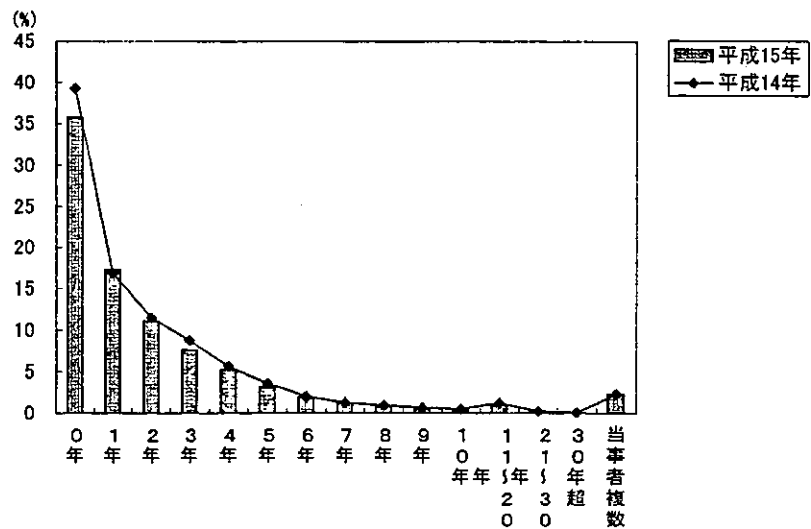


図2-12. 発生場面・詳細(処方・与薬)

	平成15年	平成14年
皮下・筋肉注射	1044	884
静脈注射	1449	1251
動脈注射	51	30
末梢静脈点滴	3036	2236
中心静脈注射	1271	1151
内服	5867	4156
外用	302	210
坐剤用	192	122
吸入	107	69
点鼻・点眼・点耳	146	100
その他の処方・与薬に関する場面	251	158
合計	13716	10367

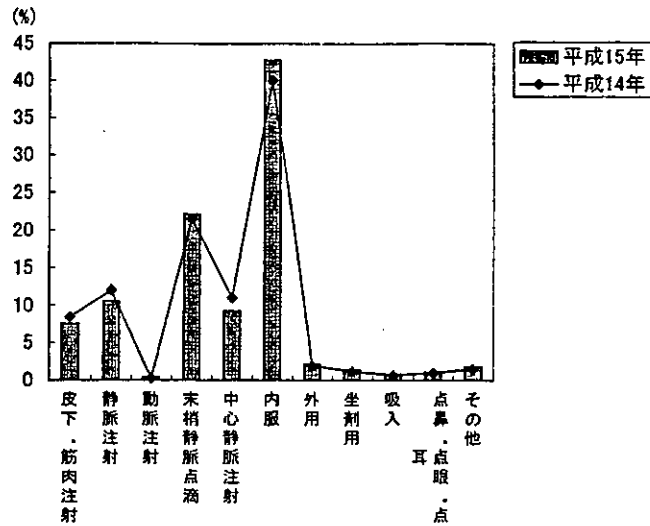


図2-13-① 発生内容・詳細(処方・与薬)

発生内容	平成15年	平成14年
オーダー・指示出し、情報伝達過程に関する項目	80	57
診察、手術、麻酔、出産、その他の治療、処置に関する項目	9	19
処方・与薬	13492	10062
調剤・製剤管理等	19	102
薬剤・血液製剤管理	7	33
輸血		1
医療用具(機器)の使用・管理	7	15
ドレーン・チューブ類の使用・管理	54	28
検査	3	1
療養上の世話・療養生活の場面	19	44
給食・栄養		
物品搬送		1
放射線管理		
診療情報管理	3	
患者・家族への説明	13	3
施設・設備		1
その他	10	
合計	13716	10367

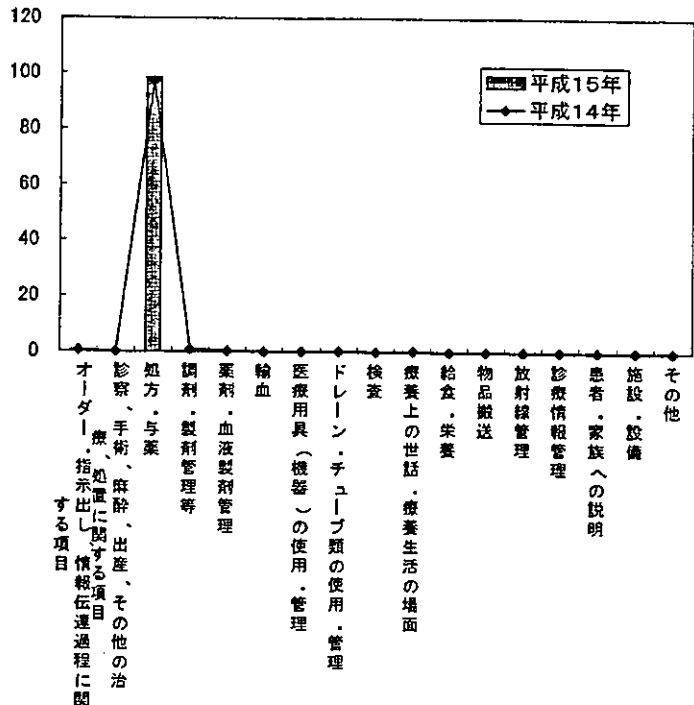


図2-13-② 発生内容・詳細(処方・与薬)

	平成15年	平成14年
処方量間違い	339	88
過剰与薬	1282	392
過小与薬	898	298
与薬時間・日付間違い	1353	345
重複与薬	331	114
禁忌薬剤の組合せ	45	17
投与速度速すぎ	1159	263
投与速度遅すぎ	223	72
その他の投与速度のエラー	124	24
患者間違い	741	237
薬剤間違い	934	328
単位間違い	210	63
投与方法違い	486	140
無投薬	3842	861
処方・与薬のその他のエラー	1525	393
合計	13492	3635

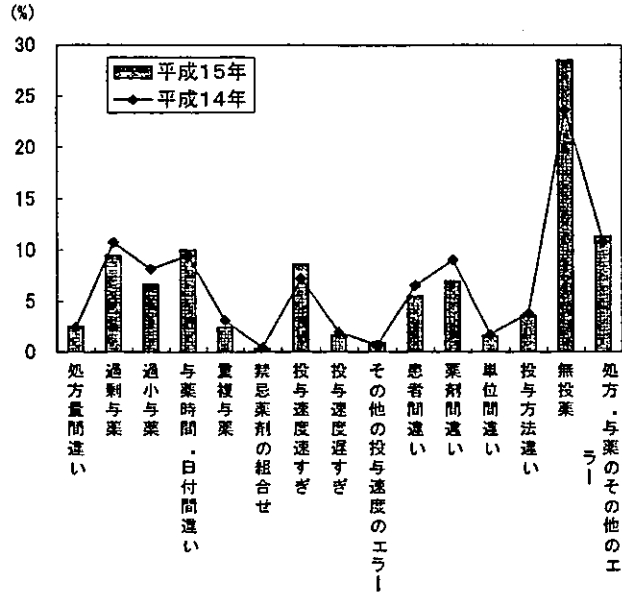


図2-14. 発生要因(処方・与薬)

発生要因	平成15年	平成14年
確認	11333	6356
観察	1758	2322
判断	1394	1333
知識	804	489
技術	314	295
報告等	328	282
身体的条件	432	189
心理的条件	3931	1858
システム	461	777
連携	1762	1366
記録等の記載	388	190
患者の外見	53	59
勤務状況	2715	2073
環境	45	96
医療機器・器具・材料	33	163
薬剤	386	340
諸物品	20	94
施設・設備	1	37
教育・訓練	451	509
患者・家族への説明	486	862
その他	325	
合計	27420	19690

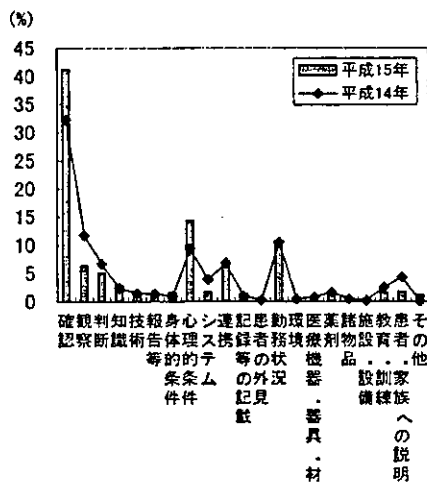


表2-1. 発生要因・詳細(処方・与薬)

用件	内容	平成15年
確認	確認が不十分であった	11333
	偽っていた	1186
	イライラしていた	96
	緊張していた	145
	他のことに気を取られていた	689
	思い込んでいた	1461
心理的条件	無意識だった	354
	多忙だった	1531
	勤務の管理に不備	31
	作業が中断した	140
	当直だった	20
	当直明けだった	10
勤務状況	夜勤だった	894
	夜勤明けだった	89
	観察	1758
	連携	489
連携	医師と看護師の連携不適切	489
	医師と技術職の連携不適切	8
	医師と事務職の連携不適切	6
	医師間の連携不適切	36
	看護職間の連携不適切	1168
	技術職間の連携不適切	19
他職種間の連携不適切	55	

図2-15. 影響度(処方・与薬)

	平成15年	平成14年
患者への影響は小さい(処置不要)	1663	1457
患者への影響は中等度(処置必要)	441	285
患者への影響は大きい(生命に影響する)	59	30
間違いが実施されたが患者に影響なし	11011	8173
不明	65	17
その他	477	405
合計	13716	10367

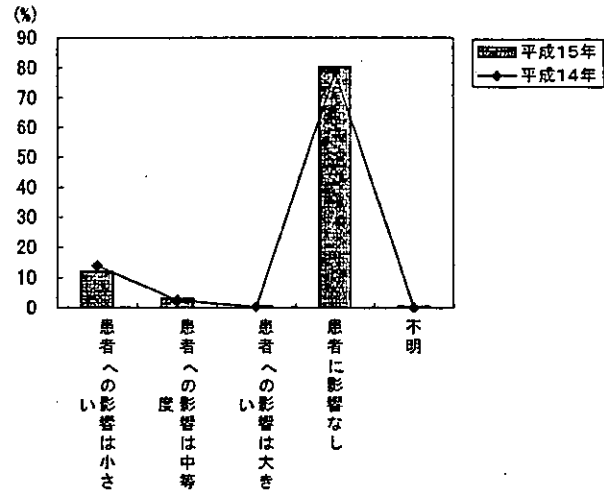


表2-2. 発生場面×発生内容(処方・与薬)

	処方量間違い	過剰与薬	過小与薬	与薬時間・日付間違い	重複与薬	禁忌薬剤の組合せ	投与速度遅すぎ	投与速度速すぎ	その他の投与速度のエラー	患者間違い	薬剤間違い	単位間違い	投与方法違い	無投薬	処方・与薬のその他のエラー	処方箋・注射箋監査間違い	秤量間違い(調剤)	数量間違い	単位間違い(調剤)	薬剤懸濁混え調剤	その他の調剤・製剤間違い	薬剤・血液製剤のその他の交付エラー	破損	薬袋・ボトルの記載間違い	薬袋入れ間違い	調剤・製剤のその他のエラー	合計	
皮下・筋肉注射	17	115	51	129	15	2	5	1		22	115	59	46	336	113			1										1027
静脈注射	45	155	77	122	18	10	129	27	19	85	137	34	70	318	179			1			1						1427	
動脈注射		3	1	2			6	4	2	2	8	2	4	11	6												51	
末梢静脈点滴	53	238	201	196	17	10	737	98	67	195	288	43	98	507	244	1	1		1	1							2996	
中心静脈注射	12	122	92	64	11	7	274	86	25	32	101	15	69	193	122			1	2	1	1		1			1	1231	
内服	196	584	433	751	243	5		4	6	352	188	40	150	2181	661			1	4		1	1		1	2	1	5805	
外用	2	15	8	42	5	2		1	1	12	29	5	10	118	50											1	300	
坐剤用	5	14	12	10	8	7	1		1	9	17	5	10	56	34												189	
吸入		13	7	8	1	1				8	5	2	3	46	12												106	
点鼻・点眼・点耳	1	5	3	13	4	1	1	1	2	12	31	1	15	27	27											1	145	
その他	8	18	13	16	9		6	1	2	12	15	4	11	49	77											3	241	
合計	339	1282	898	1353	331	45	1159	223	124	741	934	210	486	3842	1525	1	3	8	1	2	3	1	1	1	2	3	13518	

表2-3. 発見者×当事者の職種(処方・与薬)

	医師	歯科医師	助産師	看護師	准看護師	看護助手	薬剤師	管理栄養士	栄養士	調理師・調理従事者	診療放射線技師	臨床検査技師	衛生検査技師	理学療法士	作業療法士	言語聴覚士	歯科衛生士	歯科技工士	視能訓練士	精神保健福祉士	臨床心理士	社会福祉士	介護福祉士	臨床工学技士	児童指導員・保育士	事務職員	不明	その他	合計
当事者本人	184	2	43	4747	105	17	59	0	0	0	2	0	0	0	0	0	0	0	0	0	0	0	0	2	1	4	7	8	5181
同職種者	82	1	73	6443	175	22	37	0	0	0	2	0	0	0	0	0	0	0	0	0	0	0	0	0	0	105	19	6959	
他職種者	203	1	7	428	15	6	65	0	0	0	1	0	0	1	0	0	1	0	0	0	0	0	0	2	0	4	6	735	
患者本人	34	2	7	346	10	4	59	0	0	0	2	0	0	0	0	0	0	0	0	0	0	0	0	0	1	0	5	470	
家族・付き添い	13			99	2		6																		1	2		123	
他患者	2			10	1																							13	
不明	6		1	36			2																			2		47	
その他	42		1	148	3	2	21																			7	114	338	
合計	566	6	132	####	311	51	244	0	0	0	7	0	0	1	0	0	1	0	0	0	0	0	0	2	3	6	127	152	13866

表2-4. 当事者の職種×発生場面

	医師	歯科医師	助産師	看護師	准看護師	看護助手	薬剤師	管理栄養士	栄養士	調理師・調理従事者	診療放射線技師	臨床検査技師	衛生検査技師	理学療法士(P.T)	作業療法士(O.T)	言語聴覚士	歯科衛生士	歯科技工士	視能訓練士	精神保健福祉士	臨床心理士	社会福祉士	介護福祉士	臨床工学技士	児童指導員・保育士	事務職員	不明	その他	合計	
皮下・筋肉注射	35	0	9	963	24	4	0	0	0	0	1															2		14	1052	
静脈注射	119	1	21	1251	34	4	9				3																10	14	1466	
動脈注射	5		1	44		1																							51	
末梢静脈注射	120	5	33	2791	55	2	19				1																19	19	3064	
中心静脈注射	21		1	1220	12	2	9																1				1	6	1273	
内服	204		58	5122	157	35	180				2			1											3	4	89	91	5946	
外用	17		3	258	7	2	9																				7	3	306	
坐剤用	7		4	171	7	1	2											1										1	194	
吸入	3			99	3		2																					1	108	
点鼻・点眼・点耳	5			133	3		7																					1	149	
その他	30		2	205	9		7																		1			3	257	
合計	566	6	132	####	311	51	244	0	0	0	7	0	0	1	0	0	1	0	0	0	0	0	0	0	2	3	6	127	152	13866

表2-5. 発生内容×影響度

	間違った が、患者 への影 響が小 さい (処置 不要)	患者への影 響は中 等	実施されて いるも 患者に 影響は 大	患者への影 響は大	間違った が患者に 影響が ない	不明	その他	合計
処方量間違い	88	21	5	214	1	10	339	
過剰与薬	108	26	5	1069	4	70	1282	
過少与薬	101	26		738	6	27	898	
与薬時間・日付間違い	168	31	2	1112	5	35	1353	
重複与薬	15	15	2	282		17	331	
禁忌薬剤の組み合わせ	7	1	1	29	1	6	45	
投与速度速すぎ	46	17	1	1064	5	26	1159	
投与速度遅すぎ	19	5		193	1	5	223	
その他の投与速度のエラー	4	6		109	1	4	124	
患者間違い	116	39	5	551	1	29	741	
薬剤間違い	171	30	5	693	7	28	934	
単位間違い	48	4	1	148	2	7	210	
投与方法間違い	66	22	4	381	4	9	486	
無投薬	370	89	18	3250	16	111	3854	
処方・与薬その他のエラー	301	86	18	1029	8	83	1525	
合計	1628	418	67	10862	62	467	13504	

表2-6. 発生内容(患者間違い)×影響度

	患者への影 響が小 さい (処置 不要)	患者への影 響は中 等	患者への影 響は大	患者への影 響は大	患者に影 響がな い	不明	その他	合計
皮下・筋肉注射	2	2		15			3	22
静脈注射	14	5		64			2	85
動脈注射				2				2
末梢静脈点滴	28	5		157			5	195
中心静脈注射	4	1	1	25	1			32
内服	60	22	4	250			16	352
外薬	1			10			1	12
坐剤用		1		7			1	9
吸入	1			7				8
点鼻・点眼・点耳	3	2		6			1	12
その他の処方・与薬に関する場面	3	1		8				12
合計	116	39	5	551	1		29	741

# ヒヤリ・ハット事例収集 平成15年集計

## 全般コード化情報

### ドレーン・チューブの使用・管理 (単純集計・クロス集計)

図3-1. 発生日(ドレーン・チューブ)

平成15年	平成14年
492	230
497	328
490	262
547	377
633	522
621	438
764	481
629	374
634	357
671	417
589	454
572	419
16	4
7155	4663

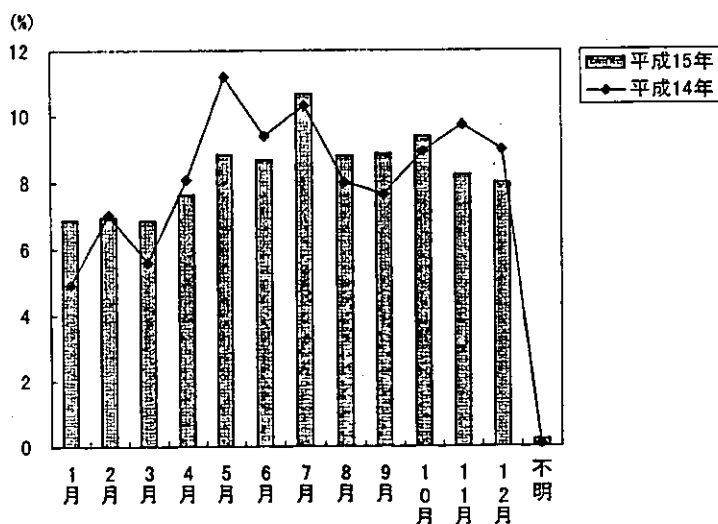
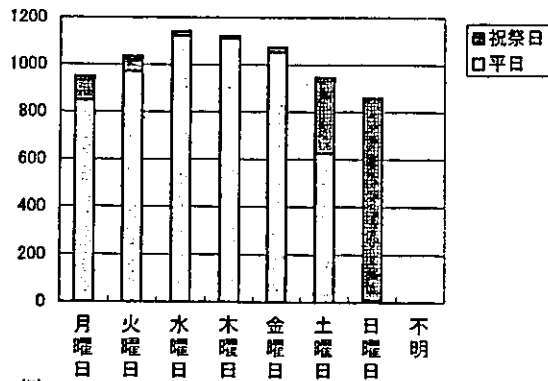


図3-2. 発生曜日(ドレーン・チューブ)

	平日	祝祭日	不明	合計
月曜日	849	102		951
火曜日	973	63		1036
水曜日	1123	19		1142
木曜日	1114	8		1122
金曜日	1055	20		1075
土曜日	627	321	1	949
日曜日	12	847		859
不明	1	1	19	21
合計	5754	1381	20	7155



	平成15年	平成14年
月曜日	951	600
火曜日	1036	670
水曜日	1142	692
木曜日	1122	731
金曜日	1075	761
土曜日	949	595
日曜日	859	608
不明	21	6
合計	7155	4663

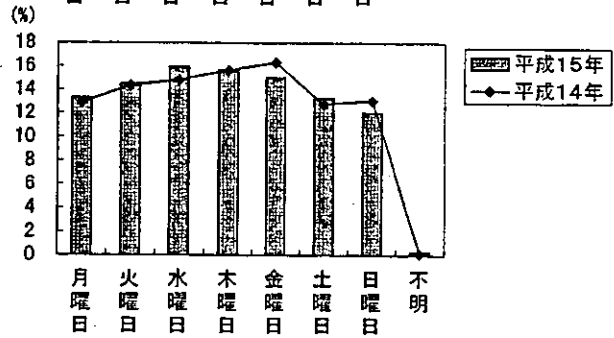


図3-3. 発生時間帯(ドレーン・チューブ)

発生時間帯	平成15年	平成14年
0~1時台	662	392
2~3時台	499	372
4~5時台	518	318
6~7時台	611	460
8~9時台	623	379
10~11時台	617	385
12~13時台	502	302
14~15時台	566	362
16~17時台	559	368
18~19時台	540	386
20~21時台	632	368
22~23時台	651	448
不明	175	123
合計	7155	4663

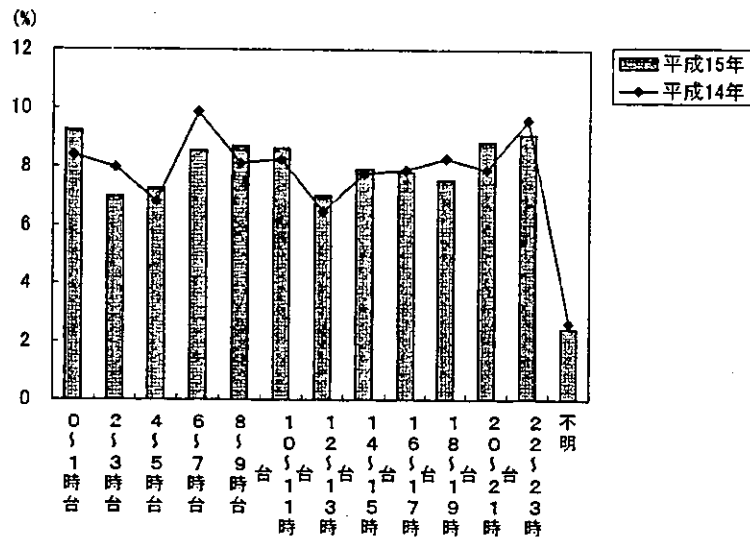




図3-4. 発生場所(ドレーン・チューブ)

発生場所	平成15年	平成14年
外来診療室	8	3
外来待合室	0	3
外来その他の場所	12	7
救急処置室	7	1
ナースステーション	76	53
病室	5395	3481
処置室	78	46
浴室	13	12
その他病棟内	64	39
手術室	67	46
分娩室	2	3
ICU	738	496
CCU	100	90
NICU	173	108
その他の集中治療室	260	167
検査室	8	4
機能訓練室	2	8
放射線撮影室・検査室		30
核医学検査室	33	1
放射線治療室	1	2
透析室	52	31
IVR治療室	1	
トイレ	12	10
廊下	12	10
その他の場所(院内)	22	5
その他の場所(院外)	6	2
不明	13	5
合計	7155	4663

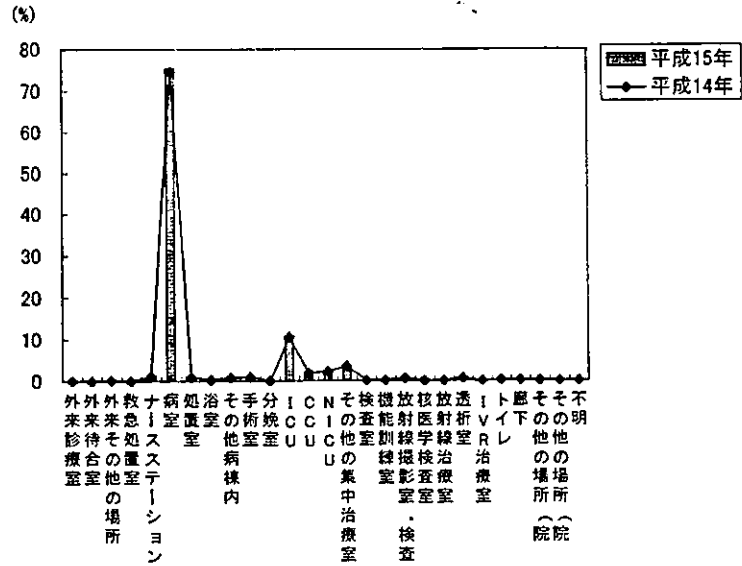


図3-5. 患者の性別(ドレーン・チューブ)

	平成15年	平成14年
男性	3976	2555
女性	2514	1547
患者複数	6	
不明	659	561
合計	7155	4663

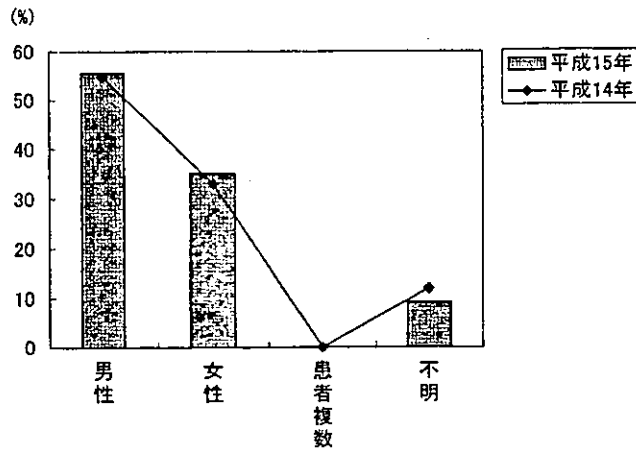


図3-6. 患者の年齢(ドレーン・チューブ)

年齢	平成15年	平成14年
0~10歳	726	401
11~20歳	166	119
21~30歳	208	177
31~40歳	266	177
41~50歳	318	182
51~60歳	786	502
61~70歳	1290	774
71~80歳	1719	990
81~90歳	796	477
91~100歳	97	72
101~110歳	1	0
121~130歳	0	0
患者複数	4	0
不明	778	792
合計	7155	4663

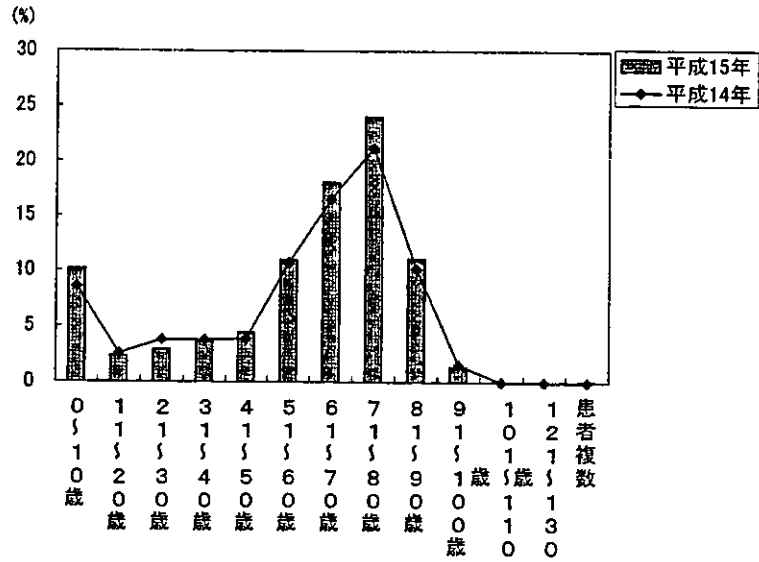


図3-7. 心身状態(ドレーン・チューブ)

患者の心身状態	(複数回答)	
	平成15年	平成14年
意識障害	1305	808
視覚障害	150	60
聴覚障害	190	85
構音障害	239	139
精神障害	326	200
痴呆・健忘	742	522
上肢障害	547	281
下肢障害	758	394
歩行障害	689	355
床上安静	2518	1523
睡眠中	355	247
せん妄状態	768	578
薬剤の影響下	665	413
麻酔中・麻酔前後	239	136
障害なし	1004	789
不明	703	303
その他	643	497
合計	11841	7330

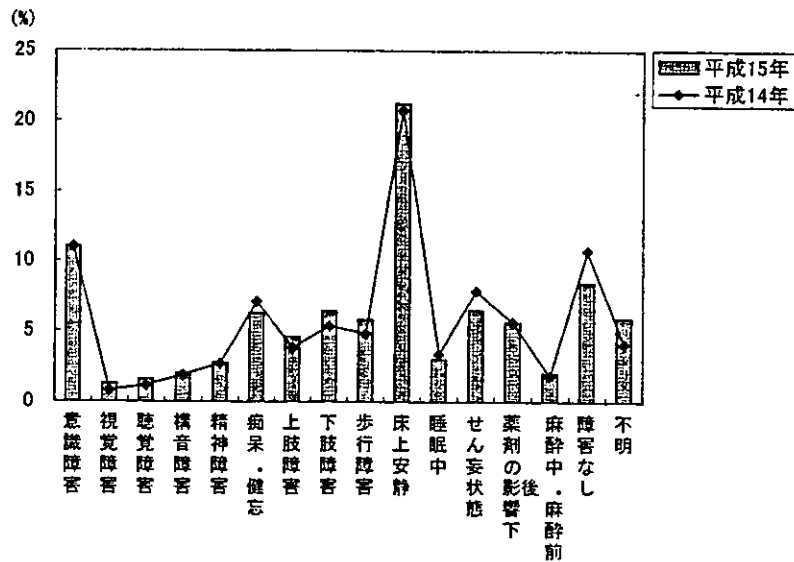


図3-8. 発見者(ドレーン・チューブ)

	平成15年	平成14年
当事者本人	4480	2896
同職種者	1863	1181
他職種者	228	173
患者本人	212	169
家族・付き添い	173	100
他患者	41	21
不明	17	2
その他	141	121
合計	7155	4663

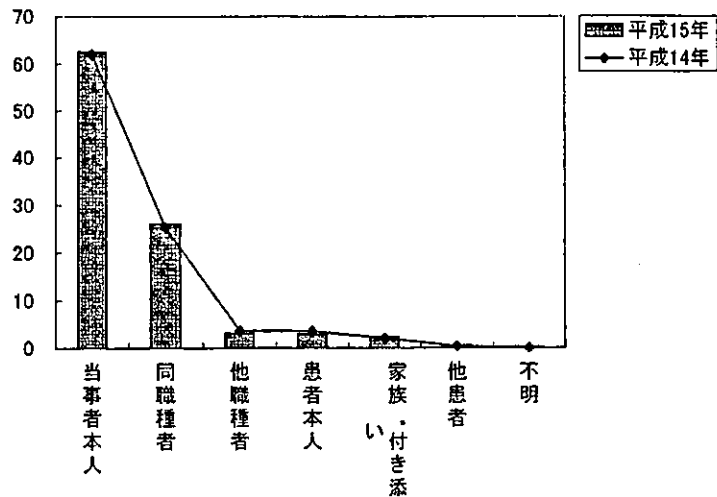


図3-9. 当事者の職種(ドレーン・チューブ)

(複数回答)

当事者の職種	平成15年	平成14年
医師	129	121
歯科医師	0	0
助産師	54	39
看護師	6727	4419
准看護師	85	72
看護助手	27	3
薬剤師	1	3
管理栄養士	0	0
栄養士	0	0
調理師・調理従事者	0	0
診療放射線技師	18	10
臨床検査技師	1	2
衛生検査技師	0	0
理学療法士	2	7
作業療法士	0	1
言語聴覚士	0	3
歯科衛生士	0	0
歯科技工士	0	0
視能訓練士	0	0
精神保健福祉士	0	0
臨床心理士	0	0
社会福祉士	0	0
介護福祉士	1	0
臨床工学技師	7	4
児童指導員・保育士	0	2
事務職員	0	1
不明	42	4
その他	105	27
合計	7199	4718

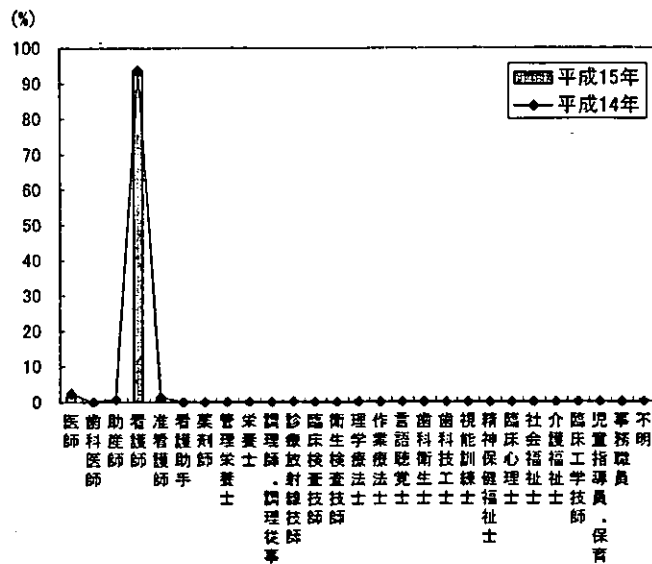


図3-10. 職種経験年数(ドレーン・チューブ)

当事者の職種経験年数	平成15年	平成14年
0年	1360	899
1年	990	597
2年	740	456
3年	626	413
4年	515	338
5年	386	282
6年	292	208
7年	219	200
8年	186	125
9年	163	118
10年	147	114
11~20年	839	538
21~30年	309	222
30年超	31	23
当事者複数	142	60
年数不明	210	70
合計	7155	4663

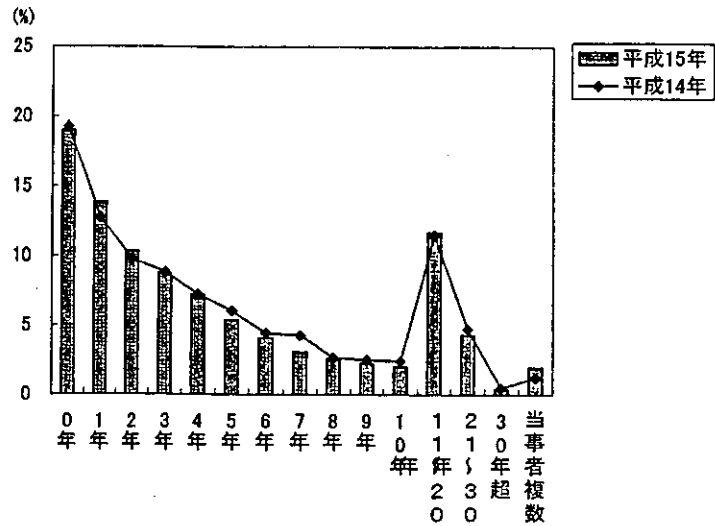


図3-11. 部署配属年数(ドレーン・チューブ)

当事者の職種経験年数	平成15年	平成14年
0年	2285	1531
1年	1440	864
2年	924	620
3年	611	497
4年	419	307
5年	267	222
6年	179	127
7年	106	101
8年	86	62
9年	61	32
10年	39	20
11~20年	86	59
21~30年	3	9
30年超	1	0
当事者複数	142	60
年数不明	506	152
合計	7155	4663

