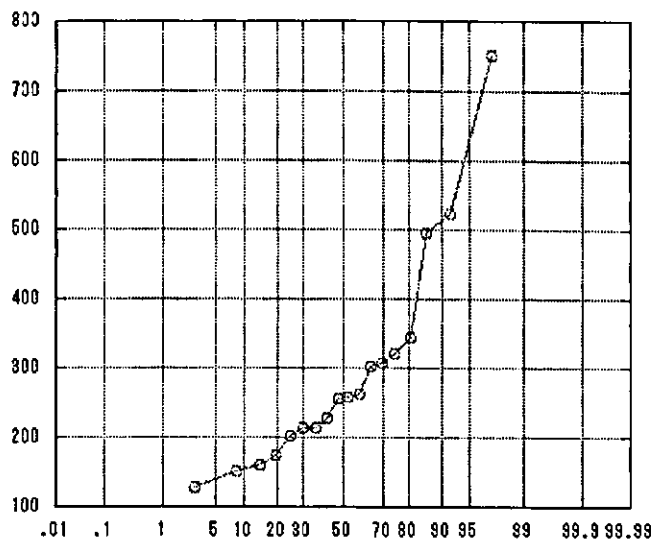
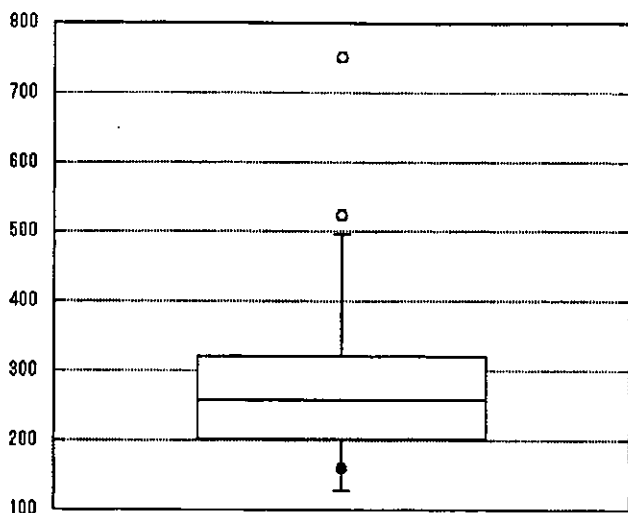
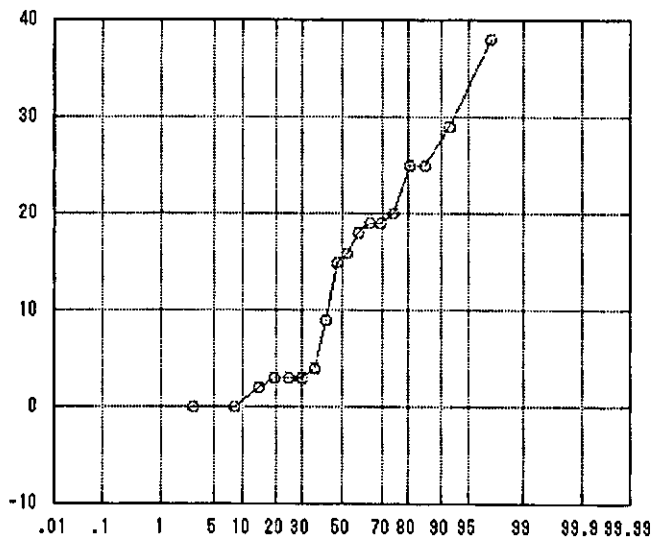
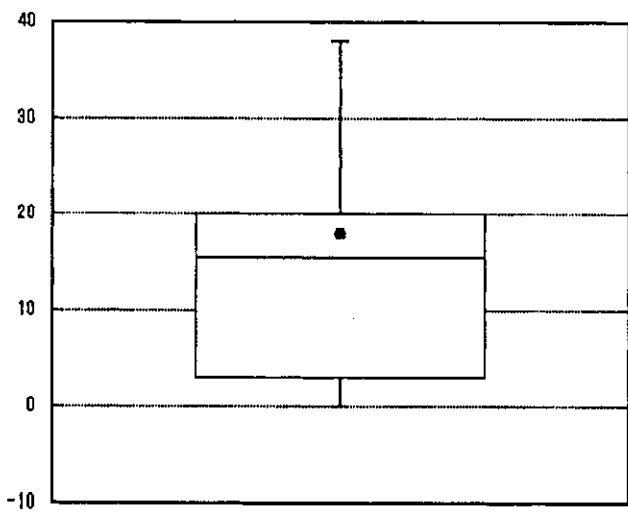


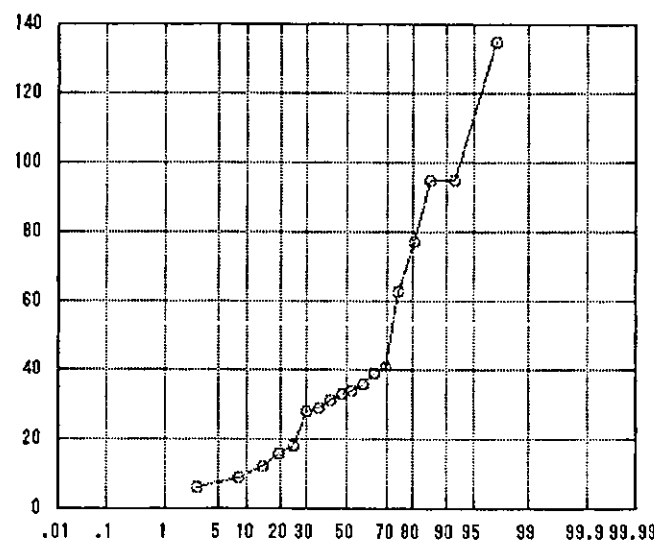
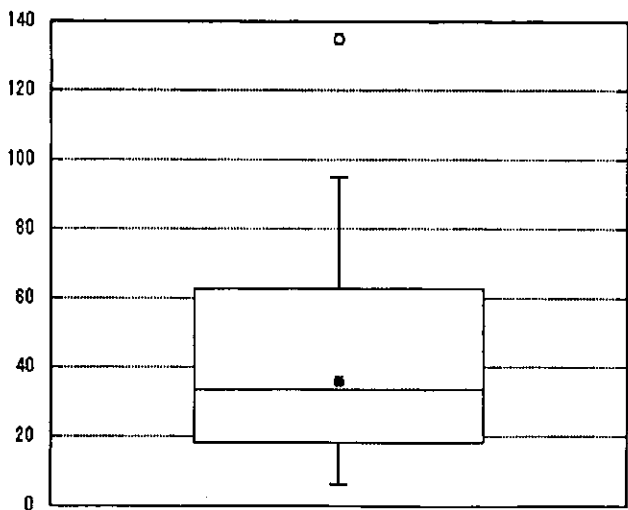
年間収容患者数



APACHE 0~4



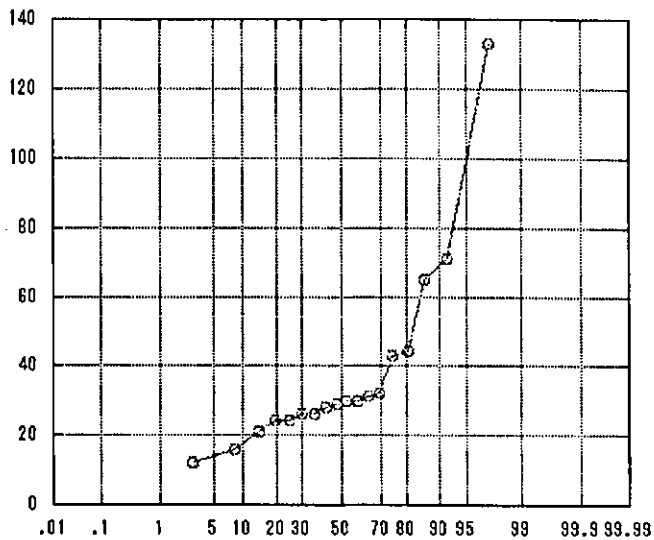
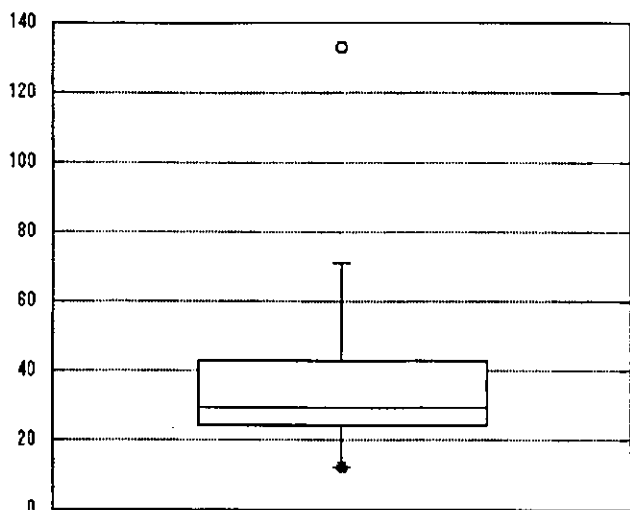
APACHE 5~9



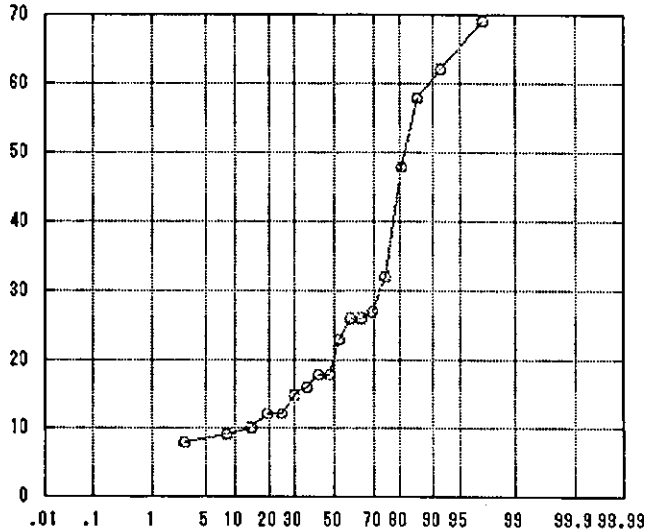
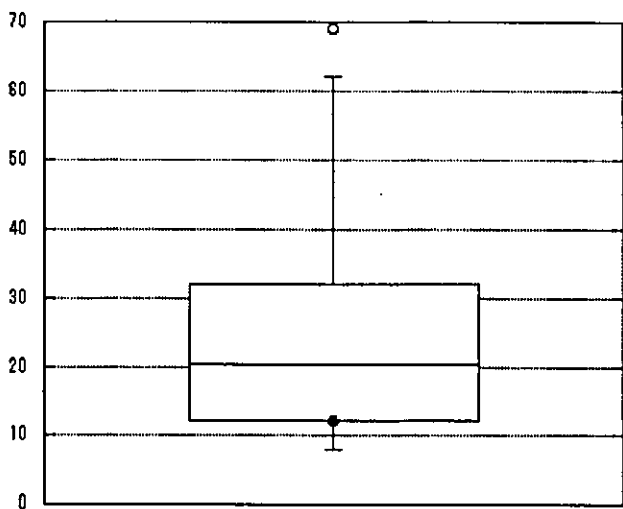
● 自施設

パーセント

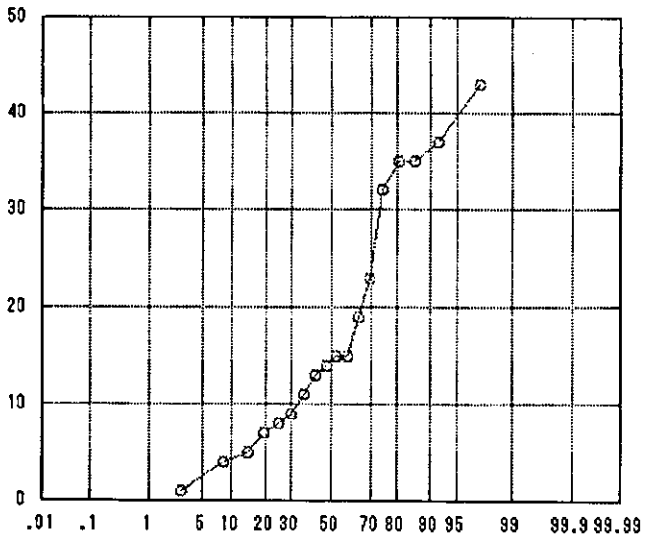
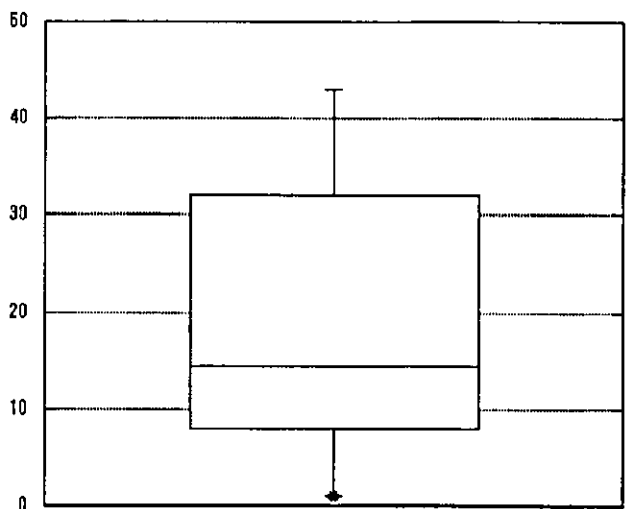
APACHE 10~14



APACHE 15~19



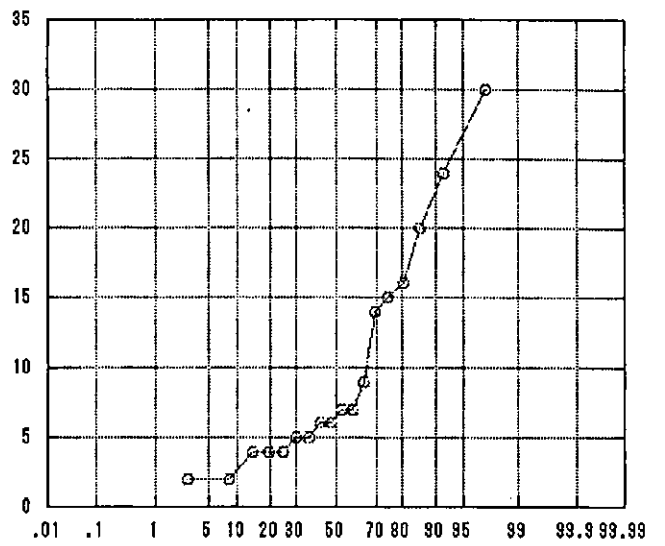
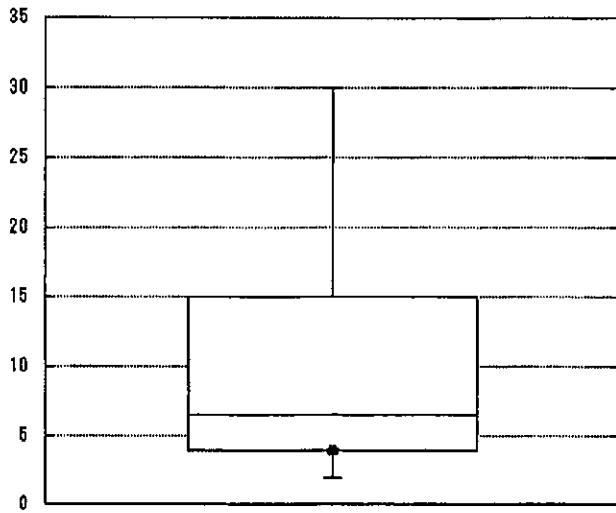
APACHE 20~24



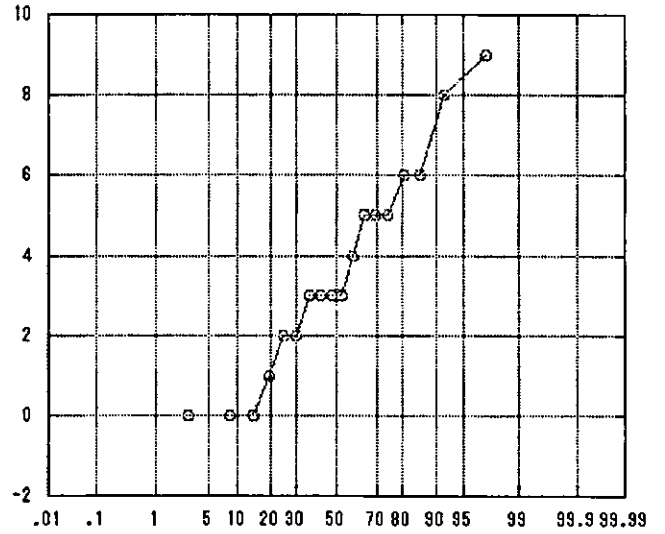
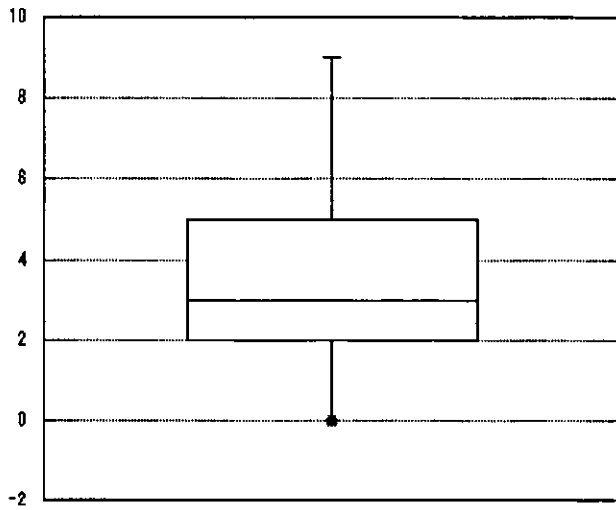
● 自施設

パーセント

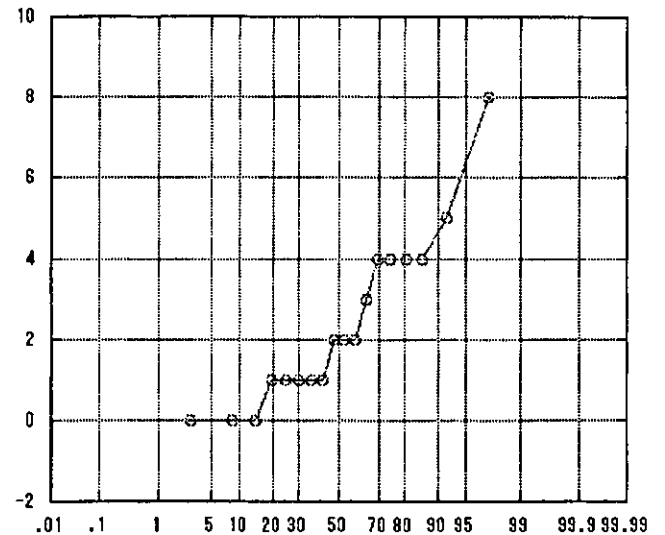
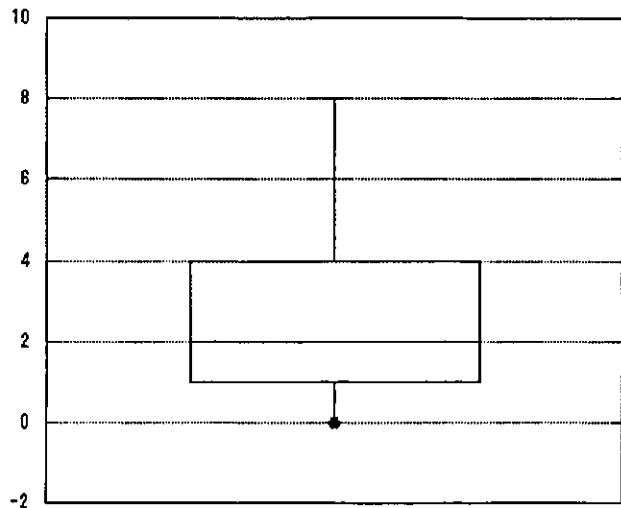
APACHE 25~29



APACHE 30~34

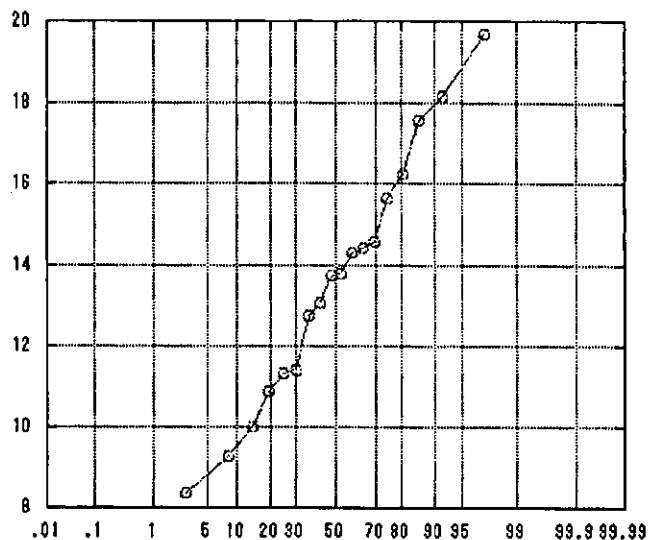
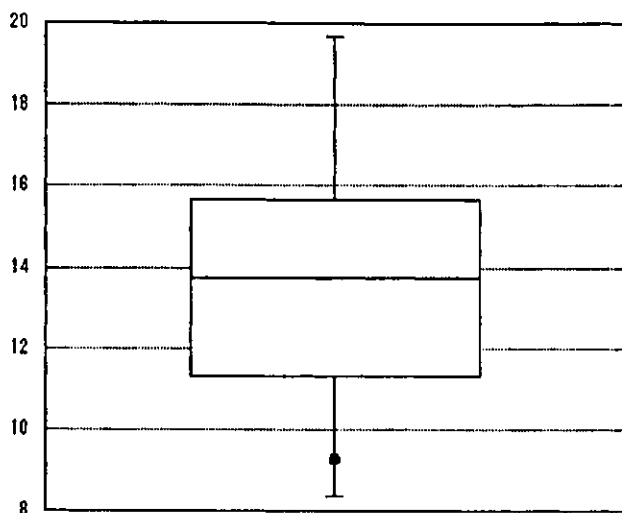


APACHE 35~

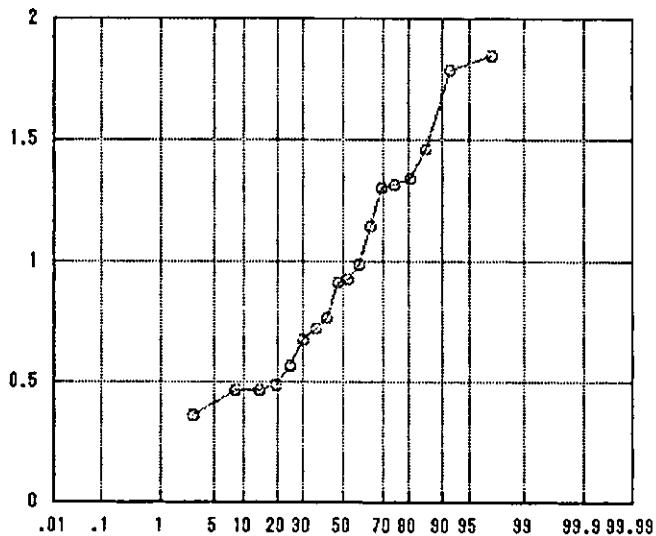
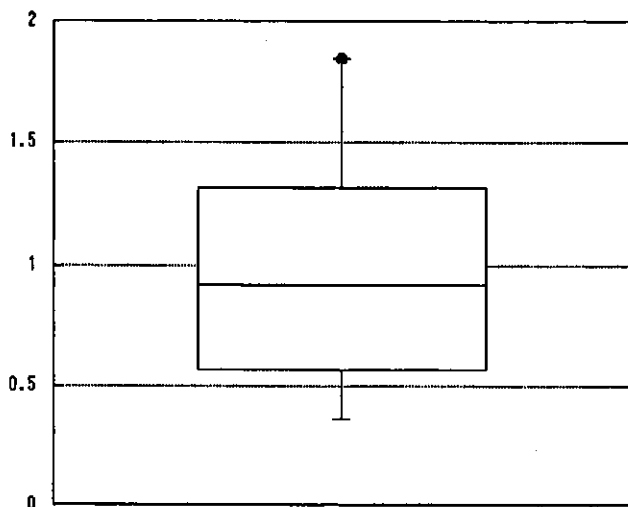


● 自施設

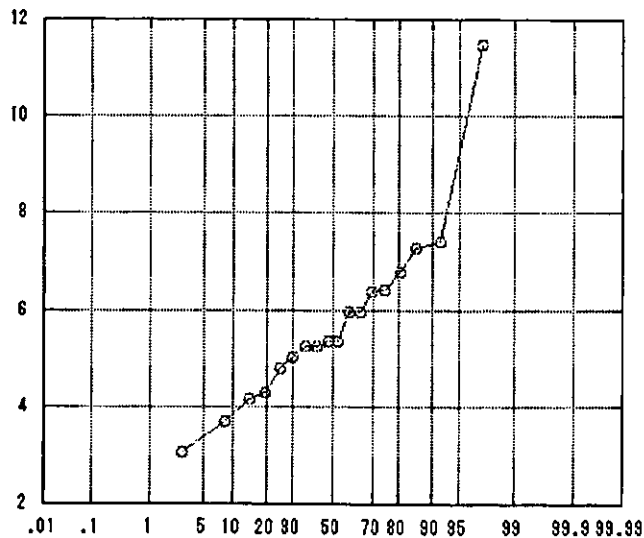
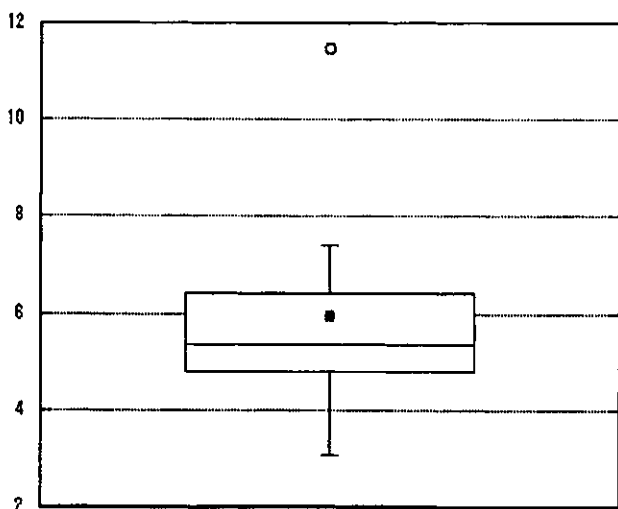
APACHE平均



標準化死亡比

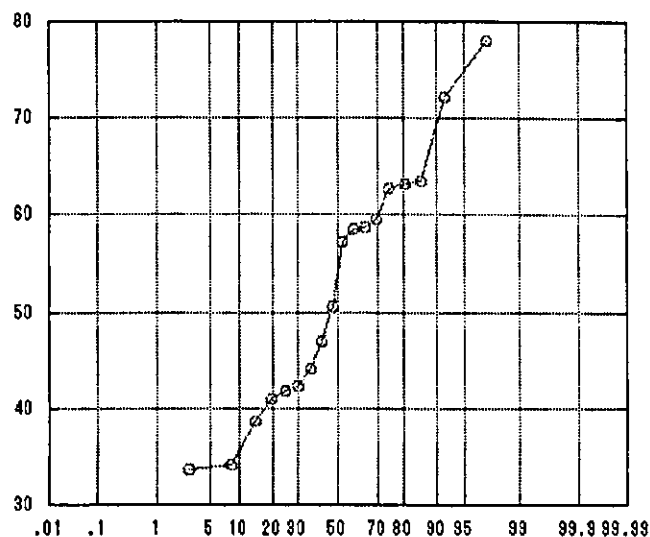
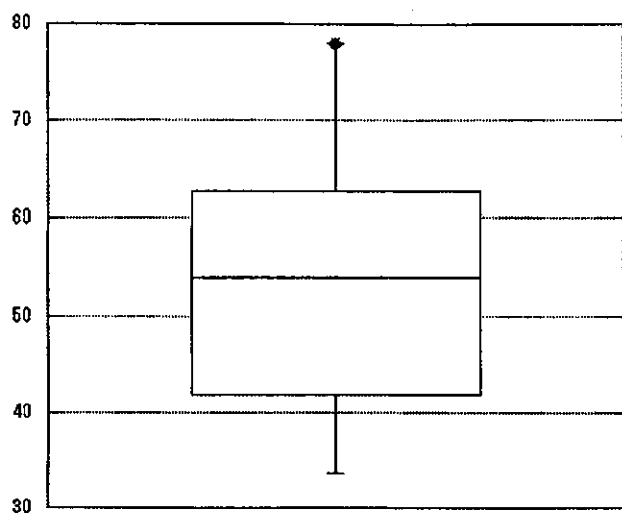


平均在室日数

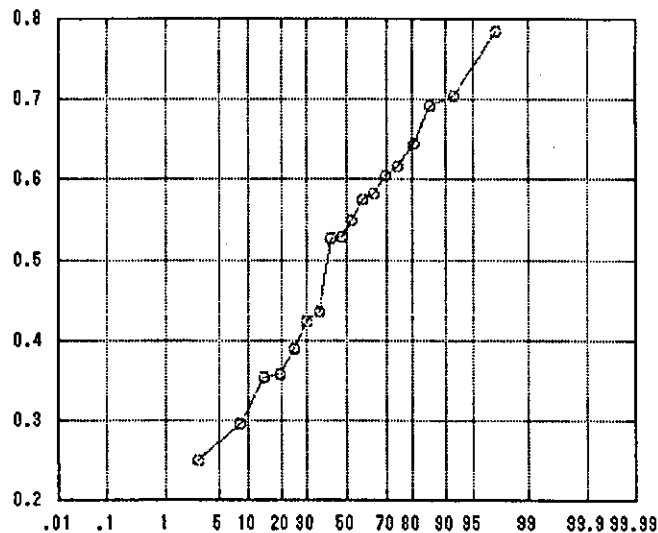
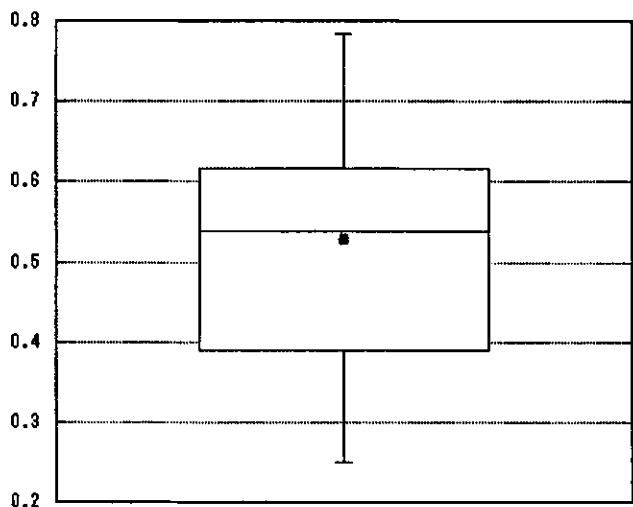


● 自施設

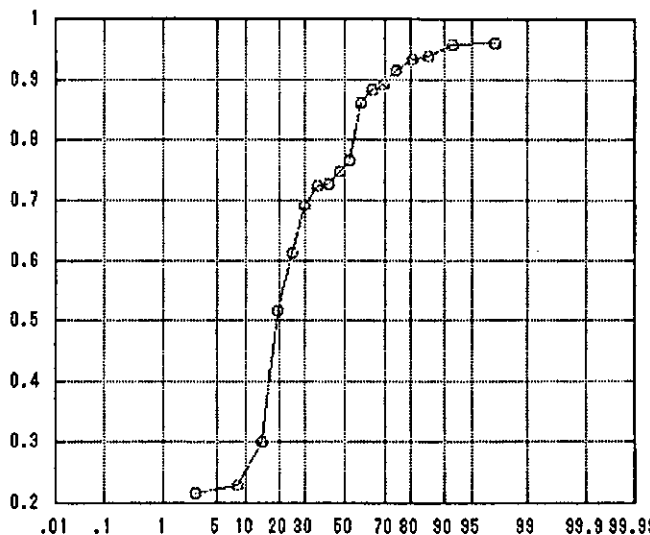
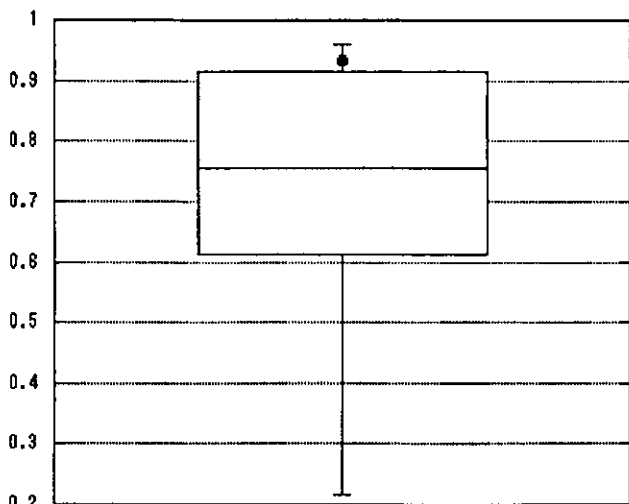
平均在院日数



人工呼吸器利用率

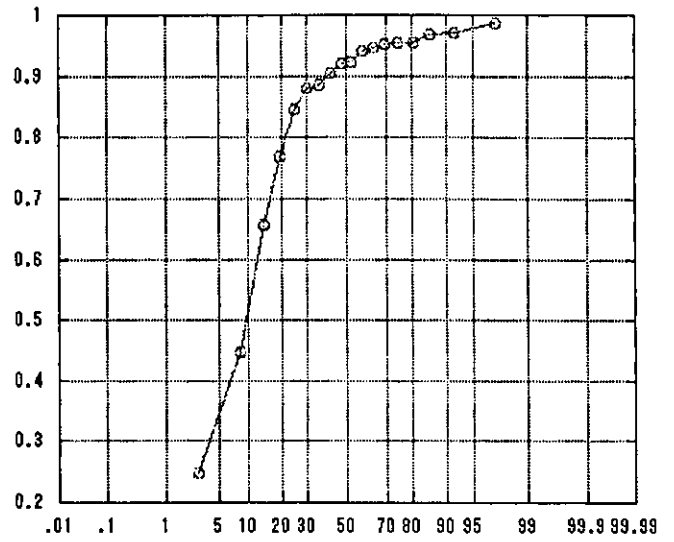
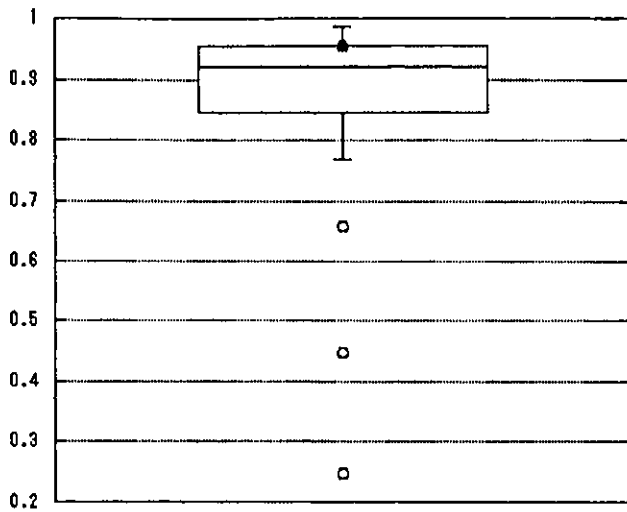


中心静脈カテ利用率

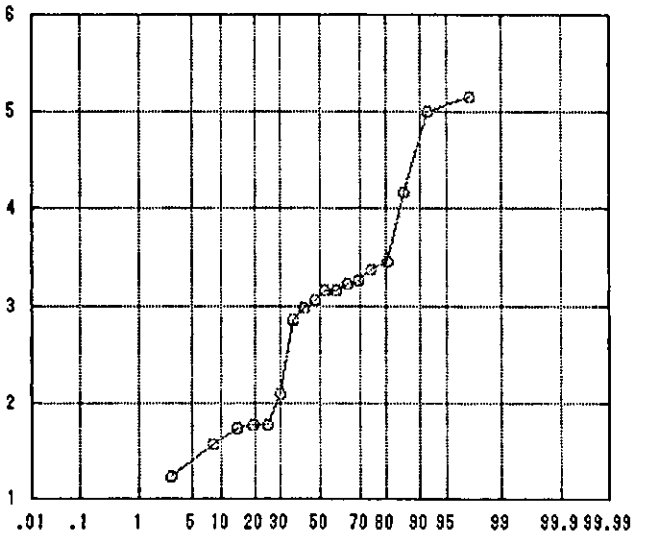
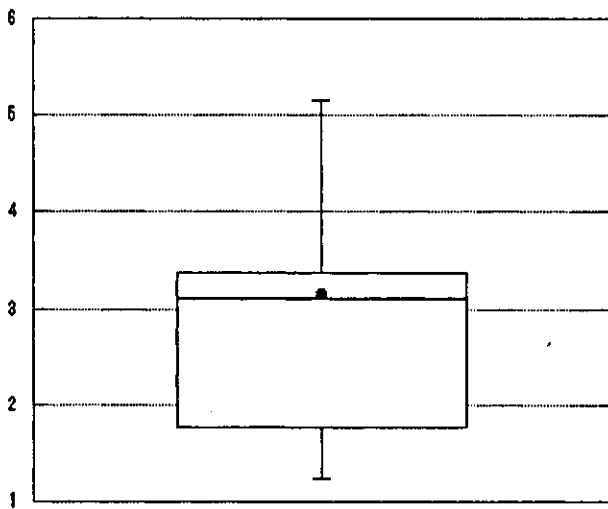


● 自施設

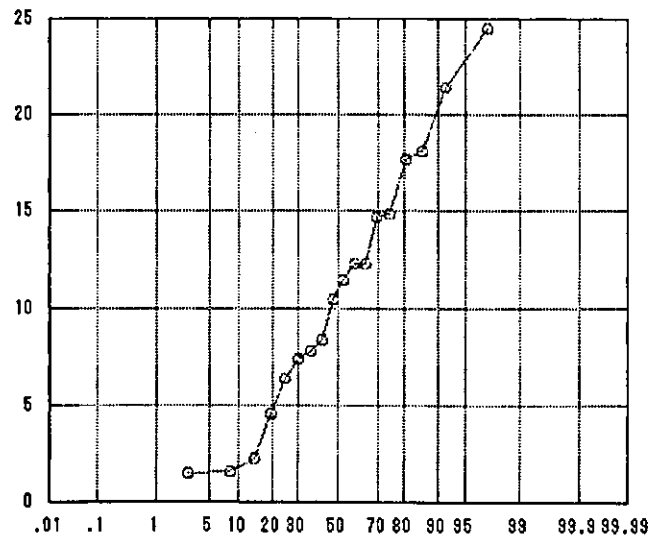
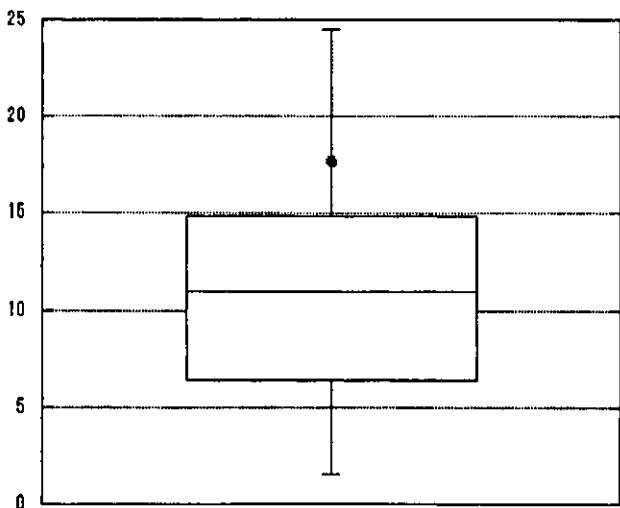
尿道カテ利用率



人工呼吸日／患者数



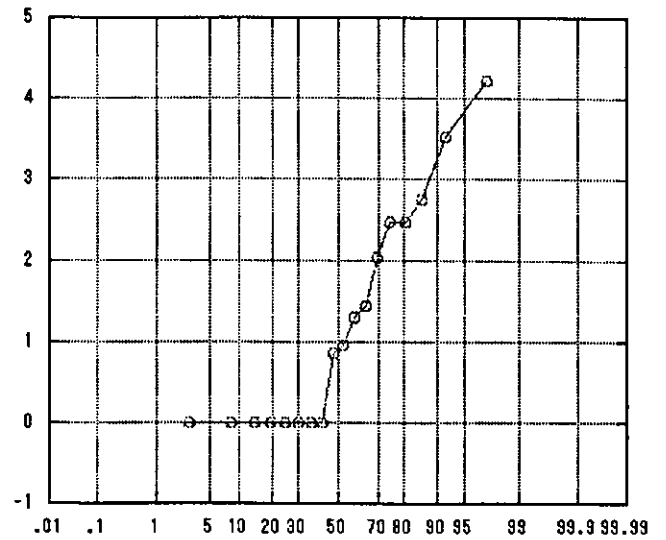
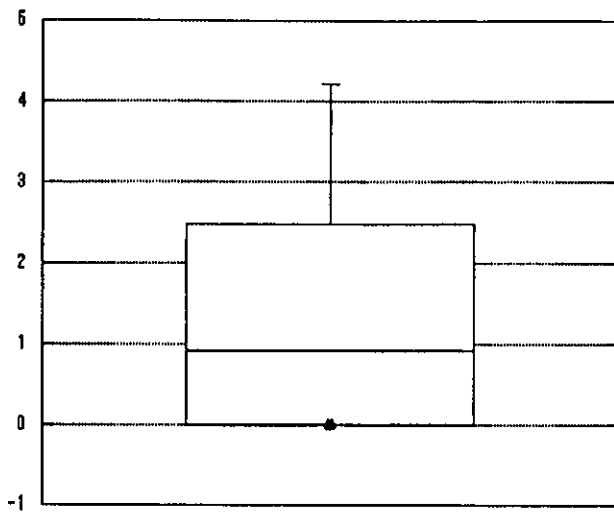
リスク調整感染率（肺炎）



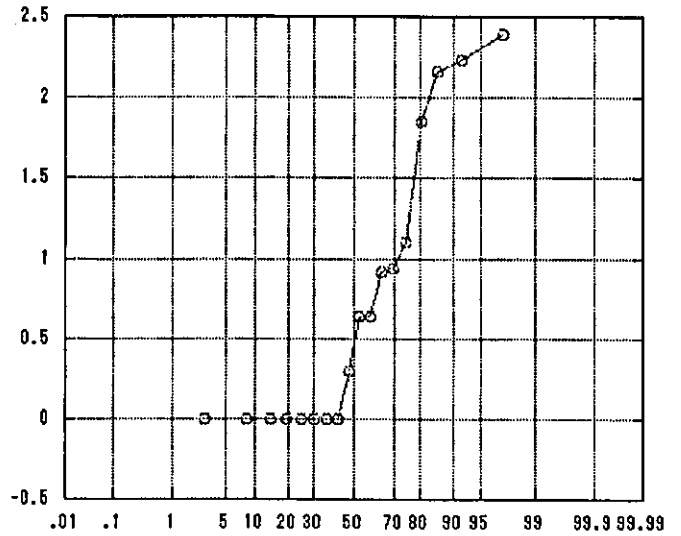
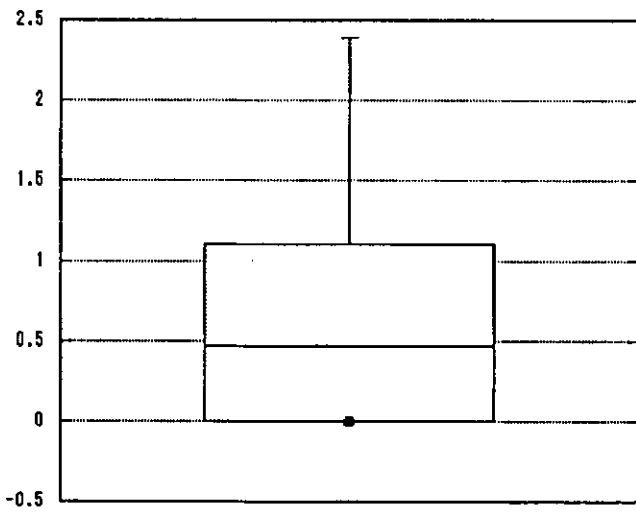
■ 自施設

パーセント

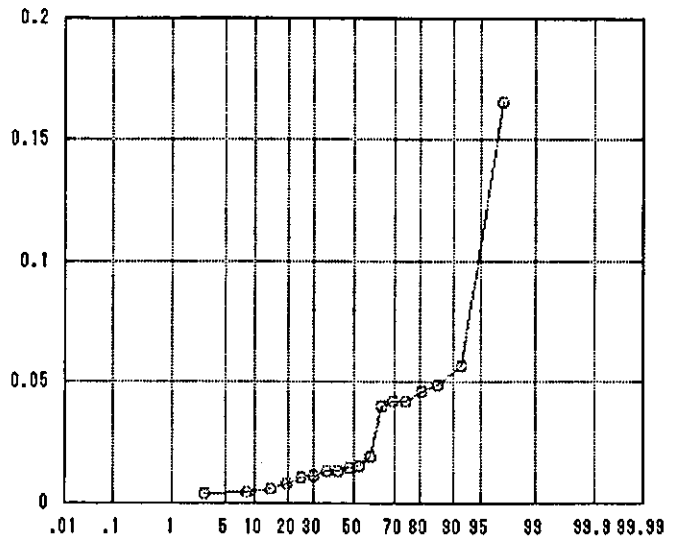
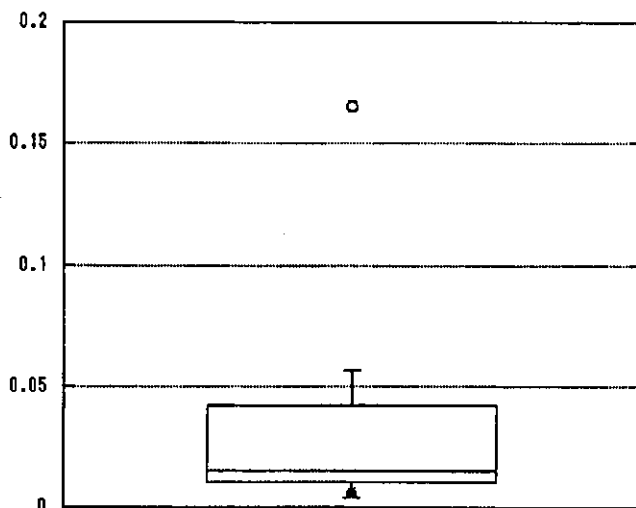
リスク調整感染率（カテ）



リスク調整感染率（尿路）



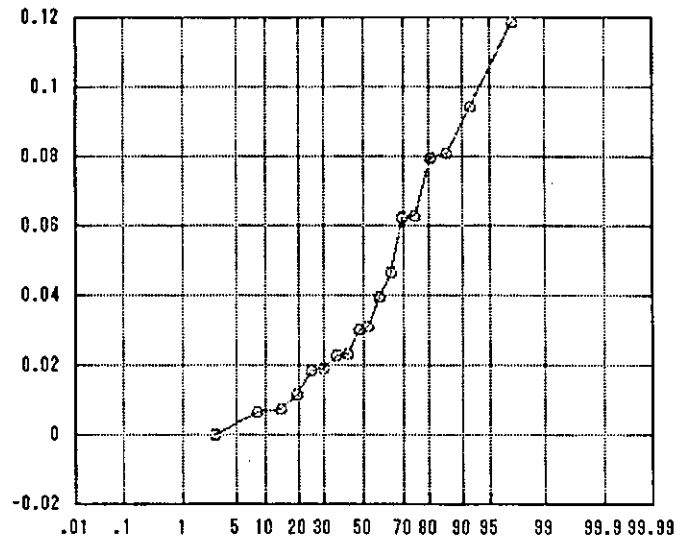
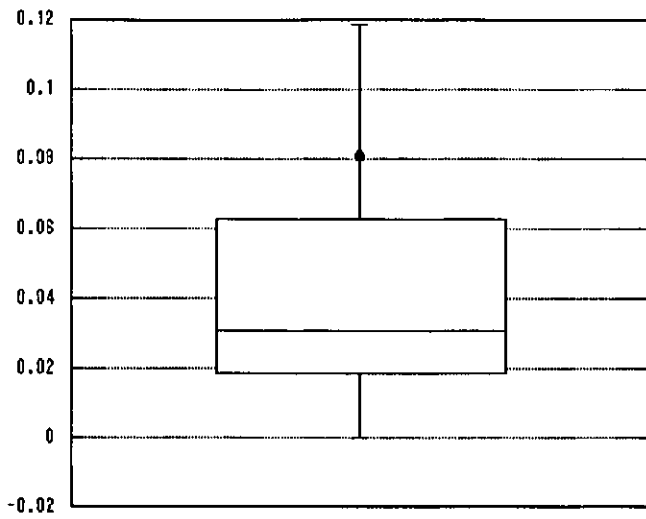
全感染率（耐性）



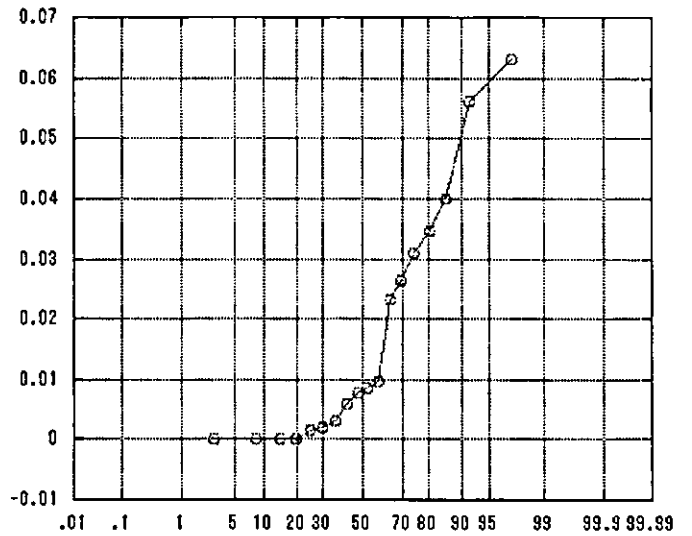
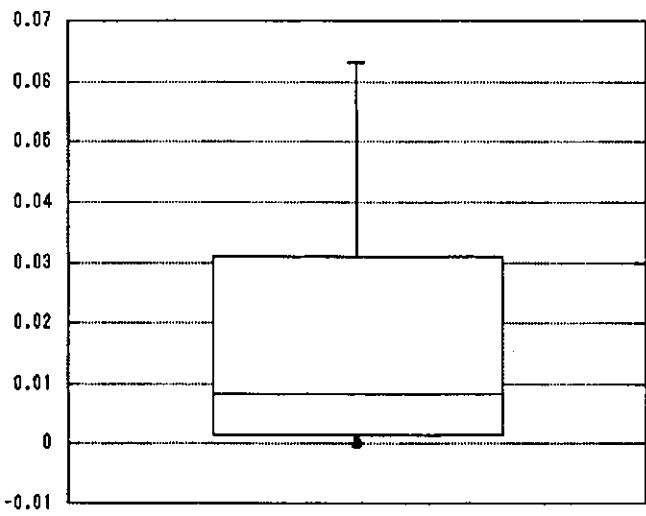
● 自施設

パーセント

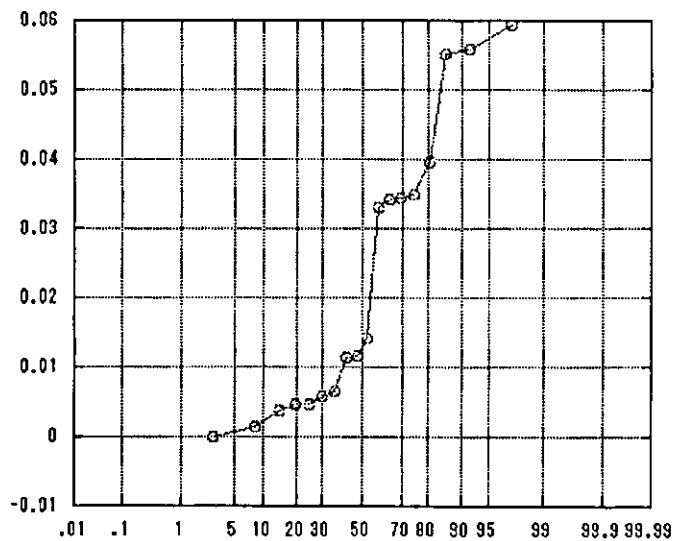
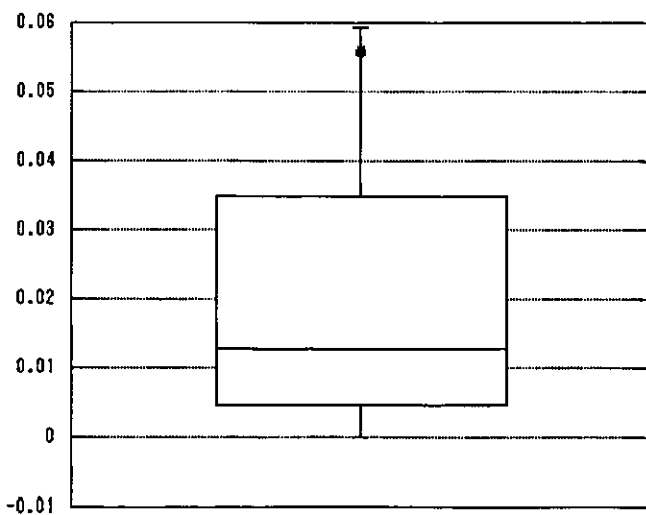
全感染率（感性）



肺炎感染率（耐性）

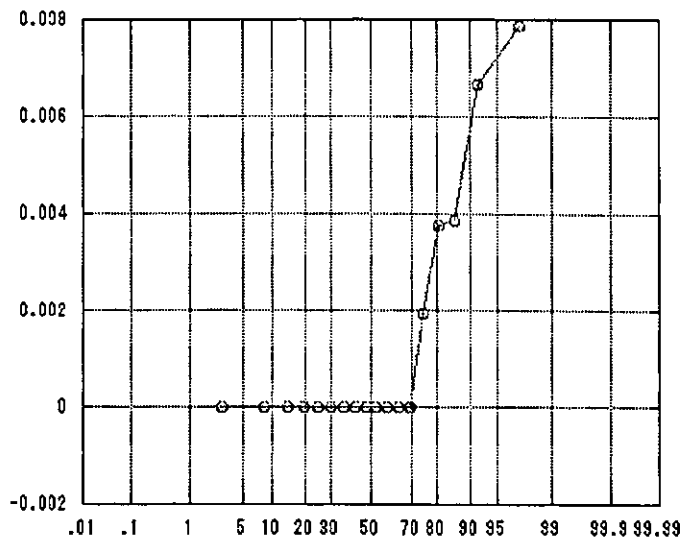
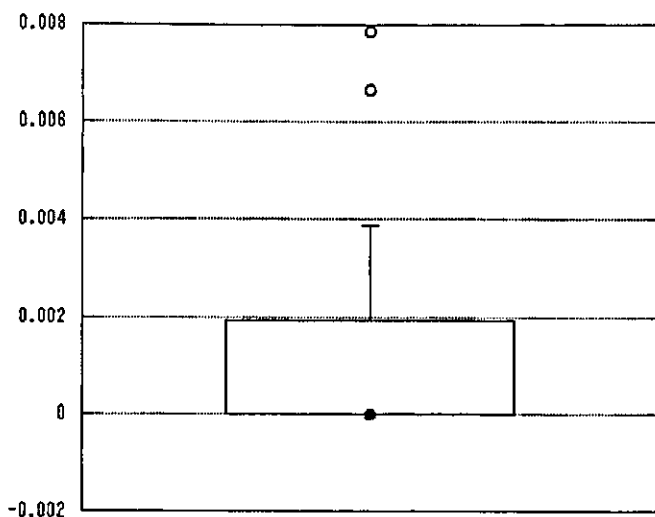


肺炎感染率（感性）

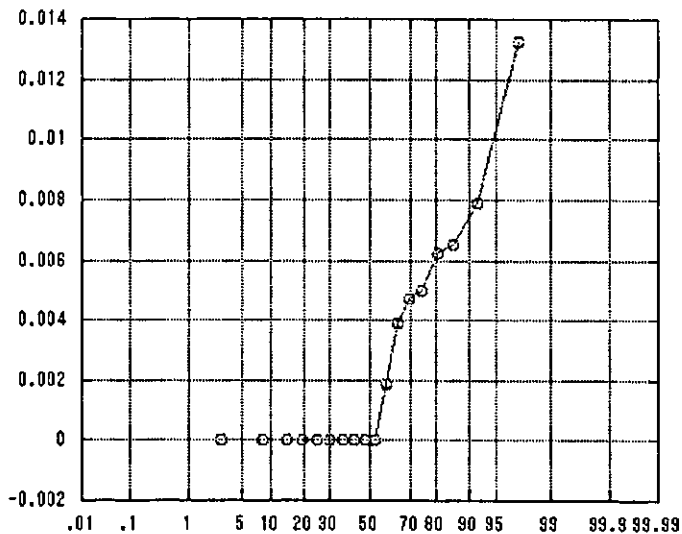
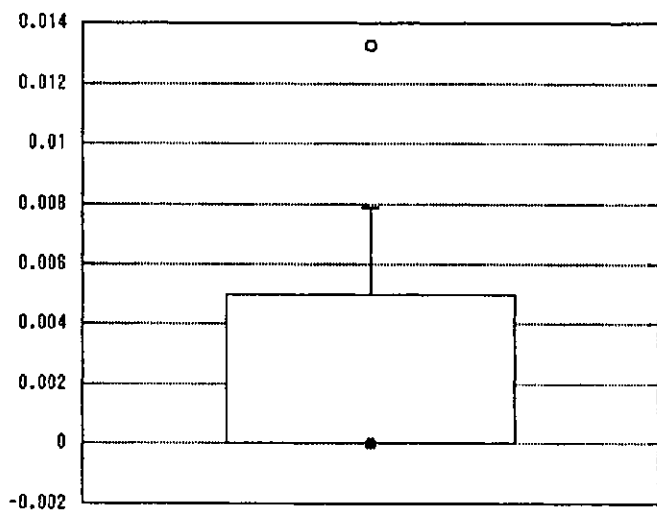


● 自施設

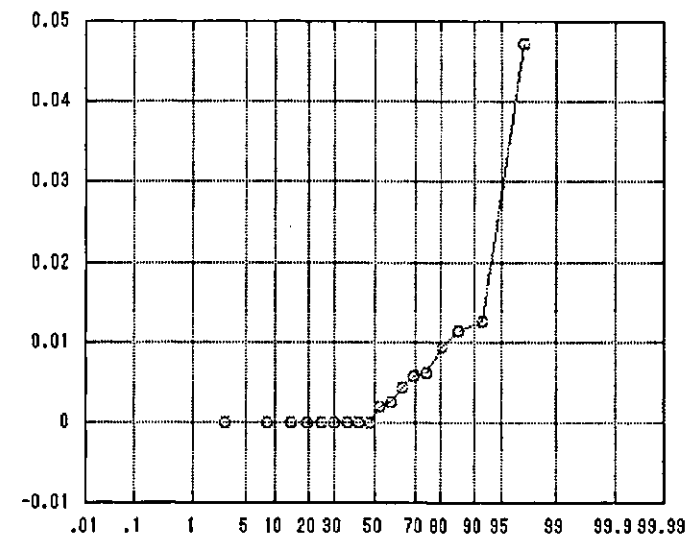
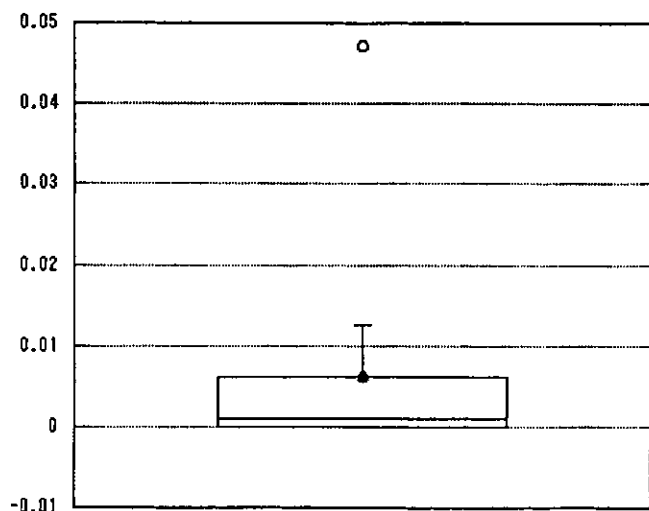
力于感染率 (耐性)



力于感染率 (感性)



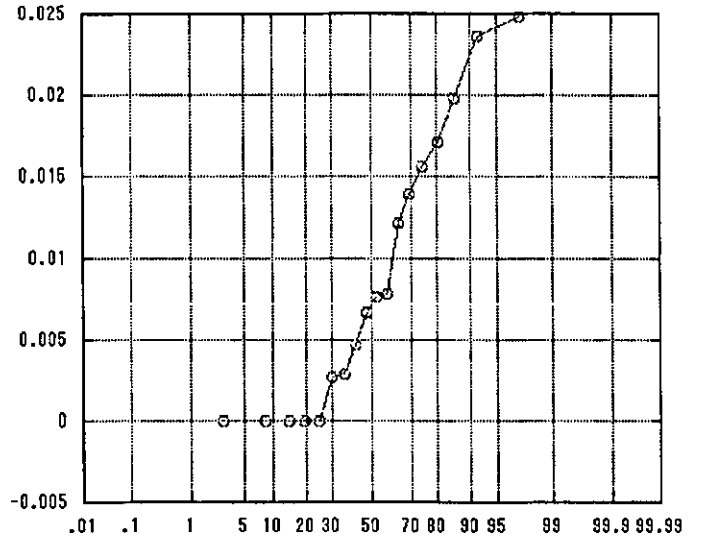
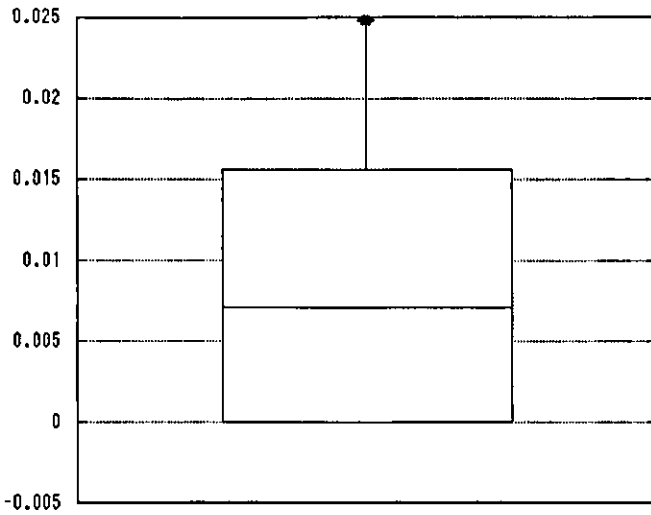
創感染率 (耐性)



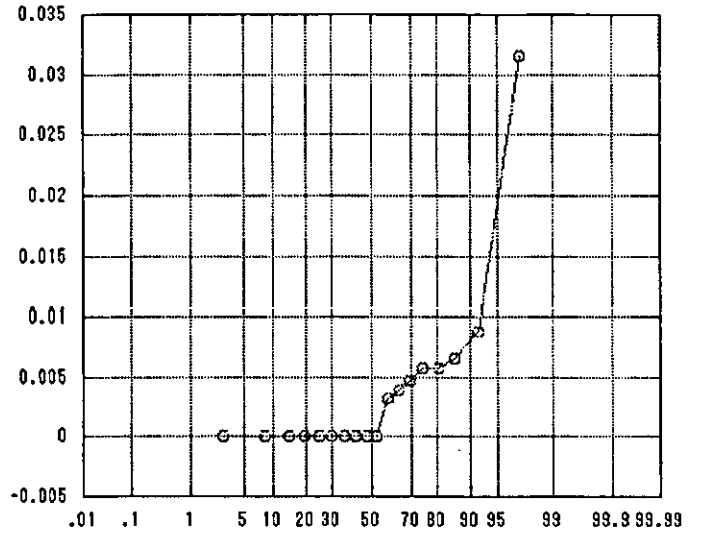
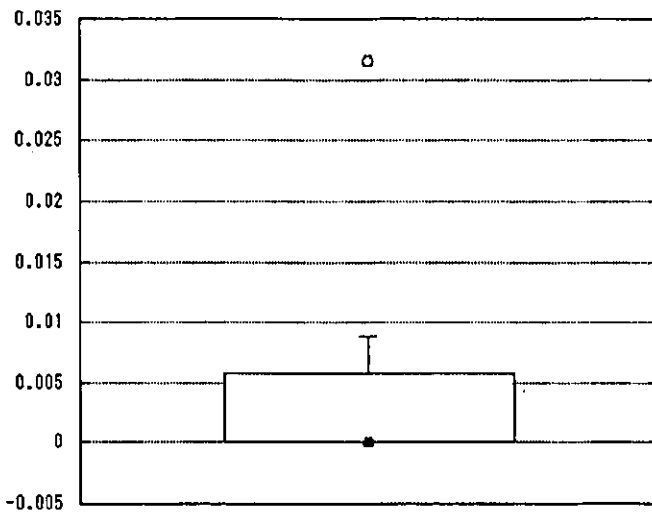
● 自施設

パーセント

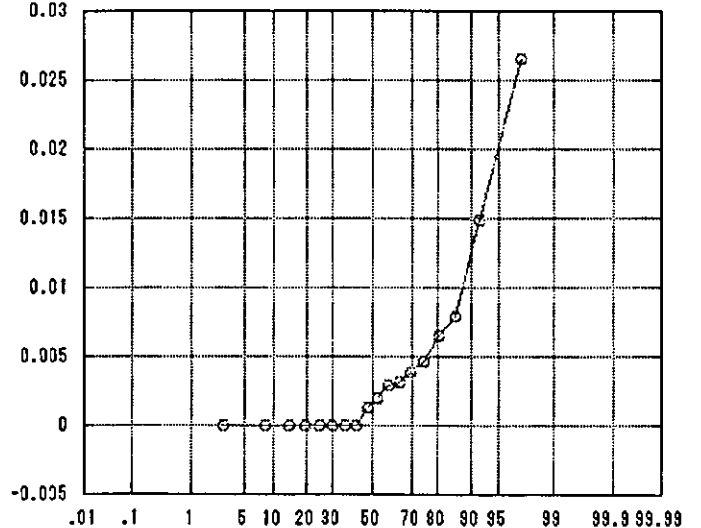
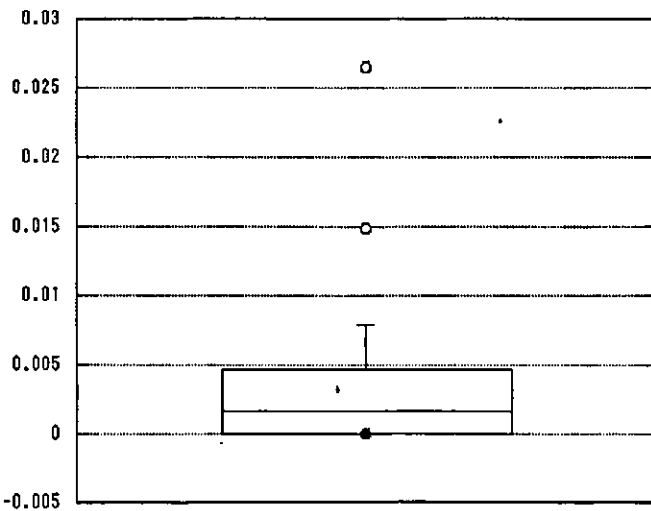
創感染率（感性）



敗血症感染率（耐性）



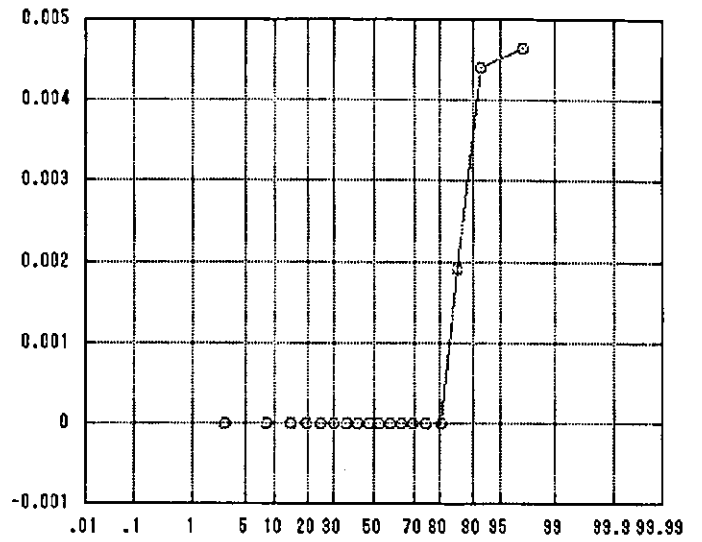
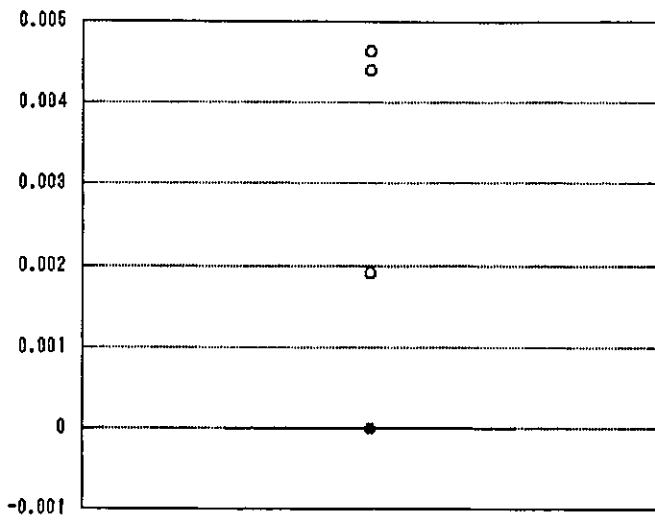
敗血症感染率（感性）



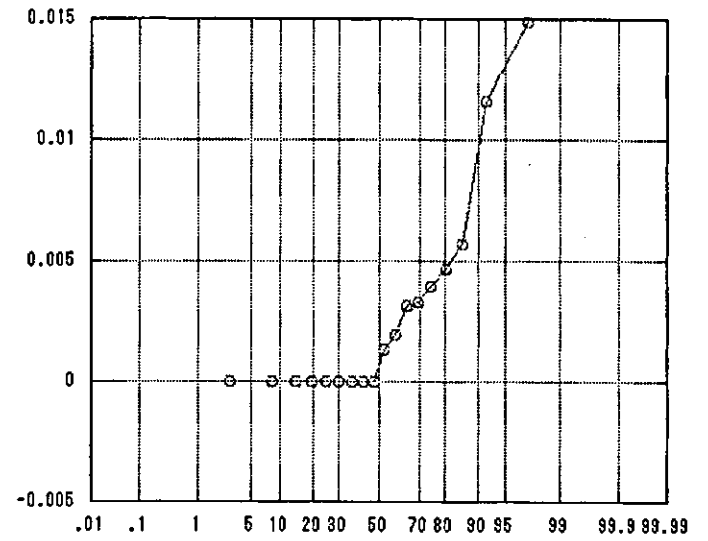
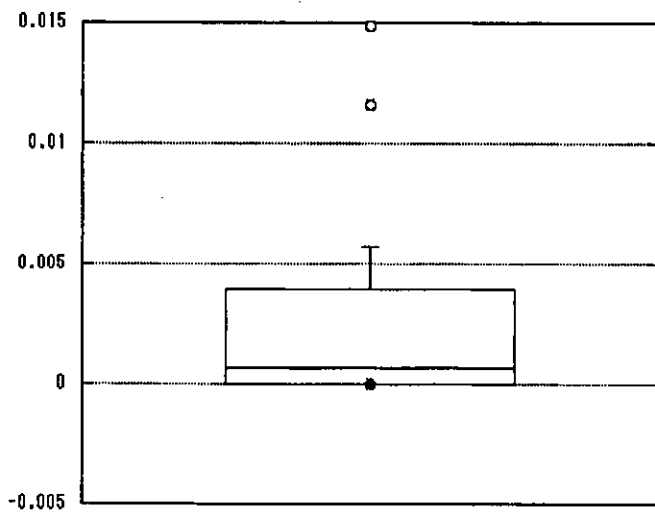
● 自施設

パーセント

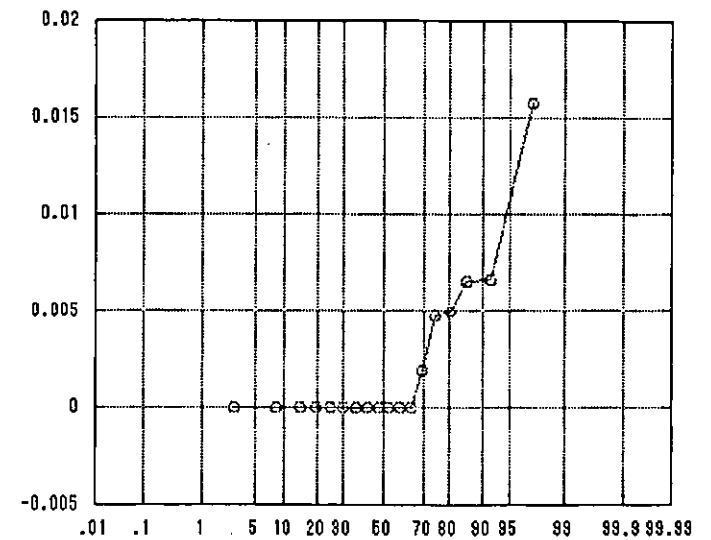
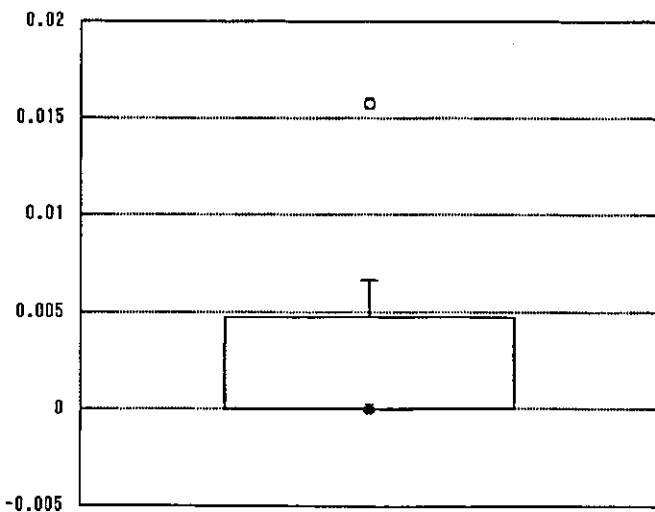
尿路感染率（耐性）



尿路感染率（感性）



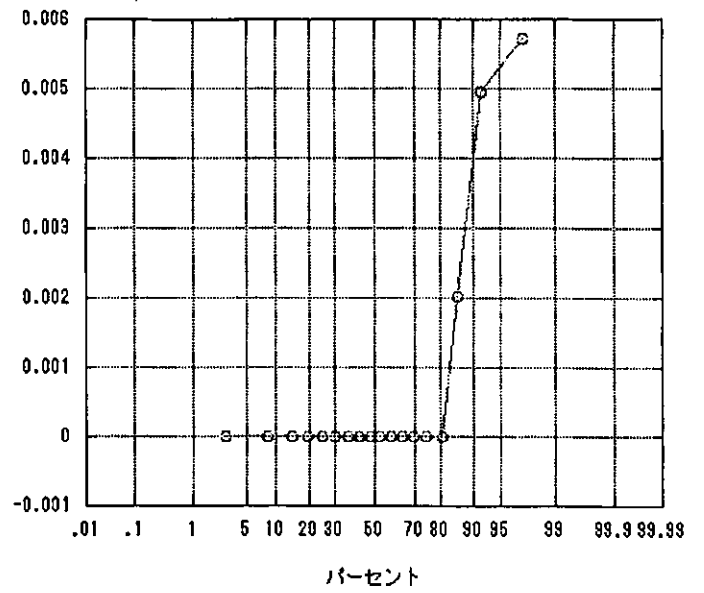
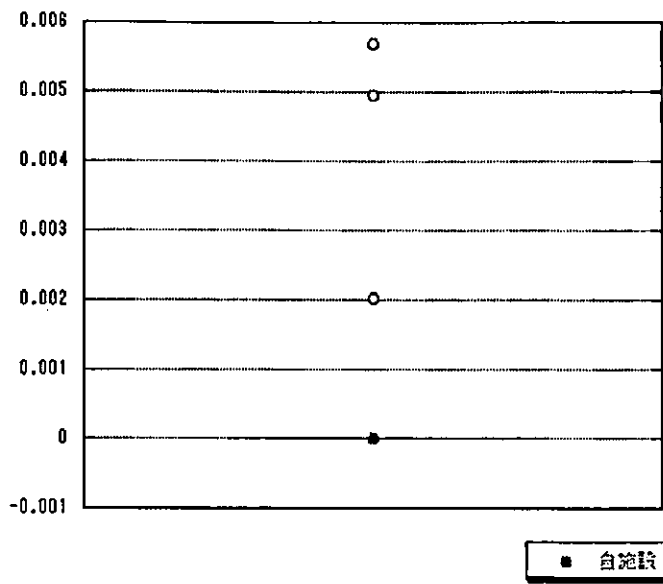
その他感染率（耐性）



● 自施設

パーセント

その他感染率（感性）



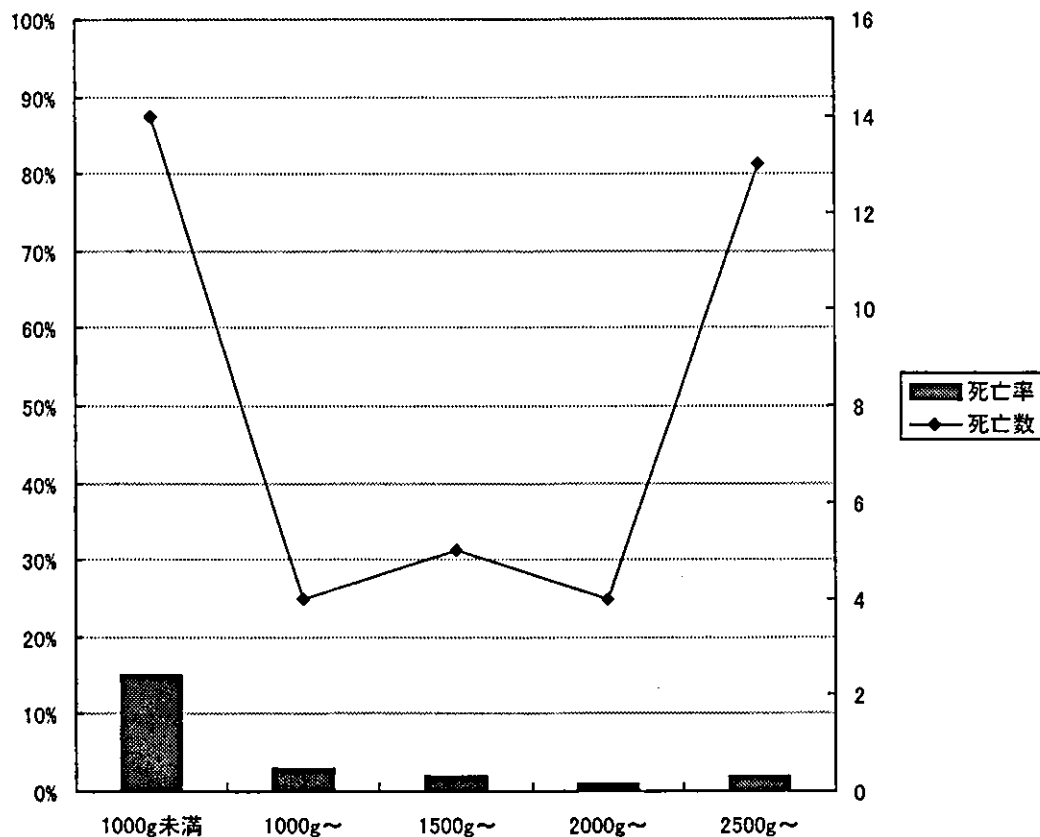
総括研究者資料 2

(NICU 部門)

表1.死亡数/入院数(率)

年報(2004年1月～12月)

X軸:出生体重、Y軸:死亡率、2Y軸:死亡数



出生体重	入院数	死亡数	死亡率
1000g未満	93	14	15%
1000g~	134	4	3%
1500g~	252	5	2%
2000g~	342	4	1%
2500g~	778	13	2%

必須項目: 出生体重、転帰

NICU入院件数: 1653 件(必須項目充足件数: 1599 件)

集計単位: 人

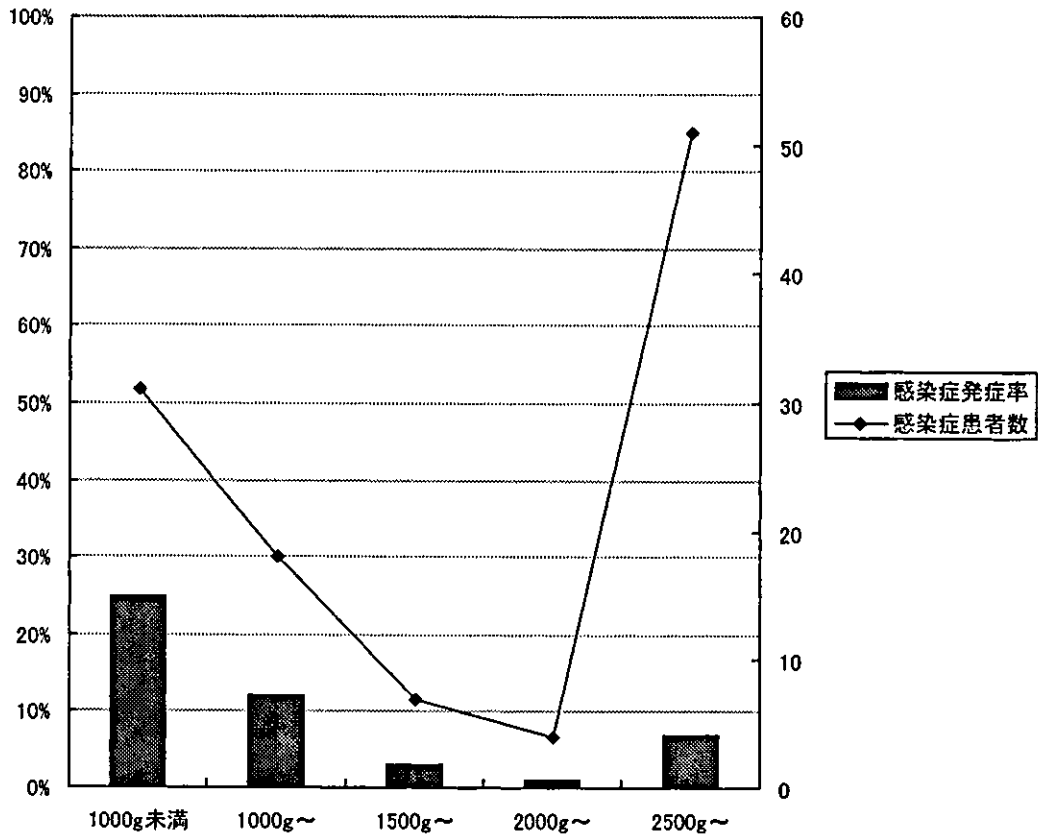
施設: 全施設合計

1/1 ページ

表2.感染患者数/入院数(率)

年報(2004年1月～12月)

X軸:出生体重、Y軸:感染症発症率、2Y軸:感染症患者数



出生体重	入院数	感染症患者数	感染症発症率
1000g未満	124	31	25%
1000g~	147	18	12%
1500g~	255	7	3%
2000g~	344	4	1%
2500g~	781	51	7%

必須項目: 出生体重

NICU入院件数: 1653 件(必須項目充足件数: 1651 件)

集計単位: 人

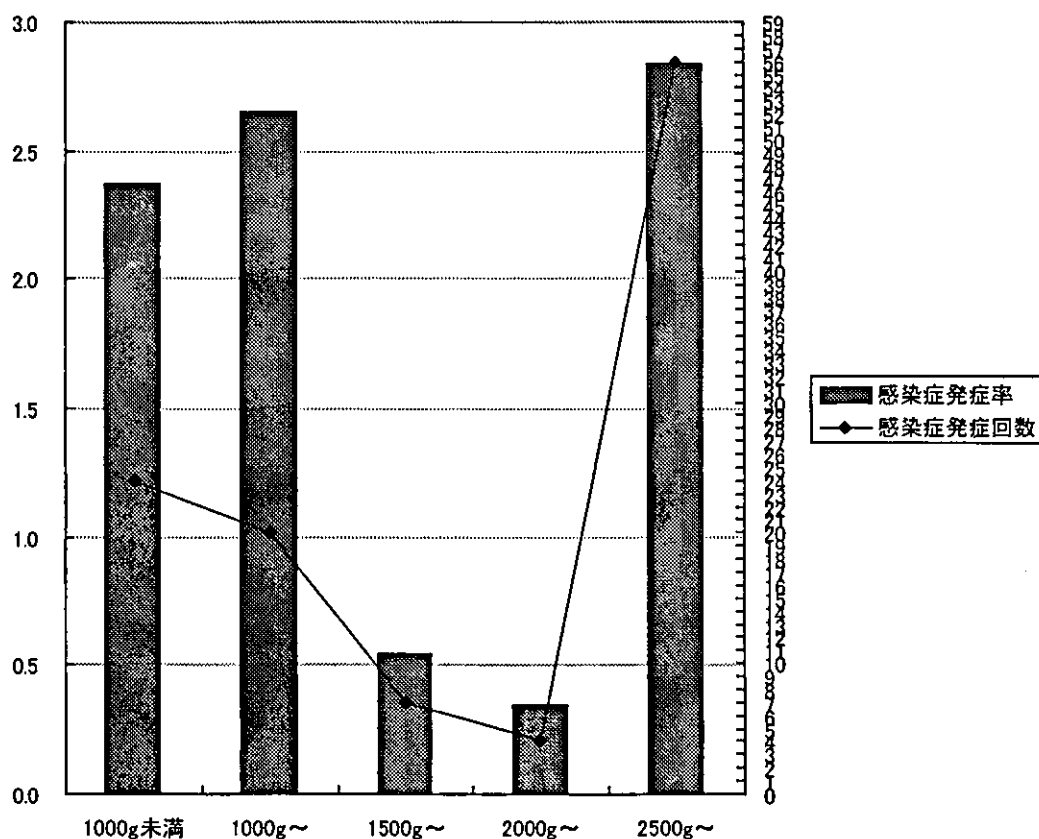
施設: 全施設合計

1/1 ページ

表3.感染症発症率:感染症発症回数/ PD × 1000

年報(2004年1月～12月)

X軸:出生体重、Y軸:感染症発症率、2Y軸:感染症発症回数



出生体重	PD	感染症発症回数	感染症発症率
1000g未満	10145	24	2.37
1000g~	7549	20	2.65
1500g~	12678	7	0.55
2000g~	11387	4	0.35
2500g~	19733	56	2.84

必須項目: 出生体重、入院日、退院日
 NICU入院件数: 1653 件(必須項目充足件数: 1594 件)
 集計単位: 症例数

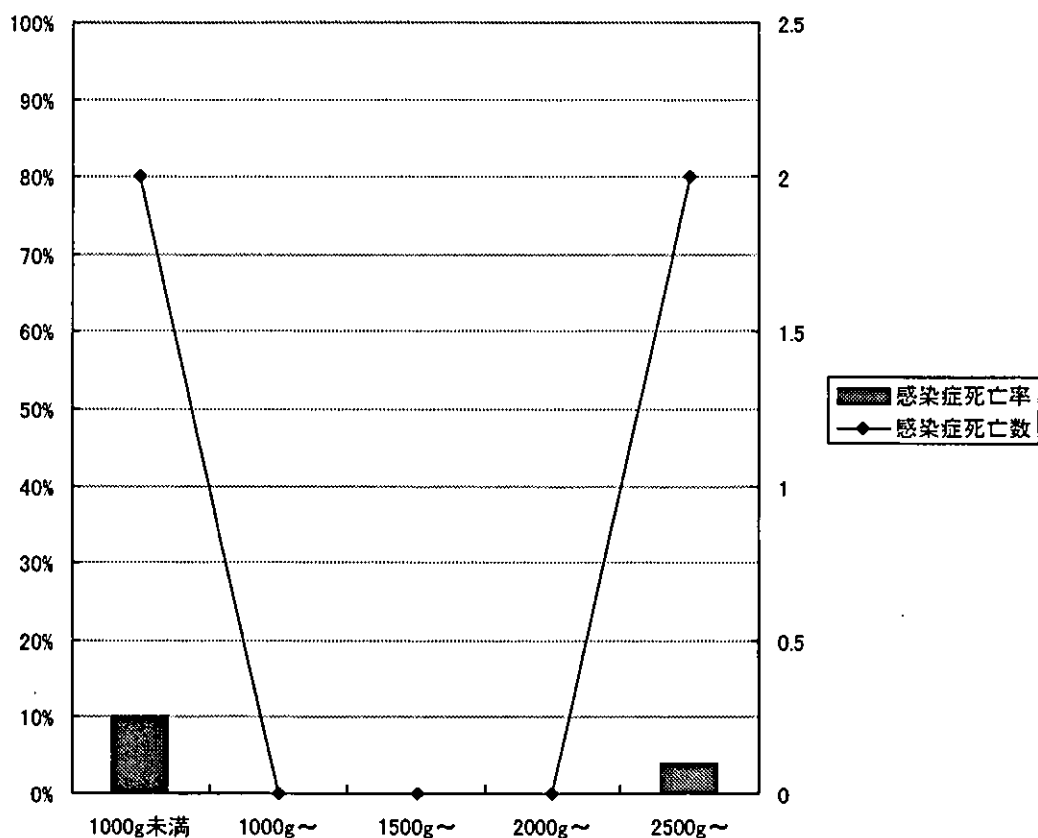
施設: 全施設合計

1/1 ページ

表4.感染症死亡率:感染症による死亡数/感染症患者数

年報(2004年1月~12月)

X軸:出生体重、Y軸:感染症死亡率、2Y軸:感染症死亡数



出生体重	感染症患者数	感染症死亡数	感染症死亡率
1000g未満	20	2	10%
1000g~	13	0	0%
1500g~	7	0	0%
2000g~	4	0	0%
2500g~	50	2	4%

必須項目: 出生体重、感染症診断、転帰

NICU入院件数: 1653 件(必須項目充足件数: 94 件)

集計単位: 人

施設: 全施設合計

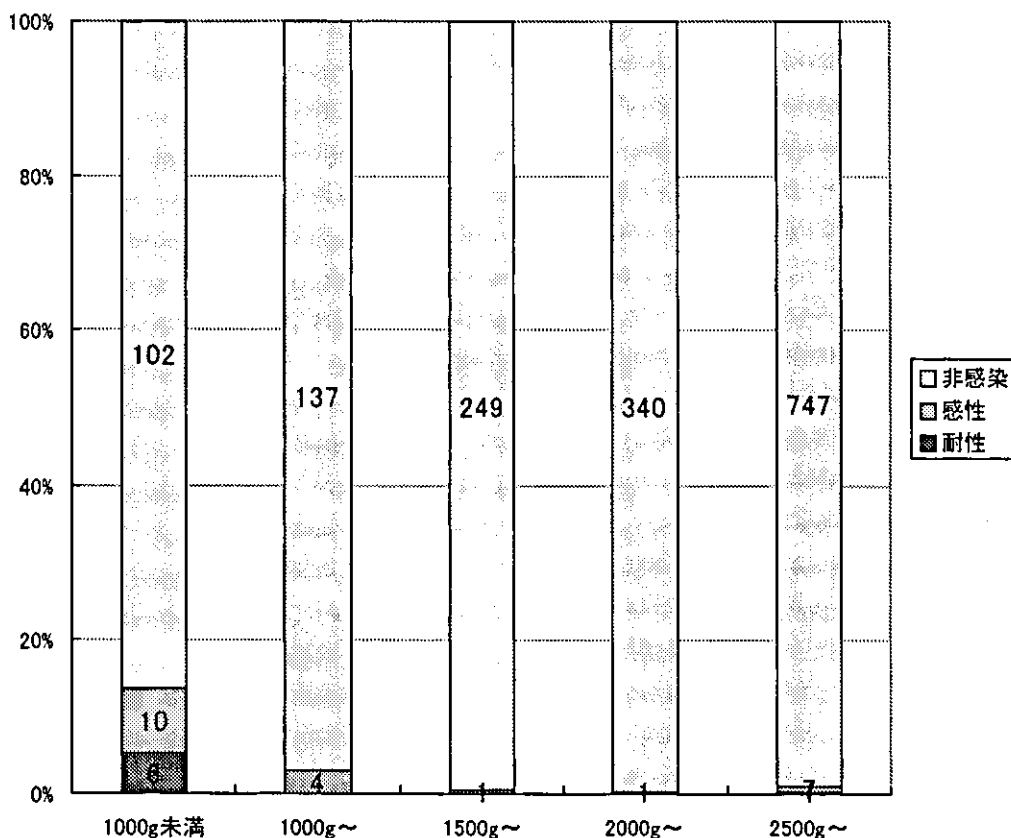
1/1 ページ

表5.耐性菌・感性菌・非感染別/体重別各種感染数(率)

年報(2004年1月～12月)

敗血症

X軸:出生体重、Y軸:感染症発症率



(カッコ値は症例数)

出生体重	耐性	感性	非感染
1000g未満	5.1% (6)	8.5% (10)	86.4% (102)
1000g~	0.0% (0)	2.8% (4)	97.2% (137)
1500g~	0.0% (0)	0.4% (1)	99.6% (249)
2000g~	0.0% (0)	0.3% (1)	99.7% (340)
2500g~	0.1% (1)	0.9% (7)	98.9% (747)

必須項目: 出生体重

NICU入院件数: 1653 件(必須項目充足件数: 1651 件)

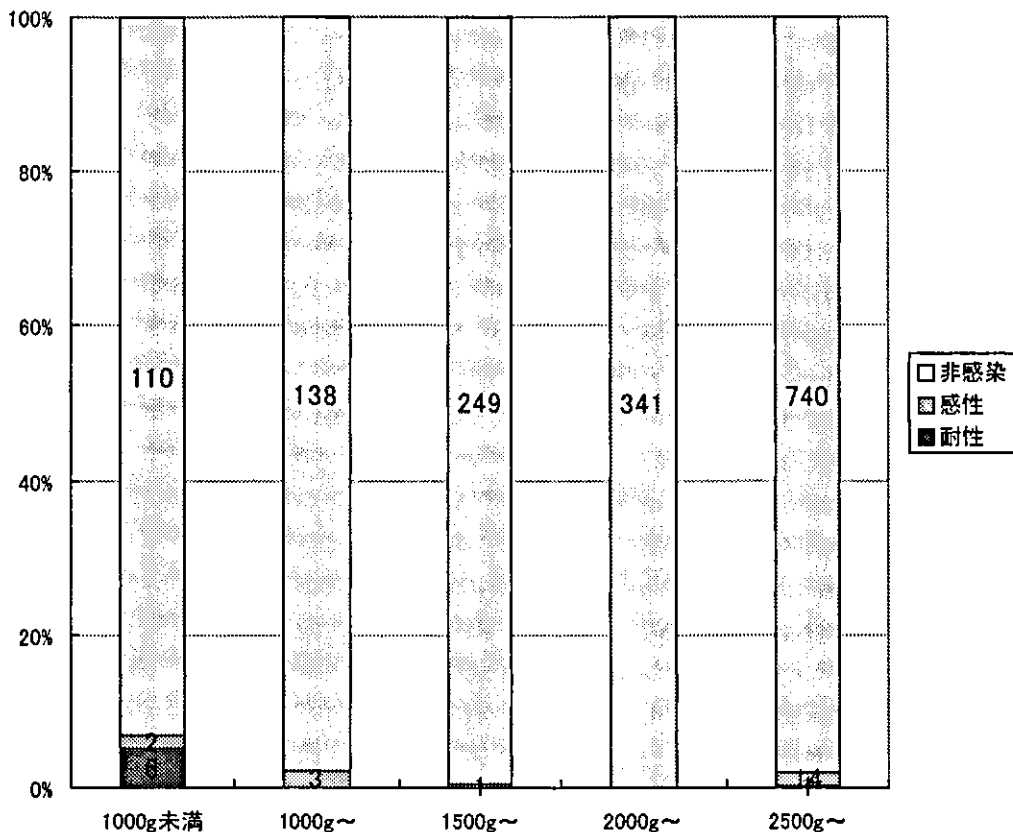
集計単位: 症例数

表5.耐性菌・感性菌・非感染別/体重別各種感染数(率)

年報(2004年1月～12月)

肺炎

X軸:出生体重、Y軸:感染症発症率



(カッコ値は症例数)

出生体重	耐性	感性	非感染
1000g未満	5.1% (6)	1.7% (2)	93.2% (110)
1000g～	0.0% (0)	2.1% (3)	97.9% (138)
1500g～	0.0% (0)	0.4% (1)	99.6% (249)
2000g～	0.0% (0)	0.0% (0)	100.0% (341)
2500g～	0.1% (1)	1.9% (14)	98.0% (740)

必須項目: 出生体重

NICU入院件数: 1653 件(必須項目充足件数: 1651 件)

集計単位: 症例数

施設: 全施設合計

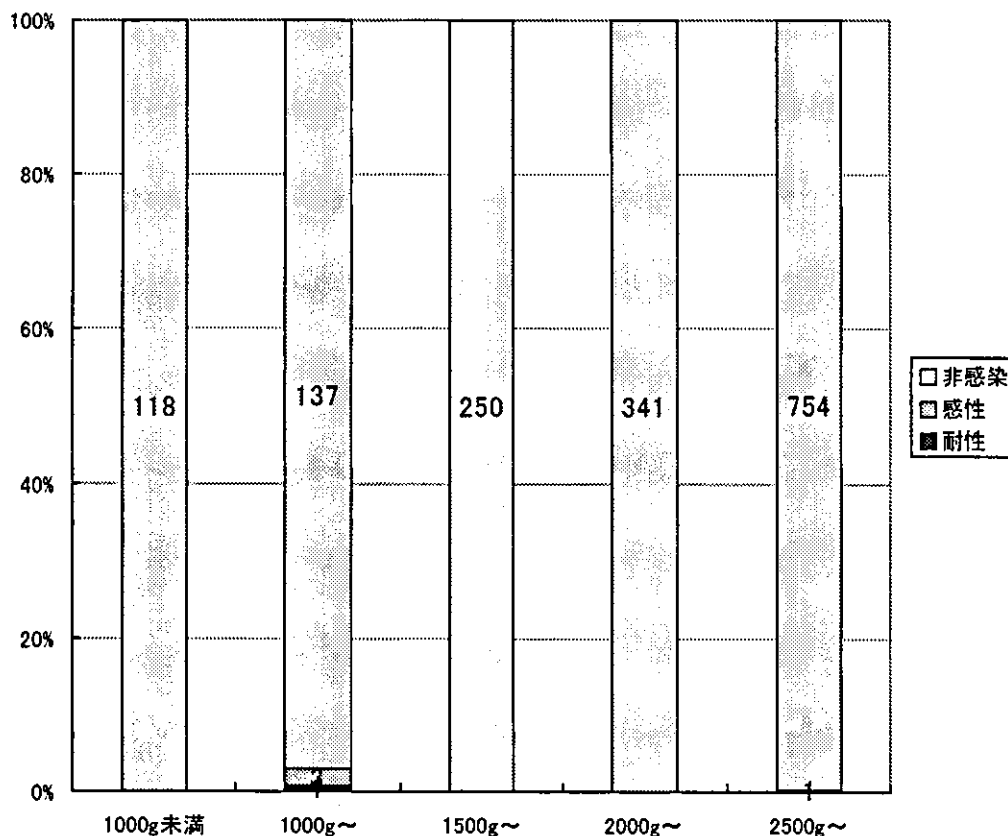
2/6 ページ

表5.耐性菌・感性菌・非感染別/体重別各種感染数(率)

年報(2004年1月～12月)

血流感染

X軸:出生体重、Y軸:感染症発症率



(カッコ値は症例数)

出生体重	耐性	感性	非感染
1000g未満	0.0% (0)	0.0% (0)	100.0% (118)
1000g～	0.7% (1)	2.1% (3)	97.2% (137)
1500g～	0.0% (0)	0.0% (0)	100.0% (250)
2000g～	0.0% (0)	0.0% (0)	100.0% (341)
2500g～	0.0% (0)	0.1% (1)	99.9% (754)

必須項目: 出生体重

NICU入院件数: 1653 件(必須項目充足件数: 1651 件)

集計単位: 症例数