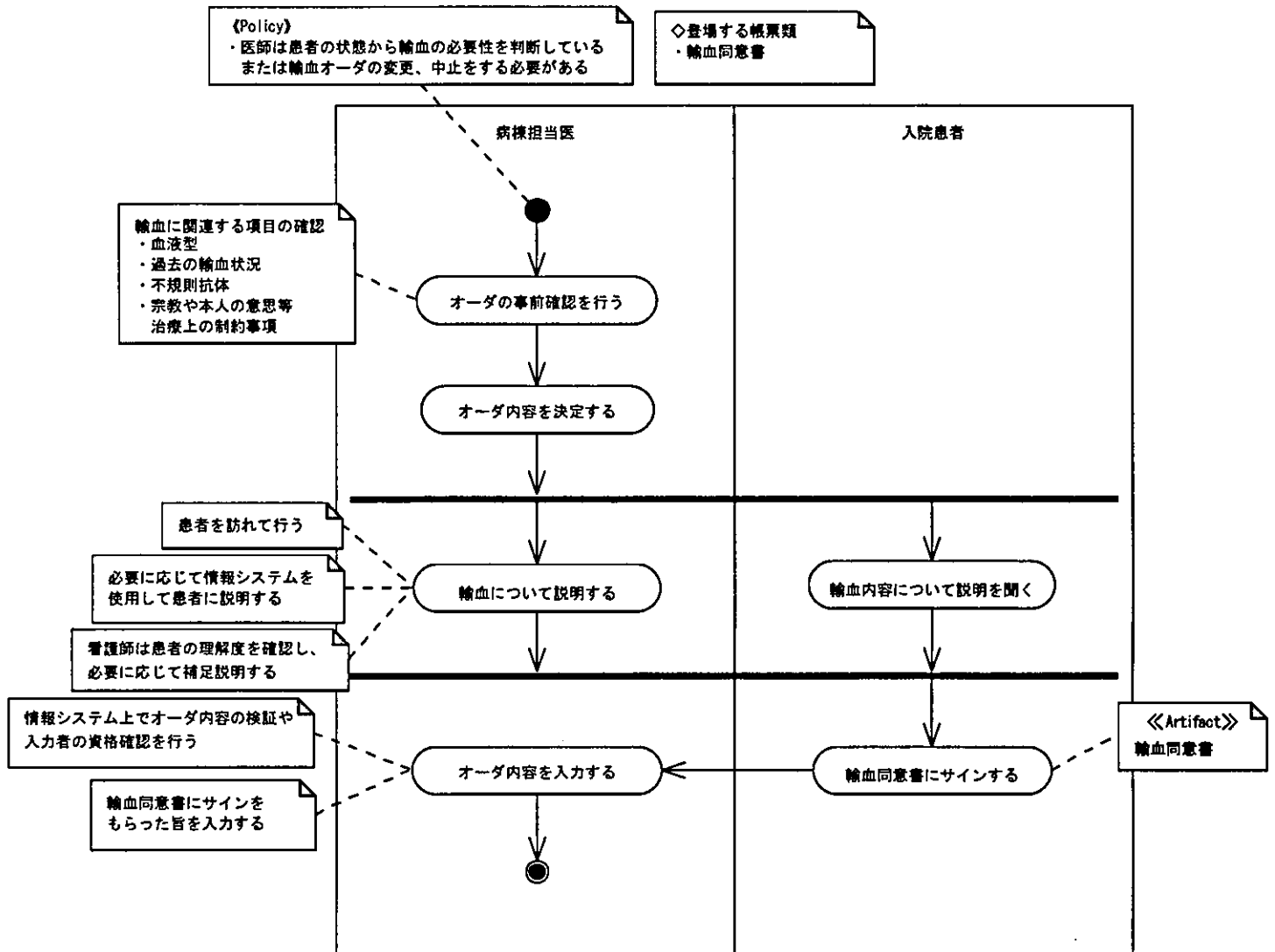
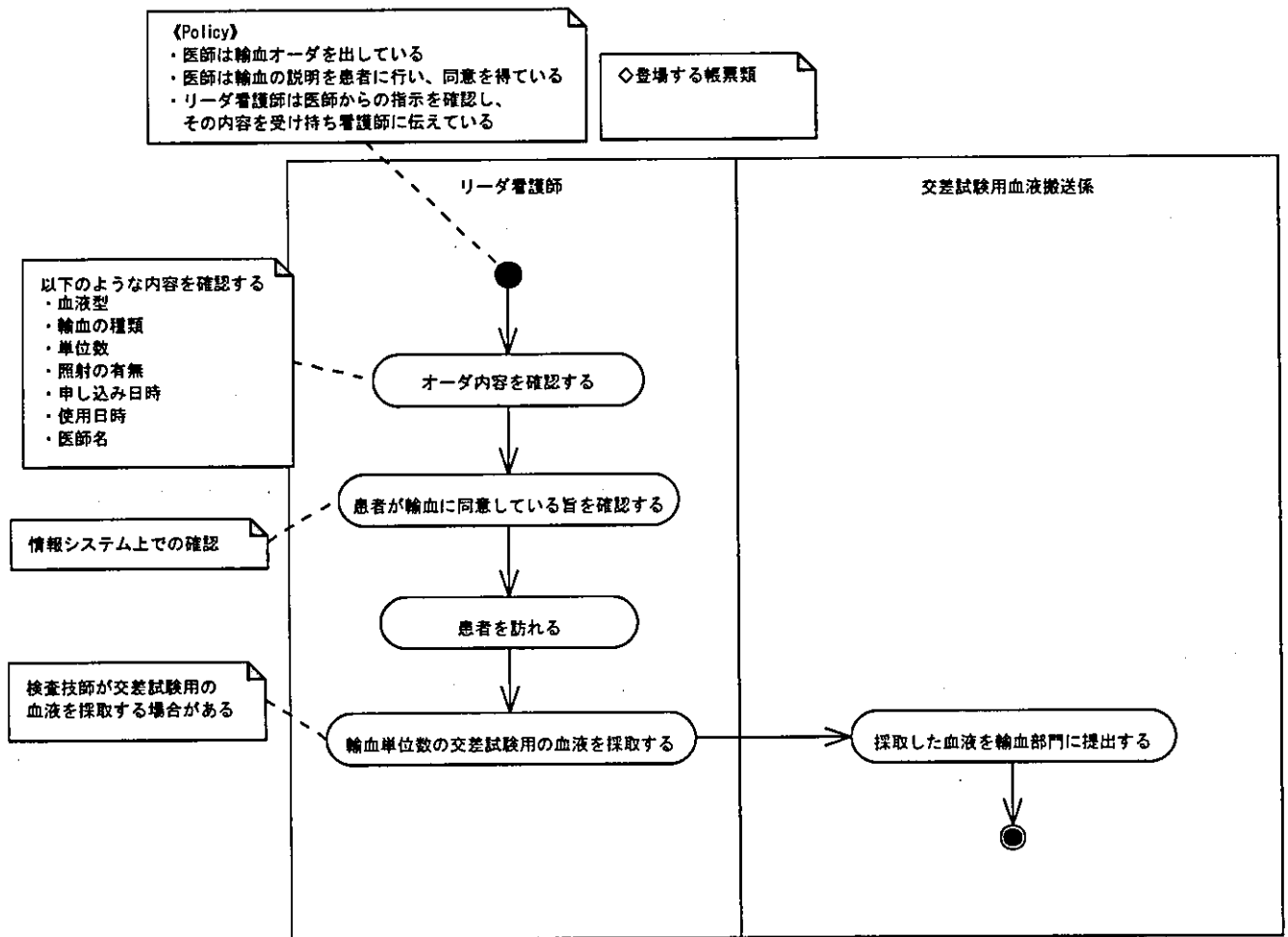
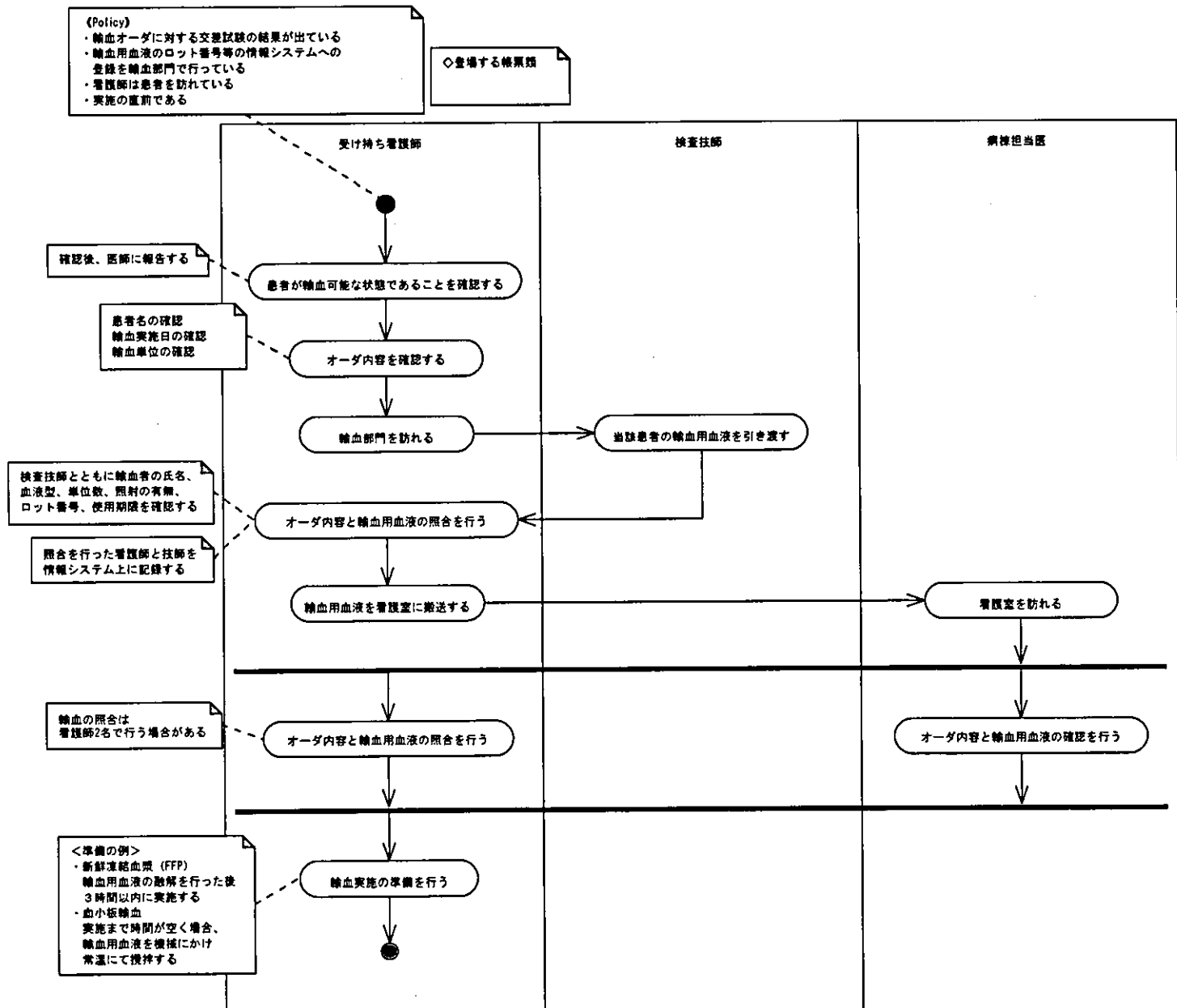


# TI-038 輸血オーダープロセス

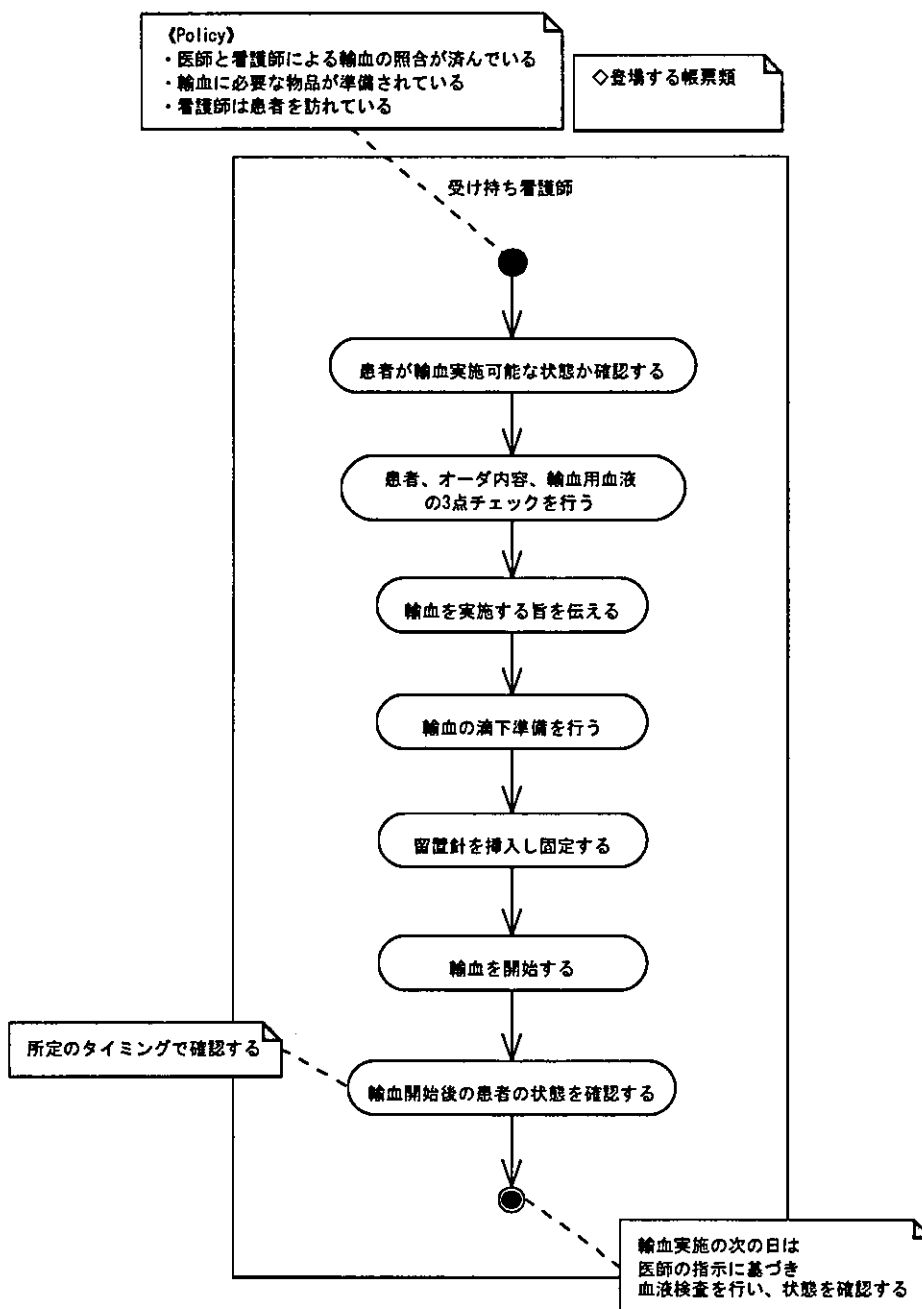


# TI-039 指示受け (輸血)

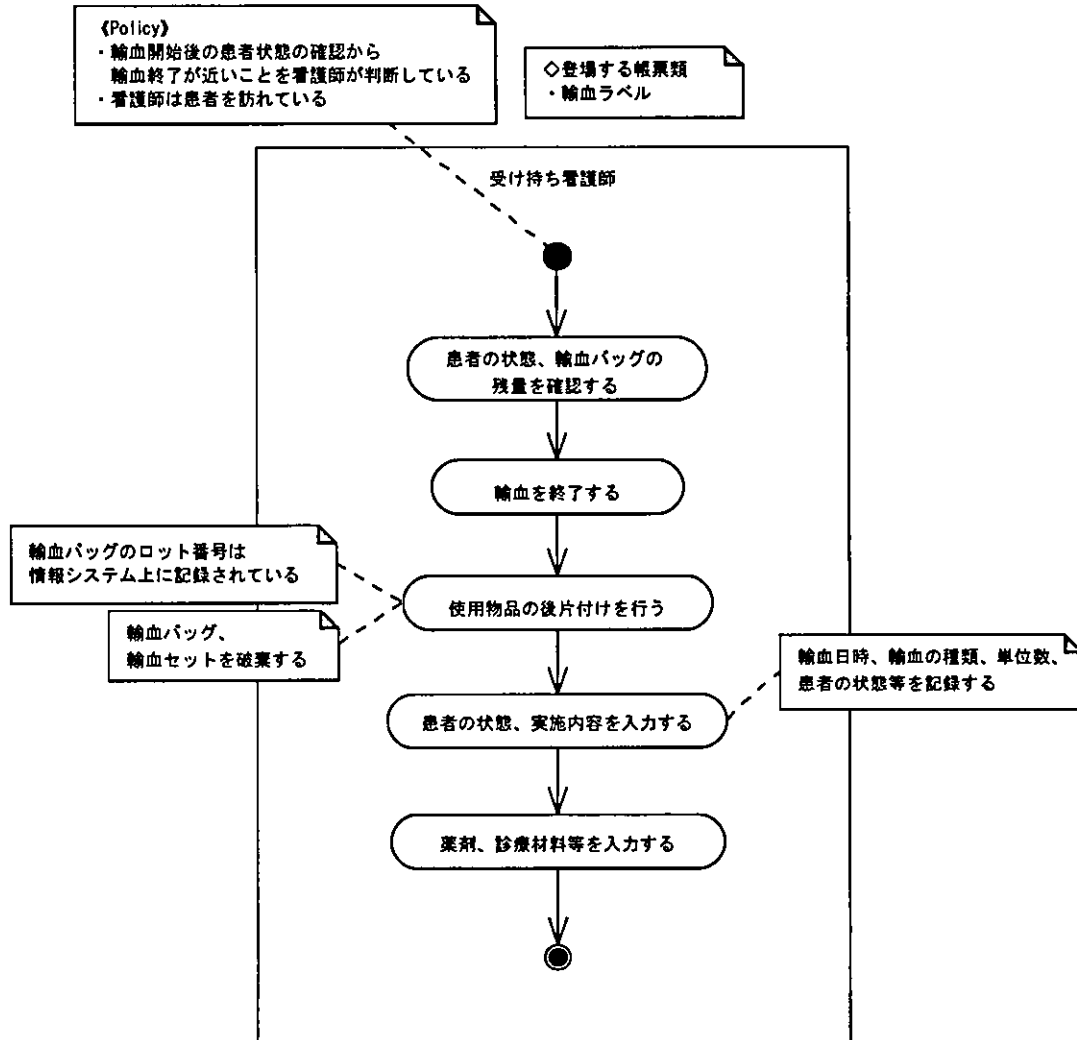




# TI-041 輸血実施プロセス

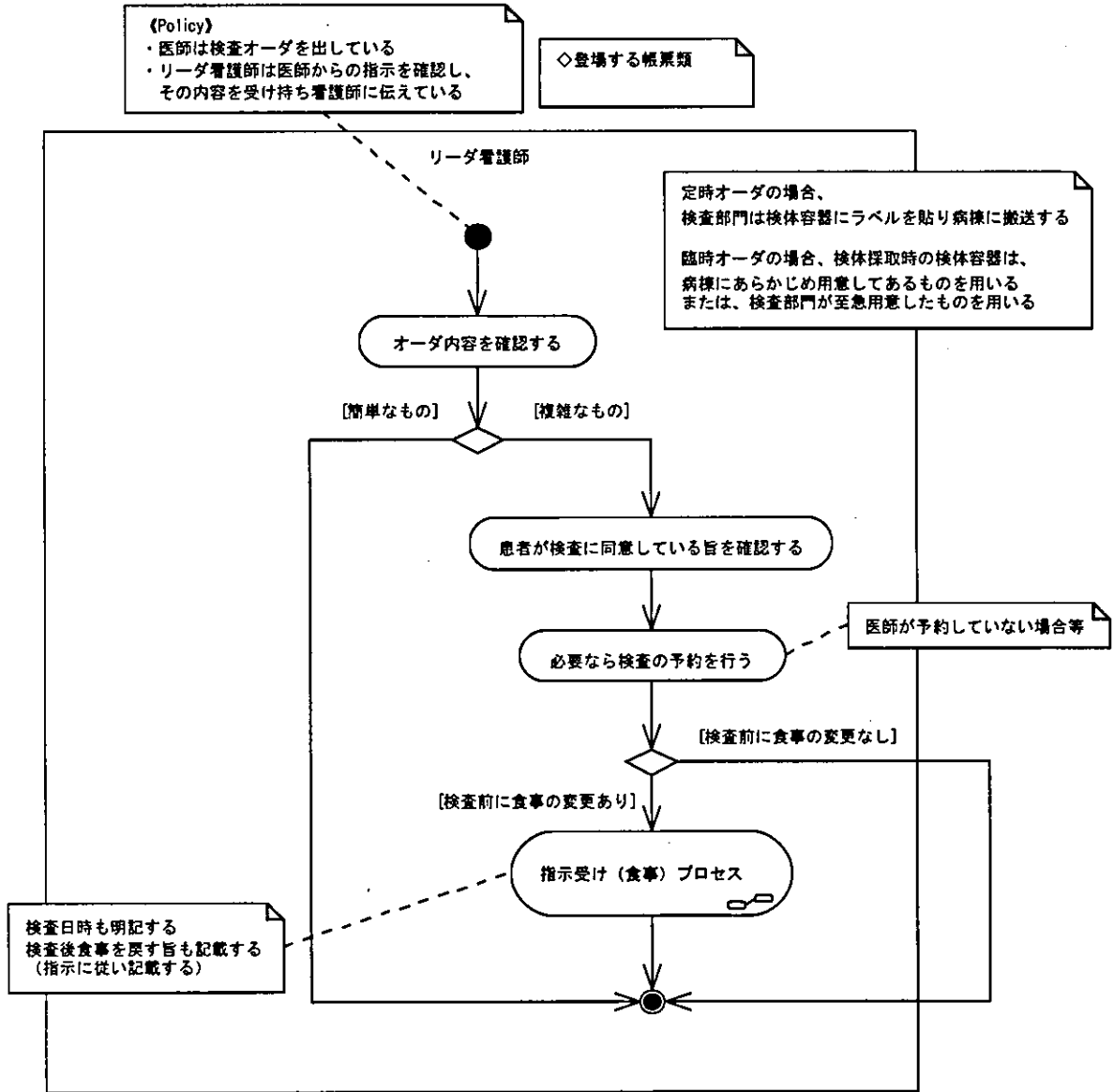


# T1-042 輸血終了後プロセス





T1-044 指示受け（検体検査）プロセス



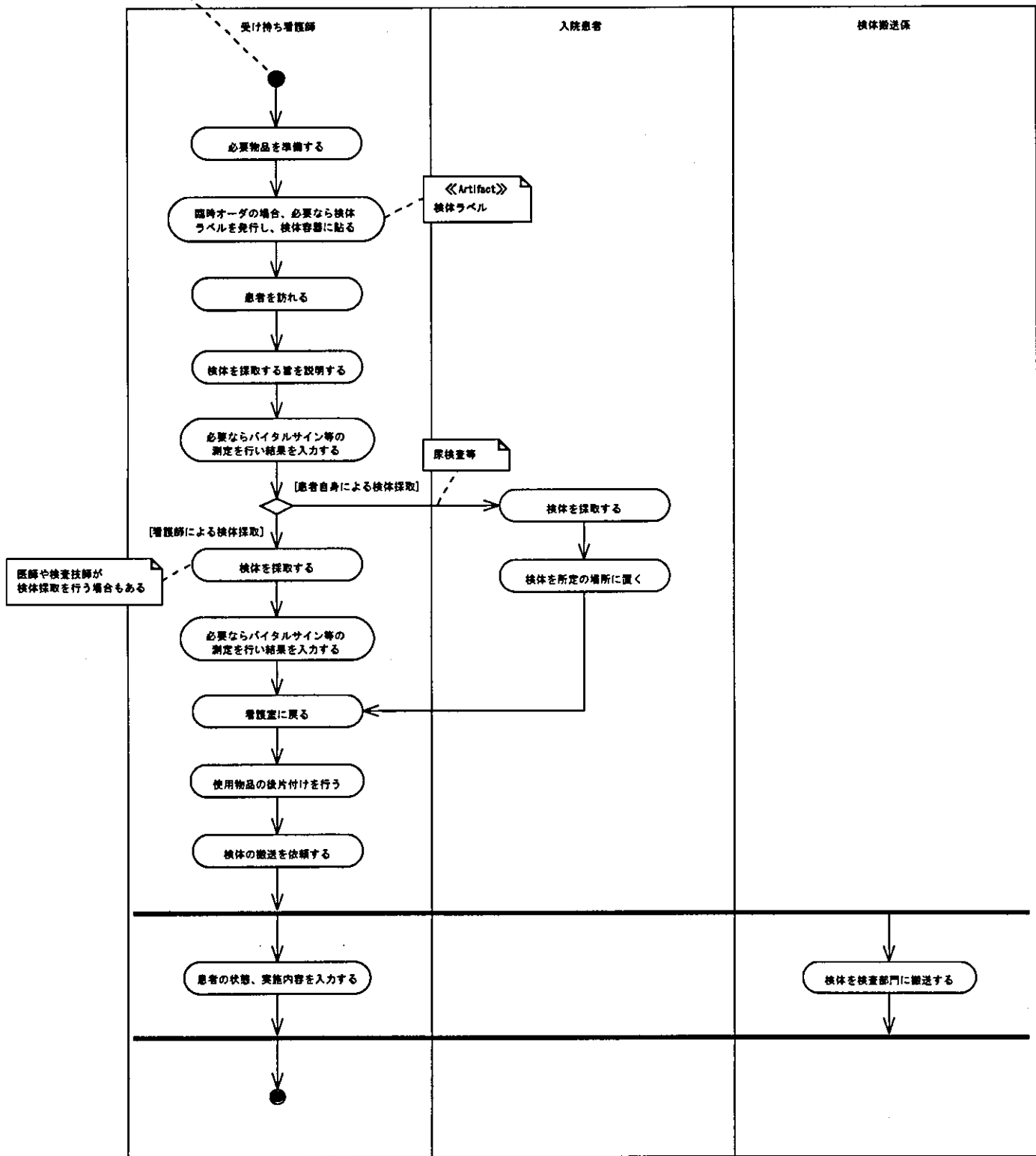
# TI-045 検体採取プロセス

※複雑な検体採取は手術のプロセスを使用する

**Policy**  
 ・看護師による指示受け時の準備が済んでいる  
 ・定時オーダの場合、検体容器は検体ラベルが貼られた状態で病棟に搬送されている

◇登場する機軸類  
 ・検体ラベル

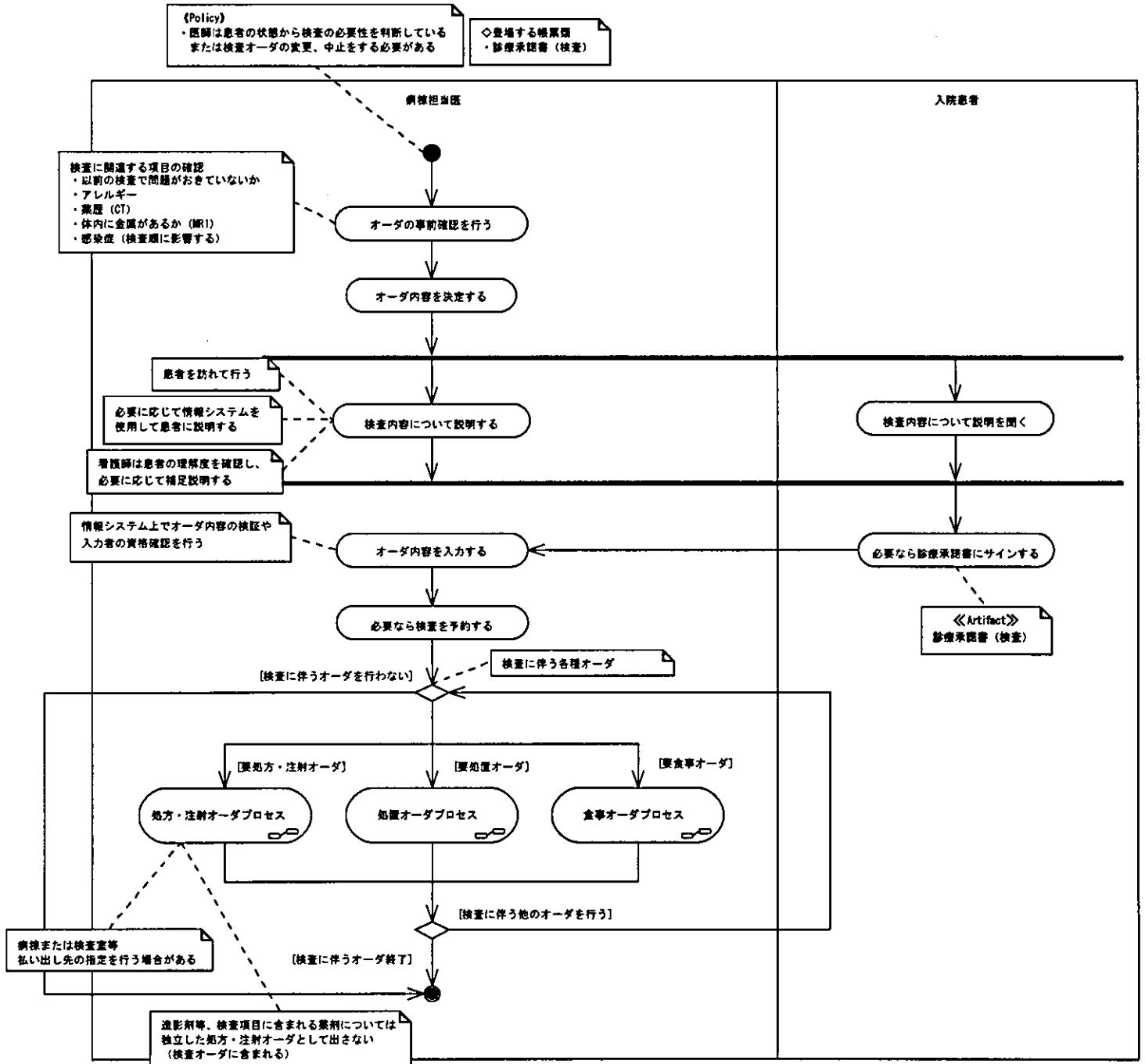
◇検体容器とラベルについて  
 定時オーダの場合、検査部門で検体ラベルが発行され、検体容器に貼られた状態で病棟に搬送される  
 臨時オーダの場合、病棟で検体ラベルを発行し、検体容器に貼って検体の採取を行うが、検査部門で至急用意した検体容器を使用する



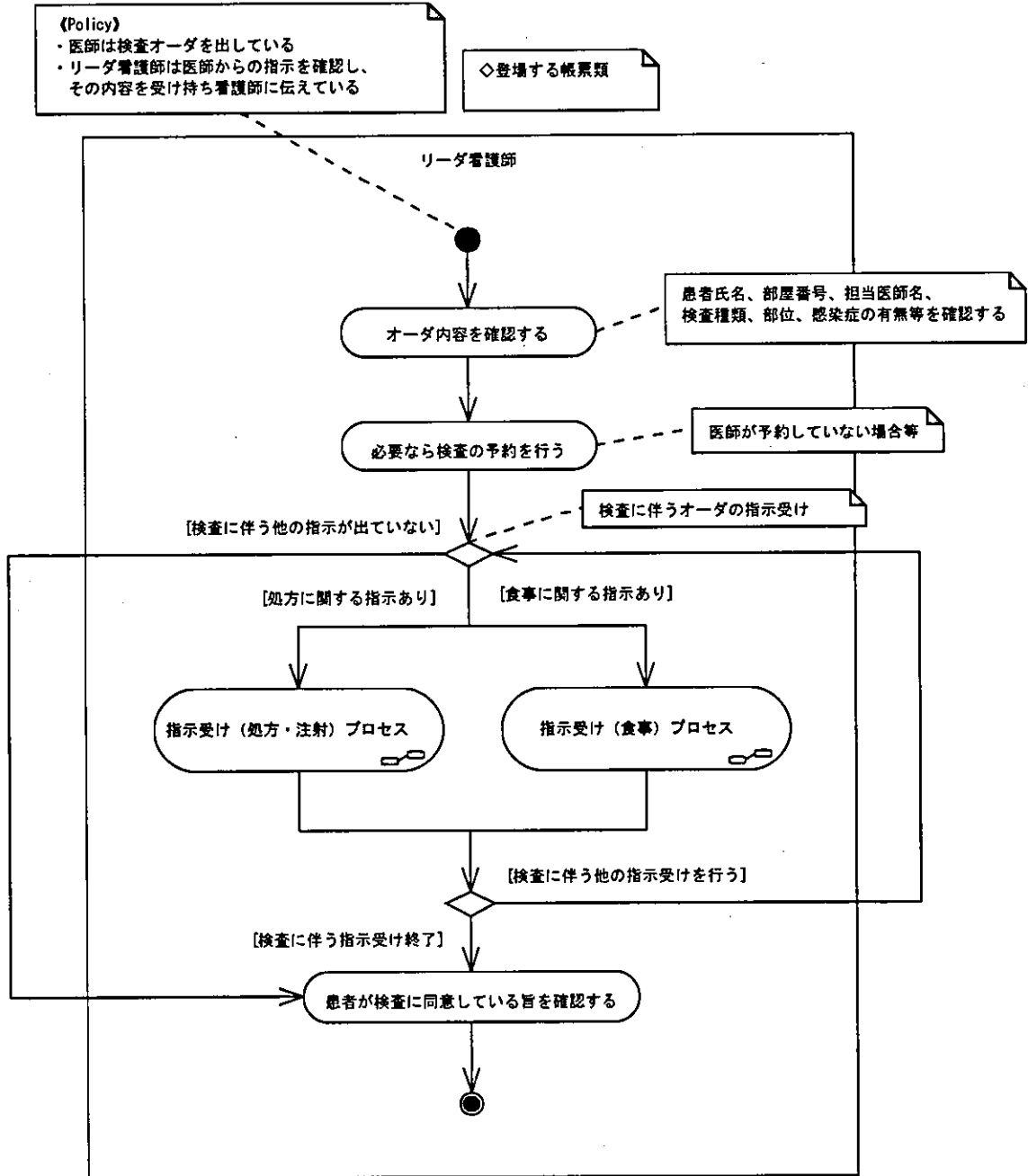


# TI-046 検査オーダー（生理機能検査、放射線検査）プロセス

## ※生理機能検査、放射線検査

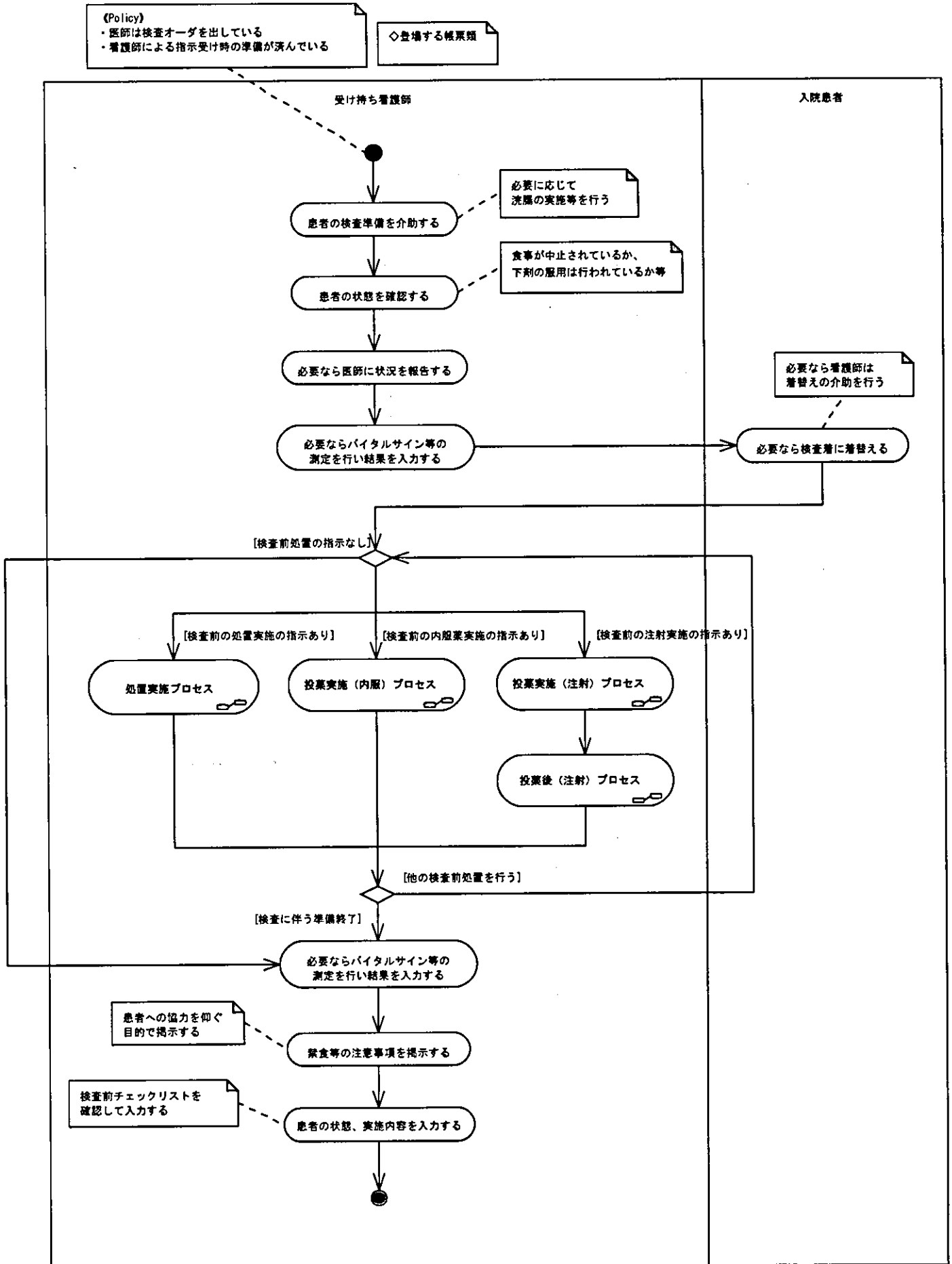


※生理機能検査、放射線検査

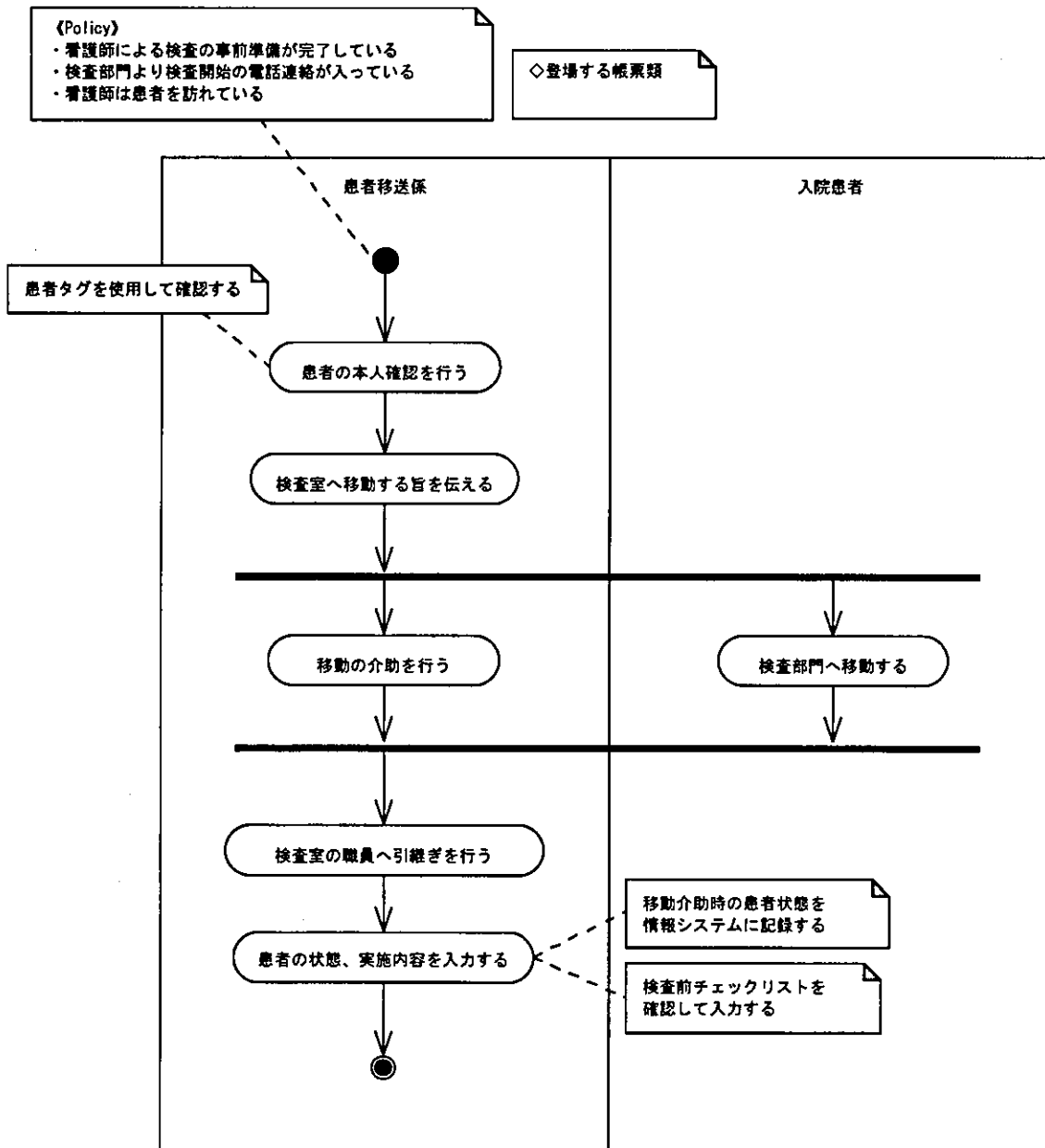


# T1-048 検査準備プロセス

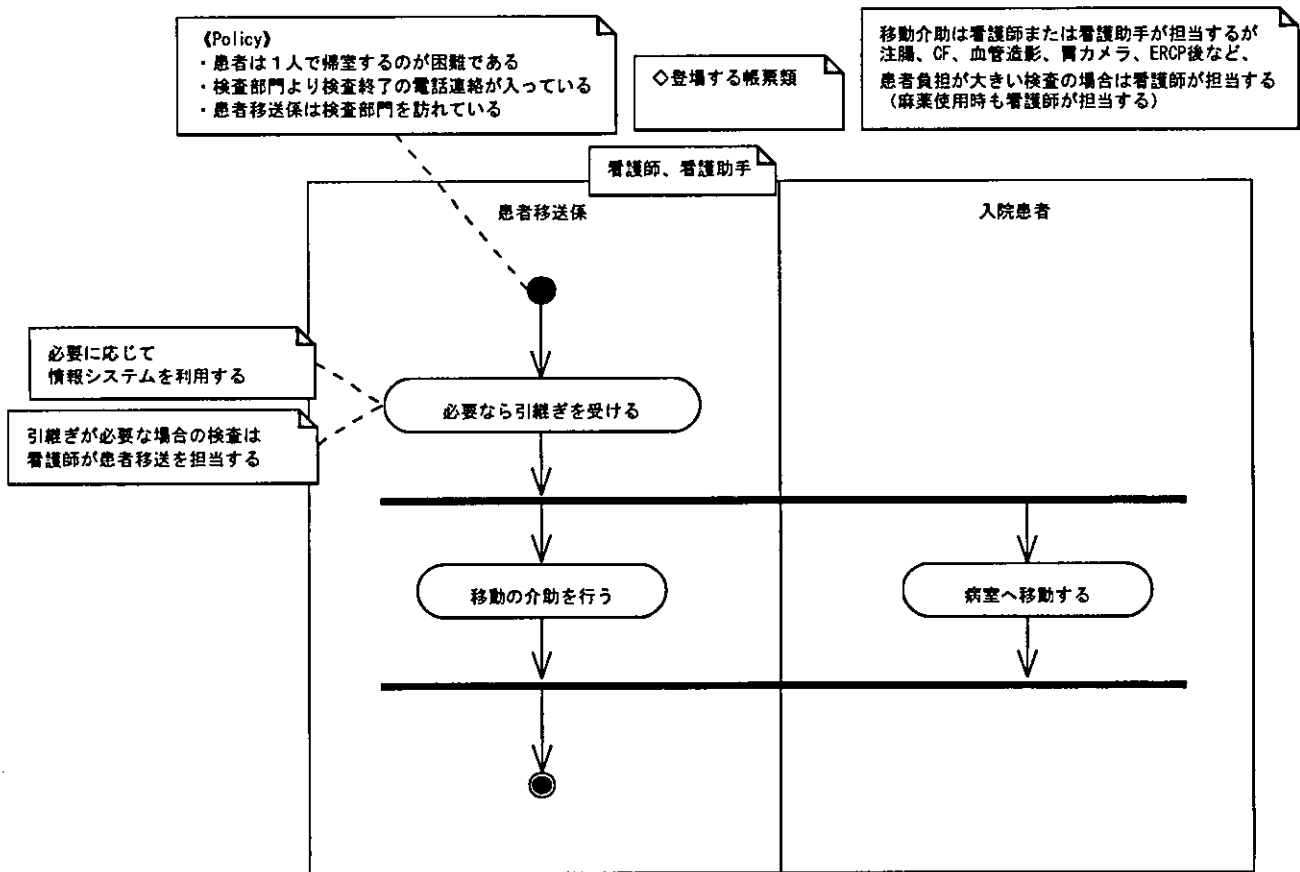
※生理機能検査、放射線検査



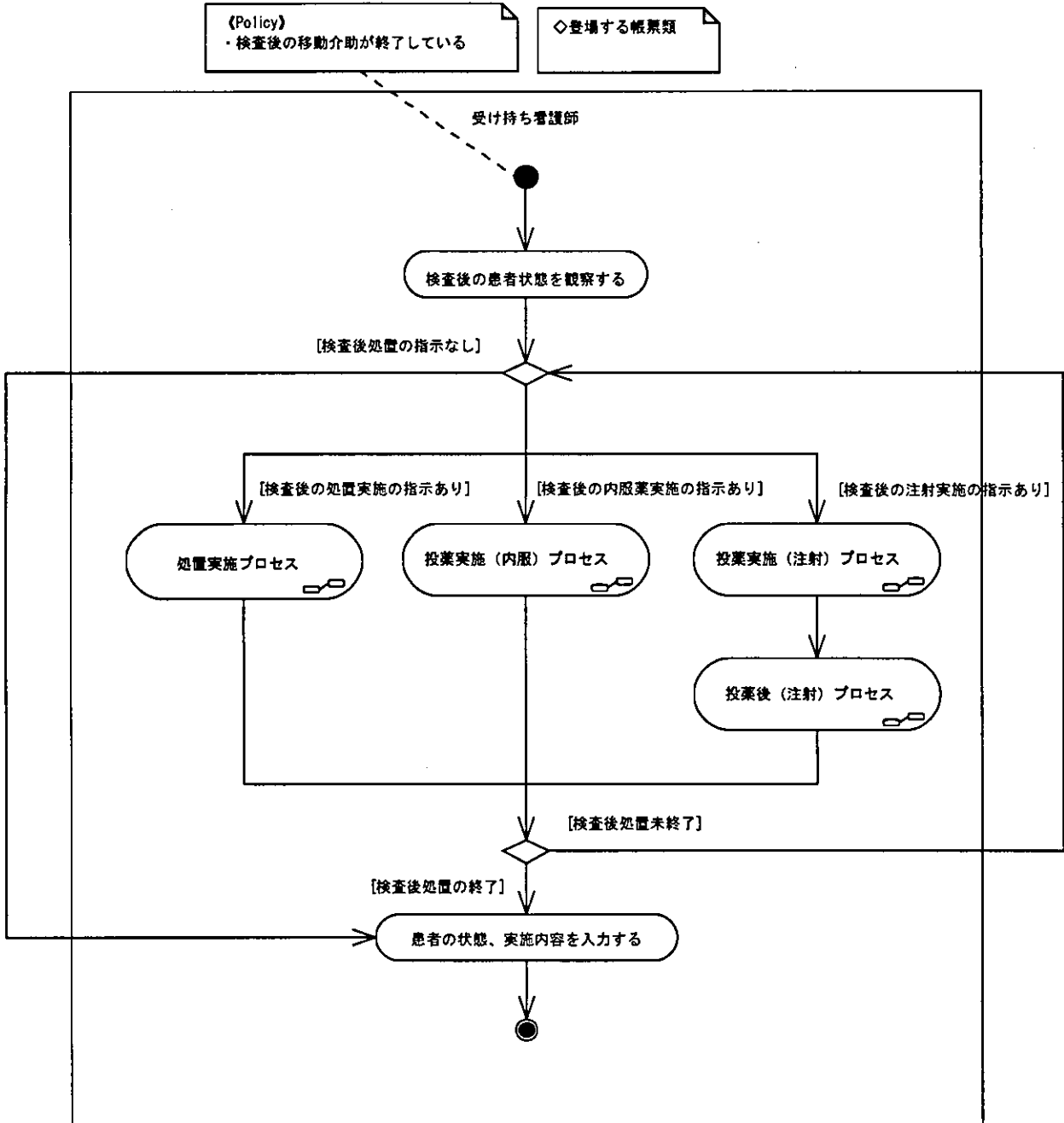
※生理機能検査、放射線検査

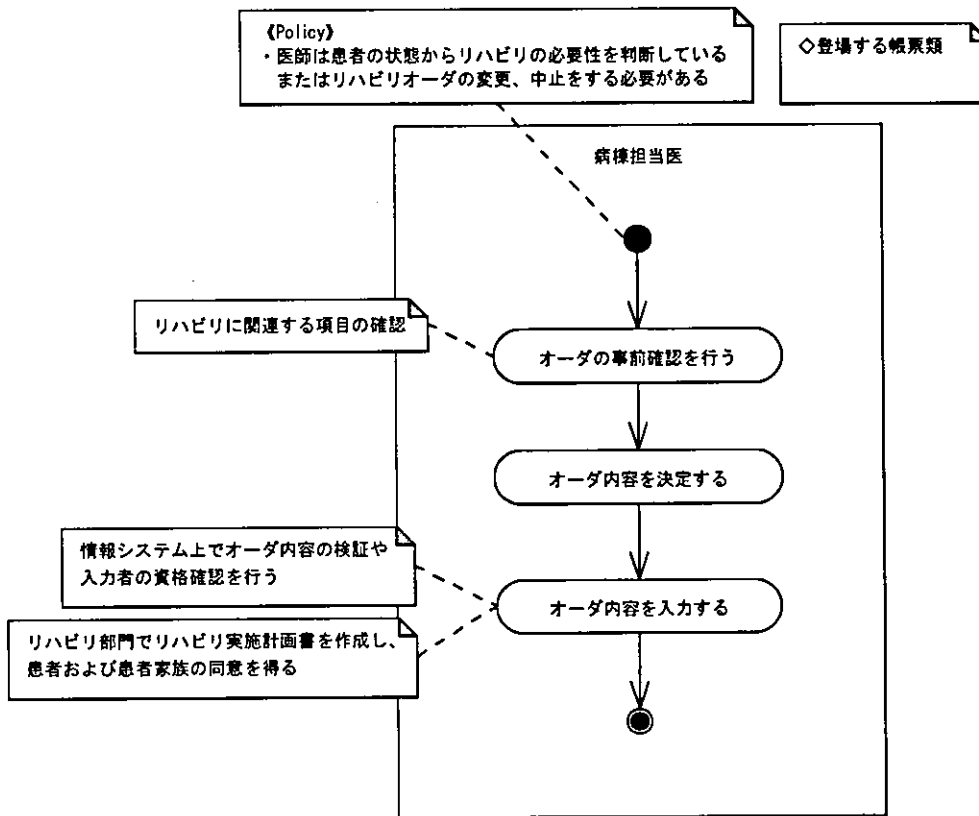


※生理機能検査、放射線検査

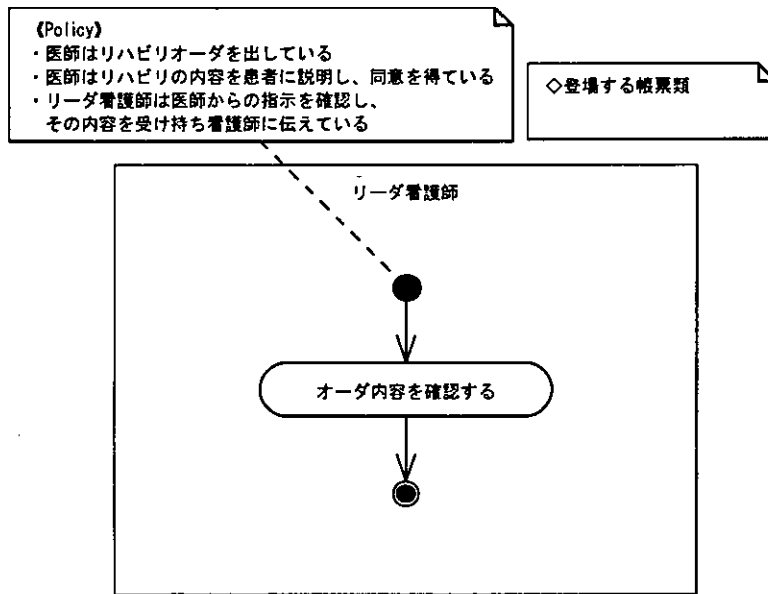


※生理機能検査、放射線検査

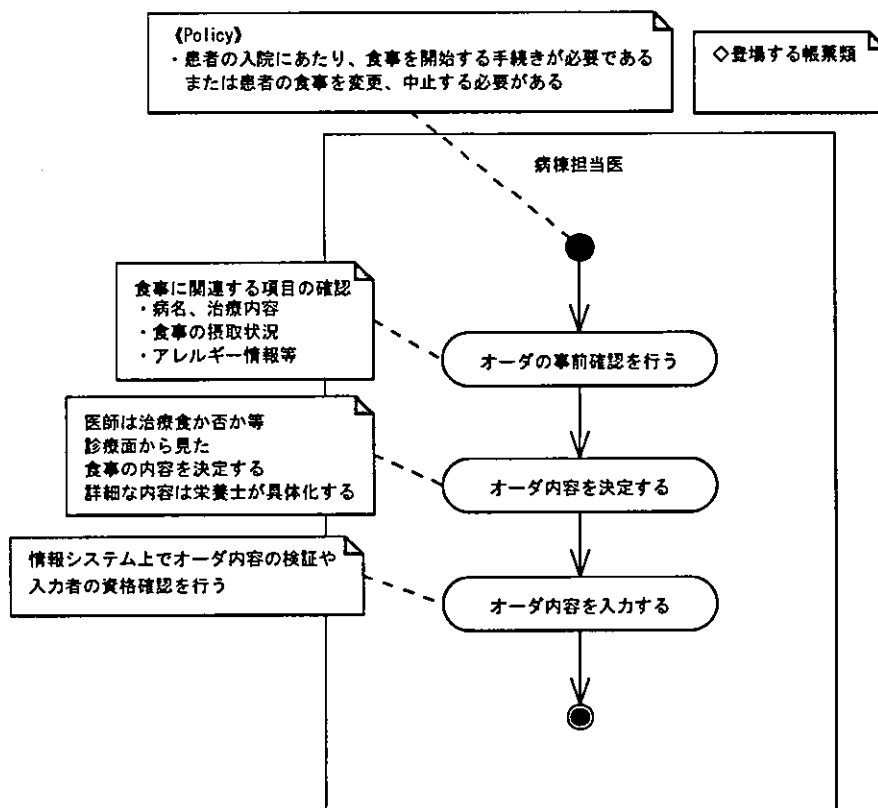




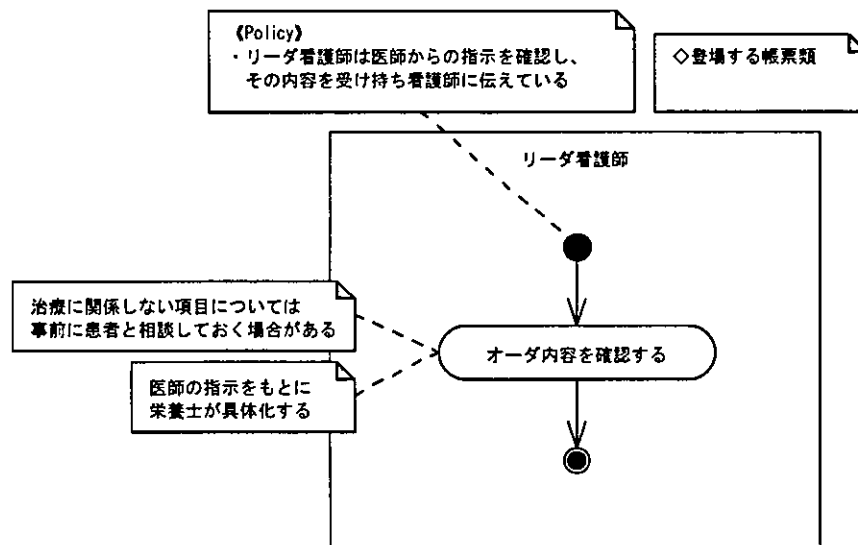
# TI-053 指示受け（リハビリ）プロセス

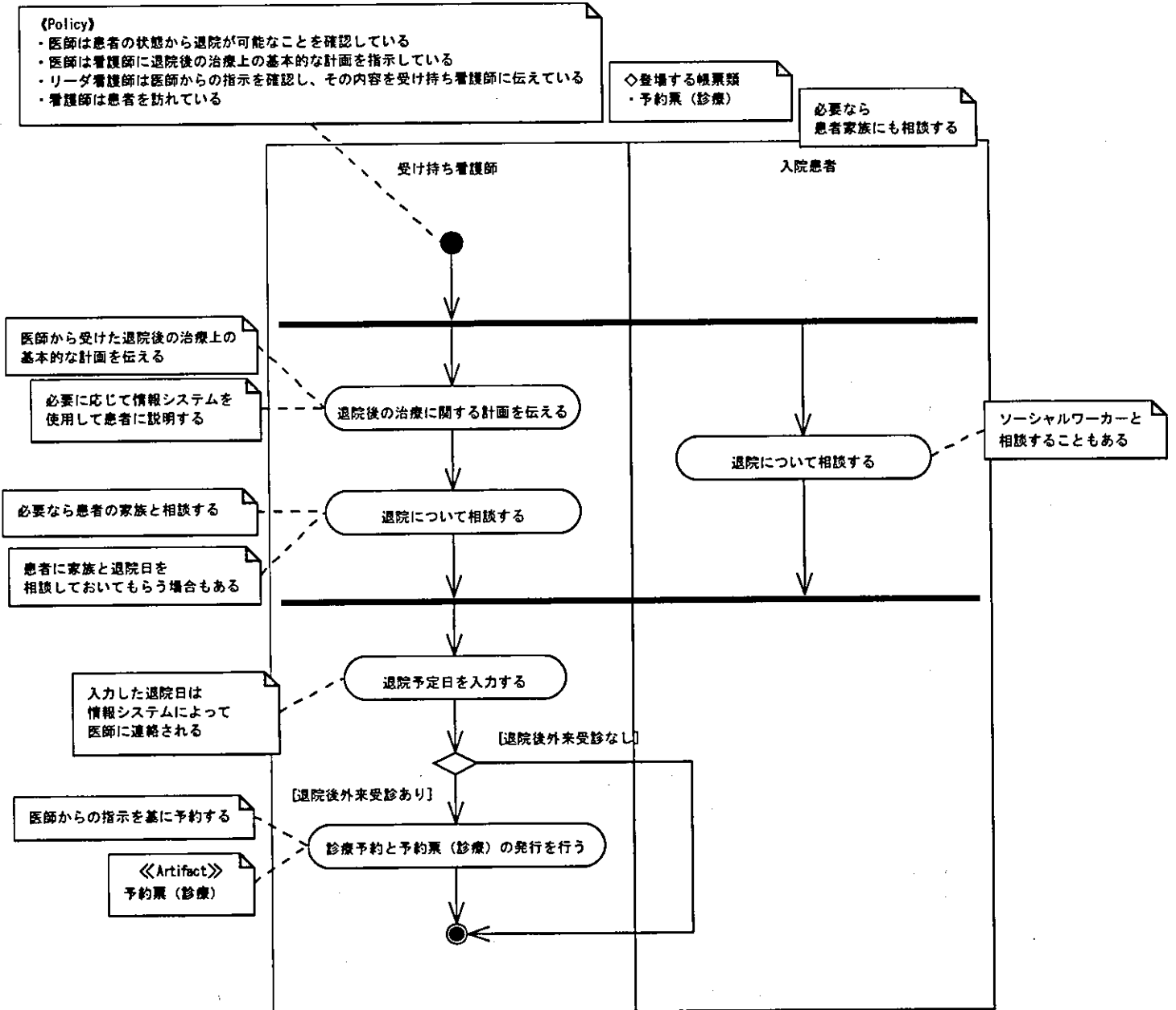






# T1-055 指示受け（食事）プロセス





# TI-057 退院オーダプロセス

