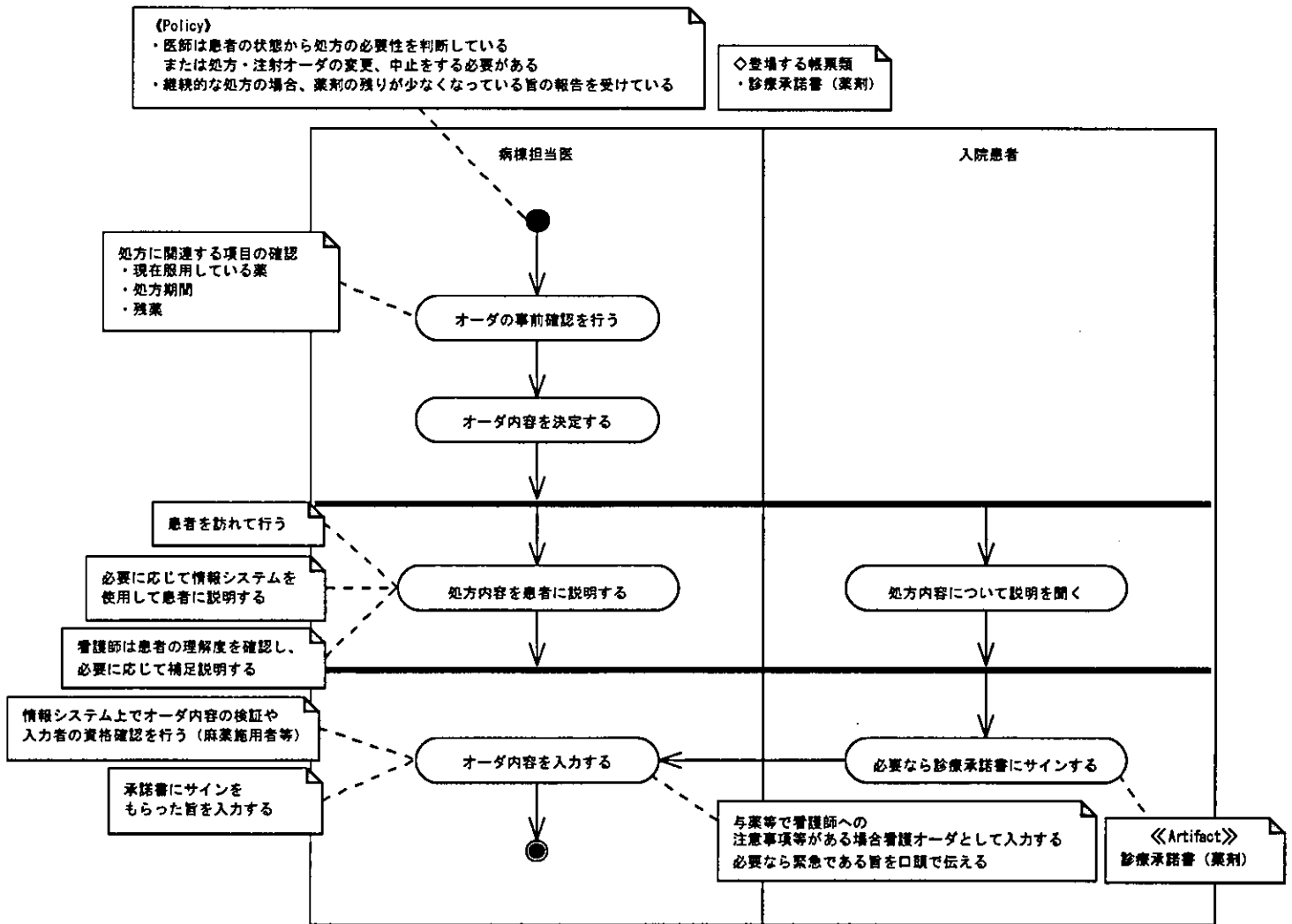
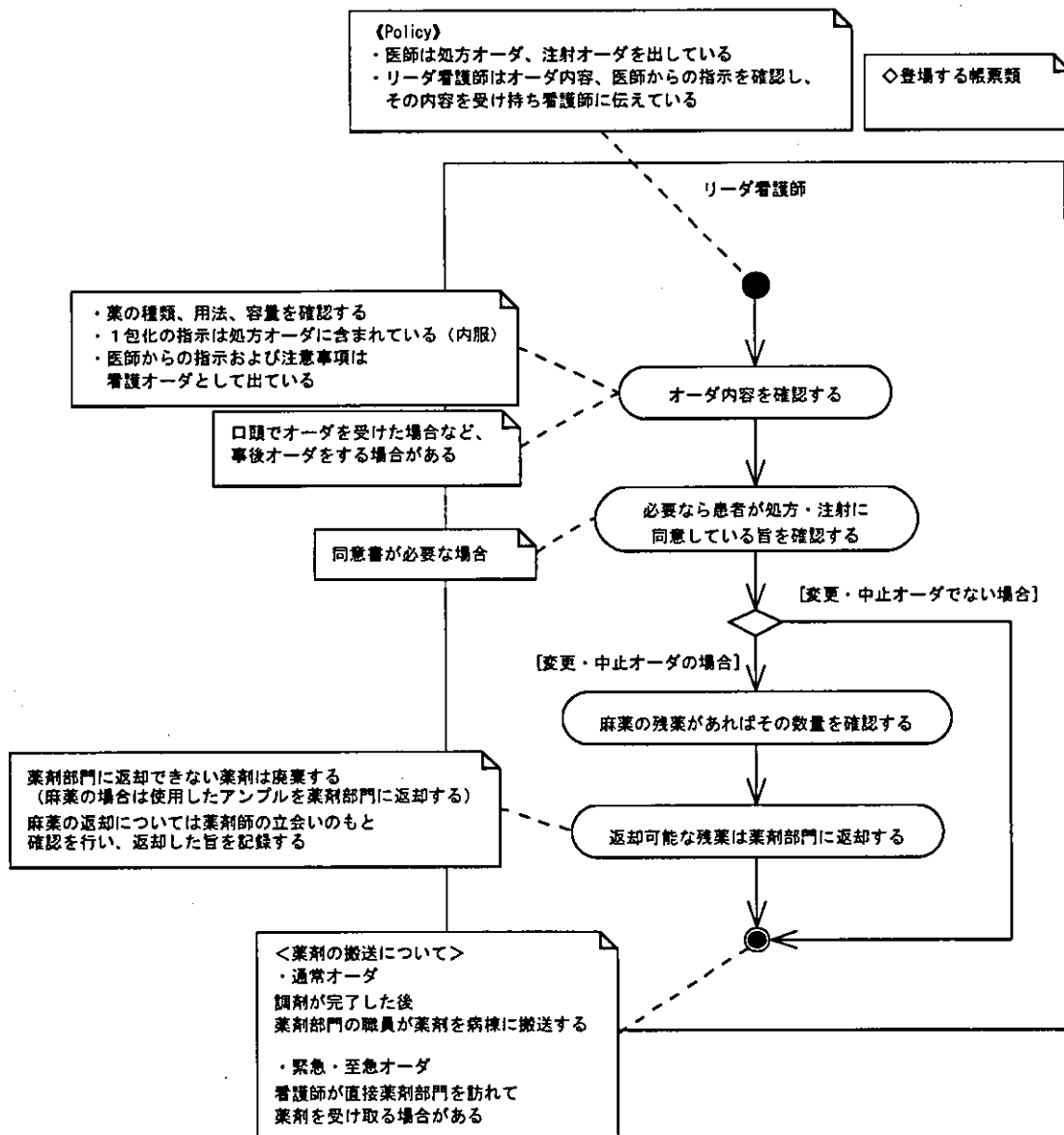


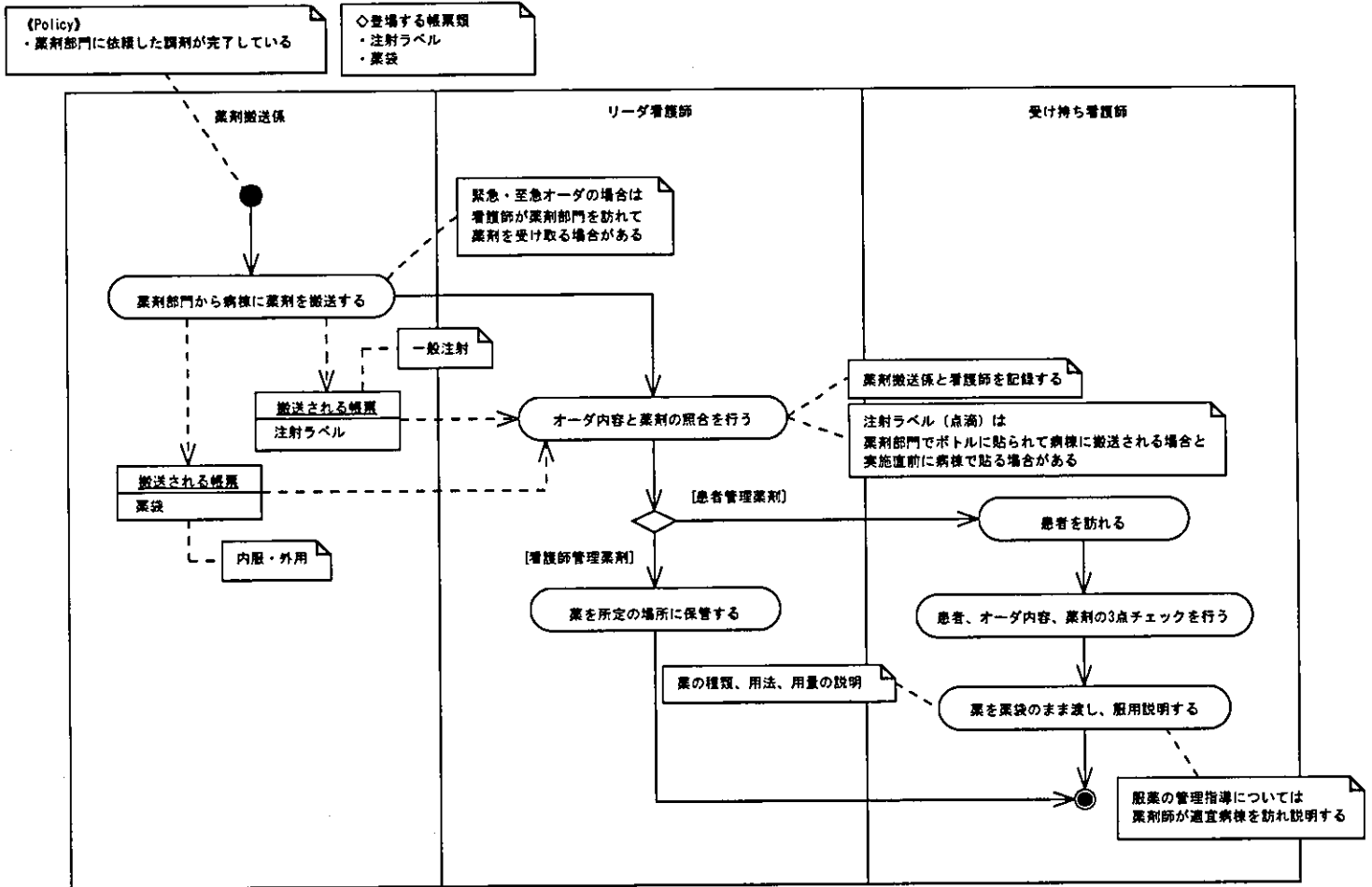
※内服薬、外用薬、注射薬を対象とする



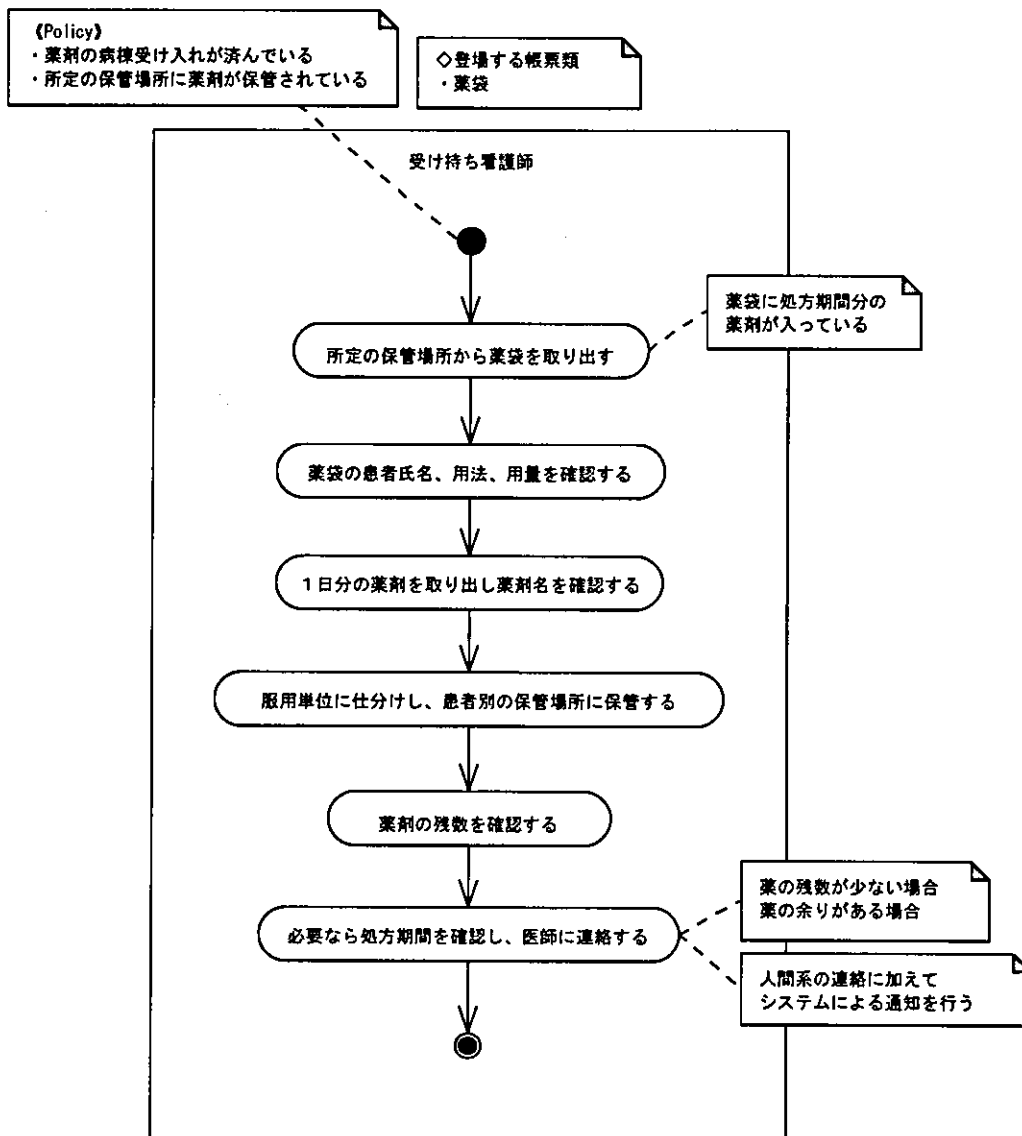
※内服薬、外用薬、注射薬を対象とする



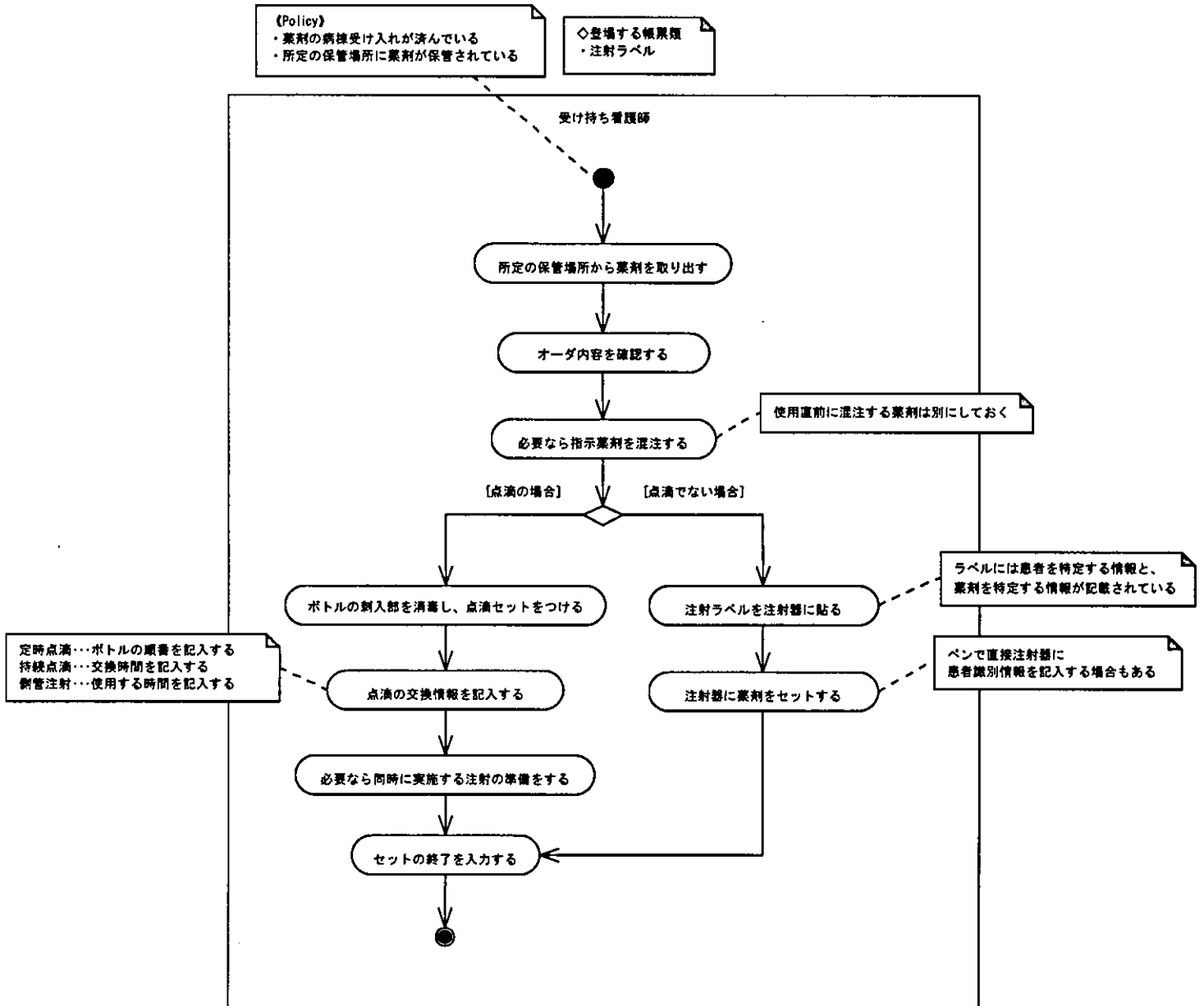
※内服薬、外用薬、注射薬を対象とする



※看護師管理薬剤を対象とする



T1-022 投薬準備（注射）プロセス



T1-023 投薬実施（内服・外用）プロセス

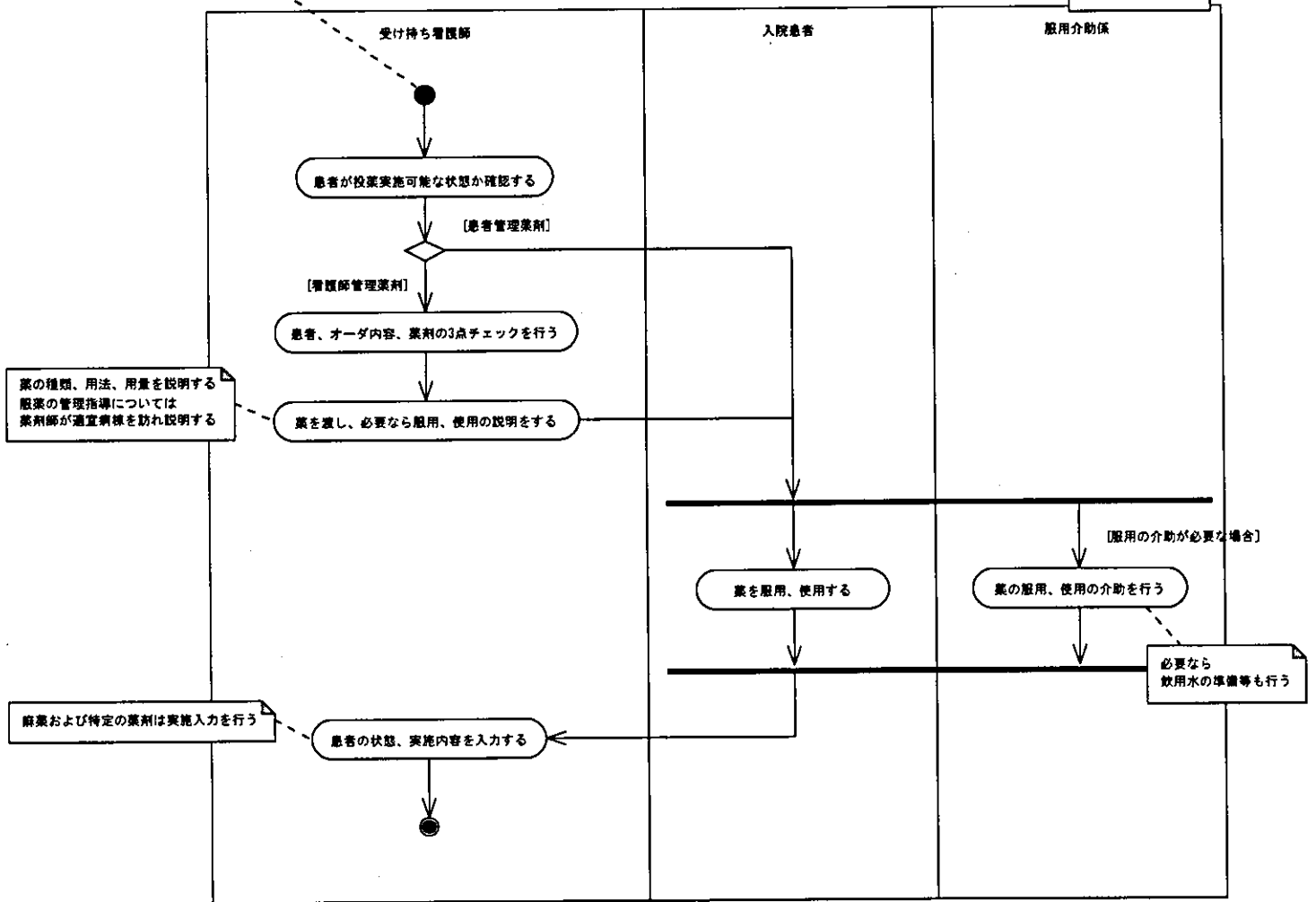
※内服薬、外用薬を対象とする

(Policy)

- ・看護師による与薬の準備が済んでいる
- ・投薬実施時間である
- ・看護師管理薬剤の場合や服用の介助が必要な場合は看護師または看護助手が患者を訪れている
- ・服用介助係は患者の状態を把握している

◇登場する帳票類

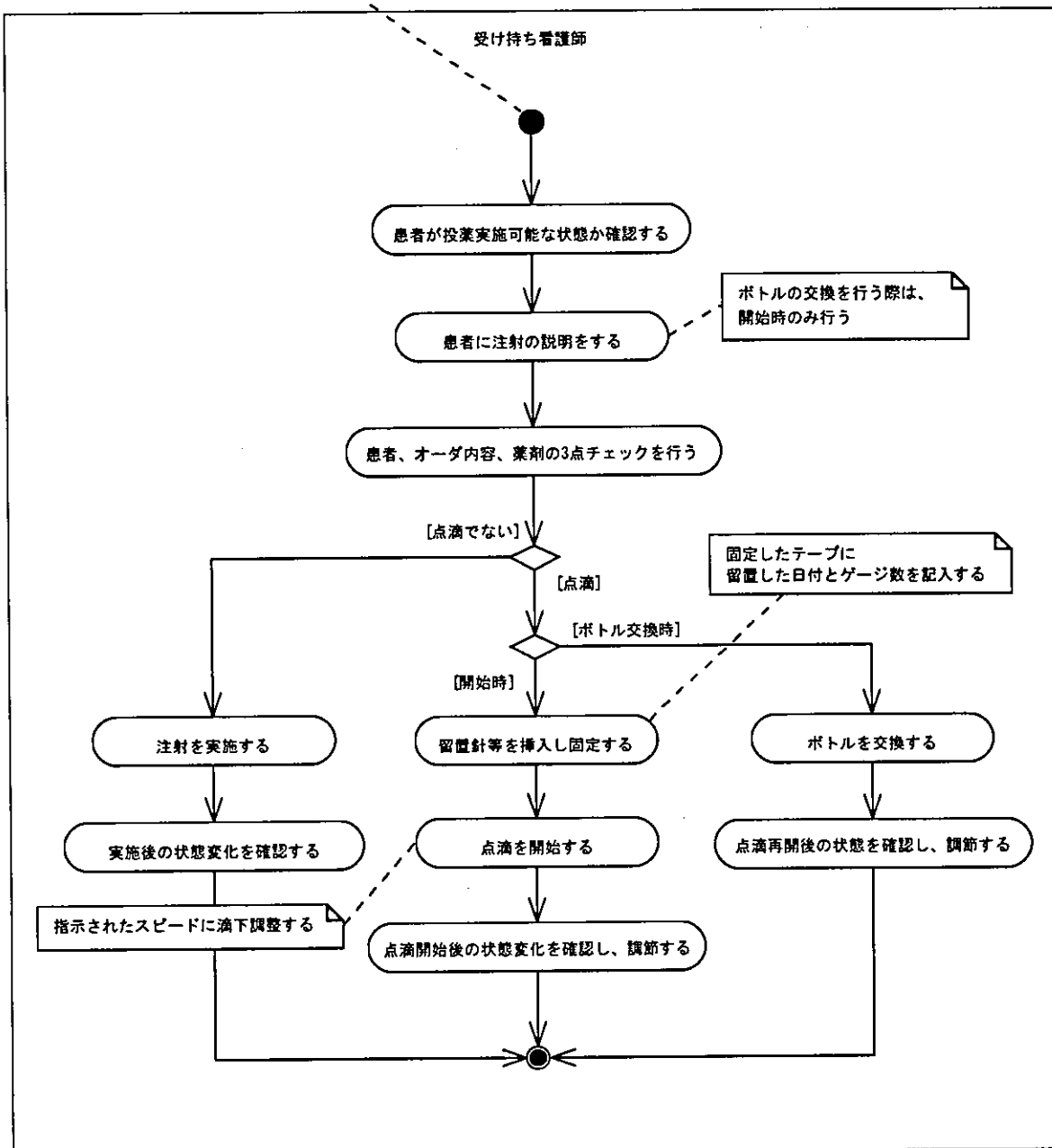
看護師、看護助手



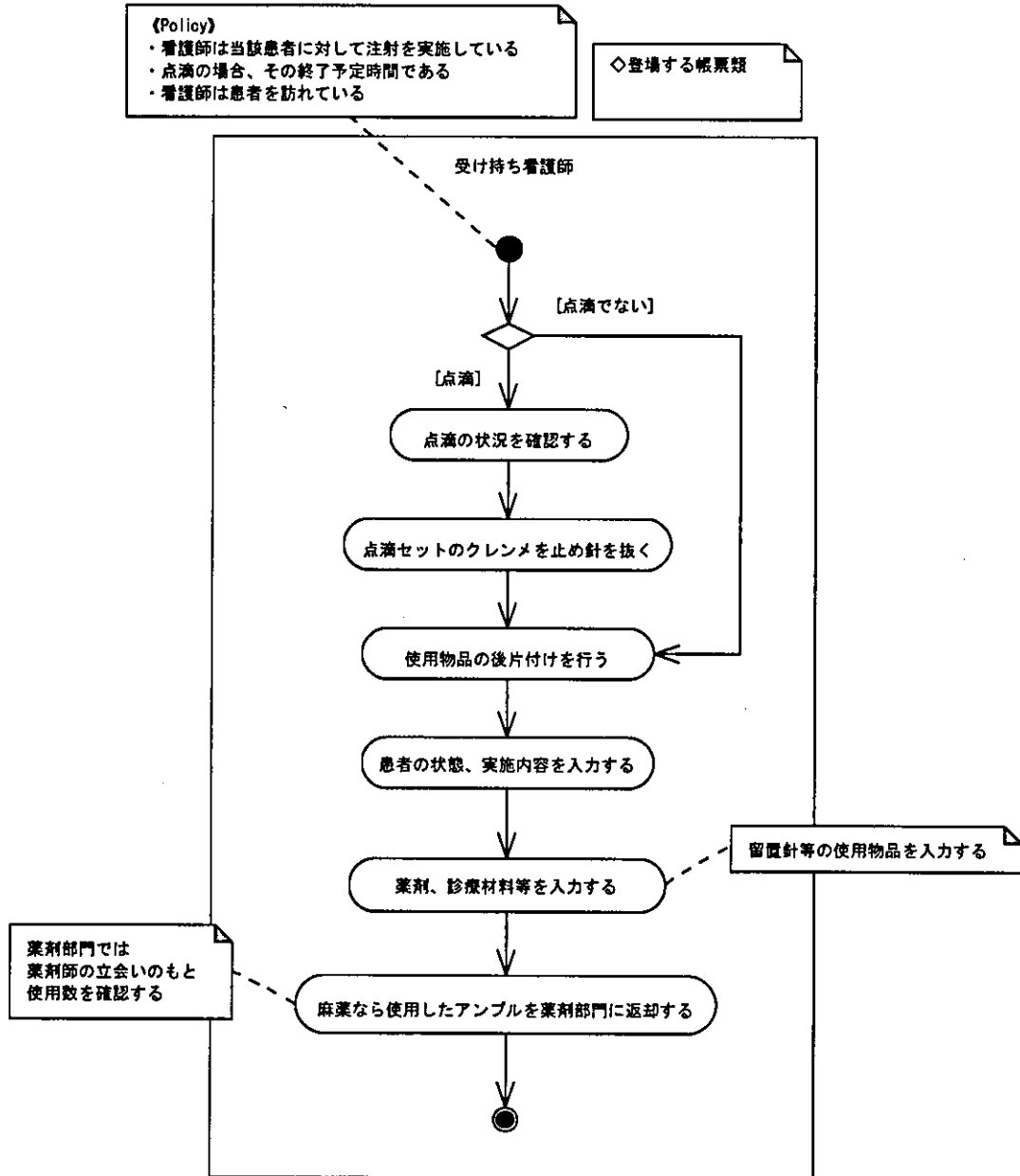
※点滴のボトル交換も含む

【Policy】
 ・看護師による注射の準備が済んでいる
 ・投薬実施時間または点滴のボトル交換時間である
 ・看護師は患者を訪れている

◇登場する帳票類
 ・注射ラベル

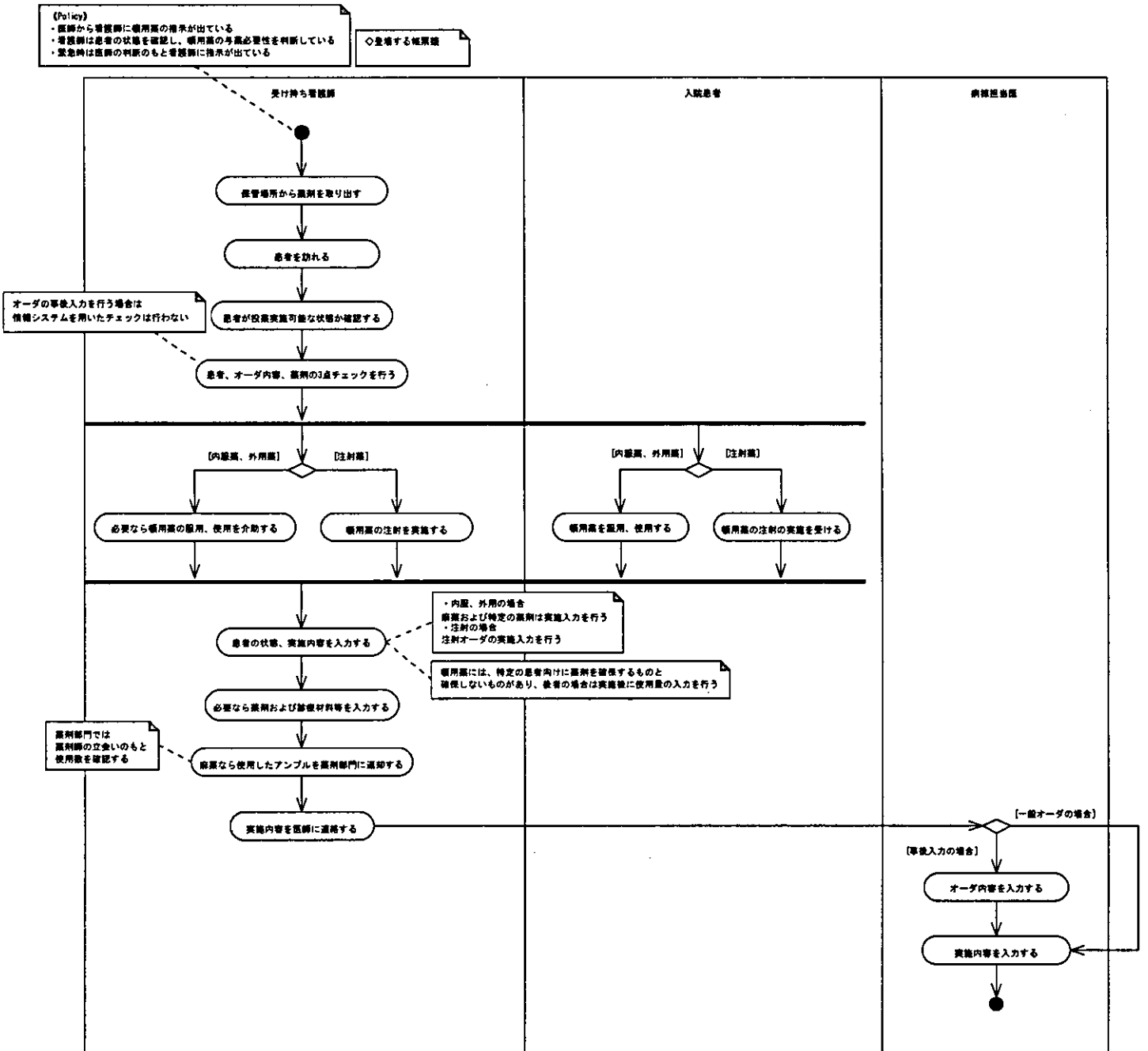


T1-025 投薬終了後（注射）プロセス

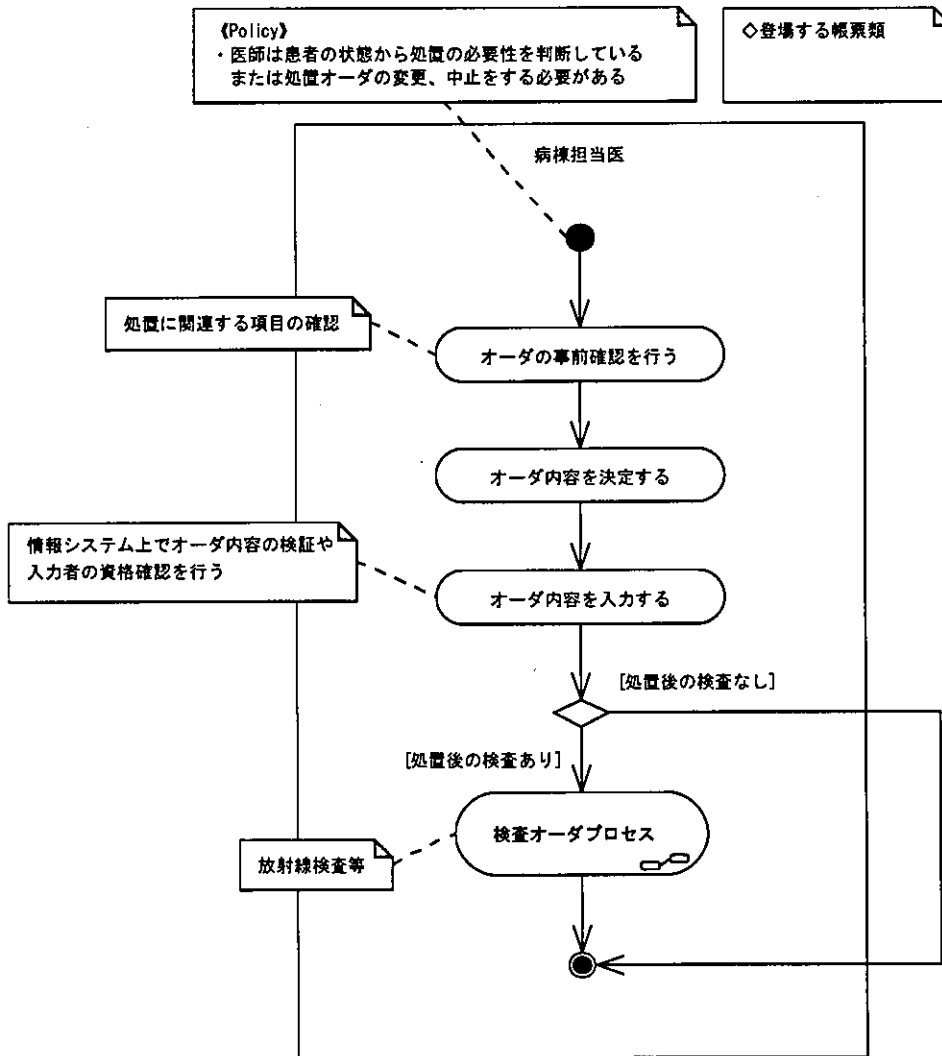


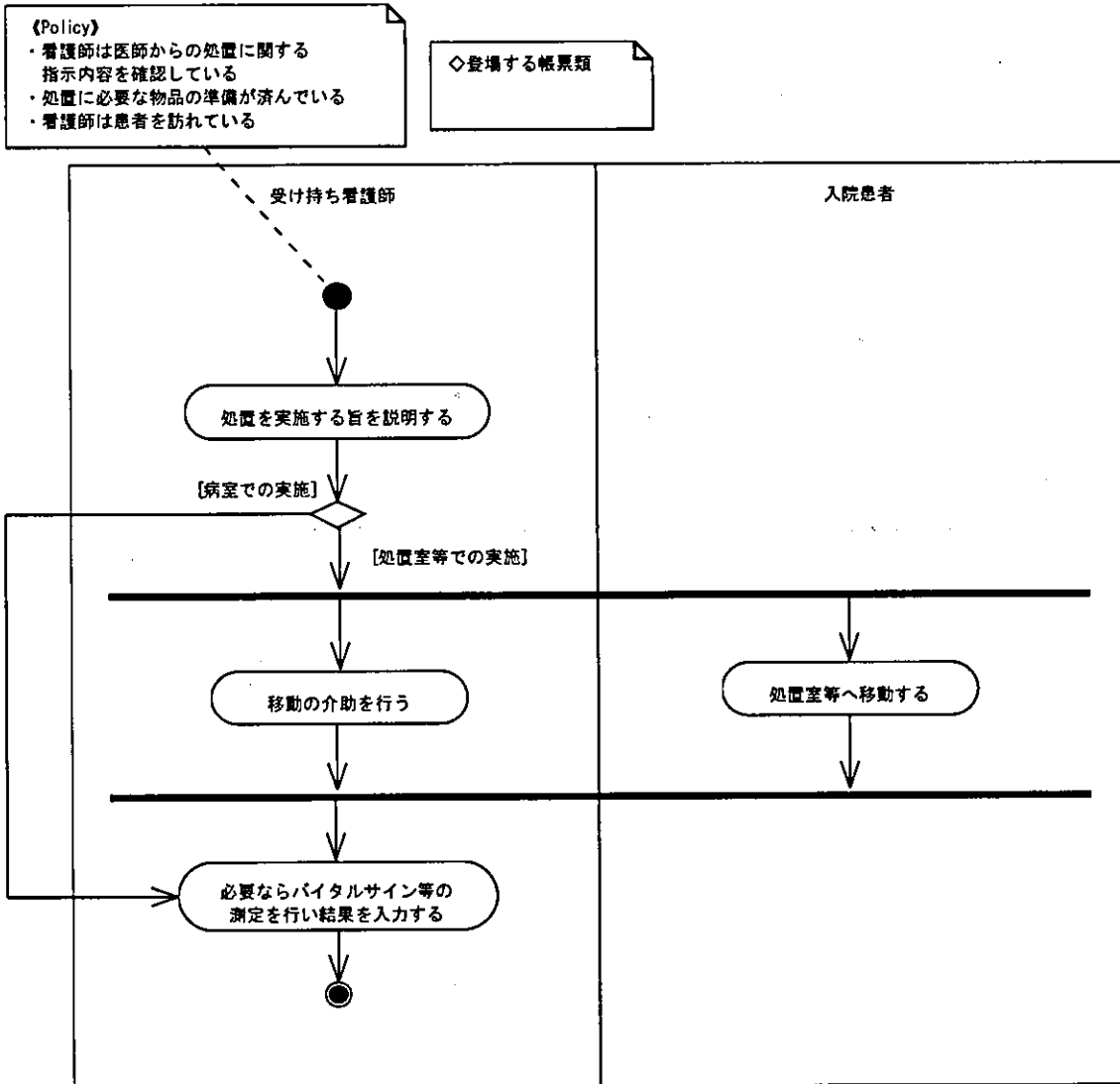
TI-026 投薬実施（頓用薬・緊急時）プロセス

※内服薬、外用薬、注射薬を対象とする



※看護師が独自の判断で処置を実施する場合もある



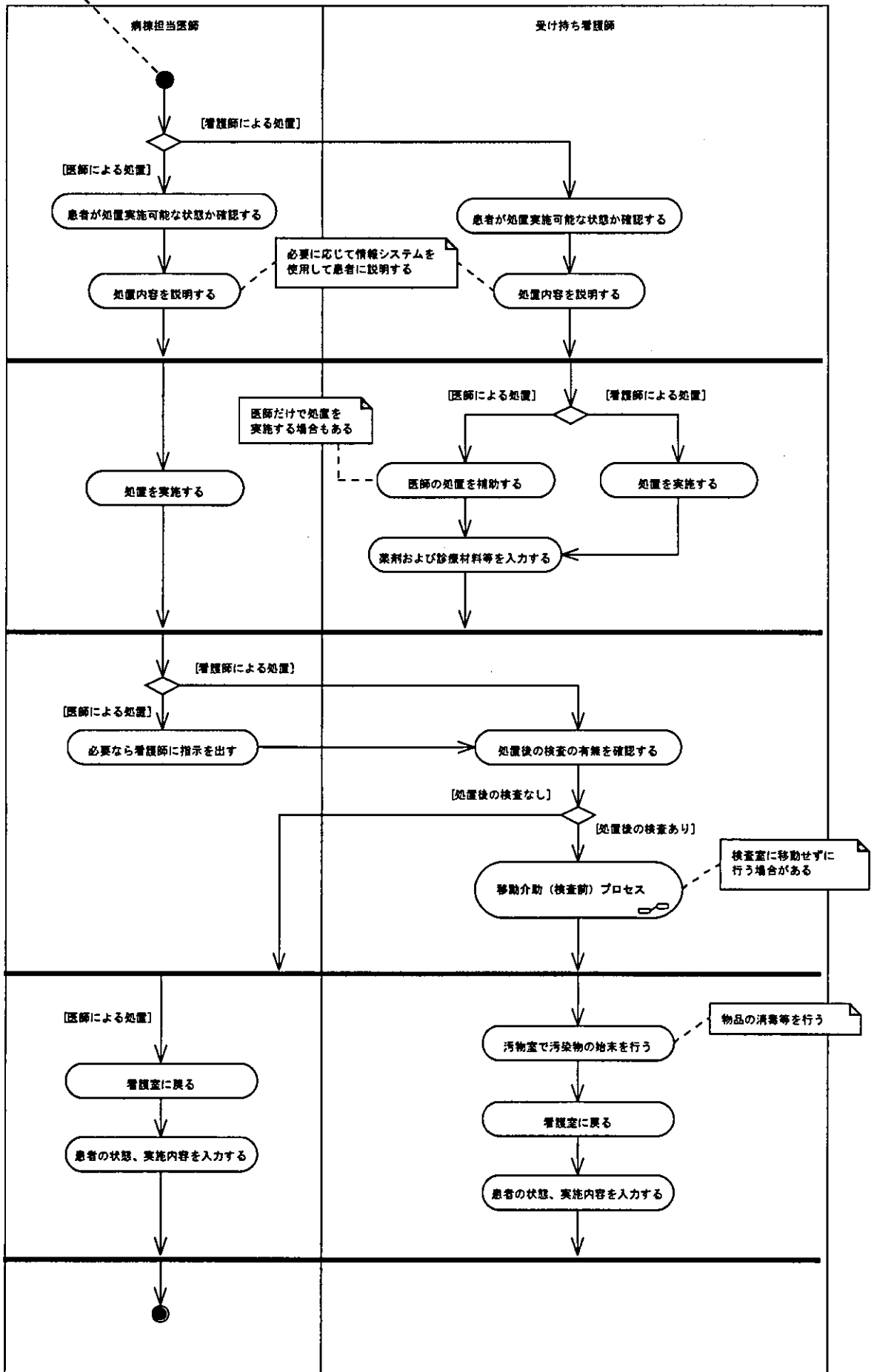


TI-029 処置実施プロセス

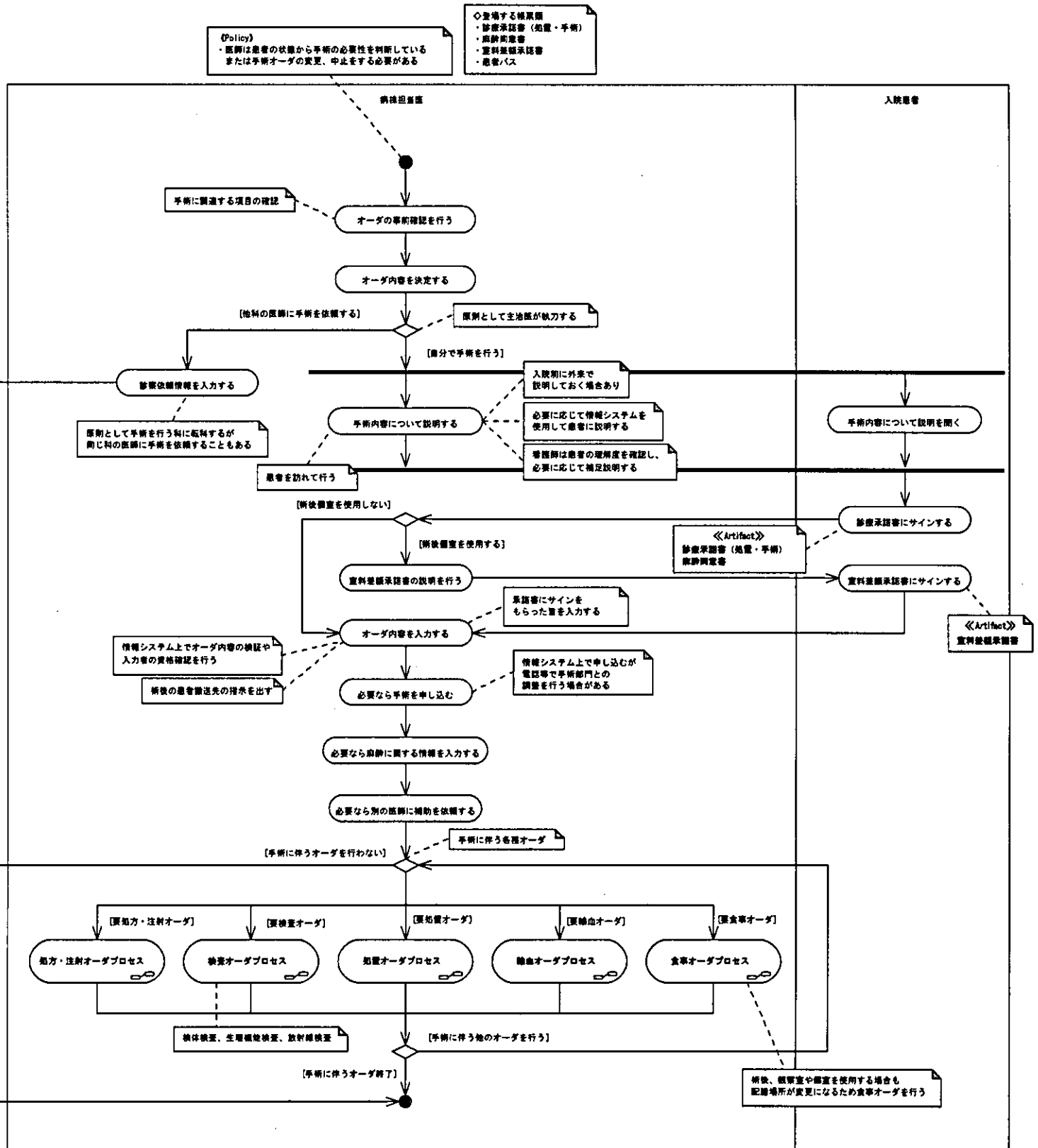
(Policy)

- 看護師は医師からの処置に関する指示内容を確認している
- 看護師は処置の準備が完了している
- 処置の実施を担当する医師、看護師は患者を防れている

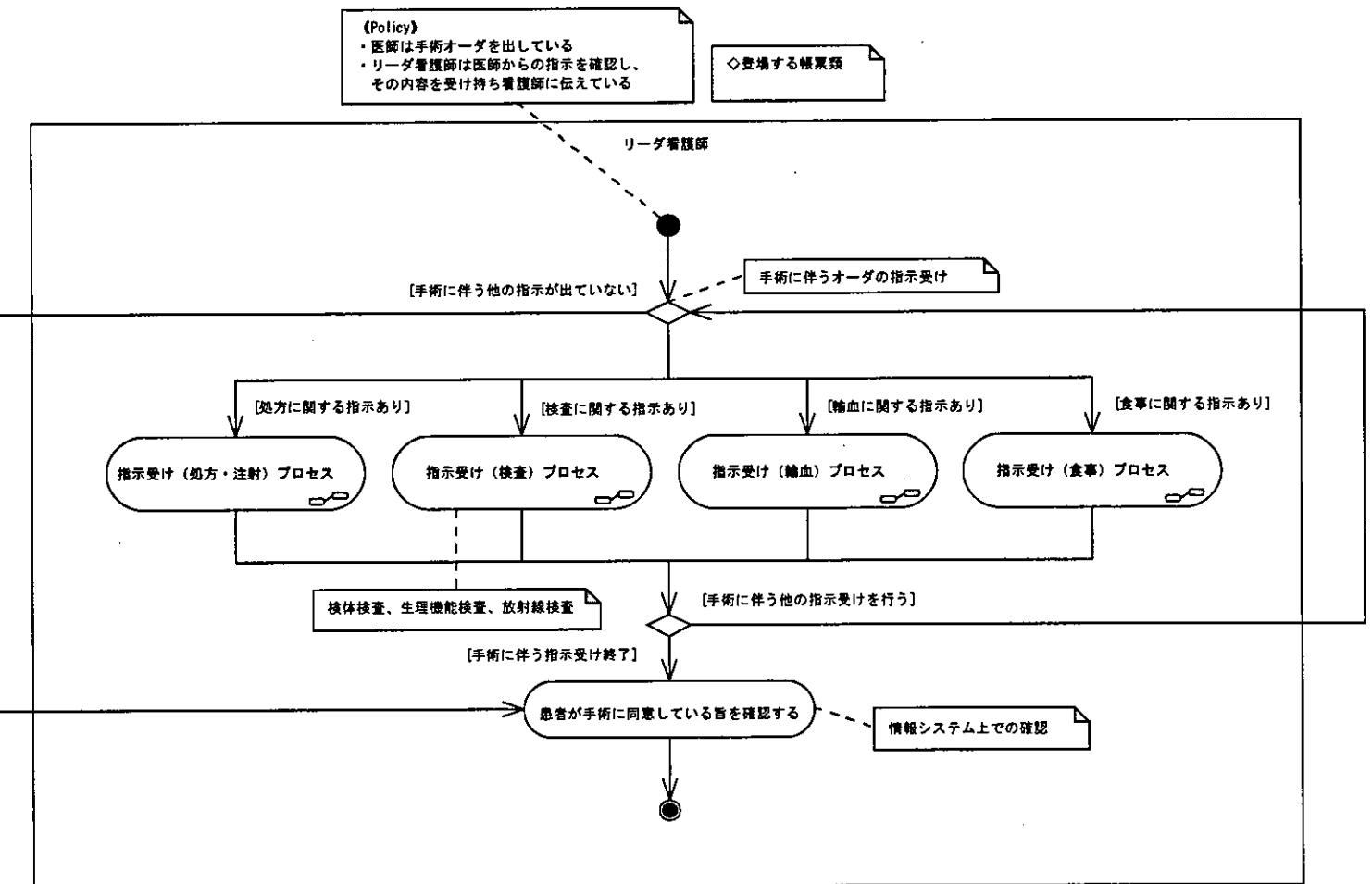
◇登場する帳票類



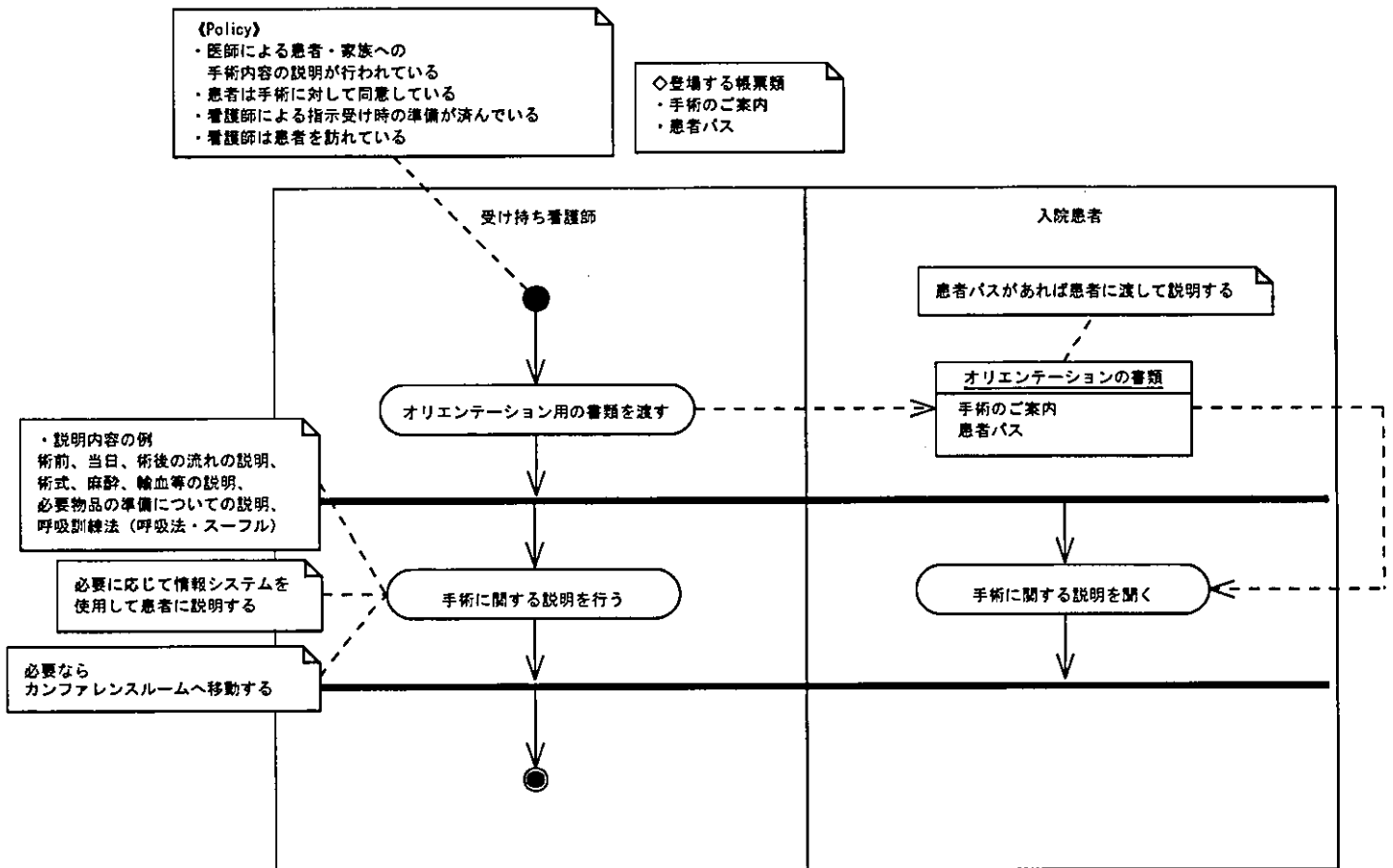
TI-030 手術オーダプロセス



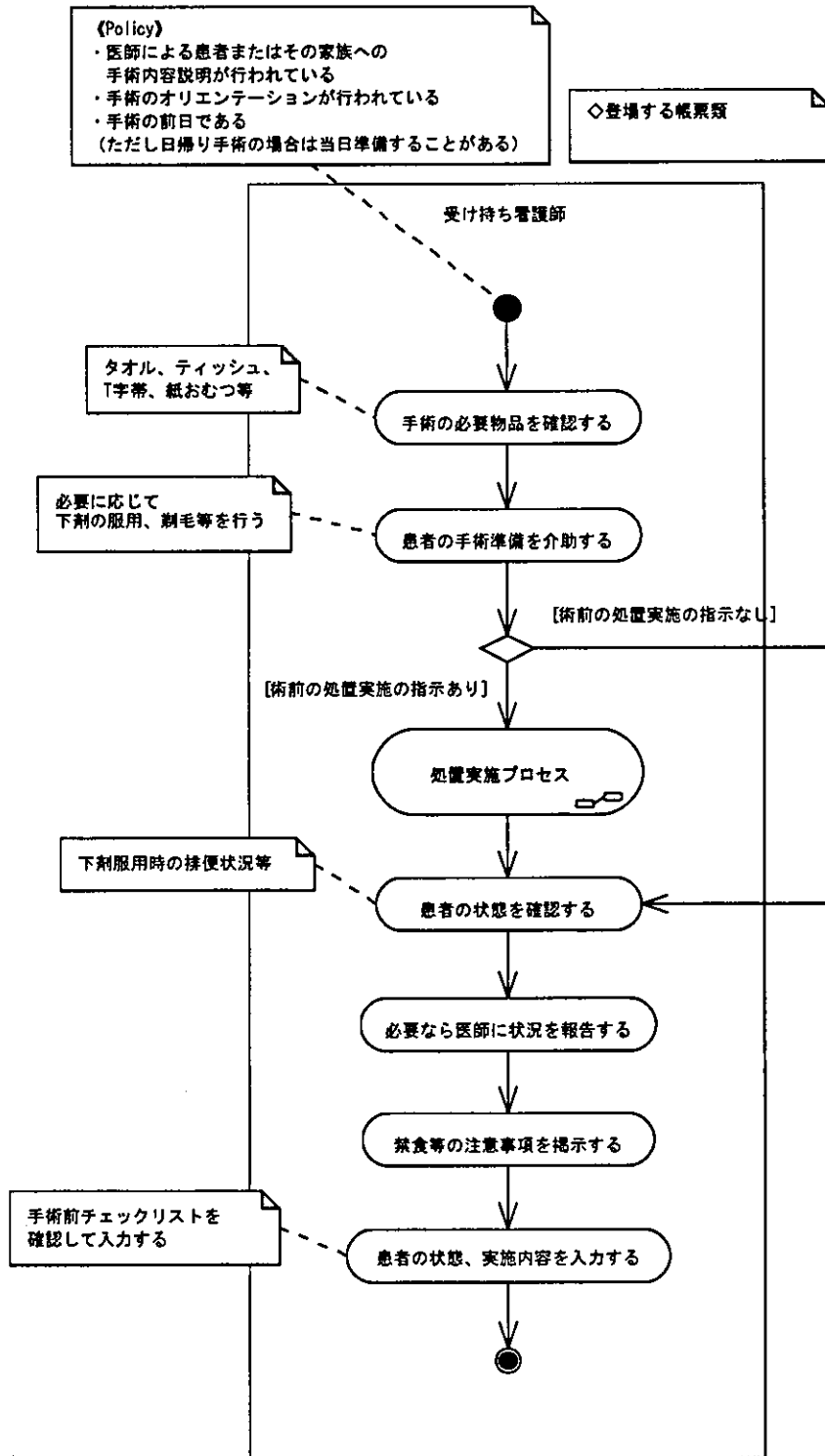
TI-031 指示受け（手術）プロセス



TI-032 手術オリエンテーションプロセス



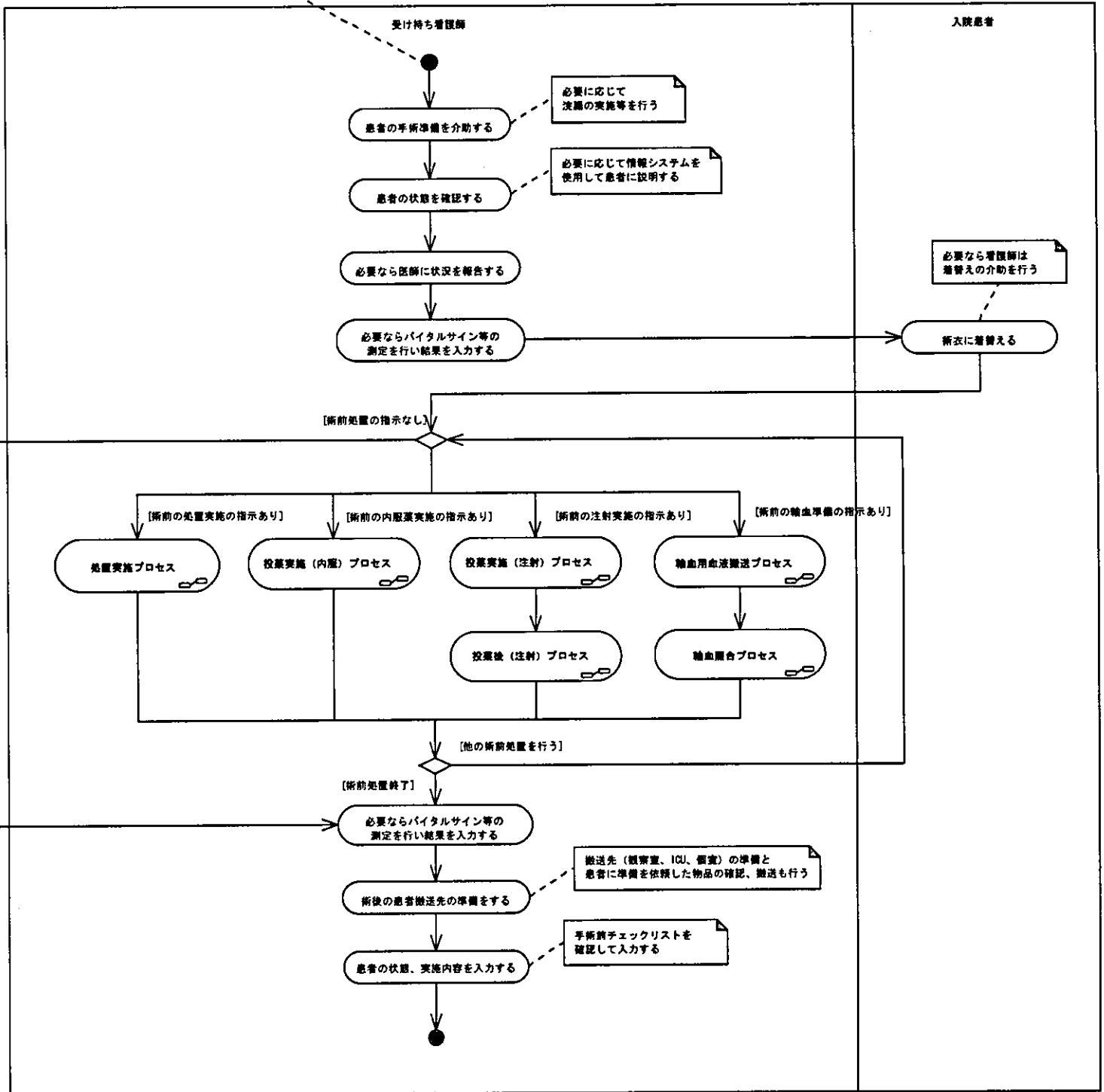
TI-033 手術準備（前日）プロセス



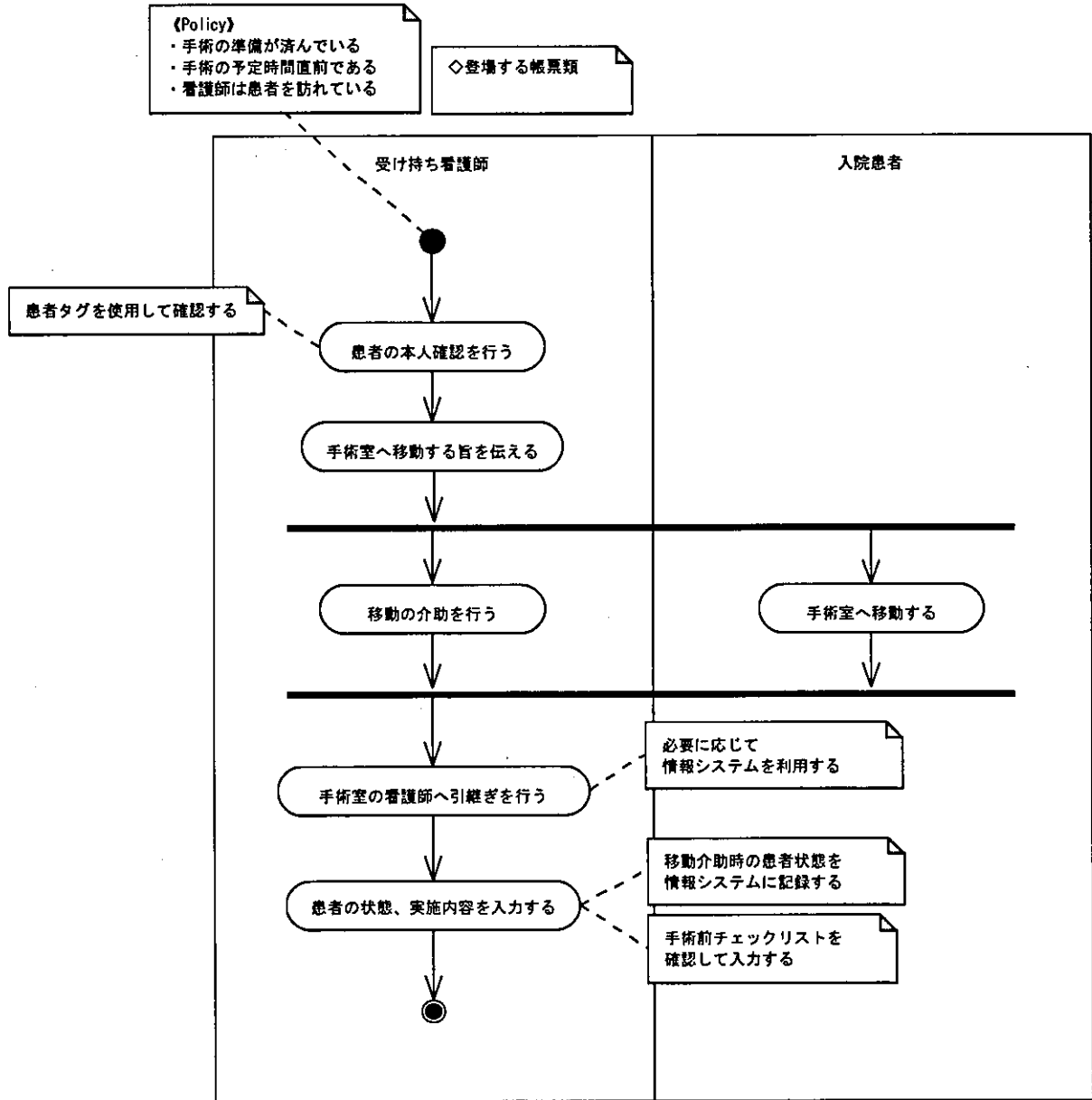
T1-034 手術準備（当日）プロセス

Policy
 ・手術前日までの準備が済んでいる
 ・手術の当日である
 ・看護師は患者を訪れている

◇登場する権限種



TI-035 移動介助（術前）プロセス



TI-036 移動介助（術後）プロセス

