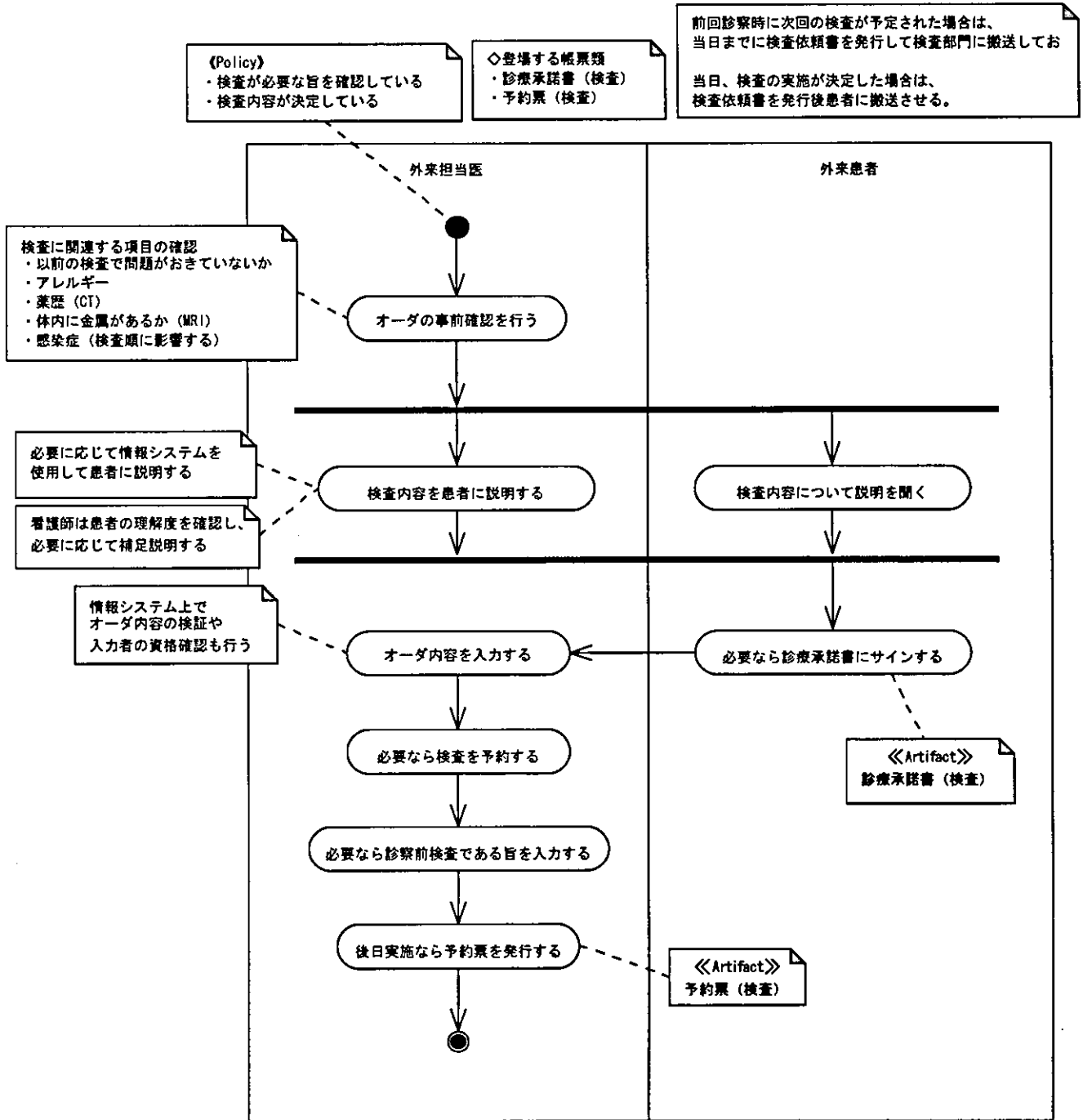
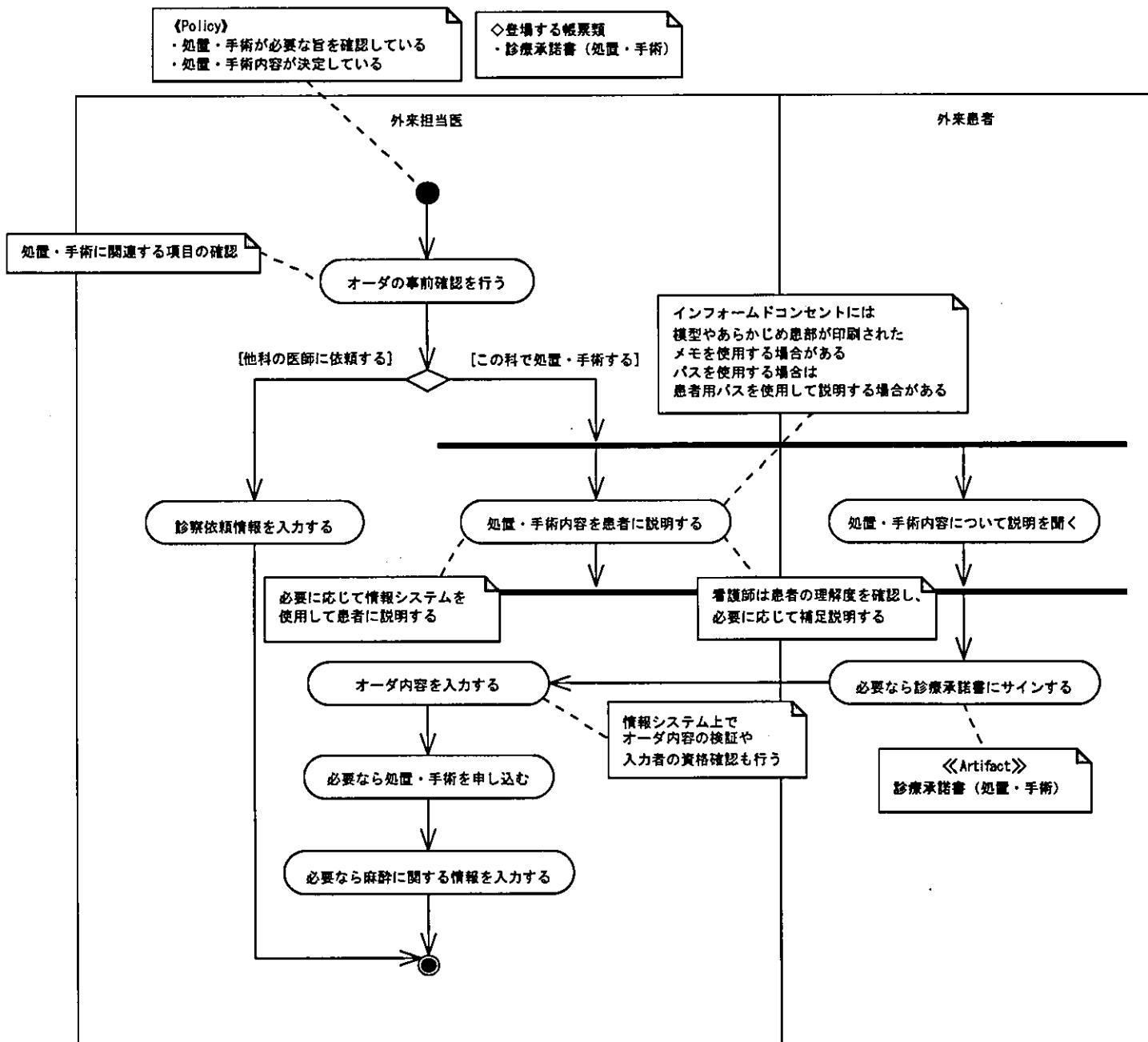


※検体検査、生理機能検査、放射線検査を対象とする



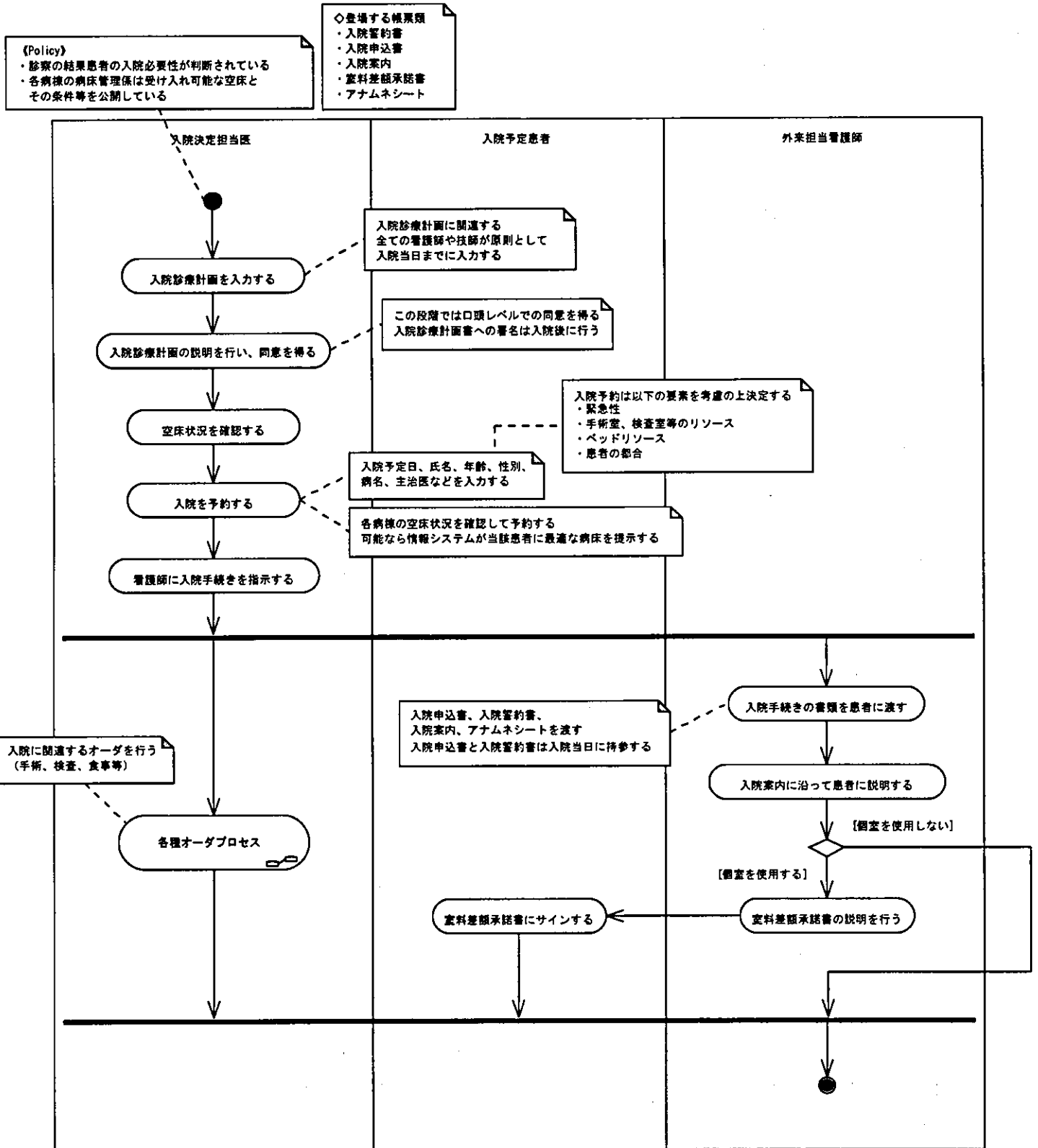
T0-010 処置・手術オーダープロセス



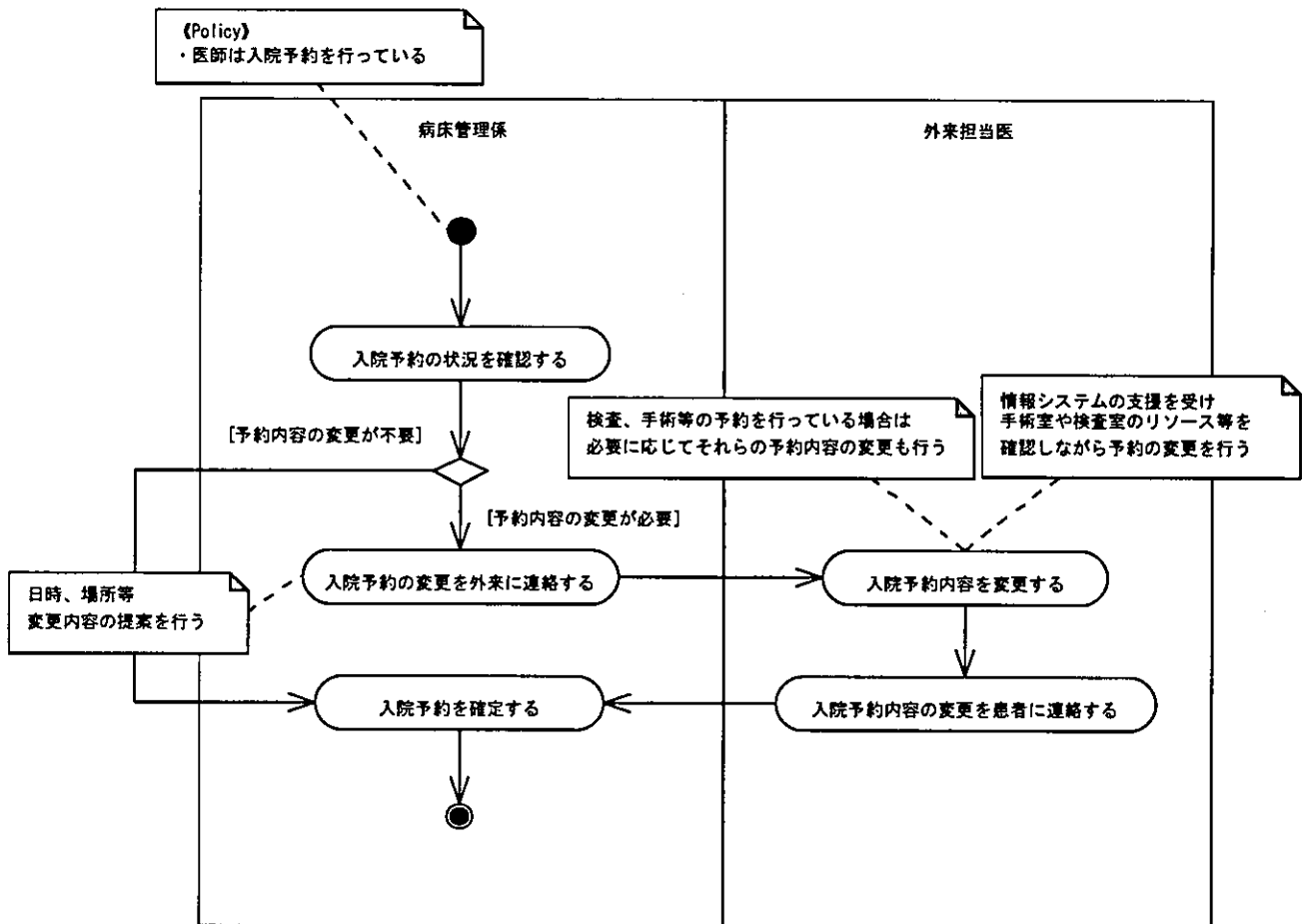
9 業務フローモデル (病棟)

ID	プロセス名	ID	プロセス名
TI-001	入院準備プロセス	TI-033	手術準備(前日)プロセス
TI-002	病床割り付けプロセス	TI-034	手術準備(当日)プロセス
TI-003	入院当日手続きプロセス	TI-035	移動介助(術前)プロセス
TI-004	病棟受け入れプロセス	TI-036	移動介助(術後)プロセス
TI-005	看護計画立案プロセス	TI-037	術後プロセス
TI-006	入院診療計画説明プロセス	TI-038	輸血オーダープロセス
TI-007	回診準備プロセス	TI-039	指示受け(輸血)プロセス
TI-008	回診プロセス	TI-040	輸血照合プロセス
TI-009	回診後プロセス	TI-041	輸血実施プロセス
TI-010	巡回準備プロセス	TI-042	輸血終了後プロセス
TI-011	巡回プロセス	TI-043	検査オーダー(検体検査)プロセス
TI-012	巡回後プロセス	TI-044	指示受け(検体検査)プロセス
TI-013	緊急対応プロセス	TI-045	検体採取プロセス
TI-014	引継ぎプロセス	TI-046	検査オーダー(生理機能検査、放射線検査)プロセス
TI-015	コメディカル患者訪問プロセス	TI-047	指示受け(生理機能検査、放射線検査)プロセス
TI-016	各種オーダープロセス	TI-048	検査準備プロセス
TI-017	指示受けプロセス	TI-049	移動介助(検査前)プロセス
TI-018	処方・注射オーダープロセス	TI-050	移動介助(検査後)プロセス
TI-019	指示受け(処方・注射)プロセス	TI-051	検査後プロセス
TI-020	薬剤照合プロセス	TI-052	リハビリオーダープロセス
TI-021	投薬準備(内服)プロセス	TI-053	指示受け(リハビリ)プロセス
TI-022	投薬準備(注射)プロセス	TI-054	食事オーダープロセス
TI-023	投薬実施(内服)プロセス	TI-055	指示受け(食事)プロセス
TI-024	投薬実施(注射)プロセス	TI-056	退院計画プロセス
TI-025	投薬終了後プロセス	TI-057	退院オーダープロセス
TI-026	投薬実施(頓用薬・緊急時)プロセス	TI-058	退院当日プロセス
TI-027	処置オーダープロセス	TI-059	診療記録整理プロセス
TI-028	処置前プロセス	TI-060	危篤時連絡プロセス
TI-029	処置実施プロセス	TI-061	死亡確認プロセス
TI-030	手術オーダープロセス	TI-062	死亡時家族説明プロセス
TI-031	指示受け(手術)プロセス	TI-063	死後の処置プロセス
TI-032	手術オリエンテーションプロセス	TI-064	死亡退院後プロセス

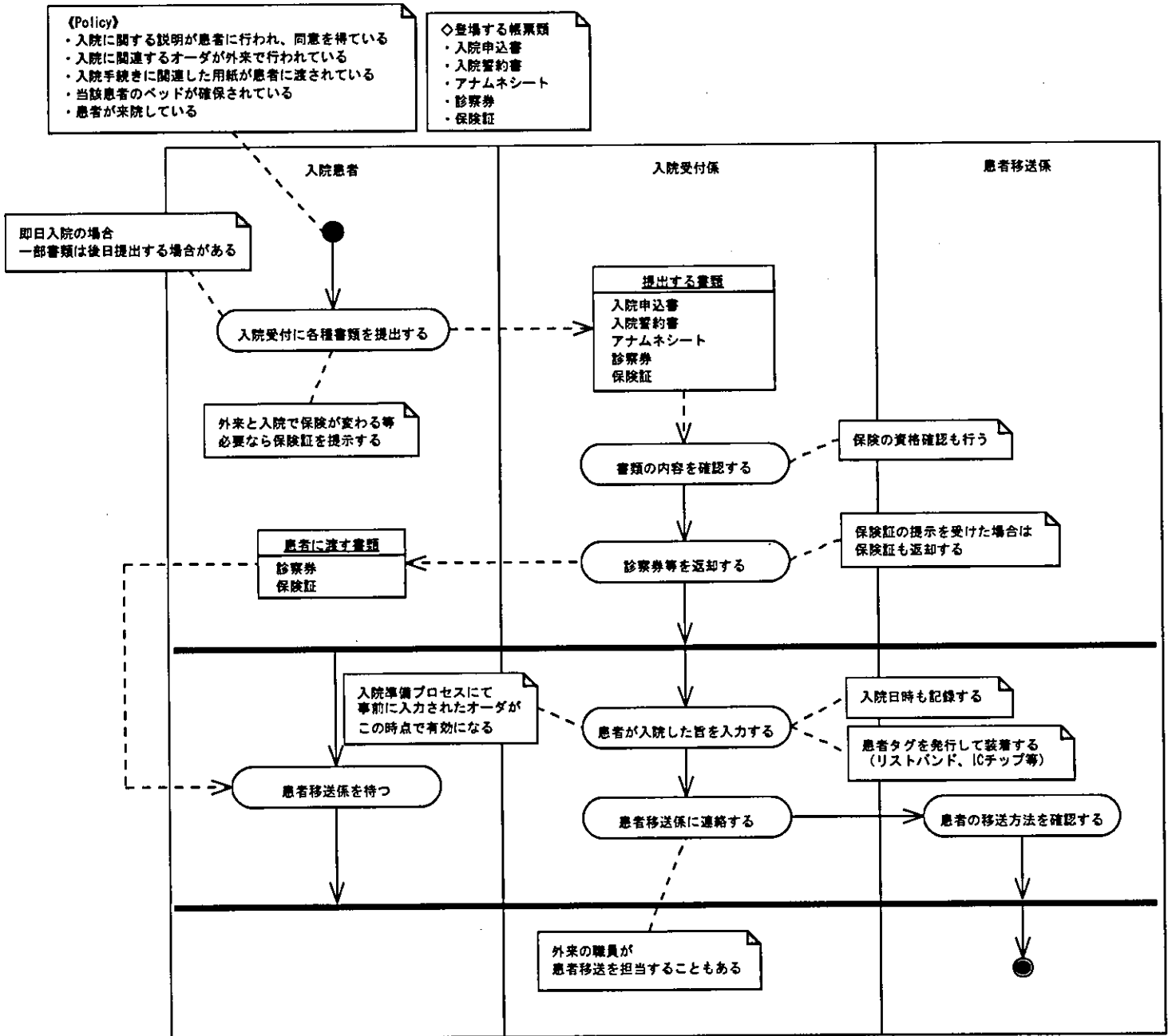
TI-001 入院準備プロセス



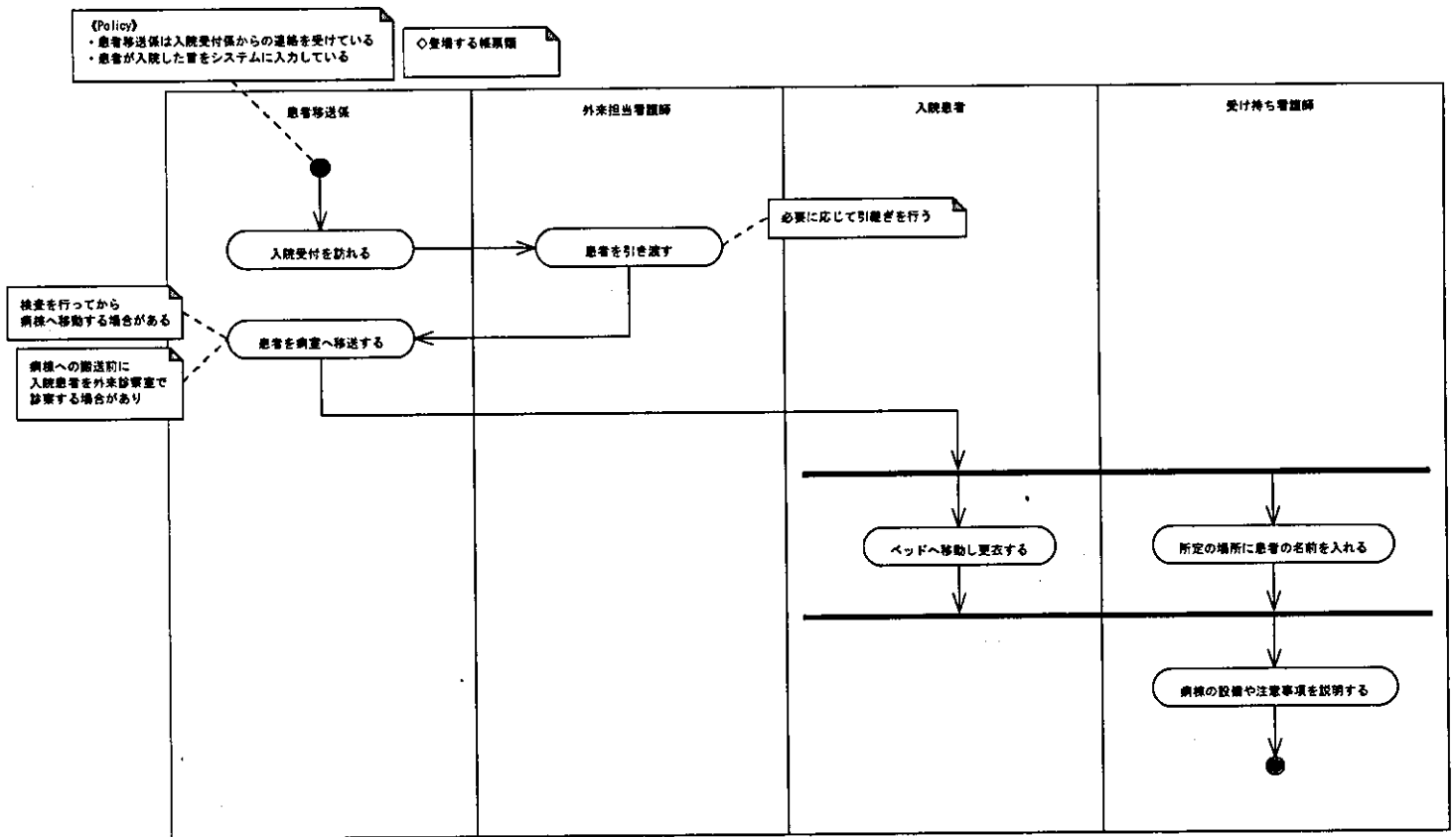
TI-002 病床割り付けプロセス



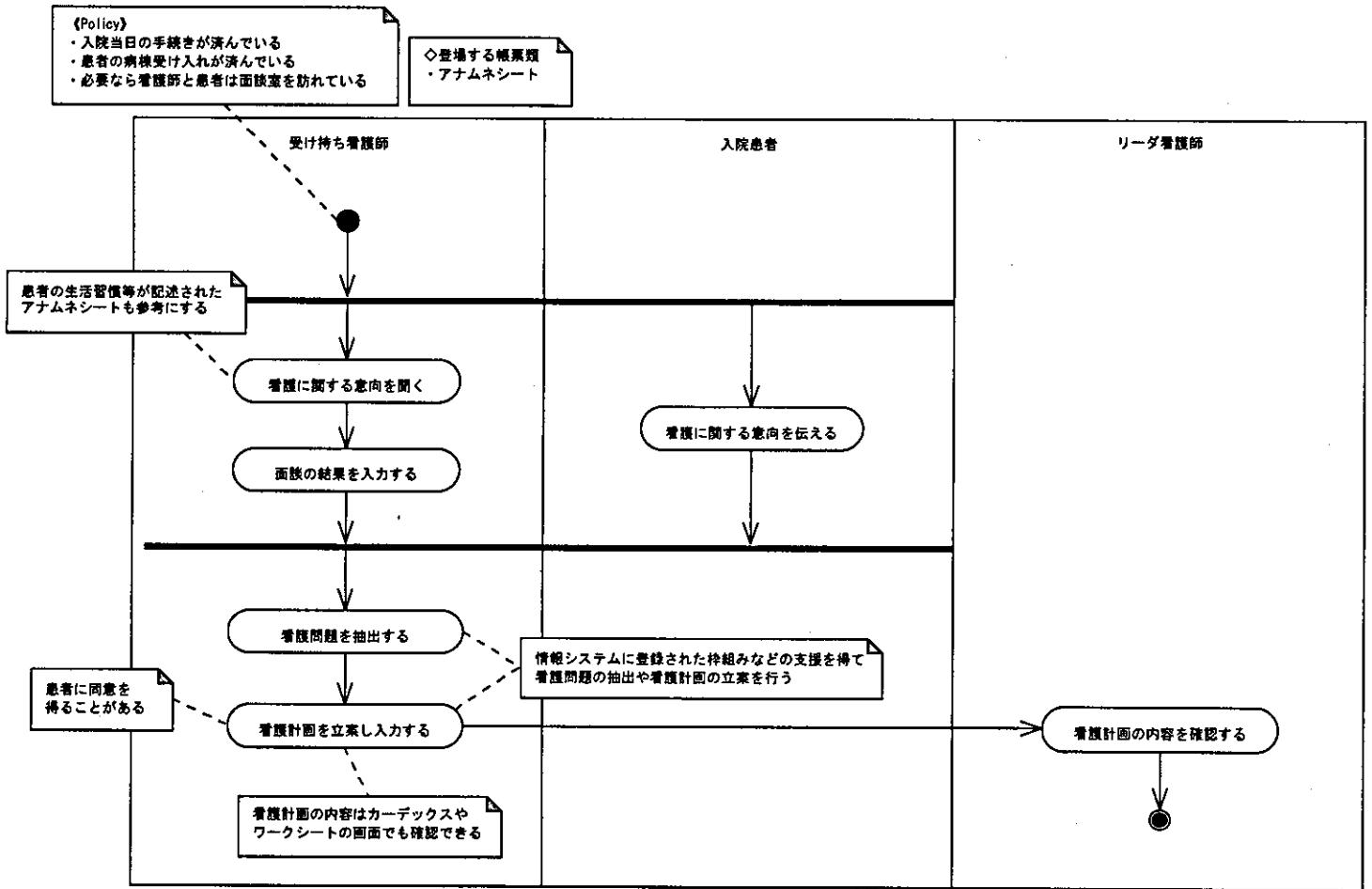
TI-003 入院当日手続きプロセス

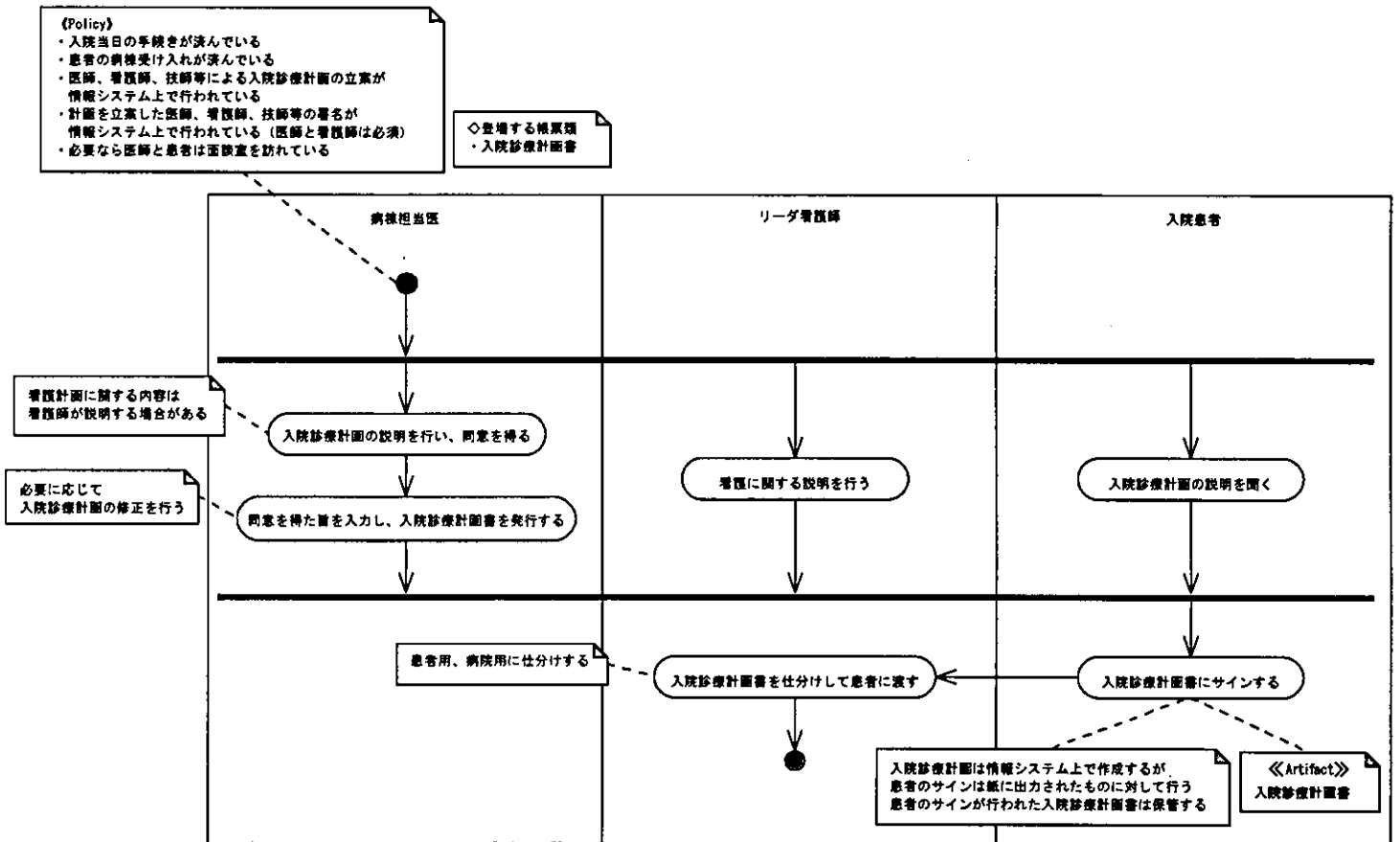


TI-004 病棟受け入れプロセス

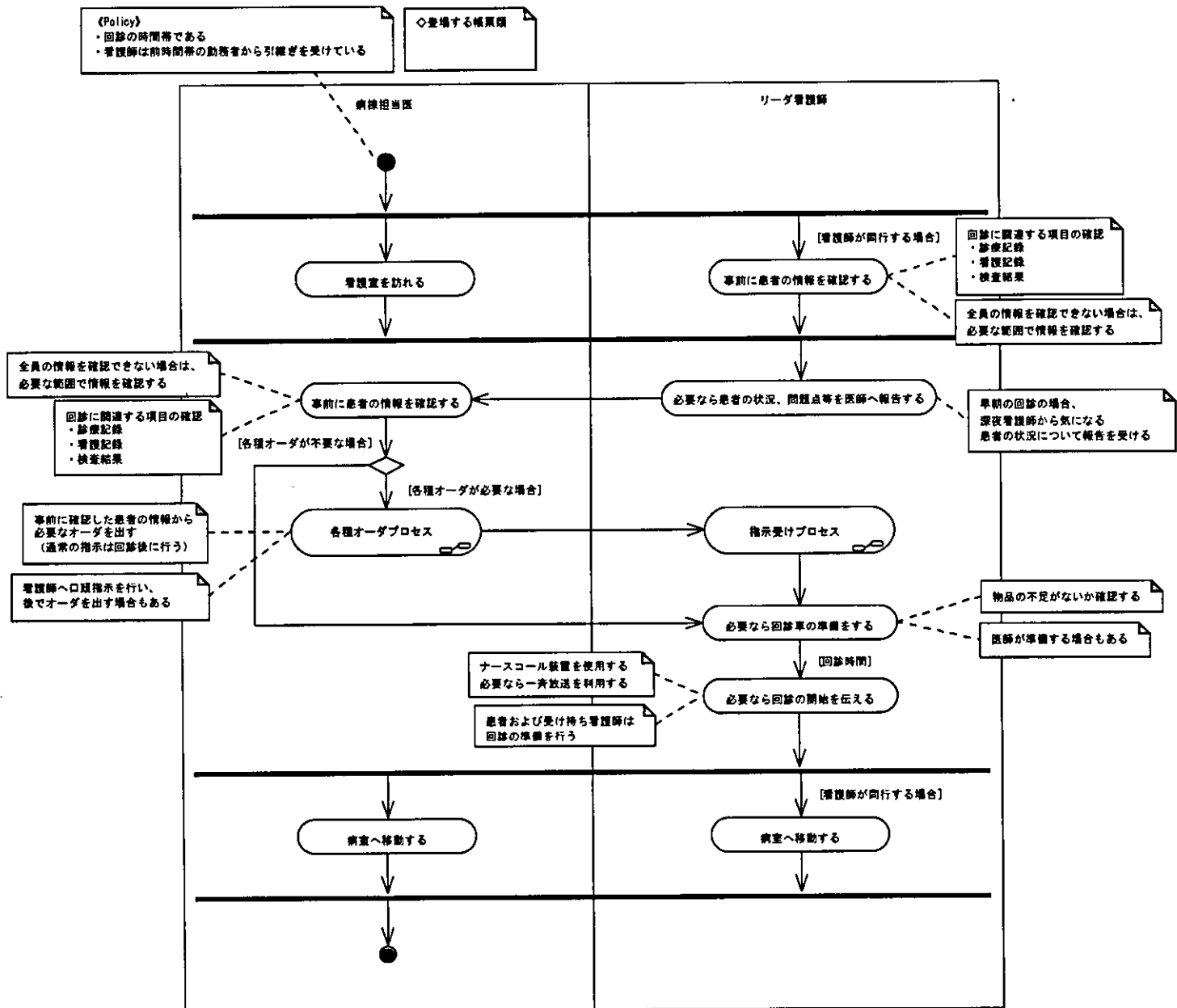


TI-005 看護計画立案プロセス

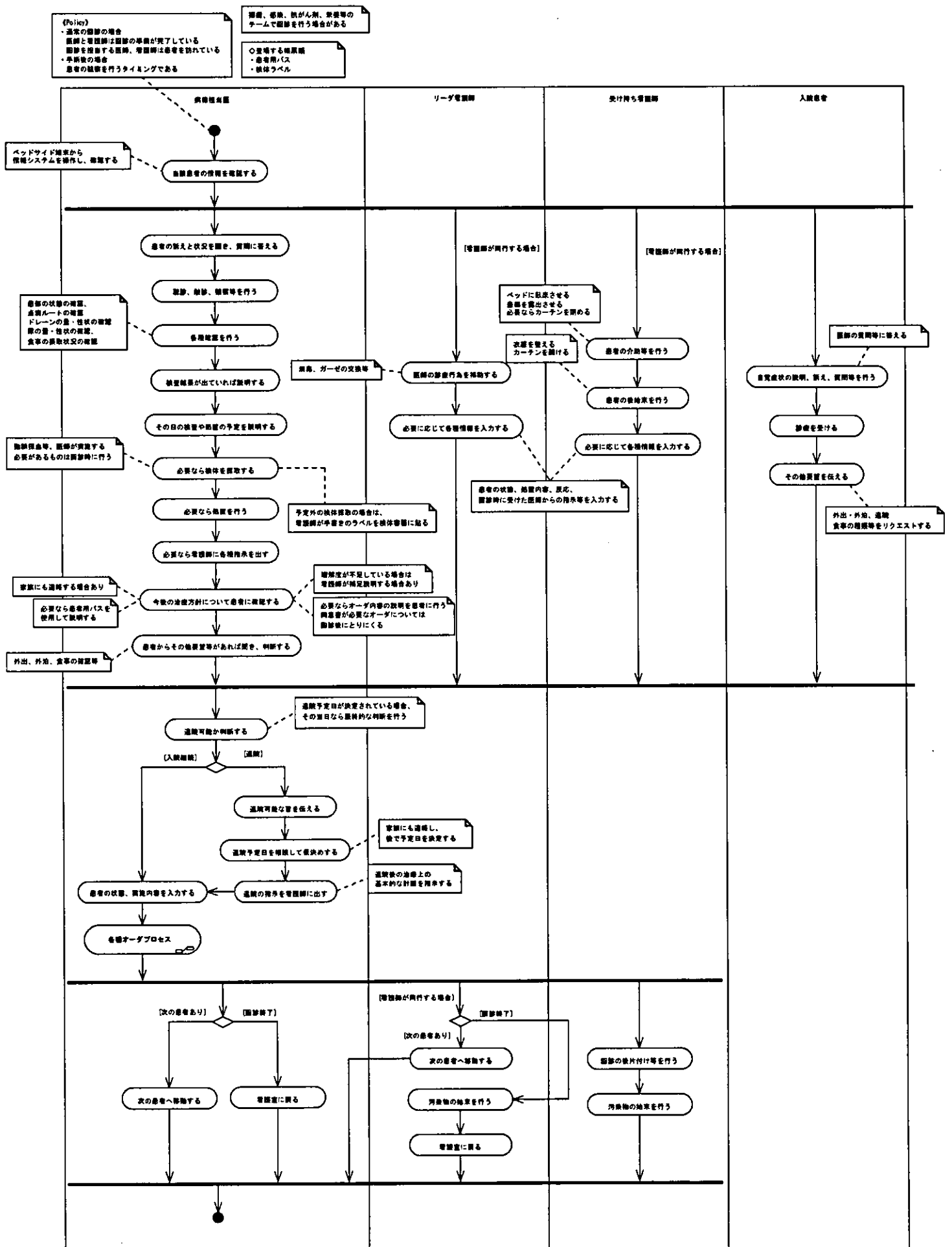




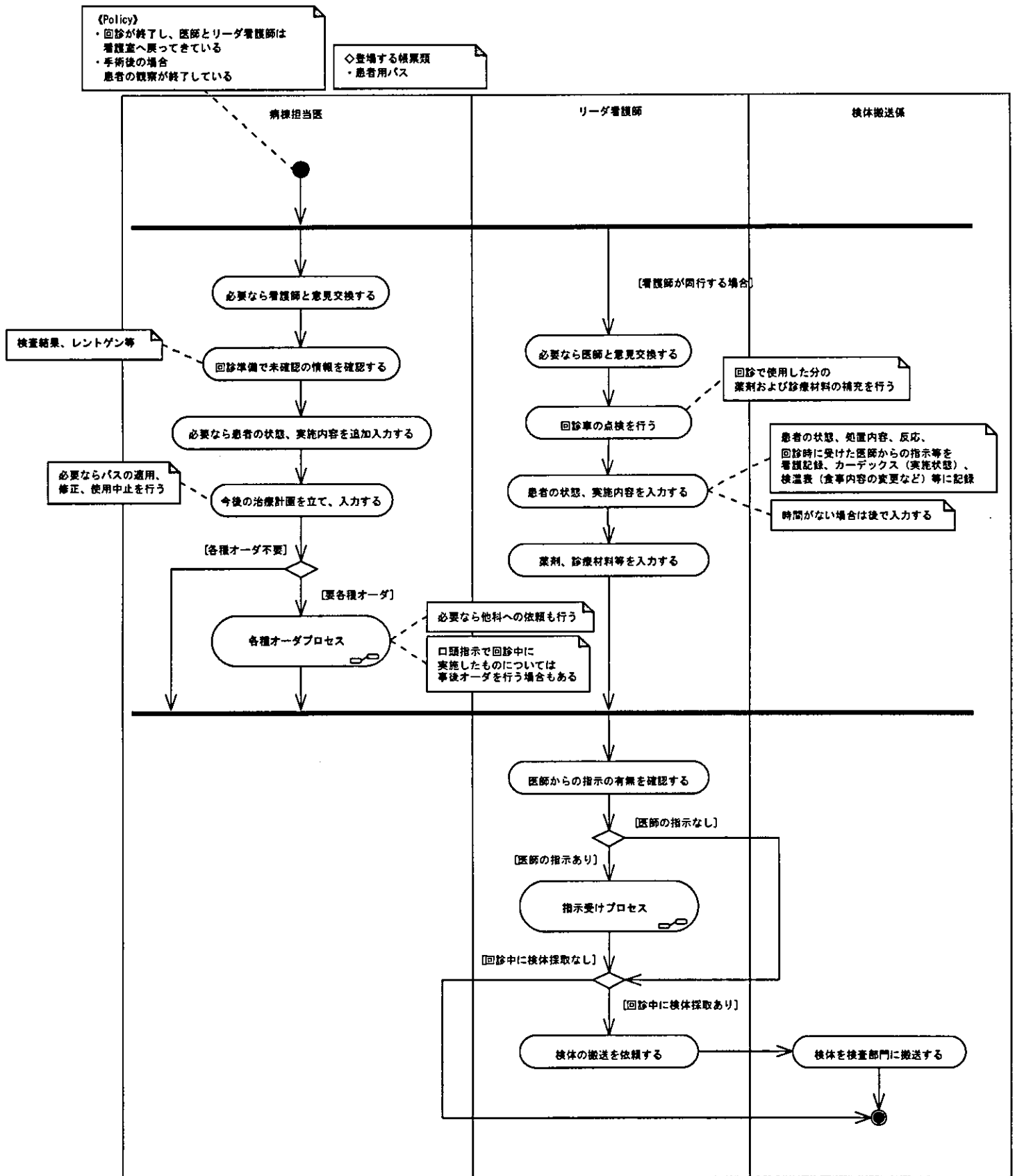
TI-007 回診準備プロセス



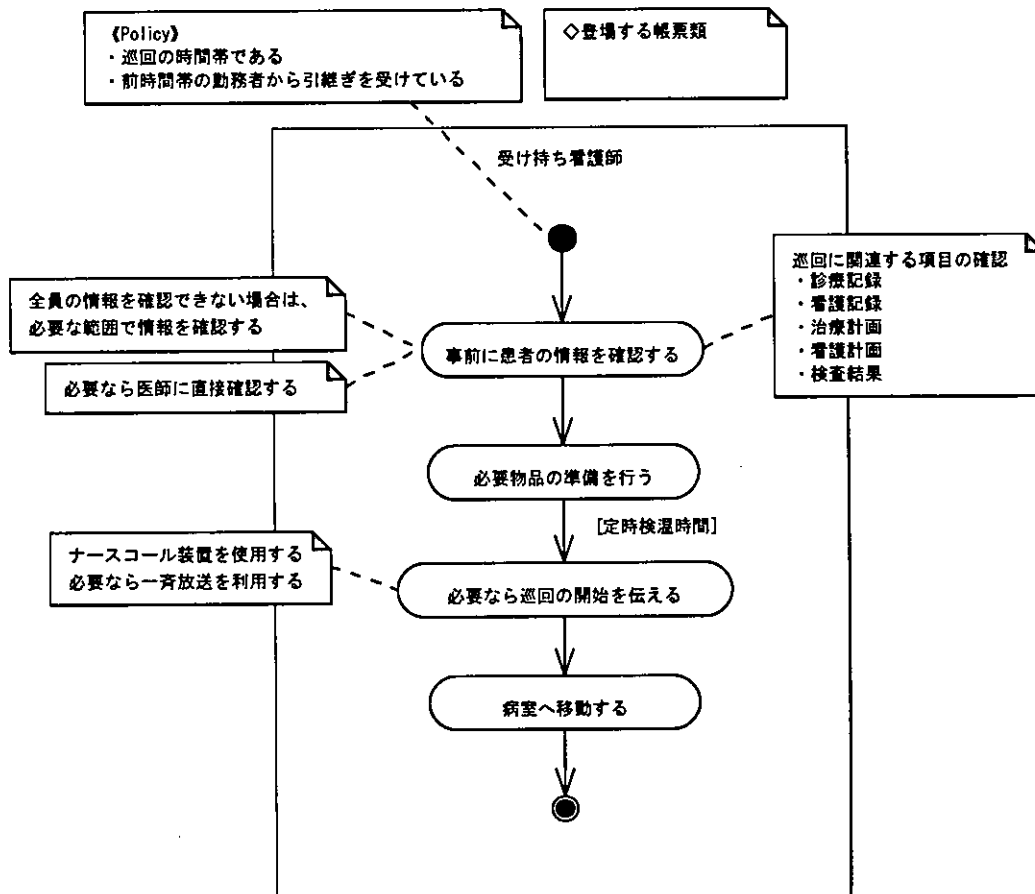
TI-008 回診プロセス



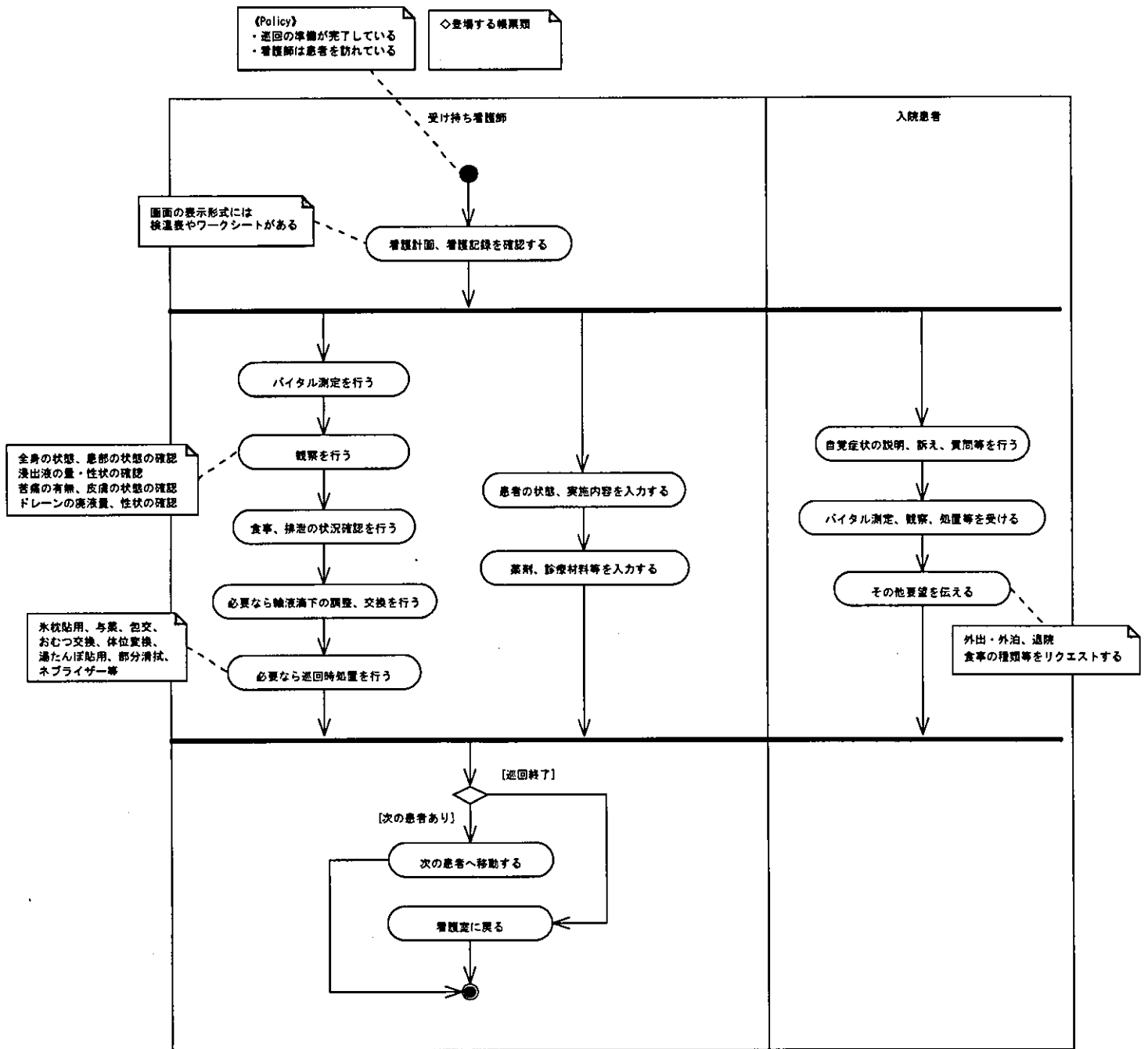
T1-009 回診後プロセス

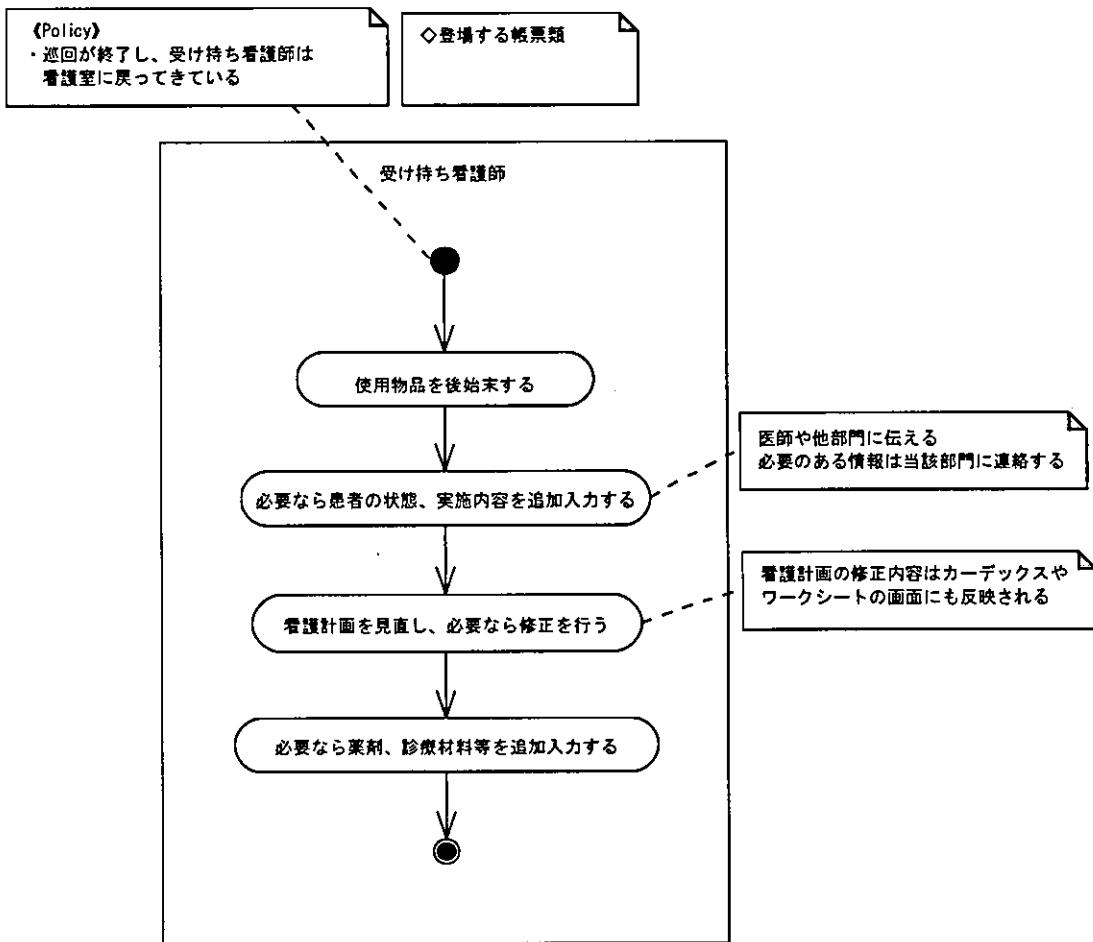


TI-010 巡回準備プロセス

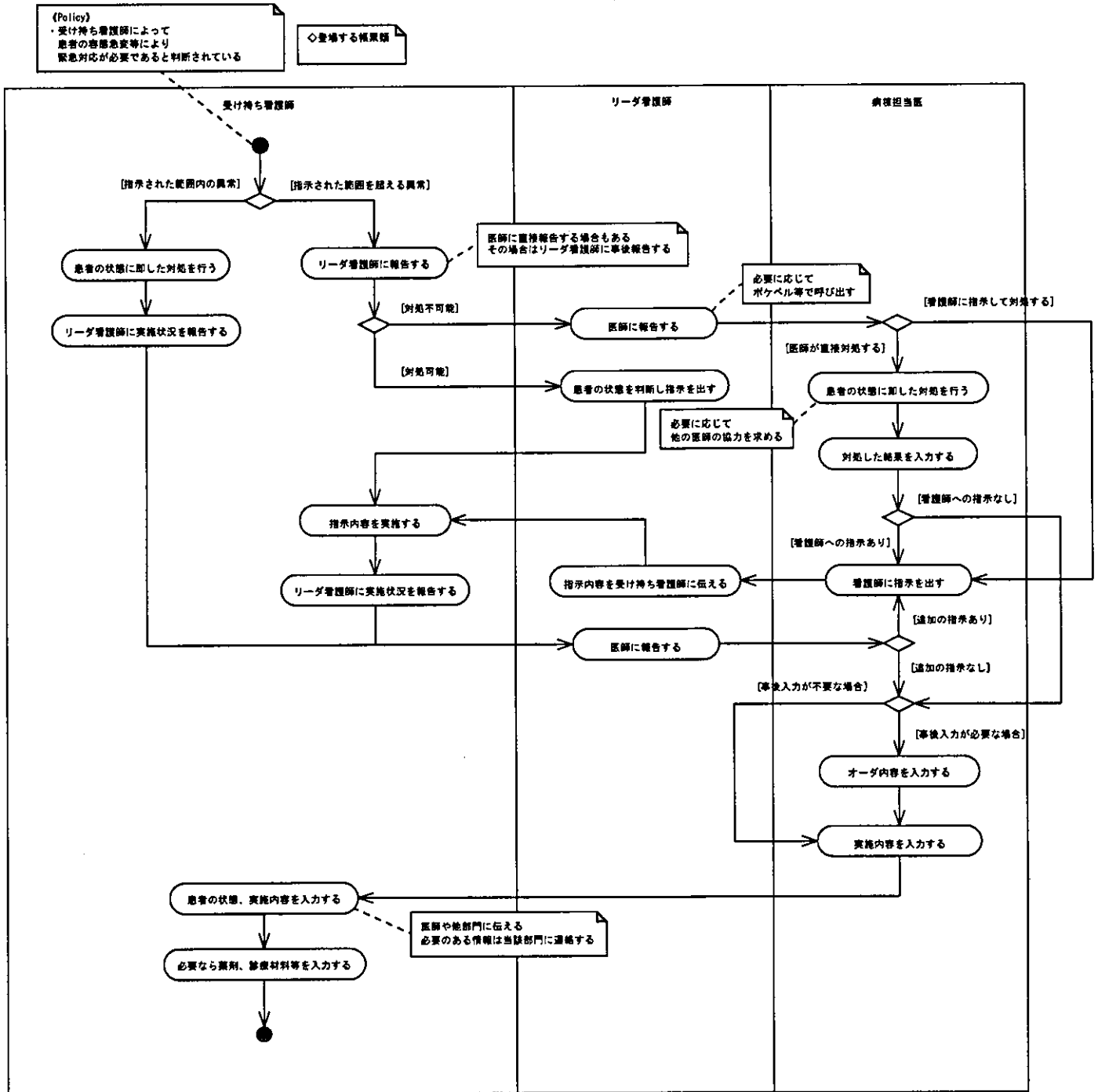


TI-011 巡回プロセス

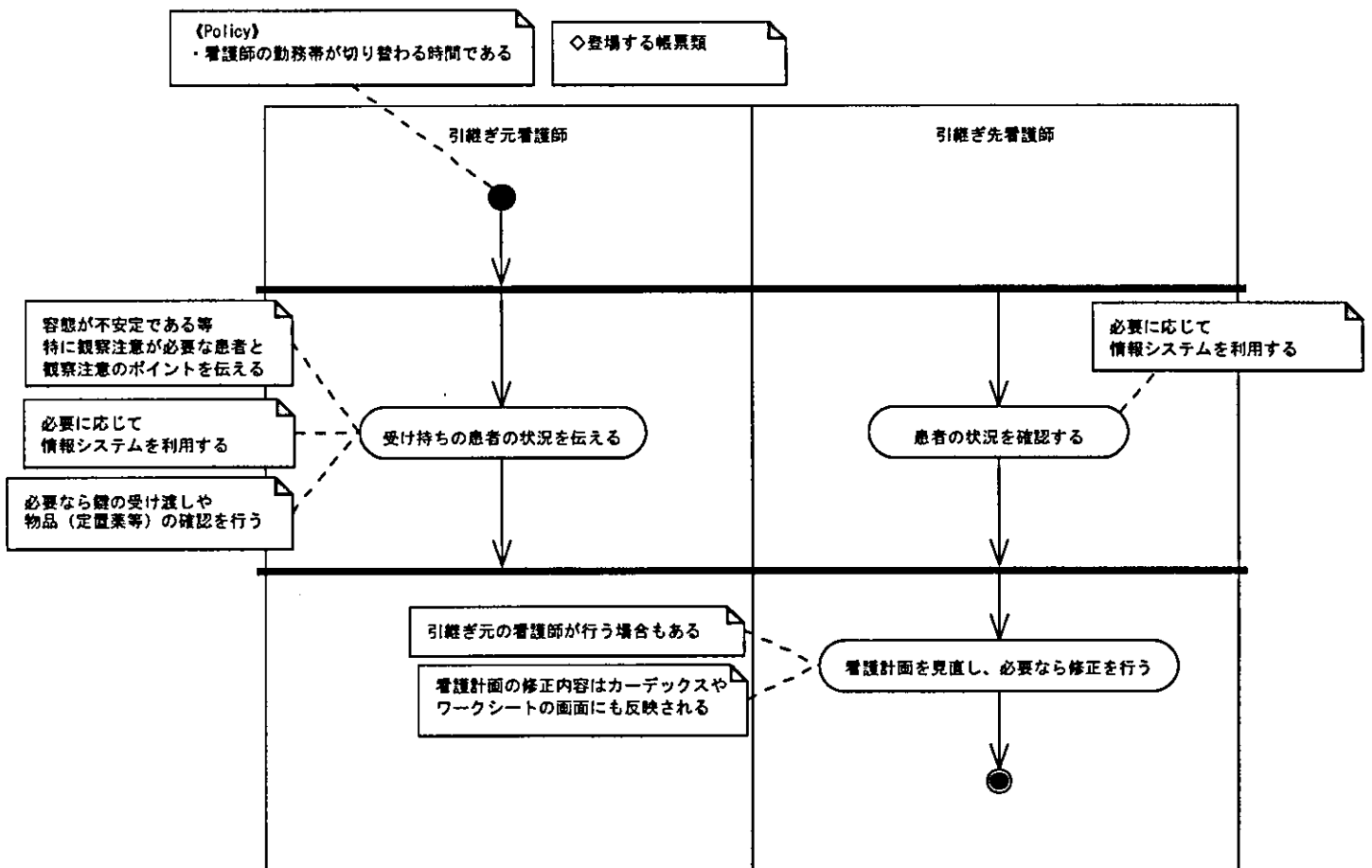




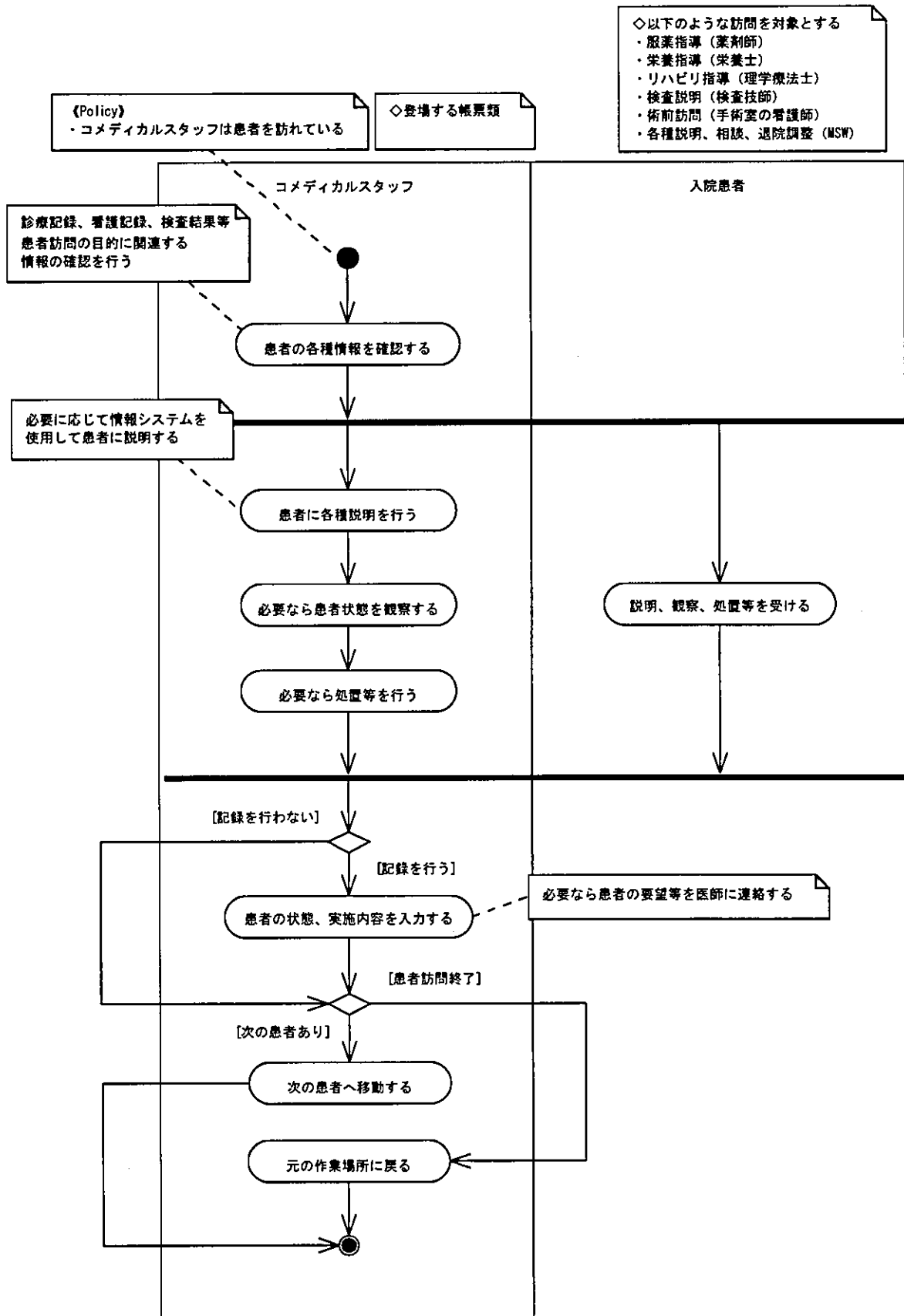
※緊急な治療・処置を必要とする場合のプロセス

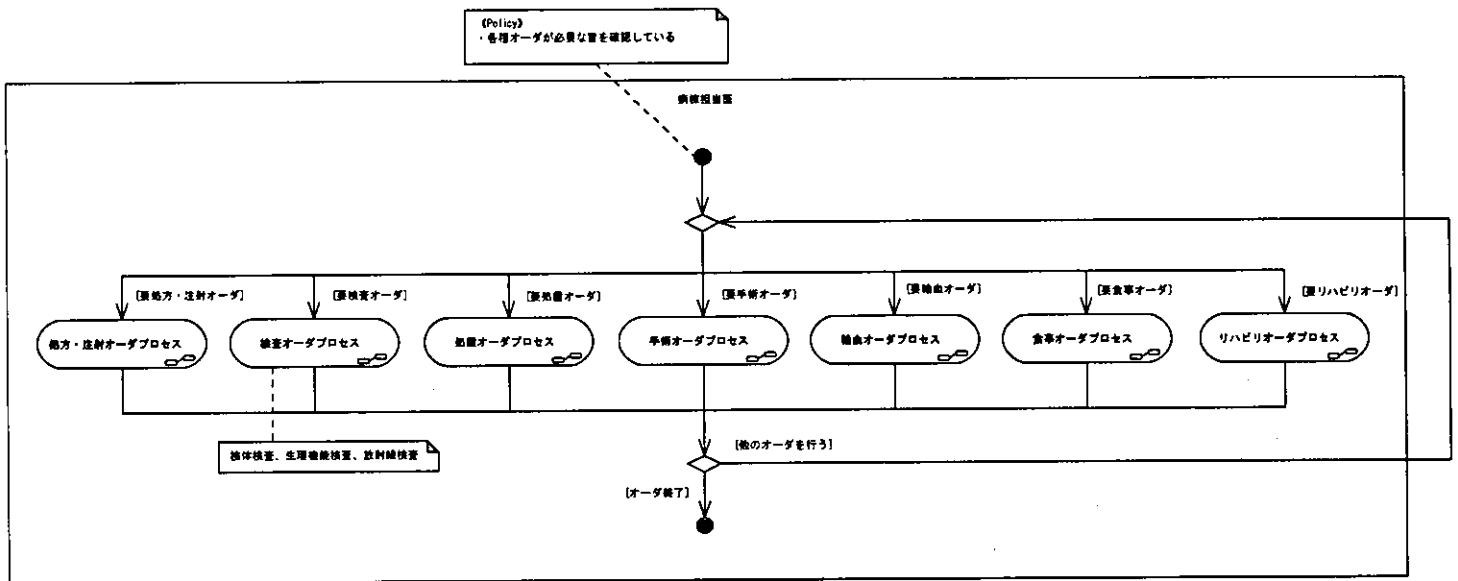


TI-014 引継ぎプロセス



TI-015 コメディカル患者訪問プロセス





TI-017 指示受けプロセス

