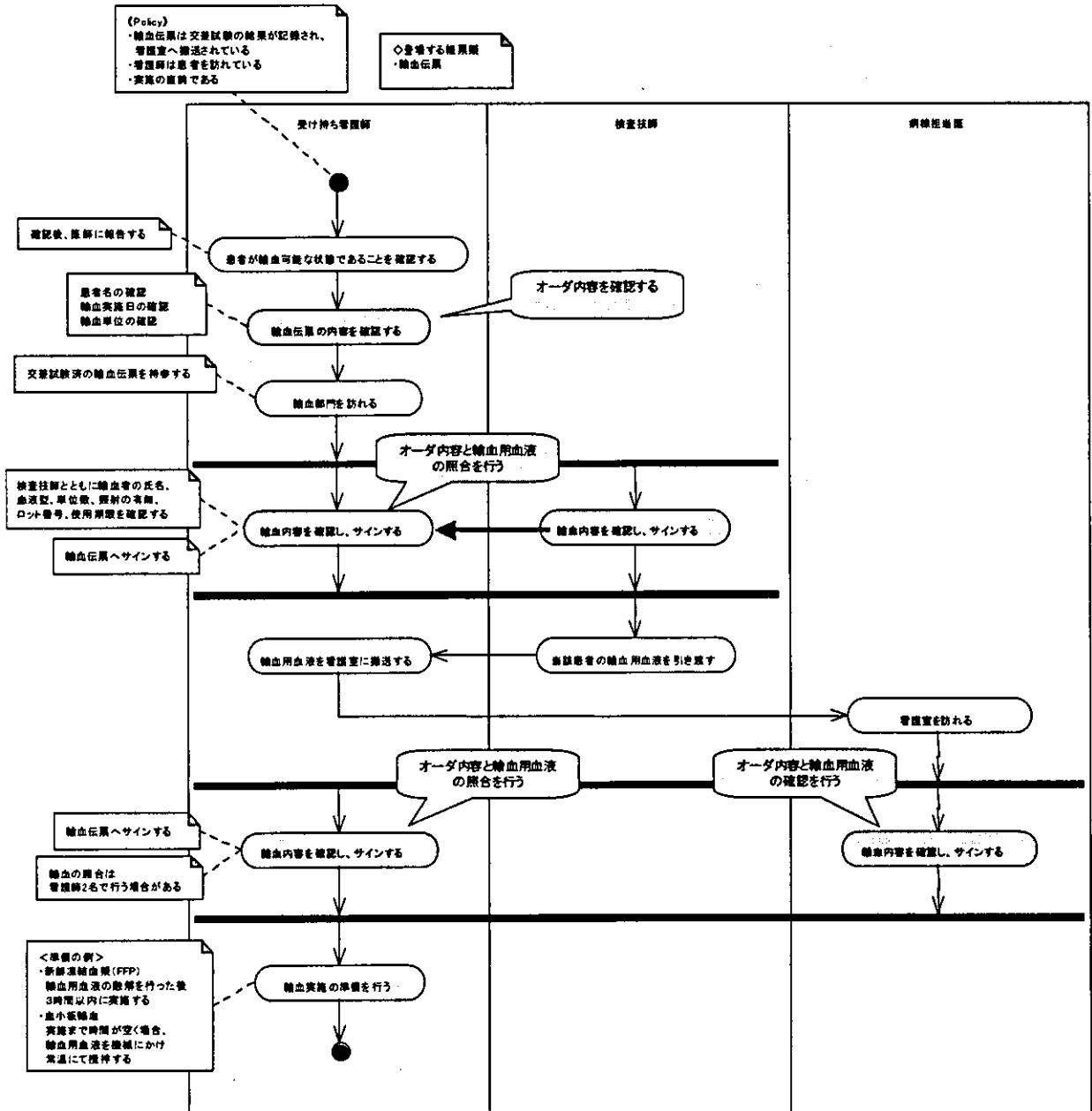
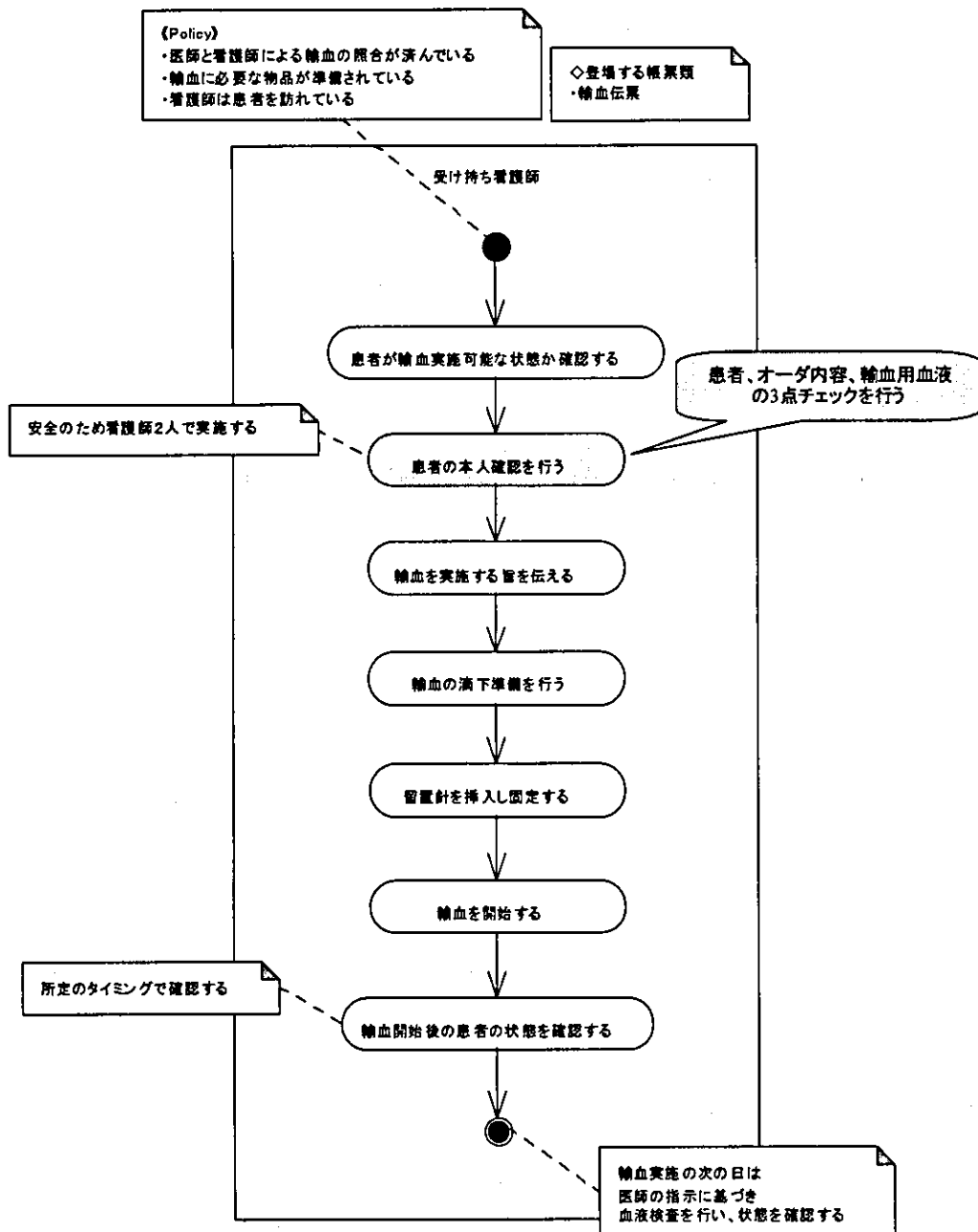


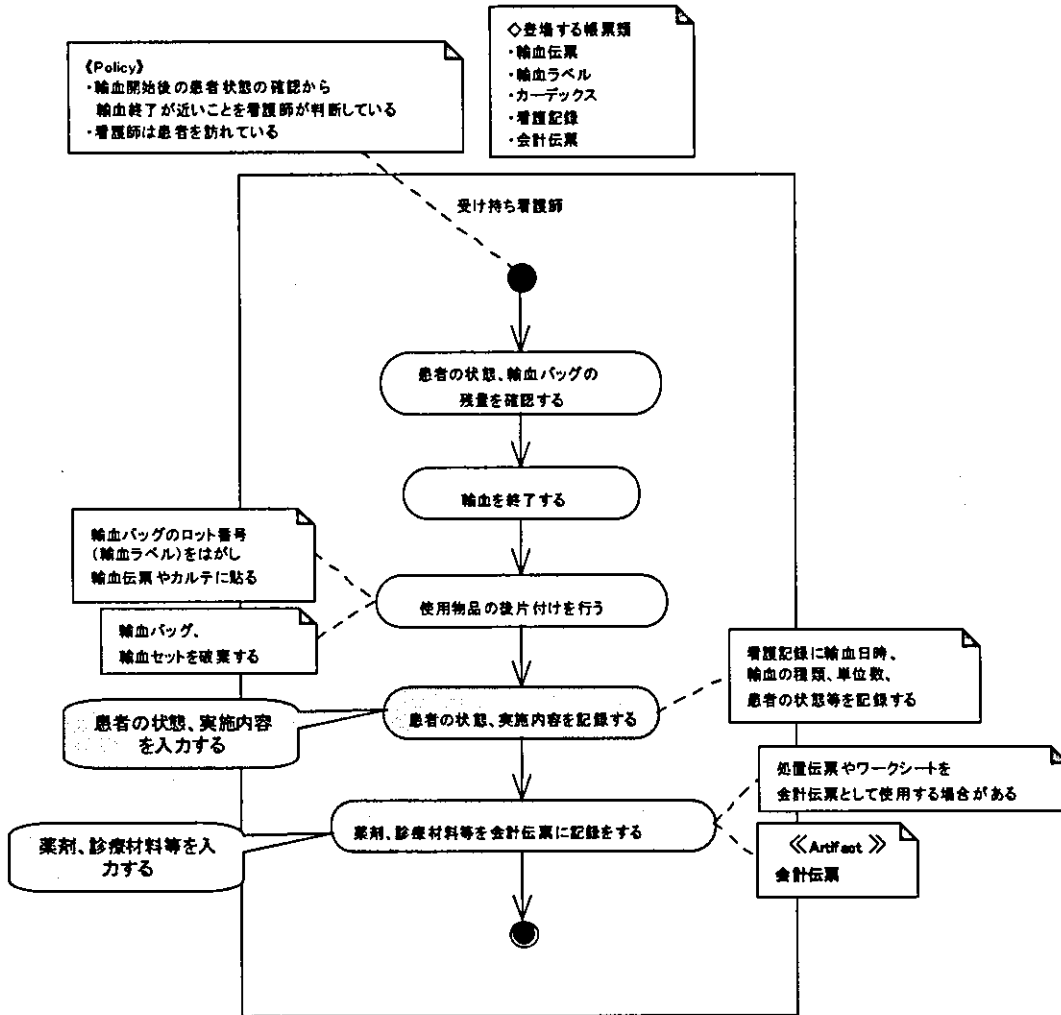
AI-040 輸血照合プロセス



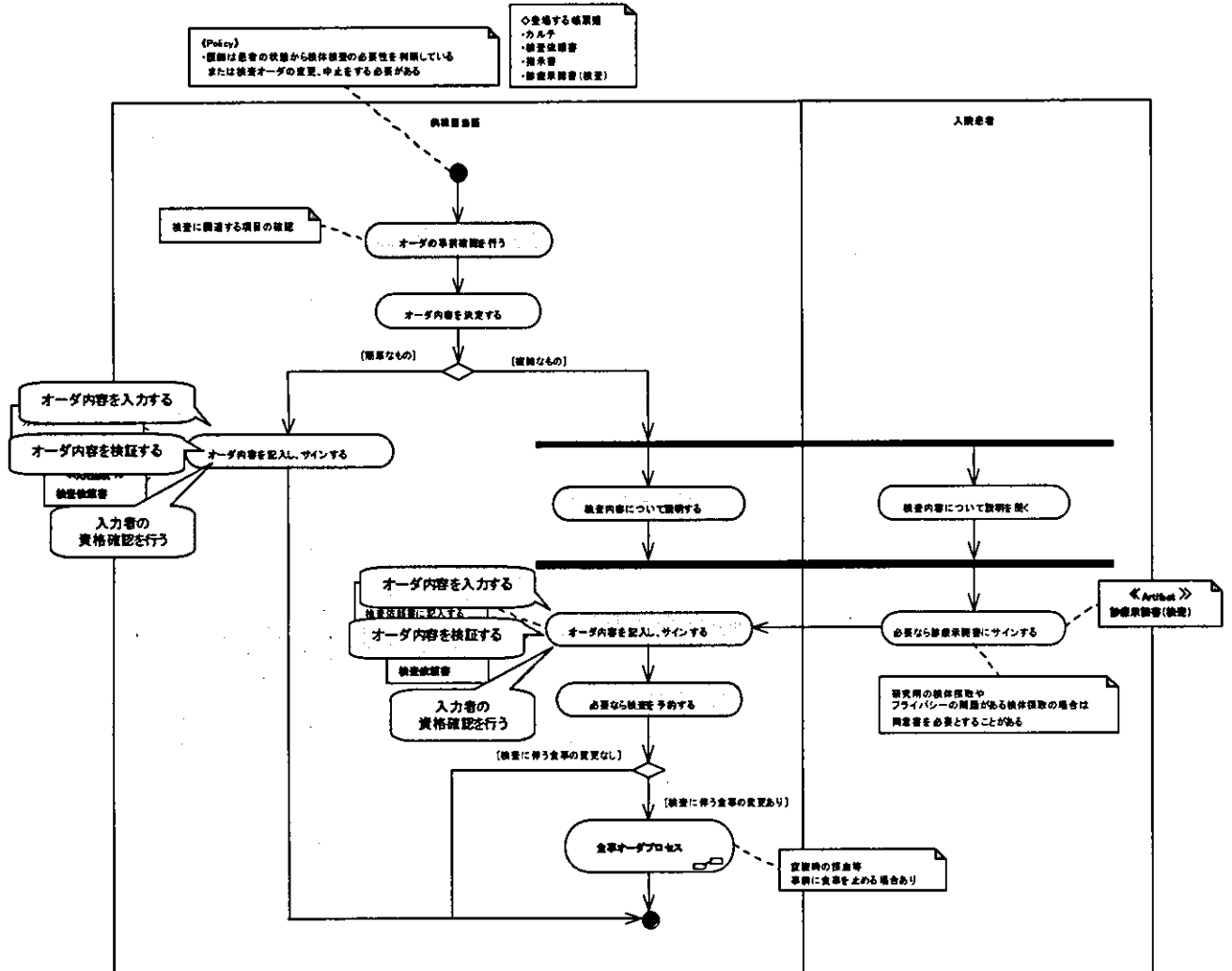
AI-041 輸血実施プロセス



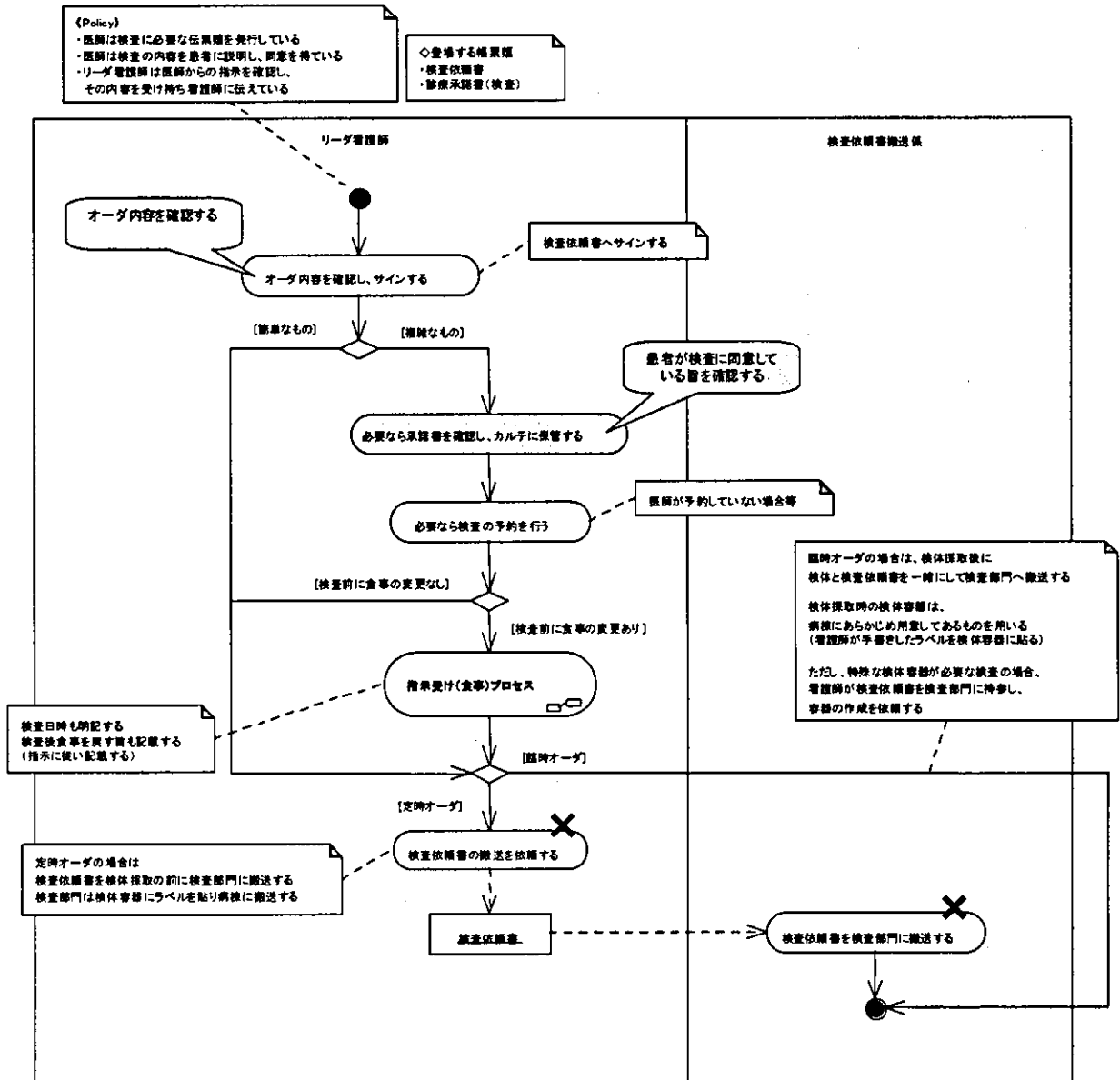
AI-042 輸血終了後プロセス



AI-043 検査オーダー（検体検査）プロセス



AI-044 指示受け（検体検査）プロセス



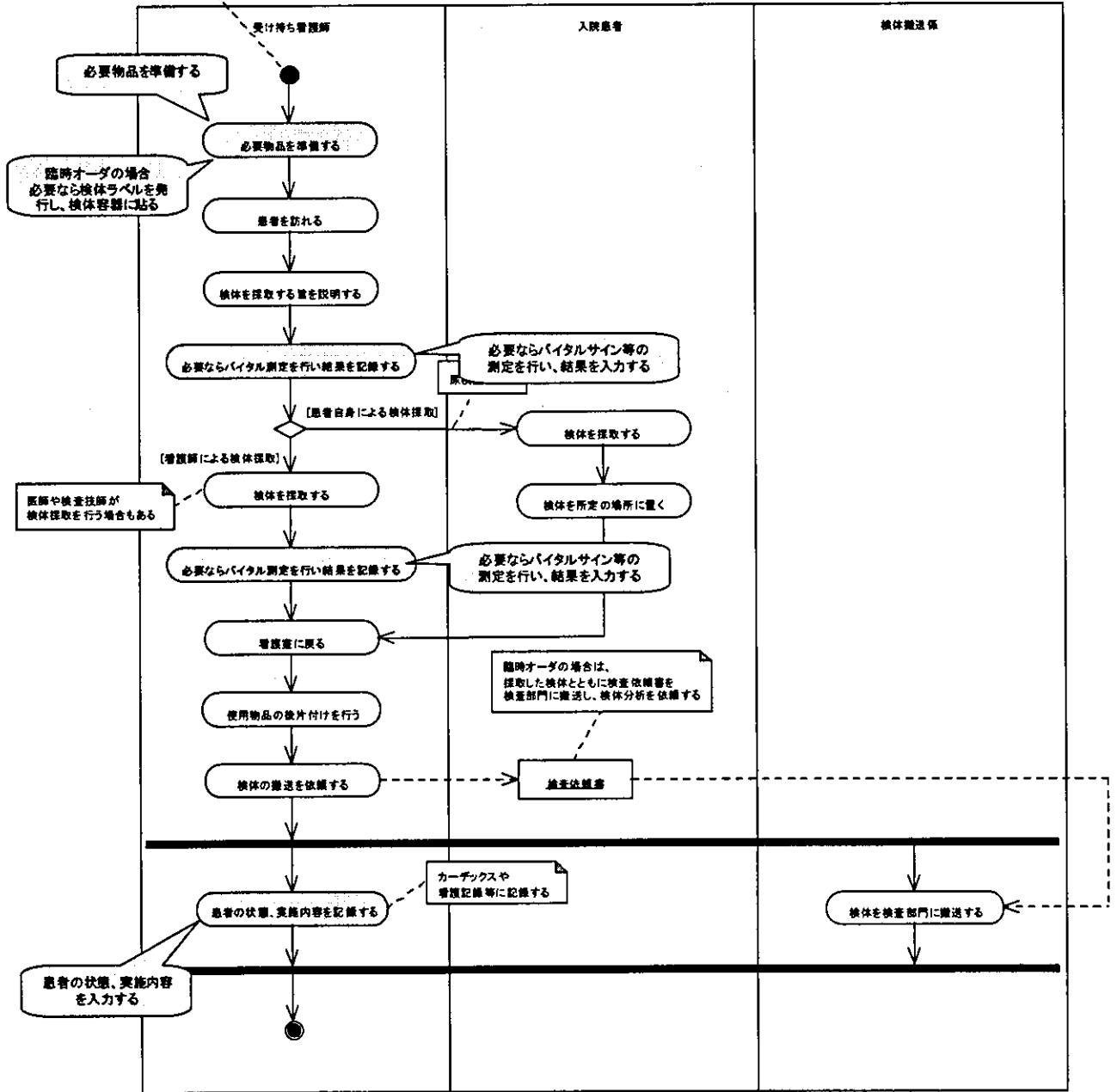
AI-045 検体採取プロセス

※複雑な検体採取は手術のプロセスを使用する

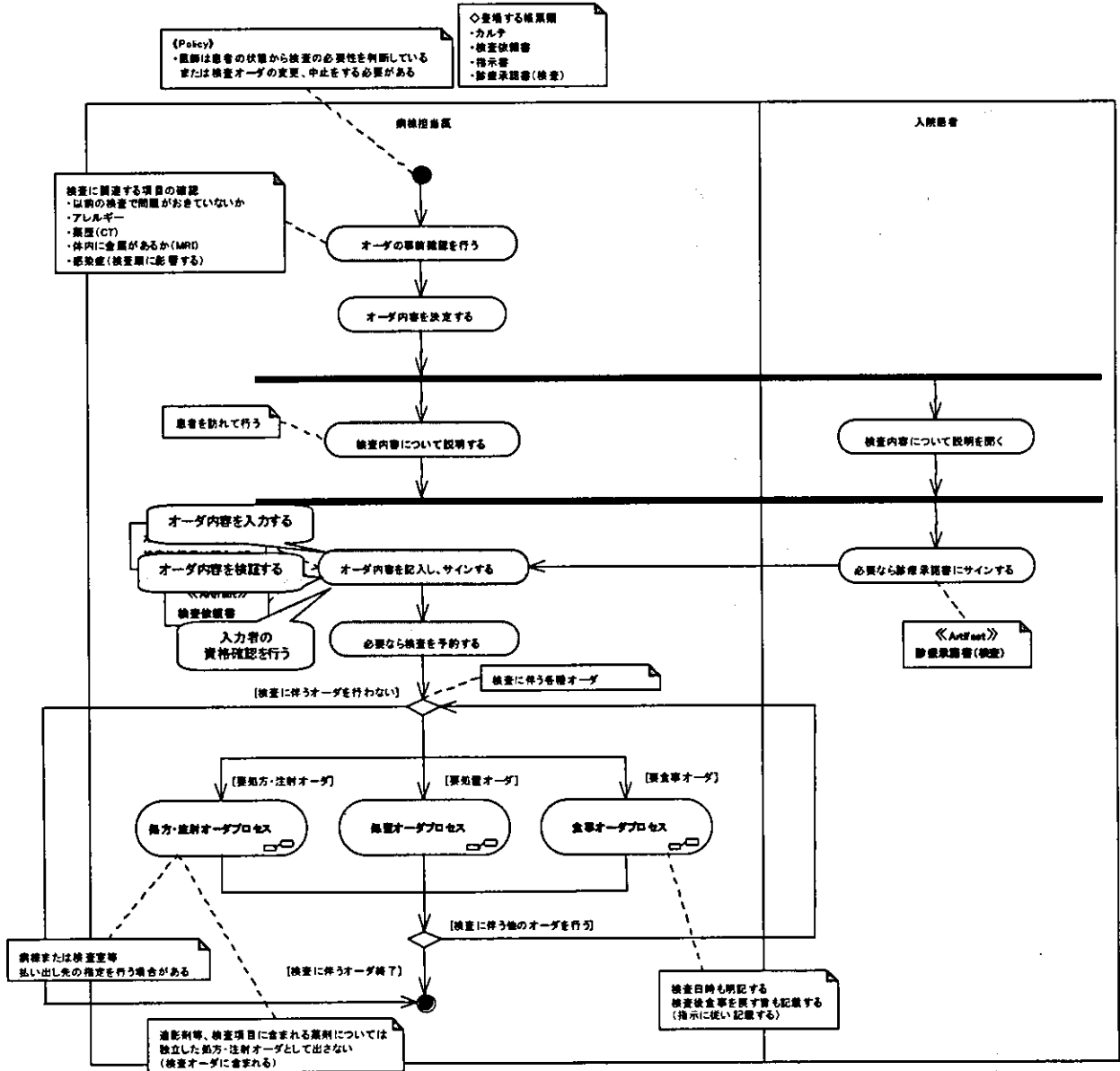
【Policy】
 ・看護師による指示受け時の準備が済んでいる
 ・定時オーダの場合、検査依頼書が検査部門へ搬送され、検体容器は検体ラベルが貼られた状態で病棟に搬送されている

○登場する帳票類
 ・カードデックス
 ・看護記録
 ・検査依頼書
 ・検体ラベル

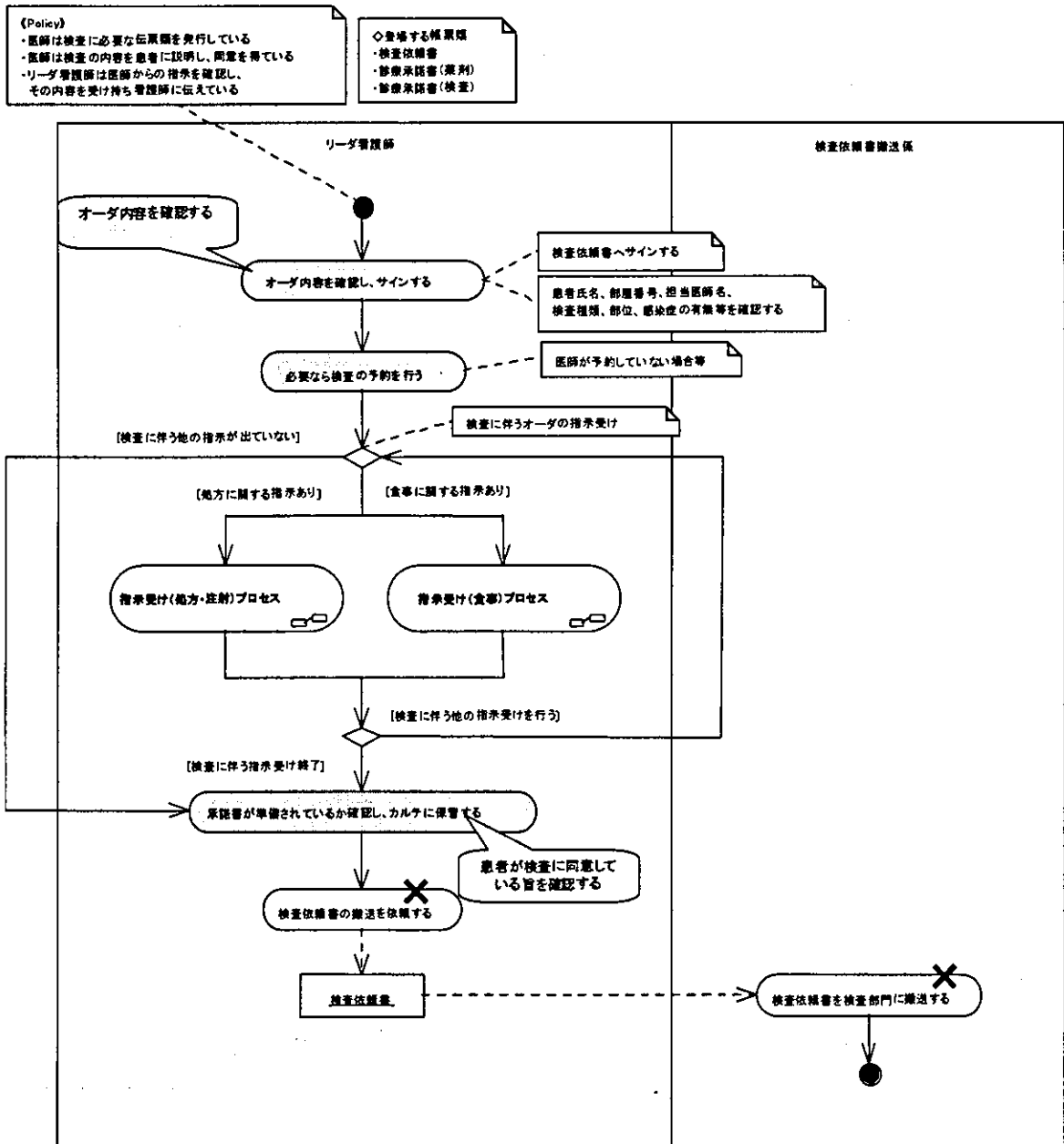
○検体容器とラベルについて
 定時オーダの場合、検査部門で検体ラベルが発行され、検体容器に貼られた状態で病棟に搬送される
 臨時オーダの場合、看護師が手書きのラベルを検体容器に貼って検体の採取を行う
 ただし特殊な検体容器が必要な検査の場合、看護師が検査依頼書を検査部門に持参し、容製の作成を依頼する



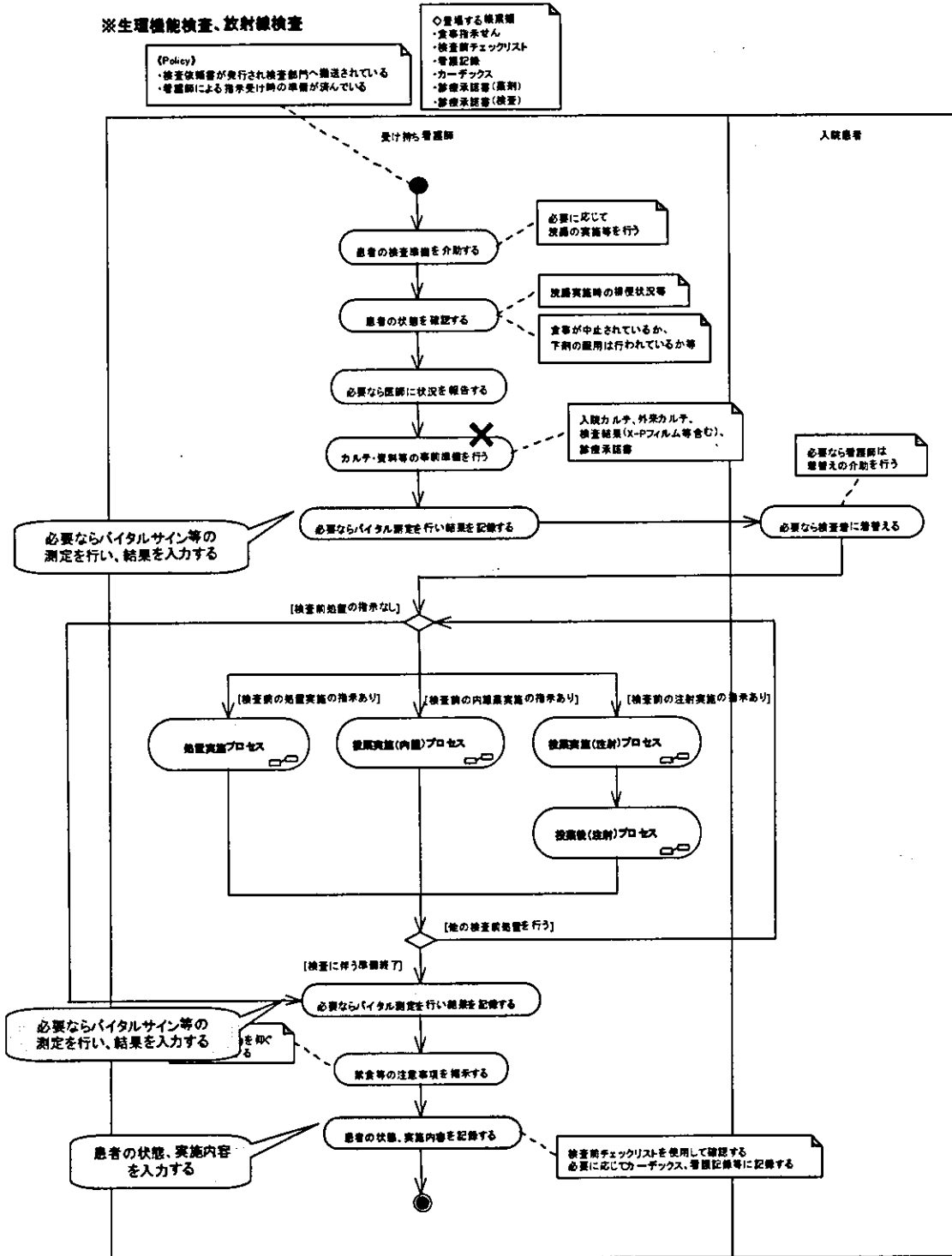
AI-046 検査オーダー（生理機能検査、放射線検査）プロセス



AI-047 指示受け（生理機能検査、放射線検査）プロセス

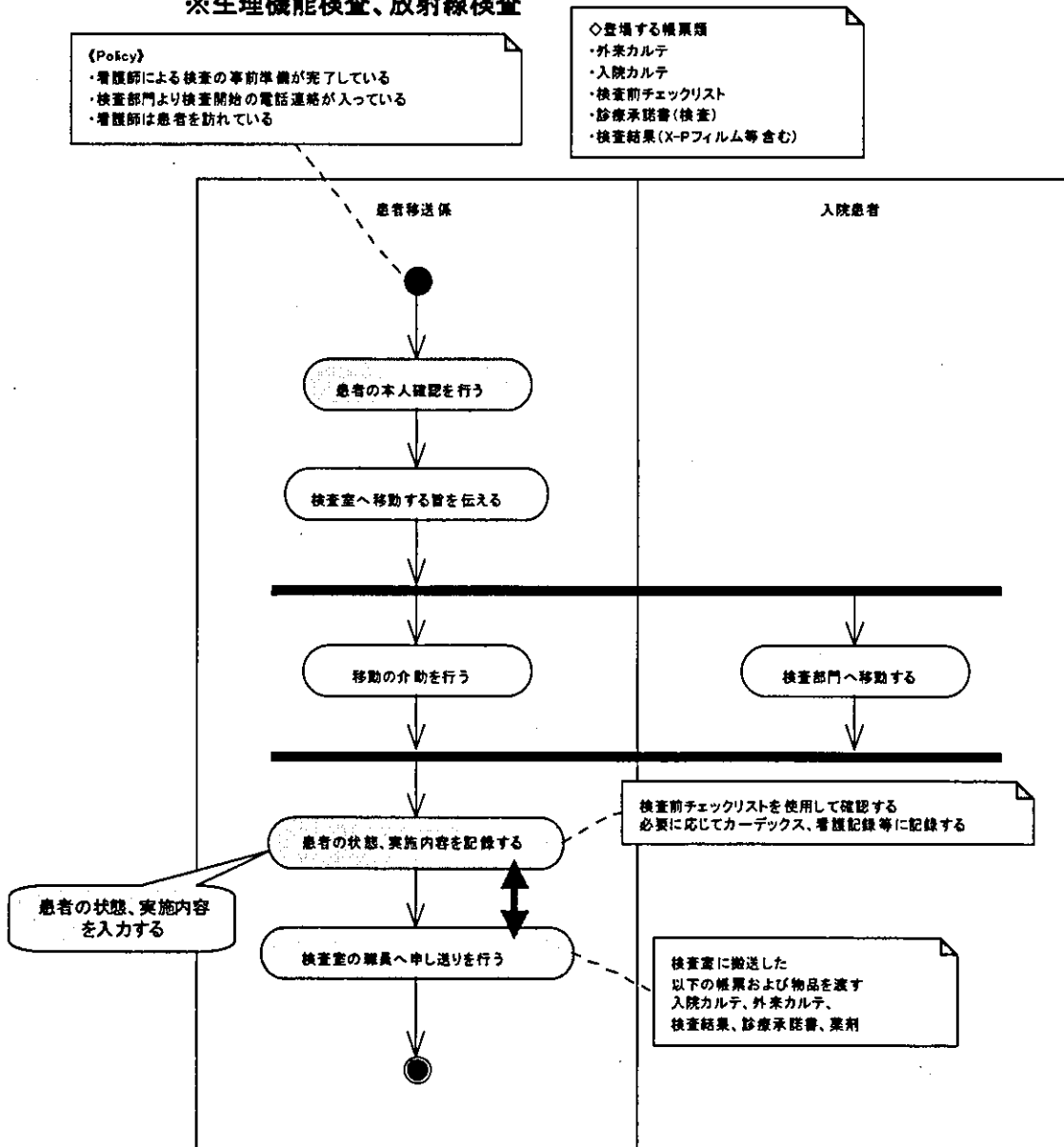


AI-048 検査準備プロセス



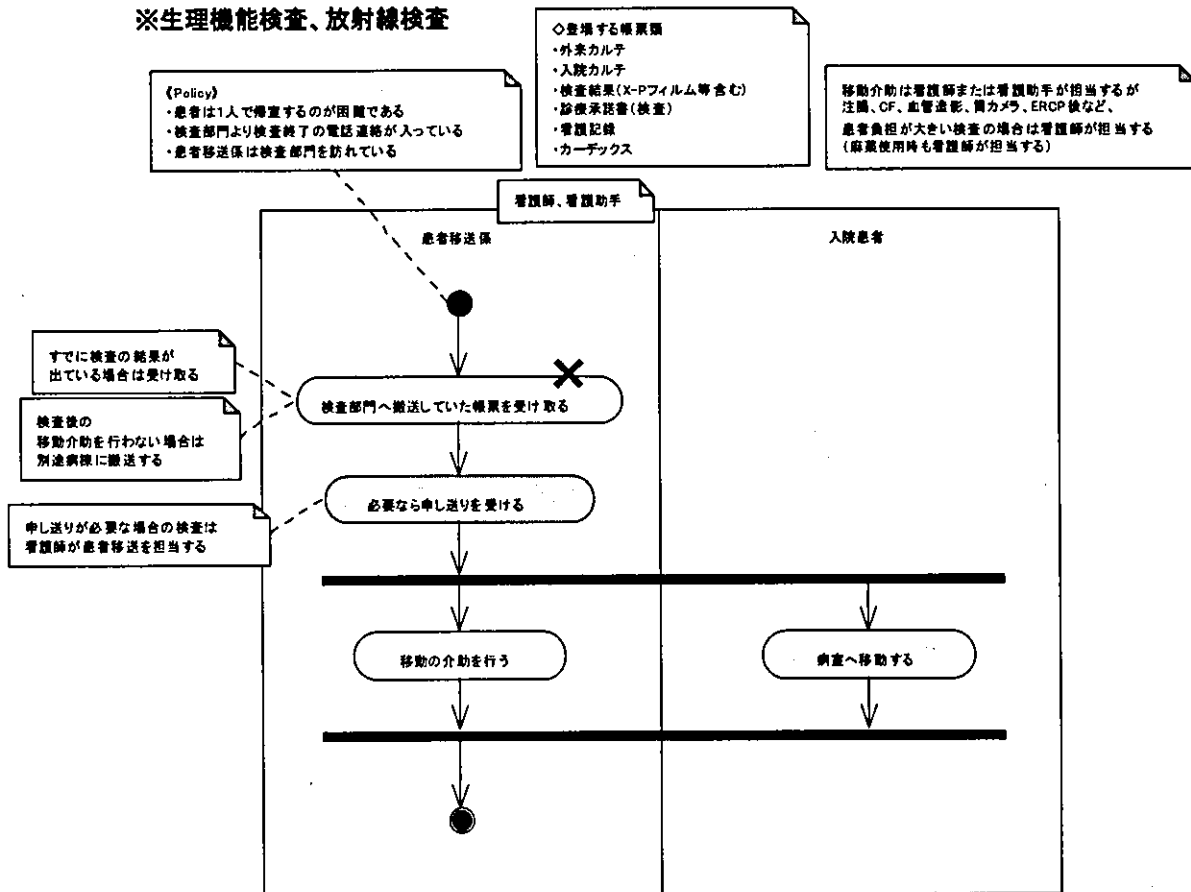
AI-049 移動介助（検査前）プロセス

※生理機能検査、放射線検査

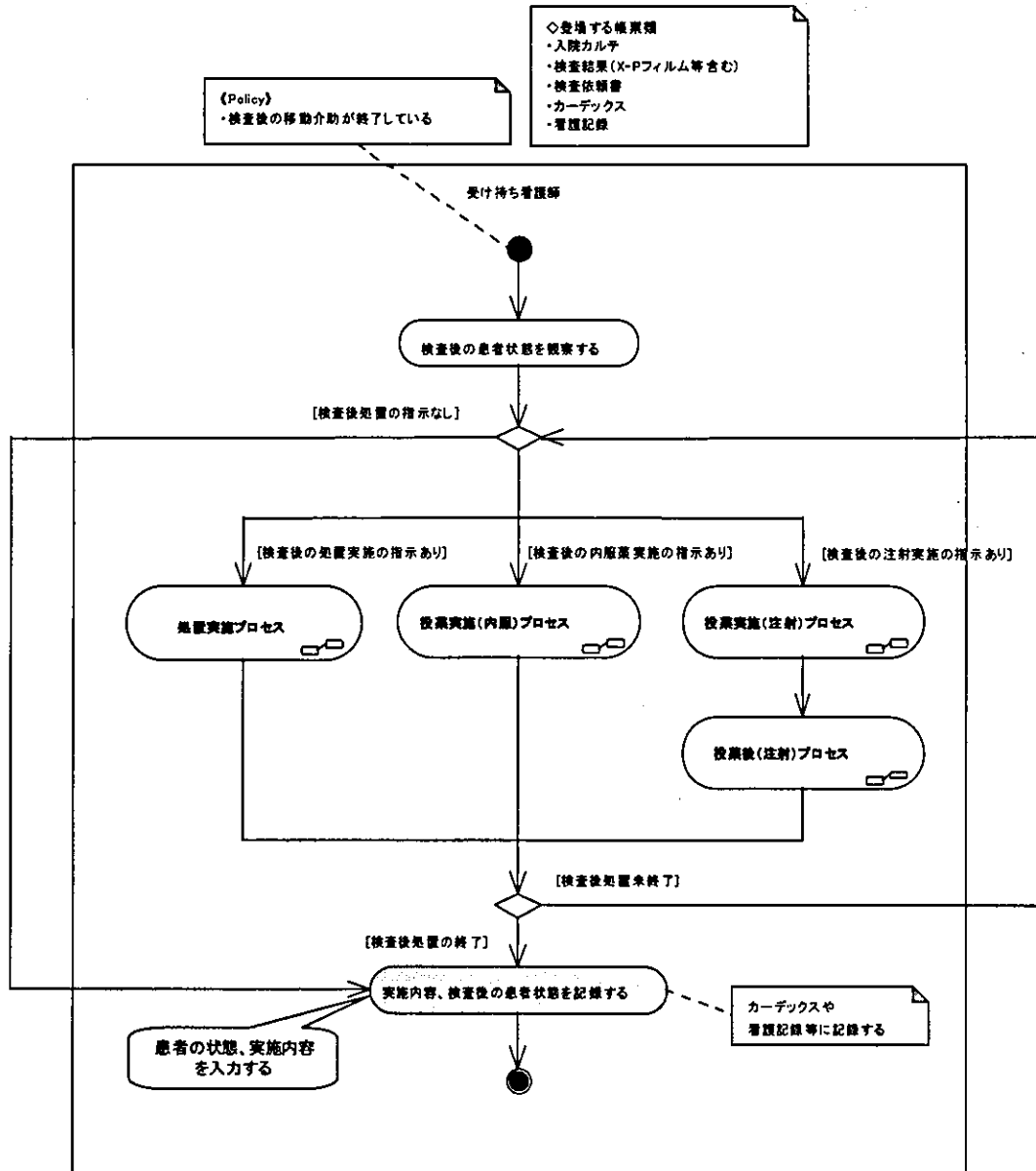


AI-050 移動介助（検査後）プロセス

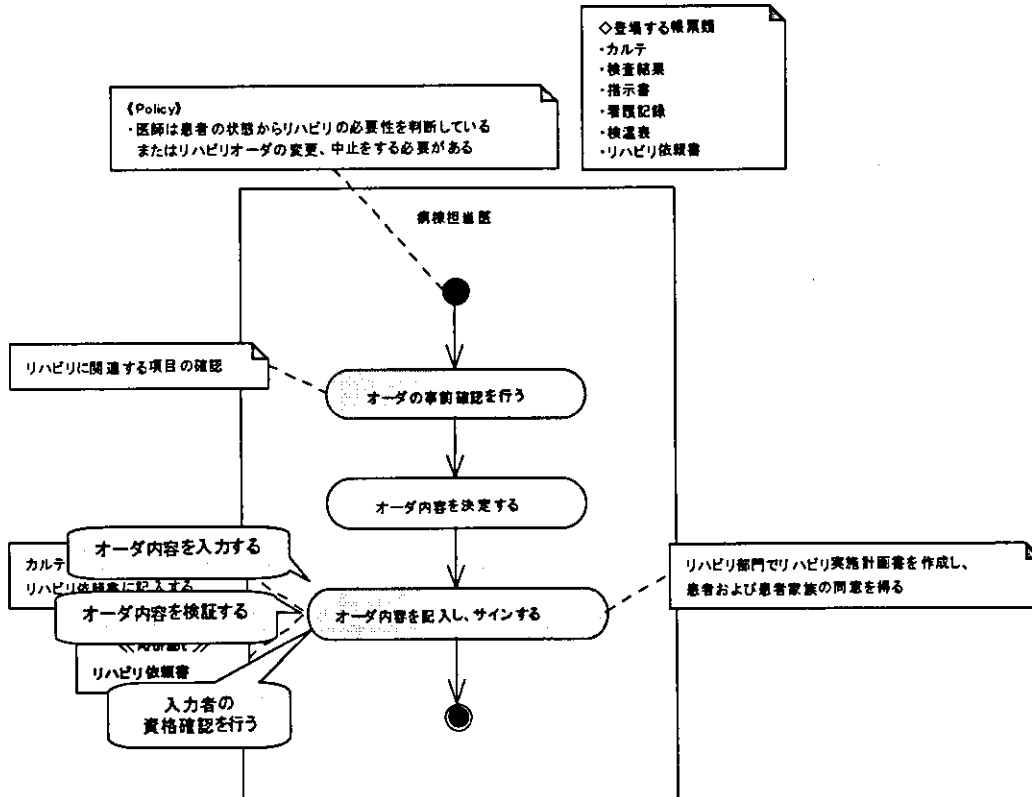
※生理機能検査、放射線検査



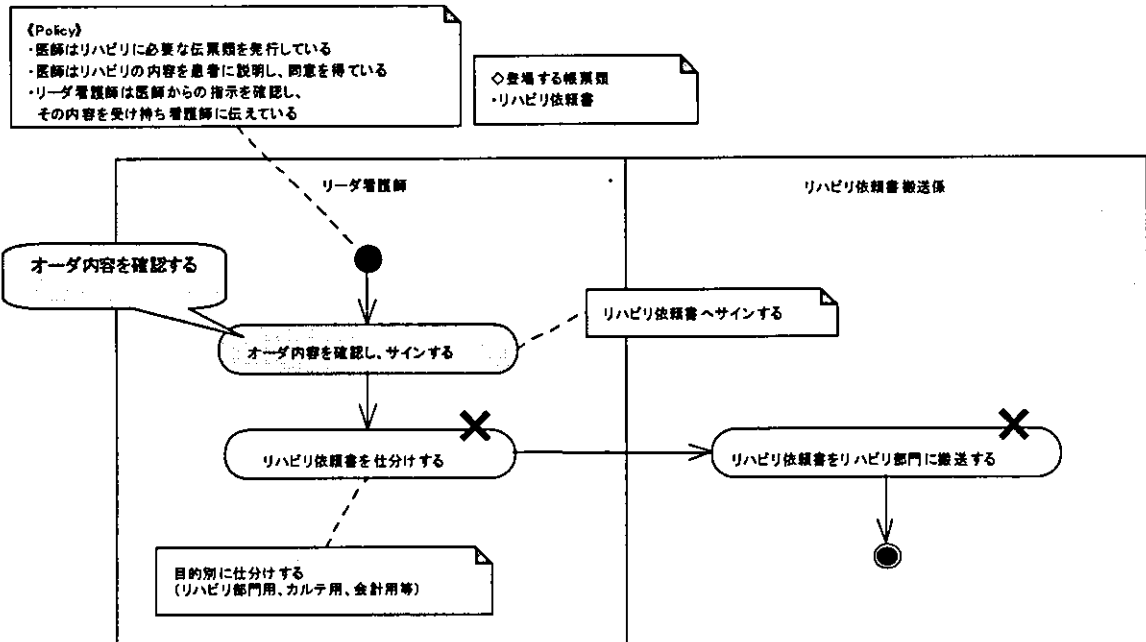
AI-051 検査後プロセス



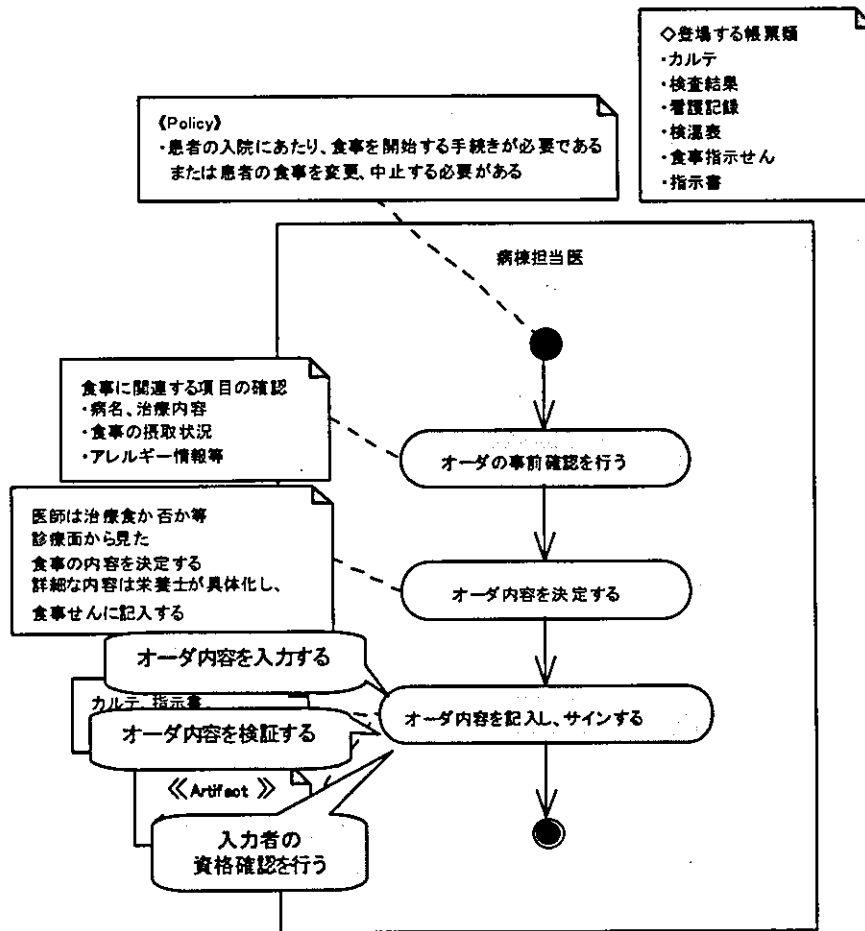
AI-052 リハビリオーダープロセス



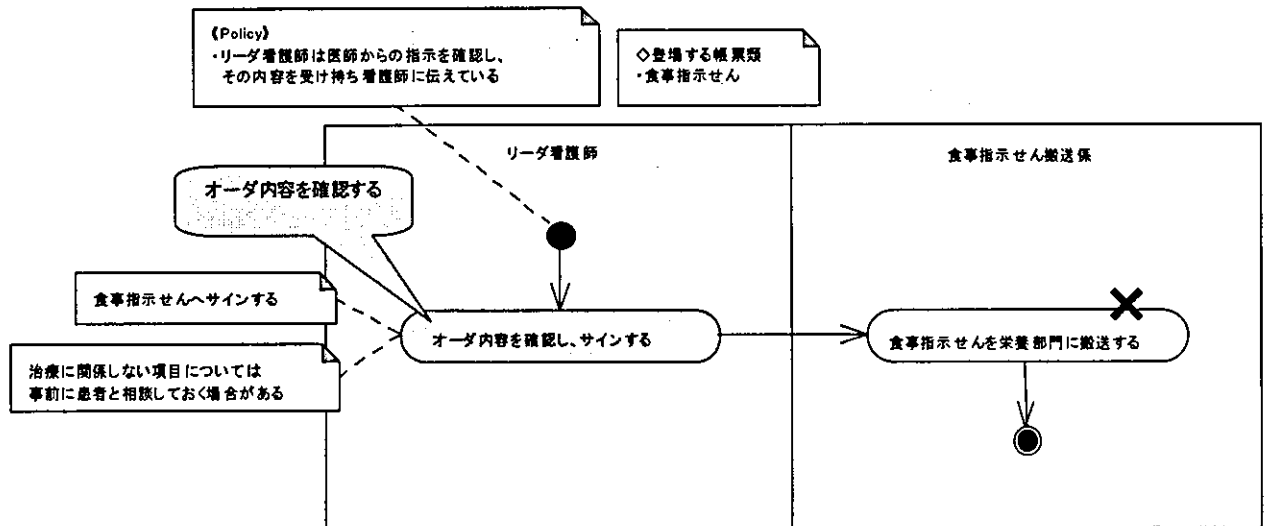
AI-053 指示受け（リハビリ）プロセス



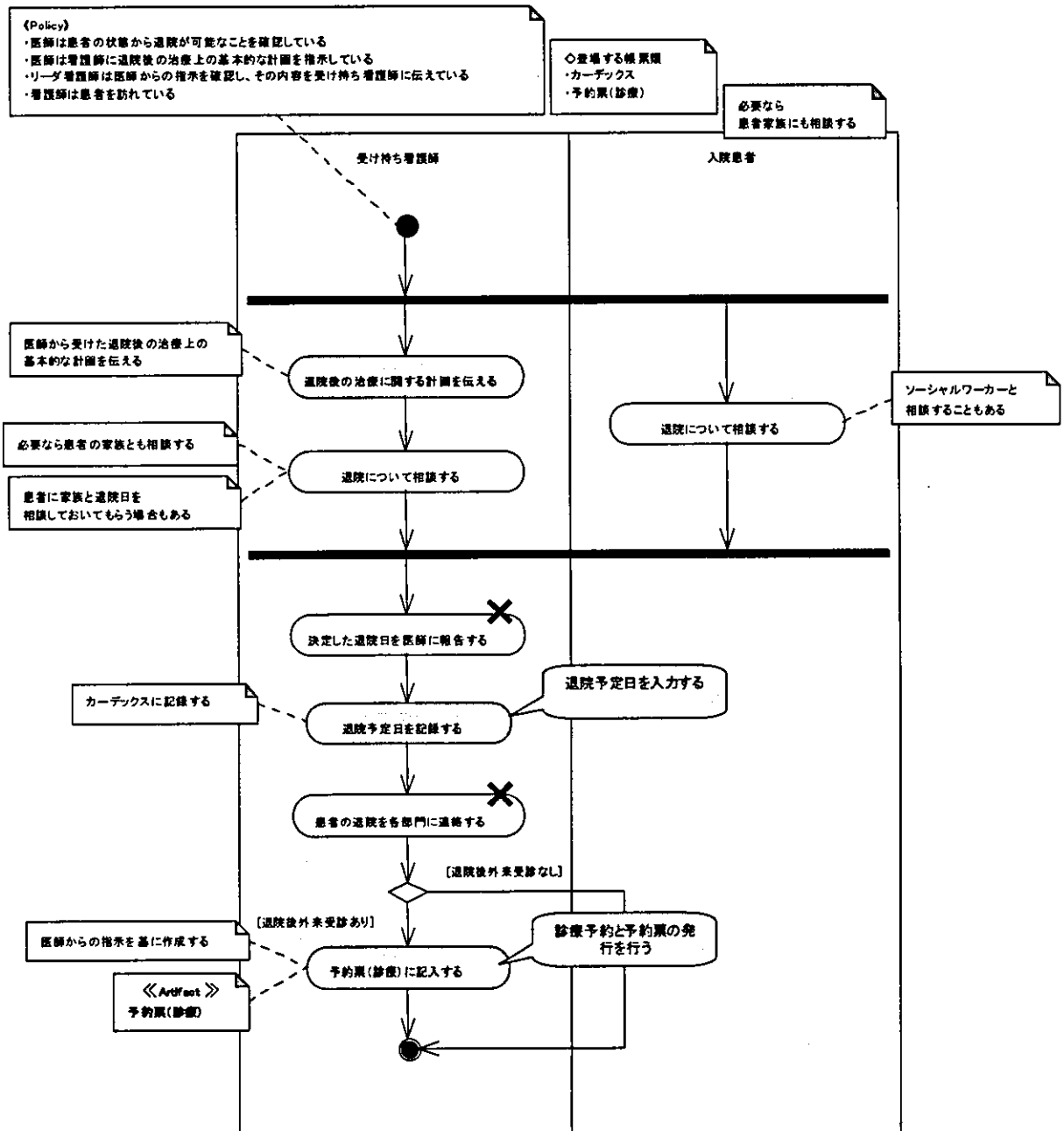
AI-054 食事オーダープロセス



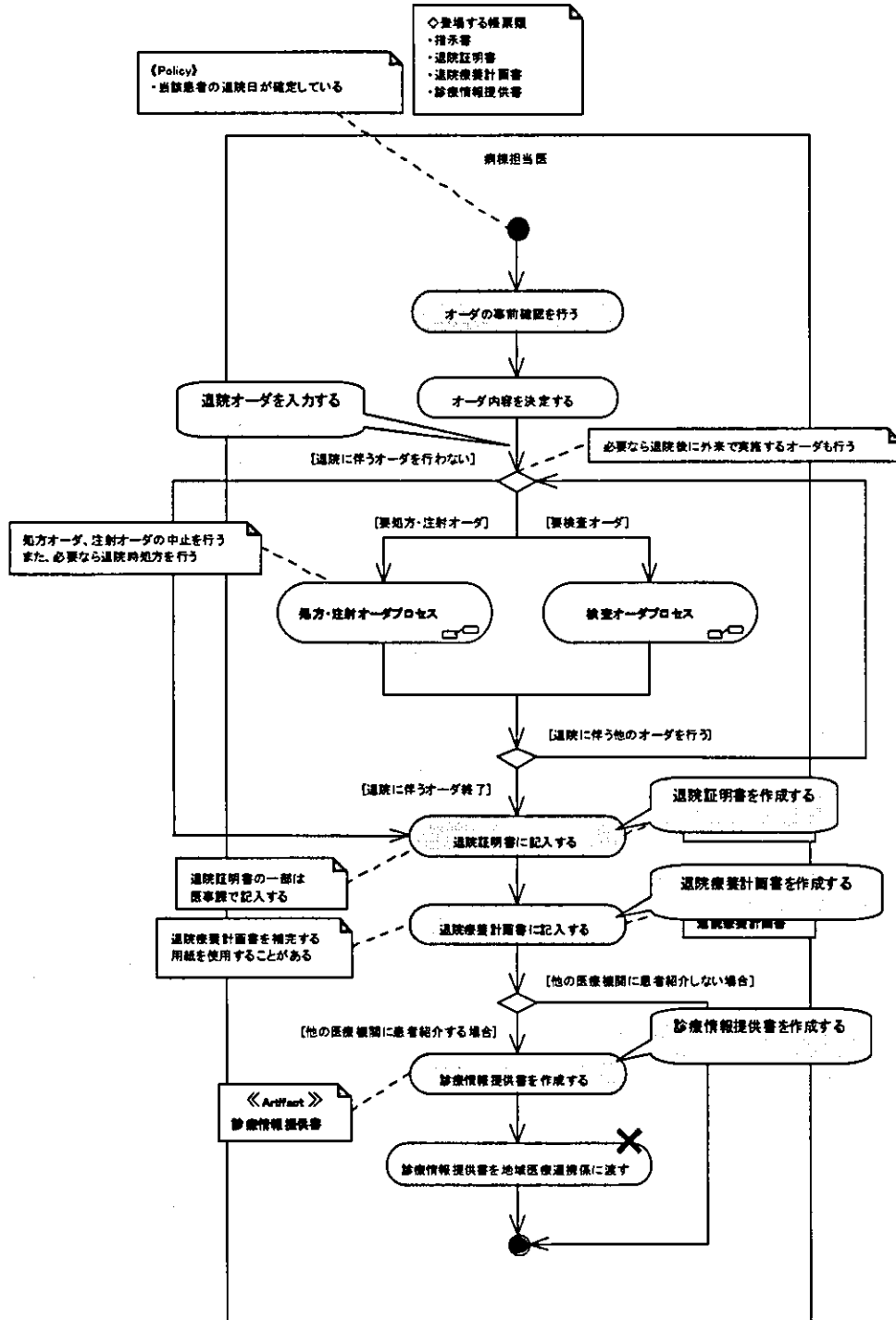
AI-055 指示受け（食事）プロセス



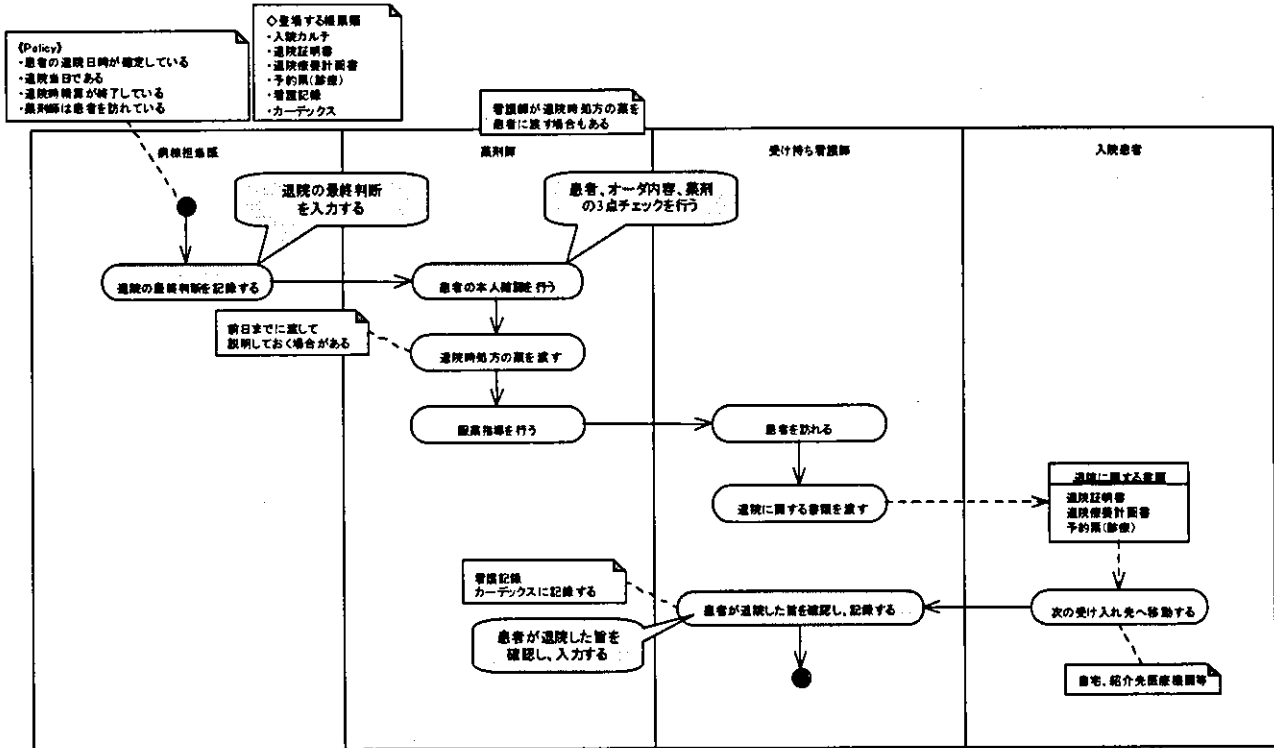
AI-056 退院計画プロセス



AI-057 退院オーダープロセス



AI-058 退院当日プロセス



AI-059 診療記録整理プロセス

