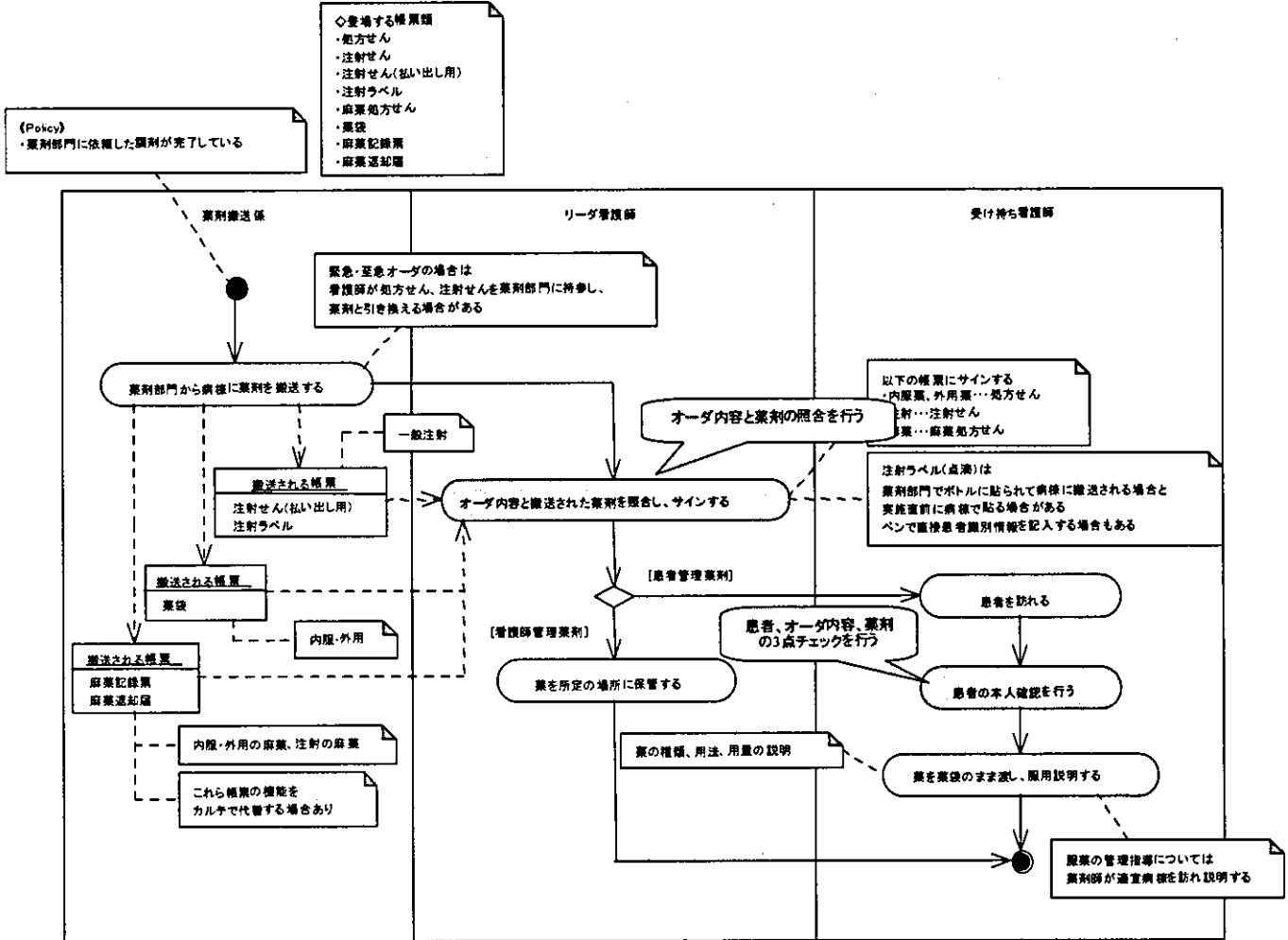


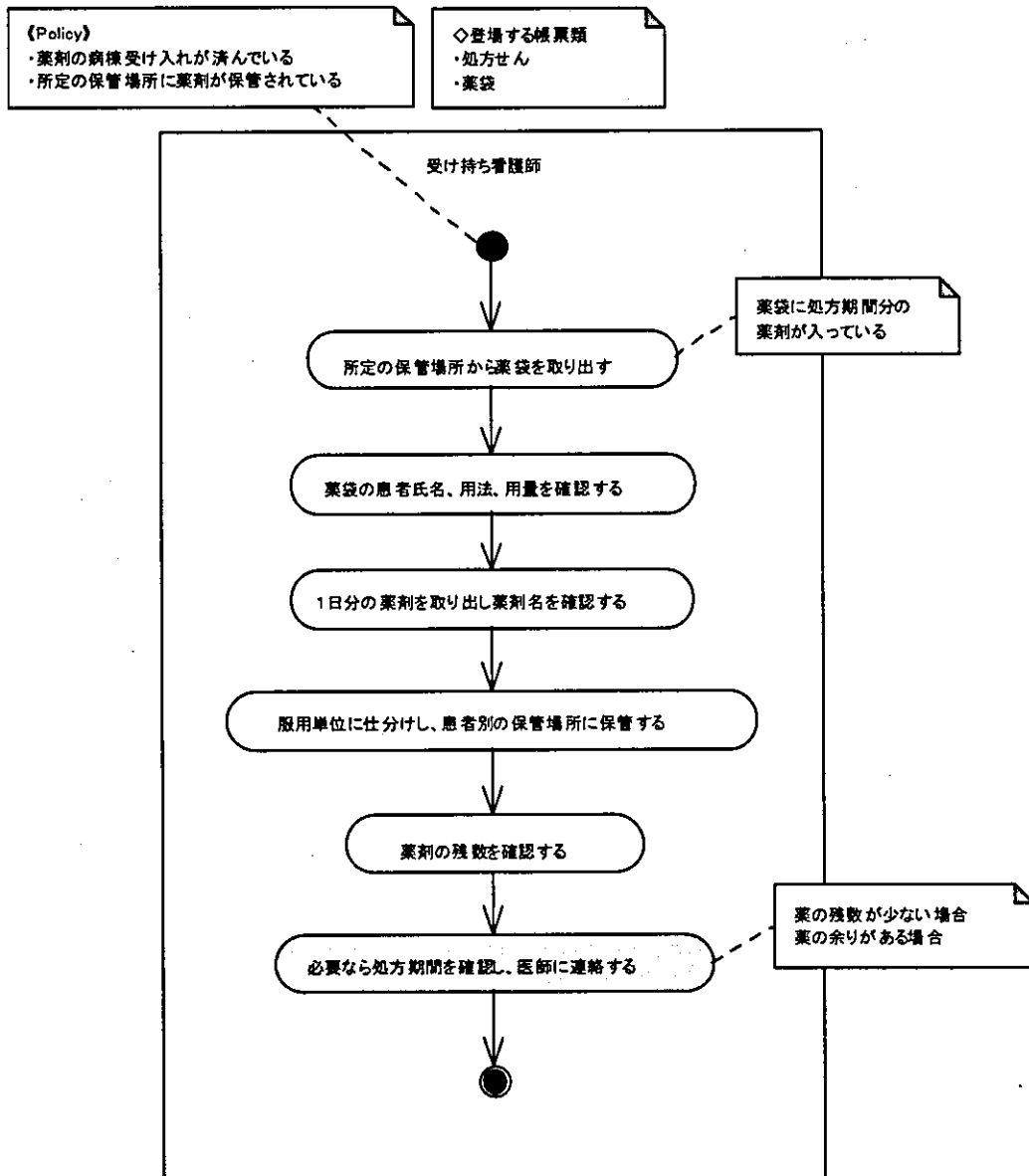
# AI-020 薬剤照合プロセス

※内服薬、外用薬、注射薬を対象とする

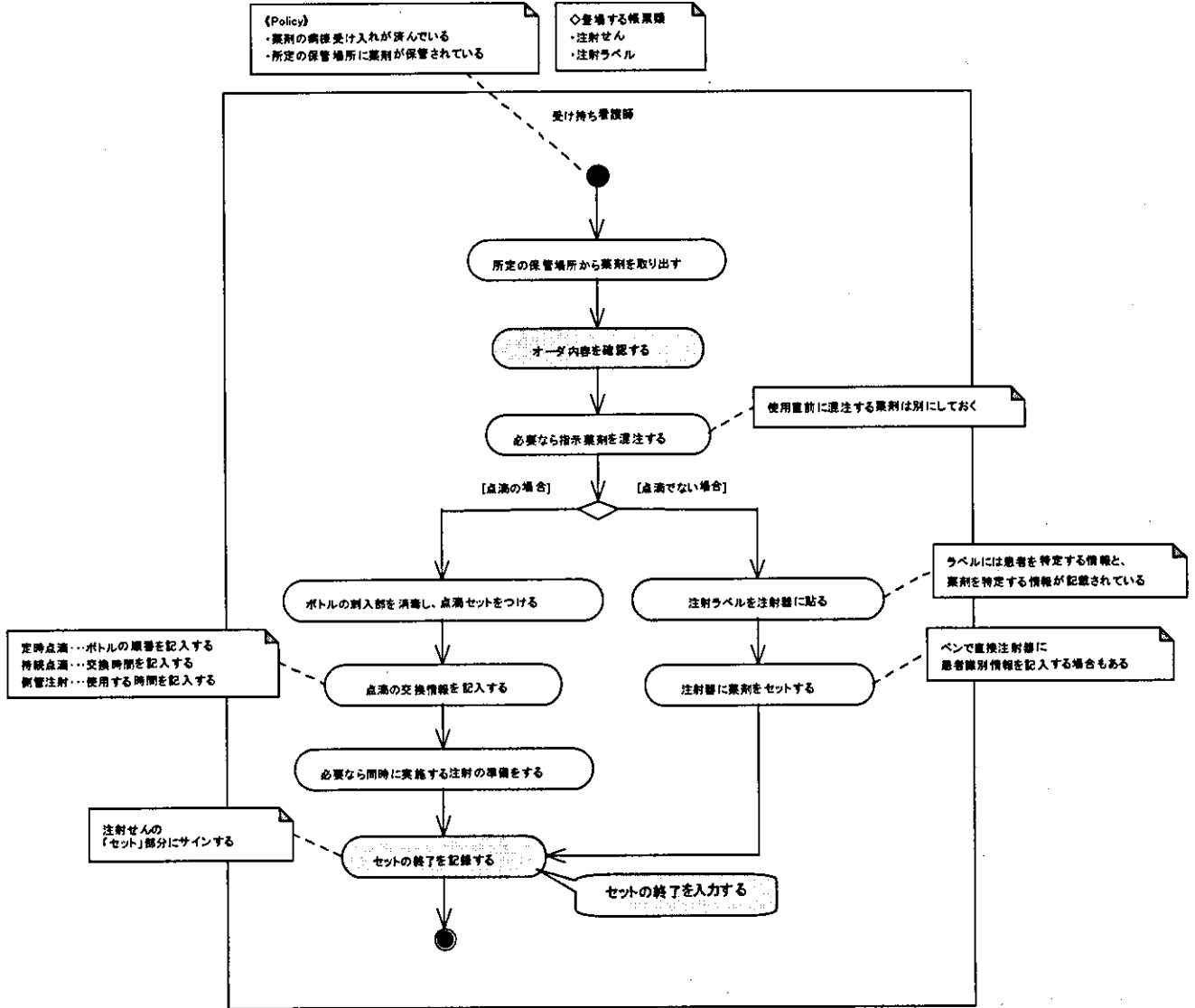


AI-021 投薬準備（内服）プロセス

※看護師管理薬剤を対象とする



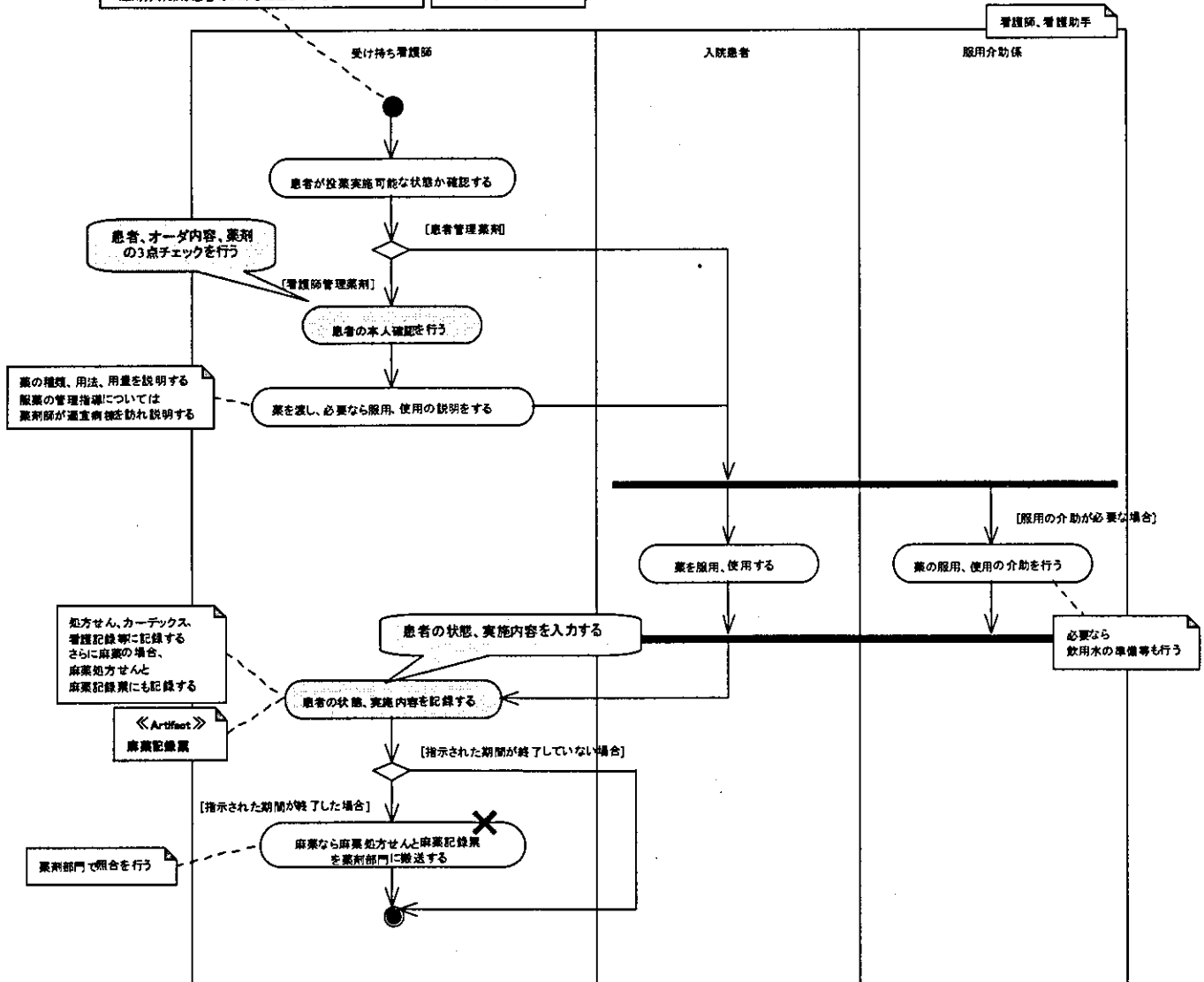
# AI-022 投薬準備（注射）プロセス



# AI-023 投薬実施（内服）プロセス

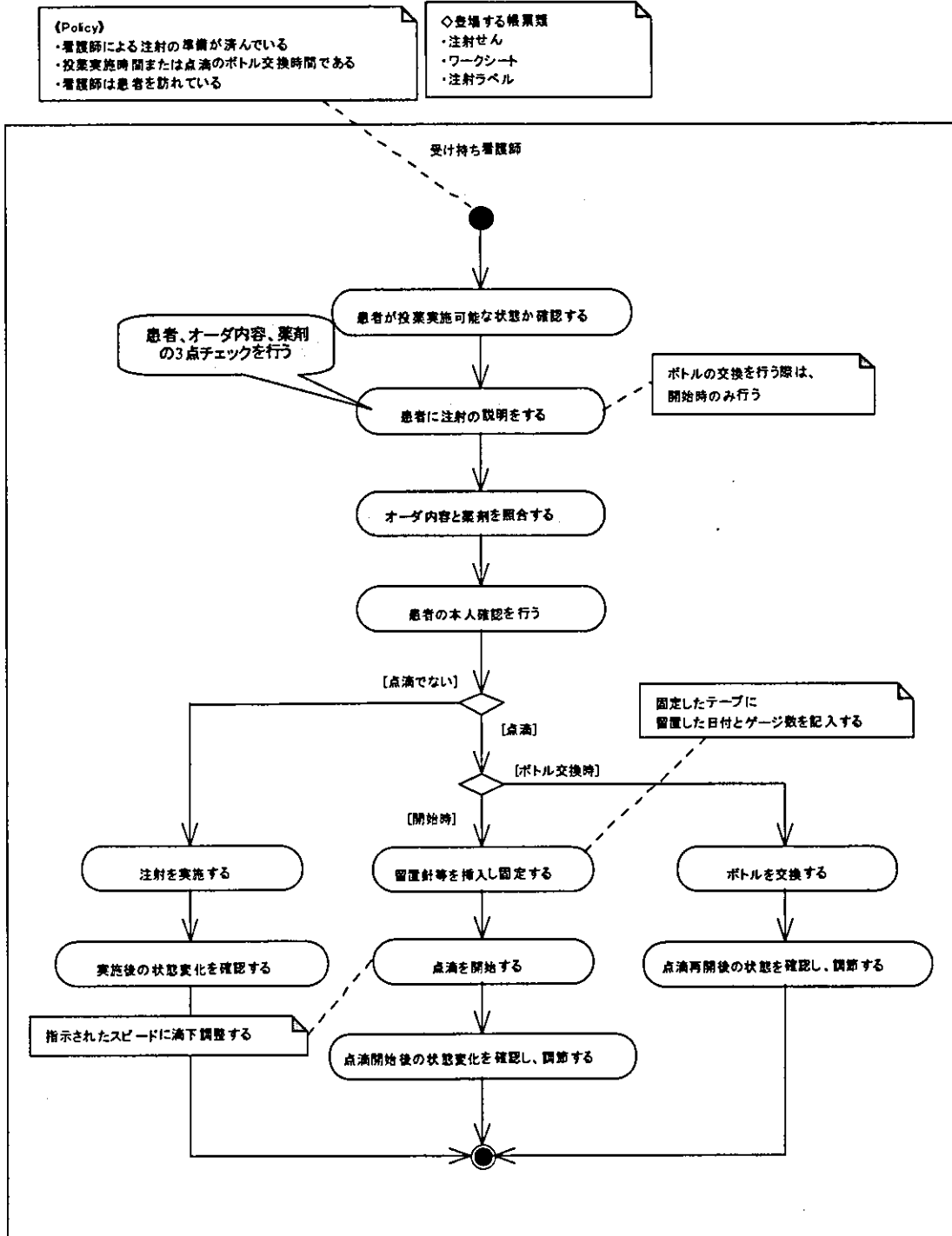
## ※内服薬、外用薬を対象とする

- |   |   |
|---|---|
| <b>【Policy】</b><br>・看護師による与薬の準備が済んでいる<br>・投薬実施時間である<br>・看護師管理薬剤の場合や服用の介助が必要な場合は看護師または看護助手が患者を訪れている<br>・服用介助係は患者の状態を把握している | <b>◇登場する帳票類</b><br>・看護記録<br>・処方せん<br>・麻薬処方せん<br>・麻薬記録票<br>・カードックス |
|---|---|

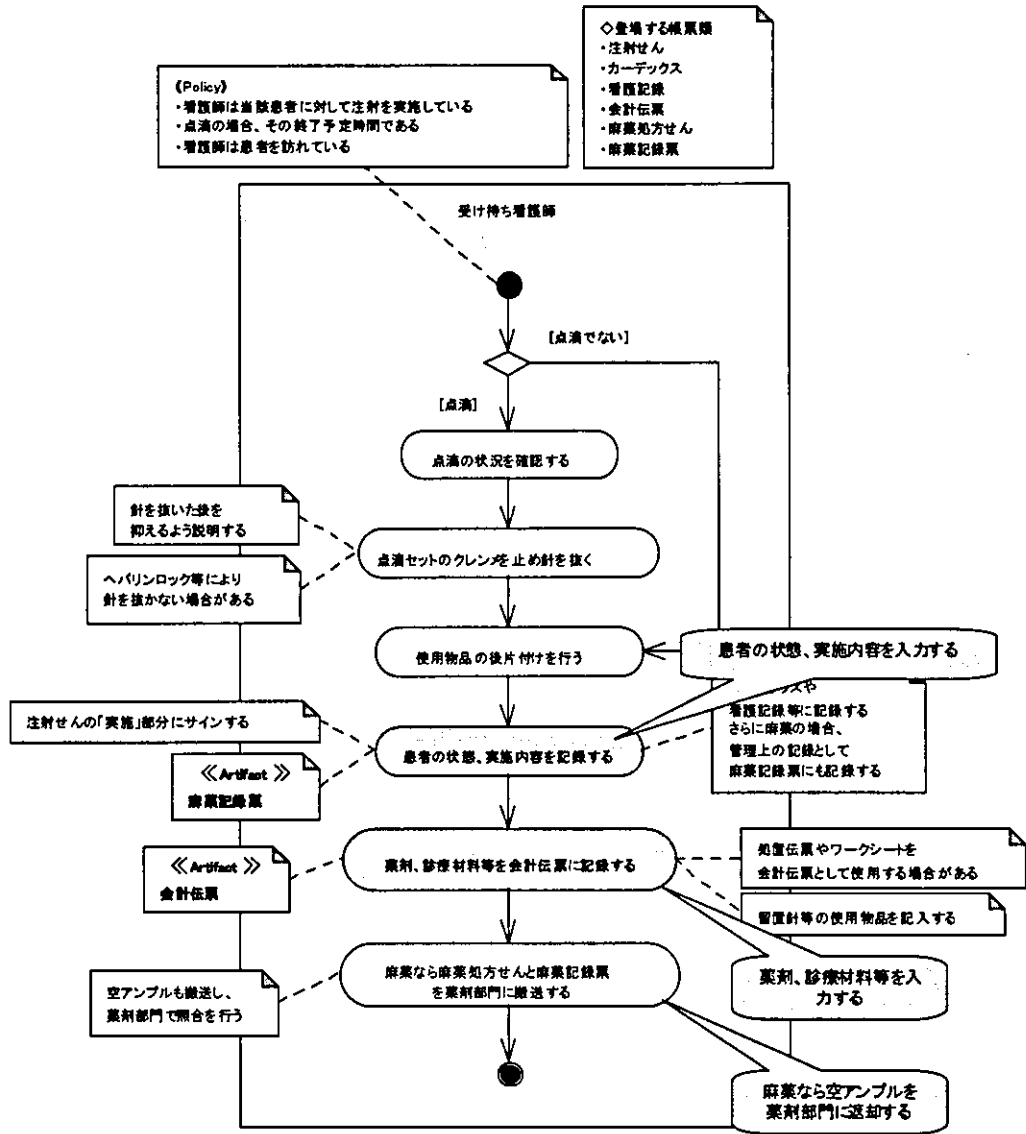


AI-024 投薬実施（注射）プロセス

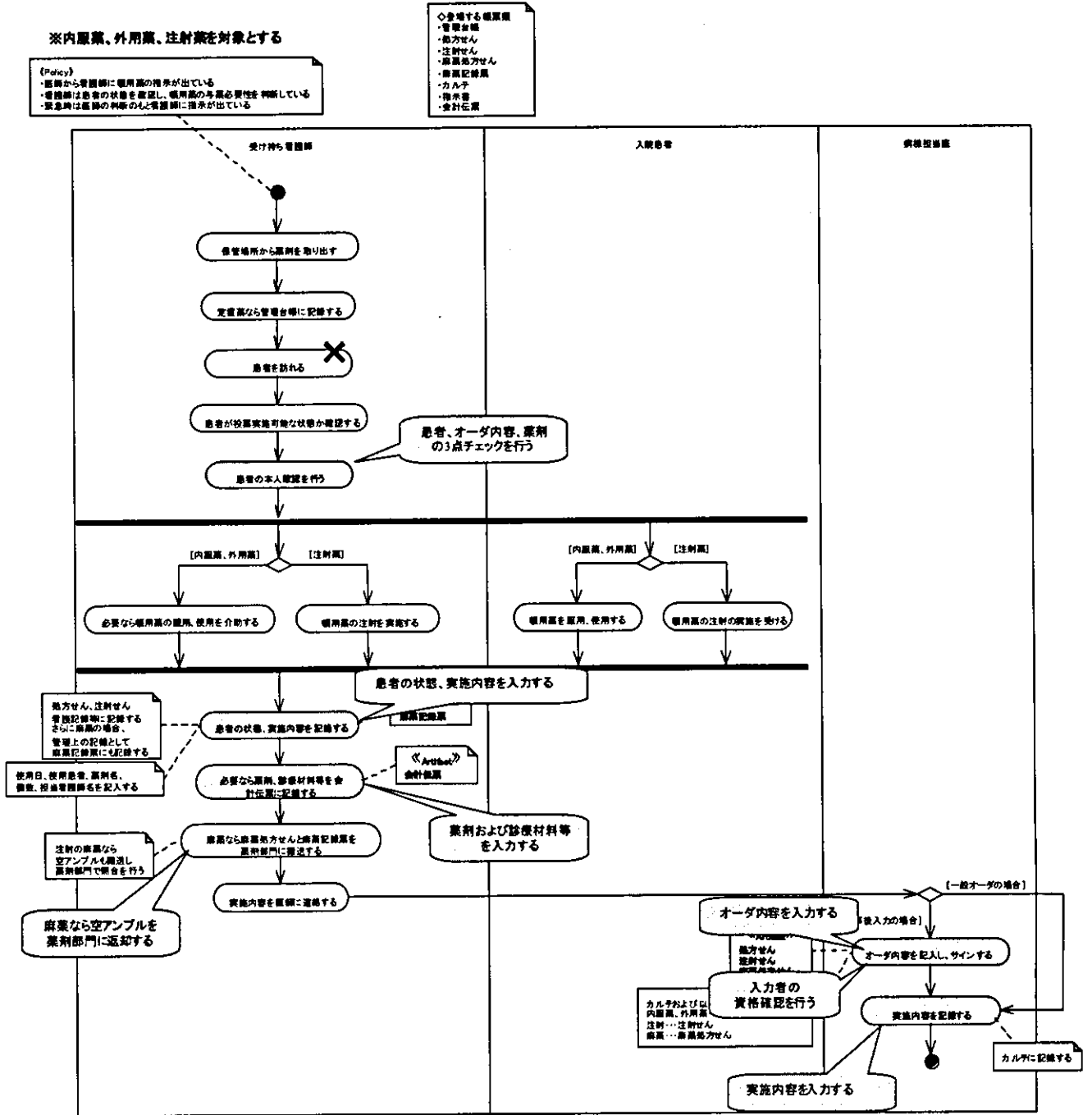
※点滴のボトル交換も含む



AI-025 投薬終了後プロセス

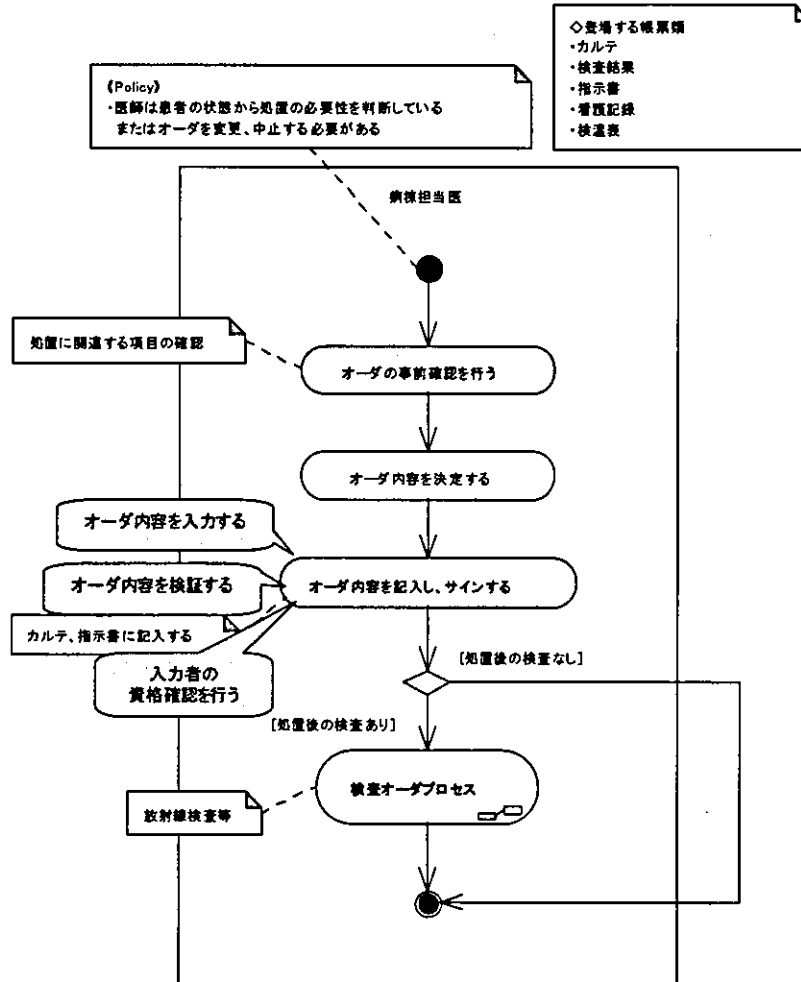


AI-026 投薬実施（頓用薬・緊急時）プロセス



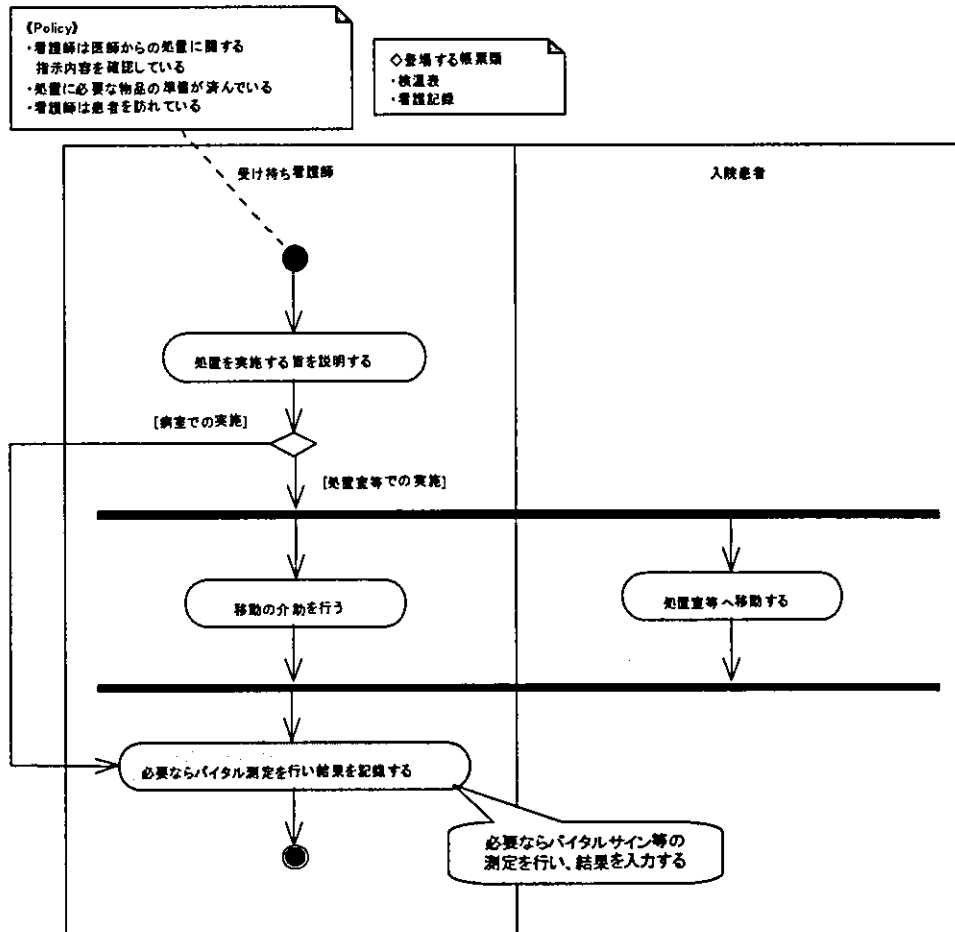
AI-027 処置オーダープロセス

※看護師が独自の判断で処置を実施する場合もある

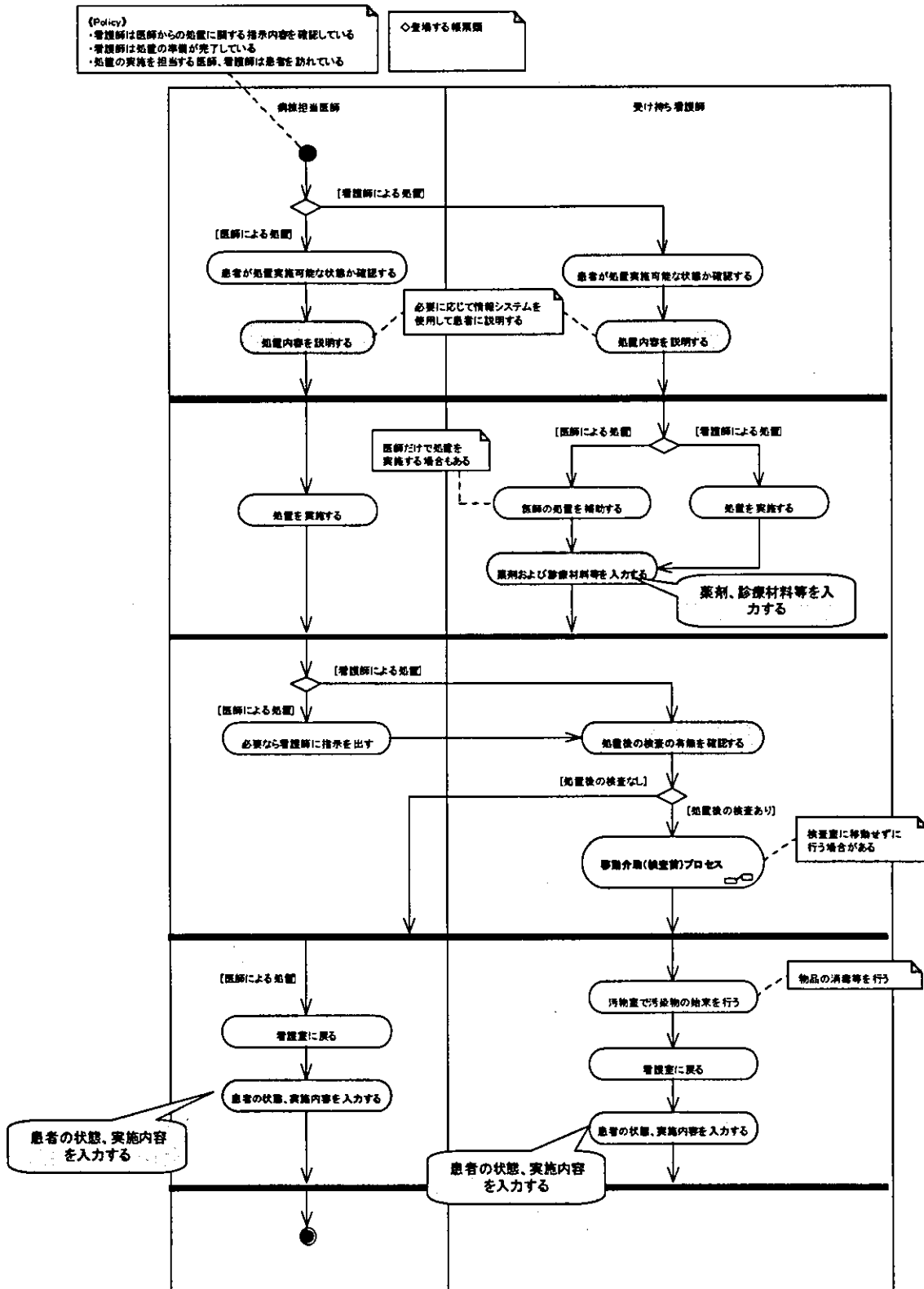




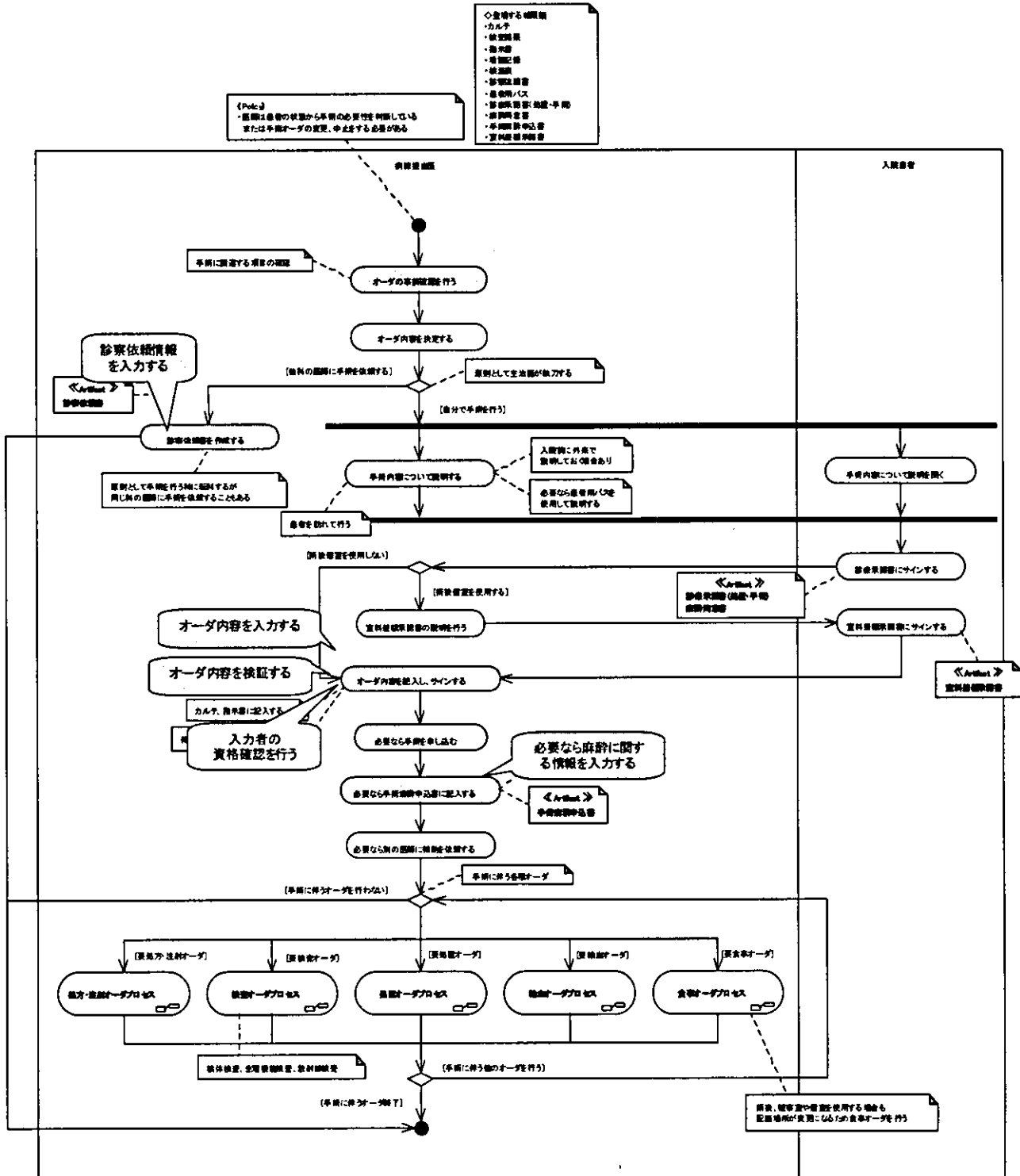
AI-028 処置前プロセス



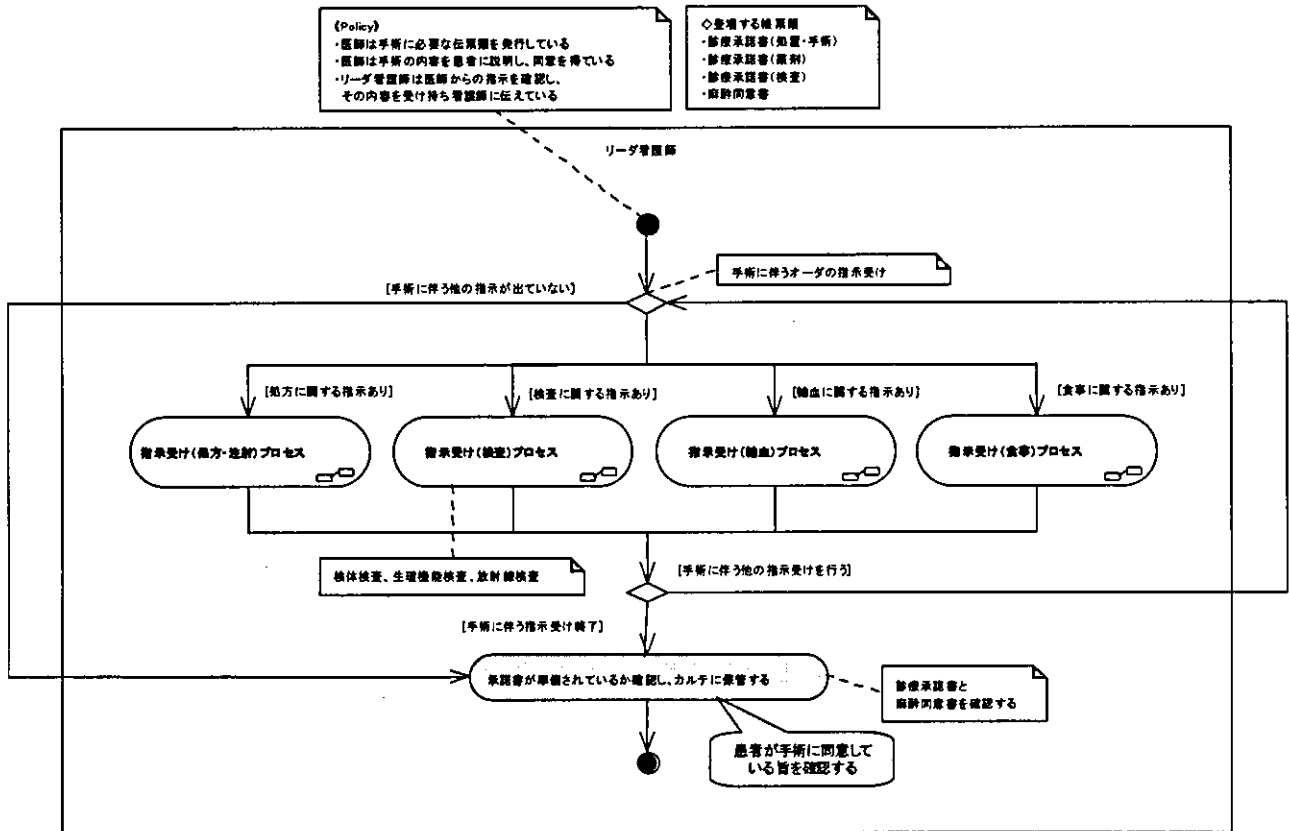
AI-029 処置実施プロセス



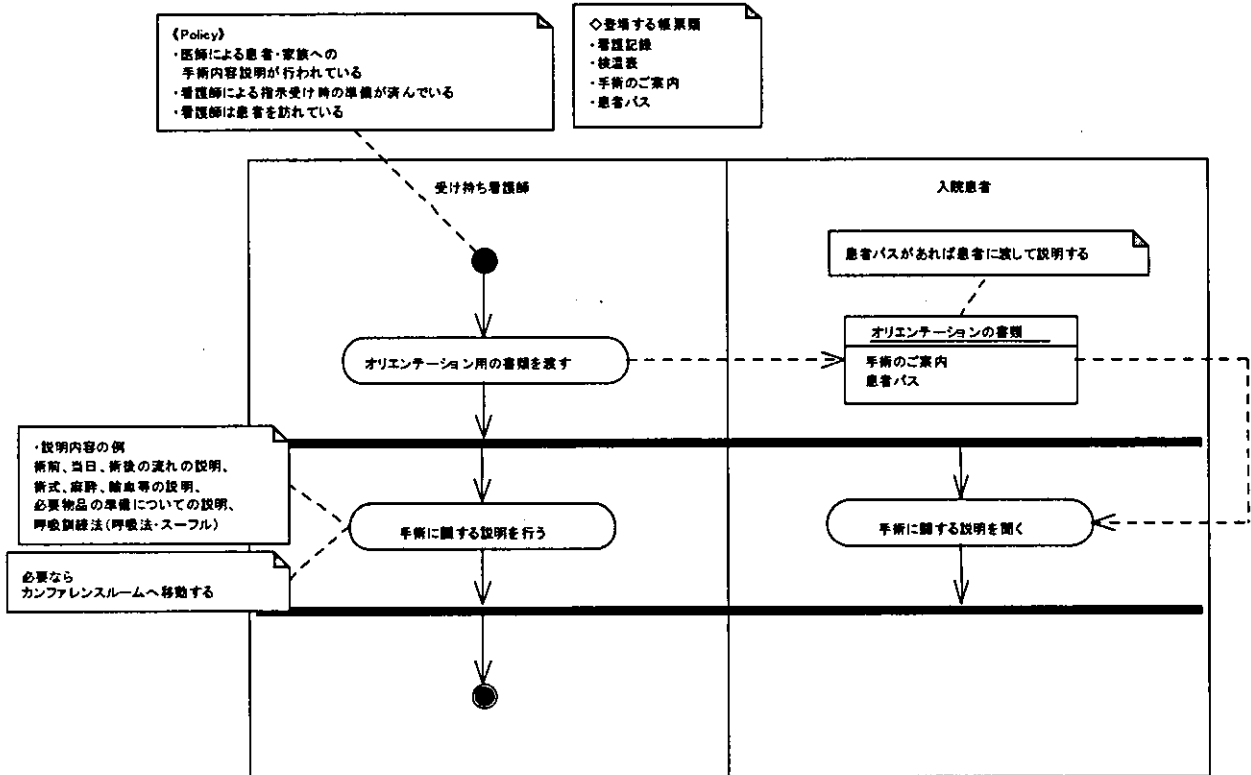
AI-030 手術オーダープロセス



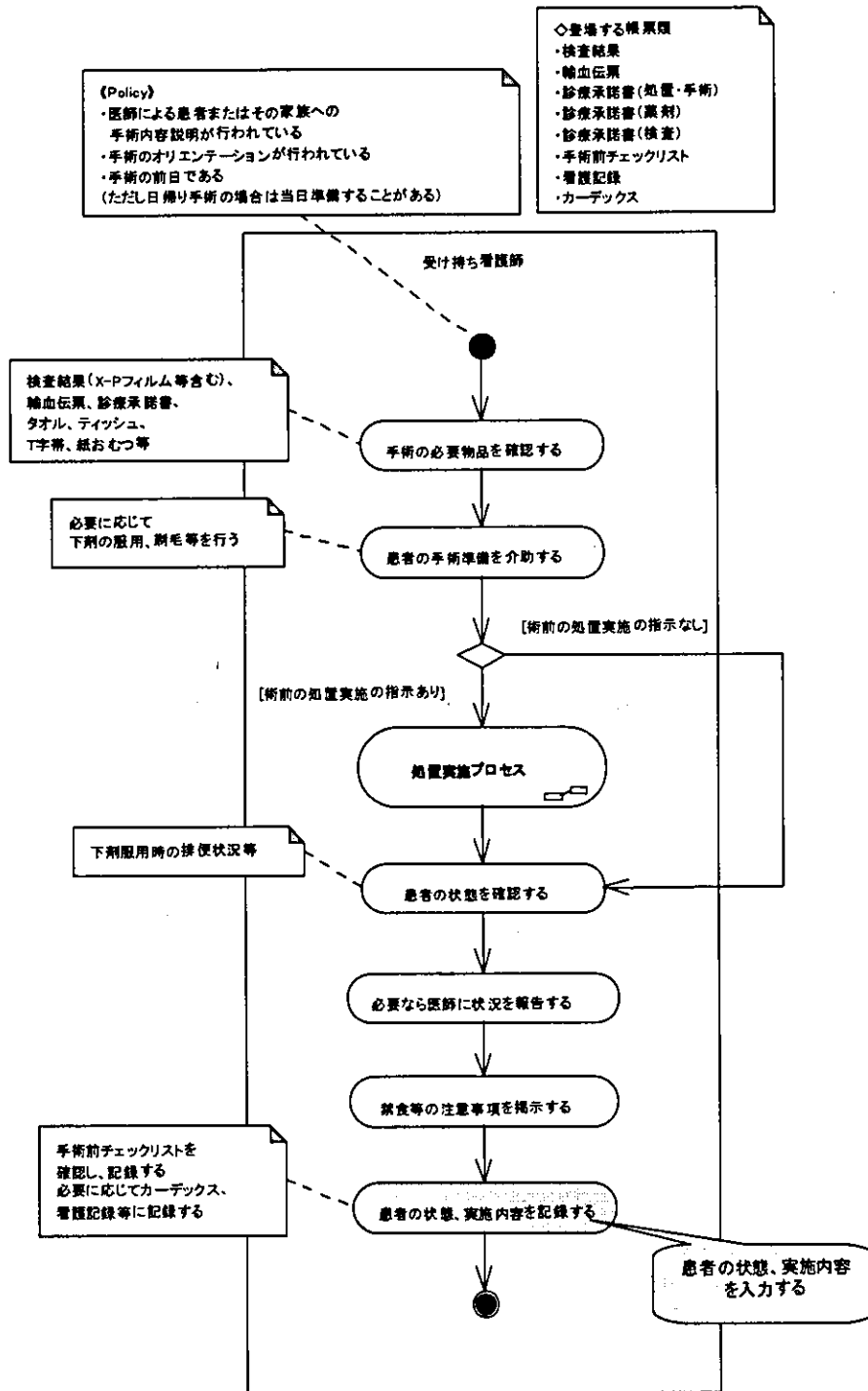
# AI-031 指示受け（手術）プロセス



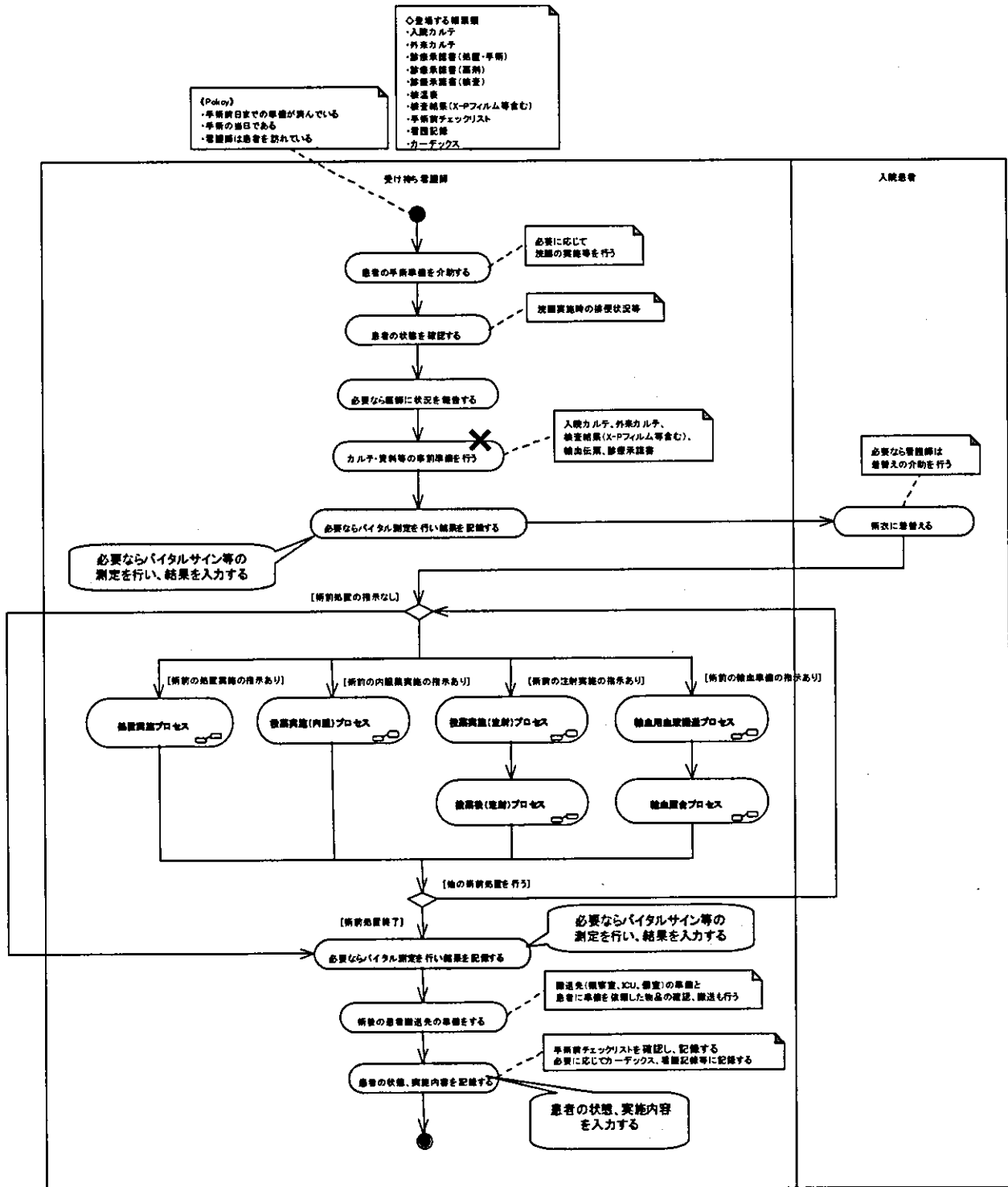
AI-032 手術オリエンテーションプロセス



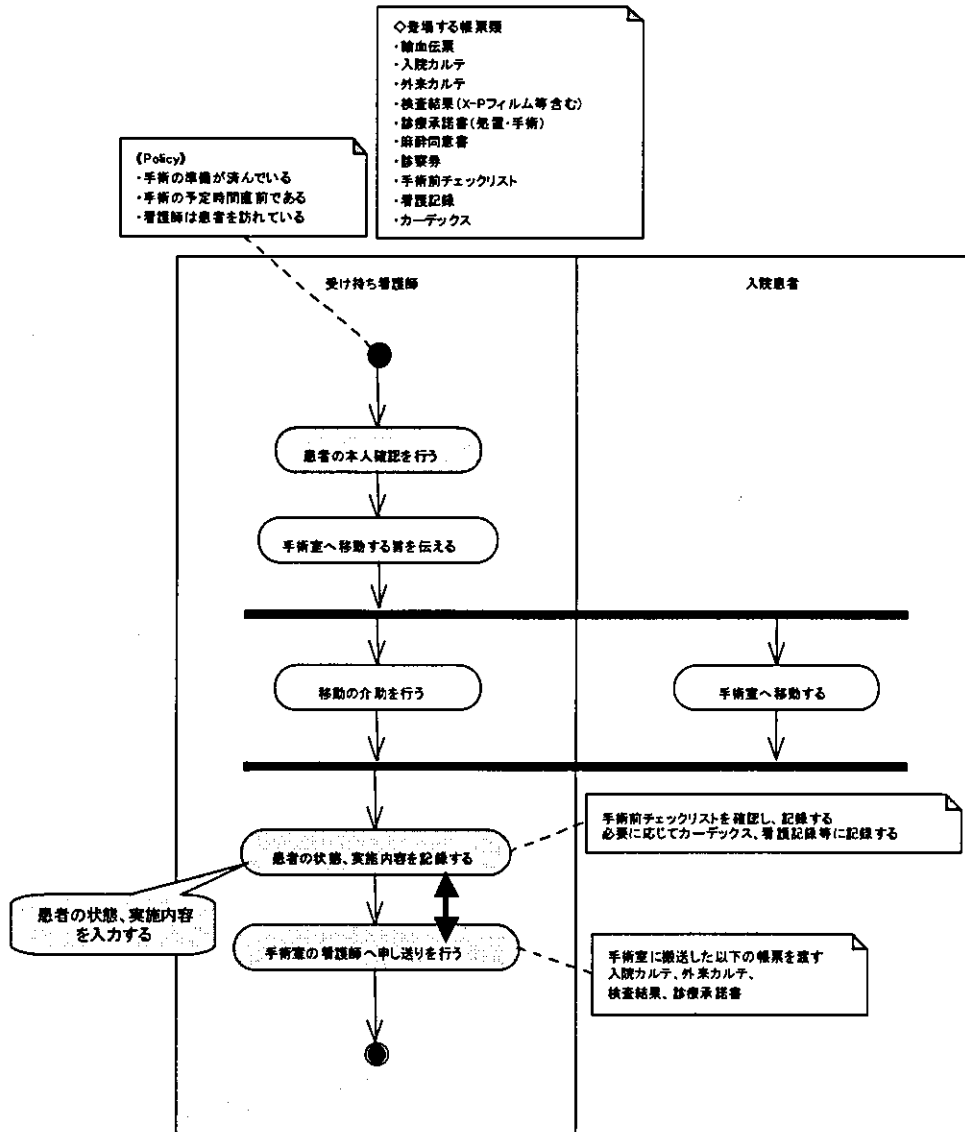
AI-033 手術準備（前日）プロセス



AI-034 手術準備（当日）プロセス

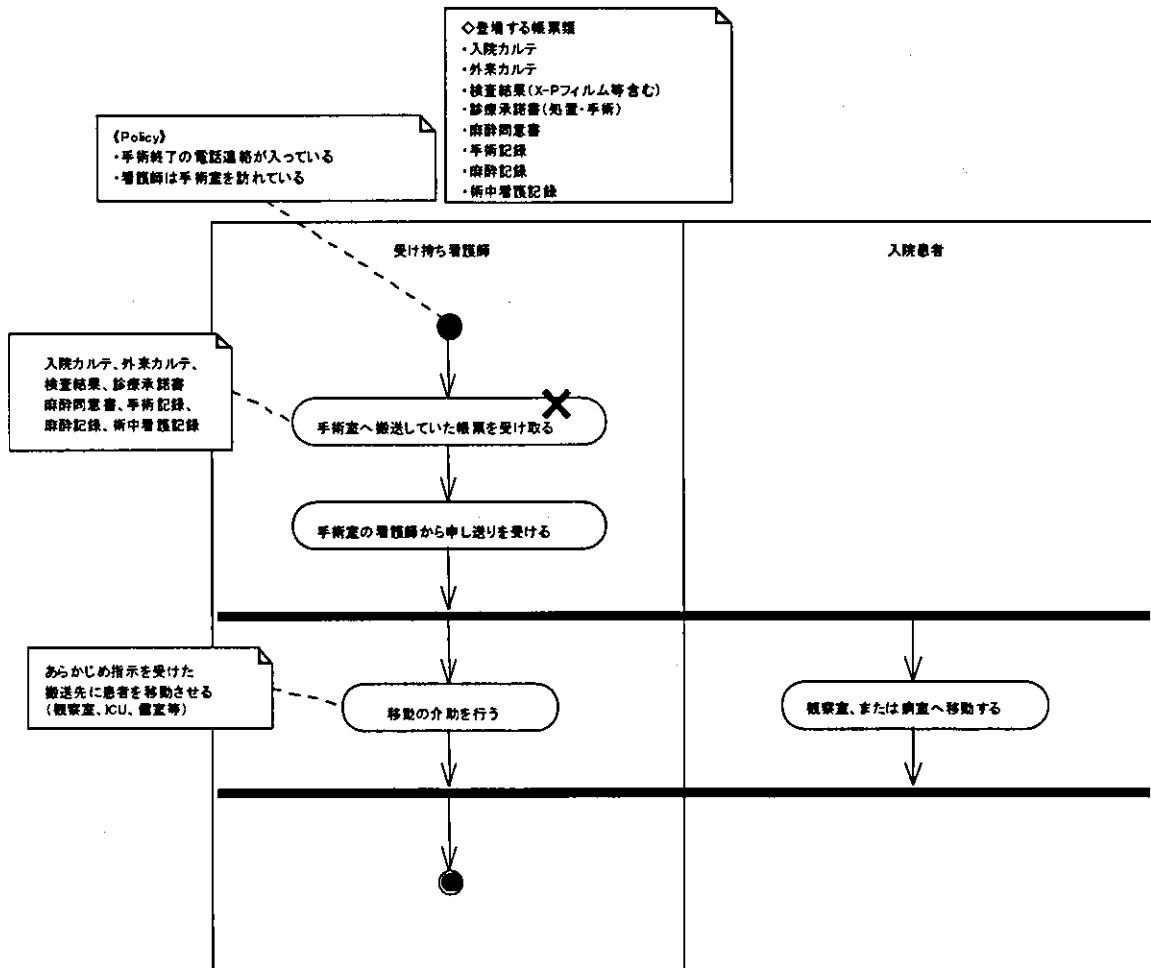


# AI-035 移動介助（術前）プロセス

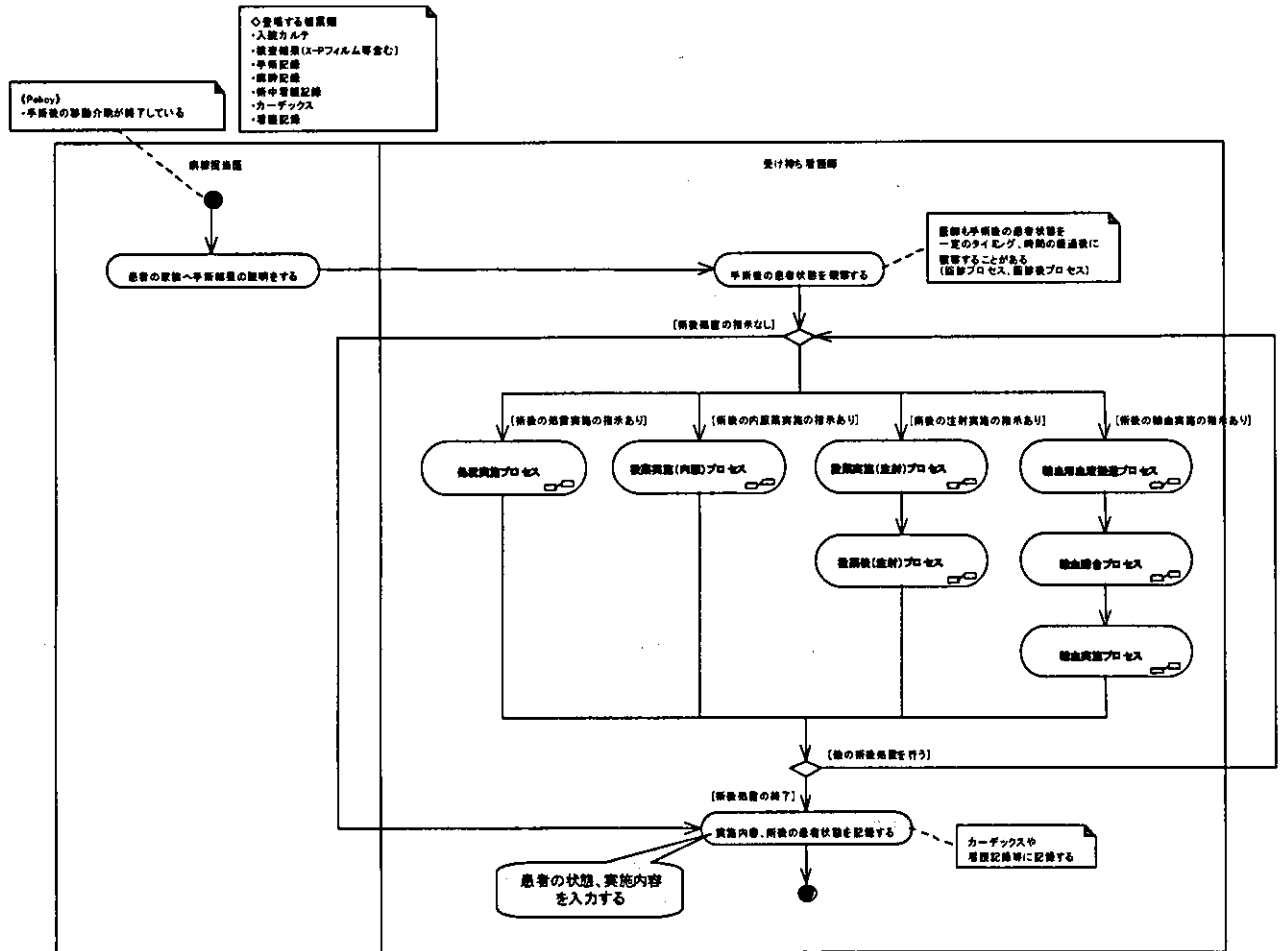




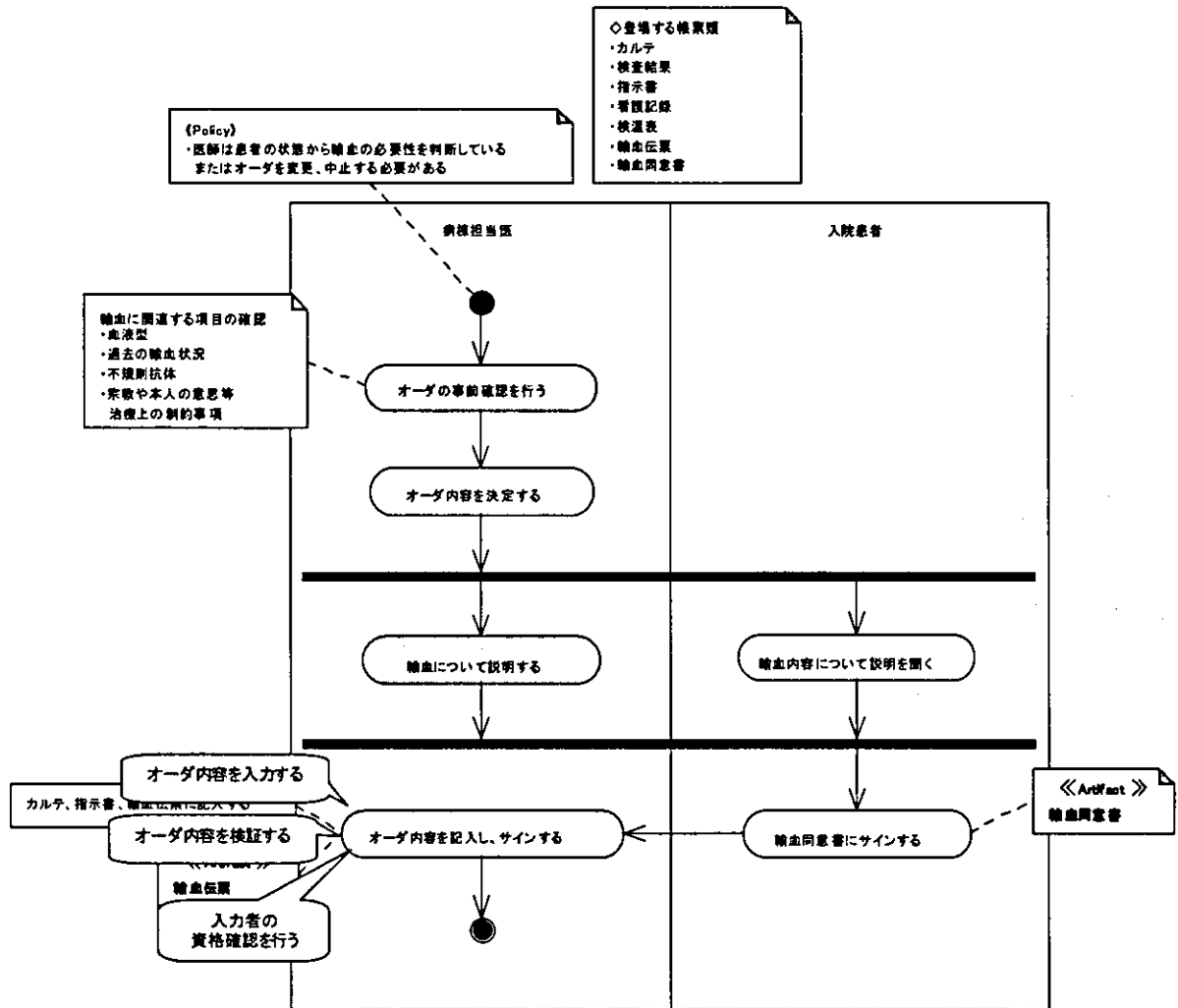
AI-036 移動介助（術後）プロセス



# AI-037 術後プロセス



AI-038 輸血オーダープロセス



AI-039 指示受け（輸血）プロセス

